

한국갤럽 데일리 오피니언

Gallup Korea Daily Opinion

정치 - 경제 - 사회 - 생활 - 문화
매주 새로운 Opinion Index를 제공합니다.

설 명절 맞이와 선물에 대한 인식

올해 설 1박 이상 고향 방문, 관광 여행 계획 | 설에 떨어져 사는 가족·친척 만남 계획 | 초·중학생 세뱃돈 | 설 선물 구입 계획 | 설 선물 구입 예산 | 마음에 들었던 명절 선물 품목
2018년 1월 23~25일 • 휴대전화 RDD 조사(집전화 보완) • 유효표본 전국 성인 1,004명 • 표본오차 ±3.1%포인트(95% 신뢰수준) • 응답률 19%(총 통화 5,331명 중 1,004명 응답 완료)

◎ 한국갤럽 데일리 오피니언 조사 방법 안내

한국갤럽 데일리 오피니언은 조사원이 직접 묻고 응답 받는 인터뷰 방식으로 진행합니다. 전국 유권자 대표성을 최대한 확보하기 위해 무작위발생(RDD: Random Digit Dialing)한 휴대전화 번호를 기본 표본추출틀로 합니다. 단, 휴대전화만으로는 접근하기 어려운 여성, 고연령대 일부는 무작위발생한 집전화번호 조사로 보완하며, 그 반영 비율은 평균 15% 내외입니다.

◎ 한국갤럽 유무선 RDD 혼합조사설계, 선거여론조사 관련 연구논문

한국갤럽은 2010년 이후 유선전화(일반 집전화)와 무선전화(휴대전화) RDD 조사 과정과 결과를 수차례 비교 연구해 왔습니다. 조사 방법론에 관심 있는 분은 아래 논문을 참고해주시시오. (아래 링크는 모바일기기에서는 열리지 않습니다. PC 또는 한국갤럽 홈페이지를 찾아주시시오.)

- [지방선거에서 여론조사의 정확성 연구: 조사방법별 정밀성과 편향\(조사연구 2015년 16권 1호\)](#)
- [RDD 전화여론조사의 무응답 편향 보정 방법 연구\(조사연구 2014.11 15권 4호\)](#)
- [가중방법으로 선거여론조사의 편향을 얼마나 줄일 수 있나\(조사연구 2014.5 15권 2호\)](#)
- [무선 RDD 전화조사의 타당성 검토 연구\(조사연구 2013.11 14권 3호\)](#)
- [선거시기 여론조사 정확성 제고 방안\(언론중재 2012 여름호 특집논문\)](#)
- [유무선 RDD를 결합한 혼합조사설계: 2011 서울시장 보궐선거 예측조사 사례 연구](#)

한국갤럽 데일리 오피니언



故 박무익 한국갤럽 설립자/회장
1943 - 2017.4.19

한국갤럽 데일리 오피니언 독자 여러분, 안녕하십니까?

1974년 문을 연 저희 연구소가 올해로 43주년을 맞습니다. 지난 42년간 얻은 명성은 저희 조사에 협조해주신 우리 국민들 덕분입니다.

저희는 그에 보답하는 마음으로 2012년부터 자체 기획, 운영하는 정치 지표를 누구나 이용하실 수 있도록 제공해 왔습니다.

올해도 매주 정치, 사회, 경제, 생활, 문화 등 다양한 분야에 대한 흥미로운 조사 결과를 전하겠습니다.

여론조사의 홍수 속에 '정확한 자' 하나를 제공하고자 시작한 저희 노력이 여론의 흐름을 읽으시는 데 도움이 되기를 바랍니다.

저희 한국갤럽에 몸 담고 있는 한 사람, 한 사람은 공정하고 신뢰 받는 여론조사 기관으로서 사명을 다하기 위해 계속 노력하겠습니다.

2017년 1월

한국갤럽조사연구소를 대표하여 박 무 익

한국갤럽조사연구소

한국갤럽은 1974년 6월 박무익 회장이 설립한 한국 최초의 법인 형태 조사 전문 회사입니다.

1980년대부터 대통령 직무 수행 평가와 정당 지지도 조사 결과를 발표해 왔으며, 우리 국민 71%가 회사 이름을 알고 있습니다.

데일리 한국갤럽 오피니언의 특징

2012년 1월부터 평일 오전 10시~오후 6시까지 휴대전화 RDD 조사를 연중 실시해 그 결과를 매주 금요일 공개합니다. 조사의 중립성, 지속성, 대표성을 확보한 한국갤럽 데일리 오피니언은 필요하신 분 누구나 무료로 열람하실 수 있습니다.

- **중립성:** 정치권, 이해 관계자, 특정 언론의 의뢰가 아닌, **한국갤럽이 자체 기획, 운영, 공개**합니다.
- **지속성:** 특정 이벤트, 특정 시기, 단 하루의 조사 표본 영향력을 최소화하기 위해 **연중 지속적으로 조사**합니다.
- **대표성:** 전국 유권자 모집단의 특성을 최대한 반영하기 위해 **휴대전화 RDD 표본 프레임**을 이용합니다.

조사 방법 / 지표 산출 방법

한국갤럽 조사원이 무작위로 생성된 휴대전화 번호로 전화를 걸어 하루 300여 명, 매주 약 1,000명 유효표본을 확보합니다.

매일 수집한 데이터는 지역, 성, 연령 특성에 따라 다음 방법으로 사후 가중처리합니다.

- 하루 데이터는 전국 8권역, 성/연령대 특성 비율로 림(Rim) 가중
- 일일(Daily) 지표는 당일과 직전 이틀 데이터를 3일 이동 평균(3-day-rolling average)
- 주간(Weekly) 지표는 화~목 데이터를 통합해 전국 8권역, 성/연령대 특성 비율로 셀(Cell) 가중

표본오차 / 해석 시 주의사항

한국갤럽 데일리 오피니언 일일 지표와 주간 지표의 표본크기는 약 1,000명입니다.

유효 표본크기 600명일 때 표본오차(95% 신뢰수준)는 $\pm 4.0\%$ 포인트, 1,000명일 때 $\pm 3.1\%$ 포인트, 1,200명일 때 $\pm 2.8\%$ 포인트입니다.

표본오차 이외에도 불완전한 표본추출틀, 응답 거절, 질문에 대한 혼동 등 조사 과정 중 발생하는 비표본오차가 존재할 수 있습니다.

표본오차는 이런 요인을 배제하고 비교적 완전한 표본추출틀에서 확률추출한 경우를 가정한 것이므로 해석에 주의를 요합니다.

문의 한국갤럽 02-3702-2100(대표)/2571/2621/2622 | [한국갤럽 홈페이지 Q&A](#)

※ 2012년에는 매주 1,500명 조사하고 그 다음 주 월요일에 결과를 공개했으나, 2013년부터는 매주 1,000명 이상 조사하고 그 주 금요일에 결과를 공개합니다.



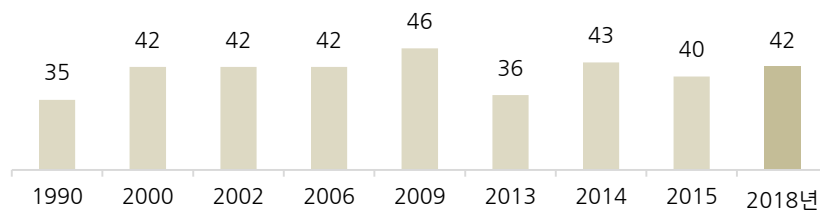
질문) 오는 2월 16일(금)은 음력 1월 1일, 즉 설날입니다. 귀하는 이번 설에 1박 이상의
고향 방문이나 여행 계획이 있습니까? (있다면) 고향 방문이십니까, 관광 여행이십니까?

2018년 1월 4주 (23~25일)	사례수 (명)	설 1박 이상 고향 방문, 관광 여행 계획				
		고향 방문 계획 있다 (계)	고향 방문 여행 모두	고향 방문만	관광 여행만	둘 다 계획 없다
전체	1,004	42%	4%	38%	5%	53%
성별						
남성	498	45%	5%	40%	5%	50%
여성	506	39%	3%	36%	4%	57%
연령별						
19-29세	175	52%	6%	46%	5%	42%
30대	175	56%	5%	51%	6%	38%
40대	206	58%	6%	53%	6%	36%
50대	198	40%	4%	36%	3%	57%
60대 이상	249	12%	0%	12%	4%	84%
성/ 연령별						
남성 19-29세	92	56%	7%	48%	7%	37%
남성 30대	89	57%	4%	52%	5%	38%
남성 40대	107	55%	9%	46%	8%	37%
남성 50대	99	47%	5%	43%	2%	50%
남성 60대 이상	110	14%	1%	13%	5%	81%
여성 19-29세	83	49%	5%	44%	3%	48%
여성 30대	86	56%	6%	50%	7%	37%
여성 40대	100	62%	2%	59%	4%	34%
여성 50대	99	33%	4%	29%	4%	64%
여성 60대 이상	138	11%	-	11%	3%	86%
지역별						
서울	197	43%	4%	39%	7%	50%
인천/경기	301	42%	5%	37%	4%	53%
강원	30	-	-	-	-	-
대전/세종/충청	105	47%	2%	45%	2%	51%
광주/전라	101	34%	4%	30%	5%	60%
대구/경북	101	46%	4%	42%	2%	52%
부산/울산/경남	156	43%	4%	39%	6%	50%
제주	12	-	-	-	-	-
직업별						
농/임/어업	31	-	-	-	-	-
자영업	139	42%	6%	37%	4%	53%
블루칼라	150	38%	4%	35%	5%	56%
화이트칼라	333	54%	6%	49%	6%	40%
가정주부	193	31%	2%	28%	4%	65%
학생	73	60%	6%	54%	1%	39%
무직/은퇴/기타	84	21%	1%	20%	7%	73%
생활 수준별						
상/중상	111	51%	10%	41%	5%	44%
중	432	44%	3%	41%	6%	49%
중하	267	41%	4%	37%	3%	56%
하	183	34%	3%	31%	3%	63%

*50사례 미만은 수치를 제시하지 않음. 한국갤럽 데일리 오피니언 www.gallup.co.kr

설 1박 이상 고향 방문, 관광 여행 계획

◎ '오는 설 연휴에 1박 이상 고향 방문 계획 있다' (%)



*'1박 이상 고향 방문, 관광 여행 모두 계획' 포함

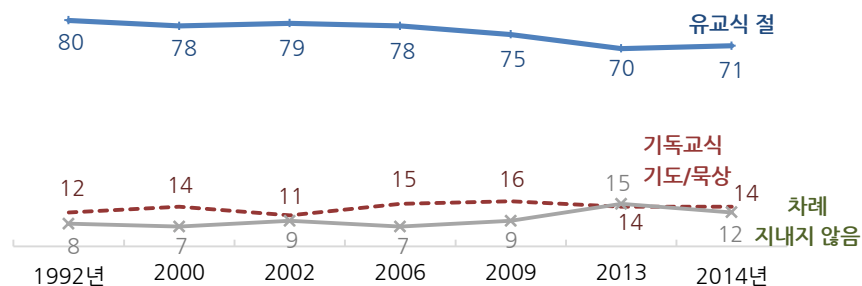
*음력 설은 1985년 '민속의 날'로 1일 공휴일 지정, 1989년 '설날'로 개칭돼 3일 공휴일 지정

*'음력 설 쇠다': 1989년 82%→1994년 90%→1997년 94%→2006년 94%→2015년 92%

*2013년 설은 3일(토~월) 연휴. 2015년은 5일(수~일), 2009/2014/2018년은 4일 연휴

*2009년 이전은 전국 성인 면접조사, 2013년 이후는 전화조사. 한국갤럽 www.gallup.co.kr

(참고) 1992-2014년 설 차례 지내는 방법 (%)



*설 차례 지내는 방법은 2014년까지 조사

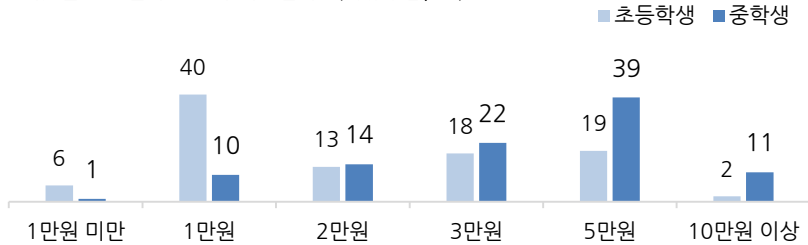
질문 오는 2월 16일(금)은 음력 1월 1일, 즉 설날입니다. 귀하는 이번 설에 1박 이상의
 고향 방문이나 여행 계획이 있습니까? (있다면) 고향 방문이십니까, 관광 여행이십니까?
 (1박 이상 고향 방문 계획 없는 경우만 질문)
 귀하는 이번 설에 떨어져 사는 가족이나 친척을 만나실 계획이 있습니까, 혹은 없습니까?

2018년 1월 4주 (23~25일)		사례수 (명)	설에 떨어져 사는 가족이나 친척		
			만날 계획 있다	만날 계획 없다	모름/응답거절
전체		1,004	81%	19%	0%
성별	남성	498	83%	17%	1%
	여성	506	79%	21%	
연령별	19-29세	175	75%	24%	1%
	30대	175	79%	21%	
	40대	206	90%	10%	
	50대	198	83%	17%	
	60대 이상	249	77%	23%	0%
성/ 연령별	남성 19-29세	92	79%	20%	2%
	남성 30대	89	80%	20%	
	남성 40대	107	91%	9%	
	남성 50대	99	84%	16%	
	남성 60대 이상	110	78%	21%	1%
	여성 19-29세	83	72%	28%	
	여성 30대	86	79%	21%	
	여성 40대	100	88%	12%	
	여성 50대	99	81%	19%	
	여성 60대 이상	138	75%	25%	
	지역별	서울	197	76%	24%
인천/경기		301	82%	18%	0%
강원		30	-	-	-
대전/세종/충청		105	79%	21%	
광주/전라		101	79%	20%	1%
대구/경북		101	89%	11%	
부산/울산/경남		156	82%	18%	
제주		12	-	-	-
직업별	농/임/어업	31	-	-	-
	자영업	139	82%	18%	
	블루칼라	150	80%	20%	
	화이트칼라	333	83%	17%	
	가정주부	193	79%	21%	
	학생	73	79%	19%	2%
	무직/은퇴/기타	84	75%	24%	1%
1박 이상 고향방문(여행 포함)		422	100%		
고향방문 관광여행만		47	59%	41%	
관광여행 둘 다 계획 없다		531	67%	32%	0%

*40사례 미만은 수치를 제시하지 않음. 한국갤럽 데일리 오피니언 www.gallup.co.kr



◎ 세뱃돈으로 얼마 정도가 적당한가? (자유응답, %)



질문) 귀하는 초등학생에게 줄 세뱃돈으로 얼마 정도가 적당하다고 보십니까?

그럼, 중학생에게는 얼마 정도가 적당하다고 보십니까?(자유응답, %)

	사례수 (명)	초등학생 세뱃돈 적정 금액							초등학생 세뱃돈 평균(원)
		1만원 미만	1만원	2만원	3만원	5만원	10만원 이상	모름/ 응답거절	
2015년 2월 3~5일	1,003	9%	53%	13%	13%	8%	0%	4%	17,100
2018년 1월 23~25일	1,004	6%	40%	13%	18%	19%	2%	3%	24,600
성별 남성	498	5%	36%	14%	18%	22%	3%	3%	26,600
여성	506	7%	43%	12%	18%	17%	1%	3%	22,500
연령별 19-29세	175	8%	31%	12%	22%	20%	5%	4%	28,600
30대	175	3%	30%	8%	25%	29%	2%	2%	29,700
40대	206	3%	38%	15%	25%	17%	1%	0%	24,300
50대	198	6%	51%	14%	10%	16%	1%	1%	20,700
60대 이상	249	8%	44%	14%	10%	17%	1%	6%	21,300

	사례수 (명)	중학생 세뱃돈 적정 금액							중학생 세뱃돈 평균(원)
		1만원 미만	1만원	2만원	3만원	5만원	10만원 이상	모름/ 응답거절	
2015년 2월 3~5일	1,003	1%	16%	22%	28%	25%	4%	4%	32,900
2018년 1월 23~25일	1,004	1%	10%	14%	22%	39%	11%	3%	43,300
성별 남성	498	2%	7%	14%	20%	40%	13%	3%	46,100
여성	506	0%	13%	15%	23%	37%	8%	3%	40,600
연령별 19-29세	175	2%	10%	12%	18%	38%	16%	4%	50,000
30대	175	1%	5%	8%	19%	51%	15%	2%	49,500
40대	206	1%	7%	12%	25%	47%	8%	0%	43,600
50대	198	1%	11%	19%	28%	31%	9%	1%	38,700
60대 이상	249	2%	16%	19%	20%	30%	8%	6%	37,600

*평균 금액은 100원 미만 절사. 한국갤럽 데일리 오피니언 www.gallup.co.kr

질문) 귀하는 올해 설을 맞아

가족이나 주변 지인에게 줄 선물을 구입할 계획이 있습니까, 혹은 없습니까?

2018년 1월 4주 (23~25일)		사례수 (명)	설을 맞아 가족이나 주변 지인에게 줄 선물		
			구입 계획 있다	없다	모름/응답거절
전체		1,004	46%	53%	1%
성별	남성	498	49%	51%	1%
	여성	506	44%	54%	1%
연령별	19-29세	175	42%	56%	2%
	30대	175	55%	44%	1%
	40대	206	59%	40%	1%
	50대	198	54%	46%	0%
	60대 이상	249	27%	72%	1%
성/ 연령별	남성 19-29세	92	41%	56%	3%
	남성 30대	89	52%	47%	1%
	남성 40대	107	58%	42%	
	남성 50대	99	57%	43%	
	남성 60대 이상	110	36%	64%	
	여성 19-29세	83	43%	56%	1%
	여성 30대	86	58%	42%	
	여성 40대	100	60%	37%	3%
	여성 50대	99	51%	48%	1%
	여성 60대 이상	138	20%	78%	1%
지역별	서울	197	45%	54%	1%
	인천/경기	301	45%	54%	1%
	강원	30	-	-	-
	대전/세종/충청	105	45%	52%	2%
	광주/전라	101	53%	47%	
	대구/경북	101	44%	55%	1%
	부산/울산/경남	156	50%	49%	1%
	제주	12	-	-	-
직업별	농/임/어업	31	-	-	-
	자영업	139	56%	42%	2%
	블루칼라	150	44%	54%	1%
	화이트칼라	333	61%	39%	0%
	가정주부	193	35%	64%	1%
	학생	73	22%	75%	2%
	무직/은퇴/기타	84	31%	68%	1%
생활 수준별	상/중상	111	56%	44%	
	중	432	50%	49%	2%
	중하	267	46%	53%	1%
	하	183	34%	66%	0%
따로사는	만날 계획 있다	810	50%	49%	1%
가족친척	만날 계획 없다	191	31%	68%	1%

*50사례 미만은 수치를 제시하지 않음. 한국갤럽 데일리 오피니언 www.gallup.co.kr

설 선물 구입 계획 & 예산 (1)

질문) (설 선물 구입 계획 있는 사람에게만 질문)

올해 설 선물 예산으로 모두 얼마를 계획하고 계십니까? (자유응답)

2018년 1월 4주 (23~25일)		사례수 (명)	설 선물 구입 예산 (%)					평균 (만원)	
			10만원 미만	10~19 만원	20~29 만원	30~49 만원	50~99 만원		100만원 이상
설 선물 구입 예정자		466	6%	16%	22%	25%	17%	10%	43
성별	남성	242	2%	14%	23%	25%	19%	11%	47
	여성	224	10%	19%	20%	24%	14%	8%	39
연령별	19-29세	73	6%	27%	25%	17%	10%	5%	31
	30대	97	1%	14%	21%	25%	25%	8%	44
	40대	122	7%	15%	21%	27%	15%	11%	46
	50대	107	6%	15%	17%	31%	17%	11%	41
	60대 이상	68	9%	13%	30%	20%	14%	13%	52
직업별	농/임/어업	8	-	-	-	-	-	-	-
	자영업	78	4%	12%	16%	22%	21%	21%	76
	블루칼라	66	4%	15%	22%	38%	15%	4%	35
	화이트칼라	203	3%	18%	24%	24%	18%	8%	38
	가정주부	68	19%	16%	20%	21%	11%	10%	37
	학생	16	-	-	-	-	-	-	-
생활 수준별	무직/은퇴/기타	26	-	-	-	-	-	-	-
	상/중상	62	1%	17%	17%	25%	24%	15%	54
	중	215	5%	14%	23%	26%	16%	8%	43
중하	124	7%	20%	24%	21%	15%	10%	42	
	하	62	9%	16%	20%	27%	14%	8%	33

*선물 구입 예산 '모름/응답거절' 5%. 30사례 미만은 수치를 제시하지 않음. 한국갤럽 www.gallup.co.kr

질문) 귀하는 올해 설을 맞아 가족이나 주변 지인에게 설 선물을 구입할 계획이 있습니까, 혹은 없습니까?

(구입 계획 있는 사람에게만) 올해 설 선물 예산으로 모두 얼마를 계획하고 계십니까? (자유응답)

설 선물 구입 계획 & 예산 (2)

2018년 1월 4주 (23~25일)	사례수 (명)	설 선물 구입 예산							선물예산 평균 (만원)	
		구입 계획 없다(0원)	10만원 미만	10~19 만원	20~29 만원	30~49 만원	50~99 만원	100만 이상		
전체	1,004	53%	3%	8%	10%	12%	8%	4%	20	
성별	남성	498	51%	1%	7%	11%	12%	9%	5%	22
	여성	506	54%	4%	8%	9%	11%	6%	3%	17
연령별	19-29세	175	56%	3%	11%	11%	7%	4%	2%	12
	30대	175	44%	1%	8%	12%	14%	14%	4%	24
	40대	206	40%	4%	9%	12%	16%	9%	7%	27
	50대	198	46%	3%	8%	9%	17%	9%	6%	22
	60대 이상	249	72%	2%	3%	8%	5%	4%	3%	14
성/ 연령별	남성 19-29세	92	56%	1%	13%	6%	7%	5%	4%	16
	남성 30대	89	47%	1%	5%	17%	13%	10%	4%	18
	남성 40대	107	42%	1%	7%	11%	16%	12%	8%	31
	남성 50대	99	43%	1%	6%	10%	17%	12%	7%	27
	남성 60대 이상	110	64%		3%	12%	8%	6%	4%	18
	여성 19-29세	83	56%	4%	9%	15%	7%	3%		9
	여성 30대	86	42%		11%	7%	15%	18%	5%	30
	여성 40대	100	37%	7%	11%	14%	16%	5%	5%	22
	여성 50대	99	48%	5%	10%	8%	16%	6%	5%	17
	여성 60대 이상	138	78%	4%	3%	5%	3%	2%	3%	10
지역별	서울	197	54%	1%	10%	10%	12%	5%	4%	18
	인천/경기	301	54%	3%	7%	11%	12%	7%	3%	16
	강원	30	-	-	-	-	-	-	-	-
	대전/세종/충청	105	52%	2%	5%	12%	13%	7%	6%	30
	광주/전라	101	47%	4%	5%	11%	8%	15%	7%	24
	대구/경북	101	55%	3%	5%	9%	11%	8%	6%	22
	부산/울산/경남	156	49%	2%	10%	10%	13%	7%	5%	20
	제주	12	-	-	-	-	-	-	-	-
직업별	농/임/어업	31	-	-	-	-	-	-	-	-
	자영업	139	42%	2%	7%	9%	13%	11%	12%	42
	블루칼라	150	54%	2%	7%	10%	17%	6%	2%	16
	화이트칼라	333	39%	2%	11%	14%	15%	11%	5%	23
	가정주부	193	64%	7%	6%	7%	7%	4%	4%	13
	학생	73	75%	2%	4%	6%	4%			4
	무직/은퇴/기타	84	68%		7%	7%	7%	6%	1%	10
생활 수준별	상/중상	111	44%	1%	9%	9%	14%	13%	9%	30
	중	432	49%	3%	7%	12%	13%	8%	4%	21
	중하	267	53%	3%	9%	11%	10%	7%	4%	19
	하	183	66%	3%	5%	7%	9%	5%	3%	11
따로사는	만날 계획 있다	810	49%	3%	8%	10%	13%	9%	5%	22
가족친척	만날 계획 없다	191	68%	2%	7%	9%	5%	2%	10	

*설 선물 구입 예산 '모름/응답거절' 3%. 50사례 미만은 수치를 제시하지 않음. 한국갤럽 www.gallup.co.kr



작년 대비 설 선물 구입 예산 증감

질문) (설 선물 구입 계획 있는 사람에게만 질문)

올해 설 선물 예산은 작년에 비해 늘었습니까, 줄었습니까, 혹은 비슷한 수준입니까?

2018년 1월 4주 (23~25일)	사례수 (명)	작년 대비 설 선물 구입 예산 증감			
		늘었다	줄었다	비슷한 수준	모름/ 응답거절
설 선물 구입 예정자	466	16%	11%	70%	2%
성별					
남성	242	14%	7%	76%	3%
여성	224	19%	16%	64%	1%
연령별					
19-29세	73	36%	8%	51%	6%
30대	97	15%	8%	74%	2%
40대	122	11%	8%	78%	2%
50대	107	13%	17%	69%	1%
60대 이상	68	11%	15%	73%	2%
직업별					
농/임/어업	8	-	-	-	-
자영업	78	13%	12%	73%	2%
블루칼라	66	4%	20%	76%	
화이트칼라	203	20%	8%	70%	2%
가정주부	68	15%	13%	72%	
학생	16	-	-	-	-
무직/은퇴/기타	26	-	-	-	-
생활 수준별					
상/중상	62	16%		84%	
중	215	13%	11%	74%	2%
중하	124	20%	14%	64%	2%
하	62	24%	19%	51%	5%

*50사례 미만은 수치를 제시하지 않음. 한국갤럽 데일리 오피니언 www.gallup.co.kr

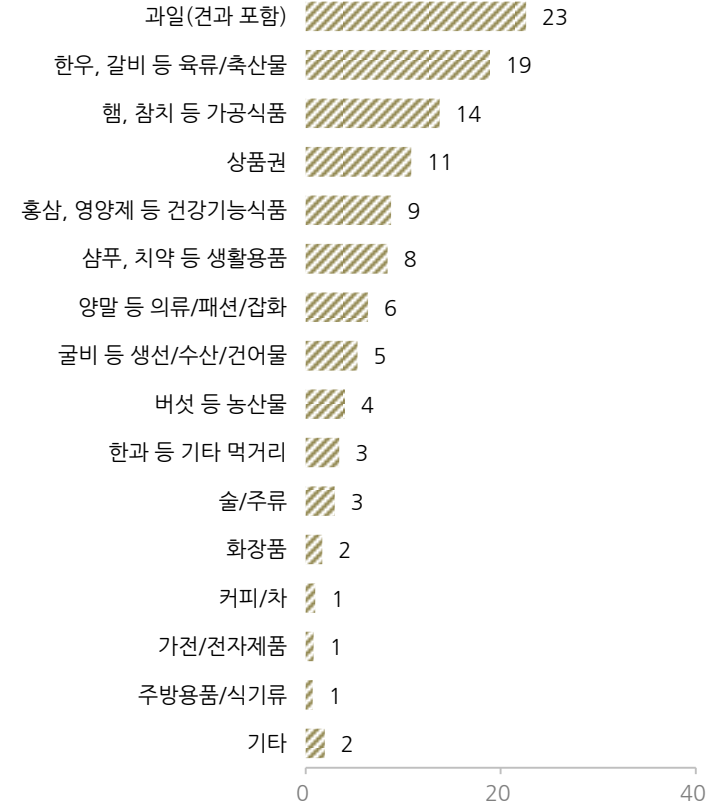
받은 명절 선물 중 마음에 든 품목

질문) 귀하께서 설이나 추석에 받은 명절 선물 중 가장 마음에 들었던 품목은 무엇입니까?
 현금은 제외하고 2개까지 말씀해주세요. (2개까지 자유응답)

2018년 1월 4주 (23~25일)	사례수 (명)	받은 명절 선물 중 마음에 든 품목 (상위 7개)						
		과일	육류 축산물	햄 등 가공식품	상품권	건강기능 식품	생활용품	의류패션 잡화
전체	1,004	23%	19%	14%	11%	9%	8%	6%
성별								
남성	498	21%	16%	12%	9%	9%	7%	7%
여성	506	24%	21%	15%	12%	8%	10%	6%
연령별								
19~29세	175	11%	10%	24%	11%	3%	9%	9%
30대	175	26%	17%	20%	22%	11%	14%	6%
40대	206	23%	26%	13%	15%	7%	8%	5%
50대	198	23%	24%	9%	8%	13%	9%	7%
60대 이상	249	28%	17%	6%	2%	10%	4%	5%
성/ 연령별								
남성 19~29세	92	10%	10%	25%	13%	2%	8%	10%
남성 30대	89	28%	19%	15%	15%	8%	11%	4%
남성 40대	107	22%	20%	14%	12%	8%	9%	4%
남성 50대	99	18%	19%	5%	7%	12%	9%	7%
남성 60대 이상	110	28%	14%	4%	1%	15%	1%	8%
여성 19~29세	83	11%	10%	23%	8%	5%	10%	8%
여성 30대	86	23%	14%	26%	29%	13%	17%	8%
여성 40대	100	25%	32%	13%	17%	5%	7%	7%
여성 50대	99	28%	29%	12%	9%	13%	10%	8%
여성 60대 이상	138	28%	19%	8%	4%	6%	6%	2%
직업별								
농/임/어업	31	-	-	-	-	-	-	-
자영업	139	26%	23%	14%	7%	12%	9%	6%
블루칼라	150	24%	18%	14%	10%	12%	11%	8%
화이트칼라	333	22%	18%	13%	18%	9%	8%	6%
가정주부	193	24%	24%	10%	11%	8%	8%	2%
학생	73	6%	10%	28%	5%	2%	9%	18%
무직/은퇴/기타	84	27%	13%	9%	2%	5%	4%	6%
생활 수준별								
상/중상	111	26%	24%	20%	18%	9%	5%	9%
중	432	23%	21%	14%	10%	10%	9%	7%
중하	267	23%	18%	15%	12%	11%	11%	5%
하	183	20%	12%	8%	7%	4%	7%	5%

*50사례 미만은 수치를 제시하지 않음. 한국갤럽 데일리 오피니언 www.gallup.co.kr

◎ 받은 명절 선물 중 마음에 든 품목 (2개까지 자유응답, %)



*받은 명절 선물 중 '마음에 든 품목 없음/모름/응답거절' 32%

*2018년 1월 23~25일 전국 성인 1,004명 전화조사. 한국갤럽 www.gallup.co.kr

응답자 특성표

주요 분석 단위별 표본오차(95% 신뢰수준 기준)와 지역/성/직업/생활수준과 연령 분포 구성입니다. 2017년 11월 행정안전부 주민등록인구 기준 8개 권역/성/연령별 셀 가중 처리 결과

질문 귀하는 어느 시도에 살고 계십니까? 주소지 기준으로 말씀해 주십시오. (저희가 전화번호를 무작위 추출해 지역을 알지 못합니다.)

질문 실례지만, 귀하의 연세는 올해 어떻게 되십니까?

질문 귀하의 직업은 무엇입니까?

질문 우리 국민들의 생활수준을 상, 중상, 중, 중하, 하의 다섯 단계로 나누다면 귀댁의 생활수준은 어디에 속한다고 생각하십니까?

응답자 특성표 2018년 1월 4주 (23~25일)	조사완료		목표할당		가중값 배율 (B/A)	표본오차 95% 신뢰수준
	사례수 (명)(A)	비율	사례수 (명)(B)	비율		
전체	1,004	100%	1,004	100%	1.00	±3.1%P
지역별						
서울	200	20%	197	20%	0.98	±6.9%P
인천/경기	308	31%	301	30%	0.98	±5.6%P
강원	32	3%	30	3%	0.95	±17.3%P
대전/세종/충청	96	10%	105	10%	1.10	±10.0%P
광주/전라	101	10%	101	10%	1.00	±9.8%P
대구/경북	94	9%	101	10%	1.08	±10.1%P
부산/울산/경남	163	16%	156	16%	0.96	±7.7%P
제주	10	1%	12	1%	1.24	±31.0%P
성별						
남성	543	54%	498	50%	0.92	±4.2%P
여성	461	46%	506	50%	1.10	±4.6%P
연령별						
19-29세	156	16%	175	17%	1.12	±7.8%P
30대	167	17%	175	17%	1.05	±7.6%P
40대	194	19%	206	21%	1.06	±7.0%P
50대	222	22%	198	20%	0.89	±6.6%P
60대 이상	265	26%	249	25%	0.94	±6.0%P
직업별						
농/임/어업	33	3%	31	3%		±17.1%P
자영업	139	14%	139	14%		±8.3%P
블루칼라	160	16%	150	15%		±7.7%P
화이트칼라	327	33%	333	33%		±5.4%P
가정주부	186	19%	193	19%		±7.2%P
학생	68	7%	73	7%		±11.9%P
무직/은퇴/기타	91	9%	84	8%		±10.3%P
생활 수준별						
상/중상	113	11%	111	11%		±9.2%P
중	421	42%	432	43%		±4.8%P
중하	274	27%	267	27%		±5.9%P
하	186	19%	183	18%		±7.2%P

*표본오차는 조사완료 사례수 기준. 한국갤럽 데일리 오피니언 www.gallup.co.kr

*목표할당 사례수는 2017년 11월 행안부 주민등록인구 기준 지역/성/연령 셀 가중 결과

한국갤럽은 1974년 6월 박무익 회장이 설립한 한국 최초의 법인 형태 조사 전문 회사입니다.

1980년대부터 대통령 직무 수행 평가와 정당 지지도 조사 결과를 발표해 왔으며, 우리 국민의 기아가 한국갤럽을 알고 있습니다.



한국갤럽은 2012년부터 조사의 중립성, 지속성, 대표성을 확보한 '한국갤럽 데일리 오피니언'을 제공합니다.

관심 있는 분이든 누구나, 무료로, 매주 금요일, 한국갤럽 홈페이지 www.gallup.co.kr 에서 새로운 결과를 만나실 수 있습니다.

- 중립성: 정치권, 이해 관계자, 특정 언론의 의뢰가 아닌, 한국갤럽이 자체 기획, 운영, 공개합니다.
- 지속성: 특정 이벤트, 특정 시기, 단 하루의 조사 표본 영향력을 최소화하기 위해 연중 지속적으로 매주 추적 조사합니다.
- 대표성: 전국 유권자 모집단의 특성을 최대한 반영하기 위해 무선 RDD 표본 프레임을 이용합니다.



무작위로 생성한 휴대전화 번호를 이용해 한국갤럽 조사원이 전화를 걸어 하루 300여 명, 매주 약 1,000명 유효표본을 확보합니다.

매일 수집한 데이터는 지역, 성, 연령 특성에 따라 다음 방법으로 사후 가중처리합니다.

- 하루 데이터는 전국 8권역, 성/연령대 특성 비율로 림(Rim) 가중
- 일일(Daily) 지표는 당일과 직전 이틀 데이터를 3일 이동 평균(3-day-rolling average)
- 주간(weekly) 지표는 화~목 데이터를 통합해 전국 8권역, 성/연령대 특성 비율로 셀(cell) 가중



한국갤럽 조사에 관심 가지주셔서 고맙습니다.

한국갤럽 데일리 오피니언은 한국갤럽의 자산이므로 상업적 용도의 재판매를 금지합니다. 인용하실 때에는 반드시 출처를 밝혀주시요.

문의: 한국갤럽 02-3702-2100(대표)/2571/2621/2622 또는 한국갤럽 홈페이지 Q&A