

# 한국갤럽 <sup>데일리</sup> 정치 지표

GALLUP KOREA  
Political index

제5호 • 2012년 2월 3주

역대 대통령 직무 수행 평가 1988~2012 • 대통령 직무 수행 평가 • 정당 지지도 • 2012 대통령 선거 후보 지지도  
2012년 2월 13~17일 • 휴대전화 RDD 조사 • 유효표본 전국 성인 1,602명 • 표본오차  $\pm 2.4\%$ 포인트(95% 신뢰수준) • 응답률 19%

38<sup>th</sup>

Top of Mind Brand since 1974

Gallup KOREA



한국갤럽 박무익 회장/설립자

한국갤럽 데일리 정치 지표를 도입하며...

1974년 문을 연 이래 지금까지 한국갤럽이 독립적인 조사 기관으로 존속할 수 있었던 것은 모두 저희 조사에 협조해주신 우리 국민들 덕분입니다.

그에 보답하는 마음으로 한국갤럽은 2012년부터 자체 기획, 운영하는 정치 지표를 누구나 이용하실 수 있도록 매주 제공합니다.

한국갤럽 데일리 정치 지표는 무선 RDD 표본 프레임을 이용해 전국 모집단의 특성을 최대한 반영하며,

주 5일 연중 조사를 진행해 특정 사건이 조사 결과에 미치는 영향력은 최소화했습니다.

한국갤럽이 매일 민심의 스냅 사진을 찍어 만들어 갈 이 지표가 좀 더 나은 사회, 좀 더 나은 나라가 되는데 보탬이 되길 바랍니다.

2012년 2월

박 무 익

## 한국갤럽조사연구소

한국갤럽은 1974년 6월 박무익 회장이 설립한 한국 최초의 법인 형태 조사 전문 회사입니다.

1980년대부터 대통령 직무 수행 평가와 정당 지지도 조사 결과를 발표해 왔으며, 우리 국민 70%가 이름을 알고 있는 조사회사입니다.

## 한국갤럽 데일리 정치 지표의 특징

2012년 1월부터 평일 오전 10시~오후 6시까지 무선 RDD 조사를 연중 실시해 그 결과를 매주 월요일 공개합니다.

조사의 중립성, 지속성, 대표성을 확보한 한국갤럽 데일리 정치 지표는 필요하신 분 누구나 무료로 열람하실 수 있습니다.

- **중립성:** 정치권, 이해 관계자, 특정 언론의 의뢰가 아닌, **한국갤럽이 자체 기획, 운영, 공개**합니다.

- **지속성:** 특정 이벤트, 특정 시기, 단 하루의 조사 표본 영향력을 최소화하기 위해 **연중 지속적으로 주 5일 추적 조사**합니다.

- **대표성:** 전국 유권자 모집단의 특성을 최대한 반영하기 위해 **무선 RDD 표본 프레임**을 이용합니다.

## 조사 방법 / 지표 산출 방법

한국갤럽 조사원이 무작위로 생성된 휴대전화 번호로 전화를 걸어 매일 300명 이상, 매주 1,500명 이상 유효표본을 확보합니다.

매일 수집한 데이터는 지역, 성, 연령 특성에 따라 다음 방법으로 사후 가중처리합니다.

- 하루 데이터는 전국 8권역, 성/연령대 특성 비율로 림(Rim) 가중

- 일간 지표는 당일과 직전 이틀 데이터를 3일 이동 평균(3-day-rolling average)

- 주간 지표는 월~금 데이터를 통합해 전국 8권역, 성/연령대 특성 비율로 셀(Cell) 가중

## 표본오차 / 해석 시 주의사항

한국갤럽 데일리 정치 지표에서 일간 지표의 표본크기는 약 1,000명 내외, 주간 지표의 표본크기는 1,500명 내외입니다.

유효 표본크기 1,000명일 때 기대되는 표본오차(95% 신뢰수준)는  $\pm 3.1\%$ 포인트, 1,500명일 때  $\pm 2.5\%$ 포인트입니다.

표본오차 이외에도 불완전한 표본추출률, 응답 거절, 질문에 대한 혼동 등 조사 과정 중 발생하는 비표본오차가 존재할 수 있습니다.

표본오차는 이런 요인을 배제하고 비교적 완전한 표본추출률에서 확률추출한 경우를 가정한 것이므로 해석에 주의를 요합니다.

문의 한국갤럽 02-3702-2100(대표)/2571/2621/2622 | 한국갤럽 홈페이지 Q&A [www.gallup.co.kr](http://www.gallup.co.kr)

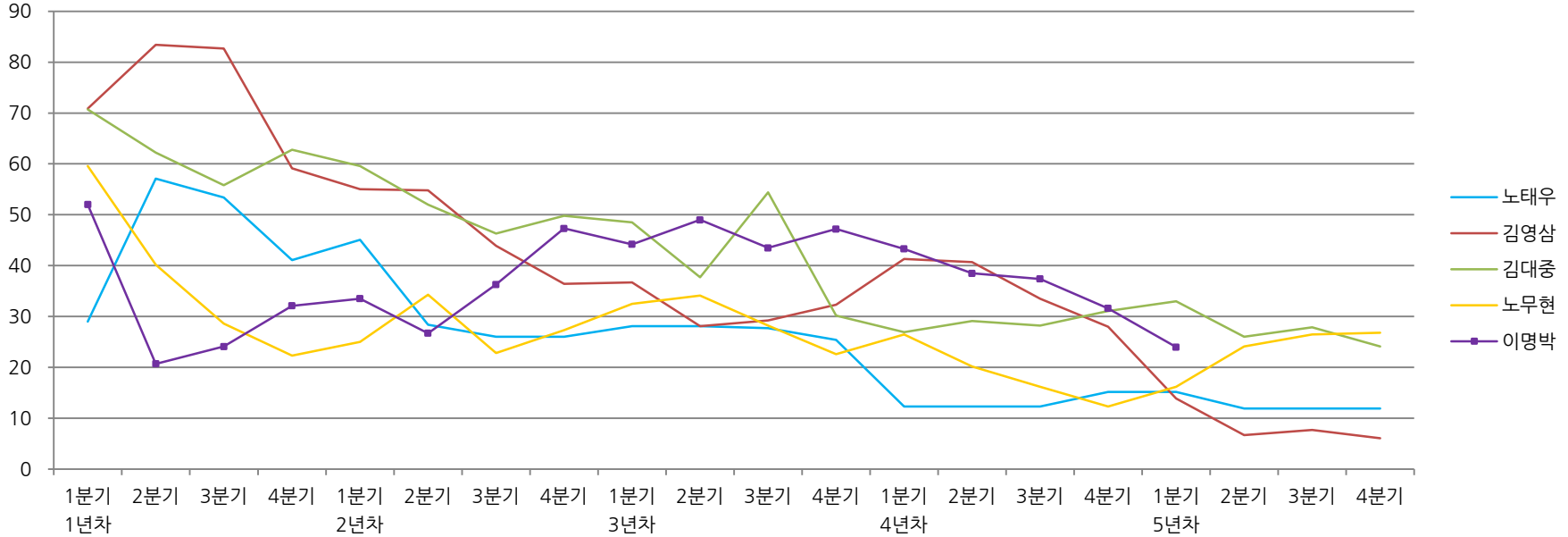
# 역대 대통령 직무 수행 평가 1988~2012

“귀하는 요즘 000 대통령이 대통령으로서의 직무를 잘 수행하고 있다고 보십니까, 혹은 잘못 수행하고 있다고 보십니까?  
 (‘보통/모름’인 경우) 굳이 말씀하신다면, ‘잘하고 있다’와 ‘잘못하고 있다’ 중 어느 쪽입니까?”

1988~2012년 분기별 추이

분기 내 여러 조사 결과 중 중위수 기준  
 ‘잘하고 있다’ 비율

## ◎ 역대 대통령 직무 수행 긍정 평가 (%)



## ◎ 역대 대통령 직무 수행 평가 (%)

역대 대통령	재임연차	1년차				2년차				3년차				4년차				5년차					
		분기	1분기	2분기	3분기	4분기	1분기	2분기	3분기	4분기	1분기	2분기	3분기	4분기	1분기	2분기	3분기	4분기	1분기	2분기	3분기	4분기	
13대 노태우 (1988~1993)	긍정	29	57	53	41	45	28	26	-	28	-	28	25	12	-	-	15	-	12	-	-	-	-
	부정	46	16	25	27	25	41	45	-	40	-	55	54	40	-	-	41	-	56	-	-	-	-
14대 김영삼 (1993~1998)	긍정	71	83	83	59	55	55	44	36	37	28	29	32	41	41	34	28	14	7	8	8	6	
	부정	7	4	6	18	24	21	25	33	34	41	45	39	33	37	40	47	65	74	78	74	74	
15대 김대중 (1998~2003)	긍정	71	62	56	63	60	52	46	50	49	38	54	30	27	29	28	31	33	26	28	28	24	
	부정	7	11	17	14	16	22	29	24	20	26	18	51	55	52	49	49	41	53	52	56	56	
16대 노무현 (2003~2008)	긍정	60	40	29	22	25	34	23	27	33	34	28	23	27	20	16	12	16	24	27	27	27	
	부정	19	41	53	62	57	46	60	57	55	53	61	67	63	70	74	79	78	66	64	62	62	
17대 이명박 (2008~2013)	긍정	52	21	24	32	34	27	36	47	44	49	44	47	43	39	37	32	(23)*					
	부정	29	69	65	55	55	55	55	45	45	41	43	41	49	54	55	60	(62)*					

\*2012년 2월 3주



# 대통령 직무 수행 평가 • 정당 지지도

“귀하는 요즘 이명박 대통령이 대통령으로서의 직무를 잘 수행하고 있다고 보십니까, 혹은 잘못 수행하고 있다고 보십니까?”

(‘보통/모름’인 경우) 굳이 말씀하신다면, ‘잘하고 있다’와 ‘잘못하고 있다’ 중 어느 쪽입니까?”

“귀하는 어느 정당을 지지하십니까? (‘없음/모름’인 경우) 그럼, 어느 정당에 조금이라도 더 호감이 가십니까?”

2012년 1월 30일~2월 17일 주간/일간 추이

일간 지표는 3-day-rolling average

## ◎ 대통령 직무 수행 평가 (%)

2012년	표본 크기	잘하고 있다	잘못하고 있다	보통	모름 의견없음
1월 1주(02~06)	1,760	26	63	4	7
1월 2주(09~13)	1,672	24	65	4	7
1월 3주(16~20)	1,541	22	65	5	8
1월 4주(25~27)	1,089	24	64	5	8
2월 1주(30~03)	1,731	22	65	3	10
2월 2주(06~10)	1,642	24	64	4	8
2월 3주(13~17)	1,602	23	62	6	9
1/30(월)	1,075	25	64	4	8
1/31(화)	1,033	22	66	3	9
2/01(수)	1,025	22	66	2	10
2/02(목)	1,033	21	66	2	10
2/03(금)	1,047	23	63	3	11
2/06(월)	1,051	24	62	4	9
2/07(화)	1,000	24	62	5	9
2/08(수)	985	23	64	4	9
2/09(목)	967	23	64	3	10
2/10(금)	991	24	64	4	8
2/13(월)	978	24	62	5	9
2/14(화)	978	23	62	5	10
2/15(수)	978	23	62	5	9
2/16(목)	969	23	64	5	8
2/17(금)	954	24	63	6	8

## ◎ 정당 지지도 (%)

새누리당 (한나라당)	민주 통합당	자유 선진당	통합 진보당	창조 한국당	기타 정당	모름 없음
28	28	1	3	0	1	40
22	29	1	3	0	1	45
25	28	1	3	0	1	42
27	28	1	4	0	2	38
31	27	1	4	0	1	37
30	28	1	4	0	1	36
26	28	1	3	0	1	40
28	27	1	3	0	2	39
28	28	0	3	0	2	39
30	28	1	3	0	2	38
31	27	1	4	0	1	36
33	25	1	4	0	1	36
32	25	1	5	0	1	37
31	25	0	5	0	1	38
30	25	1	4	0	1	38
29	28	1	4	0	1	36
30	29	1	4	0	1	35
29	29	0	4	0	1	36
29	27	1	4	0	1	38
28	27	1	4	0	1	40
28	27	1	4	0	1	39
27	28	1	4	0	1	40

“귀하는 요즘 이명박 대통령이 대통령으로서의 직무를 잘 수행하고 있다고 보십니까, 혹은 잘못 수행하고 있다고 보십니까?”  
 (‘보통/모름’인 경우) 굳이 말씀하신다면, ‘잘하고 있다’와 ‘잘못하고 있다’ 중 어느 쪽입니까?”

“귀하는 어느 정당을 지지하십니까? (‘없음/모름’인 경우) 그럼, 어느 정당에 조금이라도 더 호감이 가십니까?”

2012년 2월 3주(13~17)

◎ 대통령 직무 수행 평가 (%)

2012년 2월 3주		표본 크기	잘하고 있다	잘못하고 있다	보통	모름 의견없음
전체		1,602	23	62	6	9
지역별	서울	333	23	63	6	8
	인천/경기	455	22	62	7	10
	강원	49	46	41	2	11
	대전/충청	162	20	69	3	8
	광주/전라	164	16	75	1	7
	대구/경북	166	30	47	10	12
	부산/울산/경남	254	23	60	7	10
	제주	17	30	52	4	15
성별	남성	793	21	66	6	7
	여성	809	25	57	6	12
연령별	19~29세	298	19	67	4	10
	30대	330	12	79	4	5
	40대	355	20	66	4	9
	50대	306	28	59	7	6
	60세 이상	313	37	35	10	17
직업별	농/임/어업	46	23	56	7	13
	자영업	220	29	61	5	5
	블루칼라	250	16	69	6	9
	화이트칼라	425	17	74	4	5
	가정주부	347	29	50	8	13
	학생	163	21	64	5	10
	무직/기타	151	34	40	7	19
이념 성향별	보수	509	36	49	8	7
	중도	452	20	64	6	9
	진보	507	13	77	3	7
	모름/의견없음	133	25	45	5	25

◎ 정당 지지도 (%)

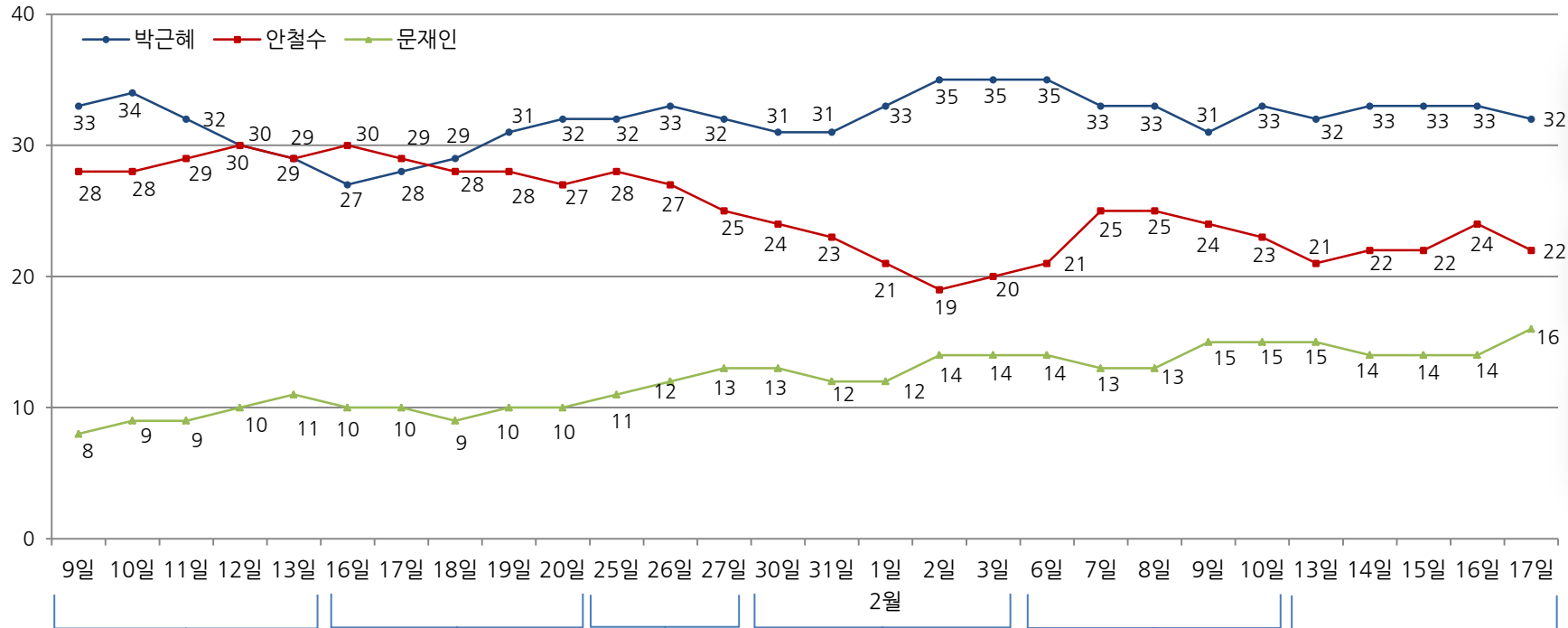
새누리당 (한나라당)	민주 통합당	자유 선진당	통합 진보당	창조 한국당	기타 정당	모름 없음
26	28	1	3	0	1	40
27	27	1	4	1	1	39
25	30	1	4	0	1	40
30	29	0	2	0	1	38
19	27	3	2	0	2	47
3	51	0	7	0	1	38
45	11	0	1	0	0	44
35	23	1	2	0	3	37
10	17	4	4	0	0	65
28	29	1	4	0	1	36
24	26	1	2	0	1	45
17	32	1	4	1	2	43
10	36	0	6	0	1	47
25	29	1	4	0	2	39
39	22	1	2	0	1	35
40	19	1	1	0	0	38
42	18	3	1	0	7	28
34	28	0	3	0	0	35
28	30	1	3	0	2	37
17	34	1	5	0	1	41
30	19	2	2	0	1	47
14	34	2	5	1	1	44
35	26	0	1	0	2	36
45	15	1	1	0	0	37
22	26	1	3	0	2	45
12	45	1	6	0	1	35
18	20	2	0	0	1	58

# 2012 대통령 선거 주요 후보 지지도

“올해 12월에는 대통령 선거가 있는데요, 귀하는 누가 다음 번 대통령이 되는 것이 좋다고 생각하십니까?  
 (‘없음/모름’인 경우) 그럼, 누구에게 조금이라도 더 호감이 가십니까?”

◎ 2012 대통령 선거 주요 후보 지지도 - 다자 구도 (자유응답) (%)

2012년 1월 9일~2월 10일 일간 추이  
 일간 지표는 3-day-rolling average



1월 2주

3주

4주

2월 1주

2주

3주

- |                               |                                   |                       |                           |                      |                       |
|-------------------------------|-----------------------------------|-----------------------|---------------------------|----------------------|-----------------------|
| 9   민주통합당 전대 돈봉투 의혹           | 16   케이블TV KBS2 재송신 중단            | 21   안철수 귀국           | 30   MBC 노동조합 총파업         | 6   안철수 기부재단 설립 발표   | 15   박근혜 라디오 연설       |
| 9   문재인 '힐링캠프' 방송 출연          | 17   한명숙, 박근혜 회동                  | 21-24   설 연휴          | 31   한명숙 트위터 언팔 운동        | 7   새누리당 새로고 공개      | 15   한명숙 대국민 기자회견     |
| 11   안철수-빌 게이츠 회동             | 17   한명숙, 박근혜 회동                  | 27   최시중 방송통신 위원장 사퇴  | 2   한나라당-미래희망연대 합당        | 7   박근혜 지역구 불출마 선언   | 16   김두관 경남도지사 민주당 입당 |
| 15   민주통합당 지도부 경선, 한명숙 당대표 선출 | 18   양육수단 지원대상 확대 (소득 하위 70%)     | 27   YTN 해직기자 뉴스타파 1회 | 2   한나라당, '새누리당' 개명       | 8   홍준표 총선 공천 신청 포기  | * 여야 총선 공천신청 마감       |
|                               | 18   통합진보당 유시민, 노회찬 저공비행 1회(팟캐스트) |                       | 2   민주통합당 전대 돈봉투 의혹 내사 종결 | 9   박희태 국회의원 사퇴      | * 저축은행 특별법 논란         |
|                               | 19   광노현 벌금형, 업무 복귀               |                       | 2   KBS 김제동 토크콘서트 취소      | 10   김효재 청와대 정무수석 사표 | * 한미FTA 총선 쟁점화        |
|                               |                                   |                       | * 나꼼수 비키니 논란              | * 안철수 팬클럽 '나철수' 논란   | * 여야 선거구 획정 협상 난항     |



# 2012 대통령 선거 후보 지지도

“올해 12월에는 대통령 선거가 있는데요, 귀하는 누가 다음 번 대통령이 되는 것이 좋다고 생각하십니까?”

(‘없음/모름’인 경우) 그럼, 누구에게 조금이라도 더 호감이 가십니까?”

“(양자 ① 박근혜, 안철수) (양자 ② 박근혜, 문재인)씨 중에는 누가 대통령이 되는 것이 더 좋다고 생각하십니까?”

2012년 1월 30일~2월 17일 주간/일간 추이

일간 지표는 3-day-rolling average

## ◎ 대선 후보 지지도 - 다자 구도 (자유응답) (%)

2012년	표본 크기	김문수	문재인	박근혜	손학규	안철수	유시민	이회창	정동영	정몽준	한명숙	모름 없음
1월 1주(02~06)	1,760	2	7	33	3	31	0	0	0	3	1	21
1월 2주(09~13)	1,672	2	10	30	1	29	0	0	0	2	0	23
1월 3주(16~20)	1,541	2	10	30	2	28	0	0	0	2	2	23
1월 4주(25~27)	1,089	1	13	32	3	25	0	0	0	2	1	22
2월 1주(30~03)	1,731	3	13	34	3	21	0	0	0	2	1	22
2월 2주(06~10)	1,642	2	14	33	3	24	0	0	0	2	1	21
2월 3주(13~17)	1,602	2	15	32	3	22	0	0	0	2	1	22
1/30(월)	1,075	2	13	31	2	24	0	0	0	2	1	23
1/31(화)	1,033	2	12	31	3	23	0	0	0	2	1	24
2/01(수)	1,025	3	12	33	3	21	0	0	0	2	1	23
2/02(목)	1,033	3	14	35	3	19	0	0	0	2	1	21
2/03(금)	1,047	3	14	35	3	20	0	0	0	2	1	20
2/06(월)	1,051	2	14	35	3	21	0	0	0	2	1	21
2/07(화)	1,000	2	13	33	2	25	0	0	0	2	1	22
2/08(수)	985	2	13	33	2	25	0	0	0	2	0	21
2/09(목)	967	2	15	31	3	24	0	0	0	2	1	21
2/10(금)	991	2	15	33	3	23	0	0	0	2	1	20
2/13(월)	978	1	15	32	3	21	0	0	0	2	1	22
2/14(화)	978	1	14	33	3	22	0	0	0	3	1	21
2/15(수)	978	2	14	33	3	22	0	0	0	3	1	21
2/16(목)	969	2	14	33	3	24	0	0	0	3	1	20
2/17(금)	954	3	16	32	3	22	0	0	0	2	1	20

## ◎ 양자 구도 ① (%)

박근혜	안철수	모름 없음
43	45	12
38	47	15
39	47	14
40	45	15
45	38	17
44	43	13
41	42	17
40	43	17
41	41	17
43	39	18
44	37	18
46	37	18
45	40	15
45	41	14
44	43	13
42	44	14
43	44	13
42	43	15
44	40	15
44	40	16
44	40	16
41	43	16

## ◎ 양자 구도 ② (%)

박근혜	문재인	모름 없음
-	-	-
-	-	-
-	-	-
-	-	-
50	28	21
50	33	18
47	33	20
-	-	-
-	-	-
50	28	22
49	29	22
50	28	22
49	30	21
50	30	20
51	31	18
49	33	18
49	35	16
47	34	18
49	32	18
50	31	19
49	33	18
46	35	19



# 2012 대통령 선거 주요 후보 지지도 - 응답자 특성별

“올해 12월에는 대통령 선거가 있는데요, 귀하는 누가 다음 번 대통령이 되는 것이 좋다고 생각하십니까?”

(‘없음/모름’인 경우) 그럼, 누구에게 조금이라도 더 호감이 가십니까?”

“(양자 ① 박근혜, 안철수) (양자 ② 박근혜, 문재인)씨 중에는 누가 대통령이 되는 것이 더 좋다고 생각하십니까?”

2012년 2월 3주(13~17)

## ◎ 대선 후보 지지도 - 다자 구도 (자유응답) (%)

2012년 2월 3주		표본 크기	김문수	문재인	박근혜	손학규	안철수	유시민	이회창	정동영	정몽준	한명숙	모름 없음
전체		1,602	2	15	32	3	22	0	0	0	2	1	22
지역별	서울	333	3	15	30	3	23	0	0	0	1	1	23
	인천/경기	455	3	16	29	4	22	0	0	0	4	0	21
	강원	49	8	10	27	1	23	0	0	0	4	1	26
	대전/충청	162	0	10	32	3	25	1	0	0	1	2	24
	광주/전라	164	1	20	5	6	30	0	0	2	2	2	34
	대구/경북	166	1	12	55	1	14	0	0	0	4	0	13
	부산/울산/경남	254	1	18	43	1	18	0	0	0	1	0	16
	제주	17	0	20	34	0	11	0	0	0	1	0	34
성별	남성	793	2	18	30	3	23	0	0	0	2	1	18
	여성	809	2	12	33	2	21	0	0	0	2	1	25
연령별	19~29세	298	2	16	22	1	36	0	0	0	3	1	19
	30대	330	2	24	17	2	31	1	0	0	2	1	18
	40대	355	1	17	29	5	23	0	0	0	4	1	19
	50대	306	4	11	44	4	13	0	0	0	2	1	21
	60세 이상	313	4	7	48	2	6	0	0	0	1	0	31
직업별	농/임/어업	46	5	14	45	2	9	0	0	0	0	2	23
	자영업	220	2	16	38	3	17	0	0	0	3	0	21
	블루칼라	250	2	12	32	5	23	0	1	1	3	1	18
	화이트칼라	425	3	25	19	2	28	0	0	1	2	1	18
	가정주부	347	2	9	42	2	14	0	0	0	3	0	26
	학생	163	1	14	27	1	37	0	0	0	0	1	18
	무직/기타	151	3	8	35	5	14	0	0	0	2	1	32
이념 성향별	보수	509	3	7	49	3	11	0	0	0	4	1	21
	중도	452	2	15	33	1	22	0	0	1	1	0	23
	진보	507	1	27	16	4	32	0	0	0	2	1	16
	모름/의견없음	133	2	5	23	2	20	1	0	1	1	1	44

## ◎ 양자 구도 ① (%)

박근혜	안철수	모름 없음
41	42	17
37	44	19
38	45	17
51	29	20
48	37	15
10	74	17
64	25	12
52	32	17
43	32	25
40	43	18
43	42	16
36	52	12
22	61	17
39	44	17
54	31	15
57	22	21
62	23	15
48	37	15
43	42	15
30	51	19
48	35	17
36	50	14
45	38	17
62	24	14
40	41	19
24	64	12
32	33	35

## ◎ 양자 구도 ② (%)

박근혜	문재인	모름 없음
47	33	20
44	36	20
46	35	19
41	24	36
55	29	15
16	50	35
68	22	10
54	29	17
40	23	37
44	37	19
49	30	21
45	33	22
32	51	17
47	38	16
55	27	18
55	17	28
65	26	9
50	35	15
49	33	18
34	47	18
54	22	24
46	32	22
49	24	27
65	20	15
49	32	19
29	52	18
35	17	48



한국갤럽은 1974년 6월 박무익 회장이 설립한 한국 최초의 법인 형태 조사 전문 회사입니다.  
1980년대부터 대통령 직무 수행 평가와 정당 지지도 조사 결과를 발표해 왔으며, 우리 국민의 70%가 이름을 알고 있는 조사회사입니다.

한국갤럽은 2012년부터 조사의 중립성, 지속성, 대표성을 확보한 '한국갤럽 데일리 정치 지표'를 제공합니다.  
관심 있는 분이든 누구나, 무료로, 매주 월요일, 한국갤럽 홈페이지 [www.gallup.co.kr](http://www.gallup.co.kr) 에서 새로운 결과를 만나실 수 있습니다.

- 중립성: 정치권, 이해 관계자, 특정 언론의 의뢰가 아닌, 한국갤럽이 자체 기획, 운영, 공개합니다.
- 지속성: 특정 이벤트, 특정 시기, 단 하루의 조사 표본 영향력을 최소화하기 위해 연중 지속적으로 주 5일 추적 조사합니다.
- 대표성: 전국 유권자 모집단의 특성을 최대한 반영하기 위해 무선 RDD 표본 프레임을 이용합니다.

무작위로 생성한 휴대전화 번호를 이용해 한국갤럽 조사원이 전화를 걸어 매일 300명, 매주 1,500명 이상 유효표본을 확보합니다.  
매일 수집한 데이터는 지역, 성, 연령 특성에 따라 다음 방법으로 사후 가중처리합니다.

- 하루 데이터는 전국 8권역, 성/연령대 특성 비율로 림(Rim) 가중
- 일간 지표는 당일과 직전 이틀 데이터를 3일 이동 평균(3-day-rolling average)
- 주간 지표는 월~금 데이터를 통합해 전국 8권역, 성/연령대 특성 비율로 셀(cell) 가중

2월은 시험 운영 기간이므로 향후 운영 일정은 다소 변동될 수 있습니다. 항상 한국갤럽 조사에 관심 가져주셔서 고맙습니다.  
한국갤럽 데일리 정치 지표는 한국갤럽의 자산이므로 상업적 용도의 재판매를 금지합니다. 인용하실 때에는 반드시 출처를 밝혀주시시오.  
문의: 한국갤럽 02-3702-2100(대폰)/2571/2621/2622 또는 한국갤럽 홈페이지 Q&A