

13~18세 한국인의 종교

[교차집계표]

- 종교 인구 분포
- 호감 가는 종교, [비종교인] 과거 신앙 경험, 종교 믿지 않는 이유
- 종교에 대한 평가: 종교의 사회적 영향력, 종교의 사회적 기여, 개인 생활 속 종교의 중요성
- 초자연적 개념 존재 여부: 절대자/신, 극락/천국, 죽은 다음의 영혼, 기적, 귀신/악마
- 명절 차례 방식

[조사 개요]

- 조사기간: 2025년 3월 13~30일, 5월 13일~6월 2일, 7월 3~27일, 9월 8~24일, 11월 11~28일
- 표본추출: 층화 집락 확률 비례 추출
- 응답방식: 면접조사원 인터뷰(CAPI)
- 조사대상: 전국(제주 제외) 만 13세 이상 8,686명 / [현황·인식: 3, 7, 9월] 5,231명
- 표본오차(95% 신뢰수준): $\pm 1.1\%$ 포인트 / [현황·인식] $\pm 1.4\%$ 포인트
- 응답률: 32.9%(총접촉 26,401명 중 8,686명 응답 완료) / [현황·인식] 33.7%
- 의뢰처: 한국갤럽 자체 조사

갤럽리포트 → [19세 이상 성인] [G20260326](#), [G20260402](#) [13~18세] [G20260514](#)

응답자 특성표

● 응답자 특성표 [종교 인구 분포 - 1318 포함]

2025년 3, 5, 7, 9, 11월 면접조사(CAPI)	조사완료		가중적용		가중값 배율 (B/A)	표본오차 95% 신뢰수준
	사례수 (명)(A)	비율	사례수 (명)(B)	비율		
전체	8,686	100%	8,686	100%	1.00	±1.1%P
성별						
남성	4,431	51%	4,316	50%	0.97	±1.5%P
여성	4,255	49%	4,370	50%	1.03	±1.5%P
연령별						
13~18세	1,039	12%	1,039	12%	1.00	±3.0%P
19~29세	1,243	14%	1,102	13%	0.89	±2.8%P
30대	1,289	15%	1,156	13%	0.90	±2.7%P
40대	1,495	17%	1,338	15%	0.89	±2.5%P
50대	1,545	18%	1,509	17%	0.98	±2.5%P
60대 이상	2,075	24%	2,543	29%	1.23	±2.2%P
성/ 연령별						
남성 13~18세	515	6%	534	6%	1.04	±4.3%P
남성 19~29세	677	8%	573	7%	0.85	±3.8%P
남성 30대	690	8%	603	7%	0.87	±3.7%P
남성 40대	788	9%	678	8%	0.86	±3.5%P
남성 50대	772	9%	760	9%	0.98	±3.5%P
남성 60대 이상	989	11%	1,169	13%	1.18	±3.1%P
여성 13~18세	524	6%	505	6%	0.96	±4.3%P
여성 19~29세	566	7%	530	6%	0.94	±4.1%P
여성 30대	599	7%	553	6%	0.92	±4.0%P
여성 40대	707	8%	660	8%	0.93	±3.7%P
여성 50대	773	9%	749	9%	0.97	±3.5%P
여성 60대 이상	1,086	13%	1,374	16%	1.27	±3.0%P
지역별						
서울	1,727	20%	1,606	18%	0.93	±2.4%P
인천/경기	2,449	28%	2,861	33%	1.17	±2.0%P
강원	304	3%	261	3%	0.86	±5.6%P
대전/세종/충청	1,151	13%	954	11%	0.83	±2.9%P
광주/전라	951	11%	854	10%	0.90	±3.2%P
대구/경북	852	10%	843	10%	0.99	±3.4%P
부산/울산/경남	1,252	14%	1,308	15%	1.04	±2.8%P

- 상반기는 전해 12월, 하반기는 당해 6월 행안부 주민등록인구 기준 지역/성/연령 셀 가중
- 표본오차는 조사완료 사례수 기준. 한국갤럽 | 한국인의 종교 2025 www.gallup.co.kr

● 응답자 특성표 [종교 현황-인식 - 1318 포함]

2025년 3, 7, 9월 면접조사(CAPI)	조사완료		가중적용		가중값 배율 (B/A)	표본오차 95% 신뢰수준
	사례수 (명)(A)	비율	사례수 (명)(B)	비율		
전체	5,231	100%	5,231	100%	1.00	±1.4%P
성별						
남성	2,663	51%	2,598	50%	0.98	±1.9%P
여성	2,568	49%	2,633	50%	1.03	±1.9%P
연령별						
13~18세	625	12%	625	12%	1.00	±3.9%P
19~29세	736	14%	666	13%	0.90	±3.6%P
30대	781	15%	697	13%	0.89	±3.5%P
40대	898	17%	804	15%	0.90	±3.3%P
50대	922	18%	908	17%	0.99	±3.2%P
60대 이상	1,269	24%	1,531	29%	1.21	±2.8%P
성/ 연령별						
남성 13~18세	310	6%	321	6%	1.04	±5.6%P
남성 19~29세	399	8%	345	7%	0.86	±4.9%P
남성 30대	413	8%	363	7%	0.88	±4.8%P
남성 40대	472	9%	408	8%	0.86	±4.5%P
남성 50대	461	9%	457	9%	0.99	±4.6%P
남성 60대 이상	608	12%	704	13%	1.16	±4.0%P
여성 13~18세	315	6%	304	6%	0.97	±5.5%P
여성 19~29세	337	6%	321	6%	0.95	±5.3%P
여성 30대	368	7%	334	6%	0.91	±5.1%P
여성 40대	426	8%	396	8%	0.93	±4.7%P
여성 50대	461	9%	451	9%	0.98	±4.6%P
여성 60대 이상	661	13%	827	16%	1.25	±3.8%P
지역별						
서울	1,048	20%	967	18%	0.92	±3.0%P
인천/경기	1,476	28%	1,722	33%	1.17	±2.6%P
강원	183	3%	157	3%	0.86	±7.2%P
대전/세종/충청	691	13%	574	11%	0.83	±3.7%P
광주/전라	571	11%	515	10%	0.90	±4.1%P
대구/경북	510	10%	507	10%	0.99	±4.3%P
부산/울산/경남	752	14%	788	15%	1.05	±3.6%P

- 상반기는 전해 12월, 하반기는 당해 6월 행안부 주민등록인구 기준 지역/성/연령 셀 가중
- 표본오차는 조사완료 사례수 기준. 한국갤럽 | 한국인의 종교 2025 www.gallup.co.kr

종교 인구 분포

● 한국인이 현재 믿는 종교 [13~18세 포함 기준]

2025년 통합 (3, 5, 7, 9, 11월)	사례수 (명)	현재 믿는 종교				
		불교	개신교	천주교	기타	없음
전체	8,686	14%	17%	6%	0.1%	63%
성별						
남성	4,316	11%	12%	5%	0%	71%
여성	4,370	17%	22%	7%	0%	54%
연령별						
13~18세	1,039	2%	12%	3%	0%	83%
19~29세	1,102	4%	14%	6%		76%
30대	1,156	6%	16%	7%		71%
40대	1,338	11%	19%	6%	0%	63%
50대	1,509	19%	19%	7%	0%	55%
60대 이상	2,543	27%	18%	6%	0%	48%
성/연령별						
남성 13~18세	534	2%	10%	3%	0%	85%
남성 19~29세	573	3%	10%	6%		81%
남성 30대	603	6%	14%	6%		75%
남성 40대	678	11%	13%	5%		71%
남성 50대	760	16%	15%	5%	0%	64%
남성 60대 이상	1,169	20%	11%	6%	0%	63%
여성 13~18세	505	2%	15%	3%		80%
여성 19~29세	530	4%	19%	6%		72%
여성 30대	553	6%	18%	9%		67%
여성 40대	660	11%	26%	7%	1%	55%
여성 50대	749	21%	24%	9%	0%	46%
여성 60대 이상	1,374	33%	24%	6%	0%	36%
직업별						
농/임/어업	168	20%	15%	3%		61%
자영업	1,127	21%	15%	5%	0%	58%
기능노무/서비스	1,583	15%	16%	4%	0%	65%
사무/관리	2,596	9%	18%	8%	0%	66%
전업주부	1,533	27%	24%	7%	0%	42%
학생	1,318	2%	12%	4%	0%	81%
무직/은퇴/기타	362	18%	14%	6%		63%
지역별						
서울	1,606	9%	19%	6%	0%	65%
인천/경기	2,861	10%	20%	8%	0%	61%
강원	261	20%	16%	4%	0%	59%
대전/세종/충청	954	13%	16%	3%	0%	68%
광주/전라	854	8%	17%	4%	0%	71%
대구/경북	843	20%	19%	6%		55%
부산/울산/경남	1,308	30%	8%	4%		58%

- 전국(제주 제외) 면접조사(CAPI). 한국갤럽 | 한국인의 종교 1983-2025 www.gallup.co.kr

질문) 귀하는 현재 믿으시는 종교가 있습니까? (있다면) 어느 종교를 믿으십니까?

2025년 통합 (3, 5, 7, 9, 11월) [13~18세]	사례수 (명)	현재 믿는 종교				
		불교	개신교	천주교	기타	없음
전체	1,039	2%	12%	3%	0.1%	83%
성별						
남성	534	2%	10%	3%	0%	85%
여성	505	2%	15%	3%		80%
연령별						
13~15세	521	2%	12%	3%		83%
16~18세	518	1%	13%	4%	0%	82%
성/연령별						
남성 13~15세	269	3%	8%	2%		86%
남성 16~18세	265	1%	12%	3%	1%	83%
여성 13~15세	252	2%	16%	3%		80%
여성 16~18세	254	2%	13%	4%		81%
[참고: 19세 이상 전체]	7,647	16%	18%	6%	0.1%	60%
연령별						
19~29세	1,102	4%	14%	6%		76%
30대	1,156	6%	16%	7%		71%
40대	1,338	11%	19%	6%	0%	63%
50대	1,509	19%	19%	7%	0%	55%
60대 이상	2,543	27%	18%	6%	0%	48%

- 전국(제주 제외) 면접조사(CAPI). 한국갤럽 | 한국인의 종교 1983-2025 www.gallup.co.kr

● 한국인이 현재 믿는 종교 - 2025년 통합(3, 5, 7, 9, 11월)



- 전국(제주 제외) 면접조사(CAPI). 한국갤럽 | 한국인의 종교 1983-2025 www.gallup.co.kr

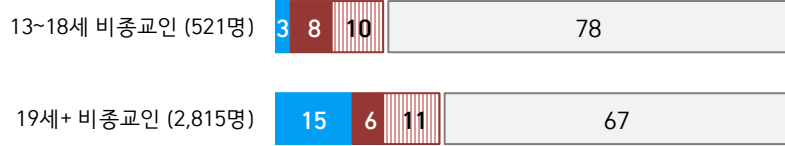
종교 생활, 사회적 인식

호감 가는 종교

질문) 귀하께서 종교를 믿거나 믿지 않으시는 것과 무관하게,
현재 가장 호감이 가는 종교는 무엇입니까?

● 비종교인의 호감 종교 - 2025년 3, 7, 9월

■ 불교 ■ 개신교 ■ 천주교 □ 호감 종교 없음 (%)



- 전국(제주 제외) 면접조사(CAPI). 한국갤럽 | 한국인의 종교 1983-2025 www.gallup.co.kr

2025년 3, 7, 9월 [13~18세]	사례수 (명)	가장 호감 가는 종교				
		불교	개신교	천주교	기타	없음
전체	625	4%	18%	11%	0%	67%
성별						
남성	321	4%	15%	10%	0%	70%
여성	304	4%	22%	11%		63%
연령별						
13~15세	315	5%	17%	9%		70%
16~18세	310	4%	20%	12%	0%	64%
성/연령별						
남성 13~15세	161	4%	12%	10%		74%
남성 16~18세	159	4%	17%	11%	1%	67%
여성 13~18세	153	5%	21%	9%		65%
여성 16~18세	151	3%	22%	14%		61%
종교						
종교인	104	9%	66%	14%	1%	10%
비종교인	521	3%	8%	10%		78%
[참고: 19세 이상 전체]	4,606	23%	21%	13%	0%	43%
연령별						
19~29세	666	9%	20%	16%		55%
30대	697	11%	21%	15%		53%
40대	804	18%	21%	15%	0%	45%
50대	908	27%	21%	13%	0%	39%
60대 이상	1,531	36%	20%	10%	0%	34%

- 전국(제주 제외) 면접조사(CAPI). 한국갤럽 | 한국인의 종교 1983-2025 www.gallup.co.kr

비종교인의 과거 종교

질문) (현재 믿는 종교가 없는 사람에게)

귀하는 과거에 한 번이라도 어떤 종교를 믿으셨던 적이 있습니까?
(있다면) 어느 종교를 믿으셨습니까?

2025년 3, 7, 9월 [13~18세]	사례수 (명)	비종교인의 과거 신앙 경험 종교				
		불교	개신교	천주교	기타	없음
비종교인 전체	521	1%	11%	2%		86%
성별 남성	273	1%	8%	2%		89%
여성	248	1%	14%	3%		82%
연령별 13~15세	261		12%	2%		86%
16~18세	260	2%	10%	2%		86%
성/연령별 남성 13~15세	140		9%	1%		90%
남성 16~18세	133	2%	7%	3%		89%
여성 13~15세	121		15%	4%		82%
여성 16~18세	127	1%	14%	2%		83%
[19세 이상 비종교인]	2,815	7%	11%	3%	0%	78%
연령별 19~29세	505	2%	12%	4%		82%
30대	498	4%	14%	3%		80%
40대	525	6%	12%	4%	0%	78%
50대	517	8%	9%	3%		80%
60대 이상	770	14%	10%	3%		73%

- 전국(제주 제외) 면접조사(CAPI), 한국갤럽 | 한국인의 종교 1983-2025 www.gallup.co.kr

질문) (현재 믿는 종교가 없는 사람에게)

귀하께서 현재 종교를 믿지 않으시는 가장 큰 이유는 무엇입니까? (보기 제시)

2025년 3, 7, 9월 [13~18세]	사례수 (명)	현재 종교를 믿지 않는 이유						
		종교에 대한 불신과 실망으로	나 자신을 믿기 때문에	정신적, 시간적 여유가 없어서	관심이 없어서	가족과 주위 사람들의 반대로	용기가 없고 부담이 되어서	기타 응답 거절
비종교인 전체	521	5%	7%	18%	62%	2%	6%	
성별 남성	273	5%	8%	15%	66%	1%	5%	
여성	248	4%	6%	22%	58%	3%	8%	
연령별 13~15세	261	4%	5%	17%	64%	2%	7%	
16~18세	260	5%	9%	19%	60%	2%	6%	
성/연령별 남성 13~15세	140	5%	7%	14%	68%	1%	4%	
남성 16~18세	133	5%	9%	15%	63%	0%	6%	
여성 13~15세	121	3%	3%	21%	59%	3%	10%	
여성 16~18세	127	4%	9%	23%	56%	3%	6%	
[19세 이상 비종교인]	2,815	13%	10%	20%	52%	2%	3%	0%
연령별 19~29세	505	9%	9%	20%	58%	2%	2%	0%
30대	498	9%	10%	24%	51%	2%	3%	
40대	525	13%	11%	22%	49%	1%	4%	
50대	517	15%	9%	19%	52%	2%	3%	
60대 이상	770	16%	12%	17%	49%	2%	3%	0%

- 전국(제주 제외) 면접조사(CAPI), 한국갤럽 | 한국인의 종교 1983-2025 www.gallup.co.kr

종교의 사회적 영향력, 기여

질문) 과거에 비해 요즘 우리 사회에서 종교의 영향력이 증가하고 있다고 보십니까, 감소하고 있다고 보십니까?

2025년 3, 7, 9월 [13~18세]	사례수 (명)	종교의 사회적 영향력		
		증가하고 있다	감소하고 있다	과거와 비슷하다
전체	625	17%	16%	67%
성별 남성	321	15%	16%	70%
여성	304	20%	16%	64%
연령별 13~15세	315	15%	17%	68%
16~18세	310	19%	15%	66%
성/연령별 남성 13~15세	161	10%	16%	74%
남성 16~18세	159	19%	16%	66%
여성 13~15세	153	20%	18%	62%
여성 16~18세	151	19%	14%	67%
종교 종교인	104	31%	14%	55%
여부 비종교인	521	14%	16%	70%
[참고: 19세 이상 전체]	4,606	24%	23%	53%
연령별 19~29세	666	20%	23%	57%
30대	697	23%	24%	53%
40대	804	24%	25%	51%
50대	908	26%	23%	51%
60대 이상	1,531	24%	22%	54%

- 전국(제주 제외) 면접조사(CAPI). 한국갤럽 | 한국인의 종교 1983-2025 www.gallup.co.kr

질문) 요즘 종교는 우리 사회에 얼마나 도움을 준다고 생각하십니까, 도움을 주지 않는다고 생각하십니까? (4점 척도)

2025년 3, 7, 9월 [13~18세]	사례수 (명)	종교의 사회적 기여				도움 준다 (계)	도움 안됨 (계)
		매우 도움을 준다	어느정도 도움을 준다	별로 도움 주지 않는다	전혀 않는다		
전체	625	3%	35%	47%	15%	38%	62%
성별 남성	321	3%	30%	54%	14%	32%	68%
여성	304	3%	41%	41%	15%	44%	56%
연령별 13~15세	315	2%	36%	49%	14%	37%	63%
16~18세	310	4%	35%	46%	15%	39%	61%
성/연령별 남성 13~15세	161	1%	30%	56%	13%	31%	69%
남성 16~18세	159	4%	30%	52%	14%	34%	66%
여성 13~15세	153	2%	42%	41%	15%	45%	55%
여성 16~18세	151	4%	40%	41%	16%	43%	57%
종교 종교인	104	8%	66%	19%	6%	75%	25%
여부 비종교인	521	2%	29%	53%	16%	31%	69%
[참고: 19세 이상 전체]	4,606	5%	43%	43%	10%	48%	52%
연령별 19~29세	666	3%	38%	48%	11%	41%	59%
30대	697	5%	43%	41%	11%	47%	53%
40대	804	4%	44%	43%	8%	49%	51%
50대	908	4%	45%	42%	9%	49%	51%
60대 이상	1,531	7%	42%	41%	9%	49%	51%

- 전국(제주 제외) 면접조사(CAPI). 한국갤럽 | 한국인의 종교 1983-2025 www.gallup.co.kr

개인 생활 속 종교의 중요성

질문) 귀하의 개인 생활에는 종교가 얼마나 중요합니까, 중요하지 않습니까? (4점 척도)

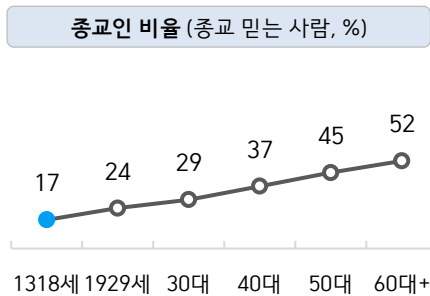
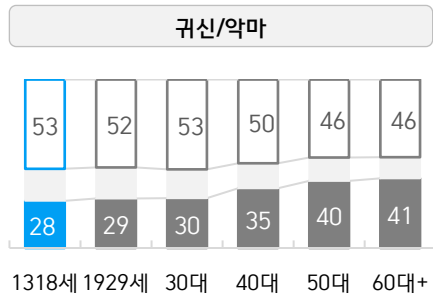
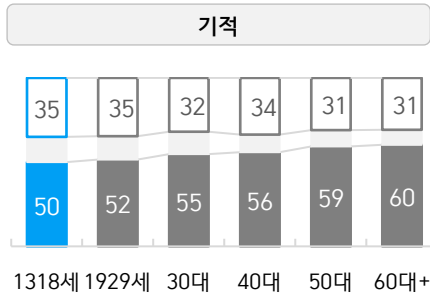
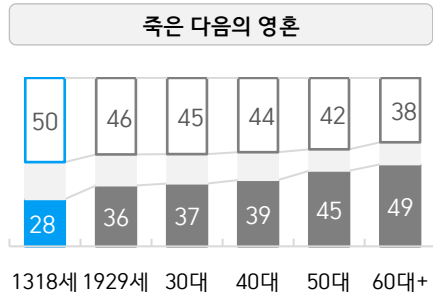
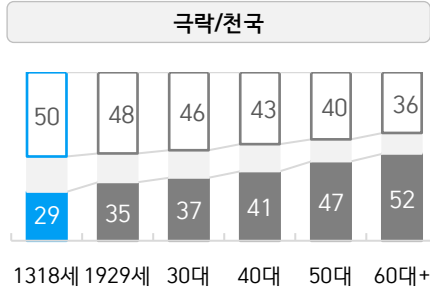
2025년 3, 7, 9월 [13~18세]	사례수 (명)	개인 생활 속 종교의 중요성				중요 하다 (계)	안 중요 (계)
		매우 중요하다	어느정도	별로 중요하지 않다	전혀 않다		
전체	625	2%	27%	53%	18%	29%	71%
성별							
남성	321	2%	25%	51%	22%	27%	73%
여성	304	3%	29%	55%	14%	32%	68%
연령별							
13~15세	315	3%	27%	52%	18%	30%	70%
16~18세	310	2%	27%	54%	18%	28%	72%
성/ 연령별							
남성 13~15세	161	2%	25%	51%	22%	27%	73%
남성 16~18세	159	2%	25%	52%	22%	27%	73%
여성 13~15세	153	4%	29%	54%	13%	33%	67%
여성 16~18세	151	2%	29%	55%	14%	30%	70%
종교 여부							
종교인	104	13%	69%	16%	2%	81%	19%
비종교인	521	0%	19%	60%	21%	19%	81%
[참고: 19세 이상 전체]	4,606	7%	39%	42%	12%	46%	54%
연령별							
19~29세	666	4%	34%	47%	16%	38%	62%
30대	697	4%	37%	45%	14%	41%	59%
40대	804	5%	41%	42%	11%	47%	53%
50대	908	6%	42%	40%	12%	48%	52%
60대 이상	1,531	10%	40%	39%	10%	51%	49%

- 전국(제주 제외) 면접조사(CAPI). 한국갤럽 | 한국인의 종교 1983-2025 www.gallup.co.kr

초자연적 개념 존재 여부

● 초자연적 개념 존재 여부 - 2025년 3, 7, 9월: 13~18세 포함 연령대별

■ 존재한다 □ 존재하지 않는다 (%)



- 전국(제주 제외) 면접조사(CAPI). 한국갤럽 | 한국인의 종교 1983-2025 www.gallup.co.kr

질문) 현재 종교와 무관하게 다음 각각의 것들이 존재한다고, 혹은 존재하지 않는다고 생각하십니까?

2025년 3, 7, 9월 [13~18세]	사례수 (명)	절대자/신			극락/천국		
		존재한다	존재하지 않는다	모름/ 응답거절	존재한다	존재하지 않는다	모름/ 응답거절
전체	625	27%	54%	19%	29%	50%	21%
성별 남성	321	24%	58%	19%	25%	53%	22%
성별 여성	304	31%	51%	18%	34%	46%	20%
연령별 13~15세	315	26%	55%	18%	31%	49%	20%
연령별 16~18세	310	28%	53%	19%	28%	51%	21%

[참고: 19세 이상]	사례수	존재한다	존재하지 않는다	모름/ 응답거절	존재한다	존재하지 않는다	모름/ 응답거절
연령별 19~29세	666	33%	52%	15%	35%	48%	17%
30대	697	37%	49%	13%	37%	46%	16%
40대	804	37%	49%	14%	41%	43%	16%
50대	908	42%	46%	11%	47%	40%	13%
60대 이상	1,531	46%	42%	12%	52%	36%	12%

[13~18세]	사례수 (명)	죽은 다음의 영혼			기적		
		존재한다	부존재	의견유보	존재한다	부존재	의견유보
전체	625	28%	50%	22%	50%	35%	14%
성별 남성	321	25%	53%	22%	43%	40%	17%
성별 여성	304	31%	46%	22%	57%	31%	12%
연령별 13~15세	315	27%	50%	22%	52%	34%	14%
연령별 16~18세	310	28%	50%	22%	48%	37%	15%

[참고: 19세 이상]	사례수	존재한다	부존재	의견유보	존재한다	부존재	의견유보
연령별 19~29세	666	36%	46%	18%	52%	35%	14%
30대	697	37%	45%	17%	55%	32%	13%
40대	804	39%	44%	16%	56%	34%	10%
50대	908	45%	42%	13%	59%	31%	10%
60대 이상	1,531	49%	38%	13%	60%	31%	9%

[13~18세]	사례수 (명)	귀신/악마		
		존재한다	부존재	의견유보
전체	625	28%	53%	20%
성별 남성	321	22%	59%	20%
성별 여성	304	34%	46%	20%
연령별 13~15세	315	29%	53%	19%
연령별 16~18세	310	26%	53%	21%

[참고: 19세 이상]	사례수	존재한다	부존재	의견유보
연령별 19~29세	666	29%	52%	18%
30대	697	30%	53%	17%
40대	804	35%	50%	15%
50대	908	40%	46%	14%
60대 이상	1,531	41%	46%	13%

- 전국(제주 제외) 면접조사(CAPI). 한국갤럽 | 한국인의 종교 1983-2025 www.gallup.co.kr

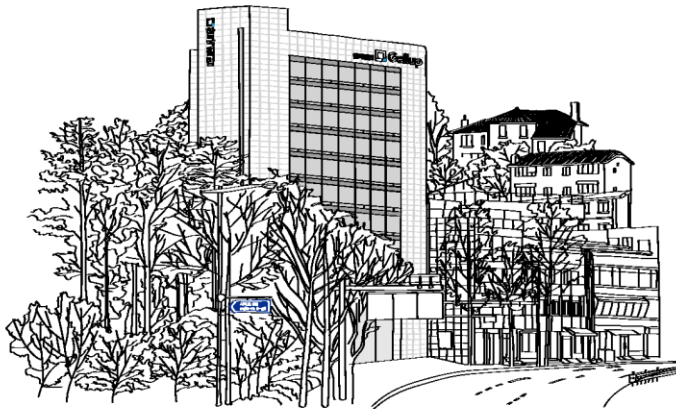
질문) 귀댁에서는 설이나 추석 명절에 차례를 지내십니까?
 (지낸다면) 유교식으로 절을 하십니까, 아니면 기독교식으로 기도나 묵상을 하십니까?

2025년 3, 7, 9월 [13~18세]	사례수 (명)	명절 차례 방식			
		유교식 절	기독교식 기도/묵상	기타	차례를 지내지 않음
전체	625	42%	9%	0%	49%
성별 남성	321	44%	7%		48%
여성	304	39%	10%	0%	50%
연령별 13~15세	315	42%	6%	0%	51%
16~18세	310	42%	11%		48%
종교 종교인	104	15%	45%		40%
여부 비종교인	521	47%	1%	0%	51%
[참고: 19세 이상 전체]	4,606	53%	11%	0%	35%
연령별 19~29세	666	44%	10%		46%
30대	697	46%	10%		44%
40대	804	51%	10%	1%	38%
50대	908	58%	12%	0%	30%
60대 이상	1,531	59%	13%	0%	28%

- 전국(제주 제외) 면접조사(CAPI). 한국갤럽 | 한국인의 종교 1983-2025 www.gallup.co.kr

“조사는 결코 화려하거나 스스로 빛나는
업(業)이 아니다. 사회의 명암, 좌우 대립,
빈부 문제, 정보 격차, 과거와 미래 등을
두루 살펴 매 순간 어느 한쪽으로 치우치지
않도록 스스로 경계하며 꾸준히 공부하고
탐구하는 일이다. 때로는 관행과 시류에
맞서야 하고, 때로는 비난과 질시를 묵묵히
견뎌야 한다. 어렵지만 누군가는 반드시
해야 할 일, 힘들지만 그만큼 보람된 일이다.”

조사인의 길, 박무익



한국갤럽조사연구소는 1974년 6월 박무익 회장이 설립한
한국 최초의 법인 형태 조사 전문 회사입니다.

1970년대부터 사회 주요 현안 자체 조사 결과를 발표해 왔으며,
우리 국민의 76%가 한국갤럽을 알고 있습니다.

—
한국갤럽 홈페이지 갤러리포스트 게시판을 통해 공개한 자료는
모두 한국갤럽의 자산이므로 상업적 용도의 재판매를 금지합니다.

·
기사, 논문, SNS 공유 등 재판매 이외 용도로는
누구나, 무료로, 자유롭게 인용하실 수 있습니다.

·
인용하실 때는 반드시 출처를 밝혀 주십시오.
가능하면 조사 기간, 방법, 표본크기 등 개요까지 함께 표시하실 것을 권장합니다.

·
저희는 소수점 아래 수치를 제시하지 않는 것을 원칙으로 하고 있으니,
인용하실 때도 그에 따라 주실 것을 당부합니다.

—
한국갤럽 조사에 관심 가져주셔서 고맙습니다.

- 매주 새로운 조사 결과를 전합니다: [이메일 뉴스레터 구독 신청](#) | [카카오톡채널 추가](#)
- 문의: 전화 02-3702-2100(대표)/2571/2621/2622 또는 [홈페이지 Q&A](#)
- 주소: (본관) 03167 서울시 종로구 사직로 70, (신관) 03042 서울시 종로구 자하문로 70

—
이 문서에는 네이버 나눔글꼴과 한글과컴퓨터 함초롬체를 썼습니다.