

# 점(占)·사주(四柱) 믿으십니까?

---

[교차집계표]

점·사주 신뢰 정도 | 돈 내고 점·사주 본 경험 | (유료 점·사주 경험자) 실제 현실 일치 정도, 역술인 의견 참고 정도 |  
운명에 관한 견해 | 궁합과 결혼, 명당과 자손 번영 | 인공지능(AI) 사주풀이·운세 경험

## 조사 개요

- 조사기간: 2026년 3월 13~26일
- 표본추출: 층화 집락 확률 비례 추출
- 응답방식: 면접조사원 인터뷰(CAPI)
- 조사대상: 전국(제주 제외) 만 19세 이상 1,507명
- 표본오차:  $\pm 2.5\%$ 포인트(95% 신뢰수준)
- 응답률: 34.7%(총접촉 4,345명 중 1,507명 응답 완료)
- 의뢰처: 한국갤럽 자체 조사

갤럽리포트 → [G20260430](#)

## 응답자 특성표

응답자 특성표 2026년 3월 13~26일 면접조사(CAPI)	조사완료		가중적용		가중값 배율 (B/A)	표본오차 95% 신뢰수준
	사례수 (명)(A)	비율	사례수 (명)(B)	비율		
전체	1,507	100%	1,507	100%	1.00	±2.5%P
성별						
남성	783	52%	746	49%	0.95	±3.5%P
여성	724	48%	761	51%	1.05	±3.6%P
연령별						
19~29세	217	14%	209	14%	0.96	±6.7%P
30대	266	18%	229	15%	0.86	±6.0%P
40대	305	20%	258	17%	0.85	±5.6%P
50대	302	20%	295	20%	0.98	±5.6%P
60대 이상	417	28%	516	34%	1.24	±4.8%P
지역별						
서울	285	19%	284	19%	1.00	±5.8%P
인천/경기	411	27%	495	33%	1.20	±4.8%P
강원	51	3%	46	3%	0.89	±13.7%P
대전/세종/충청	210	14%	165	11%	0.78	±6.8%P
광주/전라	180	12%	146	10%	0.81	±7.3%P
대구/경북	150	10%	146	10%	0.97	±8.0%P
부산/울산/경남	220	15%	226	15%	1.03	±6.6%P

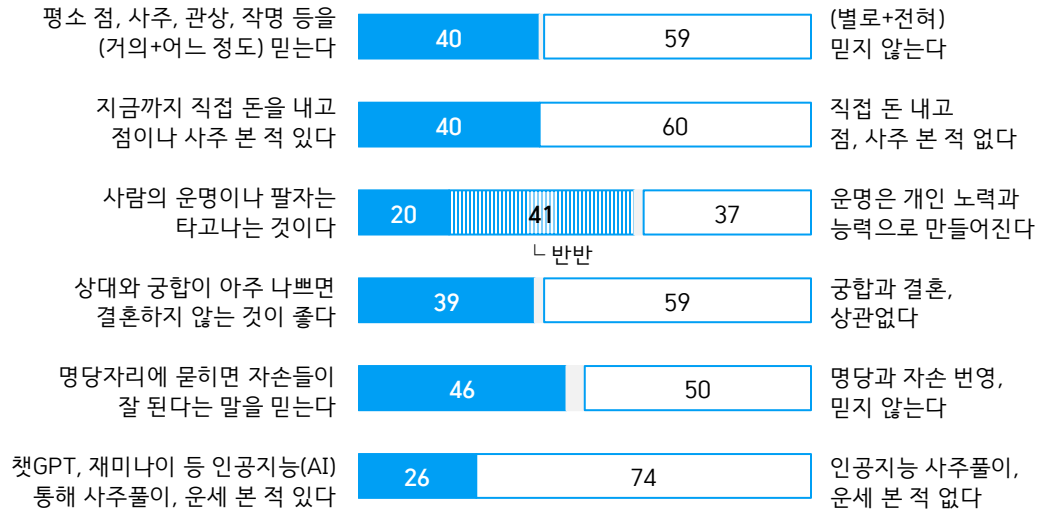
- 2026년 2월 행정안전부 주민등록인구 기준 지역/성/연령 셀 가중

- 표본오차는 조사완료 사례수 기준. 한국갤럽 | 점·사주 관련 인식 [www.gallup.co.kr](http://www.gallup.co.kr)

응답자 특성표 2026년 3월 13~26일 면접조사(CAPI)	조사완료 사례수 (명)	주민등록인구 기준 가중값 적용 결과					
		가중적용 사례수	연령 분포				
			19~29세	30대	40대	50대	60대 이상
전체	1,507	1,507	14%	15%	17%	20%	34%
성별							
남성	783	746	15%	16%	18%	20%	32%
여성	724	761	13%	14%	17%	19%	37%
지역별							
서울	285	284	16%	18%	17%	18%	31%
인천/경기	411	495	14%	17%	19%	20%	31%
강원	51	46	-	-	-	-	-
대전/세종/충청	210	165	14%	15%	17%	20%	35%
광주/전라	180	146	13%	12%	16%	20%	39%
대구/경북	150	146	12%	13%	16%	20%	39%
부산/울산/경남	220	226	12%	13%	17%	20%	37%
직업별							
농/임/어업	33	34	-	-	-	-	-
자영업	205	217	2%	3%	18%	29%	48%
기능노무/서비스	372	353	10%	14%	19%	21%	36%
사무/관리	497	475	22%	30%	22%	18%	7%
전업주부	286	313	0%	8%	14%	22%	56%
학생	60	54	98%	2%			
무직/은퇴/기타	54	61	14%	7%	3%		76%
교육							
중졸 이하	100	122				2%	98%
수준별							
고졸	573	622	4%	3%	11%	26%	56%
대재 이상	834	764	24%	28%	25%	17%	6%
주관적							
상/중상	74	76	9%	15%	10%	31%	35%
생활							
중	693	672	17%	14%	19%	22%	28%
수준별							
중하	642	638	12%	17%	18%	18%	36%
하	98	121	14%	13%	7%	9%	56%
점·사주							
유료로 본 적 있다	570	607	6%	11%	17%	22%	44%
경험별 유료로 본 적 없다	937	900	19%	18%	17%	18%	28%

- 50사례 미만은 수치 제시하지 않음. 한국갤럽 | 점·사주 관련 인식 1991~2026 [www.gallup.co.kr](http://www.gallup.co.kr)

● 점(占)·사주(四柱) 관련 인식 요약 (%)



- (유료 점·사주 경험자 607명 기준) '실제 현실과 일치했다' 59%, '의사 결정 시 역술인 말 참고했다' 71%

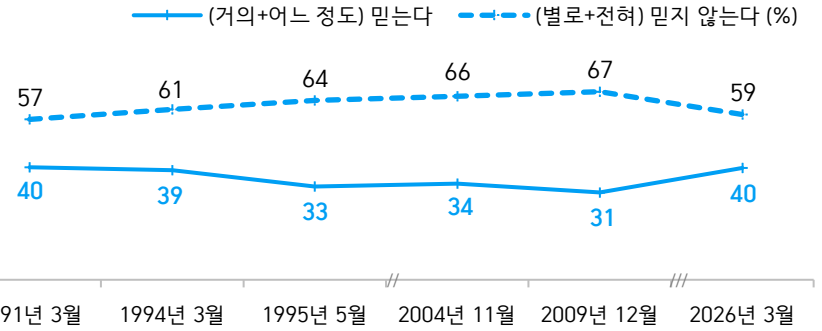
- 2026년 3월 13~26일 전국(제주 제외) 만 19세 이상 1,507명 면접조사(CAPI)

- 한국갤럽 | 점·사주 관련 인식 1991-2026 www.gallup.co.kr

질문) 귀하는 평소 점, 사주, 관상, 작명 등을 얼마나 믿으십니까? (4점 척도)

2026년 3월 13~26일 면접조사(CAPI)	사례수 (명)	점·사주 신뢰 정도					믿는다 (계)	믿지 않는다 (계)
		거의 믿는다	어느정도 믿는다	별로 믿지 않는다	전혀 믿지 않는다	의견 유보		
전체	1,507	3%	37%	42%	17%	1%	40%	59%
성별								
남성	746	2%	26%	47%	24%	1%	28%	71%
여성	761	3%	47%	37%	11%	1%	50%	48%
연령별								
19~29세	209	2%	25%	45%	26%	2%	27%	71%
30대	229	1%	30%	50%	17%	1%	31%	67%
40대	258	2%	35%	42%	20%	1%	37%	62%
50대	295	3%	42%	41%	13%	1%	45%	54%
60대 이상	516	4%	42%	39%	15%	1%	46%	54%
성/연령별								
남성 19~29세	108	2%	12%	51%	33%	3%	14%	84%
남성 30대	120	1%	20%	55%	22%	2%	21%	77%
남성 40대	132	2%	28%	42%	26%	1%	30%	68%
남성 50대	149	1%	29%	50%	19%	1%	30%	69%
남성 60대 이상	238	3%	32%	43%	21%	1%	35%	64%
여성 19~29세	101	2%	39%	39%	18%	2%	41%	57%
여성 30대	109	1%	42%	44%	12%	1%	43%	56%
여성 40대	127	2%	42%	41%	13%	1%	44%	54%
여성 50대	147	4%	54%	33%	7%	2%	58%	40%
여성 60대 이상	278	5%	51%	34%	9%	0%	56%	43%
직업별								
농/임/어업	34	-	-	-	-	-	-	-
자영업	217	4%	38%	39%	18%	1%	42%	57%
기능노무/서비스	353	1%	36%	44%	17%	2%	37%	61%
사무/관리	475	2%	29%	49%	19%	0%	31%	68%
전업주부	313	4%	53%	33%	9%	1%	57%	42%
학생	54	1%	23%	39%	34%	4%	24%	73%
무직/은퇴/기타	61	1%	26%	40%	28%	5%	27%	68%
혼인								
미혼/비혼	366	1%	26%	48%	23%	2%	27%	71%
기혼	1,036	3%	40%	41%	15%	1%	43%	56%
이혼/사별	106	5%	43%	33%	19%	1%	48%	52%
교육								
중졸 이하	122	3%	46%	33%	18%		49%	51%
고졸	622	3%	43%	38%	14%	2%	46%	52%
대졸 이상	764	2%	30%	47%	20%	1%	32%	67%
지역별								
서울	284	4%	35%	48%	12%		39%	60%
인천/경기	495	2%	38%	42%	17%	1%	40%	59%
강원	46	-	-	-	-	-	-	-
대전/세종/충청	165	3%	31%	43%	22%	1%	34%	65%
광주/전라	146	3%	41%	42%	14%		44%	56%
대구/경북	146	2%	31%	30%	32%	4%	33%	62%
부산/울산/경남	226	2%	44%	44%	10%	0%	46%	54%
점·사주 유료로 본 적 있다	607	5%	65%	27%	3%	0%	70%	30%
경험별								
유료로 본 적 없다	900	1%	18%	53%	27%	2%	19%	80%

● 점·사주 신뢰 정도 1991-2026



	'평소 점, 사주, 관상, 작명 등을 (거의+어느 정도) 믿는다'					
	1991년	1994년	1995년	2004년	2009년	2026년
전체	40%	39%	33%	34%	31%	40%
성별						
남성	34%	36%	28%	29%	25%	28%
여성	46%	43%	38%	39%	38%	50%
연령별						
20대	44%	44%	39%	40%	32%	27%
30대	40%	42%	37%	39%	31%	31%
40대	36%	34%	26%	33%	35%	37%
50대	37%	35%	28%	27%	29%	45%
60대 이상					28%	46%

- 1991년 성인 2,000명, 1995년 1,200명, 이외 약 1,500명 전국(제주 제외) 면접조사
- 1991년의 20대는 만 18~29세, 1994~2004년은 20~29세, 2009년 이후 19~29세
- 2004년 이전 '50대'는 50대 이상, 2009년부터 50대와 60대 이상 구분
- 1990년대의 20~30대는 2026년 50~60대에 해당
- '혈액형별 성격 차이 (많이+약간) 있다' 2002~2012년 67% → 2017년 58% → 2023년 57%
- 한국갤럽 | 점·사주 관련 인식 1991~2026 [www.gallup.co.kr](http://www.gallup.co.kr)

질문) 귀하는 지금까지 한 번이라도  
직접 돈을 내고 점이나 사주 등을 보신 적이 있습니까?

1994·2004년 20세 이상, 이후 19세 이상 면접조사		사례수 (명)	직접 돈 내고 점·사주 본 경험	
			있다	없다
1994년 3월 24일~4월 2일		1,500	38%	62%
2004년 11월 18일~12월 1일		1,518	43%	58%
2009년 11/18~2010년 1/5		1,503	40%	60%
<b>2026년 3월 13~26일</b>		<b>1,507</b>	<b>40%</b>	<b>60%</b>
성별	남성	746	22%	78%
	여성	761	58%	42%
연령별	19~29세	209	19%	81%
	30대	229	29%	71%
	40대	258	40%	60%
	50대	295	46%	54%
	60대 이상	516	51%	49%
성/ 연령별	남성 19~29세	108	8%	92%
	남성 30대	120	17%	83%
	남성 40대	132	23%	77%
	남성 50대	149	28%	72%
	남성 60대 이상	238	28%	72%
	여성 19~29세	101	30%	70%
	여성 30대	109	42%	58%
	여성 40대	127	57%	43%
	여성 50대	147	63%	37%
	여성 60대 이상	278	71%	29%
직업별	농/임/어업	34	-	-
	자영업	217	43%	57%
	기능노무/서비스	353	39%	61%
	사무/관리	475	28%	72%
	전업주부	313	64%	36%
	학생	54	15%	85%
	무직/은퇴/기타	61	37%	63%
지역별	서울	284	35%	65%
	인천/경기	495	36%	64%
	강원	46	-	-
	대전/세종/충청	165	40%	60%
	광주/전라	146	36%	64%
	대구/경북	146	45%	55%
	부산/울산/경남	226	55%	45%
점·사주 평소 믿는다	591	72%	28%	
신뢰별 믿지 않는다	898	20%	80%	

- 1994년 경험률: 남성 22%, 여성 54%; 20대 30%, 30대 40%, 40대·50대+ 44%

- 50사례 미만은 수치 제시하지 않음. 한국갤럽 | 점·사주 관련 인식 1991-2026

질문) (돈 내고 점·사주 본 적 있는 사람에게만) 과거 점이나 사주를 보신 경험에 따르면, 그 내용이 귀하의 실제 현실과 얼마나 일치했습니까? (4점 척도)

유료 점·사주 경험자 기준	사례수 (명)	점·사주 내용 현실 일치 정도					일치 (계)	불일치 (계)
		거의/대부분 일치했다	어느정도 일치하지 않았다	별로 일치하지 않았다	전혀 않았다	의견 유보		
1996년 1월 4일	94	16%	44%	30%	11%		60%	41%
2009년 12/15~2010년 1/5	605	2%	49%	37%	10%	3%	51%	47%
<b>2026년 3월 13~26일</b>	<b>607</b>	<b>3%</b>	<b>56%</b>	<b>39%</b>	<b>2%</b>	<b>1%</b>	<b>59%</b>	<b>41%</b>
성별 남성	166	1%	46%	49%	2%	1%	47%	51%
여성	441	3%	59%	35%	3%	0%	62%	38%
연령별 19~29세	39	3%	59%	38%			62%	38%
30대	66	3%	64%	28%	5%		67%	33%
40대	103	3%	55%	39%	2%	1%	58%	41%
50대	135	2%	59%	33%	4%	1%	61%	37%
60대 이상	264	3%	51%	44%	2%		54%	46%
점·사주 평소 믿는다	425	4%	73%	22%	1%	1%	77%	23%
신뢰 믿지 않는다	181		15%	77%	7%	0%	15%	84%

- 한국갤럽 | 점·사주 관련 인식 1991-2026 www.gallup.co.kr

질문) (돈 내고 점·사주 본 적 있는 사람에게만)

어떤 문제에 대한 결정을 내릴 때, 역술인의 말을 얼마나 참고하십니까? (4점 척도)

유료 점·사주 경험자 기준	사례수 (명)	의사 결정시 역술인 말 참고 정도					참고 했다 (계)	참고 안 함 (계)
		많이 참고했다	어느정도 참고하지 않았다	별로 참고하지 않았다	전혀 않았다	의견 유보		
1996년 1월 4일	94	20%	48%	25%	8%		68%	33%
2004년 11월 18일~12월 1일	281	7%	66%	25%	2%	1%	73%	27%
<b>2026년 3월 13~26일</b>	<b>607</b>	<b>1%</b>	<b>70%</b>	<b>26%</b>	<b>3%</b>	<b>0%</b>	<b>71%</b>	<b>29%</b>
성별 남성	166	0%	66%	29%	5%	0%	66%	34%
여성	441	2%	71%	25%	2%		73%	27%
연령별 19~29세	39	1%	81%	17%	1%		82%	18%
30대	66		66%	27%	7%		66%	34%
40대	103	1%	72%	26%	1%		73%	27%
50대	135	2%	72%	22%	3%	1%	74%	25%
60대 이상	264	2%	67%	28%	3%		69%	31%
점·사주 평소 믿는다	425	2%	86%	11%	0%		88%	11%
신뢰별 믿지 않는다	181		31%	60%	9%	0%	31%	69%

- 한국갤럽 | 점·사주 관련 인식 1991-2026 www.gallup.co.kr

질문) 귀하는 사람의 운명이나 팔자가 타고나는 것이라고 보십니까,

개인의 노력과 능력에 따라 만들어지는 것이라고 보십니까?

- 운명이나 팔자는 타고나는 것 / 개인 노력과 능력에 따라 만들어지는 것 / 반반

1996년 전화조사, 이외 면접조사	사례수 (명)	운명에 대한 견해			
		타고나는 것	개인의 노력/능력	반반	모름/ 응답거절
1996년 1월 4일	521	32%	62%	4%	2%
2009년 11/18~2010년 1/5	1,503	24%	62%	12%	2%
<b>2026년 3월 13~26일</b>	<b>1,507</b>	<b>20%</b>	<b>37%</b>	<b>41%</b>	<b>2%</b>
성별					
남성	746	17%	43%	38%	2%
여성	761	24%	32%	43%	2%
연령별					
19~29세	209	10%	39%	49%	3%
30대	229	17%	41%	39%	3%
40대	258	16%	40%	40%	3%
50대	295	21%	38%	41%	1%
60대 이상	516	27%	33%	38%	1%
성/연령별					
남성 19~29세	108	11%	42%	42%	5%
남성 30대	120	14%	45%	38%	2%
남성 40대	132	14%	45%	38%	4%
남성 50대	149	15%	43%	41%	1%
남성 60대 이상	238	24%	41%	34%	1%
여성 19~29세	101	9%	35%	55%	1%
여성 30대	109	21%	37%	39%	3%
여성 40대	127	19%	36%	42%	3%
여성 50대	147	27%	32%	41%	0%
여성 60대 이상	278	31%	26%	42%	1%
직업별					
농/임/어업	34	-	-	-	-
자영업	217	20%	36%	42%	2%
기능노무/서비스	353	21%	41%	38%	1%
사무/관리	475	16%	41%	40%	3%
전업주부	313	31%	27%	41%	1%
학생	54	9%	35%	46%	10%
무직/은퇴/기타	61	12%	32%	55%	
지역별					
서울	284	23%	41%	35%	2%
인천/경기	495	21%	34%	43%	2%
강원	46	-	-	-	-
대전/세종/충청	165	17%	41%	40%	2%
광주/전라	146	21%	43%	35%	
대구/경북	146	16%	36%	46%	1%
부산/울산/경남	226	21%	31%	46%	3%
점·사주 평소 믿는다	591	38%	19%	43%	1%
신뢰별 믿지 않는다	898	9%	50%	39%	3%

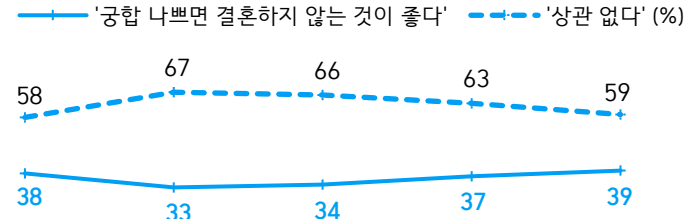
- 50사례 미만은 수치 제시하지 않음. 한국갤럽 | 점·사주 관련 인식 1991-2026

질문) 결혼을 앞둔 자녀나 친척이 결혼 상대와 궁합이 아주 나쁘다면  
어떻게 하는 것이 좋다고 생각하십니까?

2026년 3월 13~26일 면접조사(CAPI)	사례수 (명)	궁합 나쁜 결혼		
		하지 않는 것이 좋다	상관없다	모름/ 응답거절
전체	1,507	39%	59%	3%
성별				
남성	746	30%	67%	3%
여성	761	47%	50%	3%
연령별				
19~29세	209	22%	74%	4%
30대	229	27%	71%	3%
40대	258	36%	61%	3%
50대	295	43%	55%	3%
60대 이상	516	49%	48%	2%
성/연령별				
남성 19~29세	108	15%	82%	3%
남성 30대	120	21%	76%	3%
남성 40대	132	29%	68%	3%
남성 50대	149	29%	68%	3%
남성 60대 이상	238	43%	55%	2%
여성 19~29세	101	30%	66%	4%
여성 30대	109	33%	64%	3%
여성 40대	127	43%	55%	3%
여성 50대	147	57%	41%	2%
여성 60대 이상	278	54%	43%	3%
직업별				
농/임/어업	34	-	-	-
자영업	217	46%	50%	4%
기능노무/서비스	353	36%	62%	2%
사무/관리	475	29%	69%	3%
전업주부	313	53%	46%	2%
학생	54	21%	74%	4%
무직/은퇴/기타	61	43%	54%	3%
혼인 상태별				
미혼/비혼	366	23%	73%	3%
기혼	1,036	41%	56%	2%
이혼/사별	106	61%	32%	7%
지역별				
서울	284	34%	64%	2%
인천/경기	495	38%	61%	1%
강원	46	-	-	-
대전/세종/충청	165	42%	48%	10%
광주/전라	146	42%	58%	0%
대구/경북	146	38%	61%	1%
부산/울산/경남	226	45%	53%	1%
점·사주 신뢰별				
평소 믿는다	591	61%	36%	3%
믿지 않는다	898	24%	73%	3%

- 50사례 미만은 수치 제시하지 않음. 한국갤럽 | 점·사주 관련 인식 1991-2026

### ● 궁합과 결혼 1983-2026



	'궁합이 나쁘면 결혼하지 않는 것이 좋다'				
	1983년	1997년	2004년	2014년	2026년
전체	38%	33%	34%	37%	39%
성별					
남성	28%	25%	28%	33%	30%
여성	47%	40%	40%	40%	47%
연령별					
20대	29%	19%	23%	19%	22%
30대	34%	32%	31%	32%	27%
40대	42%	35%	37%	37%	36%
50대	54%	48%	46%	42%	43%
60대 이상				50%	49%

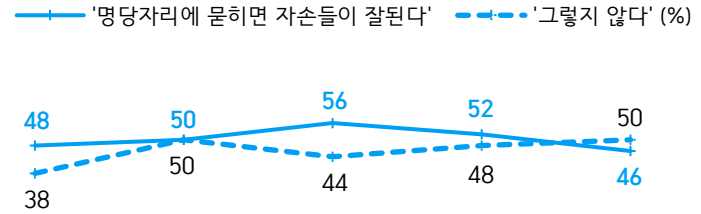
- 1983년 1,946명, 1997년 1,613명, 이외 약 1,500명 전국(제주 제외) 면접조사
- 1983~2004년 20대는 만 18~29세, 이후 19~29세
- 2004년 이전 '50대'는 50대 이상, 이후 50대와 60대 이상 구분
- 1990년대의 20~30대는 2026년 50~60대에 해당
- 한국갤럽 | 점·사주 관련 인식 1991-2026 www.gallup.co.kr

질문) 귀하는 '명당자리에 묻히면 자손들이 잘된다'라는 말을 믿으십니까, 믿지 않으십니까?

2026년 3월 13~26일 면접조사(CAPI)	사례수 (명)	명당자리와 자손 번영		
		믿는다	믿지 않는다	모름/ 응답거절
전체	1,507	46%	50%	4%
성별				
남성	746	42%	55%	3%
여성	761	51%	45%	4%
연령별				
19~29세	209	29%	65%	6%
30대	229	31%	63%	6%
40대	258	40%	56%	3%
50대	295	50%	46%	4%
60대 이상	516	61%	37%	2%
성/연령별				
남성 19~29세	108	24%	71%	5%
남성 30대	120	24%	70%	6%
남성 40대	132	38%	59%	3%
남성 50대	149	48%	48%	4%
남성 60대 이상	238	58%	40%	2%
여성 19~29세	101	34%	59%	7%
여성 30대	109	39%	55%	7%
여성 40대	127	43%	53%	4%
여성 50대	147	53%	43%	4%
여성 60대 이상	278	64%	35%	2%
직업별				
농/임/어업	34	-	-	-
자영업	217	53%	45%	3%
기능노무/서비스	353	50%	47%	3%
사무/관리	475	34%	62%	4%
전업주부	313	57%	39%	4%
학생	54	24%	71%	5%
무직/은퇴/기타	61	52%	43%	5%
혼인				
미혼/비혼	366	29%	66%	5%
상태별				
기혼	1,036	51%	46%	3%
이혼/사별	106	62%	34%	4%
지역별				
서울	284	42%	57%	1%
인천/경기	495	45%	51%	4%
강원	46	-	-	-
대전/세종/충청	165	37%	56%	7%
광주/전라	146	53%	47%	
대구/경북	146	37%	56%	8%
부산/울산/경남	226	65%	33%	3%
점·사주 평소 믿는다	591	77%	20%	2%
신뢰별				
믿지 않는다	898	27%	69%	4%

- 50사례 미만은 수치 제시하지 않음. 한국갤럽 | 점·사주 관련 인식 1991~2026

### ● 명당자리와 자손 번영 1983~2026



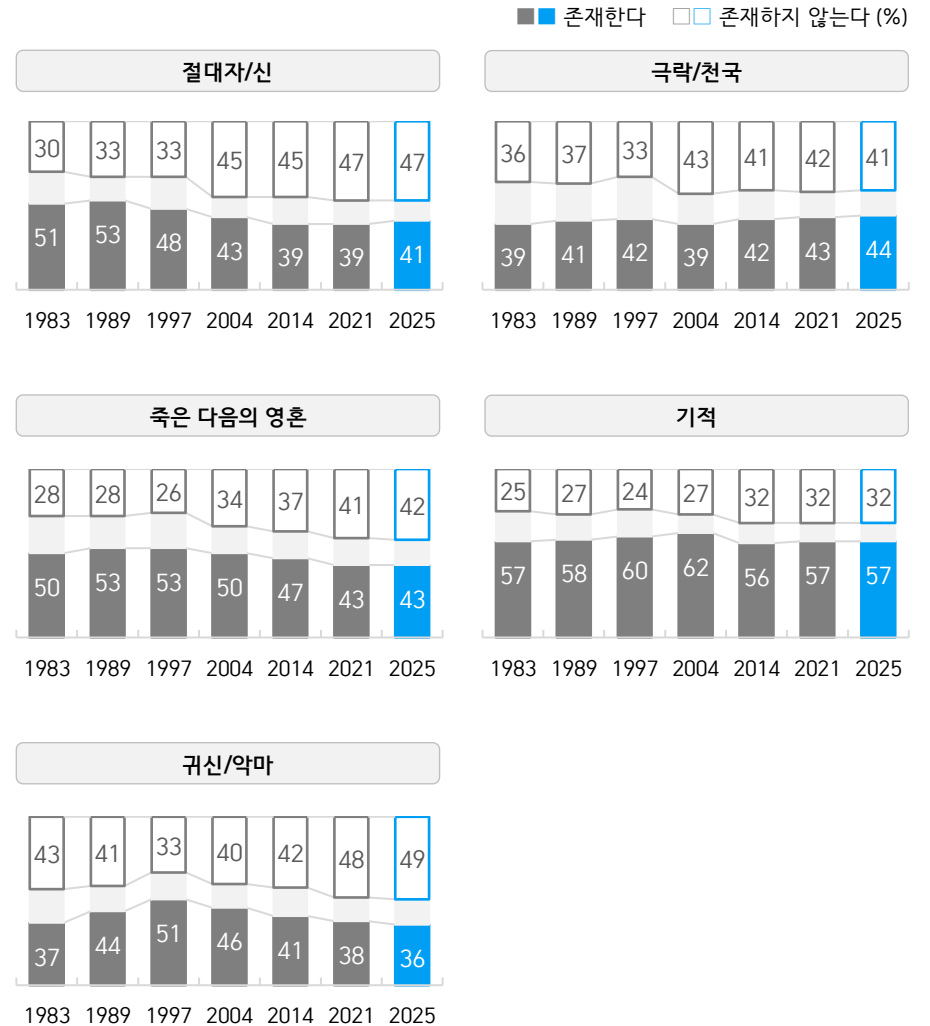
	'명당자리에 묻히면 자손들이 잘된다'				
	1983년	1997년	2004년	2014년	2026년
전체	48%	50%	56%	52%	46%
성별					
남성	43%	46%	51%	51%	42%
여성	53%	54%	61%	53%	51%
연령별					
20대	42%	46%	50%	38%	29%
30대	41%	46%	55%	47%	31%
40대	54%	48%	59%	50%	40%
50대	62%	62%	60%	59%	50%
60대 이상				63%	61%

- 1983년 1,946명, 1997년 1,613명, 이외 약 1,500명 전국(제주 제외) 면접조사
- 1983~2004년 20대는 만 18~29세, 이후 19~29세
- 2004년 이전 '50대'는 50대 이상, 이후 50대와 60대 이상 구분
- 1990년대의 20~30대는 2026년 50~60대에 해당
- 한국갤럽 | 점·사주 관련 인식 1991~2026 www.gallup.co.kr

질문) 귀하는 지금까지 한 번이라도 챗GPT, 제미나이, 클로드, 그록 등 인공지능(AI) 서비스를 통해 사주풀이나 운세를 보신 적 있습니까?

2026년 3월 13~26일 면접조사(CAPI)		사례수 (명)	인공지능 사주풀이·운세 경험	
			있다	없다
전체		1,507	26%	74%
성별	남성	746	21%	79%
	여성	761	31%	69%
연령별	19~29세	209	46%	54%
	30대	229	40%	60%
	40대	258	36%	64%
	50대	295	23%	77%
	60대 이상	516	8%	92%
성/ 연령별	남성 19~29세	108	40%	60%
	남성 30대	120	30%	70%
	남성 40대	132	31%	69%
	남성 50대	149	15%	85%
	남성 60대 이상	238	6%	94%
	여성 19~29세	101	53%	47%
	여성 30대	109	53%	47%
	여성 40대	127	42%	58%
	여성 50대	147	30%	70%
	여성 60대 이상	278	11%	89%
직업별	농/임/어업	34	-	-
	자영업	217	17%	83%
	기능노무/서비스	353	25%	75%
	사무/관리	475	35%	65%
	전업주부	313	21%	79%
	학생	54	48%	52%
	무직/은퇴/기타	61	10%	90%
지역별	서울	284	25%	75%
	인천/경기	495	28%	72%
	강원	46	-	-
	대전/세종/충청	165	28%	72%
	광주/전라	146	32%	68%
	대구/경북	146	10%	90%
	부산/울산/경남	226	31%	69%
점·사주 평소 믿는다	591	35%	65%	
신뢰별 믿지 않는다	898	21%	79%	
점·사주 유료로 본 적 있다	607	34%	66%	
경험별 유료로 본 적 없다	900	21%	79%	

[참고 1] 초자연적 개념 존재 여부 1983-2025



- 시기별 전국(제주 제외) 성인 1,500~2,000명, 2025년 4,606명 면접조사

- 2021년은 코로나19 팬데믹 기간. 한국갤럽 | 한국인의 종교 1983-2025 www.gallup.co.kr

- 50사례 미만은 수치 제시하지 않음. 한국갤럽 | 점·사주 관련 인식 1991-2026

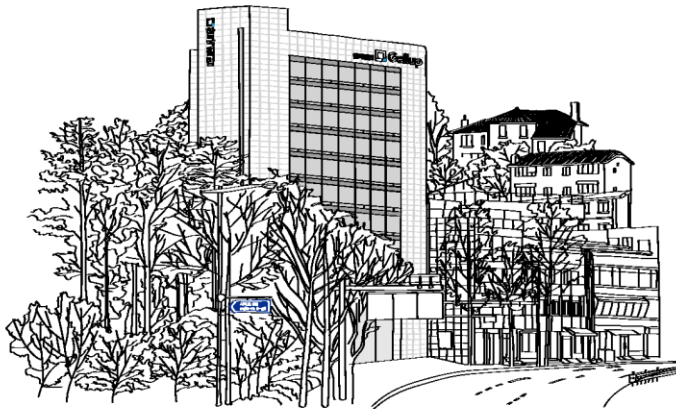
[참고 2] 한국인이 현재 믿는 종교 1983-2025 | 성별·연령별 종교인 비율

조사 시기	사례수 (명)	현재 믿는 종교					종교인(믿는 종교 있는 사람) 비율								
		불교	개신교	천주교	이외 종교	종교 없음	종교 있음	성별		연령별					
								남성	여성	20대	30대	40대	50대	60대+	
1983년 8/25~9/8	1,946	19%	17%	6%	3%	56%	44%	34%	53%	36%	45%	49%	53%		
1989년 3월 4~10일	1,990	21%	19%	7%	2%	51%	49%	40%	58%	39%	46%	54%	58%		
1997년 9월 14~26일	1,613	18%	20%	7%	1%	53%	47%	36%	58%	36%	47%	53%	56%		
2004년 1월 13~31일	1,500	24%	21%	7%	1%	47%	54%	44%	63%	45%	49%	57%	62%		
2013년 1~11월	9,258	22%	21%	7%	0%	50%	50%	43%	58%	36%	43%	49%	60%	63%	
2014년 1~11월	10,650	21%	21%	7%	0%	51%	49%	41%	57%	33%	41%	47%	56%	64%	
2015년 3~11월	7,500	21%	20%	7%	0%	52%	48%	41%	55%	32%	37%	48%	55%	64%	
2016년 7~11월	4,500	20%	20%	6%	0%	55%	45%	37%	53%	31%	36%	41%	53%	61%	
2017년 1~11월	9,252	20%	19%	6%	0%	54%	46%	39%	53%	29%	36%	44%	53%	61%	
2018년 7~11월	4,500	17%	18%	6%	0%	59%	41%	35%	48%	25%	31%	41%	52%	59%	
2019년 7~11월	4,500	20%	17%	6%	0%	58%	42%	34%	50%	22%	28%	40%	50%	60%	
2020년 7~11월	4,500	18%	17%	6%	0%	59%	42%	34%	50%	22%	28%	40%	50%	60%	
2021년 3~11월	6,003	18%	17%	6%	0%	60%	40%	34%	47%	22%	26%	35%	47%	57%	
2022년 2~11월	9,182	16%	15%	5%	0%	63%	37%	26%	47%	19%	24%	33%	43%	50%	
2023년 2~11월	9,186	17%	16%	5%	0%	61%	39%	30%	47%	22%	24%	35%	44%	53%	
2024년 1~11월	7,728	15%	17%	5%	0%	63%	37%	29%	45%	21%	22%	35%	41%	50%	
<b>2025년 3~11월</b>	<b>7,647</b>	<b>16%</b>	<b>18%</b>	<b>6%</b>	<b>0%</b>	<b>60%</b>	<b>40%</b>	<b>31%</b>	<b>49%</b>	<b>24%</b>	<b>29%</b>	<b>37%</b>	<b>45%</b>	<b>52%</b>	

- 전국(제주 제외) 면접조사. 2004년 이전은 만 18세 이상, 2013년 이후는 만 19세 이상 조사
- 1983~2004년 '20대'는 18~24세, 25~29세 구분 집계, 위 제시한 수치는 18~29세 평균값. '50대'에는 60대 이상까지 포함
- 2024년의 40대는 2014년 30대, 2004년 20대에 해당
- 2020~2023년 코로나19 팬데믹 기간. 한국갤럽 | 한국인의 종교 1983-2025 www.gallup.co.kr

“조사는 결코 화려하거나 스스로 빛나는  
업(業)이 아니다. 사회의 명암, 좌우 대립,  
빈부 문제, 정보 격차, 과거와 미래 등을  
두루 살펴 매 순간 어느 한쪽으로 치우치지  
않도록 스스로 경계하며 꾸준히 공부하고  
탐구하는 일이다. 때로는 관행과 시류에  
맞서야 하고, 때로는 비난과 질시를 묵묵히  
견뎌야 한다. 어렵지만 누군가는 반드시  
해야 할 일, 힘들지만 그만큼 보람된 일이다.”

## 조사인의 길, 박무익



한국갤럽조사연구소는 1974년 6월 박무익 회장이 설립한  
한국 최초의 법인 형태 조사 전문 회사입니다.

1970년대부터 사회 주요 현안 자체 조사 결과를 발표해 왔으며,  
우리 국민의 76%가 한국갤럽을 알고 있습니다.

—  
한국갤럽 홈페이지 갤러리포스트 게시판을 통해 공개한 자료는  
모두 한국갤럽의 자산이므로 상업적 용도의 재판매를 금지합니다.

·  
기사, 논문, SNS 공유 등 재판매 이외 용도로는  
누구나, 무료로, 자유롭게 인용하실 수 있습니다.

·  
인용하실 때는 반드시 출처를 밝혀 주십시오.  
가능하면 조사 기간, 방법, 표본크기 등 개요까지 함께 표시하실 것을 권장합니다.

·  
저희는 소수점 아래 수치를 제시하지 않는 것을 원칙으로 하고 있으니,  
인용하실 때도 그에 따라 주실 것을 당부합니다.

—  
한국갤럽 조사에 관심 가져주셔서 고맙습니다.

- 매주 새로운 조사 결과를 전합니다: [이메일 뉴스레터 구독 신청](#) | [카카오톡채널 추가](#)
- 문의: 전화 02-3702-2100(대표)/2571/2621/2622 또는 [홈페이지 Q&A](#)
- 주소: (본관) 03167 서울시 종로구 사직로 70, (신관) 03042 서울시 종로구 자하문로 70

—  
이 문서에는 네이버 나눔글꼴과 한글과컴퓨터 함초롬체를 썼습니다.