

프로야구에 대한 여론조사

→ [p.3](#) 1998년 이후 프로야구 구단 선호도 | → [p.6](#) 2026년 예상 우승팀 |
→ [p.7](#) 국내 프로야구 관심도 | → [p.8](#) 좋아하는 국내외 활동 야구 선수(3명까지 자유응답)

조사 개요

- 조사기간: 2026년 3월 24~26일
- 표본추출: 이동통신 3사 제공 무선전화 가상번호 무작위 추출
- 응답방식: 전화조사원 인터뷰(CATI)
- 조사대상: 전국 만 18세 이상 1,000명
- 표본오차: $\pm 3.1\%$ 포인트(95% 신뢰수준)
- 접촉률: 41.2%(전체 투입 유효 번호 대비 통화 연결)
- 응답률: 12.6%(총통화 7,917명 중 1,000명 응답 완료)
- 의뢰처: 한국갤럽 자체 조사

갤럽리포트 → [G20260331](#)

응답자 특성표

주요 분석 단위별 표본오차(95% 신뢰수준 기준)와 지역/성/지리지정당/직업/생활수준/성향과 연령 분포 구성입니다. 2025년 12월 말 행정안전부 주민등록인구 기준 8개 권역/성/연령별 셀 가중 결과

응답자 특성표 2026년 3월 4주 (24~26일)	조사완료		가중값 적용 기준		가중값	표본오차 95% 신뢰수준
	사례수 (명) (A)	비율	사례수 (명) (B)	비율	배율 (B/A)	
전체	1,000	100%	1,000	100%	1.00	±3.1%P
지역별 서울	180	18%	186	19%	1.03	±7%P
인천/경기	325	33%	324	32%	0.99	±5%P
강원	31	3%	30	3%	0.96	±18%P
대전/세종/충청	108	11%	108	11%	1.00	±9%P
광주/전라	100	10%	96	10%	0.96	±10%P
대구/경북	97	10%	96	10%	0.98	±10%P
부산/울산/경남	146	15%	148	15%	1.01	±8%P
제주	13	1%	13	1%	1.00	±27%P
성별 남성	505	51%	495	50%	0.98	±4%P
여성	495	50%	505	51%	1.02	±4%P
연령별 18~29세	131	13%	149	15%	1.13	±9%P
30대	146	15%	150	15%	1.02	±8%P
40대	176	18%	170	17%	0.96	±7%P
50대	214	21%	194	19%	0.90	±7%P
60대	175	18%	178	18%	1.01	±7%P
70대 이상	158	16%	158	16%	1.00	±8%P

- 표본오차는 조사완료 사례수 기준. 세부 단위 표본오차는 소수점 이하 반올림하여 제시
- 가중값 적용 기준 사례수는 2025년 12월 행안부 주민등록인구 지역/성/연령비를 따름
- 가중값 배율은 소수점 이하 셋째 자리 버림. 한국갤럽 www.gallup.co.kr

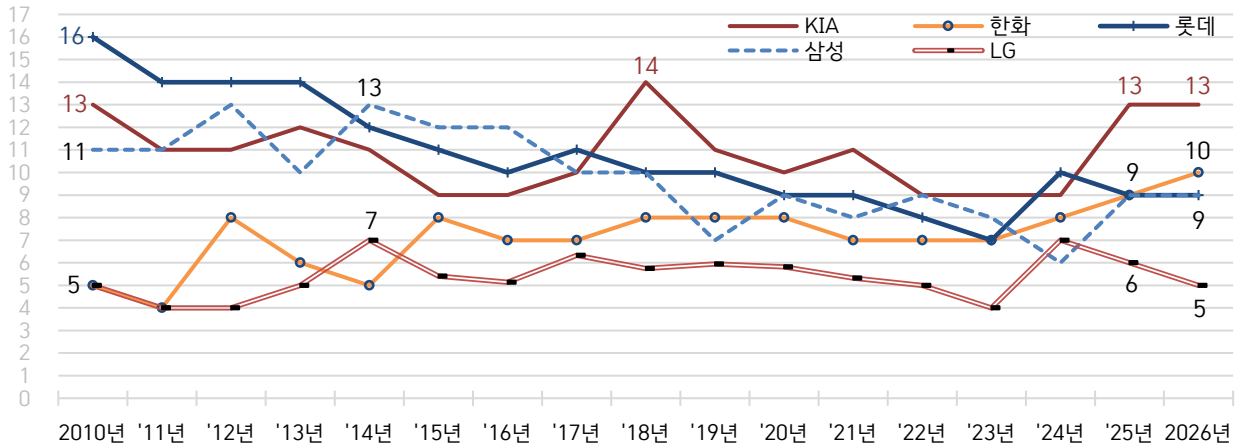
● 국내 프로야구 구단 선호도 1998~2026 (자유응답/주관식)

1998~2008년	사례수 (명)	한국인이 가장 좋아하는 국내 프로야구팀										
		KIA 타이거즈	한화 이글스	삼성 라이온즈	롯데 자이언츠	LG 트윈스	두산 베어스	현대 유니콘스	SK 와이번스	우리 히어로즈	쌍방울 레이더스	없음
1998년 3월 13~27일	1,500	20%	4%	12%	11%	12%	5%	3%			2%	32%
2004년	-	15%	5%	21%	11%	7%	5%	4%	2%			31%
2005년 5월 21일	1,053	10%	7%	22%	11%	9%	6%	5%	2%			29%
2007년 2월 20일~3월 8일	1,514	10%	8%	17%	9%	5%	4%	2%	1%			45%
2008년 4월 24일~5월 7일	1,505	11%	6%	13%	16%	7%	4%		3%	1%		39%

2010년 이후 매년 정규 시즌 개막 무렵 조사	사례수 (명)	한국인이 가장 좋아하는 국내 프로야구팀										
		KIA 타이거즈	한화 이글스	삼성 라이온즈	롯데 자이언츠	LG 트윈스	두산 베어스	NC 다이노스	SSG 랜더스	키움 히어로즈	KT 위즈	없음
2010년 3월 28일	1,017	13%	5%	11%	16%	5%	9%		4%	0.3%		37%
2011년 3월 23일	1,031	11%	4%	11%	14%	4%	6%		4%	1%		45%
2012년 3월 26~30일	1,579	11%	8%	13%	14%	4%	5%		4%	1%		40%
2013년 3월 25~27일	916	12%	6%	10%	14%	5%	5%	1%	4%	1%		43%
2014년 3월 17~20일	1,216	11%	5%	13%	12%	7%	7%	2%	4%	2%		38%
2015년 3월 17~19일	1,002	9%	8%	12%	11%	5%	4%	2%	3%	2%	0.4%	44%
2016년 3월 22~24일	1,004	9%	7%	12%	10%	5%	5%	2%	3%	2%	0.2%	45%
2017년 3월 21~23일	1,007	10%	7%	10%	11%	6%	5%	3%	3%	3%	1%	39%
2018년 3월 13~15일	1,003	14%	8%	10%	10%	6%	7%	3%	3%	2%	1%	36%
2019년 3월 12~14일	1,004	11%	8%	7%	10%	6%	5%	2%	2%	1%	1%	47%
2020년 4월 28~29일	1,000	10%	8%	9%	9%	6%	8%	3%	3%	2%	1%	41%
2021년 3월 23~25일	1,001	11%	7%	8%	9%	5%	5%	3%	5%	2%	1%	44%
2022년 3월 15~17일	1,004	9%	7%	9%	8%	5%	5%	3%	3%	1%	1%	48%
2023년 3월 21~23일	1,001	9%	7%	8%	7%	4%	6%	1%	4%	2%	1%	51%
2024년 3월 26~28일	1,001	9%	8%	6%	10%	7%	5%	3%	3%	1%	1%	48%
2025년 3월 25~27일	1,000	13%	9%	9%	9%	6%	4%	1%	2%	1%	2%	47%
2026년 3월 24~28일	1,000	13%	10%	9%	9%	5%	3%	2%	1%	1%	1%	46%

- 1982년 '삼미 슈퍼스타즈' → 1985년 '청보 핀토스' → 1988년 '태평양 돌핀스' → 1996~2007년 '현대 유니콘스'
(→ 해체 후 재창단, 공식 기록·프랜차이즈 권리 미승계) 2008년 '우리 히어로즈' → 2010년 넥센 → 2019년 키움
- 1990~2000년 '쌍방울 레이더스' (→ 해체 후 선수 전원 영입, 창단) 2000년 'SK 와이번스' → 2021년 'SSG 랜더스'
- 1982년 'MBC 청룡' → 1990년 'LG 트윈스'. 1982년 'OB 베어스' → 1999년 두산. 1982년 '해태 타이거즈' → 2001년 KIA
- 1986년 '빙그레 이글스' → 1994년 한화. 2013년 NC, 2015년 KT 리그 합류
- 2020년은 코로나19 때문에 무관중으로 5월 5일 정규 시즌 시작
- 1998, 2007, 2008년은 면접조사, 그 외는 전화조사(CATI). 2004년 조사 시기·사례수 자료는 유실
- 2010~2023, 2026년 개막 직전, 2024~2025년 개막 직후 조사. 최근 선호팀 순. 한국갤럽 www.gallup.co.kr

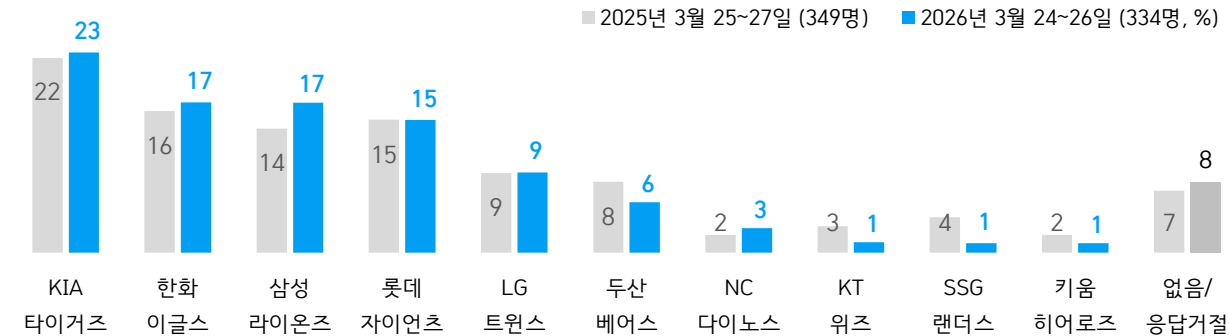
● 주요 프로야구 구단 선호도 - 2010년 이후 매년 정규 시즌 개막 무렵 (%)



◻ 외국인 선수 보유 한도 확대
 ◻ NC 다이노스(창원) 리그 합류
 ◻ KT 위즈(수원) 리그 합류
 ◻ 코로나19로 5월 무관중 개막
 ◻ 한국대표팀, WBC 조별 라운드 탈락
 ◻ 정규 시즌 관중 (약 1,231만 명)
 ◻ 정규 시즌 관중 (약 1,089만 명)
 ◻ WBC 8강 진출

- 우승팀: 2010~2014년 삼성, 2015~2016년 두산, 2017년 KIA, 2018년 SK, 2019년 두산, 2020년 NC, 2021년 KT, 2022년 SSG, 2023년 LG, 2024년 KIA, 2025년 LG
- 최근 선호 상위 5개 구단 기준 제시. 매년 전국 성인 약 1,000명 전화조사(CATI). 한국갤럽 www.gallup.co.kr

● [국내 프로야구 관심층 기준] 구단 선호도



- 정규 시즌 개막 무렵 전국 성인 약 1,000명 전화조사(CATI)에서 국내 프로야구에 관심이 '(많이+약간) 있다'고 답한 사람 기준
- 2026년 관심층 구단 선호도 내림차순. 한국갤럽 www.gallup.co.kr

질문) 국내 프로야구 팀 중에서 귀하가 가장 좋아하시는 팀(구단)은 어느 팀입니까? (자유응답)

2026년 3월 24~26일		사례수 (명)	한국인이 가장 좋아하는 국내 프로야구팀										
			KIA 타이거즈	한화 이글스	삼성 라이온즈	롯데 자이언츠	LG 트윈스	두산 베어스	NC 다이노스	SSG 랜더스	키움 히어로즈	KT 위즈	없음
전체		1,000	13%	10%	9%	9%	5%	3%	2%	1%	1%	1%	46%
성별	남성	495	14%	12%	9%	8%	7%	2%	3%	1%	1%	0%	42%
	여성	505	11%	8%	8%	9%	4%	4%	1%	2%	1%	1%	51%
연령별	18~29세	149	7%	7%	6%	11%	2%	7%		1%			60%
	30대	150	9%	11%	9%	5%	4%	4%	4%	1%	2%	1%	51%
	40대	170	16%	13%	10%	8%	8%	2%	2%	2%		2%	38%
	50대	194	12%	12%	10%	10%	11%	5%	4%	1%	1%		34%
	60대	178	18%	14%	6%	11%	2%	1%	1%	2%	1%	1%	42%
	70대 이상	158	12%	4%	12%	7%	4%	2%	1%	1%			59%
성/ 연령별	남성 18~29세	77	7%	7%	4%	13%	3%	6%					60%
	남성 30대	79	7%	13%	7%	4%	6%	2%	3%	1%	2%		56%
	남성 40대	87	17%	16%	11%	5%	10%		3%	1%		1%	36%
	남성 50대	98	13%	13%	15%	7%	12%	5%	5%		2%		27%
	남성 60대	88	25%	20%	4%	9%	3%	1%	3%	2%	1%		33%
	남성 70대 이상	67	16%	3%	16%	12%	5%		1%	1%			45%
	여성 18~29세	72	8%	8%	8%	8%		7%		1%			60%
	여성 30대	72	11%	8%	13%	6%	1%	5%	6%	1%	1%	1%	46%
	여성 40대	84	15%	10%	9%	11%	6%	4%	1%	2%		2%	40%
	여성 50대	96	11%	11%	5%	13%	10%	5%	3%	2%	1%		40%
	여성 60대	90	12%	8%	8%	13%	1%	1%		3%	1%	3%	50%
	여성 70대 이상	91	9%	4%	8%	4%	3%	3%					69%
지역별	서울	186	13%	6%	6%	5%	9%	8%			1%		52%
	인천/경기	324	10%	9%	6%	5%	7%	3%	0%	3%	2%	2%	52%
	강원	30	-	-	-	-	-	-	-	-	-	-	-
	대전/세종/충청	108	8%	41%	2%	2%	3%	2%	1%		1%		40%
	광주/전라	96	56%	4%	3%	2%	3%	1%					31%
	대구/경북	96	1%	1%	49%	4%	4%		1%				40%
	부산/울산/경남	148	4%	5%	3%	34%	2%	1%	12%	1%			39%
	제주	13	-	-	-	-	-	-	-	-	-	-	-
국내	관심 있다	334	23%	17%	17%	15%	9%	6%	3%	1%	1%	1%	8%
프로야구	관심 없다	644	8%	7%	5%	5%	3%	2%	2%	1%	1%	0%	66%

- 50사례 미만은 수치 제시하지 않음. 한국갤럽 www.gallup.co.kr

질문) 올해 어느 팀이 우승할 것이라고 생각하십니까? (자유응답)

매년 정규 리그 개막 무렵 조사 (최근 10년)	사례수 (명)	올해 프로야구 예상 우승팀										
		LG 트윈스	한화 이글스	KIA 타이거즈	삼성 라이온즈	롯데 자이언츠	두산 베어스	키움 히어로즈	SSG 랜더스	NC 다이노스	KT 위즈	모름 없음
2017년 3월 21~23일	1,007	3%	3%	6%	9%	3%	14%	1%	1%	2%	1%	56%
2018년 3월 13~15일	1,003	3%	2%	18%	6%	5%	8%	1%	2%	2%	0%	54%
2019년 3월 12~14일	1,004	3%	3%	6%	4%	3%	13%	2%	5%	1%	0%	61%
2020년 4월 28~29일	1,000	3%	2%	4%	4%	2%	17%	1%	5%	2%	1%	59%
2021년 3월 23~25일	1,001	3%	2%	4%	3%	3%	7%	1%	6%	9%	0%	61%
2022년 3월 15~17일	1,004	2%	1%	5%	7%	2%	7%	2%	4%	4%	4%	63%
2023년 3월 21~23일	1,001	3%	2%	4%	4%	2%	5%	2%	9%	1%	1%	66%
2024년 3월 26~28일	1,001	12%	7%	6%	2%	3%	4%	1%	3%	1%	1%	60%
2025년 3월 25~27일	1,000	7%	4%	18%	6%	2%	2%	0%	1%	0%	1%	59%
2026년 3월 24~26일	1,000	13%	9%	7%	5%	5%	1%	0.4%	0.4%	0.3%	0.3%	58%
성별 남성	495	17%	10%	7%	6%	6%	1%	1%	1%	0%	0%	52%
여성	505	8%	7%	6%	5%	5%	2%	0%	0%	0%	0%	65%
연령별 18~29세	149	8%	9%	2%	4%	6%	2%				1%	67%
30대	150	16%	7%	7%	7%	4%			1%	1%	1%	57%
40대	170	20%	10%	11%	5%	3%	1%	1%	1%		1%	49%
50대	194	18%	15%	8%	7%	6%	3%	1%		1%		42%
60대	178	9%	9%	5%	6%	7%	1%	0%	1%			62%
70대 이상	158	4%	2%	7%	4%	5%	1%	1%				76%
지역별 서울	186	15%	7%	5%	1%	6%	3%					62%
인천/경기	324	14%	9%	5%	5%	3%	1%	1%	1%	0%	1%	61%
강원	30	-	-	-	-	-	-	-	-	-	-	-
대전/세종/충청	108	7%	27%	6%	3%	1%	2%	1%				53%
광주/전라	96	9%	5%	30%	3%	2%	1%					50%
대구/경북	96	9%	3%	2%	27%	1%						58%
부산/울산/경남	148	17%	5%	3%	3%	17%		1%		2%		52%
제주	13	-	-	-	-	-	-	-	-	-	-	-
국내 관심 있다	334	27%	16%	12%	11%	9%	2%	1%	0%	1%	1%	22%
프로야구 관심 없다	644	6%	6%	4%	3%	4%	1%	0%	1%	0%	0%	76%
선호팀별 LG 트윈스	52	73%	2%	2%	2%							22%
한화 이글스	103	13%	48%	2%	1%	4%	2%		1%			30%
KIA 타이거즈	126	14%	6%	43%	4%	3%	1%					29%
삼성 라이온즈	89	16%	3%	2%	38%	4%	1%					35%
롯데 자이언츠	86	15%	7%		6%	36%	2%	1%		1%		32%
두산 베어스	33	-	-	-	-	-	12%	-	-	-	-	-
키움 히어로즈	7	-	-	-	-	-	-	23%	-	-	-	-
SSG 랜더스	13	-	-	-	-	-	-	-	25%	-	-	-
NC 다이노스	20	-	-	-	-	-	-	-	-	12%	-	-
KT 위즈	7	-	-	-	-	-	-	-	-	-	29%	-

- 우승팀: 2015~2016년 두산, 2017 KIA, 2018 SK, 2019 두산, 2020 NC, 2021 KT, 2022 SSG, 2023 LG, 2024 KIA, 2025년 LG

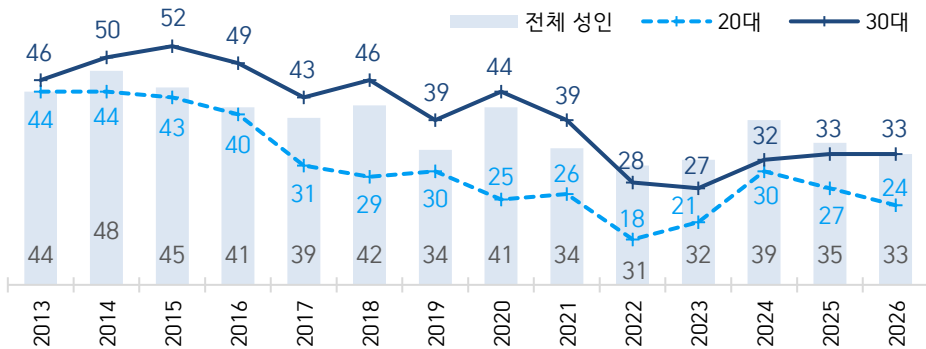
- 2021년 'SK와이브스' → 'SSG 랜더스'. 50사례 미만은 수치 제시하지 않음. 한국갤럽 www.gallup.co.kr

● 국내 프로야구 관심 정도 2013-2026

매년 정규 시즌 개막 무렵 조사 (최근 14년)	사례수 (명)	국내 프로야구 관심 정도					관심 있다 (계)
		많이 있다	약간 있다	별로 없다	전혀 없다	모름/응답거절	
2013년 3월 25~27일	916	17%	27%	22%	33%	2%	44%
2014년 3월 17~20일	1,216	19%	29%	25%	26%	1%	48%
2015년 3월 17~19일	1,002	18%	26%	25%	29%	2%	45%
2016년 3월 22~24일	1,004	18%	23%	26%	29%	3%	41%
2017년 3월 21~23일	1,007	20%	20%	26%	33%	1%	39%
2018년 3월 13~15일	1,003	20%	21%	27%	30%	1%	42%
2019년 3월 12~14일	1,004	16%	18%	28%	35%	3%	34%
2020년 4월 28~29일	1,000	20%	21%	25%	31%	2%	41%
2021년 3월 23~25일	1,001	16%	18%	26%	38%	2%	34%
2022년 3월 15~17일	1,004	15%	16%	23%	44%	2%	31%
2023년 3월 21~23일	1,001	14%	18%	29%	37%	2%	32%
2024년 3월 26~28일	1,001	20%	19%	27%	32%	2%	39%
2025년 3월 25~27일	1,000	17%	18%	23%	41%	2%	35%
2026년 3월 24~26일	1,000	18%	15%	22%	42%	2%	33%

- 전국 성인 전화조사(CATI). 한국갤럽 www.gallup.co.kr

● 국내 프로야구 관심도 - 최근 14년 전체 성인/20대/30대 추이 (%)



- 관심도: 국내 프로야구에 관심이 '많이+약간' 있다' 응답. 2016년 20대가 2026년 현재 30대
 - 매년 정규 시즌 개막 무렵 전국 성인 1,000명 내외 전화조사(CATI). 한국갤럽 www.gallup.co.kr

질문) 귀하는 국내 프로야구에 관심이 있습니까, 혹은 없습니까? (4점 척도)

2025년 3월 24~26일	사례수 (명)	국내 프로야구 관심 정도					관심 있다 (계)
		많이 있다	약간 있다	별로 없다	전혀 없다	모름/응답거절	
전체	1,000	18%	15%	22%	42%	2%	33%
성별							
남성	495	24%	14%	20%	41%	1%	38%
여성	505	13%	16%	24%	44%	3%	29%
연령별							
18~29세	149	16%	8%	12%	63%	1%	24%
30대	150	17%	16%	10%	56%	1%	33%
40대	170	15%	18%	24%	42%	1%	33%
50대	194	25%	17%	30%	28%	1%	42%
60대	178	17%	21%	30%	31%	2%	38%
70대 이상	158	18%	10%	25%	40%	7%	28%
성/연령별							
남성 18~29세	77	20%	7%	9%	64%		28%
남성 30대	79	13%	14%	12%	59%	1%	28%
남성 40대	87	21%	15%	20%	43%	1%	36%
남성 50대	98	35%	16%	25%	23%	1%	51%
남성 60대	88	25%	21%	26%	28%	1%	46%
남성 70대 이상	67	28%	8%	30%	32%	1%	36%
여성 18~29세	72	12%	8%	15%	63%	2%	20%
여성 30대	72	22%	17%	8%	53%	1%	38%
여성 40대	84	9%	20%	28%	41%	1%	30%
여성 50대	96	15%	18%	34%	32%	1%	32%
여성 60대	90	9%	21%	33%	34%	2%	30%
여성 70대 이상	91	11%	12%	22%	45%	11%	22%
지역별							
서울	186	16%	15%	18%	51%	1%	31%
인천/경기	324	17%	13%	24%	45%	1%	30%
강원	30	-	-	-	-	-	-
대전/세종/충청	108	24%	18%	22%	34%	2%	42%
광주/전라	96	19%	21%	27%	32%	1%	40%
대구/경북	96	20%	17%	15%	45%	4%	36%
부산/울산/경남	148	21%	16%	26%	33%	5%	37%
제주	13	-	-	-	-	-	-
직업별							
농/임/어업	27	-	-	-	-	-	-
자영업	162	24%	18%	18%	40%	2%	41%
기능노무/서비스	147	24%	12%	27%	36%	1%	36%
사무/관리	285	16%	18%	20%	45%	1%	34%
전업주부	177	8%	15%	28%	43%	6%	24%
학생	78	18%	9%	18%	55%		27%
무직/은퇴/기타	123	23%	14%	22%	39%	2%	37%
주요 선호팀별							
KIA 타이거즈	126	36%	24%	26%	14%	1%	60%
한화 이글스	103	28%	27%	27%	17%	1%	55%
삼성 라이온즈	89	36%	28%	17%	18%	2%	64%
롯데 자이언츠	86	35%	23%	21%	20%	1%	58%
LG 트윈스	52	32%	26%	22%	20%		58%

- 50사례 미만은 수치 제시하지 않음. 한국갤럽 www.gallup.co.kr

좋아하는 야구 선수

질문) 국내외에서 활동 중인 우리나라 야구 선수 중에서 누구를 가장 좋아하십니까?
 좋아하는 순서대로 3명까지 말씀해 주십시오. (3명까지 자유응답)

2026년 3월 24~26일	사례수 (명)	좋아하는 국내외 활동 야구 선수 - 10위권										없음 모름
		이정후	류현진 (한화)	김도영 (KIA)	김하성	구자욱 (삼성)	김혜성	양현종 (KIA)	문동주 (한화)	문보경 (LG)	문현빈 (한화)	
전체	1,000	13%	10%	6%	3.1%	2.8%	2.4%	1.9%	1.8%	1.2%	1.2%	62%
성별												
남성	495	15%	12%	9%	5%	3%	3%	2%	3%	2%	1%	54%
여성	505	11%	9%	3%	1%	2%	2%	2%	1%	0%	1%	69%
연령별												
18~29세	149	8%	10%	5%	2%	4%	2%	2%	1%	1%	1%	70%
30대	150	12%	11%	3%	4%	4%	2%	3%	1%	1%	2%	59%
40대	170	14%	17%	7%	3%	3%	4%	3%	4%	2%	2%	55%
50대	194	15%	10%	8%	5%	5%	4%	1%	3%	2%	0%	52%
60대	178	19%	10%	9%	4%	1%	1%	2%	1%	1%	1%	58%
70대 이상	158	8%	3%	2%	1%		2%		1%	1%	1%	83%
지역별												
서울	186	9%	8%	5%	1%	2%	1%	1%	1%	2%	0%	69%
인천/경기	324	15%	11%	7%	4%	2%	4%	1%	1%	2%	1%	62%
강원	30	-	-	-	-	-	-	-	-	-	-	-
대전/세종/충청	108	12%	21%	5%	3%	1%	2%	3%	9%	1%	5%	58%
광주/전라	96	24%	5%	18%	4%	2%	2%	6%	2%	1%		52%
대구/경북	96	11%	11%	4%	5%	13%	4%		1%			57%
부산/울산/경남	148	7%	8%	2%	2%	3%	1%	2%		1%	1%	64%
제주	13	-	-	-	-	-	-	-	-	-	-	-
국내												
관심 있다	334	21%	16%	13%	6%	6%	4%	4%	5%	3%	3%	35%
프로야구												
관심 없다	644	9%	8%	3%	2%	1%	2%	1%	0%	0%	0%	75%
주요												
KIA 타이거즈	126	22%	8%	36%	3%	1%	2%	14%	1%	1%		39%
선호팀별												
한화 이글스	103	18%	26%	2%	3%	1%	4%		13%	1%	11%	45%
삼성 라이온즈	89	17%	13%	4%	9%	26%	6%					40%
롯데 자이언츠	86	9%	11%	2%	6%	2%	3%			1%		55%
LG 트윈스	52	18%	17%	5%	7%	2%	7%		5%	14%		39%

- 강민호(삼성, 1.1%), 노시환(한화, 1.0%), 이외 1% 미만 응답 약 60명. 50사례 미만은 수치 제시하지 않음
- 이정후(샌프란시스코 자이언츠), 김하성(애들랜타 브레이브스), 김혜성(LA 다저스)은 메이저리그 진출 전 KBO 키움 소속
- 한국갤럽 www.gallup.co.kr

● 좋아하는 국내외 활동 야구 선수 2020-2026: 상위 10위 (3명까지 자유응답)

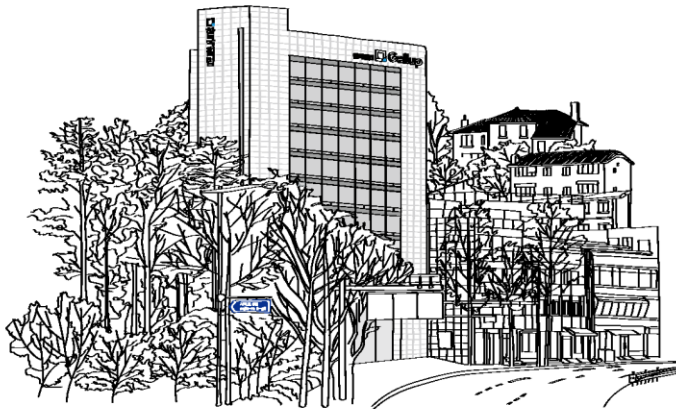
순위	2020년	2021년	2022년	2023년	2024년	2025년	2026년
1	류현진 (토론토)	추신수 (SSG)	류현진 (토론토)	이정후 (키움)	류현진 (한화)	이정후 (샌프란시스코)	이정후 (샌프란시스코)
2	추신수 (텍사스)	류현진 (토론토)	추신수 (SSG)	류현진 (토론토)	이정후 (샌프란시스코)	류현진 (한화)	류현진 (한화)
3	이대호 (롯데) / 이정후 (키움)	이대호 (롯데)	이정후 (키움)	김하성 (샌디에이고)	김하성 (샌디에이고)	김도영 (KIA)	김도영 (KIA)
4	-	김광현 (세인트루이스) / 양현종 (텍사스)	김광현 (SSG)	추신수 (SSG)	추신수 (SSG)	김하성 (탬파베이)	김하성 (애틀랜타)
5	김광현 (세인트루이스) / 양현종 (KIA)	-	이대호 (롯데)	김광현 (SSG)	문동주 (한화) / 양현종 (KIA)	구자욱 (삼성)	구자욱 (삼성)
6	-	이정후 (키움)	양현종 (KIA)	양현종 (KIA) / 양의지 (두산)	-	양현종 (KIA)	김혜성 (LA)
7	최지만 (탬파베이) / 박병호 (키움)	양의지 (NC)	구자욱 (삼성)	-	오지환 (LG)	김혜성 (LA) / 나성범 (KIA)	양현종 (KIA)
8	-	김하성 (샌디에이고)	나성범 (KIA)	최지만 (피츠버그)	손아섭 (NC)	-	문동주 (한화)
9	김태균 (한화)	최지만 (탬파베이)	양의지 (NC)	김현수 (LG) / 최정 (SSG)	전준우 (롯데) / 구자욱 (삼성)	양의지 (두산)	문보경 (LG) / 문현빈 (한화)
10	양의지 (NC)	손아섭 (롯데)	강백호 (KT)	-	-	최형우 (KIA) / 김광현 (SSG)	-

- 좋아하는 야구 선수 '없다': 2020년 60%, 2021년 58%, 2022년 63%, 2023년 68%, 2024년 60%, 2025년 63%, 2026년 62%

- 매년 국내 프로야구 정규 리그 개막 무렵 전국 성인 약 1,000명 전화조사(CATI). 한국갤럽 www.gallup.co.kr

“조사는 결코 화려하거나 스스로 빛나는
업(業)이 아니다. 사회의 명암, 좌우 대립,
빈부 문제, 정보 격차, 과거와 미래 등을
두루 살펴 매 순간 어느 한쪽으로 치우치지
않도록 스스로 경계하며 꾸준히 공부하고
탐구하는 일이다. 때로는 관행과 시류에
맞서야 하고, 때로는 비난과 질시를 묵묵히
견뎌야 한다. 어렵지만 누군가는 반드시
해야 할 일, 힘들지만 그만큼 보람된 일이다.”

조사인의 길, 박무익



한국갤럽조사연구소는 1974년 6월 박무익 회장이 설립한
한국 최초의 법인 형태 조사 전문 회사입니다.
1970년대부터 사회 주요 현안 자체 조사 결과를 발표해 왔으며,
우리 국민의 76%가 한국갤럽을 알고 있습니다.

—
한국갤럽 홈페이지 갤럽리포트 게시판을 통해 공개한 자료는
모두 한국갤럽의 자산이므로 상업적 용도의 재판매를 금지합니다(→ [FAQ](#)).

·
기사, 논문, SNS 공유 등 재판매 이외 용도로는
누구나, 무료로, 자유롭게 인용하실 수 있습니다.

·
인용하실 때는 반드시 출처를 밝혀 주십시오.
가능하면 조사 기간, 방법, 표본크기 등 개요까지 함께 표시하실 것을 권장합니다.

·
저희는 소수점 아래 수치를 제시하지 않는 것을 원칙으로 하고 있으니,
인용하실 때도 그에 따라 주실 것을 당부합니다.

—
한국갤럽 조사에 관심 가져주셔서 고맙습니다.

- 매주 새로운 조사 결과를 전합니다: [이메일 뉴스레터 구독 신청](#) | [카카오톡채널 추가](#)
- 문의: 전화 02-3702-2100(대표)/2571/2621/2622 또는 [홈페이지 Q&A](#)
- 주소: (본관) 03167 서울시 종로구 사직로 70, (신관) 03042 서울시 종로구 자하문로 70

—
이 문서에는 네이버 나눔글꼴과 한글과컴퓨터 함초롬체를 썼습니다.