

한국갤럽 데일리 오피니언

제621호 2025년 4월 4주 [교차집계표]

(2024.12.14 대통령 탄핵소추안 가결, 대통령 직무 정지, 2025. 4. 4 파면으로 직무 평가 불가) | 정당 지지도 |

→ [p.12](#) 장래 정치 지도자 선호도(자유응답) | → [p.14](#) 대선 결과 기대 |

→ [p.15](#) 주요 인물별 대통령감 인식: 김문수, 이재명, 이준석, 한덕수, 한동훈, 홍준표 |

→ [p.22](#) 주요 지표 4월 통합, 2016년 이후 주관적 정치 성향 추이

조사 개요

- 조사기간: 2025년 4월 22~24일
- 표본추출: 이동통신 3사 제공 무선전화 가상번호 무작위 추출
- 응답방식: 전화조사원 인터뷰(CATI)
- 조사대상: 전국 만 18세 이상 1,005명
- 표본오차: $\pm 3.1\%$ 포인트(95% 신뢰수준) - 주요 지표 표준오차·신뢰구간·상대표준오차 제시
- 접촉률: 39.5%(전체 투입 유효 번호 대비 통화 연결)
- 응답률: 16.5%(총통화 6,076명 중 1,005명 응답 완료)
- 의뢰처: 한국갤럽 자체 조사

갤럽리포트 → [G20250425](#)

한국갤럽 데일리 오피니언 독자 여러분, 안녕하십니까?

1974년 문을 연 저희 연구소가 지금까지 얻은 명성은
조사에 협조해주시고 관심 있게 봐 주신 분들 덕분입니다.

그에 보답하는 마음에서 1970년대부터 자체 조사 결과로 단행본을
펴냈고, 1990년대에는 조사 전문 데이터베이스를 구축했습니다.
2012년부터는 자체 조사를 정례화해 매주 새로운 결과를 공개하여
누구나 무료로 활용할 수 있도록 했습니다.

여론조사의 홍수 속에 '정확한 자' 하나를 제공하고자 시작한
저희 노력이 여론의 흐름을 읽으시는 데 도움되기를 바랍니다.
한국갤럽에 몸 담고 있는 한 사람, 한 사람은 공정하고 신뢰받는
조사회사로서 사명을 다하기 위해 계속 노력하겠습니다.

데일리 오피니언은 전화조사원이 직접 묻고 응답 받는 인터뷰(CATI) 방식으로 진행합니다.

모집단 대표성을 우선시하여 2012년부터 무작위발생(RDD: Random Digit Dialing)한 무선전화 번호를
기본 표본추출틀로 활용해 왔으나, 최근 전화조사 응답률(접촉 대비 조사 참여 완료 비율) 급락과
무선전화 이용자 특성에 따른 응답률 불균형성 심화에 대응하기 위해서 2023년 7월부터 무선전화 가상번호로 변경합니다.

여론조사 바로보기

자주 물으시는 질문과 답글, 여론조사에 대한 이해를 돕는 한국갤럽 홈페이지 게시물 링크입니다. 클릭하면 연결됩니다.

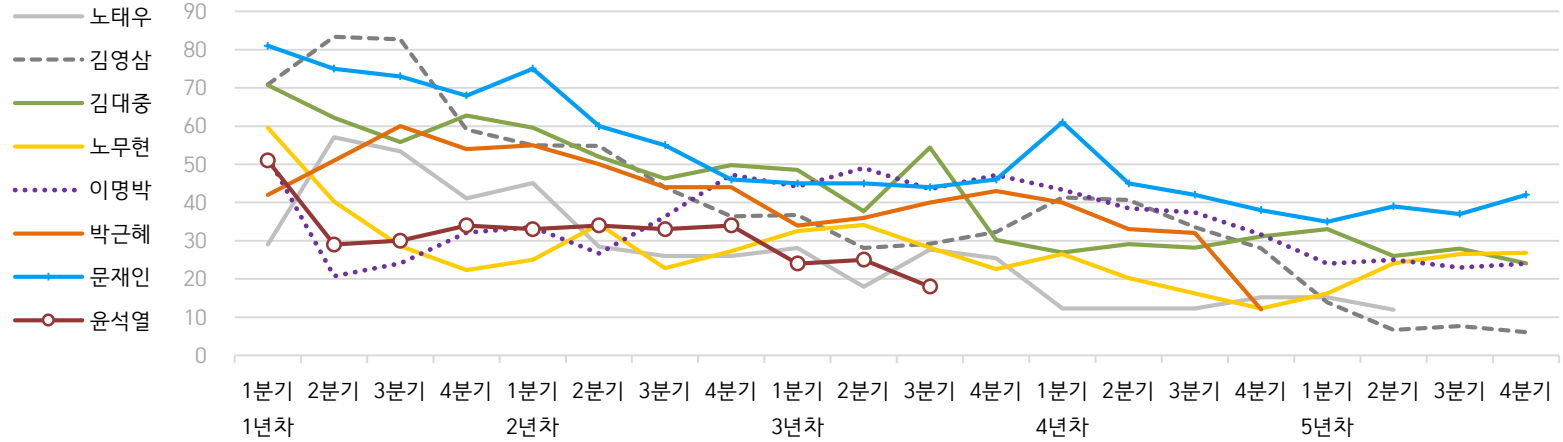
- [제22대 국회의원선거 여론조사는 어떠한가: 평가 및 과제](#) (중앙여심위 선거여론조사 백서 기고문)
- [정당별 의석수와 후보 득표율 차이: 사전 선거여론조사의 유용성 #국회의원선거](#)
- [전화조사 콜백과 응답률 분석: 무선전화 가상번호 | 선거여론조사 관점에서 이동통신사 간 이용자 특성과 성향 차이](#)
- [데일리 오피니언 표본설계: 무선전화 가상번호 \(2023년 7월~\) | 무선전화 RDD \(2012년 1월~\)](#)
- [경제에 대한 생각: 체감 지표의 측정과 특성](#)
- [정치에 대한 생각: 주요 지표 각각의 개념, 측정, 특성](#)
- [무선전화 RDD, 가상번호, 알뜰폰: 선거여론조사 관점에서 알뜰폰 가입자와 비가입자 간 성향 차이 분석](#)
- [전화조사 콜백, 폭넓은 여론 수렴을 위한 필수 절차입니다: 콜 차수별 응답자 프로파일·정치적 성향 분석](#)
- [정치 고관심층 위주 조사는 전체 여론을 왜곡합니다: 정치 관심도와 여론조사](#)
- [알고 보면 들쭉날쭉하지 않습니다: 차기 정치지도자 선호도 질문 방식과 조사방법 간 차이](#)
- [교육수준·생활수준과 정치적 태도: 저학력·저소득층이 더 보수적인가?](#)

- [조사방법이 다르면 결과도 다릅니다: 같은 시기 상반된 조사 결과가 나오는 이유](#)
- [표본오차보다 훨씬 작은 변동에 의미를 부여하는 행위는 해석이 아니라 허구\(虛構\)입니다](#)
- [여론조사 결과는 옳고 그름의 잣대가 아니라, 다양한 의견의 중간점이 어디쯤인지 가능하는 이정표 역할을 할 뿐입니다](#)
- [평소 정당 지지도는 현시점 유권자의 정당에 대한 태도로, 선거 결과에 대한 예측이 아닙니다](#)
- [오보\(誤報\)에 가까울 만큼 여론조사에 대한 무지\(無知\)를 드러낸 기사가 많습니다: 부끄러운 여론조사 보도](#)
- [여론조사는 정치 도구가 아니라 확률과 통계에 기반한 과학적 절차입니다: 한계와 오해](#)
- [한국갤럽 유무선RDD 전화조사, 선거여론조사 관련 학술 논문 다운로드](#)
- [여론조사의 이해와 활용에 관한 다양한 시각을 담은 기사/칼럼/인터뷰](#)

- [한국갤럽 데일리 오피니언의 시작: 사회적 책임과 중립\(中立\)](#)
- [The Gallup Legacy at 120 Years: 갤럽 인터내셔널 설립자 조지 갤럽 박사 탄생 120주년을 맞아](#)

한국갤럽 역대 대통령 직무 수행 평가 1988-2025

● 역대 대통령 직무 수행 긍정률 (%)



● 역대 대통령 직무 수행 평가 (%)

대통령	재임	1년차				2년차				3년차				4년차				5년차			
		1분기	2분기	3분기	4분기	1분기	2분기	3분기	4분기	1분기	2분기	3분기	4분기	1분기	2분기	3분기	4분기	1분기	2분기	3분기	4분기
13대 노태우 1988-1993	긍정	29	57	53	41	45	28	26	-	28	18	28	25	12	-	-	15	-	12	-	-
	부정	46	16	25	27	25	41	45	-	40	62	55	54	40	-	-	41	-	56	-	-
14대 김영삼 1993-1998	긍정	71	83	83	59	55	55	44	36	37	28	29	32	41	41	34	28	14	7	8	6
	부정	7	4	6	18	24	21	25	33	34	41	45	39	33	37	40	47	65	74	78	74
15대 김대중 1998-2003	긍정	71	62	56	63	60	52	46	50	49	38	54	30	27	29	28	31	33	26	28	24
	부정	7	11	17	14	16	22	29	24	20	26	18	51	55	52	49	49	41	53	52	56
16대 노무현 2003-2008	긍정	60	40	29	22	25	34	23	27	33	34	28	23	27	20	16	12	16	24	27	27
	부정	19	41	53	62	57	46	60	57	55	53	61	67	63	70	74	79	78	66	64	62
17대 이명박 2008-2013	긍정	52	21	24	32	34	27	36	47	44	49	44	47	43	39	37	32	25	25	23	24
	부정	29	69	65	55	55	55	55	45	45	41	43	41	49	54	55	60	62	58	59	63
18대 박근혜 2013-2017	긍정	42	51	60	54	55	50	44	44	34	36	40	43	40	33	32	12				
	부정	23	23	21	33	34	39	46	45	56	54	51	46	49	53	55	80				
19대 문재인 2017-2022	긍정	81	75	73	68	75	60	55	46	45	45	44	46	61	45	42	38	35	39	37	42
	부정	11	17	19	23	15	30	36	44	45	46	48	46	30	45	48	53	56	53	56	51
20대 윤석열 2022-2025	긍정	50	29	30	34	33	34	33	34	24	25	18									
	부정	36	61	61	57	58	57	58	58	67	65	73									

질문) 귀하는 ○○○ 대통령이 대통령으로서의 직무를 잘 수행하고 있다고 보십니까, 아니면 잘못 수행하고 있다고 보십니까?

(긍정/부정을 답하지 않은 경우 재질문) 굳이 말씀하신다면, '잘하고 있다'와 '잘못하고 있다' 중 어느 쪽입니까?

- 역대 대통령 평가에는 모두 동일 질문 방식 적용(2점 척도, 재질문 1회). '잘하고 있다' → 긍정, '잘못하고 있다' → 부정 평가 비율

- 1988~2011년은 분기 내 여러 조사 결과의 중위수, 2012년 이후는 데일리 오피니언 매주 조사의 분기별 평균 기준 제시

- 박근혜 대통령 4년차 4분기 직무 긍정률: 2016년 10월 4주간 평균 24% → 11~12월 6주간 평균 5%. 이후 직무 정지, 2017년 3월 10일 파면

- 윤석열 대통령 3년차 3분기 직무 긍정률: 2024년 10~11월 7주간 평균 20% → 12월 1주 16%, 2주 11%. 이후 직무 정지. 2025년 4월 4일 파면

- 2013년 18대까지는 2월, 2017년 19대부터 5월 취임. 이후 재임 연차별 1분기는 그해 4~6월, 4분기는 이듬해 1~3월 기준. 한국갤럽 데일리 오피니언 www.gallup.co.kr

주간 응답자 특성표

주요 분석 단위별 표본오차(95% 신뢰수준 기준)와 지역/성/지지정당/직업/생활수준/성향과 연령 분포 구성입니다. 2024년 12월 말 행정안전부 주민등록인구 기준 8개 권역/성/연령별 셀 가중 결과

- 질문)** - 귀하는 어느 시도에 살고 계십니까? 주소지 기준으로 말씀해 주십시오. (저희가 전화번호를 무작위 추출해 지역을 알지 못합니다.)
 - 실례지만, 귀하의 연세는 올해 만으로 어떻게 되십니까?
 - 귀하의 직업은 무엇입니까?
 - 우리 국민들의 생활수준을 상, 중상, 중, 중하, 하의 다섯 단계로 나눈다면 귀책 생활수준은 어디에 속한다고 생각하십니까?
 - 귀하 본인의 정치적 성향은 다음 중 어디에 해당한다고 생각하십니까? (항목 로테이션 제시) 매우 보수적 / 약간 보수적 / 중도적 / 약간 진보적 / 매우 진보적

응답자 특성표 2025년 4월 4주 (22~24일)	조사완료		가중값 적용 기준		가중값 배율 (B/A)	표본오차 95% 신뢰수준
	사례수 (명) (A)	비율	사례수 (명) (B)	비율		
전체	1,005	100%	1,005	100%	1.00	±3.1%P
지역별						
서울	186	19%	188	19%	1.01	±7%P
인천/경기	323	32%	324	32%	1.00	±6%P
강원	31	3%	30	3%	0.96	±18%P
대전/세종/충청	107	11%	108	11%	1.00	±10%P
광주/전라	97	10%	97	10%	1.00	±10%P
대구/경북	97	10%	97	10%	1.00	±10%P
부산/울산/경남	148	15%	149	15%	1.00	±8%P
제주	16	2%	13	1%	0.81	±25%P
성별						
남성	487	48%	498	50%	1.02	±4%P
여성	518	52%	507	50%	0.97	±4%P
연령별						
18~29세	139	14%	155	15%	1.11	±8%P
30대	149	15%	150	15%	1.00	±8%P
40대	177	18%	175	17%	0.98	±7%P
50대	202	20%	197	20%	0.97	±7%P
60대	179	18%	177	18%	0.98	±7%P
70대 이상	159	16%	150	15%	0.94	±8%P

- 표본오차는 조사완료 사례수 기준. 세부 단위 표본오차는 소수점 이하 반올림하여 제시
- 가중값 적용 기준 사례수는 2024년 12월 행안부 주민등록인구 지역/성/연령비를 따름
- 가중값 배율은 소수점 이하 셋째 자리 버림
- 한국갤럽 데일리 오피니언 제621호 www.gallup.co.kr

응답자 특성표 2025년 4월 4주 (22~24일)	조사완료 사례수 (명)	주민등록인구 기준 가중값 적용 결과						
		가중적용 사례수	연령 분포					
			18~29세	30대	40대	50대	60대	70대+
전체	1,005	1,005	15%	15%	17%	20%	18%	15%
지역별								
서울	186	188	18%	17%	17%	18%	16%	14%
인천/경기	323	324	16%	16%	19%	20%	17%	12%
강원	31	30	-	-	-	-	-	-
대전/세종/충청	107	108	15%	15%	18%	19%	18%	15%
광주/전라	97	97	15%	12%	16%	20%	19%	19%
대구/경북	97	97	14%	13%	16%	20%	20%	18%
부산/울산/경남	148	149	14%	13%	17%	20%	19%	16%
제주	16	13	-	-	-	-	-	-
성별								
남성	487	498	16%	16%	18%	20%	18%	13%
여성	518	507	15%	14%	17%	19%	18%	17%
주요 지지 정당별								
더불어민주당	425	425	10%	14%	22%	27%	16%	11%
국민의힘	348	343	9%	11%	14%	17%	25%	24%
조국혁신당	33	33	-	-	-	-	-	-
무당(無黨)층	158	162	34%	26%	10%	9%	11%	10%
직업별								
농/임/어업	26	24	-	-	-	-	-	-
자영업	154	154	3%	13%	27%	29%	22%	7%
기능노무/서비스	125	122	5%	13%	18%	27%	23%	14%
사무/관리	349	352	11%	27%	22%	27%	11%	2%
전업주부	183	176	2%	4%	18%	12%	27%	37%
학생	80	87	97%	3%	-	-	-	-
무직/은퇴/기타	88	90	16%	13%	2%	4%	23%	43%
생활 수준별								
상/중상	225	228	18%	17%	21%	24%	15%	6%
중	504	506	17%	16%	17%	18%	19%	12%
중하	167	164	9%	16%	18%	22%	19%	16%
하	94	92	6%	7%	10%	14%	18%	45%
성향별								
보수	348	345	12%	16%	14%	18%	22%	19%
중도	287	292	19%	15%	23%	20%	17%	6%
진보	258	257	16%	17%	19%	26%	12%	11%
모름/응답거절	112	110	15%	10%	9%	12%	17%	37%
평소 정치에 관심이								
많이 있다	296	294	6%	11%	19%	24%	20%	18%
약간 있다	494	494	16%	15%	18%	21%	18%	12%
별로 없다	153	155	17%	22%	17%	12%	15%	18%
전혀 없다/모름	62	62	47%	21%	5%	5%	7%	16%

- 성향은 5점 척도 측정: 보수=(매우+약간) 보수적, 중도=중도적, 진보=(매우+약간) 진보적
- 50사례 미만은 수치 제시하지 않음. 한국갤럽 데일리 오피니언 제621호 www.gallup.co.kr

조사완료 응답자 특성표

2025년 4월 4주 (22~24일)		조사완료 사례수 (명)			가중적용 기준 사례수 (명)		
		계	남성	여성	계	남성	여성
전국	합계	1,005	487	518	1,005	498	507
	18~29세	139	73	66	155	81	74
	30대	149	74	75	150	78	72
	40대	177	89	88	175	89	86
	50대	202	98	104	197	100	98
	60대	179	89	90	177	87	90
	70대 이상	159	64	95	150	63	87
서울	소계	186	86	100	188	90	98
	18~29세	33	16	17	33	16	17
	30대	33	16	17	33	16	16
	40대	32	15	17	31	15	16
	50대	35	17	18	34	17	17
	60대	26	10	16	30	14	16
	70대 이상	27	12	15	27	12	15
인천/경기	소계	323	163	160	324	162	162
	18~29세	51	27	24	52	27	25
	30대	52	27	25	53	28	25
	40대	61	31	30	61	31	30
	50대	63	32	31	65	33	32
	60대	56	29	27	54	27	27
	70대 이상	40	17	23	40	17	23
강원	소계	31	15	16	30	15	15
	18~29세	2		2	4	2	2
	30대	4	2	2	4	2	2
	40대	5	2	3	5	2	2
	50대	6	3	3	6	3	3
	60대	7	4	3	6	3	3
	70대 이상	7	4	3	6	2	3
대전/세종/충청	소계	107	53	54	108	55	53
	18~29세	14	7	7	16	9	8
	30대	15	8	7	16	8	7
	40대	19	10	9	19	10	9
	50대	23	11	12	21	11	10
	60대	19	10	9	19	10	10
	70대 이상	17	7	10	17	7	10

(오른쪽 표로 이어짐)

(왼쪽 표에서 이어짐)		조사완료 사례수 (명)			가중적용 기준 사례수 (명)		
		계	남성	여성	계	남성	여성
광주/전라	소계	97	45	52	97	48	49
	18~29세	11	6	5	14	8	7
	30대	11	5	6	12	6	6
	40대	16	8	8	16	8	8
	50대	19	10	9	19	10	9
	60대	19	9	10	18	9	9
	70대 이상	21	7	14	18	7	11
대구/경북	소계	97	49	48	97	48	49
	18~29세	11	7	4	13	7	6
	30대	14	6	8	12	7	6
	40대	15	8	7	16	8	8
	50대	19	9	10	19	10	10
	60대	20	11	9	19	9	10
	70대 이상	18	8	10	17	7	10
부산/울산/경남	소계	148	67	81	149	74	75
	18~29세	15	9	6	21	11	9
	30대	18	9	9	20	10	9
	40대	26	13	13	26	13	13
	50대	34	14	20	30	15	15
	60대	29	14	15	29	14	15
	70대 이상	26	8	18	24	10	14
제주	소계	16	9	7	13	6	6
	18~29세	2	1	1	2	1	1
	30대	2	1	1	2	1	1
	40대	3	2	1	2	1	1
	50대	3	2	1	3	1	1
	60대	3	2	1	2	1	1
	70대 이상	3	1	2	2	1	1

중앙선거여론조사심의위원회 선거여론조사기준에 따라 지역(8개 권역)/성/연령별 조사완료 사례수와 가중값 적용 기준 사례수를 함께 제시합니다.

각 사례수 합계나 소계는 최대 ±2까지 차이가 날 수 있습니다.

1,000명을 권역(8)*성(2)*연령대(6)=96개 셀별 할당 시

소수점 아래 반올림이 발생하기 때문입니다.

이는 조사 결과 해석에는 어떤 영향도 주지 않는 자연스럽고 불가피한 현상입니다.

가중값 적용 기준 사례수는 2024년 12월 말 행안부 주민등록인구 기반입니다.

한국갤럽 데일리 오피니언은

이동통신 3사 제공 무선전화 가상번호를 무작위 추출해 조사한다.

주요 지표(대통령 직무 수행 평가, 정당 지지도)에 대한
모수 추정치의 신뢰 범위와 정도를 나타내는 95% 신뢰구간과
상대표준오차를 고려하여 해석하시길 바란다.

95% 신뢰구간

모수가 이 구간 안에 있을 확률이 95%라는 의미로,
이 구간 안에서의 수치 변동은 실제 변화인지 오차인지 단정할 수 없다.

상대표준오차

통계 신뢰성 지표로, 표준오차를 평균(추정치)으로 나눈 값이다.
수치가 작을수록 측정값의 변동성이 작고, 더 신뢰할 수 있다고 본다.
단, 추정치가 극히 작으면 상대표준오차가 커지는 특성이 있으므로
이때는 95% 신뢰구간을 참고해야 한다.

5% 미만: 매우 좋음

5% 이상 ~ 15% 미만: 좋은 편

15% 이상 ~ 25% 미만: 허용 가능한 수준

25% 이상: 신뢰하기 어려우므로 이용 시 주의 요망

● 주요 정당 지지도 표준오차, 신뢰구간, 상대표준오차 [1/2]

2025년 4월 4주 (22~24일)	조사완료 사례수 (명)	지지 정당	추정치	표준 오차	95% 신뢰구간		상대 표준 오차
					하한	상한	
전체	1,005	더불어민주당	42%	1.5%	39%	45%	4%
		국민의힘	34%	1.4%	31%	37%	4%
		조국혁신당	3%	0.6%	2%	5%	17%
		무당(無黨)층	16%	1.2%	14%	19%	7%
지역별 서울	186	더불어민주당	35%	3.5%	28%	42%	10%
		국민의힘	39%	3.5%	32%	46%	9%
		조국혁신당	2%	0.9%	1%	5%	58%
		무당층	18%	2.8%	13%	25%	16%
인천/경기	323	더불어민주당	46%	2.7%	41%	52%	6%
		국민의힘	30%	2.4%	25%	35%	8%
		조국혁신당	3%	1.0%	2%	6%	31%
		무당층	17%	2.0%	13%	21%	12%
강원	31	더불어민주당		9.8%			19%
		국민의힘		8.7%			27%
		조국혁신당		3.9%			70%
		무당층		7.3%			68%
대전/세종/충청	107	더불어민주당	41%	4.7%	32%	50%	12%
		국민의힘	38%	4.8%	29%	47%	13%
		조국혁신당	1%	0.9%	0%	6%	100%
		무당층	15%	3.3%	10%	23%	22%
광주/전라	97	더불어민주당	71%	4.4%	62%	79%	6%
		국민의힘	6%	2.6%	3%	14%	41%
		조국혁신당	5%	2.3%	2%	12%	44%
		무당층	12%	3.2%	7%	20%	26%
대구/경북	97	더불어민주당	25%	4.6%	17%	35%	18%
		국민의힘	54%	5.2%	44%	64%	10%
		조국혁신당	2%	1.3%	0%	7%	72%
		무당층	15%	3.8%	9%	24%	25%
부산/울산/경남	148	더불어민주당	34%	4.0%	27%	42%	12%
		국민의힘	41%	4.0%	34%	49%	10%
		조국혁신당	7%	2.1%	4%	12%	30%
		무당층	16%	3.1%	11%	23%	19%
제주	16	더불어민주당		13.4%			28%
		국민의힘		10.6%			40%
		조국혁신당					
		무당층		11.5%			46%

- 50사례 미만은 추정치 제시하지 않음. 한국갤럽 데일리 오피니언 제621호 www.gallup.co.kr

● 주요 정당 지지도 표준오차, 신뢰구간, 상대표준오차 [2/2]

2025년 4월 4주 (22~24일)	조사완료 사례수 (명)	지지 정당	추정치	표준 오차	95% 신뢰구간		상대 표준 오차
					하한	상한	
성별 남성	487	더불어민주당	40%	2.1%	36%	45%	5%
		국민의힘	34%	2.1%	30%	38%	6%
		조국혁신당	4%	0.8%	2%	6%	24%
		무당층	17%	1.7%	14%	20%	10%
여성	518	더불어민주당	44%	2.1%	40%	48%	5%
		국민의힘	35%	2.0%	31%	39%	6%
		조국혁신당	3%	0.7%	2%	5%	25%
		무당층	16%	1.5%	13%	19%	10%
연령별 18~29세	139	더불어민주당	28%	3.9%	21%	37%	14%
		국민의힘	21%	3.6%	15%	29%	17%
		조국혁신당	2%	1.3%	1%	7%	55%
		무당층	36%	4.2%	28%	45%	12%
30대	149	더불어민주당	39%	4.0%	32%	48%	10%
		국민의힘	25%	3.6%	19%	33%	14%
		조국혁신당	2%	1.0%	1%	5%	58%
		무당층	28%	3.8%	21%	36%	14%
40대	177	더불어민주당	53%	3.6%	46%	60%	7%
		국민의힘	27%	3.3%	21%	34%	12%
		조국혁신당	5%	1.6%	3%	9%	32%
		무당층	10%	2.3%	6%	15%	23%
50대	202	더불어민주당	58%	3.4%	51%	64%	6%
		국민의힘	29%	3.1%	23%	35%	11%
		조국혁신당	5%	1.5%	2%	9%	33%
		무당층	8%	1.9%	5%	12%	25%
60대	179	더불어민주당	37%	3.5%	31%	44%	9%
		국민의힘	48%	3.7%	41%	55%	8%
		조국혁신당	5%	1.6%	2%	9%	34%
		무당층	10%	2.3%	6%	15%	23%
70대 이상	159	더불어민주당	32%	3.5%	26%	40%	11%
		국민의힘	55%	3.7%	48%	63%	7%
		조국혁신당	1%	0.7%	0%	5%	100%
		무당층	10%	2.4%	6%	16%	23%

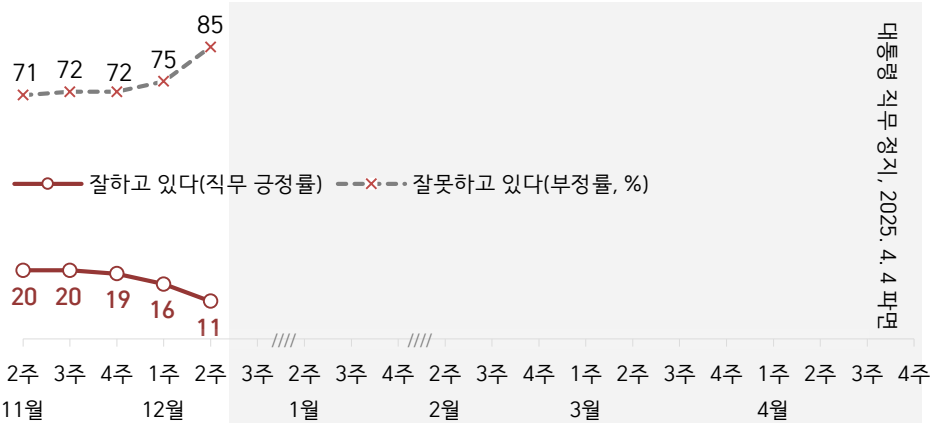
- 한국갤럽 데일리 오피니언 제621호 www.gallup.co.kr

대통령 직무 수행 평가, 정당 지지도: 최근 20주 지표 추이

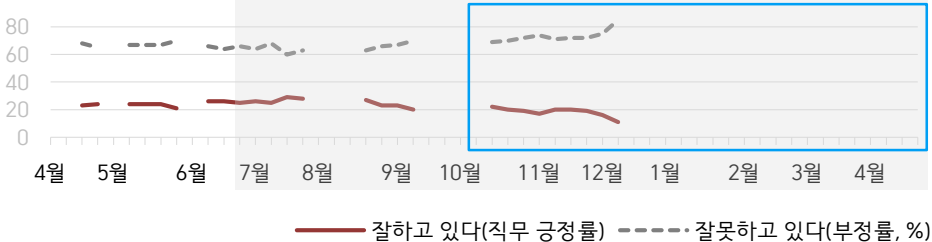
매주 화~목 전화조사(CATI) | 표본추출: 무선전화 RDD(~2023년 6월), 무선전화 가상번호(7월~) | 매주 유효표본 약 1,000명 | 표본오차 ±3.1%포인트(95% 신뢰수준)

질문) 귀하는 윤석열 대통령이 대통령으로서의 직무를 잘 수행하고 있다고 보십니까, 아니면 잘못 수행하고 있다고 보십니까? (긍정/부정을 답하지 않은 경우 재질문) 굳이 말씀하신다면, '잘하고 있다'와 '잘못하고 있다' 중 어느 쪽입니까?

● 대통령 직무 수행 평가: 2025년, 최근 6개월



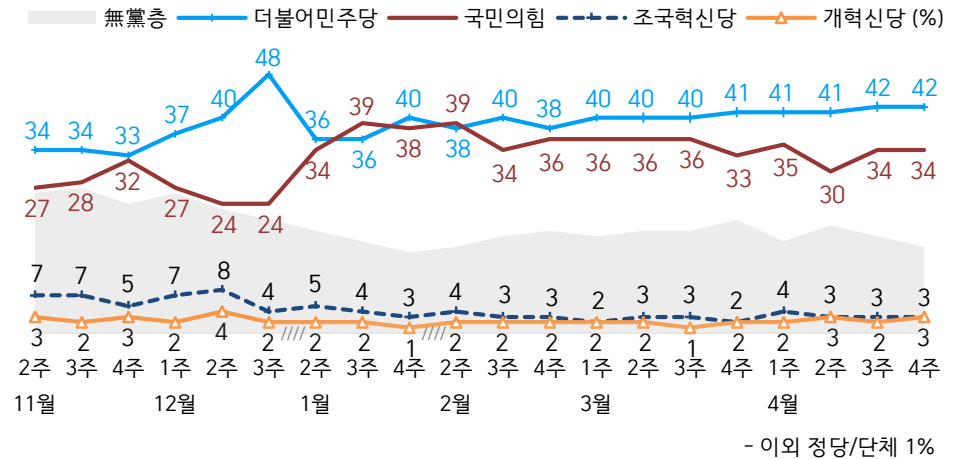
● 대통령 직무 수행 평가 2024-2025



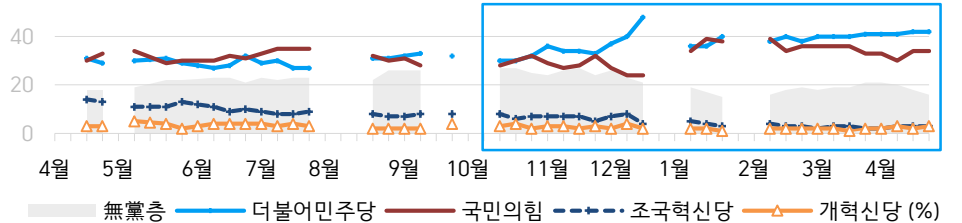
- 긍·부정 2점 척도, 재질문 1회. 1988년부터 대통령 직무 평가 동일 질문 방식 적용
- 2024.12.14 대통령 탄핵소추안 가결, 대통령 직무 정지로 직무 평가 불가. 2025. 4. 4 파면
- 2023년부터 주중 조사 기간(화~목) 중 휴무일 포함 시, 연말연시·여름휴가철 각각 3주간 데일리 조사 생략
- 매주 전국 유권자 약 1,000명 전화조사(CATI). 한국갤럽 데일리 오피니언 제621호 www.gallup.co.kr

질문) 귀하는 다음 중 어느 정당 또는 단체를 지지하십니까? 보기를 순환하여 불러드리겠습니다. ('모름/없음'인 경우 재질문) 그럼, 본인 성향은 어느 정당/단체에 조금이라도 더 가깝습니까?

● 정당 지지도: 2025년, 최근 6개월



● 주요 정당 지지도 2024-2025



- 무당(無黨)층='현재 지지하는 정당 없음/모름/응답거절'
- 2023년부터 주중 조사 기간(화~목) 중 휴무일 포함 시, 연말연시·여름휴가철 각각 3주간 데일리 조사 생략
- 매주 전국 유권자 약 1,000명 전화조사(CATI). 한국갤럽 데일리 오피니언 제621호 www.gallup.co.kr

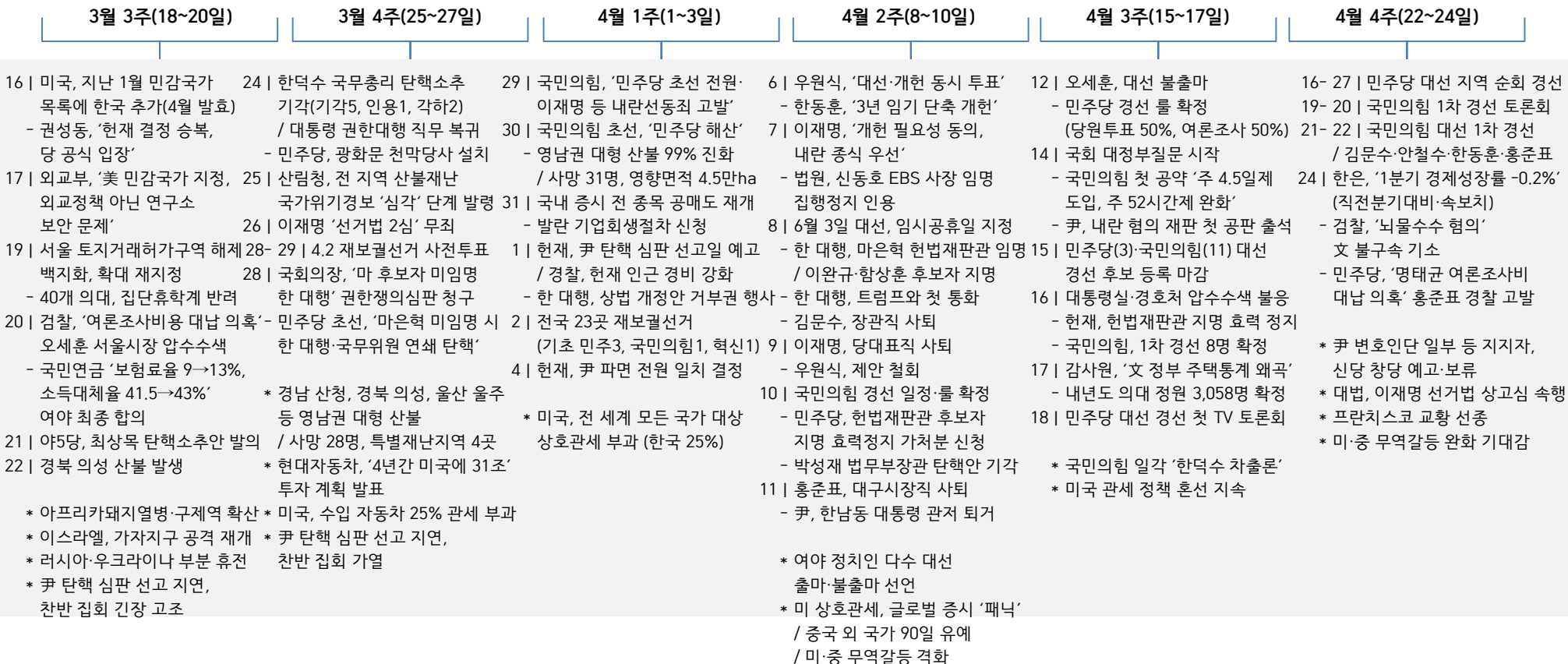
최근 6주간 대통령 직무 수행 평가와 주요 정치 이슈

질문 귀하는 윤석열 대통령이 대통령으로서의 직무를 잘 수행하고 있다고 보십니까, 혹은 잘못 수행하고 있다고 보십니까?
(긍정/부정을 답하지 않은 경우 재질문) 굳이 말씀하신다면, '잘하고 있다'와 '잘못하고 있다' 중 어느 쪽입니까?

● 대통령 직무 수행 평가: 2025년, 최근 6주

○ — 잘하고 있다(직무 긍정률) -x- - 잘못하고 있다(부정률, %)

대통령 직무 지지 / 2025년 4월 4일 파면



정당 지지도

● 정당 지지도: 최근 6개월

2024/2025년	조사완료 사례수 (명)	정당 지지도 (현재 지지하는 정당)								
		더불어 민주당	국민의 힘	조국 혁신당	개혁 신당	진보당	기본 소득당	사회 민주당	이외 정당	무당층 無黨層
10월 4주(22-24)	1,001	30%	30%	6%	4%	1%	0%		1%	27%
10월 5주(29-31)	1,005	32%	32%	7%	2%	1%		0%	1%	25%
11월 1주(5-7)	1,002	36%	29%	7%	3%	1%	0%	0%	1%	24%
11월 2주(12-14)	1,002	34%	27%	7%	3%	1%	0%	0%	2%	26%
11월 3주(19-21)	1,001	34%	28%	7%	2%	1%	0%	0%	1%	27%
11월 4주(26-28)	1,001	33%	32%	5%	3%	1%	0%		1%	24%
12월 1주(3-5)	1,001	37%	27%	7%	2%	0%	0%		1%	26%
12월 2주(10-12)	1,002	40%	24%	8%	4%	1%	0%		1%	23%
12월 3주(17-19)	1,000	48%	24%	4%	2%	0%			1%	21%
12월 4주(23-27)	데일리 조사 쉼 (화~목 휴무일 포함)									
1월 1주(12/30-1/3)	데일리 조사 쉼 (화~목 휴무일 포함)									
1월 2주(7-9)	1,004	36%	34%	5%	2%	1%	1%	0%	1%	19%
1월 3주(14-16)	1,001	36%	39%	4%	2%	1%	0%	0%	1%	17%
1월 4주(21-23)	1,000	40%	38%	3%	1%	1%	0%	0%	1%	15%
1월 5주(27-31)	데일리 조사 쉼 (설 전후)									
2월 1주(3-7)	데일리 조사 쉼 (설 전후)									
2월 2주(11-13)	1,004	38%	39%	4%	2%	0%	0%	0%	1%	16%
2월 3주(18-20)	1,002	40%	34%	3%	2%	1%	0%	0%	1%	18%
2월 4주(25-27)	1,000	38%	36%	3%	2%	0%	0%		1%	19%
3월 1주(04-06)	1,003	40%	36%	2%	2%	1%	0%		1%	18%
3월 2주(11-13)	1,001	40%	36%	3%	2%	1%	0%		0%	19%
3월 3주(18-20)	1,003	40%	36%	3%	1%	1%	0%		0%	19%
3월 4주(25-27)	1,000	41%	33%	2%	2%	1%	0%	0%	0%	21%
4월 1주(1-3)	1,001	41%	35%	4%	2%	0%	0%		1%	17%
4월 2주(8-10)	1,005	41%	30%	3%	3%	1%	0%	0%	2%	20%
4월 3주(15-17)	1,000	42%	34%	3%	2%	0%	0%		1%	18%
4월 4주(22-24)	1,005	42%	34%	3%	3%	0%			1%	16%

- 22대 국회 기준 의석순, 동일 의석 시 당명 가나다순. 한국갤럽 데일리 오피니언 제621호 www.gallup.co.kr

질문) 귀하는 다음 중 어느 정당을 지지하십니까? 보기를 순환하여 불러드리겠습니다.

(모름/없음인 경우 재질문) 그럼, 본인 성향은 어느 정당에 조금이라도 더 가깝습니까?

- 더불어민주당/국민의힘/조국혁신당/개혁신당/진보당/기본소득당/사회민주당, 이외 정당(자유응답), 없다

2025년 4월 4주 (22~24일)	조사완료 사례수 (명)	가중적용 사례수 (명)	정당 지지도 (현재 지지하는 정당)									없음	모름 응답 거절	
			더불어 민주당	국민의 힘	조국 혁신당	개혁 신당	진보당	기본 소득당	사회 민주당	이외 정당	무당층 無黨層			
전체	1,005	1,005	42%	34%	3%	3%	0.4%				1%	16%	15%	1%
지역별														
서울	186	188	35%	39%	2%	3%	2%				2%	18%	16%	2%
인천/경기	323	324	46%	30%	3%	3%	0%				1%	17%	15%	1%
강원	31	30	-	-	-	-	-				-	-	-	-
대전/세종/충청	107	108	41%	38%	1%	4%					1%	15%	14%	1%
광주/전라	97	97	71%	6%	5%	1%					4%	12%	11%	1%
대구/경북	97	97	25%	54%	2%	3%						15%	14%	1%
부산/울산/경남	148	149	34%	41%	7%	2%						16%	16%	1%
제주	16	13	-	-	-	-	-				-	-	-	-
성별														
남성	487	498	40%	34%	4%	5%	1%				0%	17%	16%	1%
여성	518	507	44%	35%	3%	1%	0%				2%	16%	14%	1%
연령별														
18~29세	139	153	28%	21%	2%	10%	1%				1%	36%	33%	3%
30대	149	152	39%	25%	2%	2%					4%	28%	26%	1%
40대	177	175	53%	27%	5%	3%	1%				2%	10%	9%	1%
50대	202	197	58%	29%	5%	1%	0%				0%	8%	8%	
60대	179	177	37%	48%	5%	1%						10%	10%	
70대 이상	159	150	32%	55%	1%	1%					1%	10%	8%	2%
직업별														
농/임/어업	26	24	-	-	-	-	-				-	-	-	-
자영업	154	154	41%	34%	6%	2%	1%				2%	14%	14%	
기능노무/서비스	125	122	45%	36%	2%	2%						15%	14%	1%
사무/관리	349	352	48%	27%	4%	3%						18%	16%	1%
전업주부	183	176	43%	48%	1%							7%	5%	1%
학생	80	87	27%	24%	4%	11%	2%				1%	30%	27%	2%
무직/은퇴/기타	88	90	29%	43%		1%	1%				2%	23%	22%	1%
생활 수준별														
상/중상	225	228	44%	34%	4%	4%	1%				1%	12%	11%	1%
중	504	506	41%	34%	3%	3%					1%	17%	16%	1%
중하	167	164	46%	30%	5%	2%	1%				1%	15%	15%	
하	94	92	38%	40%	1%		1%					20%	16%	3%
성향별														
보수	348	345	15%	69%	1%	5%						10%	9%	1%
중도	287	292	44%	22%	4%	3%					2%	25%	24%	1%
진보	258	257	80%	5%	6%	1%	2%				2%	5%	4%	0%
모름/응답거절	112	110	36%	24%	2%							38%	34%	4%
대선 결과 기대														
민주당 후보 당선	446	447	86%	1%	6%	0%	0%					6%	6%	0%
국민의힘 후보 당선	330	325	2%	91%		2%	0%				0%	5%	4%	1%
이외 후보 당선	68	70	10%	15%	3%	23%	1%				14%	33%	32%	1%
의견 후보	161	163	18%	20%	3%	1%					1%	57%	53%	4%
평소 정치에 관심이														
많이 있다	296	294	44%	43%	4%	2%					1%	6%	6%	0%
약간 있다	494	494	46%	35%	4%	4%	1%				1%	10%	9%	1%
별로 없다	153	155	39%	24%	1%	2%					1%	33%	31%	2%
전혀 없다/모름	62	62	13%	13%			2%					72%	65%	7%

- 50사례 미만은 수치 제시하지 않음. 한국갤럽 데일리 오피니언 제621호 www.gallup.co.kr

질문) 귀하는 앞으로 우리나라를 이끌어갈 정치 지도자, 즉 장래 대통령감으로 누가 좋다고 생각하십니까?
(특정인을 답하지 않은 경우 재질문) 그럼, 조금이라도 마음이 가는 인물은 누구입니까? (자유응답/주관식)

장래 정치 지도자 선호도

2025년 4월 4주 (22~24일, D-40)	조사완료 사례수 (명)	가중적용 사례수 (명)	장래 정치 지도자 선호도													없음	모름 응답 거절
			이재명	한동훈	홍준표	한덕수	김문수	이준석	안철수	이낙연	조국	김동연	이외 인물	의견 유보			
전체	1,005	1,005	38%	8%	7%	6%	6%	2%	2%	1%	1%	1%	3%	23%	19%	4%	
지역별																	
서울	186	188	33%	11%	6%	7%	6%	2%	3%	2%		1%	5%	24%	22%	2%	
인천/경기	323	324	44%	7%	5%	7%	6%	3%	3%	1%	1%	1%	2%	21%	17%	4%	
강원	31	30	-	-	-	-	-	-	-	-	-	-	-	-	-	-	
대전/세종/충청	107	108	39%	10%	5%	6%	5%	3%	1%	2%	1%	2%	3%	23%	17%	6%	
광주/전라	97	97	61%		5%	1%	2%	1%			5%		1%	21%	17%	4%	
대구/경북	97	97	19%	8%	17%	8%	12%	4%	3%				4%	25%	23%	3%	
부산/울산/경남	148	149	29%	10%	11%	7%	7%	1%		1%	3%	1%	2%	29%	24%	5%	
제주	16	13	-	-	-	-	-	-	-	-	-	-	-	-	-	-	
성별																	
남성	487	498	38%	7%	10%	7%	6%	4%	2%	0%	2%	1%	2%	22%	17%	4%	
여성	518	507	39%	9%	5%	6%	6%	1%	2%	2%	1%	3%	3%	25%	21%	4%	
연령별																	
18~29세	139	153	23%	3%	12%	1%	1%	5%	3%		1%	1%	4%	47%	40%	7%	
30대	149	152	36%	3%	10%	3%	2%	2%	3%	5%		1%	5%	30%	28%	2%	
40대	177	175	50%	6%	7%	4%	3%	3%	2%	3%	1%	1%	3%	18%	15%	3%	
50대	202	197	54%	10%	5%	5%	5%	1%	1%		3%	0%	3%	13%	11%	2%	
60대	179	177	36%	15%	5%	10%	12%	2%			3%	0%	1%	15%	13%	2%	
70대 이상	159	150	26%	11%	4%	14%	15%	1%	1%	1%	1%	3%	1%	22%	14%	9%	
주요 지지 정당별																	
더불어민주당	425	425	82%	0%	0%			1%	1%		0%	1%	1%	13%	10%	3%	
국민의힘	348	343	1%	21%	19%	17%	17%	1%	1%	1%		0%	4%	18%	13%	4%	
정당별																	
조국혁신당	33	33	-	-	-	-	-	-	-	-	-	-	-	-	-	-	
무당(無黨)층	158	162	11%	4%	4%	2%	2%	3%	4%	1%		1%	1%	66%	60%	7%	
직업별																	
농/임/어업	26	24	-	-	-	-	-	-	-	-	-	-	-	-	-	-	
자영업	154	154	40%	8%	12%	6%	5%	3%	1%	2%	4%	1%	0%	19%	16%	2%	
기능노무/서비스	125	122	39%	8%	4%	9%	7%	1%	2%			1%	4%	25%	21%	4%	
사무/관리	349	352	44%	7%	6%	5%	4%	3%	1%	2%	1%	1%	4%	22%	20%	2%	
전업주부	183	176	39%	14%	6%	8%	12%		2%	1%		1%	2%	17%	14%	4%	
학생	80	87	26%	4%	13%	1%	3%	6%	5%			1%	4%	38%	30%	8%	
무직/은퇴/기타	88	90	25%	9%	6%	10%	11%	1%	2%	2%	1%		1%	31%	23%	8%	
성향별																	
보수	348	345	14%	15%	14%	14%	14%	4%	2%	0%		0%	5%	19%	16%	3%	
중도	287	292	39%	8%	5%	3%	2%	3%	3%	3%	2%	2%	2%	27%	23%	4%	
진보	258	257	75%	2%	2%	1%	1%	0%	0%	2%	2%	0%	1%	14%	12%	2%	
모름/응답거절	112	110	29%	3%	3%	4%	6%		2%		1%	1%	0%	51%	38%	13%	
대선 결과 기대																	
민주당 후보 당선	446	447	83%	0%	0%			0%			2%	2%	1%	12%	9%	3%	
국민의힘 후보 당선	330	325	1%	22%	19%	16%	18%	1%	2%	0%		0%	4%	16%	11%	5%	
이외 후보 당선	68	70	3%		2%	5%		22%	9%	17%	2%		6%	34%	34%		
의견 유보	161	163	8%	5%	5%	4%	2%	2%	3%	1%	2%	1%	3%	65%	56%	8%	
평소 정치에 관심이																	
많이 있다	296	294	46%	10%	6%	10%	10%	3%	1%	1%	1%	0%	3%	10%	8%	2%	
약간 있다	494	494	42%	8%	10%	6%	5%	2%	2%	2%	2%	2%	3%	17%	14%	2%	
별로 없다	153	155	26%	5%	1%	4%	5%	2%	3%	1%	1%	1%	2%	48%	39%	9%	
전혀 없다/모름	62	62	7%	3%	7%		2%		3%			2%	2%	77%	67%	11%	

- 2022년 6월부터 기존 '차기 정치 지도자'에서 '장래 정치 지도자'로 표제 변경

/ 이 질문은 다음 대선 출마 전제가 아니며, 누가 장차 대통령이 될 만한 인물로 여겨지는지 가늠하는 용도

/ 전국적 지명도나 대중적 인기, 조사 시점 이슈가 반영되고 자유응답 특성상 비정치인·출마불가자·불출마선언자도 언급될 수 있음

- 1.0% 이상 기준 제시. 이외 인물에는 약 10명 포함. 50사례 미만 수치 제시하지 않음. 한국갤럽 데일리 오피니언 제621호

● 장래 정치 지도자 선호도 - 2021년 10월 이후

	사례수 (명)	장래 정치 지도자 선호도 (자유응답/주관식)																		
		이재명	한동훈	홍준표	한덕수	김문수	이준석	안철수	이낙연	조국	김동연	오세훈	우승민	우원식	원희룡	이탄희	윤석열	심상정	최재형	이외인물
2021년 10월 1주(5-7)	1,000	25%		12%				8%				2%				20%		1%		26%
11월 1주(2-4)	1,000	26%		15%			2%	2%				3%		1%		24%	2%			23%
11월 3주(16-18)	1,000	27%		7%			3%	2%								34%	2%			21%
2022년 6월 2주(7-9)	1,000	15%	4%	5%			1%	6%	3%		4%	10%								46%
9월 1주(8/30-9/1)	1,000	27%	9%	4%			3%	4%	2%		4%	2%								41%
12월 1주(11/29-12/1)	1,000	23%	10%	4%			2%	3%	3%		2%	2%								44%
2023년 3월 1주(2/28,3/1)	1,001	20%	11%	5%			2%	4%	3%		3%	1%		2%						44%
6월 1주(5/30-6/1)	1,002	22%	11%	5%			1%	2%	2%	1%	4%	1%			1%					46%
9월 1주(5-7)	1,000	19%	12%	3%			1%	2%	3%	2%	2%	1%		2%	1%					48%
10월 2주(10-12)	1,002	22%	14%	3%			1%	2%	1%	1%	4%			1%	1%					46%
11월 2주(7-9)	1,001	21%	13%	4%			3%	2%	2%	2%	4%			1%						44%
12월 1주(5-7)	1,000	19%	16%	4%			2%		3%	2%	2%	1%		2%						43%
2024년 1월 2주(9-11)	1,002	23%	22%	3%			3%	1%	3%	1%	1%									38%
2월 1주(1/30-2/1)	1,000	26%	23%	2%			4%		4%	1%	2%									35%
3월 1주(5-7)	1,000	23%	24%	2%			2%		2%	3%	1%	2%		1%	1%					35%
4월 3주(16-18)	1,000	24%	15%	3%			3%	1%		7%	1%			2%						39%
5월 2주(7-9)	1,000	23%	17%	3%			3%	2%		7%	2%									38%
6월 2주(11-13)	1,000	22%	15%	3%			3%	1%		5%	1%	2%		1%						42%
7월 1주(2-4)	1,002	23%	17%	3%			2%	1%		5%		3%		2%						38%
7월 4주(23-25)	1,001	22%	19%	3%			3%	1%		5%		2%		3%						38%
9월 1주(3-5)	1,001	26%	14%	1%		2%	3%	1%		5%	1%	2%								40%
9월 4주(24-26)	1,001	25%	15%	2%		2%	3%			4%	2%	1%		1%						40%
11월 1주(5-7)	1,002	29%	14%	4%		1%	3%			5%	2%	3%								36%
12월 1주(3-5)	1,001	29%	11%	3%		2%	1%	1%		4%	3%	3%								37%
12월 3주(17-19)	1,000	37%	5%	5%		2%	2%	1%		3%	2%	2%	1%							35%
2025년 1월 2주(7-9)	1,004	32%	6%	5%		8%	2%	2%		2%	1%	3%		1%						33%
1월 3주(14-16)	1,001	31%	6%	6%		7%	2%			1%	1%	4%								36%
1월 4주(21-23)	1,000	31%	5%	4%		11%	1%	1%		2%	1%	3%	1%							33%
2월 2주(11-13)	1,004	34%	5%	5%		12%	1%			1%	1%	5%								30%
2월 3주(18-20)	1,002	34%	4%	5%		9%	2%	1%		2%		4%	1%							32%
2월 4주(25-27)	1,000	35%	4%	4%		10%	1%	1%				3%	1%							34%
3월 1주(4-6)	1,003	35%	6%	5%		10%	1%			1%		4%								34%
3월 2주(11-13)	1,001	34%	6%	3%		10%	1%			2%		4%								35%
3월 3주(18-20)	1,003	36%	4%	3%		9%	1%					4%								37%
3월 4주(25-27)	1,000	34%	5%	3%		8%		1%		2%		3%								37%
4월 1주(1-3)	1,001	34%	5%	4%		9%	1%		1%	1%		2%								38%
4월 2주(8-10, D-54)	1,005	37%	4%	5%	2%	9%	2%	2%	1%		2%	1%								30%
4월 3주(15-17, D-47)	1,000	38%	6%	7%	7%	7%	2%													26%
4월 4주(22-24, D-40)	1,005	38%	8%	7%	6%	6%	2%	2%	1%	1%	1%								3%	23%

- 위 기간 조사 시기별 1.0% 이상 응답 인물 기준 제시. 2021년 10월 이후 한 번이라도 1.0% 이상 기록한 인물은 모두 18명

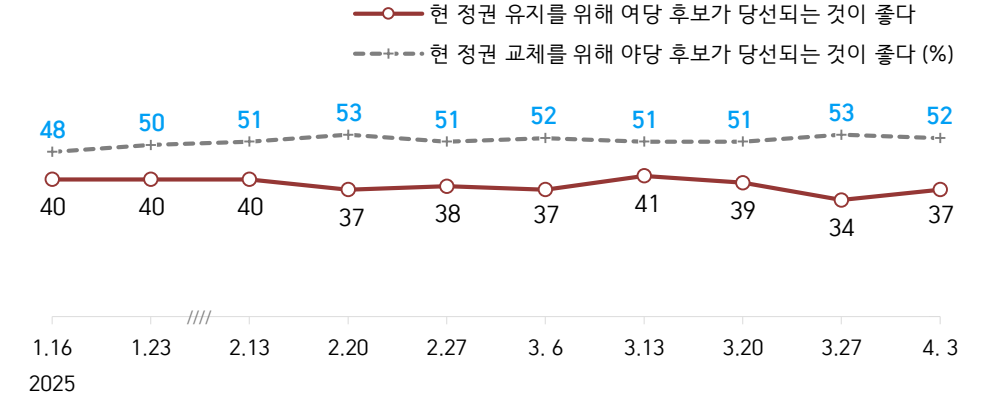
- 제20대 대통령선거 원내 정당 후보로 2021년 10월 이재명, 12월 심상정, 11월 4일 안철수, 5일 윤석열 선출

- 2022년 3월 제20대 대통령으로 윤석열 당선. 2025년 4월 4일 파면. 6월 3일 제21대 대선. 한국갤럽 데일리 오피니언 제621호

질문) 귀하는 다음 대통령선거와 관련해 어느 쪽 의견에 조금이라도 더 동의하십니까?
 - 더불어민주당 후보가 당선되는 것이 좋다 / 국민의힘 후보가 당선되는 것이 좋다
 (이상 순서 로테이션) / 이외 후보가 당선되는 것이 좋다 / 의견 없다

2025년	조사완료		대선 결과 기대				의견 없다	모름 응답 거절
	사례수 (명)	가중적용 사례수 (명)	민주당 후보 당선	국민의힘 후보 당선	이외 후보 당선	의견 유보		
4월 3주(15~17일, D-47)	1,000	1,000	45%	32%	6%	18%	16%	2%
4월 4주(22~24일, D-40)	1,005	1,005	44%	32%	7%	16%	14%	2%
지역별								
서울	186	188	39%	34%	11%	16%	15%	1%
인천/경기	323	324	48%	30%	7%	15%	13%	2%
강원	31	30	-	-	-	-	-	-
대전/세종/충청	107	108	47%	33%	8%	12%	11%	1%
광주/전라	97	97	69%	8%	7%	16%	14%	2%
대구/경북	97	97	24%	50%	6%	20%	16%	3%
부산/울산/경남	148	149	36%	40%	5%	20%	18%	2%
제주	16	13	-	-	-	-	-	-
성별								
남성	487	498	43%	33%	8%	16%	14%	2%
여성	518	507	45%	32%	6%	17%	15%	2%
연령별								
18~29세	139	153	29%	20%	15%	36%	34%	2%
30대	149	152	43%	21%	12%	24%	24%	
40대	177	175	56%	29%	8%	7%	7%	1%
50대	202	197	63%	26%	2%	9%	8%	1%
60대	179	177	42%	46%	4%	8%	7%	1%
70대 이상	159	150	28%	52%	2%	17%	11%	6%
주요 지지 정당별								
더불어민주당	425	425	90%	1%	2%	7%	6%	1%
국민의힘	348	343	1%	86%	3%	9%	7%	2%
조국혁신당	33	33	-	-	-	-	-	-
무당(無黨)층	158	162	18%	10%	14%	57%	55%	2%
직업별								
농/임/어업	26	24	-	-	-	-	-	-
자영업	154	154	47%	34%	6%	12%	11%	1%
기능노무/서비스	125	122	45%	35%	6%	15%	14%	1%
사무/관리	349	352	52%	24%	9%	15%	15%	1%
전업주부	183	176	40%	46%	3%	12%	9%	3%
학생	80	87	29%	22%	14%	34%	30%	4%
무직/은퇴/기타	88	90	30%	41%	5%	24%	19%	4%
생활 수준별								
상/중상	225	228	49%	32%	8%	11%	10%	1%
중하	504	506	44%	32%	8%	16%	15%	1%
중하	167	164	47%	30%	5%	18%	15%	2%
하	94	92	34%	41%	2%	23%	16%	7%
성향별								
보수	348	345	16%	65%	6%	13%	12%	2%
중도	287	292	49%	20%	12%	19%	18%	1%
진보	258	257	82%	6%	4%	8%	7%	1%
모름/응답거절	112	110	36%	24%	3%	37%	32%	5%
평소 정치에 관심이								
많이 있다	296	294	48%	41%	5%	6%	4%	2%
약간 있다	494	494	50%	33%	7%	9%	9%	1%
별로 없다	153	155	34%	22%	9%	35%	31%	4%
전혀 없다/모름	62	62	10%	13%	5%	72%	67%	5%

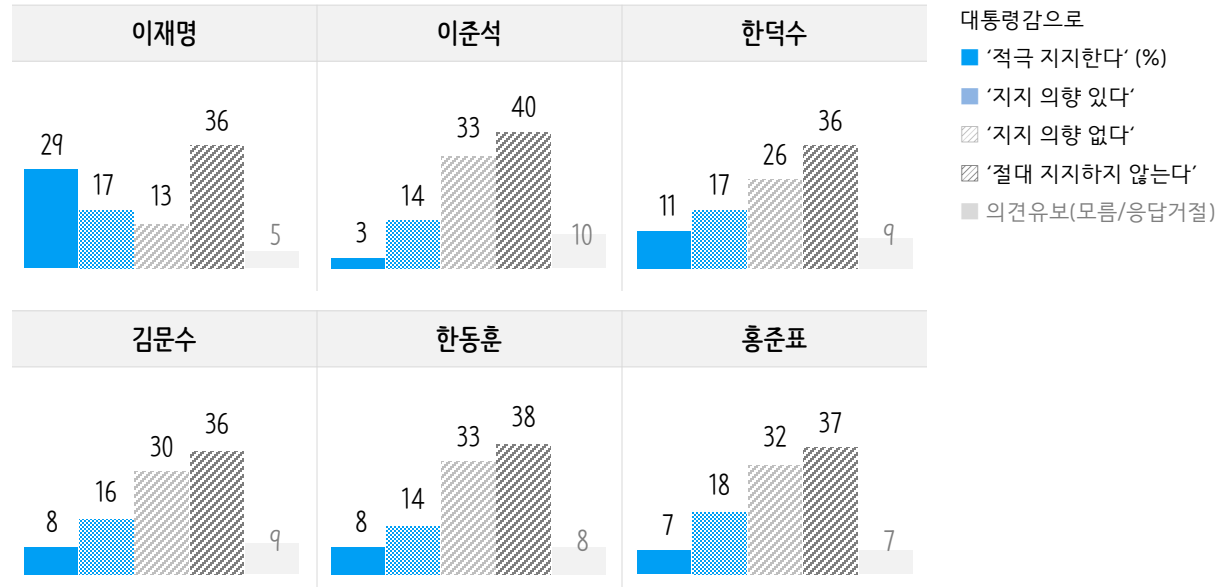
[참고] 다음 대통령선거 결과 기대: 정권 유지론 vs 교체론 (2025년 1월 중순~4월 초, 탄핵 심판 기간)



- 12. 3 비상재계업 선포 / 12.14 윤석열 대통령 탄핵소추안 가결 / 12.27 한덕수 권한대행 탄핵소추안 가결 / 1.19尹 구속 수감, 서부지법 난입·폭동 / 1.21~2.25尹 현재 탄핵 심판 출석 / 3. 8尹 석방, 관저 복귀 / 3.13 감사원장·검사3인 탄핵안 기각 / 3.24 한덕수 국무총리 탄핵안 기각 / 3.26 이재명 선거법 2심 무죄
- 조사 종료일 기준 제시. 시점별 사흘간 전국 유권자 약 1,000명 전화조사(CATI)
- 한국갤럽 데일리 오피니언 www.gallup.co.kr

- 2025년 1월 중순~4월 초: '현 정권 유지, 여당 후보 당선' 34~41%, '현 정권 교체, 야당 후보 당선' 48~53%
 - 50사례 미만은 수치 제시하지 않음. 한국갤럽 데일리 오피니언 제621호 www.gallup.co.kr

● 정계 주요 인물별 대통령감 인식: 제21대 대통령선거 D-40



질문) 정계 주요 인물에 대해 여쭙겠습니다. 귀하는 다음 정치인 각각에 대해 어떻게 생각하십니까?
 대통령감으로 '적극 지지한다', '지지 의향 있다', '지지 의향 없다', '절대 지지하지 않는다' 중에서 말씀해 주십시오.
 [김문수/이재명/이준석/한덕수/한동훈/홍준표, 문항 로테이션, 4점 척도]

- 직전 주 장래 정치 지도자 선호도 1.0% 이상 6인 기준 질문
 - 2025년 4월 22~24일 전국 유권자 1,005명 전화조사(CATI). 한국갤럽 데일리 오피니언 제621호 www.gallup.co.kr

2025년	조사완료 사례수 (명)	가중적용 사례수 (명)	대통령감 인식 [1/6] 김문수					지지 (계,A)	반대 (계,B)	Net Score (A-B)	Net Score (2월)
			적극 지지 한다	지지 의향 있다	지지 의향 없다	절대 지지하지 않는다	모름 응답 거절				
2월 2주(11~13일)	1,004	1,004	12%	16%	25%	33%	14%	28%	58%		-30
4월 4주(22~24일, D-40)	1,005	1,005	8%	16%	30%	36%	9%	24%	66%	-42	
지역별											
서울	186	188	10%	18%	29%	34%	9%	28%	63%	-35	-28
인천/경기	323	324	7%	16%	28%	41%	9%	23%	69%	-46	-33
강원	31	30	-	-	-	-	-	-	-	-	-
대전/세종/충청	107	108	10%	20%	27%	32%	10%	30%	59%	-29	-30
광주/전라	97	97	2%	4%	33%	56%	5%	6%	89%	-83	-69
대구/경북	97	97	12%	28%	25%	23%	11%	40%	48%	-8	2
부산/울산/경남	148	149	8%	16%	34%	30%	12%	24%	64%	-40	-20
제주	16	13	-	-	-	-	-	-	-	-	-
성별											
남성	487	498	9%	17%	32%	35%	7%	26%	67%	-41	-29
여성	518	507	8%	16%	27%	38%	11%	24%	65%	-41	-32
연령별											
18~29세	139	153	3%	13%	37%	22%	24%	16%	59%	-43	-31
30대	149	152	2%	16%	34%	37%	11%	18%	71%	-53	-33
40대	177	175	6%	10%	25%	53%	5%	16%	78%	-62	-60
50대	202	197	3%	14%	30%	48%	5%	17%	78%	-61	-47
60대	179	177	13%	24%	25%	33%	5%	37%	58%	-21	0
70대 이상	159	150	22%	21%	27%	21%	9%	43%	48%	-5	-7
주요 지지 정당별											
더불어민주당	425	425	0%	2%	30%	62%	5%	2%	92%	-90	-89
국민의힘	348	343	21%	38%	28%	6%	7%	59%	34%	25	38
조국혁신당	33	33	-	-	-	-	-	-	-	-	-
무당(無黨)층	158	162	3%	12%	36%	18%	31%	15%	54%	-39	-43
직업별											
농/임/어업	26	24	-	-	-	-	-	-	-	-	-
자영업	154	154	5%	18%	31%	41%	6%	23%	72%	-49	-23
기능노무/서비스	125	122	11%	14%	34%	33%	9%	25%	67%	-42	-15
사무/관리	349	352	5%	15%	29%	43%	7%	20%	72%	-52	-51
전업주부	183	176	13%	19%	26%	32%	10%	32%	58%	-26	-23
학생	80	87	4%	14%	40%	21%	21%	18%	61%	-43	-33
무직/은퇴/기타	88	90	15%	21%	25%	26%	13%	36%	51%	-15	-10
성향별											
보수	348	345	17%	33%	27%	18%	5%	50%	45%	5	19
중도	287	292	3%	11%	32%	43%	11%	14%	75%	-61	-38
진보	258	257	2%	4%	30%	59%	5%	6%	89%	-83	-84
모름/응답거절	112	110	10%	7%	27%	25%	31%	17%	52%	-35	-30
선호 장래 정치 지도자											
이재명	388	387	1%	2%	27%	67%	2%	3%	94%	-91	
김문수	63	63	66%	30%	2%	2%	2%	96%	2%	94	
한동훈	83	81	5%	21%	51%	20%	3%	26%	71%	-45	
홍준표	71	72	11%	45%	30%	6%	8%	56%	36%	20	
한덕수	66	63	23%	50%	20%	5%	3%	73%	25%	48	
평소 정치에 관심이											
많이 있다	296	294	14%	18%	21%	43%	4%	32%	64%	-32	-25
약간 있다	494	494	6%	18%	31%	40%	5%	24%	71%	-47	-33
별로 없다	153	155	6%	15%	37%	23%	18%	21%	60%	-39	-34
전혀 없다/모름	62	62	2%	1%	37%	10%	50%	4%	47%	-43	-38

- '지지(계)'='적극 지지한다+지지 의향 있다', '반대(계)'='지지 의향 없다+절대 지지하지 않는다'

- 50사례 미만은 수치 제시하지 않음. 한국갤럽 데일리 오피니언 제621호 www.gallup.co.kr

2025년	조사완료 사례수 (명)	가중적용 사례수 (명)	대통령감 인식 [2/6] 이재명					지지 (계,A)	반대 (계,B)	Net Score (A-B)	Net Score (2월)
			적극 지지 한다	지지 의향 있다	지지 의향 없다	절대 지지하지 않는다	모름 응답 거절				
2월 2주(11~13일)	1,004	1,004	26%	15%	12%	41%	5%	41%	53%		-12
4월 4주(22~24일, D-40)	1,005	1,005	29%	17%	13%	36%	5%	46%	49%	-3	
지역별											
서울	186	188	24%	14%	12%	42%	7%	38%	54%	-16	-10
인천/경기	323	324	31%	19%	12%	32%	6%	50%	44%	6	-5
강원	31	30	-	-	-	-	-	-	-	-	-
대전/세종/충청	107	108	29%	17%	15%	34%	4%	46%	49%	-3	-8
광주/전라	97	97	51%	23%	9%	14%	3%	74%	23%	51	42
대구/경북	97	97	13%	11%	26%	47%	3%	24%	73%	-49	-62
부산/울산/경남	148	149	24%	13%	12%	45%	6%	37%	57%	-20	-37
제주	16	13	-	-	-	-	-	-	-	-	-
성별											
남성	487	498	26%	20%	15%	36%	4%	46%	51%	-5	-17
여성	518	507	31%	14%	12%	36%	7%	45%	48%	-3	-6
연령별											
18~29세	139	153	9%	28%	25%	27%	12%	37%	52%	-15	-30
30대	149	152	20%	21%	21%	31%	7%	41%	52%	-11	-23
40대	177	175	41%	16%	10%	31%	2%	57%	41%	16	19
50대	202	197	47%	14%	6%	29%	4%	61%	35%	26	18
60대	179	177	28%	14%	8%	46%	3%	42%	54%	-12	-30
70대 이상	159	150	20%	9%	14%	51%	6%	29%	65%	-36	-37
주요											
더불어민주당	425	425	62%	28%	6%	3%	2%	90%	9%	81	83
지지											
국민의힘	348	343		2%	15%	81%	3%	2%	96%	-94	-97
정당별											
조국혁신당	33	33	-	-	-	-	-	-	-	-	-
무당(無黨)층	158	162	2%	20%	29%	30%	20%	22%	59%	-37	-39
직업별											
농/임/어업	26	24	-	-	-	-	-	-	-	-	-
자영업	154	154	33%	18%	8%	38%	3%	51%	46%	5	-18
기능노무/서비스	125	122	26%	18%	15%	38%	4%	44%	53%	-9	-15
사무/관리	349	352	33%	18%	14%	30%	6%	51%	44%	7	2
전업주부	183	176	30%	10%	11%	44%	6%	40%	55%	-15	-15
학생	80	87	8%	30%	27%	27%	9%	38%	54%	-16	-20
무직/은퇴/기타	88	90	20%	11%	13%	50%	5%	31%	63%	-32	-27
성향별											
보수	348	345	9%	7%	15%	65%	3%	16%	80%	-64	-78
중도	287	292	29%	20%	18%	27%	7%	49%	45%	4	-13
진보	258	257	56%	28%	5%	9%	2%	84%	14%	70	75
모름/응답거절	112	110	25%	11%	16%	29%	18%	36%	45%	-9	-13
선호											
이재명	388	387	72%	26%	1%	0%		98%	1%	97	
장래											
김문수	63	63			5%	91%	4%		96%	-96	
정치											
한동훈	83	81		2%	17%	80%	1%	2%	97%	-95	
지도자											
홍준표	71	72		6%	25%	68%	1%	6%	93%	-87	
한덕수	66	63			11%	89%			100%	-100	
평소											
많이 있다	296	294	41%	9%	5%	44%	1%	50%	49%	1	2
정치에											
약간 있다	494	494	29%	20%	14%	35%	2%	49%	49%	0	-12
관심이											
별로 없다	153	155	16%	23%	23%	30%	9%	39%	53%	-14	-34
전혀 없다/모름	62	62	2%	11%	25%	23%	39%	13%	48%	-35	-40

- '지지(계)'='적극 지지한다+지지 의향 있다', '반대(계)'='지지 의향 없다+절대 지지하지 않는다'

- 50사례 미만은 수치 제시하지 않음. 한국갤럽 데일리 오피니언 제621호 www.gallup.co.kr

2025년	조사완료 사례수 (명)	가중적용 사례수 (명)	대통령감 인식 [3/6] 이준석					지지 (계,A)	반대 (계,B)	Net Score (A-B)	Net Score (2월)
			적극 지지 한다	지지 의향 있다	지지 의향 없다	절대 지지하지 않는다	모름 응답 거절				
2월 2주(11~13일)	1,004	1,004	2%	11%	33%	45%	10%	13%	78%		-65
4월 4주(22~24일, D-40)	1,005	1,005	3%	14%	33%	40%	10%	17%	73%	-56	
지역별											
서울	186	188	3%	14%	33%	40%	10%	17%	73%	-56	-71
인천/경기	323	324	2%	14%	30%	41%	12%	16%	71%	-55	-65
강원	31	30	-	-	-	-	-	-	-	-	-
대전/세종/충청	107	108	5%	10%	38%	37%	11%	15%	75%	-60	-61
광주/전라	97	97	1%	11%	43%	37%	9%	12%	80%	-68	-71
대구/경북	97	97	3%	15%	37%	39%	6%	18%	76%	-58	-70
부산/울산/경남	148	149	2%	14%	30%	45%	10%	16%	75%	-59	-57
제주	16	13	-	-	-	-	-	-	-	-	-
성별											
남성	487	498	5%	18%	33%	36%	8%	23%	69%	-46	-58
여성	518	507	1%	9%	34%	44%	12%	10%	78%	-68	-71
연령별											
18~29세	139	153	4%	25%	28%	21%	21%	29%	49%	-20	-44
30대	149	152	4%	15%	30%	37%	14%	19%	67%	-48	-51
40대	177	175	3%	10%	32%	49%	6%	13%	81%	-68	-67
50대	202	197	1%	13%	36%	45%	5%	14%	81%	-67	-75
60대	179	177	2%	11%	39%	42%	5%	13%	81%	-68	-75
70대 이상	159	150	1%	8%	33%	44%	14%	9%	77%	-68	-74
주요 지지 정당별											
더불어민주당	425	425	2%	14%	37%	40%	6%	16%	77%	-61	-72
국민의힘	348	343	1%	11%	30%	50%	8%	12%	80%	-68	-79
정당별											
조국혁신당	33	33	-	-	-	-	-	-	-	-	-
무당(無黨)층	158	162	1%	13%	36%	22%	28%	14%	58%	-44	-31
직업별											
농/임/어업	26	24	-	-	-	-	-	-	-	-	-
자영업	154	154	3%	14%	35%	42%	6%	17%	77%	-60	-71
기능노무/서비스	125	122	3%	15%	39%	33%	9%	18%	72%	-54	-66
사무/관리	349	352	3%	14%	31%	44%	7%	17%	75%	-58	-65
전업주부	183	176	1%	8%	35%	44%	13%	9%	79%	-70	-74
학생	80	87	5%	23%	32%	20%	19%	28%	52%	-24	-31
무직/은퇴/기타	88	90	1%	11%	28%	42%	17%	12%	70%	-58	-68
성향별											
보수	348	345	3%	13%	29%	48%	6%	16%	77%	-61	-72
중도	287	292	5%	15%	36%	34%	11%	20%	70%	-50	-57
진보	258	257	1%	17%	34%	42%	6%	18%	76%	-58	-72
모름/응답거절	112	110		5%	36%	27%	32%	5%	63%	-58	-52
선호 장래 정치 지도자											
이재명	388	387	1%	12%	37%	44%	6%	13%	81%	-68	
김문수	63	63		11%	16%	65%	8%	11%	81%	-70	
한동훈	83	81	1%	12%	38%	46%	3%	13%	84%	-71	
홍준표	71	72	1%	17%	39%	40%	3%	18%	79%	-61	
한덕수	66	63		5%	33%	60%	3%	5%	93%	-88	
평소 정치에 관심이											
많이 있다	296	294	3%	10%	28%	53%	6%	13%	81%	-68	-88
약간 있다	494	494	3%	15%	35%	41%	6%	18%	76%	-58	-59
별로 없다	153	155	2%	19%	37%	23%	18%	21%	60%	-39	-58
전혀 없다/모름	62	62		8%	33%	14%	45%	8%	47%	-39	-34

- '지지(계)'='적극 지지한다+지지 의향 있다', '반대(계)'='지지 의향 없다+절대 지지하지 않는다'

- 50사례 미만은 수치 제시하지 않음. 한국갤럽 데일리 오피니언 제621호 www.gallup.co.kr

2025년 4월 4주 (22~24일, D-40)	조사완료 사례수 (명)	가중적용 사례수 (명)	대통령감 인식 [4/6] 한덕수					지지 (계,A)	반대 (계,B)	Net Score (A-B)
			적극 지지 한다	지지 의향 있다	지지 의향 없다	절대 지지하지 않는다	모름 응답 거절			
전체	1,005	1,005	11%	17%	26%	36%	9%	28%	62%	-34
지역별										
서울	186	188	12%	23%	25%	31%	9%	35%	56%	-21
인천/경기	323	324	10%	14%	27%	38%	10%	24%	65%	-41
강원	31	30	-	-	-	-	-	-	-	-
대전/세종/충청	107	108	16%	14%	22%	41%	7%	30%	63%	-33
광주/전라	97	97	3%	9%	28%	54%	5%	12%	82%	-70
대구/경북	97	97	13%	24%	34%	16%	12%	37%	50%	-13
부산/울산/경남	148	149	13%	20%	22%	34%	11%	33%	56%	-23
제주	16	13	-	-	-	-	-	-	-	-
성별										
남성	487	498	12%	19%	28%	33%	8%	31%	61%	-30
여성	518	507	11%	15%	25%	38%	11%	26%	63%	-37
연령별										
18~29세	139	153	5%	17%	33%	23%	22%	22%	56%	-34
30대	149	152	5%	17%	32%	35%	10%	22%	67%	-45
40대	177	175	10%	12%	23%	49%	6%	22%	72%	-50
50대	202	197	9%	11%	27%	50%	3%	20%	77%	-57
60대	179	177	19%	19%	23%	31%	7%	38%	54%	-16
70대 이상	159	150	19%	28%	22%	20%	11%	47%	42%	5
주요 지지 정당별										
더불어민주당	425	425		2%	33%	62%	3%	2%	95%	-93
국민의힘	348	343	31%	38%	15%	8%	8%	69%	23%	46
초국혁신당	33	33	-	-	-	-	-	-	-	-
무당(無黨)층	158	162	3%	13%	36%	19%	30%	16%	55%	-39
직업별										
농/임/어업	26	24	-	-	-	-	-	-	-	-
자영업	154	154	13%	18%	23%	42%	5%	31%	65%	-34
기능노무/서비스	125	122	13%	15%	37%	28%	6%	28%	65%	-37
사무/관리	349	352	8%	13%	28%	43%	7%	21%	71%	-50
전업주부	183	176	14%	21%	20%	34%	11%	35%	54%	-19
학생	80	87	5%	18%	28%	26%	22%	23%	54%	-31
무직/은퇴/기타	88	90	18%	24%	26%	20%	12%	42%	46%	-4
성향별										
보수	348	345	23%	33%	22%	17%	5%	56%	39%	17
중도	287	292	7%	12%	30%	40%	11%	19%	70%	-51
진보	258	257	2%	5%	27%	61%	5%	7%	88%	-81
모름/응답거절	112	110	10%	9%	28%	24%	29%	19%	52%	-33
선호 장래 정치 지도자										
이재명	388	387		2%	30%	66%	2%	2%	96%	-94
김문수	63	63	35%	44%	10%	5%	6%	79%	15%	64
한동훈	83	81	9%	33%	30%	22%	6%	42%	52%	-10
홍준표	71	72	16%	56%	16%	3%	10%	72%	19%	53
한덕수	66	63	84%	16%				100%		100
평소 관심이										
많이 있다	296	294	18%	16%	17%	44%	4%	34%	61%	-27
약간 있다	494	494	10%	19%	29%	37%	5%	29%	66%	-37
별로 없다	153	155	6%	17%	34%	26%	16%	23%	60%	-37
전혀 없다/모름	62	62	5%	3%	31%	10%	51%	8%	41%	-33

- '지지(계)'='적극 지지한다+지지 의향 있다', '반대(계)'='지지 의향 없다+절대 지지하지 않는다'

- 50사례 미만은 수치 제시하지 않음. 한국갤럽 데일리 오피니언 제621호 www.gallup.co.kr

2025년	조사완료 사례수 (명)	가중적용 사례수 (명)	대통령감 인식 [5/6] 한동훈					지지 (계,A)	반대 (계,B)	Net Score (A-B)	Net Score (2월)
			적극 지지 한다	지지 의향 있다	지지 의향 없다	절대 지지하지 않는다	모름 응답 거절				
2월 2주(11~13일)	1,004	1,004	4%	15%	35%	37%	9%	19%	72%		-53
4월 4주(22~24일, D-40)	1,005	1,005	8%	14%	33%	38%	8%	22%	71%	-49	
지역별											
서울	186	188	13%	12%	38%	31%	6%	25%	69%	-44	-59
인천/경기	323	324	6%	14%	30%	39%	10%	20%	69%	-49	-57
강원	31	30	-	-	-	-	-	-	-	-	-
대전/세종/충청	107	108	9%	13%	33%	36%	9%	22%	69%	-47	-41
광주/전라	97	97	1%	11%	33%	51%	4%	12%	84%	-72	-75
대구/경북	97	97	5%	16%	37%	37%	5%	21%	74%	-53	-42
부산/울산/경남	148	149	7%	20%	26%	38%	9%	27%	64%	-37	-45
제주	16	13	-	-	-	-	-	-	-	-	-
성별											
남성	487	498	6%	17%	35%	35%	7%	23%	70%	-47	-51
여성	518	507	9%	11%	31%	40%	9%	20%	71%	-51	-55
연령별											
18~29세	139	153	2%	14%	35%	29%	19%	16%	64%	-48	-43
30대	149	152	2%	16%	37%	35%	11%	18%	72%	-54	-59
40대	177	175	8%	11%	29%	48%	3%	19%	77%	-58	-66
50대	202	197	9%	14%	29%	46%	2%	23%	75%	-52	-58
60대	179	177	14%	17%	29%	36%	4%	31%	65%	-34	-58
70대 이상	159	150	9%	14%	38%	29%	10%	23%	67%	-44	-34
주요 지지 정당별											
더불어민주당	425	425	1%	10%	36%	49%	3%	11%	85%	-74	-76
국민의힘	348	343	19%	20%	26%	29%	6%	39%	55%	-16	-38
정당별											
조국혁신당	33	33	-	-	-	-	-	-	-	-	-
무당(無黨)층	158	162	3%	10%	40%	22%	25%	13%	62%	-49	-41
직업별											
농/임/어업	26	24	-	-	-	-	-	-	-	-	-
자영업	154	154	7%	15%	32%	42%	4%	22%	74%	-52	-57
기능노무/서비스	125	122	9%	11%	41%	32%	6%	20%	73%	-53	-52
사무/관리	349	352	6%	14%	31%	43%	6%	20%	74%	-54	-57
전업주부	183	176	12%	16%	28%	36%	8%	28%	64%	-36	-48
학생	80	87	2%	16%	37%	27%	17%	18%	64%	-46	-43
무직/은퇴/기타	88	90	8%	15%	34%	32%	11%	23%	66%	-43	-55
성향별											
보수	348	345	12%	20%	32%	32%	4%	32%	64%	-32	-42
중도	287	292	9%	14%	32%	37%	9%	23%	69%	-46	-49
진보	258	257	2%	9%	35%	50%	4%	11%	85%	-74	-78
모름/응답거절	112	110	3%	7%	32%	32%	25%	10%	64%	-54	-38
선호											
이재명	388	387	1%	9%	33%	54%	2%	10%	87%	-77	
장래											
김문수	63	63	2%	11%	33%	49%	6%	13%	82%	-69	
정치											
한동훈	83	81	73%	27%				100%		100	
지도자											
홍준표	71	72	4%	27%	37%	29%	3%	31%	66%	-35	
한덕수	66	63	6%	13%	41%	38%	2%	19%	79%	-60	
평소											
많이 있다	296	294	10%	10%	25%	50%	3%	20%	75%	-55	-65
정치에 약간 있다	494	494	8%	17%	34%	37%	4%	25%	71%	-46	-53
관심이 별로 없다	153	155	4%	16%	40%	28%	12%	20%	68%	-48	-47
전혀 없다/모름	62	62	3%	5%	35%	11%	46%	8%	46%	-38	-25

- '지지(계)'='적극 지지한다+지지 의향 있다', '반대(계)'='지지 의향 없다+절대 지지하지 않는다'

- 50사례 미만은 수치 제시하지 않음. 한국갤럽 데일리 오피니언 제621호 www.gallup.co.kr

2025년	조사완료 사례수 (명)	가중적용 사례수 (명)	대통령감 인식 [6/6] 홍준표					지지 (계,A)	반대 (계,B)	Net Score (A-B)	Net Score (2월)
			적극 지지 한다	지지 의향 있다	지지 의향 없다	절대 지지하지 않는다	모름 응답 거절				
2월 2주(11~13일)	1,004	1,004	5%	20%	32%	36%	6%	25%	68%		-43
4월 4주(22~24일, D-40)	1,005	1,005	7%	18%	32%	37%	7%	25%	69%	-44	
지역별											
서울	186	188	7%	20%	34%	30%	9%	27%	64%	-37	-48
인천/경기	323	324	5%	14%	33%	39%	8%	19%	72%	-53	-46
강원	31	30	-	-	-	-	-	-	-	-	-
대전/세종/충청	107	108	5%	15%	35%	39%	6%	20%	74%	-54	-45
광주/전라	97	97	5%	5%	26%	60%	4%	10%	86%	-76	-61
대구/경북	97	97	11%	30%	32%	22%	6%	41%	54%	-13	-20
부산/울산/경남	148	149	10%	22%	29%	32%	6%	32%	61%	-29	-34
제주	16	13	-	-	-	-	-	-	-	-	-
성별											
남성	487	498	10%	22%	32%	31%	4%	32%	63%	-31	-28
여성	518	507	4%	13%	32%	42%	9%	17%	74%	-57	-61
연령별											
18~29세	139	153	9%	22%	33%	25%	11%	31%	58%	-27	-10
30대	149	152	9%	22%	31%	30%	8%	31%	61%	-30	-13
40대	177	175	7%	15%	26%	48%	3%	22%	74%	-52	-55
50대	202	197	3%	16%	29%	47%	4%	19%	76%	-57	-66
60대	179	177	7%	14%	38%	37%	4%	21%	75%	-54	-46
70대 이상	159	150	6%	18%	36%	28%	13%	24%	64%	-40	-65
주요											
더불어민주당	425	425	1%	7%	32%	59%	2%	8%	91%	-83	-84
지지											
국민의힘	348	343	16%	31%	32%	13%	7%	47%	45%	2	-2
정당별											
조국혁신당	33	33	-	-	-	-	-	-	-	-	-
무당(無黨)층	158	162	4%	16%	36%	22%	23%	20%	58%	-38	-44
직업별											
농/임/어업	26	24	-	-	-	-	-	-	-	-	-
자영업	154	154	10%	18%	28%	39%	4%	28%	67%	-39	-46
기능노무/서비스	125	122	8%	12%	42%	32%	6%	20%	74%	-54	-32
사무/관리	349	352	5%	18%	30%	42%	5%	23%	72%	-49	-42
전업주부	183	176	3%	18%	33%	36%	11%	21%	69%	-48	-58
학생	80	87	9%	28%	29%	23%	11%	37%	52%	-15	-11
무직/은퇴/기타	88	90	11%	16%	37%	28%	8%	27%	65%	-38	-64
성향별											
보수	348	345	14%	28%	34%	19%	5%	42%	53%	-11	-13
중도	287	292	4%	14%	33%	42%	7%	18%	75%	-57	-42
진보	258	257	1%	11%	29%	57%	2%	12%	86%	-74	-84
모름/응답거절	112	110	4%	12%	31%	30%	23%	16%	61%	-45	-50
선호											
이재명	388	387	0%	6%	29%	64%	1%	6%	93%	-87	
장래											
김문수	63	63	7%	32%	39%	14%	8%	39%	53%	-14	
정치											
한동훈	83	81	3%	23%	45%	26%	2%	26%	71%	-45	
지도자											
홍준표	71	72	65%	34%			1%	99%		99	
한덕수	66	63	6%	34%	37%	19%	4%	40%	56%	-16	
평소											
많이 있다	296	294	8%	16%	29%	43%	4%	24%	72%	-48	-57
정치에											
약간 있다	494	494	7%	19%	33%	38%	3%	26%	71%	-45	-41
관심이											
별로 없다	153	155	3%	20%	35%	32%	10%	23%	67%	-44	-38
전혀 없다/모름	62	62	6%	9%	31%	12%	42%	15%	43%	-28	-28

- '지지(계)'='적극 지지한다+지지 의향 있다', '반대(계)'='지지 의향 없다+절대 지지하지 않는다'

- 50사례 미만은 수치 제시하지 않음. 한국갤럽 데일리 오피니언 제621호 www.gallup.co.kr

월별 통합 교차집계표

정당 지지도

2025년 1월(2~4주) 통합	조사완료 사례수 (명)	가중적용 사례수 (명)	정당 지지도 (현재 지지하는 정당)								
			더불어 민주당	국민의 힘	조국 혁신당	개혁 신당	진보당	기본 소득당	사회 민주당	이외 정당	무당층 無黨層
전체	3,005	3,005	37%	37%	4%	2%	1%	0.4%	0.1%	1%	17%
지역별											
서울	561	561	35%	39%	2%	2%	1%	0%	0%	1%	18%
인천/경기	967	968	40%	36%	4%	2%	1%	1%	0%	1%	16%
강원	94	90	29%	46%	2%	2%	2%				19%
대전/세종/충청	319	323	35%	35%	2%	3%	0%	0%	0%	1%	23%
광주/전라	286	290	64%	10%	9%	0%	1%	1%		1%	14%
대구/경북	288	289	19%	57%	4%	0%	1%	0%		0%	19%
부산/울산/경남	444	446	33%	43%	5%	1%	1%	0%		2%	15%
제주	46	38	-	-	-	-	-	-	-	-	-
성별											
남성	1,482	1,489	35%	39%	4%	2%	1%	1%	0%	1%	18%
여성	1,523	1,516	40%	36%	4%	1%	1%	0%	0%	1%	17%
연령별											
18~29세	425	463	32%	25%	3%	3%	3%	0%	0%	1%	33%
30대	439	449	36%	29%	2%	3%	0%	1%		1%	28%
40대	533	523	49%	30%	6%	1%	1%	0%		1%	13%
50대	626	590	49%	28%	8%	1%	1%	1%		1%	11%
60대	563	530	29%	55%	4%	1%	0%	0%	0%	2%	9%
70대 이상	419	449	25%	58%	2%	0%	0%			1%	13%
성/연령별											
남성 18~29세	222	241	18%	37%	4%	5%	3%	0%		1%	33%
남성 30대	236	234	28%	35%	1%	6%		0%			29%
남성 40대	259	266	50%	30%	4%	2%	1%	0%		0%	12%
남성 50대	305	298	51%	26%	8%	1%	1%	2%		1%	11%
남성 60대	274	261	29%	52%	5%	1%	0%	0%	0%	1%	11%
남성 70대 이상	186	189	25%	60%	2%	1%	0%			1%	11%
여성 18~29세	203	222	48%	12%	2%		3%		0%	0%	34%
여성 30대	203	215	46%	21%	2%	1%	1%	1%		2%	28%
여성 40대	274	257	47%	29%	7%	0%	1%			1%	14%
여성 50대	321	292	46%	31%	8%	2%	1%	1%		1%	11%
여성 60대	289	269	30%	57%	2%	1%			0%	2%	8%
여성 70대 이상	233	260	26%	57%	2%	0%				1%	15%
직업별											
농/임/어업	69	66	26%	55%	2%	1%	3%			2%	12%
자영업	511	500	36%	44%	5%	1%	1%	1%		1%	13%
기능노무/서비스	368	370	35%	39%	5%	1%	0%	0%		1%	18%
사무/관리	974	963	45%	29%	4%	2%	1%	0%		1%	18%
전업주부	560	561	35%	46%	3%	1%	0%			2%	13%
학생	225	246	33%	20%	4%	3%	2%		0%	1%	37%
무직/은퇴/기타	298	300	29%	45%	3%	1%	2%	1%	1%	2%	17%
성향별											
보수	1,031	1,021	9%	76%	2%	2%	0%	0%		1%	9%
중도	836	830	39%	25%	5%	2%	1%	1%		1%	26%
진보	821	821	75%	5%	7%	0%	2%	1%	0%	1%	9%
모름/응답거절	317	333	28%	28%	1%	0%		1%	0%	1%	41%
대통령 찬성	1,803	1,804	61%	8%	7%	2%	1%	1%	0%	1%	20%
탄핵 반대	1,041	1,033	2%	89%	1%	1%	0%			1%	7%
평소 많이 있다	853	842	39%	45%	4%	1%	1%	1%		2%	7%
정치에 약간 있다	1,510	1,510	42%	37%	4%	2%	1%	0%	0%	1%	13%
관심이 별로 없다	454	458	30%	31%	4%	1%	1%	0%	0%	1%	31%
전혀 없다/모름	188	195	10%	22%	1%		1%				66%

- 50사례 미만은 수치 제시하지 않음. 한국갤럽 데일리 오피니언 제610호 www.gallup.co.kr

2025년 2월(2~4주) 통합	조사완료 사례수 (명)	가중적용 사례수 (명)	정당 지지도 (현재 지지하는 정당)								
			더불어 민주당	국민의 힘	조국 혁신당	개혁 신당	진보당	기본 소득당	사회 민주당	이외 정당	무당층 無黨層
전체	3,006	3,006	39%	37%	3%	2%	0.4%	0.2%	0.2%	1%	18%
지역별 서울	562	561	38%	38%	3%	3%	0%	0%	0%	1%	16%
인천/경기	961	969	43%	32%	3%	3%	0%	0%		1%	18%
강원	94	90	34%	44%	3%	1%				1%	17%
대전/세종/충청	322	323	42%	36%	4%	2%	0%		0%	1%	16%
광주/전라	289	290	63%	12%	4%	1%	1%	0%	1%	1%	17%
대구/경북	289	289	18%	61%	4%					1%	16%
부산/울산/경남	446	446	27%	46%	3%	1%	1%		0%	1%	21%
제주	43	38	-	-	-	-	-	-	-	-	-
성별 남성	1,516	1,489	35%	38%	3%	3%	0%	0%	0%	1%	18%
여성	1,490	1,517	42%	35%	3%	1%	0%	0%	0%	1%	17%
연령별 18~29세	455	464	26%	25%	2%	4%	1%	0%	0%	2%	40%
30대	441	449	38%	30%	2%	3%		0%	0%	1%	26%
40대	511	524	53%	25%	4%	2%	1%	0%	0%	1%	14%
50대	588	590	51%	30%	7%	1%	0%	0%		1%	9%
60대	557	530	34%	50%	3%	1%	0%		0%	1%	10%
70대 이상	454	449	25%	60%	1%	0%	0%		0%	0%	11%
성/연령별 남성 18~29세	242	241	14%	36%	1%	6%	0%		0%	1%	40%
남성 30대	232	234	29%	36%	2%	6%		0%	0%	0%	26%
남성 40대	259	266	50%	27%	5%	2%	0%	0%		1%	15%
남성 50대	295	298	50%	32%	7%	1%	1%	0%		0%	8%
남성 60대	278	261	35%	46%	4%	1%	0%			1%	12%
남성 70대 이상	210	189	26%	58%	2%	1%	1%		0%	1%	11%
여성 18~29세	213	223	39%	14%	3%	1%	2%	0%		2%	40%
여성 30대	209	215	48%	23%	2%		0%			1%	25%
여성 40대	252	257	56%	23%	4%	1%	1%		0%	0%	14%
여성 50대	293	293	52%	29%	6%	1%		0%		1%	10%
여성 60대	279	269	33%	54%	3%	1%			0%	1%	8%
여성 70대 이상	244	260	25%	62%	1%				0%		11%
직업별 농/임/어업	83	79	25%	50%	4%	2%			1%		18%
자영업	516	515	40%	42%	3%	2%	0%		0%	1%	12%
기능노무/서비스	380	378	40%	36%	4%	1%	0%		0%	0%	18%
사무/관리	986	1,002	46%	26%	4%	2%	1%	0%	0%	1%	19%
전업주부	503	509	35%	51%	2%	0%		0%	0%	0%	10%
학생	235	238	28%	22%	2%	5%	1%	0%		2%	40%
무직/은퇴/기타	303	285	28%	47%	3%	2%		0%		1%	19%
성향별 보수	980	970	10%	75%	1%	3%			0%	1%	9%
중도	962	967	39%	26%	4%	3%	0%	0%		1%	27%
진보	779	783	77%	4%	6%	0%	1%	0%	0%	1%	10%
모름/응답거절	285	286	27%	32%	2%			0%	1%		37%
대통령 찬성	1,767	1,774	64%	7%	6%	3%	1%	0%	0%	1%	19%
탄핵 반대	1,085	1,078	2%	87%	0%	0%	0%		0%	1%	10%
평소 많이 있다	858	859	45%	42%	3%	2%	1%	0%	0%	1%	6%
정치에 약간 있다	1,455	1,453	41%	38%	4%	2%	0%	0%	0%	1%	13%
관심이 별로 없다	497	499	31%	31%	2%	1%	0%	0%	0%	1%	34%
전혀 없다/모름	196	195	14%	16%	2%			0%		1%	67%

- 50사례 미만은 수치 제시하지 않음. 한국갤럽 데일리 오피니언 제613호 www.gallup.co.kr

2025년 3월(1~4주) 통합	조사완료 사례수 (명)	가중적용 사례수 (명)	정당 지지도 (현재 지지하는 정당)								
			더불어 민주당	국민의 힘	조국 혁신당	개혁 신당	진보당	기본 소득당	사회 민주당	이외 정당	무당층 無黨層
전체	4,007	4,007	40%	35%	3%	2%	1%	0.3%	0.0%	0%	19%
지역별											
서울	743	748	40%	34%	3%	2%	1%	0%		1%	19%
인천/경기	1,291	1,291	43%	31%	3%	2%	1%	0%		0%	20%
강원	125	120	31%	44%	1%	2%				1%	22%
대전/세종/충청	425	430	39%	39%	1%	2%	0%	0%		0%	17%
광주/전라	388	386	70%	8%	5%	1%	1%		0%	1%	14%
대구/경북	390	386	20%	56%	1%	1%	1%			1%	20%
부산/울산/경남	588	595	30%	46%	2%	1%	1%	0%		0%	20%
제주	57	51	33%	28%	6%	6%					27%
성별											
남성	1,978	1,985	37%	37%	3%	2%	1%	0%	0%	1%	19%
여성	2,029	2,022	44%	34%	2%	1%	0%	0%		0%	19%
연령별											
18~29세	562	618	28%	23%	1%	4%	1%	0%		1%	42%
30대	577	599	37%	30%	2%	2%	1%	0%		1%	26%
40대	689	698	55%	23%	4%	2%		0%	0%	0%	16%
50대	809	787	49%	31%	4%	1%	1%	0%		1%	12%
60대	741	707	36%	49%	3%	1%	0%	0%		1%	10%
70대 이상	629	599	30%	57%	0%	0%	0%				12%
성/연령별											
남성 18~29세	291	321	16%	33%	1%	7%	1%	1%		1%	40%
남성 30대	289	312	27%	38%	1%	3%	1%	0%		0%	28%
남성 40대	346	355	54%	22%	4%	2%		0%	0%	1%	16%
남성 50대	417	397	49%	30%	6%	1%	2%	1%		1%	11%
남성 60대	359	348	37%	48%	3%	1%	1%	0%		1%	9%
남성 70대 이상	276	252	29%	57%	0%		0%				12%
여성 18~29세	271	297	40%	13%	1%	0%	1%			1%	45%
여성 30대	288	286	49%	21%	2%	1%	1%	0%		1%	24%
여성 40대	343	343	57%	23%	4%	1%				0%	16%
여성 50대	392	390	49%	32%	3%	1%	1%			1%	13%
여성 60대	382	359	36%	50%	2%	1%				1%	11%
여성 70대 이상	353	347	31%	57%	1%	0%	0%				11%
직업별											
농/임/어업	82	78	36%	45%	1%	2%	1%				15%
자영업	667	658	41%	41%	3%	1%	0%	0%		0%	12%
기능노무/서비스	536	543	41%	36%	2%	1%	1%	1%		1%	18%
사무/관리	1,265	1,274	46%	27%	3%	2%	1%	0%	0%	1%	19%
전업주부	769	749	37%	46%	2%	1%	0%			0%	13%
학생	261	284	28%	19%	2%	3%	0%	0%		1%	46%
무직/은퇴/기타	427	421	32%	41%	1%	0%	1%			0%	24%
성향별											
보수	1,288	1,297	13%	72%	1%	3%		0%		1%	10%
중도	1,274	1,276	43%	23%	3%	1%	1%			0%	28%
진보	996	988	78%	5%	5%	1%	2%	1%	0%	1%	8%
모름/응답거절	449	446	27%	30%			0%	0%			43%
대통령 찬성	2,343	2,350	66%	6%	4%	2%	1%	0%	0%	1%	19%
탄핵 반대	1,433	1,421	2%	86%	0%	0%	0%	0%		0%	10%
평소											
많이 있다	1,110	1,098	46%	43%	3%	1%	1%	0%	0%	0%	5%
정치에 약간 있다	1,954	1,952	44%	36%	3%	2%	1%	0%		1%	14%
관심이 별로 없다	636	642	29%	29%	2%	2%	0%			0%	37%
전혀 없다/모름	307	315	17%	14%	1%	0%		1%			66%

2025년 4월(1~4주) 통합	조사완료 사례수 (명)	가중적용 사례수 (명)	정당 지지도 (현재 지지하는 정당)								
			더불어 민주당	국민의 힘	조국 혁신당	개혁 신당	진보당	기본 소득당	사회 민주당	이외 정당	무당층 無黨層
전체	4,011	4,011	41%	33%	3%	2%	0.5%	0.1%	0.1%	1%	18%
지역별											
서울	746	749	39%	33%	4%	2%	1%	0%		2%	19%
인천/경기	1,289	1,292	44%	30%	3%	2%	0%	0%	0%	2%	18%
강원	128	120	42%	38%	5%	3%		1%			11%
대전/세종/충청	427	431	42%	34%	2%	2%	0%			1%	19%
광주/전라	385	387	66%	10%	5%	2%	1%	0%		1%	14%
대구/경북	389	386	23%	54%	2%	3%				1%	18%
부산/울산/경남	589	595	33%	40%	4%	3%	0%	0%	0%	1%	18%
제주	58	51	51%	25%	2%		1%				21%
성별											
남성	1,979	1,987	39%	34%	3%	4%	0%	0%	0%	1%	19%
여성	2,032	2,024	44%	32%	4%	1%	1%	0%	0%	2%	17%
연령별											
18~29세	581	619	29%	23%	1%	7%	1%	1%	0%	1%	37%
30대	583	599	39%	27%	3%	3%	1%			3%	26%
40대	717	699	54%	20%	6%	2%	0%			2%	16%
50대	795	788	53%	29%	5%	1%	1%	0%		0%	9%
60대	727	707	38%	45%	4%	1%				1%	13%
70대 이상	608	600	30%	57%	1%	1%				1%	10%
성/연령별											
남성 18~29세	304	322	15%	35%	1%	11%	0%	0%	0%	1%	36%
남성 30대	291	313	35%	33%	1%	4%				1%	25%
남성 40대	370	355	53%	21%	5%	3%	1%			1%	17%
남성 50대	395	397	55%	26%	5%	2%	1%	0%		0%	9%
남성 60대	358	348	37%	41%	4%	1%				1%	17%
남성 70대 이상	261	252	29%	56%	1%	1%				2%	11%
여성 18~29세	277	297	44%	10%	2%	2%	2%	1%	0%	1%	38%
여성 30대	292	286	43%	20%	4%	1%	1%			5%	26%
여성 40대	347	343	56%	19%	7%	1%	0%			3%	14%
여성 50대	400	390	51%	33%	5%	0%	0%	0%		1%	10%
여성 60대	369	359	38%	48%	4%	1%				0%	9%
여성 70대 이상	347	347	31%	58%	1%	0%				0%	9%
직업별											
농/임/어업	85	82	42%	41%	4%						13%
자영업	677	677	43%	36%	5%	2%	0%	0%		1%	12%
기능노무/서비스	550	546	41%	33%	4%	2%	0%			0%	20%
사무/관리	1,329	1,326	48%	25%	4%	2%	1%	0%		2%	18%
전업주부	727	721	38%	47%	2%	1%	0%			0%	12%
학생	276	295	26%	23%	2%	9%	1%	1%	1%	1%	35%
무직/은퇴/기타	367	364	34%	38%	2%	1%	1%			2%	23%
성향별											
보수	1,254	1,247	13%	71%	1%	3%		0%	0%	1%	11%
중도	1,258	1,264	44%	21%	5%	3%	0%	0%		1%	26%
진보	1,029	1,026	78%	5%	6%	1%	2%	0%	0%	2%	6%
모름/응답거절	470	473	27%	28%	1%	1%				1%	42%
평소 많이 있다	1,130	1,120	46%	40%	4%	2%	0%	0%		1%	7%
정치에 약간 있다	1,983	1,986	45%	34%	4%	3%	1%	0%		1%	13%
관심이 별로 없다	621	626	36%	26%	3%	1%	1%	0%	0%	1%	32%
전혀 없다/모름	277	279	11%	17%	0%	1%	0%	0%	0%	1%	68%

월별 통합 교차집계표

장래 정치 지도자 선호도, 대선 결과 기대

2025년 1월(2~4주) 통합	조사완료 사례수 (명)	가중적용 사례수 (명)	장래 정치 지도자 선호도 (자유응답/주관식)											없음	모름 응답 거절
			이재명	김문수	한동훈	홍준표	오세훈	조국	이준석	안철수	김동연	기타 인물	의견 유보		
전체	3,005	3,005	31%	9%	5%	5%	4%	2%	2%	1%	1%	6%	34%	28%	7%
지역별															
서울	561	561	28%	9%	6%	5%	6%	1%	1%	2%	1%	6%	36%	29%	6%
인천/경기	967	968	34%	8%	6%	4%	3%	2%	3%	1%	1%	6%	32%	26%	6%
강원	94	90	24%	10%	5%	8%	7%		1%	3%		3%	40%	26%	14%
대전/세종/충청	319	323	28%	8%	4%	5%	3%	2%	2%	1%	2%	6%	38%	30%	8%
광주/전라	286	290	51%	2%		1%	0%	4%	2%	0%	2%	6%	30%	24%	6%
대구/경북	288	289	15%	16%	5%	9%	5%	1%	1%	1%	0%	7%	40%	32%	8%
부산/울산/경남	444	446	29%	10%	7%	8%	4%	1%	2%	1%	1%	6%	31%	27%	4%
제주	46	38	-	-	-	-	-	-	-	-	-	-	-	-	-
성별															
남성	1,482	1,489	31%	9%	5%	8%	5%	1%	3%	1%	2%	6%	29%	24%	5%
여성	1,523	1,516	31%	8%	6%	3%	2%	2%	1%	1%	1%	6%	39%	31%	9%
연령별															
18~29세	425	463	20%	2%	2%	8%	1%	1%	3%	4%	0%	5%	54%	41%	13%
30대	439	449	27%	3%	4%	8%	2%	1%	3%	1%	1%	8%	41%	35%	6%
40대	533	523	44%	6%	4%	6%	2%	2%	0%	1%	1%	7%	26%	23%	3%
50대	626	590	45%	8%	4%	3%	3%	3%	1%	1%	2%	7%	22%	18%	4%
60대	563	530	28%	17%	9%	3%	7%	1%	1%	1%	1%	5%	27%	21%	5%
70대 이상	419	449	19%	15%	9%	2%	7%	2%	1%	1%	1%	3%	41%	31%	10%
성/연령별															
남성 18~29세	222	241	12%	3%	3%	12%	3%	1%	6%	5%	0%	4%	52%	38%	14%
남성 30대	236	234	22%	4%	5%	14%	3%	1%	5%	1%	1%	8%	36%	31%	5%
남성 40대	259	266	46%	4%	4%	9%	2%	2%	0%	1%	2%	7%	22%	21%	1%
남성 50대	305	298	48%	8%	3%	4%	4%	3%	1%	0%	3%	8%	18%	15%	3%
남성 60대	274	261	29%	21%	5%	5%	9%	0%	2%	1%	2%	3%	23%	19%	3%
남성 70대 이상	186	189	20%	19%	9%	3%	11%	2%	1%		1%	5%	29%	26%	4%
여성 18~29세	203	222	30%	1%	1%	3%		1%	0%	2%		5%	56%	43%	13%
여성 30대	203	215	32%	3%	3%	2%	1%	1%	2%	1%		9%	47%	40%	7%
여성 40대	274	257	42%	7%	4%	4%	2%	2%	0%	0%	1%	6%	31%	25%	5%
여성 50대	321	292	41%	8%	6%	3%	2%	4%	1%	2%	1%	6%	26%	22%	4%
여성 60대	289	269	26%	13%	14%	2%	4%	2%	1%	1%	1%	6%	30%	23%	7%
여성 70대 이상	233	260	17%	12%	9%	2%	5%	2%	1%			2%	50%	35%	15%
주요 지지 정당별															
더불어민주당	1,130	1,123	73%	0%	0%	0%	0%	2%	1%	1%	1%	5%	17%	14%	3%
국민의힘	1,120	1,119	1%	22%	13%	13%	9%	0%	1%	1%	0%	6%	35%	27%	8%
정당별															
조국혁신당	129	124	45%			1%		20%	1%	1%	5%	7%	20%	15%	5%
무당(無黨)층	508	522	7%	1%	3%	2%	1%	0%	2%	2%	1%	5%	75%	63%	12%
성향별															
보수	1,031	1,021	9%	21%	10%	11%	8%	1%	2%	1%	0%	6%	31%	25%	6%
중도	836	830	29%	4%	5%	4%	3%	3%	3%	2%	2%	6%	41%	34%	7%
진보	821	821	65%	1%	1%	1%	0%	2%	1%	1%	2%	6%	19%	17%	3%
모름/응답거절	317	333	21%	3%	4%	3%	1%	1%	1%	0%	1%	4%	62%	46%	16%
대통령 찬성/탄핵 반대															
찬성	1,803	1,804	51%		3%	2%	1%	3%	2%	2%	2%	6%	29%	24%	5%
반대	1,041	1,033	1%	25%	10%	12%	9%	0%	1%	1%	0%	6%	36%	28%	9%
평소 정치에 관심이															
많이 있다	853	842	37%	14%	6%	5%	6%	2%	1%	1%	1%	8%	21%	16%	5%
약간 있다	1,510	1,510	35%	7%	6%	6%	3%	2%	2%	1%	1%	6%	30%	25%	5%
별로 없다	454	458	19%	6%	5%	4%	2%	2%	2%	2%	1%	3%	54%	44%	10%
전혀 없다/모름	188	195	8%	2%	1%	2%	1%	1%				2%	82%	61%	21%

- 이 질문은 다음 대선 출마 전제가 아니며, 누가 장차 대통령이 될 만한 인물로 여겨지는지 가늠하는 용도
/ 전국적 지명도나 대중적 인기, 조사 시점 이슈가 반영되고 자유응답 특성상 비정치인·출마불가자도 언급될 수 있음
- 1.0% 이상 기준 제시. 기타 인물에는 약 20명 포함. 50사례 미만 수치 제시하지 않음. 한국갤럽 데일리 오피니언 제610호

2025년 2월(2~4주) 통합	조사완료 사례수 (명)	가중적용 사례수 (명)	장래 정치 지도자 선호도 (자유응답/주관식)											없음	모름 응답 거절
			이재명	김문수	홍준표	한동훈	오세훈	이준석	조국	안철수	유승민	기타 인물	의견 유보		
전체	3,006	3,006	34%	11%	5%	5%	4%	1%	1%	1%	1%	5%	32%	26%	6%
지역별															
서울	562	561	35%	13%	4%	5%	4%	2%	1%	2%	1%	3%	30%	25%	4%
인천/경기	961	969	38%	9%	3%	4%	4%	2%	1%	1%	1%	6%	31%	26%	5%
강원	94	90	33%	13%	2%	10%	4%	2%				6%	31%	24%	7%
대전/세종/충청	322	323	34%	11%	3%	5%	2%	0%	1%	1%	1%	3%	37%	31%	6%
광주/전라	289	290	55%	4%	2%	2%	0%	1%	3%	1%	2%	6%	24%	19%	6%
대구/경북	289	289	17%	18%	11%	4%	8%		2%	1%	1%	4%	33%	27%	6%
부산/울산/경남	446	446	24%	9%	7%	6%	4%	1%	1%	1%	1%	5%	39%	31%	9%
제주	43	38	-	-	-	-	-	-	-	-	-	-	-	-	-
성별															
남성	1,516	1,489	33%	11%	7%	4%	4%	2%	1%	1%	1%	5%	29%	25%	4%
여성	1,490	1,517	36%	10%	2%	5%	3%	1%	1%	1%	1%	5%	35%	28%	7%
연령별															
18~29세	455	464	19%	3%	8%	2%	1%	3%		2%	1%	5%	55%	42%	12%
30대	441	449	29%	5%	9%	3%	1%	3%	1%	3%	1%	3%	42%	36%	6%
40대	511	524	50%	7%	4%	1%	2%	1%	3%	1%	1%	6%	24%	21%	4%
50대	588	590	48%	11%	2%	4%	4%	1%	2%	0%	1%	5%	21%	17%	3%
60대	557	530	33%	17%	4%	9%	7%	1%	1%	0%	2%	4%	22%	19%	3%
70대 이상	454	449	21%	19%	2%	8%	8%	0%	1%	1%	0%	4%	35%	27%	8%
성/연령별															
남성 18~29세	242	241	13%	4%	13%	4%	2%	5%		2%	2%	5%	51%	40%	11%
남성 30대	232	234	23%	7%	13%	3%	1%	4%	0%	3%	2%	2%	40%	36%	4%
남성 40대	259	266	49%	5%	6%	1%	4%	2%	3%	1%	1%	6%	21%	18%	3%
남성 50대	295	298	50%	11%	3%	4%	5%	1%	1%		1%	6%	18%	16%	2%
남성 60대	278	261	34%	20%	5%	7%	7%	1%	2%	0%	2%	4%	19%	18%	2%
남성 70대 이상	210	189	20%	23%	2%	8%	9%	1%	2%	1%		4%	30%	25%	5%
여성 18~29세	213	223	25%	2%	3%			2%		2%	0%	5%	59%	45%	14%
여성 30대	209	215	35%	3%	4%	2%	1%	1%	2%	4%	1%	4%	44%	37%	7%
여성 40대	252	257	50%	8%	2%	1%	1%		2%	1%	0%	5%	28%	24%	4%
여성 50대	293	293	47%	12%	1%	4%	4%	1%	3%	0%	2%	4%	23%	19%	4%
여성 60대	279	269	32%	14%	3%	11%	6%	0%	1%	0%	2%	5%	25%	20%	5%
여성 70대 이상	244	260	22%	16%	3%	7%	8%		0%	0%	0%	4%	39%	29%	10%
주요 지지 정당별															
더불어민주당	1,161	1,165	79%	0%	0%	0%	0%		1%	0%	1%	4%	14%	11%	3%
국민의힘	1,103	1,101	1%	27%	11%	11%	9%	0%	0%	1%	1%	3%	35%	28%	6%
정당별															
조국혁신당	102	102	51%	1%		1%			21%	2%	3%	7%	15%	15%	
무당(無黨)층	533	532	7%	2%	2%	2%	2%	2%	0%	2%	2%	6%	73%	61%	12%
성향별															
보수	980	970	10%	24%	9%	8%	8%	2%	0%	1%	1%	4%	33%	27%	6%
중도	962	967	35%	7%	4%	4%	3%	2%	1%	2%	2%	6%	34%	29%	5%
진보	779	783	69%	1%	1%	1%	0%	0%	3%	1%	1%	5%	18%	14%	4%
모름/응답거절	285	286	21%	5%	3%	2%	4%		0%	1%		2%	62%	48%	15%
대통령 찬성	1,767	1,774	58%	0%	1%	2%	1%	2%	2%	1%	2%	5%	26%	21%	5%
탄핵 반대	1,085	1,078	1%	28%	10%	9%	9%	1%		1%	0%	4%	36%	29%	7%
평소 정치에 관심이															
많이 있다	858	859	46%	17%	4%	6%	5%	1%	1%	0%	1%	4%	16%	14%	2%
약간 있다	1,455	1,453	37%	9%	6%	5%	4%	2%	2%	1%	2%	6%	28%	23%	5%
별로 없다	497	499	17%	7%	4%	3%	3%	1%	2%	2%	1%	3%	57%	46%	11%
전혀 없다/모름	196	195	13%	4%	2%	1%	1%	2%		2%		2%	74%	58%	16%

- 이 질문은 다음 대선 출마 전제가 아니며, 누가 장차 대통령이 될 만한 인물로 여겨지는지 가늠하는 용도
/ 전국적 지명도나 대중적 인기, 조사 시점 이슈가 반영되고 자유응답 특성상 비정치인·출마불가자도 언급될 수 있음
- 1.0% 이상 기준 제시. 기타 인물에는 약 20명 포함. 50사례 미만 수치 제시하지 않음. 한국갤럽 데일리 오피니언 제613호

2025년 3월(1~4주) 통합	조사완료 사례수 (명)	가중적용 사례수 (명)	장래 정치 지도자 선호도 (자유응답/주관식)									없음	모름 응답 거절
			이재명	김문수	한동훈	오세훈	홍준표	조국	이준석	기타 인물	의견 유보		
전체	4,007	4,007	35%	9%	5%	4%	4%	1%	1%	5%	36%	29%	7%
지역별													
서울	743	748	36%	9%	5%	4%	3%	1%	1%	5%	35%	27%	7%
인천/경기	1,291	1,291	38%	9%	4%	3%	4%	1%	1%	5%	34%	29%	6%
강원	125	120	29%	11%	8%	4%	3%	1%	1%	0%	42%	32%	10%
대전/세종/충청	425	430	32%	10%	8%	4%	4%	1%	1%	6%	34%	29%	6%
광주/전라	388	386	60%	3%	2%	1%	2%	2%	0%	4%	27%	22%	5%
대구/경북	390	386	16%	11%	8%	6%	7%	0%	0%	8%	45%	37%	8%
부산/울산/경남	588	595	25%	12%	6%	6%	4%	1%	1%	5%	39%	31%	8%
제주	57	51	25%	8%	3%	4%		3%	3%	7%	47%	35%	12%
성별													
남성	1,978	1,985	34%	11%	5%	4%	6%	1%	2%	6%	31%	26%	5%
여성	2,029	2,022	35%	7%	5%	4%	2%	1%	0%	4%	41%	32%	9%
연령별													
18~29세	562	618	17%	1%	2%	2%	8%	0%	3%	6%	61%	46%	15%
30대	577	599	26%	4%	5%	2%	4%	1%	2%	7%	49%	43%	6%
40대	689	698	53%	5%	4%	2%	3%	2%	1%	6%	24%	22%	3%
50대	809	787	48%	10%	4%	4%	2%	2%	0%	4%	25%	22%	3%
60대	741	707	34%	17%	8%	8%	2%	1%	0%	4%	25%	20%	5%
70대 이상	629	599	23%	17%	8%	6%	3%	0%	0%	4%	37%	27%	10%
성/연령별													
남성 18~29세	291	321	12%	1%	4%	3%	13%	1%	5%	8%	53%	41%	12%
남성 30대	289	312	21%	6%	6%	2%	6%	2%	4%	8%	46%	40%	6%
남성 40대	346	355	55%	6%	4%	1%	6%	2%	1%	6%	19%	17%	2%
남성 50대	417	397	50%	11%	5%	4%	3%	2%	0%	5%	20%	18%	2%
남성 60대	359	348	35%	19%	7%	9%	3%	1%	0%	5%	21%	19%	3%
남성 70대 이상	276	252	22%	25%	7%	6%	4%	1%	0%	6%	29%	24%	5%
여성 18~29세	271	297	23%	1%	1%	0%	2%	0%	0%	4%	69%	50%	19%
여성 30대	288	286	32%	2%	4%	2%	2%		1%	5%	52%	46%	6%
여성 40대	343	343	51%	5%	3%	2%	1%	3%		5%	30%	27%	4%
여성 50대	392	390	46%	9%	4%	3%	2%	2%	1%	4%	30%	25%	4%
여성 60대	382	359	34%	14%	9%	6%	2%	1%	0%	4%	29%	22%	7%
여성 70대 이상	353	347	24%	11%	9%	7%	2%			3%	43%	29%	14%
주요 지지 정당별													
더불어민주당	1,615	1,604	77%	0%	1%	0%	0%	1%	0%	3%	16%	13%	3%
국민의힘	1,425	1,415	1%	24%	13%	9%	9%		0%	6%	38%	30%	9%
정당별													
조국혁신당	102	101	53%				1%	21%		2%	23%	21%	2%
무당(無黨)층	751	767	7%	3%	3%	2%	2%	1%	1%	6%	76%	65%	11%
성향별													
보수	1,288	1,297	12%	21%	9%	7%	7%	1%	1%	6%	35%	27%	8%
중도	1,274	1,276	37%	5%	5%	3%	3%	1%	2%	6%	38%	33%	5%
진보	996	988	69%	1%	2%	1%	0%	2%	1%	5%	20%	16%	4%
모름/응답거절	449	446	19%	5%	3%	3%	2%	1%	0%	2%	66%	52%	14%
대통령 탄핵 찬성	2,343	2,350	58%	0%	3%	1%	1%	2%	1%	5%	28%	23%	5%
반대	1,433	1,421	1%	25%	9%	9%	8%		1%	5%	42%	33%	9%
평소 정치에 관심이													
많이 있다	1,110	1,098	45%	16%	6%	4%	3%	2%	1%	5%	18%	15%	3%
약간 있다	1,954	1,952	39%	8%	6%	4%	4%	1%	1%	5%	32%	26%	6%
별로 없다	636	642	20%	5%	5%	2%	3%	2%	1%	5%	56%	47%	9%
전혀 없다/모름	307	315	7%	2%	0%	3%	2%			3%	82%	64%	18%

- 이 질문은 다음 대선 출마 전제가 아니며, 누가 차차 대통령이 될 만한 인물로 여겨지는지 가늠하는 용도 / 전국적 지명도나 대중적 인기, 조사 시점 이슈가 반영되고 자유응답 특성상 비정치인·출마불가자도 언급될 수 있음
- 1.0% 이상 기준 제시. 기타 인물에는 약 20명 포함. 50사례 미만 수치 제시하지 않음. 한국갤럽 데일리 오피니언 제617호

2025년 4월(1~4주) 통합	조사완료 사례수 (명)	가중적용 사례수 (명)	장래 정치 지도자 선호도 (자유응답/주관식)											없음	모름 응답 거절
			이재명	김문수	홍준표	한동훈	한덕수	이준석	오세훈	안철수	이낙연	이외 인물	의견 유보		
전체	4,011	4,011	37%	8%	6%	6%	4%	2%	1%	1%	1%	5%	29%	24%	5%
지역별															
서울	746	749	34%	7%	5%	7%	4%	2%	2%	1%	2%	5%	30%	24%	6%
인천/경기	1,289	1,292	40%	8%	5%	5%	3%	2%	1%	2%	1%	5%	27%	23%	4%
강원	128	120	40%	9%	5%	9%	3%	1%	3%		0%	3%	27%	24%	3%
대전/세종/충청	427	431	37%	8%	4%	7%	4%	2%	1%	1%	1%	4%	31%	24%	7%
광주/전라	385	387	60%	2%	2%	2%	2%	1%	1%		2%	6%	23%	20%	3%
대구/경북	389	386	21%	11%	12%	8%	6%	4%	1%	1%	0%	5%	30%	24%	6%
부산/울산/경남	589	595	28%	9%	9%	5%	5%	1%	1%	1%	1%	5%	35%	27%	8%
제주	58	51	43%	1%	2%	5%	5%	1%	3%	1%		3%	36%	28%	7%
성별															
남성	1,979	1,987	36%	8%	8%	5%	4%	3%	1%	1%	1%	5%	27%	22%	5%
여성	2,032	2,024	38%	7%	3%	7%	4%	1%	1%	1%	2%	4%	31%	26%	5%
연령별															
18~29세	581	619	20%	2%	11%	1%	1%	4%	0%	1%	0%	5%	53%	42%	11%
30대	583	599	31%	3%	9%	3%	2%	3%	1%	3%	3%	5%	37%	33%	5%
40대	717	699	52%	3%	4%	3%	3%	2%	1%	2%	2%	6%	21%	18%	3%
50대	795	788	51%	8%	3%	6%	4%	1%	1%	1%	0%	6%	18%	16%	2%
60대	727	707	36%	12%	5%	10%	6%	1%	2%	1%	0%	4%	23%	19%	3%
70대 이상	608	600	25%	18%	3%	11%	7%	0%	2%	1%	0%	3%	29%	21%	8%
성/연령별															
남성 18~29세	304	322	12%	3%	18%	2%	2%	7%	1%	1%		6%	48%	35%	13%
남성 30대	291	313	26%	4%	13%	3%	3%	4%	1%	4%	1%	4%	37%	30%	6%
남성 40대	370	355	50%	3%	5%	3%	3%	3%	1%	2%	1%	7%	21%	17%	4%
남성 50대	395	397	55%	7%	4%	5%	4%	2%	1%	0%	1%	6%	16%	14%	2%
남성 60대	358	348	36%	13%	7%	7%	7%	2%	1%	1%	0%	4%	23%	20%	3%
남성 70대 이상	261	252	26%	26%	4%	6%	6%	0%	3%	1%	1%	3%	23%	16%	7%
여성 18~29세	277	297	29%	1%	4%	0%		1%		1%	0%	3%	59%	49%	10%
여성 30대	292	286	36%	1%	6%	2%	2%	1%	0%	2%	6%	5%	38%	35%	3%
여성 40대	347	343	53%	3%	3%	4%	3%	1%	1%	1%	4%	5%	22%	19%	3%
여성 50대	400	390	48%	9%	2%	7%	4%	0%	2%	1%	0%	5%	20%	17%	3%
여성 60대	369	359	36%	12%	2%	12%	5%	1%	3%	1%	1%	4%	22%	18%	4%
여성 70대 이상	347	347	25%	12%	3%	14%	8%	0%	2%	1%		3%	33%	24%	9%
주요 지지 정당별															
더불어민주당	1,664	1,658	80%	0%	0%	0%		0%	0%	0%	1%	3%	15%	12%	3%
국민의힘	1,339	1,330	0%	21%	15%	16%	11%	1%	3%	2%	0%	4%	26%	20%	6%
정당별															
조국혁신당	137	139	54%					1%		1%	1%	29%	15%	13%	2%
개혁신당	88	91	5%	2%	2%	1%		55%	3%	6%		11%	14%	14%	
무당(無黨)층	706	718	9%	2%	3%	2%	2%	1%	1%	2%	1%	4%	74%	64%	10%
성향별															
보수	1,254	1,247	12%	17%	12%	11%	9%	3%	3%	2%	0%	5%	26%	21%	5%
중도	1,258	1,264	40%	4%	5%	5%	2%	2%	1%	2%	2%	6%	32%	28%	5%
진보	1,029	1,026	72%	1%	1%	1%	1%	1%	0%	0%	2%	5%	15%	13%	2%
모름/응답거절	470	473	19%	6%	2%	4%	3%	1%	1%	1%	1%	2%	60%	46%	14%
평소 정치에 관심이															
많이 있다	1,130	1,120	47%	12%	6%	7%	6%	2%	1%	1%	2%	5%	13%	10%	3%
약간 있다	1,983	1,986	40%	6%	7%	6%	4%	2%	2%	2%	1%	6%	25%	20%	5%
관심이 별로 없다	621	626	25%	6%	4%	4%	2%	1%	1%	1%	0%	4%	51%	43%	8%
전혀 없다/모름	277	279	6%	5%	3%	1%	0%	0%	1%	2%		1%	81%	66%	15%

- 이 질문은 다음 대선 출마 전제가 아니며, 누가 장차 대통령이 될 만한 인물로 여겨지는지 가늠하는 용도
/ 전국적 지명도나 대중적 인기, 조사 시점 이슈가 반영되고 자유응답 특성상 비정칙인 출마불가자·불출마선언자 언급 가능
- 1.0% 이상 기준 제시. 이외 인물에는 약 20명 포함. 한국갤럽 데일리 오피니언 제621호 www.gallup.co.kr

2025년 4월 3, 4주 통합	조사완료 사례수 (명)	가중적용 사례수 (명)	대선 결과 기대			
			민주당	국민의힘	이외 후보	의견
			후보 당선	후보 당선	당선	유보
전체	2,005	2,005	44%	32%	7%	17%
지역별						
서울	371	374	40%	34%	9%	17%
인천/경기	646	646	50%	28%	6%	16%
강원	63	60	58%	22%	1%	19%
대전/세종/충청	213	215	42%	34%	7%	17%
광주/전라	194	193	71%	9%	7%	13%
대구/경북	193	193	21%	55%	7%	17%
부산/울산/경남	295	298	35%	38%	5%	22%
제주	30	26	-	-	-	-
성별						
남성	983	993	43%	33%	7%	16%
여성	1,022	1,012	46%	30%	6%	18%
연령별						
18~29세	288	306	30%	21%	14%	36%
30대	294	303	41%	24%	12%	23%
40대	354	349	59%	23%	7%	11%
50대	393	394	60%	28%	4%	8%
60대	363	354	40%	45%	3%	12%
70대 이상	313	300	30%	53%	1%	16%
성/연령별						
남성 18~29세	150	158	13%	33%	19%	35%
남성 30대	149	160	40%	31%	10%	19%
남성 40대	178	178	61%	24%	5%	10%
남성 50대	195	199	64%	25%	3%	8%
남성 60대	179	174	42%	40%	4%	14%
남성 70대 이상	132	126	29%	54%	2%	14%
여성 18~29세	138	148	48%	8%	8%	36%
여성 30대	145	143	43%	16%	15%	27%
여성 40대	176	172	58%	22%	9%	12%
여성 50대	198	195	56%	30%	4%	9%
여성 60대	184	179	38%	49%	3%	10%
여성 70대 이상	181	174	31%	52%	1%	17%
주요 지지 정당별						
더불어민주당	844	841	91%	1%	2%	6%
국민의힘	684	679	1%	87%	2%	10%
조국혁신당	64	65	80%		12%	8%
무당(無黨)층	338	343	15%	10%	12%	63%
직업별						
농/임/어업	49	46	-	-	-	-
자영업	323	324	49%	36%	5%	11%
기능노무/서비스	263	260	46%	31%	6%	17%
사무/관리	659	660	52%	24%	8%	16%
전업주부	372	366	37%	45%	4%	14%
학생	143	155	28%	22%	16%	34%
무직/은퇴/기타	196	195	34%	38%	3%	25%
성향별						
보수	659	655	16%	65%	6%	13%
중도	590	598	48%	21%	9%	22%
진보	530	528	83%	5%	5%	7%
모름/응답거절	226	224	29%	27%	5%	39%
평소 정치에 관심이						
많이 있다	588	583	48%	40%	5%	7%
약간 있다	989	991	50%	32%	7%	11%
별로 없다	298	300	34%	23%	8%	34%
전혀 없다/모름	130	130	11%	14%	6%	69%

- 50사례 미만은 수치 제시하지 않음. 한국갤럽 데일리 오피니언 제621호

월별 통합 교차집계표

주관적 정치 성향

2025년 1월(2~4주) 통합	조사완료 사례수 (명)	가중적용 사례수 (명)	주관적 정치 성향				Net Score ⑨-⑩
			보수 ⑨	중도	진보 ⑩	모름/ 응답거절	
전체	3,005	3,005	34%	28%	27%	11%	7
지역별							
서울	561	561	38%	28%	25%	8%	13
인천/경기	967	968	33%	30%	28%	10%	5
강원	94	90	34%	22%	24%	21%	10
대전/세종/충청	319	323	31%	29%	26%	14%	5
광주/전라	286	290	13%	26%	44%	16%	-31
대구/경북	288	289	46%	27%	18%	9%	28
부산/울산/경남	444	446	39%	24%	25%	11%	14
제주	46	38	-	-	-	-	-
성별							
남성	1,482	1,489	38%	28%	27%	7%	11
여성	1,523	1,516	30%	27%	28%	15%	2
연령별							
18~29세	425	463	28%	31%	29%	13%	-1
30대	439	449	33%	34%	25%	7%	8
40대	533	523	29%	30%	35%	6%	-6
50대	626	590	29%	30%	36%	6%	-7
60대	563	530	43%	24%	23%	10%	20
70대 이상	419	449	42%	16%	14%	28%	28
성/연령별							
남성 18~29세	222	241	40%	31%	19%	11%	21
남성 30대	236	234	40%	32%	21%	6%	19
남성 40대	259	266	29%	28%	39%	4%	-10
남성 50대	305	298	30%	28%	36%	7%	-6
남성 60대	274	261	41%	28%	25%	7%	16
남성 70대 이상	186	189	54%	19%	15%	12%	39
여성 18~29세	203	222	14%	31%	39%	15%	-25
여성 30대	203	215	25%	36%	30%	8%	-5
여성 40대	274	257	29%	32%	31%	7%	-2
여성 50대	321	292	29%	31%	35%	5%	-6
여성 60대	289	269	46%	21%	20%	13%	26
여성 70대 이상	233	260	33%	14%	13%	40%	20
주요 지지 정당별							
더불어민주당	1,130	1,123	8%	29%	55%	8%	-47
국민의힘	1,120	1,119	70%	19%	4%	8%	66
정당별							
국민혁신당	129	124	12%	35%	50%	3%	-38
무당(無黨)층	508	522	18%	42%	14%	26%	4
직업별							
농/임/어업	69	66	44%	26%	18%	12%	26
자영업	511	500	41%	26%	27%	5%	14
기능노무/서비스	368	370	30%	28%	29%	13%	1
사무/관리	974	963	30%	33%	31%	5%	-1
전업주부	560	561	36%	21%	22%	22%	14
학생	225	246	26%	29%	32%	14%	-6
무직/은퇴/기타	298	300	41%	22%	21%	16%	20
대통령 탄핵 찬성	1,803	1,804	15%	32%	43%	10%	-28
탄핵 반대	1,041	1,033	68%	19%	4%	9%	64
평소 관심이							
많이 있다	853	842	43%	17%	33%	7%	10
약간 있다	1,510	1,510	33%	31%	29%	7%	4
관심이 별로 없다	454	458	28%	36%	18%	17%	10
전혀 없다/모름	188	195	14%	24%	12%	50%	2

- 5점 척도. 보수=(매우+약간) 보수적, 중도='중도적', 진보: '(매우+약간) 진보적'

- 50사례 미만은 수치 제시하지 않음. 한국갤럽 데일리 오피니언 제610호 www.gallup.co.kr

2025년 2월(2~4주) 통합	조사완료 사례수 (명)	가중적용 사례수 (명)	주관적 정치 성향				Net Score ⑨-⑩
			보수 ⑨	중도	진보 ⑩	모름/ 응답거절	
전체	3,006	3,006	32%	32%	26%	10%	6
지역별							
서울	562	561	33%	34%	26%	8%	7
인천/경기	961	969	33%	30%	28%	9%	5
강원	94	90	35%	33%	25%	7%	10
대전/세종/충청	322	323	32%	32%	28%	8%	4
광주/전라	289	290	15%	36%	36%	14%	-21
대구/경북	289	289	40%	30%	17%	13%	23
부산/울산/경남	446	446	37%	33%	20%	9%	17
제주	43	38	-	-	-	-	-
성별							
남성	1,516	1,489	36%	36%	23%	6%	13
여성	1,490	1,517	29%	29%	29%	13%	0
연령별							
18~29세	455	464	28%	35%	25%	12%	3
30대	441	449	30%	40%	24%	5%	6
40대	511	524	27%	36%	33%	5%	-6
50대	588	590	27%	32%	36%	5%	-9
60대	557	530	42%	31%	19%	9%	23
70대 이상	454	449	42%	19%	16%	23%	26
성/연령별							
남성 18~29세	242	241	39%	36%	16%	9%	23
남성 30대	232	234	37%	41%	17%	5%	20
남성 40대	259	266	29%	37%	30%	5%	-1
남성 50대	295	298	27%	38%	31%	3%	-4
남성 60대	278	261	42%	35%	19%	4%	23
남성 70대 이상	210	189	45%	24%	21%	10%	24
여성 18~29세	213	223	16%	34%	35%	15%	-19
여성 30대	209	215	22%	40%	33%	5%	-11
여성 40대	252	257	25%	35%	35%	5%	-10
여성 50대	293	293	26%	26%	41%	7%	-15
여성 60대	279	269	41%	26%	19%	14%	22
여성 70대 이상	244	260	39%	16%	13%	32%	26
주요 지지 정당별							
더불어민주당	1,161	1,165	9%	33%	52%	7%	-43
국민의힘	1,103	1,101	66%	22%	3%	8%	63
정당별							
국민혁신당	102	102	13%	39%	43%	6%	-30
무당(無黨)층	533	532	17%	49%	15%	20%	2
직업별							
농/임/어업	83	79	35%	28%	12%	24%	23
자영업	516	515	35%	34%	27%	5%	8
기능노무/서비스	380	378	34%	30%	24%	12%	10
사무/관리	986	1,002	28%	37%	31%	4%	-3
전업주부	503	509	36%	22%	22%	21%	14
학생	235	238	27%	33%	29%	11%	-2
무직/은퇴/기타	303	285	37%	33%	19%	11%	18
대통령 탄핵 찬성	1,767	1,774	14%	36%	41%	9%	-27
탄핵 반대	1,085	1,078	64%	25%	4%	8%	60
평소 관심이							
많이 있다	858	859	39%	23%	32%	6%	7
약간 있다	1,455	1,453	32%	36%	27%	6%	5
관심이 별로 없다	497	499	28%	37%	21%	14%	7
전혀 없다/모름	196	195	17%	32%	11%	40%	6

- 5점 척도. 보수=(매우+약간) 보수적, 중도='중도적', 진보: '(매우+약간) 진보적'

- 50사례 미만은 수치 제시하지 않음. 한국갤럽 데일리 오피니언 제613호 www.gallup.co.kr

2025년 3월(1~4주) 통합	조사완료 사례수 (명)	가중적용 사례수 (명)	주관적 정치 성향				Net Score ③-④
			보수 ③	중도	진보 ④	모름/ 응답거절	
전체	4,007	4,007	32%	32%	25%	11%	7
지역별							
서울	743	748	34%	31%	25%	10%	9
인천/경기	1,291	1,291	31%	33%	26%	10%	5
강원	125	120	34%	30%	21%	16%	13
대전/세종/충청	425	430	35%	28%	28%	9%	7
광주/전라	388	386	19%	33%	34%	14%	-15
대구/경북	390	386	42%	30%	17%	12%	25
부산/울산/경남	588	595	35%	33%	20%	12%	15
제주	57	51	33%	32%	19%	15%	14
성별							
남성	1,978	1,985	35%	34%	23%	8%	12
여성	2,029	2,022	30%	30%	26%	14%	4
연령별							
18~29세	562	618	28%	35%	23%	14%	5
30대	577	599	32%	36%	24%	8%	8
40대	689	698	26%	36%	31%	7%	-5
50대	809	787	28%	36%	29%	7%	-1
60대	741	707	39%	29%	22%	10%	17
70대 이상	629	599	43%	17%	17%	23%	26
성/연령별							
남성 18~29세	291	321	36%	36%	16%	12%	20
남성 30대	289	312	36%	37%	18%	9%	18
남성 40대	346	355	28%	38%	27%	7%	1
남성 50대	417	397	28%	36%	30%	6%	-2
남성 60대	359	348	36%	33%	27%	5%	9
남성 70대 이상	276	252	50%	20%	18%	12%	32
여성 18~29세	271	297	19%	34%	30%	16%	-11
여성 30대	288	286	28%	36%	30%	7%	-2
여성 40대	343	343	23%	34%	35%	7%	-12
여성 50대	392	390	29%	35%	28%	8%	1
여성 60대	382	359	42%	26%	18%	14%	24
여성 70대 이상	353	347	38%	14%	17%	30%	21
주요 지지 정당별							
더불어민주당	1,615	1,604	11%	34%	48%	7%	-37
국민의힘	1,425	1,415	66%	21%	3%	9%	63
조국혁신당	102	101	10%	41%	49%		-39
무당(無黨)층	751	767	18%	47%	11%	25%	7
직업별							
농/임/어업	82	78	37%	23%	23%	17%	14
자영업	667	658	34%	34%	24%	7%	10
기능노무/서비스	536	543	30%	32%	24%	14%	6
사무/관리	1,265	1,274	28%	38%	29%	5%	-1
전업주부	769	749	38%	24%	20%	19%	18
학생	261	284	27%	36%	24%	14%	3
무직/은퇴/기타	427	421	40%	23%	22%	15%	18
대통령 탄핵 반대	2,343	2,350	15%	37%	39%	8%	-24
평소에 많이 있다	1,110	1,098	39%	23%	32%	6%	7
정치에 약간 있다	1,954	1,952	32%	36%	25%	7%	7
관심이 별로 없다	636	642	29%	36%	16%	19%	13
전혀 없다/모름	307	315	18%	31%	11%	40%	7

- 5점 척도. 보수=(매우+약간) 보수적, 중도=중도적, 진보: (매우+약간) 진보적

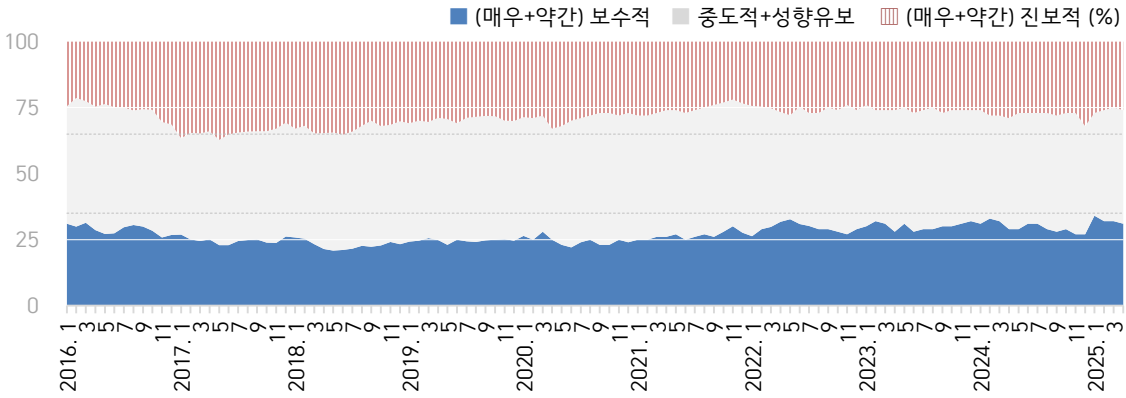
- 한국갤럽 데일리 오피니언 제617호 www.gallup.co.kr

2025년 4월(1~4주) 통합	조사완료 사례수 (명)	가중적용 사례수 (명)	주관적 정치 성향				Net Score ③-④
			보수 ③	중도	진보 ④	모름/ 응답거절	
전체	4,011	4,011	31%	32%	26%	12%	5
지역별							
서울	746	749	34%	35%	22%	9%	12
인천/경기	1,289	1,292	31%	32%	27%	10%	4
강원	128	120	35%	31%	23%	10%	12
대전/세종/충청	427	431	28%	30%	26%	17%	2
광주/전라	385	387	14%	29%	38%	18%	-24
대구/경북	389	386	44%	30%	15%	11%	29
부산/울산/경남	589	595	32%	29%	25%	13%	7
제주	58	51	23%	35%	32%	10%	-9
성별							
남성	1,979	1,987	34%	33%	23%	9%	11
여성	2,032	2,024	28%	30%	28%	14%	0
연령별							
18~29세	581	619	29%	35%	22%	15%	7
30대	583	599	30%	36%	25%	9%	5
40대	717	699	22%	38%	34%	6%	-12
50대	795	788	28%	34%	32%	5%	-4
60대	727	707	38%	29%	21%	12%	17
70대 이상	608	600	41%	16%	16%	27%	25
성/연령별							
남성 18~29세	304	322	41%	33%	12%	13%	29
남성 30대	291	313	35%	36%	20%	9%	15
남성 40대	370	355	26%	41%	28%	5%	-2
남성 50대	395	397	26%	34%	36%	4%	-10
남성 60대	358	348	37%	31%	22%	10%	15
남성 70대 이상	261	252	45%	20%	18%	17%	27
여성 18~29세	277	297	15%	36%	32%	17%	-17
여성 30대	292	286	23%	36%	32%	10%	-9
여성 40대	347	343	18%	35%	40%	6%	-22
여성 50대	400	390	30%	35%	29%	6%	1
여성 60대	369	359	39%	26%	21%	13%	18
여성 70대 이상	347	347	38%	13%	15%	34%	23
주요 지지 정당별							
더불어민주당	1,664	1,658	10%	34%	48%	8%	-38
국민의힘	1,339	1,330	66%	20%	4%	10%	62
조국혁신당	137	139	12%	42%	42%	4%	-30
개혁신당	88	91	46%	35%	13%	5%	33
무당(無黨)층	706	718	18%	45%	9%	28%	9
직업별							
농/임/어업	85	82	30%	21%	21%	28%	9
자영업	677	677	35%	32%	28%	5%	7
기능노무/서비스	550	546	29%	33%	22%	16%	7
사무/관리	1,329	1,326	28%	36%	32%	5%	-4
전업주부	727	721	36%	23%	20%	21%	16
학생	276	295	30%	36%	21%	13%	9
무직/은퇴/기타	367	364	32%	29%	21%	18%	11
평소에 많이 있다	1,130	1,120	36%	23%	31%	9%	5
정치에 약간 있다	1,983	1,986	32%	34%	26%	7%	6
관심이 별로 없다	621	626	26%	38%	19%	16%	7
전혀 없다/모름	277	279	14%	32%	10%	44%	4

- 5점 척도. 보수=(매우+약간) 보수적, 중도=중도적, 진보: (매우+약간) 진보적

- 한국갤럽 데일리 오피니언 제621호 www.gallup.co.kr

● 주관적 정치 성향 분포: 2016년 1월~2025년 4월 월별 추이

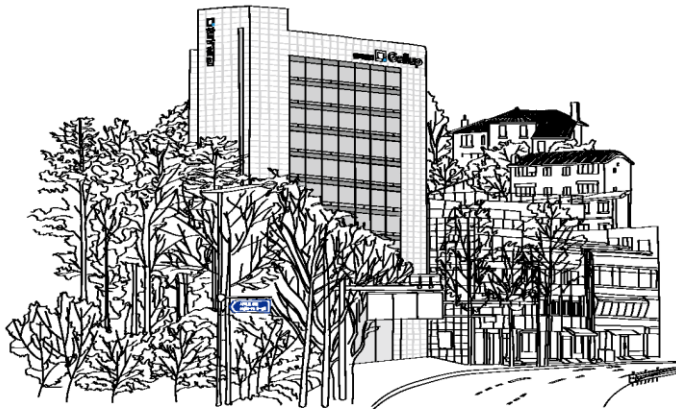


● 주관적 정치 성향: 2016~2023년(1, 7월만 제시), 2024년 1월~2025년 4월(월별)

조사 시기	주관적 정치 성향						(계)			Net Score (보수-진보)
	매우 보수적	약간 보수적	중도적	약간 진보적	매우 진보적	성향 유보	매우+약간 보수적	중도적 + 성향유보	매우+약간 진보적	
2016년 1월	6%	25%	31%	22%	3%	13%	31%	44%	25%	6
7월	5%	25%	27%	22%	3%	19%	30%	45%	25%	5
2017년 1월	7%	20%	26%	31%	6%	10%	27%	36%	37%	-10
7월	4%	20%	27%	29%	6%	14%	25%	41%	34%	-9
2018년 1월	4%	22%	27%	28%	5%	14%	26%	41%	33%	-7
7월	4%	18%	27%	28%	6%	17%	22%	44%	34%	-12
2019년 1월	5%	19%	30%	26%	5%	15%	24%	45%	31%	-7
7월	5%	20%	29%	24%	5%	17%	24%	47%	29%	-5
2020년 1월	6%	20%	29%	23%	6%	16%	26%	45%	29%	-3
7월	6%	20%	31%	21%	6%	17%	26%	48%	26%	0
2021년 1월	5%	20%	31%	22%	6%	16%	25%	47%	28%	-3
7월	6%	20%	31%	21%	6%	17%	26%	48%	26%	0
2022년 1월	7%	19%	34%	18%	6%	15%	26%	49%	24%	2
7월	6%	24%	31%	22%	5%	12%	30%	43%	27%	3
2023년 1월	7%	23%	33%	20%	4%	12%	30%	45%	24%	6
7월	5%	23%	34%	22%	4%	11%	29%	45%	26%	3
2024년 1월	7%	24%	32%	22%	4%	11%	31%	42%	26%	5
2월	7%	25%	29%	23%	5%	10%	33%	39%	28%	5
3월	10%	22%	29%	22%	7%	10%	32%	39%	28%	4
4월	7%	22%	30%	23%	6%	12%	29%	42%	29%	0
5월	7%	22%	32%	22%	6%	12%	29%	44%	27%	2
6월	7%	24%	30%	22%	5%	12%	31%	42%	27%	4
7월	8%	23%	30%	22%	5%	12%	31%	42%	27%	4
8월	5%	23%	31%	21%	6%	13%	29%	44%	27%	2
9월	7%	21%	32%	22%	5%	13%	28%	45%	28%	0
10월	7%	23%	32%	22%	5%	12%	29%	44%	27%	2
11월	7%	21%	34%	22%	5%	12%	27%	45%	27%	0
12월	7%	20%	29%	25%	7%	12%	27%	41%	32%	-5
2025년 1월	10%	24%	28%	22%	5%	11%	34%	39%	27%	7
2월	9%	23%	32%	19%	7%	10%	32%	42%	26%	6
3월	9%	23%	32%	19%	5%	11%	32%	43%	25%	7
4월	9%	22%	32%	20%	5%	12%	31%	43%	26%	5

“조사는 결코 화려하거나 스스로 빛나는
업(業)이 아니다. 사회의 명암, 좌우 대립,
빈부 문제, 정보 격차, 과거와 미래 등을
두루 살펴 매 순간 어느 한쪽으로 치우치지
않도록 스스로 경계하며 꾸준히 공부하고
탐구하는 일이다. 때로는 관행과 시류에
맞서야 하고, 때로는 비난과 질시를 묵묵히
견뎌야 한다. 어렵지만 누군가는 반드시
해야 할 일, 힘들지만 그만큼 보람된 일이다.”

조사인의 길, 박무익



한국갤럽조사연구소는 1974년 6월 박무익 회장이 설립한
한국 최초의 법인 형태 조사 전문 회사입니다.

1970년대부터 사회 주요 현안 자체 조사 결과를 발표해 왔으며,
우리 국민의 71%가 한국갤럽을 알고 있습니다.

—
한국갤럽 홈페이지 갤럽리포트 게시판을 통해 공개한 자료는
모두 한국갤럽의 자산이므로 상업적 용도의 재판매를 금지합니다(→ [FAQ](#)).

·
기사, 논문, SNS 공유 등 재판매 이외 용도로는
누구나, 무료로, 자유롭게 인용하실 수 있습니다.

·
인용하실 때는 반드시 출처를 밝혀 주십시오.
가능하면 조사 기간, 방법, 표본크기 등 개요까지 함께 표시하실 것을 권장합니다.

·
저희는 소수점 아래 수치를 제시하지 않는 것을 원칙으로 하고 있으니,
인용하실 때도 그에 따라 주실 것을 당부합니다.

—
한국갤럽 조사에 관심 가져주셔서 고맙습니다.

- 매주 새로운 조사 결과를 전합니다: [이메일 뉴스레터 구독 신청](#) | [카카오톡채널 추가](#)
- 문의: 전화 02-3702-2100(대표)/2571/2621/2622 또는 [홈페이지 Q&A](#)
- 주소: (본관) 03167 서울시 종로구 사직로 70, (신관) 03042 서울시 종로구 자하문로 70

—
이 문서에는 네이버 나눔글꼴과 한글과컴퓨터 함초롬체를 썼습니다.