

프로야구에 대한 여론조사

1998년 이후 프로야구 구단 선호도 | 2025년 예상 우승팀 | 국내 프로야구 관심도 | 좋아하는 국내외 활동 야구 선수(3명까지 자유응답)

조사 개요

- 조사기간: 2025년 3월 25~27일
- 표본추출: 이동통신 3사 제공 무선전화 가상번호 무작위 추출
- 응답방식: 전화조사원 인터뷰(CATI)
- 조사대상: 전국 만 18세 이상 1,000명
- 표본오차: $\pm 3.1\%$ 포인트(95% 신뢰수준)
- 접촉률: 43.7%(전체 투입 유효 번호 대비 통화 연결)
- 응답률: 13.0%(총통화 7,686명 중 1,000명 응답 완료)
- 의뢰처: 한국갤럽 자체 조사

갤럽리포트 → [G20250402](#)

응답자 특성표

주요 분석 단위별 표본오차(95% 신뢰수준 기준)와 지역/성/지지정당/직업/생활수준/성향과 연령 분포 구성입니다. 2024년 12월 말 행정안전부 주민등록인구 기준 8개 권역/성/연령별 셀 가중 결과

응답자 특성표 2025년 3월 25~27일	조사완료		가중값 적용 기준		가중값	표본오차
	사례수 (명) (A)	비율	사례수 (명) (B)	비율	배율 (B/A)	95% 신뢰수준
전체	1,000	100%	1,000	100%	1.00	±3.1%P
지역별 서울	184	18%	187	19%	1.01	±7%P
인천/경기	322	32%	322	32%	1.00	±6%P
강원	33	3%	30	3%	0.90	±17%P
대전/세종/충청	107	11%	107	11%	1.00	±10%P
광주/전라	97	10%	96	10%	0.98	±10%P
대구/경북	96	10%	96	10%	1.00	±10%P
부산/울산/경남	146	15%	148	15%	1.01	±8%P
제주	15	2%	13	1%	0.86	±25%P
성별 남성	501	50%	496	50%	0.99	±4%P
여성	499	50%	504	50%	1.01	±4%P
연령별 18~29세	147	15%	154	15%	1.04	±8%P
30대	146	15%	149	15%	1.02	±8%P
40대	176	18%	174	17%	0.98	±7%P
50대	197	20%	196	20%	0.99	±7%P
60대	179	18%	176	18%	0.98	±7%P
70대 이상	155	16%	150	15%	0.96	±8%P

- 표본오차는 조사완료 사례수 기준. 세부 단위 표본오차는 소수점 이하 반올림하여 제시
- 가중값 적용 기준 사례수는 2024년 12월 행안부 주민등록인구 지역/성/연령비를 따름
- 가중값 배율은 소수점 이하 셋째 자리 버림. 한국갤럽 www.gallup.co.kr

국내 프로야구 구단 선호도

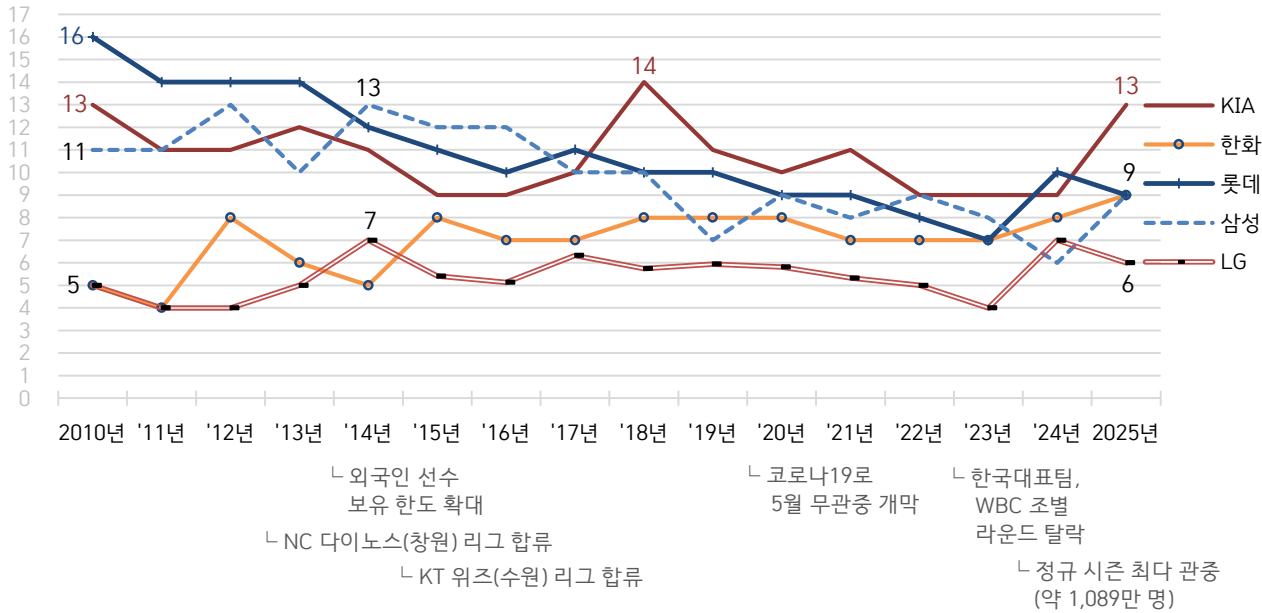
● 국내 프로야구 구단 선호도 1998-2025 (자유응답/주관식)

1998~2008년	사례수 (명)	한국인이 가장 좋아하는 국내 프로야구팀										
		KIA 타이거즈	한화 이글스	롯데 자이언츠	삼성 라이온즈	LG 트윈스	두산 베어스	SK 와이브스	쌍방울 레이더스	현대 유니콘스	우리 히어로즈	없음
1998년 3월 13~27일	1,500	20%	4%	11%	12%	12%	5%		2%	3%		32%
2004년	-	15%	5%	11%	21%	7%	5%	2%		4%		31%
2005년 5월 21일	1,053	10%	7%	11%	22%	9%	6%	2%		5%		29%
2007년 2월 20일~3월 8일	1,514	10%	8%	9%	17%	5%	4%	1%		2%		45%
2008년 4월 24일~5월 7일	1,505	11%	6%	16%	13%	7%	4%	3%			1%	39%

2010년 이후 매년 정규 시즌 개막 무렵 조사	사례수 (명)	한국인이 가장 좋아하는 국내 프로야구팀										
		KIA 타이거즈	한화 이글스	롯데 자이언츠	삼성 라이온즈	LG 트윈스	두산 베어스	SSG 랜더스	KT 위즈	NC 다이노스	키움 히어로즈	없음
2010년 3월 28일	1,017	13%	5%	16%	11%	5%	9%	4%			0.3%	37%
2011년 3월 23일	1,031	11%	4%	14%	11%	4%	6%	4%			1%	45%
2012년 3월 26~30일	1,579	11%	8%	14%	13%	4%	5%	4%			1%	40%
2013년 3월 25~27일	916	12%	6%	14%	10%	5%	5%	4%		1%	1%	43%
2014년 3월 17~20일	1,216	11%	5%	12%	13%	7%	7%	4%		2%	2%	38%
2015년 3월 17~19일	1,002	9%	8%	11%	12%	5%	4%	3%	0.4%	2%	2%	44%
2016년 3월 22~24일	1,004	9%	7%	10%	12%	5%	5%	3%	0.2%	2%	2%	45%
2017년 3월 21~23일	1,007	10%	7%	11%	10%	6%	5%	3%	1%	3%	3%	39%
2018년 3월 13~15일	1,003	14%	8%	10%	10%	6%	7%	3%	1%	3%	2%	36%
2019년 3월 12~14일	1,004	11%	8%	10%	7%	6%	5%	2%	1%	2%	1%	47%
2020년 4월 28~29일	1,000	10%	8%	9%	9%	6%	8%	3%	1%	3%	2%	41%
2021년 3월 23~25일	1,001	11%	7%	9%	8%	5%	5%	5%	1%	3%	2%	44%
2022년 3월 15~17일	1,004	9%	7%	8%	9%	5%	5%	3%	1%	3%	1%	48%
2023년 3월 21~23일	1,001	9%	7%	7%	8%	4%	6%	4%	1%	1%	2%	51%
2024년 3월 26~28일	1,001	9%	8%	10%	6%	7%	5%	3%	1%	3%	1%	48%
2025년 3월 25~27일	1,000	13%	9%	9%	9%	6%	4%	2%	2%	1%	1%	47%

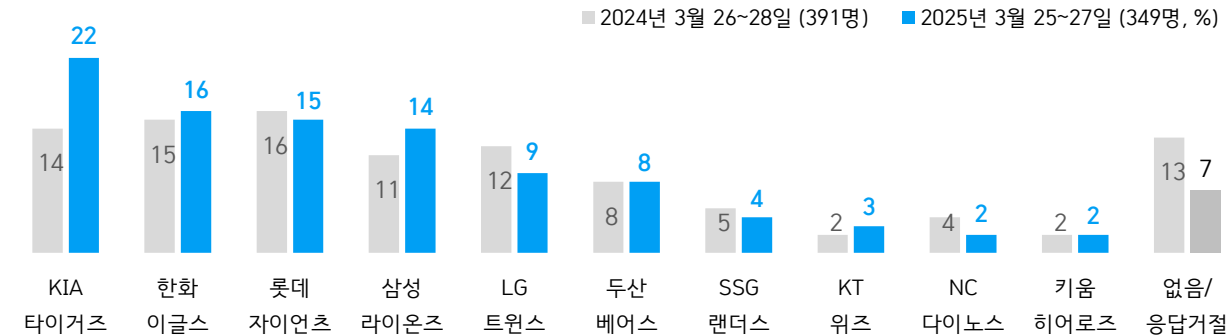
- 1982년 '삼미 슈퍼스타즈' → 1985년 '청보 핀토스' → 1988년 '태평양 돌핀스' → 1996~2007년 '현대 유니콘스'
- 1990~2000년 '쌍방울 레이더스' (→ 해체 후 선수 전원 영입, 창단) 2000년 'SK 와이브스' → 2021년 'SSG 랜더스'
- 1982년 'MBC 청룡' → 1990년 'LG 트윈스'. 1982년 'OB 베어스' → 1999년 두산. 1982년 '해태 타이거즈' → 2001년 KIA
- 1986년 '빙그레 이글스' → 1994년 한화. 2008년 '우리 히어로즈' → 2010년 넥센 → 2019년 키움
- 2013년 NC, 2015년 KT 리그 합류. 2020년은 코로나19 때문에 무관중으로 5월 5일 정규 시즌 시작
- 1998, 2007, 2008년은 면접조사, 그 외는 전화조사(CATI). 2004년 조사 시기·사례수 자료는 유실
- 2010~2023년 개막 직전, 2024~2025년 개막 직후 조사. 최근 선호팀 순. 한국갤럽 www.gallup.co.kr

● 주요 프로야구 구단 선호도 - 2010년 이후 매년 정규 시즌 개막 무렵 (%)



- 우승팀: 2010~2014년 삼성, 2015~2016년 두산, 2017년 KIA, 2018년 SK, 2019년 두산, 2020년 NC, 2021년 KT, 2022년 SSG, 2023년 LG, 2024년 KIA
- 최근 선호 상위 5개 구단 기준 제시. 매년 전국 성인 약 1,000명 전화조사(CATI). 한국갤럽 www.gallup.co.kr

● [국내 프로야구 관심층 기준] 구단 선호도



- 정규 시즌 개막 무렵 전국 성인 약 1,000명 전화조사(CATI)에서 국내 프로야구에 관심이 '(많이+약간) 있다'고 답한 사람 기준
- 2025년 관심층 구단 선호도 내림차순. 한국갤럽 www.gallup.co.kr

질문) 국내 프로야구 팀 중에서 귀하가 가장 좋아하시는 팀(구단)은 어느 팀입니까? (자유응답)

2025년 3월 25~27일	사례수 (명)	한국인이 가장 좋아하는 국내 프로야구팀										
		KIA 타이거즈	한화 이글스	롯데 자이언츠	삼성 라이온즈	LG 트윈스	두산 베어스	SSG 랜더스	KT 위즈	NC 다이노스	키움 히어로즈	없음
전체	1,000	13%	9%	9%	9%	6%	4%	2%	2%	1%	1%	47%
성별												
남성	496	15%	11%	10%	10%	6%	3%	4%	1%	1%	1%	38%
여성	504	11%	7%	7%	8%	5%	4%	1%	3%	1%	0%	55%
연령별												
18~29세	154	14%	4%	6%	8%	4%	1%	3%	3%	3%	1%	52%
30대	149	10%	8%	10%	8%	7%	6%	3%	1%	1%	1%	45%
40대	174	12%	12%	9%	9%	6%	3%	3%	1%	1%	1%	43%
50대	196	18%	13%	8%	8%	5%	6%	1%	3%	1%		38%
60대	176	10%	8%	12%	11%	7%	3%	2%			1%	46%
70대 이상	150	12%	6%	7%	7%	4%	2%	2%	1%	2%	1%	57%
성/ 연령별												
남성 18~29세	80	16%	6%	7%	9%	5%	1%	5%		5%	2%	43%
남성 30대	78	12%	8%	15%	10%	5%	4%	5%				40%
남성 40대	89	12%	14%	12%	12%	4%	4%	3%		1%	2%	36%
남성 50대	99	20%	15%	7%	9%	6%	5%	2%	2%	1%		33%
남성 60대	87	13%	10%	10%	10%	10%	3%	3%			2%	38%
남성 70대 이상	63	15%	8%	8%	9%	9%	3%	4%	2%		2%	40%
여성 18~29세	74	12%	2%	5%	6%	3%	1%	1%	5%	1%		62%
여성 30대	71	7%	8%	4%	7%	9%	8%	1%	3%	2%	1%	50%
여성 40대	86	13%	10%	4%	7%	8%	2%	2%	2%			51%
여성 50대	97	15%	10%	10%	7%	4%	6%		4%			44%
여성 60대	89	7%	5%	13%	12%	4%	3%					55%
여성 70대 이상	87	9%	4%	6%	6%	1%	1%		1%	3%		69%
지역별												
서울	187	11%	7%	3%	6%	14%	6%	1%	1%	2%	1%	48%
인천/경기	322	9%	6%	4%	5%	6%	6%	6%	3%		2%	54%
강원	30	-	-	-	-	-	-	-	-	-	-	-
대전/세종/충청	107	8%	41%		2%	3%	1%	1%	4%			41%
광주/전라	96	61%	3%	2%	3%							31%
대구/경북	96	2%	4%	6%	43%	3%	2%					40%
부산/울산/경남	148	3%	2%	40%	7%	2%	1%			5%		39%
제주	13	-	-	-	-	-	-	-	-	-	-	-
국내												
관심 있다	349	22%	16%	15%	14%	9%	8%	4%	3%	2%	2%	7%
프로야구												
관심 없다	635	8%	5%	5%	6%	4%	1%	2%	1%	1%	0%	67%

- 50사례 미만은 수치 제시하지 않음. 한국갤럽 www.gallup.co.kr

매년 정규 리그 개막 무렵 조사 (최근 10년)	사례수 (명)	올해 프로야구 예상 우승팀										
		KIA 타이거즈	LG 트윈스	삼성 라이온즈	한화 이글스	두산 베어스	롯데 자이언츠	SSG 랜더스	KT 위즈	NC 다이노스	키움 히어로즈	모름 없음
2016년 3월 22~24일	1,004	2%	1%	20%	6%	5%	2%	1%	1%	5%	1%	56%
2017년 3월 21~23일	1,007	6%	3%	9%	3%	14%	3%	1%	1%	2%	1%	56%
2018년 3월 13~15일	1,003	18%	3%	6%	2%	8%	5%	2%	0%	2%	1%	54%
2019년 3월 12~14일	1,004	6%	3%	4%	3%	13%	3%	5%	0%	1%	2%	61%
2020년 4월 28~29일	1,000	4%	3%	4%	2%	17%	2%	5%	1%	2%	1%	59%
2021년 3월 23~25일	1,001	4%	3%	3%	2%	7%	3%	6%	0%	9%	1%	61%
2022년 3월 15~17일	1,004	5%	2%	7%	1%	7%	2%	4%	4%	4%	2%	63%
2023년 3월 21~23일	1,001	4%	3%	4%	2%	5%	2%	9%	1%	1%	2%	66%
2024년 3월 26~28일	1,001	6%	12%	2%	7%	4%	3%	3%	1%	1%	1%	60%
2025년 3월 25~27일	1,000	18%	7%	6%	4%	2%	2%	1%	1%	0.1%	0.1%	59%
성별												
남성	496	23%	8%	6%	4%	3%	2%	1%	1%		0%	51%
여성	504	12%	6%	5%	4%	2%	2%	2%	2%	0%		67%
연령별												
18~29세	154	20%	5%	5%	1%	2%		1%	3%			63%
30대	149	18%	7%	5%	5%	4%	3%	3%	1%	1%		56%
40대	174	21%	7%	6%	6%	1%	2%	2%	2%			54%
50대	196	22%	8%	7%	5%	3%	3%	1%	2%			49%
60대	176	13%	9%	5%	4%	2%	2%	1%	1%		1%	62%
70대 이상	150	10%	6%	4%	2%	1%		1%				76%
지역별												
서울	187	16%	9%	6%	1%	3%			2%			64%
인천/경기	322	15%	6%	3%	4%	2%	1%	3%	2%		0%	63%
강원	30	-	-	-	-	-	-	-	-	-	-	-
대전/세종/충청	107	17%	5%	2%	16%				3%			57%
광주/전라	96	52%	3%									45%
대구/경북	96	7%	9%	24%	2%	1%			1%			55%
부산/울산/경남	148	11%	10%	5%	3%	4%	9%	1%		1%		57%
제주	13	-	-	-	-	-	-	-	-	-	-	-
국내												
관심 있다	349	38%	14%	10%	5%	4%	2%	1%	2%		0%	22%
프로야구 관심 없다	635	7%	3%	3%	3%	1%	1%	1%	1%	0%		79%
선호팀별												
KIA 타이거즈	126	74%	2%	3%		2%						19%
LG 트윈스	55	9%	41%	3%	2%	2%			2%			41%
삼성 라이온즈	86	12%	11%	42%		2%						34%
한화 이글스	88	24%	11%	2%	29%	3%			1%			28%
두산 베어스	36	-	-	-	-	9%	-	-	-	-	-	36%
롯데 자이언츠	87	13%	15%	4%	4%	6%	16%	2%	2%		1%	36%
SSG 랜더스	23	-	-	-	-	-	-	22%	-	-	-	38%
KT 위즈	16	-	-	-	-	-	-	-	48%	-	-	26%
NC 다이노스	10	-	-	-	-	-	-	-	-	11%	-	33%
키움 히어로즈	8	-	-	-	-	-	-	-	-	-	-	25%

- 우승팀: 2015~2016년 두산, 2017년 KIA, 2018년 SK, 2019년 두산, 2020년 NC, 2021년 KT, 2022년 SSG, 2023년 LG, 2024년 KIA

- 2021년 'SK와이번스' → 'SSG 랜더스'. 50사례 미만은 수치 제시하지 않음. 한국갤럽 www.gallup.co.kr

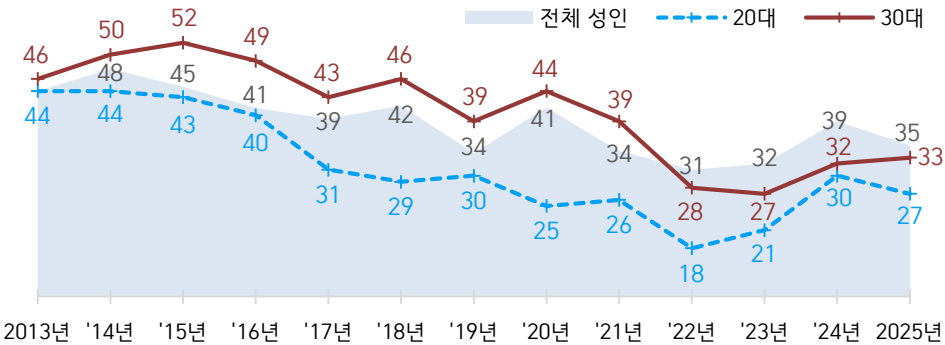
국내 프로야구 관심 정도

● 국내 프로야구 관심 정도 2013-2025

매년 정규 시즌 개막 무렵 조사 (최근 13년)	사례수 (명)	국내 프로야구 관심 정도					관심 있다 (계)
		많이 있다	약간 있다	별로 없다	전혀 없다	모름/응답거절	
2013년 3월 25~27일	916	17%	27%	22%	33%	2%	44%
2014년 3월 17~20일	1,216	19%	29%	25%	26%	1%	48%
2015년 3월 17~19일	1,002	18%	26%	25%	29%	2%	45%
2016년 3월 22~24일	1,004	18%	23%	26%	29%	3%	41%
2017년 3월 21~23일	1,007	20%	20%	26%	33%	1%	39%
2018년 3월 13~15일	1,003	20%	21%	27%	30%	1%	42%
2019년 3월 12~14일	1,004	16%	18%	28%	35%	3%	34%
2020년 4월 28~29일	1,000	20%	21%	25%	31%	2%	41%
2021년 3월 23~25일	1,001	16%	18%	26%	38%	2%	34%
2022년 3월 15~17일	1,004	15%	16%	23%	44%	2%	31%
2023년 3월 21~23일	1,001	14%	18%	29%	37%	2%	32%
2024년 3월 26~28일	1,001	20%	19%	27%	32%	2%	39%
2025년 3월 25~27일	1,000	17%	18%	23%	41%	2%	35%

- 전국 성인 전화조사(CATI). 한국갤럽 www.gallup.co.kr

● 국내 프로야구 관심도 - 최근 13년 전체 성인/20대/30대 추이 (%)



- 관심도: 국내 프로야구에 관심이 '많이+약간' 있다' 응답. 2015년 20대가 2025년 현재 30대

- 매년 정규 시즌 개막 무렵 전국 성인 1,000명 내외 전화조사(CATI). 한국갤럽 www.gallup.co.kr

질문) 귀하는 국내 프로야구에 관심이 있습니까, 혹은 없습니까? (4점 척도)

2025년 3월 25~27일	사례수 (명)	국내 프로야구 관심 정도					관심 있다 (계)
		많이 있다	약간 있다	별로 없다	전혀 없다	모름/응답거절	
전체	1,000	17%	18%	23%	41%	2%	35%
성별							
남성	496	23%	19%	20%	37%	1%	42%
여성	504	11%	16%	25%	45%	3%	27%
연령별							
18~29세	154	14%	13%	9%	63%	1%	27%
30대	149	17%	17%	19%	47%	1%	33%
40대	174	17%	22%	15%	46%		39%
50대	196	18%	18%	28%	34%	2%	36%
60대	176	17%	21%	31%	28%	3%	37%
70대 이상	150	21%	15%	31%	29%	4%	36%
성/연령별							
남성 18~29세	80	19%	15%	8%	59%		33%
남성 30대	78	19%	17%	21%	44%		35%
남성 40대	89	24%	26%	9%	41%		50%
남성 50대	99	25%	19%	23%	32%	1%	44%
남성 60대	87	23%	21%	30%	23%	3%	45%
남성 70대 이상	63	31%	17%	30%	22%		48%
여성 18~29세	74	8%	11%	11%	69%	1%	19%
여성 30대	71	15%	17%	18%	49%	1%	31%
여성 40대	86	10%	17%	21%	51%		28%
여성 50대	97	11%	17%	33%	37%	2%	28%
여성 60대	89	10%	20%	33%	34%	3%	30%
여성 70대 이상	87	15%	13%	31%	34%	7%	28%
지역별							
서울	187	14%	18%	24%	43%	2%	32%
인천/경기	322	15%	15%	22%	47%	1%	30%
강원	30	-	-	-	-	-	-
대전/세종/충청	107	19%	17%	26%	35%	2%	36%
광주/전라	96	24%	26%	15%	33%	2%	50%
대구/경북	96	20%	21%	26%	31%	1%	41%
부산/울산/경남	148	20%	18%	23%	38%	1%	37%
제주	13	-	-	-	-	-	-
직업별							
농/임/어업	10	-	-	-	-	-	-
자영업	151	24%	19%	20%	36%	1%	43%
기능노무/서비스	131	17%	18%	21%	42%	2%	35%
사무/관리	328	18%	19%	21%	40%	1%	38%
전업주부	189	9%	18%	33%	37%	3%	27%
학생	71	13%	10%	12%	64%	1%	22%
무직/은퇴/기타	119	22%	15%	23%	38%	2%	36%
주요 선호팀별							
KIA 타이거즈	126	34%	26%	19%	21%		61%
한화 이글스	88	34%	28%	17%	20%	1%	62%
롯데 자이언츠	87	31%	29%	24%	16%		60%
삼성 라이온즈	86	26%	31%	31%	12%		57%
LG 트윈스	55	21%	32%	29%	17%		54%

- 50사례 미만은 수치 제시하지 않음. 한국갤럽 www.gallup.co.kr

좋아하는 야구 선수

질문) 국내외에서 활동 중인 우리나라 야구 선수 중에서 누구를 가장 좋아하십니까?
 좋아하는 순서대로 3명까지 말씀해 주십시오. (3명까지 자유응답)

2025년 3월 25~27일	사례수 (명)	좋아하는 국내외 활동 야구 선수 - 10위권											없음 모름
		이정후	류현진 (한화)	김도영 (KIA)	김하성	구자욱 (삼성)	양현종 (KIA)	김혜성	나성범 (KIA)	양의지 (두산)	최형우 (KIA)	김광현 (SSG)	
전체	1,000	10%	9%	8%	4%	2.7%	2.1%	1.6%	1.6%	1.4%	1.3%	1.3%	63%
성별													
남성	496	12%	13%	11%	7%	4%	3%	2%	2%	2%	2%	2%	53%
여성	504	9%	6%	4%	2%	1%	1%	1%	1%	1%	0%	0%	74%
연령별													
18~29세	154	4%	10%	11%	7%	1%	4%	1%	3%	2%	1%	1%	65%
30대	149	6%	9%	7%	4%	3%	3%	1%	2%	3%	1%	4%	58%
40대	174	11%	10%	8%	6%	5%	2%	2%	1%	1%	0%	2%	61%
50대	196	14%	11%	10%	3%	4%	1%	1%	2%	1%	2%	1%	60%
60대	176	17%	10%	6%	3%	4%	1%	4%	2%	1%	2%		63%
70대 이상	150	8%	6%	5%	4%	3%	2%	1%	1%	1%	1%	1%	74%
지역별													
서울	187	15%	9%	6%	2%	2%	2%	1%	0%	1%	0%	1%	67%
인천/경기	322	8%	9%	6%	6%	1%	1%	2%		3%	0%	2%	68%
강원	30	-	-	-	-	-	-	-	-	-	-	-	-
대전/세종/충청	107	5%	23%	9%	3%	1%	3%	1%	1%	1%	2%	1%	61%
광주/전라	96	16%	4%	29%	4%		7%	2%	9%	2%	10%		46%
대구/경북	96	7%	6%	3%	6%	14%		2%				2%	60%
부산/울산/경남	148	9%	5%	3%	6%	3%	1%	4%	2%	1%			63%
제주	13	-	-	-	-	-	-	-	-	-	-	-	-
국내													
관심 있다	349	18%	17%	21%	10%	7%	6%	4%	5%	4%	3%	2%	29%
프로야구													
관심 없다	635	7%	5%	1%	2%	1%	0%	1%		0%	0%	1%	81%
주요													
KIA 타이거즈	126	20%	5%	39%	4%	2%	14%	2%	10%	2%	10%	1%	34%
선호팀별													
한화 이글스	88	19%	47%	13%	8%			5%	1%			1%	34%
롯데 자이언츠	87	10%	8%		8%	2%	2%	6%	1%	1%			51%
삼성 라이온즈	86	9%	9%	4%	9%	25%		1%				3%	42%
LG 트윈스	55	19%	11%	4%	7%		2%	3%					57%

- 김영웅(삼성, 1.2%), 전준우(롯데), 문동주(한화)(이상 1.0%), 이외 1% 미만 응답 약 60명. 50사례 미만은 수치 제시하지 않음
- 이정후(샌프란시스코 자이언츠), 김하성(탬파베이 레이스), 김혜성(LA 다저스)은 메이저리그 진출 전 KBO 키움 소속
- 한국갤럽 www.gallup.co.kr

● 좋아하는 국내외 활동 야구 선수 2020-2025: 상위 10위 (3명까지 자유응답)

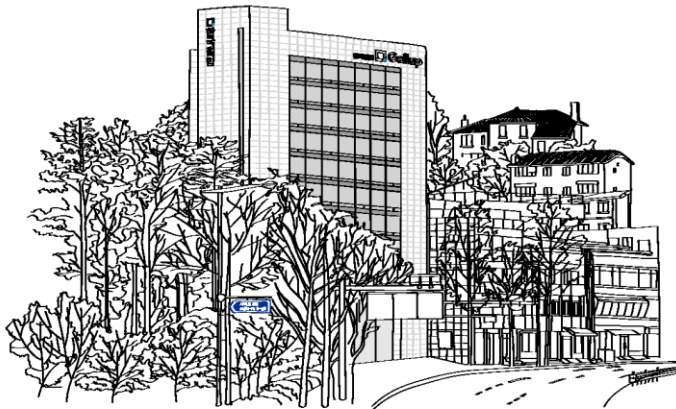
순위	2020년	2021년	2022년	2023년	2024년	2025년
1	류현진 (토론토)	추신수 (SSG)	류현진 (토론토)	이정후 (키움)	류현진 (한화)	이정후 (샌프란시스코)
2	추신수 (텍사스)	류현진 (토론토)	추신수 (SSG)	류현진 (토론토)	이정후 (샌프란시스코)	류현진 (한화)
3	이대호 (롯데) / 이정후 (키움)	이대호 (롯데)	이정후 (키움)	김하성 (샌디에이고)	김하성 (샌디에이고)	김도영 (KIA)
4	-	김광현 (세인트루이스) / 양현종 (텍사스)	김광현 (SSG)	추신수 (SSG)	추신수 (SSG)	김하성 (탬파베이)
5	김광현 (세인트루이스) / 양현종 (KIA)	-	이대호 (롯데)	김광현 (SSG)	문동주 (한화) / 양현종 (KIA)	구자욱 (삼성)
6	-	이정후 (키움)	양현종 (KIA)	양현종 (KIA) / 양의지 (두산)	-	양현종 (KIA)
7	최지만 (탬파베이) / 박병호 (키움)	양의지 (NC)	구자욱 (삼성)	-	오지환 (LG)	김혜성 (LA) / 나성범 (KIA)
8	-	김하성 (샌디에이고)	나성범 (KIA)	최지만 (피츠버그)	손아섭 (NC)	-
9	김태균 (한화)	최지만 (탬파베이)	양의지 (NC)	김현수 (LG) / 최정 (SSG)	전준우 (롯데) / 구자욱 (삼성)	양의지 (두산)
10	양의지 (NC)	손아섭 (롯데)	강백호 (KT)	-	-	최형우 (KIA) / 김광현 (SSG)

- 좋아하는 야구 선수 '없다': 2020년 60%, 2021년 58%, 2022년 63%, 2023년 68%, 2024년 60%, 2025년 63%

- 매년 국내 프로야구 정규 리그 개막 무렵 전국 성인 약 1,000명 전화조사(CATI). 한국갤럽 www.gallup.co.kr

“조사는 결코 화려하거나 스스로 빛나는
업(業)이 아니다. 사회의 명암, 좌우 대립,
빈부 문제, 정보 격차, 과거와 미래 등을
두루 살펴 매 순간 어느 한쪽으로 치우치지
않도록 스스로 경계하며 꾸준히 공부하고
탐구하는 일이다. 때로는 관행과 시류에
맞서야 하고, 때로는 비난과 질시를 묵묵히
견뎌야 한다. 어렵지만 누군가는 반드시
해야 할 일, 힘들지만 그만큼 보람된 일이다.”

조사인의 길, 박무익



한국갤럽조사연구소는 1974년 6월 박무익 회장이 설립한
한국 최초의 법인 형태 조사 전문 회사입니다.
1970년대부터 사회 주요 현안 자체 조사 결과를 발표해 왔으며,
우리 국민의 71%가 한국갤럽을 알고 있습니다.

—
한국갤럽 홈페이지 갤럽리포트 게시판을 통해 공개한 자료는
모두 한국갤럽의 자산이므로 상업적 용도의 재판매를 금지합니다(→ [FAQ](#)).

·
기사, 논문, SNS 공유 등 재판매 이외 용도로는
누구나, 무료로, 자유롭게 인용하실 수 있습니다.

·
인용하실 때는 반드시 출처를 밝혀 주십시오.
가능하면 조사 기간, 방법, 표본크기 등 개요까지 함께 표시하실 것을 권장합니다.

·
저희는 소수점 아래 수치를 제시하지 않는 것을 원칙으로 하고 있으니,
인용하실 때도 그에 따라 주실 것을 당부합니다.

—
한국갤럽 조사에 관심 가져주셔서 고맙습니다.

- 매주 새로운 조사 결과를 전합니다: [이메일 뉴스레터 구독 신청](#) | [카카오톡채널 추가](#)
- 문의: 전화 02-3702-2100(대표)/2571/2621/2622 또는 [홈페이지 Q&A](#)
- 주소: (본관) 03167 서울시 종로구 사직로 70, (신관) 03042 서울시 종로구 자하문로 70

—
이 문서에는 네이버 나눔글꼴과 한글과컴퓨터 함초롬체를 썼습니다.