

# 한국갤럽 데일리 오피니언

---

제617호 2025년 3월 4주 [교차집계표]

(2024.12.14 대통령 탄핵소추안 가결, 대통령 직무 정지로 직무 평가 불가) | 정당 지지도 |

→ [p.12](#) 장래 정치 지도자 선호도(자유응답) | → [p.14](#) 다음 대선 결과 기대 | → [p.15](#) 대통령 탄핵 찬반 |

→ [p.16](#) 국민연금개혁 합의안 | → [p.17](#) 주요 지표 3월 통합, 2016년 이후 주관적 정치 성향 추이

## 조사 개요

- 조사기간: 2025년 3월 25~27일
- 표본추출: 이동통신 3사 제공 무선전화 가상번호 무작위 추출
- 응답방식: 전화조사원 인터뷰(CATI)
- 조사대상: 전국 만 18세 이상 1,000명
- 표본오차:  $\pm 3.1\%$ 포인트(95% 신뢰수준) - 주요 지표 표준오차·신뢰구간·상대표준오차 제시
- 접촉률: 43.7%(전체 투입 유효 번호 대비 통화 연결)
- 응답률: 13.0%(총통화 7,686명 중 1,000명 응답 완료)
- 의뢰처: 한국갤럽 자체 조사

갤럽리포트 → [G20250328](#)

한국갤럽 데일리 오피니언 독자 여러분, 안녕하십니까?

1974년 문을 연 저희 연구소가 지금까지 얻은 명성은  
조사에 협조해주시고 관심 있게 봐 주신 분들 덕분입니다.

그에 보답하는 마음에서 1970년대부터 자체 조사 결과로 단행본을  
펴냈고, 1990년대에는 조사 전문 데이터베이스를 구축했습니다.  
2012년부터는 자체 조사를 정례화해 매주 새로운 결과를 공개하여  
누구나 무료로 활용할 수 있도록 했습니다.

여론조사의 홍수 속에 '정확한 자' 하나를 제공하고자 시작한  
저희 노력이 여론의 흐름을 읽으시는 데 도움되기를 바랍니다.  
한국갤럽에 몸 담고 있는 한 사람, 한 사람은 공정하고 신뢰받는  
조사회사로서 사명을 다하기 위해 계속 노력하겠습니다.

**데일리 오피니언**은 전화조사원이 직접 묻고 응답 받는 인터뷰(CATI) 방식으로 진행합니다.

모집단 대표성을 우선시하여 2012년부터 무작위발생(RDD: Random Digit Dialing)한 무선전화 번호를  
기본 표본추출틀로 활용해 왔으나, 최근 전화조사 응답률(접촉 대비 조사 참여 완료 비율) 급락과  
무선전화 이용자 특성에 따른 응답률 불균형성 심화에 대응하기 위해서 2023년 7월부터 무선전화 가상번호로 변경합니다.

### 여론조사 바로보기

자주 묻으시는 질문과 답글, 여론조사에 대한 이해를 돕는 한국갤럽 홈페이지 게시물 링크입니다. 클릭하면 연결됩니다.

**NEW** → [제22대 국회의원선거 여론조사는 어떻게했는가: 평가 및 과제](#) (중앙여심위 선거여론조사 백서 기고문)

→ [정당별 의석수와 후보 득표율 차이: 사전 선거여론조사의 유용성 #국회의원선거](#)

→ [전화조사 콜백과 응답률 분석: 무선전화 가상번호 | 선거여론조사 관점에서 이동통신사 간 이용자 특성과 성향 차이](#)

→ [데일리 오피니언 표본설계: 무선전화 가상번호 \(2023년 7월~\) | 무선전화 RDD \(2012년 1월~\)](#)

→ [경제에 대한 생각: 체감 지표의 측정과 특성](#)

→ [정치에 대한 생각: 주요 지표 각각의 개념, 측정, 특성](#)

→ [무선전화 RDD, 가상번호, 알뜰폰: 선거여론조사 관점에서 알뜰폰 가입자와 비가입자 간 성향 차이 분석](#)

→ [전화조사 콜백, 폭넓은 여론 수렴을 위한 필수 절차입니다: 콜 차수별 응답자 프로파일·정치적 성향 분석](#)

→ [정치 고관심층 위주 조사는 전체 여론을 왜곡합니다: 정치 관심도와 여론조사](#)

→ [알고 보면 들쭉날쭉하지 않습니다: 차기 정치지도자 선호도 질문 방식과 조사방법 간 차이](#)

→ [교육수준·생활수준과 정치적 태도: 저학력·저소득층이 더 보수적인가?](#)

→ [조사방법이 다르면 결과도 다릅니다: 같은 시기 상반된 조사 결과가 나오는 이유](#)

→ [표본오차보다 훨씬 작은 변동에 의미를 부여하는 행위는 해석이 아니라 허구\(虛構\)입니다](#)

→ [여론조사 결과는 옳고 그름의 잣대가 아니라, 다양한 의견의 중간점이 어디쯤인지 가능하는 이정표 역할을 할 뿐입니다](#)

→ [평소 정당 지지도는 현시점 유권자의 정당에 대한 태도로, 선거 결과에 대한 예측이 아닙니다](#)

→ [오보\(誤報\)에 가까울 만큼 여론조사에 대한 무지\(無知\)를 드러낸 기사가 많습니다: 부끄러운 여론조사 보도](#)

→ [여론조사는 정치 도구가 아니라 확률과 통계에 기반한 과학적 절차입니다: 한계와 오해](#)

→ [한국갤럽 유무선RDD 전화조사, 선거여론조사 관련 학술 논문 다운로드](#)

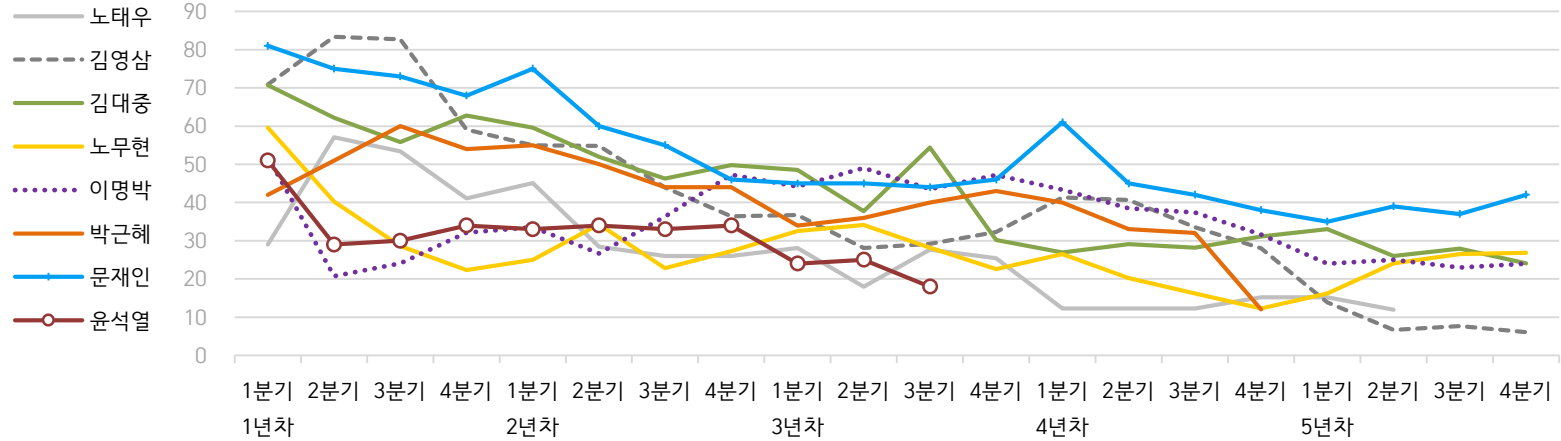
→ [여론조사의 이해와 활용에 관한 다양한 시각을 담은 기사/칼럼/인터뷰](#)

→ [한국갤럽 데일리 오피니언의 시작: 사회적 책임과 중립\(中立\)](#)

→ [The Gallup Legacy at 120 Years: 갤럽 인터내셔널 설립자 조지 갤럽 박사 탄생 120주년을 맞아](#)

# 한국갤럽 역대 대통령 직무 수행 평가 1988-2025

## ● 역대 대통령 직무 수행 긍정률 (%)



## ● 역대 대통령 직무 수행 평가 (%)

대통령	재임	1년차				2년차				3년차				4년차				5년차				
		분기	1분기	2분기	3분기	4분기	1분기	2분기	3분기	4분기	1분기	2분기	3분기	4분기	1분기	2분기	3분기	4분기	1분기	2분기	3분기	4분기
13대 노태우 1988-1993	긍정	29	57	53	41	45	28	26	-	28	18	28	25	12	-	-	15	-	12	-	-	-
	부정	46	16	25	27	25	41	45	-	40	62	55	54	40	-	-	41	-	56	-	-	-
14대 김영삼 1993-1998	긍정	71	83	83	59	55	55	44	36	37	28	29	32	41	41	34	28	14	7	8	6	6
	부정	7	4	6	18	24	21	25	33	34	41	45	39	33	37	40	47	65	74	78	74	74
15대 김대중 1998-2003	긍정	71	62	56	63	60	52	46	50	49	38	54	30	27	29	28	31	33	26	28	24	24
	부정	7	11	17	14	16	22	29	24	20	26	18	51	55	52	49	49	41	53	52	56	56
16대 노무현 2003-2008	긍정	60	40	29	22	25	34	23	27	33	34	28	23	27	20	16	12	16	24	27	27	27
	부정	19	41	53	62	57	46	60	57	55	53	61	67	63	70	74	79	78	66	64	62	62
17대 이명박 2008-2013	긍정	52	21	24	32	34	27	36	47	44	49	44	47	43	39	37	32	25	25	23	24	24
	부정	29	69	65	55	55	55	55	45	45	41	43	41	49	54	55	60	62	58	59	63	63
18대 박근혜 2013-2017	긍정	42	51	60	54	55	50	44	44	34	36	40	43	40	33	32	12					
	부정	23	23	21	33	34	39	46	45	56	54	51	46	49	53	55	80					
19대 문재인 2017-2022	긍정	81	75	73	68	75	60	55	46	45	45	44	46	61	45	42	38	35	39	37	42	42
	부정	11	17	19	23	15	30	36	44	45	46	48	46	30	45	48	53	56	53	56	51	51
20대 윤석열 2022-2027	긍정	50	29	30	34	33	34	33	34	24	25	18										
	부정	36	61	61	57	58	57	58	58	67	65	73										

질문) 귀하는 ○○○ 대통령이 대통령으로서의 직무를 잘 수행하고 있다고 보십니까, 아니면 잘못 수행하고 있다고 보십니까?

(긍정/부정을 답하지 않은 경우 재질문) 굳이 말씀하신다면, '잘하고 있다'와 '잘못하고 있다' 중 어느 쪽입니까?

- 역대 대통령 평가에는 모두 동일 질문 방식 적용(2점 척도, 재질문 1회). '잘하고 있다' → 긍정, '잘못하고 있다' → 부정 평가 비율

- 1988~2011년은 분기 내 여러 조사 결과의 중위수, 2012년 이후는 데일리 오피니언 매주 조사의 분기별 평균 기준 제시

- 박근혜 대통령 4년차 4분기 직무 긍정률: 2016년 10월 4주간 평균 24% → 11~12월 6주간 평균 5%. 이후 직무 정지, 2017년 3월 10일 탄핵

- 윤석열 대통령 3년차 3분기 직무 긍정률: 2024년 10~11월 7주간 평균 20% → 12월 1주 16%, 2주 11%. 이후 직무 정지

- 2013년 18대까지는 2월, 2017년 19대부터 5월 취임. 이후 재임 연차별 1분기는 그해 4~6월, 4분기는 이듬해 1~3월 기준. 한국갤럽 데일리 오피니언 [www.gallup.co.kr](http://www.gallup.co.kr)

## 주간 응답자 특성표

주요 분석 단위별 표본오차(95% 신뢰수준 기준)와 지역/성/지지정당/직업/생활수준/성향과 연령 분포 구성입니다. 2024년 12월 말 행정안전부 주민등록인구 기준 8개 권역/성/연령별 셀 가중 결과

- 질문)** - 귀하는 어느 시도에 살고 계십니까? 주소지 기준으로 말씀해 주십시오. (저희가 전화번호를 무작위 추출해 지역을 알지 못합니다.)
- 실례지만, 귀하의 연세는 올해 만으로 어떻게 되십니까?
  - 귀하의 직업은 무엇입니까?
  - 우리 국민들의 생활수준을 상, 중상, 중, 중하, 하의 다섯 단계로 나눈다면 귀댁 생활수준은 어디에 속한다고 생각하십니까?
  - 귀하 본인의 정치적 성향은 다음 중 어디에 해당한다고 생각하십니까? (항목 로테이션 제시) 매우 보수적 / 약간 보수적 / 중도적 / 약간 진보적 / 매우 진보적

응답자 특성표 2025년 3월 4주 (25~27일)	조사완료		가중값 적용 기준		가중값 배율 (B/A)	표본오차 95% 신뢰수준
	사례수 (명) (A)	비율	사례수 (명) (B)	비율		
전체	1,000	100%	1,000	100%	1.00	±3.1%P
지역별						
서울	184	18%	187	19%	1.01	±7%P
인천/경기	322	32%	322	32%	1.00	±6%P
강원	33	3%	30	3%	0.90	±17%P
대전/세종/충청	107	11%	107	11%	1.00	±10%P
광주/전라	97	10%	96	10%	0.98	±10%P
대구/경북	96	10%	96	10%	1.00	±10%P
부산/울산/경남	146	15%	148	15%	1.01	±8%P
제주	15	2%	13	1%	0.86	±25%P
성별						
남성	501	50%	496	50%	0.99	±4%P
여성	499	50%	504	50%	1.01	±4%P
연령별						
18~29세	147	15%	154	15%	1.04	±8%P
30대	146	15%	149	15%	1.02	±8%P
40대	176	18%	174	17%	0.98	±7%P
50대	197	20%	196	20%	0.99	±7%P
60대	179	18%	176	18%	0.98	±7%P
70대 이상	155	16%	150	15%	0.96	±8%P

- 표본오차는 조사완료 사례수 기준. 세부 단위 표본오차는 소수점 이하 반올림하여 제시
- 가중값 적용 기준 사례수는 2024년 12월 행안부 주민등록인구 지역/성/연령비를 따름
- 가중값 배율은 소수점 이하 셋째 자리 버림
- 한국갤럽 데일리 오피니언 제617호 [www.gallup.co.kr](http://www.gallup.co.kr)

응답자 특성표 2025년 3월 4주 (25~27일)	조사완료 사례수 (명)	주민등록인구 기준 가중값 적용 결과						
		가중적용 사례수	연령 분포					
			18~29세	30대	40대	50대	60대	70대+
전체	1,000	1,000	15%	15%	17%	20%	18%	15%
지역별								
서울	184	187	18%	17%	17%	18%	16%	14%
인천/경기	322	322	16%	16%	19%	20%	17%	12%
강원	33	30	-	-	-	-	-	-
대전/세종/충청	107	107	15%	15%	18%	19%	18%	15%
광주/전라	97	96	15%	12%	16%	20%	19%	19%
대구/경북	96	96	14%	13%	16%	20%	20%	18%
부산/울산/경남	146	148	14%	13%	17%	20%	19%	16%
제주	15	13	-	-	-	-	-	-
성별								
남성	501	496	16%	16%	18%	20%	18%	13%
여성	499	504	15%	14%	17%	19%	18%	17%
주요 지지 정당별								
더불어민주당	406	406	11%	14%	23%	26%	15%	10%
국민의힘	334	331	9%	11%	11%	15%	26%	27%
조국혁신당	24	23	-	-	-	-	-	-
무당(無黨)층	206	209	32%	23%	15%	12%	9%	8%
직업별								
농/임/어업	10	10	-	-	-	-	-	-
자영업	154	151	3%	15%	23%	25%	25%	9%
기능노무/서비스	132	131	12%	19%	19%	21%	19%	10%
사무/관리	325	328	13%	25%	25%	27%	7%	2%
전업주부	187	189	1%	5%	11%	20%	27%	37%
학생	70	71	100%	-	-	-	-	-
무직/은퇴/기타	122	119	18%	7%	8%	3%	29%	35%
생활 수준별								
상/중상	173	169	21%	18%	17%	15%	23%	6%
중	484	489	16%	15%	19%	21%	17%	12%
중하	186	189	16%	16%	16%	23%	12%	17%
하	134	130	3%	10%	15%	17%	24%	30%
성향별								
보수	323	323	11%	13%	15%	15%	22%	24%
중도	292	294	19%	19%	19%	21%	16%	6%
진보	256	254	14%	15%	20%	27%	16%	8%
모름/응답거절	129	129	20%	12%	14%	14%	15%	26%
평소 정치에 관심이								
많이 있다	297	294	7%	12%	19%	22%	25%	16%
약간 있다	457	458	13%	14%	18%	22%	18%	15%
별로 없다	160	161	30%	18%	13%	15%	8%	16%
전혀 없다/모름	86	87	33%	23%	15%	9%	12%	9%

- 성향은 5점 척도 측정: 보수=(매우+약간) 보수적, 중도=중도적, 진보=(매우+약간) 진보적
- 50사례 미만은 수치 제시하지 않음. 한국갤럽 데일리 오피니언 제617호 [www.gallup.co.kr](http://www.gallup.co.kr)

## 조사완료 응답자 특성표

2025년 3월 4주 (25~27일)		조사완료 사례수 (명)			가중적용 기준 사례수 (명)		
		계	남성	여성	계	남성	여성
전국	합계	1,000	501	499	1,000	496	504
	18~29세	147	77	70	154	80	74
	30대	146	74	72	149	78	71
	40대	176	87	89	174	89	86
	50대	197	104	93	196	99	97
	60대	179	88	91	176	87	89
	70대 이상	155	71	84	150	63	87
서울	소계	184	89	95	187	89	97
	18~29세	35	16	19	33	16	17
	30대	31	15	16	33	16	16
	40대	29	13	16	31	15	16
	50대	35	18	17	34	16	17
	60대	31	15	16	30	14	16
	70대 이상	23	12	11	27	11	15
인천/경기	소계	322	161	161	322	161	161
	18~29세	51	27	24	51	27	25
	30대	52	28	24	53	27	25
	40대	61	31	30	61	31	30
	50대	63	31	32	65	33	32
	60대	55	27	28	53	27	27
	70대 이상	40	17	23	39	17	23
강원	소계	33	17	16	30	15	15
	18~29세	4	3	1	4	2	2
	30대	3	1	2	4	2	2
	40대	4	2	2	5	2	2
	50대	8	4	4	6	3	3
	60대	8	4	4	6	3	3
	70대 이상	6	3	3	6	2	3
대전/세종/충청	소계	107	54	53	107	54	53
	18~29세	11	7	4	16	9	8
	30대	17	8	9	16	8	7
	40대	24	12	12	19	10	9
	50대	19	11	8	21	11	10
	60대	17	7	10	19	10	9
70대 이상	19	9	10	17	7	10	

(오른쪽 표로 이어짐)

(왼쪽 표에서 이어짐)		조사완료 사례수 (명)			가중적용 기준 사례수 (명)		
		계	남성	여성	계	남성	여성
광주/전라	소계	97	52	45	96	48	48
	18~29세	12	6	6	14	8	6
	30대	13	7	6	12	6	6
	40대	14	7	7	15	8	8
	50대	19	12	7	19	10	9
	60대	18	10	8	18	9	9
	70대 이상	21	10	11	18	7	11
대구/경북	소계	96	48	48	96	48	48
	18~29세	10	5	5	13	7	6
	30대	12	6	6	12	7	6
	40대	16	8	8	16	8	8
	50대	22	12	10	19	10	10
	60대	19	10	9	19	9	10
	70대 이상	17	7	10	17	7	10
부산/울산/경남	소계	146	73	73	148	74	75
	18~29세	21	12	9	20	11	9
	30대	16	8	8	20	10	9
	40대	26	13	13	26	13	13
	50대	28	14	14	30	15	15
	60대	29	14	15	29	14	15
	70대 이상	26	12	14	24	10	14
제주	소계	15	7	8	13	6	6
	18~29세	3	1	2	2	1	1
	30대	2	1	1	2	1	1
	40대	2	1	1	2	1	1
	50대	3	2	1	3	1	1
	60대	2	1	1	2	1	1
	70대 이상	3	1	2	2	1	1

중앙선거여론조사심의위원회 선거여론조사기준에 따라 지역(8개 권역)/성/연령별 조사완료 사례수와 가중값 적용 기준 사례수를 함께 제시합니다.

각 사례수 합계나 소계는 최대 ±2까지 차이가 날 수 있습니다.

1,000명을 권역(8)\*성(2)\*연령대(6)=96개 셀별 할당 시

소수점 아래 반올림이 발생하기 때문입니다.

이는 조사 결과 해석에는 어떤 영향도 주지 않는 자연스럽고 불가피한 현상입니다.

가중값 적용 기준 사례수는 2024년 12월 말 행안부 주민등록인구 기반입니다.

한국갤럽 데일리 오피니언은

이동통신 3사 제공 무선전화 가상번호를 무작위 추출해 조사한다.

주요 지표(대통령 직무 수행 평가, 정당 지지도)에 대한  
모수 추정치의 신뢰 범위와 정도를 나타내는 95% 신뢰구간과  
상대표준오차를 고려하여 해석하시길 바란다.

### 95% 신뢰구간

모수가 이 구간 안에 있을 확률이 95%라는 의미로,  
이 구간 안에서의 수치 변동은 실제 변화인지 오차인지 단정할 수 없다.

### 상대표준오차

통계 신뢰성 지표로, 표준오차를 평균(추정치)으로 나눈 값이다.  
수치가 작을수록 측정값의 변동성이 작고, 더 신뢰할 수 있다고 본다.  
단, 추정치가 극히 작으면 상대표준오차가 커지는 특성이 있으므로  
이때는 95% 신뢰구간을 참고해야 한다.

5% 미만: 매우 좋음

5% 이상 ~ 15% 미만: 좋은 편

15% 이상 ~ 25% 미만: 허용 가능한 수준

25% 이상: 신뢰하기 어려우므로 이용 시 주의 요망

### ● 대통령 탄핵 찬반 표준오차, 신뢰구간, 상대표준오차

2025년 3월 4주 (25~27일)	조사완료 사례수 (명)	대통령 탄핵 찬반	추정치	표준 오차	95% 신뢰구간		상대 표준오차
					하한	상한	
전체	1,000	탄핵 찬성	60%	1.4%	57%	63%	2%
		탄핵 반대	34%	1.4%	31%	36%	4%
지역별 서울	184	찬성	64%	3.2%	58%	70%	5%
		반대	31%	3.1%	25%	37%	10%
인천/경기	322	찬성	61%	2.6%	55%	66%	4%
		반대	32%	2.5%	27%	37%	8%
강원	33	찬성		9.1%			17%
		반대		8.7%			22%
대전/세종/충청	107	찬성	58%	4.4%	49%	66%	8%
		반대	34%	4.0%	26%	42%	12%
광주/전라	97	찬성	88%	3.4%	79%	93%	4%
		반대	10%	3.1%	5%	18%	31%
대구/경북	96	찬성	35%	5.0%	26%	45%	14%
		반대	58%	5.0%	48%	67%	9%
부산/울산/경남	146	찬성	51%	4.2%	43%	59%	8%
		반대	41%	4.0%	34%	50%	10%
제주	15	찬성		11.0%			13%
		반대		11.0%			61%
성별 남성	501	찬성	59%	2.1%	55%	63%	4%
		반대	33%	2.0%	29%	37%	6%
여성	499	찬성	60%	2.0%	56%	64%	3%
		반대	34%	1.9%	31%	38%	5%
연령별 18~29세	147	찬성	57%	4.2%	48%	65%	7%
		반대	28%	3.8%	21%	36%	13%
30대	146	찬성	69%	3.7%	61%	76%	5%
		반대	23%	3.4%	17%	30%	15%
40대	176	찬성	76%	3.2%	69%	81%	4%
		반대	21%	3.0%	16%	27%	14%
50대	197	찬성	72%	3.0%	66%	78%	4%
		반대	23%	2.9%	18%	29%	12%
60대	179	찬성	47%	3.5%	40%	54%	7%
		반대	50%	3.5%	43%	57%	7%
70대 이상	155	찬성	34%	3.7%	27%	42%	11%
		반대	59%	3.8%	52%	67%	6%

- 50사례 미만은 추정치 제시하지 않음. 한국갤럽 데일리 오피니언 제617호 www.gallup.co.kr

● 주요 정당 지지도 표준오차, 신뢰구간, 상대표준오차 [1/2]

2025년 3월 4주 (25~27일)	조사완료 사례수 (명)	지지 정당	추정치	표준 오차	95% 신뢰구간		상대 표준 오차
					하한	상한	
전체	1,000	더불어민주당	41%	1.5%	38%	44%	4%
		국민의힘	33%	1.4%	30%	36%	4%
		조국혁신당	2%	0.5%	2%	3%	20%
		무당(無黨)층	21%	1.3%	19%	23%	6%
지역별 서울	184	더불어민주당	44%	3.4%	37%	50%	8%
		국민의힘	29%	3.2%	24%	36%	11%
		조국혁신당	3%	1.3%	1%	7%	41%
		무당층	19%	2.9%	14%	26%	15%
인천/경기	322	더불어민주당	43%	2.7%	38%	48%	6%
		국민의힘	30%	2.4%	26%	35%	8%
		조국혁신당	2%	0.8%	1%	4%	38%
		무당층	21%	2.2%	17%	26%	10%
강원	33	더불어민주당		8.7%			32%
		국민의힘		9.0%			20%
		조국혁신당		2.4%			101%
		무당층		8.0%			34%
대전/세종/충청	107	더불어민주당	40%	4.7%	32%	50%	12%
		국민의힘	38%	4.2%	30%	46%	11%
		조국혁신당	1%	1.0%	0%	6%	71%
		무당층	19%	4.1%	12%	28%	21%
광주/전라	97	더불어민주당	68%	4.6%	59%	77%	7%
		국민의힘	5%	2.0%	2%	11%	39%
		조국혁신당	3%	1.8%	1%	9%	65%
		무당층	20%	3.8%	14%	28%	19%
대구/경북	96	더불어민주당	19%	4.0%	13%	28%	21%
		국민의힘	55%	5.1%	45%	64%	9%
		조국혁신당	2%	1.3%	0%	7%	71%
		무당층	24%	4.2%	17%	34%	17%
부산/울산/경남	146	더불어민주당	31%	3.8%	24%	39%	12%
		국민의힘	43%	4.0%	35%	51%	9%
		조국혁신당	1%	1.0%	0%	5%	71%
		무당층	21%	3.2%	15%	28%	15%
제주	15	더불어민주당		13.0%			35%
		국민의힘		11.7%			54%
		조국혁신당		10.5%			72%
		무당층		10.8%			41%

- 50사례 미만은 추정치 제시하지 않음. 한국갤럽 데일리 오피니언 제617호 www.gallup.co.kr

● 주요 정당 지지도 표준오차, 신뢰구간, 상대표준오차 [2/2]

2025년 3월 4주 (25~27일)	조사완료 사례수 (명)	지지 정당	추정치	표준 오차	95% 신뢰구간		상대 표준 오차
					하한	상한	
성별 남성	501	더불어민주당	39%	2.1%	35%	43%	5%
		국민의힘	33%	2.0%	29%	37%	6%
		조국혁신당	2%	0.7%	1%	4%	29%
		무당층	21%	1.8%	17%	24%	9%
여성	499	더불어민주당	42%	2.0%	38%	46%	5%
		국민의힘	33%	1.8%	30%	37%	6%
		조국혁신당	2%	0.7%	1%	4%	29%
		무당층	21%	1.8%	18%	25%	8%
연령별 18~29세	147	더불어민주당	29%	3.8%	22%	37%	13%
		국민의힘	20%	3.4%	14%	28%	17%
		조국혁신당	1%	0.6%	0%	4%	100%
		무당층	44%	4.2%	36%	52%	10%
30대	146	더불어민주당	37%	3.9%	30%	45%	10%
		국민의힘	24%	3.5%	18%	32%	14%
		조국혁신당	1%	0.9%	0%	5%	71%
		무당층	32%	3.9%	25%	40%	12%
40대	176	더불어민주당	54%	3.7%	47%	61%	7%
		국민의힘	22%	3.1%	16%	28%	14%
		조국혁신당	4%	1.5%	2%	8%	38%
		무당층	18%	2.9%	13%	25%	16%
50대	197	더불어민주당	54%	3.4%	48%	61%	6%
		국민의힘	25%	2.9%	19%	31%	12%
		조국혁신당	4%	1.4%	2%	8%	35%
		무당층	13%	2.4%	9%	19%	18%
60대	179	더불어민주당	35%	3.2%	29%	42%	9%
		국민의힘	49%	3.5%	42%	56%	7%
		조국혁신당	3%	1.3%	1%	7%	40%
		무당층	11%	2.4%	7%	17%	22%
70대 이상	155	더불어민주당	28%	3.5%	22%	35%	12%
		국민의힘	61%	3.8%	53%	68%	6%
		조국혁신당					
		무당층	11%	2.7%	7%	18%	24%

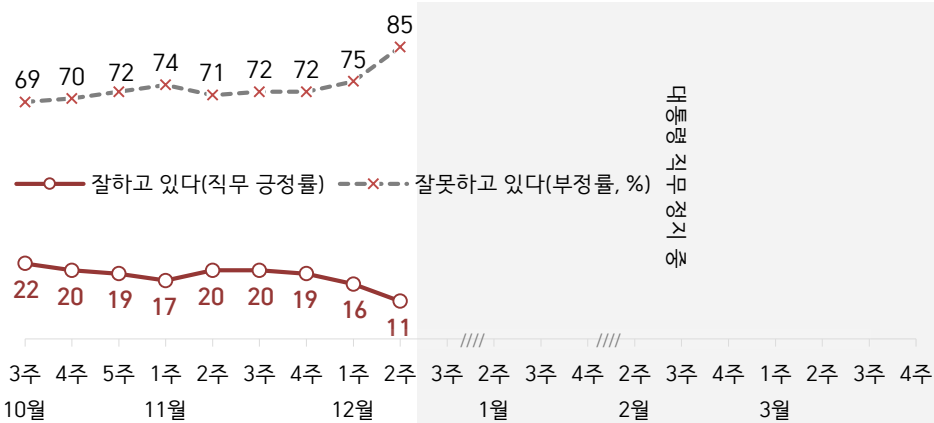
- 한국갤럽 데일리 오피니언 제617호 www.gallup.co.kr

# 대통령 직무 수행 평가, 정당 지지도: 최근 20주 지표 추이

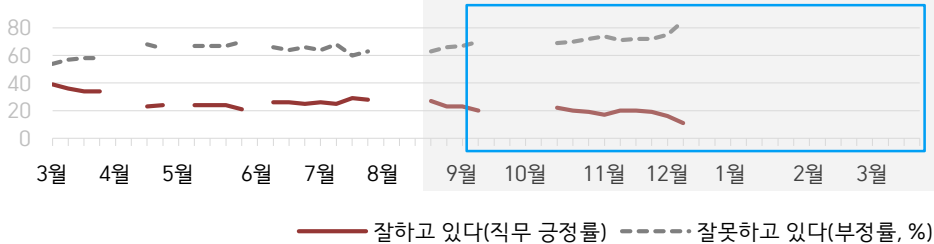
매주 화~목 전화조사(CATI) | 표본추출: 무선전화 RDD(~2023년 6월), 무선전화 가상번호(7월~) | 매주 유효표본 약 1,000명 | 표본오차 ±3.1%포인트(95% 신뢰수준)

**질문)** 귀하는 윤석열 대통령이 대통령으로서의 직무를 잘 수행하고 있다고 보십니까, 아니면 잘못 수행하고 있다고 보십니까? (긍정/부정을 답하지 않은 경우 재질문) 굳이 말씀하신다면, '잘하고 있다'와 '잘못하고 있다' 중 어느 쪽입니까?

## ● 대통령 직무 수행 평가: 2025년, 최근 6개월



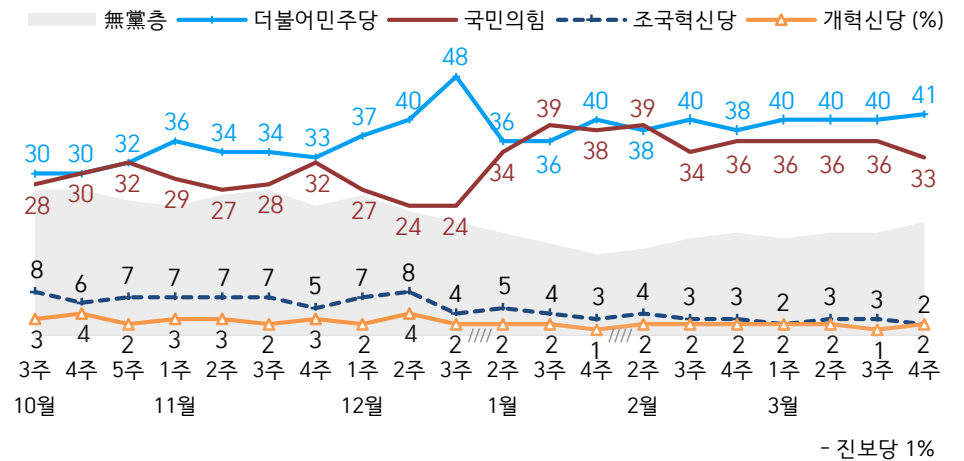
## ● 대통령 직무 수행 평가 2024-2025



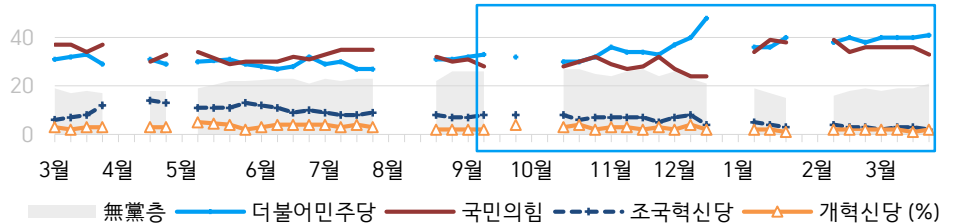
- 긍·부정 2점 척도, 재질문 1회. 1988년부터 대통령 직무 평가 동일 질문 방식 적용
- 2024.12.14 대통령 탄핵소추안 가결, 대통령 직무 정지로 직무 평가 불가
- 2023년부터 주중 조사 기간(화~목) 중 휴무일 포함 시, 연말연시·여름휴가철 각각 3주간 데일리 조사 생략
- 매주 전국 유권자 약 1,000명 전화조사(CATI). 한국갤럽 데일리 오피니언 제617호 www.gallup.co.kr

**질문)** 귀하는 다음 중 어느 정당 또는 단체를 지지하십니까? 보기를 순환하여 불러드리겠습니다. ('모름/없음'인 경우 재질문) 그럼, 본인 성향은 어느 정당/단체에 조금이라도 더 가깝습니까?

## ● 정당 지지도: 2025년, 최근 6개월



## ● 주요 정당 지지도 2024-2025



- 무당(無黨)층='현재 지지하는 정당 없음/모름/응답거절'
- 2023년부터 주중 조사 기간(화~목) 중 휴무일 포함 시, 연말연시·여름휴가철 각각 3주간 데일리 조사 생략
- 매주 전국 유권자 약 1,000명 전화조사(CATI). 한국갤럽 데일리 오피니언 제617호 www.gallup.co.kr



# 최근 6주간 대통령 직무 수행 평가와 주요 정치 이슈

**질문** 귀하는 윤석열 대통령이 대통령으로서의 직무를 잘 수행하고 있다고 보십니까, 혹은 잘못 수행하고 있다고 보십니까?  
(긍정/부정을 답하지 않은 경우 재질문) 굳이 말씀하신다면, '잘하고 있다'와 '잘못하고 있다' 중 어느 쪽입니까?

## ● 대통령 직무 수행 평가: 2025년, 최근 6주

○ — 잘하고 있다(직무 긍정률)    -x- 잘못하고 있다(부정률, %)    대통령 직무 정지 중

2월 3주(18~20일)	2월 4주(25~27일)	3월 1주(4~6일)	3월 2주(11~13일)	3월 3주(18~20일)	3월 4주(25~27일)
15   광주 금남로 탄핵 찬반 집회 16   여당 의원 30명, 현재 항의 방문 17   창원지검, '尹 공천개입 의혹' 명태균 사건 중간 수사 결과 발표 / 중앙지검으로 이첩 - 인권위, '尹 불구속 재판' 권고 18   현재,尹 탄핵 심판 9차 변론 - 이재명, '민주당은 중도보수' 19   복지부, 2026학년도 의대 '자율 증원' 검토 - 현재, 한덕수 탄핵 심판 첫 변론 20  尹 '내란 혐의' 첫 형사 재판 출석 -尹, 현재 탄핵 심판 출석(10차) * 상속세 개편안 공방 * 미국 '자동차 25% 관세' 예고 * 답시크 앱 신규 다운로드 차단	22   정부, 일본 '독도의 날' 행사 항의 24   명태균-김건희 육성 통화 공개 25   한은, 기준금리(3.0→2.75%) & 성장률 전망치(1.9→1.5%) 하향 - 비수도권 그린벨트 15곳 해제 -尹, 현재 탄핵 심판 최종 진술 26   이재명 '선거법 2심' 결심 공판 (검찰, 징역 2년 구형) 27   현재, '마은혁 임명 보류, 국회 권한 침해 / 직접 임명 청구 각하' - '명태균 특검법' 국회 가결 - 농식품부, 제3차 동물복지 종합계획 발표 - 감사원, 선관위 특혜 채용 감사 결과 발표 28   전북, 2036년 하계올림픽 국내 후보지 선정 - 트럼프-젤렌스키 정상회담 설전, 광물협정 결렬, 군사 지원 일시 중단 * 상속세 개편안, 국민연금 '자동조정장치' 이견	1   탄핵 찬반 대규모 도심 집회 2   이재명, '한국판 엔비디아 구상' 4   선관위, '채용 특혜' 대국민 사과 - 훔플러스 기업회생절차 개시 - 국민의힘 장동혁, '사전투표 폐지, 본투표 3일' 선거법 개정안 발의 6   국민의힘, '내년도 의대 정원 2024년도 수준으로 조정 타당' - 공군 전투기 오폭 사고 7   법원,尹 구속 취소 청구 인용 * 대통령제 개헌 논의 부상 * 마은혁 헌법재판관 임명 공방 * 의대 신입생 다수 수업 거부 * 트럼프 관세 조치 혼란, 한국 관세 언급	8   대검, '尹 구속 취소' 항고 포기 / 특수본 수사팀 반발 입장문 발표 -尹 석방, 관저 복귀 - 민주당, '尹 파면 촉구' 비상행동 10   국민의힘, 오동운 공수처장 고발 / 야6당, 심우정 검찰총장 고발 - 인권위, 법정 정년 상향(60→65세) 추진 권고 11   이재명, '위증교사' 2심 첫 재판 12   기재부, '2028년 유산취득세 도입' - 한미 공동개발 우주망원경 '스피어엑스' 발사 성공 - 민주당, 국회~광화문 도보행진 13   현재, 감사원장·검사3인 탄핵 기각 14   최 대행, 명태균 특검 거부권 행사 - 민주당, '국민연금 소득대체율 43%' 여당안 수용 * 트럼프 '경기 침체', 미 증시 급락 * 미국, '철강·알루미늄 25% 관세' 전 국가 일괄 부과 * 우크라이나, 30일 휴전 제안 수용	16   미국, 지난 1월 민감국가 목록에 한국 추가(4월 발효) - 권성동, '현재 결정 승복, 당 공식 입장' 17   외교부, '美 민감국가 지정, 외교정책 아닌 연구소 보안 문제' 19   서울 토지거래허가구역 해제 백지화, 확대 재지정 - 40개 의대, 집단휴학계 반력 20   검찰, '여론조사비용 대납 의혹' 오세훈 서울시장 압수수색 - 국민연금 '보험료율 9→13%, 소득대체율 41.5→43%' 여야 최종 합의 21   야5당, 최상목 탄핵소추안 발의 22   경북 의성 산불 발생 * 아프리카돼지열병·구제역 확산 * 이스라엘, 가자지구 공격 재개 * 러시아·우크라이나 부분 휴전 *尹 탄핵 심판 선고 지연, 찬반 집회 긴장 고조	24   한덕수 국무총리 탄핵소추 기각(기각5, 인용1, 각하2) / 대통령 권한대행 업무 복귀 - 민주당, 광화문 천막당사 설치 25   산림청, 전국 모든 지역 산불재난 국가위기경보 '심각' 단계 발령 26   이재명 '선거법 2심' 무죄 * 경남 산청, 경북 의성, 울산 울주 등 영남권 대형 산불 / 사망 28명, 특별재난지역 4곳 * 현대자동차, '4년간 미국에 31조' 투자 계획 발표 * 미국, 수입 자동차 25% 관세 부과 *尹 탄핵 심판 선고 지연, 찬반 집회 가열

# 정당 지지도

## ● 정당 지지도: 최근 6개월

2024/2025년	조사완료 사례수 (명)	정당 지지도 (현재 지지하는 정당)								
		더불어 민주당	국민의 힘	조국 혁신당	개혁 신당	진보당	기본 소득당	사회 민주당	이외 정당	무당층 無黨層
9월 4주(24-26)	1,001	32%	31%	8%	4%	1%	0%	0%	1%	23%
10월 1주(9/30-10/4)	데일리 조사 씬 (화~목 휴무일 포함)									
10월 2주(9-13)										
10월 3주(15-17)	1,001	30%	28%	8%	3%	1%	1%		1%	27%
10월 4주(22-24)	1,001	30%	30%	6%	4%	1%	0%		1%	27%
10월 5주(29-31)	1,005	32%	32%	7%	2%	1%		0%	1%	25%
11월 1주(5-7)	1,002	36%	29%	7%	3%	1%	0%	0%	1%	24%
11월 2주(12-14)	1,002	34%	27%	7%	3%	1%	0%	0%	2%	26%
11월 3주(19-21)	1,001	34%	28%	7%	2%	1%	0%	0%	1%	27%
11월 4주(26-28)	1,001	33%	32%	5%	3%	1%	0%		1%	24%
12월 1주(3-5)	1,001	37%	27%	7%	2%	0%	0%		1%	26%
12월 2주(10-12)	1,002	40%	24%	8%	4%	1%	0%		1%	23%
12월 3주(17-19)	1,000	48%	24%	4%	2%	0%			1%	21%
12월 4주(23-27)	데일리 조사 씬 (화~목 휴무일 포함)									
1월 1주(12/30-1/3)										
1월 2주(7-9)	1,004	36%	34%	5%	2%	1%	1%	0%	1%	19%
1월 3주(14-16)	1,001	36%	39%	4%	2%	1%	0%	0%	1%	17%
1월 4주(21-23)	1,000	40%	38%	3%	1%	1%	0%	0%	1%	15%
1월 5주(27-31)	데일리 조사 씬 (설 전후)									
2월 1주(3-7)										
2월 2주(11-13)	1,004	38%	39%	4%	2%	0%	0%	0%	1%	16%
2월 3주(18-20)	1,002	40%	34%	3%	2%	1%	0%	0%	1%	18%
2월 4주(25-27)	1,000	38%	36%	3%	2%	0%	0%		1%	19%
3월 1주(04-06)	1,003	40%	36%	2%	2%	1%	0%		1%	18%
3월 2주(11-13)	1,001	40%	36%	3%	2%	1%	0%		0%	19%
3월 3주(18-20)	1,003	40%	36%	3%	1%	1%	0%		0%	19%
<b>3월 4주(25-27)</b>	<b>1,000</b>	<b>41%</b>	<b>33%</b>	<b>2%</b>	<b>2%</b>	<b>1%</b>	<b>0%</b>	<b>0%</b>	<b>0%</b>	<b>21%</b>

- 22대 국회 기준 의석순, 동일 의석 시 당명 가나다순. 한국갤럽 데일리 오피니언 제617호 www.gallup.co.kr

질문) 귀하는 다음 중 어느 정당을 지지하십니까? 보기를 순환하여 불러드리겠습니다.

(모름/없음인 경우 재질문) 그럼, 본인 성향은 어느 정당에 조금이라도 더 가깝습니까?

- 더불어민주당/국민의힘/조국혁신당/개혁신당/진보당/기본소득당/사회민주당, 이외 정당(자유응답), 없다

2025년 3월 4주 (25~27일)	조사완료 사례수 (명)	가중적용 사례수 (명)	정당 지지도 (현재 지지하는 정당)									없음	모름 응답 거절
			더불어 민주당	국민의 힘	조국 혁신당	개혁 신당	진보당	기본 소득당	사회 민주당	이외 정당	무당층 無黨層		
전체	1,000	1,000	41%	33%	2%	2%	1%	0.4%	0.1%	0.3%	21%	18%	3%
지역별													
서울	184	187	44%	29%	3%	2%		1%		1%	19%	16%	3%
인천/경기	322	322	43%	30%	2%	2%	1%	0%		0%	21%	17%	3%
강원	33	30	-	-	-	-	-	-	-	-	-	-	-
대전/세종/충청	107	107	40%	38%	1%			1%			19%	18%	1%
광주/전라	97	96	68%	5%	3%		3%		1%		20%	19%	1%
대구/경북	96	96	19%	55%	2%						24%	21%	3%
부산/울산/경남	146	148	31%	43%	1%	3%	1%				21%	20%	1%
제주	15	13	-	-	-	-	-	-	-	-	-	-	-
성별													
남성	501	496	39%	33%	2%	3%	1%	1%	0%	0%	21%	19%	1%
여성	499	504	42%	33%	2%	1%	0%			0%	21%	17%	4%
연령별													
18~29세	147	154	29%	20%	1%	3%	1%	1%			44%	34%	10%
30대	146	149	37%	24%	1%	5%				1%	32%	28%	4%
40대	176	174	54%	22%	4%	1%			1%	1%	18%	17%	1%
50대	197	196	54%	25%	4%	1%	2%	1%			13%	13%	0%
60대	179	176	35%	49%	3%	1%	1%			1%	11%	10%	1%
70대 이상	155	150	28%	61%							11%	9%	2%
직업별													
농/임/어업	10	10	-	-	-	-	-	-	-	-	-	-	-
자영업	154	151	43%	43%	2%		1%	1%			11%	10%	1%
기능노무/서비스	132	131	46%	29%	4%	2%	1%	1%			17%	17%	1%
사무/관리	325	328	48%	24%	3%	3%	1%	0%	0%	1%	20%	18%	2%
전업주부	187	189	34%	48%	2%	1%					14%	12%	3%
학생	70	71	24%	19%	1%	1%		1%			53%	39%	14%
무직/은퇴/기타	122	119	31%	34%	2%		1%			1%	31%	27%	4%
생활 수준별													
상/중상	173	169	40%	37%	3%	2%	1%	1%	1%		14%	13%	1%
중	484	489	44%	31%	2%	1%	1%	0%		0%	21%	18%	3%
중하	186	189	39%	27%	3%	4%	1%	1%			25%	23%	3%
하	134	130	34%	42%	2%					1%	21%	19%	2%
성향별													
보수	323	323	16%	70%	1%	2%		0%		1%	11%	9%	2%
중도	292	294	42%	21%	3%	3%	0%				30%	28%	2%
진보	256	254	79%	3%	4%	1%	2%	1%	0%	0%	9%	9%	1%
모름/응답거절	129	129	23%	28%			1%				48%	38%	10%
대통령 직무 평가자					대통령 직무 지지 중								
대통령 찬성	596	598	66%	6%	4%	2%	1%	1%	0%	0%	20%	18%	2%
대통령 탄핵 반대	339	336	3%	84%	0%	0%				0%	12%	11%	1%
평소 관심 정도에 관심이 별로 전혀													
많이 있다	297	294	49%	42%	3%	1%	1%	1%	0%		3%	3%	0%
약간 있다	457	458	43%	34%	3%	2%	1%	0%		0%	17%	14%	3%
별로 없다	160	161	31%	27%	1%	3%	1%			1%	36%	32%	4%
전혀 없다/모름	86	87	17%	9%							73%	65%	8%

- 50사례 미만은 수치 제시하지 않음. 한국갤럽 데일리 오피니언 제617호 www.gallup.co.kr

질문) 귀하는 앞으로 우리나라를 이끌어갈 정치 지도자, 즉 장래 대통령감으로 누가 좋다고 생각하십니까?  
(특정인을 답하지 않은 경우 재질문) 그럼, 조금이라도 마음이 가는 인물은 누구입니까? (자유응답/주관식)

## 장래 정치 지도자 선호도

2025년 3월 4주 (25~27일)	조사완료 사례수 (명)	가중적용 사례수 (명)	장래 정치 지도자 선호도									없음	모름 응답 거절
			이재명	김문수	한동훈	오세훈	홍준표	조국	안철수	기타 인물	의견 유보		
전체	1,000	1,000	34%	8%	5%	3%	3%	2%	1%	6%	37%	30%	7%
지역별													
서울	184	187	36%	8%	7%	4%	1%	2%	2%	8%	31%	25%	7%
인천/경기	322	322	36%	6%	4%	5%	3%	2%	1%	6%	38%	32%	5%
강원	33	30	-	-	-	-	-	-	-	-	-	-	-
대전/세종/충청	107	107	34%	9%	8%	2%	5%	1%	2%	5%	36%	31%	5%
광주/전라	97	96	56%	4%	2%	1%	-	2%	-	6%	29%	22%	8%
대구/경북	96	96	19%	11%	9%	5%	3%	-	1%	5%	48%	34%	14%
부산/울산/경남	146	148	27%	11%	1%	2%	7%	2%	1%	8%	41%	32%	9%
제주	15	13	-	-	-	-	-	-	-	-	-	-	-
성별													
남성	501	496	36%	9%	6%	4%	5%	1%	1%	8%	30%	25%	5%
여성	499	504	32%	6%	5%	3%	2%	2%	1%	5%	44%	34%	9%
연령별													
18~29세	147	154	15%	3%	3%	2%	6%	-	2%	6%	65%	48%	17%
30대	146	149	25%	3%	7%	1%	4%	1%	2%	11%	47%	40%	6%
40대	176	174	52%	4%	2%	1%	2%	4%	1%	6%	28%	24%	4%
50대	197	196	52%	6%	5%	4%	3%	3%	-	4%	23%	22%	2%
60대	179	176	34%	14%	6%	8%	3%	2%	1%	6%	27%	23%	4%
70대 이상	155	150	20%	17%	10%	4%	2%	-	1%	7%	39%	26%	13%
주요 지지 정당별													
더불어민주당	406	406	75%	-	1%	-	-	2%	1%	5%	17%	13%	4%
국민의힘	334	331	1%	22%	13%	10%	8%	-	1%	6%	39%	29%	10%
조국혁신당	24	23	-	-	-	-	-	-	-	-	-	-	-
무당(無黨)층	206	209	8%	3%	2%	1%	3%	-	2%	7%	75%	65%	10%
직업별													
농/임/어업	10	10	-	-	-	-	-	-	-	-	-	-	-
자영업	154	151	40%	15%	5%	2%	5%	1%	1%	5%	26%	23%	3%
기능노무/서비스	132	131	42%	5%	4%	7%	3%	2%	-	2%	34%	30%	4%
사무/관리	325	328	43%	5%	7%	3%	2%	2%	1%	9%	29%	24%	5%
전업주부	187	189	28%	10%	4%	4%	2%	2%	1%	5%	44%	33%	10%
학생	70	71	7%	1%	1%	6%	6%	-	4%	7%	74%	55%	19%
무직/은퇴/기타	122	119	20%	10%	5%	4%	5%	2%	1%	9%	45%	35%	10%
성향별													
보수	323	323	14%	17%	9%	7%	7%	1%	1%	8%	36%	28%	8%
중도	292	294	34%	3%	5%	3%	3%	2%	2%	7%	40%	35%	5%
진보	256	254	69%	1%	1%	0%	-	3%	0%	6%	20%	15%	5%
모름/응답거절	129	129	17%	9%	3%	2%	1%	1%	1%	3%	65%	49%	15%
대통령 탄핵													
찬성	596	598	56%	0%	2%	1%	2%	3%	1%	8%	27%	23%	5%
반대	339	336	1%	23%	10%	8%	6%	-	1%	5%	45%	35%	11%
다음 대선													
정권 유지, 여당당선	342	339	1%	22%	14%	10%	8%	-	1%	5%	40%	30%	10%
정권 교체, 야당당선	530	531	63%	0%	1%	-	1%	3%	1%	7%	24%	19%	5%
평소 정치에 관심이 별로 없다													
많이 있다	297	294	47%	15%	4%	4%	2%	3%	-	7%	18%	13%	5%
약간 있다	457	458	37%	6%	7%	4%	4%	1%	1%	7%	32%	27%	6%
별로 없다	160	161	18%	2%	5%	1%	5%	1%	2%	6%	60%	46%	14%
전혀 없다/모름	86	87	7%	-	1%	1%	-	-	4%	3%	83%	73%	10%

- 2022년 6월부터 기존 '차기 정치 지도자'에서 '장래 정치 지도자'로 표제 변경

/ 이 질문은 다음 대선 출마 전제가 아니며, 누가 장차 대통령이 될 만한 인물로 여겨지는지 가능하는 용도

/ 전국적 지명도나 대중적 인기, 조사 시점 이슈가 반영되고 자유응답 특성상 비정치인·출마불가자도 언급될 수 있음

- 1.0% 이상 기준 제시. 기타 인물에는 약 20명 포함. 50사례 미만 수치 제시하지 않음. 한국갤럽 데일리 오피니언 제617호

● 장래 정치 지도자 선호도 - 2021년 10월 이후

	사례수 (명)	장래 정치 지도자 선호도 (자유응답/주관식)															의견 유보		
		이재명	김문수	한동훈	오세훈	홍준표	조국	안철수	이준석	유승민	김동연	우원식	원희룡	이낙연	이탄희	윤석열		심상정	최재형
2021년 10월 1주(5-7)	1,000	25%				12%				2%				8%	20%		1%		26%
11월 1주(2-4)	1,000	26%				15%		2%		3%			1%	2%	24%	2%			23%
11월 3주(16-18)	1,000	27%				7%		3%					2%		34%	2%			21%
2022년 6월 2주(7-9)	1,000	15%		4%	10%	5%		6%	1%		4%			3%					46%
9월 1주(8/30-9/1)	1,000	27%		9%	4%	4%		4%	3%	2%				2%					41%
12월 1주(11/29-12/1)	1,000	23%		10%	2%	4%		3%	2%	2%				3%					44%
2023년 3월 1주(2/28,3/1)	1,001	20%		11%	3%	5%		4%	2%	1%			2%	3%					44%
6월 1주(5/30-6/1)	1,002	22%		11%	4%	5%		2%	1%	1%	1%			2%	1%				46%
9월 1주(5-7)	1,000	19%		12%	2%	3%		2%	1%	1%	2%		2%	3%	1%				48%
10월 2주(10-12)	1,002	22%		14%	4%	3%		2%	1%		1%		1%	1%	1%				46%
11월 2주(7-9)	1,001	21%		13%	4%	4%		2%	3%		2%		1%	2%					44%
12월 1주(5-7)	1,000	19%		16%	2%	4%			2%	1%	2%		2%	3%					43%
2024년 1월 2주(9-11)	1,002	23%		22%	1%	3%		1%	3%		1%			3%					38%
2월 1주(1/30-2/1)	1,000	26%		23%	2%	2%			4%		1%			4%					35%
3월 1주(5-7)	1,000	23%		24%	2%	2%	3%		2%		1%		1%	2%	1%				35%
4월 3주(16-18)	1,000	24%		15%	1%	3%	7%	1%	3%				2%						39%
5월 2주(7-9)	1,000	23%		17%	2%	3%	7%	2%	3%										38%
6월 2주(11-13)	1,000	22%		15%	2%	3%	5%	1%	3%		1%		1%						42%
7월 1주(2-4)	1,002	23%		17%	3%	3%	5%	1%	2%				2%						38%
7월 4주(23-25)	1,001	22%		19%	2%	3%	5%	1%	3%				3%						38%
9월 1주(3-5)	1,001	26%	2%	14%	2%	1%	5%	1%	3%		1%								40%
9월 4주(24-26)	1,001	25%	2%	15%	1%	2%	4%		3%		2%		1%						40%
11월 1주(5-7)	1,002	29%	1%	14%	3%	4%	5%		3%		2%								36%
12월 1주(3-5)	1,001	29%	2%	11%	3%	3%	4%	1%	1%		3%								37%
12월 3주(17-19)	1,000	37%	2%	5%	2%	5%	3%	1%	2%	2%		1%							35%
2025년 1월 2주(7-9)	1,004	32%	8%	6%	3%	5%	2%	2%	2%		1%	1%							33%
1월 3주(14-16)	1,001	31%	7%	6%	4%	6%	1%		2%		1%								36%
1월 4주(21-23)	1,000	31%	11%	5%	3%	4%	2%	1%	1%	1%	1%								33%
2월 2주(11-13)	1,004	34%	12%	5%	5%	5%	1%		1%		1%								30%
2월 3주(18-20)	1,002	34%	9%	4%	4%	5%	2%	1%	2%	1%									32%
2월 4주(25-27)	1,000	35%	10%	4%	3%	4%		1%	1%	1%									34%
3월 1주(4-6)	1,003	35%	10%	6%	4%	5%	1%		1%										34%
3월 2주(11-13)	1,001	34%	10%	6%	4%	3%	2%		1%										35%
3월 3주(18-20)	1,003	36%	9%	4%	4%	3%			1%										37%
<b>3월 4주(25-27)</b>	<b>1,000</b>	<b>34%</b>	<b>8%</b>	<b>5%</b>	<b>3%</b>	<b>3%</b>	<b>2%</b>	<b>1%</b>										<b>6%</b>	<b>37%</b>

- 위 기간 조사 시기별 1.0% 이상 응답 인물 기준 제시. 2021년 10월 이후 한 번이라도 1.0% 이상 기록한 인물은 모두 17명

- 제20대 대통령선거 원내 정당 후보로 2021년 10월 이재명, 12월 심상정, 11월 4일 안철수, 5일 윤석열 선출

- 2022년 3월 제20대 대통령으로 윤석열 당선. 한국갤럽 데일리 오피니언 제617호 www.gallup.co.kr

질문) 귀하는 다음번 대통령선거와 관련해 어느 쪽 의견에 조금이라도 더 동의하십니까?

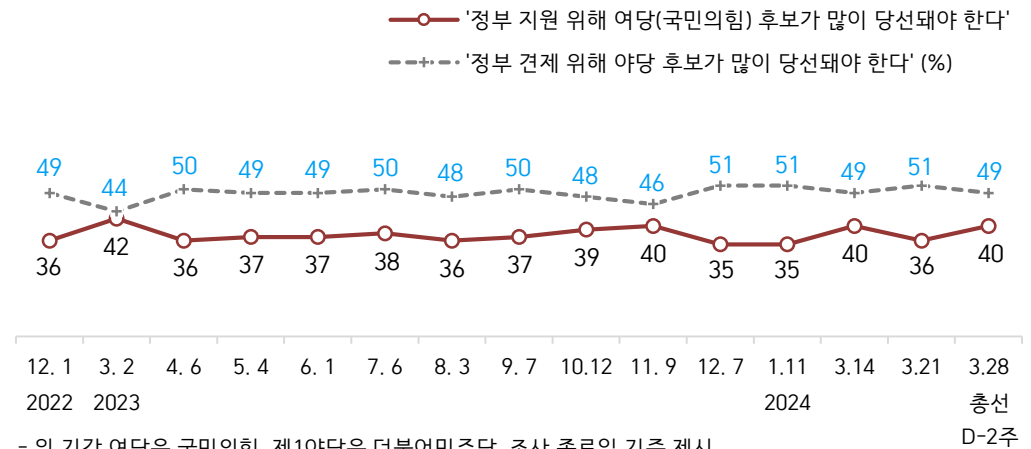
- 현 정권 유지를 위해 여당 후보가 당선되는 것이 좋다

/ 현 정권 교체를 위해 야당 후보가 당선되는 것이 좋다 (항목 로테이션)

2025년	조사완료		다음 대통령선거 결과 기대		
	사례수 (명)	가중적용 사례수 (명)	현 정권 유지, 여당 후보 당선	현 정권 교체, 야당 후보 당선	모름/ 응답거절
1월 3주(14~16일)	1,001	1,001	40%	48%	12%
1월 4주(21~23일)	1,000	1,000	40%	50%	9%
2월 2주(11~13일)	1,004	1,004	40%	51%	9%
2월 3주(18~20일)	1,002	1,002	37%	53%	9%
2월 4주(25~27일)	1,000	1,000	38%	51%	10%
3월 1주(4~6일)	1,003	1,003	37%	52%	10%
3월 2주(11~13일)	1,001	1,001	41%	51%	8%
3월 3주(18~20일)	1,003	1,003	39%	51%	10%
<b>3월 4주(25~27일)</b>	<b>1,000</b>	<b>1,000</b>	<b>34%</b>	<b>53%</b>	<b>13%</b>
지역별					
서울	184	187	31%	57%	12%
인천/경기	322	322	32%	54%	14%
강원	33	30	-	-	-
대전/세종/충청	107	107	38%	50%	13%
광주/전라	97	96	10%	83%	8%
대구/경북	96	96	53%	28%	19%
부산/울산/경남	146	148	39%	49%	12%
제주	15	13	-	-	-
성별					
남성	501	496	35%	54%	11%
여성	499	504	33%	52%	15%
연령별					
18~29세	147	154	28%	47%	26%
30대	146	149	23%	55%	22%
40대	176	174	21%	72%	7%
50대	197	196	24%	67%	9%
60대	179	176	49%	43%	8%
70대 이상	155	150	61%	30%	9%
주요 지지 정당별					
더불어민주당	406	406	2%	95%	4%
국민의힘	334	331	89%	5%	6%
정당별					
조국혁신당	24	23	-	-	-
무당(無黨)층	206	209	16%	39%	45%
직업별					
농/임/어업	10	10	-	-	-
자영업	154	151	40%	52%	8%
기능노무/서비스	132	131	31%	59%	10%
사무/관리	325	328	24%	64%	12%
전업주부	187	189	45%	42%	13%
학생	70	71	27%	49%	24%
무직/은퇴/기타	122	119	43%	39%	18%
성향별					
보수	323	323	68%	24%	8%
중도	292	294	24%	62%	14%
진보	256	254	4%	92%	5%
모름/응답거절	129	129	31%	28%	41%
대통령 탄핵					
찬성	596	598	5%	85%	10%
반대	339	336	86%	4%	10%
평소 정치에 관심이					
많이 있다	297	294	40%	58%	2%
약간 있다	457	458	36%	55%	9%
별로 없다	160	161	30%	50%	21%
전혀 없다/모름	86	87	13%	33%	55%

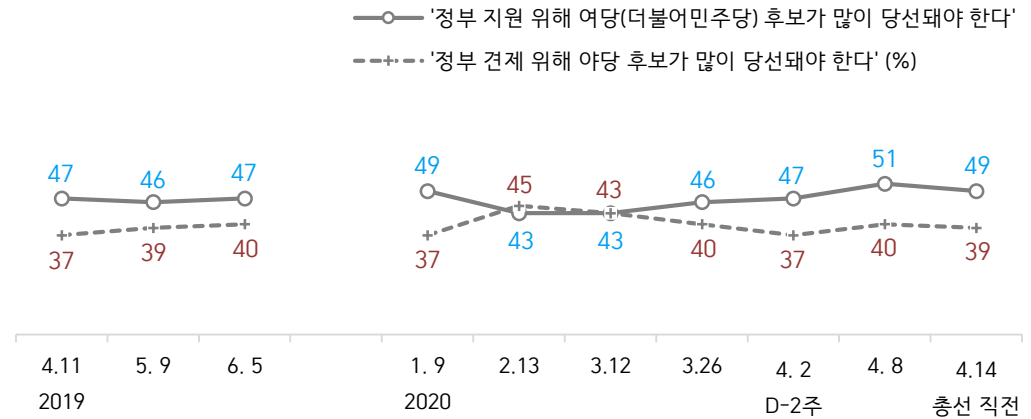
- 50사례 미만은 수치 제시하지 않음. 한국갤럽 데일리 오피니언 제617호 www.gallup.co.kr

[참고 1] 제22대 국회의원선거 결과 기대 2022-2024: 정부 지원론 vs 견제론



- 위 기간 여당은 국민의힘, 제1야당은 더불어민주당. 조사 종료일 기준 제시  
 - 2024년 1월 말~3월 초는 3구도로 질문. 3월 5~7일 여당:제1야당:제3지대=39%:35%:16% (범야권 51%)  
 - 시점별 전국 유권자 약 1,000명 전화조사(CATI). 한국갤럽 데일리 오피니언 www.gallup.co.kr

[참고 2] 제21대 국회의원선거 결과 기대 2019-2020: 정부 지원론 vs 견제론



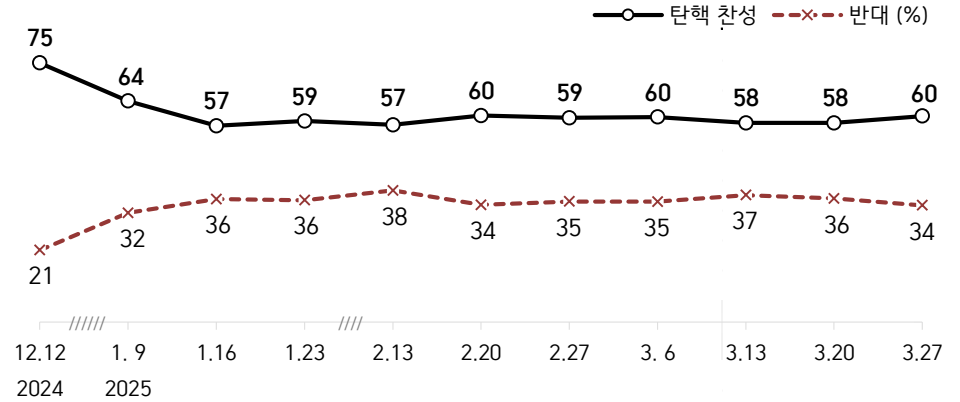
- 위 기간 여당은 더불어민주당, 제1야당은 자유한국당/미래통합당(국민의힘 전신)  
 - 조사 종료일 기준 제시. 시점별 전국 유권자 약 1,000명 전화조사(CATI). 한국갤럽 데일리 오피니언

질문) 현재 윤석열 대통령 탄핵 심판 중입니다.

귀하는 윤석열 대통령 탄핵에 찬성하십니까, 반대하십니까?

2025년 3월 4주 (25~27일)		조사완료 사례수 (명)	가중적용 사례수 (명)	윤석열 대통령 탄핵			
				찬성	반대	모름/ 응답거절	
지역별	전체	1,000	1,000	60%	34%	7%	
	서울	184	187	64%	31%	5%	
	인천/경기	322	322	61%	32%	8%	
	강원	33	30	-	-	-	
	대전/세종/충청	107	107	58%	34%	8%	
	광주/전라	97	96	88%	10%	2%	
	대구/경북	96	96	35%	58%	7%	
	부산/울산/경남	146	148	51%	41%	8%	
	제주	15	13	-	-	-	
성별	남성	501	496	59%	33%	8%	
	여성	499	504	60%	34%	5%	
연령별	18~29세	147	154	57%	28%	15%	
	30대	146	149	69%	23%	8%	
	40대	176	174	76%	21%	3%	
	50대	197	196	72%	23%	4%	
	60대	179	176	47%	50%	3%	
	70대 이상	155	150	34%	59%	6%	
주요 지지 정당별	더불어민주당	406	406	97%	3%	1%	
	국민의힘	334	331	11%	86%	4%	
	정당별	조국혁신당	24	23	-	-	-
		무당(無黨)층	206	209	58%	19%	23%
직업별	농/임/어업	10	10	-	-	-	
	자영업	154	151	54%	42%	5%	
	기능노무/서비스	132	131	62%	31%	6%	
	사무/관리	325	328	74%	23%	4%	
	전업주부	187	189	48%	47%	5%	
	학생	70	71	57%	23%	19%	
	무직/은퇴/기타	122	119	47%	41%	11%	
성향별	보수	323	323	30%	66%	4%	
	중도	292	294	70%	22%	8%	
	진보	256	254	94%	4%	2%	
	모름/응답거절	129	129	44%	37%	19%	
다음 대선 결과 기대	정권 유지, 여당 당선	342	339	9%	85%	6%	
	정권 교체, 야당 당선	530	531	95%	3%	2%	
평소 정치에 관심이	많이 있다	297	294	60%	38%	1%	
	약간 있다	457	458	62%	33%	5%	
	별로 없다	160	161	59%	31%	9%	
	전혀 없다/모름	86	87	47%	27%	25%	

● 윤석열 대통령 탄핵 찬반



- 12. 3 비상계엄 선포 / 12.14 윤 대통령 탄핵소추안 가결 / 12.27 한덕수 권한대행 탄핵소추안 가결 / 1.19尹 구속 수감, 서부지법 난입·폭동 / 1.21~2.25尹 현재 탄핵 심판 출석 / 3.8尹 석방, 관저 복귀 / 3.13감사원장·검사3인 탄핵안 기각 / 3.24한덕수 국무총리 탄핵안 기각 / 3.26이재명 선거법 2심 무죄
- 조사 종료일 기준 제시. 시점별 사흘간 전국 유권자 약 1,000명 전화조사(CATI)
- 한국갤럽 데일리 오피니언 제617호 www.gallup.co.kr





# 월별 통합 교차집계표

정당 지지도

2025년 1월(2~4주) 통합	조사완료 사례수 (명)	가중적용 사례수 (명)	정당 지지도 (현재 지지하는 정당)								
			더불어 민주당	국민의 힘	조국 혁신당	개혁 신당	진보당	기본 소득당	사회 민주당	이외 정당	무당층 無黨層
전체	3,005	3,005	37%	37%	4%	2%	1%	0.4%	0.1%	1%	17%
지역별											
서울	561	561	35%	39%	2%	2%	1%	0%	0%	1%	18%
인천/경기	967	968	40%	36%	4%	2%	1%	1%	0%	1%	16%
강원	94	90	29%	46%	2%	2%	2%				19%
대전/세종/충청	319	323	35%	35%	2%	3%	0%	0%	0%	1%	23%
광주/전라	286	290	64%	10%	9%	0%	1%	1%		1%	14%
대구/경북	288	289	19%	57%	4%	0%	1%	0%		0%	19%
부산/울산/경남	444	446	33%	43%	5%	1%	1%	0%		2%	15%
제주	46	38	-	-	-	-	-	-	-	-	-
성별											
남성	1,482	1,489	35%	39%	4%	2%	1%	1%	0%	1%	18%
여성	1,523	1,516	40%	36%	4%	1%	1%	0%	0%	1%	17%
연령별											
18~29세	425	463	32%	25%	3%	3%	3%	0%	0%	1%	33%
30대	439	449	36%	29%	2%	3%	0%	1%		1%	28%
40대	533	523	49%	30%	6%	1%	1%	0%		1%	13%
50대	626	590	49%	28%	8%	1%	1%	1%		1%	11%
60대	563	530	29%	55%	4%	1%	0%	0%	0%	2%	9%
70대 이상	419	449	25%	58%	2%	0%	0%			1%	13%
성/연령별											
남성 18~29세	222	241	18%	37%	4%	5%	3%	0%		1%	33%
남성 30대	236	234	28%	35%	1%	6%		0%			29%
남성 40대	259	266	50%	30%	4%	2%	1%	0%		0%	12%
남성 50대	305	298	51%	26%	8%	1%	1%	2%		1%	11%
남성 60대	274	261	29%	52%	5%	1%	0%	0%	0%	1%	11%
남성 70대 이상	186	189	25%	60%	2%	1%	0%			1%	11%
여성 18~29세	203	222	48%	12%	2%		3%		0%	0%	34%
여성 30대	203	215	46%	21%	2%	1%	1%	1%		2%	28%
여성 40대	274	257	47%	29%	7%	0%	1%			1%	14%
여성 50대	321	292	46%	31%	8%	2%	1%	1%		1%	11%
여성 60대	289	269	30%	57%	2%	1%			0%	2%	8%
여성 70대 이상	233	260	26%	57%	2%	0%				1%	15%
직업별											
농/임/어업	69	66	26%	55%	2%	1%	3%			2%	12%
자영업	511	500	36%	44%	5%	1%	1%	1%		1%	13%
기능노무/서비스	368	370	35%	39%	5%	1%	0%	0%		1%	18%
사무/관리	974	963	45%	29%	4%	2%	1%	0%		1%	18%
전업주부	560	561	35%	46%	3%	1%	0%			2%	13%
학생	225	246	33%	20%	4%	3%	2%		0%	1%	37%
무직/은퇴/기타	298	300	29%	45%	3%	1%	2%	1%	1%	2%	17%
성향별											
보수	1,031	1,021	9%	76%	2%	2%	0%	0%		1%	9%
중도	836	830	39%	25%	5%	2%	1%	1%		1%	26%
진보	821	821	75%	5%	7%	0%	2%	1%	0%	1%	9%
모름/응답거절	317	333	28%	28%	1%	0%		1%	0%	1%	41%
대통령 찬성	1,803	1,804	61%	8%	7%	2%	1%	1%	0%	1%	20%
탄핵 반대	1,041	1,033	2%	89%	1%	1%	0%			1%	7%
평소 많이 있다	853	842	39%	45%	4%	1%	1%	1%		2%	7%
정치에 약간 있다	1,510	1,510	42%	37%	4%	2%	1%	0%	0%	1%	13%
관심이 별로 없다	454	458	30%	31%	4%	1%	1%	0%	0%	1%	31%
전혀 없다/모름	188	195	10%	22%	1%		1%				66%

- 50사례 미만은 수치 제시하지 않음. 한국갤럽 데일리 오피니언 제610호 www.gallup.co.kr

2025년 2월(2~4주) 통합	조사완료 사례수 (명)	가중적용 사례수 (명)	정당 지지도 (현재 지지하는 정당)								
			더불어 민주당	국민의 힘	조국 혁신당	개혁 신당	진보당	기본 소득당	사회 민주당	이외 정당	무당층 無黨層
전체	3,006	3,006	39%	37%	3%	2%	0.4%	0.2%	0.2%	1%	18%
지역별											
서울	562	561	38%	38%	3%	3%	0%	0%	0%	1%	16%
인천/경기	961	969	43%	32%	3%	3%	0%	0%		1%	18%
강원	94	90	34%	44%	3%	1%				1%	17%
대전/세종/충청	322	323	42%	36%	4%	2%	0%		0%	1%	16%
광주/전라	289	290	63%	12%	4%	1%	1%	0%	1%	1%	17%
대구/경북	289	289	18%	61%	4%					1%	16%
부산/울산/경남	446	446	27%	46%	3%	1%	1%		0%	1%	21%
제주	43	38	-	-	-	-	-	-	-	-	-
성별											
남성	1,516	1,489	35%	38%	3%	3%	0%	0%	0%	1%	18%
여성	1,490	1,517	42%	35%	3%	1%	0%	0%	0%	1%	17%
연령별											
18~29세	455	464	26%	25%	2%	4%	1%	0%	0%	2%	40%
30대	441	449	38%	30%	2%	3%		0%	0%	1%	26%
40대	511	524	53%	25%	4%	2%	1%	0%	0%	1%	14%
50대	588	590	51%	30%	7%	1%	0%	0%		1%	9%
60대	557	530	34%	50%	3%	1%	0%		0%	1%	10%
70대 이상	454	449	25%	60%	1%	0%	0%		0%	0%	11%
성/연령별											
남성 18~29세	242	241	14%	36%	1%	6%	0%		0%	1%	40%
남성 30대	232	234	29%	36%	2%	6%		0%	0%	0%	26%
남성 40대	259	266	50%	27%	5%	2%	0%	0%		1%	15%
남성 50대	295	298	50%	32%	7%	1%	1%	0%		0%	8%
남성 60대	278	261	35%	46%	4%	1%	0%			1%	12%
남성 70대 이상	210	189	26%	58%	2%	1%	1%		0%	1%	11%
여성 18~29세	213	223	39%	14%	3%	1%	2%	0%		2%	40%
여성 30대	209	215	48%	23%	2%		0%			1%	25%
여성 40대	252	257	56%	23%	4%	1%	1%		0%	0%	14%
여성 50대	293	293	52%	29%	6%	1%		0%		1%	10%
여성 60대	279	269	33%	54%	3%	1%			0%	1%	8%
여성 70대 이상	244	260	25%	62%	1%				0%		11%
직업별											
농/임/어업	83	79	25%	50%	4%	2%			1%		18%
자영업	516	515	40%	42%	3%	2%	0%		0%	1%	12%
기능노무/서비스	380	378	40%	36%	4%	1%	0%		0%	0%	18%
사무/관리	986	1,002	46%	26%	4%	2%	1%	0%	0%	1%	19%
전업주부	503	509	35%	51%	2%	0%		0%	0%	0%	10%
학생	235	238	28%	22%	2%	5%	1%	0%		2%	40%
무직/은퇴/기타	303	285	28%	47%	3%	2%		0%		1%	19%
성향별											
보수	980	970	10%	75%	1%	3%			0%	1%	9%
중도	962	967	39%	26%	4%	3%	0%	0%		1%	27%
진보	779	783	77%	4%	6%	0%	1%	0%	0%	1%	10%
모름/응답거절	285	286	27%	32%	2%			0%	1%		37%
대통령 찬성	1,767	1,774	64%	7%	6%	3%	1%	0%	0%	1%	19%
탄핵 반대	1,085	1,078	2%	87%	0%	0%	0%		0%	1%	10%
평소 많이 있다	858	859	45%	42%	3%	2%	1%	0%	0%	1%	6%
정치에 약간 있다	1,455	1,453	41%	38%	4%	2%	0%	0%	0%	1%	13%
관심이 별로 없다	497	499	31%	31%	2%	1%	0%	0%	0%	1%	34%
전혀 없다/모름	196	195	14%	16%	2%			0%		1%	67%

- 50사례 미만은 수치 제시하지 않음. 한국갤럽 데일리 오피니언 제613호 www.gallup.co.kr

2025년 3월(1~4주) 통합	조사완료 사례수 (명)	가중적용 사례수 (명)	정당 지지도 (현재 지지하는 정당)								
			더불어 민주당	국민의 힘	조국 혁신당	개혁 신당	진보당	기본 소득당	사회 민주당	이외 정당	무당층 無黨層
전체	4,007	4,007	40%	35%	3%	2%	1%	0.3%	0.0%	0%	19%
지역별 서울	743	748	40%	34%	3%	2%	1%	0%		1%	19%
인천/경기	1,291	1,291	43%	31%	3%	2%	1%	0%		0%	20%
강원	125	120	31%	44%	1%	2%				1%	22%
대전/세종/충청	425	430	39%	39%	1%	2%	0%	0%		0%	17%
광주/전라	388	386	70%	8%	5%	1%	1%		0%	1%	14%
대구/경북	390	386	20%	56%	1%	1%	1%			1%	20%
부산/울산/경남	588	595	30%	46%	2%	1%	1%	0%		0%	20%
제주	57	51	33%	28%	6%	6%					27%
성별 남성	1,978	1,985	37%	37%	3%	2%	1%	0%	0%	1%	19%
여성	2,029	2,022	44%	34%	2%	1%	0%	0%		0%	19%
연령별 18~29세	562	618	28%	23%	1%	4%	1%	0%		1%	42%
30대	577	599	37%	30%	2%	2%	1%	0%		1%	26%
40대	689	698	55%	23%	4%	2%		0%	0%	0%	16%
50대	809	787	49%	31%	4%	1%	1%	0%		1%	12%
60대	741	707	36%	49%	3%	1%	0%	0%		1%	10%
70대 이상	629	599	30%	57%	0%	0%	0%				12%
성/연령별 남성 18~29세	291	321	16%	33%	1%	7%	1%	1%		1%	40%
남성 30대	289	312	27%	38%	1%	3%	1%	0%		0%	28%
남성 40대	346	355	54%	22%	4%	2%		0%	0%	1%	16%
남성 50대	417	397	49%	30%	6%	1%	2%	1%		1%	11%
남성 60대	359	348	37%	48%	3%	1%	1%	0%		1%	9%
남성 70대 이상	276	252	29%	57%	0%		0%				12%
여성 18~29세	271	297	40%	13%	1%	0%	1%			1%	45%
여성 30대	288	286	49%	21%	2%	1%	1%	0%		1%	24%
여성 40대	343	343	57%	23%	4%	1%				0%	16%
여성 50대	392	390	49%	32%	3%	1%	1%			1%	13%
여성 60대	382	359	36%	50%	2%	1%				1%	11%
여성 70대 이상	353	347	31%	57%	1%	0%	0%				11%
직업별 농/임/어업	82	78	36%	45%	1%	2%	1%				15%
자영업	667	658	41%	41%	3%	1%	0%	0%		0%	12%
기능노무/서비스	536	543	41%	36%	2%	1%	1%	1%		1%	18%
사무/관리	1,265	1,274	46%	27%	3%	2%	1%	0%	0%	1%	19%
전업주부	769	749	37%	46%	2%	1%	0%			0%	13%
학생	261	284	28%	19%	2%	3%	0%	0%		1%	46%
무직/은퇴/기타	427	421	32%	41%	1%	0%	1%			0%	24%
성향별 보수	1,288	1,297	13%	72%	1%	3%		0%		1%	10%
중도	1,274	1,276	43%	23%	3%	1%	1%			0%	28%
진보	996	988	78%	5%	5%	1%	2%	1%	0%	1%	8%
모름/응답거절	449	446	27%	30%			0%	0%			43%
대통령 찬성	2,343	2,350	66%	6%	4%	2%	1%	0%	0%	1%	19%
탄핵 반대	1,433	1,421	2%	86%	0%	0%	0%	0%		0%	10%
평소 많이 있다	1,110	1,098	46%	43%	3%	1%	1%	0%	0%	0%	5%
정치에 약간 있다	1,954	1,952	44%	36%	3%	2%	1%	0%		1%	14%
관심이 별로 없다	636	642	29%	29%	2%	2%	0%			0%	37%
전혀 없다/모름	307	315	17%	14%	1%	0%		1%			66%

# 월별 통합 교차집계표

장래 정치 지도자 선호도, 대통령 탄핵 찬반

2025년 1월(2~4주) 통합	조사완료 사례수 (명)	가중적용 사례수 (명)	장래 정치 지도자 선호도 (자유응답/주관식)											없음	모름 응답 거절
			이재명	김문수	한동훈	홍준표	오세훈	조국	이준석	안철수	김동연	기타 인물	의견 유보		
전체	3,005	3,005	31%	9%	5%	5%	4%	2%	2%	1%	1%	6%	34%	28%	7%
지역별															
서울	561	561	28%	9%	6%	5%	6%	1%	1%	2%	1%	6%	36%	29%	6%
인천/경기	967	968	34%	8%	6%	4%	3%	2%	3%	1%	1%	6%	32%	26%	6%
강원	94	90	24%	10%	5%	8%	7%		1%	3%		3%	40%	26%	14%
대전/세종/충청	319	323	28%	8%	4%	5%	3%	2%	2%	1%	2%	6%	38%	30%	8%
광주/전라	286	290	51%	2%		1%	0%	4%	2%	0%	2%	6%	30%	24%	6%
대구/경북	288	289	15%	16%	5%	9%	5%	1%	1%	1%	0%	7%	40%	32%	8%
부산/울산/경남	444	446	29%	10%	7%	8%	4%	1%	2%	1%	1%	6%	31%	27%	4%
제주	46	38	-	-	-	-	-	-	-	-	-	-	-	-	-
성별															
남성	1,482	1,489	31%	9%	5%	8%	5%	1%	3%	1%	2%	6%	29%	24%	5%
여성	1,523	1,516	31%	8%	6%	3%	2%	2%	1%	1%	1%	6%	39%	31%	9%
연령별															
18~29세	425	463	20%	2%	2%	8%	1%	1%	3%	4%	0%	5%	54%	41%	13%
30대	439	449	27%	3%	4%	8%	2%	1%	3%	1%	1%	8%	41%	35%	6%
40대	533	523	44%	6%	4%	6%	2%	2%	0%	1%	1%	7%	26%	23%	3%
50대	626	590	45%	8%	4%	3%	3%	3%	1%	1%	2%	7%	22%	18%	4%
60대	563	530	28%	17%	9%	3%	7%	1%	1%	1%	1%	5%	27%	21%	5%
70대 이상	419	449	19%	15%	9%	2%	7%	2%	1%	1%	1%	3%	41%	31%	10%
성/연령별															
남성 18~29세	222	241	12%	3%	3%	12%	3%	1%	6%	5%	0%	4%	52%	38%	14%
남성 30대	236	234	22%	4%	5%	14%	3%	1%	5%	1%	1%	8%	36%	31%	5%
남성 40대	259	266	46%	4%	4%	9%	2%	2%	0%	1%	2%	7%	22%	21%	1%
남성 50대	305	298	48%	8%	3%	4%	4%	3%	1%	0%	3%	8%	18%	15%	3%
남성 60대	274	261	29%	21%	5%	5%	9%	0%	2%	1%	2%	3%	23%	19%	3%
남성 70대 이상	186	189	20%	19%	9%	3%	11%	2%	1%		1%	5%	29%	26%	4%
여성 18~29세	203	222	30%	1%	1%	3%		1%	0%	2%		5%	56%	43%	13%
여성 30대	203	215	32%	3%	3%	2%	1%	1%	2%	1%		9%	47%	40%	7%
여성 40대	274	257	42%	7%	4%	4%	2%	2%	0%	0%	1%	6%	31%	25%	5%
여성 50대	321	292	41%	8%	6%	3%	2%	4%	1%	2%	1%	6%	26%	22%	4%
여성 60대	289	269	26%	13%	14%	2%	4%	2%	1%	1%	1%	6%	30%	23%	7%
여성 70대 이상	233	260	17%	12%	9%	2%	5%	2%	1%			2%	50%	35%	15%
주요 지지 정당별															
더불어민주당	1,130	1,123	73%	0%	0%	0%	0%	2%	1%	1%	1%	5%	17%	14%	3%
국민의힘	1,120	1,119	1%	22%	13%	13%	9%	0%	1%	1%	0%	6%	35%	27%	8%
조국혁신당	129	124	45%			1%		20%	1%	1%	5%	7%	20%	15%	5%
무당(無黨)층	508	522	7%	1%	3%	2%	1%	0%	2%	2%	1%	5%	75%	63%	12%
성향별															
보수	1,031	1,021	9%	21%	10%	11%	8%	1%	2%	1%	0%	6%	31%	25%	6%
중도	836	830	29%	4%	5%	4%	3%	3%	3%	2%	2%	6%	41%	34%	7%
진보	821	821	65%	1%	1%	1%	0%	2%	1%	1%	2%	6%	19%	17%	3%
모름/응답거절	317	333	21%	3%	4%	3%	1%	1%	1%	0%	1%	4%	62%	46%	16%
대통령 찬성/탄핵 반대															
찬성	1,803	1,804	51%		3%	2%	1%	3%	2%	2%	2%	6%	29%	24%	5%
반대	1,041	1,033	1%	25%	10%	12%	9%	0%	1%	1%	0%	6%	36%	28%	9%
평소 정치에 관심이															
많이 있다	853	842	37%	14%	6%	5%	6%	2%	1%	1%	1%	8%	21%	16%	5%
약간 있다	1,510	1,510	35%	7%	6%	6%	3%	2%	2%	1%	1%	6%	30%	25%	5%
별로 없다	454	458	19%	6%	5%	4%	2%	2%	2%	2%	1%	3%	54%	44%	10%
전혀 없다/모름	188	195	8%	2%	1%	2%	1%	1%				2%	82%	61%	21%

- 이 질문은 다음 대선 출마 전제가 아니며, 누가 장차 대통령이 될 만한 인물로 여겨지는지 가늠하는 용도  
/ 전국적 지명도나 대중적 인기, 조사 시점 이슈가 반영되고 자유응답 특성상 비정치인·출마불가자도 언급될 수 있음  
- 1.0% 이상 기준 제시. 기타 인물에는 약 20명 포함. 50사례 미만 수치 제시하지 않음. 한국갤럽 데일리 오피니언 제610호

2025년 2월(2~4주) 통합	조사완료 사례수 (명)	가중적용 사례수 (명)	장래 정치 지도자 선호도 (자유응답/주관식)											없음	모름 응답 거절
			이재명	김문수	홍준표	한동훈	오세훈	이준석	조국	안철수	유승민	기타 인물	의견 유보		
전체	3,006	3,006	34%	11%	5%	5%	4%	1%	1%	1%	1%	5%	32%	26%	6%
지역별															
서울	562	561	35%	13%	4%	5%	4%	2%	1%	2%	1%	3%	30%	25%	4%
인천/경기	961	969	38%	9%	3%	4%	4%	2%	1%	1%	1%	6%	31%	26%	5%
강원	94	90	33%	13%	2%	10%	4%	2%				6%	31%	24%	7%
대전/세종/충청	322	323	34%	11%	3%	5%	2%	0%	1%	1%	1%	3%	37%	31%	6%
광주/전라	289	290	55%	4%	2%	2%	0%	1%	3%	1%	2%	6%	24%	19%	6%
대구/경북	289	289	17%	18%	11%	4%	8%		2%	1%	1%	4%	33%	27%	6%
부산/울산/경남	446	446	24%	9%	7%	6%	4%	1%	1%	1%	1%	5%	39%	31%	9%
제주	43	38	-	-	-	-	-	-	-	-	-	-	-	-	-
성별															
남성	1,516	1,489	33%	11%	7%	4%	4%	2%	1%	1%	1%	5%	29%	25%	4%
여성	1,490	1,517	36%	10%	2%	5%	3%	1%	1%	1%	1%	5%	35%	28%	7%
연령별															
18~29세	455	464	19%	3%	8%	2%	1%	3%		2%	1%	5%	55%	42%	12%
30대	441	449	29%	5%	9%	3%	1%	3%	1%	3%	1%	3%	42%	36%	6%
40대	511	524	50%	7%	4%	1%	2%	1%	3%	1%	1%	6%	24%	21%	4%
50대	588	590	48%	11%	2%	4%	4%	1%	2%	0%	1%	5%	21%	17%	3%
60대	557	530	33%	17%	4%	9%	7%	1%	1%	0%	2%	4%	22%	19%	3%
70대 이상	454	449	21%	19%	2%	8%	8%	0%	1%	1%	0%	4%	35%	27%	8%
성/연령별															
남성 18~29세	242	241	13%	4%	13%	4%	2%	5%		2%	2%	5%	51%	40%	11%
남성 30대	232	234	23%	7%	13%	3%	1%	4%	0%	3%	2%	2%	40%	36%	4%
남성 40대	259	266	49%	5%	6%	1%	4%	2%	3%	1%	1%	6%	21%	18%	3%
남성 50대	295	298	50%	11%	3%	4%	5%	1%	1%		1%	6%	18%	16%	2%
남성 60대	278	261	34%	20%	5%	7%	7%	1%	2%	0%	2%	4%	19%	18%	2%
남성 70대 이상	210	189	20%	23%	2%	8%	9%	1%	2%	1%		4%	30%	25%	5%
여성 18~29세	213	223	25%	2%	3%			2%		2%	0%	5%	59%	45%	14%
여성 30대	209	215	35%	3%	4%	2%	1%	1%	2%	4%	1%	4%	44%	37%	7%
여성 40대	252	257	50%	8%	2%	1%	1%		2%	1%	0%	5%	28%	24%	4%
여성 50대	293	293	47%	12%	1%	4%	4%	1%	3%	0%	2%	4%	23%	19%	4%
여성 60대	279	269	32%	14%	3%	11%	6%	0%	1%	0%	2%	5%	25%	20%	5%
여성 70대 이상	244	260	22%	16%	3%	7%	8%		0%	0%	0%	4%	39%	29%	10%
주요 지지 정당별															
더불어민주당	1,161	1,165	79%	0%	0%	0%	0%		1%	0%	1%	4%	14%	11%	3%
국민의힘	1,103	1,101	1%	27%	11%	11%	9%	0%	0%	1%	1%	3%	35%	28%	6%
정당별															
조국혁신당	102	102	51%	1%		1%			21%	2%	3%	7%	15%	15%	
무당(無黨)층	533	532	7%	2%	2%	2%	2%	2%	0%	2%	2%	6%	73%	61%	12%
성향별															
보수	980	970	10%	24%	9%	8%	8%	2%	0%	1%	1%	4%	33%	27%	6%
중도	962	967	35%	7%	4%	4%	3%	2%	1%	2%	2%	6%	34%	29%	5%
진보	779	783	69%	1%	1%	1%	0%	0%	3%	1%	1%	5%	18%	14%	4%
모름/응답거절	285	286	21%	5%	3%	2%	4%		0%	1%		2%	62%	48%	15%
대통령 찬성	1,767	1,774	58%	0%	1%	2%	1%	2%	2%	1%	2%	5%	26%	21%	5%
탄핵 반대	1,085	1,078	1%	28%	10%	9%	9%	1%		1%	0%	4%	36%	29%	7%
평소 정치에 관심이															
많이 있다	858	859	46%	17%	4%	6%	5%	1%	1%	0%	1%	4%	16%	14%	2%
약간 있다	1,455	1,453	37%	9%	6%	5%	4%	2%	2%	1%	2%	6%	28%	23%	5%
별로 없다	497	499	17%	7%	4%	3%	3%	1%	2%	2%	1%	3%	57%	46%	11%
전혀 없다/모름	196	195	13%	4%	2%	1%	1%	2%		2%		2%	74%	58%	16%

- 이 질문은 다음 대선 출마 전제가 아니며, 누가 장차 대통령이 될 만한 인물로 여겨지는지 가늠하는 용도  
/ 전국적 지명도나 대중적 인기, 조사 시점 이슈가 반영되고 자유응답 특성상 비정치인·출마불가자도 언급될 수 있음  
- 1.0% 이상 기준 제시. 기타 인물에는 약 20명 포함. 50사례 미만 수치 제시하지 않음. 한국갤럽 데일리 오피니언 제613호

2025년 3월(1~4주) 통합	조사완료 사례수 (명)	가중적용 사례수 (명)	장래 정치 지도자 선호도 (자유응답/주관식)									없음	모름 응답 거절
			이재명	김문수	한동훈	오세훈	홍준표	조국	이준석	기타 인물	의견 유보		
전체	4,007	4,007	35%	9%	5%	4%	4%	1%	1%	5%	36%	29%	7%
지역별													
서울	743	748	36%	9%	5%	4%	3%	1%	1%	5%	35%	27%	7%
인천/경기	1,291	1,291	38%	9%	4%	3%	4%	1%	1%	5%	34%	29%	6%
강원	125	120	29%	11%	8%	4%	3%	1%	1%	0%	42%	32%	10%
대전/세종/충청	425	430	32%	10%	8%	4%	4%	1%	1%	6%	34%	29%	6%
광주/전라	388	386	60%	3%	2%	1%	2%	2%	0%	4%	27%	22%	5%
대구/경북	390	386	16%	11%	8%	6%	7%	0%	0%	8%	45%	37%	8%
부산/울산/경남	588	595	25%	12%	6%	6%	4%	1%	1%	5%	39%	31%	8%
제주	57	51	25%	8%	3%	4%		3%	3%	7%	47%	35%	12%
성별													
남성	1,978	1,985	34%	11%	5%	4%	6%	1%	2%	6%	31%	26%	5%
여성	2,029	2,022	35%	7%	5%	4%	2%	1%	0%	4%	41%	32%	9%
연령별													
18~29세	562	618	17%	1%	2%	2%	8%	0%	3%	6%	61%	46%	15%
30대	577	599	26%	4%	5%	2%	4%	1%	2%	7%	49%	43%	6%
40대	689	698	53%	5%	4%	2%	3%	2%	1%	6%	24%	22%	3%
50대	809	787	48%	10%	4%	4%	2%	2%	0%	4%	25%	22%	3%
60대	741	707	34%	17%	8%	8%	2%	1%	0%	4%	25%	20%	5%
70대 이상	629	599	23%	17%	8%	6%	3%	0%	0%	4%	37%	27%	10%
성/ 연령별													
남성 18~29세	291	321	12%	1%	4%	3%	13%	1%	5%	8%	53%	41%	12%
남성 30대	289	312	21%	6%	6%	2%	6%	2%	4%	8%	46%	40%	6%
남성 40대	346	355	55%	6%	4%	1%	6%	2%	1%	6%	19%	17%	2%
남성 50대	417	397	50%	11%	5%	4%	3%	2%	0%	5%	20%	18%	2%
남성 60대	359	348	35%	19%	7%	9%	3%	1%	0%	5%	21%	19%	3%
남성 70대 이상	276	252	22%	25%	7%	6%	4%	1%	0%	6%	29%	24%	5%
여성 18~29세	271	297	23%	1%	1%	0%	2%	0%	0%	4%	69%	50%	19%
여성 30대	288	286	32%	2%	4%	2%	2%		1%	5%	52%	46%	6%
여성 40대	343	343	51%	5%	3%	2%	1%	3%		5%	30%	27%	4%
여성 50대	392	390	46%	9%	4%	3%	2%	2%	1%	4%	30%	25%	4%
여성 60대	382	359	34%	14%	9%	6%	2%	1%	0%	4%	29%	22%	7%
여성 70대 이상	353	347	24%	11%	9%	7%	2%			3%	43%	29%	14%
주요 지지 정당별													
더불어민주당	1,615	1,604	77%	0%	1%	0%	0%	1%	0%	3%	16%	13%	3%
국민의힘	1,425	1,415	1%	24%	13%	9%	9%		0%	6%	38%	30%	9%
조국혁신당	102	101	53%				1%	21%		2%	23%	21%	2%
무당(無黨)층	751	767	7%	3%	3%	2%	2%	1%	1%	6%	76%	65%	11%
성향별													
보수	1,288	1,297	12%	21%	9%	7%	7%	1%	1%	6%	35%	27%	8%
중도	1,274	1,276	37%	5%	5%	3%	3%	1%	2%	6%	38%	33%	5%
진보	996	988	69%	1%	2%	1%	0%	2%	1%	5%	20%	16%	4%
모름/응답거절	449	446	19%	5%	3%	3%	2%	1%	0%	2%	66%	52%	14%
대통령 탄핵													
찬성	2,343	2,350	58%	0%	3%	1%	1%	2%	1%	5%	28%	23%	5%
반대	1,433	1,421	1%	25%	9%	9%	8%		1%	5%	42%	33%	9%
평소 정치에 관심이 전혀													
많이 있다	1,110	1,098	45%	16%	6%	4%	3%	2%	1%	5%	18%	15%	3%
약간 있다	1,954	1,952	39%	8%	6%	4%	4%	1%	1%	5%	32%	26%	6%
별로 없다	636	642	20%	5%	5%	2%	3%	2%	1%	5%	56%	47%	9%
없다/모름	307	315	7%	2%	0%	3%	2%			3%	82%	64%	18%

- 이 질문은 다음 대선 출마 전제가 아니며, 누가 차차 대통령이 될 만한 인물로 여겨지는지 가늠하는 용도  
/ 전국적 지명도나 대중적 인기, 조사 시점 이슈가 반영되고 자유응답 특성상 비정칙인·출마불가자도 언급될 수 있음
- 1.0% 이상 기준 제시. 기타 인물에는 약 20명 포함. 50사례 미만 수치 제시하지 않음. 한국갤럽 데일리 오피니언 제617호



2025년 1월(2~4주) 통합	조사완료 사례수 (명)	가중적용 사례수 (명)	윤석열 대통령 탄핵		
			찬성	반대	모름/ 응답거절
전체	3,005	3,005	60%	34%	6%
지역별					
서울	561	561	58%	36%	6%
인천/경기	967	968	63%	32%	5%
강원	94	90	44%	47%	9%
대전/세종/충청	319	323	58%	37%	5%
광주/전라	286	290	86%	10%	4%
대구/경북	288	289	40%	53%	7%
부산/울산/경남	444	446	55%	37%	8%
제주	46	38	-	-	-
성별					
남성	1,482	1,489	59%	36%	5%
여성	1,523	1,516	61%	33%	6%
연령별					
18~29세	425	463	67%	22%	11%
30대	439	449	69%	26%	5%
40대	533	523	72%	26%	2%
50대	626	590	71%	27%	2%
60대	563	530	44%	52%	4%
70대 이상	419	449	35%	54%	11%
성/연령별					
남성 18~29세	222	241	53%	35%	11%
남성 30대	236	234	62%	31%	7%
남성 40대	259	266	71%	27%	2%
남성 50대	305	298	73%	25%	2%
남성 60대	274	261	47%	50%	4%
남성 70대 이상	186	189	39%	55%	6%
여성 18~29세	203	222	81%	8%	11%
여성 30대	203	215	77%	20%	3%
여성 40대	274	257	73%	25%	2%
여성 50대	321	292	69%	30%	1%
여성 60대	289	269	41%	54%	5%
여성 70대 이상	233	260	32%	53%	14%
주요 지지 정당별					
더불어민주당	1,130	1,123	97%	1%	1%
국민의힘	1,120	1,119	13%	82%	5%
정당별					
조국혁신당	129	124	98%	2%	2%
무당(無黨)층	508	522	68%	15%	18%
직업별					
농/임/어업	69	66	42%	51%	7%
자영업	511	500	56%	41%	3%
기능노무/서비스	368	370	60%	37%	3%
사무/관리	974	963	70%	26%	4%
전업주부	560	561	49%	43%	8%
학생	225	246	71%	18%	11%
무직/은퇴/기타	298	300	48%	42%	10%
성향별					
보수	1,031	1,021	27%	69%	4%
중도	836	830	69%	24%	7%
진보	821	821	94%	5%	1%
모름/응답거절	317	333	53%	27%	20%
평소 많이 있다	853	842	56%	41%	3%
정치에 약간 있다	1,510	1,510	63%	33%	3%
관심이 별로 없다	454	458	60%	30%	10%
전혀 없다/모름	188	195	52%	23%	25%

- 2024년 12월 14일 대통령 탄핵소추안 가결, 이후 대통령 직무 정지로 직무 평가 불가  
- 50사례 미만은 수치 제시하지 않음. 한국갤럽 데일리 오피니언 제610호

2025년 2월(2~4주) 통합	조사완료 사례수 (명)	가중적용 사례수 (명)	윤석열 대통령 탄핵		
			찬성	반대	모름/ 응답거절
전체	3,006	3,006	59%	36%	5%
지역별					
서울	562	561	58%	37%	5%
인천/경기	961	969	63%	33%	4%
강원	94	90	50%	42%	8%
대전/세종/충청	322	323	62%	33%	5%
광주/전라	289	290	85%	11%	4%
대구/경북	289	289	38%	58%	5%
부산/울산/경남	446	446	48%	45%	7%
제주	43	38	-	-	-
성별					
남성	1,516	1,489	57%	37%	6%
여성	1,490	1,517	61%	34%	5%
연령별					
18~29세	455	464	65%	25%	10%
30대	441	449	63%	30%	7%
40대	511	524	73%	24%	3%
50대	588	590	68%	30%	2%
60대	557	530	47%	50%	4%
70대 이상	454	449	35%	58%	7%
성/연령별					
남성 18~29세	242	241	51%	36%	13%
남성 30대	232	234	55%	37%	8%
남성 40대	259	266	74%	24%	2%
남성 50대	295	298	69%	29%	3%
남성 60대	278	261	49%	47%	3%
남성 70대 이상	210	189	37%	59%	5%
여성 18~29세	213	223	79%	14%	7%
여성 30대	209	215	72%	23%	5%
여성 40대	252	257	73%	24%	3%
여성 50대	293	293	68%	31%	1%
여성 60대	279	269	44%	52%	4%
여성 70대 이상	244	260	33%	58%	9%
주요 지지 정당별					
더불어민주당	1,161	1,165	98%	2%	1%
국민의힘	1,103	1,101	11%	85%	4%
정당별					
조국혁신당	102	102	97%	2%	1%
무당(無黨)층	533	532	62%	20%	18%
직업별					
농/임/어업	83	79	44%	46%	9%
자영업	516	515	57%	41%	2%
기능노무/서비스	380	378	60%	36%	4%
사무/관리	986	1,002	70%	26%	4%
전업주부	503	509	45%	50%	5%
학생	235	238	66%	24%	10%
무직/은퇴/기타	303	285	47%	45%	8%
성향별					
보수	980	970	26%	71%	3%
중도	962	967	66%	27%	7%
진보	779	783	93%	5%	1%
모름/응답거절	285	286	54%	30%	16%
평소 많이 있다	858	859	56%	43%	1%
정치에 약간 있다	1,455	1,453	61%	35%	3%
관심이 별로 없다	497	499	57%	32%	11%
전혀 없다/모름	196	195	60%	17%	23%

- 2024년 12월 14일 대통령 탄핵소추안 가결, 이후 대통령 직무 정지로 직무 평가 불가  
- 50사례 미만은 수치 제시하지 않음. 한국갤럽 데일리 오피니언 제613호

2025년 3월(1~4주) 통합	조사완료 사례수 (명)	가중적용 사례수 (명)	윤석열 대통령 탄핵		
			찬성	반대	모름/ 응답거절
전체	4,007	4,007	59%	35%	6%
지역별					
서울	743	748	60%	35%	5%
인천/경기	1,291	1,291	62%	32%	6%
강원	125	120	48%	41%	11%
대전/세종/충청	425	430	57%	37%	6%
광주/전라	388	386	86%	10%	3%
대구/경북	390	386	36%	58%	6%
부산/울산/경남	588	595	49%	44%	7%
제주	57	51	70%	27%	3%
성별					
남성	1,978	1,985	57%	36%	6%
여성	2,029	2,022	60%	35%	6%
연령별					
18~29세	562	618	62%	26%	12%
30대	577	599	63%	29%	8%
40대	689	698	75%	22%	3%
50대	809	787	66%	31%	3%
60대	741	707	48%	48%	4%
70대 이상	629	599	35%	58%	7%
성/연령별					
남성 18~29세	291	321	52%	36%	12%
남성 30대	289	312	53%	36%	11%
남성 40대	346	355	75%	21%	4%
남성 50대	417	397	70%	28%	3%
남성 60대	359	348	49%	47%	4%
남성 70대 이상	276	252	36%	58%	6%
여성 18~29세	271	297	72%	15%	13%
여성 30대	288	286	74%	22%	4%
여성 40대	343	343	74%	23%	3%
여성 50대	392	390	63%	35%	3%
여성 60대	382	359	47%	49%	4%
여성 70대 이상	353	347	34%	58%	7%
주요 지지 정당별					
더불어민주당	1,615	1,604	97%	2%	1%
국민의힘	1,425	1,415	10%	87%	3%
정당별					
조국혁신당	102	101	98%	1%	1%
무당(無黨)층	751	767	58%	19%	23%
직업별					
농/임/어업	82	78	46%	44%	9%
자영업	667	658	56%	40%	4%
기능노무/서비스	536	543	57%	38%	6%
사무/관리	1,265	1,274	70%	25%	5%
전업주부	769	749	48%	47%	5%
학생	261	284	64%	22%	15%
무직/은퇴/기타	427	421	48%	44%	9%
성향별					
보수	1,288	1,297	27%	69%	3%
중도	1,274	1,276	69%	24%	7%
진보	996	988	93%	5%	1%
모름/응답거절	449	446	44%	37%	19%
평소 정치에 관심이					
많이 있다	1,110	1,098	58%	41%	2%
약간 있다	1,954	1,952	61%	36%	4%
관심이 별로 없다	636	642	59%	32%	8%
전혀 없다/모름	307	315	49%	23%	29%

- 2024년 12월 14일 대통령 탄핵소추안 가결, 이후 대통령 직무 정지로 직무 평가 불가  
- 50사례 미만은 수치 제시하지 않음. 한국갤럽 데일리 오피니언 제617호

# 월별 통합 교차집계표

주관적 정치 성향

2025년 1월(2~4주) 통합	조사완료 사례수 (명)	가중적용 사례수 (명)	주관적 정치 성향				Net Score ⑨-⑩
			보수 ⑨	중도	진보 ⑩	모름/ 응답거절	
전체	3,005	3,005	34%	28%	27%	11%	7
지역별							
서울	561	561	38%	28%	25%	8%	13
인천/경기	967	968	33%	30%	28%	10%	5
강원	94	90	34%	22%	24%	21%	10
대전/세종/충청	319	323	31%	29%	26%	14%	5
광주/전라	286	290	13%	26%	44%	16%	-31
대구/경북	288	289	46%	27%	18%	9%	28
부산/울산/경남	444	446	39%	24%	25%	11%	14
제주	46	38	-	-	-	-	-
성별							
남성	1,482	1,489	38%	28%	27%	7%	11
여성	1,523	1,516	30%	27%	28%	15%	2
연령별							
18~29세	425	463	28%	31%	29%	13%	-1
30대	439	449	33%	34%	25%	7%	8
40대	533	523	29%	30%	35%	6%	-6
50대	626	590	29%	30%	36%	6%	-7
60대	563	530	43%	24%	23%	10%	20
70대 이상	419	449	42%	16%	14%	28%	28
성/연령별							
남성 18~29세	222	241	40%	31%	19%	11%	21
남성 30대	236	234	40%	32%	21%	6%	19
남성 40대	259	266	29%	28%	39%	4%	-10
남성 50대	305	298	30%	28%	36%	7%	-6
남성 60대	274	261	41%	28%	25%	7%	16
남성 70대 이상	186	189	54%	19%	15%	12%	39
여성 18~29세	203	222	14%	31%	39%	15%	-25
여성 30대	203	215	25%	36%	30%	8%	-5
여성 40대	274	257	29%	32%	31%	7%	-2
여성 50대	321	292	29%	31%	35%	5%	-6
여성 60대	289	269	46%	21%	20%	13%	26
여성 70대 이상	233	260	33%	14%	13%	40%	20
주요 지지 정당별							
더불어민주당	1,130	1,123	8%	29%	55%	8%	-47
국민의힘	1,120	1,119	70%	19%	4%	8%	66
정당별							
무당(無黨)층	129	124	12%	35%	50%	3%	-38
직업별							
농/임/어업	69	66	44%	26%	18%	12%	26
자영업	511	500	41%	26%	27%	5%	14
기능노무/서비스	368	370	30%	28%	29%	13%	1
사무/관리	974	963	30%	33%	31%	5%	-1
전업주부	560	561	36%	21%	22%	22%	14
학생	225	246	26%	29%	32%	14%	-6
무직/은퇴/기타	298	300	41%	22%	21%	16%	20
대통령 탄핵 찬성	1,803	1,804	15%	32%	43%	10%	-28
탄핵 반대	1,041	1,033	68%	19%	4%	9%	64
평소 관심이							
많이 있다	853	842	43%	17%	33%	7%	10
정도에 약간 있다	1,510	1,510	33%	31%	29%	7%	4
관심이 별로 없다	454	458	28%	36%	18%	17%	10
전혀 없다/모름	188	195	14%	24%	12%	50%	2

- 5점 척도. 보수=(매우+약간) 보수적, 중도='중도적', 진보: '(매우+약간) 진보적'

- 50사례 미만은 수치 제시하지 않음. 한국갤럽 데일리 오피니언 제610호 www.gallup.co.kr

2025년 2월(2~4주) 통합	조사완료 사례수 (명)	가중적용 사례수 (명)	주관적 정치 성향				Net Score ⑨-⑩
			보수 ⑨	중도	진보 ⑩	모름/ 응답거절	
전체	3,006	3,006	32%	32%	26%	10%	6
지역별							
서울	562	561	33%	34%	26%	8%	7
인천/경기	961	969	33%	30%	28%	9%	5
강원	94	90	35%	33%	25%	7%	10
대전/세종/충청	322	323	32%	32%	28%	8%	4
광주/전라	289	290	15%	36%	36%	14%	-21
대구/경북	289	289	40%	30%	17%	13%	23
부산/울산/경남	446	446	37%	33%	20%	9%	17
제주	43	38	-	-	-	-	-
성별							
남성	1,516	1,489	36%	36%	23%	6%	13
여성	1,490	1,517	29%	29%	29%	13%	0
연령별							
18~29세	455	464	28%	35%	25%	12%	3
30대	441	449	30%	40%	24%	5%	6
40대	511	524	27%	36%	33%	5%	-6
50대	588	590	27%	32%	36%	5%	-9
60대	557	530	42%	31%	19%	9%	23
70대 이상	454	449	42%	19%	16%	23%	26
성/연령별							
남성 18~29세	242	241	39%	36%	16%	9%	23
남성 30대	232	234	37%	41%	17%	5%	20
남성 40대	259	266	29%	37%	30%	5%	-1
남성 50대	295	298	27%	38%	31%	3%	-4
남성 60대	278	261	42%	35%	19%	4%	23
남성 70대 이상	210	189	45%	24%	21%	10%	24
여성 18~29세	213	223	16%	34%	35%	15%	-19
여성 30대	209	215	22%	40%	33%	5%	-11
여성 40대	252	257	25%	35%	35%	5%	-10
여성 50대	293	293	26%	26%	41%	7%	-15
여성 60대	279	269	41%	26%	19%	14%	22
여성 70대 이상	244	260	39%	16%	13%	32%	26
주요 지지 정당별							
더불어민주당	1,161	1,165	9%	33%	52%	7%	-43
국민의힘	1,103	1,101	66%	22%	3%	8%	63
정당별							
무당(無黨)층	102	102	13%	39%	43%	6%	-30
직업별							
농/임/어업	83	79	35%	28%	12%	24%	23
자영업	516	515	35%	34%	27%	5%	8
기능노무/서비스	380	378	34%	30%	24%	12%	10
사무/관리	986	1,002	28%	37%	31%	4%	-3
전업주부	503	509	36%	22%	22%	21%	14
학생	235	238	27%	33%	29%	11%	-2
무직/은퇴/기타	303	285	37%	33%	19%	11%	18
대통령 탄핵 찬성	1,767	1,774	14%	36%	41%	9%	-27
탄핵 반대	1,085	1,078	64%	25%	4%	8%	60
평소 관심이							
많이 있다	858	859	39%	23%	32%	6%	7
정도에 약간 있다	1,455	1,453	32%	36%	27%	6%	5
관심이 별로 없다	497	499	28%	37%	21%	14%	7
전혀 없다/모름	196	195	17%	32%	11%	40%	6

- 5점 척도. 보수=(매우+약간) 보수적, 중도='중도적', 진보: '(매우+약간) 진보적'

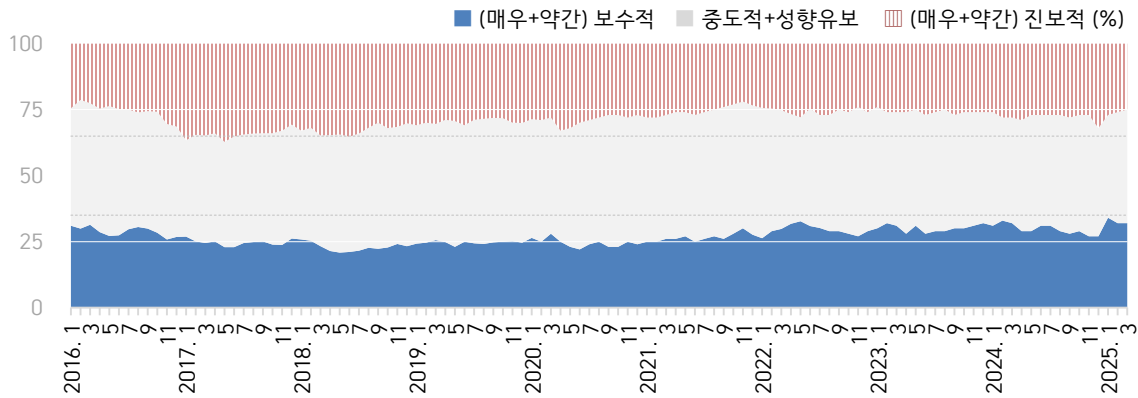
- 50사례 미만은 수치 제시하지 않음. 한국갤럽 데일리 오피니언 제613호 www.gallup.co.kr

2025년 3월(1~4주) 통합	조사완료 사례수 (명)	가중적용 사례수 (명)	주관적 정치 성향				Net Score ①-②
			보수 ①	중도	진보 ②	모름/ 응답거절	
전체	4,007	4,007	32%	32%	25%	11%	7
지역별							
서울	743	748	34%	31%	25%	10%	9
인천/경기	1,291	1,291	31%	33%	26%	10%	5
강원	125	120	34%	30%	21%	16%	13
대전/세종/충청	425	430	35%	28%	28%	9%	7
광주/전라	388	386	19%	33%	34%	14%	-15
대구/경북	390	386	42%	30%	17%	12%	25
부산/울산/경남	588	595	35%	33%	20%	12%	15
제주	57	51	33%	32%	19%	15%	14
성별							
남성	1,978	1,985	35%	34%	23%	8%	12
여성	2,029	2,022	30%	30%	26%	14%	4
연령별							
18~29세	562	618	28%	35%	23%	14%	5
30대	577	599	32%	36%	24%	8%	8
40대	689	698	26%	36%	31%	7%	-5
50대	809	787	28%	36%	29%	7%	-1
60대	741	707	39%	29%	22%	10%	17
70대 이상	629	599	43%	17%	17%	23%	26
성/ 연령별							
남성 18~29세	291	321	36%	36%	16%	12%	20
남성 30대	289	312	36%	37%	18%	9%	18
남성 40대	346	355	28%	38%	27%	7%	1
남성 50대	417	397	28%	36%	30%	6%	-2
남성 60대	359	348	36%	33%	27%	5%	9
남성 70대 이상	276	252	50%	20%	18%	12%	32
여성 18~29세	271	297	19%	34%	30%	16%	-11
여성 30대	288	286	28%	36%	30%	7%	-2
여성 40대	343	343	23%	34%	35%	7%	-12
여성 50대	392	390	29%	35%	28%	8%	1
여성 60대	382	359	42%	26%	18%	14%	24
여성 70대 이상	353	347	38%	14%	17%	30%	21
주요 지지 정당별							
더불어민주당	1,615	1,604	11%	34%	48%	7%	-37
국민의힘	1,425	1,415	66%	21%	3%	9%	63
조국혁신당	102	101	10%	41%	49%		-39
무당(無黨)층	751	767	18%	47%	11%	25%	7
직업별							
농/임/어업	82	78	37%	23%	23%	17%	14
자영업	667	658	34%	34%	24%	7%	10
기승노무/서비스	536	543	30%	32%	24%	14%	6
사무/관리	1,265	1,274	28%	38%	29%	5%	-1
전업주부	769	749	38%	24%	20%	19%	18
학생	261	284	27%	36%	24%	14%	3
무직/은퇴/기타	427	421	40%	23%	22%	15%	18
대통령 탄핵 평소 정치에 관심이							
찬성	2,343	2,350	15%	37%	39%	8%	-24
반대	1,433	1,421	63%	22%	4%	12%	59
많이 있다	1,110	1,098	39%	23%	32%	6%	7
약간 있다	1,954	1,952	32%	36%	25%	7%	7
별로 없다	636	642	29%	36%	16%	19%	13
전혀 없다/모름	307	315	18%	31%	11%	40%	7

- 5점 척도. 보수=(매우+약간) 보수적, 중도='중도적', 진보: '(매우+약간) 진보적'

- 50사례 미만은 수치 제시하지 않음. 한국갤럽 데일리 오피니언 제617호 www.gallup.co.kr

● 주관적 정치 성향 분포: 2016년 1월~2025년 3월 월별 추이

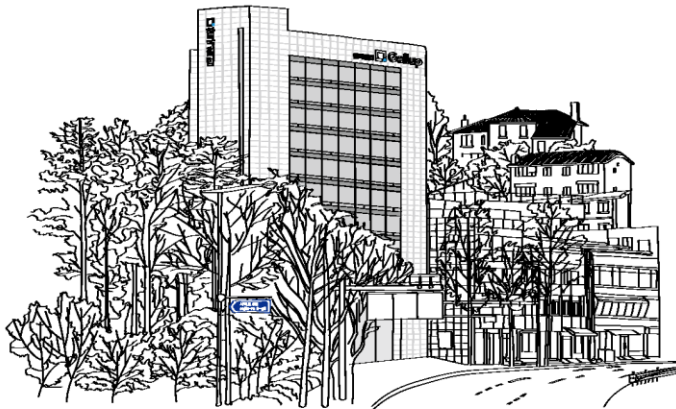


● 주관적 정치 성향: 2016~2023년(1, 7월만 제시), 2024년 1월~2025년 3월(월별)

조사 시기	주관적 정치 성향						(계)			Net Score (보수-진보)
	매우 보수적	약간 보수적	중도적	약간 진보적	매우 진보적	성향 유보	매우+약간 보수적	중도적 + 성향유보	매우+약간 진보적	
2016년 1월	6%	25%	31%	22%	3%	13%	31%	44%	25%	6
7월	5%	25%	27%	22%	3%	19%	30%	45%	25%	5
2017년 1월	7%	20%	26%	31%	6%	10%	27%	36%	37%	-10
7월	4%	20%	27%	29%	6%	14%	25%	41%	34%	-9
2018년 1월	4%	22%	27%	28%	5%	14%	26%	41%	33%	-7
7월	4%	18%	27%	28%	6%	17%	22%	44%	34%	-12
2019년 1월	5%	19%	30%	26%	5%	15%	24%	45%	31%	-7
7월	5%	20%	29%	24%	5%	17%	24%	47%	29%	-5
2020년 1월	6%	20%	29%	23%	6%	16%	26%	45%	29%	-3
7월	6%	20%	31%	21%	6%	17%	26%	48%	26%	0
2021년 1월	5%	20%	31%	22%	6%	16%	25%	47%	28%	-3
7월	6%	20%	31%	21%	6%	17%	26%	48%	26%	0
2022년 1월	7%	19%	34%	18%	6%	15%	26%	49%	24%	2
7월	6%	24%	31%	22%	5%	12%	30%	43%	27%	3
2023년 1월	7%	23%	33%	20%	4%	12%	30%	45%	24%	6
7월	5%	23%	34%	22%	4%	11%	29%	45%	26%	3
2024년 1월	7%	24%	32%	22%	4%	11%	31%	42%	26%	5
2월	7%	25%	29%	23%	5%	10%	33%	39%	28%	5
3월	10%	22%	29%	22%	7%	10%	32%	39%	28%	4
4월	7%	22%	30%	23%	6%	12%	29%	42%	29%	0
5월	7%	22%	32%	22%	6%	12%	29%	44%	27%	2
6월	7%	24%	30%	22%	5%	12%	31%	42%	27%	4
7월	8%	23%	30%	22%	5%	12%	31%	42%	27%	4
8월	5%	23%	31%	21%	6%	13%	29%	44%	27%	2
9월	7%	21%	32%	22%	5%	13%	28%	44%	28%	0
10월	7%	23%	32%	22%	5%	12%	29%	44%	27%	2
11월	7%	21%	34%	22%	5%	12%	27%	45%	27%	0
12월	7%	20%	29%	25%	7%	12%	27%	41%	32%	-5
2025년 1월	10%	24%	28%	22%	5%	11%	34%	39%	27%	7
2월	9%	23%	32%	19%	7%	10%	32%	42%	26%	6
3월	9%	23%	32%	19%	5%	11%	32%	43%	25%	7

“조사는 결코 화려하거나 스스로 빛나는  
업(業)이 아니다. 사회의 명암, 좌우 대립,  
빈부 문제, 정보 격차, 과거와 미래 등을  
두루 살펴 매 순간 어느 한쪽으로 치우치지  
않도록 스스로 경계하며 꾸준히 공부하고  
탐구하는 일이다. 때로는 관행과 시류에  
맞서야 하고, 때로는 비난과 질시를 묵묵히  
견뎌야 한다. 어렵지만 누군가는 반드시  
해야 할 일, 힘들지만 그만큼 보람된 일이다.”

## 조사인의 길, 박무익



한국갤럽조사연구소는 1974년 6월 박무익 회장이 설립한  
한국 최초의 법인 형태 조사 전문 회사입니다.

1970년대부터 사회 주요 현안 자체 조사 결과를 발표해 왔으며,  
우리 국민의 71%가 한국갤럽을 알고 있습니다.

—  
한국갤럽 홈페이지 갤럽리포트 게시판을 통해 공개한 자료는  
모두 한국갤럽의 자산이므로 상업적 용도의 재판매를 금지합니다(→ [FAQ](#)).

·  
기사, 논문, SNS 공유 등 재판매 이외 용도로는  
누구나, 무료로, 자유롭게 인용하실 수 있습니다.

·  
인용하실 때는 반드시 출처를 밝혀 주십시오.  
가능하면 조사 기간, 방법, 표본크기 등 개요까지 함께 표시하실 것을 권장합니다.

·  
저희는 소수점 아래 수치를 제시하지 않는 것을 원칙으로 하고 있으니,  
인용하실 때도 그에 따라 주실 것을 당부합니다.

—  
한국갤럽 조사에 관심 가져주셔서 고맙습니다.

- 매주 새로운 조사 결과를 전합니다: [이메일 뉴스레터 구독 신청](#) | [카카오톡채널 추가](#)
- 문의: 전화 02-3702-2100(대표)/2571/2621/2622 또는 [홈페이지 Q&A](#)
- 주소: (본관) 03167 서울시 종로구 사직로 70, (신관) 03042 서울시 종로구 자하문로 70

—  
이 문서에는 네이버 나눔글꼴과 한글과컴퓨터 함초롬체를 썼습니다.