

한국갤럽 데일리 오피니언

제611호 2025년 2월 2주 [교차집계표]

(2024.12.14 대통령 탄핵소추안 가결, 대통령 직무 정지로 직무 평가 불가) | 정당 지지도 |

→ [p.12](#) 장래 정치 지도자 선호도(자유응답) | → [p.14](#) 다음 대선 결과 기대 |

→ [p.15](#) 대통령 탄핵 찬반, 찬반 이유(자유응답) | 탄핵 심판 결과 예상 | 헌법재판소 신뢰 여부 |

→ [p.17](#) 주요 인물별 대통령감 인식: 김동연, 김문수, 오세훈, 이재명, 이준석, 한동훈, 홍준표

조사 개요

- 조사기간: 2025년 2월 11~13일
- 표본추출: 이동통신 3사 제공 무선전화 가상번호 무작위 추출
- 응답방식: 전화조사원 인터뷰(CATI)
- 조사대상: 전국 만 18세 이상 1,004명
- 표본오차: $\pm 3.1\%$ 포인트(95% 신뢰수준) - 주요 지표 표준오차·신뢰구간·상대표준오차 제시
- 접촉률: 42.4%(전체 투입 유효 번호 대비 통화 연결)
- 응답률: 16.1%(총통화 6,226명 중 1,004명 응답 완료)
- 의뢰처: 한국갤럽 자체 조사

갤럽리포트 → [G20250214](#)

한국갤럽 데일리 오피니언 독자 여러분, 안녕하십니까?

1974년 문을 연 저희 연구소가 지금까지 얻은 명성은
조사에 협조해주시고 관심 있게 봐 주신 분들 덕분입니다.

그에 보답하는 마음에서 1970년대부터 자체 조사 결과로 단행본을
펴냈고, 1990년대에는 조사 전문 데이터베이스를 구축했습니다.
2012년부터는 자체 조사를 정례화해 매주 새로운 결과를 공개하여
누구나 무료로 활용할 수 있도록 했습니다.

여론조사의 홍수 속에 '정확한 자' 하나를 제공하고자 시작한
저희 노력이 여론의 흐름을 읽으시는 데 도움되기를 바랍니다.
한국갤럽에 몸 담고 있는 한 사람, 한 사람은 공정하고 신뢰받는
조사회사로서 사명을 다하기 위해 계속 노력하겠습니다.

데일리 오피니언은 전화조사원이 직접 묻고 응답 받는 인터뷰(CATI) 방식으로 진행합니다.

모집단 대표성을 우선시하여 2012년부터 무작위발생(RDD: Random Digit Dialing)한 무선전화 번호를
기본 표본추출틀로 활용해 왔으나, 최근 전화조사 응답률(접촉 대비 조사 참여 완료 비율) 급락과
무선전화 이용자 특성에 따른 응답률 불균형성 심화에 대응하기 위해서 2023년 7월부터 무선전화 가상번호로 변경합니다.

여론조사 바로보기

자주 묻으시는 질문과 답글, 여론조사에 대한 이해를 돕는 한국갤럽 홈페이지 게시물 링크입니다. 클릭하면 연결됩니다.

NEW → [제22대 국회의원선거 여론조사는 어떻게했는가: 평가 및 과제](#) (중앙여심위 선거여론조사 백서 기고문)

→ [정당별 의석수와 후보 득표율 차이: 사전 선거여론조사의 유용성 #국회의원선거](#)

→ [전화조사 콜백과 응답률 분석: 무선전화 가상번호 | 선거여론조사 관점에서 이동통신사 간 이용자 특성과 성향 차이](#)

→ [데일리 오피니언 표본설계: 무선전화 가상번호 \(2023년 7월~\) | 무선전화 RDD \(2012년 1월~\)](#)

→ [경제에 대한 생각: 체감 지표의 측정과 특성](#)

→ [정치에 대한 생각: 주요 지표 각각의 개념, 측정, 특성](#)

→ [무선전화 RDD, 가상번호, 알뜰폰: 선거여론조사 관점에서 알뜰폰 가입자와 비가입자 간 성향 차이 분석](#)

→ [전화조사 콜백, 폭넓은 여론 수렴을 위한 필수 절차입니다: 콜 차수별 응답자 프로파일·정치적 성향 분석](#)

→ [정치 고관심층 위주 조사는 전체 여론을 왜곡합니다: 정치 관심도와 여론조사](#)

→ [알고 보면 들쭉날쭉하지 않습니다: 차기 정치지도자 선호도 질문 방식과 조사방법 간 차이](#)

→ [교육수준·생활수준과 정치적 태도: 저학력·저소득층이 더 보수적인가?](#)

→ [조사방법이 다르면 결과도 다릅니다: 같은 시기 상반된 조사 결과가 나오는 이유](#)

→ [표본오차보다 훨씬 작은 변동에 의미를 부여하는 행위는 해석이 아니라 허구\(虛構\)입니다](#)

→ [여론조사 결과는 옳고 그름의 잣대가 아니라, 다양한 의견의 중간점이 어디쯤인지 가능하는 이정표 역할을 할 뿐입니다](#)

→ [평소 정당 지지도는 현시점 유권자의 정당에 대한 태도로, 선거 결과에 대한 예측이 아닙니다](#)

→ [오보\(誤報\)에 가까울 만큼 여론조사에 대한 무지\(無知\)를 드러낸 기사가 많습니다: 부끄러운 여론조사 보도](#)

→ [여론조사는 정치 도구가 아니라 확률과 통계에 기반한 과학적 절차입니다: 한계와 오해](#)

→ [한국갤럽 유무선RDD 전화조사, 선거여론조사 관련 학술 논문 다운로드](#)

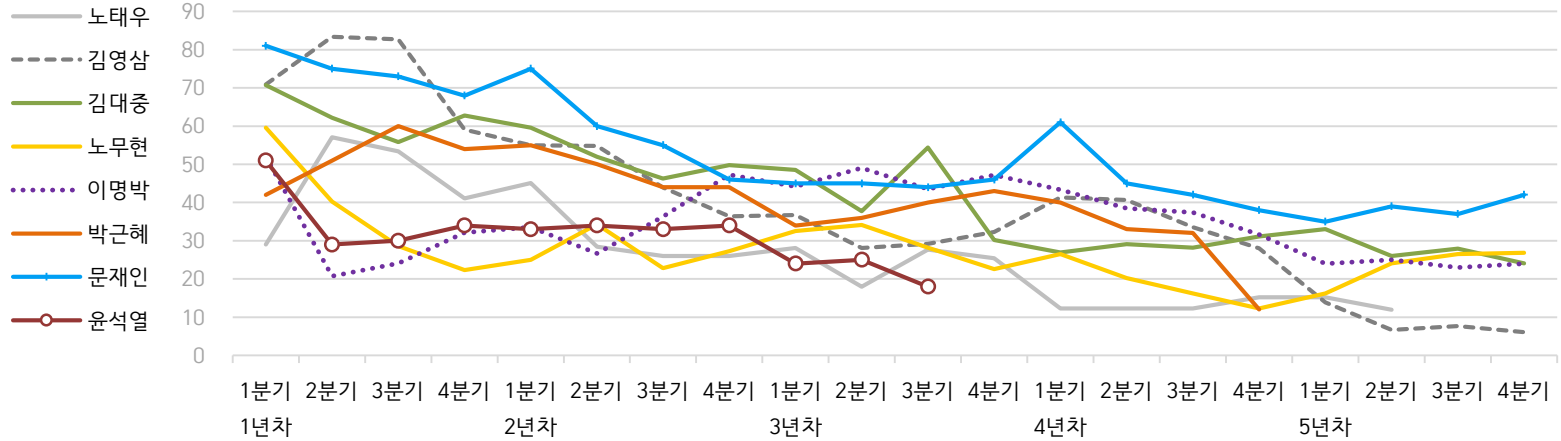
→ [여론조사의 이해와 활용에 관한 다양한 시각을 담은 기사/칼럼/인터뷰](#)

→ [한국갤럽 데일리 오피니언의 시작: 사회적 책임과 중립\(中立\)](#)

→ [The Gallup Legacy at 120 Years: 갤럽 인터내셔널 설립자 조지 갤럽 박사 탄생 120주년을 맞아](#)

한국갤럽 역대 대통령 직무 수행 평가 1988-2024

● 역대 대통령 직무 수행 긍정률 (%)



● 역대 대통령 직무 수행 평가 (%)

대통령	재임	1년차				2년차				3년차				4년차				5년차			
		1분기	2분기	3분기	4분기	1분기	2분기	3분기	4분기	1분기	2분기	3분기	4분기	1분기	2분기	3분기	4분기	1분기	2분기	3분기	4분기
13대 노태우 1988-1993	긍정	29	57	53	41	45	28	26	-	28	18	28	25	12	-	-	15	-	12	-	-
	부정	46	16	25	27	25	41	45	-	40	62	55	54	40	-	-	41	-	56	-	-
14대 김영삼 1993-1998	긍정	71	83	83	59	55	55	44	36	37	28	29	32	41	41	34	28	14	7	8	6
	부정	7	4	6	18	24	21	25	33	34	41	45	39	33	37	40	47	65	74	78	74
15대 김대중 1998-2003	긍정	71	62	56	63	60	52	46	50	49	38	54	30	27	29	28	31	33	26	28	24
	부정	7	11	17	14	16	22	29	24	20	26	18	51	55	52	49	49	41	53	52	56
16대 노무현 2003-2008	긍정	60	40	29	22	25	34	23	27	33	34	28	23	27	20	16	12	16	24	27	27
	부정	19	41	53	62	57	46	60	57	55	53	61	67	63	70	74	79	78	66	64	62
17대 이명박 2008-2013	긍정	52	21	24	32	34	27	36	47	44	49	44	47	43	39	37	32	25	25	23	24
	부정	29	69	65	55	55	55	45	45	45	41	43	41	49	54	55	60	62	58	59	63
18대 박근혜 2013-2017	긍정	42	51	60	54	55	50	44	44	34	36	40	43	40	33	32	12				
	부정	23	23	21	33	34	39	46	45	56	54	51	46	49	53	55	80				
19대 문재인 2017-2022	긍정	81	75	73	68	75	60	55	46	45	45	44	46	61	45	42	38	35	39	37	42
	부정	11	17	19	23	15	30	36	44	45	46	48	46	30	45	48	53	56	53	56	51
20대 윤석열 2022-2027	긍정	50	29	30	34	33	34	33	34	24	25	18									
	부정	36	61	61	57	58	57	58	58	67	65	73									

질문) 귀하는 ○○○ 대통령이 대통령으로서의 직무를 잘 수행하고 있다고 보십니까, 아니면 잘못 수행하고 있다고 보십니까?

(긍정/부정을 답하지 않은 경우 재질문) 굳이 말씀하신다면, '잘하고 있다'와 '잘못하고 있다' 중 어느 쪽입니까?

- 역대 대통령 평가에는 모두 동일 질문 방식 적용(2점 척도, 재질문 1회). '잘하고 있다' → 긍정, '잘못하고 있다' → 부정 평가 비율

- 1988~2011년은 분기 내 여러 조사 결과의 중위수, 2012년 이후는 데일리 오피니언 매주 조사의 분기별 평균 기준 제시

- 박근혜 대통령 4년차 4분기 직무 긍정률: 2016년 10월 4주간 평균 24% → 11~12월 6주간 평균 5%. 이후 직무 정지, 2017년 3월 10일 탄핵

- 윤석열 대통령 3년차 3분기 직무 긍정률: 2024년 10~11월 7주간 평균 20% → 12월 1주 16%, 2주 11%. 이후 직무 정지

- 2013년 18대까지는 2월, 2017년 19대부터 5월 취임. 이후 재임 연차별 1분기는 그해 4~6월, 4분기는 이듬해 1~3월 기준. 한국갤럽 데일리 오피니언 www.gallup.co.kr

주간 응답자 특성표

주요 분석 단위별 표본오차(95% 신뢰수준 기준)와 지역/성/지지정당/직업/생활수준/성향과 연령 분포 구성입니다. 2024년 12월 말 행정안전부 주민등록인구 기준 8개 권역/성/연령별 셀 가중 결과

- 질문)** - 귀하는 어느 시도에 살고 계십니까? 주소지 기준으로 말씀해 주십시오. (저희가 전화번호를 무작위 추출해 지역을 알지 못합니다.)
 - 실례지만, 귀하의 연세는 올해 만으로 어떻게 되십니까?
 - 귀하의 직업은 무엇입니까?
 - 우리 국민들의 생활수준을 상, 중상, 중, 중하, 하의 다섯 단계로 나눈다면 귀책 생활수준은 어디에 속한다고 생각하십니까?
 - 귀하 본인의 정치적 성향은 다음 중 어디에 해당한다고 생각하십니까? (항목 로테이션 제시) 매우 보수적 / 약간 보수적 / 중도적 / 약간 진보적 / 매우 진보적

응답자 특성표 2025년 2월 2주 (11~13일)	조사완료		가중값 적용 기준		가중값 배율 (B/A)	표본오차 95% 신뢰수준
	사례수 (명) (A)	비율	사례수 (명) (B)	비율		
전체	1,004	100%	1,004	100%	1.00	±3.1%P
지역별						
서울	187	19%	187	19%	1.00	±7%P
인천/경기	319	32%	324	32%	1.01	±6%P
강원	32	3%	30	3%	0.93	±17%P
대전/세종/충청	107	11%	108	11%	1.00	±10%P
광주/전라	97	10%	97	10%	1.00	±10%P
대구/경북	97	10%	97	10%	1.00	±10%P
부산/울산/경남	150	15%	149	15%	0.99	±8%P
제주	15	1%	13	1%	0.86	±25%P
성별						
남성	512	51%	497	50%	0.97	±4%P
여성	492	49%	507	50%	1.03	±4%P
연령별						
18~29세	155	15%	155	15%	1.00	±8%P
30대	144	14%	150	15%	1.04	±8%P
40대	178	18%	175	17%	0.98	±7%P
50대	199	20%	197	20%	0.98	±7%P
60대	182	18%	177	18%	0.97	±7%P
70대 이상	146	15%	150	15%	1.02	±8%P

- 표본오차는 조사완료 사례수 기준. 세부 단위 표본오차는 소수점 이하 반올림하여 제시
- 가중값 적용 기준 사례수는 2024년 12월 행안부 주민등록인구 지역/성/연령비를 따름
- 가중값 배율은 소수점 이하 셋째 자리 버림
- 한국갤럽 데일리 오피니언 제611호 www.gallup.co.kr

응답자 특성표 2025년 2월 2주 (11~13일)	조사완료 사례수 (명)	주민등록인구 기준 가중값 적용 결과						
		가중적용 사례수	연령 분포					
			18~29세	30대	40대	50대	60대	70대+
전체	1,004	1,004	15%	15%	17%	20%	18%	15%
지역별								
서울	187	187	18%	17%	17%	18%	16%	14%
인천/경기	319	324	16%	16%	19%	20%	17%	12%
강원	32	30	-	-	-	-	-	-
대전/세종/충청	107	108	15%	15%	18%	19%	18%	15%
광주/전라	97	97	15%	12%	16%	20%	19%	19%
대구/경북	97	97	14%	13%	16%	20%	20%	18%
부산/울산/경남	150	149	14%	13%	17%	20%	19%	16%
제주	15	13	-	-	-	-	-	-
성별								
남성	512	497	16%	16%	18%	20%	18%	13%
여성	492	507	15%	14%	17%	19%	18%	17%
주요 지지 정당별								
더불어민주당	382	383	10%	13%	23%	28%	14%	11%
국민의힘	396	396	12%	13%	12%	16%	25%	22%
조국혁신당	35	36	-	-	-	-	-	-
무당(無黨)층	157	156	37%	23%	16%	6%	8%	11%
직업별								
농/임/어업	27	26	-	-	-	-	-	-
자영업	189	184	3%	16%	20%	30%	23%	7%
기능노무/서비스	120	120	10%	16%	13%	23%	21%	17%
사무/관리	334	339	15%	25%	27%	24%	8%	1%
전업주부	170	176	4%	4%	13%	15%	33%	35%
학생	76	76	96%	4%	-	-	-	-
무직/은퇴/기타	88	84	16%	8%	4%	4%	22%	46%
생활 수준별								
상/중상	208	209	23%	10%	21%	25%	16%	4%
중	516	515	15%	19%	17%	19%	16%	14%
중하	161	161	15%	13%	23%	18%	18%	14%
하	105	105	2%	8%	4%	18%	29%	40%
성향별								
보수	326	322	14%	15%	14%	16%	24%	18%
중도	354	356	17%	19%	19%	19%	16%	10%
진보	254	255	15%	13%	22%	28%	10%	12%
모름/응답거절	70	71	18%	3%	9%	8%	23%	38%
평소 정치에 관심이								
많이 있다	286	285	7%	12%	16%	25%	23%	18%
약간 있다	499	497	14%	15%	19%	21%	17%	14%
별로 없다	160	162	24%	20%	14%	13%	15%	13%
전혀 없다/모름	59	59	41%	19%	18%	3%	3%	16%

- 성향은 5점 척도 측정: 보수=(매우+약간) 보수적, 중도=중도적, 진보=(매우+약간) 진보적
- 50사례 미만은 수치 제시하지 않음. 한국갤럽 데일리 오피니언 제611호 www.gallup.co.kr

조사완료 응답자 특성표

2025년 2월 2주 (11~13일)		조사완료 사례수 (명)			가중적용 기준 사례수 (명)		
		계	남성	여성	계	남성	여성
전국	합계	1,004	512	492	1,004	497	507
	18~29세	155	82	73	155	81	74
	30대	144	76	68	150	78	72
	40대	178	95	83	175	89	86
	50대	199	99	100	197	99	98
	60대	182	94	88	177	87	90
	70대 이상	146	66	80	150	63	87
서울	소계	187	90	97	187	90	98
	18~29세	35	16	19	33	16	17
	30대	30	18	12	33	16	16
	40대	29	15	14	31	15	16
	50대	34	14	20	34	17	17
	60대	31	15	16	30	14	16
	70대 이상	28	12	16	27	12	15
인천/경기	소계	319	164	155	324	162	162
	18~29세	52	28	24	52	27	25
	30대	52	27	25	53	28	25
	40대	61	32	29	61	31	30
	50대	66	33	33	65	33	32
	60대	54	27	27	54	27	27
	70대 이상	34	17	17	40	17	23
강원	소계	32	16	16	30	15	15
	18~29세	4	2	2	4	2	2
	30대	4	2	2	4	2	2
	40대	5	2	3	5	2	2
	50대	6	3	3	6	3	3
	60대	7	4	3	6	3	3
	70대 이상	6	3	3	6	2	3
대전/세종/충청	소계	107	56	51	108	55	53
	18~29세	16	9	7	16	9	8
	30대	15	7	8	16	8	7
	40대	19	10	9	19	10	9
	50대	20	11	9	21	11	10
	60대	20	12	8	19	10	10
70대 이상	17	7	10	17	7	10	

(오른쪽 표로 이어짐)

(왼쪽 표에서 이어짐)		조사완료 사례수 (명)			가중적용 기준 사례수 (명)		
		계	남성	여성	계	남성	여성
광주/전라	소계	97	52	45	97	48	49
	18~29세	14	8	6	14	8	7
	30대	12	6	6	12	6	6
	40대	14	7	7	16	8	8
	50대	18	10	8	19	10	9
	60대	21	13	8	18	9	9
	70대 이상	18	8	10	18	7	11
대구/경북	소계	97	50	47	97	48	49
	18~29세	11	7	4	13	7	6
	30대	10	5	5	12	7	6
	40대	17	11	6	16	8	8
	50대	21	10	11	19	10	10
	60대	19	8	11	19	9	10
	70대 이상	19	9	10	17	7	10
부산/울산/경남	소계	150	76	74	149	74	75
	18~29세	21	11	10	21	11	9
	30대	19	10	9	20	10	9
	40대	30	17	13	26	13	13
	50대	30	15	15	30	15	15
	60대	28	14	14	29	14	15
	70대 이상	22	9	13	24	10	14
제주	소계	15	8	7	13	6	6
	18~29세	2	1	1	2	1	1
	30대	2	1	1	2	1	1
	40대	3	1	2	2	1	1
	50대	4	3	1	3	1	1
	60대	2	1	1	2	1	1
	70대 이상	2	1	1	2	1	1

중앙선거여론조사심의위원회 선거여론조사기준에 따라 지역(8개 권역)/성/연령별 조사완료 사례수와 가중값 적용 기준 사례수를 함께 제시합니다.

각 사례수 합계나 소계는 최대 ±2까지 차이가 날 수 있습니다.

1,000명을 권역(8)*성(2)*연령대(6)=96개 셀별 할당 시

소수점 아래 반올림이 발생하기 때문입니다.

이는 조사 결과 해석에는 어떤 영향도 주지 않는 자연스럽고 불가피한 현상입니다.

가중값 적용 기준 사례수는 2024년 12월 말 행안부 주민등록인구 기반입니다.

한국갤럽 데일리 오피니언은 이동통신 3사 제공 무선전화 가상번호를 무작위 추출해 조사한다. 주요 지표(대통령 직무 수행 평가, 정당 지지도)에 대한 모수 추정치의 신뢰 범위와 정도를 나타내는 95% 신뢰구간과 상대표준오차를 고려하여 해석하시길 바란다.

95% 신뢰구간

모수가 이 구간 안에 있을 확률이 95%라는 의미로, 이 구간 안에서의 수치 변동은 실제 변화인지 오차인지 단정할 수 없다.

상대표준오차

통계 신뢰성 지표로, 표준오차를 평균(추정치)으로 나눈 값이다. 수치가 작을수록 측정값의 변동성이 작고, 더 신뢰할 수 있다고 본다. 단, 추정치가 극히 작으면 상대표준오차가 커지는 특성이 있으므로 이때는 95% 신뢰구간을 참고해야 한다.

5% 미만: 매우 좋음

5% 이상 ~ 15% 미만: 좋은 편

15% 이상 ~ 25% 미만: 허용 가능한 수준

25% 이상: 신뢰하기 어려우므로 이용 시 주의 요망

● **대통령 탄핵 찬반** 표준오차, 신뢰구간, 상대표준오차

2025년 2월 2주 (11~13일)	조사완료 사례수 (명)	대통령 탄핵 찬반	추정치	표준 오차	95% 신뢰구간		상대 표준오차
					하한	상한	
전체	1,004	탄핵 찬성 탄핵 반대	57% 38%	1.4% 1.4%	55% 36%	60% 41%	3% 4%
지역별 서울	187	찬성 반대	58% 39%	3.2% 3.3%	51% 33%	64% 45%	6% 8%
인천/경기	319	찬성 반대	60% 36%	2.7% 2.6%	55% 31%	65% 41%	5% 7%
강원	32	찬성 반대		9.2% 9.2%			19% 20%
대전/세종/충청	107	찬성 반대	60% 34%	4.7% 4.6%	51% 26%	69% 44%	8% 13%
광주/전라	97	찬성 반대	88% 10%	3.2% 3.0%	80% 5%	93% 17%	4% 30%
대구/경북	97	찬성 반대	32% 67%	4.7% 4.6%	24% 57%	42% 75%	14% 7%
부산/울산/경남	150	찬성 반대	47% 47%	3.7% 3.8%	39% 39%	54% 54%	8% 8%
제주	15	찬성 반대		13.1% 9.2%			18% 69%
성별 남성	512	찬성 반대	55% 41%	2.1% 2.1%	51% 37%	59% 45%	4% 5%
여성	492	찬성 반대	60% 36%	2.0% 1.9%	56% 32%	64% 40%	3% 5%
연령별 18~29세	155	찬성 반대	61% 29%	3.5% 3.3%	54% 23%	68% 36%	6% 12%
30대	144	찬성 반대	58% 35%	4.2% 4.1%	50% 28%	66% 43%	7% 12%
40대	178	찬성 반대	73% 25%	3.4% 3.2%	66% 19%	79% 32%	5% 13%
50대	199	찬성 반대	70% 29%	3.1% 3.1%	63% 24%	75% 36%	4% 11%
60대	182	찬성 반대	42% 56%	3.4% 3.5%	35% 49%	49% 62%	8% 6%
70대 이상	146	찬성 반대	37% 59%	3.7% 3.8%	30% 51%	44% 66%	10% 6%

- 50사례 미만은 추정치 제시하지 않음. 한국갤럽 데일리 오피니언 제611호 www.gallup.co.kr

● 주요 정당 지지도 표준오차, 신뢰구간, 상대표준오차 [1/2]

2025년 2월 2주 (11~13일)	조사완료 사례수 (명)	지지 정당	추정치	표준 오차	95% 신뢰구간		상대 표준 오차
					하한	상한	
전체	1,004	더불어민주당	38%	1.5%	35%	41%	4%
		국민의힘	39%	1.4%	37%	42%	4%
		조국혁신당	4%	0.6%	3%	5%	17%
		무당(無黨)층	16%	1.1%	14%	18%	7%
지역별 서울	187	더불어민주당	42%	3.5%	36%	49%	8%
		국민의힘	38%	3.4%	31%	45%	9%
		조국혁신당	3%	1.3%	2%	7%	39%
		무당층	14%	2.5%	10%	19%	18%
인천/경기	319	더불어민주당	40%	2.7%	35%	46%	7%
		국민의힘	37%	2.6%	32%	42%	7%
		조국혁신당	3%	0.9%	1%	5%	33%
		무당층	16%	1.9%	12%	20%	12%
강원	32	더불어민주당		8.3%			29%
		국민의힘		9.2%			18%
		조국혁신당					
		무당층		7.1%			38%
대전/세종/충청	107	더불어민주당	42%	4.7%	33%	52%	11%
		국민의힘	36%	4.6%	27%	45%	13%
		조국혁신당	5%	2.2%	2%	11%	45%
		무당층	15%	3.5%	9%	23%	23%
광주/전라	97	더불어민주당	62%	4.9%	52%	71%	8%
		국민의힘	11%	3.3%	6%	20%	29%
		조국혁신당	4%	1.9%	1%	10%	51%
		무당층	18%	3.7%	12%	26%	21%
대구/경북	97	더불어민주당	14%	3.8%	8%	23%	27%
		국민의힘	75%	4.7%	64%	83%	6%
		조국혁신당	6%	2.7%	2%	14%	46%
		무당층	6%	2.4%	2%	13%	43%
부산/울산/경남	150	더불어민주당	26%	3.4%	19%	33%	13%
		국민의힘	45%	3.8%	38%	53%	8%
		조국혁신당	3%	1.3%	1%	7%	44%
		무당층	22%	3.3%	17%	30%	15%
제주	15	더불어민주당		13.7%			23%
		국민의힘		9.2%			69%
		조국혁신당		8.4%			98%
		무당층		8.1%			71%

- 50사례 미만은 추정치 제시하지 않음. 한국갤럽 데일리 오피니언 제611호 www.gallup.co.kr

● 주요 정당 지지도 표준오차, 신뢰구간, 상대표준오차 [2/2]

2025년 2월 2주 (11~13일)	조사완료 사례수 (명)	지지 정당	추정치	표준 오차	95% 신뢰구간		상대 표준 오차
					하한	상한	
성별 남성	512	더불어민주당	33%	2.0%	30%	37%	6%
		국민의힘	42%	2.1%	38%	47%	5%
		조국혁신당	4%	0.8%	2%	6%	23%
		무당층	16%	1.6%	13%	19%	10%
여성	492	더불어민주당	43%	2.1%	38%	47%	5%
		국민의힘	36%	2.0%	33%	40%	5%
		조국혁신당	3%	0.8%	2%	5%	25%
		무당층	15%	1.5%	12%	18%	10%
연령별 18~29세	155	더불어민주당	24%	3.3%	18%	31%	14%
		국민의힘	30%	3.4%	24%	37%	11%
		조국혁신당	2%	1.2%	0%	7%	72%
		무당층	37%	3.8%	30%	45%	10%
30대	144	더불어민주당	34%	4.0%	26%	42%	12%
		국민의힘	35%	4.0%	28%	43%	11%
		조국혁신당	1%	0.9%	0%	5%	71%
		무당층	24%	3.6%	18%	32%	15%
40대	178	더불어민주당	51%	3.8%	44%	59%	7%
		국민의힘	28%	3.3%	22%	35%	12%
		조국혁신당	6%	1.8%	3%	10%	31%
		무당층	14%	2.6%	10%	20%	19%
50대	199	더불어민주당	54%	3.5%	47%	60%	6%
		국민의힘	32%	3.1%	26%	39%	10%
		조국혁신당	7%	1.8%	4%	11%	27%
		무당층	5%	1.5%	3%	9%	31%
60대	182	더불어민주당	31%	3.2%	25%	38%	10%
		국민의힘	55%	3.6%	48%	62%	6%
		조국혁신당	4%	1.5%	2%	8%	38%
		무당층	7%	1.9%	4%	12%	27%
70대 이상	146	더불어민주당	29%	3.5%	23%	37%	12%
		국민의힘	58%	3.8%	50%	65%	7%
		조국혁신당	1%	0.7%	0%	5%	100%
		무당층	11%	2.7%	7%	18%	24%

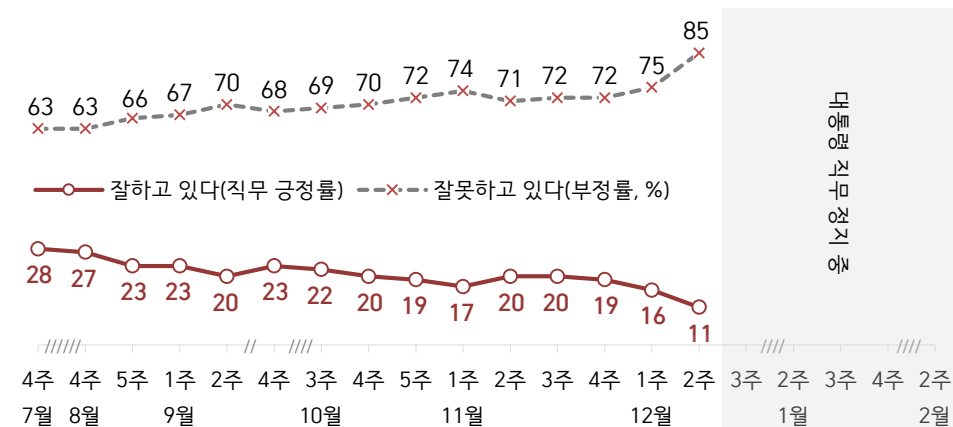
- 한국갤럽 데일리 오피니언 제611호 www.gallup.co.kr

대통령 직무 수행 평가, 정당 지지도: 최근 20주 지표 추이

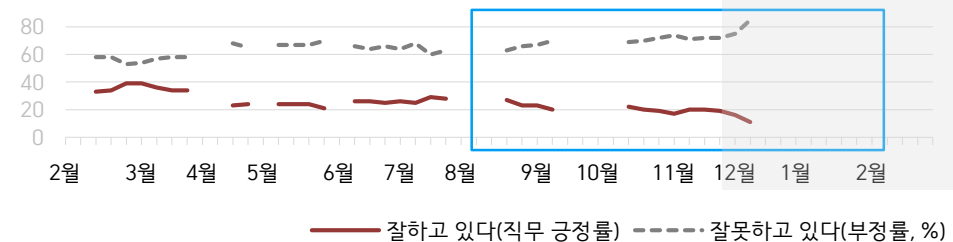
매주 화~목 전화조사(CATI) | 표본추출: 무선전화 RDD(~2023년 6월), 무선전화 가상번호(7월~) | 매주 유효표본 약 1,000명 | 표본오차 ±3.1%포인트(95% 신뢰수준)

질문) 귀하는 윤석열 대통령이 대통령으로서의 직무를 잘 수행하고 있다고 보십니까, 아니면 잘못 수행하고 있다고 보십니까? (긍정/부정을 답하지 않은 경우 재질문) 굳이 말씀하신다면, '잘하고 있다'와 '잘못하고 있다' 중 어느 쪽입니까?

● 대통령 직무 수행 평가: 2025년, 최근 6개월



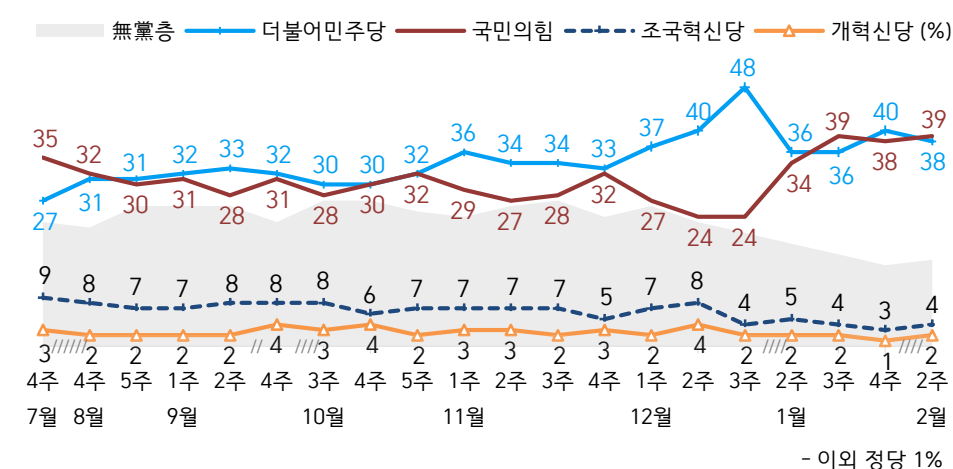
● 대통령 직무 수행 평가 2024-2025



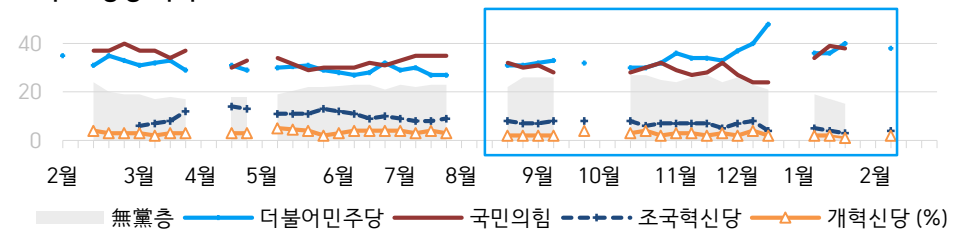
- 긍·부정 2점 척도, 재질문 1회. 1988년부터 대통령 직무 평가 동일 질문 방식 적용
- 2024.12.14 대통령 탄핵소추안 가결, 대통령 직무 정지로 직무 평가 불가
- 2023년부터 주중 조사 기간(화~목) 중 휴무일 포함 시, 연말연시·여름휴가철 각각 3주간 데일리 조사 생략
- 매주 전국 유권자 약 1,000명 전화조사(CATI). 한국갤럽 데일리 오피니언 제611호 www.gallup.co.kr

질문) 귀하는 다음 중 어느 정당 또는 단체를 지지하십니까? 보기를 순환하여 불러드리겠습니다. ('모름/없음'인 경우 재질문) 그럼, 본인 성향은 어느 정당/단체에 조금이라도 더 가깝습니까?

● 정당 지지도: 2025년, 최근 6개월



● 주요 정당 지지도 2024-2025

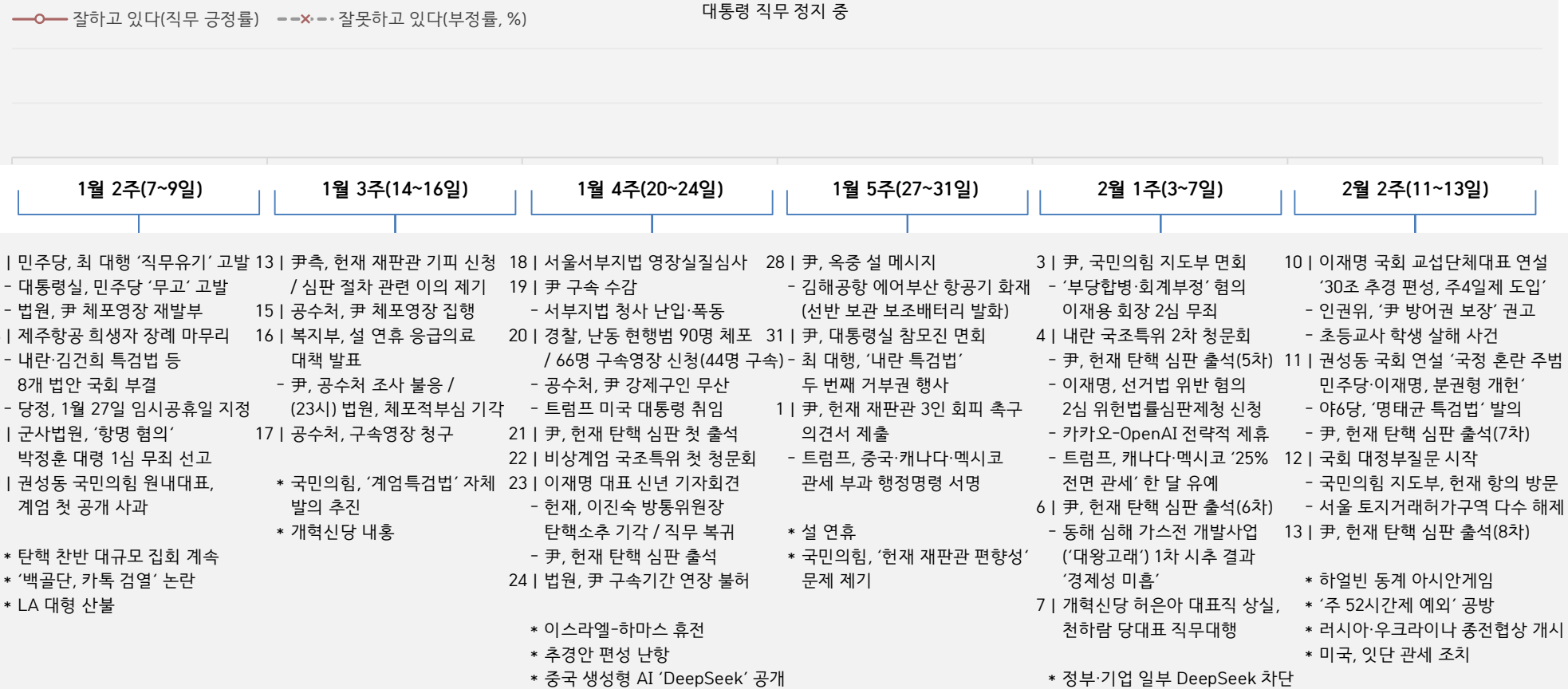


- 무당(無黨)층='현재 지지하는 정당 없음/모름/응답거절'
- 2023년부터 주중 조사 기간(화~목) 중 휴무일 포함 시, 연말연시·여름휴가철 각각 3주간 데일리 조사 생략
- 매주 전국 유권자 약 1,000명 전화조사(CATI). 한국갤럽 데일리 오피니언 제611호 www.gallup.co.kr

최근 6주간 대통령 직무 수행 평가와 주요 정치 이슈

질문 귀하는 윤석열 대통령이 대통령으로서의 직무를 잘 수행하고 있다고 보십니까, 혹은 잘못 수행하고 있다고 보십니까?
(긍정/부정을 답하지 않은 경우 재질문) 굳이 말씀하신다면, '잘하고 있다'와 '잘못하고 있다' 중 어느 쪽입니까?

● 대통령 직무 수행 평가: 2025년, 최근 6주



● 정당 지지도: 최근 6개월

2024/2025년	조사완료 사례수 (명)	정당 지지도 (현재 지지하는 정당)									새로운 미래
		더불어 민주당	국민의 힘	조국 혁신당	개혁 신당	진보당	기본 소득당	사회 민주당	이외 정당	무당층 無黨層	
8월 3주(12-16)	데일리 조사 씬 (여름 휴가철)										
8월 4주(20-22)	1,000	31%	32%	8%	2%	1%	1%	0%	2%	22%	1%
8월 5주(27-29)	1,002	31%	30%	7%	2%	1%	0%	0%	2%	26%	0%
9월 1주(3-5)	1,001	32%	31%	7%	2%	0%	0%		1%	26%	
9월 2주(10-12)	1,002	33%	28%	8%	2%	1%	0%	0%	1%	26%	
9월 3주(16-20)	데일리 조사 씬 (추석 연휴)										
9월 4주(24-26)	1,001	32%	31%	8%	4%	1%	0%	0%	1%	23%	
10월 1주(9/30-10/4)	데일리 조사 씬 (화~목 휴무일 포함)										
10월 2주(9-13)											
10월 3주(15-17)	1,001	30%	28%	8%	3%	1%	1%		1%	27%	
10월 4주(22-24)	1,001	30%	30%	6%	4%	1%	0%		1%	27%	
10월 5주(29-31)	1,005	32%	32%	7%	2%	1%		0%	1%	25%	
11월 1주(5-7)	1,002	36%	29%	7%	3%	1%	0%	0%	1%	24%	
11월 2주(12-14)	1,002	34%	27%	7%	3%	1%	0%	0%	2%	26%	
11월 3주(19-21)	1,001	34%	28%	7%	2%	1%	0%	0%	1%	27%	
11월 4주(26-28)	1,001	33%	32%	5%	3%	1%	0%		1%	24%	
12월 1주(3-5)	1,001	37%	27%	7%	2%	0%	0%		1%	26%	
12월 2주(10-12)	1,002	40%	24%	8%	4%	1%	0%		1%	23%	
12월 3주(17-19)	1,000	48%	24%	4%	2%	0%			1%	21%	
12월 4주(23-27)	데일리 조사 씬 (화~목 휴무일 포함)										
1월 1주(12/30-1/3)											
1월 2주(7-9)	1,004	36%	34%	5%	2%	1%	1%	0%	1%	19%	
1월 3주(14-16)	1,001	36%	39%	4%	2%	1%	0%	0%	1%	17%	
1월 4주(21-23)	1,000	40%	38%	3%	1%	1%	0%	0%	1%	15%	
1월 5주(27-31)	데일리 조사 씬 (설 전휴)										
2월 1주(3-7)											
2월 2주(11-13)	1,004	38%	39%	4%	2%	0%	0%	0%	1%	16%	

- 9월 1일 김종민 탈당, 새로운미래 원외정당화. 9월 7일 새미래민주당(새민주)으로 당명 변경
 - 22대 국회 기준 의석순, 동일 의석 시 당명 가나다순. 한국갤럽 데일리 오피니언 제611호 www.gallup.co.kr

질문) 귀하는 다음 중 어느 정당을 지지하십니까? 보기를 순환하여 불러드리겠습니다.

(모름/없음인 경우 재질문) 그럼, 본인 성향은 어느 정당에 조금이라도 더 가깝습니까?

- 더불어민주당/국민의힘/조국혁신당/개혁신당/진보당/기본소득당/사회민주당, 이외 정당(자유응답), 없다

2025년 2월 2주 (11~13일)	조사완료 사례수 (명)	가중적용 사례수 (명)	정당 지지도 (현재 지지하는 정당)										없음	모름 응답 거절
			더불어 민주당	국민의 힘	조국 혁신당	개혁 신당	진보당	기본 소득당	사회 민주당	이외 정당	무당층 無黨層			
전체	1,004	1,004	38%	39%	4%	2%	0.3%	0.3%	0.1%	1%	16%	14%	1%	
지역별														
서울	187	187	42%	38%	3%	1%	1%	1%		0%	14%	13%	1%	
인천/경기	319	324	40%	37%	3%	2%	0%			2%	16%	15%	1%	
강원	32	30	-	-	-	-	-	-	-	-	-	-	-	
대전/세종/충청	107	108	42%	36%	5%	2%					15%	14%	1%	
광주/전라	97	97	62%	11%	4%			1%	1%	3%	18%	12%	5%	
대구/경북	97	97	14%	75%	6%						6%	4%	1%	
부산/울산/경남	150	149	26%	45%	3%	2%	1%			1%	22%	22%	1%	
제주	15	13	-	-	-	-	-	-	-	-	-	-	-	
성별														
남성	512	497	33%	42%	4%	3%	0%	0%		1%	16%	15%	1%	
여성	492	507	43%	36%	3%	0%	0%	0%	0%	1%	15%	14%	2%	
연령별														
18~29세	155	155	24%	30%	2%	2%	1%	1%		3%	37%	32%	5%	
30대	144	150	34%	35%	1%	5%	1%	1%		1%	24%	23%	1%	
40대	178	175	51%	28%	6%	0%	1%	1%			14%	14%		
50대	199	197	54%	32%	7%	1%				2%	5%	4%	1%	
60대	182	177	31%	55%	4%	1%				2%	7%	6%	1%	
70대 이상	146	150	29%	58%	1%				1%		11%	11%	1%	
직업별														
농/임/어업	27	26	-	-	-	-	-	-	-	-	-	-	-	
자영업	189	184	36%	46%	5%	3%				2%	9%	8%	1%	
기능노무/서비스	120	120	35%	45%	3%	1%				1%	15%	15%	1%	
사무/관리	334	339	45%	30%	5%	2%	1%	0%		1%	16%	15%	1%	
전업주부	170	176	39%	49%	2%				1%	1%	9%	8%	1%	
학생	76	76	24%	27%	2%	3%	1%	1%		3%	39%	34%	5%	
무직/은퇴/기타	88	84	30%	45%	3%	1%	1%	1%		1%	19%	16%	2%	
생활 수준별														
상/중상	208	209	42%	37%	5%	2%	0%	1%		1%	11%	10%	1%	
중	516	515	36%	40%	3%	2%	0%	0%		1%	17%	16%	1%	
중하	161	161	42%	40%	3%	1%	1%			1%	13%	11%	2%	
하	105	105	35%	42%	4%				1%	1%	18%	16%	2%	
성향별														
보수	326	322	10%	78%	1%	4%				1%	7%	6%	1%	
중도	354	356	37%	32%	5%	1%	0%	1%		1%	24%	22%	2%	
진보	254	255	78%	4%	6%		1%			2%	10%	9%	1%	
모름/응답거절	70	71	30%	30%	1%			2%	2%		36%	31%	4%	
대통령 직무 평가자														
긍정 평가자					대통령 직무 지지 중									
부정 평가자														
대통령 탄핵														
찬성	576	577	65%	7%	6%	3%	1%	0%	0%	1%	17%	15%	2%	
반대	386	385	2%	90%						1%	7%	6%	1%	
평소 관심이														
많이 있다	286	285	46%	42%	4%	1%	1%		0%	1%	4%	4%	1%	
약간 있다	499	497	38%	42%	4%	2%	0%	0%		1%	11%	11%	1%	
별로 없다	160	162	33%	37%	2%	1%				1%	27%	26%	1%	
전혀 없다/모름	59	59	12%	12%				2%			74%	64%	10%	

- 50사례 미만은 수치 제시하지 않음. 한국갤럽 데일리 오피니언 제611호 www.gallup.co.kr

질문) 귀하는 앞으로 우리나라를 이끌어갈 정치 지도자, 즉 장래 대통령감으로 누가 좋다고 생각하십니까?
(특정인을 답하지 않은 경우 재질문) 그럼, 조금이라도 마음이 가는 인물은 누구입니까? (자유응답/주관식)

장래 정치 지도자 선호도

2025년 2월 2주 (11~13일)	조사완료 사례수 (명)	가중적용 사례수 (명)	장래 정치 지도자 선호도										없음	모름 응답 거절
			이재명	김문수	한동훈	홍준표	오세훈	이준석	조국	김동연	기타 인물	의견 유보		
전체	1,004	1,004	34%	12%	5%	5%	5%	1%	1%	1%	5%	30%	26%	5%
지역별														
서울	187	187	38%	16%	2%	4%	3%	0%	1%	1%	5%	29%	27%	2%
인천/경기	319	324	35%	11%	4%	3%	5%	3%	1%	2%	4%	31%	27%	4%
강원	32	30	-	-	-	-	-	-	-	-	-	-	-	-
대전/세종/충청	107	108	35%	11%	8%	2%	3%	-	1%	1%	3%	36%	28%	8%
광주/전라	97	97	58%	4%	2%	1%	-	1%	4%	-	10%	21%	16%	5%
대구/경북	97	97	14%	23%	7%	13%	15%	-	1%	-	5%	22%	18%	4%
부산/울산/경남	150	149	23%	9%	6%	7%	5%	2%	1%	1%	9%	37%	31%	5%
제주	15	13	-	-	-	-	-	-	-	-	-	-	-	-
성별														
남성	512	497	32%	14%	5%	7%	4%	3%	1%	2%	4%	28%	25%	3%
여성	492	507	36%	10%	4%	3%	5%	0%	1%	0%	7%	33%	27%	6%
연령별														
18~29세	155	155	18%	4%	3%	11%	1%	3%	-	-	10%	51%	41%	10%
30대	144	150	24%	10%	4%	9%	1%	3%	1%	1%	4%	44%	37%	6%
40대	178	175	50%	8%	3%	3%	3%	1%	2%	1%	6%	22%	20%	2%
50대	199	197	50%	11%	4%	2%	6%	1%	1%	2%	5%	17%	15%	2%
60대	182	177	30%	20%	7%	3%	4%	1%	2%	2%	5%	26%	24%	2%
70대 이상	146	150	26%	20%	8%	1%	11%	-	1%	2%	3%	28%	21%	7%
주요 지지 정당별														
더불어민주당	382	383	78%	-	-	-	0%	1%	-	2%	2%	3%	14%	13%
국민의힘	396	396	0%	30%	11%	11%	10%	1%	-	-	4%	33%	27%	6%
정당별														
조국혁신당	35	36	-	-	-	-	-	-	-	-	-	-	-	-
무당(無黨)층	157	156	7%	3%	1%	2%	2%	2%	1%	3%	8%	71%	59%	12%
직업별														
농/임/어업	27	26	-	-	-	-	-	-	-	-	-	-	-	-
자영업	189	184	32%	17%	8%	4%	3%	3%	2%	1%	4%	25%	21%	4%
기능노무/서비스	120	120	33%	18%	4%	3%	5%	2%	-	-	6%	30%	24%	6%
사무/관리	334	339	41%	7%	4%	7%	4%	1%	1%	2%	5%	29%	26%	3%
전업주부	170	176	37%	12%	8%	2%	7%	-	1%	1%	5%	28%	22%	6%
학생	76	76	15%	5%	3%	7%	-	1%	-	-	15%	54%	43%	11%
무직/유퇴/기타	88	84	24%	23%	-	2%	10%	3%	6%	1%	0%	31%	27%	4%
성향별														
보수	326	322	9%	26%	8%	9%	8%	2%	0%	-	5%	32%	27%	5%
중도	354	356	31%	10%	5%	3%	3%	2%	2%	2%	8%	35%	30%	5%
진보	254	255	73%	1%	1%	1%	1%	-	3%	1%	4%	15%	13%	2%
모름/응답거절	70	71	23%	3%	4%	-	9%	-	-	2%	3%	56%	43%	13%
대통령 탄핵														
찬성	576	577	59%	0%	2%	1%	1%	2%	2%	1%	6%	25%	22%	3%
반대	386	385	1%	32%	10%	10%	9%	1%	-	1%	5%	33%	26%	6%
다음 대선														
정권유지,여당당선	406	405	-	30%	11%	10%	10%	0%	-	0%	5%	34%	28%	6%
정권교체,야당당선	509	510	66%	-	0%	1%	1%	2%	3%	2%	6%	21%	18%	3%
평소 관심이														
많이 있다	286	285	48%	19%	5%	3%	4%	1%	0%	1%	4%	15%	14%	1%
약간 있다	499	497	34%	12%	5%	6%	6%	2%	1%	1%	8%	26%	22%	4%
별로 없다	160	162	17%	6%	4%	6%	3%	1%	5%	1%	2%	55%	48%	7%
전혀 없다/모름	59	59	14%	2%	-	3%	2%	2%	-	-	5%	73%	52%	21%

- 2022년 6월부터 기존 '차기 정치 지도자'에서 '장래 정치 지도자'로 표제 변경

/ 이 질문은 다음 대선 출마 전제가 아니며, 누가 장차 대통령이 될 만한 인물로 여겨지는지 가능하는 용도

/ 전국적 지명도나 대중적 인기, 조사 시점 이슈가 반영되고 자유응답 특성상 비정치인·출마불가자도 언급될 수 있음

- 1.0% 이상 기준 제시. 기타 인물에는 약 20명 포함. 50사례 미만 수치 제시하지 않음. 한국갤럽 데일리 오피니언 제611호

● 장래 정치 지도자 선호도 - 2021년 10월 이후

	사례수 (명)	장래 정치 지도자 선호도 (자유응답/주관식)																	의견 유보
		이재명	김문수	한동훈	홍준표	오세훈	이준석	조국	김동연	안철수	유승민	우원식	원희룡	이낙연	이탄희	윤석열	심상정	최재형	
2021년 10월 1주(5-7)	1,000	25%			12%						2%		8%		20%		1%		26%
11월 1주(2-4)	1,000	26%			15%					2%	3%	1%	2%		24%	2%			23%
11월 3주(16-18)	1,000	27%			7%					3%			2%		34%	2%			21%
2022년 6월 2주(7-9)	1,000	15%		4%	5%	10%	1%		4%	6%			3%						46%
9월 1주(8/30-9/1)	1,000	27%		9%	4%	4%	3%			4%	2%		2%						41%
12월 1주(11/29-12/1)	1,000	23%		10%	4%	2%	2%			3%	2%		3%						44%
2023년 3월 1주(2/28,3/1)	1,001	20%		11%	5%	3%	2%			4%	1%	2%	3%						44%
6월 1주(5/30-6/1)	1,002	22%		11%	5%	4%	1%		1%	2%	1%		2%	1%					46%
9월 1주(5-7)	1,000	19%		12%	3%	2%	1%		2%	2%	1%	2%	3%	1%					48%
10월 2주(10-12)	1,002	22%		14%	3%	4%	1%		1%	2%		1%	1%	1%					46%
11월 2주(7-9)	1,001	21%		13%	4%	4%	3%		2%	2%		1%	2%						44%
12월 1주(5-7)	1,000	19%		16%	4%	2%	2%		2%		1%	2%	3%						43%
2024년 1월 2주(9-11)	1,002	23%		22%	3%	1%	3%		1%	1%			3%						38%
2월 1주(1/30-2/1)	1,000	26%		23%	2%	2%	4%		1%				4%						35%
3월 1주(5-7)	1,000	23%		24%	2%	2%	2%	3%	1%			1%	2%	1%					35%
4월 3주(16-18)	1,000	24%		15%	3%	1%	3%	7%		1%		2%							39%
5월 2주(7-9)	1,000	23%		17%	3%	2%	3%	7%		2%									38%
6월 2주(11-13)	1,000	22%		15%	3%	2%	3%	5%	1%	1%		1%							42%
7월 1주(2-4)	1,002	23%		17%	3%	3%	2%	5%		1%		2%							38%
7월 4주(23-25)	1,001	22%		19%	3%	2%	3%	5%		1%		3%							38%
9월 1주(3-5)	1,001	26%	2%	14%	1%	2%	3%	5%	1%	1%									40%
9월 4주(24-26)	1,001	25%	2%	15%	2%	1%	3%	4%	2%			1%							40%
11월 1주(5-7)	1,002	29%	1%	14%	4%	3%	3%	5%	2%										36%
12월 1주(3-5)	1,001	29%	2%	11%	3%	3%	1%	4%	3%	1%									37%
12월 3주(17-19)	1,000	37%	2%	5%	5%	2%	2%	3%		1%	2%	1%							35%
2025년 1월 2주(7-9)	1,004	32%	8%	6%	5%	3%	2%	2%	1%	2%		1%							33%
1월 3주(14-16)	1,001	31%	7%	6%	6%	4%	2%	1%	1%										36%
1월 4주(21-23)	1,000	31%	11%	5%	4%	3%	1%	2%	1%	1%	1%								33%
2월 2주(11-13)	1,004	34%	12%	5%	5%	5%	1%	1%	1%									5%	30%

- 2022년 6월부터 기존 '차기 정치 지도자'에서 '장래 정치 지도자'로 표제 변경

- 위 기간 조사 시기별 1.0% 이상 응답 인물 기준 제시. 2021년 10월 이후 한 번이라도 1.0% 이상 기록한 인물은 모두 17명

- 제20대 대통령선거 원내 정당 후보로 2021년 10월 10일 이재명, 12일 심상정, 11월 4일 안철수, 5일 윤석열 선출

- 2022년 3월 제20대 대통령으로 윤석열 당선. 한국갤럽 데일리 오피니언 제611호 www.gallup.co.kr

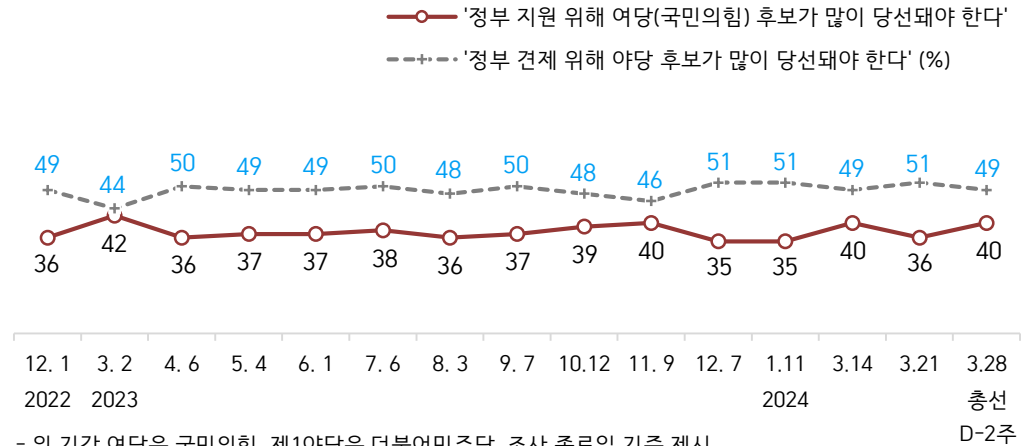
질문) 귀하는 다음번 대통령선거와 관련해 어느 쪽 의견에 조금이라도 더 동의하십니까?

- 현 정권 유지를 위해 여당 후보가 당선되는 것이 좋다
- / 현 정권 교체를 위해 야당 후보가 당선되는 것이 좋다 (항목 로테이션)

2025년	조사완료		다음 대통령선거 결과 기대		
	사례수	가중적용	현 정권 유지,	현 정권 교체,	모름/ 응답거절
	(명)	사례수 (명)	여당 후보 당선	야당 후보 당선	
1월 3주(14~16일)	1,001	1,001	40%	48%	12%
1월 4주(21~23일)	1,000	1,000	40%	50%	9%
2월 2주(11~13일)	1,004	1,004	40%	51%	9%
지역별					
서울	187	187	39%	54%	6%
인천/경기	319	324	38%	54%	8%
강원	32	30	-	-	-
대전/세종/충청	107	108	39%	51%	10%
광주/전라	97	97	14%	74%	12%
대구/경북	97	97	68%	27%	5%
부산/울산/경남	150	149	48%	40%	12%
제주	15	13	-	-	-
성별					
남성	512	497	44%	46%	9%
여성	492	507	37%	55%	9%
연령별					
18~29세	155	155	36%	52%	12%
30대	144	150	37%	49%	13%
40대	178	175	29%	64%	7%
50대	199	197	31%	65%	4%
60대	182	177	55%	39%	6%
70대 이상	146	150	57%	30%	13%
주요 지지 정당별					
더불어민주당	382	383	1%	96%	2%
국민의힘	396	396	93%	3%	5%
조국혁신당	35	36	-	-	-
무당(無黨)층	157	156	17%	48%	35%
직업별					
농/임/어업	27	26	-	-	-
자영업	189	184	46%	49%	5%
기능노무/서비스	120	120	43%	45%	12%
사무/관리	334	339	32%	60%	8%
전업주부	170	176	47%	43%	10%
학생	76	76	35%	53%	12%
무직/은퇴/기타	88	84	49%	42%	9%
성향별					
보수	326	322	80%	16%	5%
중도	354	356	33%	54%	13%
진보	254	255	5%	94%	1%
모름/응답거절	70	71	27%	37%	36%
대통령 직무			대통령 직무 정지 중		
긍정 평가자					
부정 평가자					
대통령 찬성	576	577	7%	86%	7%
반대	386	385	92%	3%	5%
헌법 신뢰한다	525	526	11%	82%	7%
재판소 신뢰하지 않는다	402	401	81%	11%	7%
평소 많이 있다	286	285	43%	54%	3%
정치에 약간 있다	499	497	42%	51%	7%
관심이 별로 없다	160	162	40%	48%	12%
전혀 없다/모름	59	59	12%	42%	46%

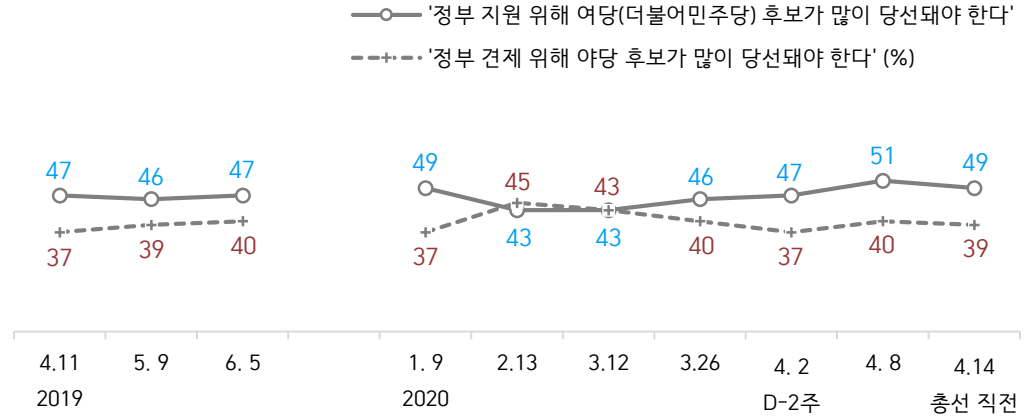
다음 선거 결과 기대

[참고 1] 제22대 국회의원선거 결과 기대 2022-2024: 정부 지원론 vs 견제론



- 위 기간 여당은 국민의힘, 제1야당은 더불어민주당. 조사 종료일 기준 제시
 - 2024년 1월 말~3월 초는 3구도로 질문. 3월 5~7일 여당:제1야당:제3지대=39%:35%:16% (범야권 51%)
 - 시점별 전국 유권자 약 1,000명 전화조사(CATI). 한국갤럽 데일리 오피니언 www.gallup.co.kr

[참고 2] 제21대 국회의원선거 결과 기대 2019-2020: 정부 지원론 vs 견제론



- 위 기간 여당은 더불어민주당, 제1야당은 자유한국당/미래통합당(국민의힘 전신)
 - 조사 종료일 기준 제시. 시점별 전국 유권자 약 1,000명 전화조사(CATI). 한국갤럽 데일리 오피니언

질문) 현재 윤석열 대통령 탄핵 심판 중입니다.

귀하는 윤석열 대통령 탄핵에 찬성하십니까, 반대하십니까?

	조사완료 사례수 (명)	가중적용 사례수 (명)	윤석열 대통령 탄핵		
			찬성	반대	모름/응답거절
2024년 12월 2주(10~12일)	1,002	1,002	75%	21%	4%
2025년 1월 2주(7~9일)	1,004	1,004	64%	32%	4%
1월 3주(14~16일)	1,001	1,001	57%	36%	7%
1월 4주(21~23일)	1,000	1,000	59%	36%	6%
2월 2주(11~13일)	1,004	1,004	57%	38%	4%
지역별					
서울	187	187	58%	39%	3%
인천/경기	319	324	60%	36%	4%
강원	32	30	-	-	-
대전/세종/충청	107	108	60%	34%	6%
광주/전라	97	97	88%	10%	2%
대구/경북	97	97	32%	67%	1%
부산/울산/경남	150	149	47%	47%	7%
제주	15	13	-	-	-
성별					
남성	512	497	55%	41%	4%
여성	492	507	60%	36%	4%
연령별					
18~29세	155	155	61%	29%	10%
30대	144	150	58%	35%	7%
40대	178	175	73%	25%	2%
50대	199	197	70%	29%	1%
60대	182	177	42%	56%	3%
70대 이상	146	150	37%	59%	4%
주요 지지 정당별					
더불어민주당	382	383	98%	2%	0%
국민의힘	396	396	10%	87%	3%
정당별					
조국혁신당	35	36	-	-	-
무당(無黨)층	157	156	63%	18%	19%
직업별					
농/임/어업	27	26	-	-	-
자영업	189	184	52%	46%	2%
기능노무/서비스	120	120	56%	42%	2%
사무/관리	334	339	68%	28%	5%
전업주부	170	176	48%	49%	4%
학생	76	76	59%	27%	13%
무직/은퇴/기타	88	84	52%	45%	4%
성향별					
보수	326	322	25%	72%	2%
중도	354	356	60%	33%	6%
진보	254	255	96%	3%	1%
모름/응답거절	70	71	51%	34%	15%
헌법 재판소 결과 기대					
신뢰한다	525	526	89%	8%	4%
신뢰하지 않는다	402	401	17%	81%	3%
다음 대선 결과 기대					
정권 유지, 여당 당선	406	405	10%	88%	2%
정권 교체, 야당 당선	509	510	97%	2%	1%
평소 관심					
많이 있다	286	285	57%	42%	1%
약간 있다	499	497	58%	41%	2%
별로 없다	160	162	58%	34%	7%
전혀 없다/모름	59	59	55%	13%	32%

- 과거 박근혜 대통령 탄핵 '찬성' 여론: 2016년 12월 81%, 2017년 2월 79%, 3월 77%

- 50사례 미만은 수치 제시하지 않음. 한국갤럽 데일리 오피니언 제611호 www.gallup.co.kr

● 윤 대통령 탄핵에 찬성하는 이유 (%, 찬성자 577명 자유응답)

비상계엄 선포	30%
헌법 위반/불법	10%
내란	9%
국정 능력 부족/국정 잘못함	7%
대통령 자질 부족/자격 없음	6%
국가 혼란/국민 불안	6%
거짓말/진실하지 않음	4%
경제 위기 초래	4%
독단적/일방적	3%
사태 책임/잘못 책임져야 함	3%
국민 무시/주권 침해	3%
민주주의 부정/국회 무력화	1%
마음에 안든다/실망	1%
불공정/비상식	1%
비리/부정부패	1%
김건희 여사 문제	1%
기타	3%
모름/응답거절	6%



● 윤 대통령 탄핵에 반대하는 이유 (%, 반대자 385명 자유응답)

야당 때문/발목잡기/줄탄핵	37%
계엄 정당/대통령 고유 권한	13%
탄핵 사유 아님	10%
국정 안정	6%
이재명 잘못/이재명이 싫어서	4%
대통령 임기 보장	4%
직무 착함/대통령 신뢰	3%
대통령만의 잘못 아님	2%
내란은 아님	2%
부정 선거 의혹	2%
정권 유지 위해	2%
자유민주주의 수호	2%
탄핵 절차 위법	2%
공정/원칙/정의로움	2%
헌법재판소 불신	1%
기타	3%
모름/응답거절	5%



- 오른쪽은 실제 개별 응답 내용을 워드 클라우드(word cloud)로 시각화한 이미지

- 2025년 2월 11~13일 전국 유권자 1,004명 전화조사(CATI). 한국갤럽 데일리 오피니언 제611호

질문) 귀하의 의견과는 무관하게, 윤 대통령 탄핵 심판 결과는 어떠하리라고 예상하십니까? - 탄핵 인용될 것 / 탄핵 기각될 것 (항목 로테이션)

2025년 2월 2주 (11~13일)	조사완료 사례수 (명)	가중적용 사례수 (명)	윤석열 대통령 탄핵		
			인용될 것	기각될 것	모름/ 응답거절
전체	1,004	1,004	59%	32%	9%
지역별					
서울	187	187	58%	33%	8%
인천/경기	319	324	62%	29%	8%
강원	32	30	-	-	-
대전/세종/충청	107	108	59%	34%	7%
광주/전라	97	97	80%	13%	7%
대구/경북	97	97	36%	55%	9%
부산/울산/경남	150	149	52%	34%	14%
제주	15	13	-	-	-
성별					
남성	512	497	58%	34%	8%
여성	492	507	59%	31%	10%
연령별					
18~29세	155	155	62%	27%	12%
30대	144	150	60%	31%	9%
40대	178	175	71%	21%	8%
50대	199	197	71%	25%	5%
60대	182	177	49%	46%	5%
70대 이상	146	150	36%	46%	18%
주요 지지 정당별					
더불어민주당	382	383	93%	5%	2%
국민의힘	396	396	21%	68%	11%
정당별					
조국혁신당	35	36	-	-	-
무당(無黨)층	157	156	57%	19%	24%
직업별					
농/임/어업	27	26	-	-	-
자영업	189	184	56%	37%	7%
기능노무/서비스	120	120	53%	36%	11%
사무/관리	334	339	69%	25%	6%
전업주부	170	176	49%	38%	13%
학생	76	76	66%	22%	12%
무직/은퇴/기타	88	84	48%	42%	9%
성향별					
보수	326	322	33%	58%	8%
중도	354	356	61%	28%	11%
진보	254	255	90%	6%	4%
모름/응답거절	70	71	51%	24%	25%
대통령 탄핵					
찬성	576	577	90%	5%	5%
반대	386	385	15%	74%	11%
헌법 재판소					
신뢰한다	525	526	88%	7%	6%
신뢰하지 않는다	402	401	21%	68%	11%
평소 관심이					
많이 있다	286	285	62%	34%	4%
약간 있다	499	497	58%	35%	7%
별로 없다	160	162	57%	27%	16%
전혀 없다/모름	59	59	55%	15%	30%

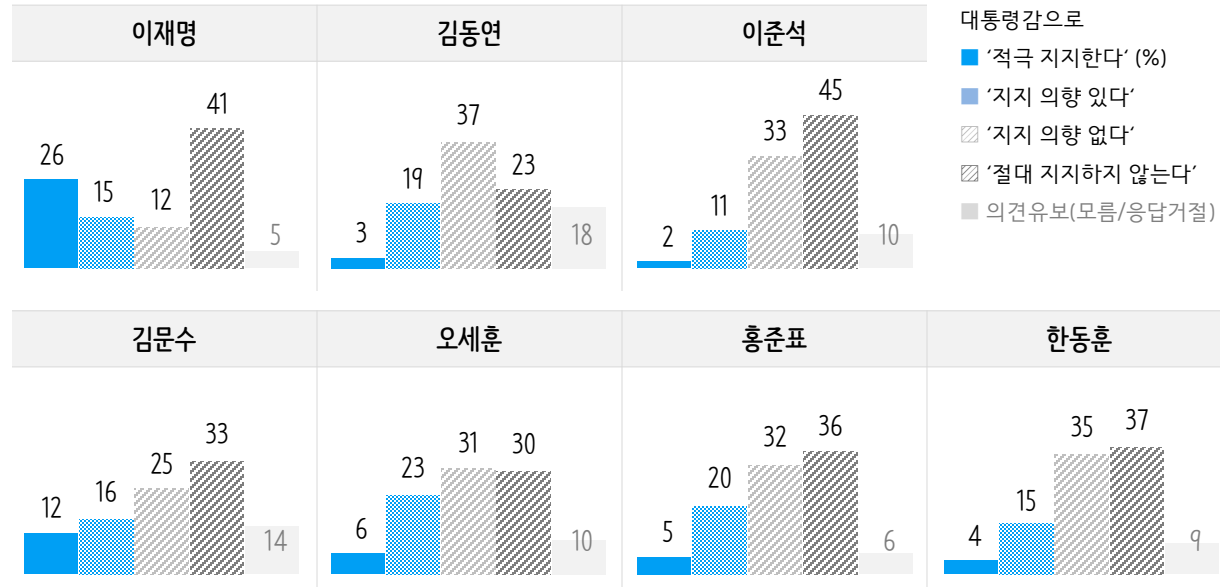
- 50사례 미만은 수치 제시하지 않음. 한국갤럽 데일리 오피니언 제611호

질문) 귀하는 헌법재판소를 신뢰하십니까, 신뢰하지 않습니까?

2025년	조사완료 사례수 (명)	가중적용 사례수 (명)	헌법재판소 신뢰 여부		
			신뢰한다	신뢰하지 않는다	모름/ 응답거절
1월 2주(7~9일)	1,004	1,004	57%	31%	11%
2월 2주(11~13일)	1,004	1,004	52%	40%	8%
지역별					
서울	187	187	53%	37%	9%
인천/경기	319	324	53%	40%	6%
강원	32	30	-	-	-
대전/세종/충청	107	108	48%	39%	13%
광주/전라	97	97	78%	15%	7%
대구/경북	97	97	31%	62%	7%
부산/울산/경남	150	149	47%	48%	5%
제주	15	13	-	-	-
성별					
남성	512	497	51%	43%	6%
여성	492	507	54%	37%	9%
연령별					
18~29세	155	155	55%	34%	11%
30대	144	150	55%	40%	5%
40대	178	175	66%	27%	7%
50대	199	197	63%	32%	6%
60대	182	177	38%	56%	6%
70대 이상	146	150	34%	54%	12%
주요 지지 정당별					
더불어민주당	382	383	87%	7%	6%
국민의힘	396	396	13%	81%	7%
정당별					
조국혁신당	35	36	-	-	-
무당(無黨)층	157	156	57%	29%	15%
직업별					
농/임/어업	27	26	-	-	-
자영업	189	184	45%	47%	8%
기능노무/서비스	120	120	47%	48%	5%
사무/관리	334	339	63%	31%	6%
전업주부	170	176	46%	45%	9%
학생	76	76	57%	27%	16%
무직/은퇴/기타	88	84	42%	50%	8%
성향별					
보수	326	322	27%	69%	5%
중도	354	356	56%	36%	8%
진보	254	255	82%	11%	6%
모름/응답거절	70	71	42%	32%	26%
대통령 탄핵					
찬성	576	577	81%	12%	7%
반대	386	385	11%	84%	5%
다음 대선					
권력 유지, 여당 당선	406	405	14%	81%	5%
결과 기대 권력 교체, 야당 당선	509	510	85%	9%	6%
평소 관심이					
많이 있다	286	285	53%	42%	5%
약간 있다	499	497	51%	42%	7%
별로 없다	160	162	54%	38%	8%
전혀 없다/모름	59	59	52%	22%	26%

- 50사례 미만은 수치 제시하지 않음. 한국갤럽 데일리 오피니언 제611호 www.gallup.co.kr

● 정계 주요 인물별 대통령감 인식



질문) 정계 주요 인물에 대해 여쭙겠습니다. 귀하는 다음 정치인 각각에 대해 어떻게 생각하십니까?
 대통령감으로 '적극 지지한다', '지지 의향 있다', '지지 의향 없다', '절대 지지하지 않는다' 중에서 말씀해 주십시오.
 [김동연/김문수/오세훈/이재명/이준석/한동훈/홍준표, 문항 로테이션, 4점 척도]

- 위 그래프는 야권 3인, 여권 4인 '적극 지지' 응답 기준 내림차순
 - 2025년 2월 11~13일 전국 유권자 1,004명 전화조사(CATI). 한국갤럽 데일리 오피니언 제611호 www.gallup.co.kr

2025년 2월 2주 (11~13일)	조사완료 사례수 (명)	가중적용 사례수 (명)	대통령감 인식 [1/7] 김동연					지지 (계,A)	반대 (계,B)	Net Score (A-B)
			적극 지지 한다	지지 의향 있다	지지 의향 없다	절대 지지하지 않는다	모름 응답 거절			
지역별 전체	1,004	1,004	3%	19%	37%	23%	18%	22%	60%	-38
서울	187	187	2%	16%	36%	28%	17%	18%	64%	-46
인천/경기	319	324	3%	23%	39%	18%	17%	26%	57%	-31
강원	32	30	-	-	-	-	-	-	-	-
대전/세종/충청	107	108	3%	16%	34%	26%	21%	19%	60%	-41
광주/전라	97	97	3%	30%	34%	18%	16%	33%	52%	-19
대구/경북	97	97	-	12%	45%	26%	17%	12%	71%	-59
부산/울산/경남	150	149	3%	16%	36%	22%	23%	19%	58%	-39
제주	15	13	-	-	-	-	-	-	-	-
성별 남성	512	497	3%	21%	36%	23%	16%	24%	59%	-35
여성	492	507	2%	17%	38%	22%	20%	19%	60%	-41
연령별 18~29세	155	155	1%	9%	41%	13%	37%	10%	54%	-44
30대	144	150	1%	12%	47%	17%	22%	13%	64%	-51
40대	178	175	2%	21%	40%	25%	11%	23%	65%	-42
50대	199	197	3%	27%	33%	27%	10%	30%	60%	-30
60대	182	177	6%	20%	34%	28%	12%	26%	62%	-36
70대 이상	146	150	2%	24%	29%	22%	23%	26%	51%	-25
주요 지지 정당별 더불어민주당	382	383	5%	32%	33%	19%	12%	37%	52%	-15
국민의힘	396	396	1%	9%	41%	32%	17%	10%	73%	-63
정당별 조국혁신당	35	36	-	-	-	-	-	-	-	-
무당(無黨)층	157	156	2%	12%	37%	9%	40%	14%	46%	-32
직업별 농/임/어업	27	26	-	-	-	-	-	-	-	-
자영업	189	184	2%	19%	35%	29%	15%	21%	64%	-43
기능노무/서비스	120	120	4%	26%	35%	15%	20%	30%	50%	-20
사무/관리	334	339	3%	21%	38%	23%	14%	24%	61%	-37
전업주부	170	176	1%	17%	39%	25%	18%	18%	64%	-46
학생	76	76	-	12%	40%	8%	40%	12%	48%	-36
무직/은퇴/기타	88	84	2%	17%	36%	27%	18%	19%	63%	-44
성향별 보수	326	322	2%	12%	39%	32%	15%	14%	71%	-57
중도	354	356	3%	20%	38%	17%	21%	23%	55%	-32
진보	254	255	3%	29%	38%	19%	11%	32%	57%	-25
모름/응답거절	70	71	2%	12%	24%	18%	44%	14%	42%	-28
대통령 찬성	576	577	4%	28%	37%	17%	15%	32%	54%	-22
탄핵 반대	386	385	1%	8%	40%	33%	18%	9%	73%	-64
헌법 신뢰한다	525	526	4%	28%	37%	15%	15%	32%	52%	-20
재판소 신뢰하지 않는다	402	401	1%	10%	38%	34%	17%	11%	72%	-61
다음 대선 정권 유지, 여당 당선	406	405	1%	10%	41%	33%	17%	11%	74%	-63
결과 기대 정권 교체, 야당 당선	509	510	5%	29%	36%	17%	15%	34%	53%	-19
평소 많이 있다	286	285	3%	22%	35%	29%	11%	25%	64%	-39
정치에 약간 있다	499	497	3%	22%	38%	22%	15%	25%	60%	-35
관심이 별로 없다	160	162	2%	11%	42%	18%	28%	13%	60%	-47
전혀 없다/모름	59	59	2%	6%	30%	5%	58%	4%	35%	-31

- '지지(계)'='적극 지지한다+지지 의향 있다', '반대(계)'='지지 의향 없다+절대 지지하지 않는다'

- 50사례 미만은 수치 제시하지 않음. 한국갤럽 데일리 오피니언 제611호 www.gallup.co.kr

2025년 2월 2주 (11~13일)	조사완료 사례수 (명)	가중적용 사례수 (명)	대통령감 인식 [2/7] 김문수					지지 (계,A)	반대 (계,B)	Net Score (A-B)
			적극 지지 한다	지지 의향 있다	지지 의향 없다	절대 지지지 않는다	모름 응답 거절			
지역별 전체	1,004	1,004	12%	16%	25%	33%	14%	28%	58%	-30
서울	187	187	11%	18%	20%	37%	14%	29%	57%	-28
인천/경기	319	324	11%	16%	27%	33%	13%	27%	60%	-33
강원	32	30	-	-	-	-	-	-	-	-
대전/세종/충청	107	108	14%	11%	25%	30%	19%	25%	55%	-30
광주/전라	97	97	5%	2%	30%	46%	17%	7%	76%	-69
대구/경북	97	97	24%	22%	25%	19%	10%	46%	44%	2
부산/울산/경남	150	149	10%	24%	27%	27%	13%	34%	54%	-20
제주	15	13	-	-	-	-	-	-	-	-
성별 남성	512	497	13%	17%	25%	34%	10%	30%	59%	-29
여성	492	507	10%	15%	26%	31%	18%	25%	57%	-32
연령별 18~29세	155	155	4%	12%	32%	15%	37%	16%	47%	-31
30대	144	150	6%	17%	26%	30%	19%	23%	56%	-33
40대	178	175	9%	7%	30%	46%	8%	16%	76%	-60
50대	199	197	10%	13%	21%	49%	6%	23%	70%	-47
60대	182	177	23%	25%	18%	30%	3%	48%	48%	0
70대 이상	146	150	18%	20%	26%	19%	16%	38%	45%	-7
주요 지지 정당별 더불어민주당	382	383		1%	26%	64%	9%	1%	90%	-89
국민의힘	396	396	28%	36%	19%	7%	10%	64%	26%	38
정당별 조국혁신당	35	36	-	-	-	-	-	-	-	-
무당(無黨)층	157	156	4%	5%	38%	14%	39%	9%	52%	-43
직업별 농/임/어업	27	26	-	-	-	-	-	-	-	-
자영업	189	184	15%	19%	26%	31%	10%	34%	57%	-23
기능노무/서비스	120	120	15%	22%	24%	28%	12%	37%	52%	-15
사무/관리	334	339	7%	12%	24%	46%	12%	19%	70%	-51
전업주부	170	176	16%	17%	26%	30%	12%	33%	56%	-23
학생	76	76	5%	8%	35%	11%	41%	13%	46%	-33
무직/은퇴/기타	88	84	18%	20%	25%	23%	14%	38%	48%	-10
성향별 보수	326	322	24%	31%	21%	15%	8%	55%	36%	19
중도	354	356	9%	14%	27%	34%	16%	23%	61%	-38
진보	254	255	1%	2%	27%	60%	10%	3%	87%	-84
모름/응답거절	70	71	7%	7%	32%	12%	42%	14%	44%	-30
대통령 찬성	576	577		3%	31%	53%	13%	3%	84%	-81
탄핵 반대	386	385	31%	36%	18%	5%	10%	67%	23%	44
헌법 신뢰한다	525	526	1%	4%	29%	54%	13%	5%	83%	-78
재판소 신뢰하지 않는다	402	401	27%	32%	21%	9%	10%	59%	30%	29
다음 대선 정권 유지, 여당 당선	406	405	29%	35%	19%	7%	10%	64%	26%	38
결과 기대 정권 교체, 야당 당선	509	510		3%	29%	57%	12%	3%	86%	-83
평소 많이 있다	286	285	20%	15%	13%	47%	4%	35%	60%	-25
정치에 약간 있다	499	497	10%	18%	28%	33%	11%	28%	61%	-33
관심이 별로 없다	160	162	6%	14%	36%	18%	26%	20%	54%	-34
전혀 없다/모름	59	59		3%	37%	5%	55%	4%	42%	-38

- '지지(계)'='적극 지지한다+지지 의향 있다', '반대(계)'='지지 의향 없다+절대 지지하지 않는다'

- 50사례 미만은 수치 제시하지 않음. 한국갤럽 데일리 오피니언 제611호 www.gallup.co.kr

2025년 2월 2주 (11~13일)	조사완료 사례수 (명)	가중적용 사례수 (명)	대통령감 인식 [3/7] 오세훈					지지 (계,A)	반대 (계,B)	Net Score (A-B)
			적극 지지 한다	지지 의향 있다	지지 의향 없다	절대 지지하지 않는다	모름 응답 거절			
지역별 전체	1,004	1,004	6%	23%	31%	30%	10%	29%	61%	-32
서울	187	187	6%	25%	37%	29%	4%	31%	66%	-35
인천/경기	319	324	5%	23%	31%	33%	8%	28%	64%	-36
강원	32	30	-	-	-	-	-	-	-	-
대전/세종/충청	107	108	5%	21%	36%	25%	13%	26%	61%	-35
광주/전라	97	97	2%	8%	28%	47%	15%	10%	75%	-65
대구/경북	97	97	13%	34%	24%	21%	8%	47%	45%	2
부산/울산/경남	150	149	5%	28%	29%	24%	14%	33%	53%	-20
제주	15	13	-	-	-	-	-	-	-	-
성별 남성	512	497	6%	27%	29%	29%	8%	33%	58%	-25
여성	492	507	5%	19%	33%	32%	11%	24%	65%	-41
연령별 18~29세	155	155	1%	21%	35%	22%	21%	22%	57%	-35
30대	144	150	3%	22%	32%	29%	14%	25%	61%	-36
40대	178	175	3%	15%	33%	43%	6%	18%	76%	-58
50대	199	197	5%	21%	31%	40%	2%	26%	71%	-45
60대	182	177	10%	30%	29%	27%	5%	40%	56%	-16
70대 이상	146	150	13%	29%	27%	16%	14%	42%	43%	-1
주요 지지 정당별 더불어민주당	382	383	1%	6%	32%	55%	6%	7%	87%	-80
국민의힘	396	396	14%	43%	27%	9%	7%	57%	36%	21
정당별 조국혁신당	35	36	-	-	-	-	-	-	-	-
무당(無黨)층	157	156	1%	16%	41%	13%	29%	17%	54%	-37
직업별 농/임/어업	27	26	-	-	-	-	-	-	-	-
자영업	189	184	5%	28%	30%	31%	6%	33%	61%	-28
기능노무/서비스	120	120	6%	23%	37%	26%	8%	29%	63%	-34
사무/관리	334	339	4%	20%	30%	39%	8%	24%	69%	-45
전업주부	170	176	8%	21%	35%	27%	10%	29%	62%	-33
학생	76	76	1%	25%	30%	19%	24%	26%	49%	-23
무직/은퇴/기타	88	84	11%	26%	28%	22%	12%	37%	50%	-13
성향별 보수	326	322	11%	37%	29%	18%	5%	48%	47%	1
중도	354	356	4%	23%	33%	27%	13%	27%	60%	-33
진보	254	255	0%	7%	32%	55%	6%	7%	87%	-80
모름/응답거절	70	71	8%	15%	30%	17%	30%	23%	47%	-24
대통령 찬성	576	577	1%	11%	35%	45%	8%	12%	80%	-68
탄핵 반대	386	385	13%	41%	28%	11%	7%	54%	39%	15
헌법 신뢰한다	525	526	2%	11%	34%	45%	8%	13%	79%	-66
재판소 신뢰하지 않는다	402	401	11%	39%	29%	13%	8%	50%	42%	8
다음 대선 정권 유지, 여당 당선	406	405	13%	42%	28%	11%	6%	55%	39%	16
결과 기대 정권 교체, 야당 당선	509	510	0%	9%	34%	50%	7%	9%	84%	-75
평소 많이 있다	286	285	7%	16%	23%	49%	5%	23%	72%	-49
정치에 약간 있다	499	497	7%	27%	33%	27%	6%	34%	60%	-26
관심이 별로 없다	160	162	3%	25%	42%	14%	14%	28%	56%	-28
전혀 없다/모름	59	59	2%	14%	26%	8%	50%	4%	34%	-30

- '지지(계)'='적극 지지한다+지지 의향 있다', '반대(계)'='지지 의향 없다+절대 지지하지 않는다'

- 50사례 미만은 수치 제시하지 않음. 한국갤럽 데일리 오피니언 제611호 www.gallup.co.kr

2025년 2월 2주 (11~13일)	조사완료 사례수 (명)	가중적용 사례수 (명)	대통령감 인식 [4/7] 이재명					지지 (계,A)	반대 (계,B)	Net Score (A-B)
			적극 지지 한다	지지 의향 있다	지지 의향 없다	절대 지지지 않는다	모름 응답 거절			
지역별 전체	1,004	1,004	26%	15%	12%	41%	5%	41%	53%	-12
서울	187	187	27%	17%	14%	40%	2%	44%	54%	-10
인천/경기	319	324	27%	18%	10%	40%	5%	45%	50%	-5
강원	32	30	-	-	-	-	-	-	-	-
대전/세종/충청	107	108	30%	14%	13%	39%	5%	44%	52%	-8
광주/전라	97	97	46%	21%	12%	13%	8%	67%	25%	42
대구/경북	97	97	10%	7%	7%	72%	4%	17%	79%	-62
부산/울산/경남	150	149	17%	11%	19%	46%	7%	28%	65%	-37
제주	15	13	-	-	-	-	-	-	-	-
성별 남성	512	497	25%	14%	13%	43%	5%	39%	56%	-17
여성	492	507	27%	17%	11%	39%	5%	44%	50%	-6
연령별 18~29세	155	155	9%	21%	24%	36%	11%	30%	60%	-30
30대	144	150	18%	15%	22%	34%	11%	33%	56%	-23
40대	178	175	39%	20%	15%	25%	2%	59%	40%	19
50대	199	197	40%	18%	4%	36%	2%	58%	40%	18
60대	182	177	27%	8%	6%	59%	1%	35%	65%	-30
70대 이상	146	150	18%	11%	7%	59%	5%	29%	66%	-37
주요 지지 정당별 더불어민주당	382	383	62%	28%	4%	3%	2%	90%	7%	83
국민의힘	396	396	-	1%	10%	88%	1%	1%	98%	-97
정당별 조국혁신당	35	36	-	-	-	-	-	-	-	-
무당(無黨)층	157	156	3%	17%	33%	26%	21%	20%	59%	-39
직업별 농/임/어업	27	26	-	-	-	-	-	-	-	-
자영업	189	184	26%	13%	12%	45%	4%	39%	57%	-18
기능노무/서비스	120	120	27%	14%	8%	48%	3%	41%	56%	-15
사무/관리	334	339	31%	17%	12%	34%	5%	48%	46%	2
전업주부	170	176	29%	11%	7%	48%	4%	40%	55%	-15
학생	76	76	2%	32%	25%	29%	12%	34%	54%	-20
무직/은퇴/기타	88	84	21%	13%	13%	48%	5%	34%	61%	-27
성향별 보수	326	322	6%	5%	12%	77%	1%	11%	89%	-78
중도	354	356	24%	15%	17%	35%	8%	39%	52%	-13
진보	254	255	59%	28%	5%	7%	2%	87%	12%	75
모름/응답거절	70	71	14%	20%	14%	33%	20%	34%	47%	-13
대통령 탄핵 찬성	576	577	45%	26%	14%	11%	4%	71%	25%	46
반대	386	385	0%	1%	8%	89%	2%	1%	97%	-96
헌법 재판소 신뢰한다	525	526	45%	24%	13%	13%	5%	69%	26%	43
신뢰하지 않는다	402	401	2%	3%	11%	81%	3%	5%	92%	-87
다음 대선 정권 유지, 여당 당선	406	405	-	1%	11%	86%	2%	1%	97%	-96
결과 기대 정권 교체, 야당 당선	509	510	51%	28%	11%	6%	3%	79%	17%	62
평소 많이 있다	286	285	43%	7%	3%	45%	1%	50%	48%	2
정치에 약간 있다	499	497	24%	19%	12%	43%	3%	43%	55%	-12
관심이 별로 없다	160	162	11%	19%	25%	39%	7%	30%	64%	-34
전혀 없다/모름	59	59	7%	17%	27%	17%	33%	4%	44%	-40

- '지지(계)'='적극 지지한다+지지 의향 있다', '반대(계)'='지지 의향 없다+절대 지지하지 않는다'

- 50사례 미만은 수치 제시하지 않음. 한국갤럽 데일리 오피니언 제611호 www.gallup.co.kr

2025년 2월 2주 (11~13일)	조사완료 사례수 (명)	가중적용 사례수 (명)	대통령감 인식 [5/7] 이준석					지지 (계,A)	반대 (계,B)	Net Score (A-B)
			적극 지지 한다	지지 의향 있다	지지 의향 없다	절대 지지하지 않는다	모름 응답 거절			
지역별 전체	1,004	1,004	2%	11%	33%	45%	10%	13%	78%	-65
서울	187	187	0%	11%	40%	42%	7%	11%	82%	-71
인천/경기	319	324	3%	11%	33%	46%	8%	14%	79%	-65
강원	32	30	-	-	-	-	-	-	-	-
대전/세종/충청	107	108	1%	11%	28%	45%	15%	12%	73%	-61
광주/전라	97	97	-	7%	36%	42%	15%	7%	78%	-71
대구/경북	97	97	1%	11%	28%	54%	5%	12%	82%	-70
부산/울산/경남	150	149	2%	14%	29%	44%	11%	16%	73%	-57
제주	15	13	-	-	-	-	-	-	-	-
성별 남성	512	497	3%	14%	32%	43%	7%	17%	75%	-58
여성	492	507	1%	7%	33%	46%	12%	8%	79%	-71
연령별 18~29세	155	155	3%	16%	37%	26%	18%	19%	63%	-44
30대	144	150	4%	14%	29%	40%	13%	18%	69%	-51
40대	178	175	2%	12%	29%	52%	5%	14%	81%	-67
50대	199	197	1%	10%	38%	48%	4%	11%	86%	-75
60대	182	177	1%	8%	28%	56%	6%	9%	84%	-75
70대 이상	146	150	-	5%	35%	44%	16%	5%	79%	-74
주요 지지 정당별 더불어민주당	382	383	1%	10%	37%	46%	6%	11%	83%	-72
국민의힘	396	396	1%	7%	31%	56%	5%	8%	87%	-79
정당별 조국혁신당	35	36	-	-	-	-	-	-	-	-
무당(無黨)층	157	156	1%	17%	31%	18%	33%	18%	49%	-31
직업별 농/임/어업	27	26	-	-	-	-	-	-	-	-
자영업	189	184	3%	8%	32%	50%	7%	11%	82%	-71
기능노무/서비스	120	120	1%	10%	36%	41%	12%	11%	77%	-66
사무/관리	334	339	1%	13%	34%	45%	7%	14%	79%	-65
전업주부	170	176	-	6%	31%	49%	13%	6%	80%	-74
학생	76	76	3%	22%	31%	25%	20%	25%	56%	-31
무직/은퇴/기타	88	84	1%	10%	29%	50%	9%	11%	79%	-68
성향별 보수	326	322	3%	8%	27%	56%	6%	11%	83%	-72
중도	354	356	2%	14%	35%	38%	12%	16%	73%	-57
진보	254	255	-	11%	37%	46%	6%	11%	83%	-72
모름/응답거절	70	71	-	6%	32%	26%	36%	6%	58%	-52
대통령 탄핵 찬성	576	577	2%	14%	37%	38%	9%	16%	75%	-59
반대	386	385	-	6%	29%	60%	6%	6%	89%	-83
헌법 재판소 신뢰한다	525	526	2%	15%	37%	37%	9%	17%	74%	-57
신뢰하지 않는다	402	401	1%	7%	27%	59%	7%	8%	86%	-78
다음 대선 정권 유지, 여당 당선 결과 기대	406	405	1%	8%	30%	56%	5%	9%	86%	-77
정권 교체, 야당 당선	509	510	2%	13%	36%	40%	8%	15%	76%	-61
평소 많이 있다	286	285	1%	3%	25%	67%	3%	4%	92%	-88
정치에 약간 있다	499	497	2%	15%	36%	40%	7%	17%	76%	-59
관심이 별로 없다	160	162	1%	13%	40%	32%	13%	14%	72%	-58
전혀 없다/모름	59	59	2%	3%	24%	14%	57%	4%	38%	-34

- '지지(계)'='적극 지지한다+지지 의향 있다', '반대(계)'='지지 의향 없다+절대 지지하지 않는다'

- 50사례 미만은 수치 제시하지 않음. 한국갤럽 데일리 오피니언 제611호 www.gallup.co.kr

2025년 2월 2주 (11~13일)	조사완료 사례수 (명)	가중적용 사례수 (명)	대통령감 인식 [6/7] 한동훈					지지 (계,A)	반대 (계,B)	Net Score (A-B)
			적극 지지 한다	지지 의향 있다	지지 의향 없다	절대 지지지 않는다	모름 응답 거절			
지역별 전체	1,004	1,004	4%	15%	35%	37%	9%	19%	72%	-53
서울	187	187	2%	14%	35%	40%	9%	16%	75%	-59
인천/경기	319	324	4%	14%	37%	38%	8%	18%	75%	-57
강원	32	30	-	-	-	-	-	-	-	-
대전/세종/충청	107	108	5%	19%	29%	36%	10%	24%	65%	-41
광주/전라	97	97	2%	4%	41%	40%	13%	6%	81%	-75
대구/경북	97	97	8%	18%	36%	32%	6%	26%	68%	-42
부산/울산/경남	150	149	5%	19%	31%	38%	7%	24%	69%	-45
제주	15	13	-	-	-	-	-	-	-	-
성별 남성	512	497	4%	17%	34%	38%	7%	21%	72%	-51
여성	492	507	4%	13%	35%	37%	11%	17%	72%	-55
연령별 18~29세	155	155	4%	15%	36%	26%	18%	19%	62%	-43
30대	144	150	1%	13%	36%	37%	13%	14%	73%	-59
40대	178	175	2%	13%	33%	48%	4%	15%	81%	-66
50대	199	197	4%	15%	36%	41%	4%	19%	77%	-58
60대	182	177	8%	12%	36%	42%	3%	20%	78%	-58
70대 이상	146	150	6%	21%	33%	28%	13%	27%	61%	-34
주요 지지 정당별 더불어민주당	382	383	-	10%	39%	47%	4%	10%	86%	-76
국민의힘	396	396	9%	19%	31%	35%	6%	28%	66%	-38
조국혁신당	35	36	-	-	-	-	-	-	-	-
무당(無黨)층	157	156	3%	13%	37%	20%	27%	16%	57%	-41
직업별 농/임/어업	27	26	-	-	-	-	-	-	-	-
자영업	189	184	6%	12%	33%	42%	7%	18%	75%	-57
기능노무/서비스	120	120	6%	14%	39%	33%	8%	20%	72%	-52
사무/관리	334	339	3%	15%	34%	41%	7%	18%	75%	-57
전업주부	170	176	6%	16%	34%	36%	8%	22%	70%	-48
학생	76	76	4%	12%	32%	27%	24%	16%	59%	-43
무직/은퇴/기타	88	84	-	19%	36%	38%	8%	19%	74%	-55
성향별 보수	326	322	7%	19%	29%	39%	6%	26%	68%	-42
중도	354	356	4%	15%	36%	32%	12%	19%	68%	-49
진보	254	255	0%	9%	39%	48%	4%	9%	87%	-78
모름/응답거절	70	71	6%	14%	39%	19%	22%	20%	58%	-38
대통령 탄핵 찬성	576	577	2%	13%	39%	39%	7%	15%	78%	-63
반대	386	385	8%	18%	30%	38%	6%	26%	68%	-42
헌법 재판소 신뢰한다	525	526	2%	14%	40%	37%	8%	16%	77%	-61
신뢰하지 않는다	402	401	7%	17%	29%	40%	6%	24%	69%	-45
다음 대선 정권 유지, 여당 당선 결과 기대	406	405	9%	20%	30%	35%	6%	29%	65%	-36
정권 교체, 야당 당선	509	510	1%	11%	40%	43%	6%	12%	83%	-71
평소 많이 있다	286	285	5%	10%	25%	55%	4%	15%	80%	-65
정치에 약간 있다	499	497	4%	16%	39%	34%	6%	20%	73%	-53
관심이 별로 없다	160	162	2%	19%	44%	24%	11%	21%	68%	-47
전혀 없다/모름	59	59	3%	10%	22%	16%	48%	4%	38%	-34

- '지지(계)'='적극 지지한다+지지 의향 있다', '반대(계)'='지지 의향 없다+절대 지지하지 않는다'

- 50사례 미만은 수치 제시하지 않음. 한국갤럽 데일리 오피니언 제611호 www.gallup.co.kr

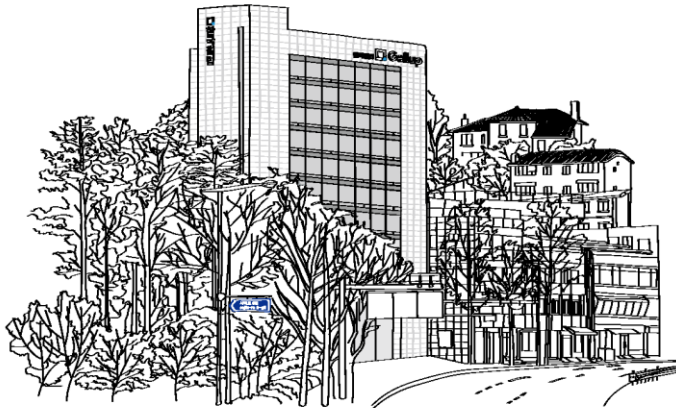
2025년 2월 2주 (11~13일)	조사완료 사례수 (명)	가중적용 사례수 (명)	대통령감 인식 [7/7] 홍준표					지지 (계,A)	반대 (계,B)	Net Score (A-B)
			적극 지지 한다	지지 의향 있다	지지 의향 없다	절대 지지하지 않는다	모름 응답 거절			
전체	1,004	1,004	5%	20%	32%	36%	6%	25%	68%	-43
지역별										
서울	187	187	4%	19%	34%	37%	5%	23%	71%	-48
인천/경기	319	324	4%	20%	30%	40%	6%	24%	70%	-46
강원	32	30	-	-	-	-	-	-	-	-
대전/세종/충청	107	108	1%	23%	33%	36%	8%	24%	69%	-45
광주/전라	97	97	2%	14%	30%	47%	7%	16%	77%	-61
대구/경북	97	97	10%	29%	30%	29%	2%	39%	59%	-20
부산/울산/경남	150	149	7%	21%	35%	27%	10%	28%	62%	-34
제주	15	13	-	-	-	-	-	-	-	-
성별										
남성	512	497	6%	27%	28%	33%	6%	33%	61%	-28
여성	492	507	3%	13%	37%	40%	7%	16%	77%	-61
연령별										
18~29세	155	155	9%	28%	25%	22%	16%	37%	47%	-10
30대	144	150	5%	34%	27%	25%	8%	39%	52%	-13
40대	178	175	2%	19%	27%	49%	3%	21%	76%	-55
50대	199	197	4%	12%	36%	46%	3%	16%	82%	-66
60대	182	177	5%	21%	36%	36%	3%	26%	72%	-46
70대 이상	146	150	2%	11%	42%	36%	8%	13%	78%	-65
주요 지지 정당별										
더불어민주당	382	383	-	7%	34%	57%	2%	7%	91%	-84
국민의힘	396	396	11%	36%	31%	18%	5%	47%	49%	-2
조국혁신당	35	36	-	-	-	-	-	-	-	-
무당(無黨)층	157	156	3%	13%	34%	26%	25%	16%	60%	-44
직업별										
농/임/어업	27	26	-	-	-	-	-	-	-	-
자영업	189	184	5%	19%	32%	38%	5%	24%	70%	-46
기능노무/서비스	120	120	9%	22%	32%	31%	6%	31%	63%	-32
사무/관리	334	339	5%	22%	29%	40%	5%	27%	69%	-42
전업주부	170	176	2%	16%	35%	41%	7%	18%	76%	-58
학생	76	76	4%	30%	25%	20%	21%	34%	45%	-11
무직/은퇴/기타	88	84	4%	12%	46%	34%	5%	16%	80%	-64
성향별										
보수	326	322	9%	33%	30%	25%	3%	42%	55%	-13
중도	354	356	5%	19%	35%	31%	9%	24%	66%	-42
진보	254	255	0%	7%	31%	60%	2%	7%	91%	-84
모름/응답거절	70	71	1%	13%	32%	32%	22%	14%	64%	-50
대통령 탄핵										
찬성	576	577	1%	11%	34%	50%	3%	12%	84%	-72
반대	386	385	9%	35%	32%	18%	6%	44%	50%	-6
헌법 재판소										
신뢰한다	525	526	2%	11%	34%	48%	5%	13%	82%	-69
신뢰하지 않는다	402	401	8%	33%	31%	23%	6%	41%	54%	-13
다음 대선 결과 기대										
정권 유지, 여당 당선	406	405	10%	35%	30%	19%	6%	45%	49%	-4
정권 교체, 야당 당선	509	510	1%	9%	35%	53%	3%	10%	88%	-78
평소 정치에 관심이										
많이 있다	286	285	4%	16%	24%	53%	2%	20%	77%	-57
약간 있다	499	497	5%	23%	36%	33%	3%	28%	69%	-41
별로 없다	160	162	5%	21%	40%	24%	10%	26%	64%	-38
전혀 없다/모름	59	59	5%	10%	24%	19%	41%	4%	43%	-39

- '지지(계)'='적극 지지한다+지지 의향 있다', '반대(계)'='지지 의향 없다+절대 지지하지 않는다'

- 50사례 미만은 수치 제시하지 않음. 한국갤럽 데일리 오피니언 제611호 www.gallup.co.kr

“조사는 결코 화려하거나 스스로 빛나는
업(業)이 아니다. 사회의 명암, 좌우 대립,
빈부 문제, 정보 격차, 과거와 미래 등을
두루 살펴 매 순간 어느 한쪽으로 치우치지
않도록 스스로 경계하며 꾸준히 공부하고
탐구하는 일이다. 때로는 관행과 시류에
맞서야 하고, 때로는 비난과 질시를 묵묵히
견뎌야 한다. 어렵지만 누군가는 반드시
해야 할 일, 힘들지만 그만큼 보람된 일이다.”

조사인의 길, 박무익



한국갤럽조사연구소는 1974년 6월 박무익 회장이 설립한
한국 최초의 법인 형태 조사 전문 회사입니다.

1970년대부터 사회 주요 현안 자체 조사 결과를 발표해 왔으며,
우리 국민의 71%가 한국갤럽을 알고 있습니다.

—
한국갤럽 홈페이지 갤럽리포트 게시판을 통해 공개한 자료는
모두 한국갤럽의 자산이므로 상업적 용도의 재판매를 금지합니다(→ [FAQ](#)).

·
기사, 논문, SNS 공유 등 재판매 이외 용도로는
누구나, 무료로, 자유롭게 인용하실 수 있습니다.

·
인용하실 때는 반드시 출처를 밝혀 주십시오.
가능하면 조사 기간, 방법, 표본크기 등 개요까지 함께 표시하실 것을 권장합니다.

·
저희는 소수점 아래 수치를 제시하지 않는 것을 원칙으로 하고 있으니,
인용하실 때도 그에 따라 주실 것을 당부합니다.

—
한국갤럽 조사에 관심 가져주셔서 고맙습니다.

- 매주 새로운 조사 결과를 전합니다: [이메일 뉴스레터 구독 신청](#) | [카카오톡채널 추가](#)
- 문의: 전화 02-3702-2100(대표)/2571/2621/2622 또는 [홈페이지 Q&A](#)
- 주소: (본관) 03167 서울시 종로구 사직로 70, (신관) 03042 서울시 종로구 자하문로 70

—
이 문서에는 네이버 나눔글꼴과 한글과컴퓨터 함초롬체를 썼습니다.