

# 한국갤럽 데일리 오피니언

제606호 2024년 12월 2주 [교차집계표]

대통령 직무 수행 평가, 긍·부정 평가 이유 | 정당 지지도 |

→ [p.15](#) 비상계엄 사태: 대통령 탄핵 찬반, 내란 인식 여부, 조기 퇴진 전제 총리·여당 국정 운영안 찬반 |

→ [p.18](#) 정계 요직 인물 개별 신뢰 여부: 한덕수 국무총리, 우원식 국회의장, 한동훈 국민의힘 대표, 이재명 더불어민주당 대표

## 조사 개요

- 조사기간: 2024년 12월 10~12일
- 표본추출: 이동통신 3사 제공 무선전화 가상번호 무작위 추출
- 응답방식: 전화조사원 인터뷰(CATI)
- 조사대상: 전국 만 18세 이상 1,002명
- 표본오차:  $\pm 3.1\%$ 포인트(95% 신뢰수준) - 주요 지표 표준오차·신뢰구간·상대표준오차 제시
- 응답률: 15.8%(총통화 6,327명 중 1,002명 응답 완료)
- 의뢰처: 한국갤럽 자체 조사

갤럽리포트 → [G20241213](#)



한국갤럽 데일리 오피니언 독자 여러분, 안녕하십니까?

1974년 문을 연 저희 연구소가 지금까지 얻은 명성은  
조사에 협조해주시고 관심 있게 봐 주신 분들 덕분입니다.

그에 보답하는 마음에서 1970년대부터 자체 조사 결과로 단행본을  
펴냈고, 1990년대에는 조사 전문 데이터베이스를 구축했습니다.  
2012년부터는 자체 조사를 정례화해 매주 새로운 결과를 공개하여  
누구나 무료로 활용할 수 있도록 했습니다.

여론조사의 홍수 속에 '정확한 자' 하나를 제공하고자 시작한  
저희 노력이 여론의 흐름을 읽으시는 데 도움되기를 바랍니다.  
한국갤럽에 몸 담고 있는 한 사람, 한 사람은 공정하고 신뢰받는  
조사회사로서 사명을 다하기 위해 계속 노력하겠습니다.

**데일리 오피니언**은 전화조사원이 직접 묻고 응답 받는 인터뷰(CATI) 방식으로 진행합니다.

모집단 대표성을 우선시하여 2012년부터 무작위발생(RDD: Random Digit Dialing)한 무선전화 번호를  
기본 표본추출틀로 활용해 왔으나, 최근 전화조사 응답률(접촉 대비 조사 참여 완료 비율) 급락과  
무선전화 이용자 특성에 따른 응답률 불균형성 심화에 대응하기 위해서 2023년 7월부터 무선전화 가상번호로 변경합니다.

### 여론조사 바로보기

자주 묻으시는 질문과 답글, 여론조사에 대한 이해를 돕는 한국갤럽 홈페이지 게시물 링크입니다. 클릭하면 연결됩니다.

**NEW** → [제22대 국회의원선거 여론조사는 어떻게했는가: 평가 및 과제](#) (중앙여심위 선거여론조사 백서 기고문)

→ [정당별 의석수와 후보 득표율 차이: 사전 선거여론조사의 유용성 #국회의원선거](#)

→ [전화조사 콜백과 응답률 분석: 무선전화 가상번호 | 선거여론조사 관점에서 이동통신사 간 이용자 특성과 성향 차이](#)

→ [데일리 오피니언 표본설계: 무선전화 가상번호 \(2023년 7월~\) | 무선전화 RDD \(2012년 1월~\)](#)

→ [경제에 대한 생각: 체감 지표의 측정과 특성](#)

→ [정치에 대한 생각: 주요 지표 각각의 개념, 측정, 특성](#)

→ [무선전화 RDD, 가상번호, 알뜰폰: 선거여론조사 관점에서 알뜰폰 가입자와 비가입자 간 성향 차이 분석](#)

→ [전화조사 콜백, 폭넓은 여론 수렴을 위한 필수 절차입니다: 콜 차수별 응답자 프로파일·정치적 성향 분석](#)

→ [정치 고관심층 위주 조사는 전체 여론을 왜곡합니다: 정치 관심도와 여론조사](#)

→ [알고 보면 들쭉날쭉하지 않습니다: 차기 정치지도자 선호도 질문 방식과 조사방법 간 차이](#)

→ [교육수준·생활수준과 정치적 태도: 저학력·저소득층이 더 보수적인가?](#)

→ [조사방법이 다르면 결과도 다릅니다: 같은 시기 상반된 조사 결과가 나오는 이유](#)

→ [표본오차보다 훨씬 작은 변동에 의미를 부여하는 행위는 해석이 아니라 허구\(虛構\)입니다](#)

→ [여론조사 결과는 옳고 그름의 잣대가 아니라, 다양한 의견의 중간점이 어디쯤인지 가능하는 이정표 역할을 할 뿐입니다](#)

→ [평소 정당 지지도는 현시점 유권자의 정당에 대한 태도로, 선거 결과에 대한 예측이 아닙니다](#)

→ [오보\(誤報\)에 가까울 만큼 여론조사에 대한 무지\(無知\)를 드러낸 기사가 많습니다: 부끄러운 여론조사 보도](#)

→ [여론조사는 정치 도구가 아니라 확률과 통계에 기반한 과학적 절차입니다: 한계와 오해](#)

→ [한국갤럽 유무선RDD 전화조사, 선거여론조사 관련 학술 논문 다운로드](#)

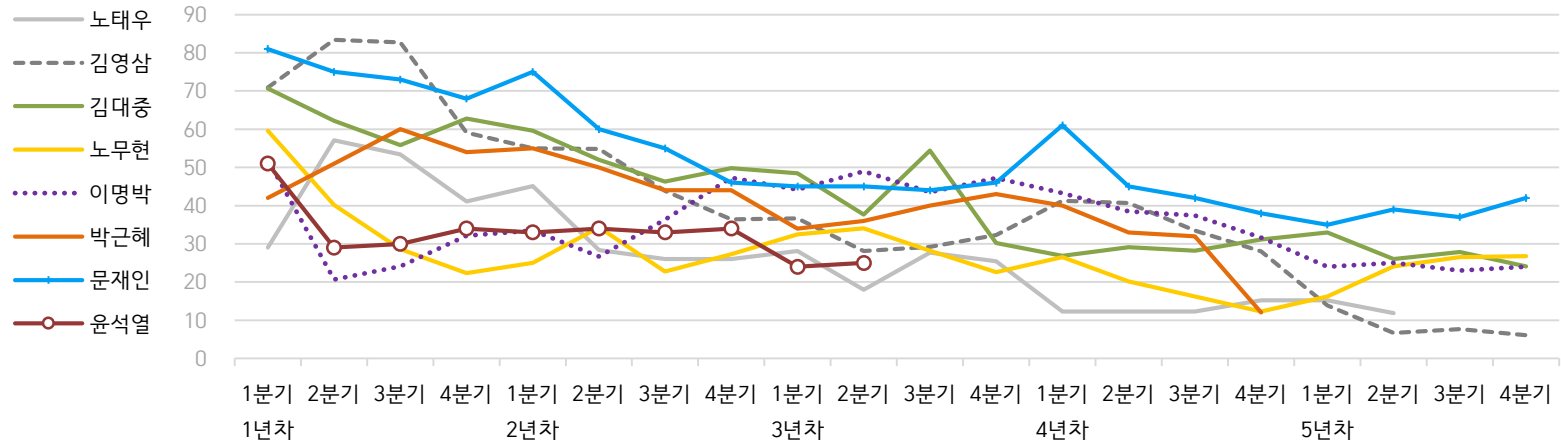
→ [여론조사의 이해와 활용에 관한 다양한 시각을 담은 기사/칼럼/인터뷰](#)

→ [한국갤럽 데일리 오피니언의 시작: 사회적 책임과 중립\(中立\)](#)

→ [The Gallup Legacy at 120 Years: 갤럽 인터내셔널 설립자 조지 갤럽 박사 탄생 120주년을 맞아](#)

# 한국갤럽 역대 대통령 직무 수행 평가 1988-2024

## ● 역대 대통령 직무 수행 긍정률 (%)



## ● 역대 대통령 직무 수행 평가 (%)

대통령	재임	1년차				2년차				3년차				4년차				5년차				
		분기	1분기	2분기	3분기	4분기	1분기	2분기	3분기	4분기	1분기	2분기	3분기	4분기	1분기	2분기	3분기	4분기	1분기	2분기	3분기	4분기
13대 노태우 1988-1993	긍정		29	57	53	41	45	28	26	-	28	18	28	25	12	-	-	15	-	12	-	-
	부정		46	16	25	27	25	41	45	-	40	62	55	54	40	-	-	41	-	56	-	-
14대 김영삼 1993-1998	긍정		71	83	83	59	55	55	44	36	37	28	29	32	41	41	34	28	14	7	8	6
	부정		7	4	6	18	24	21	25	33	34	41	45	39	33	37	40	47	65	74	78	74
15대 김대중 1998-2003	긍정		71	62	56	63	60	52	46	50	49	38	54	30	27	29	28	31	33	26	28	24
	부정		7	11	17	14	16	22	29	24	20	26	18	51	55	52	49	49	41	53	52	56
16대 노무현 2003-2008	긍정		60	40	29	22	25	34	23	27	33	34	28	23	27	20	16	12	16	24	27	27
	부정		19	41	53	62	57	46	60	57	55	53	61	67	63	70	74	79	78	66	64	62
17대 이명박 2008-2013	긍정		52	21	24	32	34	27	36	47	44	49	44	47	43	39	37	32	25	25	23	24
	부정		29	69	65	55	55	55	45	45	45	41	43	41	49	54	55	60	62	58	59	63
18대 박근혜 2013-2017	긍정		42	51	60	54	55	50	44	44	34	36	40	43	40	33	32	12				
	부정		23	23	21	33	34	39	46	45	56	54	51	46	49	53	55	80				
19대 문재인 2017-2022	긍정		81	75	73	68	75	60	55	46	45	45	44	46	61	45	42	38	35	39	37	42
	부정		11	17	19	23	15	30	36	44	45	46	48	46	30	45	48	53	56	53	56	51
20대 윤석열 2022-2027	긍정		50	29	30	34	33	34	33	34	24	25										
	부정		36	61	61	57	58	57	58	58	67	65										

질문) 귀하는 ○○○ 대통령이 대통령으로서의 직무를 잘 수행하고 있다고 보십니까, 아니면 잘못 수행하고 있다고 보십니까?

(긍정/부정을 답하지 않은 경우 재질문) 굳이 말씀하신다면, '잘하고 있다'와 '잘못하고 있다' 중 어느 쪽입니까?

- 역대 대통령 평가에는 모두 동일 질문 방식 적용(2점 척도, 재질문 1회). '잘하고 있다' → 긍정, '잘못하고 있다' → 부정 평가 비율

- 1988~2011년은 분기 내 여러 조사 결과의 중위수, 2012년 이후는 데일리 오피니언 매주 조사의 분기별 평균 기준 제시

- 박근혜 대통령 4년차 4분기 직무 긍정률: 2016년 10월 4주간 평균 24% → 11~12월 6주간 평균 5%. 이후 직무 정지, 2017년 3월 10일 탄핵

- 2013년 18대까지는 2월, 2017년 19대부터 5월 취임. 이후 재임 연차별 1분기는 그해 4~6월, 4분기는 이듬해 1~3월 기준. 한국갤럽 데일리 오피니언 [www.gallup.co.kr](http://www.gallup.co.kr)

## 주간 응답자 특성표

주요 분석 단위별 표본오차(95% 신뢰수준 기준)와 지역/성/지리지정당/직업/생활수준/성향과 연령 분포 구성입니다. 2024년 6월 말 행정안전부 주민등록인구 기준 8개 권역/성/연령별 셀 가중 결과

- 질문)** - 귀하는 어느 시도에 살고 계십니까? 주소지 기준으로 말씀해 주십시오. (저희가 전화번호를 무작위 추출해 지역을 알지 못합니다.)
- 실례지만, 귀하의 연세는 올해 만으로 어떻게 되십니까?
  - 귀하의 직업은 무엇입니까?
  - 우리 국민들의 생활수준을 상, 중상, 중, 중하, 하의 다섯 단계로 나눈다면 귀책 생활수준은 어디에 속한다고 생각하십니까?
  - 귀하 본인의 정치적 성향은 다음 중 어디에 해당한다고 생각하십니까? (항목 로테이션 제시) 매우 보수적 / 약간 보수적 / 중도적 / 약간 진보적 / 매우 진보적

응답자 특성표 2024년 12월 2주 (10~12일)	조사완료		가중값 적용 기준		가중값 배율 (B/A)	표본오차 95% 신뢰수준
	사례수 (명) (A)	비율	사례수 (명) (B)	비율		
전체	1,002	100%	1,002	100%	1.00	±3.1%P
지역별						
서울	187	19%	188	19%	1.00	±7%P
인천/경기	321	32%	322	32%	1.00	±6%P
강원	32	3%	30	3%	0.93	±17%P
대전/세종/충청	105	10%	107	11%	1.01	±10%P
광주/전라	97	10%	97	10%	1.00	±10%P
대구/경북	98	10%	97	10%	0.98	±10%P
부산/울산/경남	148	15%	149	15%	1.00	±8%P
제주	14	1%	13	1%	0.92	±26%P
성별						
남성	496	50%	497	50%	1.00	±4%P
여성	506	50%	505	50%	0.99	±4%P
연령별						
18~29세	152	15%	157	16%	1.03	±8%P
30대	149	15%	149	15%	1.00	±8%P
40대	190	19%	177	18%	0.93	±7%P
50대	218	22%	197	20%	0.90	±7%P
60대	163	16%	175	17%	1.07	±8%P
70대 이상	130	13%	146	15%	1.12	±9%P

- 표본오차는 조사완료 사례수 기준. 세부 단위 표본오차는 소수점 이하 반올림하여 제시
- 가중값 적용 기준 사례수는 2024년 6월 행안부 주민등록인구 지역/성/연령비를 따름
- 가중값 배율은 소수점 이하 셋째 자리 버림
- 한국갤럽 데일리 오피니언 제606호 [www.gallup.co.kr](http://www.gallup.co.kr)

응답자 특성표 2024년 12월 2주 (10~12일)	조사완료 사례수 (명)	주민등록인구 기준 가중값 적용 결과						
		가중적용 사례수	연령 분포					
			18~29세	30대	40대	50대	60대	70대+
전체	1,002	1,002	16%	15%	18%	20%	17%	15%
지역별								
서울	187	188	18%	17%	17%	18%	16%	14%
인천/경기	321	322	16%	16%	19%	20%	16%	12%
강원	32	30	-	-	-	-	-	-
대전/세종/충청	105	107	15%	14%	18%	20%	18%	15%
광주/전라	97	97	15%	12%	16%	20%	18%	18%
대구/경북	98	97	14%	13%	16%	20%	19%	17%
부산/울산/경남	148	149	14%	13%	17%	20%	19%	16%
제주	14	13	-	-	-	-	-	-
성별								
남성	496	497	16%	16%	18%	20%	17%	12%
여성	506	505	15%	14%	17%	19%	18%	17%
주요 지지 정당별								
더불어민주당	405	398	14%	15%	23%	22%	14%	11%
국민의힘	231	237	10%	9%	13%	13%	28%	28%
조국혁신당	80	78	9%	7%	18%	40%	21%	5%
무당(無黨)층	226	228	23%	23%	13%	15%	13%	12%
직업별								
농/임/어업	22	21	-	-	-	-	-	-
자영업	191	188	4%	11%	22%	26%	30%	8%
기능노무/서비스	123	120	13%	19%	15%	28%	19%	6%
사무/관리	333	324	13%	30%	25%	23%	7%	3%
전업주부	178	186	0%	4%	18%	16%	27%	35%
학생	72	75	100%					
무직/은퇴/기타	83	87	16%	5%	5%	6%	20%	48%
생활 수준별								
상/중상	194	190	21%	16%	23%	21%	13%	6%
중	515	512	17%	16%	19%	20%	18%	11%
중하	164	166	12%	15%	15%	23%	19%	15%
하	112	117	7%	11%	8%	14%	21%	38%
성향별								
보수	245	245	15%	11%	18%	14%	20%	22%
중도	326	329	13%	16%	18%	21%	24%	8%
진보	330	323	16%	20%	20%	26%	12%	7%
모름/응답거절	101	105	21%	7%	7%	12%	11%	42%
평소 정치에 관심이								
많이 있다	239	235	6%	9%	21%	25%	24%	16%
약간 있다	521	523	15%	15%	18%	20%	17%	14%
별로 없다	187	189	26%	17%	16%	14%	14%	14%
전혀 없다/모름	55	55	22%	27%	12%	18%	4%	17%

- 성향은 5점 척도 측정: 보수=(매우+약간) 보수적, 중도=중도적, 진보=(매우+약간) 진보적
- 50사례 미만은 수치 제시하지 않음. 한국갤럽 데일리 오피니언 제606호 [www.gallup.co.kr](http://www.gallup.co.kr)

## 조사완료 응답자 특성표

2024년 12월 2주 (10~12일)		조사완료 사례수 (명)			가중적용 기준 사례수 (명)		
		계	남성	여성	계	남성	여성
전국	합계	1,002	496	506	1,002	497	505
	18~29세	152	76	76	157	82	75
	30대	149	74	75	149	78	71
	40대	190	97	93	177	90	87
	50대	218	110	108	197	100	98
	60대	163	83	80	175	86	89
	70대 이상	130	56	74	146	61	85
서울	소계	187	83	104	188	90	98
	18~29세	34	15	19	34	16	18
	30대	30	10	20	32	16	16
	40대	32	14	18	32	16	16
	50대	37	18	19	34	17	17
	60대	32	15	17	30	14	16
	70대 이상	22	11	11	26	11	15
인천/경기	소계	321	162	159	322	161	161
	18~29세	55	30	25	52	27	25
	30대	56	29	27	52	27	25
	40대	68	35	33	61	31	30
	50대	70	35	35	65	33	32
	60대	41	21	20	53	26	26
	70대 이상	31	12	19	38	16	22
강원	소계	32	16	16	30	15	15
	18~29세	5	3	2	4	2	2
	30대	4	2	2	4	2	2
	40대	5	3	2	5	2	2
	50대	6	3	3	6	3	3
	60대	6	3	3	6	3	3
	70대 이상	6	2	4	6	2	3
대전/세종/충청	소계	105	56	49	107	54	53
	18~29세	16	9	7	17	9	8
	30대	14	9	5	16	8	7
	40대	19	11	8	19	10	9
	50대	25	12	13	21	11	10
	60대	20	11	9	19	9	9
	70대 이상	11	4	7	16	7	9

(오른쪽 표로 이어짐)

(왼쪽 표에서 이어짐)		조사완료 사례수 (명)			가중적용 기준 사례수 (명)		
		계	남성	여성	계	남성	여성
광주/전라	소계	97	49	48	97	48	49
	18~29세	12	5	7	14	8	7
	30대	10	5	5	12	6	6
	40대	18	10	8	16	8	8
	50대	22	13	9	19	10	9
	60대	16	9	7	18	9	9
	70대 이상	19	7	12	18	7	11
대구/경북	소계	98	47	51	97	48	49
	18~29세	9	3	6	14	7	6
	30대	13	7	6	12	7	6
	40대	17	9	8	16	8	8
	50대	22	11	11	20	10	10
	60대	18	9	9	19	9	9
	70대 이상	19	8	11	17	7	10
부산/울산/경남	소계	148	77	71	149	74	75
	18~29세	20	11	9	21	11	10
	30대	20	11	9	20	10	9
	40대	28	14	14	26	13	13
	50대	32	16	16	30	15	15
	60대	28	14	14	29	14	15
	70대 이상	20	11	9	24	10	14
제주	소계	14	6	8	13	6	6
	18~29세	1	1	1	2	1	1
	30대	2	1	1	2	1	1
	40대	3	1	2	2	1	1
	50대	4	2	2	3	1	1
	60대	2	1	1	2	1	1
	70대 이상	2	1	1	2	1	1

중앙선거여론조사심의위원회 선거여론조사기준에 따라 지역(8개 권역)/성/연령별 조사완료 사례수와 가중값 적용 기준 사례수를 함께 제시합니다.

각 사례수 합계나 소계는 최대 ±2까지 차이가 날 수 있습니다.

1,000명을 권역(8)\*성(2)\*연령대(6)=96개 셀별 할당 시

소수점 아래 반올림이 발생하기 때문입니다.

이는 조사 결과 해석에는 어떤 영향도 주지 않는 자연스럽고 불가피한 현상입니다.

가중값 적용 기준 사례수는 2024년 6월 말 행안부 주민등록인구 기반입니다.

한국갤럽 데일리 오피니언은

이동통신 3사 제공 무선전화 가상번호를 무작위 추출해 조사한다.

주요 지표(대통령 직무 수행 평가, 정당 지지도)에 대한  
모수 추정치의 신뢰 범위와 정도를 나타내는 95% 신뢰구간과  
상대표준오차를 고려하여 해석하시길 바란다.

### 95% 신뢰구간

모수가 이 구간 안에 있을 확률이 95%라는 의미로,  
이 구간 안에서의 수치 변동은 실제 변화인지 오차인지 단정할 수 없다.

### 상대표준오차

통계 신뢰성 지표로, 표준오차를 평균(추정치)으로 나눈 값이다.  
수치가 작을수록 측정값의 변동성이 작고, 더 신뢰할 수 있다고 본다.  
단, 추정치가 극히 작으면 상대표준오차가 커지는 특성이 있으므로  
이때는 95% 신뢰구간을 참고해야 한다.

5% 미만: 매우 좋음

5% 이상 ~ 15% 미만: 좋은 편

15% 이상 ~ 25% 미만: 허용 가능한 수준

25% 이상: 신뢰하기 어려우므로 이용 시 주의 요망

### ● 대통령 직무 수행 평가 표준오차, 신뢰구간, 상대표준오차

2024년 12월 2주 (10~12일)	조사완료 사례수 (명)	대통령 직무 수행 평가	추정치	표준 오차	95% 신뢰구간		상대 표준오차
					하한	상한	
전체	1,002	잘하고 있다 잘못하고 있다	11% 85%	1.0% 1.1%	9% 83%	13% 87%	9% 1%
지역별 서울	187	잘하고 있다 잘못하고 있다	10% 88%	2.1% 2.2%	6% 83%	15% 92%	21% 3%
인천/경기	321	잘하고 있다 잘못하고 있다	10% 87%	1.7% 1.9%	7% 83%	14% 90%	18% 2%
강원	32	잘하고 있다 잘못하고 있다		7.5% 7.8%			41% 10%
대전/세종/충청	105	잘하고 있다 잘못하고 있다	9% 82%	2.4% 3.5%	5% 75%	15% 88%	26% 4%
광주/전라	97	잘하고 있다 잘못하고 있다	3% 95%	1.6% 2.4%	1% 88%	8% 98%	56% 3%
대구/경북	98	잘하고 있다 잘못하고 있다	16% 80%	3.5% 3.8%	10% 71%	24% 86%	21% 5%
부산/울산/경남	148	잘하고 있다 잘못하고 있다	18% 76%	3.2% 3.5%	12% 69%	25% 83%	18% 5%
제주	14	잘하고 있다 잘못하고 있다		9.6% 9.6%			67% 11%
성별 남성	496	잘하고 있다 잘못하고 있다	10% 85%	1.3% 1.6%	8% 82%	13% 88%	13% 2%
여성	506	잘하고 있다 잘못하고 있다	12% 85%	1.4% 1.6%	10% 81%	15% 87%	12% 2%
연령별 18~29세	152	잘하고 있다 잘못하고 있다	3% 93%	1.5% 2.2%	1% 87%	8% 96%	45% 2%
30대	149	잘하고 있다 잘못하고 있다	6% 91%	1.8% 2.3%	3% 85%	10% 94%	32% 2%
40대	190	잘하고 있다 잘못하고 있다	7% 91%	1.9% 2.0%	4% 86%	12% 94%	25% 2%
50대	218	잘하고 있다 잘못하고 있다	7% 91%	1.7% 1.9%	4% 87%	11% 95%	25% 2%
60대	163	잘하고 있다 잘못하고 있다	17% 76%	2.9% 3.3%	12% 69%	24% 82%	17% 4%
70대 이상	130	잘하고 있다 잘못하고 있다	28% 65%	3.9% 4.2%	21% 57%	36% 73%	14% 6%

- 50사례 미만은 추정치 제시하지 않음. 한국갤럽 데일리 오피니언 제606호 www.gallup.co.kr

● 주요 정당 지지도 표준오차, 신뢰구간, 상대표준오차 [1/2]

2024년 12월 2주 (10~12일)	조사완료 사례수 (명)	지지 정당	추정치	표준 오차	95% 신뢰구간		상대 표준 오차
					하한	상한	
전체	1,002	더불어민주당	40%	1.5%	37%	43%	4%
		국민의힘	24%	1.3%	21%	26%	5%
		조국혁신당	8%	0.8%	6%	10%	11%
		무당(無黨)층	23%	1.3%	20%	25%	6%
지역별 서울	187	더불어민주당	38%	3.5%	32%	45%	9%
		국민의힘	23%	2.9%	17%	29%	13%
		조국혁신당	8%	2.1%	5%	13%	26%
		무당층	23%	3.1%	17%	29%	14%
인천/경기	321	더불어민주당	41%	2.7%	35%	46%	7%
		국민의힘	22%	2.3%	18%	27%	11%
		조국혁신당	7%	1.5%	5%	11%	20%
		무당층	24%	2.3%	19%	29%	10%
강원	32	더불어민주당		8.8%			24%
		국민의힘		8.5%			29%
		조국혁신당					
		무당층		8.5%			27%
대전/세종/충청	105	더불어민주당	47%	5.0%	37%	57%	11%
		국민의힘	20%	3.8%	13%	28%	19%
		조국혁신당	8%	2.3%	4%	13%	30%
		무당층	22%	4.2%	15%	31%	19%
광주/전라	97	더불어민주당	55%	5.1%	45%	65%	9%
		국민의힘	7%	2.7%	3%	14%	41%
		조국혁신당	15%	3.4%	10%	23%	23%
		무당층	18%	4.2%	11%	28%	23%
대구/경북	98	더불어민주당	26%	4.1%	19%	35%	16%
		국민의힘	40%	4.4%	31%	49%	11%
		조국혁신당	6%	2.4%	3%	13%	40%
		무당층	21%	4.4%	14%	31%	21%
부산/울산/경남	148	더불어민주당	35%	3.9%	28%	43%	11%
		국민의힘	31%	3.6%	25%	39%	12%
		조국혁신당	6%	1.9%	3%	11%	32%
		무당층	24%	3.5%	17%	31%	15%
제주	14	더불어민주당		13.2%			40%
		국민의힘		13.6%			65%
		조국혁신당		11.5%			58%
		무당층		10.1%			49%

- 50사례 미만은 추정치 제시하지 않음. 한국갤럽 데일리 오피니언 제606호 www.gallup.co.kr

● 주요 정당 지지도 표준오차, 신뢰구간, 상대표준오차 [2/2]

2024년 12월 2주 (10~12일)	조사완료 사례수 (명)	지지 정당	추정치	표준 오차	95% 신뢰구간		상대 표준 오차
					하한	상한	
성별 남성	496	더불어민주당	36%	2.1%	32%	40%	6%
		국민의힘	25%	1.9%	21%	29%	8%
		조국혁신당	10%	1.3%	7%	12%	14%
		무당층	23%	1.9%	19%	27%	8%
여성	506	더불어민주당	44%	2.2%	40%	48%	5%
		국민의힘	23%	1.8%	19%	26%	8%
		조국혁신당	6%	1.0%	4%	9%	17%
		무당층	23%	1.9%	19%	26%	8%
연령별 18~29세	152	더불어민주당	37%	3.5%	30%	44%	10%
		국민의힘	15%	2.8%	11%	22%	18%
		조국혁신당	4%	1.7%	2%	9%	38%
		무당층	34%	4.1%	26%	42%	12%
30대	149	더불어민주당	39%	4.1%	32%	48%	10%
		국민의힘	14%	2.8%	9%	20%	20%
		조국혁신당	4%	1.7%	1%	9%	46%
		무당층	36%	3.9%	28%	44%	11%
40대	190	더불어민주당	52%	3.7%	45%	59%	7%
		국민의힘	17%	2.7%	12%	23%	16%
		조국혁신당	8%	2.0%	5%	13%	25%
		무당층	16%	2.7%	12%	22%	17%
50대	218	더불어민주당	45%	3.4%	38%	52%	8%
		국민의힘	15%	2.4%	11%	20%	16%
		조국혁신당	16%	2.4%	12%	21%	15%
		무당층	18%	2.6%	13%	24%	15%
60대	163	더불어민주당	33%	3.8%	26%	40%	11%
		국민의힘	38%	3.8%	31%	46%	10%
		조국혁신당	9%	2.4%	6%	15%	25%
		무당층	17%	3.0%	12%	24%	18%
70대 이상	130	더불어민주당	30%	3.8%	23%	38%	13%
		국민의힘	45%	4.3%	36%	53%	10%
		조국혁신당	3%	1.4%	1%	8%	50%
		무당층	19%	3.6%	13%	27%	19%

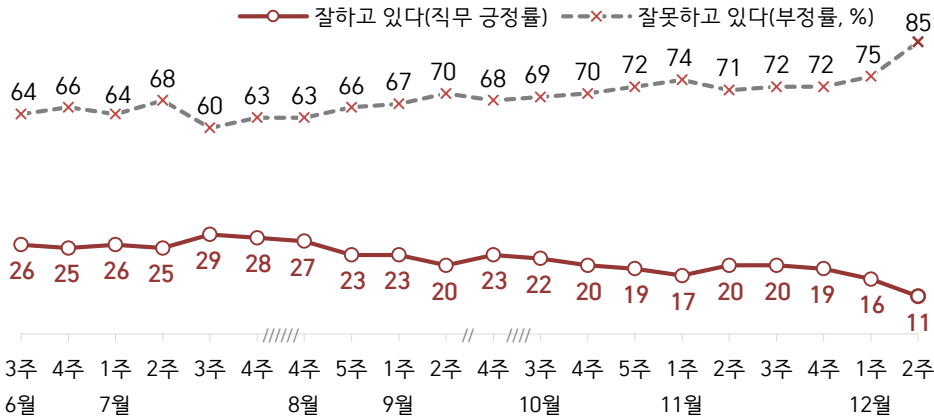
- 한국갤럽 데일리 오피니언 제606호 www.gallup.co.kr

# 대통령 직무 수행 평가, 정당 지지도: 최근 20주 지표 추이

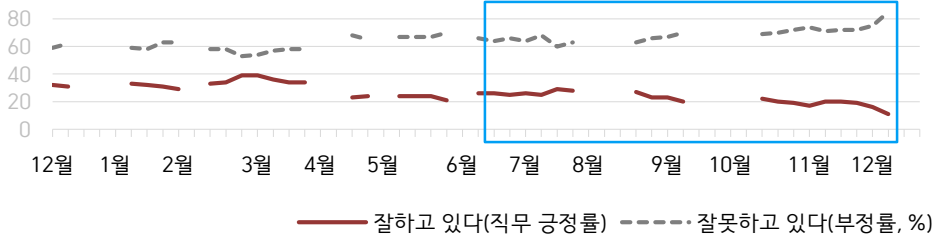
매주 화~목 전화조사(CATI) | 표본추출: 무선전화 RDD(~2023년 6월), 무선전화 가상번호(7월~) | 매주 유효표본 약 1,000명 | 표본오차 ±3.1%포인트(95% 신뢰수준)

**질문)** 귀하는 윤석열 대통령이 대통령으로서의 직무를 잘 수행하고 있다고 보십니까, 아니면 잘못 수행하고 있다고 보십니까? (긍정/부정을 답하지 않은 경우 재질문) 굳이 말씀하신다면, '잘하고 있다'와 '잘못하고 있다' 중 어느 쪽입니까?

## ● 대통령 직무 수행 평가: 2024년, 최근 6개월



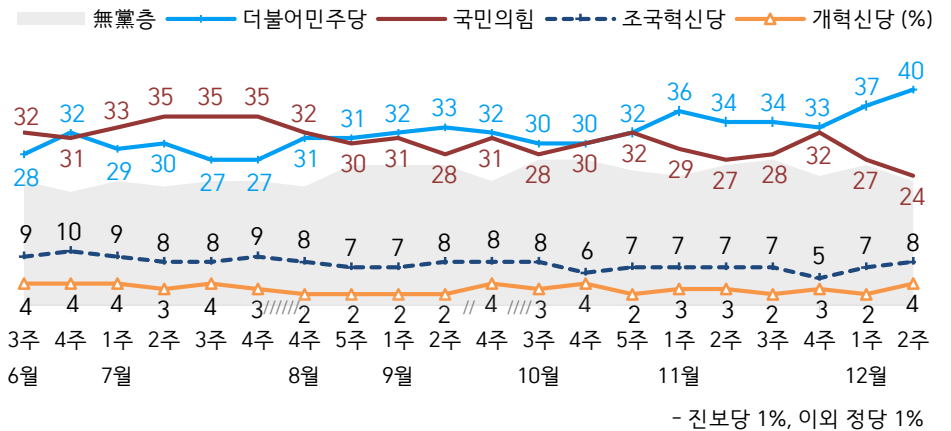
## ● 대통령 직무 수행 평가 2023-2024



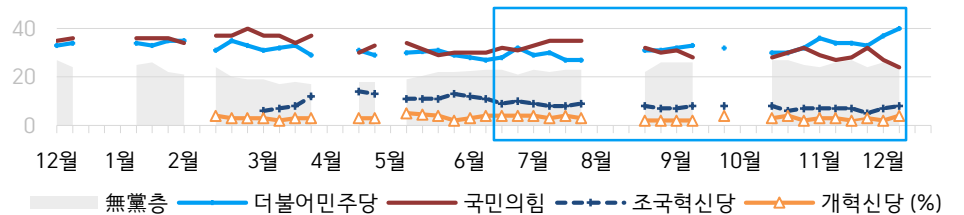
- 긍·부정 2점 척도, 재질문 1회. 1988년부터 대통령 직무 평가 동일 질문 방식 적용  
 - 2023년부터 주중 조사 기간(화~목) 중 휴무일 포함 시, 연말연시·여름휴가철 각각 3주간 데일리 조사 생략  
 - 매주 전국 유권자 약 1,000명 전화조사(CATI). 한국갤럽 데일리 오피니언 제606호 www.gallup.co.kr

**질문)** 귀하는 다음 중 어느 정당 또는 단체를 지지하십니까? 보기를 순환하여 불러드리겠습니다. ('모름/없음'인 경우 재질문) 그럼, 본인 성향은 어느 정당/단체에 조금이라도 더 가깝습니까?

## ● 정당 지지도: 2024년, 최근 6개월



## ● 주요 정당 지지도 2023-2024



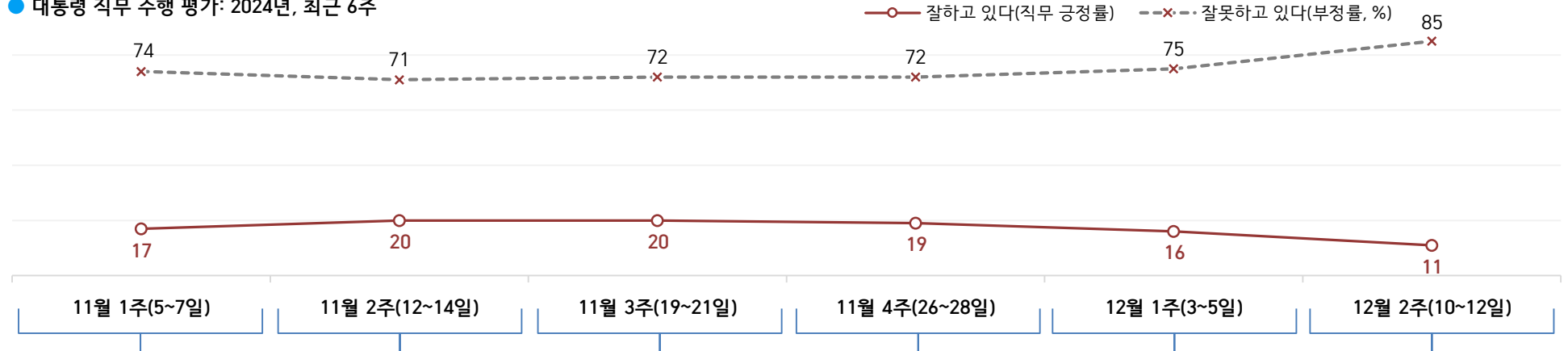
- 무당(無黨)층='현재 지지하는 정당 없음/모름/응답거절'  
 - 2023년부터 주중 조사 기간(화~목) 중 휴무일 포함 시, 연말연시·여름휴가철 각각 3주간 데일리 조사 생략  
 - 매주 전국 유권자 약 1,000명 전화조사(CATI). 한국갤럽 데일리 오피니언 제606호 www.gallup.co.kr



# 최근 6주간 대통령 직무 수행 평가와 주요 정치 이슈

질문) 귀하는 윤석열 대통령이 대통령으로서의 직무를 잘 수행하고 있다고 보십니까, 혹은 잘못 수행하고 있다고 보십니까?  
(긍정/부정을 답하지 않은 경우 재질문) 굳이 말씀하신다면, '잘하고 있다'와 '잘못하고 있다' 중 어느 쪽입니까?

## ● 대통령 직무 수행 평가: 2024년, 최근 6주



11월 1주(5~7일)	11월 2주(12~14일)	11월 3주(19~21일)	11월 4주(26~28일)	12월 1주(3~5일)	12월 2주(10~12일)
2   민주당, '김 여사 특검 수용' 촉구 도심 집회 4   총리, 尹 예산안 시정연설 대독 - 민주당, 금투세 폐지 등의 결정 - 한동훈, 국정 전반 쇄신 요구 - 尹, 대국민담화·기자회견 예고 5   국토부, 수도권 그린벨트 일부 해제 등 신규 택지 4곳 발표 - 미국 대통령선거 6   트럼프 재선 / 한국계 앤디 김 상원의원 선출 / 비트코인, 원·달러 환율 급등 7   尹, 대국민담화·기자회견 8   대통령실, '김 여사 해외 순방 불참' * 일부 야권, 개헌·탄핵론 제기	9   민주당, 2차 장외집회 10   김기현, '자위권적 핵무장 촉구 결의안 발의' 12   尹, '후반기 양극화 타개' - 민주당, 명태균 녹취 추가 공개 13   야권, '尹 탄핵 의원연대' 출범 14   대입 수능 - 尹, APEC·G20 참석차 출국 - 법원, '공직선거법 위반' 혐의 김해경 1심 150만 원 선고 - '김건희 특검법' 수정안 통과 15   검찰, 정치자금법 위반 혐의 명태균 구속 수감 - 법원, 공직선거법 위반 혐의 이재명 1심 '징역 1년, 집행유예 2년' 선고	16   민주당, 3차 장외집회 17   '尹 골프' 취재 기자 입건 18   삼성전자, 향후 1년간 10조 규모 자사주 매입 시작 19   검찰, 경기도 법인카드 업무상 배임 혐의 이재명 기소 20   이재명, '공직선거법 개정' 언급 - 조국혁신당, '尹 탄핵안' 초안 공개 - 민노총·전농, 평일 도심 집회 21   군경찰, '항명' 혐의 박정훈 대령 징역 3년 구형 - 한경협·주요 기업 사장단, '상법 개정 저지' 공동 성명 발표 22   尹, 임기 후반기 최우선 국정과제 '양극화 타개, 중산층 육성' * 尹, APEC·G20 정상회의 참석 * 국민의힘 당원계시판 논란 * 대학가 시국선언 * 철도노조·서울지하철 준법투쟁 * KOSPI 약세, 고환율 * 우크라이나, 러시아 본토 첫 미사일 공격	23   민주당, 4차 장외집회 25   한동훈, 당원계시판 논란 관련 입장 표명 - 법원, 위증교사 혐의 이재명 1심 무죄 선고 - 외교부, 일본 사도광산 추도식 불참 '추도사 합의 수준 미달' 26   尹, '검건희 특검법' 세 번째 거부권 행사 - 이스라엘·헤즈볼라 휴전 27   尹, 우크라이나 특사단 접견 - 검찰, 국민의힘 당사 압수수색 - 1기 신도시 선도지구 13곳 발표 28   한은, 기준금리 인하(3.25→3.0%) * 국민의힘 당원계시판 갈등 심화 * 재계, 상법 개정안 우려 * 내년 1월 가상자산 과세 공방 * 수도권·중부 폭설 피해	30   민주당, 5차 장외집회 - 나경원, '등 록동거혼' 도입 제안 1   민주당, 미래한국연구소 '채무이행 각서' 공개 - 여야의정 협의체 회의 중단 2   尹, '전향적 내수·소비 진작 강구' - 국회, 가상자산 과세 유예 합의 3   22:28 尹, 비상계엄 선포 4   01:01 국회 비상계엄 해제 요구 결의안 190명 전원 찬성 가결 - 04:27 尹, 비상계엄 선포 해제 - 대통령실 고위 참모진, 국무위원 전월 사의 표명 - 야권, 대통령 탄핵소추안 발의 - 한동훈, 대통령 탈당 촉구 / 국민의힘, 대통령 탄핵 반대 당론 결정 5   감사원장·중앙지검장 탄핵안 가결	7   尹, 비상계엄 대국민 사과 '정국 안정 방안 당에 일임' - 대통령 탄핵소추안 국회 의결 정족수 미달로 투표 불성립 8   한덕수·한동훈 담화 발표 '질서 있는 조기 퇴진, 정국 수습' 9   환율 급등, 금융시장 변동성 확대 - 법무부, 피의자 입건 尹 출국금지 10   내년도 예산안, 첫 여야 미합의 통과 (673.3조, 정부안에서 4.1조 감액) - 금투세 폐지, 가상자산 과세 2년 유예 - 한강, 노벨문학상 수상 11   우원식 의장 기자회견 '비상계엄 사태 국정조사 직권 추진' - '내란·직권남용' 김용현 구속 - 경찰, 대통령실·합참 압수수색 시도 12   尹 대국민 담화, 자진 사퇴 거부 한동훈 기자회견, 탄핵 찬성 - 국민의힘 권성동 원내대표 선출 - 조국 상고심 징역 2년·의원직 상실 * 탄핵 찬반 대규모 집회 * 공수처·검찰·경찰 등 비상계엄 사태 수사 본격화

# 대통령 직무 수행 평가

## ● 대통령 직무 수행 평가: 최근 6개월

2024년	조사완료 사례수 (명)	대통령 직무 수행 평가			어느 쪽도 아님	모름 응답 거절
		잘하고 있다	잘못하고 있다	의견 유보		
6월 2주(11-13)	1,000	26%	66%	8%	3%	5%
6월 3주(18-20)	1,002	26%	64%	10%	4%	6%
6월 4주(25-27)	1,002	25%	66%	10%	4%	6%
7월 1주(2-4)	1,002	26%	64%	10%	3%	7%
7월 2주(9-11)	1,000	25%	68%	7%	2%	5%
7월 3주(16-18)	1,000	29%	60%	11%	4%	8%
7월 4주(23-25)	1,001	28%	63%	10%	3%	7%
8월 1주(7/29-8/2)	데일리 조사 쉽 (여름 휴가철)					
8월 2주(5-9)	데일리 조사 쉽 (여름 휴가철)					
8월 3주(12-16)	데일리 조사 쉽 (여름 휴가철)					
8월 4주(20-22)	1,000	27%	63%	10%	4%	7%
8월 5주(27-29)	1,002	23%	66%	11%	4%	7%
9월 1주(3-5)	1,001	23%	67%	10%	4%	6%
9월 2주(10-12)	1,002	20%	70%	9%	3%	6%
9월 3주(16-20)	데일리 조사 쉽 (추석 연휴)					
9월 4주(24-26)	1,001	23%	68%	9%	3%	5%
10월 1주(9/30-10/4)	데일리 조사 쉽 (화~목 휴무일 포함)					
10월 2주(7-11)	데일리 조사 쉽 (화~목 휴무일 포함)					
10월 3주(15-17)	1,001	22%	69%	9%	3%	6%
10월 4주(22-24)	1,001	20%	70%	10%	3%	7%
10월 5주(29-31)	1,005	19%	72%	10%	4%	6%
11월 1주(5-7)	1,002	17%	74%	10%	3%	6%
11월 2주(12-14)	1,002	20%	71%	9%	3%	6%
11월 3주(19-21)	1,001	20%	72%	8%	2%	5%
11월 4주(26-28)	1,001	19%	72%	8%	4%	5%
12월 1주(3-5)	1,001	16%	75%	9%	4%	6%
<b>12월 2주(10-12)</b>	<b>1,002</b>	<b>11%</b>	<b>85%</b>	<b>4%</b>	<b>2%</b>	<b>2%</b>

- 긍·부정 2점 척도, 재질문 1회. 1988년부터 대통령 직무 평가에 동일 질문 방식 적용  
- 한국갤럽 데일리 오피니언 제606호 [www.gallup.co.kr](http://www.gallup.co.kr)

질문) 귀하는 윤석열 대통령이 대통령으로서의 직무를 잘 수행하고 있다고 보십니까, 아니면 잘못 수행하고 있다고 보십니까? (긍정/부정을 답하지 않은 경우 재질문) 굳이 말씀하신다면, '잘하고 있다'와 '잘못하고 있다' 중 어느 쪽입니까?

2024년 12월 2주 (10~12일)	조사완료 사례수 (명)	가중적용 사례수 (명)	대통령 직무 수행 평가			어느 쪽도 아님	모름 응답 거절
			잘하고 있다	잘못하고 있다	의견 유보		
전체	1,002	1,002	11%	85%	4%	2%	2%
지역별							
서울	187	188	10%	88%	2%	2%	
인천/경기	321	322	10%	87%	3%	0%	3%
강원	32	-	-	-	-	-	-
대전/세종/충청	105	107	9%	82%	9%	6%	3%
광주/전라	97	97	3%	95%	3%	1%	2%
대구/경북	98	97	16%	80%	4%	2%	2%
부산/울산/경남	148	149	18%	76%	6%	3%	3%
제주	14	-	-	-	-	-	-
성별							
남성	496	497	10%	85%	5%	2%	3%
여성	506	505	12%	85%	3%	2%	1%
연령별							
18~29세	152	156	3%	93%	4%	1%	3%
30대	149	150	6%	91%	4%		4%
40대	190	177	7%	91%	2%		2%
50대	218	197	7%	91%	2%	1%	0%
60대	163	175	17%	76%	6%	4%	2%
70대 이상	130	146	28%	65%	7%	5%	2%
주요 지지 정당별							
더불어민주당	405	398	1%	99%	0%	0%	
국민의힘	231	237	38%	53%	9%	5%	4%
조국혁신당	80	78		100%			
무당(無黨)층	226	228	6%	87%	7%	2%	5%
직업별							
농/임/어업	22	-	-	-	-	-	-
자영업	191	188	17%	80%	3%	1%	2%
기능노무/서비스	123	120	4%	92%	4%	2%	2%
사무/관리	333	324	7%	89%	4%	1%	3%
전업주부	178	186	19%	77%	5%	3%	1%
학생	72	75	3%	96%	1%	1%	
무직/은퇴/기타	83	87	19%	78%	3%	2%	1%
생활 수준별							
상/중상	194	190	7%	92%	1%	1%	
중	515	512	12%	84%	4%	2%	2%
중하	164	166	10%	86%	4%	2%	2%
하	112	117	13%	79%	8%	4%	4%
성향별							
보수	245	245	28%	67%	5%	4%	1%
중도	326	329	7%	89%	3%	1%	2%
진보	330	323	1%	99%	0%		0%
모름/응답거절	101	105	15%	71%	14%	5%	9%
평소 관심 이							
많이 있다	239	235	17%	79%	4%	2%	2%
약간 있다	521	523	10%	87%	3%	2%	1%
별로 없다	187	189	6%	90%	4%	2%	2%
전혀 없다/모름	55	55	14%	74%	12%		12%

- 긍·부정 2점 척도, 재질문 1회. 1988년부터 대통령 직무 평가에 동일 질문 방식 적용  
- 소수점 아래 반올림 때문에 백분율 합계는 ±1 차이 발생 가능하며, 이는 오류가 아님  
- 50사례 미만은 수치 제시하지 않음. 한국갤럽 데일리 오피니언 제606호 [www.gallup.co.kr](http://www.gallup.co.kr)

**질문** 어떤 점에서 [잘하고/잘못하고 있다고] 생각하십니까 한 가지만 구체적으로 말씀해 주십시오. (자유응답)

/ 아래 제시 사례수는 가중적용 기준. 조사완료 사례수는 긍정 평가자 109명, 부정 평가자 855명

대통령 직무 수행 긍정 평가 이유 2024년 12월 10~12일 (긍정 평가자 111명)		대통령 직무 수행 부정 평가 이유 12월 10~12일 (부정 평가자 851명)	
외교 (-10)	22%	비상계엄 사태 (+33)	49%
비상계엄 선포 (+10)	10%	경제/민생/물가 (-11)	8%
부정부패·비리 척결 (+4)	4%	전반적으로 잘못한다	6%
열심히 한다/최선을 다한다 (-8)	4%	경험·자질 부족/무능함	5%
공정/정의/원칙 (+4)	4%	독단적/일방적	5%
국방/안보	3%	소통 미흡	5%
변화/쇄신 (+3)	3%	통합·협치 부족	2%
야당 대응 (+3)	3%	김건희 여사 문제 (-4)	2%
경제/민생	3%	국가 혼란·불안 야기	2%
신뢰감/책임 (+3)	3%	공정하지 않음	1%
주관/소신 (+3)	3%	외교	1%
전 정권 극복	2%	진실하지 않음/신뢰 부족	1%
기타	19%	기타	7%
모름/응답거절	17%	모름/응답거절	7%

- 지난주 대비 ±3%포인트 이상 증감 항목에만 (+/-) 표시

- 매주 전국 유권자 약 1,000명 전화조사(CATI). 한국갤럽 데일리 오피니언 제606호 [www.gallup.co.kr](http://www.gallup.co.kr)

● 윤석열 대통령 주간 단위 직무 수행 평가 2022-2024



/ 2022년 5월 대통령 집무실 이전, 8월 만 5세 초등학교 입학 추진, 9월 비속어 발언 파문, 12월 화물연대 파업  
 / 2023년 4월 미국 동맹국 도감청·기밀문건 유출, 5월 코로나19 비상사태 해제, 외교 집중  
 6월 후쿠시마 방류 시작, 7월 서울-양평고속도로 의혹, 집중호우 피해  
 / 2024년 2월 이태원 특별법 거부권 행사, 3월 의대 증원 추진, 4월 제22대 국회의원선거, 5월 채상병 특검법 부결  
 7월 체코 원전 우선협상대상자 선정, 9월 의대 증원 반발 심화, 10·11월 명태군 스캔들, 12월 비상계엄 사태

- 임기 내 주간 직무 긍정률 최고치: 2022년 6월 1·2주 53%, 최저치: 2024년 12월 2주 11%, 전 기간 평균 31%  
 - 매주 전국 유권자 약 1,000명 전화조사(CATI). 한국갤럽 데일리 오피니언 제606호 www.gallup.co.kr

● 정당 지지도: 최근 6개월

2024년	조사완료 사례수 (명)	정당 지지도 (현재 지지하는 정당)									새로운 미래
		더불어 민주당	국민의 힘	조국 혁신당	개혁 신당	진보당	기본 소득당	사회 민주당	이외 정당	무당층 無黨層	
6월 2주(11-13)	1,000	27%	30%	11%	4%	1%	0%	0%	2%	23%	1%
6월 3주(18-20)	1,002	28%	32%	9%	4%	2%	0%	0%	1%	23%	1%
6월 4주(25-27)	1,002	32%	31%	10%	4%	0%	0%	0%	1%	21%	1%
7월 1주(2-4)	1,002	29%	33%	9%	4%	1%	0%	0%	1%	23%	0%
7월 2주(9-11)	1,000	30%	35%	8%	3%	1%	0%	0%	1%	22%	0%
7월 3주(16-18)	1,000	27%	35%	8%	4%	1%	0%	0%	1%	23%	1%
7월 4주(23-25)	1,001	27%	35%	9%	3%	1%	0%	0%	1%	23%	0%
8월 1주(7/29-8/2)	데일리 조사 쉼 (여름 휴가철)										
8월 2주(5-9)	데일리 조사 쉼 (여름 휴가철)										
8월 3주(12-16)	데일리 조사 쉼 (여름 휴가철)										
8월 4주(20-22)	1,000	31%	32%	8%	2%	1%	1%	0%	2%	22%	1%
8월 5주(27-29)	1,002	31%	30%	7%	2%	1%	0%	0%	2%	26%	0%
9월 1주(3-5)	1,001	32%	31%	7%	2%	0%	0%	0%	1%	26%	
9월 2주(10-12)	1,002	33%	28%	8%	2%	1%	0%	0%	1%	26%	
9월 3주(16-20)	데일리 조사 쉼 (추석 연휴)										
9월 4주(24-26)	1,001	32%	31%	8%	4%	1%	0%	0%	1%	23%	
10월 1주(9/30-10/4)	데일리 조사 쉼 (화~목 휴무일 포함)										
10월 2주(9-13)	데일리 조사 쉼 (화~목 휴무일 포함)										
10월 3주(15-17)	1,001	30%	28%	8%	3%	1%	1%	0%	1%	27%	
10월 4주(22-24)	1,001	30%	30%	6%	4%	1%	0%	0%	1%	27%	
10월 5주(29-31)	1,005	32%	32%	7%	2%	1%	0%	0%	1%	25%	
11월 1주(5-7)	1,002	36%	29%	7%	3%	1%	0%	0%	1%	24%	
11월 2주(12-14)	1,002	34%	27%	7%	3%	1%	0%	0%	2%	26%	
11월 3주(19-21)	1,001	34%	28%	7%	2%	1%	0%	0%	1%	27%	
11월 4주(26-28)	1,001	33%	32%	5%	3%	1%	0%	0%	1%	24%	
12월 1주(3-5)	1,001	37%	27%	7%	2%	0%	0%	0%	1%	26%	
<b>12월 2주(10-12)</b>	1,002	<b>40%</b>	<b>24%</b>	<b>8%</b>	<b>4%</b>	<b>1%</b>	<b>0%</b>	<b>0%</b>	<b>1%</b>	<b>23%</b>	

- 9월 1일 김종민 탈당, 새로운미래 원외정당화. 9월 7일 새미래민주당(새민주)으로 당명 변경  
 - 22대 국회 기준 의석순, 동일 의석 시 당명 가나다순. 한국갤럽 데일리 오피니언 제606호 www.gallup.co.kr

질문) 귀하는 다음 중 어느 정당을 지지하십니까? 보기를 순환하여 불러드리겠습니다.

(모름/없음인 경우 재질문) 그럼, 본인 성향은 어느 정당에 조금이라도 더 가깝습니까?

- 더불어민주당/국민의힘/조국혁신당/개혁신당/진보당/기본소득당/사회민주당, 이외 정당(자유응답), 없다

2024년 12월 2주 (10~12일)	조사완료 사례수 (명)	가중적용 사례수 (명)	정당 지지도 (현재 지지하는 정당)										없음	모름 응답 거절
			더불어 민주당	국민의 힘	조국 혁신당	개혁 신당	진보당	기본 소득당	사회 민주당	이외 정당	무당층 無黨層			
전체	1,002	1,002	40%	24%	8%	4%	1%	0.4%		1%	23%	21%	2%	
지역별														
서울	187	188	38%	23%	8%	6%	1%			0%	23%	21%	2%	
인천/경기	321	322	41%	22%	7%	5%	0%	1%		1%	24%	21%	2%	
강원	32	30	-	-	-	-	-	-		-	-	-	-	
대전/세종/충청	105	107	47%	20%	8%	2%				2%	22%	22%		
광주/전라	97	97	55%	7%	15%	2%	1%	2%			18%	16%	2%	
대구/경북	98	97	26%	40%	6%	5%	1%			1%	21%	18%	3%	
부산/울산/경남	148	149	35%	31%	6%	2%	1%	1%		1%	24%	22%	2%	
제주	14	13	-	-	-	-	-	-		-	-	-	-	
성별														
남성	496	497	36%	25%	10%	5%	1%	1%		1%	23%	21%	2%	
여성	506	505	44%	23%	6%	3%	1%	0%		1%	23%	20%	2%	
연령별														
18~29세	152	156	37%	15%	4%	8%		1%			34%	32%	2%	
30대	149	150	39%	14%	4%	4%	1%			2%	36%	31%	4%	
40대	190	177	52%	17%	8%	4%	2%			2%	16%	16%	1%	
50대	218	197	45%	15%	16%	5%	0%	1%			18%	16%	1%	
60대	163	175	33%	38%	9%	1%	1%				17%	17%	1%	
70대 이상	130	146	30%	45%	3%	2%				2%	19%	16%	3%	
직업별														
농/임/어업	22	21	-	-	-	-	-	-		-	-	-	-	
자영업	191	188	38%	27%	10%	4%		0%		1%	19%	19%	0%	
기능노무/서비스	123	120	40%	16%	10%	4%	1%	1%		1%	27%	26%	1%	
사무/관리	333	324	43%	18%	8%	5%	1%	0%		1%	24%	22%	2%	
전업주부	178	186	40%	36%	6%	2%	0%			1%	16%	14%	2%	
학생	72	75	38%	12%	5%	8%		1%			35%	32%	3%	
무직/은퇴/기타	83	87	36%	30%	5%	3%	2%			1%	23%	20%	4%	
생활 수준별														
상/중상	194	190	39%	25%	8%	4%	2%	1%		1%	20%	19%	1%	
중	515	512	38%	25%	8%	5%	1%			1%	23%	22%	2%	
중하	164	166	45%	18%	12%	4%		1%		1%	19%	16%	3%	
하	112	117	44%	22%	4%	1%				2%	28%	26%	2%	
성향별														
보수	245	245	15%	57%	4%	7%	1%			1%	14%	14%		
중도	326	329	36%	19%	6%	5%	0%	1%		0%	33%	30%	3%	
진보	330	323	65%	3%	14%	2%	1%	0%		1%	13%	11%	1%	
모름/응답거절	101	105	30%	23%	1%	2%		1%			43%	37%	6%	
대통령 직무														
긍정 평가자	109	111	2%	81%		2%		1%		3%	12%	12%		
부정 평가자	855	851	46%	15%	9%	5%	1%	0%		1%	23%	21%	2%	
평소 관심이														
많이 있다	239	235	43%	31%	9%	4%	2%	0%		1%	10%	10%		
약간 있다	521	523	43%	23%	9%	4%	1%	0%		1%	19%	19%	1%	
별로 없다	187	189	32%	19%	6%	4%		1%		0%	37%	31%	6%	
전혀 없다/모름	55	55	19%	16%	2%	2%		2%			60%	56%	4%	

- 50사례 미만은 수치 제시하지 않음. 한국갤럽 데일리 오피니언 제606호 www.gallup.co.kr

# 비상계엄 사태

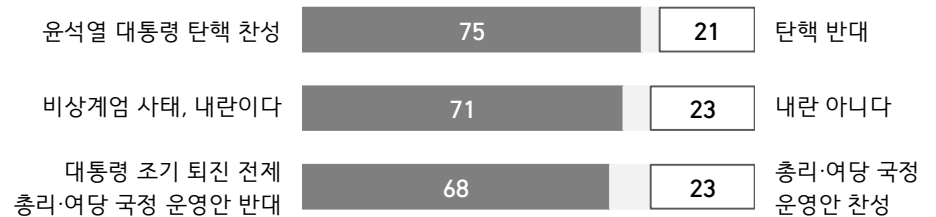
질문) 지금부터 비상계엄 사태에 관해 여쭙겠습니다.

귀하는 윤석열 대통령 탄핵에 찬성하십니까, 반대하십니까?

2024년 12월 2주 (10~12일)	조사완료 사례수 (명)	가중적용 사례수 (명)	윤석열 대통령 탄핵		
			찬성	반대	모름/ 응답거절
전체	1,002	1,002	75%	21%	4%
지역별					
서울	187	188	81%	18%	1%
인천/경기	321	322	79%	19%	2%
강원	32	30	-	-	-
대전/세종/충청	105	107	73%	20%	7%
광주/전라	97	97	88%	8%	4%
대구/경북	98	97	62%	33%	5%
부산/울산/경남	148	149	66%	30%	4%
제주	14	13	-	-	-
성별					
남성	496	497	76%	21%	3%
여성	506	505	75%	21%	4%
연령별					
18~29세	152	156	86%	8%	6%
30대	149	150	82%	15%	3%
40대	190	177	86%	13%	1%
50대	218	197	86%	13%	1%
60대	163	175	60%	36%	4%
70대 이상	130	146	49%	43%	8%
주요 지지 정당별					
더불어민주당	405	398	97%	3%	1%
국민의힘	231	237	27%	66%	8%
조국혁신당	80	78	97%	3%	
무당(無黨)층	226	228	79%	15%	6%
직업별					
농/임/어업	22	21	-	-	-
자영업	191	188	71%	29%	
기능노무/서비스	123	120	85%	13%	2%
사무/관리	333	324	82%	15%	3%
전업주부	178	186	62%	32%	6%
학생	72	75	88%	8%	4%
무직/은퇴/기타	83	87	67%	25%	8%
성향별					
보수	245	245	46%	50%	5%
중도	326	329	83%	14%	3%
진보	330	323	97%	3%	0%
모름/응답거절	101	105	57%	31%	13%
대통령 직무					
긍정 평가자	109	111	4%	94%	2%
부정 평가자	855	851	88%	10%	3%
비상계엄 사태					
내란이다	723	715	96%	3%	1%
내란 아니다	221	227	21%	74%	5%
평소 정치에 관심이					
많이 있다	239	235	70%	28%	2%
약간 있다	521	523	77%	20%	3%
별로 없다	187	189	81%	14%	5%
전혀 없다/모름	55	55	67%	19%	14%

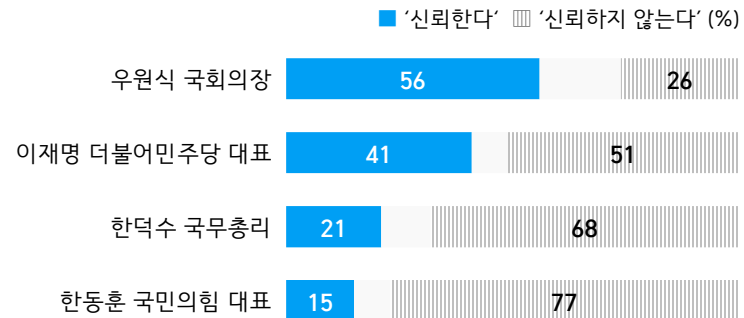
- 2024년 12월 3일 밤~4일 새벽 비상계엄 선포·해제, 7일 국회 탄핵소추안 투표 불성립  
 - 2016년 12월 6~8일 대통령 탄핵소추안 국회 표결 직전: 탄핵 '찬성' 81%, '반대' 14%  
 - 50사례 미만은 수치 제시하지 않음. 한국갤럽 데일리 오피니언 제606호

### ● 비상계엄 사태 관련 인식 (%)



- 2024년 12월 10~12일 전국 유권자 1,002명 전화조사(CATI). 한국갤럽 데일리 오피니언 제606호

### ● 정계 요직 인물 개별 신뢰 여부



질문) 귀하는 [○○○+직함: 순서 로테이션](을/를) 신뢰하십니까, 신뢰하지 않습니까?

- '신뢰한다' 응답 내림차순 제시. 2024년 12월 10~12일 전국 유권자 1,002명 전화조사(CATI)

- 한국갤럽 데일리 오피니언 제606호 www.gallup.co.kr



질문) 귀하는 이번 비상계엄 사태가 내란이라고 보십니까, 내란이 아니라고 보십니까?

2024년 12월 2주 (10~12일)	조사완료 사례수 (명)	가중적용 사례수 (명)	12.3 비상계엄 사태		
			내란이다	내란 아니다	모름/ 응답거절
전체	1,002	1,002	71%	23%	6%
지역별					
서울	187	188	81%	16%	4%
인천/경기	321	322	74%	20%	6%
강원	32	30	-	-	-
대전/세종/충청	105	107	70%	20%	10%
광주/전라	97	97	84%	9%	7%
대구/경북	98	97	51%	42%	7%
부산/울산/경남	148	149	63%	30%	7%
제주	14	13	-	-	-
성별					
남성	496	497	70%	24%	6%
여성	506	505	73%	21%	6%
연령별					
18~29세	152	156	75%	17%	8%
30대	149	150	79%	17%	4%
40대	190	177	84%	14%	3%
50대	218	197	83%	14%	3%
60대	163	175	61%	34%	5%
70대 이상	130	146	41%	43%	16%
주요 지지 정당별					
더불어민주당	405	398	94%	4%	2%
국민의힘	231	237	22%	68%	10%
조국혁신당	80	78	100%	-	-
무당(無黨)층	226	228	72%	18%	10%
직업별					
농/임/어업	22	21	-	-	-
자영업	191	188	67%	30%	4%
기능노무/서비스	123	120	79%	19%	2%
사무/관리	333	324	80%	17%	3%
전업주부	178	186	60%	30%	10%
학생	72	75	80%	11%	10%
무직/은퇴/기타	83	87	60%	28%	12%
성향별					
보수	245	245	43%	51%	6%
중도	326	329	78%	18%	4%
진보	330	323	94%	5%	1%
모름/응답거절	101	105	45%	28%	27%
대통령 직무 대통령 탄핵 평소 정치에 관심이	긍정 평가자 부정 평가자 찬성 반대 많이 있다 약간 있다 별로 없다 전혀 없다/모름	111 851 756 210 235 523 189 55	1% 84% 91% 11% 71% 74% 70% 55%	91% 12% 6% 80% 27% 22% 19% 21%	8% 4% 3% 9% 2% 4% 11% 24%

- 50사례 미만은 수치 제시하지 않음. 한국갤럽 데일리 오피니언 제606호

질문) 대통령의 조기 퇴진을 전제로 국무총리가 여당과 협의해  
국정을 운영하는 방안에 대해 찬성하십니까, 반대하십니까?

2024년 12월 2주 (10~12일)	조사완료 사례수 (명)	가중적용 사례수 (명)	조기 퇴진 전제 총리-여당 국정 운영안		
			찬성	반대	모름/ 응답거절
전체	1,002	1,002	23%	68%	9%
지역별					
서울	187	188	19%	73%	7%
인천/경기	321	322	21%	71%	8%
강원	32	30	-	-	-
대전/세종/충청	105	107	18%	69%	13%
광주/전라	97	97	22%	70%	8%
대구/경북	98	97	35%	54%	11%
부산/울산/경남	148	149	29%	63%	8%
제주	14	13	-	-	-
성별					
남성	496	497	22%	72%	6%
여성	506	505	25%	64%	12%
연령별					
18~29세	152	156	30%	56%	14%
30대	149	150	17%	76%	7%
40대	190	177	15%	82%	3%
50대	218	197	14%	82%	4%
60대	163	175	31%	59%	10%
70대 이상	130	146	37%	44%	19%
주요 지지 정당별					
더불어민주당	405	398	11%	85%	5%
국민의힘	231	237	54%	36%	10%
조국혁신당	80	78	11%	85%	4%
무당(無黨)층	226	228	21%	61%	18%
직업별					
농/임/어업	22	21	-	-	-
자영업	191	188	24%	70%	6%
기능노무/서비스	123	120	22%	72%	5%
사무/관리	333	324	14%	81%	5%
전업주부	178	186	33%	49%	18%
학생	72	75	33%	53%	15%
무직/은퇴/기타	83	87	25%	64%	12%
성향별					
보수	245	245	42%	52%	6%
중도	326	329	21%	69%	9%
진보	330	323	10%	87%	3%
모름/응답거절	101	105	26%	40%	33%
대통령 직무 대통령 탄핵 평소 정치에 관심이	긍정 평가자 부정 평가자 찬성 반대 많이 있다 약간 있다 별로 없다 전혀 없다/모름	111 851 756 210 235 523 189 55	44% 20% 16% 47% 22% 22% 30% 18%	43% 73% 78% 43% 73% 71% 56% 48%	14% 7% 7% 10% 5% 7% 14% 34%

- 50사례 미만은 수치 제시하지 않음. 한국갤럽 데일리 오피니언 제606호 www.gallup.co.kr

2024년 12월 2주 (10~12일)		조사완료		신뢰 여부 [1/4] 한덕수 국무총리		
		사례수 (명)	가중적용 사례수 (명)	신뢰한다	신뢰하지 않는다	모름/ 응답거절
지역별	전체	1,002	1,002	21%	68%	11%
	서울	187	188	17%	77%	6%
	인천/경기	321	322	17%	71%	12%
	강원	32	30	-	-	-
	대전/세종/충청	105	107	15%	71%	14%
	광주/전라	97	97	10%	78%	12%
	대구/경북	98	97	34%	53%	12%
	부산/울산/경남	148	149	33%	54%	13%
	제주	14	13	-	-	-
성별	남성	496	497	18%	72%	10%
	여성	506	505	23%	64%	13%
연령별	18~29세	152	156	6%	66%	28%
	30대	149	150	7%	80%	13%
	40대	190	177	10%	82%	8%
	50대	218	197	13%	83%	4%
	60대	163	175	40%	55%	5%
	70대 이상	130	146	49%	39%	11%
주요 지지 정당별	더불어민주당	405	398	5%	89%	6%
	국민의힘	231	237	61%	27%	12%
	조국혁신당	80	78	6%	93%	1%
	무당(無黨)층	226	228	15%	62%	23%
직업별	농/임/어업	22	21	-	-	-
	자영업	191	188	24%	72%	5%
	기능노무/서비스	123	120	13%	76%	11%
	사무/관리	333	324	13%	78%	10%
	전업주부	178	186	39%	49%	12%
	학생	72	75	5%	60%	34%
	무직/은퇴/기타	83	87	22%	68%	11%
성향별	보수	245	245	43%	45%	12%
	중도	326	329	16%	72%	12%
	진보	330	323	5%	90%	5%
	모름/응답거절	101	105	31%	44%	25%
대통령 직무	긍정 평가자	109	111	74%	13%	12%
	부정 평가자	855	851	12%	78%	10%
대통령 탄핵	찬성	764	756	7%	84%	9%
	반대	205	210	67%	21%	12%
총리·여당 국정 운영안	찬성	227	234	53%	29%	18%
	반대	688	678	8%	87%	5%
평소 정치에 관심이	많이 있다	239	235	27%	69%	4%
	약간 있다	521	523	20%	72%	8%
	별로 없다	187	189	16%	63%	21%
	전혀 없다/모름	55	55	18%	47%	35%

- 50사례 미만은 수치 제시하지 않음. 한국갤럽 데일리 오피니언 제606호 www.gallup.co.kr

2024년 12월 2주 (10~12일)		조사완료		신뢰 여부 [2/4] 우원식 국회의장		
		사례수 (명)	가중적용 사례수 (명)	신뢰한다	신뢰하지 않는다	모름/ 응답거절
지역별	전체	1,002	1,002	56%	26%	18%
	서울	187	188	64%	21%	15%
	인천/경기	321	322	57%	26%	17%
	강원	32	30	-	-	-
	대전/세종/충청	105	107	59%	25%	16%
	광주/전라	97	97	74%	11%	15%
	대구/경북	98	97	39%	36%	25%
	부산/울산/경남	148	149	45%	35%	21%
	제주	14	13	-	-	-
성별	남성	496	497	58%	27%	15%
	여성	506	505	55%	25%	20%
연령별	18~29세	152	156	42%	28%	30%
	30대	149	150	59%	24%	17%
	40대	190	177	69%	18%	13%
	50대	218	197	74%	16%	10%
	60대	163	175	50%	40%	11%
	70대 이상	130	146	36%	33%	31%
주요 지지 정당별	더불어민주당	405	398	81%	9%	9%
	국민의힘	231	237	19%	57%	24%
	조국혁신당	80	78	81%	7%	11%
	무당(無黨)층	226	228	41%	30%	29%
직업별	농/임/어업	22	21	-	-	-
	자영업	191	188	57%	32%	11%
	기능노무/서비스	123	120	55%	25%	20%
	사무/관리	333	324	68%	19%	13%
	전업주부	178	186	47%	28%	25%
	학생	72	75	39%	34%	27%
	무직/은퇴/기타	83	87	48%	27%	25%
성향별	보수	245	245	33%	50%	17%
	중도	326	329	58%	23%	19%
	진보	330	323	81%	11%	8%
	모름/응답거절	101	105	30%	26%	44%
대통령 직무	긍정 평가자	109	111	6%	70%	24%
	부정 평가자	855	851	65%	19%	16%
대통령 탄핵	찬성	764	756	70%	15%	15%
	반대	205	210	13%	65%	23%
총리·여당 국정 운영안	찬성	227	234	23%	50%	27%
	반대	688	678	72%	18%	10%
평소 정치에 관심이	많이 있다	239	235	62%	29%	10%
	약간 있다	521	523	61%	24%	14%
	별로 없다	187	189	43%	29%	28%
	전혀 없다/모름	55	55	30%	22%	48%

- 50사례 미만은 수치 제시하지 않음. 한국갤럽 데일리 오피니언 제606호 www.gallup.co.kr

2024년 12월 2주 (10~12일)		조사완료 사례수 (명)	가중적용 사례수 (명)	신뢰 여부 [3/4] 한동훈 국민의힘 대표		
				신뢰한다	신뢰하지 않는다	모름/ 응답거절
지역별	전체	1,002	1,002	15%	77%	8%
	서울	187	188	16%	76%	8%
	인천/경기	321	322	15%	79%	6%
	강원	32	30	-	-	-
	대전/세종/충청	105	107	14%	79%	7%
	광주/전라	97	97	8%	87%	5%
	대구/경북	98	97	26%	62%	13%
	부산/울산/경남	148	149	15%	72%	13%
	제주	14	13	-	-	-
성별	남성	496	497	13%	80%	7%
	여성	506	505	17%	73%	10%
연령별	18~29세	152	156	10%	78%	12%
	30대	149	150	14%	78%	8%
	40대	190	177	9%	88%	3%
	50대	218	197	9%	86%	5%
	60대	163	175	24%	71%	6%
	70대 이상	130	146	29%	52%	18%
주요 지지 정당별	더불어민주당	405	398	2%	95%	3%
	국민의힘	231	237	43%	46%	11%
	조국혁신당	80	78	3%	95%	1%
	무당(無黨)층	226	228	14%	70%	16%
직업별	농/임/어업	22	21	-	-	-
	자영업	191	188	14%	81%	6%
	기능노무/서비스	123	120	12%	81%	6%
	사무/관리	333	324	13%	82%	5%
	전업주부	178	186	27%	61%	12%
	학생	72	75	5%	82%	13%
	무직/은퇴/기타	83	87	16%	70%	15%
성향별	보수	245	245	34%	58%	9%
	중도	326	329	13%	79%	8%
	진보	330	323	4%	95%	1%
	모름/응답거절	101	105	16%	56%	28%
대통령 직무 대통령 탄핵	긍정 평가자	109	111	36%	47%	17%
	부정 평가자	855	851	12%	82%	6%
	찬성	764	756	9%	86%	5%
	반대	205	210	37%	50%	13%
총리·여당 국정 운영안	찬성	227	234	37%	47%	16%
	반대	688	678	7%	90%	3%
평소 정치에 관심이	많이 있다	239	235	17%	80%	2%
	약간 있다	521	523	15%	78%	7%
	별로 없다	187	189	13%	74%	13%
	전혀 없다/모름	55	55	17%	56%	27%

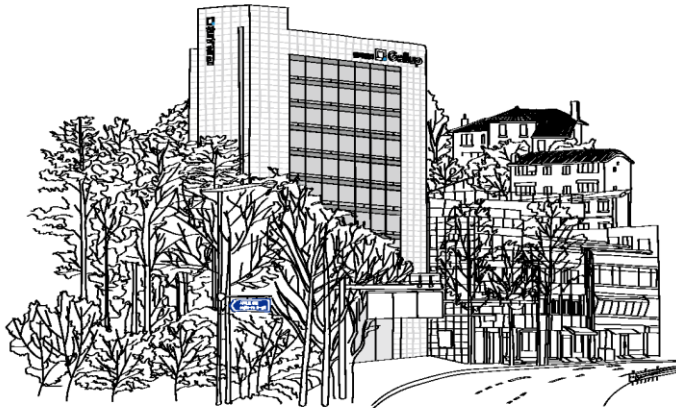
- 50사례 미만은 수치 제시하지 않음. 한국갤럽 데일리 오피니언 제606호 www.gallup.co.kr

2024년 12월 2주 (10~12일)		조사완료 사례수 (명)	가중적용 사례수 (명)	신뢰 [4/4] 이재명 더불어민주당 대표		
				신뢰한다	신뢰하지 않는다	모름/ 응답거절
지역별	전체	1,002	1,002	41%	51%	8%
	서울	187	188	38%	54%	8%
	인천/경기	321	322	45%	47%	8%
	강원	32	30	-	-	-
	대전/세종/충청	105	107	44%	47%	9%
	광주/전라	97	97	60%	32%	9%
	대구/경북	98	97	28%	62%	10%
	부산/울산/경남	148	149	35%	59%	6%
	제주	14	13	-	-	-
성별	남성	496	497	37%	54%	8%
	여성	506	505	45%	47%	8%
연령별	18~29세	152	156	32%	58%	10%
	30대	149	150	36%	56%	8%
	40대	190	177	51%	42%	7%
	50대	218	197	59%	35%	7%
	60대	163	175	37%	56%	7%
	70대 이상	130	146	27%	63%	10%
주요 지지 정당별	더불어민주당	405	398	76%	19%	5%
	국민의힘	231	237	3%	93%	4%
	조국혁신당	80	78	63%	24%	13%
	무당(無黨)층	226	228	18%	65%	17%
직업별	농/임/어업	22	21	-	-	-
	자영업	191	188	41%	54%	4%
	기능노무/서비스	123	120	43%	47%	10%
	사무/관리	333	324	46%	47%	7%
	전업주부	178	186	41%	51%	8%
	학생	72	75	33%	56%	12%
	무직/은퇴/기타	83	87	30%	53%	16%
성향별	보수	245	245	16%	80%	4%
	중도	326	329	42%	49%	9%
	진보	330	323	65%	28%	7%
	모름/응답거절	101	105	26%	56%	18%
대통령 직무 대통령 탄핵	긍정 평가자	109	111	-	99%	1%
	부정 평가자	855	851	49%	43%	9%
	찬성	764	756	54%	37%	9%
	반대	205	210	2%	96%	2%
총리·여당 국정 운영안	찬성	227	234	13%	82%	5%
	반대	688	678	53%	40%	7%
평소 정치에 관심이	많이 있다	239	235	50%	44%	6%
	약간 있다	521	523	44%	50%	6%
	별로 없다	187	189	30%	58%	12%
	전혀 없다/모름	55	55	18%	59%	23%

- 50사례 미만은 수치 제시하지 않음. 한국갤럽 데일리 오피니언 제606호 www.gallup.co.kr

“조사는 결코 화려하거나 스스로 빛나는  
업(業)이 아니다. 사회의 명암, 좌우 대립,  
빈부 문제, 정보 격차, 과거와 미래 등을  
두루 살펴 매 순간 어느 한쪽으로 치우치지  
않도록 스스로 경계하며 꾸준히 공부하고  
탐구하는 일이다. 때로는 관행과 시류에  
맞서야 하고, 때로는 비난과 질시를 묵묵히  
견뎌야 한다. 어렵지만 누군가는 반드시  
해야 할 일, 힘들지만 그만큼 보람된 일이다.”

## 조사인의 길, 박무익



한국갤럽조사연구소는 1974년 6월 박무익 회장이 설립한  
한국 최초의 법인 형태 조사 전문 회사입니다.

1970년대부터 사회 주요 현안 자체 조사 결과를 발표해 왔으며,  
우리 국민의 71%가 한국갤럽을 알고 있습니다.

—  
한국갤럽 홈페이지 갤럽리포트 게시판을 통해 공개한 자료는  
모두 한국갤럽의 자산이므로 상업적 용도의 재판매를 금지합니다(→ [FAQ](#)).

·  
기사, 논문, SNS 공유 등 재판매 이외 용도로는  
누구나, 무료로, 자유롭게 인용하실 수 있습니다.

·  
인용하실 때는 반드시 출처를 밝혀 주십시오.  
가능하면 조사 기간, 방법, 표본크기 등 개요까지 함께 표시하실 것을 권장합니다.

·  
저희는 소수점 아래 수치를 제시하지 않는 것을 원칙으로 하고 있으니,  
인용하실 때도 그에 따라 주실 것을 당부합니다.

—  
한국갤럽 조사에 관심 가져주셔서 고맙습니다.

- 매주 새로운 조사 결과를 전합니다: [이메일 뉴스레터 구독 신청](#) | [카카오톡채널 추가](#)
- 문의: 전화 02-3702-2100(대표)/2571/2621/2622 또는 [홈페이지 Q&A](#)
- 주소: (본관) 03167 서울시 종로구 사직로 70, (신관) 03042 서울시 종로구 자하문로 70

—  
이 문서에는 네이버 나눔글꼴과 한글과컴퓨터 함초롬체를 썼습니다.