

# 한국갤럽 데일리 오피니언

제604호 2024년 11월 4주 [교차집계표]

- 대통령 직무 수행 평가, 긍·부정 평가 이유 | 정당 지지도 | → [p.14](#) 위증교사 혐의 이재명 대표 1심 판결 관련 인식 |  
→ [p.15](#) 의대 정원 확대, 진료 차질 우려감·가능성 인식, 정부의 의사계 반발·의료 공백 대응 평가,  
의대 증원 관련 정부와 의사들 중 누구를 더 신뢰하는가, 내년도 의대 신입생 인원 조정 |  
→ [p.20](#) 주요 지표 11월 통합, 2016년 이후 주관적 정치 성향 추이

## 조사 개요

- 조사기간: 2024년 11월 26~28일
- 표본추출: 이동통신 3사 제공 무선전화 가상번호 무작위 추출
- 응답방식: 전화조사원 인터뷰(CATI)
- 조사대상: 전국 만 18세 이상 1,001명
- 표본오차:  $\pm 3.1\%$ 포인트(95% 신뢰수준) - 주요 지표 표준오차·신뢰구간·상대표준오차 제시
- 응답률: 11.0%(총통화 9,067명 중 1,001명 응답 완료)
- 의뢰처: 한국갤럽 자체 조사

갤럽리포트 → [G20241129](#)



한국갤럽 데일리 오피니언 독자 여러분, 안녕하십니까?

1974년 문을 연 저희 연구소가 지금까지 얻은 명성은  
조사에 협조해주시고 관심 있게 봐 주신 분들 덕분입니다.

그에 보답하는 마음에서 1970년대부터 자체 조사 결과로 단행본을  
펴냈고, 1990년대에는 조사 전문 데이터베이스를 구축했습니다.  
2012년부터는 자체 조사를 정례화해 매주 새로운 결과를 공개하여  
누구나 무료로 활용할 수 있도록 했습니다.

여론조사의 홍수 속에 '정확한 자' 하나를 제공하고자 시작한  
저희 노력이 여론의 흐름을 읽으시는 데 도움되기를 바랍니다.  
한국갤럽에 몸 담고 있는 한 사람, 한 사람은 공정하고 신뢰받는  
조사회사로서 사명을 다하기 위해 계속 노력하겠습니다.

**데일리 오피니언**은 전화조사원이 직접 묻고 응답 받는 인터뷰(CATI) 방식으로 진행합니다.

모집단 대표성을 우선시하여 2012년부터 무작위발생(RDD: Random Digit Dialing)한 무선전화 번호를  
기본 표본추출틀로 활용해 왔으나, 최근 전화조사 응답률(접촉 대비 조사 참여 완료 비율) 급락과  
무선전화 이용자 특성에 따른 응답률 불균형성 심화에 대응하기 위해서 2023년 7월부터 무선전화 가상번호로 변경합니다.

### 여론조사 바로보기

자주 물으시는 질문과 답글, 여론조사에 대한 이해를 돕는 한국갤럽 홈페이지 게시물 링크입니다. 클릭하면 연결됩니다.

**NEW** → [제22대 국회의원선거 여론조사는 어떻게했는가: 평가 및 과제](#) (중앙여심위 선거여론조사 백서 기고문)

→ [정당별 의석수와 후보 득표율 차이: 사전 선거여론조사의 유용성 #국회의원선거](#)

→ [전화조사 콜백과 응답률 분석: 무선전화 가상번호 | 선거여론조사 관점에서 이동통신사 간 이용자 특성과 성향 차이](#)

→ [데일리 오피니언 표본설계: 무선전화 가상번호 \(2023년 7월~\) | 무선전화 RDD \(2012년 1월~\)](#)

→ [경제에 대한 생각: 체감 지표의 측정과 특성](#)

→ [정치에 대한 생각: 주요 지표 각각의 개념, 측정, 특성](#)

→ [무선전화 RDD, 가상번호, 알뜰폰: 선거여론조사 관점에서 알뜰폰 가입자와 비가입자 간 성향 차이 분석](#)

→ [전화조사 콜백, 폭넓은 여론 수렴을 위한 필수 절차입니다: 콜 차수별 응답자 프로파일·정치적 성향 분석](#)

→ [정치 고관심층 위주 조사는 전체 여론을 왜곡합니다: 정치 관심도와 여론조사](#)

→ [알고 보면 들쭉날쭉하지 않습니다: 차기 정치지도자 선호도 질문 방식과 조사방법 간 차이](#)

→ [교육수준·생활수준과 정치적 태도: 저학력·저소득층이 더 보수적인가?](#)

→ [조사방법이 다르면 결과도 다릅니다: 같은 시기 상반된 조사 결과가 나오는 이유](#)

→ [표본오차보다 훨씬 작은 변동에 의미를 부여하는 행위는 해석이 아니라 허구\(虛構\)입니다](#)

→ [여론조사 결과는 옳고 그름의 잣대가 아니라, 다양한 의견의 중간점이 어디쯤인지 가능하는 이정표 역할을 할 뿐입니다](#)

→ [평소 정당 지지도는 현시점 유권자의 정당에 대한 태도로, 선거 결과에 대한 예측이 아닙니다](#)

→ [오보\(誤報\)에 가까울 만큼 여론조사에 대한 무지\(無知\)를 드러낸 기사가 많습니다: 부끄러운 여론조사 보도](#)

→ [여론조사는 정치 도구가 아니라 확률과 통계에 기반한 과학적 절차입니다: 한계와 오해](#)

→ [한국갤럽 유무선RDD 전화조사, 선거여론조사 관련 학술 논문 다운로드](#)

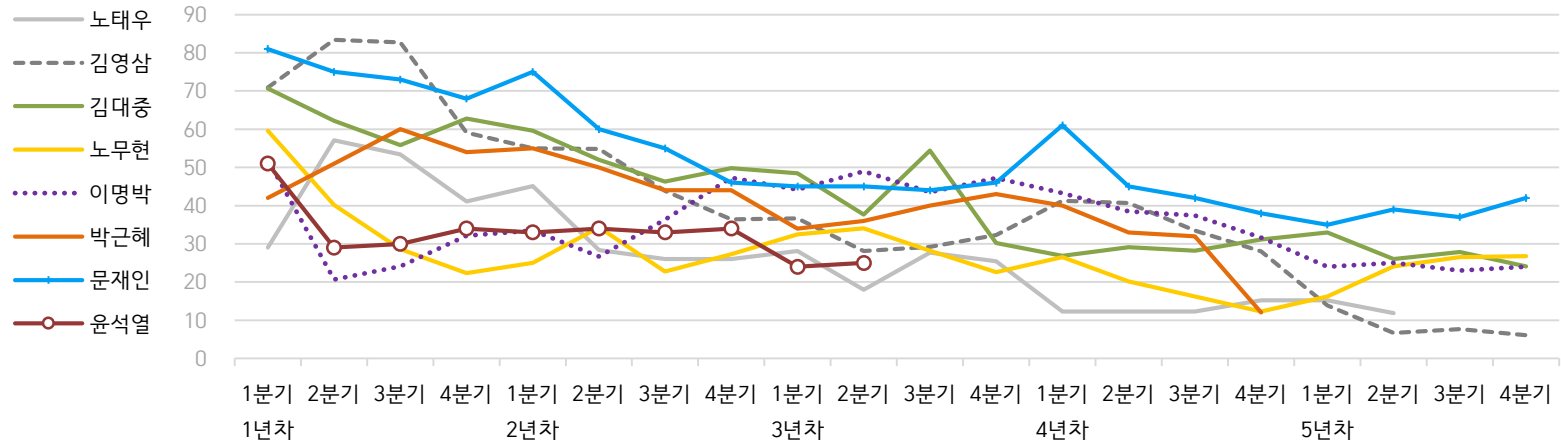
→ [여론조사의 이해와 활용에 관한 다양한 시각을 담은 기사/칼럼/인터뷰](#)

→ [한국갤럽 데일리 오피니언의 시작: 사회적 책임과 중립\(中立\)](#)

→ [The Gallup Legacy at 120 Years: 갤럽 인터내셔널 설립자 조지 갤럽 박사 탄생 120주년을 맞아](#)

# 한국갤럽 역대 대통령 직무 수행 평가 1988-2024

## ● 역대 대통령 직무 수행 긍정률 (%)



## ● 역대 대통령 직무 수행 평가 (%)

대통령	재임	1년차				2년차				3년차				4년차				5년차					
		분기	1분기	2분기	3분기	4분기	1분기	2분기	3분기	4분기	1분기	2분기	3분기	4분기	1분기	2분기	3분기	4분기	1분기	2분기	3분기	4분기	
13대 노태우 1988-1993	긍정		29	57	53	41	45	28	26	-	28	18	28	25	12	-	-	15	-	12	-	-	-
	부정		46	16	25	27	25	41	45	-	40	62	55	54	40	-	-	41	-	56	-	-	-
14대 김영삼 1993-1998	긍정		71	83	83	59	55	55	44	36	37	28	29	32	41	41	34	28	14	7	8	6	
	부정		7	4	6	18	24	21	25	33	34	41	45	39	33	37	40	47	65	74	78	74	
15대 김대중 1998-2003	긍정		71	62	56	63	60	52	46	50	49	38	54	30	27	29	28	31	33	26	28	24	
	부정		7	11	17	14	16	22	29	24	20	26	18	51	55	52	49	49	41	53	52	56	
16대 노무현 2003-2008	긍정		60	40	29	22	25	34	23	27	33	34	28	23	27	20	16	12	16	24	27	27	
	부정		19	41	53	62	57	46	60	57	55	53	61	67	63	70	74	79	78	66	64	62	
17대 이명박 2008-2013	긍정		52	21	24	32	34	27	36	47	44	49	44	47	43	39	37	32	25	25	23	24	
	부정		29	69	65	55	55	55	45	45	45	41	43	41	49	54	55	60	62	58	59	63	
18대 박근혜 2013-2017	긍정		42	51	60	54	55	50	44	44	34	36	40	43	40	33	32	12					
	부정		23	23	21	33	34	39	46	45	56	54	51	46	49	53	55	80					
19대 문재인 2017-2022	긍정		81	75	73	68	75	60	55	46	45	45	44	46	61	45	42	38	35	39	37	42	
	부정		11	17	19	23	15	30	36	44	45	46	48	46	30	45	48	53	56	53	56	51	
20대 윤석열 2022-2027	긍정		50	29	30	34	33	34	33	34	24	25											
	부정		36	61	61	57	58	57	58	58	67	65											

질문) 귀하는 ○○○ 대통령이 대통령으로서의 직무를 잘 수행하고 있다고 보십니까, 아니면 잘못 수행하고 있다고 보십니까?

(긍정/부정을 답하지 않은 경우 재질문) 굳이 말씀하신다면, '잘하고 있다'와 '잘못하고 있다' 중 어느 쪽입니까?

- 역대 대통령 평가에는 모두 동일 질문 방식 적용(2점 척도, 재질문 1회). '잘하고 있다' → 긍정, '잘못하고 있다' → 부정 평가 비율

- 1988~2011년은 분기 내 여러 조사 결과의 중위수, 2012년 이후는 데일리 오피니언 매주 조사의 분기별 평균 기준 제시

- 박근혜 대통령 4년차 4분기 직무 긍정률: 2016년 10월 4주간 평균 24% → 11~12월 6주간 평균 5%. 이후 직무 정지, 2017년 3월 10일 탄핵

- 2013년 18대까지는 2월, 2017년 19대부터 5월 취임. 이후 재임 연차별 1분기는 그해 4~6월, 4분기는 이듬해 1~3월 기준. 한국갤럽 데일리 오피니언 [www.gallup.co.kr](http://www.gallup.co.kr)

## 주간 응답자 특성표

주요 분석 단위별 표본오차(95% 신뢰수준 기준)와 지역/성/지지정당/직업/생활수준/성향과 연령 분포 구성입니다. 2024년 6월 말 행정안전부 주민등록인구 기준 8개 권역/성/연령별 셀 가중 결과

- 질문)** - 귀하는 어느 시도에 살고 계십니까? 주소지 기준으로 말씀해 주십시오. (저희가 전화번호를 무작위 추출해 지역을 알지 못합니다.)  
 - 실례지만, 귀하의 연세는 올해 만으로 어떻게 되십니까?  
 - 귀하의 직업은 무엇입니까?  
 - 우리 국민들의 생활수준을 상, 중상, 중, 중하, 하의 다섯 단계로 나눈다면 귀댁 생활수준은 어디에 속한다고 생각하십니까?  
 - 귀하 본인의 정치적 성향은 다음 중 어디에 해당한다고 생각하십니까? (항목 로테이션 제시) 매우 보수적 / 약간 보수적 / 중도적 / 약간 진보적 / 매우 진보적

응답자 특성표 2024년 11월 4주 (26~28일)	조사완료		가중값 적용 기준		가중값 배율 (B/A)	표본오차 95% 신뢰수준
	사례수 (명) (A)	비율	사례수 (명) (B)	비율		
전체	1,001	100%	1,001	100%	1.00	±3.1%P
지역별						
서울	187	19%	187	19%	1.00	±7%P
인천/경기	322	32%	321	32%	0.99	±6%P
강원	29	3%	30	3%	1.03	±18%P
대전/세종/충청	104	10%	107	11%	1.02	±10%P
광주/전라	97	10%	97	10%	1.00	±10%P
대구/경북	98	10%	97	10%	0.98	±10%P
부산/울산/경남	150	15%	149	15%	0.99	±8%P
제주	14	1%	13	1%	0.92	±26%P
성별						
남성	512	51%	496	50%	0.96	±4%P
여성	489	49%	505	50%	1.03	±4%P
연령별						
18~29세	144	14%	157	16%	1.09	±8%P
30대	142	14%	149	15%	1.04	±8%P
40대	182	18%	177	18%	0.97	±7%P
50대	218	22%	197	20%	0.90	±7%P
60대	175	17%	175	17%	1.00	±7%P
70대 이상	140	14%	146	15%	1.04	±8%P

- 표본오차는 조사완료 사례수 기준. 세부 단위 표본오차는 소수점 이하 반올림하여 제시
- 가중값 적용 기준 사례수는 2024년 6월 행안부 주민등록인구 지역/성/연령비를 따름
- 가중값 배율은 소수점 이하 셋째 자리 버림
- 한국갤럽 데일리 오피니언 제604호 [www.gallup.co.kr](http://www.gallup.co.kr)

응답자 특성표 2024년 11월 4주 (26~28일)	조사완료 사례수 (명)	주민등록인구 기준 가중값 적용 결과						
		가중적용 사례수	연령 분포					
			18~29세	30대	40대	50대	60대	70대+
전체	1,001	1,001	16%	15%	17%	20%	18%	15%
지역별								
서울	187	187	18%	17%	17%	18%	16%	14%
인천/경기	322	321	16%	16%	19%	20%	16%	12%
강원	29	30	-	-	-	-	-	-
대전/세종/충청	104	107	15%	14%	18%	20%	18%	15%
광주/전라	97	97	15%	12%	16%	20%	18%	18%
대구/경북	98	97	14%	13%	16%	20%	19%	17%
부산/울산/경남	150	149	14%	13%	17%	20%	19%	16%
제주	14	13	-	-	-	-	-	-
성별								
남성	512	496	17%	16%	18%	20%	17%	12%
여성	489	505	15%	14%	17%	20%	18%	17%
주요 지지 정당별								
더불어민주당	331	327	12%	17%	20%	25%	16%	10%
국민의힘	319	323	9%	11%	12%	17%	26%	25%
조국혁신당	56	54	13%	6%	26%	32%	19%	3%
무당(無黨)층	242	245	30%	17%	19%	14%	9%	11%
직업별								
농/임/어업	30	28	-	-	-	-	-	-
자영업	150	142	3%	19%	21%	30%	23%	4%
기능노무/서비스	121	120	12%	10%	19%	22%	28%	8%
사무/관리	340	333	12%	25%	29%	26%	7%	1%
전업주부	191	196	1%	7%	10%	16%	28%	38%
학생	76	82	92%	8%	-	-	-	-
무직/은퇴/기타	93	99	19%	5%	5%	5%	21%	45%
생활 수준별								
상/중상	194	197	24%	14%	20%	20%	16%	6%
중	478	482	16%	16%	17%	20%	16%	14%
중하	171	166	14%	18%	20%	21%	15%	12%
하	145	144	5%	9%	11%	18%	28%	30%
성향별								
보수	263	262	10%	15%	17%	16%	20%	22%
중도	356	357	18%	17%	19%	21%	17%	9%
진보	267	262	17%	14%	19%	26%	17%	7%
모름/응답거절	115	120	18%	13%	10%	13%	15%	30%
평소 관심이								
많이 있다	243	237	5%	12%	14%	27%	23%	19%
약간 있다	485	479	12%	16%	19%	22%	18%	13%
별로 없다	192	203	27%	16%	17%	12%	13%	14%
전혀 없다/모름	81	82	40%	15%	16%	7%	8%	13%

- 성향은 5점 척도 측정: 보수=(매우+약간) 보수적, 중도=중도적, 진보=(매우+약간) 진보적
- 50사례 미만은 수치 제시하지 않음. 한국갤럽 데일리 오피니언 제604호 [www.gallup.co.kr](http://www.gallup.co.kr)

## 조사완료 응답자 특성표

2024년 11월 4주 (26~28일)		조사완료 사례수 (명)			가중적용 기준 사례수 (명)		
		계	남성	여성	계	남성	여성
전국	합계	1,001	512	489	1,001	496	505
	18~29세	144	69	75	157	82	75
	30대	142	87	55	149	78	71
	40대	182	99	83	177	90	87
	50대	218	112	106	197	100	98
	60대	175	91	84	175	86	89
	70대 이상	140	54	86	146	61	85
서울	소계	187	92	95	187	90	98
	18~29세	32	13	19	34	16	18
	30대	28	17	11	32	16	16
	40대	33	19	14	32	16	16
	50대	39	19	20	34	17	17
	60대	28	12	16	30	14	16
	70대 이상	27	12	15	26	11	15
인천/경기	소계	322	169	153	321	161	160
	18~29세	42	22	20	52	27	25
	30대	48	32	16	52	27	25
	40대	62	34	28	61	31	30
	50대	76	39	37	65	33	32
	60대	57	30	27	53	26	26
	70대 이상	37	12	25	38	16	22
강원	소계	29	16	13	30	15	15
	18~29세	4	2	2	4	2	2
	30대	4	2	2	4	2	2
	40대	3	3		5	2	2
	50대	7	4	3	6	3	3
	60대	6	3	3	6	3	3
	70대 이상	5	2	3	6	2	3
대전/세종/충청	소계	104	56	48	107	54	53
	18~29세	19	10	9	17	9	8
	30대	17	10	7	16	8	7
	40대	23	11	12	19	10	9
	50대	22	12	10	21	11	10
	60대	14	9	5	19	9	9
	70대 이상	9	4	5	16	7	9

(오른쪽 표로 이어짐)

(왼쪽 표에서 이어짐)		조사완료 사례수 (명)			가중적용 기준 사례수 (명)		
		계	남성	여성	계	남성	여성
광주/전라	소계	97	45	52	97	48	49
	18~29세	11	3	8	14	8	7
	30대	13	7	6	12	6	6
	40대	17	9	8	16	8	8
	50대	22	12	10	19	10	9
	60대	19	10	9	18	9	9
	70대 이상	15	4	11	18	7	11
대구/경북	소계	98	51	47	97	48	49
	18~29세	15	8	7	14	7	6
	30대	12	6	6	12	7	6
	40대	13	5	8	16	8	8
	50대	21	12	9	20	10	10
	60대	18	12	6	19	9	9
	70대 이상	19	8	11	17	7	10
부산/울산/경남	소계	150	76	74	149	74	75
	18~29세	19	10	9	21	11	10
	30대	18	12	6	20	10	9
	40대	29	17	12	26	13	13
	50대	27	12	15	30	15	15
	60대	30	13	17	29	14	15
	70대 이상	27	12	15	24	10	14
제주	소계	14	7	7	13	6	6
	18~29세	2	1	1	2	1	1
	30대	2	1	1	2	1	1
	40대	2	1	1	2	1	1
	50대	4	2	2	3	1	1
	60대	3	2	1	2	1	1
	70대 이상	1		1	2	1	1

중앙선거여론조사심의위원회 선거여론조사기준에 따라 지역(8개 권역)/성/연령별 조사완료 사례수와 가중값 적용 기준 사례수를 함께 제시합니다.

각 사례수 합계나 소계는 최대 ±2까지 차이가 날 수 있습니다.

1,000명을 권역(8)\*성(2)\*연령대(6)=96개 셀별 할당 시

소수점 아래 반올림이 발생하기 때문입니다.

이는 조사 결과 해석에는 어떤 영향도 주지 않는 자연스럽고 불가피한 현상입니다.

가중값 적용 기준 사례수는 2024년 6월 말 행안부 주민등록인구 기반입니다.

한국갤럽 데일리 오피니언은 이동통신 3사 제공 무선전화 가상번호를 무작위 추출해 조사한다. 주요 지표(대통령 직무 수행 평가, 정당 지지도)에 대한 모수 추정치의 신뢰 범위와 정도를 나타내는 95% 신뢰구간과 상대표준오차를 고려하여 해석하시길 바란다.

**95% 신뢰구간**

모수가 이 구간 안에 있을 확률이 95%라는 의미로, 이 구간 안에서의 수치 변동은 실제 변화인지 오차인지 단정할 수 없다.

**상대표준오차**

통계 신뢰성 지표로, 표준오차를 평균(추정치)으로 나눈 값이다. 수치가 작을수록 측정값의 변동성이 작고, 더 신뢰할 수 있다고 본다. 단, 추정이치가 극히 작으면 상대표준오차가 커지는 특성이 있으므로 이때는 95% 신뢰구간을 참고해야 한다.

5% 미만: 매우 좋음

5% 이상 ~ 15% 미만: 좋은 편

15% 이상 ~ 25% 미만: 허용 가능한 수준

25% 이상: 신뢰하기 어려우므로 이용 시 주의 요망

● 대통령 직무 수행 평가 표준오차, 신뢰구간, 상대표준오차

2024년 11월 4주 (26~28일)	조사완료 사례수 (명)	대통령 직무 수행 평가	추정치	표준 오차	95% 신뢰구간		상대 표준오차
					하한	상한	
전체	1,001	잘하고 있다 잘못하고 있다	19% 72%	1.2% 1.4%	17% 70%	22% 75%	6% 2%
지역별 서울	187	잘하고 있다 잘못하고 있다	17% 76%	2.8% 3.0%	13% 70%	23% 82%	16% 4%
인천/경기	322	잘하고 있다 잘못하고 있다	16% 74%	2.0% 2.4%	13% 69%	21% 79%	12% 3%
강원	29	잘하고 있다 잘못하고 있다		6.8% 7.9%			47% 10%
대전/세종/충청	104	잘하고 있다 잘못하고 있다	24% 69%	4.4% 4.4%	16% 60%	33% 77%	19% 6%
광주/전라	97	잘하고 있다 잘못하고 있다	7% 88%	2.8% 4.1%	3% 77%	15% 94%	42% 5%
대구/경북	98	잘하고 있다 잘못하고 있다	40% 47%	4.4% 4.8%	32% 38%	49% 56%	11% 10%
부산/울산/경남	150	잘하고 있다 잘못하고 있다	22% 70%	3.2% 3.4%	16% 63%	29% 76%	15% 5%
제주	14	잘하고 있다 잘못하고 있다		10.7% 12.8%			73% 17%
성별 남성	512	잘하고 있다 잘못하고 있다	17% 75%	1.7% 1.9%	14% 71%	21% 79%	10% 3%
여성	489	잘하고 있다 잘못하고 있다	22% 69%	1.7% 1.9%	18% 65%	25% 73%	8% 3%
연령별 18~29세	144	잘하고 있다 잘못하고 있다	10% 77%	2.4% 3.7%	6% 69%	16% 84%	25% 5%
30대	142	잘하고 있다 잘못하고 있다	8% 84%	2.3% 3.0%	5% 77%	14% 89%	28% 4%
40대	182	잘하고 있다 잘못하고 있다	11% 85%	2.4% 2.7%	7% 79%	16% 90%	22% 3%
50대	218	잘하고 있다 잘못하고 있다	15% 79%	2.4% 2.7%	11% 73%	21% 84%	16% 3%
60대	175	잘하고 있다 잘못하고 있다	33% 61%	3.4% 3.6%	26% 54%	40% 68%	10% 6%
70대 이상	140	잘하고 있다 잘못하고 있다	42% 43%	4.4% 4.2%	33% 35%	51% 51%	11% 10%

- 50사례 미만은 추정치 제시하지 않음. 한국갤럽 데일리 오피니언 제604호 www.gallup.co.kr

● 주요 정당 지지도 표준오차, 신뢰구간, 상대표준오차 [1/2]

2024년 11월 4주 (26~28일)	조사완료 사례수 (명)	지지 정당	추정치	표준 오차	95% 신뢰구간		상대 표준 오차
					하한	상한	
전체	1,001	더불어민주당	33%	1.5%	30%	36%	5%
		국민의힘	32%	1.4%	30%	35%	4%
		조국혁신당	5%	0.7%	4%	7%	13%
		무당(無黨)층	24%	1.3%	22%	27%	6%
지역별 서울	187	더불어민주당	31%	3.5%	25%	38%	11%
		국민의힘	33%	3.5%	26%	40%	11%
		조국혁신당	5%	1.5%	2%	9%	33%
		무당층	26%	3.2%	20%	33%	12%
인천/경기	322	더불어민주당	36%	2.7%	31%	42%	7%
		국민의힘	28%	2.4%	23%	33%	9%
		조국혁신당	4%	1.1%	3%	7%	24%
		무당층	28%	2.5%	23%	33%	9%
강원	29	더불어민주당		8.8%			31%
		국민의힘		9.5%			28%
		조국혁신당		3.9%			72%
		무당층		8.8%			29%
대전/세종/충청	104	더불어민주당	29%	4.6%	21%	39%	16%
		국민의힘	38%	4.3%	30%	47%	11%
		조국혁신당	3%	1.7%	1%	9%	49%
		무당층	22%	3.9%	16%	31%	18%
광주/전라	97	더불어민주당	52%	4.9%	42%	61%	9%
		국민의힘	9%	3.5%	4%	18%	41%
		조국혁신당	14%	4.1%	8%	24%	30%
		무당층	19%	4.4%	12%	30%	23%
대구/경북	98	더불어민주당	16%	3.8%	10%	25%	23%
		국민의힘	52%	4.6%	43%	61%	9%
		조국혁신당	3%	1.9%	1%	11%	73%
		무당층	23%	3.9%	16%	31%	17%
부산/울산/경남	150	더불어민주당	28%	3.8%	22%	36%	13%
		국민의힘	40%	3.7%	33%	48%	9%
		조국혁신당	5%	1.7%	3%	10%	33%
		무당층	21%	3.2%	15%	28%	15%
제주	14	더불어민주당		14.0%			34%
		국민의힘		11.9%			54%
		조국혁신당		10.3%			64%
		무당층		11.6%			56%

- 50사례 미만은 추정치 제시하지 않음. 한국갤럽 데일리 오피니언 제604호 www.gallup.co.kr

● 주요 정당 지지도 표준오차, 신뢰구간, 상대표준오차 [2/2]

2024년 11월 4주 (26~28일)	조사완료 사례수 (명)	지지 정당	추정치	표준 오차	95% 신뢰구간		상대 표준 오차
					하한	상한	
성별 남성	512	더불어민주당	33%	2.0%	29%	37%	6%
		국민의힘	32%	2.1%	28%	36%	6%
		조국혁신당	5%	1.1%	4%	8%	20%
		무당층	23%	1.9%	19%	27%	8%
여성	489	더불어민주당	33%	2.1%	29%	37%	7%
		국민의힘	33%	1.9%	29%	37%	6%
		조국혁신당	6%	1.0%	4%	8%	18%
		무당층	26%	1.9%	23%	30%	7%
연령별 18~29세	144	더불어민주당	24%	3.6%	18%	32%	15%
		국민의힘	19%	3.5%	13%	27%	18%
		조국혁신당	4%	2.1%	2%	11%	46%
		무당층	47%	4.3%	39%	56%	9%
30대	142	더불어민주당	37%	4.2%	29%	45%	11%
		국민의힘	23%	3.6%	17%	31%	16%
		조국혁신당	2%	1.2%	1%	6%	50%
		무당층	29%	4.0%	21%	37%	14%
40대	182	더불어민주당	38%	3.6%	31%	45%	10%
		국민의힘	23%	3.2%	17%	30%	14%
		조국혁신당	8%	2.1%	5%	13%	27%
		무당층	26%	3.4%	20%	33%	13%
50대	218	더불어민주당	41%	3.4%	35%	48%	8%
		국민의힘	27%	3.1%	21%	33%	11%
		조국혁신당	9%	1.9%	6%	13%	22%
		무당층	17%	2.6%	12%	23%	16%
60대	175	더불어민주당	30%	3.6%	24%	37%	12%
		국민의힘	47%	3.8%	40%	55%	8%
		조국혁신당	6%	1.8%	3%	10%	29%
		무당층	13%	2.6%	9%	19%	20%
70대 이상	140	더불어민주당	23%	3.4%	17%	30%	15%
		국민의힘	56%	3.6%	49%	63%	6%
		조국혁신당	1%	0.9%	0%	5%	71%
		무당층	18%	3.0%	13%	24%	17%

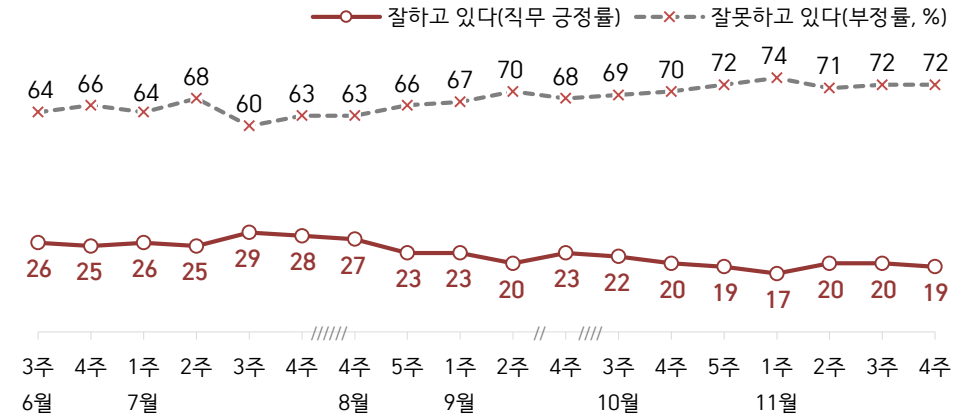
- 한국갤럽 데일리 오피니언 제604호 www.gallup.co.kr

# 대통령 직무 수행 평가, 정당 지지도: 최근 20주 지표 추이

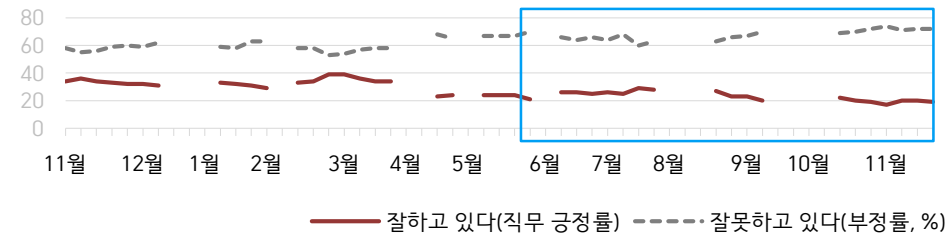
매주 화~목 전화조사(CATI) | 표본추출: 무선전화 RDD(~2023년 6월), 무선전화 가상번호(7월~) | 매주 유효표본 약 1,000명 | 표본오차 ±3.1%포인트(95% 신뢰수준)

**질문)** 귀하는 윤석열 대통령이 대통령으로서의 직무를 잘 수행하고 있다고 보십니까, 아니면 잘못 수행하고 있다고 보십니까? (긍정/부정을 답하지 않은 경우 재질문) 굳이 말씀하신다면, '잘하고 있다'와 '잘못하고 있다' 중 어느 쪽입니까?

## ● 대통령 직무 수행 평가: 2024년, 최근 6개월



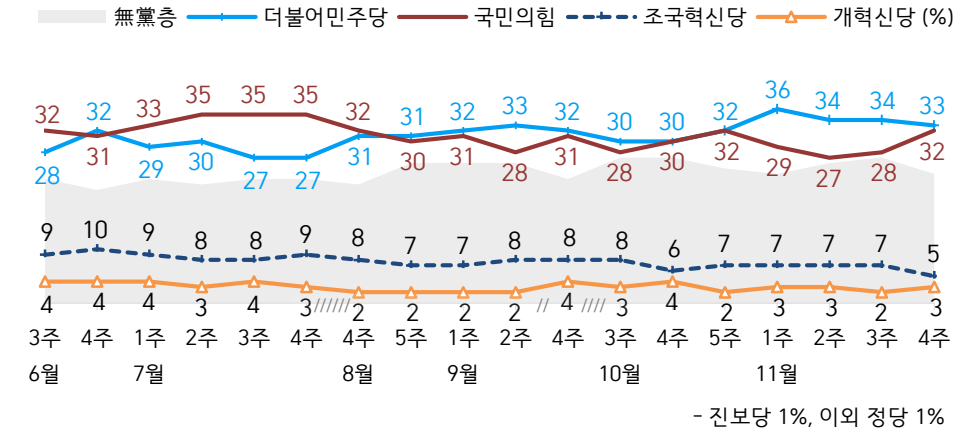
## ● 대통령 직무 수행 평가 2023-2024



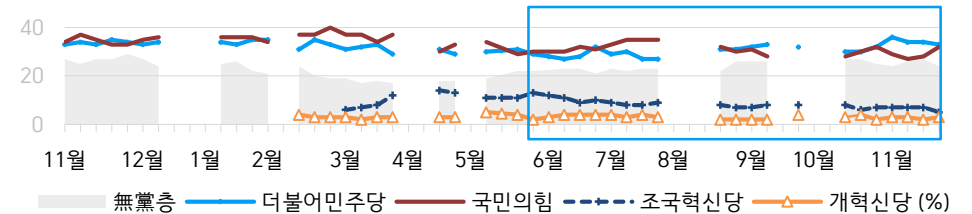
- 2023년부터 주중 조사 기간(화~목) 중 휴무일 포함 시, 연말연시·여름휴가철 각각 3주간 데일리 조사 생략  
- 매주 전국 유권자 약 1,000명 전화조사(CATI). 한국갤럽 데일리 오피니언 제604호 www.gallup.co.kr

**질문)** 귀하는 다음 중 어느 정당 또는 단체를 지지하십니까? 보기를 순환하여 불러드리겠습니다. ('모름/없음'인 경우 재질문) 그럼, 본인 성향은 어느 정당/단체에 조금이라도 더 가깝습니까?

## ● 정당 지지도: 2024년, 최근 6개월



## ● 주요 정당 지지도 2023-2024



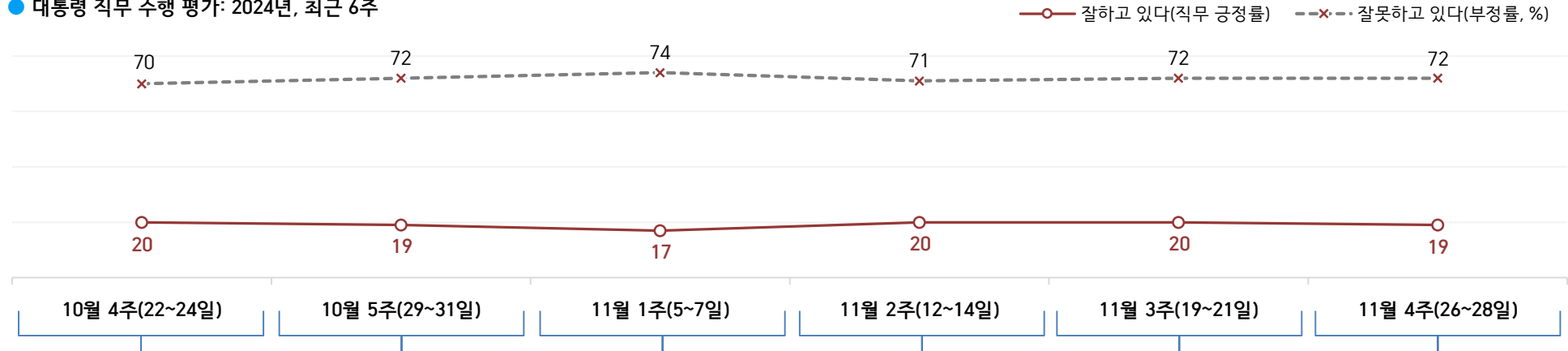
- 무당(無黨)층='현재 지지하는 정당 없음/모름/응답거절'  
- 2023년부터 주중 조사 기간(화~목) 중 휴무일 포함 시, 연말연시·여름휴가철 각각 3주간 데일리 조사 생략  
- 매주 전국 유권자 약 1,000명 전화조사(CATI). 한국갤럽 데일리 오피니언 제604호 www.gallup.co.kr



# 최근 6주간 대통령 직무 수행 평가와 주요 정치 이슈

**질문)** 귀하는 윤석열 대통령이 대통령으로서의 직무를 잘 수행하고 있다고 보십니까, 혹은 잘못 수행하고 있다고 보십니까?  
(긍정/부정을 답하지 않은 경우 재질문) 굳이 말씀하신다면, '잘하고 있다'와 '잘못하고 있다' 중 어느 쪽입니까?

## ● 대통령 직무 수행 평가: 2024년, 최근 6주



10월 4주(22~24일)	10월 5주(29~31일)	11월 1주(5~7일)	11월 2주(12~14일)	11월 3주(19~21일)	11월 4주(26~28일)
20   행안부 공무원 정년 연장 (만 60→65세) 21   '김건희 공천 개입 의혹' 제보 강경경, 국정감사 출석 - 외교부, 주한 러시아 대사 초치 - TK 행정통합 공동 합의문 서명 - 尹-한동훈 면담 22   대통령실 '러시아 파병 북한군 철수' 촉구, 대응 방안 논의 23   국민의힘, 특별감찰관 추천 관련 당내 이견 - 철도노조, 총파업 돌입 예고 - 미국·NATO, 北 러시아 파병 인정 24   한-폴란드 정상회담 / 尹, '北 주시, 필요시 우크라이나 살상무기 지원 유연하게 검토' - 한국은행·기획재정부, '3분기 GDP 성장률 저조, 4분기 경기 불확실성 확대 조짐' 25   北, 우크라이나 파병 시인 * 정치권 '명태군 리스트' 파문 * 국정감사 계속	27   임신 초기 유·사산 휴가 확대 (5→10일), 배우자 휴가 신설 추진 28   尹, '연금·의료·교육·노동 등 4대 개혁 박차' - 여야 민생협의회 공식 출범 29   尹-젤렌스키 통화 - 이태원 참사 2주기 30   신한울 원전 3, 4호기 착공식 - 한동훈 대표 취임 100일 기자회견 31   北, ICBM(대륙간탄도미사일) 발사 - 민주당, '공천 개입 의혹' 尹-명태군 통화 육성 공개 / '명태군 게이트 진상조사단' 설치 - 인천 강화군, 전역 위험지역 설정·대북전단 살포 금지 행정명령 * 민주당, '김건희 상설특검' 추진 * 국정감사 막바지	2   민주당, '김 여사 특검 수용' 촉구 도심 집회 4   총리, 尹 예산안 시정연설 대독 - 민주당, 금투세 폐지 동의 결정 - 한동훈, 국정 전반 쇄신 요구 - 尹, 대국민담화·기자회견 예고 5   국토부, 수도권 그린벨트 일부 해제 등 신규 택지 4곳 발표 - 미국 대통령선거 / 트럼프 재선 / 한국계 앤디 김 상원의원 선출 / 비트코인, 원·달러 환율 급등 7   尹, 대국민담화·기자회견 순방 불참 * 일부 야권, 개헌·탄핵론 제기	9   민주당, 2차 장외집회 10   김기현, '자위권적 핵무장 촉구 결의안 발의' 12   尹, '후반기 양극화 타개' - 민주당, 명태군 녹취 추가 공개 13   야권, '尹 탄핵 의원연대' 출범 14   대입 수능 - 尹, APEC·G20 참석차 출국 - 법원, '공직선거법 위반' 혐의 김해경 1심 150만 원 선고 - '김건희 특검법' 수정안 통과 15   검찰, 정치자금법 위반 혐의 명태군 구속 수감 - 법원, 공직선거법 위반 혐의 이재명 1심 '징역 1년, 집행유예 2년' 선고	16   민주당, 3차 장외집회 17   '尹 골프' 취재 기사 입건 18   삼성전자, 향후 1년간 10조 규모 자사주 매입 시작 19   검찰, 경기도 법원카드 업무상 배임 혐의 이재명 기소 20   이재명, '공직선거법 개정' 언급 - 조국혁신당, '尹 탄핵안' 초안 공개 - 민노총·전농, 평일 도심 집회 21   군검찰, '항명' 혐의 박정훈 대령 징역 3년 구형 - 환경현·주요 기업 사장단, '상법 개정 저지' 공동 성명 발표 22   尹, 임기 후반기 최우선 국정과제 '양극화 타개, 중산층 육성' * 尹, APEC·G20 정상회의 참석 * 국민의힘 당원계시판 논란 * 대학가 시국선언 * 철도노조·서울지하철 준법투쟁 * KOSPI 약세, 고환율 * 우크라이나, 러시아 본토 첫 미사일 공격	23   민주당, 4차 장외집회 25   한동훈, 당원계시판 논란 관련 입장 표명 - 법원, 위증교사 혐의 이재명 1심 무죄 선고 - 외교부, 일본 사도광산 추도식 불참 '추도사 합의 수준 미달' 26   尹, '검건희 특검법' 세 번째 거부권 행사 - 이스라엘·헤즈볼라 휴전 27   尹, 우크라이나 특사단 접견 - 검찰, 국민의힘 당사 압수수색 - 1기 신도시 선도지구 13곳 발표 28   한은, 기준금리 인하(3.25→3.0%) * 국민의힘 당원계시판 갈등 심화 * 재계, 상법 개정안 우려 * 내년 1월 가상자산 과세 공방 * 수도권·중부 폭설 피해

# 대통령 직무 수행 평가

## ● 대통령 직무 수행 평가: 최근 6개월

2024년	조사완료 사례수 (명)	대통령 직무 수행 평가			
		잘하고 있다	잘못하고 있다	어느 쪽도 아니다	모름/응답거절
5월 5주(28-30)	1,001	21%	70%	4%	6%
6월 1주(3-7)	데일리 조사 씬 (화~목 휴무일 포함)				
6월 2주(11-13)	1,000	26%	66%	3%	5%
6월 3주(18-20)	1,002	26%	64%	4%	6%
6월 4주(25-27)	1,002	25%	66%	4%	6%
7월 1주(2-4)	1,002	26%	64%	3%	7%
7월 2주(9-11)	1,000	25%	68%	2%	5%
7월 3주(16-18)	1,000	29%	60%	4%	8%
7월 4주(23-25)	1,001	28%	63%	3%	7%
8월 1주(7/29-8/2)	데일리 조사 씬 (여름 휴가철)				
8월 2주(5-9)	데일리 조사 씬 (여름 휴가철)				
8월 3주(12-16)	데일리 조사 씬 (여름 휴가철)				
8월 4주(20-22)	1,000	27%	63%	4%	7%
8월 5주(27-29)	1,002	23%	66%	4%	7%
9월 1주(3-5)	1,001	23%	67%	4%	6%
9월 2주(10-12)	1,002	20%	70%	3%	6%
9월 3주(16-20)	데일리 조사 씬 (추석 연휴)				
9월 4주(24-26)	1,001	23%	68%	3%	5%
10월 1주(9/30-10/4)	데일리 조사 씬 (화~목 휴무일 포함)				
10월 2주(7-11)	데일리 조사 씬 (화~목 휴무일 포함)				
10월 3주(15-17)	1,001	22%	69%	3%	6%
10월 4주(22-24)	1,001	20%	70%	3%	7%
10월 5주(29-31)	1,005	19%	72%	4%	6%
11월 1주(5-7)	1,002	17%	74%	3%	6%
11월 2주(12-14)	1,002	20%	71%	3%	6%
11월 3주(19-21)	1,001	20%	72%	2%	5%
<b>11월 4주(26-28)</b>	<b>1,001</b>	<b>19%</b>	<b>72%</b>	<b>4%</b>	<b>5%</b>

- 한국갤럽 데일리 오피니언 제604호 www.gallup.co.kr

**질문)** 귀하는 윤석열 대통령이 대통령으로서의 직무를 잘 수행하고 있다고 보십니까, 아니면 잘못 수행하고 있다고 보십니까? (긍정/부정을 답하지 않은 경우 재질문) 굳이 말씀하신다면, '잘하고 있다'와 '잘못하고 있다' 중 어느 쪽입니까?

2024년 11월 4주 (26~28일)	조사완료 사례수 (명)	가중적용 사례수 (명)	대통령 직무 수행 평가			
			잘하고 있다	잘못하고 있다	어느 쪽도 아니다	모름/응답거절
전체	1,001	1,001	19%	72%	4%	5%
지역별						
서울	187	187	17%	76%	2%	5%
인천/경기	322	321	16%	74%	6%	4%
강원	29	30	-	-	-	-
대전/세종/충청	104	107	24%	69%	5%	3%
광주/전라	97	97	7%	88%	1%	4%
대구/경북	98	97	40%	47%	4%	9%
부산/울산/경남	150	149	22%	70%	3%	5%
제주	14	13	-	-	-	-
성별						
남성	512	496	17%	75%	3%	4%
여성	489	505	22%	69%	4%	5%
연령별						
18~29세	144	157	10%	77%	3%	9%
30대	142	149	8%	84%	2%	6%
40대	182	174	11%	85%	2%	2%
50대	218	200	15%	79%	4%	1%
60대	175	175	33%	61%	3%	3%
70대 이상	140	145	42%	43%	7%	8%
주요 지지 정당별						
더불어민주당	331	327	2%	96%	1%	1%
국민의힘	319	323	50%	38%	6%	5%
조국혁신당	56	54	2%	98%		
무당(無黨)층	242	245	8%	77%	5%	11%
직업별						
농/임/어업	30	28	-	-	-	-
자영업	150	142	16%	79%	3%	2%
기능노무/서비스	121	120	23%	70%	5%	3%
사무/관리	340	333	12%	82%	1%	5%
전업주부	191	196	33%	57%	4%	6%
학생	76	82	8%	80%	5%	7%
무직/은퇴/기타	93	99	27%	60%	5%	8%
생활 수준별						
상/중상	194	197	22%	71%	2%	5%
중	478	482	19%	73%	3%	5%
중하	171	166	12%	80%	4%	4%
하	145	144	24%	64%	7%	4%
성향별						
보수	263	262	36%	56%	3%	5%
중도	356	357	16%	75%	4%	5%
진보	267	262	5%	92%	1%	2%
모름/응답거절	115	120	25%	57%	8%	11%
평소 정치에 관심이						
많이 있다	243	237	23%	73%	2%	2%
약간 있다	485	479	21%	72%	4%	3%
별로 없다	192	203	15%	74%	5%	7%
전혀 없다/모름	81	82	13%	65%	4%	18%

- 소수점 아래 반올림 때문에 백분율 합계는 ±1 차이 발생 가능하며, 이는 오류가 아님

- 50사례 미만은 수치 제시하지 않음. 한국갤럽 데일리 오피니언 제604호 www.gallup.co.kr

**질문** 어떤 점에서 [잘하고/잘못하고 있다고] 생각하십니까 한 가지만 구체적으로 말씀해 주십시오. (자유응답)  
 / 아래 제시 사례수는 가중적용 기준. 조사완료 사례수는 긍정 평가자 193명, 부정 평가자 727명

대통령 직무 수행 긍정 평가 이유 2024년 11월 26~28일 (긍정 평가자 195명)		대통령 직무 수행 부정 평가 이유 11월 26~28일 (부정 평가자 724명)	
외교	41%	경제/민생/물가	15%
열심히 한다/최선을 다한다	6%	김건희 여사 문제	12%
경제/민생	4%	외교 (+3)	8%
결단력/추진력/독심	4%	소통 미흡	7%
전반적으로 잘한다	4%	전반적으로 잘못한다	6%
서민 정책/복지 (+4)	4%	부정부패/비리	5%
국방/안보	3%	독단적/일방적	4%
주관/소신	2%	경험·자질 부족/무능함	4%
의대 정원 확대	2%	공정하지 않음	3%
변화/쇄신	2%	의대 정원 확대	2%
전 정권 극복	1%	통합·협치 부족	2%
기대감	1%	거부권 행사	2%
기타	5%	직무 태도	2%
모름/응답거절	21%	서민 정책/복지	2%
		진실하지 않음/신뢰 부족	1%
		인사(人事)	1%
		주관·소신 부족/주변에 휘둘림	1%
		대통령실 이전	1%
		여당 내부 갈등	1%
		발언 부주의	1%
		책임 회피	1%
		국정농단/명태군 개입	1%
		언론 통제	1%
		기타	5%
		모름/응답거절	14%

- 지난주 대비 ±3%포인트 이상 증감 항목에만 (+/-) 표시

- 매주 전국 유권자 약 1,000명 전화조사(CATI). 한국갤럽 데일리 오피니언 제604호 www.gallup.co.kr

# 정당 지지도

## ● 정당 지지도: 최근 6개월

2024년	조사완료 사례수 (명)	정당 지지도 (현재 지지하는 정당)									새로운 미래	(녹색) 정의당	자유 통일당
		더불어 민주당	국민의 힘	조국 혁신당	개혁 신당	진보당	기본 소득당	사회 민주당	이외 정당	무당층 無黨層			
5월 5주(28-30)	1,001	29%	30%	13%	2%	1%			0%	22%	0%	2%	1%
6월 1주(3-7)	데일리 조사 씬 (화~목 휴무일 포함)												
6월 2주(11-13)	1,000	27%	30%	11%	4%	1%	0%	0%	2%	23%	1%		
6월 3주(18-20)	1,002	28%	32%	9%	4%	2%	0%	0%	1%	23%	1%		
6월 4주(25-27)	1,002	32%	31%	10%	4%	0%	0%	0%	1%	21%	1%		
7월 1주(2-4)	1,002	29%	33%	9%	4%	1%	0%	0%	1%	23%	0%		
7월 2주(9-11)	1,000	30%	35%	8%	3%	1%	0%	0%	1%	22%	0%		
7월 3주(16-18)	1,000	27%	35%	8%	4%	1%	0%		1%	23%	1%		
7월 4주(23-25)	1,001	27%	35%	9%	3%	1%	0%	0%	1%	23%	0%		
8월 1주(7/29-8/2)	데일리 조사 씬 (여름 휴가철)												
8월 2주(5-9)													
8월 3주(12-16)													
8월 4주(20-22)	1,000	31%	32%	8%	2%	1%	1%	0%	2%	22%	1%		
8월 5주(27-29)	1,002	31%	30%	7%	2%	1%	0%	0%	2%	26%	0%		
9월 1주(3-5)	1,001	32%	31%	7%	2%	0%	0%		1%	26%			
9월 2주(10-12)	1,002	33%	28%	8%	2%	1%	0%	0%	1%	26%			
9월 3주(16-20)	데일리 조사 씬 (추석 연휴)												
9월 4주(24-26)	1,001	32%	31%	8%	4%	1%	0%	0%	1%	23%			
10월 1주(9/30-10/4)	데일리 조사 씬 (화~목 휴무일 포함)												
10월 2주(9-13)													
10월 3주(15-17)	1,001	30%	28%	8%	3%	1%	1%		1%	27%			
10월 4주(22-24)	1,001	30%	30%	6%	4%	1%	0%		1%	27%			
10월 5주(29-31)	1,005	32%	32%	7%	2%	1%		0%	1%	25%			
11월 1주(5-7)	1,002	36%	29%	7%	3%	1%	0%	0%	1%	24%			
11월 2주(12-14)	1,002	34%	27%	7%	3%	1%	0%	0%	2%	26%			
11월 3주(19-21)	1,001	34%	28%	7%	2%	1%	0%	0%	1%	27%			
<b>11월 4주(26-28)</b>	<b>1,001</b>	<b>33%</b>	<b>32%</b>	<b>5%</b>	<b>3%</b>	<b>1%</b>	<b>0%</b>		<b>1%</b>	<b>24%</b>			

- 9월 1일 김종민 탈당, 새로운미래 원외정당화. 9월 7일 새미래민주당(새민주)으로 당명 변경

- 22대 국회 기준 의석순, 동일 의석 시 당명 가나다순. 한국갤럽 데일리 오피니언 제604호 [www.gallup.co.kr](http://www.gallup.co.kr)

질문) 귀하는 다음 중 어느 정당을 지지하십니까? 보기를 순환하여 불러드리겠습니다.

(모름/없음인 경우 재질문) 그럼, 본인 성향은 어느 정당에 조금이라도 더 가깝습니까?

- 더불어민주당/국민의힘/조국혁신당/개혁신당/진보당/기본소득당/사회민주당, 이외 정당(자유응답), 없다

2024년 11월 4주 (26~28일)	조사완료 사례수 (명)	가중적용 사례수 (명)	정당 지지도 (현재 지지하는 정당)										없음	모름 응답 거절
			더불어 민주당	국민의 힘	조국 혁신당	개혁 신당	진보당	기본 소득당	사회 민주당	이외 정당	무당층 無黨層			
전체	1,001	1,001	33%	32%	5%	3%	1%	0.3%			1%	24%	22%	3%
지역별														
서울	187	187	31%	33%	5%	5%	0%				0%	26%	24%	2%
인천/경기	322	321	36%	28%	4%	3%	0%				1%	28%	23%	5%
강원	29	30	-	-	-	-	-	-	-	-	-	-	-	-
대전/세종/충청	104	107	29%	38%	3%	3%	2%	1%			2%	22%	20%	3%
광주/전라	97	97	52%	9%	14%		2%				5%	19%	19%	1%
대구/경북	98	97	16%	52%	3%	5%		1%				23%	22%	1%
부산/울산/경남	150	149	28%	40%	5%	2%	2%				1%	21%	18%	3%
제주	14	13	-	-	-	-	-	-	-	-	-	-	-	-
성별														
남성	512	496	33%	32%	5%	4%	1%	1%			1%	23%	21%	1%
여성	489	505	33%	33%	6%	1%	0%				1%	26%	22%	4%
연령별														
18~29세	144	157	24%	19%	4%	4%					1%	47%	39%	9%
30대	142	149	37%	23%	2%	7%	1%				2%	29%	26%	2%
40대	182	174	38%	23%	8%	3%	0%	0%			1%	26%	23%	3%
50대	218	200	41%	27%	9%	2%	2%	1%			2%	17%	16%	0%
60대	175	175	30%	47%	6%	1%	2%				1%	13%	12%	1%
70대 이상	140	145	23%	56%	1%	1%					1%	18%	16%	2%
직업별														
농/임/어업	30	28	-	-	-	-	-	-	-	-	-	-	-	-
자영업	150	142	35%	35%	6%	4%	2%				1%	17%	17%	
기능노무/서비스	121	120	37%	31%	6%	3%	1%				1%	21%	19%	2%
사무/관리	340	333	38%	23%	7%	3%	1%	1%			2%	26%	24%	2%
전업주부	191	196	29%	52%	4%	0%						15%	13%	2%
학생	76	82	26%	15%	4%	6%					1%	48%	34%	14%
무직/은퇴/기타	93	99	21%	36%	2%	3%					2%	36%	33%	3%
생활 수준별														
상/중상	194	197	28%	42%	5%	2%	1%	0%			1%	20%	19%	2%
중	478	482	33%	30%	5%	4%	1%	0%			1%	25%	22%	3%
중하	171	166	41%	22%	6%	2%	1%				1%	28%	27%	1%
하	145	144	29%	38%	7%	2%	1%				1%	22%	18%	4%
성향별														
보수	263	262	9%	67%	3%	5%	0%	0%				15%	13%	2%
중도	356	357	35%	25%	4%	3%	1%				1%	31%	28%	3%
진보	267	262	60%	7%	12%	1%	2%	1%			2%	16%	14%	2%
모름/응답거절	115	120	18%	33%	2%						1%	47%	40%	7%
대통령 직소														
공정 평가자	193	195	4%	84%	0%	2%					0%	10%	8%	2%
부정 평가자	727	724	43%	17%	7%	3%	1%	0%			2%	26%	23%	3%
평소 관심이														
많이 있다	243	237	40%	39%	6%	4%	1%	0%			2%	9%	8%	1%
약간 있다	485	479	37%	34%	6%	4%	1%	0%			1%	17%	15%	2%
별로 없다	192	203	21%	28%	5%	1%	1%	0%			1%	43%	40%	3%
전혀 없다/모름	81	82	16%	14%								70%	55%	15%

- 50사례 미만은 수치 제시하지 않음. 한국갤럽 데일리 오피니언 제604호 www.gallup.co.kr

질문) 위증교사 혐의로 기소된 이재명 더불어민주당 대표에게 최근 1심 법원이 무죄를 선고했습니다. 귀하는 이번 판결에 대해 어떻게 느끼십니까? (항목 로테이션)

2024년 11월 4주 (26~28일)	조사완료 사례수 (명)	가중적용 사례수 (명)	위증교사 혐의 이재명 대표 1심 무죄 선고		
			잘된 판결	잘못된 판결	모름/ 응답거절
전체	1,001	1,001	41%	39%	20%
지역별					
서울	187	187	40%	42%	17%
인천/경기	322	321	43%	36%	21%
강원	29	30	-	-	-
대전/세종/충청	104	107	28%	44%	28%
광주/전라	97	97	62%	17%	21%
대구/경북	98	97	30%	54%	16%
부산/울산/경남	150	149	40%	45%	15%
제주	14	13	-	-	-
성별					
남성	512	496	44%	37%	19%
여성	489	505	38%	41%	21%
연령별					
18~29세	144	157	31%	29%	40%
30대	142	149	36%	41%	23%
40대	182	174	48%	33%	19%
50대	218	200	58%	33%	10%
60대	175	175	40%	47%	13%
70대 이상	140	145	26%	56%	19%
주요 지지 정당별					
더불어민주당	331	327	75%	11%	15%
국민의힘	319	323	13%	74%	14%
정당별					
조국혁신당	56	54	80%	8%	11%
무당(無黨)층	242	245	25%	37%	38%
직업별					
농/임/어업	30	28	-	-	-
자영업	150	142	48%	36%	17%
기능노무/서비스	121	120	40%	41%	19%
사무/관리	340	333	49%	35%	16%
전업주부	191	196	32%	53%	16%
학생	76	82	27%	25%	48%
무직/은퇴/기타	93	99	34%	40%	26%
성향별					
보수	263	262	19%	66%	14%
중도	356	357	44%	35%	21%
진보	267	262	68%	19%	13%
모름/응답거절	115	120	19%	38%	43%
대통령 직무					
긍정 평가자	193	195	7%	81%	12%
부정 평가자	727	724	54%	27%	19%
평소 정치에 관심이					
많이 있다	243	237	49%	41%	10%
약간 있다	485	479	47%	38%	15%
별로 없다	192	203	29%	43%	28%
전혀 없다/모름	81	82	11%	32%	57%

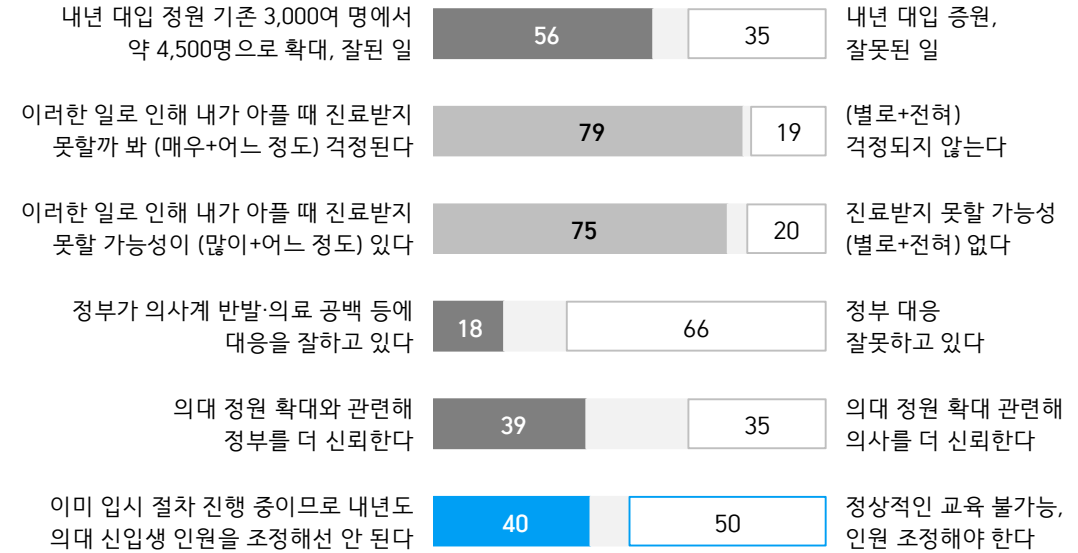
- 11월 19~21일 공직선거법 위반 혐의 1심 선고: '정당한 판결' 43%, '부당한 정치 탄압' 42%
- 2023년 9월 19~21일 백현동 개발 특혜, 쌍방울 대북송금 관련 구속영장 청구 직후: '정당한 수사 절차' 46%, '부당한 정치 탄압' 37%
- 2023년 2월 21~23일 대장동 개발사업, 성남FC 후원금 관련 구속영장 청구 직후: 이재명 대표 '구속 수사해야 한다' 49%, '구속 수사해선 안 된다' 41%
- 50사례 미만은 수치 제시하지 않음. 한국갤럽 데일리 오피니언 제604호 www.gallup.co.kr

# 의대 정원 확대

질문) 내년 대학입시의 의과대학 입학 정원이 기존 3,000여명에서 약 4,500명으로 늘었습니다.  
귀하는 의대 정원 확대에 대해 잘된 일이라고 보십니까, 잘못된 일이라고 보십니까?

2024년	조사완료		내년 의대 입시 정원 확대		
	사례수 (명)	가중적용 사례수 (명)	잘된 일	잘못된 일	모름/ 응답거절
6월 11~13일: 대입요강 게시 후	1,000	1,000	66%	25%	9%
9월 3~5일: 추석 직전	1,001	1,001	56%	34%	10%
<b>11월 26~28일: 수능 후</b>	<b>1,001</b>	<b>1,001</b>	<b>56%</b>	<b>35%</b>	<b>9%</b>
지역별					
서울	187	187	49%	43%	8%
인천/경기	322	321	56%	36%	9%
강원	29	30	-	-	-
대전/세종/충청	104	107	58%	30%	12%
광주/전라	97	97	53%	38%	9%
대구/경북	98	97	60%	27%	12%
부산/울산/경남	150	149	60%	32%	8%
제주	14	13	-	-	-
성별					
남성	512	496	59%	33%	9%
여성	489	505	53%	37%	10%
연령별					
18~29세	144	157	59%	32%	9%
30대	142	149	61%	33%	6%
40대	182	174	53%	37%	9%
50대	218	200	46%	46%	9%
60대	175	175	62%	30%	8%
70대 이상	140	145	57%	28%	15%
주요 지지 정당별					
더불어민주당	331	327	41%	51%	8%
국민의힘	319	323	75%	16%	9%
조국혁신당	56	54	36%	55%	9%
무당(無黨)층	242	245	57%	30%	14%
직업별					
농/임/어업	30	28	-	-	-
자영업	150	142	55%	40%	5%
기능노무/서비스	121	120	57%	32%	11%
사무/관리	340	333	57%	37%	6%
전업주부	191	196	54%	35%	12%
학생	76	82	59%	32%	10%
무직/은퇴/기타	93	99	51%	30%	20%
성향별					
보수	263	262	63%	29%	8%
중도	356	357	58%	35%	8%
진보	267	262	46%	48%	6%
모름/응답거절	115	120	55%	21%	25%
대통령 직무					
긍정 평가자	193	195	82%	10%	8%
부정 평가자	727	724	49%	44%	7%
의료 공백					
잘하고 있다	187	185	92%	5%	4%
정부 대응					
잘못하고 있다	664	662	45%	48%	8%
의대 증원					
정부 더 신뢰	388	391	86%	9%	5%
의사 더 신뢰	354	350	31%	62%	7%
관련 의견 유보	259	260	43%	37%	20%
내년 의대					
모집 인원 조정해야	509	505	41%	51%	8%
신입생 조정해선 안 된다	402	402	75%	19%	6%

● 의대 정원 확대 관련 인식 요약: 2024년 11월 (%)



- 2024년 11월 26~28일 전국 유권자 1,001명 전화조사(CATI). 한국갤럽 데일리 오피니언 제604호 www.gallup.co.kr



질문) 의대 정원 확대 계획 발표 후 전공의 사직, 의대생 휴학 등 의사계가 반발하고 있습니다.

귀하는 이러한 일로 인해 아플 때 진료를 못 받을까 봐 걱정되십니까, 걱정되지 않습니까? (4점 척도)

2024년	조사완료 사례수 (명)	가중적용 사례수 (명)	의대 증원 사태로 인한 진료 차질 우려 정도					걱정 된다 (계)
			매우 걱정된다	어느정도 걱정되지 않는다	별로	전혀 않는다	의견 유보	
3월 2주(12~14일)	1,002	1,002	43%	26%	20%	8%	3%	69%
9월 1주(3~5일)	1,001	1,001	57%	22%	12%	6%	2%	79%
<b>11월 4주(26~28일)</b>	<b>1,001</b>	<b>1,001</b>	<b>50%</b>	<b>29%</b>	<b>14%</b>	<b>5%</b>	<b>1%</b>	<b>79%</b>
지역별								
서울	187	187	46%	33%	17%	3%	1%	79%
인천/경기	322	321	50%	29%	13%	6%	2%	79%
강원	29	30	-	-	-	-	-	-
대전/세종/충청	104	107	44%	35%	14%	6%	1%	79%
광주/전라	97	97	58%	22%	15%	4%	1%	80%
대구/경북	98	97	52%	28%	16%	4%	1%	80%
부산/울산/경남	150	149	53%	28%	10%	6%	2%	81%
제주	14	13	-	-	-	-	-	-
성별								
남성	512	496	47%	28%	15%	7%	2%	75%
여성	489	505	53%	30%	13%	3%	1%	83%
연령별								
18~29세	144	157	38%	40%	19%	3%	-	78%
30대	142	149	50%	33%	7%	8%	2%	83%
40대	182	174	60%	28%	9%	3%	-	88%
50대	218	200	56%	23%	13%	5%	2%	79%
60대	175	175	46%	29%	17%	6%	2%	75%
70대 이상	140	145	49%	24%	19%	5%	3%	73%
주요 지지 정당별								
더불어민주당	331	327	60%	26%	9%	3%	2%	86%
국민의힘	319	323	43%	32%	17%	7%	1%	75%
조국혁신당	56	54	58%	30%	10%	2%	-	88%
무당(無黨)층	242	245	45%	32%	17%	4%	2%	77%
직업별								
농/임/어업	30	28	-	-	-	-	-	-
자영업	150	142	49%	31%	11%	8%	1%	80%
기능노무/서비스	121	120	48%	28%	18%	5%	1%	76%
사무/관리	340	333	52%	29%	14%	5%	1%	81%
전업주부	191	196	54%	28%	12%	4%	2%	82%
학생	76	82	34%	38%	23%	3%	2%	72%
무직/은퇴/기타	93	99	50%	29%	12%	6%	3%	79%
성향별								
보수	263	262	42%	33%	17%	7%	1%	75%
중도	356	357	52%	29%	13%	5%	1%	81%
진보	267	262	57%	28%	11%	4%	1%	85%
모름/응답거절	115	120	49%	24%	17%	5%	5%	73%
의대 증원 관련								
잘된 일	551	557	47%	29%	16%	7%	1%	76%
잘못된 일	355	349	58%	27%	12%	3%	1%	85%
의료 공백 정부 대응 의대 증원 관련								
잘하고 있다	187	185	43%	27%	16%	12%	2%	70%
잘못하고 있다	664	662	55%	30%	12%	3%	1%	85%
정부 더 신뢰	388	391	44%	31%	15%	9%	1%	75%
의사 더 신뢰	354	350	56%	27%	13%	3%	1%	83%
내년 의대 신입생 아플 때 진료 차질 가능성								
모집 인원 조정 조정해선 안 된다	509	505	58%	26%	12%	3%	1%	84%
안 된다	402	402	43%	32%	16%	8%	1%	75%
많이 있다	405	401	84%	12%	2%	1%	1%	96%
어느 정도 있다	353	353	31%	48%	17%	2%	2%	79%
별로 없다	142	145	20%	40%	34%	5%	2%	60%
전혀 없다	52	51	14%	8%	31%	47%	-	4%

**질문)** 귀하는 이러한 일로 인해 본인이 아플 때  
진료를 못 받을 가능성이 있다고 보십니까, 없다고 보십니까? (4점 척도)

2024년	조사완료 사례수 (명)	가중적용 사례수 (명)	의대 증원 사태로 인한 본인 진료 차질 가능성					가능성 있다 (계)
			많이 있다	어느정도 있다	별로 없다	전혀 없다	의견 유보	
3월 2주(12~14일)	1,002	1,002	27%	30%	26%	10%	7%	57%
9월 1주(3~5일)	1,001	1,001	42%	29%	16%	7%	6%	71%
<b>11월 4주(26~28일)</b>	<b>1,001</b>	<b>1,001</b>	<b>40%</b>	<b>35%</b>	<b>15%</b>	<b>5%</b>	<b>5%</b>	<b>75%</b>
지역별								
서울	187	187	40%	36%	18%	4%	1%	76%
인천/경기	322	321	41%	37%	13%	5%	5%	78%
강원	29	30	-	-	-	-	-	-
대전/세종/충청	104	107	33%	33%	15%	5%	14%	66%
광주/전라	97	97	44%	31%	16%	5%	4%	75%
대구/경북	98	97	38%	33%	15%	11%	3%	71%
부산/울산/경남	150	149	42%	38%	12%	5%	4%	80%
제주	14	13	-	-	-	-	-	-
성별								
남성	512	496	36%	37%	15%	7%	4%	73%
여성	489	505	44%	34%	14%	3%	6%	78%
연령별								
18~29세	144	157	29%	45%	15%	7%	3%	74%
30대	142	149	42%	38%	9%	6%	5%	80%
40대	182	174	51%	33%	11%	3%	3%	84%
50대	218	200	49%	29%	14%	6%	2%	78%
60대	175	175	35%	34%	19%	5%	7%	69%
70대 이상	140	145	32%	34%	19%	3%	13%	66%
주요 지지 정당별								
더불어민주당	331	327	50%	32%	11%	4%	3%	82%
국민의힘	319	323	28%	35%	22%	7%	7%	63%
조국혁신당	56	54	57%	31%	6%	5%	2%	88%
무당(無黨)층	242	245	37%	40%	13%	4%	6%	77%
직업별								
농/임/어업	30	28	-	-	-	-	-	-
자영업	150	142	45%	24%	20%	6%	5%	69%
기능노무/서비스	121	120	38%	36%	13%	8%	6%	74%
사무/관리	340	333	42%	42%	10%	4%	2%	84%
전업주부	191	196	39%	33%	18%	2%	8%	72%
학생	76	82	30%	42%	14%	9%	4%	72%
무직/은퇴/기타	93	99	36%	30%	19%	6%	10%	66%
성향별								
보수	263	262	33%	36%	20%	6%	5%	69%
중도	356	357	40%	36%	15%	5%	4%	76%
진보	267	262	51%	34%	9%	5%	1%	85%
모름/응답거절	115	120	31%	34%	14%	3%	18%	65%
의대 증원 관련								
잘된 일	551	557	36%	36%	17%	6%	5%	72%
잘못된 일	355	349	49%	34%	11%	3%	2%	83%
의료 공백 정부 대응								
잘하고 있다	187	185	28%	31%	24%	11%	6%	59%
잘못하고 있다	664	662	48%	35%	11%	3%	3%	83%
의대 증원 관련								
정부 더 신뢰	388	391	34%	35%	19%	7%	5%	69%
의사 더 신뢰	354	350	48%	32%	10%	5%	5%	80%
내년 의대 신입생								
모집 인원 조정	509	505	48%	34%	11%	3%	3%	82%
조정해선 안 된다	402	402	34%	38%	18%	7%	3%	72%
아플 때 진료 차질								
매우 걱정된다	504	502	67%	22%	6%	1%	4%	89%
어느 정도 걱정	291	293	16%	57%	20%	1%	5%	73%
별로 걱정 안 함	139	141	5%	43%	35%	11%	6%	48%
전혀 걱정 안 함	52	50	11%	16%	13%	48%	12%	27%

**질문)** 귀하는 정부가 의대 증원에 반발하는 의사계와 의료 공백 등에  
대응을 잘하고 있다고 보십니까, 잘못하고 있다고 보십니까?

2024년	조사완료 사례수 (명)	가중적용 사례수 (명)	정부의 의사계 반발·의료 공백 대응			
			잘하고 있다	잘못하고 있다	어느쪽도 아니다	모름/ 응답거절
3월 2주(12~14일)	1,002	1,002	38%	49%	4%	10%
9월 1주(3~5일)	1,001	1,001	21%	64%	4%	11%
<b>11월 4주(26~28일)</b>	<b>1,001</b>	<b>1,001</b>	<b>18%</b>	<b>66%</b>	<b>4%</b>	<b>11%</b>
지역별						
서울	187	187	13%	74%	5%	8%
인천/경기	322	321	16%	69%	4%	11%
강원	29	30	-	-	-	-
대전/세종/충청	104	107	26%	60%	3%	11%
광주/전라	97	97	12%	75%	3%	10%
대구/경북	98	97	31%	48%	4%	17%
부산/울산/경남	150	149	24%	58%	6%	13%
제주	14	13	-	-	-	-
성별						
남성	512	496	18%	68%	3%	11%
여성	489	505	18%	64%	6%	12%
연령별						
18~29세	144	157	13%	67%	2%	18%
30대	142	149	12%	75%	4%	9%
40대	182	174	11%	76%	5%	8%
50대	218	200	15%	76%	4%	6%
60대	175	175	34%	53%	5%	8%
70대 이상	140	145	27%	45%	6%	22%
주요 지지 정당별						
더불어민주당	331	327	6%	85%	3%	6%
국민의힘	319	323	40%	42%	4%	13%
조국혁신당	56	54	3%	86%	3%	7%
무당(無黨)층	242	245	12%	63%	7%	18%
직업별						
농/임/어업	30	28	-	-	-	-
자영업	150	142	21%	70%	2%	7%
기능노무/서비스	121	120	24%	61%	4%	11%
사무/관리	340	333	13%	74%	4%	9%
전업주부	191	196	23%	59%	5%	13%
학생	76	82	10%	67%	4%	18%
무직/은퇴/기타	93	99	21%	56%	7%	16%
성향별						
보수	263	262	32%	55%	4%	9%
중도	356	357	16%	69%	5%	10%
진보	267	262	10%	83%	3%	4%
모름/응답거절	115	120	15%	45%	5%	35%
대통령 직무						
긍정 평가자	193	195	55%	22%	6%	17%
부정 평가자	727	724	9%	81%	3%	7%
의대 증원 관련						
잘된 일	551	557	30%	53%	4%	13%
잘못된 일	355	349	2%	91%	3%	4%
의대 증원 관련						
정부 더 신뢰	388	391	42%	43%	5%	10%
의사 더 신뢰	354	350	3%	87%	2%	7%
내년 의대 신입생						
모집 인원 조정	509	505	11%	79%	4%	6%
조정해선 안 된다	402	402	29%	57%	5%	10%
아플 때 진료 차질						
매우 걱정된다	504	502	16%	72%	4%	8%
어느 정도 걱정	291	293	17%	67%	5%	11%
별로 걱정 안 함	139	141	21%	58%	3%	18%
전혀 걱정 안 함	52	50	43%	39%	2%	16%

질문) 귀하는 의대 정원 확대와 관련해 누구를 더 신뢰하십니까? (항목 로테이션)

2024년	조사완료 사례수 (명)	가중적용 사례수 (명)	의대 정원 확대 관련 신뢰 대상		
			정부	의사들	모름/ 응답거절
9월 1주(3~5일)	1,001	1,001	38%	36%	25%
<b>11월 4주(26~28일)</b>	<b>1,001</b>	<b>1,001</b>	<b>39%</b>	<b>35%</b>	<b>26%</b>
지역별					
서울	187	187	34%	36%	29%
인천/경기	322	321	42%	34%	24%
강원	29	30	-	-	-
대전/세종/충청	104	107	38%	38%	24%
광주/전라	97	97	25%	50%	24%
대구/경북	98	97	52%	25%	23%
부산/울산/경남	150	149	43%	31%	26%
제주	14	13	-	-	-
성별					
남성	512	496	41%	34%	25%
여성	489	505	37%	36%	27%
연령별					
18~29세	144	157	33%	38%	29%
30대	142	149	36%	35%	30%
40대	182	174	34%	36%	29%
50대	218	200	35%	41%	24%
60대	175	175	51%	29%	20%
70대 이상	140	145	46%	29%	25%
주요 지지 정당별					
더불어민주당	331	327	21%	56%	23%
국민의힘	319	323	71%	15%	14%
조국혁신당	56	54	17%	53%	30%
무당(無黨)층	242	245	28%	29%	43%
직업별					
농/임/어업	30	28	-	-	-
자영업	150	142	42%	37%	20%
기능노무/서비스	121	120	40%	35%	25%
사무/관리	340	333	36%	36%	28%
전업주부	191	196	41%	33%	26%
학생	76	82	34%	37%	29%
무직/은퇴/기타	93	99	40%	33%	27%
성향별					
보수	263	262	60%	24%	16%
중도	356	357	37%	34%	29%
진보	267	262	26%	48%	27%
모름/응답거절	115	120	28%	33%	39%
대통령 직무					
긍정 평가자	193	195	84%	8%	8%
부정 평가자	727	724	26%	44%	29%
의대 증원					
잘된 일	551	557	60%	20%	20%
잘못된 일	355	349	11%	62%	27%
의료 공백					
잘하고 있다	187	185	89%	6%	5%
정부 대응					
잘못하고 있다	664	662	26%	46%	28%
내년 의대					
모집 인원 조정	509	505	25%	48%	27%
신입생					
조정해선 안 된다	402	402	58%	22%	20%
평소					
많이 있다	243	237	41%	36%	22%
정치에					
약간 있다	485	479	40%	36%	24%
관심이					
별로 없다	192	203	41%	30%	29%
전혀 없다/모름	81	82	21%	37%	42%

- 2024년 6월 11~13일, 의료 사태 책임 소재: '정부' 38%, '의사들' 48%

- 50사례 미만은 수치 제시하지 않음. 한국갤럽 데일리 오피니언 제604호 www.gallup.co.kr

질문) 내년도 의대 신입생 모집 관련해 귀하는 어느 쪽 주장에 더 공감하십니까? (항목 로테이션)

- 정상적인 교유가 불가능하므로 내년도 의대 신입생 인원을 조정해야 한다  
/ 이미 입시 절차가 진행 중이므로 내년도 의대 신입생 인원을 조정해선 안 된다

2024년 11월 4주 (26~28일)	조사완료 사례수 (명)	가중적용 사례수 (명)	내년도 의대 신입생 모집 인원		
			조정해야 한다	조정해선 안 된다	모름/ 응답거절
지역별					
전체	1,001	1,001	50%	40%	9%
서울	187	187	53%	42%	5%
인천/경기	322	321	48%	42%	11%
강원	29	30	-	-	-
대전/세종/충청	104	107	48%	37%	14%
광주/전라	97	97	58%	36%	6%
대구/경북	98	97	40%	48%	13%
부산/울산/경남	150	149	59%	34%	7%
제주	14	13	-	-	-
성별					
남성	512	496	50%	43%	7%
여성	489	505	51%	38%	11%
연령별					
18~29세	144	157	37%	53%	10%
30대	142	149	50%	41%	9%
40대	182	174	63%	32%	5%
50대	218	200	61%	35%	4%
60대	175	175	43%	45%	12%
70대 이상	140	145	46%	36%	19%
주요 지지 정당별					
더불어민주당	331	327	63%	32%	5%
국민의힘	319	323	36%	53%	11%
조국혁신당	56	54	79%	19%	2%
무당(無黨)층	242	245	47%	38%	15%
직업별					
농/임/어업	30	28	-	-	-
자영업	150	142	52%	45%	3%
기능노무/서비스	121	120	45%	40%	16%
사무/관리	340	333	53%	41%	6%
전업주부	191	196	53%	34%	13%
학생	76	82	40%	48%	11%
무직/은퇴/기타	93	99	46%	39%	15%
성향별					
보수	263	262	47%	46%	7%
중도	356	357	52%	40%	8%
진보	267	262	59%	38%	4%
모름/응답거절	115	120	36%	33%	31%
대통령 직무					
긍정 평가자	193	195	22%	63%	15%
부정 평가자	727	724	60%	34%	6%
의대 증원					
잘된 일	551	557	37%	54%	9%
잘못된 일	355	349	75%	22%	4%
의료 공백					
잘하고 있다	187	185	30%	63%	7%
정부 대응					
잘못하고 있다	664	662	60%	34%	5%
의대 증원					
정부 더 신뢰	388	391	32%	60%	9%
관심이					
의사 더 신뢰	354	350	70%	25%	5%
의견 유보	259	260	52%	32%	16%

- 2024년 9월 3~5일, 2026학년도 증원 유예·규모 재논의안: '찬성' 48%, '반대' 36%

- 50사례 미만은 수치 제시하지 않음. 한국갤럽 데일리 오피니언 제604호 www.gallup.co.kr

# 월별 통합 교차집계표

대통령 직무 수행 평가

2024년 1월(2~4주) 통합		조사완료 사례수 (명)	가중적용 사례수 (명)	윤석열 대통령 직무 수행 평가			
			잘하고 있다	잘못하고 있다	어느 쪽도 아니다	모름/ 응답거절	
전체		3,005	3,005	32%	60%	3%	5%
지역별	서울	567	561	31%	60%	2%	6%
	인천/경기	961	960	30%	62%	3%	5%
	강원	88	91	35%	53%	2%	11%
	대전/세종/충청	322	322	34%	57%	3%	6%
	광주/전라	295	292	13%	82%	1%	3%
	대구/경북	292	291	49%	42%	3%	6%
	부산/울산/경남	444	449	38%	56%	1%	5%
	제주	36	38	-	-	-	-
성별	남성	1,492	1,488	31%	61%	2%	6%
	여성	1,513	1,517	33%	59%	3%	5%
연령별	18~29세	425	484	20%	62%	3%	15%
	30대	383	447	21%	69%	3%	7%
	40대	556	537	18%	78%	1%	3%
	50대	640	589	26%	68%	3%	2%
	60대	566	518	49%	46%	3%	3%
	70대 이상	435	430	63%	30%	4%	3%
성/ 연령별	남성 18~29세	234	252	28%	50%	3%	19%
	남성 30대	189	232	22%	67%	2%	9%
	남성 40대	266	273	18%	79%	0%	2%
	남성 50대	344	297	23%	74%	3%	1%
	남성 60대	276	255	45%	51%	2%	2%
	남성 70대 이상	183	179	62%	33%	2%	3%
	여성 18~29세	191	231	12%	75%	2%	10%
	여성 30대	194	215	21%	71%	3%	4%
	여성 40대	290	264	17%	78%	1%	4%
	여성 50대	296	292	30%	63%	3%	4%
여성 60대	290	263	52%	41%	3%	4%	
여성 70대 이상	252	251	63%	28%	5%	4%	
주요 지지 정당별	국민의힘	1,108	1,091	72%	21%	4%	3%
	더불어민주당	1,017	1,014	5%	93%	1%	1%
	정의당	74	75	9%	89%	2%	
	무당(無黨)층	697	720	16%	65%	3%	15%
직업별	농/임/어업	95	85	50%	46%	4%	
	자영업	441	423	32%	63%	2%	3%
	기능노무/서비스	443	448	32%	59%	3%	6%
	사무/관리	974	1,001	21%	72%	2%	5%
	전업주부	578	552	46%	46%	3%	5%
	학생	192	222	18%	65%	3%	14%
	무직/은퇴/기타	282	275	51%	43%	1%	5%
성향별	보수	963	945	56%	38%	3%	3%
	중도	936	949	27%	66%	2%	5%
	진보	789	787	9%	88%	2%	2%
	모름/응답거절	317	324	37%	39%	4%	21%
평소 정치에 관심이	많이 있다	711	682	41%	56%	2%	1%
	약간 있다	1,436	1,427	32%	64%	2%	2%
	별로 없다	616	642	25%	62%	4%	9%
	전혀 없다/모름	242	254	27%	43%	2%	27%

- 50사례 미만은 수치 제시하지 않음. 한국갤럽 데일리 오피니언 제572호 www.gallup.co.kr

2024년 2월(1, 3~5주) 통합		조사완료 사례수 (명)	가중적용 사례수 (명)	윤석열 대통령 직무 수행 평가			
				잘하고 있다	잘못하고 있다	어느 쪽도 아니다	모름/ 응답거절
전체		4,006	4,006	34%	58%	3%	5%
지역별	서울	733	748	32%	59%	3%	5%
	인천/경기	1,288	1,280	30%	63%	2%	5%
	강원	125	121	38%	53%	3%	6%
	대전/세종/충청	427	429	38%	54%	3%	5%
	광주/전라	393	389	12%	81%	2%	6%
	대구/경북	390	388	50%	41%	3%	6%
	부산/울산/경남	594	599	44%	47%	4%	5%
	제주	56	51	32%	65%	2%	2%
성별	남성	2,015	1,984	33%	59%	3%	5%
	여성	1,991	2,022	35%	57%	3%	6%
연령별	18~29세	503	645	22%	58%	3%	16%
	30대	509	596	21%	73%	2%	5%
	40대	689	716	20%	76%	2%	3%
	50대	867	785	31%	65%	3%	2%
	60대	824	690	51%	44%	4%	2%
	70대 이상	614	573	63%	28%	4%	4%
성/ 연령별	남성 18~29세	266	336	29%	51%	4%	16%
	남성 30대	279	310	22%	73%	2%	3%
	남성 40대	354	364	20%	75%	2%	3%
	남성 50대	440	396	28%	68%	2%	2%
	남성 60대	408	340	46%	48%	3%	2%
	남성 70대 이상	268	239	63%	31%	3%	3%
	여성 18~29세	237	309	15%	66%	2%	17%
	여성 30대	230	286	19%	73%	2%	6%
	여성 40대	335	352	19%	77%	1%	3%
	여성 50대	427	390	34%	62%	3%	1%
여성 60대	416	351	55%	39%	4%	2%	
여성 70대 이상	346	334	62%	26%	6%	6%	
주요 지지 정당별	더불어민주당	1,335	1,338	4%	92%	1%	3%
	국민의힘	1,550	1,488	77%	18%	3%	3%
	개혁신당	136	130	12%	85%	2%	1%
	무당(無黨)층	770	835	14%	66%	5%	15%
직업별	농/임/어업	112	95	51%	43%	4%	2%
	자영업	669	644	36%	59%	3%	2%
	기능노무/서비스	607	596	33%	59%	3%	4%
	사무/관리	1,247	1,301	23%	70%	2%	5%
	전업주부	751	701	49%	44%	4%	3%
	학생	241	306	20%	65%	2%	13%
	무직/은퇴/기타	379	363	48%	38%	4%	10%
성향별	보수	1,348	1,305	61%	34%	2%	3%
	중도	1,156	1,181	26%	64%	4%	7%
	진보	1,098	1,119	10%	86%	1%	2%
	모름/응답거절	404	401	35%	43%	6%	16%
평소 정치에 관심이	많이 있다	981	930	41%	56%	2%	1%
	약간 있다	1,966	1,935	35%	60%	3%	2%
	별로 없다	740	776	28%	60%	4%	7%
	전혀 없다/모름	319	365	23%	46%	5%	26%

[주요] 2024년 2월부터 교차집계표상 정당명 순서를 기존 가나다순에서 의석순으로 변경

- 한국갤럽 데일리 오피니언 제576호 www.gallup.co.kr

2024년 3월(1~4주) 통합		조사완료 사례수 (명)	가중적용 사례수 (명)	윤석열 대통령 직무 수행 평가				
				잘하고 있다	잘못하고 있다	어느 쪽도 아니다	모름/ 응답거절	
전체		4,004	4,004	36%	57%	3%	5%	
지역별	서울	745	748	38%	56%	2%	4%	
	인천/경기	1,278	1,280	30%	63%	2%	5%	
	강원	122	121	51%	45%	1%	3%	
	대전/세종/충청	413	429	39%	52%	5%	3%	
	광주/전라	399	389	15%	78%	3%	4%	
	대구/경북	388	388	52%	40%	2%	6%	
	부산/울산/경남	598	598	43%	49%	2%	6%	
	제주	61	51	37%	59%	2%	3%	
성별	남성	2,058	1,983	35%	58%	2%	4%	
	여성	1,946	2,021	37%	56%	3%	5%	
연령별	18~29세	499	645	23%	59%	3%	15%	
	30대	488	596	25%	67%	2%	6%	
	40대	710	716	23%	75%	1%	1%	
	50대	891	785	31%	65%	2%	2%	
	60대	833	690	49%	45%	3%	3%	
	70대 이상	583	573	69%	25%	4%	2%	
성/ 연령별	남성 18~29세	251	336	29%	50%	4%	17%	
	남성 30대	264	310	27%	64%	2%	6%	
	남성 40대	366	364	21%	77%	0%	2%	
	남성 50대	475	395	29%	68%	2%	1%	
	남성 60대	428	339	46%	50%	3%	1%	
	남성 70대 이상	274	239	67%	30%	3%	0%	
	여성 18~29세	248	308	16%	69%	2%	13%	
	여성 30대	224	286	22%	70%	2%	6%	
	여성 40대	344	352	24%	74%	1%	1%	
	여성 50대	416	390	33%	62%	3%	3%	
	여성 60대	405	351	53%	40%	3%	4%	
	여성 70대 이상	309	334	70%	22%	5%	3%	
	주요 지지 정당별	더불어민주당	1,245	1,255	5%	91%	2%	2%
	국민의힘	1,494	1,445	81%	14%	3%	3%	
개혁신당	97	101	12%	85%	2%	1%		
조국혁신당	366	335	1%	97%	0%	1%		
무당(無黨)층	650	713	20%	61%	4%	16%		
직업별	농/임/어업	99	81	64%	30%	4%	3%	
	자영업	657	619	35%	61%	1%	3%	
	기능노무/서비스	620	617	32%	60%	3%	5%	
	사무/관리	1,202	1,242	27%	67%	2%	4%	
	전업주부	768	759	50%	44%	3%	3%	
	학생	216	271	18%	65%	2%	15%	
	무직/은퇴/기타	442	415	50%	42%	3%	5%	
	성향별	보수	1,316	1,286	64%	30%	3%	3%
중도		1,142	1,168	28%	64%	3%	5%	
진보		1,154	1,137	10%	87%	1%	2%	
모름/응답거절		392	413	41%	38%	4%	17%	
평소에 정치에 관심이	많이 있다	1,081	1,023	42%	55%	2%	1%	
	약간 있다	1,967	1,959	34%	62%	2%	2%	
	별로 없다	679	717	33%	55%	4%	8%	
	전혀 없다/모름	277	305	29%	42%	3%	26%	

2024년 4월(3, 4주) 통합		조사완료 사례수 (명)	가중적용 사례수 (명)	윤석열 대통령 직무 수행 평가				
				잘하고 있다	잘못하고 있다	어느 쪽도 아니다	모름/ 응답거절	
전체		2,001	2,001	23%	67%	4%	6%	
지역별	서울	365	374	23%	67%	3%	7%	
	인천/경기	621	640	21%	70%	4%	5%	
	강원	64	60	31%	57%	6%	6%	
	대전/세종/충청	222	214	30%	63%	2%	6%	
	광주/전라	201	194	7%	86%	2%	5%	
	대구/경북	200	194	30%	56%	7%	7%	
	부산/울산/경남	298	299	30%	60%	4%	6%	
	제주	30	26	-	-	-	-	
성별	남성	1,010	991	22%	69%	4%	5%	
	여성	991	1,010	25%	64%	4%	6%	
연령별	18~29세	300	324	16%	66%	3%	15%	
	30대	292	296	13%	77%	3%	7%	
	40대	349	355	11%	85%	2%	2%	
	50대	372	395	23%	73%	3%	2%	
	60대	370	345	34%	57%	5%	3%	
	70대 이상	318	286	46%	39%	9%	6%	
성/ 연령별	남성 18~29세	153	168	17%	64%	4%	15%	
	남성 30대	152	155	17%	72%	4%	7%	
	남성 40대	184	182	11%	86%	1%	2%	
	남성 50대	196	198	22%	75%	2%	1%	
	남성 60대	189	170	28%	64%	6%	2%	
	남성 70대 이상	136	119	41%	46%	7%	6%	
	여성 18~29세	147	156	14%	68%	1%	16%	
	여성 30대	140	141	9%	83%	2%	6%	
	여성 40대	165	174	11%	85%	2%	2%	
	여성 50대	176	197	24%	70%	3%	4%	
	여성 60대	181	175	41%	50%	5%	5%	
	여성 70대 이상	182	167	49%	34%	11%	6%	
	주요 지지 정당별	더불어민주당	598	594	3%	94%	1%	2%
	국민의힘	640	634	57%	31%	8%	4%	
개혁신당	61	61	12%	85%	1%	2%		
조국혁신당	270	271	1%	97%	1%	2%		
무당(無黨)층	360	370	14%	63%	5%	18%		
직업별	농/임/어업	55	45	35%	60%	5%	3%	
	자영업	314	314	20%	71%	7%	3%	
	기능노무/서비스	289	291	21%	67%	4%	7%	
	사무/관리	612	631	13%	82%	2%	3%	
	전업주부	361	353	41%	49%	5%	5%	
	학생	127	133	15%	66%	3%	16%	
	무직/은퇴/기타	243	233	35%	51%	4%	10%	
	성향별	보수	582	579	45%	47%	6%	2%
중도		592	599	16%	72%	4%	7%	
진보		578	579	8%	88%	2%	2%	
모름/응답거절		249	244	27%	51%	4%	17%	
평소에 정치에 관심이	많이 있다	445	439	27%	69%	3%	1%	
	약간 있다	905	900	22%	71%	4%	3%	
	별로 없다	471	471	24%	64%	4%	8%	
	전혀 없다/모름	180	191	21%	49%	6%	24%	

2024년 5월(2, 4, 5주) 통합		조사완료 사례수 (명)	가중적용 사례수 (명)	윤석열 대통령 직무 수행 평가			
				잘하고 있다	잘못하고 있다	어느 쪽도 아니다	모름/ 응답거절
전체		3,002	3,002	23%	68%	3%	6%
지역별	서울	533	561	20%	71%	5%	4%
	인천/경기	956	960	21%	71%	3%	6%
	강원	88	91	32%	59%		8%
	대전/세종/충청	329	322	23%	66%	3%	9%
	광주/전라	297	292	9%	82%	4%	5%
	대구/경북	293	291	37%	55%	3%	6%
	부산/울산/경남	462	449	30%	60%	4%	7%
	제주	44	38	-	-	-	-
성별	남성	1,554	1,487	21%	71%	3%	5%
	여성	1,448	1,515	25%	65%	3%	7%
연령별	18~29세	457	483	15%	69%	2%	14%
	30대	417	446	13%	77%	2%	9%
	40대	548	537	10%	86%	2%	2%
	50대	602	589	17%	78%	2%	2%
	60대	533	517	36%	55%	5%	4%
	70대 이상	445	430	50%	35%	8%	7%
성/ 연령별	남성 18~29세	237	252	19%	63%	4%	14%
	남성 30대	225	232	12%	75%	3%	10%
	남성 40대	293	273	9%	88%	2%	1%
	남성 50대	310	296	16%	81%	2%	2%
	남성 60대	287	255	30%	63%	4%	3%
	남성 70대 이상	202	179	48%	42%	6%	4%
	여성 18~29세	220	231	10%	76%		14%
	여성 30대	192	214	14%	78%	1%	7%
	여성 40대	255	264	12%	83%	2%	2%
	여성 50대	292	292	19%	76%	2%	3%
여성 60대	246	263	42%	48%	6%	5%	
여성 70대 이상	243	250	51%	29%	9%	10%	
주요 지지 정당별	더불어민주당	888	888	3%	92%	1%	3%
	국민의힘	936	929	57%	32%	6%	4%
	개혁신당	106	112	9%	88%	2%	1%
	조국혁신당	351	349	2%	97%	1%	0%
	무당(無黨)층	621	625	14%	64%	4%	18%
직업별	농/임/어업	78	71	33%	63%	1%	2%
	자영업	459	443	23%	72%	3%	3%
	기능노무/서비스	428	421	22%	69%	3%	7%
	사무/관리	968	988	13%	80%	2%	5%
	전업주부	536	557	37%	50%	6%	6%
	학생	180	187	15%	69%	1%	15%
	무직/은퇴/기타	353	334	33%	54%	5%	8%
	성향별	보수	864	857	40%	51%	5%
중도		935	957	17%	73%	3%	6%
진보		824	820	7%	90%	1%	2%
모름/응답거절		379	368	32%	45%	5%	19%
평소 정치에 관심이		많이 있다 약간 있다 별로 없다 전혀 없다/모름	619 1,420 666 297	601 1,427 673 300	27% 22% 23% 22%	70% 73% 64% 48%	2% 3% 4% 5%

2024년 6월(2~4주) 통합		조사완료 사례수 (명)	가중적용 사례수 (명)	윤석열 대통령 직무 수행 평가			
				잘하고 있다	잘못하고 있다	어느 쪽도 아니다	모름/ 응답거절
전체		3,004	3,004	26%	65%	3%	6%
지역별	서울	519	561	25%	68%	3%	4%
	인천/경기	977	960	22%	70%	3%	5%
	강원	99	91	32%	55%	3%	10%
	대전/세종/충청	323	322	26%	65%	2%	7%
	광주/전라	294	292	12%	81%	2%	5%
	대구/경북	303	291	42%	43%	6%	9%
	부산/울산/경남	445	449	31%	58%	4%	6%
	제주	44	38	-	-	-	-
성별	남성	1,573	1,488	23%	67%	4%	6%
	여성	1,431	1,516	28%	63%	3%	6%
연령별	18~29세	483	484	13%	71%	2%	14%
	30대	455	447	15%	77%	1%	7%
	40대	509	537	14%	81%	2%	3%
	50대	602	589	21%	73%	2%	3%
	60대	513	518	40%	52%	5%	2%
	70대 이상	442	430	54%	32%	7%	7%
성/ 연령별	남성 18~29세	257	252	15%	65%	3%	16%
	남성 30대	253	232	17%	73%	2%	8%
	남성 40대	270	273	13%	81%	3%	3%
	남성 50대	328	297	18%	76%	4%	2%
	남성 60대	269	255	36%	58%	5%	1%
	남성 70대 이상	196	179	51%	37%	7%	5%
	여성 18~29세	226	231	10%	77%	1%	13%
	여성 30대	202	214	14%	81%	1%	5%
	여성 40대	239	264	16%	80%	2%	2%
	여성 50대	274	292	25%	70%	1%	5%
여성 60대	244	263	44%	47%	5%	4%	
여성 70대 이상	246	251	56%	29%	8%	8%	
주요 지지 정당별	더불어민주당	873	874	5%	92%	1%	2%
	국민의힘	937	930	61%	29%	5%	4%
	조국혁신당	309	297	2%	97%	1%	1%
	개혁신당	125	122	15%	82%	1%	2%
	무당(無黨)층	667	679	16%	62%	5%	17%
직업별	농/임/어업	87	80	41%	44%	7%	8%
	자영업	484	479	22%	69%	4%	4%
	기능노무/서비스	433	426	25%	66%	4%	5%
	사무/관리	905	903	16%	78%	1%	5%
	전업주부	526	555	42%	48%	5%	6%
	학생	235	236	12%	74%	2%	12%
	무직/은퇴/기타	334	325	36%	52%	5%	8%
	성향별	보수	945	932	46%	46%	4%
중도		883	891	19%	72%	3%	6%
진보		814	816	8%	89%	1%	2%
모름/응답거절		362	365	31%	44%	6%	19%
평소 정치에 관심이		많이 있다 약간 있다 별로 없다 전혀 없다/모름	662 1,369 681 292	653 1,380 673 298	31% 25% 23% 24%	66% 69% 64% 47%	3% 3% 5% 4%

2024년 7월(1~4주) 통합		조사완료 사례수 (명)	가중적용 사례수 (명)	윤석열 대통령 직무 수행 평가			
				잘하고 있다	잘못하고 있다	어느 쪽도 아니다	모름/ 응답거절
전체		4,003	4,003	27%	64%	3%	7%
지역별	서울	750	749	27%	64%	2%	7%
	인천/경기	1,288	1,285	24%	67%	2%	7%
	강원	130	120	35%	52%	1%	11%
	대전/세종/충청	422	429	24%	62%	7%	8%
	광주/전라	379	387	11%	83%	2%	4%
	대구/경북	374	386	38%	51%	4%	6%
	부산/울산/경남	601	596	36%	54%	3%	7%
	제주	59	51	26%	70%	1%	4%
성별	남성	2,029	1,984	26%	66%	3%	6%
	여성	1,974	2,019	28%	61%	3%	8%
연령별	18~29세	601	629	11%	71%	2%	16%
	30대	582	596	19%	72%	2%	8%
	40대	693	706	13%	82%	2%	3%
	50대	812	789	20%	75%	3%	2%
	60대	728	699	43%	47%	5%	5%
	70대 이상	587	585	59%	30%	4%	7%
성/ 연령별	남성 18~29세	331	328	13%	69%	2%	16%
	남성 30대	304	310	20%	70%	3%	8%
	남성 40대	348	359	14%	81%	2%	3%
	남성 50대	421	398	20%	76%	3%	0%
	남성 60대	372	344	40%	52%	4%	4%
	남성 70대 이상	253	245	60%	34%	4%	2%
	여성 18~29세	270	301	9%	73%	2%	16%
	여성 30대	278	285	17%	73%	2%	8%
	여성 40대	345	347	12%	82%	2%	3%
	여성 50대	391	391	21%	73%	3%	3%
여성 60대	356	355	46%	42%	5%	7%	
여성 70대 이상	334	340	59%	27%	3%	11%	
주요 지지 정당별	더불어민주당	1,140	1,139	5%	91%	1%	3%
	국민의힘	1,387	1,380	63%	28%	4%	4%
	조국혁신당	341	341	3%	96%		1%
	개혁신당	149	146	12%	83%	2%	3%
	무당(無黨)층	891	907	12%	66%	4%	18%
직업별	농/임/어업	113	103	39%	50%	7%	4%
	자영업	604	599	27%	67%	4%	3%
	기능노무/서비스	535	537	30%	59%	4%	6%
	사무/관리	1,287	1,282	16%	77%	2%	5%
	전업주부	748	760	41%	49%	3%	7%
	학생	306	321	11%	70%	1%	17%
	무직/은퇴/기타	410	401	41%	48%	4%	7%
	성향별	보수	1,263	1,256	47%	45%	4%
중도		1,196	1,193	19%	71%	3%	6%
진보		1,081	1,085	8%	88%	1%	3%
모름/응답거절		463	469	35%	39%	4%	22%
평소 정치에 관심이 별로 없다	전혀 없다/모름	928	920	34%	63%	2%	1%
928	920	34%	63%	2%	1%		
1,873	1,882	27%	68%	3%	3%		
818	813	25%	62%	4%	8%		
384	389	16%	48%	4%	32%		

2024년 8월(4, 5주) 통합		조사완료 사례수 (명)	가중적용 사례수 (명)	윤석열 대통령 직무 수행 평가			
				잘하고 있다	잘못하고 있다	어느 쪽도 아니다	모름/ 응답거절
전체		2,002	2,002	25%	64%	4%	7%
지역별	서울	377	375	24%	66%	2%	7%
	인천/경기	640	643	22%	68%	4%	7%
	강원	61	60	35%	51%	2%	12%
	대전/세종/충청	213	214	28%	58%	4%	10%
	광주/전라	193	193	10%	82%	2%	5%
	대구/경북	193	193	34%	53%	5%	7%
	부산/울산/경남	297	298	31%	57%	7%	5%
	제주	28	26	-	-	-	-
성별	남성	988	992	23%	67%	4%	6%
	여성	1,014	1,010	27%	61%	4%	8%
연령별	18~29세	316	308	13%	70%	3%	14%
	30대	312	303	14%	75%	3%	8%
	40대	362	356	9%	85%	1%	5%
	50대	380	393	23%	70%	4%	4%
	60대	347	350	39%	51%	7%	3%
	70대 이상	285	291	55%	31%	6%	8%
성/ 연령별	남성 18~29세	150	160	15%	69%	3%	13%
	남성 30대	150	158	15%	71%	4%	9%
	남성 40대	187	181	6%	88%	2%	4%
	남성 50대	195	199	22%	71%	4%	2%
	남성 60대	173	171	35%	58%	7%	0%
	남성 70대 이상	133	124	52%	37%	5%	6%
	여성 18~29세	166	148	11%	71%	2%	15%
	여성 30대	162	145	12%	79%	2%	7%
	여성 40대	175	175	12%	81%	1%	6%
	여성 50대	185	194	23%	68%	3%	6%
여성 60대	174	180	43%	44%	8%	6%	
여성 70대 이상	152	168	57%	27%	6%	10%	
주요 지지 정당별	더불어민주당	620	617	5%	91%	1%	3%
	국민의힘	617	623	61%	27%	7%	5%
	조국혁신당	152	154	4%	95%	1%	-
	개혁신당	46	48	-	-	-	-
	무당(無黨)층	495	486	14%	65%	5%	17%
직업별	농/임/어업	50	46	30%	64%	2%	4%
	자영업	298	299	21%	70%	6%	3%
	기능노무/서비스	301	301	27%	62%	5%	6%
	사무/관리	583	575	16%	74%	3%	7%
	전업주부	357	377	40%	49%	3%	7%
	학생	174	170	12%	74%	3%	11%
	무직/은퇴/기타	239	233	34%	54%	5%	7%
	성향별	보수	573	577	46%	44%	4%
중도		611	611	19%	71%	4%	6%
진보		554	548	8%	87%	2%	3%
모름/응답거절		264	266	29%	45%	6%	20%
평소 정치에 관심이 별로 없다	전혀 없다/모름	392	396	28%	67%	2%	3%
392	396	28%	67%	2%	3%		
918	918	26%	67%	3%	4%		
469	471	22%	63%	6%	8%		
223	217	23%	47%	6%	24%		



2024년 9월(1, 2, 4주) 통합		조사완료 사례수 (명)	가중적용 사례수 (명)	윤석열 대통령 직무 수행 평가				
				잘하고 있다	잘못하고 있다	어느 쪽도 아니다	모름/ 응답거절	
전체		3,004	3,004	22%	69%	3%	6%	
지역별	서울	558	562	24%	67%	2%	6%	
	인천/경기	964	964	20%	71%	3%	7%	
	강원	90	90	30%	60%	5%	6%	
	대전/세종/충청	320	322	20%	68%	5%	7%	
	광주/전라	292	290	10%	84%	1%	4%	
	대구/경북	285	290	34%	55%	5%	5%	
	부산/울산/경남	453	447	25%	65%	4%	6%	
	제주	42	38	-	-	-	-	
성별	남성	1,535	1,489	22%	69%	3%	6%	
	여성	1,469	1,515	22%	68%	3%	6%	
연령별	18~29세	449	472	14%	69%	2%	15%	
	30대	476	447	16%	74%	4%	7%	
	40대	519	530	9%	86%	2%	3%	
	50대	599	592	20%	76%	3%	2%	
	60대	545	524	32%	60%	3%	5%	
	70대 이상	416	439	45%	43%	5%	7%	
성/ 연령별	남성 18~29세	241	246	19%	62%	2%	17%	
	남성 30대	247	233	16%	73%	4%	8%	
	남성 40대	262	269	9%	86%	2%	3%	
	남성 50대	305	299	19%	77%	2%	2%	
	남성 60대	284	258	31%	63%	3%	3%	
	남성 70대 이상	196	184	46%	43%	6%	6%	
	여성 18~29세	208	226	9%	76%	1%	13%	
	여성 30대	229	214	15%	76%	3%	5%	
	여성 40대	257	260	10%	86%	1%	3%	
	여성 50대	294	293	20%	74%	4%	2%	
	여성 60대	261	266	33%	56%	4%	7%	
	여성 70대 이상	220	255	45%	42%	5%	8%	
	주요 지지 정당별	더불어민주당	961	968	4%	93%	1%	2%
	국민의힘	915	905	57%	34%	5%	4%	
정당별	조국혁신당	236	236	3%	95%	1%	1%	
개혁신당	92	88	9%	87%	3%	1%		
무당(無黨)층	736	743	11%	67%	5%	17%		
직업별	농/임/어업	84	77	30%	60%	7%	3%	
	자영업	475	466	23%	72%	3%	2%	
	기능노무/서비스	481	482	21%	68%	4%	7%	
	사무/관리	940	928	15%	79%	2%	5%	
	전업주부	513	540	31%	58%	4%	6%	
	학생	205	216	15%	68%	3%	14%	
	무직/은퇴/기타	306	294	33%	53%	3%	10%	
	성향별	보수	844	830	41%	51%	4%	4%
중도		960	957	18%	74%	3%	5%	
진보		831	833	8%	88%	1%	3%	
모름/응답거절		369	383	25%	51%	4%	20%	
평소에 많이 있다		611	612	30%	67%	1%	1%	
정치에 관심이	약간 있다	1,395	1,386	21%	72%	3%	3%	
	별로 없다	663	657	18%	71%	4%	7%	
	전혀 없다/모름	335	348	20%	50%	4%	26%	

2024년 10월(3~5주) 통합		조사완료 사례수 (명)	가중적용 사례수 (명)	윤석열 대통령 직무 수행 평가				
				잘하고 있다	잘못하고 있다	어느 쪽도 아니다	모름/ 응답거절	
전체		3,007	3,007	20%	70%	3%	6%	
지역별	서울	563	563	21%	70%	3%	5%	
	인천/경기	965	965	17%	74%	4%	5%	
	강원	87	90	19%	71%	1%	9%	
	대전/세종/충청	321	322	26%	63%	5%	5%	
	광주/전라	293	291	9%	85%	1%	5%	
	대구/경북	286	290	25%	61%	5%	9%	
	부산/울산/경남	449	447	25%	64%	3%	8%	
	제주	43	38	-	-	-	-	
성별	남성	1,539	1,490	21%	71%	3%	6%	
	여성	1,468	1,517	19%	70%	4%	7%	
연령별	18~29세	430	473	15%	65%	2%	18%	
	30대	433	448	13%	76%	3%	8%	
	40대	551	530	8%	88%	1%	3%	
	50대	594	593	16%	80%	2%	2%	
	60대	528	525	29%	63%	6%	2%	
	70대 이상	471	439	41%	45%	8%	6%	
성/ 연령별	남성 18~29세	217	246	21%	59%	3%	18%	
	남성 30대	237	233	18%	70%	3%	9%	
	남성 40대	268	270	10%	88%		2%	
	남성 50대	322	299	16%	82%	1%	1%	
	남성 60대	274	258	27%	67%	4%	2%	
	남성 70대 이상	221	184	41%	49%	6%	3%	
	여성 18~29세	213	226	8%	72%	2%	19%	
	여성 30대	196	214	8%	82%	3%	7%	
	여성 40대	283	261	6%	88%	2%	4%	
	여성 50대	272	294	17%	78%	2%	3%	
	여성 60대	254	266	32%	59%	8%	2%	
	여성 70대 이상	250	255	41%	42%	9%	8%	
	주요 지지 정당별	더불어민주당	934	927	4%	93%	1%	2%
	국민의힘	923	912	49%	40%	7%	5%	
정당별	조국혁신당	216	212	1%	98%	1%	0%	
개혁신당	86	90	12%	87%		1%		
무당(無黨)층	769	785	13%	68%	4%	15%		
직업별	농/임/어업	77	74	49%	41%	8%	1%	
	자영업	493	475	20%	74%	3%	3%	
	기능노무/서비스	402	404	19%	73%	3%	6%	
	사무/관리	1,041	1,046	15%	79%	2%	5%	
	전업주부	524	540	26%	62%	7%	6%	
	학생	164	175	13%	68%	3%	16%	
	무직/은퇴/기타	306	294	28%	55%	6%	11%	
	성향별	보수	898	883	37%	54%	5%	4%
중도		950	958	15%	74%	4%	7%	
진보		802	800	5%	92%	1%	2%	
모름/응답거절		357	365	25%	51%	7%	18%	
평소에 많이 있다		652	631	24%	73%	2%	1%	
정치에 관심이	약간 있다	1,440	1,444	19%	76%	3%	2%	
	별로 없다	599	604	19%	69%	4%	7%	
	전혀 없다/모름	316	328	22%	40%	6%	33%	

2024년 11월(1~4주) 통합	조사완료 사례수 (명)	가중적용 사례수 (명)	윤석열 대통령 직무 수행 평가			
			잘하고 있다	잘못하고 있다	어느 쪽도 아니다	모름/ 응답거절
			있다	있다	아니다	응답거절
전체	4,006	4,006	19%	72%	3%	6%
지역별						
서울	744	750	18%	74%	4%	5%
인천/경기	1,296	1,286	16%	76%	3%	5%
강원	121	120	21%	64%	4%	11%
대전/세종/충청	420	429	20%	72%	3%	6%
광주/전라	388	387	5%	88%	2%	5%
대구/경북	385	386	36%	55%	3%	7%
부산/울산/경남	594	596	24%	67%	3%	6%
제주	58	51	23%	71%	1%	6%
성별						
남성	2,061	1,985	17%	75%	3%	5%
여성	1,945	2,021	21%	70%	3%	6%
연령별						
18~29세	571	630	8%	74%	3%	15%
30대	568	596	12%	80%	2%	6%
40대	740	706	9%	87%	2%	2%
50대	881	789	18%	79%	2%	2%
60대	708	699	28%	66%	3%	3%
70대 이상	538	585	41%	45%	6%	8%
성/ 연령별						
남성 18~29세	293	328	10%	71%	4%	15%
남성 30대	313	311	15%	75%	2%	8%
남성 40대	388	359	7%	88%	2%	3%
남성 50대	455	398	15%	82%	1%	1%
남성 60대	380	344	22%	73%	4%	2%
남성 70대 이상	232	245	40%	50%	7%	2%
여성 18~29세	278	302	5%	77%	2%	16%
여성 30대	255	285	9%	85%	1%	5%
여성 40대	352	347	11%	86%	2%	1%
여성 50대	426	391	20%	75%	2%	3%
여성 60대	328	355	34%	59%	3%	4%
여성 70대 이상	306	340	42%	41%	5%	12%
주요 지지 정당별						
더불어민주당	1,371	1,359	2%	95%	1%	2%
국민의힘	1,160	1,165	53%	38%	5%	4%
조국혁신당	280	268	0%	99%		1%
개혁신당	103	105	12%	84%	1%	2%
무당(無黨)층	997	1,016	9%	72%	4%	15%
직업별						
농/임/어업	110	108	27%	60%	4%	9%
자영업	664	630	19%	76%	3%	2%
기능노무/서비스	550	541	19%	73%	3%	6%
사무/관리	1,327	1,308	11%	83%	2%	4%
전업주부	693	733	33%	58%	3%	6%
학생	260	282	9%	69%	4%	18%
무직/은퇴/기타	402	405	25%	62%	5%	8%
성향별						
보수	1,093	1,097	38%	54%	3%	4%
중도	1,361	1,350	13%	78%	3%	6%
진보	1,107	1,098	5%	92%	1%	2%
모름/응답거절	445	461	23%	54%	6%	17%
평소 정치에 관심이						
많이 있다	902	886	22%	74%	2%	1%
약간 있다	1,962	1,946	19%	75%	3%	3%
별로 없다	819	837	16%	71%	3%	9%
전혀 없다/모름	323	338	16%	53%	5%	26%

# 월별 통합 교차집계표

정당 지지도

2024년 1월(2~4주) 통합	조사완료 사례수 (명)	가중적용 사례수 (명)	정당 지지도				
			국민의힘	더불어 민주당	정의당	기타	무당층 無黨層
전체	3,005	3,005	36%	34%	3%	3%	24%
지역별							
서울	567	561	38%	30%	2%	5%	25%
인천/경기	961	960	33%	36%	2%	4%	25%
강원	88	91	50%	29%	1%	1%	18%
대전/세종/충청	322	322	37%	32%	3%	2%	26%
광주/전라	295	292	7%	60%	6%	3%	24%
대구/경북	292	291	57%	17%	2%	3%	21%
부산/울산/경남	444	449	43%	29%	2%	2%	24%
제주	36	38	-	-	-	-	-
성별							
남성	1,492	1,488	38%	31%	2%	5%	24%
여성	1,513	1,517	35%	36%	3%	2%	24%
연령별							
18~29세	425	484	25%	29%	3%	2%	41%
30대	383	447	26%	31%	3%	3%	37%
40대	556	537	24%	47%	3%	5%	21%
50대	640	589	32%	44%	3%	5%	17%
60대	566	518	53%	26%	2%	4%	15%
70대 이상	435	430	61%	21%	1%	1%	16%
성/ 연령별							
남성 18~29세	234	252	38%	17%	1%	2%	42%
남성 30대	189	232	34%	25%	2%	4%	35%
남성 40대	266	273	25%	48%	3%	6%	18%
남성 50대	344	297	28%	46%	3%	5%	18%
남성 60대	276	255	50%	25%	2%	6%	17%
남성 70대 이상	183	179	62%	18%	3%	2%	15%
여성 18~29세	191	231	11%	42%	6%	2%	39%
여성 30대	194	215	18%	37%	3%	2%	40%
여성 40대	290	264	24%	46%	4%	4%	23%
여성 50대	296	292	36%	42%	3%	4%	16%
여성 60대	290	263	55%	27%	2%	2%	14%
여성 70대 이상	252	251	60%	22%		1%	17%
직업별							
농/임/어업	95	85	48%	36%	1%	2%	12%
자영업	441	423	38%	37%	1%	5%	19%
기능노무/서비스	443	448	38%	34%	3%	4%	21%
사무/관리	974	1,001	26%	40%	3%	4%	27%
전업주부	578	552	47%	29%	2%	3%	19%
학생	192	222	27%	24%	3%	2%	44%
무직/은퇴/기타	282	275	49%	21%	3%	2%	25%
성향별							
보수	963	945	71%	12%	1%	3%	14%
중도	936	949	25%	34%	3%	4%	34%
진보	789	787	10%	64%	4%	5%	17%
모름/응답거절	317	324	30%	25%	2%	1%	42%
대통령 직무							
긍정 평가자	984	964	81%	5%	1%	1%	12%
부정 평가자	1,790	1,803	13%	52%	4%	5%	26%
평소 관심이							
많이 있다	711	682	44%	37%	1%	7%	11%
약간 있다	1,436	1,427	38%	38%	3%	3%	18%
별로 없다	616	642	32%	28%	3%	2%	36%
전혀 없다/모름	242	254	18%	18%	2%	1%	62%

- 50사례 미만은 수치 제시하지 않음. 한국갤럽 데일리 오피니언 제572호 www.gallup.co.kr

2024년 2월(1, 3~5주) 통합	조사완료 사례수 (명)	가중적용 사례수 (명)	정당 지지도								
			더불어 민주당	국민의 힘	녹색 정의당	개혁 신당	새로운 미래	새진보 연합	진보당	그 외 정당	무당층 無黨層
전체	4,006	4,006	33%	37%	2%	3%	1%	1%	1%	1%	21%
지역별											
서울	733	748	29%	38%	1%	5%	1%	1%	1%	1%	23%
인천/경기	1,288	1,280	37%	33%	2%	3%	2%	1%	1%	1%	21%
강원	125	121	29%	43%	2%	2%	1%		1%		22%
대전/세종/충청	427	429	32%	40%	2%	2%	1%	1%	1%	1%	20%
광주/전라	393	389	60%	7%	3%	4%	3%		2%	2%	20%
대구/경북	390	388	18%	58%	0%	3%	1%	0%	1%	1%	17%
부산/울산/경남	594	599	25%	48%	1%	2%	1%	1%	1%	0%	21%
제주	56	51	42%	41%	1%	1%				5%	9%
성별											
남성	2,015	1,984	31%	37%	1%	5%	1%	1%	1%	1%	21%
여성	1,991	2,022	36%	37%	2%	1%	1%	0%	1%	1%	21%
연령별											
18~29세	503	645	27%	23%	2%	3%	1%	1%	1%		43%
30대	509	596	33%	27%	3%	5%	2%	0%	1%	0%	28%
40대	689	716	50%	24%	2%	2%	2%	1%	0%	2%	18%
50대	867	785	40%	34%	2%	4%	1%	1%	1%	1%	16%
60대	824	690	26%	55%	1%	3%	2%	0%	1%	1%	11%
70대 이상	614	573	21%	64%	1%	2%	1%	0%	1%	0%	9%
성/연령별											
남성 18~29세	266	336	16%	32%	1%	5%	1%	0%	2%		43%
남성 30대	279	310	30%	31%	1%	9%	1%	0%	1%	1%	26%
남성 40대	354	364	47%	24%	2%	3%	2%	1%	1%	3%	17%
남성 50대	440	396	39%	32%	2%	5%	1%	2%	1%	2%	16%
남성 60대	408	340	27%	50%	1%	5%	2%	0%	1%	1%	12%
남성 70대 이상	268	239	21%	61%	1%	4%	2%	0%	1%	1%	9%
여성 18~29세	237	309	38%	13%	2%		0%	1%	1%		44%
여성 30대	230	286	37%	24%	5%	1%	2%		1%		31%
여성 40대	335	352	52%	23%	2%	1%	2%	0%		1%	19%
여성 50대	427	390	40%	35%	1%	2%	1%	0%	1%	1%	17%
여성 60대	416	351	24%	59%	1%	1%	2%	0%	1%	1%	11%
여성 70대 이상	346	334	22%	66%	0%	1%		0%	1%	0%	9%
직업별											
농/임/어업	112	95	28%	51%	2%	1%	2%				16%
자영업	669	644	34%	41%	2%	4%	2%	0%	0%	2%	14%
기능노무/서비스	607	596	38%	34%	3%	2%	1%	1%	1%	1%	19%
사무/관리	1,247	1,301	39%	29%	1%	4%	2%	1%	1%	1%	23%
전업주부	751	701	28%	53%	1%	1%	1%	0%	1%	1%	14%
학생	241	306	26%	19%	3%	4%	0%	0%	2%		47%
무직/은퇴/기타	379	363	23%	48%	1%	4%	2%	0%	1%	1%	21%
성향별											
보수	1,348	1,305	11%	73%	0%	3%	1%	0%	0%	1%	10%
중도	1,156	1,181	33%	27%	2%	4%	2%	1%	1%	1%	30%
진보	1,098	1,119	63%	9%	3%	3%	2%	1%	2%	1%	16%
모름/응답거절	404	401	25%	32%	1%	1%	0%	0%		0%	41%
대통령											
긍정 평가자	1,419	1,358	4%	84%	0%	1%	1%	0%	0%	1%	9%
직무 부정 평가자	2,288	2,328	53%	11%	3%	5%	2%	1%	1%	1%	24%
평소											
많이 있다	981	930	38%	43%	1%	5%	1%	1%	1%	2%	9%
정치에 약간 있다	1,966	1,935	36%	39%	2%	4%	2%	1%	1%	1%	16%
관심이 별로 없다	740	776	30%	34%	3%	2%	1%	0%	1%	1%	28%
전혀 없다/모름	319	365	17%	17%	2%	1%	1%	0%	1%		62%

[주의] 2024년 2월부터 교차집계표상 정당명 순서를 기존 가나다순에서 의석순으로 변경

- 2월 3일 선거연합정당 녹색정의당, 새진보연합 구성. 9일 4개 세력 통합→개혁신당. 20일 새로운미래, 개혁신당과 결별

- 한국갤럽 데일리 오피니언 제576호 www.gallup.co.kr

2024년 3월(1~4주) 통합	조사완료		정당 지지도 (현재 지지하는 정당)									
	사례수 (명)	가중적용 사례수 (명)	더불어	국민의	녹색	새로운	개혁	자유	조국	진보당	그 외 정당	무당층 無黨層
			민주당	힘	정의당	미래	신당	통일당	혁신당			
전체	4,004	4,004	31%	36%	1%	1%	3%	0%	8%	1%	1%	18%
지역별												
서울	745	748	28%	39%	1%	1%	3%	0%	8%	1%	1%	19%
인천/경기	1,278	1,280	36%	31%	1%	1%	3%	0%	9%	1%	1%	17%
강원	122	121	28%	47%		2%		1%	7%		0%	14%
대전/세종/충청	413	429	30%	40%	1%	1%	2%	0%	7%	0%	0%	19%
광주/전라	399	389	52%	9%	1%	1%	2%		15%	1%	2%	17%
대구/경북	388	388	15%	55%	0%	1%	3%	1%	6%	0%	1%	18%
부산/울산/경남	598	598	25%	44%	0%	1%	1%	1%	7%	2%	1%	18%
제주	61	51	38%	36%	1%				9%			16%
성별												
남성	2,058	1,983	30%	35%	1%	1%	4%	0%	9%	0%	1%	18%
여성	1,946	2,021	33%	37%	1%	1%	1%	0%	7%	1%	1%	17%
연령별												
18~29세	499	645	27%	20%	2%	1%	4%		1%	2%	0%	42%
30대	488	596	32%	28%	1%	2%	4%	0%	4%	1%	0%	28%
40대	710	716	45%	22%	1%	2%	2%	0%	12%	1%	1%	13%
50대	891	785	35%	34%	1%	1%	2%	0%	16%	0%	1%	10%
60대	833	690	26%	51%	0%	1%	2%	1%	10%	0%	1%	8%
70대 이상	583	573	20%	65%		1%	0%	1%	3%	0%	1%	8%
성/연령별												
남성 18~29세	251	336	19%	26%	2%	1%	6%		2%	1%	0%	43%
남성 30대	264	310	28%	34%	0%	1%	7%		4%	0%	0%	25%
남성 40대	366	364	47%	20%	1%	1%	3%	1%	15%	1%	1%	11%
남성 50대	475	395	35%	32%	1%	0%	3%		16%	0%	1%	12%
남성 60대	428	339	27%	46%	0%	1%	2%	1%	11%	0%	1%	10%
남성 70대 이상	274	239	18%	64%		2%	0%		5%		0%	10%
여성 18~29세	248	308	37%	14%	2%	1%	2%		1%	3%	0%	41%
여성 30대	224	286	36%	21%	2%	3%	2%	0%	4%	1%	1%	32%
여성 40대	344	352	43%	24%	1%	2%	2%	0%	10%	1%	1%	16%
여성 50대	416	390	35%	35%	1%	1%	1%	0%	16%	0%	1%	8%
여성 60대	405	351	26%	56%	0%	0%	1%	1%	9%	0%	0%	5%
여성 70대 이상	309	334	21%	66%		1%	0%	1%	2%	1%	1%	7%
직업별												
농/임/어업	99	81	26%	57%	2%	1%			4%			10%
자영업	657	619	35%	37%	0%	0%	2%	0%	12%	0%	1%	12%
기능노무/서비스	620	617	35%	32%	1%	2%	2%	0%	7%	1%	1%	18%
사무/관리	1,202	1,242	33%	28%	1%	2%	4%	0%	11%	1%	1%	19%
전업주부	768	759	28%	51%	1%	1%	1%	1%	6%	1%	1%	10%
학생	216	271	33%	16%	2%		6%		1%	1%	0%	42%
무직/은퇴/기타	442	415	20%	48%	1%	0%	2%	0%	7%		1%	21%
성향별												
보수	1,316	1,286	11%	70%	0%	1%	3%	1%	3%	0%	1%	10%
중도	1,142	1,168	31%	26%	1%	2%	4%	0%	10%	1%	1%	25%
진보	1,154	1,137	58%	9%	2%	1%	1%		16%	1%	1%	11%
모름/응답거절	392	413	21%	35%			0%	1%	3%		1%	39%
대통령												
긍정 평가자	1,469	1,433	4%	81%	0%	1%	1%	1%	0%	0%	1%	10%
직무 부정 평가자	2,276	2,284	50%	9%	1%	1%	4%	0%	14%	1%	1%	19%
평소												
많이 있다	1,081	1,023	32%	46%	0%	1%	4%	1%	10%	0%	1%	6%
정치에 약간 있다	1,967	1,959	35%	36%	1%	2%	3%	0%	9%	1%	1%	13%
관심이 별로 없다	679	717	28%	29%	1%	1%	1%		6%	1%	1%	32%
전혀 없다/모름	277	305	14%	20%	2%	1%		1%	3%	0%	1%	58%

2024년 4월(3, 4주) 통합	조사완료	가중적용	정당 지지도 (현재 지지하는 정당)									
	사례수 (명)	사례수 (명)	더불어 민주당	국민의 힘	녹색 정의당	새로운 미래	개혁 신당	자유 통일당	조국 혁신당	진보당	그 외 정당	무당층 無黨層
전체	2,001	2,001	30%	32%	1%	1%	3%	1%	14%	0%	0%	18%
지역별 서울	365	374	26%	33%	1%	1%	5%	1%	13%	0%	0%	20%
인천/경기	621	640	32%	29%	1%	0%	3%	1%	13%	0%		20%
강원	64	60	14%	44%	2%		4%	2%	14%			21%
대전/세종/충청	222	214	28%	34%	3%	1%	2%	1%	10%	0%	1%	18%
광주/전라	201	194	51%	7%	1%	1%	1%	2%	22%	0%		14%
대구/경북	200	194	23%	45%	0%	2%	2%		11%		0%	17%
부산/울산/경남	298	299	25%	40%			4%	1%	12%	0%	1%	17%
제주	30	26	-	-	-	-	-	-	-	-	-	-
성별 남성	1,010	991	28%	32%	1%	1%	5%	1%	14%	0%	0%	18%
여성	991	1,010	31%	31%	1%	1%	1%	1%	13%	0%	0%	19%
연령별 18~29세	300	324	29%	22%	2%	0%	4%	0%	9%	1%	1%	33%
30대	292	296	28%	23%	1%	1%	6%	0%	12%	0%	0%	29%
40대	349	355	40%	20%	1%	1%	3%	0%	17%	0%	1%	16%
50대	372	395	30%	27%	2%	1%	3%	1%	23%	0%	0%	13%
60대	370	345	28%	44%	1%	1%	2%	2%	13%	0%	0%	10%
70대 이상	318	286	23%	59%	0%			1%	3%			13%
성/연령별 남성 18~29세	153	168	19%	29%	2%		8%		7%	1%		34%
남성 30대	152	155	22%	28%			11%		12%		1%	26%
남성 40대	184	182	39%	20%	1%	1%	5%		18%	0%	1%	14%
남성 50대	196	198	30%	28%	2%	1%	1%	1%	25%	1%	0%	11%
남성 60대	189	170	31%	36%	0%	1%	3%	3%	15%			10%
남성 70대 이상	136	119	24%	59%	0%			2%	5%			9%
여성 18~29세	147	156	39%	13%	2%	1%		1%	12%		1%	31%
여성 30대	140	141	34%	17%	2%	2%		1%	12%	1%		31%
여성 40대	165	174	41%	19%	1%	2%	1%	1%	17%			19%
여성 50대	176	197	30%	26%	2%		6%	1%	21%		1%	14%
여성 60대	181	175	24%	52%	1%	0%	1%	1%	10%	0%	1%	10%
여성 70대 이상	182	167	22%	58%	0%			1%	2%			16%
직업별 농/임/어업	55	45	36%	47%	2%				10%			5%
자영업	314	314	32%	34%	1%	0%	4%	0%	14%	0%		14%
기능노무/서비스	289	291	33%	22%	2%	0%	2%	3%	17%	1%	1%	20%
사무/관리	612	631	34%	24%	1%	1%	4%	1%	16%	0%	0%	19%
전업주부	361	353	24%	48%	0%	0%	2%	1%	9%		0%	15%
학생	127	133	27%	20%	3%		7%		11%	1%		30%
무직/은퇴/기타	243	233	21%	41%	1%	1%	1%	2%	10%		1%	23%
성향별 보수	582	579	11%	68%	1%	0%	4%	2%	5%			9%
중도	592	599	30%	24%	1%	1%	4%	0%	13%	0%	0%	26%
진보	578	579	51%	8%	2%	0%	2%	1%	26%	1%	1%	10%
모름/응답거절	249	244	23%	23%	2%		1%	1%	7%	1%	1%	42%
대통령 긍정 평가자	482	470	4%	77%	1%	0%	2%	4%	0%		0%	11%
직무 부정 평가자	1,331	1,339	42%	15%	2%	1%	4%		20%	0%	0%	17%
평소 많이 있다	445	439	32%	37%	1%	1%	3%	2%	17%	0%	0%	6%
정치에 약간 있다	905	900	31%	34%	1%	1%	5%	1%	16%	0%	0%	12%
관심이 별로 없다	471	471	30%	28%	2%	0%	1%	0%	9%	0%	0%	28%
전혀 없다/모름	180	191	19%	17%	1%	1%	1%	0%	7%		0%	54%

- 50사례 미만은 수치 제시하지 않음. 한국갤럽 데일리 오피니언 제582호 www.gallup.co.kr

2024년 5월(2, 4, 5주) 통합	조사완료 사례수 (명)	가중적용 사례수 (명)	정당 지지도 (현재 지지하는 정당)									
			더불어 민주당	국민의 힘	정의당	새로운 미래	개혁 신당	자유 통일당	조국 혁신당	진보당	그 외 정당	무당층 無黨層
전체	3,002	3,002	30%	31%	1%	0%	4%	1%	12%	1%	0%	21%
지역별												
서울	533	561	30%	32%	1%		5%	0%	10%	1%	1%	19%
인천/경기	956	960	33%	26%	1%	0%	4%	1%	12%	1%	0%	22%
강원	88	91	22%	45%			1%		10%		1%	21%
대전/세종/충청	329	322	30%	28%	1%		3%		8%	1%		28%
광주/전라	297	292	44%	9%	1%		3%		25%	1%	1%	17%
대구/경북	293	291	15%	55%	1%		2%	1%	7%	0%	1%	17%
부산/울산/경남	462	449	23%	39%	1%	0%	4%	1%	9%	2%	1%	20%
제주	44	38	-	-	-	-	-	-	-	-	-	-
성별												
남성	1,554	1,487	27%	31%	1%	0%	5%	0%	12%	1%	1%	20%
여성	1,448	1,515	32%	30%	1%	0%	2%	1%	11%	1%	0%	21%
연령별												
18~29세	457	483	28%	20%	1%	0%	6%		6%	1%	1%	37%
30대	417	446	30%	25%	2%	1%	5%		9%	1%	0%	27%
40대	548	537	38%	18%	2%	0%	3%	0%	17%	1%	1%	20%
50대	602	589	35%	23%	1%		4%	1%	19%	1%	0%	16%
60대	533	517	23%	48%	1%		3%	1%	11%	1%	0%	12%
70대 이상	445	430	22%	56%	0%		1%	1%	4%			15%
성/연령별												
남성 18~29세	237	252	20%	28%			11%		3%	1%	1%	37%
남성 30대	225	232	23%	31%	1%		8%		9%	0%		28%
남성 40대	293	273	35%	20%	2%	0%	3%		18%	2%	1%	18%
남성 50대	310	296	32%	22%	1%		5%	1%	19%	2%	1%	18%
남성 60대	287	255	25%	41%	2%		3%	1%	16%	2%	1%	10%
남성 70대 이상	202	179	24%	56%	0%		2%	0%	6%			10%
여성 18~29세	220	231	36%	10%	2%	0%	2%		10%	0%	1%	38%
여성 30대	192	214	37%	18%	2%	3%	1%		10%	1%	0%	27%
여성 40대	255	264	41%	15%	1%		3%	0%	16%	1%	1%	21%
여성 50대	292	292	38%	25%	1%		3%	1%	18%	0%		14%
여성 60대	246	263	21%	55%	0%		3%	0%	6%	1%		13%
여성 70대 이상	243	250	20%	56%			0%	2%	3%			19%
직업별												
농/임/어업	78	71	30%	43%					14%		1%	13%
자영업	459	443	28%	33%	1%		5%	0%	13%	1%	0%	18%
기능노무/서비스	428	421	32%	27%	1%	0%	2%	1%	11%	2%	1%	22%
사무/관리	968	988	34%	22%	2%	0%	4%	0%	16%	1%	0%	20%
전업주부	536	557	24%	45%	0%		2%	1%	7%	1%	0%	20%
학생	180	187	26%	22%	1%	1%	8%		7%	0%	2%	33%
무직/은퇴/기타	353	334	27%	38%	1%	1%	2%	1%	8%	0%		22%
성향별												
보수	864	857	12%	62%	0%		6%	1%	4%	0%	0%	14%
중도	935	957	29%	23%	1%	0%	5%	0%	13%	1%	0%	28%
진보	824	820	53%	8%	2%	1%	2%	0%	20%	2%	1%	12%
모름/응답거절	379	368	21%	29%	1%		0%	1%	8%	0%		39%
대통령												
긍정 평가자	696	688	4%	77%	1%		1%	2%	1%	0%		13%
직무 부정 평가자	2,035	2,036	40%	15%	1%	0%	5%	0%	17%	1%	1%	20%
평소 많이 있다	619	601	32%	34%	1%		5%	1%	15%	2%	1%	10%
정치에 약간 있다	1,420	1,427	32%	32%	1%	1%	4%	0%	14%	1%	1%	14%
관심이 별로 없다	666	673	27%	29%	1%	0%	3%	1%	8%	1%	0%	30%
전혀 없다/모름	297	300	18%	21%	2%		1%		4%			55%

- 50사례 미만은 수치 제시하지 않음. 한국갤럽 데일리 오피니언 제585호 www.gallup.co.kr



2024년 6월(2~4주) 통합	조사완료 사례수 (명)	가중적용 사례수 (명)	정당 지지도 (현재 지지하는 정당)									
			더불어 민주당	국민의 힘	조국 혁신당	개혁 신당	진보당	기본 소득당	사회 민주당	새로운 미래	이외 정당	무당층 無黨層
전체	3,004	3,004	29%	31%	10%	4%	1%	0%	0%	1%	1%	23%
지역별 서울	519	561	27%	31%	8%	7%	0%	0%	0%	0%	2%	25%
인천/경기	977	960	33%	27%	10%	3%	1%	1%	0%	1%	1%	24%
강원	99	91	27%	29%	13%	2%	1%	1%	1%	1%	1%	24%
대전/세종/충청	323	322	29%	30%	8%	6%	2%	0%	0%	1%	2%	23%
광주/전라	294	292	49%	12%	19%	4%	3%	0%	0%	0%	0%	13%
대구/경북	303	291	12%	52%	6%	2%	0%	0%	0%	1%	3%	24%
부산/울산/경남	445	449	22%	40%	10%	3%	1%	0%	0%	1%	0%	22%
제주	44	38	-	-	-	-	-	-	-	-	-	-
성별 남성	1,573	1,488	28%	31%	11%	6%	1%	0%	0%	0%	1%	22%
여성	1,431	1,516	30%	31%	9%	2%	1%	0%	0%	1%	2%	23%
연령별 18~29세	483	484	30%	16%	4%	8%	1%	0%	0%	0%	2%	39%
30대	455	447	29%	23%	8%	6%	1%	0%	0%	2%	0%	31%
40대	509	537	37%	20%	14%	4%	2%	0%	0%	1%	1%	22%
50대	602	589	34%	26%	18%	3%	1%	1%	0%	1%	1%	15%
60대	513	518	23%	48%	9%	3%	1%	0%	0%	0%	1%	14%
70대 이상	442	430	19%	57%	3%	1%	0%	0%	0%	0%	2%	17%
성/연령별 남성 18~29세	257	252	23%	22%	4%	12%	1%	0%	0%	0%	2%	36%
남성 30대	253	232	26%	27%	6%	11%	1%	0%	0%	0%	0%	27%
남성 40대	270	273	40%	19%	13%	5%	1%	1%	0%	0%	0%	21%
남성 50대	328	297	33%	25%	22%	4%	1%	1%	0%	1%	1%	12%
남성 60대	269	255	23%	41%	12%	4%	1%	0%	0%	0%	1%	18%
남성 70대 이상	196	179	17%	59%	3%	2%	0%	0%	0%	0%	2%	17%
여성 18~29세	226	231	37%	10%	4%	3%	2%	0%	0%	0%	2%	42%
여성 30대	202	214	32%	19%	9%	1%	1%	1%	0%	4%	0%	34%
여성 40대	239	264	35%	20%	16%	2%	2%	0%	0%	1%	2%	22%
여성 50대	274	292	35%	26%	14%	3%	1%	0%	0%	2%	0%	19%
여성 60대	244	263	24%	54%	7%	1%	1%	0%	0%	1%	2%	10%
여성 70대 이상	246	251	20%	56%	3%	1%	0%	0%	0%	0%	3%	17%
직업별 농/임/어업	87	80	21%	45%	11%	0%	0%	0%	0%	1%	0%	21%
자영업	484	479	29%	31%	15%	4%	1%	1%	0%	0%	1%	18%
기능노무/서비스	433	426	32%	29%	12%	2%	2%	0%	0%	0%	1%	21%
사무/관리	905	903	33%	22%	12%	5%	1%	0%	0%	1%	1%	24%
전업주부	526	555	25%	48%	5%	1%	1%	0%	0%	1%	2%	17%
학생	235	236	32%	10%	3%	12%	0%	0%	0%	0%	2%	40%
무직/은퇴/기타	334	325	23%	40%	6%	4%	1%	0%	0%	0%	2%	25%
성향별 보수	945	932	13%	61%	3%	5%	0%	0%	0%	1%	1%	16%
중도	883	891	28%	22%	11%	5%	1%	0%	0%	1%	1%	32%
진보	814	816	53%	7%	18%	3%	2%	1%	0%	1%	2%	12%
모름/응답거절	362	365	19%	29%	6%	1%	0%	0%	1%	0%	2%	41%
대통령 긍정 평가자	759	767	6%	74%	1%	2%	0%	0%	0%	0%	2%	14%
직무 부정 평가자	1,966	1,959	41%	14%	15%	5%	1%	0%	0%	1%	1%	21%
평소 많이 있다	662	653	33%	38%	12%	5%	1%	0%	0%	0%	2%	8%
정치에 약간 있다	1,369	1,380	31%	32%	12%	5%	1%	0%	0%	1%	1%	16%
관심이 별로 없다	681	673	27%	27%	7%	3%	1%	0%	0%	0%	1%	34%
전혀 없다/모름	292	298	18%	17%	3%	1%	0%	0%	0%	0%	1%	60%

- 22대 국회 기준 의석순. 50사례 미만은 수치 제시하지 않음. 한국갤럽 데일리 오피니언 제588호 www.gallup.co.kr

2024년 7월(1~4주) 통합	조사완료		가중적용									
	사례수 (명)	사례수 (명)	정당 지지도 (현재 지지하는 정당)									
			더불어 민주당	국민의 힘	조국 혁신당	개혁 신당	진보당	기본 소득당	사회 민주당	새로운 미래	이외 정당	무당층 無黨層
전체	4,003	4,003	28%	34%	9%	4%	1%	0.3%	0.1%	0.3%	1%	23%
지역별												
서울	750	749	25%	36%	8%	3%	1%		0%	0%	1%	26%
인천/경기	1,288	1,285	31%	32%	9%	4%	1%	0%	0%	0%	1%	22%
강원	130	120	24%	35%	9%	3%				0%		29%
대전/세종/충청	422	429	30%	35%	7%	3%	0%			0%	1%	23%
광주/전라	379	387	50%	9%	19%	2%	1%	1%		0%	1%	17%
대구/경북	374	386	13%	54%	5%	5%	0%	0%			0%	21%
부산/울산/경남	601	596	23%	43%	5%	4%	1%	0%		0%	1%	23%
제주	59	51	36%	29%	10%	2%						23%
성별												
남성	2,029	1,984	27%	34%	9%	5%	1%	0%	0%	0%	1%	22%
여성	1,974	2,019	30%	35%	8%	2%	1%	0%	0%	0%	1%	23%
연령별												
18~29세	601	629	26%	18%	5%	6%	0%		0%		1%	43%
30대	582	596	27%	24%	7%	6%	0%	0%	0%	1%	1%	33%
40대	693	706	39%	20%	14%	4%	1%	1%		0%	1%	20%
50대	812	789	34%	28%	14%	3%	2%	0%		0%	1%	18%
60대	728	699	22%	56%	7%	2%	1%	0%		0%	1%	12%
70대 이상	587	585	19%	63%	3%	1%				0%	1%	13%
성/연령별												
남성 18~29세	331	328	20%	25%	4%	10%			0%		1%	39%
남성 30대	304	310	22%	27%	7%	10%				1%	0%	32%
남성 40대	348	359	41%	23%	12%	5%	1%	1%		0%	1%	17%
남성 50대	421	398	32%	27%	16%	3%	2%	0%		0%	1%	18%
남성 60대	372	344	22%	49%	10%	3%	1%	0%		0%	1%	13%
남성 70대 이상	253	245	18%	62%	3%	1%				1%	1%	14%
여성 18~29세	270	301	33%	11%	5%	2%	0%				1%	47%
여성 30대	278	285	34%	20%	6%	3%	0%	0%	1%	1%	1%	33%
여성 40대	345	347	38%	18%	16%	3%	2%	0%			1%	23%
여성 50대	391	391	36%	30%	11%	3%	1%	1%		0%	1%	17%
여성 60대	356	355	21%	62%	3%	2%	0%	0%		0%	0%	11%
여성 70대 이상	334	340	20%	63%	3%	0%					1%	12%
직업별												
농/임/어업	113	103	25%	49%	10%	3%	3%				1%	9%
자영업	604	599	27%	38%	10%	5%	1%	0%		0%	1%	19%
기능노무/서비스	535	537	31%	37%	9%	2%	1%	1%	0%	0%	1%	19%
사무/관리	1,287	1,282	33%	23%	12%	5%	1%	0%	0%	0%	1%	24%
전업주부	748	760	25%	50%	5%	1%	1%	0%			1%	17%
학생	306	321	26%	16%	4%	7%					1%	46%
무직/은퇴/기타	410	401	23%	44%	4%	3%	1%			1%	1%	24%
성향별												
보수	1,263	1,256	11%	68%	4%	4%	0%	0%		0%	1%	13%
중도	1,196	1,193	28%	22%	9%	6%	1%	0%	0%	0%	1%	32%
진보	1,081	1,085	54%	10%	16%	2%	1%	0%	0%	0%	1%	16%
모름/응답거절	463	469	20%	34%	2%	1%				0%	1%	42%
대통령 긍정 평가자	1,073	1,077	5%	81%	1%	2%	0%				1%	10%
직무 부정 평가자	2,545	2,543	41%	15%	13%	5%	1%	0%	0%	0%	1%	23%
평소 많이 있다	928	920	30%	43%	9%	6%	1%	0%		0%	2%	9%
정치에 약간 있다	1,873	1,882	31%	35%	10%	3%	0%	0%	0%	0%	1%	18%
관심이 별로 없다	818	813	26%	30%	6%	4%	1%	0%	0%	0%	0%	32%
전혀 없다/모름	384	389	17%	17%	4%		1%		0%	0%	1%	60%

2024년 8월(4, 5주) 통합	조사완료		정당 지지도 (현재 지지하는 정당)									
	사례수 (명)	가중적용 사례수 (명)	더불어 민주당	국민의 힘	조국 혁신당	개혁 신당	진보당	기본 소득당	사회 민주당	새로운 미래	이외 정당	무당층 無黨層
전체	2,002	2,002	31%	31%	8%	2%	1%	0.4%	0.2%	0.5%	2%	24%
지역별												
서울	377	375	33%	31%	7%	2%	1%	1%		0%	2%	21%
인천/경기	640	643	32%	27%	7%	3%	1%	0%		1%	2%	26%
강원	61	60	29%	34%	7%						1%	28%
대전/세종/충청	213	214	25%	33%	8%	3%	1%	1%		0%	1%	28%
광주/전라	193	193	51%	7%	16%	2%	1%	1%	1%		1%	20%
대구/경북	193	193	20%	50%	4%	1%	2%	0%		1%	1%	21%
부산/울산/경남	297	298	25%	40%	7%	2%			0%		0%	25%
제주	28	26	-	-	-	-	-	-	-	-	-	-
성별												
남성	988	992	29%	31%	8%	4%	1%	0%	0%	0%	1%	24%
여성	1,014	1,010	32%	31%	7%	1%	1%	1%	0%	1%	2%	25%
연령별												
18~29세	316	308	27%	18%	3%	4%	2%	0%		1%	1%	43%
30대	312	303	31%	19%	7%	5%	2%			1%	1%	34%
40대	362	356	46%	14%	10%	3%	0%	1%		0%	2%	24%
50대	380	393	33%	30%	15%	1%	1%	1%	0%	1%	1%	17%
60대	347	350	24%	50%	6%	1%	1%		1%	0%	3%	13%
70대 이상	285	291	22%	55%	3%	1%		1%			1%	17%
성/연령별												
남성 18~29세	150	160	18%	27%	4%	8%	2%	1%			1%	39%
남성 30대	150	158	26%	21%	11%	8%	1%				1%	32%
남성 40대	187	181	47%	15%	8%	4%	0%	0%				25%
남성 50대	195	199	35%	31%	12%	0%	2%	1%		0%	1%	18%
남성 60대	173	171	25%	45%	7%	2%	2%		1%	1%	3%	14%
남성 70대 이상	133	124	21%	55%	5%	1%					1%	17%
여성 18~29세	166	148	37%	9%	1%		2%			1%	1%	48%
여성 30대	162	145	36%	17%	3%	2%	2%			2%	1%	36%
여성 40대	175	175	44%	14%	11%	2%	1%	1%		1%	4%	23%
여성 50대	185	194	32%	29%	18%	2%	0%	1%	0%	1%	1%	16%
여성 60대	174	180	23%	55%	5%	1%	1%				3%	13%
여성 70대 이상	152	168	22%	56%	1%	1%		1%			2%	17%
직업별												
농/임/어업	50	46	36%	32%	17%							15%
자영업	298	299	31%	36%	12%	4%	1%	0%	0%		1%	14%
기능노무/서비스	301	301	31%	30%	9%	2%	0%		0%	0%	1%	26%
사무/관리	583	575	35%	23%	8%	2%	1%	1%		1%	2%	27%
전업주부	357	377	30%	41%	5%	1%	0%	1%	0%	0%	2%	19%
학생	174	170	20%	17%	4%	6%	4%			2%	1%	47%
무직/은퇴/기타	239	233	28%	39%	5%	2%	1%	1%			1%	23%
성향별												
보수	573	577	14%	61%	3%	2%	0%	0%		0%	2%	17%
중도	611	611	31%	25%	7%	4%	1%	1%		1%	1%	30%
진보	554	548	54%	9%	16%	2%	3%	1%	0%	1%	2%	13%
모름/응답거절	264	266	19%	26%	2%	0%	0%		0%	0%	0%	50%
대통령												
긍정 평가자	492	501	6%	75%	1%	1%			1%		3%	13%
직무 부정 평가자	1,302	1,286	44%	13%	11%	3%	2%	1%		1%	1%	24%
평소												
많이 있다	392	396	35%	35%	10%	4%	2%	0%		1%	3%	10%
정치에 약간 있다	918	918	34%	33%	9%	2%	1%	1%	0%	0%	1%	18%
관심이 별로 없다	469	471	27%	29%	6%	2%	1%	0%		0%	1%	34%
전혀 없다/모름	223	217	18%	20%	2%	0%	0%			0%	1%	58%

- 50사례 미만은 수치 제시하지 않음. 한국갤럽 데일리 오피니언 제594호 www.gallup.co.kr

2024년 9월(1, 2, 4주) 통합	조사완료 사례수 (명)	가중적용 사례수 (명)	정당 지지도 (현재 지지하는 정당)								
			더불어 민주당	국민의 힘	조국 혁신당	개혁 신당	진보당	기본 소득당	사회 민주당	이외 정당	무당층 無黨層
전체	3,004	3,004	32%	30%	8%	3%	1%	0.3%	0.1%	2%	25%
지역별											
서울	558	562	30%	30%	7%	4%	0%	1%		2%	26%
인천/경기	964	964	37%	28%	6%	2%	1%	0%	0%	2%	24%
강원	90	90	23%	37%	7%	1%				1%	32%
대전/세종/충청	320	322	30%	31%	8%	3%	1%		1%	1%	27%
광주/전라	292	290	48%	10%	16%	1%	2%	0%		1%	21%
대구/경북	285	290	19%	49%	7%	4%				1%	21%
부산/울산/경남	453	447	26%	34%	8%	3%	1%	0%		0%	26%
제주	42	38	-	-	-	-	-	-	-	-	-
성별											
남성	1,535	1,489	31%	30%	9%	5%	1%	1%	0%	1%	23%
여성	1,469	1,515	33%	30%	7%	1%	1%	0%	0%	2%	26%
연령별											
18~29세	449	472	26%	18%	4%	5%	0%	0%	0%	1%	45%
30대	476	447	29%	23%	7%	5%		0%	0%	1%	33%
40대	519	530	46%	18%	9%	2%	1%	1%		2%	23%
50대	599	592	37%	26%	14%	2%	1%	1%		1%	17%
60대	545	524	30%	44%	8%	2%	1%	0%		3%	14%
70대 이상	416	439	23%	54%	4%	1%	0%			1%	19%
성/연령별											
남성 18~29세	241	246	16%	27%	4%	10%	0%	1%	0%	1%	40%
남성 30대	247	233	28%	26%	6%	9%			0%	1%	30%
남성 40대	262	269	50%	15%	8%	4%	1%	1%			21%
남성 50대	305	299	37%	23%	16%	3%	2%	1%		1%	17%
남성 60대	284	258	30%	38%	10%	3%	1%	0%		3%	17%
남성 70대 이상	196	184	19%	59%	6%	1%	1%			1%	15%
여성 18~29세	208	226	36%	8%	3%	1%	0%		0%	1%	50%
여성 30대	229	214	31%	19%	9%	2%		0%	0%	1%	36%
여성 40대	257	260	42%	20%	10%		2%	0%		4%	25%
여성 50대	294	293	37%	30%	12%	2%	1%			1%	18%
여성 60대	261	266	29%	50%	6%	1%	0%			3%	12%
여성 70대 이상	220	255	25%	51%	2%	1%				2%	21%
직업별											
농/임/어업	84	77	23%	45%	11%	1%	3%	1%			16%
자영업	475	466	35%	30%	12%	3%	1%	0%		1%	18%
기능노무/서비스	481	482	33%	29%	8%	2%	0%	0%		1%	26%
사무/관리	940	928	35%	23%	9%	4%	1%	0%	0%	2%	25%
전업주부	513	540	32%	40%	5%	1%	1%	0%		2%	21%
학생	205	216	23%	21%	4%	6%	0%	0%	0%	1%	44%
무직/은퇴/기타	306	294	24%	38%	6%	2%	1%	0%	0%	1%	27%
성향별											
보수	844	830	13%	63%	4%	5%		0%	0%	2%	15%
중도	960	957	30%	23%	8%	3%	1%	0%		1%	33%
진보	831	833	58%	8%	15%	1%	1%	1%	0%	2%	15%
모름/응답거절	369	383	25%	26%	1%	2%	1%	0%		0%	45%
대통령											
긍정 평가자	669	668	6%	78%	1%	1%	0%	0%	0%	3%	13%
직무 부정 평가자	2,064	2,059	44%	15%	11%	4%	1%	0%	0%	1%	24%
평소											
많이 있다	611	612	38%	36%	7%	5%	1%	1%	0%	3%	10%
정치에 약간 있다	1,395	1,386	37%	32%	10%	3%	1%	0%		1%	16%
관심이 별로 없다	663	657	26%	25%	6%	2%	1%		0%	1%	38%
전혀 없다/모름	335	348	15%	21%	3%	1%	1%		0%	1%	59%

- 50사례 미만은 수치 제시하지 않음. 한국갤럽 데일리 오피니언 제597호 www.gallup.co.kr

2024년 10월(3~5주) 통합	조사완료 사례수 (명)	가중적용 사례수 (명)	정당 지지도 (현재 지지하는 정당)								
			더불어 민주당	국민의 힘	조국 혁신당	개혁 신당	진보당	기본 소득당	사회 민주당	이외 정당	무당층 無黨層
전체	3,007	3,007	31%	30%	7%	3%	1%	0.3%	0%	1%	26%
지역별											
서울	563	563	29%	34%	5%	3%	1%	0%		1%	27%
인천/경기	965	965	33%	27%	7%	3%	1%	1%		1%	27%
강원	87	90	19%	36%	11%	3%	1%		1%	4%	26%
대전/세종/충청	321	322	33%	30%	6%	3%	0%			1%	26%
광주/전라	293	291	52%	5%	17%	1%	3%	0%		1%	22%
대구/경북	286	290	13%	48%	4%	5%	1%			2%	27%
부산/울산/경남	449	447	29%	38%	4%	2%	2%	1%		0%	23%
제주	43	38	-	-	-	-	-	-	-	-	-
성별											
남성	1,539	1,490	30%	32%	7%	4%	1%	0%	0%	1%	24%
여성	1,468	1,517	31%	29%	7%	2%	1%	0%		1%	28%
연령별											
18~29세	430	473	27%	19%	3%	4%	0%			1%	46%
30대	433	448	29%	21%	4%	4%	1%			2%	39%
40대	551	530	45%	16%	11%	2%	1%	0%		1%	23%
50대	594	593	35%	25%	11%	4%	3%	1%	0%	1%	20%
60대	528	525	25%	44%	8%	2%	1%	0%		1%	18%
70대 이상	471	439	21%	61%	4%	1%	0%	0%		1%	12%
성/연령별											
남성 18~29세	217	246	20%	26%	2%	6%	0%			1%	45%
남성 30대	237	233	27%	26%	5%	6%	0%			1%	35%
남성 40대	268	270	44%	20%	10%	3%	1%	1%		1%	19%
남성 50대	322	299	36%	23%	12%	4%	4%	1%	0%	1%	18%
남성 60대	274	258	30%	42%	8%	2%	1%	0%		2%	17%
남성 70대 이상	221	184	19%	63%	3%	1%	1%	0%		0%	12%
여성 18~29세	213	226	35%	11%	3%	2%	1%			1%	48%
여성 30대	196	214	30%	15%	3%	1%	2%			4%	44%
여성 40대	283	261	46%	11%	12%	1%	1%	0%		1%	27%
여성 50대	272	294	33%	27%	9%	4%	2%	0%		2%	22%
여성 60대	254	266	21%	46%	9%	3%	2%			1%	19%
여성 70대 이상	250	255	22%	59%	4%	2%				1%	13%
직업별											
농/임/어업	77	74	17%	55%	9%	3%	2%			3%	12%
자영업	493	475	31%	34%	10%	3%	1%	0%		1%	21%
기능노무/서비스	402	404	34%	28%	6%	2%	1%	1%		1%	27%
사무/관리	1,041	1,046	35%	22%	8%	4%	2%	0%	0%	1%	28%
전업주부	524	540	29%	40%	7%	2%	0%	0%		2%	21%
학생	164	175	28%	15%	3%	3%	1%			0%	49%
무직/은퇴/기타	306	294	22%	44%	3%	3%	2%			2%	25%
성향별											
보수	898	883	12%	65%	2%	4%	0%	0%		2%	14%
중도	950	958	31%	20%	8%	4%	1%	0%		1%	36%
진보	802	800	57%	6%	13%	1%	3%	1%	0%	1%	17%
모름/응답거절	357	365	19%	26%	4%	2%	0%			1%	49%
대통령 긍정 평가자	605	605	5%	74%	0%	2%	0%			2%	17%
직무 부정 평가자	2,129	2,114	41%	17%	10%	4%	2%	0%	0%	1%	25%
평소 많이 있다	652	631	37%	37%	9%	3%	1%	0%	0%	2%	9%
정치에 약간 있다	1,440	1,444	33%	31%	8%	4%	2%	0%		1%	21%
관심이 별로 없다	599	604	26%	28%	5%	2%	1%	0%		1%	37%
전혀 없다/모름	316	328	16%	17%	2%	2%	0%			1%	62%

- 50사례 미만은 수치 제시하지 않음. 한국갤럽 데일리 오피니언 제600호 www.gallup.co.kr

2024년 11월(1~4주) 통합	조사완료 사례수 (명)	가중적용 사례수 (명)	정당 지지도 (현재 지지하는 정당)								
			더불어 민주당	국민의 힘	조국 혁신당	개혁 신당	진보당	기본 소득당	사회 민주당	이외 정당	무당층 無黨層
전체	4,006	4,006	34%	29%	7%	3%	1%	0.3%	0.1%	1%	25%
지역별											
서울	744	750	35%	27%	6%	2%	1%	1%	0%	1%	27%
인천/경기	1,296	1,286	36%	27%	6%	4%	0%		0%	1%	26%
강원	121	120	25%	34%	9%	3%		1%		1%	27%
대전/세종/충청	420	429	34%	30%	6%	2%	1%	0%		1%	26%
광주/전라	388	387	50%	9%	14%	1%	2%	0%		2%	21%
대구/경북	385	386	20%	48%	4%	3%		1%		0%	24%
부산/울산/경남	594	596	28%	36%	7%	2%	2%	0%		0%	24%
제주	58	51	27%	28%	14%	4%	1%				27%
성별											
남성	2,061	1,985	32%	29%	7%	4%	1%	0%	0%	1%	25%
여성	1,945	2,021	36%	29%	6%	1%	1%	0%	0%	1%	25%
연령별											
18~29세	571	630	29%	15%	3%	5%	1%	0%	0%	1%	46%
30대	568	596	34%	20%	4%	4%	0%			2%	35%
40대	740	706	44%	18%	9%	2%	2%	0%	0%	1%	24%
50대	881	789	40%	27%	12%	2%	1%	0%		1%	17%
60대	708	699	30%	43%	8%	1%	1%	1%	0%	0%	17%
70대 이상	538	585	24%	53%	3%	1%	0%	0%		1%	17%
성/연령별											
남성 18~29세	293	328	20%	23%	3%	9%		0%	0%	0%	44%
남성 30대	313	311	29%	25%	3%	7%	1%			1%	34%
남성 40대	388	359	45%	16%	9%	3%	2%	1%		0%	25%
남성 50대	455	398	40%	25%	11%	3%	2%	0%		1%	17%
남성 60대	380	344	32%	39%	10%	1%	1%	1%	0%	0%	15%
남성 70대 이상	232	245	23%	53%	4%	1%	1%	0%		1%	17%
여성 18~29세	278	302	39%	7%	3%	1%	2%			2%	47%
여성 30대	255	285	39%	15%	5%	2%				2%	37%
여성 40대	352	347	44%	20%	9%	1%	2%		0%	2%	22%
여성 50대	426	391	40%	28%	12%	0%	1%	0%		1%	17%
여성 60대	328	355	28%	47%	6%	1%	0%	0%			18%
여성 70대 이상	306	340	25%	53%	2%	1%	0%			1%	17%
직업별											
농/임/어업	110	108	27%	42%	9%	0%				1%	22%
자영업	664	630	33%	35%	9%	3%	2%	1%		1%	17%
기능노무/서비스	550	541	37%	26%	9%	3%	1%		0%	0%	24%
사무/관리	1,327	1,308	39%	19%	8%	3%	1%	0%		1%	28%
전업주부	693	733	30%	44%	4%	1%	0%		0%	1%	19%
학생	260	282	27%	13%	2%	6%	1%	1%		1%	50%
무직/은퇴/기타	402	405	27%	36%	5%	2%	0%	0%	0%	1%	28%
성향별											
보수	1,093	1,097	11%	65%	3%	5%	1%	0%	0%	1%	14%
중도	1,361	1,350	34%	20%	6%	3%	1%	0%	0%	1%	35%
진보	1,107	1,098	62%	6%	12%	1%	2%	1%		2%	14%
모름/응답거절	445	461	22%	24%	3%	1%	0%			1%	49%
대통령 긍정 평가자	751	763	4%	81%	0%	2%	0%			1%	12%
직무 부정 평가자	2,918	2,898	45%	15%	9%	3%	1%	0%	0%	1%	25%
평소 많이 있다	902	886	41%	35%	9%	3%	1%	0%		2%	9%
정치에 약간 있다	1,962	1,946	38%	30%	7%	4%	1%	0%	0%	1%	20%
관심이 별로 없다	819	837	24%	27%	6%	1%	1%	0%	0%	0%	41%
전혀 없다/모름	323	338	17%	16%	3%	1%	0%		0%		63%

# 월별 통합 교차집계표

주관적 정치 성향

2024년 1월(2~4주) 통합	조사완료 사례수 (명)	가중적용 사례수 (명)	주관적 정치 성향				Net Score (1)-(2)
			보수 (1)	중도	진보 (2)	모름/ 응답거절	
전체	3,005	3,005	31%	32%	26%	11%	5
지역별							
서울	567	561	35%	34%	23%	8%	12
인천/경기	961	960	30%	34%	27%	10%	3
강원	88	91	33%	30%	31%	6%	2
대전/세종/충청	322	322	28%	32%	26%	15%	2
광주/전라	295	292	15%	30%	39%	16%	-24
대구/경북	292	291	46%	23%	18%	13%	28
부산/울산/경남	444	449	35%	29%	26%	10%	9
제주	36	38	-	-	-	-	-
성별							
남성	1,492	1,488	35%	33%	25%	8%	10
여성	1,513	1,517	28%	31%	27%	14%	1
연령별							
18~29세	425	484	25%	34%	27%	14%	-2
30대	383	447	32%	39%	23%	6%	9
40대	556	537	25%	37%	33%	6%	-8
50대	640	589	28%	31%	35%	6%	-7
60대	566	518	42%	30%	20%	8%	22
70대 이상	435	430	38%	19%	16%	28%	22
성/연령별							
남성 18~29세	234	252	33%	34%	18%	14%	15
남성 30대	189	232	40%	36%	19%	5%	21
남성 40대	266	273	26%	36%	34%	5%	-8
남성 50대	344	297	30%	33%	33%	4%	-3
남성 60대	276	255	41%	32%	23%	5%	18
남성 70대 이상	183	179	43%	21%	19%	18%	24
여성 18~29세	191	231	17%	33%	37%	13%	-20
여성 30대	194	215	24%	41%	28%	8%	-4
여성 40대	290	264	24%	37%	32%	6%	-8
여성 50대	296	292	27%	29%	37%	8%	-10
여성 60대	290	263	43%	28%	17%	12%	26
여성 70대 이상	252	251	34%	17%	13%	35%	21
주요 지지 정당별							
국민의힘	1,108	1,091	62%	22%	7%	9%	55
더불어민주당	1,017	1,014	11%	32%	49%	8%	-38
정의당	74	75	8%	36%	47%	9%	-39
무당(無黨)층	697	720	18%	44%	19%	19%	-1
직업별							
농/임/어업	95	85	34%	22%	27%	16%	7
자영업	441	423	31%	33%	30%	5%	1
기능노무/서비스	443	448	34%	30%	26%	10%	8
사무/관리	974	1,001	29%	35%	30%	6%	-1
전업주부	578	552	33%	26%	19%	22%	14
학생	192	222	24%	35%	28%	13%	-4
무직/은퇴/기타	282	275	36%	30%	20%	14%	16
대통령 지지 관심							
긍정 평가자	984	964	55%	26%	7%	12%	48
부정 평가자	1,790	1,803	20%	35%	38%	7%	-18
평소 정치에 관심이							
많이 있다	711	682	40%	24%	28%	8%	12
약간 있다	1,436	1,427	32%	34%	27%	7%	5
별로 없다	616	642	25%	34%	27%	14%	-2
전혀 없다/모름	242	254	20%	31%	16%	34%	4

- 5점 척도. 보수=(매우+약간) 보수적, 중도=중도적, 진보: (매우+약간) 진보적  
- 50사례 미만은 수치 제시하지 않음. 한국갤럽 데일리 오피니언 제572호 www.gallup.co.kr

2024년 2월(1, 3~5주) 통합	조사완료 사례수 (명)	가중적용 사례수 (명)	주관적 정치 성향				Net Score (1)-(2)
			보수 (1)	중도	진보 (2)	모름/ 응답거절	
전체	4,006	4,006	33%	29%	28%	10%	5
지역별							
서울	733	748	35%	32%	25%	8%	10
인천/경기	1,288	1,280	31%	30%	30%	9%	1
강원	125	121	32%	30%	28%	9%	4
대전/세종/충청	427	429	31%	28%	30%	11%	1
광주/전라	393	389	19%	27%	40%	14%	-21
대구/경북	390	388	45%	27%	19%	9%	26
부산/울산/경남	594	599	36%	29%	23%	12%	13
제주	56	51	32%	41%	23%	5%	9
성별							
남성	2,015	1,984	35%	31%	27%	7%	8
여성	1,991	2,022	30%	28%	29%	13%	1
연령별							
18~29세	503	645	22%	37%	28%	13%	-6
30대	509	596	32%	32%	31%	6%	1
40대	689	716	25%	32%	38%	5%	-13
50대	867	785	31%	33%	31%	5%	0
60대	824	690	44%	25%	23%	9%	21
70대 이상	614	573	45%	16%	14%	26%	31
성/연령별							
남성 18~29세	266	336	28%	36%	21%	14%	7
남성 30대	279	310	35%	36%	26%	4%	9
남성 40대	354	364	28%	32%	36%	4%	-8
남성 50대	440	396	30%	35%	31%	4%	-1
남성 60대	408	340	45%	25%	25%	4%	20
남성 70대 이상	268	239	50%	16%	19%	15%	31
여성 18~29세	237	309	15%	39%	35%	11%	-20
여성 30대	230	286	28%	27%	37%	8%	-9
여성 40대	335	352	21%	32%	41%	6%	-20
여성 50대	427	390	31%	32%	31%	6%	0
여성 60대	416	351	42%	25%	20%	13%	22
여성 70대 이상	346	334	41%	15%	11%	33%	30
주요 지지 정당별							
더불어민주당	1,335	1,338	11%	29%	52%	8%	-41
국민의힘	1,550	1,488	64%	21%	7%	9%	57
개혁신당	136	130	32%	39%	27%	2%	5
무당(無黨)층	770	835	16%	43%	22%	20%	-6
직업별							
농/임/어업	112	95	36%	27%	21%	15%	15
자영업	669	644	37%	29%	27%	7%	10
기능노무/서비스	607	596	31%	29%	29%	11%	2
사무/관리	1,247	1,301	30%	33%	33%	4%	-3
전업주부	751	701	38%	24%	21%	17%	17
학생	241	306	19%	39%	31%	10%	-12
무직/은퇴/기타	379	363	39%	19%	23%	19%	16
대통령 지지 관심							
긍정 평가자	1,419	1,358	59%	22%	9%	10%	50
부정 평가자	2,288	2,328	19%	32%	41%	7%	-22
평소 정치에 관심이							
많이 있다	981	930	38%	21%	34%	7%	4
약간 있다	1,966	1,935	33%	31%	29%	7%	4
별로 없다	740	776	32%	33%	24%	11%	8
전혀 없다/모름	319	365	18%	36%	14%	32%	4

[주의] 2024년 2월부터 교차집계표상 정당명 순서를 기존 가나다순에서 의석순으로 변경  
- 5점 척도. 보수=(매우+약간) 보수적, 중도=중도적, 진보: (매우+약간) 진보적  
- 50사례 미만은 수치 제시하지 않음. 한국갤럽 데일리 오피니언 제576호 www.gallup.co.kr



2024년 3월(1~4주) 통합	조사완료 사례수 (명)	가중적용 사례수 (명)	주관적 정치 성향				Net Score (1)-(2)
			보수 (1)	중도	진보 (2)	모름/ 응답거절	
전체	4,004	4,004	32%	29%	28%	10%	4
지역별							
서울	745	748	34%	30%	27%	8%	7
인천/경기	1,278	1,280	30%	31%	32%	8%	-2
강원	122	121	44%	27%	18%	11%	26
대전/세종/충청	413	429	31%	28%	27%	14%	4
광주/전라	399	389	16%	32%	38%	14%	-22
대구/경북	388	388	42%	22%	20%	16%	22
부산/울산/경남	598	598	38%	29%	24%	8%	14
제주	61	51	27%	23%	35%	16%	-8
성별							
남성	2,058	1,983	33%	32%	27%	7%	6
여성	1,946	2,021	31%	26%	29%	13%	2
연령별							
18~29세	499	645	27%	37%	22%	15%	5
30대	488	596	29%	35%	28%	7%	1
40대	710	716	24%	32%	40%	4%	-16
50대	891	785	27%	31%	37%	5%	-10
60대	833	690	40%	26%	25%	9%	15
70대 이상	583	573	48%	13%	15%	24%	33
성/연령별							
남성 18~29세	251	336	33%	39%	14%	14%	19
남성 30대	264	310	34%	38%	20%	8%	14
남성 40대	366	364	26%	34%	36%	4%	-10
남성 50대	475	395	25%	33%	39%	3%	-14
남성 60대	428	339	36%	30%	27%	7%	9
남성 70대 이상	274	239	52%	14%	24%	11%	28
여성 18~29세	248	308	20%	35%	30%	16%	-10
여성 30대	224	286	24%	32%	37%	7%	-13
여성 40대	344	352	22%	29%	44%	5%	-22
여성 50대	416	390	29%	29%	35%	7%	-6
여성 60대	405	351	43%	22%	23%	12%	20
여성 70대 이상	309	334	46%	13%	8%	33%	38
주요 지지 정당별							
더불어민주당	1,245	1,255	12%	28%	53%	7%	-41
국민의힘	1,494	1,445	62%	21%	7%	10%	55
개혁신당	97	101	34%	48%	17%	1%	17
조국혁신당	366	335	10%	34%	53%	4%	-43
무당(無黨)층	650	713	19%	42%	17%	22%	2
직업별							
농/임/어업	99	81	38%	22%	20%	19%	18
자영업	657	619	33%	30%	31%	6%	2
기능노무/서비스	620	617	32%	27%	31%	11%	1
사무/관리	1,202	1,242	27%	36%	33%	5%	-6
전업주부	768	759	38%	21%	23%	18%	15
학생	216	271	27%	34%	22%	18%	5
무직/은퇴/기타	442	415	38%	26%	24%	12%	14
대통령 직무							
긍정 평가자	1,469	1,433	58%	23%	8%	12%	50
부정 평가자	2,276	2,284	17%	33%	44%	7%	-27
평소 정치에 관심이							
많이 있다	1,081	1,023	41%	17%	35%	8%	6
약간 있다	1,967	1,959	32%	32%	30%	7%	2
별로 없다	679	717	27%	41%	21%	11%	6
전혀 없다/모름	277	305	19%	28%	14%	39%	5

- 5점 척도. 보수=(매우+약간) 보수적, 중도='중도적', 진보: '(매우+약간) 진보적'

- 한국갤럽 데일리 오피니언 제580호 www.gallup.co.kr

2024년 4월(3, 4주) 통합	조사완료 사례수 (명)	가중적용 사례수 (명)	주관적 정치 성향				Net Score (1)-(2)
			보수 (1)	중도	진보 (2)	모름/ 응답거절	
전체	2,001	2,001	29%	30%	29%	12%	0
지역별							
서울	365	374	33%	34%	23%	9%	10
인천/경기	621	640	29%	28%	33%	11%	-4
강원	64	60	30%	36%	23%	11%	7
대전/세종/충청	222	214	24%	31%	30%	16%	-6
광주/전라	201	194	15%	28%	43%	14%	-28
대구/경북	200	194	34%	27%	24%	15%	10
부산/울산/경남	298	299	35%	30%	22%	14%	13
제주	30	26	-	-	-	-	-
성별							
남성	1,010	991	32%	32%	27%	9%	5
여성	991	1,010	26%	28%	31%	16%	-5
연령별							
18~29세	300	324	27%	31%	27%	15%	0
30대	292	296	25%	37%	29%	9%	-4
40대	349	355	25%	33%	35%	7%	-10
50대	372	395	25%	31%	37%	7%	-12
60대	370	345	35%	28%	28%	9%	7
70대 이상	318	286	37%	20%	15%	29%	22
성/연령별							
남성 18~29세	153	168	38%	29%	19%	14%	19
남성 30대	152	155	35%	35%	23%	7%	12
남성 40대	184	182	25%	35%	34%	6%	-9
남성 50대	196	198	26%	33%	34%	6%	-8
남성 60대	189	170	32%	31%	31%	6%	1
남성 70대 이상	136	119	40%	26%	17%	16%	23
여성 18~29세	147	156	16%	33%	34%	17%	-18
여성 30대	140	141	15%	38%	35%	12%	-20
여성 40대	165	174	25%	30%	37%	8%	-12
여성 50대	176	197	24%	29%	39%	8%	-15
여성 60대	181	175	38%	26%	24%	12%	14
여성 70대 이상	182	167	35%	15%	13%	38%	22
주요 지지 정당별							
더불어민주당	598	594	10%	30%	50%	10%	-40
국민의힘	640	634	62%	22%	7%	9%	55
개혁신당	61	61	41%	42%	14%	3%	27
조국혁신당	270	271	10%	29%	55%	6%	-45
무당(無黨)층	360	370	15%	42%	16%	28%	-1
직업별							
농/임/어업	55	45	36%	21%	34%	9%	2
자영업	314	314	26%	34%	31%	9%	-5
기능노무/서비스	289	291	23%	32%	32%	13%	-9
사무/관리	612	631	27%	34%	34%	5%	-7
전업주부	361	353	36%	21%	20%	22%	16
학생	127	133	29%	30%	31%	10%	-2
무직/은퇴/기타	243	233	34%	24%	20%	23%	14
대통령 직무							
긍정 평가자	482	470	55%	20%	10%	14%	45
부정 평가자	1,331	1,339	20%	32%	38%	9%	-18
평소 정치에 관심이							
많이 있다	445	439	36%	18%	39%	6%	-3
약간 있다	905	900	31%	33%	30%	7%	1
별로 없다	471	471	25%	35%	24%	16%	1
전혀 없다/모름	180	191	13%	32%	13%	41%	0

- 5점 척도. 보수=(매우+약간) 보수적, 중도='중도적', 진보: '(매우+약간) 진보적'

- 50사례 미만은 수치 제시하지 않음. 한국갤럽 데일리 오피니언 제582호 www.gallup.co.kr

2024년 5월(2, 4, 5주) 통합		조사완료 사례수 (명)	가중적용 사례수 (명)	주관적 정치 성향				Net Score (1)-(2)
				보수 (1)	중도	진보 (2)	모름/ 응답거절	
전체		3,002	3,002	29%	32%	27%	12%	2
지역별	서울	533	561	30%	29%	32%	8%	-2
	인천/경기	956	960	26%	31%	31%	12%	-5
	강원	88	91	33%	40%	15%	12%	18
	대전/세종/충청	329	322	25%	35%	26%	14%	-1
	광주/전라	297	292	18%	36%	30%	16%	-12
	대구/경북	293	291	39%	32%	16%	13%	23
	부산/울산/경남	462	449	34%	31%	22%	14%	12
	제주	44	38	-	-	-	-	-
성별	남성	1,554	1,487	31%	35%	26%	8%	5
	여성	1,448	1,515	26%	29%	28%	16%	-2
연령별	18~29세	457	483	27%	41%	21%	11%	6
	30대	417	446	26%	39%	27%	8%	-1
	40대	548	537	23%	33%	37%	8%	-14
	50대	602	589	22%	34%	37%	7%	-15
	60대	533	517	37%	28%	23%	11%	14
	70대 이상	445	430	39%	14%	16%	32%	23
성/ 연령별	남성 18~29세	237	252	32%	45%	15%	9%	17
	남성 30대	225	232	34%	41%	17%	8%	17
	남성 40대	293	273	27%	33%	36%	5%	-9
	남성 50대	310	296	20%	38%	36%	6%	-16
	남성 60대	287	255	35%	30%	28%	7%	7
	남성 70대 이상	202	179	45%	16%	22%	17%	23
	여성 18~29세	220	231	21%	38%	27%	14%	-6
	여성 30대	192	214	17%	38%	37%	8%	-20
	여성 40대	255	264	19%	34%	37%	11%	-18
	여성 50대	292	292	25%	30%	37%	7%	-12
	여성 60대	246	263	40%	26%	19%	15%	21
	여성 70대 이상	243	250	34%	12%	11%	43%	23
주요 지지 정당별	더불어민주당	888	888	11%	31%	49%	9%	-38
	국민의힘	936	929	58%	24%	7%	12%	51
	개혁신당	106	112	47%	40%	12%	1%	35
	조국혁신당	351	349	9%	35%	48%	8%	-39
	무당(無黨)층	621	625	19%	43%	15%	23%	4
직업별	농/임/어업	78	71	24%	24%	32%	20%	-8
	자영업	459	443	29%	32%	30%	9%	-1
	기능노무/서비스	428	421	27%	32%	27%	14%	0
	사무/관리	968	988	25%	38%	32%	5%	-7
	전업주부	536	557	33%	23%	20%	25%	13
	학생	180	187	29%	40%	21%	10%	8
	무직/은퇴/기타	353	334	33%	27%	25%	15%	8
대통령 직무	긍정 평가자	696	688	50%	24%	9%	17%	41
	부정 평가자	2,035	2,036	21%	34%	36%	8%	-15
평소 정치에 관심이	많이 있다	619	601	31%	23%	38%	8%	-7
	약간 있다	1,420	1,427	30%	33%	30%	7%	0
	별로 없다	666	673	27%	38%	20%	15%	7
	전혀 없다/모름	297	300	19%	31%	13%	38%	6

- 5점 척도. 보수=(매우+약간) 보수적, 중도=중도적, 진보: (매우+약간) 진보적

- 50사례 미만은 수치 제시하지 않음. 한국갤럽 데일리 오피니언 제585호 www.gallup.co.kr

2024년 6월(2~4주) 통합		조사완료 사례수 (명)	가중적용 사례수 (명)	주관적 정치 성향				Net Score (1)-(2)
				보수 (1)	중도	진보 (2)	모름/ 응답거절	
전체		3,004	3,004	31%	30%	27%	12%	4
지역별	서울	519	561	36%	29%	26%	9%	10
	인천/경기	977	960	28%	31%	30%	10%	-2
	강원	99	91	20%	34%	33%	14%	-13
	대전/세종/충청	323	322	29%	29%	25%	17%	4
	광주/전라	294	292	17%	28%	39%	16%	-22
	대구/경북	303	291	41%	28%	15%	16%	26
	부산/울산/경남	445	449	37%	29%	23%	11%	14
	제주	44	38	-	-	-	-	-
성별	남성	1,573	1,488	34%	31%	25%	10%	9
	여성	1,431	1,516	28%	29%	29%	15%	-1
연령별	18~29세	483	484	29%	35%	25%	11%	4
	30대	455	447	28%	34%	30%	8%	-2
	40대	509	537	26%	34%	34%	6%	-8
	50대	602	589	27%	32%	34%	7%	-7
	60대	513	518	41%	25%	23%	10%	18
	70대 이상	442	430	37%	16%	12%	35%	25
성/ 연령별	남성 18~29세	257	252	39%	33%	18%	10%	21
	남성 30대	253	232	34%	37%	21%	8%	13
	남성 40대	270	273	30%	34%	29%	6%	1
	남성 50대	328	297	26%	32%	36%	6%	-10
	남성 60대	269	255	36%	29%	27%	8%	9
	남성 70대 이상	196	179	45%	13%	16%	26%	29
	여성 18~29세	226	231	18%	37%	33%	13%	-15
	여성 30대	202	214	20%	31%	41%	8%	-21
	여성 40대	239	264	22%	33%	39%	6%	-17
	여성 50대	274	292	28%	32%	33%	7%	-5
	여성 60대	244	263	46%	22%	19%	13%	27
	여성 70대 이상	246	251	31%	18%	10%	41%	21
주요 지지 정당별	더불어민주당	873	874	14%	29%	50%	8%	-36
	국민의힘	937	930	61%	21%	7%	11%	54
	조국혁신당	309	297	10%	33%	50%	7%	-40
	개혁신당	125	122	38%	36%	21%	4%	17
	무당(無黨)층	667	679	22%	42%	15%	22%	7
직업별	농/임/어업	87	80	38%	25%	15%	22%	23
	자영업	484	479	29%	33%	30%	9%	-1
	기능노무/서비스	433	426	29%	30%	28%	12%	1
	사무/관리	905	903	29%	34%	32%	5%	-3
	전업주부	526	555	36%	23%	18%	22%	18
	학생	235	236	30%	32%	28%	10%	2
	무직/은퇴/기타	334	325	33%	22%	25%	20%	8
대통령 직무	긍정 평가자	759	767	56%	22%	8%	15%	48
	부정 평가자	1,966	1,959	22%	33%	37%	8%	-15
평소 정치에 관심이	많이 있다	662	653	35%	21%	36%	9%	-1
	약간 있다	1,369	1,380	32%	33%	28%	7%	4
	별로 없다	681	673	31%	32%	23%	14%	8
	전혀 없다/모름	292	298	19%	30%	13%	39%	6

- 5점 척도. 보수=(매우+약간) 보수적, 중도=중도적, 진보: (매우+약간) 진보적

- 50사례 미만은 수치 제시하지 않음. 한국갤럽 데일리 오피니언 제588호 www.gallup.co.kr

2024년 7월(1~4주) 통합	조사완료 사례수 (명)	가중적용 사례수 (명)	주관적 정치 성향				Net Score (1)-(2)
			보수 (1)	중도	진보 (2)	모름/ 응답거절	
전체	4,003	4,003	31%	30%	27%	12%	4
지역별							
서울	750	749	33%	34%	24%	9%	9
인천/경기	1,288	1,285	30%	30%	30%	10%	0
강원	130	120	30%	29%	26%	16%	4
대전/세종/충청	422	429	32%	27%	27%	14%	5
광주/전라	379	387	17%	31%	37%	16%	-20
대구/경북	374	386	41%	25%	20%	14%	21
부산/울산/경남	601	596	36%	28%	24%	12%	12
제주	59	51	29%	39%	22%	10%	-
성별							
남성	2,029	1,984	33%	33%	26%	7%	7
여성	1,974	2,019	30%	27%	28%	16%	2
연령별							
18~29세	601	629	22%	36%	29%	13%	-7
30대	582	596	29%	35%	28%	7%	1
40대	693	706	25%	35%	34%	5%	-9
50대	812	789	28%	32%	35%	6%	-7
60대	728	699	45%	24%	20%	11%	25
70대 이상	587	585	40%	15%	14%	31%	26
성/연령별							
남성 18~29세	331	328	27%	40%	22%	11%	5
남성 30대	304	310	35%	37%	20%	7%	15
남성 40대	348	359	26%	35%	34%	5%	-8
남성 50대	421	398	28%	34%	33%	5%	-5
남성 60대	372	344	42%	27%	25%	6%	17
남성 70대 이상	253	245	46%	22%	19%	14%	27
여성 18~29세	270	301	16%	31%	37%	16%	-21
여성 30대	278	285	23%	33%	36%	8%	-13
여성 40대	345	347	24%	35%	35%	6%	-11
여성 50대	391	391	28%	29%	36%	7%	-8
여성 60대	356	355	48%	22%	14%	16%	34
여성 70대 이상	334	340	36%	11%	11%	43%	25
주요 지지 정당별							
더불어민주당	1,140	1,139	12%	29%	51%	8%	-39
국민의힘	1,387	1,380	61%	19%	8%	12%	53
조국혁신당	341	341	14%	33%	50%	3%	-36
개혁신당	149	146	34%	50%	14%	2%	20
무당(無黨)층	891	907	18%	42%	19%	21%	-1
직업별							
농/임/어업	113	103	44%	21%	25%	10%	19
자영업	604	599	34%	35%	26%	6%	8
기능노무/서비스	535	537	31%	28%	27%	14%	4
사무/관리	1,287	1,282	27%	34%	34%	5%	-7
전업주부	748	760	36%	21%	18%	24%	18
학생	306	321	23%	35%	30%	12%	-7
무직/은퇴/기타	410	401	38%	25%	21%	16%	17
대통령 직무							
긍정 평가자	1,073	1,077	55%	21%	8%	15%	47
부정 평가자	2,545	2,543	22%	33%	37%	7%	-15
평소 많이 있다	928	920	40%	20%	32%	8%	8
정치에 약간 있다	1,873	1,882	31%	32%	30%	8%	1
관심이 별로 없다	818	813	30%	36%	21%	13%	9
전혀 없다/모름	384	389	16%	29%	16%	38%	0

- 5점 척도. 보수=(매우+약간) 보수적, 중도=중도적, 진보: (매우+약간) 진보적

- 한국갤럽 데일리 오피니언 제592호 www.gallup.co.kr

2024년 8월(4, 5주) 통합	조사완료 사례수 (명)	가중적용 사례수 (명)	주관적 정치 성향				Net Score (1)-(2)
			보수 ①	중도	진보 ②	모름/ 응답거절	
전체	2,002	2,002	29%	31%	27%	13%	2
지역별							
서울	377	375	28%	34%	28%	10%	0
인천/경기	640	643	27%	31%	28%	13%	-1
강원	61	60	38%	29%	16%	16%	22
대전/세종/충청	213	214	33%	26%	25%	17%	8
광주/전라	193	193	14%	32%	38%	16%	-24
대구/경북	193	193	40%	27%	22%	11%	18
부산/울산/경남	297	298	32%	29%	26%	13%	6
제주	28	26	-	-	-	-	-
성별							
남성	988	992	32%	32%	28%	9%	4
여성	1,014	1,010	26%	29%	27%	17%	-1
연령별							
18~29세	316	308	23%	29%	31%	16%	-8
30대	312	303	27%	38%	27%	9%	0
40대	362	356	22%	36%	33%	10%	-11
50대	380	393	28%	32%	33%	7%	-5
60대	347	350	34%	28%	24%	14%	10
70대 이상	285	291	40%	18%	14%	27%	26
성/연령별							
남성 18~29세	150	160	32%	31%	26%	11%	6
남성 30대	150	158	32%	39%	21%	8%	11
남성 40대	187	181	22%	35%	32%	10%	-10
남성 50대	195	199	25%	35%	34%	6%	-9
남성 60대	173	171	36%	28%	30%	6%	6
남성 70대 이상	133	124	47%	16%	19%	18%	28
여성 18~29세	166	148	14%	27%	37%	21%	-23
여성 30대	162	145	21%	36%	33%	10%	-12
여성 40대	175	175	21%	37%	33%	9%	-12
여성 50대	185	194	30%	30%	31%	8%	-1
여성 60대	174	180	33%	28%	18%	21%	15
여성 70대 이상	152	168	35%	19%	11%	34%	24
주요 지지 정당별							
더불어민주당	620	617	13%	31%	48%	8%	-35
국민의힘	617	623	57%	24%	8%	11%	49
조국혁신당	152	154	11%	28%	56%	4%	-45
개혁신당	46	48	-	-	-	-	-
무당(無黨)층	495	486	20%	38%	14%	27%	6
직업별							
농/임/어업	50	46	26%	23%	32%	19%	-6
자영업	298	299	26%	38%	28%	8%	-2
기능노무/서비스	301	301	29%	32%	23%	16%	6
사무/관리	583	575	27%	33%	33%	7%	-6
전업주부	357	377	33%	25%	19%	23%	14
학생	174	170	29%	26%	30%	15%	-1
무직/은퇴/기타	239	233	32%	26%	29%	13%	3
대통령 직무							
긍정 평가자	492	501	53%	23%	9%	16%	44
부정 평가자	1,302	1,286	20%	34%	37%	9%	-17
평소 많이 있다	392	396	31%	20%	40%	8%	-9
정치에 약간 있다	918	918	29%	35%	28%	8%	1
관심이 별로 없다	469	471	32%	33%	22%	13%	10
전혀 없다/모름	223	217	17%	26%	12%	45%	5

- 5점 척도. 보수=(매우+약간) 보수적, 중도=중도적, 진보: (매우+약간) 진보적

- 50사례 미만은 수치 제시하지 않음. 한국갤럽 데일리 오피니언 제594호 www.gallup.co.kr

2024년 9월(1, 2, 4주) 통합	조사완료 사례수 (명)	가중적용 사례수 (명)	주관적 정치 성향				Net Score ⑨-⑩
			보수 ⑨	중도	진보 ⑩	모름/ 응답거절	
전체	3,004	3,004	28%	32%	28%	13%	0
지역별							
서울	558	562	26%	36%	27%	11%	-1
인천/경기	964	964	26%	34%	29%	11%	-3
강원	90	90	28%	34%	21%	17%	7
대전/세종/충청	320	322	25%	27%	29%	18%	-4
광주/전라	292	290	16%	27%	39%	18%	-23
대구/경북	285	290	40%	27%	22%	11%	18
부산/울산/경남	453	447	36%	31%	21%	12%	15
제주	42	38	-	-	-	-	-
성별							
남성	1,535	1,489	30%	34%	27%	10%	3
여성	1,469	1,515	25%	30%	29%	16%	-4
연령별							
18~29세	449	472	24%	36%	26%	14%	-2
30대	476	447	26%	37%	28%	9%	-2
40대	519	530	21%	37%	35%	8%	-14
50대	599	592	29%	29%	35%	7%	-6
60대	545	524	30%	31%	25%	14%	5
70대 이상	416	439	38%	19%	15%	27%	23
성/연령별							
남성 18~29세	241	246	29%	39%	18%	14%	11
남성 30대	247	233	31%	37%	24%	8%	7
남성 40대	262	269	22%	37%	33%	8%	-11
남성 50대	305	299	27%	32%	35%	6%	-8
남성 60대	284	258	31%	33%	27%	9%	4
남성 70대 이상	196	184	47%	20%	17%	16%	30
여성 18~29세	208	226	19%	32%	33%	15%	-14
여성 30대	229	214	21%	37%	32%	10%	-11
여성 40대	257	260	19%	38%	36%	7%	-17
여성 50대	294	293	31%	27%	34%	8%	-3
여성 60대	261	266	28%	29%	24%	19%	4
여성 70대 이상	220	255	31%	19%	14%	36%	17
주요 지지 정당별							
더불어민주당	961	968	11%	29%	50%	10%	-39
국민의힘	915	905	58%	24%	7%	11%	51
정당별							
조국혁신당	236	236	14%	32%	53%	1%	-39
개혁신당	92	88	43%	38%	12%	8%	31
무당(無黨)층	736	743	16%	43%	17%	23%	-1
직업별							
농/임/어업	84	77	33%	23%	22%	23%	11
자영업	475	466	28%	35%	30%	7%	-2
기능노무/서비스	481	482	28%	29%	29%	14%	-1
사무/관리	940	928	25%	36%	32%	7%	-7
전업주부	513	540	29%	25%	24%	22%	5
학생	205	216	26%	38%	23%	12%	3
무직/은퇴/기타	306	294	35%	26%	22%	17%	13
대통령 직무							
긍정 평가자	669	668	51%	25%	10%	14%	41
부정 평가자	2,064	2,059	21%	34%	36%	10%	-15
평소							
많이 있다	611	612	32%	22%	35%	10%	-3
정치에 관심이							
약간 있다	1,395	1,386	28%	35%	30%	7%	-2
별로 없다	663	657	26%	35%	23%	15%	3
전혀 없다/모름	335	348	22%	30%	13%	35%	9

- 5점 척도. 보수=(매우+약간) 보수적, 중도=중도적, 진보: (매우+약간) 진보적

- 50사례 미만은 수치 제시하지 않음. 한국갤럽 데일리 오피니언 제597호 www.gallup.co.kr

2024년 10월(3~5주) 통합	조사완료 사례수 (명)	가중적용 사례수 (명)	주관적 정치 성향				Net Score ⑨-⑩
			보수 ⑨	중도	진보 ⑩	모름/ 응답거절	
전체	3,007	3,007	29%	32%	27%	12%	2
지역별							
서울	563	563	30%	32%	27%	11%	3
인천/경기	965	965	28%	33%	27%	11%	1
강원	87	90	36%	24%	25%	15%	11
대전/세종/충청	321	322	25%	33%	29%	13%	-4
광주/전라	293	291	19%	35%	32%	14%	-13
대구/경북	286	290	38%	30%	16%	17%	22
부산/울산/경남	449	447	34%	29%	26%	10%	8
제주	43	38	-	-	-	-	-
성별							
남성	1,539	1,490	32%	32%	27%	9%	5
여성	1,468	1,517	27%	31%	26%	15%	1
연령별							
18~29세	430	473	22%	35%	25%	18%	-3
30대	433	448	25%	41%	26%	8%	-1
40대	551	530	23%	33%	37%	7%	-14
50대	594	593	25%	34%	32%	8%	-7
60대	528	525	39%	30%	20%	11%	19
70대 이상	471	439	44%	18%	16%	22%	28
성/연령별							
남성 18~29세	217	246	27%	36%	20%	16%	7
남성 30대	237	233	27%	41%	23%	9%	4
남성 40대	268	270	26%	32%	36%	6%	-10
남성 50대	322	299	24%	36%	35%	6%	-11
남성 60대	274	258	39%	28%	24%	9%	15
남성 70대 이상	221	184	56%	16%	19%	9%	37
여성 18~29세	213	226	16%	33%	31%	20%	-15
여성 30대	196	214	23%	41%	28%	8%	-5
여성 40대	283	261	20%	33%	38%	9%	-18
여성 50대	272	294	27%	33%	30%	10%	-3
여성 60대	254	266	39%	32%	17%	12%	22
여성 70대 이상	250	255	35%	19%	14%	32%	21
주요 지지 정당별							
더불어민주당	934	927	12%	32%	49%	7%	-37
국민의힘	923	912	63%	21%	6%	10%	57
정당별							
조국혁신당	216	212	9%	35%	50%	6%	-41
개혁신당	86	90	39%	42%	13%	7%	26
무당(無黨)층	769	785	16%	44%	17%	23%	-1
직업별							
농/임/어업	77	74	41%	24%	13%	22%	28
자영업	493	475	31%	34%	27%	7%	4
기능노무/서비스	402	404	27%	32%	27%	14%	0
사무/관리	1,041	1,046	25%	37%	30%	7%	-5
전업주부	524	540	34%	25%	22%	19%	12
학생	164	175	22%	32%	28%	18%	-6
무직/은퇴/기타	306	294	36%	24%	24%	16%	12
대통령 직무							
긍정 평가자	605	605	54%	24%	7%	15%	47
부정 평가자	2,129	2,114	23%	34%	35%	9%	-12
평소							
많이 있다	652	631	35%	24%	34%	7%	1
정치에 관심이							
약간 있다	1,440	1,444	31%	34%	27%	8%	4
별로 없다	599	604	27%	35%	24%	14%	3
전혀 없다/모름	316	328	15%	34%	13%	38%	2

- 5점 척도. 보수=(매우+약간) 보수적, 중도=중도적, 진보: (매우+약간) 진보적

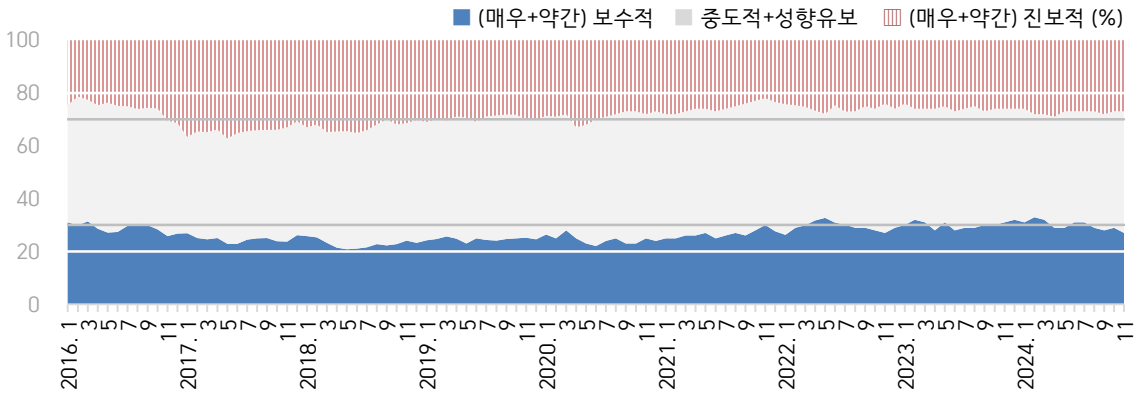
- 50사례 미만은 수치 제시하지 않음. 한국갤럽 데일리 오피니언 제600호 www.gallup.co.kr

	2024년 11월(1~4주) 통합	조사완료 사례수 (명)	가중적용 사례수 (명)	주관적 정치 성향				Net Score ③-④
				보수 ③	중도	진보 ④	모름/ 응답거절	
전체		4,006	4,006	27%	34%	27%	12%	0
지역별	서울	744	750	29%	35%	27%	9%	2
	인천/경기	1,296	1,286	26%	35%	29%	10%	-3
	강원	121	120	31%	32%	23%	14%	8
	대전/세종/충청	420	429	28%	31%	27%	14%	1
	광주/전라	388	387	15%	32%	38%	16%	-23
	대구/경북	385	386	36%	35%	17%	13%	19
	부산/울산/경남	594	596	30%	32%	26%	12%	4
	제주	58	51	27%	25%	33%	15%	-
성별	남성	2,061	1,985	29%	37%	26%	8%	3
	여성	1,945	2,021	26%	30%	29%	15%	-3
연령별	18~29세	571	630	20%	38%	27%	15%	-7
	30대	568	596	25%	39%	27%	9%	-2
	40대	740	706	22%	39%	33%	6%	-11
	50대	881	789	25%	34%	35%	6%	-10
	60대	708	699	36%	31%	24%	9%	12
	70대 이상	538	585	37%	21%	16%	27%	21
성/ 연령별	남성 18~29세	293	328	28%	40%	20%	12%	8
	남성 30대	313	311	31%	42%	20%	7%	11
	남성 40대	388	359	21%	44%	30%	6%	-9
	남성 50대	455	398	24%	36%	36%	4%	-12
	남성 60대	380	344	32%	33%	28%	7%	4
	남성 70대 이상	232	245	40%	25%	19%	16%	21
	여성 18~29세	278	302	12%	35%	35%	17%	-23
	여성 30대	255	285	19%	36%	34%	11%	-15
	여성 40대	352	347	24%	33%	37%	6%	-13
	여성 50대	426	391	25%	32%	35%	9%	-10
	여성 60대	328	355	41%	29%	19%	11%	22
	여성 70대 이상	306	340	34%	17%	13%	35%	21
주요 지지 정당별	더불어민주당	1,371	1,359	9%	33%	50%	7%	-41
	국민의힘	1,160	1,165	61%	23%	6%	9%	55
	조국혁신당	280	268	11%	32%	51%	5%	-40
	개혁신당	103	105	49%	35%	11%	4%	38
	무당(無黨)층	997	1,016	16%	47%	15%	22%	1
직업별	농/임/어업	110	108	34%	20%	19%	27%	15
	자영업	664	630	31%	34%	29%	6%	2
	기능·노무/서비스	550	541	26%	31%	31%	12%	-5
	사무/관리	1,327	1,308	23%	41%	31%	6%	-8
	전업주부	693	733	33%	27%	21%	19%	12
	학생	260	282	19%	40%	27%	14%	-8
	무직/은퇴/기타	402	405	32%	26%	24%	18%	8
대통령 직무 평소에 정치에 관심이	긍정 평가자	751	763	55%	23%	8%	14%	47
	부정 평가자	2,918	2,898	20%	36%	35%	9%	-15
	많이 있다	902	886	32%	24%	37%	6%	-5
	약간 있다	1,962	1,946	28%	37%	28%	7%	0
	별로 없다	819	837	24%	38%	22%	15%	2
	전혀 없다/모름	323	338	17%	29%	12%	42%	5

- 5점 척도. 보수=(매우+약간) 보수적, 중도='중도적', 진보: '(매우+약간) 진보적'

- 한국갤럽 데일리 오피니언 제604호 www.gallup.co.kr

● 주관적 정치 성향 분포: 2016년 1월~2024년 11월 월별 추이



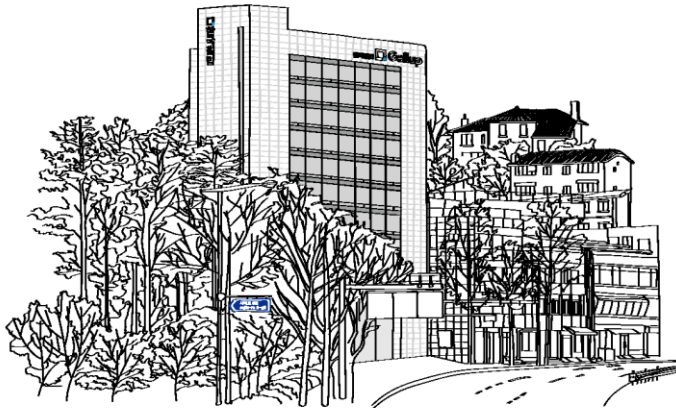
● 주관적 정치 성향: 2016~2023년 상반기(1, 7월만 제시), 2023년 7월~2024년 11월(월별)

조사 시기	주관적 정치 성향						(계)			Net Score (보수-진보)
	매우 보수적	약간 보수적	중도적	약간 진보적	매우 진보적	성향 유보	매우+약간 보수적	중도적 + 성향유보	매우+약간 진보적	
2016년 1월	6%	25%	31%	22%	3%	13%	31%	44%	25%	6
7월	5%	25%	27%	22%	3%	19%	30%	45%	25%	5
2017년 1월	7%	20%	26%	31%	6%	10%	27%	36%	37%	-10
7월	4%	20%	27%	29%	6%	14%	25%	41%	34%	-9
2018년 1월	4%	22%	27%	28%	5%	14%	26%	41%	33%	-7
7월	4%	18%	27%	28%	6%	17%	22%	44%	34%	-12
2019년 1월	5%	19%	30%	26%	5%	15%	24%	45%	31%	-7
7월	5%	20%	29%	24%	5%	17%	24%	47%	29%	-5
2020년 1월	6%	20%	29%	23%	6%	16%	26%	45%	29%	-3
7월	6%	20%	31%	21%	6%	17%	26%	48%	26%	0
2021년 1월	5%	20%	31%	22%	6%	16%	25%	47%	28%	-3
7월	6%	20%	31%	21%	6%	17%	26%	48%	26%	0
2022년 1월	7%	19%	34%	18%	6%	15%	26%	49%	24%	2
7월	6%	24%	31%	22%	5%	12%	30%	43%	27%	3
2023년 1월	7%	23%	33%	20%	4%	12%	30%	45%	24%	6
7월	5%	23%	34%	22%	4%	11%	29%	45%	26%	3
8월	6%	23%	33%	21%	4%	13%	29%	46%	25%	4
9월	7%	23%	31%	22%	4%	12%	30%	44%	27%	3
10월	6%	23%	32%	21%	5%	12%	30%	44%	26%	4
11월	7%	25%	31%	21%	5%	11%	31%	43%	26%	5
12월	7%	25%	31%	21%	6%	10%	32%	42%	26%	6
2024년 1월	7%	24%	32%	22%	4%	11%	31%	42%	26%	5
2월	7%	25%	29%	23%	5%	10%	33%	39%	28%	5
3월	10%	22%	29%	22%	7%	10%	32%	39%	28%	4
4월	7%	22%	30%	23%	6%	12%	29%	42%	29%	0
5월	7%	22%	32%	22%	6%	12%	29%	44%	27%	2
6월	7%	24%	30%	22%	5%	12%	31%	42%	27%	4
7월	8%	23%	30%	22%	5%	12%	31%	42%	27%	4
8월	5%	23%	31%	21%	6%	13%	29%	44%	27%	2
9월	7%	21%	32%	22%	5%	13%	28%	45%	28%	0
10월	7%	23%	32%	22%	5%	12%	29%	44%	27%	2
11월	7%	21%	34%	22%	5%	12%	27%	45%	27%	0

- 매월 통합 기준. 월평균 유권자 약 4,000명 전화조사(CATI). 한국갤럽 데일리 오피니언 제604호 www.gallup.co.kr

“조사는 결코 화려하거나 스스로 빛나는  
업(業)이 아니다. 사회의 명암, 좌우 대립,  
빈부 문제, 정보 격차, 과거와 미래 등을  
두루 살펴 매 순간 어느 한쪽으로 치우치지  
않도록 스스로 경계하며 꾸준히 공부하고  
탐구하는 일이다. 때로는 관행과 시류에  
맞서야 하고, 때로는 비난과 질시를 묵묵히  
견뎌야 한다. 어렵지만 누군가는 반드시  
해야 할 일, 힘들지만 그만큼 보람된 일이다.”

## 조사인의 길, 박무익



한국갤럽조사연구소는 1974년 6월 박무익 회장이 설립한  
한국 최초의 법인 형태 조사 전문 회사입니다.

1970년대부터 사회 주요 현안 자체 조사 결과를 발표해 왔으며,  
우리 국민의 71%가 한국갤럽을 알고 있습니다.

—  
한국갤럽 홈페이지 갤럽리포트 게시판을 통해 공개한 자료는  
모두 한국갤럽의 자산이므로 상업적 용도의 재판매를 금지합니다(→ [FAQ](#)).

·  
기사, 논문, SNS 공유 등 재판매 이외 용도로는  
누구나, 무료로, 자유롭게 인용하실 수 있습니다.

·  
인용하실 때는 반드시 출처를 밝혀 주십시오.  
가능하면 조사 기간, 방법, 표본크기 등 개요까지 함께 표시하실 것을 권장합니다.

·  
저희는 소수점 아래 수치를 제시하지 않는 것을 원칙으로 하고 있으니,  
인용하실 때도 그에 따라 주실 것을 당부합니다.

—  
한국갤럽 조사에 관심 가져주셔서 고맙습니다.

- 매주 새로운 조사 결과를 전합니다: [이메일 뉴스레터 구독 신청](#) | [카카오톡채널 추가](#)
- 문의: 전화 02-3702-2100(대표)/2571/2621/2622 또는 [홈페이지 Q&A](#)
- 주소: (본관) 03167 서울시 종로구 사직로 70, (신관) 03042 서울시 종로구 자하문로 70

—  
이 문서에는 네이버 나눔글꼴과 한글과컴퓨터 함초롬체를 썼습니다.