

한국갤럽 데일리 오피니언

제600호 2024년 10월 5주 [교차집계표]

대통령 직무 수행 평가, 긍·부정 평가 이유 | 정당 지지도 | → [p.14](#) 여당·제1야당 대표 역할 수행 평가 2012-2024 |

→ [p.16](#) 국회 국정감사 성과 여부, 평가 이유, 활약한 국회의원 | → [p.20](#) 주요 지표 10월 통합, 2016년 이후 주관적 정치 성향 추이

조사 개요

- 조사기간: 2024년 10월 29~31일
- 표본추출: 이동통신 3사 제공 무선전화 가상번호 무작위 추출
- 응답방식: 전화조사원 인터뷰(CATI)
- 조사대상: 전국 만 18세 이상 1,005명
- 표본오차: ±3.1%포인트(95% 신뢰수준) - 주요 지표 표준오차·신뢰구간·상대표준오차 제시
- 응답률: 11.1%(총통화 9,086명 중 1,005명 응답 완료)
- 의뢰처: 한국갤럽 자체 조사

갤럽리포트 → [G20241101](#)



한국갤럽 데일리 오피니언 독자 여러분, 안녕하십니까?

1974년 문을 연 저희 연구소가 지금까지 얻은 명성은
조사에 협조해주시고 관심 있게 봐 주신 분들 덕분입니다.

그에 보답하는 마음에서 1970년대부터 자체 조사 결과로 단행본을
펴냈고, 1990년대에는 조사 전문 데이터베이스를 구축했습니다.
2012년부터는 자체 조사를 정례화해 매주 새로운 결과를 공개하여
누구나 무료로 활용할 수 있도록 했습니다.

여론조사의 홍수 속에 '정확한 자' 하나를 제공하고자 시작한
저희 노력이 여론의 흐름을 읽으시는 데 도움되기를 바랍니다.
한국갤럽에 몸 담고 있는 한 사람, 한 사람은 공정하고 신뢰받는
조사회사로서 사명을 다하기 위해 계속 노력하겠습니다.

데일리 오피니언은 전화조사원이 직접 묻고 응답 받는 인터뷰(CATI) 방식으로 진행합니다.

모집단 대표성을 우선시하여 2012년부터 무작위발생(RDD: Random Digit Dialing)한 무선전화 번호를
기본 표본추출틀로 활용해 왔으나, 최근 전화조사 응답률(접촉 대비 조사 참여 완료 비율) 급락과
무선전화 이용자 특성에 따른 응답률 불균형성 심화에 대응하기 위해서 2023년 7월부터 무선전화 가상번호로 변경합니다.

여론조사 바로보기

자주 물으시는 질문과 답글, 여론조사에 대한 이해를 돕는 한국갤럽 홈페이지 게시물 링크입니다. 클릭하면 연결됩니다.

NEW → [정당별 의석수와 후보 득표율 차이: 사전 선거여론조사의 유용성 #국회의원선거](#)

NEW → [전화조사 콜백과 응답률 분석: 무선전화 가상번호 | 선거여론조사 관점에서 이동통신사 간 이용자 특성과 성향 차이](#)

→ [데일리 오피니언 표본설계: 무선전화 가상번호 \(2023년 7월~\) | 무선전화 RDD \(2012년 1월~\)](#)

→ [경제에 대한 생각: 체감 지표의 측정과 특성](#)

→ [정치에 대한 생각: 주요 지표 각각의 개념, 측정, 특성](#)

→ [무선전화 RDD, 가상번호, 알뜰폰: 선거여론조사 관점에서 알뜰폰 가입자와 비가입자 간 성향 차이 분석](#)

→ [전화조사 콜백, 폭넓은 여론 수렴을 위한 필수 절차입니다: 콜 차수별 응답자 프로필·정치적 성향 분석](#)

→ [정치 고관심층 위주 조사는 전체 여론을 왜곡합니다: 정치 관심도와 여론조사](#)

→ [알고 보면 들쭉날쭉하지 않습니다: 차기 정치지도자 선호도 질문 방식과 조사방법 간 차이](#)

→ [교육수준·생활수준과 정치적 태도: 저학력·저소득층이 더 보수적인가?](#)

→ [조사방법이 다르면 결과도 다릅니다: 같은 시기 상반된 조사 결과가 나오는 이유](#)

→ [표본오차보다 훨씬 작은 변동에 의미를 부여하는 행위는 해석이 아니라 허구\(虛構\)입니다](#)

→ [여론조사 결과는 옳고 그름의 잣대가 아니라, 다양한 의견의 중간점이 어디쯤인지 가능하는 이정표 역할을 할 뿐입니다](#)

→ [평소 정당 지지도는 현시점 유권자의 정당에 대한 태도로, 선거 결과에 대한 예측이 아닙니다](#)

→ [오보\(誤報\)에 가까울 만큼 여론조사에 대한 무지\(無知\)를 드러낸 기사가 많습니다: 부끄러운 여론조사 보도](#)

→ [여론조사는 정치 도구가 아니라 확률과 통계에 기반한 과학적 절차입니다: 한계와 오해](#)

→ [한국갤럽 유무선RDD 전화조사, 선거여론조사 관련 학술 논문 다운로드](#)

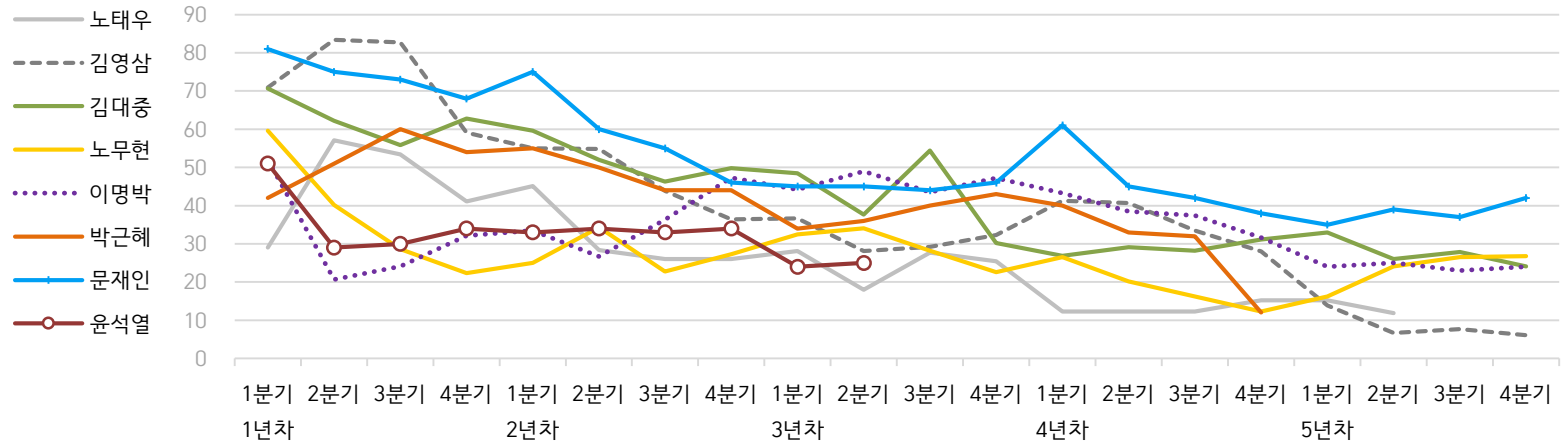
→ [여론조사의 이해와 활용에 관한 다양한 시각을 담은 기사/칼럼/인터뷰](#)

→ [한국갤럽 데일리 오피니언의 시작: 사회적 책임과 중립\(中立\)](#)

→ [The Gallup Legacy at 120 Years: 갤럽 인터내셔널 설립자 조지 갤럽 박사 탄생 120주년을 맞아](#)

한국갤럽 역대 대통령 직무 수행 평가 1988-2024

● 역대 대통령 직무 수행 긍정률 (%)



● 역대 대통령 직무 수행 평가 (%)

대통령	재임	1년차				2년차				3년차				4년차				5년차			
		1분기	2분기	3분기	4분기	1분기	2분기	3분기	4분기	1분기	2분기	3분기	4분기	1분기	2분기	3분기	4분기	1분기	2분기	3분기	4분기
13대 노태우 1988-1993	긍정	29	57	53	41	45	28	26	-	28	18	28	25	12	-	-	15	-	12	-	-
	부정	46	16	25	27	25	41	45	-	40	62	55	54	40	-	-	41	-	56	-	-
14대 김영삼 1993-1998	긍정	71	83	83	59	55	55	44	36	37	28	29	32	41	41	34	28	14	7	8	6
	부정	7	4	6	18	24	21	25	33	34	41	45	39	33	37	40	47	65	74	78	74
15대 김대중 1998-2003	긍정	71	62	56	63	60	52	46	50	49	38	54	30	27	29	28	31	33	26	28	24
	부정	7	11	17	14	16	22	29	24	20	26	18	51	55	52	49	49	41	53	52	56
16대 노무현 2003-2008	긍정	60	40	29	22	25	34	23	27	33	34	28	23	27	20	16	12	16	24	27	27
	부정	19	41	53	62	57	46	60	57	55	53	61	67	63	70	74	79	78	66	64	62
17대 이명박 2008-2013	긍정	52	21	24	32	34	27	36	47	44	49	44	47	43	39	37	32	25	25	23	24
	부정	29	69	65	55	55	55	55	45	45	41	43	41	49	54	55	60	62	58	59	63
18대 박근혜 2013-2017	긍정	42	51	60	54	55	50	44	44	34	36	40	43	40	33	32	12				
	부정	23	23	21	33	34	39	46	45	56	54	51	46	49	53	55	80				
19대 문재인 2017-2022	긍정	81	75	73	68	75	60	55	46	45	45	44	46	61	45	42	38	35	39	37	42
	부정	11	17	19	23	15	30	36	44	45	46	48	46	30	45	48	53	56	53	56	51
20대 윤석열 2022-2027	긍정	50	29	30	34	33	34	33	34	24	25										
	부정	36	61	61	57	58	57	58	58	67	65										

질문) 귀하는 ○○○ 대통령이 대통령으로서의 직무를 잘 수행하고 있다고 보십니까, 아니면 잘못 수행하고 있다고 보십니까?

(긍정/부정을 답하지 않은 경우 재질문) 굳이 말씀하신다면, '잘하고 있다'와 '잘못하고 있다' 중 어느 쪽입니까?

- 역대 대통령 평가에는 모두 동일 질문 방식 적용(2점 척도, 재질문 1회). '잘하고 있다' → 긍정, '잘못하고 있다' → 부정 평가 비율

- 1988~2011년은 분기 내 여러 조사 결과의 중위수, 2012년 이후는 데일리 오피니언 매주 조사의 분기별 평균 기준 제시

- 박근혜 대통령 4년차 4분기 직무 긍정률: 2016년 10월 4주간 평균 24% → 11~12월 6주간 평균 5%. 이후 직무 정지, 2017년 3월 10일 탄핵

- 2013년 18대까지는 2월, 2017년 19대부터 5월 취임. 이후 재임 연차별 1분기는 그해 4~6월, 4분기는 이듬해 1~3월 기준. 한국갤럽 데일리 오피니언 www.gallup.co.kr

주간 응답자 특성표

주요 분석 단위별 표본오차(95% 신뢰수준 기준)와 지역/성/지리지정당/직업/생활수준/성향과 연령 분포 구성입니다. 2024년 6월 말 행정안전부 주민등록인구 기준 8개 권역/성/연령별 셀 가중 결과

- 질문)** - 귀하는 어느 시도에 살고 계십니까? 주소지 기준으로 말씀해 주십시오. (저희가 전화번호를 무작위 추출해 지역을 알지 못합니다.)
- 실례지만, 귀하의 연세는 올해 만으로 어떻게 되십니까?
 - 귀하의 직업은 무엇입니까?
 - 우리 국민들의 생활수준을 상, 중상, 중, 중하, 하의 다섯 단계로 나눈다면 귀책 생활수준은 어디에 속한다고 생각하십니까?
 - 귀하 본인의 정치적 성향은 다음 중 어디에 해당한다고 생각하십니까? (항목 로테이션 제시) 매우 보수적 / 약간 보수적 / 중도적 / 약간 진보적 / 매우 진보적

응답자 특성표 2024년 10월 5주 (29~31일)	조사완료		가중값 적용 기준		가중값 배율 (B/A)	표본오차 95% 신뢰수준
	사례수 (명) (A)	비율	사례수 (명) (B)	비율		
전체	1,005	100%	1,005	100%	1.00	±3.1%P
지역별						
서울	190	19%	188	19%	0.98	±7%P
인천/경기	322	32%	323	32%	1.00	±6%P
강원	29	3%	30	3%	1.03	±18%P
대전/세종/충청	107	11%	108	11%	1.00	±10%P
광주/전라	99	10%	97	10%	0.97	±10%P
대구/경북	94	9%	97	10%	1.03	±10%P
부산/울산/경남	150	15%	150	15%	1.00	±8%P
제주	14	1%	13	1%	0.92	±26%P
성별						
남성	525	52%	498	50%	0.94	±4%P
여성	480	48%	507	50%	1.05	±5%P
연령별						
18~29세	141	14%	158	16%	1.12	±8%P
30대	145	14%	150	15%	1.03	±8%P
40대	176	18%	177	18%	1.00	±7%P
50대	207	21%	198	20%	0.95	±7%P
60대	170	17%	175	17%	1.02	±8%P
70대 이상	166	17%	147	15%	0.88	±8%P

- 표본오차는 조사완료 사례수 기준. 세부 단위 표본오차는 소수점 이하 반올림하여 제시
- 가중값 적용 기준 사례수는 2024년 6월 행안부 주민등록인구 지역/성/연령비를 따름
- 가중값 배율은 소수점 이하 셋째 자리 버림
- 한국갤럽 데일리 오피니언 제600호 www.gallup.co.kr

응답자 특성표 2024년 10월 5주 (29~31일)	조사완료 사례수 (명)	주민등록인구 기준 가중값 적용 결과						
		가중적용 사례수	연령 분포					
			18~29세	30대	40대	50대	60대	70대+
전체	1,005	1,005	16%	15%	18%	20%	17%	15%
지역별								
서울	190	188	18%	17%	17%	18%	16%	14%
인천/경기	322	323	16%	16%	19%	20%	16%	12%
강원	29	30	-	-	-	-	-	-
대전/세종/충청	107	108	15%	14%	18%	20%	18%	15%
광주/전라	99	97	15%	12%	16%	20%	18%	18%
대구/경북	94	97	14%	13%	16%	20%	19%	17%
부산/울산/경남	150	150	14%	13%	17%	20%	19%	16%
제주	14	13	-	-	-	-	-	-
성별								
남성	525	498	17%	16%	18%	20%	17%	12%
여성	480	507	15%	14%	17%	19%	18%	17%
주요 지지 정당별								
더불어민주당	321	319	15%	12%	27%	23%	14%	9%
국민의힘	331	325	11%	10%	9%	16%	26%	28%
조국혁신당	70	66	8%	7%	30%	29%	20%	7%
무당(無黨)층	239	248	27%	27%	14%	15%	10%	7%
직업별								
농/임/어업	26	24	-	-	-	-	-	-
자영업	171	165	3%	7%	21%	31%	29%	9%
기능노무/서비스	134	134	11%	13%	17%	27%	18%	13%
사무/관리	357	357	15%	30%	27%	21%	6%	2%
전업주부	153	164	1%	2%	12%	18%	32%	36%
학생	63	69	96%	4%	-	-	-	-
무직/은퇴/기타	101	91	20%	7%	3%	5%	23%	42%
생활 수준별								
상/중상	185	189	19%	17%	19%	19%	17%	9%
중	484	483	17%	16%	20%	19%	16%	12%
중하	215	212	14%	15%	17%	23%	17%	14%
하	107	106	5%	8%	8%	20%	21%	38%
성향별								
보수	313	305	12%	13%	13%	17%	27%	18%
중도	306	310	17%	20%	18%	20%	16%	10%
진보	271	267	14%	13%	27%	24%	12%	10%
모름/응답거절	115	122	26%	11%	9%	17%	9%	29%
평소 정치에 관심이								
많이 있다	202	195	6%	6%	22%	25%	23%	17%
약간 있다	471	470	12%	15%	18%	23%	20%	13%
별로 없다	215	220	23%	21%	17%	10%	12%	17%
전혀 없다/모름	117	120	33%	19%	9%	16%	10%	13%

- 성향은 5점 척도 측정: 보수=(매우+약간) 보수적, 중도=중도적, 진보=(매우+약간) 진보적
- 50사례 미만은 수치 제시하지 않음. 한국갤럽 데일리 오피니언 제600호 www.gallup.co.kr

조사완료 응답자 특성표

2024년 10월 5주 (29~31일)		조사완료 사례수 (명)			가중적용 기준 사례수 (명)		
		계	남성	여성	계	남성	여성
전국	합계	1,005	525	480	1,005	498	507
	18~29세	141	74	67	158	82	76
	30대	145	76	69	150	78	72
	40대	176	87	89	177	90	87
	50대	207	110	97	198	100	98
	60대	170	99	71	175	86	89
	70대 이상	166	79	87	147	62	85
서울	소계	190	90	100	188	90	98
	18~29세	30	15	15	34	16	18
	30대	37	17	20	33	16	16
	40대	30	12	18	32	16	16
	50대	36	16	20	34	17	17
	60대	31	18	13	30	14	16
	70대 이상	26	12	14	26	11	15
인천/경기	소계	322	171	151	323	161	161
	18~29세	47	24	23	52	27	25
	30대	52	26	26	52	27	25
	40대	66	36	30	61	31	30
	50대	69	38	31	65	33	32
	60대	45	29	16	53	26	26
	70대 이상	43	18	25	38	16	22
강원	소계	29	16	13	30	15	15
	18~29세	4	2	2	4	2	2
	30대	5	3	2	4	2	2
	40대	4	2	2	5	2	2
	50대	4	3	1	6	3	3
	60대	5	3	2	6	3	3
	70대 이상	7	3	4	6	2	3
대전/세종/충청	소계	107	66	41	108	54	53
	18~29세	15	9	6	17	9	8
	30대	17	12	5	16	8	7
	40대	12	8	4	19	10	9
	50대	19	9	10	21	11	10
	60대	18	12	6	19	9	9
	70대 이상	26	16	10	16	7	10

(오른쪽 표로 이어짐)

(왼쪽 표에서 이어짐)		조사완료 사례수 (명)			가중적용 기준 사례수 (명)		
		계	남성	여성	계	남성	여성
광주/전라	소계	99	47	52	97	48	49
	18~29세	17	8	9	14	8	7
	30대	7	3	4	12	6	6
	40대	14	5	9	16	8	8
	50대	22	12	10	19	10	9
	60대	21	10	11	18	9	9
	70대 이상	18	9	9	18	7	11
대구/경북	소계	94	52	42	97	48	49
	18~29세	12	7	5	14	7	6
	30대	12	7	5	12	7	6
	40대	18	9	9	16	8	8
	50대	18	12	6	20	10	10
	60대	14	9	5	19	9	9
	70대 이상	20	8	12	17	7	10
부산/울산/경남	소계	150	75	75	150	74	75
	18~29세	13	7	6	21	11	10
	30대	14	7	7	20	10	9
	40대	30	14	16	26	13	13
	50대	36	19	17	30	15	15
	60대	33	16	17	29	14	15
	70대 이상	24	12	12	24	10	14
제주	소계	14	8	6	13	6	6
	18~29세	3	2	1	2	1	1
	30대	1	1	1	2	1	1
	40대	2	1	1	2	1	1
	50대	3	1	2	3	1	1
	60대	3	2	1	2	1	1
	70대 이상	2	1	1	2	1	1

중앙선거여론조사심의위원회 선거여론조사기준에 따라 지역(8개 권역)/성/연령별 조사완료 사례수와 가중값 적용 기준 사례수를 함께 제시합니다.

각 사례수 합계나 소계는 최대 ±2까지 차이가 날 수 있습니다.

1,000명을 권역(8)*성(2)*연령대(6)=96개 셀별 할당 시

소수점 아래 반올림이 발생하기 때문입니다.

이는 조사 결과 해석에는 어떤 영향도 주지 않는 자연스럽고 불가피한 현상입니다.

가중값 적용 기준 사례수는 2024년 6월 말 행안부 주민등록인구 기반입니다.

한국갤럽 데일리 오피니언은

이동통신 3사 제공 무선전화 가상번호를 무작위 추출해 조사한다.

주요 지표(대통령 직무 수행 평가, 정당 지지도)에 대한
모수 추정치의 신뢰 범위와 정도를 나타내는 95% 신뢰구간과
상대표준오차를 고려하여 해석하시길 바란다.

95% 신뢰구간

모수가 이 구간 안에 있을 확률이 95%라는 의미로,
이 구간 안에서의 수치 변동은 실제 변화인지 오차인지 단정할 수 없다.

상대표준오차

통계 신뢰성 지표로, 표준오차를 평균(추정치)으로 나눈 값이다.
수치가 작을수록 측정값의 변동성이 작고, 더 신뢰할 수 있다고 본다.
단, 추정치가 극히 작으면 상대표준오차가 커지는 특성이 있으므로
이때는 95% 신뢰구간을 참고해야 한다.

5% 미만: 매우 좋음

5% 이상 ~ 15% 미만: 좋은 편

15% 이상 ~ 25% 미만: 허용 가능한 수준

25% 이상: 신뢰하기 어려우므로 이용 시 주의 요망

● 대통령 직무 수행 평가 표준오차, 신뢰구간, 상대표준오차

2024년 10월 5주 (29~31일)	조사완료 사례수 (명)	대통령 직무 수행 평가	추정치	표준 오차	95% 신뢰구간		상대 표준오차
					하한	상한	
전체	1,005	잘하고 있다 잘못하고 있다	19% 72%	1.2% 1.4%	16% 69%	21% 74%	7% 2%
지역별 서울	190	잘하고 있다 잘못하고 있다	22% 66%	3.0% 3.4%	17% 59%	29% 72%	14% 5%
인천/경기	322	잘하고 있다 잘못하고 있다	16% 74%	2.0% 2.3%	13% 70%	20% 79%	12% 3%
강원	29	잘하고 있다 잘못하고 있다		4.4% 6.1%			72% 7%
대전/세종/충청	107	잘하고 있다 잘못하고 있다	29% 63%	4.6% 5.0%	21% 53%	39% 72%	16% 8%
광주/전라	99	잘하고 있다 잘못하고 있다	6% 88%	2.5% 3.3%	3% 80%	13% 93%	41% 4%
대구/경북	94	잘하고 있다 잘못하고 있다	18% 69%	3.9% 5.0%	11% 58%	27% 78%	22% 7%
부산/울산/경남	150	잘하고 있다 잘못하고 있다	22% 69%	3.4% 3.8%	16% 61%	29% 75%	16% 6%
제주	14	잘하고 있다 잘못하고 있다		15.2% 15.2%			33% 28%
성별 남성	525	잘하고 있다 잘못하고 있다	19% 73%	1.7% 1.9%	16% 69%	22% 76%	9% 3%
여성	480	잘하고 있다 잘못하고 있다	19% 70%	1.8% 2.1%	16% 66%	23% 74%	9% 3%
연령별 18~29세	141	잘하고 있다 잘못하고 있다	14% 67%	3.0% 4.1%	9% 58%	21% 74%	22% 6%
30대	145	잘하고 있다 잘못하고 있다	11% 77%	2.7% 3.7%	7% 69%	18% 83%	24% 5%
40대	176	잘하고 있다 잘못하고 있다	9% 88%	2.4% 2.7%	5% 82%	15% 92%	27% 3%
50대	207	잘하고 있다 잘못하고 있다	17% 81%	2.7% 2.8%	12% 75%	23% 86%	16% 3%
60대	170	잘하고 있다 잘못하고 있다	24% 66%	3.4% 3.8%	18% 58%	31% 73%	14% 6%
70대 이상	166	잘하고 있다 잘못하고 있다	41% 47%	3.8% 3.7%	33% 40%	48% 54%	9% 8%

- 50사례 미만은 추정치 제시하지 않음. 한국갤럽 데일리 오피니언 제600호 www.gallup.co.kr

● 주요 정당 지지도 표준오차, 신뢰구간, 상대표준오차 [1/2]

2024년 10월 5주 (29~31일)	조사완료 사례수 (명)	지지 정당	추정치	표준 오차	95% 신뢰구간		상대 표준 오차
					하한	상한	
전체	1,005	더불어민주당	32%	1.5%	29%	35%	5%
		국민의힘	32%	1.4%	30%	35%	4%
		조국혁신당	7%	0.8%	5%	8%	11%
		무당(無黨)층	25%	1.4%	22%	27%	6%
지역별 서울	190	더불어민주당	30%	3.2%	24%	37%	11%
		국민의힘	36%	3.1%	30%	43%	9%
		조국혁신당	3%	1.1%	1%	6%	43%
		무당층	27%	3.0%	21%	33%	11%
인천/경기	322	더불어민주당	34%	2.6%	29%	39%	8%
		국민의힘	29%	2.4%	24%	34%	8%
		조국혁신당	7%	1.4%	5%	11%	19%
		무당층	26%	2.4%	21%	31%	9%
강원	29	더불어민주당		8.7%			32%
		국민의힘		8.5%			28%
		조국혁신당		6.1%			56%
		무당층		9.8%			45%
대전/세종/충청	107	더불어민주당	34%	4.9%	25%	44%	15%
		국민의힘	31%	4.1%	24%	40%	13%
		조국혁신당	7%	2.4%	4%	14%	32%
		무당층	25%	4.6%	17%	35%	18%
광주/전라	99	더불어민주당	52%	5.3%	41%	62%	10%
		국민의힘	6%	3.1%	2%	16%	48%
		조국혁신당	17%	3.9%	10%	26%	23%
		무당층	21%	4.3%	14%	31%	20%
대구/경북	94	더불어민주당	16%	3.9%	10%	26%	24%
		국민의힘	53%	4.8%	44%	62%	9%
		조국혁신당	1%	0.9%	0%	6%	100%
		무당층	19%	3.6%	13%	27%	19%
부산/울산/경남	150	더불어민주당	27%	3.7%	21%	35%	14%
		국민의힘	39%	3.8%	32%	47%	10%
		조국혁신당	5%	1.6%	3%	9%	32%
		무당층	26%	3.6%	20%	34%	14%
제주	14	더불어민주당		12.6%			60%
		국민의힘		14.5%			35%
		조국혁신당		7.8%			69%
		무당층		13.0%			50%

- 50사례 미만은 추정치 제시하지 않음. 한국갤럽 데일리 오피니언 제600호 www.gallup.co.kr

● 주요 정당 지지도 표준오차, 신뢰구간, 상대표준오차 [2/2]

2024년 10월 5주 (29~31일)	조사완료 사례수 (명)	지지 정당	추정치	표준 오차	95% 신뢰구간		상대 표준 오차
					하한	상한	
성별 남성	525	더불어민주당	32%	2.1%	28%	36%	7%
		국민의힘	35%	2.0%	31%	39%	6%
		조국혁신당	7%	1.1%	5%	10%	15%
		무당층	21%	1.8%	18%	25%	8%
여성	480	더불어민주당	32%	2.1%	28%	36%	7%
		국민의힘	30%	1.9%	26%	34%	6%
		조국혁신당	6%	1.0%	4%	8%	17%
		무당층	28%	2.0%	24%	32%	7%
연령별 18~29세	141	더불어민주당	29%	3.8%	22%	37%	13%
		국민의힘	22%	3.4%	16%	29%	16%
		조국혁신당	3%	1.4%	1%	7%	43%
		무당층	41%	4.2%	34%	50%	10%
30대	145	더불어민주당	26%	3.8%	19%	34%	15%
		국민의힘	22%	3.4%	16%	29%	15%
		조국혁신당	3%	1.3%	1%	7%	45%
		무당층	46%	4.3%	38%	54%	9%
40대	176	더불어민주당	49%	3.9%	41%	57%	8%
		국민의힘	17%	2.8%	12%	23%	17%
		조국혁신당	11%	2.4%	8%	17%	21%
		무당층	20%	3.1%	14%	27%	16%
50대	207	더불어민주당	38%	3.4%	31%	44%	9%
		국민의힘	26%	3.1%	21%	33%	12%
		조국혁신당	10%	2.0%	6%	14%	21%
		무당층	19%	3.0%	13%	25%	16%
60대	170	더불어민주당	25%	3.3%	19%	32%	13%
		국민의힘	49%	3.9%	41%	56%	8%
		조국혁신당	7%	2.0%	4%	12%	27%
		무당층	14%	2.7%	9%	20%	19%
70대 이상	166	더불어민주당	20%	3.1%	15%	27%	15%
		국민의힘	63%	3.4%	56%	69%	5%
		조국혁신당	3%	1.4%	1%	7%	45%
		무당층	12%	2.6%	8%	18%	21%

- 한국갤럽 데일리 오피니언 제600호 www.gallup.co.kr

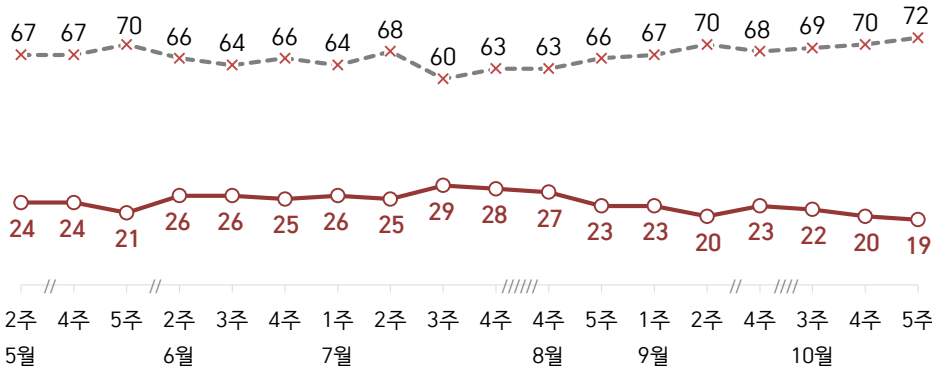
대통령 직무 수행 평가, 정당 지지도: 최근 20주 지표 추이

매주 화~목 전화조사(CATI) | 표본추출: 무선전화 RDD(~2023년 6월), 무선전화 가상번호(7월~) | 매주 유효표본 약 1,000명 | 표본오차 ±3.1%포인트(95% 신뢰수준)

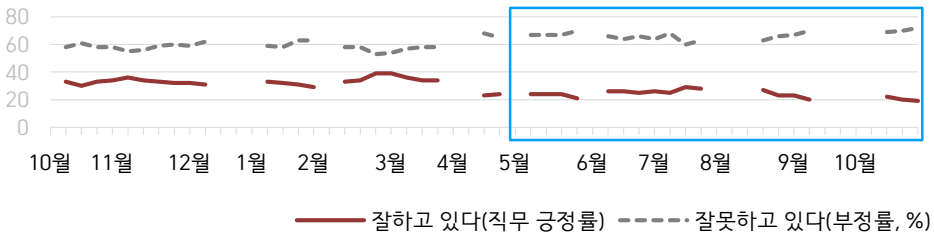
질문) 귀하는 윤석열 대통령이 대통령으로서의 직무를 잘 수행하고 있다고 보십니까, 아니면 잘못 수행하고 있다고 보십니까? (긍정/부정을 답하지 않은 경우 재질문) 굳이 말씀하신다면, '잘하고 있다'와 '잘못하고 있다' 중 어느 쪽입니까?

● 대통령 직무 수행 평가: 2024년, 최근 6개월

○ — 잘하고 있다(직무 긍정률) × - - - 잘못하고 있다(부정률, %)



● 대통령 직무 수행 평가 2023-2024

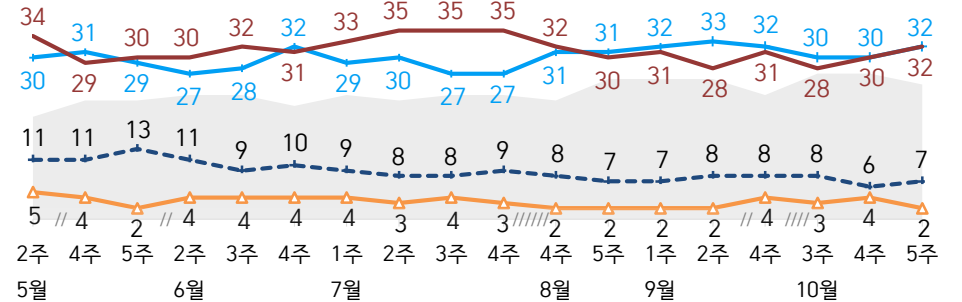


- 2023년부터 주중 조사 기간(화~목) 중 휴무일 포함 시, 연말연시·여름휴가철 각각 3주간 데일리 조사 생략
- 매주 전국 유권자 약 1,000명 전화조사(CATI). 한국갤럽 데일리 오피니언 제600호 www.gallup.co.kr

질문) 귀하는 다음 중 어느 정당 또는 단체를 지지하십니까? 보기를 순환하여 불러드리겠습니다. ('모름/없음'인 경우 재질문) 그럼, 본인 성향은 어느 정당/단체에 조금이라도 더 가깝습니까?

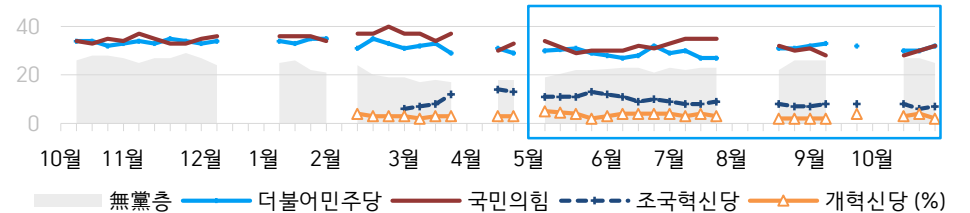
● 정당 지지도: 2024년, 최근 6개월

■ 無黨층 — 더불어민주당 — 국민의힘 - - - 조국혁신당 ▲ 개혁신당 (%)



- 진보당 1%, 이외 정당 1%

● 주요 정당 지지도 2023-2024

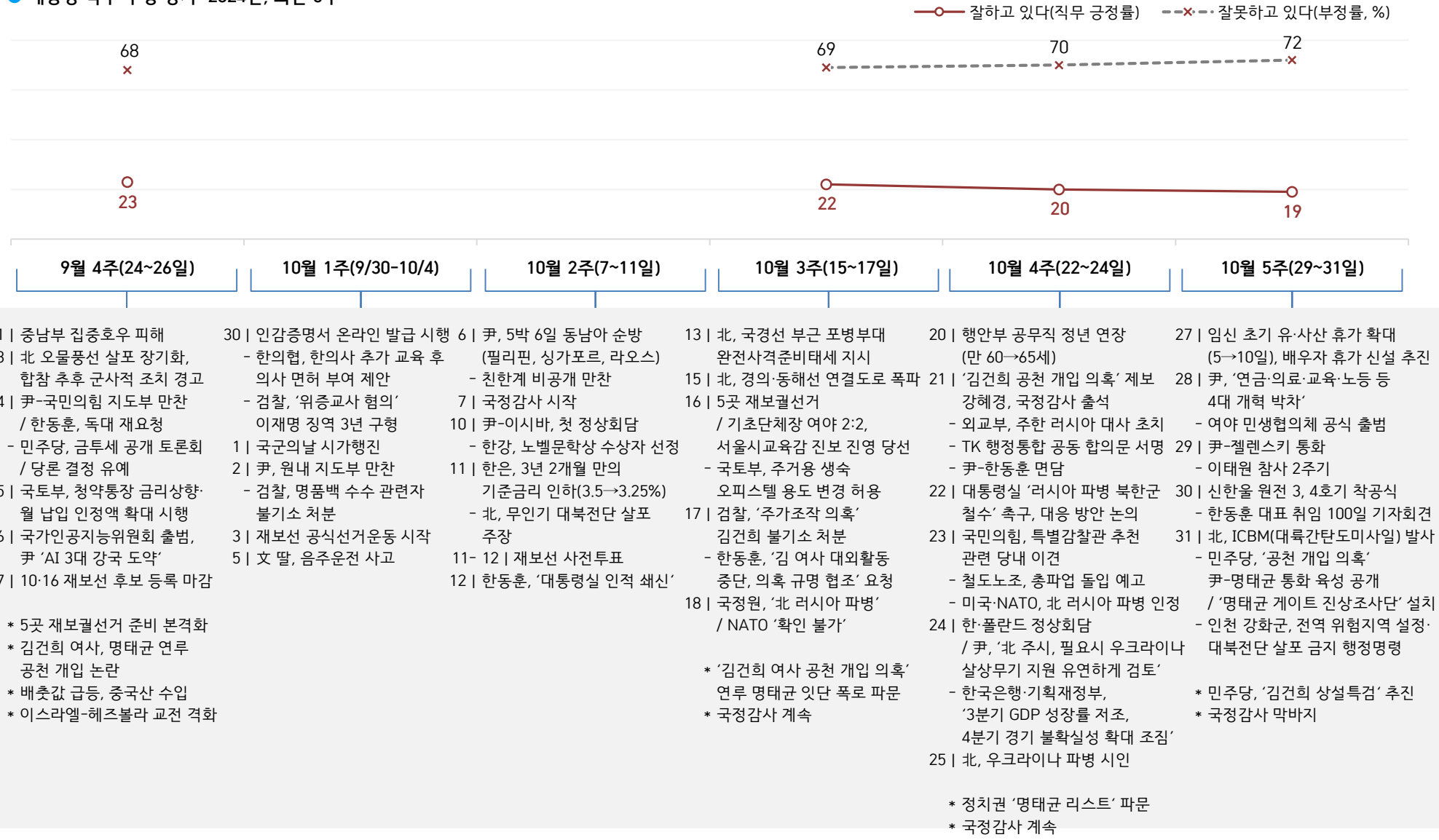


- 무당(無黨)층='현재 지지하는 정당 없음/모름/응답거절'
- 2023년부터 주중 조사 기간(화~목) 중 휴무일 포함 시, 연말연시·여름휴가철 각각 3주간 데일리 조사 생략
- 매주 전국 유권자 약 1,000명 전화조사(CATI). 한국갤럽 데일리 오피니언 제600호 www.gallup.co.kr

최근 6주간 대통령 직무 수행 평가와 주요 정치 이슈

질문) 귀하는 윤석열 대통령이 대통령으로서의 직무를 잘 수행하고 있다고 보십니까, 혹은 잘못 수행하고 있다고 보십니까?
(긍정/부정을 답하지 않은 경우 재질문) 굳이 말씀하신다면, '잘하고 있다'와 '잘못하고 있다' 중 어느 쪽입니까?

● 대통령 직무 수행 평가: 2024년, 최근 6주



대통령 직무 수행 평가

● 대통령 직무 수행 평가: 최근 6개월

2024년	조사완료 사례수 (명)	대통령 직무 수행 평가			
		잘하고 있다	잘못하고 있다	어느 쪽도 아니다	모름/응답거절
5월 1주(4/29-5/3)	데일리 조사 쉽 (화~목 휴무일 포함)				
5월 2주(7-9)	1,000	24%	67%	3%	6%
5월 3주(13-17)	데일리 조사 쉽 (화~목 휴무일 포함)				
5월 4주(21-23)	1,001	24%	67%	3%	6%
5월 5주(28-30)	1,001	21%	70%	4%	6%
6월 1주(3-7)	데일리 조사 쉽 (화~목 휴무일 포함)				
6월 2주(11-13)	1,000	26%	66%	3%	5%
6월 3주(18-20)	1,002	26%	64%	4%	6%
6월 4주(25-27)	1,002	25%	66%	4%	6%
7월 1주(2-4)	1,002	26%	64%	3%	7%
7월 2주(9-11)	1,000	25%	68%	2%	5%
7월 3주(16-18)	1,000	29%	60%	4%	8%
7월 4주(23-25)	1,001	28%	63%	3%	7%
8월 1주(7/29-8/2)	데일리 조사 쉽 (여름 휴가철)				
8월 2주(5-9)	데일리 조사 쉽 (여름 휴가철)				
8월 3주(12-16)	데일리 조사 쉽 (여름 휴가철)				
8월 4주(20-22)	1,000	27%	63%	4%	7%
8월 5주(27-29)	1,002	23%	66%	4%	7%
9월 1주(3-5)	1,001	23%	67%	4%	6%
9월 2주(10-12)	1,002	20%	70%	3%	6%
9월 3주(16-20)	데일리 조사 쉽 (추석 연휴)				
9월 4주(24-26)	1,001	23%	68%	3%	5%
10월 1주(9/30-10/4)	데일리 조사 쉽 (화~목 휴무일 포함)				
10월 2주(7-11)	데일리 조사 쉽 (화~목 휴무일 포함)				
10월 3주(15-17)	1,001	22%	69%	3%	6%
10월 4주(22-24)	1,001	20%	70%	3%	7%
10월 5주(29-31)	1,005	19%	72%	4%	6%

- 한국갤럽 데일리 오피니언 제600호 www.gallup.co.kr

질문) 귀하는 윤석열 대통령이 대통령으로서의 직무를 잘 수행하고 있다고 보십니까, 아니면 잘못 수행하고 있다고 보십니까? (긍정/부정을 답하지 않은 경우 재질문) 굳이 말씀하신다면, '잘하고 있다'와 '잘못하고 있다' 중 어느 쪽입니까?

2024년 10월 5주 (29~31일)	조사완료 사례수 (명)	가중적용 사례수 (명)	대통령 직무 수행 평가			
			잘하고 있다	잘못하고 있다	어느 쪽도 아니다	모름/응답거절
전체	1,005	1,005	19%	72%	4%	6%
지역별						
서울	190	188	22%	66%	4%	7%
인천/경기	322	323	16%	74%	4%	6%
강원	29	30	-	-	-	-
대전/세종/충청	107	108	29%	63%	4%	4%
광주/전라	99	97	6%	88%	4%	3%
대구/경북	94	97	18%	69%	6%	7%
부산/울산/경남	150	150	22%	69%	4%	5%
제주	14	13	-	-	-	-
성별						
남성	525	498	19%	73%	4%	4%
여성	480	507	19%	70%	4%	7%
연령별						
18~29세	141	159	14%	67%	3%	16%
30대	145	149	11%	77%	4%	8%
40대	176	177	9%	88%	-	3%
50대	207	198	17%	81%	1%	1%
60대	170	175	24%	66%	9%	2%
70대 이상	166	147	41%	47%	8%	4%
주요 지지 정당별						
더불어민주당	321	319	2%	93%	1%	3%
국민의힘	331	325	44%	44%	7%	4%
정당별						
조국혁신당	70	66	-	100%	-	-
무당(無黨)층	239	248	12%	71%	4%	13%
직업별						
농/임/어업	26	24	-	-	-	-
자영업	171	165	20%	74%	3%	3%
기능노무/서비스	134	134	22%	72%	2%	4%
사무/관리	357	357	13%	80%	2%	5%
전업주부	153	164	25%	60%	9%	6%
학생	63	69	8%	72%	4%	15%
무직/은퇴/기타	101	91	24%	61%	8%	8%
생활 수준별						
상/중상	185	189	18%	75%	4%	3%
중	484	483	18%	71%	5%	6%
중하	215	212	17%	75%	2%	6%
하	107	106	26%	63%	5%	6%
성향별						
보수	313	305	33%	57%	6%	4%
중도	306	310	14%	77%	3%	6%
진보	271	267	4%	94%	1%	1%
모름/응답거절	115	122	28%	47%	7%	18%
평소 정치에 관심이						
많이 있다	202	195	22%	75%	3%	1%
약간 있다	471	470	18%	77%	4%	1%
별로 없다	215	220	18%	72%	4%	6%
전혀 없다/모름	117	120	18%	47%	6%	29%

- 소수점 아래 반올림 때문에 백분율 합계는 ±1 차이 발생 가능하며, 이는 오류가 아님
 - 50사례 미만은 수치 제시하지 않음. 한국갤럽 데일리 오피니언 제600호 www.gallup.co.kr

질문 어떤 점에서 [잘하고/잘못하고 있다고] 생각하십니까 한 가지만 구체적으로 말씀해 주십시오. (자유응답)
 / 아래 제시 사례수는 가중적용 기준. 조사완료 사례수는 긍정 평가자 187명, 부정 평가자 724명

대통령 직무 수행 긍정 평가 이유 2024년 10월 29~31일 (긍정 평가자 189명)		대통령 직무 수행 부정 평가 이유 10월 29~31일 (부정 평가자 720명)	
외교 (+6)	33%	김건희 여사 문제	17%
의대 정원 확대 (+3)	8%	경제/민생/물가	14%
전반적으로 잘한다	6%	전반적으로 잘못한다	7%
결단력/추진력/목심	5%	소통 미흡 (-5)	7%
열심히 한다/최선을 다한다 (+5)	5%	외교	5%
주관/소신	4%	의대 정원 확대	5%
국방/안보 (-5)	4%	독단적/일방적	4%
서민 정책/복지	3%	부정부패/비리	3%
안정적	2%	통합·협치 부족	3%
신뢰감/책임	2%	경험·차질 부족/무능함	3%
부동산 정책	1%	여당 내부 갈등	2%
기타	8%	국고 낭비	2%
모름/응답거절	19%	국방/안보	1%
		공정하지 않음	1%
		인사(人事)	1%
		주관·소신 부족/주변에 휘둘림	1%
		교육 정책	1%
		서민 정책/복지	1%
		정책 비전 부족	1%
		직무 태도	1%
		진실하지 않음/신뢰 부족	1%
		신중함 부족/성급함	1%
		기타	6%
		모름/응답거절	13%

- 지난주 대비 ±3%포인트 이상 증감 항목에만 (+/-) 표시

- 매주 전국 유권자 약 1,000명 전화조사(CATI). 한국갤럽 데일리 오피니언 제600호 www.gallup.co.kr

정당 지지도

● 정당 지지도: 최근 6개월

2024년	조사완료 사례수 (명)	정당 지지도 (현재 지지하는 정당)									새로운 미래	(녹색) 정의당	자유 통일당
		더불어 민주당	국민의 힘	조국 혁신당	개혁 신당	진보당	기본 소득당	사회 민주당	이외 정당	무당층 無黨層			
5월 1주(4/29-5/3)		데일리 조사 심 (화~목 휴무일 포함)											
5월 2주(7-9)	1,000	30%	34%	11%	5%	1%			0%	19%		1%	0%
5월 3주(13-17)		데일리 조사 심 (화~목 휴무일 포함)											
5월 4주(21-23)	1,001	31%	29%	11%	4%	1%			1%	22%	0%	0%	1%
5월 5주(28-30)	1,001	29%	30%	13%	2%	1%			0%	22%	0%	2%	1%
6월 1주(3-7)		데일리 조사 심 (화~목 휴무일 포함)											
6월 2주(11-13)	1,000	27%	30%	11%	4%	1%	0%	0%	2%	23%	1%		
6월 3주(18-20)	1,002	28%	32%	9%	4%	2%	0%	0%	1%	23%	1%		
6월 4주(25-27)	1,002	32%	31%	10%	4%	0%	0%	0%	1%	21%	1%		
7월 1주(2-4)	1,002	29%	33%	9%	4%	1%	0%	0%	1%	23%	0%		
7월 2주(9-11)	1,000	30%	35%	8%	3%	1%	0%	0%	1%	22%	0%		
7월 3주(16-18)	1,000	27%	35%	8%	4%	1%	0%		1%	23%	1%		
7월 4주(23-25)	1,001	27%	35%	9%	3%	1%	0%	0%	1%	23%	0%		
8월 1주(7/29-8/2)		데일리 조사 심 (여름 휴가철)											
8월 2주(5-9)													
8월 3주(12-16)													
8월 4주(20-22)	1,000	31%	32%	8%	2%	1%	1%	0%	2%	22%	1%		
8월 5주(27-29)	1,002	31%	30%	7%	2%	1%	0%	0%	2%	26%	0%		
9월 1주(3-5)	1,001	32%	31%	7%	2%	0%	0%		1%	26%			
9월 2주(10-12)	1,002	33%	28%	8%	2%	1%	0%	0%	1%	26%			
9월 3주(16-20)		데일리 조사 심 (추석 연휴)											
9월 4주(24-26)	1,001	32%	31%	8%	4%	1%	0%	0%	1%	23%			
10월 1주(9/30-10/4)		데일리 조사 심 (화~목 휴무일 포함)											
10월 2주(9-13)													
10월 3주(15-17)	1,001	30%	28%	8%	3%	1%	1%		1%	27%			
10월 4주(22-24)	1,001	30%	30%	6%	4%	1%	0%		1%	27%			
10월 5주(29-31)	1,005	32%	32%	7%	2%	1%		0%	1%	25%			

- 2월 3일 선거연합정당 구성: 정의당 → 녹색정의당, 기본소득당 → 새진보연합. 4월 27일 녹색당, 정의당 선거연합 해산
- 2월 20일 새로운미래, 개혁신당과 결별 | 2월 13일 조국 신당 창당 선언, 3월 3일 중앙당 창당(당명 '조국혁신당')
- 3월 8일 무소속 황보승희, 자유통일당 입당. 3월 17일 옹혜인, 더불어민주당 연합 비례대표 출마 확정해 새진보연합 제외
- 9월 1일 김종민 탈당, 새로운미래 원외정당화. 9월 7일 새미래민주당(새민주)으로 당명 변경
- 22대 국회 기준 의석순, 동일 의석 시 당명 가나다순. 한국갤럽 데일리 오피니언 제600호 www.gallup.co.kr

질문) 귀하는 다음 중 어느 정당을 지지하십니까? 보기를 순환하여 불러드리겠습니다.

(‘모름/없음’인 경우 재질문) 그럼, 본인 성향은 어느 정당에 조금이라도 더 가깝습니까?

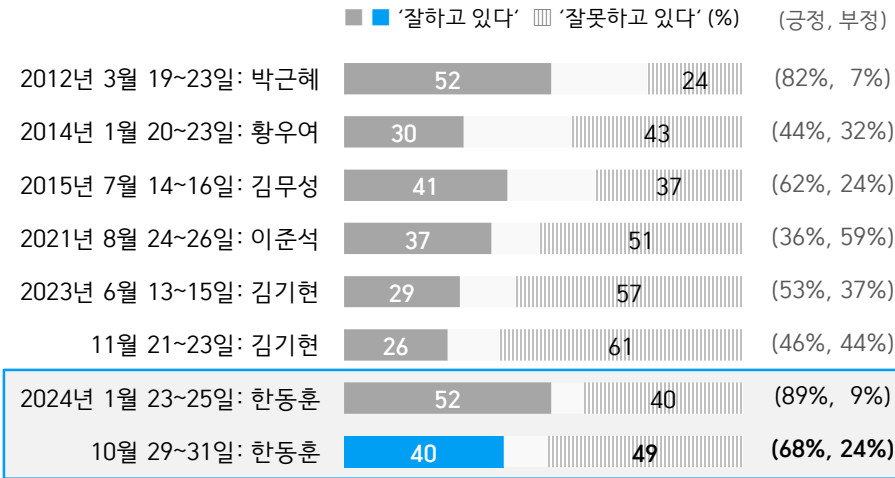
- 더불어민주당/국민의힘/조국혁신당/개혁신당/진보당/기본소득당/사회민주당, 이외 정당(자유응답), 없다

2024년 10월 5주 (29~31일)	조사완료 사례수 (명)	가중적용 사례수 (명)	정당 지지도 (현재 지지하는 정당)									없음	모름 응답 거절
			더불어 민주당	국민의 힘	조국 혁신당	개혁 신당	진보당	기본 소득당	사회 민주당	이외 정당	무당층 無黨層		
전체	1,005	1,005	32%	32%	7%	2%	1%		0.1%	1%	25%	23%	2%
지역별													
서울	190	188	30%	36%	3%	2%	1%			1%	27%	23%	4%
인천/경기	322	323	34%	29%	7%	3%	1%			1%	26%	25%	1%
강원	29	30	-	-	-	-	-		-	-	-	-	-
대전/세종/충청	107	108	34%	31%	7%	2%				1%	25%	24%	1%
광주/전라	99	97	52%	6%	17%		4%				21%	19%	2%
대구/경북	94	97	16%	53%	1%	7%				3%	19%	19%	
부산/울산/경남	150	150	27%	39%	5%	1%	1%			1%	26%	22%	4%
제주	14	13	-	-	-	-	-		-	-	-	-	-
성별													
남성	525	498	32%	35%	7%	3%	1%			0%	21%	20%	2%
여성	480	507	32%	30%	6%	2%	1%				28%	25%	2%
연령별													
18~29세	141	159	29%	22%	3%	2%	1%				41%	34%	7%
30대	145	149	26%	22%	3%	1%	2%				46%	44%	2%
40대	176	177	49%	17%	11%	2%	1%				20%	20%	
50대	207	198	38%	26%	10%	4%	1%		1%		19%	18%	1%
60대	170	175	25%	49%	7%	3%	1%			1%	14%	13%	1%
70대 이상	166	147	20%	63%	3%	1%	1%			1%	12%	10%	3%
직업별													
농/임/어업	26	24	-	-	-	-	-		-	-	-	-	-
자영업	171	165	34%	43%	6%	2%	2%				13%	13%	
기능노무/서비스	134	134	31%	32%	7%	3%					25%	23%	2%
사무/관리	357	357	37%	20%	8%	3%	2%		0%		29%	28%	1%
전업주부	153	164	28%	43%	6%					3%	20%	18%	2%
학생	63	69	26%	17%	5%	3%	1%				48%	37%	11%
무직/은퇴/기타	101	91	24%	47%	3%	1%					24%	19%	5%
생활 수준별													
상/중상	185	189	31%	39%	8%	2%	2%			2%	16%	15%	1%
중	484	483	32%	33%	5%	3%	1%			1%	26%	24%	1%
중하	215	212	36%	24%	9%	2%	1%		0%		26%	22%	3%
하	107	106	23%	36%	7%	1%				3%	30%	26%	4%
성향별													
보수	313	305	12%	69%	3%	3%				2%	12%	11%	0%
중도	306	310	29%	21%	9%	4%	2%			1%	34%	32%	2%
진보	271	267	63%	7%	10%	1%	2%		0%		17%	15%	2%
모름/응답거절	115	122	19%	28%	2%					1%	50%	43%	7%
대통령 직무													
긍정 평가자	187	189	4%	77%		0%	1%			3%	15%	13%	2%
부정 평가자	724	720	41%	20%	9%	3%	1%		0%	1%	25%	23%	1%
평소 관심이													
많이 있다	202	195	41%	38%	8%	1%	1%		1%	1%	9%	9%	
약간 있다	471	470	35%	33%	8%	4%	1%			1%	18%	17%	1%
별로 없다	215	220	26%	30%	5%	1%	0%			1%	38%	35%	3%
전혀 없다/모름	117	120	16%	25%	2%	1%	1%			3%	52%	44%	7%

- 50사례 미만은 수치 제시하지 않음. 한국갤럽 데일리 오피니언 제600호 www.gallup.co.kr

● 국민의힘 대표 역할 수행 평가 2012~2024

국민의힘
지지층의 평가
(긍정, 부정)

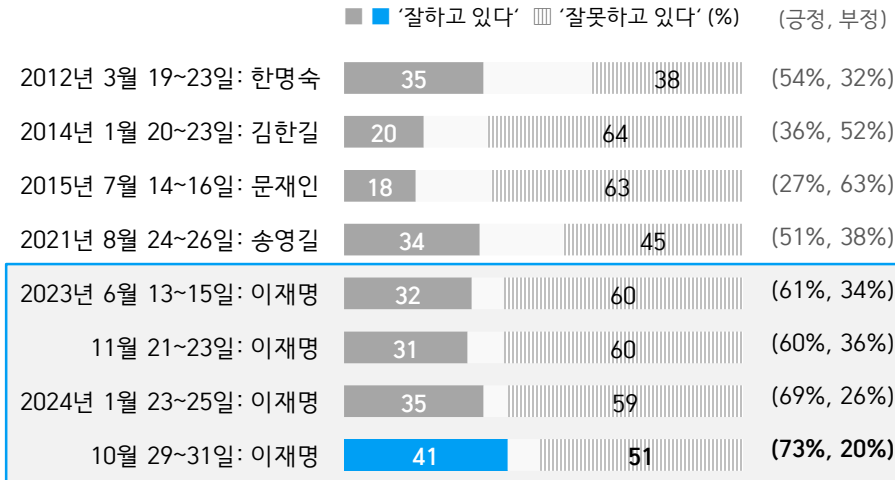


- 국민의힘은 2012~2015년 여당, 2021년 제1야당, 2023년 이후 여당
- 2012~2015년은 전신 새누리당. 2012년 3월~2024년 1월은 비상대책위원장 평가

여당·제1야당 대표 역할 수행 평가

● 더불어민주당 대표 역할 수행 평가 2012~2024

더불어민주당
지지층의 평가
(긍정, 부정)



- 더불어민주당은 2012~2015년 제1야당, 2021년 여당, 2023년 이후 제1야당
- 2012년은 전신 민주통합당, 2014년 민주당, 2015년 새정치민주연합

- 당대표 평가는 대통령 직무 평가와 동일 방식 적용(2점 척도, 재질문 1회), 양자 로테이션 질문
- 2012년: 제10호, 2014년: 제100호, 2015년: 제171호, 2021년: 제462호, 2024년 1월: 제572호
- 시기별 전국 유권자 1,000명 이상 전화조사(CATI). 한국갤럽 데일리 오피니언 제600호

질문) 이번 주 국회의 일반 상임위원회 국정감사가 마무리됩니다.

귀하는 이번 국정감사의 성과가 있었다고 보십니까, 없었다고 보십니까?

국회 국정감사

	조사완료 사례수 (명)	가중적용 사례수 (명)	국회 국정감사 성과 평가		
			성과 있었다	성과 없었다	모름/ 응답거절
2013년 11월 4~7일: 19대	1,211	1,211	16%	54%	30%
2014년 10월 28~30일: 19대	1,023	1,023	13%	59%	28%
2018년 10/30~11/1: 20대	1,004	1,000	19%	42%	39%
2019년 10월 22~24일: 20대	1,001	1,000	13%	58%	29%
2023년 10월 24~26일: 21대	1,003	1,003	15%	49%	37%
2024년 10월 29~31일: 22대	1,005	1,005	22%	51%	27%
지역별					
서울	190	188	24%	51%	25%
인천/경기	322	323	20%	49%	31%
강원	29	30	-	-	-
대전/세종/충청	107	108	25%	49%	27%
광주/전라	99	97	27%	50%	24%
대구/경북	94	97	9%	62%	29%
부산/울산/경남	150	150	24%	48%	28%
제주	14	13	-	-	-
성별					
남성	525	498	27%	52%	21%
여성	480	507	18%	49%	34%
연령별					
18~29세	141	159	30%	27%	43%
30대	145	149	19%	52%	29%
40대	176	177	28%	53%	19%
50대	207	198	27%	55%	18%
60대	170	175	17%	61%	23%
70대 이상	166	147	9%	54%	37%
주요 지지 정당별					
더불어민주당	321	319	38%	44%	19%
국민의힘	331	325	9%	60%	31%
정당별					
조국혁신당	70	66	37%	50%	14%
무당(無黨)층	239	248	16%	45%	39%
직업별					
농/임/어업	26	24	-	-	-
자영업	171	165	23%	60%	17%
기능노무/서비스	134	134	16%	55%	29%
사무/관리	357	357	27%	49%	24%
전업주부	153	164	14%	48%	38%
학생	63	69	33%	30%	37%
무직/은퇴/기타	101	91	14%	52%	33%
성향별					
보수	313	305	13%	62%	25%
중도	306	310	24%	53%	23%
진보	271	267	37%	44%	20%
모름/응답거절	115	122	8%	32%	60%
대통령 직무					
긍정 평가자	187	189	10%	52%	38%
부정 평가자	724	720	27%	52%	21%
평소 정치에 관심이					
많이 있다	202	195	36%	51%	13%
약간 있다	471	470	23%	55%	22%
별로 없다	215	220	15%	50%	35%
전혀 없다/모름	117	120	11%	33%	56%

● 이번 국정감사 성과 있었다고 보는 이유 (% , 긍정 평가자 222명 자유응답)

새로운 사실/정보를 알게 됨	19%
김건희 여사 관련 비리 밝힘	15%
정부 여당의 실정/잘못을 밝힘	13%
축구, 배드민턴 등 협회 문제 밝힘	5%
검찰 비리/검찰 문제 밝힘	5%
법사위 활약	5%
감사 필요/그 자체로 의미	3%
주요 이슈를 다룸	3%
국회의원 잘함/전문성 부각	2%
민주당이 역할을 잘함	2%
의료 분야 질의	1%
기타	5%
모름/응답거절	21%



● 이번 국정감사 성과 없었다고 보는 이유 (% , 부정 평가자 508명 자유응답)

상대 비방/정쟁/싸우기만 함	21%
개선·해결된 일 없음	19%
핵심을 벗어남/이슈 부각되지 않음	5%
답변 제대로 않음/자료 미제출/비협조	5%
경제·민생 문제 다루지 못함	5%
야당의 독주/선동/흠집내기	4%
당리당략/자기편 감싸기	4%
김건희 여사만 부각	3%
전반적으로 부족	2%
의혹 사실 확인 미흡	2%
국민을 생각지 않음/국민 공감 부족	2%
의원들 준비 부족/자질 문제	1%
상임위원장 자질 부족	1%
특검 문제 해결 못함	1%
김건희 여사 문제 해결 못함	1%
기타	3%
모름/응답거절	26%



● 2024년 국정감사에서 활약한 국회의원 (자유응답)

정청래 (더불어민주당)	9%
최민희 (더불어민주당)	1.1%
강유정 (더불어민주당)	1.0%
김남근, 김민석, 김병주, 김성희, 김영환, 김용민, 김준혁, 김태년, 김현정, 노종면, 민형배, 박군택, 박주민, 박지원, 박찬대, 어기구, 위성곤, 이소영, 이원택, 이재명, 장경태, 전해수, 전현희, 정동영, 한준호 (이상 더불어민주당 의원 25명, 이름 가나다순)	5%
주진우 (국민의힘)	1.6%
강선영, 강승규, 광규택, 김대식, 김미애, 김정재, 김태호, 나경원, 박정하, 박정훈, 박충권, 배현진, 신동욱, 안철수, 유명하, 유용원, 윤상현, 임이자, 장동혁, 정성국, 진종오, 최형두, 추경호 (이상 국민의힘 의원 23명)	4%
박은정 (조국혁신당)	1.4%
김재원, 이해민, 조국 (이상 조국혁신당 의원 3명)	0.4%
이주영, 이준석, 천하람 (이상 개혁신당 의원 3명)	1.1%
용혜인 (기본소득당)	0.3%
정혜경 (진보당)	0.1%
활약한 의원 없음/모름/응답거절	74%

- 2024년 10월 29~31일 전국 유권자 1,005명 전화조사(CATI)
- 한국갤럽 데일리 오피니언 제600호 www.gallup.co.kr

질문) 어떤 점에서 이번 국정감사의 성과가 [있었다고/없었다고] 생각하시는지 한 가지만 구체적으로 말씀해 주십시오.

- 오른쪽은 실제 개별 응답 내용을 워드 클라우드(word cloud)로 시각화한 이미지
- 위 제시 사례수는 가중적용 기준. 조사완료 사례수는 성과 긍정 평가자 218명, 부정 평가자 515명
- 2024년 10월 29~31일 전국 유권자 1,005명 전화조사(CATI). 한국갤럽 데일리 오피니언 제600호 www.gallup.co.kr

질문) 이번 국정감사에서 어느 국회의원이 가장 큰 활약을 했다고 생각하십니까?

한 명만 말씀해 주십시오. (자유응답)

2024년 10월 5주 (29~31일)	조사완료 사례수 (명)	가중적용 사례수 (명)	국정감사에서 활약한 국회의원 소속 정당							없음/ 의견유보	없음	모름 응답 거절
			더불어 민주당 (28명)	국민의힘 (24명)	조국 혁신당 (4명)	개혁신당 (3명)	기본 소득당 (1명)	진보당 (1명)	활약의원			
전체	1,005	1,005	16%	6%	2%	1.1%	0.3%	0.1%	74%	26%	48%	
지역별												
서울	190	188	15%	9%	2%		1%	0%	72%	23%	49%	
인천/경기	322	323	17%	5%	2%	1%	0%		75%	26%	48%	
강원	29	30	-	-	-	-	-	-	-	-	-	
대전/세종/충청	107	108	15%	4%	1%				80%	37%	43%	
광주/전라	99	97	29%		4%	4%			64%	27%	37%	
대구/경북	94	97	8%	8%		2%			82%	28%	53%	
부산/울산/경남	150	150	16%	8%	2%				74%	19%	56%	
제주	14	13	-	-	-	-	-	-	-	-	-	
성별												
남성	525	498	23%	7%	2%	1%	0%		67%	26%	41%	
여성	480	507	10%	5%	2%	1%	1%	0%	81%	26%	55%	
연령별												
18~29세	141	159	2%	5%	1%	2%			90%	26%	65%	
30대	145	149	11%	1%	1%		1%	1%	87%	34%	53%	
40대	176	177	26%	3%	1%	0%	1%		67%	29%	38%	
50대	207	198	27%	9%	3%	2%			59%	22%	37%	
60대	170	175	18%	8%	3%	2%			68%	23%	45%	
70대 이상	166	147	9%	10%	1%				80%	25%	55%	
주요 지지 정당별												
더불어민주당	321	319	34%	1%	3%	1%	1%		61%	19%	42%	
국민의힘	331	325	2%	16%		1%	0%		81%	28%	53%	
조국혁신당	70	66			11%	1%			50%	15%	34%	
무당(無黨)층	239	248	7%	1%	1%		0%		91%	34%	57%	
직업별												
농/임/어업	26	24	-	-	-	-	-	-	-	-	-	
자영업	171	165	22%	11%	2%	1%	2%		63%	32%	31%	
기능노무/서비스	134	134	18%	5%	3%				75%	31%	44%	
사무/관리	357	357	19%	4%	2%	2%	0%	0%	73%	23%	50%	
전업주부	153	164	14%	5%	1%	0%			79%	22%	57%	
학생	63	69	2%	2%	2%	3%			91%	32%	59%	
무직/은퇴/기타	101	91	15%	6%	1%				79%	23%	55%	
성향별												
보수	313	305	6%	12%	0%	1%			80%	28%	52%	
중도	306	310	17%	5%	2%	2%	1%		73%	28%	44%	
진보	271	267	32%	1%	5%			0%	62%	20%	41%	
모름/응답거절	115	122	5%	4%					91%	28%	63%	
대통령 직무												
긍정 평가자	187	189	2%	12%	1%				86%	31%	55%	
부정 평가자	724	720	22%	5%	2%	1%	0%	0%	69%	25%	43%	
국감 평가												
성과 있었다	218	222	47%	3%	4%	1%	1%		44%	15%	28%	
성과 없었다	515	508	10%	10%	2%	1%	0%	0%	77%	34%	43%	
모름/응답거절	272	275	3%	1%	1%	0%	0%		94%	20%	74%	
평소 정치에 관심이												
많이 있다	202	195	33%	12%	3%	2%	1%		49%	20%	29%	
약간 있다	471	470	18%	6%	2%	1%	0%	0%	73%	27%	46%	
별로 없다	215	220	5%	3%	1%	2%			89%	32%	57%	
전혀 없다/모름	117	120	4%	2%					93%	24%	70%	

[참고] 2023년 국정감사에서 활약한 국회의원 (자유응답)

용혜인 (기본소득당)	5%
이탄희 (더불어민주당)	4%
한준호 (더불어민주당)	3%
이소영 (더불어민주당)	1%
고민정, 김영호, 김의겸, 민형배, 박주민, 송기현, 우상호, 윤호중, 이상민, 이재명, 정청래, 조승래, 조응천, 홍익표 (이상 더불어민주당 의원 14명, 이름 가나다순)	4%
김기현, 김도읍, 김미애, 김예지, 박형수, 성일종, 윤재옥, 이만희, 이종배, 전주혜, 정동만, 조수진, 태영호, 하태경 (이상 국민의힘 의원 14명)	3%
조정훈 (시대전환)	2%
류호정, 심상정 (이상 정의당 의원 2명)	0.2%
활약한 의원 없음/모름/응답거절	78%

- 2023년 10월 24~26일 전국 유권자 1,003명 전화조사(CATI)
- 한국갤럽 데일리 오피니언 제562호 www.gallup.co.kr

[참고] 2019년 국정감사에서 활약한 국회의원 (자유응답)

박주민 (더불어민주당)	3%
이철희 (더불어민주당)	3%
김종민 (더불어민주당)	2%
금태섭 (더불어민주당)	1%
표창원 (더불어민주당)	1%
김해영, 박용진, 소병훈, 이인영, 이재정, 정성호 (이상 더불어민주당 의원 6명, 이름 가나다순)	1%
장제원 (자유한국당)	2%
주광덕 (자유한국당)	2%
김진태 (자유한국당)	2%
곽상도, 김도읍, 김현아, 나경원, 박완수, 성일종, 여상규, 전희경, 정점식, 주호영 (이상 자유한국당 의원 10명)	3%
박지원 (대안신당)	1%
권은희, 오신환, 하태경 (이상 바른미래당 의원 3명)	0.5%
김종대, 윤소하, 이정미 (이상 정의당 의원 3명)	0.4%
문희상, 이언주 (이상 무소속 의원 2명)	0.2%
활약한 의원 없음/모름/응답거절	77%

- 2019년 10월 22~24일 전국 유권자 1,001명 전화조사(CATI)
- 한국갤럽 데일리 오피니언 제375호 www.gallup.co.kr

[참고] 2018년 국정감사에서 활약한 국회의원 (자유응답)

박용진 (더불어민주당)	16%
김영호, 박주민, 안민석, 이종걸, 이철희, 이훈, 조승래 (이상 더불어민주당 의원 7명, 이름 가나다순)	1%
김성태, 김진태, 송희경, 심재철, 유민봉, 장제원, 전희경, 정진석, 최연혜 (이상 자유한국당 의원 9명)	3%
김동철, 김수민, 이언주, 하태경 (이상 바른미래당 의원 4명)	0.6%
심상정 (정의당)	0.5%
조원진 (대한애국당)	0.3%
김경진, 박지원 (이상 민주평화당 의원 2명)	0.2%
활약한 의원 없음/모름/응답거절	78%

- 2018년 10월 30일~11월 1일 전국 유권자 1,004명 전화조사(CATI)
- 한국갤럽 데일리 오피니언 제329호 www.gallup.co.kr

월별 통합 교차집계표

대통령 직무 수행 평가

2024년 1월(2~4주) 통합		조사완료 사례수 (명)	가중적용 사례수 (명)	윤석열 대통령 직무 수행 평가			
				잘하고 있다	잘못하고 있다	어느 쪽도 아니다	모름/ 응답거절
전체		3,005	3,005	32%	60%	3%	5%
지역별	서울	567	561	31%	60%	2%	6%
	인천/경기	961	960	30%	62%	3%	5%
	강원	88	91	35%	53%	2%	11%
	대전/세종/충청	322	322	34%	57%	3%	6%
	광주/전라	295	292	13%	82%	1%	3%
	대구/경북	292	291	49%	42%	3%	6%
	부산/울산/경남	444	449	38%	56%	1%	5%
	제주	36	38	-	-	-	-
성별	남성	1,492	1,488	31%	61%	2%	6%
	여성	1,513	1,517	33%	59%	3%	5%
연령별	18~29세	425	484	20%	62%	3%	15%
	30대	383	447	21%	69%	3%	7%
	40대	556	537	18%	78%	1%	3%
	50대	640	589	26%	68%	3%	2%
	60대	566	518	49%	46%	3%	3%
	70대 이상	435	430	63%	30%	4%	3%
성/ 연령별	남성 18~29세	234	252	28%	50%	3%	19%
	남성 30대	189	232	22%	67%	2%	9%
	남성 40대	266	273	18%	79%	0%	2%
	남성 50대	344	297	23%	74%	3%	1%
	남성 60대	276	255	45%	51%	2%	2%
	남성 70대 이상	183	179	62%	33%	2%	3%
	여성 18~29세	191	231	12%	75%	2%	10%
	여성 30대	194	215	21%	71%	3%	4%
	여성 40대	290	264	17%	78%	1%	4%
	여성 50대	296	292	30%	63%	3%	4%
여성 60대	290	263	52%	41%	3%	4%	
여성 70대 이상	252	251	63%	28%	5%	4%	
주요 지지 정당별	국민의힘	1,108	1,091	72%	21%	4%	3%
	더불어민주당	1,017	1,014	5%	93%	1%	1%
	정의당	74	75	9%	89%	2%	
	무당(無黨)층	697	720	16%	65%	3%	15%
직업별	농/임/어업	95	85	50%	46%	4%	
	자영업	441	423	32%	63%	2%	3%
	기능노무/서비스	443	448	32%	59%	3%	6%
	사무/관리	974	1,001	21%	72%	2%	5%
	전업주부	578	552	46%	46%	3%	5%
	학생	192	222	18%	65%	3%	14%
	무직/은퇴/기타	282	275	51%	43%	1%	5%
성향별	보수	963	945	56%	38%	3%	3%
	중도	936	949	27%	66%	2%	5%
	진보	789	787	9%	88%	2%	2%
	모름/응답거절	317	324	37%	39%	4%	21%
평소 정치에 관심이	많이 있다	711	682	41%	56%	2%	1%
	약간 있다	1,436	1,427	32%	64%	2%	2%
	별로 없다	616	642	25%	62%	4%	9%
	전혀 없다/모름	242	254	27%	43%	2%	27%

- 50사례 미만은 수치 제시하지 않음. 한국갤럽 데일리 오피니언 제572호 www.gallup.co.kr

2024년 2월(1, 3~5주) 통합		조사완료 사례수 (명)	가중적용 사례수 (명)	윤석열 대통령 직무 수행 평가			
				잘하고 있다	잘못하고 있다	어느 쪽도 아니다	모름/ 응답거절
전체		4,006	4,006	34%	58%	3%	5%
지역별	서울	733	748	32%	59%	3%	5%
	인천/경기	1,288	1,280	30%	63%	2%	5%
	강원	125	121	38%	53%	3%	6%
	대전/세종/충청	427	429	38%	54%	3%	5%
	광주/전라	393	389	12%	81%	2%	6%
	대구/경북	390	388	50%	41%	3%	6%
	부산/울산/경남	594	599	44%	47%	4%	5%
	제주	56	51	32%	65%	2%	2%
성별	남성	2,015	1,984	33%	59%	3%	5%
	여성	1,991	2,022	35%	57%	3%	6%
연령별	18~29세	503	645	22%	58%	3%	16%
	30대	509	596	21%	73%	2%	5%
	40대	689	716	20%	76%	2%	3%
	50대	867	785	31%	65%	3%	2%
	60대	824	690	51%	44%	4%	2%
	70대 이상	614	573	63%	28%	4%	4%
성/ 연령별	남성 18~29세	266	336	29%	51%	4%	16%
	남성 30대	279	310	22%	73%	2%	3%
	남성 40대	354	364	20%	75%	2%	3%
	남성 50대	440	396	28%	68%	2%	2%
	남성 60대	408	340	46%	48%	3%	2%
	남성 70대 이상	268	239	63%	31%	3%	3%
	여성 18~29세	237	309	15%	66%	2%	17%
	여성 30대	230	286	19%	73%	2%	6%
	여성 40대	335	352	19%	77%	1%	3%
	여성 50대	427	390	34%	62%	3%	1%
여성 60대	416	351	55%	39%	4%	2%	
여성 70대 이상	346	334	62%	26%	6%	6%	
주요 지지 정당별	더불어민주당	1,335	1,338	4%	92%	1%	3%
	국민의힘	1,550	1,488	77%	18%	3%	3%
	개혁신당	136	130	12%	85%	2%	1%
	무당(無黨)층	770	835	14%	66%	5%	15%
직업별	농/임/어업	112	95	51%	43%	4%	2%
	자영업	669	644	36%	59%	3%	2%
	기능노무/서비스	607	596	33%	59%	3%	4%
	사무/관리	1,247	1,301	23%	70%	2%	5%
	전업주부	751	701	49%	44%	4%	3%
	학생	241	306	20%	65%	2%	13%
	무직/은퇴/기타	379	363	48%	38%	4%	10%
성향별	보수	1,348	1,305	61%	34%	2%	3%
	중도	1,156	1,181	26%	64%	4%	7%
	진보	1,098	1,119	10%	86%	1%	2%
	모름/응답거절	404	401	35%	43%	6%	16%
평소 정치에 관심이	많이 있다	981	930	41%	56%	2%	1%
	약간 있다	1,966	1,935	35%	60%	3%	2%
	별로 없다	740	776	28%	60%	4%	7%
	전혀 없다/모름	319	365	23%	46%	5%	26%

[주요] 2024년 2월부터 교차집계표상 정당명 순서를 기존 가나다순에서 의석순으로 변경

- 한국갤럽 데일리 오피니언 제576호 www.gallup.co.kr

2024년 3월(1~4주) 통합		조사완료		윤석열 대통령 직무 수행 평가				
		사례수 (명)	사례수 (명)	가중적용		모름/ 응답거절		
				잘하고 있다	잘못하고 있다	어느 쪽도 아니다	모름/ 응답거절	
전체		4,004	4,004	36%	57%	3%	5%	
지역별	서울	745	748	38%	56%	2%	4%	
	인천/경기	1,278	1,280	30%	63%	2%	5%	
	강원	122	121	51%	45%	1%	3%	
	대전/세종/충청	413	429	39%	52%	5%	3%	
	광주/전라	399	389	15%	78%	3%	4%	
	대구/경북	388	388	52%	40%	2%	6%	
	부산/울산/경남	598	598	43%	49%	2%	6%	
	제주	61	51	37%	59%	2%	3%	
성별	남성	2,058	1,983	35%	58%	2%	4%	
	여성	1,946	2,021	37%	56%	3%	5%	
연령별	18~29세	499	645	23%	59%	3%	15%	
	30대	488	596	25%	67%	2%	6%	
	40대	710	716	23%	75%	1%	1%	
	50대	891	785	31%	65%	2%	2%	
	60대	833	690	49%	45%	3%	3%	
	70대 이상	583	573	69%	25%	4%	2%	
성/ 연령별	남성 18~29세	251	336	29%	50%	4%	17%	
	남성 30대	264	310	27%	64%	2%	6%	
	남성 40대	366	364	21%	77%	0%	2%	
	남성 50대	475	395	29%	68%	2%	1%	
	남성 60대	428	339	46%	50%	3%	1%	
	남성 70대 이상	274	239	67%	30%	3%	0%	
	여성 18~29세	248	308	16%	69%	2%	13%	
	여성 30대	224	286	22%	70%	2%	6%	
	여성 40대	344	352	24%	74%	1%	1%	
	여성 50대	416	390	33%	62%	3%	3%	
	여성 60대	405	351	53%	40%	3%	4%	
	여성 70대 이상	309	334	70%	22%	5%	3%	
	주요 지지 정당별	더불어민주당	1,245	1,255	5%	91%	2%	2%
	국민의힘	1,494	1,445	81%	14%	3%	3%	
개혁신당	97	101	12%	85%	2%	1%		
조국혁신당	366	335	1%	97%	0%	1%		
무당(無黨)층	650	713	20%	61%	4%	16%		
직업별	농/임/어업	99	81	64%	30%	4%	3%	
	자영업	657	619	35%	61%	1%	3%	
	기능노무/서비스	620	617	32%	60%	3%	5%	
	사무/관리	1,202	1,242	27%	67%	2%	4%	
	전업주부	768	759	50%	44%	3%	3%	
	학생	216	271	18%	65%	2%	15%	
	무직/은퇴/기타	442	415	50%	42%	3%	5%	
	성향별	보수	1,316	1,286	64%	30%	3%	3%
중도		1,142	1,168	28%	64%	3%	5%	
진보		1,154	1,137	10%	87%	1%	2%	
모름/응답거절		392	413	41%	38%	4%	17%	
평소에 정치에 관심이	많이 있다	1,081	1,023	42%	55%	2%	1%	
	약간 있다	1,967	1,959	34%	62%	2%	2%	
	별로 없다	679	717	33%	55%	4%	8%	
	전혀 없다/모름	277	305	29%	42%	3%	26%	

2024년 4월(3, 4주) 통합		조사완료		윤석열 대통령 직무 수행 평가				
		사례수 (명)	사례수 (명)	가중적용		모름/ 응답거절		
				잘하고 있다	잘못하고 있다	어느 쪽도 아니다	모름/ 응답거절	
전체		2,001	2,001	23%	67%	4%	6%	
지역별	서울	365	374	23%	67%	3%	7%	
	인천/경기	621	640	21%	70%	4%	5%	
	강원	64	60	31%	57%	6%	6%	
	대전/세종/충청	222	214	30%	63%	2%	6%	
	광주/전라	201	194	7%	86%	2%	5%	
	대구/경북	200	194	30%	56%	7%	7%	
	부산/울산/경남	298	299	30%	60%	4%	6%	
	제주	30	26	-	-	-	-	
성별	남성	1,010	991	22%	69%	4%	5%	
	여성	991	1,010	25%	64%	4%	6%	
연령별	18~29세	300	324	16%	66%	3%	15%	
	30대	292	296	13%	77%	3%	7%	
	40대	349	355	11%	85%	2%	2%	
	50대	372	395	23%	73%	3%	2%	
	60대	370	345	34%	57%	5%	3%	
	70대 이상	318	286	46%	39%	9%	6%	
성/ 연령별	남성 18~29세	153	168	17%	64%	4%	15%	
	남성 30대	152	155	17%	72%	4%	7%	
	남성 40대	184	182	11%	86%	1%	2%	
	남성 50대	196	198	22%	75%	2%	1%	
	남성 60대	189	170	28%	64%	6%	2%	
	남성 70대 이상	136	119	41%	46%	7%	6%	
	여성 18~29세	147	156	14%	68%	1%	16%	
	여성 30대	140	141	9%	83%	2%	6%	
	여성 40대	165	174	11%	85%	2%	2%	
	여성 50대	176	197	24%	70%	3%	4%	
	여성 60대	181	175	41%	50%	5%	5%	
	여성 70대 이상	182	167	49%	34%	11%	6%	
	주요 지지 정당별	더불어민주당	598	594	3%	94%	1%	2%
	국민의힘	640	634	57%	31%	8%	4%	
개혁신당	61	61	12%	85%	1%	2%		
조국혁신당	270	271	1%	97%	1%	2%		
무당(無黨)층	360	370	14%	63%	5%	18%		
직업별	농/임/어업	55	45	35%	60%	5%	5%	
	자영업	314	314	20%	71%	7%	3%	
	기능노무/서비스	289	291	21%	67%	4%	7%	
	사무/관리	612	631	13%	82%	2%	3%	
	전업주부	361	353	41%	49%	5%	5%	
	학생	127	133	15%	66%	3%	16%	
	무직/은퇴/기타	243	233	35%	51%	4%	10%	
	성향별	보수	582	579	45%	47%	6%	2%
중도		592	599	16%	72%	4%	7%	
진보		578	579	8%	88%	2%	2%	
모름/응답거절		249	244	27%	51%	4%	17%	
평소에 정치에 관심이	많이 있다	445	439	27%	69%	3%	1%	
	약간 있다	905	900	22%	71%	4%	3%	
	별로 없다	471	471	24%	64%	4%	8%	
	전혀 없다/모름	180	191	21%	49%	6%	24%	

2024년 5월(2, 4, 5주) 통합		조사완료 사례수 (명)	가중적용 사례수 (명)	윤석열 대통령 직무 수행 평가			
				잘하고	잘못하고	어느 쪽도	모름/ 응답거절
				있다	있다	아니다	응답거절
전체		3,002	3,002	23%	68%	3%	6%
지역별	서울	533	561	20%	71%	5%	4%
	인천/경기	956	960	21%	71%	3%	6%
	강원	88	91	32%	59%		8%
	대전/세종/충청	329	322	23%	66%	3%	9%
	광주/전라	297	292	9%	82%	4%	5%
	대구/경북	293	291	37%	55%	3%	6%
	부산/울산/경남	462	449	30%	60%	4%	7%
	제주	44	38	-	-	-	-
성별	남성	1,554	1,487	21%	71%	3%	5%
	여성	1,448	1,515	25%	65%	3%	7%
연령별	18~29세	457	483	15%	69%	2%	14%
	30대	417	446	13%	77%	2%	9%
	40대	548	537	10%	86%	2%	2%
	50대	602	589	17%	78%	2%	2%
	60대	533	517	36%	55%	5%	4%
	70대 이상	445	430	50%	35%	8%	7%
성/ 연령별	남성 18~29세	237	252	19%	63%	4%	14%
	남성 30대	225	232	12%	75%	3%	10%
	남성 40대	293	273	9%	88%	2%	1%
	남성 50대	310	296	16%	81%	2%	2%
	남성 60대	287	255	30%	63%	4%	3%
	남성 70대 이상	202	179	48%	42%	6%	4%
	여성 18~29세	220	231	10%	76%		14%
	여성 30대	192	214	14%	78%	1%	7%
	여성 40대	255	264	12%	83%	2%	2%
	여성 50대	292	292	19%	76%	2%	3%
여성 60대	246	263	42%	48%	6%	5%	
여성 70대 이상	243	250	51%	29%	9%	10%	
주요 지지 정당별	더불어민주당	888	888	3%	92%	1%	3%
	국민의힘	936	929	57%	32%	6%	4%
	개혁신당	106	112	9%	88%	2%	1%
	조국혁신당	351	349	2%	97%	1%	0%
	무당(無黨)층	621	625	14%	64%	4%	18%
직업별	농/임/어업	78	71	33%	63%	1%	2%
	자영업	459	443	23%	72%	3%	3%
	기능노무/서비스	428	421	22%	69%	3%	7%
	사무/관리	968	988	13%	80%	2%	5%
	전업주부	536	557	37%	50%	6%	6%
	학생	180	187	15%	69%	1%	15%
	무직/은퇴/기타	353	334	33%	54%	5%	8%
	성향별	보수	864	857	40%	51%	5%
중도		935	957	17%	73%	3%	6%
진보		824	820	7%	90%	1%	2%
모름/응답거절		379	368	32%	45%	5%	19%
평소 정치에 관심이		많이 있다 약간 있다 별로 없다 전혀 없다/모름	619 1,420 666 297	601 1,427 673 300	27% 22% 23% 22%	70% 73% 64% 48%	2% 3% 4% 5%

2024년 6월(2~4주) 통합		조사완료 사례수 (명)	가중적용 사례수 (명)	윤석열 대통령 직무 수행 평가			
				잘하고	잘못하고	어느 쪽도	모름/ 응답거절
				있다	있다	아니다	응답거절
전체		3,004	3,004	26%	65%	3%	6%
지역별	서울	519	561	25%	68%	3%	4%
	인천/경기	977	960	22%	70%	3%	5%
	강원	99	91	32%	55%	3%	10%
	대전/세종/충청	323	322	26%	65%	2%	7%
	광주/전라	294	292	12%	81%	2%	5%
	대구/경북	303	291	42%	43%	6%	9%
	부산/울산/경남	445	449	31%	58%	4%	6%
	제주	44	38	-	-	-	-
성별	남성	1,573	1,488	23%	67%	4%	6%
	여성	1,431	1,516	28%	63%	3%	6%
연령별	18~29세	483	484	13%	71%	2%	14%
	30대	455	447	15%	77%	1%	7%
	40대	509	537	14%	81%	2%	3%
	50대	602	589	21%	73%	2%	3%
	60대	513	518	40%	52%	5%	2%
	70대 이상	442	430	54%	32%	7%	7%
성/ 연령별	남성 18~29세	257	252	15%	65%	3%	16%
	남성 30대	253	232	17%	73%	2%	8%
	남성 40대	270	273	13%	81%	3%	3%
	남성 50대	328	297	18%	76%	4%	2%
	남성 60대	269	255	36%	58%	5%	1%
	남성 70대 이상	196	179	51%	37%	7%	5%
	여성 18~29세	226	231	10%	77%	1%	13%
	여성 30대	202	214	14%	81%	1%	5%
	여성 40대	239	264	16%	80%	2%	2%
	여성 50대	274	292	25%	70%	1%	5%
여성 60대	244	263	44%	47%	5%	4%	
여성 70대 이상	246	251	56%	29%	8%	8%	
주요 지지 정당별	더불어민주당	873	874	5%	92%	1%	2%
	국민의힘	937	930	61%	29%	5%	4%
	조국혁신당	309	297	2%	97%	1%	1%
	개혁신당	125	122	15%	82%	1%	2%
	무당(無黨)층	667	679	16%	62%	5%	17%
직업별	농/임/어업	87	80	41%	44%	7%	8%
	자영업	484	479	22%	69%	4%	4%
	기능노무/서비스	433	426	25%	66%	4%	5%
	사무/관리	905	903	16%	78%	1%	5%
	전업주부	526	555	42%	48%	5%	6%
	학생	235	236	12%	74%	2%	12%
	무직/은퇴/기타	334	325	36%	52%	5%	8%
	성향별	보수	945	932	46%	46%	4%
중도		883	891	19%	72%	3%	6%
진보		814	816	8%	89%	1%	2%
모름/응답거절		362	365	31%	44%	6%	19%
평소 정치에 관심이		많이 있다 약간 있다 별로 없다 전혀 없다/모름	662 1,369 681 292	653 1,380 673 298	31% 25% 23% 24%	66% 69% 64% 47%	3% 3% 5% 4%

2024년 7월(1~4주) 통합		조사완료 사례수 (명)	가중적용 사례수 (명)	윤석열 대통령 직무 수행 평가			
				잘하고 있다	잘못하고 있다	어느 쪽도 아니다	모름/ 응답거절
전체		4,003	4,003	27%	64%	3%	7%
지역별	서울	750	749	27%	64%	2%	7%
	인천/경기	1,288	1,285	24%	67%	2%	7%
	강원	130	120	35%	52%	1%	11%
	대전/세종/충청	422	429	24%	62%	7%	8%
	광주/전라	379	387	11%	83%	2%	4%
	대구/경북	374	386	38%	51%	4%	6%
	부산/울산/경남	601	596	36%	54%	3%	7%
	제주	59	51	26%	70%	1%	4%
성별	남성	2,029	1,984	26%	66%	3%	6%
	여성	1,974	2,019	28%	61%	3%	8%
연령별	18~29세	601	629	11%	71%	2%	16%
	30대	582	596	19%	72%	2%	8%
	40대	693	706	13%	82%	2%	3%
	50대	812	789	20%	75%	3%	2%
	60대	728	699	43%	47%	5%	5%
	70대 이상	587	585	59%	30%	4%	7%
성/ 연령별	남성 18~29세	331	328	13%	69%	2%	16%
	남성 30대	304	310	20%	70%	3%	8%
	남성 40대	348	359	14%	81%	2%	3%
	남성 50대	421	398	20%	76%	3%	0%
	남성 60대	372	344	40%	52%	4%	4%
	남성 70대 이상	253	245	60%	34%	4%	2%
	여성 18~29세	270	301	9%	73%	2%	16%
	여성 30대	278	285	17%	73%	2%	8%
	여성 40대	345	347	12%	82%	2%	3%
	여성 50대	391	391	21%	73%	3%	3%
여성 60대	356	355	46%	42%	5%	7%	
여성 70대 이상	334	340	59%	27%	3%	11%	
주요 지지 정당별	더불어민주당	1,140	1,139	5%	91%	1%	3%
국민의힘	1,387	1,380	63%	28%	4%	4%	
조국혁신당	341	341	3%	96%		1%	
개혁신당	149	146	12%	83%	2%	3%	
무당(無黨)층	891	907	12%	66%	4%	18%	
직업별	농/임/어업	113	103	39%	50%	7%	4%
	자영업	604	599	27%	67%	4%	3%
	기능노무/서비스	535	537	30%	59%	4%	6%
	사무/관리	1,287	1,282	16%	77%	2%	5%
	전업주부	748	760	41%	49%	3%	7%
	학생	306	321	11%	70%	1%	17%
	무직/은퇴/기타	410	401	41%	48%	4%	7%
	성향별	보수	1,263	1,256	47%	45%	4%
중도		1,196	1,193	19%	71%	3%	6%
진보		1,081	1,085	8%	88%	1%	3%
모름/응답거절		463	469	35%	39%	4%	22%
평소 정치에 관심이 별로 없다	전혀 없다/모름	928	920	34%	63%	2%	1%
약간 있다	1,873	1,882	27%	68%	3%	3%	
818	813	25%	62%	4%	8%		
384	389	16%	48%	4%	32%		

2024년 8월(4, 5주) 통합		조사완료 사례수 (명)	가중적용 사례수 (명)	윤석열 대통령 직무 수행 평가			
				잘하고 있다	잘못하고 있다	어느 쪽도 아니다	모름/ 응답거절
전체		2,002	2,002	25%	64%	4%	7%
지역별	서울	377	375	24%	66%	2%	7%
	인천/경기	640	643	22%	68%	4%	7%
	강원	61	60	35%	51%	2%	12%
	대전/세종/충청	213	214	28%	58%	4%	10%
	광주/전라	193	193	10%	82%	2%	5%
	대구/경북	193	193	34%	53%	5%	7%
	부산/울산/경남	297	298	31%	57%	7%	5%
	제주	28	26	-	-	-	-
성별	남성	988	992	23%	67%	4%	6%
	여성	1,014	1,010	27%	61%	4%	8%
연령별	18~29세	316	308	13%	70%	3%	14%
	30대	312	303	14%	75%	3%	8%
	40대	362	356	9%	85%	1%	5%
	50대	380	393	23%	70%	4%	4%
	60대	347	350	39%	51%	7%	3%
	70대 이상	285	291	55%	31%	6%	8%
성/ 연령별	남성 18~29세	150	160	15%	69%	3%	13%
	남성 30대	150	158	15%	71%	4%	9%
	남성 40대	187	181	6%	88%	2%	4%
	남성 50대	195	199	22%	71%	4%	2%
	남성 60대	173	171	35%	58%	7%	0%
	남성 70대 이상	133	124	52%	37%	5%	6%
	여성 18~29세	166	148	11%	71%	2%	15%
	여성 30대	162	145	12%	79%	2%	7%
	여성 40대	175	175	12%	81%	1%	6%
	여성 50대	185	194	23%	68%	3%	6%
여성 60대	174	180	43%	44%	8%	6%	
여성 70대 이상	152	168	57%	27%	6%	10%	
주요 지지 정당별	더불어민주당	620	617	5%	91%	1%	3%
국민의힘	617	623	61%	27%	7%	5%	
조국혁신당	152	154	4%	95%	1%	-	
개혁신당	46	48	-	-	-	-	
무당(無黨)층	495	486	14%	65%	5%	17%	
직업별	농/임/어업	50	46	30%	64%	2%	4%
	자영업	298	299	21%	70%	6%	3%
	기능노무/서비스	301	301	27%	62%	5%	6%
	사무/관리	583	575	16%	74%	3%	7%
	전업주부	357	377	40%	49%	3%	7%
	학생	174	170	12%	74%	3%	11%
	무직/은퇴/기타	239	233	34%	54%	5%	7%
	성향별	보수	573	577	46%	44%	4%
중도		611	611	19%	71%	4%	6%
진보		554	548	8%	87%	2%	3%
모름/응답거절		264	266	29%	45%	6%	20%
평소 정치에 관심이 별로 없다	전혀 없다/모름	392	396	28%	67%	2%	3%
약간 있다	918	918	26%	67%	3%	4%	
469	471	22%	63%	6%	8%		
223	217	23%	47%	6%	24%		

2024년 9월(1, 2, 4주) 통합		조사완료 사례수 (명)	가중적용 사례수 (명)	윤석열 대통령 직무 수행 평가				
				잘하고 있다	잘못하고 있다	어느 쪽도 아니다	모름/ 응답거절	
				22%	69%	3%	6%	
전체		3,004	3,004	22%	69%	3%	6%	
지역별	서울	558	562	24%	67%	2%	6%	
	인천/경기	964	964	20%	71%	3%	7%	
	강원	90	90	30%	60%	5%	6%	
	대전/세종/충청	320	322	20%	68%	5%	7%	
	광주/전라	292	290	10%	84%	1%	4%	
	대구/경북	285	290	34%	55%	5%	5%	
	부산/울산/경남	453	447	25%	65%	4%	6%	
	제주	42	38	-	-	-	-	
성별	남성	1,535	1,489	22%	69%	3%	6%	
	여성	1,469	1,515	22%	68%	3%	6%	
연령별	18~29세	449	472	14%	69%	2%	15%	
	30대	476	447	16%	74%	4%	7%	
	40대	519	530	9%	86%	2%	3%	
	50대	599	592	20%	76%	3%	2%	
	60대	545	524	32%	60%	3%	5%	
	70대 이상	416	439	45%	43%	5%	7%	
성/ 연령별	남성 18~29세	241	246	19%	62%	2%	17%	
	남성 30대	247	233	16%	73%	4%	8%	
	남성 40대	262	269	9%	86%	2%	3%	
	남성 50대	305	299	19%	77%	2%	2%	
	남성 60대	284	258	31%	63%	3%	3%	
	남성 70대 이상	196	184	46%	43%	6%	6%	
	여성 18~29세	208	226	9%	76%	1%	13%	
	여성 30대	229	214	15%	76%	3%	5%	
	여성 40대	257	260	10%	86%	1%	3%	
	여성 50대	294	293	20%	74%	4%	2%	
	여성 60대	261	266	33%	56%	4%	7%	
	여성 70대 이상	220	255	45%	42%	5%	8%	
	주요 지지 정당별	더불어민주당	961	968	4%	93%	1%	2%
	국민의힘	915	905	57%	34%	5%	4%	
정당별	조국혁신당	236	236	3%	95%	1%	1%	
개혁신당	92	88	9%	87%	3%	1%		
무당(無黨)층	736	743	11%	67%	5%	17%		
직업별	농/임/어업	84	77	30%	60%	7%	3%	
	자영업	475	466	23%	72%	3%	2%	
	기능노무/서비스	481	482	21%	68%	4%	7%	
	사무/관리	940	928	15%	79%	2%	5%	
	전업주부	513	540	31%	58%	4%	6%	
	학생	205	216	15%	68%	3%	14%	
	무직/은퇴/기타	306	294	33%	53%	3%	10%	
	성향별	보수	844	830	41%	51%	4%	4%
중도		960	957	18%	74%	3%	5%	
진보		831	833	8%	88%	1%	3%	
모름/응답거절		369	383	25%	51%	4%	20%	
평소에 많이 있다		611	612	30%	67%	1%	1%	
정치에 관심이	약간 있다	1,395	1,386	21%	72%	3%	3%	
	별로 없다	663	657	18%	71%	4%	7%	
	전혀 없다/모름	335	348	20%	50%	4%	26%	

2024년 10월(3~5주) 통합		조사완료 사례수 (명)	가중적용 사례수 (명)	윤석열 대통령 직무 수행 평가				
				잘하고 있다	잘못하고 있다	어느 쪽도 아니다	모름/ 응답거절	
				20%	70%	3%	6%	
전체		3,007	3,007	20%	70%	3%	6%	
지역별	서울	563	563	21%	70%	3%	5%	
	인천/경기	965	965	17%	74%	4%	5%	
	강원	87	90	19%	71%	1%	9%	
	대전/세종/충청	321	322	26%	63%	5%	5%	
	광주/전라	293	291	9%	85%	1%	5%	
	대구/경북	286	290	25%	61%	5%	9%	
	부산/울산/경남	449	447	25%	64%	3%	8%	
	제주	43	38	-	-	-	-	
성별	남성	1,539	1,490	21%	71%	3%	6%	
	여성	1,468	1,517	19%	70%	4%	7%	
연령별	18~29세	430	473	15%	65%	2%	18%	
	30대	433	448	13%	76%	3%	8%	
	40대	551	530	8%	88%	1%	3%	
	50대	594	593	16%	80%	2%	2%	
	60대	528	525	29%	63%	6%	2%	
	70대 이상	471	439	41%	45%	8%	6%	
성/ 연령별	남성 18~29세	217	246	21%	59%	3%	18%	
	남성 30대	237	233	18%	70%	3%	9%	
	남성 40대	268	270	10%	88%		2%	
	남성 50대	322	299	16%	82%	1%	1%	
	남성 60대	274	258	27%	67%	4%	2%	
	남성 70대 이상	221	184	41%	49%	6%	3%	
	여성 18~29세	213	226	8%	72%	2%	19%	
	여성 30대	196	214	8%	82%	3%	7%	
	여성 40대	283	261	6%	88%	2%	4%	
	여성 50대	272	294	17%	78%	2%	3%	
	여성 60대	254	266	32%	59%	8%	2%	
	여성 70대 이상	250	255	41%	42%	9%	8%	
	주요 지지 정당별	더불어민주당	934	927	4%	93%	1%	2%
	국민의힘	923	912	49%	40%	7%	5%	
정당별	조국혁신당	216	212	1%	98%	1%	0%	
개혁신당	86	90	12%	87%		1%		
무당(無黨)층	769	785	13%	68%	4%	15%		
직업별	농/임/어업	77	74	49%	41%	8%	1%	
	자영업	493	475	20%	74%	3%	3%	
	기능노무/서비스	402	404	19%	73%	3%	6%	
	사무/관리	1,041	1,046	15%	79%	2%	5%	
	전업주부	524	540	26%	62%	7%	6%	
	학생	164	175	13%	68%	3%	16%	
	무직/은퇴/기타	306	294	28%	55%	6%	11%	
	성향별	보수	898	883	37%	54%	5%	4%
중도		950	958	15%	74%	4%	7%	
진보		802	800	5%	92%	1%	2%	
모름/응답거절		357	365	25%	51%	7%	18%	
평소에 많이 있다		652	631	24%	73%	2%	1%	
정치에 관심이	약간 있다	1,440	1,444	19%	76%	3%	2%	
	별로 없다	599	604	19%	69%	4%	7%	
	전혀 없다/모름	316	328	22%	40%	6%	33%	

월별 통합 교차집계표

정당 지지도

2024년 1월(2~4주) 통합	조사완료 사례수 (명)	가중적용 사례수 (명)	정당 지지도				
			국민의힘	더불어 민주당	정의당	기타	무당층 無黨層
전체	3,005	3,005	36%	34%	3%	3%	24%
지역별							
서울	567	561	38%	30%	2%	5%	25%
인천/경기	961	960	33%	36%	2%	4%	25%
강원	88	91	50%	29%	1%	1%	18%
대전/세종/충청	322	322	37%	32%	3%	2%	26%
광주/전라	295	292	7%	60%	6%	3%	24%
대구/경북	292	291	57%	17%	2%	3%	21%
부산/울산/경남	444	449	43%	29%	2%	2%	24%
제주	36	38	-	-	-	-	-
성별							
남성	1,492	1,488	38%	31%	2%	5%	24%
여성	1,513	1,517	35%	36%	3%	2%	24%
연령별							
18~29세	425	484	25%	29%	3%	2%	41%
30대	383	447	26%	31%	3%	3%	37%
40대	556	537	24%	47%	3%	5%	21%
50대	640	589	32%	44%	3%	5%	17%
60대	566	518	53%	26%	2%	4%	15%
70대 이상	435	430	61%	21%	1%	1%	16%
성/ 연령별							
남성 18~29세	234	252	38%	17%	1%	2%	42%
남성 30대	189	232	34%	25%	2%	4%	35%
남성 40대	266	273	25%	48%	3%	6%	18%
남성 50대	344	297	28%	46%	3%	5%	18%
남성 60대	276	255	50%	25%	2%	6%	17%
남성 70대 이상	183	179	62%	18%	3%	2%	15%
여성 18~29세	191	231	11%	42%	6%	2%	39%
여성 30대	194	215	18%	37%	3%	2%	40%
여성 40대	290	264	24%	46%	4%	4%	23%
여성 50대	296	292	36%	42%	3%	4%	16%
여성 60대	290	263	55%	27%	2%	2%	14%
여성 70대 이상	252	251	60%	22%		1%	17%
직업별							
농/임/어업	95	85	48%	36%	1%	2%	12%
자영업	441	423	38%	37%	1%	5%	19%
기능노무/서비스	443	448	38%	34%	3%	4%	21%
사무/관리	974	1,001	26%	40%	3%	4%	27%
전업주부	578	552	47%	29%	2%	3%	19%
학생	192	222	27%	24%	3%	2%	44%
무직/은퇴/기타	282	275	49%	21%	3%	2%	25%
성향별							
보수	963	945	71%	12%	1%	3%	14%
중도	936	949	25%	34%	3%	4%	34%
진보	789	787	10%	64%	4%	5%	17%
모름/응답거절	317	324	30%	25%	2%	1%	42%
대통령 직무							
긍정 평가자	984	964	81%	5%	1%	1%	12%
부정 평가자	1,790	1,803	13%	52%	4%	5%	26%
평소 관심이							
많이 있다	711	682	44%	37%	1%	7%	11%
약간 있다	1,436	1,427	38%	38%	3%	3%	18%
별로 없다	616	642	32%	28%	3%	2%	36%
전혀 없다/모름	242	254	18%	18%	2%	1%	62%

- 50사례 미만은 수치 제시하지 않음. 한국갤럽 데일리 오피니언 제572호 www.gallup.co.kr

2024년 2월(1, 3~5주) 통합	조사완료 사례수 (명)	가중적용 사례수 (명)	정당 지지도								
			더불어 민주당	국민의 힘	녹색 정의당	개혁 신당	새로운 미래	새진보 연합	진보당	그 외 정당	무당층 無黨層
전체	4,006	4,006	33%	37%	2%	3%	1%	1%	1%	1%	21%
지역별											
서울	733	748	29%	38%	1%	5%	1%	1%	1%	1%	23%
인천/경기	1,288	1,280	37%	33%	2%	3%	2%	1%	1%	1%	21%
강원	125	121	29%	43%	2%	2%	1%		1%		22%
대전/세종/충청	427	429	32%	40%	2%	2%	1%	1%	1%	1%	20%
광주/전라	393	389	60%	7%	3%	4%	3%		2%	2%	20%
대구/경북	390	388	18%	58%	0%	3%	1%	0%	1%	1%	17%
부산/울산/경남	594	599	25%	48%	1%	2%	1%	1%	1%	0%	21%
제주	56	51	42%	41%	1%	1%				5%	9%
성별											
남성	2,015	1,984	31%	37%	1%	5%	1%	1%	1%	1%	21%
여성	1,991	2,022	36%	37%	2%	1%	1%	0%	1%	1%	21%
연령별											
18~29세	503	645	27%	23%	2%	3%	1%	1%	1%		43%
30대	509	596	33%	27%	3%	5%	2%	0%	1%	0%	28%
40대	689	716	50%	24%	2%	2%	2%	1%	0%	2%	18%
50대	867	785	40%	34%	2%	4%	1%	1%	1%	1%	16%
60대	824	690	26%	55%	1%	3%	2%	0%	1%	1%	11%
70대 이상	614	573	21%	64%	1%	2%	1%	0%	1%	0%	9%
성/연령별											
남성 18~29세	266	336	16%	32%	1%	5%	1%	0%	2%		43%
남성 30대	279	310	30%	31%	1%	9%	1%	0%	1%	1%	26%
남성 40대	354	364	47%	24%	2%	3%	2%	1%	1%	3%	17%
남성 50대	440	396	39%	32%	2%	5%	1%	2%	1%	2%	16%
남성 60대	408	340	27%	50%	1%	5%	2%	0%	1%	1%	12%
남성 70대 이상	268	239	21%	61%	1%	4%	2%	0%	1%	1%	9%
여성 18~29세	237	309	38%	13%	2%		0%	1%	1%		44%
여성 30대	230	286	37%	24%	5%	1%	2%		1%		31%
여성 40대	335	352	52%	23%	2%	1%	2%	0%		1%	19%
여성 50대	427	390	40%	35%	1%	2%	1%	0%	1%	1%	17%
여성 60대	416	351	24%	59%	1%	1%	2%	0%	1%	1%	11%
여성 70대 이상	346	334	22%	66%	0%	1%		0%	1%	0%	9%
직업별											
농/임/어업	112	95	28%	51%	2%	1%	2%				16%
자영업	669	644	34%	41%	2%	4%	2%	0%	0%	2%	14%
기능노무/서비스	607	596	38%	34%	3%	2%	1%	1%	1%	1%	19%
사무/관리	1,247	1,301	39%	29%	1%	4%	2%	1%	1%	1%	23%
전업주부	751	701	28%	53%	1%	1%	1%	0%	1%	1%	14%
학생	241	306	26%	19%	3%	4%	0%	0%	2%		47%
무직/은퇴/기타	379	363	23%	48%	1%	4%	2%	0%	1%	1%	21%
성향별											
보수	1,348	1,305	11%	73%	0%	3%	1%	0%	0%	1%	10%
중도	1,156	1,181	33%	27%	2%	4%	2%	1%	1%	1%	30%
진보	1,098	1,119	63%	9%	3%	3%	2%	1%	2%	1%	16%
모름/응답거절	404	401	25%	32%	1%	1%	0%	0%		0%	41%
대통령											
긍정 평가자	1,419	1,358	4%	84%	0%	1%	1%	0%	0%	1%	9%
직무 부정 평가자	2,288	2,328	53%	11%	3%	5%	2%	1%	1%	1%	24%
평소											
많이 있다	981	930	38%	43%	1%	5%	1%	1%	1%	2%	9%
정치에 약간 있다	1,966	1,935	36%	39%	2%	4%	2%	1%	1%	1%	16%
관심이 별로 없다	740	776	30%	34%	3%	2%	1%	0%	1%	1%	28%
전혀 없다/모름	319	365	17%	17%	2%	1%	1%	0%	1%		62%

[주의] 2024년 2월부터 교차집계표상 정당명 순서를 기존 가나다순에서 의석순으로 변경

- 2월 3일 선거연합정당 녹색정의당, 새진보연합 구성. 9일 4개 세력 통합→개혁신당. 20일 새로운미래, 개혁신당과 결별

- 한국갤럽 데일리 오피니언 제576호 www.gallup.co.kr

2024년 3월(1~4주) 통합	조사완료 사례수 (명)	가중적용 사례수 (명)	정당 지지도 (현재 지지하는 정당)									
			더불어 민주당	국민의 힘	녹색 정의당	새로운 미래	개혁 신당	자유 통일당	조국 혁신당	진보당	그 외 정당	무당층 無黨層
전체	4,004	4,004	31%	36%	1%	1%	3%	0%	8%	1%	1%	18%
지역별 서울	745	748	28%	39%	1%	1%	3%	0%	8%	1%	1%	19%
인천/경기	1,278	1,280	36%	31%	1%	1%	3%	0%	9%	1%	1%	17%
강원	122	121	28%	47%		2%		1%	7%		0%	14%
대전/세종/충청	413	429	30%	40%	1%	1%	2%	0%	7%	0%	0%	19%
광주/전라	399	389	52%	9%	1%	1%	2%		15%	1%	2%	17%
대구/경북	388	388	15%	55%	0%	1%	3%	1%	6%	0%	1%	18%
부산/울산/경남	598	598	25%	44%	0%	1%	1%	1%	7%	2%	1%	18%
제주	61	51	38%	36%	1%				9%			16%
성별 남성	2,058	1,983	30%	35%	1%	1%	4%	0%	9%	0%	1%	18%
여성	1,946	2,021	33%	37%	1%	1%	1%	0%	7%	1%	1%	17%
연령별 18~29세	499	645	27%	20%	2%	1%	4%		1%	2%	0%	42%
30대	488	596	32%	28%	1%	2%	4%	0%	4%	1%	0%	28%
40대	710	716	45%	22%	1%	2%	2%	0%	12%	1%	1%	13%
50대	891	785	35%	34%	1%	1%	2%	0%	16%	0%	1%	10%
60대	833	690	26%	51%	0%	1%	2%	1%	10%	0%	1%	8%
70대 이상	583	573	20%	65%		1%	0%	1%	3%	0%	1%	8%
성/연령별 남성 18~29세	251	336	19%	26%	2%	1%	6%		2%	1%	0%	43%
남성 30대	264	310	28%	34%	0%	1%	7%		4%	0%	0%	25%
남성 40대	366	364	47%	20%	1%	1%	3%	1%	15%	1%	1%	11%
남성 50대	475	395	35%	32%	1%	0%	3%		16%	0%	1%	12%
남성 60대	428	339	27%	46%	0%	1%	2%	1%	11%	0%	1%	10%
남성 70대 이상	274	239	18%	64%		2%	0%		5%		0%	10%
여성 18~29세	248	308	37%	14%	2%	1%	2%		1%	3%	0%	41%
여성 30대	224	286	36%	21%	2%	3%	2%	0%	4%	1%	1%	32%
여성 40대	344	352	43%	24%	1%	2%	2%	0%	10%	1%	1%	16%
여성 50대	416	390	35%	35%	1%	1%	1%	0%	16%	0%	1%	8%
여성 60대	405	351	26%	56%	0%	0%	1%	1%	9%	0%	0%	5%
여성 70대 이상	309	334	21%	66%		1%	0%	1%	2%	1%	1%	7%
직업별 농/임/어업	99	81	26%	57%	2%	1%			4%			10%
자영업	657	619	35%	37%	0%	0%	2%	0%	12%	0%	1%	12%
기능노무/서비스	620	617	35%	32%	1%	2%	2%	0%	7%	1%	1%	18%
사무/관리	1,202	1,242	33%	28%	1%	2%	4%	0%	11%	1%	1%	19%
전업주부	768	759	28%	51%	1%	1%	1%	1%	6%	1%	1%	10%
학생	216	271	33%	16%	2%		6%		1%	1%	0%	42%
무직/은퇴/기타	442	415	20%	48%	1%	0%	2%	0%	7%		1%	21%
성향별 보수	1,316	1,286	11%	70%	0%	1%	3%	1%	3%	0%	1%	10%
중도	1,142	1,168	31%	26%	1%	2%	4%	0%	10%	1%	1%	25%
진보	1,154	1,137	58%	9%	2%	1%	1%		16%	1%	1%	11%
모름/응답거절	392	413	21%	35%		0%	0%	1%	3%		1%	39%
대통령 긍정 평가자	1,469	1,433	4%	81%	0%	1%	1%	1%	0%	0%	1%	10%
직무 부정 평가자	2,276	2,284	50%	9%	1%	1%	4%	0%	14%	1%	1%	19%
평소 많이 있다	1,081	1,023	32%	46%	0%	1%	4%	1%	10%	0%	1%	6%
정치에 약간 있다	1,967	1,959	35%	36%	1%	2%	3%	0%	9%	1%	1%	13%
관심이 별로 없다	679	717	28%	29%	1%	1%	1%		6%	1%	1%	32%
전혀 없다/모름	277	305	14%	20%	2%	1%		1%	3%	0%	1%	58%

2024년 4월(3, 4주) 통합	조사완료	가중적용	정당 지지도 (현재 지지하는 정당)									
	사례수 (명)	사례수 (명)	더불어 민주당	국민의 힘	녹색 정의당	새로운 미래	개혁 신당	자유 통일당	조국 혁신당	진보당	그 외 정당	무당층 無黨層
전체	2,001	2,001	30%	32%	1%	1%	3%	1%	14%	0%	0%	18%
지역별 서울	365	374	26%	33%	1%	1%	5%	1%	13%	0%	0%	20%
인천/경기	621	640	32%	29%	1%	0%	3%	1%	13%	0%		20%
강원	64	60	14%	44%	2%		4%	2%	14%			21%
대전/세종/충청	222	214	28%	34%	3%	1%	2%	1%	10%	0%	1%	18%
광주/전라	201	194	51%	7%	1%	1%	1%	2%	22%	0%		14%
대구/경북	200	194	23%	45%	0%	2%	2%		11%		0%	17%
부산/울산/경남	298	299	25%	40%			4%	1%	12%	0%	1%	17%
제주	30	26	-	-	-	-	-	-	-	-	-	-
성별 남성	1,010	991	28%	32%	1%	1%	5%	1%	14%	0%	0%	18%
여성	991	1,010	31%	31%	1%	1%	1%	1%	13%	0%	0%	19%
연령별 18~29세	300	324	29%	22%	2%	0%	4%	0%	9%	1%	1%	33%
30대	292	296	28%	23%	1%	1%	6%	0%	12%	0%	0%	29%
40대	349	355	40%	20%	1%	1%	3%	0%	17%	0%	1%	16%
50대	372	395	30%	27%	2%	1%	3%	1%	23%	0%	0%	13%
60대	370	345	28%	44%	1%	1%	2%	2%	13%	0%	0%	10%
70대 이상	318	286	23%	59%	0%			1%	3%			13%
성/연령별 남성 18~29세	153	168	19%	29%	2%		8%		7%	1%		34%
남성 30대	152	155	22%	28%			11%		12%		1%	26%
남성 40대	184	182	39%	20%	1%	1%	5%		18%	0%	1%	14%
남성 50대	196	198	30%	28%	2%	1%	1%	1%	25%	1%	0%	11%
남성 60대	189	170	31%	36%	0%	1%	3%	3%	15%			10%
남성 70대 이상	136	119	24%	59%	0%			2%	5%			9%
여성 18~29세	147	156	39%	13%	2%	1%		1%	12%		1%	31%
여성 30대	140	141	34%	17%	2%	2%		1%	12%	1%		31%
여성 40대	165	174	41%	19%	1%	2%	1%	1%	17%			19%
여성 50대	176	197	30%	26%	2%		6%	1%	21%		1%	14%
여성 60대	181	175	24%	52%	1%	0%	1%	1%	10%	0%	1%	10%
여성 70대 이상	182	167	22%	58%	0%			1%	2%			16%
직업별 농/임/어업	55	45	36%	47%	2%				10%			5%
자영업	314	314	32%	34%	1%	0%	4%	0%	14%	0%		14%
기능노무/서비스	289	291	33%	22%	2%	0%	2%	3%	17%	1%	1%	20%
사무/관리	612	631	34%	24%	1%	1%	4%	1%	16%	0%	0%	19%
전업주부	361	353	24%	48%	0%	0%	2%	1%	9%		0%	15%
학생	127	133	27%	20%	3%		7%		11%	1%		30%
무직/은퇴/기타	243	233	21%	41%	1%	1%	1%	2%	10%		1%	23%
성향별 보수	582	579	11%	68%	1%	0%	4%	2%	5%			9%
중도	592	599	30%	24%	1%	1%	4%	0%	13%	0%	0%	26%
진보	578	579	51%	8%	2%	0%	2%	1%	26%	1%	1%	10%
모름/응답거절	249	244	23%	23%	2%		1%	1%	7%	1%	1%	42%
대통령 긍정 평가자	482	470	4%	77%	1%	0%	2%	4%	0%		0%	11%
직무 부정 평가자	1,331	1,339	42%	15%	2%	1%	4%		20%	0%	0%	17%
평소 많이 있다	445	439	32%	37%	1%	1%	3%	2%	17%	0%	0%	6%
정치에 약간 있다	905	900	31%	34%	1%	1%	5%	1%	16%	0%	0%	12%
관심이 별로 없다	471	471	30%	28%	2%	0%	1%	0%	9%	0%	0%	28%
전혀 없다/모름	180	191	19%	17%	1%	1%	1%	0%	7%		0%	54%

- 50사례 미만은 수치 제시하지 않음. 한국갤럽 데일리 오피니언 제582호 www.gallup.co.kr

2024년 5월(2, 4, 5주) 통합	조사완료 사례수 (명)	가중적용 사례수 (명)	정당 지지도 (현재 지지하는 정당)									
			더불어 민주당	국민의 힘	정의당	새로운 미래	개혁 신당	자유 통일당	조국 혁신당	진보당	그 외 정당	무당층 無黨層
전체	3,002	3,002	30%	31%	1%	0%	4%	1%	12%	1%	0%	21%
지역별												
서울	533	561	30%	32%	1%	0%	5%	0%	10%	1%	1%	19%
인천/경기	956	960	33%	26%	1%	0%	4%	1%	12%	1%	0%	22%
강원	88	91	22%	45%			1%		10%		1%	21%
대전/세종/충청	329	322	30%	28%	1%		3%		8%	1%		28%
광주/전라	297	292	44%	9%	1%		3%		25%	1%	1%	17%
대구/경북	293	291	15%	55%	1%		2%	1%	7%	0%	1%	17%
부산/울산/경남	462	449	23%	39%	1%	0%	4%	1%	9%	2%	1%	20%
제주	44	38	-	-	-	-	-	-	-	-	-	-
성별												
남성	1,554	1,487	27%	31%	1%	0%	5%	0%	12%	1%	1%	20%
여성	1,448	1,515	32%	30%	1%	0%	2%	1%	11%	1%	0%	21%
연령별												
18~29세	457	483	28%	20%	1%	0%	6%		6%	1%	1%	37%
30대	417	446	30%	25%	2%	1%	5%		9%	1%	0%	27%
40대	548	537	38%	18%	2%	0%	3%	0%	17%	1%	1%	20%
50대	602	589	35%	23%	1%		4%	1%	19%	1%	0%	16%
60대	533	517	23%	48%	1%		3%	1%	11%	1%	0%	12%
70대 이상	445	430	22%	56%	0%		1%	1%	4%			15%
성/연령별												
남성 18~29세	237	252	20%	28%			11%		3%	1%	1%	37%
남성 30대	225	232	23%	31%	1%		8%		9%	0%		28%
남성 40대	293	273	35%	20%	2%	0%	3%		18%	2%	1%	18%
남성 50대	310	296	32%	22%	1%		5%	1%	19%	2%	1%	18%
남성 60대	287	255	25%	41%	2%		3%	1%	16%	2%	1%	10%
남성 70대 이상	202	179	24%	56%	0%		2%	0%	6%			10%
여성 18~29세	220	231	36%	10%	2%	0%	2%		10%	0%	1%	38%
여성 30대	192	214	37%	18%	2%	3%	1%		10%	1%	0%	27%
여성 40대	255	264	41%	15%	1%		3%	0%	16%	1%	1%	21%
여성 50대	292	292	38%	25%	1%		3%	1%	18%	0%		14%
여성 60대	246	263	21%	55%	0%		3%	0%	6%	1%		13%
여성 70대 이상	243	250	20%	56%			0%	2%	3%			19%
직업별												
농/임/어업	78	71	30%	43%					14%		1%	13%
자영업	459	443	28%	33%	1%		5%	0%	13%	1%	0%	18%
기능노무/서비스	428	421	32%	27%	1%	0%	2%	1%	11%	2%	1%	22%
사무/관리	968	988	34%	22%	2%	0%	4%	0%	16%	1%	0%	20%
전업주부	536	557	24%	45%	0%		2%	1%	7%	1%	0%	20%
학생	180	187	26%	22%	1%	1%	8%		7%	0%	2%	33%
무직/은퇴/기타	353	334	27%	38%	1%	1%	2%	1%	8%	0%		22%
성향별												
보수	864	857	12%	62%	0%		6%	1%	4%	0%	0%	14%
중도	935	957	29%	23%	1%	0%	5%	0%	13%	1%	0%	28%
진보	824	820	53%	8%	2%	1%	2%	0%	20%	2%	1%	12%
모름/응답거절	379	368	21%	29%	1%		0%	1%	8%	0%		39%
대통령												
긍정 평가자	696	688	4%	77%	1%		1%	2%	1%	0%		13%
직무 부정 평가자	2,035	2,036	40%	15%	1%	0%	5%	0%	17%	1%	1%	20%
평소 많이 있다	619	601	32%	34%	1%		5%	1%	15%	2%	1%	10%
정치에 약간 있다	1,420	1,427	32%	32%	1%	1%	4%	0%	14%	1%	1%	14%
관심이 별로 없다	666	673	27%	29%	1%	0%	3%	1%	8%	1%	0%	30%
전혀 없다/모름	297	300	18%	21%	2%		1%		4%			55%

- 50사례 미만은 수치 제시하지 않음. 한국갤럽 데일리 오피니언 제585호 www.gallup.co.kr

2024년 6월(2~4주) 통합	조사완료 사례수 (명)	가중적용 사례수 (명)	정당 지지도 (현재 지지하는 정당)									
			더불어 민주당	국민의 힘	조국 혁신당	개혁 신당	진보당	기본 소득당	사회 민주당	새로운 미래	이외 정당	무당층 無黨層
전체	3,004	3,004	29%	31%	10%	4%	1%	0%	0%	1%	1%	23%
지역별 서울	519	561	27%	31%	8%	7%	0%	0%	0%	0%	2%	25%
인천/경기	977	960	33%	27%	10%	3%	1%	1%	0%	1%	1%	24%
강원	99	91	27%	29%	13%	2%	1%	1%	1%	1%	1%	24%
대전/세종/충청	323	322	29%	30%	8%	6%	2%	0%	0%	1%	2%	23%
광주/전라	294	292	49%	12%	19%	4%	3%	0%	0%	0%	0%	13%
대구/경북	303	291	12%	52%	6%	2%	0%	0%	0%	1%	3%	24%
부산/울산/경남	445	449	22%	40%	10%	3%	1%	0%	0%	1%	0%	22%
제주	44	38	-	-	-	-	-	-	-	-	-	-
성별 남성	1,573	1,488	28%	31%	11%	6%	1%	0%	0%	0%	1%	22%
여성	1,431	1,516	30%	31%	9%	2%	1%	0%	0%	1%	2%	23%
연령별 18~29세	483	484	30%	16%	4%	8%	1%	0%	0%	0%	2%	39%
30대	455	447	29%	23%	8%	6%	1%	0%	0%	2%	0%	31%
40대	509	537	37%	20%	14%	4%	2%	0%	0%	1%	1%	22%
50대	602	589	34%	26%	18%	3%	1%	1%	0%	1%	1%	15%
60대	513	518	23%	48%	9%	3%	1%	0%	0%	0%	1%	14%
70대 이상	442	430	19%	57%	3%	1%	0%	0%	0%	0%	2%	17%
성/연령별 남성 18~29세	257	252	23%	22%	4%	12%	1%	0%	0%	0%	2%	36%
남성 30대	253	232	26%	27%	6%	11%	1%	0%	0%	0%	0%	27%
남성 40대	270	273	40%	19%	13%	5%	1%	1%	0%	0%	0%	21%
남성 50대	328	297	33%	25%	22%	4%	1%	1%	0%	1%	1%	12%
남성 60대	269	255	23%	41%	12%	4%	1%	0%	0%	1%	1%	18%
남성 70대 이상	196	179	17%	59%	3%	2%	0%	0%	0%	2%	2%	17%
여성 18~29세	226	231	37%	10%	4%	3%	2%	0%	0%	0%	2%	42%
여성 30대	202	214	32%	19%	9%	1%	1%	1%	0%	4%	0%	34%
여성 40대	239	264	35%	20%	16%	2%	2%	0%	0%	1%	2%	22%
여성 50대	274	292	35%	26%	14%	3%	1%	0%	0%	2%	0%	19%
여성 60대	244	263	24%	54%	7%	1%	1%	0%	0%	1%	2%	10%
여성 70대 이상	246	251	20%	56%	3%	1%	0%	0%	0%	3%	3%	17%
직업별 농/임/어업	87	80	21%	45%	11%	0%	0%	0%	0%	1%	0%	21%
자영업	484	479	29%	31%	15%	4%	1%	1%	0%	0%	1%	18%
기능노무/서비스	433	426	32%	29%	12%	2%	2%	0%	0%	0%	1%	21%
사무/관리	905	903	33%	22%	12%	5%	1%	0%	0%	1%	1%	24%
전업주부	526	555	25%	48%	5%	1%	1%	0%	0%	1%	2%	17%
학생	235	236	32%	10%	3%	12%	0%	0%	0%	0%	2%	40%
무직/은퇴/기타	334	325	23%	40%	6%	4%	1%	0%	0%	0%	2%	25%
성향별 보수	945	932	13%	61%	3%	5%	0%	0%	0%	1%	1%	16%
중도	883	891	28%	22%	11%	5%	1%	0%	0%	1%	1%	32%
진보	814	816	53%	7%	18%	3%	2%	1%	0%	1%	2%	12%
모름/응답거절	362	365	19%	29%	6%	1%	0%	0%	1%	0%	2%	41%
대통령 긍정 평가자	759	767	6%	74%	1%	2%	0%	0%	0%	0%	2%	14%
직무 부정 평가자	1,966	1,959	41%	14%	15%	5%	1%	0%	0%	1%	1%	21%
평소 많이 있다	662	653	33%	38%	12%	5%	1%	0%	0%	0%	2%	8%
정치에 약간 있다	1,369	1,380	31%	32%	12%	5%	1%	0%	0%	1%	1%	16%
관심이 별로 없다	681	673	27%	27%	7%	3%	1%	0%	0%	0%	1%	34%
전혀 없다/모름	292	298	18%	17%	3%	1%	0%	0%	0%	0%	1%	60%

- 22대 국회 기준 의석순. 50사례 미만은 수치 제시하지 않음. 한국갤럽 데일리 오피니언 제588호 www.gallup.co.kr

2024년 7월(1~4주) 통합	조사완료 사례수 (명)	가중적용 사례수 (명)	정당 지지도 (현재 지지하는 정당)									
			더불어 민주당	국민의 힘	조국 혁신당	개혁 신당	진보당	기본 소득당	사회 민주당	새로운 미래	이외 정당	무당층 無黨層
전체	4,003	4,003	28%	34%	9%	4%	1%	0.3%	0.1%	0.3%	1%	23%
지역별 서울	750	749	25%	36%	8%	3%	1%		0%	0%	1%	26%
인천/경기	1,288	1,285	31%	32%	9%	4%	1%	0%	0%	0%	1%	22%
강원	130	120	24%	35%	9%	3%				0%		29%
대전/세종/충청	422	429	30%	35%	7%	3%	0%			0%	1%	23%
광주/전라	379	387	50%	9%	19%	2%	1%	1%		0%	1%	17%
대구/경북	374	386	13%	54%	5%	5%	0%	0%			0%	21%
부산/울산/경남	601	596	23%	43%	5%	4%	1%	0%		0%	1%	23%
제주	59	51	36%	29%	10%	2%						23%
성별 남성	2,029	1,984	27%	34%	9%	5%	1%	0%	0%	0%	1%	22%
여성	1,974	2,019	30%	35%	8%	2%	1%	0%	0%	0%	1%	23%
연령별 18~29세	601	629	26%	18%	5%	6%	0%		0%		1%	43%
30대	582	596	27%	24%	7%	6%	0%	0%	0%	1%	1%	33%
40대	693	706	39%	20%	14%	4%	1%	1%		0%	1%	20%
50대	812	789	34%	28%	14%	3%	2%	0%		0%	1%	18%
60대	728	699	22%	56%	7%	2%	1%	0%		0%	1%	12%
70대 이상	587	585	19%	63%	3%	1%				0%	1%	13%
성/연령별 남성 18~29세	331	328	20%	25%	4%	10%			0%		1%	39%
남성 30대	304	310	22%	27%	7%	10%				1%	0%	32%
남성 40대	348	359	41%	23%	12%	5%	1%	1%		0%	1%	17%
남성 50대	421	398	32%	27%	16%	3%	2%	0%		0%	1%	18%
남성 60대	372	344	22%	49%	10%	3%	1%	0%		0%	1%	13%
남성 70대 이상	253	245	18%	62%	3%	1%				1%	1%	14%
여성 18~29세	270	301	33%	11%	5%	2%	0%				1%	47%
여성 30대	278	285	34%	20%	6%	3%	0%	0%	1%	1%	1%	33%
여성 40대	345	347	38%	18%	16%	3%	2%	0%			1%	23%
여성 50대	391	391	36%	30%	11%	3%	1%	1%		0%	1%	17%
여성 60대	356	355	21%	62%	3%	2%	0%	0%		0%	0%	11%
여성 70대 이상	334	340	20%	63%	3%	0%					1%	12%
직업별 농/임/어업	113	103	25%	49%	10%	3%	3%				1%	9%
자영업	604	599	27%	38%	10%	5%	1%	0%		0%	1%	19%
기능노무/서비스	535	537	31%	37%	9%	2%	1%	1%	0%	0%	1%	19%
사무/관리	1,287	1,282	33%	23%	12%	5%	1%	0%	0%	0%	1%	24%
전업주부	748	760	25%	50%	5%	1%	1%	0%			1%	17%
학생	306	321	26%	16%	4%	7%					1%	46%
무직/은퇴/기타	410	401	23%	44%	4%	3%	1%			1%	1%	24%
성향별 보수	1,263	1,256	11%	68%	4%	4%	0%	0%		0%	1%	13%
중도	1,196	1,193	28%	22%	9%	6%	1%	0%	0%	0%	1%	32%
진보	1,081	1,085	54%	10%	16%	2%	1%	0%	0%	0%	1%	16%
모름/응답거절	463	469	20%	34%	2%	1%				0%	1%	42%
대통령 긍정 평가자	1,073	1,077	5%	81%	1%	2%	0%				1%	10%
직무 부정 평가자	2,545	2,543	41%	15%	13%	5%	1%	0%	0%	0%	1%	23%
평소 많이 있다	928	920	30%	43%	9%	6%	1%	0%		0%	2%	9%
정치에 약간 있다	1,873	1,882	31%	35%	10%	3%	0%	0%	0%	0%	1%	18%
관심이 별로 없다	818	813	26%	30%	6%	4%	1%	0%	0%		0%	32%
전혀 없다/모름	384	389	17%	17%	4%		1%		0%	0%	1%	60%

2024년 8월(4, 5주) 통합	조사완료		정당 지지도 (현재 지지하는 정당)									
	사례수 (명)	가중적용 사례수 (명)	더불어 민주당	국민의 힘	조국 혁신당	개혁 신당	진보당	기본 소득당	사회 민주당	새로운 미래	이외 정당	무당층 無黨層
전체	2,002	2,002	31%	31%	8%	2%	1%	0.4%	0.2%	0.5%	2%	24%
지역별												
서울	377	375	33%	31%	7%	2%	1%	1%		0%	2%	21%
인천/경기	640	643	32%	27%	7%	3%	1%	0%		1%	2%	26%
강원	61	60	29%	34%	7%						1%	28%
대전/세종/충청	213	214	25%	33%	8%	3%	1%	1%		0%	1%	28%
광주/전라	193	193	51%	7%	16%	2%	1%	1%	1%		1%	20%
대구/경북	193	193	20%	50%	4%	1%	2%	0%		1%	1%	21%
부산/울산/경남	297	298	25%	40%	7%	2%			0%		0%	25%
제주	28	26	-	-	-	-	-	-	-	-	-	-
성별												
남성	988	992	29%	31%	8%	4%	1%	0%	0%	0%	1%	24%
여성	1,014	1,010	32%	31%	7%	1%	1%	1%	0%	1%	2%	25%
연령별												
18~29세	316	308	27%	18%	3%	4%	2%	0%		1%	1%	43%
30대	312	303	31%	19%	7%	5%	2%			1%	1%	34%
40대	362	356	46%	14%	10%	3%	0%	1%		0%	2%	24%
50대	380	393	33%	30%	15%	1%	1%	1%	0%	1%	1%	17%
60대	347	350	24%	50%	6%	1%	1%		1%	0%	3%	13%
70대 이상	285	291	22%	55%	3%	1%		1%			1%	17%
성/연령별												
남성 18~29세	150	160	18%	27%	4%	8%	2%	1%			1%	39%
남성 30대	150	158	26%	21%	11%	8%	1%				1%	32%
남성 40대	187	181	47%	15%	8%	4%	0%	0%				25%
남성 50대	195	199	35%	31%	12%	0%	2%	1%		0%	1%	18%
남성 60대	173	171	25%	45%	7%	2%	2%		1%	1%	3%	14%
남성 70대 이상	133	124	21%	55%	5%	1%					1%	17%
여성 18~29세	166	148	37%	9%	1%		2%			1%	1%	48%
여성 30대	162	145	36%	17%	3%	2%	2%			2%	1%	36%
여성 40대	175	175	44%	14%	11%	2%	1%	1%		1%	4%	23%
여성 50대	185	194	32%	29%	18%	2%	0%	1%	0%	1%	1%	16%
여성 60대	174	180	23%	55%	5%	1%	1%				3%	13%
여성 70대 이상	152	168	22%	56%	1%	1%		1%			2%	17%
직업별												
농/임/어업	50	46	36%	32%	17%							15%
자영업	298	299	31%	36%	12%	4%	1%	0%	0%		1%	14%
기능노무/서비스	301	301	31%	30%	9%	2%	0%		0%	0%	1%	26%
사무/관리	583	575	35%	23%	8%	2%	1%	1%		1%	2%	27%
전업주부	357	377	30%	41%	5%	1%	0%	1%	0%	0%	2%	19%
학생	174	170	20%	17%	4%	6%	4%			2%	1%	47%
무직/은퇴/기타	239	233	28%	39%	5%	2%	1%	1%			1%	23%
성향별												
보수	573	577	14%	61%	3%	2%	0%	0%		0%	2%	17%
중도	611	611	31%	25%	7%	4%	1%	1%		1%	1%	30%
진보	554	548	54%	9%	16%	2%	3%	1%	0%	1%	2%	13%
모름/응답거절	264	266	19%	26%	2%	0%	0%		0%	0%	0%	50%
대통령												
긍정 평가자	492	501	6%	75%	1%	1%			1%		3%	13%
직무 부정 평가자	1,302	1,286	44%	13%	11%	3%	2%	1%		1%	1%	24%
평소 많이 있다	392	396	35%	35%	10%	4%	2%	0%		1%	3%	10%
정치에 약간 있다	918	918	34%	33%	9%	2%	1%	1%	0%	0%	1%	18%
관심이 별로 없다	469	471	27%	29%	6%	2%	1%	0%		0%	1%	34%
전혀 없다/모름	223	217	18%	20%	2%	0%	0%			0%	1%	58%

- 50사례 미만은 수치 제시하지 않음. 한국갤럽 데일리 오피니언 제594호 www.gallup.co.kr

2024년 9월(1, 2, 4주) 통합	조사완료 사례수 (명)	가중적용 사례수 (명)	정당 지지도 (현재 지지하는 정당)									
			더불어 민주당	국민의 힘	조국 혁신당	개혁 신당	진보당	기본 소득당	사회 민주당	이외 정당	무당층 無黨層	
전체	3,004	3,004	32%	30%	8%	3%	1%	0.3%	0.1%	2%	25%	
지역별												
서울	558	562	30%	30%	7%	4%	0%	1%		2%	26%	
인천/경기	964	964	37%	28%	6%	2%	1%	0%	0%	2%	24%	
강원	90	90	23%	37%	7%	1%				1%	32%	
대전/세종/충청	320	322	30%	31%	8%	3%	1%		1%	1%	27%	
광주/전라	292	290	48%	10%	16%	1%	2%	0%		1%	21%	
대구/경북	285	290	19%	49%	7%	4%				1%	21%	
부산/울산/경남	453	447	26%	34%	8%	3%	1%	0%		0%	26%	
제주	42	38	-	-	-	-	-	-	-	-	-	
성별												
남성	1,535	1,489	31%	30%	9%	5%	1%	1%	0%	1%	23%	
여성	1,469	1,515	33%	30%	7%	1%	1%	0%	0%	2%	26%	
연령별												
18~29세	449	472	26%	18%	4%	5%	0%	0%	0%	1%	45%	
30대	476	447	29%	23%	7%	5%		0%	0%	1%	33%	
40대	519	530	46%	18%	9%	2%	1%	1%		2%	23%	
50대	599	592	37%	26%	14%	2%	1%	1%		1%	17%	
60대	545	524	30%	44%	8%	2%	1%	0%		3%	14%	
70대 이상	416	439	23%	54%	4%	1%	0%			1%	19%	
성/연령별												
남성 18~29세	241	246	16%	27%	4%	10%	0%	1%	0%	1%	40%	
남성 30대	247	233	28%	26%	6%	9%			0%	1%	30%	
남성 40대	262	269	50%	15%	8%	4%	1%	1%			21%	
남성 50대	305	299	37%	23%	16%	3%	2%	1%		1%	17%	
남성 60대	284	258	30%	38%	10%	3%	1%	0%		3%	17%	
남성 70대 이상	196	184	19%	59%	6%	1%	1%			1%	15%	
여성 18~29세	208	226	36%	8%	3%	1%	0%		0%	1%	50%	
여성 30대	229	214	31%	19%	9%	2%		0%	0%	1%	36%	
여성 40대	257	260	42%	20%	10%		2%	0%		4%	25%	
여성 50대	294	293	37%	30%	12%	2%	1%			1%	18%	
여성 60대	261	266	29%	50%	6%	1%	0%			3%	12%	
여성 70대 이상	220	255	25%	51%	2%	1%				2%	21%	
직업별												
농/임/어업	84	77	23%	45%	11%	1%	3%	1%			16%	
자영업	475	466	35%	30%	12%	3%	1%	0%		1%	18%	
기능노무/서비스	481	482	33%	29%	8%	2%	0%	0%		1%	26%	
사무/관리	940	928	35%	23%	9%	4%	1%	0%	0%	2%	25%	
전업주부	513	540	32%	40%	5%	1%	1%	0%		2%	21%	
학생	205	216	23%	21%	4%	6%	0%	0%	0%	1%	44%	
무직/은퇴/기타	306	294	24%	38%	6%	2%	1%	0%	0%	1%	27%	
성향별												
보수	844	830	13%	63%	4%	5%		0%	0%	2%	15%	
중도	960	957	30%	23%	8%	3%	1%	0%		1%	33%	
진보	831	833	58%	8%	15%	1%	1%	1%	0%	2%	15%	
모름/응답거절	369	383	25%	26%	1%	2%	1%	0%		0%	45%	
대통령												
긍정 평가자	669	668	6%	78%	1%	1%	0%	0%	0%	3%	13%	
직무 부정 평가자	2,064	2,059	44%	15%	11%	4%	1%	0%	0%	1%	24%	
평소												
많이 있다	611	612	38%	36%	7%	5%	1%	1%	0%	3%	10%	
정치에 약간 있다	1,395	1,386	37%	32%	10%	3%	1%	0%		1%	16%	
관심이 별로 없다	663	657	26%	25%	6%	2%	1%		0%	1%	38%	
전혀 없다/모름	335	348	15%	21%	3%	1%	1%		0%	1%	59%	

- 50사례 미만은 수치 제시하지 않음. 한국갤럽 데일리 오피니언 제597호 www.gallup.co.kr

2024년 10월(3~5주) 통합	조사완료		정당 지지도 (현재 지지하는 정당)								
	사례수 (명)	가중적용 사례수 (명)	더불어 민주당	국민의 힘	조국 혁신당	개혁 신당	진보당	기본 소득당	사회 민주당	이외 정당	무당층 無黨層
전체	3,007	3,007	31%	30%	7%	3%	1%	0.3%	0%	1%	26%
지역별 서울	563	563	29%	34%	5%	3%	1%	0%		1%	27%
인천/경기	965	965	33%	27%	7%	3%	1%	1%		1%	27%
강원	87	90	19%	36%	11%	3%	1%		1%	4%	26%
대전/세종/충청	321	322	33%	30%	6%	3%	0%			1%	26%
광주/전라	293	291	52%	5%	17%	1%	3%	0%		1%	22%
대구/경북	286	290	13%	48%	4%	5%	1%			2%	27%
부산/울산/경남	449	447	29%	38%	4%	2%	2%	1%		0%	23%
제주	43	38	-	-	-	-	-	-	-	-	-
성별 남성	1,539	1,490	30%	32%	7%	4%	1%	0%	0%	1%	24%
여성	1,468	1,517	31%	29%	7%	2%	1%	0%		1%	28%
연령별 18~29세	430	473	27%	19%	3%	4%	0%			1%	46%
30대	433	448	29%	21%	4%	4%	1%			2%	39%
40대	551	530	45%	16%	11%	2%	1%	0%		1%	23%
50대	594	593	35%	25%	11%	4%	3%	1%	0%	1%	20%
60대	528	525	25%	44%	8%	2%	1%	0%		1%	18%
70대 이상	471	439	21%	61%	4%	1%	0%	0%		1%	12%
성/연령별 남성 18~29세	217	246	20%	26%	2%	6%	0%			1%	45%
남성 30대	237	233	27%	26%	5%	6%	0%			1%	35%
남성 40대	268	270	44%	20%	10%	3%	1%	1%		1%	19%
남성 50대	322	299	36%	23%	12%	4%	4%	1%	0%	1%	18%
남성 60대	274	258	30%	42%	8%	2%	1%	0%		2%	17%
남성 70대 이상	221	184	19%	63%	3%	1%	1%	0%		0%	12%
여성 18~29세	213	226	35%	11%	3%	2%	1%			1%	48%
여성 30대	196	214	30%	15%	3%	1%	2%			4%	44%
여성 40대	283	261	46%	11%	12%	1%	1%	0%		1%	27%
여성 50대	272	294	33%	27%	9%	4%	2%	0%		2%	22%
여성 60대	254	266	21%	46%	9%	3%	2%			1%	19%
여성 70대 이상	250	255	22%	59%	4%	2%				1%	13%
직업별 농/임/어업	77	74	17%	55%	9%	3%	2%			3%	12%
자영업	493	475	31%	34%	10%	3%	1%	0%		1%	21%
기능노무/서비스	402	404	34%	28%	6%	2%	1%	1%		1%	27%
사무/관리	1,041	1,046	35%	22%	8%	4%	2%	0%	0%	1%	28%
전업주부	524	540	29%	40%	7%	2%	0%	0%		2%	21%
학생	164	175	28%	15%	3%	3%	1%			0%	49%
무직/은퇴/기타	306	294	22%	44%	3%	3%	2%			2%	25%
성향별 보수	898	883	12%	65%	2%	4%	0%	0%		2%	14%
중도	950	958	31%	20%	8%	4%	1%	0%		1%	36%
진보	802	800	57%	6%	13%	1%	3%	1%	0%	1%	17%
모름/응답거절	357	365	19%	26%	4%	2%	0%			1%	49%
대통령 긍정 평가자	605	605	5%	74%	0%	2%	0%			2%	17%
직무 부정 평가자	2,129	2,114	41%	17%	10%	4%	2%	0%	0%	1%	25%
평소 많이 있다	652	631	37%	37%	9%	3%	1%	0%	0%	2%	9%
정치에 약간 있다	1,440	1,444	33%	31%	8%	4%	2%	0%		1%	21%
관심이 별로 없다	599	604	26%	28%	5%	2%	1%	0%		1%	37%
전혀 없다/모름	316	328	16%	17%	2%	2%	0%			1%	62%

- 50사례 미만은 수치 제시하지 않음. 한국갤럽 데일리 오피니언 제600호 www.gallup.co.kr

월별 통합 교차집계표

주관적 정치 성향

2024년 7월(1~4주) 통합	조사완료 사레수 (명)	가중적용 사레수 (명)	주관적 정치 성향				Net Score (1)-(2)
			보수 (1)	중도	진보 (2)	모름/ 응답거절	
전체	4,003	4,003	31%	30%	27%	12%	4
지역별							
서울	750	749	33%	34%	24%	9%	9
인천/경기	1,288	1,285	30%	30%	30%	10%	0
강원	130	120	30%	29%	26%	16%	4
대전/세종/충청	422	429	32%	27%	27%	14%	5
광주/전라	379	387	17%	31%	37%	16%	-20
대구/경북	374	386	41%	25%	20%	14%	21
부산/울산/경남	601	596	36%	28%	24%	12%	12
제주	59	51	29%	39%	22%	10%	-
성별							
남성	2,029	1,984	33%	33%	26%	7%	7
여성	1,974	2,019	30%	27%	28%	16%	2
연령별							
18~29세	601	629	22%	36%	29%	13%	-7
30대	582	596	29%	35%	28%	7%	1
40대	693	706	25%	35%	34%	5%	-9
50대	812	789	28%	32%	35%	6%	-7
60대	728	699	45%	24%	20%	11%	25
70대 이상	587	585	40%	15%	14%	31%	26
성/연령별							
남성 18~29세	331	328	27%	40%	22%	11%	5
남성 30대	304	310	35%	37%	20%	7%	15
남성 40대	348	359	26%	35%	34%	5%	-8
남성 50대	421	398	28%	34%	33%	5%	-5
남성 60대	372	344	42%	27%	25%	6%	17
남성 70대 이상	253	245	46%	22%	19%	14%	27
여성 18~29세	270	301	16%	31%	37%	16%	-21
여성 30대	278	285	23%	33%	36%	8%	-13
여성 40대	345	347	24%	35%	35%	6%	-11
여성 50대	391	391	28%	29%	36%	7%	-8
여성 60대	356	355	48%	22%	14%	16%	34
여성 70대 이상	334	340	36%	11%	11%	43%	25
주요 지지 정당별							
더불어민주당	1,140	1,139	12%	29%	51%	8%	-39
국민의힘	1,387	1,380	61%	19%	8%	12%	53
조국혁신당	341	341	14%	33%	50%	3%	-36
개혁신당	149	146	34%	50%	14%	2%	20
무당(無黨)층	891	907	18%	42%	19%	21%	-1
직업별							
농/임/어업	113	103	44%	21%	25%	10%	19
자영업	604	599	34%	35%	26%	6%	8
기능노무/서비스	535	537	31%	28%	27%	14%	4
사무/관리	1,287	1,282	27%	34%	34%	5%	-7
전업주부	748	760	36%	21%	18%	24%	18
학생	306	321	23%	35%	30%	12%	-7
무직/은퇴/기타	410	401	38%	25%	21%	16%	17
대통령 직무							
긍정 평가자	1,073	1,077	55%	21%	8%	15%	47
부정 평가자	2,545	2,543	22%	33%	37%	7%	-15
평소 많이 있다	928	920	40%	20%	32%	8%	8
정치에 약간 있다	1,873	1,882	31%	32%	30%	8%	1
관심이 별로 없다	818	813	30%	36%	21%	13%	9
전혀 없다/모름	384	389	16%	29%	16%	38%	0

- 5점 척도. 보수=(매우+약간) 보수적, 중도=중도적, 진보: '(매우+약간) 진보적'

2024년 8월(4, 5주) 통합	조사완료 사레수 (명)	가중적용 사레수 (명)	주관적 정치 성향				Net Score (1)-(2)
			보수 ①	중도	진보 ②	모름/ 응답거절	
전체	2,002	2,002	29%	31%	27%	13%	2
지역별							
서울	377	375	28%	34%	28%	10%	0
인천/경기	640	643	27%	31%	28%	13%	-1
강원	61	60	38%	29%	16%	16%	22
대전/세종/충청	213	214	33%	26%	25%	17%	8
광주/전라	193	193	14%	32%	38%	16%	-24
대구/경북	193	193	40%	27%	22%	11%	18
부산/울산/경남	297	298	32%	29%	26%	13%	6
제주	28	26	-	-	-	-	-
성별							
남성	988	992	32%	32%	28%	9%	4
여성	1,014	1,010	26%	29%	27%	17%	-1
연령별							
18~29세	316	308	23%	29%	31%	16%	-8
30대	312	303	27%	38%	27%	9%	0
40대	362	356	22%	36%	33%	10%	-11
50대	380	393	28%	32%	33%	7%	-5
60대	347	350	34%	28%	24%	14%	10
70대 이상	285	291	40%	18%	14%	27%	26
성/연령별							
남성 18~29세	150	160	32%	31%	26%	11%	6
남성 30대	150	158	32%	39%	21%	8%	11
남성 40대	187	181	22%	35%	32%	10%	-10
남성 50대	195	199	25%	35%	34%	6%	-9
남성 60대	173	171	36%	28%	30%	6%	6
남성 70대 이상	133	124	47%	16%	19%	18%	28
여성 18~29세	166	148	14%	27%	37%	21%	-23
여성 30대	162	145	21%	36%	33%	10%	-12
여성 40대	175	175	21%	37%	33%	9%	-12
여성 50대	185	194	30%	30%	31%	8%	-1
여성 60대	174	180	33%	28%	18%	21%	15
여성 70대 이상	152	168	35%	19%	11%	34%	24
주요 지지 정당별							
더불어민주당	620	617	13%	31%	48%	8%	-35
국민의힘	617	623	57%	24%	8%	11%	49
조국혁신당	152	154	11%	28%	56%	4%	-45
개혁신당	46	48	-	-	-	-	-
무당(無黨)층	495	486	20%	38%	14%	27%	6
직업별							
농/임/어업	50	46	26%	23%	32%	19%	-6
자영업	298	299	26%	38%	28%	8%	-2
기능노무/서비스	301	301	29%	32%	23%	16%	6
사무/관리	583	575	27%	33%	33%	7%	-6
전업주부	357	377	33%	25%	19%	23%	14
학생	174	170	29%	26%	30%	15%	-1
무직/은퇴/기타	239	233	32%	26%	29%	13%	3
대통령 직무							
긍정 평가자	492	501	53%	23%	9%	16%	44
부정 평가자	1,302	1,286	20%	34%	37%	9%	-17
평소 많이 있다	392	396	31%	20%	40%	8%	-9
정치에 약간 있다	918	918	29%	35%	28%	8%	1
관심이 별로 없다	469	471	32%	33%	22%	13%	10
전혀 없다/모름	223	217	17%	26%	12%	45%	5

- 5점 척도. 보수=(매우+약간) 보수적, 중도=중도적, 진보: '(매우+약간) 진보적'

2024년 9월(1, 2, 4주) 통합		조사완료 사례수 (명)	가중적용 사례수 (명)	주관적 정치 성향				Net Score ③-④	
				보수 ③	중도	진보 ④	모름/ 응답거절		
전체		3,004	3,004	28%	32%	28%	13%	0	
지역별	서울	558	562	26%	36%	27%	11%	-1	
	인천/경기	964	964	26%	34%	29%	11%	-3	
	강원	90	90	28%	34%	21%	17%	7	
	대전/세종/충청	320	322	25%	27%	29%	18%	-4	
	광주/전라	292	290	16%	27%	39%	18%	-23	
	대구/경북	285	290	40%	27%	22%	11%	18	
	부산/울산/경남	453	447	36%	31%	21%	12%	15	
제주	42	38	-	-	-	-	-		
성별	남성	1,535	1,489	30%	34%	27%	10%	3	
	여성	1,469	1,515	25%	30%	29%	16%	-4	
연령별	18~29세	449	472	24%	36%	26%	14%	-2	
	30대	476	447	26%	37%	28%	9%	-2	
	40대	519	530	21%	37%	35%	8%	-14	
	50대	599	592	29%	29%	35%	7%	-6	
	60대	545	524	30%	31%	25%	14%	5	
	70대 이상	416	439	38%	19%	15%	27%	23	
	성/ 연령별	남성 18~29세	241	246	29%	39%	18%	14%	11
남성 30대		247	233	31%	37%	24%	8%	7	
남성 40대		262	269	22%	37%	33%	8%	-11	
남성 50대		305	299	27%	32%	35%	6%	-8	
남성 60대		284	258	31%	33%	27%	9%	4	
남성 70대 이상		196	184	47%	20%	17%	16%	30	
여성 18~29세		208	226	19%	32%	33%	15%	-14	
여성 30대		229	214	21%	37%	32%	10%	-11	
여성 40대		257	260	19%	38%	36%	7%	-17	
여성 50대		294	293	31%	27%	34%	8%	-3	
여성 60대		261	266	28%	29%	24%	19%	4	
여성 70대 이상		220	255	31%	19%	14%	36%	17	
주요 지지 정당별		더불어민주당	961	968	11%	29%	50%	10%	-39
국민의힘		915	905	58%	24%	7%	11%	51	
조국혁신당	236	236	14%	32%	53%	1%	-39		
개혁신당	92	88	43%	38%	12%	8%	31		
무당(無黨)층	736	743	16%	43%	17%	23%	-1		
직업별	농/임/어업	84	77	33%	23%	22%	23%	11	
	자영업	475	466	28%	35%	30%	7%	-2	
	기능노무/서비스	481	482	28%	29%	29%	14%	-1	
	사무/관리	940	928	25%	36%	32%	7%	-7	
	전업주부	513	540	29%	25%	24%	22%	5	
	학생	205	216	26%	38%	23%	12%	3	
	무직/은퇴/기타	306	294	35%	26%	22%	17%	13	
	대통령 직무	공정 평가자	669	668	51%	25%	10%	14%	41
부정 평가자	2,064	2,059	21%	34%	36%	10%	-15		
평소 많이 있다	611	612	32%	22%	35%	10%	-3		
정치에 약간 있다	1,395	1,386	28%	35%	30%	7%	-2		
관심이 별로 없다	663	657	26%	35%	23%	15%	3		
전혀 없다/모름	335	348	22%	30%	13%	35%	9		

- 5점 척도. 보수=(매우+약간) 보수적, 중도=중도적, 진보: (매우+약간) 진보적

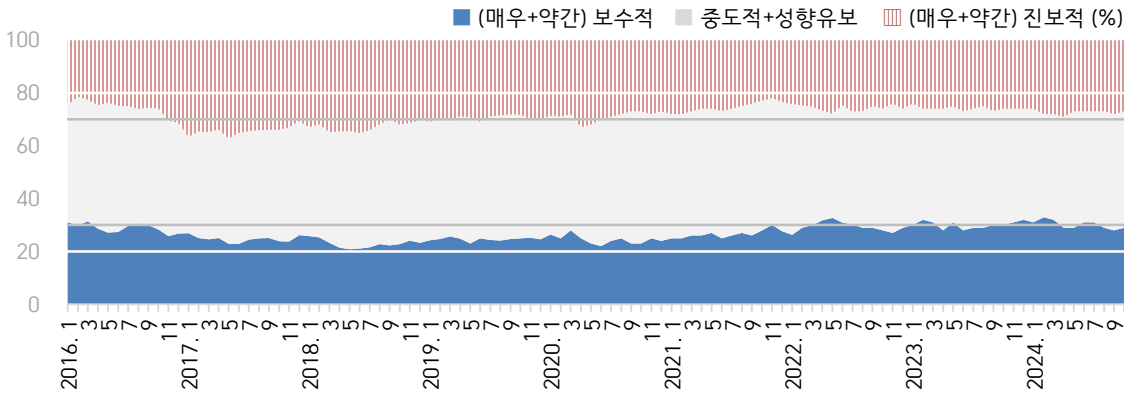
- 50사례 미만은 수치 제시하지 않음. 한국갤럽 데일리 오피니언 제597호 www.gallup.co.kr

2024년 10월(3~5주) 통합		조사완료 사례수 (명)	가중적용 사례수 (명)	주관적 정치 성향				Net Score ③-④	
				보수 ③	중도	진보 ④	모름/ 응답거절		
전체		3,007	3,007	29%	32%	27%	12%	2	
지역별	서울	563	563	30%	32%	27%	11%	3	
	인천/경기	965	965	28%	33%	27%	11%	1	
	강원	87	90	36%	24%	25%	15%	11	
	대전/세종/충청	321	322	25%	33%	29%	13%	-4	
	광주/전라	293	291	19%	35%	32%	14%	-13	
	대구/경북	286	290	38%	30%	16%	17%	22	
	부산/울산/경남	449	447	34%	29%	26%	10%	8	
제주	43	38	-	-	-	-	-		
성별	남성	1,539	1,490	32%	32%	27%	9%	5	
	여성	1,468	1,517	27%	31%	26%	15%	1	
연령별	18~29세	430	473	22%	35%	25%	18%	-3	
	30대	433	448	25%	41%	26%	8%	-1	
	40대	551	530	23%	33%	37%	7%	-14	
	50대	594	593	25%	34%	32%	8%	-7	
	60대	528	525	39%	30%	20%	11%	19	
	70대 이상	471	439	44%	18%	16%	22%	28	
	성/ 연령별	남성 18~29세	217	246	27%	36%	20%	16%	7
남성 30대		237	233	27%	41%	23%	9%	4	
남성 40대		268	270	26%	32%	36%	6%	-10	
남성 50대		322	299	24%	36%	35%	6%	-11	
남성 60대		274	258	39%	28%	24%	9%	15	
남성 70대 이상		221	184	56%	16%	19%	9%	37	
여성 18~29세		213	226	16%	33%	31%	20%	-15	
여성 30대		196	214	23%	41%	28%	8%	-5	
여성 40대		283	261	20%	33%	38%	9%	-18	
여성 50대		272	294	27%	33%	30%	10%	-3	
여성 60대		254	266	39%	32%	17%	12%	22	
여성 70대 이상		250	255	35%	19%	14%	32%	21	
주요 지지 정당별		더불어민주당	934	927	12%	32%	49%	7%	-37
국민의힘		923	912	63%	21%	6%	10%	57	
조국혁신당	216	212	9%	35%	50%	6%	-41		
개혁신당	86	90	39%	42%	13%	7%	26		
무당(無黨)층	769	785	16%	44%	17%	23%	-1		
직업별	농/임/어업	77	74	41%	24%	13%	22%	28	
	자영업	493	475	31%	34%	27%	7%	4	
	기능노무/서비스	402	404	27%	32%	27%	14%	0	
	사무/관리	1,041	1,046	25%	37%	30%	7%	-5	
	전업주부	524	540	34%	25%	22%	19%	12	
	학생	164	175	22%	32%	28%	18%	-6	
	무직/은퇴/기타	306	294	36%	24%	24%	16%	12	
	대통령 직무	공정 평가자	605	605	54%	24%	7%	15%	47
부정 평가자	2,129	2,114	23%	34%	35%	9%	-12		
평소 많이 있다	652	631	35%	24%	34%	7%	1		
정치에 약간 있다	1,440	1,444	31%	34%	27%	8%	4		
관심이 별로 없다	599	604	27%	35%	24%	14%	3		
전혀 없다/모름	316	328	15%	34%	13%	38%	2		

- 5점 척도. 보수=(매우+약간) 보수적, 중도=중도적, 진보: (매우+약간) 진보적

- 50사례 미만은 수치 제시하지 않음. 한국갤럽 데일리 오피니언 제597호 www.gallup.co.kr

● 주관적 정치 성향 분포: 2016년 1월~2024년 10월 월별 추이



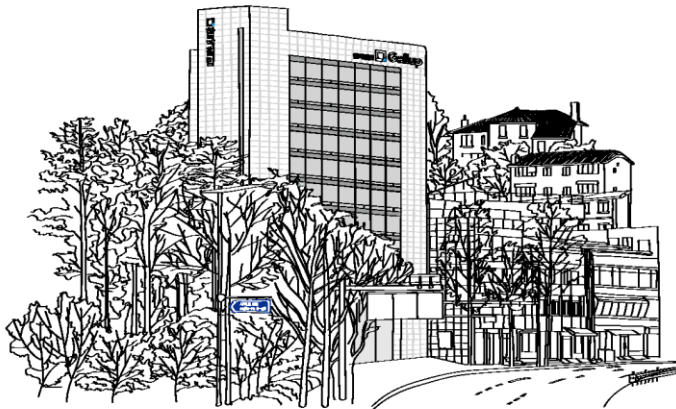
● 주관적 정치 성향: 2016~2023년 상반기(1, 7월만 제시), 2023년 7월~2024년 10월(월별)

조사 시기	주관적 정치 성향						(계)			Net Score (보수-진보)
	매우 보수적	약간 보수적	중도적	약간 진보적	매우 진보적	성향 유보	매우+약간 보수적	중도적 + 성향유보	매우+약간 진보적	
2016년 1월	6%	25%	31%	22%	3%	13%	31%	44%	25%	6
7월	5%	25%	27%	22%	3%	19%	30%	45%	25%	5
2017년 1월	7%	20%	26%	31%	6%	10%	27%	36%	37%	-10
7월	4%	20%	27%	29%	6%	14%	25%	41%	34%	-9
2018년 1월	4%	22%	27%	28%	5%	14%	26%	41%	33%	-7
7월	4%	18%	27%	28%	6%	17%	22%	44%	34%	-12
2019년 1월	5%	19%	30%	26%	5%	15%	24%	45%	31%	-7
7월	5%	20%	29%	24%	5%	17%	24%	47%	29%	-5
2020년 1월	6%	20%	29%	23%	6%	16%	26%	45%	29%	-3
7월	6%	20%	31%	21%	6%	17%	26%	48%	26%	0
2021년 1월	5%	20%	31%	22%	6%	16%	25%	47%	28%	-3
7월	6%	20%	31%	21%	6%	17%	26%	48%	26%	0
2022년 1월	7%	19%	34%	18%	6%	15%	26%	49%	24%	2
7월	6%	24%	31%	22%	5%	12%	30%	43%	27%	3
2023년 1월	7%	23%	33%	20%	4%	12%	30%	45%	24%	6
7월	5%	23%	34%	22%	4%	11%	29%	45%	26%	3
8월	6%	23%	33%	21%	4%	13%	29%	46%	25%	4
9월	7%	23%	31%	22%	4%	12%	30%	44%	27%	3
10월	6%	23%	32%	21%	5%	12%	30%	44%	26%	4
11월	7%	25%	31%	21%	5%	11%	31%	43%	26%	5
12월	7%	25%	31%	21%	6%	10%	32%	42%	26%	6
2024년 1월	7%	24%	32%	22%	4%	11%	31%	42%	26%	5
2월	7%	25%	29%	23%	5%	10%	33%	39%	28%	5
3월	10%	22%	29%	22%	7%	10%	32%	39%	28%	4
4월	7%	22%	30%	23%	6%	12%	29%	42%	29%	0
5월	7%	22%	32%	22%	6%	12%	29%	44%	27%	2
6월	7%	24%	30%	22%	5%	12%	31%	42%	27%	4
7월	8%	23%	30%	22%	5%	12%	31%	42%	27%	4
8월	5%	23%	31%	21%	6%	13%	29%	44%	27%	2
9월	7%	21%	32%	22%	5%	13%	28%	45%	28%	0
10월	7%	23%	32%	22%	5%	12%	29%	44%	27%	2

- 매월 통합 기준. 월평균 유권자 약 4,000명 전화조사(CATI). 한국갤럽 데일리 오피니언 제600호 www.gallup.co.kr

“조사는 결코 화려하거나 스스로 빛나는
업(業)이 아니다. 사회의 명암, 좌우 대립,
빈부 문제, 정보 격차, 과거와 미래 등을
두루 살펴 매 순간 어느 한쪽으로 치우치지
않도록 스스로 경계하며 꾸준히 공부하고
탐구하는 일이다. 때로는 관행과 시류에
맞서야 하고, 때로는 비난과 질시를 묵묵히
견뎌야 한다. 어렵지만 누군가는 반드시
해야 할 일, 힘들지만 그만큼 보람된 일이다.”

조사인의 길, 박무익



한국갤럽조사연구소는 1974년 6월 박무익 회장이 설립한
한국 최초의 법인 형태 조사 전문 회사입니다.

1970년대부터 사회 주요 현안 자체 조사 결과를 발표해 왔으며,
우리 국민의 71%가 한국갤럽을 알고 있습니다.

—
한국갤럽 홈페이지 갤럽리포트 게시판을 통해 공개한 자료는
모두 한국갤럽의 자산이므로 상업적 용도의 재판매를 금지합니다(→ [FAQ](#)).

·
기사, 논문, SNS 공유 등 재판매 이외 용도로는
누구나, 무료로, 자유롭게 인용하실 수 있습니다.

·
인용하실 때는 반드시 출처를 밝혀 주십시오.
가능하면 조사 기간, 방법, 표본크기 등 개요까지 함께 표시하실 것을 권장합니다.

·
저희는 소수점 아래 수치를 제시하지 않는 것을 원칙으로 하고 있으니,
인용하실 때도 그에 따라 주실 것을 당부합니다.

—
한국갤럽 조사에 관심 가져주셔서 고맙습니다.

- 매주 새로운 조사 결과를 전합니다: [이메일 뉴스레터 구독 신청](#) | [카카오톡채널 추가](#)
- 문의: 전화 02-3702-2100(대표)/2571/2621/2622 또는 [홈페이지 Q&A](#)
- 주소: (본관) 03167 서울시 종로구 사직로 70, (신관) 03042 서울시 종로구 자하문로 70

—
이 문서에는 네이버 나눔글꼴과 한글과컴퓨터 함초롬체를 썼습니다.