

한국갤럽 데일리 오피니언

제557호 2023년 9월 1주

대통령 직무 수행 평가, 긍·부정 평가 이유 | 정당 지지도 |

장래 정치 지도자 선호도(자유응답) | 제22대 국회의원선거 결과 기대, 투표 의향 비례대표 정당

조사 개요

- 조사기간: 2023년 9월 5~7일
- 표본추출: 이동통신 3사 제공 무선전화 가상번호 무작위 추출
- 응답방식: 전화조사원 인터뷰(CATI)
- 조사대상: 전국 만 18세 이상 1,000명
- 표본오차: $\pm 3.1\%$ 포인트(95% 신뢰수준) - 주요 지표 표준오차·신뢰구간·상대표준오차 제시
- 응답률: 14.6%(총 통화 6,839명 중 1,000명 응답 완료)
- 의뢰처: 한국갤럽 자체 조사

갤럽리포트 G20230908

한국갤럽 데일리 오피니언 독자 여러분, 안녕하십니까?

1974년 문을 연 저희 연구소가 지금까지 얻은 명성은
조사에 협조해주시고 관심 있게 봐 주신 분들 덕분입니다.

그에 보답하는 마음에서 1970년대부터 자체 조사 결과로 단행본을
펴냈고, 1990년대에는 조사 전문 데이터베이스를 구축했습니다.
2012년부터는 자체 조사를 정례화해 매주 새로운 결과를 공개하여
누구나 무료로 활용할 수 있도록 했습니다.

여론조사의 홍수 속에 '정확한 자' 하나를 제공하고자 시작한
저희 노력이 여론의 흐름을 읽으시는 데 도움되기를 바랍니다.
한국갤럽에 몸 담고 있는 한 사람, 한 사람은 공정하고 신뢰받는
조사회사로서 사명을 다하기 위해 계속 노력하겠습니다.

데일리 오피니언은 전화조사원이 직접 묻고 응답 받는 인터뷰(CATI) 방식으로 진행합니다.

모집단 대표성을 우선시하여 2012년부터 무작위발생(RDD: Random Digit Dialing)한 무선전화 번호를
기본 표본추출틀로 활용해 왔으나, 최근 전화조사 응답률(접촉 대비 조사 참여 완료 비율) 급락과
무선전화 이용자 특성에 따른 응답률 불균형성 심화에 대응하기 위해서 2023년 7월부터 무선전화 가상번호로 변경합니다.

여론조사 바로보기

자주 물으시는 질문과 답글, 여론조사에 대한 이해를 돕는 한국갤럽 홈페이지 게시물 링크입니다. 클릭하면 연결됩니다.

NEW → [데일리 오피니언 표본설계: 무선전화 가상번호 \(2023년 7월~\) | 무선전화 RDD \(2012년 1월~\)](#)

→ [무선전화 RDD, 가상번호, 알뜰폰: 선거여론조사 관점에서 알뜰폰 가입자와 비가입자 간 성향 차이 분석](#)

→ [전화조사 콜백, 폭넓은 여론 수렴을 위한 필수 절차입니다: 콜 차수별 응답자 프로파일·정치적 성향 분석](#)

→ [정치 고관심층 위주 조사는 전체 여론을 왜곡합니다: 정치 관심도와 여론조사](#)

→ [알고 보면 들쭉날쭉하지 않습니다: 차기 정치지도자 선호도 질문 방식과 조사방법 간 차이](#)

→ [교육수준·생활수준과 정치적 태도: 저학력·저소득층이 더 보수적인가?](#)

→ [정치에 대한 생각: 주요 지표 각각의 개념, 측정, 특성](#)

→ [조사방법이 다르면 결과도 다릅니다: 같은 시기 상반된 조사 결과가 나오는 이유](#)

→ [표본오차보다 훨씬 작은 변동에 의미를 부여하는 행위는 해석이 아니라 허구\(虛構\)입니다](#)

→ [여론조사 결과는 옳고 그름의 잣대가 아니라, 다양한 의견의 중간점이 어디쯤인지 가능하는 이정표 역할을 할 뿐입니다](#)

→ [평소 정당 지지도는 현시점 유권자의 정당에 대한 태도로, 선거 결과에 대한 예측이 아닙니다](#)

→ [오보\(誤報\)에 가까울 만큼 여론조사에 대한 무지\(無知\)를 드러낸 기사가 많습니다: 부끄러운 여론조사 보도](#)

→ [여론조사는 정치 도구가 아니라 확률과 통계에 기반한 과학적 절차입니다: 한계와 이해](#)

→ [한국갤럽 유무선RDD 전화조사, 선거여론조사 관련 학술 논문 다운로드](#)

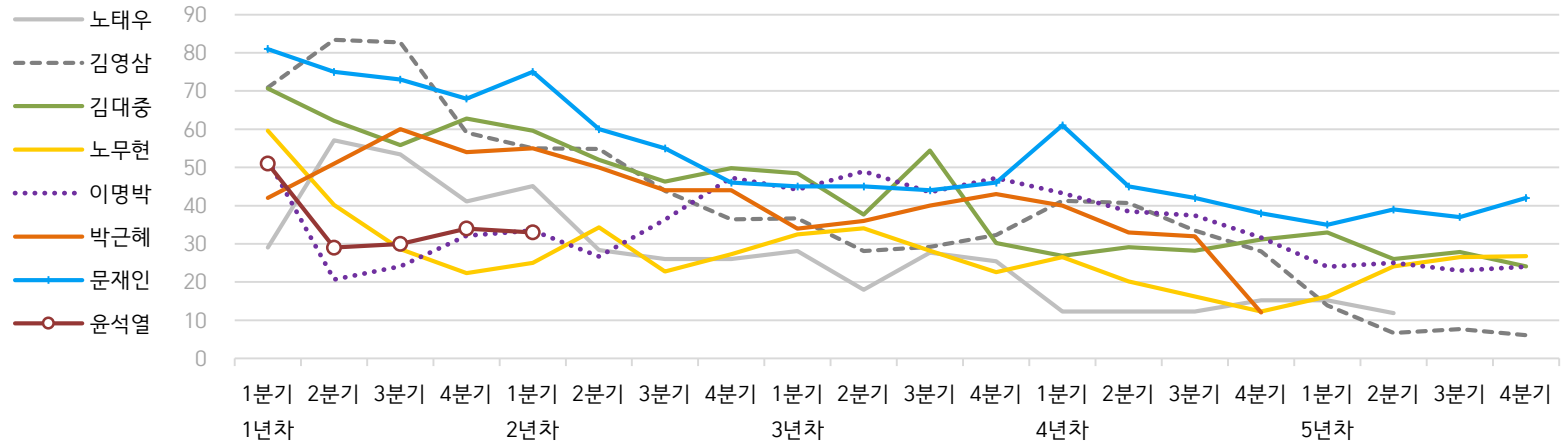
→ [여론조사의 이해와 활용에 관한 다양한 시각을 담은 기사/칼럼/인터뷰](#)

→ [한국갤럽 데일리 오피니언의 시작: 사회적 책임과 중립\(中立\)](#)

→ [The Gallup Legacy at 120 Years: 갤럽 인터내셔널 설립자 조지 갤럽 박사 탄생 120주년을 맞아](#)

한국갤럽 역대 대통령 직무 수행 평가 1988-2023

● 역대 대통령 직무 수행 긍정률 (%)



● 역대 대통령 직무 수행 평가 (%)

대통령	재임	1년차				2년차				3년차				4년차				5년차			
		1분기	2분기	3분기	4분기	1분기	2분기	3분기	4분기	1분기	2분기	3분기	4분기	1분기	2분기	3분기	4분기	1분기	2분기	3분기	4분기
13대 노태우 1988-1993	긍정	29	57	53	41	45	28	26	-	28	18	28	25	12	-	-	15	-	12	-	-
	부정	46	16	25	27	25	41	45	-	40	62	55	54	40	-	-	41	-	56	-	-
14대 김영삼 1993-1998	긍정	71	83	83	59	55	55	44	36	37	28	29	32	41	41	34	28	14	7	8	6
	부정	7	4	6	18	24	21	25	33	34	41	45	39	33	37	40	47	65	74	78	74
15대 김대중 1998-2003	긍정	71	62	56	63	60	52	46	50	49	38	54	30	27	29	28	31	33	26	28	24
	부정	7	11	17	14	16	22	29	24	20	26	18	51	55	52	49	49	41	53	52	56
16대 노무현 2003-2008	긍정	60	40	29	22	25	34	23	27	33	34	28	23	27	20	16	12	16	24	27	27
	부정	19	41	53	62	57	46	60	57	55	53	61	67	63	70	74	79	78	66	64	62
17대 이명박 2008-2013	긍정	52	21	24	32	34	27	36	47	44	49	44	47	43	39	37	32	25	25	23	24
	부정	29	69	65	55	55	55	55	45	45	41	43	41	49	54	55	60	62	58	59	63
18대 박근혜 2013-2017	긍정	42	51	60	54	55	50	44	44	34	36	40	43	40	33	32	12	-	-	-	-
	부정	23	23	21	33	34	39	46	45	56	54	51	46	49	53	55	80	-	-	-	-
19대 문재인 2017-2022	긍정	81	75	73	68	75	60	55	46	45	45	44	46	61	45	42	38	35	39	37	42
	부정	11	17	19	23	15	30	36	44	45	46	48	46	30	45	48	53	56	53	56	51
20대 윤석열 2022-2027	긍정	50	29	30	34	33	-	-	-	-	-	-	-	-	-	-	-	-	-	-	-
	부정	36	61	61	57	58	-	-	-	-	-	-	-	-	-	-	-	-	-	-	-

질문) 귀하는 ○○○ 대통령이 대통령으로서의 직무를 잘 수행하고 있다고 보십니까, 아니면 잘못 수행하고 있다고 보십니까?

(긍정/부정을 답하지 않은 경우 재질문) 굳이 말씀하신다면, '잘하고 있다'와 '잘못하고 있다' 중 어느 쪽입니까?

- 역대 대통령 평가에는 모두 동일 질문 방식 적용(2점 척도, 재질문 1회). '잘하고 있다' → 긍정, '잘못하고 있다' → 부정 평가 비율

- 1988~2011년은 분기 내 여러 조사 결과의 중위수, 2012년 이후는 데일리 오피니언 매주 조사의 분기별 평균 기준 제시

- 박근혜 대통령 4년차 4분기 직무 긍정률: 2016년 10월 4주간 평균 24% → 11~12월 6주간 평균 5%. 이후 직무 정지, 2017년 3월 10일 탄핵

- 2013년 18대까지는 2월 취임, 2017년 19대부터 5월 취임. 이후 재임 연차별 1분기는 그해 4~6월, 4분기는 이듬해 1~3월 기준. 한국갤럽 www.gallup.co.kr

주간 응답자 특성표

주요 분석 단위별 표본오차(95% 신뢰수준 기준)와 지역/성/지지정당/직업/생활수준/성향과 연령 분포 구성입니다. 2023년 6월 말 행정안전부 주민등록인구 기준 8개 권역/성/연령별 셀 가중 결과

- 질문)** - 귀하는 어느 시도에 살고 계십니까? 주소지 기준으로 말씀해 주십시오. (저희가 전화번호를 무작위 추출해 지역을 알지 못합니다.)
- 실례지만, 귀하의 연세는 올해 만으로 어떻게 되십니까?
 - 귀하의 직업은 무엇입니까?
 - 우리 국민들의 생활수준을 상, 중상, 중, 중하, 하의 다섯 단계로 나눈다면 귀댁 생활수준은 어디에 속한다고 생각하십니까?
 - 귀하 본인의 정치적 성향은 다음 중 어디에 해당한다고 생각하십니까? (보기 로테이션 제시) 매우 보수적 / 약간 보수적 / 중도적 / 약간 진보적 / 매우 진보적

응답자 특성표 2023년 9월 1주 (5~7일)	조사완료		가중값 적용 기준		가중값 배율 (B/A)	표본오차 95% 신뢰수준
	사례수 (명) (A)	비율	사례수 (명) (B)	비율		
전체	1,000	100%	1,000	100%	1.00	±3.1%P
지역별						
서울	191	19%	188	19%	0.98	±7.1%P
인천/경기	324	32%	319	32%	0.98	±5.4%P
강원	30	3%	30	3%	1.01	±17.9%P
대전/세종/충청	103	10%	107	11%	1.04	±9.7%P
광주/전라	91	9%	97	10%	1.07	±10.3%P
대구/경북	98	10%	97	10%	0.99	±9.9%P
부산/울산/경남	150	15%	150	15%	1.00	±8.0%P
제주	13	1%	13	1%	0.99	±27.2%P
성별						
남성	521	52%	496	50%	0.95	±4.3%P
여성	479	48%	504	50%	1.05	±4.5%P
연령별						
18~29세	166	17%	164	16%	0.99	±7.6%P
30대	169	17%	149	15%	0.88	±7.5%P
40대	183	18%	181	18%	0.99	±7.2%P
50대	199	20%	195	20%	0.98	±6.9%P
60대	167	17%	171	17%	1.02	±7.6%P
70대 이상	116	12%	141	14%	1.21	±9.1%P

- 표본오차는 조사완료 사례수 기준. 한국갤럽 데일리 오피니언 제557호
- 가중값 적용 기준 사례수는 2023년 6월 행안부 주민등록인구 지역/성/연령비를 따름

응답자 특성표 2023년 9월 1주 (5~7일)	조사완료 사례수 (명)	주민등록인구 기준 가중값 적용 결과						
		가중적용 사례수	연령 분포					
			18~29세	30대	40대	50대	60대	70대+
전체	1,000	1,000	16%	15%	18%	19%	17%	14%
지역별								
서울	191	188	19%	17%	17%	18%	16%	13%
인천/경기	324	319	17%	16%	20%	20%	16%	11%
강원	30	30	-	-	-	-	-	-
대전/세종/충청	103	107	16%	15%	18%	19%	17%	15%
광주/전라	91	97	15%	12%	17%	20%	18%	18%
대구/경북	98	97	15%	13%	17%	20%	19%	17%
부산/울산/경남	150	150	15%	13%	18%	20%	19%	15%
제주	13	13	-	-	-	-	-	-
성별								
남성	521	496	17%	16%	19%	20%	17%	12%
여성	479	504	16%	14%	17%	19%	17%	17%
주요 지지 정당별								
국민의힘	328	337	11%	11%	11%	18%	25%	24%
더불어민주당	343	339	14%	16%	26%	22%	12%	10%
정의당	34	35	-	-	-	-	-	-
무당(無黨)층	283	278	26%	19%	17%	17%	12%	10%
직업별								
농/임/어업	19	21	-	-	-	-	-	-
자영업	146	139	3%	13%	26%	37%	18%	3%
기능노무/서비스	155	153	17%	12%	14%	24%	20%	14%
사무/관리	350	337	17%	28%	28%	19%	7%	0%
전업주부	158	181	0%	7%	12%	17%	29%	35%
학생	61	58	96%	4%	-	-	-	-
무직/은퇴/기타	111	112	17%	5%	5%	6%	27%	40%
생활 수준별								
상/중상	181	187	25%	10%	21%	21%	15%	7%
중	514	506	15%	18%	18%	19%	16%	14%
중하	170	167	19%	16%	16%	20%	16%	13%
하	115	115	7%	10%	14%	21%	25%	24%
성향별								
보수	294	293	12%	14%	14%	17%	20%	22%
중도	324	321	19%	17%	20%	22%	18%	4%
진보	261	257	18%	16%	24%	21%	11%	9%
모름/응답거절	121	129	13%	10%	11%	15%	17%	34%
평소 정치에 관심이								
많이 있다	194	193	3%	11%	17%	27%	23%	18%
약간 있다	463	465	13%	15%	23%	18%	16%	14%
별로 없다	240	237	21%	17%	14%	18%	16%	13%
전혀 없다/모름	103	105	43%	19%	6%	13%	10%	10%

- 성향은 5점 척도 측정: 보수=(매우+약간) 보수적, 중도=중도적, 진보=(매우+약간) 진보적
- 50사례 미만은 수치 제시하지 않음. 한국갤럽 데일리 오피니언 제557호 www.gallup.co.kr

조사완료 응답자 특성표

2023년 9월 1주 (5~7일)		조사완료 사례수 (명)			가중적용 기준 사례수 (명)		
		계	남성	여성	계	남성	여성
전국	합계	1,000	521	479	1,000	496	504
	18~29세	166	84	82	164	85	78
	30대	169	98	71	149	77	72
	40대	183	92	91	181	92	89
	50대	199	104	95	195	99	97
	60대	167	84	83	171	84	87
	70대 이상	116	59	57	141	59	82
서울	소계	191	98	93	188	90	98
	18~29세	45	22	23	35	17	18
	30대	39	19	20	32	16	16
	40대	31	17	14	32	16	16
	50대	30	17	13	34	17	17
	60대	28	16	12	30	14	16
	70대 이상	18	7	11	25	11	14
인천/경기	소계	324	165	159	319	160	159
	18~29세	53	22	31	54	28	26
	30대	61	38	23	52	27	25
	40대	66	29	37	62	32	30
	50대	63	32	31	64	32	32
	60대	43	21	22	51	25	25
	70대 이상	38	23	15	36	15	21
강원	소계	30	12	18	30	15	15
	18~29세	4	2	2	4	2	2
	30대	7	2	5	4	2	2
	40대	4	2	2	5	2	2
	50대	4	2	2	6	3	3
	60대	7	2	5	6	3	3
	70대 이상	4	2	2	5	2	3
대전/세종/충청	소계	103	57	46	107	54	53
	18~29세	20	10	10	17	9	8
	30대	11	9	2	16	8	7
	40대	21	12	9	19	10	9
	50대	20	13	7	21	11	10
	60대	19	9	10	18	9	9
	70대 이상	12	4	8	16	7	9

(오른쪽 표로 이어짐)

(왼쪽 표에서 이어짐)		조사완료 사례수 (명)			가중적용 기준 사례수 (명)		
		계	남성	여성	계	남성	여성
광주/전라	소계	91	51	40	97	48	49
	18~29세	11	9	2	15	8	7
	30대	11	5	6	12	6	6
	40대	21	12	9	16	8	8
	50대	22	11	11	19	10	9
	60대	16	9	7	17	9	9
	70대 이상	10	5	5	18	7	11
대구/경북	소계	98	49	49	97	48	49
	18~29세	13	6	7	14	8	6
	30대	16	9	7	12	7	6
	40대	16	9	7	16	8	8
	50대	20	10	10	19	10	10
	60대	20	9	11	18	9	9
	70대 이상	13	6	7	16	7	10
부산/울산/경남	소계	150	81	69	150	74	75
	18~29세	19	13	6	22	12	10
	30대	21	14	7	20	11	10
	40대	23	10	13	27	14	13
	50대	37	16	21	30	15	15
	60대	34	18	16	28	14	15
	70대 이상	16	10	6	23	9	13
제주	소계	13	8	5	13	6	6
	18~29세	1		1	2	1	1
	30대	3	2	1	2	1	1
	40대	1	1		2	1	1
	50대	3	3		3	1	1
	60대				2	1	1
	70대 이상	5	2	3	2	1	1

중앙선거여론조사심의위원회 선거여론조사기준에 따라 지역(8개 권역)/성/연령별 조사완료 사례수와 가중값 적용 기준 사례수를 함께 제시합니다.

각 사례수 합계나 소계는 최대 ±2까지 차이가 날 수 있습니다.

1,000명을 권역(8)*성(2)*연령대(6)=96개 셀별 할당 시

소수점 아래 반올림이 발생하기 때문입니다.

이는 조사 결과 해석에는 어떤 영향도 주지 않는 자연스럽고 불가피한 현상입니다.

가중값 적용 기준 사례수는 2023년 6월 말 행안부 주민등록인구 기반입니다.

한국갤럽 데일리 오피니언은

이동통신 3사 제공 무선전화 가상번호를 무작위 추출해 조사한다.

주요 지표(대통령 직무 수행 평가, 정당 지지도)에 대한
모수 추정치의 신뢰 범위와 정도를 나타내는 95% 신뢰구간과
상대표준오차를 고려하여 해석하시길 바란다.

주요 조사 결과(대통령 직무 수행 평가, 정당 지지도)에 대한
모수 추정치의 신뢰 범위와 정도를 나타내는 95% 신뢰구간과 상대표준오차를
고려하여 해석하시길 바랍니다.

95% 신뢰구간

모수가 이 구간 안에 있을 확률이 95%라는 의미입니다.
이 구간 안에서의 수치 변동은 실제 변화인지 오차인지 단정할 수 없습니다.

상대표준오차

통계 신뢰성 지표로, 수치가 작을수록 더 신뢰할 수 있습니다.

- 0.0 ~ 4.9%: 매우 좋음
- 5.0 ~ 14.9%: 좋은 편
- 15.0 ~ 24.9%: 허용 가능한 수준
- 25.0% 이상: 신뢰하기 어려우므로 이용 시 주의 요망

● 대통령 직무 수행 평가 표준오차, 신뢰구간, 상대표준오차

2023년 9월 1주 (5~7일)	조사완료 사례수 (명)	대통령 직무 수행 평가	추정치	표준 오차	95% 신뢰구간		상대 표준오차
					하한	상한	
전체	1,000	잘하고 있다 잘못하고 있다	33% 58%	1.4% 1.5%	30% 56%	36% 61%	4.2% 2.5%
지역별 서울	191	잘하고 있다 잘못하고 있다	34% 58%	3.4% 3.6%	28% 51%	41% 65%	9.9% 6.2%
인천/경기	324	잘하고 있다 잘못하고 있다	26% 65%	2.3% 2.5%	22% 60%	31% 70%	8.7% 3.8%
강원	30	잘하고 있다 잘못하고 있다		9.8% 10.0%			27.4% 17.8%
대전/세종/충청	103	잘하고 있다 잘못하고 있다	37% 52%	4.3% 4.5%	29% 43%	46% 61%	11.8% 8.6%
광주/전라	91	잘하고 있다 잘못하고 있다	16% 75%	4.1% 4.7%	9% 65%	26% 83%	26.1% 6.2%
대구/경북	98	잘하고 있다 잘못하고 있다	55% 40%	4.3% 4.6%	46% 31%	63% 49%	7.9% 11.6%
부산/울산/경남	150	잘하고 있다 잘못하고 있다	37% 49%	3.5% 3.5%	31% 42%	44% 56%	9.4% 7.1%
제주	13	잘하고 있다 잘못하고 있다		13.9% 13.9%			41.0% 20.9%
성별 남성	521	잘하고 있다 잘못하고 있다	33% 58%	1.9% 2.1%	29% 54%	37% 62%	5.9% 3.6%
여성	479	잘하고 있다 잘못하고 있다	33% 59%	2.0% 2.0%	29% 55%	37% 63%	6.0% 3.5%
연령별 18~29세	166	잘하고 있다 잘못하고 있다	19% 62%	3.2% 3.8%	14% 54%	27% 69%	16.5% 6.2%
30대	169	잘하고 있다 잘못하고 있다	18% 72%	2.7% 3.2%	13% 66%	24% 78%	15.0% 4.5%
40대	183	잘하고 있다 잘못하고 있다	14% 81%	2.6% 3.0%	10% 74%	20% 86%	18.3% 3.8%
50대	199	잘하고 있다 잘못하고 있다	32% 65%	3.2% 3.3%	26% 58%	38% 71%	10.2% 5.1%
60대	167	잘하고 있다 잘못하고 있다	53% 40%	3.7% 3.7%	46% 33%	61% 47%	7.0% 9.3%
70대 이상	116	잘하고 있다 잘못하고 있다	64% 25%	4.6% 4.2%	55% 18%	72% 34%	7.1% 16.5%

- 50사례 미만은 추정치 제시하지 않음. 한국갤럽 데일리 오피니언 제557호 www.gallup.co.kr

● 주요 정당 지지도 표준오차, 신뢰구간, 상대표준오차 [1/2]

2023년 9월 1주 (5~7일)	조사완료 사례수 (명)	지지 정당	추정치	표준 오차	95% 신뢰구간		상대 표준오차
					하한	상한	
전체	1,000	국민의힘	34%	1.5%	31%	37%	4.4%
		더불어민주당	34%	1.5%	31%	37%	4.5%
		정의당	3%	0.6%	2%	5%	17.2%
		무당(無黨)층	28%	1.5%	25%	31%	5.3%
지역별 서울	191	국민의힘	31%	3.3%	24%	37%	10.9%
		더불어민주당	30%	3.4%	24%	37%	11.2%
		정의당	5%	1.6%	2%	9%	35.6%
		무당층	33%	3.3%	27%	40%	10.1%
인천/경기	324	국민의힘	30%	2.5%	25%	35%	8.5%
		더불어민주당	37%	2.7%	32%	42%	7.2%
		정의당	4%	1.2%	3%	7%	26.4%
		무당층	28%	2.5%	23%	33%	9.0%
강원	30	국민의힘		9.7%			27.2%
		더불어민주당		10.2%			23.8%
		정의당					
		무당층		8.1%			37.2%
대전/세종/충청	103	국민의힘	35%	4.4%	27%	44%	12.5%
		더불어민주당	27%	5.1%	18%	38%	18.9%
		정의당	1%	1.0%	0%	7%	100.0%
		무당층	35%	5.6%	25%	47%	15.9%
광주/전라	91	국민의힘	17%	5.3%	9%	30%	30.7%
		더불어민주당	61%	6.3%	48%	72%	10.3%
		정의당	5%	2.0%	2%	10%	43.6%
		무당층	17%	3.6%	11%	25%	21.8%
대구/경북	98	국민의힘	54%	4.7%	45%	63%	8.7%
		더불어민주당	23%	4.1%	16%	32%	18.1%
		정의당	1%	0.8%	0%	6%	100.0%
		무당층	22%	4.4%	15%	32%	19.6%
부산/울산/경남	150	국민의힘	43%	3.9%	36%	51%	9.0%
		더불어민주당	23%	3.4%	17%	31%	14.5%
		정의당	3%	1.7%	1%	9%	52.4%
		무당층	28%	3.9%	21%	37%	13.9%
제주	13	국민의힘		11.4%			72.8%
		더불어민주당		15.9%			28.1%
		정의당		7.6%			98.9%
		무당층		12.3%			61.1%

- 50사례 미만은 추정치 제시하지 않음. 한국갤럽 데일리 오피니언 제557호 www.gallup.co.kr

● 주요 정당 지지도 표준오차, 신뢰구간, 상대표준오차 [2/2]

2023년 9월 1주 (5~7일)	조사완료 사례수 (명)	지지 정당	추정치	표준 오차	95% 신뢰구간		상대 표준오차
					하한	상한	
성별 남성	521	국민의힘	36%	2.0%	32%	40%	5.6%
		더불어민주당	32%	2.0%	28%	36%	6.2%
		정의당	3%	0.8%	2%	5%	24.7%
		무당층	27%	1.9%	23%	31%	7.3%
여성	479	국민의힘	31%	2.1%	27%	35%	6.9%
		더불어민주당	36%	2.3%	31%	40%	6.5%
		정의당	4%	0.9%	2%	6%	24.0%
		무당층	29%	2.2%	25%	33%	7.6%
연령별 18~29세	166	국민의힘	23%	3.8%	16%	31%	16.9%
		더불어민주당	30%	3.9%	22%	38%	13.3%
		정의당	3%	1.4%	1%	7%	53.0%
		무당층	44%	3.9%	37%	52%	8.9%
30대	169	국민의힘	26%	3.2%	20%	32%	12.7%
		더불어민주당	35%	4.3%	27%	44%	12.3%
		정의당	4%	1.6%	2%	9%	41.6%
		무당층	35%	4.4%	27%	44%	12.3%
40대	183	국민의힘	20%	3.0%	15%	26%	15.1%
		더불어민주당	49%	3.8%	41%	56%	7.8%
		정의당	4%	1.4%	2%	7%	37.4%
		무당층	26%	3.3%	20%	33%	12.7%
50대	199	국민의힘	31%	3.2%	25%	37%	10.5%
		더불어민주당	39%	3.4%	33%	46%	8.8%
		정의당	4%	1.5%	2%	9%	34.9%
		무당층	24%	3.2%	18%	31%	13.2%
60대	167	국민의힘	50%	3.8%	43%	57%	7.6%
		더불어민주당	25%	3.4%	19%	32%	13.5%
		정의당	5%	1.7%	2%	10%	35.0%
		무당층	20%	3.1%	14%	27%	15.8%
70대 이상	116	국민의힘	57%	4.7%	48%	66%	8.2%
		더불어민주당	23%	3.7%	17%	31%	15.7%
		정의당	1%	0.9%	0%	6%	100.0%
		무당층	19%	3.7%	13%	27%	19.8%

- 한국갤럽 데일리 오피니언 제557호 www.gallup.co.kr

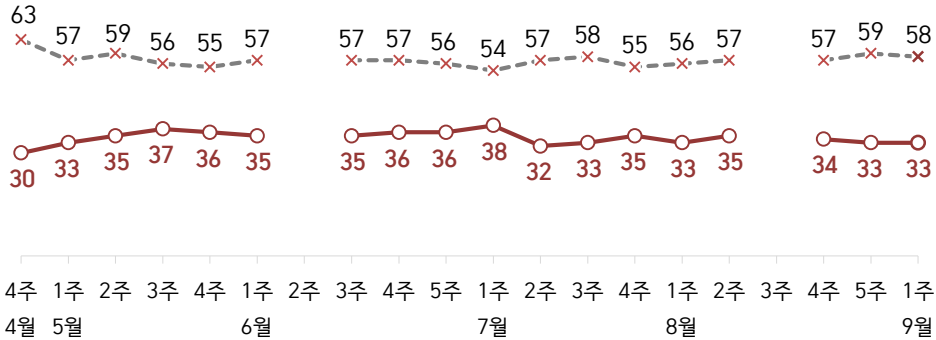
대통령 직무 수행 평가, 정당 지지도: 최근 20주 지표 추이

매주 화~목 전화조사(CATI) | 표본추출: 무선전화 RDD(~2023년 6월), 무선전화 가상번호(7월~) | 매주 유효표본 약 1,000명 | 표본오차 ±3.1%포인트(95% 신뢰수준)

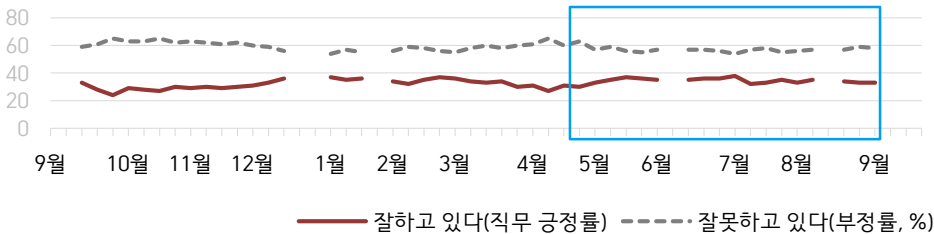
질문) 귀하는 윤석열 대통령이 대통령으로서의 직무를 잘 수행하고 있다고 보십니까, 아니면 잘못 수행하고 있다고 보십니까? (긍정/부정을 답하지 않은 경우 재질문) 굳이 말씀하신다면, '잘하고 있다'와 '잘못하고 있다' 중 어느 쪽입니까?

● 대통령 직무 수행 평가: 2023년, 최근 20주

—○— 잘하고 있다(직무 긍정률) —×— 잘못하고 있다(부정률, %)



● 대통령 직무 수행 평가 2022-2023

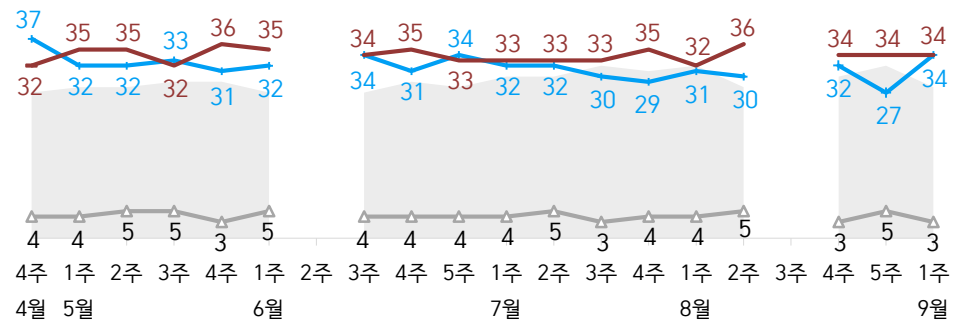


- 2022년 9월 2주(추석), 12월 4~5주, 2023년 1월 4주(설), 6월 2주, 8월 3주 조사 함
 - 매주 전국 유권자 약 1,000명 전화조사(CATI). 한국갤럽 데일리 오피니언 제557호 www.gallup.co.kr

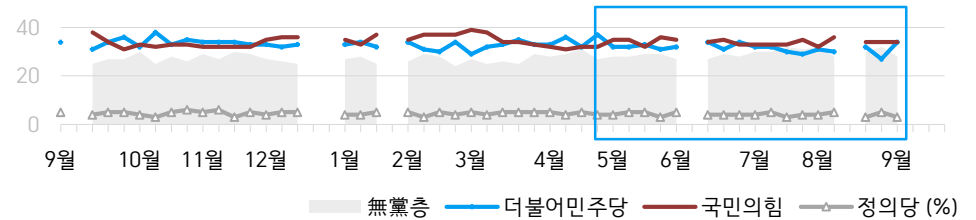
질문) 귀하는 다음 중 어느 정당 또는 단체를 지지하십니까? 보기를 순환하여 불러드리겠습니다. ('모름/없음'인 경우 재질문) 그럼, 본인 성향은 어느 정당/단체에 조금이라도 더 가깝습니까?
 - 원내 2인 이상 정당 기준 보기 제시

● 정당 지지도: 2023년, 최근 20주

■ 無黨층 —더불어민주당— 국민의힘 —정의당 (%)



● 주요 정당 지지도 2022-2023

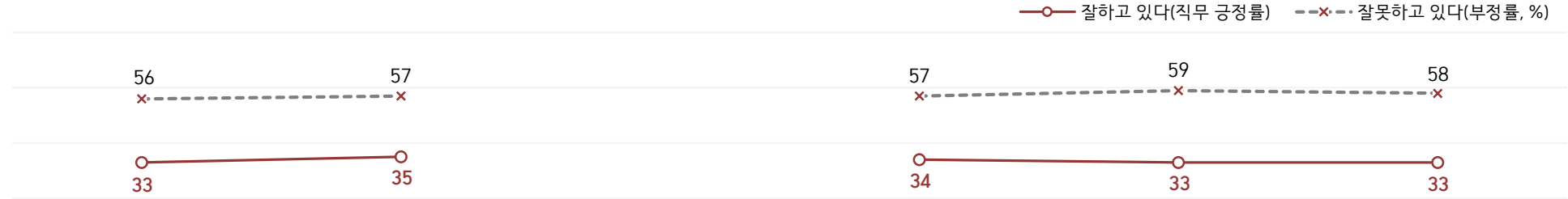


- 무당(無黨)층='현재 지지하는 정당 없음/모름/응답거절'
 - 2022년 9월 2주(추석), 12월 4~5주, 2023년 1월 4주(설), 6월 2주, 8월 3주 조사 함
 - 매주 전국 유권자 약 1,000명 전화조사(CATI). 한국갤럽 데일리 오피니언 제557호 www.gallup.co.kr

최근 6주간 대통령 직무 수행 평가와 주요 정치 이슈

질문) 귀하는 윤석열 대통령이 대통령으로서의 직무를 잘 수행하고 있다고 보십니까, 혹은 잘못 수행하고 있다고 보십니까?
(긍정/부정을 답하지 않은 경우 재질문) 굳이 말씀하신다면, '잘하고 있다'와 '잘못하고 있다' 중 어느 쪽입니까?

● 대통령 직무 수행 평가: 2023년, 최근 6주



8월 1주(1~3일)	8월 2주(8~10일)	8월 3주(14~18일)	8월 4주(22~24일)	8월 5주(29~31일)	9월 1주(5~7일)
29 서울 도심 교편 보장·공교육 정상화 촉구 집회 2 尹, 새만금 잼버리 개영식 참석 / 대회 부실 운영 논란 3 김은경 민주당 혁신위원장, '노인 비하' 발언 사과 4 '돈봉투 의혹' 윤관석 의원 구속 - 정부, 잼버리 전면 주도 방침 / 영국·미국 대표단 조기 철수 *尹, 6박 7일 휴가 *LH 아파트 철근 누락 사태 *코로나19 재확산세	8 잼버리 참가자 전원 야영지 철수, 북상 태풍 대피 분산 이동 / 기업·공공기관·지자체 등 지원 / 폐영식·K팝 공연지 상암 결정 9 尹, 독립유공자·유족 초청 오찬 10 태풍 카눈 한반도 남북 관통 - 중국, 한국행 단체관광 전면 허용 - 민주당 혁신위, '대의원제·공천률 개편' 혁신안 발표 11 잼버리 폐영식, K팝 공연 * 잼버리 파행 책임 공방 * 온라인 살인예고자 67명 검거, 8명 구속	15 尹, 광복절 경축사 '독립운동은 건국운동, 반국가세력 비판' /尹 부친상 16 정부, 다자녀 가구 기준 완화 (3→2자녀) 17 '백헌동 의혹' 이재명 검찰 출석 18 방통위원장 후보 인사청문회 19 한미일 정상회의, 3국 협력 강화 * 잼버리 파행 책임 공방 / 감사원, 전 과정 감사 착수	21 尹, NSC '진정한 평화는 압도적 힘으로, 북 도발 응징' 22 전경련→한경협 명칭 변경, 삼성 등 4대 그룹 합류 - 일본, 방류 시기 결정 23 정부, 의무경찰제 부활 추진 - 검찰, '쌍방울 대북송금' 관련 이재명 소환 통보 24 한국은행, 기준금리 3.5% 5연속 동결 / 내년 성장률 전망 하향(2.2%) - 후쿠시마 방류 개시 / 총리, 대국민 담화문 발표 / 야권·시민단체 규탄 집회 / 중국, 일본산 수산물 수입 중단 25 尹, 방통위원장 이동관 임명	27 보훈부, '정율성 공영' 저지 검토 28 국민의힘, 1박 2일 연찬회 - 민주당, 1박 2일 워크숍 - 양향자 주도 '한국의 희망' 창당 29 내년 예산안 657조 편성 (지출 증가율 2.8%, 2005년 이후 최저) - 정부, 새만금 개발 전면 재검토 - 공직자 농수산물 선물가액 상향 (10→15만, 명절 20→30만) 등 청탁금지법 시행령 개정 30 국회 윤리특위 소위원회, '코인 논란' 김남국 제명안 부결 31 당대표 취임 1주년 이재명, 무기한 단식 선언 - 육사, 홍범도 흉상 외부 이전 결정 * 육사 내 홍범도 등 독립운동가 흉상 철거 논란, 여야 과거사 이념 공방 * 후쿠시마 방류 규탄 집회	1 제21대 마지막 정기국회 시작 - 군사법원, 박정훈 전 해병대 수사단장 구속영장 기각 2 방류 규탄 도심 대규모 집회 4 '공교육 멈춤의 날' 전국 교사 추모집회 5 10월 2일 임시공휴일 지정 -尹, 5박 7일 일정 아세안-G20 회의 참석차 출국 6 방통위, 가짜뉴스 근절 TF 가동 * 이재명 민주당 대표 단식 계속 * 홍범도 흉상 이전 관련 文 비판-대통령실 맞비판 * 국회 대정부질문

대통령 직무 수행 평가

● 대통령 직무 수행 평가: 최근 6개월

2023년	조사완료 사례수 (명)	대통령 직무 수행 평가			
		잘하고 있다	잘못하고 있다	어느 쪽도 아니다	모름/ 응답거절
3월 2주(08-09)	1,002	34%	58%	3%	5%
3월 3주(14-16)	1,003	33%	60%	2%	5%
3월 4주(21-23)	1,001	34%	58%	2%	6%
3월 5주(28-30)	1,000	30%	60%	3%	7%
4월 1주(04-06)	1,000	31%	61%	3%	5%
4월 2주(11-13)	1,002	27%	65%	2%	6%
4월 3주(18-20)	1,003	31%	60%	3%	6%
4월 4주(25-27)	1,001	30%	63%	2%	5%
5월 1주(02-04)	1,000	33%	57%	3%	7%
5월 2주(09-11)	1,000	35%	59%	1%	5%
5월 3주(16-18)	1,000	37%	56%	2%	5%
5월 4주(23-25)	1,000	36%	55%	3%	6%
6월 1주(5/30-6/1)	1,002	35%	57%	2%	6%
6월 2주(05-09)	데일리 조사 쉽				
6월 3주(13-15)	1,000	35%	57%	3%	5%
6월 4주(20-22)	1,000	36%	57%	2%	6%
6월 5주(27-29)	1,007	36%	56%	2%	6%
7월 1주(04-06)	1,000	38%	54%	2%	6%
7월 2주(11-13)	1,001	32%	57%	3%	8%
7월 3주(18-20)	1,001	33%	58%	2%	7%
7월 4주(25-27)	1,002	35%	55%	3%	7%
8월 1주(01-03)	1,003	33%	56%	3%	8%
8월 2주(08-10)	1,001	35%	57%	2%	6%
8월 3주(14-18)	데일리 조사 쉽				
8월 4주(22-24)	1,000	34%	57%	3%	7%
8월 5주(29-31)	1,002	33%	59%	2%	6%
9월 1주(05-07)	1,000	33%	58%	3%	6%

- 한국갤럽 데일리 오피니언 제557호 www.gallup.co.kr

질문) 귀하는 윤석열 대통령이 대통령으로서의 직무를 잘 수행하고 있다고 보십니까, 아니면 잘못 수행하고 있다고 보십니까? (긍정/부정을 답하지 않은 경우 재질문) 굳이 말씀하신다면, '잘하고 있다'와 '잘못하고 있다' 중 어느 쪽입니까?

2023년 9월 1주 (5~7일)	조사완료 사례수 (명)	가중적용 사례수 (명)	대통령 직무 수행 평가			
			잘하고 있다	잘못하고 있다	어느 쪽도 아니다	모름/ 응답거절
전체	1,000	1,000	33%	58%	3%	6%
지역별						
서울	191	188	34%	58%	2%	5%
인천/경기	324	319	26%	65%	3%	6%
강원	30	30	-	-	-	-
대전/세종/충청	103	107	37%	52%	4%	7%
광주/전라	91	97	16%	75%	4%	5%
대구/경북	98	97	55%	40%	4%	2%
부산/울산/경남	150	150	37%	49%	6%	7%
제주	13	13	-	-	-	-
성별						
남성	521	496	33%	58%	4%	5%
여성	479	504	33%	59%	3%	6%
연령별						
18~29세	166	163	19%	62%	6%	13%
30대	169	151	18%	72%	2%	8%
40대	183	180	14%	81%	2%	3%
50대	199	194	32%	65%	2%	2%
60대	167	169	53%	40%	4%	3%
70대 이상	116	144	64%	25%	5%	6%
주요 지지 정당별						
국민의힘	328	337	74%	19%	3%	4%
더불어민주당	343	339	4%	93%	1%	2%
정의당	34	35	-	-	-	-
무당(無黨)층	283	278	22%	59%	6%	12%
직업별						
농/임/어업	19	21	-	-	-	-
자영업	146	139	31%	59%	2%	7%
기능노무/서비스	155	153	39%	54%	1%	6%
사무/관리	350	337	19%	74%	2%	5%
전업주부	158	181	46%	45%	5%	3%
학생	61	58	15%	65%	7%	13%
무직/은퇴/기타	111	112	53%	39%	5%	3%
생활 수준별						
상/중상	181	187	31%	64%	3%	2%
중	514	506	33%	59%	3%	6%
중하	170	167	32%	61%	3%	4%
하	115	115	35%	50%	8%	8%
성향별						
보수	294	293	57%	37%	3%	2%
중도	324	321	26%	64%	5%	5%
진보	261	257	11%	85%	1%	3%
모름/응답거절	121	129	37%	40%	3%	20%
평소 관심이						
많이 있다	194	193	45%	51%	2%	2%
약간 있다	463	465	32%	63%	3%	2%
별로 없다	240	237	27%	61%	4%	8%
전혀 없다/모름	103	105	23%	47%	6%	23%

- 소수점 아래 반올림 때문에 백분율 합계는 ±1 차이 발생 가능하며, 이는 오류가 아님

- 50사례 미만은 수치 제시하지 않음. 한국갤럽 데일리 오피니언 제557호 www.gallup.co.kr

대통령 직무 수행 평가 이유

질문) 어떤 점에서 [잘하고/잘못하고 있다고] 생각하시는지 한 가지만 구체적으로 말씀해 주십시오. (자유응답)
/ 아래 제시 사례수는 가중적용 기준. 조사완료 사례수는 긍정 평가자 320명, 부정 평가자 591명

대통령 직무 수행 긍정 평가 이유 2023년 9월 5~7일 (긍정 평가자 328명)		대통령 직무 수행 부정 평가 이유 9월 5~7일 (부정 평가자 584명)	
외교 (+7)	26%	후쿠시마 오염수 방류 문제 (-5)	16%
국방/안보	7%	외교	12%
결단력/추진력/뚝심	4%	경제/민생/물가	10%
전반적으로 잘한다	4%	독단적/일방적	7%
신뢰감/책임	3%	소통 미흡	6%
자유민주주의 수호	3%	전반적으로 잘못한다	5%
주관/소신	3%	통합·협치 부족	4%
변화/쇄신	3%	일본 관계	4%
부정부패·비리 척결	2%	홍범도 홍상 이전/역사관 문제	3%
경제/민생	2%	경험·자질 부족/무능함	2%
전 정권 극복	2%	이념 갈라치기	2%
서민 정책/복지	2%	신중함 부족/성급함	1%
공정/정의/원칙	2%	정책 비전 부족	1%
노조 대응	2%	교육 정책	1%
진실함/솔직함/거짓없음	2%	잼버리 준비 미흡/부실 운영	1%
일본 관계 개선	1%	국방/안보	1%
예산 감축	1%	서민 정책/복지	1%
유능함/합리적	1%	전 정부와 마찰/전 정부 탓	1%
안정적	1%	검찰 권력 과도	1%
열심히 한다/최선을 다한다	1%	해병대 수사 외압	1%
이재명 수사	1%	주관·소신 부족/주변에 휘둘림	1%
소통	1%	인사(人事)	1%
연금 개혁	1%	공약 실천 미흡	1%
기타	3%	저출생 정책	1%
모름/응답거절	23%	직무 태도	1%
		기타	7%
		모름/응답거절	10%

- 지난주 대비 ±3%포인트 이상 증감 항목에만 (+/-) 표시. 한국갤럽 데일리 오피니언 제557호

● 정당 지지도: 최근 6개월

2023년	조사완료 사례수 (명)	정당 지지도 (현재 지지하는 정당)					무당층 無黨層
		국민의힘	더불어 민주당	정의당	기타		
3월 2주(08-09)	1,002	38%	32%	4%	1%	25%	
3월 3주(14-16)	1,003	34%	33%	5%	2%	26%	
3월 4주(21-23)	1,001	34%	35%	5%	1%	25%	
3월 5주(28-30)	1,000	33%	33%	5%	0%	29%	
4월 1주(04-06)	1,000	32%	33%	5%	1%	28%	
4월 2주(11-13)	1,002	31%	36%	4%	1%	29%	
4월 3주(18-20)	1,003	32%	32%	5%	1%	31%	
4월 4주(25-27)	1,001	32%	37%	4%	1%	27%	
5월 1주(02-04)	1,000	35%	32%	4%	1%	28%	
5월 2주(09-11)	1,000	35%	32%	5%	1%	28%	
5월 3주(16-18)	1,000	32%	33%	5%	1%	29%	
5월 4주(23-25)	1,000	36%	31%	3%	1%	29%	
6월 1주(5/30-6/1)	1,002	35%	32%	5%	1%	27%	
6월 2주(05-09)		데일리 조사 씬					
6월 3주(13-15)	1,000	34%	34%	4%	1%	27%	
6월 4주(20-22)	1,000	35%	31%	4%	1%	29%	
6월 5주(27-29)	1,007	33%	34%	4%	1%	28%	
7월 1주(04-06)	1,000	33%	32%	4%	1%	30%	
7월 2주(11-13)	1,001	33%	32%	5%	1%	30%	
7월 3주(18-20)	1,001	33%	30%	3%	1%	32%	
7월 4주(25-27)	1,002	35%	29%	4%	1%	31%	
8월 1주(01-03)	1,003	32%	31%	4%	1%	32%	
8월 2주(08-10)	1,001	36%	30%	5%	2%	28%	
8월 3주(14-18)		데일리 조사 씬					
8월 4주(22-24)	1,000	34%	32%	3%	1%	30%	
8월 5주(29-31)	1,002	34%	27%	5%	2%	32%	
9월 1주(05-07)	1,000	34%	34%	3%	1%	28%	

- 한국갤럽 데일리 오피니언 제557호 www.gallup.co.kr

질문) 귀하는 다음 중 어느 정당을 지지하십니까? 보기를 순환하여 불러드리겠습니다.
 ('모름/없음'인 경우 재질문) 그럼, 본인 성향은 어느 정당에 조금이라도 더 가깝습니까?
 - 국민의힘/더불어민주당/정의당, 그 외 정당(자유응답), 없다

2023년 9월 1주 (5~7일)	조사완료 사례수 (명)	가중적용 사례수 (명)	정당 지지도 (현재 지지하는 정당)					없음	모름 응답 거절
			국민의힘	더불어 민주당	정의당	기타	무당층 無黨層		
전체	1,000	1,000	34%	34%	3%	1%	28%	25%	3%
지역별									
서울	191	188	31%	30%	5%	2%	33%	30%	3%
인천/경기	324	319	30%	37%	4%	1%	28%	23%	5%
강원	30	30	-	-	-	-	-	-	-
대전/세종/충청	103	107	35%	27%	1%	2%	35%	34%	2%
광주/전라	91	97	17%	61%	5%	1%	17%	17%	
대구/경북	98	97	54%	23%	1%		22%	21%	1%
부산/울산/경남	150	150	43%	23%	3%	2%	28%	26%	3%
제주	13	13	-	-	-	-	-	-	-
성별									
남성	521	496	36%	32%	3%	2%	27%	24%	2%
여성	479	504	31%	36%	4%	1%	29%	26%	3%
연령별									
18~29세	166	163	23%	30%	3%	1%	44%	35%	9%
30대	169	151	26%	35%	4%	1%	35%	32%	3%
40대	183	180	20%	49%	4%	2%	26%	25%	1%
50대	199	194	31%	39%	4%	2%	24%	23%	1%
60대	167	169	50%	25%	5%	1%	20%	18%	2%
70대 이상	116	144	57%	23%	1%		19%	17%	2%
직업별									
농/임/어업	19	21	-	-	-	-	-	-	-
자영업	146	139	39%	31%	2%	4%	24%	24%	1%
기능노무/서비스	155	153	36%	35%	2%	1%	27%	24%	2%
사무/관리	350	337	23%	43%	5%	1%	28%	26%	2%
전업주부	158	181	41%	28%	3%	1%	27%	25%	2%
학생	61	58	22%	30%	1%		47%	36%	11%
무직/은퇴/기타	111	112	51%	19%	4%	1%	26%	24%	3%
생활 수준별									
상/중상	181	187	33%	39%	5%	2%	21%	18%	2%
중	514	506	33%	34%	3%	0%	29%	26%	3%
중하	170	167	31%	35%	3%	2%	29%	26%	3%
하	115	115	35%	27%	5%	2%	30%	30%	1%
성향별									
보수	294	293	64%	15%	1%	1%	18%	16%	2%
중도	324	321	27%	34%	4%	1%	36%	33%	2%
진보	261	257	9%	60%	8%	2%	21%	18%	4%
모름/응답거절	121	129	31%	24%		1%	44%	39%	5%
대통령 직무 평소 관심이									
긍정 평가자	320	328	76%	4%	1%	1%	19%	17%	2%
부정 평가자	591	584	11%	54%	5%	2%	28%	26%	2%
평소 많이 있다	194	193	42%	35%	3%	3%	17%	15%	2%
정치에 약간 있다	463	465	37%	41%	4%	1%	17%	16%	1%
별로 없다	240	237	29%	29%	4%		39%	35%	4%
전혀 없다/모름	103	105	13%	13%	1%	1%	71%	61%	10%

- 50사례 미만은 수치 제시하지 않음. 한국갤럽 데일리 오피니언 제557호 www.gallup.co.kr

질문) 귀하는 앞으로 우리나라를 이끌어갈 정치 지도자, 즉 장래 대통령감으로 누가 좋다고 생각하십니까?
(특정인을 답하지 않은 경우 재질문) 그럼, 조금이라도 마음이 가는 인물은 누구입니까? (자유응답)

장래 정치 지도자 선호도

2023년 9월 1주 (5~7일)	조사완료 사례수 (명)	가중적용 사례수 (명)	장래 정치 지도자 선호도													없음	모름 응답 거절
			이재명	한동훈	홍준표	이낙연	오세훈	원희룡	김동연	안철수	유승민	이탄희	이준석	기타 인물	의견 유보		
전체	1,000	1,000	19%	12%	3%	3%	2%	2%	2%	2%	1%	1%	1%	4%	48%	34%	15%
지역별																	
서울	191	188	19%	13%	1%	2%	4%	3%		1%	2%	1%	2%	3%	49%	34%	15%
인천/경기	324	319	21%	9%	2%	4%	1%	1%	4%	1%	1%	1%	4%	50%	37%	13%	
강원	30	30	-	-	-	-	-	-	-	-	-	-	-	-	-	-	-
대전/세종/충청	103	107	16%	18%	6%	5%	2%	2%		3%	1%	1%		2%	44%	31%	14%
광주/전라	91	97	32%	10%	3%	3%	1%					2%	1%	5%	43%	25%	19%
대구/경북	98	97	10%	13%	8%	2%	3%	6%	1%	4%		2%	2%	5%	44%	28%	17%
부산/울산/경남	150	150	13%	16%	6%	1%	2%	1%		2%	1%	1%	1%	4%	53%	38%	15%
제주	13	13	-	-	-	-	-	-	-	-	-	-	-	-	-	-	-
성별																	
남성	521	496	19%	13%	5%	2%	1%	3%	1%	1%	2%	1%	2%	4%	46%	34%	11%
여성	479	504	18%	11%	2%	3%	3%	1%	2%	2%	1%	1%	0%	4%	51%	33%	18%
연령별																	
18~29세	166	163	9%	5%	8%	0%	0%			1%	2%	2%	1%	3%	68%	41%	27%
30대	169	151	16%	9%	6%	5%	1%	0%	2%	1%	3%	1%	0%	3%	51%	40%	11%
40대	183	180	38%	4%	0%	2%	1%	1%	2%	2%	1%	1%	1%	3%	43%	33%	10%
50대	199	194	25%	13%	3%	4%	3%	2%	3%	3%	1%	2%	1%	7%	34%	26%	8%
60대	167	169	12%	22%	1%	3%	5%	3%	2%	1%	1%	1%	2%	5%	43%	35%	7%
70대 이상	116	144	9%	20%	2%	1%	3%	6%	1%				0%	1%	58%	29%	29%
주요 지지 정당별																	
국민의힘	328	337	2%	29%	7%	0%	4%	5%	1%	1%	1%	1%	2%	2%	45%	28%	17%
더불어민주당	343	339	45%	2%	2%	4%	1%	1%	2%	1%	1%	2%	0%	4%	34%	25%	10%
정의당	34	35	-	-	-	-	-	-	-	-	-	-	-	-	-	-	-
무당(無黨)층	283	278	8%	5%	2%	4%	2%	1%	1%	3%	1%		1%	3%	71%	50%	20%
직업별																	
농/임/어업	19	21	-	-	-	-	-	-	-	-	-	-	-	-	-	-	-
자영업	146	139	25%	13%	5%	2%	2%	1%	1%	1%	2%		2%	4%	40%	31%	9%
기능노무/서비스	155	153	15%	11%	7%	3%	1%	1%	2%	2%			1%	4%	52%	35%	17%
사무/관리	350	337	26%	10%	2%	3%	1%	2%	2%	1%	2%	2%	1%	4%	43%	34%	9%
전업주부	158	181	14%	14%	2%	3%	6%	3%	1%	3%		1%	1%	4%	49%	29%	20%
학생	61	58	10%	3%	7%		1%			2%	4%	3%	1%	4%	64%	29%	35%
무직/은퇴/기타	111	112	8%	19%	1%	2%	2%	5%	1%	1%	1%		1%	3%	56%	42%	14%
성향별																	
보수	294	293	9%	24%	6%	1%	4%	4%	1%	1%	1%	1%	2%	2%	44%	31%	13%
중도	324	321	19%	10%	3%	2%	2%	2%	2%	2%	2%	1%	1%	4%	50%	38%	13%
진보	261	257	34%	3%	2%	6%	1%	1%	3%	3%	1%	2%	1%	6%	38%	28%	10%
모름/응답거절	121	129	11%	8%	1%	1%	1%	1%		2%		0%		3%	74%	42%	32%
대통령 직무																	
긍정 평가자	320	328	1%	33%	5%	0%	4%	5%		2%			1%	1%	46%	30%	16%
부정 평가자	591	584	31%	2%	2%	4%	1%	0%	3%	1%	2%	2%	1%	5%	45%	33%	11%
내년 총선 기대																	
여당 다수 당선	362	369	2%	29%	5%		5%	5%	0%	2%	0%		2%	1%	48%	30%	18%
야당 다수 당선	503	495	34%	1%	2%	5%	1%	0%	3%	1%	2%	2%	1%	6%	41%	31%	10%
모름/응답거절	135	135	7%	4%	2%	1%	1%		1%	2%			1%	3%	77%	54%	23%
평소 정치에 관심이																	
많이 있다	194	193	27%	24%	4%	5%	2%	4%	1%	1%	2%	2%	0%	3%	25%	19%	7%
약간 있다	463	465	23%	12%	3%	3%	2%	2%	2%	2%	2%	1%	1%	5%	43%	31%	12%
별로 없다	240	237	10%	6%	3%	1%	2%	1%	2%	2%	1%	1%	2%	2%	65%	45%	20%
전혀 없다/모름	103	105	5%	3%	4%	1%	1%		1%					4%	80%	50%	30%

- 2022년 6월부터 기존 '차기 정치 지도자'에서 '장래 정치 지도자'로 표제 변경

/ 이 질문은 다음 대선 출마 전제가 아니며, 누가 장차 대통령이 될 만한 인물로 여겨지는지 가늠하는 용도

/ 전국적 지명도나 대중적 인기, 조사 시점 이슈가 반영되고 자유응답 특성상 비정칙인도 언급될 수 있음

- 1.0% 이상 기준 제시. 기타 인물에는 20여 명 포함. 50사례 미만은 수치 제시하지 않음. 한국갤럽 데일리 오피니언 제557호

● 장래 정치 지도자 선호도 2021-2023

	사례수 (명)	장래 정치 지도자 선호도 (자유응답)																	
		이재명	한동훈	홍준표	이낙연	오세훈	원희룡	김동연	안철수	유승민	이탄희	이준석	윤석열	심상정	최재형	정세균	추미애	기타인물	의견유보
2021년 1월 2주(12-14)	1,000	23%		3%	10%				3%	1%			13%						41%
2월 1주(2-4)	1,002	27%		2%	10%				5%				9%						40%
3월 2주(9-11)	1,003	24%		2%	11%				3%				24%						31%
4월 1주(3/30-4/1)	1,000	23%		2%	7%	1%			4%				23%						37%
4월 3주(13-15)	1,005	24%		2%	5%	2%			4%				25%		1%				33%
5월 1주(4, 6)	1,002	25%		2%	5%	1%			3%				22%		1%				38%
6월 1주(1-3)	1,003	24%		1%	5%				2%			3%	21%		1%				36%
7월 1주(6/29-7/1)	1,000	24%		2%	6%				1%			2%	25%	2%	2%	2%			32%
8월 1주(3-5)	1,001	25%		2%	11%				1%			1%	19%	4%	1%	1%			29%
9월 1주(8/31-9/2)	1,000	24%		6%	8%				2%	2%			19%	2%	1%	1%			32%
10월 1주(5-7)	1,000	25%		12%	8%					2%			20%	1%					26%
11월 1주(2-4)	1,000	26%		15%	2%		1%		2%	3%			24%	2%					23%
11월 3주(16-18)	1,000	27%		7%	2%				3%				34%	2%					21%
2022년 6월 2주(7-9)	1,000	15%	4%	5%	3%	10%		4%	6%			1%							46%
9월 1주(8/30-9/1)	1,000	27%	9%	4%	2%	4%			4%	2%		3%							41%
12월 1주(11/29-12/1)	1,000	23%	10%	4%	3%	2%			3%	2%		2%							44%
2023년 3월 1주(2/28, 3/1)	1,001	20%	11%	5%	3%	3%	2%		4%	1%		2%							44%
6월 1주(5/30-6/1)	1,002	22%	11%	5%	2%	4%		1%	2%	1%	1%	1%							46%
9월 1주(5-7)	1,000	19%	12%	3%	3%	2%	2%	2%	2%	1%	1%	1%						4%	48%

- 2022년 6월부터 기존 '차기 정치 지도자'에서 '장래 정치 지도자'로 표제 변경
- 위 기간 조사 시기별 1.0% 이상 응답 인물 기준 제시. 2021년 1월 이후 한 번이라도 1.0% 이상 기록한 인물은 모두 16명
- 제20대 대통령선거 원내 정당 후보로 2021년 10월 10일 이재명, 12일 심상정, 11월 4일 안철수, 5일 윤석열 선출
- 2022년 3월 제20대 대통령으로 윤석열 당선. 한국갤럽 데일리 오피니언 제557호 www.gallup.co.kr

질문) 내년 국회의원선거와 관련해 다음 중 어느 주장에 더 동의하십니까?

- 현 정부를 지원하기 위해 여당 후보가 많이 당선돼야 한다

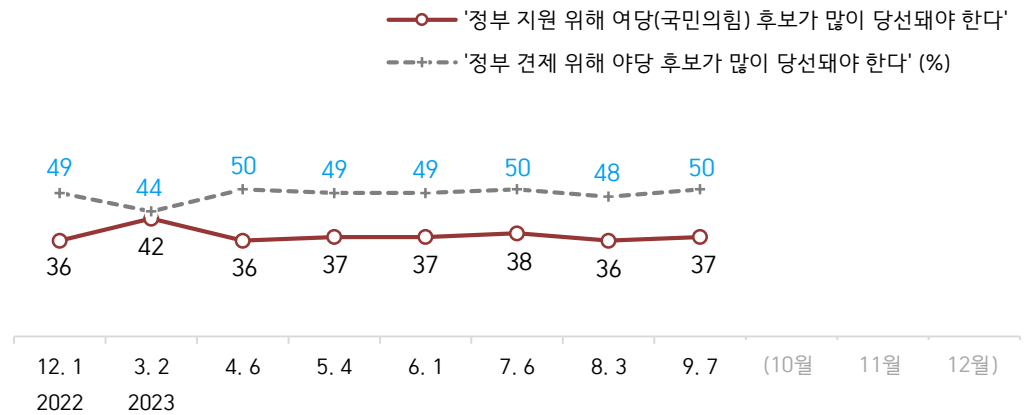
/ 현 정부를 견제하기 위해 야당 후보가 많이 당선돼야 한다 (항목 로테이션)

2023년 9월 1주 (5~7일)	조사완료 사례수 (명)	가중적용 사례수 (명)	제22대 국회의원선거 결과 기대		
			현 정부 지원 여당 다수 당선	정부 견제 야당 다수 당선	모름/ 응답거절
전체	1,000	1,000	37%	50%	14%
지역별					
서울	191	188	36%	50%	14%
인천/경기	324	319	31%	57%	13%
강원	30	30	-	-	-
대전/세종/충청	103	107	46%	38%	16%
광주/전라	91	97	20%	69%	11%
대구/경북	98	97	66%	29%	5%
부산/울산/경남	150	150	40%	42%	19%
제주	13	13	-	-	-
성별					
남성	521	496	38%	47%	15%
여성	479	504	36%	52%	12%
연령별					
18~29세	166	163	31%	51%	18%
30대	169	151	24%	60%	16%
40대	183	180	21%	69%	10%
50대	199	194	34%	55%	11%
60대	167	169	56%	34%	10%
70대 이상	116	144	60%	24%	17%
주요 지지 정당별					
국민의힘	328	337	83%	9%	8%
더불어민주당	343	339	7%	88%	5%
정의당	34	35	-	-	-
무당(無黨)층	283	278	22%	48%	30%
직업별					
농/임/어업	19	21	-	-	-
자영업	146	139	36%	50%	14%
기능노무/서비스	155	153	45%	42%	13%
사무/관리	350	337	24%	65%	11%
전업주부	158	181	47%	36%	17%
학생	61	58	24%	55%	21%
무직/은퇴/기타	111	112	56%	34%	10%
생활 수준별					
상/중상	181	187	37%	55%	8%
중	514	506	36%	51%	13%
중하	170	167	38%	54%	8%
하	115	115	40%	36%	24%
성향별					
보수	294	293	67%	26%	7%
중도	324	321	31%	55%	14%
진보	261	257	14%	78%	8%
모름/응답거절	121	129	29%	34%	38%
대통령 직무 수행에 관심이 별로 없다 전혀 없다/모름					
긍정 평가자	320	328	86%	5%	9%
부정 평가자	591	584	11%	79%	10%
평소 많이 있다	194	193	45%	43%	12%
정도에 약간 있다	463	465	38%	54%	8%
관심이 별로 없다	240	237	34%	51%	16%
전혀 없다/모름	103	105	24%	42%	34%

- 50사례 미만은 수치 제시하지 않음. 한국갤럽 데일리 오피니언 제557호 www.gallup.co.kr

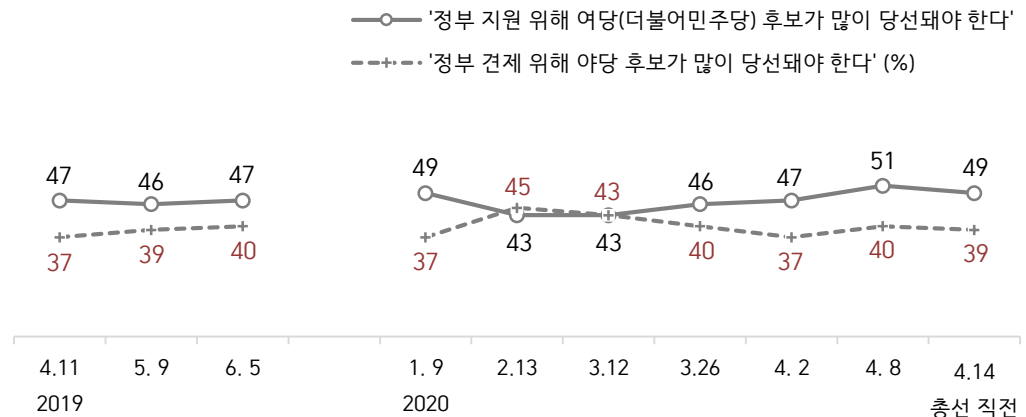
제22대 국회의원선거 결과 기대

● 제22대 국회의원선거 결과 기대 2022-2023



- 위 기간 여당은 국민의힘, 제1야당은 더불어민주당. 조사 종료일 기준 제시
- 시점별 전국 유권자 약 1,000명 전화조사(CATI). 한국갤럽 데일리 오피니언 제557호 www.gallup.co.kr

[참고] 제21대 국회의원선거 결과 기대 2019-2020



- 위 기간 여당은 더불어민주당, 제1야당은 자유한국당/미래통합당(국민의힘 전신)
- 조사 종료일 기준 제시. 시점별 전국 유권자 약 1,000명 전화조사(CATI). 한국갤럽 데일리 오피니언

질문) 국회의원선거에서는 지역구 후보자에 한 표, 정당에 한 표를 찍게 되어 있는데요.

만일 내일이 국회의원 선거일이라면 귀하는 비례대표 정당 투표에서

어느 정당에 투표할 것 같습니다? 보기를 순환하여 불러드리겠습니다.

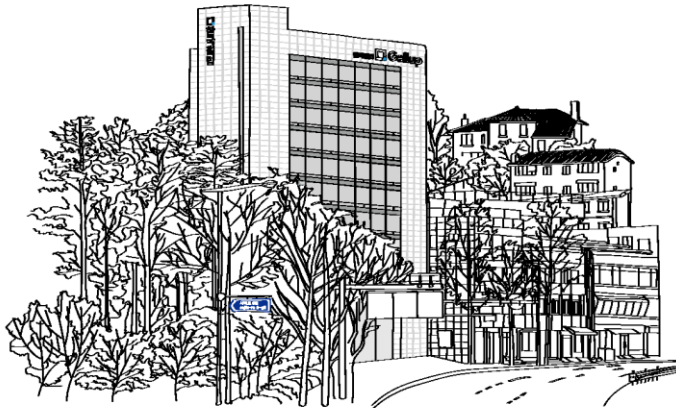
(‘모름/없음’인 경우 재질문) 어느 정당에 투표하는 것이 조금이라도 더 낫다고 보십니까?

- 국민의힘/더불어민주당/정의당, 그 외 정당(자유응답), 없다

2023년 9월 1주 (5~7일)	조사완료		총선 투표 의향 비례대표 정당					없음	모름 응답 거절
	사례수 (명)	가중적용 사례수 (명)	국민의힘	더불어 민주당	정의당	기타	부동층 浮動層		
전체	1,000	1,000	36%	40%	7%	3%	14%	10%	4%
지역별									
서울	191	188	34%	38%	7%	4%	16%	14%	3%
인천/경기	324	319	33%	46%	6%	2%	13%	9%	4%
강원	30	30	-	-	-	-	-	-	-
대전/세종/충청	103	107	41%	35%	2%	3%	19%	13%	6%
광주/전라	91	97	19%	54%	14%	1%	13%	9%	3%
대구/경북	98	97	57%	24%	5%	3%	11%	8%	3%
부산/울산/경남	150	150	45%	29%	6%	5%	15%	10%	4%
제주	13	13	-	-	-	-	-	-	-
성별									
남성	521	496	37%	37%	8%	3%	15%	12%	2%
여성	479	504	35%	43%	5%	2%	14%	8%	6%
연령별									
18~29세	166	163	27%	42%	5%	2%	24%	18%	6%
30대	169	151	28%	44%	8%	1%	19%	15%	4%
40대	183	180	19%	58%	5%	6%	12%	10%	2%
50대	199	194	33%	45%	7%	5%	10%	8%	2%
60대	167	169	53%	22%	12%	2%	10%	7%	3%
70대 이상	116	144	62%	24%	2%	1%	11%	3%	8%
현재 주요 지지 정당별									
국민의힘	328	337	89%	5%	2%	1%	3%	1%	2%
더불어민주당	343	339	3%	85%	8%	2%	3%	2%	1%
정의당	34	35	-	-	-	-	-	-	-
무당(無黨)층	283	278	20%	29%	5%	4%	43%	32%	11%
직업별									
농/임/어업	19	21	-	-	-	-	-	-	-
자영업	146	139	38%	39%	8%	5%	11%	8%	3%
기능노무/서비스	155	153	39%	38%	6%	1%	16%	13%	3%
사무/관리	350	337	26%	50%	8%	4%	12%	10%	2%
전업주부	158	181	46%	31%	6%	3%	14%	6%	8%
학생	61	58	21%	43%	4%		32%	22%	10%
무직/은퇴/기타	111	112	53%	28%	5%	1%	13%	9%	4%
성향별									
보수	294	293	67%	18%	4%	3%	8%	6%	2%
중도	324	321	30%	44%	8%	3%	16%	12%	4%
진보	261	257	13%	68%	8%	3%	8%	7%	1%
모름/응답거절	121	129	31%	26%	4%	2%	37%	23%	14%
대통령 직무									
긍정 평가자	320	328	84%	5%	3%	1%	7%	4%	3%
부정 평가자	591	584	11%	63%	9%	4%	12%	9%	3%
내년 총선 기대									
여당 다수 당선	362	369	84%	6%	3%	1%	6%	3%	3%
야당 다수 당선	503	495	4%	73%	9%	5%	9%	7%	2%
모름/응답거절	135	135	25%	11%	6%	2%	57%	41%	16%
평소 정치에 관심이									
많이 있다	194	193	44%	36%	6%	7%	8%	7%	0%
약간 있다	463	465	37%	46%	8%	3%	6%	5%	1%
별로 없다	240	237	36%	38%	5%		20%	12%	8%
전혀 없다/모름	103	105	19%	23%	7%	1%	50%	35%	15%

“조사는 결코 화려하거나 스스로 빛나는
업(業)이 아니다. 사회의 명암, 좌우 대립,
빈부 문제, 정보 격차, 과거와 미래 등을
두루 살펴 매 순간 어느 한쪽으로 치우치지
않도록 스스로 경계하며 꾸준히 공부하고
탐구하는 일이다. 때로는 관행과 시류에
맞서야 하고, 때로는 비난과 질시를 묵묵히
견뎌야 한다. 어렵지만 누군가는 반드시
해야 할 일, 힘들지만 그만큼 보람된 일이다.”

조사인의 길, 박무익



한국갤럽조사연구소는 1974년 6월 박무익 회장이 설립한
한국 최초의 법인 형태 조사 전문 회사입니다.
1970년대부터 사회 주요 현안 자체 조사 결과를 발표해 왔으며,
우리 국민의 71%가 한국갤럽을 알고 있습니다.

—
한국갤럽 홈페이지 갤럽리포트 게시판을 통해 공개한 자료는
모두 한국갤럽의 자산이므로 상업적 용도의 재판매를 금지합니다(→ [FAQ](#)).

·
기사, 논문, SNS 공유 등 재판매 이외 용도로는
누구나, 무료로, 자유롭게 인용하실 수 있습니다.

·
인용하실 때는 반드시 출처를 밝혀 주십시오.
가능하면 조사 기간, 방법, 표본크기 등 개요까지 함께 표시하실 것을 권장합니다.

·
저희는 소수점 아래 수치를 제시하지 않는 것을 원칙으로 하고 있으니,
인용하실 때도 그에 따라 주실 것을 당부합니다.

—
한국갤럽 조사에 관심 가져주셔서 고맙습니다.

- 매주 새로운 조사 결과를 전합니다: [이메일 뉴스레터 구독 신청](#) | [카카오톡채널 추가](#)
- 문의: 전화 02-3702-2100(대표)/2571/2621/2622 또는 [홈페이지 Q&A](#)
- 주소: (본관) 03167 서울시 종로구 사직로 70, (신관) 03042 서울시 종로구 자하문로 70

—
이 문서에는 네이버 나눔글꼴과 한글과컴퓨터 함초롬체를 썼습니다.