

# 한국갤럽 데일리 오피니언

---

제533호 2023년 3월 2주

대통령 직무 수행 평가, 긍·부정 평가 이유 | 정당 지지도 |

일제 강제동원 피해 제3자 변제 방안, 일본 가해 기업의 미래세대 대상 기부, 한일 관계 방향, 일본 정부의 과거사 인식

## 조사 개요

- 조사기간: 2023년 3월 8~9일
- 표본추출: 무선전화 RDD 표본 프레임에서 무작위 추출(유선전화 RDD 5% 포함)
- 응답방식: 전화조사원 인터뷰(CATI)
- 조사대상: 전국 만 18세 이상 1,002명
- 표본오차:  $\pm 3.1\%$ 포인트(95% 신뢰수준) - 주요 지표 표준오차·신뢰구간·상대표준오차 제시
- 응답률: 9.5%(총 통화 10,587명 중 1,002명 응답 완료)
- 의뢰처: 한국갤럽 자체 조사

갤럽리포트 G20230310

한국갤럽 데일리 오피니언 독자 여러분, 안녕하십니까?

1974년 문을 연 저희 연구소가 지금까지 얻은 명성은  
조사에 협조해주시고 관심 있게 봐 주신 분들 덕분입니다.

그에 보답하는 마음에서 1970년대부터 자체 조사 결과로 단행본을  
펴냈고, 1990년대에는 조사 전문 데이터베이스를 구축했습니다.  
2012년부터는 자체 조사를 정례화해 매주 새로운 결과를 공개하여  
누구나 무료로 활용할 수 있도록 했습니다.

여론조사의 홍수 속에 '정확한 자' 하나를 제공하고자 시작한  
저희 노력이 여론의 흐름을 읽으시는 데 도움되기를 바랍니다.  
한국갤럽에 몸 담고 있는 한 사람, 한 사람은 공정하고 신뢰받는  
조사회사로서 사명을 다하기 위해 계속 노력하겠습니다.

### 한국갤럽 데일리 오피니언은

전화조사원이 직접 묻고 응답 받는 인터뷰(CATI) 방식으로 진행합니다.

전국 유권자 대표성을 최대한 확보하고자 무작위발생(RDD: Random Digit Dialing)한 무선전화 번호를 기본 표본추출틀로 합니다.  
단, 무선전화만으로는 접근하기 어려운 여성, 고연령대 일부는 무작위발생한 유선전화 조사로 보완합니다(반영 비율 5% 이내).

### 여론조사 바로보기

자주 물으시는 질문과 답글, 여론조사에 대한 이해를 돕는 한국갤럽 홈페이지 게시물 링크입니다. 클릭하면 연결됩니다.

→ [데일리 오피니언 표본설계: 모집단 정의부터 모수추정까지](#)

→ [전화조사 골백, 폭넓은 여론 수렴을 위한 필수 절차입니다: 콜 차수별 응답자 프로파일·정치적 성향 분석](#)

→ [정치 고관심층 위주 조사는 전체 여론을 왜곡합니다: 정치 관심도와 여론조사](#)

→ [알고 보면 들쭉날쭉하지 않습니다: 차기 정치지도자 선호도 질문 방식과 조사방법 간 차이](#)

→ [유·무선전화 표본 혼합 비율에 따른 여론조사 결과 차이](#)

→ [무선전화 RDD, 가상번호, 알뜰폰: 선거여론조사 관점에서 알뜰폰 가입자와 비가입자 간 성향 차이 분석](#)

NEW → [교육수준·생활수준과 정치적 태도: 저학력·저소득층이 더 보수적인가?](#)

→ [조사방법이 다르면 결과도 다릅니다: 같은 시기 상반된 조사 결과가 나오는 이유](#)

→ [표본오차보다 훨씬 작은 변동에 의미를 부여하는 행위는 해석이 아니라 허구\(虛構\)입니다](#)

→ [여론조사 결과는 옳고 그름의 잣대가 아니라, 다양한 의견의 중간점이 어디쯤인지 가능하는 이정표 역할을 할 뿐입니다](#)

→ [평소 정당 지지도는 현시점 유권자의 정당에 대한 태도로, 선거 결과에 대한 예측이 아닙니다](#)

→ [오보\(誤報\)에 가까울 만큼 여론조사에 대한 무지\(無知\)를 드러낸 기사가 많습니다: 부끄러운 여론조사 보도](#)

→ [여론조사는 정치 도구가 아니라 확률과 통계에 기반한 과학적 절차입니다: 한계와 오해](#)

→ [한국갤럽 유무선RDD 전화조사, 선거여론조사 관련 학술 논문 다운로드](#)

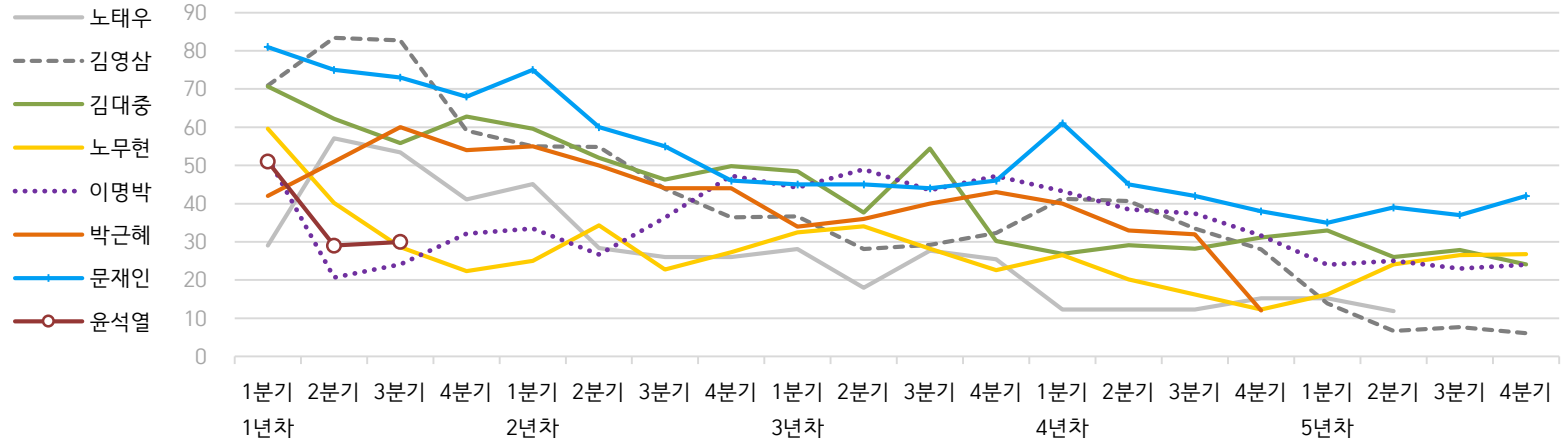
→ [여론조사의 이해와 활용에 관한 다양한 시각을 담은 기사/칼럼/인터뷰](#)

→ [한국갤럽 데일리 오피니언의 시작: 사회적 책임과 중립\(中立\)](#)

→ [The Gallup Legacy at 120 Years: 갤럽 인터내셔널 설립자 조지 갤럽 박사 탄생 120주년을 맞아](#)

# 한국갤럽 역대 대통령 직무 수행 평가 1988-2023

## ● 역대 대통령 직무 수행 긍정률 (%)



## ● 역대 대통령 직무 수행 평가 (%)

대통령	재임	1년차				2년차				3년차				4년차				5년차				
		분기	1분기	2분기	3분기	4분기	1분기	2분기	3분기	4분기	1분기	2분기	3분기	4분기	1분기	2분기	3분기	4분기	1분기	2분기	3분기	4분기
13대 노태우 1988-1993	긍정	29	57	53	41	45	28	26	-	28	18	28	25	12	-	-	15	-	12	-	-	-
	부정	46	16	25	27	25	41	45	-	40	62	55	54	40	-	-	41	-	56	-	-	-
14대 김영삼 1993-1998	긍정	71	83	83	59	55	55	44	36	37	28	29	32	41	41	34	28	14	7	8	6	
	부정	7	4	6	18	24	21	25	33	34	41	45	39	33	37	40	47	65	74	78	74	
15대 김대중 1998-2003	긍정	71	62	56	63	60	52	46	50	49	38	54	30	27	29	28	31	33	26	28	24	
	부정	7	11	17	14	16	22	29	24	20	26	18	51	55	52	49	49	41	53	52	56	
16대 노무현 2003-2008	긍정	60	40	29	22	25	34	23	27	33	34	28	23	27	20	16	12	16	24	27	27	
	부정	19	41	53	62	57	46	60	57	55	53	61	67	63	70	74	79	78	66	64	62	
17대 이명박 2008-2013	긍정	52	21	24	32	34	27	36	47	44	49	44	47	43	39	37	32	25	25	23	24	
	부정	29	69	65	55	55	55	55	45	45	41	43	41	49	54	55	60	62	58	59	63	
18대 박근혜 2013-2017	긍정	42	51	60	54	55	50	44	44	34	36	40	43	40	33	32	12					
	부정	23	23	21	33	34	39	46	45	56	54	51	46	49	53	55	80					
19대 문재인 2017-2022	긍정	81	75	73	68	75	60	55	46	45	45	44	46	61	45	42	38	35	39	37	42	
	부정	11	17	19	23	15	30	36	44	45	46	48	46	30	45	48	53	56	53	56	51	
20대 윤석열 2022-2027	긍정	50	29	30																		
	부정	36	61	61																		

질문) 귀하는 ○○○ 대통령이 대통령으로서의 직무를 잘 수행하고 있다고 보십니까, 아니면 잘못 수행하고 있다고 보십니까?

(긍정/부정을 답하지 않은 경우 재질문) 굳이 말씀하신다면, '잘하고 있다'와 '잘못하고 있다' 중 어느 쪽입니까?

- 역대 대통령 평가에는 모두 동일 질문 방식 적용(2점 척도, 재질문 1회). '잘하고 있다' → 긍정, '잘못하고 있다' → 부정 평가 비율

- 1988~2011년은 분기 내 여러 조사 결과의 중위수, 2012년 이후는 데일리 오피니언 매주 조사의 분기별 평균 기준 제시

- 박근혜 대통령 4년차 4분기 직무 긍정률: 2016년 10월 4주간 평균 24% → 11~12월 6주간 평균 5%. 이후 직무 정지, 2017년 3월 10일 탄핵

- 2013년 18대까지는 2월 취임, 2017년 19대부터 5월 취임. 이후 재임 연차별 1분기는 그해 4~6월, 4분기는 이듬해 1~3월 기준. 한국갤럽 www.gallup.co.kr

## 주간 응답자 특성표

주요 분석 단위별 표본오차(95% 신뢰수준 기준)와 지역/성/지지정당/직업/생활수준/성향과 연령 분포 구성입니다. 2022년 12월 말 행정안전부 주민등록인구 기준 8개 권역/성/연령별 셀 가중 결과

- 질문)** - 귀하는 어느 시도에 살고 계십니까? 주소지 기준으로 말씀해 주십시오. (저희가 전화번호를 무작위 추출해 지역을 알지 못합니다.)
- 실례지만, 귀하의 연세는 올해 만으로 어떻게 되십니까?
  - 귀하의 직업은 무엇입니까?
  - 우리 국민들의 생활수준을 상, 중상, 중, 중하, 하의 다섯 단계로 나눈다면 귀댁 생활수준은 어디에 속한다고 생각하십니까?
  - 귀하 본인의 정치적 성향은 다음 중 어디에 해당한다고 생각하십니까? (보기 로테이션 제시) 매우 보수적 / 약간 보수적 / 중도적 / 약간 진보적 / 매우 진보적

응답자 특성표 2023년 3월 2주 (8~9일)	조사완료		가중값 적용 기준		가중값 배율 (B/A)	표본오차 95% 신뢰수준
	사례수 (명) (A)	비율	사례수 (명) (B)	비율		
전체	1,002	100%	1,002	100%	1.00	±3.1%P
지역별						
서울	194	19%	188	19%	0.97	±7.0%P
인천/경기	316	32%	318	32%	1.01	±5.5%P
강원	29	3%	30	3%	1.05	±18.2%P
대전/세종/충청	107	11%	107	11%	1.00	±9.5%P
광주/전라	99	10%	98	10%	0.99	±9.8%P
대구/경북	96	10%	97	10%	1.01	±10.0%P
부산/울산/경남	148	15%	150	15%	1.02	±8.1%P
제주	13	1%	13	1%	0.99	±27.2%P
성별						
남성	541	54%	497	50%	0.92	±4.2%P
여성	461	46%	505	50%	1.10	±4.6%P
연령별						
18~29세	128	13%	167	17%	1.31	±8.7%P
30대	129	13%	150	15%	1.16	±8.6%P
40대	163	16%	183	18%	1.12	±7.7%P
50대	220	22%	195	19%	0.89	±6.6%P
60대	198	20%	168	17%	0.85	±7.0%P
70대 이상	164	16%	138	14%	0.84	±7.7%P

- 표본오차는 조사완료 사례수 기준. 한국갤럽 데일리 오피니언 제533호
- 가중값 적용 기준 사례수는 2022년 12월 행안부 주민등록인구 지역/성/연령비를 따름

응답자 특성표 2023년 3월 2주 (8~9일)	조사완료 사례수 (명)	주민등록인구 기준 가중값 적용 결과						
		가중적용 사례수	연령 분포					
			18~29세	30대	40대	50대	60대	70대+
전체	1,002	1,002	17%	15%	18%	20%	17%	14%
지역별								
서울	194	188	19%	17%	17%	18%	16%	13%
인천/경기	316	318	17%	16%	20%	20%	15%	11%
강원	29	30	-	-	-	-	-	-
대전/세종/충청	107	107	16%	15%	18%	19%	17%	15%
광주/전라	99	98	16%	12%	17%	20%	17%	18%
대구/경북	96	97	15%	13%	17%	20%	19%	16%
부산/울산/경남	148	150	15%	14%	18%	20%	19%	15%
제주	13	13	-	-	-	-	-	-
성별								
남성	541	497	18%	15%	19%	20%	17%	12%
여성	461	505	16%	15%	18%	19%	17%	16%
주요 지지 정당별								
국민의힘	413	383	10%	10%	11%	21%	27%	21%
더불어민주당	313	318	12%	16%	23%	25%	14%	9%
정의당	41	42	-	-	-	-	-	-
무당(無黨)층	225	248	32%	20%	21%	11%	7%	9%
직업별								
농/임/어업	20	17	-	-	-	-	-	-
자영업	177	168	4%	14%	22%	32%	23%	5%
기능노무/서비스	138	131	11%	17%	16%	29%	20%	7%
사무/관리	295	316	14%	29%	29%	19%	8%	1%
전업주부	195	185	1%	3%	14%	18%	28%	36%
학생	60	79	99%	1%	-	-	-	-
무직/은퇴/기타	117	108	19%	6%	5%	8%	23%	39%
생활 수준별								
상/중상	180	190	31%	14%	17%	19%	14%	5%
중	459	463	14%	18%	21%	21%	17%	10%
중하	216	211	14%	16%	19%	20%	16%	14%
하	126	118	10%	6%	10%	15%	21%	38%
성향별								
보수	333	317	10%	12%	16%	21%	23%	17%
중도	340	354	15%	21%	23%	18%	15%	8%
진보	217	219	22%	13%	19%	25%	14%	7%
모름/응답거절	112	112	30%	8%	5%	10%	12%	36%
평소 관심에 전혀 없다/모름								
많이 있다	259	237	3%	10%	19%	25%	24%	19%
약간 있다	480	478	14%	16%	19%	20%	18%	13%
별로 없다	179	196	27%	18%	19%	18%	10%	9%
전혀 없다/모름	84	91	41%	16%	12%	7%	8%	17%

- 성향은 5점 척도 측정: 보수=(매우+약간) 보수적, 중도=중도적, 진보=(매우+약간) 진보적
- 50사례 미만은 수치 제시하지 않음. 한국갤럽 데일리 오피니언 제533호 [www.gallup.co.kr](http://www.gallup.co.kr)

## 조사완료 응답자 특성표

2023년 3월 2주 (8~9일)		조사완료 사례수 (명)			가중적용 기준 사례수 (명)		
		계	남성	여성	계	남성	여성
전국	합계	1,002	541	461	1,002	497	505
	18~29세	128	78	50	167	88	80
	30대	129	82	47	150	78	72
	40대	163	101	62	183	93	90
	50대	220	113	107	195	99	97
	60대	198	97	101	168	82	85
	70대 이상	164	70	94	138	57	81
서울	소계	194	100	94	188	91	98
	18~29세	31	17	14	35	17	18
	30대	29	18	11	32	16	16
	40대	32	18	14	33	16	17
	50대	37	18	19	34	17	17
	60대	34	15	19	29	14	16
	70대 이상	31	14	17	24	11	14
인천/경기	소계	316	172	144	318	159	159
	18~29세	41	25	16	55	29	26
	30대	46	30	16	52	27	25
	40대	58	36	22	63	32	31
	50대	72	38	34	64	32	32
	60대	57	27	30	49	25	25
	70대 이상	42	16	26	35	15	21
강원	소계	29	16	13	30	15	15
	18~29세	3	3		4	2	2
	30대	1		1	4	2	2
	40대	6	3	3	5	2	2
	50대	7	4	3	6	3	3
	60대	6	4	2	6	3	3
	70대 이상	6	2	4	5	2	3
대전/세종/충청	소계	107	63	44	107	54	53
	18~29세	18	12	6	17	9	8
	30대	15	10	5	16	8	7
	40대	15	11	4	20	10	10
	50대	22	12	10	20	11	10
	60대	21	10	11	18	9	9
	70대 이상	16	8	8	15	6	9

(오른쪽 표로 이어짐)

(왼쪽 표에서 이어짐)		조사완료 사례수 (명)			가중적용 기준 사례수 (명)		
		계	남성	여성	계	남성	여성
광주/전라	소계	99	54	45	98	48	49
	18~29세	9	7	2	15	8	7
	30대	8	6	2	12	6	6
	40대	17	10	7	17	9	8
	50대	22	12	10	19	10	9
	60대	21	10	11	17	8	9
	70대 이상	22	9	13	17	7	10
대구/경북	소계	96	53	43	97	48	49
	18~29세	11	8	3	15	8	7
	30대	11	7	4	12	7	6
	40대	15	10	5	17	8	8
	50대	23	10	13	20	10	10
	60대	20	11	9	18	9	9
	70대 이상	16	7	9	16	6	10
부산/울산/경남	소계	148	75	73	150	75	76
	18~29세	14	6	8	23	12	11
	30대	18	10	8	20	11	10
	40대	18	11	7	27	14	13
	50대	35	18	17	30	15	15
	60대	35	18	17	28	14	14
	70대 이상	28	12	16	22	9	13
제주	소계	13	8	5	13	6	6
	18~29세	1		1	2	1	1
	30대	1	1		2	1	1
	40대	2	2		3	1	1
	50대	2	1	1	3	1	1
	60대	4	2	2	2	1	1
	70대 이상	3	2	1	2	1	1

중앙선거여론조사심의위원회 선거여론조사기준에 따라 지역(8개 권역)/성/연령별 조사완료 사례수와 가중값 적용 기준 사례수를 함께 제시합니다.

각 사례수 합계나 소계는 최대 ±2까지 차이가 날 수 있습니다.

1,000명을 권역(8)\*성(2)\*연령대(6)=96개 셀별 할당 시 소수점 아래 반올림이 발생하기 때문입니다.

이는 조사 결과 해석에는 어떤 영향도 주지 않는 자연스럽고 불가피한 현상입니다.

가중값 적용 기준 사례수는 **2022년 12월 말** 행안부 주민등록인구 기반입니다.

한국갤럽 데일리 오피니언은

유·무선전화 RDD 번호를 단순확률추출해 조사하고

전국 유권자를 대표할 수 있도록 지역, 성, 연령대 등 세부 특성 층별로

사후층화 가중을 적용하여 모집단 특성인 모수를 추정합니다.

→ [데일리 오피니언 표본설계: 모집단 정의부터 모수추정까지](#)

주요 조사 결과(대통령 직무 수행 평가, 정당 지지도)에 대한

모수 추정치의 신뢰 범위와 정도를 나타내는 95% 신뢰구간과 상대표준오차를

고려하여 해석하시길 바랍니다.

### 95% 신뢰구간

모수가 이 구간 안에 있을 확률이 95%라는 의미입니다.

이 구간 안에서의 수치 변동은 실제 변화인지 오차인지 단정할 수 없습니다.

### 상대표준오차

통계 신뢰성 지표로, 수치가 작을수록 더 신뢰할 수 있습니다.

- 0.0 ~ 4.9%: 매우 좋음
- 5.0 ~ 14.9%: 좋은 편
- 15.0 ~ 24.9%: 허용 가능한 수준
- 25.0% 이상: 신뢰하기 어려우므로 이용 시 주의 요망

### ● 대통령 직무 수행 평가 표준오차, 신뢰구간, 상대표준오차

2023년 3월 2주 (8~9일)	조사완료 사례수 (명)	대통령 직무 수행 평가	추정치	표준 오차	95% 신뢰구간		상대 표준오차
					하한	상한	
전체	1,002	잘하고 있다 잘못하고 있다	34% 58%	1.4% 1.5%	31% 55%	37% 61%	4.1% 2.5%
지역별 서울	194	잘하고 있다 잘못하고 있다	29% 65%	3.0% 3.2%	24% 58%	35% 71%	10.4% 4.9%
인천/경기	316	잘하고 있다 잘못하고 있다	33% 61%	2.5% 2.7%	28% 56%	38% 66%	7.5% 4.4%
강원	29	잘하고 있다 잘못하고 있다		8.4% 9.3%			28.1% 14.4%
대전/세종/충청	107	잘하고 있다 잘못하고 있다	37% 55%	4.9% 4.8%	28% 45%	47% 64%	13.2% 8.8%
광주/전라	99	잘하고 있다 잘못하고 있다	11% 82%	2.9% 3.2%	7% 75%	18% 87%	25.7% 3.9%
대구/경북	96	잘하고 있다 잘못하고 있다	50% 36%	4.0% 4.8%	43% 27%	58% 46%	7.9% 13.2%
부산/울산/경남	148	잘하고 있다 잘못하고 있다	43% 46%	4.2% 4.0%	35% 38%	51% 54%	9.7% 8.8%
제주	13	잘하고 있다 잘못하고 있다		14.9% 13.4%			31.2% 27.9%
성별 남성	541	잘하고 있다 잘못하고 있다	33% 57%	1.9% 2.0%	30% 53%	37% 61%	5.8% 3.5%
여성	461	잘하고 있다 잘못하고 있다	34% 60%	2.0% 2.1%	30% 55%	38% 64%	5.8% 3.6%
연령별 18~29세	128	잘하고 있다 잘못하고 있다	19% 66%	3.4% 3.9%	13% 58%	26% 73%	18.2% 5.9%
30대	129	잘하고 있다 잘못하고 있다	13% 79%	3.1% 3.7%	8% 71%	20% 85%	23.1% 4.7%
40대	163	잘하고 있다 잘못하고 있다	22% 74%	3.6% 3.7%	15% 66%	29% 80%	16.6% 5.1%
50대	220	잘하고 있다 잘못하고 있다	37% 57%	3.2% 3.3%	31% 51%	44% 63%	8.7% 5.8%
60대	198	잘하고 있다 잘못하고 있다	57% 39%	3.4% 3.4%	50% 32%	63% 46%	6.0% 8.8%
70대 이상	164	잘하고 있다 잘못하고 있다	58% 33%	3.6% 3.3%	51% 27%	65% 39%	6.2% 10.1%

- 50사례 미만은 추정치 제시하지 않음. 한국갤럽 데일리 오피니언 제533호 www.gallup.co.kr

● 주요 정당 지지도 표준오차, 신뢰구간, 상대표준오차 (1/2)

2023년 3월 2주 (8~9일)	조사완료 사례수 (명)	지지 정당	추정치	표준 오차	95% 신뢰구간		상대 표준오차
					하한	상한	
전체	1,002	국민의힘	38%	1.4%	35%	41%	3.8%
		더불어민주당	32%	1.5%	29%	35%	4.8%
		정의당	4%	0.7%	3%	6%	16.2%
		무당(無黨)층	25%	1.5%	22%	28%	5.9%
지역별 서울	194	국민의힘	32%	3.1%	27%	39%	9.7%
		더불어민주당	40%	3.5%	33%	47%	8.7%
		정의당	3%	1.3%	1%	7%	40.7%
		무당층	24%	3.0%	18%	30%	12.7%
인천/경기	316	국민의힘	39%	2.6%	34%	44%	6.7%
		더불어민주당	30%	2.6%	25%	36%	8.5%
		정의당	3%	0.9%	2%	5%	31.3%
		무당층	28%	2.6%	23%	33%	9.3%
강원	29	국민의힘		9.0%			27.2%
		더불어민주당		9.1%			32.0%
		정의당		5.9%			50.6%
		무당층		11.7%			43.2%
대전/세종/충청	107	국민의힘	42%	5.0%	33%	52%	11.7%
		더불어민주당	29%	4.7%	20%	39%	16.5%
		정의당	3%	1.9%	1%	10%	58.4%
		무당층	25%	4.7%	17%	35%	18.8%
광주/전라	99	국민의힘	16%	3.3%	10%	23%	21.3%
		더불어민주당	48%	6.2%	36%	60%	13.0%
		정의당	11%	3.8%	5%	21%	35.8%
		무당층	24%	5.4%	15%	36%	22.1%
대구/경북	96	국민의힘	59%	4.6%	49%	67%	7.9%
		더불어민주당	15%	4.0%	8%	24%	27.8%
		정의당	3%	2.2%	1%	12%	70.8%
		무당층	22%	4.6%	14%	32%	20.9%
부산/울산/경남	148	국민의힘	44%	3.9%	37%	52%	8.8%
		더불어민주당	26%	3.7%	20%	34%	13.9%
		정의당	4%	1.7%	2%	9%	40.6%
		무당층	22%	3.5%	16%	30%	15.6%
제주	13	국민의힘		17.7%			47.5%
		더불어민주당		17.7%			32.2%
		정의당					
		무당층		6.3%			80.2%

- 50사례 미만은 추정치 제시하지 않음. 한국갤럽 데일리 오피니언 제533호 www.gallup.co.kr

● 주요 정당 지지도 표준오차, 신뢰구간, 상대표준오차 (2/2)

2023년 3월 2주 (8~9일)	조사완료 사례수 (명)	지지 정당	추정치	표준 오차	95% 신뢰구간		상대 표준오차
					하한	상한	
성별 남성	541	국민의힘	43%	2.1%	39%	47%	4.8%
		더불어민주당	27%	1.8%	24%	31%	6.7%
		정의당	4%	0.8%	2%	6%	21.2%
		무당층	25%	1.8%	22%	29%	7.3%
여성	461	국민의힘	34%	2.0%	30%	38%	6.0%
		더불어민주당	36%	2.4%	32%	41%	6.7%
		정의당	5%	1.1%	3%	7%	23.8%
		무당층	24%	2.3%	20%	29%	9.3%
연령별 18~29세	128	국민의힘	24%	3.5%	18%	31%	14.6%
		더불어민주당	24%	4.1%	16%	33%	17.6%
		정의당	4%	1.8%	2%	10%	40.5%
		무당층	48%	4.8%	38%	57%	10.2%
30대	129	국민의힘	26%	3.8%	19%	34%	14.9%
		더불어민주당	35%	4.5%	26%	44%	12.9%
		정의당	6%	2.5%	2%	13%	44.8%
		무당층	32%	4.4%	24%	41%	13.8%
40대	163	국민의힘	23%	3.5%	17%	31%	15.4%
		더불어민주당	41%	4.1%	33%	49%	9.9%
		정의당	4%	1.5%	2%	8%	35.3%
		무당층	29%	3.9%	22%	37%	13.4%
50대	220	국민의힘	40%	3.3%	34%	47%	8.2%
		더불어민주당	40%	3.3%	34%	47%	8.3%
		정의당	5%	1.5%	3%	9%	28.1%
		무당층	13%	2.3%	10%	19%	17.3%
60대	198	국민의힘	61%	3.3%	54%	67%	5.5%
		더불어민주당	26%	3.0%	20%	32%	11.7%
		정의당	2%	1.0%	1%	5%	49.5%
		무당층	11%	2.2%	7%	16%	20.6%
70대 이상	164	국민의힘	59%	3.6%	52%	66%	6.1%
		더불어민주당	22%	2.8%	17%	27%	12.9%
		정의당	3%	1.4%	1%	7%	43.8%
		무당층	17%	3.0%	11%	23%	18.0%

- 한국갤럽 데일리 오피니언 제533호 www.gallup.co.kr

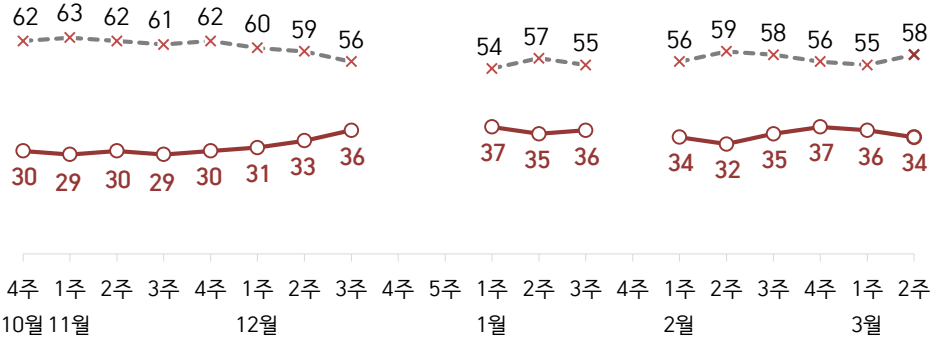
# 대통령 직무 수행 평가, 정당 지지도: 최근 20주 지표 추이

매주 화~목 조사 | 무선전화 RDD 조사(유선전화 RDD 보완) | 매주 유효표본 약 1,000명 | 표본오차 ±3.1%포인트(95% 신뢰수준)

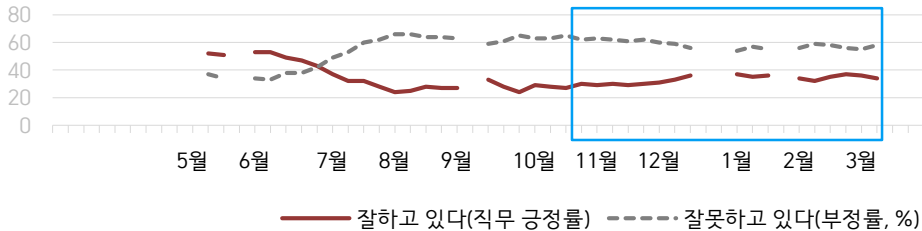
**질문)** 귀하는 윤석열 대통령이 대통령으로서의 직무를 잘 수행하고 있다고 보십니까, 아니면 잘못 수행하고 있다고 보십니까? (긍정/부정을 답하지 않은 경우 재질문) 굳이 말씀하신다면, '잘하고 있다'와 '잘못하고 있다' 중 어느 쪽입니까?

## ● 대통령 직무 수행 평가: 2023년, 최근 20주

○ — 잘하고 있다(직무 긍정률)    × - - - 잘못하고 있다(부정률, %)



## ● 대통령 직무 수행 평가 2022-2023

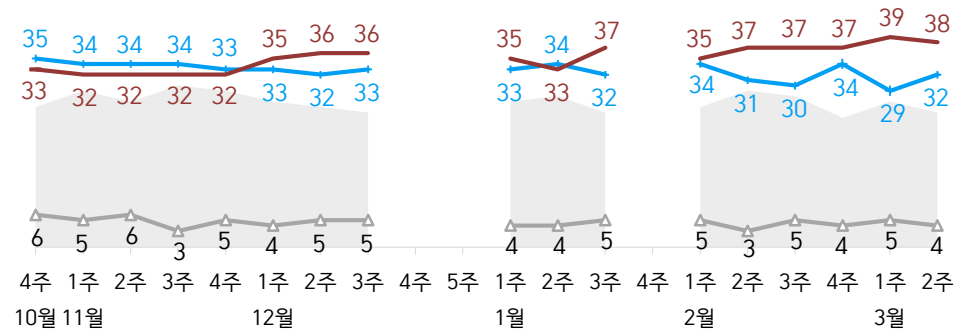


- 2022년 5월 9일 취임. 9월 2주(추석), 12월 4~5주(연말), 2023년 1월 4주(설) 조사 생  
- 매주 전국 유권자 약 1,000명 전화조사(CATI). 한국갤럽 데일리 오피니언 제533호 www.gallup.co.kr

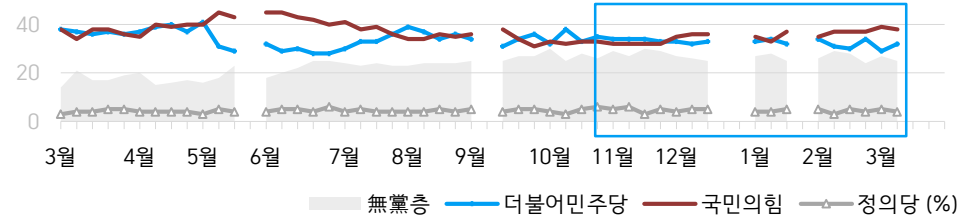
**질문)** 귀하는 다음 중 어느 정당 또는 단체를 지지하십니까? 보기를 순환하여 불러드리겠습니다. ('모름/없음'인 경우 재질문) 그럼, 본인 성향은 어느 정당/단체에 조금이라도 더 가깝습니까?  
- 원내 2인 이상 정당 기준 보기 제시

## ● 정당 지지도: 2023년, 최근 20주

■ 無黨층    — 더불어민주당    — 국민의힘    — 정의당 (%)



## ● 주요 정당 지지도 2022-2023



- 무당(無黨)층='현재 지지하는 정당 없음/모름/응답거절'  
- 2022년 5월 4주(지방선거 직전), 9월 2주(추석), 12월 4~5주(연말), 2023년 1월 4주(설) 조사 생  
- 매주 전국 유권자 약 1,000명 전화조사(CATI). 한국갤럽 데일리 오피니언 제533호 www.gallup.co.kr

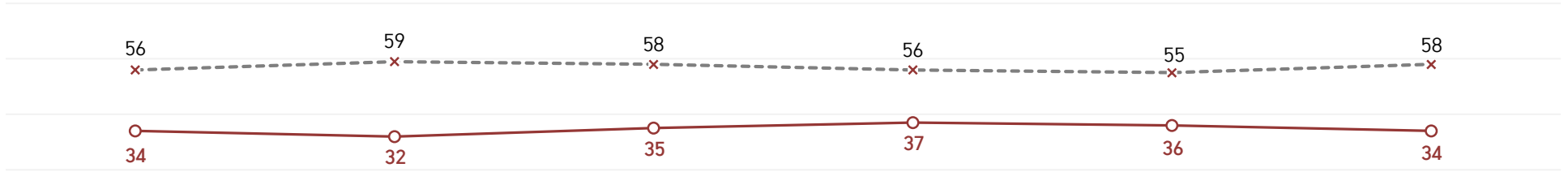


# 최근 6주간 대통령 직무 수행 평가와 주요 정치 이슈

질문) 귀하는 윤석열 대통령이 대통령으로서의 직무를 잘 수행하고 있다고 보십니까, 혹은 잘못 수행하고 있다고 보십니까?  
(긍정/부정을 답하지 않은 경우 재질문) 굳이 말씀하신다면, '잘하고 있다'와 '잘못하고 있다' 중 어느 쪽입니까?

## ● 대통령 직무 수행 평가: 2023년, 최근 6주

—○— 잘하고 있다(직무 긍정률)    -x- 잘못하고 있다(부정률, %)



2월 1주(1/31-2/2)	2월 2주(7~9일)	2월 3주(14~16일)	2월 4주(21-23)	3월 1주(2/28, 3/2)	3월 2주(8~9일)
-----------------	-------------	---------------	--------------	------------------	-------------

28   이재명, '위례·대장동 의혹' 검찰 출석	4   민주당, 정부 규탄 장외 집회	13   尹, '은행 돈 잔치, 고금리' 지적 - 민주당, '대장동·김건희 특검' 동시 추진	21   尹, '건설노조 불법행위 근절' - '노란봉투법' 국회 상임위 통과	25   尹, '자녀 학폭 논란' 정순신 경찰청 국가수사본부장 임명 취소	5   안철수 '대통령실 행정관 선거 개입 의혹' 기자회견
30   대중교통·의료시설 등 일부 제외 실내 마스크 착용 의무 → 권고 - 尹, '서민·중산층 난방비 대책' - 대통령실, '김건희 주가 조작 혐의 주장' 김의겸 의원 고발	5   대통령실, 安 '윤안연대' 발원 비판	- 영유아 코로나 백신 접종 시작	- 법원, 동성 부부 '건강보험 피부양자 자격' 첫 인정	- 야권, 인사검증 문책·쇄신 촉구	6   외교부, 일제 강제동원 피해자 '제3차 변제 방안' 발표
31   유승민, 전당대회 불출마 / 김기현 사진 논란	7   1기 신도시 재정비 특별법 추진 - 법원, '베트남전 민간인 학살' 한국 정부 배상 책임 첫 판결 - 김기현·나경원 회동	15   尹, '상반기 공공요금 동결' / 서울 지하철·버스비 인상 연기	22   통계청, '합계출산율 0.78명'	27   이재명 체포동의안 국회 부결 (찬 139, 반 138, 기권 9, 무효 11)	- 노동부, '최대 주 69시간' 등 근로시간 제도 개편안 발표
1   민주당, '김건희 의혹 TF' 출범 - 미국 기준금리 인상 4.5→4.75%	8   국회, '이상민 탄핵소추안' 가결	- 민주당, '제주 4.3 발언' 태영호 국회 윤리위 제소	23   이재명, 국회 기자간담회 - 한은, 기준금리 동결(연 3.5%)	- 尹, '학폭 근절' 대책 마련 지시 - 환경부, 설악산 오색케이블카 설치 조건부 허가	7   尹 4월 말 미국 국빈 방문 예고
2   산자부, 기초수급자·차상위계층 난방비 지원 확대 - 국토부, 전세사기 근절 대책	8-9   국민의힘 예비경선 여론조사	16   검찰, 이재명 구속영장 청구	* 국민의힘 전대 본경선 전국 순회 합동연설회·TV토론	- 환경부, 설악산 오색케이블카	8   尹, 국민의힘 전당대회 참석 / 신임 당대표 김기현 선출
	10   이재명, '위례·대장동 의혹' 검찰 재조사 출석	17   이재명, 구속영장 내용 반박	* 北, 동해상 장거리 미사일 발사 / 한미일, 미사일 방어 훈련	28   민노총 건설노조 도심 집회	- 농축협·수협·산림조합 전국동시조합장선거
	* 대통령 관저 천공 개입설 논란	* 국민의힘 전대 본경선 진출자 전국 순회 합동연설회	* 은행권 대출 금리 인하	1   尹 삼일절 기념사 '日 협력 파트너' / 야권 '역사관 훼손'	9   민주당, '김건희 특검법' 발의
	* 국회 대정부 질문	* 검찰, 광상도/윤미향/도이치 모터스 1심 판결 항소			
	* 튀르키예 남부·시리아 강진, 긴급구호대 급파	* 튀르키예·시리아 강진 사망자 4만 명 상회, 2차 구호대 파견			
	* 광상도 '50억 뇌물' 1심 무죄, 윤미향 '후원금 횡령' 1심 벌금형, 도이치모터스 주가 조작 1심 유죄				

# 대통령 직무 수행 평가

## ● 대통령 직무 수행 평가: 최근 6개월

2022~2023년	조사완료 사례수 (명)	대통령 직무 수행 평가			
		잘하고 있다	잘못하고 있다	어느 쪽도 아니다	모름/ 응답거절
9월 2주(05-09)		추석 기간			
9월 3주(13-15)	1,000	33%	59%	3%	5%
9월 4주(20-22)	1,000	28%	61%	3%	8%
9월 5주(27-29)	1,000	24%	65%	3%	8%
10월 1주(04-06)	1,002	29%	63%	2%	6%
10월 2주(11-13)	1,002	28%	63%	3%	6%
10월 3주(18-20)	1,000	27%	65%	2%	6%
10월 4주(25-27)	1,001	30%	62%	3%	5%
11월 1주(01-03)	1,001	29%	63%	2%	7%
11월 2주(08-10)	1,006	30%	62%	2%	6%
11월 3주(15-17)	1,002	29%	61%	3%	7%
11월 4주(22-24)	1,002	30%	62%	2%	5%
12월 1주(11/29-12/1)	1,000	31%	60%	2%	7%
12월 2주(06-08)	1,000	33%	59%	3%	5%
12월 3주(13-15)	1,001	36%	56%	2%	6%
12월 4주(19-23)		연말 데일리 조사 씬			
12월 5주(26-30)					
1월 1주(03-05)	1,002	37%	54%	2%	7%
1월 2주(10-12)	1,002	35%	57%	2%	7%
1월 3주(17-19)	1,000	36%	55%	2%	8%
1월 4주(23-27)		설 기간			
2월 1주(1/31-2/2)	1,001	34%	56%	3%	7%
2월 2주(07-09)	1,002	32%	59%	3%	6%
2월 3주(14-16)	1,000	35%	58%	2%	6%
2월 4주(21-23)	1,000	37%	56%	3%	4%
3월 1주(2/28, 3/2)	1,001	36%	55%	3%	5%
<b>3월 2주(08-09)</b>	<b>1,002</b>	<b>34%</b>	<b>58%</b>	<b>3%</b>	<b>5%</b>

- 한국갤럽 데일리 오피니언 제533호 www.gallup.co.kr

질문) 귀하는 윤석열 대통령이 대통령으로서의 직무를 잘 수행하고 있다고 보십니까, 아니면 잘못 수행하고 있다고 보십니까? (긍정/부정을 답하지 않은 경우 재질문) 굳이 말씀하신다면, '잘하고 있다'와 '잘못하고 있다' 중 어느 쪽입니까?

2023년 3월 2주 (8~9일)	조사완료 사례수 (명)	가중적용 사례수 (명)	대통령 직무 수행 평가			
			잘하고 있다	잘못하고 있다	어느 쪽도 아니다	모름/ 응답거절
전체	1,002	1,002	34%	58%	3%	5%
지역별						
서울	194	188	29%	65%	2%	4%
인천/경기	316	318	33%	61%	1%	5%
강원	29	30	-	-	-	-
대전/세종/충청	107	107	37%	55%	5%	3%
광주/전라	99	98	11%	82%	3%	4%
대구/경북	96	97	50%	36%	3%	10%
부산/울산/경남	148	150	43%	46%	4%	7%
제주	13	13	-	-	-	-
성별						
남성	541	497	33%	57%	4%	6%
여성	461	505	34%	60%	2%	5%
연령별						
18~29세	128	167	19%	66%	4%	12%
30대	129	150	13%	79%	1%	7%
40대	163	182	22%	74%	2%	3%
50대	220	197	37%	57%	3%	3%
60대	198	168	57%	39%	2%	2%
70대 이상	164	138	58%	33%	4%	5%
주요 지지 정당별						
국민의힘	413	383	71%	22%	3%	3%
더불어민주당	313	318	5%	94%	-	2%
정의당	41	42	-	-	-	-
무당(無黨)층	225	248	18%	64%	5%	13%
직업별						
농/임/어업	20	17	-	-	-	-
자영업	177	168	32%	60%	4%	4%
기능노무/서비스	138	131	40%	54%	1%	5%
사무/관리	295	316	21%	73%	2%	4%
전업주부	195	185	51%	43%	2%	4%
학생	60	79	25%	60%	-	15%
무직/은퇴/기타	117	108	45%	41%	10%	5%
생활 수준별						
상/중상	180	190	32%	62%	1%	6%
중	459	463	34%	60%	3%	4%
중하	216	211	34%	61%	2%	3%
하	126	118	37%	48%	4%	11%
성향별						
보수	333	317	56%	38%	3%	4%
중도	340	354	27%	65%	3%	6%
진보	217	219	12%	84%	1%	3%
모름/응답거절	112	112	36%	45%	5%	13%
평소 정치에 관심이						
많이 있다	259	237	43%	55%	1%	1%
약간 있다	480	478	33%	62%	2%	3%
별로 없다	179	196	30%	59%	4%	8%
전혀 없다/모름	84	91	21%	48%	7%	24%

- 소수점 아래 반올림 때문에 백분율 합계는 ±1 차이 발생 가능하며, 이는 오류가 아님

- 50사례 미만은 수치 제시하지 않음. 한국갤럽 데일리 오피니언 제533호 www.gallup.co.kr

# 대통령 직무 수행 평가 이유

질문) 어떤 점에서 [잘하고/잘못하고 있다고] 생각하시는지 한 가지만 구체적으로 말씀해 주십시오. (자유응답)

대통령 직무 수행 긍정 평가 이유 2023년 3월 8~9일 (긍정 평가자 339명)		대통령 직무 수행 부정 평가 이유 3월 8~9일 (부정 평가자 584명)	
노조 대응 (-4)	17%	일본 관계/강제동원 배상 문제 (+16)	16%
외교 (+3)	8%	외교 (+4)	13%
일본 관계 개선 (+7)	7%	경제/민생/물가 (-4)	10%
공정/정의/원칙 (-6)	5%	독단적/일방적	6%
결단력/추진력/독심	5%	경험·자질 부족/무능함	5%
국방/안보	5%	소통 미흡	5%
주관/소신	5%	검찰 개혁 안 됨/검찰 권력 과도	4%
경제/민생	4%	인사(人事) (-6)	4%
변화/쇄신	3%	통합·협치 부족	3%
전 정권 극복	2%	전반적으로 잘못한다 (-3)	3%
서민 정책/복지	2%	발언 부주의	2%
열심히 한다/최선을 다한다	2%	공정하지 않음	2%
진실함/솔직함/거짓없음	1%	삼일절 연설	2%
국민을 위함	1%	직무 태도	2%
부정부패·비리 척결	1%	노동자 처우 문제/노동 정책	2%
부동산 정책	1%	여당 내부 갈등	1%
유능함/합리적	1%	서민 정책/복지	1%
전반적으로 잘한다	1%	정책 비전 부족	1%
이재명 수사	1%	군인 월급 인상	1%
안정적	1%	대통령 집무실 이전	1%
기타	5%	공약 실천 미흡	1%
모름/응답거절	22%	부동산 정책	1%
		진실하지 않음/신뢰 부족	1%
		신중함 부족/성급함	1%
		기타	5%
		모름/응답거절	8%

- 지난주 대비 ±3%포인트 이상 증감 항목에만 (+/-) 표시. 한국갤럽 데일리 오피니언 제533호

● 정당 지지도: 최근 6개월

2022~2023년	조사완료 사례수 (명)	정당 지지도 (현재 지지하는 정당)					무당층 無黨層
		국민의힘	더불어 민주당	정의당	기타		
9월 2주(05-08)		추석 기간					
9월 3주(13-15)	1,000	38%	31%	4%	1%	25%	
9월 4주(20-22)	1,000	34%	34%	5%	0%	27%	
9월 5주(27-29)	1,000	31%	36%	5%	0%	27%	
10월 1주(04-06)	1,002	33%	32%	4%	0%	30%	
10월 2주(11-13)	1,002	32%	38%	3%	1%	25%	
10월 3주(18-20)	1,000	33%	33%	5%	1%	28%	
10월 4주(25-27)	1,001	33%	35%	6%	0%	26%	
11월 1주(01-03)	1,001	32%	34%	5%	0%	29%	
11월 2주(08-10)	1,006	32%	34%	6%	1%	27%	
11월 3주(15-17)	1,002	32%	34%	3%	1%	30%	
11월 4주(22-24)	1,002	32%	33%	5%	1%	29%	
12월 1주(11/29-12/1)	1,000	35%	33%	4%	1%	27%	
12월 2주(06-08)	1,000	36%	32%	5%	0%	26%	
12월 3주(13-15)	1,001	36%	33%	5%	1%	25%	
12월 4주(19-23)		연말 데일리 조사 씬					
12월 5주(26-30)							
1월 1주(03-05)	1,002	35%	33%	4%	0%	27%	
1월 2주(10-12)	1,002	33%	34%	4%	1%	28%	
1월 3주(17-19)	1,000	37%	32%	5%	1%	25%	
1월 4주(23-27)		설 기간					
2월 1주(1/31-2/2)	1,001	35%	34%	5%	1%	26%	
2월 2주(07-09)	1,002	37%	31%	3%	1%	29%	
2월 3주(14-16)	1,000	37%	30%	5%	0%	28%	
2월 4주(21-23)	1,000	37%	34%	4%	1%	24%	
3월 1주(2/28, 3/2)	1,001	39%	29%	5%	1%	27%	
<b>3월 2주(08-09)</b>	<b>1,002</b>	<b>38%</b>	<b>32%</b>	<b>4%</b>	<b>1%</b>	<b>25%</b>	

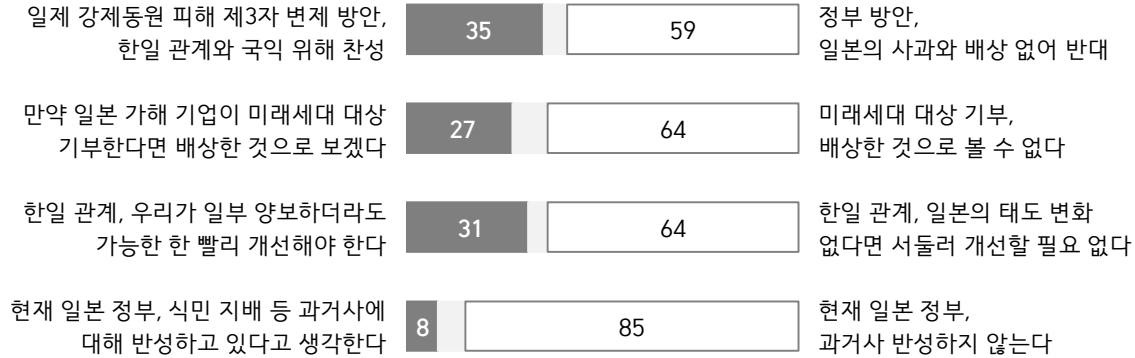
- 한국갤럽 데일리 오피니언 제533호 www.gallup.co.kr

질문) 귀하는 다음 중 어느 정당을 지지하십니까? 보기를 순환하여 불러드리겠습니다.  
 ('모름/없음'인 경우 재질문) 그럼, 본인 성향은 어느 정당에 조금이라도 더 가깝습니까?  
 - 국민의힘/더불어민주당/정의당, 그 외 정당(자유응답), 없다

2023년 3월 2주 (8~9일)	조사완료		정당 지지도 (현재 지지하는 정당)					없음	모름 응답 거절
	사례수 (명)	가중적용 사례수 (명)	국민의힘	더불어 민주당	정의당	기타	무당층 無黨層		
전체	1,002	1,002	38%	32%	4%	1%	25%	22%	3%
지역별									
서울	194	188	32%	40%	3%	0%	24%	22%	2%
인천/경기	316	318	39%	30%	3%	1%	28%	25%	3%
강원	29	30	-	-	-	-	-	-	-
대전/세종/충청	107	107	42%	29%	3%	1%	25%	22%	3%
광주/전라	99	98	16%	48%	11%	2%	24%	23%	1%
대구/경북	96	97	59%	15%	3%	2%	22%	15%	7%
부산/울산/경남	148	150	44%	26%	4%	3%	22%	20%	2%
제주	13	13	-	-	-	-	-	-	-
성별									
남성	541	497	43%	27%	4%	1%	25%	22%	3%
여성	461	505	34%	36%	5%	1%	24%	22%	3%
연령별									
18~29세	128	167	24%	24%	4%	1%	48%	39%	9%
30대	129	150	26%	35%	6%	2%	32%	31%	1%
40대	163	182	23%	41%	4%	3%	29%	27%	2%
50대	220	197	40%	40%	5%	0%	13%	13%	1%
60대	198	168	61%	26%	2%	0%	11%	8%	2%
70대 이상	164	138	59%	22%	3%		17%	13%	3%
직업별									
농/임/어업	20	17	-	-	-	-	-	-	-
자영업	177	168	41%	33%	4%	1%	21%	19%	2%
기능노무/서비스	138	131	46%	27%	2%	2%	22%	21%	1%
사무/관리	295	316	27%	40%	6%	1%	25%	24%	1%
전업주부	195	185	50%	27%	3%	1%	19%	15%	3%
학생	60	79	25%	26%	5%		44%	29%	15%
무직/은퇴/기타	117	108	47%	20%	3%		30%	27%	3%
생활 수준별									
상/중상	180	190	38%	32%	5%	2%	25%	23%	2%
중	459	463	37%	32%	5%	2%	25%	22%	3%
중하	216	211	37%	35%	5%	0%	23%	20%	3%
하	126	118	45%	26%	2%		27%	22%	4%
성향별									
보수	333	317	68%	12%	2%	1%	17%	15%	2%
중도	340	354	29%	33%	5%	1%	31%	28%	3%
진보	217	219	13%	64%	7%	2%	14%	13%	1%
모름/응답거절	112	112	31%	21%	2%	1%	46%	37%	9%
대통령 직무 평소 관심이									
긍정 평가자	364	339	81%	4%	1%	1%	13%	12%	1%
부정 평가자	563	584	15%	51%	6%	1%	27%	25%	2%
평소 관심이									
많이 있다	259	237	48%	39%	3%	0%	9%	9%	0%
약간 있다	480	478	39%	36%	5%	1%	19%	17%	2%
별로 없다	179	196	32%	25%	6%	2%	35%	32%	2%
전혀 없다/모름	84	91	18%	7%		1%	73%	57%	17%

- 50사례 미만은 수치 제시하지 않음. 한국갤럽 데일리 오피니언 제533호 www.gallup.co.kr

## ● 일본 관련 인식 요약: 2023년 3월 (%)



- 2023년 3월 8~9일 전국 유권자 1,002명 전화조사(CATI). 한국갤럽 데일리 오피니언 제533호 www.gallup.co.kr

## ● 일본 관련 인식 응답자 특성별 요약: 성별, 연령별, 성향별

	일제 강제동원 피해 제3차 변제 방안 (2023. 3)		일본 가해 기업의 미래세대 대상 기부 (2023. 3)		한일 관계 방향				일본 정부, 과거사 '반성하고 있다'	
	찬성	반대	배상이다	아니다	'가급적 빨리 개선'		'일본태도변화우선'		2014. 3	2023. 3
					2022. 9	2023. 3	2022. 9	2023. 3		
전체	35%	59%	27%	64%	26%	31%	64%	64%	2%	8%
성별										
남성	39%	55%	30%	63%	26%	35%	66%	61%	3%	10%
여성	30%	63%	24%	66%	25%	27%	63%	67%	2%	6%
연령별										
18~29세	30%	59%	17%	74%	22%	22%	65%	74%	4%	6%
30대	21%	75%	20%	78%	15%	18%	76%	79%	3%	3%
40대	20%	78%	17%	79%	13%	17%	83%	80%	1%	3%
50대	38%	59%	27%	64%	32%	32%	63%	66%	2%	8%
60대	53%	41%	44%	47%	35%	51%	58%	44%	1%	13%
70대 이상	49%	40%	39%	40%	39%	50%	33%	37%		18%
성향별										
보수	54%	41%	39%	54%	45%	48%	49%	47%	1%	15%
중도	29%	67%	23%	68%	22%	25%	71%	71%	3%	6%
진보	17%	79%	12%	85%	14%	16%	80%	84%	1%	3%
성향 유보	33%	45%	33%	41%	18%	32%	49%	53%	4%	6%

- 2022년 8월 9~11일 일본에 호감 21%:비호감 70%, 일본 사람에게 호감 46%:비호감 38%  
/ 2022년 10월 11~13일 북한 위협 대응 목적 일본과의 군사적 협력 '필요' 49%, '불필요' 44%

- 2014년 '60대'는 '60대 이상'을 의미하며, 2023년 현재 '70대 이상'이 되었음

- 2014년 전국 유권자 1,211명, 그 외는 시기별 약 1,000명 전화조사(CATI). 한국갤럽 데일리 오피니언 제533호

**질문)** 2018년 대법원은 일제강점기 강제동원한 일본 기업들에 피해를 배상하라고 판결했으나, 실행되지 않았습니다. 최근 정부는 일본 가해 기업을 대신해 국내 재단이 기금을 마련하고, 강제동원 피해자들에게 우선 배상하는 '제3자 변제 방안'을 발표했습니다.

귀하는 정부 방안에 대해 어떻게 생각하십니까? (항목 로테이션)

2023년 3월 2주 (8~9일)	조사완료 사례수 (명)	가중적용 사례수 (명)	일제 강제동원 피해 '제3자 변제 방안'		
			한일 관계와 국익 위해 찬성	일본의 사과와 배상 없어 반대	모름/ 응답거절
지역별 전체	1,002	1,002	35%	59%	6%
서울	194	188	29%	66%	5%
인천/경기	316	318	36%	60%	5%
강원	29	30	-	-	-
대전/세종/충청	107	107	37%	56%	6%
광주/전라	99	98	13%	76%	11%
대구/경북	96	97	43%	48%	9%
부산/울산/경남	148	150	47%	49%	4%
제주	13	13	-	-	-
성별 남성	541	497	39%	55%	6%
여성	461	505	30%	63%	6%
연령별 18~29세	128	167	30%	59%	11%
30대	129	150	21%	75%	4%
40대	163	182	20%	78%	3%
50대	220	197	38%	59%	3%
60대	198	168	53%	41%	6%
70대 이상	164	138	49%	40%	12%
주요 지지 국민의힘	413	383	67%	25%	7%
더불어민주당	313	318	6%	92%	2%
정당별 정의당	41	42	-	-	-
무당(無黨)층	225	248	27%	63%	10%
직업별 농/임/어업	20	17	-	-	-
자영업	177	168	39%	58%	2%
기능노무/서비스	138	131	38%	54%	8%
사무/관리	295	316	23%	72%	5%
전업주부	195	185	41%	51%	8%
학생	60	79	34%	61%	5%
무직/은퇴/기타	117	108	47%	41%	12%
성향별 보수	333	317	54%	41%	5%
중도	340	354	29%	67%	4%
진보	217	219	17%	79%	3%
모름/응답거절	112	112	33%	45%	21%
대통령 긍정 평가자	364	339	78%	15%	7%
직무 부정 평가자	563	584	10%	86%	4%
한일 가급적 빨리 개선	335	312	78%	18%	4%
관계 서두를 필요 없다	615	642	14%	82%	4%
일본 과거사 반성한다	91	83	89%	5%	6%
정부 그렇지 않다	842	855	27%	68%	5%
평소 많이 있다	259	237	39%	57%	4%
정치에 약간 있다	480	478	32%	63%	5%
관심이 별로 없다	179	196	35%	58%	8%
전혀 없다/모름	84	91	36%	48%	16%

**질문)** 만약 일본 가해 기업들이 강제동원 피해자에게 직접 배상하는 대신 청년 등 미래세대 지원단체에 기부금을 낸다면 배상한 것으로 보시겠습니까, 그렇지 않습니까?

2023년 3월 2주 (8~9일)	조사완료 사례수 (명)	가중적용 사례수 (명)	일본 가해 기업의 미래세대 대상 기부		
			배상한 것으로 보겠다	그렇지 않다	모름/ 응답거절
지역별 전체	1,002	1,002	27%	64%	9%
서울	194	188	25%	70%	5%
인천/경기	316	318	26%	66%	7%
강원	29	30	-	-	-
대전/세종/충청	107	107	29%	62%	9%
광주/전라	99	98	13%	75%	12%
대구/경북	96	97	39%	47%	14%
부산/울산/경남	148	150	28%	63%	9%
제주	13	13	-	-	-
성별 남성	541	497	30%	63%	7%
여성	461	505	24%	66%	10%
연령별 18~29세	128	167	17%	74%	9%
30대	129	150	20%	78%	2%
40대	163	182	17%	79%	4%
50대	220	197	27%	64%	9%
60대	198	168	44%	47%	9%
70대 이상	164	138	39%	40%	21%
주요 지지 국민의힘	413	383	47%	41%	12%
더불어민주당	313	318	9%	86%	5%
정당별 정의당	41	42	-	-	-
무당(無黨)층	225	248	22%	69%	9%
직업별 농/임/어업	20	17	-	-	-
자영업	177	168	27%	69%	3%
기능노무/서비스	138	131	31%	58%	12%
사무/관리	295	316	21%	74%	6%
전업주부	195	185	33%	50%	17%
학생	60	79	14%	85%	1%
무직/은퇴/기타	117	108	37%	48%	15%
성향별 보수	333	317	39%	54%	6%
중도	340	354	23%	68%	9%
진보	217	219	12%	85%	3%
모름/응답거절	112	112	33%	41%	26%
대통령 긍정 평가자	364	339	52%	34%	14%
직무 부정 평가자	563	584	12%	83%	4%
정부 찬성	366	347	57%	33%	10%
방안 반대	574	593	10%	87%	3%
한일 가급적 빨리 개선	335	312	59%	30%	11%
관계 서두를 필요 없다	615	642	11%	84%	5%
일본 과거사 반성한다	91	83	71%	16%	14%
정부 그렇지 않다	842	855	21%	72%	6%
평소 많이 있다	259	237	33%	60%	7%
정치에 약간 있다	480	478	26%	67%	7%
관심이 별로 없다	179	196	23%	69%	8%
전혀 없다/모름	84	91	22%	54%	23%

질문) 귀하는 일본과의 관계에 대해 어떻게 생각하십니까?

- 우리가 일부 양보하더라도 가능한 한 빨리 개선해야 한다

/ 일본의 태도 변화가 없다면 서둘러 개선할 필요 없다 (항목 로테이션)

	조사완료 사례수 (명)	가중적용 사례수 (명)	한일 관계 방향		
			일부 양보하더라도 가능한 한 빨리 개선	태도 변화 없다면 서둘러 필요 없다	모름/ 응답거절
2022년 9월 5주(27~29일)	1,000	1,000	26%	64%	10%
<b>2023년 3월 2주(8~9일)</b>	<b>1,002</b>	<b>1,002</b>	<b>31%</b>	<b>64%</b>	<b>5%</b>
지역별					
서울	194	188	28%	66%	6%
인천/경기	316	318	32%	66%	2%
강원	29	30	-	-	-
대전/세종/충청	107	107	32%	62%	6%
광주/전라	99	98	22%	72%	6%
대구/경북	96	97	39%	49%	11%
부산/울산/경남	148	150	34%	63%	3%
제주	13	13	-	-	-
성별					
남성	541	497	35%	61%	4%
여성	461	505	27%	67%	6%
연령별					
18~29세	128	167	22%	74%	4%
30대	129	150	18%	79%	3%
40대	163	182	17%	80%	3%
50대	220	197	32%	66%	2%
60대	198	168	51%	44%	5%
70대 이상	164	138	50%	37%	13%
주요 지지 정당별					
국민의힘	413	383	60%	35%	5%
더불어민주당	313	318	9%	88%	3%
정의당	41	42	-	-	-
무당(無黨)층	225	248	18%	75%	7%
직업별					
농/임/어업	20	17	-	-	-
자영업	177	168	35%	63%	2%
기능노무/서비스	138	131	32%	64%	3%
사무/관리	295	316	19%	78%	3%
전업주부	195	185	41%	51%	9%
학생	60	79	25%	72%	3%
무직/은퇴/기타	117	108	48%	41%	11%
성향별					
보수	333	317	48%	47%	4%
중도	340	354	25%	71%	5%
진보	217	219	16%	84%	0%
모름/응답거절	112	112	32%	53%	15%
대통령 직무					
긍정 평가자	364	339	67%	26%	7%
부정 평가자	563	584	10%	87%	3%
정부 방안					
찬성	366	347	70%	27%	4%
반대	574	593	9%	88%	2%
일본 정부					
과거사 반성한다	91	83	86%	14%	
그렇지 않다	842	855	24%	72%	4%
평소 정치에 관심이					
많이 있다	259	237	41%	57%	2%
약간 있다	480	478	31%	65%	4%
별로 없다	179	196	23%	71%	5%
전혀 없다/모름	84	91	24%	62%	13%

- 50사례 미만은 수치 제시하지 않음. 한국갤럽 데일리 오피니언 제533호 www.gallup.co.kr

질문) 귀하는 현재 일본 정부가 식민 지배 등 과거사에 대해  
반성하고 있다고 생각하십니까, 그렇지 않다고 생각하십니까?

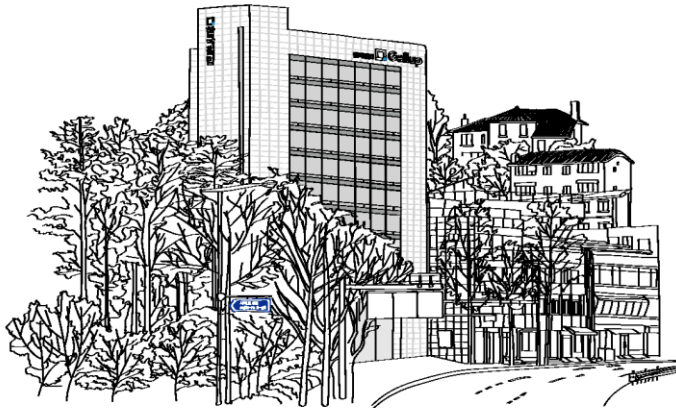
	조사완료 사례수 (명)	가중적용 사례수 (명)	일본 정부의 과거사 인식		
			반성하고 있다	그렇지 않다	모름/ 응답거절
2014년 3월 2주(10~13일)	1,211	1,211	2%	96%	2%
<b>2023년 3월 2주(8~9일)</b>	<b>1,002</b>	<b>1,002</b>	<b>8%</b>	<b>85%</b>	<b>6%</b>
지역별					
서울	194	188	10%	83%	7%
인천/경기	316	318	6%	88%	6%
강원	29	30	-	-	-
대전/세종/충청	107	107	9%	86%	5%
광주/전라	99	98	5%	89%	7%
대구/경북	96	97	12%	81%	7%
부산/울산/경남	148	150	10%	85%	5%
제주	13	13	-	-	-
성별					
남성	541	497	10%	83%	7%
여성	461	505	6%	88%	6%
연령별					
18~29세	128	167	6%	88%	6%
30대	129	150	3%	92%	5%
40대	163	182	3%	94%	3%
50대	220	197	8%	86%	6%
60대	198	168	13%	80%	7%
70대 이상	164	138	18%	69%	12%
주요 지지 정당별					
국민의힘	413	383	17%	72%	10%
더불어민주당	313	318	1%	98%	1%
정의당	41	42	-	-	-
무당(無黨)층	225	248	5%	87%	7%
직업별					
농/임/어업	20	17	-	-	-
자영업	177	168	7%	88%	5%
기능노무/서비스	138	131	7%	89%	4%
사무/관리	295	316	6%	91%	4%
전업주부	195	185	12%	77%	12%
학생	60	79	8%	87%	5%
무직/은퇴/기타	117	108	14%	75%	12%
성향별					
보수	333	317	15%	76%	9%
중도	340	354	6%	89%	4%
진보	217	219	3%	96%	1%
모름/응답거절	112	112	6%	78%	16%
대통령 직무					
긍정 평가자	364	339	21%	66%	12%
부정 평가자	563	584	1%	97%	2%
정부 방안					
제3자 번째 찬성	366	347	21%	67%	11%
반대	574	593	1%	97%	2%
한일 관계					
가급적 빨리 개선	335	312	23%	65%	12%
서둘러 필요 없다	615	642	2%	96%	2%
평소 정치에 관심이					
많이 있다	259	237	12%	84%	5%
약간 있다	480	478	7%	86%	7%
별로 없다	179	196	9%	87%	4%
전혀 없다/모름	84	91	3%	82%	15%

- 50사례 미만은 수치 제시하지 않음. 한국갤럽 데일리 오피니언 제533호 www.gallup.co.kr



“조사는 결코 화려하거나 스스로 빛나는  
업(業)이 아니다. 사회의 명암, 좌우 대립,  
빈부 문제, 정보 격차, 과거와 미래 등을  
두루 살펴 매 순간 어느 한쪽으로 치우치지  
않도록 스스로 경계하며 꾸준히 공부하고  
탐구하는 일이다. 때로는 관행과 시류에  
맞서야 하고, 때로는 비난과 질시를 묵묵히  
견뎌야 한다. 어렵지만 누군가는 반드시  
해야 할 일, 힘들지만 그만큼 보람된 일이다.”

## 조사인의 길, 박무익



한국갤럽조사연구소는 1974년 6월 박무익 회장이 설립한  
한국 최초의 법인 형태 조사 전문 회사입니다.  
1970년대부터 사회 주요 현안 자체 조사 결과를 발표해 왔으며,  
우리 국민의 71%가 한국갤럽을 알고 있습니다.

—  
한국갤럽 홈페이지 갤럽리포트 게시판을 통해 공개한 자료는  
모두 한국갤럽의 자산이므로 상업적 용도의 재판매를 금지합니다(→ [FAQ](#)).

·  
기사, 논문, SNS 공유 등 재판매 이외 용도로는  
누구나, 무료로, 자유롭게 인용하실 수 있습니다.

·  
인용하실 때는 반드시 출처를 밝혀 주십시오.  
가능하면 조사 기간, 방법, 표본크기 등 개요까지 함께 표시하실 것을 권장합니다.

·  
저희는 소수점 아래 수치를 제시하지 않는 것을 원칙으로 하고 있으니,  
인용하실 때도 그에 따라 주실 것을 당부합니다.

—  
한국갤럽 조사에 관심 가져주셔서 고맙습니다.

- 매주 새로운 조사 결과를 전합니다: [이메일 뉴스레터 구독 신청](#) | [카카오톡채널 추가](#)
- 문의: 전화 02-3702-2100(대표)/2571/2621/2622 또는 [홈페이지 Q&A](#)
- 주소: (본관) 03167 서울시 종로구 사직로 70, (신관) 03042 서울시 종로구 자하문로 70

—  
이 문서에는 네이버 나눔글꼴과 한글과컴퓨터 함초롬체를 썼습니다.