

# 각종 재난재해 위험 인식

/ 기상 수문학적: ① 홍수, 태풍, 가뭄 등 자연재해, ② 기후 변화, 지구 온난화  
/ 지구 밖: ③ 소행성 또는 운석 충돌 / 지질학적: ④ 지진, 화산 폭발, 쓰나미 / 환경적: ⑤ 공기 오염, 생물다양성·환경 파괴  
/ 화학적: ⑥ 화학물질·가스·중금속 오염 / 생물학적: ⑦ 코로나19 등 감염증  
/ 기술적: ⑧ 핵물질·방사성 오염, ⑨ 개인정보유출, 사이버 괴롭힘, ⑩ 교통사고  
/ 사회적: ⑪ 가족 등의 질병·사고로 인한 간병 부담, ⑫ 안보 위기, 전쟁, 테러, ⑬ 경제 위기, 경기 침체, ⑭ 저출생, 고령화, 인구 감소

- 조사기간: 2022년 8월 23~31일
- 표본추출: [사회연구패널\\*](#)에서 성·연령·지역별 층화 추출 (한국갤럽이 무선전화 RDD 방식으로 구축·운영하는 확률 기반 조사패널)
- 응답방식: 모바일조사(조사대상자에게 문자메시지 발송, 자기기입식 웹조사)
- 조사대상: 전국 만 19~79세 1,035명
- 표본오차: ±3.0%포인트(95% 신뢰수준)
- 문자 발송 대비 응답 완료율: 46%(총 2,263명 중 1,035명)
- 의뢰처: 한국갤럽 자체 조사

# 응답자 특성표

주요 분석 단위별 표본오차(95% 신뢰수준 기준)와 성/연령/직업/지역과 연령 분포 구성입니다.

한국 응답자 특성표 2022년 8월 23~31일 사회연구패널 조사	조사완료		가중값 적용		가중값 배율 (B/A)	표본오차 95% 신뢰수준
	사례수 (명)(A)	비율	사례수 (명)(B)	비율		
전체	1,035	100%	1,035	100%	1.00	±3.0%P
성별 남성	521	50%	521	50%	1.00	±4.3%P
여성	514	50%	514	50%	1.00	±4.3%P
연령별 19~29세	174	17%	176	17%	1.01	±7.4%P
30대	168	16%	166	16%	0.99	±7.6%P
40대	201	19%	203	20%	1.01	±6.9%P
50대	215	21%	215	21%	1.00	±6.7%P
60~79세	277	27%	274	26%	0.99	±5.9%P
지역별 서울	195	19%	197	19%	1.01	±7.0%P
인천/경기	317	31%	331	32%	1.04	±5.5%P
대전/세종/충청/강원	147	14%	140	13%	0.95	±8.1%P
광주/전라/제주	114	11%	112	11%	0.98	±9.2%P
대구/경북	100	10%	100	10%	1.00	±9.8%P
부산/울산/경남	162	16%	156	15%	0.96	±7.7%P

- 사회연구패널: 한국갤럽이 무선전화 RDD 방식으로 구축·운영하는 확률 기반 조사패널
- 단계적 가중 적용: 패널 참여 성향가중 x 설계가중 x 반복비례가중 (아래는 가중 기준)  
/ 권역·성·연령대: 2022년 7월 행정안전부 주민등록인구  
/ 교육수준·연령대: 2020년 인구주택총조사  
/ 정치적 성향: 2022년 8월 한국갤럽 데일리 오피니언 기준
- 표본오차는 조사완료 사례수 기준. 한국갤럽 [www.gallup.co.kr](http://www.gallup.co.kr)

응답자 특성표 2022년 8월 23~31일 사회연구패널 조사	조사완료 사례수 (명)	가중적용 사례수	가중값 적용 결과				
			연령 분포				
			19~29세	30대	40대	50대	60~79세
전체	1,035	1,035	17%	16%	20%	21%	26%
성별 남성	521	521	18%	16%	20%	21%	25%
여성	514	514	16%	16%	19%	21%	28%
지역별 서울	195	197	19%	18%	19%	19%	25%
인천/경기	317	331	18%	17%	21%	21%	23%
대전/세종/충청/강원	147	140	16%	15%	19%	21%	28%
광주/전라/제주	114	112	16%	14%	19%	22%	29%
대구/경북	100	100	16%	14%	19%	22%	30%
부산/울산/경남	162	156	15%	15%	19%	21%	29%
직업별 농/임/어업	14	22	-	-	-	-	-
자영업	109	136	4%	4%	17%	35%	39%
기능노무/서비스	219	249	12%	14%	29%	24%	20%
사무/관리	299	218	17%	35%	26%	16%	5%
전업주부	106	119	1%	9%	23%	22%	45%
학생	56	67	92%	8%			
무직/은퇴/기타	232	224	17%	14%	10%	16%	43%
월소득 200만 원 미만	132	163	12%	11%	9%	20%	47%
수준별 200~299만 원	149	179	18%	19%	11%	14%	38%
300~499만 원	314	325	17%	17%	20%	21%	25%
500~699만 원	217	201	13%	18%	31%	24%	14%
700만 원 이상	223	167	26%	14%	25%	24%	10%
교육 고졸 이하	239	496	6%	7%	15%	26%	45%
수준별 대재 이상	796	539	27%	25%	23%	16%	9%
성향별 보수	371	337	16%	12%	15%	16%	40%
중도	258	383	17%	19%	23%	20%	21%
진보	392	301	17%	15%	21%	28%	19%

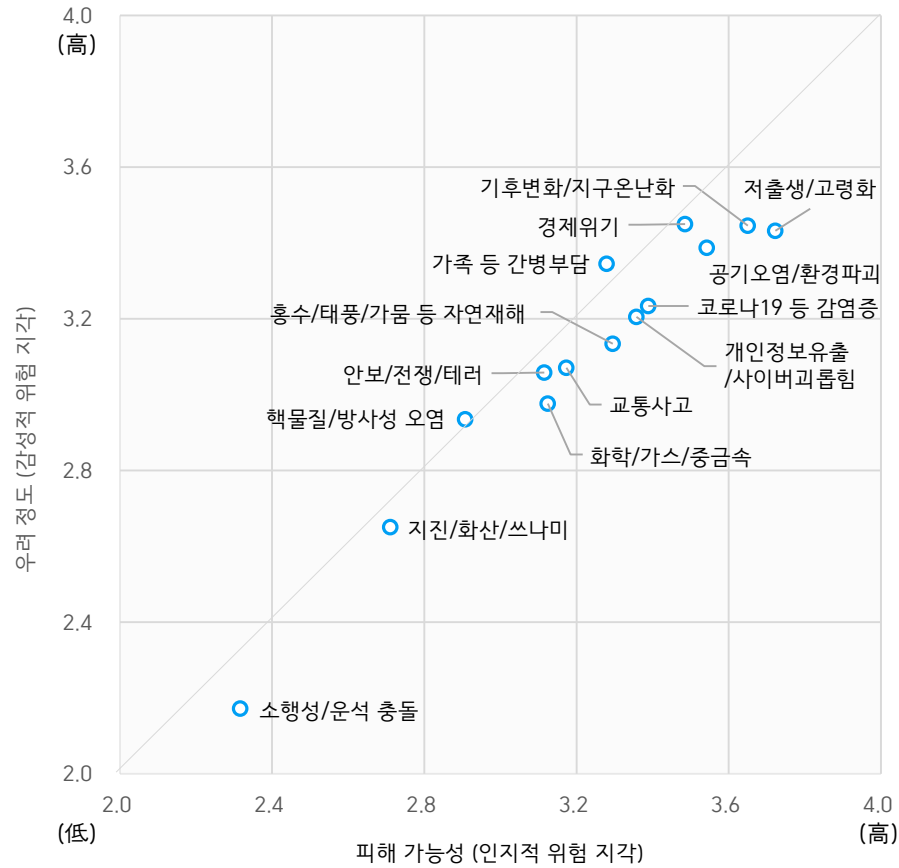
- 소득은 가구 월평균 기준. 50사례 미만은 수치 제시하지 않음. 한국갤럽 [www.gallup.co.kr](http://www.gallup.co.kr)

● 재난재해 위험 인식 요약

2022년 8월 23~31일 전국 만 19~79세 1,035명 조사	피해 가능성						피해 우려 정도					
	많이 있다	어느 정도	별로 없다	전혀 없다	있다 (계)	평균 (점)	매우 걱정	어느 정도	별로 걱정되지 않음	전혀 걱정되지 않음	걱정 (계)	평균 (점)
14종 평균	42%	42%	14%	3%	83%	3.22	36%	44%	16%	4%	80%	3.11
홍수, 태풍, 가뭄 등 자연재해	42%	46%	10%	1%	88%	3.30	32%	51%	14%	3%	84%	3.13
기후 변화, 지구 온난화	69%	29%	2%	1%	97%	3.65	54%	39%	6%	1%	92%	3.45
소행성 또는 운석 충돌	6%	34%	45%	15%	40%	2.32	8%	25%	43%	24%	33%	2.17
지진, 화산 폭발, 쓰나미	16%	45%	32%	6%	61%	2.71	16%	42%	32%	9%	58%	2.65
공기 오염, 생물다양성·환경 파괴	59%	37%	3%	1%	96%	3.54	48%	44%	6%	2%	92%	3.39
화학물질·가스·중금속 오염	33%	49%	15%	3%	82%	3.12	26%	50%	19%	4%	76%	2.98
코로나19 등 감염증	50%	41%	7%	2%	91%	3.39	41%	43%	13%	3%	85%	3.23
핵물질·방사성 오염	25%	45%	24%	5%	71%	2.91	27%	46%	22%	6%	72%	2.93
개인정보유출, 사이버 괴롭힘	49%	40%	9%	2%	89%	3.36	37%	48%	13%	2%	85%	3.20
교통사고	32%	55%	12%	1%	86%	3.17	27%	55%	15%	3%	82%	3.07
가족 등의 질병·사고 간병 부담	41%	48%	10%	2%	89%	3.28	44%	47%	8%	1%	91%	3.34
안보 위기, 전쟁, 테러	30%	53%	15%	2%	83%	3.12	30%	48%	18%	3%	79%	3.06
경제 위기, 경기 침체	54%	42%	4%	1%	95%	3.49	52%	42%	6%	1%	94%	3.45
저출생, 고령화, 인구 감소	76%	20%	3%	1%	97%	3.72	55%	34%	9%	2%	90%	3.43

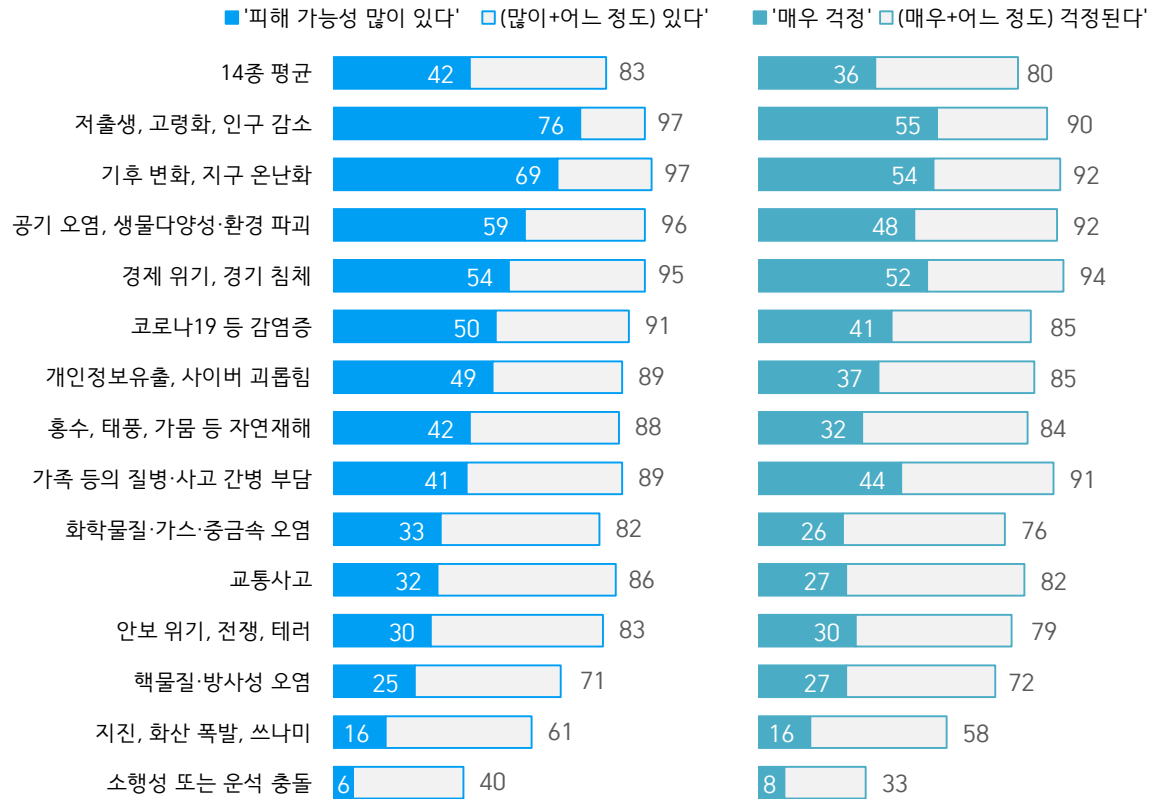
- 재난재해 종류는 'HAZARD DEFINITION & CLASSIFICATION REVIEW'(UNDRR: 유엔재해위험경감사무국, 2020) 참조
- 피해 가능성: '많이 있다'(4점)~'전혀 없다'(1점). 우려 정도: '매우 걱정된다'(4점)~'전혀 걱정되지 않는다'(1점)
- 한국갤럽 사회연구패널 [www.gallup.co.kr](http://www.gallup.co.kr)

● 재난재해 위험 인식 (평균, 점)



- 재난재해 14종 각각에 대해 아래 두 가지를 4점 척도로 측정  
/ 피해 가능성: '많이 있다'(4점)~'전혀 없다'(1점)  
/ 우려 정도: '매우 걱정된다'(4점)~'전혀 걱정되지 않는다'(1점)
- 2022년 8월 23~31일 전국 만 19~79세 1,035명 조사. 한국갤럽 [www.gallup.co.kr](http://www.gallup.co.kr)

● 재난재해 위험 인식 (응답 비율, %)



- 재난재해 14종 각각에 대해 아래 두 가지를 4점 척도로 측정

/ 피해 가능성: '많이 있다'(4점)~'전혀 없다'(1점)

/ 우려 정도: '매우 걱정된다'(4점)~'전혀 걱정되지 않는다'(1점)

- '피해 가능성 많이 있다' 내림차순 제시. 2022년 8월 23~31일 전국 만 19~79세 1,035명 조사. 한국갤럽 www.gallup.co.kr

질문) 지금부터는 우리 주변에서 현재 또는 곧 일어날지도 모를 위협들에 대해 여쭙겠습니다.  
 다음 각 사항으로 인해 귀하가 피해를 입을 가능성이 얼마나 있다고 보십니까?  
 (재난재해 14종 로테이션 질문, 4점 척도)

2022년 8월 23~31일 전국 만 19~79세 조사	사례수 (명)	피해 가능성 (1/14) 홍수, 태풍, 가뭄 등 자연재해						평균 (점)
		많이 있다 (4)	어느 정도 (3)	별로 없다 (2)	전혀 없다 (1)	가능성 있다 (계)		
전체	1,035	42%	46%	10%	1%	88%	3.30	
성별 남성	521	40%	48%	12%	1%	88%	3.27	
여성	514	45%	44%	9%	2%	89%	3.33	
연령별 19~29세	176	39%	51%	9%	1%	90%	3.28	
30대	166	42%	46%	8%	4%	88%	3.27	
40대	203	41%	43%	14%	2%	84%	3.24	
50대	215	46%	46%	7%	0%	93%	3.39	
60~79세	274	42%	45%	13%	0%	87%	3.29	
지역별 서울	197	39%	52%	9%	0%	91%	3.30	
인천/경기	331	40%	48%	9%	3%	88%	3.26	
대전/세종/충청/강원	140	51%	41%	7%	0%	92%	3.43	
광주/전라/제주	112	55%	30%	16%		84%	3.39	
대구/경북	100	39%	46%	14%	2%	84%	3.21	
부산/울산/경남	156	37%	51%	11%	1%	88%	3.24	
직업별 농/임/어업	22	-	-	-	-	-	-	
자영업	136	40%	52%	8%		92%	3.31	
기능노무/서비스	249	43%	46%	9%	3%	89%	3.29	
사무/관리	218	43%	48%	8%	1%	91%	3.34	
전업주부	119	46%	44%	10%	0%	90%	3.35	
학생	67	43%	43%	11%	3%	87%	3.27	
무직/은퇴/기타	224	37%	46%	15%	2%	83%	3.18	
월소득 200만 원 미만	163	44%	37%	13%	6%	81%	3.20	
수준별 200~299만 원	179	39%	52%	9%	0%	91%	3.30	
300~499만 원	325	46%	46%	7%	1%	92%	3.38	
500~699만 원	201	35%	51%	13%	0%	86%	3.21	
700만 원 이상	167	46%	42%	11%	1%	88%	3.33	
교육 고졸 이하	496	42%	46%	10%	2%	88%	3.28	
수준별 대재 이상	539	43%	46%	10%	1%	89%	3.31	
성향별 보수	337	36%	49%	12%	3%	86%	3.19	
중도	383	44%	48%	8%	0%	92%	3.36	
진보	301	47%	41%	12%	0%	88%	3.34	

- 50사례 미만은 수치 제시하지 않음. 한국갤럽 www.gallup.co.kr

질문) 다음 각 사항으로 인해 귀하가 피해를 입을까 봐 얼마나 걱정되십니까?  
 (재난재해 14종 로테이션 질문, 4점 척도)

2022년 8월 23~31일 전국 만 19~79세 조사	사례수 (명)	우려 정도 (1/14) 홍수, 태풍, 가뭄 등 자연재해						평균 (점)
		매우 걱정 (4)	어느 정도 (3)	별로 안됨 (2)	전혀 안됨 (1)	걱정 된다 (계)		
전체	1,035	32%	51%	14%	3%	84%	3.13	
성별 남성	521	30%	52%	15%	3%	82%	3.09	
여성	514	35%	51%	13%	2%	85%	3.18	
연령별 19~29세	176	26%	50%	17%	7%	76%	2.94	
30대	166	33%	46%	15%	6%	79%	3.06	
40대	203	27%	57%	15%	2%	83%	3.08	
50대	215	39%	50%	11%		89%	3.28	
60~79세	274	35%	52%	12%	0%	88%	3.23	
지역별 서울	197	35%	53%	9%	4%	88%	3.19	
인천/경기	331	28%	55%	13%	3%	83%	3.09	
대전/세종/충청/강원	140	40%	47%	12%	1%	87%	3.25	
광주/전라/제주	112	39%	48%	13%	1%	87%	3.25	
대구/경북	100	32%	40%	25%	3%	72%	3.01	
부산/울산/경남	156	27%	54%	16%	3%	81%	3.05	
직업별 농/임/어업	22	-	-	-	-	-	-	
자영업	136	33%	55%	9%	3%	88%	3.18	
기능노무/서비스	249	34%	56%	7%	3%	90%	3.22	
사무/관리	218	31%	47%	19%	2%	79%	3.08	
전업주부	119	33%	53%	12%	1%	87%	3.19	
학생	67	29%	45%	20%	7%	73%	2.96	
무직/은퇴/기타	224	31%	48%	19%	2%	78%	3.07	
월소득 200만 원 미만	163	38%	47%	12%	3%	85%	3.21	
수준별 200~299만 원	179	36%	48%	13%	2%	85%	3.19	
300~499만 원	325	34%	54%	10%	2%	88%	3.20	
500~699만 원	201	26%	53%	18%	3%	79%	3.02	
700만 원 이상	167	27%	51%	19%	2%	78%	3.03	
교육 고졸 이하	496	35%	53%	10%	2%	88%	3.21	
수준별 대재 이상	539	30%	50%	18%	3%	79%	3.06	
성향별 보수	337	30%	52%	14%	5%	81%	3.07	
중도	383	30%	55%	13%	2%	85%	3.13	
진보	301	38%	46%	15%	1%	84%	3.21	

- 50사례 미만은 수치 제시하지 않음. 한국갤럽 www.gallup.co.kr

2022년 8월 23~31일 전국 만 19~79세 조사	사례수 (명)	피해 가능성 (2/14) 기후 변화, 지구 온난화						평균 (점)
		많이 있다 (4)	어느 정도 (3)	별로 없다 (2)	전혀 없다 (1)	가능성 있다 (계)		
전체	1,035	69%	29%	2%	1%	97%	3.65	
성별 남성	521	64%	32%	3%	1%	96%	3.58	
성별 여성	514	73%	25%	1%	0%	99%	3.72	
연령별 19~29세	176	72%	23%	5%	0%	95%	3.66	
30대	166	73%	22%	2%	3%	95%	3.65	
40대	203	61%	37%	2%		98%	3.59	
50대	215	73%	25%	1%	1%	98%	3.71	
60~79세	274	65%	34%	1%		99%	3.64	
지역별 서울	197	72%	27%	1%		99%	3.71	
인천/경기	331	68%	28%	2%	1%	96%	3.64	
대전/세종/충청/강원	140	74%	24%	2%		98%	3.71	
광주/전라/제주	112	68%	31%		1%	99%	3.67	
대구/경북	100	61%	33%	4%	2%	94%	3.53	
부산/울산/경남	156	65%	32%	3%	0%	97%	3.62	
직업별 농/임/어업	22	-	-	-	-	-	-	
자영업	136	70%	26%	4%	1%	95%	3.65	
기능노무/서비스	249	65%	32%	2%	1%	97%	3.62	
사무/관리	218	69%	29%	2%		98%	3.67	
전업주부	119	77%	23%	0%		100%	3.76	
학생	67	75%	21%	4%		96%	3.70	
무직/은퇴/기타	224	67%	30%	1%	2%	96%	3.61	
월소득 200만 원 미만	163	66%	31%	0%	3%	97%	3.59	
수준별 200~299만 원	179	63%	36%	1%		99%	3.62	
300~499만 원	325	75%	23%	3%	0%	97%	3.71	
500~699만 원	201	64%	34%	2%		98%	3.62	
700만 원 이상	167	71%	24%	4%	1%	95%	3.66	
교육 고졸 이하	496	65%	32%	2%	1%	97%	3.62	
수준별 대재 이상	539	71%	26%	2%	1%	97%	3.68	
성향별 보수	337	59%	36%	3%	2%	95%	3.52	
중도	383	70%	28%	2%		98%	3.68	
진보	301	78%	22%	1%		99%	3.77	

- 50사례 미만은 수치 제시하지 않음. 한국갤럽 www.gallup.co.kr

2022년 8월 23~31일 전국 만 19~79세 조사	사례수 (명)	우려 정도 (2/14) 기후 변화, 지구 온난화						평균 (점)
		매우 걱정 (4)	어느 정도 (3)	별로 안됨 (2)	전혀 안됨 (1)	걱정 된다 (계)		
전체	1,035	54%	39%	6%	1%	92%	3.45	
성별 남성	521	50%	40%	7%	3%	90%	3.37	
성별 여성	514	58%	37%	6%	0%	94%	3.52	
연령별 19~29세	176	58%	31%	9%	3%	89%	3.44	
30대	166	59%	32%	6%	4%	90%	3.45	
40대	203	49%	42%	9%		91%	3.40	
50대	215	51%	42%	5%	1%	94%	3.44	
60~79세	274	54%	42%	5%	0%	95%	3.49	
지역별 서울	197	55%	38%	5%	1%	93%	3.47	
인천/경기	331	51%	41%	6%	2%	92%	3.41	
대전/세종/충청/강원	140	62%	33%	4%	1%	95%	3.57	
광주/전라/제주	112	63%	31%	5%	1%	94%	3.57	
대구/경북	100	39%	49%	11%	1%	88%	3.27	
부산/울산/경남	156	52%	38%	9%	1%	90%	3.40	
직업별 농/임/어업	22	-	-	-	-	-	-	
자영업	136	54%	37%	8%	1%	91%	3.44	
기능노무/서비스	249	51%	43%	5%	1%	94%	3.45	
사무/관리	218	59%	32%	8%	1%	91%	3.49	
전업주부	119	50%	45%	5%		95%	3.45	
학생	67	58%	33%	5%	4%	91%	3.45	
무직/은퇴/기타	224	50%	41%	7%	3%	91%	3.38	
월소득 200만 원 미만	163	56%	31%	11%	2%	87%	3.40	
수준별 200~299만 원	179	51%	41%	7%	1%	92%	3.42	
300~499만 원	325	57%	37%	4%	1%	94%	3.51	
500~699만 원	201	45%	47%	7%	1%	93%	3.38	
700만 원 이상	167	57%	36%	4%	2%	93%	3.48	
교육 고졸 이하	496	51%	42%	7%	1%	93%	3.43	
수준별 대재 이상	539	56%	36%	6%	2%	92%	3.46	
성향별 보수	337	49%	40%	9%	3%	88%	3.34	
중도	383	50%	44%	5%	1%	94%	3.43	
진보	301	65%	30%	5%	1%	94%	3.58	

- 50사례 미만은 수치 제시하지 않음. 한국갤럽 www.gallup.co.kr

2022년 8월 23~31일 전국 만 19~79세 조사	사례수 (명)	피해 가능성 (3/14) 소행성 또는 운석 충돌					
		많이 있다 (4)	어느 정도 (3)	별로 없다 (2)	전혀 없다 (1)	가능성 있다 (계)	평균 (점)
전체	1,035	6%	34%	45%	15%	40%	2.32
성별 남성	521	7%	29%	44%	19%	37%	2.26
성별 여성	514	5%	38%	46%	11%	43%	2.38
연령별 19~29세	176	5%	21%	48%	25%	26%	2.06
30대	166	5%	28%	39%	28%	34%	2.11
40대	203	10%	35%	44%	11%	45%	2.44
50대	215	9%	46%	36%	9%	55%	2.55
60~79세	274	4%	33%	55%	8%	37%	2.33
지역별 서울	197	2%	39%	41%	17%	42%	2.28
인천/경기	331	7%	32%	47%	14%	39%	2.32
대전/세종/충청/강원	140	8%	35%	49%	8%	43%	2.43
광주/전라/제주	112	8%	39%	41%	12%	47%	2.43
대구/경북	100	5%	33%	43%	19%	38%	2.23
부산/울산/경남	156	9%	24%	45%	21%	34%	2.22
직업별 농/임/어업	22	-	-	-	-	-	-
자영업	136	8%	37%	40%	16%	44%	2.37
기능노무/서비스	249	9%	34%	40%	16%	43%	2.36
사무/관리	218	7%	26%	49%	18%	33%	2.21
전업주부	119	3%	43%	50%	5%	46%	2.44
학생	67		30%	49%	21%	30%	2.10
무직/은퇴/기타	224	4%	34%	47%	15%	38%	2.28
월소득 200만 원 미만	163	7%	42%	41%	10%	49%	2.47
수준별 200~299만 원	179	8%	28%	53%	10%	37%	2.35
300~499만 원	325	8%	33%	43%	15%	42%	2.35
500~699만 원	201	2%	36%	46%	17%	38%	2.23
700만 원 이상	167	6%	29%	44%	22%	34%	2.17
교육 고졸 이하	496	7%	37%	45%	10%	44%	2.41
수준별 대재 이상	539	6%	30%	45%	19%	36%	2.23
성향별 보수	337	8%	34%	41%	17%	42%	2.33
중도	383	5%	35%	47%	12%	41%	2.34
진보	301	6%	31%	47%	16%	37%	2.27

- 50사례 미만은 수치 제시하지 않음. 한국갤럽 www.gallup.co.kr

2022년 8월 23~31일 전국 만 19~79세 조사	사례수 (명)	우려 정도 (3/14) 소행성 또는 운석 충돌					
		매우 걱정 (4)	어느 정도 (3)	별로 안됨 (2)	전혀 안됨 (1)	걱정 된다 (계)	평균 (점)
전체	1,035	8%	25%	43%	24%	33%	2.17
성별 남성	521	8%	22%	41%	28%	30%	2.10
성별 여성	514	7%	28%	46%	19%	36%	2.24
연령별 19~29세	176	8%	9%	31%	52%	17%	1.72
30대	166	12%	12%	37%	40%	24%	1.95
40대	203	7%	33%	40%	19%	40%	2.28
50대	215	5%	34%	49%	13%	39%	2.31
60~79세	274	8%	31%	54%	7%	39%	2.40
지역별 서울	197	6%	29%	39%	26%	35%	2.15
인천/경기	331	8%	23%	46%	23%	31%	2.16
대전/세종/충청/강원	140	13%	24%	48%	15%	37%	2.35
광주/전라/제주	112	13%	24%	40%	23%	37%	2.26
대구/경북	100	5%	32%	33%	29%	38%	2.14
부산/울산/경남	156	3%	23%	47%	27%	26%	2.02
직업별 농/임/어업	22	-	-	-	-	-	-
자영업	136	11%	32%	39%	19%	42%	2.34
기능노무/서비스	249	9%	34%	38%	19%	43%	2.33
사무/관리	218	6%	18%	46%	31%	24%	1.99
전업주부	119	11%	22%	56%	10%	33%	2.35
학생	67	16%	11%	21%	53%	27%	1.90
무직/은퇴/기타	224	3%	24%	48%	24%	28%	2.07
월소득 200만 원 미만	163	11%	39%	35%	16%	50%	2.44
수준별 200~299만 원	179	10%	22%	47%	21%	33%	2.23
300~499만 원	325	10%	20%	49%	21%	30%	2.19
500~699만 원	201	1%	30%	41%	28%	31%	2.04
700만 원 이상	167	5%	20%	40%	34%	26%	1.97
교육 고졸 이하	496	10%	31%	47%	12%	41%	2.39
수준별 대재 이상	539	6%	20%	40%	34%	26%	1.97
성향별 보수	337	11%	28%	38%	23%	39%	2.27
중도	383	7%	23%	49%	21%	30%	2.16
진보	301	4%	25%	43%	27%	29%	2.06

- 50사례 미만은 수치 제시하지 않음. 한국갤럽 www.gallup.co.kr



2022년 8월 23~31일 전국 만 19~79세 조사	사례수 (명)	피해 가능성 (4/14) 지진, 화산 폭발, 쓰나미					
		많이 있다 (4)	어느 정도 (3)	별로 없다 (2)	전혀 없다 (1)	가능성 있다 (계)	평균 (점)
전체	1,035	16%	45%	32%	6%	61%	2.71
성별 남성	521	14%	41%	39%	6%	56%	2.64
성별 여성	514	18%	49%	26%	7%	67%	2.78
연령별 19~29세	176	15%	39%	39%	7%	54%	2.61
30대	166	20%	39%	34%	6%	60%	2.74
40대	203	18%	47%	30%	5%	65%	2.78
50대	215	17%	49%	31%	4%	65%	2.78
60~79세	274	13%	48%	31%	9%	61%	2.65
지역별 서울	197	17%	39%	33%	11%	56%	2.63
인천/경기	331	16%	42%	36%	6%	58%	2.68
대전/세종/충청/강원	140	16%	50%	32%	2%	66%	2.81
광주/전라/제주	112	24%	45%	24%	7%	69%	2.86
대구/경북	100	13%	56%	26%	6%	68%	2.75
부산/울산/경남	156	13%	47%	33%	7%	60%	2.65
직업별 농/임/어업	22	-	-	-	-	-	-
자영업	136	17%	45%	31%	7%	62%	2.73
기능노무/서비스	249	17%	50%	28%	5%	67%	2.79
사무/관리	218	16%	47%	32%	5%	63%	2.74
전업주부	119	17%	47%	31%	6%	63%	2.74
학생	67	18%	28%	50%	4%	47%	2.61
무직/은퇴/기타	224	15%	39%	35%	11%	54%	2.57
월소득 200만 원 미만	163	19%	47%	23%	10%	67%	2.76
수준별 200~299만 원	179	20%	35%	43%	3%	54%	2.71
300~499만 원	325	17%	49%	28%	6%	65%	2.76
500~699만 원	201	11%	44%	39%	5%	55%	2.61
700만 원 이상	167	15%	48%	29%	8%	63%	2.69
교육 고졸 이하	496	16%	46%	31%	7%	62%	2.71
수준별 대재 이상	539	17%	44%	33%	6%	61%	2.71
성향별 보수	337	13%	49%	30%	8%	62%	2.67
중도	383	17%	43%	34%	5%	60%	2.73
진보	301	18%	44%	33%	6%	62%	2.74

- 50사례 미만은 수치 제시하지 않음. 한국갤럽 www.gallup.co.kr

2022년 8월 23~31일 전국 만 19~79세 조사	사례수 (명)	우려 정도 (4/14) 지진, 화산 폭발, 쓰나미					
		매우 걱정 (4)	어느 정도 (3)	별로 안됨 (2)	전혀 안됨 (1)	걱정 된다 (계)	평균 (점)
전체	1,035	16%	42%	32%	9%	58%	2.65
성별 남성	521	16%	37%	35%	12%	53%	2.56
성별 여성	514	16%	48%	30%	6%	64%	2.74
연령별 19~29세	176	18%	26%	34%	22%	44%	2.40
30대	166	19%	34%	34%	13%	53%	2.59
40대	203	14%	47%	32%	7%	61%	2.69
50대	215	12%	51%	34%	2%	63%	2.73
60~79세	274	16%	48%	30%	6%	65%	2.75
지역별 서울	197	18%	37%	35%	11%	54%	2.61
인천/경기	331	15%	38%	37%	10%	53%	2.58
대전/세종/충청/강원	140	15%	46%	31%	8%	61%	2.68
광주/전라/제주	112	19%	50%	24%	7%	69%	2.81
대구/경북	100	14%	44%	33%	9%	58%	2.63
부산/울산/경남	156	16%	49%	27%	8%	65%	2.73
직업별 농/임/어업	22	-	-	-	-	-	-
자영업	136	16%	42%	36%	6%	58%	2.68
기능노무/서비스	249	16%	51%	26%	7%	67%	2.77
사무/관리	218	15%	42%	35%	9%	57%	2.63
전업주부	119	16%	48%	33%	3%	64%	2.77
학생	67	25%	18%	29%	28%	43%	2.40
무직/은퇴/기타	224	14%	36%	37%	13%	50%	2.51
월소득 200만 원 미만	163	18%	52%	23%	7%	69%	2.79
수준별 200~299만 원	179	22%	34%	39%	5%	56%	2.73
300~499만 원	325	16%	45%	28%	11%	61%	2.65
500~699만 원	201	11%	39%	41%	9%	50%	2.52
700만 원 이상	167	14%	42%	32%	12%	56%	2.58
교육 고졸 이하	496	16%	48%	30%	6%	64%	2.75
수준별 대재 이상	539	16%	37%	35%	13%	53%	2.56
성향별 보수	337	15%	43%	30%	11%	59%	2.63
중도	383	17%	42%	33%	7%	59%	2.69
진보	301	15%	41%	34%	10%	56%	2.61

- 50사례 미만은 수치 제시하지 않음. 한국갤럽 www.gallup.co.kr

2022년 8월 23~31일 전국 만 19~79세 조사	사례수 (명)	피해가능성(5/14) 공기오염,생물다양성·환경파괴						평균 (점)
		많이 있다 (4)	어느 정도 (3)	별로 없다 (2)	전혀 없다 (1)	가능성 있다 (계)		
전체	1,035	59%	37%	3%	1%	96%	3.54	
성별 남성	521	54%	41%	3%	1%	96%	3.49	
성별 여성	514	64%	32%	3%	1%	96%	3.60	
연령별 19~29세	176	60%	37%	2%	1%	97%	3.55	
30대	166	62%	31%	4%	3%	93%	3.52	
40대	203	59%	40%	1%	0%	99%	3.57	
50대	215	64%	34%	3%	0%	97%	3.61	
60~79세	274	53%	41%	5%	0%	94%	3.47	
지역별 서울	197	59%	37%	3%	1%	97%	3.55	
인천/경기	331	58%	39%	1%	1%	97%	3.55	
대전/세종/충청/강원	140	70%	26%	3%	1%	96%	3.66	
광주/전라/제주	112	64%	33%	3%	0%	97%	3.61	
대구/경북	100	52%	37%	10%	2%	88%	3.38	
부산/울산/경남	156	51%	45%	4%	0%	96%	3.47	
직업별 농/임/어업	22	-	-	-	-	-	-	
자영업	136	52%	45%	2%	0%	98%	3.50	
기능노무/서비스	249	60%	37%	2%	1%	97%	3.56	
사무/관리	218	61%	35%	3%	0%	97%	3.57	
전업주부	119	59%	39%	2%	0%	98%	3.57	
학생	67	64%	34%	2%	0%	98%	3.62	
무직/은퇴/기타	224	55%	36%	6%	2%	92%	3.45	
월소득 200만 원 미만	163	62%	28%	7%	4%	89%	3.47	
수준별 200~299만 원	179	53%	44%	3%	1%	97%	3.49	
300~499만 원	325	64%	34%	3%	0%	97%	3.61	
500~699만 원	201	52%	46%	1%	0%	98%	3.50	
700만 원 이상	167	62%	34%	3%	0%	96%	3.58	
교육 고졸 이하	496	57%	39%	3%	1%	96%	3.53	
수준별 대재 이상	539	61%	35%	3%	1%	96%	3.56	
성향별 보수	337	51%	42%	4%	2%	94%	3.43	
중도	383	60%	38%	2%	0%	98%	3.57	
진보	301	67%	30%	3%	0%	97%	3.63	

- 50사례 미만은 수치 제시하지 않음. 한국갤럽 www.gallup.co.kr

2022년 8월 23~31일 전국 만 19~79세 조사	사례수 (명)	우려 정도 (5/14) 공기오염,생물다양성·환경파괴						평균 (점)
		매우 걱정 (4)	어느 정도 (3)	별로 안됨 (2)	전혀 안됨 (1)	걱정 된다 (계)		
전체	1,035	48%	44%	6%	2%	92%	3.39	
성별 남성	521	42%	47%	8%	3%	89%	3.28	
성별 여성	514	54%	42%	4%	0%	96%	3.50	
연령별 19~29세	176	48%	39%	8%	5%	87%	3.30	
30대	166	48%	42%	7%	4%	89%	3.34	
40대	203	53%	37%	10%	0%	90%	3.42	
50대	215	48%	48%	3%	0%	96%	3.44	
60~79세	274	44%	51%	4%	0%	96%	3.40	
지역별 서울	197	51%	44%	3%	2%	95%	3.43	
인천/경기	331	50%	42%	6%	2%	91%	3.39	
대전/세종/충청/강원	140	57%	39%	4%	1%	95%	3.51	
광주/전라/제주	112	49%	45%	4%	1%	95%	3.43	
대구/경북	100	37%	52%	11%	0%	89%	3.25	
부산/울산/경남	156	40%	48%	10%	2%	89%	3.27	
직업별 농/임/어업	22	-	-	-	-	-	-	
자영업	136	51%	40%	8%	1%	91%	3.42	
기능노무/서비스	249	49%	45%	6%	1%	93%	3.41	
사무/관리	218	49%	43%	6%	2%	92%	3.38	
전업주부	119	44%	54%	2%	0%	98%	3.42	
학생	67	55%	36%	5%	4%	91%	3.42	
무직/은퇴/기타	224	46%	42%	9%	2%	89%	3.33	
월소득 200만 원 미만	163	46%	46%	6%	3%	92%	3.35	
수준별 200~299만 원	179	44%	46%	8%	2%	90%	3.32	
300~499만 원	325	50%	43%	6%	1%	93%	3.42	
500~699만 원	201	47%	46%	6%	1%	94%	3.40	
700만 원 이상	167	51%	41%	5%	3%	92%	3.40	
교육 고졸 이하	496	48%	45%	6%	1%	94%	3.41	
수준별 대재 이상	539	48%	43%	7%	2%	91%	3.37	
성향별 보수	337	43%	45%	9%	3%	88%	3.27	
중도	383	46%	48%	6%	1%	94%	3.39	
진보	301	57%	39%	4%	1%	95%	3.51	

- 50사례 미만은 수치 제시하지 않음. 한국갤럽 www.gallup.co.kr

2022년 8월 23~31일 전국 만 19~79세 조사	사례수 (명)	피해 가능성 (6/14) 화학물질·가스·중금속 오염					
		많이 있다 (4)	어느 정도 (3)	별로 없다 (2)	전혀 없다 (1)	가능성 있다 (계)	평균 (점)
전체	1,035	33%	49%	15%	3%	82%	3.12
성별 남성	521	30%	49%	17%	4%	80%	3.06
성별 여성	514	36%	49%	14%	2%	85%	3.19
연령별 19~29세	176	25%	48%	22%	5%	73%	2.93
30대	166	36%	38%	19%	7%	74%	3.04
40대	203	31%	54%	14%	1%	85%	3.16
50대	215	34%	55%	10%	1%	89%	3.22
60~79세	274	36%	49%	14%	1%	85%	3.20
지역별 서울	197	35%	48%	15%	3%	82%	3.14
인천/경기	331	37%	46%	14%	2%	83%	3.18
대전/세종/충청/강원	140	35%	51%	13%	1%	86%	3.20
광주/전라/제주	112	31%	55%	14%	1%	86%	3.16
대구/경북	100	31%	52%	15%	2%	84%	3.13
부산/울산/경남	156	23%	49%	22%	6%	72%	2.90
직업별 농/임/어업	22	-	-	-	-	-	-
자영업	136	37%	51%	11%	-	89%	3.26
기능노무/서비스	249	33%	49%	15%	3%	83%	3.13
사무/관리	218	34%	44%	18%	4%	78%	3.08
전업주부	119	32%	53%	15%	-	85%	3.18
학생	67	19%	51%	28%	3%	70%	2.85
무직/은퇴/기타	224	34%	48%	14%	4%	82%	3.12
월소득 200만 원 미만	163	37%	46%	13%	4%	83%	3.16
수준별 200~299만 원	179	27%	54%	19%	1%	80%	3.06
300~499만 원	325	35%	51%	13%	1%	85%	3.19
500~699만 원	201	29%	51%	15%	4%	80%	3.06
700만 원 이상	167	37%	42%	18%	4%	78%	3.11
교육 고졸 이하	496	35%	52%	12%	1%	87%	3.21
수준별 대재 이상	539	31%	46%	19%	4%	77%	3.05
성향별 보수	337	30%	51%	15%	3%	81%	3.08
중도	383	34%	52%	12%	2%	86%	3.19
진보	301	35%	42%	20%	3%	77%	3.10

- 50사례 미만은 수치 제시하지 않음. 한국갤럽 www.gallup.co.kr

2022년 8월 23~31일 전국 만 19~79세 조사	사례수 (명)	우려 정도 (6/14) 화학물질·가스·중금속 오염					
		매우 걱정 (4)	어느 정도 (3)	별로 안됨 (2)	전혀 안됨 (1)	걱정 된다 (계)	평균 (점)
전체	1,035	26%	50%	19%	4%	76%	2.98
성별 남성	521	24%	49%	21%	6%	73%	2.91
성별 여성	514	28%	52%	18%	3%	79%	3.04
연령별 19~29세	176	22%	36%	31%	11%	58%	2.69
30대	166	25%	40%	25%	10%	65%	2.79
40대	203	22%	51%	23%	3%	73%	2.92
50대	215	24%	60%	15%	1%	84%	3.08
60~79세	274	33%	58%	9%	0%	91%	3.23
지역별 서울	197	25%	48%	20%	7%	73%	2.92
인천/경기	331	29%	49%	18%	5%	77%	3.01
대전/세종/충청/강원	140	28%	58%	14%	1%	85%	3.12
광주/전라/제주	112	33%	48%	15%	4%	81%	3.10
대구/경북	100	19%	50%	31%	1%	69%	2.87
부산/울산/경남	156	18%	52%	23%	6%	71%	2.82
직업별 농/임/어업	22	-	-	-	-	-	-
자영업	136	32%	52%	14%	3%	83%	3.12
기능노무/서비스	249	25%	54%	17%	4%	79%	3.00
사무/관리	218	21%	48%	24%	7%	69%	2.82
전업주부	119	30%	54%	16%	-	84%	3.14
학생	67	27%	33%	30%	10%	60%	2.77
무직/은퇴/기타	224	27%	48%	21%	4%	75%	2.97
월소득 200만 원 미만	163	31%	51%	15%	3%	82%	3.10
수준별 200~299만 원	179	32%	45%	19%	4%	77%	3.05
300~499만 원	325	25%	52%	20%	3%	78%	3.00
500~699만 원	201	19%	55%	19%	7%	74%	2.86
700만 원 이상	167	24%	46%	24%	6%	70%	2.87
교육 고졸 이하	496	30%	56%	13%	1%	86%	3.15
수준별 대재 이상	539	22%	45%	26%	7%	67%	2.82
성향별 보수	337	26%	47%	22%	6%	72%	2.92
중도	383	26%	57%	14%	4%	83%	3.05
진보	301	26%	46%	24%	4%	72%	2.94

- 50사례 미만은 수치 제시하지 않음. 한국갤럽 www.gallup.co.kr

2022년 8월 23~31일 전국 만 19~79세 조사	사례수 (명)	피해 가능성 (7/14) 코로나19 등 감염증					
		많이 있다 (4)	어느 정도 (3)	별로 없다 (2)	전혀 없다 (1)	가능성 있다 (계)	평균 (점)
전체	1,035	50%	41%	7%	2%	91%	3.39
성별 남성	521	45%	45%	8%	2%	90%	3.33
성별 여성	514	55%	37%	6%	2%	92%	3.45
연령별 19~29세	176	54%	31%	12%	3%	84%	3.35
30대	166	53%	36%	7%	4%	88%	3.37
40대	203	49%	45%	4%	2%	94%	3.41
50대	215	55%	40%	5%		95%	3.49
60~79세	274	42%	50%	7%	1%	92%	3.33
지역별 서울	197	49%	44%	6%	1%	93%	3.41
인천/경기	331	52%	39%	6%	3%	91%	3.40
대전/세종/충청/강원	140	50%	44%	5%	2%	93%	3.42
광주/전라/제주	112	44%	40%	15%	0%	85%	3.29
대구/경북	100	54%	38%	6%	2%	92%	3.45
부산/울산/경남	156	46%	44%	9%	1%	90%	3.35
직업별 농/임/어업	22	-	-	-	-	-	-
자영업	136	46%	51%	2%	0%	97%	3.43
기능노무/서비스	249	49%	43%	6%	3%	91%	3.36
사무/관리	218	52%	39%	7%	1%	91%	3.42
전업주부	119	52%	45%	3%		97%	3.49
학생	67	46%	35%	13%	6%	81%	3.20
무직/은퇴/기타	224	49%	37%	12%	2%	86%	3.33
월소득 200만 원 미만	163	54%	34%	7%	5%	88%	3.37
수준별 200~299만 원	179	49%	42%	8%	1%	91%	3.39
300~499만 원	325	51%	39%	9%	2%	90%	3.39
500~699만 원	201	43%	53%	4%	0%	96%	3.38
700만 원 이상	167	52%	39%	7%	2%	91%	3.41
교육 고졸 이하	496	48%	43%	7%	2%	91%	3.36
수준별 대재 이상	539	51%	40%	7%	1%	91%	3.41
성향별 보수	337	41%	45%	10%	4%	86%	3.23
중도	383	52%	42%	6%	0%	94%	3.46
진보	301	55%	38%	6%	1%	93%	3.47

- 50사례 미만은 수치 제시하지 않음. 한국갤럽 www.gallup.co.kr

2022년 8월 23~31일 전국 만 19~79세 조사	사례수 (명)	우려 정도 (7/14) 코로나19 등 감염증					
		매우 걱정 (4)	어느 정도 (3)	별로 안됨 (2)	전혀 안됨 (1)	걱정 된다 (계)	평균 (점)
전체	1,035	41%	43%	13%	3%	85%	3.23
성별 남성	521	38%	46%	13%	3%	83%	3.18
성별 여성	514	45%	41%	12%	2%	86%	3.29
연령별 19~29세	176	33%	40%	23%	5%	73%	3.00
30대	166	35%	44%	14%	6%	80%	3.09
40대	203	47%	41%	12%	0%	88%	3.35
50대	215	42%	43%	13%	2%	85%	3.26
60~79세	274	45%	48%	5%	2%	93%	3.37
지역별 서울	197	47%	38%	13%	2%	84%	3.29
인천/경기	331	45%	40%	10%	5%	85%	3.25
대전/세종/충청/강원	140	42%	46%	10%	2%	88%	3.27
광주/전라/제주	112	34%	47%	19%	1%	81%	3.14
대구/경북	100	42%	43%	15%		85%	3.27
부산/울산/경남	156	31%	53%	14%	1%	84%	3.14
직업별 농/임/어업	22	-	-	-	-	-	-
자영업	136	48%	45%	7%		93%	3.40
기능노무/서비스	249	49%	38%	11%	2%	87%	3.34
사무/관리	218	37%	44%	16%	3%	81%	3.16
전업주부	119	43%	51%	6%	0%	94%	3.37
학생	67	30%	41%	21%	8%	70%	2.92
무직/은퇴/기타	224	36%	45%	14%	5%	82%	3.13
월소득 200만 원 미만	163	48%	39%	11%	2%	87%	3.33
수준별 200~299만 원	179	41%	48%	10%	1%	89%	3.29
300~499만 원	325	41%	41%	15%	3%	82%	3.19
500~699만 원	201	40%	49%	9%	2%	89%	3.26
700만 원 이상	167	38%	41%	17%	4%	79%	3.12
교육 고졸 이하	496	47%	42%	9%	2%	89%	3.35
수준별 대재 이상	539	36%	45%	16%	3%	81%	3.13
성향별 보수	337	39%	43%	13%	6%	82%	3.15
중도	383	44%	43%	11%	1%	87%	3.30
진보	301	40%	44%	15%	1%	84%	3.23

- 50사례 미만은 수치 제시하지 않음. 한국갤럽 www.gallup.co.kr

2022년 8월 23~31일 전국 만 19~79세 조사	사례수 (명)	피해 가능성 (8/14) 핵물질 방사성 오염					
		많이 있다 (4)	어느 정도 (3)	별로 없다 (2)	전혀 없다 (1)	가능성 있다 (계)	평균 (점)
전체	1,035	25%	45%	24%	5%	71%	2.91
성별 남성	521	24%	42%	28%	6%	66%	2.83
여성	514	27%	48%	21%	4%	75%	2.98
연령별 19~29세	176	24%	42%	28%	6%	66%	2.84
30대	166	30%	40%	22%	8%	70%	2.91
40대	203	29%	47%	23%	1%	76%	3.05
50대	215	25%	50%	22%	3%	74%	2.96
60~79세	274	21%	46%	26%	7%	67%	2.80
지역별 서울	197	21%	48%	27%	3%	70%	2.88
인천/경기	331	27%	42%	26%	4%	69%	2.92
대전/세종/충청/강원	140	35%	40%	22%	2%	76%	3.09
광주/전라/제주	112	23%	50%	19%	7%	74%	2.90
대구/경북	100	27%	40%	25%	8%	67%	2.86
부산/울산/경남	156	17%	53%	22%	8%	70%	2.80
직업별 농/임/어업	22	-	-	-	-	-	-
자영업	136	21%	50%	24%	5%	71%	2.87
기능노무/서비스	249	23%	48%	23%	5%	72%	2.90
사무/관리	218	31%	44%	21%	4%	75%	3.03
전업주부	119	28%	42%	27%	3%	70%	2.95
학생	67	23%	44%	27%	5%	67%	2.85
무직/은퇴/기타	224	22%	42%	28%	8%	64%	2.78
월소득 200만 원 미만	163	28%	44%	23%	6%	71%	2.93
수준별 200~299만 원	179	25%	39%	31%	6%	64%	2.83
300~499만 원	325	27%	45%	24%	4%	72%	2.95
500~699만 원	201	22%	51%	24%	3%	73%	2.92
700만 원 이상	167	24%	48%	19%	9%	72%	2.86
교육 고졸 이하	496	22%	46%	26%	5%	69%	2.85
수준별 대재 이상	539	28%	45%	23%	5%	72%	2.96
성향별 보수	337	24%	44%	25%	6%	68%	2.85
중도	383	25%	45%	28%	3%	69%	2.91
진보	301	27%	48%	20%	5%	75%	2.96

- 50사례 미만은 수치 제시하지 않음. 한국갤럽 www.gallup.co.kr

2022년 8월 23~31일 전국 만 19~79세 조사	사례수 (명)	우려 정도 (8/14) 핵물질 방사성 오염					
		매우 걱정 (4)	어느 정도 (3)	별로 안됨 (2)	전혀 안됨 (1)	걱정 된다 (계)	평균 (점)
전체	1,035	27%	46%	22%	6%	72%	2.93
성별 남성	521	25%	44%	24%	7%	69%	2.87
여성	514	28%	47%	21%	4%	75%	3.00
연령별 19~29세	176	26%	34%	25%	15%	60%	2.71
30대	166	25%	43%	23%	10%	68%	2.83
40대	203	29%	47%	22%	2%	76%	3.02
50대	215	30%	44%	23%	2%	74%	3.02
60~79세	274	24%	55%	19%	2%	79%	3.01
지역별 서울	197	23%	48%	20%	8%	72%	2.87
인천/경기	331	25%	43%	27%	5%	69%	2.89
대전/세종/충청/강원	140	35%	42%	21%	3%	77%	3.09
광주/전라/제주	112	36%	43%	13%	9%	79%	3.06
대구/경북	100	22%	48%	26%	4%	69%	2.87
부산/울산/경남	156	23%	51%	21%	5%	74%	2.93
직업별 농/임/어업	22	-	-	-	-	-	-
자영업	136	22%	49%	27%	3%	70%	2.90
기능노무/서비스	249	27%	45%	23%	5%	72%	2.94
사무/관리	218	29%	40%	23%	7%	69%	2.91
전업주부	119	32%	49%	18%	1%	81%	3.12
학생	67	27%	38%	20%	15%	65%	2.77
무직/은퇴/기타	224	24%	49%	21%	6%	73%	2.92
월소득 200만 원 미만	163	31%	50%	15%	5%	81%	3.07
수준별 200~299만 원	179	25%	47%	25%	4%	72%	2.93
300~499만 원	325	32%	37%	25%	6%	69%	2.95
500~699만 원	201	16%	57%	24%	4%	73%	2.85
700만 원 이상	167	27%	44%	20%	9%	70%	2.88
교육 고졸 이하	496	27%	50%	21%	3%	76%	3.00
수준별 대재 이상	539	27%	42%	24%	8%	68%	2.87
성향별 보수	337	26%	45%	21%	7%	71%	2.90
중도	383	25%	46%	24%	4%	72%	2.92
진보	301	29%	45%	21%	5%	74%	2.99

- 50사례 미만은 수치 제시하지 않음. 한국갤럽 www.gallup.co.kr

2022년 8월 23~31일 전국 만 19~79세 조사	사례수 (명)	피해 가능성 (9/14) 개인정보유출, 사이버 괴롭힘						평균 (점)
		많이 있다 (4)	어느 정도 (3)	별로 없다 (2)	전혀 없다 (1)	가능성 있다 (계)		
전체	1,035	49%	40%	9%	2%	89%	3.36	
성별 남성	521	48%	39%	11%	2%	88%	3.34	
성별 여성	514	50%	40%	8%	2%	90%	3.37	
연령별 19~29세	176	53%	40%	5%	1%	93%	3.45	
30대	166	61%	23%	11%	4%	84%	3.41	
40대	203	50%	42%	7%	1%	91%	3.40	
50대	215	49%	39%	12%		88%	3.37	
60~79세	274	39%	48%	10%	3%	87%	3.23	
지역별 서울	197	46%	47%	7%	0%	93%	3.39	
인천/경기	331	50%	42%	7%	1%	92%	3.41	
대전/세종/충청/강원	140	53%	37%	9%	0%	91%	3.44	
광주/전라/제주	112	55%	33%	6%	6%	88%	3.38	
대구/경북	100	40%	37%	19%	4%	77%	3.13	
부산/울산/경남	156	48%	34%	14%	3%	82%	3.27	
직업별 농/임/어업	22	-	-	-	-	-	-	
자영업	136	45%	40%	15%	0%	85%	3.30	
기능노무/서비스	249	45%	43%	9%	3%	87%	3.29	
사무/관리	218	55%	35%	10%	0%	90%	3.45	
전업주부	119	50%	42%	4%	5%	91%	3.36	
학생	67	55%	37%	7%	1%	93%	3.47	
무직/은퇴/기타	224	49%	39%	10%	2%	88%	3.34	
월소득 200만 원 미만	163	52%	35%	11%	1%	87%	3.38	
수준별 200~299만 원	179	47%	42%	8%	2%	90%	3.36	
300~499만 원	325	52%	37%	8%	3%	89%	3.37	
500~699만 원	201	48%	39%	11%	1%	88%	3.34	
700만 원 이상	167	44%	45%	10%	1%	89%	3.33	
교육 고졸 이하	496	46%	42%	9%	2%	89%	3.33	
수준별 대재 이상	539	52%	37%	9%	2%	89%	3.38	
성향별 보수	337	42%	41%	14%	2%	84%	3.24	
중도	383	50%	43%	4%	2%	93%	3.41	
진보	301	54%	34%	11%	1%	88%	3.41	

- 50사례 미만은 수치 제시하지 않음. 한국갤럽 www.gallup.co.kr

2022년 8월 23~31일 전국 만 19~79세 조사	사례수 (명)	우려 정도 (9/14) 개인정보유출, 사이버 괴롭힘						평균 (점)
		매우 걱정 (4)	어느 정도 (3)	별로 안됨 (2)	전혀 안됨 (1)	걱정 된다 (계)		
전체	1,035	37%	48%	13%	2%	85%	3.20	
성별 남성	521	35%	48%	14%	3%	83%	3.16	
성별 여성	514	39%	48%	12%	1%	87%	3.25	
연령별 19~29세	176	31%	47%	19%	4%	78%	3.05	
30대	166	44%	38%	13%	5%	82%	3.20	
40대	203	41%	48%	10%	2%	88%	3.27	
50대	215	38%	54%	8%	1%	91%	3.28	
60~79세	274	34%	51%	15%	0%	85%	3.19	
지역별 서울	197	33%	53%	11%	3%	86%	3.15	
인천/경기	331	42%	44%	13%	1%	86%	3.27	
대전/세종/충청/강원	140	39%	49%	11%	2%	88%	3.25	
광주/전라/제주	112	41%	41%	17%	1%	82%	3.21	
대구/경북	100	22%	58%	17%	3%	80%	2.99	
부산/울산/경남	156	39%	47%	12%	2%	86%	3.23	
직업별 농/임/어업	22	-	-	-	-	-	-	
자영업	136	36%	49%	15%	1%	84%	3.19	
기능노무/서비스	249	40%	48%	8%	3%	88%	3.25	
사무/관리	218	36%	44%	18%	1%	81%	3.15	
전업주부	119	39%	51%	11%		89%	3.28	
학생	67	28%	53%	15%	4%	81%	3.05	
무직/은퇴/기타	224	35%	49%	14%	2%	84%	3.18	
월소득 200만 원 미만	163	39%	51%	11%		89%	3.28	
수준별 200~299만 원	179	39%	47%	12%	3%	86%	3.22	
300~499만 원	325	37%	47%	14%	2%	84%	3.19	
500~699만 원	201	38%	46%	13%	3%	84%	3.19	
700만 원 이상	167	34%	50%	15%	1%	84%	3.16	
교육 고졸 이하	496	40%	48%	11%	1%	88%	3.27	
수준별 대재 이상	539	35%	47%	15%	3%	82%	3.15	
성향별 보수	337	37%	46%	15%	3%	83%	3.17	
중도	383	40%	47%	12%	1%	87%	3.26	
진보	301	34%	52%	12%	2%	85%	3.17	

- 50사례 미만은 수치 제시하지 않음. 한국갤럽 www.gallup.co.kr

2022년 8월 23~31일 전국 만 19~79세 조사	사례수 (명)	피해 가능성 (10/14) 교통사고						평균 (점)
		많이 있다 (4)	어느 정도 (3)	별로 없다 (2)	전혀 없다 (1)	가능성 있다 (계)		
전체	1,035	32%	55%	12%	1%	86%	3.17	
성별 남성	521	30%	57%	13%	0%	87%	3.17	
성별 여성	514	34%	52%	12%	2%	86%	3.18	
연령별 19~29세	176	35%	47%	17%	1%	82%	3.17	
30대	166	42%	45%	11%	1%	88%	3.29	
40대	203	29%	64%	6%	1%	93%	3.21	
50대	215	29%	59%	11%	1%	88%	3.16	
60~79세	274	28%	55%	16%	1%	83%	3.09	
지역별 서울	197	35%	52%	12%	1%	87%	3.20	
인천/경기	331	32%	56%	11%	1%	88%	3.19	
대전/세종/충청/강원	140	34%	58%	8%		92%	3.27	
광주/전라/제주	112	38%	42%	16%	4%	80%	3.15	
대구/경북	100	26%	58%	15%	2%	84%	3.08	
부산/울산/경남	156	25%	58%	17%		83%	3.09	
직업별 농/임/어업	22	-	-	-	-	-	-	
자영업	136	30%	64%	6%	1%	93%	3.23	
기능노무/서비스	249	36%	49%	12%	2%	86%	3.20	
사무/관리	218	33%	56%	11%	0%	89%	3.21	
전업주부	119	27%	61%	10%	3%	88%	3.13	
학생	67	29%	48%	23%		77%	3.06	
무직/은퇴/기타	224	27%	54%	18%	1%	82%	3.08	
월소득 200만 원 미만	163	38%	38%	22%	1%	77%	3.14	
수준별 200~299만 원	179	35%	53%	9%	3%	88%	3.21	
300~499만 원	325	38%	50%	11%	1%	88%	3.25	
500~699만 원	201	19%	70%	11%	0%	89%	3.08	
700만 원 이상	167	26%	63%	11%	0%	89%	3.14	
교육 고졸 이하	496	33%	54%	12%	1%	87%	3.20	
수준별 대재 이상	539	31%	56%	13%	1%	86%	3.15	
성향별 보수	337	30%	55%	14%	1%	85%	3.14	
중도	383	30%	59%	9%	1%	90%	3.19	
진보	301	35%	50%	15%	0%	85%	3.19	

- 50사례 미만은 수치 제시하지 않음. 한국갤럽 www.gallup.co.kr

2022년 8월 23~31일 전국 만 19~79세 조사	사례수 (명)	우려 정도 (10/14) 교통사고						평균 (점)
		매우 걱정 (4)	어느 정도 (3)	별로 안됨 (2)	전혀 안됨 (1)	걱정 된다 (계)		
전체	1,035	27%	55%	15%	3%	82%	3.07	
성별 남성	521	26%	56%	15%	4%	81%	3.03	
성별 여성	514	29%	55%	14%	2%	84%	3.11	
연령별 19~29세	176	29%	44%	21%	6%	73%	2.96	
30대	166	38%	45%	12%	5%	83%	3.15	
40대	203	30%	54%	13%	3%	84%	3.10	
50대	215	25%	59%	15%	1%	84%	3.08	
60~79세	274	20%	66%	14%		86%	3.06	
지역별 서울	197	26%	59%	13%	2%	84%	3.08	
인천/경기	331	33%	47%	17%	3%	80%	3.09	
대전/세종/충청/강원	140	30%	57%	11%	1%	87%	3.16	
광주/전라/제주	112	28%	49%	22%	2%	76%	3.02	
대구/경북	100	17%	67%	11%	5%	84%	2.96	
부산/울산/경남	156	21%	64%	13%	2%	85%	3.05	
직업별 농/임/어업	22	-	-	-	-	-	-	
자영업	136	28%	55%	15%	1%	83%	3.10	
기능노무/서비스	249	36%	49%	11%	4%	85%	3.17	
사무/관리	218	29%	51%	19%	2%	79%	3.06	
전업주부	119	21%	69%	10%	1%	90%	3.10	
학생	67	32%	40%	21%	7%	72%	2.98	
무직/은퇴/기타	224	17%	64%	16%	3%	81%	2.95	
월소득 200만 원 미만	163	32%	50%	14%	5%	82%	3.08	
수준별 200~299만 원	179	31%	49%	18%	2%	80%	3.08	
300~499만 원	325	29%	54%	14%	3%	83%	3.09	
500~699만 원	201	23%	62%	13%	2%	85%	3.06	
700만 원 이상	167	22%	60%	16%	2%	82%	3.02	
교육 고졸 이하	496	29%	56%	12%	3%	85%	3.12	
수준별 대재 이상	539	26%	54%	17%	3%	80%	3.03	
성향별 보수	337	27%	52%	16%	6%	78%	2.99	
중도	383	28%	58%	13%	1%	86%	3.12	
진보	301	26%	56%	17%	1%	82%	3.07	

- 50사례 미만은 수치 제시하지 않음. 한국갤럽 www.gallup.co.kr

2022년 8월 23~31일 전국 만 19~79세 조사	사례수 (명)	피해가능성(11/14) 가족 등의 질병·사고 간병부담					
		많이 있다 (4)	어느 정도 (3)	별로 없다 (2)	전혀 없다 (1)	가능성 있다 (계)	평균 (점)
전체	1,035	41%	48%	10%	2%	89%	3.28
성별 남성	521	38%	49%	12%	1%	87%	3.25
성별 여성	514	44%	46%	7%	2%	90%	3.31
연령별 19~29세	176	42%	46%	10%	1%	88%	3.29
30대	166	45%	46%	6%	4%	91%	3.32
40대	203	48%	44%	7%	2%	91%	3.37
50대	215	42%	49%	9%	1%	90%	3.31
60~79세	274	33%	52%	14%	1%	85%	3.16
지역별 서울	197	41%	48%	10%	1%	89%	3.29
인천/경기	331	40%	46%	11%	3%	86%	3.23
대전/세종/충청/강원	140	43%	49%	7%	0%	92%	3.35
광주/전라/제주	112	48%	46%	5%		95%	3.43
대구/경북	100	39%	46%	13%	2%	86%	3.23
부산/울산/경남	156	37%	51%	9%	3%	88%	3.22
직업별 농/임/어업	22	-	-	-	-	-	-
자영업	136	26%	61%	13%	0%	87%	3.13
기능노무/서비스	249	46%	41%	10%	3%	87%	3.30
사무/관리	218	38%	53%	8%	1%	92%	3.29
전업주부	119	48%	45%	6%	1%	93%	3.41
학생	67	30%	58%	12%		88%	3.18
무직/은퇴/기타	224	47%	39%	10%	3%	86%	3.30
월소득 200만 원 미만	163	50%	36%	9%	6%	86%	3.29
수준별 200~299만 원	179	42%	40%	16%	2%	82%	3.22
300~499만 원	325	44%	49%	7%	0%	93%	3.37
500~699만 원	201	33%	59%	7%	1%	92%	3.24
700만 원 이상	167	36%	51%	11%	2%	87%	3.21
교육 고졸 이하	496	40%	47%	11%	2%	87%	3.25
수준별 대재 이상	539	42%	49%	8%	2%	90%	3.31
성향별 보수	337	37%	47%	13%	3%	84%	3.19
중도	383	44%	47%	7%	2%	91%	3.34
진보	301	40%	51%	9%	1%	91%	3.31

- 50사례 미만은 수치 제시하지 않음. 한국갤럽 www.gallup.co.kr

2022년 8월 23~31일 전국 만 19~79세 조사	사례수 (명)	우려 정도 (11/14) 가족 등의 질병·사고 간병부담					
		매우 걱정 (4)	어느 정도 (3)	별로 안됨 (2)	전혀 안됨 (1)	걱정 된다 (계)	평균 (점)
전체	1,035	44%	47%	8%	1%	91%	3.34
성별 남성	521	44%	46%	9%	2%	89%	3.31
성별 여성	514	45%	47%	7%	1%	93%	3.38
연령별 19~29세	176	46%	42%	9%	3%	88%	3.30
30대	166	52%	41%	5%	2%	93%	3.42
40대	203	51%	44%	5%	0%	95%	3.45
50대	215	39%	48%	13%	1%	87%	3.25
60~79세	274	39%	54%	7%	0%	93%	3.32
지역별 서울	197	51%	42%	6%	1%	93%	3.43
인천/경기	331	45%	44%	8%	2%	90%	3.33
대전/세종/충청/강원	140	53%	39%	8%	0%	91%	3.44
광주/전라/제주	112	43%	55%	2%		98%	3.41
대구/경북	100	35%	51%	12%	2%	86%	3.19
부산/울산/경남	156	35%	56%	8%	1%	90%	3.23
직업별 농/임/어업	22	-	-	-	-	-	-
자영업	136	32%	56%	10%	2%	88%	3.19
기능노무/서비스	249	49%	41%	9%	0%	90%	3.39
사무/관리	218	42%	50%	7%	1%	92%	3.33
전업주부	119	45%	51%	4%	1%	96%	3.40
학생	67	36%	52%	8%	3%	89%	3.22
무직/은퇴/기타	224	52%	39%	7%	2%	91%	3.42
월소득 200만 원 미만	163	53%	38%	7%	2%	90%	3.41
수준별 200~299만 원	179	51%	39%	9%	1%	90%	3.41
300~499만 원	325	45%	46%	8%	1%	91%	3.35
500~699만 원	201	39%	56%	5%	1%	94%	3.32
700만 원 이상	167	35%	54%	10%	1%	89%	3.22
교육 고졸 이하	496	45%	46%	8%	1%	91%	3.35
수준별 대재 이상	539	44%	48%	8%	1%	91%	3.34
성향별 보수	337	45%	42%	12%	2%	87%	3.29
중도	383	48%	46%	5%	1%	94%	3.41
진보	301	39%	53%	7%	1%	92%	3.31

- 50사례 미만은 수치 제시하지 않음. 한국갤럽 www.gallup.co.kr



2022년 8월 23~31일 전국 만 19~79세 조사	사례수 (명)	피해 가능성 (12/14) 안보 위기, 전쟁, 테러						평균 (점)
		많이 있다 (4)	어느 정도 (3)	별로 없다 (2)	전혀 없다 (1)	가능성 있다 (계)		
전체	1,035	30%	53%	15%	2%	83%	3.12	
성별 남성	521	35%	49%	14%	2%	84%	3.16	
성별 여성	514	26%	57%	15%	2%	83%	3.07	
연령별 19~29세	176	26%	54%	17%	4%	80%	3.02	
30대	166	37%	43%	17%	2%	80%	3.15	
40대	203	28%	58%	13%	0%	87%	3.15	
50대	215	33%	55%	9%	2%	89%	3.21	
60~79세	274	28%	53%	17%	2%	81%	3.06	
지역별 서울	197	22%	67%	9%	2%	89%	3.09	
인천/경기	331	33%	52%	14%	0%	86%	3.19	
대전/세종/충청/강원	140	35%	53%	12%	0%	88%	3.23	
광주/전라/제주	112	33%	53%	11%	3%	86%	3.16	
대구/경북	100	26%	43%	26%	5%	70%	2.91	
부산/울산/경남	156	30%	45%	20%	5%	75%	3.00	
직업별 농/임/어업	22	-	-	-	-	-	-	
자영업	136	26%	59%	14%	1%	86%	3.11	
기능노무/서비스	249	30%	56%	12%	3%	85%	3.12	
사무/관리	218	32%	49%	19%	1%	80%	3.11	
전업주부	119	29%	54%	16%	1%	83%	3.11	
학생	67	24%	60%	12%	4%	85%	3.05	
무직/은퇴/기타	224	35%	47%	15%	3%	82%	3.14	
월소득 200만 원 미만	163	33%	51%	14%	1%	84%	3.16	
수준별 200~299만 원	179	37%	44%	18%	1%	81%	3.17	
300~499만 원	325	29%	55%	14%	2%	84%	3.11	
500~699만 원	201	25%	61%	11%	4%	85%	3.06	
700만 원 이상	167	30%	52%	16%	1%	82%	3.11	
교육 고졸 이하	496	30%	55%	13%	2%	85%	3.13	
수준별 대재 이상	539	30%	52%	16%	2%	82%	3.10	
성향별 보수	337	31%	53%	15%	1%	84%	3.14	
중도	383	29%	54%	16%	2%	83%	3.09	
진보	301	32%	52%	14%	3%	84%	3.13	

- 50사례 미만은 수치 제시하지 않음. 한국갤럽 www.gallup.co.kr

2022년 8월 23~31일 전국 만 19~79세 조사	사례수 (명)	우려 정도 (12/14) 안보 위기, 전쟁, 테러						평균 (점)
		매우 걱정 (4)	어느 정도 (3)	별로 안됨 (2)	전혀 안됨 (1)	걱정 된다 (계)		
전체	1,035	30%	48%	18%	3%	79%	3.06	
성별 남성	521	35%	46%	16%	3%	81%	3.12	
성별 여성	514	26%	51%	20%	3%	77%	2.99	
연령별 19~29세	176	26%	44%	21%	9%	70%	2.87	
30대	166	31%	44%	20%	5%	75%	3.00	
40대	203	26%	53%	21%	0%	79%	3.04	
50대	215	38%	46%	16%	1%	83%	3.20	
60~79세	274	30%	52%	15%	2%	82%	3.11	
지역별 서울	197	30%	55%	12%	3%	85%	3.13	
인천/경기	331	30%	49%	18%	4%	78%	3.04	
대전/세종/충청/강원	140	31%	48%	18%	3%	80%	3.09	
광주/전라/제주	112	39%	41%	16%	4%	80%	3.16	
대구/경북	100	24%	55%	20%	1%	79%	3.03	
부산/울산/경남	156	28%	40%	27%	5%	68%	2.92	
직업별 농/임/어업	22	-	-	-	-	-	-	
자영업	136	33%	47%	17%	2%	81%	3.12	
기능노무/서비스	249	32%	53%	13%	2%	85%	3.16	
사무/관리	218	25%	50%	21%	4%	75%	2.96	
전업주부	119	30%	52%	16%	2%	82%	3.11	
학생	67	32%	49%	15%	3%	82%	3.11	
무직/은퇴/기타	224	33%	40%	22%	6%	73%	3.00	
월소득 200만 원 미만	163	38%	42%	16%	3%	81%	3.16	
수준별 200~299만 원	179	34%	45%	19%	2%	79%	3.11	
300~499만 원	325	34%	43%	19%	4%	77%	3.07	
500~699만 원	201	20%	60%	16%	4%	80%	2.96	
700만 원 이상	167	24%	53%	20%	3%	77%	2.99	
교육 고졸 이하	496	34%	47%	16%	3%	81%	3.12	
수준별 대재 이상	539	27%	49%	20%	4%	77%	3.00	
성향별 보수	337	32%	47%	17%	4%	79%	3.08	
중도	383	29%	51%	17%	3%	80%	3.07	
진보	301	30%	46%	21%	3%	75%	3.02	

- 50사례 미만은 수치 제시하지 않음. 한국갤럽 www.gallup.co.kr

2022년 8월 23~31일 전국 만 19~79세 조사	사례수 (명)	피해 가능성 (13/14) 경제 위기, 경기 침체					
		많이 있다 (4)	어느 정도 (3)	별로 없다 (2)	전혀 없다 (1)	가능성 있다 (계)	평균 (점)
전체	1,035	54%	42%	4%	1%	95%	3.49
성별 남성	521	52%	44%	3%	1%	96%	3.48
성별 여성	514	55%	39%	5%	0%	95%	3.50
연령별 19~29세	176	64%	31%	6%	0%	94%	3.58
30대	166	69%	25%	3%	3%	94%	3.60
40대	203	52%	46%	2%		98%	3.50
50대	215	53%	47%	0%		100%	3.52
60~79세	274	40%	53%	8%		92%	3.32
지역별 서울	197	56%	40%	4%	0%	96%	3.51
인천/경기	331	50%	46%	3%	1%	96%	3.45
대전/세종/충청/강원	140	60%	35%	5%		95%	3.54
광주/전라/제주	112	62%	32%	5%		95%	3.57
대구/경북	100	54%	42%	2%	2%	96%	3.49
부산/울산/경남	156	46%	49%	5%		95%	3.40
직업별 농/임/어업	22	-	-	-	-	-	-
자영업	136	48%	50%	2%	0%	98%	3.45
기능노무/서비스	249	52%	44%	3%	1%	96%	3.47
사무/관리	218	57%	39%	4%		96%	3.54
전업주부	119	51%	43%	6%		94%	3.45
학생	67	64%	25%	10%		90%	3.54
무직/은퇴/기타	224	50%	44%	4%	2%	95%	3.43
월소득 200만 원 미만	163	53%	42%	3%	3%	94%	3.44
수준별 200~299만 원	179	55%	41%	4%		96%	3.51
300~499만 원	325	61%	35%	4%		96%	3.57
500~699만 원	201	41%	58%	1%		99%	3.40
700만 원 이상	167	53%	37%	9%	0%	91%	3.44
교육 고졸 이하	496	46%	48%	5%	1%	95%	3.41
수준별 대재 이상	539	60%	36%	3%	0%	96%	3.56
성향별 보수	337	48%	45%	6%	1%	93%	3.40
중도	383	56%	40%	3%		97%	3.53
진보	301	56%	41%	3%		97%	3.53

- 50사례 미만은 수치 제시하지 않음. 한국갤럽 www.gallup.co.kr

2022년 8월 23~31일 전국 만 19~79세 조사	사례수 (명)	우려 정도 (13/14) 경제 위기, 경기 침체					
		매우 걱정 (4)	어느 정도 (3)	별로 안됨 (2)	전혀 안됨 (1)	걱정 된다 (계)	평균 (점)
전체	1,035	52%	42%	6%	1%	94%	3.45
성별 남성	521	51%	43%	5%	1%	94%	3.44
성별 여성	514	53%	41%	6%	0%	94%	3.46
연령별 19~29세	176	49%	41%	9%	1%	90%	3.38
30대	166	59%	33%	6%	2%	92%	3.49
40대	203	60%	33%	7%		93%	3.53
50대	215	49%	48%	3%	1%	97%	3.45
60~79세	274	45%	51%	4%		96%	3.41
지역별 서울	197	49%	47%	3%		97%	3.46
인천/경기	331	55%	37%	7%	1%	92%	3.46
대전/세종/충청/강원	140	53%	39%	9%		91%	3.44
광주/전라/제주	112	59%	38%	2%	1%	97%	3.55
대구/경북	100	49%	41%	10%		90%	3.39
부산/울산/경남	156	43%	53%	3%	0%	96%	3.39
직업별 농/임/어업	22	-	-	-	-	-	-
자영업	136	50%	44%	7%		93%	3.43
기능노무/서비스	249	49%	48%	3%	0%	97%	3.46
사무/관리	218	51%	41%	7%		93%	3.44
전업주부	119	49%	49%	2%	1%	98%	3.46
학생	67	50%	34%	13%	2%	85%	3.33
무직/은퇴/기타	224	56%	36%	6%	2%	92%	3.46
월소득 200만 원 미만	163	61%	33%	4%	2%	94%	3.53
수준별 200~299만 원	179	51%	43%	6%		94%	3.46
300~499만 원	325	57%	36%	6%	1%	94%	3.51
500~699만 원	201	41%	55%	3%	0%	97%	3.38
700만 원 이상	167	44%	46%	10%		90%	3.34
교육 고졸 이하	496	52%	43%	5%	1%	95%	3.46
수준별 대재 이상	539	52%	41%	7%	0%	93%	3.44
성향별 보수	337	48%	45%	7%	1%	92%	3.39
중도	383	54%	40%	6%	0%	94%	3.47
진보	301	53%	43%	4%	0%	95%	3.48

- 50사례 미만은 수치 제시하지 않음. 한국갤럽 www.gallup.co.kr

2022년 8월 23~31일 전국 만 19~79세 조사	사례수 (명)	피해 가능성 (14/14) 저출생, 고령화, 인구 감소					
		많이 있다 (4)	어느 정도 (3)	별로 없다 (2)	전혀 없다 (1)	가능성 있다 (계)	평균 (점)
전체	1,035	76%	20%	3%	1%	97%	3.72
성별 남성	521	77%	19%	2%	1%	97%	3.74
성별 여성	514	75%	21%	3%	1%	96%	3.71
연령별 19~29세	176	86%	11%	2%		98%	3.84
30대	166	78%	17%	3%	3%	94%	3.69
40대	203	69%	26%	4%	0%	96%	3.64
50대	215	80%	17%	2%	0%	97%	3.77
60~79세	274	72%	26%	3%	0%	97%	3.69
지역별 서울	197	77%	23%	1%		99%	3.76
인천/경기	331	72%	23%	3%	1%	95%	3.66
대전/세종/충청/강원	140	76%	22%	2%		98%	3.74
광주/전라/제주	112	82%	13%	5%	0%	95%	3.77
대구/경북	100	77%	17%	4%	2%	94%	3.69
부산/울산/경남	156	81%	17%	3%		97%	3.78
직업별 농/임/어업	22	-	-	-	-	-	-
자영업	136	76%	22%	2%		98%	3.75
기능노무/서비스	249	72%	25%	3%	1%	96%	3.67
사무/관리	218	78%	17%	4%	0%	96%	3.74
전업주부	119	73%	26%	2%		98%	3.71
학생	67	86%	12%	3%		97%	3.83
무직/은퇴/기타	224	78%	17%	3%	2%	95%	3.71
월소득 200만 원 미만	163	80%	16%	1%	3%	95%	3.71
수준별 200~299만 원	179	75%	22%	4%		96%	3.71
300~499만 원	325	78%	19%	3%		97%	3.74
500~699만 원	201	73%	26%	1%		99%	3.72
700만 원 이상	167	77%	17%	5%	1%	95%	3.71
교육 고졸 이하	496	74%	23%	2%	1%	97%	3.70
수준별 대재 이상	539	79%	17%	3%	1%	96%	3.74
성향별 보수	337	72%	25%	2%	1%	97%	3.69
중도	383	78%	18%	3%	0%	96%	3.75
진보	301	78%	18%	4%	0%	96%	3.74

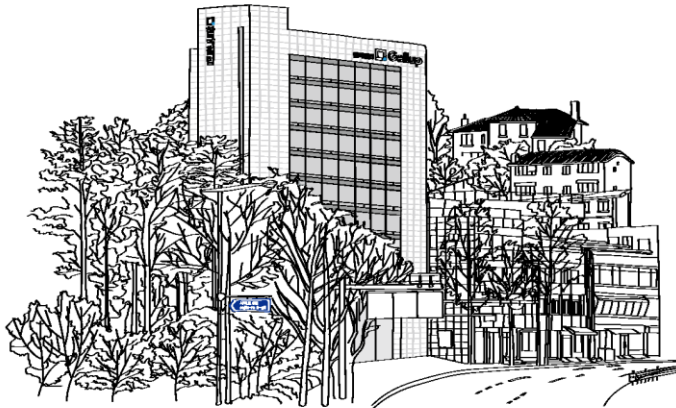
- 50사례 미만은 수치 제시하지 않음. 한국갤럽 www.gallup.co.kr

2022년 8월 23~31일 전국 만 19~79세 조사	사례수 (명)	우려 정도 (14/14) 저출생, 고령화, 인구 감소					
		매우 걱정 (4)	어느 정도 (3)	별로 안됨 (2)	전혀 안됨 (1)	걱정 된다 (계)	평균 (점)
전체	1,035	55%	34%	9%	2%	90%	3.43
성별 남성	521	60%	31%	7%	1%	92%	3.51
성별 여성	514	50%	37%	11%	2%	87%	3.35
연령별 19~29세	176	55%	30%	12%	3%	86%	3.38
30대	166	47%	34%	16%	3%	81%	3.26
40대	203	49%	41%	7%	3%	90%	3.35
50대	215	55%	36%	8%	1%	91%	3.46
60~79세	274	65%	30%	5%		95%	3.61
지역별 서울	197	54%	38%	8%	1%	92%	3.45
인천/경기	331	50%	36%	10%	4%	86%	3.31
대전/세종/충청/강원	140	60%	35%	5%	1%	94%	3.53
광주/전라/제주	112	58%	35%	6%	1%	93%	3.51
대구/경북	100	56%	32%	12%	0%	88%	3.44
부산/울산/경남	156	63%	26%	11%		89%	3.52
직업별 농/임/어업	22	-	-	-	-	-	-
자영업	136	61%	29%	9%	1%	90%	3.51
기능노무/서비스	249	55%	34%	8%	3%	89%	3.42
사무/관리	218	48%	37%	13%	2%	85%	3.32
전업주부	119	60%	36%	4%		96%	3.56
학생	67	47%	43%	9%		91%	3.38
무직/은퇴/기타	224	59%	31%	8%	2%	90%	3.46
월소득 200만 원 미만	163	70%	21%	4%	4%	91%	3.57
수준별 200~299만 원	179	62%	26%	11%	1%	88%	3.49
300~499만 원	325	52%	35%	11%	1%	88%	3.39
500~699만 원	201	48%	45%	6%	1%	93%	3.39
700만 원 이상	167	49%	41%	9%	2%	90%	3.36
교육 고졸 이하	496	59%	32%	8%	1%	90%	3.48
수준별 대재 이상	539	52%	37%	9%	2%	89%	3.39
성향별 보수	337	57%	32%	8%	3%	89%	3.43
중도	383	54%	37%	9%	1%	91%	3.44
진보	301	55%	33%	10%	2%	88%	3.41

- 50사례 미만은 수치 제시하지 않음. 한국갤럽 www.gallup.co.kr

“조사는 결코 화려하거나 스스로 빛나는  
업(業)이 아니다. 사회의 명암, 좌우 대립,  
빈부 문제, 정보 격차, 과거와 미래 등을  
두루 살펴 매 순간 어느 한쪽으로 치우치지  
않도록 스스로 경계하며 꾸준히 공부하고  
탐구하는 일이다. 때로는 관행과 시류에  
맞서야 하고, 때로는 비난과 질시를 묵묵히  
견뎌야 한다. 어렵지만 누군가는 반드시  
해야 할 일, 힘들지만 그만큼 보람된 일이다.”

## 조사인의 길, 박무익



한국갤럽조사연구소는 1974년 6월 박무익 회장이 설립한  
한국 최초의 법인 형태 조사 전문 회사입니다.

1970년대부터 사회 주요 현안 자체 조사 결과를 발표해 왔으며,  
우리 국민의 71%가 한국갤럽을 알고 있습니다.

—  
한국갤럽 홈페이지 갤럽리포트 게시판을 통해 공개한 자료는  
모두 한국갤럽의 자산이므로 상업적 용도의 재판매를 금지합니다(→ [FAQ](#)).

·  
기사, 논문, SNS 공유 등 재판매 이외 용도로는  
누구나, 무료로, 자유롭게 인용하실 수 있습니다.

·  
인용하실 때는 반드시 출처를 밝혀 주십시오.  
가능하면 조사 기간, 방법, 표본크기 등 개요까지 함께 표시하실 것을 권장합니다.

·  
저희는 소수점 아래 수치를 제시하지 않는 것을 원칙으로 하고 있으니,  
인용하실 때도 그에 따라 주실 것을 당부합니다.

—  
한국갤럽 조사에 관심 가져주셔서 고맙습니다.

- 매주 새로운 조사 결과를 전합니다: [이메일 뉴스레터 구독 신청](#) | [카카오톡채널 추가](#)
- 문의: 전화 02-3702-2100(대표)/2571/2621/2622 또는 [홈페이지 Q&A](#)
- 주소: (본관) 03167 서울시 종로구 사직로 70, (신관) 03042 서울시 종로구 자하문로 70

—  
이 문서에는 네이버 나눔글꼴과 한글과컴퓨터 함초롬체를 썼습니다.