

한국갤럽 데일리 오피니언

제505호 2022년 7월 4주

대통령 직무 수행 평가, 긍·부정 평가 이유 | 정당 지지도 | 행안부 검찰국 신설 추진, 경찰국 신설 반대 전국 경찰서장 회의 | 한국은행 기준금리 인상 개인 영향, 유불리 판단 이유(자유응답), 금융기관 대출 여부, 유리한 재테크방법 | 주요 지표 7월 통합, 2017년 1월 이후 20대 성별 주관적 정치 성향 추이

조사 개요

- 조사기간: 2022년 7월 26~28일
- 표본추출: 무선전화 RDD 표본 프레임에서 무작위 추출(유선전화 RDD 10% 포함)
- 응답방식: 전화조사원 인터뷰
- 조사대상: 전국 만 18세 이상 1,000명
- 표본오차: $\pm 3.1\%$ 포인트(95% 신뢰수준) - 주요 지표 표준오차·신뢰구간·상대표준오차 제시
- 응답률: 11.1%(총 통화 9,005명 중 1,000명 응답 완료)
- 의뢰처: 한국갤럽 자체 조사

갤럽리포트 G20220729

한국갤럽 데일리 오피니언 독자 여러분, 안녕하세요?

1974년 문을 연 저희 연구소가 지금까지 얻은 명성은
조사에 협조해주시고 관심 있게 봐 주신 분들 덕분입니다.

그에 보답하는 마음에서 1970년대부터 자체 조사 결과로 단행본을
펴냈고, 1990년대에는 조사 전문 데이터베이스를 구축했습니다.
2012년부터는 자체 조사를 정례화해 매주 새로운 결과를 공개하여
누구나 무료로 활용할 수 있도록 했습니다.

여론조사의 홍수 속에 '정확한 자' 하나를 제공하고자 시작한
저희 노력이 여론의 흐름을 읽으시는 데 도움되기를 바랍니다.
한국갤럽에 몸 담고 있는 한 사람, 한 사람은 공정하고 신뢰받는
조사회사로서 사명을 다하기 위해 계속 노력하겠습니다.

한국갤럽 데일리 오피니언은

조사원이 직접 묻고 응답 받는 인터뷰 방식으로 진행합니다.

전국 유권자 대표성을 최대한 확보하고자 무작위발생(RDD: Random Digit Dialing)한 무선전화 번호를 기본 표본추출틀로 합니다.
단, 무선전화만으로는 접근하기 어려운 여성, 고연령대 일부는 무작위발생한 유선전화 조사로 보완합니다(반영 비율 10% 이내).

여론조사 바로보기

자주 물으시는 질문과 답글, 여론조사에 대한 이해를 돕는 한국갤럽 홈페이지 게시물 링크입니다. 클릭하면 연결됩니다.

→ [데일리 오피니언 표본설계: 모집단 정의부터 모수추정까지](#)

→ [전화조사 골백, 폭넓은 여론 수렴을 위한 필수 절차입니다: 콜 차수별 응답자 프로파일·정치적 성향 분석](#)

→ [정치 고관심층 위주 조사는 전체 여론을 왜곡합니다: 정치 관심도와 여론조사](#)

→ [알고 보면 들쭉날쭉하지 않습니다: 차기 정치지도자 선호도 질문 방식과 조사방법 간 차이](#)

→ [유·무선전화 표본 혼합 비율에 따른 여론조사 결과 차이](#)

→ [무선전화 RDD, 가상번호, 알뜰폰: 선거여론조사 관점에서 알뜰폰 가입자와 비가입자 간 성향 차이 분석](#)

→ [조사방법이 다르면 결과도 다릅니다: 같은 시기 상반된 조사 결과가 나오는 이유](#)

→ [표본오차보다 훨씬 작은 변동에 의미를 부여하는 행위는 해석이 아니라 허구\(虛構\)입니다](#)

→ [여론조사 결과는 옳고 그름의 잣대가 아니라, 다양한 의견의 중간점이 어디쯤인지 가능하는 이정표 역할을 할 뿐입니다](#)

→ [평소 정당 지지도는 현시점 유권자의 정당에 대한 태도로, 선거 결과에 대한 예측이 아닙니다](#)

→ [오보\(誤報\)에 가까울 만큼 여론조사에 대한 무지\(無知\)를 드러낸 기사가 많습니다: 부끄러운 여론조사 보도](#)

→ [여론조사는 정치 도구가 아니라 확률과 통계에 기반한 과학적 절차입니다: 한계와 오해](#)

→ [한국갤럽 유무선RDD 전화조사, 선거여론조사 관련 학술 논문 다운로드](#)

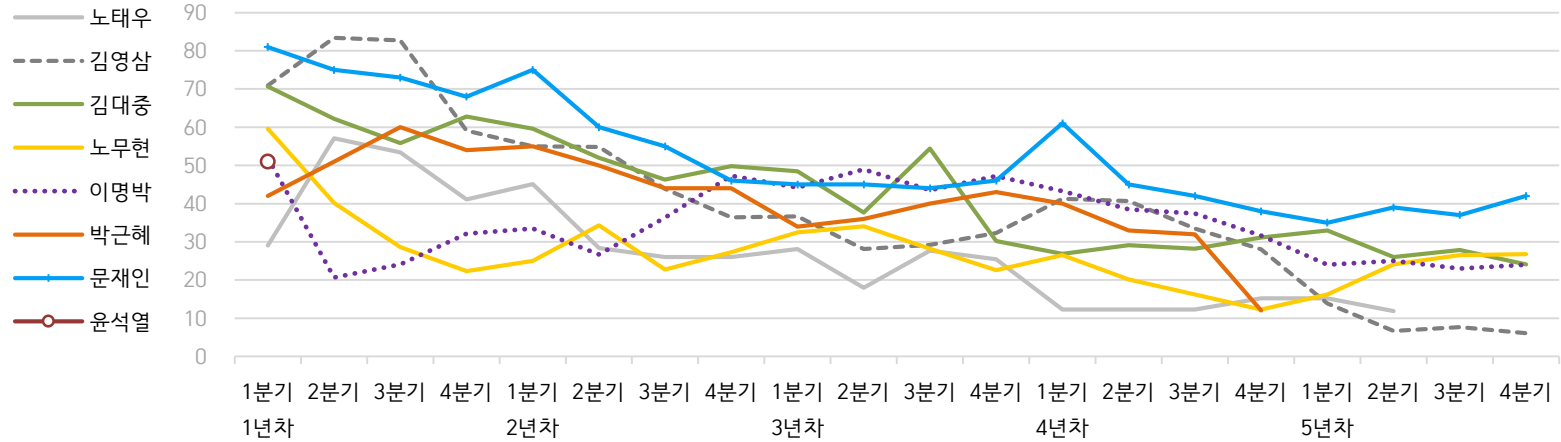
→ [여론조사의 이해와 활용에 관한 다양한 시각을 담은 기사/칼럼/인터뷰](#)

→ [한국갤럽 데일리 오피니언의 시작: 사회적 책임과 중립\(中立\)](#)

→ [The Gallup Legacy at 120 Years: 갤럽 인터내셔널 설립자 조지 갤럽 박사 탄생 120주년을 맞아](#)

한국갤럽 역대 대통령 직무 수행 평가 1988-2022

● 역대 대통령 직무 수행 긍정률 (%)



● 역대 대통령 직무 수행 평가 (%)

대통령	재임	1년차				2년차				3년차				4년차				5년차			
		1분기	2분기	3분기	4분기	1분기	2분기	3분기	4분기	1분기	2분기	3분기	4분기	1분기	2분기	3분기	4분기	1분기	2분기	3분기	4분기
13대 노태우 1988-1993	긍정	29	57	53	41	45	28	26	-	28	18	28	25	12	-	-	15	-	12	-	-
	부정	46	16	25	27	25	41	45	-	40	62	55	54	40	-	-	41	-	56	-	-
14대 김영삼 1993-1998	긍정	71	83	83	59	55	55	44	36	37	28	29	32	41	41	34	28	14	7	8	6
	부정	7	4	6	18	24	21	25	33	34	41	45	39	33	37	40	47	65	74	78	74
15대 김대중 1998-2003	긍정	71	62	56	63	60	52	46	50	49	38	54	30	27	29	28	31	33	26	28	24
	부정	7	11	17	14	16	22	29	24	20	26	18	51	55	52	49	49	41	53	52	56
16대 노무현 2003-2008	긍정	60	40	29	22	25	34	23	27	33	34	28	23	27	20	16	12	16	24	27	27
	부정	19	41	53	62	57	46	60	57	55	53	61	67	63	70	74	79	78	66	64	62
17대 이명박 2008-2013	긍정	52	21	24	32	34	27	36	47	44	49	44	47	43	39	37	32	25	25	23	24
	부정	29	69	65	55	55	55	55	45	45	41	43	41	49	54	55	60	62	58	59	63
18대 박근혜 2013-2017	긍정	42	51	60	54	55	50	44	44	34	36	40	43	40	33	32	12				
	부정	23	23	21	33	34	39	46	45	56	54	51	46	49	53	55	80				
19대 문재인 2017-2022	긍정	81	75	73	68	75	60	55	46	45	45	44	46	61	45	42	38	35	39	37	42
	부정	11	17	19	23	15	30	36	44	45	46	48	46	30	45	48	53	56	53	56	51
20대 윤석열 2022-2027	긍정	50																			
	부정	36																			

질문) 귀하는 ○○○ 대통령이 대통령으로서의 직무를 잘 수행하고 있다고 보십니까, 아니면 잘못 수행하고 있다고 보십니까?

(긍정/부정을 답하지 않은 경우 재질문) 굳이 말씀하신다면, '잘하고 있다'와 '잘못하고 있다' 중 어느 쪽입니까?

- 역대 대통령 평가에는 모두 동일 질문 방식 적용(2점 척도, 재질문 1회). '잘하고 있다' → 긍정, '잘못하고 있다' → 부정 평가 비율

- 1988~2011년은 분기 내 여러 조사 결과의 중위수, 2012년 이후는 한국갤럽 데일리 오피니언 매주 조사의 분기별 평균 기준 제시

- 박근혜 대통령 4년차 4분기 직무 긍정률: 2016년 10월 4주간 평균 24% → 11~12월 6주간 평균 5%. 이후 직무 정치, 2017년 3월 10일 탄핵

- 2013년 18대까지는 2월 취임, 2017년 19대부터 5월 취임. 이후 재임 연차별 1분기는 그해 4~6월, 4분기는 이듬해 1~3월 기준. 한국갤럽 www.gallup.co.kr

주간 응답자 특성표

주요 분석 단위별 표본오차(95% 신뢰수준 기준)와 지역/성/지지정당/직업/생활수준/성향과 연령 분포 구성입니다. 2022년 4월 행정안전부 주민등록인구 기준 8개 권역/성/연령별 셀 가중 결과

- 질문)** - 귀하는 어느 시도에 살고 계십니까? 주소지 기준으로 말씀해 주십시오. (저희가 전화번호를 무작위 추출해 지역을 알지 못합니다.)
- 실례지만, 귀하의 연세는 올해 만으로 어떻게 되십니까?
 - 귀하의 직업은 무엇입니까?
 - 우리 국민들의 생활수준을 상, 중상, 중, 중하, 하의 다섯 단계로 나눈다면 귀댁 생활수준은 어디에 속한다고 생각하십니까?
 - 귀하 본인의 정치적 성향은 다음 중 어디에 해당한다고 생각하십니까? (보기 로테이션 제시) 매우 보수적 / 약간 보수적 / 중도적 / 약간 진보적 / 매우 진보적

응답자 특성표 2022년 7월 4주 (26~28일)	조사완료		가중값 적용 기준		가중값 배율 (B/A)	표본오차 95% 신뢰수준
	사례수 (명) (A)	비율	사례수 (명) (B)	비율		
전체	1,000	100%	1,000	100%	1.00	±3.1%P
지역별						
서울	193	19%	189	19%	0.98	±7.1%P
인천/경기	313	31%	316	32%	1.01	±5.5%P
강원	31	3%	30	3%	0.97	±17.6%P
대전/세종/충청	107	11%	106	11%	0.99	±9.5%P
광주/전라	98	10%	98	10%	1.00	±9.9%P
대구/경북	101	10%	98	10%	0.97	±9.8%P
부산/울산/경남	144	14%	151	15%	1.05	±8.2%P
제주	13	1%	13	1%	1.00	±27.2%P
성별						
남성	533	53%	496	50%	0.93	±4.2%P
여성	467	47%	504	50%	1.08	±4.5%P
연령별						
18~29세	127	13%	171	17%	1.35	±8.7%P
30대	134	13%	151	15%	1.13	±8.5%P
40대	191	19%	185	19%	0.97	±7.1%P
50대	217	22%	196	20%	0.90	±6.7%P
60대	193	19%	164	16%	0.85	±7.1%P
70대 이상	138	14%	134	13%	0.97	±8.3%P

- 표본오차는 조사완료 사례수 기준. 한국갤럽 데일리 오피니언 제505호

- 가중값 적용 기준 사례수는 2022년 4월 행안부 주민등록인구 지역/성/연령비를 따름

응답자 특성표 2022년 7월 4주 (26~28일)	조사완료 사례수 (명)	주민등록인구 기준 가중값 적용 결과						
		가중적용 사례수	연령 분포					
			18~29세	30대	40대	50대	60대	70대+
전체	1,000	1,000	17%	16%	18%	20%	16%	13%
지역별								
서울	193	189	19%	17%	18%	18%	15%	13%
인천/경기	313	316	18%	16%	20%	20%	15%	11%
강원	31	30	-	-	-	-	-	-
대전/세종/충청	107	106	17%	15%	19%	19%	17%	14%
광주/전라	98	98	16%	12%	17%	20%	17%	18%
대구/경북	101	98	15%	13%	17%	20%	18%	16%
부산/울산/경남	144	151	10%	20%	18%	20%	18%	14%
제주	13	13	-	-	-	-	-	-
성별								
남성	533	496	19%	15%	19%	20%	16%	11%
여성	467	504	15%	16%	18%	19%	17%	16%
주요 지지 정당별								
국민의힘	376	360	14%	12%	13%	16%	23%	22%
더불어민주당	358	364	14%	16%	24%	22%	14%	10%
정의당	35	36	-	-	-	-	-	-
무당(無黨)층	224	233	23%	22%	18%	20%	10%	7%
직업별								
농/임/어업	31	29	-	-	-	-	-	-
자영업	180	171	4%	15%	23%	32%	19%	8%
기능노무/서비스	146	142	12%	20%	19%	19%	23%	8%
사무/관리	313	322	18%	26%	27%	21%	7%	1%
전업주부	189	184	-	7%	16%	19%	26%	31%
학생	52	69	99%	1%	-	-	-	-
무직/은퇴/기타	89	82	16%	3%	4%	7%	26%	44%
생활 수준별								
상/중상	181	180	22%	12%	25%	23%	13%	5%
중	442	447	18%	19%	18%	18%	16%	11%
중하	225	225	18%	14%	18%	22%	17%	10%
하	136	132	3%	13%	13%	19%	22%	30%
성향별								
보수	310	299	14%	14%	17%	19%	18%	18%
중도	307	307	18%	20%	17%	20%	18%	6%
진보	274	279	18%	16%	25%	22%	13%	6%
모름/응답거절	109	115	16%	6%	11%	14%	14%	38%
평소 정치에 관심이								
많이 있다	248	227	6%	7%	26%	23%	25%	12%
약간 있다	498	491	15%	17%	18%	22%	14%	13%
별로 없다	181	200	24%	24%	12%	13%	14%	13%
전혀 없다/모름	73	82	34%	10%	16%	10%	12%	19%

- 50사례 미만은 수치 제시하지 않음. 한국갤럽 데일리 오피니언 제505호 www.gallup.co.kr

조사완료 응답자 특성표

2022년 7월 4주 (26~28일)		조사완료 사례수 (명)			가중적용 기준 사례수 (명)		
		계	남성	여성	계	남성	여성
전국	합계	1,000	533	467	1,000	496	504
	18~29세	127	75	52	171	90	81
	30대	134	80	54	151	78	73
	40대	191	110	81	185	94	91
	50대	217	114	103	196	99	97
	60대	193	91	102	164	80	84
	70대 이상	138	63	75	134	55	79
서울	소계	193	92	101	189	91	98
	18~29세	33	18	15	36	17	19
	30대	31	16	15	32	16	16
	40대	37	18	19	33	17	17
	50대	36	17	19	34	17	17
	60대	30	13	17	29	14	15
	70대 이상	26	10	16	24	10	14
인천/경기	소계	313	172	141	316	158	158
	18~29세	37	18	19	56	30	27
	30대	45	34	11	52	27	25
	40대	56	37	19	63	32	31
	50대	74	38	36	63	32	31
	60대	59	28	31	48	24	24
	70대 이상	42	17	25	34	14	20
강원	소계	31	18	13	30	15	15
	18~29세	5	4	1	5	3	2
	30대	4	3	1	4	2	2
	40대	4	3	1	5	3	2
	50대	8	4	4	6	3	3
	60대	8	4	4	6	3	3
	70대 이상	6	3	3	5	2	3
대전/세종/충청	소계	107	61	46	106	54	53
	18~29세	13	9	4	18	10	8
	30대	14	10	4	16	8	7
	40대	21	13	8	20	10	10
	50대	22	12	10	20	11	10
	60대	22	10	12	18	9	9
	70대 이상	15	7	8	15	6	9

(오른쪽 표로 이어짐)

(왼쪽 표에서 이어짐)		조사완료 사례수 (명)			가중적용 기준 사례수 (명)		
		계	남성	여성	계	남성	여성
광주/전라	소계	98	55	43	98	48	49
	18~29세	12	9	3	16	9	7
	30대	13	6	7	12	6	6
	40대	20	11	9	17	9	8
	50대	23	12	11	19	10	9
	60대	16	9	7	17	8	8
	70대 이상	14	8	6	17	7	10
대구/경북	소계	101	51	50	98	48	49
	18~29세	16	7	9	15	8	7
	30대	16	9	7	13	7	6
	40대	16	9	7	17	9	8
	50대	16	10	6	20	10	10
	60대	21	10	11	18	9	9
	70대 이상	16	6	10	16	6	9
부산/울산/경남	소계	144	78	66	151	75	76
	18~29세	10	9	1	23	13	11
	30대	14	5	9	21	11	10
	40대	33	17	16	27	14	13
	50대	35	19	16	30	15	15
	60대	34	16	18	27	13	14
	70대 이상	18	12	6	21	9	13
제주	소계	13	6	7	13	6	6
	18~29세	1	1		2	1	1
	30대	1		1	2	1	1
	40대	4	2	2	3	1	1
	50대	3	2	1	3	1	1
	60대	3	1	2	2	1	1
	70대 이상	1		1	2	1	1

중앙선거여론조사심의위원회 선거여론조사기준에 따라 지역(8개 권역)/성/연령별 조사완료 사례수와 가중값 적용 기준 사례수를 함께 제시합니다.

각 사례수 합계나 소계는 최대 ±2까지 차이가 날 수 있습니다.

1,000명을 권역(8)*성(2)*연령대(6)=96개 셀별 할당 시

소수점 아래 반올림이 발생하기 때문입니다.

이는 조사 결과 해석에는 어떤 영향도 주지 않는 자연스럽고 불가피한 현상입니다.

가중값 적용 기준 사례수는 2022년 4월 말 행안부 주민등록인구 기반입니다.

한국갤럽 데일리 오피니언은

유·무선전화 RDD 번호를 단순확률추출해 조사하고

전국 유권자를 대표할 수 있도록 지역, 성, 연령대 등 세부 특성 층별로

사후층화 가중을 적용하여 모집단 특성인 모수를 추정합니다.

→ [데일리 오피니언 표본설계: 모집단 정의부터 모수추정까지](#)

주요 조사 결과(대통령 직무 수행 평가, 정당 지지도)에 대한

모수 추정치의 신뢰 범위와 정도를 나타내는 95% 신뢰구간과 상대표준오차를

고려하여 해석하시길 바랍니다.

95% 신뢰구간

모수가 이 구간 안에 있을 확률이 95%라는 의미입니다.

이 구간 안에서의 수치 변동은 실제 변화인지 오차인지 단정할 수 없습니다.

상대표준오차

통계 신뢰성 지표로, 수치가 작을수록 더 신뢰할 수 있습니다.

(참고) 캐나다 통계청 표본조사 상대표준오차 기준

- 0.0 ~ 4.9%: 매우 우수(Excellent)

- 5.0 ~ 9.9%: 우수(Very Good)

- 10.0 ~ 14.9%: 좋음(Good)

- 15.0 ~ 24.9%: 허용 가능(Acceptable)

- 25.0 ~ 34.9%: 주의사항과 함께 사용 가능(Use with caution)

- 35.0% 이상: 공표 시 신뢰 불가(Too unreliable to publish)

출처: Butcher, B. & Elliot, D. (1986)

<표본오차 매뉴얼: A sampling errors manual>(통계청 표본관리과 역). p.8.

● 대통령 직무 수행 평가 표준오차, 신뢰구간, 상대표준오차

2022년 7월 4주 (26~28일)	조사완료 사례수 (명)	대통령 직무 수행 평가	추정치	표준 오차	95% 신뢰구간		상대 표준오차
					하한	상한	
전체	1,000	잘하고 있다 잘못하고 있다	28% 62%	1.4% 1.6%	25% 59%	30% 65%	5.1% 2.6%
지역별 서울	193	잘하고 있다 잘못하고 있다	28% 63%	3.1% 3.4%	22% 56%	34% 69%	11.0% 5.4%
인천/경기	313	잘하고 있다 잘못하고 있다	30% 61%	2.7% 2.8%	25% 56%	35% 67%	9.0% 4.6%
강원	31	잘하고 있다 잘못하고 있다		9.1% 10.8%			28.3% 20.5%
대전/세종/충청	107	잘하고 있다 잘못하고 있다	19% 72%	4.0% 4.5%	12% 62%	28% 80%	20.9% 6.4%
광주/전라	98	잘하고 있다 잘못하고 있다	9% 77%	2.9% 4.9%	5% 66%	17% 85%	31.0% 6.4%
대구/경북	101	잘하고 있다 잘못하고 있다	40% 47%	4.9% 4.8%	31% 38%	50% 56%	12.4% 10.3%
부산/울산/경남	144	잘하고 있다 잘못하고 있다	32% 57%	3.8% 4.4%	25% 48%	40% 65%	11.8% 7.7%
제주	13	잘하고 있다 잘못하고 있다		16.3% 16.4%			58.5% 24.1%
성별 남성	533	잘하고 있다 잘못하고 있다	28% 63%	1.9% 2.1%	25% 59%	32% 67%	6.8% 3.3%
여성	467	잘하고 있다 잘못하고 있다	27% 61%	2.1% 2.4%	23% 56%	31% 65%	7.6% 3.9%
연령별 18~29세	127	잘하고 있다 잘못하고 있다	20% 61%	3.5% 4.6%	14% 52%	28% 69%	17.1% 7.5%
30대	134	잘하고 있다 잘못하고 있다	17% 71%	3.6% 4.5%	11% 61%	26% 79%	21.0% 6.4%
40대	191	잘하고 있다 잘못하고 있다	17% 78%	2.9% 3.1%	12% 72%	23% 84%	17.0% 4.0%
50대	217	잘하고 있다 잘못하고 있다	27% 69%	3.1% 3.2%	22% 62%	34% 74%	11.3% 4.6%
60대	193	잘하고 있다 잘못하고 있다	40% 51%	3.5% 3.5%	34% 44%	47% 58%	8.6% 6.9%
70대 이상	138	잘하고 있다 잘못하고 있다	48% 34%	4.2% 4.3%	40% 26%	56% 43%	8.7% 12.6%

- 50사례 미만은 추정치 제시하지 않음. 한국갤럽 데일리 오피니언 제505호 www.gallup.co.kr

● 주요 정당 지지도 표준오차, 신뢰구간, 상대표준오차 (1/2)

2022년 7월 4주 (26~28일)	조사완료 사례수 (명)	지지 정당	추정치	표준 오차	95% 신뢰구간		상대 표준오차
					하한	상한	
전체	1,000	국민의힘	36%	1.5%	33%	39%	4.1%
		더불어민주당	36%	1.6%	33%	39%	4.3%
		정의당	4%	0.6%	3%	5%	17.3%
		무당(無黨)층	23%	1.4%	21%	26%	6.1%
지역별 서울	193	국민의힘	36%	3.4%	30%	43%	9.2%
		더불어민주당	36%	3.5%	30%	43%	9.6%
		정의당	4%	1.4%	2%	7%	37.6%
		무당층	22%	3.0%	17%	29%	13.6%
인천/경기	313	국민의힘	32%	2.6%	27%	37%	8.2%
		더불어민주당	38%	2.9%	33%	44%	7.7%
		정의당	4%	1.3%	2%	7%	32.0%
		무당층	26%	2.7%	21%	31%	10.5%
강원	31	국민의힘		9.6%			25.9%
		더불어민주당		6.2%			40.9%
		정의당					
		무당층		10.9%			22.7%
대전/세종/충청	107	국민의힘	30%	4.4%	23%	40%	14.3%
		더불어민주당	39%	4.9%	29%	49%	12.8%
		정의당	5%	2.6%	2%	13%	47.7%
		무당층	25%	4.4%	17%	34%	17.8%
광주/전라	98	국민의힘	16%	3.9%	10%	25%	24.1%
		더불어민주당	60%	4.9%	50%	69%	8.2%
		정의당	5%	2.0%	2%	11%	38.8%
		무당층	18%	3.7%	12%	27%	20.2%
대구/경북	101	국민의힘	54%	4.7%	45%	63%	8.7%
		더불어민주당	27%	4.3%	19%	36%	16.2%
		정의당					
		무당층	20%	4.0%	13%	29%	20.2%
부산/울산/경남	144	국민의힘	52%	4.5%	43%	60%	8.7%
		더불어민주당	26%	3.9%	20%	35%	14.7%
		정의당	4%	1.5%	2%	8%	40.8%
		무당층	18%	3.4%	13%	26%	18.5%
제주	13	국민의힘		9.1%			57.6%
		더불어민주당		16.2%			37.4%
		정의당		5.0%			103.9%
		무당층		17.7%			49.1%

- 50사례 미만은 추정치 제시하지 않음. 한국갤럽 데일리 오피니언 제505호 www.gallup.co.kr

● 주요 정당 지지도 표준오차, 신뢰구간, 상대표준오차 (2/2)

2022년 7월 4주 (26~28일)	조사완료 사례수 (명)	지지 정당	추정치	표준 오차	95% 신뢰구간		상대 표준오차
					하한	상한	
성별 남성	533	국민의힘	39%	2.1%	35%	43%	5.3%
		더불어민주당	35%	2.0%	31%	39%	5.8%
		정의당	2%	0.6%	1%	4%	29.0%
		무당층	22%	1.9%	19%	26%	8.3%
여성	467	국민의힘	33%	2.1%	29%	37%	6.4%
		더불어민주당	38%	2.3%	33%	42%	6.2%
		정의당	5%	1.1%	3%	8%	21.4%
		무당층	24%	2.1%	20%	29%	8.8%
연령별 18~29세	127	국민의힘	29%	3.7%	23%	37%	12.4%
		더불어민주당	32%	4.0%	25%	40%	12.5%
		정의당	5%	2.0%	2%	11%	39.5%
		무당층	33%	4.3%	25%	42%	13.1%
30대	134	국민의힘	28%	4.3%	20%	37%	15.5%
		더불어민주당	38%	4.5%	30%	47%	11.8%
		정의당	1%	1.5%	0%	10%	100.0%
		무당층	32%	4.4%	24%	41%	13.7%
40대	191	국민의힘	25%	3.1%	19%	31%	12.6%
		더불어민주당	47%	3.7%	40%	54%	8.0%
		정의당	5%	1.8%	3%	10%	32.5%
		무당층	23%	3.2%	17%	30%	14.1%
50대	217	국민의힘	30%	3.2%	24%	36%	10.6%
		더불어민주당	41%	3.4%	35%	48%	8.2%
		정의당	4%	1.2%	2%	7%	31.6%
		무당층	24%	2.9%	19%	30%	12.4%
60대	193	국민의힘	51%	3.5%	44%	58%	6.9%
		더불어민주당	31%	3.3%	24%	37%	11.0%
		정의당	4%	1.4%	2%	8%	37.2%
		무당층	14%	2.6%	10%	20%	18.3%
70대 이상	138	국민의힘	60%	4.2%	51%	68%	7.0%
		더불어민주당	27%	4.0%	20%	35%	14.9%
		정의당	1%	0.9%	0%	5%	70.7%
		무당층	12%	2.8%	8%	19%	22.7%

- 한국갤럽 데일리 오피니언 제505호 www.gallup.co.kr

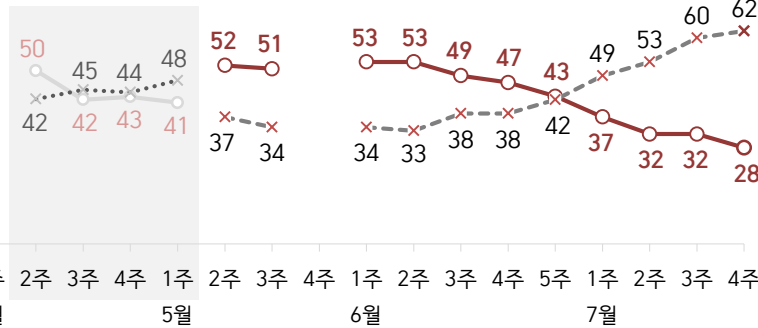
대통령 직무 수행 평가, 정당 지지도: 최근 20주 지표 추이

매주 화~목 조사 | 무선전화 RDD 조사(유선전화 RDD 보완) | 매주 유효표본 약 1,000명 | 표본오차 ±3.1%포인트(95% 신뢰수준)

질문) 귀하는 윤석열 대통령이 대통령으로서의 직무를 잘 수행하고 있다고 보십니까, 아니면 잘못 수행하고 있다고 보십니까? (긍정/부정을 답하지 않은 경우 재질문)
 굳이 말씀하신다면, '잘하고 있다'와 '잘못하고 있다' 중 어느 쪽입니까?

● 대통령 직무 수행 평가: 2022년, 최근 20주

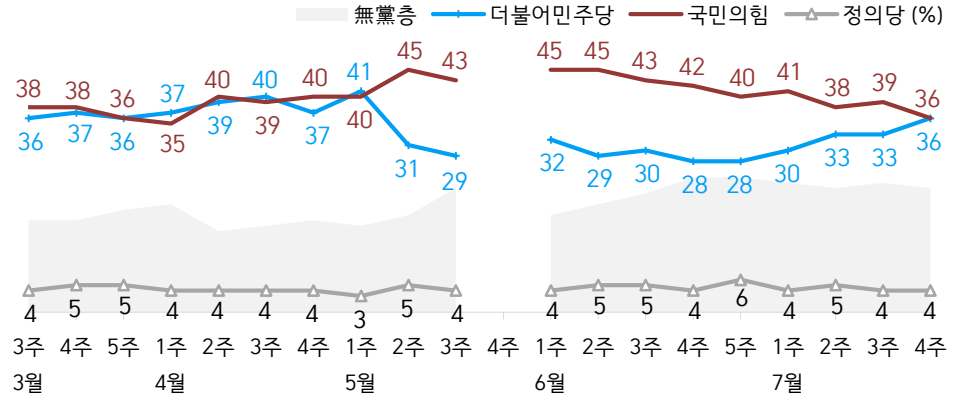
—○— 잘하고 있다(직무 긍정률) -x-x- 잘못하고 있다(부정률, %)



- 2022년 3월 9일 당선, 5월 10일 취임. 4월부터 5월 1주까지는 당선인, 2주부터 대통령 직무 수행 평가
 - 매주 전국 성인 약 1,000명 전화조사. 한국갤럽 데일리 오피니언 제505호 www.gallup.co.kr

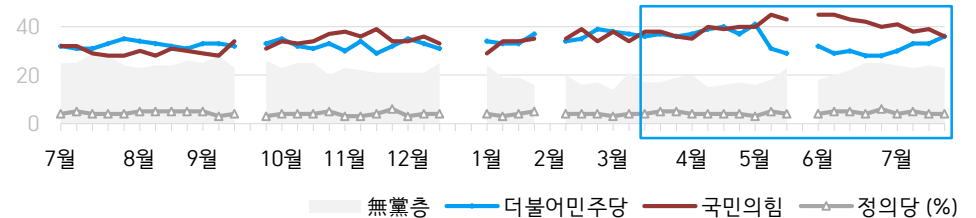
질문) 귀하는 다음 중 어느 정당 또는 단체를 지지하십니까? 보기를 순환하여 불러드리겠습니다.
 ('모름/없음'인 경우 재질문) 그럼, 본인 성향은 어느 정당/단체에 조금이라도 더 가깝습니까?
 - 원내 2인 이상 정당 기준 보기 제시

● 정당 지지도: 2022년, 최근 20주



- 2022년 4월 18일 국민의힘-국민의당 공식 합당 선언. 이후 국민의당 제외. 그 외 정당/단체 1%

● 주요 정당 지지도: 2021~2022년

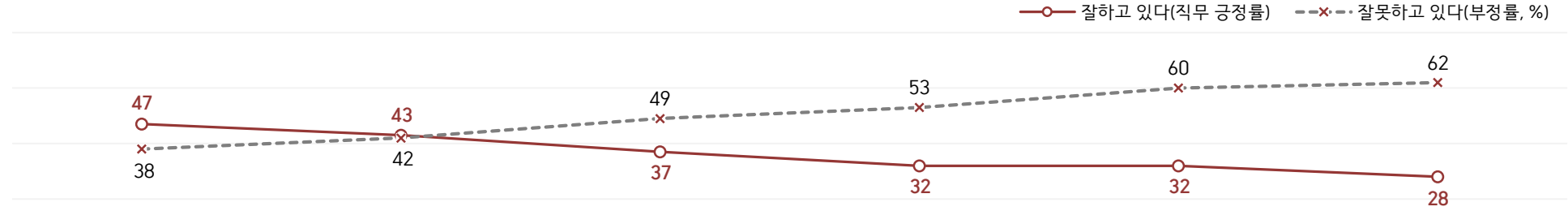


- 무당(無黨)층='현재 지지하는 정당 없음/모름/응답거절'
 - 2021년 9월 4주(추석), 12월 4~5주(연말), 2022년 2월 1주(설), 5월 4주 조사 함
 - 매주 전국 성인 약 1,000명 전화조사. 한국갤럽 데일리 오피니언 제505호 www.gallup.co.kr

최근 6주간 대통령 직무 수행 평가와 주요 정치 이슈

질문) 귀하는 윤석열 대통령이 대통령으로서의 직무를 잘 수행하고 있다고 보십니까, 혹은 잘못 수행하고 있다고 보십니까?
(긍정/부정을 답하지 않은 경우 재질문) 굳이 말씀하신다면, '잘하고 있다'와 '잘못하고 있다' 중 어느 쪽입니까?

● 대통령 직무 수행 평가: 2022년, 최근 6주



6월 4주(21~23일)	5주(28~30일)	7월 1주(5~7일)	2주(12~14일)	3주(19~21일)	4주(26~28일)
19 尹, 울산 대통령실 이전 기념 주민 초대 행사 20 더불어민주당 윤리심판원, 최강욱 6개월 당원 자격 정지 21 상생 임대인 양도세 비과세 요건 완화, 월세 세액공제율 상향 등 부동산 대책 발표 - 행안부, 경찰국 신설 추진 - 누리호 발사 성공 22 원숭이두창 국내 첫 확진 -尹, 전 정부 탈원전 정책 비판 / 원전 산업 지원 정책 발표 - 국민의힘 윤리위, 이준석 징계 판단 연기 24 선관위, 김승희 '정치자금법 위반' 조사 착수 * 2030 부산엑스포 유치전 * KOSPI 연중 최저(2,300선), 원달러 환율 1,300원 돌파	27 尹, 나토 회의 참석차 출국 / 김창룡 경찰청장 사표 수리 보류 - 산자부, 전기·가스요금 인상 예고 28 MB 3개월 형집행정지 29 한미일 정상회담 - 내년 최저임금 9,620원 결정 30 누리호 초소형 위성 첫 사출 성공 1 민선 8기 지자체장 취임 * 국회 원구성 협상 난항 * 더불어민주당 당권 경쟁 본격화 * 주 52시간 근무제 개편 혼선	4 복지부장관 후보 김승희 사퇴 /尹, 교육부장관 박순애 임명 - 민주당 비대위, 박지현 출마 불허 - 여야, 국회의원 김진표 합의 선출 5 尹, 김창룡 경찰청장 사표 수리 - 6월 물가 IMF 이후 첫 6% 상승 6 민주, '금리 폭리 방지' 등 7대 긴급 민생입법 선정 - 국정원, 박지원·서훈 고발 8 국민의힘 윤리위, 이준석 당원권 정지 6개월 결정 - 日 아베 전 총리 피격 사망 * 코로나19 15주 만에 증가세 전환 *尹 순방에 민간인 동행 논란 * 유럽의회, 원전·천연가스 그린 택소노미(녹색분류체계) 포함	11 코로나19 격리 생활지원금·유급휴가비 지원 대상 축소 - 국민의힘, 권성동 원내대표 '대표 직무대행' 체제 추진 12 정부 조직 진단·구조조정 착수 -尹, 아베 분향소 조문 13 백신 4차 접종 대상 확대 - 한은 기준금리 인상 (1.75→2.25%) 14 현재, 사형제 존치·폐지 공개 변론 *尹, 도어스테핑 잠정 중단·재개 *코로나19 재유행, 일일 신규 확진 4만 명 내외	17 尹, 제헌절 '광주 5월 정신' 강조 19 국산 전투기 KF-21 첫 비행 성공 20 尹 '임대차법 개정 논의 필요, 전세사기 엄단' - 코로나19 재유행 대비안 발표 - 권성동, 채용 관련 발언 사과 21 소득세 과표 조정, 가업승계 지원, 종부세 감면 등 세제개편안 발표 - 대우조선해양 파업 50일째, 민노총 '강제 진압 반대' 기자회견 22 대우조선해양 하청 노사협상 - 여야, 후반기 원 구성 협상 타결 * 대통령실 '사적 채용' 논란 * 민주당 지도부 경선 후보 등록 * '탈북 여민 복송 사건' 여야 공방	23 경찰청, 전국 경찰서장 회의 주도 류삼영 총경 대기발령 25 尹, '여가부 폐지안 조속 마련' 26 경찰국 신설안 국무회의 의결 - 현 정부 첫 대정부질문 시작 27 코로나19 확진자 10만 명, 학원원격수업·재택근무 권고 등 자율적 일상방역 방침 - '김혜경 법가 의혹' 참고인 사망 28 한미 금리 역전 -尹, '불법 공매도 근절' - 민주당 지도부 예비경선 이재명·박용진·강홍식 통과 * 이상민, '쿠데타, 경찰대 불공정' 발언 논란 * 권성동-尹 문자 메시지 노출 파문 * 이준석, 전국 순회 지속

대통령 직무 수행 평가

● 대통령 직무 수행 평가: 최근 6개월

2022년	조사완료 사례수 (명)	대통령 직무 수행 평가			
		잘하고 있다	잘못하고 있다	어느 쪽도 아니다	모름/ 응답거절
제19대 문재인 대통령					
1월 4주(25-27)	1,000	42%	51%	3%	3%
2월 1주(31-04)	설 연휴				
2월 2주(08-10)	1,001	41%	52%	4%	3%
2월 3주(15-17)	1,007	40%	53%	2%	4%
2월 4주(22-24)	1,000	43%	51%	3%	3%
3월 1주(2/28-3/2)	1,002	45%	50%	2%	3%
3월 2주(07)	1,000	43%	50%	2%	4%
3월 3주(15-17)	1,004	42%	52%	3%	4%
3월 4주(22-24)	1,000	44%	51%	2%	3%
3월 5주(29-31)	1,001	42%	49%	3%	6%
4월 1주(05-07)	1,004	44%	49%	3%	5%
4월 2주(12-14)	1,003	43%	51%	2%	4%
4월 3주(19-21)	1,000	44%	50%	2%	4%
4월 4주(26-28)	1,003	45%	49%	3%	3%
5월 1주(03-04)	1,000	45%	51%	2%	3%
제20대 윤석열 대통령					
5월 2주(10-12)	1,000	52%	37%	2%	10%
5월 3주(17-19)	1,000	51%	34%	3%	12%
5월 4주(23-27)	지방선거 직전 주				
6월 1주(02)	1,001	53%	34%	2%	11%
6월 2주(07-09)	1,000	53%	33%	2%	12%
6월 3주(14-16)	1,000	49%	38%	3%	11%
6월 4주(21-23)	1,000	47%	38%	3%	12%
6월 5주(28-30)	1,000	43%	42%	3%	12%
7월 1주(05-07)	1,000	37%	49%	3%	11%
7월 2주(12-14)	1,003	32%	53%	5%	10%
7월 3주(19-21)	1,000	32%	60%	2%	7%
7월 4주(26~28)	1,000	28%	62%	3%	8%

- 3월 2주는 제20대 대선 이틀 전. 6월 1주는 제8회 지방선거 익일

- 한국갤럽 데일리 오피니언 제505호 www.gallup.co.kr

질문) 귀하는 윤석열 대통령이 대통령으로서의 직무를 잘 수행하고 있다고 보십니까, 아니면 잘못 수행하고 있다고 보십니까? (긍정/부정을 답하지 않은 경우 재질문) 굳이 말씀하신다면, '잘하고 있다'와 '잘못하고 있다' 중 어느 쪽입니까?

2022년 7월 4주 (26~28일)	조사완료 사례수 (명)	가중적용 사례수 (명)	대통령 직무 수행 평가			
			잘하고 있다	잘못하고 있다	어느 쪽도 아니다	모름/ 응답거절
전체	1,000	1,000	28%	62%	3%	8%
지역별						
서울	193	189	28%	63%	2%	7%
인천/경기	313	316	30%	61%	2%	7%
강원	31	30	-	-	-	-
대전/세종/충청	107	106	19%	72%	1%	9%
광주/전라	98	98	9%	77%	4%	10%
대구/경북	101	98	40%	47%	4%	10%
부산/울산/경남	144	151	32%	57%	6%	5%
제주	13	13	-	-	-	-
성별						
남성	533	496	28%	63%	2%	6%
여성	467	504	27%	61%	4%	9%
연령별						
18~29세	127	166	20%	61%	1%	18%
30대	134	156	17%	71%	6%	6%
40대	191	185	17%	78%	1%	4%
50대	217	196	27%	69%	1%	3%
60대	193	165	40%	51%	4%	5%
70대 이상	138	133	48%	34%	5%	13%
주요 지지 정당별						
국민의힘	376	360	59%	30%	5%	6%
더불어민주당	358	364	5%	89%	1%	6%
정의당	35	36	-	-	-	-
무당(無黨)층	224	233	16%	68%	3%	13%
직업별						
농/임/어업	31	29	-	-	-	-
자영업	180	171	28%	65%	2%	5%
기능노무/서비스	146	142	31%	58%	2%	9%
사무/관리	313	322	16%	77%	2%	5%
전업주부	189	184	38%	46%	6%	9%
학생	52	69	23%	54%		23%
무직/은퇴/기타	89	82	40%	51%	3%	6%
생활 수준별						
상/중상	181	180	24%	70%	1%	5%
중	442	447	32%	58%	2%	8%
중하	225	225	20%	71%	4%	5%
하	136	132	29%	53%	6%	13%
성향별						
보수	310	299	51%	42%	1%	5%
중도	307	307	24%	66%	4%	6%
진보	274	279	8%	87%	1%	4%
모름/응답거절	109	115	25%	42%	7%	26%
평소 관심이						
많이 있다	248	227	32%	64%	2%	3%
약간 있다	498	491	27%	68%	2%	4%
별로 없다	181	200	23%	58%	6%	14%
전혀 없다/모름	73	82	31%	33%	4%	32%

- 소수점 아래 반올림 때문에 백분율 합계는 ±1 차이 발생 가능하며, 이는 오류가 아님

- 50사례 미만은 수치 제시하지 않음. 한국갤럽 데일리 오피니언 제505호 www.gallup.co.kr

대통령 직무 수행 평가 이유

질문) 어떤 점에서 [잘하고/잘못하고 있다고] 생각하시는지 한 가지만 구체적으로 말씀해 주십시오. (자유응답)

대통령 직무 수행 긍정 평가 이유 2022년 7월 26~28일 (긍정 평가자 276명)		대통령 직무 수행 부정 평가 이유 7월 26~28일 (부정 평가자 620명)	
공정/정의/원칙 (+4)	9%	인사(人事) (-3)	21%
주관/소신	6%	경험·자질 부족/무능함	8%
경제/민생 (+3)	6%	경제·민생 살피지 않음	8%
전 정권 극복	6%	독단적/일방적 (+3)	8%
소통	5%	소통 미흡	6%
전반적으로 잘한다	4%	전반적으로 잘못한다 (+3)	5%
인사(人事) (+3)	4%	경찰국 신설 (+4)	4%
결단력/추진력/독심	4%	직무 태도	3%
열심히 한다/최선을 다한다	4%	여당 내부 갈등/권성동 문자 노출 (+3)	3%
외교	3%	공약 실천 미흡	2%
안정적	2%	공정하지 않음	2%
변화/쇄신	2%	외교	2%
공약 실천	2%	검찰 개혁 안 됨	2%
진실함/솔직함/거짓없음	2%	전 정부와 마찰/전 정부 탓	2%
권위적이지 않음/소탈	2%	정책 비전 부족 (-3)	1%
원전 정책	2%	국고·재정 낭비	1%
국방/안보 (-3)	1%	발언 부주의	1%
대통령 집무실 이전	1%	서민 정책/복지	1%
유능함/합리적	1%	김건희 여사 행보	1%
신뢰감/책임	1%	진실하지 않음/신뢰 부족	1%
부동산 정책	1%	코로나 대처 미흡	1%
부정부패·비리 척결	1%	대통령 집무실 이전	1%
검찰 수사권 유지 노력	1%	부동산 정책	1%
기타	4%	통합·협치 부족	1%
모름/응답거절	24%	신중함 부족/성급함	1%
		오만함	1%
		기타	3%
		모름/응답거절	7%

- 지난주 대비 ±3%포인트 이상 증감 항목에만 (+/-) 표시. 한국갤럽 데일리 오피니언 제505호

● 정당 지지도: 최근 6개월

2022년	조사완료 사례수 (명)	정당 지지도 (현재 지지하는 정당)					국민의당
		국민의힘	더불어 민주당	정의당	기타	무당층 無黨層	
1월 4주(25-27)	1,000	35%	37%	5%	1%	16%	7%
2월 1주(31-04)	설 연휴						
2월 2주(08-10)	1,001	35%	34%	4%	1%	20%	7%
2월 3주(15-17)	1,007	39%	35%	4%	1%	16%	5%
2월 4주(22-24)	1,000	34%	39%	4%	1%	17%	5%
3월 1주(2/28-3/2)	1,002	38%	38%	3%	1%	14%	5%
3월 2주(07)	1,000	34%	37%	4%	1%	21%	4%
3월 3주(15-17)	1,004	38%	36%	4%	1%	17%	4%
3월 4주(22-24)	1,000	38%	37%	5%	0%	17%	4%
3월 5주(29-31)	1,001	36%	36%	5%	1%	19%	4%
4월 1주(05-07)	1,004	35%	37%	4%	1%	20%	3%
4월 2주(12-14)	1,003	40%	39%	4%	0%	15%	2%
4월 3주(19-21)	1,000	39%	40%	4%	1%	16%	
4월 4주(26-28)	1,003	40%	37%	4%	2%	17%	
5월 1주(03-04)	1,000	40%	41%	3%	1%	16%	
5월 2주(10-12)	1,000	45%	31%	5%	0%	18%	
5월 3주(17-19)	1,000	43%	29%	4%	1%	23%	
5월 4주(23-27)	지방선거 직전 주						
6월 1주(02)	1,001	45%	32%	4%	1%	18%	
6월 2주(07-09)	1,000	45%	29%	5%	1%	20%	
6월 3주(14-16)	1,000	43%	30%	5%	0%	22%	
6월 4주(21-23)	1,000	42%	28%	4%	1%	25%	
6월 5주(28-30)	1,000	40%	28%	6%	1%	25%	
7월 1주(05-07)	1,000	41%	30%	4%	1%	24%	
7월 2주(12-14)	1,003	38%	33%	5%	0%	23%	
7월 3주(19-21)	1,000	39%	33%	4%	0%	24%	
7월 4주(26-28)	1,000	36%	36%	4%	1%	23%	

- 3월 2주는 제20대 대선 이틀 전. 2022년 4월 18일 국민의힘·국민의당 공식 합당 선언

- 5월 10일 윤석열 대통령 취임. 6월 2일은 제8회 지방선거 익일

- 한국갤럽 데일리 오피니언 제505호 www.gallup.co.kr

질문) 귀하는 다음 중 어느 정당을 지지하십니까? 보기를 순환하여 불러드리겠습니다.
 ('모름/없음'인 경우 재질문) 그럼, 본인 성향은 어느 정당에 조금이라도 더 가깝습니까?
 - 국민의힘/더불어민주당/정의당, 그 외 정당(자유응답), 없다

2022년 7월 4주 (26~28일)	조사완료 사례수 (명)	가중적용 사례수 (명)	정당 지지도 (현재 지지하는 정당)					없음	모름 응답 거절
			국민의힘	더불어 민주당	정의당	기타	무당층 無黨層		
전체	1,000	1,000	36%	36%	4%	1%	23%	22%	2%
지역별									
서울	193	189	36%	36%	4%	1%	22%	21%	2%
인천/경기	313	316	32%	38%	4%	1%	26%	25%	1%
강원	31	30	-	-	-	-	-	-	-
대전/세종/충청	107	106	30%	39%	5%	1%	25%	22%	3%
광주/전라	98	98	16%	60%	5%	1%	18%	18%	1%
대구/경북	101	98	54%	27%			20%	17%	3%
부산/울산/경남	144	151	52%	26%	4%		18%	15%	3%
제주	13	13	-	-	-	-	-	-	-
성별									
남성	533	496	39%	35%	2%	1%	22%	22%	1%
여성	467	504	33%	38%	5%	1%	24%	22%	2%
연령별									
18~29세	127	166	29%	32%	5%	1%	33%	32%	1%
30대	134	156	28%	38%	1%	1%	32%	29%	3%
40대	191	185	25%	47%	5%	0%	23%	22%	1%
50대	217	196	30%	41%	4%	1%	24%	22%	2%
60대	193	165	51%	31%	4%	1%	14%	13%	1%
70대 이상	138	133	60%	27%	1%		12%	10%	2%
직업별									
농/임/어업	31	29	-	-	-	-	-	-	-
자영업	180	171	38%	37%	3%	0%	21%	20%	1%
기능노무/서비스	146	142	40%	39%	4%		17%	17%	1%
사무/관리	313	322	24%	44%	4%	0%	28%	26%	2%
전업주부	189	184	48%	26%	2%	1%	22%	19%	3%
학생	52	69	31%	31%	7%		31%	31%	
무직/은퇴/기타	89	82	46%	28%	4%	2%	20%	18%	2%
생활 수준별									
상/중상	181	180	35%	42%	1%	1%	19%	19%	1%
중	442	447	40%	34%	4%	0%	22%	21%	2%
중하	225	225	26%	39%	6%	0%	29%	27%	2%
하	136	132	37%	34%	4%	1%	23%	20%	4%
성향별									
보수	310	299	74%	12%	1%	0%	12%	12%	0%
중도	307	307	25%	36%	5%	0%	34%	31%	3%
진보	274	279	9%	68%	5%	2%	17%	16%	1%
모름/응답거절	109	115	32%	24%	2%	1%	41%	37%	4%
대통령 직무									
긍정 평가자	288	276	77%	6%	3%	1%	14%	13%	1%
부정 평가자	617	620	17%	52%	4%	1%	26%	24%	2%
평소 관심이									
많이 있다	248	227	42%	45%	2%	1%	10%	10%	0%
약간 있다	498	491	37%	40%	4%	0%	19%	18%	1%
별로 없다	181	200	29%	28%	5%	1%	36%	34%	3%
전혀 없다/모름	73	82	29%	13%	4%		54%	48%	6%

- 50사례 미만은 수치 제시하지 않음. 한국갤럽 데일리 오피니언 제505호 www.gallup.co.kr

질문) 행정안전부 내 경찰국 신설이 추진되고 있습니다. 귀하는 다음 중 어느 주장에 공감하십니까?

- 경찰의 권한 남용을 견제하기 위해 필요한 조치
/ 정부가 경찰 조직을 통제하려는 과도한 조치 (보기 로테이션)

2022년 7월 4주 (26~28일)	조사완료		행안부 내 경찰국 신설		
	사례수 (명)	가중적용 사례수 (명)	경찰 권한 남용 견제 위해 필요	정부의 경찰 통제 목적 과도 조치	모름/ 응답거절
전체	1,000	1,000	33%	51%	16%
지역별					
서울	193	189	35%	52%	13%
인천/경기	313	316	33%	53%	14%
강원	31	30	-	-	-
대전/세종/충청	107	106	27%	57%	16%
광주/전라	98	98	15%	66%	19%
대구/경북	101	98	45%	36%	20%
부산/울산/경남	144	151	39%	42%	19%
제주	13	13	-	-	-
성별					
남성	533	496	35%	54%	11%
여성	467	504	31%	49%	20%
연령별					
18~29세	127	166	31%	53%	16%
30대	134	156	25%	54%	22%
40대	191	185	23%	68%	8%
50대	217	196	34%	57%	10%
60대	193	165	43%	45%	12%
70대 이상	138	133	45%	21%	35%
주요 지지 정당별					
국민의힘	376	360	65%	19%	15%
더불어민주당	358	364	11%	77%	12%
정의당	35	36	-	-	-
무당(無黨)층	224	233	18%	57%	25%
직업별					
농/임/어업	31	29	-	-	-
자영업	180	171	34%	55%	11%
기능노무/서비스	146	142	35%	47%	17%
사무/관리	313	322	25%	62%	13%
전업주부	189	184	43%	33%	24%
학생	52	69	31%	52%	17%
무직/은퇴/기타	89	82	37%	47%	17%
성향별					
보수	310	299	62%	29%	9%
중도	307	307	26%	57%	17%
진보	274	279	17%	75%	8%
모름/응답거절	109	115	15%	34%	51%
대통령 직무					
긍정 평가자	288	276	77%	11%	12%
부정 평가자	617	620	14%	74%	12%
경찰국 반대 전국총경회의					
정당한 의사표명	581	589	19%	72%	9%
부적절 집단행동	278	260	76%	16%	8%
모름/응답거절	141	151	15%	29%	56%
평소 정치에 관심이					
많이 있다	248	227	35%	55%	9%
약간 있다	498	491	35%	54%	11%
별로 없다	181	200	30%	46%	24%
전혀 없다/모름	73	82	22%	35%	43%

- 50사례 미만은 수치 제시하지 않음. 한국갤럽 데일리 오피니언 제505호 www.gallup.co.kr

질문) 지난해 경찰국 신설에 반대하는 전국 경찰서장 회의가 있었습니다.

귀하는 이에 대해 다음 중 어떻게 생각하십니까?
- 정당한 의사표명이다 / 부적절한 집단행동이다 (보기 로테이션)

2022년 7월 4주 (26~28일)	조사완료		경찰국 반대 전국 경찰서장(총경) 회의		
	사례수 (명)	가중적용 사례수 (명)	정당한 의사표명	부적절한 집단행동	모름/ 응답거절
전체	1,000	1,000	59%	26%	15%
지역별					
서울	193	189	58%	27%	15%
인천/경기	313	316	61%	25%	14%
강원	31	30	-	-	-
대전/세종/충청	107	106	60%	26%	14%
광주/전라	98	98	69%	15%	16%
대구/경북	101	98	55%	31%	14%
부산/울산/경남	144	151	53%	32%	16%
제주	13	13	-	-	-
성별					
남성	533	496	65%	25%	10%
여성	467	504	53%	27%	20%
연령별					
18~29세	127	166	68%	10%	21%
30대	134	156	69%	15%	16%
40대	191	185	73%	19%	8%
50대	217	196	64%	29%	7%
60대	193	165	46%	40%	13%
70대 이상	138	133	24%	47%	29%
주요 지지 정당별					
국민의힘	376	360	35%	52%	13%
더불어민주당	358	364	80%	7%	12%
정의당	35	36	-	-	-
무당(無黨)층	224	233	59%	18%	24%
직업별					
농/임/어업	31	29	-	-	-
자영업	180	171	66%	27%	7%
기능노무/서비스	146	142	59%	27%	14%
사무/관리	313	322	72%	16%	12%
전업주부	189	184	37%	41%	23%
학생	52	69	60%	12%	27%
무직/은퇴/기타	89	82	48%	40%	12%
성향별					
보수	310	299	42%	50%	8%
중도	307	307	66%	20%	14%
진보	274	279	78%	11%	11%
모름/응답거절	109	115	36%	18%	46%
대통령 직무					
긍정 평가자	288	276	26%	63%	10%
부정 평가자	617	620	77%	11%	12%
경찰국 신설					
경찰견제, 필요조치	343	330	33%	60%	7%
경찰통제, 과도조치	508	510	83%	8%	9%
모름/응답거절	149	160	34%	13%	53%
평소 정치에 관심이					
많이 있다	248	227	60%	33%	6%
약간 있다	498	491	63%	26%	11%
별로 없다	181	200	55%	21%	23%
전혀 없다/모름	73	82	38%	19%	43%

- 50사례 미만은 수치 제시하지 않음. 한국갤럽 데일리 오피니언 제505호 www.gallup.co.kr

질문 이번 달 한국은행은 기준금리를 1.75%(퍼센트)에서 2.25%로 인상했는데요, 최근 금리 인상이 귀하에게 유리하다고 보십니까, 불리하다고 보십니까?

한국은행 기준금리 인상 영향

2022년 7월 4주 (26~28일)	조사완료 사례수 (명)	가중적용 사례수 (명)	한은 기준금리 인상은 나에게			
			유리하다	불리하다	어느 쪽도 아님	모름/ 응답거절
전체	1,000	1,000	11%	58%	23%	8%
지역별						
서울	193	189	15%	55%	21%	10%
인천/경기	313	316	8%	60%	25%	7%
강원	31	30	-	-	-	-
대전/세종/충청	107	106	12%	59%	20%	8%
광주/전라	98	98	7%	65%	20%	8%
대구/경북	101	98	19%	49%	26%	5%
부산/울산/경남	144	151	8%	62%	21%	10%
제주	13	13	-	-	-	-
성별						
남성	533	496	11%	62%	22%	5%
여성	467	504	10%	54%	24%	11%
연령별						
18~29세	127	166	16%	44%	26%	15%
30대	134	156	8%	75%	13%	4%
40대	191	185	8%	68%	20%	4%
50대	217	196	10%	64%	22%	3%
60대	193	165	12%	53%	26%	10%
70대 이상	138	133	11%	39%	34%	16%
주요 지지 정당별						
국민의힘	376	360	17%	51%	25%	7%
더불어민주당	358	364	8%	64%	21%	7%
정의당	35	36	-	-	-	-
무당(無黨)층	224	233	6%	58%	25%	11%
직업별						
농/임/어업	31	29	-	-	-	-
자영업	180	171	8%	67%	20%	5%
기능노무/서비스	146	142	11%	61%	21%	7%
사무/관리	313	322	11%	64%	18%	6%
전업주부	189	184	10%	50%	28%	12%
학생	52	69	17%	35%	35%	13%
무직/은퇴/기타	89	82	12%	43%	33%	13%
생활 수준별						
중/중상	181	180	17%	57%	22%	5%
중	442	447	11%	58%	24%	7%
중하	225	225	9%	58%	24%	8%
하	136	132	5%	63%	19%	13%
성향별						
보수	310	299	15%	54%	23%	7%
중도	307	307	10%	60%	23%	6%
진보	274	279	8%	66%	21%	5%
모름/응답거절	109	115	7%	43%	29%	21%
대통령 직무						
긍정 평가자	288	276	16%	51%	26%	7%
부정 평가자	617	620	8%	63%	22%	7%
금융기관						
대출 있다	543	539	4%	80%	12%	4%
대출 없다	457	461	18%	32%	37%	12%
평소						
많이 있다	248	227	14%	61%	21%	4%
정치에						
약간 있다	498	491	9%	58%	23%	9%
관심이						
별로 없다	181	200	11%	61%	23%	5%
전혀 없다/모름	73	82	11%	41%	28%	19%

● 최근 금리 인상이 자신에게 유리하다고 보는 이유 (% , 유리 판단자 108명 자유응답)

예적금 이율 상승	41%
부동산 안정/집값 하락	11%
대출이 없어서	8%
물가 안정	7%
경기 회복	4%
국고 안정	3%
현금을 보유하고 있어서	2%
서민에게 유리	2%
대출·부채 정리	2%
기타	5%
모름/응답거절	15%



● 최근 금리 인상이 자신에게 불리하다고 보는 이유 (% , 불리 판단자 580명 자유응답)

대출·부채 이자 부담	69%
물가 상승	7%
서민 어려움	5%
경기 침체/불황	3%
생활 어려움	3%
사업 어려움	1%
주가 하락	1%
부동산 불안정/집값 하락	1%
대출 어려움	1%
자본 유출/외환 부담	1%
기타	2%
모름/응답거절	6%



- 오른쪽은 실제 개별 응답 내용을 워드 클라우드(word cloud)로 시각화한 이미지

- 2022년 7월 26~28일 전국 성인 1,000명 전화조사. 한국갤럽 데일리 오피니언 제505호

- 2015년 4월 기준금리 인하(2.0→1.75%) '나에게 유리' 24%, '불리' 25%, '어느 쪽도 아님' 43%

- 50사례 미만은 수치 제시하지 않음. 한국갤럽 데일리 오피니언 제505호 www.gallup.co.kr

질문) 귀하에게는 은행 등 금융기관으로부터 대출이 있습니까?

	조사완료 사례수 (명)	가중적용 사례수 (명)	은행 등 금융기관 대출	
			있다	없다
2015년 4월 4주(21~23일)	1,002	1,002	43%	57%
2022년 7월 4주(26~28일)	1,000	1,000	54%	46%
지역별				
서울	193	189	50%	50%
인천/경기	313	316	57%	43%
강원	31	30	-	-
대전/세종/충청	107	106	53%	47%
광주/전라	98	98	56%	44%
대구/경북	101	98	45%	55%
부산/울산/경남	144	151	57%	43%
제주	13	13	-	-
성별				
남성	533	496	59%	41%
여성	467	504	49%	51%
연령별				
18~29세	127	166	27%	73%
30대	134	156	76%	24%
40대	191	185	71%	29%
50대	217	196	65%	35%
60대	193	165	47%	53%
70대 이상	138	133	29%	71%
주요 지지 정당별				
국민의힘	376	360	47%	53%
더불어민주당	358	364	59%	41%
정의당	35	36	-	-
무당(無黨)층	224	233	56%	44%
직업별				
농/임/어업	31	29	-	-
자영업	180	171	72%	28%
기능노무/서비스	146	142	59%	41%
사무/관리	313	322	61%	39%
전업주부	189	184	45%	55%
학생	52	69	15%	85%
무직/은퇴/기타	89	82	30%	70%
생활 수준별				
중/중상	181	180	48%	52%
중	442	447	56%	44%
중하	225	225	58%	42%
하	136	132	52%	48%
성향별				
보수	310	299	49%	51%
중도	307	307	60%	40%
진보	274	279	60%	40%
모름/응답거절	109	115	34%	66%
대통령 직무				
긍정 평가자	288	276	49%	51%
부정 평가자	617	620	58%	42%
기준금리 인상				
나에게 유리하다	113	108	21%	79%
불리하다	576	580	74%	26%
어느 쪽도 아니다	236	232	27%	73%
평소 정치에 관심이				
많이 있다	248	227	59%	41%
약간 있다	498	491	54%	46%
별로 없다	181	200	55%	45%
전혀 없다/모름	73	82	39%	61%

- 50사례 미만은 수치 제시하지 않음. 한국갤럽 데일리 오피니언 제505호

● 유리한 재테크 방법 2000-2022

	사례수 (명)	유리한 재테크 방법 / 1995년 부동산 실명제 시행									
		주식	펀드	은행 적금	땅 토지	아파트 주택	부동산 (계)	가상 화폐	기타	의견 유보	
2000.12.13-27	1,500	5%	2%	74%			14%		2%	2%	← 한국은행 기준금리 5.25%
2001.12.12-24	1,500	8%	2%	59%			26%		5%	1%	
2003. 2.11	549	8%	2%	38%			38%		3%	11%	← 기준금리 4.25%
2006. 6.16-30	1,507	6%	8%	28%	35%	19%	54%		2%	2%	← 부동산 가격 급등
2014.11.25-27	1,002	5%	8%	29%	22%	16%	38%		1%	19%	← 부동산 매매 활성화 정책
2015. 4.21-23	1,002	9%	9%	24%	23%	16%	39%		1%	17%	← 기준금리 인하(2.0→1.75%)
2018. 1.16-18	1,000	5%	3%	23%	27%	23%	49%	5%	0%	16%	← 집값 상승, 가상화폐 열풍
2019. 1. 8-10	1,000	6%	4%	25%	27%	22%	49%	1%		15%	← 부동산 투기 억제 정책
2020. 7. 7-9	1,000	11%	2%	16%	19%	36%	55%	1%	1%	14%	← 기준금리 0.5%, 집값 급등
2021. 1.12-14	1,000	25%	2%	12%	14%	27%	41%	2%	1%	16%	← KOSPI 3,000 돌파
8.24-26	1,000	22%	3%	11%	17%	27%	44%	4%	2%	15%	← 임대차 3법 시행
2022. 7.26-28	1,000	12%	2%	21%	21%	27%	48%	1%	2%	15%	← 기준금리 인상(1.75→2.25%) 국내외 금융시장 불안정

- 2000/2001/2006년은 면접조사, 그 외는 전화조사

- '예금금리'는 주요 은행 1년제 정기예금 기준. '부동산'은 2006년부터 '땅·토지, 아파트·주택' 분리

- 2018년 '비트코인 등 가상화폐' 추가. 2020년까지 '채권/펀드', 2021년부터 '펀드'로만 제시

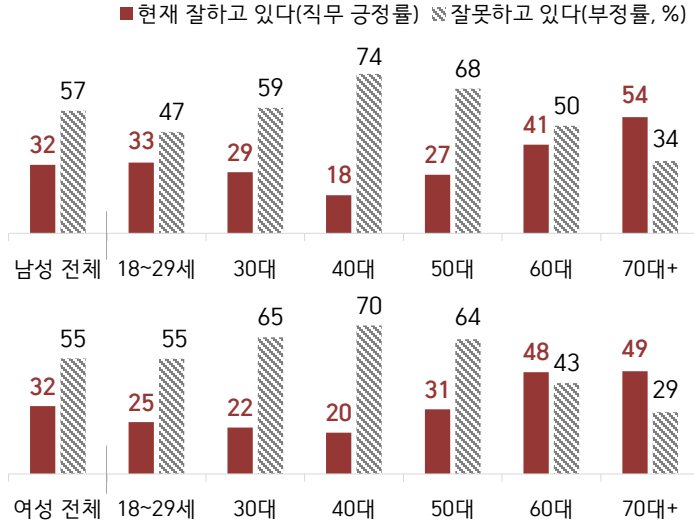
- 한국갤럽 데일리 오피니언 제505호 www.gallup.co.kr

질문) 귀하는 돈을 늘리는 방법으로 가장 유리한 것이 다음 중 무엇이라고 생각하십니까?
 - 주식/ 펀드/ 은행 적금/ 땅·토지/ 아파트·주택/ 비트코인 등 가상화폐 (순서 로테이션)

2022년 7월 4주 (26~28일)	사례수 (명)	가장 유리한 재테크 방법								
		주식	펀드	은행 적금	땅 토지	아파트 주택	부동산 (계)	가상 화폐	기타	모름/ 응답거절
전체	1,000	12%	2%	21%	21%	27%	48%	1%	2%	15%
지역별										
서울	189	17%	1%	22%	13%	29%	43%	1%	0%	15%
인천/경기	316	14%	1%	18%	17%	32%	49%	1%	2%	14%
강원	30	-	-	-	-	-	-	-	-	-
대전/세종/충청	106	10%	3%	22%	30%	19%	49%	2%	3%	12%
광주/전라	98	11%	3%	17%	36%	14%	50%	4%	3%	12%
대구/경북	98	10%	2%	32%	19%	23%	42%	1%	1%	13%
부산/울산/경남	151	10%	3%	18%	20%	28%	49%	2%	1%	18%
제주	13	-	-	-	-	-	-	-	-	-
성별										
남성	496	14%	3%	21%	21%	24%	46%	2%	2%	12%
여성	504	10%	1%	21%	20%	29%	50%	1%	1%	17%
연령별										
18~29세	166	23%	1%	20%	16%	28%	44%	4%	1%	7%
30대	156	10%	2%	13%	19%	48%	67%	2%	1%	4%
40대	185	17%	2%	15%	23%	31%	53%	1%	3%	9%
50대	196	13%	2%	20%	27%	23%	50%	1%	2%	12%
60대	165	8%	2%	30%	20%	18%	39%	1%	1%	20%
70대 이상	133	1%	1%	26%	19%	10%	29%	1%	1%	40%
직업별										
농/임/어업	29	-	-	-	-	-	-	-	-	-
자영업	171	12%	1%	17%	28%	23%	51%	2%	3%	14%
기능노무/서비스	142	10%	2%	26%	15%	28%	44%	1%	2%	16%
사무/관리	322	17%	3%	15%	19%	36%	55%	2%	2%	7%
전업주부	184	6%	0%	25%	22%	23%	45%	1%	1%	23%
학생	69	27%	-	17%	13%	28%	41%	5%	4%	7%
무직/은퇴/기타	82	9%	2%	33%	21%	12%	33%	1%	-	23%
생활 수준별										
상/중상	180	16%	4%	20%	24%	26%	50%	1%	2%	7%
중	447	14%	2%	20%	20%	31%	51%	2%	1%	11%
중하	225	13%	1%	21%	22%	24%	46%	1%	2%	16%
하	132	3%	1%	21%	19%	21%	41%	2%	2%	30%
성향별										
보수	299	13%	1%	26%	22%	25%	47%	1%	1%	11%
중도	307	16%	3%	16%	19%	31%	50%	2%	2%	11%
진보	279	12%	2%	20%	23%	28%	51%	2%	2%	10%
모름/응답거절	115	3%	-	18%	18%	15%	33%	1%	2%	43%
대통령 직무										
긍정 평가자	276	10%	1%	30%	16%	22%	38%	1%	1%	18%
부정 평가자	620	13%	2%	17%	24%	29%	52%	2%	2%	12%
기준금리 인상										
나에게 유리하다	108	16%	4%	30%	16%	19%	35%	2%	1%	11%
불리하다	580	13%	1%	17%	23%	29%	52%	1%	3%	12%
어느 쪽도 아니다	232	10%	2%	24%	18%	28%	46%	2%	-	16%
금융기관 대출										
있다	539	13%	1%	14%	24%	31%	55%	1%	2%	13%
없다	461	12%	2%	28%	17%	22%	39%	2%	1%	16%

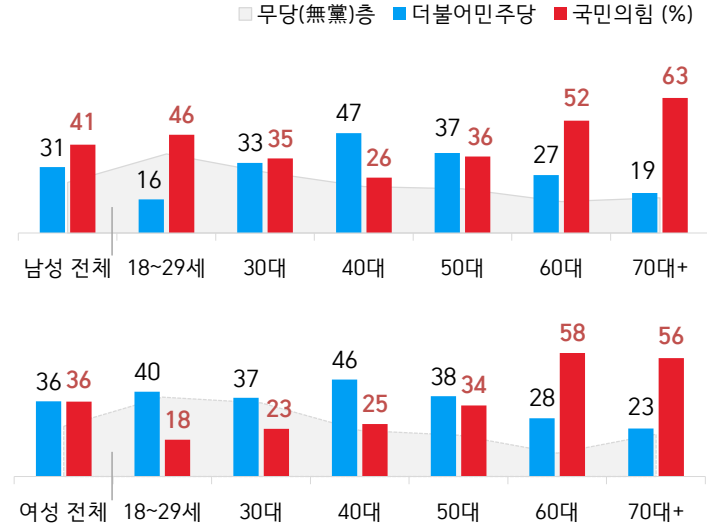
- 50사례 미만은 수치 제시하지 않음. 한국갤럽 데일리 오피니언 제505호 www.gallup.co.kr

● 2022년 7월(1~4주) 통합 대통령 직무 수행 평가 - 성·연령별



- 전국 성인 4,003명 전화조사. 한국갤럽 데일리 오피니언 제505호

● 2022년 7월(1~4주) 통합 주요 정당 지지도 - 성·연령별



- 전국 성인 4,003명 전화조사. 한국갤럽 데일리 오피니언 제505호

2022년 1월(1~4주) 통합	조사완료 사례수 (명)	가중적용 사례수 (명)	문재인 대통령 직무 수행 평가			
			잘하고 있다	잘못하고 있다	어느 쪽도 아니다	모름/ 응답거절
전체	4,005	4,005	41%	52%	3%	4%
지역별						
서울	771	756	38%	56%	3%	4%
인천/경기	1,262	1,264	46%	48%	3%	4%
강원	124	121	32%	62%	5%	2%
대전/세종/충청	420	424	35%	59%	3%	3%
광주/전라	397	392	68%	25%	3%	5%
대구/경북	380	392	25%	66%	5%	4%
부산/울산/경남	599	605	36%	57%	3%	5%
제주	52	51	47%	49%	1%	2%
성별						
남성	2,079	1,986	40%	55%	2%	3%
여성	1,926	2,019	43%	49%	3%	5%
연령별						
18~29세	506	690	30%	58%	2%	11%
30대	518	612	43%	53%	1%	3%
40대	734	742	52%	45%	2%	1%
50대	886	783	47%	48%	3%	1%
60대	778	650	38%	55%	4%	3%
70대 이상	583	528	35%	54%	5%	6%
성/연령별						
남성 18~29세	311	363	18%	71%	2%	8%
남성 30대	304	315	35%	61%	2%	2%
남성 40대	413	376	58%	40%	1%	1%
남성 50대	440	396	48%	48%	3%	1%
남성 60대	366	318	42%	53%	3%	2%
남성 70대 이상	245	217	36%	57%	4%	2%
여성 18~29세	195	327	42%	43%	2%	13%
여성 30대	214	297	51%	45%	1%	3%
여성 40대	321	365	46%	49%	3%	2%
여성 50대	446	387	46%	48%	4%	2%
여성 60대	412	332	35%	58%	4%	3%
여성 70대 이상	338	311	34%	51%	6%	8%
주요 지지 정당별						
국민의당	248	247	19%	72%	6%	3%
국민의힘	1,381	1,324	7%	89%	2%	1%
더불어민주당	1,384	1,360	82%	14%	2%	1%
정의당	145	159	60%	32%	3%	5%
무당(無黨)층	713	787	28%	54%	5%	13%
직업별						
농/임/어업	131	112	42%	49%	5%	4%
자영업	676	632	46%	50%	1%	3%
기능노무/서비스	496	484	37%	56%	3%	3%
사무/관리	1,216	1,281	48%	47%	2%	2%
전업주부	836	778	37%	54%	5%	4%
학생	224	310	31%	58%	1%	10%
무직/은퇴/기타	426	406	35%	56%	4%	6%
성향별						
보수	1,093	1,052	17%	79%	3%	2%
중도	1,330	1,369	43%	53%	2%	2%
진보	967	975	72%	24%	3%	2%
모름/응답거절	615	609	33%	47%	6%	14%
평소 정치에 관심이						
많이 있다	1,236	1,183	44%	53%	2%	1%
약간 있다	1,927	1,916	43%	53%	3%	2%
별로 없다	595	637	38%	50%	5%	7%
전혀 없다	172	203	28%	45%	3%	24%

2022년 2월(2~4주) 통합	조사완료 사례수 (명)	가중적용 사례수 (명)	문재인 대통령 직무 수행 평가			
			잘하고 있다	잘못하고 있다	어느 쪽도 아니다	모름/ 응답거절
전체	3,008	3,008	41%	52%	3%	4%
지역별						
서울	581	568	37%	57%	3%	3%
인천/경기	946	950	41%	53%	2%	4%
강원	91	91	33%	58%	3%	5%
대전/세종/충청	303	319	39%	53%	4%	5%
광주/전라	295	294	72%	22%	2%	4%
대구/경북	300	294	28%	63%	4%	5%
부산/울산/경남	450	454	39%	55%	3%	2%
제주	42	38	-	-	-	-
성별						
남성	1,543	1,492	39%	57%	2%	2%
여성	1,465	1,516	43%	48%	4%	5%
연령별						
18~29세	381	516	30%	59%	2%	9%
30대	393	460	40%	55%	3%	2%
40대	545	556	58%	38%	1%	2%
50대	671	588	50%	46%	2%	2%
60대	575	490	32%	64%	3%	1%
70대 이상	443	399	32%	54%	7%	7%
성/연령별						
남성 18~29세	231	272	20%	74%	1%	6%
남성 30대	232	236	32%	66%	1%	1%
남성 40대	301	283	60%	37%	1%	2%
남성 50대	334	297	51%	44%	2%	2%
남성 60대	268	240	36%	61%	3%	0%
남성 70대 이상	177	164	30%	65%	4%	1%
여성 18~29세	150	244	42%	43%	2%	12%
여성 30대	161	224	48%	43%	5%	3%
여성 40대	244	274	57%	40%	2%	1%
여성 50대	337	291	49%	47%	3%	1%
여성 60대	307	250	28%	66%	3%	2%
여성 70대 이상	266	234	34%	47%	9%	11%
주요 지지 정당별						
국민의당	164	167	25%	64%	8%	4%
국민의힘	1,140	1,089	8%	89%	2%	2%
더불어민주당	1,084	1,079	82%	14%	2%	2%
정의당	110	122	59%	34%	3%	4%
무당(無黨)층	483	525	29%	56%	5%	10%
직업별						
농/임/어업	104	96	46%	46%	5%	3%
자영업	567	540	44%	52%	2%	2%
기능노무/서비스	320	310	37%	56%	4%	3%
사무/관리	933	990	49%	46%	2%	3%
전업주부	610	552	36%	55%	5%	5%
학생	167	223	27%	62%	2%	8%
무직/은퇴/기타	307	297	34%	59%	3%	3%
성향별						
보수	908	870	19%	77%	2%	3%
중도	955	973	40%	56%	2%	2%
진보	727	742	73%	21%	3%	3%
모름/응답거절	418	423	35%	47%	7%	10%
평소 정치에 관심이						
많이 있다	901	855	46%	52%	1%	1%
약간 있다	1,482	1,487	42%	53%	3%	3%
별로 없다	463	489	38%	53%	5%	5%
전혀 없다/모름	162	178	26%	47%	6%	21%

2022년 3월(1~5주) 통합	조사완료 사례수 (명)	가중적용 사례수 (명)	문재인 대통령 직무 수행 평가			
			잘하고 있다	잘못하고 있다	어느 쪽도 아니다	모름/ 응답거절
전체	5,007	5,007	43%	50%	2%	4%
지역별						
서울	958	945	40%	54%	3%	3%
인천/경기	1,581	1,581	42%	52%	2%	4%
강원	155	151	45%	49%	3%	3%
대전/세종/충청	524	531	43%	49%	3%	5%
광주/전라	493	490	74%	20%	2%	4%
대구/경북	492	489	27%	67%	2%	4%
부산/울산/경남	739	756	40%	52%	3%	5%
제주	65	64	42%	48%	3%	7%
성별						
남성	2,516	2,483	40%	55%	2%	3%
여성	2,491	2,524	47%	46%	3%	5%
연령별						
18-29세	710	860	37%	50%	2%	10%
30대	713	757	45%	50%	1%	4%
40대	919	926	57%	40%	1%	2%
50대	1,071	978	49%	48%	2%	1%
60대	912	819	34%	61%	3%	2%
70대 이상	682	667	33%	57%	5%	5%
성/연령별						
남성 18-29세	388	450	22%	66%	2%	11%
남성 30대	387	391	36%	59%	1%	4%
남성 40대	496	470	55%	43%	1%	1%
남성 50대	528	494	53%	44%	2%	1%
남성 60대	424	401	34%	62%	3%	2%
남성 70대 이상	293	275	31%	63%	4%	2%
여성 18-29세	322	409	55%	33%	3%	9%
여성 30대	326	366	54%	40%	1%	5%
여성 40대	423	456	60%	37%	1%	2%
여성 50대	543	484	44%	51%	2%	2%
여성 60대	488	418	34%	60%	4%	2%
여성 70대 이상	389	392	34%	52%	6%	8%
주요 지지 정당별						
국민의당	212	209	22%	70%	2%	5%
국민의힘	1,881	1,843	8%	88%	2%	2%
더불어민주당	1,844	1,840	84%	14%	1%	1%
정의당	203	207	66%	28%	4%	1%
무당(無黨)층	829	871	32%	49%	5%	14%
직업별						
농/임/어업	165	150	42%	51%	4%	3%
자영업	851	818	45%	51%	2%	2%
기능노무/서비스	600	584	43%	49%	3%	5%
사무/관리	1,596	1,635	51%	46%	1%	3%
전업주부	992	949	38%	55%	3%	4%
학생	336	408	36%	49%	3%	12%
무직/은퇴/기타	467	463	32%	59%	4%	5%
성향별						
보수	1,519	1,496	19%	77%	2%	2%
중도	1,629	1,635	44%	50%	3%	3%
진보	1,258	1,266	73%	24%	2%	1%
모름/응답거절	601	610	38%	40%	4%	17%
평소 정치에 관심이						
많이 있다	1,496	1,447	46%	52%	1%	1%
약간 있다	2,423	2,435	44%	51%	2%	2%
별로 없다	792	809	40%	50%	4%	7%
전혀 없다/모름	296	316	35%	34%	5%	25%

2022년 4월(1~4주) 통합	조사완료 사례수 (명)	가중적용 사례수 (명)	문재인 대통령 직무 수행 평가			
			잘하고 있다	잘못하고 있다	어느 쪽도 아니다	모름/ 응답거절
전체	4,010	4,010	44%	50%	2%	4%
지역별						
서울	761	757	44%	51%	3%	3%
인천/경기	1,234	1,266	43%	51%	2%	4%
강원	122	121	42%	50%	3%	6%
대전/세종/충청	420	425	44%	49%	3%	5%
광주/전라	404	392	74%	20%	3%	3%
대구/경북	408	392	26%	66%	3%	5%
부산/울산/경남	611	605	37%	56%	2%	4%
제주	50	51	66%	32%	2%	
성별						
남성	2,073	1,989	41%	54%	3%	3%
여성	1,937	2,021	47%	45%	2%	5%
연령별						
18-29세	538	688	41%	49%	2%	8%
30대	516	606	50%	43%	1%	6%
40대	685	742	56%	41%	2%	2%
50대	898	783	48%	48%	2%	2%
60대	793	656	33%	62%	3%	2%
70대 이상	580	534	33%	57%	4%	6%
성/연령별						
남성 18-29세	292	361	24%	66%	3%	7%
남성 30대	294	313	42%	51%	1%	5%
남성 40대	409	377	57%	38%	2%	2%
남성 50대	454	396	51%	46%	2%	1%
남성 60대	379	322	34%	62%	3%	0%
남성 70대 이상	245	220	28%	66%	5%	2%
여성 18-29세	246	328	59%	30%	1%	10%
여성 30대	222	293	58%	35%	2%	6%
여성 40대	276	365	54%	43%	2%	1%
여성 50대	444	387	44%	51%	2%	3%
여성 60대	414	335	33%	62%	3%	3%
여성 70대 이상	335	314	37%	51%	4%	8%
주요 지지 정당별						
국민의힘	1,619	1,544	11%	85%	2%	2%
더불어민주당	1,499	1,526	83%	14%	2%	1%
정의당	153	154	61%	31%	5%	3%
무당(無黨)층	640	687	30%	51%	5%	14%
직업별						
농/임/어업	137	123	46%	48%	4%	2%
자영업	668	617	44%	51%	3%	2%
기능노무/서비스	535	525	44%	51%	2%	4%
사무/관리	1,206	1,285	53%	42%	2%	3%
전업주부	805	763	37%	55%	3%	5%
학생	233	294	38%	50%	3%	9%
무직/은퇴/기타	426	403	32%	61%	3%	4%
성향별						
보수	1,319	1,274	20%	76%	2%	2%
중도	1,238	1,268	45%	49%	3%	3%
진보	1,052	1,072	73%	22%	2%	3%
모름/응답거절	401	397	38%	41%	5%	17%
평소 정치에 관심이						
많이 있다	1,043	999	43%	55%	1%	1%
약간 있다	2,049	2,039	46%	50%	2%	2%
별로 없다	676	704	41%	47%	5%	7%
전혀 없다/모름	242	269	39%	34%	3%	24%

- 4월 18일 국민의힘·국민의당 공식 합당 선언. 이후 국민의당 제외

- 한국갤럽 데일리 오피니언 제493호 www.gallup.co.kr

2022년 6월(1~5주) 통합	조사완료 사례수 (명)	가중적용 사례수 (명)	윤석열 대통령 직무 수행 평가			
			잘하고 있다	잘못하고 있다	어느 쪽도 아니다	모름/ 응답거절
전체	5,001	5,001	49%	37%	3%	12%
지역별						
서울	957	944	49%	37%	3%	10%
인천/경기	1,583	1,581	46%	40%	3%	11%
강원	152	151	58%	33%	2%	8%
대전/세종/충청	530	531	53%	34%	2%	10%
광주/전라	494	489	26%	55%	3%	16%
대구/경북	478	488	65%	21%	2%	12%
부산/울산/경남	741	753	54%	30%	3%	13%
제주	66	64	49%	40%		11%
성별						
남성	2,647	2,480	53%	35%	2%	10%
여성	2,354	2,521	46%	39%	3%	13%
연령별						
18~29세	703	859	48%	33%	2%	18%
30대	627	750	42%	42%	2%	14%
40대	838	923	33%	54%	3%	10%
50대	1,099	979	46%	44%	3%	7%
60대	968	820	63%	27%	3%	7%
70대 이상	766	670	67%	15%	3%	15%
성/연령별						
남성 18~29세	401	448	60%	18%	2%	19%
남성 30대	366	390	48%	35%	3%	15%
남성 40대	487	469	34%	54%	3%	9%
남성 50대	589	495	46%	45%	3%	6%
남성 60대	478	402	64%	29%	2%	5%
남성 70대 이상	326	277	73%	17%	1%	9%
여성 18~29세	302	412	34%	48%	2%	16%
여성 30대	261	360	35%	49%	2%	13%
여성 40대	351	454	32%	54%	3%	11%
여성 50대	510	484	46%	44%	2%	8%
여성 60대	490	418	63%	24%	3%	10%
여성 70대 이상	440	393	63%	13%	4%	19%
주요 지지 정당별						
국민의힘	2,247	2,152	84%	8%	2%	6%
더불어민주당	1,428	1,469	17%	70%	3%	10%
정의당	240	246	19%	70%	3%	8%
무당(無黨)층	1,050	1,100	31%	41%	3%	25%
직업별						
농/임/어업	181	161	59%	24%	2%	15%
자영업	775	743	53%	38%	2%	7%
기능노무/서비스	651	615	46%	36%	3%	15%
사무/관리	1,579	1,695	38%	48%	3%	11%
전업주부	942	897	59%	24%	4%	12%
학생	304	365	49%	33%	2%	16%
무직/은퇴/기타	569	525	61%	26%	1%	12%
성향별						
보수	1,608	1,545	76%	15%	2%	7%
중도	1,562	1,596	45%	41%	3%	11%
진보	1,192	1,234	23%	67%	2%	9%
모름/응답거절	639	626	44%	22%	4%	30%
평소 관심이						
많이 있다	1,228	1,151	55%	40%	2%	4%
약간 있다	2,375	2,384	51%	39%	3%	8%
별로 없다	940	987	45%	34%	3%	18%
전혀 없다/모름	458	479	37%	25%	2%	36%

2022년 7월(1~4주) 통합	조사완료 사례수 (명)	가중적용 사례수 (명)	윤석열 대통령 직무 수행 평가			
			잘하고 있다	잘못하고 있다	어느 쪽도 아니다	모름/ 응답거절
전체	4,003	4,003	32%	56%	3%	9%
지역별						
서울	769	756	32%	57%	3%	8%
인천/경기	1,254	1,265	30%	58%	3%	9%
강원	117	121	40%	44%	3%	13%
대전/세종/충청	428	425	31%	59%	2%	9%
광주/전라	396	391	14%	74%	2%	9%
대구/경북	396	391	48%	41%	4%	8%
부산/울산/경남	588	603	37%	49%	4%	10%
제주	55	51	35%	55%	4%	6%
성별						
남성	2,128	1,985	32%	57%	3%	8%
여성	1,875	2,018	32%	55%	3%	10%
연령별						
18~29세	559	684	29%	51%	3%	18%
30대	544	604	25%	62%	3%	10%
40대	688	739	19%	72%	3%	6%
50대	889	783	29%	66%	2%	3%
60대	755	656	45%	47%	3%	5%
70대 이상	568	537	51%	31%	5%	13%
성/연령별						
남성 18~29세	326	358	33%	47%	2%	17%
남성 30대	328	312	29%	59%	2%	10%
남성 40대	407	375	18%	74%	2%	6%
남성 50대	456	396	27%	68%	2%	3%
남성 60대	362	322	41%	50%	4%	4%
남성 70대 이상	249	222	54%	34%	5%	7%
여성 18~29세	233	326	25%	55%	3%	18%
여성 30대	216	292	22%	65%	4%	9%
여성 40대	281	363	20%	70%	4%	7%
여성 50대	433	387	31%	64%	2%	4%
여성 60대	393	335	48%	43%	3%	6%
여성 70대 이상	319	315	49%	29%	4%	18%
주요 지지 정당별						
국민의힘	1,595	1,535	63%	27%	4%	6%
더불어민주당	1,308	1,327	6%	86%	2%	6%
정의당	176	174	16%	76%	1%	7%
무당(無黨)층	903	947	21%	57%	4%	18%
직업별						
농/임/어업	153	140	43%	45%	3%	9%
자영업	652	619	33%	59%	2%	6%
기능노무/서비스	572	541	31%	58%	2%	9%
사무/관리	1,250	1,315	22%	69%	2%	7%
전업주부	738	714	44%	40%	6%	10%
학생	227	274	30%	48%	1%	21%
무직/은퇴/기타	411	401	43%	42%	5%	10%
성향별						
보수	1,246	1,210	55%	36%	3%	6%
중도	1,235	1,244	28%	61%	4%	7%
진보	1,060	1,082	11%	82%	1%	6%
모름/응답거절	462	467	32%	37%	3%	27%
평소 관심이						
많이 있다	975	925	36%	60%	2%	2%
약간 있다	1,936	1,918	30%	61%	3%	5%
별로 없다	757	805	32%	49%	4%	15%
전혀 없다/모름	335	355	30%	33%	4%	33%

2022년 1월(1~4주) 통합	조사완료 사례수 (명)	가중적용 사례수 (명)	정당 지지도						무당층 無黨層
			국민의당	국민의힘	더불어 민주당	열린 민주당	정의당	기타	
전체	4,005	4,005	6%	33%	34%	2%	4%	1%	20%
지역별									
서울	771	756	7%	34%	29%	2%	5%	1%	22%
인천/경기	1,262	1,264	5%	29%	38%	3%	4%	1%	20%
강원	124	121	6%	38%	26%	2%	5%	2%	21%
대전/세종/충청	420	424	8%	39%	27%	2%	3%	1%	20%
광주/전라	397	392	4%	7%	69%	3%	5%	0%	12%
대구/경북	380	392	6%	49%	17%	2%	3%	1%	22%
부산/울산/경남	599	605	6%	42%	27%	1%	3%	2%	19%
제주	52	51	8%	39%	35%	3%	3%		12%
성별									
남성	2,079	1,986	6%	36%	34%	2%	3%	1%	16%
여성	1,926	2,019	6%	30%	34%	2%	5%	1%	23%
연령별									
18~29세	506	690	6%	29%	24%	1%	6%	1%	34%
30대	518	612	4%	28%	33%	2%	5%	1%	26%
40대	734	742	6%	23%	45%	4%	4%	1%	16%
50대	886	783	6%	33%	39%	2%	5%	1%	14%
60대	778	650	7%	43%	32%	2%	2%	1%	13%
70대 이상	583	528	8%	46%	26%	1%	2%	1%	16%
성/연령별									
남성 18~29세	311	363	7%	44%	19%	0%	1%	2%	27%
남성 30대	304	315	5%	36%	32%	3%	3%	1%	19%
남성 40대	413	376	7%	20%	52%	5%	4%	2%	11%
남성 50대	440	396	6%	31%	40%	2%	5%	2%	14%
남성 60대	366	318	7%	40%	33%	3%	4%	0%	14%
남성 70대 이상	245	217	6%	53%	25%	2%	2%	0%	11%
여성 18~29세	195	327	5%	11%	30%	1%	11%		42%
여성 30대	214	297	3%	20%	35%	1%	7%	0%	33%
여성 40대	321	365	5%	26%	39%	4%	4%	1%	21%
여성 50대	446	387	7%	34%	39%	3%	4%	1%	13%
여성 60대	412	332	6%	47%	31%	2%	1%	1%	12%
여성 70대 이상	338	311	9%	42%	27%	1%	2%	1%	20%
직업별									
농/임/어업	131	112	6%	37%	36%	2%	5%	2%	12%
자영업	676	632	6%	33%	37%	4%	3%	1%	16%
기능노무/서비스	496	484	7%	38%	31%	2%	3%	2%	17%
사무/관리	1,216	1,281	6%	25%	41%	2%	6%	1%	20%
전업주부	836	778	6%	39%	30%	2%	2%	1%	18%
학생	224	310	7%	29%	24%	0%	6%	0%	33%
무직/은퇴/기타	426	406	6%	43%	26%	1%	2%	1%	21%
성향별									
보수	1,093	1,052	6%	67%	11%	1%	1%	1%	11%
중도	1,330	1,369	9%	28%	34%	2%	3%	1%	23%
진보	967	975	4%	8%	63%	4%	9%	1%	12%
모름/응답거절	615	609	5%	26%	26%	1%	2%	1%	39%
대통령 긍정 평가자	1,672	1,657	3%	6%	67%	4%	6%	0%	13%
직무 부정 평가자	2,069	2,073	9%	57%	9%	1%	2%	1%	20%
평소 많이 있다	1,236	1,183	5%	39%	38%	3%	3%	2%	10%
정치에 약간 있다	1,927	1,916	7%	35%	36%	2%	5%	1%	15%
관심이 별로 없다	595	637	6%	24%	27%	1%	4%	1%	36%
전혀 없다/모름	172	203	2%	15%	13%	1%	1%	2%	66%

- 2022년 1월 18일 더불어민주당·열린민주당 공식 합당 선언. 열린민주당은 1월 1~3주 기준 집계, 4주부터 제외

- 한국갤럽 데일리 오피니언 제481호 www.gallup.co.kr

2022년 2월(2~4주) 통합	조사완료 사례수 (명)	가중적용 사례수 (명)	정당 지지도					
			국민의당	국민의힘	더불어 민주당	정의당	기타	무당층 無黨層
전체	3,008	3,008	6%	36%	36%	4%	1%	17%
지역별								
서울	581	568	5%	43%	31%	3%	1%	17%
인천/경기	946	950	5%	34%	37%	5%	0%	18%
강원	91	91	9%	41%	30%	1%		19%
대전/세종/충청	303	319	6%	36%	35%	3%	2%	17%
광주/전라	295	294	6%	10%	65%	5%	1%	13%
대구/경북	300	294	5%	47%	23%	3%	1%	21%
부산/울산/경남	450	454	6%	41%	31%	4%	1%	17%
제주	42	38	-	-	-	-	-	-
성별								
남성	1,543	1,492	5%	39%	36%	3%	1%	16%
여성	1,465	1,516	6%	33%	35%	5%	1%	19%
연령별								
18~29세	381	516	8%	32%	21%	7%	1%	31%
30대	393	460	7%	26%	37%	4%	0%	25%
40대	545	556	4%	25%	52%	5%	2%	12%
50대	671	588	3%	35%	45%	5%	1%	12%
60대	575	490	6%	53%	29%	2%	1%	9%
70대 이상	443	399	5%	51%	26%	2%	0%	16%
성/연령별								
남성 18~29세	231	272	9%	44%	15%	2%	1%	29%
남성 30대	232	236	4%	38%	35%	1%	1%	22%
남성 40대	301	283	3%	24%	56%	3%	2%	11%
남성 50대	334	297	3%	32%	48%	5%	1%	13%
남성 60대	268	240	7%	48%	32%	4%	1%	8%
남성 70대 이상	177	164	2%	61%	27%	2%	1%	8%
여성 18~29세	150	244	6%	19%	29%	12%	0%	34%
여성 30대	161	224	10%	14%	40%	6%		30%
여성 40대	244	274	5%	25%	49%	6%	2%	13%
여성 50대	337	291	4%	38%	41%	4%	1%	11%
여성 60대	307	250	6%	57%	26%	1%	1%	9%
여성 70대 이상	266	234	7%	44%	25%	2%	0%	23%
직업별								
농/임/어업	104	96	5%	44%	32%	4%	1%	14%
자영업	567	540	5%	37%	40%	4%	1%	13%
기능노무/서비스	320	310	6%	37%	35%	3%	1%	18%
사무/관리	933	990	5%	29%	43%	5%	1%	17%
전업주부	610	552	6%	44%	31%	2%	1%	16%
학생	167	223	8%	31%	22%	6%	1%	32%
무직/은퇴/기타	307	297	5%	44%	25%	4%	2%	21%
성향별								
보수	908	870	6%	68%	14%	2%	1%	9%
중도	955	973	6%	33%	35%	4%	0%	22%
진보	727	742	4%	9%	69%	8%	1%	10%
모름/응답거절	418	423	5%	27%	27%	2%	1%	39%
대통령 긍정 평가자	1,240	1,243	3%	7%	71%	6%	1%	12%
직무 부정 평가자	1,587	1,570	7%	61%	10%	3%	1%	19%
평소 많이 있다	901	855	3%	41%	43%	3%	1%	9%
정치에 약간 있다	1,482	1,487	6%	38%	36%	5%	1%	14%
관심이 별로 없다	463	489	8%	29%	30%	5%	1%	28%
전혀 없다/모름	162	178	3%	22%	16%	2%	1%	57%

- 50사례 미만은 수치 제시하지 않음. 한국갤럽 데일리 오피니언 제484호 www.gallup.co.kr

2022년 3월(1~5주) 통합	조사완료 사례수 (명)	가중적용 사례수 (명)	정당 지지도					무당층 無黨層
			국민의당	국민의힘	더불어 민주당	정의당	기타	
전체	5,007	5,007	4%	37%	37%	4%	1%	17%
지역별								
서울	958	945	4%	39%	36%	4%	0%	16%
인천/경기	1,581	1,581	4%	37%	36%	4%	1%	18%
강원	155	151	6%	38%	37%	5%	1%	13%
대전/세종/충청	524	531	4%	36%	34%	4%	1%	21%
광주/전라	493	490	2%	10%	69%	5%	0%	14%
대구/경북	492	489	6%	56%	19%	2%	1%	16%
부산/울산/경남	739	756	5%	39%	33%	4%	1%	18%
제주	65	64	6%	38%	27%	5%		24%
성별								
남성	2,516	2,483	4%	40%	34%	4%	1%	17%
여성	2,491	2,524	4%	33%	39%	5%	1%	18%
연령별								
18~29세	710	860	4%	30%	28%	5%	1%	32%
30대	713	757	6%	30%	38%	4%	1%	22%
40대	919	926	3%	25%	52%	4%	1%	15%
50대	1,071	978	3%	35%	44%	6%	1%	12%
60대	912	819	3%	52%	31%	3%	1%	10%
70대 이상	682	667	6%	53%	22%	2%	0%	15%
성/연령별								
남성 18~29세	388	450	6%	44%	17%	2%	1%	31%
남성 30대	387	391	6%	34%	35%	2%	1%	22%
남성 40대	496	470	3%	28%	51%	3%	2%	13%
남성 50대	528	494	2%	35%	45%	7%	1%	10%
남성 60대	424	401	2%	52%	31%	4%	1%	11%
남성 70대 이상	293	275	7%	56%	20%	3%	0%	14%
여성 18~29세	322	409	3%	15%	40%	9%	0%	32%
여성 30대	326	366	5%	25%	42%	6%	1%	21%
여성 40대	423	456	4%	22%	53%	4%	1%	16%
여성 50대	543	484	4%	36%	43%	4%	0%	13%
여성 60대	488	418	5%	51%	32%	2%	1%	10%
여성 70대 이상	389	392	6%	51%	24%	2%	0%	17%
직업별								
농/임/어업	165	150	5%	43%	32%	5%	1%	13%
자영업	851	818	3%	39%	41%	4%	1%	13%
기능노무/서비스	600	584	4%	34%	40%	4%	1%	17%
사무/관리	1,596	1,635	4%	30%	42%	5%	1%	17%
전업주부	992	949	5%	47%	31%	2%	0%	14%
학생	336	408	4%	28%	29%	5%	1%	33%
무직/은퇴/기타	467	463	6%	45%	25%	3%	1%	21%
성향별								
보수	1,519	1,496	4%	70%	15%	2%	1%	9%
중도	1,629	1,635	6%	31%	36%	4%	1%	23%
진보	1,258	1,266	2%	8%	70%	8%	1%	10%
모름/응답거절	601	610	4%	29%	25%	1%	1%	39%
대통령 긍정 평가자	2,156	2,164	2%	7%	71%	6%	0%	13%
직무 부정 평가자	2,544	2,519	6%	64%	10%	2%	1%	17%
평소 많이 있다	1,496	1,447	4%	41%	42%	4%	1%	8%
정치에 약간 있다	2,423	2,435	4%	38%	38%	4%	1%	15%
관심이 별로 없다	792	809	6%	32%	29%	5%	0%	28%
전혀 없다/모름	296	316	3%	19%	20%	3%	1%	54%

2022년 4월(1~4주) 통합	조사완료 사례수 (명)	가중적용 사례수 (명)	정당 지지도						무당층 無黨層
			국민의당	국민의힘	더불어 민주당	정의당	기타		
전체	4,010	4,010	1%	39%	38%	4%	1%	17%	
지역별									
서울	761	757	2%	39%	37%	4%	1%	17%	
인천/경기	1,234	1,266	1%	37%	39%	4%	1%	17%	
강원	122	121	1%	46%	35%		1%	17%	
대전/세종/충청	420	425	1%	36%	40%	4%	1%	18%	
광주/전라	404	392	1%	11%	72%	6%		11%	
대구/경북	408	392	1%	60%	14%	5%	1%	19%	
부산/울산/경남	611	605	1%	47%	29%	2%	2%	19%	
제주	50	51	3%	29%	50%	8%	1%	9%	
성별									
남성	2,073	1,989	1%	41%	35%	3%	1%	18%	
여성	1,937	2,021	1%	36%	41%	4%	1%	16%	
연령별									
18~29세	538	688	1%	34%	32%	4%	1%	27%	
30대	516	606	1%	28%	43%	4%	1%	24%	
40대	685	742	1%	26%	52%	3%	2%	16%	
50대	898	783	1%	38%	43%	5%	1%	12%	
60대	793	656	2%	53%	29%	4%	1%	11%	
70대 이상	580	534	3%	56%	25%	2%	1%	13%	
성/연령별									
남성 18~29세	292	361	1%	48%	19%	2%	2%	27%	
남성 30대	294	313	1%	36%	37%	2%	1%	24%	
남성 40대	409	377	1%	25%	53%	3%	1%	17%	
남성 50대	454	396	1%	35%	44%	6%	1%	14%	
남성 60대	379	322	2%	50%	28%	6%	1%	13%	
남성 70대 이상	245	220	2%	61%	23%	1%	1%	12%	
여성 18~29세	246	328	1%	18%	45%	7%	1%	27%	
여성 30대	222	293	1%	18%	50%	7%		23%	
여성 40대	276	365	1%	28%	51%	4%	3%	14%	
여성 50대	444	387	1%	42%	42%	4%	1%	11%	
여성 60대	414	335	1%	57%	30%	1%	1%	9%	
여성 70대 이상	335	314	3%	53%	27%	3%	1%	14%	
직업별									
농/임/어업	137	123	2%	44%	35%	3%	1%	15%	
자영업	668	617	1%	43%	41%	2%	1%	13%	
기능노무/서비스	535	525	1%	39%	38%	4%	1%	17%	
사무/관리	1,206	1,285	1%	29%	44%	6%	1%	19%	
전업주부	805	763	2%	48%	34%	2%	1%	12%	
학생	233	294	2%	34%	30%	4%	2%	28%	
무직/은퇴/기타	426	403	2%	46%	27%	4%	2%	19%	
성향별									
보수	1,319	1,274	2%	71%	14%	2%	2%	10%	
중도	1,238	1,268	2%	32%	37%	4%	1%	25%	
진보	1,052	1,072	1%	10%	72%	7%	1%	9%	
모름/응답거절	401	397	1%	33%	28%	3%	1%	34%	
대통령 긍정 평가자	1,727	1,765	1%	10%	72%	5%	1%	12%	
직무 부정 평가자	2,040	1,989	2%	66%	10%	2%	2%	17%	
평소 많이 있다	1,043	999	1%	47%	39%	3%	1%	8%	
정치에 약간 있다	2,049	2,039	1%	39%	41%	4%	1%	13%	
관심이 별로 없다	676	704	2%	31%	34%	5%	1%	28%	
전혀 없다/모름	242	269	2%	20%	25%	3%	1%	50%	

- 4월 18일 국민의힘·국민의당 공식 합당 선언. 국민의당은 4월 1~2주 기준 집계, 3주부터 제외

- 한국갤럽 데일리 오피니언 제493호 www.gallup.co.kr

2022년 5월(1~3주) 통합	조사완료 사례수 (명)	가중적용 사례수 (명)	정당 지지도						무당층 無黨層
			국민의힘	더불어 민주당	정의당	기타			
전체	3,000	3,000	43%	33%	4%	1%	19%		
지역별									
서울	572	566	43%	32%	5%	1%	20%		
인천/경기	940	948	41%	36%	4%	1%	18%		
강원	92	91	50%	24%	3%	1%	22%		
대전/세종/충청	319	318	44%	30%	4%	0%	22%		
광주/전라	301	293	11%	64%	6%	1%	18%		
대구/경북	298	293	62%	15%	3%	1%	20%		
부산/울산/경남	437	452	51%	27%	4%		18%		
제주	41	38	-	-	-	-	-		
성별									
남성	1,567	1,488	46%	31%	4%	1%	19%		
여성	1,433	1,512	39%	36%	5%	0%	19%		
연령별									
18~29세	391	513	31%	32%	3%	1%	33%		
30대	392	453	36%	32%	5%	0%	26%		
40대	534	554	28%	47%	6%	0%	18%		
50대	676	587	40%	38%	6%	1%	15%		
60대	590	492	60%	23%	3%	1%	12%		
70대 이상	417	402	66%	22%	1%		10%		
성/연령별									
남성 18~29세	199	269	44%	23%	2%		32%		
남성 30대	233	234	46%	28%	2%	1%	23%		
남성 40대	314	281	34%	43%	7%	0%	16%		
남성 50대	343	297	36%	40%	7%	1%	16%		
남성 60대	290	241	56%	24%	4%	2%	14%		
남성 70대 이상	188	166	72%	18%	2%		8%		
여성 18~29세	192	244	16%	43%	5%	2%	34%		
여성 30대	159	219	26%	37%	8%		29%		
여성 40대	220	272	22%	52%	5%		20%		
여성 50대	333	290	44%	37%	6%	1%	13%		
여성 60대	300	251	64%	23%	2%		11%		
여성 70대 이상	229	236	62%	25%	1%		12%		
직업별									
농/임/어업	119	103	59%	33%	3%		4%		
자영업	517	484	46%	37%	5%	0%	12%		
기능노무/서비스	369	355	36%	37%	7%	1%	20%		
사무/관리	934	960	32%	37%	6%	1%	24%		
전업주부	568	555	55%	27%	2%	0%	16%		
학생	173	228	34%	32%	2%	1%	31%		
무직/은퇴/기타	320	314	55%	25%	3%	1%	16%		
성향별									
보수	1,006	981	74%	14%	2%	1%	9%		
중도	899	911	37%	29%	4%	0%	29%		
진보	826	837	11%	66%	8%	1%	14%		
모름/응답거절	269	272	43%	20%	1%		36%		
대통령 긍정 평가자	1,058	1,026	73%	11%	3%	0%	13%		
직무 부정 평가자	686	706	10%	59%	8%	1%	22%		
평소 많이 있다	835	789	50%	36%	4%	1%	10%		
정치에 약간 있다	1,507	1,522	44%	36%	5%	0%	15%		
관심이 별로 없다	489	505	36%	28%	4%	0%	32%		
전혀 없다/모름	169	184	17%	24%	2%	1%	56%		

- 5월 10일 윤석열 대통령 취임. 대통령 직무 평가는 5월 2~3주 기준

- 50사례 미만은 수치 제시하지 않음. 한국갤럽 데일리 오피니언 제496호 www.gallup.co.kr

2022년 6월(1~5주) 통합	조사완료 사례수 (명)	가중적용 사례수 (명)	정당 지지도					무당층 無黨層
			국민의힘	더불어 민주당	정의당	기타		
전체	5,001	5,001	43%	29%	5%	1%	22%	
지역별								
서울	957	944	44%	29%	6%	1%	21%	
인천/경기	1,583	1,581	38%	33%	5%	1%	24%	
강원	152	151	47%	28%	3%		22%	
대전/세종/충청	530	531	47%	25%	4%	0%	24%	
광주/전라	494	489	16%	51%	11%	3%	19%	
대구/경북	478	488	63%	14%	2%	1%	20%	
부산/울산/경남	741	753	53%	22%	4%	0%	21%	
제주	66	64	41%	32%	6%	2%	19%	
성별								
남성	2,647	2,480	47%	26%	5%	1%	22%	
여성	2,354	2,521	40%	33%	5%	1%	22%	
연령별								
18~29세	703	859	34%	26%	6%	0%	34%	
30대	627	750	33%	34%	4%	1%	28%	
40대	838	923	31%	38%	5%	1%	24%	
50대	1,099	979	42%	33%	7%	1%	17%	
60대	968	820	60%	21%	4%	1%	13%	
70대 이상	766	670	63%	20%	2%	0%	15%	
성/연령별								
남성 18~29세	401	448	48%	14%	2%	1%	34%	
남성 30대	366	390	42%	29%	4%	1%	24%	
남성 40대	487	469	32%	36%	5%	1%	26%	
남성 50대	589	495	41%	33%	8%	1%	17%	
남성 60대	478	402	59%	21%	5%	1%	14%	
남성 70대 이상	326	277	66%	19%	3%		12%	
여성 18~29세	302	412	18%	39%	9%		33%	
여성 30대	261	360	24%	38%	5%	1%	32%	
여성 40대	351	454	30%	41%	6%	1%	23%	
여성 50대	510	484	43%	33%	6%	1%	16%	
여성 60대	490	418	61%	22%	3%	0%	13%	
여성 70대 이상	440	393	60%	21%	1%	0%	17%	
직업별								
농/임/어업	181	161	50%	28%	8%	1%	14%	
자영업	775	743	46%	31%	4%	0%	19%	
기능노무/서비스	651	615	41%	32%	4%	1%	21%	
사무/관리	1,579	1,695	34%	34%	7%	1%	25%	
전업주부	942	897	55%	24%	3%	0%	18%	
학생	304	365	36%	28%	4%		33%	
무직/은퇴/기타	569	525	53%	20%	5%	1%	21%	
성향별								
보수	1,608	1,545	78%	9%	2%	0%	11%	
중도	1,562	1,596	36%	28%	5%	1%	30%	
진보	1,192	1,234	14%	61%	9%	1%	15%	
모름/응답거절	639	626	32%	21%	3%	1%	43%	
대통령 긍정 평가자	2,531	2,453	74%	10%	2%	0%	14%	
직무 부정 평가자	1,776	1,841	9%	56%	9%	1%	24%	
평소 많이 있다	1,228	1,151	52%	32%	3%	1%	12%	
정치에 약간 있다	2,375	2,384	46%	32%	6%	1%	16%	
관심이 별로 없다	940	987	37%	28%	6%		29%	
전혀 없다/모름	458	479	21%	17%	3%	1%	58%	

2022년 7월(1~4주) 통합	조사완료 사례수 (명)	가중적용 사례수 (명)	정당 지지도					무당층 無黨層
			국민의힘	더불어 민주당	정의당	기타		
전체	4,003	4,003	38%	33%	4%	1%	24%	
지역별								
서울	769	756	41%	31%	4%	1%	23%	
인천/경기	1,254	1,265	35%	37%	4%	0%	24%	
강원	117	121	38%	24%	6%		32%	
대전/세종/충청	428	425	36%	35%	3%	1%	25%	
광주/전라	396	391	15%	55%	9%	0%	21%	
대구/경북	396	391	58%	17%	3%	0%	22%	
부산/울산/경남	588	603	48%	26%	4%	0%	22%	
제주	55	51	38%	25%	1%		35%	
성별								
남성	2,128	1,985	41%	31%	4%	1%	24%	
여성	1,875	2,018	36%	36%	5%	0%	24%	
연령별								
18~29세	559	684	32%	27%	3%	1%	37%	
30대	544	604	29%	35%	4%	0%	32%	
40대	688	739	25%	46%	6%	1%	22%	
50대	889	783	35%	38%	7%	1%	20%	
60대	755	656	55%	27%	4%	1%	13%	
70대 이상	568	537	59%	21%	1%	0%	18%	
성/연령별								
남성 18~29세	326	358	46%	16%	1%	0%	37%	
남성 30대	328	312	35%	33%	4%	0%	28%	
남성 40대	407	375	26%	47%	5%	1%	22%	
남성 50대	456	396	36%	37%	6%	0%	21%	
남성 60대	362	322	52%	27%	5%	1%	15%	
남성 70대 이상	249	222	63%	19%	2%	0%	16%	
여성 18~29세	233	326	18%	40%	4%	1%	38%	
여성 30대	216	292	23%	37%	4%	1%	35%	
여성 40대	281	363	25%	46%	7%	0%	22%	
여성 50대	433	387	34%	38%	8%	1%	20%	
여성 60대	393	335	58%	28%	2%	1%	11%	
여성 70대 이상	319	315	56%	23%	1%		20%	
직업별								
농/임/어업	153	140	41%	32%	3%	1%	23%	
자영업	652	619	41%	31%	4%	1%	23%	
기능노무/서비스	572	541	38%	35%	6%	0%	21%	
사무/관리	1,250	1,315	27%	41%	5%	1%	26%	
전업주부	738	714	52%	27%	3%	0%	18%	
학생	227	274	32%	26%	4%	0%	38%	
무직/은퇴/기타	411	401	50%	24%	4%	0%	21%	
성향별								
보수	1,246	1,210	73%	11%	2%	0%	14%	
중도	1,235	1,244	30%	31%	5%	1%	33%	
진보	1,060	1,082	11%	65%	8%	1%	15%	
모름/응답거절	462	467	32%	22%	3%	0%	43%	
대통령 긍정 평가자	1,314	1,285	76%	6%	2%	0%	15%	
직무 부정 평가자	2,245	2,242	18%	51%	6%	1%	24%	
평소 많이 있다	975	925	45%	38%	4%	1%	12%	
정치에 약간 있다	1,936	1,918	41%	36%	4%	0%	18%	
관심이 별로 없다	757	805	32%	28%	5%	1%	34%	
전혀 없다/모름	335	355	21%	16%	5%	0%	57%	

2022년 1월(1~4주) 통합	조사완료 사례수 (명)	가중적용 사례수 (명)	주관적 정치 성향				Net Score (1)-(2)
			보수 (1)	중도	진보 (2)	모름/ 응답거절	
전체	4,005	4,005	26%	34%	24%	15%	2
지역별							
서울	771	756	28%	37%	23%	12%	5
인천/경기	1,262	1,264	24%	36%	25%	15%	-1
강원	124	121	27%	38%	18%	16%	9
대전/세종/충청	420	424	28%	33%	22%	17%	6
광주/전라	397	392	15%	29%	37%	19%	-22
대구/경북	380	392	38%	28%	19%	15%	19
부산/울산/경남	599	605	28%	34%	22%	15%	6
제주	52	51	20%	40%	21%	19%	-1
성별							
남성	2,079	1,986	30%	36%	25%	10%	5
여성	1,926	2,019	23%	33%	24%	20%	-1
연령별							
18~29세	506	690	22%	38%	23%	17%	-1
30대	518	612	22%	44%	26%	9%	-4
40대	734	742	19%	41%	31%	9%	-12
50대	886	783	27%	34%	30%	10%	-3
60대	778	650	36%	28%	19%	16%	17
70대 이상	583	528	34%	16%	14%	36%	20
성/연령별							
남성 18~29세	311	363	30%	37%	17%	16%	13
남성 30대	304	315	28%	43%	23%	6%	5
남성 40대	413	376	19%	39%	35%	6%	-16
남성 50대	440	396	27%	39%	27%	7%	0
남성 60대	366	318	38%	31%	22%	9%	16
남성 70대 이상	245	217	43%	17%	22%	18%	21
여성 18~29세	195	327	14%	38%	30%	18%	-16
여성 30대	214	297	15%	45%	29%	11%	-14
여성 40대	321	365	19%	43%	26%	13%	-7
여성 50대	446	387	26%	30%	32%	12%	-6
여성 60대	412	332	35%	25%	17%	23%	18
여성 70대 이상	338	311	27%	16%	8%	49%	19
주요 지지 정당별							
국민의당	248	247	25%	49%	14%	11%	11
국민의힘	1,381	1,324	54%	29%	6%	12%	48
더불어민주당	1,384	1,360	9%	34%	45%	12%	-36
정의당	145	159	9%	30%	54%	7%	-45
무당(無黨)층	713	787	15%	40%	14%	31%	1
직업별							
농/임/어업	131	112	31%	20%	22%	27%	9
자영업	676	632	29%	36%	26%	9%	3
기능노무/서비스	496	484	30%	30%	24%	17%	6
사무/관리	1,216	1,281	20%	43%	29%	8%	-9
전업주부	836	778	27%	26%	18%	28%	9
학생	224	310	21%	38%	27%	14%	-6
무직/은퇴/기타	426	406	37%	26%	19%	18%	18
대통령 직무							
긍정 평가자	1,672	1,657	10%	35%	42%	12%	-32
부정 평가자	2,069	2,073	40%	35%	11%	14%	29
평소 정치에 관심이							
많이 있다	1,236	1,183	31%	31%	30%	8%	1
약간 있다	1,927	1,916	27%	38%	24%	11%	3
별로 없다	595	637	21%	34%	21%	23%	0
전혀 없다	172	203	9%	29%	8%	55%	1

- 5점 척도. 보수=(매우+약간) 보수적, 중도='중도적', 진보: '(매우+약간) 진보적'

2022년 2월(2~4주) 통합	조사완료 사례수 (명)	가중적용 사례수 (명)	주관적 정치 성향				Net Score (1)-(2)
			보수 (1)	중도	진보 (2)	모름/ 응답거절	
전체	3,008	3,008	29%	32%	25%	14%	4
지역별							
서울	581	568	31%	36%	22%	11%	9
인천/경기	946	950	29%	33%	25%	13%	4
강원	91	91	37%	23%	20%	21%	17
대전/세종/충청	303	319	23%	37%	25%	15%	-2
광주/전라	295	294	17%	31%	37%	16%	-20
대구/경북	300	294	34%	28%	20%	18%	14
부산/울산/경남	450	454	33%	29%	23%	15%	10
제주	42	38	-	-	-	-	-
성별							
남성	1,543	1,492	32%	36%	24%	9%	8
여성	1,465	1,516	26%	29%	25%	19%	1
연령별							
18~29세	381	516	25%	35%	24%	16%	1
30대	393	460	22%	42%	26%	9%	-4
40대	545	556	19%	38%	34%	9%	-15
50대	671	588	30%	34%	29%	7%	1
60대	575	490	41%	27%	19%	13%	22
70대 이상	443	399	40%	14%	11%	35%	29
성/연령별							
남성 18~29세	231	272	35%	35%	18%	12%	17
남성 30대	232	236	29%	44%	21%	5%	8
남성 40대	301	283	19%	41%	31%	9%	-12
남성 50대	334	297	29%	36%	31%	5%	-2
남성 60대	268	240	38%	33%	21%	8%	17
남성 70대 이상	177	164	48%	17%	16%	19%	32
여성 18~29세	150	244	14%	35%	30%	21%	-16
여성 30대	161	224	15%	40%	31%	14%	-16
여성 40대	244	274	19%	34%	37%	10%	-18
여성 50대	337	291	31%	32%	28%	9%	3
여성 60대	307	250	45%	21%	17%	17%	28
여성 70대 이상	266	234	34%	11%	8%	46%	26
주요 지지 정당별							
국민의당	164	167	33%	37%	18%	12%	15
국민의힘	1,140	1,089	54%	29%	6%	10%	48
더불어민주당	1,084	1,079	11%	31%	47%	11%	-36
정의당	110	122	11%	36%	46%	7%	-35
무당(無黨)층	483	525	15%	40%	13%	31%	2
직업별							
농/임/어업	104	96	35%	18%	16%	32%	19
자영업	567	540	28%	38%	24%	10%	4
기능노무/서비스	320	310	29%	29%	25%	16%	4
사무/관리	933	990	25%	39%	30%	7%	-5
전업주부	610	552	36%	21%	21%	23%	15
학생	167	223	21%	37%	25%	17%	-4
무직/은퇴/기타	307	297	37%	27%	18%	18%	19
대통령 직무							
긍정 평가자	1,240	1,243	13%	32%	43%	12%	-30
부정 평가자	1,587	1,570	43%	34%	10%	13%	33
평소 정치에 관심이							
많이 있다	901	855	33%	27%	32%	8%	1
약간 있다	1,482	1,487	30%	37%	24%	10%	6
별로 없다	463	489	25%	34%	18%	22%	7
전혀 없다/모름	162	178	12%	18%	17%	53%	-5

- 5점 척도. 보수=(매우+약간) 보수적, 중도='중도적', 진보: '(매우+약간) 진보적'

2022년 3월(1~5주) 통합	조사완료 사례수 (명)	가중적용 사례수 (명)	주관적 정치 성향				Net Score (1)-(2)
			보수 (1)	중도	진보 (2)	모름/ 응답거절	
전체	5,007	5,007	30%	33%	25%	12%	5
지역별							
서울	958	945	32%	34%	25%	9%	7
인천/경기	1,581	1,581	29%	34%	27%	11%	2
강원	155	151	27%	38%	22%	12%	5
대전/세종/충청	524	531	28%	34%	23%	15%	5
광주/전라	493	490	20%	31%	34%	15%	-14
대구/경북	492	489	39%	31%	16%	14%	23
부산/울산/경남	739	756	31%	30%	25%	14%	6
제주	65	64	36%	25%	26%	13%	10
성별							
남성	2,516	2,483	32%	35%	25%	9%	7
여성	2,491	2,524	28%	30%	26%	16%	2
연령별							
18~29세	710	860	26%	35%	25%	14%	1
30대	713	757	27%	40%	26%	7%	1
40대	919	926	23%	36%	34%	7%	-11
50대	1,071	978	29%	34%	28%	8%	1
60대	912	819	38%	30%	21%	11%	17
70대 이상	682	667	39%	18%	13%	30%	26
성/연령별							
남성 18~29세	388	450	33%	38%	16%	14%	17
남성 30대	387	391	30%	43%	23%	5%	7
남성 40대	496	470	24%	38%	32%	6%	-8
남성 50대	528	494	28%	33%	32%	7%	-4
남성 60대	424	401	38%	32%	22%	8%	16
남성 70대 이상	293	275	46%	21%	19%	13%	27
여성 18~29세	322	409	19%	33%	35%	14%	-16
여성 30대	326	366	24%	36%	30%	10%	-6
여성 40대	423	456	22%	34%	35%	8%	-13
여성 50대	543	484	31%	35%	25%	9%	6
여성 60대	488	418	37%	27%	21%	14%	16
여성 70대 이상	389	392	33%	15%	9%	42%	24
주요 지지 정당별							
국민의당	212	209	28%	44%	15%	13%	13
국민의힘	1,881	1,843	57%	28%	6%	10%	51
더불어민주당	1,844	1,840	12%	32%	48%	8%	-36
정의당	203	207	12%	33%	51%	4%	-39
무당(無黨)층	829	871	15%	43%	15%	28%	0
직업별							
농/임/어업	165	150	35%	22%	28%	15%	7
자영업	851	818	32%	33%	27%	8%	5
기능노무/서비스	600	584	29%	29%	28%	14%	1
사무/관리	1,596	1,635	26%	38%	29%	6%	-3
전업주부	992	949	33%	30%	16%	21%	17
학생	336	408	25%	35%	27%	13%	-2
무직/은퇴/기타	467	463	35%	27%	19%	18%	16
대통령 직무							
긍정 평가자	2,156	2,164	13%	34%	43%	11%	-30
부정 평가자	2,544	2,519	46%	33%	12%	10%	34
평소 정치에 관심이 많다	1,496	1,447	34%	26%	33%	7%	1
약간 있다	2,423	2,435	31%	37%	24%	8%	7
별로 없다	792	809	27%	35%	20%	18%	7
전혀 없다/모름	296	316	12%	23%	12%	54%	0

- 5점 척도. 보수=(매우+약간) 보수적, 중도='중도적', 진보: '(매우+약간) 진보적'

- 한국갤럽 데일리 오피니언 제489호 www.gallup.co.kr

2022년 4월(1~4주) 통합	조사완료 사례수 (명)	가중적용 사례수 (명)	주관적 정치 성향				Net Score (1)-(2)
			보수 (1)	중도	진보 (2)	모름/ 응답거절	
전체	4,010	4,010	32%	32%	27%	10%	5
지역별							
서울	761	757	33%	31%	27%	8%	6
인천/경기	1,234	1,266	31%	32%	29%	8%	2
강원	122	121	35%	28%	25%	12%	10
대전/세종/충청	420	425	32%	32%	25%	11%	7
광주/전라	404	392	20%	31%	37%	12%	-17
대구/경북	408	392	40%	31%	18%	12%	22
부산/울산/경남	611	605	33%	33%	22%	11%	11
제주	50	51	31%	24%	20%	25%	-
성별							
남성	2,073	1,989	35%	32%	26%	7%	9
여성	1,937	2,021	29%	31%	28%	13%	1
연령별							
18~29세	538	688	30%	34%	28%	8%	2
30대	516	606	28%	39%	27%	6%	1
40대	685	742	22%	37%	36%	5%	-14
50대	898	783	30%	32%	31%	7%	-1
60대	793	656	43%	26%	20%	11%	23
70대 이상	580	534	40%	19%	14%	27%	26
성/연령별							
남성 18~29세	292	361	38%	36%	18%	8%	20
남성 30대	294	313	35%	37%	22%	7%	13
남성 40대	409	377	22%	39%	36%	3%	-14
남성 50대	454	396	30%	32%	33%	5%	-3
남성 60대	379	322	44%	24%	23%	8%	21
남성 70대 이상	245	220	47%	19%	18%	16%	29
여성 18~29세	246	328	22%	31%	38%	8%	-16
여성 30대	222	293	20%	41%	33%	5%	-13
여성 40대	276	365	23%	35%	35%	7%	-12
여성 50대	444	387	29%	32%	29%	9%	0
여성 60대	414	335	42%	28%	17%	14%	25
여성 70대 이상	335	314	35%	19%	11%	34%	24
주요 지지 정당별							
국민의힘	1,619	1,544	59%	26%	7%	8%	52
더불어민주당	1,499	1,526	11%	31%	51%	7%	-40
정의당	153	154	17%	29%	46%	8%	-29
무당(無黨)층	640	687	19%	47%	15%	20%	4
직업별							
농/임/어업	137	123	34%	23%	22%	21%	12
자영업	668	617	34%	33%	26%	7%	8
기능노무/서비스	535	525	32%	32%	25%	12%	7
사무/관리	1,206	1,285	27%	36%	33%	4%	-6
전업주부	805	763	35%	28%	19%	18%	16
학생	233	294	30%	35%	28%	8%	2
무직/은퇴/기타	426	403	39%	21%	24%	15%	15
대통령 직무							
긍정 평가자	1,727	1,765	15%	32%	44%	8%	-29
부정 평가자	2,040	1,989	48%	31%	12%	8%	36
평소 정치에 관심이 많다	1,043	999	39%	22%	32%	6%	7
약간 있다	2,049	2,039	32%	35%	27%	6%	5
별로 없다	676	704	25%	37%	23%	14%	2
전혀 없다/모름	242	269	19%	25%	15%	40%	4

- 4월 18일 국민의힘-국민의당 공식 합당 선언. 이후 국민의당 제외

- 5점 척도. 보수=(매우+약간) 보수적, 중도='중도적', 진보: '(매우+약간) 진보적'

- 한국갤럽 데일리 오피니언 제493호 www.gallup.co.kr

2022년 5월(1~3주) 통합	조사완료 사례수 (명)	가중적용 사례수 (명)	주관적 정치 성향				Net Score (1)-(2)
			보수 (1)	중도	진보 (2)	모름/ 응답거절	
전체	3,000	3,000	33%	30%	28%	9%	5
지역별							
서울	572	566	31%	34%	29%	7%	2
인천/경기	940	948	33%	30%	28%	8%	5
강원	92	91	32%	29%	31%	9%	1
대전/세종/충청	319	318	33%	29%	29%	10%	4
광주/전라	301	293	18%	31%	38%	12%	-20
대구/경북	298	293	42%	31%	16%	10%	26
부산/울산/경남	437	452	39%	24%	26%	11%	13
제주	41	38	-	-	-	-	-
성별							
남성	1,567	1,488	36%	31%	27%	5%	9
여성	1,433	1,512	29%	30%	28%	13%	1
연령별							
18~29세	391	513	27%	37%	29%	7%	-2
30대	392	453	32%	35%	27%	7%	5
40대	534	554	28%	32%	35%	5%	-7
50대	676	587	30%	33%	33%	4%	-3
60대	590	492	41%	26%	24%	9%	17
70대 이상	417	402	42%	14%	17%	28%	25
성/연령별							
남성 18~29세	199	269	34%	40%	22%	5%	12
남성 30대	233	234	39%	32%	23%	6%	16
남성 40대	314	281	31%	33%	32%	4%	-1
남성 50대	343	297	29%	31%	36%	3%	-7
남성 60대	290	241	42%	28%	26%	5%	16
남성 70대 이상	188	166	50%	15%	21%	13%	29
여성 18~29세	192	244	19%	34%	37%	10%	-18
여성 30대	159	219	24%	38%	31%	7%	-7
여성 40대	220	272	25%	32%	37%	6%	-12
여성 50대	333	290	31%	35%	29%	5%	2
여성 60대	300	251	41%	25%	22%	13%	19
여성 70대 이상	229	236	35%	13%	13%	39%	22
주요 지지 정당별							
국민의힘	1,328	1,275	57%	26%	8%	9%	49
더불어민주당	984	1,005	13%	27%	55%	5%	-42
정의당	136	133	16%	28%	53%	2%	-37
무당(無黨)층	535	571	16%	47%	20%	17%	-4
직업별							
농/임/어업	119	103	38%	24%	17%	21%	21
자영업	517	484	35%	30%	30%	5%	5
기능노무/서비스	369	355	31%	28%	32%	8%	-1
사무/관리	934	960	29%	35%	32%	5%	-3
전업주부	568	555	36%	28%	17%	19%	19
학생	173	228	27%	37%	31%	5%	-4
무직/은퇴/기타	320	314	38%	22%	29%	11%	9
대통령 직무 평소에							
공정 평가자	1,058	1,026	49%	27%	13%	11%	36
부정 평가자	686	706	15%	33%	48%	5%	-33
관심에							
많이 있다	835	789	40%	22%	33%	6%	7
약간 있다	1,507	1,522	33%	33%	28%	7%	5
별로 없다	489	505	30%	34%	24%	12%	6
전혀 없다/모름	169	184	11%	38%	16%	34%	-5

- 5월 10일 윤석열 대통령 취임. 대통령 직무 평가는 5월 2~3주 기준

- 5점 척도. 보수=(매우+약간) 보수적, 중도=중도적, 진보: (매우+약간) 진보적

- 50사례 미만은 수치 제시하지 않음. 한국갤럽 데일리 오피니언 제496호 www.gallup.co.kr

2022년 6월(1~5주) 통합	조사완료 사례수 (명)	가중적용 사례수 (명)	주관적 정치 성향				Net Score (1)-(2)
			보수 (1)	중도	진보 (2)	모름/ 응답거절	
전체	5,001	5,001	31%	32%	25%	13%	6
지역별							
서울	957	944	31%	33%	25%	11%	6
인천/경기	1,583	1,581	30%	35%	25%	10%	5
강원	152	151	31%	26%	29%	14%	2
대전/세종/충청	530	531	31%	33%	23%	13%	8
광주/전라	494	489	17%	34%	33%	16%	-16
대구/경북	478	488	44%	25%	17%	14%	27
부산/울산/경남	741	753	33%	28%	23%	15%	10
제주	66	64	20%	30%	31%	18%	-11
성별							
남성	2,647	2,480	34%	33%	23%	9%	11
여성	2,354	2,521	28%	30%	26%	16%	2
연령별							
18~29세	703	859	29%	33%	26%	12%	3
30대	627	750	25%	41%	26%	8%	-1
40대	838	923	23%	38%	31%	8%	-8
50대	1,099	979	31%	33%	28%	8%	3
60대	968	820	42%	27%	19%	11%	23
70대 이상	766	670	38%	16%	14%	33%	24
성/연령별							
남성 18~29세	401	448	39%	31%	18%	13%	21
남성 30대	366	390	29%	43%	21%	7%	8
남성 40대	487	469	25%	40%	29%	6%	-4
남성 50대	589	495	29%	35%	29%	7%	0
남성 60대	478	402	43%	29%	21%	7%	22
남성 70대 이상	326	277	46%	18%	18%	17%	28
여성 18~29세	302	412	18%	36%	35%	10%	-17
여성 30대	261	360	20%	39%	31%	10%	-11
여성 40대	351	454	21%	36%	33%	10%	-12
여성 50대	510	484	33%	31%	28%	9%	5
여성 60대	490	418	41%	26%	18%	15%	23
여성 70대 이상	440	393	31%	14%	11%	44%	20
주요 지지 정당별							
국민의힘	2,247	2,152	56%	27%	8%	9%	48
더불어민주당	1,428	1,469	10%	30%	51%	9%	-41
정의당	240	246	11%	35%	46%	8%	-35
무당(無黨)층	1,050	1,100	15%	44%	17%	24%	-2
직업별							
농/임/어업	181	161	31%	23%	22%	23%	9
자영업	775	743	33%	32%	26%	9%	7
기능노무/서비스	651	615	33%	27%	27%	13%	6
사무/관리	1,579	1,695	25%	39%	30%	6%	-5
전업주부	942	897	35%	26%	16%	24%	19
학생	304	365	32%	32%	26%	10%	6
무직/은퇴/기타	569	525	37%	28%	19%	17%	18
대통령 직무 평소에							
공정 평가자	2,531	2,453	48%	29%	11%	11%	37
부정 평가자	1,776	1,841	12%	35%	45%	8%	-33
관심에							
많이 있다	1,228	1,151	39%	26%	28%	7%	11
약간 있다	2,375	2,384	32%	34%	27%	7%	5
별로 없다	940	987	26%	37%	22%	15%	4
전혀 없다/모름	458	479	17%	25%	12%	46%	5

- 5점 척도. 보수=(매우+약간) 보수적, 중도=중도적, 진보: (매우+약간) 진보적

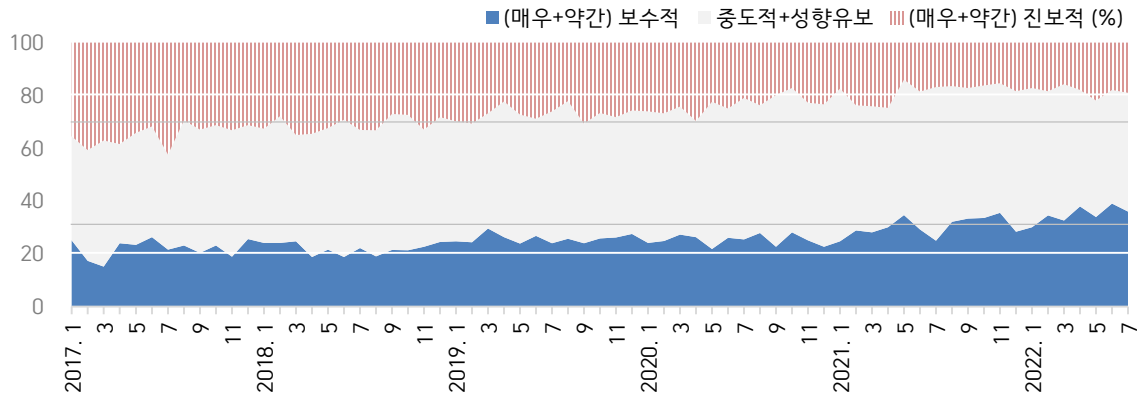
- 한국갤럽 데일리 오피니언 제501호 www.gallup.co.kr

2022년 7월(1~4주) 통합	조사완료 사례수 (명)	가중적용 사례수 (명)	주관적 정치 성향				Net Score (1)-(2)
			보수 (1)	중도	진보 (2)	모름/ 응답거절	
전체	4,003	4,003	30%	31%	27%	12%	3
지역별							
서울	769	756	34%	34%	25%	7%	9
인천/경기	1,254	1,265	29%	31%	28%	12%	1
강원	117	121	26%	31%	22%	21%	4
대전/세종/충청	428	425	28%	29%	27%	15%	1
광주/전라	396	391	20%	31%	37%	13%	-17
대구/경북	396	391	37%	27%	24%	13%	13
부산/울산/경남	588	603	32%	32%	24%	11%	8
제주	55	51	43%	26%	19%	11%	24
성별							
남성	2,128	1,985	34%	33%	25%	8%	9
여성	1,875	2,018	27%	29%	29%	16%	-2
연령별							
18~29세	559	684	27%	35%	27%	11%	0
30대	544	604	25%	40%	28%	7%	-3
40대	688	739	26%	34%	34%	6%	-8
50대	889	783	28%	32%	32%	8%	-4
60대	755	656	40%	27%	23%	10%	17
70대 이상	568	537	38%	15%	14%	33%	24
성/연령별							
남성 18~29세	326	358	36%	37%	19%	9%	17
남성 30대	328	312	30%	36%	25%	9%	5
남성 40대	407	375	27%	36%	32%	5%	-5
남성 50대	456	396	28%	38%	29%	5%	-1
남성 60대	362	322	38%	29%	27%	7%	11
남성 70대 이상	249	222	53%	16%	16%	15%	37
여성 18~29세	233	326	16%	34%	36%	14%	-20
여성 30대	216	292	20%	44%	32%	4%	-12
여성 40대	281	363	25%	32%	37%	7%	-12
여성 50대	433	387	28%	27%	35%	10%	-7
여성 60대	393	335	42%	25%	19%	14%	23
여성 70대 이상	319	315	28%	13%	12%	47%	16
주요 지지 정당별							
국민의힘	1,595	1,535	58%	25%	8%	10%	50
더불어민주당	1,308	1,327	10%	29%	53%	8%	-43
정의당	176	174	11%	35%	47%	8%	-36
무당(無黨)층	903	947	18%	43%	18%	21%	0
직업별							
농/임/어업	153	140	35%	18%	26%	21%	9
자영업	652	619	33%	33%	27%	7%	6
기능노무/서비스	572	541	31%	34%	25%	10%	6
사무/관리	1,250	1,315	24%	38%	33%	5%	-9
전업주부	738	714	34%	23%	20%	24%	14
학생	227	274	31%	29%	27%	13%	4
무직/은퇴/기타	411	401	38%	22%	25%	15%	13
대통령 직무							
긍정 평가자	1,314	1,285	52%	27%	9%	12%	43
부정 평가자	2,245	2,242	19%	34%	39%	8%	-20
평소 관심							
많이 있다	975	925	37%	20%	37%	6%	0
약간 있다	1,936	1,918	31%	36%	26%	7%	5
별로 없다	757	805	25%	38%	22%	15%	3
전혀 없다/모름	335	355	23%	20%	15%	43%	8

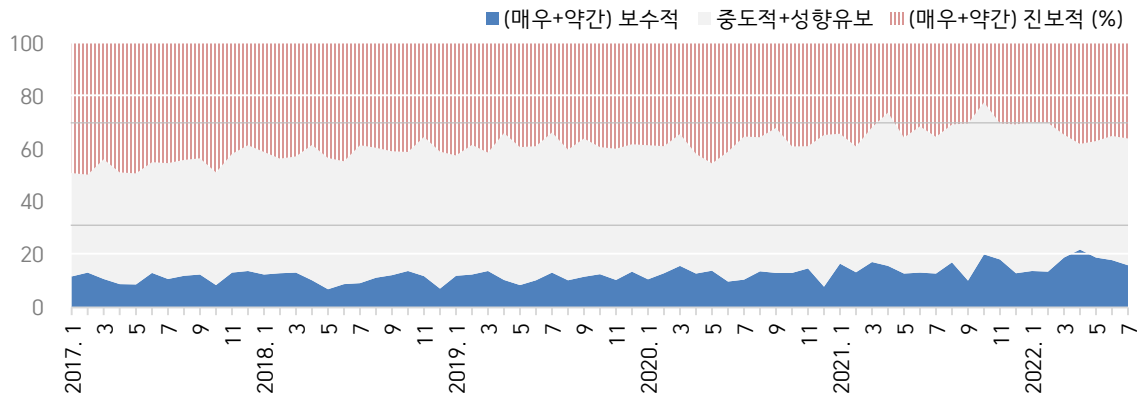
- 5점 척도. 보수=(매우+약간) 보수적, 중도='중도적', 진보: '(매우+약간) 진보적'

- 한국갤럽 데일리 오피니언 제505호 www.gallup.co.kr

● 주관적 정치 성향 분포: 2017년 1월~2022년 7월 월별 추이 - 20대 남성



● 주관적 정치 성향 분포: 2017년 1월~2022년 7월 월별 추이 - 20대 여성



질문 귀하 본인의 정치적 성향은 다음 중 어디에 해당한다고 생각하십니까? (5점 척도)
 - 매우 보수적 / 약간 보수적 / 중도적 / 약간 진보적 / 매우 진보적. 성향 유보='모름/응답거절'
 - 매월 통합 기준. 전국 성인 월별 사례수 평균 4,000명 내외, 20대는 약 700명. 한국갤럽 데일리 오피니언

● 주관적 정치 성향: 2017년 1월~2022년 7월(월별) - 20대 성별

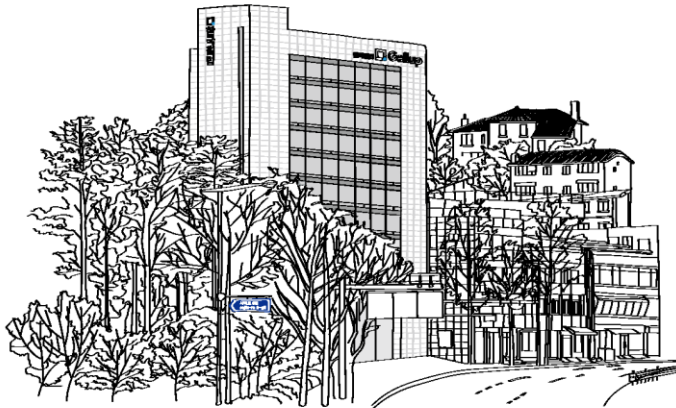
조사 시기	20대 남성			Net Score (보수-진보)	20대 여성			Net Score (보수-진보)
	매우+약간 보수적	중도적 + 성향유보	매우+약간 진보적		매우+약간 보수적	중도적 + 성향유보	매우+약간 진보적	
2012년 연간	24%	39%	36%	-12	18%	43%	40%	-22
2017년 1월	25%	39%	35%	-10	12%	39%	49%	-37
2월	17%	42%	41%	-24	13%	37%	50%	-37
3월	15%	48%	37%	-22	11%	45%	44%	-33
4월	24%	37%	38%	-14	9%	42%	49%	-40
5월	23%	42%	34%	-11	9%	42%	49%	-40
6월	26%	42%	32%	-6	13%	42%	45%	-32
7월	22%	36%	42%	-20	11%	44%	45%	-34
8월	23%	47%	29%	-6	12%	44%	44%	-32
9월	20%	47%	33%	-13	13%	44%	43%	-30
10월	23%	46%	31%	-8	8%	43%	49%	-41
11월	19%	48%	33%	-14	13%	45%	42%	-29
12월	26%	43%	31%	-5	14%	48%	38%	-24
2018년 1월	24%	43%	33%	-9	13%	46%	41%	-28
2019년 1월	25%	45%	30%	-5	12%	46%	42%	-30
2020년 1월	24%	50%	26%	-2	11%	51%	38%	-27
2월	25%	48%	27%	-2	13%	48%	39%	-26
3월	27%	48%	24%	3	16%	50%	34%	-18
4월	26%	44%	30%	-4	13%	45%	42%	-29
5월	22%	56%	22%	0	14%	41%	45%	-31
6월	26%	49%	25%	1	10%	49%	41%	-31
7월	25%	54%	21%	4	11%	54%	35%	-24
8월	28%	48%	24%	4	14%	51%	35%	-21
9월	23%	57%	20%	3	13%	55%	32%	-19
10월	28%	55%	17%	11	13%	48%	39%	-26
11월	25%	52%	23%	2	15%	46%	39%	-24
12월	23%	54%	23%	0	8%	57%	35%	-27
2021년 1월	25%	58%	17%	8	17%	49%	34%	-17
2월	29%	47%	24%	5	13%	48%	39%	-26
3월	28%	48%	24%	4	17%	51%	32%	-15
4월	30%	45%	25%	5	16%	58%	26%	-10
5월	35%	51%	14%	21	13%	52%	36%	-23
6월	29%	52%	19%	10	13%	55%	31%	-18
7월	25%	58%	17%	8	13%	52%	35%	-22
8월	32%	51%	16%	16	17%	52%	31%	-14
9월	33%	50%	17%	16	10%	59%	30%	-20
10월	34%	50%	16%	18	20%	58%	22%	-2
11월	36%	49%	15%	21	18%	51%	30%	-12
12월	28%	53%	18%	10	13%	56%	31%	-18
2022년 1월	30%	53%	17%	13	14%	56%	30%	-16
2월	35%	47%	18%	17	14%	56%	30%	-16
3월	33%	52%	16%	17	19%	46%	35%	-16
4월	38%	44%	18%	20	22%	40%	38%	-16
5월	34%	44%	22%	12	19%	44%	37%	-18
6월	39%	43%	18%	21	18%	47%	35%	-17
7월	36%	45%	19%	17	16%	48%	36%	-20

- 2018~2019년은 1월만 제시. 매월 통합 기준. 전국 성인 월별 사례수 평균 4,000명 내외, 20대는 약 700명

- 2020년까지 만 19세, 2021년부터 18세 이상 조사. 2012년 20대는 2022년 현재 30대. 한국갤럽 데일리 오피니언

“조사는 결코 화려하거나 스스로 빛나는
업(業)이 아니다. 사회의 명암, 좌우 대립,
빈부 문제, 정보 격차, 과거와 미래 등을
두루 살펴 매 순간 어느 한쪽으로 치우치지
않도록 스스로 경계하며 꾸준히 공부하고
탐구하는 일이다. 때로는 관행과 시류에
맞서야 하고, 때로는 비난과 질시를 묵묵히
견뎌야 한다. 어렵지만 누군가는 반드시
해야 할 일, 힘들지만 그만큼 보람된 일이다.”

조사인의 길, 박무익



한국갤럽조사연구소는 1974년 6월 박무익 회장이 설립한
한국 최초의 법인 형태 조사 전문 회사입니다.

1970년대부터 사회 주요 현안 자체 조사 결과를 발표해 왔으며,
우리 국민의 71%가 한국갤럽을 알고 있습니다.

—
한국갤럽 홈페이지 갤럽리포트 게시판을 통해 공개한 자료는
모두 한국갤럽의 자산이므로 상업적 용도의 재판매를 금지합니다(→ [FAQ](#)).

·
기사, 논문, SNS 공유 등 재판매 이외 용도로는
누구나, 무료로, 자유롭게 인용하실 수 있습니다.

·
인용하실 때는 반드시 출처를 밝혀 주십시오.
가능하면 조사 기간, 방법, 표본크기 등 개요까지 함께 표시하실 것을 권장합니다.

·
저희는 소수점 아래 수치를 제시하지 않는 것을 원칙으로 하고 있으니,
인용하실 때도 그에 따라 주실 것을 당부합니다.

—
한국갤럽 조사에 관심 가져주셔서 고맙습니다.

- 매주 새로운 조사 결과를 전합니다: [이메일 뉴스레터 구독 신청](#) | [카카오톡채널 추가](#)
- 문의: 전화 02-3702-2100(대표)/2571/2621/2622 또는 [홈페이지 Q&A](#)
- 주소: (본관) 03167 서울시 종로구 사직로 70, (신관) 03042 서울시 종로구 자하문로 70

—
이 문서에는 네이버 나눔글꼴과 한글과컴퓨터 함초롬체를 썼습니다.