

한국갤럽 데일리 오피니언

제471호 2021년 11월 1주

대통령 직무 수행 평가, 긍·부정 평가 이유 | 정당 지지도 |

차기 정치 지도자 선호도(자유응답), 내년 대통령선거 결과 기대 | 다음 대통령 선택 기준 | 전직 대통령 사면

조사 개요

- 조사기간: 2021년 11월 2~4일
- 표본추출: 휴대전화 RDD 표본 프레임에서 무작위 추출(집전화 RDD 15% 포함)
- 응답방식: 전화조사원 인터뷰
- 조사대상: 전국 만 18세 이상 1,000명
- 표본오차: $\pm 3.1\%$ 포인트(95% 신뢰수준) - 주요 지표 표준오차·신뢰구간·상대표준오차 제시
- 응답률: 14%(총 통화 7,275명 중 1,000명 응답 완료)
- 의뢰처: 한국갤럽 자체 조사

갤럽리포트 G20211105

한국갤럽 데일리 오피니언 독자 여러분, 안녕하십니까?

1974년 문을 연 저희 연구소가 지금까지 얻은 명성은 저희 조사에 협조해주신 우리 국민 덕분입니다.

저희는 그에 보답하는 마음으로 1970년대부터 자체 조사 결과로 단행본을 펴냈고, 1990년대에는 조사 전문 데이터베이스를 구축했습니다.

2012년부터는 자체 조사를 정례화해 매주 새로운 결과를 공개하며, 누구나 무료로 활용할 수 있도록 했습니다.

여론조사의 홍수 속에 '정확한 자' 하나를 제공하고자 시작한 저희 노력이 여론의 흐름을 읽으시는 데 도움되기를 바랍니다.

한국갤럽에 몸 담고 있는 한 사람, 한 사람은 공정하고 신뢰받는 조사회사로서 사명을 다하기 위해 계속 노력하겠습니다.



한국갤럽 데일리 오피니언은

조사원이 직접 묻고 응답 받는 인터뷰 방식으로 진행합니다.

전국 유권자 대표성을 최대한 확보하고자 무작위발생(RDD: Random Digit Dialing)한 휴대전화 번호를 기본 표본추출틀로 합니다. 단, 휴대전화만으로는 접근하기 어려운 여성, 고연령대 일부는 무작위발생한 집전화번호 조사로 보완합니다(반영 비율 평균 15%).

→ [데일리 오피니언 표본설계: 모집단 정의부터 모수추정까지](#)

→ [전화조사 콜백, 폭넓은 여론 수렴을 위한 필수 절차입니다: 콜 차수별 응답자 프로파일·정치적 성향 분석](#)

→ [정치 고관심층 위주 조사는 전체 여론을 왜곡합니다: 정치 관심도와 여론조사](#)

→ [알고 보면 들쭉날쭉하지 않습니다: 차기 정치지도자 선호도 질문 방식과 조사방법 간 차이](#)



여론조사 바로보기

자주 물으시는 질문과 답글, 여론조사에 대한 이해를 돕는 한국갤럽 홈페이지 게시물 링크입니다. 클릭하면 연결됩니다.

1 → [조사방법이 다르면 결과도 다릅니다: 같은 시기 상반된 조사 결과가 나오는 이유](#)

2 → [표본오차보다 훨씬 작은 변동에 의미를 부여하는 행위는 해석이 아니라 허구\(虛構\)입니다](#)

3 → [여론조사 결과는 옳고 그름의 잣대가 아니라, 다양한 의견의 중간점이 어디쯤인지 가늠하는 이정표 역할을 할 뿐입니다](#)

4 → [평소 정당 지지도는 현시점 유권자의 정당에 대한 태도로, 선거 결과에 대한 예측이 아닙니다](#)

5 → [오보\(誤報\)에 가까울 만큼 여론조사에 대한 무지\(無知\)를 드러낸 기사가 많습니다: 부끄러운 여론조사 보도](#)

6 → [여론조사는 정치 도구가 아니라 확률과 통계에 기반한 과학적 절차입니다: 한계와 오해](#)

7 → [한국갤럽 유무선RDD 전화조사, 선거여론조사 관련 학술 논문 다운로드](#)

8 → [여론조사의 이해와 활용에 관한 다양한 시각을 담은 기사/칼럼/인터뷰](#)

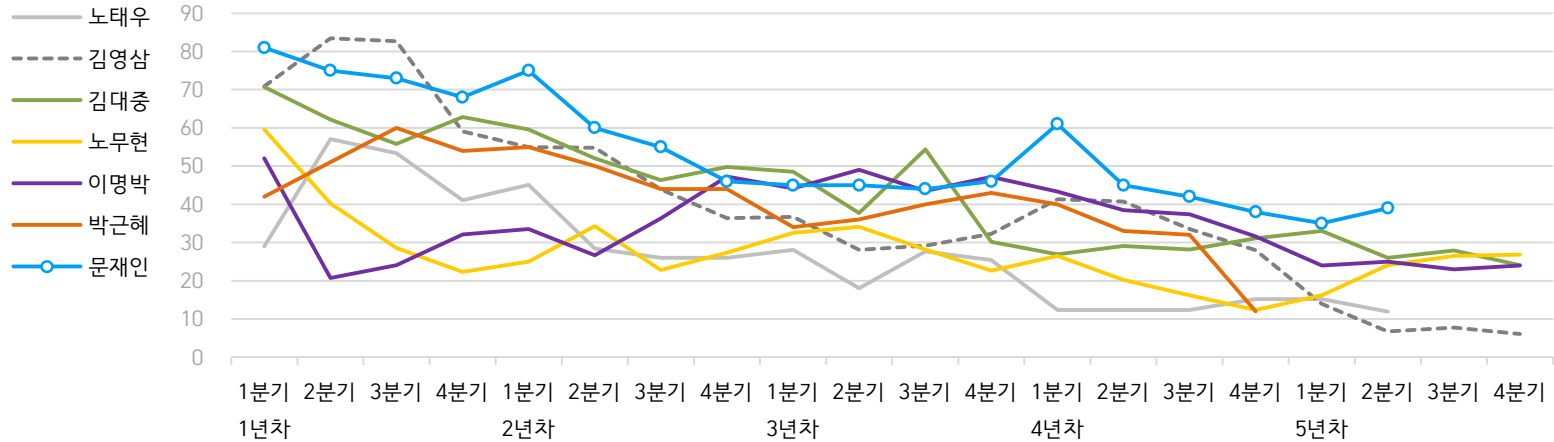
9 → [한국갤럽 데일리 오피니언의 시작: 사회적 책임과 중립\(中立\)](#)

한국갤럽 역대 대통령 직무 수행 평가 1988~2021

1988~2011년은 분기 내 여러 조사 결과의 중위수 기준, 2012년 이후는 한국갤럽 데일리 오피니언 매주 조사 분기별 통합 결과, '잘하고 있다' → 긍정, '잘못하고 있다' → 부정 평가 비율

질문) 귀하는 ○○○ 대통령이 대통령으로서의 직무를 잘 수행하고 있다고 보십니까, 아니면 잘못 수행하고 있다고 보십니까? (긍정/부정을 답하지 않은 경우 재질문)
 굳이 말씀하신다면, '잘하고 있다'와 '잘못하고 있다' 중 어느 쪽입니까?

● 역대 대통령 직무 수행 긍정률 (%)



● 역대 대통령 직무 수행 평가 (%)

대통령	재임연차	1년차				2년차				3년차				4년차				5년차				
		분기	1분기	2분기	3분기	4분기	1분기	2분기	3분기	4분기	1분기	2분기	3분기	4분기	1분기	2분기	3분기	4분기	1분기	2분기	3분기	4분기
13대 노태우 (1988~1993)	긍정	29	57	53	41	45	28	26	-	28	18	28	25	12	-	-	15	-	12	-	-	-
	부정	46	16	25	27	25	41	45	-	40	62	55	54	40	-	-	41	-	56	-	-	
14대 김영삼 (1993~1998)	긍정	71	83	83	59	55	55	44	36	37	28	29	32	41	41	34	28	14	7	8	6	
	부정	7	4	6	18	24	21	25	33	34	41	45	39	33	37	40	47	65	74	78	74	
15대 김대중 (1998~2003)	긍정	71	62	56	63	60	52	46	50	49	38	54	30	27	29	28	31	33	26	28	24	
	부정	7	11	17	14	16	22	29	24	20	26	18	51	55	52	49	49	41	53	52	56	
16대 노무현 (2003~2008)	긍정	60	40	29	22	25	34	23	27	33	34	28	23	27	20	16	12	16	24	27	27	
	부정	19	41	53	62	57	46	60	57	55	53	61	67	63	70	74	79	78	66	64	62	
17대 이명박 (2008~2013)	긍정	52	21	24	32	34	27	36	47	44	49	44	47	43	39	37	32	25	25	23	24	
	부정	29	69	65	55	55	55	55	45	45	41	43	41	49	54	55	60	62	58	59	63	
18대 박근혜 (2013~2017)	긍정	42	51	60	54	55	50	44	44	34	36	40	43	40	33	32	12					
	부정	23	23	21	33	34	39	46	45	56	54	51	46	49	53	55	80					
19대 문재인 (2017~2022)	긍정	81	75	73	68	75	60	55	46	45	45	44	46	61	45	42	38	35	39			
	부정	11	17	19	23	15	30	36	44	45	46	48	46	30	45	48	53	56	53			

- 역대 대통령 평가에는 모두 동일 질문 방식 적용(2점 척도, 재질문 1회). 한국갤럽 데일리 오피니언 www.gallup.co.kr

- 박근혜 대통령 4년차 4분기 직무 긍정률: 2016년 10월 4주간 평균 24% → 11~12월 6주간 평균 5%. 2017년 3월 10일 탄핵

- 문재인 대통령은 2017년 5월 10일 취임. 1년차 1분기는 그해 6월 평균. 2분기 7~9월, 3분기 10~12월, 4분기는 이듬해(1~3월) 평균

주간 응답자 특성표

주요 분석 단위별 표본오차(95% 신뢰수준 기준)와 지역/성/지지정당/직업/생활수준/성향과 연령 분포 구성입니다. 2021년 7월 행정안전부 주민등록인구 기준 8개 권역/성/연령별 셀 가중 결과

- 질문** - 귀하는 어느 시도에 살고 계십니까? 주소지 기준으로 말씀해 주십시오. (저희가 전화번호를 무작위 추출해 지역을 알지 못합니다.)
- 실례지만, 귀하의 연세는 올해 만으로 어떻게 되십니까?
 - 귀하의 직업은 무엇입니까?
 - 우리 국민들의 생활수준을 상, 중상, 중, 중하, 하의 다섯 단계로 나눈다면 귀댁 생활수준은 어디에 속한다고 생각하십니까?
 - 귀하 본인의 정치적 성향은 다음 중 어디에 해당한다고 생각하십니까? (보기 제시) 매우 보수적 / 약간 보수적 / 중도적 / 약간 진보적 / 매우 진보적

응답자 특성표 2021년 11월 1주 (2~4일)	조사완료		목표할당		가중값 배율 (B/A)	표본오차 95% 신뢰수준
	사례수 (명) (A)	비율	사례수 (명) (B)	비율		
전체	1,000	100%	1,000	100%	1.00	±3.1%P
지역별						
서울	190	19%	190	19%	1.00	±7.1%P
인천/경기	314	31%	314	31%	1.00	±5.5%P
강원	30	3%	30	3%	1.00	±17.9%P
대전/세종/충청	106	11%	106	11%	1.00	±9.5%P
광주/전라	98	10%	98	10%	1.00	±9.9%P
대구/경북	97	10%	98	10%	1.01	±10.0%P
부산/울산/경남	151	15%	152	15%	1.00	±8.0%P
제주	14	1%	13	1%	0.91	±26.2%P
성별						
남성	503	50%	496	50%	0.99	±4.4%P
여성	497	50%	504	50%	1.01	±4.4%P
연령별						
18~29세	131	13%	175	18%	1.34	±8.6%P
30대	129	13%	153	15%	1.19	±8.6%P
40대	189	19%	186	19%	0.98	±7.1%P
50대	217	22%	195	19%	0.90	±6.7%P
60대 이상	334	33%	290	29%	0.87	±5.4%P

- 표본오차는 조사완료 사례수 기준. 한국갤럽 데일리 오피니언 제471호
- 목표할당 사례수는 2021년 7월 행안부 주민등록인구 지역/성/연령별 비율 기준 인원

응답자 특성표 2021년 11월 1주 (2~4일)	조사완료 사례수 (명)	주민등록인구 기준 가중값 적용 결과					
		가중적용 사례수	연령 분포				
			18~29세	30대	40대	50대	60대+
전체	1,000	1,000	18%	15%	19%	19%	29%
지역별							
서울	190	190	19%	17%	18%	18%	28%
인천/경기	314	314	18%	17%	20%	20%	25%
강원	30	30	-	-	-	-	-
대전/세종/충청	106	106	17%	15%	19%	19%	30%
광주/전라	98	98	17%	13%	17%	20%	34%
대구/경북	97	98	16%	13%	17%	20%	33%
부산/울산/경남	151	152	16%	14%	18%	20%	31%
제주	14	13	-	-	-	-	-
성별							
남성	503	496	19%	15%	19%	20%	27%
여성	497	504	16%	15%	18%	19%	31%
주요 지지 정당별							
국민의힘	405	383	13%	8%	13%	24%	42%
더불어민주당	293	297	16%	20%	28%	17%	19%
정의당	32	30	-	-	-	-	-
무당(無黨)층	210	228	31%	20%	17%	12%	20%
직업별							
농/임/어업	31	28	-	-	-	-	-
자영업	195	184	5%	10%	23%	32%	29%
기능노무/서비스	128	127	13%	15%	14%	27%	31%
사무/관리	311	336	22%	26%	29%	18%	6%
전업주부	181	164	1%	8%	14%	20%	58%
학생	46	60	-	-	-	-	-
무직/은퇴/기타	108	102	14%	13%	5%	4%	64%
생활 수준별							
상/중상	191	195	18%	18%	24%	21%	19%
중	463	474	21%	16%	17%	18%	28%
중하	181	178	15%	15%	21%	22%	27%
하	145	135	10%	9%	16%	21%	45%
성향별							
보수	287	282	15%	14%	15%	19%	36%
중도	357	359	17%	19%	19%	22%	24%
진보	185	191	20%	13%	30%	20%	16%
모름/응답거절	171	169	18%	12%	11%	15%	44%
평소 정치에 관심이							
많이 있다	283	273	10%	13%	18%	20%	39%
약간 있다	470	465	15%	15%	22%	22%	26%
별로 없다	159	160	23%	17%	17%	16%	27%
전혀 없다	68	83	48%	23%	8%	8%	13%

- 50사례 미만은 수치 제시하지 않음. 한국갤럽 데일리 오피니언 제471호 www.gallup.co.kr

2021년 11월 1주 (2~4일)		조사완료 사례수 (명)			목표할당 사례수 (명)		
		계	남성	여성	계	남성	여성
전국	합계	1,000	503	497	1,000	496	504
	18~29세	131	76	55	175	92	83
	30대	129	71	58	153	79	74
	40대	189	98	91	186	95	91
	50대	217	109	108	195	99	96
	60대 이상	334	149	185	290	132	158
서울	소계	190	93	97	190	91	98
	18~29세	28	15	13	37	18	19
	30대	33	18	15	33	16	16
	40대	35	17	18	34	17	17
	50대	36	18	18	34	17	17
	60대 이상	58	25	33	52	24	29
인천/경기	소계	314	160	154	314	157	157
	18~29세	43	22	21	58	30	27
	30대	45	25	20	52	27	25
	40대	65	35	30	63	32	31
	50대	73	37	36	63	32	31
	60대 이상	88	41	47	79	37	42
강원	소계	30	15	15	30	15	15
	18~29세	3	2	1	5	3	2
	30대	3		3	4	2	2
	40대	6	3	3	5	3	2
	50대	5	3	2	6	3	3
	60대 이상	13	7	6	11	5	6
대전/세종/충청	소계	106	53	53	106	53	52
	18~29세	13	8	5	18	10	8
	30대	13	6	7	16	8	8
	40대	21	12	9	20	10	9
	50대	22	11	11	20	10	10
	60대 이상	37	16	21	32	14	17
광주/전라	소계	98	50	48	98	49	49
	18~29세	11	7	4	16	9	8
	30대	8	6	2	12	6	6
	40대	16	9	7	17	9	8
	50대	22	11	11	19	10	9
	60대 이상	41	17	24	33	15	18
대구/경북	소계	97	49	48	98	49	49
	18~29세	11	6	5	16	9	7
	30대	10	7	3	13	7	6
	40대	17	8	9	17	9	8
	50대	21	11	10	20	10	10
	60대 이상	38	17	21	32	15	18
부산/울산/경남	소계	151	76	75	152	75	76
	18~29세	20	14	6	24	13	11
	30대	16	9	7	21	11	10
	40대	26	12	14	28	14	14
	50대	34	17	17	30	15	15
	60대 이상	55	24	31	48	21	26
제주	소계	14	7	7	13	6	6
	18~29세	2	2		2	1	1
	30대	1		1	2	1	1
	40대	3	2	1	3	1	1
	50대	4	1	3	3	1	1
	60대 이상	4	2	2	4	2	2

조사완료 응답자 특성표

2019년 8월 1일부터 시행 중인 중앙선거여론조사심의위원회 선거여론조사기준 개정안에 따라 지역(8개 권역)/성/연령별 조사완료 사례수와 목표할당 사례수를 함께 제시합니다. 목표할당 사례수 합계나 소계는 최대 ±2까지 차이가 날 수 있습니다. 1,000명을 권역(8)*성(2)*연령대(5)=80개 셀별 할당 시 소수점 아래 반올림 때문입니다. 이는 조사 결과 해석에는 어떤 영향도 주지 않는 자연스럽고 불가피한 현상입니다. 응답자 특성표의 목표 할당 사례수는 2021년 7월 말 행안부 주민등록인구 기준입니다.

한국갤럽 데일리 오피니언은

유·무선전화 RDD 번호를 단순확률추출해 조사하고

전국 유권자를 대표할 수 있도록 지역, 성, 연령대 등 세부 특성 층별로

사후층화 가중을 적용하여 모집단 특성인 모수를 추정합니다.

→ [데일리 오피니언 표본설계: 모집단 정의부터 모수추정까지](#)

주요 조사 결과(대통령 직무 수행 평가, 정당 지지도)에 대한

모수 추정치의 신뢰 범위와 정도를 나타내는 95% 신뢰구간과 상대표준오차를

고려하여 해석하시길 바랍니다.

95% 신뢰구간

모수가 이 구간 안에 있을 확률이 95%라는 의미입니다.

이 구간 안에서의 수치 변동은 실제 변화인지 오차인지 단정할 수 없습니다.

상대표준오차

통계 신뢰성 지표로, 수치가 작을수록 더 신뢰할 수 있습니다.

(참고) 캐나다 통계청 표본조사 상대표준오차 기준

- 0.0 ~ 4.9%: 매우 우수(Excellent)

- 5.0 ~ 9.9%: 우수(Very Good)

- 10.0 ~ 14.9%: 좋음(Good)

- 15.0 ~ 24.9%: 허용 가능(Acceptable)

- 25.0 ~ 34.9%: 주의사항과 함께 사용 가능(Use with caution)

- 35.0% 이상: 공표 시 신뢰 불가(Too unreliable to publish)

출처: Butcher, B. & Elliot, D. (1986)

〈표본오차 매뉴얼: A sampling errors manual〉(통계청 표본관리과 역). p.8.

● 대통령 직무 수행 평가 표준오차, 신뢰구간, 상대표준오차

2021년 11월 1주 (2~4일)	조사완료 사례수 (명)	대통령 직무 수행 평가	추정치	표준 오차	95% 신뢰구간		상대 표준오차
					하한	상한	
전체	1,000	잘하고 있다 잘못하고 있다	37% 56%	1.5% 1.5%	34% 53%	40% 59%	4.1% 2.7%
지역별 서울	190	잘하고 있다 잘못하고 있다	31% 62%	3.3% 3.5%	25% 55%	38% 68%	10.6% 5.6%
인천/경기	314	잘하고 있다 잘못하고 있다	39% 53%	2.7% 2.8%	34% 48%	44% 59%	7.0% 5.3%
강원	30	잘하고 있다 잘못하고 있다		9.1% 9.1%			33.5% 12.5%
대전/세종/충청	106	잘하고 있다 잘못하고 있다	37% 55%	4.8% 5.1%	28% 45%	47% 65%	13.0% 9.3%
광주/전라	98	잘하고 있다 잘못하고 있다	71% 19%	4.6% 3.7%	61% 13%	79% 28%	6.4% 19.2%
대구/경북	97	잘하고 있다 잘못하고 있다	27% 65%	4.5% 4.9%	19% 55%	36% 74%	17.1% 7.5%
부산/울산/경남	151	잘하고 있다 잘못하고 있다	26% 67%	3.7% 3.9%	19% 59%	34% 74%	14.3% 5.9%
제주	14	잘하고 있다 잘못하고 있다		14.1% 14.4%			53.1% 20.5%
성별 남성	503	잘하고 있다 잘못하고 있다	36% 56%	2.0% 2.1%	32% 52%	40% 61%	5.7% 3.8%
여성	497	잘하고 있다 잘못하고 있다	38% 55%	2.2% 2.2%	34% 51%	42% 59%	5.7% 4.0%
연령별 18~29세	131	잘하고 있다 잘못하고 있다	34% 52%	4.2% 4.3%	27% 44%	43% 61%	12.1% 8.2%
30대	129	잘하고 있다 잘못하고 있다	44% 50%	4.4% 4.4%	36% 42%	52% 59%	9.9% 8.7%
40대	189	잘하고 있다 잘못하고 있다	51% 43%	3.7% 3.6%	44% 36%	58% 50%	7.1% 8.5%
50대	217	잘하고 있다 잘못하고 있다	37% 59%	3.1% 3.1%	31% 52%	43% 65%	8.5% 5.4%
60대 이상	334	잘하고 있다 잘못하고 있다	25% 67%	2.2% 2.4%	21% 62%	29% 72%	8.8% 3.6%

- 50사례 미만은 추정치 제시하지 않음. 한국갤럽 데일리 오피니언 제471호 www.gallup.co.kr

● 주요 정당 지지도 표준오차, 신뢰구간, 상대표준오차 (1/2)

2021년 11월 1주 (2~4일)	조사완료 사례수 (명)	정당 지지도	추정치	표준 오차	95% 신뢰구간		상대 표준오차
					하한	상한	
전체	1,000	국민의당	2%	0.5%	2%	4%	19.8%
		국민의힘	38%	1.4%	36%	41%	3.7%
		더불어민주당	30%	1.5%	27%	33%	4.9%
		정의당	3%	0.5%	2%	4%	17.6%
		무당층	23%	1.3%	20%	26%	5.9%
지역별 서울	190	국민의당	4%	1.3%	2%	8%	34.0%
		국민의힘	42%	3.4%	35%	49%	8.0%
		더불어민주당	25%	3.1%	19%	32%	12.6%
		정의당	4%	1.6%	2%	9%	35.3%
		무당층	22%	3.1%	16%	29%	14.2%
인천/경기	314	국민의당	3%	0.9%	1%	5%	33.1%
		국민의힘	34%	2.6%	29%	39%	7.5%
		더불어민주당	31%	2.6%	26%	36%	8.5%
		정의당	4%	1.0%	2%	6%	28.4%
		무당층	25%	2.5%	20%	30%	9.9%
강원	30	국민의당		3.3%			100.3%
		국민의힘		9.9%			20.4%
		더불어민주당		9.6%			30.2%
		정의당		2.4%			101.3%
		무당층		5.0%			54.6%
대전/세종/충청	106	국민의당	1%	0.8%	0%	5%	100.0%
		국민의힘	37%	4.4%	29%	46%	11.7%
		더불어민주당	35%	4.7%	26%	44%	13.6%
		정의당	1%	0.8%	0%	6%	100.0%
		무당층	24%	4.3%	16%	33%	18.2%
광주/전라	98	국민의당	1%	0.8%	0%	5%	100.0%
		국민의힘	11%	3.0%	6%	19%	27.2%
		더불어민주당	59%	5.7%	48%	70%	9.7%
		정의당	3%	1.6%	1%	8%	56.7%
		무당층	18%	4.0%	11%	27%	22.3%
대구/경북	97	국민의당	2%	1.4%	0%	8%	71.2%
		국민의힘	50%	4.4%	41%	58%	8.8%
		더불어민주당	13%	3.4%	8%	21%	26.1%
		정의당	2%	1.3%	0%	7%	70.7%
		무당층	29%	4.0%	22%	37%	13.8%
부산/울산/경남	151	국민의당	2%	1.3%	1%	7%	58.3%
		국민의힘	51%	4.0%	43%	59%	7.8%
		더불어민주당	21%	3.5%	15%	29%	16.6%
		정의당	3%	1.3%	1%	7%	43.9%
		무당층	21%	3.4%	15%	28%	16.7%
제주	14	국민의당					
		국민의힘		14.3%			35.4%
		더불어민주당		14.5%			47.9%
		정의당					
		무당층		14.9%			50.9%

- 50사례 미만은 추정치 제시하지 않음. 한국갤럽 데일리 오피니언 제471호 www.gallup.co.kr

● 주요 정당 지지도 표준오차, 신뢰구간, 상대표준오차 (2/2)

2021년 11월 1주 (2~4일)	조사완료 사례수 (명)	정당 지지도	추정치	표준 오차	95% 신뢰구간		상대 표준오차
					하한	상한	
성별 남성	503	국민의당	2%	0.6%	1%	4%	31.5%
		국민의힘	42%	2.2%	37%	46%	5.2%
		더불어민주당	31%	2.0%	27%	35%	6.4%
		정의당	4%	0.8%	2%	6%	21.4%
		무당층	18%	1.7%	14%	21%	9.8%
여성	497	국민의당	3%	0.7%	2%	5%	25.5%
		국민의힘	35%	1.9%	31%	39%	5.3%
		더불어민주당	28%	2.1%	24%	33%	7.5%
		정의당	2%	0.7%	1%	4%	30.3%
		무당층	28%	2.0%	24%	32%	7.3%
연령별 18~29세	131	국민의당					
		국민의힘	27%	3.5%	21%	35%	12.9%
		더불어민주당	27%	4.1%	20%	35%	15.1%
		정의당	2%	1.3%	1%	7%	56.1%
		무당층	41%	4.5%	32%	50%	10.9%
30대	129	국민의당	4%	1.6%	2%	9%	44.3%
		국민의힘	21%	3.5%	15%	29%	16.3%
		더불어민주당	39%	4.4%	30%	48%	11.4%
		정의당					
		무당층	30%	3.8%	23%	38%	12.9%
40대	189	국민의당	2%	1.1%	1%	6%	49.7%
		국민의힘	26%	3.1%	21%	33%	11.9%
		더불어민주당	44%	3.6%	37%	51%	8.3%
		정의당	3%	1.2%	1%	6%	44.8%
		무당층	21%	2.9%	16%	27%	13.9%
50대	217	국민의당	3%	1.2%	2%	7%	36.4%
		국민의힘	47%	3.4%	40%	54%	7.2%
		더불어민주당	26%	2.9%	21%	33%	11.2%
		정의당	5%	1.4%	2%	8%	30.6%
		무당층	14%	2.4%	10%	19%	17.2%
60대 이상	334	국민의당	3%	0.9%	1%	5%	33.2%
		국민의힘	56%	2.6%	50%	61%	4.7%
		더불어민주당	20%	2.0%	16%	24%	10.3%
		정의당	4%	1.1%	2%	7%	26.4%
		무당층	16%	2.0%	12%	20%	12.8%

- 한국갤럽 데일리 오피니언 제471호 www.gallup.co.kr

● 주요 차기 정치 지도자 선호도 표준오차, 신뢰구간, 상대표준오차 (1/2)

2021년 11월 1주 (2~4일)	조사완료 사례수 (명)	주요 인물	추정치	표준 오차	95% 신뢰구간		상대 표준오차
					하한	상한	
전체	1,000	이재명	26%	1.4%	23%	29%	5.2%
		윤석열	24%	1.2%	22%	26%	4.9%
		홍준표	15%	1.1%	13%	17%	7.5%
		유승민	3%	0.5%	2%	4%	19.4%
		이낙연	2%	0.5%	2%	4%	22.2%
지역별 서울	190	이재명	22%	3.0%	17%	29%	13.5%
		윤석열	27%	2.8%	22%	33%	10.3%
		홍준표	12%	2.2%	8%	17%	18.4%
		유승민	3%	1.2%	1%	6%	40.5%
		이낙연	3%	1.3%	1%	7%	44.7%
인천/경기	314	이재명	28%	2.5%	24%	34%	8.9%
		윤석열	21%	2.0%	18%	26%	9.5%
		홍준표	15%	2.1%	12%	20%	13.6%
		유승민	3%	0.9%	1%	5%	35.4%
		이낙연	2%	0.9%	1%	5%	37.5%
강원	30	이재명		7.4%			40.3%
		윤석열		9.7%			24.4%
		홍준표		6.8%			56.1%
		유승민					
		이낙연		6.7%			76.4%
대전/세종/충청	106	이재명	31%	4.6%	22%	40%	15.0%
		윤석열	27%	3.7%	21%	35%	13.5%
		홍준표	10%	2.9%	5%	17%	30.9%
		유승민	3%	1.6%	1%	9%	50.0%
		이낙연	1%	0.8%	0%	6%	100.0%
광주/전라	98	이재명	51%	4.8%	42%	60%	9.5%
		윤석열	2%	1.2%	0%	6%	70.8%
		홍준표	6%	2.4%	3%	13%	39.2%
		유승민	1%	0.9%	0%	6%	100.0%
		이낙연	2%	1.1%	0%	6%	69.2%
대구/경북	97	이재명	10%	2.8%	5%	17%	28.6%
		윤석열	30%	3.8%	23%	38%	12.8%
		홍준표	24%	4.4%	17%	34%	18.0%
		유승민	7%	3.2%	3%	17%	46.7%
		이낙연	2%	2.1%	0%	14%	100.0%
부산/울산/경남	151	이재명	18%	3.3%	12%	25%	18.6%
		윤석열	29%	3.3%	23%	36%	11.2%
		홍준표	20%	3.1%	15%	27%	15.5%
		유승민	2%	1.1%	1%	6%	57.8%
		이낙연	3%	1.4%	1%	7%	51.0%
제주	14	이재명		15.5%			40.0%
		윤석열		12.3%			48.6%
		홍준표		8.7%			66.9%
		유승민		6.7%			
		이낙연					101.3%

- 50사례 미만은 추정치 제시하지 않음. 한국갤럽 데일리 오피니언 제471호 www.gallup.co.kr

● 주요 차기 정치 지도자 선호도 표준오차, 신뢰구간, 상대표준오차 (2/2)

2021년 11월 1주 (2~4일)	조사완료 사례수 (명)	주요 인물	추정치	표준 오차	95% 신뢰구간		상대 표준오차
					하한	상한	
성별 남성	503	이재명	30%	2.0%	26%	34%	6.6%
		윤석열	20%	1.6%	17%	23%	8.1%
		홍준표	22%	1.9%	19%	26%	8.5%
		유승민	3%	0.8%	2%	5%	24.4%
		이낙연	1%	0.4%	0%	2%	50.2%
여성	497	이재명	22%	1.9%	19%	26%	8.4%
		윤석열	28%	1.7%	24%	31%	6.0%
		홍준표	7%	1.2%	5%	10%	16.1%
		유승민	2%	0.8%	1%	4%	31.4%
		이낙연	4%	1.0%	2%	7%	24.5%
연령별 18~29세	131	이재명	20%	3.7%	14%	28%	18.4%
		윤석열	3%	1.4%	1%	7%	50.5%
		홍준표	24%	3.4%	18%	32%	14.1%
		유승민	2%	1.3%	1%	7%	58.7%
		이낙연	2%	1.4%	0%	8%	70.9%
30대	129	이재명	29%	3.8%	22%	37%	13.1%
		윤석열	7%	2.2%	4%	13%	29.0%
		홍준표	19%	3.4%	13%	26%	18.2%
		유승민	5%	2.0%	2%	11%	42.8%
		이낙연	7%	2.5%	4%	14%	34.5%
40대	189	이재명	44%	3.6%	37%	51%	8.2%
		윤석열	13%	2.5%	9%	19%	18.8%
		홍준표	12%	2.4%	8%	17%	20.1%
		유승민	4%	1.3%	2%	7%	37.6%
		이낙연	3%	1.1%	1%	6%	44.5%
50대	217	이재명	26%	2.9%	21%	32%	10.9%
		윤석열	33%	3.2%	27%	40%	9.6%
		홍준표	17%	2.4%	13%	23%	14.1%
		유승민	3%	1.1%	1%	6%	40.7%
		이낙연	1%	0.6%	0%	3%	68.5%
60대 이상	334	이재명	17%	2.0%	13%	21%	11.8%
		윤석열	46%	2.6%	41%	51%	5.7%
		홍준표	7%	1.4%	4%	10%	20.5%
		유승민	2%	0.7%	1%	4%	40.9%
		이낙연	1%	0.6%	0%	3%	49.6%

- 한국갤럽 데일리 오피니언 제471호 www.gallup.co.kr

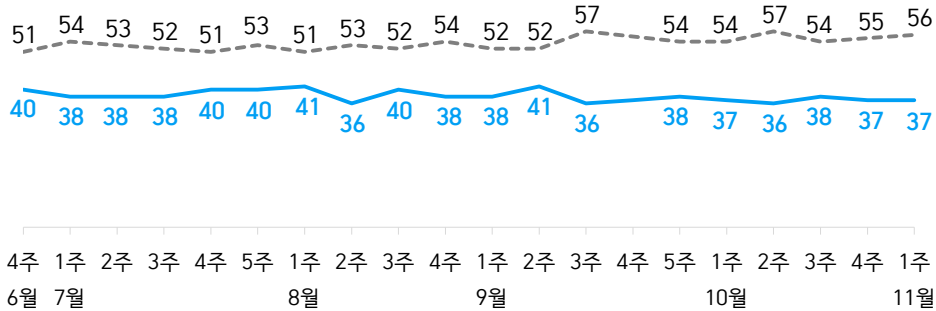
대통령 직무 수행 평가, 정당 지지도 - 최근 20주 지표 추이

매주 화~목 조사 | 휴대전화 RDD 조사(집전화 RDD 보완) | 매주 유효표본 약 1,000명 | 표본오차 ±3.1%포인트(95% 신뢰수준) | 최근 20주 평균 응답률 15%

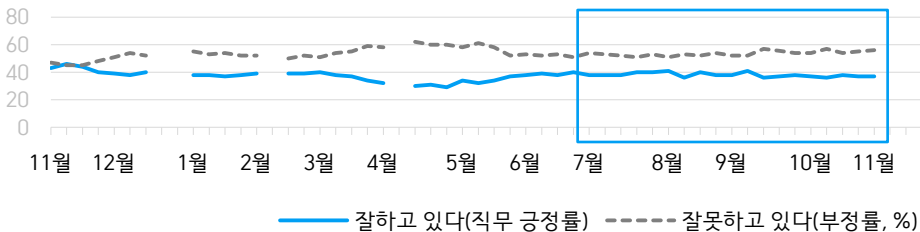
질문) 귀하는 문재인 대통령이 대통령으로서의 직무를 잘 수행하고 있다고 보십니까, 아니면 잘못 수행하고 있다고 보십니까? (긍정/부정을 답하지 않은 경우 재질문) 굳이 말씀하신다면, '잘하고 있다'와 '잘못하고 있다' 중 어느 쪽입니까?

● 대통령 직무 수행 평가 - 최근 20주

— 잘하고 있다(직무 긍정률) - - - - 잘못하고 있다(부정률, %)



● 대통령 직무 수행 평가 - 2020/2021년

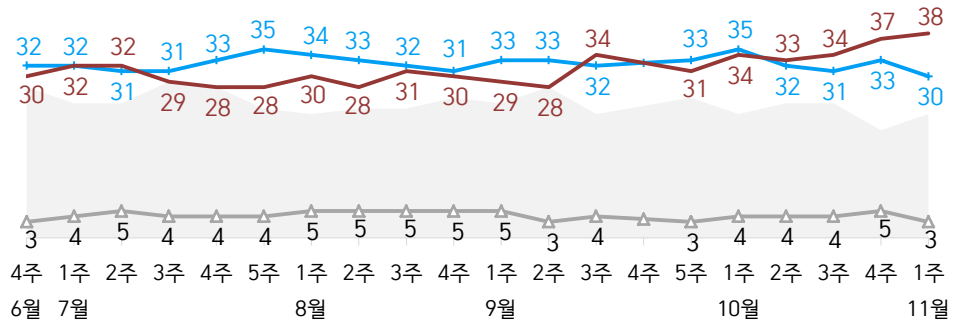


- 2020년 12월 4~5주(연말), 2021년 2월 2주(설), 4월 2주(재보궐선거), 9월 4주(추석) 조사 생략
- 한국갤럽 데일리 오피니언 제471호 www.gallup.co.kr

질문) 귀하는 다음 중 어느 정당 또는 단체를 지지하십니까? 보기를 순환하여 불러드리겠습니다. ('모름/없음'인 경우 재질문) 그럼, 본인 성향은 어느 정당/단체에 조금이라도 더 가깝습니까?
- 원내 2인 이상 정당 기준 보기 제시

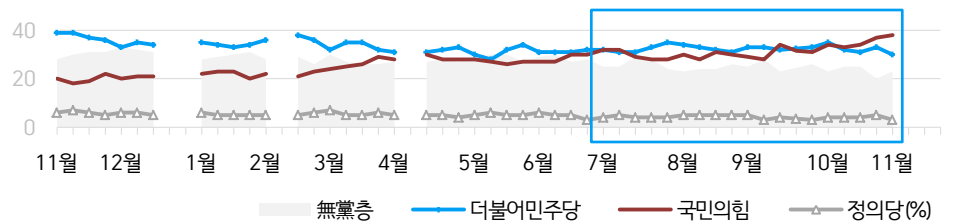
● 정당 지지도 - 최근 20주

■ 無黨층 — 더불어민주당 — 국민의힘 ▲ 정의당 (%)



- 열린민주당 3%, 국민의당 2%, 그 외 정당/단체 1%

● 주요 정당 지지도 - 2020/2021년

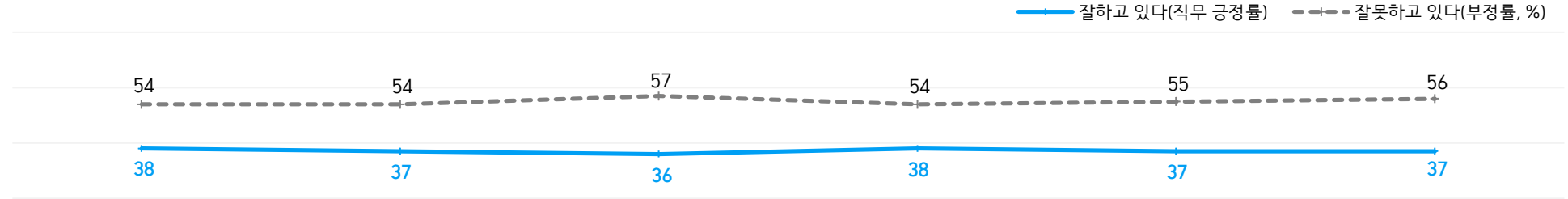


- 무당(無黨)층='현재 지지하는 정당 없음/모름/응답거절'
- 2020년 12월 4~5주(연말), 2021년 2월 2주(설), 4월 2주(재보궐선거), 9월 4주(추석) 조사 생략
- 한국갤럽 데일리 오피니언 제471호 www.gallup.co.kr

최근 6주간 대통령 직무 수행 평가와 주요 정치 이슈

질문) 귀하는 문재인 대통령이 대통령으로서의 직무를 잘 수행하고 있다고 보십니까, 혹은 잘못 수행하고 있다고 보십니까?
(긍정/부정을 답하지 않은 경우 재질문) 굳이 말씀하신다면, '잘하고 있다'와 '잘못하고 있다' 중 어느 쪽입니까?

● 대통령 직무 수행 평가 - 최근 6주



9월 5주(28~30일)	10월 1주(5~7일)	2주(12~14일)	3주(19~21일)	4주(26~28일)	11월 1주(2~4일)
25 이어정, 남북회담 가능성 언급 26 '아들 화천대유 퇴직금 50억 의혹' 관련 광상도 의원 탈당 - 언론중재법 협의체 무위 종결 27 한국, IAEA 의장국 선출 - 文, '개 식용 금지 검토' 28 北 동해상 단거리 미사일 발사 - '세종 분원' 국회법 개정안 통과 29 '뇌물 혐의' 정찬민 국민의힘 의원 체포동의안 가결 30 김정은, '10월 남북연락선 복원' 1 생계급여 부양의무자 기준 폐지 * 24~30일 일일 확진 평균 2,656명 / 백신 1차 접종 누계 3,900만 * 백신 접종 주기 단축 예고 * '대장동 개발 의혹' 공방 격화 * <오징어게임> 넷플릭스 TV 부문 한국 드라마 최초 세계 1위 * 미국 테이퍼링 임박	2 광상도, 의원직 사퇴 선언 3 '대장동 의혹' 관련 유동근 구속 4 남북 통신연락선 복원 - 기시다 일본 신임 총리 선출 5 토스뱅크 출범 - KOSPI 3,000 하회 - 16~17세 백신 사전예약 시작 6 이준석, '대장동 특검' 도보시위 7 스타벅스 일부 직원 트러시위 - 법원, '변희수 전역' 부당 판결 8 국민의힘 경선 2차 컷오프 * 1~7일 일일 확진 평균 2,094명 / 백신 1차 접종 누계 3,982만 * 현 정부 마지막 국정감사 * 여당 전국 순회 경선 / 국민의힘 2차 예비경선 * '화천대유 50억 리스트', '고발사주 의혹' 김웅 녹취록 파문	10 여당 대선후보 이재명 선출 11 이낙연 측, '무효표' 이의 제기 12 文, '대장동 의혹 철저 수사' - 정의당 대선 후보 심상정 선출 13 일상회복지원위원회 1차 회의 - 이낙연, 경선 결과 수용 선언 14 법원, '尹 정직 2개월 정당' 판결 - '성착취물 유포' 조주빈 42년형 15 文, 日 기시다 총리와 첫 통화 - KOSPI 3,000선 회복 * 8~14일 일일 확진 평균 1,698명 / 백신 1차 접종 누계 4,019만 * 국정감사 * 국민의힘 전국 순회 경선	18 거리두기 4단계 연장(~10/31) / 사적 모임 인원 제한 완화 19 조성은-김웅 통화녹취록 공개 - 김동연 신당 가칭 '새로운 물결' 20 민노총 전국 총파업 집회 - 에디슨모터스, 쌍용차 우선협상 21 국내 개발 로켓 '누리호' 발사 * 15~21 일일 확진 평균 1,407명 / 백신 접종완료자 3,459만 (충인구의 62%, 18세 이상 78%) * 국정감사, 이재명 출석 * 국민의힘 전국 순회 경선 * 검찰, '대장동 키맨' 소환 조사 * 비트코인 최고가, 국제유가 상승	25 文, 임기 마지막 국회 시정연설 - 이재명, 경기지사직 사퇴 - KT 전국 유무선 통신망 장애 - 단계적 일상회복 초안 공개 26 文-이재명 청와대 회동 - 제13대 대통령 노태우 별세 - 국민의힘 경선 조사 문항 확정 27 文, 동아시아 정상회의 '한국, 글로벌 백신 생산 허브' 28 국가장 결정 관련 공방 - 문화재청, 김포 장릉 앞 아파트 건설사 개선안 심의 보류 29 文, 교황 만남·방북 관련 대화 - 이재명, 6차 재난지원금 제안 * 22~28 일일 확진 평균 1,555명 / 백신 접종완료자 3,697만 (충인구의 72%)	1 일상회복 1단계 시행, 12~15세·부스터샷 접종 시작 - 안철수, 대선 출마 선언 - 여당 의원 전원 선대위 참여 2 文, COP26 국제메탄서약 3 총리, '재난지원금 여력 부족' / 여당, 본예산·추경 검토 4 '대장동 의혹' 김만배·남욱 구속 - 文, 7박 9일 유럽 순방 마무리 * 10/29~11/4 일일 확진 평균 2,101명 / 백신 접종완료자 3,897만 (충인구의 75%) * 국민의힘 본경선 투표·조사 * 국내 요소수 품귀

대통령 직무 수행 평가

● 대통령 직무 수행 평가 - 최근 6개월

2021년	조사완료 사례수 (명)	대통령 직무 수행 평가			
		잘하고 있다	잘못하고 있다	어느 쪽도 아니다	모름/ 응답거절
5월 1주(04, 06)	1,002	34%	58%	3%	5%
5월 2주(11~13)	1,000	32%	61%	3%	5%
5월 3주(18, 20)	1,001	34%	58%	3%	5%
5월 4주(25~27)	1,003	37%	52%	4%	6%
6월 1주(01~03)	1,003	38%	53%	3%	5%
6월 2주(08~10)	1,003	39%	52%	3%	6%
6월 3주(15~16)	1,001	38%	53%	4%	5%
6월 4주(22~24)	1,002	40%	51%	4%	5%
7월 1주(6/29~7/1)	1,000	38%	54%	2%	6%
7월 2주(06~08)	1,000	38%	53%	3%	5%
7월 3주(13~15)	1,004	38%	52%	3%	6%
7월 4주(20~22)	1,003	40%	51%	4%	6%
7월 5주(27~29)	1,000	40%	53%	2%	4%
8월 1주(03~05)	1,001	41%	51%	3%	6%
8월 2주(10~12)	1,002	36%	53%	4%	7%
8월 3주(17~19)	1,001	40%	52%	3%	5%
8월 4주(24~26)	1,000	38%	54%	3%	5%
9월 1주(8/31~9/2)	1,000	38%	52%	4%	6%
9월 2주(07~09)	1,001	41%	52%	3%	5%
9월 3주(14~16)	1,001	36%	57%	3%	4%
9월 4주(20~24)		추석 연휴			
9월 5주(28~30)	1,002	38%	54%	3%	6%
10월 1주(05~07)	1,000	37%	54%	4%	5%
10월 2주(12~14)	1,000	36%	57%	3%	5%
10월 3주(19~21)	1,000	38%	54%	3%	5%
10월 4주(26~28)	1,000	37%	55%	4%	3%
11월 1주(02~04)	1,000	37%	56%	3%	5%

- 한국갤럽 데일리 오피니언 제471호 www.gallup.co.kr

질문) 귀하는 문재인 대통령이 대통령으로서의 직무를 잘 수행하고 있다고 보십니까, 아니면 잘못 수행하고 있다고 보십니까? (긍정/부정을 답하지 않은 경우 재질문) 굳이 말씀하신다면, '잘하고 있다'와 '잘못하고 있다' 중 어느 쪽입니까?

2021년 11월 1주 (2~4일)	조사완료 사례수 (명)	가중적용 사례수 (명)	대통령 직무 수행 평가			
			잘하고 있다	잘못하고 있다	어느 쪽도 아니다	모름/ 응답거절
전체	1,000	1,000	37%	56%	3%	5%
지역별 서울	190	190	31%	62%	3%	4%
인천/경기	314	314	39%	53%	3%	5%
강원	30	30	-	-	-	-
대전/세종/충청	106	106	37%	55%	5%	4%
광주/전라	98	98	71%	19%	6%	4%
대구/경북	97	98	27%	65%	4%	4%
부산/울산/경남	151	152	26%	67%	1%	6%
제주	14	13	-	-	-	-
성별 남성	503	496	36%	56%	4%	4%
여성	497	504	38%	55%	2%	5%
연령별 18~29세	131	175	34%	52%	4%	9%
30대	129	152	44%	50%	1%	5%
40대	189	188	51%	43%	2%	4%
50대	217	195	37%	59%	4%	1%
60대 이상	334	290	25%	67%	3%	5%
주요 지지 정당별 국민의힘	405	383	7%	90%	2%	1%
더불어민주당	293	297	82%	14%	1%	3%
정의당	32	30	-	-	-	-
무당(無黨)층	210	228	23%	58%	6%	13%
직업별 농/임/어업	31	28	-	-	-	-
자영업	195	184	32%	62%	3%	3%
기능노무/서비스	128	127	39%	53%	6%	2%
사무/관리	311	336	46%	47%	2%	5%
전업주부	181	164	28%	65%	2%	5%
학생	46	60	-	-	-	-
무직/은퇴/기타	108	102	28%	63%	5%	5%
생활수준별 상/중상	191	195	40%	56%	1%	2%
중	463	474	39%	54%	3%	4%
중하	181	178	31%	64%	2%	4%
하	145	135	28%	55%	8%	9%
성향별 보수	287	282	18%	77%	3%	2%
중도	357	359	34%	60%	3%	3%
진보	185	191	70%	25%	2%	3%
모름/응답거절	171	169	35%	47%	6%	13%
평소 많이 있다	283	273	35%	62%	1%	2%
정치에 약간 있다	470	465	41%	54%	3%	2%
관심이 별로 없다	159	160	31%	58%	7%	4%
전혀 없다	68	83	28%	43%	3%	26%

- 소수점 아래 반올림 때문에 백분율 합계는 ±1 차이 발생 가능하며, 이는 오류가 아님

- 50사례 미만은 수치 제시하지 않음. 한국갤럽 데일리 오피니언 제471호 www.gallup.co.kr

대통령 직무 수행 평가 이유

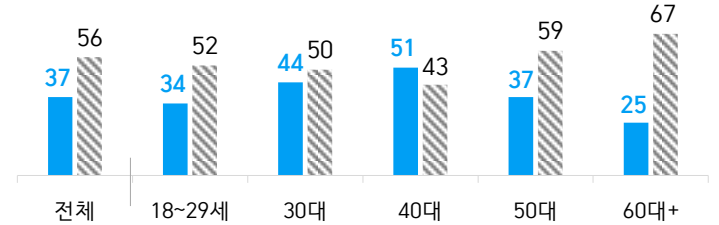
질문) 어떤 점에서 [잘하고/잘못하고 있다고] 생각하시는지 한 가지만 구체적으로 말씀해 주십시오.(자유응답)

대통령 직무 수행 긍정 평가 이유 2021년 11월 2~4일 (긍정 평가자 367명)		대통령 직무 수행 부정 평가 이유 11월 2~4일 (부정 평가자 558명)	
외교/국제 관계 (+7)	25%	부동산 정책	37%
코로나19 대처	20%	경제/민생 문제 해결 부족	14%
북한 관계	6%	전반적으로 부족하다 (+3)	6%
최선을 다함/열심히 한다	5%	북한 관계	4%
전반적으로 잘한다	4%	공정하지 못함/내로남불	4%
안정감/나라가 조용함	3%	코로나19 대처 미흡	2%
전 정권보다 낫다	2%	독단적/일방적/편파적	2%
복지 확대 (-3)	2%	리더십 부족/무능하다	2%
소통	2%	국론 분열/갈등	2%
경제 정책	2%	인사(人事) 문제	2%
기본에 충실/원칙대로 함/공정함	1%	국고/재정 낭비	1%
개혁/적폐청산/개혁 의지	1%	주관·소신 부족/여론에 휘둘림	1%
국민 입장을 생각한다	1%	서민 어려움/빈부 격차 확대	1%
친환경/탄소중립 정책	1%	외교 문제	1%
서민 위한 노력	1%	대장동 의혹	1%
정직함/솔직함/투명함	1%	원전 정책/탈원전	1%
위기 대응/상황 대처	1%	일자리 문제/고용 부족	1%
부동산 정책	1%	보여주기식 정치	1%
권위적이지 않다/소탈하다/검소하다	1%	국민 생각과 동떨어짐	1%
기타	4%	공약 실천 미흡	1%
모름/응답거절	18%	세금 인상	1%
		여성 인권 치중/성 갈등	1%
		과도한 복지	1%
		소통 미흡	1%
		여야 갈등/협치 부족	1%
		기타	2%
		모름/응답거절	8%

- 지난주 대비 ±3%포인트 이상 증감 항목에만 (+/-) 표시
- 한국갤럽 데일리 오피니언 제471호 www.gallup.co.kr

● 대통령 직무 수행 평가: 연령별 - 2021년 11월 1주(2~4일)

■ 현재 잘하고 있다(직무 긍정률) ■ 잘못하고 있다(부정률, %)



- 성·연령별 대통령 직무 수행 평가, 정당 지지도는 매월 말 공개하는 월 통합 자료 참조
- 전국 성인 1,000명 전화조사. 한국갤럽 데일리 오피니언 제471호 www.gallup.co.kr

● 정당 지지도 - 최근 6개월

2021년	조사완료 사례수 (명)	현재 지지하는 정당 (정당 지지도)						
		국민의당	국민의힘	더불어 민주당	열린 민주당	정의당	기타	무당층 無黨層
5월 1주(04, 06)	1,002	4%	28%	30%	3%	5%	1%	29%
5월 2주(11~13)	1,000	5%	27%	28%	3%	6%	1%	30%
5월 3주(18, 20)	1,001	4%	26%	32%	2%	5%	1%	30%
5월 4주(25~27)	1,003	3%	27%	34%	3%	5%	1%	27%
6월 1주(01~03)	1,003	4%	27%	31%	2%	6%	1%	29%
6월 2주(08~10)	1,003	4%	27%	31%	2%	5%	1%	30%
6월 3주(15~16)	1,001	5%	30%	31%	2%	5%	0%	27%
6월 4주(22~24)	1,002	3%	30%	32%	3%	3%	1%	28%
7월 1주(6/29~7/1)	1,000	3%	32%	32%	3%	4%	1%	25%
7월 2주(06~08)	1,000	3%	32%	31%	3%	5%	1%	25%
7월 3주(13~15)	1,004	3%	29%	31%	3%	4%	1%	29%
7월 4주(20~22)	1,003	3%	28%	33%	3%	4%	0%	28%
7월 5주(27~29)	1,000	4%	28%	35%	3%	4%	1%	24%
8월 1주(03~05)	1,001	4%	30%	34%	4%	5%	1%	23%
8월 2주(10~12)	1,002	4%	28%	33%	5%	5%	1%	24%
8월 3주(17~19)	1,001	3%	31%	32%	4%	5%	1%	24%
8월 4주(24~26)	1,000	3%	30%	31%	4%	5%	1%	26%
9월 1주(8/31~9/2)	1,000	3%	29%	33%	4%	5%	1%	25%
9월 2주(07~09)	1,001	4%	28%	33%	4%	3%	1%	28%
9월 3주(14~16)	1,001	3%	34%	32%	3%	4%	1%	23%
9월 4주(20~24)				추석 연휴				
9월 5주(28~30)	1,002	3%	31%	33%	3%	3%	1%	26%
10월 1주(05~07)	1,000	2%	34%	35%	2%	4%	1%	23%
10월 2주(12~14)	1,000	3%	33%	32%	2%	4%	1%	25%
10월 3주(19~21)	1,000	2%	34%	31%	3%	4%	0%	25%
10월 4주(26~28)	1,000	1%	37%	33%	2%	5%	2%	20%
11월 1주(02~04)	1,000	2%	38%	30%	3%	3%	1%	23%

- 한국갤럽 데일리 오피니언 제471호 www.gallup.co.kr

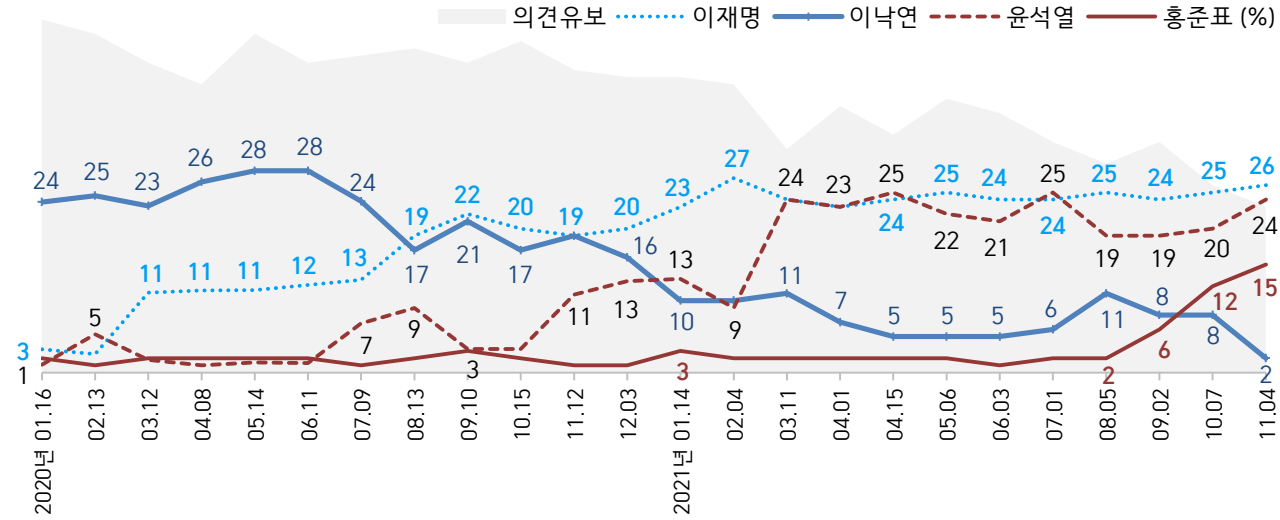
질문) 귀하는 다음 중 어느 정당을 지지하십니까? 보기를 순환하여 불러드리겠습니다.
 ('모름/없음'인 경우 재질문) 그럼, 본인 성향은 어느 정당에 조금이라도 더 가깝습니까?
 - 국민의당/국민의힘/더불어민주당/열린민주당/정의당, 그 외 정당(자유응답), 없다

2021년 11월 1주 (2~4일)	조사완료 사례수 (명)	가중적용 사례수 (명)	정당 지지도 (현재 지지하는 정당)							없음	모름 응답 거절
			국민의당	국민의힘	더불어 민주당	열린 민주당	정의당	기타	무당층 無黨層		
전체	1,000	1,000	2%	38%	30%	3%	3%	1%	23%	19%	4%
지역별											
서울	190	190	4%	42%	25%	3%	4%	0%	22%	19%	2%
인천/경기	314	314	3%	34%	31%	3%	4%		25%	21%	4%
강원	30	30	-	-	-	-	-	-	-	-	-
대전/세종/충청	106	106	1%	37%	35%	3%	1%		24%	20%	4%
광주/전라	98	98	1%	11%	59%	8%	3%		18%	14%	4%
대구/경북	97	98	2%	50%	13%	3%	2%	2%	29%	22%	7%
부산/울산/경남	151	152	2%	51%	21%	1%	3%	1%	21%	17%	4%
제주	14	13	-	-	-	-	-	-	-	-	-
성별											
남성	503	496	2%	42%	31%	3%	4%	1%	18%	15%	3%
여성	497	504	3%	35%	28%	3%	2%	1%	28%	23%	5%
연령별											
18~29세	131	175		27%	27%	1%	2%	2%	41%	31%	10%
30대	129	152	4%	21%	39%	7%			30%	25%	5%
40대	189	188	2%	26%	44%	3%	3%	1%	21%	18%	3%
50대	217	195	3%	47%	26%	5%	5%	0%	14%	13%	0%
60대 이상	334	290	3%	56%	20%	2%	4%	0%	16%	13%	3%
직업별											
농/임/어업	31	28	-	-	-	-	-	-	-	-	-
자영업	195	184	2%	50%	26%	4%	4%	1%	14%	13%	1%
기능노무/서비스	128	127	4%	37%	28%	5%	4%		23%	19%	4%
사무/관리	311	336	2%	30%	38%	3%	2%		24%	21%	4%
전업주부	181	164	4%	48%	22%	2%	3%	1%	21%	17%	4%
학생	46	60	-	-	-	-	-	-	-	-	-
무직/은퇴/기타	108	102	1%	38%	24%	4%	5%		28%	20%	7%
생활 수준별											
상/중상	191	195	2%	41%	37%	2%	3%	1%	14%	12%	2%
중	463	474	3%	37%	29%	3%	2%	1%	25%	21%	4%
중하	181	178	2%	41%	29%	2%	4%	1%	20%	17%	3%
하	145	135	4%	36%	25%	3%	3%		29%	23%	7%
성향별											
보수	287	282	1%	66%	13%	3%	2%	0%	15%	11%	3%
중도	357	359	4%	37%	29%	2%	3%	0%	24%	22%	2%
진보	185	191	2%	10%	61%	6%	5%	2%	14%	12%	2%
모름/응답거절	171	169	2%	25%	24%	2%	3%	1%	43%	32%	11%
대통령 직무 평소											
긍정 평가자	357	367	1%	7%	66%	7%	4%	1%	14%	12%	2%
부정 평가자	570	558	3%	62%	7%	1%	2%	1%	24%	21%	3%
많이 있다	283	273	3%	51%	29%	2%	3%	2%	10%	10%	1%
약간 있다	470	465	3%	40%	35%	4%	2%	0%	15%	13%	2%
별로 없다	159	160	3%	24%	24%	3%	6%		41%	34%	7%
전혀 없다	68	83	1%	13%	12%				73%	59%	15%

- 50사례 미만은 수치 제시하지 않음. 한국갤럽 데일리 오피니언 제471호 www.gallup.co.kr

차기 정치 지도자 선호도

● 차기 정치 지도자 선호도 - 최근 23개월 (자유응답/주관식)



- 2021년 선호도 10% 이상 기록한 적 있는 인물만 제시. 매월 초 1회, 2021년 4월은 재보궐선거 전후 조사
 - 시점별 전국 성인 약 1,000명 전화조사. 위 날짜는 조사 종료일 기준. 한국갤럽 데일리 오피니언 제471호 www.gallup.co.kr

● 차기 정치 지도자 선호도- 최근 23개월

2020/2021년	사례수 (명)	차기 정치 지도자 선호도 (자유응답)																	
		이재명	윤석열	홍준표	유승민	이낙연	심상정	안철수	원희룡	최재형	정세균	추미애	이준석	오세훈	김부겸	박원순	황교안	기타인물	의견유보
2020년 1월 2주(07~09)	1,000	4%	1%	1%	2%	27%	1%	4%									9%		44%
1월 3주(14~16)	1,000	3%	1%	2%	1%	24%		4%								2%	9%		49%
2월 2주(11~13)	1,001	3%	5%	1%	2%	25%		3%								1%	10%		47%
3월 2주(10~12)	1,001	11%	2%	2%		23%		4%								1%	9%		43%
4월 2주(07~08)	1,000	11%	1%	2%		26%		5%					1%				8%		40%
5월 2주(12~14)	1,000	11%	1%	2%	1%	28%		3%							1%	1%			47%
6월 2주(09~11)	1,000	12%	1%	2%		28%		2%					1%	1%	1%	1%			43%
7월 2주(07~09)	1,001	13%	7%	1%		24%		3%						1%	1%				44%
8월 2주(11~13)	1,001	19%	9%	2%		17%		3%											45%
9월 2주(08~10)	1,002	22%	3%	3%		21%		3%											43%
10월 2주(13~15)	1,001	20%	3%	2%		17%		4%	1%										46%
11월 2주(10~12)	1,001	19%	11%	1%		19%		3%											42%
12월 1주(01~03)	1,000	20%	13%	1%	1%	16%		4%											41%
2021년 1월 2주(12~14)	1,000	23%	13%	3%	1%	10%		3%											41%
2월 1주(02~04)	1,002	27%	9%	2%		10%		5%											40%
3월 2주(09~11)	1,003	24%	24%	2%		11%		3%											31%
4월 1주(3/30~4/1)	1,000	23%	23%	2%		7%		4%					1%						37%
4월 3주(13~15)	1,005	24%	25%	2%		5%		4%			1%		2%						33%
5월 1주(04-06)	1,002	25%	22%	2%		5%		3%			1%		1%						38%
6월 1주(01-03)	1,003	24%	21%	1%		5%		2%			1%		3%						36%
7월 1주(6/29~7/1)	1,000	24%	25%	2%		6%		1%		2%	2%	2%							32%
8월 1주(03~05)	1,001	25%	19%	2%		11%		1%		4%	1%	1%	1%						29%
9월 1주(8/31~9/2)	1,000	24%	19%	6%	2%	8%		2%		2%	1%	1%							32%
10월 1주(05-07)	1,000	25%	20%	12%	2%	8%				1%									26%
11월 1주(02~04)	1,000	26%	24%	15%	3%	2%	2%	2%	1%									2%	23%

- 조사 시기별 최소 2회 1.0% 이상 응답 인물 기준 제시. 2020년 1월 2주 조국 1%, 1월 3주 유시민 1%

- 2021년 4월은 재보궐선거 전후 조사. 한국갤럽 데일리 오피니언 제471호 www.gallup.co.kr

질문) 앞으로 우리나라를 이끌어갈 정치 지도자, 즉 다음번 대통령감으로는 누가 좋다고 생각하십니까?

(특정인을 답하지 않은 경우 재질문) 그럼, 조금이라도 마음이 가는 인물은 누구입니까? (자유응답)

2021년 11월 1주 (2~4일)	조사완료 사례수 (명)	가중적용 사례수 (명)	차기 정치 지도자 선호도										없음	모름 응답 거절
			이재명	윤석열	홍준표	유승민	이낙연	심상정	안철수	원희룡	기타 인물	의견 유보		
전체	1,000	1,000	26%	24%	15%	3%	2%	2%	2%	1%	2%	23%	15%	8%
지역별														
서울	190	190	22%	27%	12%	3%	3%	2%	2%	1%	3%	25%	19%	6%
인천/경기	314	314	28%	21%	15%	3%	2%	3%	2%	0%	3%	22%	16%	7%
강원	30	30	-	-	-	-	-	-	-	-	-	-	-	-
대전/세종/충청	106	106	31%	27%	10%	3%	1%	2%	2%	2%	1%	22%	14%	7%
광주/전라	98	98	51%	2%	6%	1%	2%	2%	2%	5%	2%	28%	14%	13%
대구/경북	97	98	10%	30%	24%	7%	2%	2%	1%	3%	3%	21%	9%	11%
부산/울산/경남	151	152	18%	29%	20%	2%	3%	2%	2%	2%	1%	21%	12%	9%
제주	14	13	-	-	-	-	-	-	-	-	-	-	-	-
성별														
남성	503	496	30%	20%	22%	3%	1%	2%	2%	1%	3%	16%	10%	6%
여성	497	504	22%	28%	7%	2%	4%	2%	1%	2%	1%	29%	20%	9%
연령별														
18~29세	131	175	20%	3%	24%	2%	2%	5%			3%	41%	23%	18%
30대	129	152	29%	7%	19%	5%	7%	1%	2%	3%	1%	27%	20%	7%
40대	189	188	44%	13%	12%	4%	3%	2%	3%	0%	3%	17%	14%	4%
50대	217	195	26%	33%	17%	3%	1%	2%	1%	2%	3%	12%	9%	3%
60대 이상	334	290	17%	46%	7%	2%	1%	1%	3%	2%	2%	20%	12%	9%
주요 지지 정당별														
국민의힘	405	383	2%	55%	26%	3%			2%	2%	1%	9%	6%	3%
더불어민주당	293	297	66%	1%	3%	2%	7%	3%	1%	1%	2%	15%	10%	4%
정의당	32	30	-	-	-	-	-	-	-	-	-	-	-	-
무당(無黨)층	210	228	11%	7%	12%	3%	1%	2%	1%	0%	2%	59%	37%	22%
직업별														
농/임/어업	31	28	-	-	-	-	-	-	-	-	-	-	-	-
자영업	195	184	30%	30%	20%	2%	1%	1%	2%	2%	3%	10%	8%	2%
기능노무/서비스	128	127	31%	24%	14%	2%	1%	1%	3%	4%	3%	16%	11%	6%
사무/관리	311	336	30%	13%	17%	5%	4%	2%	2%	1%	2%	24%	17%	7%
전업주부	181	164	17%	42%	5%	2%	2%	1%	2%	1%	1%	28%	17%	10%
학생	46	60	-	-	-	-	-	-	-	-	-	-	-	-
무직/은퇴/기타	108	102	18%	28%	14%	1%	1%	5%	3%	2%	2%	27%	11%	16%
성향별														
보수	287	282	13%	38%	24%	2%	0%	1%	2%	2%	2%	16%	9%	7%
중보	357	359	22%	25%	15%	5%	3%	1%	3%	1%	2%	22%	16%	7%
진보	185	191	56%	6%	7%	2%	6%	5%	1%	0%	3%	14%	9%	4%
모름/응답거절	171	169	22%	17%	8%	1%	2%	1%	1%	2%	2%	46%	29%	16%
대통령 직무 기대별														
긍정 평가자	357	367	59%	3%	5%	3%	6%	3%	1%	1%	2%	18%	12%	6%
부정 평가자	570	558	7%	40%	22%	3%	0%	1%	2%	2%	2%	21%	14%	7%
대선 기대별														
현 정권 유지	316	325	68%	0%	1%	2%	6%	2%	1%	1%	3%	17%	11%	6%
정권 교체	581	567	3%	41%	24%	3%	0%	2%	3%	2%	2%	20%	12%	8%
모름/응답거절	103	108	21%	3%	7%	3%	4%	1%	1%	1%	2%	57%	40%	17%
다음 대통령 선택 기준별														
능력과 경험	249	251	44%	10%	19%	3%	1%	1%	1%	0%	2%	19%	12%	8%
소통과 화합	197	199	24%	36%	8%	2%	4%		2%	3%	2%	19%	11%	8%
도덕성	174	167	8%	37%	13%	1%	3%	3%	3%	1%	4%	26%	18%	8%
정책 공약	243	254	26%	17%	19%	6%	2%	4%	2%	1%	2%	20%	15%	6%
소속 정당	63	61	20%	35%	16%	3%	2%			4%	1%	19%	12%	7%
평소 정치에 관심이														
많이 있다	283	273	24%	36%	14%	3%	3%	1%	3%	2%	3%	11%	7%	4%
약간 있다	470	465	30%	23%	18%	4%	3%	2%	2%	2%	2%	15%	11%	4%
별로 없다	159	160	22%	14%	12%	1%	1%	5%	1%	1%	1%	41%	25%	16%
전혀 없다	68	83	17%	8%	4%				1%		0%	70%	45%	24%

- 1.0% 이상 기준 제시. 기타 인물에는 14명 포함

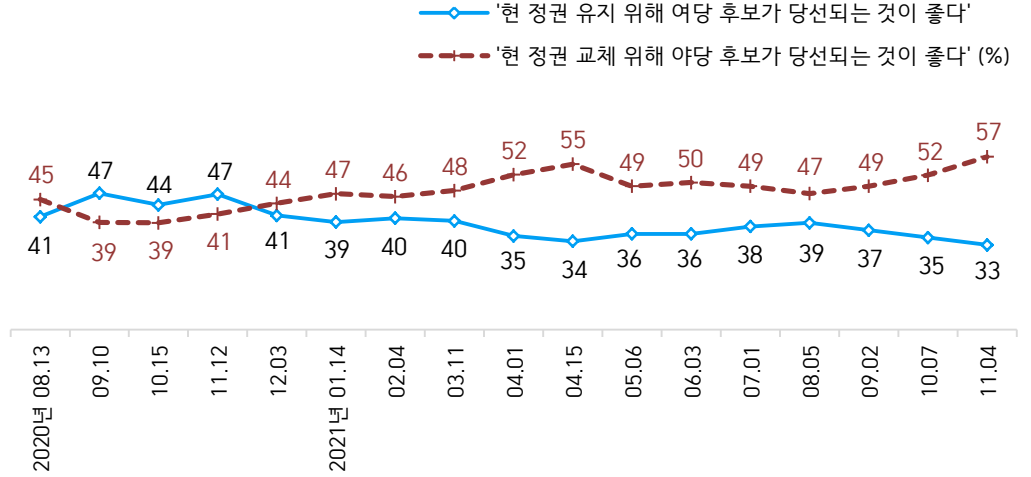
- 50사례 미만은 수치 제시하지 않음. 한국갤럽 데일리 오피니언 제471호 www.gallup.co.kr

다음 대통령선거 결과 기대

- 질문) 내년 대통령선거와 관련해 다음 중 어느 쪽 의견에 조금이라도 더 동의하십니까?
- 현 정권 유지를 위해 여당 후보가 당선되는 것이 좋다
 - 현 정권 교체를 위해 야당 후보가 당선되는 것이 좋다 (순서 로테이션 제시)

2021년 11월 1주 (2~4일)	조사완료 사례수 (명)	가중적용 사례수 (명)	다음 대통령선거 결과 기대		
			현 정권 유지 여당 후보 당선	정권 교체 야당 후보 당선	모름/ 응답거절
전체	1,000	1,000	33%	57%	11%
지역별					
서울	190	190	32%	61%	7%
인천/경기	314	314	34%	54%	12%
강원	30	30	-	-	-
대전/세종/충청	106	106	37%	54%	9%
광주/전라	98	98	65%	18%	16%
대구/경북	97	98	16%	72%	13%
부산/울산/경남	151	152	19%	70%	11%
제주	14	13	-	-	-
성별					
남성	503	496	34%	58%	9%
여성	497	504	32%	56%	13%
연령별					
18~29세	131	175	30%	51%	18%
30대	129	152	41%	48%	10%
40대	189	188	47%	42%	10%
50대	217	195	33%	62%	5%
60대 이상	334	290	19%	70%	11%
주요 지지 정당별					
국민의힘	405	383	2%	96%	2%
더불어민주당	293	297	80%	11%	9%
정의당	32	30	-	-	-
무당(無黨)층	210	228	16%	54%	29%
직업별					
농/임/어업	31	28	-	-	-
자영업	195	184	31%	63%	5%
기능노무/서비스	128	127	41%	51%	8%
사무/관리	311	336	40%	49%	11%
전업주부	181	164	20%	68%	12%
학생	46	60	-	-	-
무직/은퇴/기타	108	102	23%	63%	14%
성향별					
보수	287	282	16%	79%	5%
중도	357	359	30%	61%	8%
진보	185	191	69%	23%	8%
모름/응답거절	171	169	24%	48%	29%
대통령 직무					
긍정 평가자	357	367	75%	14%	11%
부정 평가자	570	558	6%	88%	6%
평소 정치에 관심이					
많이 있다	283	273	31%	64%	5%
약간 있다	470	465	37%	57%	6%
별로 없다	159	160	29%	56%	15%
전혀 없다	68	83	20%	37%	43%

● 다음 대통령선거 결과 기대 - 최근 16개월



- 시점별 전국 성인 약 1,000명 전화조사. 조사 종료일 기준 제시
- 2021년 4월은 재보궐선거 전후 조사. 한국갤럽 데일리 오피니언 제471호 www.gallup.co.kr

질문) 내년 대통령선거에서 누구를 뽑을지 결정할 때

다음 중 어떤 점을 가장 중요하게 고려하시겠습니까? (5개 보기 순서 로테이션 제시)

- 능력과 경험 / 소통과 화합 / 도덕성 / 정책 공약 / 소속 정당 / 기타(자유응답)

2021년 11월 1주 (2~4일)	조사완료 사례수 (명)	가중적용 사례수 (명)	다음 대통령 선택 기준						
			능력/경험	소통/화합	도덕성	정책공약	소속정당	기타	모름/ 응답거절
전체	1,000	1,000	25%	20%	17%	25%	6%	2%	5%
지역별									
서울	190	190	23%	15%	20%	29%	6%	2%	4%
인천/경기	314	314	28%	20%	16%	22%	6%	2%	6%
강원	30	30	-	-	-	-	-	-	-
대전/세종/충청	106	106	26%	22%	9%	28%	7%	1%	8%
광주/전라	98	98	33%	18%	11%	21%	6%	3%	8%
대구/경북	97	98	25%	20%	17%	29%	3%	1%	5%
부산/울산/경남	151	152	18%	23%	22%	28%	7%	1%	2%
제주	14	13	-	-	-	-	-	-	-
성별									
남성	503	496	28%	16%	16%	29%	6%	2%	3%
여성	497	504	22%	24%	17%	22%	6%	1%	7%
연령별									
18~29세	131	175	29%	14%	11%	37%	3%	1%	4%
30대	129	152	22%	25%	11%	35%	5%	2%	1%
40대	189	188	35%	16%	12%	28%	6%	2%	2%
50대	217	195	28%	21%	16%	19%	10%	1%	4%
60대 이상	334	290	16%	22%	27%	16%	6%	2%	11%
주요 지지 정당별									
국민의힘	405	383	18%	22%	23%	23%	9%	1%	4%
더불어민주당	293	297	37%	17%	9%	26%	5%	3%	2%
정의당	32	30	-	-	-	-	-	-	-
무당(無黨)층	210	228	22%	18%	17%	28%	1%	2%	12%
직업별									
농/임/어업	31	28	-	-	-	-	-	-	-
자영업	195	184	30%	21%	16%	23%	8%	0%	1%
기능노무/서비스	128	127	36%	21%	17%	16%	5%	1%	4%
사무/관리	311	336	25%	19%	14%	34%	5%	1%	2%
전업주부	181	164	20%	25%	20%	12%	8%	2%	13%
학생	46	60	-	-	-	-	-	-	-
무직/은퇴/기타	108	102	19%	15%	24%	26%	4%	3%	10%
성향별									
보수	287	282	25%	22%	18%	21%	10%	1%	2%
중도	357	359	23%	22%	20%	30%	2%	2%	1%
진보	185	191	35%	15%	11%	29%	8%	1%	1%
모름/응답거절	171	169	19%	17%	13%	18%	5%	4%	23%
대통령 직무									
긍정 평가자	357	367	36%	19%	10%	25%	5%	2%	3%
부정 평가자	570	558	19%	22%	21%	25%	8%	2%	4%
주요 선호 인물별									
이재명	260	261	42%	18%	5%	26%	5%	3%	2%
윤석열	263	238	10%	30%	26%	18%	9%	2%	5%
홍준표	141	146	34%	11%	15%	32%	7%	1%	1%
없음/의견유보	212	228	21%	16%	19%	23%	5%	2%	13%
다음 대선 기대별									
현 정권 유지	316	325	36%	20%	9%	25%	6%	2%	2%
정권 교체	581	567	19%	21%	21%	27%	7%	1%	4%
모름/응답거절	103	108	24%	11%	21%	19%	2%	3%	20%
평소 정치에 관심이									
많이 있다	283	273	23%	18%	21%	24%	10%	2%	2%
약간 있다	470	465	29%	20%	15%	26%	5%	2%	3%
별로 없다	159	160	18%	24%	17%	28%	6%	1%	6%
전혀 없다	68	83	24%	18%	17%	24%	2%	2%	16%

- 50사례 미만은 수치가 제시하지 않음. 한국갤럽 데일리 오피니언 제471호 www.gallup.co.kr

질문) 현재 이명박, 박근혜 두 전직 대통령이 구속 수감 중입니다. 귀하는 전직 대통령 사면에 대해 다음 중 어떤 의견이십니까? - 사면해야 한다 / 사면해서는 안 된다 (순서 로테이션 제시)

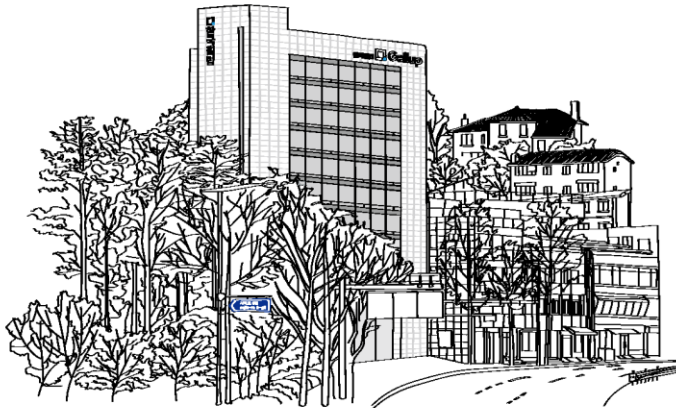
2021년 11월 1주 (2~4일)	조사완료 사례수 (명)	가중적용 사례수 (명)	전직 대통령 사면		
			사면해야 한다	사면해선 안 된다	모름/ 응답거절
전체	1,000	1,000	44%	48%	8%
지역별					
서울	190	190	45%	49%	6%
인천/경기	314	314	38%	53%	9%
강원	30	30	-	-	-
대전/세종/충청	106	106	39%	53%	9%
광주/전라	98	98	27%	64%	9%
대구/경북	97	98	69%	24%	7%
부산/울산/경남	151	152	51%	40%	8%
제주	14	13	-	-	-
성별					
남성	503	496	44%	49%	7%
여성	497	504	45%	46%	9%
연령별					
18~29세	131	175	19%	69%	13%
30대	129	152	20%	71%	9%
40대	189	188	32%	61%	7%
50대	217	195	57%	37%	5%
60대 이상	334	290	72%	21%	8%
주요 지지 정당별					
국민의힘	405	383	77%	18%	5%
더불어민주당	293	297	19%	75%	6%
정당별					
정의당	32	30	-	-	-
무당(無黨)층	210	228	25%	56%	18%
직업별					
농/임/어업	31	28	-	-	-
자영업	195	184	55%	39%	6%
기능·노무/서비스	128	127	47%	48%	5%
사무/관리	311	336	31%	61%	8%
전업주부	181	164	63%	29%	7%
학생	46	60	-	-	-
무직/은퇴/기타	108	102	49%	39%	12%
성향별					
보수	287	282	64%	31%	6%
중도	357	359	42%	50%	8%
진보	185	191	23%	71%	5%
모름/응답거절	171	169	40%	45%	15%
대통령 직무					
긍정 평가자	357	367	19%	76%	5%
부정 평가자	570	558	63%	30%	7%
주요 선호 인물별					
이재명	260	261	18%	77%	6%
윤석열	263	238	87%	9%	4%
홍준표	141	146	53%	38%	9%
없음/의견유보	212	228	28%	53%	19%
다음 대선					
현 정권 유지	316	325	18%	77%	5%
정권 교체	581	567	64%	29%	7%
기대별					
모름/응답거절	103	108	18%	58%	24%
평소 정치에 관심이					
많이 있다	283	273	54%	41%	5%
약간 있다	470	465	45%	48%	7%
별로 없다	159	160	40%	50%	9%
전혀 없다	68	83	18%	62%	20%

- 2021년 1월 5~7일 조사: '헌 정부에서 사면해야 한다' 37%, '헌 정부에서 사면해선 안 된다' 54%

- 50사례 미만은 수치 제시하지 않음. 한국갤럽 데일리 오피니언 제471호 www.gallup.co.kr

“조사는 결코 화려하거나 스스로 빛나는
업(業)이 아니다. 사회의 명암, 좌우 대립,
빈부 문제, 정보 격차, 과거와 미래 등을
두루 살펴 매 순간 어느 한쪽으로 치우치지
않도록 스스로 경계하며 꾸준히 공부하고
탐구하는 일이다. 때로는 관행과 시류에
맞서야 하고, 때로는 비난과 질시를 묵묵히
견뎌야 한다. 어렵지만 누군가는 반드시
해야 할 일, 힘들지만 그만큼 보람된 일이다.”

조사인의 길, 박무익



한국갤럽조사연구소는 1974년 6월 박무익 회장이 설립한
한국 최초의 법인 형태 조사 전문 회사입니다.

1970년대부터 사회 주요 현안 자체 조사 결과를 발표해 왔으며,
우리 국민의 71%가 한국갤럽을 알고 있습니다.

—
한국갤럽 홈페이지 갤럽리포트 게시판을 통해 공개한 자료는
모두 한국갤럽의 자산이므로 상업적 용도의 재판매를 금지합니다(→ [FAQ](#)).

·
기사, 논문, SNS 공유 등 재판매 이외 용도로는
누구나, 무료로, 자유롭게 인용하실 수 있습니다.

·
인용하실 때는 반드시 출처를 밝혀 주십시오.
가능하면 조사 기간, 방법, 표본크기 등 개요까지 함께 표시하실 것을 권장합니다.

·
저희는 소수점 아래 수치를 제시하지 않는 것을 원칙으로 하고 있으니,
인용하실 때도 그에 따라 주실 것을 당부합니다.

—
한국갤럽 조사에 관심 가져주셔서 고맙습니다.

- 매주 새로운 조사 결과를 전합니다: [이메일 뉴스레터 구독 신청](#) | [카카오톡채널 추가](#)
- 문의: 전화 02-3702-2100(대표)/2571/2621/2622 또는 [홈페이지 Q&A](#)
- 주소: (본관) 03167 서울시 종로구 사직로 70, (신관) 03042 서울시 종로구 자하문로 70

—
이 문서에는 네이버 나눔글꼴과 한글과컴퓨터 함초롬체를 썼습니다.