

# 한국갤럽 데일리 오피니언

---

제461호 2021년 8월 3주

대통령 직무 수행 평가, 긍·부정 평가 이유 | 정당 지지도 |

차기 정치 지도자 주요 인물 호감 여부 - 윤석열, 이낙연, 이재명, 최재형 | 여야 양자 가상 구도: 윤석열 vs 이낙연, 윤석열 vs 이재명

## 조사 개요

- 조사기간: 2021년 8월 17~19일
- 표본추출: 휴대전화 RDD 표본 프레임에서 무작위 추출(집전화 RDD 15% 포함)
- 응답방식: 전화조사원 인터뷰
- 조사대상: 전국 만 18세 이상 1,001명
- 표본오차:  $\pm 3.1\%$ 포인트(95% 신뢰수준) - 주요 지표 표준오차·신뢰구간·상대표준오차 제시
- 응답률: 15%(총 통화 6,887명 중 1,001명 응답 완료)
- 의뢰처: 한국갤럽 자체 조사

갤럽리포트 G20210820

한국갤럽 데일리 오피니언 독자 여러분, 안녕하십니까?

1974년 문을 연 저희 연구소가 지금까지 얻은 명성은 저희 조사에 협조해주신 우리 국민 덕분입니다.

저희는 그에 보답하는 마음으로 1970년대부터 자체 조사 결과로 단행본을 펴냈고, 1990년대에는 조사 전문 데이터베이스를 구축했습니다.

2012년부터는 자체 조사를 정례화해 매주 새로운 결과를 공개하며, 누구나 무료로 활용할 수 있도록 했습니다.

여론조사의 홍수 속에 '정확한 자' 하나를 제공하고자 시작한 저희 노력이 여론의 흐름을 읽으시는 데 도움되기를 바랍니다.

한국갤럽에 몸 담고 있는 한 사람, 한 사람은 공정하고 신뢰받는 조사회사로서 사명을 다하기 위해 계속 노력하겠습니다.



### 한국갤럽 데일리 오피니언은

조사원이 직접 묻고 응답 받는 인터뷰 방식으로 진행합니다.

전국 유권자 대표성을 최대한 확보하고자 무작위발생(RDD: Random Digit Dialing)한 휴대전화 번호를 기본 표본추출틀로 합니다. 단, 휴대전화만으로는 접근하기 어려운 여성, 고연령대 일부는 무작위발생한 집전화번호 조사로 보완합니다(반영 비율 평균 15%).

→ [데일리 오피니언 표본설계: 모집단 정의부터 모수추정까지](#)

→ [전화조사 콜백, 폭넓은 여론 수렴을 위한 필수 절차입니다: 콜 차수별 응답자 프로파일·정치적 성향 분석](#)

→ [정치 고관심층 위주 조사는 전체 여론을 왜곡합니다: 정치 관심도와 여론조사](#)

→ [알고 보면 들쭉날쭉하지 않습니다: 차기 정치지도자 선호도 질문 방식과 조사방법 간 차이](#)



### 여론조사 바로보기

자주 물으시는 질문과 답글, 여론조사에 대한 이해를 돕는 한국갤럽 홈페이지 게시물 링크입니다. 클릭하면 연결됩니다.

1 → [조사방법이 다르면 결과도 다릅니다: 같은 시기 상반된 조사 결과가 나오는 이유](#)

2 → [표본오차보다 훨씬 작은 변동에 의미를 부여하는 행위는 해석이 아니라 허구\(虛構\)입니다](#)

3 → [여론조사 결과는 옳고 그름의 잣대가 아니라, 다양한 의견의 중간점이 어디쯤인지 가늠하는 이정표 역할을 할 뿐입니다](#)

4 → [평소 정당 지지도는 현시점 유권자의 정당에 대한 태도로, 선거 결과에 대한 예측이 아닙니다](#)

5 → [오보\(誤報\)에 가까울 만큼 여론조사에 대한 무지\(無知\)를 드러낸 기사가 많습니다: 부끄러운 여론조사 보도](#)

6 → [여론조사는 정치 도구가 아니라 확률과 통계에 기반한 과학적 절차입니다: 한계와 오해](#)

7 → [한국갤럽 유무선RDD 전화조사, 선거여론조사 관련 학술 논문 다운로드](#)

8 → [여론조사의 이해와 활용에 관한 다양한 시각을 담은 기사/칼럼/인터뷰](#)

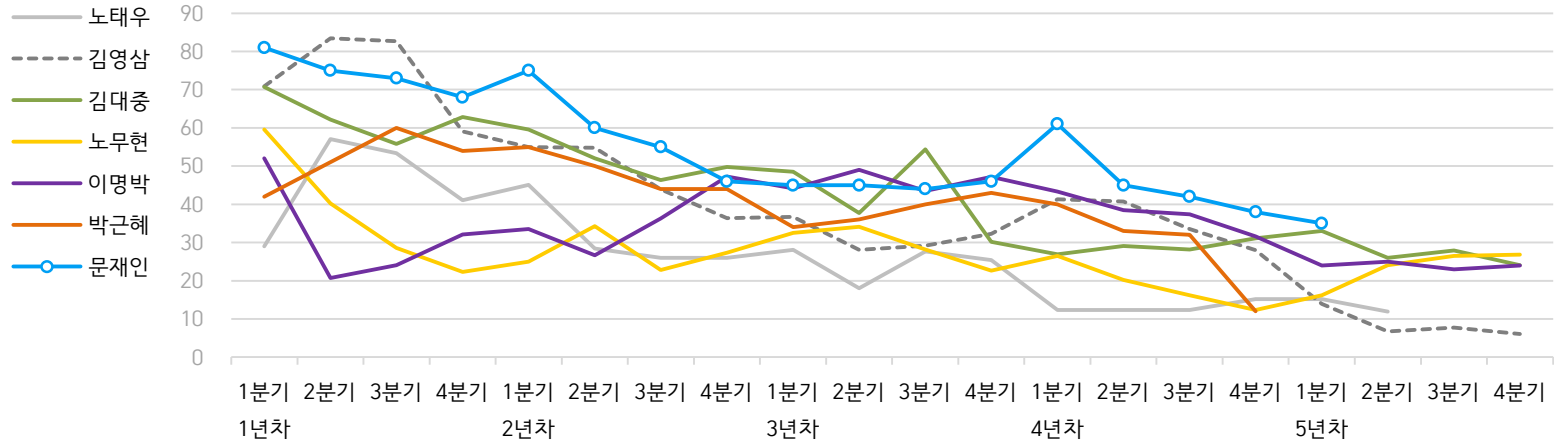
9 → [한국갤럽 데일리 오피니언의 시작: 사회적 책임과 중립\(中立\)](#)

# 한국갤럽 역대 대통령 직무 수행 평가 1988~2021

1988~2011년은 분기 내 여러 조사 결과의 중위수 기준, 2012년 이후는 한국갤럽 데일리 오피니언 매주 조사 분기별 통합 결과, '잘하고 있다' → 긍정, '잘못하고 있다' → 부정 평가 비율

질문) 귀하는 ○○○ 대통령이 대통령으로서의 직무를 잘 수행하고 있다고 보십니까, 아니면 잘못 수행하고 있다고 보십니까? (긍정/부정을 답하지 않은 경우 재질문)  
 굳이 말씀하신다면, '잘하고 있다'와 '잘못하고 있다' 중 어느 쪽입니까?

## ● 역대 대통령 직무 수행 긍정률 (%)



## ● 역대 대통령 직무 수행 평가 (%)

대통령	재임연차	1년차				2년차				3년차				4년차				5년차				
		분기	1분기	2분기	3분기	4분기	1분기	2분기	3분기	4분기	1분기	2분기	3분기	4분기	1분기	2분기	3분기	4분기	1분기	2분기	3분기	4분기
13대 노태우 (1988~1993)	긍정	29	57	53	41	45	28	26	-	28	18	28	25	12	-	-	15	-	12	-	-	-
	부정	46	16	25	27	25	41	45	-	40	62	55	54	40	-	-	41	-	56	-	-	-
14대 김영삼 (1993~1998)	긍정	71	83	83	59	55	55	44	36	37	28	29	32	41	41	34	28	14	7	8	6	
	부정	7	4	6	18	24	21	25	33	34	41	45	39	33	37	40	47	65	74	78	74	
15대 김대중 (1998~2003)	긍정	71	62	56	63	60	52	46	50	49	38	54	30	27	29	28	31	33	26	28	24	
	부정	7	11	17	14	16	22	29	24	20	26	18	51	55	52	49	49	41	53	52	56	
16대 노무현 (2003~2008)	긍정	60	40	29	22	25	34	23	27	33	34	28	23	27	20	16	12	16	24	27	27	
	부정	19	41	53	62	57	46	60	57	55	53	61	67	63	70	74	79	78	66	64	62	
17대 이명박 (2008~2013)	긍정	52	21	24	32	34	27	36	47	44	49	44	47	43	39	37	32	25	25	23	24	
	부정	29	69	65	55	55	55	55	45	45	41	43	41	49	54	55	60	62	58	59	63	
18대 박근혜 (2013~2017)	긍정	42	51	60	54	55	50	44	44	34	36	40	43	40	33	32	12					
	부정	23	23	21	33	34	39	46	45	56	54	51	46	49	53	55	80					
19대 문재인 (2017~2022)	긍정	81	75	73	68	75	60	55	46	45	45	44	46	61	45	42	38	35				
	부정	11	17	19	23	15	30	36	44	45	46	48	46	30	45	48	53	56				

- 역대 대통령 평가에는 모두 동일 질문 방식 적용(2점 척도, 재질문 1회). 한국갤럽 데일리 오피니언 [www.gallup.co.kr](http://www.gallup.co.kr)

- 박근혜 대통령 4년차 4분기 직무 긍정률: 2016년 10월 4주간 평균 24% → 11~12월 6주간 평균 5%. 2017년 3월 10일 탄핵

- 문재인 대통령은 2017년 5월 10일 취임. 1년차 1분기는 그해 6월 평균. 2분기 7~9월, 3분기 10~12월, 4분기는 이듬해(1~3월) 평균

## 주간 응답자 특성표

주요 분석 단위별 표본오차(95% 신뢰수준 기준)와 지역/성/지지정당/직업/생활수준/성향과 연령 분포 구성입니다. 2021년 7월 행정안전부 주민등록인구 기준 8개 권역/성/연령별 셀 가중 결과

- 질문** - 귀하는 어느 시도에 살고 계십니까? 주소지 기준으로 말씀해 주십시오. (저희가 전화번호를 무작위 추출해 지역을 알지 못합니다.)
- 실례지만, 귀하의 연세는 올해 만으로 어떻게 되십니까?
  - 귀하의 직업은 무엇입니까?
  - 우리 국민들의 생활수준을 상, 중상, 중, 중하, 하의 다섯 단계로 나눈다면 귀댁 생활수준은 어디에 속한다고 생각하십니까?
  - 귀하 본인의 정치적 성향은 다음 중 어디에 해당한다고 생각하십니까? (보기 제시) 매우 보수적 / 약간 보수적 / 중도적 / 약간 진보적 / 매우 진보적

응답자 특성표 2021년 8월 3주 (17~19일)	조사완료		목표할당		가중값 배율 (B/A)	표본오차 95% 신뢰수준
	사례수 (명) (A)	비율	사례수 (명) (B)	비율		
전체	1,001	100%	1,000	100%	1.00	±3.1%P
지역별						
서울	191	19%	190	19%	0.99	±7.1%P
인천/경기	311	31%	314	31%	1.01	±5.6%P
강원	31	3%	30	3%	0.97	±17.6%P
대전/세종/충청	106	11%	106	11%	1.00	±9.5%P
광주/전라	98	10%	98	10%	1.00	±9.9%P
대구/경북	99	10%	98	10%	0.99	±9.8%P
부산/울산/경남	151	15%	152	15%	1.00	±8.0%P
제주	14	1%	13	1%	0.91	±26.2%P
성별						
남성	501	50%	496	50%	0.99	±4.4%P
여성	500	50%	504	50%	1.01	±4.4%P
연령별						
18~29세	149	15%	175	18%	1.18	±8.0%P
30대	135	13%	153	15%	1.14	±8.4%P
40대	186	19%	186	19%	1.00	±7.2%P
50대	213	21%	195	19%	0.91	±6.7%P
60대 이상	318	32%	290	29%	0.91	±5.5%P

- 표본오차는 조사완료 사례수 기준. 한국갤럽 데일리 오피니언 제461호

- 목표할당 사례수는 2021년 7월 행안부 주민등록인구 지역/성/연령별 비율 기준 인원

응답자 특성표 2021년 8월 3주 (17~19일)	조사완료 사례수 (명)	가중적용 사례수	주민등록인구 기준 가중값 적용 결과				
			연령 분포				
			18~29세	30대	40대	50대	60대+
전체	1,001	1,000	18%	15%	19%	20%	29%
지역별							
서울	191	190	19%	17%	18%	18%	28%
인천/경기	311	314	18%	17%	20%	20%	25%
강원	31	30	-	-	-	-	-
대전/세종/충청	106	106	17%	15%	19%	19%	30%
광주/전라	98	98	17%	13%	17%	20%	34%
대구/경북	99	98	16%	13%	17%	20%	33%
부산/울산/경남	151	152	16%	14%	18%	20%	31%
제주	14	13	-	-	-	-	-
성별							
남성	501	496	19%	16%	19%	20%	27%
여성	500	504	17%	14%	18%	19%	31%
주요 지지 정당별							
국민의힘	311	306	13%	13%	12%	19%	43%
더불어민주당	323	320	12%	15%	26%	24%	24%
정의당	54	55	20%	18%	29%	19%	13%
무당(無黨)층	235	244	31%	18%	14%	14%	24%
직업별							
농/임/어업	40	37	-	-	-	-	-
자영업	151	145	6%	12%	26%	27%	29%
기능노무/서비스	157	155	13%	16%	20%	30%	22%
사무/관리	301	317	21%	30%	26%	18%	5%
전업주부	188	179	1%	4%	13%	24%	58%
학생	56	63	97%	3%			
무직/은퇴/기타	108	104	16%	6%	9%	6%	62%
생활 수준별							
상/중상	187	191	26%	16%	24%	17%	17%
중	473	475	17%	17%	18%	21%	26%
중하	179	178	14%	18%	19%	21%	29%
하	142	136	13%	4%	14%	15%	53%
성향별							
보수	256	254	18%	13%	14%	17%	38%
중도	314	317	19%	19%	19%	22%	21%
진보	248	248	16%	15%	26%	25%	18%
모름/응답거절	183	181	18%	11%	13%	13%	45%
평소 정치에 관심이							
많이 있다	251	248	12%	13%	18%	20%	37%
약간 있다	470	465	13%	17%	19%	24%	26%
별로 없다	179	183	27%	15%	19%	14%	26%
전혀 없다	71	75	46%	14%	18%	10%	12%

- 50사례 미만은 수치 제시하지 않음. 한국갤럽 데일리 오피니언 제461호 www.gallup.co.kr

2021년 8월 3주 (17~19일)		조사완료 사례수 (명)			목표할당 사례수 (명)		
		계	남성	여성	계	남성	여성
전국	합계	1,001	501	500	1,000	496	504
	18~29세	149	77	72	175	92	83
	30대	135	66	69	153	79	74
	40대	186	102	84	186	95	91
	50대	213	109	104	195	99	96
	60대 이상	318	147	171	290	132	158
서울	소계	191	93	98	190	91	98
	18~29세	34	15	19	37	18	19
	30대	30	14	16	33	16	16
	40대	34	19	15	34	17	17
	50대	36	18	18	34	17	17
	60대 이상	57	27	30	52	24	29
인천/경기	소계	311	160	151	314	157	157
	18~29세	48	27	21	58	30	27
	30대	44	21	23	52	27	25
	40대	62	35	27	63	32	31
	50대	70	36	34	63	32	31
	60대 이상	87	41	46	79	37	42
강원	소계	31	16	15	30	15	15
	18~29세	4	2	2	5	3	2
	30대	3	3		4	2	2
	40대	5	2	3	5	3	2
	50대	6	3	3	6	3	3
	60대 이상	13	6	7	11	5	6
대전/세종/충청	소계	106	53	53	106	53	52
	18~29세	9	5	4	18	10	8
	30대	16	9	7	16	8	8
	40대	24	12	12	20	10	9
	50대	22	11	11	20	10	10
	60대 이상	35	16	19	32	14	17
광주/전라	소계	98	49	49	98	49	49
	18~29세	17	10	7	16	9	8
	30대	10	4	6	12	6	6
	40대	17	8	9	17	9	8
	50대	19	11	8	19	10	9
	60대 이상	35	16	19	33	15	18
대구/경북	소계	99	49	50	98	49	49
	18~29세	11	6	5	16	9	7
	30대	13	5	8	13	7	6
	40대	17	10	7	17	9	8
	50대	23	12	11	20	10	10
	60대 이상	35	16	19	32	15	18
부산/울산/경남	소계	151	75	76	152	75	76
	18~29세	23	11	12	24	13	11
	30대	17	9	8	21	11	10
	40대	26	16	10	28	14	14
	50대	33	16	17	30	15	15
	60대 이상	52	23	29	48	21	26
제주	소계	14	6	8	13	6	6
	18~29세	3	1	2	2	1	1
	30대	2	1	1	2	1	1
	40대	1		1	3	1	1
	50대	4	2	2	3	1	1
	60대 이상	4	2	2	4	2	2

## 조사완료 응답자 특성표

2019년 8월 1일부터 시행 중인 중앙선거여론조사심의위원회 선거여론조사기준 개정안에 따라 지역(8개 권역)/성/연령별 조사완료 사례수와 목표할당 사례수를 함께 제시합니다. 목표할당 사례수 합계나 소계는 최대 ±2까지 차이가 날 수 있습니다. 1,000명을 권역(8)\*성(2)\*연령대(5)=80개 셀별 할당 시 소수점 아래 반올림 때문입니다. 이는 조사 결과 해석에는 어떤 영향도 주지 않는 자연스럽고 불가피한 현상입니다. 응답자 특성표의 목표 할당 사례수는 2021년 7월 말 행안부 주민등록인구 기준입니다.

한국갤럽 데일리 오피니언은

유·무선전화 RDD 번호를 단순확률추출해 조사하고

전국 유권자를 대표할 수 있도록 지역, 성, 연령대 등 세부 특성 층별로

사후층화 가중을 적용하여 모집단 특성인 모수를 추정합니다.

→ [데일리 오피니언 표본설계: 모집단 정의부터 모수추정까지](#)

주요 조사 결과(대통령 직무 수행 평가, 정당 지지도)에 대한

모수 추정치의 신뢰 범위와 정도를 나타내는 95% 신뢰구간과 상대표준오차를

고려하여 해석하시길 바랍니다.

### 95% 신뢰구간

모수가 이 구간 안에 있을 확률이 95%라는 의미입니다.

이 구간 안에서의 수치 변동은 실제 변화인지 오차인지 단정할 수 없습니다.

### 상대표준오차

통계 신뢰성 지표로, 수치가 작을수록 더 신뢰할 수 있습니다.

(참고) 캐나다 통계청 표본조사 상대표준오차 기준

- 0.0 ~ 4.9%: 매우 우수(Excellent)

- 5.0 ~ 9.9%: 우수(Very Good)

- 10.0 ~ 14.9%: 좋음(Good)

- 15.0 ~ 24.9%: 허용 가능(Acceptable)

- 25.0 ~ 34.9%: 주의사항과 함께 사용 가능(Use with caution)

- 35.0% 이상: 공표 시 신뢰 불가(Too unreliable to publish)

출처: Butcher, B. & Elliot, D. (1986)

<표본오차 매뉴얼: A sampling errors manual>(통계청 표본관리과 역). p.8.

### ● 대통령 직무 수행 평가 표준오차, 신뢰구간, 상대표준오차

2021년 8월 3주 (17~19일)	조사완료 사례수 (명)	대통령 직무 수행 평가	추정치	표준 오차	95% 신뢰구간		상대 표준오차
					하한	상한	
전체	1,001	잘하고 있다 잘못하고 있다	40% 52%	1.5% 1.5%	37% 49%	43% 55%	3.8% 3.0%
지역별 서울	191	잘하고 있다 잘못하고 있다	38% 55%	3.3% 3.5%	32% 48%	44% 61%	8.7% 6.4%
인천/경기	311	잘하고 있다 잘못하고 있다	40% 52%	2.7% 2.8%	35% 47%	45% 58%	6.8% 5.3%
강원	31	잘하고 있다 잘못하고 있다		9.0% 9.0%			18.2% 17.7%
대전/세종/충청	106	잘하고 있다 잘못하고 있다	42% 51%	4.7% 5.0%	33% 41%	52% 60%	11.1% 9.9%
광주/전라	98	잘하고 있다 잘못하고 있다	66% 22%	5.0% 4.4%	56% 15%	75% 32%	7.5% 19.9%
대구/경북	99	잘하고 있다 잘못하고 있다	27% 67%	4.7% 5.1%	19% 57%	37% 76%	17.5% 7.5%
부산/울산/경남	151	잘하고 있다 잘못하고 있다	29% 61%	3.7% 4.0%	23% 53%	37% 68%	12.6% 6.6%
제주	14	잘하고 있다 잘못하고 있다		14.9% 9.1%			27.7% 42.3%
성별 남성	501	잘하고 있다 잘못하고 있다	38% 55%	2.1% 2.2%	34% 50%	42% 59%	5.5% 4.0%
여성	500	잘하고 있다 잘못하고 있다	41% 49%	2.1% 2.2%	37% 45%	46% 54%	5.1% 4.4%
연령별 18~29세	149	잘하고 있다 잘못하고 있다	27% 57%	3.6% 4.1%	21% 49%	35% 65%	13.3% 7.1%
30대	135	잘하고 있다 잘못하고 있다	41% 51%	4.2% 4.3%	33% 43%	50% 59%	10.2% 8.4%
40대	186	잘하고 있다 잘못하고 있다	51% 44%	3.7% 3.7%	44% 37%	58% 51%	7.3% 8.3%
50대	213	잘하고 있다 잘못하고 있다	50% 47%	3.2% 3.2%	43% 41%	56% 53%	6.5% 6.9%
60대 이상	318	잘하고 있다 잘못하고 있다	33% 57%	2.6% 2.7%	28% 52%	38% 63%	7.7% 4.6%

- 50사례 미만은 추정치 제시하지 않음. 한국갤럽 데일리 오피니언 제461호 www.gallup.co.kr

● 주요 정당 지지도 표준오차, 신뢰구간, 상대표준오차 (1/2)

2021년 8월 3주 (17~19일)	조사완료 사례수 (명)	정당 지지도	추정치	표준 오차	95% 신뢰구간		상대 표준오차
					하한	상한	
전체	1,001	국민의당	3%	0.5%	2%	4%	19.5%
		국민의힘	31%	1.4%	28%	33%	4.6%
		더불어민주당	32%	1.4%	29%	35%	4.5%
		정의당	5%	0.7%	4%	7%	13.4%
		무당층	24%	1.4%	22%	27%	5.6%
지역별 서울	191	국민의당	3%	1.2%	1%	7%	40.8%
		국민의힘	28%	3.1%	22%	34%	11.3%
		더불어민주당	35%	3.3%	29%	42%	9.2%
		정의당	9%	2.1%	6%	14%	23.2%
		무당층	21%	2.9%	15%	27%	14.4%
인천/경기	311	국민의당	3%	0.9%	1%	5%	35.3%
		국민의힘	29%	2.5%	24%	34%	8.6%
		더불어민주당	30%	2.6%	25%	36%	8.5%
		정의당	5%	1.2%	3%	8%	26.5%
		무당층	28%	2.5%	23%	33%	9.2%
강원	31	국민의당		9.2%			23.0%
		국민의힘		9.2%			24.8%
		더불어민주당		4.2%			98.9%
		정의당		7.3%			39.4%
		무당층					
대전/세종/충청	106	국민의당	2%	1.2%	0%	6%	70.7%
		국민의힘	30%	4.3%	23%	39%	14.0%
		더불어민주당	37%	5.1%	27%	47%	14.0%
		정의당	5%	1.7%	2%	9%	37.0%
		무당층	22%	4.6%	15%	33%	20.6%
광주/전라	98	국민의당	1%	0.9%	0%	6%	100.0%
		국민의힘	12%	3.5%	7%	21%	28.2%
		더불어민주당	56%	4.7%	46%	65%	8.5%
		정의당	9%	3.1%	4%	17%	35.7%
		무당층	17%	3.8%	11%	26%	21.9%
대구/경북	99	국민의당	6%	2.4%	2%	13%	43.1%
		국민의힘	40%	4.8%	31%	50%	12.0%
		더불어민주당	17%	3.8%	11%	26%	21.9%
		정의당	4%	2.3%	2%	12%	51.2%
		무당층	29%	4.5%	21%	39%	15.5%
부산/울산/경남	151	국민의당	3%	1.3%	1%	7%	50.4%
		국민의힘	43%	3.9%	35%	51%	9.2%
		더불어민주당	20%	3.2%	14%	27%	16.5%
		정의당	2%	1.4%	1%	7%	58.4%
		무당층	26%	3.6%	20%	33%	13.8%
제주	14	국민의당					
		국민의힘		8.5%			67.4%
		더불어민주당		15.1%			30.3%
		정의당		5.0%			101.8%
		무당층		13.1%			40.0%

- 50사례 미만은 추정치 제시하지 않음. 한국갤럽 데일리 오피니언 제461호 www.gallup.co.kr

● 주요 정당 지지도 표준오차, 신뢰구간, 상대표준오차 (2/2)

2021년 8월 3주 (17~19일)	조사완료 사례수 (명)	정당 지지도	추정치	표준 오차	95% 신뢰구간		상대 표준오차
					하한	상한	
성별 남성	501	국민의당	4%	0.8%	2%	6%	24.1%
		국민의힘	33%	2.1%	29%	37%	6.3%
		더불어민주당	30%	1.9%	26%	33%	6.6%
		정의당	5%	1.0%	3%	7%	20.5%
		무당층	23%	1.9%	20%	27%	8.3%
여성	500	국민의당	2%	0.5%	1%	3%	33.0%
		국민의힘	28%	1.9%	25%	32%	6.6%
		더불어민주당	34%	2.1%	30%	39%	6.1%
		정의당	6%	1.1%	4%	8%	17.8%
		무당층	26%	2.0%	22%	30%	7.7%
연령별 18~29세	149	국민의당	4%	1.6%	2%	9%	39.4%
		국민의힘	23%	3.3%	17%	30%	14.4%
		더불어민주당	21%	3.4%	15%	29%	16.1%
		정의당	6%	1.9%	3%	11%	30.3%
		무당층	42%	4.3%	34%	51%	10.1%
30대	135	국민의당	2%	1.1%	0%	6%	71.1%
		국민의힘	27%	3.7%	20%	35%	14.0%
		더불어민주당	31%	3.8%	24%	39%	12.2%
		정의당	6%	2.2%	3%	12%	35.4%
		무당층	29%	3.9%	22%	37%	13.4%
40대	186	국민의당	2%	1.0%	1%	6%	44.3%
		국민의힘	19%	2.9%	14%	25%	15.1%
		더불어민주당	44%	3.6%	37%	51%	8.3%
		정의당	9%	2.1%	5%	14%	24.4%
		무당층	19%	2.9%	14%	25%	15.6%
50대	213	국민의당	3%	1.2%	2%	7%	37.3%
		국민의힘	30%	3.0%	25%	36%	10.1%
		더불어민주당	39%	3.3%	33%	46%	8.3%
		정의당	5%	1.5%	3%	9%	28.3%
		무당층	17%	2.6%	12%	22%	15.3%
60대 이상	318	국민의당	2%	0.8%	1%	4%	40.9%
		국민의힘	45%	2.7%	40%	50%	6.1%
		더불어민주당	26%	2.4%	22%	31%	9.0%
		정의당	3%	0.9%	1%	5%	35.2%
		무당층	20%	2.2%	16%	25%	11.3%

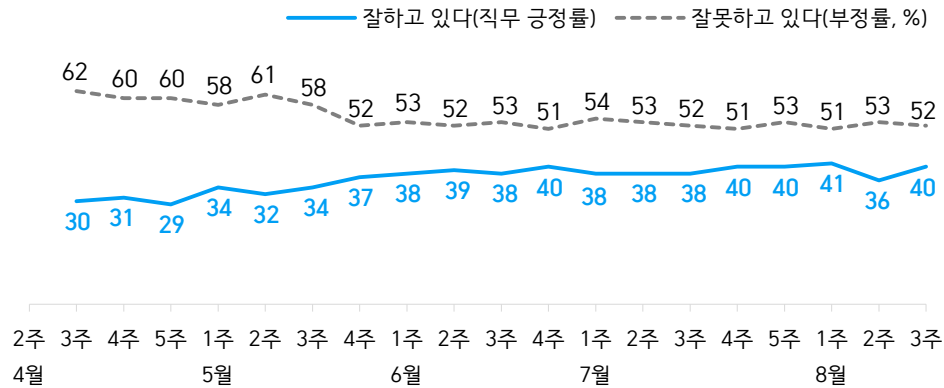
- 한국갤럽 데일리 오피니언 제461호 www.gallup.co.kr

# 대통령 직무 수행 평가, 정당 지지도 - 최근 20주 지표 추이

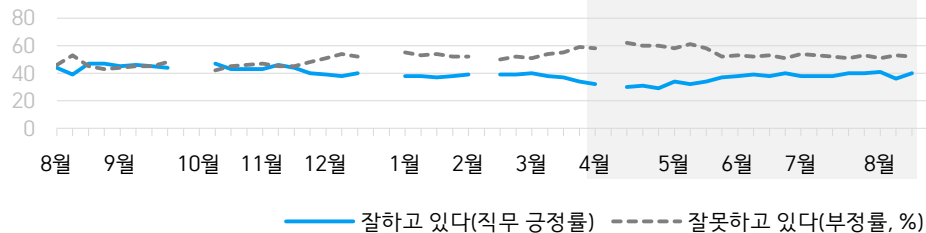
매주 화~목 조사 | 휴대전화 RDD 조사(집전화 RDD 보완) | 매주 유효표본 약 1,000명 | 표본오차 ±3.1%포인트(95% 신뢰수준) | 최근 20주 평균 응답률 16%

**질문)** 귀하는 문재인 대통령이 대통령으로서의 직무를 잘 수행하고 있다고 보십니까, 아니면 잘못 수행하고 있다고 보십니까? (긍정/부정을 답하지 않은 경우 재질문) 굳이 말씀하신다면, '잘하고 있다'와 '잘못하고 있다' 중 어느 쪽입니까?

## ● 대통령 직무 수행 평가 - 최근 20주



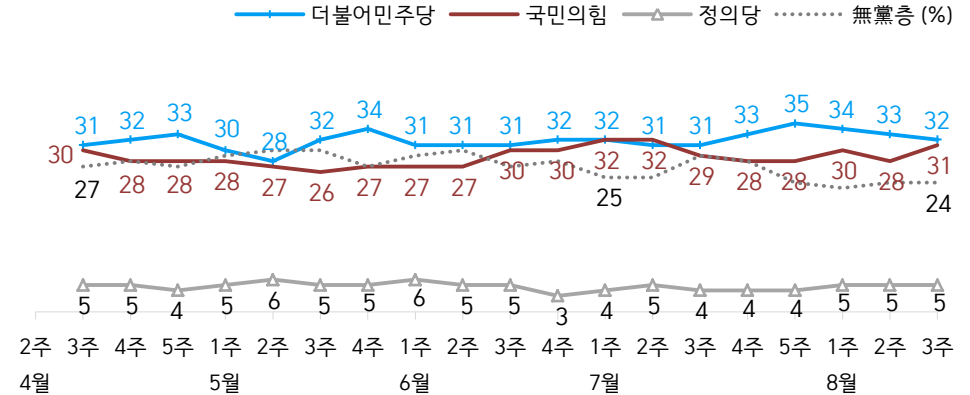
## ● 대통령 직무 수행 평가 - 2020/2021년



- 2020년 12월 4~5주(연말), 2021년 2월 2주(설), 4월 2주(재보궐선거) 조사 씬  
- 한국갤럽 데일리 오피니언 제461호 www.gallup.co.kr

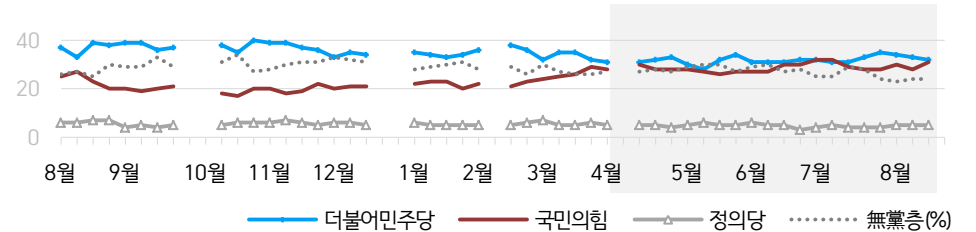
**질문)** 귀하는 다음 중 어느 정당 또는 단체를 지지하십니까? 보기를 순환하여 불러드리겠습니다. ('모름/없음'인 경우 재질문) 그럼, 본인 성향은 어느 정당/단체에 조금이라도 더 가깝습니까?  
- 원내 2인 이상 정당 기준 보기 제시

## ● 정당 지지도 - 최근 20주



- 열린민주당 4%, 국민의당 3%, 그 외 정당/단체 1%

## ● 주요 정당 지지도 - 2020/2021년



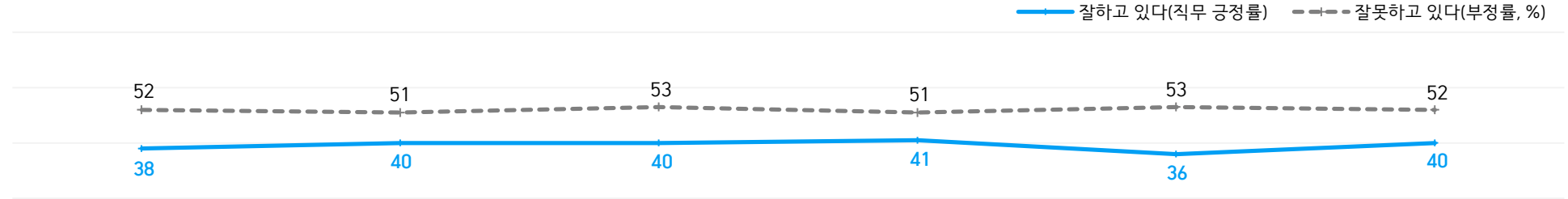
- 무당(無黨)층='현재 지지하는 정당 없음/모름/응답거절'  
- 2020년 12월 4~5주(연말), 2021년 2월 2주(설), 4월 2주(재보궐선거) 조사 씬  
- 한국갤럽 데일리 오피니언 제461호 www.gallup.co.kr



# 최근 6주간 대통령 직무 수행 평가와 주요 정치 이슈

질문) 귀하는 문재인 대통령이 대통령으로서의 직무를 잘 수행하고 있다고 보십니까, 혹은 잘못 수행하고 있다고 보십니까?  
 (긍정/부정을 답하지 않은 경우 재질문) 굳이 말씀하신다면, '잘하고 있다'와 '잘못하고 있다' 중 어느 쪽입니까?

## ● 대통령 직무 수행 평가 - 최근 6주



7월 3주(13~15일)	4주(20~22일)	5주(27~29일)	8월 1주(3~5일)	2주(10~12일)	3주(17~19일)
11   더불어민주당 본경선 6명확정 12   수도권 거리두기 4단계 적용 - 55~59세 백신 예약 조기 마감 - KBO, 프로야구 리그 잠정 중단 - 내년 최저임금 시간당 9,160원 결정(올해 대비 인상률 5.1%) - 재건축 2년 실거주 의무 폐지 13   양당 대표 전 국민 재난지원금 합의 후 번복 파문 / - 홍남기 '하위 80% 지급' 고수 등 정부·야당 vs 여당 대립 14   文, '한국판 뉴딜 2.0' 선언 15   최재형, 국민의힘 입당 * 9~15일 일일 확진 평균 1,355명 / 백신 1차 접종 누계 1,581만명 * '여가부·통일부 폐지' 공방 * 국민의힘 대선 예비후보 등록 * 자영업자비대위, '집합 금지 조치 철회 요구' 심야 차량 시위	19   여당, 경선 일정 5주 연기 (10/10) - 文, 방일 취소 결정 - 도교올림픽 선수단 출국 - 고3·교직원 화이자 접종 시작 20   집단감염 청해부대, 조기 귀국 21   대법, '댓글 조작 공모' 김경수 실형 확정·지사직 상실 / 공직선거법 위반은 무죄 / 야권, 대통령 사과 촉구 23   내년 6월 법사위원장 이관 등 상임위 재배분, 국민 88% 인당 25만 원 등 재난지원금 여야 합의 - 도쿄 올림픽 개회 * 16~22일 일일 확진 평균 1,513명 / 백신 1차 접종 누계 1,658만명 / 50대 초반 순차적 예약 진행 * 재난지원금·2차 추경안 여야 이견	26   여당 지도부, 대선 후보 간 네거티브 공방 경고 - 갯벌, 유네스코 자연유산 등재 - 수도권 4단계 2주 연장(~8/8) 27   비수도권 거리두기 3단계 적용 - 남북 통신연락선 복원 - '언론중재법' 국회 소위 통과 28   부동산 관련 정부 합동 브리핑 - 여당 대선 본경선 첫 TV토론회 29   '부울경 특별지자체(메가시티)' 합동추진단 개소·협약식 - 국민의힘 대선 예비후보 간담회 30   윤석열, 국민의힘 입당 - 8~9월 백신 접종 계획 발표 * 23~29일 일일 확진 평균 1,571명 / 백신 1차 접종 누계 1,838만명 * 광화문 '세월호 기억공간' 철거, 서울시의회 임시 전시 * 국민의힘·국민의당 합당 실무협상 결렬	1   원희룡, 제주도지사직 사퇴 - 김여정, 한미연합훈련 언급 5   범여권 의원 70여 명, 한미연합훈련 조건부 연기 제안 - 2050 탄소중립위원회, 시나리오 3개안 발표 - 글로벌 백신 허브화 추진위 출범 6   수도권 4단계 2주 연장(~8/22) * 7/30~8/5 일일 확진 평균 1,516명 / 백신 1차 접종 누계 2,034만 * 여야 대선 예비후보 공약 발표	8   도쿄 올림픽 폐회 9   모더나 백신 공급 물량 감소 - 이재용 부회장 13일 가석방 결정 10   한미연합훈련 축소·사전연습 시작 / 김여정, 미군 철수 요구 - 서울시·경찰, 광복절 도심 집회 엄단 예고 - 부산 거리두기 4단계 적용(~8/22) 11   정경심 교수 2심 실형 선고 12   文, '문재인케어' 4년 성과 보고 - 삼성전자 노사, 첫 단체협약 체결 13   정부 대표단, 미국 모더나 방문 * 6~12일 일일 확진 평균 1,784명 / 백신 1차 접종 누계 2,181만명 / 18~49세 백신 10부제 예약 시작 / 일일 확진자 첫 2천 명 상회 * 아프리카돼지열병 발생 * 국정원·경찰, '간첩 혐의' 자주통일총북동지회 수사 * 여야 대선 경선 당내 신경전 격화	15   홍범도 장군 유해 국내 봉환 16   안철수, 합당 결렬 선언 - 부동산 중개 수수료 개편안 공개 17   한·카자흐스탄 정상회담 - 국민의힘, 18일 토론회 취소 - 소상공인 희망회복자금 집행 - AZ 잔여백신 30~40대 접종 허용 18   경찰, '머지포인트' 수사 착수 19   징벌적 손해배상 포함 언론중재법 개정안 문체위 통과 - 1주택자 과세 기준 11억 의결 * 13~19일 일일 확진 평균 1,803명 / 백신 1차 접종 누계 2,431만 * 경기도 전 도민 재난지원금·경기관광공사장 내정 관련 공방 * 아이티 강진 피해 * 탈레반, 아프가니스탄 재점령 * 미 연준, 연내 테이퍼링 시사

# 대통령 직무 수행 평가

## ● 대통령 직무 수행 평가 - 최근 6개월

2021년	조사완료 사례수 (명)	대통령 직무 수행 평가			
		잘하고 있다	잘못하고 있다	어느 쪽도 아니다	모름/ 응답거절
2월 3주(16~18)	1,000	39%	50%	4%	7%
2월 4주(23~25)	1,004	39%	52%	3%	6%
3월 1주(02~04)	1,002	40%	51%	4%	6%
3월 2주(09~11)	1,003	38%	54%	3%	5%
3월 3주(16~18)	1,005	37%	55%	3%	5%
3월 4주(23, 25)	1,001	34%	59%	3%	4%
4월 1주(3/31~4/1)	1,000	32%	58%	3%	6%
4월 2주(05~09)		재보궐선거 전후 조사 씬			
4월 3주(13~15)	1,005	30%	62%	4%	5%
4월 4주(20~22)	1,003	31%	60%	4%	6%
4월 5주(27~29)	1,000	29%	60%	4%	7%
5월 1주(04, 06)	1,002	34%	58%	3%	5%
5월 2주(11~13)	1,000	32%	61%	3%	5%
5월 3주(18, 20)	1,001	34%	58%	3%	5%
5월 4주(25~27)	1,003	37%	52%	4%	6%
6월 1주(01~03)	1,003	38%	53%	3%	5%
6월 2주(08~10)	1,003	39%	52%	3%	6%
6월 3주(15~16)	1,001	38%	53%	4%	5%
6월 4주(22~24)	1,002	40%	51%	4%	5%
7월 1주(6/29~7/1)	1,000	38%	54%	2%	6%
7월 2주(06~08)	1,000	38%	53%	3%	5%
7월 3주(13~15)	1,004	38%	52%	3%	6%
7월 4주(20~22)	1,003	40%	51%	4%	6%
7월 5주(27~29)	1,000	40%	53%	2%	4%
8월 1주(03~05)	1,001	41%	51%	3%	6%
8월 2주(10~12)	1,002	36%	53%	4%	7%
<b>8월 3주(17~19)</b>	<b>1,001</b>	<b>40%</b>	<b>52%</b>	<b>3%</b>	<b>5%</b>

- 한국갤럽 데일리 오피니언 제461호 www.gallup.co.kr

질문) 귀하는 문재인 대통령이 대통령으로서의 직무를 잘 수행하고 있다고 보십니까, 아니면 잘못 수행하고 있다고 보십니까? (긍정/부정을 답하지 않은 경우 재질문) 굳이 말씀하신다면, '잘하고 있다'와 '잘못하고 있다' 중 어느 쪽입니까?

2021년 8월 3주 (17~19일)	조사완료 사례수 (명)	가중적용 사례수 (명)	대통령 직무 수행 평가			
			잘하고 있다	잘못하고 있다	어느 쪽도 아니다	모름/ 응답거절
전체	1,001	1,000	40%	52%	3%	5%
지역별 서울	191	190	38%	55%	2%	5%
인천/경기	311	314	40%	52%	3%	5%
강원	31	30	-	-	-	-
대전/세종/충청	106	106	42%	51%	3%	5%
광주/전라	98	98	66%	22%	4%	8%
대구/경북	99	98	27%	67%	2%	4%
부산/울산/경남	151	152	29%	61%	3%	7%
제주	14	13	-	-	-	-
성별 남성	501	496	38%	55%	3%	4%
여성	500	504	41%	49%	2%	7%
연령별 18~29세	149	176	27%	57%	2%	13%
30대	135	152	41%	51%	1%	6%
40대	186	186	51%	44%	1%	3%
50대	213	196	50%	47%	2%	1%
60대 이상	318	290	33%	57%	5%	4%
주요 지지 정당별 국민의힘	311	306	6%	91%	2%	1%
더불어민주당	323	320	80%	16%	1%	3%
정당별 정의당	54	55	49%	44%	5%	2%
무당(無黨)층	235	244	23%	56%	5%	17%
직업별 농/임/어업	40	37	-	-	-	-
자영업	151	145	34%	63%	1%	2%
기능노무/서비스	157	155	47%	47%	3%	3%
사무/관리	301	317	47%	46%	2%	5%
전업주부	188	179	32%	57%	4%	7%
학생	56	63	31%	57%	2%	10%
무직/은퇴/기타	108	104	31%	55%	4%	10%
생활 수준별 상/중상	187	191	43%	53%	1%	3%
중	473	475	43%	49%	3%	4%
중하	179	178	34%	56%	3%	7%
하	142	136	31%	56%	4%	9%
성향별 보수	256	254	17%	78%	1%	4%
중도	314	317	36%	59%	1%	4%
진보	248	248	74%	22%	3%	1%
모름/응답거절	183	181	32%	45%	7%	16%
평소 많이 있다	251	248	40%	56%	3%	1%
정치에 약간 있다	470	465	43%	53%	1%	3%
관심이 별로 없다	179	183	39%	50%	5%	6%
전혀 없다	71	75	29%	39%		32%

- 소수점 아래 반올림 때문에 백분율 합계는 ±1 차이 발생 가능하며, 이는 오류가 아님

- 50사례 미만은 수치 제시하지 않음. 한국갤럽 데일리 오피니언 제461호 www.gallup.co.kr

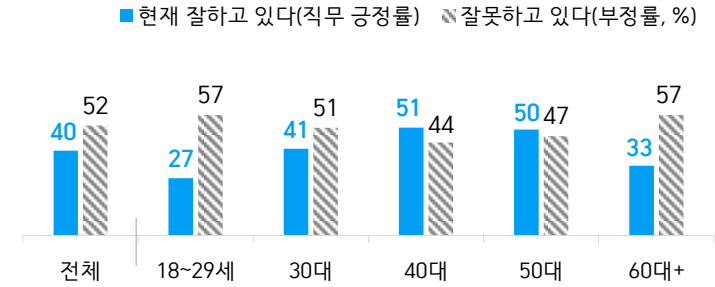
# 대통령 직무 수행 평가 이유

질문) 어떤 점에서 [잘하고/잘못하고 있다고] 생각하십니까 한 가지만 구체적으로 말씀해 주십시오.(자유응답)

대통령 직무 수행 긍정 평가 이유 2021년 8월 17~19일 (긍정 평가자 399명)	대통령 직무 수행 부정 평가 이유 8월 17~19일 (부정 평가자 520명)
코로나19 대처 33%	코로나19 대처 미흡 (+3) 22%
외교/국제 관계 (+7) 15%	부동산 정책 21%
최선을 다함/열심히 한다 5%	경제/민생 문제 해결 부족 9%
전반적으로 잘한다 4%	북한 관계 7%
경제 정책 3%	전반적으로 부족하다 4%
복지 확대 3%	공정하지 못함/내로남불 2%
북한 관계 3%	인사(人事) 문제 2%
안정감/나라가 조용함 2%	주관·소신 부족/여론에 휘둘림 2%
기본에 충실/원칙대로 함/공정함 2%	신뢰할 수 없음/비호감 2%
전 정권보다 낫다 2%	리더십 부족/무능하다 2%
국민 입장을 생각한다 1%	서민 어려움/빈부 격차 확대 2%
위기 대응/상황 대처 1%	공약 실천 미흡 1%
국가 유공자 예우 1%	독단적/일방적/편파적 1%
의료 정책 1%	외교 문제 1%
정직함/솔직함/투명함 1%	재난지원금 지급 관련 1%
주관·소신 있다 1%	국론 분열/갈등 1%
서민 위한 노력 1%	세금 인상 1%
공약 실천 1%	국민 생각과 동떨어짐 1%
개혁/적폐청산/개혁 의지 1%	전 대통령 사면 문제 1%
소통 1%	보여주기식 정치 1%
권위적이지 않다/소탈하다/검소하다 1%	국고/재정 낭비 1%
기타 1%	소통 미흡 1%
모름/응답거절 18%	과도한 복지 1%
	원전 정책/탈원전 1%
	노동 정책/노사 갈등 1%
	과거사 들춤/보복 정치 1%
	최저임금 인상 1%
	사회주의 정책 1%
	기타 3%
	모름/응답거절 7%

\* (+/-) 표시는 지난주 대비 증감폭이 ±3%포인트 이상인 항목(단위: %포인트)  
- 한국갤럽 데일리 제461호 www.gallup.co.kr

## ● 대통령 직무 수행 평가: 연령별 - 2021년 8월 3주(17~19일)



- 성·연령별 대통령 직무 수행 평가, 정당 지지도는 매월 말 공개하는 월 통합 자료 참조  
- 전국 성인 1,001명 전화조사. 한국갤럽 데일리 오피니언 제461호 www.gallup.co.kr

# 정당 지지도

## ● 정당 지지도 - 최근 6개월

2021년	조사완료 사례수 (명)	현재 지지하는 정당 (정당 지지도)						
		국민의당	국민의힘	더불어 민주당	열린 민주당	정의당	기타	무당층 無黨層
2월 3주(16~18)	1,000	4%	21%	38%	2%	5%	1%	29%
2월 4주(23~25)	1,004	4%	23%	36%	3%	6%	1%	26%
3월 1주(02~04)	1,002	4%	24%	32%	2%	7%	1%	30%
3월 2주(09~11)	1,003	5%	25%	35%	2%	5%	1%	27%
3월 3주(16~18)	1,005	4%	26%	35%	3%	5%	0%	26%
3월 4주(23, 25)	1,001	5%	29%	32%	2%	6%	1%	26%
4월 1주(3/30~4/1)	1,000	6%	28%	31%	2%	5%	1%	27%
4월 2주(05~09)	재보궐선거 전후 조사 씬							
4월 3주(13~15)	1,005	5%	30%	31%	2%	5%	1%	27%
4월 4주(20~22)	1,003	4%	28%	32%	2%	5%	1%	28%
4월 5주(27~29)	1,000	4%	28%	33%	2%	4%	1%	27%
5월 1주(04, 06)	1,002	4%	28%	30%	3%	5%	1%	29%
5월 2주(11~13)	1,000	5%	27%	28%	3%	6%	1%	30%
5월 3주(18, 20)	1,001	4%	26%	32%	2%	5%	1%	30%
5월 4주(25~27)	1,003	3%	27%	34%	3%	5%	1%	27%
6월 1주(01~03)	1,003	4%	27%	31%	2%	6%	1%	29%
6월 2주(08~10)	1,003	4%	27%	31%	2%	5%	1%	30%
6월 3주(15~16)	1,001	5%	30%	31%	2%	5%	0%	27%
6월 4주(22~24)	1,002	3%	30%	32%	3%	3%	1%	28%
7월 1주(6/29~7/1)	1,000	3%	32%	32%	3%	4%	1%	25%
7월 2주(06~08)	1,000	3%	32%	31%	3%	5%	1%	25%
7월 3주(13~15)	1,004	3%	29%	31%	3%	4%	1%	29%
7월 4주(20~22)	1,003	3%	28%	33%	3%	4%	0%	28%
7월 5주(27~29)	1,000	4%	28%	35%	3%	4%	1%	24%
8월 1주(03~05)	1,001	4%	30%	34%	4%	5%	1%	23%
8월 2주(10~12)	1,002	4%	28%	33%	5%	5%	1%	24%
<b>8월 3주(17~19)</b>	<b>1,001</b>	<b>3%</b>	<b>31%</b>	<b>32%</b>	<b>4%</b>	<b>5%</b>	<b>1%</b>	<b>24%</b>

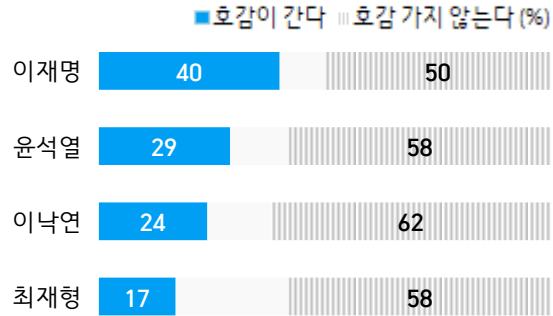
- 한국갤럽 데일리 오피니언 제461호 www.gallup.co.kr

질문) 귀하는 다음 중 어느 정당을 지지하십니까? 보기를 순환하여 불러드리겠습니다.  
 ('모름/없음'인 경우 재질문) 그럼, 본인 성향은 어느 정당에 조금이라도 더 가깝습니까?  
 - 국민의당/국민의힘/더불어민주당/열린민주당/정의당, 그 외 정당(자유응답), 없다

2021년 8월 3주 (17~19일)	조사완료 사례수 (명)	가중적용 사례수 (명)	정당 지지도 (현재 지지하는 정당)							없음	모름 응답 거절
			국민의당	국민의힘	더불어 민주당	열린 민주당	정의당	기타	무당층 無黨層		
전체	1,001	1,000	3%	31%	32%	4%	5%	1%	24%	20%	5%
지역별											
서울	191	190	3%	28%	35%	4%	9%		21%	18%	3%
인천/경기	311	314	3%	29%	30%	4%	5%	2%	28%	23%	4%
강원	31	30	-	-	-	-	-	-	-	-	-
대전/세종/충청	106	106	2%	30%	37%	4%	5%		22%	18%	4%
광주/전라	98	98	1%	12%	56%	5%	9%		17%	12%	5%
대구/경북	99	98	6%	40%	17%	2%	4%	1%	29%	23%	7%
부산/울산/경남	151	152	3%	43%	20%	5%	2%	1%	26%	20%	6%
제주	14	13	-	-	-	-	-	-	-	-	-
성별											
남성	501	496	4%	33%	30%	5%	5%	1%	23%	19%	4%
여성	500	504	2%	28%	34%	4%	6%	1%	26%	20%	5%
연령별											
18~29세	149	176	4%	23%	21%	2%	6%	1%	42%	31%	11%
30대	135	152	2%	27%	31%	6%	6%		29%	27%	2%
40대	186	186	2%	19%	44%	7%	9%	0%	19%	17%	1%
50대	213	196	3%	30%	39%	5%	5%	0%	17%	15%	1%
60대 이상	318	290	2%	45%	26%	3%	3%	2%	20%	14%	6%
직업별											
농/임/어업	40	37	-	-	-	-	-	-	-	-	-
자영업	151	145	3%	38%	31%	6%	2%	1%	19%	16%	3%
기능노무/서비스	157	155	3%	32%	37%	5%	3%	1%	20%	15%	5%
사무/관리	301	317	2%	23%	36%	6%	7%	1%	25%	22%	3%
전업주부	188	179	3%	40%	26%	3%	5%	1%	22%	17%	5%
학생	56	63	5%	23%	21%		11%		39%	29%	10%
무직/은퇴/기타	108	104	3%	31%	25%	1%	5%	2%	34%	26%	8%
생활 수준별											
상/중상	187	191	3%	31%	34%	4%	8%		21%	17%	3%
중	473	475	3%	28%	33%	5%	6%	1%	24%	20%	4%
중하	179	178	2%	33%	30%	4%	4%		28%	24%	4%
하	142	136	1%	37%	28%	3%	3%	1%	26%	18%	8%
성향별											
보수	256	254	4%	60%	14%	3%	1%	1%	17%	14%	3%
중도	314	317	2%	30%	29%	4%	5%	1%	30%	28%	2%
진보	248	248	2%	6%	61%	8%	12%	1%	11%	10%	1%
모름/응답거절	183	181	3%	25%	23%	2%	3%	1%	43%	27%	16%
대통령 직무 평소 정치에 관심											
긍정 평가자	404	399	1%	5%	64%	8%	7%	1%	14%	11%	3%
부정 평가자	519	520	4%	53%	10%	1%	5%	1%	26%	24%	3%
많이 있다	251	248	2%	41%	34%	5%	5%	1%	12%	12%	0%
약간 있다	470	465	3%	32%	35%	4%	7%	1%	19%	17%	2%
별로 없다	179	183	2%	19%	31%	6%	6%	1%	34%	30%	5%
전혀 없다	71	75	4%	9%	17%		2%	1%	67%	39%	28%

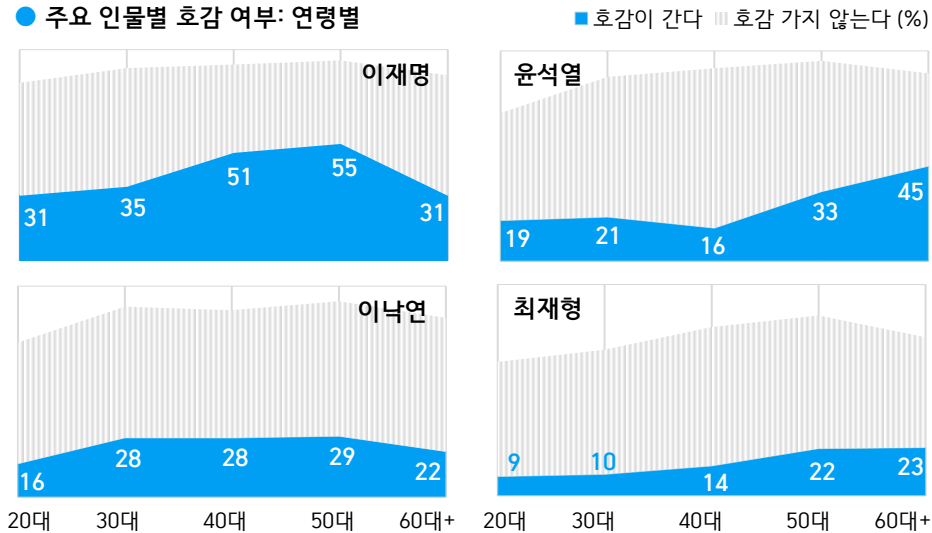
- 50사례 미만은 수치 제시하지 않음. 한국갤럽 데일리 오피니언 제461호 www.gallup.co.kr

● 차기 정치 지도자 주요 인물별 호감 여부



질문) 귀하는 (2021년 8월 1주 차기 정치 지도자 선호도 상위 4인: 순서 로테이션)에게 호감이 가십니까, 호감이 가지 않습니까?  
 - 2021년 8월 17~19일 전국 성인 1,001명 전화조사. 한국갤럽 데일리 오피니언 제461호

● 주요 인물별 호감 여부: 연령별



● 이낙연, 이재명 호감 여부 - 정치적 성향별: 2019년 12월, 2021년 3월, 8월 비교

이낙연	2019년 12월 10~12일			2021년 3월 9~11일			8월 17~19일			
	호감 (1)	비호감 (2)	Net.S (1)-(2)	호감 (1)	비호감 (2)	Net.S (1)-(2)	호감 (1)	비호감 (2)	Net.S (1)-(2)	
전체	50%	33%	17	31%	56%	-25	24%	62%	-38	
주요 지지 정당별	국민의힘 더불어민주당	26% 70%	54% 18%	-28 52	8% 56%	88% 32%	-80 24	13% 41%	79% 47%	-66 -6
성향별	보수	38%	48%	-10	17%	75%	-58	17%	73%	-56
	중도	52%	33%	19	30%	56%	-26	22%	62%	-40
	진보	69%	19%	50	51%	39%	12	38%	54%	-16
	모름/응답거절	31%	33%	-2	23%	51%	-28	19%	56%	-37
대통령 직무	긍정 평가자	69%	19%	50	56%	30%	26	40%	45%	-5
	부정 평가자	33%	51%	-18	14%	78%	-64	14%	77%	-63
평소 정치에 관심이	많이 있다				29%	64%	-35	20%	69%	-49
	약간 있다				34%	57%	-23	29%	62%	-33
	별로 없다				32%	50%	-18	24%	59%	-35
	전혀 없다				13%	44%	-31	10%	50%	-40

이재명	2019년 12월 10~12일			2021년 3월 9~11일			8월 17~19일			
	호감 (1)	비호감 (2)	Net.S (1)-(2)	호감 (1)	비호감 (2)	Net.S (1)-(2)	호감 (1)	비호감 (2)	Net.S (1)-(2)	
전체	29%	55%	-26	46%	43%	3	40%	50%	-10	
주요 지지 정당별	국민의힘 더불어민주당	7% 43%	76% 44%	-69 -1	21% 69%	73% 24%	-52 45	17% 65%	77% 27%	-60 38
성향별	보수	18%	70%	-52	32%	61%	-29	28%	68%	-40
	중도	26%	59%	-33	44%	46%	-2	35%	54%	-19
	진보	47%	44%	3	68%	27%	41	63%	32%	31
	모름/응답거절	18%	48%	-30	36%	37%	-1	33%	43%	-10
대통령 직무	긍정 평가자	42%	43%	-1	68%	24%	44	63%	28%	35
	부정 평가자	17%	71%	-54	33%	59%	-26	24%	70%	-46
평소 정치에 관심이	많이 있다				43%	52%	-9	42%	54%	-12
	약간 있다				51%	42%	9	43%	51%	-8
	별로 없다				46%	39%	7	45%	45%	0
	전혀 없다				30%	35%	-5	16%	43%	-27

- 인물 각각에 대해 '호감이 간다', '호감 가지 않는다' 2점 척도로 측정  
 - Net Score: 순(純)지수, 호감-비호감 격차. 국민의힘은 2019년 12월 당시 자유한국당 기준  
 - 시기별 전국 성인 약 1,000명 전화조사. 한국갤럽 데일리 오피니언 제461호 www.gallup.co.kr

● 윤석열 호감 여부 - 정치적 성향별: 2021년 3월, 8월 비교

	2021년 3월 9~11일			8월 17~19일			
	호감 (1)	비호감 (2)	Net.S (1)-(2)	호감 (1)	비호감 (2)	Net.S (1)-(2)	
전체	40%	47%	-7	29%	58%	-29	
주요 지지 정당별	국민의힘 더불어민주당	85% 12%	10% 77%	75 -65	66% 7%	24% 89%	42 -82
성향별	보수	33%	39%	-6	17%	53%	-36
	중도	64%	26%	38	54%	34%	20
	진보	45%	43%	2	30%	59%	-29
	모름/응답거절	15%	78%	-63	5%	89%	-84
대통령 직무	긍정 평가자	28%	37%	-9	26%	48%	-22
	부정 평가자	11%	78%	-67	6%	85%	-79
평소 정치에 관심이	많이 있다	64%	26%	38	49%	40%	9
	약간 있다	53%	41%	12	39%	57%	-18
	별로 없다	41%	50%	-9	28%	63%	-35
	전혀 없다	31%	50%	-19	25%	59%	-34
	전혀 없다	16%	39%	-23	12%	40%	-28

- 2021년 3월 4일 검찰총장직 사퇴, 7월 30일 국민의힘 입당  
 - Net Score: 순(純)지수, 호감-비호감 격차  
 - 시기별 전국 성인 약 1,000명 전화조사. 한국갤럽 데일리 오피니언 제461호

	조사완료 사례수	가중적용 사례수	인물 호감 여부 (1/4) 윤석열		
			호감이 간다	호감 가지 않는다	모름/응답거절
2021년 3월 2주(09~11일)	1,003	1,000	40%	47%	14%
<b>8월 3주(17~19일)</b>	<b>1,001</b>	<b>1,000</b>	<b>29%</b>	<b>58%</b>	<b>13%</b>
지역별					
서울	191	190	29%	59%	12%
인천/경기	311	314	25%	62%	13%
강원	31	30	-	-	-
대전/세종/충청	106	106	31%	57%	13%
광주/전라	98	98	10%	79%	11%
대구/경북	99	98	39%	48%	13%
부산/울산/경남	151	152	39%	45%	16%
제주	14	13	-	-	-
성별					
남성	501	496	29%	60%	12%
여성	500	504	29%	57%	14%
연령별					
18~29세	149	176	19%	51%	30%
30대	135	152	21%	67%	12%
40대	186	186	16%	76%	8%
50대	213	196	33%	62%	5%
60대 이상	318	290	45%	44%	11%
주요 지지					
국민의힘	311	306	66%	24%	10%
더불어민주당	323	320	7%	89%	4%
정당별					
정의당	54	55	14%	81%	6%
무당(無黨)층	235	244	17%	53%	30%
직업별					
농/임/어업	40	37	-	-	-
자영업	151	145	33%	58%	8%
기능노무/서비스	157	155	34%	57%	9%
사무/관리	301	317	19%	71%	10%
전업주부	188	179	41%	44%	15%
학생	56	63	19%	47%	34%
무직/은퇴/기타	108	104	31%	53%	17%
성향별					
보수	256	254	54%	34%	12%
중도	314	317	30%	59%	12%
진보	248	248	5%	89%	5%
모름/응답거절	183	181	26%	48%	26%
대통령	404	399	6%	85%	9%
직무	519	520	49%	40%	11%
이낙연에게					
호감	243	242	21%	75%	4%
비호감	621	618	35%	58%	7%
이재명에게					
호감	406	400	14%	80%	5%
비호감	496	500	45%	47%	8%
최재형에게					
호감	175	167	63%	30%	7%
비호감	586	583	21%	75%	4%
평소					
많이 있다	251	248	39%	57%	4%
정치에					
약간 있다	470	465	28%	63%	9%
관심이					
별로 없다	179	183	25%	59%	16%
전혀 없다	71	75	12%	40%	48%

- 50사례 미만은 수치 제시하지 않음. 한국갤럽 데일리 오피니언 제461호 www.gallup.co.kr

	조사완료 사례수	가중적용 사례수	인물 호감 여부 (2/4) 이낙연		
			호감이 간다	호감 가지 않는다	모름/응답거절
2019년 12월 2주(10~12일)	1,001	1,000	50%	33%	17%
2021년 3월 2주(09~11일)	1,003	1,000	31%	56%	14%
<b>8월 3주(17~19일)</b>	<b>1,001</b>	<b>1,000</b>	<b>24%</b>	<b>62%</b>	<b>14%</b>
지역별					
서울	191	190	25%	59%	16%
인천/경기	311	314	22%	66%	12%
강원	31	30	-	-	-
대전/세종/충청	106	106	19%	64%	17%
광주/전라	98	98	45%	41%	15%
대구/경북	99	98	19%	70%	11%
부산/울산/경남	151	152	19%	64%	17%
제주	14	13	-	-	-
성별					
남성	501	496	23%	64%	14%
여성	500	504	26%	60%	15%
연령별					
18~29세	149	176	16%	58%	27%
30대	135	152	28%	62%	10%
40대	186	186	28%	61%	11%
50대	213	196	29%	64%	7%
60대 이상	318	290	22%	63%	15%
주요 지지					
국민의힘	311	306	13%	79%	9%
더불어민주당	323	320	41%	47%	13%
정당별					
정의당	54	55	31%	59%	11%
무당(無黨)층	235	244	16%	57%	27%
직업별					
농/임/어업	40	37	-	-	-
자영업	151	145	23%	67%	11%
기능노무/서비스	157	155	25%	63%	12%
사무/관리	301	317	27%	63%	9%
전업주부	188	179	22%	61%	17%
학생	56	63	20%	56%	24%
무직/은퇴/기타	108	104	15%	57%	27%
성향별					
보수	256	254	17%	73%	10%
중도	314	317	22%	62%	16%
진보	248	248	38%	54%	9%
모름/응답거절	183	181	19%	56%	25%
대통령	404	399	40%	45%	16%
직무	519	520	14%	77%	8%
윤석열에게					
호감	301	290	18%	75%	8%
비호감	581	583	31%	61%	7%
이재명에게					
호감	406	400	30%	62%	8%
비호감	496	500	22%	70%	8%
최재형에게					
호감	175	167	15%	80%	5%
비호감	586	583	26%	68%	6%
평소					
많이 있다	251	248	20%	69%	11%
정치에					
약간 있다	470	465	29%	62%	9%
관심이					
별로 없다	179	183	24%	59%	17%
전혀 없다	71	75	10%	50%	40%

- 50사례 미만은 수치 제시하지 않음. 한국갤럽 데일리 오피니언 제461호 www.gallup.co.kr



	조사완료		인물 호감 여부 (3/4) 이재명		
	사례수	가중적용 사례수	호감이 간다	호감 가지 않는다	모름/응답거절
2017년 2월 4주(21~23일)	1,006	1,006	39%	51%	10%
3월 3주(14~16일)	1,004	1,004	39%	53%	8%
2019년 12월 2주(10~12일)	1,001	1,000	29%	55%	15%
2021년 3월 2주(09~11일)	1,003	1,000	46%	43%	11%
<b>8월 3주(17~19일)</b>	<b>1,001</b>	<b>1,000</b>	<b>40%</b>	<b>50%</b>	<b>10%</b>
지역별					
서울	191	190	35%	54%	11%
인천/경기	311	314	46%	45%	9%
강원	31	30	-	-	-
대전/세종/충청	106	106	37%	56%	8%
광주/전라	98	98	49%	39%	12%
대구/경북	99	98	33%	60%	7%
부산/울산/경남	151	152	37%	51%	13%
제주	14	13	-	-	-
성별					
남성	501	496	44%	47%	9%
여성	500	504	36%	53%	12%
연령별					
18~29세	149	176	31%	53%	16%
30대	135	152	35%	56%	9%
40대	186	186	51%	42%	7%
50대	213	196	55%	40%	5%
60대 이상	318	290	31%	57%	12%
주요 지지 정당별					
국민의힘	311	306	17%	77%	6%
더불어민주당	323	320	65%	27%	8%
정의당	54	55	55%	45%	
무당(無黨)층	235	244	26%	52%	22%
직업별					
농/임/어업	40	37	-	-	-
자영업	151	145	44%	46%	9%
기능노무/서비스	157	155	49%	43%	7%
사무/관리	301	317	43%	51%	6%
전업주부	188	179	33%	53%	14%
학생	56	63	28%	57%	15%
무직/은퇴/기타	108	104	31%	53%	17%
성향별					
보수	256	254	28%	68%	4%
중도	314	317	35%	54%	10%
진보	248	248	63%	32%	5%
모름/응답거절	183	181	33%	43%	25%
대통령 직무					
긍정 평가자	404	399	63%	28%	9%
부정 평가자	519	520	24%	70%	6%
윤석열에게					
호감	301	290	20%	77%	3%
비호감	581	583	55%	40%	4%
이낙연에게					
호감	243	242	50%	46%	4%
비호감	621	618	40%	57%	4%
최재형에게					
호감	175	167	20%	76%	5%
비호감	586	583	49%	47%	4%
평소 정치에 관심이					
많이 있다	251	248	42%	54%	4%
약간 있다	470	465	43%	51%	6%
별로 없다	179	183	45%	45%	10%
전혀 없다	71	75	16%	43%	41%

- 50사례 미만은 수치 제시하지 않음. 한국갤럽 데일리 오피니언 제461호 www.gallup.co.kr

	2021년 8월 3주 (17~19일)		인물 호감 여부 (4/4) 최재형		
	조사완료 사례수	가중적용 사례수	호감이 간다	호감 가지 않는다	모름/응답거절
지역별					
전체	1,001	1,000	17%	58%	25%
서울	191	190	15%	63%	23%
인천/경기	311	314	19%	56%	25%
강원	31	30	-	-	-
대전/세종/충청	106	106	19%	55%	26%
광주/전라	98	98	5%	73%	22%
대구/경북	99	98	23%	50%	27%
부산/울산/경남	151	152	16%	56%	29%
제주	14	13	-	-	-
성별					
남성	501	496	19%	61%	20%
여성	500	504	15%	56%	30%
연령별					
18~29세	149	176	9%	54%	37%
30대	135	152	10%	59%	31%
40대	186	186	14%	66%	20%
50대	213	196	22%	63%	15%
60대 이상	318	290	23%	52%	25%
주요 지지 정당별					
국민의힘	311	306	34%	44%	22%
더불어민주당	323	320	3%	75%	21%
정의당	54	55	15%	69%	16%
무당(無黨)층	235	244	12%	50%	38%
직업별					
농/임/어업	40	37	-	-	-
자영업	151	145	20%	62%	19%
기능노무/서비스	157	155	14%	61%	25%
사무/관리	301	317	15%	61%	24%
전업주부	188	179	21%	54%	26%
학생	56	63	12%	48%	40%
무직/은퇴/기타	108	104	20%	51%	30%
성향별					
보수	256	254	28%	49%	23%
중도	314	317	21%	56%	22%
진보	248	248	4%	81%	15%
모름/응답거절	183	181	9%	44%	47%
대통령 직무					
긍정 평가자	404	399	3%	74%	23%
부정 평가자	519	520	29%	49%	22%
윤석열에게					
호감	301	290	36%	42%	22%
비호감	581	583	8%	75%	16%
이낙연에게					
호감	243	242	11%	63%	27%
비호감	621	618	22%	64%	14%
이재명에게					
호감	406	400	8%	71%	21%
비호감	496	500	25%	55%	19%
평소 정치에 관심이					
많이 있다	251	248	23%	65%	12%
약간 있다	470	465	18%	61%	21%
별로 없다	179	183	12%	53%	35%
전혀 없다	71	75	4%	39%	57%

- 50사례 미만은 수치 제시하지 않음. 한국갤럽 데일리 오피니언 제461호 www.gallup.co.kr

**질문)** 만약 내년 대선에 다음 두 인물이 출마한다면 누가 대통령이 되는 것이 더 좋다고 생각하십니까? 보기를 순환하여 불러드리겠습니다. (특정인 답하지 않으면 재질문)  
 굳이 말씀하신다면, 누가 조금이라도 더 낫다고 생각하십니까?  
 - [A: 윤석열, 이재명 / B: 윤석열, 이낙연], 그 외 인물, 없다 (A/B 질문 로테이션)

2021년 8월 3주 (17~19일)	조사완료 사례수 (명)	가중적용 사례수 (명)	양자 가상 구도 (A)				없음	모름 응답 거절
			윤석열	이재명	그 외 인물	의견 유보		
전체	1,001	1,000	34%	46%	3%	16%	12%	5%
지역별								
서울	191	190	36%	46%	3%	15%	12%	3%
인천/경기	311	314	32%	51%	4%	13%	11%	3%
강원	31	30	-	-	-	-	-	-
대전/세종/충청	106	106	37%	44%	2%	17%	12%	5%
광주/전라	98	98	8%	62%	5%	25%	17%	8%
대구/경북	99	98	47%	32%	3%	18%	11%	6%
부산/울산/경남	151	152	42%	37%	3%	18%	11%	7%
제주	14	13	-	-	-	-	-	-
성별								
남성	501	496	35%	47%	5%	13%	10%	2%
여성	500	504	34%	45%	1%	20%	14%	7%
연령별								
18~29세	149	176	28%	42%	2%	28%	21%	7%
30대	135	152	33%	44%	4%	19%	17%	2%
40대	186	186	23%	57%	4%	16%	12%	3%
50대	213	196	32%	57%	3%	7%	7%	0%
60대 이상	318	290	48%	35%	3%	15%	6%	9%
주요 지지 정당별								
국민의힘	311	306	76%	12%	3%	8%	5%	3%
더불어민주당	323	320	7%	81%	3%	8%	7%	1%
정의당	54	55	18%	73%	4%	6%	6%	
무당(無黨)층	235	244	23%	34%	3%	40%	26%	14%
직업별								
농/임/어업	40	37	-	-	-	-	-	-
자영업	151	145	41%	49%	2%	8%	6%	1%
기능노무/서비스	157	155	36%	52%	2%	11%	8%	2%
사무/관리	301	317	27%	51%	4%	19%	16%	3%
전업주부	188	179	44%	37%	1%	19%	9%	10%
학생	56	63	30%	44%	4%	22%	15%	7%
무직/은퇴/기타	108	104	34%	37%	6%	23%	18%	5%
성향별								
보수	256	254	63%	26%	2%	10%	8%	2%
중도	314	317	37%	41%	5%	17%	14%	3%
진보	248	248	9%	79%	2%	9%	9%	
모름/응답거절	183	181	25%	36%	4%	35%	17%	18%
대통령 직무 양자 가상 구도 (B)								
긍정 평가자	404	399	6%	77%	3%	13%	11%	3%
부정 평가자	519	520	59%	24%	4%	13%	10%	3%
윤석열	364	360	85%	12%	0%	3%	1%	2%
이낙연	361	359	8%	78%	3%	11%	10%	1%
그 외 인물	75	73	3%	67%	21%	9%	5%	4%
의견 유보	201	208	5%	42%	2%	51%	36%	15%
평소 많이 있다	251	248	43%	46%	2%	10%	9%	0%
정치에 약간 있다	470	465	35%	50%	4%	12%	10%	2%
관심이 별로 없다	179	183	31%	50%	1%	18%	13%	6%
전혀 없다	71	75	17%	23%	4%	56%	33%	23%

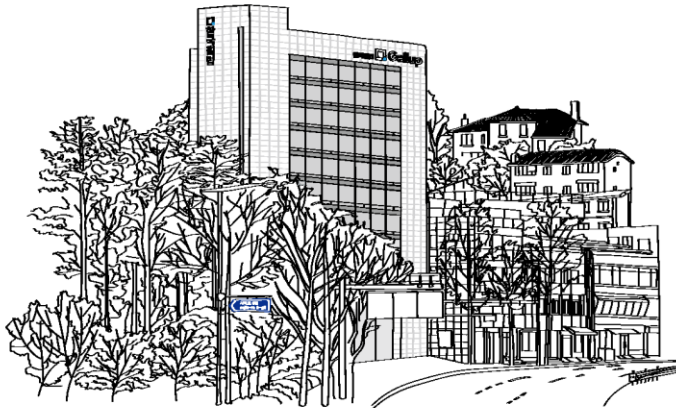
- 8월 1주 차기 정치 지도자 선호도(자유응답) 10% 이상 여야 인물 3인 기준 양자 가상 구도  
 - 50사례 미만은 수치 제시하지 않음. 한국갤럽 데일리 오피니언 제461호

2021년 8월 3주 (17~19일)	조사완료 사례수 (명)	가중적용 사례수 (명)	양자 가상 구도 (B)				없음	모름 응답 거절
			윤석열	이낙연	그 외 인물	의견 유보		
전체	1,001	1,000	36%	36%	7%	21%	16%	5%
지역별								
서울	191	190	36%	40%	7%	17%	12%	5%
인천/경기	311	314	35%	34%	9%	22%	18%	5%
강원	31	30	-	-	-	-	-	-
대전/세종/충청	106	106	34%	38%	5%	22%	18%	4%
광주/전라	98	98	13%	68%	3%	16%	12%	4%
대구/경북	99	98	48%	21%	7%	23%	17%	6%
부산/울산/경남	151	152	45%	24%	9%	22%	17%	5%
제주	14	13	-	-	-	-	-	-
성별								
남성	501	496	36%	33%	12%	20%	17%	3%
여성	500	504	36%	39%	3%	22%	15%	7%
연령별								
18~29세	149	176	32%	32%	4%	33%	27%	5%
30대	135	152	34%	40%	6%	20%	15%	5%
40대	186	186	24%	42%	10%	23%	20%	3%
50대	213	196	34%	41%	9%	16%	14%	3%
60대 이상	318	290	48%	29%	7%	15%	7%	8%
주요 지지 정당별								
국민의힘	311	306	77%	10%	5%	8%	6%	2%
더불어민주당	323	320	8%	71%	8%	13%	11%	2%
정의당	54	55	18%	53%	10%	19%	19%	
무당(無黨)층	235	244	28%	20%	7%	45%	30%	15%
직업별								
농/임/어업	40	37	-	-	-	-	-	-
자영업	151	145	39%	34%	10%	17%	15%	2%
기능노무/서비스	157	155	36%	35%	7%	22%	15%	7%
사무/관리	301	317	27%	41%	9%	23%	20%	3%
전업주부	188	179	49%	32%	3%	16%	8%	8%
학생	56	63	39%	36%	4%	21%	16%	6%
무직/은퇴/기타	108	104	36%	28%	9%	27%	21%	5%
성향별								
보수	256	254	64%	21%	4%	11%	8%	3%
중도	314	317	39%	34%	9%	18%	16%	2%
진보	248	248	8%	59%	11%	21%	19%	2%
모름/응답거절	183	181	29%	29%	4%	39%	21%	17%
대통령 직무 양자 가상 구도 (A)								
긍정 평가자	404	399	6%	65%	10%	19%	16%	4%
부정 평가자	519	520	62%	16%	5%	16%	13%	3%
윤석열	348	344	89%	8%	1%	3%	2%	1%
이재명	462	459	9%	61%	11%	19%	17%	2%
그 외 인물	33	33	3%	37%	46%	15%	9%	6%
의견 유보	158	165	7%	24%	4%	65%	43%	22%
평소 많이 있다	251	248	43%	37%	6%	14%	12%	2%
정치에 약간 있다	470	465	36%	39%	9%	16%	13%	3%
관심이 별로 없다	179	183	32%	37%	5%	27%	20%	7%
전혀 없다	71	75	21%	19%	4%	56%	39%	17%

- 8월 1주 차기 정치 지도자 선호도(자유응답) 10% 이상 여야 인물 3인 기준 양자 가상 구도  
 - 50사례 미만은 수치 제시하지 않음. 한국갤럽 데일리 오피니언 제461호

“조사는 결코 화려하거나 스스로 빛나는  
업(業)이 아니다. 사회의 명암, 좌우 대립,  
빈부 문제, 정보 격차, 과거와 미래 등을  
두루 살펴 매 순간 어느 한쪽으로 치우치지  
않도록 스스로 경계하며 꾸준히 공부하고  
탐구하는 일이다. 때로는 관행과 시류에  
맞서야 하고, 때로는 비난과 질시를 묵묵히  
견뎌야 한다. 어렵지만 누군가는 반드시  
해야 할 일, 힘들지만 그만큼 보람된 일이다.”

## 조사인의 길, 박무익



한국갤럽조사연구소는 1974년 6월 박무익 회장이 설립한  
한국 최초의 법인 형태 조사 전문 회사입니다.

1970년대부터 사회 주요 현안 자체 조사 결과를 발표해 왔으며,  
우리 국민의 71%가 한국갤럽을 알고 있습니다.

—  
한국갤럽 홈페이지 갤러리포스트 게시판을 통해 공개한 자료는  
모두 한국갤럽의 자산이므로 상업적 용도의 재판매를 금지합니다.

·  
기사, 논문, SNS 공유 등 재판매 이외 용도로는  
누구나, 무료로, 자유롭게 인용하실 수 있습니다.

·  
인용하실 때는 반드시 출처를 밝혀 주십시오.  
가능하면 조사 기간, 방법, 표본크기 등 개요까지 함께 표시하실 것을 권장합니다.

·  
저희는 소수점 아래 수치를 제시하지 않는 것을 원칙으로 하고 있으니,  
인용하실 때도 그에 따라 주실 것을 당부합니다.

—  
한국갤럽 조사에 관심 가져주셔서 고맙습니다.

- 매주 새로운 조사 결과를 전합니다: [이메일 뉴스레터 구독 신청](#) | [카카오톡채널 추가](#)
- 문의: 전화 02-3702-2100(대표)/2571/2621/2622 또는 [홈페이지 Q&A](#)
- 주소: (본관) 03167 서울시 종로구 사직로 70, (신관) 03042 서울시 종로구 자하문로 70

—  
이 문서에는 네이버 나눔글꼴과 한글과컴퓨터 함초롬체를 썼습니다.