

한국인이 즐겨보는 뉴스 채널 - 2021년 2분기

2013년 이후 분기별 추이 | 주요 뉴스 채널 선호 집단별 프로파일

조사 개요

- 조사기간: 2021년 4월 20~22일, 5월 18~20일, 6월 15~16일
- 표본추출: 휴대전화 RDD 표본 프레임에서 무작위 추출(집전화 RDD 15% 포함)
- 응답방식: 전화조사원 인터뷰
- 조사대상: 전국 만 18세 이상 3,005명
- 표본오차: $\pm 1.8\%$ 포인트(95% 신뢰수준)
- 응답률: 16%(총 통화 18,433명 중 3,005명 응답 완료)
- 의뢰처: 한국갤럽 자체 조사

갤럽리포트 G20210623

응답자 특성표

주요 분석 단위별 표본오차(95% 신뢰수준 기준)와 지역/성/지지정당/직업/생활수준/성향과 연령 분포 구성입니다. 2021년 행정안전부 주민등록인구 기준 8개 권역/성/연령별 셀 가중 결과

- 질문** - 귀하는 어느 시도에 살고 계십니까? 주소지 기준으로 말씀해 주십시오. (저희가 전화번호를 무작위 추출해 지역을 알지 못합니다.)
 - 실례지만, 귀하의 연세는 올해 만으로 어떻게 되십니까?
 - 귀하의 직업은 무엇입니까?

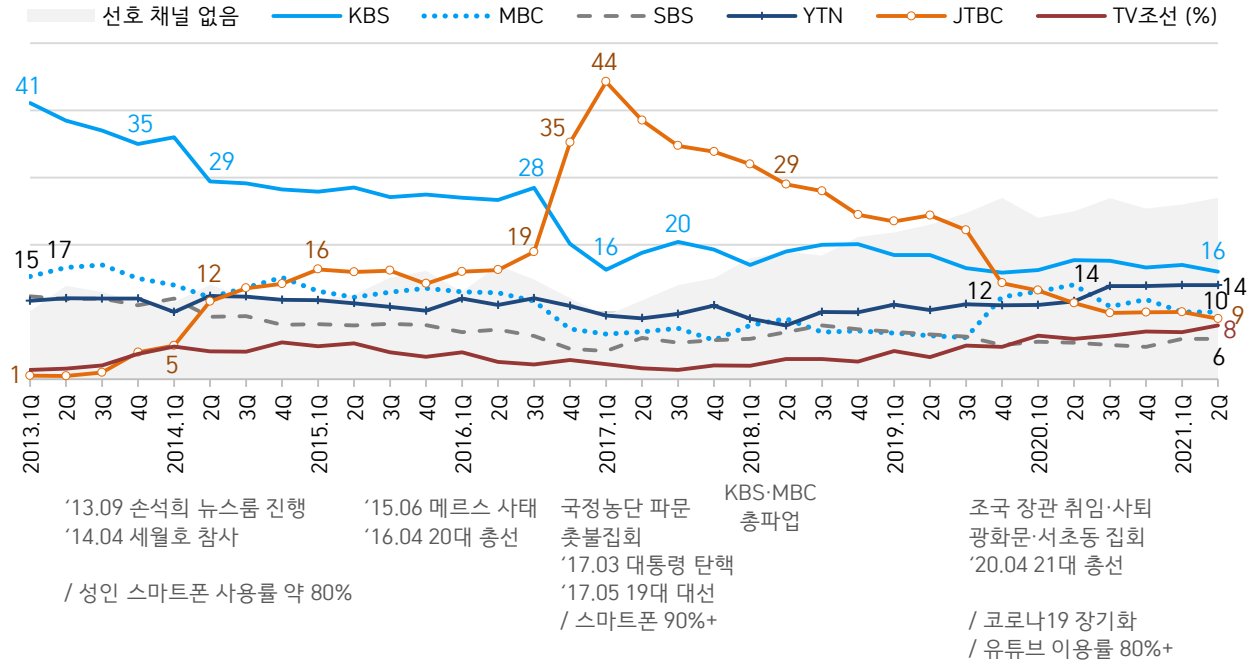
응답자 특성표 2021년 2분기 (4~6월)	조사완료		가중값 적용		가중값 배율 (B/A)	표본오차 95% 신뢰수준
	사례수 (명) (A)	비율	사례수 (명) (B)	비율		
전체	3,005	100%	3,005	100%	1.00	±1.8%P
성별						
남성	1,508	50%	1,490	50%	0.99	±2.5%P
여성	1,497	50%	1,515	50%	1.01	±2.5%P
연령별						
18~29세	457	15%	532	18%	1.16	±4.6%P
30대	454	15%	462	15%	1.02	±4.6%P
40대	530	18%	567	19%	1.07	±4.3%P
50대	627	21%	587	20%	0.94	±3.9%P
60대 이상	937	31%	857	29%	0.91	±3.2%P
지역별						
서울	574	19%	574	19%	1.00	±4.1%P
인천/경기	936	31%	938	31%	1.00	±3.2%P
강원	90	3%	91	3%	1.01	±10.3%P
대전/세종/충청	315	10%	317	11%	1.01	±5.5%P
광주/전라	295	10%	295	10%	1.00	±5.7%P
대구/경북	293	10%	295	10%	1.01	±5.7%P
부산/울산/경남	460	15%	457	15%	0.99	±4.6%P
제주	42	1%	38	1%	0.91	±15.1%P

- 표본오차는 조사완료 사례수 기준. 한국갤럽 데일리 오피니언 2021 www.gallup.co.kr

- 가중값 적용 사례수는 2021년 행안부 주민등록인구 성/연령/지역별 셀 가중 결과

한국인이 즐겨보는 뉴스 채널 2013년 이후 분기별 추이

● 한국인이 즐겨보는 주요 뉴스 채널: 2013년부터 2021년 2분기까지 분기별 추이



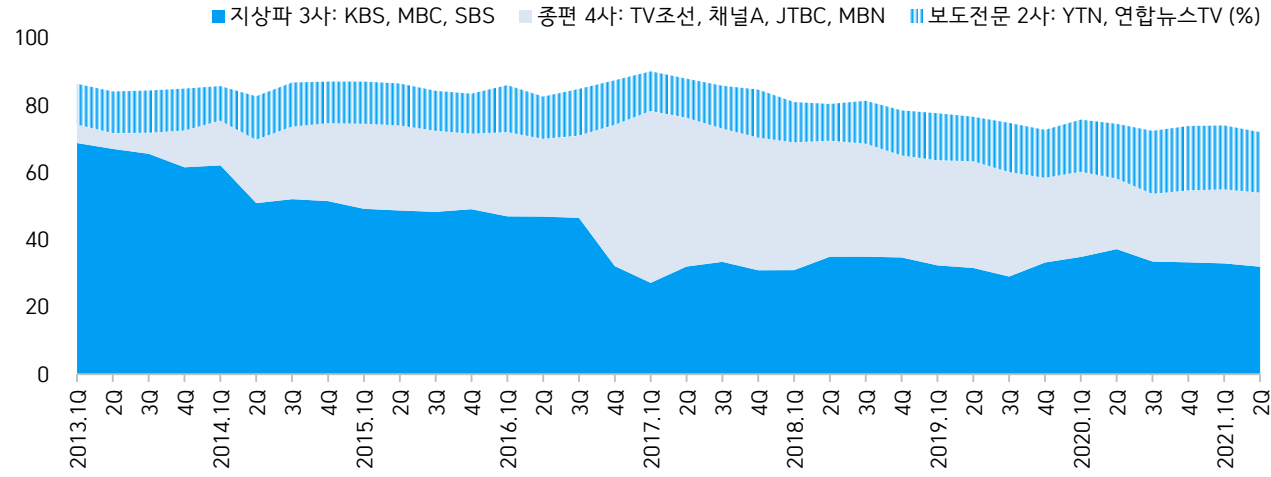
- 분기별 사례수 전국 성인 3,000명 이상. 매일 셋째 주 전화조사
 - 위 기간 분기(Q) 선호도 상위 6개 채널 기준 제시. 한국갤럽 데일리 오피니언 2021 www.gallup.co.kr

2013년 이후 분기별	사례수 (명)	한국인이 가장 즐겨보는 뉴스 채널 (%)										
		KBS	MBC	SBS	TV조선	채널A	JTBC	MBN	YTN	연합	기타	없음
2013년 1분기	3,945	41	15	12	1	1	1	2	12	0	4	10
2분기	3,563	38	17	12	2	1	0	2	12	0	2	14
3분기	3,630	37	17	12	2	1	1	2	12	0	3	13
4분기	3,545	35	15	11	4	1	4	2	12	0	4	11
2014년 1분기	3,650	36	14	12	5	1	5	2	10	0	3	11
2분기	3,266	29	12	9	4	1	12	2	12	1	3	14
3분기	3,007	29	14	9	4	1	14	2	12	1	1	12
4분기	3,038	28	15	8	5	1	14	2	12	1	2	11
2015년 1분기	3,013	28	13	8	5	1	16	3	12	1	1	12
2분기	3,012	29	12	8	5	2	16	2	11	1	1	13
3분기	3,008	27	13	8	4	1	16	2	11	1	1	15
4분기	3,021	28	14	8	3	2	14	3	10	2	0	16
2016년 1분기	3,011	27	13	7	4	2	16	3	12	2	1	13
2분기	3,009	27	13	7	3	1	16	3	11	2	0	17
3분기	3,019	28	12	6	2	1	19	2	12	2	0	15
4분기	3,029	20	7	5	3	1	35	3	11	2	1	12
2017년 1분기	3,019	16	7	4	2	1	44	3	9	2	0	9
2분기	3,011	19	7	6	2	1	39	3	9	3	0	12
3분기	3,021	20	8	5	1	1	35	3	10	3	0	14
4분기	3,014	19	6	6	2	1	34	3	11	3	0	15
2018년 1분기	3,011	17	8	6	2	1	32	3	9	3	0	18
2분기	3,010	19	9	7	3	0.4	29	2	8	3	0	19
3분기	3,005	20	7	8	3	1	28	2	10	3	0	18
4분기	3,006	20	7	7	3	1	24	2	10	3	0	21
2019년 1분기	3,005	18	7	7	4	1	23	2	11	3	0	22
2분기	3,010	18	6	7	3	1	24	3	10	3	0	23
3분기	3,004	17	6	6	5	1	22	2	11	4	1	25
4분기	3,007	16	12	5	5	3	14	3	11	3	0	27
2020년 1분기	3,002	16	13	6	6	3	13	3	11	4	0	24
2분기	3,001	18	14	5	6	1	11	2	12	5	0	25
3분기	3,002	18	11	5	6	2	10	2	14	5	1	27
4분기	3,002	17	12	5	7	2	10	3	14	5	1	25
2021년 1분기	3,005	17	10	6	7	2	10	3	14	5	1	26
2분기	3,005	16	10	6	8	2	9	3	14	4	1	27
		KBS	MBC	SBS	TV조선	채널A	JTBC	MBN	YTN	연합	기타	없음

- '연합'='연합뉴스TV'. 2013년 1월부터 매월 셋째 주 전국 성인 1,000명 이상 전화조사

- 각 분기는 1~3월, 4~6월, 7~9월, 10~12월 통합 집계 결과. 한국갤럽 데일리 오피니언 2021 www.gallup.co.kr

● 2013년 이후 선호 뉴스 채널 범주별 비중 추이 - 지상파/중편/보도전문



- 범주별 선호도 합계 기준 제시. 한국갤럽 데일리 오피니언 2021 www.gallup.co.kr

2013년 이후 분기별	사례수 (명)	선호 뉴스 채널 범주별 비중 (%)					
		지상파	종합	보도전문	기타	없음	
2013년	1분기	3,945	69	6	12	4	10
	2분기	3,563	67	5	12	2	14
	3분기	3,630	66	6	13	3	13
	4분기	3,545	62	11	12	4	11
2014년	1분기	3,650	62	13	10	3	11
	2분기	3,266	51	19	13	3	14
	3분기	3,007	52	22	13	1	12
	4분기	3,038	52	23	12	2	11
2015년	1분기	3,013	49	25	13	1	12
	2분기	3,012	49	25	12	1	13
	3분기	3,008	48	24	12	1	15
	4분기	3,021	49	22	12	0	16
2016년	1분기	3,011	47	25	14	1	13
	2분기	3,009	47	23	13	0	17
	3분기	3,019	47	24	14	0	15
	4분기	3,029	32	42	13	1	12
2017년	1분기	3,019	27	51	12	0	9
	2분기	3,011	32	44	12	0	12
	3분기	3,021	33	40	13	0	14
	4분기	3,014	31	39	14	0	15
2018년	1분기	3,011	31	38	12	0	18
	2분기	3,010	35	34	11	0	19
	3분기	3,005	35	34	13	0	18
	4분기	3,006	35	30	13	0	21
2019년	1분기	3,005	32	31	14	0	22
	2분기	3,010	32	32	13	0	23
	3분기	3,004	29	31	15	1	25
	4분기	3,007	33	25	14	0	27
2020년	1분기	3,002	35	25	15	0	24
	2분기	3,001	37	21	16	0	25
	3분기	3,002	34	20	19	1	27
	4분기	3,002	33	21	19	1	25
2021년	1분기	3,005	33	22	19	1	26
	2분기	3,005	32	22	18	1	27

- 채널 범주별 선호도 합계 기준 제시. 지상파 3사: KBS, MBC, SBS
- 종합편성채널 4사: TV조선, 채널A, JTBC, MBN. 보도전문: YTN, 연합뉴스TV
- 한국갤럽 데일리 오피니언 2021 www.gallup.co.kr

2021년 2분기 (4~6월)		사례수 (명)	가장 즐겨보는 뉴스 채널										
			KBS	MBC	SBS	TV조선	채널A	JTBC	MBN	YTN	연합	기타	없음
전체		3,005	16	10	6	8	2	9	3	14	4	1	27
성별	남성	1,490	14	10	5	8	2	8	3	17	4	1	28
	여성	1,515	18	9	7	9	2	9	4	11	5	1	26
연령별	18~29세	532	14	8	8	1	1	8	1	11	1	0	48
	30대	462	10	11	9	1	1	15	1	17	3	1	32
	40대	567	11	17	8	4	2	12	2	14	4	1	25
	50대	587	12	11	7	11	2	9	5	19	6	1	17
	60대 이상	857	26	5	3	18	3	3	5	11	6	1	19
성/연령별	남성 18~29세	279	9	8	7	1	1	7	2	16	0		49
	남성 30대	240	10	10	7	1	2	13	2	20	2	1	31
	남성 40대	287	11	19	6	4	2	10	3	14	4	1	27
	남성 50대	297	14	11	7	8	2	7	3	21	6	1	20
	남성 60대 이상	388	21	6	3	19	3	4	5	14	7	0	18
	여성 18~29세	254	19	8	9	0	0	8	0	6	2	1	46
	여성 30대	223	9	11	11	1	0	17	1	13	3	1	32
	여성 40대	280	12	14	10	5	1	14	2	13	5	1	23
	여성 50대	290	11	11	8	14	3	10	7	16	5	1	14
	여성 60대 이상	469	30	4	3	17	3	2	6	8	6	1	20
지역별	서울	574	15	9	9	9	2	7	2	13	6	0	29
	인천/경기	938	11	12	9	7	2	9	3	15	4	1	29
	강원	91	27	4	1	13	3	8	5	6	5	2	26
	대전/세종/충청	317	17	8	5	9	2	10	4	14	4	1	27
	광주/전라	295	27	12	3	2	1	11	4	13	5	0	22
	대구/경북	295	17	7	3	15	4	6	5	13	5	1	24
	부산/울산/경남	457	17	8	5	10	1	9	3	17	3	1	26
	제주	38	-	-	-	-	-	-	-	-	-	-	-
직업별	농/임/어업	72	33	8	3	10	3	3	6	13	4		18
	자영업	465	13	9	5	12	3	8	5	16	6	1	22
	기능노무/서비스	420	13	13	8	7	2	7	4	20	4	1	22
	사무/관리	998	12	13	7	4	1	12	2	14	3	1	30
	전업주부	516	24	5	7	15	2	5	5	11	5	1	19
	학생	202	15	7	8	1	1	8	1	13	2	1	45
	무직/은퇴/기타	333	21	5	4	11	2	5	2	11	6	1	32
성향별	보수	791	16	6	6	18	4	5	5	14	4	1	23
	중도	936	14	10	7	7	2	9	3	15	5	1	27
	진보	795	14	17	7	2	1	15	2	15	4	1	23
	모름/응답거절	483	24	4	6	6	0	2	3	11	3	0	41
대통령	공정 평가자	1,031	19	17	6	1	0	12	2	13	5	1	25
직무	부정 평가자	1,711	13	6	7	14	3	7	4	14	4	1	27
평소 관심이	많이 있다	732	13	12	6	14	3	7	5	15	4	1	20
	약간 있다	1,307	16	10	7	7	2	11	3	13	4	1	24
	별로 없다	633	16	7	7	6	0	7	3	16	5	1	32
	전혀 없다	264	20	7	5	3	1	3	1	10	3		47

● 주요 뉴스 채널 선호 집단별 프로파일 - 인구사회적 특성

2021년 2분기 (4~6월) (집단별 크기)	사례수 (명)	주요 채널 선호자 구성비							
		전체	KBS	MBC	SBS	TV조선	JTBC	YTN	없음
		(100%)	(16%)	(10%)	(6%)	(8%)	(9%)	(14%)	(27%)
전체	3,005	100%	100%	100%	100%	100%	100%	100%	100%
성별									
남성	1,490	50%	42%	54%	42%	46%	46%	60%	52%
여성	1,515	50%	58%	46%	58%	54%	54%	40%	48%
연령별									
18~29세	532	18%	15%	14%	21%	2%	16%	14%	31%
30대	462	15%	9%	17%	22%	2%	27%	19%	18%
40대	567	19%	14%	32%	23%	10%	27%	18%	18%
50대	587	20%	15%	22%	23%	25%	20%	26%	12%
60대 이상	857	29%	47%	15%	12%	61%	10%	23%	20%
성/연령별									
남성 18~29세	279	9%	5%	7%	10%	1%	8%	11%	17%
남성 30대	240	8%	5%	9%	9%	1%	13%	12%	9%
남성 40대	287	10%	7%	18%	8%	5%	11%	10%	10%
남성 50대	297	10%	9%	11%	11%	9%	8%	15%	7%
남성 60대 이상	388	13%	17%	8%	5%	30%	6%	13%	9%
여성 18~29세	254	8%	10%	7%	12%	0%	8%	3%	15%
여성 30대	223	7%	4%	9%	13%	1%	15%	7%	9%
여성 40대	280	9%	7%	14%	15%	6%	15%	9%	8%
여성 50대	290	10%	6%	11%	12%	16%	12%	11%	5%
여성 60대 이상	469	16%	30%	7%	7%	31%	4%	9%	12%
지역별									
서울	574	19%	18%	18%	25%	20%	15%	18%	20%
인천/경기	938	31%	21%	38%	42%	25%	33%	33%	34%
강원	91	3%	5%	1%	0%	5%	3%	1%	3%
대전/세종/충청	317	11%	12%	8%	8%	11%	12%	10%	10%
광주/전라	295	10%	16%	13%	5%	2%	13%	9%	8%
대구/경북	295	10%	11%	7%	5%	17%	7%	9%	9%
부산/울산/경남	457	15%	16%	13%	13%	19%	16%	18%	15%
제주	38	1%	2%	2%	2%	1%	1%	1%	1%
직업별									
농/임/어업	72	2%	5%	2%	1%	3%	1%	2%	2%
자영업	465	15%	12%	15%	12%	22%	15%	18%	13%
기능노무/서비스	420	14%	11%	18%	17%	12%	12%	20%	12%
사무/관리	998	33%	25%	45%	37%	15%	47%	33%	37%
전업주부	516	17%	26%	10%	19%	32%	11%	13%	12%
학생	202	7%	6%	5%	8%	0%	7%	6%	11%
무직/은퇴/기타	333	11%	14%	5%	7%	15%	7%	9%	13%
주관적 생활 수준별									
상/중상	565	19%	12%	25%	27%	17%	23%	17%	19%
중	1,335	44%	44%	46%	44%	42%	51%	43%	44%
중하	620	21%	24%	18%	17%	19%	21%	23%	20%
하	419	14%	16%	9%	10%	20%	6%	15%	14%

- 선호 상위 6개 채널만 제시. '없음': 평소 즐겨보는 뉴스 채널이 없거나 TV 뉴스를 잘 보지 않는 사람

- 매월 셋째 주 전국 성인 약 1,000명 전화조사. 한국갤럽 데일리 오피니언 2021 www.gallup.co.kr

● 주요 뉴스 채널 선호 집단별 프로파일 - 정치 성향 특성

2021년 2분기 (4~6월) (집단별 크기)	사례수 (명)	주요 채널 선호자 구성비							
		전체	KBS	MBC	SBS	TV조선	JTBC	YTN	없음
		(100%)	(16%)	(10%)	(6%)	(8%)	(9%)	(14%)	(27%)
전체	3,005	100%	100%	100%	100%	100%	100%	100%	100%
성향별									
보수	791	26%	26%	16%	23%	55%	15%	26%	22%
중도	936	31%	27%	31%	32%	27%	34%	34%	31%
진보	795	26%	23%	46%	30%	6%	46%	28%	23%
모름/응답거절	483	16%	24%	7%	14%	12%	4%	12%	24%
대통령 직무 평소에									
긍정 평가자	1,031	34%	40%	60%	30%	5%	48%	33%	31%
부정 평가자	1,711	57%	46%	35%	62%	93%	49%	57%	57%
정치에 관심이									
많이 있다	732	24%	19%	30%	22%	42%	21%	25%	18%
약간 있다	1,307	44%	44%	47%	48%	37%	57%	42%	39%
별로 없다	633	21%	22%	16%	23%	15%	17%	24%	25%
전혀 없다	264	9%	11%	6%	7%	3%	3%	6%	15%

- 선호 상위 6개 채널만 제시. '없음': 평소 즐겨보는 뉴스 채널이 없거나 TV 뉴스를 잘 보지 않는 사람

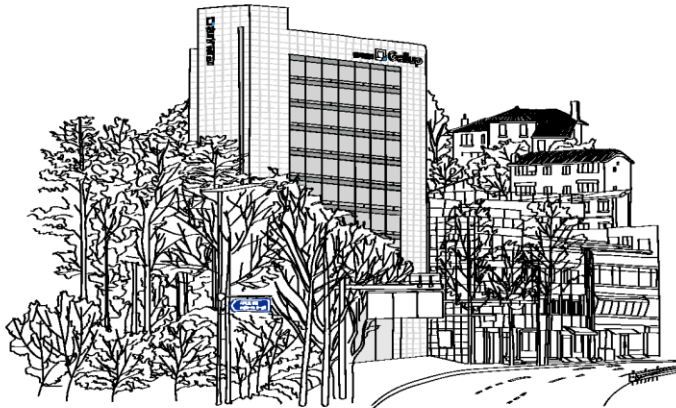
- 매월 셋째 주 전국 성인 약 1,000명 전화조사. 한국갤럽 데일리 오피니언 2021 www.gallup.co.kr

2021년 1분기 (1~3월)	사례수 (명)	가장 즐겨보는 뉴스 채널										
		KBS	MBC	SBS	TV조선	채널A	JTBC	MBN	YTN	연합	기타	없음
전체	3,005	17	10	6	7	2	10	3	14	5	1	26
성별												
남성	1,490	17	10	6	6	2	9	3	17	5	0	25
여성	1,515	17	10	6	8	2	10	3	11	5	1	27
연령별												
18~29세	532	13	8	9	2	1	10		11	3	0	44
30대	469	10	14	8	2	1	17	1	15	3	0	30
40대	563	11	16	6	5	2	13	3	16	4	1	24
50대	589	14	9	6	12	2	9	4	17	7	1	20
60대 이상	851	30	6	3	12	4	3	4	12	7	1	18
성/연령별												
남성 18~29세	279	14	5	9	2	1	8		15	3		44
남성 30대	242	9	15	5	3		16	1	17	3		31
남성 40대	287	12	19	7	4	2	11	2	19	4	1	19
남성 50대	297	15	7	6	8	3	9	4	21	5	1	20
남성 60대 이상	385	29	5	3	11	5	3	5	13	8	0	16
여성 18~29세	254	11	11	9	1	1	12		7	2	1	45
여성 30대	227	11	13	10	2	2	19		12	3	0	28
여성 40대	276	10	12	6	5	1	15	4	13	4	0	28
여성 50대	292	12	11	5	15	2	9	5	13	9	0	20
여성 60대 이상	466	31	7	3	12	4	4	4	10	5	2	19
지역별												
서울	575	12	10	9	7	2	9	1	13	3	1	30
인천/경기	936	14	13	7	6	2	10	3	14	4	1	26
강원	91	28	4	1	13	4	13	1	16	7	1	13
대전/세종/충청	317	21	9	4	7	1	7	3	16	5	0	27
광주/전라	295	23	9	2	1	0	15	4	14	7	1	24
대구/경북	295	18	7	5	11	3	8	4	11	7	0	25
부산/울산/경남	457	19	8	4	9	3	9	3	14	5	1	25
제주	38	-	-	-	-	-	-	-	-	-	-	-
직업별												
농/임/어업	75	37	9	3	9	4	5	13	5	1	1	15
자영업	435	9	10	5	13	2	10	3	19	7	1	21
기능노무/서비스	418	19	11	5	6	2	11	2	15	4	0	25
사무/관리	939	13	12	8	4	1	13	2	15	4	0	29
전업주부	541	23	11	4	9	4	7	5	12	7	1	17
학생	208	13	7	9	2	1	11		8	2		46
무직/은퇴/기타	389	25	5	4	7	3	4	4	11	5	1	30
성향별												
보수	759	19	6	7	15	4	5	3	15	6	0	21
중도	902	13	10	7	6	3	11	3	16	5	1	26
진보	819	14	16	6	3	0	16	2	13	5	1	25
모름/응답거절	525	26	6	3	5	1	4	2	10	4	1	36
대통령												
긍정 평가자	1,128	18	19	5	1	0	15	2	13	4	1	23
직무												
부정 평가자	1,593	16	4	7	13	4	6	3	15	6	0	25
평소												
많이 있다	744	11	14	5	13	2	9	4	16	5	1	22
정치에												
약간 있다	1,326	18	10	7	6	3	11	3	14	5	0	22
관심이												
별로 없다	621	21	7	5	5	1	10	1	14	5	1	29
전혀 없다	242	18	6	5	1	1	6	2	8	4	1	48

- '연합'='연합뉴스TV'. 매월 셋째 주 전국 성인 약 1,000명 전화조사. 50사례 미만은 수치 제시하지 않음. 한국갤럽 www.gallup.co.kr

“조사는 결코 화려하거나 스스로 빛나는
업(業)이 아니다. 사회의 명암, 좌우 대립,
빈부 문제, 정보 격차, 과거와 미래 등을
두루 살펴 매 순간 어느 한쪽으로 치우치지
않도록 스스로 경계하며 꾸준히 공부하고
탐구하는 일이다. 때로는 관행과 시류에
맞서야 하고, 때로는 비난과 질시를 묵묵히
견뎌야 한다. 어렵지만 누군가는 반드시
해야 할 일, 힘들지만 그만큼 보람된 일이다.”

조사인의 길, 박무익



한국갤럽조사연구소는 1974년 6월 박무익 회장이 설립한
한국 최초의 법인 형태 조사 전문 회사입니다.

1970년대부터 사회 주요 현안 자체 조사 결과를 발표해 왔으며,
우리 국민의 71%가 한국갤럽을 알고 있습니다.

—
한국갤럽 홈페이지 갤러리포스트 게시판을 통해 공개한 자료는
모두 한국갤럽의 자산이므로 상업적 용도의 재판매를 금지합니다.

·
기사, 논문, SNS 공유 등 재판매 이외 용도로는
누구나, 무료로, 자유롭게 인용하실 수 있습니다.

·
인용하실 때는 반드시 출처를 밝혀 주십시오.
가능하면 조사 기간, 방법, 표본크기 등 개요까지 함께 표시하실 것을 권장합니다.

·
저희는 소수점 아래 수치를 제시하지 않는 것을 원칙으로 하고 있으니,
인용하실 때도 그에 따라 주실 것을 당부합니다.

—
한국갤럽 조사에 관심 가져주셔서 고맙습니다.

- 매주 새로운 조사 결과를 전합니다: [이메일 뉴스레터 구독 신청](#) | [카카오톡채널 추가](#)
- 문의: 전화 02-3702-2100(대표)/2571/2621/2622 또는 [홈페이지 Q&A](#)
- 주소: (본관) 03167 서울시 종로구 사직로 70, (신관) 03042 서울시 종로구 자하문로 70

—
이 문서에는 네이버 나눔글꼴과 한글과컴퓨터 함초롬체를 썼습니다.