

# 2012-2021 스마트폰 사용률 & 브랜드,

---

스마트워치, 무선이어폰에 대한 조사

## 조사 개요

- 조사기간: 2021년 6월 1~3일
- 표본추출: 휴대전화 RDD 표본 프레임에서 무작위 추출(집전화 RDD 15% 포함)
- 응답방식: 전화조사원 인터뷰
- 조사대상: 전국 만 18세 이상 1,003명
- 표본오차:  $\pm 3.1\%$ 포인트(95% 신뢰수준)
- 응답률: 13%(총 통화 7,472명 중 1,003명 응답 완료)
- 의뢰처: 한국갤럽 자체 조사

갤럽리포트 G20210608

## 주간 응답자 특성표

주요 분석 단위별 표본오차(95% 신뢰수준 기준)와 지역/성/지지정당/직업/생활수준/성향과 연령 분포 구성입니다. 2021년 2월 행정안전부 주민등록인구 기준 8개 권역/성/연령별 셀 가중 결과

- 질문**
- 귀하는 어느 시도에 살고 계십니까? 주소지 기준으로 말씀해 주십시오. (저희가 전화번호를 무작위 추출해 지역을 알지 못합니다.)
  - 실례지만, 귀하의 연세는 올해 만으로 어떻게 되십니까?
  - 귀하의 직업은 무엇입니까?
  - 우리 국민들의 생활수준을 상, 중상, 중, 중하, 하의 다섯 단계로 나눈다면 귀대 생활수준은 어디에 속한다고 생각하십니까?
  - 귀하 본인의 정치적 성향은 다음 중 어디에 해당한다고 생각하십니까? (보기 제시) 매우 보수적 / 약간 보수적 / 중도적 / 약간 진보적 / 매우 진보적

응답자 특성표 2021년 6월 1주 (1~3일)	조사완료		목표할당		가중값 배율 (B/A)	표본오차 95% 신뢰수준
	사례수 (명) (A)	비율	사례수 (명) (B)	비율		
전체	1,003	100%	1,000	100%	1.00	±3.1%P
지역별						
서울	192	19%	191	19%	0.99	±7.1%P
인천/경기	313	31%	312	31%	1.00	±5.5%P
강원	30	3%	30	3%	1.00	±17.9%P
대전/세종/충청	105	10%	106	11%	1.01	±9.6%P
광주/전라	98	10%	98	10%	1.00	±9.9%P
대구/경북	100	10%	98	10%	0.98	±9.8%P
부산/울산/경남	152	15%	152	15%	1.00	±7.9%P
제주	13	1%	13	1%	0.97	±27.2%P
성별						
남성	502	50%	496	50%	0.99	±4.4%P
여성	501	50%	504	50%	1.01	±4.4%P
연령별						
18~29세	152	15%	177	18%	1.16	±7.9%P
30대	140	14%	155	15%	1.11	±8.3%P
40대	180	18%	188	19%	1.04	±7.3%P
50대	214	21%	196	20%	0.91	±6.7%P
60대 이상	317	32%	285	29%	0.90	±5.5%P

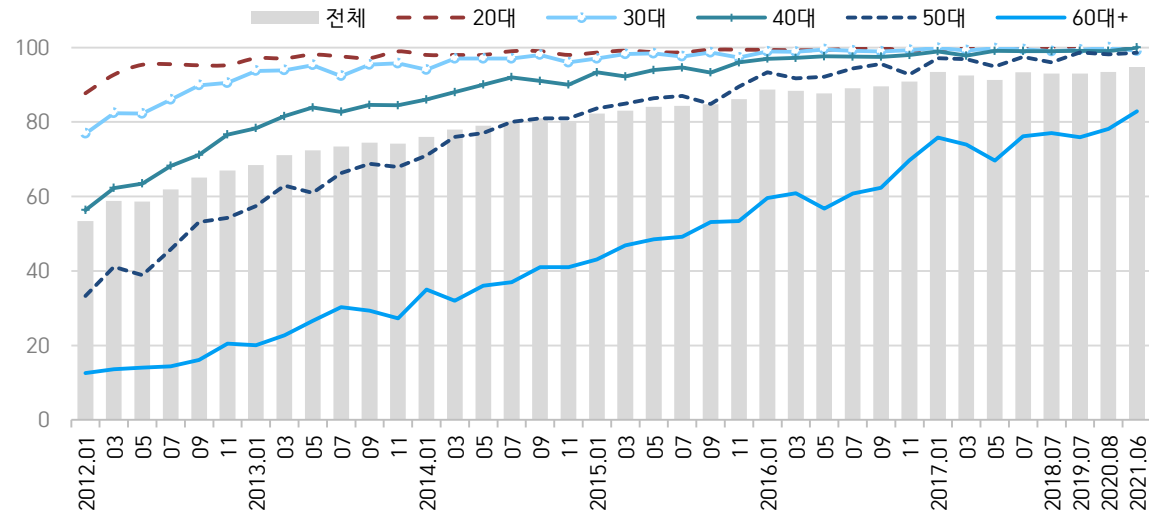
- 표본오차는 조사완료 사례수 기준. 한국갤럽 [www.gallup.co.kr](http://www.gallup.co.kr)

- 목표할당 사례수는 2021년 2월 행안부 주민등록인구 지역/성/연령별 비율 기준 인원

응답자 특성표 2021년 6월 1주 (1~3일)	조사완료 사례수 (명)	주민등록인구 기준 가중값 적용 결과					
		가중적용 사례수	연령 분포				
			18~29세	30대	40대	50대	60대+
전체	1,003	1,000	18%	15%	19%	19%	29%
지역별							
서울	192	191	19%	17%	18%	18%	27%
인천/경기	313	312	18%	17%	20%	20%	25%
강원	30	30	-	-	-	-	-
대전/세종/충청	105	106	17%	15%	19%	19%	29%
광주/전라	98	98	17%	13%	18%	20%	33%
대구/경북	100	98	16%	13%	18%	20%	32%
부산/울산/경남	152	152	16%	14%	18%	20%	31%
제주	13	13	-	-	-	-	-
성별							
남성	502	496	19%	16%	19%	20%	26%
여성	501	504	17%	15%	19%	19%	31%
직업별							
농/임/어업	33	30	-	-	-	-	-
자영업	121	117	7%	11%	24%	31%	27%
기능노무/서비스	137	137	10%	15%	30%	23%	21%
사무/관리	332	343	18%	29%	25%	22%	6%
전업주부	192	181	-	7%	16%	18%	59%
학생	64	74	97%	3%	-	-	-
무직/은퇴/기타	124	117	19%	4%	4%	10%	63%
생활 수준별							
상/중상	172	179	29%	17%	21%	21%	12%
중	441	442	21%	17%	19%	20%	23%
중하	206	203	11%	16%	20%	22%	31%
하	158	152	6%	9%	17%	12%	56%
성향별							
보수	245	243	17%	14%	15%	19%	34%
중도	300	304	19%	20%	21%	20%	19%
진보	262	264	15%	18%	26%	21%	20%
모름/응답거절	196	189	19%	5%	11%	17%	48%
평소							
많이 있다	229	220	10%	9%	18%	27%	36%
정치에 관심이 별로 없다	440	441	15%	19%	21%	20%	26%
전혀 없다	223	228	25%	18%	18%	15%	23%
전혀 없다	80	82	38%	12%	15%	13%	23%

- 50사례 미만은 수치 제시하지 않음. 한국갤럽 [www.gallup.co.kr](http://www.gallup.co.kr)

● 스마트폰 사용률 2012-2021: 연령별 (%)



- 전국 성인 기준. 2012~2017년은 한국갤럽 데일리 오피니언 월별 통합 결과에서 홀수 월만 제시
- 월별 조사 사례수는 최소 3,014명에서 최대 7,831명(표본오차 ±1.8~1.1%포인트, 95% 신뢰수준)
- 2018~2021년 월별 사례수는 약 1,000명(표본오차 ±3.1%포인트, 95% 신뢰수준). 한국갤럽 [www.gallup.co.kr](http://www.gallup.co.kr)

● 스마트폰 사용률 2012-2021: 성별, 연령별

년/월	사례수 (명)	스마트폰 사용률 (%)										
		전체	성별		연령별						60대+	
			남성	여성	20대	30대	40대	50대	60대+	남성	여성	
2012년 1월	6,062	53.4	60	46	88	77	56	33	13	18	8	
3월	7,831	58.8	65	53	93	82	62	41	14	19	9	
5월	5,880	58.6	65	52	95	82	63	39	14	19	10	
7월	6,100	61.9	68	56	96	86	68	46	14	20	10	
9월	6,240	65.1	71	59	95	90	71	53	16	23	11	
11월	7,713	67.0	72	62	95	91	77	54	20	26	16	
2013년 1월	4,205	68.4	74	63	97	94	78	57	20	28	13	
3월	4,913	71.1	76	66	97	94	82	63	23	30	17	
5월	5,651	72.4	77	67	98	95	84	61	27	33	22	
7월	4,867	73.4	77	69	98	92	83	66	30	38	24	
9월	3,646	74.4	80	69	97	95	85	69	29	40	21	
11월	4,751	74.1	78	70	99	96	84	68	27	32	24	
2014년 1월	4,650	76.1	81	72	98	94	86	71	35	44	28	
3월	4,643	77.8	82	74	98	97	88	76	32	41	25	
5월	4,217	78.6	83	75	98	97	90	77	36	46	28	
7월	5,054	79.8	83	76	99	97	92	80	37	45	30	
9월	3,015	81.1	85	77	99	98	91	81	41	50	33	
11월	4,015	80.4	84	77	98	96	90	81	41	51	34	
2015년 1월	4,013	82.3	85	80	99	97	93	84	43	51	37	
3월	4,013	83.1	86	80	99	98	92	85	47	52	43	
5월	3,818	84.0	88	80	99	98	94	86	49	59	40	
7월	5,014	84.3	88	81	99	98	95	87	49	59	41	
9월	4,019	84.8	89	81	99	99	93	85	53	65	44	
11월	4,019	86.1	90	82	99	97	96	89	53	65	44	
2016년 1월	4,032	88.7	92	85	99	99	97	93	60	69	52	
3월	5,023	88.4	92	85	99	99	97	92	61	69	54	
5월	4,024	87.7	91	85	99	99	98	92	57	63	52	
7월	4,012	89.1	92	86	100	99	98	94	61	72	52	
9월	4,032	89.6	94	85	100	99	97	96	62	76	52	
11월	4,019	90.8	94	88	99	99	98	93	70	78	63	
2017년 1월	3,023	93.4	96	91	99	100	99	97	76	84	70	
3월	5,036	92.5	95	90	100	99	98	97	74	82	67	
5월	3,022	91.3	95	88	100	100	99	95	70	82	59	
7월	4,028	93.4	96	91	100	99	99	97	76	86	69	
2018년 7월	1,002	92.9	96	90	100	99	99	96	77	87	68	
2019년 7월	1,002	93.2	97	89	100	99	99	99	76	90	65	
2020년 8월	1,000	93.4	96	91	99	100	99	98	78	85	72	
2021년 6월	1,003	94.7	97	93	100	99	100	99	83	90	77	

- 2012~2017년은 한국갤럽 데일리 오피니언 월별 통합 결과. 홀수 월 기준 제시

- 2018년 이후는 연 1회 조사 www.gallup.co.kr

질문) 귀하는 현재 스마트폰을 사용하십니까?

	2021년 6월 1주 (1~3일)	사례수 (명)	스마트폰 사용 여부	
			사용한다	사용하지 않는다
전체		1,000	95%	5%
성별	남성	496	97%	3%
	여성	504	93%	7%
연령별	18~29세	177	100%	
	30대	153	99%	1%
	40대	189	100%	
	50대	195	99%	1%
	60대 이상	286	83%	17%
성/연령별	남성 18~29세	93	100%	
	남성 30대	80	98%	2%
	남성 40대	95	100%	
	남성 50대	99	98%	2%
	남성 60대 이상	129	90%	10%
	여성 18~29세	84	100%	
	여성 30대	73	100%	
	여성 40대	94	100%	
	여성 50대	96	99%	1%
	여성 60대 이상	157	77%	23%
지역별	서울	191	97%	3%
	인천/경기	312	97%	3%
	강원	30	-	-
	대전/세종/충청	106	92%	8%
	광주/전라	98	95%	5%
	대구/경북	98	93%	7%
	부산/울산/경남	152	94%	6%
	제주	13	-	-
직업별	농/임/어업	30	-	-
	자영업	117	98%	2%
	기능노무/서비스	137	99%	1%
	사무/관리	343	100%	0%
	전업주부	181	84%	16%
	학생	74	100%	
	무직/은퇴/기타	117	86%	14%
생활수준별	상/중상	179	100%	0%
	중	442	97%	3%
	중하	203	96%	4%
	하	152	88%	12%

- 위 사례수는 가중적용 기준. 조사완료 사례수는 1,003명

- 50사례 미만은 수치 제시하지 않음. 한국갤럽 www.gallup.co.kr

# 현재 사용 스마트폰 브랜드

## ● 현재 사용 스마트폰 브랜드 2012-2021

스마트폰 사용자	사례수 (명)	현재 사용 스마트폰 브랜드							모름 응답 거절
				삼성 (계)	애플 아이폰	LG	팬택	기타	
		갤럭시	노트						
2012년 8월 27~28일	416			59%	13%	12%	8%	6%	2%
2013년 11월 25~28일	894	49%	12%	61%	13%	15%	7%	1%	3%
2014년 8월 12~14일	792	43%	15%	58%	10%	21%	7%	1%	3%
2016년 7월 12~14일	879	44%	12%	56%	17%	19%	2%	1%	4%
2017년 2월 7~9일	912	47%	11%	58%	17%	19%	2%	1%	3%
10월 24~26일	910	49%	14%	63%	18%	16%	2%		2%
2018년 7월 26~28일	931	46%	15%	61%	17%	16%	2%		4%
2019년 7월 30일~8월 1일	933	47%	16%	63%	19%	15%	2%		2%
2020년 8월 4~6일	934	42%	19%	61%	18%	17%	2%		2%
<b>2021년 6월 1~3일</b>	<b>947</b>			<b>63%</b>	<b>20%</b>	<b>13%</b>	<b>1%</b>		<b>3%</b>

- 애플은 2014년 말부터 디스플레이 4인치보다 큰 모델 출시, 삼성은 2016년 하반기 갤럭시 노트7 발화 사고
- 팬택은 2016년 6월 '스카이 아이맥' 출시했으나 8월 생산 중단. 모기업 솔리드가 2017년 10월 매각 결정
- 2019년 4월 국내 5G 서비스 상용화. 애플은 2020년 하반기 5G 지원 모델 첫 출시
- LG는 2021년 4월 스마트폰 사업 철수 결정, 5월 말 생산 종료, 7월 말 판매 종료, 향후 4년간 A/S 제공 예정
- 2015년은 브랜드 조사하지 않음. 2021년부터 삼성 갤럭시/노트 구분하지 않음
- 2대 이상인 경우 주 사용 스마트폰 기준. 한국갤럽 www.gallup.co.kr

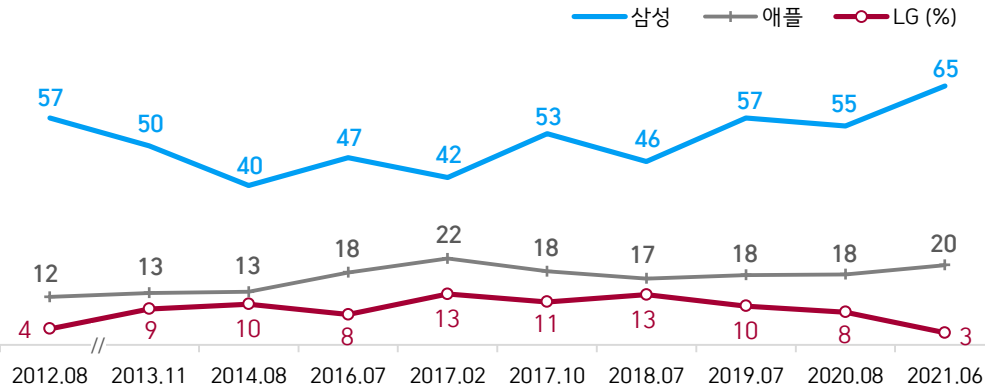
질문) (스마트폰 사용자에게만)  
지금 쓰고 계신 스마트폰의 브랜드는 무엇입니까? (자유응답)

2021년 6월 1주 (1~3일)	사례수 (명)	주 사용 스마트폰 브랜드					모름/ 응답거절
		삼성 갤럭시	애플 아이폰	LG	기타		
스마트폰 사용자	947	63%	20%	13%	1%		3%
성별							
남성	480	66%	17%	12%	1%		3%
여성	467	60%	23%	14%			3%
연령별							
18~29세	177	39%	52%	7%	2%		1%
30대	152	51%	43%	4%	1%		1%
40대	189	79%	11%	9%	1%		1%
50대	192	77%	5%	15%			2%
60대 이상	237	65%	1%	25%	0%		8%
성/ 연령별							
남성 18~29세	93	46%	42%	7%	3%		1%
남성 30대	78	56%	33%	8%	1%		3%
남성 40대	95	74%	14%	9%	2%		
남성 50대	97	78%	4%	14%			5%
남성 60대 이상	116	72%		21%	1%		6%
여성 18~29세	84	32%	62%	6%			
여성 30대	73	45%	55%				
여성 40대	94	83%	7%	9%			1%
여성 50대	95	76%	7%	17%			
여성 60대 이상	121	58%	2%	30%			10%
직업별							
농/임/어업	27	-	-	-	-		-
자영업	116	73%	11%	11%	2%		2%
기능·노무/서비스	135	74%	12%	11%	1%		2%
사무/관리	342	60%	29%	9%	1%		1%
전업주부	152	65%	8%	24%			3%
학생	74	40%	49%	11%			
무직/은퇴/기타	101	56%	13%	18%	1%		12%
생활 수준별							
상/중상	178	58%	29%	10%			3%
중	428	66%	20%	13%	1%		1%
중하	194	67%	18%	10%	1%		3%
하	134	57%	12%	24%			7%
성향별							
보수	235	67%	15%	15%	1%		2%
중도	297	62%	24%	12%	1%		2%
진보	261	66%	21%	12%	1%		1%
모름/응답거절	154	56%	19%	16%			9%
평소 관심이							
많이 있다	213	65%	16%	16%	1%		2%
정차에 약간 있다	429	65%	19%	13%			3%
별로 없다	215	62%	23%	11%	2%		2%
전혀 없다	76	53%	29%	12%			6%

- 50사례 미만은 수치 제시하지 않음. 한국갤럽 www.gallup.co.kr

# 향후 구입 의향 스마트폰 브랜드

## ● 향후 구입 의향 스마트폰 브랜드 2012-2021



스마트폰 사용자	사례수 (명)	구입 의향 스마트폰 브랜드							모름/응답 거절
		갤럭시	노트	삼성 (계)	애플 아이폰	LG	팬택	기타	
2012년 8월 27~28일	416			57%	12%	4%	1%	0%	26%
2013년 11월 25~28일	894	39%	11%	50%	13%	9%	1%	0%	28%
2014년 8월 12~14일	792	30%	10%	40%	13%	10%	1%	1%	34%
2016년 7월 12~14일	879	37%	10%	47%	18%	8%	1%	1%	25%
2017년 2월 7~9일	912	32%	10%	42%	22%	13%	1%	1%	21%
10월 24~26일	910	40%	13%	53%	18%	11%	0%		18%
2018년 7월 26~28일	931	33%	13%	46%	17%	13%	1%		24%
2019년 7월 30일~8월 1일	933	44%	13%	57%	18%	10%	2%		13%
2020년 8월 4~6일	934	39%	16%	55%	18%	8%	1%		18%
<b>2021년 6월 1~3일</b>	<b>947</b>			<b>65%</b>	<b>20%</b>	<b>3%</b>	<b>0%</b>		<b>11%</b>

- 2012년은 삼성-애플 스마트폰 특허 소송에서 미국 법원의 삼성 패소 판결 직후 조사
- 애플은 2014년 말부터 디스플레이 4인치보다 큰 모델 출시, 삼성은 2016년 하반기 갤럭시 노트7 발화 사고
- 팬택은 2016년 6월 '스카이 아이맥' 출시했으나 8월 생산 중단. 모기업 쉐리드가 2017년 10월 매각 결정
- 2019년 4월 국내 5G 서비스 상용화. 애플은 2020년 하반기 5G 지원 모델 첫 출시
- LG는 2021년 4월 스마트폰 사업 철수 결정, 5월 말 생산 종료, 7월 말 판매 종료, 향후 4년간 A/S 제공 예정
- 2015년은 브랜드 조사하지 않음. 2021년부터 삼성 갤럭시/노트 구분하지 않음. 한국갤럽 www.gallup.co.kr

질문) (스마트폰 사용자에게만)

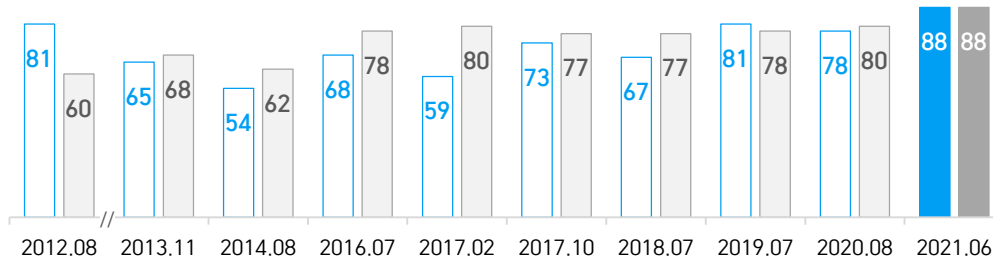
다음에 스마트폰을 구입한다면 어느 브랜드를 구입하시겠습니까? (자유응답)

2021년 6월 1주 (1~3일)	사례수 (명)	향후 구입 의향 스마트폰 브랜드					모름/응답 거절
		삼성 갤럭시	애플 아이폰	LG	기타	모름/응답 거절	
스마트폰 사용자	947	65%	20%	3%	0%	11%	
성별							
남성	480	69%	18%	2%	1%	10%	
여성	467	61%	22%	4%		12%	
연령별							
18~29세	177	41%	51%	1%	1%	6%	
30대	152	53%	44%		1%	2%	
40대	189	79%	12%	1%	1%	8%	
50대	192	80%	6%	4%	0%	9%	
60대 이상	237	68%	0%	7%		25%	
성/연령별							
남성 18~29세	93	46%	44%	1%	2%	6%	
남성 30대	78	57%	37%		1%	5%	
남성 40대	95	78%	14%	1%	1%	5%	
남성 50대	97	84%	6%	2%	1%	7%	
남성 60대 이상	116	75%		3%		22%	
여성 18~29세	84	34%	59%	2%		5%	
여성 30대	73	49%	51%				
여성 40대	94	79%	10%			11%	
여성 50대	95	77%	7%	7%		10%	
여성 60대 이상	121	62%	1%	10%		27%	
직업별							
농/임/어업	27	-	-	-	-	-	
자영업	116	77%	13%	2%		8%	
기능노무/서비스	135	70%	14%	3%	2%	11%	
사무/관리	342	64%	28%	1%	0%	6%	
전업주부	152	67%	7%	8%		18%	
학생	74	43%	50%			7%	
무직/은퇴/기타	101	61%	15%	4%		21%	
생활수준별							
상/중상	178	63%	29%	2%		6%	
중	428	68%	20%	3%	0%	9%	
중하	194	69%	19%	2%	0%	9%	
하	134	58%	15%	5%	1%	21%	
성향별							
보수	235	68%	16%	4%	1%	10%	
중도	297	67%	24%	2%	0%	7%	
진보	261	70%	21%	2%		6%	
모름/응답 거절	154	50%	18%	3%	1%	28%	
현재 주 사용 스마트폰							
삼성 갤럭시	598	88%	4%	1%	0%	7%	
애플 아이폰	190	8%	88%			4%	
스마트폰 LG	125	54%	2%	17%	1%	26%	

- 50사례 미만은 수치 제시하지 않음. 한국갤럽 www.gallup.co.kr

● 현재 사용 스마트폰 브랜드 재구입 의향자 비율: 삼성 vs 애플 2012-2021

□ 현재 삼성 사용자 중 삼성 재구입 의향자 비율   □ 현재 애플 사용자 중 애플 재구입 의향자 비율 (%)



- 2012년은 삼성-애플 스마트폰 특허 소송에서 미국 법원의 삼성 패소 판결 직후 조사
- 애플은 2014년 말부터 디스플레이 4인치보다 큰 모델 출시, 삼성은 2016년 하반기 갤럭시 노트7 발화 사고
- 2019년 4월 국내 5G 서비스 상용화. 애플은 2020년 하반기 5G 지원 모델 첫 출시
- 2015년은 브랜드 조사하지 않음. 한국갤럽 [www.gallup.co.kr](http://www.gallup.co.kr)

질문) 귀하는 현재 스마트워치를 사용하십니까?

	사례수 (명)	스마트워치 사용 여부		
		사용한다	사용하지 않는다	모름/ 응답거절
2015년 8월 4~6일	1,000	1%	96%	3%
2016년 7월 12~14일	1,004	2%	90%	8%
2019년 7월 30일~8월 1일	1,002	11%	81%	8%
2020년 8월 4~6일	1,000	12%	87%	1%
<b>2021년 6월 1~3일</b>	<b>1,000</b>	<b>19%</b>	<b>79%</b>	<b>2%</b>
성별				
남성	496	21%	77%	2%
여성	504	18%	80%	2%
연령별				
18~29세	177	25%	75%	
30대	153	25%	75%	
40대	189	22%	78%	
50대	195	18%	81%	1%
60대 이상	286	13%	82%	5%
성/ 연령별				
남성 18~29세	93	18%	82%	
남성 30대	80	29%	71%	
남성 40대	95	29%	71%	
남성 50대	99	20%	79%	1%
남성 60대 이상	129	13%	81%	6%
여성 18~29세	84	33%	67%	
여성 30대	73	20%	80%	
여성 40대	94	15%	85%	
여성 50대	96	15%	84%	1%
여성 60대 이상	157	13%	83%	5%
직업별				
농/임/어업	30	-	-	-
자영업	117	23%	76%	1%
기능노무/서비스	137	22%	78%	
사무/관리	343	25%	75%	0%
전업주부	181	13%	84%	3%
학생	74	18%	82%	
무직/은퇴/기타	117	10%	86%	5%
생활 수준별				
상/중상	179	22%	77%	1%
중	442	21%	78%	1%
중하	203	17%	82%	1%
하	152	15%	81%	5%
현재 주 사용 스마트폰				
삼성 갤럭시	598	18%	80%	1%
애플 아이폰	190	<b>35%</b>	65%	
LG	125	10%	89%	1%
무선 이어폰				
사용한다	508	31%	68%	0%
사용하지 않는다	484	7%	91%	2%

- 위 사례수는 가중적용 기준. 조사완료 사례수는 1,003명  
- 50사례 미만은 수치 제시하지 않음. 한국갤럽 www.gallup.co.kr

## 스마트워치, 무선이어폰

질문) 귀하는 현재 무선이어폰을 사용하십니까?

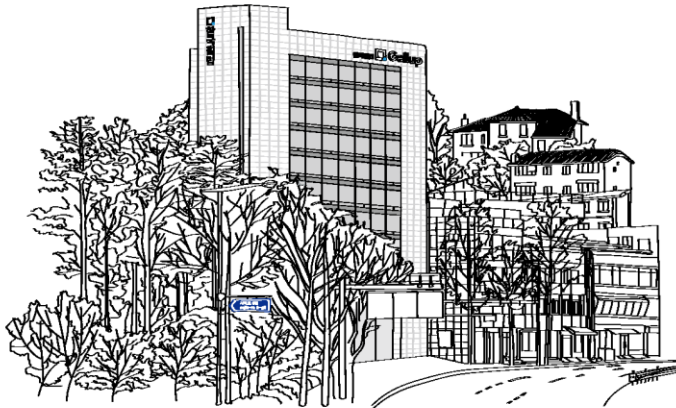
	사례수 (명)	무선이어폰 사용 여부		
		사용한다	사용하지 않는다	모름/ 응답거절
2020년 8월 4~6일	1,000	41%	58%	1%
<b>2021년 6월 1~3일</b>	<b>1,000</b>	<b>51%</b>	<b>48%</b>	<b>1%</b>
성별				
남성	496	53%	46%	1%
여성	504	48%	51%	1%
연령별				
18~29세	177	79%	21%	1%
30대	153	67%	33%	
40대	189	53%	47%	
50대	195	50%	49%	1%
60대 이상	286	24%	75%	2%
성/ 연령별				
남성 18~29세	93	75%	24%	1%
남성 30대	80	61%	39%	
남성 40대	95	65%	35%	
남성 50대	99	47%	51%	2%
남성 60대 이상	129	29%	69%	1%
여성 18~29세	84	83%	17%	
여성 30대	73	73%	27%	
여성 40대	94	42%	58%	
여성 50대	96	54%	46%	
여성 60대 이상	157	19%	79%	2%
직업별				
농/임/어업	30	-	-	-
자영업	117	45%	55%	
기능노무/서비스	137	57%	43%	
사무/관리	343	64%	36%	1%
전업주부	181	32%	67%	1%
학생	74	75%	25%	
무직/은퇴/기타	117	34%	64%	2%
생활 수준별				
상/중상	179	66%	33%	1%
중	442	56%	44%	0%
중하	203	45%	55%	
하	152	30%	69%	1%
현재 주 사용 스마트폰				
삼성 갤럭시	598	51%	49%	0%
애플 아이폰	190	<b>80%</b>	19%	0%
LG	125	35%	65%	
스마트 워치				
사용한다	194	82%	18%	0%
사용하지 않는다	789	44%	56%	0%

- 위 사례수는 가중적용 기준. 조사완료 사례수는 1,003명  
- 50사례 미만은 수치 제시하지 않음. 한국갤럽 www.gallup.co.kr



“조사는 결코 화려하거나 스스로 빛나는  
업(業)이 아니다. 사회의 명암, 좌우 대립,  
빈부 문제, 정보 격차, 과거와 미래 등을  
두루 살펴 매 순간 어느 한쪽으로 치우치지  
않도록 스스로 경계하며 꾸준히 공부하고  
탐구하는 일이다. 때로는 관행과 시류에  
맞서야 하고, 때로는 비난과 질시를 묵묵히  
견뎌야 한다. 어렵지만 누군가는 반드시  
해야 할 일, 힘들지만 그만큼 보람된 일이다.”

## 조사인의 길, 박무익



한국갤럽조사연구소는 1974년 6월 박무익 회장이 설립한  
한국 최초의 법인 형태 조사 전문 회사입니다.

1970년대부터 사회 주요 현안 자체 조사 결과를 발표해 왔으며,  
우리 국민의 71%가 한국갤럽을 알고 있습니다.

—  
한국갤럽 홈페이지 갤러리포스트 게시판을 통해 공개한 자료는  
모두 한국갤럽의 자산이므로 상업적 용도의 재판매를 금지합니다.

·  
기사, 논문, SNS 공유 등 재판매 이외 용도로는  
누구나, 무료로, 자유롭게 인용하실 수 있습니다.

·  
인용하실 때는 반드시 출처를 밝혀 주십시오.  
가능하면 조사 기간, 방법, 표본크기 등 개요까지 함께 표시하실 것을 권장합니다.

·  
저희는 소수점 아래 수치를 제시하지 않는 것을 원칙으로 하고 있으니,  
인용하실 때도 그에 따라 주실 것을 당부합니다.

—  
한국갤럽 조사에 관심 가져주셔서 고맙습니다.

- 매주 새로운 조사 결과를 전합니다: [이메일 뉴스레터 구독 신청](#) | [카카오톡채널 추가](#)
- 문의: 전화 02-3702-2100(대표)/2571/2621/2622 또는 [홈페이지 Q&A](#)
- 주소: (본관) 03167 서울시 종로구 사직로 70, (신관) 03042 서울시 종로구 자하문로 70

—  
이 문서에는 네이버 나눔글꼴과 한글과컴퓨터 함초롬체를 썼습니다.