

직장인 조사 2021 (2) 코로나19 이후 재택근무

지난 1년간 내 재택근무 경험,

(경험자만) 재택근무 일수, 세부 항목별 평가, 애로 사항, 코로나19 이전 재택근무 경험, 재택근무 시 애로 사항

(비경험자만) 재택근무 비경험 이유

조사 개요

- 조사기간: 2021년 3월 4~12일
- 표본추출: 자원자 기반 온라인 패널에서 전국 성·연령·지역·직업별 비례 할당 추출
(주의) 자원자 기반 온라인 패널은 학력·직업·응답경향 면에서 전체 국민과 차이가 있으므로 온라인조사 결과 해석 시 주의가 필요합니다.
- 응답방식: 온라인조사(조사대상자에게 이메일·문자메시지 발송, 자기기입식 웹조사)
- 조사대상: 전국 만 25~54세 직장인 1,204명
- 표본오차: $\pm 2.8\%$ 포인트(단순 무작위 추출 가정 시, 95% 신뢰수준)
- 메일 발송 대비 응답 완료율: 6%(총 21,823명 중 1,204명)
- 응답 시도 대비 완료율: 89%(6,573명 중 비적격 5,217명, 1,356명 진행 중 152명 중단)
- 의뢰처: 한국갤럽 자체 조사

응답자 특성표

응답자 특성표 2021년 3월 4~12일 직장인 온라인조사		조사완료		가중값 적용		가중값 배율 (B/A)	단순 무작위 추출 가정 시 표본오차 (95%신뢰수준)
		사례수 (명)(A)	비율	사례수 (명)(B)	비율		
전체		1,204	100%	1,204	100%	1.00	±2.8%P
성별	남성	630	52%	711	59%	1.13	±3.9%P
	여성	574	48%	493	41%	0.86	±4.1%P
연령별	25~34세	381	32%	336	28%	0.88	±5.0%P
	35~44세	467	39%	407	34%	0.87	±4.5%P
	45~54세	356	30%	461	38%	1.29	±5.2%P
직업별	판매/서비스	240	20%	294	24%	1.23	±6.3%P
	기능/노무	211	18%	282	23%	1.33	±6.7%P
	사무/관리	753	63%	628	52%	0.83	±3.6%P
지역별	서울	459	38%	438	36%		±4.6%P
	인천/경기	295	25%	307	25%		±5.7%P
	대전/세종/충청	100	8%	103	9%		±9.8%P
	광주/전라	78	6%	77	6%		±11.1%P
	대구/경북	82	7%	85	7%		±10.8%P
	부산/울산/경남	165	14%	171	14%		±7.6%P
	강원/제주	25	2%	22	2%		±19.6%P

- 표본오차는 조사완료 사례수 기준. 한국갤럽 www.gallup.co.kr

- 가중값 적용 사례수는

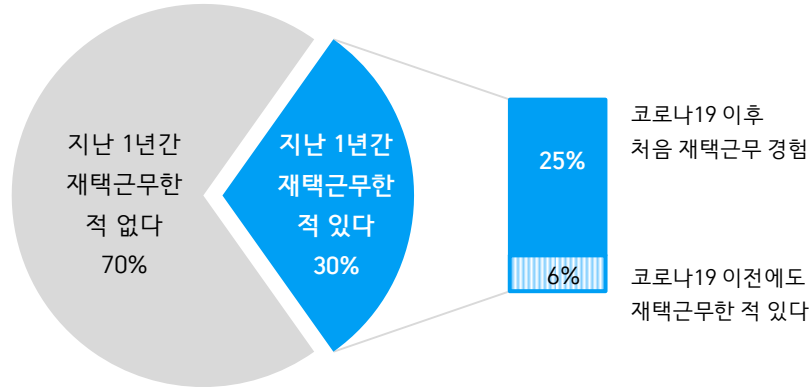
2021년 2월 행정안전부 주민등록인구 기준 7개 권역/성/연령별 비례 할당 후

통계청 경제활동인구조사의 직업별 취업자 분포를 참조하여 성/연령/직업별 가중 결과

(주의) 자원자 기반 온라인 패널은 학력·직업·응답경향 면에서

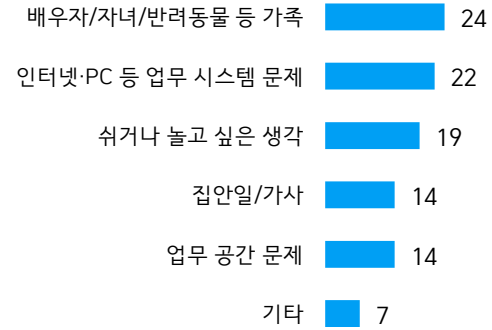
전체 국민과 차이가 있으므로 온라인조사 결과를 해석할 때는 주의가 필요합니다.

● 지난 1년간 직장인 재택근무 경험 여부

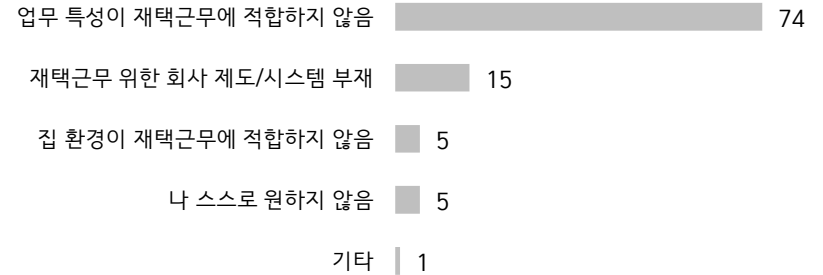


- 소수점 아래 반올림 때문에 백분율 합계는 ±1 차이 발생 가능하며, 이는 오류가 아님
 - 2021년 3월 전국 만 25~54세 직장인 1,204명 온라인조사. 한국갤럽 www.gallup.co.kr

● 재택근무 시 가장 큰 애로 사항 (% , 지난 1년간 재택근무 경험자 367명)



● 재택근무를 하지 않은 이유 (% , 지난 1년간 재택근무 비경험자 837명)



- 2021년 3월 전국 만 25~54세 직장인 1,204명 온라인조사. 한국갤럽 www.gallup.co.kr

재택근무 경험 여부

질문) 귀하는 지난 1년간 재택근무를 하신 적이 있습니까?

2021년 3월 4~12일 25~54세 직장인 온라인조사		사례수 (명)	지난 1년간 재택근무	
			한 적 있다	한 적 없다
전체		1,204	30%	70%
성별	남성	711	28%	72%
	여성	493	34%	66%
연령별	25~34세	336	32%	68%
	35~44세	407	35%	65%
	45~54세	461	25%	75%
성/ 연령별	남성 25~34세	193	26%	74%
	남성 35~44세	247	35%	65%
	남성 45~54세	271	23%	77%
	여성 25~34세	143	41%	59%
	여성 35~44세	160	35%	65%
	여성 45~54세	190	28%	72%
	직업별	판매/서비스	294	22%
	기능/노무	282	15%	85%
	사무/관리	628	41%	59%
직위별	사원	568	23%	77%
	주임/대리	246	31%	69%
	과장	181	35%	65%
	차장/부장 이상	209	46%	54%
고용	정규직	917	32%	68%
형태별	비정규직	287	24%	76%
회사	9인 이하	251	21%	79%
직원	10~29인	191	21%	79%
	규모별	30~99인	256	30%
	100~299인	179	34%	66%
	300인 이상	328	41%	59%
개인	199만 원 이하	225	20%	80%
월평균	200~299만 원	393	26%	74%
수입별	300~399만 원	258	34%	66%
	400~599만 원	225	38%	62%
	600만 원 이상	102	46%	54%
코로나19	전반적으로 좋아졌다	110	50%	50%
이후	나빠졌다	501	25%	75%
직장생활	변화 없다	592	31%	69%

- 한국갤럽 www.gallup.co.kr

질문) (지난 1년간 재택근무 경험자에게만)

귀하는 코로나19 이전에도 재택근무하신 적이 있습니까?

2021년 3월 4~12일 25~54세 직장인 온라인조사		사례수 (명)	코로나19 이전 재택근무 경험	
			한 적 있다	한 적 없다
지난 1년간 재택근무 경험자		367	19%	81%
성별	남성	199	18%	82%
	여성	169	20%	80%
연령별	25~34세	108	12%	88%
	35~44세	143	15%	85%
	45~54세	116	29%	71%
성/ 연령별	남성 25~34세	49	12%	88%
	남성 35~44세	87	16%	84%
	남성 45~54세	63	25%	75%
	여성 25~34세	59	13%	87%
	여성 35~44세	56	15%	85%
	여성 45~54세	53	33%	67%
	직업별	판매/서비스	64	25%
	기능/노무	43	28%	72%
	사무/관리	261	16%	84%
고용	정규직	297	17%	83%
형태별	비정규직	70	26%	74%
회사	9인 이하	54	24%	76%
직원	10~29인	41	22%	78%
	규모별	30~99인	78	16%
	100~299인	60	21%	79%
	300인 이상	135	16%	84%
1년간	9일 이하	84	19%	81%
재택근무	10~29일	114	17%	83%
일수	30~99일	114	17%	83%
	100일 이상	54	24%	76%

- 한국갤럽 www.gallup.co.kr

지난 1년간 재택근무 일수

질문) (지난 1년간 재택근무 경험자에게만)

지난 1년간 재택근무를 대략 며칠 정도 했습니까? (자유응답)

2021년 3월 4~12일 25~54세 직장인 온라인조사		사례수 (명)	지난 1년간 재택근무 일수				중앙값 (median) (일)
			9일 이하	10~29일	30~99일	100일 이상	
지난 1년간 재택근무 경험자		367	23%	31%	31%	15%	20
성별	남성	199	27%	31%	27%	15%	20
	여성	169	18%	31%	36%	15%	30
연령별	25~34세	108	21%	33%	34%	13%	20
	35~44세	143	25%	26%	34%	14%	20
	45~54세	116	22%	35%	25%	18%	20
성/ 연령별	남성 25~34세	49	28%	35%	28%	9%	20
	남성 35~44세	87	29%	28%	31%	13%	15
	남성 45~54세	63	24%	34%	21%	21%	20
	여성 25~34세	59	15%	31%	38%	16%	30
	여성 35~44세	56	20%	24%	39%	16%	30
	여성 45~54세	53	19%	36%	31%	14%	20
	직업별	판매/서비스	64	21%	28%	28%	23%
	기능/노무	43	30%	27%	24%	20%	20
	사무/관리	261	22%	33%	33%	12%	20
고용 형태별	정규직	297	23%	32%	31%	14%	20
	비정규직	70	22%	28%	33%	16%	23
회사 직원	9인 이하	54	16%	30%	41%	13%	30
	10~29인	41	23%	25%	41%	12%	30
규모별	30~99인	78	24%	22%	39%	15%	30
	100~299인	60	18%	40%	27%	15%	20
	300인 이상	135	27%	35%	22%	16%	20
	재택근무 평가	전반적으로 만족	267	20%	29%	33%	17%
	그렇지 않다	100	30%	36%	25%	9%	15
향후 재택근무	확대 원한다	246	20%	32%	31%	17%	20
	그렇지 않다	121	29%	29%	32%	10%	15

- 한국갤럽 www.gallup.co.kr

재택근무 시 애로 사항

질문) (지난 1년간 재택근무 경험자에게만)

귀하의 재택근무 시 가장 큰 애로 사항은 다음 중 무엇이었습니까? (보기 제시)

2021년 3월 4~12일 25~54세 직장인 온라인조사	사례수 (명)	재택근무 시 가장 큰 애로 사항						
		배우자/자녀 /반려동물 등 가족	인터넷·PC 등 업무 시스템 문제	쉬거나 놀고 싶은 생각	집안일 /가사	업무 공간 문제	기타	
지난 1년간 재택근무 경험자	367	24%	22%	19%	14%	14%	7%	
성별	남성	199	27%	21%	19%	10%	17%	6%
	여성	169	20%	24%	19%	18%	10%	8%
연령별	25~34세	108	16%	26%	29%	9%	13%	6%
	35~44세	143	28%	20%	18%	14%	12%	8%
	45~54세	116	25%	21%	12%	18%	16%	7%
성/ 연령별	남성 25~34세	49	16%	29%	26%	8%	17%	4%
	남성 35~44세	87	26%	17%	21%	14%	14%	7%
	남성 45~54세	63	35%	20%	12%	7%	19%	6%
	여성 25~34세	59	17%	24%	31%	10%	10%	8%
	여성 35~44세	56	30%	26%	13%	15%	9%	8%
	여성 45~54세	53	14%	23%	12%	31%	13%	8%
	여성 45~54세	53	14%	23%	12%	31%	13%	8%
직업별	판매/서비스	64	22%	24%	24%	12%	14%	4%
	기능/노무	43	27%	21%	19%	20%	12%	
	사무/관리	261	23%	22%	18%	13%	14%	9%
고용 형태별	정규직	297	23%	22%	18%	15%	15%	7%
	비정규직	70	27%	26%	26%	8%	8%	5%
회사 직원	9인 이하	54	31%	15%	25%	12%	14%	3%
규모별	10~29인	41	22%	20%	20%	10%	20%	8%
	30~99인	78	17%	29%	15%	17%	15%	7%
	100~299인	60	26%	23%	19%	15%	8%	9%
	300인 이상	135	24%	22%	19%	13%	14%	7%
1년간 재택근무 일수	9일 이하	84	24%	32%	22%	7%	6%	8%
	10~29일	114	27%	20%	21%	12%	13%	7%
	30~99일	114	22%	20%	15%	20%	15%	8%
	100일 이상	54	18%	18%	19%	16%	24%	4%
재택근무 평가	전반적으로 만족	267	23%	22%	23%	15%	10%	7%
	그렇지 않다	100	26%	23%	10%	12%	23%	6%
향후 재택근무	확대 원한다	246	22%	22%	24%	15%	11%	7%
	그렇지 않다	121	28%	23%	10%	12%	20%	6%

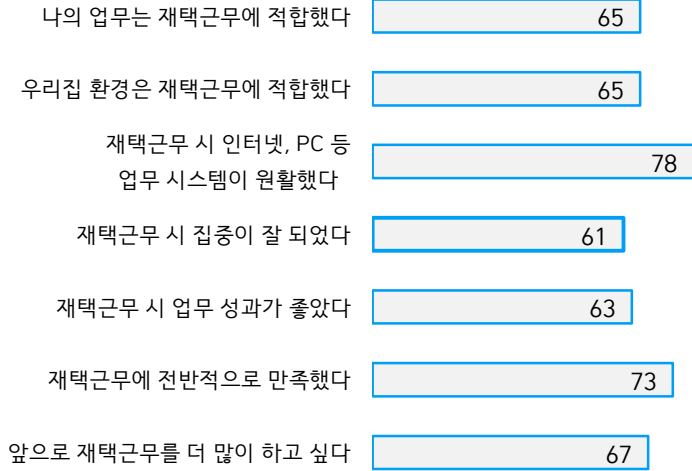
질문) (지난 1년간 재택근무 비경험자에게만)

귀하가 재택근무를 하지 않은 이유는 다음 중 무엇입니까? (보기 제시)

2021년 3월 4~12일 25~54세 직장인 온라인조사		사례수 (명)	재택근무를 하지 않은 이유				
			업무 특성이 재택근무에 부적합	재택근무 제도/시스템 미비	집 환경이 재택근무에 부적합	나 스스로 재택근무 원하지않음	기타
지난 1년간 재택근무 비경험자		837	74%	15%	5%	5%	1%
성별	남성	512	74%	14%	7%	4%	1%
	여성	324	73%	16%	3%	6%	1%
연령별	25~34세	228	70%	19%	6%	3%	1%
	35~44세	264	70%	19%	5%	5%	2%
	45~54세	345	79%	10%	5%	6%	1%
성/ 연령별	남성 25~34세	143	70%	18%	9%	3%	1%
	남성 35~44세	161	72%	17%	6%	4%	2%
	남성 45~54세	208	78%	10%	5%	4%	2%
	여성 25~34세	84	70%	22%	2%	4%	2%
	여성 35~44세	103	67%	21%	4%	6%	3%
	여성 45~54세	137	80%	9%	4%	7%	
직업별	판매/서비스	231	80%	11%	6%	3%	0%
	기능/노무	239	79%	8%	6%	6%	1%
	사무/관리	367	66%	22%	4%	5%	3%
고용 형태별	정규직	620	72%	17%	5%	5%	1%
	비정규직	216	77%	10%	7%	5%	1%
회사 직원	9인 이하	197	76%	12%	4%	6%	2%
규모별	10~29인	151	64%	21%	7%	5%	2%
	30~99인	178	77%	13%	6%	3%	1%
	100~299인	118	75%	14%	7%	3%	1%
	300인 이상	193	75%	16%	4%	5%	0%

- 한국갤럽 www.gallup.co.kr

● 재택근무 평가 - 항목별 동의율 (%, 지난 1년간 재택근무 경험자)



- 지난 1년간 재택근무 경험자 367명 기준. 동의율: 4점 척도에서 '그런 편'+ '매우 그렇다'
 - 2021년 3월 전국 만 25~54세 직장인 1,204명 온라인조사. 한국갤럽 www.gallup.co.kr

● 재택근무 평가 - 연령별

2021년 3월 4~12일 전국 만 25~54세 직장인 1,204명 중 지난 1년간 재택근무 경험자	연령별 재택근무 경험 - 항목별 동의율			
	경험자 전체 (367명)	25~34세 (108명)	35~44세 (143명)	45~54세 (116명)
나의 업무는 재택근무에 적합했다	65%	76%	62%	59%
우리집 환경은 재택근무에 적합했다	65%	78%	60%	58%
재택근무 시 인터넷, PC 등 업무 시스템이 원활했다	78%	81%	73%	80%
재택근무 시 집중이 잘 되었다	61%	77%	49%	60%
재택근무 시 업무 성과가 좋았다	63%	75%	58%	59%
재택근무에 전반적으로 만족했다	73%	90%	66%	66%
앞으로 재택근무를 더 많이 하고 싶다	67%	81%	56%	67%

- 동의율: 각 항목 4점 척도에서 '그런 편'+ '매우 그렇다'. 한국갤럽 www.gallup.co.kr

질문) (지난 1년간 재택근무 경험자에게만)

귀하가 경험하신 재택근무에 대해 어떻게 느끼셨는지 다음 문항별로 답해 주십시오.

2021년 3월 4~12일 25~54세 직장인 온라인조사	사례수 (명)	(1/7) 나의 업무는 재택근무에 적합했다					
		전혀 그렇지 않다	별로 그렇지 않다	그런 편이다		매우 그렇다	동의 (계)
				그런 편이다	매우 그렇다		
1년 내 재택근무 경험자	367	7%	28%	49%	16%	65%	
성별							
남성	199	7%	31%	50%	11%	62%	
여성	169	7%	25%	47%	21%	69%	
연령별							
25~34세	108	8%	16%	52%	24%	76%	
35~44세	143	6%	32%	49%	14%	62%	
45~54세	116	7%	35%	47%	12%	59%	
성/ 연령별							
남성 25~34세	49	9%	15%	57%	19%	76%	
남성 35~44세	87	5%	34%	51%	10%	61%	
남성 45~54세	63	9%	39%	45%	8%	53%	
여성 25~34세	59	7%	17%	48%	28%	76%	
여성 35~44세	56	8%	28%	45%	19%	64%	
여성 45~54세	53	5%	30%	49%	17%	65%	
직업별							
판매/서비스	64	9%	41%	42%	8%	50%	
기능/노무	43	6%	36%	40%	17%	58%	
사무/관리	261	7%	23%	52%	18%	70%	
고용 형태별							
정규직	297	7%	28%	51%	14%	65%	
비정규직	70	6%	29%	40%	25%	66%	
회사 직원 규모별							
9인 이하	54	7%	28%	46%	19%	65%	
10~29인	41	5%	24%	61%	11%	71%	
30~99인	78	7%	23%	50%	19%	69%	
100~299인	60	5%	37%	45%	13%	58%	
300인 이상	135	8%	28%	48%	16%	64%	
1년간 재택근무 일수							
9일 이하	84	11%	32%	46%	12%	58%	
10~29일	114	7%	29%	51%	13%	64%	
30~99일	114	3%	30%	52%	15%	66%	
100일 이상	54	9%	16%	44%	31%	76%	
재택근무 평가							
전반적으로 만족	267	2%	17%	60%	21%	81%	
그렇지 않다	100	20%	58%	20%	2%	22%	
향후 재택근무							
확대 원한다	246	2%	17%	58%	22%	80%	
그렇지 않다	121	17%	50%	30%	3%	34%	

2021년 3월 4~12일 25~54세 직장인 온라인조사	사례수 (명)	(2/7) 우리집 환경은 재택근무에 적합했다					
		전혀 그렇지 않다	별로 그렇지 않다	그런 편이다		매우 그렇다	동의 (계)
				그런 편이다	매우 그렇다		
1년 내 재택근무 경험자	367	6%	29%	49%	15%	65%	
성별							
남성	199	8%	28%	52%	12%	64%	
여성	169	4%	30%	47%	20%	67%	
연령별							
25~34세	108	5%	17%	51%	27%	78%	
35~44세	143	8%	32%	48%	12%	60%	
45~54세	116	5%	37%	49%	9%	58%	
성/ 연령별							
남성 25~34세	49	7%	15%	60%	18%	78%	
남성 35~44세	87	10%	31%	48%	11%	59%	
남성 45~54세	63	6%	35%	50%	8%	58%	
여성 25~34세	59	3%	18%	44%	35%	79%	
여성 35~44세	56	6%	33%	48%	13%	62%	
여성 45~54세	53	2%	39%	48%	10%	58%	
직업별							
판매/서비스	64	4%	39%	50%	7%	57%	
기능/노무	43	9%	24%	45%	22%	67%	
사무/관리	261	6%	27%	50%	16%	67%	
고용 형태별							
정규직	297	6%	30%	50%	14%	64%	
비정규직	70	6%	23%	48%	22%	70%	
회사 직원 규모별							
9인 이하	54	1%	30%	51%	18%	69%	
10~29인	41	5%	34%	51%	10%	61%	
30~99인	78	5%	31%	48%	17%	64%	
100~299인	60	6%	36%	43%	15%	58%	
300인 이상	135	9%	23%	52%	16%	68%	
1년간 재택근무 일수							
9일 이하	84	14%	26%	48%	12%	60%	
10~29일	114	5%	30%	50%	14%	65%	
30~99일	114	2%	32%	54%	13%	66%	
100일 이상	54	5%	26%	41%	29%	69%	
재택근무 평가							
전반적으로 만족	267	1%	18%	60%	21%	80%	
그렇지 않다	100	18%	57%	22%	2%	24%	
향후 재택근무							
확대 원한다	246	1%	19%	59%	21%	80%	
그렇지 않다	121	16%	50%	30%	4%	34%	

2021년 3월 4~12일 25~54세 직장인 온라인조사		사례수 (명)	(3/7) 재택근무 시 인터넷·PC 등 업무 시스템 원활했다					
			전혀 그렇지 않다	별로 그렇지 않다			동의 (계)	
					그런 편이다	매우 그렇다		
1년 내 재택근무 경험자		367	3%	19%	55%	22%	78%	
성별	남성	199	3%	20%	59%	19%	77%	
	여성	169	3%	19%	52%	27%	78%	
연령별	25~34세	108	4%	15%	48%	33%	81%	
	35~44세	143	3%	23%	56%	18%	73%	
	45~54세	116	2%	18%	62%	19%	80%	
성/ 연령별	남성 25~34세	49	4%	16%	52%	28%	80%	
	남성 35~44세	87	3%	22%	58%	17%	75%	
	남성 45~54세	63	3%	19%	64%	14%	78%	
	여성 25~34세	59	4%	15%	45%	36%	81%	
	여성 35~44세	56	5%	25%	51%	19%	70%	
	여성 45~54세	53		17%	59%	24%	83%	
	직업별	판매/서비스	64	3%	25%	61%	10%	71%
		기능/노무	43		20%	51%	29%	80%
사무/관리		261	4%	18%	55%	24%	79%	
고용 형태별	정규직	297	3%	19%	56%	21%	77%	
	비정규직	70	2%	19%	50%	29%	79%	
회사 직원	9인 이하	54	1%	14%	54%	31%	85%	
	10~29인	41	6%	22%	60%	11%	72%	
규모별	30~99인	78	2%	17%	56%	24%	81%	
	100~299인	60	1%	22%	60%	17%	77%	
	300인 이상	135	4%	20%	52%	23%	75%	
1년간 재택근무 일수	9일 이하	84	9%	23%	51%	18%	68%	
	10~29일	114	1%	16%	62%	21%	83%	
30~99일	114	2%	23%	53%	22%	75%		
	100일 이상	54	1%	13%	53%	33%	86%	
재택근무 평가	전반적으로 만족	267	2%	11%	58%	29%	87%	
	그렇지 않다	100	7%	40%	47%	6%	53%	
향후 재택근무	확대 원한다	246	2%	10%	59%	29%	88%	
	그렇지 않다	121	5%	38%	48%	9%	57%	

- 한국갤럽 www.gallup.co.kr

2021년 3월 4~12일 25~54세 직장인 온라인조사		사례수 (명)	(4/7) 재택근무 시 업무 집중이 잘 되었다					
			전혀 그렇지 않다	별로 그렇지 않다			동의 (계)	
					그런 편이다	매우 그렇다		
1년 내 재택근무 경험자		367	7%	32%	48%	13%	61%	
성별	남성	199	8%	31%	51%	10%	61%	
	여성	169	7%	33%	45%	16%	61%	
연령별	25~34세	108	3%	19%	56%	21%	77%	
	35~44세	143	12%	39%	40%	9%	49%	
	45~54세	116	5%	35%	51%	9%	60%	
성/ 연령별	남성 25~34세	49	2%	16%	60%	22%	82%	
	남성 35~44세	87	13%	38%	42%	7%	49%	
	남성 45~54세	63	5%	34%	57%	4%	61%	
	여성 25~34세	59	5%	22%	53%	21%	73%	
	여성 35~44세	56	11%	40%	36%	13%	49%	
	여성 45~54세	53	5%	36%	45%	14%	59%	
	직업별	판매/서비스	64	3%	36%	52%	9%	61%
		기능/노무	43	6%	17%	54%	22%	77%
사무/관리		261	8%	33%	46%	12%	58%	
고용 형태별	정규직	297	7%	33%	48%	11%	59%	
	비정규직	70	7%	26%	49%	18%	67%	
회사 직원	9인 이하	54	7%	30%	46%	17%	63%	
	10~29인	41	2%	36%	56%	7%	62%	
규모별	30~99인	78	7%	27%	51%	15%	66%	
	100~299인	60	5%	44%	42%	10%	52%	
	300인 이상	135	10%	29%	48%	12%	61%	
1년간 재택근무 일수	9일 이하	84	10%	25%	56%	9%	64%	
	10~29일	114	7%	32%	51%	10%	61%	
30~99일	114	6%	35%	47%	12%	59%		
	100일 이상	54	6%	34%	33%	27%	60%	
재택근무 평가	전반적으로 만족	267	2%	22%	58%	17%	76%	
	그렇지 않다	100	21%	58%	21%		21%	
향후 재택근무	확대 원한다	246	3%	22%	57%	18%	75%	
	그렇지 않다	121	17%	52%	29%	2%	31%	

- 한국갤럽 www.gallup.co.kr

2021년 3월 4~12일 25~54세 직장인 온라인조사		사례수 (명)	(5/7) 재택근무 시 업무 성과가 좋았다					
			전혀 그렇지 않다	별로 그렇지 않다			동의 (계)	
					그런 편이다	매우 그렇다		
1년 내 재택근무 경험자		367	5%	32%	54%	10%	63%	
성별	남성	199	4%	37%	53%	6%	59%	
	여성	169	5%	26%	55%	13%	69%	
연령별	25~34세	108	4%	20%	59%	17%	75%	
	35~44세	143	6%	36%	53%	5%	58%	
	45~54세	116	4%	36%	51%	8%	59%	
성/ 연령별	남성 25~34세	49	4%	22%	56%	19%	75%	
	남성 35~44세	87	6%	40%	54%	1%	55%	
	남성 45~54세	63	3%	44%	49%	4%	53%	
	여성 25~34세	59	5%	19%	61%	15%	76%	
	여성 35~44세	56	6%	31%	51%	11%	63%	
	여성 45~54세	53	6%	27%	54%	14%	67%	
	직업별	판매/서비스	64	9%	33%	53%	5%	57%
		기능/노무	43	3%	34%	49%	14%	63%
사무/관리		261	4%	31%	55%	10%	65%	
고용 형태별	정규직	297	4%	33%	54%	9%	62%	
	비정규직	70	7%	25%	54%	14%	68%	
회사 직원	9인 이하	54	2%	35%	54%	9%	63%	
	10~29인	41	7%	33%	54%	6%	60%	
규모별	30~99인	78	5%	23%	60%	12%	72%	
	100~299인	60	2%	37%	52%	9%	61%	
	300인 이상	135	6%	33%	51%	10%	61%	
1년간 재택근무 일수	9일 이하	84	11%	34%	48%	7%	55%	
	10~29일	114	3%	32%	57%	8%	65%	
	30~99일	114	1%	35%	56%	8%	64%	
	100일 이상	54	9%	20%	52%	19%	71%	
재택근무 평가	전반적으로 만족	267	1%	16%	70%	13%	83%	
	그렇지 않다	100	15%	74%	12%		12%	
향후 재택근무	확대 원한다	246	2%	18%	66%	14%	80%	
	그렇지 않다	121	11%	60%	28%	1%	29%	

- 한국갤럽 www.gallup.co.kr

2021년 3월 4~12일 25~54세 직장인 온라인조사		사례수 (명)	(6/7) 재택근무에 전반적으로 만족했다					
			전혀 그렇지 않다	별로 그렇지 않다			동의 (계)	
					그런 편이다	매우 그렇다		
1년 내 재택근무 경험자		367	4%	23%	55%	18%	73%	
성별	남성	199	3%	28%	58%	11%	69%	
	여성	169	6%	17%	51%	26%	77%	
연령별	25~34세	108	3%	7%	55%	35%	90%	
	35~44세	143	6%	28%	57%	9%	66%	
	45~54세	116	3%	31%	52%	13%	66%	
성/ 연령별	남성 25~34세	49	2%	8%	58%	32%	90%	
	남성 35~44세	87	4%	33%	60%	4%	63%	
	남성 45~54세	63	2%	36%	57%	5%	62%	
	여성 25~34세	59	4%	7%	52%	38%	90%	
	여성 35~44세	56	9%	21%	53%	18%	70%	
	여성 45~54세	53	6%	25%	47%	22%	70%	
	직업별	판매/서비스	64	10%	28%	54%	8%	62%
		기능/노무	43		25%	44%	32%	75%
사무/관리		261	3%	21%	57%	18%	75%	
고용 형태별	정규직	297	3%	25%	54%	17%	72%	
	비정규직	70	9%	13%	56%	22%	78%	
회사 직원	9인 이하	54	2%	23%	59%	16%	75%	
	10~29인	41	6%	17%	67%	11%	78%	
규모별	30~99인	78	4%	23%	54%	19%	73%	
	100~299인	60	4%	31%	49%	16%	66%	
	300인 이상	135	5%	22%	52%	21%	73%	
1년간 재택근무 일수	9일 이하	84	10%	25%	54%	11%	65%	
	10~29일	114	4%	28%	49%	20%	69%	
	30~99일	114	1%	21%	60%	18%	78%	
	100일 이상	54	4%	13%	57%	26%	83%	
향후 재택근무	확대 원한다	246	1%	6%	66%	27%	93%	
	그렇지 않다	121	11%	58%	31%		31%	

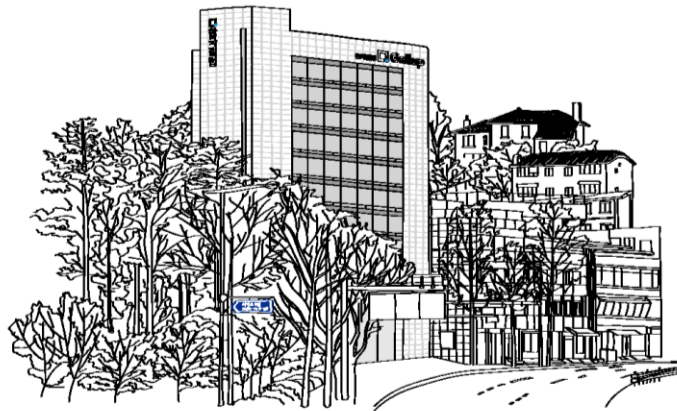
- 한국갤럽 www.gallup.co.kr

2021년 3월 4~12일 25~54세 직장인 온라인조사		사례수 (명)	(7/7) 앞으로 재택근무를 더 많이 하고 싶다				동의 (계)
			전혀 그렇지 않다	별로 그렇지 않다	그런 편이다	매우 그렇다	
1년 내 재택근무 경험자		367	7%	26%	43%	24%	67%
성별	남성	199	7%	32%	43%	18%	61%
	여성	169	7%	19%	44%	30%	74%
연령별	25~34세	108	3%	16%	41%	40%	81%
	35~44세	143	11%	33%	40%	16%	56%
	45~54세	116	7%	26%	49%	18%	67%
성/ 연령별	남성 25~34세	49		18%	46%	35%	82%
	남성 35~44세	87	13%	36%	41%	11%	52%
	남성 45~54세	63	5%	36%	44%	14%	58%
	여성 25~34세	59	5%	14%	37%	44%	81%
	여성 35~44세	56	7%	29%	40%	24%	64%
	여성 45~54세	53	8%	14%	55%	23%	78%
직업별	판매/서비스	64	15%	30%	39%	16%	55%
	기능/노무	43	6%	29%	49%	16%	65%
	사무/관리	261	5%	24%	44%	27%	70%
고용 형태별	정규직	297	7%	27%	44%	22%	66%
	비정규직	70	7%	21%	41%	30%	71%
회사 직원 규모별	9인 이하	54	7%	25%	42%	26%	68%
	10~29인	41	9%	30%	43%	18%	61%
	30~99인	78	7%	20%	49%	24%	73%
	100~299인	60	3%	32%	46%	19%	65%
	300인 이상	135	8%	26%	40%	26%	66%
1년간 재택근무 일수	9일 이하	84	11%	31%	45%	13%	58%
	10~29일	114	7%	24%	43%	26%	69%
	30~99일	114	5%	29%	44%	23%	67%
	100일 이상	54	6%	15%	42%	36%	78%
재택근무 평가	전반적으로 만족	246	0%	13%	53%	33%	86%
	그렇지 않다	121	24%	59%	16%		16%

- 한국갤럽 www.gallup.co.kr

“조사는 결코 화려하거나 스스로 빛나는
업(業)이 아니다. 사회의 명암, 좌우 대립,
빈부 문제, 정보 격차, 과거와 미래 등을
두루 살펴 매 순간 어느 한쪽으로 치우치지
않도록 스스로 경계하며 꾸준히 공부하고
탐구하는 일이다. 때로는 관행과 시류에
맞서야 하고, 때로는 비난과 질시를 묵묵히
견뎌야 한다. 어렵지만 누군가는 반드시
해야 할 일, 힘들지만 그만큼 보람된 일이다.”

조사인의 길, 박무익



한국갤럽조사연구소는 1974년 6월 박무익 회장이 설립한
한국 최초의 법인 형태 조사 전문 회사입니다.
1970년대부터 사회 주요 현안 자체 조사 결과를 발표해 왔으며,
우리 국민의 71%가 한국갤럽을 알고 있습니다.

—
한국갤럽 홈페이지 갤러리포트 게시판을 통해 공개한 자료는
모두 한국갤럽의 자산이므로 상업적 용도의 재판매를 금지합니다.

·
기사, 논문, SNS 공유 등 재판매 이외 용도로는
누구나, 무료로, 자유롭게 인용하실 수 있습니다.

·
인용하실 때는 반드시 출처를 밝혀 주십시오.
가능하면 조사 기간, 방법, 표본크기 등 개요까지 함께 표시하실 것을 권장합니다.

·
저희는 소수점 아래 수치를 제시하지 않는 것을 원칙으로 하고 있으니,
인용하실 때도 그에 따라 주실 것을 당부합니다.

—
한국갤럽 조사에 관심 가져주셔서 고맙습니다.

- 매주 새로운 조사 결과를 전합니다: [이메일 뉴스레터 구독 신청](#) | [카카오톡채널 추가](#)
- 문의: 전화 02-3702-2100(대표)/2571/2621/2622 또는 [홈페이지 Q&A](#)
- 주소: (본관) 03167 서울시 종로구 사직로 70, (신관) 03042 서울시 종로구 자하문로 70

—
이 문서에는 네이버 나눔글꼴과 한글과컴퓨터 함초롬체를 썼습니다.