

갤럽리포트 G20200324

요즘 가장 좋아하는 TV프로그램은? - 2020년 3월

한국갤럽은 2013년 1월부터 매월 '요즘 가장 좋아하는 TV프로그램'을 조사해 발표하고 있습니다. 이는 행위를 측정하는 TV 시청률과 달리, 시청 시간대/공간/채널/매체를 초월한 한국인의 감성적 TV프로그램 선호 지표라 할 수 있습니다.

2020년 3월에는 어떤 프로그램들이 사랑받고 있는지 살펴보시기 바랍니다.

조사 개요

1. 조사기간: 2020년 3월 17~19일
2. 표본추출: 휴대전화 RDD 표본 프레임에서 무작위 추출(집전화 RDD 15% 포함)
3. 응답방식: 전화조사원 인터뷰
(한국갤럽 전화조사원이 무작위로 생성된 휴대전화 번호로 직접 전화를 걸어 인터뷰)
4. 조사대상: 전국 만 18세 이상 1,000명
5. 표본오차: ±3.1포인트(95% 신뢰수준)
6. 응답률: 14%(총 통화 7,231명 중 1,000명 응답 완료)
7. 의뢰처: 한국갤럽 자체 조사

주요 결과

- 2020년 3월 한국인이 좋아하는 TV프로그램 1위: <미스터트롯>(TV조선) 14.5%
- 좋아하는 TV프로그램 2위: <이태원 클라쓰>(JTBC) 6.2%
- KBS1 일일극 <꽃길만 걸어요> 3위, 종영 앞둔 KBS2 일일극 <우아한 모녀> 5위
- 11~20위권 신규 진입 드라마 <하이예나> <하이바이, 마마!> <방법>

2020년 3월 한국인이 좋아하는 TV프로그램 1위: <미스터트롯>(TV조선) 14.5%

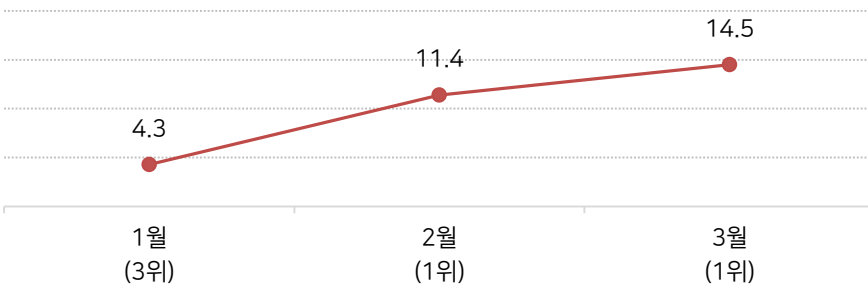
- 음악 예능 첫 2개월 연속 1위, 지난달보다 선호도 더 늘어

한국갤럽이 2020년 3월 17일부터 19일까지 전국 만 18세 이상 1,000명에게 요즘 가장 즐겨보는 TV프로그램을 묻은 결과(2개까지 자유응답), TV조선의 트로트 오디션 프로그램 <미스터트롯>이 선호도 14.5%로 2개월 연속 1위를 차지했다. 전작이라 할 수 있는 <미스트롯>은 작년 상반기 서서히 인기몰이하며(4월 10위, 5월 8위) '송가인 신드롬'과 함께 '트로트 열풍'을 일으켰다. <미스트롯>의 성공으로 큰 관심 속에 시작한 <미스터트롯>은 열띤 경연 끝에 7명이 결승에 임했고, 임영웅, 영탁, 이찬원이 각각 진, 선, 미를 차지하며 대단원의 막을 내렸다. 3월 19일부터는 특집 편성 <미스터트롯의 맛>으로 시청자들을 만나고 있다.

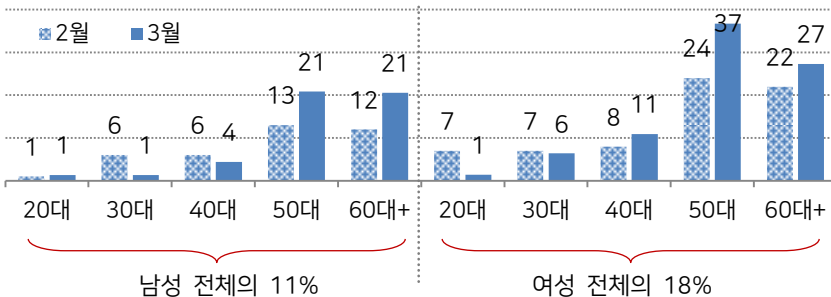
<미스터트롯>은 지난달 TV조선 프로그램 첫 1위, 지상파와 비지상파 전체 음악 예능 첫 1위에 올랐다. 2013년 1월 이후 '한국인이 좋아하는 TV프로그램' 조사에서 <무한도전>(2015년 1월 16.0% 외 31회), <삼시세끼-어촌편>(2015년 3월 10.1%), <썰전>(2017년 3월 13.4% 외 1회)에 이어 네 번째로 선호도 10%를 돌파한 비드라마 프로그램이기도 하다. 선호도 10% 이상 드라마는 지금까지 일곱 편 있었다(SKY캐슬, 도깨비, 태양의 후예 등). 과거 최고 순위 음악 예능은 2015년 9월과 11월 2위를 차지한 <복면가왕>(MBC)이다.

▶ 한국인이 좋아하는 TV프로그램 1위 (% , 2개까지 자유응답)

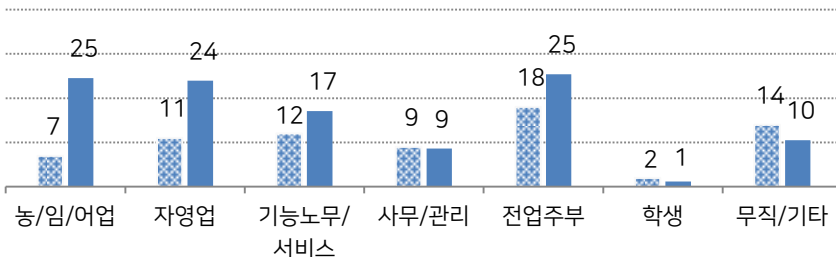
- <미스터트롯>(TV조선) ● 2020년 3월 선호도: 14.5%
(2월 대비: +3.1%p, -)



(성/연령별)



(직업별)



질문) 귀하께서 요즘 가장 즐겨보시는 'TV프로그램'은 무엇입니까?

뉴스를 제외하고 구체적인 프로그램을 말씀해 주십시오. (2개까지 자유응답)

2020년 3월 한국인이 좋아하는 TV프로그램 2위: <이태원 클라쓰>(JTBC) 6.2%

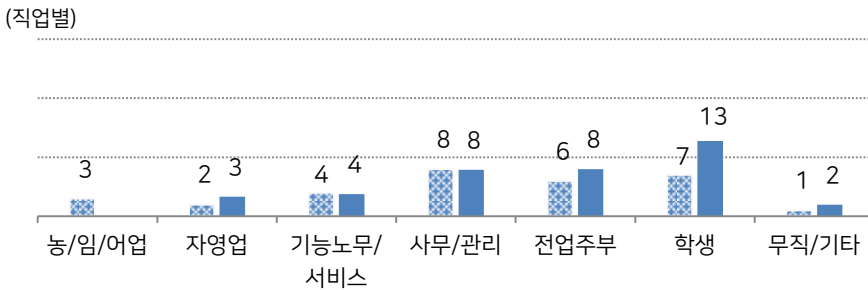
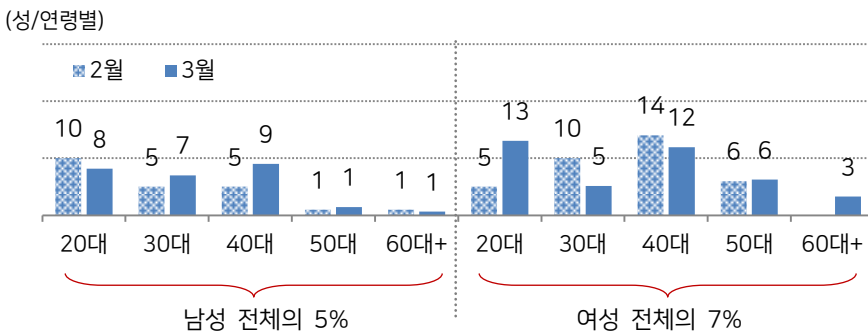
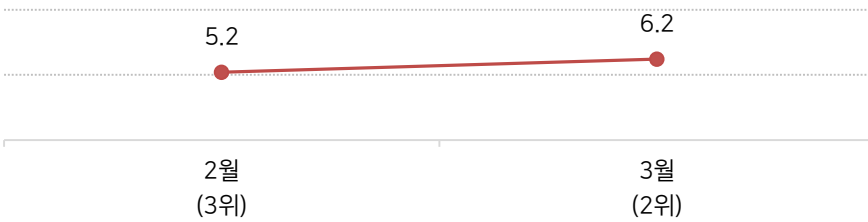
- 웹툰 원작 청춘 복수극, 트렌디한 요소 두루 갖춘 화제작

한국인이 좋아하는 TV프로그램 2위는 3월 21일 종영한 JTBC 금토 드라마 <이태원 클라쓰>(6.2%)다. 동명의 웹툰을 원작으로 한 <이태원 클라쓰>는 첫 회를 선보인 지 3주 만인 지난달 조사에서 3위로 급부상했고, 이번 달 한 계단 상승하며 유종의미를 거뒀다.

재벌 갑질로 많은 것을 잃고도 꺾이지 않고 불합리한 세상에 맞서는 '박새로이'(박서준), 그를 알아보고 지지하는 천재 소시오패스 '조이서'(김다미), 대척점의 '장대희'(유재명) 등 세대 간 갈등, 각자가 지닌 소신의 대립, 음식과 창업에 대한 이야기 등 여러 트렌디한 요소가 눈길을 모았다.

▶ 한국인이 좋아하는 TV프로그램 2위 (% , 2개까지 자유응답)

- <이태원 클라쓰>(JTBC)
 - 2020년 3월 선호도: **6.2%**
(2월 대비: +1.0%p, ▲1)



질문) 귀하께서 요즘 가장 즐겨보시는 'TV프로그램'은 무엇입니까?
 뉴스를 제외하고 구체적인 프로그램을 말씀해 주십시오. (2개까지 자유응답)

KBS1 일일극 <꽃길만 걸어요> 3위, 종영 앞둔 KBS2 일일극 <우아한 모녀> 5위

KBS1 저녁 일일극 <꽃길만 걸어요>(4.7%)와 종영 앞둔 KBS2 저녁 일일극 <우아한 모녀>(3.2%)가 각각 3위와 5위로 전월 대비 순위 상승했다. 그 외 MBC 싱글 라이프 예능 <나 혼자 산다>(3.4%, 4위)를 필두로 <나는 자연인이다>(MBN)와 <아는 형님>(JTBC)(이상 2.3%, 공동 6위), <런닝맨>(SBS, 2.1%, 8위), <슈퍼맨이 돌아왔다>(KBS2, 2.0%, 9위), <놀면 뭐하니?>(MBC, 1.9%, 10위) 등 기존 예능 프로그램들이 10위 안에 들었다.

▶ 한국인이 좋아하는 TV프로그램 - 응답자 특성별 (% , 상위 3~10위, 2개까지 자유응답)

2020년 3월		사례수 (명)	(3위) 꽃길만 걸어요	(4위) 나 혼자 산다	(5위) 우아한 모녀	(6위) 나는 자연인 이다	(6위) 아는 형님	(7위) 런닝맨	(9위) 슈퍼맨이 돌아왔다	(10위) 놀면 뭐하니?
전 체		1,000	4.7	3.4	3.2	2.3	2.3	2.1	2.0	1.9
성 별	남 성	496	2	3	1	2	2	3	1	2
	여 성	504	<u>7</u>	4	<u>5</u>	2	2	1	<u>3</u>	2
성 / 연 령 별	남 18~29세	95		6			<u>7</u>	<u>6</u>		
	30대	82		<u>8</u>			5	4	1	<u>6</u>
	40대	97		3		1	2	2	1	3
	50대	101	1			4		2	2	2
	60대 이상	120	<u>9</u>		5	5				1
	여 18~29세	87	1	<u>8</u>			<u>6</u>	3	1	3
	30대	77	2	4	4		2	3		2
	40대	93	3	<u>7</u>		2	3	2	<u>6</u>	3
	50대	99	6		6	4			<u>7</u>	1
	60대 이상	148	<u>16</u>	1	<u>12</u>	4	1		1	
직 업 별	농/임/어업	20			10	8				
	자영업	123	4	1	1	2	2	3	3	2
	기능노무/서비스	157	7	1	2	3	2	0	2	1
	사무/관리	333	0	<u>6</u>	0	1	2	3	2	2
	전업주부	164	<u>14</u>	2	<u>12</u>	4	1	1	4	3
	학생	81		5			<u>12</u>	<u>8</u>		1
	무직/은퇴/기타	121	6	3	5	4				1

11~20위권 신규 진입 드라마 <하이애나> <하이바이, 마마!> <방법>

11~20위권 신규 진입 드라마는 SBS 금토극 <하이애나>(1.6%, 11위), tvN 토일극 <하이바이, 마마!>(tvN, 1.1%, 17위), 3월 17일 종영한 tvN 월화극 <방법>(tvN, 0.9%, 19위) 등 세 편이다. KBS2 토일극 <사랑은 뷰티풀 인생은 원더풀>(1.3%, 12위)은 최상위권으로 마무리한 동시간대 전작들과 달리 10위권 밖에서 22일 종영했다(작년 11월 공동 5위가 최고 순위).

SBS 탐사 보도 프로그램 <그것이 알고 싶다>와 EBS 다큐멘터리 <세계테마기행>(이상 1.2%, 공동 15위) 외 나머지는 모두 예능이다: <백종원의 골목식당>(SBS), <아내의 맛>(TV조선)(이상 1.3%, 공동 12위), <몽쳐야 찬다>(JTBC, 1.0%, 18위), <1박 2일 시즌4>(KBS2), <전지적 참견시점>(MBC)(이상 0.9%, 공동 19위).

▶ **한국인이 좋아하는 TV프로그램 - 2020년 3월** (상위 20위, 2개까지 자유응답)

순위	프로그램명		선호도 (%)	전월 순위 (변동)	비고
1위	미스터트롯	TV조선 예능	14.5	1위 (-)	1.2~3.12 (3.19~ 미스터트롯의 맛)
2위	이태원 클라쓰	JTBC 드라마	6.2	3위 (▲1)	1.31~3.21 (금토)
3위	꽃길만 걸어요	KBS1 드라마	4.7	5위 (▲2)	10.28~ (일일)
4위	나 혼자 산다	MBC 예능	3.4	7위 (▲3)	
5위	우아한 모녀	KBS2 드라마	3.2	10위 (▲5)	11.4~ (일일)
6위	나는 자연인이다	MBN 시사/교양	2.3	6위 (-)	
-	아는 형님	JTBC 예능	2.3	13위 (▲7)	
8위	런닝맨	SBS 예능	2.1	14위 (▲6)	
9위	슈퍼맨이 돌아왔다	KBS2 예능	2.0	12위 (▲3)	
10위	놀면 뭐하니?	MBC 예능	1.9	9위 (▽1)	7.27~
11위	하이애나	SBS 드라마	1.6	- (신규)	2.21~ (금토)
12위	백종원의 골목식당	SBS 예능	1.3	20위 (▲8)	
-	사랑은 뷰티풀 인생은 원더풀	KBS2 드라마	1.3	11위 (▽1)	9.28~3.22 (토일)
-	아내의 맛	TV조선 예능	1.3	19위 (▲7)	
15위	그것이 알고 싶다	SBS 시사/교양	1.2	16위 (▲1)	
-	세계테마기행	EBS 시사/교양	1.2	16위 (▲1)	
17위	하이바이, 마마!	tvN 드라마	1.1	- (신규)	2.22~ (토일)
18위	몽쳐야 찬다	JTBC 예능	1.0	20위 (▲2)	6.13~
19위	1박 2일 시즌4	KBS2 예능	0.9	14위 (▽6)	12.8~
-	방법	tvN 드라마	0.9	- (신규)	2.10~3.17 (월화)
-	전지적 참견시점	MBC 예능	0.9	- (재진입)	12월-20위

질문) 귀하께서 요즘 가장 즐겨보시는 'TV프로그램'은 무엇입니까?

뉴스를 제외하고 구체적인 프로그램을 말씀해 주십시오. (2개까지 자유응답)

*2020년 3월 17~19일 전국 만 18세 이상 1,000명 전화조사. 갤럽리포트 www.gallup.co.kr

문의: 한국갤럽 기획조사실 02-3702-2571/2622