

미국·이스라엘-이란 전쟁 관련 인식

Gallup International 다국가 조사 [교차집계표]

지지하는 진영 | 신체적, 재정적, 정서적 측면 개인 피해 |

예상 승전국 | 전쟁 발발 책임 소재 | 이란 최고 지도자 암살 | 자국 정부, 주요국 전쟁 대응 평가 |

전쟁 결과 예상: 이란 정부 교체 성패, 전후 이란/중동/이스라엘 상황, 전쟁 지속 기간

세계 조사 개요

2026년 3월 15개국 성인 총 12,909명 웹조사/전화조사(CAWI/CATI) (문항별 참여국 상이)

Colombia, Croatia, Germany, Japan, Republic of Korea, Mexico, Pakistan, Philippines, Portugal, Serbia, Slovenia, Spain, Sweden, Switzerland, Turkey(Türkiye)

한국 조사 개요

- 조사기간: 2026년 3월 19~26일
- 표본추출: **사회연구패널***, 자원자 기반 온라인패널에서 성별·연령대·지역 기준 할당 추출
(한국갤럽이 무선전화 RDD 방식으로 구축·운영하는 확률 기반 조사패널)
- 응답방식: CAWI(조사대상자에게 문자메시지·이메일 발송, 자기기입식 웹조사)
- 조사대상: 전국 만 18~79세 1,121명
- 표본오차: ±2.9%포인트(확률 추출 가정 시, 95% 신뢰수준)
- 조사 요청 대비 응답 완료율: 14.0%(총 8,017명 중 1,121명)

한국갤럽 → [G20260410](#) | → [Gallup International](#)

한국 응답자 특성표

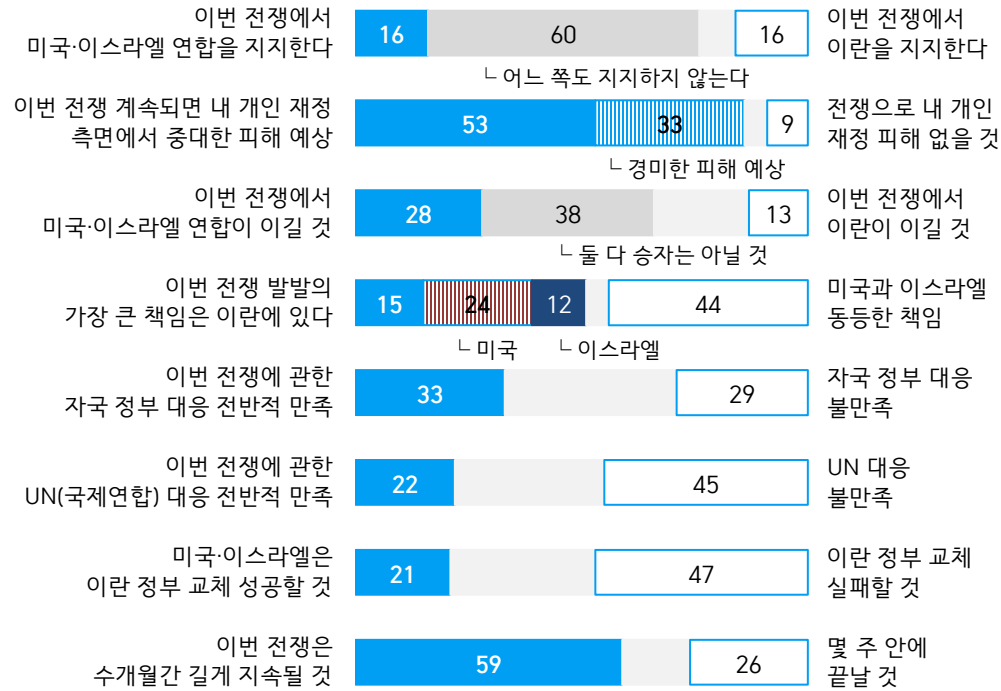
한국 응답자 특성표 2026년 3월 19~26일 사회연구패널·갤럽패널 웹조사(CAWI)	조사완료		가중값 적용		가중값 배율 (B/A)	확률 추출 가정 시 표본오차 (95%신뢰수준)
	사례수 (명)(A)	비율	사례수 (명)(B)	비율		
전체	1,121	100%	1,121	100%	1.00	±2.9%P
성별						
남성	593	53%	565	50%	0.95	±4.0%P
여성	528	47%	556	50%	1.05	±4.3%P
연령별						
18~24세	64	6%	86	8%	1.34	±12.3%P
25~34세	153	14%	186	17%	1.22	±7.9%P
35~44세	193	17%	183	16%	0.95	±7.1%P
45~54세	227	20%	219	20%	0.96	±6.5%P
55~64세	265	24%	226	20%	0.85	±6.0%P
65~79세	219	20%	222	20%	1.01	±6.6%P
지역별						
서울	211	19%	210	19%	0.99	±6.7%P
인천/경기	376	34%	368	33%	0.98	±5.1%P
대전/세종/충청	115	10%	120	11%	1.05	±9.1%P
광주/전라	108	10%	105	9%	0.97	±9.4%P
대구/경북	99	9%	106	9%	1.07	±9.8%P
부산/울산/경남	172	15%	166	15%	0.96	±7.5%P
강원/제주	40	4%	46	4%	1.16	±15.5%P

- 표본오차는 조사완료 사례수 기준. 한국갤럽 | Gallup International Iran Snap Poll 2026
- 사회연구패널 *, 자원자 기반 온라인패널에서 성별·연령대·지역 기준 할당 추출
(사회연구패널: 한국갤럽이 무선전화 RDD 방식으로 구축·운영하는 확률 기반 조사패널)
- 패널 참여 성향 가중 x 인구 비례 가중 적용(2025년 12월 행정안전부 주민등록인구 기준)
**(주의) 자원자 기반 온라인패널은 학력·직업·응답경향면에서
전체 국민과 차이가 있으므로 온라인조사 결과를 해석할 때는 주의가 필요합니다.**

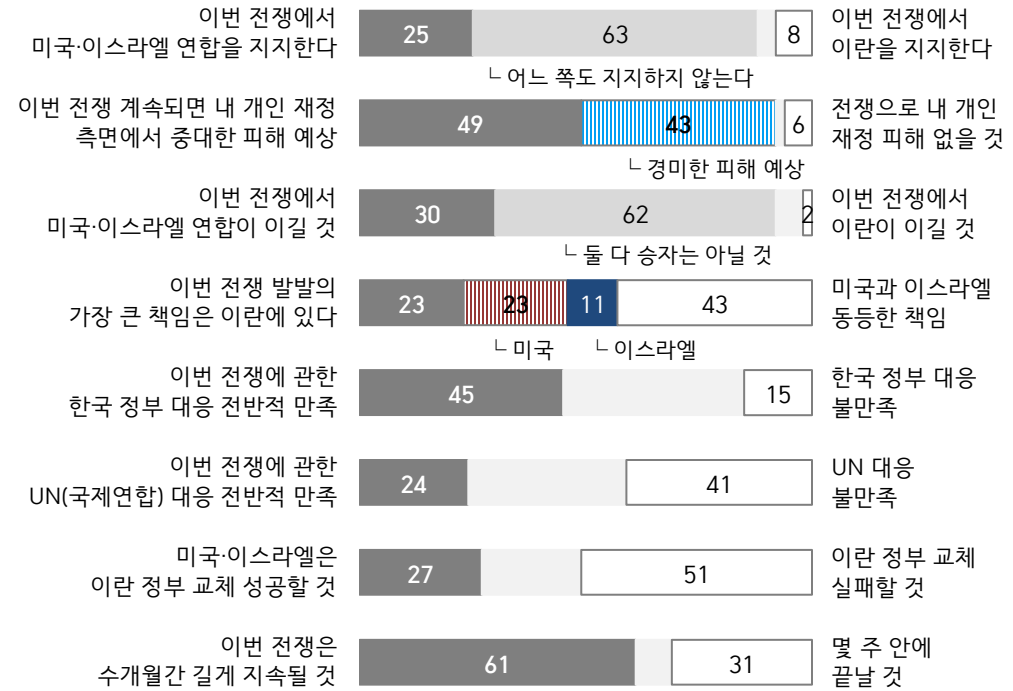
한국 응답자 특성표 2026년 3월 19~26일 사회연구패널·갤럽패널 웹조사(CAWI)	조사완료 사례수 (명)	주민등록인구 기준 가중값 적용 결과						
		가중적용 사례수	연령 분포					
			18~24세	25~34세	35~44세	45~54세	55~64세	65~79세
전체	1,121	1,121	8%	17%	16%	20%	20%	20%
성별								
남성	593	565	7%	18%	17%	20%	20%	19%
여성	528	556	8%	16%	16%	19%	20%	21%
지역별								
서울	211	210	8%	20%	17%	18%	18%	19%
인천/경기	376	368	8%	17%	18%	20%	20%	17%
대전/세종/충청	115	120	8%	16%	16%	20%	20%	20%
광주/전라	108	105	8%	14%	14%	19%	21%	23%
대구/경북	99	106	5%	16%	15%	19%	22%	23%
부산/울산/경남	172	166	7%	14%	15%	20%	21%	22%
강원/제주	40	46	-	-	-	-	-	-
직업별								
농/임/어업	19	19	-	-	-	-	-	-
자영업	97	95		6%	12%	28%	36%	18%
기능노무/서비스	144	133	3%	15%	14%	25%	26%	17%
사무/관리	440	435	1%	25%	25%	22%	18%	9%
전업주부	156	162		2%	10%	24%	23%	41%
학생	65	82	80%	20%				
무직/은퇴/기타	200	195	6%	14%	13%	11%	19%	36%
주관적								
상/중상	227	225	11%	18%	13%	17%	23%	19%
생활	520	521	9%	16%	18%	20%	19%	18%
수준별								
중하	306	309	3%	18%	15%	21%	19%	24%
하	58	56	3%	9%	22%	16%	31%	18%
교육								
고졸 이하	237	233	6%	8%	8%	16%	25%	37%
수준별								
대재 이상	884	888	8%	19%	19%	21%	19%	15%
성향별								
보수	262	289	7%	22%	13%	17%	15%	26%
중도	428	466	8%	17%	18%	18%	19%	21%
진보	398	329	6%	12%	17%	23%	27%	14%

- 50사례 미만은 수치 제시하지 않음. 한국갤럽 | Gallup International Iran Snap Poll 2026

● 미국-이스라엘-이란 전쟁 관련 인식 요약: 15개국 평균, 2026년 3월 (%)



● 미국-이스라엘-이란 전쟁 관련 인식 요약: 한국, 2026년 3월 19~26일 (%)



- 15개국 시민 12,909명 참여: 콜롬비아, 크로아티아, 독일, 일본, 대한민국, 멕시코, 파키스탄, 필리핀, 포르투갈, 세르비아, 슬로베니아, 스페인, 스웨덴, 스위스, 터키(튀르키예)
 - Gallup Internatioanl Iran Snap Poll 2026 | 한국갤럽 www.gallup.co.kr

- 전국 만 18~79세 1,121명 웹조사(CAWI). 한국갤럽 | Gallup Internatioanl Iran Snap Poll 2026

15개국 조사 결과

파일 다운로드(Excel .xlsx) → [국가별 전체 문항 결과](#) | → [국가별 조사 개요](#)

● 이번 전쟁에서 지지하는 진영: 국가별

2026년 3월 Gallup International 15개국 조사	사례수 (명)	이번 전쟁에서 지지하는 진영			
		미국· 이스라엘 연합	이란	어느 쪽도 지지하지 않는다	모름/ 응답거절
전체 평균	12,909	16%	16%	60%	8%
Colombia	866	30%	15%	45%	11%
Croatia	786	5%	14%	68%	13%
Germany	800	21%	5%	65%	9%
Japan	927	13%	6%	71%	9%
**Republic of Korea	1,121	25%	8%	63%	4%
Mexico	830	12%	12%	73%	4%
Pakistan	894	5%	79%	15%	2%
Philippines	800	28%	11%	54%	6%
Portugal	620	18%	5%	68%	9%
Serbia	802	3%	21%	61%	16%
Slovenia	785	10%	16%	59%	15%
Spain	1,023	21%	9%	65%	5%
Sweden	1,051	27%	4%	60%	9%
Switzerland	800	13%	7%	70%	10%
Turkey	804	1%	36%	62%	1%

- 국가명 순. Gallup Internatioanl Iran Snap Poll 2026 | 한국갤럽 www.gallup.co.kr

● 전쟁 발발의 가장 큰 책임 소재: 국가별

2026년 3월 Gallup International 15개국 조사	사례수 (명)	전쟁 발발의 가장 큰 책임 소재				
		미국	이스라엘	미국과 이스라엘 동등 책임	이란	모름/ 응답거절
전체 평균	12,909	24%	12%	44%	15%	5%
Colombia	866	12%	7%	52%	28%	
Croatia	786	21%	12%	59%	8%	
Germany	800	21%	11%	48%	19%	
Japan	927	24%	11%	29%	7%	28%
**Republic of Korea	1,121	23%	11%	43%	23%	
Mexico	830	43%	10%	9%	39%	
Pakistan	894	23%	17%	45%	2%	13%
Philippines	800	22%	4%	51%	22%	
Portugal	620	24%	8%	53%	15%	
Serbia	802	22%	13%	60%	5%	
Slovenia	785	23%	11%	53%	13%	
Spain	1,023	31%	21%	27%	14%	7%
Sweden	1,051	22%	8%	41%	15%	14%
Switzerland	800	23%	12%	53%	13%	
Turkey	804	29%	29%	40%	2%	

- 국가명 순. Gallup Internatioanl Iran Snap Poll 2026 | 한국갤럽 www.gallup.co.kr

● 미국-이스라엘의 이란 정부 교체 가능성: 국가별

2026년 3월 Gallup International 15개국 조사	사례수 (명)	미국-이스라엘의 이란 정부 교체			Net Score ㉠-㉡
		성공할 것 ㉠	실패할 것 ㉡	모름/ 응답거절	
전체 평균	12,909	21%	47%	32%	-26
Colombia	866	30%	25%	44%	5
Croatia	786	7%	44%	49%	-37
Germany	800	20%	50%	30%	-30
Japan	927	12%	48%	40%	-36
**Republic of Korea	1,121	27%	51%	22%	-24
Mexico	830	31%	36%	33%	-5
Pakistan	894	21%	<u>73%</u>	6%	-52
Philippines	800	35%	31%	34%	4
Portugal	620	30%	38%	33%	-8
Serbia	802	13%	32%	55%	-19
Slovenia	785	15%	43%	42%	-28
Spain	1,023	26%	53%	21%	-27
Sweden	1,051	22%	49%	29%	-27
Switzerland	800	14%	50%	35%	-36
Turkey	804	14%	<u>72%</u>	14%	-58

- 국가명 순. Gallup Internatioanl Iran Snap Poll 2026 | 한국갤럽 www.gallup.co.kr

한국 조사 결과 집계표

질문) 귀하는 최근 중동 지역에서 벌어지고 있는 미국, 이스라엘, 그리고 이란 간 전쟁에 대해 들어본 적 있습니까?
(그렇다면) 이번 전쟁에서 귀하는 어디를 지지하십니까?

2026년 3월 19~26일 한국 웹조사(CAWI)	사례수 (명)	이번 전쟁에서 지지하는 진영			
		미국· 이스라엘 연합	이란	어느 쪽도 지지하지 않는다	모르겠다
전체	1,121	25%	8%	63%	4%
성별					
남성	565	31%	9%	57%	3%
여성	556	19%	7%	68%	6%
연령별					
18~24세	86	30%	3%	55%	12%
25~34세	186	32%	3%	58%	7%
35~44세	183	22%	5%	68%	4%
45~54세	219	17%	10%	70%	4%
55~64세	226	18%	15%	65%	2%
65~79세	222	34%	8%	57%	1%
직업별					
농/임/어업	19	-	-	-	-
자영업	95	27%	16%	54%	4%
기능노무/서비스	133	24%	11%	63%	2%
사무/관리	435	23%	6%	68%	4%
전업주부	162	22%	6%	67%	4%
학생	82	37%	2%	51%	10%
무직/은퇴/기타	195	24%	12%	60%	5%
주관적 생활 수준별					
상/중상	225	34%	9%	55%	3%
중	521	25%	6%	65%	4%
중하	309	20%	11%	66%	4%
하	56	21%	12%	59%	9%
성향별					
보수	289	46%	3%	48%	3%
중도	466	22%	6%	66%	6%
진보	329	11%	16%	70%	3%
지역별					
서울	210	26%	6%	61%	6%
인천/경기	368	25%	7%	65%	3%
대전/세종/충청	120	28%	7%	59%	6%
광주/전라	105	18%	13%	64%	5%
대구/경북	106	25%	7%	63%	5%
부산/울산/경남	166	25%	11%	61%	3%
강원/제주	46	-	-	-	-

- 50사례 미만은 수치 제시하지 않음. 한국갤럽 | Gallup Internatioanl Iran Snap Poll

질문) 이번 전쟁이 계속된다면 신체적, 재정적, 정서적 측면 각각에서
귀하의 개인적 피해는 어느 정도로 예상하십니까?

2026년 3월 19~26일 한국 웹조사(CAWI)	사례수 (명)	개인 체감 전쟁 영향 [1/3] 신체적 측면			
		중대한 피해 예상	경미한 피해 예상	피해 없을 것	모르겠다
전체	1,121	23%	19%	53%	5%
성별					
남성	565	24%	17%	56%	3%
여성	556	23%	20%	50%	7%
연령별					
18~24세	86	18%	10%	65%	6%
25~34세	186	10%	18%	65%	7%
35~44세	183	19%	15%	63%	3%
45~54세	219	24%	18%	52%	5%
55~64세	226	28%	22%	45%	5%
65~79세	222	35%	24%	37%	5%
직업별					
농/임/어업	19	-	-	-	-
자영업	95	23%	26%	46%	4%
기능노무/서비스	133	27%	23%	43%	7%
사무/관리	435	17%	19%	58%	6%
전업주부	162	31%	22%	42%	4%
학생	82	17%	10%	67%	7%
무직/은퇴/기타	195	28%	15%	53%	4%
주관적 생활 수준별					
상/중상	225	24%	18%	55%	2%
중	521	21%	20%	53%	5%
중하	309	24%	17%	53%	6%
하	56	34%	19%	39%	8%
성향별					
보수	289	22%	19%	55%	4%
중도	466	25%	20%	51%	5%
진보	329	22%	17%	56%	5%
지역별					
서울	210	23%	22%	47%	9%
인천/경기	368	21%	14%	59%	5%
대전/세종/충청	120	23%	28%	45%	4%
광주/전라	105	28%	21%	44%	7%
대구/경북	106	22%	17%	58%	3%
부산/울산/경남	166	28%	20%	51%	1%
강원/제주	46	-	-	-	-

- 50사례 미만은 수치 제시하지 않음. 한국갤럽 | Gallup Internatioanl Iran Snap Poll

2026년 3월 19~26일 한국 웹조사(CAWI)	사례수 (명)	개인 체감 전쟁 영향 [2/3] 재정적 측면			
		증대한 피해 예상	경미한 피해 예상	피해 없을 것	모르겠다
전체	1,121	49%	43%	6%	2%
성별					
남성	565	49%	43%	6%	2%
여성	556	49%	43%	6%	3%
연령별					
18~24세	86	40%	50%	10%	
25~34세	186	33%	53%	11%	3%
35~44세	183	48%	44%	6%	3%
45~54세	219	56%	36%	4%	4%
55~64세	226	54%	41%	4%	1%
65~79세	222	54%	40%	4%	2%
직업별					
농/임/어업	19	-	-	-	-
자영업	95	61%	35%		3%
기능노무/서비스	133	56%	38%	5%	1%
사무/관리	435	44%	47%	6%	3%
전업주부	162	57%	37%	4%	1%
학생	82	32%	56%	12%	
무직/은퇴/기타	195	45%	43%	9%	3%
주관적 생활 수준별					
상/중상	225	44%	47%	8%	1%
중	521	46%	45%	7%	2%
중하	309	56%	39%	3%	2%
하	56	58%	26%	7%	9%
성향별					
보수	289	40%	51%	7%	1%
중도	466	52%	39%	6%	2%
진보	329	50%	42%	5%	3%
지역별					
서울	210	44%	42%	9%	5%
인천/경기	368	48%	45%	6%	2%
대전/세종/충청	120	45%	45%	9%	1%
광주/전라	105	54%	41%	2%	3%
대구/경북	106	48%	48%	4%	
부산/울산/경남	166	54%	39%	5%	2%
강원/제주	46	-	-	-	-

- 50사례 미만은 수치 제시하지 않음. 한국갤럽 | Gallup Internatioanl Iran Snap Poll

2026년 3월 19~26일 한국 웹조사(CAWI)	사례수 (명)	개인 체감 전쟁 영향 [3/3] 정서적 측면			
		증대한 피해 예상	경미한 피해 예상	피해 없을 것	모르겠다
전체	1,121	31%	42%	22%	5%
성별					
남성	565	29%	40%	28%	4%
여성	556	33%	45%	17%	6%
연령별					
18~24세	86	24%	36%	37%	3%
25~34세	186	17%	36%	38%	9%
35~44세	183	28%	43%	25%	5%
45~54세	219	34%	43%	19%	4%
55~64세	226	37%	46%	12%	5%
65~79세	222	38%	44%	15%	3%
직업별					
농/임/어업	19	-	-	-	-
자영업	95	31%	44%	21%	3%
기능노무/서비스	133	35%	40%	21%	5%
사무/관리	435	26%	45%	24%	6%
전업주부	162	37%	48%	11%	5%
학생	82	22%	35%	37%	6%
무직/은퇴/기타	195	35%	38%	24%	4%
주관적 생활 수준별					
상/중상	225	26%	43%	29%	3%
중	521	30%	42%	23%	6%
중하	309	34%	43%	18%	5%
하	56	41%	40%	14%	6%
성향별					
보수	289	23%	40%	32%	5%
중도	466	32%	42%	20%	6%
진보	329	35%	46%	17%	2%
지역별					
서울	210	28%	38%	26%	7%
인천/경기	368	29%	45%	22%	5%
대전/세종/충청	120	32%	43%	18%	7%
광주/전라	105	40%	38%	17%	5%
대구/경북	106	30%	43%	22%	5%
부산/울산/경남	166	35%	41%	21%	2%
강원/제주	46	-	-	-	-

- 50사례 미만은 수치 제시하지 않음. 한국갤럽 | Gallup Internatioanl Iran Snap Poll

질문) 귀하는 이번 전쟁에서 어디가 이길 것이라고 보십니까? (항목 로테이션)

2026년 3월 19~26일 한국 웹조사(CAWI)	사례수 (명)	전쟁의 승자			
		미국· 이스라엘 연합	이란	둘 다 승자는 아닐 것	모르겠다
전체	1,121	30%	2%	62%	6%
성별					
남성	565	33%	3%	60%	4%
여성	556	26%	2%	64%	8%
연령별					
18~24세	86	39%	1%	46%	14%
25~34세	186	39%	4%	46%	11%
35~44세	183	29%	4%	60%	7%
45~54세	219	21%	3%	71%	5%
55~64세	226	21%	1%	76%	3%
65~79세	222	35%	2%	61%	2%
직업별					
농/임/어업	19	-	-	-	-
자영업	95	33%	4%	63%	-
기능노무/서비스	133	31%	1%	61%	7%
사무/관리	435	28%	2%	65%	5%
전업주부	162	28%	1%	66%	5%
학생	82	39%	2%	50%	9%
무직/은퇴/기타	195	29%	4%	57%	10%
주관적 생활 수준별					
상/중상	225	36%	2%	59%	3%
중	521	31%	3%	61%	6%
중하	309	23%	2%	69%	6%
하	56	31%	1%	57%	11%
성향별					
보수	289	47%	1%	49%	2%
중도	466	27%	2%	64%	7%
진보	329	19%	5%	73%	3%
지역별					
서울	210	30%	3%	60%	7%
인천/경기	368	27%	2%	64%	7%
대전/세종/충청	120	34%	3%	58%	5%
광주/전라	105	26%	6%	63%	5%
대구/경북	106	34%	1%	61%	4%
부산/울산/경남	166	30%	2%	62%	5%
강원/제주	46	-	-	-	-

- 50사례 미만은 수치 제시하지 않음. 한국갤럽 | Gallup Internatioanl Iran Snap Poll

질문) 이번 전쟁 발발의 가장 큰 책임이 어디에 있다고 보십니까? (항목 로테이션)

2026년 3월 19~26일 한국 웹조사(CAWI)	사례수 (명)	전쟁 발발의 가장 큰 책임 소재			
		미국	이스라엘	미국과 이스라엘 동등 책임	이란
전체	1,121	23%	11%	43%	23%
성별					
남성	565	18%	13%	44%	26%
여성	556	29%	9%	43%	20%
연령별					
18~24세	86	25%	3%	42%	30%
25~34세	186	20%	15%	34%	31%
35~44세	183	22%	14%	44%	20%
45~54세	219	23%	13%	47%	17%
55~64세	226	28%	11%	46%	15%
65~79세	222	22%	6%	44%	28%
직업별					
농/임/어업	19	-	-	-	-
자영업	95	18%	15%	45%	22%
기능노무/서비스	133	23%	12%	42%	23%
사무/관리	435	28%	14%	39%	19%
전업주부	162	25%	6%	46%	23%
학생	82	18%	4%	40%	37%
무직/은퇴/기타	195	15%	9%	53%	23%
주관적 생활 수준별					
상/중상	225	15%	11%	42%	33%
중	521	26%	10%	43%	21%
중하	309	24%	14%	43%	19%
하	56	24%	6%	52%	18%
성향별					
보수	289	19%	8%	31%	42%
중도	466	24%	9%	45%	22%
진보	329	25%	17%	50%	8%
지역별					
서울	210	19%	14%	43%	24%
인천/경기	368	22%	10%	45%	24%
대전/세종/충청	120	26%	9%	40%	25%
광주/전라	105	26%	20%	43%	11%
대구/경북	106	23%	8%	40%	29%
부산/울산/경남	166	30%	8%	40%	22%
강원/제주	46	-	-	-	-

- 50사례 미만은 수치 제시하지 않음. 한국갤럽 | Gallup Internatioanl Iran Snap Poll

질문) 이란 최고 지도자 아야톨라 알리 하메네이 암살에 관해
귀하는 어떤 입장입니까?

2026년 3월 19~26일 한국 웹조사(CAWI)	사례 수 (명)	이란 최고 지도자 암살 관련 입장			
		찬성한다	반대한다	어느 쪽도 아니다	모르겠다
전체	1,121	27%	25%	37%	11%
성별					
남성	565	32%	26%	37%	6%
여성	556	21%	25%	38%	16%
연령별					
18~24세	86	32%	19%	28%	20%
25~34세	186	31%	15%	41%	13%
35~44세	183	22%	22%	47%	9%
45~54세	219	23%	33%	33%	10%
55~64세	226	20%	32%	38%	10%
65~79세	222	35%	24%	32%	9%
직업별					
농/임/어업	19	-	-	-	-
자영업	95	23%	34%	37%	6%
기능노무/서비스	133	33%	22%	34%	11%
사무/관리	435	23%	27%	42%	9%
전업주부	162	22%	23%	36%	18%
학생	82	35%	20%	27%	18%
무직/은퇴/기타	195	30%	25%	35%	10%
주관적 생활 수준별					
상/중상	225	35%	28%	30%	7%
중	521	25%	25%	39%	11%
중하	309	26%	25%	38%	11%
하	56	17%	26%	39%	18%
성향별					
보수	289	46%	18%	30%	6%
중도	466	23%	20%	43%	14%
진보	329	17%	41%	34%	8%
지역별					
서울	210	26%	26%	34%	15%
인천/경기	368	27%	26%	37%	11%
대전/세종/충청	120	32%	17%	40%	11%
광주/전라	105	20%	25%	45%	10%
대구/경북	106	28%	23%	40%	9%
부산/울산/경남	166	25%	27%	38%	10%
강원/제주	46	-	-	-	-

- 50사례 미만은 수치 제시하지 않음. 한국갤럽 | Gallup Internatioanl Iran Snap Poll

질문) 이번 전쟁에 관한 우리나라 정부의 대응에
귀하는 전반적으로 만족하십니까, 불만족하십니까?

2026년 3월 19~26일 한국 웹조사(CAWI)	사례 수 (명)	이번 전쟁에 관한 우리 정부 대응			
		만족	불만족	어느 쪽도 아니다	모르겠다
전체	1,121	45%	15%	29%	11%
성별					
남성	565	44%	18%	31%	7%
여성	556	46%	11%	28%	15%
연령별					
18~24세	86	26%	14%	38%	22%
25~34세	186	26%	16%	44%	14%
35~44세	183	44%	15%	30%	12%
45~54세	219	52%	14%	25%	9%
55~64세	226	60%	12%	20%	8%
65~79세	222	47%	17%	28%	8%
직업별					
농/임/어업	19	-	-	-	-
자영업	95	57%	22%	15%	6%
기능노무/서비스	133	52%	15%	23%	10%
사무/관리	435	45%	14%	30%	11%
전업주부	162	46%	12%	31%	10%
학생	82	22%	16%	41%	22%
무직/은퇴/기타	195	42%	14%	33%	12%
주관적 생활 수준별					
상/중상	225	46%	18%	29%	7%
중	521	45%	15%	31%	10%
중하	309	46%	13%	29%	12%
하	56	41%	12%	24%	23%
성향별					
보수	289	33%	29%	30%	7%
중도	466	37%	13%	36%	15%
진보	329	70%	6%	18%	6%
지역별					
서울	210	41%	17%	26%	16%
인천/경기	368	45%	14%	31%	10%
대전/세종/충청	120	45%	14%	31%	10%
광주/전라	105	56%	9%	24%	11%
대구/경북	106	47%	17%	27%	9%
부산/울산/경남	166	40%	15%	35%	10%
강원/제주	46	-	-	-	-

- 50사례 미만은 수치 제시하지 않음. 한국갤럽 | Gallup Internatioanl Iran Snap Poll

질문) 이번 전쟁에 관한 다음 각국의 대응에 귀하는 전반적으로 만족하십니까, 불만족하십니까?

2026년 3월 19~26일 한국 웹조사(CAWI)	사례수 (명)	중동 사태 각국 대응 평가 [1/3]								
		① UN(국제연합)			② EU(유럽연합)			③ 영국		
		만족	불만족	모름	만족	불만족	모름	만족	불만족	모름
전체	1,121	24%	41%	35%	32%	32%	36%	30%	27%	43%
성별										
남성	565	21%	47%	32%	33%	36%	31%	32%	33%	35%
여성	556	27%	35%	39%	30%	28%	41%	29%	21%	50%
연령별										
18~24세	86	15%	35%	50%	23%	22%	55%	24%	16%	61%
25~34세	186	20%	31%	49%	26%	23%	51%	18%	23%	59%
35~44세	183	15%	43%	42%	23%	34%	43%	27%	30%	43%
45~54세	219	19%	50%	31%	29%	37%	34%	29%	31%	40%
55~64세	226	30%	44%	26%	38%	35%	26%	34%	29%	37%
65~79세	222	35%	39%	26%	43%	33%	24%	43%	27%	30%
직업별										
농/임/어업	19	-	-	-	-	-	-	-	-	-
자영업	95	21%	53%	25%	34%	42%	24%	29%	37%	34%
기능노무/서비스	133	27%	49%	24%	35%	38%	27%	31%	32%	37%
사무/관리	435	21%	43%	36%	29%	34%	37%	29%	29%	42%
전업주부	162	29%	33%	38%	33%	26%	41%	34%	19%	46%
학생	82	10%	42%	47%	20%	29%	51%	24%	20%	57%
무직/은퇴/기타	195	29%	32%	39%	36%	25%	39%	32%	22%	46%
주관적 생활 수준별										
상/중상	225	25%	43%	32%	28%	37%	35%	29%	33%	37%
중	521	23%	42%	35%	32%	32%	37%	30%	24%	45%
중하	309	24%	42%	34%	35%	32%	33%	32%	28%	39%
하	56	24%	31%	45%	32%	21%	47%	27%	25%	49%
성향별										
보수	289	25%	42%	33%	32%	37%	31%	30%	32%	38%
중도	466	24%	37%	39%	28%	30%	42%	28%	24%	48%
진보	329	24%	48%	27%	39%	34%	28%	36%	30%	34%
지역별										
서울	210	21%	41%	37%	30%	30%	40%	29%	25%	46%
인천/경기	368	24%	41%	35%	33%	31%	36%	31%	28%	42%
대전/세종/충청	120	24%	34%	42%	27%	33%	39%	24%	27%	49%
광주/전라	105	32%	32%	36%	41%	29%	30%	43%	22%	35%
대구/경북	106	26%	40%	34%	27%	33%	40%	29%	23%	48%
부산/울산/경남	166	22%	50%	28%	32%	34%	34%	31%	31%	38%
강원/제주	46	-	-	-	-	-	-	-	-	-

- 50사례 미만은 수치 제시하지 않음. 한국갤럽 | Gallup Internatioanl Iran Snap Poll

2026년 3월 19~26일 한국 웹조사(CAWI)	사례수 (명)	중동 사태 각국 대응 평가 [2/3]								
		④ 프랑스			⑤ 러시아			⑥ 중국		
		만족	불만족	모름	만족	불만족	모름	만족	불만족	모름
전체	1,121	31%	25%	45%	12%	46%	42%	17%	42%	41%
성별										
남성	565	31%	31%	38%	14%	48%	37%	18%	48%	34%
여성	556	30%	19%	51%	9%	43%	47%	16%	35%	49%
연령별										
18~24세	86	20%	13%	67%	13%	31%	57%	15%	34%	51%
25~34세	186	20%	20%	59%	7%	36%	57%	14%	37%	49%
35~44세	183	23%	26%	51%	10%	45%	45%	13%	43%	44%
45~54세	219	31%	29%	40%	15%	48%	37%	18%	42%	40%
55~64세	226	37%	26%	37%	13%	49%	38%	21%	43%	36%
65~79세	222	43%	27%	30%	13%	55%	32%	18%	46%	35%
직업별										
농/임/어업	19	-	-	-	-	-	-	-	-	-
자영업	95	34%	34%	31%	17%	50%	32%	19%	43%	38%
기능노무/서비스	133	32%	30%	38%	17%	48%	36%	18%	48%	34%
사무/관리	435	29%	26%	46%	10%	47%	43%	16%	44%	40%
전업주부	162	33%	21%	46%	10%	44%	47%	18%	34%	49%
학생	82	18%	16%	66%	7%	27%	65%	15%	33%	53%
무직/은퇴/기타	195	36%	20%	44%	13%	49%	38%	17%	43%	41%
주관적										
상/중상	225	29%	31%	40%	13%	51%	36%	18%	46%	37%
생활										
중	521	30%	23%	47%	11%	45%	44%	16%	42%	42%
수준별										
중하	309	33%	25%	42%	12%	45%	42%	18%	41%	41%
하	56	29%	25%	46%	17%	43%	39%	16%	37%	47%
성향별										
보수	289	31%	30%	39%	12%	55%	34%	14%	56%	30%
중도	466	28%	22%	49%	8%	47%	45%	13%	41%	47%
진보	329	36%	26%	38%	18%	40%	42%	26%	34%	40%
지역별										
서울	210	30%	25%	45%	10%	46%	44%	15%	41%	44%
인천/경기	368	31%	25%	44%	14%	44%	42%	17%	40%	43%
대전/세종/충청	120	25%	23%	53%	11%	40%	49%	17%	40%	43%
광주/전라	105	41%	22%	38%	19%	46%	35%	26%	43%	31%
대구/경북	106	29%	20%	50%	6%	50%	43%	16%	40%	44%
부산/울산/경남	166	32%	28%	40%	12%	52%	36%	15%	47%	38%
강원/제주	46	-	-	-	-	-	-	-	-	-

- 50사례 미만은 수치 제시하지 않음. 한국갤럽 | Gallup Internatioanl Iran Snap Poll

2026년 3월 19~26일 한국 웹조사(CAWI)	사례수 (명)	중동 사태 각국 대응 평가 [3/3]								
		㉞ 터키(튀르키예)			㉟ 아랍 국가들			㊱ 스페인		
		만족	불만족	모름	만족	불만족	모름	만족	불만족	모름
전체	1,121	21%	25%	53%	21%	37%	42%	23%	21%	56%
성별										
남성	565	24%	29%	47%	24%	40%	36%	25%	26%	49%
여성	556	19%	21%	61%	18%	34%	48%	21%	16%	63%
연령별										
18~24세	86	17%	12%	71%	20%	30%	50%	11%	15%	74%
25~34세	186	17%	17%	66%	20%	27%	53%	15%	19%	66%
35~44세	183	18%	25%	57%	20%	31%	49%	16%	21%	62%
45~54세	219	16%	30%	53%	15%	45%	39%	24%	25%	51%
55~64세	226	26%	27%	46%	21%	41%	37%	29%	21%	51%
65~79세	222	30%	30%	41%	27%	40%	33%	33%	22%	45%
직업별										
농/임/어업	19	-	-	-	-	-	-	-	-	-
자영업	95	22%	35%	42%	18%	45%	36%	22%	32%	46%
기능노무/서비스	133	26%	27%	47%	25%	35%	39%	29%	24%	47%
사무/관리	435	20%	25%	55%	18%	37%	45%	20%	22%	57%
전업주부	162	20%	22%	58%	21%	36%	43%	28%	10%	62%
학생	82	18%	12%	70%	22%	29%	49%	12%	15%	73%
무직/은퇴/기타	195	23%	25%	51%	23%	36%	41%	26%	20%	54%
주관적 생활 수준별										
상/중상	225	22%	30%	48%	24%	39%	37%	22%	27%	52%
중	521	21%	23%	56%	21%	37%	42%	20%	19%	61%
중하	309	24%	25%	51%	20%	37%	43%	28%	22%	51%
하	56	18%	27%	55%	20%	30%	50%	31%	19%	51%
성향별										
보수	289	22%	33%	44%	28%	40%	32%	21%	32%	47%
중도	466	18%	23%	58%	16%	38%	47%	20%	18%	62%
진보	329	26%	22%	51%	23%	35%	42%	30%	18%	52%
지역별										
서울	210	20%	25%	56%	21%	32%	47%	20%	20%	60%
인천/경기	368	23%	24%	54%	18%	38%	43%	24%	21%	55%
대전/세종/충청	120	17%	22%	62%	17%	35%	48%	23%	17%	60%
광주/전라	105	25%	25%	50%	24%	39%	37%	29%	18%	53%
대구/경북	106	24%	26%	51%	24%	31%	46%	24%	25%	51%
부산/울산/경남	166	23%	29%	48%	25%	41%	34%	21%	24%	56%
강원/제주	46	-	-	-	-	-	-	-	-	-

- 50사례 미만은 수치 제시하지 않음. 한국갤럽 | Gallup Internatioanl Iran Snap Poll

질문) 미국과 이스라엘은 이란 현 정부를 무너뜨리고 그들이 선택한 정부로 교체하는 데 성공할 것이라고 보십니까, 실패할 것이라고 보십니까?

2026년 3월 19~26일 한국 웹조사(CAWI)	사례수 (명)	미국-이스라엘의 이란 정부 교체		
		성공할 것	실패할 것	모르겠다
전체	1,121	27%	51%	22%
성별				
남성	565	29%	54%	17%
여성	556	24%	49%	27%
연령별				
18~24세	86	37%	36%	27%
25~34세	186	38%	38%	24%
35~44세	183	32%	46%	21%
45~54세	219	21%	61%	18%
55~64세	226	19%	60%	20%
65~79세	222	21%	54%	24%
직업별				
농/임/어업	19	-	-	-
자영업	95	26%	71%	4%
기능노무/서비스	133	31%	51%	18%
사무/관리	435	24%	54%	22%
전업주부	162	27%	45%	28%
학생	82	42%	31%	27%
무직/은퇴/기타	195	21%	52%	27%
주관적 생활 수준별				
상/중상	225	36%	48%	16%
중	521	26%	51%	23%
중하	309	21%	56%	23%
하	56	25%	47%	27%
성향별				
보수	289	<u>40%</u>	<u>44%</u>	17%
중도	466	24%	<u>48%</u>	28%
진보	329	20%	<u>67%</u>	14%
지역별				
서울	210	28%	50%	22%
인천/경기	368	28%	49%	22%
대전/세종/충청	120	32%	43%	25%
광주/전라	105	20%	58%	22%
대구/경북	106	28%	52%	20%
부산/울산/경남	166	22%	56%	22%
강원/제주	46	-	-	-

- 50사례 미만은 수치 제시하지 않음. 한국갤럽 | Gallup Internatioanl Iran Snap Poll

질문) 귀하는 이번 전쟁이 어떤 결과를 초래할 것이라고 보십니까? 다음 각각에 대해 답해 주십시오.

- ㉠ 이란은... 안정적이고 평화로운 나라가 될 것 / 혼란과 내부 갈등에 시달릴 것
- ㉡ 중동은... 안전하고 안정적인 지역이 될 것 / 안전하지 않고 불안정한 지역이 될 것
- ㉢ 이스라엘은... 외부 공격으로부터 안전해질 것 / 외부 공격 영향을 계속 받을 것

2026년 3월 19~26일 한국 웹조사(CAWI)	사례수 (명)	이번 전쟁이 초래할 결과								
		㉠ 이란			㉡ 중동			㉢ 이스라엘		
		안정 평화	혼란 내부 갈등	모름 응답 거절	안전 안정	불안정 불안정	모름 응답 거절	공격 에서 안전	외부 공격 계속	모름 응답 거절
전체	1,121	11%	80%	9%	12%	77%	10%	12%	76%	12%
성별										
남성	565	13%	79%	8%	15%	78%	7%	14%	78%	8%
여성	556	8%	81%	11%	9%	77%	14%	10%	74%	16%
연령별										
18~24세	86	19%	63%	18%	13%	64%	22%	13%	65%	22%
25~34세	186	17%	75%	9%	15%	75%	10%	19%	66%	15%
35~44세	183	10%	81%	9%	12%	77%	11%	10%	78%	12%
45~54세	219	8%	83%	8%	12%	81%	7%	8%	84%	8%
55~64세	226	7%	84%	9%	11%	80%	9%	10%	79%	11%
65~79세	222	9%	83%	8%	11%	79%	9%	12%	78%	10%
직업별										
농/임/어업	19	-	-	-	-	-	-	-	-	-
자영업	95	14%	76%	9%	17%	77%	5%	21%	70%	9%
기능노무/서비스	133	13%	78%	9%	17%	74%	9%	11%	80%	9%
사무/관리	435	7%	85%	7%	11%	80%	9%	9%	81%	10%
전업주부	162	7%	85%	8%	10%	81%	10%	10%	78%	12%
학생	82	27%	59%	13%	18%	65%	18%	21%	61%	18%
무직/은퇴/기타	195	8%	78%	14%	9%	76%	15%	10%	72%	17%
주관적										
상/중상	225	14%	79%	7%	16%	78%	7%	17%	74%	9%
생활										
중	521	11%	79%	9%	12%	77%	11%	11%	77%	12%
수준별										
중하	309	8%	84%	9%	12%	79%	9%	11%	80%	9%
하	56	6%	80%	14%	9%	79%	12%	6%	76%	18%
성향별										
보수	289	18%	77%	5%	20%	73%	7%	20%	72%	8%
중도	466	8%	80%	11%	9%	78%	13%	10%	76%	14%
진보	329	8%	85%	7%	10%	84%	6%	7%	85%	7%
지역별										
서울	210	13%	77%	10%	13%	75%	13%	14%	71%	14%
인천/경기	368	12%	75%	13%	15%	74%	11%	12%	76%	12%
대전/세종/충청	120	9%	81%	10%	10%	73%	16%	8%	77%	16%
광주/전라	105	8%	84%	8%	8%	84%	8%	8%	84%	8%
대구/경북	106	10%	85%	5%	8%	84%	8%	11%	77%	12%
부산/울산/경남	166	11%	83%	6%	13%	81%	6%	13%	77%	10%
강원/제주	46	-	-	-	-	-	-	-	-	-

- 50사례 미만은 수치 제시하지 않음. 한국갤럽 | Gallup Internatioanl Iran Snap Poll

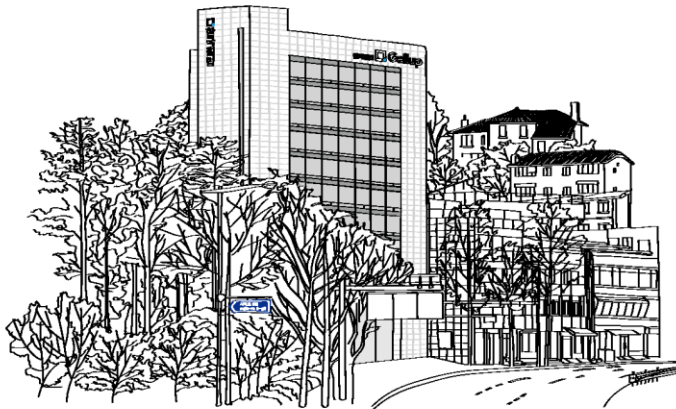
질문) 귀하가 예상하기로는 이번 전쟁이 수개월간 길게 지속될 것 같습니다, 아니면 몇 주 안에 곧 끝날 것 같습니다?

2026년 3월 19~26일 한국 웹조사(CAWI)	사례수 (명)	미국·이스라엘-이란 전쟁 기간		
		수개월간 길게 지속될 것	몇 주 안에 곧 끝날 것	모르겠다
전체	1,121	61%	31%	8%
성별				
남성	565	61%	32%	7%
여성	556	61%	30%	9%
연령별				
18~24세	86	60%	31%	9%
25~34세	186	61%	31%	8%
35~44세	183	64%	28%	9%
45~54세	219	64%	30%	6%
55~64세	226	60%	33%	7%
65~79세	222	59%	30%	11%
직업별				
농/임/어업	19	-	-	-
자영업	95	50%	43%	7%
기능노무/서비스	133	54%	39%	7%
사무/관리	435	64%	29%	7%
전업주부	162	58%	31%	11%
학생	82	67%	26%	7%
무직/은퇴/기타	195	63%	27%	10%
주관적				
상/중상	225	61%	36%	3%
생활				
중	521	60%	30%	10%
수준별				
중하	309	62%	30%	8%
하	56	76%	17%	7%
성향별				
보수	289	59%	35%	6%
중도	466	65%	26%	9%
진보	329	60%	35%	5%
지역별				
서울	210	62%	28%	9%
인천/경기	368	59%	34%	8%
대전/세종/충청	120	54%	32%	14%
광주/전라	105	67%	22%	11%
대구/경북	106	68%	29%	4%
부산/울산/경남	166	63%	31%	6%
강원/제주	46	-	-	-

- 50사례 미만은 수치 제시하지 않음. 한국갤럽 | Gallup Internatioanl Iran Snap Poll

“조사는 결코 화려하거나 스스로 빛나는
업(業)이 아니다. 사회의 명암, 좌우 대립,
빈부 문제, 정보 격차, 과거와 미래 등을
두루 살펴 매 순간 어느 한쪽으로 치우치지
않도록 스스로 경계하며 꾸준히 공부하고
탐구하는 일이다. 때로는 관행과 시류에
맞서야 하고, 때로는 비난과 질시를 묵묵히
견뎌야 한다. 어렵지만 누군가는 반드시
해야 할 일, 힘들지만 그만큼 보람된 일이다.”

조사인의 길, 박무익



한국갤럽조사연구소는 1974년 6월 박무익 회장이 설립한
한국 최초의 법인 형태 조사 전문 회사입니다.

1970년대부터 사회 주요 현안 자체 조사 결과를 발표해 왔으며,
우리 국민의 76%가 한국갤럽을 알고 있습니다.

—
한국갤럽 홈페이지 갤러리포트 게시판을 통해 공개한 자료는
모두 한국갤럽의 자산이므로 상업적 용도의 재판매를 금지합니다.

·
기사, 논문, SNS 공유 등 재판매 이외 용도로는
누구나, 무료로, 자유롭게 인용하실 수 있습니다.

·
인용하실 때는 반드시 출처를 밝혀 주십시오.
가능하면 조사 기간, 방법, 표본크기 등 개요까지 함께 표시하실 것을 권장합니다.

·
저희는 소수점 아래 수치를 제시하지 않는 것을 원칙으로 하고 있으니,
인용하실 때도 그에 따라 주실 것을 당부합니다.

—
한국갤럽 조사에 관심 가져주셔서 고맙습니다.

- 매주 새로운 조사 결과를 전합니다: [이메일 뉴스레터 구독 신청](#) | [카카오톡채널 추가](#)
- 문의: 전화 02-3702-2100(대표)/2571/2621/2622 또는 [홈페이지 Q&A](#)
- 주소: (본관) 03167 서울시 종로구 사직로 70, (신관) 03042 서울시 종로구 자하문로 70

—
이 문서에는 네이버 나눔글꼴과 한글과컴퓨터 함초롬체를 썼습니다.

Iran Conflict: Public Opinion Leaves U.S. Isolated — Blamed for War, Little Faith in Outcomes, and Widespread Economic Concern

Publics Fear Economic Fallout (85%) and See No Quick End (59%) — While 80% Blame USA/Israel, Most Refuse to Take Sides (60%)

(Vienna, 7th April 2026): The Gallup International Association has released findings from a new multi-country snap poll on the ongoing war involving the USA, Israel and Iran, revealing a striking global pattern: among those aware of the conflict, most people are unwilling to take sides, believe the war will lead to instability, doubt that regime change will succeed, expect a prolonged conflict, and widely see the USA and Israel as responsible for initiating the war.

The survey was conducted across 15 countries with a total sample of approximately 13,000 respondents.

This is the first multi-country snapshots of public opinion on the Iran conflict, captured in real time through a coordinated effort by professional pollsters. Gallup International Association has a legacy of conducting similar multi-country surveys at rapid pace to inform policy makers on what publics around the world are thinking as conflicts unfold.

Most Refuse to Take Sides (60%)

Across countries, the dominant public response is not support for either side, but distance. A clear majority, 60% say they support neither side, compared to 16% who support the USA–Israel coalition and 16% who support Iran.

Support for Iran is highest in Pakistan at 79%, followed by Turkey at 36%. Support for USA-Israel alliance is highest in Colombia at 30%, followed by Philippines (28%).

Many Blame the USA and Israel for starting the war (44% Equal Responsibility; 80% Combined Attribution)

On the question of responsibility, the most common global view is that the USA and Israel are equally responsible, cited by 44% of respondents. 24% blame the USA alone, 12% blame Israel alone, while 15% blame Iran. Taken together, 80% attribute responsibility at least partly to the USA and Israel.

Regime Change Widely Seen as Unlikely (47% Fail vs 21% Succeed)

Publics are skeptical that war will achieve one of its key potential objectives. 47% believe efforts to replace Iran's government will fail, 21% believe they will succeed, 32% remain uncertain.

World Expects Turmoil (63% Iran Chaos; 60% Regional Instability; 69% Continued Threats to Israel)



Across outcomes, the global public expects instability. 63% expect chaos and internal strife in Iran, 60% believe the Middle East will become more unstable, 69% think Israel will continue to face external attacks.

A Long War is Expected (59% Say Many Months vs 26% Weeks)

59% expect the war to last many months, 26% expect it to end within weeks.

Economic Impact is Nearly Universal

53% expect strong financial harm, 33% expect minor financial harm, while only 9% expect no harm.

Detailed findings can be found on Gallup International website.

Commentary from Gallup International Association team which led this first multi-country poll on Iran Conflict

This multi-country survey shows large majorities believe the United States and Israel have initiated a war that is unlikely to end soon, is not expected to lead to regime change, and is seen as causing significant economic harm without delivering greater security for Israel or stability in the Middle East. Across countries, including traditional allies, publics increasingly see the United States as standing alone in its narrative on the conflict. While they may not align with Iran, they are clearly not aligning with the U.S. either.

Methodology

The study was conducted by the Gallup International Association with a total sample of approximately 13,000 respondents across 15 countries. The survey covers a diverse set of countries, with an average sample of around 850 respondents per country. The findings are based on adults who reported being aware of the war. Data were collected using nationally representative approaches, employing a mix of online and telephone interviews depending on country context. In some countries, non-probability online panels were used; further details on these approaches are provided in the full methodology note. Data were weighted to reflect national population characteristics, and global results are computed as averages across countries. Fieldwork for the study was conducted between 5th March and 30th March 2026.

Note: Across the 15 countries covered in this study, nationally representative samples were achieved in 14 countries, while 1 country had more limited or non-national coverage due to methodological constraints in terms of sampling design.

Out of 15 countries, 8 used probability-based sampling, 5 used quota sampling, and 2 relied on non-probability samples. Here is list of countries with relevant methods used: Random Probability (8 countries): Croatia, Germany, Pakistan, Serbia, Slovenia, Sweden, Switzerland, and Turkey; Quota Sampling (5 countries): Colombia, Japan, Portugal, Republic of Korea, and Spain; Non-Probability Sample (2 countries): Mexico and Philippines.

Given the use of non-probability sampling, a conventional margin of error is not reported, as it is not strictly applicable in such designs. Accordingly, the findings should be interpreted with appropriate caution and viewed as indicative of public sentiment rather than precise population estimates, particularly when making cross-country comparisons.

Note: Only Q1, Q2, Q5, and Q9 include data from all 15 participating countries. Other questions have partial country coverage and should be interpreted accordingly.

About Gallup International Association

Gallup International Association (GIA) is the world's leading global independent association in market research and public opinion polling.

For more than 75 years, Gallup International members have demonstrated their expertise in conducting multi-country surveys on a fully comparable basis, consistently delivering research of the highest methodological quality. Today, the Association brings together over 65 members who together with partners have the capacity to cover more than 130 countries of the world with opinion polling. Each member is a leading national research institute with deep local expertise in research methods, statistical systems, culture, and social context.



With a strict one-member-per-country policy, Gallup International ensures independence, credibility, and the highest professional standards. Member agencies collaborate closely on a daily basis, sharing knowledge, innovative research techniques, and tools, while jointly delivering robust, reliable, and culturally informed insights for international research projects.

Gallup International was founded in 1947 by George Gallup, the pioneer of modern scientific public opinion research together with colleagues from 10 countries.

Disclaimer:

Gallup International Association or its members are not related to Gallup Inc., headquartered in Washington D.C. which is no longer a member of Gallup International Association. Gallup International Association does not accept responsibility for opinion polling other than its own. We require that our surveys be credited fully as Gallup International (not Gallup).

For more information, please contact the following representatives of Gallup International Association:

- Michael Nitsche, President (Vienna) – +43 664 1230060
- Bilal Gilani, Member of the Board (Islamabad) – +92 302 8554656
- Johnny Heald, Member of the Board (London) – +44 7973 600308
- Dr. Munqith Dagher, Regional Director MENA (Baghdad) – +962 7 9967 2229
- Arwa Dagher, Member of the Board (Amman) – +49176 3062 2779
- Torbjörn Sjöström, Member of the Board (Stockholm) – +46 72 0700200
- Ani Lortkipanidze, Member of the Board (Tbilisi) – +995 591 033311

For further details, please also visit: www.gallup-international.com