

# 2026년 새해 전망

Gallup International End of Year Survey 다국가 조사 [2025, 2024년 조사 결과 교차집계표 합본]

- [p.2](#) 국가별 새해(내년) 전망(Hope Index), 국가 경제 전망(Economic Prosperity), 세계 정세 전망(Global Peace)
- [p.6](#) 한국인의 새해 전망 47년간 추이: 전반적 삶, 국가 경제, 살림살이, 국제분쟁, 실업자, 노사분쟁, 세계 정세
- [p.18](#) 삶에 대한 주관적 행복감

## 세계 조사 개요

2025년 10~12월 60개국 성인 총 59,636명 전화/온라인/면접조사(주제별 참여국 상이)

## 한국 조사 개요

- 조사기간: 2025년 11월 11~28일
- 표본추출: 층화 집락 확률 비례 추출
- 응답방식: 면접조사원 인터뷰(CAPI)
- 조사대상: 전국(제주 제외) 만 19세 이상 1,500명
- 표본오차:  $\pm 2.5\%$ 포인트(95% 신뢰수준)
- 응답률: 34.5%(총 접촉 4,348명 중 1,500명 응답 완료)
- 의뢰처: 한국갤럽-Gallup International 자체 조사

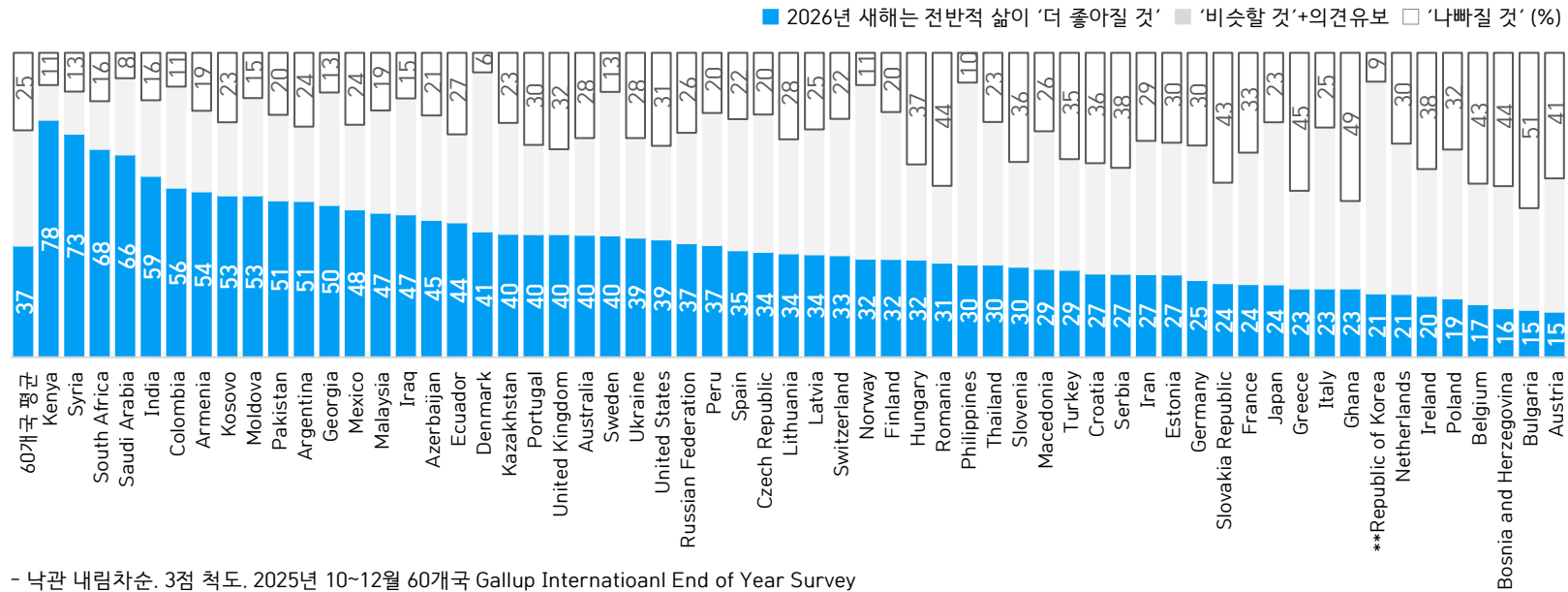
한국갤럽 → [G20260212](#) | Gallup International → [20251231](#)



# Gallup International End of Year Survey 2025

전반적 삶, 자국 경제, 세계 정세 - 새해(내년, 2026년) 전망

● 2026년 새해 전반적 삶 전망: 국가별

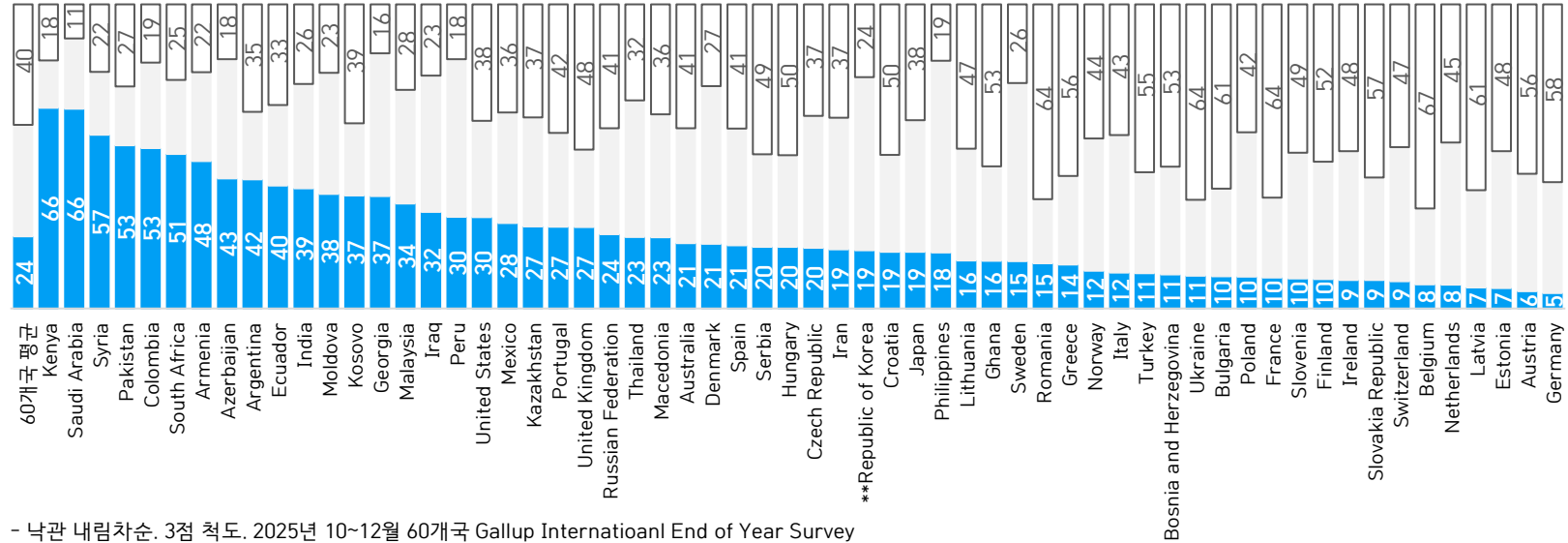


- 낙관 내림차순. 3점 척도. 2025년 10~12월 60개국 Gallup International End of Year Survey

- 한국은 2025년 11월 11~28일 면접조사(CAPI). 한국갤럽 [www.gallup.co.kr](http://www.gallup.co.kr)

## ● 2026년 새해 자국 경제(경기) 전망: 국가별

■ 2026년 새해는 자국 경제가 '더 좋아질 것' ■ '비슷할 것'+의견유보 □ '나빠질 것' (%)

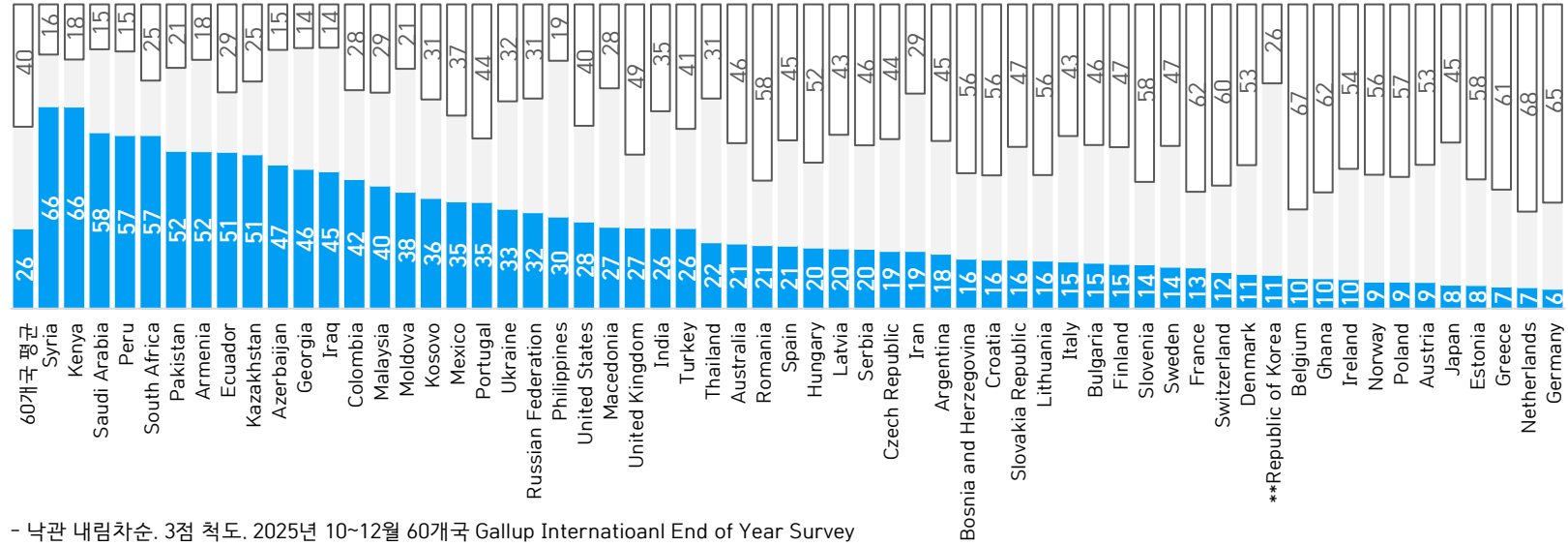


- 낙관 내림차순. 3점 척도. 2025년 10~12월 60개국 Gallup International End of Year Survey

- 한국은 2025년 11월 11~28일 면접조사(CAPI). 한국갤럽 [www.gallup.co.kr](http://www.gallup.co.kr)

● 2026년 새해 세계 정세 전망: 국가별

■ 2026년 새해는 세계가 '더 평화로울 것' ■ '비슷할 것'의견유보 □ '더 혼란스러울 것' (%)



- 낙관 내림차순. 3점 척도. 2025년 10~12월 60개국 Gallup Internatioanl End of Year Survey

- 한국은 2025년 11월 11~28일 면접조사(CAPI). 한국갤럽 [www.gallup.co.kr](http://www.gallup.co.kr)

# 한국인의 새해(내년) 전망 1979-2025

전반적인 삶, 경기, 살림살이, 국제분쟁, 실업자, 노사분쟁, 세계정세

응답자 특성표 2025년 11월 11~28일 면접조사(CAPI)		조사완료		가중적용		가중값 배율 (B/A)	표본오차 95% 신뢰수준
		사례수 (명)(A)	비율	사례수 (명)(B)	비율		
전체		1,500	100%	1,500	100%	1.00	±2.5%P
성별	남성	768	51%	742	49%	0.97	±3.5%P
	여성	732	49%	758	51%	1.04	±3.6%P
연령별	19~29세	264	18%	216	14%	0.82	±6.0%P
	30대	246	16%	227	15%	0.92	±6.2%P
	40대	296	20%	262	17%	0.88	±5.7%P
	50대	307	20%	296	20%	0.96	±5.6%P
	60대 이상	387	26%	499	33%	1.29	±5.0%P
지역별	서울	280	19%	283	19%	1.01	±5.9%P
	인천/경기	420	28%	490	33%	1.17	±4.8%P
	강원	50	3%	46	3%	0.91	±13.9%P
	대전/세종/충청	210	14%	163	11%	0.78	±6.8%P
	광주/전라	170	11%	146	10%	0.86	±7.5%P
	대구/경북	150	10%	146	10%	0.97	±8.0%P
	부산/울산/경남	220	15%	225	15%	1.02	±6.6%P

- 표본오차는 조사완료 사례수 기준. 세부 단위 표본오차는 소수점 이하 반올림하여 제시
- 가중값 적용 사례수는 2025년 6월 행안부 주민등록인구 기준 지역/성/연령 셀 가중 결과
- 한국갤럽 [www.gallup.co.kr](http://www.gallup.co.kr) | Gallup International End of Year Survey 2025

응답자 특성표 2025년 11월 11~28일 면접조사(CAPI)		조사완료 사례수 (명)	주민등록인구 기준 가중값 적용 결과					
			가중적용 사례수	연령 분포				
				19~29세	30대	40대	50대	60대 이상
전체		1,500	1,500	14%	15%	17%	20%	33%
성별	남성	768	742	15%	16%	18%	20%	31%
	여성	732	758	14%	14%	17%	19%	36%
지역별	서울	280	283	17%	18%	17%	18%	31%
	인천/경기	420	490	15%	16%	19%	20%	29%
	강원	50	46	13%	12%	15%	20%	41%
	대전/세종/충청	210	163	14%	15%	18%	20%	34%
	광주/전라	170	146	13%	12%	16%	20%	38%
	대구/경북	150	146	13%	13%	16%	20%	38%
	부산/울산/경남	220	225	13%	13%	17%	20%	36%
직업별	농/임/어업	24	27	-	-	-	-	-
	자영업	203	217		4%	14%	33%	49%
	기능노무/서비스	322	307	11%	16%	18%	22%	33%
	사무/관리	556	533	21%	29%	26%	16%	8%
	전업주부	255	287	0%	4%	12%	22%	62%
	학생	72	57	97%	3%			
	무직/은퇴/기타	68	71	18%	5%	4%	4%	69%
교육	중졸 이하	87	109				2%	98%
수준별	고졸	591	627	4%	4%	12%	26%	54%
	대재 이상	822	764	25%	27%	24%	17%	7%
주관적	상/중상	121	115	16%	13%	16%	28%	28%
생활	중	816	783	15%	14%	21%	22%	28%
수준별	중하	485	514	14%	18%	14%	15%	39%
	하	78	87	12%	7%	10%	15%	57%

- 50사례 미만은 수치 제시하지 않음. 한국갤럽 | Gallup International End of Year Survey 2025

응답자 특성표 - 2024년 11월

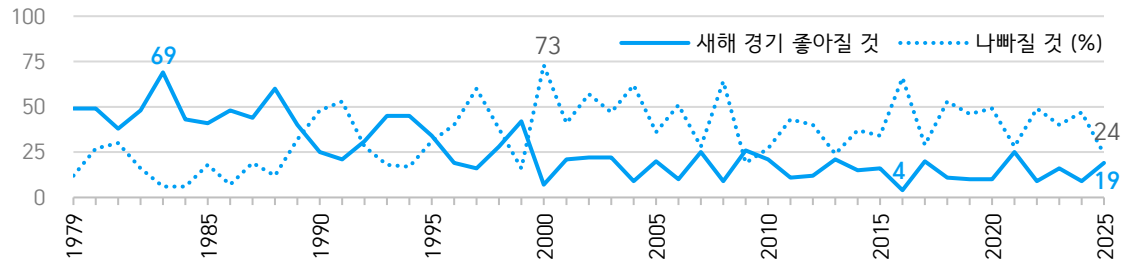
한국 응답자 특성표 2024년 11월 11~25일 면접조사(CAPI)	조사완료		가중값 적용		가중값 배율 (B/A)	표본오차 95% 신뢰수준
	사례수 (명)(A)	비율	사례수 (명)(B)	비율		
전체		1,534	100%	1,534	100%	1.00
성별	남성	766	50%	761	50%	0.99
	여성	768	50%	773	50%	1.01
연령별	19~29세	257	17%	229	15%	0.89
	30대	272	18%	229	15%	0.84
	40대	318	21%	273	18%	0.86
	50대	304	20%	305	20%	1.00
	60대 이상	383	25%	498	32%	1.30
지역별	서울	301	20%	291	19%	0.97
	인천/경기	432	28%	499	33%	1.16
	강원	50	3%	44	3%	0.89
	대전/세종/충청	210	14%	167	11%	0.79
	광주/전라	170	11%	151	10%	0.89
	대구/경북	150	10%	150	10%	1.00
	부산/울산/경남	221	14%	232	15%	1.05

- 표본오차는 조사완료 사례수 기준. 세부 단위 표본오차는 소수점 이하 반올림하여 제시
- 가중값 적용 사례수는 2024년 6월 행안부 주민등록인구 기준 지역/성/연령 셀 가중 결과
- 한국갤럽 [www.gallup.co.kr](http://www.gallup.co.kr) | Gallup International End of Year Survey 2024

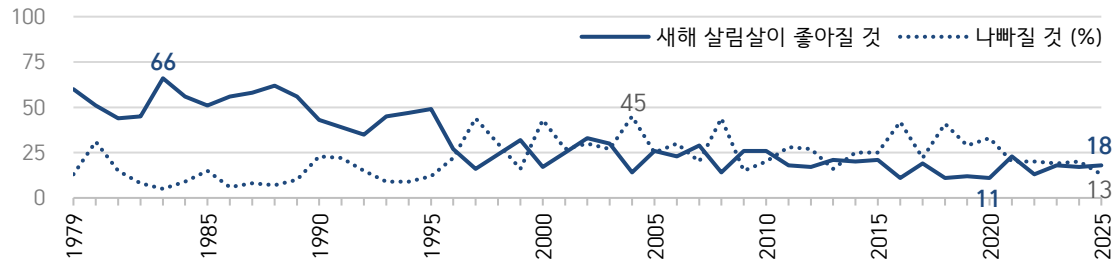
응답자 특성표 2024년 11월 11~25일 면접조사(CAPI)		조사완료 사례수 (명)	주민등록인구 기준 가중값 적용 결과					
			가중적용 사례수	연령 분포				
				19~29세	30대	40대	50대	60대+
전체		1,534	1,534	15%	15%	18%	20%	32%
성별	남성	766	761	16%	16%	18%	20%	30%
	여성	768	773	14%	14%	17%	20%	35%
지역별	서울	301	291	17%	17%	17%	18%	30%
	인천/경기	432	499	15%	16%	19%	20%	29%
	강원	50	44	-	-	-	-	-
	대전/세종/충청	210	167	15%	15%	18%	20%	33%
	광주/전라	170	151	14%	12%	16%	20%	37%
	대구/경북	150	150	13%	13%	17%	20%	37%
	부산/울산/경남	221	232	13%	13%	18%	20%	35%
직업별	농/임/어업	24	22	-	-	-	-	-
	자영업	232	246	2%	5%	18%	25%	50%
	기능노무/서비스	320	311	13%	14%	20%	26%	27%
	사무/관리	498	461	20%	32%	25%	18%	6%
	전업주부	289	317	0%	7%	16%	20%	57%
	학생	87	76	98%	2%			
	무직/은퇴/기타	84	101	16%	5%	4%	9%	66%
수준별	소득 300만 원 미만	284	332	9%	8%	6%	9%	69%
	300만 원대	273	274	11%	22%	18%	17%	33%
	400만 원대	247	221	9%	16%	28%	19%	29%
	500만 원대	292	267	18%	14%	25%	25%	17%
	600만 원 이상	438	440	23%	16%	17%	28%	16%

- 50사례 미만은 수치 제시하지 않음. 한국갤럽 | Gallup International End of Year Survey 2024

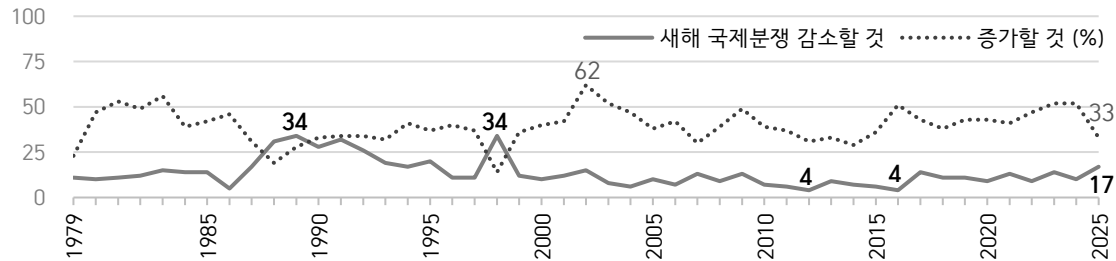
● 한국인의 새해(내년) 경기 전망: 47년간 추이



● 새해 살림살이 전망



● 새해 국제분쟁 증감 전망



- 연도는 조사 시기. 매년 말 전국(제주 제외) 성인 1,500명 면접조사. 한국갤럽 | Gallup International EOY 2025

● 한국인의 새해(내년) 전망 47년간 추이

조사 시기 (매년 말)	경기(景氣)			살림살이			국제분쟁 증감		
	좋아질것	나빠질것	Net.S	좋아질것	나빠질것	Net.S	증가할것	감소할것	Net.S
	(1)	(2)	(1)-(2)	(1)	(2)	(1)-(2)	(2)	(1)	(1)-(2)
1979년	49%	12%	37	60%	13%	47	23%	11%	-12
1980년	49%	27%	22	51%	31%	20	47%	10%	-37
1981년	38%	30%	8	44%	15%	29	53%	11%	-42
1982년	48%	16%	32	45%	8%	37	49%	12%	-37
1983년	69%	6%	63	66%	5%	61	56%	15%	-41
1984년	43%	6%	37	56%	9%	47	39%	14%	-25
1985년	41%	18%	23	51%	15%	36	42%	14%	-28
1986년	48%	7%	41	56%	6%	50	46%	5%	-41
1987년	44%	19%	25	58%	8%	50	31%	17%	-14
1988년	60%	12%	48	62%	7%	55	19%	31%	12
1989년	40%	32%	8	56%	10%	46	28%	34%	6
1990년	25%	48%	-23	43%	23%	20	33%	28%	-5
1991년	21%	53%	-32	39%	22%	17	34%	32%	-2
1992년	31%	28%	3	35%	15%	20	34%	26%	-8
1993년	45%	18%	27	45%	9%	36	32%	19%	-13
1994년	45%	17%	28	47%	9%	38	41%	17%	-24
1995년	34%	31%	3	49%	12%	37	37%	20%	-17
1996년	19%	40%	-21	27%	22%	5	40%	11%	-29
1997년	16%	60%	-44	16%	44%	-28	37%	11%	-26
1998년	28%	38%	-10	24%	30%	-6	14%	34%	20
1999년	42%	16%	26	32%	16%	16	36%	12%	-24
2000년	7%	73%	-66	17%	43%	-26	40%	10%	-30
2001년	21%	41%	-20	25%	27%	-2	42%	12%	-30
2002년	22%	57%	-35	33%	30%	3	62%	15%	-47
2003년	22%	47%	-25	30%	27%	3	52%	8%	-44
2004년	9%	62%	-53	14%	45%	-31	47%	6%	-41
2005년	20%	36%	-16	26%	25%	1	38%	10%	-28
2006년	10%	51%	-41	23%	30%	-7	42%	7%	-35
2007년	25%	28%	-3	29%	20%	9	30%	13%	-17
2008년	9%	64%	-55	14%	44%	-30	39%	9%	-30
2009년	26%	19%	7	26%	15%	11	49%	13%	-36
2010년	21%	27%	-6	26%	20%	6	39%	7%	-32
2011년	11%	43%	-32	18%	28%	-10	37%	6%	-31
2012년	12%	40%	-28	17%	27%	-10	31%	4%	-27
2013년	21%	24%	-3	21%	16%	5	33%	9%	-24
2014년	15%	37%	-22	20%	25%	-5	29%	7%	-22
2015년	16%	34%	-18	21%	25%	-4	36%	6%	-30
2016년	4%	66%	-62	11%	42%	-31	51%	4%	-47
2017년	20%	29%	-9	19%	22%	-3	43%	14%	-29
2018년	11%	53%	-42	11%	41%	-30	38%	11%	-27
2019년	10%	46%	-36	12%	29%	-17	43%	11%	-32
2020년	10%	49%	-39	11%	33%	-22	43%	9%	-34
2021년	25%	28%	-3	23%	20%	3	41%	13%	-28
2022년	9%	49%	-40	13%	20%	-7	47%	9%	-38
2023년	16%	40%	-24	18%	19%	-1	52%	14%	-38
2024년	9%	47%	-38	17%	20%	-3	52%	10%	-42
2025년	19%	24%	-5	18%	13%	5	33%	17%	-16
	경기(景氣)			살림살이			국제분쟁 증감		

← 석유 파동, 10·26, 12·12  
← 5·18, 언론통폐합  
← 올림픽·아시안게임 유치  
← 통금 해제, 프로야구 출범  
← KAL기 피격  
← 남북 이산가족 첫 상봉  
← 서울아시안게임  
← 대통령 직선제 부활  
← 서울올림픽  
← 해외여행 자유화  
← 독일 통일  
← 소비에트 연방 해체  
← 경부고속철도 착공  
← 금융실명제, EU 출범  
← 김일성 사망, 인터넷 상용화  
← 부동산실명제  
← 코스닥 설립  
← IMF 외환 위기  
← 정주영 소떼 방북  
← 코스닥 급등  
← 닷컴 버블 붕괴  
← 미국 9·11 테러  
← 한일월드컵, 신용카드 대란  
← 이라크 전쟁  
← 주5일제 도입  
← 평양 남북정상회담  
← 세계 금융 위기  
← 종편 개국, 김정일 사망  
← 스마트폰 사용률 70% 돌파  
← 세월호 참사  
← 국정농단 파문, 트럼프 당선  
← 탄핵, 조기 대선  
← 코로나19 팬데믹  
← 코로나19 팬데믹 장기화  
← 러시아-우크라이나 전쟁  
← 엔데믹, 고물가·고금리  
←尹 실정, 트럼프 2기  
← 비상계엄·탄핵, 권위대선

(이어서)

실업자 증감			노사분쟁 증감			조사 시기 (매년 말)
증가할것	감소할것	Net.S	증가할것	감소할것	Net.S	
(2)	(1)	(1)-(2)	(2)	(1)	(1)-(2)	
25%	23%	-2	7%	31%	24	1979년
52%	26%	-26	21%	43%	22	1980년
42%	26%	-16	40%	21%	-19	1981년
26%	28%	2	24%	27%	3	1982년
33%	32%	-1	24%	29%	5	1983년
55%	17%	-38	35%	18%	-17	1984년
60%	16%	-44	37%	18%	-19	1985년
53%	19%	-34	49%	12%	-37	1986년
52%	17%	-35	19%	45%	26	1987년
43%	27%	-16	29%	37%	8	1988년
74%	10%	-64	38%	33%	-5	1989년
75%	10%	-65	31%	36%	5	1990년
67%	14%	-53	23%	48%	25	1991년
64%	14%	-50	20%	43%	23	1992년
62%	15%	-47	15%	48%	33	1993년
48%	21%	-27	21%	40%	19	1994년
53%	17%	-36	34%	27%	-7	1995년
69%	7%	-62	33%	23%	-10	1996년
88%	4%	-84	21%	46%	25	1997년
70%	12%	-58	28%	32%	4	1998년
25%	40%	15	29%	20%	-9	1999년
88%	5%	-83	66%	7%	-59	2000년
64%	13%	-51	45%	10%	-35	2001년
66%	15%	-51	59%	17%	-42	2002년
65%	11%	-54	56%	10%	-46	2003년
70%	8%	-62	46%	13%	-33	2004년
53%	13%	-40	40%	10%	-30	2005년
66%	8%	-58	39%	10%	-29	2006년
51%	16%	-35	31%	13%	-18	2007년
72%	5%	-67	41%	12%	-29	2008년
42%	15%	-27	43%	19%	-24	2009년
44%	15%	-29	32%	12%	-20	2010년
54%	7%	-47	38%	8%	-30	2011년
48%	10%	-38	28%	9%	-19	2012년
41%	16%	-25	25%	13%	-12	2013년
48%	10%	-38	31%	9%	-22	2014년
44%	13%	-31	30%	9%	-21	2015년
66%	5%	-61	50%	5%	-45	2016년
40%	20%	-20	31%	19%	-12	2017년
53%	10%	-43	44%	9%	-35	2018년
50%	12%	-38	42%	13%	-29	2019년
61%	8%	-53	48%	8%	-40	2020년
46%	18%	-28	39%	14%	-25	2021년
48%	12%	-36	45%	11%	-34	2022년
43%	18%	-25	44%	15%	-29	2023년
49%	9%	-40	44%	10%	-34	2024년
29%	15%	-14	27%	15%	-12	2025년
실업자 증감			노사분쟁 증감			

- 매년 말 전국(제주 제외) 성인 약 1,500명 면접조사. Net Score: 순(純)지수, 낙관-비관 격차

- 각 항목 전망 '비슷할 것' 포함 3점 척도. 한국갤럽 www.gallup.co.kr | Gallup International End of Year Survey 2025

질문) 귀하의 전반적 삶은 2026년 내년 한 해 동안 어떻게 될 것이라고 보십니까?  
올해보다 '좋아질 것', '나빠질 것', '비슷할 것' 중에서 답해 주십시오.

한국 면접조사	사례수 (명)	새해 전반적 삶 전망				Net Score (1)-(2)
		좋아질 것 (1)	나빠질 것 (2)	비슷할 것	모름/ 응답거절	
2021년 11월 5~28일	1,500	25%	19%	54%	2%	6
2022년 11월 7~24일	1,549	12%	20%	67%	1%	-8
2023년 11/2~12/4	1,550	18%	21%	60%	2%	-3
2024년 11월 11~25일	1,534	16%	19%	64%	1%	-3
<b>2025년 11월 11~28일</b>	<b>1,500</b>	<b>21%</b>	<b>9%</b>	<b>68%</b>	<b>2%</b>	<b>12</b>
성별 남성	742	20%	11%	67%	2%	9
여성	758	21%	8%	69%	2%	13
연령별 19~29세	216	25%	8%	64%	3%	17
30대	227	33%	6%	60%	1%	27
40대	262	23%	10%	66%	1%	13
50대	296	24%	11%	65%	1%	13
60대 이상	499	11%	11%	76%	2%	0
성/연령별 남성 19~29세	112	22%	8%	68%	3%	14
남성 30대	118	33%	6%	61%	1%	27
남성 40대	133	21%	11%	67%	1%	10
남성 50대	149	24%	13%	63%	1%	11
남성 60대 이상	229	10%	14%	74%	3%	-4
여성 19~29세	104	29%	8%	60%	3%	21
여성 30대	108	34%	7%	59%	0%	27
여성 40대	129	24%	9%	66%	2%	15
여성 50대	147	23%	9%	67%	1%	14
여성 60대 이상	270	11%	8%	78%	2%	3
직업별 농/임/어업	27	-	-	-	-	-
자영업	217	15%	11%	74%	0%	4
기능노무/서비스	307	18%	12%	70%	1%	6
사무/관리	533	31%	7%	61%	2%	24
전업주부	287	13%	7%	78%	2%	6
학생	57	27%	7%	63%	3%	20
무직/은퇴/기타	71	12%	24%	62%	3%	-12
지역별 서울	283	19%	7%	73%	1%	12
인천/경기	490	25%	5%	68%	2%	20
강원	46	-	-	-	-	-
대전/세종/충청	163	15%	8%	72%	4%	7
광주/전라	146	20%	20%	58%	1%	0
대구/경북	146	26%	16%	57%	1%	10
부산/울산/경남	225	13%	12%	75%	0%	1

- 한국 2021년부터 질문. Net Score: 순(純) 지수, 낙관-비관 격차

- 50사례 미만은 수치 제시하지 않음. 한국갤럽 | Gallup International EOY 2025

[참고] 2025년 새해 전반적인 삶 전망 - 2024년 11월 조사

2024년 11월 11~25일 한국 면접조사(CAPI)	사례수 (명)	새해 전반적 삶 전망				Net Score (1)-(2)
		좋아질 것 (1)	나빠질 것 (2)	비슷할 것	모름/ 응답거절	
전체	1,534	16%	19%	64%	1%	-3
성별 남성	761	16%	20%	62%	2%	-4
여성	773	15%	18%	65%	1%	-3
연령별 19~29세	229	29%	14%	54%	2%	15
30대	229	23%	20%	57%	1%	3
40대	273	14%	19%	65%	3%	-5
50대	305	13%	21%	64%	2%	-8
60대 이상	498	9%	20%	71%	1%	-11
성/연령별 남성 19~29세	119	29%	13%	55%	4%	16
남성 30대	121	25%	17%	58%	0%	8
남성 40대	139	14%	20%	62%	4%	-6
남성 50대	154	12%	23%	64%	1%	-11
남성 60대 이상	228	11%	22%	67%		-11
여성 19~29세	110	30%	17%	54%		13
여성 30대	108	20%	23%	55%	2%	-3
여성 40대	134	13%	18%	67%	1%	-5
여성 50대	151	15%	19%	64%	2%	-4
여성 60대 이상	270	7%	17%	74%	1%	-10
직업별 농/임/어업	22	-	-	-	-	-
자영업	246	11%	27%	62%	0%	-16
기능노무/서비스	311	19%	20%	58%	3%	-1
사무/관리	461	19%	15%	64%	1%	4
전업주부	317	9%	18%	73%	1%	-9
학생	76	33%	11%	52%	5%	22
무직/은퇴/기타	101	12%	24%	64%	1%	-12
지역별 서울	291	14%	29%	56%	1%	-15
인천/경기	499	17%	19%	62%	2%	-2
강원	44	-	-	-	-	-
대전/세종/충청	167	18%	13%	67%	2%	5
광주/전라	151	25%	9%	66%		16
대구/경북	150	9%	24%	63%	4%	-15
부산/울산/경남	232	9%	17%	74%	0%	-8

- 한국 2021년부터 질문. Net Score: 순(純) 지수, 낙관-비관 격차

- 50사례 미만은 수치 제시하지 않음. 한국갤럽 | Gallup International EOY 2024

**질문)** 귀댁의 살림살이는 2026년인 내년에 어떻게 것이라고 보십니까?  
 올해보다 '좋아질 것', '나빠질 것', '비슷할 것' 중에서 답해 주십시오.

2025년 11월 11~28일 한국 면접조사(CAPI)		사례수 (명)	새해 살림살이 전망				Net Score (1)-(2)
			좋아질 것 (1)	나빠질 것 (2)	비슷할 것	모름/ 응답거절	
전체		1,500	18%	13%	68%	1%	5
성별	남성	742	19%	14%	66%	1%	5
	여성	758	17%	12%	70%	1%	5
연령별	19~29세	216	26%	8%	65%	1%	18
	30대	227	23%	8%	68%	1%	15
	40대	262	19%	9%	70%	2%	10
	50대	296	18%	15%	67%	0%	3
	60대 이상	499	11%	19%	69%	2%	-8
성/ 연령별	남성 19~29세	112	26%	8%	65%	1%	18
	남성 30대	118	25%	11%	63%	1%	14
	남성 40대	133	20%	10%	69%	1%	10
	남성 50대	149	20%	12%	67%	1%	8
	남성 60대 이상	229	9%	22%	66%	3%	-13
	여성 19~29세	104	25%	9%	65%	2%	16
	여성 30대	108	20%	5%	73%	1%	15
	여성 40대	129	18%	8%	72%	2%	10
	여성 50대	147	15%	17%	67%		-2
	여성 60대 이상	270	12%	16%	71%	1%	-4
직업별	농/임/어업	27	-	-	-	-	-
	자영업	217	18%	18%	62%	2%	0
	기능노무/서비스	307	17%	14%	69%	1%	3
	사무/관리	533	23%	9%	67%	1%	14
	전업주부	287	11%	14%	75%	1%	-3
	학생	57	20%	6%	72%	1%	14
	무직/은퇴/기타	71	12%	29%	58%		-17
지역별	서울	283	14%	12%	71%	2%	2
	인천/경기	490	20%	10%	68%	2%	10
	강원	46	-	-	-	-	-
	대전/세종/충청	163	21%	8%	69%	1%	13
	광주/전라	146	23%	15%	62%		8
	대구/경북	146	17%	21%	61%	0%	-4
	부산/울산/경남	225	8%	20%	73%		-12

- 한국 1979년부터 질문. Net Score: 순(純) 지수, 낙관-비관 격차  
 - 50사례 미만은 수치 제시하지 않음. 한국갤럽 www.gallup.co.kr

**[참고]** 2025년 새해 살림살이 전망 - 2024년 11월 조사

2024년 11월 11~25일 한국 면접조사(CAPI)		사례수 (명)	새해 살림살이 전망				Net Score (1)-(2)
			좋아질 것 (1)	나빠질 것 (2)	비슷할 것	모름/ 응답거절	
전체		1,534	17%	20%	63%	1%	-3
성별	남성	761	17%	20%	62%	1%	-3
	여성	773	16%	19%	64%	0%	-3
연령별	19~29세	229	30%	14%	55%	1%	16
	30대	229	23%	20%	57%	1%	3
	40대	273	16%	20%	62%	2%	-4
	50대	305	16%	20%	63%	0%	-4
	60대 이상	498	9%	21%	70%	0%	-12
성/ 연령별	남성 19~29세	119	31%	11%	57%	1%	20
	남성 30대	121	24%	19%	57%	1%	5
	남성 40대	139	17%	22%	58%	3%	-5
	남성 50대	154	15%	22%	63%		-7
	남성 60대 이상	228	9%	22%	69%		-13
	여성 19~29세	110	29%	17%	53%	1%	12
	여성 30대	108	22%	21%	57%	1%	1
	여성 40대	134	16%	19%	65%		-3
	여성 50대	151	17%	19%	63%	1%	-2
	여성 60대 이상	270	9%	20%	71%	0%	-11
직업별	농/임/어업	22	-	-	-	-	-
	자영업	246	11%	27%	62%		-16
	기능노무/서비스	311	22%	21%	56%	1%	1
	사무/관리	461	21%	14%	64%	1%	7
	전업주부	317	9%	20%	70%	0%	-11
	학생	76	34%	16%	48%	1%	18
	무직/은퇴/기타	101	9%	25%	66%		-16
지역별	서울	291	15%	27%	57%	1%	-12
	인천/경기	499	18%	21%	60%	1%	-3
	강원	44	-	-	-	-	-
	대전/세종/충청	167	17%	15%	68%	1%	2
	광주/전라	151	24%	10%	66%		14
	대구/경북	150	9%	24%	67%	0%	-15
	부산/울산/경남	232	14%	17%	69%		-3

- 한국 1979년부터 질문. Net Score: 순(純) 지수, 낙관-비관 격차  
 - 50사례 미만은 수치 제시하지 않음. 한국갤럽 www.gallup.co.kr

질문) 내년(2026년)에는 우리나라 경제가 어떠할 것이라고 보십니까?  
올해보다 '좋아질 것', '나빠질 것', '비슷할 것' 중에서 답해 주십시오.

2025년 11월 11~28일 한국 면접조사(CAPI)		사례수 (명)	새해 국가 경제(경기) 전망				Net Score (1)-(2)
			좋아질 것 (1)	나빠질 것 (2)	비슷할 것	모름/ 응답거절	
전체		1,500	19%	24%	55%	1%	-5
성별	남성	742	18%	28%	53%	1%	-10
	여성	758	21%	21%	57%	1%	0
연령별	19~29세	216	25%	22%	51%	1%	3
	30대	227	21%	24%	55%	0%	-3
	40대	262	21%	22%	56%	1%	-1
	50대	296	20%	24%	55%	0%	-4
	60대 이상	499	14%	27%	57%	1%	-13
성/ 연령별	남성 19~29세	112	22%	25%	51%	2%	-3
	남성 30대	118	20%	26%	53%		-6
	남성 40대	133	23%	26%	52%		-3
	남성 50대	149	18%	24%	58%	0%	-6
	남성 60대 이상	229	11%	33%	53%	3%	-22
	여성 19~29세	104	29%	19%	52%		10
	여성 30대	108	22%	21%	56%	1%	1
	여성 40대	129	19%	19%	60%	2%	0
	여성 50대	147	23%	25%	52%	1%	-2
	여성 60대 이상	270	17%	22%	61%	0%	-5
직업별	농/임/어업	27	-	-	-	-	-
	자영업	217	15%	25%	59%	2%	-10
	기능노무/서비스	307	20%	29%	50%	0%	-9
	사무/관리	533	21%	21%	57%	1%	0
	전업주부	287	19%	22%	58%	1%	-3
	학생	57	26%	23%	48%	3%	3
	무직/은퇴/기타	71	14%	40%	46%		-26
지역별	서울	283	16%	16%	68%		0
	인천/경기	490	23%	20%	55%	2%	3
	강원	46	-	-	-	-	-
	대전/세종/충청	163	19%	22%	57%	2%	-3
	광주/전라	146	29%	29%	42%		0
	대구/경북	146	14%	37%	50%		-23
	부산/울산/경남	225	13%	33%	54%		-20

- 한국 1979년부터 질문. Net Score: 순(純) 지수, 낙관-비관 격차  
- 50사례 미만은 수치 제시하지 않음. 한국갤럽 | Gallup International EOY 2025

[참고] 2025년 새해 경기 전망 - 2024년 11월 조사

2024년 11월 11~25일 한국 면접조사(CAPI)		사례수 (명)	새해 국가 경제(경기) 전망				Net Score (1)-(2)
			좋아질 것 (1)	나빠질 것 (2)	비슷할 것	모름/ 응답거절	
전체		1,534	9%	47%	43%	1%	-38
성별	남성	761	8%	44%	46%	2%	-36
	여성	773	9%	50%	40%	1%	-41
연령별	19~29세	229	12%	45%	42%	1%	-33
	30대	229	9%	46%	44%	1%	-37
	40대	273	9%	48%	41%	2%	-39
	50대	305	9%	49%	42%	0%	-40
	60대 이상	498	8%	47%	44%	2%	-39
성/ 연령별	남성 19~29세	119	13%	41%	45%	2%	-28
	남성 30대	121	10%	43%	46%	2%	-33
	남성 40대	139	8%	51%	37%	4%	-43
	남성 50대	154	8%	42%	49%	1%	-34
	남성 60대 이상	228	6%	44%	49%	1%	-38
	여성 19~29세	110	12%	49%	39%	1%	-37
	여성 30대	108	8%	49%	43%	1%	-41
	여성 40대	134	9%	44%	46%	1%	-35
	여성 50대	151	10%	55%	35%		-45
	여성 60대 이상	270	9%	50%	39%	2%	-41
직업별	농/임/어업	22	-	-	-	-	-
	자영업	246	3%	56%	39%	1%	-53
	기능노무/서비스	311	11%	47%	40%	2%	-36
	사무/관리	461	11%	44%	44%	1%	-33
	전업주부	317	7%	50%	41%	2%	-43
	학생	76	16%	37%	46%	1%	-21
	무직/은퇴/기타	101	7%	38%	54%	1%	-31
지역별	서울	291	8%	56%	35%	1%	-48
	인천/경기	499	12%	52%	34%	2%	-40
	강원	44	-	-	-	-	-
	대전/세종/충청	167	4%	47%	48%	1%	-43
	광주/전라	151	10%	47%	43%		-37
	대구/경북	150	7%	30%	60%	3%	-23
	부산/울산/경남	232	7%	39%	54%		-32

- 한국 1979년부터 질문. Net Score: 순(純) 지수, 낙관-비관 격차  
- 50사례 미만은 수치 제시하지 않음. 한국갤럽 | Gallup International EOY 2024

**질문)** 내년(2026년)에는 우리나라 실업자가 어떨 것이라고 보십니까?  
올해보다 '증가할 것', '감소할 것', '비슷할 것' 중에서 답해 주십시오.

2025년 11월 11~28일 한국 면접조사(CAPI)		사례수 (명)	새해 실업자 전망				Net Score (1)-(2)
			증가할 것 (2)	감소할 것 (1)	비슷할 것	모름/ 응답거절	
전체		1,500	29%	15%	54%	2%	-14
성별	남성	742	29%	15%	54%	2%	-14
	여성	758	29%	16%	54%	1%	-13
연령별	19~29세	216	29%	16%	54%	1%	-13
	30대	227	27%	20%	51%	1%	-7
	40대	262	29%	12%	57%	2%	-17
	50대	296	31%	17%	51%	1%	-14
	60대 이상	499	29%	14%	55%	2%	-15
성/ 연령별	남성 19~29세	112	29%	15%	55%	1%	-14
	남성 30대	118	25%	20%	54%	1%	-5
	남성 40대	133	32%	13%	53%	2%	-19
	남성 50대	149	30%	14%	54%	1%	-16
	남성 60대 이상	229	28%	13%	55%	3%	-15
	여성 19~29세	104	28%	17%	54%	2%	-11
	여성 30대	108	29%	21%	48%	1%	-8
	여성 40대	129	26%	12%	61%	2%	-14
	여성 50대	147	32%	19%	48%	1%	-13
	여성 60대 이상	270	29%	14%	56%	1%	-15
직업별	농/임/어업	27	-	-	-	-	-
	자영업	217	36%	14%	48%	2%	-22
	기능노무/서비스	307	31%	16%	50%	2%	-15
	사무/관리	533	25%	17%	58%	1%	-8
	전업주부	287	31%	14%	53%	1%	-17
	학생	57	26%	14%	60%		-12
	무직/은퇴/기타	71	29%	17%	50%	3%	-12
지역별	서울	283	20%	15%	64%	1%	-5
	인천/경기	490	31%	16%	51%	2%	-15
	강원	46	-	-	-	-	-
	대전/세종/충청	163	35%	11%	50%	4%	-24
	광주/전라	146	37%	20%	43%		-17
	대구/경북	146	23%	23%	51%	3%	0
	부산/울산/경남	225	27%	12%	62%		-15

- 한국 1979년부터 질문. Net Score: 순(純) 지수, 낙관-비관 격차  
- 50사례 미만은 수치 제시하지 않음. 한국갤럽 www.gallup.co.kr

**[참고]** 2025년 새해 실업자 전망 - 2024년 11월 조사

2024년 11월 11~25일 한국 면접조사(CAPI)		사례수 (명)	새해 실업자 전망				Net Score (1)-(2)
			증가할 것 (2)	감소할 것 (1)	비슷할 것	모름/ 응답거절	
전체		1,534	49%	9%	41%	1%	-40
성별	남성	761	46%	8%	44%	2%	-38
	여성	773	52%	10%	37%	1%	-42
연령별	19~29세	229	44%	9%	44%	3%	-35
	30대	229	51%	9%	38%	2%	-42
	40대	273	53%	7%	39%	1%	-46
	50대	305	51%	8%	40%	1%	-43
	60대 이상	498	46%	11%	41%	2%	-35
	성/ 연령별						
남성 19~29세	남성 19~29세	119	43%	11%	44%	2%	-32
	남성 30대	121	47%	9%	41%	2%	-38
	남성 40대	139	52%	7%	41%	1%	-45
	남성 50대	154	44%	7%	48%	1%	-37
	남성 60대 이상	228	44%	8%	46%	2%	-36
	여성 19~29세	110	44%	8%	45%	3%	-36
	여성 30대	108	55%	10%	35%	1%	-45
	여성 40대	134	54%	8%	37%	1%	-46
	여성 50대	151	58%	10%	32%		-48
	여성 60대 이상	270	49%	13%	37%	1%	-36
직업별	농/임/어업	22	-	-	-	-	-
	자영업	246	55%	7%	37%	1%	-48
	기능노무/서비스	311	50%	12%	37%	2%	-38
	사무/관리	461	48%	9%	41%	1%	-39
	전업주부	317	50%	11%	38%	1%	-39
	학생	76	40%	8%	48%	4%	-32
	무직/은퇴/기타	101	39%	5%	55%	2%	-34
	지역별						
서울	서울	291	59%	10%	30%	1%	-49
	인천/경기	499	53%	9%	37%	1%	-44
	강원	44	-	-	-	-	-
	대전/세종/충청	167	46%	6%	46%	2%	-40
	광주/전라	151	54%	8%	37%		-46
	대구/경북	150	35%	16%	45%	4%	-19
	부산/울산/경남	232	37%	7%	56%		-30

- 한국 1979년부터 질문. Net Score: 순(純) 지수, 낙관-비관 격차  
- 50사례 미만은 수치 제시하지 않음. 한국갤럽 www.gallup.co.kr

**질문)** 내년(2026년)에는 우리나라 노사 분쟁이 어떠할 것이라고 보십니까?  
올해보다 '증가할 것', '감소할 것', '비슷할 것' 중에서 답해 주십시오.

2025년 11월 11~28일 한국 면접조사(CAPI)		사례수 (명)	새해 노사 분쟁 전망				Net Score (1)-(2)
			증가할 것 (2)	감소할 것 (1)	비슷할 것	모름/ 응답거절	
전체		1,500	27%	15%	56%	2%	-12
성별	남성	742	27%	16%	56%	1%	-11
	여성	758	27%	15%	56%	2%	-12
연령별	19~29세	216	27%	15%	57%	1%	-12
	30대	227	25%	16%	58%	2%	-9
	40대	262	27%	14%	56%	2%	-13
	50대	296	25%	17%	56%	2%	-8
	60대 이상	499	29%	15%	54%	2%	-14
성/ 연령별	남성 19~29세	112	28%	13%	57%	2%	-15
	남성 30대	118	21%	14%	63%	2%	-7
	남성 40대	133	30%	17%	51%	2%	-13
	남성 50대	149	24%	16%	58%	1%	-8
	남성 60대 이상	229	29%	18%	53%	0%	-11
	여성 19~29세	104	26%	16%	57%	0%	-10
	여성 30대	108	29%	18%	51%	2%	-11
	여성 40대	129	24%	12%	62%	2%	-12
	여성 50대	147	26%	17%	54%	3%	-9
	여성 60대 이상	270	29%	13%	55%	3%	-16
직업별	농/임/어업	27	-	-	-	-	-
	자영업	217	33%	16%	50%	1%	-17
	기능노무/서비스	307	27%	18%	52%	3%	-9
	사무/관리	533	24%	16%	58%	1%	-8
	전업주부	287	29%	11%	58%	3%	-18
	학생	57	26%	13%	60%	1%	-13
	무직/은퇴/기타	71	31%	18%	49%	1%	-13
지역별	서울	283	23%	15%	60%	2%	-8
	인천/경기	490	28%	16%	53%	2%	-12
	강원	46	-	-	-	-	-
	대전/세종/충청	163	26%	14%	56%	4%	-12
	광주/전라	146	29%	22%	48%	1%	-7
	대구/경북	146	33%	18%	48%	1%	-15
	부산/울산/경남	225	19%	12%	69%		-7

- 한국 1979년부터 질문. Net Score: 순(純) 지수, 낙관-비관 격차  
- 50사례 미만은 수치 제시하지 않음. 한국갤럽 www.gallup.co.kr

**[참고]** 2025년 새해 노사 분쟁 전망 - 2024년 11월 조사

2024년 11월 11~25일 한국 면접조사(CAPI)		사례수 (명)	새해 노사 분쟁 전망				Net Score (1)-(2)
			증가할 것 (2)	감소할 것 (1)	비슷할 것	모름/ 응답거절	
전체		1,534	44%	10%	44%	2%	-34
성별	남성	761	44%	9%	45%	2%	-35
	여성	773	43%	11%	44%	3%	-32
연령별	19~29세	229	41%	10%	45%	4%	-31
	30대	229	44%	10%	45%	1%	-34
	40대	273	49%	10%	40%	1%	-39
	50대	305	43%	7%	48%	2%	-36
	60대 이상	498	42%	11%	44%	3%	-31
	성/ 연령별	남성 19~29세	119	43%	10%	45%	2%
	남성 30대	121	44%	9%	46%	1%	-35
	남성 40대	139	49%	10%	39%	1%	-39
	남성 50대	154	43%	6%	50%	1%	-37
	남성 60대 이상	228	44%	9%	43%	4%	-35
	여성 19~29세	110	38%	11%	45%	6%	-27
	여성 30대	108	44%	11%	44%	1%	-33
	여성 40대	134	48%	11%	40%	1%	-37
	여성 50대	151	42%	8%	46%	4%	-34
	여성 60대 이상	270	41%	13%	44%	2%	-28
	직업별	농/임/어업	22	-	-	-	-
자영업		246	39%	9%	49%	2%	-30
기능노무/서비스		311	45%	10%	41%	4%	-35
사무/관리		461	45%	10%	44%	1%	-35
전업주부		317	45%	12%	42%	1%	-33
학생		76	42%	5%	45%	8%	-37
무직/은퇴/기타		101	42%	7%	49%	2%	-35
지역별		서울	291	54%	8%	36%	2%
	인천/경기	499	45%	9%	43%	3%	-36
	강원	44	-	-	-	-	-
	대전/세종/충청	167	33%	12%	52%	3%	-21
	광주/전라	151	63%	5%	31%	1%	-58
	대구/경북	150	30%	19%	45%	6%	-11
	부산/울산/경남	232	32%	9%	59%	0%	-23

- 한국 1979년부터 질문. Net Score: 순(純) 지수, 낙관-비관 격차  
- 50사례 미만은 수치 제시하지 않음. 한국갤럽 www.gallup.co.kr

**질문)** 내년(2026년)에는 국제적인 분쟁이 어떨까 것이라고 보십니까?  
올해보다 '증가할 것', '감소할 것', '비슷할 것' 중에서 답해 주십시오.

2025년 11월 11~28일 한국 면접조사(CAPI)		새해 국제 분쟁 전망				Net Score (1)-(2)
사례수 (명)		증가할 것 (2)	감소할 것 (1)	비슷할 것	모름/ 응답거절	
전체		33%	17%	48%	2%	-16
성별	남성	32%	18%	48%	1%	-14
	여성	33%	17%	48%	3%	-16
연령별	19~29세	34%	18%	46%	2%	-16
	30대	36%	17%	45%	2%	-19
	40대	32%	16%	49%	3%	-16
	50대	32%	15%	51%	1%	-17
	60대 이상	31%	19%	48%	3%	-12
	성/연령별					
성/연령별	남성 19~29세	38%	17%	43%	2%	-21
	남성 30대	34%	14%	49%	2%	-20
	남성 40대	30%	20%	49%	1%	-10
	남성 50대	32%	15%	52%	1%	-17
	남성 60대 이상	31%	21%	47%	1%	-10
	여성 19~29세	30%	19%	49%	2%	-11
	여성 30대	39%	19%	40%	2%	-20
	여성 40대	33%	13%	49%	5%	-20
	여성 50대	33%	16%	50%	1%	-17
	여성 60대 이상	31%	16%	48%	4%	-15
직업별	농/임/어업	-	-	-	-	-
	자영업	34%	15%	50%	1%	-19
	기능노무/서비스	32%	18%	48%	3%	-14
	사무/관리	32%	18%	47%	2%	-14
	전업주부	31%	16%	50%	4%	-15
	학생	36%	14%	48%	3%	-22
	무직/은퇴/기타	36%	25%	39%	1%	-11
	지역별					
지역별	서울	32%	15%	51%	2%	-17
	인천/경기	35%	19%	44%	2%	-16
	강원	-	-	-	-	-
	대전/세종/충청	28%	14%	52%	6%	-14
	광주/전라	25%	27%	47%	1%	2
	대구/경북	36%	21%	41%	2%	-15
	부산/울산/경남	30%	13%	57%	0%	-17

- 한국 1979년부터 질문. Net Score: 순(純) 지수, 낙관-비관 격차  
- 50사례 미만은 수치 제시하지 않음. 한국갤럽 www.gallup.co.kr

**[참고]** 2025년 새해 국제 분쟁 전망 - 2024년 11월 조사

2024년 11월 11~25일 한국 면접조사(CAPI)		새해 국제 분쟁 전망				Net Score (1)-(2)
사례수 (명)		증가할 것 (2)	감소할 것 (1)	비슷할 것	모름/ 응답거절	
전체		52%	10%	36%	3%	-42
성별	남성	53%	8%	37%	2%	-45
	여성	51%	12%	34%	3%	-39
연령별	19~29세	48%	11%	39%	3%	-37
	30대	55%	8%	34%	2%	-47
	40대	57%	8%	33%	1%	-49
	50대	53%	8%	35%	4%	-45
	60대 이상	48%	12%	37%	3%	-36
	성/연령별					
성/연령별	남성 19~29세	48%	12%	38%	2%	-36
	남성 30대	58%	8%	32%	3%	-50
	남성 40대	60%	6%	32%	2%	-54
	남성 50대	50%	9%	39%	2%	-41
	남성 60대 이상	49%	7%	41%	2%	-42
	여성 19~29세	48%	10%	39%	3%	-38
	여성 30대	53%	9%	36%	2%	-44
	여성 40대	54%	11%	35%	1%	-43
	여성 50대	56%	7%	31%	5%	-49
	여성 60대 이상	47%	16%	34%	3%	-31
직업별	농/임/어업	-	-	-	-	-
	자영업	49%	8%	40%	3%	-41
	기능노무/서비스	52%	13%	32%	3%	-39
	사무/관리	53%	11%	34%	2%	-42
	전업주부	52%	11%	33%	4%	-41
	학생	49%	6%	44%	1%	-43
	무직/은퇴/기타	50%	4%	44%	2%	-46
	지역별					
지역별	서울	67%	9%	22%	2%	-58
	인천/경기	55%	10%	33%	2%	-45
	강원	-	-	-	-	-
	대전/세종/충청	51%	8%	38%	3%	-43
	광주/전라	69%	8%	21%	2%	-61
	대구/경북	26%	16%	49%	9%	-10
	부산/울산/경남	32%	10%	58%	1%	-22

- 한국 1979년부터 질문. Net Score: 순(純) 지수, 낙관-비관 격차  
- 50사례 미만은 수치 제시하지 않음. 한국갤럽 www.gallup.co.kr

**질문)** 내년(2026년)에는 세계가 더 평화로울 것 같습니다,  
더 혼란스러울 것 같습니다, 아니면 비슷할 것이라고 보십니까?

2025년 11월 11~28일 한국 면접조사(CAPI)		사례수 (명)	새해 세계 정세 전망				Net Score (1)-(2)
			평화로울 것 (1)	혼란할 것 (2)	비슷할 것	모름/ 응답거절	
전체		1,500	11%	26%	61%	1%	-15
성별	남성	742	10%	29%	59%	2%	-19
	여성	758	11%	24%	64%	1%	-13
연령별	19~29세	216	13%	21%	65%	1%	-8
	30대	227	11%	28%	61%	0%	-17
	40대	262	14%	25%	59%	2%	-11
	50대	296	12%	27%	61%	1%	-15
	60대 이상	499	8%	28%	62%	2%	-20
성/ 연령별	남성 19~29세	112	9%	24%	66%	1%	-15
	남성 30대	118	10%	31%	58%		-21
	남성 40대	133	15%	27%	56%	2%	-12
	남성 50대	149	12%	28%	59%	1%	-16
	남성 60대 이상	229	8%	32%	57%	4%	-24
	여성 19~29세	104	17%	18%	64%	1%	-1
	여성 30대	108	12%	24%	64%	1%	-12
	여성 40대	129	12%	24%	62%	2%	-12
	여성 50대	147	11%	25%	62%	1%	-14
	여성 60대 이상	270	8%	25%	66%	1%	-17
직업별	농/임/어업	27	-	-	-	-	-
	자영업	217	9%	33%	59%		-24
	기능노무/서비스	307	13%	27%	59%	2%	-14
	사무/관리	533	12%	23%	63%	1%	-11
	전업주부	287	10%	23%	66%	1%	-13
	학생	57	8%	29%	62%	2%	-21
	무직/은퇴/기타	71	7%	44%	49%		-37
지역별	서울	283	6%	24%	69%	1%	-18
	인천/경기	490	13%	24%	62%	2%	-11
	강원	46	-	-	-	-	-
	대전/세종/충청	163	8%	19%	72%	2%	-11
	광주/전라	146	16%	28%	55%	1%	-12
	대구/경북	146	15%	45%	37%	3%	-30
	부산/울산/경남	225	8%	22%	70%		-14

- 2017, 2018, 2023, 2025년 질문. Net Score: 순(純) 지수, 낙관-비관 격차  
- 50사례 미만은 수치 제시하지 않음. 한국갤럽 | Gallup International EOY 2025

**[참고]** 2024년 새해 국제 분쟁 전망 - 2023년 11월 조사

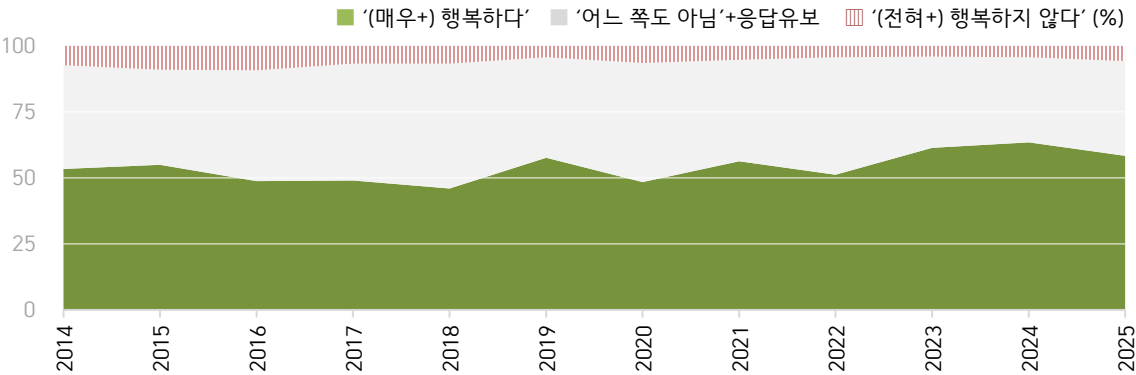
2023년 11/2~12/4 한국 면접조사(CAPI)		사례수 (명)	새해 세계 정세 전망				Net Score (1)-(2)
			평화로울 것 (1)	혼란할 것 (2)	비슷할 것	모름/ 응답거절	
전체		1,550	6%	56%	37%	1%	-50
성별	남성	768	6%	57%	36%	1%	-51
	여성	782	6%	55%	38%	2%	-49
연령별	19~29세	240	6%	53%	39%	2%	-47
	30대	234	5%	59%	36%	0%	-54
	40대	283	7%	58%	35%	1%	-51
	50대	305	4%	58%	37%	1%	-54
	60대 이상	488	6%	54%	38%	2%	-48
성/ 연령별	남성 19~29세	126	6%	52%	41%	2%	-46
	남성 30대	121	6%	62%	31%	0%	-56
	남성 40대	144	8%	57%	33%	2%	-49
	남성 50대	154	3%	60%	37%	1%	-57
	남성 60대 이상	223	6%	57%	36%	1%	-51
	여성 19~29세	115	7%	54%	36%	3%	-47
	여성 30대	112	4%	55%	41%	0%	-51
	여성 40대	139	5%	59%	36%		-54
	여성 50대	151	5%	56%	37%	2%	-51
	여성 60대 이상	265	6%	52%	39%	3%	-46
직업별	농/임/어업	36	-	-	-	-	-
	자영업	243	5%	54%	39%	2%	-49
	기능노무/서비스	344	5%	61%	33%	1%	-56
	사무/관리	447	5%	54%	39%	1%	-49
	전업주부	307	6%	55%	39%	0%	-49
	학생	83	8%	53%	39%	1%	-45
	무직/은퇴/기타	91	7%	65%	27%	2%	-58
지역별	서울	295	8%	58%	34%		-50
	인천/경기	500	6%	65%	29%	1%	-59
	강원	47	-	-	-	-	-
	대전/세종/충청	168	3%	62%	33%	1%	-59
	광주/전라	153	4%	52%	39%	5%	-48
	대구/경북	152	2%	53%	40%	5%	-51
	부산/울산/경남	235	9%	38%	53%		-29

- Net Score: 순(純) 지수, 낙관-비관 격차  
- 50사례 미만은 수치 제시하지 않음. 한국갤럽 | Gallup International EOY 2023

# 한국인의 주관적 행복감 2014-2025

매우 행복하다-행복하다-어느쪽도아님-행복하지 않다-전혀 행복하지 않다

● 한국인의 주관적 행복감 분포 2014-2025



조사 시기	주관적 행복감						(계)			Net Score (a-b)
	매우 행복하다	행복하다	어느 쪽도 아니다	행복하지 않다	전혀 행복하지 않다	모름/ 응답거절	행복 (계, a)	중도적 + 응답유보	안 행복 (계, b)	
2014년	2%	52%	39%	7%	0%	0%	53%	39%	7%	46
2015년	3%	52%	35%	8%	1%	1%	55%	36%	9%	46
2016년	3%	46%	42%	9%	0%	0%	49%	42%	9%	40
2017년	3%	46%	44%	6%	0%	0%	49%	44%	7%	42
2018년	2%	44%	47%	7%	0%	0%	46%	47%	7%	39
2019년	2%	55%	37%	4%	1%	1%	58%	38%	4%	54
2020년	3%	46%	44%	6%	0%	1%	48%	45%	7%	41
2021년	4%	53%	38%	5%	1%	1%	56%	38%	5%	51
2022년	2%	49%	44%	4%	1%		51%	44%	4%	47
2023년	2%	59%	34%	4%	0%	0%	61%	34%	4%	57
2024년	2%	61%	32%	4%	0%	0%	63%	32%	4%	59
2025년	2%	56%	35%	5%	1%	1%	58%	36%	6%	52

- 매년 11월 전국(제주 제외) 성인 약 1,500명 면접조사(CAPI). 한국갤럽 www.gallup.co.kr

**질문)** 귀하는 본인의 삶이 얼마나 행복하다고 생각하십니까, 혹은 행복하지 않다고 생각하십니까?  
 - 매우 행복하다 / 행복하다 / 어느 쪽이라고 말할 수 없다 / 행복하지 않다 / 전혀 행복하지 않다

2025년 11월 11~28일 한국 면접조사(CAPI)		사례수 (명)	주관적 행복감					행복 (계, ㉠)	안 행복 (계, ㉡)	Net Score ㉠-㉡	
			매우 행복 하다	행복 하다	어느 쪽도 아니다	행복 하지 않다	전혀 행복하지 않다				모름 응답 거절
전체		1,500	2%	56%	35%	5%	1%	1%	58%	6%	52
성별	남성	742	1%	54%	36%	7%	1%	1%	55%	8%	47
	여성	758	2%	59%	34%	3%	1%	1%	61%	4%	57
연령별	19~29세	216	2%	64%	29%	5%	0%	0%	65%	5%	60
	30대	227	3%	66%	28%	3%	0%	0%	69%	3%	66
	40대	262	2%	62%	30%	3%	1%	1%	64%	4%	60
	50대	296	2%	53%	39%	5%	0%	1%	55%	5%	50
	60대 이상	499	2%	48%	41%	7%	1%	0%	50%	9%	41
성/ 연령별	남성 19~29세	112	1%	61%	31%	6%		0%	62%	6%	56
	남성 30대	118	5%	62%	32%	2%			67%	2%	65
	남성 40대	133	1%	61%	30%	4%	2%	1%	63%	6%	57
	남성 50대	149	0%	56%	35%	6%	1%	2%	57%	7%	50
	남성 60대 이상	229	1%	41%	46%	12%	1%		41%	13%	28
	여성 19~29세	104	2%	67%	28%	3%	1%		69%	3%	66
	여성 30대	108	1%	71%	24%	4%	0%	1%	71%	4%	67
	여성 40대	129	2%	63%	31%	3%		2%	65%	3%	62
	여성 50대	147	4%	49%	44%	3%			53%	3%	50
	여성 60대 이상	270	3%	54%	37%	4%	1%	1%	57%	5%	52
직업별	농/임/어업	27	-	-	-	-	-	-	-	-	-
	자영업	217	1%	44%	47%	7%		1%	45%	7%	38
	기능노무/서비스	307	3%	61%	32%	4%	0%	0%	64%	4%	60
	사무/관리	533	1%	61%	33%	4%	1%	0%	62%	4%	58
	전업주부	287	3%	57%	35%	3%	1%	0%	60%	5%	55
	학생	57	4%	67%	22%	7%			72%	7%	65
	무직/은퇴/기타	71	4%	34%	34%	19%	6%	3%	38%	26%	12
지역별	서울	283		51%	42%	6%		0%	51%	6%	45
	인천/경기	490	2%	58%	34%	3%	1%	1%	61%	4%	57
	강원	46	-	-	-	-	-	-	-	-	-
	대전/세종/충청	163	1%	56%	39%	3%	0%	0%	57%	4%	53
	광주/전라	146	3%	61%	26%	8%	2%	1%	64%	10%	54
	대구/경북	146	4%	45%	42%	9%	0%		48%	9%	39
	부산/울산/경남	225	2%	62%	30%	4%	2%	0%	64%	6%	58

- 한국 2014년부터 질문. Net Score: 순(純) 지수, 행복-안 행복 격차

- 50사례 미만은 수치 제시하지 않음. 한국갤럽 [www.gallup.co.kr](http://www.gallup.co.kr)

[참고] 2024년 주관적 행복감

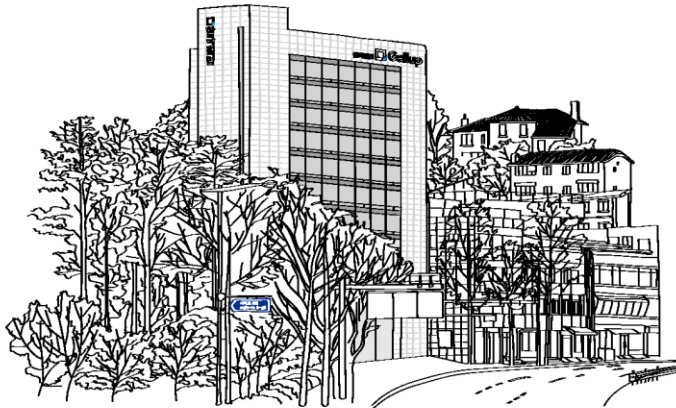
2024년 11월 11~25일 한국 면접조사(CAPI)		사례수 (명)	주관적 행복감						행복 (계,㉑)	안 행복 (계,㉒)	Net Score ㉑-㉒
			매우 행복 하다	행복 하다	어느 쪽도 아니다	행복 하지 않다	전혀 행복하지 않다	모름 응답 거절			
전체		1,534	2%	61%	32%	4%	0%	0%	63%	4%	59
성별	남성	761	2%	59%	35%	4%	0%	0%	60%	4%	56
	여성	773	2%	64%	29%	4%	0%	1%	67%	4%	63
연령별	19~29세	229	3%	66%	29%	2%	0%		69%	2%	67
	30대	229	1%	70%	27%	2%		0%	71%	2%	69
	40대	273	3%	62%	29%	4%	1%	1%	66%	4%	62
	50대	305	2%	57%	37%	4%	0%		58%	4%	54
	60대 이상	498	2%	58%	33%	6%	0%	1%	60%	6%	54
성/ 연령별	남성 19~29세	119	2%	68%	28%	2%	0%		70%	2%	68
	남성 30대	121	1%	64%	33%	2%			65%	2%	63
	남성 40대	139	2%	61%	31%	4%	1%	1%	63%	5%	58
	남성 50대	154	1%	54%	41%	4%	0%		55%	4%	51
	남성 60대 이상	228	2%	53%	39%	7%	0%		55%	7%	48
	여성 19~29세	110	4%	64%	30%	3%			68%	3%	65
	여성 30대	108	1%	76%	20%	2%		1%	77%	2%	75
	여성 40대	134	4%	64%	27%	4%	0%	1%	68%	4%	64
	여성 50대	151	2%	60%	34%	4%			62%	4%	58
	여성 60대 이상	270	2%	62%	29%	6%		1%	64%	6%	58
직업별	농/임/어업	22	-	-	-	-	-	-	-	-	-
	자영업	246	2%	51%	39%	6%	1%	0%	54%	7%	47
	기능노무/서비스	311	1%	61%	34%	5%	0%	0%	62%	5%	57
	사무/관리	461	2%	70%	25%	2%		0%	72%	2%	70
	전업주부	317	2%	61%	31%	5%		1%	63%	5%	58
	학생	76	6%	69%	25%	1%			74%	1%	73
	무직/은퇴/기타	101	1%	46%	47%	6%	0%		46%	7%	39
지역별	서울	291	3%	52%	41%	3%	0%	0%	55%	3%	52
	인천/경기	499	2%	64%	31%	3%		0%	66%	3%	63
	강원	44	-	-	-	-	-	-	-	-	-
	대전/세종/충청	167	1%	68%	28%	3%		0%	69%	3%	66
	광주/전라	151	5%	63%	27%	2%	1%	2%	68%	3%	65
	대구/경북	150	1%	54%	37%	8%		0%	55%	8%	47
	부산/울산/경남	232		67%	27%	6%	0%		67%	6%	61

- 한국 2014년부터 질문. Net Score: 순(純) 지수, 행복-안 행복 격차

- 50사례 미만은 수치 제시하지 않음. 한국갤럽 [www.gallup.co.kr](http://www.gallup.co.kr)

“조사는 결코 화려하거나 스스로 빛나는  
업(業)이 아니다. 사회의 명암, 좌우 대립,  
빈부 문제, 정보 격차, 과거와 미래 등을  
두루 살펴 매 순간 어느 한쪽으로 치우치지  
않도록 스스로 경계하며 꾸준히 공부하고  
탐구하는 일이다. 때로는 관행과 시류에  
맞서야 하고, 때로는 비난과 질시를 묵묵히  
견뎌야 한다. 어렵지만 누군가는 반드시  
해야 할 일, 힘들지만 그만큼 보람된 일이다.”

조사인의 길, 박무익



한국갤럽조사연구소는 1974년 6월 박무익 회장이 설립한  
한국 최초의 법인 형태 조사 전문 회사입니다.

1970년대부터 사회 주요 현안 자체 조사 결과를 발표해 왔으며,  
우리 국민의 76%가 한국갤럽을 알고 있습니다.

—  
한국갤럽 홈페이지 갤럽리포트 게시판을 통해 공개한 자료는  
모두 한국갤럽의 자산이므로 상업적 용도의 재판매를 금지합니다.

·  
기사, 논문, SNS 공유 등 재판매 이외 용도로는  
누구나, 무료로, 자유롭게 인용하실 수 있습니다.

·  
인용하실 때는 반드시 출처를 밝혀 주십시오.  
가능한 조사 기간, 방법, 표본크기 등 개요까지 함께 표시하실 것을 권장합니다.

·  
저희는 소수점 아래 수치를 제시하지 않는 것을 원칙으로 하고 있으니,  
인용하실 때도 그에 따라 주실 것을 당부합니다.

—  
한국갤럽 조사에 관심 가져주셔서 고맙습니다.

- 매주 새로운 조사 결과를 전합니다: [이메일 뉴스레터 구독 신청](#) | [카카오톡채널 추가](#)
- 문의: 전화 02-3702-2100(대표)/2571/2621/2622 또는 [홈페이지 Q&A](#)
- 주소: (본관) 03167 서울시 종로구 사직로 70, (신관) 03042 서울시 종로구 자하문로 70

—  
이 문서에는 네이버 나눔글꼴과 한글과컴퓨터 함초롬체를 썼습니다.