

스마트폰 관련 조사 2012-2025

현재 사용 & 향후 구입 의향 스마트폰 브랜드, 스마트워치·무선이어폰 사용률 [교차집계표]

조사 개요

- 조사기간: 2025년 7월 1~3일
- 표본추출: 이동통신 3사 제공 무선전화 가상번호 무작위 추출
- 응답방식: 전화조사원 인터뷰(CATI)
- 조사대상: 전국 만 18세 이상 1,001명
- 표본오차: $\pm 3.1\%$ 포인트(95% 신뢰수준)
- 접촉률: 45.1%(전체 투입 유효 번호 대비 통화 연결)
- 응답률: 12.1%(총통화 8,300명 중 1,001명 응답 완료)
- 의뢰처: 한국갤럽 자체 조사

갤럽리포트 → [G20250707](#)

응답자 특성표

주요 분석 단위별 표본오차(95% 신뢰수준 기준)와 지역/성/지리지정당/직업/생활수준/성향과 연령 분포 구성입니다. 2025년 6월 말 행정안전부 주민등록인구 기준 8개 권역/성/연령별 셀 가중 결과

- 질문)** - 귀하는 어느 시도에 살고 계십니까? 주소지 기준으로 말씀해 주십시오. (저희가 전화번호를 무작위 추출해 지역을 알지 못합니다.)
- 실례지만, 귀하의 연세는 올해 만으로 어떻게 되십니까?
- 귀하의 직업은 무엇입니까?
- 우리 국민들의 생활수준을 상, 중상, 중, 중하, 하의 다섯 단계로 나눈다면 귀댁 생활수준은 어디에 속한다고 생각하십니까?
- 귀하 본인의 정치적 성향은 다음 중 어디에 해당한다고 생각하십니까? (항목 로테이션 제시) 매우 보수적 / 약간 보수적 / 중도적 / 약간 진보적 / 매우 진보적

응답자 특성표 2025년 7월 1주 (1~3일)	조사완료		가중값 적용 기준		가중값 배율 (B/A)	표본오차 95% 신뢰수준
	사례수 (명) (A)	비율	사례수 (명) (B)	비율		
전체	1,001	100%	1,001	100%	1.00	±3.1%P
지역별 서울	188	19%	187	19%	0.99	±7%P
인천/경기	323	32%	324	32%	1.00	±6%P
강원	30	3%	30	3%	1.00	±18%P
대전/세종/충청	107	11%	108	11%	1.00	±10%P
광주/전라	98	10%	96	10%	0.97	±10%P
대구/경북	95	9%	96	10%	1.01	±10%P
부산/울산/경남	145	14%	148	15%	1.02	±8%P
제주	15	1%	13	1%	0.86	±25%P
성별 남성	480	48%	496	50%	1.03	±5%P
여성	521	52%	505	50%	0.96	±4%P
연령별 18~29세	143	14%	152	15%	1.06	±8%P
30대	151	15%	150	15%	0.99	±8%P
40대	178	18%	172	17%	0.96	±7%P
50대	207	21%	196	20%	0.94	±7%P
60대	181	18%	177	18%	0.97	±7%P
70대 이상	141	14%	155	15%	1.09	±8%P

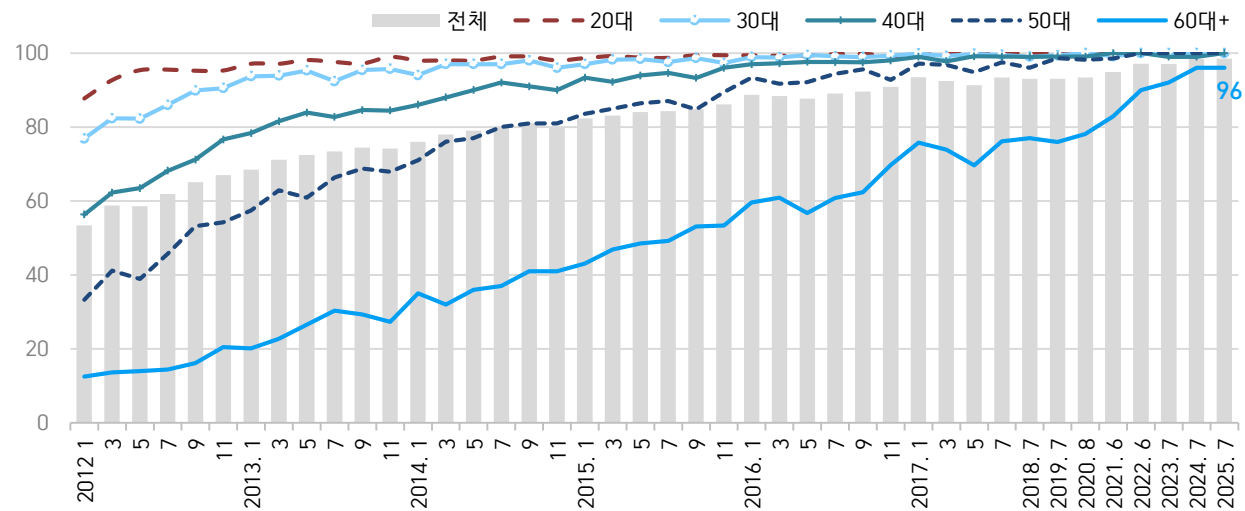
- 표본오차는 조사완료 사례수 기준. 세부 단위 표본오차는 소수점 이하 반올림하여 제시
- 가중값 적용 기준 사례수는 2025년 6월 행안부 주민등록인구 지역/성/연령비를 따름
- 가중값 배율은 소수점 이하 셋째 자리 버림. 한국갤럽 www.gallup.co.kr

응답자 특성표 2025년 7월 1주 (1~3일)	조사완료 사례수 (명)	주민등록인구 기준 가중값 적용 결과						
		가중적용 사례수	연령 분포					
			18~29세	30대	40대	50대	60대	70대+
전체	1,001	1,001	15%	15%	17%	20%	18%	15%
지역별 서울	188	187	17%	18%	17%	18%	16%	15%
인천/경기	323	324	16%	16%	19%	20%	17%	13%
강원	30	30	-	-	-	-	-	-
대전/세종/충청	107	108	15%	15%	17%	19%	18%	16%
광주/전라	98	96	14%	12%	16%	20%	19%	19%
대구/경북	95	96	13%	13%	16%	20%	20%	18%
부산/울산/경남	145	148	13%	13%	17%	20%	19%	17%
제주	15	13	-	-	-	-	-	-
성별 남성	480	496	16%	16%	18%	20%	18%	13%
여성	521	505	14%	14%	17%	19%	18%	18%
직업별 농/임/어업	25	29	-	-	-	-	-	-
자영업	156	157	3%	14%	16%	33%	30%	4%
기능노무/서비스	146	145	14%	11%	17%	24%	24%	10%
사무/관리	322	317	11%	31%	30%	20%	6%	2%
전업주부	184	183	-	4%	12%	18%	26%	39%
학생	68	68	99%	1%	-	-	-	-
무직/은퇴/기타	100	102	21%	7%	3%	9%	18%	41%
생활 수준별 상/중상	166	162	24%	17%	21%	18%	16%	4%
중	426	431	19%	16%	17%	20%	15%	14%
중하	230	230	9%	18%	19%	21%	20%	14%
하	156	156	6%	8%	12%	20%	22%	32%
성향별 보수	268	271	14%	13%	16%	17%	23%	18%
중도	343	340	16%	17%	19%	21%	15%	12%
진보	284	280	13%	17%	20%	24%	15%	11%
모름/응답거절	106	111	20%	10%	7%	11%	19%	32%
교육 수준별 고졸 이하	368	372	9%	5%	8%	18%	28%	32%
대제 이상	617	612	19%	21%	23%	20%	11%	4%

- 성향은 5점 척도 측정: 보수=(매우+약간) 보수적, 중도=중도적, 진보=(매우+약간) 진보적

- 50사례 미만은 수치 제시하지 않음. 한국갤럽 www.gallup.co.kr

● 스마트폰 사용률 2012-2025: 연령별 (%)



- 2012~2017년은 데일리 오피니언 매주 전화조사(CATI) 월별 통합, 홀수 월 기준 제시
- 2017년까지는 월별 최소 3,014명에서 최대 7,831명(표본오차 $\pm 1.8 \sim 1.1\%$ 포인트, 95% 신뢰수준)
- 2018년 이후는 연 1회, 사례수 약 1,000명(표본오차 $\pm 3.1\%$ 포인트, 95% 신뢰수준)
- 2025년 사용자: 60대 100%, 70대 이상 91%(남성 91%, 여성 91%). 한국갤럽 www.gallup.co.kr

● 스마트폰 사용률 2012-2025: 성별, 연령별

년/월	사례수 (명)	스마트폰 사용률 (%)										
		전체	성별		연령별					60대+		
			남성	여성	20대	30대	40대	50대	60대+	남성	여성	
2012년	1월	6,062	53.4	60	46	88	77	56	33	13	18	8
	3월	7,831	58.8	65	53	93	82	62	41	14	19	9
	5월	5,880	58.6	65	52	95	82	63	39	14	19	10
	7월	6,100	61.9	68	56	96	86	68	46	14	20	10
	9월	6,240	65.1	71	59	95	90	71	53	16	23	11
	11월	7,713	67.0	72	62	95	91	77	54	20	26	16
2013년	1월	4,205	68.4	74	63	97	94	78	57	20	28	13
	3월	4,913	71.1	76	66	97	94	82	63	23	30	17
	5월	5,651	72.4	77	67	98	95	84	61	27	33	22
	7월	4,867	73.4	77	69	98	92	83	66	30	38	24
	9월	3,646	74.4	80	69	97	95	85	69	29	40	21
	11월	4,751	74.1	78	70	99	96	84	68	27	32	24
2014년	1월	4,650	76.1	81	72	98	94	86	71	35	44	28
	3월	4,643	77.8	82	74	98	97	88	76	32	41	25
	5월	4,217	78.6	83	75	98	97	90	77	36	46	28
	7월	5,054	79.8	83	76	99	97	92	80	37	45	30
	9월	3,015	81.1	85	77	99	98	91	81	41	50	33
	11월	4,015	80.4	84	77	98	96	90	81	41	51	34
2015년	1월	4,013	82.3	85	80	99	97	93	84	43	51	37
	3월	4,013	83.1	86	80	99	98	92	85	47	52	43
	5월	3,818	84.0	88	80	99	98	94	86	49	59	40
	7월	5,014	84.3	88	81	99	98	95	87	49	59	41
	9월	4,019	84.8	89	81	99	99	93	85	53	65	44
	11월	4,019	86.1	90	82	99	97	96	89	53	65	44
2016년	1월	4,032	88.7	92	85	99	99	97	93	60	69	52
	3월	5,023	88.4	92	85	99	99	97	92	61	69	54
	5월	4,024	87.7	91	85	99	99	98	92	57	63	52
	7월	4,012	89.1	92	86	100	99	98	94	61	72	52
	9월	4,032	89.6	94	85	100	99	97	96	62	76	52
	11월	4,019	90.8	94	88	99	99	98	93	70	78	63
2017년	1월	3,023	93.4	96	91	99	100	99	97	76	84	70
	3월	5,036	92.5	95	90	100	99	98	97	74	82	67
	5월	3,022	91.3	95	88	100	100	99	95	70	82	59
	7월	4,028	93.4	96	91	100	99	99	97	76	86	69
2018년	7월	1,002	92.9	96	90	100	99	99	96	77	87	68
2019년	7월	1,002	93.2	97	89	100	99	99	99	76	90	65
2020년	8월	1,000	93.4	96	91	99	100	99	98	78	85	72
2021년	6월	1,003	94.7	97	93	100	99	100	99	83	90	77
2022년	6월	1,000	97.1	99	95	100	100	100	100	90	97	84
2023년	7월	1,001	97.4	99	96	100	100	99	100	92	96	89
2024년	7월	1,002	98.4	99	98	100	100	100	99	96	96	95
2025년	7월	1,001	98.5	99	98	100	100	100	100	96	96	95

- 2012~2017년은 데일리 오피니언 매주 조사 월별 통합, 홀수 월 기준 제시. 2018년부터 연 1회 조사

- 2025년 사용률: 60대 100%, 70대 이상 91%(남성 91%, 여성 91%). 한국갤럽 www.gallup.co.kr

질문) 귀하는 현재 스마트폰을 사용하십니까?

2025년 7월 1~3일		사례수 (명)	스마트폰 사용 여부	
			사용한다	사용하지 않는다
전체		1,001	99%	1%
성별	남성	496	99%	1%
	여성	505	98%	2%
연령별	18~29세	151	100%	0%
	30대	151	100%	
	40대	172	100%	
	50대	196	100%	
	60대	177	100%	
	70대 이상	155	91%	9%
성/ 연령별	남성 18~29세	79	100%	1%
	남성 30대	78	100%	
	남성 40대	88	100%	
	남성 50대	99	99%	
	남성 60대	87	100%	
	남성 70대 이상	65	91%	9%
	여성 18~29세	72	100%	9%
	여성 30대	72	100%	
	여성 40대	85	100%	
	여성 50대	97	100%	
	여성 60대	90	100%	
	여성 70대 이상	89	91%	
지역별	서울	187	99%	1%
	인천/경기	324	99%	1%
	강원	30	-	-
	대전/세종/충청	108	97%	3%
	광주/전라	96	96%	4%
	대구/경북	96	100%	
	부산/울산/경남	148	98%	2%
	제주	13	-	-
직업별	농/임/어업	29	-	-
	자영업	157	100%	1%
	기능노무/서비스	145	99%	
	사무/관리	317	100%	4%
	전업주부	183	96%	
	학생	68	100%	4%
	무직/은퇴/기타	102	96%	
생활 수준별	상/중상	162	100%	6%
	중	431	100%	
	중하	230	98%	
	하	156	94%	

- 50사례 미만은 수치 제시하지 않음. 한국갤럽 www.gallup.co.kr

● 현재 사용 스마트폰 브랜드 2012~2025

스마트폰 사용자	사례수 (명)	현재 사용 스마트폰 브랜드							
				삼성 (계)	애플 아이폰	LG	팬택	기타	모름 응답 거절
		갤럭시	노트						
2012년 8월 27~28일	416			59%	13%	12%	8%	6%	2%
2013년 11월 25~28일	894	49%	12%	61%	13%	15%	7%	1%	3%
2014년 8월 12~14일	792	43%	15%	58%	10%	21%	7%	1%	3%
2016년 7월 12~14일	879	44%	12%	56%	17%	19%	2%	1%	4%
2017년 2월 7~9일	912	47%	11%	58%	17%	19%	2%	1%	3%
10월 24~26일	910	49%	14%	63%	18%	16%	2%		2%
2018년 7월 26~28일	931	46%	15%	61%	17%	16%	2%		4%
2019년 7월 30일~8월 1일	933	47%	16%	63%	19%	15%	2%		2%
2020년 8월 4~6일	934	42%	19%	61%	18%	17%	2%		2%
2021년 6월 1~3일	947	63%			20%	13%	1%		3%
2022년 6월 28~30일	971	66%			20%	10%	2%		2%
2023년 7월 11~13일	975	69%			23%	6%	0.4%		2%
2024년 7월 2~4일	986	69%			23%	6%	0.4%		1%
2025년 7월 1~3일	986	72%			24%	2%			2%

- 애플은 2014년 말부터 디스플레이 4인치보다 큰 모델 출시
- 팬택은 2016년 6월 '스카이 아이맥' 출시했으나 8월 생산 중단. 모기업 쏘리드가 2017년 10월 매각 결정
- 2019년 4월 국내 5G 서비스 상용화. 애플은 2020년 하반기 5G 지원 모델 첫 출시
- LG는 2021년 4월 스마트폰 사업 철수 결정, 5월 말 생산 종료, 7월 말 판매 종료, **2025년 5월 A/S 종료**
- 삼성 폴더블폰은 2020년부터 갤럭시 Z 시리즈로 명명, Z 플립(상하 개폐)과 Z 폴드(좌우 개폐) 2종 출시
- 2015년은 브랜드 조사하지 않음. 2021년부터 삼성 갤럭시/노트 구분하지 않음. 2023년 국내 애플페이 서비스
- 2대 이상은 주 사용 스마트폰 기준. 한국갤럽 www.gallup.co.kr

질문) (스마트폰 사용자에게만)

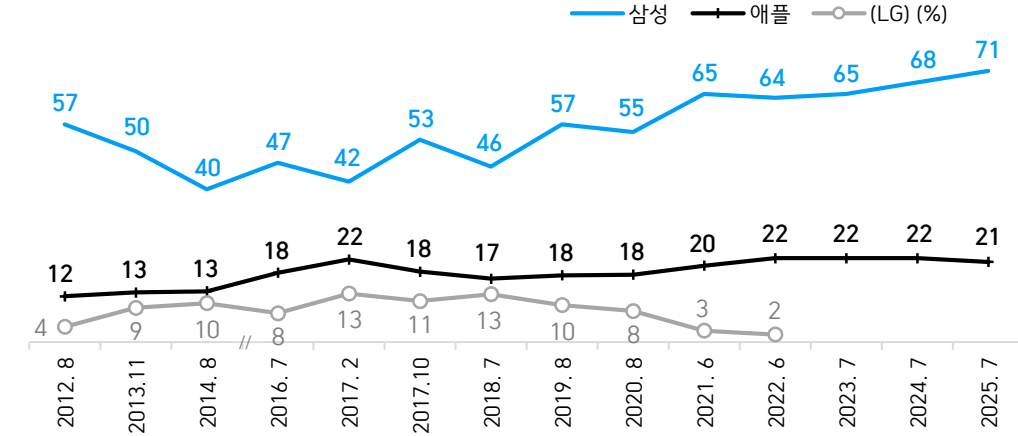
지금 쓰고 계신 스마트폰의 브랜드는 무엇입니까? (자유응답)

2025년 7월 1~3일		사례수 (명)	주 사용 스마트폰 브랜드			
			삼성 갤럭시	애플 아이폰	기타	모름/ 응답거절
스마트폰 사용자		986	72%	24%	2%	2%
성별	남성	489	76%	21%	1%	2%
	여성	497	67%	27%	3%	3%
연령별	18~29세	151	40%	60%		
	30대	151	53%	43%	2%	3%
	40대	172	67%	31%	1%	1%
	50대	195	89%	9%	2%	0%
	60대	177	92%	4%	2%	2%
	70대 이상	141	82%	4%	7%	7%
	성/연령별					
직업별	남성 18~29세	79	56%	44%		
	남성 30대	78	69%	26%	2%	3%
	남성 40대	88	63%	35%	1%	1%
	남성 50대	98	90%	9%	1%	
	남성 60대	87	92%	5%	1%	3%
	남성 70대 이상	60	87%	5%	5%	3%
	여성 18~29세	72	22%	78%		
	여성 30대	72	36%	60%	1%	3%
	여성 40대	85	71%	27%	1%	1%
	여성 50대	97	88%	9%	3%	1%
	여성 60대	90	93%	3%	2%	2%
	여성 70대 이상	81	78%	4%	9%	9%
	직업별					
생활 수준별	농/임/어업	26	-	-	-	-
	자영업	157	81%	13%	3%	3%
	기능노무/서비스	144	81%	19%	1%	
	사무/관리	317	63%	35%	1%	1%
	전업주부	176	83%	7%	5%	5%
	학생	68	30%	70%		
	무직/은퇴/기타	98	77%	18%	2%	4%
	생활 수준별					
성향별	상/중상	162	61%	37%	1%	1%
	중	431	70%	28%	1%	1%
	중하	226	76%	17%	3%	4%
	하	147	85%	10%	3%	3%
성향별	보수	266	75%	21%	1%	3%
	중도	337	73%	25%	2%	0%
	진보	278	70%	27%	2%	1%
	모름/응답거절	105	66%	18%	5%	10%
평소	많이 있다	249	76%	22%	2%	0%
정치에	약간 있다	465	71%	25%	2%	3%
관심이	별로 없다	200	70%	24%	4%	2%
	전혀 없다/모름	73	71%	27%		2%

- 50사례 미만은 수치 제시하지 않음. 한국갤럽 www.gallup.co.kr

향후 구입 의향 스마트폰 브랜드

● 향후 구입 의향 스마트폰 브랜드 2012~2025



스마트폰 사용자	사례수 (명)	구입 의향 스마트폰 브랜드						
		갤럭시		삼성 (계)	애플 아이폰	LG	팬택	기타
		갤럭시	노트	(계)	아이폰	LG	팬택	기타
2012년 8월 27~28일	416			57%	12%	4%	1%	0%
2013년 11월 25~28일	894	39%	11%	50%	13%	9%	1%	0%
2014년 8월 12~14일	792	30%	10%	40%	13%	10%	1%	1%
2016년 7월 12~14일	879	37%	10%	47%	18%	8%	1%	1%
2017년 2월 7~9일	912	32%	10%	42%	22%	13%	1%	1%
10월 24~26일	910	40%	13%	53%	18%	11%	0%	1%
2018년 7월 26~28일	931	33%	13%	46%	17%	13%	1%	1%
2019년 7월 30일~8월 1일	933	44%	13%	57%	18%	10%	2%	1%
2020년 8월 4~6일	934	39%	16%	55%	18%	8%	1%	1%
2021년 6월 1~3일	947	65%			20%	3%	0%	1%
2022년 6월 28~30일	971	64%			22%	2%	1%	1%
2023년 7월 11~13일	975	65%			22%	2%	1%	1%
2024년 7월 2~4일	986	68%			22%	2%	1%	1%
2025년 7월 1~3일	986	71%			21%	1%	1%	7%

- 애플은 2014년 말부터 디스플레이 4인치보다 큰 모델 출시, 삼성은 2016년 하반기 갤럭시 노트7 발파 사고
- 팬택은 2016년 6월 '스카이 아이맥' 출시했으나 8월 생산 중단. 모기업 쉐리드가 2017년 10월 매각 결정
- 2019년 4월 국내 5G 서비스 상용화. 애플은 2020년 하반기 5G 지원 모델 첫 출시
- LG는 2021년 4월 스마트폰 사업 철수 결정, 5월 말 생산 종료, 7월 말 판매 종료, **2025년 5월 A/S 종료**
- 삼성 폴더블폰은 2020년부터 갤럭시 Z 시리즈로 명명, Z 플립(상하 개폐)과 Z 폴드(좌우 개폐) 2종 출시
- 2015년은 브랜드 조사하지 않음. 2021년부터 삼성 갤럭시/노트 구분하지 않음
- 2023년 국내 애플페이 서비스 시작. 2024년 상반기 갤럭시 AI 기능 제공. 한국갤럽 www.gallup.co.kr

질문) (스마트폰 사용자에게만)

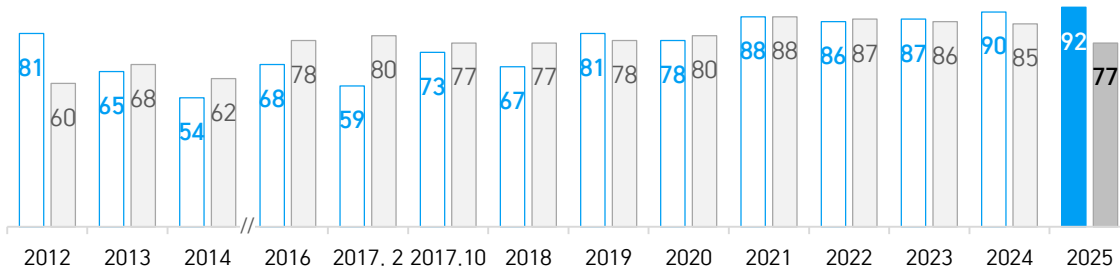
다음에 스마트폰을 구입한다면 어느 브랜드를 구입하시겠습니까? (자유응답)

2025년 7월 1~3일		사례수 (명)	향후 구입 의향 스마트폰 브랜드			
			삼성 갤럭시	애플 아이폰	기타	모름/ 응답거절
스마트폰 사용자		986	71%	21%	1%	7%
성별	남성	489	74%	19%	1%	6%
	여성	497	68%	23%	1%	8%
연령별	18~29세	151	46%	50%		4%
	30대	151	55%	38%	1%	6%
	40대	172	67%	28%		5%
	50대	195	84%	10%	1%	5%
	60대	177	90%	4%		6%
	70대 이상	141	77%	1%	3%	19%
성/ 연령별	남성 18~29세	79	56%	39%		5%
	남성 30대	78	66%	25%	1%	8%
	남성 40대	88	60%	33%		7%
	남성 50대	98	84%	9%	1%	6%
	남성 60대	87	90%	5%		5%
	남성 70대 이상	60	87%	2%	2%	10%
	여성 18~29세	72	36%	61%		4%
	여성 30대	72	43%	53%		4%
	여성 40대	85	74%	23%		3%
	여성 50대	97	85%	10%	1%	4%
직업별	여성 60대	90	90%	3%		7%
	여성 70대 이상	81	70%	1%	4%	25%
	농/임/어업	26	-	-	-	-
	자영업	157	82%	12%	1%	5%
	기능노무/서비스	144	79%	17%	1%	3%
	사무/관리	317	61%	33%	0%	5%
	전업주부	176	80%	5%	1%	14%
	학생	68	40%	57%		3%
생활 수준별	무직/은퇴/기타	98	73%	14%	1%	12%
	상/중상	162	65%	33%		2%
	중	431	70%	24%		6%
	중하	226	73%	17%	2%	8%
성향별	하	147	83%	8%	1%	8%
	보수	266	73%	20%	1%	7%
	중도	337	72%	22%	1%	5%
	진보	278	70%	25%	0%	4%
현 사용 브랜드	모름/응답거절	105	64%	12%	2%	22%
	삼성 갤럭시	708	92%	3%	1%	4%
	애플 아이폰	237	15%	77%		8%

- 50사례 미만은 수치 제시하지 않음. 한국갤럽 www.gallup.co.kr

● 현재 사용 스마트폰 브랜드 재구매 의향자 비율: 삼성 vs 애플 2012-2025

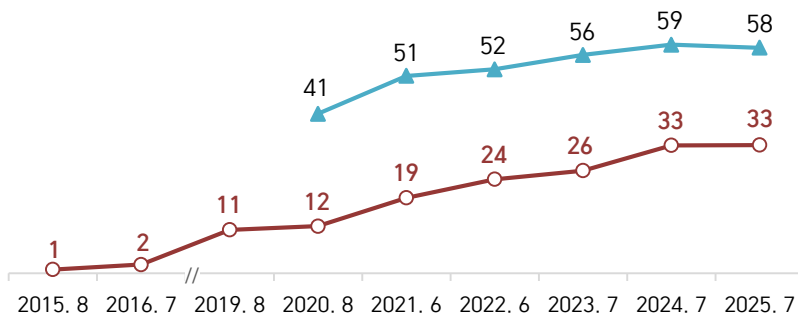
□ 현재 삼성 사용자 중 삼성 재구매 의향자 비율 □ 현재 애플 사용자 중 애플 재구매 의향자 비율 (%)



- 2012년은 삼성-애플 스마트폰 특허 소송에서 미국 법원의 삼성 패소 판결 직후 조사
- 애플은 2014년 말부터 디스플레이 4인치보다 큰 모델 출시, 삼성은 2016년 하반기 갤럭시 노트7 발화 사고
- 2019년 4월 국내 5G 서비스 상용화. 애플은 2020년 하반기 5G 지원 모델 첫 출시
- 삼성 폴더블폰은 2020년부터 갤럭시 Z 시리즈로 명명, Z 플립(상하 개폐)과 Z 폴드(좌우 개폐) 2종 출시
- 2015년은 브랜드 조사하지 않음. 2023년 국내 애플페이 서비스 시작. 2024년 갤럭시 AI 기능 제공
- 한국갤럽 www.gallup.co.kr

● 스마트워치, 무선이어폰 사용률 2015-2025

—○— 스마트워치 —▲— 무선이어폰(무선헤드셋·헤드폰 포함) (%)



- (스마트워치) 2013년 삼성 기어, 2015년 애플 워치, 2018년 갤럭시 워치 첫 출시
- (무선이어폰) 2016년 애플 에어팟, 2019년 삼성 갤럭시 버즈 첫 출시
- 시기별 전국 성인 약 1,000명 전화조사(CATI)
- 2017, 2018년은 조사하지 않음. 한국갤럽 www.gallup.co.kr

질문) 귀하는 현재 스마트워치를 사용하십니까?

		사례수 (명)	스마트워치 사용 여부		
			사용한다	사용하지 않는다	모름/ 응답거절
2015년 8월 4~6일		1,000	1%	96%	3%
2016년 7월 12~14일		1,004	2%	90%	8%
2019년 7월 30일~8월 1일		1,002	11%	81%	8%
2020년 8월 4~6일		1,000	12%	87%	1%
2021년 6월 1~3일		1,003	19%	79%	2%
2022년 6월 28~30일		1,000	24%	75%	1%
2023년 7월 11~13일		1,001	26%	73%	1%
2024년 7월 2~4일		1,002	33%	67%	0%
2025년 7월 1~3일		1,001	33%	66%	1%
성별	남성	496	36%	63%	1%
	여성	505	30%	69%	1%
연령별	18~29세	151	37%	63%	
	30대	151	43%	56%	1%
	40대	172	47%	52%	1%
	50대	196	29%	71%	
	60대	177	22%	77%	1%
	70대 이상	155	22%	77%	2%
성/ 연령별	남성 18~29세	79	35%	65%	
	남성 30대	78	35%	63%	1%
	남성 40대	88	59%	40%	1%
	남성 50대	99	31%	69%	
	남성 60대	87	25%	74%	1%
	남성 70대 이상	65	30%	70%	
	여성 18~29세	72	40%	60%	
	여성 30대	72	51%	48%	1%
	여성 40대	85	34%	65%	1%
	여성 50대	97	27%	73%	
	여성 60대	90	18%	81%	1%
	여성 70대 이상	89	16%	82%	3%
직업별	농/임/어업	29	-	-	-
	자영업	157	34%	65%	1%
	기능노무/서비스	145	35%	65%	1%
	사무/관리	317	46%	53%	1%
	전업주부	183	18%	81%	1%
	학생	68	23%	77%	
	무직/은퇴/기타	102	26%	73%	2%
생활 수준별	상/중상	162	40%	59%	1%
	중	431	35%	65%	
	중하	230	35%	65%	1%
	하	156	21%	77%	2%
현 사용 스마트폰	삼성 갤럭시	708	31%	69%	0%
	애플 아이폰	237	46%	54%	
무선 이어폰	사용한다	584	47%	53%	
	사용하지 않는다	408	13%	87%	0%

- 50사례 미만은 수치 제시하지 않음. 한국갤럽 www.gallup.co.kr

스마트워치, 무선이어폰

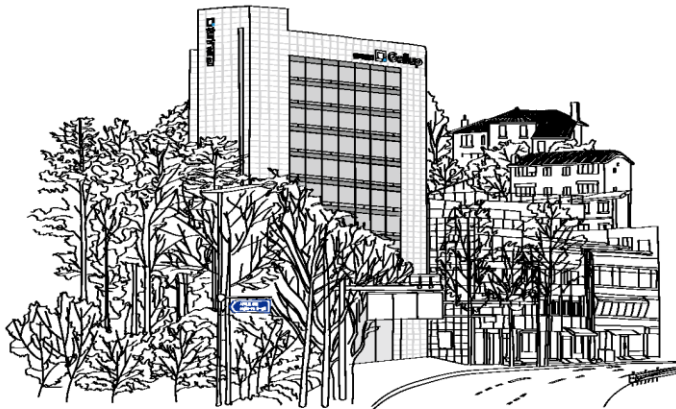
질문) 귀하는 현재 무선이어폰(무선헤드셋·헤드폰 포함)을 사용하십니까?

		사례수 (명)	무선이어폰 사용 여부		
			사용한다	사용하지 않는다	모름/ 응답거절
2020년 8월 4~6일		1,000	41%	58%	1%
2021년 6월 1~3일		1,003	51%	48%	1%
2022년 6월 28~30일		1,000	52%	47%	1%
2023년 7월 11~13일		1,001	56%	43%	1%
2024년 7월 2~4일		1,002	59%	41%	0%
2025년 7월 1~3일		1,001	58%	41%	1%
성별	남성	496	62%	38%	0%
	여성	505	55%	44%	1%
연령별	18~29세	151	75%	25%	
	30대	151	73%	26%	1%
	40대	172	74%	25%	1%
	50대	196	58%	42%	0%
	60대	177	45%	54%	1%
	70대 이상	155	26%	72%	2%
성/ 연령별	남성 18~29세	79	74%	26%	
	남성 30대	78	71%	27%	1%
	남성 40대	88	80%	19%	1%
	남성 50대	99	59%	41%	
	남성 60대	87	51%	49%	
	남성 70대 이상	65	31%	69%	
	여성 18~29세	72	76%	24%	
	여성 30대	72	74%	24%	1%
	여성 40대	85	68%	31%	1%
	여성 50대	97	56%	43%	1%
	여성 60대	90	40%	58%	2%
	여성 70대 이상	89	23%	75%	3%
직업별	농/임/어업	29	-	-	-
	자영업	157	54%	45%	1%
	기능노무/서비스	145	53%	47%	
	사무/관리	317	77%	23%	1%
	전업주부	183	41%	57%	2%
	학생	68	76%	24%	
	무직/은퇴/기타	102	39%	59%	2%
생활 수준별	상/중상	162	73%	27%	1%
	중	431	64%	36%	
	중하	230	56%	44%	1%
	하	156	38%	61%	1%
현 사용 스마트폰	삼성 갤럭시	708	55%	45%	0%
	애플 아이폰	237	78%	22%	
스마트 워치	사용한다	330	84%	16%	
	사용하지 않는다	663	46%	53%	0%

- 50사례 미만은 수치 제시하지 않음. 한국갤럽 www.gallup.co.kr

“조사는 결코 화려하거나 스스로 빛나는
업(業)이 아니다. 사회의 명암, 좌우 대립,
빈부 문제, 정보 격차, 과거와 미래 등을
두루 살펴 매 순간 어느 한쪽으로 치우치지
않도록 스스로 경계하며 꾸준히 공부하고
탐구하는 일이다. 때로는 관행과 시류에
맞서야 하고, 때로는 비난과 질시를 묵묵히
견뎌야 한다. 어렵지만 누군가는 반드시
해야 할 일, 힘들지만 그만큼 보람된 일이다.”

조사인의 길, 박무익



한국갤럽조사연구소는 1974년 6월 박무익 회장이 설립한
한국 최초의 법인 형태 조사 전문 회사입니다.
1970년대부터 사회 주요 현안 자체 조사 결과를 발표해 왔으며,
우리 국민의 71%가 한국갤럽을 알고 있습니다.

—
한국갤럽 홈페이지 갤럽리포트 게시판을 통해 공개한 자료는
모두 한국갤럽의 자산이므로 상업적 용도의 재판매를 금지합니다.

·
기사, 논문, SNS 공유 등 재판매 이외 용도로는
누구나, 무료로, 자유롭게 인용하실 수 있습니다.

·
인용하실 때는 반드시 출처를 밝혀 주십시오.
가능하면 조사 기간, 방법, 표본크기 등 개요까지 함께 표시하실 것을 권장합니다.

·
저희는 소수점 아래 수치를 제시하지 않는 것을 원칙으로 하고 있으니,
인용하실 때도 그에 따라 주실 것을 당부합니다.

—
한국갤럽 조사에 관심 가져주셔서 고맙습니다.

- 매주 새로운 조사 결과를 전합니다: [이메일 뉴스레터 구독 신청](#) | [카카오톡채널 추가](#)
- 문의: 전화 02-3702-2100(대표)/2571/2621/2622 또는 [홈페이지 Q&A](#)
- 주소: (본관) 03167 서울시 종로구 사직로 70, (신관) 03042 서울시 종로구 자하문로 70

—
이 문서에는 네이버 나눔글꼴과 한글과컴퓨터 함초롬체를 썼습니다.