

2012-2023 스마트폰 사용률 & 브랜드,

스마트워치, 무선이어폰에 대한 조사

조사 개요

- 조사기간: 2023년 7월 11~13일
- 표본추출: 이동통신 3사 제공 무선전화 가상번호 무작위 추출 (→ [표본설계 보고서](#))
- 응답방식: 전화조사원 인터뷰(CATI)
- 조사대상: 전국 만 18세 이상 1,001명
- 표본오차: $\pm 3.1\%$ 포인트(95% 신뢰수준) - **주요 지표 표준오차·신뢰구간·상대표준오차 제시**
- 응답률: 14.3%(총 통화 7,005명 중 1,001명 응답 완료)
- 의뢰처: 한국갤럽 자체 조사

갤럽리포트 G20230718

응답자 특성표

주요 분석 단위별 표본오차(95% 신뢰수준 기준)와 지역/성/지리지정당/직업/생활수준/성향과 연령 분포 구성입니다. 2023년 6월 말 행정안전부 주민등록인구 기준 8개 권역/성/연령별 셀 가중 결과

- 질문)** - 귀하는 어느 시도에 살고 계십니까? 주소지 기준으로 말씀해 주십시오. (저희가 전화번호를 무작위 추출해 지역을 알지 못합니다.)
 - 실례지만, 귀하의 연세는 올해 만으로 어떻게 되십니까?
 - 귀하의 직업은 무엇입니까?
 - 우리 국민들의 생활수준을 상, 중상, 중, 중하, 하의 다섯 단계로 나눈다면 귀댁 생활수준은 어디에 속한다고 생각하십니까?
 - 귀하 본인의 정치적 성향은 다음 중 어디에 해당한다고 생각하십니까? (보기 로테이션 제시) 매우 보수적 / 약간 보수적 / 중도적 / 약간 진보적 / 매우 진보적

응답자 특성표 2023년 7월 11~13일	조사완료		가중값 적용 기준		가중값 배율 (B/A)	표본오차 95% 신뢰수준
	사례수 (명) (A)	비율	사례수 (명) (B)	비율		
전체	1,001	100%	1,001	100%	1.00	±3.1%P
지역별						
서울	186	19%	188	19%	1.01	±7.2%P
인천/경기	322	32%	319	32%	0.99	±5.5%P
강원	30	3%	30	3%	1.01	±17.9%P
대전/세종/충청	107	11%	107	11%	1.00	±9.5%P
광주/전라	96	10%	97	10%	1.01	±10.0%P
대구/경북	96	10%	97	10%	1.01	±10.0%P
부산/울산/경남	150	15%	150	15%	1.00	±8.0%P
제주	14	1%	13	1%	0.92	±26.2%P
성별						
남성	501	50%	496	50%	0.99	±4.4%P
여성	500	50%	505	50%	1.01	±4.4%P
연령별						
18~29세	173	17%	164	16%	0.95	±7.5%P
30대	129	13%	149	15%	1.16	±8.6%P
40대	165	16%	181	18%	1.10	±7.6%P
50대	194	19%	195	20%	1.01	±7.0%P
60대	175	17%	171	17%	0.98	±7.4%P
70대 이상	165	16%	141	14%	0.85	±7.6%P

- 표본오차는 조사완료 사례수 기준. 한국갤럽 www.gallup.co.kr

- 가중값 적용 기준 사례수는 2023년 6월 행안부 주민등록인구 지역/성/연령비를 따름

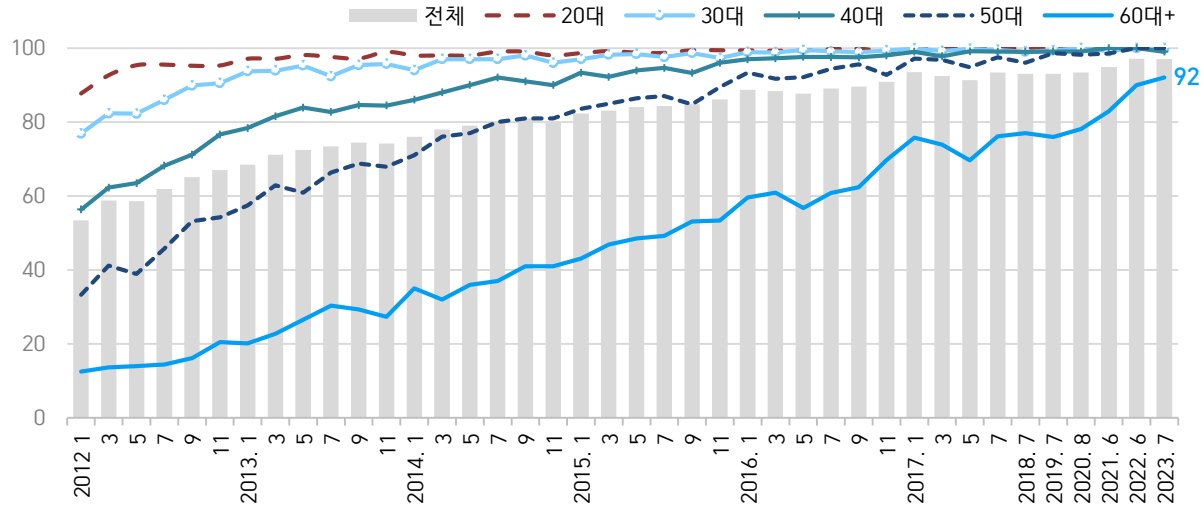
응답자 특성표 2023년 7월 11~13일	조사완료 사례수 (명)	주민등록인구 기준 가중값 적용 결과						
		가중적용 사례수	연령 분포					
			18~29세	30대	40대	50대	60대	70대+
전체	1,001	1,001	16%	15%	19%	19%	17%	14%
지역별								
서울	186	188	19%	17%	17%	18%	16%	13%
인천/경기	322	319	17%	16%	20%	20%	16%	11%
강원	30	30	-	-	-	-	-	-
대전/세종/충청	107	107	16%	15%	18%	19%	17%	15%
광주/전라	96	97	15%	12%	17%	20%	18%	18%
대구/경북	96	97	15%	13%	17%	20%	19%	17%
부산/울산/경남	150	150	15%	13%	18%	20%	19%	15%
제주	14	13	-	-	-	-	-	-
성별								
남성	501	496	17%	16%	19%	20%	17%	12%
여성	500	505	15%	14%	18%	19%	17%	16%
직업별								
농/임/어업	25	22	-	-	-	-	-	-
자영업	149	153	4%	13%	23%	29%	28%	4%
기능노무/서비스	181	185	12%	14%	23%	27%	17%	7%
사무/관리	263	273	15%	31%	28%	18%	6%	1%
전업주부	191	188	1%	5%	14%	20%	24%	36%
학생	77	73	100%					
무직/은퇴/기타	115	106	15%	7%	5%	10%	22%	41%
생활 수준별								
상/중상	178	182	23%	17%	23%	19%	12%	5%
중	443	446	19%	18%	20%	18%	15%	9%
중하	171	169	13%	14%	16%	22%	22%	13%
하	181	175	5%	6%	13%	21%	22%	34%
성향별								
보수	262	263	11%	16%	17%	18%	17%	20%
중도	359	359	20%	16%	18%	20%	19%	7%
진보	238	241	14%	14%	24%	22%	15%	10%
모름/응답거절	142	138	19%	9%	15%	15%	15%	27%
평소 관심이								
많이 있다	203	198	5%	9%	21%	25%	20%	20%
약간 있다	476	483	11%	15%	19%	20%	21%	14%
별로 없다	192	192	26%	17%	18%	18%	10%	11%
전혀 없다/모름	130	128	36%	18%	15%	11%	8%	12%

- 성향은 5점 척도 측정: 보수=(매우+약간) 보수적, 중도=중도적, 진보=(매우+약간) 진보적

- 50사례 미만은 수치 제시하지 않음. 한국갤럽 www.gallup.co.kr

스마트폰 사용률 2012-2023

● 스마트폰 사용률 2012-2023: 연령별 (%)



- 2012~2017년은 데일리 오피니언 매주 조사 월별 통합, 홀수 월 기준 제시
- 2017년까지는 월별 최소 3,014명에서 최대 7,831명(표본오차 ±1.8~1.1%포인트, 95% 신뢰수준)
- 2018년 이후는 연 1회, 사례수 약 1,000명(표본오차 ±3.1%포인트, 95% 신뢰수준)
- 2023년 사용률: 60대 98%, 70대 이상 85%(남성 91%, 여성 80%). 한국갤럽 www.gallup.co.kr

● 스마트폰 사용자 2012-2023: 성별, 연령별

년/월	사례수 (명)	스마트폰 사용자 (%)									
		전체	성별		연령별					60대+	
			남성	여성	20대	30대	40대	50대	60대+	남성	여성
2012년 1월	6,062	53.4	60	46	88	77	56	33	13	18	8
3월	7,831	58.8	65	53	93	82	62	41	14	19	9
5월	5,880	58.6	65	52	95	82	63	39	14	19	10
7월	6,100	61.9	68	56	96	86	68	46	14	20	10
9월	6,240	65.1	71	59	95	90	71	53	16	23	11
11월	7,713	67.0	72	62	95	91	77	54	20	26	16
2013년 1월	4,205	68.4	74	63	97	94	78	57	20	28	13
3월	4,913	71.1	76	66	97	94	82	63	23	30	17
5월	5,651	72.4	77	67	98	95	84	61	27	33	22
7월	4,867	73.4	77	69	98	92	83	66	30	38	24
9월	3,646	74.4	80	69	97	95	85	69	29	40	21
11월	4,751	74.1	78	70	99	96	84	68	27	32	24
2014년 1월	4,650	76.1	81	72	98	94	86	71	35	44	28
3월	4,643	77.8	82	74	98	97	88	76	32	41	25
5월	4,217	78.6	83	75	98	97	90	77	36	46	28
7월	5,054	79.8	83	76	99	97	92	80	37	45	30
9월	3,015	81.1	85	77	99	98	91	81	41	50	33
11월	4,015	80.4	84	77	98	96	90	81	41	51	34
2015년 1월	4,013	82.3	85	80	99	97	93	84	43	51	37
3월	4,013	83.1	86	80	99	98	92	85	47	52	43
5월	3,818	84.0	88	80	99	98	94	86	49	59	40
7월	5,014	84.3	88	81	99	98	95	87	49	59	41
9월	4,019	84.8	89	81	99	99	93	85	53	65	44
11월	4,019	86.1	90	82	99	97	96	89	53	65	44
2016년 1월	4,032	88.7	92	85	99	99	97	93	60	69	52
3월	5,023	88.4	92	85	99	99	97	92	61	69	54
5월	4,024	87.7	91	85	99	99	98	92	57	63	52
7월	4,012	89.1	92	86	100	99	98	94	61	72	52
9월	4,032	89.6	94	85	100	99	97	96	62	76	52
11월	4,019	90.8	94	88	99	99	98	93	70	78	63
2017년 1월	3,023	93.4	96	91	99	100	99	97	76	84	70
3월	5,036	92.5	95	90	100	99	98	97	74	82	67
5월	3,022	91.3	95	88	100	100	99	95	70	82	59
7월	4,028	93.4	96	91	100	99	99	97	76	86	69
2018년 7월	1,002	92.9	96	90	100	99	99	96	77	87	68
2019년 7월	1,002	93.2	97	89	100	99	99	99	76	90	65
2020년 8월	1,000	93.4	96	91	99	100	99	98	78	85	72
2021년 6월	1,003	94.7	97	93	100	99	100	99	83	90	77
2022년 6월	1,000	97.1	99	95	100	100	100	100	90	97	84
2023년 7월	1,001	97.4	99	96	100	100	99	100	92	96	89

질문) 귀하는 현재 스마트폰을 사용하십니까?

2023년 7월 11~13일	사례수 (명)	스마트폰 사용 여부	
		사용한다	사용하지 않는다
전체	1,001	97%	3%
성별			
남성	496	99%	1%
여성	505	96%	4%
연령별			
18~29세	161	100%	0%
30대	149	100%	0%
40대	186	99%	1%
50대	194	100%	0%
60대	171	98%	2%
70대 이상	141	85%	15%
성/연령별			
남성 18~29세	86	100%	0%
남성 30대	77	99%	1%
남성 40대	93	99%	1%
남성 50대	97	100%	0%
남성 60대	85	99%	1%
남성 70대 이상	58	91%	9%
여성 18~29세	75	100%	0%
여성 30대	71	100%	0%
여성 40대	93	100%	0%
여성 50대	97	100%	0%
여성 60대	86	97%	3%
여성 70대 이상	83	80%	20%
지역별			
서울	188	99%	1%
인천/경기	319	98%	2%
강원	30	-	-
대전/세종/충청	107	98%	2%
광주/전라	97	94%	6%
대구/경북	97	95%	5%
부산/울산/경남	150	97%	3%
제주	13	-	-
직업별			
농/임/어업	22	-	-
자영업	153	99%	1%
기증노무/서비스	185	97%	3%
사무/관리	273	100%	0%
전업주부	188	94%	6%
학생	73	100%	0%
무직/은퇴/기타	106	95%	5%
생활 수준별			
상/중상	182	100%	0%
중	446	99%	1%
중하	169	98%	2%
하	175	92%	8%

- 50사례 미만은 수치 제시하지 않음. 한국갤럽 www.gallup.co.kr

- 2012~2017년은 데일리 오피니언 매주 조사 월별 통합, 홀수 월 기준 제시. 2018년부터 연 1회 조사

- 2023년 사용자: 60대 98%, 70대 이상 85%(남성 91%, 여성 80%). 한국갤럽 www.gallup.co.kr

현재 사용 스마트폰 브랜드

질문) (스마트폰 사용자에게만)
지금 쓰고 계신 스마트폰의 브랜드는 무엇입니까? (자유응답)

● 현재 사용 스마트폰 브랜드 2012-2023

스마트폰 사용자	사례수 (명)	현재 사용 스마트폰 브랜드							
		갤럭시		삼성 (계)	애플 아이폰	LG	팬택	기타	모름/ 응답 거절
		갤럭시	노트						
2012년 8월 27~28일	416			59%	13%	12%	8%	6%	2%
2013년 11월 25~28일	894	49%	12%	61%	13%	15%	7%	1%	3%
2014년 8월 12~14일	792	43%	15%	58%	10%	21%	7%	1%	3%
2016년 7월 12~14일	879	44%	12%	56%	17%	19%	2%	1%	4%
2017년 2월 7~9일	912	47%	11%	58%	17%	19%	2%	1%	3%
10월 24~26일	910	49%	14%	63%	18%	16%	2%		2%
2018년 7월 26~28일	931	46%	15%	61%	17%	16%	2%		4%
2019년 7월 30일~8월 1일	933	47%	16%	63%	19%	15%	2%		2%
2020년 8월 4~6일	934	42%	19%	61%	18%	17%	2%		2%
2021년 6월 1~3일	947		63%		20%	13%	1%		3%
2022년 6월 28~30일	971		66%		20%	10%	2%		2%
2023년 7월 11~13일	975		69%		23%	6%	0.4%		2%

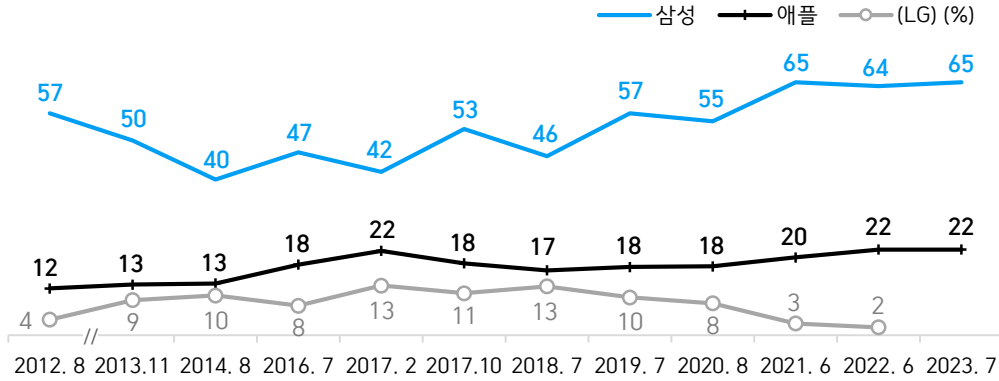
- 애플은 2014년 말부터 디스플레이 4인치보다 큰 모델 출시
- 팬택은 2016년 6월 '스카이 아이맥' 출시했으나 8월 생산 중단. 모기업 쏘리드가 2017년 10월 매각 결정
- 2019년 4월 국내 5G 서비스 상용화. 애플은 2020년 하반기 5G 지원 모델 첫 출시
- LG는 2021년 4월 스마트폰 사업 철수 결정, 5월 말 생산 종료, 7월 말 판매 종료, 향후 4년간 A/S 제공
- 삼성 폴더블폰은 2020년부터 갤럭시 Z 시리즈로 명명, Z 플립(상하 개폐)과 Z 폴드(좌우 개폐) 2종 출시
- 2015년은 브랜드 조사하지 않음. 2021년부터 삼성 갤럭시/노트 구분하지 않음
- 2대 이상은 주 사용 스마트폰 기준. 2023년 상반기 국내 애플페이 서비스 도입. 한국갤럽 www.gallup.co.kr

2023년 7월 11~13일		사례수 (명)	주 사용 스마트폰 브랜드				
			삼성 갤럭시	애플 아이폰	LG	기타	모름/ 응답거절
스마트폰 사용자		975	69%	23%	6%	0.4%	2%
성별	남성	489	70%	22%	5%	1%	2%
	여성	486	68%	23%	7%	0%	2%
연령별	18~29세	161	32%	65%	1%	1%	
	30대	148	56%	41%	2%		1%
	40대	185	78%	18%	2%		2%
	50대	194	86%	6%	6%	0%	2%
	60대	167	85%	4%	9%		2%
	70대 이상	120	71%	1%	21%	1%	6%
성/ 연령별	남성 18~29세	86	36%	60%	1%	2%	
	남성 30대	77	59%	36%	4%		2%
	남성 40대	92	81%	16%	2%		1%
	남성 50대	97	82%	8%	6%	1%	3%
	남성 60대	84	85%	5%	8%		2%
	남성 70대 이상	53	77%	1%	16%		6%
	여성 18~29세	75	27%	71%	2%		
	여성 30대	71	53%	47%			
	여성 40대	93	76%	21%	2%		2%
	여성 50대	97	89%	4%	7%		
여성 60대	83	85%	3%	9%		3%	
여성 70대 이상	67	66%	1%	26%	1%	7%	
직업별	농/임/어업	19	-	-	-	-	-
	자영업	152	82%	14%	2%	1%	2%
	기능노무/서비스	181	75%	17%	6%		1%
	사무/관리	273	65%	32%	2%	0%	1%
	전업주부	177	76%	8%	12%	0%	4%
	학생	73	26%	73%	1%		
	무직/은퇴/기타	101	69%	14%	12%	1%	4%
생활 수준별	상/중상	182	62%	32%	4%	1%	1%
	중	442	67%	27%	4%	1%	1%
	중하	165	78%	15%	5%		1%
	하	161	73%	5%	17%		4%
성향별	보수	255	71%	22%	6%	0%	1%
	중도	357	71%	23%	4%	1%	2%
	진보	237	71%	23%	5%	0%	1%
	모름/응답거절	127	55%	23%	16%		6%
	평소 많이 있다	190	77%	16%	5%	0%	1%
정치에 관심이 별로 없다	188	60%	33%	6%		2%	
전혀 없다/모름	123	50%	36%	8%	1%	5%	

- 50사례 미만은 수치 제시하지 않음. 한국갤럽 www.gallup.co.kr

향후 구입 의향 스마트폰 브랜드

● 향후 구입 의향 스마트폰 브랜드 2012~2023



스마트폰 사용자	사례수 (명)	구입 의향 스마트폰 브랜드							모름/응답 거절
		갤럭시		삼성 (계)	애플 아이폰	LG	팬택	기타	
		갤럭시	노트						
2012년 8월 27~28일	416			57%	12%	4%	1%	0%	26%
2013년 11월 25~28일	894	39%	11%	50%	13%	9%	1%	0%	28%
2014년 8월 12~14일	792	30%	10%	40%	13%	10%	1%	1%	34%
2016년 7월 12~14일	879	37%	10%	47%	18%	8%	1%	1%	25%
2017년 2월 7~9일	912	32%	10%	42%	22%	13%	1%	1%	21%
10월 24~26일	910	40%	13%	53%	18%	11%	0%		18%
2018년 7월 26~28일	931	33%	13%	46%	17%	13%	1%		24%
2019년 7월 30일~8월 1일	933	44%	13%	57%	18%	10%	2%		13%
2020년 8월 4~6일	934	39%	16%	55%	18%	8%	1%		18%
2021년 6월 1~3일	947		65%		20%	3%	0%		11%
2022년 6월 28~30일	971		64%		22%	2%	1%		11%
2023년 7월 11~13일	975		65%		22%		2%		11%

- 애플은 2014년 말부터 디스플레이 4인치보다 큰 모델 출시, 삼성은 2016년 하반기 갤럭시 노트7 발화 사고
- 팬택은 2016년 6월 '스카이 아이맥' 출시했으나 8월 생산 중단. 모기업 솔리드가 2017년 10월 매각 결정
- 2019년 4월 국내 5G 서비스 상용화. 애플은 2020년 하반기 5G 지원 모델 첫 출시
- LG는 2021년 4월 스마트폰 사업 철수 결정, 5월 말 생산 종료, 7월 말 판매 종료, 향후 4년간 A/S 제공
- 삼성 폴더블폰은 2020년부터 갤럭시 Z 시리즈로 명명, Z 플립(상하 개폐)과 Z 폴드(좌우 개폐) 2종 출시
- 2015년은 브랜드 조사하지 않음. 2021년부터 삼성 갤럭시/노트 구분하지 않음
- 2023년 상반기 국내 애플페이 서비스 도입. 한국갤럽 www.gallup.co.kr

질문) (스마트폰 사용자에게만)

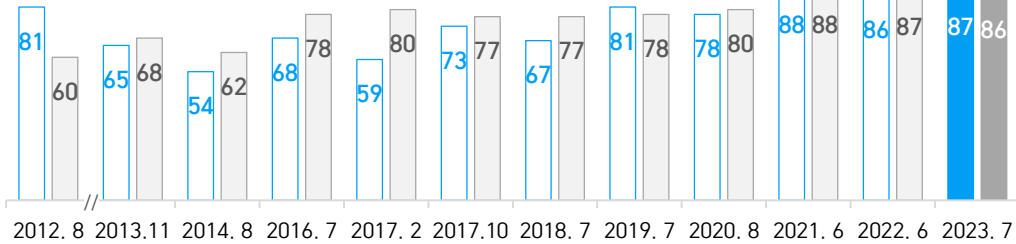
다음에 스마트폰을 구입한다면 어느 브랜드를 구입하시겠습니까? (자유응답)

2023년 7월 11~13일	사례수 (명)	향후 구입 의향 스마트폰 브랜드			
		삼성 갤럭시	애플 아이폰	기타	모름/응답거절
스마트폰 사용자	975	65%	22%	2%	11%
성별					
남성	489	65%	21%	2%	11%
여성	486	64%	23%	3%	11%
연령별					
18~29세	161	34%	59%	1%	6%
30대	148	53%	41%	2%	5%
40대	185	72%	20%		9%
50대	194	84%	7%	3%	6%
60대	167	80%	3%	3%	15%
70대 이상	120	57%	2%	8%	32%
성/연령별					
남성 18~29세	86	39%	51%		10%
남성 30대	77	55%	36%	3%	5%
남성 40대	92	69%	21%		10%
남성 50대	97	82%	9%	2%	8%
남성 60대	84	79%	3%	2%	16%
남성 70대 이상	53	63%	4%	9%	24%
여성 18~29세	75	28%	69%	2%	1%
여성 30대	71	50%	45%		4%
여성 40대	93	74%	18%		8%
여성 50대	97	86%	6%	4%	4%
여성 60대	83	80%	2%	3%	14%
여성 70대 이상	67	53%	1%	7%	39%
직업별					
농/임/어업	19	-	-	-	-
자영업	152	76%	15%	3%	6%
기능노무/서비스	181	73%	15%	3%	9%
사무/관리	273	61%	33%	0%	6%
전업주부	177	69%	8%	4%	19%
학생	73	30%	64%		7%
무직/은퇴/기타	101	59%	15%	4%	22%
생활수준별					
상/중상	182	60%	34%	2%	3%
중	442	65%	26%	2%	7%
중하	165	71%	16%	3%	11%
하	161	66%	4%	5%	25%
성향별					
보수	255	65%	23%	1%	11%
중보	357	69%	21%	1%	8%
진보	237	67%	21%	3%	8%
모름/응답거절	127	45%	23%	6%	25%
현재 주 사용 스마트폰					
삼성 갤럭시	673	87%	4%	1%	9%
애플 아이폰	220	8%	86%		7%
LG	61	40%	2%	30%	29%

- 50사례 미만은 수치 제시하지 않음. 한국갤럽 www.gallup.co.kr

● 현재 사용 스마트폰 브랜드 재구입 의향자 비율: 삼성 vs 애플 2012-2023

□ 현재 삼성 사용자 중 삼성 재구입 의향자 비율 □ 현재 애플 사용자 중 애플 재구입 의향자 비율 (%)



- 2012년은 삼성-애플 스마트폰 특허 소송에서 미국 법원의 삼성 패소 판결 직후 조사
- 애플은 2014년 말부터 디스플레이 4인치보다 큰 모델 출시, 삼성은 2016년 하반기 갤럭시 노트7 발화 사고
- 2019년 4월 국내 5G 서비스 상용화. 애플은 2020년 하반기 5G 지원 모델 첫 출시
- 삼성 폴더블폰은 2020년부터 갤럭시 Z 시리즈로 명명, Z 폴립(상하 개폐)과 Z 폴드(좌우 개폐) 2종 출시
- 2015년은 브랜드 조사하지 않음. 2023년 상반기 국내 애플페이 서비스 도입. 한국갤럽 www.gallup.co.kr

질문) 귀하는 현재 스마트워치를 사용하십니까?

	사례수 (명)	스마트워치 사용 여부		
		사용한다	사용하지 않는다	모름/ 응답거절
2015년 8월 4~6일	1,000	1%	96%	3%
2016년 7월 12~14일	1,004	2%	90%	8%
2019년 7월 30일~8월 1일	1,002	11%	81%	8%
2020년 8월 4~6일	1,000	12%	87%	1%
2021년 6월 1~3일	1,003	19%	79%	2%
2022년 6월 28~30일	1,000	24%	75%	1%
2023년 7월 11~13일	1,001	26%	73%	1%
성별				
남성	496	27%	71%	2%
여성	505	26%	74%	0%
연령별				
18~29세	161	45%	55%	
30대	149	42%	58%	
40대	186	30%	69%	1%
50대	194	19%	81%	
60대	171	14%	83%	3%
70대 이상	141	9%	88%	3%
성/ 연령별				
남성 18~29세	86	35%	65%	
남성 30대	77	43%	57%	
남성 40대	93	31%	68%	1%
남성 50대	97	21%	79%	
남성 60대	85	17%	79%	4%
남성 70대 이상	58	13%	80%	6%
여성 18~29세	75	56%	44%	
여성 30대	71	40%	60%	
여성 40대	93	29%	71%	
여성 50대	97	17%	83%	
여성 60대	86	12%	86%	1%
여성 70대 이상	83	6%	94%	
직업별				
농/임/어업	22	-	-	-
자영업	153	21%	78%	1%
기능노무/서비스	185	22%	78%	
사무/관리	273	43%	57%	0%
전업주부	188	14%	85%	1%
학생	73	44%	56%	
무직/은퇴/기타	106	14%	82%	4%
생활 수준별				
상/중상	182	36%	64%	
중	446	31%	68%	1%
중하	169	20%	79%	1%
하	175	12%	86%	2%
현재 주 사용 스마트폰				
삼성 갤럭시	673	21%	78%	1%
애플 아이폰	220	51%	49%	
LG	61	18%	80%	1%
무선 이어폰				
사용한다	562	39%	60%	0%
사용하지 않는다	430	10%	89%	1%

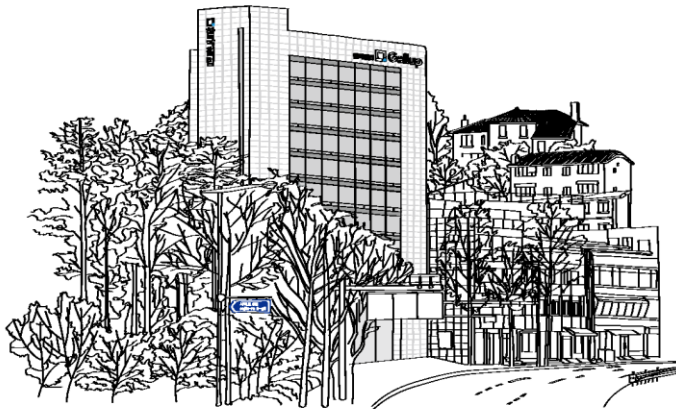
스마트워치, 무선이어폰

질문) 귀하는 현재 무선이어폰을 사용하십니까?

	사례수 (명)	무선이어폰 사용 여부		
		사용한다	사용하지 않는다	모름/ 응답거절
2020년 8월 4~6일	1,000	41%	58%	1%
2021년 6월 1~3일	1,003	51%	48%	1%
2022년 6월 28~30일	1,000	52%	47%	1%
2023년 7월 11~13일	1,001	56%	43%	1%
성별				
남성	496	57%	42%	1%
여성	505	55%	44%	1%
연령별				
18~29세	161	83%	17%	
30대	149	74%	26%	
40대	186	69%	31%	
50대	194	48%	51%	1%
60대	171	44%	55%	1%
70대 이상	141	16%	80%	5%
성/ 연령별				
남성 18~29세	86	76%	24%	
남성 30대	77	77%	23%	
남성 40대	93	73%	27%	
남성 50대	97	41%	59%	
남성 60대	85	44%	54%	2%
남성 70대 이상	58	23%	71%	5%
여성 18~29세	75	92%	8%	
여성 30대	71	70%	30%	
여성 40대	93	65%	35%	
여성 50대	97	56%	43%	1%
여성 60대	86	43%	57%	
여성 70대 이상	83	10%	86%	4%
직업별				
농/임/어업	22	-	-	-
자영업	153	52%	48%	
기능노무/서비스	185	60%	39%	1%
사무/관리	273	74%	26%	
전업주부	188	36%	62%	2%
학생	73	85%	15%	
무직/은퇴/기타	106	32%	66%	2%
생활 수준별				
상/중상	182	71%	29%	0%
중	446	59%	40%	1%
중하	169	56%	43%	1%
하	175	36%	63%	2%
현재 주 사용 스마트폰				
삼성 갤럭시	673	54%	45%	1%
애플 아이폰	220	77%	23%	
LG	61	36%	62%	3%
스마트 워치				
사용한다	264	84%	16%	
사용하지 않는다	727	47%	53%	1%

“조사는 결코 화려하거나 스스로 빛나는
업(業)이 아니다. 사회의 명암, 좌우 대립,
빈부 문제, 정보 격차, 과거와 미래 등을
두루 살펴 매 순간 어느 한쪽으로 치우치지
않도록 스스로 경계하며 꾸준히 공부하고
탐구하는 일이다. 때로는 관행과 시류에
맞서야 하고, 때로는 비난과 질시를 묵묵히
견뎌야 한다. 어렵지만 누군가는 반드시
해야 할 일, 힘들지만 그만큼 보람된 일이다.”

조사인의 길, 박무익



한국갤럽조사연구소는 1974년 6월 박무익 회장이 설립한
한국 최초의 법인 형태 조사 전문 회사입니다.

1970년대부터 사회 주요 현안 자체 조사 결과를 발표해 왔으며,
우리 국민의 71%가 한국갤럽을 알고 있습니다.

—
한국갤럽 홈페이지 갤러리포스트 게시판을 통해 공개한 자료는
모두 한국갤럽의 자산이므로 상업적 용도의 재판매를 금지합니다.

·
기사, 논문, SNS 공유 등 재판매 이외 용도로는
누구나, 무료로, 자유롭게 인용하실 수 있습니다.

·
인용하실 때는 반드시 출처를 밝혀 주십시오.
가능하면 조사 기간, 방법, 표본크기 등 개요까지 함께 표시하실 것을 권장합니다.

·
저희는 소수점 아래 수치를 제시하지 않는 것을 원칙으로 하고 있으니,
인용하실 때도 그에 따라 주실 것을 당부합니다.

—
한국갤럽 조사에 관심 가져주셔서 고맙습니다.

- 매주 새로운 조사 결과를 전합니다: [이메일 뉴스레터 구독 신청](#) | [카카오톡채널 추가](#)
- 문의: 전화 02-3702-2100(대표)/2571/2621/2622 또는 [홈페이지 Q&A](#)
- 주소: (본관) 03167 서울시 종로구 사직로 70, (신관) 03042 서울시 종로구 자하문로 70

—
이 문서에는 네이버 나눔글꼴과 한글과컴퓨터 함초롬체를 썼습니다.