

2012-2022 스마트폰 사용률 & 브랜드,

스마트워치, 무선이어폰에 대한 조사

조사 개요

- 조사기간: 2022년 6월 28~30일
- 표본추출: 휴대전화 RDD 표본 프레임에서 무작위 추출(집전화 RDD 10% 포함)
- 응답방식: 전화조사원 인터뷰
- 조사대상: 전국 만 18세 이상 1,000명
- 표본오차: $\pm 3.1\%$ 포인트(95% 신뢰수준)
- 응답률: 9.1%(총 통화 10,974명 중 1,000명 응답 완료)
- 의뢰처: 한국갤럽 자체 조사

갤럽리포트 G20220706

주간 응답자 특성표

주요 분석 단위별 표본오차(95% 신뢰수준 기준)와 지역/성/지정당/직업/생활수준/성향과 연령 분포 구성입니다. 2022년 4월 행정안전부 주민등록인구 기준 8개 권역/성/연령별 셀 가중 결과

- 질문)** - 귀하는 어느 시도에 살고 계십니까? 주소지 기준으로 말씀해 주십시오. (저희가 전화번호를 무작위 추출해 지역을 알지 못합니다.)
- 실례지만, 귀하의 연세는 올해 만으로 어떻게 되십니까?
 - 귀하의 직업은 무엇입니까?
 - 우리 국민들의 생활수준을 상, 중상, 중, 중하, 하의 다섯 단계로 나눈다면 귀댁 생활수준은 어디에 속한다고 생각하십니까?
 - 귀하 본인의 정치적 성향은 다음 중 어디에 해당한다고 생각하십니까? (보기 로테이션 제시) 매우 보수적 / 약간 보수적 / 중도적 / 약간 진보적 / 매우 진보적

응답자 특성표 2022년 6월 28~30일	조사완료		가중값 적용 기준		가중값 배율 (B/A)	표본오차 95% 신뢰수준
	사례수 (명) (A)	비율	사례수 (명) (B)	비율		
전체	1,000	100%	1,000	100%	1.00	±3.1%P
지역별						
서울	192	19%	189	19%	0.98	±7.1%P
인천/경기	320	32%	316	32%	0.99	±5.5%P
강원	30	3%	30	3%	1.01	±17.9%P
대전/세종/충청	102	10%	106	11%	1.04	±9.7%P
광주/전라	97	10%	98	10%	1.01	±10.0%P
대구/경북	98	10%	98	10%	1.00	±9.9%P
부산/울산/경남	148	15%	151	15%	1.02	±8.1%P
제주	13	1%	13	1%	0.98	±27.2%P
성별						
남성	530	53%	496	50%	0.94	±4.3%P
여성	470	47%	504	50%	1.07	±4.5%P
연령별						
18~29세	151	15%	171	17%	1.13	±8.0%P
30대	130	13%	151	15%	1.16	±8.6%P
40대	170	17%	185	18%	1.09	±7.5%P
50대	210	21%	196	20%	0.93	±6.8%P
60대	185	19%	164	16%	0.89	±7.2%P
70대 이상	154	15%	134	13%	0.87	±7.9%P

- 표본오차는 조사완료 사례수 기준. 한국갤럽 www.gallup.co.kr

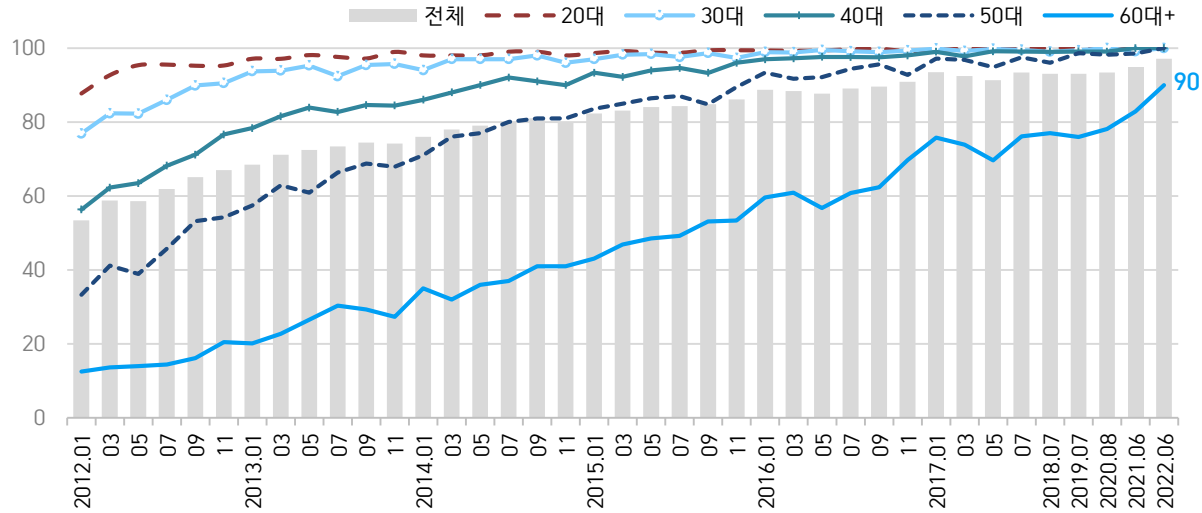
- 가중값 적용 기준 사례수는 2022년 4월 행안부 주민등록인구 지역/성/연령비를 따름

응답자 특성표 2022년 6월 28~30일	조사완료 사례수 (명)	주민등록인구 기준 가중값 적용 결과						
		가중적용 사례수	연령 분포					
			18~29세	30대	40대	50대	60대	70대+
전체	1,000	1,000	17%	15%	18%	20%	16%	13%
지역별								
서울	192	189	19%	17%	18%	18%	15%	13%
인천/경기	320	316	18%	16%	20%	20%	15%	11%
강원	30	30	-	-	-	-	-	-
대전/세종/충청	102	106	17%	15%	19%	19%	17%	14%
광주/전라	97	98	16%	12%	17%	20%	17%	18%
대구/경북	98	98	15%	13%	17%	20%	18%	16%
부산/울산/경남	148	151	16%	14%	18%	20%	18%	14%
제주	13	13	-	-	-	-	-	-
성별								
남성	530	496	18%	16%	19%	20%	16%	11%
여성	470	504	16%	14%	18%	20%	17%	16%
직업별								
농/임/어업	36	35	-	-	-	-	-	-
자영업	148	144	6%	11%	25%	29%	24%	4%
기능노무/서비스	131	130	9%	19%	14%	32%	19%	6%
사무/관리	312	328	19%	28%	28%	19%	5%	1%
전업주부	187	182	4%	3%	14%	19%	27%	35%
학생	59	66	96%	4%	-	-	-	-
무직/은퇴/기타	127	115	18%	3%	8%	10%	25%	37%
생활 수준별								
상/중상	167	162	18%	15%	22%	22%	17%	7%
중	460	465	21%	16%	17%	19%	15%	12%
중하	201	206	14%	17%	21%	23%	17%	9%
하	142	138	11%	9%	13%	16%	22%	30%
성향별								
보수	311	297	17%	11%	12%	17%	24%	19%
중도	310	322	17%	21%	23%	19%	14%	6%
진보	223	226	17%	15%	22%	28%	13%	6%
모름/응답거절	156	155	17%	11%	15%	15%	13%	30%
평소								
많이 있다	226	215	9%	13%	16%	26%	24%	12%
정치에 관심이 별로 없다	470	467	15%	14%	21%	21%	16%	13%
전혀 없다/모름	204	215	25%	16%	17%	15%	13%	13%
전혀 없다/모름	100	104	28%	20%	13%	12%	8%	19%

- 50사례 미만은 수치 제시하지 않음. 한국갤럽 www.gallup.co.kr

스마트폰 사용률 2012-2022

● 스마트폰 사용률 2012-2022: 연령별 (%)



- 2012~2017년은 데일리 오피니언 매주 조사 월별 통합, 홀수 월 기준 제시
- 2017년까지는 월별 최소 3,014명에서 최대 7,831명(표본오차 ±1.8~1.1%포인트, 95% 신뢰수준)
- 2018년 이후는 연 1회, 사례수 약 1,000명(표본오차 ±3.1%포인트, 95% 신뢰수준)
- 2022년 사용률: 60대 98%(남녀 동일), 70대 이상 81%(남성 97%, 여성 69%). 한국갤럽 www.gallup.co.kr

● 스마트폰 사용률 2012-2022: 성별, 연령별

년/월	사례수 (명)	스마트폰 사용률 (%)									
		전체	성별		연령별					60대+	
			남성	여성	20대	30대	40대	50대	60대+	남성	여성
2012년 1월	6,062	53.4	60	46	88	77	56	33	13	18	8
3월	7,831	58.8	65	53	93	82	62	41	14	19	9
5월	5,880	58.6	65	52	95	82	63	39	14	19	10
7월	6,100	61.9	68	56	96	86	68	46	14	20	10
9월	6,240	65.1	71	59	95	90	71	53	16	23	11
11월	7,713	67.0	72	62	95	91	77	54	20	26	16
2013년 1월	4,205	68.4	74	63	97	94	78	57	20	28	13
3월	4,913	71.1	76	66	97	94	82	63	23	30	17
5월	5,651	72.4	77	67	98	95	84	61	27	33	22
7월	4,867	73.4	77	69	98	92	83	66	30	38	24
9월	3,646	74.4	80	69	97	95	85	69	29	40	21
11월	4,751	74.1	78	70	99	96	84	68	27	32	24
2014년 1월	4,650	76.1	81	72	98	94	86	71	35	44	28
3월	4,643	77.8	82	74	98	97	88	76	32	41	25
5월	4,217	78.6	83	75	98	97	90	77	36	46	28
7월	5,054	79.8	83	76	99	97	92	80	37	45	30
9월	3,015	81.1	85	77	99	98	91	81	41	50	33
11월	4,015	80.4	84	77	98	96	90	81	41	51	34
2015년 1월	4,013	82.3	85	80	99	97	93	84	43	51	37
3월	4,013	83.1	86	80	99	98	92	85	47	52	43
5월	3,818	84.0	88	80	99	98	94	86	49	59	40
7월	5,014	84.3	88	81	99	98	95	87	49	59	41
9월	4,019	84.8	89	81	99	99	93	85	53	65	44
11월	4,019	86.1	90	82	99	97	96	89	53	65	44
2016년 1월	4,032	88.7	92	85	99	99	97	93	60	69	52
3월	5,023	88.4	92	85	99	99	97	92	61	69	54
5월	4,024	87.7	91	85	99	99	98	92	57	63	52
7월	4,012	89.1	92	86	100	99	98	94	61	72	52
9월	4,032	89.6	94	85	100	99	97	96	62	76	52
11월	4,019	90.8	94	88	99	99	98	93	70	78	63
2017년 1월	3,023	93.4	96	91	99	100	99	97	76	84	70
3월	5,036	92.5	95	90	100	99	98	97	74	82	67
5월	3,022	91.3	95	88	100	100	99	95	70	82	59
7월	4,028	93.4	96	91	100	99	99	97	76	86	69
2018년 7월	1,002	92.9	96	90	100	99	99	96	77	87	68
2019년 7월	1,002	93.2	97	89	100	99	99	99	76	90	65
2020년 8월	1,000	93.4	96	91	99	100	99	98	78	85	72
2021년 6월	1,003	94.7	97	93	100	99	100	99	83	90	77
2022년 6월	1,000	97.1	99	95	100	100	100	100	90	97	84

- 2012~2017년은 데일리 오피니언 매주 조사 월별 통합, 홀수 월 기준 제시. 2018년 이후는 연 1회 조사
 - 2022년 사용률: 60대 98%(남녀 동일), 70대 이상 81%(남성 97%, 여성 69%). 한국갤럽 www.gallup.co.kr

질문) 귀하는 현재 스마트폰을 사용하십니까?

2022년 6월 28~30일		사례수 (명)	스마트폰 사용 여부	
			사용한다	사용하지 않는다
전체		1,000	97%	3%
성별	남성	496	99%	1%
	여성	504	95%	5%
연령별	18~29세	171	100%	
	30대	151	100%	
	40대	182	100%	
	50대	198	100%	
	60대	165	98%	2%
	70대 이상	133	81%	19%
성/ 연령별	남성 18~29세	88	100%	
	남성 30대	79	100%	
	남성 40대	94	100%	
	남성 50대	99	100%	
	남성 60대	81	98%	2%
	남성 70대 이상	55	97%	3%
	여성 18~29세	82	100%	
	여성 30대	72	100%	
	여성 40대	88	100%	
	여성 50대	99	100%	
여성 60대	84	98%	2%	
여성 70대 이상	79	69%	31%	
지역별	서울	189	99%	1%
	인천/경기	316	98%	2%
	강원	30	-	-
	대전/세종/충청	106	96%	4%
	광주/전라	98	97%	3%
	대구/경북	98	96%	4%
	부산/울산/경남	151	95%	5%
	제주	13	-	-
	직업별	농/임/어업	35	-
자영업	144	100%		
기능노무/서비스	130	99%	1%	
사무/관리	328	100%		
전업주부	182	89%	11%	
학생	66	100%		
무직/은퇴/기타	115	95%	5%	
생활 수준별	상/중상	162	100%	0%
	중	465	98%	2%
	중하	206	98%	2%
	하	138	91%	9%

- 50사례 미만은 수치 제시하지 않음. 한국갤럽 www.gallup.co.kr

현재 사용 스마트폰 브랜드

● 현재 사용 스마트폰 브랜드 2012-2022

스마트폰 사용자	사례수 (명)	현재 사용 스마트폰 브랜드							
		갤럭시		삼성 (계)	애플 아이폰	LG	팬택	기타	모름 응답 거절
		갤럭시	노트						
2012년 8월 27~28일	416			59%	13%	12%	8%	6%	2%
2013년 11월 25~28일	894	49%	12%	61%	13%	15%	7%	1%	3%
2014년 8월 12~14일	792	43%	15%	58%	10%	21%	7%	1%	3%
2016년 7월 12~14일	879	44%	12%	56%	17%	19%	2%	1%	4%
2017년 2월 7~9일	912	47%	11%	58%	17%	19%	2%	1%	3%
10월 24~26일	910	49%	14%	63%	18%	16%	2%		2%
2018년 7월 26~28일	931	46%	15%	61%	17%	16%	2%		4%
2019년 7월 30일~8월 1일	933	47%	16%	63%	19%	15%	2%		2%
2020년 8월 4~6일	934	42%	19%	61%	18%	17%	2%		2%
2021년 6월 1~3일	947			63%	20%	13%	1%		3%
2022년 6월 28~30일	971			66%	20%	10%	2%		2%

- 애플은 2014년 말부터 디스플레이 4인치보다 큰 모델 출시
- 팬택은 2016년 6월 '스카이 아이맥' 출시했으나 8월 생산 중단. 모기업 쏘리드가 2017년 10월 매각 결정
- 2019년 4월 국내 5G 서비스 상용화. 애플은 2020년 하반기 5G 지원 모델 첫 출시
- LG는 2021년 4월 스마트폰 사업 철수 결정, 5월 말 생산 종료, 7월 말 판매 종료, 향후 4년간 A/S 제공
- 삼성 폴더블폰은 2020년부터 갤럭시 Z 시리즈로 명명, Z 플립(상하 개폐)과 Z 폴드(좌우 개폐) 2종 출시
- 2015년은 브랜드 조사하지 않음. 2021년부터 삼성 갤럭시/노트 구분하지 않음
- 2대 이상인 경우 주 사용 스마트폰 기준. 한국갤럽 www.gallup.co.kr

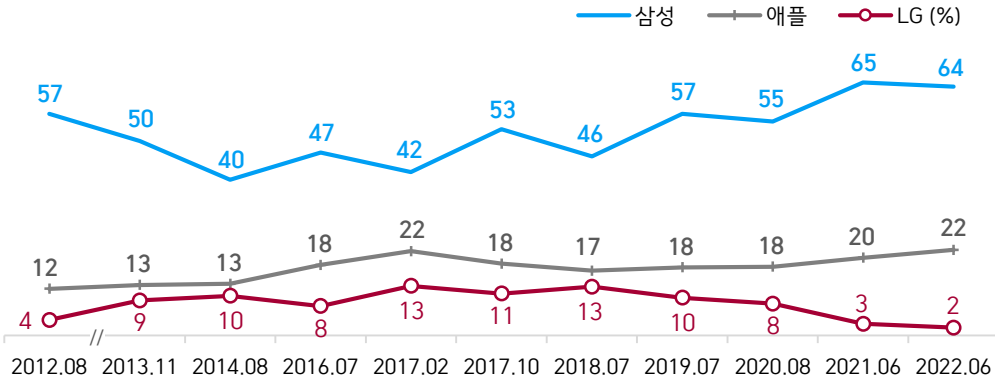
질문) (스마트폰 사용자에게만)
지금 쓰고 계신 스마트폰의 브랜드는 무엇입니까? (자유응답)

2022년 6월 28~30일		사례수 (명)	주 사용 스마트폰 브랜드					모름/ 응답거절
			삼성 갤럭시	애플 아이폰	LG	기타		
스마트폰 사용자		971	66%	20%	10%	2%	2%	
성별	남성	492	69%	19%	8%	2%	1%	
	여성	478	63%	21%	13%	1%	3%	
연령별	18~29세	171	44%	52%	3%	1%		
	30대	151	53%	42%	3%	1%	1%	
	40대	182	71%	16%	11%	2%	0%	
	50대	198	82%	4%	12%	0%	2%	
	60대	161	79%	1%	14%	3%	2%	
	70대 이상	107	61%	2%	23%	4%	10%	
성/ 연령별	남성 18~29세	88	51%	43%	3%	2%		
	남성 30대	79	48%	45%	5%	1%	1%	
	남성 40대	94	74%	17%	6%	2%	1%	
	남성 50대	99	83%	5%	11%	1%		
	남성 60대	79	83%		12%	5%	1%	
	남성 70대 이상	53	78%	2%	14%	3%	3%	
	여성 18~29세	82	36%	62%	2%			
	여성 30대	72	59%	39%	2%			
	여성 40대	88	68%	14%	16%	2%		
	여성 50대	99	80%	4%	13%		3%	
여성 60대	82	77%	2%	17%	2%	3%		
여성 70대 이상	55	45%	2%	31%	5%	17%		
직업별	농/임/어업	33	-	-	-	-	-	-
	자영업	144	77%	10%	8%	3%	1%	
	기능노무/서비스	129	75%	13%	12%		1%	
	사무/관리	328	63%	30%	5%	2%		
	전업주부	162	60%	9%	22%	3%	7%	
	학생	66	46%	54%				
	무직/은퇴/기타	109	74%	11%	10%	1%	4%	
생활 수준별	상/중상	161	62%	27%	8%	1%	2%	
	중	456	65%	22%	10%	2%	1%	
	중하	202	70%	17%	10%	2%	1%	
	하	125	67%	12%	14%	1%	5%	
성향별	보수	292	67%	16%	13%	3%	1%	
	중도	320	67%	25%	7%	1%	0%	
	진보	222	65%	22%	10%	2%	1%	
	모름/응답거절	137	64%	13%	13%	1%	9%	
	평소 많이 있다	214	67%	18%	12%	2%	2%	
정치에 관심이	약간 있다	452	69%	17%	11%	2%	1%	
	별로 없다	211	62%	27%	7%	2%	3%	
전혀 없다/모름	94	60%	22%	11%	1%	6%		

- 50사례 미만은 수치 제시하지 않음. 한국갤럽 www.gallup.co.kr

향후 구입 의향 스마트폰 브랜드

● 향후 구입 의향 스마트폰 브랜드 2012~2022



스마트폰 사용자	사례수 (명)	구입 의향 스마트폰 브랜드							모름/응답 거절 (%)
		갤럭시		삼성 (계)	애플 아이폰	LG	팬택	기타	
		갤럭시	노트						
2012년 8월 27~28일	416			57%	12%	4%	1%	0%	26%
2013년 11월 25~28일	894	39%	11%	50%	13%	9%	1%	0%	28%
2014년 8월 12~14일	792	30%	10%	40%	13%	10%	1%	1%	34%
2016년 7월 12~14일	879	37%	10%	47%	18%	8%	1%	1%	25%
2017년 2월 7~9일	912	32%	10%	42%	22%	13%	1%	1%	21%
10월 24~26일	910	40%	13%	53%	18%	11%	0%		18%
2018년 7월 26~28일	931	33%	13%	46%	17%	13%	1%		24%
2019년 7월 30일~8월 1일	933	44%	13%	57%	18%	10%	2%		13%
2020년 8월 4~6일	934	39%	16%	55%	18%	8%	1%		18%
2021년 6월 1~3일	947			65%	20%	3%	0%		11%
2022년 6월 28~30일	971			64%	22%	2%	1%		11%

- 애플은 2014년 말부터 디스플레이 4인치보다 큰 모델 출시
- 팬택은 2016년 6월 '스카이 아이맥' 출시했으나 8월 생산 중단. 모기업 쉐리드가 2017년 10월 매각 결정
- 2019년 4월 국내 5G 서비스 상용화. 애플은 2020년 하반기 5G 지원 모델 첫 출시
- LG는 2021년 4월 스마트폰 사업 철수 결정, 5월 말 생산 종료, 7월 말 판매 종료, 향후 4년간 A/S 제공
- 삼성 폴더블폰은 2020년부터 갤럭시 Z 시리즈로 명명, Z 플립(상하 개폐)과 Z 폴드(좌우 개폐) 2종 출시
- 2015년은 브랜드 조사하지 않음. 2021년부터 삼성 갤럭시/노트 구분하지 않음. 한국갤럽 www.gallup.co.kr

질문) (스마트폰 사용자에게만)

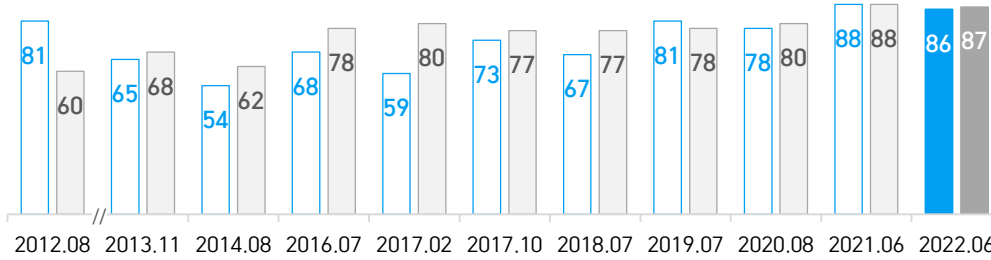
다음에 스마트폰을 구입한다면 어느 브랜드를 구입하시겠습니까? (자유응답)

2022년 6월 28~30일	사례수 (명)	향후 구입 의향 스마트폰 브랜드					모름/응답거절 (%)
		삼성 갤럭시	애플 아이폰	LG	기타	모름/응답거절	
스마트폰 사용자	971	64%	22%	2%	1%	11%	
성별							
남성	492	66%	20%	2%	1%	10%	
여성	478	62%	23%	2%	1%	12%	
연령별							
18~29세	171	42%	53%	1%	1%	4%	
30대	151	54%	39%	1%		6%	
40대	182	69%	20%	1%	1%	10%	
50대	198	79%	8%	1%	0%	11%	
60대	161	78%	4%	6%	2%	10%	
70대 이상	107	56%	2%	6%	1%	35%	
성/연령별							
남성 18~29세	88	46%	47%	1%	2%	3%	
남성 30대	79	50%	40%	3%		7%	
남성 40대	94	70%	19%	1%		11%	
남성 50대	99	80%	6%	2%	1%	12%	
남성 60대	79	81%	2%	5%	3%	9%	
남성 70대 이상	53	68%	5%	4%		23%	
여성 18~29세	82	36%	60%			4%	
여성 30대	72	58%	39%			4%	
여성 40대	88	68%	21%	1%	2%	9%	
여성 50대	99	78%	10%	1%		11%	
여성 60대	82	76%	6%	6%	1%	11%	
여성 70대 이상	55	44%		8%	1%	47%	
직업별							
농/임/어업	33	-	-	-	-	-	
자영업	144	78%	13%	3%	1%	5%	
기능노무/서비스	129	71%	16%	5%	1%	7%	
사무/관리	328	61%	32%	1%	1%	6%	
전업주부	162	64%	10%	4%	1%	22%	
학생	66	45%	52%			4%	
무직/은퇴/기타	109	61%	16%	3%		21%	
생활수준별							
상/중상	161	59%	27%	2%	1%	11%	
중	456	65%	22%	2%	1%	9%	
중하	202	64%	21%	3%	1%	11%	
하	125	63%	16%	2%	1%	18%	
성향별							
보수	292	68%	18%	3%	1%	9%	
중도	320	62%	27%	1%	0%	10%	
진보	222	65%	23%	3%	1%	9%	
모름/응답거절	137	58%	15%	3%	1%	24%	
현재 주 사용 스마트폰							
삼성 갤럭시	641	86%	5%	0%		9%	
애플 아이폰	194	9%	87%			4%	
LG	100	40%	8%	21%	1%	30%	

- 50사례 미만은 수치 제시하지 않음. 한국갤럽 www.gallup.co.kr

● 현재 사용 스마트폰 브랜드 재구매 의향자 비율: 삼성 vs 애플 2012-2022

□ 현재 삼성 사용자 중 삼성 재구매 의향자 비율 □ 현재 애플 사용자 중 애플 재구매 의향자 비율 (%)



- 2012년은 삼성-애플 스마트폰 특허 소송에서 미국 법원의 삼성 패소 판결 직후 조사
- 애플은 2014년 말부터 디스플레이 4인치보다 큰 모델 출시, 삼성은 2016년 하반기 갤럭시 노트7 발화 사고
- 2019년 4월 국내 5G 서비스 상용화. 애플은 2020년 하반기 5G 지원 모델 첫 출시
- 삼성 폴더블폰은 2020년부터 갤럭시 Z 시리즈로 명명, Z 플립(상하 개폐)과 Z 폴드(좌우 개폐) 2종 출시
- 2015년은 브랜드 조사하지 않음. 한국갤럽 www.gallup.co.kr

질문) 귀하는 현재 스마트워치를 사용하십니까?

	사례수 (명)	스마트워치 사용 여부		
		사용한다	사용하지 않는다	모름/ 응답거절
2015년 8월 4~6일	1,000	1%	96%	3%
2016년 7월 12~14일	1,004	2%	90%	8%
2019년 7월 30일~8월 1일	1,002	11%	81%	8%
2020년 8월 4~6일	1,000	12%	87%	1%
2021년 6월 1~3일	1,003	19%	79%	2%
2022년 6월 28~30일	1,000	24%	75%	1%
성별				
남성	496	26%	72%	1%
여성	504	22%	77%	1%
연령별				
18~29세	171	32%	68%	
30대	151	30%	70%	
40대	182	26%	74%	
50대	198	24%	74%	2%
60대	165	17%	82%	1%
70대 이상	133	14%	82%	5%
성/ 연령별				
남성 18~29세	88	30%	70%	
남성 30대	79	33%	67%	
남성 40대	94	29%	71%	
남성 50대	99	26%	71%	3%
남성 60대	81	20%	78%	2%
남성 70대 이상	55	15%	81%	4%
여성 18~29세	82	34%	66%	
여성 30대	72	26%	74%	
여성 40대	88	23%	77%	
여성 50대	99	22%	77%	1%
여성 60대	84	15%	85%	
여성 70대 이상	79	13%	82%	5%
직업별				
농/임/어업	35	-	-	-
자영업	144	24%	76%	
기능노무/서비스	130	22%	77%	1%
사무/관리	328	33%	67%	0%
전업주부	182	14%	84%	2%
학생	66	33%	67%	
무직/은퇴/기타	115	20%	77%	3%
생활 수준별				
상/중상	162	36%	62%	2%
중	465	25%	74%	1%
중하	206	22%	78%	0%
하	138	14%	84%	2%
현재 주 사용 스마트폰				
삼성 갤럭시	641	23%	76%	1%
애플 아이폰	194	39%	61%	
LG	100	11%	87%	2%
무선 이어폰				
사용한다	524	36%	64%	0%
사용하지 않는다	470	11%	88%	1%

- 50사례 미만은 수치 제시하지 않음. 한국갤럽 www.gallup.co.kr

스마트워치, 무선이어폰

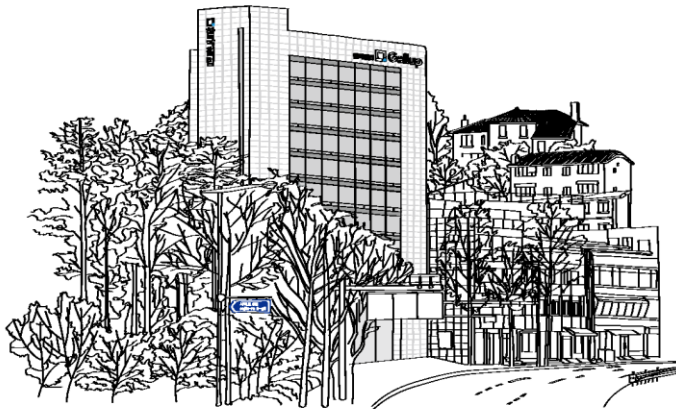
질문) 귀하는 현재 무선이어폰을 사용하십니까?

	사례수 (명)	무선이어폰 사용 여부		
		사용한다	사용하지 않는다	모름/ 응답거절
2020년 8월 4~6일	1,000	41%	58%	1%
2021년 6월 1~3일	1,003	51%	48%	1%
2022년 6월 28~30일	1,000	52%	47%	1%
성별				
남성	496	54%	45%	1%
여성	504	51%	49%	0%
연령별				
18~29세	171	77%	23%	
30대	151	67%	33%	1%
40대	182	63%	37%	
50대	198	50%	49%	0%
60대	165	36%	63%	0%
70대 이상	133	14%	84%	2%
성/ 연령별				
남성 18~29세	88	79%	21%	
남성 30대	79	57%	42%	1%
남성 40대	94	61%	39%	
남성 50대	99	53%	46%	1%
남성 60대	81	38%	61%	1%
남성 70대 이상	55	22%	74%	4%
여성 18~29세	82	74%	26%	
여성 30대	72	77%	23%	
여성 40대	88	65%	35%	
여성 50대	99	48%	52%	
여성 60대	84	34%	66%	
여성 70대 이상	79	9%	90%	1%
직업별				
농/임/어업	35	-	-	-
자영업	144	58%	42%	
기능노무/서비스	130	49%	50%	1%
사무/관리	328	65%	35%	
전업주부	182	33%	66%	0%
학생	66	78%	22%	
무직/은퇴/기타	115	39%	58%	4%
생활 수준별				
상/중상	162	68%	32%	
중	465	52%	47%	1%
중하	206	54%	46%	
하	138	35%	65%	
현재 주 사용 스마트폰				
삼성 갤럭시	641	53%	47%	0%
애플 아이폰	194	77%	23%	
LG	100	28%	71%	2%
스마트 워치				
사용한다	242	78%	21%	0%
사용하지 않는다	747	45%	55%	0%

- 50사례 미만은 수치 제시하지 않음. 한국갤럽 www.gallup.co.kr

“조사는 결코 화려하거나 스스로 빛나는
업(業)이 아니다. 사회의 명암, 좌우 대립,
빈부 문제, 정보 격차, 과거와 미래 등을
두루 살펴 매 순간 어느 한쪽으로 치우치지
않도록 스스로 경계하며 꾸준히 공부하고
탐구하는 일이다. 때로는 관행과 시류에
맞서야 하고, 때로는 비난과 질시를 묵묵히
견뎌야 한다. 어렵지만 누군가는 반드시
해야 할 일, 힘들지만 그만큼 보람된 일이다.”

조사인의 길, 박무익



한국갤럽조사연구소는 1974년 6월 박무익 회장이 설립한
한국 최초의 법인 형태 조사 전문 회사입니다.

1970년대부터 사회 주요 현안 자체 조사 결과를 발표해 왔으며,
우리 국민의 71%가 한국갤럽을 알고 있습니다.

—
한국갤럽 홈페이지 갤러리포트 게시판을 통해 공개한 자료는
모두 한국갤럽의 자산이므로 상업적 용도의 재판매를 금지합니다.

·
기사, 논문, SNS 공유 등 재판매 이외 용도로는
누구나, 무료로, 자유롭게 인용하실 수 있습니다.

·
인용하실 때는 반드시 출처를 밝혀 주십시오.
가능하면 조사 기간, 방법, 표본크기 등 개요까지 함께 표시하실 것을 권장합니다.

·
저희는 소수점 아래 수치를 제시하지 않는 것을 원칙으로 하고 있으니,
인용하실 때도 그에 따라 주실 것을 당부합니다.

—
한국갤럽 조사에 관심 가져주셔서 고맙습니다.

- 매주 새로운 조사 결과를 전합니다: [이메일 뉴스레터 구독 신청](#) | [카카오톡채널 추가](#)
- 문의: 전화 02-3702-2100(대표)/2571/2621/2622 또는 [홈페이지 Q&A](#)
- 주소: (본관) 03167 서울시 종로구 사직로 70, (신관) 03042 서울시 종로구 자하문로 70

—
이 문서에는 네이버 나눔글꼴과 한글과컴퓨터 함초롬체를 썼습니다.