

스마트폰 관련 조사 2012-2024

현재 사용 & 향후 구입 의향 스마트폰 브랜드, 스마트워치·무선이어폰 사용률 [교차집계표]

조사 개요

- 조사기간: 2024년 7월 2~4일
- 표본추출: 이동통신 3사 제공 무선전화 가상번호 무작위 추출
- 응답방식: 전화조사원 인터뷰(CATI)
- 조사대상: 전국 만 18세 이상 1,002명
- 표본오차: $\pm 3.1\%$ 포인트(95% 신뢰수준)
- 응답률: 12.7%(총통화 7,911명 중 1,002명 응답 완료)
- 의뢰처: 한국갤럽 자체 조사

갤럽리포트 → [G20240710](#)



응답자 특성표

주요 분석 단위별 표본오차(95% 신뢰수준 기준)와 지역/성/지리지정당/직업/생활수준/성향과 연령 분포 구성입니다. 2024년 6월 말 행정안전부 주민등록인구 기준 8개 권역/성/연령별 셀 가중 결과

- 질문)** - 귀하는 어느 시도에 살고 계십니까? 주소지 기준으로 말씀해 주십시오. (저희가 전화번호를 무작위 추출해 지역을 알지 못합니다.)
- 실례지만, 귀하의 연세는 올해 만으로 어떻게 되십니까?
 - 귀하의 직업은 무엇입니까?
 - 우리 국민들의 생활수준을 상, 중상, 중, 중하, 하의 다섯 단계로 나눈다면 귀댁 생활수준은 어디에 속한다고 생각하십니까?
 - 귀하 본인의 정치적 성향은 다음 중 어디에 해당한다고 생각하십니까? (항목 로테이션 제시) 매우 보수적 / 약간 보수적 / 중도적 / 약간 진보적 / 매우 진보적

응답자 특성표 2024년 7월 1주 (2~4일)	조사완료		가중값 적용 기준		가중값 배율 (B/A)	표본오차 95% 신뢰수준
	사례수 (명) (A)	비율	사례수 (명) (B)	비율		
전체	1,002	100%	1,002	100%	1.00	±3.1%P
지역별						
서울	188	19%	188	19%	1.00	±7%P
인천/경기	324	32%	322	32%	0.99	±5%P
강원	33	3%	30	3%	0.90	±17%P
대전/세종/충청	110	11%	107	11%	0.97	±9%P
광주/전라	92	9%	97	10%	1.05	±10%P
대구/경북	91	9%	97	10%	1.06	±10%P
부산/울산/경남	149	15%	149	15%	1.00	±8%P
제주	15	1%	13	1%	0.86	±25%P
성별						
남성	500	50%	497	50%	0.99	±4%P
여성	502	50%	505	50%	1.00	±4%P
연령별						
18~29세	160	16%	157	16%	0.98	±8%P
30대	159	16%	149	15%	0.93	±8%P
40대	167	17%	177	18%	1.05	±8%P
50대	199	20%	197	20%	0.98	±7%P
60대	175	17%	175	17%	1.00	±7%P
70대 이상	142	14%	146	15%	1.02	±8%P

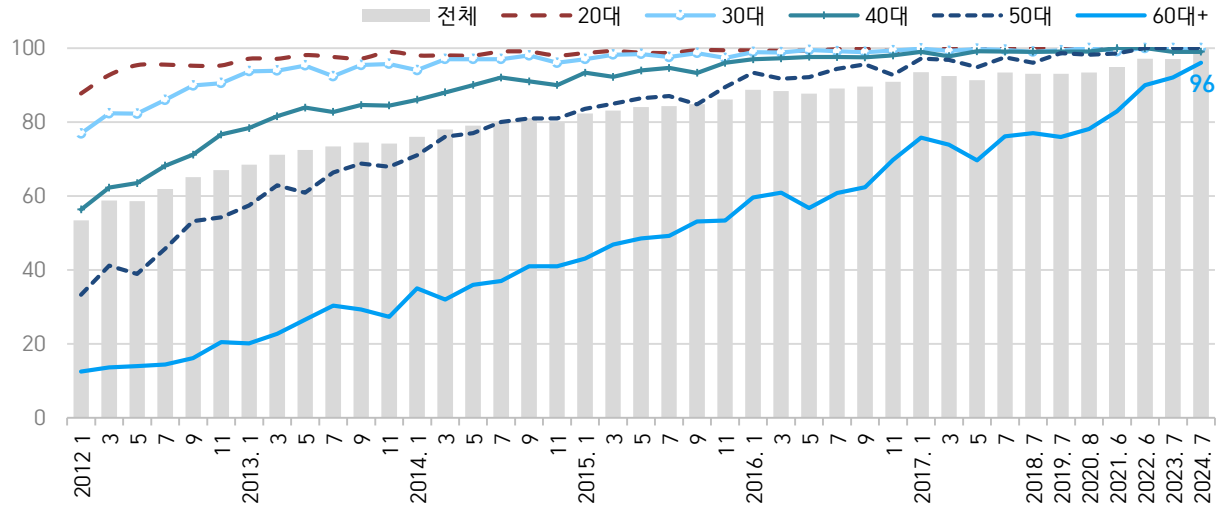
- 표본오차는 조사완료 사례수 기준. 세부 단위 표본오차는 소수점 이하 반올림하여 제시
- 가중값 적용 기준 사례수는 2024년 6월 행안부 주민등록인구 지역/성/연령비를 따름
- 가중값 배율은 소수점 이하 셋째 자리 버림. 한국갤럽 www.gallup.co.kr

응답자 특성표 2024년 7월 1주 (2~4일)	조사완료 사례수 (명)	주민등록인구 기준 가중값 적용 결과						
		가중적용 사례수	연령 분포					
			18~29세	30대	40대	50대	60대	70대+
전체	1,002	1,002	16%	15%	18%	20%	18%	15%
지역별								
서울	188	188	18%	17%	17%	18%	16%	14%
인천/경기	324	322	16%	16%	19%	20%	16%	12%
강원	33	30	-	-	-	-	-	-
대전/세종/충청	110	107	15%	14%	18%	20%	18%	15%
광주/전라	92	97	15%	12%	16%	20%	18%	18%
대구/경북	91	97	14%	13%	16%	20%	19%	17%
부산/울산/경남	149	149	14%	13%	17%	20%	19%	16%
제주	15	13	-	-	-	-	-	-
성별								
남성	500	497	17%	16%	18%	20%	17%	12%
여성	502	505	15%	14%	17%	19%	18%	17%
직업별								
농/임/어업	20	19	-	-	-	-	-	-
자영업	158	157	5%	13%	25%	29%	24%	3%
기능노무/서비스	130	132	14%	13%	21%	23%	16%	12%
사무/관리	322	316	12%	29%	27%	21%	9%	2%
전업주부	191	194	1%	6%	10%	20%	28%	36%
학생	79	77	95%	5%	-	-	-	-
무직/은퇴/기타	102	107	15%	6%	4%	8%	24%	43%
생활 수준별								
상/중상	159	157	23%	15%	22%	24%	11%	5%
중	496	498	16%	15%	20%	18%	17%	14%
중하	181	175	13%	19%	14%	22%	24%	8%
하	140	147	9%	10%	13%	20%	21%	28%
성향별								
보수	330	324	11%	15%	14%	19%	24%	16%
중도	282	287	17%	18%	23%	19%	15%	7%
진보	272	271	17%	15%	21%	26%	12%	8%
모름/응답거절	118	120	19%	7%	8%	6%	17%	42%
교육 수준별								
고졸 이하	401	402	15%	5%	9%	19%	25%	27%
대재 이상	579	578	16%	22%	24%	21%	13%	5%

- 성향은 5점 척도 측정: 보수=(매우+약간) 보수적, 중도=중도적, 진보=(매우+약간) 진보적

- 50사례 미만은 수치 제시하지 않음. 한국갤럽 www.gallup.co.kr

● 스마트폰 사용률 2012-2024: 연령별 (%)



- 2012~2017년은 데일리 오피니언 매주 조사 월별 통합, 홀수 월 기준 제시
- 2017년까지는 월별 최소 3,014명에서 최대 7,831명(표본오차 ±1.8~1.1%포인트, 95% 신뢰수준)
- 2018년 이후는 연 1회, 사례수 약 1,000명(표본오차 ±3.1%포인트, 95% 신뢰수준)
- 2024년 사용률: 60대 100%, 70대 이상 91%(남성 90%, 여성 91%). 한국갤럽 www.gallup.co.kr

● 스마트폰 사용자 2012-2024: 성별, 연령별

년/월	사례수 (명)	스마트폰 사용자 (%)									
		전체	성별		연령별					60대+	
			남성	여성	20대	30대	40대	50대	60대+	남성	여성
2012년 1월	6,062	53.4	60	46	88	77	56	33	13	18	8
3월	7,831	58.8	65	53	93	82	62	41	14	19	9
5월	5,880	58.6	65	52	95	82	63	39	14	19	10
7월	6,100	61.9	68	56	96	86	68	46	14	20	10
9월	6,240	65.1	71	59	95	90	71	53	16	23	11
11월	7,713	67.0	72	62	95	91	77	54	20	26	16
2013년 1월	4,205	68.4	74	63	97	94	78	57	20	28	13
3월	4,913	71.1	76	66	97	94	82	63	23	30	17
5월	5,651	72.4	77	67	98	95	84	61	27	33	22
7월	4,867	73.4	77	69	98	92	83	66	30	38	24
9월	3,646	74.4	80	69	97	95	85	69	29	40	21
11월	4,751	74.1	78	70	99	96	84	68	27	32	24
2014년 1월	4,650	76.1	81	72	98	94	86	71	35	44	28
3월	4,643	77.8	82	74	98	97	88	76	32	41	25
5월	4,217	78.6	83	75	98	97	90	77	36	46	28
7월	5,054	79.8	83	76	99	97	92	80	37	45	30
9월	3,015	81.1	85	77	99	98	91	81	41	50	33
11월	4,015	80.4	84	77	98	96	90	81	41	51	34
2015년 1월	4,013	82.3	85	80	99	97	93	84	43	51	37
3월	4,013	83.1	86	80	99	98	92	85	47	52	43
5월	3,818	84.0	88	80	99	98	94	86	49	59	40
7월	5,014	84.3	88	81	99	98	95	87	49	59	41
9월	4,019	84.8	89	81	99	99	93	85	53	65	44
11월	4,019	86.1	90	82	99	97	96	89	53	65	44
2016년 1월	4,032	88.7	92	85	99	99	97	93	60	69	52
3월	5,023	88.4	92	85	99	99	97	92	61	69	54
5월	4,024	87.7	91	85	99	99	98	92	57	63	52
7월	4,012	89.1	92	86	100	99	98	94	61	72	52
9월	4,032	89.6	94	85	100	99	97	96	62	76	52
11월	4,019	90.8	94	88	99	99	98	93	70	78	63
2017년 1월	3,023	93.4	96	91	99	100	99	97	76	84	70
3월	5,036	92.5	95	90	100	99	98	97	74	82	67
5월	3,022	91.3	95	88	100	100	99	95	70	82	59
7월	4,028	93.4	96	91	100	99	99	97	76	86	69
2018년 7월	1,002	92.9	96	90	100	99	99	96	77	87	68
2019년 7월	1,002	93.2	97	89	100	99	99	99	76	90	65
2020년 8월	1,000	93.4	96	91	99	100	99	98	78	85	72
2021년 6월	1,003	94.7	97	93	100	99	100	99	83	90	77
2022년 6월	1,000	97.1	99	95	100	100	100	100	90	97	84
2023년 7월	1,001	97.4	99	96	100	100	99	100	92	96	89
2024년 7월	1,002	98.4	99	98	100	100	100	99	96	96	95

- 2012~2017년은 데일리 오피니언 매주 조사 월별 통합, 홀수 월 기준 제시. 2018년부터 연 1회 조사
 - 2024년 사용자: 60대 100%, 70대 이상 91%(남성 90%, 여성 91%). 한국갤럽 www.gallup.co.kr

질문) 귀하는 현재 스마트폰을 사용하십니까?

2024년 7월 2~4일	사례수 (명)	스마트폰 사용 여부	
		사용한다	사용하지 않는다
전체	1,002	98%	2%
성별			
남성	497	99%	1%
여성	505	98%	2%
연령별			
18~29세	157	100%	0%
30대	150	100%	
40대	178	100%	
50대	196	99%	1%
60대	176	100%	0%
70대 이상	146	91%	9%
성/연령별			
남성 18~29세	82	99%	1%
남성 30대	78	100%	
남성 40대	90	100%	
남성 50대	100	100%	
남성 60대	87	100%	
남성 70대 이상	61	90%	10%
여성 18~29세	75	100%	
여성 30대	72	100%	
여성 40대	88	100%	
여성 50대	97	99%	1%
여성 60대	89	99%	1%
여성 70대 이상	85	91%	9%
지역별			
서울	188	99%	1%
인천/경기	322	99%	1%
강원	30	-	-
대전/세종/충청	107	98%	2%
광주/전라	97	97%	3%
대구/경북	97	98%	2%
부산/울산/경남	149	98%	2%
제주	13	-	-
직업별			
농/임/어업	19	-	-
자영업	157	99%	1%
기능노무/서비스	132	99%	1%
사무/관리	316	100%	0%
전업주부	194	96%	4%
학생	77	100%	
무직/은퇴/기타	107	95%	5%
생활 수준별			
상/중상	157	100%	
중	498	99%	1%
중하	175	99%	1%
하	147	94%	6%

- 50사례 미만은 수치 제시하지 않음. 한국갤럽 www.gallup.co.kr

현재 사용 스마트폰 브랜드

질문) (스마트폰 사용자에게만)
지금 쓰고 계신 스마트폰의 브랜드는 무엇입니까? (자유응답)

● 현재 사용 스마트폰 브랜드 2012-2024

스마트폰 사용자	사례수 (명)	현재 사용 스마트폰 브랜드							모름/ 응답 거절
				삼성 (계)	애플 아이폰	LG	팬택	기타	
		갤럭시	노트						
2012년 8월 27~28일	416			59%	13%	12%	8%	6%	2%
2013년 11월 25~28일	894	49%	12%	61%	13%	15%	7%	1%	3%
2014년 8월 12~14일	792	43%	15%	58%	10%	21%	7%	1%	3%
2016년 7월 12~14일	879	44%	12%	56%	17%	19%	2%	1%	4%
2017년 2월 7~9일	912	47%	11%	58%	17%	19%	2%	1%	3%
10월 24~26일	910	49%	14%	63%	18%	16%	2%		2%
2018년 7월 26~28일	931	46%	15%	61%	17%	16%	2%		4%
2019년 7월 30일~8월 1일	933	47%	16%	63%	19%	15%	2%		2%
2020년 8월 4~6일	934	42%	19%	61%	18%	17%	2%		2%
2021년 6월 1~3일	947		63%		20%	13%	1%		3%
2022년 6월 28~30일	971		66%		20%	10%	2%		2%
2023년 7월 11~13일	975		69%		23%	6%	0.4%		2%
2024년 7월 2~4일	986		69%		23%	6%	0.4%		1%

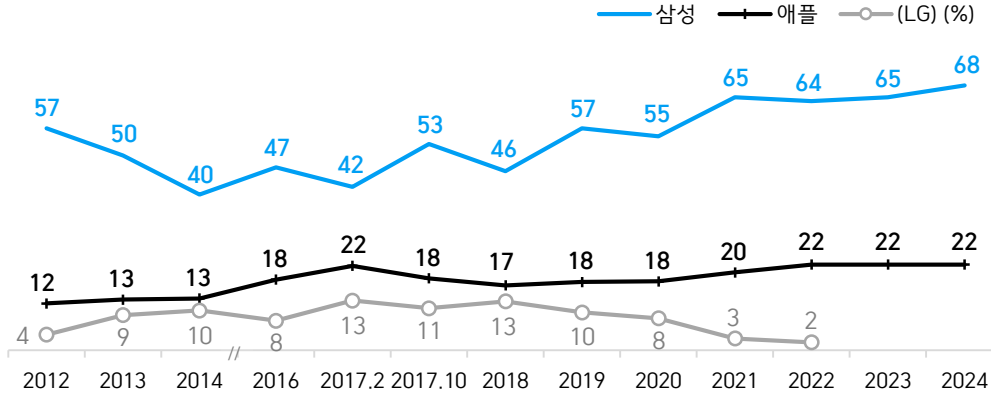
- 애플은 2014년 말부터 디스플레이 4인치보다 큰 모델 출시
- 팬택은 2016년 6월 '스카이 아이맥' 출시했으나 8월 생산 중단. 모기업 쏘리드가 2017년 10월 매각 결정
- 2019년 4월 국내 5G 서비스 상용화. 애플은 2020년 하반기 5G 지원 모델 첫 출시
- LG는 2021년 4월 스마트폰 사업 철수 결정, 5월 말 생산 종료, 7월 말 판매 종료, 향후 4년간 A/S 제공
- 삼성 폴더블폰은 2020년부터 갤럭시 Z 시리즈로 명명, Z 플립(상하 개폐)과 Z 폴드(좌우 개폐) 2종 출시
- 2015년은 브랜드 조사하지 않음. 2021년부터 삼성 갤럭시/노트 구분하지 않음. 2023년 국내 애플페이 서비스
- 2대 이상은 주 사용 스마트폰 기준. 한국갤럽 www.gallup.co.kr

2024년 7월 2~4일		사례수 (명)	주 사용 스마트폰 브랜드					모름/ 응답거절
			삼성 갤럭시	애플 아이폰	LG	기타		
스마트폰 사용자		986	69%	23%	6%	0.4%	1%	
성별	남성	490	73%	20%	5%	1%	1%	
	여성	496	65%	25%	8%		2%	
연령별	18~29세	156	34%	64%	1%	1%		
	30대	150	52%	45%	2%	1%		
	40대	178	77%	19%	3%	1%		
	50대	195	86%	9%	5%		1%	
	60대	175	86%	1%	11%	1%	1%	
	70대 이상	132	72%	2%	19%		8%	
성/ 연령별	남성 18~29세	81	43%	55%	2%	1%		
	남성 30대	78	65%	32%	2%	1%		
	남성 40대	90	76%	19%	4%	1%		
	남성 50대	100	84%	10%	5%		1%	
	남성 60대	87	92%	3%	3%	1%	2%	
	남성 70대 이상	55	78%		18%		5%	
	여성 18~29세	75	25%	75%				
	여성 30대	72	38%	59%	3%			
	여성 40대	88	78%	20%	3%			
여성 50대	96	87%	8%	4%		1%		
여성 60대	88	81%		19%				
여성 70대 이상	77	68%	3%	19%		10%		
직업별	농/임/어업	19	-	-	-	-	-	
	자영업	156	78%	14%	7%	1%	1%	
	기능노무/서비스	130	75%	17%	7%	1%	1%	
	사무/관리	315	69%	29%	1%	0%		
	전업주부	187	73%	10%	14%		3%	
	학생	77	33%	66%	1%			
	무직/은퇴/기타	102	70%	16%	11%		3%	
생활 수준별	상/중상	157	66%	29%	3%	1%	1%	
	중	494	69%	25%	5%	0%	1%	
	중하	174	70%	20%	9%	0%	1%	
	하	139	74%	10%	11%	1%	4%	
성향별	보수	323	75%	16%	8%	0%	1%	
	중도	286	68%	24%	7%	1%	1%	
	진보	267	66%	31%	3%		0%	
	모름/응답거절	111	63%	19%	11%	1%	7%	
평소	많이 있다	234	80%	13%	6%		2%	
	정도에 약간 있다	474	69%	23%	7%	0%	1%	
관심이	별로 없다	177	65%	24%	7%		3%	
	전혀 없다/모름	100	50%	43%	4%	2%	1%	

- 50사례 미만은 수치 제시하지 않음. 한국갤럽 www.gallup.co.kr

향후 구입 의향 스마트폰 브랜드

● 향후 구입 의향 스마트폰 브랜드 2012-2024



스마트폰 사용자	사례수 (명)	구입 의향 스마트폰 브랜드							모름 응답 거절
		갤럭시		삼성 (계)	애플 아이폰	LG	팬택	기타	
		갤럭시	노트						
2012년 8월 27~28일	416			57%	12%	4%	1%	0%	26%
2013년 11월 25~28일	894	39%	11%	50%	13%	9%	1%	0%	28%
2014년 8월 12~14일	792	30%	10%	40%	13%	10%	1%	1%	34%
2016년 7월 12~14일	879	37%	10%	47%	18%	8%	1%	1%	25%
2017년 2월 7~9일	912	32%	10%	42%	22%	13%	1%	1%	21%
10월 24~26일	910	40%	13%	53%	18%	11%	0%		18%
2018년 7월 26~28일	931	33%	13%	46%	17%	13%	1%		24%
2019년 7월 30일~8월 1일	933	44%	13%	57%	18%	10%	2%		13%
2020년 8월 4~6일	934	39%	16%	55%	18%	8%	1%		18%
2021년 6월 1~3일	947		65%		20%	3%	0%		11%
2022년 6월 28~30일	971		64%		22%	2%	1%		11%
2023년 7월 11~13일	975		65%		22%	2%			11%
2024년 7월 2~4일	986		68%		22%		2%		8%

- 애플은 2014년 말부터 디스플레이 4인치보다 큰 모델 출시, 삼성은 2016년 하반기 갤럭시 노트7 발화 사고
- 팬택은 2016년 6월 '스카이 아이맥' 출시했으나 8월 생산 중단. 모기업 쉐리드가 2017년 10월 매각 결정
- 2019년 4월 국내 5G 서비스 상용화. 애플은 2020년 하반기 5G 지원 모델 첫 출시
- LG는 2021년 4월 스마트폰 사업 철수 결정, 5월 말 생산 종료, 7월 말 판매 종료, 향후 4년간 A/S 제공
- 삼성 폴더블폰은 2020년부터 갤럭시 Z 시리즈로 명명, Z 플립(상하 개폐)과 Z 폴드(좌우 개폐) 2종 출시
- 2015년은 브랜드 조사하지 않음. 2021년부터 삼성 갤럭시/노트 구분하지 않음
- 2023년 국내 애플페이 서비스 시작. 2024년 상반기 갤럭시 AI 기능 제공. 한국갤럽 www.gallup.co.kr

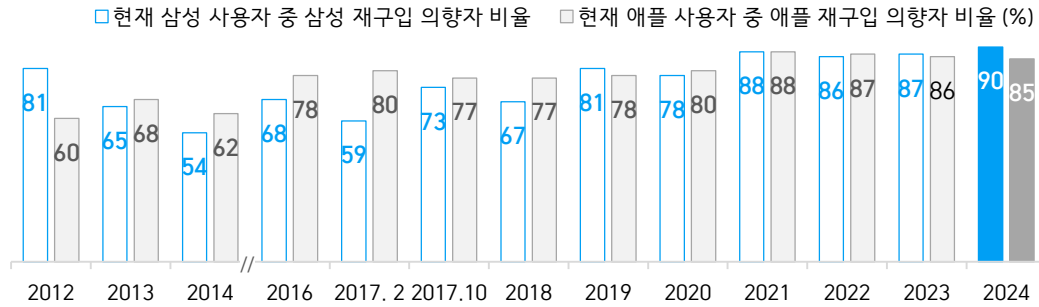
질문) (스마트폰 사용자에만)

다음에 스마트폰을 구입한다면 어느 브랜드를 구입하시겠습니까? (자유응답)

2024년 7월 2~4일	사례수 (명)	향후 구입 의향 스마트폰 브랜드			
		삼성 갤럭시	애플 아이폰	기타	모름/응답거절
스마트폰 사용자	986	68%	22%	2%	8%
성별					
남성	490	72%	19%	2%	7%
여성	496	65%	25%	2%	8%
연령별					
18~29세	156	36%	60%	1%	3%
30대	150	57%	39%	1%	4%
40대	178	72%	21%	2%	4%
50대	195	81%	10%	1%	8%
60대	175	85%	2%	5%	8%
70대 이상	132	74%	2%	3%	21%
성/연령별					
남성 18~29세	81	46%	49%	2%	3%
남성 30대	78	63%	30%	1%	5%
남성 40대	90	74%	19%	1%	6%
남성 50대	100	82%	10%		8%
남성 60대	87	89%	1%	3%	6%
남성 70대 이상	55	75%	4%	3%	18%
여성 18~29세	75	24%	72%		3%
여성 30대	72	49%	49%		2%
여성 40대	88	71%	24%	3%	3%
여성 50대	96	81%	10%	1%	8%
여성 60대	88	82%	3%	6%	9%
여성 70대 이상	77	73%	1%	2%	24%
직업별					
농/임/어업	19	-	-	-	-
자영업	156	79%	13%	2%	7%
기능노무/서비스	130	75%	18%	1%	6%
사무/관리	315	65%	28%	1%	5%
전업주부	187	72%	12%	4%	13%
학생	77	34%	61%	1%	3%
무직/은퇴/기타	102	71%	15%	3%	11%
생활수준별					
상/중상	157	64%	29%	3%	5%
중	494	69%	23%	1%	7%
중하	174	68%	23%	3%	6%
하	139	75%	10%	2%	12%
성향별					
보수	323	74%	17%	2%	7%
중도	286	69%	22%	2%	8%
진보	267	65%	30%	2%	3%
모름/응답거절	111	58%	17%	2%	22%
현재 주 사용 스마트폰					
삼성 갤럭시	683	90%	3%	1%	5%
애플 아이폰	222	8%	85%	1%	6%
LG	63	55%	8%	14%	23%

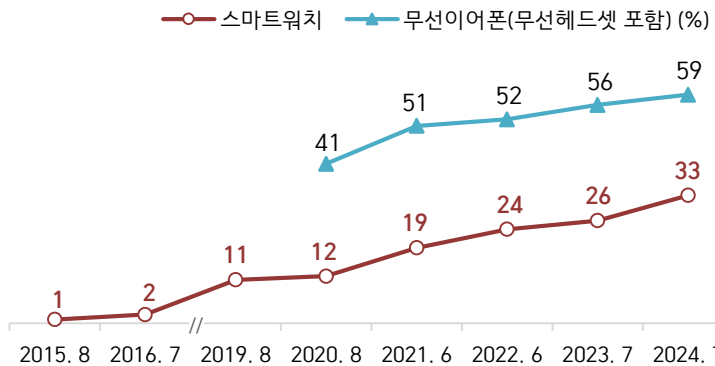
- 50사례 미만은 수치 제시하지 않음. 한국갤럽 www.gallup.co.kr

● 현재 사용 스마트폰 브랜드 재구매 의향자 비율: 삼성 vs 애플 2012-2024



- 2012년은 삼성-애플 스마트폰 특허 소송에서 미국 법원의 삼성 패소 판결 직후 조사
- 애플은 2014년 말부터 디스플레이 4인치보다 큰 모델 출시, 삼성은 2016년 하반기 갤럭시 노트7 발화 사고
- 2019년 4월 국내 5G 서비스 상용화. 애플은 2020년 하반기 5G 지원 모델 첫 출시
- 삼성 폴더블폰은 2020년부터 갤럭시 Z 시리즈로 명명, Z 플립(상하 개폐)과 Z 폴드(좌우 개폐) 2종 출시
- 2015년은 브랜드 조사하지 않음. 2023년 국내 애플페이 서비스 시작. 2024년 갤럭시 AI 기능 제공
- 한국갤럽 www.gallup.co.kr

● 스마트워치, 무선이어폰 사용률 2015-2024



- (스마트워치) 2013년 삼성 기어, 2015년 애플 워치, 2018년 갤럭시 워치 첫 출시
- (무선이어폰) 2016년 애플 에어팟, 2019년 삼성 갤럭시 버즈 첫 출시
- 시기별 전국 성인 약 1,000명 전화조사(CATI)
- 2017, 2018년은 조사하지 않음. 한국갤럽 www.gallup.co.kr

질문) 귀하는 현재 스마트워치를 사용하십니까?

	사례수 (명)	스마트워치 사용 여부		
		사용한다	사용하지 않는다	모름/ 응답거절
2015년 8월 4~6일	1,000	1%	96%	3%
2016년 7월 12~14일	1,004	2%	90%	8%
2019년 7월 30일~8월 1일	1,002	11%	81%	8%
2020년 8월 4~6일	1,000	12%	87%	1%
2021년 6월 1~3일	1,003	19%	79%	2%
2022년 6월 28~30일	1,000	24%	75%	1%
2023년 7월 11~13일	1,001	26%	73%	1%
2024년 7월 2~4일	1,002	33%	67%	0%
성별				
남성	497	36%	64%	0%
여성	505	30%	69%	0%
연령별				
18~29세	157	42%	58%	
30대	150	53%	47%	
40대	178	32%	68%	
50대	196	34%	66%	
60대	176	23%	76%	0%
70대 이상	146	14%	84%	2%
성/ 연령별				
남성 18~29세	82	42%	58%	
남성 30대	78	57%	43%	
남성 40대	90	39%	61%	
남성 50대	100	30%	70%	
남성 60대	87	22%	77%	1%
남성 70대 이상	61	23%	75%	2%
여성 18~29세	75	41%	59%	
여성 30대	72	49%	51%	
여성 40대	88	24%	76%	
여성 50대	97	38%	62%	
여성 60대	89	24%	76%	
여성 70대 이상	85	8%	90%	2%
직업별				
농/임/어업	19	-	-	-
자영업	157	32%	68%	
기능노무/서비스	132	30%	70%	
사무/관리	316	46%	54%	
전업주부	194	19%	80%	1%
학생	77	39%	61%	
무직/은퇴/기타	107	24%	74%	2%
생활 수준별				
상/중상	157	38%	62%	
중	498	35%	65%	0%
중하	175	31%	69%	
하	147	24%	75%	1%
현재 주 사용 스마트폰				
삼성 갤럭시	683	28%	72%	0%
애플 아이폰	222	54%	46%	
LG	63	27%	73%	
무선 이어폰				
사용한다	589	47%	53%	
사용하지 않는다	409	12%	87%	0%

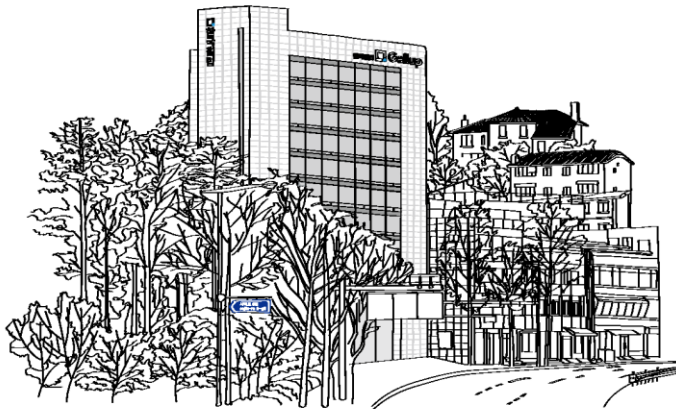
스마트워치, 무선이어폰

질문) 귀하는 현재 무선이어폰(무선헤드셋 포함)을 사용하십니까?

	사례수 (명)	무선이어폰 사용 여부		
		사용한다	사용하지 않는다	모름/ 응답거절
2020년 8월 4~6일	1,000	41%	58%	1%
2021년 6월 1~3일	1,003	51%	48%	1%
2022년 6월 28~30일	1,000	52%	47%	1%
2023년 7월 11~13일	1,001	56%	43%	1%
2024년 7월 2~4일	1,002	59%	41%	0%
성별				
남성	497	59%	41%	0%
여성	505	59%	41%	1%
연령별				
18~29세	157	81%	19%	
30대	150	77%	23%	
40대	178	65%	35%	
50대	196	61%	39%	
60대	176	47%	52%	1%
70대 이상	146	20%	79%	2%
성/ 연령별				
남성 18~29세	82	83%	17%	
남성 30대	78	75%	25%	
남성 40대	90	67%	33%	
남성 50대	100	55%	45%	
남성 60대	87	45%	54%	1%
남성 70대 이상	61	21%	78%	2%
여성 18~29세	75	78%	22%	
여성 30대	72	80%	20%	
여성 40대	88	63%	37%	
여성 50대	97	68%	32%	
여성 60대	89	49%	50%	2%
여성 70대 이상	85	19%	80%	2%
직업별				
농/임/어업	19	-	-	-
자영업	157	60%	40%	
기능노무/서비스	132	53%	47%	0%
사무/관리	316	73%	27%	
전업주부	194	42%	57%	1%
학생	77	82%	18%	
무직/은퇴/기타	107	41%	58%	1%
생활 수준별				
상/중상	157	65%	35%	
중	498	63%	37%	
중하	175	57%	42%	1%
하	147	44%	55%	1%
현재 주 사용 스마트폰				
삼성 갤럭시	683	56%	44%	0%
애플 아이폰	222	80%	20%	
LG	63	38%	62%	
스마트 워치				
사용한다	330	85%	15%	
사용하지 않는다	669	46%	53%	0%

“조사는 결코 화려하거나 스스로 빛나는
업(業)이 아니다. 사회의 명암, 좌우 대립,
빈부 문제, 정보 격차, 과거와 미래 등을
두루 살펴 매 순간 어느 한쪽으로 치우치지
않도록 스스로 경계하며 꾸준히 공부하고
탐구하는 일이다. 때로는 관행과 시류에
맞서야 하고, 때로는 비난과 질시를 묵묵히
견뎌야 한다. 어렵지만 누군가는 반드시
해야 할 일, 힘들지만 그만큼 보람된 일이다.”

조사인의 길, 박무익



한국갤럽조사연구소는 1974년 6월 박무익 회장이 설립한
한국 최초의 법인 형태 조사 전문 회사입니다.

1970년대부터 사회 주요 현안 자체 조사 결과를 발표해 왔으며,
우리 국민의 71%가 한국갤럽을 알고 있습니다.

한국갤럽 홈페이지 갤러리포트 게시판을 통해 공개한 자료는
모두 한국갤럽의 자산이므로 상업적 용도의 재판매를 금지합니다.

기사, 논문, SNS 공유 등 재판매 이외 용도로는
누구나, 무료로, 자유롭게 인용하실 수 있습니다.

인용하실 때는 반드시 출처를 밝혀 주십시오.
가능하면 조사 기간, 방법, 표본크기 등 개요까지 함께 표시하실 것을 권장합니다.

저희는 소수점 아래 수치를 제시하지 않는 것을 원칙으로 하고 있으니,
인용하실 때도 그에 따라 주실 것을 당부합니다.

한국갤럽 조사에 관심 가져주셔서 고맙습니다.

- 매주 새로운 조사 결과를 전합니다: [이메일 뉴스레터 구독 신청](#) | [카카오톡채널 추가](#)
- 문의: 전화 02-3702-2100(대표)/2571/2621/2622 또는 [홈페이지 Q&A](#)
- 주소: (본관) 03167 서울시 종로구 사직로 70, (신관) 03042 서울시 종로구 자하문로 70

이 문서에는 네이버 나눔글꼴과 한글과컴퓨터 함초롬체를 썼습니다.