

한국갤럽 데일리 오피니언

제608호 2025년 1월 2주 [교차집계표]

(12.14 대통령 탄핵소추안 가결, 대통령 직무 정지로 직무 평가 불가) | 정당 지지도 |

→ [p.12](#) 장래 정치 지도자 선호도(자유응답) | → [p.12](#) 대통령 권한대행 직무 수행 평가 | → [p.12](#) 대통령 탄핵 찬반 |

→ [p.14](#) 기관별 신뢰 여부: 경찰, 검찰, 공수처:고위공직자범죄수사처, 법원, 헌법재판소, 중앙선거관리위원회

조사 개요

- 조사기간: 2025년 1월 7~9일
- 표본추출: 이동통신 3사 제공 무선전화 가상번호 무작위 추출
- 응답방식: 전화조사원 인터뷰(CATI)
- 조사대상: 전국 만 18세 이상 1,004명
- 표본오차: $\pm 3.1\%$ 포인트(95% 신뢰수준) - 주요 지표 표준오차·신뢰구간·상대표준오차 제시
- 응답률: 16.3%(총통화 6,168명 중 1,004명 응답 완료)
- 의뢰처: 한국갤럽 자체 조사

갤럽리포트 → [G20250110](#)

한국갤럽 데일리 오피니언 독자 여러분, 안녕하십니까?

1974년 문을 연 저희 연구소가 지금까지 얻은 명성은
조사에 협조해주시고 관심 있게 봐 주신 분들 덕분입니다.

그에 보답하는 마음에서 1970년대부터 자체 조사 결과로 단행본을
펴냈고, 1990년대에는 조사 전문 데이터베이스를 구축했습니다.
2012년부터는 자체 조사를 정례화해 매주 새로운 결과를 공개하여
누구나 무료로 활용할 수 있도록 했습니다.

여론조사의 홍수 속에 '정확한 자' 하나를 제공하고자 시작한
저희 노력이 여론의 흐름을 읽으시는 데 도움되기를 바랍니다.
한국갤럽에 몸 담고 있는 한 사람, 한 사람은 공정하고 신뢰받는
조사회사로서 사명을 다하기 위해 계속 노력하겠습니다.

데일리 오피니언은 전화조사원이 직접 묻고 응답 받는 인터뷰(CATI) 방식으로 진행합니다.

모집단 대표성을 우선시하여 2012년부터 무작위발생(RDD: Random Digit Dialing)한 무선전화 번호를
기본 표본추출틀로 활용해 왔으나, 최근 전화조사 응답률(접촉 대비 조사 참여 완료 비율) 급락과
무선전화 이용자 특성에 따른 응답률 불균형성 심화에 대응하기 위해서 2023년 7월부터 무선전화 가상번호로 변경합니다.

여론조사 바로보기

자주 물으시는 질문과 답글, 여론조사에 대한 이해를 돕는 한국갤럽 홈페이지 게시물 링크입니다. 클릭하면 연결됩니다.

NEW → [제22대 국회의원선거 여론조사는 어떻게했는가: 평가 및 과제](#) (중앙여심위 선거여론조사 백서 기고문)

→ [정당별 의석수와 후보 득표율 차이: 사전 선거여론조사의 유용성 #국회의원선거](#)

→ [전화조사 콜백과 응답률 분석: 무선전화 가상번호 | 선거여론조사 관점에서 이동통신사 간 이용자 특성과 성향 차이](#)

→ [데일리 오피니언 표본설계: 무선전화 가상번호 \(2023년 7월~\) | 무선전화 RDD \(2012년 1월~\)](#)

→ [경제에 대한 생각: 체감 지표의 측정과 특성](#)

→ [정치에 대한 생각: 주요 지표 각각의 개념, 측정, 특성](#)

→ [무선전화 RDD, 가상번호, 알뜰폰: 선거여론조사 관점에서 알뜰폰 가입자와 비가입자 간 성향 차이 분석](#)

→ [전화조사 콜백, 폭넓은 여론 수렴을 위한 필수 절차입니다: 콜 차수별 응답자 프로파일·정치적 성향 분석](#)

→ [정치 고관심층 위주 조사는 전체 여론을 왜곡합니다: 정치 관심도와 여론조사](#)

→ [알고 보면 들쭉날쭉하지 않습니다: 차기 정치지도자 선호도 질문 방식과 조사방법 간 차이](#)

→ [교육수준·생활수준과 정치적 태도: 저학력·저소득층이 더 보수적인가?](#)

→ [조사방법이 다르면 결과도 다릅니다: 같은 시기 상반된 조사 결과가 나오는 이유](#)

→ [표본오차보다 훨씬 작은 변동에 의미를 부여하는 행위는 해석이 아니라 허구\(虛構\)입니다](#)

→ [여론조사 결과는 옳고 그름의 잣대가 아니라, 다양한 의견의 중간점이 어디쯤인지 가능하는 이정표 역할을 할 뿐입니다](#)

→ [평소 정당 지지도는 현시점 유권자의 정당에 대한 태도로, 선거 결과에 대한 예측이 아닙니다](#)

→ [오보\(誤報\)에 가까울 만큼 여론조사에 대한 무지\(無知\)를 드러낸 기사가 많습니다: 부끄러운 여론조사 보도](#)

→ [여론조사는 정치 도구가 아니라 확률과 통계에 기반한 과학적 절차입니다: 한계와 오해](#)

→ [한국갤럽 유무선RDD 전화조사, 선거여론조사 관련 학술 논문 다운로드](#)

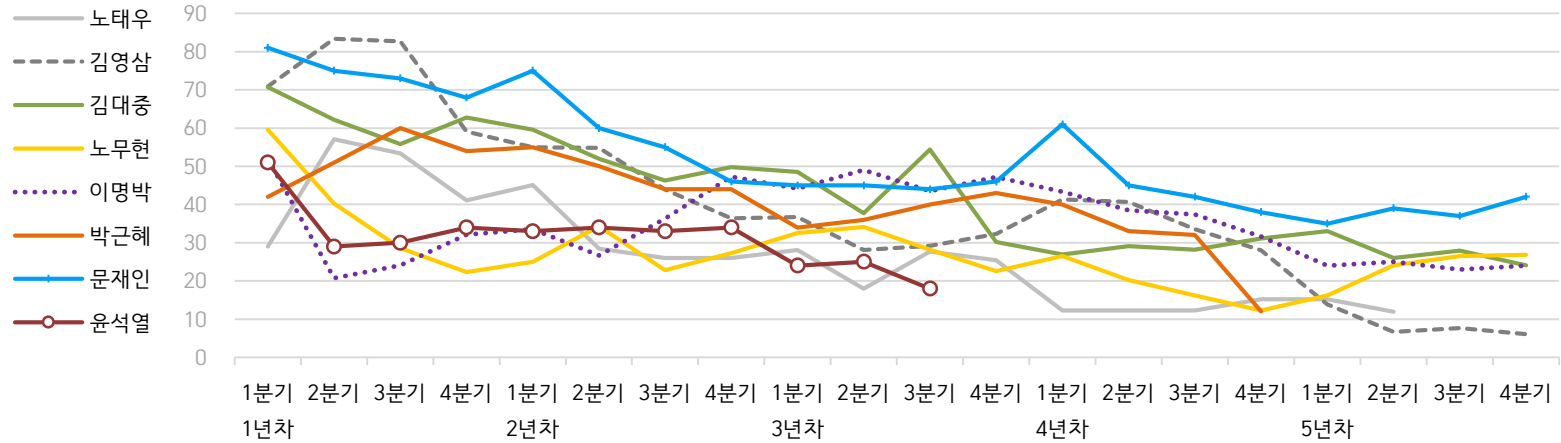
→ [여론조사의 이해와 활용에 관한 다양한 시각을 담은 기사/칼럼/인터뷰](#)

→ [한국갤럽 데일리 오피니언의 시작: 사회적 책임과 중립\(中立\)](#)

→ [The Gallup Legacy at 120 Years: 갤럽 인터내셔널 설립자 조지 갤럽 박사 탄생 120주년을 맞아](#)

한국갤럽 역대 대통령 직무 수행 평가 1988-2024

● 역대 대통령 직무 수행 긍정률 (%)



● 역대 대통령 직무 수행 평가 (%)

대통령	재임	1년차				2년차				3년차				4년차				5년차			
		1분기	2분기	3분기	4분기	1분기	2분기	3분기	4분기	1분기	2분기	3분기	4분기	1분기	2분기	3분기	4분기	1분기	2분기	3분기	4분기
13대 노태우 1988-1993	긍정	29	57	53	41	45	28	26	-	28	18	28	25	12	-	-	15	-	12	-	-
	부정	46	16	25	27	25	41	45	-	40	62	55	54	40	-	-	41	-	56	-	-
14대 김영삼 1993-1998	긍정	71	83	83	59	55	55	44	36	37	28	29	32	41	41	34	28	14	7	8	6
	부정	7	4	6	18	24	21	25	33	34	41	45	39	33	37	40	47	65	74	78	74
15대 김대중 1998-2003	긍정	71	62	56	63	60	52	46	50	49	38	54	30	27	29	28	31	33	26	28	24
	부정	7	11	17	14	16	22	29	24	20	26	18	51	55	52	49	49	41	53	52	56
16대 노무현 2003-2008	긍정	60	40	29	22	25	34	23	27	33	34	28	23	27	20	16	12	16	24	27	27
	부정	19	41	53	62	57	46	60	57	55	53	61	67	63	70	74	79	78	66	64	62
17대 이명박 2008-2013	긍정	52	21	24	32	34	27	36	47	44	49	44	47	43	39	37	32	25	25	23	24
	부정	29	69	65	55	55	55	55	45	45	41	43	41	49	54	55	60	62	58	59	63
18대 박근혜 2013-2017	긍정	42	51	60	54	55	50	44	44	34	36	40	43	40	33	32	12				
	부정	23	23	21	33	34	39	46	45	56	54	51	46	49	53	55	80				
19대 문재인 2017-2022	긍정	81	75	73	68	75	60	55	46	45	45	44	46	61	45	42	38	35	39	37	42
	부정	11	17	19	23	15	30	36	44	45	46	48	46	30	45	48	53	56	53	56	51
20대 윤석열 2022-2027	긍정	50	29	30	34	33	34	33	34	24	25	18									
	부정	36	61	61	57	58	57	58	58	67	65	73									

질문) 귀하는 ○○○ 대통령이 대통령으로서의 직무를 잘 수행하고 있다고 보십니까, 아니면 잘못 수행하고 있다고 보십니까?

(긍정/부정을 답하지 않은 경우 재질문) 굳이 말씀하신다면, '잘하고 있다'와 '잘못하고 있다' 중 어느 쪽입니까?

- 역대 대통령 평가에는 모두 동일 질문 방식 적용(2점 척도, 재질문 1회). '잘하고 있다' → 긍정, '잘못하고 있다' → 부정 평가 비율

- 1988~2011년은 분기 내 여러 조사 결과의 중위수, 2012년 이후는 데일리 오피니언 매주 조사의 분기별 평균 기준 제시

- 박근혜 대통령 4년차 4분기 직무 긍정률: 2016년 10월 4주간 평균 24% → 11~12월 6주간 평균 5%. 이후 직무 정지, 2017년 3월 10일 탄핵

- 윤석열 대통령 3년차 3분기 직무 긍정률: 2024년 10~11월 7주간 평균 20% → 12월 1주 16%, 2주 11%. 이후 직무 정지

- 2013년 18대까지는 2월, 2017년 19대부터 5월 취임. 이후 재임 연차별 1분기는 그해 4~6월, 4분기는 이듬해 1~3월 기준. 한국갤럽 데일리 오피니언 www.gallup.co.kr

주간 응답자 특성표

주요 분석 단위별 표본오차(95% 신뢰수준 기준)와 지역/성/지지정당/직업/생활수준/성향과 연령 분포 구성입니다. 2024년 12월 말 행정안전부 주민등록인구 기준 8개 권역/성/연령별 셀 가중 결과

- 질문)** - 귀하는 어느 시도에 살고 계십니까? 주소지 기준으로 말씀해 주십시오. (저희가 전화번호를 무작위 추출해 지역을 알지 못합니다.)
 - 실례지만, 귀하의 연세는 올해 만으로 어떻게 되십니까?
 - 귀하의 직업은 무엇입니까?
 - 우리 국민들의 생활수준을 상, 중상, 중, 중하, 하의 다섯 단계로 나눈다면 귀책 생활수준은 어디에 속한다고 생각하십니까?
 - 귀하 본인의 정치적 성향은 다음 중 어디에 해당한다고 생각하십니까? (항목 로테이션 제시) 매우 보수적 / 약간 보수적 / 중도적 / 약간 진보적 / 매우 진보적

응답자 특성표 2025년 1월 2주 (7~9일)	조사완료		가중값 적용 기준		가중값 배율 (B/A)	표본오차 95% 신뢰수준
	사례수 (명) (A)	비율	사례수 (명) (B)	비율		
전체	1,004	100%	1,004	100%	1.00	±3.1%P
지역별						
서울	187	19%	187	19%	1.00	±7%P
인천/경기	323	32%	324	32%	1.00	±6%P
강원	31	3%	30	3%	0.96	±18%P
대전/세종/충청	103	10%	108	11%	1.04	±10%P
광주/전라	99	10%	97	10%	0.97	±10%P
대구/경북	98	10%	97	10%	0.98	±10%P
부산/울산/경남	148	15%	149	15%	1.00	±8%P
제주	15	1%	13	1%	0.86	±25%P
성별						
남성	491	49%	497	50%	1.01	±4%P
여성	513	51%	507	50%	0.98	±4%P
연령별						
18~29세	138	14%	155	15%	1.12	±8%P
30대	135	13%	150	15%	1.11	±8%P
40대	189	19%	175	17%	0.92	±7%P
50대	222	22%	197	20%	0.88	±7%P
60대	186	19%	177	18%	0.95	±7%P
70대 이상	134	13%	150	15%	1.11	±9%P

- 표본오차는 조사완료 사례수 기준. 세부 단위 표본오차는 소수점 이하 반올림하여 제시
- 가중값 적용 기준 사례수는 2024년 12월 행안부 주민등록인구 지역/성/연령비를 따름
- 가중값 배율은 소수점 이하 셋째 자리 버림
- 한국갤럽 데일리 오피니언 제608호 www.gallup.co.kr

응답자 특성표 2025년 1월 2주 (7~9일)	조사완료 사례수 (명)	주민등록인구 기준 가중값 적용 결과						
		가중적용 사례수	연령 분포					
			18~29세	30대	40대	50대	60대	70대+
전체	1,004	1,004	15%	15%	17%	20%	18%	15%
지역별								
서울	187	187	18%	17%	17%	18%	16%	14%
인천/경기	323	324	16%	16%	19%	20%	17%	12%
강원	31	30	-	-	-	-	-	-
대전/세종/충청	103	108	15%	15%	18%	19%	18%	15%
광주/전라	99	97	15%	12%	16%	20%	19%	19%
대구/경북	98	97	14%	13%	16%	20%	20%	18%
부산/울산/경남	148	149	14%	13%	17%	20%	19%	16%
제주	15	13	-	-	-	-	-	-
성별								
남성	491	497	16%	16%	18%	20%	18%	13%
여성	513	507	15%	14%	17%	19%	18%	17%
주요 지지 정당별								
더불어민주당	373	364	14%	14%	25%	25%	13%	10%
국민의힘	339	344	10%	12%	11%	15%	27%	25%
조국혁신당	57	53	11%	6%	21%	34%	24%	3%
무당(無黨)층	188	195	28%	23%	14%	14%	8%	13%
직업별								
농/임/어업	28	29	-	-	-	-	-	-
자영업	172	165	3%	9%	20%	38%	22%	9%
기능노무/서비스	113	113	9%	17%	18%	19%	26%	11%
사무/관리	345	342	12%	30%	27%	22%	8%	2%
전업주부	184	184	1%	4%	12%	15%	32%	37%
학생	70	79	99%	1%	-	-	-	-
무직/은퇴/기타	92	92	21%	6%	7%	8%	23%	35%
생활 수준별								
상/중상	208	210	17%	15%	24%	22%	15%	8%
중	475	469	17%	16%	18%	19%	17%	12%
중하	197	197	14%	17%	17%	21%	16%	15%
하	106	108	9%	8%	4%	15%	30%	34%
성향별								
보수	331	330	11%	13%	13%	18%	23%	21%
중도	274	271	15%	20%	21%	21%	15%	8%
진보	293	291	19%	13%	23%	24%	14%	7%
모름/응답거절	106	113	18%	13%	7%	10%	18%	34%
평소 정치에 관심이								
많이 있다	261	260	7%	9%	16%	26%	25%	17%
약간 있다	516	513	15%	15%	21%	19%	16%	14%
별로 없다	158	160	25%	23%	13%	16%	13%	10%
전혀 없다/모름	69	71	32%	17%	8%	6%	13%	24%

- 성향은 5점 척도 측정: 보수=(매우+약간) 보수적, 중도=중도적, 진보=(매우+약간) 진보적
- 50사례 미만은 수치 제시하지 않음. 한국갤럽 데일리 오피니언 제608호 www.gallup.co.kr

조사완료 응답자 특성표

2025년 1월 2주 (7~9일)		조사완료 사례수 (명)			가중적용 기준 사례수 (명)		
		계	남성	여성	계	남성	여성
전국	합계	1,004	491	513	1,004	497	507
	18~29세	138	72	66	155	81	74
	30대	135	72	63	150	78	72
	40대	189	89	100	175	89	86
	50대	222	105	117	197	99	98
	60대	186	94	92	177	87	90
	70대 이상	134	59	75	150	63	87
서울	소계	187	84	103	187	90	98
	18~29세	29	13	16	33	16	17
	30대	30	16	14	33	16	16
	40대	32	14	18	31	15	16
	50대	41	20	21	34	17	17
	60대	32	12	20	30	14	16
	70대 이상	23	9	14	27	12	15
인천/경기	소계	323	160	163	324	162	162
	18~29세	43	23	20	52	27	25
	30대	46	26	20	53	28	25
	40대	72	31	41	61	31	30
	50대	75	33	42	65	33	32
	60대	55	32	23	54	27	27
	70대 이상	32	15	17	40	17	23
강원	소계	31	15	16	30	15	15
	18~29세	4	2	2	4	2	2
	30대	4	2	2	4	2	2
	40대	3	2	1	5	2	2
	50대	6	2	4	6	3	3
	60대	8	4	4	6	3	3
	70대 이상	6	3	3	6	2	3
대전/세종/충청	소계	103	56	47	108	55	53
	18~29세	16	9	7	16	9	8
	30대	12	5	7	16	8	7
	40대	17	10	7	19	10	9
	50대	21	11	10	21	11	10
	60대	23	14	9	19	10	10
	70대 이상	14	7	7	17	7	10

(오른쪽 표로 이어짐)

(왼쪽 표에서 이어짐)		조사완료 사례수 (명)			가중적용 기준 사례수 (명)		
		계	남성	여성	계	남성	여성
광주/전라	소계	99	46	53	97	48	49
	18~29세	12	7	5	14	8	7
	30대	13	6	7	12	6	6
	40대	13	8	5	16	8	8
	50대	24	10	14	19	10	9
	60대	19	8	11	18	9	9
	70대 이상	18	7	11	18	7	11
대구/경북	소계	98	49	49	97	48	49
	18~29세	13	8	5	13	7	6
	30대	9	6	3	12	7	6
	40대	22	8	14	16	8	8
	50대	23	13	10	19	10	10
	60대	17	8	9	19	9	10
	70대 이상	14	6	8	17	7	10
부산/울산/경남	소계	148	72	76	149	74	75
	18~29세	19	9	10	21	11	9
	30대	19	10	9	20	10	9
	40대	27	14	13	26	13	13
	50대	30	15	15	30	15	15
	60대	29	14	15	29	14	15
	70대 이상	24	10	14	24	10	14
제주	소계	15	9	6	13	6	6
	18~29세	2	1	1	2	1	1
	30대	2	1	1	2	1	1
	40대	3	2	1	2	1	1
	50대	2	1	1	3	1	1
	60대	3	2	1	2	1	1
	70대 이상	3	2	1	2	1	1

중앙선거여론조사심의위원회 선거여론조사기준에 따라 지역(8개 권역)/성/연령별 조사완료 사례수와 가중값 적용 기준 사례수를 함께 제시합니다.

각 사례수 합계나 소계는 최대 ±2까지 차이가 날 수 있습니다.

1,000명을 권역(8)*성(2)*연령대(6)=96개 셀별 할당 시

소수점 아래 반올림이 발생하기 때문입니다.

이는 조사 결과 해석에는 어떤 영향도 주지 않는 자연스럽고 불가피한 현상입니다.

가중값 적용 기준 사례수는 2024년 12월 말 행안부 주민등록인구 기반입니다.

한국갤럽 데일리 오피니언은 이동통신 3사 제공 무선전화 가상번호를 무작위 추출해 조사한다. 주요 지표(대통령 직무 수행 평가, 정당 지지도)에 대한 모수 추정치의 신뢰 범위와 정도를 나타내는 95% 신뢰구간과 상대표준오차를 고려하여 해석하시길 바란다.

95% 신뢰구간

모수가 이 구간 안에 있을 확률이 95%라는 의미로, 이 구간 안에서의 수치 변동은 실제 변화인지 오차인지 단정할 수 없다.

상대표준오차

통계 신뢰성 지표로, 표준오차를 평균(추정치)으로 나눈 값이다. 수치가 작을수록 측정값의 변동성이 작고, 더 신뢰할 수 있다고 본다. 단, 추정치가 극히 작으면 상대표준오차가 커지는 특성이 있으므로 이때는 95% 신뢰구간을 참고해야 한다.

5% 미만: 매우 좋음

5% 이상 ~ 15% 미만: 좋은 편

15% 이상 ~ 25% 미만: 허용 가능한 수준

25% 이상: 신뢰하기 어려우므로 이용 시 주의 요망

● **대통령 탄핵 찬반** 표준오차, 신뢰구간, 상대표준오차

2025년 1월 2주 (7~9일)	조사완료 사례수 (명)	대통령 탄핵 찬반	추정치	표준 오차	95% 신뢰구간		상대 표준오차
					하한	상한	
전체	1,004	탄핵 찬성 탄핵 반대	64% 32%	1.4% 1.4%	62% 29%	67% 35%	2% 4%
지역별 서울	187	찬성 반대	59% 38%	3.4% 3.3%	52% 32%	66% 45%	6% 9%
인천/경기	323	찬성 반대	68% 28%	2.5% 2.4%	63% 24%	73% 33%	4% 8%
강원	31	찬성 반대		9.6% 9.6%			20% 19%
대전/세종/충청	103	찬성 반대	65% 31%	4.3% 4.5%	56% 23%	73% 40%	7% 14%
광주/전라	99	찬성 반대	92% 8%	3.1% 3.1%	83% 4%	96% 17%	3% 36%
대구/경북	98	찬성 반대	47% 47%	4.7% 4.9%	38% 38%	56% 57%	10% 10%
부산/울산/경남	148	찬성 반대	59% 33%	3.7% 3.6%	52% 27%	66% 41%	6% 11%
제주	15	찬성 반대		12.8% 11.9%			19% 44%
성별 남성	491	찬성 반대	62% 35%	2.1% 2.1%	57% 31%	66% 39%	3% 6%
여성	513	찬성 반대	67% 29%	1.9% 1.9%	63% 25%	71% 33%	3% 6%
연령별 18~29세	138	찬성 반대	75% 18%	3.5% 3.0%	68% 12%	81% 24%	5% 17%
30대	135	찬성 반대	76% 22%	3.7% 3.5%	68% 15%	82% 29%	5% 16%
40대	189	찬성 반대	79% 20%	3.1% 3.1%	72% 14%	84% 26%	4% 15%
50대	222	찬성 반대	73% 27%	3.0% 3.0%	66% 22%	78% 33%	4% 11%
60대	186	찬성 반대	46% 50%	3.6% 3.6%	39% 43%	53% 57%	8% 7%
70대 이상	134	찬성 반대	36% 56%	3.8% 4.2%	29% 47%	44% 64%	11% 7%

- 50사례 미만은 추정치 제시하지 않음. 한국갤럽 데일리 오피니언 제608호 www.gallup.co.kr

● 주요 정당 지지도 표준오차, 신뢰구간, 상대표준오차 [1/2]

2025년 1월 2주 (7~9일)	조사완료 사례수 (명)	지지 정당	추정치	표준 오차	95% 신뢰구간		상대 표준 오차
					하한	상한	
전체	1,004	더불어민주당	36%	1.5%	33%	39%	4%
		국민의힘	34%	1.4%	32%	37%	4%
		조국혁신당	5%	0.7%	4%	7%	13%
		무당(無黨)층	19%	1.2%	17%	22%	6%
지역별 서울	187	더불어민주당	33%	3.3%	27%	40%	10%
		국민의힘	40%	3.5%	33%	47%	9%
		조국혁신당	3%	1.2%	1%	7%	45%
		무당층	19%	2.9%	14%	26%	15%
인천/경기	323	더불어민주당	40%	2.6%	35%	45%	7%
		국민의힘	32%	2.5%	27%	37%	8%
		조국혁신당	4%	1.0%	2%	7%	26%
		무당층	19%	2.2%	15%	24%	11%
강원	31	더불어민주당		8.5%			31%
		국민의힘		9.5%			20%
		조국혁신당		2.6%			101%
		무당층		6.5%			43%
대전/세종/충청	103	더불어민주당	33%	4.7%	24%	43%	14%
		국민의힘	31%	4.5%	23%	40%	15%
		조국혁신당	3%	1.7%	1%	9%	51%
		무당층	26%	4.4%	19%	36%	17%
광주/전라	99	더불어민주당	59%	5.1%	49%	68%	9%
		국민의힘	10%	3.3%	5%	19%	32%
		조국혁신당	15%	3.8%	9%	24%	25%
		무당층	14%	3.8%	8%	23%	28%
대구/경북	98	더불어민주당	19%	3.8%	12%	28%	20%
		국민의힘	52%	4.5%	43%	60%	9%
		조국혁신당	7%	2.4%	3%	14%	35%
		무당층	20%	3.6%	14%	28%	18%
부산/울산/경남	148	더불어민주당	34%	3.6%	27%	41%	11%
		국민의힘	38%	3.7%	31%	45%	10%
		조국혁신당	5%	1.9%	3%	11%	35%
		무당층	17%	3.1%	12%	24%	18%
제주	15	더불어민주당		13.5%			54%
		국민의힘		11.9%			44%
		조국혁신당		5.2%			71%
		무당층		14.4%			35%

- 50사례 미만은 추정치 제시하지 않음. 한국갤럽 데일리 오피니언 제608호 www.gallup.co.kr

● 주요 정당 지지도 표준오차, 신뢰구간, 상대표준오차 [2/2]

2025년 1월 2주 (7~9일)	조사완료 사례수 (명)	지지 정당	추정치	표준 오차	95% 신뢰구간		상대 표준 오차
					하한	상한	
성별 남성	491	더불어민주당	33%	2.0%	29%	37%	6%
		국민의힘	37%	2.1%	33%	41%	6%
		조국혁신당	5%	1.0%	4%	8%	19%
		무당층	20%	1.8%	17%	24%	9%
여성	513	더불어민주당	40%	2.1%	36%	44%	5%
		국민의힘	32%	1.9%	28%	36%	6%
		조국혁신당	5%	1.0%	4%	7%	18%
		무당층	19%	1.7%	16%	22%	9%
연령별 18~29세	138	더불어민주당	32%	3.9%	25%	40%	12%
		국민의힘	22%	3.5%	16%	29%	16%
		조국혁신당	4%	1.7%	2%	9%	44%
		무당층	35%	4.0%	28%	43%	12%
30대	135	더불어민주당	33%	3.8%	26%	41%	12%
		국민의힘	27%	3.8%	21%	35%	14%
		조국혁신당	2%	1.2%	1%	6%	58%
		무당층	30%	3.8%	23%	38%	13%
40대	189	더불어민주당	53%	3.7%	45%	60%	7%
		국민의힘	22%	3.2%	17%	29%	14%
		조국혁신당	6%	1.9%	4%	11%	29%
		무당층	15%	2.7%	11%	22%	18%
50대	222	더불어민주당	46%	3.4%	40%	53%	7%
		국민의힘	26%	3.0%	21%	33%	11%
		조국혁신당	9%	2.0%	6%	14%	21%
		무당층	14%	2.3%	10%	19%	17%
60대	186	더불어민주당	27%	3.2%	21%	34%	12%
		국민의힘	53%	3.5%	46%	60%	7%
		조국혁신당	7%	1.9%	4%	12%	26%
		무당층	9%	2.2%	6%	14%	24%
70대 이상	134	더불어민주당	24%	3.4%	18%	31%	14%
		국민의힘	56%	4.1%	48%	64%	7%
		조국혁신당	1%	0.9%	0%	5%	81%
		무당층	17%	3.3%	12%	24%	19%

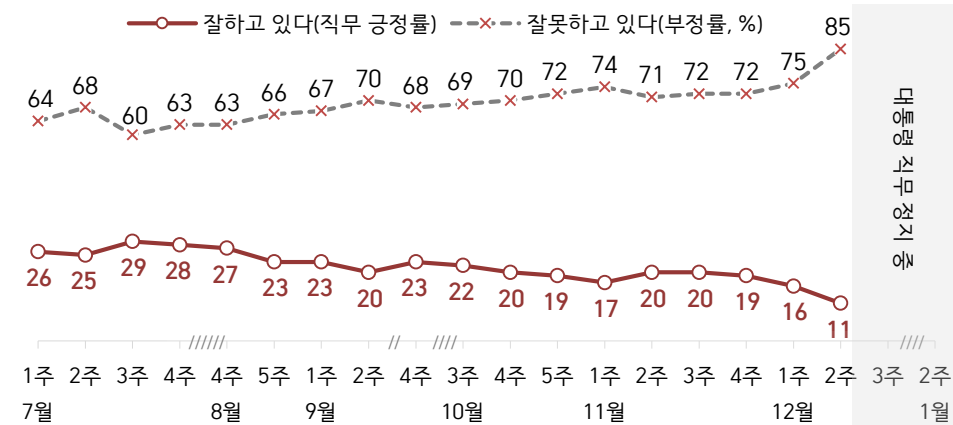
- 한국갤럽 데일리 오피니언 제608호 www.gallup.co.kr

대통령 직무 수행 평가, 정당 지지도: 최근 20주 지표 추이

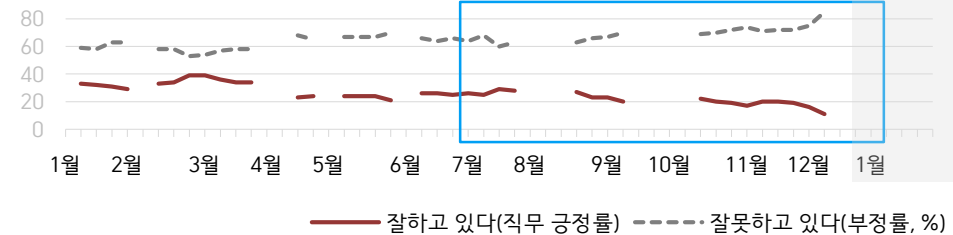
매주 화~목 전화조사(CATI) | 표본추출: 무선전화 RDD(~2023년 6월), 무선전화 가상번호(7월~) | 매주 유효표본 약 1,000명 | 표본오차 ±3.1%포인트(95% 신뢰수준)

질문) 귀하는 윤석열 대통령이 대통령으로서의 직무를 잘 수행하고 있다고 보십니까, 아니면 잘못 수행하고 있다고 보십니까? (긍정/부정을 답하지 않은 경우 재질문) 굳이 말씀하신다면, '잘하고 있다'와 '잘못하고 있다' 중 어느 쪽입니까?

● 대통령 직무 수행 평가: 2025년, 최근 6개월



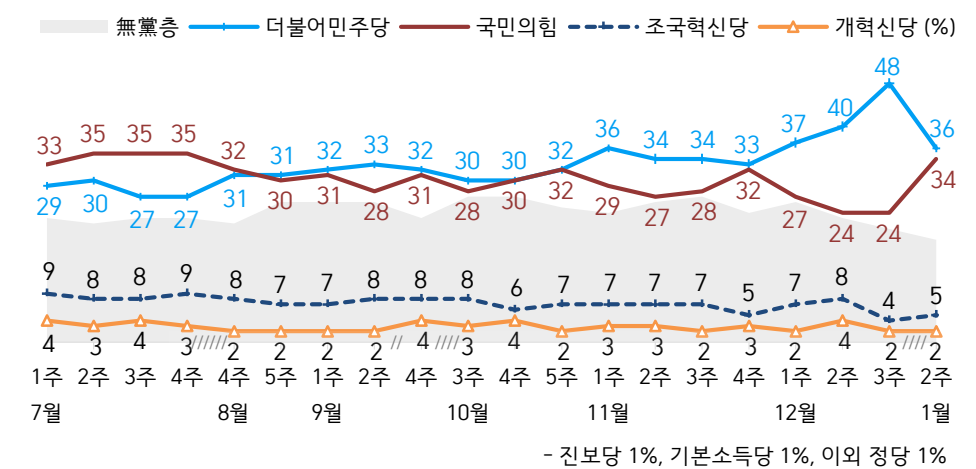
● 대통령 직무 수행 평가 2024-2025



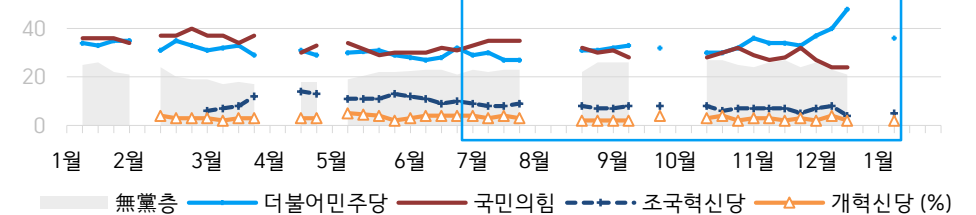
- 긍·부정 2점 척도, 재질문 1회. 1988년부터 대통령 직무 평가 동일 질문 방식 적용
- 2024.12.14 대통령 탄핵소추안 가결, 대통령 직무 정지로 직무 평가 불가
- 2023년부터 주중 조사 기간(화~목) 중 휴무일 포함 시, 연말연시·여름휴가철 각각 3주간 데일리 조사 생략
- 매주 전국 유권자 약 1,000명 전화조사(CATI). 한국갤럽 데일리 오피니언 제608호 www.gallup.co.kr

질문) 귀하는 다음 중 어느 정당 또는 단체를 지지하십니까? 보기를 순환하여 불러드리겠습니다. ('모름/없음'인 경우 재질문) 그럼, 본인 성향은 어느 정당/단체에 조금이라도 더 가깝습니까?

● 정당 지지도: 2025년, 최근 6개월



● 주요 정당 지지도 2024-2025

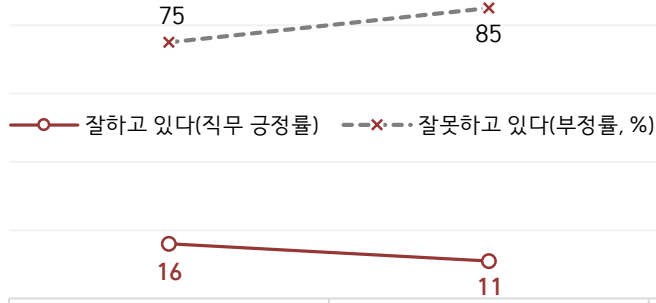


- 무당(無黨)층='현재 지지하는 정당 없음/모름/응답거절'
- 2023년부터 주중 조사 기간(화~목) 중 휴무일 포함 시, 연말연시·여름휴가철 각각 3주간 데일리 조사 생략
- 매주 전국 유권자 약 1,000명 전화조사(CATI). 한국갤럽 데일리 오피니언 제608호 www.gallup.co.kr

최근 6주간 대통령 직무 수행 평가와 주요 정치 이슈

질문) 귀하는 윤석열 대통령이 대통령으로서의 직무를 잘 수행하고 있다고 보십니까, 혹은 잘못 수행하고 있다고 보십니까?
(긍정/부정을 답하지 않은 경우 재질문) 굳이 말씀하신다면, '잘하고 있다'와 '잘못하고 있다' 중 어느 쪽입니까?

● 대통령 직무 수행 평가: 2024년, 최근 6주



대통령 직무 정치 중

12월 1주(3~5일)

12월 2주(10~12일)

12월 3주(17~19일)

12월 4주(23~27일)

1월 1주(12/30-1/3)

1월 2주(7~9일)

30 민주당, 5차 장외집회 - 나경원, '등록등거혼' 도입 제안	7 尹, 비상계엄 대국민 사과 '정국 안정 방안 당에 일임' - 대통령 탄핵소추안 국회 의결 정족수 미달로 투표 불성립	14 대통령 탄핵소추안 가결 (찬 204, 반 85, 무효 8, 기권 3) - 국무총리, 대통령 권한대행	24 한 대행, 특검법·헌법재판관 관련 '여야 타협안' 요구	30 국민의힘 권영세 비대위원장 취임, '계엄·탄핵 사과'	7 민주당, 최 대행 '직무유기' 고발 - 대통령실, 민주당 '무고' 고발
1 민주당, 미래한국연구소 '채무이행 각서' 공개 - 여야의정 협의체 회의 중단	8 한덕수·한동훈 담화 발표 '질서 있는 조기 퇴진, 정국 수습'	16 국민의힘 한동훈 대표 사퇴 - 조국, 서울구치소 수감	27 한 대행 탄핵소추안 가결 - 경제부총리, 대통령 권한대행	31 최 대행, 헌법재판관 2인 우선 임명 / 내란·김건희 특검법 거부권 행사	8 제주항공 희생자 장례 마무리 - 내란·김건희 특검법 등 8개 법안 국회 부결
2 尹, '전향적 내수·소비 진작 강구' - 국회, 가상자산 과세 유예 합의	9 환율 급등, 금융시장 변동성 확대 - 법무부, 피의자 입건尹 출국금지	17 여야 원내대표 첫 회동 19 한 권한대행, 양곡법 등 6개 법안 거부권 행사	29 무안국제공항 제주항공 여객기 참사 (179명 사망, 2명 생존) - 1/4까지 7일간 국가애도기간, 무안군 '특별재난지역' 선포	1 尹, 관저 앞 지지자들에게 감사 편지 전달	9 군사법원, '항명 혐의' 박정훈 대령 1심 무죄 선고
3 22:28尹, 비상계엄 선포	10 내년도 예산안, 첫 여야 미합의 통과 (673.3조, 정부안에서 4.1조 감액)	- '대북송금 의혹' 이화영 향소심 유죄	- 헌법재판관 임명 공방 * 국민의힘, 비대위 전환 추진 *尹 탄핵 심판 관련 서류 수취 거부, 소환 불응	2 우 의장, 헌법재판관 추가 임명 촉구	
4 01:01 국회 비상계엄 해제 요구 결의안 190명 전원 찬성 가결 - 04:27尹, 비상계엄 선포 해제 - 대통령실 고위 참모진, 국무위원 전원 사의 표명 - 야권, 대통령 탄핵소추안 발의 - 한동훈, 대통령 탈당 촉구 / 국민의힘, 대통령 탄핵 반대 당론 결정	- 금투세 폐지, 가상자산 과세 2년 유예 - 한강, 노벨문학상 수상			4 공수처尹 체포영장 집행 불발 * 국회尹 탄핵소추안 사유 '내란죄 철회' 공방	* 탄핵 찬반 대규모 집회 계속
5 감사원장·중앙지검장 탄핵안 가결	12 尹 대국민 담화, 자진 사퇴 거부 한동훈 기자회견, 탄핵 찬성 - 국민의힘 권성동 원내대표 선출 - 조국 상고심 징역 2년·의원직 상실 / 백승희 비례대표 의석 승계 * 탄핵 찬반 대규모 집회 * 공수처·검찰·경찰 등 비상계엄 사태 수사 본격화				

● 정당 지지도: 최근 6개월

2024/2025년	조사완료 사례수 (명)	정당 지지도 (현재 지지하는 정당)									새로운 미래
		더불어 민주당	국민의 힘	조국 혁신당	개혁 신당	진보당	기본 소득당	사회 민주당	이외 정당	무당층 無黨層	
7월 2주(9-11)	1,000	30%	35%	8%	3%	1%	0%	0%	1%	22%	0%
7월 3주(16-18)	1,000	27%	35%	8%	4%	1%	0%		1%	23%	1%
7월 4주(23-25)	1,001	27%	35%	9%	3%	1%	0%	0%	1%	23%	0%
8월 1주(7/29-8/2)	데일리 조사 쉼 (여름 휴가철)										
8월 2주(5-9)	데일리 조사 쉼 (여름 휴가철)										
8월 3주(12-16)	데일리 조사 쉼 (여름 휴가철)										
8월 4주(20-22)	1,000	31%	32%	8%	2%	1%	1%	0%	2%	22%	1%
8월 5주(27-29)	1,002	31%	30%	7%	2%	1%	0%	0%	2%	26%	0%
9월 1주(3-5)	1,001	32%	31%	7%	2%	0%	0%		1%	26%	
9월 2주(10-12)	1,002	33%	28%	8%	2%	1%	0%	0%	1%	26%	
9월 3주(16-20)	데일리 조사 쉼 (추석 연휴)										
9월 4주(24-26)	1,001	32%	31%	8%	4%	1%	0%	0%	1%	23%	
10월 1주(9/30-10/4)	데일리 조사 쉼 (화~목 휴무일 포함)										
10월 2주(9-13)	데일리 조사 쉼 (화~목 휴무일 포함)										
10월 3주(15-17)	1,001	30%	28%	8%	3%	1%	1%		1%	27%	
10월 4주(22-24)	1,001	30%	30%	6%	4%	1%	0%		1%	27%	
10월 5주(29-31)	1,005	32%	32%	7%	2%	1%		0%	1%	25%	
11월 1주(5-7)	1,002	36%	29%	7%	3%	1%	0%	0%	1%	24%	
11월 2주(12-14)	1,002	34%	27%	7%	3%	1%	0%	0%	2%	26%	
11월 3주(19-21)	1,001	34%	28%	7%	2%	1%	0%	0%	1%	27%	
11월 4주(26-28)	1,001	33%	32%	5%	3%	1%	0%		1%	24%	
12월 1주(3-5)	1,001	37%	27%	7%	2%	0%	0%		1%	26%	
12월 2주(10-12)	1,002	40%	24%	8%	4%	1%	0%		1%	23%	
12월 3주(17-19)	1,000	48%	24%	4%	2%	0%			1%	21%	
12월 4주(23-27)	데일리 조사 쉼 (화~목 휴무일 포함)										
1월 1주(12/30-1/3)	데일리 조사 쉼 (화~목 휴무일 포함)										
1월 2주(7-9)	1,004	36%	34%	5%	2%	1%	1%	0%	1%	19%	

- 9월 1일 김종민 탈당, 새로운미래 원외정당화. 9월 7일 새미래민주당(새민주)으로 당명 변경
 - 22대 국회 기준 의석순, 동일 의석 시 당명 가나다순. 한국갤럽 데일리 오피니언 제608호 www.gallup.co.kr

질문) 귀하는 다음 중 어느 정당을 지지하십니까? 보기를 순환하여 불러드리겠습니다.

(모름/없음인 경우 재질문) 그럼, 본인 성향은 어느 정당에 조금이라도 더 가깝습니까?

- 더불어민주당/국민의힘/조국혁신당/개혁신당/진보당/기본소득당/사회민주당, 이외 정당(자유응답), 없다

2025년 1월 2주 (7~9일)	조사완료 사례수 (명)	가중적용 사례수 (명)	정당 지지도 (현재 지지하는 정당)										없음	모름 응답 거절
			더불어 민주당	국민의 힘	조국 혁신당	개혁 신당	진보당	기본 소득당	사회 민주당	이외 정당	무당층 無黨層			
전체	1,004	1,004	36%	34%	5%	2%	1%	1%	0.1%	1%	19%	17%	2%	
지역별														
서울	187	187	33%	40%	3%	2%		1%	1%	1%	19%	18%	1%	
인천/경기	323	324	40%	32%	4%	2%	2%	1%		1%	19%	17%	2%	
강원	31	30	-	-	-	-	-	-	-	-	-	-	-	
대전/세종/충청	103	108	33%	31%	3%	4%		1%		1%	26%	24%	2%	
광주/전라	99	97	59%	10%	15%					3%	14%	11%	3%	
대구/경북	98	97	19%	52%	7%		2%				20%	19%	1%	
부산/울산/경남	148	149	34%	38%	5%	2%	1%			3%	17%	13%	4%	
제주	15	13	-	-	-	-	-	-	-	-	-	-	-	
성별														
남성	491	497	33%	37%	5%	3%	1%	1%		1%	20%	18%	2%	
여성	513	507	40%	32%	5%	1%	1%	0%	0%	2%	19%	16%	3%	
연령별														
18~29세	138	155	32%	22%	4%	3%	3%		1%	1%	35%	29%	6%	
30대	135	150	33%	27%	2%	4%	1%	2%		2%	30%	29%	1%	
40대	189	175	53%	22%	6%	1%	1%	1%		1%	15%	13%	3%	
50대	222	197	46%	26%	9%	1%	1%	1%		1%	14%	12%	1%	
60대	186	177	27%	53%	7%	2%				3%	9%	8%	1%	
70대 이상	134	150	24%	56%	1%	1%	1%			1%	17%	15%	2%	
직업별														
농/임/어업	28	29	-	-	-	-	-	-	-	-	-	-	-	
자영업	172	165	39%	40%	6%	1%		1%		1%	13%	12%	1%	
기능노무/서비스	113	113	30%	38%	9%	1%		1%			21%	20%	1%	
사무/관리	345	342	41%	26%	5%	3%	2%	1%		1%	21%	19%	2%	
전업주부	184	184	33%	43%	5%	1%	1%			2%	16%	13%	3%	
학생	70	79	36%	15%	6%	3%			1%	2%	37%	31%	6%	
무직/은퇴/기타	92	92	29%	44%	1%	1%	3%	1%		3%	17%	15%	3%	
생활 수준별														
상/중상	208	210	38%	35%	6%	4%	1%			1%	16%	13%	2%	
중	475	469	36%	34%	7%	1%	1%	0%		2%	20%	17%	2%	
중하	197	197	41%	29%	4%	1%	2%	2%		1%	20%	18%	2%	
하	106	108	27%	46%	2%	1%		1%	1%	1%	22%	21%	2%	
성향별														
보수	331	330	7%	73%	2%	3%	1%	0%		1%	13%	11%	1%	
중도	274	271	35%	24%	6%	3%	2%	1%		1%	29%	26%	2%	
진보	293	291	73%	4%	10%		1%	1%	0%	2%	9%	8%	1%	
모름/응답거절	106	113	29%	25%	2%						44%	36%	8%	
대통령 직무 평가자					대통령 직무 지지 중									
대통령 찬성	651	647	56%	8%	8%	3%	2%	1%	0%	1%	22%	19%	3%	
대통령 탄핵 반대	317	319	1%	87%			0%			1%	10%	9%	1%	
평소 관심														
많이 있다	261	260	37%	42%	7%	2%	2%	1%		2%	7%	6%	1%	
정도에 약간 있다	516	513	41%	33%	5%	2%	1%	0%		1%	16%	15%	1%	
별로 없다	158	160	31%	29%	4%	1%	1%	1%	1%		33%	28%	5%	
전혀 없다/모름	69	71	12%	24%							63%	53%	10%	

- 50사례 미만은 수치 제시하지 않음. 한국갤럽 데일리 오피니언 제608호 www.gallup.co.kr

질문) 귀하는 앞으로 우리나라를 이끌어갈 정치 지도자, 즉 장래 대통령감으로 누가 좋다고 생각하십니까?
(특정인을 답하지 않은 경우 재질문) 그럼, 조금이라도 마음이 가는 인물은 누구입니까? (자유응답)

장래 정치 지도자 선호도

2025년 1월 2주 (7~9일)	조사완료 사례수 (명)	가중적용 사례수 (명)	장래 정치 지도자 선호도													없음	모름 응답 거절
			이재명	김문수	한동훈	홍준표	오세훈	이준석	조국	안철수	우원식	김동연	기타 인물	의견 유보			
전체	1,004	1,004	32%	8%	6%	5%	3%	2%	2%	2%	1%	1%	5%	33%	27%	6%	
지역별																	
서울	187	187	25%	9%	5%	6%	7%	1%	2%	2%	3%	3%	4%	33%	29%	4%	
인천/경기	323	324	34%	7%	7%	4%	2%	4%	2%	2%	1%	1%	5%	32%	25%	7%	
강원	31	30	-	-	-	-	-	-	-	-	-	-	-	-	-	-	
대전/세종/충청	103	108	34%	3%	8%	7%	2%	5%	2%		1%	2%	6%	30%	22%	8%	
광주/전라	99	97	53%	3%				3%	4%		3%	2%	4%	28%	25%	3%	
대구/경북	98	97	19%	15%	3%	11%	3%	1%	1%		1%	1%	5%	41%	30%	11%	
부산/울산/경남	148	149	32%	8%	7%	5%	5%	2%	1%	2%			5%	33%	29%	4%	
제주	15	13	-	-	-	-	-	-	-	-	-	-	-	-	-	-	
성별																	
남성	491	497	31%	8%	5%	8%	5%	4%	1%	2%	1%	2%	6%	29%	24%	5%	
여성	513	507	33%	7%	6%	3%	2%	1%	3%	1%	2%	0%	4%	37%	29%	7%	
연령별																	
18~29세	138	155	24%	2%	2%	8%		5%		5%	1%	1%	5%	47%	35%	12%	
30대	135	150	24%	1%	6%	7%	3%	4%	2%	1%	3%	1%	9%	41%	36%	4%	
40대	189	175	48%	4%	4%	8%	1%		1%	1%	2%	2%	4%	26%	24%	2%	
50대	222	197	42%	8%	3%	4%	3%	2%	4%	1%	1%	2%	4%	25%	22%	3%	
60대	186	177	29%	16%	9%	5%	6%	2%	2%	1%		0%	5%	24%	19%	6%	
70대 이상	134	150	20%	13%	10%	1%	8%	2%	1%		1%	1%	2%	40%	29%	10%	
주요 지지 정당별																	
더불어민주당	373	364	75%		0%	0%	0%	1%	1%	1%	2%	1%	2%	15%	12%	3%	
국민의힘	339	344	1%	20%	13%	14%	8%	1%	0%	2%		0%	6%	34%	28%	6%	
정당별																	
조국혁신당	57	53	50%			1%		2%	22%		3%	2%	3%	17%	14%	3%	
무당(無黨)층	188	195	6%	2%	5%	3%	2%	3%		1%	2%	2%	4%	71%	59%	12%	
직업별																	
농/임/어업	28	29	-	-	-	-	-	-	-	-	-	-	-	-	-	-	
자영업	172	165	38%	10%	5%	7%	6%	1%	2%		0%	1%	8%	21%	17%	3%	
기능노무/서비스	113	113	28%	6%	9%	7%	1%	2%	1%	3%	2%		3%	36%	30%	6%	
사무/관리	345	342	38%	5%	4%	6%	3%	2%	1%	2%	1%	2%	4%	32%	29%	3%	
전업주부	184	184	27%	11%	7%	3%	2%	3%	5%	1%	2%	0%	3%	36%	28%	8%	
학생	70	79	26%	3%		7%		7%		6%	1%	2%	5%	44%	32%	11%	
무직/은퇴/기타	92	92	23%	6%	7%	5%	8%	2%		2%	1%	1%	7%	38%	27%	11%	
성향별																	
보수	331	330	7%	19%	11%	10%	8%	3%	1%	2%	1%	1%	7%	30%	25%	6%	
중도	274	271	31%	4%	6%	4%	2%	4%	2%	2%	1%	2%	3%	38%	30%	8%	
진보	293	291	64%		1%	1%		1%	3%	1%	2%	2%	5%	21%	18%	3%	
모름/응답거절	106	113	26%	2%	3%	3%	1%	2%	1%		2%		2%	59%	48%	11%	
대통령 찬성 탄핵 반대	651 317	647 319	49% 1%	24%	4% 9%	2% 12%	1% 8%	3% 1%	2% 0%	2% 1%	2% 1%	1% 0%	4% 8%	29% 35%	24% 27%	5% 8%	
평소 정치에 관심이																	
많이 있다	261	260	38%	12%	6%	6%	7%	1%	2%	1%	1%	1%	8%	17%	13%	4%	
약간 있다	516	513	37%	6%	7%	6%	3%	3%	2%	2%	2%	2%	4%	28%	24%	4%	
관심이 별로 없다	158	160	18%	6%	4%	5%	1%	3%	1%	3%	1%	1%	3%	54%	46%	9%	
전혀 없다/모름	69	71	10%	3%		3%	2%		1%	2%			1%	79%	58%	21%	

- 2022년 6월부터 기존 '차기 정치 지도자'에서 '장래 정치 지도자'로 표제 변경

/ 이 질문은 다음 대선 출마 전제가 아니며, 누가 장차 대통령이 될 만한 인물로 여겨지는지 가늠하는 용도

/ 전국적 지명도나 대중적 인기, 조사 시점 이슈가 반영되고 자유응답 특성상 비정치인·출마불가자도 언급될 수 있음

- 1.0% 이상 기준 제시. 기타 인물에는 약 20명 포함. 50사례 미만 수치 제시하지 않음. 한국갤럽 데일리 오피니언 제608호

● 장래 정치 지도자 선호도 - 2021년 10월 이후

	사례수 (명)	장래 정치 지도자 선호도 (자유응답/주관식)																	
		이재명	김문수	한동훈	홍준표	오세훈	이준석	조국	안철수	우원식	김동연	유승민	원희룡	이낙연	이단희	윤석열	심상정	최재형	기타인물
2021년 10월 1주(5-7)	1,000	25%			12%						2%		8%		20%		1%		26%
11월 1주(2-4)	1,000	26%			15%			2%			3%	1%	2%		24%	2%			23%
11월 3주(16-18)	1,000	27%			7%			3%					2%		34%	2%			21%
2022년 6월 2주(7-9)	1,000	15%		4%	5%	10%	1%	6%		4%			3%						46%
9월 1주(8/30-9/1)	1,000	27%		9%	4%	4%	3%	4%			2%		2%						41%
12월 1주(11/29-12/1)	1,000	23%		10%	4%	2%	2%	3%			2%		3%						44%
2023년 3월 1주(2/28,3/1)	1,001	20%		11%	5%	3%	2%	4%			1%	2%	3%						44%
6월 1주(5/30-6/1)	1,002	22%		11%	5%	4%	1%	2%		1%	1%		2%	1%					46%
9월 1주(5-7)	1,000	19%		12%	3%	2%	1%	2%		2%	1%	2%	3%	1%					48%
10월 2주(10-12)	1,002	22%		14%	3%	4%	1%	2%		1%		1%	1%	1%					46%
11월 2주(7-9)	1,001	21%		13%	4%	4%	3%	2%		2%		1%	2%						44%
12월 1주(5-7)	1,000	19%		16%	4%	2%	2%			2%	1%	2%	3%						43%
2024년 1월 2주(9-11)	1,002	23%		22%	3%	1%	3%	1%		1%			3%						38%
2월 1주(1/30-2/1)	1,000	26%		23%	2%	2%	4%			1%			4%						35%
3월 1주(5-7)	1,000	23%		24%	2%	2%	2%	3%		1%		1%	2%	1%					35%
4월 3주(16-18)	1,000	24%		15%	3%	1%	3%	7%	1%			2%							39%
5월 2주(7-9)	1,000	23%		17%	3%	2%	3%	7%	2%										38%
6월 2주(11-13)	1,000	22%		15%	3%	2%	3%	5%	1%	1%		1%							42%
7월 1주(2-4)	1,002	23%		17%	3%	3%	2%	5%	1%			2%							38%
7월 4주(23-25)	1,001	22%		19%	3%	2%	3%	5%	1%			3%							38%
9월 1주(3-5)	1,001	26%	2%	14%	1%	2%	3%	5%	1%	1%									40%
9월 4주(24-26)	1,001	25%	2%	15%	2%	1%	3%	4%		2%		1%							40%
11월 1주(5-7)	1,002	29%	1%	14%	4%	3%	3%	5%		2%									36%
12월 1주(3-5)	1,001	29%	2%	11%	3%	3%	1%	4%	1%	3%									37%
12월 3주(17-19)	1,000	37%	2%	5%	5%	2%	2%	3%	1%	1%		2%							35%
2025년 1월 2주(7-9)	1,004	32%	8%	6%	5%	3%	2%	2%	2%	1%	1%							5%	33%

- 2022년 6월부터 기존 '차기 정치 지도자'에서 '장래 정치 지도자'로 표제 변경
- 위 기간 조사 시기별 1.0% 이상 응답 인물 기준 제시. 2021년 10월 이후 한 번이라도 1.0% 이상 기록한 인물은 모두 17명
- 제20대 대통령선거 원내 정당 후보로 2021년 10월 10일 이재명, 12일 심상정, 11월 4일 안철수, 5일 윤석열 선출
- 2022년 3월 제20대 대통령으로 윤석열 당선. 한국갤럽 데일리 오피니언 제608호 www.gallup.co.kr

질문) 현재 최상목 경제부총리가 대통령 권한대행을 하고 있습니다.
 귀하는 최 부총리가 대통령 권한대행 직무를 잘 수행하고 있다고 보십니까,
 아니면 잘못 수행하고 있다고 보십니까? (긍정/부정을 답하지 않은 경우 재질문)
 굳이 말씀하신다면, '잘하고 있다'와 '잘못하고 있다' 중 어느 쪽입니까?

2025년 1월 2주 (7~9일)	조사완료 사례수 (명)	가중적용 사례수 (명)	대통령 권한대행 직무 수행 평가			어느 쪽도 아님	모름 응답 거절
			잘하고 있다	잘못하고 있다	의견 유보		
전체	1,004	1,004	31%	56%	13%	4%	10%
지역별							
서울	187	187	37%	51%	12%	3%	9%
인천/경기	323	324	27%	60%	13%	4%	9%
강원	31	30	-	-	-	-	-
대전/세종/충청	103	108	36%	52%	11%	1%	11%
광주/전라	99	97	18%	75%	8%	3%	5%
대구/경북	98	97	33%	48%	18%	5%	14%
부산/울산/경남	148	149	34%	50%	16%	5%	11%
제주	15	13	-	-	-	-	-
성별							
남성	491	497	32%	56%	12%	4%	9%
여성	513	507	30%	56%	14%	4%	10%
연령별							
18~29세	138	155	37%	42%	21%	3%	17%
30대	135	150	32%	54%	14%	1%	13%
40대	189	175	23%	70%	8%	3%	5%
50대	222	197	21%	70%	8%	4%	5%
60대	186	177	35%	55%	10%	4%	6%
70대 이상	134	150	41%	37%	22%	8%	15%
주요 지지 정당별							
더불어민주당	373	364	12%	82%	4%	3%	4%
국민의힘	339	344	50%	35%	15%	5%	10%
조국혁신당	57	53	9%	87%	4%	-	4%
무당(無黨)층	188	195	37%	35%	28%	5%	23%
직업별							
농/임/어업	28	29	-	-	-	-	-
자영업	172	165	23%	64%	12%	3%	9%
기능노무/서비스	113	113	28%	54%	18%	5%	12%
사무/관리	345	342	29%	62%	9%	2%	7%
전업주부	184	184	34%	50%	16%	6%	10%
학생	70	79	42%	36%	22%	2%	20%
무직/은퇴/기타	92	92	38%	48%	14%	5%	9%
성향별							
보수	331	330	44%	43%	13%	4%	9%
중도	274	271	37%	51%	11%	4%	7%
진보	293	291	14%	79%	7%	3%	4%
모름/응답거절	106	113	22%	43%	35%	5%	30%
대통령 탄핵							
찬성	651	647	23%	67%	11%	3%	8%
반대	317	319	47%	40%	14%	5%	9%
평소 정치에 관심이							
많이 있다	261	260	30%	65%	6%	2%	4%
약간 있다	516	513	30%	59%	11%	5%	6%
별로 없다	158	160	36%	45%	19%	3%	16%
전혀 없다/모름	69	71	32%	23%	45%	2%	43%

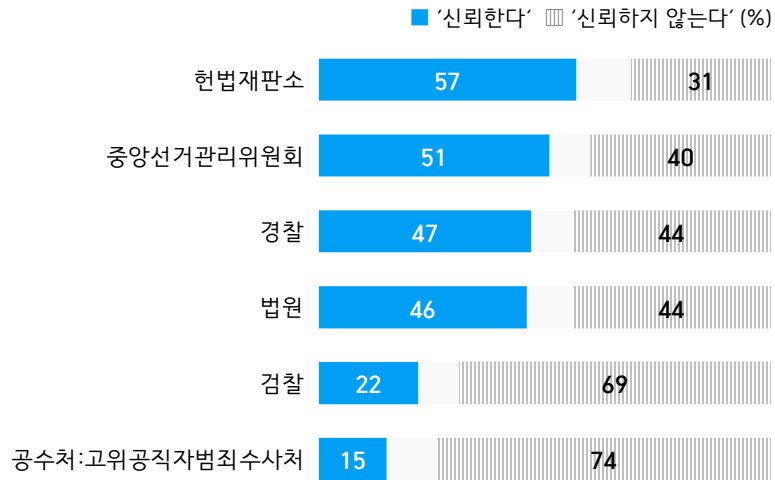
- 긍·부정 2점 척도, 재질문 1회. 1988년부터 대통령·시도지사 직무 평가에 동일 질문 방식 적용
- 2024.12.14 대통령 탄핵소추안 가결. 대통령 직무 정지로 직무 평가 불가
- 2017년 1~3월 황교안 대통령 권한대행 직무 긍정률 33~44%, 부정률 47~57%
- 소수점 아래 반올림 때문에 백분율 합계는 ±1 차이 발생 가능하며, 이는 오류가 아님
- 50사례 미만은 수치 제시하지 않음. 한국갤럽 데일리 오피니언 제608호 www.gallup.co.kr

질문) 현재 윤석열 대통령 탄핵 심판 중입니다.
 귀하는 윤석열 대통령 탄핵에 찬성하십니까, 반대하십니까?

	조사완료 사례수 (명)	가중적용 사례수 (명)	윤석열 대통령 탄핵		
			찬성	반대	모름/ 응답거절
2024년 12월 2주(10~12일)	1,002	1,002	75%	21%	4%
2025년 1월 2주(7~9일)	1,004	1,004	64%	32%	4%
지역별					
서울	187	187	59%	38%	2%
인천/경기	323	324	68%	28%	4%
강원	31	30	-	-	-
대전/세종/충청	103	108	65%	31%	4%
광주/전라	99	97	92%	8%	-
대구/경북	98	97	47%	47%	6%
부산/울산/경남	148	149	59%	33%	7%
제주	15	13	-	-	-
성별					
남성	491	497	62%	35%	3%
여성	513	507	67%	29%	4%
연령별					
18~29세	138	155	75%	18%	7%
30대	135	150	76%	22%	3%
40대	189	175	79%	20%	2%
50대	222	197	73%	27%	0%
60대	186	177	46%	50%	4%
70대 이상	134	150	36%	56%	8%
주요 지지 정당별					
더불어민주당	373	364	99%	1%	-
국민의힘	339	344	15%	81%	4%
조국혁신당	57	53	100%	-	-
무당(無黨)층	188	195	72%	16%	12%
직업별					
농/임/어업	28	29	-	-	-
자영업	172	165	60%	38%	1%
기능노무/서비스	113	113	65%	31%	3%
사무/관리	345	342	75%	22%	3%
전업주부	184	184	51%	43%	6%
학생	70	79	77%	15%	9%
무직/은퇴/기타	92	92	53%	43%	4%
성향별					
보수	331	330	33%	64%	2%
중도	274	271	70%	24%	6%
진보	293	291	96%	3%	1%
모름/응답거절	106	113	61%	28%	11%
대통령 직무					
긍정 평가자			대통령 직무 정지 중		
부정 평가자					
평소 정치에 관심이					
많이 있다	261	260	59%	40%	1%
약간 있다	516	513	68%	30%	3%
별로 없다	158	160	65%	28%	7%
전혀 없다/모름	69	71	58%	25%	17%

- 2024년 12월 3일 밤~4일 새벽 비상계엄 선포·해제, 7일 국회 탄핵소추안 투표 불성립 / 12월 10~12일 비상계엄 사태 '내란이다' 71%, '내란 아니다' 23% / 14일 국회 가결
- 과거 박근혜 대통령 탄핵 '찬성' 여론: 2016년 12월 81%, 2017년 2월 79%, 3월 77%
- 50사례 미만은 수치 제시하지 않음. 한국갤럽 데일리 오피니언 제608호

● 비상계엄 사태 수사, 탄핵 심판 관련 기관별 신뢰 여부



질문) 지금부터는 기관별 신뢰 여부를 여쭙겠습니다.

귀하는 [기관명: 순서 로테이션](을/를) 신뢰하십니까, 신뢰하지 않습니까?

- '신뢰한다' 응답 내림차순 제시. 2025년 1월 7~9일 전국 유권자 1,004명 전화조사(CATI)

- 2021년 10월 12~14일 3개 기관 신뢰 여부(4점 척도)

경찰 '신뢰한다' 43%: '신뢰하지 않는다' 47%, 법원 33%:54%, 검찰 25%:65%

- 한국갤럽 데일리 오피니언 제608호 www.gallup.co.kr

2025년 1월 2주 (7~9일)		조사완료 사례수 (명)	가중적용 사례수 (명)	기관 신뢰 여부 [1/6] 경찰		
				신뢰한다	신뢰하지 않는다	모름/ 응답거절
전체		1,004	1,004	47%	44%	9%
지역별	서울	187	187	47%	44%	9%
	인천/경기	323	324	46%	46%	8%
	강원	31	30	-	-	-
	대전/세종/충청	103	108	50%	40%	10%
	광주/전라	99	97	59%	32%	9%
	대구/경북	98	97	39%	49%	12%
	부산/울산/경남	148	149	45%	47%	8%
	제주	15	13	-	-	-
성별	남성	491	497	50%	41%	8%
	여성	513	507	43%	47%	10%
연령별	18~29세	138	155	50%	45%	6%
	30대	135	150	50%	44%	6%
	40대	189	175	50%	41%	8%
	50대	222	197	48%	43%	9%
	60대	186	177	40%	49%	12%
	70대 이상	134	150	44%	42%	15%
주요 지지 정당별	더불어민주당	373	364	57%	34%	9%
	국민의힘	339	344	31%	59%	9%
	조국혁신당	57	53	61%	31%	8%
	무당(無黨)층	188	195	49%	39%	11%
직업별	농/임/어업	28	29	-	-	-
	자영업	172	165	44%	44%	12%
	기능노무/서비스	113	113	49%	38%	13%
	사무/관리	345	342	47%	45%	7%
	전업주부	184	184	44%	46%	10%
	학생	70	79	59%	37%	4%
	무직/은퇴/기타	92	92	42%	45%	13%
성향별	보수	331	330	37%	55%	8%
	중도	274	271	51%	40%	9%
	진보	293	291	57%	36%	7%
	모름/응답거절	106	113	39%	41%	20%
대통령 직무	긍정 평가자			대통령 직무 정지 중		
	부정 평가자					
대통령 탄핵	찬성	651	647	57%	35%	9%
	반대	317	319	26%	64%	10%
평소 정치에 관심이	많이 있다	261	260	45%	47%	8%
	약간 있다	516	513	46%	44%	10%
	별로 없다	158	160	53%	38%	9%
	전혀 없다/모름	69	71	47%	43%	10%

- 50사례 미만은 수치 제시하지 않음. 한국갤럽 데일리 오피니언 제608호 www.gallup.co.kr

2025년 1월 2주 (7~9일)		조사완료 사례수 (명)	가중적용 사례수 (명)	기관 신뢰 여부 [2/6] 검찰		
				신뢰한다	신뢰하지 않는다	모름/ 응답거절
전체		1,004	1,004	22%	69%	9%
지역별	서울	187	187	23%	68%	9%
	인천/경기	323	324	22%	71%	7%
	강원	31	30	-	-	-
	대전/세종/충청	103	108	29%	59%	12%
	광주/전라	99	97	17%	71%	12%
	대구/경북	98	97	23%	65%	11%
	부산/울산/경남	148	149	21%	71%	9%
	제주	15	13	-	-	-
성별	남성	491	497	26%	67%	7%
	여성	513	507	18%	71%	11%
연령별	18~29세	138	155	35%	58%	7%
	30대	135	150	25%	68%	7%
	40대	189	175	19%	74%	7%
	50대	222	197	12%	82%	6%
	60대	186	177	22%	70%	8%
	70대 이상	134	150	24%	56%	20%
주요 지지 정당별	더불어민주당	373	364	12%	81%	6%
	국민의힘	339	344	30%	59%	11%
	조국혁신당	57	53	7%	87%	6%
	무당(無黨)층	188	195	29%	57%	14%
직업별	농/임/어업	28	29	-	-	-
	자영업	172	165	19%	72%	9%
	기능노무/서비스	113	113	24%	66%	9%
	사무/관리	345	342	18%	76%	6%
	전업주부	184	184	21%	67%	13%
	학생	70	79	37%	56%	7%
	무직/은퇴/기타	92	92	36%	53%	11%
성향별	보수	331	330	31%	62%	7%
	중도	274	271	24%	69%	7%
	진보	293	291	14%	79%	7%
	모름/응답거절	106	113	14%	60%	25%
대통령 직무	긍정 평가자			대통령 직무 정지 중		
	부정 평가자					
대통령 탄핵	찬성	651	647	18%	75%	7%
	반대	317	319	29%	59%	11%
평소 정치에 관심이	많이 있다	261	260	22%	71%	7%
	약간 있다	516	513	19%	73%	8%
	별로 없다	158	160	30%	57%	12%
	전혀 없다/모름	69	71	26%	57%	17%

- 50사례 미만은 수치 제시하지 않음. 한국갤럽 데일리 오피니언 제608호 www.gallup.co.kr

2025년 1월 2주 (7~9일)	조사완료 사례수 (명)	가중적용 사례수 (명)	[3/6] 공수처:고위공직자범죄수사처		
			신뢰한다	신뢰하지 않는다	모름/ 응답거절
지역별 전체	1,004	1,004	15%	74%	11%
서울	187	187	14%	75%	11%
인천/경기	323	324	14%	78%	8%
강원	31	30	-	-	-
대전/세종/충청	103	108	17%	69%	14%
광주/전라	99	97	22%	65%	13%
대구/경북	98	97	13%	75%	12%
부산/울산/경남	148	149	13%	74%	13%
제주	15	13	-	-	-
성별 남성	491	497	16%	77%	7%
여성	513	507	15%	71%	14%
연령별 18~29세	138	155	35%	56%	10%
30대	135	150	16%	75%	9%
40대	189	175	16%	78%	6%
50대	222	197	8%	82%	10%
60대	186	177	11%	79%	10%
70대 이상	134	150	10%	69%	22%
주요 지지 정당별 더불어민주당	373	364	19%	71%	10%
국민의힘	339	344	7%	85%	8%
정당별 조국혁신당	57	53	24%	69%	7%
무당(無黨)층	188	195	19%	61%	20%
직업별 농/임/어업	28	29	-	-	-
자영업	172	165	11%	84%	6%
기능노무/서비스	113	113	18%	71%	11%
사무/관리	345	342	14%	77%	9%
전업주부	184	184	11%	69%	20%
학생	70	79	35%	58%	7%
무직/은퇴/기타	92	92	18%	70%	12%
성향별 보수	331	330	11%	83%	6%
중도	274	271	18%	73%	9%
진보	293	291	21%	70%	10%
모름/응답거절	106	113	10%	59%	32%
대통령 직무	공정 평가자		대통령 직무 정지 중		
부정 평가자					
대통령 찬성	651	647	20%	69%	11%
탄핵 반대	317	319	6%	85%	9%
평소 많이 있다	261	260	11%	83%	6%
정치에 약간 있다	516	513	15%	76%	9%
관심이 별로 없다	158	160	22%	62%	16%
전혀 없다/모름	69	71	21%	52%	27%

- 50사례 미만은 수치 제시하지 않음. 한국갤럽 데일리 오피니언 제608호 www.gallup.co.kr

2025년 1월 2주 (7~9일)	조사완료 사례수 (명)	가중적용 사례수 (명)	기관 신뢰 여부 [4/6] 법원		
			신뢰한다	신뢰하지 않는다	모름/ 응답거절
지역별 전체	1,004	1,004	46%	44%	10%
서울	187	187	48%	40%	12%
인천/경기	323	324	44%	47%	9%
강원	31	30	-	-	-
대전/세종/충청	103	108	50%	41%	9%
광주/전라	99	97	54%	34%	12%
대구/경북	98	97	41%	46%	13%
부산/울산/경남	148	149	46%	44%	9%
제주	15	13	-	-	-
성별 남성	491	497	51%	43%	6%
여성	513	507	41%	45%	14%
연령별 18~29세	138	155	55%	36%	9%
30대	135	150	52%	42%	7%
40대	189	175	50%	42%	8%
50대	222	197	45%	49%	7%
60대	186	177	40%	49%	11%
70대 이상	134	150	37%	42%	21%
주요 지지 정당별 더불어민주당	373	364	57%	33%	10%
국민의힘	339	344	29%	61%	10%
정당별 조국혁신당	57	53	53%	31%	15%
무당(無黨)층	188	195	48%	40%	12%
직업별 농/임/어업	28	29	-	-	-
자영업	172	165	44%	48%	7%
기능노무/서비스	113	113	49%	35%	16%
사무/관리	345	342	48%	46%	6%
전업주부	184	184	36%	47%	17%
학생	70	79	57%	34%	9%
무직/은퇴/기타	92	92	52%	38%	11%
성향별 보수	331	330	36%	57%	7%
중도	274	271	53%	39%	8%
진보	293	291	57%	34%	9%
모름/응답거절	106	113	36%	39%	25%
대통령 직무	공정 평가자		대통령 직무 정지 중		
부정 평가자					
대통령 찬성	651	647	58%	33%	9%
탄핵 반대	317	319	23%	67%	10%
평소 많이 있다	261	260	43%	49%	9%
정치에 약간 있다	516	513	48%	43%	9%
관심이 별로 없다	158	160	50%	40%	10%
전혀 없다/모름	69	71	39%	40%	21%

- 50사례 미만은 수치 제시하지 않음. 한국갤럽 데일리 오피니언 제608호 www.gallup.co.kr

2025년 1월 2주 (7~9일)		조사완료 사례수 (명)	가중적용 사례수 (명)	기관 신뢰 여부 [5/6] 헌법재판소		
				신뢰한다	신뢰하지 않는다	모름/ 응답거절
지역별	전체	1,004	1,004	57%	31%	11%
	서울	187	187	56%	32%	12%
	인천/경기	323	324	61%	29%	11%
	강원	31	30	-	-	-
	대전/세종/충청	103	108	57%	34%	9%
	광주/전라	99	97	66%	22%	12%
	대구/경북	98	97	41%	41%	18%
	부산/울산/경남	148	149	59%	33%	9%
	제주	15	13	-	-	-
성별	남성	491	497	61%	31%	7%
	여성	513	507	54%	31%	15%
연령별	18~29세	138	155	66%	27%	7%
	30대	135	150	62%	28%	10%
	40대	189	175	67%	26%	7%
	50대	222	197	62%	32%	6%
	60대	186	177	47%	42%	10%
	70대 이상	134	150	39%	32%	29%
주요 지지 정당별	더불어민주당	373	364	80%	12%	8%
	국민의힘	339	344	31%	55%	14%
	조국혁신당	57	53	83%	9%	8%
	무당(無黨)층	188	195	51%	34%	16%
직업별	농/임/어업	28	29	-	-	-
	자영업	172	165	52%	39%	9%
	기능노무/서비스	113	113	57%	33%	10%
	사무/관리	345	342	63%	28%	9%
	전업주부	184	184	47%	35%	18%
	학생	70	79	73%	22%	5%
	무직/은퇴/기타	92	92	56%	30%	15%
성향별	보수	331	330	40%	49%	11%
	중도	274	271	60%	30%	9%
	진보	293	291	79%	12%	9%
	모름/응답거절	106	113	43%	33%	24%
대통령 직무	긍정 평가자			대통령 직무 정지 중		
	부정 평가자					
대통령 탄핵	찬성	651	647	76%	16%	8%
	반대	317	319	23%	64%	13%
평소 정치에 관심이	많이 있다	261	260	53%	37%	11%
	약간 있다	516	513	60%	30%	10%
	별로 없다	158	160	62%	26%	12%
	전혀 없다/모름	69	71	41%	38%	20%

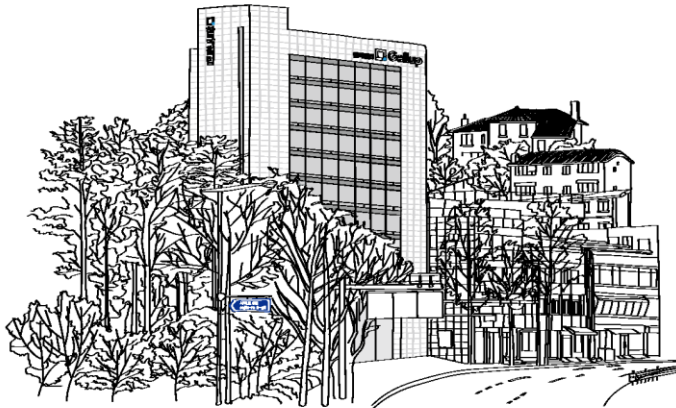
- 50사례 미만은 수치 제시하지 않음. 한국갤럽 데일리 오피니언 제608호 www.gallup.co.kr

2025년 1월 2주 (7~9일)		조사완료 사례수 (명)	가중적용 사례수 (명)	신뢰 여부 [6/6] 중앙선거관리위원회		
				신뢰한다	신뢰하지 않는다	모름/ 응답거절
지역별	전체	1,004	1,004	51%	40%	9%
	서울	187	187	48%	40%	12%
	인천/경기	323	324	55%	38%	7%
	강원	31	30	-	-	-
	대전/세종/충청	103	108	49%	45%	6%
	광주/전라	99	97	72%	20%	8%
	대구/경북	98	97	38%	49%	13%
	부산/울산/경남	148	149	45%	46%	9%
	제주	15	13	-	-	-
성별	남성	491	497	54%	41%	5%
	여성	513	507	48%	39%	12%
연령별	18~29세	138	155	50%	41%	9%
	30대	135	150	57%	39%	4%
	40대	189	175	60%	34%	6%
	50대	222	197	63%	31%	6%
	60대	186	177	40%	54%	6%
	70대 이상	134	150	33%	44%	24%
주요 지지 정당별	더불어민주당	373	364	79%	15%	6%
	국민의힘	339	344	16%	76%	8%
	조국혁신당	57	53	85%	10%	6%
	무당(無黨)층	188	195	44%	38%	19%
직업별	농/임/어업	28	29	-	-	-
	자영업	172	165	48%	45%	8%
	기능노무/서비스	113	113	53%	38%	9%
	사무/관리	345	342	58%	36%	6%
	전업주부	184	184	39%	44%	17%
	학생	70	79	56%	36%	8%
	무직/은퇴/기타	92	92	53%	42%	5%
성향별	보수	331	330	28%	65%	7%
	중도	274	271	56%	39%	5%
	진보	293	291	78%	16%	6%
	모름/응답거절	106	113	35%	36%	29%
대통령 직무	긍정 평가자			대통령 직무 정지 중		
	부정 평가자					
대통령 탄핵	찬성	651	647	72%	21%	7%
	반대	317	319	11%	81%	8%
평소 정치에 관심이	많이 있다	261	260	51%	44%	5%
	약간 있다	516	513	52%	39%	8%
	별로 없다	158	160	55%	35%	11%
	전혀 없다/모름	69	71	29%	47%	24%

- 50사례 미만은 수치 제시하지 않음. 한국갤럽 데일리 오피니언 제608호 www.gallup.co.kr

“조사는 결코 화려하거나 스스로 빛나는
업(業)이 아니다. 사회의 명암, 좌우 대립,
빈부 문제, 정보 격차, 과거와 미래 등을
두루 살펴 매 순간 어느 한쪽으로 치우치지
않도록 스스로 경계하며 꾸준히 공부하고
탐구하는 일이다. 때로는 관행과 시류에
맞서야 하고, 때로는 비난과 질시를 묵묵히
견뎌야 한다. 어렵지만 누군가는 반드시
해야 할 일, 힘들지만 그만큼 보람된 일이다.”

조사인의 길, 박무익



한국갤럽조사연구소는 1974년 6월 박무익 회장이 설립한
한국 최초의 법인 형태 조사 전문 회사입니다.

1970년대부터 사회 주요 현안 자체 조사 결과를 발표해 왔으며,
우리 국민의 71%가 한국갤럽을 알고 있습니다.

—
한국갤럽 홈페이지 갤럽리포트 게시판을 통해 공개한 자료는
모두 한국갤럽의 자산이므로 상업적 용도의 재판매를 금지합니다(→ [FAQ](#)).

·
기사, 논문, SNS 공유 등 재판매 이외 용도로는
누구나, 무료로, 자유롭게 인용하실 수 있습니다.

·
인용하실 때는 반드시 출처를 밝혀 주십시오.
가능하면 조사 기간, 방법, 표본크기 등 개요까지 함께 표시하실 것을 권장합니다.

·
저희는 소수점 아래 수치를 제시하지 않는 것을 원칙으로 하고 있으니,
인용하실 때도 그에 따라 주실 것을 당부합니다.

—
한국갤럽 조사에 관심 가져주셔서 고맙습니다.

- 매주 새로운 조사 결과를 전합니다: [이메일 뉴스레터 구독 신청](#) | [카카오톡채널 추가](#)
- 문의: 전화 02-3702-2100(대표)/2571/2621/2622 또는 [홈페이지 Q&A](#)
- 주소: (본관) 03167 서울시 종로구 사직로 70, (신관) 03042 서울시 종로구 자하문로 70

—
이 문서에는 네이버 나눔글꼴과 한글과컴퓨터 함초롬체를 썼습니다.