

한국갤럽 데일리 오피니언

제567호 2023년 11월 5주 [교차집계표]

대통령 직무 수행 평가, 긍·부정 평가 이유 | 정당 지지도 |

역대 대통령 공과(功過) 평가 - 이승만, 박정희, 전두환, 노태우, 김영삼, 김대중, 노무현, 이명박, 박근혜, 문재인 |

주요 지표 11월 통합, 2016년 이후 주관적 정치 성향 추이(22페이지~)

조사 개요

- 조사기간: 2023년 11월 28~30일
- 표본추출: 이동통신 3사 제공 무선전화 가상번호 무작위 추출
- 응답방식: 전화조사원 인터뷰(CATI)
- 조사대상: 전국 만 18세 이상 1,009명
- 표본오차: $\pm 3.1\%$ 포인트(95% 신뢰수준) - 주요 지표 표준오차·신뢰구간·상대표준오차 제시
- 응답률: 12.4%(총 통화 8,135명 중 1,009명 응답 완료)
- 의뢰처: 한국갤럽 자체 조사

갤럽리포트 G20231201

한국갤럽 데일리 오피니언 독자 여러분, 안녕하십니까?

1974년 문을 연 저희 연구소가 지금까지 얻은 명성은
조사에 협조해주시고 관심 있게 봐 주신 분들 덕분입니다.

그에 보답하는 마음에서 1970년대부터 자체 조사 결과로 단행본을
펴냈고, 1990년대에는 조사 전문 데이터베이스를 구축했습니다.
2012년부터는 자체 조사를 정례화해 매주 새로운 결과를 공개하여
누구나 무료로 활용할 수 있도록 했습니다.

여론조사의 홍수 속에 '정확한 자' 하나를 제공하고자 시작한
저희 노력이 여론의 흐름을 읽으시는 데 도움되기를 바랍니다.
한국갤럽에 몸 담고 있는 한 사람, 한 사람은 공정하고 신뢰받는
조사회사로서 사명을 다하기 위해 계속 노력하겠습니다.

데일리 오피니언은 전화조사원이 직접 묻고 응답 받는 인터뷰(CATI) 방식으로 진행합니다.

모집단 대표성을 우선시하여 2012년부터 무작위발생(RDD: Random Digit Dialing)한 무선전화 번호를
기본 표본추출틀로 활용해 왔으나, 최근 전화조사 응답률(접촉 대비 조사 참여 완료 비율) 급락과
무선전화 이용자 특성에 따른 응답률 불균형성 심화에 대응하기 위해서 2023년 7월부터 무선전화 가상번호로 변경합니다.

여론조사 바로보기

자주 물으시는 질문과 답글, 여론조사에 대한 이해를 돕는 한국갤럽 홈페이지 게시물 링크입니다. 클릭하면 연결됩니다.

NEW → [데일리 오피니언 표본설계: 무선전화 가상번호 \(2023년 7월~\)](#) | [무선전화 RDD \(2012년 1월~\)](#)

NEW → [경제에 대한 생각: 체감 지표의 측정과 특성](#)

→ [정치에 대한 생각: 주요 지표 각각의 개념, 측정, 특성](#)

→ [무선전화 RDD, 가상번호, 알뜰폰: 선거여론조사 관점에서 알뜰폰 가입자와 비가입자 간 성향 차이 분석](#)

→ [전화조사 콜백, 폭넓은 여론 수렴을 위한 필수 절차입니다: 콜 차수별 응답자 프로파일·정치적 성향 분석](#)

→ [정치 고관심층 위주 조사는 전체 여론을 왜곡합니다: 정치 관심도와 여론조사](#)

→ [알고 보면 들쭉날쭉하지 않습니다: 차기 정치지도자 선호도 질문 방식과 조사방법 간 차이](#)

→ [교육수준·생활수준과 정치적 태도: 저학력·저소득층이 더 보수적인가?](#)

→ [조사방법이 다르면 결과도 다릅니다: 같은 시기 상반된 조사 결과가 나오는 이유](#)

→ [표본오차보다 훨씬 작은 변동에 의미를 부여하는 행위는 해석이 아니라 허구\(虛構\)입니다](#)

→ [여론조사 결과는 옳고 그름의 잣대가 아니라, 다양한 의견의 중간점이 어디쯤인지 가능하는 이정표 역할을 할 뿐입니다](#)

→ [평소 정당 지지도는 현시점 유권자의 정당에 대한 태도로, 선거 결과에 대한 예측이 아닙니다](#)

→ [오보\(誤報\)에 가까울 만큼 여론조사에 대한 무지\(無知\)를 드러낸 기사가 많습니다: 부끄러운 여론조사 보도](#)

→ [여론조사는 정치 도구가 아니라 확률과 통계에 기반한 과학적 절차입니다: 한계와 오해](#)

→ [한국갤럽 유무선RDD 전화조사, 선거여론조사 관련 학술 논문 다운로드](#)

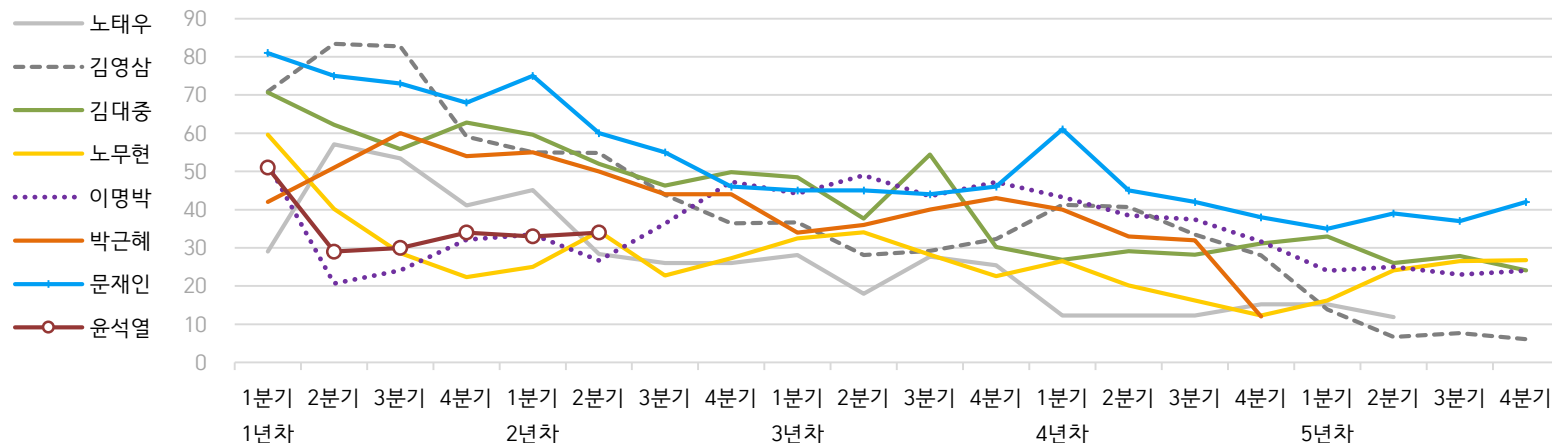
→ [여론조사의 이해와 활용에 관한 다양한 시각을 담은 기사/칼럼/인터뷰](#)

→ [한국갤럽 데일리 오피니언의 시작: 사회적 책임과 중립\(中立\)](#)

→ [The Gallup Legacy at 120 Years: 갤럽 인터내셔널 설립자 조지 갤럽 박사 탄생 120주년을 맞아](#)

한국갤럽 역대 대통령 직무 수행 평가 1988-2023

● 역대 대통령 직무 수행 긍정률 (%)



● 역대 대통령 직무 수행 평가 (%)

대통령	재임	1년차				2년차				3년차				4년차				5년차			
		1분기	2분기	3분기	4분기	1분기	2분기	3분기	4분기	1분기	2분기	3분기	4분기	1분기	2분기	3분기	4분기	1분기	2분기	3분기	4분기
13대 노태우 1988-1993	긍정	29	57	53	41	45	28	26	-	28	18	28	25	12	-	-	15	-	12	-	-
	부정	46	16	25	27	25	41	45	-	40	62	55	54	40	-	-	41	-	56	-	-
14대 김영삼 1993-1998	긍정	71	83	83	59	55	55	44	36	37	28	29	32	41	41	34	28	14	7	8	6
	부정	7	4	6	18	24	21	25	33	34	41	45	39	33	37	40	47	65	74	78	74
15대 김대중 1998-2003	긍정	71	62	56	63	60	52	46	50	49	38	54	30	27	29	28	31	33	26	28	24
	부정	7	11	17	14	16	22	29	24	20	26	18	51	55	52	49	49	41	53	52	56
16대 노무현 2003-2008	긍정	60	40	29	22	25	34	23	27	33	34	28	23	27	20	16	12	16	24	27	27
	부정	19	41	53	62	57	46	60	57	55	53	61	67	63	70	74	79	78	66	64	62
17대 이명박 2008-2013	긍정	52	21	24	32	34	27	36	47	44	49	44	47	43	39	37	32	25	25	23	24
	부정	29	69	65	55	55	55	45	45	45	41	43	41	49	54	55	60	62	58	59	63
18대 박근혜 2013-2017	긍정	42	51	60	54	55	50	44	44	34	36	40	43	40	33	32	12				
	부정	23	23	21	33	34	39	46	45	56	54	51	46	49	53	55	80				
19대 문재인 2017-2022	긍정	81	75	73	68	75	60	55	46	45	45	44	46	61	45	42	38	35	39	37	42
	부정	11	17	19	23	15	30	36	44	45	46	48	46	30	45	48	53	56	53	56	51
20대 윤석열 2022-2027	긍정	50	29	30	34	33	34														
	부정	36	61	61	57	58	57														

질문) 귀하는 ○○○ 대통령이 대통령으로서의 직무를 잘 수행하고 있다고 보십니까, 아니면 잘못 수행하고 있다고 보십니까?

(긍정/부정을 답하지 않은 경우 재질문) 굳이 말씀하신다면, '잘하고 있다'와 '잘못하고 있다' 중 어느 쪽입니까?

- 역대 대통령 평가에는 모두 동일 질문 방식 적용(2점 척도, 재질문 1회). '잘하고 있다' → 긍정, '잘못하고 있다' → 부정 평가 비율

- 1988~2011년은 분기 내 여러 조사 결과의 중위수, 2012년 이후는 데일리 오피니언 매주 조사의 분기별 평균 기준 제시

- 박근혜 대통령 4년차 4분기 직무 긍정률: 2016년 10월 4주간 평균 24% → 11~12월 6주간 평균 5%. 이후 직무 정치, 2017년 3월 10일 탄핵

- 2013년 18대까지는 2월 취임, 2017년 19대부터 5월 취임. 이후 재임 연차별 1분기는 그해 4~6월, 4분기는 이듬해 1~3월 기준. 한국갤럽 www.gallup.co.kr

주간 응답자 특성표

주요 분석 단위별 표본오차(95% 신뢰수준 기준)와 지역/성/지지정당/직업/생활수준/성향과 연령 분포 구성입니다. 2023년 6월 말 행정안전부 주민등록인구 기준 8개 권역/성/연령별 셀 가중 결과

- 질문)** - 귀하는 어느 시도에 살고 계십니까? 주소지 기준으로 말씀해 주십시오. (저희가 전화번호를 무작위 추출해 지역을 알지 못합니다.)
- 실례지만, 귀하의 연세는 올해 만으로 어떻게 되십니까?
 - 귀하의 직업은 무엇입니까?
 - 우리 국민들의 생활수준을 상, 중상, 중, 중하, 하의 다섯 단계로 나눈다면 귀책 생활수준은 어디에 속한다고 생각하십니까?
 - 귀하 본인의 정치적 성향은 다음 중 어디에 해당한다고 생각하십니까? (항목 로테이션 제시) 매우 보수적 / 약간 보수적 / 중도적 / 약간 진보적 / 매우 진보적

응답자 특성표 2023년 11월 5주 (28~30일)	조사완료		가중값 적용 기준		가중값 배율 (B/A)	표본오차 95% 신뢰수준
	사례수 (명) (A)	비율	사례수 (명) (B)	비율		
전체	1,009	100%	1,009	100%	1.00	±3.1%P
지역별						
서울	184	18%	189	19%	1.03	±7%P
인천/경기	322	32%	322	32%	1.00	±6%P
강원	34	3%	30	3%	0.90	±17%P
대전/세종/충청	108	11%	108	11%	1.00	±9%P
광주/전라	100	10%	98	10%	0.98	±10%P
대구/경북	98	10%	98	10%	1.00	±10%P
부산/울산/경남	149	15%	151	15%	1.01	±8%P
제주	14	1%	13	1%	0.92	±26%P
성별						
남성	506	50%	500	50%	0.99	±4%P
여성	503	50%	509	50%	1.01	±4%P
연령별						
18~29세	155	15%	165	16%	1.07	±8%P
30대	140	14%	150	15%	1.07	±8%P
40대	175	17%	183	18%	1.04	±7%P
50대	204	20%	197	20%	0.97	±7%P
60대	173	17%	172	17%	1.00	±8%P
70대 이상	162	16%	142	14%	0.88	±8%P

- 표본오차는 조사완료 사례수 기준. 세부 단위 표본오차는 소수점 이하 반올림하여 제시
- 가중값 적용 기준 사례수는 2023년 6월 행안부 주민등록인구 지역/성/연령비를 따름
- 한국갤럽 데일리 오피니언 제567호 www.gallup.co.kr

응답자 특성표 2023년 11월 5주 (28~30일)	조사완료 사례수 (명)	주민등록인구 기준 가중값 적용 결과						
		가중적용 사례수	연령 분포					
			18~29세	30대	40대	50대	60대	70대+
전체	1,009	1,009	16%	14%	19%	20%	17%	14%
지역별								
서울	184	189	19%	17%	17%	18%	16%	13%
인천/경기	322	322	17%	16%	20%	20%	16%	11%
강원	34	30	-	-	-	-	-	-
대전/세종/충청	108	108	16%	15%	18%	19%	17%	15%
광주/전라	100	98	15%	12%	17%	20%	18%	18%
대구/경북	98	98	15%	7%	23%	20%	19%	17%
부산/울산/경남	149	151	15%	13%	18%	20%	19%	15%
제주	14	13	-	-	-	-	-	-
성별								
남성	506	500	17%	16%	18%	20%	17%	12%
여성	503	509	16%	13%	19%	19%	17%	16%
주요 지지 정당별								
국민의힘	346	337	7%	13%	11%	19%	27%	24%
더불어민주당	338	339	13%	12%	27%	26%	14%	8%
정의당	35	35	-	-	-	-	-	-
무당(無黨)층	281	288	31%	18%	17%	13%	10%	11%
직업별								
농/임/어업	26	24	-	-	-	-	-	-
자영업	151	149	6%	13%	21%	32%	22%	5%
기능노무/서비스	148	149	13%	17%	16%	32%	14%	9%
사무/관리	309	318	14%	26%	31%	20%	8%	1%
전업주부	195	189	1%	7%	12%	16%	28%	36%
학생	76	80	97%	3%	-	-	-	-
무직/은퇴/기타	104	99	13%	4%	6%	7%	31%	40%
생활 수준별								
상/중상	166	171	21%	17%	27%	18%	12%	5%
중	468	471	17%	18%	16%	20%	17%	12%
중하	224	223	15%	10%	21%	23%	18%	12%
하	138	132	10%	7%	13%	15%	24%	31%
교육 수준별								
고졸 이하	415	399	8%	6%	10%	21%	26%	29%
대재 이상	585	602	22%	20%	24%	19%	10%	4%
성향별								
보수	312	315	13%	14%	15%	21%	20%	16%
중도	306	305	19%	15%	18%	22%	15%	10%
진보	266	272	18%	13%	26%	21%	16%	6%
모름/응답거절	125	118	14%	16%	10%	7%	16%	38%
평소 정치에 관심이								
많이 있다	219	217	5%	7%	19%	22%	31%	17%
약간 있다	449	446	12%	15%	21%	21%	17%	13%
별로 없다	215	218	22%	17%	19%	19%	11%	12%
전혀 없다/모름	126	129	40%	19%	10%	10%	4%	16%

- 성향은 5점 척도 측정: 보수=(매우+약간) 보수적, 중도=중도적, 진보=(매우+약간) 진보적
- 50사례 미만은 수치 제시하지 않음. 한국갤럽 데일리 오피니언 제567호 www.gallup.co.kr

조사완료 응답자 특성표

2023년 11월 5주 (28~30일)		조사완료 사례수 (명)			가중적용 기준 사례수 (명)		
		계	남성	여성	계	남성	여성
전국	합계	1,009	506	503	1,009	500	509
	18~29세	155	80	75	165	86	79
	30대	140	82	58	150	78	72
	40대	175	85	90	183	93	90
	50대	204	105	99	197	99	97
	60대	173	85	88	172	85	88
	70대 이상	162	69	93	142	59	83
서울	소계	184	96	88	189	91	98
	18~29세	36	15	21	35	17	18
	30대	31	19	12	33	16	16
	40대	24	14	10	33	16	17
	50대	30	19	11	34	17	17
	60대	34	17	17	30	14	16
	70대 이상	29	12	17	25	11	14
인천/경기	소계	322	155	167	322	161	160
	18~29세	53	28	25	55	29	26
	30대	47	28	19	52	27	25
	40대	69	33	36	63	32	31
	50대	65	30	35	64	32	32
	60대	46	18	28	51	25	26
	70대 이상	42	18	24	37	15	21
강원	소계	34	19	15	30	15	15
	18~29세	7	5	2	4	2	2
	30대	6	5	1	4	2	2
	40대	5	2	3	5	2	2
	50대	4	2	2	6	3	3
	60대	6	3	3	6	3	3
	70대 이상	6	2	4	5	2	3
대전/세종/충청	소계	108	57	51	108	54	53
	18~29세	13	7	6	17	9	8
	30대	14	9	5	16	8	7
	40대	22	12	10	20	10	9
	50대	21	11	10	21	11	10
	60대	19	11	8	19	9	9
70대 이상	19	7	12	16	7	9	

(오른쪽 표로 이어짐)

(왼쪽 표에서 이어짐)		조사완료 사례수 (명)			가중적용 기준 사례수 (명)		
		계	남성	여성	계	남성	여성
광주/전라	소계	100	55	45	98	49	49
	18~29세	13	10	3	15	8	7
	30대	13	6	7	12	6	6
	40대	13	6	7	17	9	8
	50대	24	12	12	19	10	9
	60대	16	10	6	17	9	9
	70대 이상	21	11	10	18	7	11
대구/경북	소계	98	45	53	98	48	49
	18~29세	9	2	7	14	8	7
	30대	4	4		12	7	6
	40대	20	7	13	17	8	8
	50대	23	11	12	20	10	10
	60대	24	14	10	18	9	9
	70대 이상	18	7	11	16	7	10
부산/울산/경남	소계	149	74	75	151	75	76
	18~29세	23	13	10	22	12	10
	30대	22	10	12	20	11	10
	40대	20	11	9	27	14	13
	50대	33	18	15	30	15	15
	60대	27	11	16	29	14	15
	70대 이상	24	11	13	23	9	13
제주	소계	14	5	9	13	6	6
	18~29세	1		1	2	1	1
	30대	3	1	2	2	1	1
	40대	2		2	3	1	1
	50대	4	2	2	3	1	1
	60대	1	1		2	1	1
	70대 이상	3	1	2	2	1	1

중앙선거여론조사심의위원회 선거여론조사기준에 따라 지역(8개 권역)/성/연령별 조사완료 사례수와 가중값 적용 기준 사례수를 함께 제시합니다.

각 사례수 합계나 소계는 최대 ±2까지 차이가 날 수 있습니다.

1,000명을 권역(8)*성(2)*연령대(6)=96개 셀별 할당 시

소수점 아래 반올림이 발생하기 때문입니다.

이는 조사 결과 해석에는 어떤 영향도 주지 않는 자연스럽고 불가피한 현상입니다.

가중값 적용 기준 사례수는 2023년 6월 말 행안부 주민등록인구 기반입니다.

한국갤럽 데일리 오피니언은

이동통신 3사 제공 무선전화 가상번호를 무작위 추출해 조사한다.

주요 지표(대통령 직무 수행 평가, 정당 지지도)에 대한
모수 추정치의 신뢰 범위와 정도를 나타내는 95% 신뢰구간과
상대표준오차를 고려하여 해석하시길 바란다.

95% 신뢰구간

모수가 이 구간 안에 있을 확률이 95%라는 의미로,
이 구간 안에서의 수치 변동은 실제 변화인지 오차인지 단정할 수 없다.

상대표준오차

통계 신뢰성 지표로, 수치가 작을수록 더 신뢰할 수 있다.

5% 미만: 매우 좋음

5% 이상 ~ 15% 미만: 좋은 편

15% 이상 ~ 25% 미만: 허용 가능한 수준

25% 이상: 신뢰하기 어려우므로 이용 시 주의 요망

● 대통령 직무 수행 평가 표준오차, 신뢰구간, 상대표준오차

2023년 11월 5주 (28~30일)	조사완료 사례수 (명)	대통령 직무 수행 평가	추정치	표준 오차	95% 신뢰구간		상대 표준오차
					하한	상한	
전체	1,009	잘하고 있다 잘못하고 있다	32% 60%	1.4% 1.4%	29% 57%	35% 62%	4% 2%
지역별 서울	184	잘하고 있다 잘못하고 있다	35% 56%	3.3% 3.6%	28% 49%	41% 63%	10% 6%
인천/경기	322	잘하고 있다 잘못하고 있다	27% 67%	2.3% 2.4%	23% 62%	32% 72%	9% 4%
강원	34	잘하고 있다 잘못하고 있다		9.3% 8.9%			22% 23%
대전/세종/충청	108	잘하고 있다 잘못하고 있다	31% 60%	4.2% 4.6%	24% 51%	40% 68%	13% 8%
광주/전라	100	잘하고 있다 잘못하고 있다	9% 84%	2.9% 3.7%	5% 75%	17% 90%	33% 4%
대구/경북	98	잘하고 있다 잘못하고 있다	55% 35%	5.9% 4.3%	43% 27%	66% 44%	11% 13%
부산/울산/경남	149	잘하고 있다 잘못하고 있다	40% 52%	3.8% 4.0%	32% 44%	47% 60%	10% 8%
제주	14	잘하고 있다 잘못하고 있다		14.2% 15.2%			49% 24%
성별 남성	506	잘하고 있다 잘못하고 있다	32% 61%	2.1% 2.1%	28% 56%	36% 65%	7% 3%
여성	503	잘하고 있다 잘못하고 있다	33% 58%	1.9% 2.0%	29% 54%	37% 62%	6% 3%
연령별 18~29세	155	잘하고 있다 잘못하고 있다	16% 65%	3.5% 3.5%	10% 58%	24% 72%	23% 5%
30대	140	잘하고 있다 잘못하고 있다	21% 72%	3.6% 4.0%	15% 63%	29% 79%	17% 6%
40대	175	잘하고 있다 잘못하고 있다	16% 77%	2.9% 3.2%	11% 71%	23% 83%	18% 4%
50대	204	잘하고 있다 잘못하고 있다	30% 66%	3.3% 3.4%	24% 59%	36% 72%	11% 5%
60대	173	잘하고 있다 잘못하고 있다	52% 43%	3.8% 3.8%	44% 35%	59% 50%	7% 9%
70대 이상	162	잘하고 있다 잘못하고 있다	63% 29%	3.6% 3.3%	56% 23%	70% 36%	6% 12%

- 50사례 미만은 추정치 제시하지 않음. 한국갤럽 데일리 오피니언 제567호 www.gallup.co.kr

● 주요 정당 지지도 표준오차, 신뢰구간, 상대표준오차 [1/2]

2023년 11월 5주 (28~30일)	조사완료 사례수 (명)	지지 정당	추정치	표준 오차	95% 신뢰구간		상대 표준오차
					하한	상한	
전체	1,009	국민의힘	33%	1.4%	31%	36%	4%
		더불어민주당	34%	1.4%	31%	37%	4%
		정의당	3%	0.6%	2%	5%	17%
		무당(無黨)층	29%	1.4%	26%	31%	5%
지역별 서울	184	국민의힘	34%	3.5%	28%	41%	10%
		더불어민주당	31%	3.4%	24%	38%	11%
		정의당	1%	0.8%	0%	5%	72%
		무당층	32%	3.5%	26%	39%	11%
인천/경기	322	국민의힘	31%	2.5%	26%	36%	8%
		더불어민주당	35%	2.6%	30%	40%	8%
		정의당	4%	1.1%	3%	7%	26%
		무당층	30%	2.6%	25%	35%	9%
강원	34	국민의힘		9.3%			20%
		더불어민주당		7.9%			35%
		정의당		3.4%			99%
		무당층		8.1%			31%
대전/세종/충청	108	국민의힘	30%	4.0%	23%	38%	13%
		더불어민주당	38%	4.3%	30%	46%	11%
		정의당	4%	2.0%	1%	11%	51%
		무당층	26%	3.9%	19%	35%	15%
광주/전라	100	국민의힘	10%	3.0%	6%	18%	29%
		더불어민주당	57%	4.8%	47%	66%	8%
		정의당	6%	2.6%	3%	14%	42%
		무당층	26%	4.5%	19%	36%	17%
대구/경북	98	국민의힘	52%	4.5%	44%	61%	9%
		더불어민주당	14%	3.4%	9%	22%	24%
		정의당	4%	1.9%	1%	10%	51%
		무당층	28%	3.9%	22%	37%	14%
부산/울산/경남	149	국민의힘	42%	3.7%	35%	49%	9%
		더불어민주당	33%	3.8%	26%	40%	12%
		정의당	2%	1.4%	1%	7%	59%
		무당층	23%	3.2%	17%	29%	14%
제주	14	국민의힘		8.9%			63%
		더불어민주당		15.3%			50%
		정의당		3.5%			103%
		무당층		15.5%			30%

- 50사례 미만은 추정치 제시하지 않음. 한국갤럽 데일리 오피니언 제567호 www.gallup.co.kr

● 주요 정당 지지도 표준오차, 신뢰구간, 상대표준오차 [2/2]

2023년 11월 5주 (28~30일)	조사완료 사례수 (명)	지지 정당	추정치	표준 오차	95% 신뢰구간		상대 표준오차
					하한	상한	
성별 남성	506	국민의힘	33%	2.0%	29%	37%	6%
		더불어민주당	33%	2.0%	29%	37%	6%
		정의당	3%	0.7%	2%	5%	25%
		무당층	30%	2.0%	27%	34%	7%
여성	503	국민의힘	34%	1.9%	30%	38%	6%
		더불어민주당	35%	2.0%	31%	39%	6%
		정의당	4%	0.9%	2%	6%	24%
		무당층	27%	1.9%	23%	31%	7%
연령별 18~29세	155	국민의힘	14%	2.7%	10%	21%	19%
		더불어민주당	28%	3.2%	22%	34%	12%
		정의당	1%	1.0%	0%	6%	71%
		무당층	54%	3.7%	47%	62%	7%
30대	140	국민의힘	30%	4.0%	23%	38%	13%
		더불어민주당	29%	3.8%	22%	37%	13%
		정의당	3%	1.6%	1%	8%	47%
		무당층	36%	4.2%	28%	45%	12%
40대	175	국민의힘	19%	3.0%	14%	26%	16%
		더불어민주당	50%	3.7%	42%	57%	7%
		정의당	5%	1.6%	3%	9%	33%
		무당층	26%	3.4%	19%	33%	13%
50대	204	국민의힘	32%	3.2%	26%	39%	10%
		더불어민주당	44%	3.6%	37%	51%	8%
		정의당	4%	1.4%	2%	8%	33%
		무당층	19%	2.8%	14%	25%	15%
60대	173	국민의힘	52%	3.7%	45%	60%	7%
		더불어민주당	27%	3.3%	21%	34%	12%
		정의당	4%	1.5%	2%	8%	42%
		무당층	17%	3.0%	12%	24%	17%
70대 이상	162	국민의힘	57%	3.8%	49%	64%	7%
		더불어민주당	18%	3.0%	13%	24%	17%
		정의당	3%	1.3%	1%	7%	50%
		무당층	22%	3.3%	16%	29%	15%

- 한국갤럽 데일리 오피니언 제567호 www.gallup.co.kr

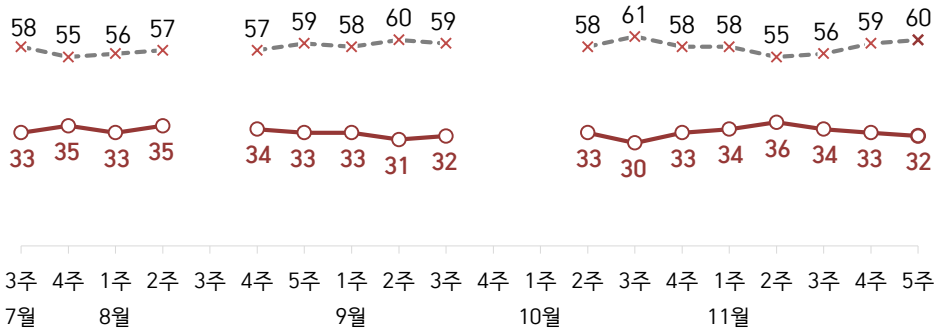
대통령 직무 수행 평가, 정당 지지도: 최근 20주 지표 추이

매주 화~목 전화조사(CATI) | 표본추출: 무선전화 RDD(~2023년 6월), 무선전화 가상번호(7월~) | 매주 유효표본 약 1,000명 | 표본오차 ±3.1%포인트(95% 신뢰수준)

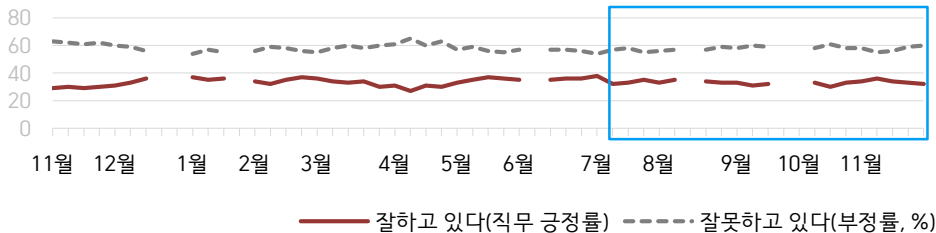
질문) 귀하는 윤석열 대통령이 대통령으로서의 직무를 잘 수행하고 있다고 보십니까, 아니면 잘못 수행하고 있다고 보십니까? (긍정/부정을 답하지 않은 경우 재질문) 굳이 말씀하신다면, '잘하고 있다'와 '잘못하고 있다' 중 어느 쪽입니까?

● 대통령 직무 수행 평가: 2023년, 최근 20주

—○— 잘하고 있다(직무 긍정률) —×— 잘못하고 있다(부정률, %)



● 대통령 직무 수행 평가 2022-2023

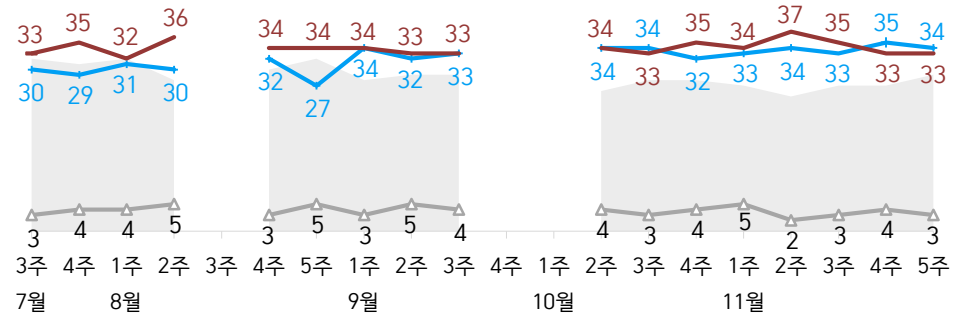


- 2022년 12월 4~5주, 2023년 1월 4주(설), 6월 2주, 8월 3주, 9월 4주·10월 1주(추석) 조사 됨
 - 매주 전국 유권자 약 1,000명 전화조사(CATI). 한국갤럽 데일리 오피니언 제567호 www.gallup.co.kr

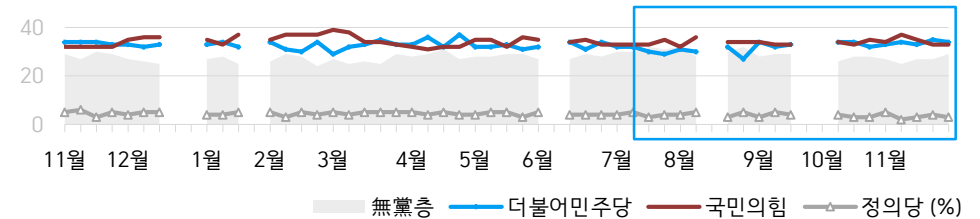
질문) 귀하는 다음 중 어느 정당 또는 단체를 지지하십니까? 보기를 순환하여 불러드리겠습니다. ('모름/없음'인 경우 재질문) 그럼, 본인 성향은 어느 정당/단체에 조금이라도 더 가깝습니까?
 - 원내 2인 이상 정당 기준 보기 제시

● 정당 지지도: 2023년, 최근 20주

■ 無黨층 — 더불어민주당 — 국민의힘 — 정의당 (%)



● 주요 정당 지지도 2022-2023



- 무당(無黨)층='현재 지지하는 정당 없음/모름/응답거절'
 - 2022년 12월 4~5주, 2023년 1월 4주(설), 6월 2주, 8월 3주, 9월 4주·10월 1주(추석) 조사 됨
 - 매주 전국 유권자 약 1,000명 전화조사(CATI). 한국갤럽 데일리 오피니언 제567호 www.gallup.co.kr

최근 6주간 대통령 직무 수행 평가와 주요 정치 이슈

질문) 귀하는 윤석열 대통령이 대통령으로서의 직무를 잘 수행하고 있다고 보십니까, 혹은 잘못 수행하고 있다고 보십니까?
(긍정/부정을 답하지 않은 경우 재질문) 굳이 말씀하신다면, '잘하고 있다'와 '잘못하고 있다' 중 어느 쪽입니까?

● 대통령 직무 수행 평가: 2023년, 최근 6주

—○— 잘하고 있다(직무 긍정률) -x- 잘못하고 있다(부정률, %)



10월 4주(24~26일)	11월 1주(10/31-11/2)	11월 2주(7~9일)	11월 3주(14~16일)	11월 4주(21~23일)	11월 5주(28~30일)
21 尹, 4박 6일 일정 사우디·카타르 국민 방문차 출국 22 한미일, 첫 3국 연합공중훈련 23 이재명, 35일 만에 당무 복귀 - 국민의힘, 혁신위원장 인요한 임명 - 유진그룹, YTN 최대 지분 인수 24 민주당, 10.29 참사 유가족 면담 - 한·사우디, 건설·에너지·방산·안보 협력 확대 등 공동성명 채택 - 여야 원내대표, 신사협정 체결 26 尹, 귀국 후 박정희 추도식 참석 - 고위험 성범죄자 거주지 제한 법안 등 입법 예고 - 현재, '군 동성애 처벌 조항' 합헌 27 국민연금 개혁안 발표 * 국정감사 마무리 * 소 럽피스킨병 확산	29 10.29 참사 1주기 시민추모대회 / 尹-여당 지도부 불참 30 국민의힘, 김포 서울 편입 추진 31 尹, 내년 예산안 국회 시정연설 / 이재명 대표 첫 회동 1 민주당, '행정 대개혁' 제안 - 尹, '카카오·은행 독과점 제재' - 대통령 직속 기구, 지방 시대 5개년 계획 발표 2 여당, 홍준표·이준석 징계 해제 / 인재명입위원장 이철규 임명 - 민주당, 총선거획단 구성 (단장 조정식) - 후쿠시마 원전 3차 방류 시작 * 김동연 '국토 갈라치기', 민주당 '총선용 포퓰리즘' 등 '메가서울' 비판	5 당정, 라면·빵 등 물가TF 구성 - 정의당, 노동계·환경·지역정당과 선거연합정당 추진 6 국내 증시 공매도 한시적 제한 - 국민의힘, 총선거획단 구성 (단장 이만희) 7 尹, 대구 방문 / 박근혜 면담 - 식당 일회용 종이컵 금지 철회 8 한전, 산업용 전기요금 부분 인상 - 민주, 인재위원회 구성 (위원장 이재명) 9 서울 지하철 경고 파업 - 대법, 가습기살균제 손해배상 책임 첫 인정 - 민주, 방통위원장 탄핵안 발의 / 노란봉투법·방송3법 가결 10 민주, 방통위원장 탄핵안 철회 * 정치권 '메가시티' 공방 * 빈대 공포 확산 * 국민의힘 혁신위, 국회의원 정수 10% 감축·비례대표 청년 50% 의무화 제안	13 박민 KBS 사장 취임, 뉴스9 앵커·보도본부장 등 60명 교체 인사 14 한-유엔사 회원국 국방장관회의 - 정의당, 김준우 비대위 출범 15 국회 연금특위, 국민연금 보험료율 4~6% 인상안 논의 - 尹, 2박 4일 일정 APEC 참석차 미국 방문 / 미중 정상회담 16 대입 수능 - 대법, 尹 장모 '잔고증명 위조' 징역 1년 실형 확정 - 민주당, 주 4.5일제 추진 - 민주 비명계 '원칙과상식' 출범 17 행정전산망·정부24 시스템 오류 - 당정, '개식용 금지' 특별법 추진 * 국회, 내년도 예산안 세부 심사 * 국민의힘 지도부-혁신위 갈등	18 총리, 행정전산망 오류 사과 20 尹, 5박 7일 일정 영국·프랑스 순방차 출국 - 민주당, '청년 비하' 논란 현수막 문구 사과 22 北 정찰위성 발사 / 9.19 군사합의 일부 조항 효력 정지 - 민주당, '여성 비하' 논란 최강욱 당원 자격 6개월 정지 23 北, 9.19 군사합의 파기 선언 - 한영 정상회담, 다우닝가 합의 - 위안부 피해자, 日 상대 손해배상 항소심 승소 24 한-프랑스 정상회담 / 부산엑스포 유치전 * 한동훈·조국 총선 출마설, 이준석 지지자 연락망 구축 * 행정전산망 복구, 산발적 오류	26 尹, 귀국 27 민주당, 권리당원 표 비중 강화 - 특별자치시도협의회 출범 - 여 당무위, 46개 당협 컷오프 권고 - 인요한, '이준석 부모' 발언 사과 28 민주당, 총선 1호 공약 '간병비 급여화' 현장간담회 29 부산엑스포 유치 실패 / 尹, 대국민 담화 30 경주 규모 4.0 지진 - 한은, 기준금리 7연속 동결(3.5%) - 민주당 발의 이동관·검사 2인 탄핵안 국회 본회의 보고 - 재건축 초과이익 환수 완화 - 대통령실 3실장·6수석 체제 개편 - 대장동 의혹 법원 첫 판결, 김용 징역 5년 법정 구속 * 하마스-이스라엘 일시 휴전

대통령 직무 수행 평가

● 대통령 직무 수행 평가: 최근 6개월

2023년	조사완료 사례수 (명)	대통령 직무 수행 평가			
		잘하고 있다	잘못하고 있다	어느 쪽도 아니다	모름/ 응답거절
6월 1주(5/30-6/1)	1,002	35%	57%	2%	6%
6월 2주(05-09)	데일리 조사 씬				
6월 3주(13-15)	1,000	35%	57%	3%	5%
6월 4주(20-22)	1,000	36%	57%	2%	6%
6월 5주(27-29)	1,007	36%	56%	2%	6%
7월 1주(04-06)	1,000	38%	54%	2%	6%
7월 2주(11-13)	1,001	32%	57%	3%	8%
7월 3주(18-20)	1,001	33%	58%	2%	7%
7월 4주(25-27)	1,002	35%	55%	3%	7%
8월 1주(01-03)	1,003	33%	56%	3%	8%
8월 2주(08-10)	1,001	35%	57%	2%	6%
8월 3주(14-18)	데일리 조사 씬				
8월 4주(22-24)	1,000	34%	57%	3%	7%
8월 5주(29-31)	1,002	33%	59%	2%	6%
9월 1주(05-07)	1,000	33%	58%	3%	6%
9월 2주(12-14)	1,000	31%	60%	2%	8%
9월 3주(19-21)	1,001	32%	59%	3%	5%
9월 4주(25-29)	데일리 조사 씬 (추석 전후)				
10월 1주(02-06)					
10월 2주(10-12)	1,002	33%	58%	3%	6%
10월 3주(17-19)	1,000	30%	61%	2%	7%
10월 4주(24-26)	1,003	33%	58%	2%	7%
11월 1주(10/31-11/2)	1,000	34%	58%	2%	6%
11월 2주(07-09)	1,001	36%	55%	2%	7%
11월 3주(14-16)	1,001	34%	56%	3%	8%
11월 4주(21-23)	1,001	33%	59%	3%	5%
11월 5주(28-30)	1,009	32%	60%	3%	6%

- 한국갤럽 데일리 오피니언 제567호 www.gallup.co.kr

질문) 귀하는 윤석열 대통령이 대통령으로서의 직무를 잘 수행하고 있다고 보십니까, 아니면 잘못 수행하고 있다고 보십니까? (긍정/부정을 답하지 않은 경우 재질문) 굳이 말씀하신다면, '잘하고 있다'와 '잘못하고 있다' 중 어느 쪽입니까?

2023년 11월 5주 (28~30일)	조사완료 사례수 (명)	가중적용 사례수 (명)	대통령 직무 수행 평가			
			잘하고 있다	잘못하고 있다	어느 쪽도 아니다	모름/ 응답거절
전체	1,009	1,009	32%	60%	3%	6%
지역별						
서울	184	189	35%	56%	1%	8%
인천/경기	322	322	27%	67%	2%	4%
강원	34	30	-	-	-	-
대전/세종/충청	108	108	31%	60%	4%	5%
광주/전라	100	98	9%	84%	1%	6%
대구/경북	98	98	55%	35%	4%	7%
부산/울산/경남	149	151	40%	52%	3%	5%
제주	14	13	-	-	-	-
성별						
남성	506	500	32%	61%	2%	5%
여성	503	509	33%	58%	3%	6%
연령별						
18~29세	155	164	16%	65%	2%	17%
30대	140	146	21%	72%	1%	6%
40대	175	187	16%	77%	2%	4%
50대	204	198	30%	66%	4%	1%
60대	173	171	52%	43%	4%	2%
70대 이상	162	143	63%	29%	2%	6%
주요 지지 정당별						
국민의힘	346	337	79%	16%	2%	3%
더불어민주당	338	339	4%	95%	0%	1%
정당별						
정의당	35	35	-	-	-	-
무당(無黨)층	281	288	15%	64%	5%	16%
직업별						
농/임/어업	26	24	-	-	-	-
자영업	151	149	28%	66%	2%	3%
기능노무/서비스	148	149	30%	65%	1%	4%
사무/관리	309	318	23%	71%	2%	4%
전업주부	195	189	52%	39%	3%	6%
학생	76	80	8%	70%	2%	20%
무직/은퇴/기타	104	99	45%	44%	5%	5%
생활 수준별						
상/중상	166	171	31%	64%	1%	4%
중	468	471	33%	57%	4%	6%
중하	224	223	28%	64%	2%	6%
하	138	132	37%	56%	1%	6%
성향별						
보수	312	315	59%	33%	3%	5%
중도	306	305	23%	67%	2%	7%
진보	266	272	10%	88%	1%	1%
모름/응답거절	125	118	36%	43%	4%	16%
평소 관심이						
많이 있다	219	217	43%	55%	0%	2%
약간 있다	449	446	33%	63%	3%	1%
별로 없다	215	218	27%	63%	3%	7%
전혀 없다/모름	126	129	18%	49%	4%	29%

- 소수점 아래 반올림 때문에 백분율 합계는 ±1 차이 발생 가능하며, 이는 오류가 아님

- 50사례 미만은 수치 제시하지 않음. 한국갤럽 데일리 오피니언 제567호 www.gallup.co.kr

대통령 직무 수행 평가 이유

질문 어떤 점에서 [잘하고/잘못하고 있다고] 생각하시는지 한 가지만 구체적으로 말씀해 주십시오. (자유응답)
/ 아래 제시 사례수는 가중적용 기준. 조사완료 사례수는 긍정 평가자 331명, 부정 평가자 598명

대통령 직무 수행 긍정 평가 이유 2023년 11월 28~30일 (긍정 평가자 324명)		대통령 직무 수행 부정 평가 이유 11월 28~30일 (부정 평가자 600명)	
외교	42%	경제/민생/물가 (+3)	21%
열심히 한다/최선을 다한다	6%	외교 (+3)	14%
전반적으로 잘한다	5%	전반적으로 잘못한다	7%
국방/안보	4%	소통 미흡	5%
경제/민생 (-3)	3%	독단적/일방적	5%
공정/정의/원칙	3%	서민 정책/복지	4%
서민 정책/복지	2%	경험·자질 부족/무능함	4%
결단력/추진력/똥심	2%	인사(人事)	3%
전 정권 극복	2%	통합·협치 부족	3%
국민을 위함	2%	국고·재정 낭비	2%
변화/쇄신	2%	직무 태도	1%
주관/소신	1%	부산 엑스포 유치 실패	1%
안정적	1%	공정하지 않음	1%
부정부패·비리 척결	1%	일본 관계	1%
부동산 정책	1%	후쿠시마 오염수 방류 문제	1%
노조 대응	1%	교육 정책	1%
신뢰감/책임	1%	국방/안보	1%
진실함/솔직함/거짓없음	1%	발언 부주의	1%
기타	6%	검찰 권력 과도	1%
모름/응답거절	14%	공약 실천 미흡	1%
		대통령 집무실 이전	1%
		국내 문제 소홀	1%
		부동산 정책	1%
		예산 삭감	1%
		기타	8%
		모름/응답거절	13%

- 지난주 대비 ±3%포인트 이상 증감 항목에만 (+/-) 표시

- 전국 유권자 1,009명 전화조사(CATI). 한국갤럽 데일리 오피니언 제567호 www.gallup.co.kr

● 정당 지지도: 최근 6개월

2023년	조사완료 사례수 (명)	정당 지지도 (현재 지지하는 정당)				
		국민의힘	더불어 민주당	정의당	기타	무당층 無黨層
6월 1주(5/30-6/1)	1,002	35%	32%	5%	1%	27%
6월 2주(05-09)	데일리 조사 씬					
6월 3주(13-15)	1,000	34%	34%	4%	1%	27%
6월 4주(20-22)	1,000	35%	31%	4%	1%	29%
6월 5주(27-29)	1,007	33%	34%	4%	1%	28%
7월 1주(04-06)	1,000	33%	32%	4%	1%	30%
7월 2주(11-13)	1,001	33%	32%	5%	1%	30%
7월 3주(18-20)	1,001	33%	30%	3%	1%	32%
7월 4주(25-27)	1,002	35%	29%	4%	1%	31%
8월 1주(01-03)	1,003	32%	31%	4%	1%	32%
8월 2주(08-10)	1,001	36%	30%	5%	2%	28%
8월 3주(14-18)	데일리 조사 씬					
8월 4주(22-24)	1,000	34%	32%	3%	1%	30%
8월 5주(29-31)	1,002	34%	27%	5%	2%	32%
9월 1주(05-07)	1,000	34%	34%	3%	1%	28%
9월 2주(12-14)	1,000	33%	32%	5%	1%	29%
9월 3주(19-21)	1,001	33%	33%	4%	1%	29%
9월 4주(25-29)	데일리 조사 씬 (추석 전후)					
10월 1주(02-06)						
10월 2주(10-12)	1,002	34%	34%	4%	1%	26%
10월 3주(17-19)	1,000	33%	34%	3%	2%	28%
10월 4주(24-26)	1,003	35%	32%	4%	1%	28%
11월 1주(10/31-11/2)	1,000	34%	33%	5%	1%	27%
11월 2주(07-09)	1,001	37%	34%	2%	2%	25%
11월 3주(14-16)	1,001	35%	33%	3%	2%	27%
11월 4주(21-23)	1,001	33%	35%	4%	2%	27%
11월 5주(28-30)	1,009	33%	34%	3%	1%	29%

- 한국갤럽 데일리 오피니언 제567호 www.gallup.co.kr

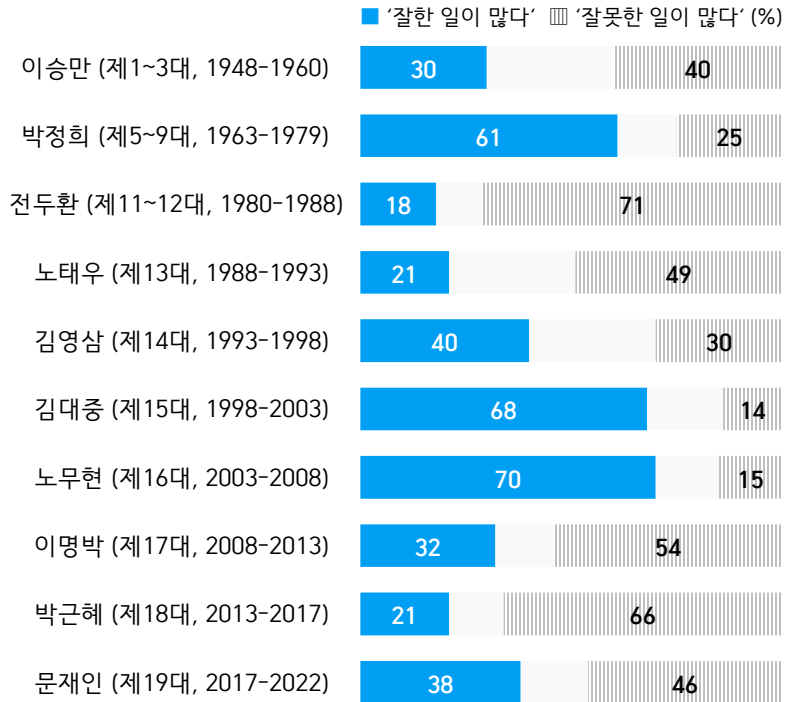
질문) 귀하는 다음 중 어느 정당을 지지하십니까? 보기를 순환하여 불러드리겠습니다.
 ('모름/없음'인 경우 재질문) 그럼, 본인 성향은 어느 정당에 조금이라도 더 가깝습니까?
 - 국민의힘/더불어민주당/정의당, 그 외 정당(자유응답), 없다

2023년 11월 5주 (28~30일)	조사완료 사례수 (명)	가중적용 사례수 (명)	정당 지지도 (현재 지지하는 정당)					무당층 無黨層	없음	모름 응답 거절
			국민의힘	더불어 민주당	정의당	기타				
전체	1,009	1,009	33%	34%	3%	1%	29%	26%	2%	
지역별										
서울	184	189	34%	31%	1%	2%	32%	30%	2%	
인천/경기	322	322	31%	35%	4%	0%	30%	26%	4%	
강원	34	30	-	-	-	-	-	-	-	
대전/세종/충청	108	108	30%	38%	4%	2%	26%	23%	3%	
광주/전라	100	98	10%	57%	6%	1%	26%	24%	2%	
대구/경북	98	98	52%	14%	4%	1%	28%	28%	1%	
부산/울산/경남	149	151	42%	33%	2%	1%	23%	22%	1%	
제주	14	13	-	-	-	-	-	-	-	
성별										
남성	506	500	33%	33%	3%	1%	30%	29%	2%	
여성	503	509	34%	35%	4%	1%	27%	24%	3%	
연령별										
18~29세	155	164	14%	28%	1%	2%	54%	47%	7%	
30대	140	146	30%	29%	3%	2%	36%	36%		
40대	175	187	19%	50%	5%	1%	26%	24%	1%	
50대	204	198	32%	44%	4%	1%	19%	18%	1%	
60대	173	171	52%	27%	4%		17%	15%	2%	
70대 이상	162	143	57%	18%	3%	0%	22%	18%	4%	
직업별										
농/임/어업	26	24	-	-	-	-	-	-	-	
자영업	151	149	37%	42%	3%	0%	17%	16%	1%	
기능노무/서비스	148	149	28%	33%	4%	2%	33%	32%	2%	
사무/관리	309	318	25%	40%	4%	2%	29%	28%	1%	
전업주부	195	189	51%	24%	3%		22%	18%	4%	
학생	76	80	14%	30%	3%	1%	51%	44%	8%	
무직/은퇴/기타	104	99	39%	27%	3%		31%	28%	4%	
생활 수준별										
상/중상	166	171	39%	37%	3%	1%	19%	16%	3%	
중	468	471	35%	32%	3%	0%	30%	28%	2%	
중하	224	223	26%	36%	4%	2%	32%	31%	1%	
하	138	132	33%	35%	4%		28%	23%	5%	
성향별										
보수	312	315	68%	14%	2%	1%	16%	15%	1%	
중도	306	305	24%	32%	4%	1%	38%	36%	3%	
진보	266	272	6%	66%	6%	2%	21%	19%	2%	
모름/응답거절	125	118	29%	15%			55%	47%	8%	
대통령 직무										
긍정 평가자	331	324	82%	4%	1%		13%	12%	2%	
부정 평가자	598	600	9%	54%	5%	2%	31%	29%	2%	
평소 관심이										
많이 있다	219	217	43%	41%	3%	1%	13%	12%	1%	
약간 있다	449	446	37%	36%	4%	1%	21%	20%	1%	
별로 없다	215	218	26%	33%	3%	1%	38%	35%	3%	
전혀 없다/모름	126	129	18%	16%	2%		63%	54%	10%	

- 50사례 미만은 수치 제시하지 않음. 한국갤럽 데일리 오피니언 제567호 www.gallup.co.kr

역대 대통령 개별 공과(功過) 평가

● 역대 대통령 개별 공과(功過) 평가 2023



질문) 귀하는 [○○○ 대통령: 10인 순서 로테이션]이 대통령으로서
잘한 일이 많다고 보십니까, 잘못된 일이 많다고 보십니까? (2점 척도)

- 위 괄호 안 연도는 재임 기간
- 단기 재임한 제4대 윤보선(1960. 8-1962. 3), 제10대 최규하(1979.12-1980. 8) 제외
- 2023년 11월 28~30일 전국 유권자 1,009명 전화조사(CATI)
- 한국갤럽 데일리 오피니언 제567호 www.gallup.co.kr

● 역대 대통령 개별 공과(功過) 평가 요약 [순지수] 2012-2023: 성별, 연령별, 성향별

Net Score (순지수: 功-過)	이승만 (1875-1965)		박정희 (1917-1979)				전두환 (1931-2021)			노태우 (1932-2021)			김영삼 (1929-2015)		
	'15. 7	'23.11	'12. 7	'15. 7	'21.10	'23.11	'15. 7	'21.10	'23.11	'15. 7	'21.10	'23.11	'15. 8	'21.10	'23.11
기준															
전체	-4	-10	52	51	35	36	-44	-57	-53	-36	-31	-28	-26	7	10
성별															
남성	-5	-12	46	52	45	45	-43	-54	-49	-38	-35	-28	-33	3	8
여성	-1	-8	56	49	25	26	-46	-58	-56	-34	-28	-28	-19	13	12
연령별															
20대	-30	-31	5	16	8	6	-58	-66	-70	-21	-28	-21	-17	16	16
30대	-15	-23	40	30	14	20	-68	-76	-81	-46	-47	-42	-23	18	23
40대	-27	-32	61	37	2	7	-57	-73	-67	-43	-52	-38	-37	-8	1
50대	6	-17	67	74	53	36	-21	-49	-51	-38	-30	-40	-25	4	2
60대	42	8	83	88	71	69	-22	-34	-26	-30	-14	-21	-25	10	5
70대 이상		46				85			-21			-2			16
성향별															
보수		26			60	67		-32	-21		-15	-11		6	15
중도		-14			29	40		-72	-59		-36	-30		12	10
진보		-54			0	-13		-86	-87		-61	-50		6	6
성향유보		6			49	54		-31	-44		-12	-19		7	3

Net Score (순지수: 功-過)	김대중 (1924-2009)			노무현 (1946-2009)			이명박 (1941-)		박근혜 (1952-)		문재인 (1953-)	
	'15. 8	'21.10	'23.11	'15. 8	'21.10	'23.11	'15. 8	'23.11		'23.11		'23.11
기준												
전체	30	43	54	34	39	55	-52	-22			-45	-8
성별												
남성	30	42	53	29	36	56	-56	-17			-49	-14
여성	32	43	55	39	42	54	-48	-27			-40	-2
연령별												
20대	50	39	39	60	48	54	-49	-7			-75	6
30대	57	45	53	60	50	59	-72	-9			-74	-18
40대	33	56	67	42	46	73	-64	-49			-63	15
50대	13	46	65	23	44	60	-47	-37			-42	4
60대	8	34	55	-9	20	45	-29	-17			-16	-32
70대 이상			41			34		-3			6	-37
성향별												
보수		13	36		10	38		19			-11	-51
중도		57	60		48	62		-29			-56	-7
진보		78	82		76	78		-67			-81	43
성향유보		21	24		23	33		-10			-22	-16

- 위 괄호 안은 생몰년도. '잘한 일이 많다(功), 잘못된 일이 많다(過)' 2점 척도. 대통령 10인 순서 로테이션 질문
- Net Score(순(純)지수): 양수(陽數)가 클수록 '잘한 일이 많다', 음수(陰數)가 클수록 '잘못한 일이 많다' 평가자가 더 많음
- 유권자 연령 하향으로 2015년 이전 '20대'는 만 19~29세, 2021년부터 18~29세
- 2021년 이전 '60대'는 60대 이상. 고령자 비중 증가로 2022년부터 60대와 70대 이상 구분
- 2012년 7월 23~24일(G20120725), 2015년 7월 28~30일, 8월 4~6일(데일리 제174호), 2021년 10월 26~28일(제470호)
- 2023년 11월 28~30일 전국 유권자 1,009명 전화조사(CATI). 한국갤럽 데일리 오피니언 제567호 www.gallup.co.kr

● 역대 대통령 개별 공과(功過) 평가 요약 [긍정률] 2012-2023: 성별, 연령별, 성향별

'잘한 일이 많다' (功) 응답 기준	이승만 (1875-1965)		박정희 (1917-1979)				전두환 (1931-2021)			노태우 (1932-2021)			김영삼 (1929-2015)		
	'15. 7	'23.11	'12. 7	'15. 7	'21.10	'23.11	'15. 7	'21.10	'23.11	'15. 7	'21.10	'23.11	'15. 8	'21.10	'23.11
전체	27%	30%	70%	67%	61%	61%	16%	16%	18%	9%	21%	21%	16%	41%	40%
성별 남성	29%	30%	67%	68%	66%	66%	17%	18%	21%	10%	21%	22%	17%	40%	41%
여성	26%	30%	72%	65%	56%	55%	15%	15%	16%	8%	21%	19%	15%	43%	39%
연령별 20대	16%	19%	46%	44%	43%	40%	4%	10%	8%	5%	17%	17%	14%	38%	36%
30대	22%	22%	61%	52%	49%	51%	7%	7%	4%	6%	13%	12%	18%	47%	47%
40대	14%	23%	75%	58%	43%	46%	14%	9%	12%	13%	15%	21%	15%	37%	37%
50대	30%	29%	78%	81%	72%	61%	27%	21%	20%	11%	24%	19%	17%	42%	39%
60대	52%	35%	88%	91%	82%	82%	25%	27%	31%	9%	29%	24%	17%	43%	39%
70대 이상		57%				90%			33%			30%			43%
성향별 보수		50%			75%	80%		28%	34%		29%	31%		41%	45%
중도		26%			59%	63%		9%	16%		19%	19%		45%	39%
진보		13%			45%	35%		5%	4%		11%	13%		45%	41%
성향유보		26%			60%	65%		24%	12%		21%	15%		30%	27%

'잘한 일이 많다' (功) 응답 기준	김대중 (1924-2009)			노무현 (1946-2009)			이명박 (1941-)		박근혜 (1952-)		문재인 (1953-)			
	'15. 8	'21.10	'23.11	'15. 8	'21.10	'23.11	'15. 8	'23.11			'23.11		'23.11	
전체	50%	62%	68%	54%	61%	70%	12%		32%			21%		38%
성별 남성	52%	63%	69%	53%	59%	71%	12%		35%			20%		36%
여성	49%	61%	68%	55%	62%	68%	12%		29%			23%		40%
연령별 20대	61%	53%	53%	70%	61%	63%	11%		36%			5%		41%
30대	65%	63%	69%	68%	69%	73%	4%		41%			10%		34%
40대	51%	72%	78%	59%	67%	83%	8%		21%			14%		52%
50대	40%	67%	75%	49%	65%	74%	15%		26%			23%		45%
60대	38%	58%	71%	28%	49%	65%	20%		35%			34%		28%
70대 이상			61%			56%			36%			44%		20%
성향별 보수		47%	60%		45%	62%			52%			38%		20%
중도		71%	71%		67%	71%			28%			16%		36%
진보		85%	86%		84%	85%			14%			6%		66%
성향유보		40%	44%		43%	52%			29%			25%		25%

- 위 괄호 안은 생몰년도. '잘한 일이 많다(功), 잘못된 일이 많다(過)' 2점 척도, 대통령 10인 순서 로테이션 질문
- 유권자 연령 하향으로 2015년 이전 '20대'는 만 19~29세, 2021년부터 18~29세
- 2021년 이전 '60대'는 60대 이상. 2022년부터 60대와 70대 이상 구분
- 2012년 7월 23~24일(G20120725), 2015년 7월 28~30일, 8월 4~6일(데일리 제174호), 2021년 10월 26~28일(제470호)
- 2023년 11월 28~30일 전국 유권자 1,009명 전화조사(CATI), 한국갤럽 데일리 오피니언 제567호 www.gallup.co.kr

	조사완료		가중적용			Net Score (功-過)
	사례수 (명)	사례수 (명)	잘한 일이 많다	잘못한 일이 많다	모름/응답거절	
	대통령 공과 평가 [1/10] 제1~3대 이승만					
2015년 7월 28~30일	1,003	1,003	27%	31%	42%	-4
2023년 11월 28~30일	1,009	1,009	30%	40%	30%	-10
지역별						
서울	184	189	28%	39%	33%	-11
인천/경기	322	322	29%	45%	26%	-16
강원	34	30	-	-	-	-
대전/세종/충청	108	108	21%	46%	33%	-25
광주/전라	100	98	22%	48%	30%	-26
대구/경북	98	98	41%	24%	34%	17
부산/울산/경남	149	151	38%	32%	29%	6
제주	14	13	-	-	-	-
성별						
남성	506	500	30%	42%	28%	-12
여성	503	509	30%	38%	32%	-8
연령별						
18~29세	155	164	19%	50%	31%	-31
30대	140	146	22%	45%	32%	-23
40대	175	187	23%	55%	22%	-32
50대	204	198	29%	46%	25%	-17
60대	173	171	35%	27%	39%	8
70대 이상	162	143	57%	11%	32%	46
주요 지지 정당별						
국민의힘	346	337	55%	12%	33%	43
더불어민주당	338	339	15%	66%	18%	-51
정의당	35	35	-	-	-	-
무당(無黨)층	281	288	19%	39%	42%	-20
직업별						
농/임/어업	26	24	-	-	-	-
자영업	151	149	32%	40%	29%	-8
기능노무/서비스	148	149	26%	39%	34%	-13
사무/관리	309	318	24%	52%	24%	-28
전업주부	195	189	37%	24%	39%	13
학생	76	80	19%	53%	28%	-34
무직/은퇴/기타	104	99	43%	31%	25%	12
교육 수준별						
고졸 이하	415	399	36%	26%	38%	10
대재 이상	585	602	26%	50%	24%	-24
성향별						
보수	312	315	50%	24%	26%	26
중도	306	305	26%	40%	33%	-14
진보	266	272	13%	67%	20%	-54
모름/응답거절	125	118	26%	20%	54%	6
윤석열 대통령						
직무 긍정 평가자	331	324	57%	9%	34%	48
부정 평가자	598	600	17%	59%	24%	-42
평소 정치에 관심이						
많이 있다	219	217	32%	43%	25%	-11
약간 있다	449	446	33%	43%	24%	-10
별로 없다	215	218	30%	40%	30%	-10
전혀 없다	126	129	17%	24%	59%	-7

- 50사례 미만은 수치 제시하지 않음. 한국갤럽 데일리 오피니언 제567호 www.gallup.co.kr

	조사완료		가중적용		대통령 공과 평가 [2/10] 제5~9대 박정희			Net Score (功-過)
	사례수 (명)	사례수 (명)	잘한 일이 많다	잘못한 일이 많다	모름/응답거절			
2012년 7월 23~24일	603	603	70%	18%	12%		52	
2015년 7월 28~30일	1,003	1,003	67%	16%	18%		51	
2021년 10월 26~28일	1,000	1,000	61%	26%	13%		35	
2023년 11월 28~30일	1,009	1,009	61%	25%	14%		36	
지역별								
서울	184	189	58%	23%	18%		35	
인천/경기	322	322	59%	29%	12%		30	
강원	34	30	-	-	-		-	
대전/세종/충청	108	108	66%	19%	14%		47	
광주/전라	100	98	46%	35%	19%		11	
대구/경북	98	98	74%	16%	10%		58	
부산/울산/경남	149	151	64%	22%	14%		42	
제주	14	13	-	-	-		-	
성별								
남성	506	500	66%	21%	13%		45	
여성	503	509	55%	29%	15%		26	
연령별								
18~29세	155	164	40%	34%	26%		6	
30대	140	146	51%	31%	18%		20	
40대	175	187	46%	39%	16%		7	
50대	204	198	61%	25%	14%		36	
60대	173	171	82%	13%	5%		69	
70대 이상	162	143	90%	5%	5%		85	
주요 지지 정당별								
국민의힘	346	337	93%	3%	4%		90	
더불어민주당	338	339	36%	48%	15%		-12	
정의당	35	35	-	-	-		-	
무당(無黨)층	281	288	56%	20%	25%		36	
직업별								
농/임/어업	26	24	-	-	-		-	
자영업	151	149	60%	23%	16%		37	
기능노무/서비스	148	149	64%	19%	17%		45	
사무/관리	309	318	52%	34%	14%		18	
전업주부	195	189	73%	15%	11%		58	
학생	76	80	36%	40%	24%		-4	
무직/은퇴/기타	104	99	74%	19%	7%		55	
교육 수준별								
고졸 이하	415	399	74%	14%	11%		60	
대재 이상	585	602	51%	33%	16%		18	
성향별								
보수	312	315	80%	13%	7%		67	
중도	306	305	63%	23%	14%		40	
진보	266	272	35%	48%	17%		-13	
모름/응답거절	125	118	65%	11%	24%		54	
윤석열 대통령								
직무 긍정 평가자	331	324	92%	2%	5%		90	
부정 평가자	598	600	45%	39%	16%		6	
제18대 박근혜								
잘한 일이 많다	224	215	96%	2%	2%		94	
잘못한 일이 많다	656	664	49%	36%	14%		13	
평소 정치에 관심이								
많이 있다	219	217	64%	27%	8%		37	
약간 있다	449	446	63%	26%	10%		37	
별로 없다	215	218	60%	24%	16%		36	
전혀 없다	126	129	49%	19%	32%		30	

- 50사례 미만은 수치 제시하지 않음. 한국갤럽 데일리 오피니언 제567호 www.gallup.co.kr

	조사완료		대통령 공과 평가 [3/10] 제11~12대 전두환			Net Score (功-過)
	사례수 (명)	가중적용 사례수 (명)	잘한 일이 많다	잘못한 일이 많다	모름/응답거절	
2015년 7월 28~30일	1,003	1,003	16%	60%	24%	-44
2021년 10월 26~28일	1,000	1,000	16%	73%	11%	-57
2023년 11월 28~30일	1,009	1,009	18%	71%	11%	-53
지역별						
서울	184	189	16%	71%	13%	-55
인천/경기	322	322	14%	76%	10%	-62
강원	34	30	-	-	-	-
대전/세종/충청	108	108	15%	73%	12%	-58
광주/전라	100	98	4%	90%	7%	-86
대구/경북	98	98	37%	54%	9%	-17
부산/울산/경남	149	151	28%	61%	11%	-33
제주	14	13	-	-	-	-
성별						
남성	506	500	21%	70%	9%	-49
여성	503	509	16%	72%	13%	-56
연령별						
18~29세	155	164	8%	78%	14%	-70
30대	140	146	4%	85%	11%	-81
40대	175	187	12%	79%	9%	-67
50대	204	198	20%	71%	8%	-51
60대	173	171	31%	57%	12%	-26
70대 이상	162	143	33%	54%	14%	-21
주요 지지 정당별						
국민의힘	346	337	40%	47%	14%	-7
더불어민주당	338	339	3%	92%	5%	-89
정의당	35	35	-	-	-	-
무당(無黨)층	281	288	12%	71%	17%	-59
직업별						
농/임/어업	26	24	-	-	-	-
자영업	151	149	23%	67%	10%	-44
기능노무/서비스	148	149	18%	72%	10%	-54
사무/관리	309	318	13%	77%	10%	-64
전업주부	195	189	20%	64%	16%	-44
학생	76	80	7%	80%	12%	-73
무직/은퇴/기타	104	99	27%	69%	3%	-42
교육 수준별						
고졸 이하	415	399	24%	62%	14%	-38
대재 이상	585	602	14%	77%	9%	-63
성향별						
보수	312	315	34%	55%	11%	-21
중도	306	305	16%	75%	8%	-59
진보	266	272	4%	91%	4%	-87
모름/응답거절	125	118	12%	56%	32%	-44
윤석열 대통령						
직무 긍정 평가자	331	324	44%	41%	15%	3
부정 평가자	598	600	5%	90%	5%	-85
평소 정치에 관심이						
많이 있다	219	217	25%	64%	10%	-39
약간 있다	449	446	17%	76%	7%	-59
별로 없다	215	218	17%	74%	9%	-57
전혀 없다	126	129	11%	60%	29%	-49

- 50사례 미만은 수치 제시하지 않음. 한국갤럽 데일리 오피니언 제567호 www.gallup.co.kr

	조사완료		대통령 공과 평가 [4/10] 제13대 노태우			Net Score (功-過)
	사례수 (명)	가중적용 사례수 (명)	잘한 일이 많다	잘못한 일이 많다	모름/응답거절	
2015년 7월 28~30일	1,003	1,003	9%	45%	46%	-36
2021년 10월 26~28일	1,000	1,000	21%	52%	27%	-31
2023년 11월 28~30일	1,009	1,009	21%	49%	31%	-28
지역별						
서울	184	189	25%	45%	30%	-20
인천/경기	322	322	15%	54%	31%	-39
강원	34	30	-	-	-	-
대전/세종/충청	108	108	19%	51%	30%	-32
광주/전라	100	98	12%	51%	37%	-39
대구/경북	98	98	27%	36%	37%	-9
부산/울산/경남	149	151	29%	42%	29%	-13
제주	14	13	-	-	-	-
성별						
남성	506	500	22%	50%	28%	-28
여성	503	509	19%	47%	34%	-28
연령별						
18~29세	155	164	17%	38%	45%	-21
30대	140	146	12%	54%	35%	-42
40대	175	187	21%	59%	20%	-38
50대	204	198	19%	59%	22%	-40
60대	173	171	24%	45%	30%	-21
70대 이상	162	143	30%	32%	38%	-2
주요 지지 정당별						
국민의힘	346	337	30%	35%	36%	-5
더불어민주당	338	339	14%	64%	22%	-50
정의당	35	35	-	-	-	-
무당(無黨)층	281	288	19%	43%	38%	-24
직업별						
농/임/어업	26	24	-	-	-	-
자영업	151	149	18%	57%	25%	-39
기능노무/서비스	148	149	22%	48%	29%	-26
사무/관리	309	318	16%	57%	27%	-41
전업주부	195	189	19%	40%	41%	-21
학생	76	80	17%	40%	43%	-23
무직/은퇴/기타	104	99	33%	44%	23%	-11
교육 수준별						
고졸 이하	415	399	23%	40%	37%	-17
대재 이상	585	602	19%	54%	27%	-35
성향별						
보수	312	315	31%	42%	27%	-11
중도	306	305	19%	49%	32%	-30
진보	266	272	13%	63%	24%	-50
모름/응답거절	125	118	15%	34%	51%	-19
윤석열 대통령						
직무 긍정 평가자	331	324	31%	32%	37%	-1
부정 평가자	598	600	15%	61%	24%	-46
평소 정치에 관심이						
많이 있다	219	217	23%	55%	22%	-32
약간 있다	449	446	20%	53%	26%	-33
별로 없다	215	218	23%	44%	33%	-21
전혀 없다	126	129	12%	31%	57%	-19

- 50사례 미만은 수치 제시하지 않음. 한국갤럽 데일리 오피니언 제567호 www.gallup.co.kr

	조사완료		가중적용		대통령 공과 평가 [5/10] 제14대 김영삼		Net Score (功-過)
	사례수 (명)	사례수 (명)	잘한 일이 많다	잘못한 일이 많다	모름/응답거절		
2015년 7월 28~30일	1,003	1,003	16%	42%	42%	-26	
2021년 10월 26~28일	1,000	1,000	41%	34%	25%	7	
2023년 11월 28~30일	1,009	1,009	40%	30%	30%	10	
지역별							
서울	184	189	44%	26%	30%	18	
인천/경기	322	322	42%	30%	28%	12	
강원	34	30	-	-	-	-	
대전/세종/충청	108	108	37%	32%	31%	5	
광주/전라	100	98	30%	36%	34%	-6	
대구/경북	98	98	35%	27%	38%	8	
부산/울산/경남	149	151	42%	32%	26%	10	
제주	14	13	-	-	-	-	
성별							
남성	506	500	41%	33%	26%	8	
여성	503	509	39%	27%	34%	12	
연령별							
18~29세	155	164	36%	20%	44%	16	
30대	140	146	47%	24%	29%	23	
40대	175	187	37%	36%	27%	1	
50대	204	198	39%	37%	24%	2	
60대	173	171	39%	34%	27%	5	
70대 이상	162	143	43%	27%	30%	16	
주요 지지 정당별							
국민의힘	346	337	44%	29%	28%	15	
더불어민주당	338	339	38%	38%	24%	0	
정의당	35	35	-	-	-	-	
무당(無黨)층	281	288	36%	23%	41%	13	
직업별							
농/임/어업	26	24	-	-	-	-	
자영업	151	149	33%	39%	28%	-6	
기능노무/서비스	148	149	45%	23%	32%	22	
사무/관리	309	318	40%	37%	23%	3	
전업주부	195	189	40%	24%	35%	16	
학생	76	80	42%	16%	42%	26	
무직/은퇴/기타	104	99	38%	34%	27%	4	
교육 수준별							
고졸 이하	415	399	41%	28%	31%	13	
대재 이상	585	602	39%	32%	29%	7	
성향별							
보수	312	315	45%	30%	25%	15	
중도	306	305	39%	29%	32%	10	
진보	266	272	41%	35%	25%	6	
모름/응답거절	125	118	27%	24%	49%	3	
윤석열 대통령 평소 관심							
직무 긍정 평가자	331	324	45%	28%	27%	17	
부정 평가자	598	600	39%	34%	27%	5	
평소에 많이 있다	219	217	42%	35%	22%	7	
약간 있다	449	446	46%	32%	22%	14	
별로 없다	215	218	35%	28%	37%	7	
전혀 없다	126	129	22%	21%	57%	1	

- 50사례 미만은 수치 제시하지 않음. 한국갤럽 데일리 오피니언 제567호 www.gallup.co.kr

	조사완료		가중적용		대통령 공과 평가 [6/10] 제15대 김대중		Net Score (功-過)
	사례수 (명)	사례수 (명)	잘한 일이 많다	잘못한 일이 많다	모름/응답거절		
2015년 7월 28~30일	1,003	1,003	50%	20%	30%	30	
2021년 10월 26~28일	1,000	1,000	62%	19%	18%	43	
2023년 11월 28~30일	1,009	1,009	68%	14%	17%	54	
지역별							
서울	184	189	70%	14%	17%	56	
인천/경기	322	322	71%	14%	15%	57	
강원	34	30	-	-	-	-	
대전/세종/충청	108	108	72%	11%	18%	61	
광주/전라	100	98	76%	7%	16%	69	
대구/경북	98	98	57%	18%	25%	39	
부산/울산/경남	149	151	62%	20%	18%	42	
제주	14	13	-	-	-	-	
성별							
남성	506	500	69%	16%	16%	53	
여성	503	509	68%	13%	19%	55	
연령별							
18~29세	155	164	53%	14%	33%	39	
30대	140	146	69%	16%	15%	53	
40대	175	187	78%	11%	11%	67	
50대	204	198	75%	10%	15%	65	
60대	173	171	71%	16%	13%	55	
70대 이상	162	143	61%	20%	18%	41	
주요 지지 정당별							
국민의힘	346	337	57%	25%	18%	32	
더불어민주당	338	339	87%	5%	9%	82	
정의당	35	35	-	-	-	-	
무당(無黨)층	281	288	59%	14%	28%	45	
직업별							
농/임/어업	26	24	-	-	-	-	
자영업	151	149	66%	20%	14%	46	
기능노무/서비스	148	149	72%	9%	19%	63	
사무/관리	309	318	74%	13%	13%	61	
전업주부	195	189	65%	14%	21%	51	
학생	76	80	53%	16%	31%	37	
무직/은퇴/기타	104	99	71%	17%	12%	54	
교육 수준별							
고졸 이하	415	399	67%	15%	18%	52	
대재 이상	585	602	70%	14%	17%	56	
성향별							
보수	312	315	60%	24%	16%	36	
중도	306	305	71%	11%	17%	60	
진보	266	272	86%	4%	10%	82	
모름/응답거절	125	118	44%	20%	36%	24	
윤석열 대통령 평소 관심							
직무 긍정 평가자	331	324	59%	24%	17%	35	
부정 평가자	598	600	78%	10%	12%	68	
평소에 많이 있다	219	217	76%	15%	8%	61	
약간 있다	449	446	73%	15%	12%	58	
별로 없다	215	218	70%	11%	19%	59	
전혀 없다	126	129	38%	16%	47%	22	

- 50사례 미만은 수치 제시하지 않음. 한국갤럽 데일리 오피니언 제567호 www.gallup.co.kr

	조사완료	가중적용	대통령 공과 평가 [7/10] 제16대 노무현			Net Score (功-過)
	사례수 (명)	사례수 (명)	잘한 일이 많다	잘못한 일이 많다	모름/응답거절	
2015년 7월 28~30일	1,003	1,003	54%	20%	26%	34
2021년 10월 26~28일	1,000	1,000	61%	22%	18%	39
2023년 11월 28~30일	1,009	1,009	70%	15%	16%	55
지역별						
서울	184	189	65%	18%	18%	47
인천/경기	322	322	70%	15%	16%	55
강원	34	30	-	-	-	-
대전/세종/충청	108	108	73%	11%	16%	62
광주/전라	100	98	86%	2%	12%	84
대구/경북	98	98	63%	19%	18%	44
부산/울산/경남	149	151	68%	20%	12%	48
제주	14	13	-	-	-	-
성별						
남성	506	500	71%	15%	14%	56
여성	503	509	68%	14%	18%	54
연령별						
18~29세	155	164	63%	9%	28%	54
30대	140	146	73%	14%	13%	59
40대	175	187	83%	10%	7%	73
50대	204	198	74%	14%	12%	60
60대	173	171	65%	20%	15%	45
70대 이상	162	143	56%	22%	22%	34
주요 지지 정당별						
국민의힘	346	337	53%	31%	17%	22
더불어민주당	338	339	89%	4%	6%	85
정의당	35	35	-	-	-	-
무당(無黨)층	281	288	63%	10%	27%	53
직업별						
농/임/어업	26	24	-	-	-	-
자영업	151	149	70%	16%	14%	54
기능노무/서비스	148	149	73%	13%	14%	60
사무/관리	309	318	78%	12%	10%	66
전업주부	195	189	64%	16%	20%	48
학생	76	80	56%	10%	34%	46
무직/은퇴/기타	104	99	63%	26%	11%	37
교육 수준별						
고졸 이하	415	399	63%	17%	20%	46
대재 이상	585	602	74%	13%	13%	61
성향별						
보수	312	315	62%	24%	13%	38
중도	306	305	71%	9%	20%	62
진보	266	272	85%	7%	8%	78
모름/응답거절	125	118	52%	19%	29%	33
윤석열 대통령						
직무 긍정 평가자	331	324	52%	30%	18%	22
부정 평가자	598	600	83%	7%	10%	76
평소						
많이 있다	219	217	70%	20%	10%	50
정치에 관심이 별로 없다	449	446	76%	13%	11%	63
관심이 전혀 없다	215	218	71%	14%	15%	57
전혀 없다	126	129	46%	13%	40%	33

- 50사례 미만은 수치 제시하지 않음. 한국갤럽 데일리 오피니언 제567호 www.gallup.co.kr

	조사완료	가중적용	대통령 공과 평가 [8/10] 제17대 이명박			Net Score (功-過)
	사례수 (명)	사례수 (명)	잘한 일이 많다	잘못한 일이 많다	모름/응답거절	
2015년 7월 28~30일	1,003	1,003	12%	64%	25%	-52
2023년 11월 28~30일	1,009	1,009	32%	54%	14%	-22
지역별						
서울	184	189	36%	50%	13%	-14
인천/경기	322	322	30%	57%	13%	-27
강원	34	30	-	-	-	-
대전/세종/충청	108	108	19%	68%	13%	-49
광주/전라	100	98	15%	72%	13%	-57
대구/경북	98	98	52%	33%	14%	19
부산/울산/경남	149	151	35%	45%	19%	-10
제주	14	13	-	-	-	-
성별						
남성	506	500	35%	52%	13%	-17
여성	503	509	29%	56%	16%	-27
연령별						
18~29세	155	164	36%	43%	21%	-7
30대	140	146	41%	50%	9%	-9
40대	175	187	21%	70%	9%	-49
50대	204	198	26%	63%	11%	-37
60대	173	171	35%	52%	13%	-17
70대 이상	162	143	36%	39%	25%	-3
주요 지지 정당별						
국민의힘	346	337	59%	22%	19%	37
더불어민주당	338	339	10%	84%	6%	-74
정의당	35	35	-	-	-	-
무당(無黨)층	281	288	29%	51%	20%	-22
직업별						
농/임/어업	26	24	-	-	-	-
자영업	151	149	28%	63%	9%	-35
기능노무/서비스	148	149	35%	56%	10%	-21
사무/관리	309	318	31%	59%	10%	-28
전업주부	195	189	34%	45%	22%	-11
학생	76	80	24%	44%	32%	-20
무직/은퇴/기타	104	99	34%	53%	13%	-19
교육 수준별						
고졸 이하	415	399	31%	49%	21%	-18
대재 이상	585	602	32%	57%	10%	-25
성향별						
보수	312	315	52%	33%	16%	19
중도	306	305	28%	57%	15%	-29
진보	266	272	14%	81%	4%	-67
모름/응답거절	125	118	29%	39%	31%	-10
윤석열 대통령						
직무 긍정 평가자	331	324	60%	23%	17%	37
부정 평가자	598	600	18%	74%	8%	-56
평소						
많이 있다	219	217	35%	57%	9%	-22
정치에 관심이 별로 없다	449	446	32%	58%	10%	-26
관심이 전혀 없다	215	218	32%	52%	17%	-20
전혀 없다	126	129	25%	39%	36%	-14

- 50사례 미만은 수치 제시하지 않음. 한국갤럽 데일리 오피니언 제567호 www.gallup.co.kr

2023년 11월 5주 (28~30일)	조사완료 사례수 (명)	가중적용 사례수 (명)	대통령 공과 평가 [9/10] 제18대 박근혜			Net Score (功-過)	
			잘한 일이 많다	잘못한 일이 많다	모름/ 응답거절		
			전체	1,009	1,009		21%
지역별							
서울	184	189	20%	70%	10%	-50	
인천/경기	322	322	16%	71%	12%	-55	
강원	34	30	-	-	-	-	
대전/세종/충청	108	108	18%	66%	16%	-48	
광주/전라	100	98	12%	79%	10%	-67	
대구/경북	98	98	45%	37%	17%	8	
부산/울산/경남	149	151	26%	59%	15%	-33	
제주	14	13	-	-	-	-	
성별							
남성	506	500	20%	69%	12%	-49	
여성	503	509	23%	63%	14%	-40	
연령별							
18~29세	155	164	5%	80%	15%	-75	
30대	140	146	10%	84%	6%	-74	
40대	175	187	14%	77%	9%	-63	
50대	204	198	23%	65%	12%	-42	
60대	173	171	34%	50%	16%	-16	
70대 이상	162	143	44%	38%	18%	6	
주요 지지 정당별							
국민의힘	346	337	49%	35%	16%	14	
더불어민주당	338	339	3%	90%	7%	-87	
정의당	35	35	-	-	-	-	
무당(無黨)층	281	288	12%	71%	18%	-59	
직업별							
농/임/어업	26	24	-	-	-	-	
자영업	151	149	19%	72%	8%	-53	
기능노무/서비스	148	149	22%	63%	15%	-41	
사무/관리	309	318	13%	78%	8%	-65	
전업주부	195	189	36%	45%	19%	-9	
학생	76	80	4%	80%	16%	-76	
무직/은퇴/기타	104	99	26%	58%	16%	-32	
교육 수준별							
고졸 이하	415	399	31%	53%	16%	-22	
대재 이상	585	602	15%	75%	10%	-60	
성향별							
보수	312	315	38%	49%	12%	-11	
중도	306	305	16%	72%	12%	-56	
진보	266	272	6%	87%	7%	-81	
모름/응답거절	125	118	25%	47%	29%	-22	
윤석열 대통령 제5~9대 박정희 평소 정치에 관심이	직무 긍정 평가자 부정 평가자	331 598	324 600	54% 5%	29% 87%	17% 8%	25 -82
제5~9대 박정희	잘한 일이 많다 잘못한 일이 많다	628 240	614 253	34% 2%	53% 96%	13% 3%	-19 -94
평소 정치에 관심이	많이 있다 약간 있다 별로 없다 전혀 없다	219 449 215 126	217 446 218 129	30% 21% 20% 12%	63% 68% 66% 63%	7% 11% 14% 25%	-33 -47 -46 -51

- 50사례 미만은 수치 제시하지 않음. 한국갤럽 데일리 오피니언 제567호 www.gallup.co.kr

2023년 11월 5주 (28~30일)	조사완료 사례수 (명)	가중적용 사례수 (명)	대통령 공과 평가 [10/10] 제19대 문재인			Net Score (功-過)	
			잘한 일이 많다	잘못한 일이 많다	모름/ 응답거절		
			전체	1,009	1,009		38%
지역별							
서울	184	189	37%	50%	13%	-13	
인천/경기	322	322	40%	45%	15%	-5	
강원	34	30	-	-	-	-	
대전/세종/충청	108	108	41%	41%	18%	0	
광주/전라	100	98	53%	25%	22%	28	
대구/경북	98	98	23%	58%	19%	-35	
부산/울산/경남	149	151	33%	54%	14%	-21	
제주	14	13	-	-	-	-	
성별							
남성	506	500	36%	50%	14%	-14	
여성	503	509	40%	42%	18%	-2	
연령별							
18~29세	155	164	41%	35%	24%	6	
30대	140	146	34%	52%	14%	-18	
40대	175	187	52%	37%	11%	15	
50대	204	198	45%	41%	14%	4	
60대	173	171	28%	60%	12%	-32	
70대 이상	162	143	20%	57%	24%	-37	
주요 지지 정당별							
국민의힘	346	337	7%	86%	8%	-79	
더불어민주당	338	339	69%	16%	14%	53	
정의당	35	35	-	-	-	-	
무당(無黨)층	281	288	35%	38%	28%	-3	
직업별							
농/임/어업	26	24	-	-	-	-	
자영업	151	149	41%	47%	12%	-6	
기능노무/서비스	148	149	39%	50%	11%	-11	
사무/관리	309	318	45%	43%	12%	2	
전업주부	195	189	29%	48%	22%	-19	
학생	76	80	39%	31%	30%	8	
무직/은퇴/기타	104	99	31%	54%	15%	-23	
교육 수준별							
고졸 이하	415	399	32%	50%	19%	-18	
대재 이상	585	602	42%	44%	14%	-2	
성향별							
보수	312	315	20%	71%	9%	-51	
중도	306	305	36%	43%	21%	-7	
진보	266	272	66%	23%	11%	43	
모름/응답거절	125	118	25%	41%	34%	-16	
윤석열 대통령 제15대 김대중 제16대 노무현 평소 정치에 관심이	직무 긍정 평가자 부정 평가자	331 598	324 600	10% 55%	82% 28%	8% 16%	-72 27
제15대 김대중	잘한 일이 많다 잘못한 일이 많다	693 145	691 144	49% 11%	40% 86%	11% 3%	9 -75
제16대 노무현	잘한 일이 많다 잘못한 일이 많다	700 152	703 148	49% 10%	39% 87%	12% 3%	10 -77
평소 정치에 관심이	많이 있다 약간 있다 별로 없다 전혀 없다	219 449 215 126	217 446 218 129	41% 39% 39% 26%	53% 48% 44% 31%	6% 13% 17% 43%	-12 -9 -5 -5

- 50사례 미만은 수치 제시하지 않음. 한국갤럽 데일리 오피니언 제567호 www.gallup.co.kr

[참고] 2015년 7~8월 역대 대통령 8인 공과 평가 이유 (각각 상위 4개까지만 제시)

이승만: 잘한 일 (긍정 평가자 275명)	
건국/나라기초/대한민국 정부 수립	36%
민주주의 지켜냄/공산화 막은 점	12%
어려운 시기 잘 극복/혼란 극복	11%
경제 발전	3%
박정희: 잘한 일 (긍정 평가자 667명)	
경제 발전	52%
새마을 운동	15%
국민들을 먹고 살게 해 줌/민생 해결	12%
경부고속도로 건설/국토 개발	8%
전두환: 잘한 일 (긍정 평가자 160명)	
경제 정책/경기·물가 안정	25%
범죄자 소탕/사회 정화/삼청교육대	23%
먹고살기 좋았음/생활은그때가나았음	18%
리더십/내각 관리 잘함	14%
노태우: 잘한 일 (긍정 평가자 91명)	
직선제/민주화	28%
무난했다	18%
먹고살기 좋았음/생활은그때가나았음	12%
외교 정책	8%
김영삼: 잘한 일 (긍정 평가자 163명)	
금융실명제	34%
문민정부/문민화	9%
열심히 했다	9%
군부독재 청산	6%
김대중: 잘한 일 (긍정 평가자 503명)	
대북 정책/햇볕 정책	27%
IMF 외환 위기 극복	18%
민주주의 정착/민주화	7%
경제 정책/경제 회복	5%
노무현: 잘한 일 (긍정 평가자 538명)	
국민과의 소통	17%
국민·서민을 위함/국민 입장 대변	17%
서민 경제·민생 위한 노력	10%
민주주의 실현/민주화	7%
이명박: 잘한 일 (긍정 평가자 119명)	
4대강 사업	21%
경제 정책	14%
열심히 했다	10%
외교 정책/자원외교	8%

이승만: 잘못된 일 (부정 평가자 308명)	
일제 청산 못함	19%
독재	13%
부정선거	8%
6.25 한국전쟁/전쟁 막지 못함	8%
박정희: 잘못된 일 (부정 평가자 159명)	
독재/유신/민주화 후퇴	72%
쿠데타/군사정권	10%
정경유착/대기업 밀어주기	3%
비리/부정부패	2%
전두환: 잘못된 일 (부정 평가자 602명)	
5·18 광주 민주화운동 폭압	20%
개인 비리/부정부패/비자금	20%
독재/강압	17%
쿠데타/군사정권	15%
노태우: 잘못된 일 (부정 평가자 449명)	
개인 비리/부정부패/비자금	22%
한 일이 없음/성과 없음/무능력	19%
소신 부족/나약함/우유부단	15%
리더십·추진력 부족	5%
김영삼: 잘못된 일 (부정 평가자 420명)	
IMF 외환위기 초래	43%
가족·아들 비리/부패	12%
무능력/뚜렷한 업적 없음	6%
서민·민생 경제 파탄	5%
김대중: 잘못된 일 (부정 평가자 196명)	
대북 정책/대북 퍼주기	54%
가족·아들 비리/부패	7%
경제 어려움	5%
재정 낭비/국가 채무 확대	4%
노무현: 잘못된 일 (부정 평가자 204명)	
죽음/자살	10%
대통령 자질 부족	9%
대북 정책/대북 퍼주기	8%
국론 분열	7%
이명박: 잘못된 일 (부정 평가자 636명)	
4대강 사업	57%
경제 문제/경제를 살리지 못함	6%
개인 비리/사리사욕/도덕 불감증	6%
자원외교 비리	4%

질문) ○○○ 전 대통령이 대통령으로서 어떤 점에서 [잘하고/잘못하고 있다고] 생각하시는지 한 가지만 구체적으로 말씀해 주십시오. (자유응답)

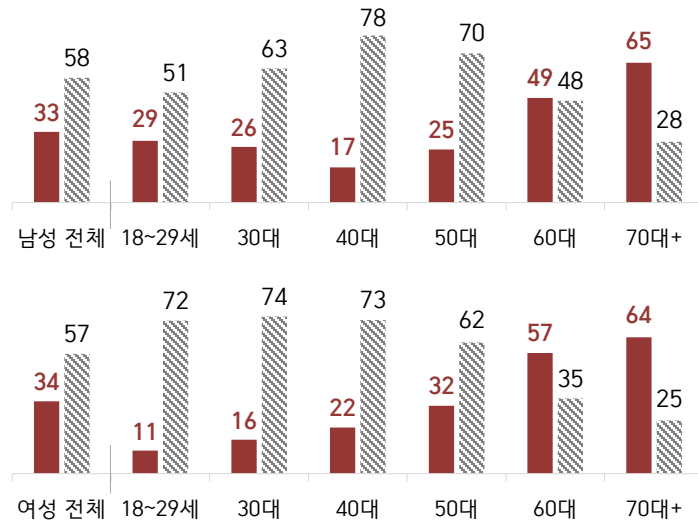
- 이승만/박정희/전두환/노태우는 2015년 7월 28~30일, 김영삼/김대중/노무현/이명박은 8월 4~6일 조사 결과

- 한국갤럽 데일리 오피니언 제567호(2015년 데일리 제174호 재인용) www.gallup.co.kr

월별 통합 교차집계표

● 2023년 11월(1~5주) 통합 대통령 직무 수행 평가 - 성·연령별

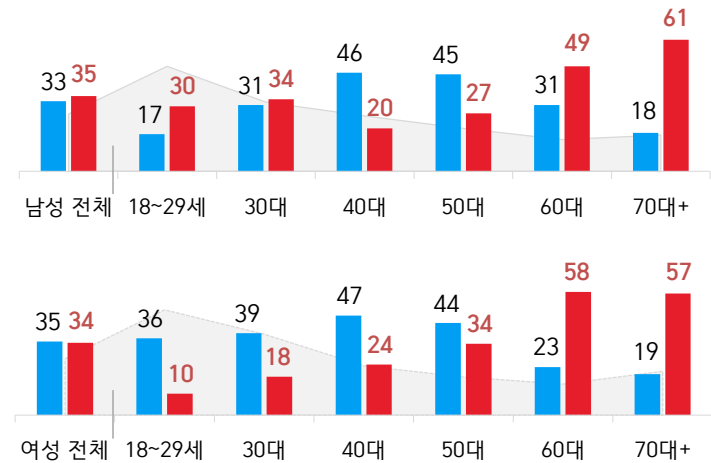
■ 현재 잘하고 있다(직무 긍정률) ▨ 잘못하고 있다(부정률, %)



- 전국 유권자 5,012명 전화조사(CATI), 한국갤럽 데일리 오피니언 제567호

● 2023년 11월(1~5주) 통합 주요 정당 지지도 - 성·연령별

□ 무당(無黨)층 ■ 더불어민주당 ■ 국민의힘 (%)



- 전국 유권자 5,012명 전화조사(CATI), 한국갤럽 데일리 오피니언 제567호

2023년 1월(1~3주) 통합	조사완료 사례수 (명)	가중적용 사례수 (명)	윤석열 대통령 직무 수행 평가			
			잘하고 있다	잘못하고 있다	어느 쪽도 아니다	모름/ 응답거절
전체	3,004	3,004	36%	55%	2%	7%
지역별						
서울	576	564	37%	55%	2%	6%
인천/경기	968	954	33%	59%	1%	8%
강원	90	91	37%	47%	5%	11%
대전/세종/충청	303	320	36%	51%	1%	11%
광주/전라	294	293	12%	82%	0%	6%
대구/경북	285	292	54%	36%	3%	7%
부산/울산/경남	448	451	44%	47%	3%	5%
제주	40	38	-	-	-	-
성별						
남성	1,613	1,490	38%	55%	2%	5%
여성	1,391	1,514	34%	56%	2%	9%
연령별						
18~29세	382	499	25%	54%	1%	20%
30대	378	453	24%	66%	2%	8%
40대	507	549	21%	74%	1%	4%
50대	664	586	34%	62%	2%	2%
60대	608	507	55%	40%	3%	2%
70대 이상	465	410	60%	28%	2%	9%
성/연령별						
남성 18~29세	223	263	32%	46%	2%	20%
남성 30대	232	233	31%	62%	3%	5%
남성 40대	303	279	21%	75%	1%	3%
남성 50대	352	296	33%	65%	1%	1%
남성 60대	294	247	55%	42%	2%	1%
남성 70대 이상	209	172	70%	27%	1%	2%
여성 18~29세	159	237	17%	63%	1%	19%
여성 30대	146	220	17%	70%	1%	11%
여성 40대	204	270	22%	72%	1%	6%
여성 50대	312	290	35%	60%	2%	3%
여성 60대	314	259	55%	38%	4%	3%
여성 70대 이상	256	239	53%	29%	3%	14%
주요 지지 정당별						
국민의힘	1,125	1,060	78%	17%	2%	3%
더불어민주당	970	982	6%	90%	1%	3%
정의당	133	136	12%	86%	1%	1%
무당(無黨)층	752	804	22%	57%	2%	18%
직업별						
농/임/어업	96	84	54%	41%	1%	5%
자영업	481	453	40%	56%	1%	3%
기능노무/서비스	471	444	34%	57%	3%	6%
사무/관리	853	921	26%	66%	1%	7%
전업주부	578	553	45%	44%	3%	7%
학생	192	246	24%	58%	1%	17%
무직/은퇴/기타	333	303	53%	39%	2%	6%
성향별						
보수	953	912	64%	30%	2%	4%
중도	964	989	28%	64%	1%	6%
진보	722	735	12%	84%	1%	4%
모름/응답거절	365	368	34%	38%	3%	25%
평소 정치에 관심이						
많이 있다	678	626	41%	57%	1%	1%
약간 있다	1,446	1,438	37%	59%	2%	3%
별로 없다	619	646	32%	54%	3%	11%
전혀 없다/모름	261	293	28%	36%	2%	33%

- 50사례 미만은 수치 제시하지 않음. 한국갤럽 데일리 오피니언 제527호 www.gallup.co.kr

2023년 2월(1~4주) 통합	조사완료 사례수 (명)	가중적용 사례수 (명)	윤석열 대통령 직무 수행 평가			
			잘하고 있다	잘못하고 있다	어느 쪽도 아니다	모름/ 응답거절
전체	4,003	4,003	35%	57%	3%	6%
지역별						
서울	769	752	35%	57%	2%	6%
인천/경기	1,276	1,271	31%	62%	3%	5%
강원	124	121	42%	45%	3%	9%
대전/세종/충청	422	427	37%	56%	2%	4%
광주/전라	389	390	13%	76%	3%	8%
대구/경북	384	389	52%	37%	2%	9%
부산/울산/경남	586	601	41%	51%	3%	5%
제주	53	51	41%	55%	1%	3%
성별						
남성	2,159	1,985	34%	58%	3%	5%
여성	1,844	2,018	35%	57%	3%	6%
연령별						
18~29세	505	669	22%	60%	2%	16%
30대	494	600	26%	67%	3%	5%
40대	713	732	20%	75%	2%	3%
50대	883	781	35%	61%	2%	2%
60대	796	671	52%	43%	3%	2%
70대 이상	612	551	58%	30%	4%	8%
성/연령별						
남성 18~29세	304	350	28%	54%	3%	14%
남성 30대	318	311	27%	64%	4%	6%
남성 40대	426	372	17%	77%	2%	4%
남성 50대	454	395	32%	64%	3%	2%
남성 60대	388	330	51%	45%	2%	2%
남성 70대 이상	269	229	63%	31%	3%	3%
여성 18~29세	201	319	14%	67%	2%	18%
여성 30대	176	289	24%	70%	2%	3%
여성 40대	287	360	23%	74%	2%	2%
여성 50대	429	386	38%	58%	2%	2%
여성 60대	408	341	52%	41%	4%	3%
여성 70대 이상	343	322	55%	30%	4%	11%
주요 지지 정당별						
국민의힘	1,553	1,460	74%	20%	3%	3%
더불어민주당	1,267	1,291	6%	91%	1%	2%
정의당	168	174	4%	91%	1%	4%
무당(無黨)층	993	1,056	20%	61%	5%	14%
직업별						
농/임/어업	116	101	54%	37%	6%	3%
자영업	609	563	39%	55%	2%	4%
기능노무/서비스	594	566	35%	57%	3%	6%
사무/관리	1,212	1,300	24%	70%	1%	5%
전업주부	772	732	45%	47%	3%	5%
학생	240	308	22%	62%	3%	13%
무직/은퇴/기타	460	431	48%	41%	5%	6%
성향별						
보수	1,317	1,268	60%	33%	2%	4%
중도	1,214	1,246	26%	65%	3%	5%
진보	1,008	1,048	12%	83%	1%	3%
모름/응답거절	464	441	37%	39%	6%	18%
평소 정치에 관심이						
많이 있다	1,013	941	42%	56%	1%	1%
약간 있다	1,837	1,841	35%	60%	2%	3%
별로 없다	805	849	29%	59%	5%	8%
전혀 없다/모름	348	373	27%	42%	3%	27%

- 한국갤럽 데일리 오피니언 제531호 www.gallup.co.kr

2023년 3월(1~5주) 통합		조사완료 사례수 (명)	가중적용 사례수 (명)	윤석열 대통령 직무 수행 평가			
				잘하고 있다	잘못하고 있다	어느 쪽도 아니다	모름/ 응답거절
				33%	58%	3%	6%
전체		5,007	5,007	33%	58%	3%	6%
지역별	서울	975	941	35%	58%	2%	6%
	인천/경기	1,590	1,590	31%	62%	2%	5%
	강원	151	151	31%	59%	1%	9%
	대전/세종/충청	526	534	35%	56%	3%	5%
	광주/전라	484	488	14%	78%	2%	7%
	대구/경북	479	487	47%	42%	4%	8%
	부산/울산/경남	734	752	40%	50%	3%	7%
	제주	68	64	34%	55%	5%	6%
성별	남성	2,703	2,483	35%	57%	3%	5%
	여성	2,304	2,524	32%	60%	2%	6%
연령별	18~29세	649	841	19%	64%	3%	14%
	30대	646	745	22%	68%	3%	7%
	40대	848	915	19%	76%	1%	3%
	50대	1,100	976	33%	62%	2%	2%
	60대	986	839	54%	42%	2%	2%
	70대 이상	778	689	57%	31%	4%	8%
성/연령별	남성 18~29세	380	438	27%	55%	4%	14%
	남성 30대	412	389	26%	63%	3%	8%
	남성 40대	513	465	20%	76%	2%	3%
	남성 50대	576	494	32%	64%	2%	2%
	남성 60대	476	412	55%	41%	2%	1%
	남성 70대 이상	346	286	62%	31%	3%	4%
	여성 18~29세	269	404	11%	74%	1%	13%
	여성 30대	234	357	17%	74%	3%	6%
	여성 40대	335	451	19%	77%	1%	3%
	여성 50대	524	483	34%	61%	3%	3%
	여성 60대	510	427	53%	42%	3%	2%
	여성 70대 이상	432	403	54%	31%	4%	11%
주요 지지 정당별	국민의힘	1,913	1,787	74%	19%	3%	3%
	더불어민주당	1,595	1,608	4%	93%	1%	2%
	정의당	236	246	8%	88%	0%	3%
	무당(無黨)층	1,218	1,319	19%	63%	4%	14%
직업별	농/임/어업	142	122	47%	45%	3%	4%
	자영업	881	832	36%	59%	2%	3%
	기능노무/서비스	744	716	33%	58%	2%	6%
	사무/관리	1,476	1,567	22%	72%	2%	4%
	전업주부	918	890	45%	46%	3%	6%
	학생	270	345	21%	61%	1%	16%
	무직/은퇴/기타	576	534	48%	40%	5%	7%
성향별	보수	1,628	1,560	61%	33%	3%	4%
	중도	1,539	1,565	26%	67%	2%	5%
	진보	1,263	1,285	10%	86%	1%	3%
	모름/응답거절	577	597	32%	44%	5%	19%
평소 정치에 관심이	많이 있다	1,296	1,210	43%	56%	1%	1%
	약간 있다	2,353	2,323	33%	62%	2%	3%
	별로 없다	933	999	28%	59%	4%	8%
	전혀 없다/모름	425	475	23%	44%	6%	27%

2023년 4월(1~4주) 통합		조사완료 사례수 (명)	가중적용 사례수 (명)	윤석열 대통령 직무 수행 평가			
				잘하고 있다	잘못하고 있다	어느 쪽도 아니다	모름/ 응답거절
				30%	62%	3%	6%
전체		4,006	4,006	30%	62%	3%	6%
지역별	서울	787	753	30%	62%	2%	6%
	인천/경기	1,278	1,272	26%	67%	2%	5%
	강원	122	121	33%	59%	1%	6%
	대전/세종/충청	410	427	30%	62%	2%	6%
	광주/전라	390	391	9%	80%	4%	8%
	대구/경북	381	390	44%	45%	4%	6%
	부산/울산/경남	587	601	39%	52%	4%	5%
	제주	51	51	22%	67%	3%	8%
성별	남성	2,162	1,987	30%	62%	3%	5%
	여성	1,844	2,019	29%	63%	3%	6%
연령별	18~29세	504	670	17%	66%	3%	14%
	30대	517	600	20%	73%	1%	6%
	40대	723	732	17%	78%	2%	3%
	50대	878	781	27%	69%	2%	2%
	60대	782	672	46%	49%	3%	2%
	70대 이상	602	552	57%	30%	5%	9%
성/연령별	남성 18~29세	289	350	25%	54%	4%	17%
	남성 30대	320	311	24%	69%	2%	5%
	남성 40대	417	372	17%	80%	1%	2%
	남성 50대	462	395	26%	71%	2%	2%
	남성 60대	395	330	42%	53%	4%	2%
	남성 70대 이상	279	229	60%	31%	3%	6%
	여성 18~29세	215	319	7%	80%	2%	11%
	여성 30대	197	289	14%	78%	1%	7%
	여성 40대	306	360	17%	77%	3%	3%
	여성 50대	416	386	29%	67%	2%	2%
	여성 60대	387	342	50%	45%	2%	3%
	여성 70대 이상	323	323	55%	29%	6%	11%
주요 지지 정당별	국민의힘	1,346	1,266	71%	22%	3%	4%
	더불어민주당	1,378	1,375	4%	93%	1%	2%
	정의당	176	175	12%	84%	1%	3%
	무당(無黨)층	1,073	1,155	17%	65%	5%	13%
직업별	농/임/어업	130	117	44%	48%	2%	6%
	자영업	643	607	33%	63%	2%	3%
	기능노무/서비스	572	543	28%	67%	2%	4%
	사무/관리	1,300	1,359	18%	75%	2%	4%
	전업주부	739	727	45%	45%	3%	7%
	학생	190	251	16%	64%	4%	16%
	무직/은퇴/기타	432	401	42%	46%	4%	8%
성향별	보수	1,187	1,135	55%	38%	3%	4%
	중도	1,359	1,376	23%	69%	3%	5%
	진보	1,012	1,031	9%	88%	1%	2%
	모름/응답거절	448	463	35%	44%	3%	18%
평소 정치에 관심이	많이 있다	917	856	37%	61%	1%	1%
	약간 있다	1,921	1,886	31%	64%	2%	2%
	별로 없다	797	850	23%	65%	3%	9%
	전혀 없다/모름	371	414	21%	50%	6%	23%

2023년 5월(1~4주) 통합		조사완료 사례수 (명)	가중적용 사례수 (명)	윤석열 대통령 직무 수행 평가				
				잘하고 있다	잘못하고 있다	어느 쪽도 아니다	모름/ 응답거절	
전체		4,000	4,000	35%	57%	3%	6%	
지역별	서울	785	752	33%	60%	2%	5%	
	인천/경기	1,270	1,270	35%	58%	2%	5%	
	강원	118	121	40%	53%	4%	3%	
	대전/세종/충청	414	426	41%	49%	3%	8%	
	광주/전라	392	390	15%	77%	3%	5%	
	대구/경북	383	389	50%	41%	2%	7%	
	부산/울산/경남	583	601	38%	53%	3%	7%	
	제주	55	51	26%	62%	4%	8%	
성별	남성	2,176	1,984	36%	57%	2%	5%	
	여성	1,824	2,016	34%	56%	3%	7%	
연령별	18~29세	496	669	22%	61%	3%	14%	
	30대	524	599	28%	66%	2%	4%	
	40대	718	731	22%	72%	2%	4%	
	50대	888	780	33%	63%	2%	2%	
	60대	762	670	52%	42%	3%	3%	
	70대 이상	612	551	60%	30%	3%	7%	
	성/ 연령별	남성 18~29세	305	350	30%	51%	4%	15%
남성 30대		311	311	32%	62%	2%	4%	
남성 40대		418	371	22%	73%	1%	3%	
남성 50대		474	394	29%	68%	1%	2%	
남성 60대		390	329	50%	46%	2%	2%	
남성 70대 이상		278	229	65%	31%	3%	1%	
여성 18~29세		191	319	13%	72%	1%	13%	
여성 30대		213	289	23%	71%	2%	5%	
여성 40대		300	360	21%	71%	3%	4%	
여성 50대		414	386	36%	58%	3%	2%	
여성 60대		372	341	53%	39%	3%	5%	
여성 70대 이상		334	322	57%	28%	4%	11%	
주요 지지 정당별		국민의힘	1,440	1,378	78%	16%	2%	3%
더불어민주당		1,276	1,277	5%	91%	1%	2%	
정의당	159	165	13%	83%	2%	2%		
무당(無黨)층	1,083	1,142	20%	62%	4%	13%		
직업별	농/임/어업	119	105	53%	39%	4%	4%	
	자영업	649	613	39%	56%	2%	3%	
	기능노무/서비스	586	563	34%	57%	3%	6%	
	사무/관리	1,281	1,336	23%	69%	2%	5%	
	전업주부	734	724	49%	42%	3%	7%	
	학생	197	261	21%	63%	2%	15%	
	무직/은퇴/기타	434	397	49%	43%	3%	5%	
	성향별	보수	1,284	1,251	61%	34%	2%	3%
중도		1,234	1,248	28%	64%	3%	4%	
진보		997	1,009	12%	83%	1%	4%	
모름/응답거절		485	492	33%	43%	4%	20%	
평소 정치에 관심이		많이 있다	909	839	42%	55%	2%	1%
	약간 있다	1,929	1,915	37%	59%	2%	2%	
	별로 없다	817	869	28%	59%	4%	10%	
	전혀 없다/모름	345	377	26%	45%	4%	25%	

2023년 6월(1, 3~5주) 통합		조사완료 사례수 (명)	가중적용 사례수 (명)	윤석열 대통령 직무 수행 평가				
				잘하고 있다	잘못하고 있다	어느 쪽도 아니다	모름/ 응답거절	
전체		4,009	4,009	35%	57%	2%	6%	
지역별	서울	775	753	34%	58%	3%	5%	
	인천/경기	1,255	1,273	34%	58%	2%	6%	
	강원	118	121	40%	51%	4%	6%	
	대전/세종/충청	418	427	35%	54%	3%	8%	
	광주/전라	394	391	12%	80%	2%	6%	
	대구/경북	390	390	56%	39%	1%	4%	
	부산/울산/경남	607	602	42%	52%	2%	5%	
	제주	52	51	29%	64%	1%	5%	
성별	남성	2,145	1,988	39%	54%	2%	5%	
	여성	1,864	2,021	32%	59%	3%	6%	
연령별	18~29세	484	670	25%	59%	3%	13%	
	30대	527	600	24%	66%	2%	8%	
	40대	716	733	24%	72%	2%	3%	
	50대	874	782	30%	66%	2%	2%	
	60대	784	672	53%	43%	3%	2%	
	70대 이상	624	552	63%	26%	3%	8%	
	성/ 연령별	남성 18~29세	266	350	37%	45%	4%	14%
남성 30대		317	311	32%	56%	3%	9%	
남성 40대		416	372	23%	74%	0%	3%	
남성 50대		470	395	34%	63%	1%	1%	
남성 60대		396	330	52%	45%	3%	0%	
남성 70대 이상		280	229	67%	28%	3%	2%	
여성 18~29세		218	320	11%	75%	2%	12%	
여성 30대		210	289	16%	77%	1%	6%	
여성 40대		300	361	25%	70%	3%	3%	
여성 50대		404	387	26%	69%	3%	2%	
여성 60대		388	342	53%	40%	3%	3%	
여성 70대 이상		344	323	60%	25%	3%	12%	
주요 지지 정당별		국민의힘	1,460	1,368	79%	16%	2%	3%
더불어민주당		1,302	1,303	6%	91%	1%	2%	
정의당	173	172	14%	82%	2%	2%		
무당(無黨)층	1,029	1,123	20%	62%	4%	13%		
직업별	농/임/어업	124	107	46%	43%	6%	5%	
	자영업	706	670	38%	57%	3%	2%	
	기능노무/서비스	596	576	34%	57%	3%	6%	
	사무/관리	1,289	1,359	25%	67%	2%	6%	
	전업주부	736	708	49%	43%	3%	6%	
	학생	185	250	24%	65%	1%	9%	
	무직/은퇴/기타	373	339	50%	42%	1%	7%	
	성향별	보수	1,194	1,134	62%	33%	2%	3%
중도		1,341	1,384	31%	60%	3%	5%	
진보		1,073	1,085	12%	84%	1%	2%	
모름/응답거절		401	406	36%	38%	4%	23%	
평소 정치에 관심이		많이 있다	953	887	43%	54%	2%	1%
	약간 있다	1,898	1,871	36%	61%	2%	2%	
	별로 없다	796	847	34%	56%	4%	7%	
	전혀 없다/모름	362	403	22%	44%	5%	29%	

2023년 7월(1~4주) 통합	조사완료 사례수 (명)	가중적용 사례수 (명)	윤석열 대통령 직무 수행 평가			
			잘하고 있다	잘못하고 있다	어느 쪽도 아니다	모름/ 응답거절
전체	4,004	4,004	35%	56%	2%	7%
지역별						
서울	751	752	34%	58%	1%	7%
인천/경기	1,279	1,276	33%	58%	2%	7%
강원	119	121	42%	50%	2%	6%
대전/세종/충청	426	428	36%	53%	2%	8%
광주/전라	389	389	13%	79%	2%	6%
대구/경북	383	388	51%	37%	6%	6%
부산/울산/경남	601	599	40%	50%	3%	7%
제주	56	51	40%	52%	3%	6%
성별						
남성	1,993	1,985	36%	55%	2%	7%
여성	2,011	2,019	34%	57%	2%	8%
연령별						
18~29세	669	655	22%	58%	2%	18%
30대	582	597	25%	63%	2%	9%
40대	690	724	20%	75%	1%	4%
50대	761	781	33%	62%	2%	2%
60대	697	684	50%	44%	3%	3%
70대 이상	605	563	61%	28%	4%	7%
성/연령별						
남성 18~29세	334	342	31%	48%	3%	18%
남성 30대	292	310	32%	58%	2%	9%
남성 40대	351	368	20%	73%	2%	6%
남성 50대	396	394	28%	68%	2%	2%
남성 60대	353	336	49%	47%	3%	1%
남성 70대 이상	267	234	67%	26%	4%	3%
여성 18~29세	335	313	12%	68%	2%	19%
여성 30대	290	287	19%	69%	2%	10%
여성 40대	339	356	20%	76%	1%	3%
여성 50대	365	387	39%	56%	3%	2%
여성 60대	344	348	52%	40%	3%	4%
여성 70대 이상	338	328	57%	30%	4%	9%
주요 지지 정당별						
국민의힘	1,371	1,351	78%	15%	3%	4%
더불어민주당	1,216	1,228	5%	92%	1%	2%
정의당	151	152	8%	89%		3%
무당(無黨)층	1,225	1,229	20%	60%	4%	17%
직업별						
농/임/어업	115	112	48%	47%	2%	4%
자영업	629	640	39%	55%	2%	3%
기능노무/서비스	601	609	33%	57%	3%	7%
사무/관리	1,218	1,224	23%	68%	1%	7%
전업주부	733	738	47%	44%	3%	5%
학생	287	283	21%	60%	1%	18%
무직/은퇴/기타	421	397	46%	41%	4%	9%
성향별						
보수	1,157	1,159	62%	31%	3%	4%
중도	1,339	1,345	30%	61%	3%	6%
진보	1,042	1,043	13%	83%	1%	3%
모름/응답거절	466	457	28%	43%	3%	26%
평소 많이 있다	789	785	43%	55%	1%	1%
정치에 약간 있다	1,870	1,882	36%	59%	2%	2%
관심이 별로 없다	903	895	30%	56%	3%	11%
전혀 없다/모름	442	442	21%	44%	5%	30%

2023년 8월(1·2, 4·5주) 통합	조사완료 사례수 (명)	가중적용 사례수 (명)	윤석열 대통령 직무 수행 평가			
			잘하고 있다	잘못하고 있다	어느 쪽도 아니다	모름/ 응답거절
전체	4,006	4,006	34%	57%	3%	7%
지역별						
서울	749	752	34%	56%	3%	7%
인천/경기	1,289	1,277	29%	61%	2%	7%
강원	118	121	37%	52%	3%	8%
대전/세종/충청	406	428	36%	56%	3%	5%
광주/전라	389	389	13%	79%	3%	5%
대구/경북	387	388	50%	39%	3%	8%
부산/울산/경남	609	599	42%	49%	3%	6%
제주	59	51	34%	55%	2%	8%
성별						
남성	2,040	1,986	34%	58%	3%	6%
여성	1,966	2,020	34%	57%	3%	7%
연령별						
18~29세	659	655	22%	57%	4%	18%
30대	603	597	21%	68%	3%	9%
40대	717	725	18%	77%	1%	3%
50대	800	782	31%	65%	2%	2%
60대	711	687	51%	43%	3%	4%
70대 이상	516	560	64%	28%	3%	5%
성/연령별						
남성 18~29세	350	342	29%	47%	5%	18%
남성 30대	316	310	28%	60%	3%	10%
남성 40대	350	368	18%	77%	1%	3%
남성 50대	422	395	27%	69%	2%	2%
남성 60대	365	337	46%	49%	3%	2%
남성 70대 이상	237	234	65%	31%	2%	2%
여성 18~29세	309	313	13%	68%	2%	17%
여성 30대	287	287	13%	76%	3%	8%
여성 40대	367	356	19%	76%	1%	3%
여성 50대	378	387	34%	60%	3%	3%
여성 60대	346	351	56%	36%	3%	5%
여성 70대 이상	279	326	64%	25%	3%	7%
주요 지지 정당별						
국민의힘	1,363	1,360	76%	18%	3%	3%
더불어민주당	1,199	1,204	5%	91%	1%	2%
정의당	172	172	7%	91%	1%	2%
무당(無黨)층	1,212	1,212	19%	61%	4%	16%
직업별						
농/임/어업	109	101	52%	42%	2%	4%
자영업	593	593	35%	60%	2%	3%
기능노무/서비스	631	625	29%	59%	3%	9%
사무/관리	1,313	1,298	22%	70%	3%	5%
전업주부	690	725	51%	41%	3%	5%
학생	263	264	23%	56%	4%	17%
무직/은퇴/기타	407	399	46%	43%	4%	8%
성향별						
보수	1,177	1,169	63%	31%	2%	4%
중도	1,334	1,322	25%	64%	4%	7%
진보	997	1,003	9%	87%	1%	3%
모름/응답거절	498	513	37%	41%	4%	19%
평소 많이 있다	799	799	43%	55%	1%	1%
정치에 약간 있다	1,876	1,862	34%	60%	3%	3%
관심이 별로 없다	950	962	29%	58%	3%	9%
전혀 없다/모름	381	383	22%	44%	4%	30%

2023년 9월(1~3주) 통합	조사완료 사례수 (명)	가중적용 사례수 (명)	윤석열 대통령 직무 수행 평가			
			잘하고 있다	잘못하고 있다	어느 쪽도 아니다	모름/ 응답거절
전체	3,001	3,001	32%	59%	3%	6%
지역별						
서울	569	564	33%	58%	2%	6%
인천/경기	964	956	29%	64%	2%	5%
강원	95	91	29%	56%	4%	11%
대전/세종/충청	315	320	34%	56%	3%	7%
광주/전라	281	292	13%	76%	4%	6%
대구/경북	288	291	49%	39%	3%	8%
부산/울산/경남	447	449	36%	53%	4%	7%
제주	42	38	-	-	-	-
성별						
남성	1,557	1,488	33%	59%	3%	5%
여성	1,444	1,513	30%	60%	3%	7%
연령별						
18~29세	479	491	19%	63%	3%	14%
30대	457	447	21%	69%	2%	8%
40대	532	539	15%	80%	2%	3%
50대	594	589	30%	66%	1%	3%
60대	542	513	48%	45%	3%	3%
70대 이상	397	422	62%	24%	5%	8%
성/연령별						
남성 18~29세	255	256	25%	57%	4%	14%
남성 30대	250	232	25%	64%	3%	8%
남성 40대	281	276	18%	78%	2%	2%
남성 50대	306	296	28%	67%	1%	3%
남성 60대	275	252	47%	48%	3%	2%
남성 70대 이상	190	176	71%	23%	4%	2%
여성 18~29세	224	235	13%	70%	2%	14%
여성 30대	207	215	17%	75%	1%	7%
여성 40대	251	263	12%	81%	2%	5%
여성 50대	288	294	32%	65%	1%	2%
여성 60대	267	261	50%	43%	4%	4%
여성 70대 이상	207	246	56%	25%	6%	13%
주요 지지 정당별						
국민의힘	1,011	998	74%	18%	3%	4%
더불어민주당	985	984	4%	93%	1%	2%
정의당	127	132	6%	90%	2%	2%
무당(無黨)층	846	856	19%	62%	4%	15%
직업별						
농/임/어업	62	59	44%	42%	6%	8%
자영업	440	423	32%	63%	2%	3%
기능노무/서비스	501	484	33%	60%	1%	6%
사무/관리	960	966	21%	72%	2%	6%
전업주부	527	564	44%	45%	4%	7%
학생	179	182	21%	63%	2%	14%
무직/은퇴/기타	332	324	47%	41%	5%	7%
성향별						
보수	913	896	61%	33%	3%	3%
중도	955	941	24%	67%	3%	6%
진보	787	796	9%	87%	2%	2%
모름/응답거절	346	368	31%	41%	4%	24%
평소 관심이						
많이 있다	576	572	43%	55%	1%	1%
약간 있다	1,409	1,402	32%	63%	2%	2%
별로 없다	699	706	27%	62%	4%	8%
전혀 없다/모름	317	321	23%	44%	6%	28%

- 50사례 미만은 수치 제시하지 않음. 한국갤럽 데일리 오피니언 제559호 www.gallup.co.kr

2023년 10월(2~4주) 통합	조사완료 사례수 (명)	가중적용 사례수 (명)	윤석열 대통령 직무 수행 평가			
			잘하고 있다	잘못하고 있다	어느 쪽도 아니다	모름/ 응답거절
전체	3,005	3,005	32%	59%	2%	7%
지역별						
서울	574	564	30%	61%	2%	6%
인천/경기	977	958	30%	62%	2%	7%
강원	91	91	37%	52%	4%	8%
대전/세종/충청	307	321	33%	58%	2%	7%
광주/전라	282	292	15%	78%	1%	6%
대구/경북	285	291	51%	42%	2%	6%
부산/울산/경남	444	450	38%	51%	3%	8%
제주	45	38	-	-	-	-
성별						
남성	1,539	1,490	33%	58%	2%	7%
여성	1,466	1,515	32%	60%	2%	6%
연령별						
18~29세	472	492	21%	59%	2%	19%
30대	424	448	18%	71%	1%	9%
40대	539	544	17%	79%	1%	2%
50대	604	586	33%	62%	2%	3%
60대	554	513	49%	45%	3%	3%
70대 이상	412	422	58%	32%	4%	6%
성/연령별						
남성 18~29세	249	257	25%	50%	2%	22%
남성 30대	229	233	24%	64%	2%	11%
남성 40대	277	276	20%	77%	1%	2%
남성 50대	308	296	33%	63%	2%	2%
남성 60대	287	252	45%	49%	2%	3%
남성 70대 이상	189	176	57%	36%	4%	3%
여성 18~29세	223	235	16%	68%	1%	15%
여성 30대	195	215	13%	79%	1%	7%
여성 40대	262	267	15%	82%	1%	2%
여성 50대	296	290	34%	61%	1%	3%
여성 60대	267	261	52%	41%	4%	3%
여성 70대 이상	223	246	58%	29%	4%	9%
주요 지지 정당별						
국민의힘	1,029	1,024	73%	20%	3%	3%
더불어민주당	1,027	1,011	4%	93%	1%	2%
정의당	108	107	12%	83%	1%	4%
무당(無黨)층	792	817	18%	62%	3%	17%
직업별						
농/임/어업	72	69	44%	48%	1%	7%
자영업	437	435	31%	63%	2%	3%
기능노무/서비스	487	477	31%	60%	3%	6%
사무/관리	989	994	25%	68%	2%	6%
전업주부	529	541	45%	46%	3%	6%
학생	185	195	18%	62%	1%	19%
무직/은퇴/기타	306	295	45%	43%	3%	10%
성향별						
보수	884	888	58%	35%	2%	4%
중도	987	976	26%	64%	3%	7%
진보	793	786	9%	87%	1%	2%
모름/응답거절	341	355	34%	43%	2%	21%
평소 관심이						
많이 있다	626	613	43%	56%	1%	1%
약간 있다	1,391	1,389	31%	63%	3%	3%
별로 없다	647	647	27%	63%	2%	7%
전혀 없다/모름	341	355	26%	41%	3%	30%

- 50사례 미만은 수치 제시하지 않음. 한국갤럽 데일리 오피니언 제562호 www.gallup.co.kr

2023년 11월(1~5주) 통합	조사완료 사례수 (명)	가중적용 사례수 (명)	윤석열 대통령 직무 수행 평가			
			잘하고 있다	잘못하고 있다	어느 쪽도 아니다	모름/ 응답거절
전체	5,012	5,012	34%	58%	3%	6%
지역별						
서울	935	941	36%	56%	2%	6%
인천/경기	1,604	1,597	29%	62%	3%	6%
강원	149	151	40%	48%	3%	9%
대전/세종/충청	540	535	33%	58%	2%	7%
광주/전라	494	487	15%	79%	1%	5%
대구/경북	479	486	53%	35%	4%	7%
부산/울산/경남	743	750	40%	51%	3%	5%
제주	68	64	24%	67%	3%	5%
성별						
남성	2,538	2,485	33%	58%	3%	6%
여성	2,474	2,527	34%	57%	3%	6%
연령별						
18~29세	763	820	20%	61%	2%	16%
30대	719	747	21%	68%	2%	9%
40대	849	907	19%	75%	2%	3%
50대	1,034	978	28%	66%	3%	2%
60대	917	856	53%	41%	3%	3%
70대 이상	730	704	65%	26%	4%	5%
성/ 연령별						
남성 18~29세	406	428	29%	51%	2%	17%
남성 30대	399	388	26%	63%	2%	9%
남성 40대	438	461	17%	78%	3%	3%
남성 50대	511	494	25%	70%	3%	2%
남성 60대	455	421	49%	48%	2%	1%
남성 70대 이상	329	293	65%	28%	3%	3%
여성 18~29세	357	392	11%	72%	2%	15%
여성 30대	320	359	16%	74%	1%	8%
여성 40대	411	446	22%	73%	2%	3%
여성 50대	523	484	32%	62%	3%	3%
여성 60대	462	435	57%	35%	3%	4%
여성 70대 이상	401	411	64%	25%	4%	6%
주요 지지 정당별						
국민의힘	1,772	1,735	76%	17%	3%	3%
더불어민주당	1,690	1,691	6%	90%	1%	2%
정의당	176	174	14%	85%	1%	
무당(無黨)층	1,303	1,336	16%	63%	4%	17%
직업별						
농/임/어업	148	135	53%	43%	2%	2%
자영업	763	752	31%	63%	2%	4%
기능노무/서비스	780	778	28%	62%	3%	6%
사무/관리	1,503	1,539	24%	68%	2%	6%
전업주부	995	988	50%	41%	4%	5%
학생	311	332	18%	66%	2%	14%
무직/은퇴/기타	512	487	48%	40%	3%	9%
성향별						
보수	1,591	1,572	58%	35%	3%	4%
중도	1,560	1,579	25%	65%	3%	7%
진보	1,285	1,296	13%	84%	1%	2%
모름/응답거절	576	566	36%	40%	3%	20%
평소 정치에 관심이						
많이 있다	1,092	1,072	43%	56%	1%	1%
약간 있다	2,300	2,303	34%	61%	3%	2%
별로 없다	1,082	1,079	32%	57%	4%	7%
전혀 없다/모름	538	557	20%	46%	4%	30%

2023년 1월(1~3주) 통합	조사완료		정당 지지도					무당층 無黨層
	사례수 (명)	사례수 (명)	국민의힘	더불어 민주당	정의당	기타		
전체	3,004	3,004	35%	33%	5%	1%	27%	
지역별								
서울	576	564	37%	32%	4%	1%	26%	
인천/경기	968	954	32%	34%	4%	1%	29%	
강원	90	91	35%	25%	3%	1%	36%	
대전/세종/충청	303	320	36%	33%	5%	0%	25%	
광주/전라	294	293	10%	54%	8%	0%	27%	
대구/경북	285	292	51%	19%	4%	0%	26%	
부산/울산/경남	448	451	44%	27%	4%	2%	24%	
제주	40	38	-	-	-	-	-	
성별								
남성	1,613	1,490	38%	30%	5%	1%	26%	
여성	1,391	1,514	33%	35%	4%	1%	27%	
연령별								
18~29세	382	499	25%	21%	4%	1%	49%	
30대	378	453	28%	35%	3%	1%	34%	
40대	507	549	23%	47%	4%	1%	25%	
50대	664	586	32%	41%	7%	1%	19%	
60대	608	507	52%	27%	5%	0%	16%	
70대 이상	465	410	56%	21%	4%	1%	19%	
성/연령별								
남성 18~29세	223	263	34%	15%	2%	1%	48%	
남성 30대	232	233	33%	33%	1%	0%	32%	
남성 40대	303	279	25%	45%	4%	1%	25%	
남성 50대	352	296	30%	40%	9%	2%	19%	
남성 60대	294	247	50%	26%	7%	1%	16%	
남성 70대 이상	209	172	65%	15%	5%	1%	15%	
여성 18~29세	159	237	16%	27%	6%	1%	50%	
여성 30대	146	220	22%	36%	5%	2%	36%	
여성 40대	204	270	21%	50%	4%	0%	25%	
여성 50대	312	290	33%	42%	5%	0%	20%	
여성 60대	314	259	54%	28%	3%	0%	15%	
여성 70대 이상	256	239	50%	25%	2%	1%	22%	
직업별								
농/임/어업	96	84	46%	31%	9%		13%	
자영업	481	453	37%	34%	4%	1%	23%	
기능노무/서비스	471	444	34%	34%	4%	1%	26%	
사무/관리	853	921	29%	37%	5%	1%	29%	
전업주부	578	553	42%	33%	3%	0%	22%	
학생	192	246	25%	24%	5%	1%	46%	
무직/은퇴/기타	333	303	48%	23%	5%	1%	24%	
성향별								
보수	953	912	71%	13%	2%	1%	13%	
중도	964	989	26%	32%	5%	1%	37%	
진보	722	735	10%	64%	8%	1%	17%	
모름/응답거절	365	368	24%	20%	2%	1%	53%	
대통령 긍정 평가자	1,149	1,077	76%	5%	2%	0%	16%	
직무 부정 평가자	1,612	1,657	11%	53%	7%	1%	28%	
평소 많이 있다	678	626	42%	40%	4%	1%	13%	
정치에 약간 있다	1,446	1,438	38%	36%	5%	0%	21%	
관심이 별로 없다	619	646	32%	27%	5%	1%	35%	
전혀 없다/모름	261	293	17%	14%	3%	0%	66%	

- 50사례 미만은 수치 제시하지 않음. 한국갤럽 데일리 오피니언 제527호 www.gallup.co.kr

2023년 2월(1~4주) 통합	조사완료		정당 지지도					무당층 無黨層
	사례수 (명)	사례수 (명)	국민의힘	더불어 민주당	정의당	기타		
전체	4,003	4,003	36%	32%	4%	1%	26%	
지역별								
서울	769	752	37%	30%	5%	1%	27%	
인천/경기	1,276	1,271	33%	36%	4%	0%	27%	
강원	124	121	38%	28%	7%	1%	26%	
대전/세종/충청	422	427	40%	30%	4%	1%	25%	
광주/전라	389	390	11%	54%	7%	0%	27%	
대구/경북	384	389	56%	16%	2%	1%	26%	
부산/울산/경남	586	601	44%	26%	3%	1%	26%	
제주	53	51	37%	30%	8%	1%	24%	
성별								
남성	2,159	1,985	38%	31%	4%	1%	27%	
여성	1,844	2,018	35%	34%	5%	1%	26%	
연령별								
18~29세	505	669	22%	27%	6%	1%	45%	
30대	494	600	29%	33%	3%	0%	35%	
40대	713	732	24%	48%	6%	1%	21%	
50대	883	781	36%	35%	5%	1%	23%	
60대	796	671	55%	25%	2%	0%	18%	
70대 이상	612	551	58%	22%	3%	0%	16%	
성/연령별								
남성 18~29세	304	350	33%	19%	4%	1%	44%	
남성 30대	318	311	32%	31%	1%		36%	
남성 40대	426	372	25%	49%	3%	1%	22%	
남성 50대	454	395	33%	35%	7%	1%	24%	
남성 60대	388	330	54%	25%	2%	1%	18%	
남성 70대 이상	269	229	62%	19%	4%		15%	
여성 18~29세	201	319	9%	35%	8%	1%	47%	
여성 30대	176	289	26%	35%	5%	1%	34%	
여성 40대	287	360	22%	48%	9%	1%	20%	
여성 50대	429	386	38%	35%	4%	0%	22%	
여성 60대	408	341	56%	25%	2%		17%	
여성 70대 이상	343	322	56%	25%	2%	0%	17%	
직업별								
농/임/어업	116	101	54%	26%	2%	1%	17%	
자영업	609	563	42%	30%	4%	0%	23%	
기능노무/서비스	594	566	35%	32%	5%	0%	28%	
사무/관리	1,212	1,300	27%	40%	5%	1%	27%	
전업주부	772	732	47%	30%	3%	0%	20%	
학생	240	308	22%	25%	6%	1%	46%	
무직/은퇴/기타	460	431	48%	23%	5%	1%	23%	
성향별								
보수	1,317	1,268	71%	12%	2%	1%	15%	
중도	1,214	1,246	26%	31%	4%	1%	38%	
진보	1,008	1,048	10%	62%	9%	1%	18%	
모름/응답거절	464	441	31%	22%	2%	0%	45%	
대통령 긍정 평가자	1,464	1,384	78%	6%	1%	0%	15%	
직무 부정 평가자	2,221	2,284	13%	51%	7%	1%	28%	
평소 많이 있다	1,013	941	46%	38%	3%	1%	12%	
정치에 약간 있다	1,837	1,841	39%	36%	5%	0%	20%	
관심이 별로 없다	805	849	28%	26%	6%	0%	39%	
전혀 없다/모름	348	373	17%	16%	3%		65%	

- 50사례 미만은 수치 제시하지 않음. 한국갤럽 데일리 오피니언 제531호 www.gallup.co.kr

2023년 3월(1~5주) 통합	조사완료		정당 지지도					무당층 無黨層
	사례수 (명)	사례수 (명)	국민의힘	더불어 민주당	정의당	기타		
전체	5,007	5,007	36%	32%	5%	1%	26%	
지역별								
서울	975	941	35%	32%	6%	1%	27%	
인천/경기	1,590	1,590	34%	34%	4%	1%	27%	
강원	151	151	32%	32%	8%	1%	27%	
대전/세종/충청	526	534	39%	29%	5%	0%	26%	
광주/전라	484	488	12%	50%	7%	3%	28%	
대구/경북	479	487	51%	18%	3%	1%	26%	
부산/울산/경남	734	752	44%	27%	4%	1%	24%	
제주	68	64	38%	34%	6%	1%	21%	
성별								
남성	2,703	2,483	39%	30%	4%	1%	25%	
여성	2,304	2,524	32%	34%	5%	1%	27%	
연령별								
18~29세	649	841	22%	25%	6%	1%	46%	
30대	646	745	27%	32%	5%	1%	35%	
40대	848	915	21%	43%	5%	2%	28%	
50대	1,100	976	34%	40%	6%	1%	18%	
60대	986	839	56%	26%	3%	1%	14%	
70대 이상	778	689	59%	23%	3%		16%	
성/연령별								
남성 18~29세	380	438	35%	16%	3%	1%	45%	
남성 30대	412	389	32%	30%	3%	1%	34%	
남성 40대	513	465	24%	43%	5%	1%	27%	
남성 50대	576	494	34%	39%	7%	1%	19%	
남성 60대	476	412	57%	26%	5%	1%	11%	
남성 70대 이상	346	286	65%	21%	3%		11%	
여성 18~29세	269	404	7%	36%	9%	1%	48%	
여성 30대	234	357	21%	33%	8%	0%	37%	
여성 40대	335	451	18%	43%	6%	2%	30%	
여성 50대	524	483	35%	41%	6%	1%	18%	
여성 60대	510	427	54%	26%	2%	1%	17%	
여성 70대 이상	432	403	55%	24%	2%		19%	
직업별								
농/임/어업	142	122	52%	26%	4%	1%	17%	
자영업	881	832	39%	34%	3%	1%	22%	
기동노무/서비스	744	716	35%	32%	5%	1%	26%	
사무/관리	1,476	1,567	26%	38%	7%	1%	28%	
전업주부	918	890	46%	30%	3%	1%	21%	
학생	270	345	23%	25%	6%	1%	45%	
무직/은퇴/기타	576	534	47%	23%	4%	0%	26%	
성향별								
보수	1,628	1,560	70%	12%	1%	1%	16%	
중도	1,539	1,565	26%	32%	5%	1%	35%	
진보	1,263	1,285	9%	62%	10%	2%	17%	
모름/응답거절	577	597	27%	21%	2%	0%	49%	
대통령 긍정 평가자	1,796	1,675	79%	4%	1%	1%	15%	
직무 부정 평가자	2,832	2,918	12%	51%	7%	1%	28%	
평소 많이 있다	1,296	1,210	46%	35%	4%	2%	14%	
정치에 약간 있다	2,353	2,323	37%	37%	6%	1%	20%	
관심이 별로 없다	933	999	29%	26%	6%	1%	38%	
전혀 없다/모름	425	475	17%	15%	3%	1%	64%	

- 50사례 미만은 수치 제시하지 않음. 한국갤럽 데일리 오피니언 제536호 www.gallup.co.kr

2023년 4월(1~4주) 통합	조사완료		정당 지지도					무당층 無黨層
	사례수 (명)	사례수 (명)	국민의힘	더불어 민주당	정의당	기타		
전체	4,006	4,006	32%	34%	4%	1%	29%	
지역별								
서울	787	753	33%	30%	6%	1%	31%	
인천/경기	1,278	1,272	28%	37%	3%	1%	30%	
강원	122	121	37%	23%	6%	3%	31%	
대전/세종/충청	410	427	31%	37%	5%	1%	26%	
광주/전라	390	391	10%	58%	6%	1%	24%	
대구/경북	381	390	52%	19%	4%	0%	26%	
부산/울산/경남	587	601	38%	28%	3%	1%	29%	
제주	51	51	24%	37%	2%		37%	
성별								
남성	2,162	1,987	34%	32%	5%	1%	28%	
여성	1,844	2,019	29%	37%	4%	1%	30%	
연령별								
18~29세	504	670	21%	24%	3%	1%	53%	
30대	517	600	24%	34%	6%	1%	36%	
40대	723	732	19%	51%	5%	1%	24%	
50대	878	781	28%	40%	7%	1%	24%	
60대	782	672	48%	31%	3%	1%	17%	
70대 이상	602	552	55%	22%	3%	0%	20%	
성/연령별								
남성 18~29세	289	350	30%	17%	2%	1%	50%	
남성 30대	320	311	31%	28%	5%	2%	34%	
남성 40대	417	372	23%	50%	4%	1%	23%	
남성 50대	462	395	27%	41%	7%	1%	23%	
남성 60대	395	330	46%	30%	5%	0%	19%	
남성 70대 이상	279	229	61%	17%	4%		17%	
여성 18~29세	215	319	10%	31%	3%	0%	56%	
여성 30대	197	289	16%	40%	6%	1%	37%	
여성 40대	306	360	16%	53%	5%	1%	25%	
여성 50대	416	386	29%	39%	7%	1%	24%	
여성 60대	387	342	50%	31%	2%	1%	16%	
여성 70대 이상	323	323	51%	25%	2%	0%	22%	
직업별								
농/임/어업	130	117	42%	34%	6%	1%	17%	
자영업	643	607	34%	38%	4%	2%	23%	
기동노무/서비스	572	543	30%	36%	5%	1%	29%	
사무/관리	1,300	1,359	21%	41%	6%	1%	31%	
전업주부	739	727	45%	31%	3%	0%	21%	
학생	190	251	22%	25%	2%		51%	
무직/은퇴/기타	432	401	44%	19%	3%		33%	
성향별								
보수	1,187	1,135	66%	13%	3%	0%	18%	
중도	1,359	1,376	21%	35%	4%	1%	38%	
진보	1,012	1,031	8%	64%	8%	1%	19%	
모름/응답거절	448	463	30%	18%	1%	0%	51%	
대통령 긍정 평가자	1,265	1,186	76%	4%	2%	1%	17%	
직무 부정 평가자	2,435	2,487	11%	51%	6%	1%	30%	
평소 많이 있다	917	856	42%	41%	4%	1%	13%	
정치에 약간 있다	1,921	1,886	34%	39%	5%	1%	22%	
관심이 별로 없다	797	850	25%	27%	5%	0%	43%	
전혀 없다/모름	371	414	15%	15%	2%	1%	67%	

- 한국갤럽 데일리 오피니언 제540호 www.gallup.co.kr

2023년 5월(1~4주) 통합	조사완료		정당 지지도					무당층 無黨層
	사례수 (명)	사례수 (명)	국민의힘	더불어 민주당	정의당	기타		
전체	4,000	4,000	34%	32%	4%	1%	29%	
지역별								
서울	785	752	31%	34%	4%	1%	30%	
인천/경기	1,270	1,270	34%	34%	4%	1%	26%	
강원	118	121	37%	30%	7%	0%	26%	
대전/세종/충청	414	426	37%	26%	4%	1%	32%	
광주/전라	392	390	14%	50%	6%	2%	29%	
대구/경북	383	389	49%	18%	3%	1%	29%	
부산/울산/경남	583	601	41%	26%	3%	1%	29%	
제주	55	51	29%	33%	3%	1%	35%	
성별								
남성	2,176	1,984	37%	30%	4%	1%	29%	
여성	1,824	2,016	32%	34%	4%	1%	28%	
연령별								
18~29세	496	669	23%	27%	4%	0%	46%	
30대	524	599	30%	33%	4%	1%	32%	
40대	718	731	23%	41%	5%	1%	29%	
50대	888	780	30%	38%	6%	2%	23%	
60대	762	670	50%	27%	3%	1%	19%	
70대 이상	612	551	55%	22%	1%		22%	
성/연령별								
남성 18~29세	305	350	34%	19%	3%		45%	
남성 30대	311	311	38%	27%	2%	0%	32%	
남성 40대	418	371	23%	42%	4%	2%	29%	
남성 50대	474	394	26%	37%	8%	2%	26%	
남성 60대	390	329	47%	28%	2%	1%	22%	
남성 70대 이상	278	229	62%	21%	2%		15%	
여성 18~29세	191	319	12%	35%	5%	1%	47%	
여성 30대	213	289	21%	39%	6%	1%	32%	
여성 40대	300	360	23%	40%	6%	1%	30%	
여성 50대	414	386	34%	39%	5%	2%	21%	
여성 60대	372	341	53%	27%	4%	0%	16%	
여성 70대 이상	334	322	50%	22%	1%		26%	
직업별								
농/임/어업	119	105	51%	24%	3%		23%	
자영업	649	613	37%	34%	3%	1%	25%	
기능노무/서비스	586	563	35%	32%	5%	2%	26%	
사무/관리	1,281	1,336	26%	35%	5%	1%	33%	
전업주부	734	724	45%	29%	4%	0%	22%	
학생	197	261	20%	32%	3%		45%	
무직/은퇴/기타	434	397	44%	25%	3%	1%	27%	
성향별								
보수	1,284	1,251	66%	12%	1%	0%	20%	
중도	1,234	1,248	25%	32%	4%	1%	38%	
진보	997	1,009	10%	63%	9%	2%	17%	
모름/응답거절	485	492	27%	19%	2%	0%	51%	
대통령 긍정 평가자	1,468	1,402	77%	5%	1%	1%	17%	
직무 부정 평가자	2,229	2,270	10%	51%	6%	1%	31%	
평소 많이 있다	909	839	44%	38%	3%	2%	14%	
정치에 약간 있다	1,929	1,915	36%	35%	5%	1%	23%	
관심이 별로 없다	817	869	29%	25%	4%	1%	41%	
전혀 없다/모름	345	377	18%	18%	3%	1%	61%	

2023년 6월(1, 3~5주) 통합	조사완료		정당 지지도					무당층 無黨層
	사례수 (명)	사례수 (명)	국민의힘	더불어 민주당	정의당	기타		
전체	4,009	4,009	34%	33%	4%	1%	30%	
지역별								
서울	775	753	34%	34%	3%	1%	30%	
인천/경기	1,255	1,273	32%	34%	5%	1%	31%	
강원	118	121	34%	31%	1%	1%	32%	
대전/세종/충청	418	427	32%	30%	5%	0%	29%	
광주/전라	394	391	9%	51%	9%	1%	31%	
대구/경북	390	390	56%	15%	2%	1%	29%	
부산/울산/경남	607	602	44%	29%	3%	1%	30%	
제주	52	51	21%	46%	9%	2%	37%	
성별								
남성	2,145	1,988	38%	31%	4%	1%	30%	
여성	1,864	2,021	31%	34%	4%	1%	30%	
연령별								
18~29세	484	670	23%	26%	4%	1%	48%	
30대	527	600	28%	32%	4%	1%	42%	
40대	716	733	23%	43%	5%	1%	30%	
50대	874	782	28%	42%	7%	2%	23%	
60대	784	672	48%	28%	3%	1%	20%	
70대 이상	624	552	61%	20%	2%	0%	21%	
성/연령별								
남성 18~29세	266	350	39%	16%	2%	2%	50%	
남성 30대	317	311	37%	27%	4%	2%	43%	
남성 40대	416	372	23%	45%	5%	1%	28%	
남성 50대	470	395	30%	40%	7%	2%	22%	
남성 60대	396	330	45%	30%	5%	1%	20%	
남성 70대 이상	280	229	63%	18%	2%	1%	16%	
여성 18~29세	218	320	5%	37%	6%	1%	47%	
여성 30대	210	289	19%	36%	5%	0%	40%	
여성 40대	300	361	23%	40%	6%	1%	32%	
여성 50대	404	387	27%	43%	7%	1%	23%	
여성 60대	388	342	51%	27%	2%	1%	19%	
여성 70대 이상	344	323	59%	21%	1%		25%	
직업별								
농/임/어업	124	107	44%	29%	4%	2%	24%	
자영업	706	670	37%	34%	5%	1%	25%	
기능노무/서비스	596	576	35%	35%	3%	1%	33%	
사무/관리	1,289	1,359	25%	36%	6%	1%	30%	
전업주부	736	708	47%	29%	2%	0%	26%	
학생	185	250	20%	31%	4%	1%	49%	
무직/은퇴/기타	373	339	44%	21%	4%	1%	32%	
성향별								
보수	1,194	1,134	69%	13%	3%	1%	16%	
중도	1,341	1,384	26%	30%	4%	1%	42%	
진보	1,073	1,085	10%	60%	8%	2%	21%	
모름/응답거절	401	406	28%	23%	1%	1%	51%	
대통령 긍정 평가자	1,504	1,420	76%	5%	2%	1%	17%	
직무 부정 평가자	2,213	2,270	9%	52%	6%	1%	33%	
평소 많이 있다	953	887	42%	38%	4%	2%	17%	
정치에 약간 있다	1,898	1,871	37%	37%	4%	1%	23%	
관심이 별로 없다	796	847	30%	25%	5%	1%	40%	
전혀 없다/모름	362	403	12%	14%	2%	0%	68%	

2023년 7월(1~4주) 통합	조사완료		정당 지지도					무당층 無黨層
	사례수 (명)	사례수 (명)	국민의힘	더불어 민주당	정의당	기타		
전체	4,004	4,004	34%	31%	4%	1%	31%	
지역별								
서울	751	752	33%	31%	2%	1%	32%	
인천/경기	1,279	1,276	33%	31%	4%	1%	31%	
강원	119	121	40%	30%	3%		27%	
대전/세종/충청	426	428	33%	30%	4%	1%	32%	
광주/전라	389	389	9%	52%	8%	2%	30%	
대구/경북	383	388	51%	17%	3%	0%	29%	
부산/울산/경남	601	599	40%	27%	3%	1%	29%	
제주	56	51	33%	21%	2%		43%	
성별								
남성	1,993	1,985	34%	29%	3%	1%	31%	
여성	2,011	2,019	33%	32%	4%	1%	30%	
연령별								
18~29세	669	655	23%	23%	3%	1%	50%	
30대	582	597	26%	29%	4%	0%	41%	
40대	690	724	21%	42%	5%	2%	31%	
50대	761	781	30%	38%	5%	2%	24%	
60대	697	684	49%	29%	4%	1%	19%	
70대 이상	605	563	58%	19%	2%	0%	20%	
성/연령별								
남성 18~29세	334	342	30%	14%	2%	1%	53%	
남성 30대	292	310	31%	25%	2%	1%	41%	
남성 40대	351	368	22%	43%	3%	3%	29%	
남성 50대	396	394	26%	40%	6%	2%	25%	
남성 60대	353	336	45%	29%	5%	0%	21%	
남성 70대 이상	267	234	62%	20%	1%	0%	17%	
여성 18~29세	335	313	15%	33%	5%	0%	47%	
여성 30대	290	287	20%	33%	5%		41%	
여성 40대	339	356	20%	41%	6%	1%	33%	
여성 50대	365	387	34%	35%	4%	2%	24%	
여성 60대	344	348	52%	29%	2%	1%	16%	
여성 70대 이상	338	328	56%	19%	3%		23%	
직업별								
농/임/어업	115	112	44%	30%	3%	2%	21%	
자영업	629	640	39%	31%	4%	1%	26%	
기승노무/서비스	601	609	33%	29%	5%	2%	31%	
사무/관리	1,218	1,224	24%	37%	4%	1%	35%	
전업주부	733	738	46%	28%	3%	0%	23%	
학생	287	283	22%	25%	3%	1%	50%	
무직/은퇴/기타	421	397	41%	24%	5%	1%	29%	
성향별								
보수	1,157	1,159	68%	12%	1%	1%	18%	
중도	1,339	1,345	26%	29%	4%	1%	40%	
진보	1,042	1,043	11%	59%	7%	2%	21%	
모름/응답거절	466	457	23%	19%	1%	0%	56%	
대통령 긍정 평가자	1,398	1,386	76%	4%	1%	1%	18%	
직무 부정 평가자	2,226	2,241	9%	50%	6%	2%	33%	
평소 많이 있다	789	785	42%	36%	3%	2%	16%	
정치에 약간 있다	1,870	1,882	37%	35%	4%	1%	22%	
관심이 별로 없다	903	895	28%	24%	4%	0%	43%	
전혀 없다/모름	442	442	14%	17%	1%	0%	67%	

2023년 8월(1·2, 4·5주) 통합	조사완료		정당 지지도					무당층 無黨層
	사례수 (명)	사례수 (명)	국민의힘	더불어 민주당	정의당	기타		
전체	4,006	4,006	34%	30%	4%	1%	31%	
지역별								
서울	749	752	34%	30%	5%	1%	32%	
인천/경기	1,289	1,277	30%	34%	4%	2%	31%	
강원	118	121	40%	25%	0%	3%	27%	
대전/세종/충청	406	428	38%	28%	5%	0%	32%	
광주/전라	389	389	13%	48%	6%	3%	30%	
대구/경북	387	388	52%	15%	4%	1%	29%	
부산/울산/경남	609	599	40%	24%	4%	2%	29%	
제주	59	51	38%	23%	1%	0%	43%	
성별								
남성	2,040	1,986	35%	29%	4%	2%	31%	
여성	1,966	2,020	33%	31%	5%	1%	30%	
연령별								
18~29세	659	655	22%	25%	4%	0%	50%	
30대	603	597	26%	28%	4%	1%	41%	
40대	717	725	20%	43%	5%	2%	31%	
50대	800	782	31%	38%	5%	3%	24%	
60대	711	687	51%	24%	4%	2%	19%	
70대 이상	516	560	57%	18%	3%	1%	20%	
성/연령별								
남성 18~29세	350	342	31%	17%	2%	0%	53%	
남성 30대	316	310	33%	21%	2%	1%	41%	
남성 40대	350	368	22%	43%	4%	3%	29%	
남성 50대	422	395	29%	40%	6%	3%	25%	
남성 60대	365	337	45%	27%	5%	3%	21%	
남성 70대 이상	237	234	60%	18%	4%	2%	17%	
여성 18~29세	309	313	12%	34%	7%		47%	
여성 30대	287	287	18%	35%	6%	1%	41%	
여성 40대	367	356	18%	43%	5%	2%	33%	
여성 50대	378	387	33%	37%	4%	3%	24%	
여성 60대	346	351	57%	21%	2%	1%	16%	
여성 70대 이상	279	326	55%	17%	3%	0%	23%	
직업별								
농/임/어업	109	101	48%	24%	2%	2%	21%	
자영업	593	593	38%	31%	4%	2%	26%	
기승노무/서비스	631	625	31%	30%	5%	2%	31%	
사무/관리	1,313	1,298	26%	37%	5%	2%	35%	
전업주부	690	725	46%	24%	3%	1%	23%	
학생	263	264	24%	21%	6%	0%	50%	
무직/은퇴/기타	407	399	42%	22%	4%	0%	29%	
성향별								
보수	1,177	1,169	70%	11%	2%	1%	18%	
중도	1,334	1,322	24%	29%	4%	1%	40%	
진보	997	1,003	9%	59%	8%	3%	21%	
모름/응답거절	498	513	27%	19%	2%	1%	56%	
대통령 긍정 평가자	1,344	1,347	77%	5%	1%	1%	18%	
직무 부정 평가자	2,294	2,288	11%	48%	7%	2%	33%	
평소 많이 있다	799	799	41%	36%	3%	3%	16%	
정치에 약간 있다	1,876	1,862	37%	33%	5%	1%	22%	
관심이 별로 없다	950	962	29%	26%	4%	1%	43%	
전혀 없다/모름	381	383	14%	15%	2%	1%	67%	

2023년 9월(1~3주) 통합	조사완료		정당 지지도					무당층 無黨層
	사례수 (명)	사례수 (명)	국민의힘	더불어 민주당	정의당	기타		
전체	3,001	3,001	33%	33%	4%	1%	29%	
지역별								
서울	569	564	35%	29%	4%	1%	31%	
인천/경기	964	956	31%	36%	3%	1%	29%	
강원	95	91	29%	38%	6%	1%	26%	
대전/세종/충청	315	320	33%	32%	3%	1%	31%	
광주/전라	281	292	14%	54%	8%	2%	22%	
대구/경북	288	291	50%	20%	2%	1%	27%	
부산/울산/경남	447	449	41%	24%	4%	1%	30%	
제주	42	38	-	-	-	-	-	
성별								
남성	1,557	1,488	36%	30%	4%	1%	28%	
여성	1,444	1,513	30%	35%	5%	1%	29%	
연령별								
18~29세	479	491	21%	27%	4%	1%	47%	
30대	457	447	25%	33%	4%	1%	37%	
40대	532	539	20%	47%	4%	1%	27%	
50대	594	589	30%	41%	7%	1%	22%	
60대	542	513	49%	25%	5%	1%	19%	
70대 이상	397	422	59%	18%	2%	1%	20%	
성/연령별								
남성 18~29세	255	256	28%	20%	2%	1%	49%	
남성 30대	250	232	30%	26%	4%	0%	39%	
남성 40대	281	276	24%	50%	3%	2%	21%	
남성 50대	306	296	31%	42%	6%	1%	20%	
남성 60대	275	252	49%	22%	7%	2%	20%	
남성 70대 이상	190	176	67%	13%	1%	2%	17%	
여성 18~29세	224	235	13%	35%	7%	1%	45%	
여성 30대	207	215	20%	40%	5%	1%	34%	
여성 40대	251	263	16%	45%	5%		34%	
여성 50대	288	294	28%	41%	7%	1%	23%	
여성 60대	267	261	49%	28%	3%	1%	18%	
여성 70대 이상	207	246	54%	21%	2%	1%	23%	
직업별								
농/임/어업	62	59	47%	33%	6%		14%	
자영업	440	423	35%	37%	3%	2%	23%	
기승노무/서비스	501	484	30%	35%	5%	0%	29%	
사무/관리	960	966	26%	39%	6%	1%	28%	
전업주부	527	564	42%	27%	2%	1%	28%	
학생	179	182	24%	22%	3%	1%	50%	
무직/은퇴/기타	332	324	45%	20%	4%	2%	29%	
성향별								
보수	913	896	67%	13%	2%	1%	17%	
중도	955	941	24%	33%	5%	1%	37%	
진보	787	796	9%	60%	9%	1%	21%	
모름/응답거절	346	368	26%	20%	1%	1%	52%	
대통령 긍정 평가자	971	957	78%	4%	1%	0%	17%	
직무 부정 평가자	1,772	1,774	10%	52%	7%	1%	30%	
평소 많이 있다	576	572	44%	36%	3%	2%	15%	
정치에 약간 있다	1,409	1,402	35%	39%	5%	1%	20%	
관심이 별로 없다	699	706	30%	27%	5%	1%	37%	
전혀 없다/모름	317	321	13%	12%	2%	1%	72%	

- 50사례 미만은 수치 제시하지 않음. 한국갤럽 데일리 오피니언 제559호 www.gallup.co.kr

2023년 10월(2~4주) 통합	조사완료		정당 지지도					무당층 無黨層
	사례수 (명)	사례수 (명)	국민의힘	더불어 민주당	정의당	기타		
전체	3,005	3,005	34%	34%	4%	2%	27%	
지역별								
서울	574	564	31%	35%	4%	1%	30%	
인천/경기	977	958	32%	34%	4%	2%	28%	
강원	91	91	37%	30%	4%	1%	28%	
대전/세종/충청	307	321	32%	35%	4%	2%	28%	
광주/전라	282	292	10%	60%	6%	1%	23%	
대구/경북	285	291	60%	16%	1%	2%	21%	
부산/울산/경남	444	450	44%	25%	2%	1%	28%	
제주	45	38	-	-	-	-	-	
성별								
남성	1,539	1,490	36%	32%	3%	2%	27%	
여성	1,466	1,515	33%	35%	4%	1%	27%	
연령별								
18~29세	472	492	20%	29%	2%		49%	
30대	424	448	25%	31%	4%	1%	39%	
40대	539	544	19%	49%	5%	3%	25%	
50대	604	586	34%	41%	4%	3%	17%	
60대	554	513	52%	27%	4%	1%	15%	
70대 이상	412	422	58%	19%	2%	0%	21%	
성/연령별								
남성 18~29세	249	257	28%	21%	1%		50%	
남성 30대	229	233	31%	28%	3%	2%	36%	
남성 40대	277	276	20%	51%	4%	3%	22%	
남성 50대	308	296	34%	41%	3%	3%	18%	
남성 60대	287	252	49%	27%	6%	2%	16%	
남성 70대 이상	189	176	59%	18%	3%	0%	20%	
여성 18~29세	223	235	10%	39%	3%		48%	
여성 30대	195	215	18%	34%	5%	1%	42%	
여성 40대	262	267	18%	47%	6%	2%	28%	
여성 50대	296	290	35%	41%	5%	3%	16%	
여성 60대	267	261	54%	28%	3%	1%	15%	
여성 70대 이상	223	246	57%	20%	1%		21%	
직업별								
농/임/어업	72	69	48%	32%	7%		13%	
자영업	437	435	33%	41%	2%	3%	20%	
기승노무/서비스	487	477	32%	35%	3%	3%	27%	
사무/관리	989	994	28%	36%	5%	1%	30%	
전업주부	529	541	45%	29%	3%	1%	22%	
학생	185	195	16%	31%	1%		51%	
무직/은퇴/기타	306	295	45%	23%	4%	0%	27%	
성향별								
보수	884	888	68%	14%	1%	1%	16%	
중도	987	976	25%	34%	4%	1%	36%	
진보	793	786	9%	63%	6%	2%	20%	
모름/응답거절	341	355	30%	18%	2%	1%	49%	
대통령 긍정 평가자	966	967	78%	4%	1%	1%	16%	
직무 부정 평가자	1,781	1,771	12%	53%	5%	2%	28%	
평소 많이 있다	626	613	44%	40%	3%	4%	9%	
정치에 약간 있다	1,391	1,389	36%	39%	4%	1%	20%	
관심이 별로 없다	647	647	28%	28%	5%	0%	38%	
전혀 없다/모름	341	355	19%	12%	1%	1%	67%	

- 50사례 미만은 수치 제시하지 않음. 한국갤럽 데일리 오피니언 제562호 www.gallup.co.kr

2023년 11월(1~5주) 통합	조사완료 사례수 (명)	가중적용 사례수 (명)	정당 지지도				
			국민의힘	더불어 민주당	정의당	기타	무당층 無黨層
전체	5,012	5,012	35%	34%	3%	2%	27%
지역별 서울	935	941	37%	30%	2%	2%	29%
인천/경기	1,604	1,597	32%	35%	4%	1%	29%
강원	149	151	42%	30%	3%	3%	23%
대전/세종/충청	540	535	31%	38%	3%	2%	26%
광주/전라	494	487	10%	54%	7%	3%	26%
대구/경북	479	486	57%	17%	2%	2%	23%
부산/울산/경남	743	750	42%	31%	4%	1%	23%
제주	68	64	23%	38%	4%		35%
성별 남성	2,538	2,485	35%	33%	4%	2%	27%
여성	2,474	2,527	34%	35%	3%	1%	27%
연령별 18~29세	763	820	21%	26%	3%	1%	49%
30대	719	747	26%	35%	3%	1%	35%
40대	849	907	22%	46%	5%	2%	25%
50대	1,034	978	30%	44%	4%	2%	19%
60대	917	856	54%	27%	3%	2%	15%
70대 이상	730	704	59%	19%	2%	1%	19%
성/연령별 남성 18~29세	406	428	30%	17%	2%	1%	49%
남성 30대	399	388	34%	31%	2%	1%	32%
남성 40대	438	461	20%	46%	7%	1%	26%
남성 50대	511	494	27%	45%	5%	3%	20%
남성 60대	455	421	49%	31%	4%	1%	15%
남성 70대 이상	329	293	61%	18%	3%	1%	17%
여성 18~29세	357	392	10%	36%	3%	1%	50%
여성 30대	320	359	18%	39%	4%	1%	38%
여성 40대	411	446	24%	47%	4%	2%	23%
여성 50대	523	484	34%	44%	4%	1%	18%
여성 60대	462	435	58%	23%	3%	2%	15%
여성 70대 이상	401	411	57%	19%	2%	1%	21%
직업별 농/임/어업	148	135	47%	26%	1%	3%	23%
자영업	763	752	36%	40%	3%	1%	20%
기승노무/서비스	780	778	30%	36%	5%	2%	27%
사무/관리	1,503	1,539	27%	39%	4%	2%	29%
전업주부	995	988	48%	27%	2%	1%	21%
학생	311	332	20%	29%	4%	1%	46%
무직/은퇴/기타	512	487	45%	23%	3%	1%	28%
성향별 보수	1,591	1,572	67%	14%	1%	1%	16%
중도	1,560	1,579	25%	33%	5%	1%	36%
진보	1,285	1,296	9%	64%	6%	3%	18%
모름/응답거절	576	566	29%	19%	0%	1%	51%
대통령 긍정 평가자	1,720	1,688	78%	7%	1%	1%	13%
직무 부정 평가자	2,859	2,883	10%	53%	5%	2%	29%
평소 많이 있다	1,092	1,072	42%	38%	3%	3%	13%
정치에 약간 있다	2,300	2,303	37%	38%	4%	1%	19%
관심이 별로 없다	1,082	1,079	32%	28%	3%	1%	36%
전혀 없다/모름	538	557	15%	17%	2%		65%

2023년 1월(1~3주) 통합	조사완료 사례수 (명)	가중적용 사례수 (명)	주관적 정치 성향				Net Score (1)-(2)
			보수 (1)	중도	진보 (2)	모름/ 응답거절	
전체	3,004	3,004	30%	33%	24%	12%	6
지역별							
서울	576	564	33%	33%	24%	10%	9
인천/경기	968	954	28%	33%	29%	10%	-1
강원	90	91	26%	41%	12%	20%	14
대전/세종/충청	303	320	32%	28%	25%	15%	7
광주/전라	294	293	17%	39%	30%	14%	-13
대구/경북	285	292	36%	29%	18%	18%	18
부산/울산/경남	448	451	38%	31%	20%	11%	18
제주	40	38	-	-	-	-	-
성별							
남성	1,613	1,490	33%	34%	23%	9%	10
여성	1,391	1,514	28%	31%	25%	16%	3
연령별							
18~29세	382	499	27%	33%	24%	16%	3
30대	378	453	25%	42%	25%	8%	0
40대	507	549	20%	40%	33%	6%	-13
50대	664	586	31%	32%	30%	7%	1
60대	608	507	41%	30%	19%	10%	22
70대 이상	465	410	39%	18%	11%	31%	28
성/연령별							
남성 18~29세	223	263	33%	36%	16%	15%	17
남성 30대	232	233	29%	43%	20%	8%	9
남성 40대	303	279	22%	40%	34%	4%	-12
남성 50대	352	296	30%	34%	30%	5%	0
남성 60대	294	247	42%	29%	21%	8%	21
남성 70대 이상	209	172	47%	21%	16%	16%	31
여성 18~29세	159	237	20%	30%	33%	17%	-13
여성 30대	146	220	21%	41%	29%	9%	-8
여성 40대	204	270	19%	41%	32%	8%	-13
여성 50대	312	290	31%	30%	31%	8%	0
여성 60대	314	259	40%	31%	18%	11%	22
여성 70대 이상	256	239	34%	16%	8%	42%	26
주요 지지 정당별							
국민의힘	1,125	1,060	61%	24%	7%	9%	54
더불어민주당	970	982	12%	32%	48%	8%	-36
정의당	133	136	15%	35%	46%	4%	-31
무당(無黨)층	752	804	15%	45%	16%	24%	-1
직업별							
농/임/어업	96	84	41%	24%	17%	18%	24
자영업	481	453	34%	36%	24%	6%	10
기능노무/서비스	471	444	31%	32%	24%	13%	7
사무/관리	853	921	24%	40%	29%	7%	-5
전업주부	578	553	33%	26%	20%	22%	13
학생	192	246	26%	34%	27%	13%	-1
무직/은퇴/기타	333	303	40%	22%	20%	18%	20
대통령 직무 평가자							
긍정 평가자	1,149	1,077	54%	26%	8%	12%	46
부정 평가자	1,612	1,657	17%	38%	37%	8%	-20
평소 정치에 관심이							
많이 있다	678	626	35%	27%	31%	8%	4
약간 있다	1,446	1,438	33%	33%	27%	7%	6
별로 없다	619	646	26%	40%	18%	16%	8
전혀 없다/모름	261	293	20%	29%	12%	38%	8

- 5점 척도. 보수=(매우+약간) 보수적, 중도=중도적, 진보: (매우+약간) 진보적

- 50사례 미만은 수치 제시하지 않음. 한국갤럽 데일리 오피니언 제527호 www.gallup.co.kr

2023년 2월(1~4주) 통합	조사완료 사례수 (명)	가중적용 사례수 (명)	주관적 정치 성향				Net Score (1)-(2)
			보수 (1)	중도	진보 (2)	모름/ 응답거절	
전체	4,003	4,003	32%	31%	26%	11%	6
지역별							
서울	769	752	32%	32%	27%	9%	5
인천/경기	1,276	1,271	30%	33%	27%	10%	3
강원	124	121	35%	28%	24%	12%	11
대전/세종/충청	422	427	31%	30%	27%	12%	4
광주/전라	389	390	20%	30%	35%	14%	-15
대구/경북	384	389	40%	29%	16%	15%	24
부산/울산/경남	586	601	37%	30%	23%	11%	14
제주	53	51	24%	41%	25%	11%	-1
성별							
남성	2,159	1,985	35%	32%	25%	8%	10
여성	1,844	2,018	29%	30%	27%	14%	2
연령별							
18~29세	505	669	28%	37%	27%	7%	1
30대	494	600	29%	36%	28%	6%	1
40대	713	732	24%	35%	34%	6%	-10
50대	883	781	30%	33%	29%	7%	1
60대	796	671	43%	25%	22%	11%	21
70대 이상	612	551	37%	17%	14%	32%	23
성/연령별							
남성 18~29세	304	350	37%	36%	19%	8%	18
남성 30대	318	311	33%	37%	23%	7%	10
남성 40대	426	372	27%	35%	31%	7%	-4
남성 50대	454	395	30%	34%	30%	5%	0
남성 60대	388	330	41%	26%	25%	7%	16
남성 70대 이상	269	229	45%	21%	19%	16%	26
여성 18~29세	201	319	18%	39%	36%	7%	-18
여성 30대	176	289	25%	35%	34%	6%	-9
여성 40대	287	360	22%	35%	38%	6%	-16
여성 50대	429	386	31%	33%	27%	9%	4
여성 60대	408	341	44%	23%	19%	14%	25
여성 70대 이상	343	322	32%	15%	10%	43%	22
주요 지지 정당별							
국민의힘	1,553	1,460	62%	22%	7%	9%	55
더불어민주당	1,267	1,291	12%	30%	51%	8%	-39
정의당	168	174	12%	30%	52%	5%	-40
무당(無黨)층	993	1,056	18%	45%	18%	19%	0
직업별							
농/임/어업	116	101	31%	28%	21%	20%	10
자영업	609	563	39%	31%	23%	8%	16
기능노무/서비스	594	566	31%	30%	28%	11%	3
사무/관리	1,212	1,300	25%	36%	33%	6%	-8
전업주부	772	732	35%	24%	18%	23%	17
학생	240	308	28%	37%	28%	7%	0
무직/은퇴/기타	460	431	40%	27%	21%	11%	19
대통령 직무 평가자							
긍정 평가자	1,464	1,384	55%	24%	9%	12%	46
부정 평가자	2,221	2,284	18%	36%	38%	8%	-20
평소 정치에 관심이							
많이 있다	1,013	941	36%	22%	34%	7%	2
약간 있다	1,837	1,841	33%	35%	25%	7%	8
별로 없다	805	849	29%	35%	23%	13%	6
전혀 없다/모름	348	373	22%	27%	16%	35%	6

- 5점 척도. 보수=(매우+약간) 보수적, 중도=중도적, 진보: (매우+약간) 진보적

- 한국갤럽 데일리 오피니언 제531호 www.gallup.co.kr

2023년 3월(1~5주) 통합	조사완료 사례수 (명)	가중적용 사례수 (명)	주관적 정치 성향				Net Score (1)-(2)
			보수 (1)	중도	진보 (2)	모름/ 응답거절	
전체	5,007	5,007	31%	31%	26%	12%	5
지역별							
서울	975	941	32%	34%	24%	10%	8
인천/경기	1,590	1,590	29%	32%	29%	11%	0
강원	151	151	25%	29%	28%	19%	-3
대전/세종/충청	526	534	33%	33%	23%	10%	10
광주/전라	484	488	19%	27%	34%	19%	-15
대구/경북	479	487	38%	31%	17%	14%	21
부산/울산/경남	734	752	38%	29%	23%	11%	15
제주	68	64	25%	36%	29%	11%	-4
성별							
남성	2,703	2,483	35%	32%	24%	8%	11
여성	2,304	2,524	27%	30%	27%	16%	0
연령별							
18~29세	649	841	26%	31%	27%	16%	-1
30대	646	745	27%	39%	25%	9%	2
40대	848	915	24%	38%	33%	5%	-9
50대	1,100	976	29%	32%	32%	6%	-3
60대	986	839	42%	29%	19%	10%	23
70대 이상	778	689	40%	16%	14%	30%	26
성/연령별							
남성 18~29세	380	438	37%	30%	18%	15%	19
남성 30대	412	389	32%	37%	25%	6%	7
남성 40대	513	465	26%	39%	30%	5%	-4
남성 50대	576	494	30%	33%	32%	4%	-2
남성 60대	476	412	43%	29%	21%	6%	22
남성 70대 이상	346	286	50%	18%	15%	17%	35
여성 18~29세	269	404	14%	32%	37%	17%	-23
여성 30대	234	357	23%	40%	25%	12%	-2
여성 40대	335	451	22%	37%	35%	6%	-13
여성 50대	524	483	28%	31%	32%	9%	-4
여성 60대	510	427	42%	28%	17%	13%	25
여성 70대 이상	432	403	33%	14%	14%	39%	19
주요 지지 정당별							
국민의힘	1,913	1,787	61%	23%	7%	9%	54
더불어민주당	1,595	1,608	11%	31%	49%	8%	-38
정의당	236	246	9%	35%	52%	4%	-43
무당(無黨)층	1,218	1,319	19%	42%	17%	22%	2
직업별							
농/임/어업	142	122	38%	23%	21%	18%	17
자영업	881	832	32%	32%	27%	8%	5
기능노무/서비스	744	716	31%	28%	28%	14%	3
사무/관리	1,476	1,567	26%	39%	29%	6%	-3
전업주부	918	890	34%	25%	20%	20%	14
학생	270	345	26%	33%	30%	12%	-4
무직/은퇴/기타	576	534	41%	23%	18%	18%	23
대통령 직무 평가자							
긍정 평가자	1,796	1,675	57%	24%	8%	11%	49
부정 평가자	2,832	2,918	17%	36%	38%	9%	-21
평소 정치에 관심이 많다	1,296	1,210	39%	24%	30%	7%	9
약간 있다	2,353	2,323	31%	35%	27%	7%	4
별로 없다	933	999	28%	34%	22%	16%	6
전혀 없다/모름	425	475	17%	26%	16%	40%	1

- 5점 척도. 보수=(매우+약간) 보수적, 중도=중도적, 진보: (매우+약간) 진보적

- 한국갤럽 데일리 오피니언 제536호 www.gallup.co.kr

2023년 4월(1~4주) 통합	조사완료 사례수 (명)	가중적용 사례수 (명)	주관적 정치 성향				Net Score (1)-(2)
			보수 (1)	중도	진보 (2)	모름/ 응답거절	
전체	4,006	4,006	28%	34%	26%	12%	2
지역별							
서울	787	753	29%	33%	27%	10%	2
인천/경기	1,278	1,272	28%	36%	27%	10%	1
강원	122	121	25%	33%	27%	15%	-2
대전/세종/충청	410	427	28%	33%	24%	14%	4
광주/전라	390	391	15%	37%	33%	14%	-18
대구/경북	381	390	37%	33%	19%	11%	18
부산/울산/경남	587	601	32%	33%	22%	13%	10
제주	51	51	30%	37%	26%	7%	4
성별							
남성	2,162	1,987	32%	36%	25%	8%	7
여성	1,844	2,019	25%	33%	27%	15%	-2
연령별							
18~29세	504	670	26%	37%	24%	13%	2
30대	517	600	23%	38%	31%	8%	-8
40대	723	732	23%	41%	31%	5%	-8
50대	878	781	26%	39%	28%	7%	-2
60대	782	672	38%	28%	24%	11%	14
70대 이상	602	552	36%	18%	15%	30%	21
성/연령별							
남성 18~29세	289	350	33%	35%	19%	13%	14
남성 30대	320	311	28%	42%	23%	7%	5
남성 40대	417	372	26%	41%	30%	3%	-4
남성 50대	462	395	25%	39%	29%	6%	-4
남성 60대	395	330	39%	29%	25%	7%	14
남성 70대 이상	279	229	45%	21%	18%	15%	27
여성 18~29세	215	319	17%	40%	31%	13%	-14
여성 30대	197	289	18%	34%	39%	8%	-21
여성 40대	306	360	20%	42%	31%	7%	-11
여성 50대	416	386	28%	38%	26%	8%	2
여성 60대	387	342	37%	28%	22%	14%	15
여성 70대 이상	323	323	30%	16%	13%	41%	17
주요 지지 정당별							
국민의힘	1,346	1,266	59%	23%	6%	11%	53
더불어민주당	1,378	1,375	11%	35%	48%	6%	-37
정의당	176	175	17%	33%	46%	3%	-29
무당(無黨)층	1,073	1,155	17%	45%	17%	20%	0
직업별							
농/임/어업	130	117	34%	20%	21%	25%	13
자영업	643	607	29%	36%	26%	9%	3
기능노무/서비스	572	543	32%	33%	25%	11%	7
사무/관리	1,300	1,359	22%	42%	30%	6%	-8
전업주부	739	727	31%	27%	22%	20%	9
학생	190	251	28%	33%	29%	10%	-1
무직/은퇴/기타	432	401	36%	29%	19%	16%	17
대통령 직무 평가자							
긍정 평가자	1,265	1,186	52%	26%	8%	14%	44
부정 평가자	2,435	2,487	17%	38%	36%	8%	-19
평소 정치에 관심이 많다	917	856	35%	24%	32%	9%	3
약간 있다	1,921	1,886	29%	38%	26%	7%	3
별로 없다	797	850	24%	39%	25%	12%	-1
전혀 없다/모름	371	414	19%	31%	12%	37%	7

- 5점 척도. 보수=(매우+약간) 보수적, 중도=중도적, 진보: (매우+약간) 진보적

- 한국갤럽 데일리 오피니언 제540호 www.gallup.co.kr

2023년 5월(1~4주) 통합	조사완료 사례수 (명)	가중적용 사례수 (명)	주관적 정치 성향				Net Score (1)-(2)
			보수 (1)	중도	진보 (2)	모름/ 응답거절	
전체	4,000	4,000	31%	31%	25%	12%	6
지역별							
서울	785	752	28%	33%	29%	10%	-1
인천/경기	1,270	1,270	32%	30%	27%	10%	5
강원	118	121	33%	33%	22%	13%	11
대전/세종/충청	414	426	31%	34%	18%	17%	13
광주/전라	392	390	21%	34%	27%	18%	-6
대구/경북	383	389	41%	26%	22%	11%	19
부산/울산/경남	583	601	35%	30%	23%	12%	12
제주	55	51	34%	33%	20%	13%	14
성별							
남성	2,176	1,984	34%	33%	24%	9%	10
여성	1,824	2,016	29%	29%	26%	16%	3
연령별							
18~29세	496	669	26%	36%	27%	11%	-1
30대	524	599	30%	38%	27%	5%	3
40대	718	731	27%	36%	28%	9%	-1
50대	888	780	29%	31%	32%	7%	-3
60대	762	670	39%	27%	21%	13%	18
70대 이상	612	551	38%	17%	12%	32%	26
성/연령별							
남성 18~29세	305	350	35%	36%	16%	13%	19
남성 30대	311	311	33%	39%	21%	7%	12
남성 40대	418	371	28%	37%	28%	7%	0
남성 50대	474	394	27%	34%	32%	6%	-5
남성 60대	390	329	40%	27%	26%	8%	14
남성 70대 이상	278	229	47%	21%	16%	15%	31
여성 18~29세	191	319	16%	36%	38%	10%	-22
여성 30대	213	289	27%	36%	33%	4%	-6
여성 40대	300	360	26%	35%	28%	11%	-2
여성 50대	414	386	31%	29%	33%	8%	-2
여성 60대	372	341	39%	26%	17%	18%	22
여성 70대 이상	334	322	32%	15%	9%	44%	23
주요 지지 정당별							
국민의힘	1,440	1,378	60%	23%	7%	10%	53
더불어민주당	1,276	1,277	12%	31%	50%	7%	-38
정의당	159	165	10%	31%	53%	5%	-43
무당(無黨)층	1,083	1,142	22%	42%	15%	22%	7
직업별							
농/임/어업	119	105	43%	18%	20%	18%	23
자영업	649	613	35%	33%	24%	7%	11
기능노무/서비스	586	563	30%	28%	28%	14%	2
사무/관리	1,281	1,336	28%	37%	29%	6%	-1
전업주부	734	724	33%	25%	18%	24%	15
학생	197	261	23%	35%	29%	12%	-6
무직/은퇴/기타	434	397	38%	24%	21%	17%	17
대통령 직무 평가자	1,468	1,402	55%	25%	9%	11%	46
직무 부처 평가자	2,229	2,270	19%	35%	37%	9%	-18
평소 정치에 관심이 많다	909	839	36%	24%	33%	7%	3
평소 정치에 관심이 약간 있다	1,929	1,915	32%	33%	27%	8%	5
평소 정치에 관심이 별로 없다	817	869	29%	37%	19%	15%	10
평소 정치에 관심이 전혀 없다/모름	345	377	23%	23%	17%	37%	6

- 5점 척도. 보수='(매우+약간) 보수적', 중도='중도적', 진보: '(매우+약간) 진보적'

- 한국갤럽 데일리 오피니언 제544호 www.gallup.co.kr

2023년 6월(1, 3~5주) 통합	조사완료 사례수 (명)	가중적용 사례수 (명)	주관적 정치 성향				Net Score (1)-(2)
			보수 (1)	중도	진보 (2)	모름/ 응답거절	
전체	4,009	4,009	28%	35%	27%	10%	1
지역별							
서울	775	753	29%	35%	27%	9%	2
인천/경기	1,255	1,273	28%	35%	28%	9%	0
강원	118	121	24%	35%	29%	12%	-5
대전/세종/충청	418	427	25%	38%	25%	12%	0
광주/전라	394	391	18%	30%	38%	13%	-20
대구/경북	390	390	41%	30%	18%	11%	23
부산/울산/경남	607	602	30%	36%	25%	10%	5
제주	52	51	19%	33%	33%	15%	-14
성별							
남성	2,145	1,988	33%	35%	26%	7%	7
여성	1,864	2,021	24%	34%	28%	14%	-4
연령별							
18~29세	484	670	21%	39%	29%	11%	-8
30대	527	600	26%	42%	26%	6%	0
40대	716	733	23%	39%	33%	5%	-10
50대	874	782	26%	34%	33%	7%	-7
60대	784	672	38%	31%	24%	8%	14
70대 이상	624	552	39%	20%	12%	28%	27
성/연령별							
남성 18~29세	266	350	30%	36%	22%	11%	8
남성 30대	317	311	34%	43%	19%	4%	15
남성 40대	416	372	23%	37%	35%	5%	-12
남성 50대	470	395	29%	33%	34%	4%	-5
남성 60대	396	330	38%	33%	24%	6%	14
남성 70대 이상	280	229	50%	24%	15%	10%	35
여성 18~29세	218	320	10%	42%	37%	11%	-27
여성 30대	210	289	18%	41%	33%	8%	-15
여성 40대	300	361	22%	42%	32%	5%	-10
여성 50대	404	387	23%	35%	33%	9%	-10
여성 60대	388	342	38%	28%	24%	9%	14
여성 70대 이상	344	323	31%	17%	11%	41%	20
주요 지지 정당별							
국민의힘	1,460	1,368	57%	27%	8%	8%	49
더불어민주당	1,302	1,303	11%	31%	50%	7%	-39
정의당	173	172	19%	30%	49%	2%	-30
무당(無黨)층	1,029	1,123	15%	49%	20%	17%	-5
직업별							
농/임/어업	124	107	31%	28%	23%	19%	8
자영업	706	670	32%	34%	27%	7%	5
기능노무/서비스	596	576	28%	34%	29%	9%	-1
사무/관리	1,289	1,359	23%	41%	31%	5%	-8
전업주부	736	708	31%	27%	21%	21%	10
학생	185	250	22%	37%	31%	9%	-9
무직/은퇴/기타	373	339	38%	28%	20%	15%	18
대통령 직무 평가자	1,504	1,420	50%	31%	9%	10%	41
직무 부처 평가자	2,213	2,270	17%	37%	40%	7%	-23
평소 정치에 관심이 많다	953	887	35%	25%	34%	7%	1
평소 정치에 관심이 약간 있다	1,898	1,871	29%	37%	28%	6%	1
평소 정치에 관심이 별로 없다	796	847	26%	39%	23%	11%	3
평소 정치에 관심이 전혀 없다/모름	362	403	15%	35%	15%	35%	0

- 5점 척도. 보수='(매우+약간) 보수적', 중도='중도적', 진보: '(매우+약간) 진보적'

- 한국갤럽 데일리 오피니언 제548호 www.gallup.co.kr

2023년 7월(1~4주) 통합	조사완료 사례수 (명)	가중적용 사례수 (명)	주관적 정치 성향				Net Score (1)-(2)
			보수 (1)	중도	진보 (2)	모름/ 응답거절	
전체	4,004	4,004	29%	34%	26%	11%	3
지역별							
서울	751	752	29%	35%	26%	11%	3
인천/경기	1,279	1,276	30%	34%	27%	9%	3
강원	119	121	32%	31%	26%	11%	6
대전/세종/충청	426	428	27%	33%	27%	13%	0
광주/전라	389	389	16%	32%	34%	17%	-18
대구/경북	383	388	40%	32%	19%	9%	21
부산/울산/경남	601	599	29%	33%	25%	13%	4
제주	56	51	18%	40%	20%	22%	-2
성별							
남성	1,993	1,985	30%	36%	25%	9%	5
여성	2,011	2,019	28%	31%	27%	14%	1
연령별							
18~29세	669	655	24%	38%	24%	14%	0
30대	582	597	29%	36%	27%	9%	2
40대	690	724	23%	37%	35%	6%	-12
50대	761	781	26%	36%	30%	8%	-4
60대	697	684	36%	33%	22%	9%	14
70대 이상	605	563	39%	19%	15%	27%	24
성/연령별							
남성 18~29세	334	342	28%	42%	18%	12%	10
남성 30대	292	310	32%	38%	20%	10%	12
남성 40대	351	368	22%	40%	32%	7%	-10
남성 50대	396	394	24%	39%	32%	5%	-8
남성 60대	353	336	34%	34%	24%	8%	10
남성 70대 이상	267	234	48%	18%	18%	16%	30
여성 18~29세	335	313	19%	34%	31%	16%	-12
여성 30대	290	287	25%	33%	34%	8%	-9
여성 40대	339	356	24%	34%	37%	5%	-13
여성 50대	365	387	27%	33%	29%	10%	-2
여성 60대	344	348	37%	32%	21%	10%	16
여성 70대 이상	338	328	33%	20%	13%	35%	20
주요 지지 정당별							
국민의힘	1,371	1,351	58%	26%	8%	8%	50
더불어민주당	1,216	1,228	11%	32%	50%	7%	-39
정의당	151	152	10%	37%	49%	4%	-39
무당(無黨)층	1,225	1,229	17%	44%	18%	21%	-1
직업별							
농/임/어업	115	112	31%	18%	32%	19%	-1
자영업	629	640	30%	34%	28%	8%	2
기능노무/서비스	601	609	30%	32%	24%	14%	6
사무/관리	1,218	1,224	25%	39%	31%	6%	-6
전업주부	733	738	33%	29%	20%	18%	13
학생	287	283	25%	38%	25%	12%	0
무직/은퇴/기타	421	397	34%	29%	21%	17%	13
대통령 직무 평가자							
긍정 평가자	1,398	1,386	52%	29%	10%	9%	42
부정 평가자	2,226	2,241	16%	37%	39%	9%	-23
평소 정치에 관심이							
많이 있다	789	785	37%	25%	31%	7%	6
약간 있다	1,870	1,882	29%	37%	28%	6%	1
별로 없다	903	895	26%	36%	24%	13%	2
전혀 없다/모름	442	442	20%	28%	13%	38%	7

- 5점 척도. 보수=(매우+약간) 보수적, 중도=중도적, 진보: (매우+약간) 진보적

- 한국갤럽 데일리 오피니언 제552호 www.gallup.co.kr

2023년 8월(1·2, 4·5주) 통합	조사완료 사례수 (명)	가중적용 사례수 (명)	주관적 정치 성향				Net Score (1)-(2)
			보수 (1)	중도	진보 (2)	모름/ 응답거절	
전체	4,006	4,006	29%	33%	25%	13%	4
지역별							
서울	749	752	30%	34%	24%	11%	6
인천/경기	1,289	1,277	26%	35%	26%	12%	0
강원	118	121	25%	42%	19%	14%	6
대전/세종/충청	406	428	31%	35%	22%	12%	9
광주/전라	389	389	19%	30%	34%	17%	-15
대구/경북	387	388	40%	27%	20%	14%	20
부산/울산/경남	609	599	35%	29%	24%	13%	11
제주	59	51	23%	36%	19%	22%	4
성별							
남성	2,040	1,986	30%	36%	24%	11%	6
여성	1,966	2,020	28%	30%	26%	15%	2
연령별							
18~29세	659	655	22%	40%	23%	15%	-1
30대	603	597	26%	41%	25%	7%	1
40대	717	725	22%	38%	32%	8%	-10
50대	800	782	28%	33%	32%	7%	-4
60대	711	687	39%	29%	20%	12%	19
70대 이상	516	560	41%	15%	13%	31%	28
성/연령별							
남성 18~29세	350	342	28%	41%	16%	14%	12
남성 30대	316	310	30%	41%	20%	9%	10
남성 40대	350	368	23%	38%	29%	9%	-6
남성 50대	422	395	25%	37%	31%	6%	-6
남성 60대	365	337	35%	33%	24%	8%	11
남성 70대 이상	237	234	45%	18%	16%	21%	29
여성 18~29세	309	313	14%	39%	31%	16%	-17
여성 30대	287	287	21%	42%	31%	6%	-10
여성 40대	367	356	20%	38%	36%	6%	-16
여성 50대	378	387	31%	28%	33%	8%	-2
여성 60대	346	351	43%	25%	16%	16%	27
여성 70대 이상	279	326	37%	13%	11%	38%	26
주요 지지 정당별							
국민의힘	1,363	1,360	60%	23%	6%	10%	54
더불어민주당	1,199	1,204	11%	32%	50%	8%	-39
정의당	172	172	13%	33%	47%	7%	-34
무당(無黨)층	1,212	1,212	16%	46%	17%	22%	-1
직업별							
농/임/어업	109	101	29%	26%	18%	27%	11
자영업	593	593	34%	36%	22%	8%	12
기능노무/서비스	631	625	30%	29%	27%	14%	3
사무/관리	1,313	1,298	24%	40%	31%	5%	-7
전업주부	690	725	36%	24%	18%	22%	18
학생	263	264	18%	41%	24%	17%	-6
무직/은퇴/기타	407	399	33%	27%	21%	19%	12
대통령 직무 평가자							
긍정 평가자	1,344	1,347	54%	25%	7%	14%	47
부정 평가자	2,294	2,288	16%	37%	38%	9%	-22
평소 정치에 관심이							
많이 있다	799	799	36%	24%	30%	10%	6
약간 있다	1,876	1,862	30%	35%	26%	8%	4
별로 없다	950	962	25%	39%	23%	13%	2
전혀 없다/모름	381	383	18%	27%	13%	41%	5

- 5점 척도. 보수=(매우+약간) 보수적, 중도=중도적, 진보: (매우+약간) 진보적

- 한국갤럽 데일리 오피니언 제556호 www.gallup.co.kr

2023년 9월(1~3주) 통합	조사완료 사례수 (명)	가중적용 사례수 (명)	주관적 정치 성향				Net Score (1)-(2)
			보수 (1)	중도	진보 (2)	모름/ 응답거절	
전체	3,001	3,001	30%	31%	27%	12%	3
지역별							
서울	569	564	32%	32%	25%	10%	7
인천/경기	964	956	29%	33%	28%	11%	1
강원	95	91	25%	42%	20%	13%	5
대전/세종/충청	315	320	29%	30%	26%	15%	3
광주/전라	281	292	19%	33%	34%	14%	-15
대구/경북	288	291	40%	26%	19%	15%	21
부산/울산/경남	447	449	33%	28%	25%	13%	8
제주	42	38	-	-	-	-	-
성별							
남성	1,557	1,488	33%	33%	24%	10%	9
여성	1,444	1,513	26%	30%	29%	15%	-3
연령별							
18~29세	479	491	24%	34%	28%	15%	-4
30대	457	447	27%	35%	28%	10%	-1
40대	532	539	23%	36%	34%	6%	-11
50대	594	589	27%	33%	32%	8%	-5
60대	542	513	37%	32%	20%	11%	17
70대 이상	397	422	45%	15%	13%	28%	32
성/연령별							
남성 18~29세	255	256	29%	34%	21%	15%	8
남성 30대	250	232	32%	38%	20%	11%	12
남성 40대	281	276	28%	36%	32%	5%	-4
남성 50대	306	296	27%	35%	31%	7%	-4
남성 60대	275	252	35%	34%	20%	10%	15
남성 70대 이상	190	176	58%	16%	14%	12%	44
여성 18~29세	224	235	17%	33%	36%	14%	-19
여성 30대	207	215	21%	32%	38%	9%	-17
여성 40대	251	263	18%	37%	37%	8%	-19
여성 50대	288	294	27%	32%	33%	8%	-6
여성 60대	267	261	38%	30%	20%	12%	18
여성 70대 이상	207	246	35%	14%	11%	39%	24
주요 지지 정당별							
국민의힘	1,011	998	60%	23%	7%	10%	53
더불어민주당	985	984	12%	32%	49%	8%	-37
정의당	127	132	13%	32%	53%	1%	-40
무당(無黨)층	846	856	18%	40%	19%	23%	-1
직업별							
농/임/어업	62	59	29%	34%	18%	18%	11
자영업	440	423	29%	34%	28%	9%	1
기능노무/서비스	501	484	29%	31%	28%	13%	1
사무/관리	960	966	25%	36%	32%	7%	-7
전업주부	527	564	34%	26%	19%	21%	15
학생	179	182	25%	34%	27%	14%	-2
무직/은퇴/기타	332	324	41%	23%	21%	15%	20
대통령 직무 평가자							
긍정 평가자	971	957	57%	24%	8%	12%	49
부정 평가자	1,772	1,774	17%	36%	39%	9%	-22
평소 정치에 관심이							
많이 있다	576	572	37%	24%	31%	8%	6
약간 있다	1,409	1,402	30%	33%	29%	7%	1
별로 없다	699	706	29%	34%	22%	14%	7
전혀 없다/모름	317	321	16%	30%	16%	39%	0

- 5점 척도. 보수=(매우+약간) 보수적, 중도=중도적, 진보: (매우+약간) 진보적

- 50사례 미만은 수치 제시하지 않음. 한국갤럽 데일리 오피니언 제559호 www.gallup.co.kr

2023년 10월(2~4주) 통합	조사완료 사례수 (명)	가중적용 사례수 (명)	주관적 정치 성향				Net Score (1)-(2)
			보수 (1)	중도	진보 (2)	모름/ 응답거절	
전체	3,005	3,005	30%	32%	26%	12%	4
지역별							
서울	574	564	29%	34%	25%	11%	4
인천/경기	977	958	28%	33%	28%	10%	0
강원	91	91	27%	37%	28%	7%	-1
대전/세종/충청	307	321	29%	29%	29%	13%	0
광주/전라	282	292	19%	34%	33%	14%	-14
대구/경북	285	291	41%	32%	15%	12%	26
부산/울산/경남	444	450	34%	29%	21%	16%	13
제주	45	38	-	-	-	-	-
성별							
남성	1,539	1,490	33%	35%	24%	8%	9
여성	1,466	1,515	26%	30%	28%	15%	-2
연령별							
18~29세	472	492	24%	37%	25%	14%	-1
30대	424	448	26%	36%	29%	9%	-3
40대	539	544	21%	36%	38%	6%	-17
50대	604	586	30%	34%	29%	7%	1
60대	554	513	40%	30%	20%	10%	20
70대 이상	412	422	37%	19%	14%	30%	23
성/연령별							
남성 18~29세	249	257	35%	33%	17%	15%	18
남성 30대	229	233	31%	38%	24%	8%	7
남성 40대	277	276	22%	39%	33%	5%	-11
남성 50대	308	296	30%	36%	30%	4%	0
남성 60대	287	252	40%	33%	21%	6%	19
남성 70대 이상	189	176	45%	25%	16%	14%	29
여성 18~29세	223	235	11%	42%	35%	12%	-24
여성 30대	195	215	21%	35%	34%	10%	-13
여성 40대	262	267	19%	33%	42%	6%	-23
여성 50대	296	290	30%	33%	28%	9%	2
여성 60대	267	261	41%	26%	20%	14%	21
여성 70대 이상	223	246	32%	14%	12%	42%	20
주요 지지 정당별							
국민의힘	1,029	1,024	59%	24%	7%	10%	52
더불어민주당	1,027	1,011	12%	33%	49%	6%	-37
정의당	108	107	8%	37%	47%	8%	-39
무당(無黨)층	792	817	17%	42%	19%	21%	-2
직업별							
농/임/어업	72	69	44%	20%	16%	21%	28
자영업	437	435	28%	41%	24%	7%	4
기능노무/서비스	487	477	29%	29%	30%	12%	-1
사무/관리	989	994	27%	35%	31%	6%	-4
전업주부	529	541	34%	22%	22%	22%	12
학생	185	195	22%	43%	23%	13%	-1
무직/은퇴/기타	306	295	34%	30%	19%	17%	15
대통령 직무 평가자							
긍정 평가자	966	967	54%	26%	8%	12%	46
부정 평가자	1,781	1,771	18%	35%	39%	9%	-21
평소 정치에 관심이							
많이 있다	626	613	37%	25%	30%	7%	7
약간 있다	1,391	1,389	31%	34%	29%	7%	2
별로 없다	647	647	27%	37%	23%	13%	4
전혀 없다/모름	341	355	18%	29%	15%	38%	3

- 5점 척도. 보수=(매우+약간) 보수적, 중도=중도적, 진보: (매우+약간) 진보적

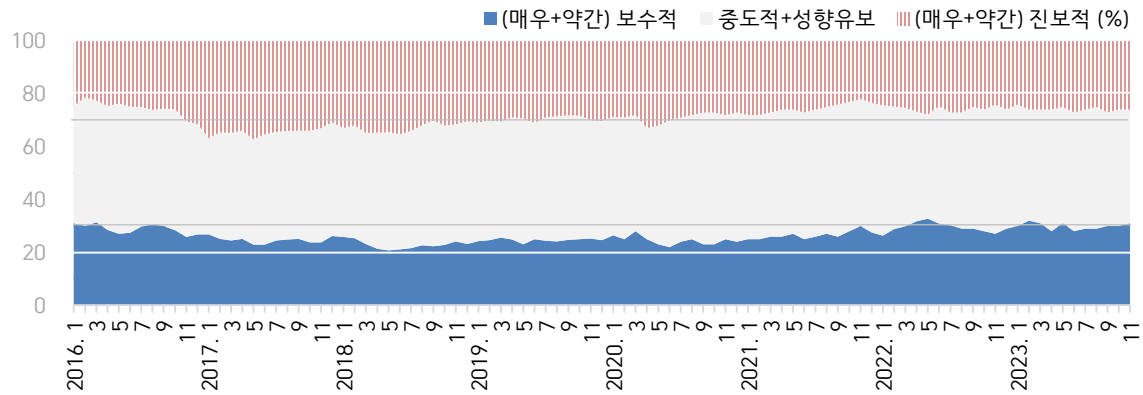
- 50사례 미만은 수치 제시하지 않음. 한국갤럽 데일리 오피니언 제562호 www.gallup.co.kr

	2023년 11월(1~5주) 통합	조사완료 사례수 (명)	가중적용 사례수 (명)	주관적 정치 성향				Net Score (1)-(2)
				보수 (1)	중도	진보 (2)	모름/ 응답거절	
전체		5,012	5,012	31%	31%	26%	11%	5
지역별	서울	935	941	36%	32%	23%	9%	13
	인천/경기	1,604	1,597	29%	33%	27%	11%	2
	강원	149	151	32%	34%	20%	14%	12
	대전/세종/충청	540	535	29%	26%	29%	16%	0
	광주/전라	494	487	19%	34%	34%	14%	-15
	대구/경북	479	486	42%	27%	19%	11%	23
	부산/울산/경남	743	750	34%	32%	24%	10%	10
	제주	68	64	16%	35%	39%	11%	-23
성별	남성	2,538	2,485	34%	33%	25%	8%	9
	여성	2,474	2,527	28%	30%	26%	15%	2
연령별	18~29세	763	820	26%	31%	29%	14%	-3
	30대	719	747	28%	38%	25%	9%	3
	40대	849	907	25%	34%	36%	4%	-11
	50대	1,034	978	31%	36%	28%	5%	3
	60대	917	856	41%	27%	21%	11%	20
	70대 이상	730	704	39%	20%	12%	28%	27
성/ 연령별	남성 18~29세	406	428	34%	34%	22%	10%	12
	남성 30대	399	388	33%	37%	23%	8%	10
	남성 40대	438	461	27%	35%	33%	4%	-6
	남성 50대	511	494	30%	37%	29%	4%	1
	남성 60대	455	421	40%	28%	24%	8%	16
	남성 70대 이상	329	293	46%	22%	17%	15%	29
	여성 18~29세	357	392	16%	28%	37%	19%	-21
	여성 30대	320	359	22%	40%	27%	10%	-5
	여성 40대	411	446	23%	33%	39%	4%	-16
	여성 50대	523	484	32%	35%	27%	6%	5
	여성 60대	462	435	41%	27%	18%	14%	23
	여성 70대 이상	401	411	34%	19%	9%	38%	25
주요 지지 정당별	국민의힘	1,772	1,735	61%	23%	7%	9%	54
	더불어민주당	1,690	1,691	13%	31%	49%	6%	-36
	정의당	176	174	13%	42%	44%	1%	-31
	무당(無黨)층	1,303	1,336	19%	42%	18%	22%	1
직업별	농/임/어업	148	135	36%	20%	22%	22%	14
	자영업	763	752	33%	33%	26%	8%	7
	기능노무/서비스	780	778	31%	32%	26%	11%	5
	사무/관리	1,503	1,539	27%	37%	30%	6%	-3
	전업주부	995	988	35%	27%	19%	20%	16
	학생	311	332	21%	31%	35%	13%	-14
	무직/은퇴/기타	512	487	41%	24%	20%	15%	21
대통령 직무 평소 정치에 관심이	긍정 평가자	1,720	1,688	54%	24%	10%	12%	44
	부정 평가자	2,859	2,883	19%	35%	38%	8%	-19
	많이 있다	1,092	1,072	39%	24%	31%	7%	8
	약간 있다	2,300	2,303	32%	34%	27%	6%	5
	별로 없다	1,082	1,079	30%	33%	24%	13%	6
	전혀 없다/모름	538	557	18%	32%	13%	37%	5

- 5점 척도. 보수='(매우+약간) 보수적', 중도='중도적', 진보: '(매우+약간) 진보적'

- 한국갤럽 데일리 오피니언 제567호 www.gallup.co.kr

● 주관적 정치 성향 분포: 2016년 1월~2023년 11월 월별 추이



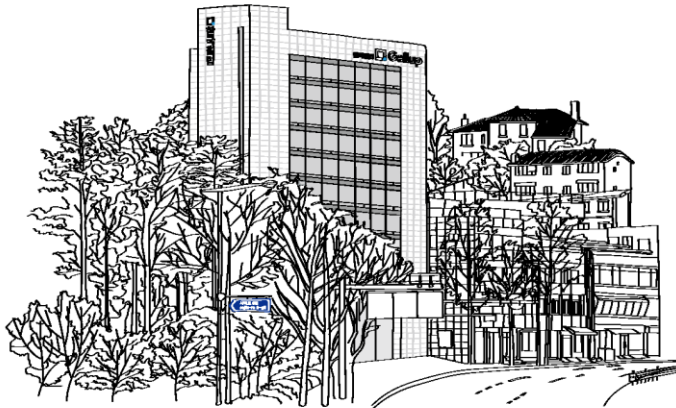
● 주관적 정치 성향: 2016~2022년(1, 7월만 제시), 2023년 1~11월(월별)

조사 시기	주관적 정치 성향						(계)			Net Score (보수-진보)
	매우 보수적	약간 보수적	중도적	약간 진보적	매우 진보적	성향 유보	매우+약간 보수적	중도적 + 성향유보	매우+약간 진보적	
2016년 1월	6%	25%	31%	22%	3%	13%	31%	44%	25%	6
7월	5%	25%	27%	22%	3%	19%	30%	45%	25%	5
2017년 1월	7%	20%	26%	31%	6%	10%	27%	36%	37%	-10
7월	4%	20%	27%	29%	6%	14%	25%	41%	34%	-9
2018년 1월	4%	22%	27%	28%	5%	14%	26%	41%	33%	-7
7월	4%	18%	27%	28%	6%	17%	22%	44%	34%	-12
2019년 1월	5%	19%	30%	26%	5%	15%	24%	45%	31%	-7
7월	5%	20%	29%	24%	5%	17%	24%	47%	29%	-5
2020년 1월	6%	20%	29%	23%	6%	16%	26%	45%	29%	-3
7월	6%	20%	31%	21%	6%	17%	26%	48%	26%	0
2021년 1월	5%	20%	31%	22%	6%	16%	25%	47%	28%	-3
7월	6%	20%	31%	21%	6%	17%	26%	48%	26%	0
2022년 1월	7%	19%	34%	18%	6%	15%	26%	49%	24%	2
7월	6%	24%	31%	22%	5%	12%	30%	43%	27%	3
2023년 1월	7%	23%	33%	20%	4%	12%	30%	45%	24%	6
2월	8%	24%	31%	21%	5%	11%	32%	42%	26%	6
3월	7%	24%	31%	21%	4%	12%	31%	43%	26%	5
4월	6%	22%	34%	22%	4%	12%	28%	46%	26%	2
5월	6%	25%	31%	21%	5%	12%	31%	43%	25%	6
6월	6%	22%	35%	22%	5%	10%	28%	45%	27%	1
7월	5%	23%	34%	22%	4%	11%	29%	45%	26%	3
8월	6%	23%	33%	21%	4%	13%	29%	46%	25%	4
9월	7%	23%	31%	22%	4%	12%	30%	44%	27%	3
10월	6%	23%	32%	21%	5%	12%	30%	44%	26%	4
11월	7%	25%	31%	21%	5%	11%	31%	43%	26%	5

- 매월 통합 기준. 월평균 유권자 약 4,000명 전화조사(CATI). 한국갤럽 데일리 오피니언 제567호 www.gallup.co.kr

“조사는 결코 화려하거나 스스로 빛나는
업(業)이 아니다. 사회의 명암, 좌우 대립,
빈부 문제, 정보 격차, 과거와 미래 등을
두루 살펴 매 순간 어느 한쪽으로 치우치지
않도록 스스로 경계하며 꾸준히 공부하고
탐구하는 일이다. 때로는 관행과 시류에
맞서야 하고, 때로는 비난과 질시를 묵묵히
견뎌야 한다. 어렵지만 누군가는 반드시
해야 할 일, 힘들지만 그만큼 보람된 일이다.”

조사인의 길, 박무익



한국갤럽조사연구소는 1974년 6월 박무익 회장이 설립한
한국 최초의 법인 형태 조사 전문 회사입니다.

1970년대부터 사회 주요 현안 자체 조사 결과를 발표해 왔으며,
우리 국민의 71%가 한국갤럽을 알고 있습니다.

—
한국갤럽 홈페이지 갤럽리포트 게시판을 통해 공개한 자료는
모두 한국갤럽의 자산이므로 상업적 용도의 재판매를 금지합니다(→ [FAQ](#)).

·
기사, 논문, SNS 공유 등 재판매 이외 용도로는
누구나, 무료로, 자유롭게 인용하실 수 있습니다.

·
인용하실 때는 반드시 출처를 밝혀 주십시오.
가능하면 조사 기간, 방법, 표본크기 등 개요까지 함께 표시하실 것을 권장합니다.

·
저희는 소수점 아래 수치를 제시하지 않는 것을 원칙으로 하고 있으니,
인용하실 때도 그에 따라 주실 것을 당부합니다.

—
한국갤럽 조사에 관심 가져주셔서 고맙습니다.

- 매주 새로운 조사 결과를 전합니다: [이메일 뉴스레터 구독 신청](#) | [카카오톡채널 추가](#)
- 문의: 전화 02-3702-2100(대표)/2571/2621/2622 또는 [홈페이지 Q&A](#)
- 주소: (본관) 03167 서울시 종로구 사직로 70, (신관) 03042 서울시 종로구 자하문로 70

—
이 문서에는 네이버 나눔글꼴과 한글과컴퓨터 함초롬체를 썼습니다.