

한국갤럽 데일리 오피니언

제560호 2023년 10월 2주 [교차집계표]

대통령 직무 수행 평가, 긍·부정 평가 이유 | 정당 지지도 |

장래 정치 지도자 선호도(자유응답) | 제22대 국회의원선거 결과 기대, 투표 의향 비례대표 정당

조사 개요

- 조사기간: 2023년 10월 10~12일
- 표본추출: 이동통신 3사 제공 무선전화 가상번호 무작위 추출
- 응답방식: 전화조사원 인터뷰(CATI)
- 조사대상: 전국 만 18세 이상 1,002명
- 표본오차: $\pm 3.1\%$ 포인트(95% 신뢰수준) - 주요 지표 표준오차·신뢰구간·상대표준오차 제시
- 응답률: 14.2%(총 통화 7,061명 중 1,002명 응답 완료)
- 의뢰처: 한국갤럽 자체 조사

갤럽리포트 G20231013

한국갤럽 데일리 오피니언 독자 여러분, 안녕하십니까?

1974년 문을 연 저희 연구소가 지금까지 얻은 명성은
조사에 협조해주시고 관심 있게 봐 주신 분들 덕분입니다.

그에 보답하는 마음에서 1970년대부터 자체 조사 결과로 단행본을
펴냈고, 1990년대에는 조사 전문 데이터베이스를 구축했습니다.
2012년부터는 자체 조사를 정례화해 매주 새로운 결과를 공개하여
누구나 무료로 활용할 수 있도록 했습니다.

여론조사의 홍수 속에 '정확한 자' 하나를 제공하고자 시작한
저희 노력이 여론의 흐름을 읽으시는 데 도움되기를 바랍니다.
한국갤럽에 몸 담고 있는 한 사람, 한 사람은 공정하고 신뢰받는
조사회사로서 사명을 다하기 위해 계속 노력하겠습니다.

데일리 오피니언은 전화조사원이 직접 묻고 응답 받는 인터뷰(CATI) 방식으로 진행합니다.

모집단 대표성을 우선시하여 2012년부터 무작위발생(RDD: Random Digit Dialing)한 무선전화 번호를
기본 표본추출틀로 활용해 왔으나, 최근 전화조사 응답률(접촉 대비 조사 참여 완료 비율) 급락과
무선전화 이용자 특성에 따른 응답률 불균형성 심화에 대응하기 위해서 2023년 7월부터 무선전화 가상번호로 변경합니다.

여론조사 바로보기

자주 물으시는 질문과 답글, 여론조사에 대한 이해를 돕는 한국갤럽 홈페이지 게시물 링크입니다. 클릭하면 연결됩니다.

NEW → [데일리 오피니언 표본설계: 무선전화 가상번호 \(2023년 7월~\)](#) | [무선전화 RDD \(2012년 1월~\)](#)

→ [무선전화 RDD, 가상번호, 알뜰폰: 선거여론조사 관점에서 알뜰폰 가입자와 비가입자 간 성향 차이 분석](#)

→ [전화조사 콜백, 폭넓은 여론 수렴을 위한 필수 절차입니다: 콜 차수별 응답자 프로파일·정치적 성향 분석](#)

→ [정치 고관심층 위주 조사는 전체 여론을 왜곡합니다: 정치 관심도와 여론조사](#)

→ [알고 보면 들쭉날쭉하지 않습니다: 차기 정치지도자 선호도 질문 방식과 조사방법 간 차이](#)

→ [교육수준·생활수준과 정치적 태도: 저학력·저소득층이 더 보수적인가?](#)

→ [정치에 대한 생각: 주요 지표 각각의 개념, 측정, 특성](#)

→ [조사방법이 다르면 결과도 다릅니다: 같은 시기 상반된 조사 결과가 나오는 이유](#)

→ [표본오차보다 훨씬 작은 변동에 의미를 부여하는 행위는 해석이 아니라 허구\(虛構\)입니다](#)

→ [여론조사 결과는 옳고 그름의 잣대가 아니라, 다양한 의견의 중간점이 어디쯤인지 가능하는 이정표 역할을 할 뿐입니다](#)

→ [평소 정당 지지도는 현시점 유권자의 정당에 대한 태도로, 선거 결과에 대한 예측이 아닙니다](#)

→ [오보\(誤報\)에 가까울 만큼 여론조사에 대한 무지\(無知\)를 드러낸 기사가 많습니다: 부끄러운 여론조사 보도](#)

→ [여론조사는 정치 도구가 아니라 확률과 통계에 기반한 과학적 절차입니다: 한계와 이해](#)

→ [한국갤럽 유무선RDD 전화조사, 선거여론조사 관련 학술 논문 다운로드](#)

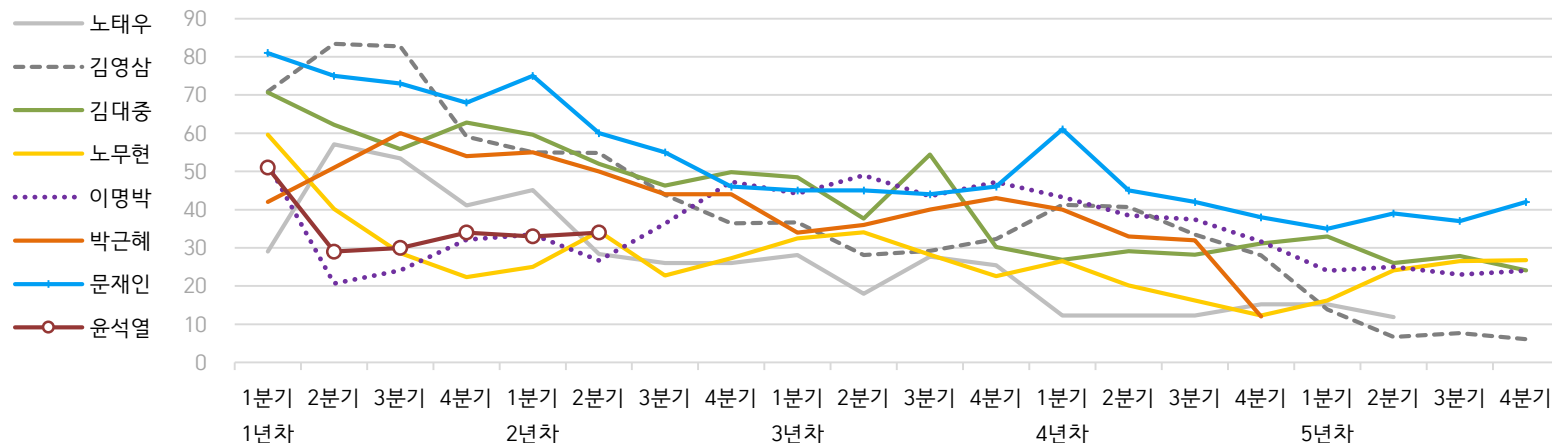
→ [여론조사의 이해와 활용에 관한 다양한 시각을 담은 기사/칼럼/인터뷰](#)

→ [한국갤럽 데일리 오피니언의 시작: 사회적 책임과 중립\(中立\)](#)

→ [The Gallup Legacy at 120 Years: 갤럽 인터내셔널 설립자 조지 갤럽 박사 탄생 120주년을 맞아](#)

한국갤럽 역대 대통령 직무 수행 평가 1988-2023

● 역대 대통령 직무 수행 긍정률 (%)



● 역대 대통령 직무 수행 평가 (%)

대통령	재임	1년차				2년차				3년차				4년차				5년차			
		1분기	2분기	3분기	4분기	1분기	2분기	3분기	4분기	1분기	2분기	3분기	4분기	1분기	2분기	3분기	4분기	1분기	2분기	3분기	4분기
13대 노태우 1988-1993	긍정	29	57	53	41	45	28	26	-	28	18	28	25	12	-	-	15	-	12	-	-
	부정	46	16	25	27	25	41	45	-	40	62	55	54	40	-	-	41	-	56	-	-
14대 김영삼 1993-1998	긍정	71	83	83	59	55	55	44	36	37	28	29	32	41	41	34	28	14	7	8	6
	부정	7	4	6	18	24	21	25	33	34	41	45	39	33	37	40	47	65	74	78	74
15대 김대중 1998-2003	긍정	71	62	56	63	60	52	46	50	49	38	54	30	27	29	28	31	33	26	28	24
	부정	7	11	17	14	16	22	29	24	20	26	18	51	55	52	49	49	41	53	52	56
16대 노무현 2003-2008	긍정	60	40	29	22	25	34	23	27	33	34	28	23	27	20	16	12	16	24	27	27
	부정	19	41	53	62	57	46	60	57	55	53	61	67	63	70	74	79	78	66	64	62
17대 이명박 2008-2013	긍정	52	21	24	32	34	27	36	47	44	49	44	47	43	39	37	32	25	25	23	24
	부정	29	69	65	55	55	55	55	45	45	41	43	41	49	54	55	60	62	58	59	63
18대 박근혜 2013-2017	긍정	42	51	60	54	55	50	44	44	34	36	40	43	40	33	32	12				
	부정	23	23	21	33	34	39	46	45	56	54	51	46	49	53	55	80				
19대 문재인 2017-2022	긍정	81	75	73	68	75	60	55	46	45	45	44	46	61	45	42	38	35	39	37	42
	부정	11	17	19	23	15	30	36	44	45	46	48	46	30	45	48	53	56	53	56	51
20대 윤석열 2022-2027	긍정	50	29	30	34	33	34														
	부정	36	61	61	57	58	57														

질문) 귀하는 ○○○ 대통령이 대통령으로서의 직무를 잘 수행하고 있다고 보십니까, 아니면 잘못 수행하고 있다고 보십니까?

(긍정/부정을 답하지 않은 경우 재질문) 굳이 말씀하신다면, '잘하고 있다'와 '잘못하고 있다' 중 어느 쪽입니까?

- 역대 대통령 평가에는 모두 동일 질문 방식 적용(2점 척도, 재질문 1회). '잘하고 있다' → 긍정, '잘못하고 있다' → 부정 평가 비율

- 1988~2011년은 분기 내 여러 조사 결과의 중위수, 2012년 이후는 데일리 오피니언 매주 조사의 분기별 평균 기준 제시

- 박근혜 대통령 4년차 4분기 직무 긍정률: 2016년 10월 4주간 평균 24% → 11~12월 6주간 평균 5%. 이후 직무 정치, 2017년 3월 10일 탄핵

- 2013년 18대까지는 2월 취임, 2017년 19대부터 5월 취임. 이후 재임 연차별 1분기는 그해 4~6월, 4분기는 이듬해 1~3월 기준. 한국갤럽 www.gallup.co.kr

주간 응답자 특성표

주요 분석 단위별 표본오차(95% 신뢰수준 기준)와 지역/성/지지정당/직업/생활수준/성향과 연령 분포 구성입니다. 2023년 6월 말 행정안전부 주민등록인구 기준 8개 권역/성/연령별 셀 가중 결과

- 질문)** - 귀하는 어느 시도에 살고 계십니까? 주소지 기준으로 말씀해 주십시오. (저희가 전화번호를 무작위 추출해 지역을 알지 못합니다.)
- 실례지만, 귀하의 연세는 올해 만으로 어떻게 되십니까?
 - 귀하의 직업은 무엇입니까?
 - 우리 국민들의 생활수준을 상, 중상, 중, 중하, 하의 다섯 단계로 나눈다면 귀댁 생활수준은 어디에 속한다고 생각하십니까?
 - 귀하 본인의 정치적 성향은 다음 중 어디에 해당한다고 생각하십니까? (항목 로테이션 제시) 매우 보수적 / 약간 보수적 / 중도적 / 약간 진보적 / 매우 진보적

응답자 특성표 2023년 10월 2주 (10~12일)	조사완료		가중값 적용 기준		가중값	표본오차 95% 신뢰수준
	사례수 (명) (A)	비율	사례수 (명) (B)	비율	배율 (B/A)	
전체	1,002	100%	1,002	100%	1.00	±3.1%P
지역별						
서울	191	19%	188	19%	0.99	±7.1%P
인천/경기	323	32%	319	32%	0.99	±5.5%P
강원	31	3%	30	3%	0.98	±17.6%P
대전/세종/충청	103	10%	107	11%	1.04	±9.7%P
광주/전라	97	10%	97	10%	1.00	±10.0%P
대구/경북	93	9%	97	10%	1.04	±10.2%P
부산/울산/경남	149	15%	150	15%	1.01	±8.0%P
제주	15	1%	13	1%	0.86	±25.3%P
성별						
남성	500	50%	497	50%	0.99	±4.4%P
여성	502	50%	505	50%	1.01	±4.4%P
연령별						
18~29세	145	14%	164	16%	1.13	±8.1%P
30대	137	14%	149	15%	1.09	±8.4%P
40대	187	19%	181	18%	0.97	±7.2%P
50대	204	20%	195	20%	0.96	±6.9%P
60대	192	19%	171	17%	0.89	±7.1%P
70대 이상	137	14%	141	14%	1.03	±8.4%P

- 표본오차는 조사완료 사례수 기준. 한국갤럽 데일리 오피니언 제560호
- 가중값 적용 기준 사례수는 2023년 6월 행안부 주민등록인구 지역/성/연령비를 따름

응답자 특성표 2023년 10월 2주 (10~12일)	조사완료 사례수 (명)	주민등록인구 기준 가중값 적용 결과						
		가중적용 사례수	연령 분포					
			18~29세	30대	40대	50대	60대	70대+
전체	1,002	1,002	15%	16%	18%	20%	17%	14%
지역별								
서울	191	188	19%	17%	17%	18%	16%	13%
인천/경기	323	319	17%	16%	20%	20%	16%	11%
강원	31	30	-	-	-	-	-	-
대전/세종/충청	103	107	16%	15%	18%	19%	17%	15%
광주/전라	97	97	15%	12%	17%	20%	18%	18%
대구/경북	93	97	9%	19%	17%	20%	19%	17%
부산/울산/경남	149	150	15%	13%	18%	20%	19%	15%
제주	15	13	-	-	-	-	-	-
성별								
남성	500	497	16%	17%	19%	20%	17%	12%
여성	502	505	15%	15%	18%	19%	17%	16%
주요 지지 정당별								
국민의힘	347	345	7%	12%	12%	22%	24%	23%
더불어민주당	350	342	14%	16%	26%	23%	13%	8%
정의당	36	37	-	-	-	-	-	-
무당(無黨)층	252	263	30%	20%	14%	12%	12%	12%
직업별								
농/임/어업	25	24	-	-	-	-	-	-
자영업	155	154	4%	12%	22%	37%	22%	3%
기능노무/서비스	146	145	10%	16%	19%	24%	20%	10%
사무/관리	333	335	15%	31%	26%	19%	9%	1%
전업주부	186	182	1%	4%	13%	16%	27%	38%
학생	63	68	97%	3%	-	-	-	-
무직/은퇴/기타	94	94	16%	4%	6%	7%	23%	44%
생활 수준별								
상/중상	178	177	22%	16%	24%	19%	12%	7%
중	486	484	17%	17%	17%	23%	17%	9%
중하	191	192	13%	16%	21%	16%	16%	18%
하	132	133	5%	11%	12%	16%	24%	33%
성향별								
보수	276	278	12%	15%	12%	22%	23%	16%
중도	321	311	17%	18%	20%	22%	16%	8%
진보	278	282	15%	17%	27%	20%	13%	8%
모름/응답거절	127	131	20%	9%	9%	7%	15%	40%
평소 정치에 관심이								
많이 있다	228	216	3%	9%	24%	24%	22%	18%
약간 있다	473	474	12%	17%	20%	23%	16%	12%
별로 없다	189	190	27%	14%	14%	13%	19%	13%
전혀 없다/모름	112	122	34%	27%	7%	9%	7%	16%

- 성향은 5점 척도 측정: 보수=(매우+약간) 보수적, 중도=중도적, 진보=(매우+약간) 진보적
- 50사례 미만은 수치 제시하지 않음. 한국갤럽 데일리 오피니언 제560호 www.gallup.co.kr

조사완료 응답자 특성표

2023년 10월 2주 (10~12일)		조사완료 사례수 (명)			가중적용 기준 사례수 (명)		
		계	남성	여성	계	남성	여성
전국	합계	1,002	500	502	1,002	497	505
	18~29세	145	72	73	164	86	78
	30대	137	79	58	149	78	72
	40대	187	92	95	181	92	89
	50대	204	103	101	195	99	97
	60대	192	97	95	171	84	87
	70대 이상	137	57	80	141	59	82
서울	소계	191	92	99	188	90	98
	18~29세	35	17	18	35	17	18
	30대	32	18	14	32	16	16
	40대	34	16	18	32	16	16
	50대	34	16	18	34	17	17
	60대	31	14	17	30	14	16
	70대 이상	25	11	14	25	11	14
인천/경기	소계	323	163	160	319	160	159
	18~29세	59	28	31	54	28	26
	30대	45	28	17	52	27	25
	40대	62	28	34	62	32	31
	50대	66	31	35	64	32	32
	60대	56	33	23	51	25	25
	70대 이상	35	15	20	36	15	21
강원	소계	31	17	14	30	15	15
	18~29세	4	4		4	2	2
	30대	2	1	1	4	2	2
	40대	8	4	4	5	2	2
	50대	6	3	3	6	3	3
	60대	4	2	2	6	3	3
	70대 이상	7	3	4	5	2	3
대전/세종/충청	소계	103	58	45	107	54	53
	18~29세	12	6	6	17	9	8
	30대	13	7	6	16	8	7
	40대	20	14	6	19	10	9
	50대	20	10	10	21	11	10
	60대	25	15	10	18	9	9
	70대 이상	13	6	7	16	7	9

(오른쪽 표로 이어짐)

(왼쪽 표에서 이어짐)		조사완료 사례수 (명)			가중적용 기준 사례수 (명)		
		계	남성	여성	계	남성	여성
광주/전라	소계	97	43	54	97	48	49
	18~29세	9	5	4	15	8	7
	30대	11	5	6	12	6	6
	40대	18	9	9	16	8	8
	50대	18	10	8	19	10	9
	60대	21	6	15	17	9	9
	70대 이상	20	8	12	18	7	11
대구/경북	소계	93	40	53	97	48	49
	18~29세	7	1	6	14	8	6
	30대	15	7	8	12	7	6
	40대	17	7	10	16	8	8
	50대	14	7	7	20	10	10
	60대	26	12	14	18	9	9
	70대 이상	14	6	8	16	7	10
부산/울산/경남	소계	149	78	71	150	74	76
	18~29세	18	11	7	22	12	10
	30대	16	11	5	20	11	10
	40대	25	12	13	27	14	13
	50대	42	23	19	30	15	15
	60대	29	15	14	28	14	15
	70대 이상	19	6	13	23	9	13
제주	소계	15	9	6	13	6	6
	18~29세	1		1	2	1	1
	30대	3	2	1	2	1	1
	40대	3	2	1	2	1	1
	50대	4	3	1	3	1	1
	60대				2	1	1
	70대 이상	4	2	2	2	1	1

중앙선거여론조사심의위원회 선거여론조사기준에 따라 지역(8개 권역)/성/연령별 조사완료 사례수와 가중값 적용 기준 사례수를 함께 제시합니다.

각 사례수 합계나 소계는 최대 ±2까지 차이가 날 수 있습니다.

1,000명을 권역(8)*성(2)*연령대(6)=96개 셀별 할당 시 소수점 아래 반올림이 발생하기 때문입니다.

이는 조사 결과 해석에는 어떤 영향도 주지 않는 자연스럽고 불가피한 현상입니다.

가중값 적용 기준 사례수는 2023년 6월 말 행안부 주민등록인구 기반입니다.

한국갤럽 데일리 오피니언은

이동통신 3사 제공 무선전화 가상번호를 무작위 추출해 조사한다.

주요 지표(대통령 직무 수행 평가, 정당 지지도)에 대한
모수 추정치의 신뢰 범위와 정도를 나타내는 95% 신뢰구간과
상대표준오차를 고려하여 해석하시길 바란다.

주요 조사 결과(대통령 직무 수행 평가, 정당 지지도)에 대한
모수 추정치의 신뢰 범위와 정도를 나타내는 95% 신뢰구간과 상대표준오차를
고려하여 해석하시길 바랍니다.

95% 신뢰구간

모수가 이 구간 안에 있을 확률이 95%라는 의미입니다.
이 구간 안에서의 수치 변동은 실제 변화인지 오차인지 단정할 수 없습니다.

상대표준오차

통계 신뢰성 지표로, 수치가 작을수록 더 신뢰할 수 있습니다.

- 0.0 ~ 4.9%: 매우 좋음
- 5.0 ~ 14.9%: 좋은 편
- 15.0 ~ 24.9%: 허용 가능한 수준
- 25.0% 이상: 신뢰하기 어려우므로 이용 시 주의 요망

● 대통령 직무 수행 평가 표준오차, 신뢰구간, 상대표준오차

2023년 10월 2주 (10~12일)	조사완료 사례수 (명)	대통령 직무 수행 평가	추정치	표준 오차	95% 신뢰구간		상대 표준오차
					하한	상한	
전체	1,002	잘하고 있다 잘못하고 있다	33% 58%	1.4% 1.5%	31% 55%	36% 61%	4.2% 2.6%
지역별 서울	191	잘하고 있다 잘못하고 있다	33% 58%	3.3% 3.6%	27% 51%	40% 65%	10.1% 6.2%
인천/경기	323	잘하고 있다 잘못하고 있다	30% 62%	2.3% 2.5%	26% 57%	35% 67%	7.8% 4.0%
강원	31	잘하고 있다 잘못하고 있다		9.3% 9.9%			32.1% 15.4%
대전/세종/충청	103	잘하고 있다 잘못하고 있다	32% 61%	4.6% 4.6%	24% 52%	42% 70%	14.2% 7.6%
광주/전라	97	잘하고 있다 잘못하고 있다	17% 77%	4.2% 4.7%	10% 66%	27% 85%	25.6% 6.2%
대구/경북	93	잘하고 있다 잘못하고 있다	58% 34%	4.9% 4.9%	48% 25%	67% 44%	8.5% 14.4%
부산/울산/경남	149	잘하고 있다 잘못하고 있다	37% 49%	3.7% 3.8%	30% 41%	45% 56%	9.8% 7.8%
제주	15	잘하고 있다 잘못하고 있다		14.4% 14.0%			33.5% 30.9%
성별 남성	500	잘하고 있다 잘못하고 있다	33% 56%	2.1% 2.1%	30% 52%	38% 60%	6.2% 3.8%
여성	502	잘하고 있다 잘못하고 있다	33% 59%	1.9% 2.1%	30% 55%	37% 63%	5.8% 3.5%
연령별 18~29세	145	잘하고 있다 잘못하고 있다	16% 64%	3.1% 4.0%	11% 56%	23% 72%	19.8% 6.3%
30대	137	잘하고 있다 잘못하고 있다	21% 67%	3.5% 3.9%	15% 59%	29% 74%	16.7% 5.9%
40대	187	잘하고 있다 잘못하고 있다	21% 76%	3.1% 3.2%	15% 69%	27% 81%	15.0% 4.2%
50대	204	잘하고 있다 잘못하고 있다	35% 60%	3.2% 3.3%	29% 54%	42% 67%	9.2% 5.4%
60대	192	잘하고 있다 잘못하고 있다	52% 42%	3.7% 3.6%	45% 36%	59% 49%	7.1% 8.5%
70대 이상	137	잘하고 있다 잘못하고 있다	58% 32%	4.0% 3.8%	50% 25%	65% 40%	7.0% 12.1%

- 50사례 미만은 추정치 제시하지 않음. 한국갤럽 데일리 오피니언 제560호 www.gallup.co.kr

● 주요 정당 지지도 표준오차, 신뢰구간, 상대표준오차 [1/2]

2023년 10월 2주 (10~12일)	조사완료 사례수 (명)	지지 정당	추정치	표준 오차	95% 신뢰구간		상대 표준오차
					하한	상한	
전체	1,002	국민의힘	34%	1.4%	32%	37%	4.1%
		더불어민주당	34%	1.5%	31%	37%	4.3%
		정의당	4%	0.6%	3%	5%	16.9%
		무당(無黨)층	26%	1.4%	24%	29%	5.4%
지역별 서울	191	국민의힘	32%	3.2%	27%	39%	9.8%
		더불어민주당	36%	3.4%	30%	43%	9.4%
		정의당	3%	1.1%	1%	6%	43.7%
		무당층	28%	3.2%	22%	35%	11.2%
인천/경기	323	국민의힘	32%	2.5%	27%	37%	7.8%
		더불어민주당	36%	2.7%	31%	41%	7.5%
		정의당	4%	1.2%	2%	7%	27.8%
		무당층	27%	2.4%	22%	32%	9.0%
강원	31	국민의힘		7.2%			37.9%
		더불어민주당		8.6%			30.4%
		정의당		5.8%			69.8%
		무당층		11.1%			25.1%
대전/세종/충청	103	국민의힘	32%	4.7%	24%	42%	14.5%
		더불어민주당	32%	4.7%	24%	42%	14.6%
		정의당	4%	1.9%	1%	10%	50.8%
		무당층	29%	4.8%	20%	39%	16.7%
광주/전라	97	국민의힘	9%	2.8%	5%	16%	31.6%
		더불어민주당	63%	5.3%	52%	73%	8.4%
		정의당	5%	2.4%	2%	12%	44.7%
		무당층	20%	4.4%	13%	30%	21.5%
대구/경북	93	국민의힘	64%	5.0%	53%	73%	7.9%
		더불어민주당	13%	3.1%	8%	20%	23.4%
		정의당	5%	2.4%	2%	13%	54.0%
		무당층	18%	4.1%	11%	28%	23.2%
부산/울산/경남	149	국민의힘	45%	3.8%	38%	53%	8.3%
		더불어민주당	26%	3.5%	20%	33%	13.7%
		정의당	2%	1.0%	1%	5%	57.3%
		무당층	26%	3.5%	20%	33%	13.6%
제주	15	국민의힘		14.0%			43.8%
		더불어민주당		13.8%			40.6%
		정의당					
		무당층		13.4%			39.4%

- 50사례 미만은 추정치 제시하지 않음. 한국갤럽 데일리 오피니언 제560호 www.gallup.co.kr

● 주요 정당 지지도 표준오차, 신뢰구간, 상대표준오차 [2/2]

2023년 10월 2주 (10~12일)	조사완료 사례수 (명)	지지 정당	추정치	표준 오차	95% 신뢰구간		상대 표준오차
					하한	상한	
성별 남성	500	국민의힘	37%	2.0%	34%	41%	5.4%
		더불어민주당	32%	2.0%	28%	36%	6.1%
		정의당	3%	0.8%	2%	5%	25.5%
		무당층	25%	2.0%	22%	29%	7.8%
여성	502	국민의힘	32%	1.9%	28%	36%	6.1%
		더불어민주당	36%	2.2%	32%	40%	6.0%
		정의당	4%	0.9%	3%	6%	22.5%
		무당층	27%	2.0%	23%	31%	7.5%
연령별 18~29세	145	국민의힘	15%	2.8%	11%	22%	18.5%
		더불어민주당	32%	3.7%	25%	40%	11.5%
		정의당	2%	1.2%	1%	6%	49.4%
		무당층	50%	4.3%	42%	59%	8.5%
30대	137	국민의힘	26%	3.8%	19%	34%	14.4%
		더불어민주당	34%	4.2%	26%	42%	12.3%
		정의당	5%	2.0%	2%	11%	41.5%
		무당층	34%	4.4%	26%	43%	13.0%
40대	187	국민의힘	23%	3.1%	17%	29%	13.7%
		더불어민주당	49%	3.6%	42%	56%	7.4%
		정의당	5%	1.7%	3%	10%	31.6%
		무당층	21%	3.1%	15%	27%	14.9%
50대	204	국민의힘	38%	3.3%	32%	45%	8.6%
		더불어민주당	40%	3.4%	33%	46%	8.5%
		정의당	3%	1.2%	2%	7%	36.9%
		무당층	17%	2.6%	12%	22%	16.0%
60대	192	국민의힘	50%	3.5%	43%	56%	7.1%
		더불어민주당	27%	3.1%	21%	33%	11.7%
		정의당	4%	1.5%	1%	8%	42.9%
		무당층	18%	2.9%	13%	25%	16.2%
70대 이상	137	국민의힘	56%	3.9%	48%	64%	7.0%
		더불어민주당	20%	3.2%	14%	27%	16.4%
		정의당	2%	1.2%	1%	6%	58.0%
		무당층	22%	3.5%	16%	30%	16.0%

- 한국갤럽 데일리 오피니언 제560호 www.gallup.co.kr

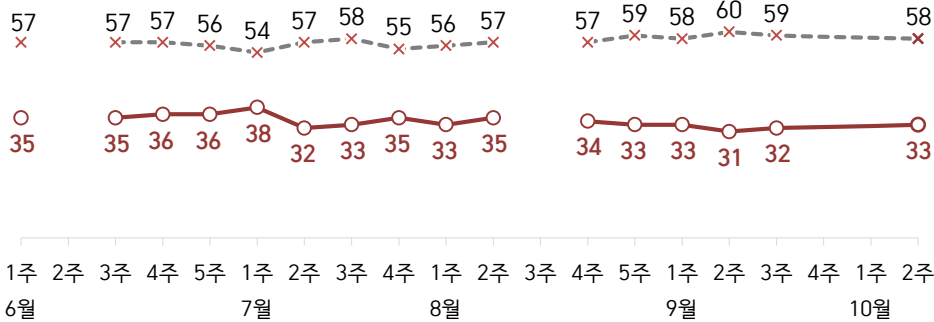
대통령 직무 수행 평가, 정당 지지도: 최근 20주 지표 추이

매주 화~목 전화조사(CATI) | 표본추출: 무선전화 RDD(~2023년 6월), 무선전화 가상번호(7월~) | 매주 유효표본 약 1,000명 | 표본오차 ±3.1%포인트(95% 신뢰수준)

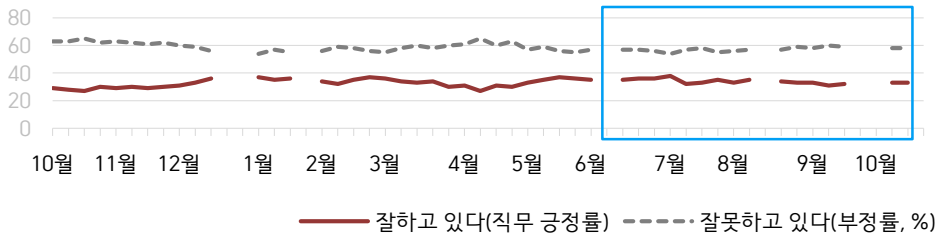
질문) 귀하는 윤석열 대통령이 대통령으로서의 직무를 잘 수행하고 있다고 보십니까, 아니면 잘못 수행하고 있다고 보십니까? (긍정/부정을 답하지 않은 경우 재질문) 굳이 말씀하신다면, '잘하고 있다'와 '잘못하고 있다' 중 어느 쪽입니까?

● 대통령 직무 수행 평가: 2023년, 최근 20주

○ — 잘하고 있다(직무 긍정률) -x-x- 잘못하고 있다(부정률, %)



● 대통령 직무 수행 평가 2022-2023

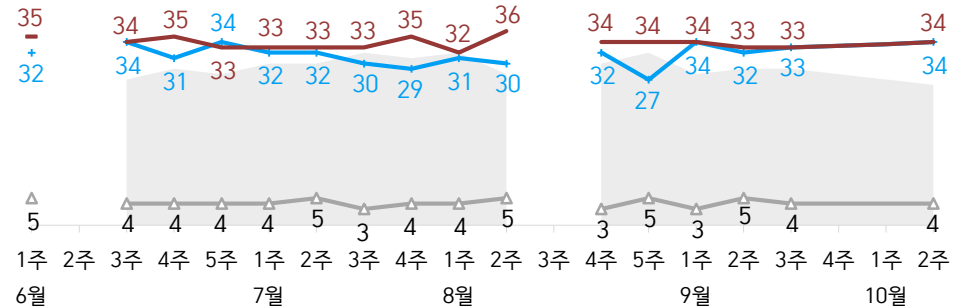


- 2022년 12월 4~5주, 2023년 1월 4주(설), 6월 2주, 8월 3주, 9월 4주·10월 1주(추석) 조사 됨
 - 매주 전국 유권자 약 1,000명 전화조사(CATI). 한국갤럽 데일리 오피니언 제560호 www.gallup.co.kr

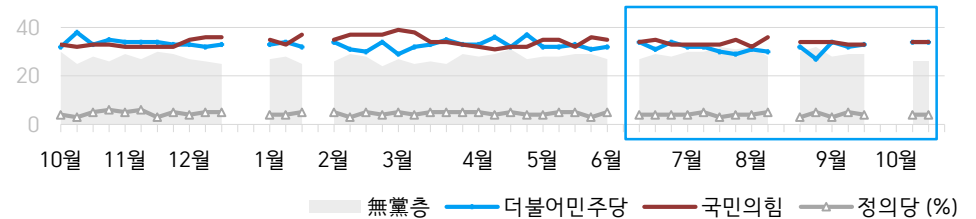
질문) 귀하는 다음 중 어느 정당 또는 단체를 지지하십니까? 보기를 순환하여 불러드리겠습니다. ('모름/없음'인 경우 재질문) 그럼, 본인 성향은 어느 정당/단체에 조금이라도 더 가깝습니까? -원내 2인 이상 정당 기준 보기 제시

● 정당 지지도: 2023년, 최근 20주

■ 無黨층 — 더불어민주당 — 국민의힘 ▲ 정의당 (%)



● 주요 정당 지지도 2022-2023



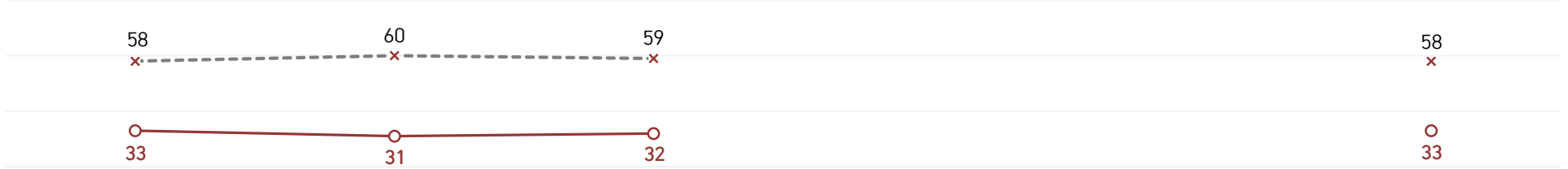
- 무당(無黨)층='현재 지지하는 정당 없음/모름/응답거절'
 - 2022년 12월 4~5주, 2023년 1월 4주(설), 6월 2주, 8월 3주, 9월 4주·10월 1주(추석) 조사 됨
 - 매주 전국 유권자 약 1,000명 전화조사(CATI). 한국갤럽 데일리 오피니언 제560호 www.gallup.co.kr

최근 6주간 대통령 직무 수행 평가와 주요 정치 이슈

질문) 귀하는 윤석열 대통령이 대통령으로서의 직무를 잘 수행하고 있다고 보십니까, 혹은 잘못 수행하고 있다고 보십니까?
(긍정/부정을 답하지 않은 경우 재질문) 굳이 말씀하신다면, '잘하고 있다'와 '잘못하고 있다' 중 어느 쪽입니까?

● 대통령 직무 수행 평가: 2023년, 최근 6주

—○— 잘하고 있다(직무 긍정률) -x-x- 잘못하고 있다(부정률, %)



9월 1주(5~7일)	9월 2주(12~14일)	9월 3주(19~21일)	9월 4주(25~29일)	10월 1주(2~6일)	10월 2주(10~12일)
-------------	---------------	---------------	---------------	--------------	----------------

- | | | | | | |
|---|--|---|---|---|--|
| 1 제21대 마지막 정기국회 시작
- 군사법원, 박정훈 전 해병대
수사단장 구속영장 기각 | 9 '대북 송금 의혹' 이재명
검찰 출석 | 18 尹, 4박 6일 일정
유엔총회 참석차 미국 방문 | 26 국군의날 기념 시가행진
- 민주당, 홍익표 원내대표 선출 | 2 임시공휴일 | 10 국정원, '선관위 투개표 시스템
해킹 취약' / 선관위 반박 |
| 2 방류 규탄 도심 대규모 집회 | 11 尹, 아세안-G20 정상회의 후 귀국
- 검찰, '울산시장 선거 개입' | - 이재명, 단식 19일 차 입원 | 27 이재명 구속영장 기각
/ 민주당, 대통령 사과·법무장관 6
파면 요구 | 5 문체부·여가부장관 인사청문회
- 후쿠시마 원전 2차 방류 시작 | 11 尹, '하마스' 강력 규탄
- 교육부, 2028 대입 개편 시안 발표 |
| 4 '공교육 멈춤의 날'
전국 교사 추모집회 | 송철호·황운하 중형 구형
- 권익위, 선관위 채용비리 적발 | - 민주, 총리 해임·내각
총사퇴 요구 | 28- 1 추석 연휴 | 6 대법원장 후보 이균용
인준 부결
- 12개 상임위 세종 이전안,
'머그샷법' 등 국회 통과 | - 강서구청장 보궐선거 투표율
48.7% / 민주당 진교훈 당선 |
| 5 10월 2일 임시공휴일 지정
- 尹, 5박 7일 일정
아세안-G20 회의 참석차 출국 | 12 이재명, 검찰 재출석 | - 윤관석, 돈봉투 수수 혐의 인정
최강욱, 의원직 상실 | 29 이재명, '민생영수회담' 제안
* 강서구청장 보궐선거 가결 | - 이재명, 대장동 재판 시작 | 12 여가부장관 후보 김행 자진 사퇴 |
| 6 방통위, 가짜뉴스 근절 TF 가동 | 13 尹, 신임 장관 후보 지명:
문체부(유인촌), 국방부(신원식),
여가부(김행) | - 철도노조 1차 총파업 종료 | | 6- 7 보궐선거 사전투표(22.6%) | * 팔레스타인 무장정파 하마스-
이스라엘 교전 |
| * 이재명 민주당 대표 단식 계속 | 14 검찰, '대장동 관련 허위 보도'
뉴스타파·JTBC 압수수색 | 19 文, 이재명 문병·단식 중단 권유
/ 9.19 공동선언 기념식 참석 | | 7 尹, 신원식·유인촌 장관 임명
- 하마스, 이스라엘 기습 공격 | * 제21대 국회 마지막 국정감사 |
| * 흥분도 흥상 이전 관련
文 비판-대통령실 맞비판 | 15 감사원, '전 정부 집값 통계 조작' | 21 한덕수 총리 해임건의안,
이재명 대표 체포동의안 가결 | | * 이재명 압수수색 횡수 공방
* 포털 축구 한중전 응원 논란 | |
| * 국회 대정부질문 | * 北 김정은, 러시아 방문 | 23 항저우 아시안게임 개최 | | | |
| | | * 국민의힘, 조정훈 등 영입
* 고위공직 후보자 인사청문회 | | | |

대통령 직무 수행 평가

● 대통령 직무 수행 평가: 최근 6개월

2023년	조사완료 사례수 (명)	대통령 직무 수행 평가			
		잘하고 있다	잘못하고 있다	어느 쪽도 아니다	모름/ 응답거절
4월 2주(11-13)	1,002	27%	65%	2%	6%
4월 3주(18-20)	1,003	31%	60%	3%	6%
4월 4주(25-27)	1,001	30%	63%	2%	5%
5월 1주(02-04)	1,000	33%	57%	3%	7%
5월 2주(09-11)	1,000	35%	59%	1%	5%
5월 3주(16-18)	1,000	37%	56%	2%	5%
5월 4주(23-25)	1,000	36%	55%	3%	6%
6월 1주(5/30-6/1)	1,002	35%	57%	2%	6%
6월 2주(05-09)	데일리 조사 씬				
6월 3주(13-15)	1,000	35%	57%	3%	5%
6월 4주(20-22)	1,000	36%	57%	2%	6%
6월 5주(27-29)	1,007	36%	56%	2%	6%
7월 1주(04-06)	1,000	38%	54%	2%	6%
7월 2주(11-13)	1,001	32%	57%	3%	8%
7월 3주(18-20)	1,001	33%	58%	2%	7%
7월 4주(25-27)	1,002	35%	55%	3%	7%
8월 1주(01-03)	1,003	33%	56%	3%	8%
8월 2주(08-10)	1,001	35%	57%	2%	6%
8월 3주(14-18)	데일리 조사 씬				
8월 4주(22-24)	1,000	34%	57%	3%	7%
8월 5주(29-31)	1,002	33%	59%	2%	6%
9월 1주(05-07)	1,000	33%	58%	3%	6%
9월 2주(12-14)	1,000	31%	60%	2%	8%
9월 3주(19-21)	1,001	32%	59%	3%	5%
9월 4주(25-29)	데일리 조사 씬 (추석 전후)				
10월 1주(02-06)	데일리 조사 씬 (추석 전후)				
10월 2주(10-12)	1,002	33%	58%	3%	6%

- 한국갤럽 데일리 오피니언 제560호 www.gallup.co.kr

질문) 귀하는 윤석열 대통령이 대통령으로서의 직무를 잘 수행하고 있다고 보십니까, 아니면 잘못 수행하고 있다고 보십니까? (긍정/부정을 답하지 않은 경우 재질문) 굳이 말씀하신다면, '잘하고 있다'와 '잘못하고 있다' 중 어느 쪽입니까?

2023년 10월 2주 (10~12일)	조사완료 사례수 (명)	가중적용 사례수 (명)	대통령 직무 수행 평가			
			잘하고 있다	잘못하고 있다	어느 쪽도 아니다	모름/ 응답거절
전체	1,002	1,002	33%	58%	3%	6%
지역별						
서울	191	188	33%	58%	4%	6%
인천/경기	323	319	30%	62%	2%	6%
강원	31	30	-	-	-	-
대전/세종/충청	103	107	32%	61%	2%	5%
광주/전라	97	97	17%	77%	3%	3%
대구/경북	93	97	58%	34%	4%	4%
부산/울산/경남	149	150	37%	49%	6%	9%
제주	15	13	-	-	-	-
성별						
남성	500	497	33%	56%	5%	6%
여성	502	505	33%	59%	2%	6%
연령별						
18~29세	145	155	16%	64%	3%	17%
30대	137	158	21%	67%	3%	9%
40대	187	181	21%	76%	2%	1%
50대	204	195	35%	60%	3%	1%
60대	192	169	52%	42%	4%	2%
70대 이상	137	143	58%	32%	4%	6%
주요 지지 정당별						
국민의힘	347	345	76%	15%	5%	3%
더불어민주당	350	342	4%	93%	1%	2%
정의당	36	37	-	-	-	-
무당(無黨)층	252	263	19%	62%	4%	15%
직업별						
농/임/어업	25	24	-	-	-	-
자영업	155	154	31%	64%	3%	1%
기능노무/서비스	146	145	29%	60%	5%	7%
사무/관리	333	335	25%	67%	3%	5%
전업주부	186	182	51%	43%	2%	4%
학생	63	68	21%	61%	2%	16%
무직/은퇴/기타	94	94	43%	43%	5%	9%
생활 수준별						
상/중상	178	177	39%	56%	3%	2%
중	486	484	32%	59%	3%	6%
중하	191	192	29%	62%	3%	7%
하	132	133	34%	51%	6%	8%
성향별						
보수	276	278	62%	32%	2%	4%
중도	321	311	27%	62%	6%	6%
진보	278	282	10%	86%	1%	3%
모름/응답거절	127	131	37%	43%	2%	17%
평소						
많이 있다	228	216	43%	56%	1%	
정치에 약간 있다	473	474	34%	60%	4%	2%
관심이 별로 없다	189	190	28%	64%	2%	6%
전혀 없다/모름	112	122	23%	42%	5%	30%

- 소수점 아래 반올림 때문에 백분율 합계는 ±1 차이 발생 가능하며, 이는 오류가 아님

- 50사례 미만은 수치 제시하지 않음. 한국갤럽 데일리 오피니언 제560호 www.gallup.co.kr

대통령 직무 수행 평가 이유

질문) 어떤 점에서 [잘하고/잘못하고 있다고] 생각하시는지 한 가지만 구체적으로 말씀해 주십시오. (자유응답)
/ 아래 제시 사례수는 가중적용 기준. 조사완료 사례수는 긍정 평가자 336명, 부정 평가자 582명

대통령 직무 수행 긍정 평가 이유 2023년 10월 10~12일 (긍정 평가자 334명)		대통령 직무 수행 부정 평가 이유 10월 10~12일 (부정 평가자 579명)	
외교	32%	경제/민생/물가 (+6)	16%
국방/안보 (+7)	12%	외교	13%
전반적으로 잘한다	5%	독단적/일방적	9%
결단력/추진력/독심	5%	인사(人事) (+4)	7%
열심히 한다/최선을 다한다	3%	소통 미흡 (+3)	7%
주관/소신	3%	후쿠시마 오염수 방류 문제 (-5)	5%
전 정권 극복	3%	통합·협치 부족	5%
부정부패·비리 척결	2%	전반적으로 잘못한다	4%
경제/민생	2%	서민 정책/복지	4%
안정적	1%	경험·자질 부족/무능함	3%
부동산 정책	1%	일본 관계	2%
변화/쇄신	1%	국고·재정 낭비	2%
공정/정의/원칙 (-3)	1%	정책 비전 부족	1%
진실함/솔직함/거짓없음	1%	공정하지 않음	1%
서민 정책/복지	1%	직무 태도	1%
자유민주주의 수호	1%	공약 실천 미흡	1%
국민을 위함	1%	책임 회피	1%
신뢰감/책임	1%	국방/안보	1%
기타	5%	연구개발(R&D) 예산 축소	1%
모름/응답거절	20%	부정부패/비리	1%
		기타	7%
		모름/응답거절	13%

- 3주 전(9월 19~21일) 대비 ±3%포인트 이상 증감 항목에만 (+/-) 표시. 한국갤럽 데일리 오피니언 제560호

● 정당 지지도: 최근 6개월

2023년	조사완료 사례수 (명)	정당 지지도 (현재 지지하는 정당)					무당층 無黨層
		국민의힘	더불어 민주당	정의당	기타		
4월 2주(11-13)	1,002	31%	36%	4%	1%	29%	
4월 3주(18-20)	1,003	32%	32%	5%	1%	31%	
4월 4주(25-27)	1,001	32%	37%	4%	1%	27%	
5월 1주(02-04)	1,000	35%	32%	4%	1%	28%	
5월 2주(09-11)	1,000	35%	32%	5%	1%	28%	
5월 3주(16-18)	1,000	32%	33%	5%	1%	29%	
5월 4주(23-25)	1,000	36%	31%	3%	1%	29%	
6월 1주(5/30-6/1)	1,002	35%	32%	5%	1%	27%	
6월 2주(05-09)	데일리 조사 씬						
6월 3주(13-15)	1,000	34%	34%	4%	1%	27%	
6월 4주(20-22)	1,000	35%	31%	4%	1%	29%	
6월 5주(27-29)	1,007	33%	34%	4%	1%	28%	
7월 1주(04-06)	1,000	33%	32%	4%	1%	30%	
7월 2주(11-13)	1,001	33%	32%	5%	1%	30%	
7월 3주(18-20)	1,001	33%	30%	3%	1%	32%	
7월 4주(25-27)	1,002	35%	29%	4%	1%	31%	
8월 1주(01-03)	1,003	32%	31%	4%	1%	32%	
8월 2주(08-10)	1,001	36%	30%	5%	2%	28%	
8월 3주(14-18)	데일리 조사 씬						
8월 4주(22-24)	1,000	34%	32%	3%	1%	30%	
8월 5주(29-31)	1,002	34%	27%	5%	2%	32%	
9월 1주(05-07)	1,000	34%	34%	3%	1%	28%	
9월 2주(12-14)	1,000	33%	32%	5%	1%	29%	
9월 3주(19-21)	1,001	33%	33%	4%	1%	29%	
9월 4주(25-29)	데일리 조사 씬 (추석 전후)						
10월 1주(02-06)							
10월 2주(10-12)	1,002	34%	34%	4%	1%	26%	

- 한국갤럽 데일리 오피니언 제560호 www.gallup.co.kr

질문) 귀하는 다음 중 어느 정당을 지지하십니까? 보기를 순환하여 불러드리겠습니다.
 ('모름/없음'인 경우 재질문) 그럼, 본인 성향은 어느 정당에 조금이라도 더 가깝습니까?
 - 국민의힘/더불어민주당/정의당, 그 외 정당(자유응답), 없다

2023년 10월 2주 (10~12일)	조사완료 사례수 (명)	가중적용 사례수 (명)	정당 지지도 (현재 지지하는 정당)					무당층 無黨層	없음	모름 응답 거절
			국민의힘	더불어 민주당	정의당	기타				
전체	1,002	1,002	34%	34%	4%	1%	26%	23%	3%	
지역별										
서울	191	188	32%	36%	3%	1%	28%	26%	2%	
인천/경기	323	319	32%	36%	4%	1%	27%	24%	3%	
강원	31	30	-	-	-	-	-	-	-	
대전/세종/충청	103	107	32%	32%	4%	3%	29%	24%	5%	
광주/전라	97	97	9%	63%	5%	3%	20%	16%	5%	
대구/경북	93	97	64%	13%	5%	1%	18%	12%	5%	
부산/울산/경남	149	150	45%	26%	2%	1%	26%	22%	3%	
제주	15	13	-	-	-	-	-	-	-	
성별										
남성	500	497	37%	32%	3%	2%	25%	24%	2%	
여성	502	505	32%	36%	4%	1%	27%	22%	5%	
연령별										
18~29세	145	155	15%	32%	2%	-	50%	42%	8%	
30대	137	158	26%	34%	5%	1%	34%	30%	4%	
40대	187	181	23%	49%	5%	3%	21%	20%	0%	
50대	204	195	38%	40%	3%	2%	17%	16%	1%	
60대	192	169	50%	27%	4%	2%	18%	17%	1%	
70대 이상	137	143	56%	20%	2%	-	22%	15%	6%	
직업별										
농/임/어업	25	24	-	-	-	-	-	-	-	
자영업	155	154	32%	45%	2%	3%	18%	16%	1%	
기능노무/서비스	146	145	34%	35%	3%	3%	25%	23%	2%	
사무/관리	333	335	29%	36%	5%	1%	29%	26%	3%	
전업주부	186	182	44%	27%	4%	1%	24%	18%	6%	
학생	63	68	17%	28%	1%	-	53%	50%	4%	
무직/은퇴/기타	94	94	46%	27%	5%	-	21%	18%	3%	
생활 수준별										
상/중상	178	177	42%	34%	2%	2%	19%	17%	2%	
중	486	484	34%	35%	4%	1%	26%	22%	3%	
중하	191	192	25%	39%	5%	1%	29%	26%	3%	
하	132	133	37%	25%	3%	2%	33%	29%	4%	
성향별										
보수	276	278	69%	13%	1%	1%	15%	14%	1%	
중도	321	311	27%	37%	4%	1%	32%	29%	3%	
진보	278	282	10%	62%	6%	3%	20%	18%	2%	
모름/응답거절	127	131	33%	13%	4%	1%	50%	40%	10%	
대통령 직무										
긍정 평가자	336	334	79%	4%	1%	1%	15%	13%	2%	
부정 평가자	582	579	9%	55%	5%	2%	28%	25%	3%	
평소 관심이										
많이 있다	228	216	44%	40%	2%	3%	11%	11%	1%	
약간 있다	473	474	38%	39%	4%	1%	18%	16%	2%	
별로 없다	189	190	24%	31%	7%	0%	37%	34%	3%	
전혀 없다/모름	112	122	20%	9%	2%	-	69%	57%	12%	

- 50사례 미만은 수치 제시하지 않음. 한국갤럽 데일리 오피니언 제560호 www.gallup.co.kr

질문) 귀하는 앞으로 우리나라를 이끌어갈 정치 지도자, 즉 장래 대통령감으로 누가 좋다고 생각하십니까?
(특정인을 답하지 않은 경우 재질문) 그럼, 조금이라도 마음이 가는 인물은 누구입니까? (자유응답)

장래 정치 지도자 선호도

2023년 10월 2주 (10~12일)	조사완료 사례수 (명)	가중적용 사례수 (명)	장래 정치 지도자 선호도												없음	모름 응답 거절
			이재명	한동훈	오세훈	홍준표	안철수	이낙연	원희룡	김동연	이탄희	이준석	기타 인물	의견 유보		
전체	1,002	1,002	22%	14%	4%	3%	2%	1%	1%	1%	1%	1%	5%	46%	33%	12%
지역별																
서울	191	188	21%	13%	11%	3%	1%	2%	3%	1%	1%	2%	4%	40%	31%	9%
인천/경기	323	319	26%	13%	3%	2%	1%	2%	2%	3%	2%	1%	5%	40%	29%	11%
강원	31	30	-	-	-	-	-	-	-	-	-	-	-	-	-	-
대전/세종/충청	103	107	23%	12%	1%	3%	1%	1%	1%			2%	7%	51%	40%	11%
광주/전라	97	97	29%	6%		1%	5%	1%		1%	3%		7%	48%	28%	20%
대구/경북	93	97	7%	21%	5%	10%	1%	1%	1%			1%	3%	50%	37%	13%
부산/울산/경남	149	150	17%	18%	1%	3%	2%	1%	0%	1%	1%	0%	3%	53%	37%	16%
제주	15	13	-	-	-	-	-	-	-	-	-	-	-	-	-	-
성별																
남성	500	497	21%	15%	5%	4%	2%	2%	2%	1%	2%	1%	6%	40%	31%	10%
여성	502	505	22%	13%	2%	2%	2%	1%	1%	2%	0%	1%	4%	51%	36%	15%
연령별																
18~29세	145	155	11%	8%	2%	7%	2%	1%	1%	1%		3%	1%	65%	45%	19%
30대	137	158	22%	7%	1%	6%	1%	1%	1%	2%		1%	4%	54%	42%	12%
40대	187	181	34%	10%	5%	2%	2%	4%	1%	2%	2%		8%	31%	24%	6%
50대	204	195	28%	16%	4%	2%	1%	1%	2%	1%	2%	1%	7%	35%	28%	7%
60대	192	169	19%	23%	4%	1%	2%	1%	2%	2%		2%	4%	41%	31%	9%
70대 이상	137	143	12%	18%	5%	1%	1%	1%	3%	1%	1%		3%	55%	31%	24%
주요 지지 정당별																
국민의힘	347	345	1%	35%	7%	5%	3%	0%	4%	1%		1%	3%	40%	29%	11%
더불어민주당	350	342	55%	0%	1%	2%	1%	2%		1%	3%	1%	5%	29%	21%	8%
정의당	36	37	-	-	-	-	-	-	-	-	-	-	-	-	-	-
무당(無黨)층	252	263	7%	5%	3%	2%	2%	1%		2%	0%	1%	5%	73%	54%	19%
직업별																
농/임/어업	25	24	-	-	-	-	-	-	-	-	-	-	-	-	-	-
자영업	155	154	32%	11%	6%	3%	2%	2%	0%	1%	1%	1%	6%	36%	30%	5%
기능노무/서비스	146	145	26%	14%	5%	2%	0%	2%	1%	1%		2%	6%	42%	34%	8%
사무/관리	333	335	22%	11%	2%	6%	1%	2%	2%	2%	2%	1%	5%	44%	32%	11%
전업주부	186	182	20%	18%	3%	0%	2%	1%	2%	2%			4%	48%	32%	16%
학생	63	68	6%	10%	3%	3%	6%			1%		3%	0%	68%	45%	22%
무직/은퇴/기타	94	94	11%	19%	3%	2%	2%		3%		1%	1%	3%	55%	35%	20%
성향별																
보수	276	278	10%	31%	7%	4%	2%	1%	3%	0%	0%	2%	3%	37%	27%	10%
중도	321	311	23%	10%	2%	5%	2%	2%	1%	1%	2%	1%	5%	46%	35%	11%
진보	278	282	37%	4%	2%	1%	0%	2%	1%	3%	2%	1%	8%	39%	32%	8%
모름/응답거절	127	131	10%	6%	3%	2%	2%		1%				0%	77%	46%	31%
대통령 직무																
긍정 평가자	336	334	1%	38%	6%	3%	2%	1%	4%	0%		1%	2%	42%	26%	15%
부정 평가자	582	579	37%	2%	2%	3%	1%	2%		2%	2%	1%	7%	42%	33%	9%
내년 총선 기대																
여당 다수 당선	385	387	2%	33%	7%	4%	2%	1%	4%	0%	0%	0%	2%	43%	30%	14%
야당 다수 당선	485	481	43%	1%	1%	2%	1%	2%		2%	2%	1%	7%	38%	30%	8%
모름/응답거절	132	134	3%	5%	2%	3%	3%		1%	1%		2%	1%	79%	55%	24%
평소 관심이																
많이 있다	228	216	36%	23%	3%	2%	3%	1%	3%	1%	2%	1%	4%	21%	13%	9%
약간 있다	473	474	23%	15%	5%	4%	1%	2%	1%	1%	1%	1%	7%	38%	29%	9%
별로 없다	189	190	14%	6%	2%	5%	1%	1%	0%	1%	1%	1%	2%	66%	51%	15%
전혀 없다/모름	112	122	3%	4%	1%	1%	2%		1%	1%			1%	87%	59%	27%

- 2022년 6월부터 기존 '차기 정치 지도자'에서 '장래 정치 지도자'로 표제 변경

/ 이 질문은 다음 대선 출마 전제가 아니며, 누가 장차 대통령이 될 만한 인물로 여겨지는지 가늠하는 용도

/ 전국적 지명도나 대중적 인기, 조사 시점 이슈가 반영되고 자유응답 특성상 비정치인도 언급될 수 있음

- 1.0% 이상 기준 제시. 기타 인물에는 20여 명 포함. 50사례 미만은 수치 제시하지 않음. 한국갤럽 데일리 오피니언 제560호

● 장래 정치 지도자 선호도 2021-2023

	사례수 (명)	장래 정치 지도자 선호도 (자유응답)																	
		이재명	한동훈	오세훈	홍준표	안철수	이낙연	원희룡	김동연	이탄희	이준석	유승민	윤석열	심상정	최재형	정세균	추미애	기타인물	의견유보
2021년 1월 2주(12-14)	1,000	23%			3%	3%	10%				1%	13%							41%
2월 1주(2-4)	1,002	27%			2%	5%	10%					9%							40%
3월 2주(9-11)	1,003	24%			2%	3%	11%					24%							31%
4월 1주(3/30-4/1)	1,000	23%		1%	2%	4%	7%					23%							37%
4월 3주(13-15)	1,005	24%		2%	2%	4%	5%					25%			1%				33%
5월 1주(4, 6)	1,002	25%		1%	2%	3%	5%					22%			1%				38%
6월 1주(1-3)	1,003	24%			1%	2%	5%			3%		21%			1%				36%
7월 1주(6/29-7/1)	1,000	24%			2%	1%	6%			2%		25%	2%	2%	2%				32%
8월 1주(3-5)	1,001	25%			2%	1%	11%			1%		19%	4%	1%	1%				29%
9월 1주(8/31-9/2)	1,000	24%			6%	2%	8%				2%	19%	2%	1%	1%				32%
10월 1주(5-7)	1,000	25%			12%		8%				2%	20%	1%						26%
11월 1주(2-4)	1,000	26%			15%	2%	2%	1%			3%	24%	2%						23%
11월 3주(16-18)	1,000	27%			7%	3%	2%					34%	2%						21%
2022년 6월 2주(7-9)	1,000	15%	4%	10%	5%	6%	3%		4%		1%								46%
9월 1주(8/30-9/1)	1,000	27%	9%	4%	4%	4%	2%			3%	2%								41%
12월 1주(11/29-12/1)	1,000	23%	10%	2%	4%	3%	3%			2%	2%								44%
2023년 3월 1주(2/28, 3/1)	1,001	20%	11%	3%	5%	4%	3%	2%		2%	1%								44%
6월 1주(5/30-6/1)	1,002	22%	11%	4%	5%	2%	2%		1%	1%	1%	1%							46%
9월 1주(5-7)	1,000	19%	12%	2%	3%	2%	3%	2%	2%	1%	1%	1%							48%
10월 2주(10-12)	1,002	22%	14%	4%	3%	2%	1%	1%	1%	1%	1%							5%	46%

- 2022년 6월부터 기존 '차기 정치 지도자'에서 '장래 정치 지도자'로 표제 변경
- 위 기간 조사 시기별 1.0% 이상 응답 인물 기준 제시. 2021년 1월 이후 한 번이라도 1.0% 이상 기록한 인물은 모두 16명
- 제20대 대통령선거 원내 정당 후보로 2021년 10월 10일 이재명, 12월 심상정, 11월 4일 안철수, 5일 윤석열 선출
- 2022년 3월 제20대 대통령으로 윤석열 당선. 한국갤럽 데일리 오피니언 제560호 www.gallup.co.kr

질문) 내년 국회의원선거와 관련해 다음 중 어느 주장에 더 동의하십니까?

- 현 정부를 지원하기 위해 여당 후보가 많이 당선돼야 한다

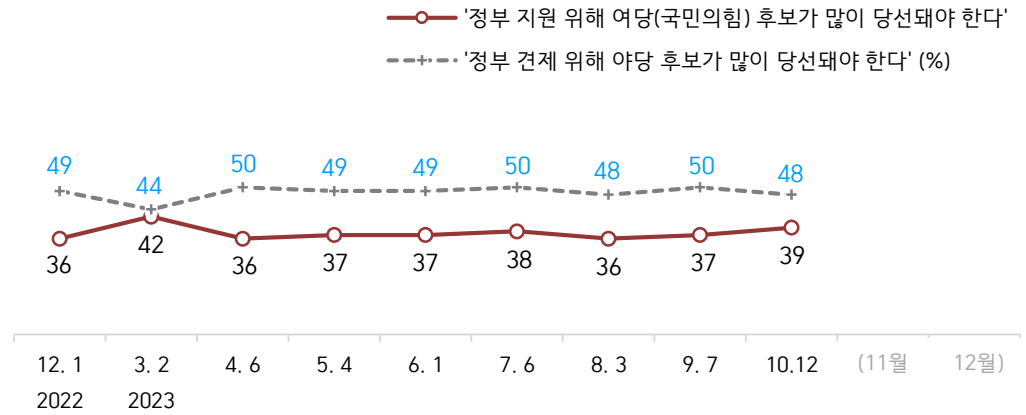
/ 현 정부를 견제하기 위해 야당 후보가 많이 당선돼야 한다 (항목 로테이션)

2023년 10월 2주 (10~12일)	조사완료 사례수 (명)	가중적용 사례수 (명)	제22대 국회의원선거 결과 기대		
			현 정부 지원 여당 다수 당선	정부 견제 야당 다수 당선	모름/ 응답거절
전체	1,002	1,002	39%	48%	13%
지역별					
서울	191	188	41%	46%	13%
인천/경기	323	319	37%	51%	12%
강원	31	30	-	-	-
대전/세종/충청	103	107	31%	52%	17%
광주/전라	97	97	18%	69%	12%
대구/경북	93	97	63%	23%	14%
부산/울산/경남	149	150	44%	41%	15%
제주	15	13	-	-	-
성별					
남성	500	497	43%	45%	12%
여성	502	505	35%	51%	15%
연령별					
18~29세	145	155	29%	55%	17%
30대	137	158	32%	53%	15%
40대	187	181	24%	67%	9%
50대	204	195	40%	51%	9%
60대	192	169	55%	34%	11%
70대 이상	137	143	54%	23%	23%
주요 지지 정당별					
국민의힘	347	345	86%	5%	10%
더불어민주당	350	342	5%	91%	4%
정의당	36	37	-	-	-
무당(無黨)층	252	263	26%	42%	32%
직업별					
농/임/어업	25	24	-	-	-
자영업	155	154	37%	54%	9%
기능노무/서비스	146	145	37%	49%	14%
사무/관리	333	335	31%	57%	12%
전업주부	186	182	48%	35%	17%
학생	63	68	36%	47%	17%
무직/은퇴/기타	94	94	48%	34%	18%
생활 수준별					
상/중상	178	177	47%	44%	9%
중	486	484	39%	51%	10%
중하	191	192	32%	54%	14%
하	132	133	36%	37%	27%
성향별					
보수	276	278	73%	19%	7%
중도	321	311	33%	54%	13%
진보	278	282	13%	80%	7%
모름/응답거절	127	131	34%	27%	39%
대통령 직무					
긍정 평가자	336	334	88%	3%	9%
부정 평가자	582	579	11%	78%	11%
평소 많이 있다	228	216	44%	47%	9%
정치에 약간 있다	473	474	40%	53%	7%
관심이 별로 없다	189	190	35%	47%	18%
전혀 없다/모름	112	122	30%	33%	38%

- 50사례 미만은 수치 제시하지 않음. 한국갤럽 데일리 오피니언 제560호 www.gallup.co.kr

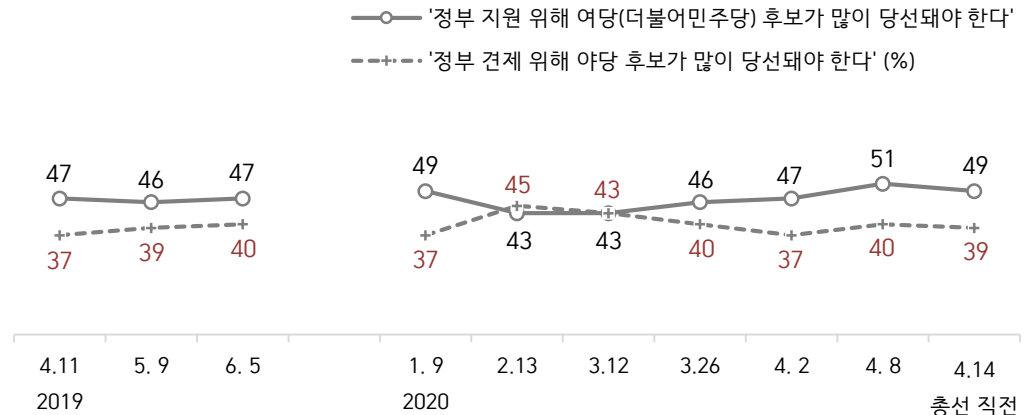
제22대 국회의원선거 결과 기대

● 제22대 국회의원선거 결과 기대 2022-2023



- 위 기간 여당은 국민의힘, 제1야당은 더불어민주당. 조사 종료일 기준 제시
- 시점별 전국 유권자 약 1,000명 전화조사(CATI). 한국갤럽 데일리 오피니언 제560호 www.gallup.co.kr

[참고] 제21대 국회의원선거 결과 기대 2019-2020



- 위 기간 여당은 더불어민주당, 제1야당은 자유한국당/미래통합당(국민의힘 전신)
- 조사 종료일 기준 제시. 시점별 전국 유권자 약 1,000명 전화조사(CATI). 한국갤럽 데일리 오피니언

질문) 국회의원선거에서는 지역구 후보자에게 한 표, 정당에 한 표를 찍게 되어 있는데요.

만일 내일이 국회의원 선거일이라면 귀하는 비례대표 정당 투표에서

어느 정당에 투표할 것 같습니다? 보기를 순환하여 불러드리겠습니다.

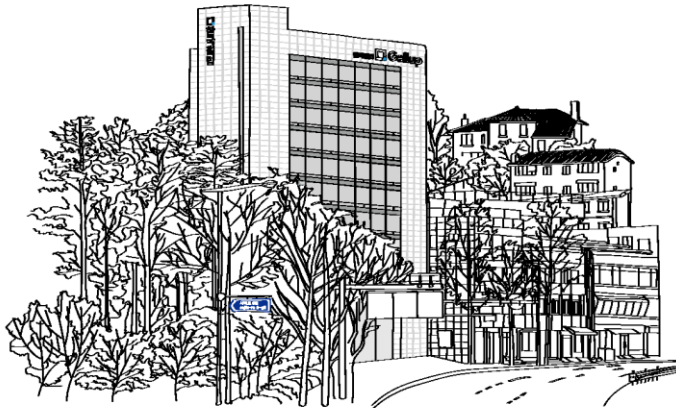
(‘모름/없음’인 경우 재질문) 어느 정당에 투표하는 것이 조금이라도 더 낫다고 보십니까?

- 국민의힘/더불어민주당/정의당, 그 외 정당(자유응답), 없다

2023년	조사완료 사례수 (명)	가중적용 사례수 (명)	총선 투표 의향 비례대표 정당					없음	모름 응답 거절
			국민의힘	더불어 민주당	정의당	기타	부동층 浮動層		
9월 1주(5~7일)	1,000	1,000	36%	40%	7%	3%	14%	10%	4%
10월 2주(10~12일)	1,002	1,002	38%	37%	6%	4%	15%	11%	4%
지역별									
서울	191	188	38%	38%	5%	4%	16%	12%	4%
인천/경기	323	319	33%	39%	6%	5%	15%	11%	5%
강원	31	30	-	-	-	-	-	-	-
대전/세종/충청	103	107	37%	41%	6%	4%	12%	6%	6%
광주/전라	97	97	16%	60%	10%	3%	11%	8%	3%
대구/경북	93	97	64%	14%	5%	5%	12%	9%	3%
부산/울산/경남	149	150	49%	25%	4%	5%	17%	15%	2%
제주	15	13	-	-	-	-	-	-	-
성별									
남성	500	497	43%	33%	7%	5%	12%	10%	2%
여성	502	505	33%	40%	6%	4%	17%	11%	6%
연령별									
18~29세	145	155	27%	37%	3%	1%	31%	23%	8%
30대	137	158	30%	37%	7%	3%	23%	17%	6%
40대	187	181	23%	51%	6%	9%	10%	9%	2%
50대	204	195	39%	40%	6%	8%	7%	6%	0%
60대	192	169	54%	27%	10%	2%	6%	3%	3%
70대 이상	137	143	57%	24%	4%	1%	14%	9%	5%
현재 주요 지지 정당별									
국민의힘	347	345	91%	1%	2%	1%	3%	2%	1%
더불어민주당	350	342	3%	83%	4%	7%	3%	2%	1%
정의당	36	37	-	-	-	-	-	-	-
무당(無黨)층	252	263	20%	25%	6%	3%	47%	35%	11%
직업별									
농/임/어업	25	24	-	-	-	-	-	-	-
자영업	155	154	39%	43%	5%	8%	6%	5%	1%
기능노무/서비스	146	145	38%	40%	5%	6%	11%	8%	2%
사무/관리	333	335	31%	39%	8%	4%	17%	13%	5%
전업주부	186	182	46%	31%	7%	4%	12%	7%	4%
학생	63	68	24%	32%	4%	1%	39%	28%	10%
무직/은퇴/기타	94	94	52%	26%	4%	-	18%	16%	2%
성향별									
보수	276	278	72%	14%	5%	2%	7%	6%	1%
중도	321	311	31%	41%	4%	6%	18%	15%	3%
진보	278	282	12%	60%	11%	7%	11%	9%	2%
모름/응답거절	127	131	39%	26%	3%	1%	31%	16%	15%
대통령 직무									
긍정 평가자	336	334	83%	5%	4%	2%	7%	4%	2%
부정 평가자	582	579	12%	58%	8%	6%	16%	12%	4%
내년 총선 기대									
여당 다수 당선	385	387	85%	5%	3%	1%	5%	4%	1%
야당 다수 당선	485	481	4%	68%	9%	8%	12%	9%	3%
모름/응답거절	132	134	25%	17%	5%	1%	51%	35%	16%
평소 정치에 관심이									
많이 있다	228	216	45%	38%	4%	6%	7%	5%	1%
약간 있다	473	474	39%	41%	5%	5%	10%	8%	1%
별로 없다	189	190	35%	35%	10%	3%	17%	10%	7%
전혀 없다/모름	112	122	27%	21%	8%	-	44%	31%	13%

“조사는 결코 화려하거나 스스로 빛나는
업(業)이 아니다. 사회의 명암, 좌우 대립,
빈부 문제, 정보 격차, 과거와 미래 등을
두루 살펴 매 순간 어느 한쪽으로 치우치지
않도록 스스로 경계하며 꾸준히 공부하고
탐구하는 일이다. 때로는 관행과 시류에
맞서야 하고, 때로는 비난과 질시를 묵묵히
견뎌야 한다. 어렵지만 누군가는 반드시
해야 할 일, 힘들지만 그만큼 보람된 일이다.”

조사인의 길, 박무익



한국갤럽조사연구소는 1974년 6월 박무익 회장이 설립한
한국 최초의 법인 형태 조사 전문 회사입니다.

1970년대부터 사회 주요 현안 자체 조사 결과를 발표해 왔으며,
우리 국민의 71%가 한국갤럽을 알고 있습니다.

—
한국갤럽 홈페이지 갤럽리포트 게시판을 통해 공개한 자료는
모두 한국갤럽의 자산이므로 상업적 용도의 재판매를 금지합니다(→ [FAQ](#)).

·
기사, 논문, SNS 공유 등 재판매 이외 용도로는
누구나, 무료로, 자유롭게 인용하실 수 있습니다.

·
인용하실 때는 반드시 출처를 밝혀 주십시오.
가능하면 조사 기간, 방법, 표본크기 등 개요까지 함께 표시하실 것을 권장합니다.

·
저희는 소수점 아래 수치를 제시하지 않는 것을 원칙으로 하고 있으니,
인용하실 때도 그에 따라 주실 것을 당부합니다.

—
한국갤럽 조사에 관심 가져주셔서 고맙습니다.

- 매주 새로운 조사 결과를 전합니다: [이메일 뉴스레터 구독 신청](#) | [카카오톡채널 추가](#)
- 문의: 전화 02-3702-2100(대표)/2571/2621/2622 또는 [홈페이지 Q&A](#)
- 주소: (본관) 03167 서울시 종로구 사직로 70, (신관) 03042 서울시 종로구 자하문로 70

—
이 문서에는 네이버 나눔글꼴과 한글과컴퓨터 함초롬체를 썼습니다.