

# 한국갤럽 데일리 오피니언

제558호 2023년 9월 2주 [교차집계표]

대통령 직무 수행 평가, 긍·부정 평가 이유 | 정당 지지도 |

정계 주요 인물 개별 호감 여부: 김동연, 안철수, 오세훈, 원희룡, 이낙연, 이재명, 한동훈, 홍준표 |

미국 대통령선거 선호 후보: 바이든 vs 트럼프, 미국 선거 제도 관련 인식

## 조사 개요

- 조사기간: 2023년 9월 12~14일
- 표본추출: 이동통신 3사 제공 무선전화 가상번호 무작위 추출
- 응답방식: 전화조사원 인터뷰(CATI)
- 조사대상: 전국 만 18세 이상 1,000명
- 표본오차:  $\pm 3.1\%$ 포인트(95% 신뢰수준) - 주요 지표 표준오차·신뢰구간·상대표준오차 제시
- 응답률: 14.6%(총 통화 6,866명 중 1,000명 응답 완료)
- 의뢰처: 한국갤럽 자체 조사

갤럽리포트 G20230915

한국갤럽 데일리 오피니언 독자 여러분, 안녕하십니까?

1974년 문을 연 저희 연구소가 지금까지 얻은 명성은  
조사에 협조해주시고 관심 있게 봐 주신 분들 덕분입니다.

그에 보답하는 마음에서 1970년대부터 자체 조사 결과로 단행본을  
펴냈고, 1990년대에는 조사 전문 데이터베이스를 구축했습니다.  
2012년부터는 자체 조사를 정례화해 매주 새로운 결과를 공개하여  
누구나 무료로 활용할 수 있도록 했습니다.

여론조사의 홍수 속에 '정확한 자' 하나를 제공하고자 시작한  
저희 노력이 여론의 흐름을 읽으시는 데 도움되기를 바랍니다.  
한국갤럽에 몸 담고 있는 한 사람, 한 사람은 공정하고 신뢰받는  
조사회사로서 사명을 다하기 위해 계속 노력하겠습니다.

**데일리 오피니언**은 전화조사원이 직접 묻고 응답 받는 인터뷰(CATI) 방식으로 진행합니다.

모집단 대표성을 우선시하여 2012년부터 무작위발생(RDD: Random Digit Dialing)한 무선전화 번호를  
기본 표본추출틀로 활용해 왔으나, 최근 전화조사 응답률(접촉 대비 조사 참여 완료 비율) 급락과  
무선전화 이용자 특성에 따른 응답률 불균형성 심화에 대응하기 위해서 2023년 7월부터 무선전화 가상번호로 변경합니다.

### 여론조사 바로보기

자주 물으시는 질문과 답글, 여론조사에 대한 이해를 돕는 한국갤럽 홈페이지 게시물 링크입니다. 클릭하면 연결됩니다.

NEW → [데일리 오피니언 표본설계: 무선전화 가상번호 \(2023년 7월~\) | 무선전화 RDD \(2012년 1월~\)](#)

→ [무선전화 RDD, 가상번호, 알뜰폰: 선거여론조사 관점에서 알뜰폰 가입자와 비가입자 간 성향 차이 분석](#)

→ [전화조사 콜백, 폭넓은 여론 수렴을 위한 필수 절차입니다: 콜 차수별 응답자 프로파일·정치적 성향 분석](#)

→ [정치 고관심층 위주 조사는 전체 여론을 왜곡합니다: 정치 관심도와 여론조사](#)

→ [알고 보면 들쭉날쭉하지 않습니다: 차기 정치지도자 선호도 질문 방식과 조사방법 간 차이](#)

→ [교육수준·생활수준과 정치적 태도: 저학력·저소득층이 더 보수적인가?](#)

→ [정치에 대한 생각: 주요 지표 각각의 개념, 측정, 특성](#)

→ [조사방법이 다르면 결과도 다릅니다: 같은 시기 상반된 조사 결과가 나오는 이유](#)

→ [표본오차보다 훨씬 작은 변동에 의미를 부여하는 행위는 해석이 아니라 허구\(虛構\)입니다](#)

→ [여론조사 결과는 옳고 그름의 잣대가 아니라, 다양한 의견의 중간점이 어디쯤인지 가능하는 이정표 역할을 할 뿐입니다](#)

→ [평소 정당 지지도는 현시점 유권자의 정당에 대한 태도로, 선거 결과에 대한 예측이 아닙니다](#)

→ [오보\(誤報\)에 가까운 만큼 여론조사에 대한 무지\(無知\)를 드러낸 기사가 많습니다: 부끄러운 여론조사 보도](#)

→ [여론조사는 정치 도구가 아니라 확률과 통계에 기반한 과학적 절차입니다: 한계와 이해](#)

→ [한국갤럽 유무선RDD 전화조사, 선거여론조사 관련 학술 논문 다운로드](#)

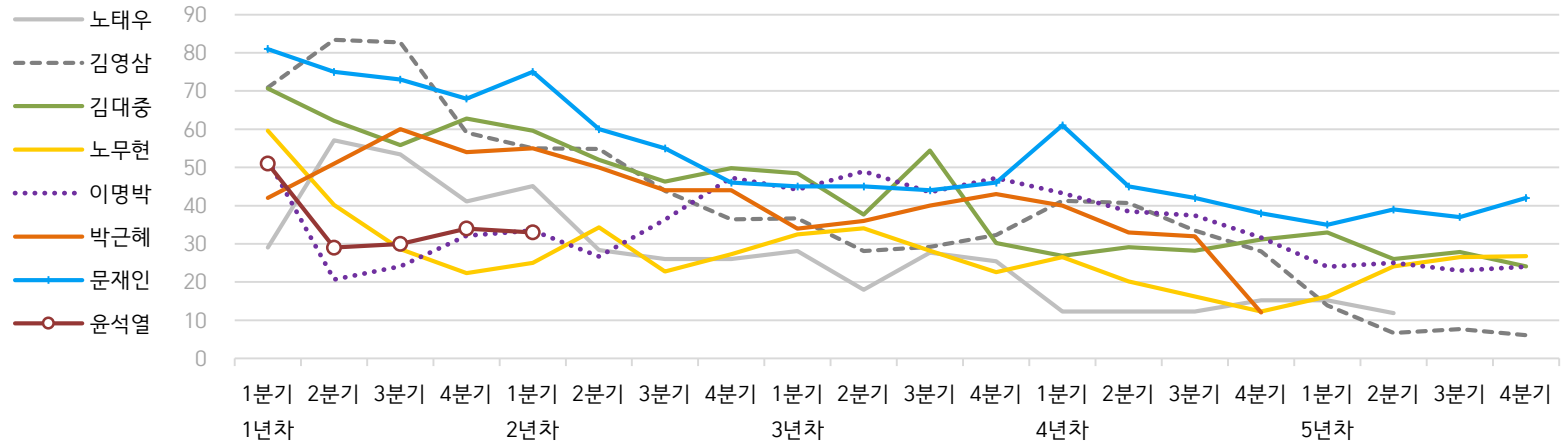
→ [여론조사의 이해와 활용에 관한 다양한 시각을 담은 기사/칼럼/인터뷰](#)

→ [한국갤럽 데일리 오피니언의 시작: 사회적 책임과 중립\(中立\)](#)

→ [The Gallup Legacy at 120 Years: 갤럽 인터내셔널 설립자 조지 갤럽 박사 탄생 120주년을 맞아](#)

# 한국갤럽 역대 대통령 직무 수행 평가 1988-2023

## ● 역대 대통령 직무 수행 긍정률 (%)



## ● 역대 대통령 직무 수행 평가 (%)

대통령	재임	1년차				2년차				3년차				4년차				5년차			
		1분기	2분기	3분기	4분기	1분기	2분기	3분기	4분기	1분기	2분기	3분기	4분기	1분기	2분기	3분기	4분기	1분기	2분기	3분기	4분기
13대 노태우 1988-1993	긍정	29	57	53	41	45	28	26	-	28	18	28	25	12	-	-	15	-	12	-	-
	부정	46	16	25	27	25	41	45	-	40	62	55	54	40	-	-	41	-	56	-	-
14대 김영삼 1993-1998	긍정	71	83	83	59	55	55	44	36	37	28	29	32	41	41	34	28	14	7	8	6
	부정	7	4	6	18	24	21	25	33	34	41	45	39	33	37	40	47	65	74	78	74
15대 김대중 1998-2003	긍정	71	62	56	63	60	52	46	50	49	38	54	30	27	29	28	31	33	26	28	24
	부정	7	11	17	14	16	22	29	24	20	26	18	51	55	52	49	49	41	53	52	56
16대 노무현 2003-2008	긍정	60	40	29	22	25	34	23	27	33	34	28	23	27	20	16	12	16	24	27	27
	부정	19	41	53	62	57	46	60	57	55	53	61	67	63	70	74	79	78	66	64	62
17대 이명박 2008-2013	긍정	52	21	24	32	34	27	36	47	44	49	44	47	43	39	37	32	25	25	23	24
	부정	29	69	65	55	55	55	55	45	45	41	43	41	49	54	55	60	62	58	59	63
18대 박근혜 2013-2017	긍정	42	51	60	54	55	50	44	44	34	36	40	43	40	33	32	12				
	부정	23	23	21	33	34	39	46	45	56	54	51	46	49	53	55	80				
19대 문재인 2017-2022	긍정	81	75	73	68	75	60	55	46	45	45	44	46	61	45	42	38	35	39	37	42
	부정	11	17	19	23	15	30	36	44	45	46	48	46	30	45	48	53	56	53	56	51
20대 윤석열 2022-2027	긍정	50	29	30	34	33															
	부정	36	61	61	57	58															

질문) 귀하는 ○○○ 대통령이 대통령으로서의 직무를 잘 수행하고 있다고 보십니까, 아니면 잘못 수행하고 있다고 보십니까?

(긍정/부정을 답하지 않은 경우 재질문) 굳이 말씀하신다면, '잘하고 있다'와 '잘못하고 있다' 중 어느 쪽입니까?

- 역대 대통령 평가에는 모두 동일 질문 방식 적용(2점 척도, 재질문 1회). '잘하고 있다' → 긍정, '잘못하고 있다' → 부정 평가 비율

- 1988~2011년은 분기 내 여러 조사 결과의 중위수, 2012년 이후는 데일리 오피니언 매주 조사의 분기별 평균 기준 제시

- 박근혜 대통령 4년차 4분기 직무 긍정률: 2016년 10월 4주간 평균 24% → 11~12월 6주간 평균 5%. 이후 직무 정지, 2017년 3월 10일 탄핵

- 2013년 18대까지는 2월 취임, 2017년 19대부터 5월 취임. 이후 재임 연차별 1분기는 그해 4~6월, 4분기는 이듬해 1~3월 기준. 한국갤럽 www.gallup.co.kr

## 주간 응답자 특성표

주요 분석 단위별 표본오차(95% 신뢰수준 기준)와 지역/성/지지정당/직업/생활수준/성향과 연령 분포 구성입니다. 2023년 6월 말 행정안전부 주민등록인구 기준 8개 권역/성/연령별 셀 가중 결과

- 질문)** - 귀하는 어느 시도에 살고 계십니까? 주소지 기준으로 말씀해 주십시오. (저희가 전화번호를 무작위 추출해 지역을 알지 못합니다.)
- 실례지만, 귀하의 연세는 올해 만으로 어떻게 되십니까?
  - 귀하의 직업은 무엇입니까?
  - 우리 국민들의 생활수준을 상, 중상, 중, 중하, 하의 다섯 단계로 나눈다면 귀댁 생활수준은 어디에 속한다고 생각하십니까?
  - 귀하 본인의 정치적 성향은 다음 중 어디에 해당한다고 생각하십니까? (항목 로테이션 제시) 매우 보수적 / 약간 보수적 / 중도적 / 약간 진보적 / 매우 진보적

응답자 특성표 2023년 9월 2주 (12~14일)	조사완료		가중값 적용 기준		가중값	표본오차 95% 신뢰수준
	사례수 (명) (A)	비율	사례수 (명) (B)	비율	배율 (B/A)	
전체	1,000	100%	1,000	100%	1.00	±3.1%P
지역별						
서울	187	19%	188	19%	1.00	±7.2%P
인천/경기	317	32%	319	32%	1.01	±5.5%P
강원	33	3%	30	3%	0.92	±17.1%P
대전/세종/충청	106	11%	107	11%	1.01	±9.5%P
광주/전라	95	10%	97	10%	1.02	±10.1%P
대구/경북	98	10%	97	10%	0.99	±9.9%P
부산/울산/경남	147	15%	150	15%	1.02	±8.1%P
제주	17	2%	13	1%	0.75	±23.8%P
성별						
남성	530	53%	496	50%	0.94	±4.3%P
여성	470	47%	504	50%	1.07	±4.5%P
연령별						
18~29세	157	16%	164	16%	1.04	±7.8%P
30대	146	15%	149	15%	1.02	±8.1%P
40대	172	17%	181	18%	1.05	±7.5%P
50대	194	19%	195	20%	1.01	±7.0%P
60대	192	19%	171	17%	0.89	±7.1%P
70대 이상	139	14%	141	14%	1.01	±8.3%P

- 표본오차는 조사완료 사례수 기준. 한국갤럽 데일리 오피니언 제558호
- 가중값 적용 기준 사례수는 2023년 6월 행안부 주민등록인구 지역/성/연령비를 따름

응답자 특성표 2023년 9월 2주 (12~14일)	조사완료 사례수 (명)	주민등록인구 기준 가중값 적용 결과						
		가중적용 사례수	연령 분포					
			18~29세	30대	40대	50대	60대	70대+
전체	1,000	1,000	16%	15%	18%	19%	17%	14%
지역별								
서울	187	188	19%	17%	17%	18%	16%	13%
인천/경기	317	319	17%	16%	20%	20%	16%	11%
강원	33	30	-	-	-	-	-	-
대전/세종/충청	106	107	16%	15%	18%	19%	17%	15%
광주/전라	95	97	15%	12%	17%	20%	18%	18%
대구/경북	98	97	15%	13%	17%	20%	19%	17%
부산/울산/경남	147	150	15%	13%	18%	20%	19%	15%
제주	17	13	-	-	-	-	-	-
성별								
남성	530	496	17%	16%	19%	20%	17%	12%
여성	470	504	16%	14%	17%	19%	17%	16%
주요 지지 정당별								
국민의힘	344	334	10%	11%	9%	18%	26%	26%
더불어민주당	322	321	12%	15%	28%	25%	14%	6%
정의당	49	51	17%	15%	20%	24%	12%	11%
무당(無黨)층	276	286	28%	19%	17%	14%	11%	9%
직업별								
농/임/어업	13	11	-	-	-	-	-	-
자영업	137	131	4%	13%	20%	30%	28%	4%
기능노무/서비스	183	175	13%	13%	23%	23%	20%	7%
사무/관리	303	309	16%	29%	27%	21%	5%	0%
전업주부	182	195	1%	5%	11%	19%	27%	36%
학생	66	69	100%					
무직/은퇴/기타	116	111	13%	9%	4%	7%	25%	42%
생활 수준별								
상/중상	170	169	22%	16%	18%	21%	12%	10%
중	470	471	17%	16%	18%	21%	16%	11%
중하	193	193	14%	18%	23%	17%	17%	11%
하	152	151	7%	8%	12%	15%	27%	31%
성향별								
보수	332	322	13%	12%	11%	19%	22%	23%
중도	308	304	17%	16%	21%	21%	19%	7%
진보	266	270	17%	18%	26%	21%	12%	6%
모름/응답거절	94	104	23%	17%	9%	10%	12%	29%
평소 정치에 관심이								
많이 있다	202	201	7%	5%	24%	24%	23%	17%
약간 있다	471	467	14%	14%	19%	22%	18%	12%
별로 없다	222	225	22%	23%	10%	14%	14%	17%
전혀 없다/모름	105	107	32%	18%	17%	11%	11%	10%

- 성향은 5점 척도 측정: 보수=(매우+약간) 보수적, 중도=중도적, 진보=(매우+약간) 진보적
- 50사례 미만은 수치 제시하지 않음. 한국갤럽 데일리 오피니언 제558호 www.gallup.co.kr

## 조사완료 응답자 특성표

2023년 9월 2주 (12~14일)		조사완료 사례수 (명)			가중적용 기준 사례수 (명)		
		계	남성	여성	계	남성	여성
전국	합계	1,000	530	470	1,000	496	504
	18~29세	157	90	67	164	85	78
	30대	146	78	68	149	77	72
	40대	172	99	73	181	92	89
	50대	194	98	96	195	99	97
	60대	192	96	96	171	84	87
	70대 이상	139	69	70	141	59	82
서울	소계	187	93	94	188	90	98
	18~29세	38	17	21	35	17	18
	30대	29	13	16	32	16	16
	40대	30	15	15	32	16	16
	50대	36	19	17	34	17	17
	60대	33	15	18	30	14	16
	70대 이상	21	14	7	25	11	14
인천/경기	소계	317	166	151	319	160	159
	18~29세	49	29	20	54	28	26
	30대	54	29	25	52	27	25
	40대	60	32	28	62	32	30
	50대	57	29	28	64	32	32
	60대	53	28	25	51	25	25
	70대 이상	44	19	25	36	15	21
강원	소계	33	20	13	30	15	15
	18~29세	8	6	2	4	2	2
	30대	5	4	1	4	2	2
	40대	7	5	2	5	2	2
	50대	4	2	2	6	3	3
	60대	6	2	4	6	3	3
	70대 이상	3	1	2	5	2	3
대전/세종/충청	소계	106	61	45	107	54	53
	18~29세	12	8	4	17	9	8
	30대	12	8	4	16	8	7
	40대	20	10	10	19	10	9
	50대	23	12	11	21	11	10
	60대	26	16	10	18	9	9
	70대 이상	13	7	6	16	7	9

(오른쪽 표로 이어짐)

(왼쪽 표에서 이어짐)		조사완료 사례수 (명)			가중적용 기준 사례수 (명)		
		계	남성	여성	계	남성	여성
광주/전라	소계	95	49	46	97	48	49
	18~29세	11	9	2	15	8	7
	30대	13	7	6	12	6	6
	40대	20	13	7	16	8	8
	50대	16	6	10	19	10	9
	60대	18	7	11	17	9	9
	70대 이상	17	7	10	18	7	11
대구/경북	소계	98	55	43	97	48	49
	18~29세	13	7	6	14	8	6
	30대	13	8	5	12	7	6
	40대	11	7	4	16	8	8
	50대	22	12	10	19	10	10
	60대	22	11	11	18	9	9
	70대 이상	17	10	7	16	7	10
부산/울산/경남	소계	147	75	72	150	74	75
	18~29세	23	13	10	22	12	10
	30대	16	7	9	20	11	10
	40대	22	15	7	27	14	13
	50대	33	15	18	30	15	15
	60대	32	16	16	28	14	15
	70대 이상	21	9	12	23	9	13
제주	소계	17	11	6	13	6	6
	18~29세	3	1	2	2	1	1
	30대	4	2	2	2	1	1
	40대	2	2		2	1	1
	50대	3	3		3	1	1
	60대	2	1	1	2	1	1
	70대 이상	3	2	1	2	1	1

중앙선거여론조사심의위원회 선거여론조사기준에 따라 지역(8개 권역)/성/연령별 조사완료 사례수와 가중값 적용 기준 사례수를 함께 제시합니다.

각 사례수 합계나 소계는 최대 ±2까지 차이가 날 수 있습니다.

1,000명을 권역(8)\*성(2)\*연령대(6)=96개 셀별 할당 시

소수점 아래 반올림이 발생하기 때문입니다.

이는 조사 결과 해석에는 어떤 영향도 주지 않는 자연스럽고 불가피한 현상입니다.

가중값 적용 기준 사례수는 2023년 6월 말 행안부 주민등록인구 기반입니다.

한국갤럽 데일리 오피니언은

이동통신 3사 제공 무선전화 가상번호를 무작위 추출해 조사한다.

주요 지표(대통령 직무 수행 평가, 정당 지지도)에 대한  
모수 추정치의 신뢰 범위와 정도를 나타내는 95% 신뢰구간과  
상대표준오차를 고려하여 해석하시길 바란다.

주요 조사 결과(대통령 직무 수행 평가, 정당 지지도)에 대한  
모수 추정치의 신뢰 범위와 정도를 나타내는 95% 신뢰구간과 상대표준오차를  
고려하여 해석하시길 바랍니다.

#### 95% 신뢰구간

모수가 이 구간 안에 있을 확률이 95%라는 의미입니다.  
이 구간 안에서의 수치 변동은 실제 변화인지 오차인지 단정할 수 없습니다.

#### 상대표준오차

통계 신뢰성 지표로, 수치가 작을수록 더 신뢰할 수 있습니다.

- 0.0 ~ 4.9%: 매우 좋음
- 5.0 ~ 14.9%: 좋은 편
- 15.0 ~ 24.9%: 허용 가능한 수준
- 25.0% 이상: 신뢰하기 어려우므로 이용 시 주의 요망

#### ● 대통령 직무 수행 평가 표준오차, 신뢰구간, 상대표준오차

2023년 9월 2주 (12~14일)	조사완료 사례수 (명)	대통령 직무 수행 평가	추정치	표준 오차	95% 신뢰구간		상대 표준오차
					하한	상한	
전체	1,000	잘하고 있다 잘못하고 있다	31% 60%	1.3% 1.5%	28% 57%	33% 62%	4.3% 2.4%
지역별 서울	187	잘하고 있다 잘못하고 있다	27% 63%	3.2% 3.1%	21% 57%	34% 69%	12.0% 4.9%
인천/경기	317	잘하고 있다 잘못하고 있다	31% 62%	2.4% 2.5%	27% 57%	36% 67%	7.6% 4.0%
강원	33	잘하고 있다 잘못하고 있다		8.7% 10.3%			33.1% 18.9%
대전/세종/충청	106	잘하고 있다 잘못하고 있다	33% 57%	4.5% 4.9%	25% 48%	43% 67%	13.6% 8.6%
광주/전라	95	잘하고 있다 잘못하고 있다	10% 78%	2.9% 5.2%	6% 66%	17% 86%	29.0% 6.7%
대구/경북	98	잘하고 있다 잘못하고 있다	51% 32%	4.1% 4.6%	44% 24%	59% 41%	7.9% 14.4%
부산/울산/경남	147	잘하고 있다 잘못하고 있다	33% 58%	3.5% 3.6%	27% 51%	40% 65%	10.5% 6.2%
제주	17	잘하고 있다 잘못하고 있다		15.0% 15.1%			41.2% 25.0%
성별 남성	530	잘하고 있다 잘못하고 있다	32% 60%	1.9% 2.0%	29% 56%	36% 64%	6.0% 3.4%
여성	470	잘하고 있다 잘못하고 있다	29% 59%	1.8% 2.1%	26% 55%	33% 63%	6.3% 3.6%
연령별 18~29세	157	잘하고 있다 잘못하고 있다	18% 62%	3.0% 4.3%	13% 53%	24% 70%	16.6% 6.9%
30대	146	잘하고 있다 잘못하고 있다	23% 67%	3.6% 4.1%	17% 59%	31% 75%	15.9% 6.1%
40대	172	잘하고 있다 잘못하고 있다	9% 85%	2.1% 2.8%	5% 79%	14% 90%	23.9% 3.3%
50대	194	잘하고 있다 잘못하고 있다	31% 64%	3.2% 3.2%	25% 58%	38% 70%	10.2% 5.0%
60대	192	잘하고 있다 잘못하고 있다	50% 46%	3.5% 3.5%	43% 39%	57% 53%	7.0% 7.7%
70대 이상	139	잘하고 있다 잘못하고 있다	59% 26%	4.3% 3.5%	50% 20%	67% 34%	7.2% 13.2%

- 50사례 미만은 추정치 제시하지 않음. 한국갤럽 데일리 오피니언 제558호 www.gallup.co.kr

● 주요 정당 지지도 표준오차, 신뢰구간, 상대표준오차 [1/2]

2023년 9월 2주 (12~14일)	조사완료 사례수 (명)	지지 정당	추정치	표준 오차	95% 신뢰구간		상대 표준오차
					하한	상한	
전체	1,000	국민의힘	33%	1.4%	31%	36%	4.2%
		더불어민주당	32%	1.5%	29%	35%	4.5%
		정의당	5%	0.7%	4%	7%	14.4%
		무당(無黨)층	29%	1.5%	26%	31%	5.1%
지역별 서울	187	국민의힘	34%	3.3%	28%	41%	9.7%
		더불어민주당	30%	3.0%	25%	36%	9.9%
		정의당	4%	1.4%	2%	8%	32.7%
		무당층	31%	3.3%	25%	38%	10.4%
인천/경기	317	국민의힘	31%	2.4%	26%	36%	7.7%
		더불어민주당	35%	2.6%	30%	40%	7.4%
		정의당	4%	1.1%	2%	7%	27.7%
		무당층	29%	2.5%	24%	34%	8.7%
강원	33	국민의힘		8.3%			39.2%
		더불어민주당		9.9%			27.1%
		정의당		5.6%			68.3%
		무당층		9.2%			26.9%
대전/세종/충청	106	국민의힘	29%	4.3%	21%	38%	15.1%
		더불어민주당	31%	4.4%	23%	40%	14.3%
		정의당	3%	1.9%	1%	10%	74.8%
		무당층	38%	4.5%	29%	47%	12.0%
광주/전라	95	국민의힘	13%	3.2%	7%	20%	25.7%
		더불어민주당	50%	6.1%	38%	61%	12.4%
		정의당	12%	3.4%	7%	20%	28.6%
		무당층	25%	5.4%	16%	37%	21.1%
대구/경북	98	국민의힘	55%	4.5%	46%	63%	8.2%
		더불어민주당	15%	3.8%	9%	24%	25.3%
		정의당	3%	2.2%	1%	12%	76.8%
		무당층	26%	4.7%	18%	36%	18.1%
부산/울산/경남	147	국민의힘	43%	4.0%	36%	51%	9.2%
		더불어민주당	29%	3.8%	22%	37%	13.0%
		정의당	6%	2.1%	3%	12%	33.7%
		무당층	21%	3.5%	15%	28%	16.8%
제주	17	국민의힘		15.7%			44.0%
		더불어민주당		10.6%			38.7%
		정의당		8.3%			101.2%
		무당층		11.0%			54.0%

- 50사례 미만은 추정치 제시하지 않음. 한국갤럽 데일리 오피니언 제558호 www.gallup.co.kr

● 주요 정당 지지도 표준오차, 신뢰구간, 상대표준오차 [2/2]

2023년 9월 2주 (12~14일)	조사완료 사례수 (명)	지지 정당	추정치	표준 오차	95% 신뢰구간		상대 표준오차
					하한	상한	
성별 남성	530	국민의힘	36%	2.0%	32%	40%	5.6%
		더불어민주당	31%	2.0%	27%	35%	6.4%
		정의당	4%	0.9%	3%	6%	20.5%
		무당층	28%	1.9%	25%	32%	6.8%
여성	470	국민의힘	31%	1.9%	27%	35%	6.2%
		더불어민주당	34%	2.2%	30%	38%	6.4%
		정의당	6%	1.2%	4%	9%	19.8%
		무당층	29%	2.2%	25%	33%	7.5%
연령별 18~29세	157	국민의힘	21%	3.1%	16%	28%	14.7%
		더불어민주당	23%	3.8%	16%	31%	16.7%
		정의당	5%	1.7%	3%	10%	33.2%
		무당층	49%	4.3%	41%	57%	8.8%
30대	146	국민의힘	25%	3.6%	18%	32%	14.7%
		더불어민주당	32%	4.0%	25%	40%	12.4%
		정의당	5%	2.0%	2%	11%	38.8%
		무당층	37%	4.1%	29%	45%	11.2%
40대	172	국민의힘	16%	2.9%	11%	23%	18.1%
		더불어민주당	50%	3.8%	43%	58%	7.5%
		정의당	6%	2.0%	3%	11%	35.4%
		무당층	28%	3.6%	21%	35%	12.9%
50대	194	국민의힘	30%	3.1%	25%	37%	10.2%
		더불어민주당	42%	3.5%	35%	49%	8.5%
		정의당	6%	1.8%	4%	11%	27.9%
		무당층	21%	3.0%	16%	28%	14.2%
60대	192	국민의힘	51%	3.6%	44%	58%	7.0%
		더불어민주당	26%	3.2%	20%	32%	12.4%
		정의당	4%	1.3%	2%	7%	37.1%
		무당층	19%	2.8%	14%	25%	14.9%
70대 이상	139	국민의힘	62%	4.2%	54%	70%	6.7%
		더불어민주당	14%	2.8%	10%	21%	19.3%
		정의당	4%	1.7%	2%	9%	41.5%
		무당층	19%	3.5%	13%	27%	18.3%

- 한국갤럽 데일리 오피니언 제558호 www.gallup.co.kr

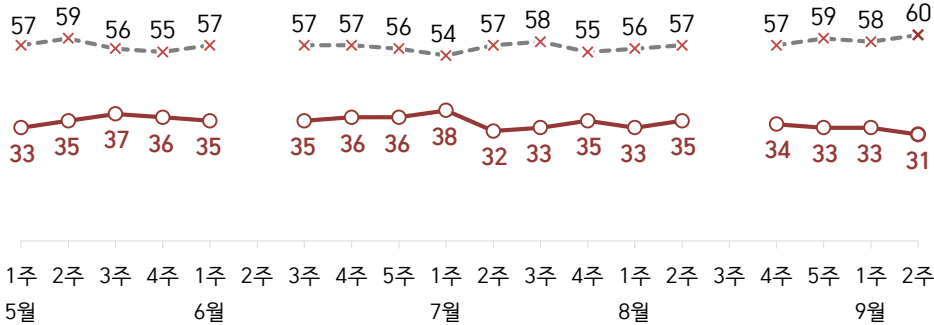
# 대통령 직무 수행 평가, 정당 지지도: 최근 20주 지표 추이

매주 화~목 전화조사(CATI) | 표본추출: 무선전화 RDD(~2023년 6월), 무선전화 가상번호(7월~) | 매주 유효표본 약 1,000명 | 표본오차 ±3.1%포인트(95% 신뢰수준)

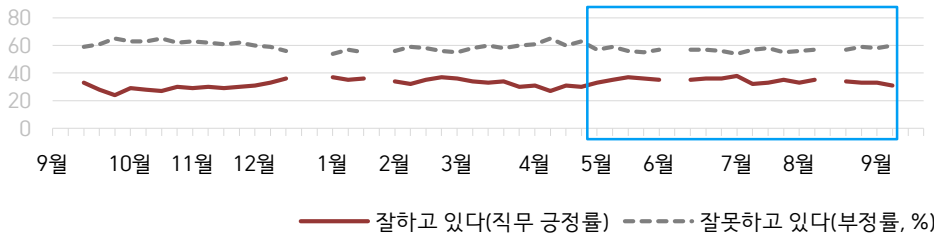
**질문)** 귀하는 윤석열 대통령이 대통령으로서의 직무를 잘 수행하고 있다고 보십니까, 아니면 잘못 수행하고 있다고 보십니까? (긍정/부정을 답하지 않은 경우 재질문) 굳이 말씀하신다면, '잘하고 있다'와 '잘못하고 있다' 중 어느 쪽입니까?

## ● 대통령 직무 수행 평가: 2023년, 최근 20주

—○— 잘하고 있다(직무 긍정률) —×— 잘못하고 있다(부정률, %)



## ● 대통령 직무 수행 평가 2022-2023

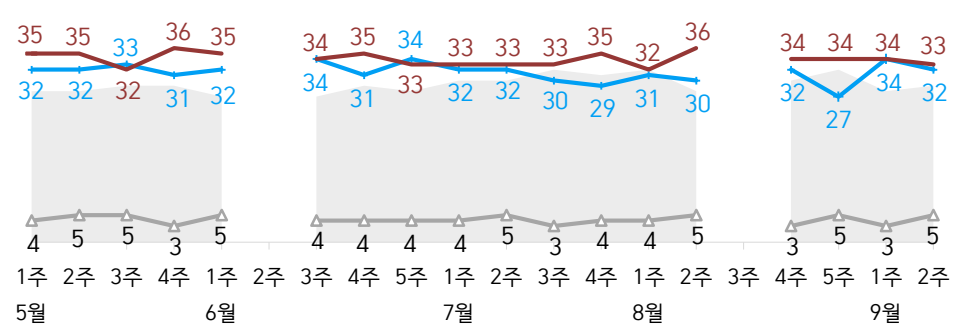


- 2022년 9월 2주(추석), 12월 4~5주, 2023년 1월 4주(설), 6월 2주, 8월 3주 조사 함  
- 매주 전국 유권자 약 1,000명 전화조사(CATI). 한국갤럽 데일리 오피니언 제558호 [www.gallup.co.kr](http://www.gallup.co.kr)

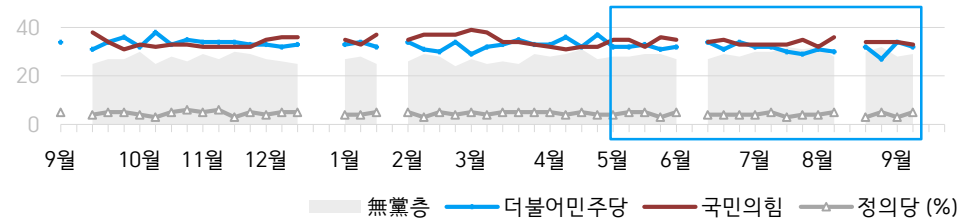
**질문)** 귀하는 다음 중 어느 정당 또는 단체를 지지하십니까? 보기를 순환하여 불러드리겠습니다. ('모름/없음'인 경우 재질문) 그럼, 본인 성향은 어느 정당/단체에 조금이라도 더 가깝습니까? - 원내 2인 이상 정당 기준 보기 제시

## ● 정당 지지도: 2023년, 최근 20주

■ 無黨층 ■ 더불어민주당 ■ 국민의힘 ■ 정의당 (%)



## ● 주요 정당 지지도 2022-2023



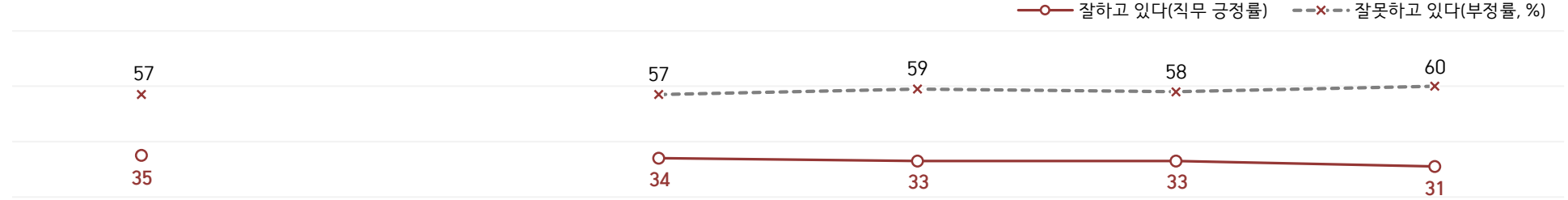
- 무당(無黨)층='현재 지지하는 정당 없음/모름/응답거절'  
- 2022년 9월 2주(추석), 12월 4~5주, 2023년 1월 4주(설), 6월 2주, 8월 3주 조사 함  
- 매주 전국 유권자 약 1,000명 전화조사(CATI). 한국갤럽 데일리 오피니언 제558호 [www.gallup.co.kr](http://www.gallup.co.kr)



# 최근 6주간 대통령 직무 수행 평가와 주요 정치 이슈

질문) 귀하는 윤석열 대통령이 대통령으로서의 직무를 잘 수행하고 있다고 보십니까, 혹은 잘못 수행하고 있다고 보십니까?  
(긍정/부정을 답하지 않은 경우 재질문) 굳이 말씀하신다면, '잘하고 있다'와 '잘못하고 있다' 중 어느 쪽입니까?

## ● 대통령 직무 수행 평가: 2023년, 최근 6주



8월 2주(8~10일)	8월 3주(14~18일)	8월 4주(22~24일)	8월 5주(29~31일)	9월 1주(5~7일)	9월 2주(12~14일)
8   잼버리 참가자 전원 야영지 철수, 북상 태풍 때피 분산 이동 / 기업·공공기관·지자체 등 지원 / 폐영식·K팝 공연지 상암 결정 9  尹, 독립유공자·유족 초청 오찬 10   태풍 가는 한반도 남북 관통 - 중국, 한국행 단체관광 전면 허용 - 민주당 혁신위, '대의원제·공천률 개편' 혁신안 발표 11   잼버리 폐영식, K팝 공연 * 잼버리 파행 책임 공방 * 온라인 살인예고자 67명 검거, 8명 구속	15  尹, 광복절 경축사 '독립운동은 건국운동, 반국가세력 비판' /尹 부친상 16   정부, 다자녀 가구 기준 완화 (3→2자녀) 17   '백현동 의혹' 이재명 검찰 출석 18   방통위원장 후보 인사청문회 19   한미일 정상회의, 3국 협력 강화 * 잼버리 파행 책임 공방 / 감사원, 전 과정 감사 착수	21  尹, NSC '진정한 평화는 압도적 힘으로, 북·도발 응징' 22   전경련→한경협 명칭 변경, 삼성 등 4대 그룹 합류 - 일본, 방류 시기 결정 23   정부, 의무경찰제 부활 추진 - 검찰, '쌍방울 대북송금' 관련 이재명 소환 통보 24   한국은행, 기준금리 3.5% 5연속 동결 / 내년 성장률 전망 하향(2.2%) - 후쿠시마 방류 개시 / 총리, 대국민 담화문 발표 / 야권·시민단체 규탄 집회 / 중국, 일본산 수산물 수입 중단 25  尹, 방통위원장 이동관 임명 * 육사 내 홍범도 등 독립운동가 홍상 철거 논란, 여야 과거사 이념 공방 * 후쿠시마 방류 규탄 집회	27   보훈부, '정울성 공원' 저지 검토 28   국민의힘, 1박 2일 연찬회 - 민주당, 1박 2일 워크숍 - 양향자 주도 '한국의 희망' 창당 29   내년 예산안 657조 편성 (지출 증가율 2.8%, 2005년 이후 최저) 30   국회 윤리특위 소위원회, '코인 논란' 김남국 제명안 부결 31   당대표 취임 1주년 이재명, 무기한 단식 선언 - 육사, 홍범도 홍상 외부 이전 결정 * 육사 내 홍범도 등 독립운동가 홍상 철거 논란, 여야 과거사 이념 공방 * 후쿠시마 방류 규탄 집회	1   제21대 마지막 정기국회 시작 - 군사법원, 박정훈 전 해병대 수사단장 구속영장 기각 2   방류 규탄 도심 대규모 집회 4   '공교육 멈춤의 날' 전국 교사 추모집회 5   10월 2일 임시공휴일 지정 -尹, 5박 7일 일정 아세안·G20 회의 참석차 출국 6   방통위, 가짜뉴스 근절 TF 가동 * 이재명 민주당 대표 단식 계속 * 홍범도 홍상 이전 관련 文 비판-대통령실 맞바편 * 국회 대정부질문	9   '대북 송금 의혹' 이재명 검찰 출석 11  尹, 아세안·G20 정상회의 후 귀국 - 검찰, '울산시장 선거 개입' 송철호·황운하 중형 구형 - 권익위, 선관위 채용비리 적발 12   이재명, 검찰 재출석 13  尹, 신임 장관 후보 지명: 문체부(유인촌), 국방부(신원식), 여가부(김행) 14   검찰, '대장동 관련 허위 보도' 뉴스타파·JTBC 압수수색 - 민주당, 이재명 단식 중단 요청 * 北 김정은, 러시아 방문

# 대통령 직무 수행 평가

## ● 대통령 직무 수행 평가: 최근 6개월

2023년	조사완료 사례수 (명)	대통령 직무 수행 평가			
		잘하고 있다	잘못하고 있다	어느 쪽도 아니다	모름/ 응답거절
3월 3주(14-16)	1,003	33%	60%	2%	5%
3월 4주(21-23)	1,001	34%	58%	2%	6%
3월 5주(28-30)	1,000	30%	60%	3%	7%
4월 1주(04-06)	1,000	31%	61%	3%	5%
4월 2주(11-13)	1,002	27%	65%	2%	6%
4월 3주(18-20)	1,003	31%	60%	3%	6%
4월 4주(25-27)	1,001	30%	63%	2%	5%
5월 1주(02-04)	1,000	33%	57%	3%	7%
5월 2주(09-11)	1,000	35%	59%	1%	5%
5월 3주(16-18)	1,000	37%	56%	2%	5%
5월 4주(23-25)	1,000	36%	55%	3%	6%
6월 1주(5/30-6/1)	1,002	35%	57%	2%	6%
6월 2주(05-09)	데일리 조사 험				
6월 3주(13-15)	1,000	35%	57%	3%	5%
6월 4주(20-22)	1,000	36%	57%	2%	6%
6월 5주(27-29)	1,007	36%	56%	2%	6%
7월 1주(04-06)	1,000	38%	54%	2%	6%
7월 2주(11-13)	1,001	32%	57%	3%	8%
7월 3주(18-20)	1,001	33%	58%	2%	7%
7월 4주(25-27)	1,002	35%	55%	3%	7%
8월 1주(01-03)	1,003	33%	56%	3%	8%
8월 2주(08-10)	1,001	35%	57%	2%	6%
8월 3주(14-18)	데일리 조사 험				
8월 4주(22-24)	1,000	34%	57%	3%	7%
8월 5주(29-31)	1,002	33%	59%	2%	6%
9월 1주(05-07)	1,000	33%	58%	3%	6%
<b>9월 2주(12-14)</b>	<b>1,000</b>	<b>31%</b>	<b>60%</b>	<b>2%</b>	<b>8%</b>

- 한국갤럽 데일리 오피니언 제558호 www.gallup.co.kr

질문) 귀하는 윤석열 대통령이 대통령으로서의 직무를 잘 수행하고 있다고 보십니까, 아니면 잘못 수행하고 있다고 보십니까? (긍정/부정을 답하지 않은 경우 재질문) 굳이 말씀하신다면, '잘하고 있다'와 '잘못하고 있다' 중 어느 쪽입니까?

2023년 9월 2주 (12~14일)	조사완료 사례수 (명)	가중적용 사례수 (명)	대통령 직무 수행 평가			
			잘하고 있다	잘못하고 있다	어느 쪽도 아니다	모름/ 응답거절
전체	1,000	1,000	31%	60%	2%	8%
지역별						
서울	187	188	27%	63%	2%	8%
인천/경기	317	319	31%	62%	2%	4%
강원	33	30	-	-	-	-
대전/세종/충청	106	107	33%	57%	1%	8%
광주/전라	95	97	10%	78%	3%	9%
대구/경북	98	97	51%	32%	3%	14%
부산/울산/경남	147	150	33%	58%	1%	7%
제주	17	13	-	-	-	-
성별						
남성	530	496	32%	60%	1%	6%
여성	470	504	29%	59%	2%	9%
연령별						
18~29세	157	164	18%	62%	2%	18%
30대	146	150	23%	67%	1%	9%
40대	172	180	9%	85%	2%	4%
50대	194	194	31%	64%	1%	4%
60대	192	172	50%	46%	1%	3%
70대 이상	139	141	59%	26%	4%	11%
주요 지지 정당별						
국민의힘	344	334	72%	19%	3%	6%
더불어민주당	322	321	4%	94%	1%	2%
정의당	49	51	5%	91%	4%	4%
무당(無黨)층	276	286	17%	62%	2%	19%
직업별						
농/임/어업	13	11	-	-	-	-
자영업	137	131	34%	62%	2%	2%
기능노무/서비스	183	175	29%	62%	1%	7%
사무/관리	303	309	18%	73%	1%	7%
전업주부	182	195	43%	43%	3%	11%
학생	66	69	24%	61%		15%
무직/은퇴/기타	116	111	45%	45%	3%	7%
생활 수준별						
상/중상	170	169	29%	64%	1%	6%
중	470	471	36%	55%	2%	7%
중하	193	193	21%	74%		5%
하	152	151	31%	53%	3%	12%
성향별						
보수	332	322	63%	30%	2%	5%
중도	308	304	20%	70%	1%	8%
진보	266	270	8%	91%	1%	1%
모름/응답거절	94	104	22%	39%	4%	36%
평소 정치에 관심이						
많이 있다	202	201	41%	58%		1%
약간 있다	471	467	32%	64%	1%	2%
별로 없다	222	225	26%	59%	2%	13%
전혀 없다/모름	105	107	16%	45%	5%	33%

- 소수점 아래 반올림 때문에 백분율 합계는 ±1 차이 발생 가능하며, 이는 오류가 아님

- 50사례 미만은 수치 제시하지 않음. 한국갤럽 데일리 오피니언 제558호 www.gallup.co.kr

# 대통령 직무 수행 평가 이유

질문) 어떤 점에서 [잘하고/잘못하고 있다고] 생각하시는지 한 가지만 구체적으로 말씀해 주십시오. (자유응답)  
/ 아래 제시 사례수는 가중적용 기준. 조사완료 사례수는 긍정 평가자 319명, 부정 평가자 593명

대통령 직무 수행 긍정 평가 이유 2023년 9월 12~14일 (긍정 평가자 308명)		대통령 직무 수행 부정 평가 이유 9월 12~14일 (부정 평가자 596명)	
외교 (+6)	32%	후쿠시마 오염수 방류 문제	15%
결단력/추진력/篤심 (+3)	7%	외교	11%
전반적으로 잘한다	6%	경제/민생/물가	9%
국방/안보	6%	독단적/일방적	7%
경제/민생 (+3)	5%	소통 미흡	6%
주관/소신	4%	전반적으로 잘못한다	6%
열심히 한다/최선을 다한다	3%	통합·협치 부족	3%
공정/정의/원칙	3%	경험·자질 부족/무능함	3%
변화/쇄신	2%	서민 정책/복지	3%
신뢰감/책임	2%	일본 관계	2%
자유민주주의 수호	2%	인사(人事)	2%
부정부패·비리 척결	2%	홍범도 홍상 이전/역사관 문제	2%
노조 대응	2%	이념 갈라치기	1%
서민 정책/복지	1%	검찰 권력 과도	1%
전 정권 극복	1%	부정부패/비리	1%
유능함/합리적	1%	직무 태도	1%
부동산 정책	1%	해병대 수사 외압	1%
교육 정책	1%	주관·소신 부족/주변에 휘둘림	1%
국민을 위함	1%	잼버리 준비 미흡/부실 운영	1%
진실함/솔직함/거짓없음	1%	언론 탄압	1%
만 나이 통일	1%	공정하지 않음	1%
기타	4%	국방/안보	1%
모름/응답거절	14%	교육 정책	1%
		발언 부주의	1%
		기타	7%
		모름/응답거절	12%

- 지난주 대비 ±3%포인트 이상 증감 항목에만 (+/-) 표시. 한국갤럽 데일리 오피니언 제558호

● 정당 지지도: 최근 6개월

2023년	조사완료 사례수 (명)	정당 지지도 (현재 지지하는 정당)					무당층 無黨層
		국민의힘	더불어 민주당	정의당	기타		
3월 3주(14-16)	1,003	34%	33%	5%	2%	26%	
3월 4주(21-23)	1,001	34%	35%	5%	1%	25%	
3월 5주(28-30)	1,000	33%	33%	5%	0%	29%	
4월 1주(04-06)	1,000	32%	33%	5%	1%	28%	
4월 2주(11-13)	1,002	31%	36%	4%	1%	29%	
4월 3주(18-20)	1,003	32%	32%	5%	1%	31%	
4월 4주(25-27)	1,001	32%	37%	4%	1%	27%	
5월 1주(02-04)	1,000	35%	32%	4%	1%	28%	
5월 2주(09-11)	1,000	35%	32%	5%	1%	28%	
5월 3주(16-18)	1,000	32%	33%	5%	1%	29%	
5월 4주(23-25)	1,000	36%	31%	3%	1%	29%	
6월 1주(5/30-6/1)	1,002	35%	32%	5%	1%	27%	
6월 2주(05-09)	데일리 조사 쉽						
6월 3주(13-15)	1,000	34%	34%	4%	1%	27%	
6월 4주(20-22)	1,000	35%	31%	4%	1%	29%	
6월 5주(27-29)	1,007	33%	34%	4%	1%	28%	
7월 1주(04-06)	1,000	33%	32%	4%	1%	30%	
7월 2주(11-13)	1,001	33%	32%	5%	1%	30%	
7월 3주(18-20)	1,001	33%	30%	3%	1%	32%	
7월 4주(25-27)	1,002	35%	29%	4%	1%	31%	
8월 1주(01-03)	1,003	32%	31%	4%	1%	32%	
8월 2주(08-10)	1,001	36%	30%	5%	2%	28%	
8월 3주(14-18)	데일리 조사 쉽						
8월 4주(22-24)	1,000	34%	32%	3%	1%	30%	
8월 5주(29-31)	1,002	34%	27%	5%	2%	32%	
9월 1주(05-07)	1,000	34%	34%	3%	1%	28%	
<b>9월 2주(12-14)</b>	<b>1,000</b>	<b>33%</b>	<b>32%</b>	<b>5%</b>	<b>1%</b>	<b>29%</b>	

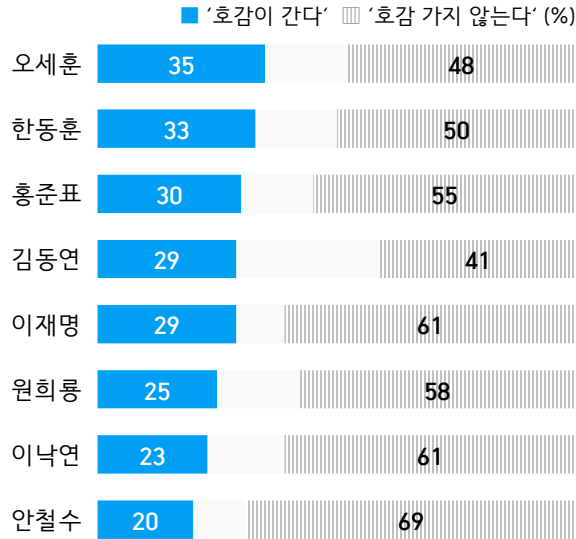
- 한국갤럽 데일리 오피니언 제558호 www.gallup.co.kr

질문) 귀하는 다음 중 어느 정당을 지지하십니까? 보기를 순환하여 불러드리겠습니다.  
 ('모름/없음'인 경우 재질문) 그럼, 본인 성향은 어느 정당에 조금이라도 더 가깝습니까?  
 - 국민의힘/더불어민주당/정의당, 그 외 정당(자유응답), 없다

2023년 9월 2주 (12~14일)	조사완료 사례수 (명)	가중적용 사례수 (명)	정당 지지도 (현재 지지하는 정당)					없음	모름 응답 거절
			국민의힘	더불어 민주당	정의당	기타	무당층 無黨層		
전체	1,000	1,000	33%	32%	5%	1%	29%	26%	2%
지역별									
서울	187	188	34%	30%	4%		31%	30%	1%
인천/경기	317	319	31%	35%	4%	1%	29%	28%	1%
강원	33	30	-	-	-	-	-	-	-
대전/세종/충청	106	107	29%	31%	3%	1%	38%	31%	6%
광주/전라	95	97	13%	50%	12%	1%	25%	21%	5%
대구/경북	98	97	55%	15%	3%	2%	26%	22%	4%
부산/울산/경남	147	150	43%	29%	6%	1%	21%	19%	2%
제주	17	13	-	-	-	-	-	-	-
성별									
남성	530	496	36%	31%	4%	1%	28%	27%	2%
여성	470	504	31%	34%	6%	1%	29%	26%	3%
연령별									
18~29세	157	164	21%	23%	5%	1%	49%	45%	4%
30대	146	150	25%	32%	5%	1%	37%	32%	5%
40대	172	180	16%	50%	6%	0%	28%	27%	1%
50대	194	194	30%	42%	6%		21%	20%	1%
60대	192	172	51%	26%	4%	1%	19%	18%	1%
70대 이상	139	141	62%	14%	4%	1%	19%	14%	5%
직업별									
농/임/어업	13	11	-	-	-	-	-	-	-
자영업	137	131	34%	40%	3%	1%	22%	20%	2%
기능노무/서비스	183	175	29%	33%	7%	0%	30%	28%	2%
사무/관리	303	309	26%	39%	6%	1%	27%	26%	2%
전업주부	182	195	43%	28%	3%	0%	26%	22%	4%
학생	66	69	29%	12%	3%	2%	54%	50%	4%
무직/은퇴/기타	116	111	44%	21%	7%	1%	27%	24%	3%
생활 수준별									
상/중상	170	169	38%	28%	4%	2%	28%	27%	1%
중	470	471	37%	33%	4%	1%	26%	23%	2%
중하	193	193	24%	39%	8%		28%	26%	3%
하	152	151	31%	28%	5%	0%	35%	30%	5%
성향별									
보수	332	322	67%	11%	3%	1%	18%	16%	2%
중도	308	304	23%	34%	6%	1%	37%	35%	2%
진보	266	270	8%	62%	8%	1%	21%	21%	
모름/응답거절	94	104	24%	15%	2%	1%	59%	47%	12%
대통령 직무 평소 관심이									
긍정 평가자	319	308	78%	4%	1%	1%	16%	14%	2%
부정 평가자	593	596	11%	51%	8%	1%	30%	28%	2%
평소 관심이									
많이 있다	202	201	46%	37%	4%	1%	12%	12%	0%
약간 있다	471	467	33%	39%	6%	1%	21%	20%	1%
별로 없다	222	225	33%	24%	6%	1%	36%	33%	3%
전혀 없다/모름	105	107	12%	8%	4%	1%	76%	64%	12%

- 50사례 미만은 수치 제시하지 않음. 한국갤럽 데일리 오피니언 제558호 www.gallup.co.kr

● 정계 주요 인물 개별 호감 여부 요약: 2023년 9월



		각 인물에게 '호감이 간다' - 성별, 연령별, 성향별													
		오세훈		한동훈		홍준표		김동연	이재명		원희룡	이낙연		안철수	
		'22.12'	'23. 9'	'22.12'	'23. 9'	'22.12'	'23. 9'	'23. 9'	'22.12'	'23. 9'	'23. 9'	'22.12'	'23. 9'	'22.12'	'23. 9'
전체		31%	35%	29%	33%	37%	30%	29%	31%	29%	25%	29%	23%	26%	20%
성별	남성	33%	36%	28%	34%	41%	39%	33%	34%	29%	25%	29%	23%	25%	20%
	여성	30%	34%	30%	32%	34%	22%	24%	29%	30%	25%	30%	24%	27%	21%
연령별	18~29세	23%	30%	16%	28%	42%	33%	16%	21%	19%	18%	20%	17%	32%	30%
	30대	22%	30%	18%	26%	31%	33%	20%	30%	29%	16%	26%	27%	26%	20%
	40대	20%	18%	22%	18%	31%	27%	37%	52%	48%	11%	29%	22%	16%	9%
	50대	31%	29%	27%	32%	36%	30%	36%	40%	39%	24%	33%	23%	21%	18%
	60대	45%	48%	46%	44%	43%	27%	37%	27%	23%	42%	33%	24%	26%	20%
	70대 이상	52%	59%	48%	56%	43%	32%	22%	12%	12%	42%	36%	28%	38%	25%
성향별	보수	53%	56%	55%	64%	52%	40%	22%	15%	13%	50%	28%	25%	39%	28%
	중도	30%	30%	27%	24%	39%	29%	32%	31%	30%	17%	35%	24%	22%	20%
	진보	13%	17%	8%	12%	22%	25%	43%	53%	52%	9%	27%	24%	17%	13%
	성향유보	26%	30%	19%	20%	32%	19%	7%	26%	19%	10%	21%	13%	27%	15%

질문) 귀하는 [○○○: 순서 로테이션] 씨에게 호감이 가십니까, 호감이 가지 않습니까? (2점 척도)

/ 2023년 9월 1주(5~7일) 장래 정치 지도자 선호도(자유응답) 상위 8인 기준 질문:

이재명 19%, 한동훈 12%, 홍준표·이낙연 3%, 오세훈·원희룡·김동연·안철수 2%, 유승민·이탄희·이준석 1%

- 2022년 12월 6~8일, 2023년 9월 12~14일 전국 유권자 1,000명 전화조사(CATI). 한국갤럽 데일리 오피니언 제558호

● 정계 주요 인물 개별 호감 여부 2017-2023

조사 시기	오세훈		한동훈		홍준표		김동연		이재명		원희룡		이낙연		안철수	
	호감	불호	호감	불호	호감	불호	호감	불호	호감	불호	호감	불호	호감	불호	호감	불호
<b>2017년</b>	(자유한국당)				(자유한국당)				더불어민주당				더불어민주당		(국민의당)	
2월 4주(21-23)									39%	51%					33%	60%
3월 3주(14-16)					12%	81%			39%	53%					38%	57%
4월 1주(04-06)					14%	77%									58%	35%
4월 3주(18-20)					18%	75%									52%	41%
<b>2019년</b>															(바른미래당)	
2월 3주(19-21)	41%	43%														
12월 2주(10-12)									29%	55%			50%	33%	17%	69%
<b>2021년</b>	(국민의힘)				(국민의힘)										(국민의당)	
3월 2주(09-11)					20%	72%			46%	43%			31%	56%	27%	63%
8월 3주(17-19)									40%	50%			24%	62%		
9월 3주(14-16)					28%	64%			34%	58%			24%	66%		
10월 3주(19-21)					31%	59%			32%	60%					19%	72%
11월 3주(16-18)									32%	63%					25%	68%
<b>2022년</b>																
1월 1주(04-06)									36%	58%					38%	54%
2월 2주(08-10)									34%	61%					37%	57%
															(국민의힘)	
9월 3주(13-15)	41%	46%	28%	51%	40%	48%			34%	56%			27%	57%	27%	63%
12월 2주(06-08)	31%	56%	29%	53%	37%	52%			31%	59%			29%	56%	26%	63%
<b>2023년</b>							더불어민주당				(국민의힘)					
9월 2주(12-14)	35%	48%	33%	50%	30%	55%	29%	41%	29%	61%	25%	58%	23%	61%	20%	69%

- '호감이 간다', '호감 가지 않는다(비호감, 不好)' 2점 척도로 측정

- 괄호 안은 소속 정당. 2017년 국민의당과 2021년 국민의당은 동명 다른 정당

- 시기별 전국 유권자 약 1,000명 전화조사(CATI). 한국갤럽 데일리 오피니언 제558호 www.gallup.co.kr

2023년 9월 2주 (12~14일)		조사완료 사례수	가중적용 사례수	인물 호감 여부 [1/8] 김동연		
		사례수	사례수	호감이 간다	호감 가지 않는다	모름/응답거절
지역별	전체	1,000	1,000	29%	41%	30%
	서울	187	188	25%	43%	32%
	인천/경기	317	319	36%	40%	25%
	강원	33	30	-	-	-
	대전/세종/충청	106	107	26%	39%	36%
	광주/전라	95	97	35%	33%	33%
	대구/경북	98	97	15%	47%	38%
	부산/울산/경남	147	150	27%	44%	29%
	제주	17	13	-	-	-
성별	남성	530	496	33%	43%	24%
	여성	470	504	24%	39%	37%
연령별	18~29세	157	164	16%	39%	44%
	30대	146	150	20%	48%	32%
	40대	172	180	37%	43%	21%
	50대	194	194	36%	40%	24%
	60대	192	172	37%	39%	24%
	70대 이상	139	141	22%	37%	41%
주요 지지 정당별	국민의힘	344	334	18%	53%	29%
	더불어민주당	322	321	45%	32%	23%
	정의당	49	51	38%	39%	23%
	무당(無黨)층	276	286	22%	37%	41%
직업별	농/임/어업	13	11	-	-	-
	자영업	137	131	31%	45%	25%
	기능노무/서비스	183	175	31%	42%	27%
	사무/관리	303	309	32%	40%	27%
	전업주부	182	195	24%	35%	41%
	학생	66	69	16%	42%	41%
	무직/은퇴/기타	116	111	29%	43%	28%
성향별	보수	332	322	22%	50%	28%
	중도	308	304	32%	42%	26%
	진보	266	270	43%	31%	27%
	모름/응답거절	94	104	7%	34%	59%
대통령 직무	긍정 평가자	319	308	18%	51%	31%
	부정 평가자	593	596	38%	37%	25%
안철수에게	호감	202	202	29%	40%	31%
	비호감	689	686	33%	45%	22%
오세훈에게	호감	359	351	27%	43%	30%
	비호감	478	484	35%	47%	19%
원희룡에게	호감	257	250	23%	49%	28%
	비호감	573	578	37%	44%	19%
이낙연에게	호감	231	232	30%	41%	29%
	비호감	619	613	32%	48%	20%
이재명에게	호감	292	293	48%	27%	25%
	비호감	616	605	20%	52%	27%
한동훈에게	호감	335	332	21%	51%	29%
	비호감	503	500	40%	41%	18%
홍준표에게	호감	312	303	33%	38%	29%
	비호감	546	549	29%	49%	22%
평소 정치에 관심이	많이 있다	202	201	39%	41%	20%
	약간 있다	471	467	35%	38%	27%
	별로 없다	222	225	18%	42%	40%
	전혀 없다/모름	105	107	7%	49%	45%

2023년 9월 2주 (12~14일)		조사완료 사례수	가중적용 사례수	인물 호감 여부 [2/8] 안철수		
		사례수	사례수	호감이 간다	호감 가지 않는다	모름/응답거절
지역별	전체	1,000	1,000	20%	69%	11%
	서울	187	188	23%	66%	12%
	인천/경기	317	319	19%	72%	9%
	강원	33	30	-	-	-
	대전/세종/충청	106	107	21%	68%	12%
	광주/전라	95	97	17%	71%	12%
	대구/경북	98	97	23%	60%	17%
	부산/울산/경남	147	150	20%	70%	10%
	제주	17	13	-	-	-
성별	남성	530	496	20%	72%	8%
	여성	470	504	21%	65%	14%
연령별	18~29세	157	164	30%	51%	19%
	30대	146	150	20%	70%	10%
	40대	172	180	9%	85%	6%
	50대	194	194	18%	73%	9%
	60대	192	172	20%	70%	9%
	70대 이상	139	141	25%	59%	16%
주요 지지 정당별	국민의힘	344	334	35%	52%	13%
	더불어민주당	322	321	9%	87%	4%
	정의당	49	51	15%	79%	6%
	무당(無黨)층	276	286	17%	65%	18%
직업별	농/임/어업	13	11	-	-	-
	자영업	137	131	14%	78%	8%
	기능노무/서비스	183	175	20%	73%	7%
	사무/관리	303	309	17%	75%	8%
	전업주부	182	195	24%	58%	18%
	학생	66	69	36%	44%	19%
	무직/은퇴/기타	116	111	20%	64%	15%
성향별	보수	332	322	28%	61%	11%
	중도	308	304	20%	71%	9%
	진보	266	270	13%	83%	4%
	모름/응답거절	94	104	15%	50%	35%
대통령 직무	긍정 평가자	319	308	36%	51%	13%
	부정 평가자	593	596	13%	81%	6%
김동연에게	호감	292	288	20%	78%	2%
	비호감	408	408	20%	76%	5%
오세훈에게	호감	359	351	37%	54%	9%
	비호감	478	484	8%	89%	3%
원희룡에게	호감	257	250	37%	53%	10%
	비호감	573	578	12%	83%	5%
이낙연에게	호감	231	232	27%	67%	6%
	비호감	619	613	17%	78%	5%
이재명에게	호감	292	293	11%	86%	3%
	비호감	616	605	26%	65%	9%
한동훈에게	호감	335	332	33%	56%	11%
	비호감	503	500	10%	87%	3%
홍준표에게	호감	312	303	32%	59%	9%
	비호감	546	549	15%	79%	6%
평소 정치에 관심이	많이 있다	202	201	14%	76%	10%
	약간 있다	471	467	20%	72%	8%
	별로 없다	222	225	27%	61%	12%
	전혀 없다/모름	105	107	17%	57%	26%



2023년 9월 2주 (12~14일)		조사완료 사례수	가중적용 사례수	인물 호감 여부 [3/8] 오세훈		
				호감이 간다	호감 가지 않는다	모름/응답거절
지역별	전체	1,000	1,000	35%	48%	17%
	서울	187	188	41%	44%	16%
	인천/경기	317	319	37%	53%	10%
	강원	33	30	-	-	-
	대전/세종/충청	106	107	35%	46%	19%
	광주/전라	95	97	18%	59%	23%
	대구/경북	98	97	41%	33%	26%
	부산/울산/경남	147	150	32%	49%	19%
	제주	17	13	-	-	-
성별	남성	530	496	36%	50%	14%
	여성	470	504	34%	47%	19%
연령별	18~29세	157	164	30%	38%	31%
	30대	146	150	30%	57%	13%
	40대	172	180	18%	73%	9%
	50대	194	194	29%	57%	14%
	60대	192	172	48%	36%	15%
	70대 이상	139	141	59%	23%	18%
주요 지지 정당별	국민의힘	344	334	65%	21%	14%
	더불어민주당	322	321	15%	75%	10%
	정의당	49	51	30%	64%	6%
	무당(無黨)층	276	286	23%	48%	29%
직업별	농/임/어업	13	11	-	-	-
	자영업	137	131	31%	54%	15%
	기능노무/서비스	183	175	31%	52%	17%
	사무/관리	303	309	32%	57%	11%
	전업주부	182	195	43%	36%	21%
	학생	66	69	38%	37%	25%
	무직/은퇴/기타	116	111	39%	41%	20%
성향별	보수	332	322	56%	30%	13%
	중도	308	304	30%	53%	17%
	진보	266	270	17%	71%	11%
	모름/응답거절	94	104	30%	30%	40%
대통령 직무	긍정 평가자	319	308	66%	18%	16%
	부정 평가자	593	596	20%	67%	13%
김동연에게	호감	292	288	33%	58%	9%
	비호감	408	408	37%	55%	8%
안철수에게	호감	202	202	64%	19%	17%
	비호감	689	686	28%	63%	10%
원희룡에게	호감	257	250	73%	17%	11%
	비호감	573	578	20%	72%	8%
이낙연에게	호감	231	232	47%	42%	11%
	비호감	619	613	33%	58%	9%
이재명에게	호감	292	293	18%	73%	9%
	비호감	616	605	47%	39%	14%
한동훈에게	호감	335	332	66%	21%	13%
	비호감	503	500	16%	77%	7%
홍준표에게	호감	312	303	53%	33%	14%
	비호감	546	549	28%	62%	9%
평소 정치에 관심이	많이 있다	202	201	38%	54%	8%
	약간 있다	471	467	37%	50%	13%
	별로 없다	222	225	37%	43%	19%
	전혀 없다/모름	105	107	19%	41%	41%

2023년 9월 2주 (12~14일)		조사완료 사례수	가중적용 사례수	인물 호감 여부 [4/8] 원희룡		
				호감이 간다	호감 가지 않는다	모름/응답거절
지역별	전체	1,000	1,000	25%	58%	17%
	서울	187	188	24%	57%	19%
	인천/경기	317	319	28%	60%	12%
	강원	33	30	-	-	-
	대전/세종/충청	106	107	24%	55%	21%
	광주/전라	95	97	8%	68%	24%
	대구/경북	98	97	34%	41%	25%
	부산/울산/경남	147	150	27%	59%	14%
	제주	17	13	-	-	-
성별	남성	530	496	25%	61%	13%
	여성	470	504	25%	54%	21%
연령별	18~29세	157	164	18%	47%	35%
	30대	146	150	16%	64%	19%
	40대	172	180	11%	82%	7%
	50대	194	194	24%	68%	8%
	60대	192	172	42%	46%	12%
	70대 이상	139	141	42%	33%	25%
주요 지지 정당별	국민의힘	344	334	58%	29%	13%
	더불어민주당	322	321	5%	82%	12%
	정의당	49	51	14%	77%	9%
	무당(無黨)층	276	286	11%	60%	29%
직업별	농/임/어업	13	11	-	-	-
	자영업	137	131	28%	59%	13%
	기능노무/서비스	183	175	24%	62%	14%
	사무/관리	303	309	19%	67%	14%
	전업주부	182	195	32%	46%	22%
	학생	66	69	21%	49%	30%
	무직/은퇴/기타	116	111	29%	53%	19%
성향별	보수	332	322	50%	36%	14%
	중도	308	304	17%	68%	15%
	진보	266	270	9%	80%	11%
	모름/응답거절	94	104	10%	37%	52%
대통령 직무	긍정 평가자	319	308	65%	20%	15%
	부정 평가자	593	596	7%	80%	12%
김동연에게	호감	292	288	20%	74%	6%
	비호감	408	408	30%	62%	8%
안철수에게	호감	202	202	46%	34%	20%
	비호감	689	686	19%	70%	11%
오세훈에게	호감	359	351	52%	33%	15%
	비호감	478	484	9%	85%	6%
이낙연에게	호감	231	232	31%	55%	14%
	비호감	619	613	24%	68%	8%
이재명에게	호감	292	293	7%	82%	11%
	비호감	616	605	37%	49%	14%
한동훈에게	호감	335	332	60%	28%	12%
	비호감	503	500	6%	89%	5%
홍준표에게	호감	312	303	34%	52%	14%
	비호감	546	549	22%	67%	11%
평소 정치에 관심이	많이 있다	202	201	40%	56%	4%
	약간 있다	471	467	25%	62%	12%
	별로 없다	222	225	19%	55%	26%
	전혀 없다/모름	105	107	8%	48%	45%

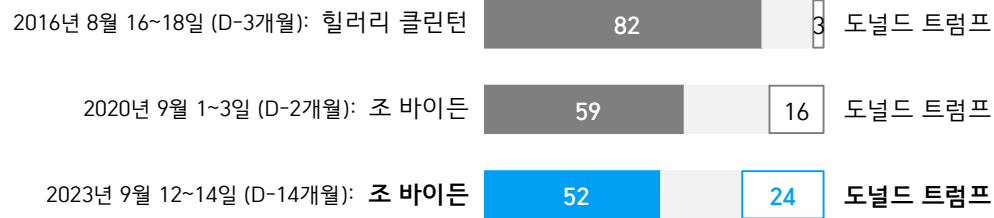
2023년 9월 2주 (12~14일)		조사완료 사례수	가중적용 사례수	인물 호감 여부 [5/8] 이낙연		
				호감이 간다	호감 가지 않는다	모름/응답거절
지역별	전체	1,000	1,000	23%	61%	15%
	서울	187	188	20%	64%	15%
	인천/경기	317	319	24%	65%	11%
	강원	33	30	-	-	-
	대전/세종/충청	106	107	21%	57%	22%
	광주/전라	95	97	38%	45%	17%
	대구/경북	98	97	16%	62%	23%
	부산/울산/경남	147	150	22%	65%	13%
	제주	17	13	-	-	-
성별	남성	530	496	23%	65%	12%
	여성	470	504	24%	57%	19%
연령별	18~29세	157	164	17%	53%	30%
	30대	146	150	27%	59%	14%
	40대	172	180	22%	69%	9%
	50대	194	194	23%	69%	8%
	60대	192	172	24%	61%	15%
	70대 이상	139	141	28%	53%	20%
주요 지지 정당별	국민의힘	344	334	22%	65%	14%
	더불어민주당	322	321	27%	64%	9%
	정의당	49	51	44%	47%	9%
	무당(無黨)층	276	286	17%	56%	27%
직업별	농/임/어업	13	11	-	-	-
	자영업	137	131	26%	62%	12%
	기능노무/서비스	183	175	23%	63%	15%
	사무/관리	303	309	25%	63%	12%
	전업주부	182	195	21%	59%	20%
	학생	66	69	15%	62%	23%
	무직/은퇴/기타	116	111	25%	55%	19%
성향별	보수	332	322	25%	61%	14%
	중도	308	304	24%	62%	14%
	진보	266	270	24%	67%	9%
	모름/응답거절	94	104	13%	43%	44%
대통령 직무	긍정 평가자	319	308	24%	61%	15%
	부정 평가자	593	596	24%	65%	11%
김동연에게	호감	292	288	24%	68%	8%
	비호감	408	408	23%	72%	5%
안철수에게	호감	202	202	31%	51%	18%
	비호감	689	686	23%	69%	8%
오세훈에게	호감	359	351	31%	57%	12%
	비호감	478	484	20%	73%	6%
원희룡에게	호감	257	250	29%	60%	11%
	비호감	573	578	22%	72%	6%
이재명에게	호감	292	293	24%	68%	8%
	비호감	616	605	24%	65%	11%
한동훈에게	호감	335	332	26%	61%	12%
	비호감	503	500	21%	71%	8%
홍준표에게	호감	312	303	30%	55%	15%
	비호감	546	549	21%	71%	8%
평소 정치에 관심이	많이 있다	202	201	19%	75%	6%
	약간 있다	471	467	25%	62%	13%
	별로 없다	222	225	27%	54%	18%
	전혀 없다/모름	105	107	14%	48%	38%

2023년 9월 2주 (12~14일)		조사완료 사례수	가중적용 사례수	인물 호감 여부 [6/8] 이재명		
				호감이 간다	호감 가지 않는다	모름/응답거절
지역별	전체	1,000	1,000	29%	61%	10%
	서울	187	188	32%	58%	10%
	인천/경기	317	319	34%	58%	9%
	강원	33	30	-	-	-
	대전/세종/충청	106	107	29%	61%	9%
	광주/전라	95	97	43%	43%	14%
	대구/경북	98	97	9%	75%	15%
	부산/울산/경남	147	150	23%	71%	7%
	제주	17	13	-	-	-
성별	남성	530	496	29%	63%	9%
	여성	470	504	30%	58%	12%
연령별	18~29세	157	164	19%	61%	20%
	30대	146	150	29%	63%	8%
	40대	172	180	48%	42%	10%
	50대	194	194	39%	52%	9%
	60대	192	172	23%	70%	7%
	70대 이상	139	141	12%	81%	7%
주요 지지 정당별	국민의힘	344	334	5%	92%	3%
	더불어민주당	322	321	64%	28%	8%
	정의당	49	51	45%	53%	2%
	무당(無黨)층	276	286	16%	61%	23%
직업별	농/임/어업	13	11	-	-	-
	자영업	137	131	33%	58%	9%
	기능노무/서비스	183	175	31%	60%	9%
	사무/관리	303	309	38%	52%	10%
	전업주부	182	195	22%	68%	11%
	학생	66	69	13%	72%	15%
	무직/은퇴/기타	116	111	22%	69%	9%
성향별	보수	332	322	13%	83%	4%
	중도	308	304	30%	58%	12%
	진보	266	270	52%	39%	8%
	모름/응답거절	94	104	19%	53%	29%
대통령 직무	긍정 평가자	319	308	7%	92%	1%
	부정 평가자	593	596	45%	45%	10%
김동연에게	호감	292	288	49%	43%	8%
	비호감	408	408	20%	78%	3%
안철수에게	호감	202	202	16%	78%	5%
	비호감	689	686	37%	57%	6%
오세훈에게	호감	359	351	15%	81%	3%
	비호감	478	484	44%	49%	7%
원희룡에게	호감	257	250	9%	90%	1%
	비호감	573	578	42%	51%	7%
이낙연에게	호감	231	232	30%	63%	7%
	비호감	619	613	33%	64%	4%
한동훈에게	호감	335	332	8%	90%	2%
	비호감	503	500	46%	45%	9%
홍준표에게	호감	312	303	28%	65%	7%
	비호감	546	549	33%	62%	4%
평소 정치에 관심이	많이 있다	202	201	35%	60%	5%
	약간 있다	471	467	34%	58%	8%
	별로 없다	222	225	23%	65%	11%
	전혀 없다/모름	105	107	10%	63%	27%

2023년 9월 2주 (12~14일)		조사완료 가중적용		인물 호감 여부 [7/8] 한동훈		
		사례수	사례수	호감이 간다	호감 가지 않는다	모름/응답거절
지역별	전체	1,000	1,000	33%	50%	17%
	서울	187	188	33%	48%	19%
	인천/경기	317	319	32%	55%	13%
	강원	33	30	-	-	-
	대전/세종/충청	106	107	30%	47%	23%
	광주/전라	95	97	17%	63%	20%
	대구/경북	98	97	49%	30%	21%
	부산/울산/경남	147	150	38%	50%	13%
	제주	17	13	-	-	-
성별	남성	530	496	34%	53%	13%
	여성	470	504	32%	47%	21%
연령별	18~29세	157	164	28%	33%	39%
	30대	146	150	26%	51%	23%
	40대	172	180	18%	76%	6%
	50대	194	194	32%	61%	8%
	60대	192	172	44%	45%	11%
	70대 이상	139	141	56%	27%	18%
주요 지지 정당별	국민의힘	344	334	72%	15%	13%
	더불어민주당	322	321	7%	80%	13%
	정의당	49	51	10%	79%	11%
	무당(無黨)층	276	286	21%	52%	27%
직업별	농/임/어업	13	11	-	-	-
	자영업	137	131	34%	54%	12%
	기능노무/서비스	183	175	29%	57%	15%
	사무/관리	303	309	28%	56%	16%
	전업주부	182	195	42%	41%	18%
	학생	66	69	33%	34%	33%
	무직/은퇴/기타	116	111	38%	44%	17%
성향별	보수	332	322	64%	24%	12%
	중도	308	304	24%	62%	15%
	진보	266	270	12%	74%	14%
	모름/응답거절	94	104	20%	34%	46%
대통령 직무	긍정 평가자	319	308	80%	9%	11%
	부정 평가자	593	596	11%	75%	14%
김동연에게	호감	292	288	24%	70%	6%
	비호감	408	408	41%	51%	8%
안철수에게	호감	202	202	54%	24%	22%
	비호감	689	686	27%	63%	10%
오세훈에게	호감	359	351	62%	22%	15%
	비호감	478	484	15%	79%	6%
원희룡에게	호감	257	250	80%	11%	9%
	비호감	573	578	16%	77%	7%
이낙연에게	호감	231	232	38%	46%	17%
	비호감	619	613	33%	58%	9%
이재명에게	호감	292	293	9%	79%	12%
	비호감	616	605	49%	37%	13%
홍준표에게	호감	312	303	46%	39%	15%
	비호감	546	549	29%	60%	11%
평소 정치에 관심이	많이 있다	202	201	41%	54%	5%
	약간 있다	471	467	36%	53%	11%
	별로 없다	222	225	26%	46%	28%
	전혀 없다/모름	105	107	20%	39%	41%

2023년 9월 2주 (12~14일)		조사완료 가중적용		인물 호감 여부 [8/8] 홍준표		
		사례수	사례수	호감이 간다	호감 가지 않는다	모름/응답거절
지역별	전체	1,000	1,000	30%	55%	15%
	서울	187	188	33%	53%	14%
	인천/경기	317	319	30%	59%	11%
	강원	33	30	-	-	-
	대전/세종/충청	106	107	25%	57%	18%
	광주/전라	95	97	19%	62%	19%
	대구/경북	98	97	39%	46%	15%
	부산/울산/경남	147	150	38%	46%	15%
	제주	17	13	-	-	-
성별	남성	530	496	39%	50%	12%
	여성	470	504	22%	60%	18%
연령별	18~29세	157	164	33%	48%	19%
	30대	146	150	33%	57%	10%
	40대	172	180	27%	60%	12%
	50대	194	194	30%	55%	16%
	60대	192	172	27%	58%	15%
	70대 이상	139	141	32%	52%	16%
주요 지지 정당별	국민의힘	344	334	44%	44%	11%
	더불어민주당	322	321	24%	65%	11%
	정의당	49	51	22%	66%	12%
	무당(無黨)층	276	286	23%	53%	24%
직업별	농/임/어업	13	11	-	-	-
	자영업	137	131	39%	49%	12%
	기능노무/서비스	183	175	30%	55%	15%
	사무/관리	303	309	33%	58%	9%
	전업주부	182	195	22%	54%	24%
	학생	66	69	33%	49%	18%
	무직/은퇴/기타	116	111	28%	55%	17%
성향별	보수	332	322	40%	49%	11%
	중도	308	304	29%	55%	16%
	진보	266	270	25%	65%	10%
	모름/응답거절	94	104	19%	45%	36%
대통령 직무	긍정 평가자	319	308	39%	47%	13%
	부정 평가자	593	596	26%	62%	12%
김동연에게	호감	292	288	35%	55%	10%
	비호감	408	408	28%	66%	6%
안철수에게	호감	202	202	49%	40%	12%
	비호감	689	686	26%	64%	10%
오세훈에게	호감	359	351	45%	44%	10%
	비호감	478	484	21%	71%	8%
원희룡에게	호감	257	250	41%	48%	11%
	비호감	573	578	27%	64%	9%
이낙연에게	호감	231	232	39%	50%	11%
	비호감	619	613	27%	63%	9%
이재명에게	호감	292	293	28%	62%	9%
	비호감	616	605	33%	57%	11%
한동훈에게	호감	335	332	42%	48%	10%
	비호감	503	500	24%	66%	10%
평소 정치에 관심이	많이 있다	202	201	30%	59%	11%
	약간 있다	471	467	32%	54%	14%
	별로 없다	222	225	34%	53%	13%
	전혀 없다/모름	105	107	16%	55%	28%

● 한국인의 미국 대통령선거 선호 후보 (%)



- 시기별 전국 유권자 약 1,000명 전화조사(CATI). 한국갤럽 데일리 오피니언 제558호 www.gallup.co.kr

[참고] 한반도 주변국 정치 지도자(頂上) 개별 호감 여부 2013-2021

조사 시기	미국 대통령		중국 국가주석		일본 총리		러시아 대통령		북한 국무위원장		비고
	호감	비호감	호감	비호감	호감	비호감	호감	비호감	호감	비호감	
	<b>오바마</b>		<b>시진핑</b>		<b>아베</b>		<b>푸틴</b>		<b>김정은</b>		
2013년 8월 5~8일	71%	16%	51%	25%	3%	90%	26%	36%	4%	89%	← 8.27 북핵 6개국 회담
9월 23~26일	71%	14%	48%	25%	3%	89%	31%	31%	6%	86%	← 러시아 G20 정상회담
2014년 7월 8~10일			59%	15%							← 시진핑 방한 직후
	<b>트럼프</b>										
2017년 5월 23~25일	9%	85%	25%	64%	4%	90%	13%	67%			← 중국 사드 경제 보복
11월 14~16일	25%	66%	29%	59%	6%	89%	14%	68%			← 트럼프 방한
2018년 3월 13~15일	24%	67%	19%	66%	5%	89%	13%	68%	10%	83%	← 남북회담 성사 직후
5월 29~31일	32%	51%							31%	55%	← 2차 남북회담 직후
12월 11~13일									24%	59%	← 김정은 연내 답방 무산
2019년 2월 12~14일	24%	64%							27%	62%	← 2차 북미회담 직전
11월 19~21일	15%	77%	15%	73%	3%	92%	17%	61%	9%	82%	
	<b>바이든</b>				<b>기시다</b>						
2021년 11월 9~11일	49%	35%	8%	85%	6%	80%	19%	65%	7%	88%	← 이탈리아 G20 정상회담

- '호감이 간다', '호감 가지 않는다' 2점 척도로 측정. 미국 바이든 2020년 11월, 일본 기시다 2021년 10월 당선  
 - 시기별 전국 유권자 약 1,000명 전화조사(CATI). 한국갤럽 데일리 오피니언 www.gallup.co.kr

질문) 내년에는 미국 대통령선거가 있는데요. 만약 귀하에게 미국 대통령선거 투표권이 있다면 민주당 후보 조 바이든과 공화당 후보 도널드 트럼프 중 누구를 선택하시겠습니까?

2023년 9월 2주 (12~14일)	조사완료 사례수 (명)	가중적용 사례수 (명)	미국 대통령선거 선호 후보		
			민주당 후보 조 바이든	공화당 후보 도널드 트럼프	모름/ 응답거절
전체	1,000	1,000	52%	24%	23%
지역별					
서울	187	188	53%	31%	17%
인천/경기	317	319	54%	26%	20%
강원	33	30	-	-	-
대전/세종/충청	106	107	46%	30%	23%
광주/전라	95	97	56%	17%	27%
대구/경북	98	97	42%	24%	34%
부산/울산/경남	147	150	57%	14%	29%
제주	17	13	-	-	-
성별					
남성	530	496	52%	30%	18%
여성	470	504	53%	19%	28%
연령별					
18~29세	157	164	52%	25%	23%
30대	146	150	53%	28%	19%
40대	172	180	44%	33%	23%
50대	194	194	52%	25%	23%
60대	192	172	54%	21%	25%
70대 이상	139	141	60%	11%	29%
주요 지지 정당별					
국민의힘	344	334	58%	25%	17%
더불어민주당	322	321	51%	27%	22%
정의당	49	51	55%	25%	20%
무당(無黨)층	276	286	47%	20%	33%
직업별					
농/임/어업	13	11	-	-	-
자영업	137	131	49%	35%	16%
기능노무/서비스	183	175	47%	27%	26%
사무/관리	303	309	53%	26%	21%
전업주부	182	195	47%	18%	35%
학생	66	69	66%	16%	18%
무직/은퇴/기타	116	111	64%	17%	19%
생활 수준별					
상/중상	170	169	61%	22%	17%
중	470	471	50%	26%	24%
중하	193	193	52%	27%	20%
하	152	151	50%	19%	31%
성향별					
보수	332	322	55%	31%	14%
중도	308	304	51%	25%	25%
진보	266	270	55%	21%	24%
모름/응답거절	94	104	41%	13%	46%
대통령 직무					
긍정 평가자	319	308	59%	23%	18%
부정 평가자	593	596	51%	27%	22%
평소 정치에 관심이					
많이 있다	202	201	52%	28%	20%
약간 있다	471	467	51%	27%	22%
별로 없다	222	225	61%	19%	20%
전혀 없다/모름	105	107	42%	16%	42%

- 국가별 여론 비교용 질문. 추후 글로벌 조사 결과 공개 예정  
- 50사례 미만은 수치 제시하지 않음. 한국갤럽 데일리 오피니언 제558호 www.gallup.co.kr

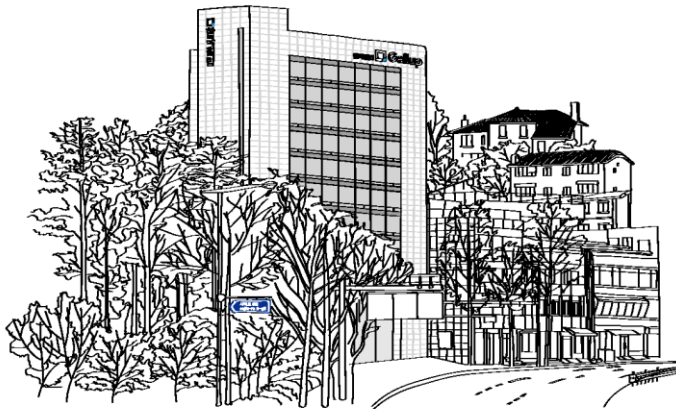
질문) 귀하는 현재의 미국 선거 제도로 자유롭고 공정한 선거를 치를 수 있다고 보십니까, 그렇지 않다고 보십니까??

2023년 9월 2주 (12~14일)	조사완료 사례수 (명)	가중적용 사례수 (명)	미국 선거 제도로 자유롭고 공정한 선거		
			가능하다	그렇지 않다	모름/ 응답거절
전체	1,000	1,000	41%	33%	27%
지역별					
서울	187	188	46%	31%	23%
인천/경기	317	319	40%	31%	29%
강원	33	30	-	-	-
대전/세종/충청	106	107	43%	39%	18%
광주/전라	95	97	39%	33%	28%
대구/경북	98	97	30%	27%	42%
부산/울산/경남	147	150	42%	37%	21%
제주	17	13	-	-	-
성별					
남성	530	496	47%	31%	22%
여성	470	504	35%	34%	31%
연령별					
18~29세	157	164	50%	26%	24%
30대	146	150	54%	26%	20%
40대	172	180	37%	47%	16%
50대	194	194	38%	38%	24%
60대	192	172	35%	32%	32%
70대 이상	139	141	31%	23%	46%
주요 지지 정당별					
국민의힘	344	334	45%	27%	28%
더불어민주당	322	321	42%	37%	21%
정의당	49	51	44%	34%	22%
무당(無黨)층	276	286	33%	35%	32%
직업별					
농/임/어업	13	11	-	-	-
자영업	137	131	43%	34%	23%
기능노무/서비스	183	175	40%	31%	29%
사무/관리	303	309	48%	35%	17%
전업주부	182	195	24%	32%	44%
학생	66	69	51%	27%	22%
무직/은퇴/기타	116	111	42%	30%	29%
생활 수준별					
상/중상	170	169	49%	34%	17%
중	470	471	44%	34%	22%
중하	193	193	40%	31%	29%
하	152	151	27%	30%	43%
교육 수준별					
고졸 이하	373	365	32%	30%	38%
대재 이상	615	623	46%	34%	19%
성향별					
보수	332	322	46%	29%	25%
중도	308	304	41%	36%	23%
진보	266	270	42%	39%	19%
모름/응답거절	94	104	22%	16%	61%
미대선 후보					
조 바이든	523	523	45%	32%	23%
도널드 트럼프	246	243	44%	33%	22%
의견 유보	231	234	27%	33%	40%

- 국가별 여론 비교용 질문. 추후 글로벌 조사 결과 공개 예정  
- 50사례 미만은 수치 제시하지 않음. 한국갤럽 데일리 오피니언 제558호 www.gallup.co.kr

“조사는 결코 화려하거나 스스로 빛나는  
업(業)이 아니다. 사회의 명암, 좌우 대립,  
빈부 문제, 정보 격차, 과거와 미래 등을  
두루 살펴 매 순간 어느 한쪽으로 치우치지  
않도록 스스로 경계하며 꾸준히 공부하고  
탐구하는 일이다. 때로는 관행과 시류에  
맞서야 하고, 때로는 비난과 질시를 묵묵히  
견뎌야 한다. 어렵지만 누군가는 반드시  
해야 할 일, 힘들지만 그만큼 보람된 일이다.”

## 조사인의 길, 박무익



한국갤럽조사연구소는 1974년 6월 박무익 회장이 설립한  
한국 최초의 법인 형태 조사 전문 회사입니다.

1970년대부터 사회 주요 현안 자체 조사 결과를 발표해 왔으며,  
우리 국민의 71%가 한국갤럽을 알고 있습니다.

—  
한국갤럽 홈페이지 갤럽리포트 게시판을 통해 공개한 자료는  
모두 한국갤럽의 자산이므로 상업적 용도의 재판매를 금지합니다(→ [FAQ](#)).

·  
기사, 논문, SNS 공유 등 재판매 이외 용도로는  
누구나, 무료로, 자유롭게 인용하실 수 있습니다.

·  
인용하실 때는 반드시 출처를 밝혀 주십시오.  
가능하면 조사 기간, 방법, 표본크기 등 개요까지 함께 표시하실 것을 권장합니다.

·  
저희는 소수점 아래 수치를 제시하지 않는 것을 원칙으로 하고 있으니,  
인용하실 때도 그에 따라 주실 것을 당부합니다.

—  
한국갤럽 조사에 관심 가져주셔서 고맙습니다.

- 매주 새로운 조사 결과를 전합니다: [이메일 뉴스레터 구독 신청](#) | [카카오톡채널 추가](#)
- 문의: 전화 02-3702-2100(대표)/2571/2621/2622 또는 [홈페이지 Q&A](#)
- 주소: (본관) 03167 서울시 종로구 사직로 70, (신관) 03042 서울시 종로구 자하문로 70

—  
이 문서에는 네이버 나눔글꼴과 한글과컴퓨터 함초롬체를 썼습니다.