

한국갤럽 데일리 오피니언

제552호 2023년 7월 4주

대통령 직무 수행 평가, 공·부정 평가 이유 | 정당 지지도 | 최저임금 |
현행 기준금리 수준 개인 유불리 영향, 금융기관 대출 여부, 유리한 재테크 방법 |
주요 지표 7월 통합, 2016년 이후 주관적 정치 성향 추이(20페이지~)

조사 개요

- 조사기간: 2023년 7월 25~27일
- 표본추출: 이동통신 3사 제공 무선전화 가상번호 무작위 추출 (→ [표본설계 보고서](#))
- 응답방식: 전화조사원 인터뷰(CATI)
- 조사대상: 전국 만 18세 이상 1,002명
- 표본오차: $\pm 3.1\%$ 포인트(95% 신뢰수준) - 주요 지표 표준오차·신뢰구간·상대표준오차 제시
- 응답률: 14.1%(총 통화 7,087명 중 1,002명 응답 완료)
- 의뢰처: 한국갤럽 자체 조사

갤럽리포트 G20230728

한국갤럽 데일리 오피니언 독자 여러분, 안녕하십니까?

1974년 문을 연 저희 연구소가 지금까지 얻은 명성은
조사에 협조해주시고 관심 있게 봐 주신 분들 덕분입니다.

그에 보답하는 마음에서 1970년대부터 자체 조사 결과로 단행본을
펴냈고, 1990년대에는 조사 전문 데이터베이스를 구축했습니다.
2012년부터는 자체 조사를 정례화해 매주 새로운 결과를 공개하여
누구나 무료로 활용할 수 있도록 했습니다.

여론조사의 홍수 속에 '정확한 자' 하나를 제공하고자 시작한
저희 노력이 여론의 흐름을 읽으시는 데 도움되기를 바랍니다.
한국갤럽에 몸 담고 있는 한 사람, 한 사람은 공정하고 신뢰받는
조사회사로서 사명을 다하기 위해 계속 노력하겠습니다.

데일리 오피니언은 전화조사원이 직접 묻고 응답 받는 인터뷰(CATI) 방식으로 진행합니다.

모집단 대표성을 우선시하여 2012년부터 무작위발생(RDD: Random Digit Dialing)한 무선전화 번호를
기본 표본추출틀로 활용해 왔으나, 최근 전화조사 응답률(접촉 대비 조사 참여 완료 비율) 급락과
무선전화 이용자 특성에 따른 응답률 불균형성 심화에 대응하기 위해서 2023년 7월부터 무선전화 가상번호로 변경합니다.

여론조사 바로보기

자주 물으시는 질문과 답글, 여론조사에 대한 이해를 돕는 한국갤럽 홈페이지 게시물 링크입니다. 클릭하면 연결됩니다.

NEW → [데일리 오피니언 표본설계: 무선전화 가상번호 \(2023년 7월~\)](#) | [무선전화 RDD \(2012년 1월~\)](#)

→ [무선전화 RDD, 가상번호, 알뜰폰: 선거여론조사 관점에서 알뜰폰 가입자와 비가입자 간 성향 차이 분석](#)

→ [전화조사 콜백, 폭넓은 여론 수렴을 위한 필수 절차입니다: 콜 차수별 응답자 프로파일·정치적 성향 분석](#)

→ [정치 고관심층 위주 조사는 전체 여론을 왜곡합니다: 정치 관심도와 여론조사](#)

→ [알고 보면 들쭉날쭉하지 않습니다: 차기 정치지도자 선호도 질문 방식과 조사방법 간 차이](#)

→ [교육수준·생활수준과 정치적 태도: 저학력·저소득층이 더 보수적인가?](#)

→ [정치에 대한 생각: 주요 지표 각각의 개념, 측정, 특성](#)

→ [조사방법이 다르면 결과도 다릅니다: 같은 시기 상반된 조사 결과가 나오는 이유](#)

→ [표본오차보다 훨씬 작은 변동에 의미를 부여하는 행위는 해석이 아니라 허구\(虛構\)입니다](#)

→ [여론조사 결과는 옳고 그름의 잣대가 아니라, 다양한 의견의 중간점이 어디쯤인지 가능하는 이정표 역할을 할 뿐입니다](#)

→ [평소 정당 지지도는 현시점 유권자의 정당에 대한 태도로, 선거 결과에 대한 예측이 아닙니다](#)

→ [오보\(誤報\)에 가까운 만큼 여론조사에 대한 무지\(無知\)를 드러낸 기사가 많습니다: 부끄러운 여론조사 보도](#)

→ [여론조사는 정치 도구가 아니라 확률과 통계에 기반한 과학적 절차입니다: 한계와 이해](#)

→ [한국갤럽 유무선RDD 전화조사, 선거여론조사 관련 학술 논문 다운로드](#)

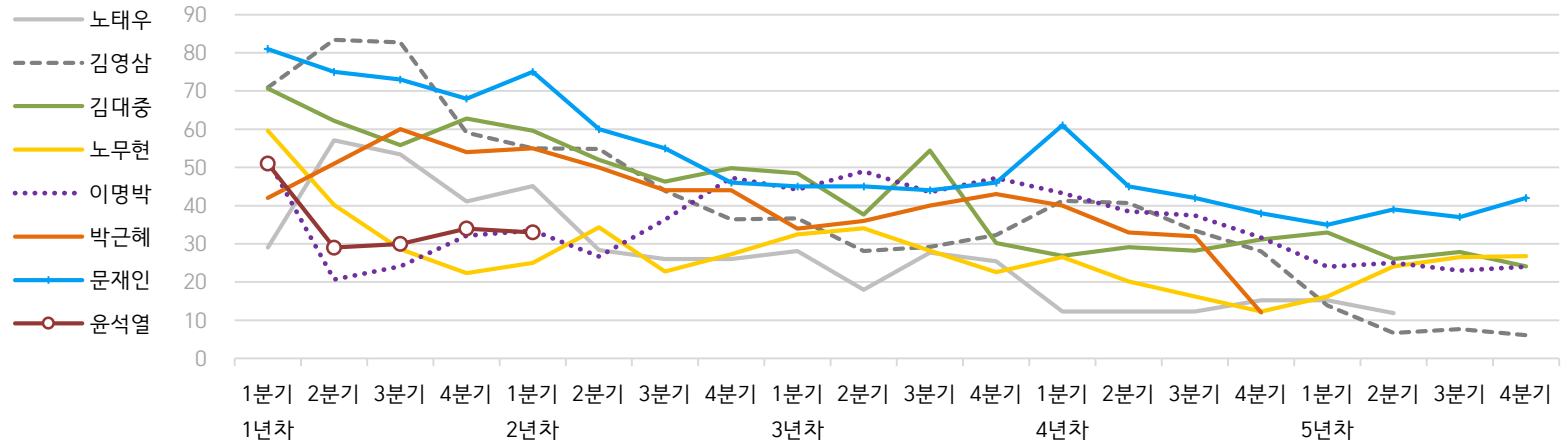
→ [여론조사의 이해와 활용에 관한 다양한 시각을 담은 기사/칼럼/인터뷰](#)

→ [한국갤럽 데일리 오피니언의 시작: 사회적 책임과 중립\(中立\)](#)

→ [The Gallup Legacy at 120 Years: 갤럽 인터내셔널 설립자 조지 갤럽 박사 탄생 120주년을 맞아](#)

한국갤럽 역대 대통령 직무 수행 평가 1988-2023

● 역대 대통령 직무 수행 긍정률 (%)



● 역대 대통령 직무 수행 평가 (%)

대통령	재임	1년차				2년차				3년차				4년차				5년차			
		1분기	2분기	3분기	4분기	1분기	2분기	3분기	4분기	1분기	2분기	3분기	4분기	1분기	2분기	3분기	4분기	1분기	2분기	3분기	4분기
13대 노태우 1988-1993	긍정	29	57	53	41	45	28	26	-	28	18	28	25	12	-	-	15	-	12	-	-
	부정	46	16	25	27	25	41	45	-	40	62	55	54	40	-	-	41	-	56	-	-
14대 김영삼 1993-1998	긍정	71	83	83	59	55	55	44	36	37	28	29	32	41	41	34	28	14	7	8	6
	부정	7	4	6	18	24	21	25	33	34	41	45	39	33	37	40	47	65	74	78	74
15대 김대중 1998-2003	긍정	71	62	56	63	60	52	46	50	49	38	54	30	27	29	28	31	33	26	28	24
	부정	7	11	17	14	16	22	29	24	20	26	18	51	55	52	49	49	41	53	52	56
16대 노무현 2003-2008	긍정	60	40	29	22	25	34	23	27	33	34	28	23	27	20	16	12	16	24	27	27
	부정	19	41	53	62	57	46	60	57	55	53	61	67	63	70	74	79	78	66	64	62
17대 이명박 2008-2013	긍정	52	21	24	32	34	27	36	47	44	49	44	47	43	39	37	32	25	25	23	24
	부정	29	69	65	55	55	55	55	45	45	41	43	41	49	54	55	60	62	58	59	63
18대 박근혜 2013-2017	긍정	42	51	60	54	55	50	44	44	34	36	40	43	40	33	32	12				
	부정	23	23	21	33	34	39	46	45	56	54	51	46	49	53	55	80				
19대 문재인 2017-2022	긍정	81	75	73	68	75	60	55	46	45	45	44	46	61	45	42	38	35	39	37	42
	부정	11	17	19	23	15	30	36	44	45	46	48	46	30	45	48	53	56	53	56	51
20대 윤석열 2022-2027	긍정	50	29	30	34	33															
	부정	36	61	61	57	58															

질문) 귀하는 ○○○ 대통령이 대통령으로서의 직무를 잘 수행하고 있다고 보십니까, 아니면 잘못 수행하고 있다고 보십니까?

(긍정/부정을 답하지 않은 경우 재질문) 굳이 말씀하신다면, '잘하고 있다'와 '잘못하고 있다' 중 어느 쪽입니까?

- 역대 대통령 평가에는 모두 동일 질문 방식 적용(2점 척도, 재질문 1회). '잘하고 있다' → 긍정, '잘못하고 있다' → 부정 평가 비율

- 1988~2011년은 분기 내 여러 조사 결과의 중위수, 2012년 이후는 데일리 오피니언 매주 조사의 분기별 평균 기준 제시

- 박근혜 대통령 4년차 4분기 직무 긍정률: 2016년 10월 4주간 평균 24% → 11~12월 6주간 평균 5%. 이후 직무 정지, 2017년 3월 10일 탄핵

- 2013년 18대까지는 2월 취임, 2017년 19대부터 5월 취임. 이후 재임 연차별 1분기는 그해 4~6월, 4분기는 이듬해 1~3월 기준. 한국갤럽 www.gallup.co.kr

주간 응답자 특성표

주요 분석 단위별 표본오차(95% 신뢰수준 기준)와 지역/성/지리지정당/직업/생활수준/성향과 연령 분포 구성입니다. 2023년 6월 말 행정안전부 주민등록인구 기준 8개 권역/성/연령별 셀 가중 결과

- 질문)** - 귀하는 어느 시도에 살고 계십니까? 주소지 기준으로 말씀해 주십시오. (저희가 전화번호를 무작위 추출해 지역을 알지 못합니다.)
- 실례지만, 귀하의 연세는 올해 만으로 어떻게 되십니까?
 - 귀하의 직업은 무엇입니까?
 - 우리 국민들의 생활수준을 상, 중상, 중, 중하, 하의 다섯 단계로 나눈다면 귀댁 생활수준은 어디에 속한다고 생각하십니까?
 - 귀하 본인의 정치적 성향은 다음 중 어디에 해당한다고 생각하십니까? (보기 로테이션 제시) 매우 보수적 / 약간 보수적 / 중도적 / 약간 진보적 / 매우 진보적

응답자 특성표 2023년 7월 4주 (25~27일)	조사완료		가중값 적용 기준		가중값 배율 (B/A)	표본오차 95% 신뢰수준
	사례수 (명) (A)	비율	사례수 (명) (B)	비율		
전체	1,002	100%	1,002	100%	1.00	±3.1%P
지역별						
서울	192	19%	188	19%	0.98	±7.1%P
인천/경기	320	32%	319	32%	1.00	±5.5%P
강원	30	3%	30	3%	1.01	±17.9%P
대전/세종/충청	104	10%	107	11%	1.03	±9.6%P
광주/전라	97	10%	97	10%	1.00	±10.0%P
대구/경북	94	9%	97	10%	1.03	±10.1%P
부산/울산/경남	150	15%	150	15%	1.00	±8.0%P
제주	15	1%	13	1%	0.86	±25.3%P
성별						
남성	495	49%	497	50%	1.00	±4.4%P
여성	507	51%	505	50%	1.00	±4.4%P
연령별						
18~29세	165	16%	164	16%	0.99	±7.6%P
30대	173	17%	149	15%	0.86	±7.5%P
40대	174	17%	181	18%	1.04	±7.4%P
50대	183	18%	195	20%	1.07	±7.2%P
60대	164	16%	171	17%	1.04	±7.7%P
70대 이상	143	14%	141	14%	0.98	±8.2%P

- 표본오차는 조사완료 사례수 기준. 한국갤럽 데일리 오피니언 제552호
- 가중값 적용 기준 사례수는 2023년 6월 행안부 주민등록인구 지역/성/연령비를 따름

응답자 특성표 2023년 7월 4주 (25~27일)	조사완료 사례수 (명)	주민등록인구 기준 가중값 적용 결과						
		가중적용 사례수	연령 분포					
			18~29세	30대	40대	50대	60대	70대+
전체	1,002	1,002	16%	15%	18%	20%	17%	14%
지역별								
서울	192	188	19%	17%	17%	18%	16%	13%
인천/경기	320	319	17%	16%	20%	20%	16%	11%
강원	30	30	-	-	-	-	-	-
대전/세종/충청	104	107	16%	15%	18%	19%	17%	15%
광주/전라	97	97	15%	12%	17%	20%	18%	18%
대구/경북	94	97	15%	13%	17%	20%	19%	17%
부산/울산/경남	150	150	15%	13%	18%	20%	19%	15%
제주	15	13	-	-	-	-	-	-
성별								
남성	495	497	17%	16%	19%	20%	17%	12%
여성	507	505	16%	14%	17%	19%	17%	16%
주요 지지 정당별								
국민의힘	353	352	12%	11%	10%	17%	26%	25%
더불어민주당	285	289	13%	14%	25%	23%	16%	9%
정의당	36	36	-	-	-	-	-	-
무당(無黨)층	315	312	26%	20%	19%	17%	9%	9%
직업별								
농/임/어업	33	36	-	-	-	-	-	-
자영업	167	173	2%	14%	23%	34%	19%	7%
기능노무/서비스	146	150	9%	15%	22%	21%	21%	13%
사무/관리	326	317	20%	29%	21%	19%	9%	2%
전업주부	172	172	1%	4%	17%	17%	29%	32%
학생	62	60	100%	-	-	-	-	-
무직/은퇴/기타	96	95	21%	6%	9%	9%	16%	39%
생활 수준별								
상/중상	197	197	25%	16%	21%	20%	14%	5%
중	460	456	18%	17%	18%	18%	17%	12%
중하	193	194	15%	15%	19%	22%	19%	11%
하	135	137	3%	8%	16%	18%	19%	36%
성향별								
보수	305	310	14%	14%	13%	18%	22%	19%
중도	337	336	18%	15%	21%	20%	16%	10%
진보	254	254	16%	17%	25%	23%	15%	5%
모름/응답거절	106	102	20%	13%	5%	13%	14%	34%
평소 정치에 관심이								
많이 있다	196	204	5%	8%	19%	25%	27%	16%
약간 있다	466	460	13%	16%	21%	22%	14%	14%
별로 없다	222	222	24%	19%	12%	16%	17%	11%
전혀 없다/모름	118	116	34%	17%	15%	7%	11%	16%

- 성향은 5점 척도 측정: 보수=(매우+약간) 보수적, 중도=중도적, 진보=(매우+약간) 진보적
- 50사례 미만은 수치 제시하지 않음. 한국갤럽 데일리 오피니언 제552호 www.gallup.co.kr

조사완료 응답자 특성표

2023년 7월 4주 (25~27일)		조사완료 사례수 (명)			가중적용 기준 사례수 (명)		
		계	남성	여성	계	남성	여성
전국	합계	1,002	495	507	1,002	497	505
	18~29세	165	88	77	164	86	78
	30대	173	89	84	149	78	72
	40대	174	81	93	181	92	89
	50대	183	97	86	195	99	97
	60대	164	86	78	171	84	87
	70대 이상	143	54	89	141	59	82
서울	소계	192	81	111	188	90	98
	18~29세	47	23	24	35	17	18
	30대	46	20	26	32	16	16
	40대	28	8	20	32	16	16
	50대	29	15	14	34	17	17
	60대	22	9	13	30	14	16
	70대 이상	20	6	14	25	11	14
인천/경기	소계	320	169	151	319	160	159
	18~29세	50	27	23	54	28	26
	30대	53	28	25	52	27	25
	40대	66	35	31	62	32	31
	50대	62	31	31	64	32	32
	60대	52	31	21	51	25	25
	70대 이상	37	17	20	36	15	21
강원	소계	30	16	14	30	15	15
	18~29세	4	3	1	4	2	2
	30대	5	4	1	4	2	2
	40대	4	3	1	5	2	2
	50대	5	2	3	6	3	3
	60대	7	2	5	6	3	3
	70대 이상	5	2	3	5	2	3
대전/세종/충청	소계	104	53	51	107	54	53
	18~29세	17	9	8	17	9	8
	30대	16	9	7	16	8	7
	40대	18	7	11	19	10	9
	50대	18	11	7	21	11	10
	60대	15	11	4	18	9	9
	70대 이상	20	6	14	16	7	9

(오른쪽 표로 이어짐)

(왼쪽 표에서 이어짐)		조사완료 사례수 (명)			가중적용 기준 사례수 (명)		
		계	남성	여성	계	남성	여성
광주/전라	소계	97	45	52	97	48	49
	18~29세	16	9	7	15	8	7
	30대	12	6	6	12	6	6
	40대	13	5	8	16	8	8
	50대	21	10	11	19	10	9
	60대	16	9	7	17	9	9
	70대 이상	19	6	13	18	7	11
대구/경북	소계	94	49	45	97	48	49
	18~29세	12	7	5	14	8	6
	30대	14	8	6	12	7	6
	40대	17	9	8	16	8	8
	50대	16	10	6	20	10	10
	60대	18	9	9	18	9	9
	70대 이상	17	6	11	16	7	10
부산/울산/경남	소계	150	74	76	150	74	76
	18~29세	18	10	8	22	12	10
	30대	22	11	11	20	11	10
	40대	27	13	14	27	14	13
	50대	30	17	13	30	15	15
	60대	30	14	16	28	14	15
	70대 이상	23	9	14	23	9	13
제주	소계	15	8	7	13	6	6
	18~29세	1	1	1	2	1	1
	30대	5	3	2	2	1	1
	40대	1	1	1	2	1	1
	50대	2	1	1	3	1	1
	60대	4	1	3	2	1	1
	70대 이상	2	2	1	2	1	1

중앙선거여론조사심의위원회 선거여론조사기준에 따라 지역(8개 권역)/성/연령별 조사완료 사례수와 가중값 적용 기준 사례수를 함께 제시합니다.

각 사례수 합계나 소계는 최대 ±2까지 차이가 날 수 있습니다.

1,000명을 권역(8)*성(2)*연령대(6)=96개 셀별 할당 시

소수점 아래 반올림이 발생하기 때문입니다.

이는 조사 결과 해석에는 어떤 영향도 주지 않는 자연스럽고 불가피한 현상입니다.

가중값 적용 기준 사례수는 2023년 6월 말 행안부 주민등록인구 기반입니다.

한국갤럽 데일리 오피니언은

이동통신 3사 제공 무선전화 가상번호를 무작위 추출해 조사한다.

주요 지표(대통령 직무 수행 평가, 정당 지지도)에 대한
모수 추정치의 신뢰 범위와 정도를 나타내는 95% 신뢰구간과
상대표준오차를 고려하여 해석하시길 바란다.

주요 조사 결과(대통령 직무 수행 평가, 정당 지지도)에 대한
모수 추정치의 신뢰 범위와 정도를 나타내는 95% 신뢰구간과 상대표준오차를
고려하여 해석하시길 바랍니다.

95% 신뢰구간

모수가 이 구간 안에 있을 확률이 95%라는 의미입니다.
이 구간 안에서의 수치 변동은 실제 변화인지 오차인지 단정할 수 없습니다.

상대표준오차

통계 신뢰성 지표로, 수치가 작을수록 더 신뢰할 수 있습니다.

- 0.0 ~ 4.9%: 매우 좋음
- 5.0 ~ 14.9%: 좋은 편
- 15.0 ~ 24.9%: 허용 가능한 수준
- 25.0% 이상: 신뢰하기 어려우므로 이용 시 주의 요망

● 대통령 직무 수행 평가 표준오차, 신뢰구간, 상대표준오차

2023년 7월 4주 (25~27일)	조사완료 사례수 (명)	대통령 직무 수행 평가	추정치	표준 오차	95% 신뢰구간		상대 표준오차
					하한	상한	
전체	1,002	잘하고 있다 잘못하고 있다	35% 55%	1.4% 1.5%	33% 52%	38% 58%	4.0% 2.6%
지역별 서울	192	잘하고 있다 잘못하고 있다	33% 57%	3.3% 3.3%	27% 50%	40% 63%	10.1% 5.8%
인천/경기	320	잘하고 있다 잘못하고 있다	34% 60%	2.4% 2.5%	29% 55%	39% 65%	7.1% 4.1%
강원	30	잘하고 있다 잘못하고 있다		10.3% 10.4%			22.3% 23.0%
대전/세종/충청	104	잘하고 있다 잘못하고 있다	37% 50%	4.6% 5.0%	28% 41%	46% 60%	12.6% 10.0%
광주/전라	97	잘하고 있다 잘못하고 있다	14% 80%	3.3% 4.0%	8% 71%	21% 86%	24.1% 5.0%
대구/경북	94	잘하고 있다 잘못하고 있다	54% 31%	5.0% 4.7%	44% 22%	64% 41%	9.2% 15.3%
부산/울산/경남	150	잘하고 있다 잘못하고 있다	38% 48%	3.7% 3.8%	32% 40%	46% 55%	9.6% 7.9%
제주	15	잘하고 있다 잘못하고 있다		13.7% 13.7%			20.8% 40.6%
성별 남성	495	잘하고 있다 잘못하고 있다	35% 56%	1.9% 2.0%	31% 52%	39% 59%	5.6% 3.6%
여성	507	잘하고 있다 잘못하고 있다	36% 54%	2.0% 2.1%	32% 50%	40% 58%	5.6% 3.9%
연령별 18~29세	165	잘하고 있다 잘못하고 있다	21% 57%	3.2% 3.9%	16% 49%	28% 64%	15.1% 6.8%
30대	173	잘하고 있다 잘못하고 있다	26% 61%	3.4% 3.7%	20% 53%	33% 68%	13.0% 6.1%
40대	174	잘하고 있다 잘못하고 있다	19% 78%	2.8% 3.0%	14% 72%	25% 84%	15.0% 3.8%
50대	183	잘하고 있다 잘못하고 있다	34% 62%	3.5% 3.5%	28% 55%	41% 68%	10.1% 5.6%
60대	164	잘하고 있다 잘못하고 있다	54% 40%	3.8% 3.7%	47% 33%	62% 48%	7.0% 9.2%
70대 이상	143	잘하고 있다 잘못하고 있다	63% 24%	3.8% 3.2%	55% 18%	70% 31%	6.1% 13.5%

- 50사례 미만은 추정치 제시하지 않음. 한국갤럽 데일리 오피니언 제552호 www.gallup.co.kr

● 주요 정당 지지도 표준오차, 신뢰구간, 상대표준오차 [1/2]

2023년 7월 4주 (25~27일)	조사완료 사례수 (명)	지지 정당	추정치	표준 오차	95% 신뢰구간		상대 표준오차
					하한	상한	
전체	1,002	국민의힘	35%	1.4%	32%	38%	4.0%
		더불어민주당	29%	1.4%	26%	32%	4.9%
		정의당	4%	0.6%	3%	5%	16.8%
		무당(無黨)층	31%	1.5%	28%	34%	4.7%
지역별 서울	192	국민의힘	31%	3.4%	25%	38%	10.9%
		더불어민주당	30%	3.2%	24%	36%	10.9%
		정의당	3%	1.3%	1%	7%	40.0%
		무당층	35%	3.5%	29%	42%	10.0%
인천/경기	320	국민의힘	33%	2.4%	28%	37%	7.3%
		더불어민주당	29%	2.5%	25%	35%	8.7%
		정의당	4%	1.1%	2%	6%	28.4%
		무당층	32%	2.5%	27%	37%	8.0%
강원	30	국민의힘		10.3%			20.2%
		더불어민주당		9.3%			45.1%
		정의당		2.1%			102.0%
		무당층		9.3%			34.7%
대전/세종/충청	104	국민의힘	39%	4.4%	31%	48%	11.1%
		더불어민주당	28%	4.7%	20%	38%	16.8%
		정의당	2%	1.6%	1%	9%	73.1%
		무당층	28%	4.6%	20%	38%	16.3%
광주/전라	97	국민의힘	11%	3.3%	6%	20%	29.4%
		더불어민주당	54%	4.9%	44%	64%	9.1%
		정의당	5%	2.3%	2%	12%	43.8%
		무당층	28%	4.5%	20%	37%	16.4%
대구/경북	94	국민의힘	51%	4.8%	42%	60%	9.3%
		더불어민주당	15%	3.4%	9%	23%	23.6%
		정의당	6%	2.7%	2%	14%	45.0%
		무당층	28%	4.8%	20%	38%	17.0%
부산/울산/경남	150	국민의힘	42%	4.0%	35%	50%	9.3%
		더불어민주당	23%	3.2%	17%	30%	14.4%
		정의당	3%	1.2%	1%	7%	49.0%
		무당층	32%	3.7%	25%	40%	11.7%
제주	15	국민의힘		14.1%			26.2%
		더불어민주당		10.7%			57.0%
		정의당					
		무당층		13.9%			51.0%

- 50사례 미만은 추정치 제시하지 않음. 한국갤럽 데일리 오피니언 제552호 www.gallup.co.kr

● 주요 정당 지지도 표준오차, 신뢰구간, 상대표준오차 [2/2]

2023년 7월 4주 (25~27일)	조사완료 사례수 (명)	지지 정당	추정치	표준 오차	95% 신뢰구간		상대 표준오차
					하한	상한	
성별 남성	495	국민의힘	35%	2.0%	31%	39%	5.6%
		더불어민주당	28%	1.9%	24%	32%	7.0%
		정의당	3%	0.8%	2%	5%	26.8%
		무당층	32%	2.1%	28%	36%	6.6%
여성	507	국민의힘	35%	2.0%	31%	39%	5.8%
		더불어민주당	30%	2.0%	26%	34%	6.8%
		정의당	4%	0.9%	3%	6%	21.6%
		무당층	30%	2.1%	26%	35%	6.8%
연령별 18~29세	165	국민의힘	25%	3.3%	20%	33%	13.1%
		더불어민주당	22%	3.1%	17%	29%	13.7%
		정의당	3%	1.3%	1%	7%	50.2%
		무당층	50%	4.0%	42%	57%	8.2%
30대	173	국민의힘	25%	3.2%	20%	32%	12.7%
		더불어민주당	27%	3.4%	21%	34%	12.7%
		정의당	4%	1.4%	2%	8%	37.4%
		무당층	42%	3.9%	35%	50%	9.2%
40대	174	국민의힘	19%	3.0%	14%	26%	15.9%
		더불어민주당	40%	3.8%	33%	48%	9.6%
		정의당	5%	1.7%	3%	10%	33.2%
		무당층	33%	3.7%	26%	41%	11.2%
50대	183	국민의힘	31%	3.4%	25%	38%	10.8%
		더불어민주당	34%	3.3%	28%	41%	9.6%
		정의당	4%	1.6%	2%	9%	35.6%
		무당층	27%	3.4%	21%	34%	12.3%
60대	164	국민의힘	52%	3.8%	45%	59%	7.3%
		더불어민주당	27%	3.6%	21%	35%	13.1%
		정의당	5%	1.7%	2%	9%	36.3%
		무당층	16%	3.0%	11%	23%	19.1%
70대 이상	143	국민의힘	62%	3.9%	54%	69%	6.2%
		더불어민주당	19%	2.9%	14%	25%	15.6%
		정의당					
		무당층	19%	3.3%	13%	26%	17.3%

- 한국갤럽 데일리 오피니언 제552호 www.gallup.co.kr

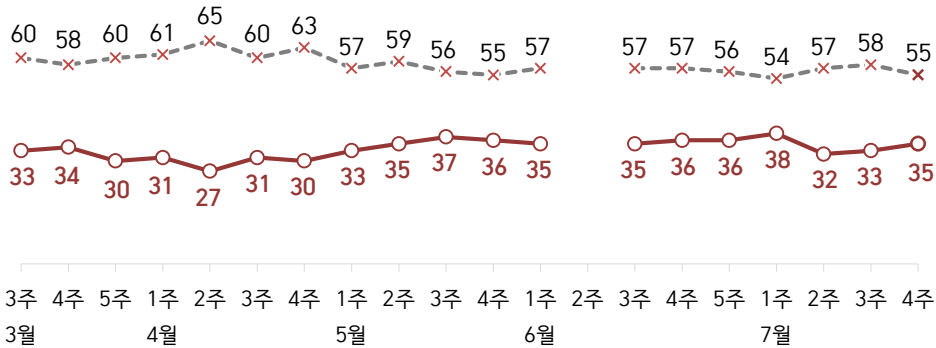
대통령 직무 수행 평가, 정당 지지도: 최근 20주 지표 추이

매주 화~목 전화조사(CATI) | 표본추출: 무선전화 RDD(~2023년 6월), 무선전화 가상번호(7월~) | 매주 유효표본 약 1,000명 | 표본오차 ±3.1%포인트(95% 신뢰수준)

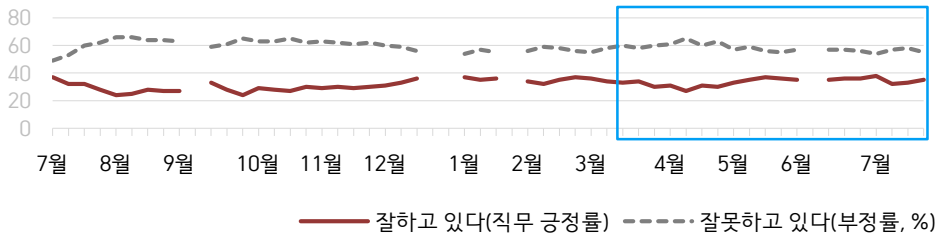
질문) 귀하는 윤석열 대통령이 대통령으로서의 직무를 잘 수행하고 있다고 보십니까, 아니면 잘못 수행하고 있다고 보십니까? (긍정/부정을 답하지 않은 경우 재질문) 굳이 말씀하신다면, '잘하고 있다'와 '잘못하고 있다' 중 어느 쪽입니까?

● 대통령 직무 수행 평가: 2023년, 최근 20주

—○— 잘하고 있다(직무 긍정률) -x-x- 잘못하고 있다(부정률, %)



● 대통령 직무 수행 평가 2022-2023

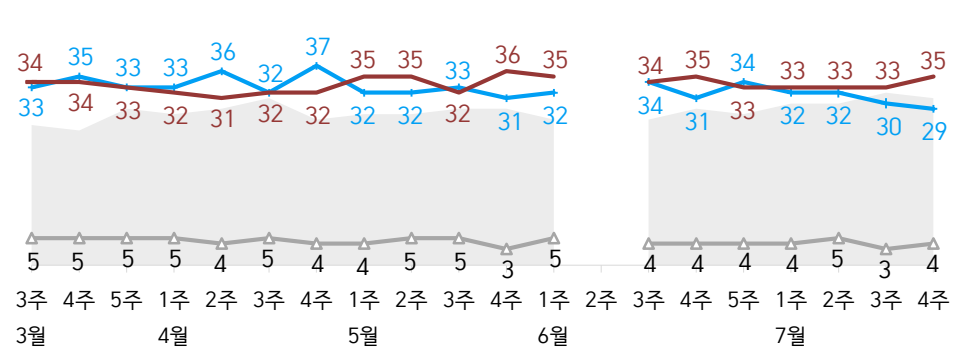


- 2022년 9월 2주(추석), 12월 4~5주, 2023년 1월 4주(설), 6월 2주 조사 씬
 - 매주 전국 유권자 약 1,000명 전화조사(CATI). 한국갤럽 데일리 오피니언 제552호 www.gallup.co.kr

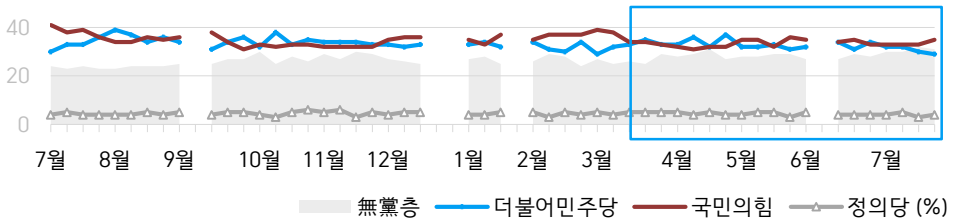
질문) 귀하는 다음 중 어느 정당 또는 단체를 지지하십니까? 보기를 순환하여 불러드리겠습니다. ('모름/없음'인 경우 재질문) 그럼, 본인 성향은 어느 정당/단체에 조금이라도 더 가깝습니까?
 - 원내 2인 이상 정당 기준 보기 제시

● 정당 지지도: 2023년, 최근 20주

■ 無黨층 — 더불어민주당 — 국민의힘 — 정의당 (%)



● 주요 정당 지지도 2022-2023

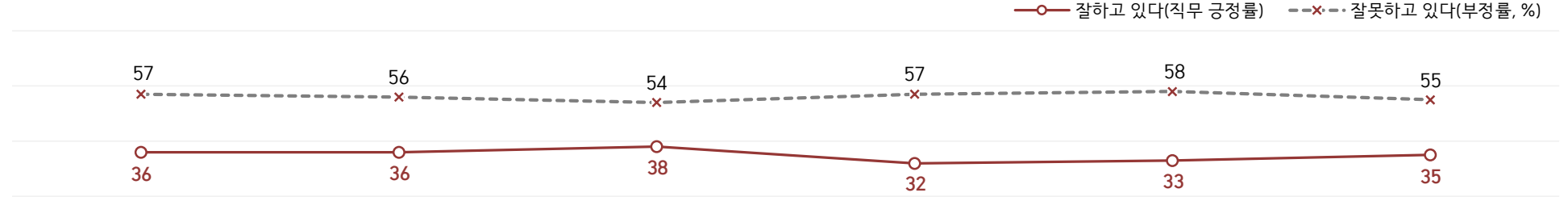


- 무당(無黨)층='현재 지지하는 정당 없음/모름/응답거절'
 - 2022년 9월 2주(추석), 12월 4~5주, 2023년 1월 4주(설), 6월 2주 조사 씬
 - 매주 전국 유권자 약 1,000명 전화조사(CATI). 한국갤럽 데일리 오피니언 제552호 www.gallup.co.kr

최근 6주간 대통령 직무 수행 평가와 주요 정치 이슈

질문) 귀하는 윤석열 대통령이 대통령으로서의 직무를 잘 수행하고 있다고 보십니까, 혹은 잘못 수행하고 있다고 보십니까?
(긍정/부정을 답하지 않은 경우 재질문) 굳이 말씀하신다면, '잘하고 있다'와 '잘못하고 있다' 중 어느 쪽입니까?

● 대통령 직무 수행 평가: 2023년, 최근 6주



6월 4주(20~22일)	6월 5주(27~29일)	7월 1주(4~6일)	7월 2주(11~13일)	7월 3주(18~20일)	7월 4주(25~27일)
19- 24 尹, 프랑스·베트남 방문 / 2030 부산엑스포 유치전 18 당정, 해양 방사능 조사지점 확대 / 무차별 폭력 범죄자 신상정보 확대·공개 추진 19 이재명, '불체포특권 포기' - '불법 정치자금 의혹' 황보승희 국민의힘 탈당·내년 불출마 20 김기현, '의원 정수 10% 감축' - 민주당 혁신위 출범 21 3분기 전기요금 동결 - 민주당, '후쿠시마 방류 저지' 7월 전국 순회 장외집회 예고 22 감사원, '미신고 영유아' 감사 결과 발표 *尹 수능 발언 관련 공방 / 교육과정평가원장 사임 / '킬러문항 배제' 논란	24 尹, 프랑스·베트남 순방 후 귀국 - 이낙연 전 대표 귀국 25 양향자, '한국의희망' 창당 선언 26 교육부, 사교육 경감 대책 발표 / 수능 '킬러문항' 예시 공개 27 일본, 한국 '화이트리스트' 재지정 28 '만 나이 통일법' 시행 -尹, '지속가능, 긴축재정 불가피' 29 10여 개 부처 장·차관 교체 인선 30 '출생통보제, 추가조작 등 불공정거래 과징금 부과, 가상자산보호법' 국회 통과 *야권 일부, 후쿠시마 방류 철회 촉구 단식 농성 *사드 환경영향평가 지연 의혹 공방	4 IAEA, 후쿠시마 방류 안전 검토 보고서 공개 5 전세보증금 반환 목적 대출 규제 한시적 완화 5 방통위, 'KBS 수신료 분리 징수' 시행령 개정안 의결 /야권, 언론 탄압 반발 6 원희룡, 서울-양평 고속도로 사업 전면 백지화 *야권, 후쿠시마 방류 규탄 집회	8 방한 IAEA 사무총장, 후쿠시마 방류 보고서 설명 / 반대 집회 10- 15 尹, NATO 정상회의 참석차 리투아니아·폴란드 순방 - 산자부, 신규 원전 건설 추진 12 'KBS 수신료 분리징수' 시행 / KBS, 헌법소원 청구서 제출 - 한일 정상회담, 'IAEA 발표 내용 존중, 방류 전 과정 실시간 공유' 13 보건의료노조 총파업 돌입 14 민주당 의원 31명, 불체포특권 포기 선언 * '서울-양평 고속도로 백지화' 공방 * 한국 명목 GDP 세계 10위→13위	15 尹, 우크라이나 방문 - 청주 오송 지하철도 침수 사고 17 한국은행, '가계부채 증가세 우려' 18 민주당, '불체포특권 포기' 결의 - 국민의힘, '수해 주말 골프' 홍준표 징계 논의 착수 19 내년도 최저임금 결정 (9,620→9,860원, 2.5% 인상) - 정부, 호우 피해 특별재난지역 13곳 우선 선포 20 민주당, '서울-양평 고속도로 중점 변경 의혹' 국정조사 촉구 21 국회의원 11명 가상자산 관련 내역 자진 신고 - 대통령 장모 '통장 잔고 위조 혐의' 항소심 법정 구속 * 전국 누적 호우 피해: 사망 46명, 실종 4명, 순직 1명, 시설 2,300여 건 등	23 국토부, 서울-양평 고속도로 관련 자료 55건 홈페이지 공개 24 尹, '교권 강화 입법 추진' 25 야당, KBS 수신료 분리징수 시행령 효력정지 촉구 의견서 헌법재판소 제출 - 헌재, 이상민 장관 탄핵안 기각 26 대통령실, 집회 규제 강화 권고 - 국민의힘 윤리위, 홍준표 당원권 10개월 정지 -尹, 한국전쟁 전사자 유해 봉환 행사 주관 27 미국 기준금리 인상 5.25→5.5% * 대통령 관저 이전 시 풍수지리가 개입 공방 * '서이초 교사 사망' 조사 본격화

대통령 직무 수행 평가

● 대통령 직무 수행 평가: 최근 6개월

2023년	조사완료 사례수 (명)	대통령 직무 수행 평가			
		잘하고 있다	잘못하고 있다	어느 쪽도 아니다	모름/ 응답거절
1월 4주(23-27)		설 기간			
2월 1주(1/31-2/2)	1,001	34%	56%	3%	7%
2월 2주(07-09)	1,002	32%	59%	3%	6%
2월 3주(14-16)	1,000	35%	58%	2%	6%
2월 4주(21-23)	1,000	37%	56%	3%	4%
3월 1주(2/28, 3/2)	1,001	36%	55%	3%	5%
3월 2주(08-09)	1,002	34%	58%	3%	5%
3월 3주(14-16)	1,003	33%	60%	2%	5%
3월 4주(21-23)	1,001	34%	58%	2%	6%
3월 5주(28-30)	1,000	30%	60%	3%	7%
4월 1주(04-06)	1,000	31%	61%	3%	5%
4월 2주(11-13)	1,002	27%	65%	2%	6%
4월 3주(18-20)	1,003	31%	60%	3%	6%
4월 4주(25-27)	1,001	30%	63%	2%	5%
5월 1주(02-04)	1,000	33%	57%	3%	7%
5월 2주(09-11)	1,000	35%	59%	1%	5%
5월 3주(16-18)	1,000	37%	56%	2%	5%
5월 4주(23-25)	1,000	36%	55%	3%	6%
6월 1주(5/30-6/1)	1,002	35%	57%	2%	6%
6월 2주(05-09)		데일리 조사 씬			
6월 3주(13-15)	1,000	35%	57%	3%	5%
6월 4주(20-22)	1,000	36%	57%	2%	6%
6월 5주(27-29)	1,007	36%	56%	2%	6%
7월 1주(04-06)	1,000	38%	54%	2%	6%
7월 2주(11-13)	1,001	32%	57%	3%	8%
7월 3주(18-20)	1,001	33%	58%	2%	7%
7월 4주(25-27)	1,002	35%	55%	3%	7%

- 한국갤럽 데일리 오피니언 제552호 www.gallup.co.kr

질문) 귀하는 윤석열 대통령이 대통령으로서의 직무를 잘 수행하고 있다고 보십니까, 아니면 잘못 수행하고 있다고 보십니까? (긍정/부정을 답하지 않은 경우 재질문) 굳이 말씀하신다면, '잘하고 있다'와 '잘못하고 있다' 중 어느 쪽입니까?

2023년 7월 4주 (25~27일)	조사완료 사례수 (명)	가중적용 사례수 (명)	대통령 직무 수행 평가			
			잘하고 있다	잘못하고 있다	어느 쪽도 아니다	모름/ 응답거절
전체	1,002	1,002	35%	55%	3%	7%
지역별						
서울	192	188	33%	57%	2%	8%
인천/경기	320	319	34%	60%	1%	4%
강원	30	30	-	-	-	-
대전/세종/충청	104	107	37%	50%	4%	9%
광주/전라	97	97	14%	80%	3%	4%
대구/경북	94	97	54%	31%	6%	9%
부산/울산/경남	150	150	38%	48%	4%	10%
제주	15	13	-	-	-	-
성별						
남성	495	497	35%	56%	3%	7%
여성	507	505	36%	54%	3%	7%
연령별						
18~29세	165	163	21%	57%	3%	19%
30대	173	152	26%	61%	4%	10%
40대	174	180	19%	78%	1%	2%
50대	183	195	34%	62%	2%	1%
60대	164	172	54%	40%	2%	4%
70대 이상	143	140	63%	24%	6%	8%
주요 지지 정당별						
국민의힘	353	352	78%	18%	2%	3%
더불어민주당	285	289	5%	93%	1%	1%
정당별						
정의당	36	36	-	-	-	-
무당(無黨)층	315	312	20%	56%	6%	18%
직업별						
농/임/어업	33	36	-	-	-	-
자영업	167	173	43%	52%	3%	2%
기능노무/서비스	146	150	35%	58%	0%	6%
사무/관리	326	317	24%	66%	2%	8%
전업주부	172	172	49%	42%	4%	5%
학생	62	60	21%	55%	3%	22%
무직/은퇴/기타	96	95	40%	46%	6%	7%
생활 수준별						
상/중상	197	197	38%	56%	-	7%
중	460	456	34%	56%	3%	7%
중하	193	194	34%	57%	2%	7%
하	135	137	39%	48%	6%	7%
성향별						
보수	305	310	60%	32%	3%	5%
중도	337	336	33%	59%	3%	6%
진보	254	254	13%	83%	2%	3%
모름/응답거절	106	102	27%	41%	4%	29%
평소 관심이						
많이 있다	196	204	44%	55%	0%	0%
약간 있다	466	460	37%	59%	2%	2%
별로 없다	222	222	31%	55%	4%	10%
전혀 없다/모름	118	116	23%	41%	6%	31%

- 소수점 아래 반올림 때문에 백분율 합계는 ±1 차이 발생 가능하며, 이는 오류가 아님

- 50사례 미만은 수치 제시하지 않음. 한국갤럽 데일리 오피니언 제552호 www.gallup.co.kr

대통령 직무 수행 평가 이유

질문) 어떤 점에서 [잘하고/잘못하고 있다고] 생각하시는지 한 가지만 구체적으로 말씀해 주십시오. (자유응답)

대통령 직무 수행 긍정 평가 이유 2023년 7월 25~27일 (긍정 평가자 356명)		대통령 직무 수행 부정 평가 이유 7월 25~27일 (부정 평가자 550명)	
외교	31%	외교 (+4)	16%
결단력/추진력/뚝심	7%	경제/민생/물가	9%
노조 대응	6%	독단적/일방적	8%
국방/안보	5%	전반적으로 잘못한다	6%
공정/정의/원칙 (+3)	4%	후쿠시마 오염수 방류 문제	5%
주관/소신	3%	재난 대응	5%
열심히 한다/최선을 다한다	3%	소통 미흡	5%
전반적으로 잘한다	3%	경험·자질 부족/무능함	4%
유능함/합리적	2%	통합·협치 부족	4%
안정적	2%	부정부패/비리	2%
전 정권 극복	2%	인사(人事)	2%
변화/쇄신	2%	양평 고속도로 문제	2%
신뢰감/책임	2%	교육 정책	2%
서민 정책/복지	2%	책임 회피	1%
경제/민생	1%	서민 정책/복지	1%
재난 대응	1%	공정하지 않음	1%
국가 유공자 예우	1%	일본 관계	1%
부정부패·비리 척결	1%	공약 실천 미흡	1%
자유민주주의 수호	1%	신중함 부족/성급함	1%
기타	5%	검찰 권력 과도	1%
모름/응답거절	15%	진실하지 않음/신뢰 부족	1%
		직무 태도	1%
		김건희 여사 행보	1%
		기타	7%
		모름/응답거절	13%

- 지난주 대비 ±3%포인트 이상 증감 항목에만 (+/-) 표시. 한국갤럽 데일리 오피니언 제552호

● 정당 지지도: 최근 6개월

2023년	조사완료 사례수 (명)	정당 지지도 (현재 지지하는 정당)					무당층 無黨層
		국민의힘	더불어 민주당	정의당	기타		
1월 4주(23-27)		설 기간					
2월 1주(1/31-2/2)	1,001	35%	34%	5%	1%	26%	
2월 2주(07-09)	1,002	37%	31%	3%	1%	29%	
2월 3주(14-16)	1,000	37%	30%	5%	0%	28%	
2월 4주(21-23)	1,000	37%	34%	4%	1%	24%	
3월 1주(2/28, 3/2)	1,001	39%	29%	5%	1%	27%	
3월 2주(08-09)	1,002	38%	32%	4%	1%	25%	
3월 3주(14-16)	1,003	34%	33%	5%	2%	26%	
3월 4주(21-23)	1,001	34%	35%	5%	1%	25%	
3월 5주(28-30)	1,000	33%	33%	5%	0%	29%	
4월 1주(04-06)	1,000	32%	33%	5%	1%	28%	
4월 2주(11-13)	1,002	31%	36%	4%	1%	29%	
4월 3주(18-20)	1,003	32%	32%	5%	1%	31%	
4월 4주(25-27)	1,001	32%	37%	4%	1%	27%	
5월 1주(02-04)	1,000	35%	32%	4%	1%	28%	
5월 2주(09-11)	1,000	35%	32%	5%	1%	28%	
5월 3주(16-18)	1,000	32%	33%	5%	1%	29%	
5월 4주(23-25)	1,000	36%	31%	3%	1%	29%	
6월 1주(5/30-6/1)	1,002	35%	32%	5%	1%	27%	
6월 2주(05-09)		데일리 조사 씬					
6월 3주(13-15)	1,000	34%	34%	4%	1%	27%	
6월 4주(20-22)	1,000	35%	31%	4%	1%	29%	
6월 5주(27-29)	1,007	33%	34%	4%	1%	28%	
7월 1주(04-06)	1,000	33%	32%	4%	1%	30%	
7월 2주(11-13)	1,001	33%	32%	5%	1%	30%	
7월 3주(18-20)	1,001	33%	30%	3%	1%	32%	
7월 4주(25-27)	1,002	35%	29%	4%	1%	31%	

- 한국갤럽 데일리 오피니언 제552호 www.gallup.co.kr

질문) 귀하는 다음 중 어느 정당을 지지하십니까? 보기를 순환하여 불러드리겠습니다.
 ('모름/없음'인 경우 재질문) 그럼, 본인 성향은 어느 정당에 조금이라도 더 가깝습니까?
 - 국민의힘/더불어민주당/정의당, 그 외 정당(자유응답), 없다

2023년 7월 4주 (25~27일)	조사완료 사례수 (명)	가중적용 사례수 (명)	정당 지지도 (현재 지지하는 정당)					없음	모름 응답 거절
			국민의힘	더불어 민주당	정의당	기타	무당층 無黨層		
전체	1,002	1,002	35%	29%	4%	1%	31%	28%	3%
지역별									
서울	192	188	31%	30%	3%	1%	35%	33%	2%
인천/경기	320	319	33%	29%	4%	2%	32%	30%	2%
강원	30	30	-	-	-	-	-	-	-
대전/세종/충청	104	107	39%	28%	2%	3%	28%	20%	8%
광주/전라	97	97	11%	54%	5%	2%	28%	27%	1%
대구/경북	94	97	51%	15%	6%		28%	21%	7%
부산/울산/경남	150	150	42%	23%	3%	1%	32%	31%	1%
제주	15	13	-	-	-	-	-	-	-
성별									
남성	495	497	35%	28%	3%	2%	32%	30%	2%
여성	507	505	35%	30%	4%	1%	30%	27%	4%
연령별									
18~29세	165	163	25%	22%	3%		50%	44%	5%
30대	173	152	25%	27%	4%	2%	42%	38%	4%
40대	174	180	19%	40%	5%	3%	33%	32%	1%
50대	183	195	31%	34%	4%	3%	27%	26%	1%
60대	164	172	52%	27%	5%		16%	14%	2%
70대 이상	143	140	62%	19%			19%	16%	3%
직업별									
농/임/어업	33	36	-	-	-	-	-	-	-
자영업	167	173	42%	30%	2%	1%	25%	24%	1%
기능노무/서비스	146	150	38%	27%	7%	2%	27%	26%	1%
사무/관리	326	317	23%	34%	4%	2%	37%	34%	3%
전업주부	172	172	49%	23%	4%	1%	23%	20%	3%
학생	62	60	19%	30%	1%		50%	42%	8%
무직/은퇴/기타	96	95	35%	28%	1%	1%	35%	31%	4%
생활 수준별									
상/중상	197	197	33%	31%	2%	2%	32%	30%	1%
중	460	456	37%	29%	4%	1%	29%	26%	4%
중하	193	194	33%	29%	4%	3%	31%	29%	2%
하	135	137	35%	27%	4%	1%	32%	32%	0%
성향별									
보수	305	310	66%	14%	2%	1%	17%	14%	2%
중도	337	336	29%	25%	4%	1%	40%	38%	2%
진보	254	254	10%	58%	6%	2%	24%	23%	1%
모름/응답거절	106	102	25%	12%	1%		62%	53%	9%
대통령 직무									
긍정 평가자	354	356	77%	4%	1%	0%	18%	17%	1%
부정 평가자	549	550	11%	49%	6%	2%	32%	29%	2%
평소 관심이									
많이 있다	196	204	44%	33%	4%	3%	17%	16%	0%
약간 있다	466	460	40%	32%	4%	2%	23%	22%	2%
별로 없다	222	222	27%	25%	5%	1%	41%	38%	3%
전혀 없다/모름	118	116	17%	15%			68%	57%	10%

- 50사례 미만은 수치 제시하지 않음. 한국갤럽 데일리 오피니언 제552호 www.gallup.co.kr

● 내년도 최저임금 수준 인식 - 매년 7월 결정 직후

조사 시기	결정 최저임금 (전년 대비 인상률)	내년도 최저임금 수준 인식				경제적 파급 전망					소비자 물가 등락률
		적정	높다	낮다	의견 유보	긍정적 (1)	부정적 (2)	영향 없을것	의견 유보	Net.S (1)-(2)	
2017. 7.18-20	2018년 7,530원 (+16.4%)	55%	23%	16%	6%	45%	28%	17%	10%	17	(+1.8%)
2018. 7.17-19	2019년 8,350원 (+10.9%)	42%	34%	14%	10%	31%	45%	13%	11%	-14	(+1.5%)
2019. 7.16-18	2020년 8,590원 (+2.9%)	47%	26%	10%	8%	28%	40%	22%	10%	-12	(+0.7%)
2020. 7.21-23	2021년 8,720원 (+1.5%)	51%	24%	19%	6%	21%	37%	36%	7%	-16	(+0.2%)
2021. 7.20-22	2022년 9,160원 (+5.1%)	46%	32%	14%	8%	22%	43%	26%	9%	-21	(+2.3%)
2022. 7. 5-7	2023년 9,620원 (+5.0%)	50%	17%	25%	8%	22%	33%	33%	13%	-11	(+6.0%)
2023. 7.25-27	2024년 9,860원 (+2.5%)	47%	16%	30%	7%	16%	39%	35%	11%	-23	(+2.7%)

- 역대 가장 높은 최저임금 인상률: 1989년 29.7%, 1991년 18.8%, 2001년 16.6%, 2018년 16.4% 순

- 가장 낮은 최저임금 인상률: 2021년 1.5%(코로나19 팬데믹), 2024년 2.5%, 1999년 2.7%(IMF 국면), 2010년 2.75% 순

- 전년 동월 대비 소비자물가 등락률은 매년 6월 통계청 발표 기준. 2024년 최저임금은 2023년 7월 19일 결정

- 시기별 전국 유권자 약 1,000명 전화조사(CATI). 한국갤럽 데일리 오피니언 제552호 www.gallup.co.kr

질문) 최저임금위원회는 내년도 최저임금을 올해 시간당 9,620원보다 240원 오른 9,860원으로 결정했습니다. 귀하는 이번에 정한 최저임금에 대해 다음 중 어떻게 생각하십니까?
- 적정하다 / 높다 / 낮다 (항목 로테이션)

2023년 7월 4주 (25~27일)	조사완료 사례수 (명)	가중적용 사례수 (명)	내년(2024년) 최저임금 시간당 9,860원				모름/ 응답거절
			적정하다	높다	낮다		
전체	1,002	1,002	47%	16%	30%	7%	
지역별							
서울	192	188	51%	15%	28%	6%	
인천/경기	320	319	45%	19%	31%	5%	
강원	30	30	-	-	-	-	
대전/세종/충청	104	107	47%	16%	29%	8%	
광주/전라	97	97	40%	11%	45%	5%	
대구/경북	94	97	54%	14%	21%	11%	
부산/울산/경남	150	150	44%	16%	31%	9%	
제주	15	13	-	-	-	-	
성별							
남성	495	497	47%	17%	30%	6%	
여성	507	505	47%	16%	30%	7%	
연령별							
18~29세	165	163	54%	23%	20%	3%	
30대	173	152	49%	21%	26%	4%	
40대	174	180	37%	15%	44%	4%	
50대	183	195	41%	15%	39%	5%	
60대	164	172	51%	15%	26%	8%	
70대 이상	143	140	53%	9%	19%	20%	
주요 지지 정당별							
국민의힘	353	352	56%	25%	12%	7%	
더불어민주당	285	289	41%	7%	48%	4%	
정당별							
정의당	36	36	-	-	-	-	
무당(無黨)층	315	312	45%	16%	29%	10%	
직업별							
농/임/어업	33	36	-	-	-	-	
자영업	167	173	48%	23%	23%	6%	
기능노무/서비스	146	150	47%	14%	36%	3%	
사무/관리	326	317	44%	16%	36%	4%	
전업주부	172	172	47%	13%	29%	11%	
학생	62	60	60%	23%	15%	1%	
무직/은퇴/기타	96	95	50%	7%	27%	16%	
생활 수준별							
상/중상	197	197	44%	23%	26%	7%	
중	460	456	54%	15%	27%	4%	
중하	193	194	42%	16%	36%	5%	
하	135	137	39%	10%	40%	11%	
성향별							
보수	305	310	51%	21%	20%	7%	
중도	337	336	51%	16%	29%	4%	
진보	254	254	38%	10%	49%	3%	
모름/응답거절	106	102	42%	17%	18%	23%	
대통령 직무							
긍정 평가자	354	356	56%	25%	10%	8%	
부정 평가자	549	550	40%	11%	46%	4%	
평소 정치에 관심이							
많이 있다	196	204	40%	16%	36%	7%	
약간 있다	466	460	48%	18%	30%	5%	
별로 없다	222	222	53%	12%	29%	6%	
전혀 없다/모름	118	116	46%	19%	22%	13%	

- 50사례 미만은 수치 제시하지 않음. 한국갤럽 데일리 오피니언 제552호 www.gallup.co.kr

질문) 이번 최저임금 결정이 우리나라 경제에 어떠한 영향을 줄 것이라고 보십니까?
- 긍정적 영향 / 부정적 영향 / 영향 없을 것 (순서 로테이션)

2023년 7월 4주 (25~27일)	조사완료 사례수 (명)	가중적용 사례수 (명)	이번 최저임금 결정의 경제적 파급 전망				Net Score (1)-(2)
			긍정적 영향 (1)	부정적 영향 (2)	영향 없을 것	모름/ 응답거절	
전체	1,002	1,002	16%	39%	35%	11%	-23
지역별							
서울	192	188	12%	37%	40%	12%	-25
인천/경기	320	319	18%	40%	33%	8%	-22
강원	30	30	-	-	-	-	-
대전/세종/충청	104	107	19%	34%	36%	11%	-15
광주/전라	97	97	12%	45%	34%	9%	-33
대구/경북	94	97	20%	38%	30%	12%	-18
부산/울산/경남	150	150	17%	40%	32%	11%	-23
제주	15	13	-	-	-	-	-
성별							
남성	495	497	15%	39%	38%	7%	-24
여성	507	505	17%	38%	31%	14%	-21
연령별							
18~29세	165	163	10%	46%	36%	9%	-36
30대	173	152	13%	47%	34%	6%	-34
40대	174	180	11%	39%	44%	6%	-28
50대	183	195	17%	38%	39%	6%	-21
60대	164	172	19%	36%	31%	15%	-17
70대 이상	143	140	28%	24%	21%	27%	4
주요 지지 정당별							
국민의힘	353	352	21%	37%	31%	11%	-16
더불어민주당	285	289	15%	37%	40%	8%	-22
정당별							
정의당	36	36	-	-	-	-	-
무당(無黨)층	315	312	13%	41%	33%	14%	-28
직업별							
농/임/어업	33	36	-	-	-	-	-
자영업	167	173	18%	37%	35%	9%	-19
기능노무/서비스	146	150	18%	42%	32%	8%	-24
사무/관리	326	317	13%	42%	39%	6%	-29
전업주부	172	172	18%	33%	31%	18%	-15
학생	62	60	10%	45%	37%	7%	-35
무직/은퇴/기타	96	95	19%	32%	30%	18%	-13
생활 수준별							
상/중상	197	197	15%	43%	38%	4%	-28
중	460	456	17%	36%	39%	9%	-19
중하	193	194	14%	43%	32%	11%	-29
하	135	137	20%	38%	22%	21%	-18
성향별							
보수	305	310	19%	41%	34%	7%	-22
중도	337	336	17%	39%	35%	9%	-22
진보	254	254	14%	39%	38%	8%	-25
모름/응답거절	106	102	10%	30%	24%	35%	-20
대통령 직무							
긍정 평가자	354	356	23%	38%	27%	12%	-15
부정 평가자	549	550	12%	40%	40%	8%	-28
시간당 9,860원							
적정하다	466	472	25%	21%	43%	11%	4
높다	166	163	2%	80%	13%	5%	-78
낮다	303	300	11%	46%	36%	7%	-35
평소 정치에 관심이							
많이 있다	196	204	14%	45%	32%	9%	-31
약간 있다	466	460	19%	35%	38%	8%	-16
별로 없다	222	222	17%	41%	31%	11%	-24
전혀 없다/모름	118	116	7%	37%	32%	24%	-30

- Net Score: 순(純)지수, 낙관-비관 격차

- 50사례 미만은 수치 제시하지 않음. 한국갤럽 데일리 오피니언 제552호 www.gallup.co.kr

질문) 한국은행은 올해 1월부터 기준금리를 3.5%로 유지 중인데요.

현행 금리 수준이 귀하에게 유리하다고 보십니까, 불리하다고 보십니까?

2023년 7월 4주 (25~27일)		조사완료		현행 기준금리 수준(3.5%), 나에게			
		사례수 (명)	가중적용 사례수 (명)	유리하다	불리하다	어느 쪽도 아님	모름/ 응답거절
전체		1,002	1,002	15%	42%	28%	15%
지역별	서울	192	188	17%	38%	28%	17%
	인천/경기	320	319	13%	43%	31%	13%
	강원	30	30	-	-	-	-
	대전/세종/충청	104	107	13%	39%	26%	21%
	광주/전라	97	97	14%	43%	26%	16%
	대구/경북	94	97	17%	47%	24%	13%
	부산/울산/경남	150	150	12%	45%	27%	16%
	제주	15	13	-	-	-	-
성별	남성	495	497	16%	46%	25%	14%
	여성	507	505	13%	39%	31%	17%
연령별	18~29세	165	163	20%	26%	29%	24%
	30대	173	152	14%	54%	23%	9%
	40대	174	180	13%	60%	18%	9%
	50대	183	195	15%	40%	29%	15%
	60대	164	172	14%	45%	28%	13%
	70대 이상	143	140	12%	25%	41%	22%
주요 지지 정당별	국민의힘	353	352	15%	40%	33%	13%
	더불어민주당	285	289	15%	47%	25%	12%
	정의당	36	36	-	-	-	-
직업별	무당(無黨)층	315	312	13%	38%	27%	22%
	농/임/어업	33	36	-	-	-	-
	자영업	167	173	11%	47%	30%	12%
	기능노무/서비스	146	150	13%	47%	29%	11%
	사무/관리	326	317	18%	49%	21%	11%
	전업주부	172	172	13%	34%	36%	17%
	학생	62	60	8%	24%	28%	40%
	무직/은퇴/기타	96	95	18%	29%	33%	20%
생활 수준별	중/중상	197	197	20%	40%	29%	11%
	중	460	456	14%	43%	29%	14%
	중하	193	194	16%	43%	26%	15%
	하	135	137	8%	43%	26%	23%
성향별	보수	305	310	16%	42%	31%	11%
	중도	337	336	12%	44%	30%	14%
	진보	254	254	17%	49%	21%	13%
	모름/응답거절	106	102	11%	22%	27%	40%
대통령 직무	긍정 평가자	354	356	16%	38%	32%	15%
	부정 평가자	549	550	14%	47%	25%	13%
금융기관 대응기관	대출 있다	457	461	14%	55%	21%	10%
	대출 없다	540	537	16%	32%	34%	19%
평소에 정치에 관심이	많이 있다	196	204	18%	38%	30%	14%
	약간 있다	466	460	13%	48%	27%	12%
	별로 없다	222	222	16%	35%	31%	18%
	전혀 없다/모름	118	116	13%	39%	22%	27%

- 2022년 7월 기준금리 인상(1.75→2.25%) '나에게 유리' 11%, '불리' 58%, '어느 쪽도 아님' 23%

- 50사례 미만은 수치 제시하지 않음. 한국갤럽 데일리 오피니언 제522호 www.gallup.co.kr

현행 한국은행 기준금리 수준

[참고] 2022년 7월 한국은행 기준금리 인상 유불리 판단 이유

● 최근 금리 인상이 자신에게 유리하다고 보는 이유 (% , 유리 판단자 108명 자유응답)

예적금 이율 상승	41%
부동산 안정/집값 하락	11%
대출이 없어서	8%
물가 안정	7%
경기 회복	4%
국고 안정	3%
현금을 보유하고 있어서	2%
서민에게 유리	2%
대출·부채 정리	2%
기타	5%
모름/응답거절	15%



● 최근 금리 인상이 자신에게 불리하다고 보는 이유 (% , 불리 판단자 580명 자유응답)

대출·부채 이자 부담	69%
물가 상승	7%
서민 어려움	5%
경기 침체/불황	3%
생활 어려움	3%
사업 어려움	1%
추가 하락	1%
부동산 불안정/집값 하락	1%
대출 어려움	1%
자본 유출/외환 부담	1%
기타	2%
모름/응답거절	6%



- 오른쪽은 실제 개별 응답 내용을 워드 클라우드(word cloud)로 시각화한 이미지

- 2022년 7월 26~28일 전국 성인 1,000명 전화조사. 한국갤럽 데일리 오피니언 제505호

질문) 귀하에게는 은행 등 금융기관으로부터 대출이 있습니까?

2023년 7월 4주 (25~27일)		조사완료 사례수 (명)	가중적용 사례수 (명)	은행 등 금융기관 대출		
				있다	없다	모름/ 응답거절
전체		1,002	1,002	46%	54%	0%
지역별	서울	192	188	44%	56%	0%
	인천/경기	320	319	49%	51%	
	강원	30	30	-	-	-
	대전/세종/충청	104	107	44%	56%	1%
	광주/전라	97	97	41%	58%	1%
	대구/경북	94	97	42%	57%	1%
	부산/울산/경남	150	150	49%	51%	
	제주	15	13	-	-	-
성별	남성	495	497	51%	49%	0%
	여성	507	505	42%	58%	1%
연령별	18~29세	165	163	22%	77%	1%
	30대	173	152	53%	47%	
	40대	174	180	65%	35%	0%
	50대	183	195	56%	44%	
	60대	164	172	49%	50%	1%
	70대 이상	143	140	24%	75%	0%
주요 지지 정당별	국민의힘	353	352	44%	55%	0%
	더불어민주당	285	289	50%	50%	0%
	정의당	36	36	-	-	-
직업별	무당(無黨)층	315	312	42%	57%	1%
	농/임/어업	33	36	-	-	-
	자영업	167	173	69%	31%	
	기능노무/서비스	146	150	53%	47%	
	사무/관리	326	317	51%	49%	0%
	전업주부	172	172	35%	65%	1%
	학생	62	60	6%	94%	
	무직/은퇴/기타	96	95	24%	74%	2%
생활 수준별	중/중상	197	197	50%	50%	
	중	460	456	43%	57%	0%
	중하	193	194	54%	45%	0%
	하	135	137	41%	59%	
성향별	보수	305	310	46%	53%	0%
	중도	337	336	50%	49%	1%
	진보	254	254	48%	52%	0%
	모름/응답거절	106	102	27%	72%	1%
대통령 직무	긍정 평가자	354	356	45%	55%	0%
	부정 평가자	549	550	51%	49%	0%
현행 (3.5%) 기준금리	나에게 유리하다	146	148	42%	56%	1%
	불리하다	429	423	60%	40%	
평소 정치에 관심이	어느 쪽도 아니다	277	279	35%	65%	0%
	많이 있다	196	204	54%	45%	0%
	약간 있다	466	460	51%	49%	0%
관심이	별로 없다	222	222	36%	63%	1%
	전혀 없다/모름	118	116	32%	68%	

- 50사례 미만은 수치 제시하지 않음. 한국갤럽 데일리 오피니언 제552호

● 유리한 재테크 방법 2000-2023

	사례수 (명)	유리한 재테크 방법									/ 1995년 부동산 실명제 시행 / IMF 직후 은행 예금금리 연18%
		주식	펀드	은행 적금	땅 토지	아파트 주택	부동산 (계)	가상 화폐	기타	의견 유보	
2000.12.13-27	1,500	5%	2%	74%			14%		2%	2%	← 한국은행 기준금리 5.25%
2001.12.12-24	1,500	8%	2%	59%			26%		5%	1%	
2003. 2.11	549	8%	2%	38%			38%		3%	11%	← 기준금리 4.25%
2006. 6.16-30	1,507	6%	8%	28%	35%	19%	54%		2%	2%	← 부동산 가격 급등
2014.11.25-27	1,002	5%	8%	29%	22%	16%	38%		1%	19%	← 부동산 매매 활성화 정책
2015. 4.21-23	1,002	9%	9%	24%	23%	16%	39%		1%	17%	← 기준금리 인하(2.0→1.75%)
2018. 1.16-18	1,000	5%	3%	23%	27%	23%	49%	5%	0%	16%	← 집값 상승, 가상화폐 열풍
2019. 1. 8-10	1,000	6%	4%	25%	27%	22%	49%	1%		15%	← 부동산 투기 억제 정책
2020. 7. 7-9	1,000	11%	2%	16%	19%	36%	55%	1%	1%	14%	← 기준금리 0.5%, 집값 급등
2021. 1.12-14	1,000	25%	2%	12%	14%	27%	41%	2%	1%	16%	← KOSPI 3,000 돌파
8.24-26	1,000	22%	3%	11%	17%	27%	44%	4%	2%	15%	← 임대차 3법 시행
2022. 7.26-28	1,000	12%	2%	21%	21%	27%	48%	1%	2%	15%	← 기준금리 인상(1.75→2.25%)
2023. 7.25-27	1,002	14%	2%	29%	18%	21%	39%	2%	2%	13%	← 부동산 경기 소강, 고물가, 1월 이후 기준금리 3.5%

- 2000/2001/2006년은 면접조사, 그 외는 전화조사(CATI)
- '예금금리'는 주요 은행 1년제 정기예금 기준. '부동산'은 2006년부터 '땅·토지, 아파트·주택' 분리
- 2018년 '비트코인 등 가상화폐' 추가. 2020년까지 '채권/펀드', 2021년부터 '펀드'로만 제시
- 한국갤럽 데일리 오피니언 제552호 www.gallup.co.kr

질문) 귀하는 가장 유리한 재테크 방법이 다음 중 무엇이라고 생각하십니까?
 - 주식/ 펀드/ 은행 적금/ 땅·토지/ 아파트·주택/ 비트코인 등 가상화폐 (항목 로테이션)

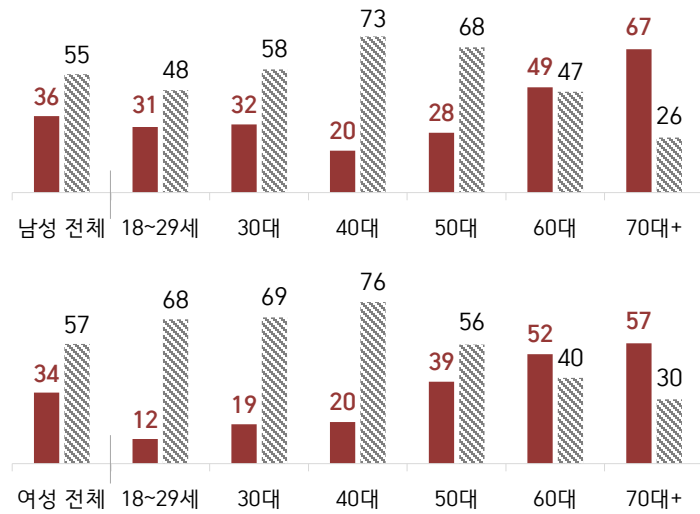
2023년 7월 4주 (26~28일)	사례수 (명)	가장 유리한 재테크 방법								
		주식	펀드	은행 적금	땅 토지	아파트 주택	부동산 (계)	가상 화폐	기타	모름/ 응답거절
전체	1,002	14%	2%	29%	18%	21%	39%	2%	2%	13%
지역별										
서울	188	20%	1%	27%	10%	26%	36%	3%	3%	9%
인천/경기	319	14%	2%	28%	17%	25%	42%	1%	1%	11%
강원	30	-	-	-	-	-	-	-	-	-
대전/세종/충청	107	10%	2%	26%	23%	18%	41%	3%		18%
광주/전라	97	11%	1%	29%	24%	13%	37%	2%	1%	19%
대구/경북	97	10%	2%	38%	20%	16%	36%	1%	2%	11%
부산/울산/경남	150	17%		30%	20%	15%	35%	1%	1%	16%
제주	13	-	-	-	-	-	-	-	-	-
성별										
남성	497	17%	1%	24%	22%	21%	43%	2%	2%	11%
여성	505	12%	2%	34%	14%	22%	36%	1%	1%	15%
연령별										
18~29세	163	23%	3%	28%	15%	20%	35%	5%	1%	5%
30대	152	21%	2%	22%	17%	31%	48%	2%	1%	5%
40대	180	16%	1%	21%	24%	27%	51%	1%	1%	10%
50대	195	17%	3%	29%	18%	19%	37%	1%	3%	11%
60대	172	5%		37%	18%	23%	40%	0%	2%	16%
70대 이상	140	3%	1%	36%	15%	6%	21%	2%	2%	36%
직업별										
농/임/어업	36	-	-	-	-	-	-	-	-	-
자영업	173	13%	1%	25%	24%	22%	46%	3%	2%	10%
기능노무/서비스	150	12%		39%	21%	17%	38%	1%	3%	8%
사무/관리	317	21%	2%	21%	18%	28%	46%	1%	0%	9%
전업주부	172	6%	1%	42%	10%	19%	29%	1%	2%	19%
학생	60	28%	5%	27%	16%	10%	27%	6%		8%
무직/은퇴/기타	95	8%	2%	22%	20%	17%	37%	3%	2%	26%
생활 수준별										
상/중상	197	18%	3%	24%	19%	26%	45%	2%	1%	6%
중	456	17%	2%	29%	19%	21%	40%	2%	1%	10%
중하	194	12%	0%	35%	18%	20%	38%	1%	2%	12%
하	137	4%		28%	15%	20%	35%	1%	4%	29%
성향별										
보수	310	12%	1%	30%	17%	23%	40%	2%	1%	13%
중도	336	16%	2%	27%	21%	20%	41%	2%	2%	10%
진보	254	17%	2%	26%	20%	24%	44%	2%	0%	9%
모름/응답거절	102	8%	1%	34%	7%	13%	20%	1%	2%	33%
대통령 직무										
긍정 평가자	356	9%	1%	30%	16%	21%	37%	2%	2%	18%
부정 평가자	550	17%	2%	26%	20%	23%	43%	1%	1%	10%
현행 기준금리										
나에게 유리하다	148	18%	3%	33%	16%	21%	37%	1%		8%
불리하다	423	13%	1%	25%	20%	26%	46%	2%	2%	11%
(3.5%) 어느 쪽도 아니다	279	13%	0%	33%	19%	17%	36%	1%	2%	14%
금융기관 대출										
있다	461	17%	1%	21%	18%	27%	45%	2%	2%	12%
없다	537	12%	2%	35%	18%	16%	34%	2%	1%	14%

- 50사례 미만은 수치 제시하지 않음. 한국갤럽 데일리 오피니언 제552호 www.gallup.co.kr

월별 통합 교차집계표

● 2023년 7월(1~4주) 통합 대통령 직무 수행 평가 - 성·연령별

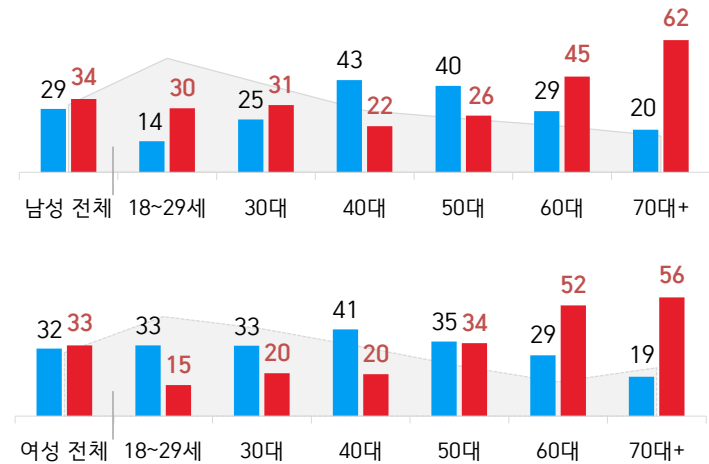
■ 현재 잘하고 있다(직무 긍정률) ▨ 잘못하고 있다(부정률, %)



- 전국 유권자 4,004명 전화조사(CATI), 한국갤럽 데일리 오피니언 제552호

● 2023년 7월(1~4주) 통합 주요 정당 지지도 - 성·연령별

■ 무당(無黨)층 ■ 더불어민주당 ■ 국민의힘 (%)



- 전국 유권자 4,004명 전화조사(CATI), 한국갤럽 데일리 오피니언 제552호

2023년 1월(1~3주) 통합	조사완료 사례수 (명)	가중적용 사례수 (명)	윤석열 대통령 직무 수행 평가			
			잘하고 있다	잘못하고 있다	어느 쪽도 아니다	모름/ 응답거절
전체	3,004	3,004	36%	55%	2%	7%
지역별						
서울	576	564	37%	55%	2%	6%
인천/경기	968	954	33%	59%	1%	8%
강원	90	91	37%	47%	5%	11%
대전/세종/충청	303	320	36%	51%	1%	11%
광주/전라	294	293	12%	82%	0%	6%
대구/경북	285	292	54%	36%	3%	7%
부산/울산/경남	448	451	44%	47%	3%	5%
제주	40	38	-	-	-	-
성별						
남성	1,613	1,490	38%	55%	2%	5%
여성	1,391	1,514	34%	56%	2%	9%
연령별						
18~29세	382	499	25%	54%	1%	20%
30대	378	453	24%	66%	2%	8%
40대	507	549	21%	74%	1%	4%
50대	664	586	34%	62%	2%	2%
60대	608	507	55%	40%	3%	2%
70대 이상	465	410	60%	28%	2%	9%
성/연령별						
남성 18~29세	223	263	32%	46%	2%	20%
남성 30대	232	233	31%	62%	3%	5%
남성 40대	303	279	21%	75%	1%	3%
남성 50대	352	296	33%	65%	1%	1%
남성 60대	294	247	55%	42%	2%	1%
남성 70대 이상	209	172	70%	27%	1%	2%
여성 18~29세	159	237	17%	63%	1%	19%
여성 30대	146	220	17%	70%	1%	11%
여성 40대	204	270	22%	72%	1%	6%
여성 50대	312	290	35%	60%	2%	3%
여성 60대	314	259	55%	38%	4%	3%
여성 70대 이상	256	239	53%	29%	3%	14%
주요 지지 정당별						
국민의힘	1,125	1,060	78%	17%	2%	3%
더불어민주당	970	982	6%	90%	1%	3%
정의당	133	136	12%	86%	1%	1%
무당(無黨)층	752	804	22%	57%	2%	18%
직업별						
농/임/어업	96	84	54%	41%	1%	5%
자영업	481	453	40%	56%	1%	3%
기능노무/서비스	471	444	34%	57%	3%	6%
사무/관리	853	921	26%	66%	1%	7%
전업주부	578	553	45%	44%	3%	7%
학생	192	246	24%	58%	1%	17%
무직/은퇴/기타	333	303	53%	39%	2%	6%
성향별						
보수	953	912	64%	30%	2%	4%
중도	964	989	28%	64%	1%	6%
진보	722	735	12%	84%	1%	4%
모름/응답거절	365	368	34%	38%	3%	25%
평소 정치에 관심이						
많이 있다	678	626	41%	57%	1%	1%
약간 있다	1,446	1,438	37%	59%	2%	3%
별로 없다	619	646	32%	54%	3%	11%
전혀 없다/모름	261	293	28%	36%	2%	33%

- 50사례 미만은 수치 제시하지 않음. 한국갤럽 데일리 오피니언 제527호 www.gallup.co.kr

2023년 2월(1~4주) 통합	조사완료 사례수 (명)	가중적용 사례수 (명)	윤석열 대통령 직무 수행 평가			
			잘하고 있다	잘못하고 있다	어느 쪽도 아니다	모름/ 응답거절
전체	4,003	4,003	35%	57%	3%	6%
지역별						
서울	769	752	35%	57%	2%	6%
인천/경기	1,276	1,271	31%	62%	3%	5%
강원	124	121	42%	45%	3%	9%
대전/세종/충청	422	427	37%	56%	2%	4%
광주/전라	389	390	13%	76%	3%	8%
대구/경북	384	389	52%	37%	2%	9%
부산/울산/경남	586	601	41%	51%	3%	5%
제주	53	51	41%	55%	1%	3%
성별						
남성	2,159	1,985	34%	58%	3%	5%
여성	1,844	2,018	35%	57%	3%	6%
연령별						
18~29세	505	669	22%	60%	2%	16%
30대	494	600	26%	67%	3%	5%
40대	713	732	20%	75%	2%	3%
50대	883	781	35%	61%	2%	2%
60대	796	671	52%	43%	3%	2%
70대 이상	612	551	58%	30%	4%	8%
성/연령별						
남성 18~29세	304	350	28%	54%	3%	14%
남성 30대	318	311	27%	64%	4%	6%
남성 40대	426	372	17%	77%	2%	4%
남성 50대	454	395	32%	64%	3%	2%
남성 60대	388	330	51%	45%	2%	2%
남성 70대 이상	269	229	63%	31%	3%	3%
여성 18~29세	201	319	14%	67%	2%	18%
여성 30대	176	289	24%	70%	2%	3%
여성 40대	287	360	23%	74%	2%	2%
여성 50대	429	386	38%	58%	2%	2%
여성 60대	408	341	52%	41%	4%	3%
여성 70대 이상	343	322	55%	30%	4%	11%
주요 지지 정당별						
국민의힘	1,553	1,460	74%	20%	3%	3%
더불어민주당	1,267	1,291	6%	91%	1%	2%
정의당	168	174	4%	91%	1%	4%
무당(無黨)층	993	1,056	20%	61%	5%	14%
직업별						
농/임/어업	116	101	54%	37%	6%	3%
자영업	609	563	39%	55%	2%	4%
기능노무/서비스	594	566	35%	57%	3%	6%
사무/관리	1,212	1,300	24%	70%	1%	5%
전업주부	772	732	45%	47%	3%	5%
학생	240	308	22%	62%	3%	13%
무직/은퇴/기타	460	431	48%	41%	5%	6%
성향별						
보수	1,317	1,268	60%	33%	2%	4%
중도	1,214	1,246	26%	65%	3%	5%
진보	1,008	1,048	12%	83%	1%	3%
모름/응답거절	464	441	37%	39%	6%	18%
평소 정치에 관심이						
많이 있다	1,013	941	42%	56%	1%	1%
약간 있다	1,837	1,841	35%	60%	2%	3%
별로 없다	805	849	29%	59%	5%	8%
전혀 없다/모름	348	373	27%	42%	3%	27%

- 한국갤럽 데일리 오피니언 제531호 www.gallup.co.kr

2023년 3월(1~5주) 통합		조사완료 사례수 (명)	가중적용 사례수 (명)	윤석열 대통령 직무 수행 평가			
				잘하고 있다	잘못하고 있다	어느 쪽도 아니다	모름/ 응답거절
				33%	58%	3%	6%
전체		5,007	5,007	33%	58%	3%	6%
지역별	서울	975	941	35%	58%	2%	6%
	인천/경기	1,590	1,590	31%	62%	2%	5%
	강원	151	151	31%	59%	1%	9%
	대전/세종/충청	526	534	35%	56%	3%	5%
	광주/전라	484	488	14%	78%	2%	7%
	대구/경북	479	487	47%	42%	4%	8%
	부산/울산/경남	734	752	40%	50%	3%	7%
	제주	68	64	34%	55%	5%	6%
성별	남성	2,703	2,483	35%	57%	3%	5%
	여성	2,304	2,524	32%	60%	2%	6%
연령별	18~29세	649	841	19%	64%	3%	14%
	30대	646	745	22%	68%	3%	7%
	40대	848	915	19%	76%	1%	3%
	50대	1,100	976	33%	62%	2%	2%
	60대	986	839	54%	42%	2%	2%
	70대 이상	778	689	57%	31%	4%	8%
성/ 연령별	남성 18~29세	380	438	27%	55%	4%	14%
	남성 30대	412	389	26%	63%	3%	8%
	남성 40대	513	465	20%	76%	2%	3%
	남성 50대	576	494	32%	64%	2%	2%
	남성 60대	476	412	55%	41%	2%	1%
	남성 70대 이상	346	286	62%	31%	3%	4%
	여성 18~29세	269	404	11%	74%	1%	13%
	여성 30대	234	357	17%	74%	3%	6%
	여성 40대	335	451	19%	77%	1%	3%
	여성 50대	524	483	34%	61%	3%	3%
	여성 60대	510	427	53%	42%	3%	2%
	여성 70대 이상	432	403	54%	31%	4%	11%
주요 지지 정당별	국민의힘	1,913	1,787	74%	19%	3%	3%
	더불어민주당	1,595	1,608	4%	93%	1%	2%
	정의당	236	246	8%	88%	0%	3%
	무당(無黨)층	1,218	1,319	19%	63%	4%	14%
직업별	농/임/어업	142	122	47%	45%	3%	4%
	자영업	881	832	36%	59%	2%	3%
	기능노무/서비스	744	716	33%	58%	2%	6%
	사무/관리	1,476	1,567	22%	72%	2%	4%
	전업주부	918	890	45%	46%	3%	6%
	학생	270	345	21%	61%	1%	16%
	무직/은퇴/기타	576	534	48%	40%	5%	7%
성향별	보수	1,628	1,560	61%	33%	3%	4%
	중도	1,539	1,565	26%	67%	2%	5%
	진보	1,263	1,285	10%	86%	1%	3%
	모름/응답거절	577	597	32%	44%	5%	19%
평소 정치에 관심이	많이 있다	1,296	1,210	43%	56%	1%	1%
	약간 있다	2,353	2,323	33%	62%	2%	3%
	별로 없다	933	999	28%	59%	4%	8%
	전혀 없다/모름	425	475	23%	44%	6%	27%

2023년 4월(1~4주) 통합		조사완료 사례수 (명)	가중적용 사례수 (명)	윤석열 대통령 직무 수행 평가			
				잘하고 있다	잘못하고 있다	어느 쪽도 아니다	모름/ 응답거절
				30%	62%	3%	6%
전체		4,006	4,006	30%	62%	3%	6%
지역별	서울	787	753	30%	62%	2%	6%
	인천/경기	1,278	1,272	26%	67%	2%	5%
	강원	122	121	33%	59%	1%	6%
	대전/세종/충청	410	427	30%	62%	2%	6%
	광주/전라	390	391	9%	80%	4%	8%
	대구/경북	381	390	44%	45%	4%	6%
	부산/울산/경남	587	601	39%	52%	4%	5%
	제주	51	51	22%	67%	3%	8%
성별	남성	2,162	1,987	30%	62%	3%	5%
	여성	1,844	2,019	29%	63%	3%	6%
연령별	18~29세	504	670	17%	66%	3%	14%
	30대	517	600	20%	73%	1%	6%
	40대	723	732	17%	78%	2%	3%
	50대	878	781	27%	69%	2%	2%
	60대	782	672	46%	49%	3%	2%
	70대 이상	602	552	57%	30%	5%	9%
성/ 연령별	남성 18~29세	289	350	25%	54%	4%	17%
	남성 30대	320	311	24%	69%	2%	5%
	남성 40대	417	372	17%	80%	1%	2%
	남성 50대	462	395	26%	71%	2%	2%
	남성 60대	395	330	42%	53%	4%	2%
	남성 70대 이상	279	229	60%	31%	3%	6%
	여성 18~29세	215	319	7%	80%	2%	11%
	여성 30대	197	289	14%	78%	1%	7%
	여성 40대	306	360	17%	77%	3%	3%
	여성 50대	416	386	29%	67%	2%	2%
	여성 60대	387	342	50%	45%	2%	3%
	여성 70대 이상	323	323	55%	29%	6%	11%
주요 지지 정당별	국민의힘	1,346	1,266	71%	22%	3%	4%
	더불어민주당	1,378	1,375	4%	93%	1%	2%
	정의당	176	175	12%	84%	1%	3%
	무당(無黨)층	1,073	1,155	17%	65%	5%	13%
직업별	농/임/어업	130	117	44%	48%	2%	6%
	자영업	643	607	33%	63%	2%	3%
	기능노무/서비스	572	543	28%	67%	2%	4%
	사무/관리	1,300	1,359	18%	75%	2%	4%
	전업주부	739	727	45%	45%	3%	7%
	학생	190	251	16%	64%	4%	16%
	무직/은퇴/기타	432	401	42%	46%	4%	8%
성향별	보수	1,187	1,135	55%	38%	3%	4%
	중도	1,359	1,376	23%	69%	3%	5%
	진보	1,012	1,031	9%	88%	1%	2%
	모름/응답거절	448	463	35%	44%	3%	18%
평소 정치에 관심이	많이 있다	917	856	37%	61%	1%	1%
	약간 있다	1,921	1,886	31%	64%	2%	2%
	별로 없다	797	850	23%	65%	3%	9%
	전혀 없다/모름	371	414	21%	50%	6%	23%

2023년 5월(1~4주) 통합		조사완료 사례수 (명)	가중적용 사례수 (명)	윤석열 대통령 직무 수행 평가				
				잘하고 있다	잘못하고 있다	어느 쪽도 아니다	모름/ 응답거절	
전체		4,000	4,000	35%	57%	3%	6%	
지역별	서울	785	752	33%	60%	2%	5%	
	인천/경기	1,270	1,270	35%	58%	2%	5%	
	강원	118	121	40%	53%	4%	3%	
	대전/세종/충청	414	426	41%	49%	3%	8%	
	광주/전라	392	390	15%	77%	3%	5%	
	대구/경북	383	389	50%	41%	2%	7%	
	부산/울산/경남	583	601	38%	53%	3%	7%	
	제주	55	51	26%	62%	4%	8%	
성별	남성	2,176	1,984	36%	57%	2%	5%	
	여성	1,824	2,016	34%	56%	3%	7%	
연령별	18~29세	496	669	22%	61%	3%	14%	
	30대	524	599	28%	66%	2%	4%	
	40대	718	731	22%	72%	2%	4%	
	50대	888	780	33%	63%	2%	2%	
	60대	762	670	52%	42%	3%	3%	
	70대 이상	612	551	60%	30%	3%	7%	
	성/ 연령별	남성 18~29세	305	350	30%	51%	4%	15%
남성 30대		311	311	32%	62%	2%	4%	
남성 40대		418	371	22%	73%	1%	3%	
남성 50대		474	394	29%	68%	1%	2%	
남성 60대		390	329	50%	46%	2%	2%	
남성 70대 이상		278	229	65%	31%	3%	1%	
여성 18~29세		191	319	13%	72%	1%	13%	
여성 30대		213	289	23%	71%	2%	5%	
여성 40대		300	360	21%	71%	3%	4%	
여성 50대		414	386	36%	58%	3%	2%	
여성 60대		372	341	53%	39%	3%	5%	
여성 70대 이상		334	322	57%	28%	4%	11%	
주요 지지 정당별		국민의힘	1,440	1,378	78%	16%	2%	3%
더불어민주당		1,276	1,277	5%	91%	1%	2%	
정의당	159	165	13%	83%	2%	2%		
무당(無黨)층	1,083	1,142	20%	62%	4%	13%		
직업별	농/임/어업	119	105	53%	39%	4%	4%	
	자영업	649	613	39%	56%	2%	3%	
	기능노무/서비스	586	563	34%	57%	3%	6%	
	사무/관리	1,281	1,336	23%	69%	2%	5%	
	전업주부	734	724	49%	42%	3%	7%	
	학생	197	261	21%	63%	2%	15%	
	무직/은퇴/기타	434	397	49%	43%	3%	5%	
	성향별	보수	1,284	1,251	61%	34%	2%	3%
중도		1,234	1,248	28%	64%	3%	4%	
진보		997	1,009	12%	83%	1%	4%	
모름/응답거절		485	492	33%	43%	4%	20%	
평소 정치에 관심이		많이 있다	909	839	42%	55%	2%	1%
	약간 있다	1,929	1,915	37%	59%	2%	2%	
	별로 없다	817	869	28%	59%	4%	10%	
	전혀 없다/모름	345	377	26%	45%	4%	25%	

2023년 6월(1, 3~5주) 통합		조사완료 사례수 (명)	가중적용 사례수 (명)	윤석열 대통령 직무 수행 평가				
				잘하고 있다	잘못하고 있다	어느 쪽도 아니다	모름/ 응답거절	
전체		4,009	4,009	35%	57%	2%	6%	
지역별	서울	775	753	34%	58%	3%	5%	
	인천/경기	1,255	1,273	34%	58%	2%	6%	
	강원	118	121	40%	51%	4%	6%	
	대전/세종/충청	418	427	35%	54%	3%	8%	
	광주/전라	394	391	12%	80%	2%	6%	
	대구/경북	390	390	56%	39%	1%	4%	
	부산/울산/경남	607	602	42%	52%	2%	5%	
	제주	52	51	29%	64%	1%	5%	
성별	남성	2,145	1,988	39%	54%	2%	5%	
	여성	1,864	2,021	32%	59%	3%	6%	
연령별	18~29세	484	670	25%	59%	3%	13%	
	30대	527	600	24%	66%	2%	8%	
	40대	716	733	24%	72%	2%	3%	
	50대	874	782	30%	66%	2%	2%	
	60대	784	672	53%	43%	3%	2%	
	70대 이상	624	552	63%	26%	3%	8%	
	성/ 연령별	남성 18~29세	266	350	37%	45%	4%	14%
남성 30대		317	311	32%	56%	3%	9%	
남성 40대		416	372	23%	74%	0%	3%	
남성 50대		470	395	34%	63%	1%	1%	
남성 60대		396	330	52%	45%	3%	0%	
남성 70대 이상		280	229	67%	28%	3%	2%	
여성 18~29세		218	320	11%	75%	2%	12%	
여성 30대		210	289	16%	77%	1%	6%	
여성 40대		300	361	25%	70%	3%	3%	
여성 50대		404	387	26%	69%	3%	2%	
여성 60대		388	342	53%	40%	3%	3%	
여성 70대 이상		344	323	60%	25%	3%	12%	
주요 지지 정당별		국민의힘	1,460	1,368	79%	16%	2%	3%
더불어민주당		1,302	1,303	6%	91%	1%	2%	
정의당	173	172	14%	82%	2%	2%		
무당(無黨)층	1,029	1,123	20%	62%	4%	13%		
직업별	농/임/어업	124	107	46%	43%	6%	5%	
	자영업	706	670	38%	57%	3%	2%	
	기능노무/서비스	596	576	34%	57%	3%	6%	
	사무/관리	1,289	1,359	25%	67%	2%	6%	
	전업주부	736	708	49%	43%	3%	6%	
	학생	185	250	24%	65%	1%	9%	
	무직/은퇴/기타	373	339	50%	42%	1%	7%	
	성향별	보수	1,194	1,134	62%	33%	2%	3%
중도		1,341	1,384	31%	60%	3%	5%	
진보		1,073	1,085	12%	84%	1%	2%	
모름/응답거절		401	406	36%	38%	4%	23%	
평소 정치에 관심이		많이 있다	953	887	43%	54%	2%	1%
	약간 있다	1,898	1,871	36%	61%	2%	2%	
	별로 없다	796	847	34%	56%	4%	7%	
	전혀 없다/모름	362	403	22%	44%	5%	29%	

2023년 7월(1~4주) 통합	조사완료 사례수 (명)	가중적용 사례수 (명)	윤석열 대통령 직무 수행 평가			
			잘하고 있다	잘못하고 있다	어느 쪽도 아니다	모름/ 응답거절
전체	4,004	4,004	35%	56%	2%	7%
지역별						
서울	751	752	34%	58%	1%	7%
인천/경기	1,279	1,276	33%	58%	2%	7%
강원	119	121	42%	50%	2%	6%
대전/세종/충청	426	428	36%	53%	2%	8%
광주/전라	389	389	13%	79%	2%	6%
대구/경북	383	388	51%	37%	6%	6%
부산/울산/경남	601	599	40%	50%	3%	7%
제주	56	51	40%	52%	3%	6%
성별						
남성	1,993	1,985	36%	55%	2%	7%
여성	2,011	2,019	34%	57%	2%	8%
연령별						
18~29세	669	655	22%	58%	2%	18%
30대	582	597	25%	63%	2%	9%
40대	690	724	20%	75%	1%	4%
50대	761	781	33%	62%	2%	2%
60대	697	684	50%	44%	3%	3%
70대 이상	605	563	61%	28%	4%	7%
성/ 연령별						
남성 18~29세	334	342	31%	48%	3%	18%
남성 30대	292	310	32%	58%	2%	9%
남성 40대	351	368	20%	73%	2%	6%
남성 50대	396	394	28%	68%	2%	2%
남성 60대	353	336	49%	47%	3%	1%
남성 70대 이상	267	234	67%	26%	4%	3%
여성 18~29세	335	313	12%	68%	2%	19%
여성 30대	290	287	19%	69%	2%	10%
여성 40대	339	356	20%	76%	1%	3%
여성 50대	365	387	39%	56%	3%	2%
여성 60대	344	348	52%	40%	3%	4%
여성 70대 이상	338	328	57%	30%	4%	9%
주요 지지 정당별						
국민의힘	1,371	1,351	78%	15%	3%	4%
더불어민주당	1,216	1,228	5%	92%	1%	2%
정의당	151	152	8%	89%		3%
무당(無黨)층	1,225	1,229	20%	60%	4%	17%
직업별						
농/임/어업	115	112	48%	47%	2%	4%
자영업	629	640	39%	55%	2%	3%
기능노무/서비스	601	609	33%	57%	3%	7%
사무/관리	1,218	1,224	23%	68%	1%	7%
전업주부	733	738	47%	44%	3%	5%
학생	287	283	21%	60%	1%	18%
무직/은퇴/기타	421	397	46%	41%	4%	9%
성향별						
보수	1,157	1,159	62%	31%	3%	4%
중도	1,339	1,345	30%	61%	3%	6%
진보	1,042	1,043	13%	83%	1%	3%
모름/응답거절	466	457	28%	43%	3%	26%
평소 정치에 관심이						
많이 있다	789	785	43%	55%	1%	1%
약간 있다	1,870	1,882	36%	59%	2%	2%
별로 없다	903	895	30%	56%	3%	11%
전혀 없다/모름	442	442	21%	44%	5%	30%

2023년 1월(1~3주) 통합	조사완료		정당 지지도					무당층 無黨層
	사례수 (명)	사례수 (명)	국민의힘	더불어 민주당	정의당	기타		
전체	3,004	3,004	35%	33%	5%	1%	27%	
지역별								
서울	576	564	37%	32%	4%	1%	26%	
인천/경기	968	954	32%	34%	4%	1%	29%	
강원	90	91	35%	25%	3%	1%	36%	
대전/세종/충청	303	320	36%	33%	5%	0%	25%	
광주/전라	294	293	10%	54%	8%	27%		
대구/경북	285	292	51%	19%	4%	0%	26%	
부산/울산/경남	448	451	44%	27%	4%	2%	24%	
제주	40	38	-	-	-	-	-	
성별								
남성	1,613	1,490	38%	30%	5%	1%	26%	
여성	1,391	1,514	33%	35%	4%	1%	27%	
연령별								
18~29세	382	499	25%	21%	4%	1%	49%	
30대	378	453	28%	35%	3%	1%	34%	
40대	507	549	23%	47%	4%	1%	25%	
50대	664	586	32%	41%	7%	1%	19%	
60대	608	507	52%	27%	5%	0%	16%	
70대 이상	465	410	56%	21%	4%	1%	19%	
성/연령별								
남성 18~29세	223	263	34%	15%	2%	1%	48%	
남성 30대	232	233	33%	33%	1%	0%	32%	
남성 40대	303	279	25%	45%	4%	1%	25%	
남성 50대	352	296	30%	40%	9%	2%	19%	
남성 60대	294	247	50%	26%	7%	1%	16%	
남성 70대 이상	209	172	65%	15%	5%	1%	15%	
여성 18~29세	159	237	16%	27%	6%	1%	50%	
여성 30대	146	220	22%	36%	5%	2%	36%	
여성 40대	204	270	21%	50%	4%	0%	25%	
여성 50대	312	290	33%	42%	5%	20%		
여성 60대	314	259	54%	28%	3%	0%	15%	
여성 70대 이상	256	239	50%	25%	2%	1%	22%	
직업별								
농/임/어업	96	84	46%	31%	9%		13%	
자영업	481	453	37%	34%	4%	1%	23%	
기능노무/서비스	471	444	34%	34%	4%	1%	26%	
사무/관리	853	921	29%	37%	5%	1%	29%	
전업주부	578	553	42%	33%	3%	0%	22%	
학생	192	246	25%	24%	5%	1%	46%	
무직/은퇴/기타	333	303	48%	23%	5%	1%	24%	
성향별								
보수	953	912	71%	13%	2%	1%	13%	
중도	964	989	26%	32%	5%	1%	37%	
진보	722	735	10%	64%	8%	1%	17%	
모름/응답거절	365	368	24%	20%	2%	1%	53%	
대통령 긍정 평가자	1,149	1,077	76%	5%	2%	0%	16%	
직무 부정 평가자	1,612	1,657	11%	53%	7%	1%	28%	
평소 많이 있다	678	626	42%	40%	4%	1%	13%	
정치에 약간 있다	1,446	1,438	38%	36%	5%	0%	21%	
관심이 별로 없다	619	646	32%	27%	5%	1%	35%	
전혀 없다/모름	261	293	17%	14%	3%	0%	66%	

- 50사례 미만은 수치 제시하지 않음. 한국갤럽 데일리 오피니언 제527호 www.gallup.co.kr

2023년 2월(1~4주) 통합	조사완료		정당 지지도					무당층 無黨層
	사례수 (명)	사례수 (명)	국민의힘	더불어 민주당	정의당	기타		
전체	4,003	4,003	36%	32%	4%	1%	26%	
지역별								
서울	769	752	37%	30%	5%	1%	27%	
인천/경기	1,276	1,271	33%	36%	4%	0%	27%	
강원	124	121	38%	28%	7%	1%	26%	
대전/세종/충청	422	427	40%	30%	4%	1%	25%	
광주/전라	389	390	11%	54%	7%	0%	27%	
대구/경북	384	389	56%	16%	2%	1%	26%	
부산/울산/경남	586	601	44%	26%	3%	1%	26%	
제주	53	51	37%	30%	8%	1%	24%	
성별								
남성	2,159	1,985	38%	31%	4%	1%	27%	
여성	1,844	2,018	35%	34%	5%	1%	26%	
연령별								
18~29세	505	669	22%	27%	6%	1%	45%	
30대	494	600	29%	33%	3%	0%	35%	
40대	713	732	24%	48%	6%	1%	21%	
50대	883	781	36%	35%	5%	1%	23%	
60대	796	671	55%	25%	2%	0%	18%	
70대 이상	612	551	58%	22%	3%	0%	16%	
성/연령별								
남성 18~29세	304	350	33%	19%	4%	1%	44%	
남성 30대	318	311	32%	31%	1%		36%	
남성 40대	426	372	25%	49%	3%	1%	22%	
남성 50대	454	395	33%	35%	7%	1%	24%	
남성 60대	388	330	54%	25%	2%	1%	18%	
남성 70대 이상	269	229	62%	19%	4%		15%	
여성 18~29세	201	319	9%	35%	8%	1%	47%	
여성 30대	176	289	26%	35%	5%	1%	34%	
여성 40대	287	360	22%	48%	9%	1%	20%	
여성 50대	429	386	38%	35%	4%	0%	22%	
여성 60대	408	341	56%	25%	2%		17%	
여성 70대 이상	343	322	56%	25%	2%	0%	17%	
직업별								
농/임/어업	116	101	54%	26%	2%	1%	17%	
자영업	609	563	42%	30%	4%	0%	23%	
기능노무/서비스	594	566	35%	32%	5%	0%	28%	
사무/관리	1,212	1,300	27%	40%	5%	1%	27%	
전업주부	772	732	47%	30%	3%	0%	20%	
학생	240	308	22%	25%	6%	1%	46%	
무직/은퇴/기타	460	431	48%	23%	5%	1%	23%	
성향별								
보수	1,317	1,268	71%	12%	2%	1%	15%	
중도	1,214	1,246	26%	31%	4%	1%	38%	
진보	1,008	1,048	10%	62%	9%	1%	18%	
모름/응답거절	464	441	31%	22%	2%	0%	45%	
대통령 긍정 평가자	1,464	1,384	78%	6%	1%	0%	15%	
직무 부정 평가자	2,221	2,284	13%	51%	7%	1%	28%	
평소 많이 있다	1,013	941	46%	38%	3%	1%	12%	
정치에 약간 있다	1,837	1,841	39%	36%	5%	0%	20%	
관심이 별로 없다	805	849	28%	26%	6%	0%	39%	
전혀 없다/모름	348	373	17%	16%	3%		65%	

- 50사례 미만은 수치 제시하지 않음. 한국갤럽 데일리 오피니언 제531호 www.gallup.co.kr

2023년 3월(1~5주) 통합	조사완료		정당 지지도					무당층 無黨層
	사례수 (명)	사례수 (명)	국민의힘	더불어 민주당	정의당	기타		
전체	5,007	5,007	36%	32%	5%	1%	26%	
지역별								
서울	975	941	35%	32%	6%	1%	27%	
인천/경기	1,590	1,590	34%	34%	4%	1%	27%	
강원	151	151	32%	32%	8%	1%	27%	
대전/세종/충청	526	534	39%	29%	5%	0%	26%	
광주/전라	484	488	12%	50%	7%	3%	28%	
대구/경북	479	487	51%	18%	3%	1%	26%	
부산/울산/경남	734	752	44%	27%	4%	1%	24%	
제주	68	64	38%	34%	6%	1%	21%	
성별								
남성	2,703	2,483	39%	30%	4%	1%	25%	
여성	2,304	2,524	32%	34%	5%	1%	27%	
연령별								
18~29세	649	841	22%	25%	6%	1%	46%	
30대	646	745	27%	32%	5%	1%	35%	
40대	848	915	21%	43%	5%	2%	28%	
50대	1,100	976	34%	40%	6%	1%	18%	
60대	986	839	56%	26%	3%	1%	14%	
70대 이상	778	689	59%	23%	3%		16%	
성/연령별								
남성 18~29세	380	438	35%	16%	3%	1%	45%	
남성 30대	412	389	32%	30%	3%	1%	34%	
남성 40대	513	465	24%	43%	5%	1%	27%	
남성 50대	576	494	34%	39%	7%	1%	19%	
남성 60대	476	412	57%	26%	5%	1%	11%	
남성 70대 이상	346	286	65%	21%	3%		11%	
여성 18~29세	269	404	7%	36%	9%	1%	48%	
여성 30대	234	357	21%	33%	8%	0%	37%	
여성 40대	335	451	18%	43%	6%	2%	30%	
여성 50대	524	483	35%	41%	6%	1%	18%	
여성 60대	510	427	54%	26%	2%	1%	17%	
여성 70대 이상	432	403	55%	24%	2%		19%	
직업별								
농/임/어업	142	122	52%	26%	4%	1%	17%	
자영업	881	832	39%	34%	3%	1%	22%	
기동노무/서비스	744	716	35%	32%	5%	1%	26%	
사무/관리	1,476	1,567	26%	38%	7%	1%	28%	
전업주부	918	890	46%	30%	3%	1%	21%	
학생	270	345	23%	25%	6%	1%	45%	
무직/은퇴/기타	576	534	47%	23%	4%	0%	26%	
성향별								
보수	1,628	1,560	70%	12%	1%	1%	16%	
중도	1,539	1,565	26%	32%	5%	1%	35%	
진보	1,263	1,285	9%	62%	10%	2%	17%	
모름/응답거절	577	597	27%	21%	2%	0%	49%	
대통령 긍정 평가자	1,796	1,675	79%	4%	1%	1%	15%	
직무 부정 평가자	2,832	2,918	12%	51%	7%	1%	28%	
평소 많이 있다	1,296	1,210	46%	35%	4%	2%	14%	
정치에 약간 있다	2,353	2,323	37%	37%	6%	1%	20%	
관심이 별로 없다	933	999	29%	26%	6%	1%	38%	
전혀 없다/모름	425	475	17%	15%	3%	1%	64%	

- 50사례 미만은 수치 제시하지 않음. 한국갤럽 데일리 오피니언 제536호 www.gallup.co.kr

2023년 4월(1~4주) 통합	조사완료		정당 지지도					무당층 無黨層
	사례수 (명)	사례수 (명)	국민의힘	더불어 민주당	정의당	기타		
전체	4,006	4,006	32%	34%	4%	1%	29%	
지역별								
서울	787	753	33%	30%	6%	1%	31%	
인천/경기	1,278	1,272	28%	37%	3%	1%	30%	
강원	122	121	37%	23%	6%	3%	31%	
대전/세종/충청	410	427	31%	37%	5%	1%	26%	
광주/전라	390	391	10%	58%	6%	1%	24%	
대구/경북	381	390	52%	19%	4%	0%	26%	
부산/울산/경남	587	601	38%	28%	3%	1%	29%	
제주	51	51	24%	37%	2%		37%	
성별								
남성	2,162	1,987	34%	32%	5%	1%	28%	
여성	1,844	2,019	29%	37%	4%	1%	30%	
연령별								
18~29세	504	670	21%	24%	3%	1%	53%	
30대	517	600	24%	34%	6%	1%	36%	
40대	723	732	19%	51%	5%	1%	24%	
50대	878	781	28%	40%	7%	1%	24%	
60대	782	672	48%	31%	3%	1%	17%	
70대 이상	602	552	55%	22%	3%	0%	20%	
성/연령별								
남성 18~29세	289	350	30%	17%	2%	1%	50%	
남성 30대	320	311	31%	28%	5%	2%	34%	
남성 40대	417	372	23%	50%	4%	1%	23%	
남성 50대	462	395	27%	41%	7%	1%	23%	
남성 60대	395	330	46%	30%	5%	0%	19%	
남성 70대 이상	279	229	61%	17%	4%		17%	
여성 18~29세	215	319	10%	31%	3%	0%	56%	
여성 30대	197	289	16%	40%	6%	1%	37%	
여성 40대	306	360	16%	53%	5%	1%	25%	
여성 50대	416	386	29%	39%	7%	1%	24%	
여성 60대	387	342	50%	31%	2%	1%	16%	
여성 70대 이상	323	323	51%	25%	2%	0%	22%	
직업별								
농/임/어업	130	117	42%	34%	6%	1%	17%	
자영업	643	607	34%	38%	4%	2%	23%	
기동노무/서비스	572	543	30%	36%	5%	1%	29%	
사무/관리	1,300	1,359	21%	41%	6%	1%	31%	
전업주부	739	727	45%	31%	3%	0%	21%	
학생	190	251	22%	25%	2%		51%	
무직/은퇴/기타	432	401	44%	19%	3%		33%	
성향별								
보수	1,187	1,135	66%	13%	3%	0%	18%	
중도	1,359	1,376	21%	35%	4%	1%	38%	
진보	1,012	1,031	8%	64%	8%	1%	19%	
모름/응답거절	448	463	30%	18%	1%	0%	51%	
대통령 긍정 평가자	1,265	1,186	76%	4%	2%	1%	17%	
직무 부정 평가자	2,435	2,487	11%	51%	6%	1%	30%	
평소 많이 있다	917	856	42%	41%	4%	1%	13%	
정치에 약간 있다	1,921	1,886	34%	39%	5%	1%	22%	
관심이 별로 없다	797	850	25%	27%	5%	0%	43%	
전혀 없다/모름	371	414	15%	15%	2%	1%	67%	

- 한국갤럽 데일리 오피니언 제540호 www.gallup.co.kr

2023년 5월(1~4주) 통합	조사완료		정당 지지도					무당층 無黨層
	사례수 (명)	사례수 (명)	국민의힘	더불어 민주당	정의당	기타		
전체	4,000	4,000	34%	32%	4%	1%	29%	
지역별								
서울	785	752	31%	34%	4%	1%	30%	
인천/경기	1,270	1,270	34%	34%	4%	1%	26%	
강원	118	121	37%	30%	7%	0%	26%	
대전/세종/충청	414	426	37%	26%	4%	1%	32%	
광주/전라	392	390	14%	50%	6%	2%	29%	
대구/경북	383	389	49%	18%	3%	1%	29%	
부산/울산/경남	583	601	41%	26%	3%	1%	29%	
제주	55	51	29%	33%	3%	1%	35%	
성별								
남성	2,176	1,984	37%	30%	4%	1%	29%	
여성	1,824	2,016	32%	34%	4%	1%	28%	
연령별								
18~29세	496	669	23%	27%	4%	0%	46%	
30대	524	599	30%	33%	4%	1%	32%	
40대	718	731	23%	41%	5%	1%	29%	
50대	888	780	30%	38%	6%	2%	23%	
60대	762	670	50%	27%	3%	1%	19%	
70대 이상	612	551	55%	22%	1%		22%	
성/연령별								
남성 18~29세	305	350	34%	19%	3%		45%	
남성 30대	311	311	38%	27%	2%	0%	32%	
남성 40대	418	371	23%	42%	4%	2%	29%	
남성 50대	474	394	26%	37%	8%	2%	26%	
남성 60대	390	329	47%	28%	2%	1%	22%	
남성 70대 이상	278	229	62%	21%	2%		15%	
여성 18~29세	191	319	12%	35%	5%	1%	47%	
여성 30대	213	289	21%	39%	6%	1%	32%	
여성 40대	300	360	23%	40%	6%	1%	30%	
여성 50대	414	386	34%	39%	5%	2%	21%	
여성 60대	372	341	53%	27%	4%	0%	16%	
여성 70대 이상	334	322	50%	22%	1%		26%	
직업별								
농/임/어업	119	105	51%	24%	3%		23%	
자영업	649	613	37%	34%	3%	1%	25%	
기능노무/서비스	586	563	35%	32%	5%	2%	26%	
사무/관리	1,281	1,336	26%	35%	5%	1%	33%	
전업주부	734	724	45%	29%	4%	0%	22%	
학생	197	261	20%	32%	3%		45%	
무직/은퇴/기타	434	397	44%	25%	3%	1%	27%	
성향별								
보수	1,284	1,251	66%	12%	1%	0%	20%	
중도	1,234	1,248	25%	32%	4%	1%	38%	
진보	997	1,009	10%	63%	9%	2%	17%	
모름/응답거절	485	492	27%	19%	2%	0%	51%	
대통령 긍정 평가자	1,468	1,402	77%	5%	1%	1%	17%	
직무 부정 평가자	2,229	2,270	10%	51%	6%	1%	31%	
평소 많이 있다	909	839	44%	38%	3%	2%	14%	
정치에 약간 있다	1,929	1,915	36%	35%	5%	1%	23%	
관심이 별로 없다	817	869	29%	25%	4%	1%	41%	
전혀 없다/모름	345	377	18%	18%	3%	1%	61%	

2023년 6월(1, 3~5주) 통합	조사완료		정당 지지도					무당층 無黨層
	사례수 (명)	사례수 (명)	국민의힘	더불어 민주당	정의당	기타		
전체	4,009	4,009	34%	33%	4%	1%	28%	
지역별								
서울	775	753	34%	34%	3%	1%	28%	
인천/경기	1,255	1,273	32%	34%	5%	1%	29%	
강원	118	121	34%	31%	1%	1%	32%	
대전/세종/충청	418	427	32%	30%	5%	0%	34%	
광주/전라	394	391	9%	51%	9%	1%	29%	
대구/경북	390	390	56%	15%	2%	1%	27%	
부산/울산/경남	607	602	44%	29%	3%	1%	23%	
제주	52	51	21%	46%	9%	2%	23%	
성별								
남성	2,145	1,988	38%	31%	4%	1%	26%	
여성	1,864	2,021	31%	34%	4%	1%	30%	
연령별								
18~29세	484	670	23%	26%	4%	1%	47%	
30대	527	600	28%	32%	4%	1%	35%	
40대	716	733	23%	43%	5%	1%	28%	
50대	874	782	28%	42%	7%	2%	22%	
60대	784	672	48%	28%	3%	1%	19%	
70대 이상	624	552	61%	20%	2%	0%	17%	
성/연령별								
남성 18~29세	266	350	39%	16%	2%	2%	42%	
남성 30대	317	311	37%	27%	4%	2%	31%	
남성 40대	416	372	23%	45%	5%	1%	25%	
남성 50대	470	395	30%	40%	7%	2%	21%	
남성 60대	396	330	45%	30%	5%	1%	19%	
남성 70대 이상	280	229	63%	18%	2%	1%	15%	
여성 18~29세	218	320	5%	37%	6%	1%	52%	
여성 30대	210	289	19%	36%	5%	0%	40%	
여성 40대	300	361	23%	40%	6%	1%	31%	
여성 50대	404	387	27%	43%	7%	1%	22%	
여성 60대	388	342	51%	27%	2%	1%	19%	
여성 70대 이상	344	323	59%	21%	1%		19%	
직업별								
농/임/어업	124	107	44%	29%	4%	2%	22%	
자영업	706	670	37%	34%	5%	1%	23%	
기능노무/서비스	596	576	35%	35%	3%	1%	26%	
사무/관리	1,289	1,359	25%	36%	6%	1%	32%	
전업주부	736	708	47%	29%	2%	0%	22%	
학생	185	250	20%	31%	4%	1%	44%	
무직/은퇴/기타	373	339	44%	21%	4%	1%	29%	
성향별								
보수	1,194	1,134	69%	13%	3%	1%	14%	
중도	1,341	1,384	26%	30%	4%	1%	40%	
진보	1,073	1,085	10%	60%	8%	2%	20%	
모름/응답거절	401	406	28%	23%	1%	1%	47%	
대통령 긍정 평가자	1,504	1,420	76%	5%	2%	1%	16%	
직무 부정 평가자	2,213	2,270	9%	52%	6%	1%	31%	
평소 많이 있다	953	887	42%	38%	4%	2%	14%	
정치에 약간 있다	1,898	1,871	37%	37%	4%	1%	20%	
관심이 별로 없다	796	847	30%	25%	5%	1%	39%	
전혀 없다/모름	362	403	12%	14%	2%	0%	72%	

2023년 7월(1~4주) 통합	조사완료 사례수 (명)	가중적용 사례수 (명)	정당 지지도				
			국민의힘	더불어 민주당	정의당	기타	무당층 無黨層
전체	4,004	4,004	34%	31%	4%	1%	31%
지역별 서울	751	752	33%	31%	2%	1%	32%
인천/경기	1,279	1,276	33%	31%	4%	1%	31%
강원	119	121	40%	30%	3%		27%
대전/세종/충청	426	428	33%	30%	4%	1%	32%
광주/전라	389	389	9%	52%	8%	2%	30%
대구/경북	383	388	51%	17%	3%	0%	29%
부산/울산/경남	601	599	40%	27%	3%	1%	29%
제주	56	51	33%	21%	2%		43%
성별 남성	1,993	1,985	34%	29%	3%	1%	31%
여성	2,011	2,019	33%	32%	4%	1%	30%
연령별 18~29세	669	655	23%	23%	3%	1%	50%
30대	582	597	26%	29%	4%	0%	41%
40대	690	724	21%	42%	5%	2%	31%
50대	761	781	30%	38%	5%	2%	24%
60대	697	684	49%	29%	4%	1%	19%
70대 이상	605	563	58%	19%	2%	0%	20%
성/연령별 남성 18~29세	334	342	30%	14%	2%	1%	53%
남성 30대	292	310	31%	25%	2%	1%	41%
남성 40대	351	368	22%	43%	3%	3%	29%
남성 50대	396	394	26%	40%	6%	2%	25%
남성 60대	353	336	45%	29%	5%	0%	21%
남성 70대 이상	267	234	62%	20%	1%	0%	17%
여성 18~29세	335	313	15%	33%	5%	0%	47%
여성 30대	290	287	20%	33%	5%		41%
여성 40대	339	356	20%	41%	6%	1%	33%
여성 50대	365	387	34%	35%	4%	2%	24%
여성 60대	344	348	52%	29%	2%	1%	16%
여성 70대 이상	338	328	56%	19%	3%		23%
직업별 농/임/어업	115	112	44%	30%	3%	2%	21%
자영업	629	640	39%	31%	4%	1%	26%
기능노무/서비스	601	609	33%	29%	5%	2%	31%
사무/관리	1,228	1,224	24%	37%	4%	1%	35%
전업주부	733	738	46%	28%	3%	0%	23%
학생	287	283	22%	25%	3%	1%	50%
무직/은퇴/기타	421	397	41%	24%	5%	1%	29%
성향별 보수	1,157	1,159	68%	12%	1%	1%	18%
중도	1,339	1,345	26%	29%	4%	1%	40%
진보	1,042	1,043	11%	59%	7%	2%	21%
모름/응답거절	466	457	23%	19%	1%	0%	56%
대통령 긍정 평가자	1,398	1,386	76%	4%	1%	1%	18%
직무 부정 평가자	2,226	2,241	9%	50%	6%	2%	33%
평소 많이 있다	789	785	42%	36%	3%	2%	16%
정치에 약간 있다	1,870	1,882	37%	35%	4%	1%	22%
관심이 별로 없다	903	895	28%	24%	4%	0%	43%
전혀 없다/모름	442	442	14%	17%	1%	0%	67%

2023년 1월(1~3주) 통합	조사완료 사례수 (명)	가중적용 사례수 (명)	주관적 정치 성향				Net Score (1)-(2)
			보수 (1)	중도	진보 (2)	모름/ 응답거절	
전체	3,004	3,004	30%	33%	24%	12%	6
지역별							
서울	576	564	33%	33%	24%	10%	9
인천/경기	968	954	28%	33%	29%	10%	-1
강원	90	91	26%	41%	12%	20%	14
대전/세종/충청	303	320	32%	28%	25%	15%	7
광주/전라	294	293	17%	39%	30%	14%	-13
대구/경북	285	292	36%	29%	18%	18%	18
부산/울산/경남	448	451	38%	31%	20%	11%	18
제주	40	38	-	-	-	-	-
성별							
남성	1,613	1,490	33%	34%	23%	9%	10
여성	1,391	1,514	28%	31%	25%	16%	3
연령별							
18~29세	382	499	27%	33%	24%	16%	3
30대	378	453	25%	42%	25%	8%	0
40대	507	549	20%	40%	33%	6%	-13
50대	664	586	31%	32%	30%	7%	1
60대	608	507	41%	30%	19%	10%	22
70대 이상	465	410	39%	18%	11%	31%	28
성/연령별							
남성 18~29세	223	263	33%	36%	16%	15%	17
남성 30대	232	233	29%	43%	20%	8%	9
남성 40대	303	279	22%	40%	34%	4%	-12
남성 50대	352	296	30%	34%	30%	5%	0
남성 60대	294	247	42%	29%	21%	8%	21
남성 70대 이상	209	172	47%	21%	16%	16%	31
여성 18~29세	159	237	20%	30%	33%	17%	-13
여성 30대	146	220	21%	41%	29%	9%	-8
여성 40대	204	270	19%	41%	32%	8%	-13
여성 50대	312	290	31%	30%	31%	8%	0
여성 60대	314	259	40%	31%	18%	11%	22
여성 70대 이상	256	239	34%	16%	8%	42%	26
주요 지지 정당별							
국민의힘	1,125	1,060	61%	24%	7%	9%	54
더불어민주당	970	982	12%	32%	48%	8%	-36
정의당	133	136	15%	35%	46%	4%	-31
무당(無黨)층	752	804	15%	45%	16%	24%	-1
직업별							
농/임/어업	96	84	41%	24%	17%	18%	24
자영업	481	453	34%	36%	24%	6%	10
기능노무/서비스	471	444	31%	32%	24%	13%	7
사무/관리	853	921	24%	40%	29%	7%	-5
전업주부	578	553	33%	26%	20%	22%	13
학생	192	246	26%	34%	27%	13%	-1
무직/은퇴/기타	333	303	40%	22%	20%	18%	20
대통령 직무 평소에							
긍정 평가자	1,149	1,077	54%	26%	8%	12%	46
부정 평가자	1,612	1,657	17%	38%	37%	8%	-20
관심이							
많이 있다	678	626	35%	27%	31%	8%	4
약간 있다	1,446	1,438	33%	33%	27%	7%	6
별로 없다	619	646	26%	40%	18%	16%	8
전혀 없다/모름	261	293	20%	29%	12%	38%	8

- 5점 척도. 보수=(매우+약간) 보수적, 중도=중도적, 진보: (매우+약간) 진보적

- 50사례 미만은 수치 제시하지 않음. 한국갤럽 데일리 오피니언 제527호 www.gallup.co.kr

2023년 2월(1~4주) 통합	조사완료 사례수 (명)	가중적용 사례수 (명)	주관적 정치 성향				Net Score (1)-(2)
			보수 (1)	중도	진보 (2)	모름/ 응답거절	
전체	4,003	4,003	32%	31%	26%	11%	6
지역별							
서울	769	752	32%	32%	27%	9%	5
인천/경기	1,276	1,271	30%	33%	27%	10%	3
강원	124	121	35%	28%	24%	12%	11
대전/세종/충청	422	427	31%	30%	27%	12%	4
광주/전라	389	390	20%	30%	35%	14%	-15
대구/경북	384	389	40%	29%	16%	15%	24
부산/울산/경남	586	601	37%	30%	23%	11%	14
제주	53	51	24%	41%	25%	11%	-1
성별							
남성	2,159	1,985	35%	32%	25%	8%	10
여성	1,844	2,018	29%	30%	27%	14%	2
연령별							
18~29세	505	669	28%	37%	27%	7%	1
30대	494	600	29%	36%	28%	6%	1
40대	713	732	24%	35%	34%	6%	-10
50대	883	781	30%	33%	29%	7%	1
60대	796	671	43%	25%	22%	11%	21
70대 이상	612	551	37%	17%	14%	32%	23
성/연령별							
남성 18~29세	304	350	37%	36%	19%	8%	18
남성 30대	318	311	33%	37%	23%	7%	10
남성 40대	426	372	27%	35%	31%	7%	-4
남성 50대	454	395	30%	34%	30%	5%	0
남성 60대	388	330	41%	26%	25%	7%	16
남성 70대 이상	269	229	45%	21%	19%	16%	26
여성 18~29세	201	319	18%	39%	36%	7%	-18
여성 30대	176	289	25%	35%	34%	6%	-9
여성 40대	287	360	22%	35%	38%	6%	-16
여성 50대	429	386	31%	33%	27%	9%	4
여성 60대	408	341	44%	23%	19%	14%	25
여성 70대 이상	343	322	32%	15%	10%	43%	22
주요 지지 정당별							
국민의힘	1,553	1,460	62%	22%	7%	9%	55
더불어민주당	1,267	1,291	12%	30%	51%	8%	-39
정의당	168	174	12%	30%	52%	5%	-40
무당(無黨)층	993	1,056	18%	45%	18%	19%	0
직업별							
농/임/어업	116	101	31%	28%	21%	20%	10
자영업	609	563	39%	31%	23%	8%	16
기능노무/서비스	594	566	31%	30%	28%	11%	3
사무/관리	1,212	1,300	25%	36%	33%	6%	-8
전업주부	772	732	35%	24%	18%	23%	17
학생	240	308	28%	37%	28%	7%	0
무직/은퇴/기타	460	431	40%	27%	21%	11%	19
대통령 직무 평소에							
긍정 평가자	1,464	1,384	55%	24%	9%	12%	46
부정 평가자	2,221	2,284	18%	36%	38%	8%	-20
관심이							
많이 있다	1,013	941	36%	22%	34%	7%	2
약간 있다	1,837	1,841	33%	35%	25%	7%	8
별로 없다	805	849	29%	35%	23%	13%	6
전혀 없다/모름	348	373	22%	27%	16%	35%	6

- 5점 척도. 보수=(매우+약간) 보수적, 중도=중도적, 진보: (매우+약간) 진보적

- 한국갤럽 데일리 오피니언 제531호 www.gallup.co.kr

2023년 3월(1~5주) 통합	조사완료 사례수 (명)	가중적용 사례수 (명)	주관적 정치 성향				Net Score (1)-(2)
			보수 (1)	중도	진보 (2)	모름/ 응답거절	
전체	5,007	5,007	31%	31%	26%	12%	5
지역별							
서울	975	941	32%	34%	24%	10%	8
인천/경기	1,590	1,590	29%	32%	29%	11%	0
강원	151	151	25%	29%	28%	19%	-3
대전/세종/충청	526	534	33%	33%	23%	10%	10
광주/전라	484	488	19%	27%	34%	19%	-15
대구/경북	479	487	38%	31%	17%	14%	21
부산/울산/경남	734	752	38%	29%	23%	11%	15
제주	68	64	25%	36%	29%	11%	-4
성별							
남성	2,703	2,483	35%	32%	24%	8%	11
여성	2,304	2,524	27%	30%	27%	16%	0
연령별							
18~29세	649	841	26%	31%	27%	16%	-1
30대	646	745	27%	39%	25%	9%	2
40대	848	915	24%	38%	33%	5%	-9
50대	1,100	976	29%	32%	32%	6%	-3
60대	986	839	42%	29%	19%	10%	23
70대 이상	778	689	40%	16%	14%	30%	26
성/연령별							
남성 18~29세	380	438	37%	30%	18%	15%	19
남성 30대	412	389	32%	37%	25%	6%	7
남성 40대	513	465	26%	39%	30%	5%	-4
남성 50대	576	494	30%	33%	32%	4%	-2
남성 60대	476	412	43%	29%	21%	6%	22
남성 70대 이상	346	286	50%	18%	15%	17%	35
여성 18~29세	269	404	14%	32%	37%	17%	-23
여성 30대	234	357	23%	40%	25%	12%	-2
여성 40대	335	451	22%	37%	35%	6%	-13
여성 50대	524	483	28%	31%	32%	9%	-4
여성 60대	510	427	42%	28%	17%	13%	25
여성 70대 이상	432	403	33%	14%	14%	39%	19
주요 지지 정당별							
국민의힘	1,913	1,787	61%	23%	7%	9%	54
더불어민주당	1,595	1,608	11%	31%	49%	8%	-38
정의당	236	246	9%	35%	52%	4%	-43
무당(無黨)층	1,218	1,319	19%	42%	17%	22%	2
직업별							
농/임/어업	142	122	38%	23%	21%	18%	17
자영업	881	832	32%	32%	27%	8%	5
기능노무/서비스	744	716	31%	28%	28%	14%	3
사무/관리	1,476	1,567	26%	39%	29%	6%	-3
전업주부	918	890	34%	25%	20%	20%	14
학생	270	345	26%	33%	30%	12%	-4
무직/은퇴/기타	576	534	41%	23%	18%	18%	23
대통령 직무							
긍정 평가자	1,796	1,675	57%	24%	8%	11%	49
부정 평가자	2,832	2,918	17%	36%	38%	9%	-21
평소 정치에 관심이							
많이 있다	1,296	1,210	39%	24%	30%	7%	9
약간 있다	2,353	2,323	31%	35%	27%	7%	4
별로 없다	933	999	28%	34%	22%	16%	6
전혀 없다/모름	425	475	17%	26%	16%	40%	1

- 5점 척도. 보수=(매우+약간) 보수적, 중도=중도적, 진보: (매우+약간) 진보적

- 한국갤럽 데일리 오피니언 제536호 www.gallup.co.kr

2023년 4월(1~4주) 통합	조사완료 사례수 (명)	가중적용 사례수 (명)	주관적 정치 성향				Net Score (1)-(2)
			보수 (1)	중도	진보 (2)	모름/ 응답거절	
전체	4,006	4,006	28%	34%	26%	12%	2
지역별							
서울	787	753	29%	33%	27%	10%	2
인천/경기	1,278	1,272	28%	36%	27%	10%	1
강원	122	121	25%	33%	27%	15%	-2
대전/세종/충청	410	427	28%	33%	24%	14%	4
광주/전라	390	391	15%	37%	33%	14%	-18
대구/경북	381	390	37%	33%	19%	11%	18
부산/울산/경남	587	601	32%	33%	22%	13%	10
제주	51	51	30%	37%	26%	7%	4
성별							
남성	2,162	1,987	32%	36%	25%	8%	7
여성	1,844	2,019	25%	33%	27%	15%	-2
연령별							
18~29세	504	670	26%	37%	24%	13%	2
30대	517	600	23%	38%	31%	8%	-8
40대	723	732	23%	41%	31%	5%	-8
50대	878	781	26%	39%	28%	7%	-2
60대	782	672	38%	28%	24%	11%	14
70대 이상	602	552	36%	18%	15%	30%	21
성/연령별							
남성 18~29세	289	350	33%	35%	19%	13%	14
남성 30대	320	311	28%	42%	23%	7%	5
남성 40대	417	372	26%	41%	30%	3%	-4
남성 50대	462	395	25%	39%	29%	6%	-4
남성 60대	395	330	39%	29%	25%	7%	14
남성 70대 이상	279	229	45%	21%	18%	15%	27
여성 18~29세	215	319	17%	40%	31%	13%	-14
여성 30대	197	289	18%	34%	39%	8%	-21
여성 40대	306	360	20%	42%	31%	7%	-11
여성 50대	416	386	28%	38%	26%	8%	2
여성 60대	387	342	37%	28%	22%	14%	15
여성 70대 이상	323	323	30%	16%	13%	41%	17
주요 지지 정당별							
국민의힘	1,346	1,266	59%	23%	6%	11%	53
더불어민주당	1,378	1,375	11%	35%	48%	6%	-37
정의당	176	175	17%	33%	46%	3%	-29
무당(無黨)층	1,073	1,155	17%	45%	17%	20%	0
직업별							
농/임/어업	130	117	34%	20%	21%	25%	13
자영업	643	607	29%	36%	26%	9%	3
기능노무/서비스	572	543	32%	33%	25%	11%	7
사무/관리	1,300	1,359	22%	42%	30%	6%	-8
전업주부	739	727	31%	27%	22%	20%	9
학생	190	251	28%	33%	29%	10%	-1
무직/은퇴/기타	432	401	36%	29%	19%	16%	17
대통령 직무							
긍정 평가자	1,265	1,186	52%	26%	8%	14%	44
부정 평가자	2,435	2,487	17%	38%	36%	8%	-19
평소 정치에 관심이							
많이 있다	917	856	35%	24%	32%	9%	3
약간 있다	1,921	1,886	29%	38%	26%	7%	3
별로 없다	797	850	24%	39%	25%	12%	-1
전혀 없다/모름	371	414	19%	31%	12%	37%	7

- 5점 척도. 보수=(매우+약간) 보수적, 중도=중도적, 진보: (매우+약간) 진보적

- 한국갤럽 데일리 오피니언 제540호 www.gallup.co.kr

2023년 5월(1~4주) 통합		조사완료 사례수 (명)	가중적용 사례수 (명)	주관적 정치 성향				Net Score (1)-(2)
				보수 (1)	중도	진보 (2)	모름/ 응답거절	
전체		4,000	4,000	31%	31%	25%	12%	6
지역별	서울	785	752	28%	33%	29%	10%	-1
	인천/경기	1,270	1,270	32%	30%	27%	10%	5
	강원	118	121	33%	33%	22%	13%	11
	대전/세종/충청	414	426	31%	34%	18%	17%	13
	광주/전라	392	390	21%	34%	27%	18%	-6
	대구/경북	383	389	41%	26%	22%	11%	19
	부산/울산/경남	583	601	35%	30%	23%	12%	12
	제주	55	51	34%	33%	20%	13%	14
성별	남성	2,176	1,984	34%	33%	24%	9%	10
	여성	1,824	2,016	29%	29%	26%	16%	3
연령별	18~29세	496	669	26%	36%	27%	11%	-1
	30대	524	599	30%	38%	27%	5%	3
	40대	718	731	27%	36%	28%	9%	-1
	50대	888	780	29%	31%	32%	7%	-3
	60대	762	670	39%	27%	21%	13%	18
	70대 이상	612	551	38%	17%	12%	32%	26
성/ 연령별	남성 18~29세	305	350	35%	36%	16%	13%	19
	남성 30대	311	311	33%	39%	21%	7%	12
	남성 40대	418	371	28%	37%	28%	7%	0
	남성 50대	474	394	27%	34%	32%	6%	-5
	남성 60대	390	329	40%	27%	26%	8%	14
	남성 70대 이상	278	229	47%	21%	16%	15%	31
	여성 18~29세	191	319	16%	36%	38%	10%	-22
	여성 30대	213	289	27%	36%	33%	4%	-6
	여성 40대	300	360	26%	35%	28%	11%	-2
	여성 50대	414	386	31%	29%	33%	8%	-2
	여성 60대	372	341	39%	26%	17%	18%	22
	여성 70대 이상	334	322	32%	15%	9%	44%	23
주요 지지 정당별	국민의힘	1,440	1,378	60%	23%	7%	10%	53
	더불어민주당	1,276	1,277	12%	31%	50%	7%	-38
	정의당	159	165	10%	31%	53%	5%	-43
	무당(無黨)층	1,083	1,142	22%	42%	15%	22%	7
직업별	농/임/어업	119	105	43%	18%	20%	18%	23
	자영업	649	613	35%	33%	24%	7%	11
	기능노무/서비스	586	563	30%	28%	28%	14%	2
	사무/관리	1,281	1,336	28%	37%	29%	6%	-1
	전업주부	734	724	33%	25%	18%	24%	15
	학생	197	261	23%	35%	29%	12%	-6
	무직/은퇴/기타	434	397	38%	24%	21%	17%	17
대통령 직무 평소	긍정 평가자	1,468	1,402	55%	25%	9%	11%	46
	부정 평가자	2,229	2,270	19%	35%	37%	9%	-18
	많이 있다	909	839	36%	24%	33%	7%	3
정치에 관심이	약간 있다	1,929	1,915	32%	33%	27%	8%	5
	별로 없다	817	869	29%	37%	19%	15%	10
	전혀 없다/모름	345	377	23%	23%	17%	37%	6

- 5점 척도. 보수='(매우+약간) 보수적', 중도='중도적', 진보: '(매우+약간) 진보적'

- 한국갤럽 데일리 오피니언 제544호 www.gallup.co.kr

2023년 6월(1, 3~5주) 통합		조사완료 사례수 (명)	가중적용 사례수 (명)	주관적 정치 성향				Net Score (1)-(2)
				보수 (1)	중도	진보 (2)	모름/ 응답거절	
전체		4,009	4,009	28%	35%	27%	10%	1
지역별	서울	775	753	29%	35%	27%	9%	2
	인천/경기	1,255	1,273	28%	35%	28%	9%	0
	강원	118	121	24%	35%	29%	12%	-5
	대전/세종/충청	418	427	25%	38%	25%	12%	0
	광주/전라	394	391	18%	30%	38%	13%	-20
	대구/경북	390	390	41%	30%	18%	11%	23
	부산/울산/경남	607	602	30%	36%	25%	10%	5
	제주	52	51	19%	33%	33%	15%	-14
성별	남성	2,145	1,988	33%	35%	26%	7%	7
	여성	1,864	2,021	24%	34%	28%	14%	-4
연령별	18~29세	484	670	21%	39%	29%	11%	-8
	30대	527	600	26%	42%	26%	6%	0
	40대	716	733	23%	39%	33%	5%	-10
	50대	874	782	26%	34%	33%	7%	-7
	60대	784	672	38%	31%	24%	8%	14
	70대 이상	624	552	39%	20%	12%	28%	27
성/ 연령별	남성 18~29세	266	350	30%	36%	22%	11%	8
	남성 30대	317	311	34%	43%	19%	4%	15
	남성 40대	416	372	23%	37%	35%	5%	-12
	남성 50대	470	395	29%	33%	34%	4%	-5
	남성 60대	396	330	38%	33%	24%	6%	14
	남성 70대 이상	280	229	50%	24%	15%	10%	35
	여성 18~29세	218	320	10%	42%	37%	11%	-27
	여성 30대	210	289	18%	41%	33%	8%	-15
	여성 40대	300	361	22%	42%	32%	5%	-10
	여성 50대	404	387	23%	35%	33%	9%	-10
	여성 60대	388	342	38%	28%	24%	9%	14
	여성 70대 이상	344	323	31%	17%	11%	41%	20
주요 지지 정당별	국민의힘	1,460	1,368	57%	27%	8%	8%	49
	더불어민주당	1,302	1,303	11%	31%	50%	7%	-39
	정의당	173	172	19%	30%	49%	2%	-30
	무당(無黨)층	1,029	1,123	15%	49%	20%	17%	-5
직업별	농/임/어업	124	107	31%	28%	23%	19%	8
	자영업	706	670	32%	34%	27%	7%	5
	기능노무/서비스	596	576	28%	34%	29%	9%	-1
	사무/관리	1,289	1,359	23%	41%	31%	5%	-8
	전업주부	736	708	31%	27%	21%	21%	10
	학생	185	250	22%	37%	31%	9%	-9
	무직/은퇴/기타	373	339	38%	28%	20%	15%	18
대통령 직무 평소	긍정 평가자	1,504	1,420	50%	31%	9%	10%	41
	부정 평가자	2,213	2,270	17%	37%	40%	7%	-23
	많이 있다	953	887	35%	25%	34%	7%	1
정치에 관심이	약간 있다	1,898	1,871	29%	37%	28%	6%	1
	별로 없다	796	847	26%	39%	23%	11%	3
	전혀 없다/모름	362	403	15%	35%	15%	35%	0

- 5점 척도. 보수='(매우+약간) 보수적', 중도='중도적', 진보: '(매우+약간) 진보적'

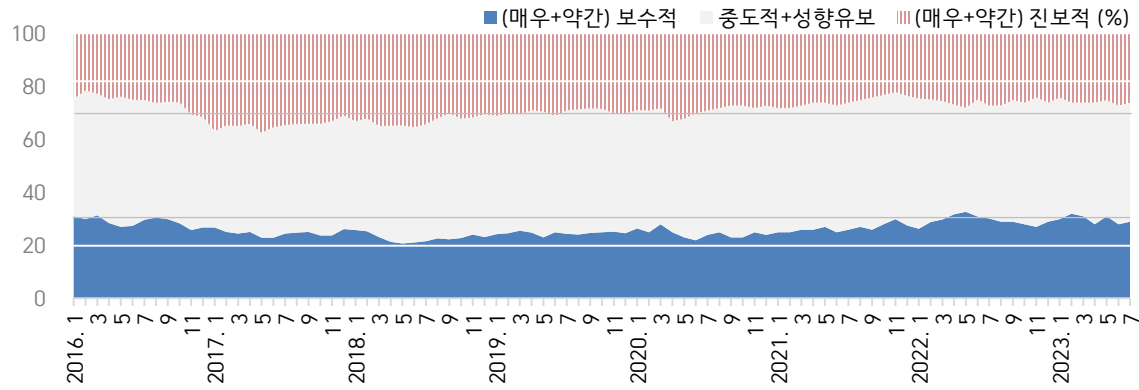
- 한국갤럽 데일리 오피니언 제548호 www.gallup.co.kr

2023년 7월(1~4주) 통합	조사완료 사례수 (명)	가중적용 사례수 (명)	주관적 정치 성향				Net Score (1)-(2)
			보수 (1)	중도	진보 (2)	모름/ 응답거절	
전체	4,004	4,004	29%	34%	26%	11%	3
지역별							
서울	751	752	29%	35%	26%	11%	3
인천/경기	1,279	1,276	30%	34%	27%	9%	3
강원	119	121	32%	31%	26%	11%	6
대전/세종/충청	426	428	27%	33%	27%	13%	0
광주/전라	389	389	16%	32%	34%	17%	-18
대구/경북	383	388	40%	32%	19%	9%	21
부산/울산/경남	601	599	29%	33%	25%	13%	4
제주	56	51	18%	40%	20%	22%	-2
성별							
남성	1,993	1,985	30%	36%	25%	9%	5
여성	2,011	2,019	28%	31%	27%	14%	1
연령별							
18~29세	669	655	24%	38%	24%	14%	0
30대	582	597	29%	36%	27%	9%	2
40대	690	724	23%	37%	35%	6%	-12
50대	761	781	26%	36%	30%	8%	-4
60대	697	684	36%	33%	22%	9%	14
70대 이상	605	563	39%	19%	15%	27%	24
성/연령별							
남성 18~29세	334	342	28%	42%	18%	12%	10
남성 30대	292	310	32%	38%	20%	10%	12
남성 40대	351	368	22%	40%	32%	7%	-10
남성 50대	396	394	24%	39%	32%	5%	-8
남성 60대	353	336	34%	34%	24%	8%	10
남성 70대 이상	267	234	48%	18%	18%	16%	30
여성 18~29세	335	313	19%	34%	31%	16%	-12
여성 30대	290	287	25%	33%	34%	8%	-9
여성 40대	339	356	24%	34%	37%	5%	-13
여성 50대	365	387	27%	33%	29%	10%	-2
여성 60대	344	348	37%	32%	21%	10%	16
여성 70대 이상	338	328	33%	20%	13%	35%	20
주요 지지 정당별							
국민의힘	1,371	1,351	58%	26%	8%	8%	50
더불어민주당	1,216	1,228	11%	32%	50%	7%	-39
정의당	151	152	10%	37%	49%	4%	-39
무당(無黨)층	1,225	1,229	17%	44%	18%	21%	-1
직업별							
농/임/어업	115	112	31%	18%	32%	19%	-1
자영업	629	640	30%	34%	28%	8%	2
기능노무/서비스	601	609	30%	32%	24%	14%	6
사무/관리	1,218	1,224	25%	39%	31%	6%	-6
전업주부	733	738	33%	29%	20%	18%	13
학생	287	283	25%	38%	25%	12%	0
무직/은퇴/기타	421	397	34%	29%	21%	17%	13
대통령 직무평소에 관심이							
긍정 평가자	1,398	1,386	52%	29%	10%	9%	42
부정 평가자	2,226	2,241	16%	37%	39%	9%	-23
평소에 관심이							
많이 있다	789	785	37%	25%	31%	7%	6
약간 있다	1,870	1,882	29%	37%	28%	6%	1
별로 없다	903	895	26%	36%	24%	13%	2
전혀 없다/모름	442	442	20%	28%	13%	38%	7

- 5점 척도. 보수='(매우+약간) 보수적', 중도='중도적', 진보: '(매우+약간) 진보적'

- 한국갤럽 데일리 오피니언 제552호 www.gallup.co.kr

● 주관적 정치 성향 분포: 2016년 1월~2023년 7월 월별 추이

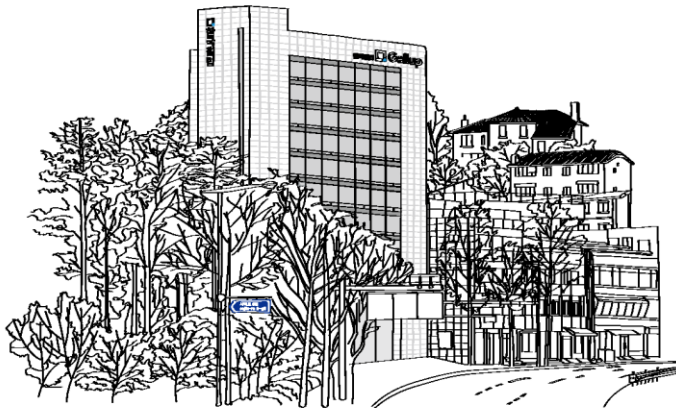


● 주관적 정치 성향: 2016~2020년(1월만 제시), 2021년 1월~2023년 7월(월별)

조사 시기	주관적 정치 성향						(계)			Net Score (보수-진보)
	매우 보수적	약간 보수적	중도적	약간 진보적	매우 진보적	성향 유보	매우+약간 보수적	중도적 + 성향유보	매우+약간 진보적	
2016년 1월	6%	25%	31%	22%	3%	13%	31%	44%	25%	6
2017년 1월	7%	20%	26%	31%	6%	10%	27%	36%	37%	-10
2018년 1월	4%	22%	27%	28%	5%	14%	26%	41%	33%	-7
2019년 1월	5%	19%	30%	26%	5%	15%	24%	45%	31%	-7
2020년 1월	6%	20%	29%	23%	6%	16%	26%	45%	29%	-3
2021년 1월	5%	20%	31%	22%	6%	16%	25%	47%	28%	-3
2021년 2월	6%	20%	31%	22%	6%	16%	25%	47%	28%	-3
2021년 3월	6%	20%	31%	22%	5%	16%	26%	47%	27%	-1
2021년 4월	5%	20%	33%	20%	5%	16%	26%	49%	26%	0
2021년 5월	5%	22%	32%	20%	6%	15%	27%	47%	26%	1
2021년 6월	5%	20%	31%	21%	5%	17%	25%	48%	27%	-2
2021년 7월	6%	20%	31%	21%	6%	17%	26%	48%	26%	0
2021년 8월	6%	21%	31%	21%	5%	17%	27%	48%	25%	2
2021년 9월	6%	20%	32%	18%	6%	17%	26%	50%	24%	2
2021년 10월	7%	21%	32%	19%	5%	16%	28%	49%	23%	5
2021년 11월	7%	23%	33%	18%	5%	15%	30%	48%	22%	8
2021년 12월	6%	21%	34%	18%	5%	15%	28%	49%	23%	5
2022년 1월	7%	19%	34%	18%	6%	15%	26%	49%	24%	2
2022년 2월	8%	21%	32%	19%	6%	14%	29%	46%	25%	4
2022년 3월	7%	23%	33%	20%	6%	12%	30%	45%	25%	5
2022년 4월	7%	25%	32%	22%	4%	10%	32%	42%	27%	5
2022년 5월	8%	25%	30%	23%	5%	9%	33%	39%	28%	5
2022년 6월	7%	24%	32%	20%	5%	13%	31%	44%	25%	6
2022년 7월	6%	24%	31%	22%	5%	12%	30%	43%	27%	3
2022년 8월	6%	23%	33%	22%	5%	11%	29%	44%	27%	2
2022년 9월	6%	23%	33%	21%	4%	13%	29%	45%	25%	4
2022년 10월	6%	22%	34%	21%	4%	12%	28%	46%	26%	2
2022년 11월	6%	22%	35%	19%	5%	14%	27%	49%	24%	3
2022년 12월	6%	23%	32%	22%	5%	12%	29%	45%	26%	3
2023년 1월	7%	23%	33%	20%	4%	12%	30%	45%	24%	6
2023년 2월	8%	24%	31%	21%	5%	11%	32%	42%	26%	6
2023년 3월	7%	24%	31%	21%	4%	12%	31%	43%	26%	5
2023년 4월	6%	22%	34%	22%	4%	12%	28%	46%	26%	2
2023년 5월	6%	25%	31%	21%	5%	12%	31%	43%	25%	6
2023년 6월	6%	22%	35%	22%	5%	10%	28%	45%	27%	1
7월	5%	23%	34%	22%	4%	11%	29%	45%	26%	3

“조사는 결코 화려하거나 스스로 빛나는
업(業)이 아니다. 사회의 명암, 좌우 대립,
빈부 문제, 정보 격차, 과거와 미래 등을
두루 살펴 매 순간 어느 한쪽으로 치우치지
않도록 스스로 경계하며 꾸준히 공부하고
탐구하는 일이다. 때로는 관행과 시류에
맞서야 하고, 때로는 비난과 질시를 묵묵히
견뎌야 한다. 어렵지만 누군가는 반드시
해야 할 일, 힘들지만 그만큼 보람된 일이다.”

조사인의 길, 박무익



한국갤럽조사연구소는 1974년 6월 박무익 회장이 설립한
한국 최초의 법인 형태 조사 전문 회사입니다.

1970년대부터 사회 주요 현안 자체 조사 결과를 발표해 왔으며,
우리 국민의 71%가 한국갤럽을 알고 있습니다.

—
한국갤럽 홈페이지 갤럽리포트 게시판을 통해 공개한 자료는
모두 한국갤럽의 자산이므로 상업적 용도의 재판매를 금지합니다(→ [FAQ](#)).

·
기사, 논문, SNS 공유 등 재판매 이외 용도로는
누구나, 무료로, 자유롭게 인용하실 수 있습니다.

·
인용하실 때는 반드시 출처를 밝혀 주십시오.
가능하면 조사 기간, 방법, 표본크기 등 개요까지 함께 표시하실 것을 권장합니다.

·
저희는 소수점 아래 수치를 제시하지 않는 것을 원칙으로 하고 있으니,
인용하실 때도 그에 따라 주실 것을 당부합니다.

—
한국갤럽 조사에 관심 가져주셔서 고맙습니다.

- 매주 새로운 조사 결과를 전합니다: [이메일 뉴스레터 구독 신청](#) | [카카오톡채널 추가](#)
- 문의: 전화 02-3702-2100(대표)/2571/2621/2622 또는 [홈페이지 Q&A](#)
- 주소: (본관) 03167 서울시 종로구 사직로 70, (신관) 03042 서울시 종로구 자하문로 70

—
이 문서에는 네이버 나눔글꼴과 한글과컴퓨터 함초롬체를 썼습니다.