

# 한국갤럽 데일리 오피니언

---

제550호 2023년 7월 2주

대통령 직무 수행 평가, 긍·부정 평가 이유 | 정당 지지도

## 조사 개요

- 조사기간: 2023년 7월 11~13일
- 표본추출: 이동통신 3사 제공 무선전화 가상번호 무작위 추출 (→ [표본설계 보고서](#))
- 응답방식: 전화조사원 인터뷰(CATI)
- 조사대상: 전국 만 18세 이상 1,001명
- 표본오차:  $\pm 3.1\%$ 포인트(95% 신뢰수준) - 주요 지표 표준오차·신뢰구간·상대표준오차 제시
- 응답률: 14.3%(총 통화 7,005명 중 1,001명 응답 완료)
- 의뢰처: 한국갤럽 자체 조사

갤럽리포트 G20230714

한국갤럽 데일리 오피니언 독자 여러분, 안녕하십니까?

1974년 문을 연 저희 연구소가 지금까지 얻은 명성은  
조사에 협조해주시고 관심 있게 봐 주신 분들 덕분입니다.

그에 보답하는 마음에서 1970년대부터 자체 조사 결과로 단행본을  
펴냈고, 1990년대에는 조사 전문 데이터베이스를 구축했습니다.

2012년부터는 자체 조사를 정례화해 매주 새로운 결과를 공개하여  
누구나 무료로 활용할 수 있도록 했습니다.

여론조사의 홍수 속에 '정확한 자' 하나를 제공하고자 시작한  
저희 노력이 여론의 흐름을 읽으시는 데 도움되기를 바랍니다.  
한국갤럽에 몸 담고 있는 한 사람, 한 사람은 공정하고 신뢰받는  
조사회사로서 사명을 다하기 위해 계속 노력하겠습니다.

**데일리 오피니언**은 전화조사원이 직접 묻고 응답 받는 인터뷰(CATI) 방식으로 진행합니다.

모집단 대표성을 우선시하여 2012년부터 무작위발생(RDD: Random Digit Dialing)한 무선전화 번호를  
기본 표본추출틀로 활용해 왔으나, 최근 전화조사 응답률(접촉 대비 조사 참여 완료 비율) 급락과  
무선전화 이용자 특성에 따른 응답률 불균형성 심화에 대응하기 위해서 2023년 7월부터 무선전화 가상번호로 변경합니다.

### 여론조사 바로보기

자주 물으시는 질문과 답글, 여론조사에 대한 이해를 돕는 한국갤럽 홈페이지 게시물 링크입니다. 클릭하면 연결됩니다.

**NEW** → [데일리 오피니언 표본설계: 무선전화 가상번호 \(2023년 7월~\) | 무선전화 RDD \(2012년 1월~\)](#)

→ [무선전화 RDD, 가상번호, 알뜰폰: 선거여론조사 관점에서 알뜰폰 가입자와 비가입자 간 성향 차이 분석](#)

→ [전화조사 콜백, 폭넓은 여론 수렴을 위한 필수 절차입니다: 콜 차수별 응답자 프로파일·정치적 성향 분석](#)

→ [정치 고관심층 위주 조사는 전체 여론을 왜곡합니다: 정치 관심도와 여론조사](#)

→ [알고 보면 들쭉날쭉하지 않습니다: 차기 정치지도자 선호도 질문 방식과 조사방법 간 차이](#)

→ [교육수준·생활수준과 정치적 태도: 저학력·저소득층이 더 보수적인가?](#)

**NEW** → [정치에 대한 생각: 주요 지표 각각의 개념, 측정, 특성](#)

→ [조사방법이 다르면 결과도 다릅니다: 같은 시기 상반된 조사 결과가 나오는 이유](#)

→ [표본오차보다 훨씬 작은 변동에 의미를 부여하는 행위는 해석이 아니라 허구\(虛構\)입니다](#)

→ [여론조사 결과는 옳고 그름의 잣대가 아니라, 다양한 의견의 중간점이 어디쯤인지 가능하는 이정표 역할을 할 뿐입니다](#)

→ [평소 정당 지지도는 현시점 유권자의 정당에 대한 태도로, 선거 결과에 대한 예측이 아닙니다](#)

→ [오보\(誤報\)에 가까운 만큼 여론조사에 대한 무지\(無知\)를 드러낸 기사가 많습니다: 부끄러운 여론조사 보도](#)

→ [여론조사는 정치 도구가 아니라 확률과 통계에 기반한 과학적 절차입니다: 한계와 이해](#)

→ [한국갤럽 유무선RDD 전화조사, 선거여론조사 관련 학술 논문 다운로드](#)

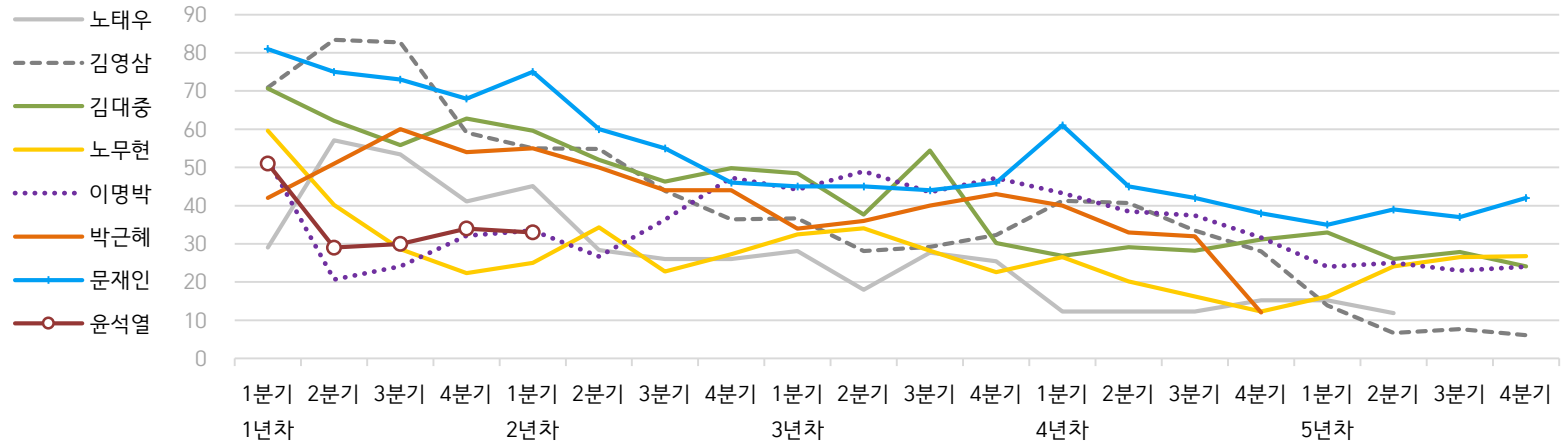
→ [여론조사의 이해와 활용에 관한 다양한 시각을 담은 기사/칼럼/인터뷰](#)

→ [한국갤럽 데일리 오피니언의 시작: 사회적 책임과 중립\(中立\)](#)

→ [The Gallup Legacy at 120 Years: 갤럽 인터내셔널 설립자 조지 갤럽 박사 탄생 120주년을 맞아](#)

# 한국갤럽 역대 대통령 직무 수행 평가 1988-2023

## ● 역대 대통령 직무 수행 긍정률 (%)



## ● 역대 대통령 직무 수행 평가 (%)

대통령	재임	1년차				2년차				3년차				4년차				5년차				
		분기	1분기	2분기	3분기	4분기	1분기	2분기	3분기	4분기	1분기	2분기	3분기	4분기	1분기	2분기	3분기	4분기	1분기	2분기	3분기	4분기
13대 노태우 1988-1993	긍정		29	57	53	41	45	28	26	-	28	18	28	25	12	-	-	15	-	12	-	-
	부정		46	16	25	27	25	41	45	-	40	62	55	54	40	-	-	41	-	56	-	-
14대 김영삼 1993-1998	긍정		71	83	83	59	55	55	44	36	37	28	29	32	41	41	34	28	14	7	8	6
	부정		7	4	6	18	24	21	25	33	34	41	45	39	33	37	40	47	65	74	78	74
15대 김대중 1998-2003	긍정		71	62	56	63	60	52	46	50	49	38	54	30	27	29	28	31	33	26	28	24
	부정		7	11	17	14	16	22	29	24	20	26	18	51	55	52	49	49	41	53	52	56
16대 노무현 2003-2008	긍정		60	40	29	22	25	34	23	27	33	34	28	23	27	20	16	12	16	24	27	27
	부정		19	41	53	62	57	46	60	57	55	53	61	67	63	70	74	79	78	66	64	62
17대 이명박 2008-2013	긍정		52	21	24	32	34	27	36	47	44	49	44	47	43	39	37	32	25	25	23	24
	부정		29	69	65	55	55	55	55	45	45	41	43	41	49	54	55	60	62	58	59	63
18대 박근혜 2013-2017	긍정		42	51	60	54	55	50	44	44	34	36	40	43	40	33	32	12				
	부정		23	23	21	33	34	39	46	45	56	54	51	46	49	53	55	80				
19대 문재인 2017-2022	긍정		81	75	73	68	75	60	55	46	45	45	44	46	61	45	42	38	35	39	37	42
	부정		11	17	19	23	15	30	36	44	45	46	48	46	30	45	48	53	56	53	56	51
20대 윤석열 2022-2027	긍정		50	29	30	34	33															
	부정		36	61	61	57	58															

질문) 귀하는 ○○○ 대통령이 대통령으로서의 직무를 잘 수행하고 있다고 보십니까, 아니면 잘못 수행하고 있다고 보십니까?

(긍정/부정을 답하지 않은 경우 재질문) 굳이 말씀하신다면, '잘하고 있다'와 '잘못하고 있다' 중 어느 쪽입니까?

- 역대 대통령 평가에는 모두 동일 질문 방식 적용(2점 척도, 재질문 1회). '잘하고 있다' → 긍정, '잘못하고 있다' → 부정 평가 비율

- 1988~2011년은 분기 내 여러 조사 결과의 중위수, 2012년 이후는 데일리 오피니언 매주 조사의 분기별 평균 기준 제시

- 박근혜 대통령 4년차 4분기 직무 긍정률: 2016년 10월 4주간 평균 24% → 11~12월 6주간 평균 5%. 이후 직무 정지, 2017년 3월 10일 탄핵

- 2013년 18대까지는 2월 취임, 2017년 19대부터 5월 취임. 이후 재임 연차별 1분기는 그해 4~6월, 4분기는 이듬해 1~3월 기준. 한국갤럽 www.gallup.co.kr

## 주간 응답자 특성표

주요 분석 단위별 표본오차(95% 신뢰수준 기준)와 지역/성/지지정당/직업/생활수준/성향과 연령 분포 구성입니다. 2023년 6월 말 행정안전부 주민등록인구 기준 8개 권역/성/연령별 셀 가중 결과

- 질문)** - 귀하는 어느 시도에 살고 계십니까? 주소지 기준으로 말씀해 주십시오. (저희가 전화번호를 무작위 추출해 지역을 알지 못합니다.)  
 - 실례지만, 귀하의 연세는 올해 만으로 어떻게 되십니까?  
 - 귀하의 직업은 무엇입니까?  
 - 우리 국민들의 생활수준을 상, 중상, 중, 중하, 하의 다섯 단계로 나눈다면 귀댁 생활수준은 어디에 속한다고 생각하십니까?  
 - 귀하 본인의 정치적 성향은 다음 중 어디에 해당한다고 생각하십니까? (보기 로테이션 제시) 매우 보수적 / 약간 보수적 / 중도적 / 약간 진보적 / 매우 진보적

응답자 특성표 2023년 7월 2주 (11~13일)	조사완료		가중값 적용 기준		가중값 배율 (B/A)	표본오차 95% 신뢰수준
	사례수 (명) (A)	비율	사례수 (명) (B)	비율		
전체	1,001	100%	1,001	100%	1.00	±3.1%P
지역별						
서울	186	19%	188	19%	1.01	±7.2%P
인천/경기	322	32%	319	32%	0.99	±5.5%P
강원	30	3%	30	3%	1.01	±17.9%P
대전/세종/충청	107	11%	107	11%	1.00	±9.5%P
광주/전라	96	10%	97	10%	1.01	±10.0%P
대구/경북	96	10%	97	10%	1.01	±10.0%P
부산/울산/경남	150	15%	150	15%	1.00	±8.0%P
제주	14	1%	13	1%	0.92	±26.2%P
성별						
남성	501	50%	496	50%	0.99	±4.4%P
여성	500	50%	505	50%	1.01	±4.4%P
연령별						
18~29세	173	17%	164	16%	0.95	±7.5%P
30대	129	13%	149	15%	1.16	±8.6%P
40대	165	16%	181	18%	1.10	±7.6%P
50대	194	19%	195	20%	1.01	±7.0%P
60대	175	17%	171	17%	0.98	±7.4%P
70대 이상	165	16%	141	14%	0.85	±7.6%P

- 표본오차는 조사완료 사례수 기준. 한국갤럽 데일리 오피니언 제550호  
 - 가중값 적용 기준 사례수는 2023년 6월 행안부 주민등록인구 지역/성/연령비를 따름

응답자 특성표 2023년 7월 2주 (11~13일)	조사완료 사례수 (명)	주민등록인구 기준 가중값 적용 결과						
		가중적용 사례수	연령 분포					
			18~29세	30대	40대	50대	60대	70대+
전체	1,001	1,001	16%	15%	19%	19%	17%	14%
지역별								
서울	186	188	19%	17%	17%	18%	16%	13%
인천/경기	322	319	17%	16%	20%	20%	16%	11%
강원	30	30	-	-	-	-	-	-
대전/세종/충청	107	107	16%	15%	18%	19%	17%	15%
광주/전라	96	97	15%	12%	17%	20%	18%	18%
대구/경북	96	97	15%	13%	17%	20%	19%	17%
부산/울산/경남	150	150	15%	13%	18%	20%	19%	15%
제주	14	13	-	-	-	-	-	-
성별								
남성	501	496	17%	16%	19%	20%	17%	12%
여성	500	505	15%	14%	18%	19%	17%	16%
주요 지지 정당별								
국민의힘	341	335	10%	10%	13%	17%	24%	27%
더불어민주당	309	316	13%	16%	23%	25%	16%	7%
정의당	45	46	-	-	-	-	-	-
무당(無黨)층	299	297	27%	20%	21%	14%	11%	8%
직업별								
농/임/어업	25	22	-	-	-	-	-	-
자영업	149	153	4%	13%	23%	29%	28%	4%
기능노무/서비스	181	185	12%	14%	23%	27%	17%	7%
사무/관리	263	273	15%	31%	28%	18%	6%	1%
전업주부	191	188	1%	5%	14%	20%	24%	36%
학생	77	73	100%	-	-	-	-	-
무직/은퇴/기타	115	106	15%	7%	5%	10%	22%	41%
생활 수준별								
상/중상	178	182	23%	17%	23%	19%	12%	5%
중	443	446	19%	18%	20%	18%	15%	9%
중하	171	169	13%	14%	16%	22%	22%	13%
하	181	175	5%	6%	13%	21%	22%	34%
성향별								
보수	262	263	11%	16%	17%	18%	17%	20%
중도	359	359	20%	16%	18%	20%	19%	7%
진보	238	241	14%	14%	24%	22%	15%	10%
모름/응답거절	142	138	19%	9%	15%	15%	15%	27%
평소 정치에 관심이								
많이 있다	203	198	5%	9%	21%	25%	20%	20%
약간 있다	476	483	11%	15%	19%	20%	21%	14%
별로 없다	192	192	26%	17%	18%	18%	10%	11%
전혀 없다/모름	130	128	36%	18%	15%	11%	8%	12%

- 성향은 5점 척도 측정: 보수=(매우+약간) 보수적, 중도=중도적, 진보=(매우+약간) 진보적

- 50사례 미만은 수치 제시하지 않음. 한국갤럽 데일리 오피니언 제550호 www.gallup.co.kr

## 조사완료 응답자 특성표

2023년 7월 2주 (11~13일)		조사완료 사례수 (명)			가중적용 기준 사례수 (명)		
		계	남성	여성	계	남성	여성
전국	합계	1,001	501	500	1,001	496	505
	18~29세	173	88	85	164	86	78
	30대	129	63	66	149	77	72
	40대	165	84	81	181	92	89
	50대	194	104	90	195	99	97
	60대	175	91	84	171	84	87
	70대 이상	165	71	94	141	59	82
서울	소계	186	88	98	188	90	98
	18~29세	45	17	28	35	17	18
	30대	23	14	9	32	16	16
	40대	27	16	11	32	16	16
	50대	27	15	12	34	17	17
	60대	28	12	16	30	14	16
	70대 이상	36	14	22	25	11	14
인천/경기	소계	322	161	161	319	160	159
	18~29세	59	31	28	54	28	26
	30대	49	20	29	52	27	25
	40대	53	24	29	62	32	31
	50대	71	36	35	64	32	32
	60대	53	30	23	51	25	25
	70대 이상	37	20	17	36	15	21
강원	소계	30	17	13	30	15	15
	18~29세	2	2		4	2	2
	30대	2	1	1	4	2	2
	40대	3	1	2	5	2	2
	50대	9	5	4	6	3	3
	60대	5	3	2	6	3	3
	70대 이상	9	5	4	5	2	3
대전/세종/충청	소계	107	54	53	107	54	53
	18~29세	16	9	7	17	9	8
	30대	13	8	5	16	8	7
	40대	16	10	6	19	10	9
	50대	21	12	9	21	11	10
	60대	20	8	12	18	9	9
	70대 이상	21	7	14	16	7	9

(오른쪽 표로 이어짐)

(왼쪽 표에서 이어짐)		조사완료 사례수 (명)			가중적용 기준 사례수 (명)		
		계	남성	여성	계	남성	여성
광주/전라	소계	96	46	50	97	48	49
	18~29세	13	5	8	15	8	7
	30대	10	5	5	12	6	6
	40대	16	7	9	16	8	8
	50대	19	10	9	19	10	9
	60대	16	8	8	17	9	9
	70대 이상	22	11	11	18	7	11
대구/경북	소계	96	50	46	97	48	49
	18~29세	13	8	5	14	8	6
	30대	13	4	9	12	7	6
	40대	18	9	9	16	8	8
	50대	17	11	6	20	10	10
	60대	17	10	7	18	9	9
	70대 이상	18	8	10	16	7	10
부산/울산/경남	소계	150	76	74	150	74	76
	18~29세	23	14	9	22	12	10
	30대	17	9	8	20	11	10
	40대	27	15	12	27	14	13
	50대	29	15	14	30	15	15
	60대	33	17	16	28	14	15
	70대 이상	21	6	15	23	9	13
제주	소계	14	9	5	13	6	6
	18~29세	2	2		2	1	1
	30대	2	2		2	1	1
	40대	5	2	3	2	1	1
	50대	1		1	3	1	1
	60대	3	3		2	1	1
	70대 이상	1		1	2	1	1

중앙선거여론조사심의위원회 선거여론조사기준에 따라 지역(8개 권역)/성/연령별 조사완료 사례수와 가중값 적용 기준 사례수를 함께 제시합니다.

각 사례수 합계나 소계는 최대 ±2까지 차이가 날 수 있습니다.

1,000명을 권역(8)\*성(2)\*연령대(6)=96개 셀별 할당 시

소수점 아래 반올림이 발생하기 때문입니다.

이는 조사 결과 해석에는 어떤 영향도 주지 않는 자연스럽고 불가피한 현상입니다.

가중값 적용 기준 사례수는 2023년 6월 말 행안부 주민등록인구 기반입니다.

한국갤럽 데일리 오피니언은

이동통신 3사 제공 무선전화 가상번호를 무작위 추출해 조사한다.

주요 지표(대통령 직무 수행 평가, 정당 지지도)에 대한  
모수 추정치의 신뢰 범위와 정도를 나타내는 95% 신뢰구간과  
상대표준오차를 고려하여 해석하시길 바란다.

주요 조사 결과(대통령 직무 수행 평가, 정당 지지도)에 대한  
모수 추정치의 신뢰 범위와 정도를 나타내는 95% 신뢰구간과 상대표준오차를  
고려하여 해석하시길 바랍니다.

#### 95% 신뢰구간

모수가 이 구간 안에 있을 확률이 95%라는 의미입니다.  
이 구간 안에서의 수치 변동은 실제 변화인지 오차인지 단정할 수 없습니다.

#### 상대표준오차

통계 신뢰성 지표로, 수치가 작을수록 더 신뢰할 수 있습니다.

- 0.0 ~ 4.9%: 매우 좋음
- 5.0 ~ 14.9%: 좋은 편
- 15.0 ~ 24.9%: 허용 가능한 수준
- 25.0% 이상: 신뢰하기 어려우므로 이용 시 주의 요망

#### ● 대통령 직무 수행 평가 표준오차, 신뢰구간, 상대표준오차

2023년 7월 2주 (11~13일)	조사완료 사례수 (명)	대통령 직무 수행 평가	추정치	표준 오차	95% 신뢰구간		상대 표준오차
					하한	상한	
전체	1,001	잘하고 있다 잘못하고 있다	32% 57%	1.4% 1.5%	30% 54%	35% 60%	4.3% 2.7%
지역별 서울	186	잘하고 있다 잘못하고 있다	32% 61%	3.4% 3.5%	26% 53%	39% 67%	10.4% 5.9%
인천/경기	322	잘하고 있다 잘못하고 있다	31% 56%	2.5% 2.7%	26% 50%	36% 61%	8.3% 4.9%
강원	30	잘하고 있다 잘못하고 있다		10.0% 10.0%			21.1% 18.9%
대전/세종/충청	107	잘하고 있다 잘못하고 있다	37% 50%	4.0% 4.8%	29% 41%	45% 60%	10.9% 9.5%
광주/전라	96	잘하고 있다 잘못하고 있다	6% 83%	2.6% 4.1%	2% 73%	13% 90%	46.7% 4.9%
대구/경북	96	잘하고 있다 잘못하고 있다	49% 38%	4.8% 4.7%	39% 29%	58% 47%	9.8% 12.6%
부산/울산/경남	150	잘하고 있다 잘못하고 있다	36% 55%	3.5% 3.7%	30% 48%	43% 63%	9.6% 6.7%
제주	14	잘하고 있다 잘못하고 있다		15.9% 16.2%			63.0% 28.6%
성별 남성	501	잘하고 있다 잘못하고 있다	34% 56%	2.0% 2.2%	31% 52%	38% 60%	5.8% 3.9%
여성	500	잘하고 있다 잘못하고 있다	30% 58%	1.9% 2.1%	27% 53%	34% 62%	6.4% 3.7%
연령별 18~29세	173	잘하고 있다 잘못하고 있다	17% 59%	3.0% 3.8%	12% 51%	24% 66%	17.1% 6.4%
30대	129	잘하고 있다 잘못하고 있다	22% 67%	3.8% 4.3%	16% 58%	31% 75%	16.9% 6.4%
40대	165	잘하고 있다 잘못하고 있다	19% 71%	3.1% 3.7%	14% 63%	26% 77%	16.1% 5.2%
50대	194	잘하고 있다 잘못하고 있다	30% 63%	3.3% 3.4%	24% 57%	37% 70%	10.7% 5.3%
60대	175	잘하고 있다 잘못하고 있다	45% 49%	3.7% 3.6%	38% 42%	53% 56%	8.1% 7.4%
70대 이상	165	잘하고 있다 잘못하고 있다	63% 27%	3.5% 3.3%	56% 21%	70% 34%	5.6% 12.4%

- 50사례 미만은 추정치 제시하지 않음. 한국갤럽 데일리 오피니언 제550호 www.gallup.co.kr

● 주요 정당 지지도 표준오차, 신뢰구간, 상대표준오차 [1/2]

2023년 7월 2주 (11~13일)	조사완료 사례수 (명)	지지 정당	추정치	표준 오차	95% 신뢰구간		상대 표준오차
					하한	상한	
전체	1,001	국민의힘	33%	1.4%	31%	36%	4.3%
		더불어민주당	32%	1.5%	29%	35%	4.7%
		정의당	5%	0.7%	3%	6%	15.0%
		무당(無黨)층	30%	1.5%	27%	33%	4.9%
지역별 서울	186	국민의힘	33%	3.5%	26%	40%	10.8%
		더불어민주당	34%	3.7%	27%	41%	10.9%
		정의당	2%	1.1%	1%	6%	51.0%
		무당층	30%	3.4%	24%	37%	11.4%
인천/경기	322	국민의힘	33%	2.6%	28%	38%	7.7%
		더불어민주당	30%	2.6%	26%	36%	8.4%
		정의당	4%	1.1%	3%	7%	25.3%
		무당층	32%	2.6%	27%	37%	8.2%
강원	30	국민의힘		9.7%			25.4%
		더불어민주당		9.8%			27.6%
		정의당		6.4%			97.5%
		무당층		8.4%			42.4%
대전/세종/충청	107	국민의힘	34%	4.3%	26%	43%	12.6%
		더불어민주당	29%	4.3%	21%	38%	15.0%
		정의당	5%	2.3%	2%	12%	44.8%
		무당층	32%	4.5%	23%	41%	14.3%
광주/전라	96	국민의힘	5%	2.2%	2%	12%	44.7%
		더불어민주당	54%	5.4%	43%	64%	10.0%
		정의당	9%	3.1%	5%	17%	32.7%
		무당층	29%	4.8%	20%	39%	16.7%
대구/경북	96	국민의힘	53%	4.9%	44%	63%	9.2%
		더불어민주당	18%	4.3%	11%	28%	23.1%
		정의당	2%	1.1%	0%	6%	71.7%
		무당층	27%	4.5%	19%	36%	17.1%
부산/울산/경남	150	국민의힘	40%	3.7%	33%	47%	9.2%
		더불어민주당	27%	3.4%	21%	34%	12.5%
		정의당	6%	2.0%	3%	11%	34.9%
		무당층	27%	3.6%	20%	34%	13.3%
제주	14	국민의힘		15.9%			63.0%
		더불어민주당		11.8%			57.9%
		정의당		10.1%			100.7%
		무당층		13.4%			30.1%

- 50사례 미만은 추정치 제시하지 않음. 한국갤럽 데일리 오피니언 제550호 www.gallup.co.kr

● 주요 정당 지지도 표준오차, 신뢰구간, 상대표준오차 [2/2]

2023년 7월 2주 (11~13일)	조사완료 사례수 (명)	지지 정당	추정치	표준 오차	95% 신뢰구간		상대 표준오차
					하한	상한	
성별 남성	501	국민의힘	34%	2.0%	30%	38%	6.0%
		더불어민주당	29%	2.0%	25%	33%	6.9%
		정의당	5%	1.0%	4%	8%	18.9%
		무당층	31%	2.1%	27%	35%	6.7%
여성	500	국민의힘	33%	2.0%	29%	37%	6.1%
		더불어민주당	34%	2.2%	30%	38%	6.4%
		정의당	4%	0.9%	2%	6%	24.3%
		무당층	28%	2.1%	25%	33%	7.2%
연령별 18~29세	173	국민의힘	20%	3.1%	14%	27%	15.7%
		더불어민주당	25%	3.3%	19%	32%	13.1%
		정의당	3%	1.4%	1%	7%	45.5%
		무당층	50%	3.9%	42%	57%	7.9%
30대	129	국민의힘	21%	3.9%	15%	30%	18.3%
		더불어민주당	33%	4.3%	25%	42%	13.2%
		정의당	6%	2.1%	3%	12%	33.9%
		무당층	39%	4.5%	31%	48%	11.4%
40대	165	국민의힘	23%	3.4%	17%	30%	14.7%
		더불어민주당	40%	3.9%	32%	47%	9.9%
		정의당	5%	1.8%	2%	10%	38.4%
		무당층	33%	3.8%	26%	41%	11.6%
50대	194	국민의힘	29%	3.3%	23%	36%	11.1%
		더불어민주당	41%	3.5%	34%	48%	8.7%
		정의당	7%	1.8%	4%	12%	26.0%
		무당층	21%	3.0%	16%	28%	13.9%
60대	175	국민의힘	47%	3.6%	40%	54%	7.7%
		더불어민주당	30%	3.5%	23%	37%	11.8%
		정의당	3%	1.3%	2%	7%	39.4%
		무당층	19%	3.1%	14%	26%	16.1%
70대 이상	165	국민의힘	65%	3.5%	57%	71%	5.5%
		더불어민주당	17%	2.6%	12%	22%	15.7%
		정의당	2%	1.2%	1%	6%	48.2%
		무당층	16%	3.0%	11%	23%	18.6%

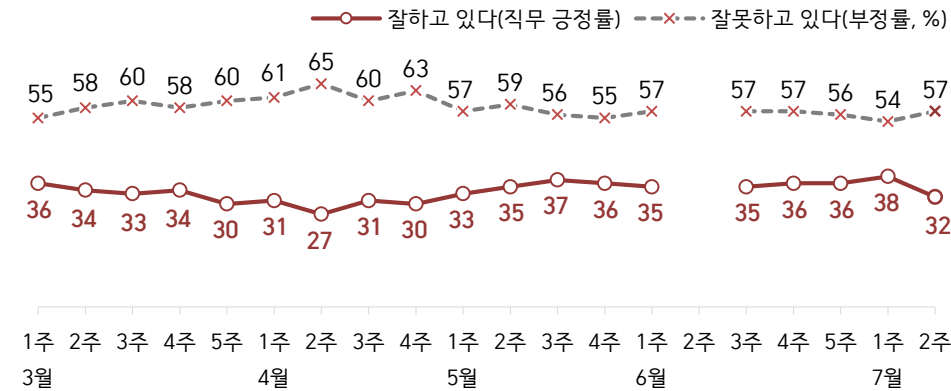
- 한국갤럽 데일리 오피니언 제550호 www.gallup.co.kr

# 대통령 직무 수행 평가, 정당 지지도: 최근 20주 지표 추이

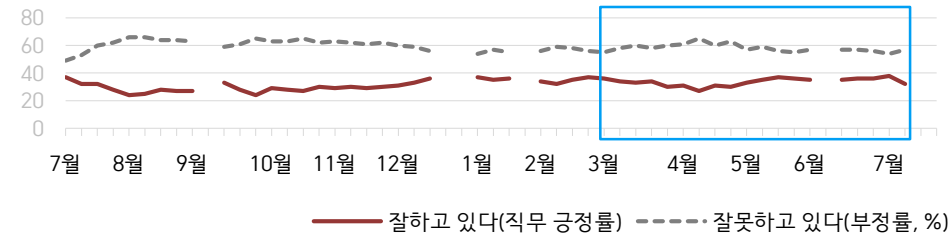
매주 화~목 조사 | 무선전화 RDD 조사(유선전화 RDD 보완) | 매주 유효표본 약 1,000명 | 표본오차 ±3.1%포인트(95% 신뢰수준)

**질문)** 귀하는 윤석열 대통령이 대통령으로서의 직무를 잘 수행하고 있다고 보십니까, 아니면 잘못 수행하고 있다고 보십니까? (긍정/부정을 답하지 않은 경우 재질문) 굳이 말씀하신다면, '잘하고 있다'와 '잘못하고 있다' 중 어느 쪽입니까?

## ● 대통령 직무 수행 평가: 2023년, 최근 20주



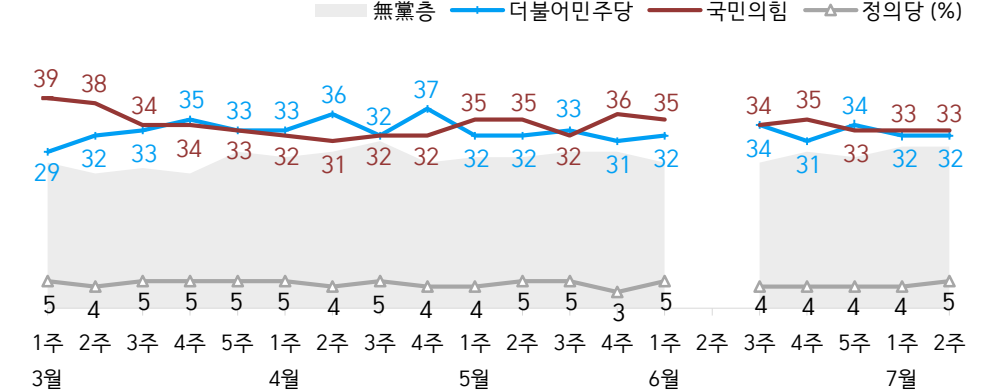
## ● 대통령 직무 수행 평가 2022-2023



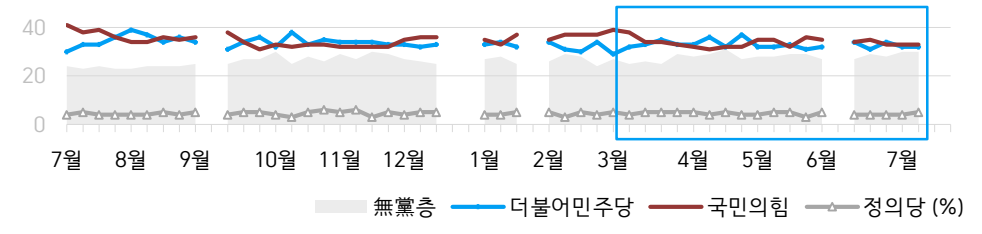
- 2022년 9월 2주(추석), 12월 4~5주, 2023년 1월 4주(설), 6월 2주 조사 됨  
 - 매주 전국 유권자 약 1,000명 전화조사(CATI). 한국갤럽 데일리 오피니언 제550호 www.gallup.co.kr

**질문)** 귀하는 다음 중 어느 정당 또는 단체를 지지하십니까? 보기를 순환하여 불러드리겠습니다. ('모름/없음'인 경우 재질문) 그럼, 본인 성향은 어느 정당/단체에 조금이라도 더 가깝습니까?  
 - 원내 2인 이상 정당 기준 보기 제시

## ● 정당 지지도: 2023년, 최근 20주



## ● 주요 정당 지지도 2022-2023



- 무당(無黨)층='현재 지지하는 정당 없음/모름/응답거절'  
 - 2022년 9월 2주(추석), 12월 4~5주, 2023년 1월 4주(설), 6월 2주 조사 됨  
 - 매주 전국 유권자 약 1,000명 전화조사(CATI). 한국갤럽 데일리 오피니언 제550호 www.gallup.co.kr

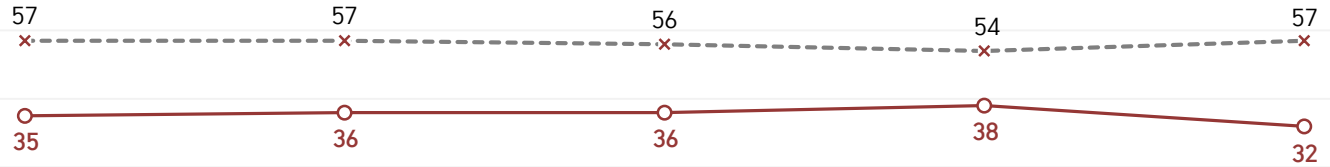


# 최근 6주간 대통령 직무 수행 평가와 주요 정치 이슈

질문) 귀하는 윤석열 대통령이 대통령으로서의 직무를 잘 수행하고 있다고 보십니까, 혹은 잘못 수행하고 있다고 보십니까?  
(긍정/부정을 답하지 않은 경우 재질문) 굳이 말씀하신다면, '잘하고 있다'와 '잘못하고 있다' 중 어느 쪽입니까?

## ● 대통령 직무 수행 평가: 2023년, 최근 6주

—○— 잘하고 있다(직무 긍정률)    -x- 잘못하고 있다(부정률, %)



6월 2주(5~9일)	6월 3주(13~15일)	6월 4주(20~22일)	6월 5주(27~29일)	7월 1주(4~6일)	7월 2주(11~13일)
5   국가보훈청→국가보훈부 승격, 초대 장관 박민식 취임 - 이래경 민주당 혁신위원장, 과거 '천안암 자폭' 발언 논란에 임명 당일 자진 사퇴 - 대통령실, 'KBS 수신료 분리징수' 추진 / '공영방송 길들이기' 반발 8   여야 '선관위 국정조사, 후쿠시마 방류 청문회' 합의 - 이재명-주한 중국대사 회동 * 방통위원장 내정설 이동관 '자녀 학폭' 논란	12   국회 대정부질문(~14) -尹, '여성 대상 강력법 신상 공개 확대 추진' - '돈봉투 의혹' 윤관석·이성만 체포동의안 부결 13   서울대, 조국 전 장관 파면 14   방통위, TV 수신료 분리징수 착수 15   정부, 후쿠시마 방류 관련 일일 브리핑 시작 - 6% 금리 청년도약계좌 출시 16   민주당 혁신위원장 김은경 선임 * 싱하이밍 주한 중국대사 '베딩22' 발언 논란 / 한중 갈등 고조	19- 24  尹, 프랑스·베트남 방문 / 2030 부산엑스포 유치전 18   당정, 해양 방사능 조사지점 확대 / 무차별 폭력 범죄자 신상정보 확대·공개 추진 19   이재명, '불체포특권 포기' - '불법 정치자금 의혹' 황보승희 국민의회 탈당·내년 불출마 20   김기현, '의원 정수 10% 감축' - 민주당 혁신위 출범 21   3분기 전기요금 동결 - 민주, '후쿠시마 방류 저지' 7월 전국 순회 장외집회 예고 감사원, '미신고 영유아' 감사 결과 발표 *尹 수능 발언 관련 공방 / 교육과정평가원장 사임 / '킬러문항 배제' 논란	24  尹, 프랑스·베트남 순방 후 귀국 - 이낙연 전 대표 귀국 - 정의당, 제3세력과 재창당 추진 25   양향자, '한국의희망' 창당 선언 26   교육부, 사교육 경감 대책 발표 / 수능 '킬러문항' 예시 공개 27   일본, 한국 '화이트리스트' 재지정 28   '만 나이 통일법' 시행 -尹, '지속가능, 긴축재정 불가피' 29   10여 개 부처 장·차관 교체 인선 30   '출생통보제, 추가조작 등 불공정거래 과징금 부과, 가상자산보호법' 국회 통과 * 야권 일부, 후쿠시마 방류 철회 촉구 단식 농성 * 사드 환경영향평가 지연 의혹 공방	4   IAEA, 후쿠시마 방류 안전 검토 보고서 공개 - 전세보증금 반환 목적 대출 규제 한시적 완화 5   방통위, 'KBS 수신료 분리징수' 시행령 개정안 의결 / 야권, 언론 탄압 반발 6   원희룡, 서울-양평 고속도로 사업 전면 백지화 * 야권, 후쿠시마 방류 규탄 집회	8   방한 IAEA 사무총장, 후쿠시마 방류 보고서 설명 / 반대 집회 10- 15  尹, NATO 정상회의 참석차 리투아니아·폴란드 순방 - 산자부, 신규 원전 건설 추진 12   'KBS 수신료 분리징수' 시행 / KBS, 헌법소원 청구서 제출 - 한일 정상회담, 'IAEA 발표 내용 존중, 방류 전 과정 실시간 공유' 13   보건의료노조 총파업 돌입 * '서울-양평 고속도로 백지화' 공방 * 한국 명목 GDP 세계 10위→13위

# 대통령 직무 수행 평가

## ● 대통령 직무 수행 평가: 최근 6개월

2023년	조사완료 사례수 (명)	대통령 직무 수행 평가			
		잘하고 있다	잘못하고 있다	어느 쪽도 아니다	모름/ 응답거절
1월 2주(10-12)	1,002	35%	57%	2%	7%
1월 3주(17-19)	1,000	36%	55%	2%	8%
1월 4주(23-27)	설 기간				
2월 1주(1/31-2/2)	1,001	34%	56%	3%	7%
2월 2주(07-09)	1,002	32%	59%	3%	6%
2월 3주(14-16)	1,000	35%	58%	2%	6%
2월 4주(21-23)	1,000	37%	56%	3%	4%
3월 1주(2/28, 3/2)	1,001	36%	55%	3%	5%
3월 2주(08-09)	1,002	34%	58%	3%	5%
3월 3주(14-16)	1,003	33%	60%	2%	5%
3월 4주(21-23)	1,001	34%	58%	2%	6%
3월 5주(28-30)	1,000	30%	60%	3%	7%
4월 1주(04-06)	1,000	31%	61%	3%	5%
4월 2주(11-13)	1,002	27%	65%	2%	6%
4월 3주(18-20)	1,003	31%	60%	3%	6%
4월 4주(25-27)	1,001	30%	63%	2%	5%
5월 1주(02-04)	1,000	33%	57%	3%	7%
5월 2주(09-11)	1,000	35%	59%	1%	5%
5월 3주(16-18)	1,000	37%	56%	2%	5%
5월 4주(23-25)	1,000	36%	55%	3%	6%
6월 1주(5/30-6/1)	1,002	35%	57%	2%	6%
6월 2주(05-09)	데일리 조사 씬				
6월 3주(13-15)	1,000	35%	57%	3%	5%
6월 4주(20-22)	1,000	36%	57%	2%	6%
6월 5주(27-29)	1,007	36%	56%	2%	6%
7월 1주(04-06)	1,000	38%	54%	2%	6%
<b>7월 2주(11-13)</b>	<b>1,001</b>	<b>32%</b>	<b>57%</b>	<b>3%</b>	<b>8%</b>

- 한국갤럽 데일리 오피니언 제550호 www.gallup.co.kr

질문) 귀하는 윤석열 대통령이 대통령으로서의 직무를 잘 수행하고 있다고 보십니까, 아니면 잘못 수행하고 있다고 보십니까? (긍정/부정을 답하지 않은 경우 재질문) 굳이 말씀하신다면, '잘하고 있다'와 '잘못하고 있다' 중 어느 쪽입니까?

2023년 7월 2주 (11~13일)	조사완료 사례수 (명)	가중적용 사례수 (명)	대통령 직무 수행 평가			
			잘하고 있다	잘못하고 있다	어느 쪽도 아니다	모름/ 응답거절
전체	1,001	1,001	32%	57%	3%	8%
지역별						
서울	186	188	32%	61%	1%	6%
인천/경기	322	319	31%	56%	3%	10%
강원	30	30	-	-	-	-
대전/세종/충청	107	107	37%	50%	1%	12%
광주/전라	96	97	6%	83%	3%	9%
대구/경북	96	97	49%	38%	7%	7%
부산/울산/경남	150	150	36%	55%	1%	7%
제주	14	13	-	-	-	-
성별						
남성	501	496	34%	56%	3%	7%
여성	500	505	30%	58%	2%	10%
연령별						
18~29세	173	161	17%	59%	4%	20%
30대	129	149	22%	67%	2%	8%
40대	165	186	19%	71%	1%	9%
50대	194	194	30%	63%	2%	4%
60대	175	171	45%	49%	3%	3%
70대 이상	165	141	63%	27%	2%	8%
주요 지지 정당별						
국민의힘	341	335	78%	15%	3%	4%
더불어민주당	309	316	3%	92%	2%	4%
정당별						
정의당	45	46	-	-	-	-
무당(無黨)층	299	297	15%	62%	3%	19%
직업별						
농/임/어업	25	22	-	-	-	-
자영업	149	153	34%	58%	1%	6%
기능노무/서비스	181	185	30%	57%	3%	9%
사무/관리	263	273	21%	71%	1%	7%
전업주부	191	188	44%	45%	3%	8%
학생	77	73	19%	65%	3%	14%
무직/은퇴/기타	115	106	48%	35%	6%	12%
생활 수준별						
상/중상	178	182	39%	54%	2%	4%
중	443	446	28%	62%	3%	8%
중하	171	169	30%	59%	1%	10%
하	181	175	40%	47%	3%	10%
성향별						
보수	262	263	63%	31%	1%	5%
중도	359	359	28%	63%	4%	5%
진보	238	241	12%	83%	2%	3%
모름/응답거절	142	138	20%	46%	2%	32%
평소						
많이 있다	203	198	42%	55%	1%	1%
정치에 관심이 약간 있다	476	483	36%	57%	2%	4%
별로 없다	192	192	24%	65%	3%	8%
전혀 없다/모름	130	128	16%	44%	5%	35%

- 소수점 아래 반올림 때문에 백분율 합계는 ±1 차이 발생 가능하며, 이는 오류가 아님

- 50사례 미만은 수치 제시하지 않음. 한국갤럽 데일리 오피니언 제550호 www.gallup.co.kr

# 대통령 직무 수행 평가 이유

질문) 어떤 점에서 [잘하고/잘못하고 있다고] 생각하시는지 한 가지만 구체적으로 말씀해 주십시오. (자유응답)

대통령 직무 수행 긍정 평가 이유 2023년 7월 11~13일 (긍정 평가자 323명)		대통령 직무 수행 부정 평가 이유 7월 11~13일 (부정 평가자 569명)	
외교 (+12)	32%	후쿠시마 오염수 방류 문제 (-3)	14%
결단력/추진력/뚝심	7%	외교	14%
노조 대응	6%	독단적/일방적	8%
국방/안보	4%	경제/민생/물가	6%
전 정권 극복	4%	소통 미흡	5%
경제/민생	4%	경험·자질 부족/무능함	5%
주관/소신	3%	일본 관계	4%
공정/정의/원칙	3%	전반적으로 잘못한다	3%
변화/쇄신	3%	교육 정책	3%
전반적으로 잘한다	2%	통합·협치 부족	3%
서민 정책/복지	2%	인사(人事)	2%
열심히 한다/최선을 다한다	2%	부정부패/비리	2%
부정부패·비리 척결 (-3)	1%	공정하지 않음	2%
안정적	1%	서민 정책/복지	1%
유능함/합리적	1%	공약 실천 미흡	1%
교육 정책	1%	발언 부주의	1%
공약 실천	1%	검찰 권력 과도	1%
기타	6%	노동 정책	1%
모름/응답거절	18%	직무 태도	1%
		부동산 정책	1%
		신중함 부족/성급함	1%
		양평 고속도로 문제	1%
		김건희 여사 행보	1%
		정책 비전 부족	1%
		기타	6%
		모름/응답거절	14%

- 지난주 대비 ±3%포인트 이상 증감 항목에만 (+/-) 표시. 한국갤럽 데일리 오피니언 제550호

● 정당 지지도: 최근 6개월

2023년	조사완료 사례수 (명)	정당 지지도 (현재 지지하는 정당)				
		국민의힘	더불어 민주당	정의당	기타	무당층 無黨層
1월 2주(10-12)	1,002	33%	34%	4%	1%	28%
1월 3주(17-19)	1,000	37%	32%	5%	1%	25%
1월 4주(23-27)	설 기간					
2월 1주(1/31-2/2)	1,001	35%	34%	5%	1%	26%
2월 2주(07-09)	1,002	37%	31%	3%	1%	29%
2월 3주(14-16)	1,000	37%	30%	5%	0%	28%
2월 4주(21-23)	1,000	37%	34%	4%	1%	24%
3월 1주(2/28, 3/2)	1,001	39%	29%	5%	1%	27%
3월 2주(08-09)	1,002	38%	32%	4%	1%	25%
3월 3주(14-16)	1,003	34%	33%	5%	2%	26%
3월 4주(21-23)	1,001	34%	35%	5%	1%	25%
3월 5주(28-30)	1,000	33%	33%	5%	0%	29%
4월 1주(04-06)	1,000	32%	33%	5%	1%	28%
4월 2주(11-13)	1,002	31%	36%	4%	1%	29%
4월 3주(18-20)	1,003	32%	32%	5%	1%	31%
4월 4주(25-27)	1,001	32%	37%	4%	1%	27%
5월 1주(02-04)	1,000	35%	32%	4%	1%	28%
5월 2주(09-11)	1,000	35%	32%	5%	1%	28%
5월 3주(16-18)	1,000	32%	33%	5%	1%	29%
5월 4주(23-25)	1,000	36%	31%	3%	1%	29%
6월 1주(5/30-6/1)	1,002	35%	32%	5%	1%	27%
6월 2주(05-09)	데일리 조사 씬					
6월 3주(13-15)	1,000	34%	34%	4%	1%	27%
6월 4주(20-22)	1,000	35%	31%	4%	1%	29%
6월 5주(27-29)	1,007	33%	34%	4%	1%	28%
7월 1주(04-06)	1,000	33%	32%	4%	1%	30%
<b>7월 2주(11-13)</b>	<b>1,001</b>	<b>33%</b>	<b>32%</b>	<b>5%</b>	<b>1%</b>	<b>30%</b>

- 한국갤럽 데일리 오피니언 제550호 www.gallup.co.kr

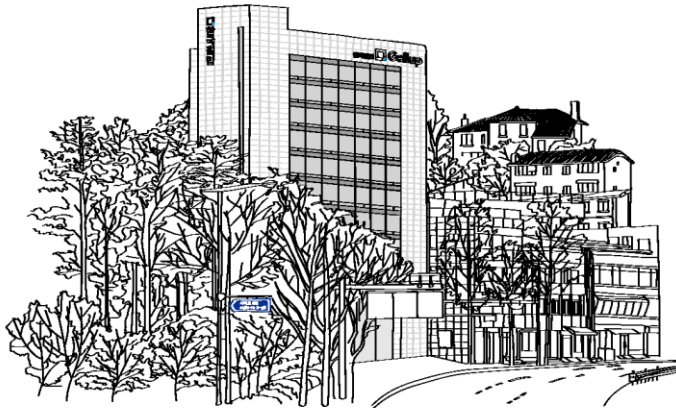
질문) 귀하는 다음 중 어느 정당을 지지하십니까? 보기를 순환하여 불러드리겠습니다.  
 ('모름/없음'인 경우 재질문) 그럼, 본인 성향은 어느 정당에 조금이라도 더 가깝습니까?  
 - 국민의힘/더불어민주당/정의당, 그 외 정당(자유응답), 없다

2023년 7월 2주 (11~13일)	조사완료		정당 지지도 (현재 지지하는 정당)					없음	모름 응답 거절
	사례수 (명)	가중적용 사례수 (명)	국민의힘	더불어 민주당	정의당	기타	무당층 無黨層		
전체	1,001	1,001	33%	32%	5%	1%	30%	26%	3%
지역별									
서울	186	188	33%	34%	2%	1%	30%	24%	6%
인천/경기	322	319	33%	30%	4%	1%	32%	29%	2%
강원	30	30	-	-	-	-	-	-	-
대전/세종/충청	107	107	34%	29%	5%	-	32%	28%	3%
광주/전라	96	97	5%	54%	9%	3%	29%	29%	-
대구/경북	96	97	53%	18%	2%	-	27%	24%	2%
부산/울산/경남	150	150	40%	27%	6%	1%	27%	23%	4%
제주	14	13	-	-	-	-	-	-	-
성별									
남성	501	496	34%	29%	5%	1%	31%	28%	3%
여성	500	505	33%	34%	4%	1%	28%	25%	3%
연령별									
18~29세	173	161	20%	25%	3%	2%	50%	44%	6%
30대	129	149	21%	33%	6%	-	39%	37%	2%
40대	165	186	23%	40%	5%	-	33%	28%	5%
50대	194	194	29%	41%	7%	2%	21%	20%	1%
60대	175	171	47%	30%	3%	1%	19%	17%	2%
70대 이상	165	141	65%	17%	2%	-	16%	13%	3%
직업별									
농/임/어업	25	22	-	-	-	-	-	-	-
자영업	149	153	34%	32%	7%	-	27%	23%	4%
기능노무/서비스	181	185	29%	31%	6%	2%	33%	30%	4%
사무/관리	263	273	23%	39%	4%	0%	33%	32%	2%
전업주부	191	188	48%	27%	2%	1%	22%	19%	3%
학생	77	73	19%	25%	2%	4%	50%	43%	7%
무직/은퇴/기타	115	106	48%	24%	8%	-	21%	18%	3%
생활 수준별									
상/중상	178	182	43%	32%	1%	-	24%	21%	3%
중	443	446	30%	34%	5%	1%	30%	28%	2%
중하	171	169	32%	37%	7%	-	24%	22%	2%
하	181	175	35%	22%	5%	2%	36%	31%	5%
성향별									
보수	262	263	72%	10%	1%	-	18%	15%	2%
중도	359	359	25%	32%	5%	0%	37%	36%	1%
진보	238	241	12%	59%	9%	2%	17%	16%	1%
모름/응답거절	142	138	22%	22%	2%	1%	54%	42%	12%
대통령 직무 평소 관심이									
긍정 평가자	333	323	81%	3%	1%	1%	14%	14%	0%
부정 평가자	560	569	9%	51%	7%	1%	32%	30%	3%
평소 관심이 전혀 없다/모름									
많이 있다	203	198	41%	38%	3%	2%	16%	15%	1%
약간 있다	476	483	39%	33%	6%	1%	21%	19%	2%
별로 없다	192	192	24%	26%	6%	-	44%	41%	3%
전혀 없다/모름	130	128	14%	24%	-	-	62%	51%	11%

- 50사례 미만은 수치 제시하지 않음. 한국갤럽 데일리 오피니언 제550호 www.gallup.co.kr

“조사는 결코 화려하거나 스스로 빛나는  
업(業)이 아니다. 사회의 명암, 좌우 대립,  
빈부 문제, 정보 격차, 과거와 미래 등을  
두루 살펴 매 순간 어느 한쪽으로 치우치지  
않도록 스스로 경계하며 꾸준히 공부하고  
탐구하는 일이다. 때로는 관행과 시류에  
맞서야 하고, 때로는 비난과 질시를 묵묵히  
견뎌야 한다. 어렵지만 누군가는 반드시  
해야 할 일, 힘들지만 그만큼 보람된 일이다.”

## 조사인의 길, 박무익



한국갤럽조사연구소는 1974년 6월 박무익 회장이 설립한  
한국 최초의 법인 형태 조사 전문 회사입니다.

1970년대부터 사회 주요 현안 자체 조사 결과를 발표해 왔으며,  
우리 국민의 71%가 한국갤럽을 알고 있습니다.

한국갤럽 홈페이지 갤럽리포트 게시판을 통해 공개한 자료는  
모두 한국갤럽의 자산이므로 상업적 용도의 재판매를 금지합니다(→ [FAQ](#)).

기사, 논문, SNS 공유 등 재판매 이외 용도로는  
누구나, 무료로, 자유롭게 인용하실 수 있습니다.

인용하실 때는 반드시 출처를 밝혀 주십시오.  
가능하면 조사 기간, 방법, 표본크기 등 개요까지 함께 표시하실 것을 권장합니다.

저희는 소수점 아래 수치를 제시하지 않는 것을 원칙으로 하고 있으니,  
인용하실 때도 그에 따라 주실 것을 당부합니다.

한국갤럽 조사에 관심 가져주셔서 고맙습니다.

- 매주 새로운 조사 결과를 전합니다: [이메일 뉴스레터 구독 신청](#) | [카카오톡채널 추가](#)
- 문의: 전화 02-3702-2100(대표)/2571/2621/2622 또는 [홈페이지 Q&A](#)
- 주소: (본관) 03167 서울시 종로구 사직로 70, (신관) 03042 서울시 종로구 자하문로 70

이 문서에는 네이버 나눔글꼴과 한글과컴퓨터 함초롬체를 썼습니다.