

한국갤럽 데일리 오피니언

제546호 2023년 6월 3주

대통령 직무 수행 평가, 긍·부정 평가 이유 | 정당 지지도 | [여당·제1야당 대표 역할 수행 평가 2012-2023](#)

조사 개요

- 조사기간: 2023년 6월 13~15일
- 표본추출: 무선전화 RDD 표본 프레임에서 무작위 추출(유선전화 RDD 5% 포함)
- 응답방식: 전화조사원 인터뷰(CATI)
- 조사대상: 전국 만 18세 이상 1,000명
- 표본오차: $\pm 3.1\%$ 포인트(95% 신뢰수준) - [주요 지표 표준오차·신뢰구간·상대표준오차 제시](#)
- 응답률: 9.2%(총 통화 10,844명 중 1,000명 응답 완료)
- 의뢰처: 한국갤럽 자체 조사

갤럽리포트 G20230616

한국갤럽 데일리 오피니언 독자 여러분, 안녕하세요?

1974년 문을 연 저희 연구소가 지금까지 얻은 명성은
조사에 협조해주시고 관심 있게 봐 주신 분들 덕분입니다.

그에 보답하는 마음에서 1970년대부터 자체 조사 결과로 단행본을
펴냈고, 1990년대에는 조사 전문 데이터베이스를 구축했습니다.
2012년부터는 자체 조사를 정례화해 매주 새로운 결과를 공개하여
누구나 무료로 활용할 수 있도록 했습니다.

여론조사의 홍수 속에 '정확한 자' 하나를 제공하고자 시작한
저희 노력이 여론의 흐름을 읽으시는 데 도움되기를 바랍니다.
한국갤럽에 몸 담고 있는 한 사람, 한 사람은 공정하고 신뢰받는
조사회사로서 사명을 다하기 위해 계속 노력하겠습니다.

한국갤럽 데일리 오피니언은

전화조사원이 직접 묻고 응답 받는 인터뷰(CATI) 방식으로 진행합니다.

전국 유권자 대표성을 최대한 확보하고자 무작위발생(RDD: Random Digit Dialing)한 무선전화 번호를 기본 표본추출틀로 합니다.
단, 무선전화만으로는 접근하기 어려운 여성, 고연령대 일부는 무작위발생한 유선전화 조사로 보완합니다(반영 비율 5% 이내).

여론조사 바로보기

자주 물으시는 질문과 답글, 여론조사에 대한 이해를 돕는 한국갤럽 홈페이지 게시물 링크입니다. 클릭하면 연결됩니다.

→ [데일리 오피니언 표본설계: 모집단 정의부터 모수추정까지](#)

→ [전화조사 골백, 폭넓은 여론 수렴을 위한 필수 절차입니다: 콜 차수별 응답자 프로파일·정치적 성향 분석](#)

→ [정치 고관심층 위주 조사는 전체 여론을 왜곡합니다: 정치 관심도와 여론조사](#)

→ [알고 보면 들쭉날쭉하지 않습니다: 차기 정치지도자 선호도 질문 방식과 조사방법 간 차이](#)

→ [유·무선전화 표본 혼합 비율에 따른 여론조사 결과 차이](#)

→ [무선전화 RDD, 가상번호, 알뜰폰: 선거여론조사 관점에서 알뜰폰 가입자와 비가입자 간 성향 차이 분석](#)

→ [교육수준·생활수준과 정치적 태도: 저학력·저소득층이 더 보수적인가?](#)

NEW → [정치에 대한 생각: 주요 지표 각각의 개념, 측정, 특성](#)

→ [조사방법이 다르면 결과도 다릅니다: 같은 시기 상반된 조사 결과가 나오는 이유](#)

→ [표본오차보다 훨씬 작은 변동에 의미를 부여하는 행위는 해석이 아니라 허구\(虛構\)입니다](#)

→ [여론조사 결과는 옳고 그름의 잣대가 아니라, 다양한 의견의 중간점이 어디쯤인지 가능하는 이정표 역할을 할 뿐입니다](#)

→ [평소 정당 지지도는 현시점 유권자의 정당에 대한 태도로, 선거 결과에 대한 예측이 아닙니다](#)

→ [오보\(誤報\)에 가까울 만큼 여론조사에 대한 무지\(無知\)를 드러낸 기사가 많습니다: 부끄러운 여론조사 보도](#)

→ [여론조사는 정치 도구가 아니라 확률과 통계에 기반한 과학적 절차입니다: 한계와 오해](#)

→ [한국갤럽 유무선RDD 전화조사, 선거여론조사 관련 학술 논문 다운로드](#)

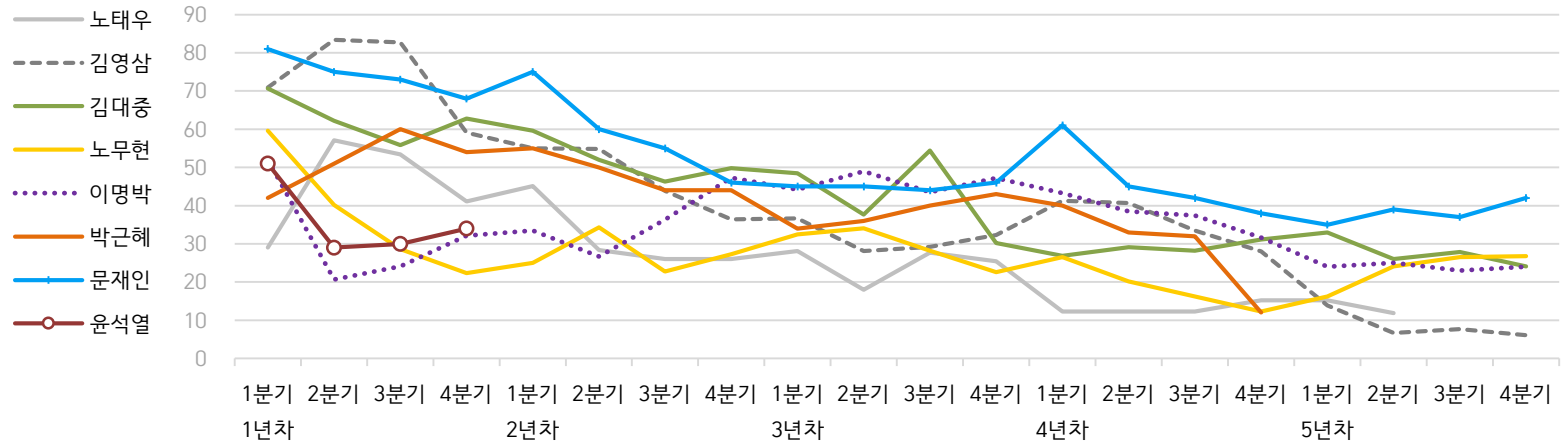
→ [여론조사의 이해와 활용에 관한 다양한 시각을 담은 기사/칼럼/인터뷰](#)

→ [한국갤럽 데일리 오피니언의 시작: 사회적 책임과 중립\(中立\)](#)

→ [The Gallup Legacy at 120 Years: 갤럽 인터내셔널 설립자 조지 갤럽 박사 탄생 120주년을 맞아](#)

한국갤럽 역대 대통령 직무 수행 평가 1988-2023

● 역대 대통령 직무 수행 긍정률 (%)



● 역대 대통령 직무 수행 평가 (%)

대통령	재임	1년차				2년차				3년차				4년차				5년차			
		1분기	2분기	3분기	4분기	1분기	2분기	3분기	4분기	1분기	2분기	3분기	4분기	1분기	2분기	3분기	4분기	1분기	2분기	3분기	4분기
13대 노태우 1988-1993	긍정	29	57	53	41	45	28	26	-	28	18	28	25	12	-	-	15	-	12	-	-
	부정	46	16	25	27	25	41	45	-	40	62	55	54	40	-	-	41	-	56	-	-
14대 김영삼 1993-1998	긍정	71	83	83	59	55	55	44	36	37	28	29	32	41	41	34	28	14	7	8	6
	부정	7	4	6	18	24	21	25	33	34	41	45	39	33	37	40	47	65	74	78	74
15대 김대중 1998-2003	긍정	71	62	56	63	60	52	46	50	49	38	54	30	27	29	28	31	33	26	28	24
	부정	7	11	17	14	16	22	29	24	20	26	18	51	55	52	49	49	41	53	52	56
16대 노무현 2003-2008	긍정	60	40	29	22	25	34	23	27	33	34	28	23	27	20	16	12	16	24	27	27
	부정	19	41	53	62	57	46	60	57	55	53	61	67	63	70	74	79	78	66	64	62
17대 이명박 2008-2013	긍정	52	21	24	32	34	27	36	47	44	49	44	47	43	39	37	32	25	25	23	24
	부정	29	69	65	55	55	55	45	45	45	41	43	41	49	54	55	60	62	58	59	63
18대 박근혜 2013-2017	긍정	42	51	60	54	55	50	44	44	34	36	40	43	40	33	32	12				
	부정	23	23	21	33	34	39	46	45	56	54	51	46	49	53	55	80				
19대 문재인 2017-2022	긍정	81	75	73	68	75	60	55	46	45	45	44	46	61	45	42	38	35	39	37	42
	부정	11	17	19	23	15	30	36	44	45	46	48	46	30	45	48	53	56	53	56	51
20대 윤석열 2022-2027	긍정	50	29	30	34																
	부정	36	61	61	57																

질문) 귀하는 ○○○ 대통령이 대통령으로서의 직무를 잘 수행하고 있다고 보십니까, 아니면 잘못 수행하고 있다고 보십니까?

(긍정/부정을 답하지 않은 경우 재질문) 굳이 말씀하신다면, '잘하고 있다'와 '잘못하고 있다' 중 어느 쪽입니까?

- 역대 대통령 평가에는 모두 동일 질문 방식 적용(2점 척도, 재질문 1회). '잘하고 있다' → 긍정, '잘못하고 있다' → 부정 평가 비율

- 1988~2011년은 분기 내 여러 조사 결과의 중위수, 2012년 이후는 데일리 오피니언 매주 조사의 분기별 평균 기준 제시

- 박근혜 대통령 4년차 4분기 직무 긍정률: 2016년 10월 4주간 평균 24% → 11~12월 6주간 평균 5%. 이후 직무 정치, 2017년 3월 10일 탄핵

- 2013년 18대까지는 2월 취임, 2017년 19대부터 5월 취임. 이후 재임 연차별 1분기는 그해 4~6월, 4분기는 이듬해 1~3월 기준. 한국갤럽 www.gallup.co.kr

주간 응답자 특성표

주요 분석 단위별 표본오차(95% 신뢰수준 기준)와 지역/성/지지정당/직업/생활수준/성향과 연령 분포 구성입니다. 2022년 12월 말 행정안전부 주민등록인구 기준 8개 권역/성/연령별 셀 가중 결과

- 질문)** - 귀하는 어느 시도에 살고 계십니까? 주소지 기준으로 말씀해 주십시오. (저희가 전화번호를 무작위 추출해 지역을 알지 못합니다.)
 - 실례지만, 귀하의 연세는 올해 만으로 어떻게 되십니까?
 - 귀하의 직업은 무엇입니까?
 - 우리 국민들의 생활수준을 상, 중상, 중, 중하, 하의 다섯 단계로 나눈다면 귀댁 생활수준은 어디에 속한다고 생각하십니까?
 - 귀하 본인의 정치적 성향은 다음 중 어디에 해당한다고 생각하십니까? (보기 로테이션 제시) 매우 보수적 / 약간 보수적 / 중도적 / 약간 진보적 / 매우 진보적

응답자 특성표 2023년 6월 3주 (13~15일)	조사완료		가중값 적용 기준		가중값 배율 (B/A)	표본오차 95% 신뢰수준
	사례수 (명) (A)	비율	사례수 (명) (B)	비율		
전체	1,000	100%	1,000	100%	1.00	±3.1%P
지역별						
서울	189	19%	188	19%	0.99	±7.1%P
인천/경기	315	32%	318	32%	1.01	±5.5%P
강원	30	3%	30	3%	1.01	±17.9%P
대전/세종/충청	107	11%	107	11%	1.00	±9.5%P
광주/전라	99	10%	97	10%	0.98	±9.8%P
대구/경북	97	10%	97	10%	1.00	±10.0%P
부산/울산/경남	149	15%	150	15%	1.01	±8.0%P
제주	14	1%	13	1%	0.92	±26.2%P
성별						
남성	519	52%	496	50%	0.96	±4.3%P
여성	481	48%	504	50%	1.05	±4.5%P
연령별						
18~29세	121	12%	167	17%	1.38	±8.9%P
30대	128	13%	150	15%	1.17	±8.7%P
40대	173	17%	183	18%	1.06	±7.5%P
50대	217	22%	195	19%	0.90	±6.7%P
60대	198	20%	168	17%	0.85	±7.0%P
70대 이상	163	16%	138	14%	0.84	±7.7%P

- 표본오차는 조사완료 사례수 기준. 한국갤럽 데일리 오피니언 제546호
 - 가중값 적용 기준 사례수는 2022년 12월 행안부 주민등록인구 지역/성/연령비를 따름

응답자 특성표 2023년 6월 3주 (13~15일)	조사완료 사례수 (명)	주민등록인구 기준 가중값 적용 결과						
		가중적용 사례수	연령 분포					
			18~29세	30대	40대	50대	60대	70대+
전체	1,000	1,000	16%	15%	18%	19%	17%	14%
지역별								
서울	189	188	19%	17%	17%	18%	16%	13%
인천/경기	315	318	17%	16%	20%	20%	15%	11%
강원	30	30	-	-	-	-	-	-
대전/세종/충청	107	107	16%	15%	18%	19%	17%	15%
광주/전라	99	97	16%	12%	17%	20%	17%	18%
대구/경북	97	97	15%	13%	17%	20%	19%	16%
부산/울산/경남	149	150	15%	14%	18%	20%	19%	15%
제주	14	13	-	-	-	-	-	-
성별								
남성	519	496	17%	16%	19%	20%	16%	12%
여성	481	504	16%	14%	18%	19%	17%	16%
주요 지지 정당별								
국민의힘	364	336	8%	14%	13%	15%	24%	26%
더불어민주당	340	342	16%	11%	25%	26%	13%	10%
정의당	42	42	-	-	-	-	-	-
무당(無黨)층	245	272	28%	21%	18%	14%	13%	6%
직업별								
농/임/어업	36	32	-	-	-	-	-	-
자영업	185	179	5%	11%	20%	37%	18%	8%
기능노무/서비스	157	153	18%	12%	19%	21%	23%	7%
사무/관리	312	335	19%	28%	28%	17%	8%	0%
전업주부	189	172	1%	5%	12%	16%	29%	37%
학생	37	52	-	-	-	-	-	-
무직/은퇴/기타	84	78	14%	13%	3%	7%	17%	47%
생활 수준별								
상/중상	190	195	18%	22%	22%	17%	15%	7%
중	441	448	18%	15%	20%	19%	16%	12%
중하	210	205	16%	13%	18%	24%	17%	12%
하	141	135	9%	12%	9%	19%	23%	28%
성향별								
보수	302	283	9%	13%	16%	21%	23%	19%
중도	329	344	21%	18%	21%	16%	16%	8%
진보	266	276	19%	15%	22%	23%	12%	8%
모름/응답거절	103	97	15%	10%	9%	16%	13%	35%
평소 정치에 관심이								
많이 있다	221	205	7%	8%	18%	27%	22%	18%
약간 있다	472	468	13%	15%	22%	20%	17%	13%
별로 없다	194	196	22%	17%	16%	17%	16%	13%
전혀 없다/모름	113	131	35%	24%	12%	11%	8%	10%

- 성향은 5점 척도 측정: 보수=(매우+약간) 보수적, 중도=중도적, 진보=(매우+약간) 진보적
 - 50사례 미만은 수치 제시하지 않음. 한국갤럽 데일리 오피니언 제546호 www.gallup.co.kr

조사완료 응답자 특성표

2023년 6월 3주 (13~15일)		조사완료 사례수 (명)			가중적용 기준 사례수 (명)		
		계	남성	여성	계	남성	여성
전국	합계	1,000	519	481	1,000	496	504
	18~29세	121	63	58	167	87	80
	30대	128	75	53	150	78	72
	40대	173	101	72	183	93	90
	50대	217	114	103	195	99	96
	60대	198	95	103	168	82	85
	70대 이상	163	71	92	138	57	81
서울	소계	189	90	99	188	90	98
	18~29세	22	11	11	35	17	18
	30대	34	16	18	32	16	16
	40대	32	17	15	33	16	17
	50대	38	18	20	34	17	17
	60대	33	15	18	29	14	15
	70대 이상	30	13	17	24	11	14
인천/경기	소계	315	169	146	318	159	158
	18~29세	43	23	20	55	29	26
	30대	40	28	12	52	27	25
	40대	61	36	25	63	32	31
	50대	71	36	35	63	32	31
	60대	55	27	28	49	24	25
	70대 이상	45	19	26	35	15	20
강원	소계	30	15	15	30	15	15
	18~29세	1		1	4	2	2
	30대	5	3	2	4	2	2
	40대	3	2	1	5	2	2
	50대	6	3	3	6	3	3
	60대	8	4	4	6	3	3
	70대 이상	7	3	4	5	2	3
대전/세종/충청	소계	107	57	50	107	54	53
	18~29세	15	7	8	17	9	8
	30대	12	8	4	16	8	7
	40대	20	11	9	20	10	9
	50대	23	13	10	20	11	10
	60대	22	11	11	18	9	9
	70대 이상	15	7	8	15	6	9

(오른쪽 표로 이어짐)

(왼쪽 표에서 이어짐)		조사완료 사례수 (명)			가중적용 기준 사례수 (명)		
		계	남성	여성	계	남성	여성
광주/전라	소계	99	50	49	97	48	49
	18~29세	14	5	9	15	8	7
	30대	9	5	4	12	6	6
	40대	15	9	6	17	9	8
	50대	23	12	11	19	10	9
	60대	21	10	11	17	8	9
	70대 이상	17	9	8	17	7	10
대구/경북	소계	97	51	46	97	48	49
	18~29세	7	5	2	15	8	7
	30대	10	6	4	12	7	6
	40대	18	10	8	17	8	8
	50대	20	12	8	20	10	10
	60대	23	11	12	18	9	9
	70대 이상	19	7	12	16	6	10
부산/울산/경남	소계	149	82	67	150	74	76
	18~29세	17	12	5	23	12	10
	30대	17	9	8	20	11	10
	40대	22	15	7	27	14	13
	50대	33	18	15	30	15	15
	60대	34	17	17	28	14	14
	70대 이상	26	11	15	22	9	13
제주	소계	14	5	9	13	6	6
	18~29세	2		2	2	1	1
	30대	1		1	2	1	1
	40대	2	1	1	3	1	1
	50대	3	2	1	3	1	1
	60대	2		2	2	1	1
	70대 이상	4	2	2	2	1	1

중앙선거여론조사심의위원회 선거여론조사기준에 따라 지역(8개 권역)/성/연령별 조사완료 사례수와 가중값 적용 기준 사례수를 함께 제시합니다.

각 사례수 합계나 소계는 최대 ±2까지 차이가 날 수 있습니다.

1,000명을 권역(8)*성(2)*연령대(6)=96개 셀별 할당 시 소수점 아래 반올림이 발생하기 때문입니다.

이는 조사 결과 해석에는 어떤 영향도 주지 않는 자연스럽고 불가피한 현상입니다.

가중값 적용 기준 사례수는 **2022년 12월 말** 행안부 주민등록인구 기반입니다.

한국갤럽 데일리 오피니언은

유·무선전화 RDD 번호를 단순확률추출해 조사하고

전국 유권자를 대표할 수 있도록 지역, 성, 연령대 등 세부 특성 층별로

사후층화 가중을 적용하여 모집단 특성인 모수를 추정합니다.

→ [데일리 오피니언 표본설계: 모집단 정의부터 모수추정까지](#)

주요 조사 결과(대통령 직무 수행 평가, 정당 지지도)에 대한

모수 추정치의 신뢰 범위와 정도를 나타내는 95% 신뢰구간과 상대표준오차를

고려하여 해석하시길 바랍니다.

95% 신뢰구간

모수가 이 구간 안에 있을 확률이 95%라는 의미입니다.

이 구간 안에서의 수치 변동은 실제 변화인지 오차인지 단정할 수 없습니다.

상대표준오차

통계 신뢰성 지표로, 수치가 작을수록 더 신뢰할 수 있습니다.

- 0.0 ~ 4.9%: 매우 좋음

- 5.0 ~ 14.9%: 좋은 편

- 15.0 ~ 24.9%: 허용 가능한 수준

- 25.0% 이상: 신뢰하기 어려우므로 이용 시 주의 요망

● 대통령 직무 수행 평가 표준오차, 신뢰구간, 상대표준오차

2023년 6월 3주 (13~15일)	조사완료 사례수 (명)	대통령 직무 수행 평가	추정치	표준 오차	95% 신뢰구간		상대 표준오차
					하한	상한	
전체	1,000	잘하고 있다	35%	1.5%	32%	38%	4.3%
		잘못하고 있다	57%	1.6%	54%	60%	2.8%
지역별 서울	189	잘하고 있다	37%	3.4%	31%	44%	9.1%
		잘못하고 있다	54%	3.6%	46%	61%	6.8%
인천/경기	315	잘하고 있다	32%	2.6%	27%	37%	8.2%
		잘못하고 있다	58%	2.8%	53%	64%	4.8%
강원	30	잘하고 있다		8.8%			26.0%
		잘못하고 있다		9.7%			16.7%
대전/세종/충청	107	잘하고 있다	35%	4.5%	27%	45%	12.6%
		잘못하고 있다	55%	4.7%	45%	64%	8.6%
광주/전라	99	잘하고 있다	13%	3.6%	7%	22%	28.3%
		잘못하고 있다	80%	4.3%	70%	87%	5.4%
대구/경북	97	잘하고 있다	52%	5.9%	41%	63%	11.3%
		잘못하고 있다	42%	5.9%	31%	54%	14.1%
부산/울산/경남	149	잘하고 있다	40%	3.9%	32%	48%	9.9%
		잘못하고 있다	55%	4.1%	47%	63%	7.4%
제주	14	잘하고 있다		14.9%			45.9%
		잘못하고 있다		14.9%			22.1%
성별 남성	519	잘하고 있다	35%	2.1%	31%	39%	5.9%
		잘못하고 있다	56%	2.2%	52%	60%	3.9%
여성	481	잘하고 있다	34%	2.2%	30%	39%	6.3%
		잘못하고 있다	58%	2.3%	54%	63%	4.0%
연령별 18~29세	121	잘하고 있다	26%	4.5%	18%	36%	17.5%
		잘못하고 있다	59%	5.0%	49%	68%	8.4%
30대	128	잘하고 있다	25%	4.1%	17%	34%	16.8%
		잘못하고 있다	59%	4.7%	49%	68%	8.0%
40대	173	잘하고 있다	22%	3.1%	17%	29%	14.0%
		잘못하고 있다	73%	3.3%	66%	79%	4.5%
50대	217	잘하고 있다	28%	3.0%	23%	35%	10.8%
		잘못하고 있다	68%	3.2%	61%	74%	4.6%
60대	198	잘하고 있다	49%	3.4%	43%	56%	6.9%
		잘못하고 있다	46%	3.4%	39%	52%	7.5%
70대 이상	163	잘하고 있다	64%	3.6%	56%	71%	5.7%
		잘못하고 있다	30%	3.6%	24%	37%	11.8%

- 50사례 미만은 추정치 제시하지 않음. 한국갤럽 데일리 오피니언 제546호 www.gallup.co.kr

● 주요 정당 지지도 표준오차, 신뢰구간, 상대표준오차 [1/2]

2023년 6월 3주 (13~15일)	조사완료 사례수 (명)	지지 정당	추정치	표준 오차	95% 신뢰구간		상대 표준오차
					하한	상한	
전체	1,000	국민의힘	34%	1.4%	31%	36%	4.1%
		더불어민주당	34%	1.5%	31%	37%	4.4%
		정의당	4%	0.6%	3%	6%	15.6%
		무당(無黨)층	27%	1.5%	24%	30%	5.4%
지역별 서울	189	국민의힘	36%	3.1%	30%	42%	8.8%
		더불어민주당	30%	3.3%	24%	37%	11.0%
		정의당	5%	1.7%	3%	10%	31.8%
		무당층	27%	3.4%	21%	34%	12.3%
인천/경기	315	국민의힘	30%	2.4%	25%	35%	8.2%
		더불어민주당	37%	2.7%	31%	42%	7.4%
		정의당	5%	1.3%	3%	8%	27.4%
		무당층	28%	2.6%	23%	33%	9.3%
강원	30	국민의힘		9.1%			25.8%
		더불어민주당		9.1%			27.3%
		정의당 무당층		9.7%			31.0%
대전/세종/충청	107	국민의힘	29%	4.3%	21%	38%	15.1%
		더불어민주당	35%	4.7%	26%	45%	13.4%
		정의당	3%	1.7%	1%	9%	50.2%
		무당층	33%	4.8%	24%	43%	14.6%
광주/전라	99	국민의힘	10%	3.2%	5%	18%	31.6%
		더불어민주당	56%	5.2%	46%	66%	9.3%
		정의당	7%	2.4%	4%	14%	33.6%
		무당층	26%	4.7%	17%	36%	18.3%
대구/경북	97	국민의힘	55%	4.9%	45%	64%	8.9%
		더불어민주당	14%	3.8%	8%	23%	27.3%
		정의당	4%	2.1%	1%	11%	59.0%
		무당층	27%	4.3%	19%	36%	16.3%
부산/울산/경남	149	국민의힘	45%	3.9%	37%	52%	8.9%
		더불어민주당	30%	4.0%	23%	39%	13.2%
		정의당	2%	1.0%	1%	5%	58.1%
		무당층	23%	3.8%	16%	31%	16.5%
제주	14	국민의힘		11.9%			54.9%
		더불어민주당		17.4%			30.7%
		정의당					
		무당층		12.0%			73.5%

- 50사례 미만은 추정치 제시하지 않음. 한국갤럽 데일리 오피니언 제546호 www.gallup.co.kr

● 주요 정당 지지도 표준오차, 신뢰구간, 상대표준오차 [2/2]

2023년 6월 3주 (13~15일)	조사완료 사례수 (명)	지지 정당	추정치	표준 오차	95% 신뢰구간		상대 표준오차
					하한	상한	
성별 남성	519	국민의힘	36%	2.1%	32%	40%	5.8%
		더불어민주당	34%	2.1%	30%	38%	6.2%
		정의당	5%	0.9%	3%	7%	20.2%
		무당층	24%	1.9%	21%	28%	8.0%
여성	481	국민의힘	31%	1.9%	28%	35%	5.9%
		더불어민주당	35%	2.2%	30%	39%	6.3%
		정의당	4%	0.9%	2%	6%	24.3%
		무당층	30%	2.2%	26%	34%	7.3%
연령별 18~29세	121	국민의힘	16%	3.1%	11%	23%	19.1%
		더불어민주당	33%	4.2%	25%	41%	12.9%
		정의당	3%	1.5%	1%	8%	50.8%
		무당층	46%	4.7%	37%	56%	10.1%
30대	128	국민의힘	32%	4.2%	24%	41%	13.2%
		더불어민주당	24%	4.1%	17%	33%	17.2%
		정의당	6%	2.3%	3%	13%	36.8%
		무당층	38%	4.5%	30%	47%	11.8%
40대	173	국민의힘	23%	3.2%	17%	30%	14.1%
		더불어민주당	47%	4.0%	39%	55%	8.4%
		정의당	4%	1.4%	2%	8%	37.6%
		무당층	26%	3.6%	20%	34%	13.7%
50대	217	국민의힘	26%	2.9%	21%	32%	10.9%
		더불어민주당	46%	3.4%	39%	52%	7.4%
		정의당	7%	1.8%	4%	11%	25.4%
		무당층	20%	2.8%	15%	26%	13.9%
60대	198	국민의힘	48%	3.4%	41%	54%	7.1%
		더불어민주당	26%	3.1%	21%	33%	11.7%
		정의당	4%	1.3%	2%	8%	33.5%
		무당층	20%	2.9%	15%	27%	14.3%
70대 이상	163	국민의힘	64%	3.6%	56%	70%	5.7%
		더불어민주당	24%	3.1%	18%	30%	13.2%
		정의당					
		무당층	12%	2.7%	8%	18%	22.4%

- 한국갤럽 데일리 오피니언 제546호 www.gallup.co.kr

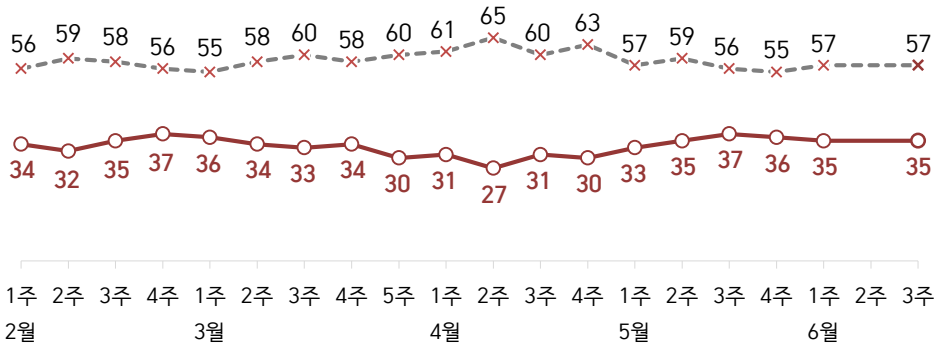
대통령 직무 수행 평가, 정당 지지도: 최근 20주 지표 추이

매주 화~목 조사 | 무선전화 RDD 조사(유선전화 RDD 보완) | 매주 유효표본 약 1,000명 | 표본오차 ±3.1%포인트(95% 신뢰수준)

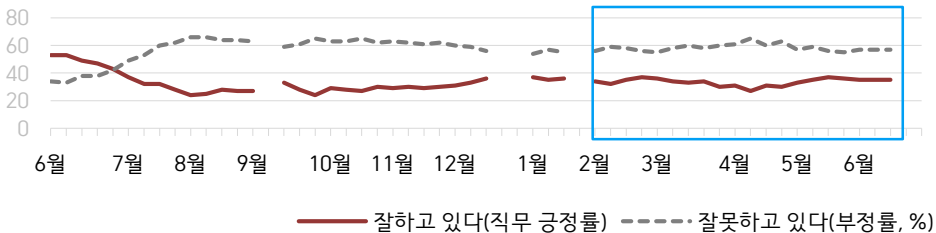
질문) 귀하는 윤석열 대통령이 대통령으로서의 직무를 잘 수행하고 있다고 보십니까, 아니면 잘못 수행하고 있다고 보십니까? (긍정/부정을 답하지 않은 경우 재질문) 굳이 말씀하신다면, '잘하고 있다'와 '잘못하고 있다' 중 어느 쪽입니까?

● 대통령 직무 수행 평가: 2023년, 최근 20주

—○— 잘하고 있다(직무 긍정률) —×— 잘못하고 있다(부정률, %)



● 대통령 직무 수행 평가 2022-2023

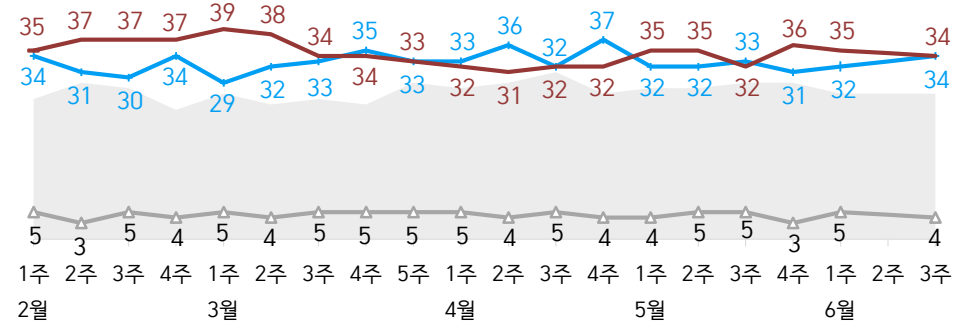


- 2022년 9월 2주(추석), 12월 4~5주, 2023년 1월 4주(설), 6월 2주 조사 씬
 - 매주 전국 유권자 약 1,000명 전화조사(CATI). 한국갤럽 데일리 오피니언 제546호 www.gallup.co.kr

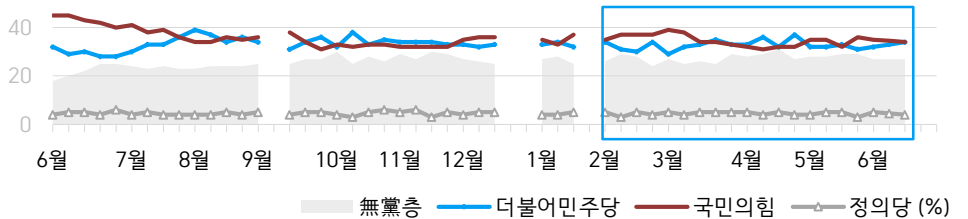
질문) 귀하는 다음 중 어느 정당 또는 단체를 지지하십니까? 보기를 순환하여 불러드리겠습니다. ('모름/없음'인 경우 재질문) 그럼, 본인 성향은 어느 정당/단체에 조금이라도 더 가깝습니까?
 - 원내 2인 이상 정당 기준 보기 제시

● 정당 지지도: 2023년, 최근 20주

■ 無黨층 ■ 더불어민주당 ■ 국민의힘 ■ 정의당 (%)



● 주요 정당 지지도 2022-2023



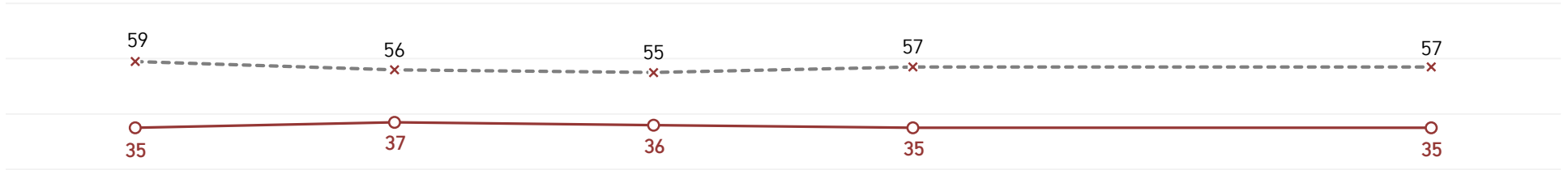
- 무당(無黨)층='현재 지지하는 정당 없음/모름/응답거절'
 - 2022년 9월 2주(추석), 12월 4~5주, 2023년 1월 4주(설) 조사 씬
 - 매주 전국 유권자 약 1,000명 전화조사(CATI). 한국갤럽 데일리 오피니언 제546호 www.gallup.co.kr

최근 6주간 대통령 직무 수행 평가와 주요 정치 이슈

질문) 귀하는 윤석열 대통령이 대통령으로서의 직무를 잘 수행하고 있다고 보십니까, 혹은 잘못 수행하고 있다고 보십니까?
(긍정/부정을 답하지 않은 경우 재질문) 굳이 말씀하신다면, '잘하고 있다'와 '잘못하고 있다' 중 어느 쪽입니까?

● 대통령 직무 수행 평가: 2023년, 최근 6주

—○— 잘하고 있다(직무 긍정률) -x- 잘못하고 있다(부정률, %)



5월 2주(9~11일)	5월 3주(16~18일)	5월 4주(23~25일)	6월 1주(5/30-6/1)	6월 2주(5~9일)	6월 3주(13~15일)
--------------	---------------	---------------	-----------------	-------------	---------------

- | | | | | | |
|---|---|--|--|---|--|
| <p>6 WHO, 코로나19 비상사태 해제</p> <p>7 기시다 日 총리 방한, 한일정상회담</p> <p>8 민주당, 22대 총선 공천 물 확정</p> <p>9 정의당 원내대표 배진교 추대</p> <p>10 尹, 취임 1주년 현충원 참배
- 태영호, 최고위원직 사퇴
- 민주당, 김남국 코인 매각 권유 / 진상조사 착수
- 이재명, 문재인·홍준표 만남
- 국민의힘 윤리위, 김재원 1년·태영호 3개월 당원권 정치</p> <p>11 尹, 코로나19 종식 선언 / 7일 격리 의무→5일 격리 권고</p> <p>12 한전 자구책 발표, 사장 사의</p> <p>* 충북 청주 구제역 발생</p> | <p>14 '코인 논란' 김남국 탈당, 이재명 대표 사과 / 민주당 쇄신 의원총회</p> <p>15 전기·가스요금 5.3% 인상, 16일부터 적용</p> <p>16 尹, 간호법 제정안 거부권 행사
- 우크라이나 영부인 방한, 비상상 군사장비 지원 요청
- 민노총, 1박 2일 도심 집회</p> <p>17 트뤼도 캐나다 총리 방한·회담</p> <p>18 尹, 5·18 민주화운동 기념식 참석</p> <p>* 구제역 방역 전국 확대</p> | <p>19- 21 尹, G7 정상회의 참석차 일본 방문 / 8개국 연세 정상회담 / 히로시마 원폭 피해 동포 만남 / G7 주도 기후클럽 참여 공식화</p> <p>22 국가보훈부 장관 후보 박민식 인사청문회</p> <p>23 한국 시찰단, 후쿠시마 원전 방문</p> <p>- '군 마약류 관리 개선방안' 추진</p> <p>- 민주, '문자폭탄' 강성당원 첫 제명</p> <p>24 야당, '노란투법'(노조법 개정안) 국회 본회의 직회부 의결</p> <p>25 '전세사기 특별법', '강원특별법', '김남국 방지법' 등 국회 본회의 통과</p> <p>- 한은, 올해 경제성장률 전망치 하향(1.6→1.4%) / 기준금리 3연속 동결(3.5%)</p> <p>- 누리호 3차 발사 성공</p> | <p>29 한-태평양도서국 정상회의</p> <p>30 尹, 한상혁 방통위원장 면직안 재가
- 간호법 제정안 국회 본회의 재투표 부결
- 경찰, '한동훈 개인정보 유출 혐의' MBC 기자 압수수색</p> <p>31 北 군사정찰위성 발사
- 서울시·행안부 경보 혼선
- 후쿠시마 시찰단 활동 결과 발표</p> <p>- 경찰, 민노총 도심집회에 캅사이신 대응 시사</p> <p>* 입항 일본 군함 욱일기 공방</p> <p>* 선관위 자녀특혜 채용 의혹 수사</p> | <p>5 국가보훈청→국가보훈부 승격, 초대 장관 박민식 취임</p> <p>- 이태경 민주당 혁신위원장, 과거 '천안암 자폭' 발언 논란에 임명 당일 자진 사퇴</p> <p>- 대통령실, 'KBS 수신료 분리징수' 추진 / '공영방송 길들이기' 반발</p> <p>8 여야 '선관위 국정조사, 후쿠시마 방류 청문회' 합의</p> <p>- 이재명-주한 중국대사 회동</p> <p>* 방통위원장 내정설 이동관 '자녀 학폭' 논란</p> | <p>12 국회 대정부질문(~14)
- 尹, '여성 대상 강력범 신상 공개 확대 추진'</p> <p>- 윤관석·이성만 체포동의안 부결</p> <p>13 서울대, 조국 전 장관 파면</p> <p>14 방통위, TV 수신료 분리징수 착수</p> <p>15 정부, 후쿠시마 방류 관련 일일 브리핑 시작</p> <p>- 6% 금리 청년도약계좌 출시</p> <p>* 싱하이밍 주한 중국대사 '배팅' 발언 논란 / 한중 갈등 고조</p> |
|---|---|--|--|---|--|

대통령 직무 수행 평가

● 대통령 직무 수행 평가: 최근 6개월

2022~2023년	조사완료 사례수 (명)	대통령 직무 수행 평가			
		잘하고 있다	잘못하고 있다	어느 쪽도 아니다	모름/ 응답거절
12월 3주(13-15)	1,001	36%	56%	2%	6%
12월 4주(19-23)	연말 데일리 조사 씬				
12월 5주(26-30)					
1월 1주(03-05)	1,002	37%	54%	2%	7%
1월 2주(10-12)	1,002	35%	57%	2%	7%
1월 3주(17-19)	1,000	36%	55%	2%	8%
1월 4주(23-27)	설 기간				
2월 1주(1/31-2/2)					
2월 2주(07-09)	1,002	32%	59%	3%	6%
2월 3주(14-16)	1,000	35%	58%	2%	6%
2월 4주(21-23)	1,000	37%	56%	3%	4%
3월 1주(2/28, 3/2)	1,001	36%	55%	3%	5%
3월 2주(08-09)	1,002	34%	58%	3%	5%
3월 3주(14-16)	1,003	33%	60%	2%	5%
3월 4주(21-23)	1,001	34%	58%	2%	6%
3월 5주(28-30)	1,000	30%	60%	3%	7%
4월 1주(04-06)	1,000	31%	61%	3%	5%
4월 2주(11-13)	1,002	27%	65%	2%	6%
4월 3주(18-20)	1,003	31%	60%	3%	6%
4월 4주(25-27)	1,001	30%	63%	2%	5%
5월 1주(02-04)	1,000	33%	57%	3%	7%
5월 2주(09-11)	1,000	35%	59%	1%	5%
5월 3주(16-18)	1,000	37%	56%	2%	5%
5월 4주(23-25)	1,000	36%	55%	3%	6%
6월 1주(5/30-6/1)	1,002	35%	57%	2%	6%
6월 2주(05-09)	데일리 조사 씬				
6월 3주(13-15)	1,000	35%	57%	3%	5%

- 한국갤럽 데일리 오피니언 제546호 www.gallup.co.kr

질문) 귀하는 윤석열 대통령이 대통령으로서의 직무를 잘 수행하고 있다고 보십니까, 아니면 잘못 수행하고 있다고 보십니까? (긍정/부정을 답하지 않은 경우 재질문) 굳이 말씀하신다면, '잘하고 있다'와 '잘못하고 있다' 중 어느 쪽입니까?

2023년 6월 3주 (13~15일)	조사완료 사례수 (명)	가중적용 사례수 (명)	대통령 직무 수행 평가			
			잘하고 있다	잘못하고 있다	어느 쪽도 아니다	모름/ 응답거절
전체	1,000	1,000	35%	57%	3%	5%
지역별						
서울	189	188	37%	54%	5%	4%
인천/경기	315	318	32%	58%	2%	7%
강원	30	30	-	-	-	-
대전/세종/충청	107	107	35%	55%	4%	6%
광주/전라	99	97	13%	80%	3%	5%
대구/경북	97	97	52%	42%	2%	4%
부산/울산/경남	149	150	40%	55%	3%	2%
제주	14	13	-	-	-	-
성별						
남성	519	496	35%	56%	4%	5%
여성	481	504	34%	58%	3%	5%
연령별						
18~29세	121	164	26%	59%	6%	9%
30대	128	151	25%	59%	6%	11%
40대	173	185	22%	73%	1%	3%
50대	217	195	28%	68%	2%	1%
60대	198	167	49%	46%	4%	1%
70대 이상	163	139	64%	30%	1%	5%
주요 지지 정당별						
국민의힘	364	336	75%	18%	4%	3%
더불어민주당	340	342	8%	89%	2%	2%
정의당	42	42	-	-	-	-
무당(無黨)층	245	272	22%	61%	4%	12%
직업별						
농/임/어업	36	32	-	-	-	-
자영업	185	179	37%	57%	4%	2%
기능노무/서비스	157	153	31%	61%	4%	4%
사무/관리	312	335	23%	66%	4%	8%
전업주부	189	172	49%	45%	2%	4%
학생	37	52	-	-	-	-
무직/은퇴/기타	84	78	54%	39%	1%	6%
생활 수준별						
상/중상	190	195	40%	54%	3%	3%
중	441	448	36%	56%	4%	4%
중하	210	205	26%	65%	3%	5%
하	141	135	35%	56%	2%	8%
성향별						
보수	302	283	57%	38%	2%	2%
중도	329	344	32%	58%	5%	5%
진보	266	276	14%	83%	1%	2%
모름/응답거절	103	97	37%	38%	5%	20%
평소 정치에 관심이						
많이 있다	221	205	37%	59%	3%	1%
약간 있다	472	468	37%	61%	2%	1%
별로 없다	194	196	29%	60%	7%	4%
전혀 없다/모름	113	131	31%	38%	5%	26%

- 소수점 아래 반올림 때문에 백분율 합계는 ±1 차이 발생 가능하며, 이는 오류가 아님

- 50사례 미만은 수치 제시하지 않음. 한국갤럽 데일리 오피니언 제546호 www.gallup.co.kr

대통령 직무 수행 평가 이유

질문) 어떤 점에서 [잘하고/잘못하고 있다고] 생각하시는지 한 가지만 구체적으로 말씀해 주십시오. (자유응답)

대통령 직무 수행 긍정 평가 이유 2023년 6월 13~15일 (긍정 평가자 346명)		대통령 직무 수행 부정 평가 이유 6월 13~15일 (부정 평가자 571명)	
외교 (-15)	25%	외교 (-5)	24%
노조 대응 (+4)	10%	경제/민생/물가	9%
공정/정의/원칙 (+3)	5%	후쿠시마 오염수 방류 문제 (+8)	9%
서민 정책/복지	4%	독단적/일방적	7%
국방/안보	4%	일본 관계	7%
부정부패·비리 척결 (+3)	4%	소통 미흡	7%
결단력/추진력/똥심	4%	전반적으로 잘못한다	5%
전반적으로 잘한다	3%	경험·자질 부족/무능함	4%
주관/소신	3%	인사(人事)	2%
경제/민생 (+3)	3%	검찰 권력 과도	2%
일본 관계 개선	2%	통합·협치 부족	1%
열심히 한다/최선을 다한다	2%	서민 정책/복지	1%
변화/쇄신	2%	진실하지 않음/신뢰 부족	1%
국민을 위함	1%	노동 정책	1%
전 정권 극복	1%	전 정부와 마찰/전 정부 탓	1%
안정적	1%	직무 태도	1%
소통	1%	발언 부주의	1%
부동산 정책	1%	공정하지 않음	1%
진실함/솔직함/거짓없음	1%	신중함 부족/성급함	1%
유능함/합리적	1%	세금 인상	1%
기타	6%	공약 실천 미흡	1%
모름/응답거절	15%	언론 탄압	1%
		정책 비전 부족	1%
		기타	5%
		모름/응답거절	8%

- 직전 조사(2주 전) 대비 ±3%포인트 이상 증감 항목에만 (+/-) 표시. 한국갤럽 데일리 오피니언 제546호

● 정당 지지도: 최근 6개월

2022~2023년	조사완료 사례수 (명)	정당 지지도 (현재 지지하는 정당)				
		국민의힘	더불어 민주당	정의당	기타	무당층 無黨層
12월 3주(13-15)	1,001	36%	33%	5%	1%	25%
12월 4주(19-23)	연말 데일리리 조사 씬					
12월 5주(26-30)	연말 데일리리 조사 씬					
1월 1주(03-05)	1,002	35%	33%	4%	0%	27%
1월 2주(10-12)	1,002	33%	34%	4%	1%	28%
1월 3주(17-19)	1,000	37%	32%	5%	1%	25%
1월 4주(23-27)	설 기간					
2월 1주(1/31-2/2)	1,001	35%	34%	5%	1%	26%
2월 2주(07-09)	1,002	37%	31%	3%	1%	29%
2월 3주(14-16)	1,000	37%	30%	5%	0%	28%
2월 4주(21-23)	1,000	37%	34%	4%	1%	24%
3월 1주(2/28, 3/2)	1,001	39%	29%	5%	1%	27%
3월 2주(08-09)	1,002	38%	32%	4%	1%	25%
3월 3주(14-16)	1,003	34%	33%	5%	2%	26%
3월 4주(21-23)	1,001	34%	35%	5%	1%	25%
3월 5주(28-30)	1,000	33%	33%	5%	0%	29%
4월 1주(04-06)	1,000	32%	33%	5%	1%	28%
4월 2주(11-13)	1,002	31%	36%	4%	1%	29%
4월 3주(18-20)	1,003	32%	32%	5%	1%	31%
4월 4주(25-27)	1,001	32%	37%	4%	1%	27%
5월 1주(02-04)	1,000	35%	32%	4%	1%	28%
5월 2주(09-11)	1,000	35%	32%	5%	1%	28%
5월 3주(16-18)	1,000	32%	33%	5%	1%	29%
5월 4주(23-25)	1,000	36%	31%	3%	1%	29%
6월 1주(5/30-6/1)	1,002	35%	32%	5%	1%	27%
6월 2주(05-09)	데일리리 조사 씬					
6월 3주(13-15)	1,000	34%	34%	4%	1%	27%

- 한국갤럽 데일리리 오피니언 제546호 www.gallup.co.kr

질문) 귀하는 다음 중 어느 정당을 지지하십니까? 보기를 순환하여 불러드리겠습니다.
 ('모름/없음'인 경우 재질문) 그럼, 본인 성향은 어느 정당에 조금이라도 더 가깝습니까?
 - 국민의힘/더불어민주당/정의당, 그 외 정당(자유응답), 없다

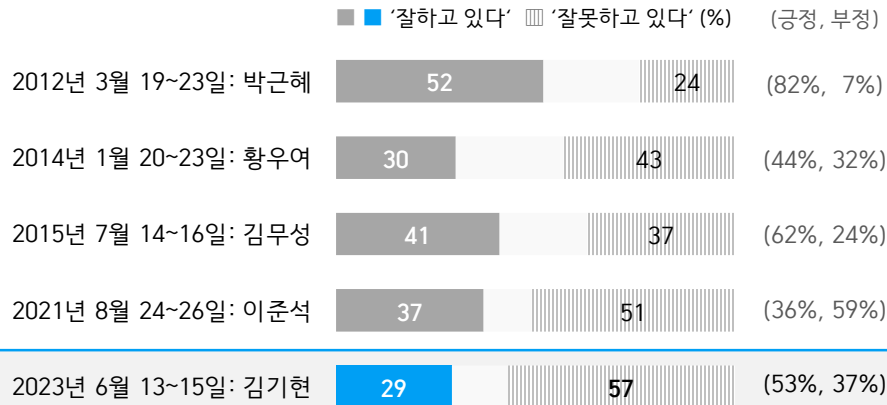
2023년 6월 3주 (13~15일)	조사완료 사례수 (명)	가중적용 사례수 (명)	정당 지지도 (현재 지지하는 정당)					없음	모름 응답 거절
			국민의힘	더불어 민주당	정의당	기타	무당층 無黨層		
전체	1,000	1,000	34%	34%	4%	1%	27%	24%	3%
지역별									
서울	189	188	36%	30%	5%	1%	27%	21%	6%
인천/경기	315	318	30%	37%	5%	1%	28%	26%	2%
강원	30	30	-	-	-	-	-	-	-
대전/세종/충청	107	107	29%	35%	3%		33%	30%	3%
광주/전라	99	97	10%	56%	7%	1%	26%	23%	3%
대구/경북	97	97	55%	14%	4%	1%	27%	24%	3%
부산/울산/경남	149	150	45%	30%	2%	1%	23%	19%	3%
제주	14	13	-	-	-	-	-	-	-
성별									
남성	519	496	36%	34%	5%	2%	24%	22%	3%
여성	481	504	31%	35%	4%	0%	30%	27%	3%
연령별									
18~29세	121	164	16%	33%	3%	2%	46%	35%	11%
30대	128	151	32%	24%	6%		38%	37%	1%
40대	173	185	23%	47%	4%		26%	25%	1%
50대	217	195	26%	46%	7%	1%	20%	18%	2%
60대	198	167	48%	26%	4%	2%	20%	19%	2%
70대 이상	163	139	64%	24%		1%	12%	11%	1%
직업별									
농/임/어업	36	32	-	-	-	-	-	-	-
자영업	185	179	37%	35%	4%	0%	23%	22%	1%
기능노무/서비스	157	153	33%	32%	5%	1%	28%	24%	4%
사무/관리	312	335	24%	38%	6%	1%	31%	29%	2%
전업주부	189	172	48%	33%	1%		18%	15%	2%
학생	37	52	-	-	-	-	-	-	-
무직/은퇴/기타	84	78	46%	25%	1%	3%	25%	18%	7%
생활 수준별									
상/중상	190	195	38%	30%	5%		28%	25%	3%
중	441	448	36%	35%	5%	0%	24%	22%	3%
중하	210	205	27%	35%	2%	2%	34%	31%	2%
하	141	135	31%	38%	5%	2%	23%	19%	4%
성향별									
보수	302	283	64%	16%	3%	1%	16%	14%	2%
중도	329	344	29%	29%	2%	1%	39%	36%	3%
진보	266	276	10%	62%	9%	2%	17%	15%	2%
모름/응답거절	103	97	29%	24%	1%	1%	45%	38%	7%
대통령 직무									
긍정 평가자	367	346	73%	8%	1%	0%	17%	15%	2%
부정 평가자	556	571	10%	53%	6%	1%	29%	26%	3%
평소 관심이									
많이 있다	221	205	42%	40%	5%	2%	11%	11%	
약간 있다	472	468	38%	38%	4%	1%	19%	17%	2%
별로 없다	194	196	27%	31%	5%		37%	31%	6%
전혀 없다/모름	113	131	17%	15%	1%		67%	59%	8%

- 50사례 미만은 수치 제시하지 않음. 한국갤럽 데일리 오피니언 제546호 www.gallup.co.kr

여당·제1야당 대표 역할 수행 평가

● 국민의힘 대표 역할 수행 평가 2012-2023

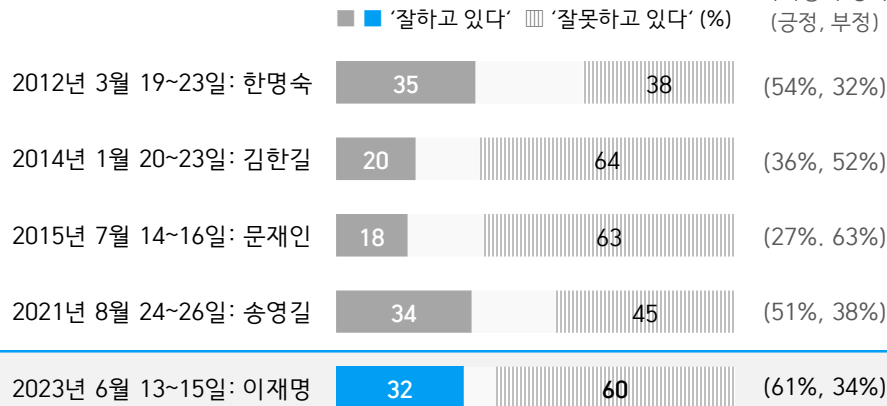
국민의힘
지지층의 평가
(긍정, 부정)



- 국민의힘은 2012~2015년 여당, 2021년 제1야당, 2023년 여당
- 2012~2015년은 전신 새누리당. 2012년은 비상대책위원장 평가

● 더불어민주당 대표 역할 수행 평가 2012-2023

더불어민주당
지지층의 평가
(긍정, 부정)



- 더불어민주당은 2012~2015년 제1야당, 2021년 여당, 2023년 제1야당
- 2012년은 전신 민주통합당, 2014년 민주당, 2015년 새정치민주연합

- 당대표 평가는 대통령 직무 평가와 동일 방식 적용(2점 척도, 재질문 1회), 양자 로테이션 질문
- 2012년: 데일리 제10호, 2014년: 제100호, 2015년: 제171호, 2021년: 제462호
- 시기별 전국 유권자 1,000명 이상 전화조사(CATI). 한국갤럽 데일리 오피니언 제546호

질문) 귀하는 국민의힘 김기현 대표가 당대표로서의 역할을 잘 수행하고 있다고 보십니까, 잘못 수행하고 있다고 보십니까? (긍정/부정을 답하지 않은 경우 재질문)
 굳이 말씀하신다면, '잘하고 있다'와 '잘못하고 있다' 중 어느 쪽입니까?

2023년 6월 3주 (13~15일)	조사완료 사례수 (명)	가중적용 사례수 (명)	국민의힘 대표 역할 수행 평가			
			잘하고 있다	잘못하고 있다	어느 쪽도 아니다	모름/ 응답거절
전체	1,000	1,000	29%	57%	3%	11%
지역별						
서울	189	188	27%	57%	4%	13%
인천/경기	315	318	29%	57%	2%	13%
강원	30	30	-	-	-	-
대전/세종/충청	107	107	27%	58%	4%	11%
광주/전라	99	97	17%	73%	2%	8%
대구/경북	97	97	42%	46%	3%	8%
부산/울산/경남	149	150	33%	53%	4%	10%
제주	14	13	-	-	-	-
성별						
남성	519	496	28%	60%	3%	10%
여성	481	504	30%	54%	3%	13%
연령별						
18~29세	121	164	33%	36%	4%	26%
30대	128	151	32%	54%	1%	13%
40대	173	185	17%	73%	2%	10%
50대	217	195	18%	74%	2%	6%
60대	198	167	32%	58%	4%	6%
70대 이상	163	139	47%	38%	6%	9%
주요 지지 정당별						
국민의힘	364	336	53%	37%	4%	5%
더불어민주당	340	342	13%	78%	1%	8%
정의당	42	42	-	-	-	-
무당(無黨)층	245	272	22%	49%	4%	25%
직업별						
농/임/어업	36	32	-	-	-	-
자영업	185	179	32%	58%	3%	7%
기능노무/서비스	157	153	27%	64%	2%	7%
사무/관리	312	335	20%	64%	2%	14%
전업주부	189	172	35%	52%	2%	10%
학생	37	52	-	-	-	-
무직/은퇴/기타	84	78	42%	42%	3%	13%
성향별						
보수	302	283	41%	50%	4%	6%
중도	329	344	28%	57%	2%	12%
진보	266	276	16%	70%	2%	12%
모름/응답거절	103	97	31%	38%	5%	26%
대통령 직무						
긍정 평가자	367	346	57%	32%	4%	7%
부정 평가자	556	571	12%	77%	1%	9%
이재명 대표						
잘하고 있다	309	324	27%	65%	1%	8%
잘못하고 있다	620	599	33%	58%	3%	6%
평소 많이 있다	221	205	30%	65%	3%	1%
정치에 관심이 별로 없다	472	468	29%	61%	2%	7%
관심이 전혀 없다	194	196	27%	53%	3%	17%
전혀 없다	113	131	28%	35%	4%	34%

- 김기현 대표, 2023년 3월 8일 선출

- 50사례 미만은 수치 제시하지 않음. 한국갤럽 데일리 오피니언 제546호 www.gallup.co.kr

질문) 귀하는 더불어민주당 이재명 대표가 당대표로서의 역할을 잘 수행하고 있다고 보십니까, 잘못 수행하고 있다고 보십니까? (긍정/부정을 답하지 않은 경우 재질문)
 굳이 말씀하신다면, '잘하고 있다'와 '잘못하고 있다' 중 어느 쪽입니까?

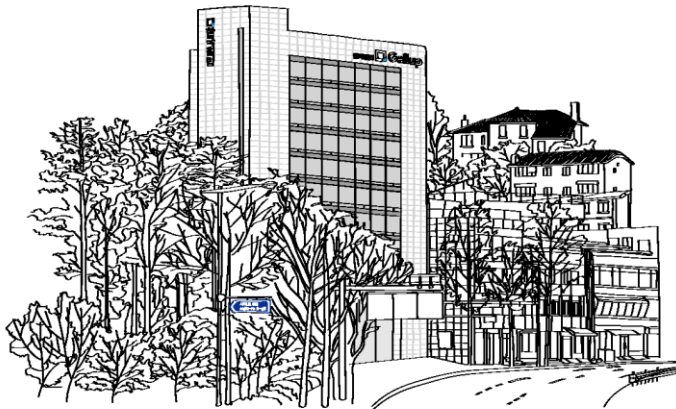
2023년 6월 3주 (13~15일)	조사완료 사례수 (명)	가중적용 사례수 (명)	더불어민주당 대표 역할 수행 평가			
			잘하고 있다	잘못하고 있다	어느 쪽도 아니다	모름/ 응답거절
전체	1,000	1,000	32%	60%	2%	6%
지역별						
서울	189	188	22%	66%	1%	10%
인천/경기	315	318	37%	55%	2%	6%
강원	30	30	-	-	-	-
대전/세종/충청	107	107	31%	58%	2%	9%
광주/전라	99	97	53%	41%	2%	5%
대구/경북	97	97	15%	80%	2%	5%
부산/울산/경남	149	150	31%	63%	3%	4%
제주	14	13	-	-	-	-
성별						
남성	519	496	32%	61%	1%	5%
여성	481	504	32%	59%	2%	7%
연령별						
18~29세	121	164	43%	37%	4%	15%
30대	128	151	32%	60%	1%	7%
40대	173	185	36%	60%	0%	4%
50대	217	195	40%	58%	0%	2%
60대	198	167	22%	74%	2%	3%
70대 이상	163	139	19%	72%	1%	8%
주요 지지 정당별						
국민의힘	364	336	9%	88%	0%	2%
더불어민주당	340	342	61%	34%	1%	4%
정의당	42	42	-	-	-	-
무당(無黨)층	245	272	25%	56%	4%	16%
직업별						
농/임/어업	36	32	-	-	-	-
자영업	185	179	31%	64%	2%	2%
기능노무/서비스	157	153	35%	60%	1%	4%
사무/관리	312	335	35%	55%	2%	8%
전업주부	189	172	29%	66%	0%	5%
학생	37	52	-	-	-	-
무직/은퇴/기타	84	78	20%	72%	2%	9%
성향별						
보수	302	283	17%	79%	1%	3%
중도	329	344	30%	63%	2%	5%
진보	266	276	52%	41%	1%	6%
모름/응답거절	103	97	31%	47%	3%	19%
대통령 직무						
긍정 평가자	367	346	12%	86%	0%	2%
부정 평가자	556	571	47%	47%	1%	5%
김기현 대표						
잘하고 있다	292	288	30%	68%	1%	1%
잘못하고 있다	576	569	37%	61%	1%	1%
평소 많이 있다	221	205	36%	61%	1%	2%
정치에 관심이 별로 없다	472	468	34%	63%	1%	2%
관심이 전혀 없다	194	196	26%	62%	1%	11%
전혀 없다	113	131	31%	44%	3%	23%

- 이재명 대표, 2022년 8월 28일 선출

- 50사례 미만은 수치 제시하지 않음. 한국갤럽 데일리 오피니언 제546호 www.gallup.co.kr

“조사는 결코 화려하거나 스스로 빛나는
업(業)이 아니다. 사회의 명암, 좌우 대립,
빈부 문제, 정보 격차, 과거와 미래 등을
두루 살펴 매 순간 어느 한쪽으로 치우치지
않도록 스스로 경계하며 꾸준히 공부하고
탐구하는 일이다. 때로는 관행과 시류에
맞서야 하고, 때로는 비난과 질시를 묵묵히
견뎌야 한다. 어렵지만 누군가는 반드시
해야 할 일, 힘들지만 그만큼 보람된 일이다.”

조사인의 길, 박무익



한국갤럽조사연구소는 1974년 6월 박무익 회장이 설립한
한국 최초의 법인 형태 조사 전문 회사입니다.

1970년대부터 사회 주요 현안 자체 조사 결과를 발표해 왔으며,
우리 국민의 71%가 한국갤럽을 알고 있습니다.

—
한국갤럽 홈페이지 갤럽리포트 게시판을 통해 공개한 자료는
모두 한국갤럽의 자산이므로 상업적 용도의 재판매를 금지합니다(→ [FAQ](#)).

·
기사, 논문, SNS 공유 등 재판매 이외 용도로는
누구나, 무료로, 자유롭게 인용하실 수 있습니다.

·
인용하실 때는 반드시 출처를 밝혀 주십시오.
가능하면 조사 기간, 방법, 표본크기 등 개요까지 함께 표시하실 것을 권장합니다.

·
저희는 소수점 아래 수치를 제시하지 않는 것을 원칙으로 하고 있으니,
인용하실 때도 그에 따라 주실 것을 당부합니다.

—
한국갤럽 조사에 관심 가져주셔서 고맙습니다.

- 매주 새로운 조사 결과를 전합니다: [이메일 뉴스레터 구독 신청](#) | [카카오톡채널 추가](#)
- 문의: 전화 02-3702-2100(대표)/2571/2621/2622 또는 [홈페이지 Q&A](#)
- 주소: (본관) 03167 서울시 종로구 사직로 70, (신관) 03042 서울시 종로구 자하문로 70

—
이 문서에는 네이버 나눔글꼴과 한글과컴퓨터 함초롬체를 썼습니다.