

# 한국갤럽 데일리 오피니언

---

제532호 2023년 3월 1주

대통령 직무 수행 평가, 긍·부정 평가 이유 | 정당 지지도 |

장래 정치 지도자 선호도(자유응답) | 제22대 국회의원선거 결과 기대 |

국민의힘 대표 후보 개별 호감 여부: 김기현, 안철수, 천하람, 황교안

## 조사 개요

- 조사기간: 2023년 2월 28일, 3월 2일
- 표본추출: 무선전화 RDD 표본 프레임에서 무작위 추출(유선전화 RDD 5% 포함)
- 응답방식: 전화조사원 인터뷰(CATI)
- 조사대상: 전국 만 18세 이상 1,001명
- 표본오차:  $\pm 3.1\%$ 포인트(95% 신뢰수준) - 주요 지표 표준오차·신뢰구간·상대표준오차 제시
- 응답률: 9.4%(총 통화 10,632명 중 1,001명 응답 완료)
- 의뢰처: 한국갤럽 자체 조사

갤럽리포트 G20230303

한국갤럽 데일리 오피니언 독자 여러분, 안녕하십니까?

1974년 문을 연 저희 연구소가 지금까지 얻은 명성은  
조사에 협조해주시고 관심 있게 봐 주신 분들 덕분입니다.

그에 보답하는 마음에서 1970년대부터 자체 조사 결과로 단행본을  
펴냈고, 1990년대에는 조사 전문 데이터베이스를 구축했습니다.  
2012년부터는 자체 조사를 정례화해 매주 새로운 결과를 공개하여  
누구나 무료로 활용할 수 있도록 했습니다.

여론조사의 홍수 속에 '정확한 자' 하나를 제공하고자 시작한  
저희 노력이 여론의 흐름을 읽으시는 데 도움되기를 바랍니다.  
한국갤럽에 몸 담고 있는 한 사람, 한 사람은 공정하고 신뢰받는  
조사회사로서 사명을 다하기 위해 계속 노력하겠습니다.

### 한국갤럽 데일리 오피니언은

전화조사원이 직접 묻고 응답 받는 인터뷰(CATI) 방식으로 진행합니다.

전국 유권자 대표성을 최대한 확보하고자 무작위발생(RDD: Random Digit Dialing)한 무선전화 번호를 기본 표본추출틀로 합니다.  
단, 무선전화만으로는 접근하기 어려운 여성, 고연령대 일부는 무작위발생한 유선전화 조사로 보완합니다(반영 비율 5% 이내).

### 여론조사 바로보기

자주 물으시는 질문과 답글, 여론조사에 대한 이해를 돕는 한국갤럽 홈페이지 게시물 링크입니다. 클릭하면 연결됩니다.

→ [데일리 오피니언 표본설계: 모집단 정의부터 모수추정까지](#)

→ [전화조사 골백, 폭넓은 여론 수렴을 위한 필수 절차입니다: 콜 차수별 응답자 프로파일·정치적 성향 분석](#)

→ [정치 고관심층 위주 조사는 전체 여론을 왜곡합니다: 정치 관심도와 여론조사](#)

→ [알고 보면 똥썩날썩하지 않습니다: 차기 정치지도자 선호도 질문 방식과 조사방법 간 차이](#)

→ [유·무선전화 표본 혼합 비율에 따른 여론조사 결과 차이](#)

→ [무선전화 RDD, 가상번호, 알뜰폰: 선거여론조사 관점에서 알뜰폰 가입자와 비가입자 간 성향 차이 분석](#)

NEW → [교육수준·생활수준과 정치적 태도: 저학력·저소득층이 더 보수적인가?](#)

→ [조사방법이 다르면 결과도 다릅니다: 같은 시기 상반된 조사 결과가 나오는 이유](#)

→ [표본오차보다 훨씬 작은 변동에 의미를 부여하는 행위는 해석이 아니라 허구\(虛構\)입니다](#)

→ [여론조사 결과는 옳고 그름의 잣대가 아니라, 다양한 의견의 중간점이 어디쯤인지 가능하는 이정표 역할을 할 뿐입니다](#)

→ [평소 정당 지지도는 현시점 유권자의 정당에 대한 태도로, 선거 결과에 대한 예측이 아닙니다](#)

→ [오보\(誤報\)에 가까울 만큼 여론조사에 대한 무지\(無知\)를 드러낸 기사가 많습니다: 부끄러운 여론조사 보도](#)

→ [여론조사는 정치 도구가 아니라 확률과 통계에 기반한 과학적 절차입니다: 한계와 오해](#)

→ [한국갤럽 유무선RDD 전화조사, 선거여론조사 관련 학술 논문 다운로드](#)

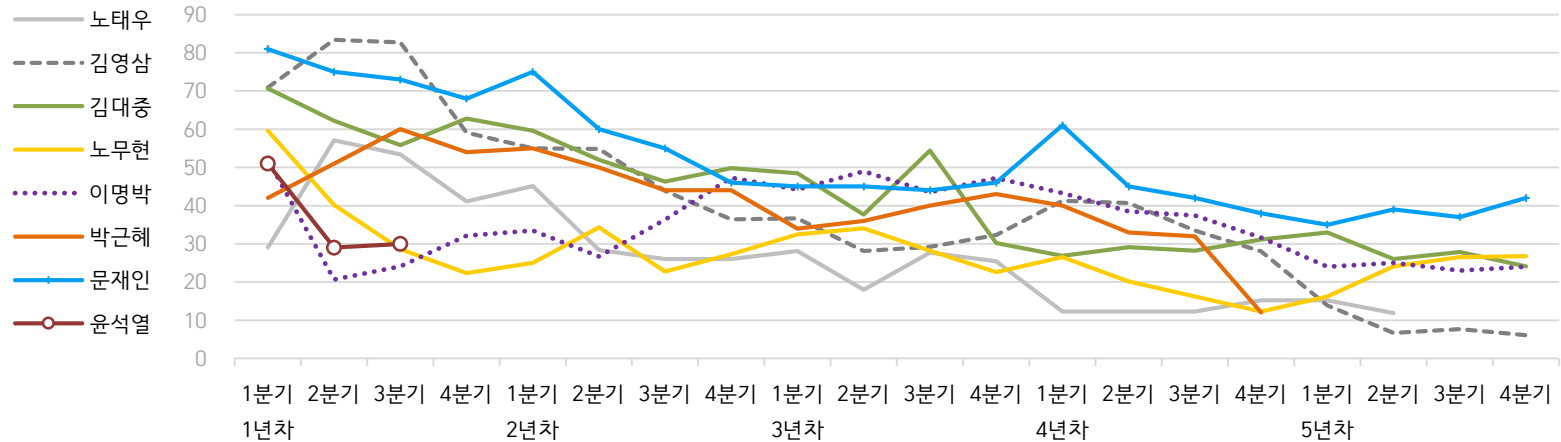
→ [여론조사의 이해와 활용에 관한 다양한 시각을 담은 기사/칼럼/인터뷰](#)

→ [한국갤럽 데일리 오피니언의 시작: 사회적 책임과 중립\(中立\)](#)

→ [The Gallup Legacy at 120 Years: 갤럽 인터내셔널 설립자 조지 갤럽 박사 탄생 120주년을 맞아](#)

# 한국갤럽 역대 대통령 직무 수행 평가 1988-2023

## ● 역대 대통령 직무 수행 긍정률 (%)



## ● 역대 대통령 직무 수행 평가 (%)

대통령	재임	1년차				2년차				3년차				4년차				5년차			
		1분기	2분기	3분기	4분기	1분기	2분기	3분기	4분기	1분기	2분기	3분기	4분기	1분기	2분기	3분기	4분기	1분기	2분기	3분기	4분기
13대 노태우 1988-1993	긍정	29	57	53	41	45	28	26	-	28	18	28	25	12	-	-	15	-	12	-	-
	부정	46	16	25	27	25	41	45	-	40	62	55	54	40	-	-	41	-	56	-	-
14대 김영삼 1993-1998	긍정	71	83	83	59	55	55	44	36	37	28	29	32	41	41	34	28	14	7	8	6
	부정	7	4	6	18	24	21	25	33	34	41	45	39	33	37	40	47	65	74	78	74
15대 김대중 1998-2003	긍정	71	62	56	63	60	52	46	50	49	38	54	30	27	29	28	31	33	26	28	24
	부정	7	11	17	14	16	22	29	24	20	26	18	51	55	52	49	49	41	53	52	56
16대 노무현 2003-2008	긍정	60	40	29	22	25	34	23	27	33	34	28	23	27	20	16	12	16	24	27	27
	부정	19	41	53	62	57	46	60	57	55	53	61	67	63	70	74	79	78	66	64	62
17대 이명박 2008-2013	긍정	52	21	24	32	34	27	36	47	44	49	44	47	43	39	37	32	25	25	23	24
	부정	29	69	65	55	55	55	55	45	45	41	43	41	49	54	55	60	62	58	59	63
18대 박근혜 2013-2017	긍정	42	51	60	54	55	50	44	44	34	36	40	43	40	33	32	12				
	부정	23	23	21	33	34	39	46	45	56	54	51	46	49	53	55	80				
19대 문재인 2017-2022	긍정	81	75	73	68	75	60	55	46	45	45	44	46	61	45	42	38	35	39	37	42
	부정	11	17	19	23	15	30	36	44	45	46	48	46	30	45	48	53	56	53	56	51
20대 윤석열 2022-2027	긍정	50	29	30																	
	부정	36	61	61																	

질문) 귀하는 ○○○ 대통령이 대통령으로서의 직무를 잘 수행하고 있다고 보십니까, 아니면 잘못 수행하고 있다고 보십니까?

(긍정/부정을 답하지 않은 경우 재질문) 굳이 말씀하신다면, '잘하고 있다'와 '잘못하고 있다' 중 어느 쪽입니까?

- 역대 대통령 평가에는 모두 동일 질문 방식 적용(2점 척도, 재질문 1회). '잘하고 있다' → 긍정, '잘못하고 있다' → 부정 평가 비율

- 1988~2011년은 분기 내 여러 조사 결과의 중위수, 2012년 이후는 데일리 오피니언 매주 조사의 분기별 평균 기준 제시

- 박근혜 대통령 4년차 4분기 직무 긍정률: 2016년 10월 4주간 평균 24% → 11~12월 6주간 평균 5%. 이후 직무 정치, 2017년 3월 10일 탄핵

- 2013년 18대까지는 2월 취임, 2017년 19대부터 5월 취임. 이후 재임 연차별 1분기는 그해 4~6월, 4분기는 이듬해 1~3월 기준. 한국갤럽 www.gallup.co.kr

## 주간 응답자 특성표

주요 분석 단위별 표본오차(95% 신뢰수준 기준)와 지역/성/지지정당/직업/생활수준/성향과 연령 분포 구성입니다. 2022년 12월 말 행정안전부 주민등록인구 기준 8개 권역/성/연령별 셀 가중 결과

- 질문)** - 귀하는 어느 시도에 살고 계십니까? 주소지 기준으로 말씀해 주십시오. (저희가 전화번호를 무작위 추출해 지역을 알지 못합니다.)
- 실례지만, 귀하의 연세는 올해 만으로 어떻게 되십니까?
  - 귀하의 직업은 무엇입니까?
  - 우리 국민들의 생활수준을 상, 중상, 중, 중하, 하의 다섯 단계로 나눈다면 귀댁 생활수준은 어디에 속한다고 생각하십니까?
  - 귀하 본인의 정치적 성향은 다음 중 어디에 해당한다고 생각하십니까? (보기 로테이션 제시) 매우 보수적 / 약간 보수적 / 중도적 / 약간 진보적 / 매우 진보적

응답자 특성표 2023년 3월 1주 (2/28, 3/2)	조사완료		가중값 적용 기준		가중값 배율 (B/A)	표본오차 95% 신뢰수준
	사례수 (명) (A)	비율	사례수 (명) (B)	비율		
전체	1,001	100%	1,001	100%	1.00	±3.1%P
지역별						
서울	196	20%	188	19%	0.96	±7.0%P
인천/경기	321	32%	318	32%	0.99	±5.5%P
강원	30	3%	30	3%	1.01	±17.9%P
대전/세종/충청	106	11%	107	11%	1.01	±9.5%P
광주/전라	99	10%	98	10%	0.99	±9.8%P
대구/경북	91	9%	97	10%	1.07	±10.3%P
부산/울산/경남	145	14%	150	15%	1.04	±8.1%P
제주	13	1%	13	1%	0.99	±27.2%P
성별						
남성	562	56%	496	50%	0.88	±4.1%P
여성	439	44%	505	50%	1.15	±4.7%P
연령별						
18~29세	120	12%	167	17%	1.39	±8.9%P
30대	127	13%	150	15%	1.18	±8.7%P
40대	172	17%	183	18%	1.06	±7.5%P
50대	221	22%	195	19%	0.88	±6.6%P
60대	198	20%	168	17%	0.85	±7.0%P
70대 이상	163	16%	138	14%	0.85	±7.7%P

- 표본오차는 조사완료 사례수 기준. 한국갤럽 데일리 오피니언 제532호

- 가중값 적용 기준 사례수는 2022년 12월 행안부 주민등록인구 지역/성/연령비를 따름

응답자 특성표 2023년 3월 1주 (2/28, 3/2)	조사완료 사례수 (명)	주민등록인구 기준 가중값 적용 결과						
		가중적용 사례수	연령 분포					
			18~29세	30대	40대	50대	60대	70대+
전체	1,001	1,001	16%	15%	18%	19%	17%	14%
지역별								
서울	196	188	19%	17%	17%	18%	16%	13%
인천/경기	321	318	17%	16%	20%	20%	15%	11%
강원	30	30	-	-	-	-	-	-
대전/세종/충청	106	107	16%	15%	18%	19%	17%	15%
광주/전라	99	98	11%	17%	17%	20%	17%	18%
대구/경북	91	97	15%	13%	17%	20%	19%	16%
부산/울산/경남	145	150	15%	14%	18%	20%	19%	15%
제주	13	13	-	-	-	-	-	-
성별								
남성	562	496	18%	16%	19%	20%	17%	11%
여성	439	505	15%	15%	18%	19%	17%	16%
주요 지지 정당별								
국민의힘	414	386	12%	10%	12%	18%	27%	22%
더불어민주당	286	291	14%	14%	25%	26%	10%	10%
정의당	50	49	11%	22%	17%	26%	16%	8%
무당(無黨)층	242	268	27%	23%	21%	14%	9%	7%
직업별								
농/임/어업	31	27	-	-	-	-	-	-
자영업	178	166	4%	15%	23%	31%	21%	5%
기능노무/서비스	131	123	11%	17%	16%	27%	24%	5%
사무/관리	309	329	17%	27%	27%	20%	7%	2%
전업주부	188	187	2%	5%	16%	18%	26%	33%
학생	46	63	-	-	-	-	-	-
무직/은퇴/기타	118	106	23%	4%	5%	6%	18%	44%
생활 수준별								
상/중상	185	190	18%	18%	18%	26%	11%	8%
중	427	441	22%	17%	19%	16%	17%	10%
중하	213	209	14%	14%	24%	19%	15%	15%
하	154	139	3%	11%	9%	21%	27%	29%
성향별								
보수	356	340	17%	15%	10%	16%	24%	18%
중도	298	300	14%	18%	23%	23%	16%	7%
진보	240	250	20%	13%	27%	23%	11%	7%
모름/응답거절	107	111	15%	15%	13%	15%	10%	33%
평소 정치에 관심이								
많이 있다	275	254	6%	9%	17%	26%	23%	19%
약간 있다	466	461	14%	16%	21%	21%	16%	13%
별로 없다	170	187	28%	19%	16%	14%	15%	9%
전혀 없다/모름	90	99	35%	20%	15%	8%	10%	13%

- 50사례 미만은 수치 제시하지 않음. 한국갤럽 데일리 오피니언 제532호 www.gallup.co.kr

## 조사완료 응답자 특성표

2023년 3월 1주 (2/28, 3/2)		조사완료 사례수 (명)			가중적용 기준 사례수 (명)		
		계	남성	여성	계	남성	여성
전국	합계	1,001	562	439	1,001	496	505
	18~29세	120	75	45	167	87	80
	30대	127	85	42	150	78	72
	40대	172	108	64	183	93	90
	50대	221	122	99	195	99	97
	60대	198	99	99	168	82	85
	70대 이상	163	73	90	138	57	81
서울	소계	196	103	93	188	90	98
	18~29세	29	19	10	35	17	18
	30대	27	16	11	32	16	16
	40대	34	19	15	33	16	17
	50대	40	20	20	34	17	17
	60대	35	16	19	29	14	16
	70대 이상	31	13	18	24	11	14
인천/경기	소계	321	174	147	318	159	159
	18~29세	40	22	18	55	29	26
	30대	43	30	13	52	27	25
	40대	58	38	20	63	32	31
	50대	77	38	39	64	32	31
	60대	60	28	32	49	24	25
	70대 이상	43	18	25	35	15	21
강원	소계	30	16	14	30	15	15
	18~29세	4	2	2	4	2	2
	30대	2	2		4	2	2
	40대	3	1	2	5	2	2
	50대	8	4	4	6	3	3
	60대	6	4	2	6	3	3
	70대 이상	7	3	4	5	2	3
대전/세종/충청	소계	106	63	43	107	54	53
	18~29세	10	8	2	17	9	8
	30대	12	7	5	16	8	7
	40대	19	13	6	20	10	10
	50대	21	14	7	20	11	10
	60대	23	11	12	18	9	9
	70대 이상	21	10	11	15	6	9

(오른쪽 표로 이어짐)

(왼쪽 표에서 이어짐)		조사완료 사례수 (명)			가중적용 기준 사례수 (명)		
		계	남성	여성	계	남성	여성
광주/전라	소계	99	57	42	98	48	49
	18~29세	9	8	1	15	8	7
	30대	12	7	5	12	6	6
	40대	16	12	4	17	9	8
	50대	21	12	9	19	10	9
	60대	20	9	11	17	8	9
	70대 이상	21	9	12	17	7	10
대구/경북	소계	91	56	35	97	48	49
	18~29세	12	7	5	15	8	7
	30대	11	8	3	12	7	6
	40대	11	9	2	17	8	8
	50대	18	13	5	20	10	10
	60대	19	11	8	18	9	9
	70대 이상	20	8	12	16	6	10
부산/울산/경남	소계	145	85	60	150	74	76
	18~29세	14	8	6	23	12	10
	30대	19	14	5	20	11	10
	40대	28	14	14	27	14	13
	50대	33	19	14	30	15	15
	60대	32	18	14	28	14	14
	70대 이상	19	12	7	22	9	13
제주	소계	13	8	5	13	6	6
	18~29세	2	1	1	2	1	1
	30대	1	1		2	1	1
	40대	3	2	1	3	1	1
	50대	3	2	1	3	1	1
	60대	3	2	1	2	1	1
	70대 이상	1		1	2	1	1

중앙선거여론조사심의위원회 선거여론조사기준에 따라 지역(8개 권역)/성/연령별 조사완료 사례수와 가중값 적용 기준 사례수를 함께 제시합니다.

각 사례수 합계나 소계는 최대 ±2까지 차이가 날 수 있습니다.

1,000명을 권역(8)\*성(2)\*연령대(6)=96개 셀별 할당 시

소수점 아래 반올림이 발생하기 때문입니다.

이는 조사 결과 해석에는 어떤 영향도 주지 않는 자연스럽고 불가피한 현상입니다.

가중값 적용 기준 사례수는 2022년 12월 말 행안부 주민등록인구 기반입니다.

한국갤럽 데일리 오피니언은

유·무선전화 RDD 번호를 단순확률추출해 조사하고

전국 유권자를 대표할 수 있도록 지역, 성, 연령대 등 세부 특성 층별로

사후층화 가중을 적용하여 모집단 특성인 모수를 추정합니다.

→ [데일리 오피니언 표본설계: 모집단 정의부터 모수추정까지](#)

주요 조사 결과(대통령 직무 수행 평가, 정당 지지도)에 대한

모수 추정치의 신뢰 범위와 정도를 나타내는 95% 신뢰구간과 상대표준오차를

고려하여 해석하시길 바랍니다.

### 95% 신뢰구간

모수가 이 구간 안에 있을 확률이 95%라는 의미입니다.

이 구간 안에서의 수치 변동은 실제 변화인지 오차인지 단정할 수 없습니다.

### 상대표준오차

통계 신뢰성 지표로, 수치가 작을수록 더 신뢰할 수 있습니다.

- 0.0 ~ 4.9%: 매우 좋음

- 5.0 ~ 14.9%: 좋은 편

- 15.0 ~ 24.9%: 허용 가능한 수준

- 25.0% 이상: 신뢰하기 어려우므로 이용 시 주의 요망

### ● 대통령 직무 수행 평가 표준오차, 신뢰구간, 상대표준오차

2023년 3월 1주 (2/28, 3/2)	조사완료 사례수 (명)	대통령 직무 수행 평가	추정치	표준 오차	95% 신뢰구간		상대 표준오차
					하한	상한	
전체	1,001	잘하고 있다 잘못하고 있다	36% 55%	1.4% 1.6%	33% 52%	39% 58%	4.1% 2.8%
지역별 서울	196	잘하고 있다 잘못하고 있다	36% 54%	3.4% 3.5%	29% 47%	43% 61%	9.5% 6.5%
인천/경기	321	잘하고 있다 잘못하고 있다	35% 57%	2.6% 2.8%	30% 52%	40% 63%	7.3% 4.9%
강원	30	잘하고 있다 잘못하고 있다		7.8% 9.3%			32.7% 14.9%
대전/세종/충청	106	잘하고 있다 잘못하고 있다	38% 50%	4.8% 6.1%	29% 38%	47% 62%	12.7% 12.1%
광주/전라	99	잘하고 있다 잘못하고 있다	16% 79%	3.4% 3.6%	11% 71%	24% 85%	21.0% 4.6%
대구/경북	91	잘하고 있다 잘못하고 있다	45% 46%	4.5% 4.1%	37% 38%	54% 54%	10.0% 8.9%
부산/울산/경남	145	잘하고 있다 잘못하고 있다	44% 47%	4.0% 4.1%	37% 39%	52% 55%	9.1% 8.6%
제주	13	잘하고 있다 잘못하고 있다		15.2% 15.5%			35.5% 40.1%
성별 남성	562	잘하고 있다 잘못하고 있다	39% 53%	2.0% 2.0%	35% 49%	43% 57%	5.2% 3.8%
여성	439	잘하고 있다 잘못하고 있다	33% 58%	2.1% 2.3%	29% 53%	37% 62%	6.4% 4.1%
연령별 18~29세	120	잘하고 있다 잘못하고 있다	24% 57%	3.8% 4.8%	17% 48%	32% 66%	15.9% 8.5%
30대	127	잘하고 있다 잘못하고 있다	23% 62%	3.9% 4.4%	17% 53%	32% 71%	16.4% 7.1%
40대	172	잘하고 있다 잘못하고 있다	21% 76%	3.1% 3.2%	15% 69%	27% 82%	14.8% 4.2%
50대	221	잘하고 있다 잘못하고 있다	34% 62%	3.3% 3.3%	28% 55%	41% 68%	9.5% 5.4%
60대	198	잘하고 있다 잘못하고 있다	58% 36%	3.4% 3.2%	51% 30%	64% 42%	5.9% 8.9%
70대 이상	163	잘하고 있다 잘못하고 있다	59% 33%	4.0% 3.8%	51% 26%	66% 41%	6.8% 11.6%

- 50사례 미만은 추정치 제시하지 않음. 한국갤럽 데일리 오피니언 제532호 www.gallup.co.kr

● 주요 정당 지지도 표준오차, 신뢰구간, 상대표준오차 (1/2)

2023년 3월 1주 (2/28, 3/2)	조사완료 사례수 (명)	지지 정당	추정치	표준 오차	95% 신뢰구간		상대 표준오차
					하한	상한	
전체	1,001	국민의힘	39%	1.5%	36%	41%	3.8%
		더불어민주당	29%	1.5%	26%	32%	5.2%
		정의당	5%	0.7%	4%	6%	14.1%
		무당(無黨)층	27%	1.6%	24%	30%	5.8%
지역별 서울	196	국민의힘	39%	3.3%	33%	46%	8.5%
		더불어민주당	21%	3.0%	16%	28%	14.2%
		정의당	8%	2.0%	5%	13%	25.6%
		무당층	31%	3.4%	25%	38%	11.0%
인천/경기	321	국민의힘	36%	2.5%	32%	41%	6.8%
		더불어민주당	32%	2.6%	27%	37%	8.2%
		정의당	3%	1.0%	2%	6%	29.6%
		무당층	27%	2.6%	22%	32%	9.5%
강원	30	국민의힘		7.9%			32.5%
		더불어민주당		10.4%			27.1%
		정의당		2.6%			101.0%
		무당층		9.8%			28.1%
대전/세종/충청	106	국민의힘	36%	4.6%	27%	45%	12.9%
		더불어민주당	27%	5.5%	17%	39%	20.7%
		정의당	7%	2.6%	3%	14%	35.9%
		무당층	30%	5.8%	20%	43%	19.0%
광주/전라	99	국민의힘	15%	3.3%	10%	22%	21.9%
		더불어민주당	51%	5.5%	41%	62%	10.6%
		정의당	4%	1.6%	1%	9%	44.7%
		무당층	27%	5.0%	18%	38%	18.8%
대구/경북	91	국민의힘	62%	5.8%	50%	73%	9.3%
		더불어민주당	13%	3.8%	7%	22%	30.1%
		정의당	3%	1.8%	1%	9%	59.7%
		무당층	22%	6.1%	12%	36%	27.6%
부산/울산/경남	145	국민의힘	45%	4.2%	37%	54%	9.3%
		더불어민주당	29%	4.2%	21%	38%	14.5%
		정의당	5%	1.8%	2%	10%	39.3%
		무당층	21%	3.7%	15%	29%	17.4%
제주	13	국민의힘		13.2%			25.0%
		더불어민주당		13.2%			49.5%
		정의당		7.0%			99.2%
		무당층		8.3%			97.6%

- 50사례 미만은 추정치 제시하지 않음. 한국갤럽 데일리 오피니언 제532호 www.gallup.co.kr

● 주요 정당 지지도 표준오차, 신뢰구간, 상대표준오차 (2/2)

2023년 3월 1주 (2/28, 3/2)	조사완료 사례수 (명)	지지 정당	추정치	표준 오차	95% 신뢰구간		상대 표준오차
					하한	상한	
성별 남성	562	국민의힘	43%	2.0%	39%	47%	4.6%
		더불어민주당	28%	1.9%	25%	32%	6.6%
		정의당	5%	0.9%	4%	7%	17.8%
		무당층	23%	1.8%	19%	26%	7.8%
여성	439	국민의힘	34%	2.2%	30%	38%	6.4%
		더불어민주당	30%	2.4%	25%	35%	8.0%
		정의당	5%	1.0%	3%	7%	22.4%
		무당층	31%	2.6%	26%	36%	8.3%
연령별 18~29세	120	국민의힘	28%	3.7%	21%	35%	13.4%
		더불어민주당	25%	4.6%	17%	35%	18.1%
		정의당	3%	1.6%	1%	9%	51.3%
		무당층	44%	4.9%	35%	54%	11.3%
30대	127	국민의힘	26%	4.0%	19%	34%	15.4%
		더불어민주당	27%	4.2%	20%	36%	15.6%
		정의당	7%	2.2%	4%	13%	32.1%
		무당층	40%	4.9%	31%	50%	12.1%
40대	172	국민의힘	24%	3.8%	18%	32%	15.5%
		더불어민주당	39%	3.8%	32%	47%	9.7%
		정의당	4%	1.6%	2%	9%	35.2%
		무당층	30%	4.3%	23%	39%	14.1%
50대	221	국민의힘	35%	3.2%	29%	42%	9.2%
		더불어민주당	39%	3.3%	33%	46%	8.5%
		정의당	7%	1.7%	4%	11%	25.6%
		무당층	19%	2.8%	14%	25%	15.0%
60대	198	국민의힘	62%	3.2%	56%	68%	5.1%
		더불어민주당	18%	2.7%	13%	24%	15.0%
		정의당	5%	1.4%	2%	8%	31.3%
		무당층	14%	2.4%	9%	19%	17.8%
70대 이상	163	국민의힘	61%	3.9%	53%	68%	6.5%
		더불어민주당	22%	3.4%	16%	30%	15.3%
		정의당	3%	1.3%	1%	7%	44.0%
		무당층	14%	2.8%	9%	20%	20.0%

- 한국갤럽 데일리 오피니언 제532호 www.gallup.co.kr

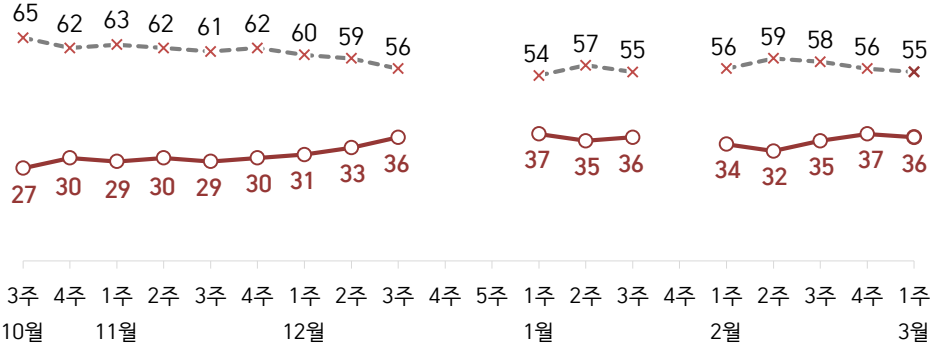
# 대통령 직무 수행 평가, 정당 지지도: 최근 20주 지표 추이

매주 화~목 조사 | 무선전화 RDD 조사(유선전화 RDD 보완) | 매주 유효표본 약 1,000명 | 표본오차 ±3.1%포인트(95% 신뢰수준)

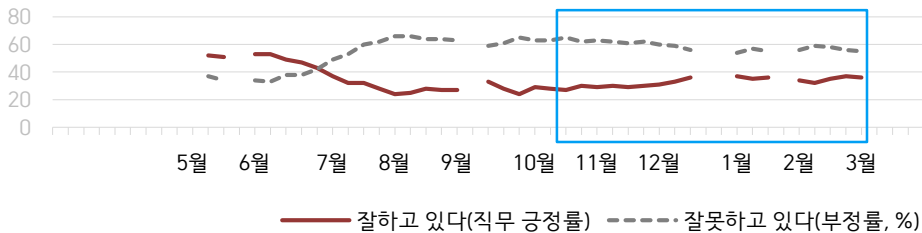
**질문)** 귀하는 윤석열 대통령이 대통령으로서의 직무를 잘 수행하고 있다고 보십니까, 아니면 잘못 수행하고 있다고 보십니까? (긍정/부정을 답하지 않은 경우 재질문) 굳이 말씀하신다면, '잘하고 있다'와 '잘못하고 있다' 중 어느 쪽입니까?

## ● 대통령 직무 수행 평가: 2023년, 최근 20주

○ — 잘하고 있다(직무 긍정률)    × - - - 잘못하고 있다(부정률, %)



## ● 대통령 직무 수행 평가 2022-2023

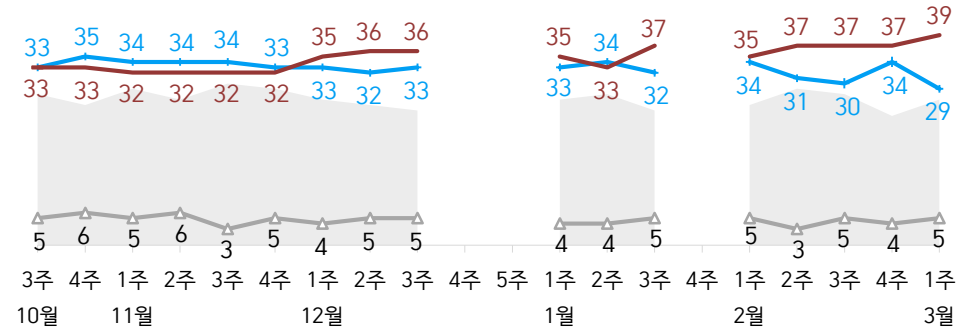


- 2022년 5월 9일 취임. 9월 2주(추석), 12월 4~5주(연말), 2023년 1월 4주(설) 조사 생  
- 매주 전국 유권자 약 1,000명 전화조사(CATI). 한국갤럽 데일리 오피니언 제532호 www.gallup.co.kr

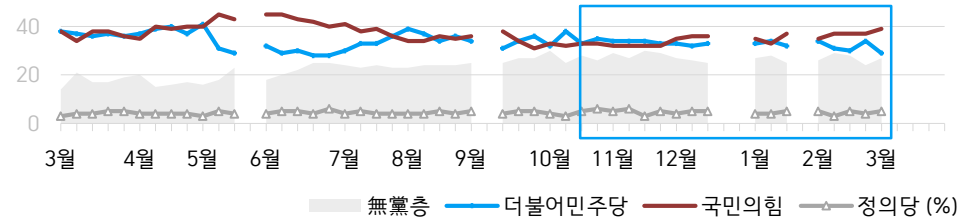
**질문)** 귀하는 다음 중 어느 정당 또는 단체를 지지하십니까? 보기를 순환하여 불러드리겠습니다. ('모름/없음'인 경우 재질문) 그럼, 본인 성향은 어느 정당/단체에 조금이라도 더 가깝습니까?  
- 원내 2인 이상 정당 기준 보기 제시

## ● 정당 지지도: 2023년, 최근 20주

■ 無黨층    — 더불어민주당    — 국민의힘    — 정의당 (%)



## ● 주요 정당 지지도 2022-2023



- 무당(無黨)층='현재 지지하는 정당 없음/모름/응답거절'  
- 2022년 5월 4주(지방선거 직전), 9월 2주(추석), 12월 4~5주(연말), 2023년 1월 4주(설) 조사 생  
- 매주 전국 유권자 약 1,000명 전화조사(CATI). 한국갤럽 데일리 오피니언 제532호 www.gallup.co.kr

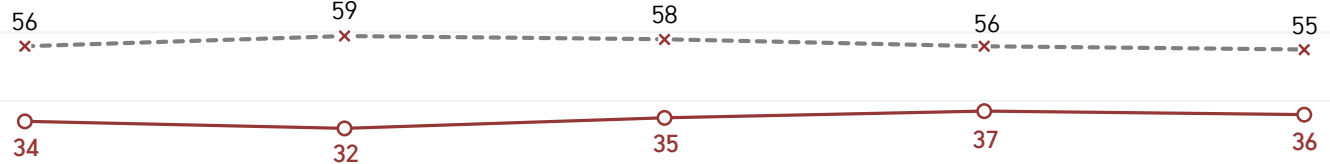


# 최근 6주간 대통령 직무 수행 평가와 주요 정치 이슈

질문) 귀하는 윤석열 대통령이 대통령으로서의 직무를 잘 수행하고 있다고 보십니까, 혹은 잘못 수행하고 있다고 보십니까?  
(긍정/부정을 답하지 않은 경우 재질문) 굳이 말씀하신다면, '잘하고 있다'와 '잘못하고 있다' 중 어느 쪽입니까?

## ● 대통령 직무 수행 평가: 2023년, 최근 6주

—○— 잘하고 있다(직무 긍정률)    -x- 잘못하고 있다(부정률, %)



1월 4주(23~27일)	2월 1주(1/31-2/2)	2월 2주(7~9일)	2월 3주(14~16일)	2월 4주(21-23)	3월 1주(2/28, 3/2)
21- 24   설 연휴 25   나경원, 전당대회 불출마 * 난방비 급등 관련 여야 공방	28   이재명, '위례·대장동 의혹' 검찰 출석 30   대중교통·의료시설 등 일부 제외 실내 마스크 착용 의무 → 권고 -尹, '서민·중산층 난방비 대책' -대통령실, '김건희 주가조작 혐의 주장' 김의겸 의원 고발 31   유승민, 전당대회 불출마 / 김기현 사진 논란 1   민주당, '김건희 의혹 TF' 출범 - 미국 기준금리 인상 4.5→4.75% 2   산자부, 기초수급자·차상위계층 난방비 지원 확대 - 국토부, 전세사기 근절 대책	4   민주당, 정부 규탄 장외 집회 5   대통령실, 安 '윤안연대' 발언 비판 7   1기 신도시 재정비 특별법 추진 - 법원, '베트남 민간인 학살' 한국 정부 배상 책임 첫 판결 - 김기현·나경원 회동 8   국회, '이상민 탄핵소추안' 가결 8- 9   국민의힘 예비경선 여론조사 10   이재명, '위례·대장동 의혹' 검찰 재조사 출석 * 대통령 관저 천공 개입설 논란 * 국회 대정부 질문 * 튀르키예 남부·시리아 강진, 긴급구호대 급파 * 광상도 '50억 뇌물' 1심 무죄, 윤미향 '후임금 횡령' 1심 벌금형, 도이치모터스 주가조작 1심 유죄	13  尹, '은행 돈 잔치, 고금리' 지적 - 민주당, '대장동·김건희 특검' 동시 추진 - 영유아 코로나 백신 접종 시작 15  尹, '상반기 공공요금 동결' / 서울 지하철·버스비 인상 연기 - 민주당, '제주 4.3 발언' 태영호 국회 윤리위 제소 16   검찰, 이재명 구속영장 청구 17   이재명, 구속영장 내용 반박 * 국민의힘 전대 본경선 진출자 전국 순회 합동연설회 * 검찰, 광상도/윤미향/도이치모터스 1심 판결 항소 * 튀르키예·시리아 강진 사망자 4만 명 상회, 2차 구호대 파견	21  尹, '건설노조 불법행위 근절' - '노란봉투법' 국회 상임위 통과 - 법원, 동성 부부 '건강보험 피부양자 자격' 첫 인정 22   통계청, '합계출산율 0.78명' 23   이재명, 국회 기자간담회 - 한은, 기준금리 동결(연 3.5%) * 국민의힘 전대 본경선 전국 순회 합동연설회·TV토론 * 北, 동해상 장거리 미사일 발사 / 한미일, 미사일 방어 훈련 * 은행권 대출 금리 인하	25  尹, '자녀 학폭 논란' 정순신 경찰청 국가수사본부장 임명 취소 - 야권, 인사검증 문책·쇄신 촉구 27   이재명 체포동의안 국회 부결 (찬 139, 반 138, 기권 9, 무효 11) -尹, '학폭 근절' 대책 마련 지시 - 환경부, 설악산 오색케이블카 설치 조건부 허가 28   민노총 건설노조 도심 집회 1  尹 3.1절 기념사 '日 협력 파트너' / 야권 '역사관 훼손' * 국민의힘 전대 본경선 임박 * 김기현 땅 투기 의혹 공방 * 정부, 식품·주류 가격 인상 억제

# 대통령 직무 수행 평가

## ● 대통령 직무 수행 평가: 최근 6개월

2022~2023년	조사완료 사례수 (명)	대통령 직무 수행 평가			
		잘하고 있다	잘못하고 있다	어느 쪽도 아니다	모름/ 응답거절
9월 1주(8/30-9/1)	1,000	27%	63%	2%	8%
9월 2주(05-09)	추석 기간				
9월 3주(13-15)	1,000	33%	59%	3%	5%
9월 4주(20-22)	1,000	28%	61%	3%	8%
9월 5주(27-29)	1,000	24%	65%	3%	8%
10월 1주(04-06)	1,002	29%	63%	2%	6%
10월 2주(11-13)	1,002	28%	63%	3%	6%
10월 3주(18-20)	1,000	27%	65%	2%	6%
10월 4주(25-27)	1,001	30%	62%	3%	5%
11월 1주(01-03)	1,001	29%	63%	2%	7%
11월 2주(08-10)	1,006	30%	62%	2%	6%
11월 3주(15-17)	1,002	29%	61%	3%	7%
11월 4주(22-24)	1,002	30%	62%	2%	5%
12월 1주(11/29-12/1)	1,000	31%	60%	2%	7%
12월 2주(06-08)	1,000	33%	59%	3%	5%
12월 3주(13-15)	1,001	36%	56%	2%	6%
12월 4주(19-23)	연말 데일리 조사 씬				
12월 5주(26-30)					
1월 1주(03-05)	1,002	37%	54%	2%	7%
1월 2주(10-12)	1,002	35%	57%	2%	7%
1월 3주(17-19)	1,000	36%	55%	2%	8%
1월 4주(23-27)	설 기간				
2월 1주(1/31-2/2)	1,001	34%	56%	3%	7%
2월 2주(07-09)	1,002	32%	59%	3%	6%
2월 3주(14-16)	1,000	35%	58%	2%	6%
2월 4주(21-23)	1,000	37%	56%	3%	4%
<b>3월 1주(2/28, 3/2)</b>	<b>1,001</b>	<b>36%</b>	<b>55%</b>	<b>3%</b>	<b>5%</b>

- 한국갤럽 데일리 오피니언 제532호 www.gallup.co.kr

질문) 귀하는 윤석열 대통령이 대통령으로서의 직무를 잘 수행하고 있다고 보십니까, 아니면 잘못 수행하고 있다고 보십니까? (긍정/부정을 답하지 않은 경우 재질문) 굳이 말씀하신다면, '잘하고 있다'와 '잘못하고 있다' 중 어느 쪽입니까?

2023년 3월 1주 (2/28, 3/2)	조사완료 사례수 (명)	가중적용 사례수 (명)	대통령 직무 수행 평가			
			잘하고 있다	잘못하고 있다	어느 쪽도 아니다	모름/ 응답거절
전체	1,001	1,001	36%	55%	3%	5%
지역별						
서울	196	188	36%	54%	4%	6%
인천/경기	321	318	35%	57%	3%	4%
강원	30	30	-	-	-	-
대전/세종/충청	106	107	38%	50%	3%	9%
광주/전라	99	98	16%	79%	2%	3%
대구/경북	91	97	45%	46%	3%	6%
부산/울산/경남	145	150	44%	47%	5%	4%
제주	13	13	-	-	-	-
성별						
남성	562	496	39%	53%	4%	4%
여성	439	505	33%	58%	3%	7%
연령별						
18~29세	120	165	24%	57%	4%	15%
30대	127	152	23%	62%	6%	8%
40대	172	183	21%	76%	2%	1%
50대	221	195	34%	62%	2%	2%
60대	198	169	58%	36%	5%	2%
70대 이상	163	137	59%	33%	2%	7%
주요 지지 정당별						
국민의힘	414	386	76%	17%	5%	2%
더불어민주당	286	291	4%	92%	2%	3%
정의당	50	49	5%	95%	-	-
무당(無黨)층	242	268	18%	64%	4%	14%
직업별						
농/임/어업	31	27	-	-	-	-
자영업	178	166	39%	57%	2%	2%
기능노무/서비스	131	123	37%	54%	4%	5%
사무/관리	309	329	24%	68%	3%	5%
전업주부	188	187	43%	48%	4%	5%
학생	46	63	-	-	-	-
무직/은퇴/기타	118	106	54%	36%	3%	6%
생활 수준별						
상/중상	185	190	37%	57%	4%	2%
중	427	441	37%	55%	3%	6%
중하	213	209	30%	59%	4%	7%
하	154	139	39%	51%	5%	4%
성향별						
보수	356	340	64%	29%	4%	3%
중도	298	300	29%	64%	3%	4%
진보	240	250	10%	85%	2%	3%
모름/응답거절	107	111	25%	46%	6%	22%
평소 관심이 전혀 없다/모름						
많이 있다	275	254	47%	52%	0%	1%
약간 있다	466	461	33%	61%	4%	2%
별로 없다	170	187	33%	54%	6%	8%
전혀 없다/모름	90	99	23%	43%	4%	30%

- 소수점 아래 반올림 때문에 백분율 합계는 ±1 차이 발생 가능하며, 이는 오류가 아님

- 50사례 미만은 수치 제시하지 않음. 한국갤럽 데일리 오피니언 제532호 www.gallup.co.kr

# 대통령 직무 수행 평가 이유

질문) 어떤 점에서 [잘하고/잘못하고 있다고] 생각하시는지 한 가지만 구체적으로 말씀해 주십시오. (자유응답)

대통령 직무 수행 긍정 평가 이유 2023년 2월 28일, 3월 2일 (긍정 평가자 357명)		대통령 직무 수행 부정 평가 이유 2월 28일, 3월 2일 (부정 평가자 555명)	
노조 대응 (-3)	21%	경제/민생/물가 (-4)	14%
공정/정의/원칙 (+3)	11%	인사(人事)(+8)	10%
부정부패·비리 척결 (+4)	6%	외교	9%
경제/민생	6%	전반적으로 잘못한다	6%
국방/안보	6%	검찰 개혁 안 됨/검찰 권력 과도	6%
외교	5%	독단적/일방적 (-3)	6%
전반적으로 잘한다	4%	경험·자질 부족/무능함	6%
변화/쇄신	4%	소통 미흡	5%
결단력/추진력/篤심	3%	공정하지 않음	4%
주관/소신	3%	통합·협치 부족	2%
열심히 한다/최선을 다한다	2%	서민 정책/복지	2%
신뢰감/책임	2%	발언 부주의	2%
유능함/합리적	2%	삼일절 연설	2%
부동산 정책	2%	진실하지 않음/신뢰 부족	2%
이재명 수사	2%	정책 비전 부족	1%
전 정권 극복	1%	공약 실천 미흡	1%
진실함/솔직함/거짓없음	1%	김건희 여사 행보	1%
공약 실천	1%	부동산 정책	1%
서민 정책/복지	1%	전 정부와 마찰	1%
안정적	1%	이재명 수사	1%
기타	5%	주관·소신 부족/주변에 휘둘림	1%
모름/응답거절	10%	여당 내부 갈등	1%
		기타	5%
		모름/응답거절	8%

- 지난주 대비 ±3%포인트 이상 증감 항목에만 (+/-) 표시. 한국갤럽 데일리 오피니언 제532호

● 정당 지지도: 최근 6개월

2022~2023년	조사완료 사례수 (명)	정당 지지도 (현재 지지하는 정당)				
		국민의힘	더불어 민주당	정의당	기타	무당층 無黨層
9월 1주(8/30-9/1)	1,000	36%	34%	5%	0%	25%
9월 2주(05-08)	추석 기간					
9월 3주(13-15)	1,000	38%	31%	4%	1%	25%
9월 4주(20-22)	1,000	34%	34%	5%	0%	27%
9월 5주(27-29)	1,000	31%	36%	5%	0%	27%
10월 1주(04-06)	1,002	33%	32%	4%	0%	30%
10월 2주(11-13)	1,002	32%	38%	3%	1%	25%
10월 3주(18-20)	1,000	33%	33%	5%	1%	28%
10월 4주(25-27)	1,001	33%	35%	6%	0%	26%
11월 1주(01-03)	1,001	32%	34%	5%	0%	29%
11월 2주(08-10)	1,006	32%	34%	6%	1%	27%
11월 3주(15-17)	1,002	32%	34%	3%	1%	30%
11월 4주(22-24)	1,002	32%	33%	5%	1%	29%
12월 1주(11/29-12/1)	1,000	35%	33%	4%	1%	27%
12월 2주(06-08)	1,000	36%	32%	5%	0%	26%
12월 3주(13-15)	1,001	36%	33%	5%	1%	25%
12월 4주(19-23)	연말 데일리 조사 씬					
12월 5주(26-30)						
1월 1주(03-05)	1,002	35%	33%	4%	0%	27%
1월 2주(10-12)	1,002	33%	34%	4%	1%	28%
1월 3주(17-19)	1,000	37%	32%	5%	1%	25%
1월 4주(23-27)	설 기간					
2월 1주(1/31-2/2)	1,001	35%	34%	5%	1%	26%
2월 2주(07-09)	1,002	37%	31%	3%	1%	29%
2월 3주(14-16)	1,000	37%	30%	5%	0%	28%
2월 4주(21-23)	1,000	37%	34%	4%	1%	24%
<b>3월 1주(2/28, 3/2)</b>	1,001	<b>39%</b>	<b>29%</b>	<b>5%</b>	<b>1%</b>	<b>27%</b>

- 한국갤럽 데일리 오피니언 제532호 www.gallup.co.kr

질문) 귀하는 다음 중 어느 정당을 지지하십니까? 보기를 순환하여 불러드리겠습니다.  
 ('모름/없음'인 경우 재질문) 그럼, 본인 성향은 어느 정당에 조금이라도 더 가깝습니까?  
 - 국민의힘/더불어민주당/정의당, 그 외 정당(자유응답), 없다

2023년 3월 1주 (2/28, 3/2)	조사완료 사례수 (명)	가중적용 사례수 (명)	정당 지지도 (현재 지지하는 정당)					없음	모름 응답 거절
			국민의힘	더불어 민주당	정의당	기타	무당층 無黨層		
전체	1,001	1,001	39%	29%	5%	1%	27%	24%	3%
지역별									
서울	196	188	39%	21%	8%	0%	31%	27%	4%
인천/경기	321	318	36%	32%	3%	1%	27%	25%	2%
강원	30	30	-	-	-	-	-	-	-
대전/세종/충청	106	107	36%	27%	7%		30%	26%	5%
광주/전라	99	98	15%	51%	4%	3%	27%	24%	3%
대구/경북	91	97	62%	13%	3%		22%	22%	
부산/울산/경남	145	150	45%	29%	5%		21%	19%	2%
제주	13	13	-	-	-	-	-	-	-
성별									
남성	562	496	43%	28%	5%	1%	23%	20%	3%
여성	439	505	34%	30%	5%	1%	31%	28%	3%
연령별									
18~29세	120	165	28%	25%	3%		44%	38%	6%
30대	127	152	26%	27%	7%		40%	38%	2%
40대	172	183	24%	39%	4%	2%	30%	30%	
50대	221	195	35%	39%	7%	1%	19%	17%	2%
60대	198	169	62%	18%	5%	2%	14%	11%	2%
70대 이상	163	137	61%	22%	3%		14%	9%	5%
직업별									
농/임/어업	31	27	-	-	-	-	-	-	-
자영업	178	166	41%	36%	4%	2%	18%	17%	1%
기능노무/서비스	131	123	37%	31%	6%	1%	26%	24%	2%
사무/관리	309	329	29%	33%	7%	1%	29%	28%	1%
전업주부	188	187	47%	26%	2%		24%	20%	4%
학생	46	63	-	-	-	-	-	-	-
무직/은퇴/기타	118	106	51%	13%	5%		31%	25%	6%
생활 수준별									
상/중상	185	190	38%	35%	4%	0%	23%	22%	1%
중	427	441	41%	27%	5%	1%	27%	25%	2%
중하	213	209	34%	30%	7%	0%	29%	26%	3%
하	154	139	40%	27%	5%	2%	26%	21%	5%
성향별									
보수	356	340	74%	9%	1%	1%	16%	14%	2%
중도	298	300	28%	30%	6%	0%	36%	33%	3%
진보	240	250	8%	60%	9%	2%	21%	20%	1%
모름/응답거절	107	111	26%	20%	4%	1%	49%	41%	8%
대통령 직무									
긍정 평가자	385	357	83%	3%	1%	0%	13%	12%	2%
부정 평가자	536	555	12%	48%	8%	1%	31%	29%	1%
평소 관심이									
많이 있다	275	254	53%	29%	3%	2%	14%	14%	0%
약간 있다	466	461	38%	34%	6%	1%	21%	20%	1%
별로 없다	170	187	33%	26%	5%		36%	30%	6%
전혀 없다/모름	90	99	14%	13%	5%		67%	59%	9%

- 50사례 미만은 수치 제시하지 않음. 한국갤럽 데일리 오피니언 제532호 www.gallup.co.kr

질문) 귀하는 앞으로 우리나라를 이끌어갈 정치 지도자, 즉 장래 대통령감으로 누가 좋다고 생각하십니까?  
(특정인을 답하지 않은 경우 재질문) 그럼, 조금이라도 마음이 가는 인물은 누구입니까? (자유응답)

2023년 3월 1주 (2/28, 3/2)	조사완료 사례수 (명)	가중적용 사례수 (명)	장래 정치 지도자 선호도											없음	모름 응답 거절
			이재명	한동훈	홍준표	안철수	오세훈	이낙연	이준석	원희룡	유승민	기타 인물	의견 유보		
전체	1,001	1,001	20%	11%	5%	4%	3%	3%	2%	2%	1%	5%	44%	35%	10%
지역별															
서울	196	188	15%	10%	5%	4%	9%	4%	0%	0%	3%	4%	45%	35%	10%
인천/경기	321	318	22%	13%	5%	4%	1%	3%	3%	1%	5%	42%	32%	10%	
강원	30	30	-	-	-	-	-	-	-	-	-	-	-	-	-
대전/세종/충청	106	107	19%	7%	3%	6%	2%	6%	1%	2%	1%	8%	45%	38%	7%
광주/전라	99	98	38%	4%	2%	3%	1%	1%	3%		2%	6%	41%	28%	13%
대구/경북	91	97	13%	13%	6%	4%	5%			5%	1%	4%	49%	41%	9%
부산/울산/경남	145	150	17%	10%	4%	5%	1%	1%	3%	4%	1%	7%	49%	38%	11%
제주	13	13	-	-	-	-	-	-	-	-	-	-	-	-	-
성별															
남성	562	496	21%	13%	8%	5%	3%	1%	3%	2%	2%	6%	36%	30%	7%
여성	439	505	20%	8%	2%	3%	3%	4%	1%	1%	1%	5%	52%	39%	13%
연령별															
18~29세	120	165	11%	6%	10%	5%	2%	2%	6%		3%	2%	53%	41%	12%
30대	127	152	16%	9%	5%	4%	2%	2%	2%	1%	1%	3%	54%	50%	4%
40대	172	183	30%	5%	3%	3%	2%	7%	1%	2%	2%	5%	39%	33%	7%
50대	221	195	33%	13%	4%	4%	2%	1%	1%	3%	1%	7%	31%	26%	5%
60대	198	169	17%	20%	4%	5%	4%	1%	1%	3%		6%	38%	28%	11%
70대 이상	163	137	11%	10%	2%	3%	6%	2%	1%	1%	1%	7%	56%	32%	23%
주요 지지 정당별															
국민의힘	414	386	1%	24%	10%	6%	7%	1%	3%	4%	1%	5%	38%	26%	12%
더불어민주당	286	291	58%	1%		2%		6%	1%		1%	5%	28%	21%	6%
정의당	50	49	16%		2%	2%		2%	2%	2%		13%	62%	55%	7%
무당(無黨)층	242	268	8%	3%	4%	4%	1%	2%	2%		2%	4%	71%	58%	12%
직업별															
농/임/어업	31	27	-	-	-	-	-	-	-	-	-	-	-	-	-
자영업	178	166	30%	13%	7%	5%	2%	0%	3%	3%	1%	7%	29%	25%	4%
기능노무/서비스	131	123	23%	9%	2%	7%	3%	2%	3%	1%	1%	4%	46%	38%	8%
사무/관리	309	329	23%	9%	5%	4%	2%	4%	3%	2%	2%	6%	42%	36%	6%
전업주부	188	187	18%	11%	3%	2%	4%	5%		1%	1%	5%	50%	30%	20%
학생	46	63	-	-	-	-	-	-	-	-	-	-	-	-	-
무직/은퇴/기타	118	106	6%	13%	6%	5%	5%	2%	1%	2%	2%	5%	55%	40%	15%
성향별															
보수	356	340	6%	21%	10%	6%	7%	1%	3%	4%	1%	5%	36%	27%	10%
중도	298	300	22%	8%	3%	4%	1%	2%	2%	1%	2%	5%	49%	41%	8%
진보	240	250	43%	1%	2%	2%	0%	6%		0%	1%	6%	38%	32%	6%
모름/응답거절	107	111	11%	5%	1%	4%	2%					7%	71%	47%	24%
대통령 직무															
긍정 평가자	385	357		28%	8%	6%	6%	1%	1%	4%	1%	6%	38%	25%	13%
부정 평가자	536	555	36%	0%	3%	3%	1%	4%	2%	0%	2%	5%	43%	36%	7%
내년 총선 기대															
여당 다수 당선	440	416	1%	24%	9%	6%	6%	1%	3%	4%	1%	5%	41%	28%	12%
야당 다수 당선	426	444	43%	1%	1%	2%	0%	4%	1%	0%	1%	6%	40%	33%	7%
모름/응답거절	135	141	10%	3%	3%	4%	3%	3%	1%		1%	2%	70%	57%	13%
평소 정치에 관심이															
많이 있다	275	254	26%	17%	6%	3%	5%	4%	1%	2%	1%	9%	26%	20%	6%
약간 있다	466	461	25%	10%	5%	4%	3%	3%	3%	2%	1%	4%	40%	31%	9%
별로 없다	170	187	12%	8%	3%	5%	1%	3%	0%	2%	1%	1%	62%	47%	15%
전혀 없다/모름	90	99	3%	2%	2%	3%	3%	2%			1%	7%	80%	63%	16%

- 2022년 6월부터 기존 '차기 정치 지도자'에서 '장래 정치 지도자'로 표제 변경

/ 이 질문은 다음 대선 출마 전제가 아니며, 누가 장차 대통령이 될 만한 인물로 여겨지는지 가늠하는 용도

/ 전국적 지명도나 대중적 인기, 조사 시점 이슈가 반영되고 자유응답 특성상 비정치인도 언급될 수 있음

- 1.0% 이상 기준 제시. 기타 인물에는 29명 포함. 50사례 미만은 수치 제시하지 않음. 한국갤럽 데일리 오피니언 제532호

● 장래 정치 지도자 선호도 2021-2023

	사례수 (명)	장래 정치 지도자 선호도 (자유응답)															
		이재명	한동훈	홍준표	안철수	오세훈	이낙연	이준석	원희룡	유승민	윤석열	심상정	최재형	정세균	추미애	기타인물	의견유보
2021년 1월 2주(12-14)	1,000	23%		3%	3%		10%			1%	13%						41%
2월 1주(2-4)	1,002	27%		2%	5%		10%				9%						40%
3월 2주(9-11)	1,003	24%		2%	3%		11%				24%						31%
4월 1주(3/30-4/1)	1,000	23%		2%	4%	1%	7%				23%						37%
4월 3주(13-15)	1,005	24%		2%	4%	2%	5%				25%			1%			33%
5월 1주(4, 6)	1,002	25%		2%	3%	1%	5%				22%			1%			38%
6월 1주(1-3)	1,003	24%		1%	2%		5%	3%			21%			1%			36%
7월 1주(6/29-7/1)	1,000	24%		2%	1%		6%	2%			25%		2%	2%	2%		32%
8월 1주(3-5)	1,001	25%		2%	1%		11%	1%			19%		4%	1%	1%		29%
9월 1주(8/31-9/2)	1,000	24%		6%	2%		8%			2%	19%		2%	1%	1%		32%
10월 1주(5-7)	1,000	25%		12%			8%			2%	20%		1%				26%
11월 1주(2-4)	1,000	26%		15%	2%		2%		1%	3%	24%	2%					23%
11월 3주(16-18)	1,000	27%		7%	3%		2%				34%	2%					21%
2022년 6월 2주(7-9)	1,000	15%	4%	5%	6%	10%	3%	1%									46%
9월 1주(8/30-9/1)	1,000	27%	9%	4%	4%	4%	2%	3%		2%							41%
12월 1주(11/29-12/1)	1,000	23%	10%	4%	3%	2%	3%	2%		2%							44%
<b>2023년 3월 1주(2/28,3/1)</b>	<b>1,001</b>	<b>20%</b>	<b>11%</b>	<b>5%</b>	<b>4%</b>	<b>3%</b>	<b>3%</b>	<b>2%</b>	<b>2%</b>	<b>1%</b>						<b>5%</b>	<b>44%</b>

- 2022년 6월부터 기존 '차기 정치 지도자'에서 '장래 정치 지도자'로 표제 변경
- 위 기간 조사 시기별 최소 2회 1.0% 이상 응답 인물 기준 제시. 2022년 6월 김동연 4%
- 제20대 대통령선거 원내 정당 후보로 2021년 10월 10일 이재명, 12일 심상정, 11월 4일 안철수, 5일 윤석열 선출
- 2022년 3월 제20대 대통령으로 윤석열 당선. 한국갤럽 데일리 오피니언 제532호 www.gallup.co.kr

질문) 내년 국회의원선거와 관련해 다음 두 가지 주장 중 어느 쪽에 더 동의하십니까?

- 현 정부를 지원하기 위해 여당 후보가 많이 당선돼야 한다

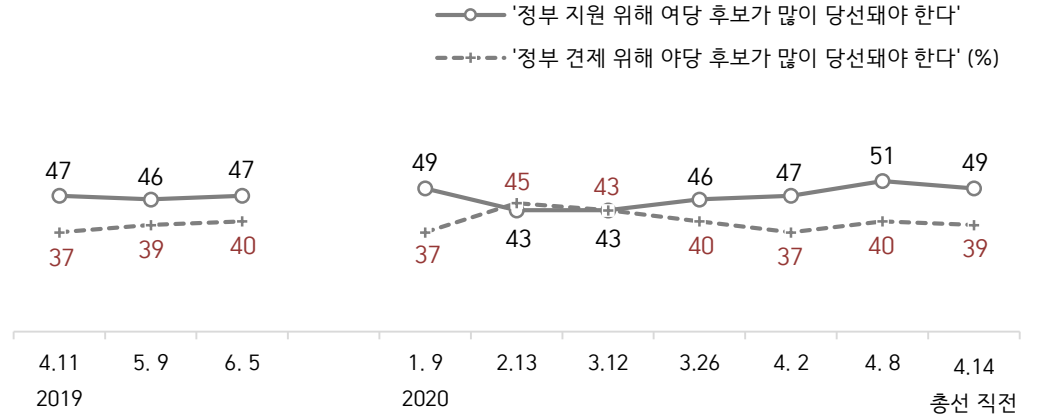
/ 현 정부를 견제하기 위해 야당 후보가 많이 당선돼야 한다 (항목 로테이션)

	조사완료 사례수 (명)	가중적용 사례수 (명)	제22대 국회의원선거 결과 기대		
			현 정부 지원 여당 다수 당선	정부 견제 야당 다수 당선	모름/ 응답거절
2022년 11/29-12/1	1,000	1,000	36%	49%	15%
<b>2023년 2/28, 3/2</b>	<b>1,001</b>	<b>1,001</b>	<b>42%</b>	<b>44%</b>	<b>14%</b>
지역별					
서울	196	188	45%	38%	17%
인천/경기	321	318	40%	44%	16%
강원	30	30	-	-	-
대전/세종/충청	106	107	41%	46%	13%
광주/전라	99	98	18%	70%	12%
대구/경북	91	97	57%	33%	10%
부산/울산/경남	145	150	49%	41%	10%
제주	13	13	-	-	-
성별					
남성	562	496	45%	43%	13%
여성	439	505	38%	46%	16%
연령별					
18~29세	120	165	33%	47%	20%
30대	127	152	31%	54%	15%
40대	172	183	29%	57%	14%
50대	221	195	37%	54%	9%
60대	198	169	62%	26%	11%
70대 이상	163	137	62%	21%	17%
주요 지지 정당별					
국민의힘	414	386	89%	6%	5%
더불어민주당	286	291	4%	89%	7%
정의당	50	49	9%	78%	13%
무당(無黨)층	242	268	21%	44%	35%
직업별					
농/임/어업	31	27	-	-	-
자영업	178	166	42%	49%	9%
기능노무/서비스	131	123	41%	45%	14%
사무/관리	309	329	31%	57%	12%
전업주부	188	187	49%	33%	18%
학생	46	63	-	-	-
무직/은퇴/기타	118	106	58%	26%	16%
생활 수준별					
상/중상	185	190	43%	50%	8%
중	427	441	43%	43%	14%
중하	213	209	39%	48%	13%
하	154	139	42%	38%	20%
성향별					
보수	356	340	73%	18%	9%
중도	298	300	35%	53%	12%
진보	240	250	12%	78%	10%
모름/응답거절	107	111	30%	25%	45%
대통령 직무					
긍정 평가자	385	357	89%	5%	6%
부정 평가자	536	555	12%	73%	15%
평소 관심이					
많이 있다	275	254	50%	42%	8%
약간 있다	466	461	40%	50%	10%
별로 없다	170	187	41%	44%	16%
전혀 없다/모름	90	99	28%	24%	48%

- 50사례 미만은 수치 제시하지 않음. 한국갤럽 데일리 오피니언 제532호 www.gallup.co.kr

## 제22대 국회의원선거 결과 기대

(참고) 제21대 국회의원선거 결과 기대 2019-2020



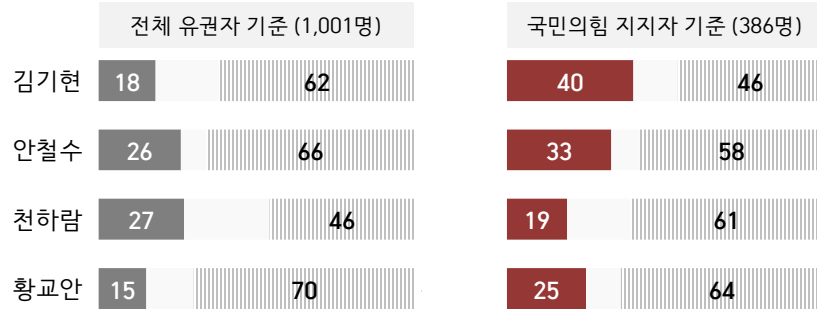
- 위 기간 여당은 더불어민주당, 제1야당은 자유한국당/미래통합당(국민의힘 전신)

- 조사 종료일 기준 제시. 시점별 전국 유권자 약 1,000명 전화조사(CATI). 한국갤럽 데일리 오피니언



● 국민의힘 대표 후보 개별 호감 여부 요약

■ 호감이 간다 ■ 호감 가지 않는다 (%)



2023년 3월 1주 (2/28, 3/2)	김기현		안철수		천하람		황교안	
	호감	비호감	호감	비호감	호감	비호감	호감	비호감
전체	18%	62%	26%	66%	27%	46%	15%	70%
성별 남성	17%	67%	30%	64%	33%	47%	16%	73%
여성	19%	57%	22%	68%	22%	45%	14%	66%
연령별 18~29세	8%	57%	32%	57%	15%	46%	6%	65%
30대	8%	60%	22%	68%	14%	50%	15%	65%
40대	10%	74%	24%	71%	34%	43%	9%	78%
50대	22%	68%	21%	72%	43%	38%	14%	77%
60대	31%	60%	31%	63%	30%	51%	23%	69%
70대 이상	32%	46%	24%	61%	24%	51%	26%	59%
성향별 보수	34%	52%	31%	63%	19%	61%	22%	69%
중도	12%	69%	26%	66%	36%	39%	14%	74%
진보	7%	80%	20%	74%	38%	40%	9%	78%
성향유보	12%	32%	20%	55%	7%	33%	15%	43%
국민의힘 지지자	40%	46%	33%	58%	19%	61%	25%	64%
↳ & 정치 고관심자	53%	39%	31%	63%	20%	67%	30%	64%

질문) 3월 8일 국민의힘 전당대회를 앞두고 있는데요. 당대표 후보에 대해 여쭙겠습니다.

귀하는 [○○○: 순서 로테이션] 씨에게 호감이 가십니까, 호감이 가지 않습니까?

- 전국 유권자 1,001명 전화조사(CATI). 한국갤럽 데일리 오피니언 제532호 www.gallup.co.kr

● 정계 주요 인물 개별 호감 여부 2017-2023: 국민의힘 대표 관련자 중심

조사 시기	김기현		안철수		천하람		황교안		홍준표		이준석		오세훈		김진태	
	호감	비호감	호감	비호감	호감	비호감	호감	비호감	호감	비호감	호감	비호감	호감	비호감	호감	비호감
<b>2017년</b>	(자유한국당)		(국민의당)						(자유한국당)		(바른정당)		(바른정당)		(자유한국당)	
2월 4주(21-23)			33%	60%			21%	70%								
3월 3주(14-16)			38%	57%			24%	69%	12%	81%						
4월 1주(04-06)			58%	35%					14%	77%						
4월 3주(18-20)			52%	41%					18%	75%						
<b>2019년</b>			(바른미래당)				(자유한국당)				(바른미래당)		(자유한국당)			
2월 3주(19-21)							27%	56%					41%	43%	13%	69%
12월 2주(10-12)			17%	69%			18%	67%								
<b>2021년</b>	(국민의힘)		(국민의당)		(국민의힘)		(국민의힘)		(국민의힘)		(국민의힘)		(국민의힘)		(국민의힘)	
3월 2주(09-11)			27%	63%					20%	72%						
8월 3주(17-19)																
9월 3주(14-16)									28%	64%						
10월 3주(19-21)			19%	72%					31%	59%						
11월 3주(16-18)			25%	68%												
<b>2022년</b>																
1월 1주(04-06)			38%	54%												
2월 2주(08-10)			37%	57%												
			(국민의힘)													
9월 3주(13-15)			27%	63%					40%	48%	24%	65%	41%	46%		
12월 2주(06-08)			26%	63%					37%	52%	22%	66%	31%	56%		
<b>2023년</b>																
<b>3월 1주(2/28,3/2)</b>	<b>18%</b>	<b>62%</b>	<b>26%</b>	<b>66%</b>	<b>27%</b>	<b>46%</b>	<b>15%</b>	<b>70%</b>								

- '호감이 간다', '호감 가지 않는다(비호감)' 2점 척도로 측정
- 괄호 안은 소속 정당. 2017년 국민의당과 2021년 국민의당은 동명 다른 정당
- 홍준표(2017. 7-2018. 6), 황교안(2019. 2-2020. 2), 이준석(2021. 6-2022. 8) 당대표. 오세훈·김진태는 2019년 당대표 경선 후보
- 시기별 전국 유권자 약 1,000명 전화조사(CATI). 한국갤럽 데일리 오피니언 제532호 www.gallup.co.kr

2023년 3월 1주 (2/28, 3/2)		조사완료 사례수	가중적용 사례수	인물 호감 여부 [1/4] 김기현		
				호감이 간다	호감 가지 않는다	모름/ 응답거절
지역별	전체	1,001	1,001	18%	62%	20%
	서울	196	188	15%	60%	25%
	인천/경기	321	318	17%	61%	22%
	강원	30	30	8%	72%	20%
	대전/세종/충청	106	107	18%	66%	16%
	광주/전라	99	98	10%	69%	21%
	대구/경북	91	97	25%	61%	14%
	부산/울산/경남	145	150	28%	57%	16%
	제주	13	13	23%	55%	22%
성별	남성	562	496	17%	67%	16%
	여성	439	505	19%	57%	24%
연령별	18~29세	120	165	8%	57%	35%
	30대	127	152	8%	60%	32%
	40대	172	183	10%	74%	15%
	50대	221	195	22%	68%	10%
	60대	198	169	31%	60%	9%
	70대 이상	163	137	32%	46%	23%
주요 지지 정당별	국민의힘	414	386	40%	46%	15%
	더불어민주당	286	291	4%	80%	15%
	정의당	50	49	4%	73%	23%
	무당(無黨)층	242	268	4%	63%	33%
직업별	농/임/어업	31	27	-	-	-
	자영업	178	166	18%	66%	16%
	기능노무/서비스	131	123	14%	69%	17%
	사무/관리	309	329	13%	67%	20%
	전업주부	188	187	28%	50%	21%
	학생	46	63	-	-	-
	무직/은퇴/기타	118	106	25%	49%	26%
성향별	보수	356	340	34%	52%	14%
	중도	298	300	12%	69%	20%
	진보	240	250	7%	80%	13%
	모름/응답거절	107	111	12%	32%	56%
대통령 직무	긍정 평가자	385	357	43%	40%	16%
	부정 평가자	536	555	3%	79%	18%
안철수에게	호감	261	257	18%	59%	23%
	비호감	655	659	18%	69%	13%
천하람에게	호감	293	275	10%	88%	3%
	비호감	460	462	28%	64%	8%
황교안에게	호감	162	153	30%	54%	15%
	비호감	704	697	17%	74%	9%
내년 총선 결과 기대	여당 다수 당선	440	416	37%	46%	17%
	야당 다수 당선	426	444	4%	79%	17%
	모름/응답거절	135	141	6%	53%	41%
평소 정치에 관심이	많이 있다	275	254	29%	62%	9%
	약간 있다	466	461	16%	70%	14%
	별로 없다	170	187	12%	55%	33%
	전혀 없다/모름	90	99	10%	37%	52%
국민의힘 지지 & 정치 고관심		147	134	53%	39%	8%

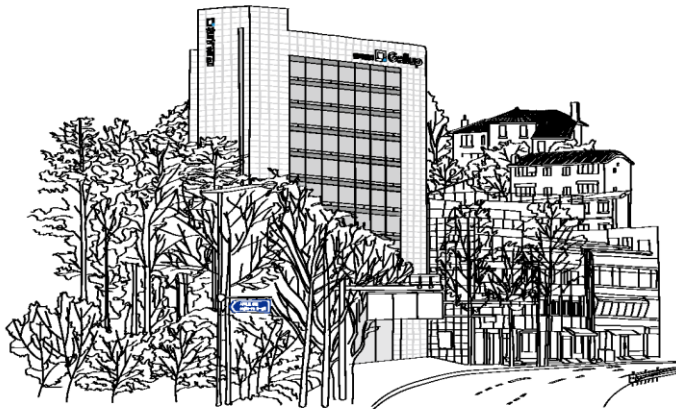
2023년 3월 1주 (2/28, 3/2)		조사완료 사례수	가중적용 사례수	인물 호감 여부 [2/4] 안철수		
				호감이 간다	호감 가지 않는다	모름/ 응답거절
지역별	전체	1,001	1,001	26%	66%	9%
	서울	196	188	31%	61%	8%
	인천/경기	321	318	24%	65%	11%
	강원	30	30	-	-	-
	대전/세종/충청	106	107	28%	66%	6%
	광주/전라	99	98	18%	71%	11%
	대구/경북	91	97	20%	73%	7%
	부산/울산/경남	145	150	30%	64%	6%
	제주	13	13	-	-	-
성별	남성	562	496	30%	64%	7%
	여성	439	505	22%	68%	10%
연령별	18~29세	120	165	32%	57%	11%
	30대	127	152	22%	68%	10%
	40대	172	183	24%	71%	5%
	50대	221	195	21%	72%	7%
	60대	198	169	31%	63%	6%
	70대 이상	163	137	24%	61%	14%
주요 지지 정당별	국민의힘	414	386	33%	58%	9%
	더불어민주당	286	291	18%	79%	3%
	정의당	50	49	17%	69%	14%
	무당(無黨)층	242	268	26%	62%	12%
직업별	농/임/어업	31	27	-	-	-
	자영업	178	166	23%	71%	6%
	기능노무/서비스	131	123	32%	63%	4%
	사무/관리	309	329	25%	67%	9%
	전업주부	188	187	21%	67%	12%
	학생	46	63	-	-	-
	무직/은퇴/기타	118	106	27%	62%	11%
성향별	보수	356	340	31%	63%	6%
	중도	298	300	26%	66%	8%
	진보	240	250	20%	74%	5%
	모름/응답거절	107	111	20%	55%	24%
대통령 직무	긍정 평가자	385	357	34%	56%	10%
	부정 평가자	536	555	20%	75%	5%
김기현에게	호감	197	181	26%	66%	9%
	비호감	619	619	25%	74%	2%
천하람에게	호감	293	275	23%	75%	2%
	비호감	460	462	26%	70%	4%
황교안에게	호감	162	153	39%	55%	6%
	비호감	704	697	23%	74%	3%
내년 총선 결과 기대	여당 다수 당선	440	416	34%	57%	9%
	야당 다수 당선	426	444	19%	77%	4%
	모름/응답거절	135	141	21%	57%	22%
평소 정치에 관심이	많이 있다	275	254	21%	74%	5%
	약간 있다	466	461	27%	67%	6%
	별로 없다	170	187	33%	58%	9%
	전혀 없다/모름	90	99	19%	55%	27%
국민의힘 지지 & 정치 고관심		147	134	31%	63%	6%

2023년 3월 1주 (2/28, 3/2)		조사완료 사례수	가중적용 사례수	인물 호감 여부 [3/4] 천하람		
				호감이 간다	호감 가지 않는다	모름/ 응답거절
지역별	전체	1,001	1,001	27%	46%	26%
	서울	196	188	26%	46%	27%
	인천/경기	321	318	26%	46%	28%
	강원	30	30	-	-	-
	대전/세종/충청	106	107	37%	34%	29%
	광주/전라	99	98	28%	45%	27%
	대구/경북	91	97	20%	58%	21%
	부산/울산/경남	145	150	28%	47%	24%
	제주	13	13	-	-	-
성별	남성	562	496	33%	47%	19%
	여성	439	505	22%	45%	33%
연령별	18~29세	120	165	15%	46%	40%
	30대	127	152	14%	50%	37%
	40대	172	183	34%	43%	23%
	50대	221	195	43%	38%	19%
	60대	198	169	30%	51%	18%
	70대 이상	163	137	24%	51%	25%
주요 지지 정당별	국민의힘	414	386	19%	61%	20%
	더불어민주당	286	291	45%	32%	22%
	정의당	50	49	34%	34%	32%
	무당(無黨)층	242	268	19%	41%	40%
직업별	농/임/어업	31	27	-	-	-
	자영업	178	166	36%	41%	23%
	기능노무/서비스	131	123	37%	38%	24%
	사무/관리	309	329	25%	49%	26%
	전업주부	188	187	24%	44%	32%
	학생	46	63	-	-	-
	무직/은퇴/기타	118	106	22%	55%	22%
성향별	보수	356	340	19%	61%	20%
	중도	298	300	36%	39%	25%
	진보	240	250	38%	40%	22%
	모름/응답거절	107	111	7%	33%	60%
대통령 직무	긍정 평가자	385	357	14%	64%	22%
	부정 평가자	536	555	39%	37%	25%
김기현에게	호감	197	181	14%	71%	14%
	비호감	619	619	39%	48%	13%
안철수에게	호감	261	257	25%	46%	29%
	비호감	655	659	31%	49%	20%
황교안에게	호감	162	153	26%	49%	25%
	비호감	704	697	33%	53%	15%
내년 총선 결과 기대	여당 다수 당선	440	416	18%	60%	22%
	야당 다수 당선	426	444	41%	37%	23%
	모름/응답거절	135	141	15%	34%	51%
평소 정치에 관심이	많이 있다	275	254	35%	52%	13%
	약간 있다	466	461	32%	45%	23%
	별로 없다	170	187	16%	47%	37%
	전혀 없다/모름	90	99	9%	34%	57%
국민의힘 지지 & 정치 고관심		147	134	20%	67%	13%

2023년 3월 1주 (2/28, 3/2)		조사완료 사례수	가중적용 사례수	인물 호감 여부 [4/4] 황교안		
				호감이 간다	호감 가지 않는다	모름/ 응답거절
지역별	전체	1,001	1,001	15%	70%	15%
	서울	196	188	15%	68%	16%
	인천/경기	321	318	14%	69%	17%
	강원	30	30	-	-	-
	대전/세종/충청	106	107	17%	67%	16%
	광주/전라	99	98	12%	74%	14%
	대구/경북	91	97	19%	70%	11%
	부산/울산/경남	145	150	18%	73%	9%
	제주	13	13	-	-	-
성별	남성	562	496	16%	73%	10%
	여성	439	505	14%	66%	20%
연령별	18~29세	120	165	6%	65%	29%
	30대	127	152	15%	65%	20%
	40대	172	183	9%	78%	13%
	50대	221	195	14%	77%	8%
	60대	198	169	23%	69%	7%
	70대 이상	163	137	26%	59%	15%
주요 지지 정당별	국민의힘	414	386	25%	64%	10%
	더불어민주당	286	291	6%	82%	11%
	정의당	50	49	14%	66%	20%
	무당(無黨)층	242	268	10%	65%	25%
직업별	농/임/어업	31	27	-	-	-
	자영업	178	166	16%	75%	9%
	기능노무/서비스	131	123	20%	66%	13%
	사무/관리	309	329	10%	74%	16%
	전업주부	188	187	19%	66%	14%
	학생	46	63	-	-	-
	무직/은퇴/기타	118	106	20%	65%	15%
성향별	보수	356	340	22%	69%	9%
	중도	298	300	14%	74%	13%
	진보	240	250	9%	78%	13%
	모름/응답거절	107	111	15%	43%	43%
대통령 직무	긍정 평가자	385	357	28%	58%	13%
	부정 평가자	536	555	7%	80%	12%
김기현에게	호감	197	181	26%	67%	7%
	비호감	619	619	13%	83%	3%
안철수에게	호감	261	257	23%	62%	15%
	비호감	655	659	13%	79%	8%
천하람에게	호감	293	275	15%	83%	2%
	비호감	460	462	16%	79%	4%
내년 총선 결과 기대	여당 다수 당선	440	416	26%	62%	12%
	야당 다수 당선	426	444	6%	82%	11%
	모름/응답거절	135	141	13%	52%	35%
평소 정치에 관심이	많이 있다	275	254	19%	76%	5%
	약간 있다	466	461	15%	74%	10%
	별로 없다	170	187	13%	64%	23%
	전혀 없다/모름	90	99	10%	43%	47%
국민의힘 지지 & 정치 고관심		147	134	30%	64%	6%

“조사는 결코 화려하거나 스스로 빛나는  
업(業)이 아니다. 사회의 명암, 좌우 대립,  
빈부 문제, 정보 격차, 과거와 미래 등을  
두루 살펴 매 순간 어느 한쪽으로 치우치지  
않도록 스스로 경계하며 꾸준히 공부하고  
탐구하는 일이다. 때로는 관행과 시류에  
맞서야 하고, 때로는 비난과 질시를 묵묵히  
견뎌야 한다. 어렵지만 누군가는 반드시  
해야 할 일, 힘들지만 그만큼 보람된 일이다.”

## 조사인의 길, 박무익



한국갤럽조사연구소는 1974년 6월 박무익 회장이 설립한  
한국 최초의 법인 형태 조사 전문 회사입니다.

1970년대부터 사회 주요 현안 자체 조사 결과를 발표해 왔으며,  
우리 국민의 71%가 한국갤럽을 알고 있습니다.

한국갤럽 홈페이지 갤럽리포트 게시판을 통해 공개한 자료는  
모두 한국갤럽의 자산이므로 상업적 용도의 재판매를 금지합니다(→ [FAQ](#)).

기사, 논문, SNS 공유 등 재판매 이외 용도로는  
누구나, 무료로, 자유롭게 인용하실 수 있습니다.

인용하실 때는 반드시 출처를 밝혀 주십시오.  
가능하면 조사 기간, 방법, 표본크기 등 개요까지 함께 표시하실 것을 권장합니다.

저희는 소수점 아래 수치를 제시하지 않는 것을 원칙으로 하고 있으니,  
인용하실 때도 그에 따라 주실 것을 당부합니다.

한국갤럽 조사에 관심 가져주셔서 고맙습니다.

- 매주 새로운 조사 결과를 전합니다: [이메일 뉴스레터 구독 신청](#) | [카카오톡채널 추가](#)
- 문의: 전화 02-3702-2100(대표)/2571/2621/2622 또는 [홈페이지 Q&A](#)
- 주소: (본관) 03167 서울시 종로구 사직로 70, (신관) 03042 서울시 종로구 자하문로 70

이 문서에는 네이버 나눔글꼴과 한글과컴퓨터 함초롬체를 썼습니다.