

한국갤럽 데일리 오피니언

제529호 2023년 2월 2주

대통령 직무 수행 평가, 긍·부정 평가 이유 | 정당 지지도 |

노인·노후 생활 시작 나이, 노인 기준 연령 상향안 찬반, 노후 생계 부양자, 노후 생계유지 불안 정도, 국민연금 기금 고갈 우려 정도

조사 개요

- 조사기간: 2023년 2월 7~9일
- 표본추출: 무선전화 RDD 표본 프레임에서 무작위 추출(유선전화 RDD 5% 포함)
- 응답방식: 전화조사원 인터뷰(CATI)
- 조사대상: 전국 만 18세 이상 1,002명
- 표본오차: $\pm 3.1\%$ 포인트(95% 신뢰수준) - 주요 지표 표준오차·신뢰구간·상대표준오차 제시
- 응답률: 10.7%(총 통화 9,397명 중 1,002명 응답 완료)
- 의뢰처: 한국갤럽 자체 조사

갤럽리포트 G20230210

한국갤럽 데일리 오피니언 독자 여러분, 안녕하십니까?

1974년 문을 연 저희 연구소가 지금까지 얻은 명성은
조사에 협조해주시고 관심 있게 봐 주신 분들 덕분입니다.

그에 보답하는 마음에서 1970년대부터 자체 조사 결과로 단행본을
펴냈고, 1990년대에는 조사 전문 데이터베이스를 구축했습니다.
2012년부터는 자체 조사를 정례화해 매주 새로운 결과를 공개하여
누구나 무료로 활용할 수 있도록 했습니다.

여론조사의 홍수 속에 '정확한 자' 하나를 제공하고자 시작한
저희 노력이 여론의 흐름을 읽으시는 데 도움되기를 바랍니다.
한국갤럽에 몸 담고 있는 한 사람, 한 사람은 공정하고 신뢰받는
조사회사로서 사명을 다하기 위해 계속 노력하겠습니다.

한국갤럽 데일리 오피니언은

전화조사원이 직접 묻고 응답 받는 인터뷰(CATI) 방식으로 진행합니다.

전국 유권자 대표성을 최대한 확보하고자 무작위발생(RDD: Random Digit Dialing)한 무선전화 번호를 기본 표본추출틀로 합니다.
단, 무선전화만으로는 접근하기 어려운 여성, 고연령대 일부는 무작위발생한 유선전화 조사로 보완합니다(반영 비율 5% 이내).

여론조사 바로보기

자주 물으시는 질문과 답글, 여론조사에 대한 이해를 돕는 한국갤럽 홈페이지 게시물 링크입니다. 클릭하면 연결됩니다.

→ [데일리 오피니언 표본설계: 모집단 정의부터 모수추정까지](#)

→ [전화조사 골백, 폭넓은 여론 수렴을 위한 필수 절차입니다: 콜 차수별 응답자 프로파일·정치적 성향 분석](#)

→ [정치 고관심층 위주 조사는 전체 여론을 왜곡합니다: 정치 관심도와 여론조사](#)

→ [알고 보면 똥날똥하지 않습니다: 차기 정치지도자 선호도 질문 방식과 조사방법 간 차이](#)

→ [유·무선전화 표본 혼합 비율에 따른 여론조사 결과 차이](#)

→ [무선전화 RDD, 가상번호, 알뜰폰: 선거여론조사 관점에서 알뜰폰 가입자와 비가입자 간 성향 차이 분석](#)

NEW → [교육수준·생활수준과 정치적 태도: 저학력·저소득층이 더 보수적인가?](#)

→ [조사방법이 다르면 결과도 다릅니다: 같은 시기 상반된 조사 결과가 나오는 이유](#)

→ [표본오차보다 훨씬 작은 변동에 의미를 부여하는 행위는 해석이 아니라 허구\(虛構\)입니다](#)

→ [여론조사 결과는 옳고 그름의 잣대가 아니라, 다양한 의견의 중간점이 어디쯤인지 가능하는 이정표 역할을 할 뿐입니다](#)

→ [평소 정당 지지도는 현시점 유권자의 정당에 대한 태도로, 선거 결과에 대한 예측이 아닙니다](#)

→ [오보\(誤報\)에 가까울 만큼 여론조사에 대한 무지\(無知\)를 드러낸 기사가 많습니다: 부끄러운 여론조사 보도](#)

→ [여론조사는 정치 도구가 아니라 확률과 통계에 기반한 과학적 절차입니다: 한계와 오해](#)

→ [한국갤럽 유무선RDD 전화조사, 선거여론조사 관련 학술 논문 다운로드](#)

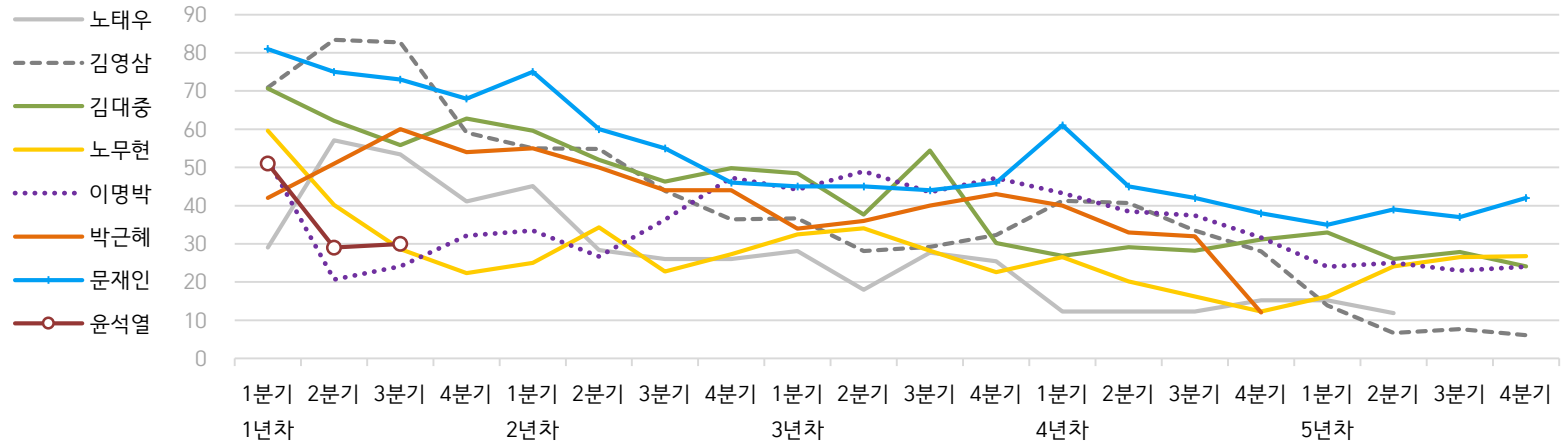
→ [여론조사의 이해와 활용에 관한 다양한 시각을 담은 기사/칼럼/인터뷰](#)

→ [한국갤럽 데일리 오피니언의 시작: 사회적 책임과 중립\(中立\)](#)

→ [The Gallup Legacy at 120 Years: 갤럽 인터내셔널 설립자 조지 갤럽 박사 탄생 120주년을 맞아](#)

한국갤럽 역대 대통령 직무 수행 평가 1988-2023

● 역대 대통령 직무 수행 긍정률 (%)



● 역대 대통령 직무 수행 평가 (%)

대통령	재임	1년차				2년차				3년차				4년차				5년차			
		1분기	2분기	3분기	4분기	1분기	2분기	3분기	4분기	1분기	2분기	3분기	4분기	1분기	2분기	3분기	4분기	1분기	2분기	3분기	4분기
13대 노태우 1988-1993	긍정	29	57	53	41	45	28	26	-	28	18	28	25	12	-	-	15	-	12	-	-
	부정	46	16	25	27	25	41	45	-	40	62	55	54	40	-	-	41	-	56	-	-
14대 김영삼 1993-1998	긍정	71	83	83	59	55	55	44	36	37	28	29	32	41	41	34	28	14	7	8	6
	부정	7	4	6	18	24	21	25	33	34	41	45	39	33	37	40	47	65	74	78	74
15대 김대중 1998-2003	긍정	71	62	56	63	60	52	46	50	49	38	54	30	27	29	28	31	33	26	28	24
	부정	7	11	17	14	16	22	29	24	20	26	18	51	55	52	49	49	41	53	52	56
16대 노무현 2003-2008	긍정	60	40	29	22	25	34	23	27	33	34	28	23	27	20	16	12	16	24	27	27
	부정	19	41	53	62	57	46	60	57	55	53	61	67	63	70	74	79	78	66	64	62
17대 이명박 2008-2013	긍정	52	21	24	32	34	27	36	47	44	49	44	47	43	39	37	32	25	25	23	24
	부정	29	69	65	55	55	55	55	45	45	41	43	41	49	54	55	60	62	58	59	63
18대 박근혜 2013-2017	긍정	42	51	60	54	55	50	44	44	34	36	40	43	40	33	32	12				
	부정	23	23	21	33	34	39	46	45	56	54	51	46	49	53	55	80				
19대 문재인 2017-2022	긍정	81	75	73	68	75	60	55	46	45	45	44	46	61	45	42	38	35	39	37	42
	부정	11	17	19	23	15	30	36	44	45	46	48	46	30	45	48	53	56	53	56	51
20대 윤석열 2022-2027	긍정	50	29	30																	
	부정	36	61	61																	

질문) 귀하는 ○○○ 대통령이 대통령으로서의 직무를 잘 수행하고 있다고 보십니까, 아니면 잘못 수행하고 있다고 보십니까?

(긍정/부정을 답하지 않은 경우 재질문) 굳이 말씀하신다면, '잘하고 있다'와 '잘못하고 있다' 중 어느 쪽입니까?

- 역대 대통령 평가에는 모두 동일 질문 방식 적용(2점 척도, 재질문 1회). '잘하고 있다' → 긍정, '잘못하고 있다' → 부정 평가 비율

- 1988~2011년은 분기 내 여러 조사 결과의 중위수, 2012년 이후는 데일리 오피니언 매주 조사의 분기별 평균 기준 제시

- 박근혜 대통령 4년차 4분기 직무 긍정률: 2016년 10월 4주간 평균 24% → 11~12월 6주간 평균 5%. 이후 직무 정치, 2017년 3월 10일 탄핵

- 2013년 18대까지는 2월 취임, 2017년 19대부터 5월 취임. 이후 재임 연차별 1분기는 그해 4~6월, 4분기는 이듬해 1~3월 기준. 한국갤럽 www.gallup.co.kr

주간 응답자 특성표

주요 분석 단위별 표본오차(95% 신뢰수준 기준)와 지역/성/지정당/직업/생활수준/성향과 연령 분포 구성입니다. 2022년 12월 말 행정안전부 주민등록인구 기준 8개 권역/성/연령별 셀 가중 결과

- 질문)** - 귀하는 어느 시도에 살고 계십니까? 주소지 기준으로 말씀해 주십시오. (저희가 전화번호를 무작위 추출해 지역을 알지 못합니다.)
- 실례지만, 귀하의 연세는 올해 만으로 어떻게 되십니까?
 - 귀하의 직업은 무엇입니까?
 - 우리 국민들의 생활수준을 상, 중상, 중, 중하, 하의 다섯 단계로 나눈다면 귀댁 생활수준은 어디에 속한다고 생각하십니까?
 - 귀하 본인의 정치적 성향은 다음 중 어디에 해당한다고 생각하십니까? (보기 로테이션 제시) 매우 보수적 / 약간 보수적 / 중도적 / 약간 진보적 / 매우 진보적

응답자 특성표 2023년 2월 2주 (7~9일)	조사완료		가중값 적용 기준		가중값 배율 (B/A)	표본오차 95% 신뢰수준
	사례수 (명) (A)	비율	사례수 (명) (B)	비율		
전체	1,002	100%	1,002	100%	1.00	±3.1%P
지역별						
서울	191	19%	188	19%	0.99	±7.1%P
인천/경기	317	32%	318	32%	1.00	±5.5%P
강원	29	3%	30	3%	1.05	±18.2%P
대전/세종/충청	105	10%	107	11%	1.02	±9.6%P
광주/전라	101	10%	98	10%	0.97	±9.8%P
대구/경북	97	10%	97	10%	1.00	±10.0%P
부산/울산/경남	149	15%	150	15%	1.01	±8.0%P
제주	13	1%	13	1%	0.99	±27.2%P
성별						
남성	546	54%	497	50%	0.91	±4.2%P
여성	456	46%	505	50%	1.11	±4.6%P
연령별						
18~29세	127	13%	167	17%	1.32	±8.7%P
30대	120	12%	150	15%	1.25	±8.9%P
40대	167	17%	183	18%	1.10	±7.6%P
50대	233	23%	195	19%	0.84	±6.4%P
60대	203	20%	168	17%	0.83	±6.9%P
70대 이상	152	15%	138	14%	0.91	±7.9%P

- 표본오차는 조사완료 사례수 기준. 한국갤럽 데일리 오피니언 제529호

- 가중값 적용 기준 사례수는 2022년 12월 행안부 주민등록인구 지역/성/연령비를 따름

응답자 특성표 2023년 2월 2주 (7~9일)	조사완료 사례수 (명)	주민등록인구 기준 가중값 적용 결과						
		가중적용 사례수	연령 분포					
			18~29세	30대	40대	50대	60대	70대+
전체	1,002	1,002	16%	15%	17%	20%	17%	14%
지역별								
서울	191	188	19%	17%	17%	18%	16%	13%
인천/경기	317	318	17%	16%	20%	20%	15%	11%
강원	29	30	-	-	-	-	-	-
대전/세종/충청	105	107	16%	15%	18%	19%	17%	15%
광주/전라	101	98	16%	12%	10%	27%	17%	18%
대구/경북	97	97	11%	17%	17%	20%	19%	16%
부산/울산/경남	149	150	15%	14%	18%	20%	19%	15%
제주	13	13	-	-	-	-	-	-
성별								
남성	546	497	18%	16%	19%	20%	17%	12%
여성	456	505	15%	15%	16%	21%	17%	16%
주요 지지 정당별								
국민의힘	394	371	11%	11%	10%	21%	24%	23%
더불어민주당	293	306	14%	16%	27%	23%	13%	8%
정의당	32	33	-	-	-	-	-	-
무당(無黨)층	276	286	25%	22%	15%	16%	12%	10%
직업별								
농/임/어업	26	22	-	-	-	-	-	-
자영업	136	125	9%	7%	19%	30%	27%	8%
기능노무/서비스	166	155	13%	10%	17%	24%	24%	12%
사무/관리	315	340	10%	32%	28%	23%	5%	1%
전업주부	180	176	-	9%	13%	21%	27%	31%
학생	64	81	98%	2%	-	-	-	-
무직/은퇴/기타	115	103	18%	4%	4%	10%	21%	43%
생활 수준별								
상/중상	153	164	23%	23%	22%	15%	14%	4%
중	485	489	19%	17%	18%	19%	15%	12%
중하	227	226	11%	14%	17%	27%	18%	13%
하	122	109	3%	4%	8%	19%	28%	39%
성향별								
보수	335	318	15%	13%	13%	20%	24%	15%
중도	313	320	20%	18%	20%	21%	13%	9%
진보	244	261	17%	17%	23%	21%	14%	8%
모름/응답거절	110	103	10%	9%	9%	19%	13%	41%
평소 정치에 관심이								
많이 있다	276	260	6%	13%	18%	24%	23%	15%
약간 있다	460	463	15%	15%	19%	21%	17%	14%
별로 없다	182	189	28%	14%	14%	20%	12%	11%
전혀 없다/모름	84	90	31%	25%	14%	9%	7%	15%

- 50사례 미만은 수치 제시하지 않음. 한국갤럽 데일리 오피니언 제529호 www.gallup.co.kr

조사완료 응답자 특성표

2023년 2월 2주 (7~9일)		조사완료 사례수 (명)			가중적용 기준 사례수 (명)		
		계	남성	여성	계	남성	여성
전국	합계	1,002	546	456	1,002	497	505
	18~29세	127	81	46	167	88	80
	30대	120	72	48	150	78	72
	40대	167	108	59	183	93	90
	50대	233	116	117	195	99	97
	60대	203	102	101	168	82	85
	70대 이상	152	67	85	138	57	81
서울	소계	191	96	95	188	91	98
	18~29세	29	15	14	35	17	18
	30대	32	16	16	32	16	16
	40대	28	19	9	33	16	17
	50대	38	18	20	34	17	17
	60대	34	16	18	29	14	16
	70대 이상	30	12	18	24	11	14
인천/경기	소계	317	170	147	318	159	159
	18~29세	38	25	13	55	29	26
	30대	42	28	14	52	27	25
	40대	57	34	23	63	32	31
	50대	77	37	40	64	32	32
	60대	61	30	31	49	25	25
	70대 이상	42	16	26	35	15	21
강원	소계	29	18	11	30	15	15
	18~29세	4	1	3	4	2	2
	30대	3	2	1	4	2	2
	40대	3	3		5	2	2
	50대	7	5	2	6	3	3
	60대	7	4	3	6	3	3
	70대 이상	5	3	2	5	2	3
대전/세종/충청	소계	105	65	40	107	54	53
	18~29세	18	11	7	17	9	8
	30대	11	7	4	16	8	7
	40대	17	13	4	20	10	10
	50대	21	12	9	20	11	10
	60대	24	14	10	18	9	9
	70대 이상	14	8	6	15	6	9

(오른쪽 표로 이어짐)

(왼쪽 표에서 이어짐)		조사완료 사례수 (명)			가중적용 기준 사례수 (명)		
		계	남성	여성	계	남성	여성
광주/전라	소계	101	55	46	98	48	49
	18~29세	15	10	5	15	8	7
	30대	10	6	4	12	6	6
	40대	10	9	1	17	9	8
	50대	25	12	13	19	10	9
	60대	19	10	9	17	8	9
	70대 이상	22	8	14	17	7	10
대구/경북	소계	97	53	44	97	48	49
	18~29세	6	5	1	15	8	7
	30대	10	6	4	12	7	6
	40대	19	11	8	17	8	8
	50대	26	13	13	20	10	10
	60대	23	11	12	18	9	9
	70대 이상	13	7	6	16	6	10
부산/울산/경남	소계	149	79	70	150	75	76
	18~29세	15	13	2	23	12	11
	30대	11	6	5	20	11	10
	40대	31	17	14	27	14	13
	50대	36	17	19	30	15	15
	60대	33	15	18	28	14	14
	70대 이상	23	11	12	22	9	13
제주	소계	13	10	3	13	6	6
	18~29세	2	1	1	2	1	1
	30대	1	1		2	1	1
	40대	2	2		3	1	1
	50대	3	2	1	3	1	1
	60대	2	2		2	1	1
	70대 이상	3	2	1	2	1	1

중앙선거여론조사심의위원회 선거여론조사기준에 따라 지역(8개 권역)/성/연령별 조사완료 사례수와 가중값 적용 기준 사례수를 함께 제시합니다.

각 사례수 합계나 소계는 최대 ±2까지 차이가 날 수 있습니다.

1,000명을 권역(8)*성(2)*연령대(6)=96개 셀별 할당 시 소수점 아래 반올림이 발생하기 때문입니다.

이는 조사 결과 해석에는 어떤 영향도 주지 않는 자연스럽고 불가피한 현상입니다.

가중값 적용 기준 사례수는 **2022년 12월 말** 행안부 주민등록인구 기반입니다.

한국갤럽 데일리 오피니언은

유·무선전화 RDD 번호를 단순확률추출해 조사하고

전국 유권자를 대표할 수 있도록 지역, 성, 연령대 등 세부 특성 층별로

사후층화 가중을 적용하여 모집단 특성인 모수를 추정합니다.

→ [데일리 오피니언 표본설계: 모집단 정의부터 모수추정까지](#)

주요 조사 결과(대통령 직무 수행 평가, 정당 지지도)에 대한

모수 추정치의 신뢰 범위와 정도를 나타내는 95% 신뢰구간과 상대표준오차를

고려하여 해석하시길 바랍니다.

95% 신뢰구간

모수가 이 구간 안에 있을 확률이 95%라는 의미입니다.

이 구간 안에서의 수치 변동은 실제 변화인지 오차인지 단정할 수 없습니다.

상대표준오차

통계 신뢰성 지표로, 수치가 작을수록 더 신뢰할 수 있습니다.

- 0.0 ~ 4.9%: 매우 좋음

- 5.0 ~ 14.9%: 좋은 편

- 15.0 ~ 24.9%: 허용 가능한 수준

- 25.0% 이상: 신뢰하기 어려우므로 이용 시 주의 요망

● 대통령 직무 수행 평가 표준오차, 신뢰구간, 상대표준오차

2023년 2월 2주 (7~9일)	조사완료 사례수 (명)	대통령 직무 수행 평가	추정치	표준 오차	95% 신뢰구간		상대 표준오차
					하한	상한	
전체	1,002	잘하고 있다 잘못하고 있다	32% 59%	1.6% 1.6%	29% 55%	36% 62%	4.8% 2.7%
지역별 서울	191	잘하고 있다 잘못하고 있다	37% 53%	3.4% 3.4%	31% 46%	44% 60%	9.1% 6.5%
인천/경기	317	잘하고 있다 잘못하고 있다	29% 63%	2.6% 2.7%	25% 58%	35% 69%	8.7% 4.2%
강원	29	잘하고 있다 잘못하고 있다		10.8% 10.9%			26.3% 23.0%
대전/세종/충청	105	잘하고 있다 잘못하고 있다	29% 62%	4.3% 4.4%	21% 53%	38% 70%	15.0% 7.1%
광주/전라	101	잘하고 있다 잘못하고 있다	13% 71%	3.5% 4.5%	8% 62%	22% 79%	26.3% 6.3%
대구/경북	97	잘하고 있다 잘못하고 있다	45% 45%	5.5% 5.3%	35% 35%	56% 56%	12.2% 11.7%
부산/울산/경남	149	잘하고 있다 잘못하고 있다	38% 55%	5.0% 5.0%	28% 45%	48% 64%	13.4% 9.2%
제주	13	잘하고 있다 잘못하고 있다		17.6% 17.8%			54.7% 27.4%
성별 남성	546	잘하고 있다 잘못하고 있다	31% 60%	1.9% 2.0%	27% 56%	35% 64%	6.2% 3.4%
여성	456	잘하고 있다 잘못하고 있다	34% 57%	2.4% 2.5%	29% 52%	39% 62%	7.2% 4.3%
연령별 18~29세	127	잘하고 있다 잘못하고 있다	27% 56%	4.8% 5.2%	19% 45%	37% 66%	17.8% 9.3%
30대	120	잘하고 있다 잘못하고 있다	26% 67%	4.5% 4.6%	19% 57%	36% 75%	16.9% 6.9%
40대	167	잘하고 있다 잘못하고 있다	15% 79%	2.9% 3.2%	10% 73%	22% 85%	19.3% 4.0%
50대	233	잘하고 있다 잘못하고 있다	31% 65%	3.0% 3.1%	25% 59%	37% 71%	9.8% 4.7%
60대	203	잘하고 있다 잘못하고 있다	45% 48%	3.5% 3.5%	38% 41%	52% 55%	7.8% 7.3%
70대 이상	152	잘하고 있다 잘못하고 있다	54% 30%	4.2% 3.8%	46% 23%	62% 38%	7.7% 12.8%

- 50사례 미만은 추정치 제시하지 않음. 한국갤럽 데일리 오피니언 제529호 www.gallup.co.kr

● 주요 정당 지지도 표준오차, 신뢰구간, 상대표준오차 (1/2)

2023년 2월 2주 (7~9일)	조사완료 사례수 (명)	지지 정당	추정치	표준 오차	95% 신뢰구간		상대 표준오차
					하한	상한	
전체	1,002	국민의힘	37%	1.5%	34%	40%	4.1%
		더불어민주당	31%	1.4%	28%	33%	4.6%
		정의당	3%	0.6%	2%	5%	17.4%
		무당(無黨)층	29%	1.5%	26%	32%	5.4%
지역별 서울	191	국민의힘	39%	3.4%	32%	46%	8.8%
		더불어민주당	26%	3.2%	20%	33%	12.4%
		정의당	4%	1.4%	2%	8%	37.8%
		무당층	31%	3.5%	25%	38%	11.2%
인천/경기	317	국민의힘	32%	2.5%	27%	37%	7.7%
		더불어민주당	37%	2.6%	32%	42%	7.1%
		정의당	4%	1.2%	2%	7%	30.3%
		무당층	28%	2.6%	23%	33%	9.3%
강원	29	국민의힘		10.6%			27.6%
		더불어민주당		10.0%			32.8%
		정의당		3.9%			56.2%
		무당층		9.1%			37.8%
대전/세종/충청	105	국민의힘	39%	3.8%	32%	47%	9.7%
		더불어민주당	28%	3.4%	22%	35%	12.4%
		정의당	2%	1.5%	1%	8%	70.7%
		무당층	31%	3.9%	24%	39%	12.7%
광주/전라	101	국민의힘	15%	3.6%	9%	23%	24.5%
		더불어민주당	43%	5.0%	34%	53%	11.7%
		정의당	8%	2.7%	4%	15%	32.0%
		무당층	33%	4.7%	24%	43%	14.2%
대구/경북	97	국민의힘	59%	5.6%	47%	69%	9.6%
		더불어민주당	16%	3.9%	10%	25%	24.9%
		정의당	1%	0.8%	0%	5%	100.0%
		무당층	25%	4.9%	16%	36%	19.9%
부산/울산/경남	149	국민의힘	46%	5.1%	36%	56%	11.2%
		더불어민주당	25%	3.5%	19%	33%	14.2%
		정의당					
		무당층	27%	5.0%	18%	38%	18.6%
제주	13	국민의힘		8.5%			37.0%
		더불어민주당		18.2%			33.5%
		정의당					
		무당층		15.5%			89.4%

- 50사례 미만은 추정치 제시하지 않음. 한국갤럽 데일리 오피니언 제529호 www.gallup.co.kr

● 주요 정당 지지도 표준오차, 신뢰구간, 상대표준오차 (2/2)

2023년 2월 2주 (7~9일)	조사완료 사례수 (명)	지지 정당	추정치	표준 오차	95% 신뢰구간		상대 표준오차
					하한	상한	
성별 남성	546	국민의힘	37%	1.9%	34%	41%	5.2%
		더불어민주당	29%	1.9%	26%	33%	6.4%
		정의당	3%	0.7%	2%	5%	23.9%
		무당층	30%	2.0%	26%	34%	6.8%
여성	456	국민의힘	37%	2.3%	32%	41%	6.4%
		더불어민주당	32%	2.1%	28%	36%	6.7%
		정의당	4%	0.9%	2%	6%	25.0%
		무당층	28%	2.4%	23%	32%	8.5%
연령별 18~29세	127	국민의힘	25%	4.6%	17%	35%	18.5%
		더불어민주당	26%	3.2%	21%	33%	12.1%
		정의당	5%	1.8%	2%	10%	40.2%
		무당층	44%	5.1%	34%	54%	11.7%
30대	120	국민의힘	25%	4.2%	18%	34%	16.6%
		더불어민주당	32%	4.5%	24%	41%	14.0%
		정의당	2%	1.3%	0%	7%	73.8%
		무당층	41%	4.7%	32%	50%	11.4%
40대	167	국민의힘	22%	3.1%	16%	29%	14.4%
		더불어민주당	48%	3.8%	41%	56%	7.8%
		정의당	5%	1.6%	2%	9%	33.9%
		무당층	25%	3.4%	19%	32%	13.9%
50대	233	국민의힘	38%	3.2%	32%	45%	8.4%
		더불어민주당	34%	3.2%	28%	40%	9.4%
		정의당	4%	1.4%	2%	8%	31.4%
		무당층	23%	2.8%	18%	29%	12.4%
60대	203	국민의힘	54%	3.4%	47%	61%	6.4%
		더불어민주당	23%	3.0%	18%	29%	13.0%
		정의당	3%	1.1%	1%	6%	44.7%
		무당층	20%	2.9%	15%	26%	14.4%
70대 이상	152	국민의힘	61%	3.9%	53%	68%	6.4%
		더불어민주당	17%	2.9%	12%	23%	17.4%
		정의당	1%	0.8%	0%	4%	70.8%
		무당층	21%	3.4%	15%	28%	16.7%

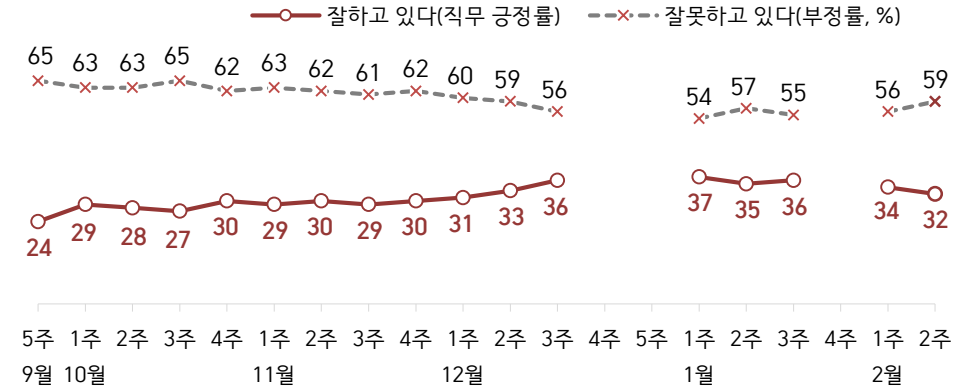
- 한국갤럽 데일리 오피니언 제529호 www.gallup.co.kr

대통령 직무 수행 평가, 정당 지지도: 최근 20주 지표 추이

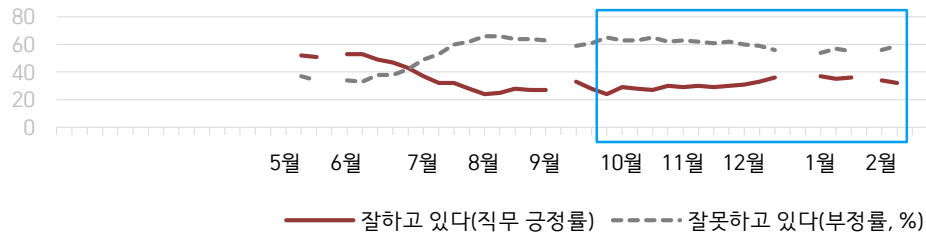
매주 화~목 조사 | 무선전화 RDD 조사(유선전화 RDD 보완) | 매주 유효표본 약 1,000명 | 표본오차 ±3.1%포인트(95% 신뢰수준)

질문) 귀하는 윤석열 대통령이 대통령으로서의 직무를 잘 수행하고 있다고 보십니까, 아니면 잘못 수행하고 있다고 보십니까? (긍정/부정을 답하지 않은 경우 재질문) 굳이 말씀하신다면, '잘하고 있다'와 '잘못하고 있다' 중 어느 쪽입니까?

● 대통령 직무 수행 평가: 2023년, 최근 20주



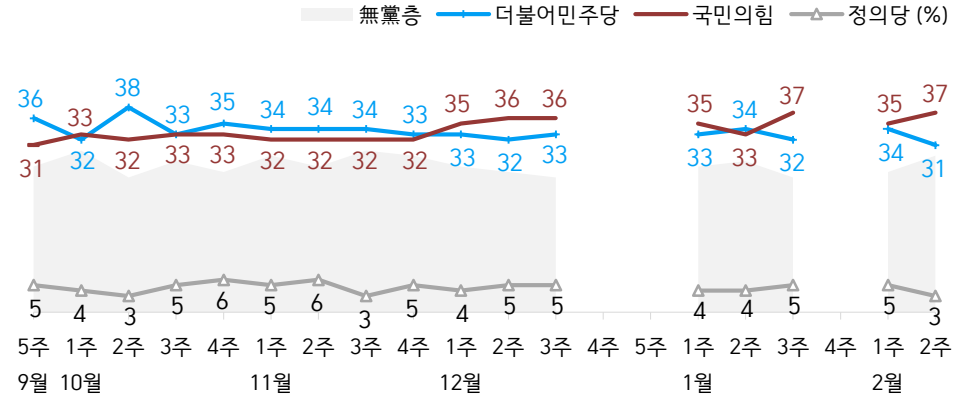
● 대통령 직무 수행 평가 2022-2023



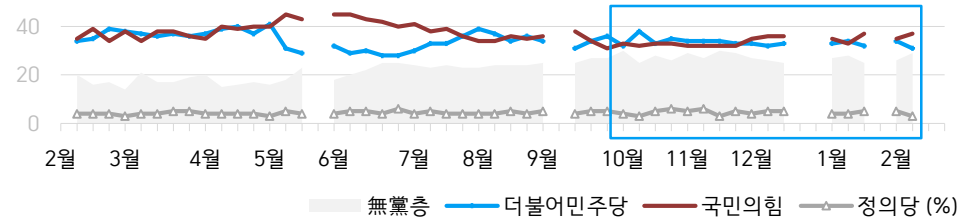
- 2022년 5월 9일 취임. 9월 2주(추석), 12월 4~5주(연말), 2023년 1월 4주(설) 조사 생
- 매주 전국 유권자 약 1,000명 전화조사(CATI). 한국갤럽 데일리 오피니언 제529호 www.gallup.co.kr

질문) 귀하는 다음 중 어느 정당 또는 단체를 지지하십니까? 보기를 순환하여 불러드리겠습니다. ('모름/없음'인 경우 재질문) 그럼, 본인 성향은 어느 정당/단체에 조금이라도 더 가깝습니까?
- 원내 2인 이상 정당 기준 보기 제시

● 정당 지지도: 2023년, 최근 20주



● 주요 정당 지지도 2022-2023

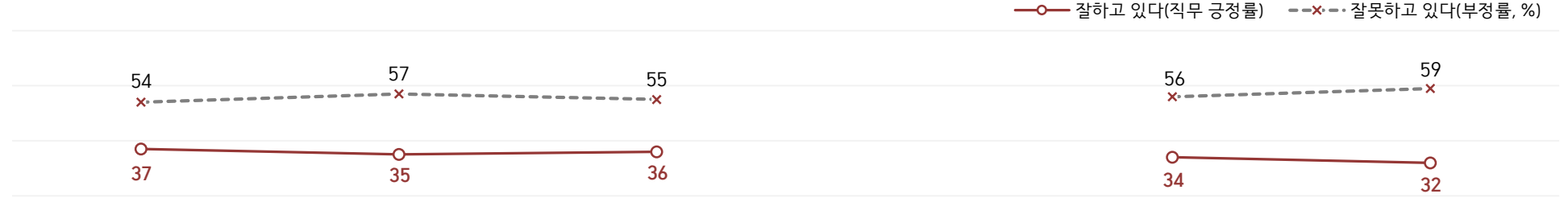


- 무당(無黨)층='현재 지지하는 정당 없음/모름/응답거절'
- 2022년 5월 4주(지방선거 직전), 9월 2주(추석), 12월 4~5주(연말), 2023년 1월 4주(설) 조사 생
- 매주 전국 유권자 약 1,000명 전화조사(CATI). 한국갤럽 데일리 오피니언 제529호 www.gallup.co.kr

최근 6주간 대통령 직무 수행 평가와 주요 정치 이슈

질문) 귀하는 윤석열 대통령이 대통령으로서의 직무를 잘 수행하고 있다고 보십니까, 혹은 잘못 수행하고 있다고 보십니까?
(긍정/부정을 답하지 않은 경우 재질문) 굳이 말씀하신다면, '잘하고 있다'와 '잘못하고 있다' 중 어느 쪽입니까?

● 대통령 직무 수행 평가: 2023년, 최근 6주



2023년 1월 1주(3~5일)	1월 2주(10~12일)	1월 3주(17~19일)	1월 4주(23~27일)	2월 1주(1/31-2/2)	2월 2주(7~9일)
-------------------	---------------	---------------	---------------	-----------------	-------------

- | | | | | | |
|---|--|--|---|---|---|
| <p>1 尹 신년사, 노동·교육·연금 개혁 추진 의지 표명</p> <p>2 尹, '중대선거구제 검토 필요'</p> <p>3 중국발 입국자 PCR 검사 의무화</p> <p>4 尹, '北 침범 시 9.19 군사합의 효력 정지 검토'
- 10.29 참사 첫 청문회</p> <p>5 軍, '北 무인기 항적 확인, 대통령실 비행금지구역 침범'
- 서울 강남3구·용산구 제외 21개구 부동산 규제 해제</p> <p>6 대통령실, 공직자 감찰조사팀 신설 추진</p> <p>* 교과서 일부 내용 누락 등 개정교육과정 논란</p> | <p>9 尹, 5개 부처 연두 업무보고 '양질의 일자리' 강조</p> <p>10 이재명, '성남FC 의혹' 검찰 출석
- 나경원, 저출산고령사회위원회 부위원장직 사의 표명
- 중국, 한국인 단기비자 발급 중단</p> <p>11 李, 신년 기자회견 '대통령 4년 중임제·결선투표 도입'</p> <p>13 尹, 나경원 저출산위 부위원장·기후환경대사 해임
- 10.29 참사 수사 결과 발표
- 한은 기준금리 인상 3.25→3.5%</p> <p>* 국민의힘 당대표 출마자 가시화</p> | <p>14- 21 尹, UAE·스위스 순방</p> <p>15 한·UAE 정상회담, 40조 투자 유치</p> <p>16 검찰, '위례·대장동 의혹' 관련 이재명 대표 소환 조사 통보</p> <p>17 野 3당, 이태원 국조특위 결과보고서 채택</p> <p>18 국정원, '국가보안법 위반 혐의' 민노총 본부 등 압수수색</p> <p>* 이란 외무부, 'UAE의 적,尹 발언 부적절' / 양국, 상대국 외교관 조치</p> <p>* '쌍방울그룹 각종 의혹' 감성태 전 회장 귀국 후 검찰 수사·구속</p> | <p>21- 24 설 연휴</p> <p>25 나경원, 전당대회 불출마</p> <p>* 난방비 급등 관련 여야 공방</p> | <p>28 이재명, '위례·대장동 의혹' 검찰 출석</p> <p>30 대중교통·의료시설 등 일부 제외 실내 마스크 착용 의무 → 권고</p> <p>-尹, '서민·중산층 난방비 대책'
- 대통령실, '김건희 주가조작 혐의 주장' 김의겸 의원 고발</p> <p>31 유승민, 전당대회 불출마 / 김기현 사진 논란</p> <p>1 민주당, '김건희 의혹 TF' 출범
- 미국 기준금리 인상 4.5→4.75%</p> <p>2 산자부, 기초수급자·차상위계층 난방비 지원 확대
- 국토부, 전세사기 근절 대책</p> | <p>4 민주당, 정부 규탄 장외 집회</p> <p>5 대통령실, 妄 '윤안연대' 발언 비판</p> <p>7 1기 신도시 재정비 특별법 추진
- 법원, '베트남전 민간인 학살' 한국 정부 배상 책임 첫 판결
- 김기현·나경원 회동</p> <p>8 서울시, 버스 거리비례 운임제 도입 추진
- 국회, '이상민 탄핵소추안' 가결</p> <p>8- 9 국민의힘 예비경선 여론조사</p> <p>* 대통령 관저 천공 개입설 논란</p> <p>* 국회 대정부 질문</p> <p>* 튀르키예에 남부·시리아 강진, 긴급구호대 급파</p> |
|---|--|--|---|---|---|

대통령 직무 수행 평가

● 대통령 직무 수행 평가: 최근 6개월

2022~2023년	조사완료 사례수 (명)	대통령 직무 수행 평가			
		잘하고 있다	잘못하고 있다	어느 쪽도 아니다	모름/ 응답거절
8월 2주(09-11)	1,000	25%	66%	2%	6%
8월 3주(16-18)	1,000	28%	64%	2%	6%
8월 4주(23-25)	1,001	27%	64%	3%	7%
9월 1주(8/30-9/1)	1,000	27%	63%	2%	8%
9월 2주(05-09)	추석 기간				
9월 3주(13-15)	1,000	33%	59%	3%	5%
9월 4주(20-22)	1,000	28%	61%	3%	8%
9월 5주(27-29)	1,000	24%	65%	3%	8%
10월 1주(04-06)	1,002	29%	63%	2%	6%
10월 2주(11-13)	1,002	28%	63%	3%	6%
10월 3주(18-20)	1,000	27%	65%	2%	6%
10월 4주(25-27)	1,001	30%	62%	3%	5%
11월 1주(01-03)	1,001	29%	63%	2%	7%
11월 2주(08-10)	1,006	30%	62%	2%	6%
11월 3주(15-17)	1,002	29%	61%	3%	7%
11월 4주(22-24)	1,002	30%	62%	2%	5%
12월 1주(11/29-12/1)	1,000	31%	60%	2%	7%
12월 2주(06-08)	1,000	33%	59%	3%	5%
12월 3주(13-15)	1,001	36%	56%	2%	6%
12월 4주(19-23)	연말 데일리 조사 씬				
12월 5주(26-30)					
1월 1주(03-05)	1,002	37%	54%	2%	7%
1월 2주(10-12)	1,002	35%	57%	2%	7%
1월 3주(17-19)	1,000	36%	55%	2%	8%
1월 4주(23-27)	설 기간				
2월 1주(1/31-2/2)	1,001	34%	56%	3%	7%
2월 2주(07-09)	1,002	32%	59%	3%	6%

- 한국갤럽 데일리 오피니언 제529호 www.gallup.co.kr

질문) 귀하는 윤석열 대통령이 대통령으로서의 직무를 잘 수행하고 있다고 보십니까, 아니면 잘못 수행하고 있다고 보십니까? (긍정/부정을 답하지 않은 경우 재질문) 굳이 말씀하신다면, '잘하고 있다'와 '잘못하고 있다' 중 어느 쪽입니까?

2023년 2월 2주 (7~9일)	조사완료 사례수 (명)	가중적용 사례수 (명)	대통령 직무 수행 평가			
			잘하고 있다	잘못하고 있다	어느 쪽도 아니다	모름/ 응답거절
전체	1,002	1,002	32%	59%	3%	6%
지역별						
서울	191	188	37%	53%	3%	7%
인천/경기	317	318	29%	63%	2%	5%
강원	29	30	-	-	-	-
대전/세종/충청	105	107	29%	62%	4%	5%
광주/전라	101	98	13%	71%	3%	13%
대구/경북	97	97	45%	45%	2%	7%
부산/울산/경남	149	150	38%	55%	4%	4%
제주	13	13	-	-	-	-
성별						
남성	546	497	31%	60%	3%	6%
여성	456	505	34%	57%	3%	7%
연령별						
18~29세	127	164	27%	56%	1%	17%
30대	120	154	26%	67%	3%	4%
40대	167	173	15%	79%	1%	4%
50대	233	205	31%	65%	2%	2%
60대	203	167	45%	48%	5%	3%
70대 이상	152	139	54%	30%	5%	10%
주요 지지 정당별						
국민의힘	394	371	69%	24%	3%	4%
더불어민주당	293	306	6%	92%	1%	2%
정의당	32	33	-	-	-	-
무당(無黨)층	276	286	17%	64%	4%	15%
직업별						
농/임/어업	26	22	-	-	-	-
자영업	136	125	33%	59%	3%	5%
기능노무/서비스	166	155	31%	59%	3%	8%
사무/관리	315	340	25%	71%	1%	3%
전업주부	180	176	42%	49%	3%	6%
학생	64	81	27%	57%		16%
무직/은퇴/기타	115	103	45%	35%	9%	11%
생활 수준별						
상/중상	153	164	30%	64%	1%	5%
중	485	489	35%	57%	2%	7%
중하	227	226	30%	65%	3%	2%
하	122	109	33%	49%	8%	10%
성향별						
보수	335	318	59%	33%	2%	6%
중도	313	320	22%	70%	3%	5%
진보	244	261	14%	82%	1%	3%
모름/응답거절	110	103	32%	42%	8%	19%
평소 관심이						
많이 있다	276	260	39%	58%	1%	1%
약간 있다	460	463	32%	62%	3%	4%
별로 없다	182	189	30%	57%	4%	10%
전혀 없다/모름	84	90	21%	46%	6%	27%

- 소수점 아래 반올림 때문에 백분율 합계는 ±1 차이 발생 가능하며, 이는 오류가 아님

- 50사례 미만은 수치 제시하지 않음. 한국갤럽 데일리 오피니언 제529호 www.gallup.co.kr

대통령 직무 수행 평가 이유

질문) 어떤 점에서 [잘하고/잘못하고 있다고] 생각하시는지 한 가지만 구체적으로 말씀해 주십시오. (자유응답)

대통령 직무 수행 긍정 평가 이유 2023년 2월 7~9일 (긍정 평가자 324명)		대통령 직무 수행 부정 평가 이유 2월 7~9일 (부정 평가자 586명)	
외교 (+3)	16%	경제/민생/물가	17%
공정/정의/원칙	9%	외교	12%
노조 대응	7%	독단적/일방적 (+5)	12%
결단력/추진력/뚝심	5%	경험·자질 부족/무능함	6%
국방/안보	5%	여당 내부 갈등/당무 개입 (+5)	5%
경제/민생	4%	소통 미흡 (-3)	4%
주관/소신	3%	발언 부주의	3%
전반적으로 잘한다	3%	공정하지 않음	3%
진실함/솔직함/거짓없음	3%	통합·협치 부족	3%
변화/쇄신	3%	전반적으로 잘못한다	3%
부동산 정책	2%	검찰 개혁 안 됨	3%
전 정권 극복	2%	서민 정책/복지	3%
서민 정책/복지	2%	인사(人事)	2%
열심히 한다/최선을 다한다	2%	공약 실천 미흡	1%
유능함/합리적	2%	이재명 수사	1%
이재명 수사	2%	전 정부와 마찰/전 정부 탓	1%
부정부패·비리 척결	1%	이태원 참사·사건 대처 미흡	1%
국민을 위함	1%	김건희 여사 행보	1%
신뢰감/책임	1%	대통령 집무실 이전	1%
기타	9%	성과 없음/한 일 없음	1%
모름/응답거절	18%	기타	7%
		모름/응답거절	8%

- 지난주 대비 ±3%포인트 이상 증감 항목에만 (+/-) 표시. 한국갤럽 데일리 오피니언 제529호

● 정당 지지도: 최근 6개월

2022~2023년	조사완료 사례수 (명)	정당 지지도 (현재 지지하는 정당)					무당층 無黨層
		국민의힘	더불어 민주당	정의당	기타		
8월 2주(09-11)	1,000	34%	37%	4%	0%	24%	
8월 3주(16-18)	1,000	36%	34%	5%	1%	24%	
8월 4주(23-25)	1,001	35%	36%	4%	1%	24%	
9월 1주(8/30-9/1)	1,000	36%	34%	5%	0%	25%	
9월 2주(05-08)	추석 기간						
9월 3주(13-15)	1,000	38%	31%	4%	1%	25%	
9월 4주(20-22)	1,000	34%	34%	5%	0%	27%	
9월 5주(27-29)	1,000	31%	36%	5%	0%	27%	
10월 1주(04-06)	1,002	33%	32%	4%	0%	30%	
10월 2주(11-13)	1,002	32%	38%	3%	1%	25%	
10월 3주(18-20)	1,000	33%	33%	5%	1%	28%	
10월 4주(25-27)	1,001	33%	35%	6%	0%	26%	
11월 1주(01-03)	1,001	32%	34%	5%	0%	29%	
11월 2주(08-10)	1,006	32%	34%	6%	1%	27%	
11월 3주(15-17)	1,002	32%	34%	3%	1%	30%	
11월 4주(22-24)	1,002	32%	33%	5%	1%	29%	
12월 1주(11/29-12/1)	1,000	35%	33%	4%	1%	27%	
12월 2주(06-08)	1,000	36%	32%	5%	0%	26%	
12월 3주(13-15)	1,001	36%	33%	5%	1%	25%	
12월 4주(19-23)	연말 데일리 조사 씬						
12월 5주(26-30)							
1월 1주(03-05)	1,002	35%	33%	4%	0%	27%	
1월 2주(10-12)	1,002	33%	34%	4%	1%	28%	
1월 3주(17-19)	1,000	37%	32%	5%	1%	25%	
1월 4주(23-27)	설 기간						
2월 1주(1/31-2/2)	1,001	35%	34%	5%	1%	26%	
2월 2주(07-09)	1,002	37%	31%	3%	1%	29%	

- 한국갤럽 데일리 오피니언 제529호 www.gallup.co.kr

질문) 귀하는 다음 중 어느 정당을 지지하십니까? 보기를 순환하여 불러드리겠습니다.
 ('모름/없음'인 경우 재질문) 그럼, 본인 성향은 어느 정당에 조금이라도 더 가깝습니까?
 - 국민의힘/더불어민주당/정의당, 그 외 정당(자유응답), 없다

2023년 2월 2주 (7~9일)	조사완료		정당 지지도 (현재 지지하는 정당)					없음	모름 응답 거절
	사례수 (명)	가중적용 사례수 (명)	국민의힘	더불어 민주당	정의당	기타	무당층 無黨層		
전체	1,002	1,002	37%	31%	3%	1%	29%	26%	2%
지역별									
서울	191	188	39%	26%	4%	0%	31%	29%	2%
인천/경기	317	318	32%	37%	4%		28%	26%	1%
강원	29	30	-	-	-	-	-	-	-
대전/세종/충청	105	107	39%	28%	2%		31%	27%	4%
광주/전라	101	98	15%	43%	8%	1%	33%	30%	3%
대구/경북	97	97	59%	16%	1%		25%	20%	5%
부산/울산/경남	149	150	46%	25%		3%	27%	26%	1%
제주	13	13	-	-	-	-	-	-	-
성별									
남성	546	497	37%	29%	3%	1%	30%	29%	1%
여성	456	505	37%	32%	4%	0%	28%	24%	4%
연령별									
18~29세	127	164	25%	26%	5%	1%	44%	42%	2%
30대	120	154	25%	32%	2%		41%	39%	2%
40대	167	173	22%	48%	5%	1%	25%	24%	1%
50대	233	205	38%	34%	4%	1%	23%	22%	1%
60대	203	167	54%	23%	3%	1%	20%	18%	2%
70대 이상	152	139	61%	17%	1%	1%	21%	14%	7%
직업별									
농/임/어업	26	22	-	-	-	-	-	-	-
자영업	136	125	43%	26%	4%		28%	26%	1%
기능노무/서비스	166	155	41%	31%	3%	1%	25%	24%	2%
사무/관리	315	340	26%	40%	3%	1%	30%	29%	1%
전업주부	180	176	47%	23%	3%	1%	26%	20%	6%
학생	64	81	20%	29%	6%	1%	43%	40%	3%
무직/은퇴/기타	115	103	48%	21%	3%	1%	26%	23%	3%
생활 수준별									
상/중상	153	164	35%	35%	5%	1%	25%	23%	2%
중	485	489	38%	30%	2%	0%	30%	28%	2%
중하	227	226	35%	31%	5%	1%	29%	26%	2%
하	122	109	42%	28%	2%	2%	26%	22%	4%
성향별									
보수	335	318	73%	10%	1%	1%	15%	13%	2%
중도	313	320	25%	30%	2%	1%	42%	40%	2%
진보	244	261	12%	59%	9%	0%	20%	19%	1%
모름/응답거절	110	103	29%	20%	2%	1%	48%	40%	8%
대통령 직무 평소 관심이									
긍정 평가자	337	324	79%	5%	0%	1%	15%	13%	2%
부정 평가자	572	586	15%	48%	5%	1%	31%	30%	1%
평소 관심이 전혀 없다/모름									
많이 있다	276	260	46%	37%	4%	2%	12%	12%	
약간 있다	460	463	40%	33%	3%	0%	24%	22%	2%
별로 없다	182	189	28%	24%	4%	0%	44%	41%	3%
전혀 없다/모름	84	90	17%	13%	2%		68%	59%	9%

- 50사례 미만은 수치 제시하지 않음. 한국갤럽 데일리 오피니언 제529호 www.gallup.co.kr

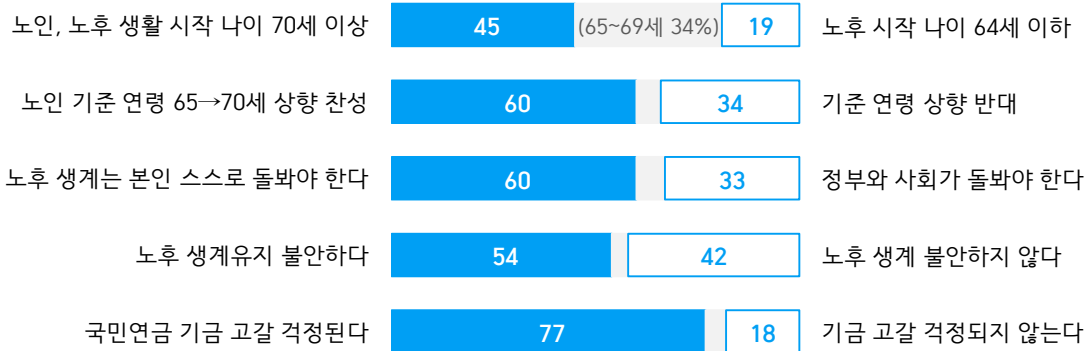
질문) (특정 정당 지지자에게만 질문) 귀하는 그 정당을 얼마나 지지하십니까?

2023년 2월 2주 (7~9일)	조사완료		정당 지지 강도			
	사례수 (명)	가중적용 사례수 (명)	강하게 지지	중간 정도로	약하게 지지	모름/ 응답거절
특정 정당 지지자	719	710	34%	40%	24%	2%
지역별						
서울	132	129	38%	35%	27%	
인천/경기	230	230	37%	37%	24%	1%
강원	22	23	-	-	-	-
대전/세종/충청	74	74	31%	49%	18%	3%
광주/전라	67	65	21%	45%	34%	
대구/경북	77	73	36%	45%	15%	5%
부산/울산/경남	107	106	35%	44%	19%	2%
제주	10	10	-	-	-	-
성별						
남성	387	346	32%	40%	25%	3%
여성	332	364	35%	41%	22%	1%
연령별						
18~29세	68	91	11%	45%	44%	
30대	69	91	24%	32%	43%	
40대	124	129	31%	41%	28%	
50대	176	156	32%	49%	17%	2%
60대	162	133	49%	37%	12%	2%
70대 이상	120	109	49%	35%	9%	7%
주요 지지 정당별						
국민의힘	394	371	41%	40%	17%	2%
더불어민주당	293	306	28%	41%	30%	2%
정의당	32	33	-	-	-	-
직업별						
농/임/어업	21	18	-	-	-	-
자영업	99	90	34%	46%	18%	2%
기능노무/서비스	125	115	34%	43%	23%	
사무/관리	220	236	32%	38%	28%	2%
전업주부	135	130	43%	38%	16%	4%
학생	35	45	2%	45%	53%	
무직/은퇴/기타	84	75	46%	33%	17%	5%
생활 수준별						
상/중상	114	123	27%	40%	33%	1%
중	346	342	35%	42%	22%	1%
중하	165	159	30%	41%	25%	4%
하	86	79	48%	31%	17%	4%
성향별						
보수	285	267	43%	35%	21%	1%
중도	182	183	21%	50%	28%	1%
진보	195	207	32%	42%	25%	1%
모름/응답거절	57	53	38%	30%	17%	15%
대통령 직무 평소 관심이						
긍정 평가자	286	274	49%	34%	14%	2%
부정 평가자	393	401	25%	43%	30%	2%
평소 관심이 전혀 없다/모름						
많이 있다	237	225	57%	27%	14%	2%
약간 있다	355	351	26%	49%	24%	1%
별로 없다	99	105	15%	43%	40%	2%
전혀 없다/모름	28	28	-	-	-	-

- 50사례 미만은 수치 제시하지 않음. 한국갤럽 데일리 오피니언 제529호 www.gallup.co.kr

노후 생활 관련 인식

● 노후 생활 관련 인식 요약: 2023년 2월 (%)



- 2023년 2월 7~9일 전국 유권자 1,002명 전화조사(CATI), 한국갤럽 데일리 오피니언 제529호 www.gallup.co.kr

● 노후 생활 관련 인식 응답자 특성별 요약: 2015년 10월, 2023년 2월 - 성별, 연령별, 생활수준별

	노후 시작 나이 '70세 이상'		노인 기준 연령 상향 '찬성'		노후 생계 부양자				노후 생계유지 '불안하다'		국민연금 기금고갈 '걱정된다'
	2015	2023	2015	2023	'본인 스스로'		'정부와 사회'		2015	2023	2023
					2015	2023	2015	2023			
전체	34%	45%	46%	60%	60%	60%	26%	33%	58%	54%	77%
성별											
남성	35%	44%	44%	59%	65%	66%	24%	27%	56%	51%	72%
여성	33%	46%	48%	61%	55%	53%	28%	40%	61%	57%	82%
연령별											
18~29세	16%	17%	39%	64%	45%	54%	36%	38%	52%	48%	79%
30대	25%	31%	37%	54%	57%	60%	34%	36%	69%	61%	83%
40대	26%	38%	37%	49%	62%	57%	26%	39%	70%	57%	75%
50대	42%	55%	52%	59%	68%	65%	21%	30%	56%	59%	78%
60대	56%	55%	62%	63%	65%	69%	15%	26%	45%	50%	78%
70대 이상		75%		75%		52%		31%		48%	68%
생활 수준별											
상/중상	32%	42%	50%	69%	72%	68%	17%	27%	30%	42%	73%
중	34%	46%	47%	59%	64%	63%	27%	31%	54%	45%	78%
중하	30%	45%	45%	61%	54%	57%	30%	38%	70%	72%	79%
하	38%	44%	43%	50%	54%	42%	25%	45%	70%	74%	77%

- 2015년 '60대'는 '60대 이상' 의미. 시기별 전국 유권자 약 1,000명 전화조사(CATI), 한국갤럽 데일리 오피니언 제529호

질문) 지금부터 노후 생활에 대해 여쭙겠습니다.

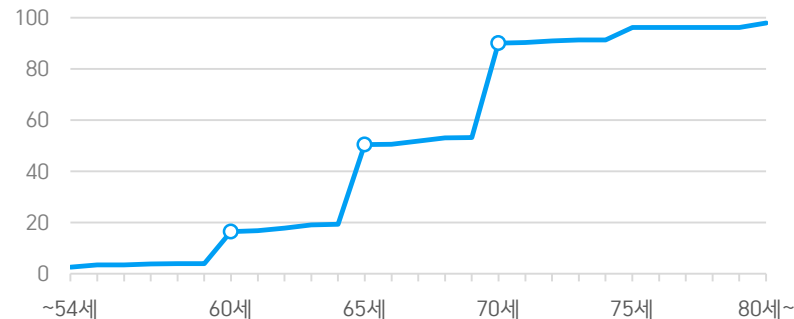
귀하는 대략 몇 살 때부터 '노인', 즉 노후 생활이 시작된다고 보십니까? (자유응답)

	조사완료 사례수 (명)	가중적용 사례수 (명)	노인, 노후 생활 시작된다고 보는 나이								의견 유보	평균 (세)
			54세 이하	55~ 59세	60~ 64세	65~ 69세	70~ 74세	75~ 79세	80세 이상			
2015년 10월 3주(20~22일)	1,010	1,010	3%	5%	23%	33%	31%	2%	1%	2%	65	
2023년 2월 2주(7~9일)	1,002	1,002	3%	1%	15%	34%	38%	5%	2%	2%	67	
지역별												
서울	191	188	1%	2%	16%	34%	38%	5%	2%	3%	67	
인천/경기	317	318	3%	1%	17%	32%	39%	4%	1%	1%	66	
강원	29	30	-	-	-	-	-	-	-	-	-	
대전/세종/충청	105	107	3%	1%	19%	32%	35%	5%	3%	2%	67	
광주/전라	101	98	4%	2%	11%	38%	34%	9%	1%	1%	67	
대구/경북	97	97		3%	14%	36%	39%	6%	2%	1%	67	
부산/울산/경남	149	150	4%	1%	13%	34%	39%	5%	4%	2%	67	
제주	13	13	-	-	-	-	-	-	-	-	-	
성별												
남성	546	497	2%	1%	15%	36%	37%	5%	2%	2%	67	
여성	456	505	3%	1%	15%	32%	39%	5%	2%	2%	66	
연령별												
18~29세	127	164	12%	5%	28%	36%	14%	1%	2%	2%	63	
30대	120	154	3%	1%	35%	30%	25%	3%	2%	1%	65	
40대	167	173		1%	15%	45%	33%	4%	1%	1%	66	
50대	233	205	0%	1%	8%	35%	51%	3%	1%	1%	68	
60대	203	167			4%	39%	46%	7%	2%	1%	68	
70대 이상	152	139			5%	14%	59%	11%	5%	6%	70	
주요 지지 정당별												
국민의힘	394	371	2%	1%	14%	28%	44%	7%	3%	2%	67	
더불어민주당	293	306	3%	0%	14%	41%	37%	3%	1%	1%	66	
정의당	32	33	-	-	-	-	-	-	-	-	-	
무당(無黨)층	276	286	3%	4%	19%	33%	32%	4%	2%	2%	66	
직업별												
농/임/어업	26	22	-	-	-	-	-	-	-	-	-	
자영업	136	125	3%		15%	35%	39%	6%	1%	2%	67	
기능노무/서비스	166	155		1%	13%	41%	37%	5%	2%	2%	67	
사무/관리	315	340	3%	1%	21%	37%	32%	4%	2%	1%	66	
전업주부	180	176			10%	25%	52%	6%	3%	3%	69	
학생	64	81	12%	10%	22%	34%	21%			1%	62	
무직/은퇴/기타	115	103	3%		10%	33%	43%	6%	2%	4%	67	
생활 수준별												
상/중상	153	164	2%	1%	18%	37%	36%	5%	1%		66	
중	485	489	3%	2%	17%	30%	40%	4%	2%	2%	66	
중하	227	226	3%	2%	10%	39%	37%	8%	1%	1%	67	
하	122	109	2%		12%	36%	36%	4%	4%	5%	67	
노인 기준												
연령 상향 찬성	612	601	2%	1%	12%	26%	49%	6%	3%	1%	68	
반대	334	344	4%	2%	20%	49%	20%	3%	1%	1%	65	
노후 생계												
본인 스스로	613	599	1%	1%	16%	31%	41%	6%	2%	2%	67	
자녀들	31	29	-	-	-	-	-	-	-	-	-	
부양자												
정부와 사회	314	333	5%	1%	15%	40%	34%	2%	1%	1%	66	
노후 생계												
불안하다	535	541	3%	1%	17%	37%	36%	4%	2%	1%	66	
불안하지 않다	431	421	2%	1%	14%	29%	43%	6%	2%	2%	67	
국민연금 기금												
고갈 걱정된다	763	772	2%	2%	16%	33%	39%	5%	2%	1%	67	
걱정되지 않는다	185	180	3%	0%	10%	39%	38%	4%	2%	4%	67	

- 2015년: '60세' 22%, '65세' 32%, '70세' 31% / 2023년: '60세' 13%, '65세' 31%, '70세' 37%

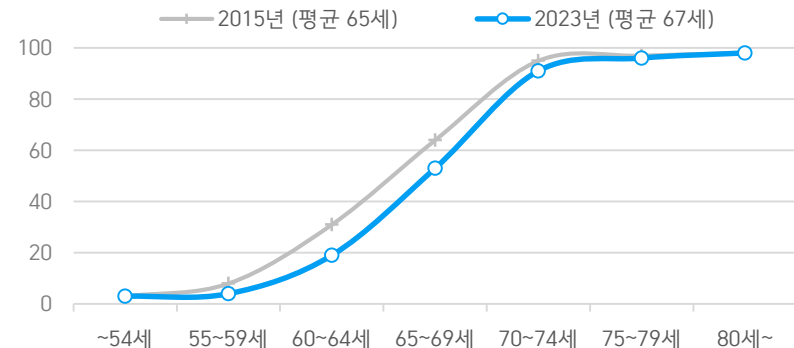
- 50사례 미만은 수치 제시하지 않음. 한국갤럽 데일리 오피니언 제529호 www.gallup.co.kr

● 노후 생활 시작 나이: 2023년 2월 (% , 누적 응답 비율)



- 전국 유권자 1,002명 전화조사(CATI). 한국갤럽 데일리 오피니언 제529호

● 노후 생활 시작 나이: 2015년 10월, 2023년 2월 (% , 구간 누적 응답 비율)



- 한국인 기대수명: 1980년 66세, 2000년 76세, 2015년 82세, 2021년 84세

- 시기별 전국 유권자 약 1,000명 전화조사(CATI). 한국갤럽 데일리 오피니언 제529호

질문) 최근 기초연금이나 경로우대를 받는 노인 기준 나이를 만 65세에서 70세로 올리는 방안이 논의되고 있습니다. 귀하는 이에 대해 찬성하십니까, 반대하십니까?

	조사완료 사례수 (명)	가중적용 사례수 (명)	노인 기준 연령 65→70세 상향		
			찬성	반대	모름/ 응답거절
2015년 10월 3주(20~22일)	1,010	1,010	46%	47%	7%
2023년 2월 2주(7~9일)	1,002	1,002	60%	34%	6%
지역별					
서울	191	188	64%	30%	6%
인천/경기	317	318	61%	34%	5%
강원	29	30	-	-	-
대전/세종/충청	105	107	60%	35%	5%
광주/전라	101	98	49%	45%	6%
대구/경북	97	97	71%	24%	5%
부산/울산/경남	149	150	58%	38%	4%
제주	13	13	-	-	-
성별					
남성	546	497	59%	37%	4%
여성	456	505	61%	32%	7%
연령별					
18~29세	127	164	64%	31%	5%
30대	120	154	54%	42%	5%
40대	167	173	49%	46%	5%
50대	233	205	59%	37%	4%
60대	203	167	63%	36%	2%
70대 이상	152	139	75%	10%	15%
주요 지지 정당별					
국민의힘	394	371	69%	25%	6%
더불어민주당	293	306	53%	42%	5%
정의당	32	33	-	-	-
무당(無黨)층	276	286	57%	36%	7%
직업별					
농/임/어업	26	22	-	-	-
자영업	136	125	62%	35%	2%
기능노무/서비스	166	155	62%	34%	4%
사무/관리	315	340	53%	43%	4%
전업주부	180	176	63%	28%	9%
학생	64	81	70%	25%	6%
무직/은퇴/기타	115	103	64%	26%	10%
생활 수준별					
상/중상	153	164	69%	26%	5%
중	485	489	59%	35%	5%
중하	227	226	61%	37%	2%
하	122	109	50%	37%	14%
노후 시작 나이					
64세 이하	165	193	48%	46%	6%
65~69세	339	340	45%	50%	5%
70세 이상	478	450	77%	18%	5%
노후 생계 부담자					
본인 스스로	613	599	65%	30%	5%
자녀들	31	29	-	-	-
정부와 사회	314	333	51%	44%	5%
노후 생계 불안하다	535	541	55%	39%	5%
불안하지 않다	431	421	67%	28%	4%
국민연금 고갈 걱정된다	763	772	62%	34%	4%
걱정되지 않는다	185	180	52%	39%	9%

- 50사례 미만은 수치 제시하지 않음. 한국갤럽 데일리 오피니언 제529호 www.gallup.co.kr

질문) 귀하는 귀하의 노후 생계를 다음 중 주로 누가 돌봐야 한다고 보십니까?
- 본인 스스로 / 자녀들 / 정부와 사회 / 기타(자유응답) (항목 로테이션)

	조사완료 사례수 (명)	가중적용 사례수 (명)	노후 생계 부담자				
			본인 스스로	자녀들	정부와 사회	기타	모름/ 응답거절
2015년 10월 3주(20~22일)	1,010	1,010	60%	4%	26%	8%	2%
2023년 2월 2주(7~9일)	1,002	1,002	60%	3%	33%	2%	2%
지역별							
서울	191	188	57%	4%	33%	3%	3%
인천/경기	317	318	62%	2%	32%	2%	2%
강원	29	30	-	-	-	-	-
대전/세종/충청	105	107	59%	4%	34%	2%	1%
광주/전라	101	98	54%	5%	37%	2%	2%
대구/경북	97	97	65%	3%	29%		4%
부산/울산/경남	149	150	64%	1%	31%		4%
제주	13	13	-	-	-	-	-
성별							
남성	546	497	66%	3%	27%	1%	3%
여성	456	505	53%	3%	40%	2%	2%
연령별							
18~29세	127	164	54%	5%	38%	1%	3%
30대	120	154	60%	1%	36%	1%	2%
40대	167	173	57%	2%	39%	1%	1%
50대	233	205	65%	0%	30%	4%	2%
60대	203	167	69%	1%	26%	0%	3%
70대 이상	152	139	52%	9%	31%	3%	5%
직업별							
농/임/어업	26	22	-	-	-	-	-
자영업	136	125	65%	2%	26%	3%	4%
기능노무/서비스	166	155	60%	2%	33%	2%	2%
사무/관리	315	340	59%	1%	37%	1%	2%
전업주부	180	176	56%	5%	35%	2%	2%
학생	64	81	58%	6%	36%		
무직/은퇴/기타	115	103	63%	4%	25%	2%	6%
생활 수준별							
상/중상	153	164	68%	2%	27%	2%	2%
중	485	489	63%	3%	31%	1%	2%
중하	227	226	57%	3%	38%	2%	1%
하	122	109	42%	4%	45%	4%	5%
성향별							
보수	335	318	70%	4%	23%	1%	2%
중도	313	320	59%	2%	36%	1%	2%
진보	244	261	55%	1%	41%	2%	2%
모름/응답거절	110	103	43%	7%	39%	4%	7%
노후 시작 나이							
64세 이하	165	193	58%	2%	38%		3%
65~69세	339	340	55%	3%	39%	2%	1%
70세 이상	478	450	65%	4%	28%	2%	2%
노인 기준							
연령 상향 찬성	612	601	65%	3%	28%	1%	2%
반대	334	344	52%	2%	42%	2%	2%
노후 생계 불안하다	535	541	53%	3%	41%	2%	2%
불안하지 않다	431	421	69%	3%	25%	1%	2%
국민연금 고갈 걱정된다	763	772	60%	2%	33%	2%	2%
걱정되지 않는다	185	180	61%	4%	33%	0%	1%

- 50사례 미만은 수치 제시하지 않음. 한국갤럽 데일리 오피니언 제529호 www.gallup.co.kr

질문) 귀하는 노후의 생계유지에 대해 불안하십니까, 불안하지 않습니까? (4점 척도)

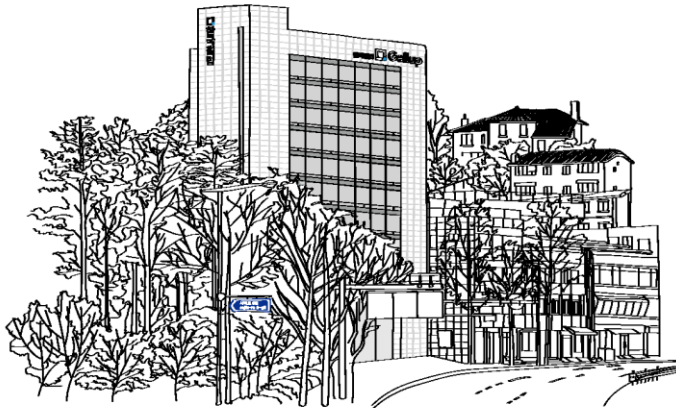
	조사완료 사례수 (명)	가중적용 사례수 (명)	노후 생계유지 불안 정도					
			불안 하다 (계)	매우 불안		별로 불안하지 않다	전혀 않다	모름 응답 거절
				매우 불안	어느 정도			
2015년 10월 3주(20~22일)	1,010	1,010	58%	21%	37%	26%	12%	3%
2023년 2월 2주(7~9일)	1,002	1,002	54%	18%	36%	28%	14%	4%
지역별								
서울	191	188	59%	15%	44%	28%	12%	1%
인천/경기	317	318	54%	16%	38%	29%	14%	3%
강원	29	30	-	-	-	-	-	-
대전/세종/충청	105	107	47%	26%	21%	31%	15%	7%
광주/전라	101	98	55%	24%	32%	27%	14%	4%
대구/경북	97	97	56%	11%	45%	23%	14%	7%
부산/울산/경남	149	150	50%	17%	33%	29%	18%	3%
제주	13	13	-	-	-	-	-	-
성별								
남성	546	497	51%	16%	35%	29%	16%	4%
여성	456	505	57%	19%	38%	28%	12%	4%
연령별								
18~29세	127	164	48%	11%	38%	34%	9%	9%
30대	120	154	61%	22%	39%	21%	18%	
40대	167	173	57%	18%	38%	29%	9%	5%
50대	233	205	59%	17%	41%	32%	8%	2%
60대	203	167	50%	16%	34%	29%	19%	2%
70대 이상	152	139	48%	22%	26%	23%	23%	7%
주요 지지 정당별								
국민의힘	394	371	49%	14%	34%	31%	16%	4%
더불어민주당	293	306	60%	22%	37%	27%	10%	3%
정의당	32	33	-	-	-	-	-	-
무당(無黨)층	276	286	54%	15%	39%	26%	15%	5%
직업별								
농/임/어업	26	22	-	-	-	-	-	-
자영업	136	125	44%	15%	29%	35%	18%	4%
기능노무/서비스	166	155	61%	21%	40%	26%	11%	1%
사무/관리	315	340	58%	18%	39%	28%	13%	2%
전업주부	180	176	54%	20%	34%	25%	16%	5%
학생	64	81	47%	5%	42%	39%	9%	5%
무직/은퇴/기타	115	103	50%	18%	32%	20%	19%	11%
생활 수준별								
상/중상	153	164	42%	4%	39%	31%	22%	5%
중	485	489	45%	11%	34%	35%	16%	4%
중하	227	226	72%	27%	45%	19%	7%	2%
하	122	109	74%	44%	30%	15%	8%	3%
성향별								
보수	335	318	51%	12%	39%	31%	16%	2%
중도	313	320	54%	16%	38%	30%	12%	4%
진보	244	261	59%	22%	36%	27%	11%	3%
모름/응답거절	110	103	50%	25%	25%	17%	20%	12%
노인 기준								
연령 상향 찬성	612	601	50%	13%	37%	32%	15%	3%
반대	334	344	62%	24%	38%	23%	11%	3%
노후 생활								
본인 스스로	613	599	48%	12%	35%	32%	17%	4%
자녀들	31	29	-	-	-	-	-	-
부양자								
정부와 사회	314	333	66%	27%	39%	24%	7%	3%
국민연금 기금								
고갈 걱정된다	763	772	60%	20%	39%	26%	12%	2%
걱정되지 않는다	185	180	31%	5%	27%	39%	22%	7%

질문) 귀하는 국민연금 기금 고갈에 대해 걱정되십니까, 걱정되지 않습니까? (4점 척도)

	2022년 2월 2주 (7~9일)	조사완료 사례수 (명)	가중적용 사례수 (명)	국민연금 기금 고갈 우려 정도					
				걱정 된다 (계)	매우 걱정		별로 걱정되지 않는다	전혀 않는다	모름 응답 거절
					매우 걱정	어느 정도			
전체		1,002	1,002	77%	51%	26%	13%	5%	5%
지역별									
서울	191	188	77%	45%	32%	14%	4%	5%	
인천/경기	317	318	76%	53%	23%	15%	6%	3%	
강원	29	30	-	-	-	-	-	-	
대전/세종/충청	105	107	79%	56%	23%	14%	1%	6%	
광주/전라	101	98	70%	49%	21%	14%	7%	9%	
대구/경북	97	97	84%	58%	25%	6%	3%	7%	
부산/울산/경남	149	150	83%	52%	31%	9%	3%	4%	
제주	13	13	-	-	-	-	-	-	
성별									
남성	546	497	72%	47%	25%	15%	7%	5%	
여성	456	505	82%	55%	27%	11%	2%	5%	
연령별									
18~29세	127	164	79%	41%	39%	12%	4%	5%	
30대	120	154	83%	64%	20%	8%	6%	3%	
40대	167	173	75%	53%	22%	17%	8%	1%	
50대	233	205	78%	52%	27%	16%	3%	3%	
60대	203	167	78%	52%	25%	15%	4%	3%	
70대 이상	152	139	68%	47%	21%	9%	4%	18%	
주요 지지 정당별									
국민의힘	394	371	80%	56%	24%	10%	4%	6%	
더불어민주당	293	306	73%	48%	25%	18%	7%	2%	
정의당	32	33	-	-	-	-	-	-	
무당(無黨)층	276	286	77%	50%	27%	12%	3%	7%	
직업별									
농/임/어업	26	22	-	-	-	-	-	-	
자영업	136	125	73%	47%	26%	13%	10%	5%	
기능노무/서비스	166	155	81%	55%	26%	13%	3%	2%	
사무/관리	315	340	79%	55%	24%	15%	5%	2%	
전업주부	180	176	80%	56%	24%	9%	2%	9%	
학생	64	81	81%	34%	47%	12%	5%	2%	
무직/은퇴/기타	115	103	63%	40%	22%	17%	7%	13%	
생활 수준별									
상/중상	153	164	73%	43%	30%	16%	6%	4%	
중	485	489	78%	51%	27%	14%	5%	3%	
중하	227	226	79%	56%	22%	13%	5%	3%	
하	122	109	77%	56%	21%	8%	3%	12%	
성향별									
보수	335	318	82%	58%	23%	10%	5%	3%	
중도	313	320	77%	50%	28%	15%	3%	4%	
진보	244	261	77%	49%	28%	18%	4%	1%	
모름/응답거절	110	103	62%	40%	22%	4%	10%	24%	
노인 기준									
연령 상향 찬성	612	601	80%	51%	29%	13%	3%	4%	
반대	334	344	77%	54%	22%	13%	7%	3%	
노후 생활									
본인 스스로	613	599	78%	49%	29%	14%	5%	4%	
자녀들	31	29	-	-	-	-	-	-	
부양자									
정부와 사회	314	333	77%	56%	21%	13%	5%	5%	
노후 생계									
불안하다	535	541	85%	61%	24%	8%	2%	4%	
불안하지 않다	431	421	71%	42%	29%	18%	8%	3%	

“조사는 결코 화려하거나 스스로 빛나는
업(業)이 아니다. 사회의 명암, 좌우 대립,
빈부 문제, 정보 격차, 과거와 미래 등을
두루 살펴 매 순간 어느 한쪽으로 치우치지
않도록 스스로 경계하며 꾸준히 공부하고
탐구하는 일이다. 때로는 관행과 시류에
맞서야 하고, 때로는 비난과 질시를 묵묵히
견뎌야 한다. 어렵지만 누군가는 반드시
해야 할 일, 힘들지만 그만큼 보람된 일이다.”

조사인의 길, 박무익



한국갤럽조사연구소는 1974년 6월 박무익 회장이 설립한
한국 최초의 법인 형태 조사 전문 회사입니다.

1970년대부터 사회 주요 현안 자체 조사 결과를 발표해 왔으며,
우리 국민의 71%가 한국갤럽을 알고 있습니다.

—
한국갤럽 홈페이지 갤럽리포트 게시판을 통해 공개한 자료는
모두 한국갤럽의 자산이므로 상업적 용도의 재판매를 금지합니다(→ [FAQ](#)).

·
기사, 논문, SNS 공유 등 재판매 이외 용도로는
누구나, 무료로, 자유롭게 인용하실 수 있습니다.

·
인용하실 때는 반드시 출처를 밝혀 주십시오.
가능하면 조사 기간, 방법, 표본크기 등 개요까지 함께 표시하실 것을 권장합니다.

·
저희는 소수점 아래 수치를 제시하지 않는 것을 원칙으로 하고 있으니,
인용하실 때도 그에 따라 주실 것을 당부합니다.

—
한국갤럽 조사에 관심 가져주셔서 고맙습니다.

- 매주 새로운 조사 결과를 전합니다: [이메일 뉴스레터 구독 신청](#) | [카카오톡채널 추가](#)
- 문의: 전화 02-3702-2100(대표)/2571/2621/2622 또는 [홈페이지 Q&A](#)
- 주소: (본관) 03167 서울시 종로구 사직로 70, (신관) 03042 서울시 종로구 자하문로 70

—
이 문서에는 네이버 나눔글꼴과 한글과컴퓨터 함초롬체를 썼습니다.