

한국갤럽 데일리 오피니언

제475호 2021년 12월 1주

대통령 직무 수행 평가, 긍·부정 평가 이유 | 정당 지지도 |
대선 후보 지지도, 후보별 지지 이유(자유응답) | 내년 대통령선거 결과 기대

조사 개요

- 조사기간: 2021년 11월 30일~12월 2일
- 표본추출: 휴대전화 RDD 표본 프레임에서 무작위 추출(집전화 RDD 15% 포함)
- 응답방식: 전화조사원 인터뷰
- 조사대상: 전국 만 18세 이상 1,000명
- 표본오차: $\pm 3.1\%$ 포인트(95% 신뢰수준) - 주요 지표 표준오차·신뢰구간·상대표준오차 제시
- 응답률: 15%(총 통화 6,464명 중 1,000명 응답 완료)
- 의뢰처: 한국갤럽 자체 조사

갤럽리포트 G20211203

한국갤럽 데일리 오피니언 독자 여러분, 안녕하십니까?

1974년 문을 연 저희 연구소가 지금까지 얻은 명성은 저희 조사에 협조해주신 우리 국민 덕분입니다.

저희는 그에 보답하는 마음으로 1970년대부터 자체 조사 결과로 단행본을 펴냈고, 1990년대에는 조사 전문 데이터베이스를 구축했습니다.

2012년부터는 자체 조사를 정례화해 매주 새로운 결과를 공개하며, 누구나 무료로 활용할 수 있도록 했습니다.

여론조사의 홍수 속에 '정확한 자' 하나를 제공하고자 시작한 저희 노력이 여론의 흐름을 읽으시는 데 도움되기를 바랍니다.

한국갤럽에 몸 담고 있는 한 사람, 한 사람은 공정하고 신뢰받는 조사회사로서 사명을 다하기 위해 계속 노력하겠습니다.



한국갤럽 데일리 오피니언은

조사원이 직접 묻고 응답 받는 인터뷰 방식으로 진행합니다.

전국 유권자 대표성을 최대한 확보하고자 무작위발생(RDD: Random Digit Dialing)한 휴대전화 번호를 기본 표본추출틀로 합니다. 단, 휴대전화만으로는 접근하기 어려운 여성, 고연령대 일부는 무작위발생한 집전화번호 조사로 보완합니다(반영 비율 평균 15%).

→ [데일리 오피니언 표본설계: 모집단 정의부터 모수추정까지](#)

→ [전화조사 콜백, 폭넓은 여론 수렴을 위한 필수 절차입니다: 콜 차수별 응답자 프로파일·정치적 성향 분석](#)

→ [정치 고관심층 위주 조사는 전체 여론을 왜곡합니다: 정치 관심도와 여론조사](#)

→ [알고 보면 들쭉날쭉하지 않습니다: 차기 정치지도자 선호도 질문 방식과 조사방법 간 차이](#)



여론조사 바로보기

자주 물으시는 질문과 답글, 여론조사에 대한 이해를 돕는 한국갤럽 홈페이지 게시물 링크입니다. 클릭하면 연결됩니다.

1 → [조사방법이 다르면 결과도 다릅니다: 같은 시기 상반된 조사 결과가 나오는 이유](#)

2 → [표본오차보다 훨씬 작은 변동에 의미를 부여하는 행위는 해석이 아니라 허구\(虛構\)입니다](#)

3 → [여론조사 결과는 옳고 그름의 잣대가 아니라, 다양한 의견의 중간점이 어디쯤인지 가늠하는 이정표 역할을 할 뿐입니다](#)

4 → [평소 정당 지지도는 현시점 유권자의 정당에 대한 태도로, 선거 결과에 대한 예측이 아닙니다](#)

5 → [오보\(誤報\)에 가까울 만큼 여론조사에 대한 무지\(無知\)를 드러낸 기사가 많습니다: 부끄러운 여론조사 보도](#)

6 → [여론조사는 정치 도구가 아니라 확률과 통계에 기반한 과학적 절차입니다: 한계와 오해](#)

7 → [한국갤럽 유무선RDD 전화조사, 선거여론조사 관련 학술 논문 다운로드](#)

8 → [여론조사의 이해와 활용에 관한 다양한 시각을 담은 기사/칼럼/인터뷰](#)

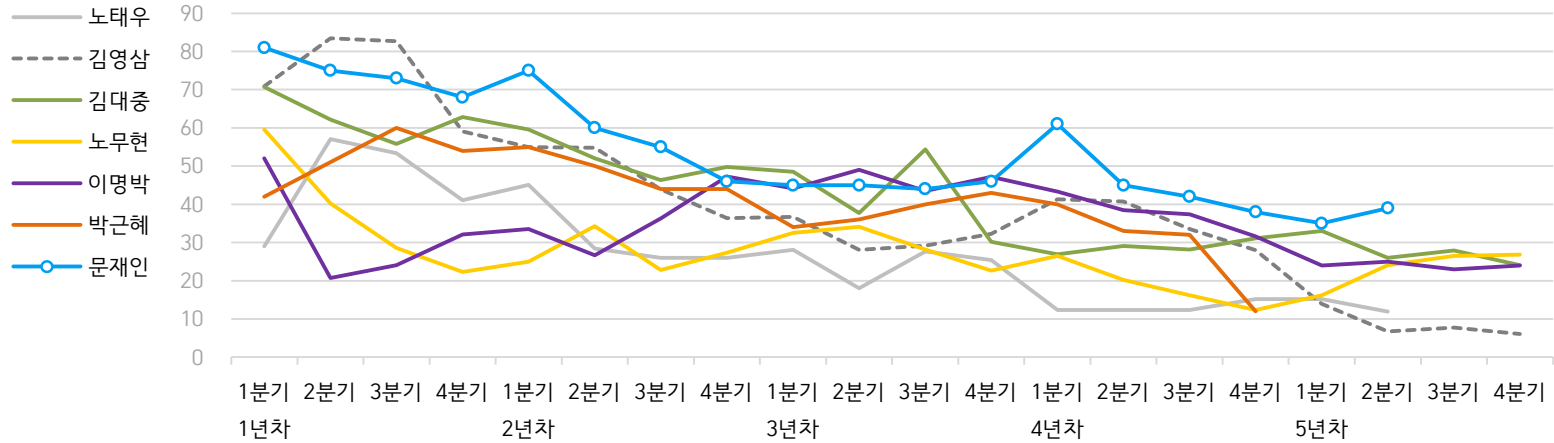
9 → [한국갤럽 데일리 오피니언의 시작: 사회적 책임과 중립\(中立\)](#)

한국갤럽 역대 대통령 직무 수행 평가 1988~2021

1988~2011년은 분기 내 여러 조사 결과의 중위수 기준, 2012년 이후는 한국갤럽 데일리 오피니언 매주 조사 분기별 통합 결과, '잘하고 있다' → 긍정, '잘못하고 있다' → 부정 평가 비율

질문) 귀하는 ○○○ 대통령이 대통령으로서의 직무를 잘 수행하고 있다고 보십니까, 아니면 잘못 수행하고 있다고 보십니까? (긍정/부정을 답하지 않은 경우 재질문)
 굳이 말씀하신다면, '잘하고 있다'와 '잘못하고 있다' 중 어느 쪽입니까?

● 역대 대통령 직무 수행 긍정률 (%)



● 역대 대통령 직무 수행 평가 (%)

대통령	재임연차	1년차				2년차				3년차				4년차				5년차					
		분기	1분기	2분기	3분기	4분기	1분기	2분기	3분기	4분기	1분기	2분기	3분기	4분기	1분기	2분기	3분기	4분기	1분기	2분기	3분기	4분기	
13대 노태우 (1988~1993)	긍정	29	57	53	41	45	28	26	-	28	18	28	25	12	-	-	15	-	12	-	-	-	-
	부정	46	16	25	27	25	41	45	-	40	62	55	54	40	-	-	41	-	56	-	-	-	-
14대 김영삼 (1993~1998)	긍정	71	83	83	59	55	55	44	36	37	28	29	32	41	41	34	28	14	7	8	6	6	6
	부정	7	4	6	18	24	21	25	33	34	41	45	39	33	37	40	47	65	74	78	74	74	74
15대 김대중 (1998~2003)	긍정	71	62	56	63	60	52	46	50	49	38	54	30	27	29	28	31	33	26	28	24	24	24
	부정	7	11	17	14	16	22	29	24	20	26	18	51	55	52	49	49	41	53	52	56	56	56
16대 노무현 (2003~2008)	긍정	60	40	29	22	25	34	23	27	33	34	28	23	27	20	16	12	16	24	27	27	27	27
	부정	19	41	53	62	57	46	60	57	55	53	61	67	63	70	74	79	78	66	64	62	62	62
17대 이명박 (2008~2013)	긍정	52	21	24	32	34	27	36	47	44	49	44	47	43	39	37	32	25	25	23	24	24	24
	부정	29	69	65	55	55	55	55	45	45	41	43	41	49	54	55	60	62	58	59	63	63	63
18대 박근혜 (2013~2017)	긍정	42	51	60	54	55	50	44	44	34	36	40	43	40	33	32	12						
	부정	23	23	21	33	34	39	46	45	56	54	51	46	49	53	55	80						
19대 문재인 (2017~2022)	긍정	81	75	73	68	75	60	55	46	45	45	44	46	61	45	42	38	35	39				
	부정	11	17	19	23	15	30	36	44	45	46	48	46	30	45	48	53	56	53				

- 역대 대통령 평가에는 모두 동일 질문 방식 적용(2점 척도, 재질문 1회). 한국갤럽 데일리 오피니언 www.gallup.co.kr

- 박근혜 대통령 4년차 4분기 직무 긍정률: 2016년 10월 4주간 평균 24% → 11~12월 6주간 평균 5%. 2017년 3월 10일 탄핵

- 문재인 대통령은 2017년 5월 10일 취임. 1년차 1분기는 그해 6월 평균. 2분기 7~9월, 3분기 10~12월, 4분기는 이듬해(1~3월) 평균

주간 응답자 특성표

주요 분석 단위별 표본오차(95% 신뢰수준 기준)와 지역/성/지지정당/직업/생활수준/성향과 연령 분포 구성입니다. 2021년 7월 행정안전부 주민등록인구 기준 8개 권역/성/연령별 셀 가중 결과

- 질문** - 귀하는 어느 시도에 살고 계십니까? 주소지 기준으로 말씀해 주십시오. (저희가 전화번호를 무작위 추출해 지역을 알지 못합니다.)
- 실례지만, 귀하의 연세는 올해 만으로 어떻게 되십니까?
 - 귀하의 직업은 무엇입니까?
 - 우리 국민들의 생활수준을 상, 중상, 중, 중하, 하의 다섯 단계로 나눈다면 귀댁 생활수준은 어디에 속한다고 생각하십니까?
 - 귀하 본인의 정치적 성향은 다음 중 어디에 해당한다고 생각하십니까? (보기 제시) 매우 보수적 / 약간 보수적 / 중도적 / 약간 진보적 / 매우 진보적

응답자 특성표 2021년 12월 1주 (11/30~12/2)	조사완료		목표할당		가중값 배율 (B/A)	표본오차 95% 신뢰수준
	사례수 (명) (A)	비율	사례수 (명) (B)	비율		
전체	1,000	100%	1,000	100%	1.00	±3.1%P
지역별						
서울	195	20%	190	19%	0.97	±7.0%P
인천/경기	313	31%	314	31%	1.00	±5.5%P
강원	30	3%	30	3%	1.00	±17.9%P
대전/세종/충청	104	10%	106	11%	1.02	±9.6%P
광주/전라	98	10%	98	10%	1.00	±9.9%P
대구/경북	99	10%	98	10%	0.99	±9.8%P
부산/울산/경남	148	15%	152	15%	1.02	±8.1%P
제주	13	1%	13	1%	0.98	±27.2%P
성별						
남성	513	51%	496	50%	0.97	±4.3%P
여성	487	49%	504	50%	1.03	±4.4%P
연령별						
18~29세	122	12%	175	18%	1.44	±8.9%P
30대	128	13%	153	15%	1.20	±8.7%P
40대	181	18%	186	19%	1.03	±7.3%P
50대	228	23%	195	19%	0.85	±6.5%P
60대 이상	341	34%	290	29%	0.85	±5.3%P

- 표본오차는 조사완료 사례수 기준. 한국갤럽 데일리 오피니언 제475호

- 목표할당 사례수는 2021년 7월 행안부 주민등록인구 지역/성/연령별 비율 기준 인원

응답자 특성표 2021년 12월 1주 (11/30~12/2)	조사완료 사례수 (명)	주민등록인구 기준 가중값 적용 결과					
		가중적용 사례수	연령 분포				
			18~29세	30대	40대	50대	60대+
전체	1,000	1,000	17%	15%	19%	20%	29%
지역별							
서울	195	190	19%	17%	18%	18%	28%
인천/경기	313	314	18%	17%	20%	20%	25%
강원	30	30	-	-	-	-	-
대전/세종/충청	104	106	17%	15%	19%	19%	30%
광주/전라	98	98	17%	13%	17%	20%	34%
대구/경북	99	98	16%	13%	17%	20%	33%
부산/울산/경남	148	152	16%	14%	18%	20%	31%
제주	13	13	-	-	-	-	-
성별							
남성	513	496	19%	16%	19%	20%	27%
여성	487	504	16%	14%	19%	20%	31%
주요 정당별							
국민의힘	354	335	11%	12%	11%	21%	45%
더불어민주당	353	351	11%	17%	30%	22%	20%
정의당	28	31	-	-	-	-	-
무당(無黨)층	192	214	37%	18%	14%	11%	20%
직업별							
농/임/어업	31	26	-	-	-	-	-
자영업	177	167	6%	16%	21%	33%	23%
기능노무/서비스	122	117	11%	15%	21%	24%	29%
사무/관리	314	323	15%	26%	30%	19%	10%
전문주부	196	188	1%	7%	14%	22%	57%
학생	63	87	95%	5%	-	-	-
무직/응답거절	97	91	20%	3%	6%	8%	63%
생활 수준별							
상/중상	206	214	26%	13%	23%	21%	18%
중	463	473	17%	19%	19%	19%	27%
중하	178	173	13%	15%	22%	20%	30%
하	127	116	9%	7%	10%	23%	51%
성향별							
보수	277	266	13%	13%	14%	19%	40%
중도	349	356	20%	16%	21%	22%	21%
진보	233	239	18%	16%	27%	20%	18%
모름/응답거절	141	139	17%	13%	8%	15%	47%
평소 정치에 관심이							
많이 있다	287	278	10%	13%	22%	23%	32%
약간 있다	479	480	17%	17%	20%	20%	27%
별로 없다	170	175	25%	14%	15%	15%	31%
전혀 없다	40	45	41%	16%	16%	10%	16%
정치적 견해							
주변에 밝히는 편	405	396	10%	14%	22%	26%	29%
그렇지 않다	567	577	23%	17%	17%	16%	28%

- 40사례 미만은 수치 제시하지 않음. 한국갤럽 데일리 오피니언 제475호 www.gallup.co.kr

조사완료 응답자 특성표

2021년 12월 1주 (11/30~12/2)		조사완료 사례수 (명)			목표할당 사례수 (명)		
		계	남성	여성	계	남성	여성
전국	합계	1,000	513	487	1,000	496	504
	18~29세	122	62	60	175	92	83
	30대	128	74	54	153	79	74
	40대	181	101	80	186	95	91
	50대	228	117	111	195	99	96
	60대 이상	341	159	182	290	132	158
서울	소계	195	94	101	190	91	98
	18~29세	33	15	18	37	18	19
	30대	29	14	15	33	16	16
	40대	36	19	17	34	17	17
	50대	38	19	19	34	17	17
	60대 이상	59	27	32	52	24	29
인천/경기	소계	313	162	151	314	157	157
	18~29세	39	17	22	58	30	27
	30대	51	31	20	52	27	25
	40대	57	33	24	63	32	31
	50대	74	39	35	63	32	31
	60대 이상	92	42	50	79	37	42
강원	소계	30	18	12	30	15	15
	18~29세	3	3		5	3	2
	30대	1	1		4	2	2
	40대	5	3	2	5	3	2
	50대	8	5	3	6	3	3
	60대 이상	13	6	7	11	5	6
대전/세종/충청	소계	104	55	49	106	53	52
	18~29세	11	8	3	18	10	8
	30대	9	5	4	16	8	8
	40대	23	12	11	20	10	9
	50대	25	12	13	20	10	10
	60대 이상	36	18	18	32	14	17
광주/전라	소계	98	48	50	98	49	49
	18~29세	12	4	8	16	9	8
	30대	10	6	4	12	6	6
	40대	16	9	7	17	9	8
	50대	21	11	10	19	10	9
	60대 이상	39	18	21	33	15	18
대구/경북	소계	99	50	49	98	49	49
	18~29세	12	8	4	16	9	7
	30대	10	5	5	13	7	6
	40대	17	9	8	17	9	8
	50대	23	11	12	20	10	10
	60대 이상	37	17	20	32	15	18
부산/울산/경남	소계	148	79	69	152	75	76
	18~29세	11	6	5	24	13	11
	30대	18	12	6	21	11	10
	40대	26	15	11	28	14	14
	50대	34	18	16	30	15	15
	60대 이상	59	28	31	48	21	26
제주	소계	13	7	6	13	6	6
	18~29세	1	1		2	1	1
	30대				2	1	1
	40대	1	1		3	1	1
	50대	5	2	3	3	1	1
	60대 이상	6	3	3	4	2	2

2019년 8월 1일부터 시행 중인 중앙선거여론조사심의위원회 선거여론조사기준 개정안에 따라 지역(8개 권역)/성/연령별 조사완료 사례수와 목표할당 사례수를 함께 제시합니다. 목표할당 사례수 합계나 소계는 최대 ±2까지 차이가 날 수 있습니다. 1,000명을 권역(8)*성(2)*연령대(5)=80개 셀별 할당 시 소수점 아래 반올림 때문입니다. 이는 조사 결과 해석에는 어떤 영향도 주지 않는 자연스럽고 불가피한 현상입니다. 응답자 특성표의 목표 할당 사례수는 2021년 7월 말 행안부 주민등록인구 기준입니다.

한국갤럽 데일리 오피니언은

유·무선전화 RDD 번호를 단순확률추출해 조사하고

전국 유권자를 대표할 수 있도록 지역, 성, 연령대 등 세부 특성 층별로

사후층화 가중을 적용하여 모집단 특성인 모수를 추정합니다.

→ [데일리 오피니언 표본설계: 모집단 정의부터 모수추정까지](#)

주요 조사 결과(대통령 직무 수행 평가, 정당 지지도)에 대한

모수 추정치의 신뢰 범위와 정도를 나타내는 95% 신뢰구간과 상대표준오차를

고려하여 해석하시길 바랍니다.

95% 신뢰구간

모수가 이 구간 안에 있을 확률이 95%라는 의미입니다.

이 구간 안에서의 수치 변동은 실제 변화인지 오차인지 단정할 수 없습니다.

상대표준오차

통계 신뢰성 지표로, 수치가 작을수록 더 신뢰할 수 있습니다.

(참고) 캐나다 통계청 표본조사 상대표준오차 기준

- 0.0 ~ 4.9%: 매우 우수(Excellent)

- 5.0 ~ 9.9%: 우수(Very Good)

- 10.0 ~ 14.9%: 좋음(Good)

- 15.0 ~ 24.9%: 허용 가능(Acceptable)

- 25.0 ~ 34.9%: 주의사항과 함께 사용 가능(Use with caution)

- 35.0% 이상: 공표 시 신뢰 불가(Too unreliable to publish)

출처: Butcher, B. & Elliot, D. (1986)

<표본오차 매뉴얼: A sampling errors manual>(통계청 표본관리과 역). p.8.

● 대통령 직무 수행 평가 표준오차, 신뢰구간, 상대표준오차

2021년 12월 1주 (11/30~12/2)	조사완료 사례수 (명)	대통령 직무 수행 평가	추정치	표준 오차	95% 신뢰구간		상대 표준오차
					하한	상한	
전체	1,000	잘하고 있다 잘못하고 있다	38% 55%	1.6% 1.6%	35% 52%	41% 58%	4.2% 2.9%
지역별 서울	195	잘하고 있다 잘못하고 있다	40% 54%	3.4% 3.5%	34% 48%	47% 61%	8.5% 6.4%
인천/경기	313	잘하고 있다 잘못하고 있다	39% 54%	2.8% 2.8%	34% 49%	45% 60%	7.2% 5.2%
강원	30	잘하고 있다 잘못하고 있다		9.8% 9.8%			25.1% 16.1%
대전/세종/충청	104	잘하고 있다 잘못하고 있다	36% 62%	5.4% 5.4%	27% 51%	47% 72%	14.7% 8.6%
광주/전라	98	잘하고 있다 잘못하고 있다	56% 32%	5.3% 5.2%	46% 23%	66% 43%	9.5% 16.1%
대구/경북	99	잘하고 있다 잘못하고 있다	28% 62%	4.5% 4.8%	20% 52%	38% 71%	15.9% 7.8%
부산/울산/경남	148	잘하고 있다 잘못하고 있다	28% 61%	4.0% 4.1%	21% 53%	36% 69%	14.5% 6.8%
제주	13	잘하고 있다 잘못하고 있다		13.8% 14.1%			52.5% 20.6%
성별 남성	513	잘하고 있다 잘못하고 있다	36% 61%	2.1% 2.2%	32% 56%	40% 65%	6.0% 3.6%
여성	487	잘하고 있다 잘못하고 있다	40% 50%	2.3% 2.4%	35% 45%	45% 54%	5.8% 4.8%
연령별 18~29세	122	잘하고 있다 잘못하고 있다	29% 59%	4.4% 4.6%	21% 50%	39% 67%	15.2% 7.8%
30대	128	잘하고 있다 잘못하고 있다	43% 51%	4.6% 4.6%	35% 42%	52% 60%	10.6% 9.1%
40대	181	잘하고 있다 잘못하고 있다	50% 44%	3.8% 3.8%	43% 37%	58% 52%	7.6% 8.6%
50대	228	잘하고 있다 잘못하고 있다	44% 52%	3.2% 3.3%	38% 46%	50% 59%	7.4% 6.2%
60대 이상	341	잘하고 있다 잘못하고 있다	28% 64%	2.4% 2.5%	23% 59%	33% 69%	8.7% 4.0%

- 50사례 미만은 추정치 제시하지 않음. 한국갤럽 데일리 오피니언 제475호 www.gallup.co.kr

● 주요 정당 지지도 표준오차, 신뢰구간, 상대표준오차 (1/2)

2021년 12월 1주 (11/30~12/2)	조사완료 사례수 (명)	지지 정당	추정치	표준 오차	95% 신뢰구간		상대 표준오차
					하한	상한	
전체	1,000	국민의당	3%	0.5%	2%	4%	19.5%
		국민의힘	34%	1.4%	31%	36%	4.3%
		더불어민주당	35%	1.5%	32%	38%	4.3%
		정의당	3%	0.6%	2%	5%	19.8%
		무당층	21%	1.4%	19%	24%	6.4%
지역별 서울	195	국민의당	3%	1.3%	1%	7%	40.9%
		국민의힘	34%	3.2%	28%	41%	9.4%
		더불어민주당	34%	3.3%	28%	40%	9.8%
		정의당	3%	1.3%	2%	7%	37.3%
		무당층	21%	2.8%	16%	27%	13.4%
인천/경기	313	국민의당	3%	1.0%	2%	6%	34.2%
		국민의힘	31%	2.6%	26%	36%	8.5%
		더불어민주당	39%	2.7%	33%	44%	7.0%
		정의당	4%	1.2%	2%	7%	30.7%
		무당층	20%	2.3%	16%	25%	11.8%
강원	30	국민의당		2.8%			102.1%
		국민의힘		9.3%			32.8%
		더불어민주당		11.0%			25.7%
		정의당					
		무당층		10.4%			48.3%
대전/세종/충청	104	국민의당	2%	1.2%	0%	7%	70.8%
		국민의힘	35%	4.3%	27%	44%	12.4%
		더불어민주당	30%	5.1%	21%	41%	17.2%
		정의당	3%	1.9%	1%	11%	76.2%
		무당층	25%	4.9%	17%	36%	19.2%
광주/전라	98	국민의당	2%	1.5%	0%	10%	100.0%
		국민의힘	6%	2.3%	3%	13%	35.3%
		더불어민주당	60%	5.1%	50%	70%	8.5%
		정의당	2%	1.3%	0%	7%	70.8%
		무당층	26%	4.5%	18%	35%	17.3%
대구/경북	99	국민의당	2%	1.5%	1%	8%	71.8%
		국민의힘	47%	4.9%	37%	56%	10.5%
		더불어민주당	26%	4.4%	19%	36%	16.7%
		정의당	3%	2.1%	1%	11%	73.7%
		무당층	20%	4.1%	13%	29%	20.6%
부산/울산/경남	148	국민의당	4%	1.4%	2%	8%	40.2%
		국민의힘	46%	4.1%	38%	54%	8.9%
		더불어민주당	22%	3.3%	16%	29%	14.9%
		정의당	3%	1.9%	1%	10%	54.3%
		무당층	22%	3.6%	15%	30%	16.6%
제주	13	국민의당					
		국민의힘		13.0%			29.7%
		더불어민주당		15.9%			64.0%
		정의당					
		무당층		6.0%			71.0%

- 50사례 미만은 추정치 제시하지 않음. 한국갤럽 데일리 오피니언 제475호 www.gallup.co.kr

● 주요 정당 지지도 표준오차, 신뢰구간, 상대표준오차 (2/2)

2021년 12월 1주 (11/30~12/2)	조사완료 사례수 (명)	지지 정당	추정치	표준 오차	95% 신뢰구간		상대 표준오차
					하한	상한	
성별 남성	513	국민의당	2%	0.7%	1%	4%	29.5%
		국민의힘	36%	2.1%	32%	41%	5.8%
		더불어민주당	32%	2.0%	29%	37%	6.2%
		정의당	3%	0.7%	2%	5%	27.4%
		무당층	19%	1.8%	16%	23%	9.6%
여성	487	국민의당	3%	0.8%	2%	5%	26.1%
		국민의힘	31%	1.9%	27%	35%	6.3%
		더불어민주당	38%	2.2%	33%	42%	5.9%
		정의당	4%	1.0%	2%	6%	27.8%
		무당층	24%	2.0%	20%	28%	8.4%
연령별 18~29세	122	국민의당	2%	1.4%	1%	7%	59.2%
		국민의힘	21%	3.7%	15%	30%	17.3%
		더불어민주당	23%	3.9%	16%	31%	17.2%
		정의당	5%	2.3%	2%	12%	42.1%
		무당층	46%	4.8%	37%	56%	10.4%
30대	128	국민의당	3%	1.6%	1%	9%	50.7%
		국민의힘	26%	4.0%	19%	35%	15.3%
		더불어민주당	40%	4.5%	31%	49%	11.5%
		정의당	3%	1.7%	1%	9%	58.2%
		무당층	26%	4.1%	19%	35%	15.7%
40대	181	국민의당	2%	1.0%	1%	5%	48.9%
		국민의힘	20%	2.9%	15%	26%	14.8%
		더불어민주당	55%	3.8%	47%	62%	6.9%
		정의당	3%	1.2%	1%	6%	45.0%
		무당층	16%	2.9%	11%	22%	18.9%
50대	228	국민의당	2%	0.9%	1%	5%	49.2%
		국민의힘	36%	3.1%	30%	42%	8.6%
		더불어민주당	39%	3.2%	33%	45%	8.2%
		정의당	4%	1.2%	2%	7%	34.8%
		무당층	12%	2.2%	9%	17%	17.7%
60대 이상	341	국민의당	4%	1.0%	2%	6%	28.6%
		국민의힘	52%	2.6%	47%	57%	5.0%
		더불어민주당	24%	2.2%	20%	29%	8.9%
		정의당	2%	0.7%	1%	4%	40.7%
		무당층	14%	1.9%	11%	18%	13.1%

- 한국갤럽 데일리 오피니언 제475호 www.gallup.co.kr

● 대선 후보 지지도 표준오차, 신뢰구간, 상대표준오차 (1/2)

2021년 12월 1주 (11/30~12/2)	조사완료 사례수 (명)	지지 후보	추정치	표준 오차	95% 신뢰구간		상대 표준오차
					하한	상한	
전체	1,000	이재명	36%	1.5%	33%	39%	4.2%
		윤석열	36%	1.5%	33%	39%	4.1%
		심상정	5%	0.7%	3%	6%	15.3%
		안철수	5%	0.7%	4%	7%	13.8%
		의견 유보	15%	1.2%	13%	18%	8.1%
지역별 서울	195	이재명	31%	3.1%	25%	38%	10.1%
		윤석열	36%	3.3%	30%	42%	9.1%
		심상정	8%	1.9%	5%	12%	24.2%
		안철수	8%	2.0%	5%	13%	24.0%
		의견 유보	14%	2.5%	9%	20%	18.4%
인천/경기	313	이재명	37%	2.6%	32%	43%	7.1%
		윤석열	32%	2.6%	27%	37%	8.1%
		심상정	5%	1.4%	3%	9%	25.9%
		안철수	6%	1.4%	4%	10%	23.7%
		의견 유보	16%	2.2%	12%	21%	13.7%
강원	30	이재명		11.1%			22.3%
		윤석열		9.9%			28.9%
		심상정					
		안철수					
		의견 유보		10.0%			75.9%
대전/세종/충청	104	이재명	31%	4.9%	23%	42%	15.4%
		윤석열	41%	5.1%	32%	51%	12.4%
		심상정	2%	1.1%	0%	6%	70.9%
		안철수	5%	2.3%	2%	12%	46.4%
		의견 유보	16%	3.9%	10%	25%	24.2%
광주/전라	98	이재명	58%	5.0%	48%	67%	8.7%
		윤석열	12%	3.6%	6%	21%	31.1%
		심상정	7%	2.5%	3%	14%	35.9%
		안철수	2%	1.3%	0%	7%	70.7%
		의견 유보	21%	4.5%	13%	31%	21.9%
대구/경북	99	이재명	28%	4.5%	20%	38%	15.8%
		윤석열	49%	4.3%	41%	58%	8.8%
		심상정	3%	2.0%	1%	11%	74.9%
		안철수	6%	2.4%	3%	13%	39.5%
		의견 유보	11%	2.9%	6%	18%	27.3%
부산/울산/경남	148	이재명	28%	3.9%	21%	37%	13.8%
		윤석열	45%	4.1%	37%	53%	9.2%
		심상정	2%	1.6%	0%	9%	76.5%
		안철수	3%	1.4%	1%	7%	44.6%
		의견 유보	14%	3.2%	9%	22%	22.2%
제주	13	이재명		15.9%			64.0%
		윤석열		16.3%			27.0%
		심상정					
		안철수					
		의견 유보		7.2%			77.3%

- 50사례 미만은 추정치 제시하지 않음. 한국갤럽 데일리 오피니언 제475호 www.gallup.co.kr

● 대선 후보 지지도 표준오차, 신뢰구간, 상대표준오차 (2/2)

2021년 12월 1주 (11/30~12/2)	조사완료 사례수 (명)	지지 후보	추정치	표준 오차	95% 신뢰구간		상대 표준오차
					하한	상한	
성별 남성	513	이재명	37%	2.1%	33%	41%	5.6%
		윤석열	37%	2.1%	33%	41%	5.6%
		심상정	3%	0.8%	2%	5%	27.5%
		안철수	7%	1.2%	5%	9%	17.2%
		의견 유보	11%	1.5%	8%	14%	13.6%
여성	487	이재명	34%	2.2%	30%	38%	6.4%
		윤석열	35%	2.1%	31%	39%	6.0%
		심상정	6%	1.2%	4%	9%	18.4%
		안철수	4%	0.9%	2%	6%	22.8%
		의견 유보	19%	1.9%	16%	23%	10.0%
연령별 18~29세	122	이재명	23%	4.3%	16%	32%	18.5%
		윤석열	22%	4.1%	15%	31%	18.7%
		심상정	12%	3.0%	7%	19%	24.5%
		안철수	8%	2.3%	5%	14%	28.3%
		의견 유보	24%	4.0%	17%	32%	17.0%
30대	128	이재명	32%	4.0%	25%	41%	12.4%
		윤석열	26%	4.0%	19%	34%	15.5%
		심상정	4%	1.7%	2%	9%	43.4%
		안철수	7%	2.3%	4%	14%	31.6%
		의견 유보	26%	4.1%	19%	35%	15.4%
40대	181	이재명	57%	3.8%	49%	64%	6.7%
		윤석열	21%	3.1%	16%	28%	14.5%
		심상정	4%	1.5%	2%	8%	33.8%
		안철수	5%	1.6%	2%	9%	32.9%
		의견 유보	11%	2.7%	7%	18%	23.8%
50대	228	이재명	44%	3.2%	37%	50%	7.3%
		윤석열	40%	3.1%	34%	46%	7.8%
		심상정	2%	0.9%	1%	4%	50.2%
		안철수	4%	1.2%	2%	7%	34.3%
		의견 유보	10%	1.9%	6%	14%	20.1%
60대 이상	341	이재명	25%	2.3%	21%	30%	8.9%
		윤석열	56%	2.6%	51%	61%	4.7%
		심상정	3%	0.9%	1%	5%	32.7%
		안철수	4%	1.1%	2%	7%	27.4%
		의견 유보	10%	1.6%	7%	14%	16.0%

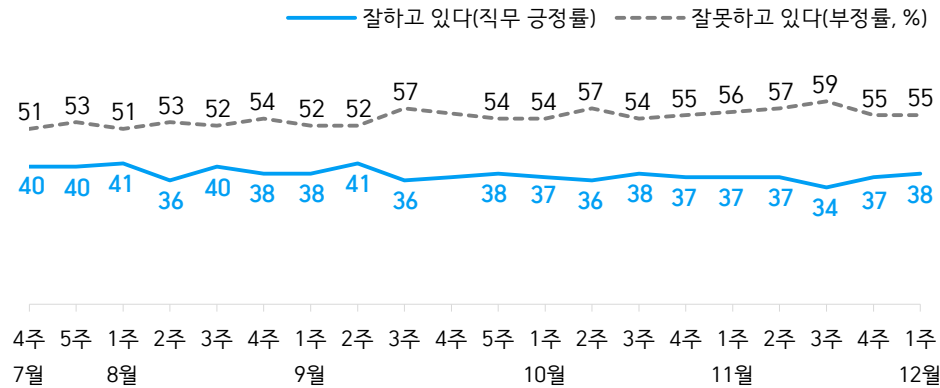
- 한국갤럽 데일리 오피니언 제475호 www.gallup.co.kr

대통령 직무 수행 평가, 정당 지지도 - 최근 20주 지표 추이

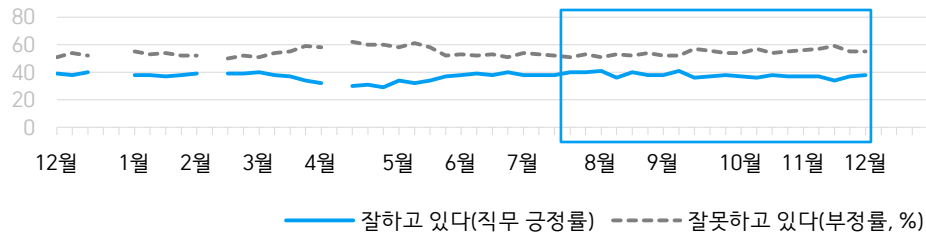
매주 화~목 조사 | 휴대전화 RDD 조사(집전화 RDD 보완) | 매주 유효표본 약 1,000명 | 표본오차 ±3.1%포인트(95% 신뢰수준) | 최근 20주 평균 응답률 15%

질문) 귀하는 문재인 대통령이 대통령으로서의 직무를 잘 수행하고 있다고 보십니까, 아니면 잘못 수행하고 있다고 보십니까? (긍정/부정을 답하지 않은 경우 재질문) 굳이 말씀하신다면, '잘하고 있다'와 '잘못하고 있다' 중 어느 쪽입니까?

● 대통령 직무 수행 평가 - 최근 20주



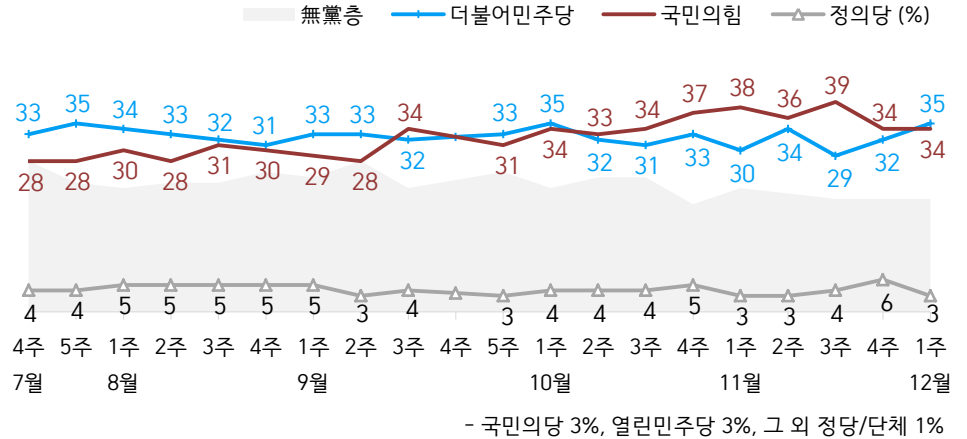
● 대통령 직무 수행 평가 - 2020/2021년



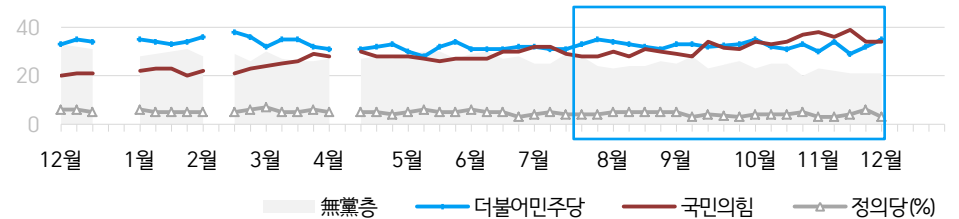
- 2020년 12월 4~5주(연말), 2021년 2월 2주(설), 4월 2주(재보궐선거), 9월 4주(추석) 조사 생략
- 한국갤럽 데일리 오피니언 제475호 www.gallup.co.kr

질문) 귀하는 다음 중 어느 정당 또는 단체를 지지하십니까? 보기를 순환하여 불러드리겠습니다. ('모름/없음'인 경우 재질문) 그럼, 본인 성향은 어느 정당/단체에 조금이라도 더 가깝습니까?
- 원내 2인 이상 정당 기준 보기 제시

● 정당 지지도 - 최근 20주



● 주요 정당 지지도 - 2020/2021년

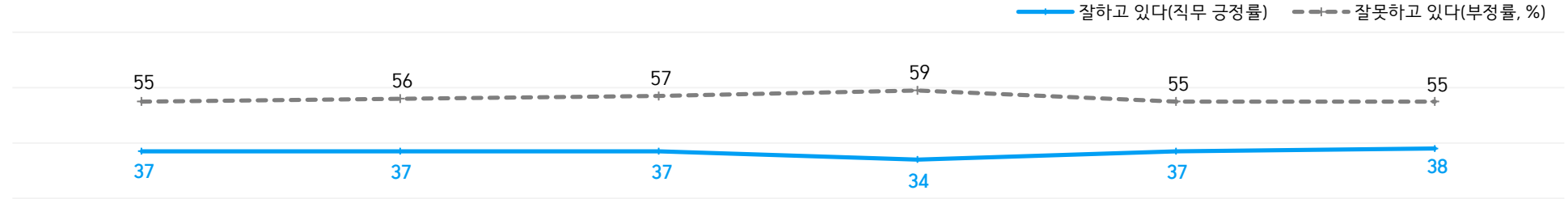


- 무당(無黨)층='현재 지지하는 정당 없음/모름/응답거절'
- 2020년 12월 4~5주(연말), 2021년 2월 2주(설), 4월 2주(재보궐선거), 9월 4주(추석) 조사 생략
- 한국갤럽 데일리 오피니언 제475호 www.gallup.co.kr

최근 6주간 대통령 직무 수행 평가와 주요 정치 이슈

질문) 귀하는 문재인 대통령이 대통령으로서의 직무를 잘 수행하고 있다고 보십니까, 혹은 잘못 수행하고 있다고 보십니까?
(긍정/부정을 답하지 않은 경우 재질문) 굳이 말씀하신다면, '잘하고 있다'와 '잘못하고 있다' 중 어느 쪽입니까?

● 대통령 직무 수행 평가 - 최근 6주



10월 4주(26~28일)	11월 1주(2~4일)	2주(9~11일)	3주(16~18일)	4주(23~25일)	12월 1주(11/30~12/2)
----------------	--------------	-----------	------------	------------	--------------------

25 文, 임기 마지막 국회 시정연설 - 이재명, 경기지사직 사퇴 - KT 전국 유무선 통신망 장애 - 단계적 일상회복 초안 공개	1 일상회복 1단계 시행, 12~15세·부스터샷 접종 시작 - 안철수, 대선 출마 선언 - 여당 의원 전원 선대위 참여	8 안선 접중자 부스터샷 시작 9 여당 '1월 방역지원금' 추진, 국민의힘 '손실 보상' 공약 / 홍남기, 재정 확보 난색	13 민노총 서울 도심 집회 14 홍준표, '청년의꿈' 플랫폼 공개 15 文, 한-모잠비크 FLNG 출항식 - 공수처, '고발사주' 대검 압수수색	20 이재명, 당·선대위 개편 예고 21 文, 생방송 '국민과의 대화' 22 전국 초중고 전면 등교 시작 - 국세청, 중부세 고지서 발송 - 김종인 합류 무산 등 국민의힘 선대위 구성 난항 - BTS, AMA 대상 수상	29 제20대 대통령선거 D-100 - 4주간 특별방역대책, 추가접종 대상 확대(만 18세 이상) / 무증상·경증 재택치료 의무화 - 명절 청탁금지법상 농축수산물 선물 가액 상향(10만→20만 원)
26 文-이재명 청와대 회동 - 제13대 대통령 노태우 별세 - 국민의힘 경선 조사 문항 확정	2 文, COP26 국제메탄서약 3 총리, '재난지원금 여력 부족' / 여당, 본예산·추경 검토	10 이재명, '대장동 조건부 특검' 11 광상도 의원 사직안 가결 - 인권위, '국회 차별금지법' 침묵 유감	16 여당, '내년 초 방역지원금' 표명 - 검찰, '주가조작' 권오수 구속 17 기재부, 초과세수 추계 오차 사과 - 인앱결제 강제 시 과징금 부과	23 전두환 사망 - 홍남기, 초과세수 재원으로 소상공인·민생지원 확대	30 이준석 대표, 당무 거부·잠행 1 일일 확진자 첫 5,000명대 - 마이데이터 시범서비스 시작 - 여당, 당원 게시판 잠정 중단
27 文, 동아시아 정상회의 '한국, 글로벌 백신 생산 허브' 28 국가장 결정 관련 공방 - 文, G20 정상회의 등 유럽 순방 - 문화재청, 김포 장릉 앞 아파트 건설사 개신안 심의 보류	4 '대장동 의혹' 김만배·남욱 구속 - 文, 7박 9일 유럽 순방 마무리 5 국민의힘 대선 후보 윤석열 선출	12 文, APEC 화상 정상회의 - 포털, 연합뉴스 콘텐츠 제휴 계약 해지 결정	18 대입 수능 - 일산대교 재유료화 - 여당, 열린민주당 합당 추진 - 이재명, '전국민 재난지원금' 철회	24 일일 확진자 첫 4,000명대 - 여당 주요 당직자 총사퇴 - 과기부, '알뜰폰 1천만 시대' 활성화 지속 의지	2 이재명, '조국 사태' 사과 - 靑, '다주택자 양도세 완화' 일축
29 文, 교황 만남·방북 관련 대화 - 이재명, 6차 재난지원금 제안 * 22~28 일일 확진 평균 1,555명 / 백신 접종완료자 3,697만 (총인구의 72%)	* 10/29~11/4 일일 확진 평균 2,101명 / 백신 접종완료자 3,897만 (총인구의 75%) * 국민의힘 본경선 투표·조사 * 국내 요소수 품귀	* 5~11 일일 확진 평균 2,176명 / 백신 접종완료자 3,974만 (총인구의 77%) * 요소수 품귀 사태에 군 수송기 투입, 긴급수급조정조치 시행 * 고병원성 조류 인플루엔자 발생	* 12~18 일일 확진 평균 2,531명 / 백신 접종완료자 4,031만 (총인구의 79%) * 트래블버블 입국 시작 * 백신 추가접종 간격 축소 * 국민의힘 선대위 구성 난항	25 한은 기준금리 인상(0.75→1%) - 화물연대 총파업 * 19~25 일일 확진 평균 3,277명 / 백신 접종완료자 4,070만 (총인구의 79%) * 검찰, '부산저축은행 불법대출 수사 축소 의혹' 수사 본격화 * 파월 미 연준 의장 연임 확정	* 11/26~12/2 일일 확진 평균 4,088명 / 백신 접종완료자 4,113만 (총인구의 80%) / 오미كرون 변이 국내 유입

대통령 직무 수행 평가

● 대통령 직무 수행 평가 - 최근 6개월

2021년	조사완료 사례수 (명)	대통령 직무 수행 평가			
		잘하고 있다	잘못하고 있다	어느 쪽도 아니다	모름/ 응답거절
6월 1주(01~03)	1,003	38%	53%	3%	5%
6월 2주(08~10)	1,003	39%	52%	3%	6%
6월 3주(15~16)	1,001	38%	53%	4%	5%
6월 4주(22~24)	1,002	40%	51%	4%	5%
7월 1주(6/29~7/1)	1,000	38%	54%	2%	6%
7월 2주(06~08)	1,000	38%	53%	3%	5%
7월 3주(13~15)	1,004	38%	52%	3%	6%
7월 4주(20~22)	1,003	40%	51%	4%	6%
7월 5주(27~29)	1,000	40%	53%	2%	4%
8월 1주(03~05)	1,001	41%	51%	3%	6%
8월 2주(10~12)	1,002	36%	53%	4%	7%
8월 3주(17~19)	1,001	40%	52%	3%	5%
8월 4주(24~26)	1,000	38%	54%	3%	5%
9월 1주(8/31~9/2)	1,000	38%	52%	4%	6%
9월 2주(07~09)	1,001	41%	52%	3%	5%
9월 3주(14~16)	1,001	36%	57%	3%	4%
9월 4주(20~24)		추석 연휴			
9월 5주(28~30)	1,002	38%	54%	3%	6%
10월 1주(05~07)	1,000	37%	54%	4%	5%
10월 2주(12~14)	1,000	36%	57%	3%	5%
10월 3주(19~21)	1,000	38%	54%	3%	5%
10월 4주(26~28)	1,000	37%	55%	4%	3%
11월 1주(02~04)	1,000	37%	56%	3%	5%
11월 2주(09~11)	1,000	37%	57%	3%	3%
11월 3주(16~18)	1,000	34%	59%	3%	4%
11월 4주(23~25)	1,005	37%	55%	3%	4%
12월 1주(11/30~12/2)	1,000	38%	55%	4%	3%

- 한국갤럽 데일리 오피니언 제475호 www.gallup.co.kr

질문) 귀하는 문재인 대통령이 대통령으로서의 직무를 잘 수행하고 있다고 보십니까, 아니면 잘못 수행하고 있다고 보십니까? (긍정/부정을 답하지 않은 경우 재질문) 굳이 말씀하신다면, '잘하고 있다'와 '잘못하고 있다' 중 어느 쪽입니까?

2021년 12월 1주 (11/30~12/2)	조사완료 사례수 (명)	가중적용 사례수 (명)	대통령 직무 수행 평가			
			잘하고 있다	잘못하고 있다	어느 쪽도 아니다	모름/ 응답거절
전체	1,000	1,000	38%	55%	4%	3%
지역별						
서울	195	190	40%	54%	2%	3%
인천/경기	313	314	39%	54%	3%	4%
강원	30	30	-	-	-	-
대전/세종/충청	104	106	36%	62%		2%
광주/전라	98	98	56%	32%	6%	5%
대구/경북	99	98	28%	62%	7%	3%
부산/울산/경남	148	152	28%	61%	8%	4%
제주	13	13	-	-	-	-
성별						
남성	513	496	36%	61%	2%	1%
여성	487	504	40%	50%	5%	6%
연령별						
18~29세	122	173	29%	59%	5%	7%
30대	128	150	43%	51%	4%	2%
40대	181	189	50%	44%	5%	0%
50대	228	198	44%	52%	1%	2%
60대 이상	341	290	28%	64%	4%	4%
주요 지지 정당별						
국민의힘	354	335	4%	94%	2%	1%
더불어민주당	353	351	75%	17%	5%	2%
정의당	28	31	-	-	-	-
무당(無黨)층	192	214	27%	58%	5%	9%
직업별						
농/임/어업	31	26	-	-	-	-
자영업	177	167	45%	52%	2%	1%
기능노무/서비스	122	117	31%	63%	3%	3%
사무/관리	314	323	42%	51%	4%	3%
전업주부	196	188	34%	57%	3%	6%
학생	63	87	33%	53%	6%	8%
무직/은퇴/기타	97	91	34%	57%	8%	1%
생활 수준별						
상/중상	206	214	39%	58%	3%	1%
중	463	473	40%	52%	5%	3%
중하	178	173	40%	54%	3%	4%
하	127	116	25%	67%	3%	4%
성향별						
보수	277	266	23%	72%	2%	3%
중도	349	356	35%	60%	3%	1%
진보	233	239	64%	31%	5%	1%
모름/응답거절	141	139	28%	51%	6%	15%
평소 정치에 관심이						
많이 있다	287	278	37%	60%	1%	1%
약간 있다	479	480	41%	53%	4%	2%
별로 없다	170	175	30%	58%	7%	5%
전혀 없다	40	45	28%	44%		28%
정치적 견해						
주변에 밝히는 편	405	396	42%	54%	3%	1%
그렇지 않다	567	577	35%	56%	4%	5%

- 소수점 아래 반올림 때문에 백분율 합계는 ±1 차이 발생 가능하며, 이는 오류가 아님
- 40사례 미만은 수치 제시하지 않음. 한국갤럽 데일리 오피니언 제475호 www.gallup.co.kr

대통령 직무 수행 평가 이유

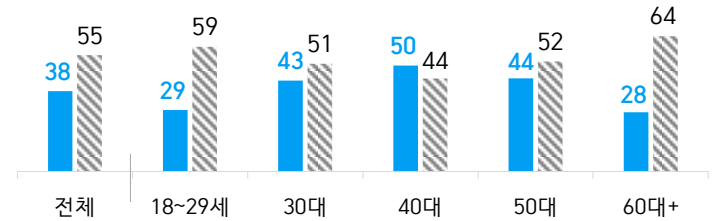
질문) 어떤 점에서 [잘하고/잘못하고 있다고] 생각하십니까 한 가지만 구체적으로 말씀해 주십시오.(자유응답)

대통령 직무 수행 긍정 평가 이유 2021년 11월 30일~12월 2일 (긍정 평가자 377명)		대통령 직무 수행 부정 평가 이유 11월 30일~12월 2일 (부정 평가자 551명)	
코로나19 대처 (+5)	28%	부동산 정책 (-7)	35%
외교/국제 관계 (-3)	17%	코로나19 대처 미흡 (+6)	10%
최선을 다함/열심히 한다 (+3)	7%	경제/민생 문제 해결 부족	10%
전반적으로 잘한다	4%	전반적으로 부족하다	7%
안정감/나라가 조용함	4%	북한 관계	4%
복지 확대	3%	주관·소신 부족/여론에 휘둘림	2%
소통	3%	리더십 부족/무능하다	2%
경제 정책	3%	서민 어려움/빈부 격차 확대	2%
위기 대응/상황 대처	3%	원전 정책/탈원전	2%
서민 위한 노력	2%	세금 인상	2%
북한 관계	2%	국론 분열/갈등	2%
기본에 충실/원칙대로 함/공정함	1%	공약 실천 미흡	2%
전 정권보다 낫다	1%	소통 미흡	1%
주관·소신 있다	1%	독단적/일방적/편파적	1%
정직함/솔직함/투명함	1%	공정하지 못함/내로남불	1%
청년 정책	1%	외교 문제	1%
부동산 정책	1%	국민 생각과 동떨어짐	1%
기타	4%	신뢰할 수 없음/비호감	1%
모름/응답거절	15%	재난지원금 지급 관련	1%
		인사(人事) 문제	1%
		일자리 문제/고용 부족	1%
		여야 갈등/협치 부족	1%
		국고/재정 낭비	1%
		과도한 복지	1%
		기타	2%
		모름/응답거절	8%

- 지난해 대비 ±3%포인트 이상 증감 항목에만 (+/-) 표시
- 한국갤럽 데일리 오피니언 제475호 www.gallup.co.kr

● 대통령 직무 수행 평가: 연령별 - 2021년 12월 1주(11/30~12/2)

■ 현재 잘하고 있다(직무 긍정률) ■ 잘못하고 있다(부정률, %)



- 성·연령별 대통령 직무 수행 평가, 정당 지지도는 매월 말 공개하는 월 통합 자료 참조
- 전국 성인 1,000명 전화조사. 한국갤럽 데일리 오피니언 제475호 www.gallup.co.kr

정당 지지도

● 정당 지지도 - 최근 6개월

2021년	조사완료 사례수 (명)	현재 지지하는 정당 (정당 지지도)						
		국민의당	국민의힘	더불어 민주당	열린 민주당	정의당	기타	무당층 無黨層
6월 1주(01~03)	1,003	4%	27%	31%	2%	6%	1%	29%
6월 2주(08~10)	1,003	4%	27%	31%	2%	5%	1%	30%
6월 3주(15~16)	1,001	5%	30%	31%	2%	5%	0%	27%
6월 4주(22~24)	1,002	3%	30%	32%	3%	3%	1%	28%
7월 1주(6/29~7/1)	1,000	3%	32%	32%	3%	4%	1%	25%
7월 2주(06~08)	1,000	3%	32%	31%	3%	5%	1%	25%
7월 3주(13~15)	1,004	3%	29%	31%	3%	4%	1%	29%
7월 4주(20~22)	1,003	3%	28%	33%	3%	4%	0%	28%
7월 5주(27~29)	1,000	4%	28%	35%	3%	4%	1%	24%
8월 1주(03~05)	1,001	4%	30%	34%	4%	5%	1%	23%
8월 2주(10~12)	1,002	4%	28%	33%	5%	5%	1%	24%
8월 3주(17~19)	1,001	3%	31%	32%	4%	5%	1%	24%
8월 4주(24~26)	1,000	3%	30%	31%	4%	5%	1%	26%
9월 1주(8/31~9/2)	1,000	3%	29%	33%	4%	5%	1%	25%
9월 2주(07~09)	1,001	4%	28%	33%	4%	3%	1%	28%
9월 3주(14~16)	1,001	3%	34%	32%	3%	4%	1%	23%
9월 4주(20~24)		추석 연휴						
9월 5주(28~30)	1,002	3%	31%	33%	3%	3%	1%	26%
10월 1주(05~07)	1,000	2%	34%	35%	2%	4%	1%	23%
10월 2주(12~14)	1,000	3%	33%	32%	2%	4%	1%	25%
10월 3주(19~21)	1,000	2%	34%	31%	3%	4%	0%	25%
10월 4주(26~28)	1,000	1%	37%	33%	2%	5%	2%	20%
11월 1주(02~04)	1,000	2%	38%	30%	3%	3%	1%	23%
11월 2주(09~11)	1,000	4%	36%	34%	2%	3%	1%	22%
11월 3주(16~18)	1,000	3%	39%	29%	3%	4%	0%	21%
11월 4주(23~25)	1,005	3%	34%	32%	3%	6%	1%	21%
12월 1주(11/30~12/2)	1,000	3%	34%	35%	3%	3%	1%	21%

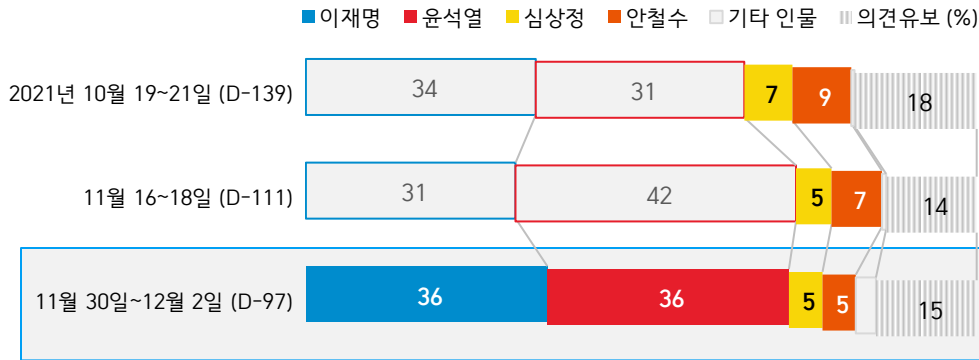
- 한국갤럽 데일리 오피니언 제475호 www.gallup.co.kr

질문) 귀하는 다음 중 어느 정당을 지지하십니까? 보기를 순환하여 불러드리겠습니다.
 ('모름/없음'인 경우 재질문) 그럼, 본인 성향은 어느 정당에 조금이라도 더 가깝습니까?
 - 국민의당/국민의힘/더불어민주당/열린민주당/정의당, 그 외 정당(자유응답), 없다

2021년 12월 1주 (11/30~12/2)	조사완료 사례수 (명)	가중적용 사례수 (명)	정당 지지도 (현재 지지하는 정당)							없음	모름 응답 거절
			국민의당	국민의힘	더불어 민주당	열린 민주당	정의당	기타	무당층 無黨層		
전체	1,000	1,000	3%	34%	35%	3%	3%	1%	21%	18%	3%
지역별											
서울	195	190	3%	34%	34%	3%	3%	1%	21%	19%	2%
인천/경기	313	314	3%	31%	39%	3%	4%	1%	20%	17%	2%
강원	30	30	-	-	-	-	-	-	-	-	-
대전/세종/충청	104	106	2%	35%	30%	4%	3%	2%	25%	22%	4%
광주/전라	98	98	2%	6%	60%	5%	2%		26%	19%	6%
대구/경북	99	98	2%	47%	26%	2%	3%		20%	16%	4%
부산/울산/경남	148	152	4%	46%	22%	1%	3%	3%	22%	17%	5%
제주	13	13	-	-	-	-	-	-	-	-	-
성별											
남성	513	496	2%	36%	32%	5%	3%	2%	19%	17%	2%
여성	487	504	3%	31%	38%	1%	4%	1%	24%	19%	5%
연령별											
18~29세	122	173	2%	21%	23%	1%	5%	1%	46%	39%	7%
30대	128	150	3%	26%	40%	2%	3%		26%	26%	
40대	181	189	2%	20%	55%	4%	3%	1%	16%	12%	4%
50대	228	198	2%	36%	39%	6%	4%	1%	12%	11%	1%
60대 이상	341	290	4%	52%	24%	2%	2%	2%	14%	10%	4%
직업별											
농/임/어업	31	26	-	-	-	-	-	-	-	-	-
자영업	177	167	1%	38%	43%	5%	1%		12%	10%	2%
기능노무/서비스	122	117	3%	38%	27%	3%	3%	4%	22%	20%	2%
사무/관리	314	323	2%	27%	40%	4%	4%	0%	22%	20%	2%
전업주부	196	188	5%	41%	35%	1%	0%	1%	17%	12%	5%
학생	63	87	3%	17%	29%	1%	5%	3%	43%	40%	3%
무직/은퇴/기타	97	91	3%	40%	21%	3%	6%	1%	25%	15%	10%
생활 수준별											
상/중상	206	214	3%	35%	37%	2%	3%	1%	18%	16%	2%
중	463	473	2%	33%	37%	3%	2%	0%	23%	20%	3%
중하	178	173	3%	32%	37%	6%	7%	1%	14%	13%	1%
하	127	116	4%	39%	20%	4%	1%	5%	28%	20%	8%
성향별											
보수	277	266	3%	63%	16%	3%	1%	2%	12%	10%	2%
중도	349	356	3%	29%	34%	2%	3%	0%	29%	25%	4%
진보	233	239	1%	10%	61%	7%	8%	1%	13%	12%	1%
모름/응답거절	141	139	6%	29%	29%	1%		1%	34%	27%	7%
대통령 직무											
긍정 평가자	379	377	2%	3%	70%	6%	3%	0%	16%	12%	4%
부정 평가자	553	551	3%	57%	11%	1%	3%	2%	23%	19%	3%
평소 관심											
많이 있다	287	278	2%	44%	37%	5%	1%	1%	10%	10%	0%
약간 있다	479	480	3%	34%	40%	3%	4%	1%	16%	14%	2%
별로 없다	170	175	4%	22%	24%	2%	6%	2%	40%	33%	7%
전혀 없다	40	45	2%	15%	9%	2%		2%	70%	54%	16%
정치적 견해											
주변에 밝히는 편	405	396	1%	38%	45%	4%	2%	1%	8%	7%	1%
그렇지 않다	567	577	3%	31%	28%	3%	4%	1%	30%	26%	5%

- 40사례 미만은 수치 제시하지 않음. 한국갤럽 데일리 오피니언 제475호 www.gallup.co.kr

● 대선 후보 지지도



질문) 귀하는 누가 다음번 대통령이 되는 것이 가장 좋다고 생각하십니까?
 보기를 순환하여 불러드리겠습니다. (특정인 답하지 않으면 재질문)
 굳이 말씀하신다면, 누가 조금이라도 더 낫다고 생각하십니까? (인물 로테이션 제시)

- 원내 정당 대선 후보 기준. 10월 10일 이재명, 12일 심상정, 11월 4일 안철수, 5일 윤석열 선출
- 제20대 대통령선거일은 2022년 3월 9일. 잔여일수(D-)는 조사 종료일 기준
- 시기별 전국 성인 약 1,000명 전화조사. 한국갤럽 데일리 오피니언 제475호 www.gallup.co.kr

2021년 12월 1주 (11/30~12/2)	조사완료 사례수 (명)	가중적용 사례수 (명)	대선 후보 지지도						없음	모름 응답 거절
			이재명	윤석열	심상정	안철수	기타 인물	의견 유보		
전체	1,000	1,000	36%	36%	5%	5%	4%	15%	12%	3%
지역별										
서울	195	190	31%	36%	8%	8%	3%	14%	13%	1%
인천/경기	313	314	37%	32%	5%	6%	3%	16%	13%	3%
강원	30	30	-	-	-	-	-	-	-	-
대전/세종/충청	104	106	31%	41%	2%	5%	5%	16%	10%	6%
광주/전라	98	98	58%	12%	7%	2%	1%	21%	14%	7%
대구/경북	99	98	28%	49%	3%	6%	3%	11%	8%	2%
부산/울산/경남	148	152	28%	45%	2%	3%	7%	14%	10%	4%
제주	13	13	-	-	-	-	-	-	-	-
성별										
남성	513	496	37%	37%	3%	7%	6%	11%	9%	2%
여성	487	504	34%	35%	6%	4%	2%	19%	14%	5%
연령별										
18~29세	122	173	23%	22%	12%	8%	12%	24%	18%	6%
30대	128	150	32%	26%	4%	7%	4%	26%	24%	2%
40대	181	189	57%	21%	4%	5%	1%	11%	10%	1%
50대	228	198	44%	40%	2%	4%	2%	10%	7%	2%
60대 이상	341	290	25%	56%	3%	4%	2%	10%	6%	5%
주요 지지 정당별										
국민의힘	354	335	1%	87%	-	5%	2%	5%	4%	1%
더불어민주당	353	351	80%	2%	4%	4%	1%	8%	6%	2%
정의당	28	31	-	-	-	-	-	-	-	-
무당(無黨)층	192	214	17%	19%	5%	9%	7%	43%	33%	11%
직업별										
농/임/어업	31	26	-	-	-	-	-	-	-	-
자영업	177	167	43%	43%	2%	3%	2%	7%	7%	-
기능노무/서비스	122	117	32%	31%	3%	10%	7%	17%	13%	5%
사무/관리	314	323	39%	29%	6%	6%	3%	17%	16%	2%
전업주부	196	188	36%	44%	-	5%	1%	14%	8%	6%
학생	63	87	29%	21%	12%	4%	13%	21%	15%	6%
무직/은퇴/기타	97	91	22%	45%	8%	5%	4%	15%	9%	6%
생활 수준별										
상/중상	206	214	35%	37%	4%	7%	7%	10%	9%	1%
중하	463	473	36%	35%	5%	4%	2%	18%	14%	4%
중하	178	173	42%	34%	7%	4%	3%	10%	9%	1%
하	127	116	24%	45%	2%	8%	5%	16%	10%	7%
성향별										
보수	277	266	20%	60%	2%	3%	4%	11%	9%	1%
중도	349	356	33%	33%	5%	7%	5%	17%	13%	4%
진보	233	239	59%	12%	9%	6%	2%	13%	11%	2%
모름/응답거절	141	139	34%	36%	1%	3%	4%	22%	13%	9%
대통령 직무 기대별										
긍정 평가자	379	377	73%	4%	5%	2%	2%	13%	8%	4%
부정 평가자	553	551	10%	60%	3%	7%	5%	15%	12%	3%
대선 기대별										
현 정권 유지	357	357	84%	1%	5%	2%	1%	8%	6%	1%
정권 교체	532	527	5%	65%	4%	7%	5%	14%	11%	3%
모름/응답거절	111	116	27%	9%	5%	9%	6%	44%	30%	14%
평소 관심이 정치적 견해										
많이 있다	287	278	36%	45%	3%	4%	4%	8%	7%	1%
약간 있다	479	480	38%	35%	6%	5%	3%	13%	11%	2%
별로 없다	170	175	31%	30%	4%	6%	4%	25%	19%	6%
전혀 없다	40	45	17%	20%	2%	9%	10%	43%	26%	16%
정치적 견해										
주변에 밝히는 편	405	396	42%	39%	5%	4%	3%	8%	6%	1%
그렇지 않다	567	577	31%	34%	5%	6%	5%	20%	15%	4%

- 40사례 미만은 수치 제시하지 않음. 한국갤럽 데일리 오피니언 제475호 www.gallup.co.kr

질문) ○○○ 씨를 지지하는 가장 큰 이유는 무엇입니까? 한 가지만 구체적으로 말씀해 주십시오. (자유응답)

대선 후보 지지 이유: 이재명	
2021년 11월 30일~12월 1일 (지지자 355명)	
추진력/실행력	22%
직무/행정 능력	15%
다른 사람보다 나아서	9%
그동안 잘함/경력	6%
잘할 것으로 기대됨	5%
소속 정당을 지지해서	5%
복지 정책/서민을 위한	5%
개혁적	4%
합리적/똑똑함	3%
경제 기대/경제 정책	3%
정책/공약	3%
주관/소신/결단력	2%
소통	2%
도덕성/청렴	2%
신뢰	2%
정치 역량	2%
국민을 위한	1%
청년 정책	1%
기타	4%
모름/응답거절	5%

대선 후보 지지 이유: 윤석열	
11월 30일~12월 1일 (지지자 357명)	
정권 교체	27%
공정/정의	11%
다른 사람보다 나아서	10%
새로운 인물/신선함/정치적이지 않음	7%
강직함/똑심	6%
진실함/정직함	6%
소속 정당을 지지해서	5%
법치/기강 정립	3%
도덕성/청렴	3%
잘할 것으로 기대됨	3%
비리/부패 척결	2%
주관/소신/결단력	2%
부동산 정책 변화	1%
국민을 위한	1%
경제 기대/경제 정책	1%
기타	3%
모름/응답거절	8%

대선 후보 지지 이유: 심상정	
11월 30일~12월 1일 (지지자 46명)	
다른 사람보다 나아서	21%
노동 정책	20%
여성 정책	10%
서민적/약자 대변	9%
도덕성/청렴	8%
주관/소신/결단력	5%
정책/공약	4%
잘할 것으로 기대됨	4%
합리적/똑똑함	4%
그동안 잘함/경력	4%
소속 정당을 지지해서	3%
정직함/솔직함	2%
공정/정의	2%
모름/응답거절	4%

대선 후보 지지 이유: 안철수	
11월 30일~12월 1일 (지지자 53명)	
다른 사람보다 나아서	24%
합리적/똑똑함	14%
도덕성/청렴	13%
인간적임	9%
직무 능력	6%
중도적	6%
잘할 것으로 기대됨	5%
기타	13%
모름/응답거절	10%

● (참고) 2017년 4월 18~20일 대선 후보 지지 이유 (자유응답, 각각 상위 4개까지만 제시)

문제인 지지 이유 (지지자 416명)		안철수 지지 이유 (지지자 301명)	
정권 교체/적폐 청산	13%	새롭다/참신하다	14%
다른 사람보다 나아서	12%	깨끗하다/청렴하다	13%
믿음/신뢰가 간다	8%	다른 사람보다 나아서	9%
준비된 대통령감/검증된 인물	6%	유능하다/똑똑하다	6%
깨끗하다/청렴하다	6%		
심상정 지지 이유 (지지자 40명)		홍준표 지지 이유 (지지자 88명)	
정책/공약이 마음에 든다	29%	대북 안보	21%
노동자 편	12%	결단력/박력 있다	13%
진보/개혁적	12%	믿음/신뢰가 간다	10%
믿음/신뢰가 간다	9%	보수를 대표한다	7%

- 조사 종료일 기준 제19대 대통령선거 D-19 시점 전국 성인 1,004명 전화조사
 - 한국갤럽 데일리 오피니언 제475호(2017년 데일리 제255호 재인용) www.gallup.co.kr

- 조사 종료일 기준 제20대 대통령선거 D-97 시점 전국 성인 1,000명 전화조사

- 한국갤럽 데일리 오피니언 제475호 www.gallup.co.kr

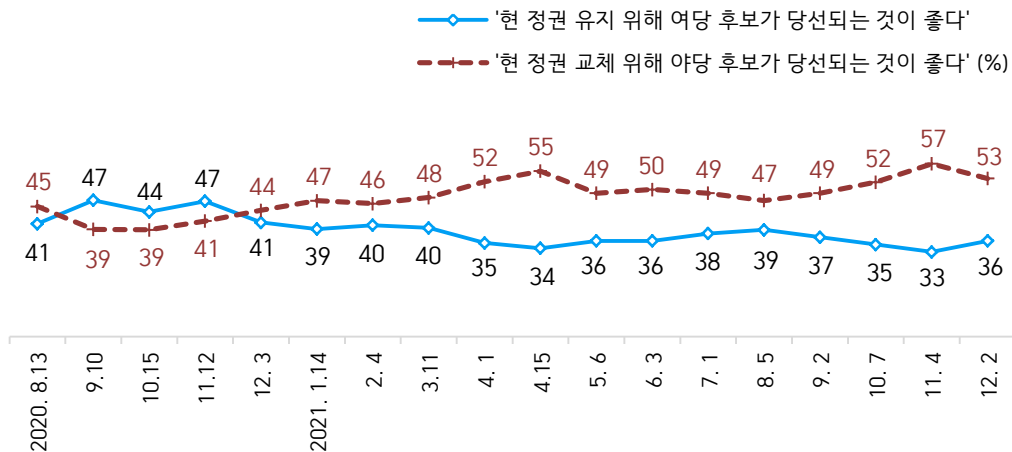
질문) 내년 대통령선거와 관련해 다음 중 어느 쪽 의견에 조금이라도 더 동의하십니까?

- 현 정권 유지를 위해 여당 후보가 당선되는 것이 좋다
- 현 정권 교체를 위해 야당 후보가 당선되는 것이 좋다 (순서 로테이션 제시)

2021년 12월 1주 (11/30~12/2)	조사완료 사례수 (명)	가중적용 사례수 (명)	다음 대통령선거 결과 기대		
			현 정권 유지 여당 후보 당선	정권 교체 야당 후보 당선	모름/ 응답거절
전체	1,000	1,000	36%	53%	12%
지역별					
서울	195	190	31%	56%	13%
인천/경기	313	314	39%	51%	10%
강원	30	30	-	-	-
대전/세종/충청	104	106	30%	56%	14%
광주/전라	98	98	58%	25%	18%
대구/경북	99	98	30%	64%	7%
부산/울산/경남	148	152	26%	63%	11%
제주	13	13	-	-	-
성별					
남성	513	496	34%	55%	11%
여성	487	504	37%	50%	13%
연령별					
18~29세	122	173	22%	61%	17%
30대	128	150	40%	48%	12%
40대	181	189	57%	36%	8%
50대	228	198	41%	48%	12%
60대 이상	341	290	25%	65%	10%
주요 지지 정당별					
국민의힘	354	335	0%	98%	2%
더불어민주당	353	351	80%	11%	9%
정의당	28	31	-	-	-
무당(無黨)층	192	214	16%	54%	30%
직업별					
농/임/어업	31	26	-	-	-
자영업	177	167	42%	52%	6%
기능노무/서비스	122	117	33%	54%	13%
사무/관리	314	323	42%	47%	11%
전업주부	196	188	32%	55%	13%
학생	63	87	24%	53%	23%
무직/은퇴/기타	97	91	25%	66%	9%
생활수준별					
상/중상	206	214	35%	57%	8%
중	463	473	38%	52%	10%
중하	178	173	44%	50%	7%
하	127	116	19%	57%	23%
성향별					
보수	277	266	17%	77%	6%
중도	349	356	34%	55%	11%
진보	233	239	63%	27%	10%
모름/응답거절	141	139	28%	44%	28%
대통령 직무					
긍정 평가자	379	377	76%	11%	13%
부정 평가자	553	551	9%	83%	8%
평소에 정치에 관심이					
많이 있다	287	278	37%	56%	7%
약간 있다	479	480	41%	50%	9%
별로 없다	170	175	25%	60%	15%
전혀 없다	40	45	14%	40%	46%
정치적 견해					
주변에 밝히는 편	405	396	43%	50%	7%
그렇지 않다	567	577	31%	55%	14%

다음 대통령선거 결과 기대

● 다음 대통령선거 결과 기대 - 2020년 8월 이후



- 시점별 전국 성인 약 1,000명 전화조사. 조사 종료일 기준 제시

- 2021년 4월은 재보궐선거 전후 조사. 한국갤럽 데일리 오피니언 제475호 www.gallup.co.kr

질문) 귀하는 평소 정치에 관심이 있습니까, 없습니까? (4점 척도)

2021년 12월 1주 (11/30~12/2)	조사완료 사례수 (명)	가중작용 사례수 (명)	평소 정치 관심 정도				
			많이 있다	약간 있다	별로 없다	전혀 없다	모름/ 응답거절
전체	1,000	1,000	28%	48%	18%	4%	2%
지역별							
서울	195	190	29%	49%	14%	6%	2%
인천/경기	313	314	28%	48%	19%	2%	3%
강원	30	30	-	-	-	-	-
대전/세종/충청	104	106	34%	42%	20%	3%	2%
광주/전라	98	98	24%	50%	16%	8%	3%
대구/경북	99	98	28%	48%	18%	5%	1%
부산/울산/경남	148	152	26%	46%	21%	6%	2%
제주	13	13	-	-	-	-	-
성별							
남성	513	496	33%	47%	15%	4%	1%
여성	487	504	23%	48%	20%	5%	3%
연령별							
18~29세	122	173	16%	47%	25%	11%	1%
30대	128	150	25%	53%	16%	5%	1%
40대	181	189	32%	50%	14%	4%	1%
50대	228	198	33%	48%	14%	2%	3%
60대 이상	341	290	30%	44%	19%	2%	4%
주요 지지 정당별							
국민의힘	354	335	37%	49%	11%	2%	1%
더불어민주당	353	351	30%	55%	12%	1%	3%
정의당	28	31	-	-	-	-	-
무당(無黨)층	192	214	13%	35%	33%	15%	4%
직업별							
농/임/어업	31	26	-	-	-	-	-
자영업	177	167	34%	51%	13%	1%	2%
기능노무/서비스	122	117	29%	46%	16%	4%	5%
사무/관리	314	323	31%	48%	16%	4%	0%
전업주부	196	188	22%	53%	17%	3%	5%
학생	63	87	21%	41%	23%	14%	
무직/은퇴/기타	97	91	24%	42%	27%	4%	3%
생활 수준별							
상/중상	206	214	32%	51%	13%	2%	1%
중	463	473	26%	53%	17%	3%	1%
중하	178	173	33%	44%	15%	4%	4%
하	127	116	21%	33%	32%	11%	4%
성향별							
보수	277	266	34%	50%	14%	3%	
중도	349	356	22%	52%	21%	3%	2%
진보	233	239	35%	51%	9%	2%	3%
모름/응답거절	141	139	18%	30%	31%	14%	7%
대통령 직무							
긍정 평가자	379	377	27%	53%	14%	3%	3%
부정 평가자	553	551	31%	46%	18%	4%	2%
대선 지지							
이재명	358	355	28%	51%	15%	2%	3%
윤석열	379	357	35%	46%	15%	2%	2%
후보별							
심상정	42	46	18%	61%	16%	2%	2%
안철수	51	53	22%	46%	19%	7%	5%
의견 유보	137	151	14%	42%	29%	13%	2%
정치적 견해							
주변에 밝히는 편	405	396	46%	45%	7%	0%	2%
그렇지 않다	567	577	16%	50%	25%	7%	2%

- 40사례 미만은 수치 제시하지 않음. 한국갤럽 데일리 오피니언 제475호 www.gallup.co.kr

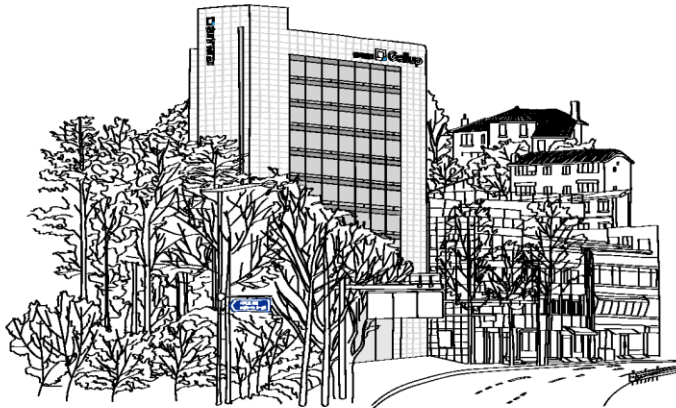
질문) 귀하는 평소 주변 사람들에게 정치인 또는 정당에 대한 귀하의 생각이나 지지 여부를 밝히는 편입니까, 그렇지 않습니까?

2021년 12월 1주 (11/30~12/2)	조사완료 사례수 (명)	가중작용 사례수 (명)	평소 정치인/정당 관련 견해		
			주변 사람들에게 밝히는 편	그렇지 않다	모름/ 응답거절
전체	1,000	1,000	40%	58%	3%
지역별					
서울	195	190	41%	58%	1%
인천/경기	313	314	41%	57%	2%
강원	30	30	-	-	-
대전/세종/충청	104	106	42%	56%	2%
광주/전라	98	98	38%	59%	4%
대구/경북	99	98	41%	58%	1%
부산/울산/경남	148	152	35%	60%	4%
제주	13	13	-	-	-
성별					
남성	513	496	38%	60%	1%
여성	487	504	41%	55%	4%
연령별					
18~29세	122	173	22%	77%	1%
30대	128	150	36%	64%	
40대	181	189	46%	51%	3%
50대	228	198	51%	46%	3%
60대 이상	341	290	40%	55%	5%
주요 지지 정당별					
국민의힘	354	335	45%	53%	2%
더불어민주당	353	351	51%	46%	3%
정의당	28	31	-	-	-
무당(無黨)층	192	214	15%	81%	4%
직업별					
농/임/어업	31	26	-	-	-
자영업	177	167	54%	45%	1%
기능노무/서비스	122	117	37%	61%	2%
사무/관리	314	323	40%	59%	1%
전업주부	196	188	37%	54%	9%
학생	63	87	27%	72%	1%
무직/은퇴/기타	97	91	31%	68%	1%
생활 수준별					
상/중상	206	214	43%	55%	1%
중	463	473	41%	56%	2%
중하	178	173	39%	60%	1%
하	127	116	33%	64%	3%
성향별					
보수	277	266	44%	55%	1%
중도	349	356	31%	66%	3%
진보	233	239	53%	45%	1%
모름/응답거절	141	139	29%	62%	9%
대통령 직무					
긍정 평가자	379	377	44%	53%	3%
부정 평가자	553	551	39%	59%	2%
대선 지지					
이재명	358	355	47%	50%	3%
윤석열	379	357	43%	55%	2%
후보별					
심상정	42	46	41%	59%	
안철수	51	53	31%	64%	5%
의견 유보	137	151	20%	75%	5%
평소 정치에 관심이					
많이 있다	287	278	65%	34%	1%
약간 있다	479	480	37%	60%	2%
별로 없다	170	175	16%	83%	1%
전혀 없다	40	45	3%	91%	6%

- 40사례 미만은 수치 제시하지 않음. 한국갤럽 데일리 오피니언 제475호 www.gallup.co.kr

“조사는 결코 화려하거나 스스로 빛나는
업(業)이 아니다. 사회의 명암, 좌우 대립,
빈부 문제, 정보 격차, 과거와 미래 등을
두루 살펴 매 순간 어느 한쪽으로 치우치지
않도록 스스로 경계하며 꾸준히 공부하고
탐구하는 일이다. 때로는 관행과 시류에
맞서야 하고, 때로는 비난과 질시를 묵묵히
견뎌야 한다. 어렵지만 누군가는 반드시
해야 할 일, 힘들지만 그만큼 보람된 일이다.”

조사인의 길, 박무익



한국갤럽조사연구소는 1974년 6월 박무익 회장이 설립한
한국 최초의 법인 형태 조사 전문 회사입니다.

1970년대부터 사회 주요 현안 자체 조사 결과를 발표해 왔으며,
우리 국민의 71%가 한국갤럽을 알고 있습니다.

—
한국갤럽 홈페이지 갤럽리포트 게시판을 통해 공개한 자료는
모두 한국갤럽의 자산이므로 상업적 용도의 재판매를 금지합니다(→ [FAQ](#)).

·
기사, 논문, SNS 공유 등 재판매 이외 용도로는
누구나, 무료로, 자유롭게 인용하실 수 있습니다.

·
인용하실 때는 반드시 출처를 밝혀 주십시오.
가능하면 조사 기간, 방법, 표본크기 등 개요까지 함께 표시하실 것을 권장합니다.

·
저희는 소수점 아래 수치를 제시하지 않는 것을 원칙으로 하고 있으니,
인용하실 때도 그에 따라 주실 것을 당부합니다.

—
한국갤럽 조사에 관심 가져주셔서 고맙습니다.

- 매주 새로운 조사 결과를 전합니다: [이메일 뉴스레터 구독 신청](#) | [카카오톡채널 추가](#)
- 문의: 전화 02-3702-2100(대표)/2571/2621/2622 또는 [홈페이지 Q&A](#)
- 주소: (본관) 03167 서울시 종로구 사직로 70, (신관) 03042 서울시 종로구 자하문로 70

—
이 문서에는 네이버 나눔글꼴과 한글과컴퓨터 함초롬체를 썼습니다.