

# 한국갤럽 데일리 오피니언

---

## 제469호 2021년 10월 3주

대통령 직무 수행 평가, 긍·부정 평가 이유 | 정당 지지도 |

차기 정치 지도자 주요 인물 개별 호감 여부: 심상정, 안철수, 윤석열, 이재명, 홍준표 |

대선 4자 가상 구도: 이재명-[A: 윤석열, B: 홍준표]-심상정-안철수 (문항·보기 순서 로테이션)

### 조사 개요

- 조사기간: 2021년 10월 19~21일
- 표본추출: 휴대전화 RDD 표본 프레임에서 무작위 추출(집전화 RDD 15% 포함)
- 응답방식: 전화조사원 인터뷰
- 조사대상: 전국 만 18세 이상 1,000명
- 표본오차:  $\pm 3.1\%$ 포인트(95% 신뢰수준) - 주요 지표 표본오차·신뢰구간·상대표준오차 제시
- 응답률: 13%(총 통화 7,608명 중 1,000명 응답 완료)
- 의뢰처: 한국갤럽 자체 조사

갤럽리포트 G20211022

한국갤럽 데일리 오피니언 독자 여러분, 안녕하세요?

1974년 문을 연 저희 연구소가 지금까지 얻은 명성은 저희 조사에 협조해주신 우리 국민 덕분입니다.

저희는 그에 보답하는 마음으로 1970년대부터 자체 조사 결과로 단행본을 펴냈고, 1990년대에는 조사 전문 데이터베이스를 구축했습니다.

2012년부터는 자체 조사를 정례화해 매주 새로운 결과를 공개하며, 누구나 무료로 활용할 수 있도록 했습니다.

여론조사의 홍수 속에 '정확한 자' 하나를 제공하고자 시작한 저희 노력이 여론의 흐름을 읽으시는 데 도움되기를 바랍니다.

한국갤럽에 몸 담고 있는 한 사람, 한 사람은 공정하고 신뢰받는 조사회사로서 사명을 다하기 위해 계속 노력하겠습니다.



### 한국갤럽 데일리 오피니언은

조사원이 직접 묻고 응답 받는 인터뷰 방식으로 진행합니다.

전국 유권자 대표성을 최대한 확보하고자 무작위발생(RDD: Random Digit Dialing)한 휴대전화 번호를 기본 표본추출틀로 합니다. 단, 휴대전화만으로는 접근하기 어려운 여성, 고연령대 일부는 무작위발생한 집전화번호 조사로 보완합니다(반영 비율 평균 15%).

→ [데일리 오피니언 표본설계: 모집단 정의부터 모수추정까지](#)

→ [전화조사 콜백, 폭넓은 여론 수렴을 위한 필수 절차입니다: 콜 차수별 응답자 프로파일·정치적 성향 분석](#)

→ [정치 고관심층 위주 조사는 전체 여론을 왜곡합니다: 정치 관심도와 여론조사](#)

→ [알고 보면 들쭉날쭉하지 않습니다: 차기 정치지도자 선호도 질문 방식과 조사방법 간 차이](#)



### 여론조사 바로보기

자주 물으시는 질문과 답글, 여론조사에 대한 이해를 돕는 한국갤럽 홈페이지 게시물 링크입니다. 클릭하면 연결됩니다.

1 → [조사방법이 다르면 결과도 다릅니다: 같은 시기 상반된 조사 결과가 나오는 이유](#)

2 → [표본오차보다 훨씬 작은 변동에 의미를 부여하는 행위는 해석이 아니라 허구\(虛構\)입니다](#)

3 → [여론조사 결과는 옳고 그름의 잣대가 아니라, 다양한 의견의 중간점이 어디쯤인지 가늠하는 이정표 역할을 할 뿐입니다](#)

4 → [평소 정당 지지도는 현시점 유권자의 정당에 대한 태도로, 선거 결과에 대한 예측이 아닙니다](#)

5 → [오보\(誤報\)에 가까울 만큼 여론조사에 대한 무지\(無知\)를 드러낸 기사가 많습니다: 부끄러운 여론조사 보도](#)

6 → [여론조사는 정치 도구가 아니라 확률과 통계에 기반한 과학적 절차입니다: 한계와 오해](#)

7 → [한국갤럽 유무선RDD 전화조사, 선거여론조사 관련 학술 논문 다운로드](#)

8 → [여론조사의 이해와 활용에 관한 다양한 시각을 담은 기사/칼럼/인터뷰](#)

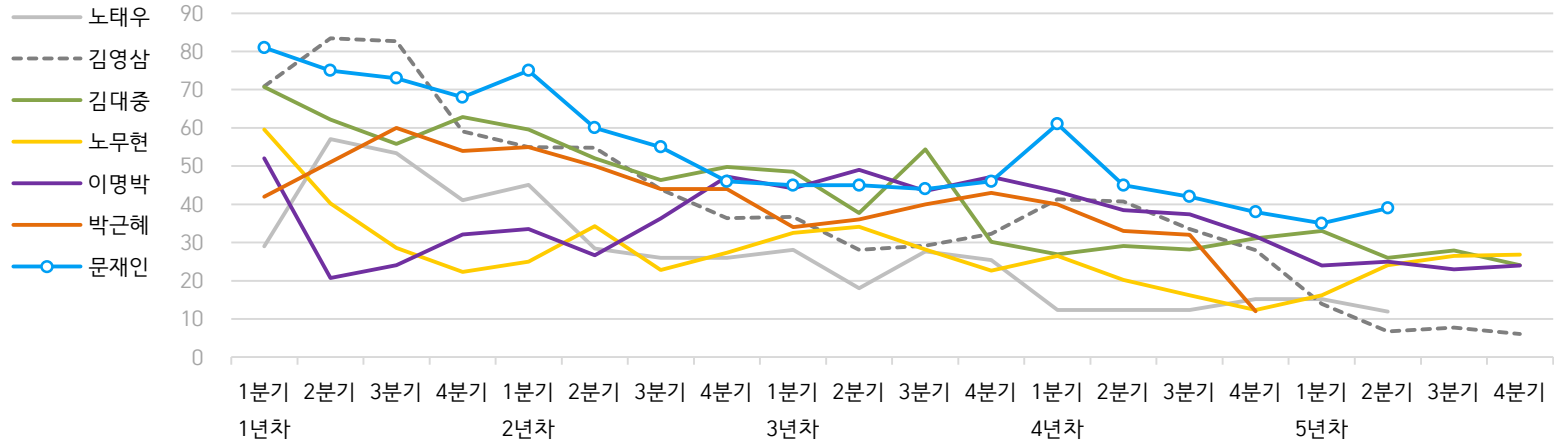
9 → [한국갤럽 데일리 오피니언의 시작: 사회적 책임과 중립\(中立\)](#)

# 한국갤럽 역대 대통령 직무 수행 평가 1988~2021

1988~2011년은 분기 내 여러 조사 결과의 중위수 기준, 2012년 이후는 한국갤럽 데일리 오피니언 매주 조사 분기별 통합 결과, '잘하고 있다' → 긍정, '잘못하고 있다' → 부정 평가 비율

질문) 귀하는 ○○○ 대통령이 대통령으로서의 직무를 잘 수행하고 있다고 보십니까, 아니면 잘못 수행하고 있다고 보십니까? (긍정/부정을 답하지 않은 경우 재질문)  
 굳이 말씀하신다면, '잘하고 있다'와 '잘못하고 있다' 중 어느 쪽입니까?

## ● 역대 대통령 직무 수행 긍정률 (%)



## ● 역대 대통령 직무 수행 평가 (%)

대통령	재임연차	1년차				2년차				3년차				4년차				5년차				
		분기	1분기	2분기	3분기	4분기	1분기	2분기	3분기	4분기	1분기	2분기	3분기	4분기	1분기	2분기	3분기	4분기	1분기	2분기	3분기	4분기
13대 노태우 (1988~1993)	긍정	29	57	53	41	45	28	26	-	28	18	28	25	12	-	-	15	-	12	-	-	-
	부정	46	16	25	27	25	41	45	-	40	62	55	54	40	-	-	41	-	56	-	-	-
14대 김영삼 (1993~1998)	긍정	71	83	83	59	55	55	44	36	37	28	29	32	41	41	34	28	14	7	8	6	
	부정	7	4	6	18	24	21	25	33	34	41	45	39	33	37	40	47	65	74	78	74	
15대 김대중 (1998~2003)	긍정	71	62	56	63	60	52	46	50	49	38	54	30	27	29	28	31	33	26	28	24	
	부정	7	11	17	14	16	22	29	24	20	26	18	51	55	52	49	49	41	53	52	56	
16대 노무현 (2003~2008)	긍정	60	40	29	22	25	34	23	27	33	34	28	23	27	20	16	12	16	24	27	27	
	부정	19	41	53	62	57	46	60	57	55	53	61	67	63	70	74	79	78	66	64	62	
17대 이명박 (2008~2013)	긍정	52	21	24	32	34	27	36	47	44	49	44	47	43	39	37	32	25	25	23	24	
	부정	29	69	65	55	55	55	55	45	45	41	43	41	49	54	55	60	62	58	59	63	
18대 박근혜 (2013~2017)	긍정	42	51	60	54	55	50	44	44	34	36	40	43	40	33	32	12					
	부정	23	23	21	33	34	39	46	45	56	54	51	46	49	53	55	80					
19대 문재인 (2017~2022)	긍정	81	75	73	68	75	60	55	46	45	45	44	46	61	45	42	38	35	39			
	부정	11	17	19	23	15	30	36	44	45	46	48	46	30	45	48	53	56	53			

- 역대 대통령 평가에는 모두 동일 질문 방식 적용(2점 척도, 재질문 1회). 한국갤럽 데일리 오피니언 [www.gallup.co.kr](http://www.gallup.co.kr)

- 박근혜 대통령 4년차 4분기 직무 긍정률: 2016년 10월 4주간 평균 24% → 11~12월 6주간 평균 5%. 2017년 3월 10일 탄핵

- 문재인 대통령은 2017년 5월 10일 취임. 1년차 1분기는 그해 6월 평균. 2분기 7~9월, 3분기 10~12월, 4분기는 이듬해(1~3월) 평균

## 주간 응답자 특성표

주요 분석 단위별 표본오차(95% 신뢰수준 기준)와 지역/성/지지정당/직업/생활수준/성향과 연령 분포 구성입니다. 2021년 7월 행정안전부 주민등록인구 기준 8개 권역/성/연령별 셀 가중 결과

- 질문** - 귀하는 어느 시도에 살고 계십니까? 주소지 기준으로 말씀해 주십시오. (저희가 전화번호를 무작위 추출해 지역을 알지 못합니다.)
- 실례지만, 귀하의 연세는 올해 만으로 어떻게 되십니까?
  - 귀하의 직업은 무엇입니까?
  - 우리 국민들의 생활수준을 상, 중상, 중, 중하, 하의 다섯 단계로 나눈다면 귀댁 생활수준은 어디에 속한다고 생각하십니까?
  - 귀하 본인의 정치적 성향은 다음 중 어디에 해당한다고 생각하십니까? (보기 제시) 매우 보수적 / 약간 보수적 / 중도적 / 약간 진보적 / 매우 진보적

응답자 특성표 2021년 10월 3주 (19~21일)	조사완료		목표할당		가중값 배율 (B/A)	표본오차 95% 신뢰수준
	사례수 (명) (A)	비율	사례수 (명) (B)	비율		
전체	1,000	100%	1,000	100%	1.00	±3.1%P
지역별						
서울	190	19%	190	19%	1.00	±7.1%P
인천/경기	315	32%	314	31%	1.00	±5.5%P
강원	30	3%	30	3%	1.00	±17.9%P
대전/세종/충청	104	10%	106	11%	1.02	±9.6%P
광주/전라	98	10%	98	10%	1.00	±9.9%P
대구/경북	98	10%	98	10%	1.00	±9.9%P
부산/울산/경남	151	15%	152	15%	1.00	±8.0%P
제주	14	1%	13	1%	0.91	±26.2%P
성별						
남성	496	50%	496	50%	1.00	±4.4%P
여성	504	50%	504	50%	1.00	±4.4%P
연령별						
18~29세	130	13%	175	18%	1.35	±8.6%P
30대	143	14%	153	15%	1.07	±8.2%P
40대	183	18%	186	19%	1.02	±7.2%P
50대	213	21%	195	19%	0.91	±6.7%P
60대 이상	331	33%	290	29%	0.88	±5.4%P

- 표본오차는 조사완료 사례수 기준. 한국갤럽 데일리 오피니언 제469호

- 목표할당 사례수는 2021년 7월 행안부 주민등록인구 지역/성/연령별 비율 기준 인원

응답자 특성표 2021년 10월 3주 (19~21일)	조사완료 사례수 (명)	주민등록인구 기준 가중값 적용 결과					
		가중적용 사례수	연령 분포				
			18~29세	30대	40대	50대	60대+
전체	1,000	1,000	18%	15%	19%	19%	29%
지역별							
서울	190	190	19%	17%	18%	18%	28%
인천/경기	315	314	18%	17%	20%	20%	25%
강원	30	30	-	-	-	-	-
대전/세종/충청	104	106	17%	15%	19%	19%	30%
광주/전라	98	98	17%	13%	17%	20%	34%
대구/경북	98	98	16%	13%	17%	20%	33%
부산/울산/경남	151	152	16%	14%	18%	20%	31%
제주	14	13	-	-	-	-	-
성별							
남성	496	496	19%	16%	19%	20%	27%
여성	504	504	17%	15%	18%	19%	32%
주요 지지 정당별							
국민의힘	350	342	13%	13%	15%	19%	40%
더불어민주당	319	309	9%	18%	28%	21%	24%
정의당	43	44	-	-	-	-	-
무당(無黨)층	231	247	34%	16%	12%	15%	23%
직업별							
농/임/어업	31	28	-	-	-	-	-
자영업	161	156	6%	16%	20%	35%	23%
기능노무/서비스	134	134	15%	16%	16%	27%	26%
사무/관리	338	350	19%	24%	30%	18%	8%
전업주부	197	178	-	5%	13%	15%	67%
학생	53	74	97%	3%	-	-	-
무직/은퇴/기타	86	82	10%	7%	3%	11%	68%
생활수준별							
상/중상	196	203	24%	17%	26%	20%	13%
중	453	458	21%	16%	21%	16%	26%
중하	182	182	14%	18%	13%	25%	31%
하	146	135	3%	6%	9%	23%	59%
성향별							
보수	281	281	16%	16%	14%	19%	35%
중도	312	312	18%	17%	21%	21%	23%
진보	241	239	16%	14%	27%	21%	22%
모름/응답거절	166	169	23%	11%	12%	15%	40%
평소 정치에 관심이							
많이 있다	221	215	7%	14%	23%	23%	32%
약간 있다	463	459	15%	16%	21%	19%	29%
별로 없다	225	229	24%	18%	13%	19%	26%
전혀 없다	64	73	49%	9%	11%	11%	19%

- 50사례 미만은 수치 제시하지 않음. 한국갤럽 데일리 오피니언 제469호 www.gallup.co.kr

2021년 10월 3주 (19~21일)		조사완료 사례수 (명)			목표할당 사례수 (명)		
		계	남성	여성	계	남성	여성
전국	합계	1,000	496	504	1,000	496	504
	18~29세	130	66	64	175	92	83
	30대	143	74	69	153	79	74
	40대	183	99	84	186	95	91
	50대	213	109	104	195	99	96
	60대 이상	331	148	183	290	132	158
서울	소계	190	92	98	190	91	98
	18~29세	35	15	20	37	18	19
	30대	32	17	15	33	16	16
	40대	30	17	13	34	17	17
	50대	37	18	19	34	17	17
	60대 이상	56	25	31	52	24	29
인천/경기	소계	315	155	160	314	157	157
	18~29세	32	15	17	58	30	27
	30대	55	28	27	52	27	25
	40대	64	34	30	63	32	31
	50대	72	37	35	63	32	31
	60대 이상	92	41	51	79	37	42
강원	소계	30	15	15	30	15	15
	18~29세	3	2	1	5	3	2
	30대	1		1	4	2	2
	40대	4	3	1	5	3	2
	50대	9	4	5	6	3	3
	60대 이상	13	6	7	11	5	6
대전/세종/충청	소계	104	54	50	106	53	52
	18~29세	15	7	8	18	10	8
	30대	13	9	4	16	8	8
	40대	18	11	7	20	10	9
	50대	23	11	12	20	10	10
	60대 이상	35	16	19	32	14	17
광주/전라	소계	98	48	50	98	49	49
	18~29세	13	6	7	16	9	8
	30대	12	5	7	12	6	6
	40대	18	9	9	17	9	8
	50대	16	11	5	19	10	9
	60대 이상	39	17	22	33	15	18
대구/경북	소계	98	50	48	98	49	49
	18~29세	11	7	4	16	9	7
	30대	8	6	2	13	7	6
	40대	18	9	9	17	9	8
	50대	23	11	12	20	10	10
	60대 이상	38	17	21	32	15	18
부산/울산/경남	소계	151	75	76	152	75	76
	18~29세	19	13	6	24	13	11
	30대	19	8	11	21	11	10
	40대	29	15	14	28	14	14
	50대	32	16	16	30	15	15
	60대 이상	52	23	29	48	21	26
제주	소계	14	7	7	13	6	6
	18~29세	2	1	1	2	1	1
	30대	3	1	2	2	1	1
	40대	2	1	1	3	1	1
	50대	1	1		3	1	1
	60대 이상	6	3	3	4	2	2

## 조사완료 응답자 특성표

2019년 8월 1일부터 시행 중인 중앙선거여론조사심의위원회 선거여론조사기준 개정안에 따라 지역(8개 권역)/성/연령별 조사완료 사례수와 목표할당 사례수를 함께 제시합니다. 목표할당 사례수 합계나 소계는 최대 ±2까지 차이가 날 수 있습니다. 1,000명을 권역(8)\*성(2)\*연령대(5)=80개 셀별 할당 시 소수점 아래 반올림 때문입니다. 이는 조사 결과 해석에는 어떤 영향도 주지 않는 자연스럽고 불가피한 현상입니다. 응답자 특성표의 목표 할당 사례수는 2021년 7월 말 행안부 주민등록인구 기준입니다.

한국갤럽 데일리 오피니언은

유·무선전화 RDD 번호를 단순확률추출해 조사하고

전국 유권자를 대표할 수 있도록 지역, 성, 연령대 등 세부 특성 층별로

사후층화 가중을 적용하여 모집단 특성인 모수를 추정합니다.

→ [데일리 오피니언 표본설계: 모집단 정의부터 모수추정까지](#)

주요 조사 결과(대통령 직무 수행 평가, 정당 지지도)에 대한

모수 추정치의 신뢰 범위와 정도를 나타내는 95% 신뢰구간과 상대표준오차를

고려하여 해석하시길 바랍니다.

#### 95% 신뢰구간

모수가 이 구간 안에 있을 확률이 95%라는 의미입니다.

이 구간 안에서의 수치 변동은 실제 변화인지 오차인지 단정할 수 없습니다.

#### 상대표준오차

통계 신뢰성 지표로, 수치가 작을수록 더 신뢰할 수 있습니다.

(참고) 캐나다 통계청 표본조사 상대표준오차 기준

- 0.0 ~ 4.9%: 매우 우수(Excellent)

- 5.0 ~ 9.9%: 우수(Very Good)

- 10.0 ~ 14.9%: 좋음(Good)

- 15.0 ~ 24.9%: 허용 가능(Acceptable)

- 25.0 ~ 34.9%: 주의사항과 함께 사용 가능(Use with caution)

- 35.0% 이상: 공표 시 신뢰 불가(Too unreliable to publish)

출처: Butcher, B. & Elliot, D. (1986)

<표본오차 매뉴얼: A sampling errors manual>(통계청 표본관리과 역). p.8.

#### ● 대통령 직무 수행 평가 표준오차, 신뢰구간, 상대표준오차

2021년 10월 3주 (19~21일)	조사완료 사례수 (명)	대통령 직무 수행 평가	추정치	표준 오차	95% 신뢰구간		상대 표준오차
					하한	상한	
전체	1,000	잘하고 있다 잘못하고 있다	38% 54%	1.5% 1.6%	35% 51%	41% 57%	4.0% 2.9%
지역별 서울	190	잘하고 있다 잘못하고 있다	36% 58%	3.4% 3.5%	30% 51%	43% 65%	9.4% 6.0%
인천/경기	315	잘하고 있다 잘못하고 있다	36% 54%	2.7% 3.0%	30% 48%	41% 60%	7.7% 5.4%
강원	30	잘하고 있다 잘못하고 있다		10.0% 10.1%			23.4% 19.0%
대전/세종/충청	104	잘하고 있다 잘못하고 있다	39% 51%	4.8% 4.9%	30% 41%	48% 60%	12.6% 9.6%
광주/전라	98	잘하고 있다 잘못하고 있다	61% 33%	5.0% 5.0%	51% 24%	70% 44%	8.2% 15.1%
대구/경북	98	잘하고 있다 잘못하고 있다	22% 76%	4.3% 4.5%	14% 66%	31% 83%	20.0% 5.9%
부산/울산/경남	151	잘하고 있다 잘못하고 있다	39% 51%	4.0% 4.1%	32% 43%	47% 59%	10.3% 8.0%
제주	14	잘하고 있다 잘못하고 있다		14.7% 13.7%			28.3% 34.3%
성별 남성	496	잘하고 있다 잘못하고 있다	38% 56%	2.1% 2.2%	34% 52%	42% 61%	5.6% 4.0%
여성	504	잘하고 있다 잘못하고 있다	38% 52%	2.2% 2.3%	34% 47%	42% 56%	5.8% 4.4%
연령별 18~29세	130	잘하고 있다 잘못하고 있다	28% 60%	4.0% 4.4%	20% 51%	36% 68%	14.6% 7.4%
30대	143	잘하고 있다 잘못하고 있다	41% 51%	4.2% 4.2%	33% 43%	49% 59%	10.4% 8.3%
40대	183	잘하고 있다 잘못하고 있다	53% 43%	3.6% 3.6%	46% 36%	60% 50%	6.8% 8.4%
50대	213	잘하고 있다 잘못하고 있다	44% 49%	3.4% 3.5%	38% 43%	51% 56%	7.7% 7.0%
60대 이상	331	잘하고 있다 잘못하고 있다	29% 62%	2.4% 2.6%	25% 57%	34% 67%	8.3% 4.2%

- 50사례 미만은 추정치 제시하지 않음. 한국갤럽 데일리 오피니언 제469호 www.gallup.co.kr

● 주요 정당 지지도 표준오차, 신뢰구간, 상대표준오차 (1/2)

2021년 10월 3주 (19~21일)	조사완료 사례수 (명)	정당 지지도	추정치	표준 오차	95% 신뢰구간		상대 표준오차
					하한	상한	
전체	1,000	국민의당	2%	0.5%	1%	3%	21.9%
		국민의힘	34%	1.5%	31%	37%	4.3%
		더불어민주당	31%	1.4%	28%	34%	4.7%
		정의당	4%	0.7%	3%	6%	15.2%
		무당층	25%	1.4%	22%	27%	5.6%
지역별 서울	190	국민의당	2%	1.1%	1%	6%	49.8%
		국민의힘	39%	3.5%	32%	46%	9.0%
		더불어민주당	27%	3.2%	22%	34%	11.6%
		정의당	6%	1.6%	3%	10%	29.1%
		무당층	25%	3.0%	19%	31%	12.2%
인천/경기	315	국민의당	2%	0.9%	1%	5%	47.5%
		국민의힘	30%	2.6%	25%	35%	8.5%
		더불어민주당	32%	2.6%	27%	37%	8.1%
		정의당	6%	1.5%	4%	10%	23.6%
		무당층	25%	2.5%	21%	31%	9.9%
강원	30	국민의당		2.8%			100.9%
		국민의힘		7.5%			37.3%
		더불어민주당		9.8%			26.2%
		정의당		6.0%			47.5%
		무당층		8.3%			50.7%
대전/세종/충청	104	국민의당	4%	2.0%	1%	10%	50.3%
		국민의힘	33%	4.6%	25%	43%	13.8%
		더불어민주당	30%	4.7%	22%	40%	15.6%
		정의당	7%	2.6%	3%	14%	39.5%
		무당층	22%	4.3%	15%	31%	19.5%
광주/전라	98	국민의당	3%	1.5%	1%	8%	57.8%
		국민의힘	17%	4.1%	10%	26%	24.7%
		더불어민주당	53%	4.9%	44%	63%	9.3%
		정의당	1%	0.9%	0%	6%	100.0%
		무당층	23%	4.4%	16%	33%	18.7%
대구/경북	98	국민의당	2%	1.2%	0%	7%	70.7%
		국민의힘	57%	4.7%	48%	66%	8.3%
		더불어민주당	17%	3.9%	11%	27%	22.6%
		정의당					
		무당층	22%	4.3%	15%	32%	19.2%
부산/울산/경남	151	국민의당	2%	1.1%	0%	6%	72.3%
		국민의힘	39%	3.9%	31%	47%	10.1%
		더불어민주당	27%	3.7%	20%	35%	13.8%
		정의당	1%	0.9%	0%	5%	70.7%
		무당층	27%	3.7%	21%	35%	13.5%
제주	14	국민의당		7.3%			100.3%
		국민의힘		13.3%			56.4%
		더불어민주당		11.5%			47.4%
		정의당					
		무당층		15.3%			34.1%

- 50사례 미만은 추정치 제시하지 않음. 한국갤럽 데일리 오피니언 제469호 www.gallup.co.kr

● 주요 정당 지지도 표준오차, 신뢰구간, 상대표준오차 (2/2)

2021년 10월 3주 (19~21일)	조사완료 사례수 (명)	정당 지지도	추정치	표준 오차	95% 신뢰구간		상대 표준오차
					하한	상한	
성별 남성	496	국민의당	3%	0.8%	1%	5%	30.1%
		국민의힘	35%	2.1%	31%	39%	6.0%
		더불어민주당	31%	2.0%	27%	35%	6.5%
		정의당	5%	1.0%	3%	7%	21.6%
		무당층	24%	2.0%	21%	28%	8.1%
여성	504	국민의당	2%	0.6%	1%	3%	31.8%
		국민의힘	34%	2.0%	30%	38%	6.0%
		더불어민주당	31%	2.1%	27%	35%	6.7%
		정의당	4%	0.9%	3%	6%	21.3%
		무당층	25%	2.0%	21%	29%	7.8%
연령별 18~29세	130	국민의당	2%	1.3%	0%	7%	73.1%
		국민의힘	26%	3.7%	20%	34%	14.1%
		더불어민주당	17%	3.4%	11%	24%	20.6%
		정의당	7%	2.3%	3%	13%	34.0%
		무당층	48%	4.5%	39%	57%	9.5%
30대	143	국민의당	2%	1.3%	1%	7%	58.6%
		국민의힘	28%	3.5%	22%	36%	12.3%
		더불어민주당	36%	4.0%	29%	44%	11.2%
		정의당	5%	1.7%	2%	9%	36.3%
		무당층	26%	3.8%	19%	34%	14.5%
40대	183	국민의당	2%	1.1%	1%	6%	57.8%
		국민의힘	27%	3.3%	21%	33%	12.3%
		더불어민주당	46%	3.7%	39%	53%	8.1%
		정의당	4%	1.5%	2%	8%	39.7%
		무당층	16%	2.7%	11%	22%	16.8%
50대	213	국민의당	1%	0.7%	0%	4%	70.7%
		국민의힘	34%	3.4%	28%	41%	9.9%
		더불어민주당	34%	3.3%	28%	41%	9.7%
		정의당	6%	1.6%	3%	10%	26.7%
		무당층	19%	2.8%	14%	25%	14.7%
60대 이상	331	국민의당	4%	1.0%	2%	6%	28.6%
		국민의힘	47%	2.7%	42%	52%	5.7%
		더불어민주당	25%	2.3%	21%	30%	9.0%
		정의당	2%	0.8%	1%	5%	35.1%
		무당층	20%	2.2%	16%	24%	11.2%

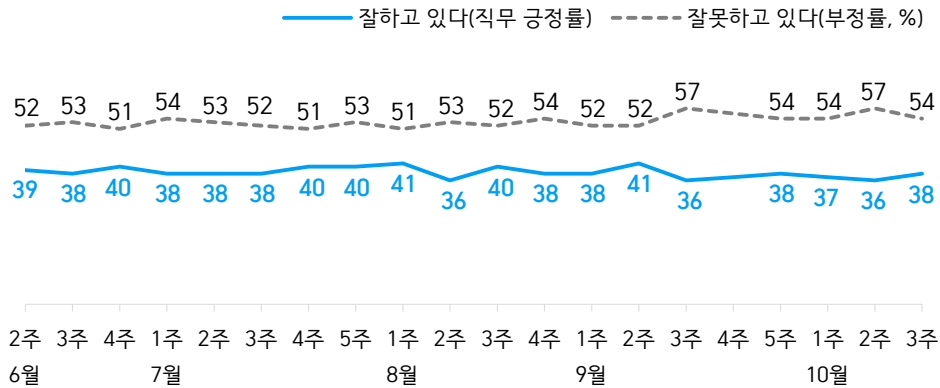
- 한국갤럽 데일리 오피니언 제469호 www.gallup.co.kr

# 대통령 직무 수행 평가, 정당 지지도 - 최근 20주 지표 추이

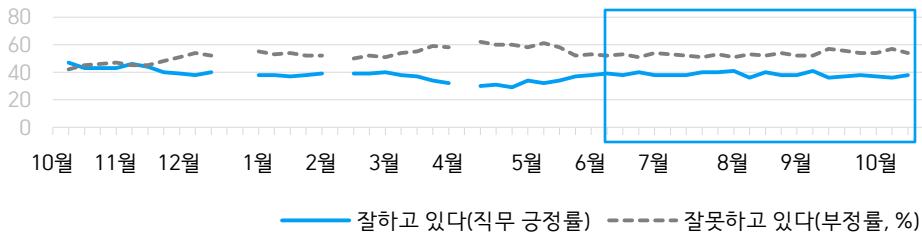
매주 화~목 조사 | 휴대전화 RDD 조사(집전화 RDD 보완) | 매주 유효표본 약 1,000명 | 표본오차 ±3.1%포인트(95% 신뢰수준) | 최근 20주 평균 응답률 16%

**질문)** 귀하는 문재인 대통령이 대통령으로서의 직무를 잘 수행하고 있다고 보십니까, 아니면 잘못 수행하고 있다고 보십니까? (긍정/부정을 답하지 않은 경우 재질문) 굳이 말씀하신다면, '잘하고 있다'와 '잘못하고 있다' 중 어느 쪽입니까?

## ● 대통령 직무 수행 평가 - 최근 20주



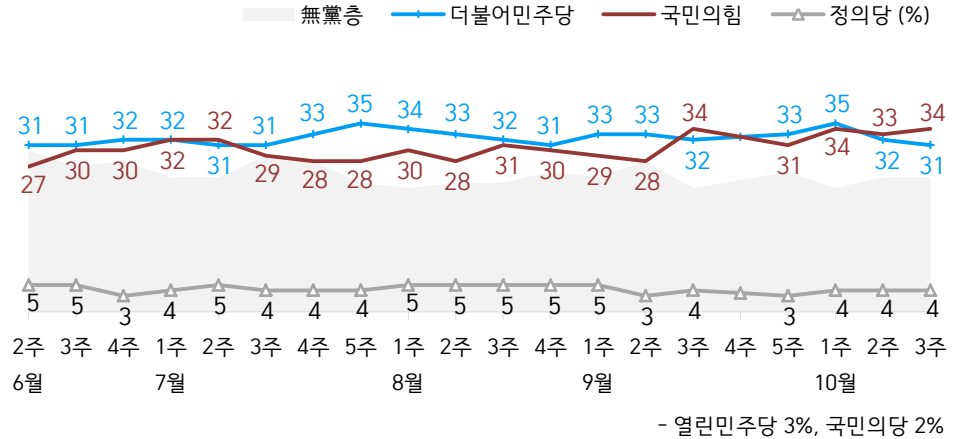
## ● 대통령 직무 수행 평가 - 2020/2021년



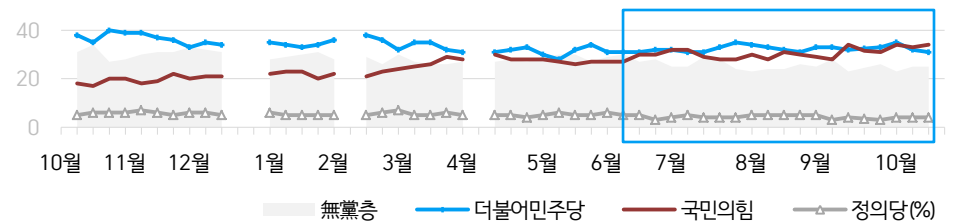
- 2020년 12월 4~5주(연말), 2021년 2월 2주(설), 4월 2주(재보궐선거), 9월 4주(추석) 조사 생  
- 한국갤럽 데일리 오피니언 제469호 www.gallup.co.kr

**질문)** 귀하는 다음 중 어느 정당 또는 단체를 지지하십니까? 보기를 순환하여 불러드리겠습니다. ('모름/없음'인 경우 재질문) 그럼, 본인 성향은 어느 정당/단체에 조금이라도 더 가깝습니까?  
- 원내 2인 이상 정당 기준 보기 제시

## ● 정당 지지도 - 최근 20주



## ● 주요 정당 지지도 - 2020/2021년



- 무당(無黨)층='현재 지지하는 정당 없음/모름/응답거절'  
- 2020년 12월 4~5주(연말), 2021년 2월 2주(설), 4월 2주(재보궐선거), 9월 4주(추석) 조사 생  
- 한국갤럽 데일리 오피니언 제469호 www.gallup.co.kr



# 최근 6주간 대통령 직무 수행 평가와 주요 정치 이슈

**질문)** 귀하는 문재인 대통령이 대통령으로서의 직무를 잘 수행하고 있다고 보십니까, 혹은 잘못 수행하고 있다고 보십니까?  
(긍정/부정을 답하지 않은 경우 재질문) 굳이 말씀하신다면, '잘하고 있다'와 '잘못하고 있다' 중 어느 쪽입니까?

## ● 대통령 직무 수행 평가 - 최근 6주



9월 3주(14~16일)	4주(20~24일)	5주(28~30일)	10월 1주(5~7일)	2주(12~14일)	3주(19~21일)
13   윤희숙 사직안 국회 통과 - 정세균, 경선 후보 사퇴 14   부동산 관련 공직자 재산등록 의무화 '공직자윤리법 시행령' 개정안 국무회의 의결 15   국민의힘 경선 1차 컷오프 - '광주형 일자리' 광주모터스 경형 SUV 캐스퍼 양산 시작 - 文, SLBM 수중 발사시험 참관 - 이낙연 사직안 국회 통과 - 도심 주택공급 확대 방안 발표 16   소비기한 표시제, 취약계층 지원 강화 등 국가식량계획 발표 * 10~16일 일일 확진 평균 1,780명 / 백신 1차 접종 누계 3,498만 * 여당 전국 순회 경선 * '고발사주, 대장동 개발 의혹' 논란 확산 * 빅테크·플랫폼 기업 추가 하락	18~ 22   추석 연휴 20   文, 특사 BTS 동반 유엔총회 참석 / 기조연설 통해 국제사회에 '한반도 종전선언' 재차 제안 23   4분기 전기요금 인상 예고 * 17~23일 일일 확진 평균 1,824명 / 백신 1차 접종 누계 3,657만 * 여당 전국 순회 경선 * 송영길·이준석 대표 각각 방미	25   이여정, 남북회담 가능성 언급 26   '아들 화천대유 퇴직금 50억 의혹' 관련 광상도 의원 탈당 - 언론중재법 협의체 무위 종결 27   한국, IAEA 의장국 선출 - 文, '개 식용 금지 검토' 28   北 동해상 단거리 미사일 발사 - '세종 분원' 국회법 개정안 통과 29   '뇌물 혐의' 정찬민 국민의힘 의원 체포동의안 가결 30   김정은, '10월 남북연락선 복원' 1   생계급여 부양의무자 기준 폐지 * 24~30일 일일 확진 평균 2,656명 / 백신 1차 접종 누계 3,900만 * 백신 접종 주기 단축 예고 * '대장동 개발 의혹' 공방 격화 * <오징어게임> 넷플릭스 TV 부문 한국 드라마 최초 세계 1위 * 미국 테이퍼링 임박	2   광상도, 의원직 사퇴 선언 3   '대장동 의혹' 관련 유동규 구속 4   남북 통신연락선 복원 - 기시다 일본 신임 총리 선출 5   토스뱅크 출범 - KOSPI 3,000 하회 - 16~17세 백신 사전예약 시작 6   이준석, '대장동 특검' 도보시위 7   스타벅스 일부 직원 트럭시위 - 법원, '변희수 전역' 부당 판결 8   국민의힘 경선 2차 컷오프 * 1~7일 일일 확진 평균 2,094명 / 백신 1차 접종 누계 3,982만 * 현 정부 마지막 국정감사 * 여당 전국 순회 경선 / 국민의힘 2차 예비경선 * '화천대유 50억 리스트', '고발사주 의혹' 김용 녹취록 파문	10   여당 대선후보 이재명 선출 11   이낙연 측, '무효표' 이의 제기 12   文, '대장동 의혹 철저 수사' - 정의당 대선 후보 심상정 선출 13   일상회복지원위원회 1차 회의 - 이낙연, 경선 결과 수용 선언 14   법원, '尹 정직 2개월 정당' 판결 - '성착취물 유포' 조주빈 42년형 15   文, 日 기시다 총리와 첫 통화 - KOSPI 3,000선 회복 * 8~14일 일일 확진 평균 1,698명 / 백신 1차 접종 누계 4,019만 * 국정감사 * 국민의힘 전국 순회 경선	18   거리두기 4단계 연장(~10/31) / 사적 모임 인원 제한 완화 19   조성은-김용 통화녹취록 공개 - 김동연 신당 가칭 '새로운 물결' 20   민노총 전국 총파업 집회 - 에디슨모터스, 쌍용차 우선협상 21   국내 개발 로켓 '누리호' 발사 * 15~21일 일일 확진 평균 1,407명 / 백신 접종완료자 3,459만 (총 인구의 62%, 18세 이상 78%) * 국정감사, 이재명 출석 * 국민의힘 전국 순회 경선 * 검찰, '대장동 키맨' 소환 조사 * 비트코인 최고가, 국제유가 상승

# 대통령 직무 수행 평가

## ● 대통령 직무 수행 평가 - 최근 6개월

2021년	조사완료 사례수 (명)	대통령 직무 수행 평가			
		잘하고 있다	잘못하고 있다	어느 쪽도 아니다	모름/ 응답거절
4월 4주(20~22)	1,003	31%	60%	4%	6%
4월 5주(27~29)	1,000	29%	60%	4%	7%
5월 1주(04, 06)	1,002	34%	58%	3%	5%
5월 2주(11~13)	1,000	32%	61%	3%	5%
5월 3주(18, 20)	1,001	34%	58%	3%	5%
5월 4주(25~27)	1,003	37%	52%	4%	6%
6월 1주(01~03)	1,003	38%	53%	3%	5%
6월 2주(08~10)	1,003	39%	52%	3%	6%
6월 3주(15~16)	1,001	38%	53%	4%	5%
6월 4주(22~24)	1,002	40%	51%	4%	5%
7월 1주(6/29~7/1)	1,000	38%	54%	2%	6%
7월 2주(06~08)	1,000	38%	53%	3%	5%
7월 3주(13~15)	1,004	38%	52%	3%	6%
7월 4주(20~22)	1,003	40%	51%	4%	6%
7월 5주(27~29)	1,000	40%	53%	2%	4%
8월 1주(03~05)	1,001	41%	51%	3%	6%
8월 2주(10~12)	1,002	36%	53%	4%	7%
8월 3주(17~19)	1,001	40%	52%	3%	5%
8월 4주(24~26)	1,000	38%	54%	3%	5%
9월 1주(8/31~9/2)	1,000	38%	52%	4%	6%
9월 2주(07~09)	1,001	41%	52%	3%	5%
9월 3주(14~16)	1,001	36%	57%	3%	4%
9월 4주(20~24)	추석 연휴				
9월 5주(28~30)	1,002	38%	54%	3%	6%
10월 1주(05~07)	1,000	37%	54%	4%	5%
10월 2주(12~14)	1,000	36%	57%	3%	5%
<b>10월 3주(19~21)</b>	<b>1,000</b>	<b>38%</b>	<b>54%</b>	<b>3%</b>	<b>5%</b>

- 한국갤럽 데일리 오피니언 제469호 www.gallup.co.kr

질문) 귀하는 문재인 대통령이 대통령으로서의 직무를 잘 수행하고 있다고 보십니까, 아니면 잘못 수행하고 있다고 보십니까? (긍정/부정을 답하지 않은 경우 재질문) 굳이 말씀하신다면, '잘하고 있다'와 '잘못하고 있다' 중 어느 쪽입니까?

2021년 10월 3주 (19~21일)	조사완료 사례수 (명)	가중적용 사례수 (명)	대통령 직무 수행 평가			
			잘하고 있다	잘못하고 있다	어느 쪽도 아니다	모름/ 응답거절
전체	1,000	1,000	38%	54%	3%	5%
지역별 서울	190	190	36%	58%	3%	3%
인천/경기	315	314	36%	54%	5%	5%
강원	30	30	-	-	-	-
대전/세종/충청	104	106	39%	51%	2%	9%
광주/전라	98	98	61%	33%	4%	1%
대구/경북	98	98	22%	76%	1%	2%
부산/울산/경남	151	152	39%	51%	2%	7%
제주	14	13	-	-	-	-
성별 남성	496	496	38%	56%	3%	3%
여성	504	504	38%	52%	4%	7%
연령별 18~29세	130	176	28%	60%	1%	11%
30대	143	151	41%	51%	3%	5%
40대	183	188	53%	43%	2%	2%
50대	213	194	44%	49%	3%	3%
60대 이상	331	292	29%	62%	5%	4%
주요 지지 정당별 국민의힘	350	342	5%	90%	2%	2%
더불어민주당	319	309	81%	14%	2%	2%
정의당	43	44	-	-	-	-
무당(無黨)층	231	247	25%	58%	6%	11%
직업별 농/임/어업	31	28	-	-	-	-
자영업	161	156	37%	59%	1%	3%
기능노무/서비스	134	134	40%	50%	3%	7%
사무/관리	338	350	46%	48%	2%	3%
전업주부	197	178	31%	58%	7%	5%
학생	53	74	26%	62%	2%	10%
무직/은퇴/기타	86	82	28%	61%	5%	7%
생활 수준별 상/중상	196	203	42%	51%	2%	5%
중	453	458	38%	54%	3%	5%
중하	182	182	36%	60%	1%	3%
하	146	135	34%	52%	8%	7%
성향별 보수	281	281	16%	80%	3%	1%
중도	312	312	38%	55%	3%	4%
진보	241	239	68%	27%	2%	4%
모름/응답거절	166	169	33%	48%	5%	14%
평소 많이 있다	221	215	37%	59%	3%	2%
정치에 약간 있다	463	459	41%	55%	3%	2%
관심이 별로 없다	225	229	35%	53%	3%	8%
전혀 없다	64	73	38%	39%	5%	18%

- 소수점 아래 반올림 때문에 백분율 합계는 ±1 차이 발생 가능하며, 이는 오류가 아님

- 50사례 미만은 수치 제시하지 않음. 한국갤럽 데일리 오피니언 제469호 www.gallup.co.kr

# 대통령 직무 수행 평가 이유

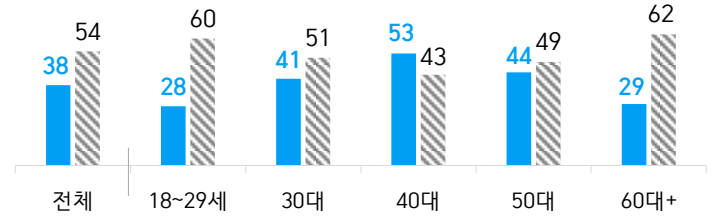
질문) 어떤 점에서 [잘하고/잘못하고 있다고] 생각하십니까 한 가지만 구체적으로 말씀해 주십시오.(자유응답)

대통령 직무 수행 긍정 평가 이유 2021년 10월 19~21일 (긍정 평가자 381명)		대통령 직무 수행 부정 평가 이유 10월 19~21일 (부정 평가자 540명)	
코로나19 대처 (-4)	18%	부동산 정책	33%
외교/국제 관계 (-7)	14%	경제/민생 문제 해결 부족	10%
북한 관계	6%	전반적으로 부족하다 (+4)	9%
안정감/나라가 조용함	5%	북한 관계	8%
전반적으로 잘한다	4%	코로나19 대처 미흡	5%
최선을 다함/열심히 한다	4%	공정하지 못함/내로남불	3%
복지 확대	3%	리더십 부족/무능하다	3%
위기 대응/상황 대처	3%	대장동 의혹	2%
전 정권보다 낫다	3%	여야 갈등/협치 부족	2%
기본에 충실/원칙대로 함/공정함	2%	외교 문제	2%
서민 위한 노력	2%	인사(人事) 문제	2%
깨끗함/청렴	2%	국고/재정 낭비	1%
국민 입장을 생각한다	2%	독단적/일방적/편파적	1%
주관·소신 있다	2%	신뢰할 수 없음/비호감	1%
경제 정책	1%	국론 분열/갈등	1%
개혁/적폐청산/개혁 의지	1%	일자리 문제/고용 부족	1%
권위적이지 않다/소탈하다/검소하다	1%	국민 생각과 동떨어짐	1%
부동산 정책	1%	세금 인상	1%
정직함/솔직함/투명함	1%	주관·소신 부족/여론에 휘둘림	1%
기타	2%	서민 어려움/빈부 격차 확대	1%
모름/응답거절	23%	사회주의 정책	1%
		과도한 복지	1%
		소통 미흡	1%
		원전 정책/탈원전	1%
		기타	2%
		모름/응답거절	8%

- 지난주 대비 ±3%포인트 이상 증감 항목에만 (+/-) 표시  
- 한국갤럽 데일리 오피니언 제469호 www.gallup.co.kr

## ● 대통령 직무 수행 평가: 연령별 - 2021년 10월 3주(19~21일)

■ 현재 잘하고 있다(직무 긍정률) ■ 잘못하고 있다(부정률, %)



- 성·연령별 대통령 직무 수행 평가, 정당 지지도는 매월 말 공개하는 월 통합 자료 참조  
- 전국 성인 1,000명 전화조사. 한국갤럽 데일리 오피니언 제469호 www.gallup.co.kr

● 정당 지지도 - 최근 6개월

2021년	조사완료 사례수 (명)	현재 지지하는 정당 (정당 지지도)						
		국민의당	국민의힘	더불어 민주당	열린 민주당	정의당	기타	무당층 無黨層
4월 4주(20~22)	1,003	4%	28%	32%	2%	5%	1%	28%
4월 5주(27~29)	1,000	4%	28%	33%	2%	4%	1%	27%
5월 1주(04, 06)	1,002	4%	28%	30%	3%	5%	1%	29%
5월 2주(11~13)	1,000	5%	27%	28%	3%	6%	1%	30%
5월 3주(18, 20)	1,001	4%	26%	32%	2%	5%	1%	30%
5월 4주(25~27)	1,003	3%	27%	34%	3%	5%	1%	27%
6월 1주(01~03)	1,003	4%	27%	31%	2%	6%	1%	29%
6월 2주(08~10)	1,003	4%	27%	31%	2%	5%	1%	30%
6월 3주(15~16)	1,001	5%	30%	31%	2%	5%	0%	27%
6월 4주(22~24)	1,002	3%	30%	32%	3%	3%	1%	28%
7월 1주(6/29~7/1)	1,000	3%	32%	32%	3%	4%	1%	25%
7월 2주(06~08)	1,000	3%	32%	31%	3%	5%	1%	25%
7월 3주(13~15)	1,004	3%	29%	31%	3%	4%	1%	29%
7월 4주(20~22)	1,003	3%	28%	33%	3%	4%	0%	28%
7월 5주(27~29)	1,000	4%	28%	35%	3%	4%	1%	24%
8월 1주(03~05)	1,001	4%	30%	34%	4%	5%	1%	23%
8월 2주(10~12)	1,002	4%	28%	33%	5%	5%	1%	24%
8월 3주(17~19)	1,001	3%	31%	32%	4%	5%	1%	24%
8월 4주(24~26)	1,000	3%	30%	31%	4%	5%	1%	26%
9월 1주(8/31~9/2)	1,000	3%	29%	33%	4%	5%	1%	25%
9월 2주(07~09)	1,001	4%	28%	33%	4%	3%	1%	28%
9월 3주(14~16)	1,001	3%	34%	32%	3%	4%	1%	23%
9월 4주(20~24)				추석 연휴				
9월 5주(28~30)	1,002	3%	31%	33%	3%	3%	1%	26%
10월 1주(05~07)	1,000	2%	34%	35%	2%	4%	1%	23%
10월 2주(12~14)	1,000	3%	33%	32%	2%	4%	1%	25%
<b>10월 3주(19~21)</b>	<b>1,000</b>	<b>2%</b>	<b>34%</b>	<b>31%</b>	<b>3%</b>	<b>4%</b>	<b>0%</b>	<b>25%</b>

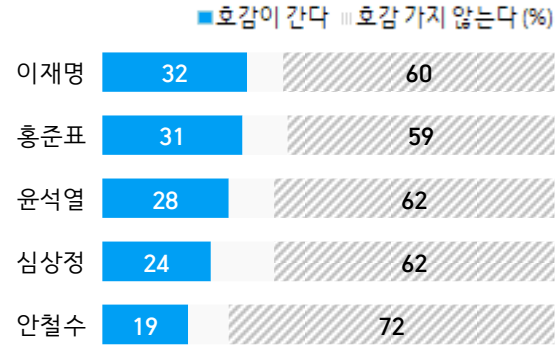
- 한국갤럽 데일리 오피니언 제469호 www.gallup.co.kr

질문) 귀하는 다음 중 어느 정당을 지지하십니까? 보기를 순환하여 불러드리겠습니다.  
 ('모름/없음'인 경우 재질문) 그럼, 본인 성향은 어느 정당에 조금이라도 더 가깝습니까?  
 - 국민의당/국민의힘/더불어민주당/열린민주당/정의당, 그 외 정당(자유응답), 없다

2021년 10월 3주 (19~21일)	조사완료 사례수 (명)	가중적용 사례수 (명)	정당 지지도 (현재 지지하는 정당)							없음	모름 응답 거절
			국민의당	국민의힘	더불어 민주당	열린 민주당	정의당	기타	무당층 無黨層		
전체	1,000	1,000	2%	34%	31%	3%	4%	0%	25%	20%	5%
지역별											
서울	190	190	2%	39%	27%	2%	6%		25%	20%	4%
인천/경기	315	314	2%	30%	32%	3%	6%	1%	25%	21%	5%
강원	30	30	-	-	-	-	-	-	-	-	-
대전/세종/충청	104	106	4%	33%	30%	3%	7%	1%	22%	19%	3%
광주/전라	98	98	3%	17%	53%	3%	1%		23%	19%	4%
대구/경북	98	98	2%	57%	17%	1%		1%	22%	17%	5%
부산/울산/경남	151	152	2%	39%	27%	4%	1%		27%	21%	6%
제주	14	13	-	-	-	-	-	-	-	-	-
성별											
남성	496	496	3%	35%	31%	3%	5%	0%	24%	21%	4%
여성	504	504	2%	34%	31%	4%	4%	1%	25%	20%	5%
연령별											
18~29세	130	176	2%	26%	17%	1%	7%		48%	37%	10%
30대	143	151	2%	28%	36%	2%	5%	1%	26%	21%	5%
40대	183	188	2%	27%	46%	5%	4%	1%	16%	14%	2%
50대	213	194	1%	34%	34%	5%	6%	1%	19%	17%	2%
60대 이상	331	292	4%	47%	25%	2%	2%		20%	15%	5%
직업별											
농/임/어업	31	28	-	-	-	-	-	-	-	-	-
자영업	161	156	2%	43%	32%	2%	3%	1%	16%	14%	3%
기능노무/서비스	134	134	2%	32%	37%	4%	4%	1%	21%	18%	3%
사무/관리	338	350	2%	28%	35%	4%	5%	0%	27%	24%	3%
전업주부	197	178	4%	39%	27%	3%	3%		24%	17%	7%
학생	53	74		28%	18%		10%		44%	32%	12%
무직/은퇴/기타	86	82	3%	44%	19%	3%	2%	1%	27%	21%	6%
생활 수준별											
상/중상	196	203	3%	33%	32%	5%	6%	0%	21%	16%	4%
중	453	458	2%	33%	33%	3%	3%	0%	27%	23%	4%
중하	182	182	3%	37%	29%	1%	6%	0%	24%	20%	4%
하	146	135	3%	38%	28%	3%	4%	1%	22%	15%	7%
성향별											
보수	281	281	4%	62%	13%	2%	2%	1%	16%	14%	3%
중도	312	312	2%	31%	29%	4%	4%		31%	27%	3%
진보	241	239	2%	9%	60%	4%	8%	1%	17%	13%	4%
모름/응답거절	166	169	2%	31%	23%	3%	3%	1%	39%	27%	12%
대통령 직무 평소 정치에 관심이											
긍정 평가자	386	381	1%	5%	66%	6%	6%		16%	13%	3%
부정 평가자	537	540	3%	57%	8%	1%	3%	1%	27%	22%	4%
많이 있다	221	215	1%	44%	29%	3%	4%	0%	19%	17%	2%
약간 있다	463	459	2%	36%	36%	4%	5%	1%	16%	14%	2%
별로 없다	225	229	3%	27%	27%	2%	5%	0%	35%	28%	7%
전혀 없다	64	73	4%	13%	19%	2%	1%		60%	44%	17%

- 50사례 미만은 수치 제시하지 않음. 한국갤럽 데일리 오피니언 제469호 www.gallup.co.kr

● 차기 정치 지도자 주요 인물 개별 호감 여부

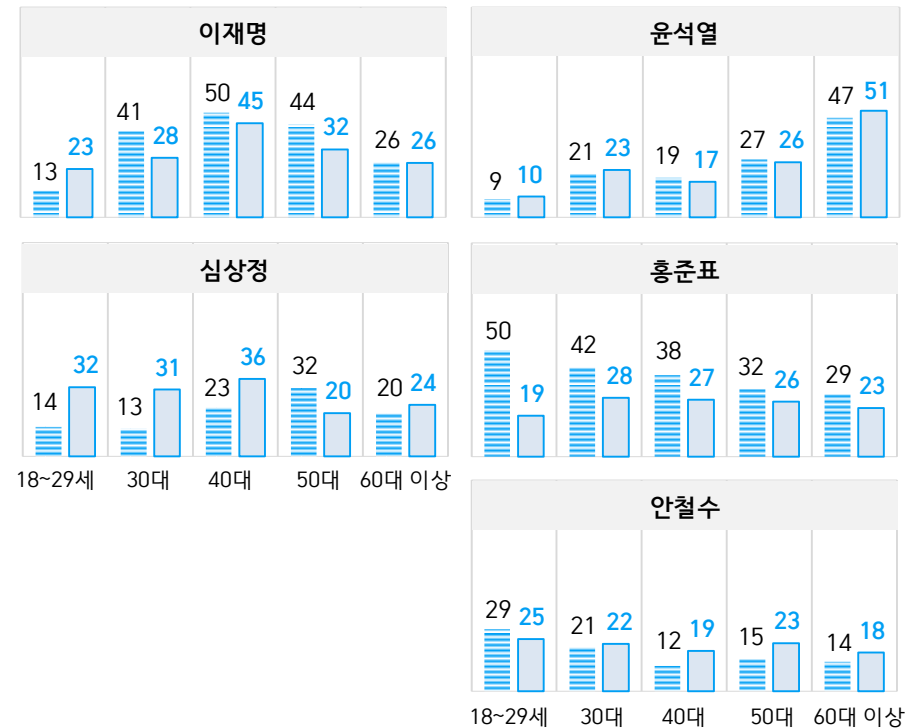


질문) 귀하는 (원내 정당 대선 (경선) 후보, 출마 유력 인물 5인: 순서 로테이션)에게 호감이 가십니까, 호감이 가지 않습니까? (2점 척도)

- 2021년 10월 19~21일 전국 성인 1,000명 전화조사. 한국갤럽 데일리 오피니언 제469호

● 성·연령별 주요 인물 호감도 ('호감 간다' 응답 비율, %)

■ 남성 ■ 여성



● 이재명 호감 여부 - 정치적 성향별: 2021년 3~10월 비교

이재명	2021년 3월 9~11일			8월 17~19일			9월 14~16일			10월 19~21일			
	호감 (1)	비호감 (2)	Net.S (1)-(2)	호감 (1)	비호감 (2)	Net.S (1)-(2)	호감 (1)	비호감 (2)	Net.S (1)-(2)	호감 (1)	비호감 (2)	Net.S (1)-(2)	
전체	46%	43%	3	40%	50%	-10	34%	58%	-24	32%	60%	-28	
주요 지지 정당별	국민의힘	21%	73%	-52	17%	77%	-60	9%	87%	-78	6%	90%	-84
	더불어민주당	69%	24%	45	65%	27%	38	65%	27%	38	69%	25%	44
	무당(無黨)층	38%	41%	-3	26%	52%	-26	23%	61%	-38	19%	62%	-43
성향별	보수	32%	61%	-29	28%	68%	-40	15%	81%	-66	16%	79%	-63
	중도	44%	46%	-2	35%	54%	-19	34%	59%	-25	31%	61%	-30
	진보	68%	27%	41	63%	32%	31	57%	36%	21	56%	36%	20
	모름/응답거절	36%	37%	-1	33%	43%	-10	30%	48%	-18	27%	58%	-31
대통령 직무	긍정 평가자	68%	24%	44	63%	28%	35	63%	29%	34	64%	29%	35
	부정 평가자	33%	59%	-26	24%	70%	-46	17%	78%	-61	11%	83%	-72
평소 정치에 관심이	많이 있다	43%	52%	-9	42%	54%	-12	35%	61%	-26	34%	61%	-27
	약간 있다	51%	42%	9	43%	51%	-8	35%	59%	-24	38%	56%	-18
	별로 없다	46%	39%	7	45%	45%	0	37%	50%	-13	26%	65%	-39
	전혀 없다	30%	35%	-5	16%	43%	-27	11%	68%	-57	13%	64%	-51

- '호감이 간다', '호감 가지 않는다' 2점 척도로 측정. Net Score: 순(純)지수, 호감-비호감 격차

- 시기별 전국 성인 약 1,000명 전화조사. 한국갤럽 데일리 오피니언 제469호 [www.gallup.co.kr](http://www.gallup.co.kr)

● 윤석열, 홍준표 호감 여부 - 정치적 성향별: 2017년 4월, 2021년 3~10월 비교

윤석열	2021년 3월 9~11일			8월 17~19일			9월 14~16일			10월 19~21일		
	호감 (1)	비호감 (2)	Net.S (1)-(2)	호감 (1)	비호감 (2)	Net.S (1)-(2)	호감 (1)	비호감 (2)	Net.S (1)-(2)	호감 (1)	비호감 (2)	Net.S (1)-(2)
전체	40%	47%	-7	29%	58%	-29	30%	60%	-30	28%	62%	-34
주요	85%	10%	75	66%	24%	42	64%	29%	35	58%	33%	25
지지	12%	77%	-65	7%	89%	-82	4%	90%	-86	7%	89%	-82
정당별	33%	39%	-6	17%	53%	-36	19%	60%	-41	16%	63%	-47
성향별												
보수	64%	26%	38	54%	34%	20	54%	37%	17	43%	48%	-5
중도	45%	43%	2	30%	59%	-29	28%	62%	-34	28%	64%	-36
진보	15%	78%	-63	5%	89%	-84	8%	89%	-81	11%	83%	-72
모름/응답거절	28%	37%	-9	26%	48%	-22	26%	52%	-26	27%	53%	-26
대통령												
긍정 평가자	11%	78%	-67	6%	85%	-79	4%	91%	-87	5%	90%	-85
직무	64%	26%	38	49%	40%	9	49%	41%	8	44%	45%	-1
부정 평가자	53%	41%	12	39%	57%	-18	38%	56%	-18	36%	58%	-22
평소												
많이 있다	41%	50%	-9	28%	63%	-35	30%	63%	-33	29%	64%	-35
정치에	31%	50%	-19	25%	59%	-34	23%	62%	-39	22%	64%	-42
관심이												
별로 없다	16%	39%	-23	12%	40%	-28	15%	62%	-47	11%	63%	-52
전혀 없다												

홍준표	2017년 4월 18~20일			2021년 3월 9~11일			9월 14~16일			10월 19~21일		
	호감 (1)	비호감 (2)	Net.S (1)-(2)	호감 (1)	비호감 (2)	Net.S (1)-(2)	호감 (1)	비호감 (2)	Net.S (1)-(2)	호감 (1)	비호감 (2)	Net.S (1)-(2)
전체	18%	75%	-57	20%	72%	-52	28%	64%	-36	31%	59%	-28
주요	88%	7%	81	43%	50%	-7	41%	52%	-11	45%	47%	-2
지지	6%	92%	-86	7%	89%	-82	21%	75%	-54	23%	70%	-47
정당별	16%	62%	-46	15%	68%	-53	22%	63%	-41	24%	60%	-36
성향별												
보수	44%	50%	-6	37%	58%	-21	36%	56%	-20	43%	48%	-5
중도	13%	82%	-69	20%	74%	-54	32%	60%	-28	32%	59%	-27
진보	5%	90%	-85	6%	91%	-85	21%	76%	-55	22%	69%	-47
모름/응답거절	14%	66%	-52	12%	61%	-49	14%	69%	-55	19%	66%	-47
대통령												
긍정 평가자				10%	84%	-74	25%	72%	-47	22%	70%	-48
직무				29%	65%	-36	32%	59%	-27	39%	52%	-13
부정 평가자				29%	68%	-39	37%	58%	-21	34%	56%	-22
평소				19%	77%	-58	29%	65%	-36	36%	56%	-20
많이 있다				15%	74%	-59	19%	69%	-50	22%	69%	-47
정치에				10%	57%	-47	13%	69%	-56	17%	65%	-48
관심이												
별로 없다												
전혀 없다												

- 윤석열은 2021년 3월 4일 검찰총장직 사퇴, 7월 30일 국민의힘 입당
- 홍준표는 2017년 자유한국당 대선 후보, 2020년 총선 전 탈당·무소속으로 당선, 2021년 6월 복당
- 인물 각각에 대해 '호감이 간다', '호감 가지 않는다' 2점 척도로 측정
- Net Score: 순(純)지수, 호감-비호감 격차. 국민의힘은 2019년 12월 당시 자유한국당 기준
- 시기별 전국 성인 약 1,000명 전화조사. 한국갤럽 데일리 오피니언 제469호 www.gallup.co.kr



● 심상정, 안철수 호감 여부 - 정치적 성향별: 2017년 4월, 2019년 12월, 2021년 10월 비교

심상정	2017년 4월 18~20일			2019년 12월 10~12일			2021년 10월 19~21일		
	호감 (1)	비호감 (2)	Net.S (1)-(2)	호감 (1)	비호감 (2)	Net.S (1)-(2)	호감 (1)	비호감 (2)	Net.S (1)-(2)
전체	48%	43%	5	39%	45%	-6	24%	62%	-38
주요 지지 정당별									
국민의당	45%	47%	-2				18%	78%	-60
국민의힘	16%	77%	-61	8%	81%	-73	13%	75%	-62
더불어민주당	66%	28%	38	56%	29%	27	34%	57%	-23
정의당	96%	2%	94	87%	9%	78	85%	11%	74
무당(無黨)층	19%	59%	-40	21%	52%	-31	20%	54%	-34
성향별									
보수	27%	64%	-37	18%	73%	-55	14%	74%	-60
중도	54%	38%	16	43%	44%	-1	25%	62%	-37
진보	65%	28%	37	62%	26%	36	38%	52%	-14
모름/응답거절	26%	54%	-28	26%	42%	-16	20%	54%	-34
대통령 직무									
긍정 평가자				58%	26%	32	35%	54%	-19
부정 평가자				21%	70%	-49	17%	70%	-53
평소 정치에 관심이									
많이 있다							24%	70%	-46
약간 있다							25%	62%	-37
별로 없다							27%	56%	-29
전혀 없다							18%	52%	-34

안철수	2017년 4월 18~20일			2019년 12월 10~12일			2021년 10월 19~21일		
	호감 (1)	비호감 (2)	Net.S (1)-(2)	호감 (1)	비호감 (2)	Net.S (1)-(2)	호감 (1)	비호감 (2)	Net.S (1)-(2)
전체	52%	41%	11	17%	69%	-52	19%	72%	-53
주요 지지 정당별									
국민의당	94%	2%	92				48%	52%	-4
국민의힘	53%	39%	14	22%	64%	-42	24%	69%	-45
더불어민주당	34%	61%	-27	11%	79%	-68	12%	83%	-71
정의당	39%	55%	-16	10%	79%	-69	14%	84%	-70
무당(無黨)층	48%	34%	14	21%	57%	-36	24%	61%	-37
성향별									
보수	66%	26%	40	20%	70%	-50	25%	69%	-44
중도	56%	37%	19	22%	64%	-42	18%	73%	-55
진보	43%	53%	-10	11%	80%	-69	16%	79%	-63
모름/응답거절	42%	43%	-1	15%	59%	-44	16%	67%	-51
대통령 직무									
긍정 평가자				12%	76%	-64	12%	82%	-70
부정 평가자				23%	66%	-43	25%	68%	-43
평소 정치에 관심이									
많이 있다							19%	75%	-56
약간 있다							20%	76%	-56
별로 없다							17%	70%	-53
전혀 없다							29%	50%	-21

- 심상정은 2017년, 2021년 정의당 대선 후보

- 안철수는 2017년 국민의당 대선 후보, 2021년 국민의당(2017년과는 동명 다른 정당) 유력 후보

- 인물 각각에 대해 '호감이 간다', '호감 가지 않는다' 2점 척도로 측정

- Net Score: 순(純)지수, 호감-비호감 격차. 국민의힘은 2019년 12월 당시 자유한국당 기준

- 시기별 전국 성인 약 1,000명 전화조사. 한국갤럽 데일리 오피니언 제469호 www.gallup.co.kr

	조사완료 사례수	가중적용 사례수	인물 호감 여부 (1/5) 심상정		
			호감이 간다	호감 가지 않는다	모름/응답거절
2017년 3월 3주(14~16일)	1,004	1,004	31%	57%	13%
4월 1주(04~06일)	1,005	1,005	33%	53%	14%
4월 3주(18~20일)	1,004	1,004	48%	43%	9%
2019년 12월 2주(10~12일)	1,001	1,000	39%	45%	15%
<b>2021년 10월 19~21일</b>	<b>1,000</b>	<b>1,000</b>	<b>24%</b>	<b>62%</b>	<b>14%</b>
지역별					
서울	190	190	26%	60%	14%
인천/경기	315	314	23%	63%	14%
강원	30	30	-	-	-
대전/세종/충청	104	106	26%	62%	12%
광주/전라	98	98	32%	55%	13%
대구/경북	98	98	12%	68%	20%
부산/울산/경남	151	152	23%	63%	14%
제주	14	13	-	-	-
성별					
남성	496	496	21%	68%	12%
여성	504	504	28%	56%	16%
연령별					
18~29세	130	176	23%	53%	24%
30대	143	151	22%	66%	12%
40대	183	188	29%	59%	11%
50대	213	194	26%	62%	12%
60대 이상	331	292	22%	65%	13%
주요 지지 정당별					
국민의힘	350	342	13%	75%	12%
더불어민주당	319	309	34%	57%	9%
정의당	43	44	85%	11%	4%
무당(無黨)층	231	247	20%	54%	26%
직업별					
농/임/어업	31	28	-	-	-
자영업	161	156	21%	67%	13%
기능노무/서비스	134	134	30%	56%	13%
사무/관리	338	350	27%	62%	11%
전업주부	197	178	24%	59%	17%
학생	53	74	19%	59%	23%
무직/은퇴/기타	86	82	15%	68%	17%
성향별					
보수	281	281	14%	74%	12%
중도	312	312	25%	62%	12%
진보	241	239	38%	52%	11%
모름/응답거절	166	169	20%	54%	26%
대통령 직무					
긍정 평가자	386	381	35%	54%	11%
부정 평가자	537	540	17%	70%	13%
안철수에게					
호감	183	193	27%	56%	17%
비호감	736	724	25%	68%	8%
이재명에게					
호감	292	278	20%	73%	8%
비호감	610	621	29%	62%	9%
윤석열에게					
호감	331	322	32%	56%	12%
비호감	590	596	21%	70%	9%
홍준표에게					
호감	301	306	21%	68%	12%
비호감	598	594	28%	63%	9%
평소 정치에 관심이					
많이 있다	221	215	24%	70%	7%
약간 있다	463	459	25%	62%	13%
별로 없다	225	229	27%	56%	17%
전혀 없다	64	73	18%	52%	30%

	조사완료 사례수	가중적용 사례수	인물 호감 여부 (2/5) 안철수		
			호감이 간다	호감 가지 않는다	모름/응답거절
2017년 3월 3주(14~16일)	1,004	1,004	38%	57%	5%
4월 1주(04~06일)	1,005	1,005	58%	35%	7%
4월 3주(18~20일)	1,004	1,004	52%	41%	7%
2019년 12월 2주(10~12일)	1,001	1,000	17%	69%	14%
2021년 3월 2주(09~11일)	1,003	1,000	27%	63%	9%
<b>10월 3주(19~21일)</b>	<b>1,000</b>	<b>1,000</b>	<b>19%</b>	<b>72%</b>	<b>8%</b>
지역별					
서울	190	190	28%	63%	9%
인천/경기	315	314	18%	72%	10%
강원	30	30	-	-	-
대전/세종/충청	104	106	27%	65%	8%
광주/전라	98	98	12%	86%	2%
대구/경북	98	98	16%	81%	4%
부산/울산/경남	151	152	12%	77%	11%
제주	14	13	-	-	-
성별					
남성	496	496	18%	75%	7%
여성	504	504	21%	70%	10%
연령별					
18~29세	130	176	27%	59%	14%
30대	143	151	22%	73%	6%
40대	183	188	15%	78%	6%
50대	213	194	19%	74%	7%
60대 이상	331	292	16%	76%	8%
주요 지지 정당별					
국민의힘	350	342	24%	69%	8%
더불어민주당	319	309	12%	83%	5%
정의당	43	44	-	-	-
무당(無黨)층	231	247	24%	61%	16%
직업별					
농/임/어업	31	28	-	-	-
자영업	161	156	16%	78%	6%
기능노무/서비스	134	134	19%	71%	10%
사무/관리	338	350	20%	74%	6%
전업주부	197	178	18%	71%	11%
학생	53	74	29%	57%	14%
무직/은퇴/기타	86	82	17%	73%	10%
성향별					
보수	281	281	25%	69%	5%
중도	312	312	18%	73%	9%
진보	241	239	16%	79%	5%
모름/응답거절	166	169	16%	67%	16%
대통령 직무					
긍정 평가자	386	381	12%	82%	6%
부정 평가자	537	540	25%	68%	7%
심상정에게					
호감	243	244	21%	73%	6%
비호감	623	615	17%	80%	3%
이재명에게					
호감	292	278	29%	65%	6%
비호감	610	621	15%	80%	5%
윤석열에게					
호감	331	322	11%	85%	5%
비호감	590	596	24%	70%	6%
홍준표에게					
호감	301	306	25%	70%	5%
비호감	598	594	16%	78%	6%
평소 정치에 관심이					
많이 있다	221	215	19%	75%	6%
약간 있다	463	459	20%	76%	5%
별로 없다	225	229	17%	70%	13%
전혀 없다	64	73	29%	50%	21%

	조사완료 사례수	가중적용 사례수	인물 호감 여부 (3/5) 이재명		
			호감이 간다	호감 가지 않는다	모름/응답거절
2017년 2월 4주(21~23일)	1,006	1,006	39%	51%	10%
3월 3주(14~16일)	1,004	1,004	39%	53%	8%
2019년 12월 2주(10~12일)	1,001	1,000	29%	55%	15%
2021년 3월 2주(09~11일)	1,003	1,000	46%	43%	11%
8월 3주(17~19일)	1,001	1,000	40%	50%	10%
9월 3주(14~16일)	1,001	1,000	34%	58%	8%
<b>10월 3주(19~21일)</b>	<b>1,000</b>	<b>1,000</b>	<b>32%</b>	<b>60%</b>	<b>8%</b>
지역별					
서울	190	190	26%	66%	8%
인천/경기	315	314	35%	56%	9%
강원	30	30	-	-	-
대전/세종/충청	104	106	33%	61%	6%
광주/전라	98	98	46%	48%	6%
대구/경북	98	98	19%	76%	6%
부산/울산/경남	151	152	31%	58%	11%
제주	14	13	-	-	-
성별					
남성	496	496	34%	59%	7%
여성	504	504	30%	60%	9%
연령별					
18~29세	130	176	17%	69%	14%
30대	143	151	35%	60%	6%
40대	183	188	47%	45%	8%
50대	213	194	38%	54%	8%
60대 이상	331	292	26%	67%	7%
주요 지지 정당별					
국민의힘	350	342	6%	90%	4%
더불어민주당	319	309	69%	25%	6%
정의당	43	44	-	-	-
무당(無黨)층	231	247	19%	62%	19%
직업별					
농/임/어업	31	28	-	-	-
자영업	161	156	34%	59%	7%
기능노무/서비스	134	134	34%	57%	8%
사무/관리	338	350	36%	57%	7%
전업주부	197	178	29%	60%	11%
학생	53	74	17%	70%	13%
무직/은퇴/기타	86	82	26%	69%	5%
성향별					
보수	281	281	16%	79%	5%
중도	312	312	31%	61%	8%
진보	241	239	56%	36%	7%
모름/응답거절	166	169	27%	58%	16%
대통령 직무					
긍정 평가자	386	381	64%	29%	7%
부정 평가자	537	540	11%	83%	6%
심상정에게					
호감	243	244	42%	51%	7%
비호감	623	615	29%	67%	3%
안철수에게					
호감	183	193	18%	75%	7%
비호감	736	724	38%	57%	5%
윤석열에게					
호감	292	278	10%	88%	2%
비호감	610	621	46%	49%	5%
홍준표에게					
호감	301	306	30%	66%	4%
비호감	598	594	35%	59%	6%
평소 정치에 관심이					
많이 있다	221	215	34%	61%	5%
약간 있다	463	459	38%	56%	6%
별로 없다	225	229	26%	65%	9%
전혀 없다	64	73	13%	64%	23%

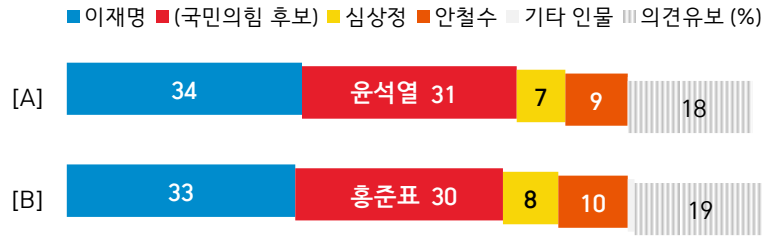
	조사완료 사례수	가중적용 사례수	인물 호감 여부 (4/5) 윤석열		
			호감이 간다	호감 가지 않는다	모름/응답거절
2021년 3월 2주(09~11일)	1,003	1,000	40%	47%	14%
8월 3주(17~19일)	1,001	1,000	29%	58%	13%
9월 3주(14~16일)	1,001	1,000	30%	60%	9%
<b>10월 3주(19~21일)</b>	<b>1,000</b>	<b>1,000</b>	<b>28%</b>	<b>62%</b>	<b>10%</b>
지역별					
서울	190	190	31%	60%	9%
인천/경기	315	314	26%	64%	10%
강원	30	30	-	-	-
대전/세종/충청	104	106	28%	62%	10%
광주/전라	98	98	17%	75%	7%
대구/경북	98	98	36%	54%	10%
부산/울산/경남	151	152	29%	58%	13%
제주	14	13	-	-	-
성별					
남성	496	496	26%	65%	8%
여성	504	504	29%	59%	12%
연령별					
18~29세	130	176	9%	71%	20%
30대	143	151	22%	71%	7%
40대	183	188	18%	77%	5%
50대	213	194	27%	65%	8%
60대 이상	331	292	49%	41%	10%
주요 지지 정당별					
국민의힘	350	342	<b>58%</b>	33%	9%
더불어민주당	319	309	7%	89%	4%
정의당	43	44	-	-	-
무당(無黨)층	231	247	16%	63%	20%
직업별					
농/임/어업	31	28	-	-	-
자영업	161	156	32%	60%	8%
기능노무/서비스	134	134	21%	68%	11%
사무/관리	338	350	20%	72%	8%
전업주부	197	178	43%	45%	12%
학생	53	74	12%	70%	18%
무직/은퇴/기타	86	82	46%	42%	12%
성향별					
보수	281	281	43%	48%	9%
중도	312	312	28%	64%	9%
진보	241	239	11%	83%	6%
모름/응답거절	166	169	27%	53%	20%
대통령 직무					
긍정 평가자	386	381	5%	90%	5%
부정 평가자	537	540	44%	45%	11%
심상정에게					
호감	243	244	22%	74%	3%
비호감	623	615	33%	62%	5%
안철수에게					
호감	183	193	42%	47%	11%
비호감	736	724	25%	69%	6%
이재명에게					
호감	331	322	8%	88%	3%
비호감	590	596	41%	52%	7%
홍준표에게					
호감	301	306	30%	63%	7%
비호감	598	594	29%	65%	6%
평소 정치에 관심이					
많이 있다	221	215	36%	58%	6%
약간 있다	463	459	29%	64%	7%
별로 없다	225	229	22%	64%	13%
전혀 없다	64	73	11%	63%	26%

- 50사례 미만은 수치 제시하지 않음. 한국갤럽 데일리 오피니언 제469호 www.gallup.co.kr

	조사완료 사례수	가중적용 사례수	인물 호감 여부 (5/5) 홍준표		
			호감이 간다	호감 가지 않는다	모름/응답거절
2017년 3월 3주(14~16일)	1,004	1,004	12%	81%	7%
4월 1주(04~06일)	1,005	1,005	14%	77%	8%
4월 3주(18~20일)	1,004	1,004	18%	75%	7%
2021년 3월 2주(09~11일)	1,003	1,000	20%	72%	8%
9월 3주(14~16일)	1,001	1,000	28%	64%	8%
<b>10월 3주(19~21일)</b>	<b>1,000</b>	<b>1,000</b>	<b>31%</b>	<b>59%</b>	<b>10%</b>
지역별					
서울	190	190	29%	60%	11%
인천/경기	315	314	30%	61%	9%
강원	30	30	-	-	-
대전/세종/충청	104	106	37%	56%	7%
광주/전라	98	98	27%	62%	11%
대구/경북	98	98	42%	52%	6%
부산/울산/경남	151	152	28%	59%	13%
제주	14	13	-	-	-
성별					
남성	496	496	<b>37%</b>	53%	9%
여성	504	504	<b>24%</b>	65%	11%
연령별					
18~29세	130	176	35%	56%	9%
30대	143	151	35%	57%	8%
40대	183	188	33%	59%	8%
50대	213	194	29%	58%	13%
60대 이상	331	292	26%	64%	10%
주요 지지 정당별					
국민의힘	350	342	<b>45%</b>	47%	8%
더불어민주당	319	309	23%	70%	8%
정의당	43	44	-	-	-
무당(無黨)층	231	247	24%	60%	16%
직업별					
농/임/어업	31	28	-	-	-
자영업	161	156	39%	51%	10%
기능노무/서비스	134	134	31%	56%	12%
사무/관리	338	350	31%	60%	9%
전업주부	197	178	23%	66%	11%
학생	53	74	32%	60%	8%
무직/은퇴/기타	86	82	23%	65%	12%
성향별					
보수	281	281	43%	48%	9%
중도	312	312	32%	59%	9%
진보	241	239	22%	69%	9%
모름/응답거절	166	169	19%	66%	15%
대통령 직무					
긍정 평가자	386	381	22%	70%	8%
부정 평가자	537	540	39%	52%	9%
심상정에게					
호감	243	244	26%	69%	5%
비호감	623	615	34%	61%	6%
안철수에게					
호감	183	193	40%	51%	10%
비호감	736	724	29%	64%	7%
이재명에게					
호감	292	278	33%	62%	5%
비호감	610	621	31%	62%	7%
윤석열에게					
호감	331	322	29%	64%	7%
비호감	590	596	34%	59%	7%
평소 정치에 관심이					
많이 있다	221	215	34%	56%	10%
약간 있다	463	459	36%	56%	8%
별로 없다	225	229	22%	69%	9%
전혀 없다	64	73	17%	65%	19%

- 50사례 미만은 수치 제시하지 않음. 한국갤럽 데일리 오피니언 제469호 www.gallup.co.kr

● 대선 4자 가상 구도



질문) 만약 내년 대선에 다음 인물들이 출마한다면 누가 대통령이 되는 것이 더 좋다고 생각하십니까? 보기를 순환하여 불러드리겠습니다. (특정인 답하지 않으면 재질문)  
 굳이 말씀하신다면, 누가 조금이라도 더 낫다고 생각하십니까? (문항·보기 로테이션)  
 - 이재명 / [A: 윤석열, B: 홍준표] / 심상정 / 안철수 / 그 외 인물(자유응답) / 없다

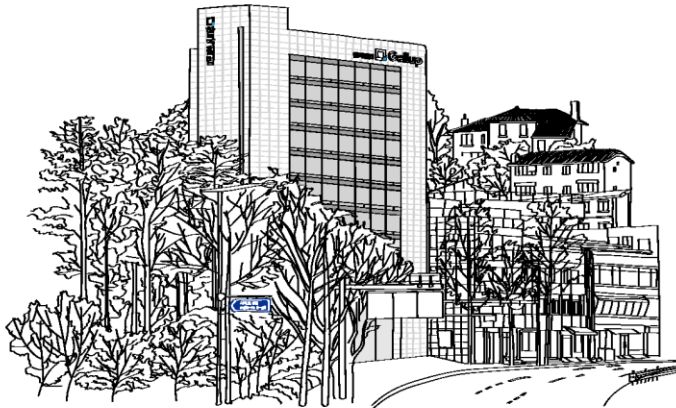
- 원내 정당 대선 (경선) 후보, 출마 유력 인물 5인 기준 조합
- 2021년 10월 19~21일 전국 성인 1,000명 전화조사. 한국갤럽 데일리 오피니언 제469호

2021년 10월 3주 (19~21일)		조사완료 사례수 (명)	가중적용 사례수 (명)	4자 가상 구도 [A]						없음	모름 응답 거절
				이재명	윤석열	심상정	안철수	기타 인물	의견 유보		
지역별	전체	1,000	1,000	34%	31%	7%	9%	0%	18%	15%	4%
	서울	190	190	25%	36%	8%	12%	1%	19%	17%	2%
	인천/경기	315	314	39%	29%	7%	8%	0%	17%	12%	5%
	강원	30	30	-	-	-	-	-	-	-	-
	대전/세종/충청	104	106	32%	29%	12%	12%	-	15%	12%	4%
	광주/전라	98	98	55%	17%	10%	4%	2%	12%	11%	1%
	대구/경북	98	98	22%	44%	2%	14%	-	19%	16%	3%
	부산/울산/경남	151	152	31%	35%	6%	5%	1%	23%	18%	5%
	제주	14	13	-	-	-	-	-	-	-	-
성별	남성	496	496	38%	31%	5%	8%	1%	18%	15%	3%
	여성	504	504	31%	31%	9%	10%	-	18%	14%	4%
연령별	18~29세	130	176	20%	12%	15%	20%	-	33%	24%	9%
	30대	143	151	37%	22%	8%	7%	1%	25%	23%	3%
	40대	183	188	52%	23%	6%	6%	1%	11%	10%	2%
	50대	213	194	42%	30%	6%	10%	0%	11%	8%	3%
	60대 이상	331	292	25%	52%	4%	4%	-	15%	12%	3%
주요 지지 정당별	국민의힘	350	342	5%	72%	2%	7%	0%	14%	12%	1%
	더불어민주당	319	309	75%	2%	9%	5%	1%	8%	7%	1%
	정의당	43	44	-	-	-	-	-	-	-	-
	무당(無黨)층	231	247	24%	17%	6%	14%	0%	39%	28%	10%
직업별	농/임/어업	31	28	-	-	-	-	-	-	-	-
	자영업	161	156	36%	44%	2%	2%	2%	13%	11%	2%
	기능노무/서비스	134	134	37%	23%	6%	12%	1%	20%	15%	5%
	사무/관리	338	350	41%	22%	9%	9%	-	19%	17%	3%
	전업주부	197	178	29%	43%	6%	7%	-	16%	12%	3%
	학생	53	74	16%	15%	15%	26%	-	27%	15%	12%
	무직/은퇴/기타	86	82	23%	45%	5%	7%	-	21%	19%	2%
성향별	보수	281	281	17%	54%	4%	11%	0%	14%	12%	2%
	중도	312	312	34%	29%	9%	7%	1%	21%	17%	4%
	진보	241	239	60%	12%	9%	9%	1%	9%	8%	1%
	모름/응답거절	166	169	27%	25%	6%	9%	-	33%	24%	9%
대통령 직무	긍정 평가자	386	381	69%	1%	11%	6%	1%	13%	9%	3%
	부정 평가자	537	540	12%	54%	5%	10%	0%	19%	17%	3%
심상정에게	호감	243	244	42%	17%	24%	7%	0%	9%	8%	1%
	비호감	623	615	33%	39%	2%	9%	0%	16%	15%	2%
안철수에게	호감	183	193	11%	37%	6%	30%	1%	16%	12%	4%
	비호감	736	724	42%	30%	7%	3%	1%	17%	14%	2%
윤석열에게	호감	292	278	5%	83%	3%	4%	-	4%	3%	1%
	비호감	610	621	50%	9%	10%	10%	1%	20%	18%	2%
이재명에게	호감	331	322	84%	5%	6%	2%	-	3%	3%	0%
	비호감	590	596	9%	48%	9%	12%	1%	22%	19%	3%
홍준표에게	호감	301	306	27%	37%	6%	11%	1%	18%	16%	2%
	비호감	598	594	38%	29%	9%	7%	0%	16%	13%	3%
4자 구도 [B]	이재명	335	327	90%	3%	1%	1%	0%	4%	3%	2%
	홍준표	293	297	9%	55%	4%	9%	1%	21%	18%	4%
	심상정	72	76	7%	15%	70%	-	-	8%	8%	-
	안철수	98	103	3%	43%	-	50%	-	4%	2%	2%
	모름/응답거절	195	191	6%	41%	1%	3%	-	49%	39%	10%
평소 정치에 관심이	많이 있다	221	215	35%	45%	3%	8%	-	9%	8%	1%
	약간 있다	463	459	39%	31%	7%	7%	1%	15%	13%	2%
	별로 없다	225	229	31%	24%	11%	10%	-	24%	19%	5%
	전혀 없다	64	73	15%	10%	9%	25%	-	40%	32%	8%

2021년 10월 3주 (19~21일)		조사완료		가중적용		4자 가상 구도 [B]					모름	
		사례수 (명)	사례수 (명)	이재명	홍준표	심상정	안철수	기타 인물	의견 유보	없음	응답 거절	
												사례수
지역별	전체	1,000	1,000	33%	30%	8%	10%	1%	19%	17%	3%	
	서울	190	190	23%	28%	10%	15%	1%	22%	18%	4%	
	인천/경기	315	314	36%	30%	7%	8%	1%	18%	15%	3%	
	강원	30	30	-	-	-	-	-	-	-	-	
	대전/세종/충청	104	106	27%	27%	13%	15%	-	18%	16%	3%	
	광주/전라	98	98	51%	21%	9%	6%	1%	13%	13%	-	
	대구/경북	98	98	17%	49%	1%	14%	1%	18%	17%	2%	
	부산/울산/경남	151	152	38%	29%	6%	7%	-	21%	18%	3%	
	제주	14	13	-	-	-	-	-	-	-	-	
성별	남성	496	496	34%	36%	5%	7%	1%	17%	15%	2%	
	여성	504	504	31%	24%	10%	13%	0%	21%	18%	3%	
연령별	18~29세	130	176	17%	38%	13%	12%	-	20%	16%	4%	
	30대	143	151	35%	28%	8%	11%	1%	18%	18%	1%	
	40대	183	188	51%	24%	7%	7%	1%	10%	10%	-	
	50대	213	194	38%	28%	7%	10%	1%	15%	14%	0%	
	60대 이상	331	292	26%	30%	5%	11%	1%	28%	22%	6%	
주요 지지 정당별	국민의힘	350	342	5%	58%	2%	13%	1%	22%	20%	2%	
	더불어민주당	319	309	74%	6%	6%	6%	1%	7%	6%	1%	
	정의당	43	44	-	-	-	-	-	-	-	-	
	무당(無黨)층	231	247	20%	25%	8%	11%	-	36%	29%	7%	
직업별	농/임/어업	31	28	-	-	-	-	-	-	-	-	
	자영업	161	156	34%	38%	2%	4%	1%	21%	19%	1%	
	기능노무/서비스	134	134	35%	30%	11%	14%	1%	10%	8%	2%	
	사무/관리	338	350	40%	28%	9%	7%	-	17%	16%	1%	
	전업주부	197	178	29%	23%	7%	14%	1%	25%	20%	5%	
	학생	53	74	13%	38%	13%	21%	-	15%	11%	4%	
	무직/은퇴/기타	86	82	21%	29%	2%	14%	3%	31%	26%	6%	
성향별	보수	281	281	15%	48%	4%	14%	1%	18%	15%	3%	
	중도	312	312	31%	31%	9%	10%	1%	19%	19%	-	
	진보	241	239	61%	11%	9%	9%	1%	9%	8%	1%	
	모름/응답거절	166	169	24%	24%	8%	7%	1%	36%	26%	10%	
대통령 직무	긍정 평가자	386	381	68%	7%	9%	4%	1%	10%	9%	2%	
	부정 평가자	537	540	9%	48%	6%	14%	0%	23%	21%	2%	
심상정에게	호감	243	244	40%	15%	27%	8%	-	11%	10%	1%	
	비호감	623	615	31%	36%	2%	11%	1%	19%	17%	1%	
안철수에게	호감	183	193	13%	28%	5%	40%	0%	14%	14%	1%	
	비호감	736	724	39%	30%	8%	3%	1%	18%	17%	2%	
윤석열에게	호감	292	278	7%	42%	7%	16%	1%	28%	26%	2%	
	비호감	610	621	47%	24%	9%	8%	1%	12%	10%	2%	
이재명에게	호감	331	322	84%	7%	4%	2%	-	3%	2%	1%	
	비호감	590	596	7%	43%	10%	15%	1%	24%	22%	2%	
홍준표에게	호감	301	306	21%	64%	4%	7%	-	5%	4%	1%	
	비호감	598	594	39%	13%	11%	12%	1%	25%	22%	2%	
4자 구도 [A]	이재명	350	343	86%	8%	2%	1%	0%	3%	2%	1%	
	윤석열	327	311	4%	53%	4%	14%	1%	25%	24%	2%	
	심상정	68	72	5%	17%	73%	-	1%	4%	4%	-	
	안철수	77	88	3%	32%	-	58%	-	6%	4%	2%	
	모름/응답거절	173	182	8%	35%	3%	2%	0%	51%	42%	9%	
평소 정치에 관심이	많이 있다	221	215	34%	34%	4%	9%	-	19%	17%	2%	
	약간 있다	463	459	37%	30%	7%	10%	1%	14%	13%	1%	
	별로 없다	225	229	29%	28%	11%	11%	-	21%	19%	2%	
	전혀 없다	64	73	17%	21%	9%	15%	-	37%	28%	9%	

“조사는 결코 화려하거나 스스로 빛나는  
업(業)이 아니다. 사회의 명암, 좌우 대립,  
빈부 문제, 정보 격차, 과거와 미래 등을  
두루 살펴 매 순간 어느 한쪽으로 치우치지  
않도록 스스로 경계하며 꾸준히 공부하고  
탐구하는 일이다. 때로는 관행과 시류에  
맞서야 하고, 때로는 비난과 질시를 묵묵히  
견뎌야 한다. 어렵지만 누군가는 반드시  
해야 할 일, 힘들지만 그만큼 보람된 일이다.”

## 조사인의 길, 박무익



한국갤럽조사연구소는 1974년 6월 박무익 회장이 설립한  
한국 최초의 법인 형태 조사 전문 회사입니다.

1970년대부터 사회 주요 현안 자체 조사 결과를 발표해 왔으며,  
우리 국민의 71%가 한국갤럽을 알고 있습니다.

—  
한국갤럽 홈페이지 갤럽리포트 게시판을 통해 공개한 자료는  
모두 한국갤럽의 자산이므로 상업적 용도의 재판매를 금지합니다(→ [FAQ](#)).

·  
기사, 논문, SNS 공유 등 재판매 이외 용도로는  
누구나, 무료로, 자유롭게 인용하실 수 있습니다.

·  
인용하실 때는 반드시 출처를 밝혀 주십시오.  
가능하면 조사 기간, 방법, 표본크기 등 개요까지 함께 표시하실 것을 권장합니다.

·  
저희는 소수점 아래 수치를 제시하지 않는 것을 원칙으로 하고 있으니,  
인용하실 때도 그에 따라 주실 것을 당부합니다.

—  
한국갤럽 조사에 관심 가져주셔서 고맙습니다.

- 매주 새로운 조사 결과를 전합니다: [이메일 뉴스레터 구독 신청](#) | [카카오톡채널 추가](#)
- 문의: 전화 02-3702-2100(대표)/2571/2621/2622 또는 [홈페이지 Q&A](#)
- 주소: (본관) 03167 서울시 종로구 사직로 70, (신관) 03042 서울시 종로구 자하문로 70

—  
이 문서에는 네이버 나눔글꼴과 한글과컴퓨터 함초롬체를 썼습니다.