

# 한국갤럽 데일리 오피니언

---

## 제465호 2021년 9월 3주

대통령 직무 수행 평가, 긍·부정 평가 이유 | 정당 지지도 |

차기 정치 지도자 주요 인물 호감 여부 - 윤석열, 이낙연, 이재명, 홍준표 |

대선 양자 가상 구도: 이재명 vs 윤석열, 이재명 vs 홍준표, 이낙연 vs 윤석열, 이낙연 vs 홍준표 (문항·보기 순서 로테이션)

### 조사 개요

- 조사기간: 2021년 9월 14~16일
- 표본추출: 휴대전화 RDD 표본 프레임에서 무작위 추출(집전화 RDD 15% 포함)
- 응답방식: 전화조사원 인터뷰
- 조사대상: 전국 만 18세 이상 1,001명
- 표본오차:  $\pm 3.1\%$ 포인트(95% 신뢰수준) - 주요 지표 표준오차·신뢰구간·상대표준오차 제시
- 응답률: 15%(총 통화 6,708명 중 1,001명 응답 완료)
- 의뢰처: 한국갤럽 자체 조사

갤럽리포트 G20210917

한국갤럽 데일리 오피니언 독자 여러분, 안녕하세요?

1974년 문을 연 저희 연구소가 지금까지 얻은 명성은 저희 조사에 협조해주신 우리 국민 덕분입니다.

저희는 그에 보답하는 마음으로 1970년대부터 자체 조사 결과로 단행본을 펴냈고, 1990년대에는 조사 전문 데이터베이스를 구축했습니다.

2012년부터는 자체 조사를 정례화해 매주 새로운 결과를 공개하며, 누구나 무료로 활용할 수 있도록 했습니다.

여론조사의 홍수 속에 '정확한 자' 하나를 제공하고자 시작한 저희 노력이 여론의 흐름을 읽으시는 데 도움되기를 바랍니다.

한국갤럽에 몸 담고 있는 한 사람, 한 사람은 공정하고 신뢰받는 조사회사로서 사명을 다하기 위해 계속 노력하겠습니다.



### 한국갤럽 데일리 오피니언은

조사원이 직접 묻고 응답 받는 인터뷰 방식으로 진행합니다.

전국 유권자 대표성을 최대한 확보하고자 무작위발생(RDD: Random Digit Dialing)한 휴대전화 번호를 기본 표본추출틀로 합니다. 단, 휴대전화만으로는 접근하기 어려운 여성, 고연령대 일부는 무작위발생한 집전화번호 조사로 보완합니다(반영 비율 평균 15%).

→ [데일리 오피니언 표본설계: 모집단 정의부터 모수추정까지](#)

→ [전화조사 콜백, 폭넓은 여론 수렴을 위한 필수 절차입니다: 콜 차수별 응답자 프로파일·정치적 성향 분석](#)

→ [정치 고관심층 위주 조사는 전체 여론을 왜곡합니다: 정치 관심도와 여론조사](#)

→ [알고 보면 들쭉날쭉하지 않습니다: 차기 정치지도자 선호도 질문 방식과 조사방법 간 차이](#)



### 여론조사 바로보기

자주 물으시는 질문과 답글, 여론조사에 대한 이해를 돕는 한국갤럽 홈페이지 게시물 링크입니다. 클릭하면 연결됩니다.

1 → [조사방법이 다르면 결과도 다릅니다: 같은 시기 상반된 조사 결과가 나오는 이유](#)

2 → [표본오차보다 훨씬 작은 변동에 의미를 부여하는 행위는 해석이 아니라 허구\(虛構\)입니다](#)

3 → [여론조사 결과는 옳고 그름의 잣대가 아니라, 다양한 의견의 중간점이 어디쯤인지 가늠하는 이정표 역할을 할 뿐입니다](#)

4 → [평소 정당 지지도는 현시점 유권자의 정당에 대한 태도로, 선거 결과에 대한 예측이 아닙니다](#)

5 → [오보\(誤報\)에 가까울 만큼 여론조사에 대한 무지\(無知\)를 드러낸 기사가 많습니다: 부끄러운 여론조사 보도](#)

6 → [여론조사는 정치 도구가 아니라 확률과 통계에 기반한 과학적 절차입니다: 한계와 오해](#)

7 → [한국갤럽 유무선RDD 전화조사, 선거여론조사 관련 학술 논문 다운로드](#)

8 → [여론조사의 이해와 활용에 관한 다양한 시각을 담은 기사/칼럼/인터뷰](#)

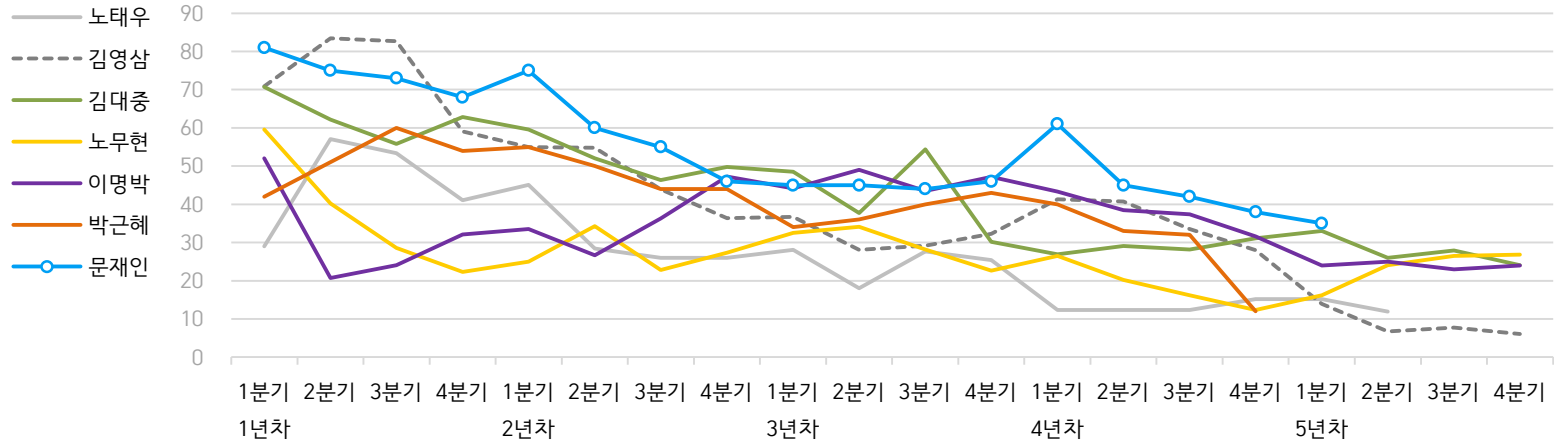
9 → [한국갤럽 데일리 오피니언의 시작: 사회적 책임과 중립\(中立\)](#)

# 한국갤럽 역대 대통령 직무 수행 평가 1988~2021

1988~2011년은 분기 내 여러 조사 결과의 중위수 기준, 2012년 이후는 한국갤럽 데일리 오피니언 매주 조사 분기별 통합 결과, '잘하고 있다' → 긍정, '잘못하고 있다' → 부정 평가 비율

질문) 귀하는 ○○○ 대통령이 대통령으로서의 직무를 잘 수행하고 있다고 보십니까, 아니면 잘못 수행하고 있다고 보십니까? (긍정/부정을 답하지 않은 경우 재질문)  
 굳이 말씀하신다면, '잘하고 있다'와 '잘못하고 있다' 중 어느 쪽입니까?

## ● 역대 대통령 직무 수행 긍정률 (%)



## ● 역대 대통령 직무 수행 평가 (%)

대통령	재임연차	1년차				2년차				3년차				4년차				5년차				
		분기	1분기	2분기	3분기	4분기	1분기	2분기	3분기	4분기	1분기	2분기	3분기	4분기	1분기	2분기	3분기	4분기	1분기	2분기	3분기	4분기
13대 노태우 (1988~1993)	긍정	29	57	53	41	45	28	26	-	28	18	28	25	12	-	-	15	-	12	-	-	-
	부정	46	16	25	27	25	41	45	-	40	62	55	54	40	-	-	41	-	56	-	-	-
14대 김영삼 (1993~1998)	긍정	71	83	83	59	55	55	44	36	37	28	29	32	41	41	34	28	14	7	8	6	
	부정	7	4	6	18	24	21	25	33	34	41	45	39	33	37	40	47	65	74	78	74	
15대 김대중 (1998~2003)	긍정	71	62	56	63	60	52	46	50	49	38	54	30	27	29	28	31	33	26	28	24	
	부정	7	11	17	14	16	22	29	24	20	26	18	51	55	52	49	49	41	53	52	56	
16대 노무현 (2003~2008)	긍정	60	40	29	22	25	34	23	27	33	34	28	23	27	20	16	12	16	24	27	27	
	부정	19	41	53	62	57	46	60	57	55	53	61	67	63	70	74	79	78	66	64	62	
17대 이명박 (2008~2013)	긍정	52	21	24	32	34	27	36	47	44	49	44	47	43	39	37	32	25	25	23	24	
	부정	29	69	65	55	55	55	55	45	45	41	43	41	49	54	55	60	62	58	59	63	
18대 박근혜 (2013~2017)	긍정	42	51	60	54	55	50	44	44	34	36	40	43	40	33	32	12					
	부정	23	23	21	33	34	39	46	45	56	54	51	46	49	53	55	80					
19대 문재인 (2017~2022)	긍정	81	75	73	68	75	60	55	46	45	45	44	46	61	45	42	38	35				
	부정	11	17	19	23	15	30	36	44	45	46	48	46	30	45	48	53	56				

- 역대 대통령 평가에는 모두 동일 질문 방식 적용(2점 척도, 재질문 1회). 한국갤럽 데일리 오피니언 [www.gallup.co.kr](http://www.gallup.co.kr)

- 박근혜 대통령 4년차 4분기 직무 긍정률: 2016년 10월 4주간 평균 24% → 11~12월 6주간 평균 5%. 2017년 3월 10일 탄핵

- 문재인 대통령은 2017년 5월 10일 취임. 1년차 1분기는 그해 6월 평균. 2분기 7~9월, 3분기 10~12월, 4분기는 이듬해(1~3월) 평균

## 주간 응답자 특성표

주요 분석 단위별 표본오차(95% 신뢰수준 기준)와 지역/성/지지정당/직업/생활수준/성향과 연령 분포 구성입니다. 2021년 7월 행정안전부 주민등록인구 기준 8개 권역/성/연령별 셀 가중 결과

- 질문** - 귀하는 어느 시도에 살고 계십니까? 주소지 기준으로 말씀해 주십시오. (저희가 전화번호를 무작위 추출해 지역을 알지 못합니다.)
- 실례지만, 귀하의 연세는 올해 만으로 어떻게 되십니까?
  - 귀하의 직업은 무엇입니까?
  - 우리 국민들의 생활수준을 상, 중상, 중, 중하, 하의 다섯 단계로 나눈다면 귀대 생활수준은 어디에 속한다고 생각하십니까?
  - 귀하 본인의 정치적 성향은 다음 중 어디에 해당한다고 생각하십니까? (보기 제시) 매우 보수적 / 약간 보수적 / 중도적 / 약간 진보적 / 매우 진보적

응답자 특성표 2021년 9월 3주 (14~16일)	조사완료		목표할당		가중값 배율 (B/A)	표본오차 95% 신뢰수준
	사례수 (명) (A)	비율	사례수 (명) (B)	비율		
전체	1,001	100%	1,000	100%	1.00	±3.1%P
지역별						
서울	193	19%	190	19%	0.98	±7.1%P
인천/경기	314	31%	314	31%	1.00	±5.5%P
강원	30	3%	30	3%	1.00	±17.9%P
대전/세종/충청	106	11%	106	11%	1.00	±9.5%P
광주/전라	98	10%	98	10%	1.00	±9.9%P
대구/경북	97	10%	98	10%	1.01	±10.0%P
부산/울산/경남	150	15%	152	15%	1.01	±8.0%P
제주	13	1%	13	1%	0.98	±27.2%P
성별						
남성	502	50%	496	50%	0.99	±4.4%P
여성	499	50%	504	50%	1.01	±4.4%P
연령별						
18~29세	144	14%	175	18%	1.22	±8.2%P
30대	135	13%	153	15%	1.14	±8.4%P
40대	190	19%	186	19%	0.98	±7.1%P
50대	207	21%	195	19%	0.94	±6.8%P
60대 이상	325	32%	290	29%	0.89	±5.4%P

- 표본오차는 조사완료 사례수 기준. 한국갤럽 데일리 오피니언 제465호

- 목표할당 사례수는 2021년 7월 행안부 주민등록인구 지역/성/연령별 비율 기준 인원

응답자 특성표 2021년 9월 3주 (14~16일)	조사완료 사례수 (명)	주민등록인구 기준 가중값 적용 결과					
		가중적용 사례수	연령 분포				
			18~29세	30대	40대	50대	60대+
전체	1,001	1,000	17%	15%	19%	19%	29%
지역별							
서울	193	190	19%	17%	18%	18%	28%
인천/경기	314	314	18%	17%	20%	20%	25%
강원	30	30	-	-	-	-	-
대전/세종/충청	106	106	17%	15%	19%	19%	30%
광주/전라	98	98	17%	13%	17%	20%	34%
대구/경북	97	98	16%	13%	17%	20%	33%
부산/울산/경남	150	152	16%	14%	18%	20%	31%
제주	13	13	-	-	-	-	-
성별							
남성	502	496	19%	16%	19%	20%	27%
여성	499	504	16%	15%	18%	19%	31%
주요 지지 정당별							
국민의힘	347	339	15%	14%	12%	20%	40%
더불어민주당	326	325	14%	19%	24%	20%	23%
정의당	36	37	-	-	-	-	-
무당(無黨)층	224	230	26%	14%	19%	17%	24%
직업별							
농/임/어업	35	31	-	-	-	-	-
자영업	140	135	-	9%	33%	29%	29%
기능노무/서비스	132	131	18%	14%	19%	22%	27%
사무/관리	330	343	21%	28%	24%	17%	9%
전업주부	208	200	1%	9%	14%	22%	53%
학생	52	62	98%	2%	-	-	-
무직/은퇴/기타	104	99	15%	8%	3%	15%	59%
생활 수준별							
상/중상	199	202	25%	14%	22%	22%	16%
중	436	442	18%	18%	20%	19%	25%
중하	213	214	15%	18%	19%	19%	30%
하	131	121	7%	6%	8%	16%	63%
성향별							
보수	289	288	16%	13%	13%	19%	39%
중도	323	327	17%	22%	23%	18%	21%
진보	248	246	18%	14%	23%	24%	21%
모름/응답거절	141	139	20%	9%	13%	16%	42%
평소 정치에 관심이							
많이 있다	263	252	9%	11%	19%	23%	38%
약간 있다	472	475	16%	18%	21%	21%	24%
별로 없다	193	201	28%	16%	13%	14%	28%
전혀 없다	55	57	33%	16%	19%	13%	19%

- 50사례 미만은 수치 제시하지 않음. 한국갤럽 데일리 오피니언 제465호 www.gallup.co.kr

## 조사완료 응답자 특성표

2021년 9월 3주 (14~16일)		조사완료 사례수 (명)			목표할당 사례수 (명)		
		계	남성	여성	계	남성	여성
전국	합계	1,001	502	499	1,000	496	504
	18~29세	144	73	71	175	92	83
	30대	135	75	60	153	79	74
	40대	190	103	87	186	95	91
	50대	207	101	106	195	99	96
	60대 이상	325	150	175	290	132	158
서울	소계	193	93	100	190	91	98
	18~29세	34	15	19	37	18	19
	30대	31	17	14	33	16	16
	40대	37	19	18	34	17	17
	50대	34	15	19	34	17	17
	60대 이상	57	27	30	52	24	29
인천/경기	소계	314	161	153	314	157	157
	18~29세	43	20	23	58	30	27
	30대	54	30	24	52	27	25
	40대	65	35	30	63	32	31
	50대	69	35	34	63	32	31
	60대 이상	83	41	42	79	37	42
강원	소계	30	15	15	30	15	15
	18~29세	4	2	2	5	3	2
	30대	3	1	2	4	2	2
	40대	5	2	3	5	3	2
	50대	5	4	1	6	3	3
	60대 이상	13	6	7	11	5	6
대전/세종/충청	소계	106	51	55	106	53	52
	18~29세	15	8	7	18	10	8
	30대	9	4	5	16	8	8
	40대	22	12	10	20	10	9
	50대	23	11	12	20	10	10
	60대 이상	37	16	21	32	14	17
광주/전라	소계	98	49	49	98	49	49
	18~29세	11	7	4	16	9	8
	30대	11	5	6	12	6	6
	40대	18	9	9	17	9	8
	50대	21	11	10	19	10	9
	60대 이상	37	17	20	33	15	18
대구/경북	소계	97	50	47	98	49	49
	18~29세	15	7	8	16	9	7
	30대	11	9	2	13	7	6
	40대	15	10	5	17	9	8
	50대	18	7	11	20	10	10
	60대 이상	38	17	21	32	15	18
부산/울산/경남	소계	150	76	74	152	75	76
	18~29세	21	13	8	24	13	11
	30대	14	8	6	21	11	10
	40대	26	15	11	28	14	14
	50대	35	17	18	30	15	15
	60대 이상	54	23	31	48	21	26
제주	소계	13	7	6	13	6	6
	18~29세	1	1		2	1	1
	30대	2	1	1	2	1	1
	40대	2	1	1	3	1	1
	50대	2	1	1	3	1	1
	60대 이상	6	3	3	4	2	2

2019년 8월 1일부터 시행 중인 중앙선거여론조사심의위원회 선거여론조사기준 개정안에 따라 지역(8개 권역)/성/연령별 조사완료 사례수와 목표할당 사례수를 함께 제시합니다. 목표할당 사례수 합계나 소계는 최대 ±2까지 차이가 날 수 있습니다. 1,000명을 권역(8)\*성(2)\*연령대(5)=80개 셀별 할당 시 소수점 아래 반올림 때문입니다. 이는 조사 결과 해석에는 어떤 영향도 주지 않는 자연스럽고 불가피한 현상입니다. 응답자 특성표의 목표 할당 사례수는 2021년 7월 말 행안부 주민등록인구 기준입니다.

한국갤럽 데일리 오피니언은

유·무선전화 RDD 번호를 단순확률추출해 조사하고

전국 유권자를 대표할 수 있도록 지역, 성, 연령대 등 세부 특성 층별로

사후층화 가중을 적용하여 모집단 특성인 모수를 추정합니다.

→ [데일리 오피니언 표본설계: 모집단 정의부터 모수추정까지](#)

주요 조사 결과(대통령 직무 수행 평가, 정당 지지도)에 대한

모수 추정치의 신뢰 범위와 정도를 나타내는 95% 신뢰구간과 상대표준오차를

고려하여 해석하시길 바랍니다.

### 95% 신뢰구간

모수가 이 구간 안에 있을 확률이 95%라는 의미입니다.

이 구간 안에서의 수치 변동은 실제 변화인지 오차인지 단정할 수 없습니다.

### 상대표준오차

통계 신뢰성 지표로, 수치가 작을수록 더 신뢰할 수 있습니다.

(참고) 캐나다 통계청 표본조사 상대표준오차 기준

- 0.0 ~ 4.9%: 매우 우수(Excellent)

- 5.0 ~ 9.9%: 우수(Very Good)

- 10.0 ~ 14.9%: 좋음(Good)

- 15.0 ~ 24.9%: 허용 가능(Acceptable)

- 25.0 ~ 34.9%: 주의사항과 함께 사용 가능(Use with caution)

- 35.0% 이상: 공표 시 신뢰 불가(Too unreliable to publish)

출처: Butcher, B. & Elliot, D. (1986)

<표본오차 매뉴얼: A sampling errors manual>(통계청 표본관리과 역). p.8.

### ● 대통령 직무 수행 평가 표준오차, 신뢰구간, 상대표준오차

2021년 9월 3주 (14~16일)	조사완료 사례수 (명)	대통령 직무 수행 평가	추정치	표준 오차	95% 신뢰구간		상대 표준오차
					하한	상한	
전체	1,001	잘하고 있다 잘못하고 있다	36% 57%	1.5% 1.5%	33% 54%	39% 60%	4.1% 2.7%
지역별 서울	193	잘하고 있다 잘못하고 있다	35% 58%	3.3% 3.5%	29% 51%	42% 65%	9.5% 5.9%
인천/경기	314	잘하고 있다 잘못하고 있다	37% 57%	2.7% 2.8%	32% 51%	42% 62%	7.3% 4.9%
강원	30	잘하고 있다 잘못하고 있다		9.7% 9.7%			29.2% 14.6%
대전/세종/충청	106	잘하고 있다 잘못하고 있다	28% 60%	4.6% 4.9%	20% 50%	37% 69%	16.5% 8.2%
광주/전라	98	잘하고 있다 잘못하고 있다	69% 29%	4.9% 4.8%	59% 21%	78% 39%	7.1% 16.5%
대구/경북	97	잘하고 있다 잘못하고 있다	19% 75%	4.1% 4.6%	12% 65%	28% 83%	21.7% 6.1%
부산/울산/경남	150	잘하고 있다 잘못하고 있다	36% 56%	4.0% 4.1%	29% 48%	44% 64%	11.1% 7.3%
제주	13	잘하고 있다 잘못하고 있다		10.1% 15.3%			60.8% 31.2%
성별 남성	502	잘하고 있다 잘못하고 있다	35% 60%	2.1% 2.2%	32% 56%	40% 64%	5.8% 3.6%
여성	499	잘하고 있다 잘못하고 있다	37% 53%	2.2% 2.2%	33% 49%	42% 58%	5.8% 4.2%
연령별 18~29세	144	잘하고 있다 잘못하고 있다	29% 60%	3.8% 4.0%	22% 52%	37% 67%	13.1% 6.7%
30대	135	잘하고 있다 잘못하고 있다	37% 54%	4.2% 4.4%	29% 45%	46% 62%	11.5% 8.3%
40대	190	잘하고 있다 잘못하고 있다	52% 45%	3.7% 3.7%	44% 38%	59% 52%	7.2% 8.1%
50대	207	잘하고 있다 잘못하고 있다	39% 58%	3.4% 3.4%	33% 51%	46% 65%	8.6% 5.9%
60대 이상	325	잘하고 있다 잘못하고 있다	29% 63%	2.3% 2.5%	25% 58%	34% 68%	7.8% 4.0%

- 50사례 미만은 추정치 제시하지 않음. 한국갤럽 데일리 오피니언 제465호 www.gallup.co.kr

● 주요 정당 지지도 표준오차, 신뢰구간, 상대표준오차 (1/2)

2021년 9월 3주 (14~16일)	조사완료 사례수 (명)	정당 지지도	추정치	표준 오차	95% 신뢰구간		상대 표준오차
					하한	상한	
전체	1,001	국민의당	3%	0.6%	2%	4%	21.0%
		국민의힘	34%	1.5%	31%	37%	4.4%
		더불어민주당	32%	1.4%	30%	35%	4.5%
		정의당	4%	0.6%	3%	5%	16.5%
		무당층	23%	1.4%	20%	26%	5.9%
지역별 서울	193	국민의당	2%	0.9%	1%	5%	57.9%
		국민의힘	37%	3.4%	30%	44%	9.2%
		더불어민주당	32%	3.4%	26%	39%	10.4%
		정의당	5%	1.6%	2%	9%	32.9%
		무당층	19%	2.9%	14%	25%	15.1%
인천/경기	314	국민의당	2%	0.8%	1%	5%	35.0%
		국민의힘	35%	2.6%	30%	40%	7.6%
		더불어민주당	36%	2.7%	31%	41%	7.4%
		정의당	5%	1.2%	3%	7%	25.6%
		무당층	19%	2.2%	15%	24%	11.6%
강원	30	국민의당		9.0%			60.0%
		국민의힘		8.5%			29.6%
		더불어민주당		8.6%			43.0%
		정의당		8.7%			30.9%
		무당층		8.7%			30.9%
대전/세종/충청	106	국민의당	6%	2.3%	3%	12%	39.2%
		국민의힘	37%	4.8%	28%	47%	13.1%
		더불어민주당	25%	4.4%	17%	34%	17.7%
		정의당	2%	1.2%	0%	7%	70.9%
		무당층	27%	4.7%	19%	37%	17.3%
광주/전라	98	국민의당					
		국민의힘	12%	3.6%	7%	21%	29.1%
		더불어민주당	65%	4.9%	55%	74%	7.6%
		정의당	2%	1.3%	0%	7%	70.9%
		무당층	15%	3.6%	9%	24%	23.9%
대구/경북	97	국민의당	5%	3.3%	1%	17%	69.7%
		국민의힘	44%	5.7%	33%	55%	13.0%
		더불어민주당	15%	3.7%	9%	23%	25.4%
		정의당	4%	2.3%	1%	12%	59.8%
		무당층	30%	4.8%	21%	40%	16.1%
부산/울산/경남	150	국민의당	2%	1.2%	1%	6%	49.7%
		국민의힘	36%	3.9%	28%	44%	11.0%
		더불어민주당	25%	3.7%	19%	33%	14.8%
		정의당	4%	1.6%	2%	9%	41.2%
		무당층	29%	3.8%	23%	37%	13.0%
제주	13	국민의당					
		국민의힘		14.7%			49.4%
		더불어민주당		10.1%			60.8%
		정의당					
		무당층		16.0%			29.9%

- 50사례 미만은 추정치 제시하지 않음. 한국갤럽 데일리 오피니언 제465호 www.gallup.co.kr

● 주요 정당 지지도 표준오차, 신뢰구간, 상대표준오차 (2/2)

2021년 9월 3주 (14~16일)	조사완료 사례수 (명)	정당 지지도	추정치	표준 오차	95% 신뢰구간		상대 표준오차
					하한	상한	
성별 남성	502	국민의당	2%	0.6%	1%	4%	29.8%
		국민의힘	37%	2.1%	33%	41%	5.8%
		더불어민주당	32%	2.0%	28%	36%	6.3%
		정의당	3%	0.8%	2%	5%	23.5%
		무당층	23%	1.9%	19%	27%	8.5%
여성	499	국민의당	4%	1.0%	2%	6%	28.2%
		국민의힘	31%	2.1%	27%	36%	6.7%
		더불어민주당	33%	2.1%	29%	38%	6.3%
		정의당	4%	0.9%	2%	6%	23.1%
		무당층	23%	1.9%	20%	27%	8.2%
연령별 18~29세	144	국민의당	2%	1.1%	1%	6%	54.8%
		국민의힘	29%	3.8%	22%	37%	13.1%
		더불어민주당	26%	3.7%	20%	34%	13.9%
		정의당	7%	2.1%	4%	13%	28.7%
		무당층	34%	4.0%	27%	43%	11.6%
30대	135	국민의당	4%	2.2%	1%	12%	59.7%
		국민의힘	30%	4.4%	22%	39%	14.7%
		더불어민주당	39%	4.2%	31%	48%	10.6%
		정의당	1%	1.0%	0%	5%	71.1%
		무당층	21%	3.7%	14%	29%	17.9%
40대	190	국민의당	3%	1.2%	1%	6%	39.9%
		국민의힘	21%	3.1%	16%	28%	14.3%
		더불어민주당	42%	3.6%	35%	49%	8.7%
		정의당	5%	1.6%	2%	9%	36.1%
		무당층	24%	3.2%	18%	31%	13.3%
50대	207	국민의당	4%	1.8%	2%	10%	41.9%
		국민의힘	35%	3.3%	28%	41%	9.6%
		더불어민주당	33%	3.2%	27%	40%	9.6%
		정의당	4%	1.3%	2%	7%	35.0%
		무당층	20%	2.7%	15%	25%	14.0%
60대 이상	325	국민의당	2%	0.8%	1%	4%	37.7%
		국민의힘	47%	2.6%	42%	52%	5.7%
		더불어민주당	26%	2.2%	22%	31%	8.6%
		정의당	2%	0.8%	1%	4%	37.7%
		무당층	19%	2.2%	15%	24%	11.4%

- 한국갤럽 데일리 오피니언 제465호 www.gallup.co.kr

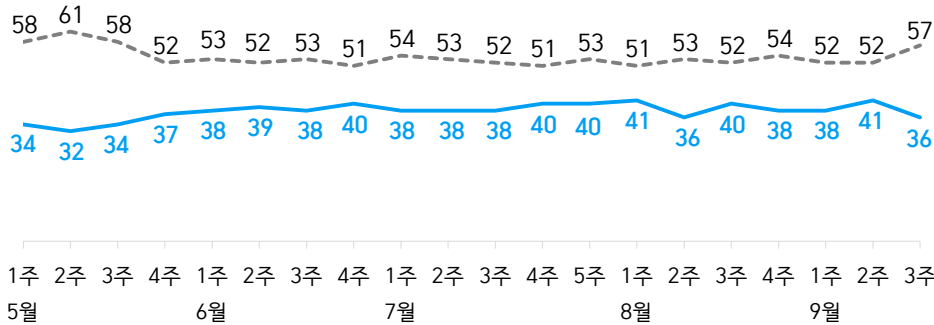
# 대통령 직무 수행 평가, 정당 지지도 - 최근 20주 지표 추이

매주 화~목 조사 | 휴대전화 RDD 조사(집전화 RDD 보완) | 매주 유효표본 약 1,000명 | 표본오차 ±3.1%포인트(95% 신뢰수준) | 최근 20주 평균 응답률 16%

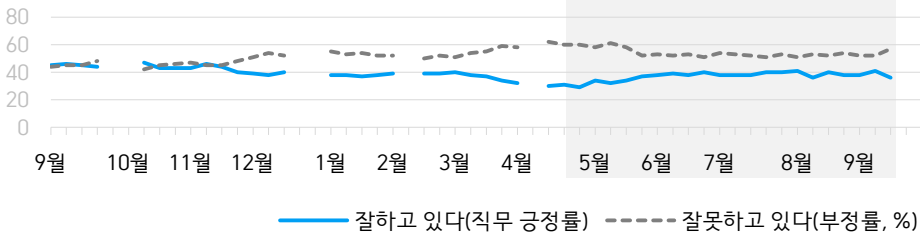
**질문)** 귀하는 문재인 대통령이 대통령으로서의 직무를 잘 수행하고 있다고 보십니까, 아니면 잘못 수행하고 있다고 보십니까? (긍정/부정을 답하지 않은 경우 재질문) 굳이 말씀하신다면, '잘하고 있다'와 '잘못하고 있다' 중 어느 쪽입니까?

## ● 대통령 직무 수행 평가 - 최근 20주

— 잘하고 있다(직무 긍정률)    - - - - 잘못하고 있다(부정률, %)



## ● 대통령 직무 수행 평가 - 2020/2021년

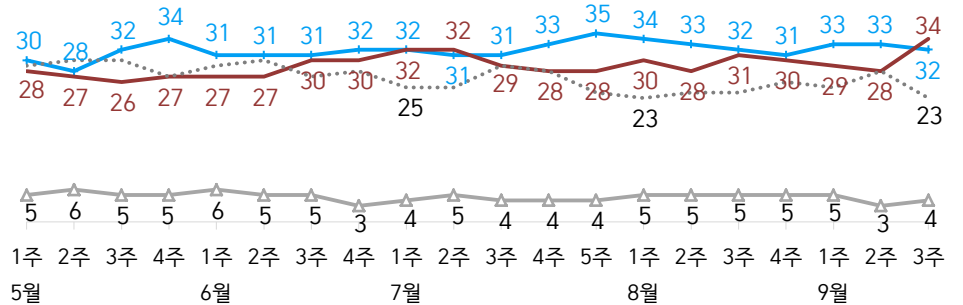


- 2020년 12월 4~5주(연말), 2021년 2월 2주(설), 4월 2주(재보궐선거) 조사 생략  
- 한국갤럽 데일리 오피니언 제465호 www.gallup.co.kr

**질문)** 귀하는 다음 중 어느 정당 또는 단체를 지지하십니까? 보기를 순환하여 불러드리겠습니다. ('모름/없음'인 경우 재질문) 그럼, 본인 성향은 어느 정당/단체에 조금이라도 더 가깝습니까?  
- 원내 2인 이상 정당 기준 보기 제시

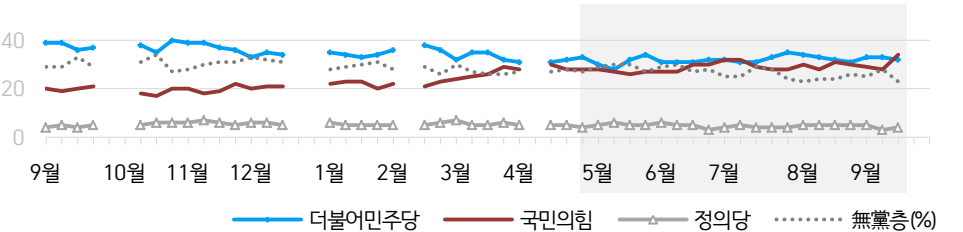
## ● 정당 지지도 - 최근 20주

— 더불어민주당    — 국민의힘    ▲ 정의당    ..... 無黨층 (%)



- 국민의당 3%, 열린민주당 3%, 그 외 정당/단체 1%

## ● 주요 정당 지지도 - 2020/2021년



- 무당(無黨)층='현재 지지하는 정당 없음/모름/응답거절'  
- 2020년 12월 4~5주(연말), 2021년 2월 2주(설), 4월 2주(재보궐선거) 조사 생략  
- 한국갤럽 데일리 오피니언 제465호 www.gallup.co.kr



# 최근 6주간 대통령 직무 수행 평가와 주요 정치 이슈

**질문)** 귀하는 문재인 대통령이 대통령으로서의 직무를 잘 수행하고 있다고 보십니까, 혹은 잘못 수행하고 있다고 보십니까?  
(긍정/부정을 답하지 않은 경우 재질문) 굳이 말씀하신다면, '잘하고 있다'와 '잘못하고 있다' 중 어느 쪽입니까?

## ● 대통령 직무 수행 평가 - 최근 6주



8월 2주(10~12일)	3주(17~19일)	4주(24~26일)	9월 1주(8/31~9/2)	2주(7~9일)	3주(14~16일)
8   도쿄 올림픽 폐회 9   모더나 백신 공급 물량 감소 - 이재용 부회장 13일 가석방 결정 10   한미연합훈련 축소·사전연습 시작 / 김여정, 미군 철수 요구 - 서울시·경찰, 광복절 도심 집회 엄단 예고 - 부산 거리두기 4단계 적용(~8/22) 11   정경심 교수 2심 실형 선고 12   文, '문재인케어' 4년 성과 보고 - 삼성전자 노사, 첫 단체협약 체결 13   정부 대표단, 미국 모더나 방문  * 6~12일 일일 확진 평균 1,784명 / 백신 1차 접종 누계 2,181만명 / 18~49세 백신 10부제 예약 시작 / 일일 확진자 첫 2천 명 상회 * 아프리카돼지열병 발생 * 국경원·경찰, '간첩 혐의' 자주통일총북동지회 수사 * 여야 대선 경선 당내 신경전 격화	15   홍범도 장군 유해 국내 봉환 16   안철수, 합당 결렬 선언 - 부동산 중개 수수료 개편안 공개 17   한·카자흐스탄 정상회담 - 국민의힘, 18일 토론회 취소 - 소상공인 희망회복자금 집행 - AZ 잔여백신 30·40대 접종 허용 18   경찰, '머지포인트' 수사 착수 19   징벌적 손해배상 포함 언론중재법 개정안 문체위 통과 - 1주택자 과세 기준 11억 의결 20   수도권 4단계 2주 연장(~9/5)  * 13~19일 일일 확진 평균 1,803명 / 백신 1차 접종 누계 2,431만 * 경기도 전 도민 재난지원금·경기관광공사장 내정 관련 공방 * 아이티 강진 피해 * 탈레반, 아프가니스탄 재점령 * 미 연준, 연내 테이퍼링 시사	23   권익위, 국민의힘·비교섭단체 5 당 소속 의원 부동산 거래내역전수조사 결과 발표 24   부산대 의전원, 조민 입학 취소 - 정부, 협력 아프간인 약 400명 국내 이송 수송기 파견 - 국민의힘, '부동산 의혹' 1명 제명·5명 탈당 권유 - 도쿄 패럴림픽 개회 25   한·콜롬비아 정상회담 - 윤희숙, 의원직 사퇴 표명 26   한은 기준금리 인상(0.5→0.75%) - 18~49세 백신 접종 시작 - 국민 88% 인당 25만 원 지원금 추석 전 지급 등 발표  * 20~26일 일일 확진 평균 1,788명 / 백신 1차 접종 누계 2,708만 * 은행권, 가계대출 제한·중단 * '1주택자 과세 기준 11억' 중부세법 개정안, '법사위 권한 축소' 국회법 개정안, 언론중재법 개정안 등 법사위 통과	31   여야, 언론중재법 개정안 협의체 논의 뒤 9월 처리 합의 - '인앱결제 강제(구급 갑질) 방지' 전기통신사업법 개정안, '수술실 CCTV 설치 의무화' 의료법 개정안 국회 통과 1   부산지검, 사상 최대 규모 필로폰 밀수범 구속 2   보건의료노조 파업 철회 - 경찰, '불법집회' 민주노총 위원장 구속 - 김오수 검찰총장, '尹 청부고발 의혹' 진상조사 지시 3   수도권 4단계 한 달 연장(~10/3)  * 8/27~9/2 일일 확진 평균 1,727명 / 백신 1차 접종 누계 2,946만 * 여당 전국 순회 경선 시작 * 국민의힘 '역선택 방지 조항' 공방	5   국민의힘 '경선 물' 합의 - 백신 1차 접종 3천만 명 돌파 6   국민지원금 온라인 신청·지급 시작 7   현대차, '수소비전 2040' 선언 8   '고발사주 의혹' 관련 김웅, 윤석열 각각 기자회견 - 이낙연, 의원직 사퇴 선언 - 국회 언론중재법 협의체 첫 회의 9   자영업자 전국 규모 차량 시위 - 백신 이상반응 의료비 지원 확대 - 공수처, 윤석열·손준성 등 입건  * 3~9일 일일 확진 평균 1,724명 / 백신 1차 접종 누계 3,171만 * 등교 수업 확대 * 여당 전국 순회 경선 * 정부, 핀테크·플랫폼 규제 기초	13   윤희숙 사직안 국회 통과 - 정세균, 경선 후보 사퇴 14   부동산 관련 공직자 재산등록 의무화 '공직자윤리법 시행령' 개정안 국무회의 의결 15   국민의힘 경선 1차 컷오프 - '광주형 일자리' 광주모터스 경형 SUV 캐스퍼 양산 시작 - 文, SLBM 수중 발사시험 참관 - 이낙연 사직안 국회 통과 - 도심 주택공급 확대 방안 발표 16   소비기한 표시제, 취약계층 지원 강화 등 국가식량계획 발표  * 10~16일 일일 확진 평균 1,780명 / 백신 1차 접종 누계 3,498만 * 여당 전국 순회 경선 * '고발사주, 대장동 개발 의혹' 논란 확산 * 빅테크·플랫폼 기업 추가 하락

# 대통령 직무 수행 평가

## ● 대통령 직무 수행 평가 - 최근 6개월

2021년	조사완료 사례수 (명)	대통령 직무 수행 평가			
		잘하고 있다	잘못하고 있다	어느 쪽도 아니다	모름/ 응답거절
3월 3주(16~18)	1,005	37%	55%	3%	5%
3월 4주(23, 25)	1,001	34%	59%	3%	4%
4월 1주(3/31~4/1)	1,000	32%	58%	3%	6%
4월 2주(05~09)	재보궐선거 전후 조사 씬				
4월 3주(13~15)	1,005	30%	62%	4%	5%
4월 4주(20~22)	1,003	31%	60%	4%	6%
4월 5주(27~29)	1,000	29%	60%	4%	7%
5월 1주(04, 06)	1,002	34%	58%	3%	5%
5월 2주(11~13)	1,000	32%	61%	3%	5%
5월 3주(18, 20)	1,001	34%	58%	3%	5%
5월 4주(25~27)	1,003	37%	52%	4%	6%
6월 1주(01~03)	1,003	38%	53%	3%	5%
6월 2주(08~10)	1,003	39%	52%	3%	6%
6월 3주(15~16)	1,001	38%	53%	4%	5%
6월 4주(22~24)	1,002	40%	51%	4%	5%
7월 1주(6/29~7/1)	1,000	38%	54%	2%	6%
7월 2주(06~08)	1,000	38%	53%	3%	5%
7월 3주(13~15)	1,004	38%	52%	3%	6%
7월 4주(20~22)	1,003	40%	51%	4%	6%
7월 5주(27~29)	1,000	40%	53%	2%	4%
8월 1주(03~05)	1,001	41%	51%	3%	6%
8월 2주(10~12)	1,002	36%	53%	4%	7%
8월 3주(17~19)	1,001	40%	52%	3%	5%
8월 4주(24~26)	1,000	38%	54%	3%	5%
9월 1주(8/31~9/2)	1,000	38%	52%	4%	6%
9월 2주(07~09)	1,001	41%	52%	3%	5%
<b>9월 3주(14~16)</b>	<b>1,001</b>	<b>36%</b>	<b>57%</b>	<b>3%</b>	<b>4%</b>

- 한국갤럽 데일리 오피니언 제465호 www.gallup.co.kr

질문) 귀하는 문재인 대통령이 대통령으로서의 직무를 잘 수행하고 있다고 보십니까, 아니면 잘못 수행하고 있다고 보십니까? (긍정/부정을 답하지 않은 경우 재질문) 굳이 말씀하신다면, '잘하고 있다'와 '잘못하고 있다' 중 어느 쪽입니까?

2021년 9월 3주 (14~16일)	조사완료 사례수 (명)	가중적용 사례수 (명)	대통령 직무 수행 평가			
			잘하고 있다	잘못하고 있다	어느 쪽도 아니다	모름/ 응답거절
전체	1,001	1,000	36%	57%	3%	4%
지역별						
서울	193	190	35%	58%	3%	4%
인천/경기	314	314	37%	57%	3%	3%
강원	30	30	-	-	-	-
대전/세종/충청	106	106	28%	60%	4%	9%
광주/전라	98	98	69%	29%	1%	1%
대구/경북	97	98	19%	75%	2%	4%
부산/울산/경남	150	152	36%	56%	2%	6%
제주	13	13	-	-	-	-
성별						
남성	502	496	35%	60%	2%	3%
여성	499	504	37%	53%	4%	6%
연령별						
18~29세	144	174	29%	60%	5%	7%
30대	135	154	37%	54%		10%
40대	190	186	52%	45%	2%	2%
50대	207	195	39%	58%	2%	0%
60대 이상	325	290	29%	63%	4%	5%
주요 지지 정당별						
국민의힘	347	339	5%	92%	1%	2%
더불어민주당	326	325	76%	19%	3%	2%
정의당	36	37	-	-	-	-
무당(無黨)층	224	230	21%	61%	4%	13%
직업별						
농/임/어업	35	31	-	-	-	-
자영업	140	135	41%	54%	3%	2%
기능노무/서비스	132	131	40%	55%	2%	3%
사무/관리	330	343	42%	52%	3%	3%
전업주부	208	200	29%	64%	2%	5%
학생	52	62	22%	62%	4%	13%
무직/은퇴/기타	104	99	25%	61%	4%	9%
생활 수준별						
상/중상	199	202	37%	59%	1%	3%
중	436	442	39%	53%	3%	5%
중하	213	214	36%	57%	3%	3%
하	131	121	26%	63%	4%	6%
성향별						
보수	289	288	13%	84%	1%	2%
중도	323	327	35%	57%	3%	5%
진보	248	246	68%	30%	2%	0%
모름/응답거절	141	139	34%	45%	5%	17%
평소 정치에 관심이						
많이 있다	263	252	38%	60%	1%	1%
약간 있다	472	475	38%	58%	2%	2%
별로 없다	193	201	34%	52%	6%	9%
전혀 없다	55	57	25%	44%	3%	28%

- 소수점 아래 반올림 때문에 백분율 합계는 ±1 차이 발생 가능하며, 이는 오류가 아님

- 50사례 미만은 수치 제시하지 않음. 한국갤럽 데일리 오피니언 제465호 www.gallup.co.kr

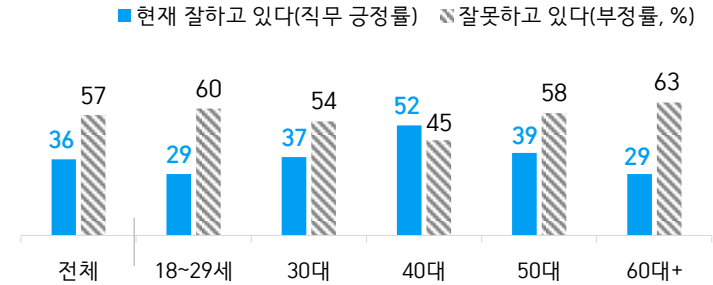
# 대통령 직무 수행 평가 이유

질문) 어떤 점에서 [잘하고/잘못하고 있다고] 생각하시는지 한 가지만 구체적으로 말씀해 주십시오.(자유응답)

대통령 직무 수행 긍정 평가 이유 2021년 9월 14~16일 (긍정 평가자 364명)	대통령 직무 수행 부정 평가 이유 9월 14~16일 (부정 평가자 566명)
코로나19 대처 (+3)	부동산 정책
34%	30%
외교/국제 관계	경제/민생 문제 해결 부족
13%	11%
복지 확대	코로나19 대처 미흡
6%	9%
최선을 다함/열심히 한다	전반적으로 부족하다
4%	7%
전반적으로 잘한다	북한 관계
3%	5%
국민 입장을 생각한다	독단적/일방적/편파적
3%	3%
안정감/나라가 조용함	공정하지 못함/내로남불
3%	3%
북한 관계	서민 어려움/빈부 격차 확대
3%	2%
경제 정책	인사(人事) 문제
2%	2%
서민 위한 노력	신뢰할 수 없음/비호감
2%	2%
기본에 충실/원칙대로 함/공정함	리더십 부족/무능하다
2%	2%
주관·소신 있다	국고/재정 낭비
1%	2%
소통	일자리 문제/고용 부족
1%	2%
위기 대응/상황 대처	재난지원금 지급 관련
1%	2%
깨끗함/청렴	외교 문제
1%	2%
개혁/적폐청산/개혁 의지	세금 인상
1%	1%
전 정권보다 낫다	국민 생각과 동떨어짐
1%	1%
아프간인 수용	소통 미흡
1%	1%
최저임금 인상	여성 인권 치중/성 갈등
1%	1%
통합/협치/화합	과도한 복지
1%	1%
기타	주관·소신 부족/여론에 휘둘림
3%	1%
모름/응답거절	공약 실천 미흡
14%	1%
	사회주의 정책
	1%
	국론 분열/갈등
	1%
	기타
	3%
	모름/응답거절
	7%

- 지난주 대비 ±3%포인트 이상 증감 항목에만 (+/-) 표시  
- 한국갤럽 데일리 오피니언 제465호 www.gallup.co.kr

## ● 대통령 직무 수행 평가: 연령별 - 2021년 9월 3주(14~16일)



- 성·연령별 대통령 직무 수행 평가, 정당 지지도는 매월 말 공개하는 월 통합 자료 참조  
- 전국 성인 1,001명 전화조사. 한국갤럽 데일리 오피니언 제465호 www.gallup.co.kr

# 정당 지지도

## ● 정당 지지도 - 최근 6개월

2021년	조사완료 사례수 (명)	현재 지지하는 정당 (정당 지지도)						
		국민의당	국민의힘	더불어 민주당	열린 민주당	정의당	기타	무당층 無黨層
3월 3주(16~18)	1,005	4%	26%	35%	3%	5%	0%	26%
3월 4주(23, 25)	1,001	5%	29%	32%	2%	6%	1%	26%
4월 1주(3/30~4/1)	1,000	6%	28%	31%	2%	5%	1%	27%
4월 2주(05~09)		재보궐선거 전후 조사 씬						
4월 3주(13~15)	1,005	5%	30%	31%	2%	5%	1%	27%
4월 4주(20~22)	1,003	4%	28%	32%	2%	5%	1%	28%
4월 5주(27~29)	1,000	4%	28%	33%	2%	4%	1%	27%
5월 1주(04, 06)	1,002	4%	28%	30%	3%	5%	1%	29%
5월 2주(11~13)	1,000	5%	27%	28%	3%	6%	1%	30%
5월 3주(18, 20)	1,001	4%	26%	32%	2%	5%	1%	30%
5월 4주(25~27)	1,003	3%	27%	34%	3%	5%	1%	27%
6월 1주(01~03)	1,003	4%	27%	31%	2%	6%	1%	29%
6월 2주(08~10)	1,003	4%	27%	31%	2%	5%	1%	30%
6월 3주(15~16)	1,001	5%	30%	31%	2%	5%	0%	27%
6월 4주(22~24)	1,002	3%	30%	32%	3%	3%	1%	28%
7월 1주(6/29~7/1)	1,000	3%	32%	32%	3%	4%	1%	25%
7월 2주(06~08)	1,000	3%	32%	31%	3%	5%	1%	25%
7월 3주(13~15)	1,004	3%	29%	31%	3%	4%	1%	29%
7월 4주(20~22)	1,003	3%	28%	33%	3%	4%	0%	28%
7월 5주(27~29)	1,000	4%	28%	35%	3%	4%	1%	24%
8월 1주(03~05)	1,001	4%	30%	34%	4%	5%	1%	23%
8월 2주(10~12)	1,002	4%	28%	33%	5%	5%	1%	24%
8월 3주(17~19)	1,001	3%	31%	32%	4%	5%	1%	24%
8월 4주(24~26)	1,000	3%	30%	31%	4%	5%	1%	26%
9월 1주(8/31~9/2)	1,000	3%	29%	33%	4%	5%	1%	25%
9월 2주(07~09)	1,001	4%	28%	33%	4%	3%	1%	28%
<b>9월 3주(14~16)</b>	<b>1,001</b>	<b>3%</b>	<b>34%</b>	<b>32%</b>	<b>3%</b>	<b>4%</b>	<b>1%</b>	<b>23%</b>

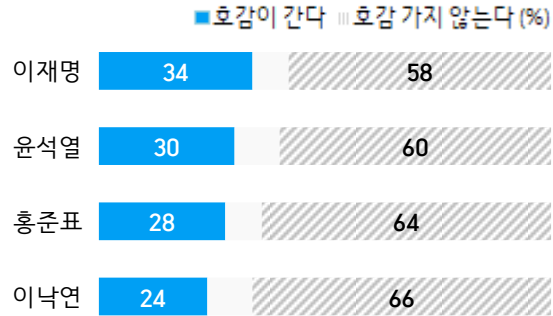
- 한국갤럽 데일리 오피니언 제465호 www.gallup.co.kr

질문) 귀하는 다음 중 어느 정당을 지지하십니까? 보기를 순환하여 불러드리겠습니다.  
 ('모름/없음'인 경우 재질문) 그럼, 본인 성향은 어느 정당에 조금이라도 더 가깝습니까?  
 - 국민의당/국민의힘/더불어민주당/열린민주당/정의당, 그 외 정당(자유응답), 없다

2021년 9월 3주 (14~16일)	조사완료 사례수 (명)	가중적용 사례수 (명)	정당 지지도 (현재 지지하는 정당)							없음	모름 응답 거절
			국민의당	국민의힘	더불어 민주당	열린 민주당	정의당	기타	무당층 無黨層		
전체	1,001	1,000	3%	34%	32%	3%	4%	1%	23%	18%	5%
지역별											
서울	193	190	2%	37%	32%	4%	5%	2%	19%	16%	3%
인천/경기	314	314	2%	35%	36%	2%	5%	1%	19%	14%	5%
강원	30	30	-	-	-	-	-	-	-	-	-
대전/세종/충청	106	106	6%	37%	25%	4%	2%		27%	21%	6%
광주/전라	98	98		12%	65%	5%	2%	1%	15%	15%	
대구/경북	97	98	5%	44%	15%	1%	4%	2%	30%	24%	5%
부산/울산/경남	150	152	2%	36%	25%	2%	4%	1%	29%	24%	6%
제주	13	13	-	-	-	-	-	-	-	-	-
성별											
남성	502	496	2%	37%	32%	3%	3%	1%	23%	19%	4%
여성	499	504	4%	31%	33%	3%	4%	1%	23%	18%	5%
연령별											
18~29세	144	174	2%	29%	26%		7%	1%	34%	26%	8%
30대	135	154	4%	30%	39%	3%	1%	2%	21%	16%	5%
40대	190	186	3%	21%	42%	5%	5%	0%	24%	20%	4%
50대	207	195	4%	35%	33%	3%	4%	2%	20%	17%	3%
60대 이상	325	290	2%	47%	26%	3%	2%	1%	19%	14%	5%
직업별											
농/임/어업	35	31	-	-	-	-	-	-	-	-	-
자영업	140	135	2%	35%	41%	3%	3%	1%	14%	13%	1%
기능노무/서비스	132	131	3%	34%	30%	6%	3%	1%	23%	19%	3%
사무/관리	330	343	3%	28%	40%	3%	4%	2%	21%	18%	3%
전업주부	208	200	4%	42%	27%	2%	2%	1%	22%	16%	5%
학생	52	62	2%	31%	22%		7%		38%	22%	15%
무직/은퇴/기타	104	99	3%	38%	16%	2%	7%		35%	26%	9%
생활 수준별											
상/중상	199	202	3%	33%	36%	4%	4%	0%	20%	17%	3%
중	436	442	3%	34%	35%	3%	4%	1%	21%	17%	3%
중하	213	214	4%	33%	31%	2%	4%	1%	25%	18%	7%
하	131	121	1%	37%	24%	2%	3%	3%	29%	21%	8%
성향별											
보수	289	288	4%	68%	9%	2%	2%	1%	14%	11%	3%
중도	323	327	4%	31%	31%	1%	3%	1%	30%	26%	4%
진보	248	246	0%	6%	65%	6%	9%	3%	11%	10%	1%
모름/응답거절	141	139	3%	20%	27%	3%	1%	1%	46%	31%	15%
대통령 직무 평소 관심											
긍정 평가자	366	364	1%	5%	68%	6%	6%	1%	14%	10%	3%
부정 평가자	568	566	4%	55%	11%	1%	2%	1%	25%	21%	4%
많이 있다	263	252	2%	46%	35%	5%	4%	2%	6%	6%	0%
약간 있다	472	475	3%	36%	35%	3%	3%	1%	20%	16%	3%
별로 없다	193	201	5%	22%	28%	2%	4%	0%	39%	28%	11%
전혀 없다	55	57		7%	18%		4%		70%	60%	10%

- 50사례 미만은 수치 제시하지 않음. 한국갤럽 데일리 오피니언 제465호 www.gallup.co.kr

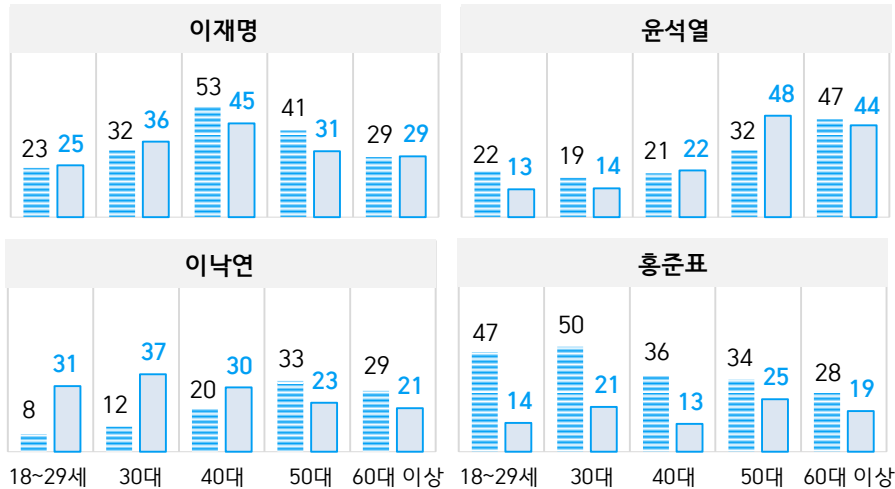
● 차기 정치 지도자 주요 인물별 호감 여부



질문) 귀하는 (2021년 9월 1주 차기 정치 지도자 선호도 상위 4인: 순서 로테이션)에게 호감이 가십니까, 호감이 가지 않습니까?  
 - 2021년 9월 14~16일 전국 성인 1,001명 전화조사. 한국갤럽 데일리 오피니언 제465호

● 성·연령별 주요 인물 호감도 ('호감 간다' 응답 비율, %)

■ 남성 ■ 여성



● 이낙연, 이재명 호감 여부 - 정치적 성향별: 2019년 12월, 2021년 3월·8월·9월 비교

이낙연	2019년 12월 10~12일			2021년 3월 9~11일			8월 17~19일			9월 14~16일		
	호감 (1)	비호감 (2)	Net.S (1)-(2)	호감 (1)	비호감 (2)	Net.S (1)-(2)	호감 (1)	비호감 (2)	Net.S (1)-(2)	호감 (1)	비호감 (2)	Net.S (1)-(2)
전체	50%	33%	17	31%	56%	-25	24%	62%	-38	24%	66%	-42
주요 지지 정당별	국민의힘 26%	54%	-28	8%	88%	-80	13%	79%	-66	13%	83%	-70
더불어민주당	70%	18%	52	56%	32%	24	41%	47%	-6	44%	47%	-3
무당(無黨)층	29%	39%	-10	20%	55%	-35	16%	57%	-41	13%	66%	-53
성향별	보수 38%	48%	-10	17%	75%	-58	17%	73%	-56	14%	80%	-66
중도	52%	33%	19	30%	56%	-26	22%	62%	-40	24%	67%	-43
진보	69%	19%	50	51%	39%	12	38%	54%	-16	39%	53%	-14
모름/응답거절	31%	33%	-2	23%	51%	-28	19%	56%	-37	20%	55%	-35
대통령 직무	긍정 평가자 69%	19%	50	56%	30%	26	40%	45%	-5	40%	51%	-11
부정 평가자	33%	51%	-18	14%	78%	-64	14%	77%	-63	15%	78%	-63
평소 관심이	많이 있다			29%	64%	-35	20%	69%	-49	24%	72%	-48
약간 있다				34%	57%	-23	29%	62%	-33	25%	67%	-42
별로 없다				32%	50%	-18	24%	59%	-35	25%	61%	-36
전혀 없다				13%	44%	-31	10%	50%	-40	12%	58%	-46

이재명	2019년 12월 10~12일			2021년 3월 9~11일			8월 17~19일			9월 14~16일		
	호감 (1)	비호감 (2)	Net.S (1)-(2)	호감 (1)	비호감 (2)	Net.S (1)-(2)	호감 (1)	비호감 (2)	Net.S (1)-(2)	호감 (1)	비호감 (2)	Net.S (1)-(2)
전체	29%	55%	-26	46%	43%	3	40%	50%	-10	34%	58%	-24
주요 지지 정당별	국민의힘 7%	76%	-69	21%	73%	-52	17%	77%	-60	9%	87%	-78
더불어민주당	43%	44%	-1	69%	24%	45	65%	27%	38	65%	27%	38
무당(無黨)층	19%	57%	-38	38%	41%	-3	26%	52%	-26	23%	61%	-38
성향별	보수 18%	70%	-52	32%	61%	-29	28%	68%	-40	15%	81%	-66
중도	26%	59%	-33	44%	46%	-2	35%	54%	-19	34%	59%	-25
진보	47%	44%	3	68%	27%	41	63%	32%	31	57%	36%	21
모름/응답거절	18%	48%	-30	36%	37%	-1	33%	43%	-10	30%	48%	-18
대통령 직무	긍정 평가자 42%	43%	-1	68%	24%	44	63%	28%	35	63%	29%	34
부정 평가자	17%	71%	-54	33%	59%	-26	24%	70%	-46	17%	78%	-61
평소 관심이	많이 있다			43%	52%	-9	42%	54%	-12	35%	61%	-26
약간 있다				51%	42%	9	43%	51%	-8	35%	59%	-24
별로 없다				46%	39%	7	45%	45%	0	37%	50%	-13
전혀 없다				30%	35%	-5	16%	43%	-27	11%	68%	-57

- 인물 각각에 대해 '호감이 간다', '호감 가지 않는다' 2점 척도로 측정

- Net Score: 순(純)지수, 호감-비호감 격차. 국민의힘은 2019년 12월 당시 자유한국당 기준

- 시기별 전국 성인 약 1,000명 전화조사. 한국갤럽 데일리 오피니언 제465호 www.gallup.co.kr

● 윤석열, 홍준표 호감 여부 - 정치적 성향별: 2017년 4월, 2021년 3월·8월·9월 비교

윤석열	2021년 3월 9~11일			8월 17~19일			9월 14~16일			
	호감 (1)	비호감 (2)	Net.S (1)-(2)	호감 (1)	비호감 (2)	Net.S (1)-(2)	호감 (1)	비호감 (2)	Net.S (1)-(2)	
전체	40%	47%	-7	29%	58%	-29	<b>30%</b>	<b>60%</b>	<b>-30</b>	
주요	85%	10%	<b>75</b>	66%	24%	<b>42</b>	64%	29%	<b>35</b>	
지지	더불어민주당	12%	77%	-65	7%	89%	-82	4%	90%	-86
정당별	무당(無黨)층	33%	39%	-6	17%	53%	-36	19%	60%	-41
성향별	보수	64%	26%	<b>38</b>	54%	34%	<b>20</b>	54%	37%	<b>17</b>
	중도	45%	43%	<b>2</b>	30%	59%	-29	28%	62%	-34
	진보	15%	78%	-63	5%	89%	-84	8%	89%	-81
	모름/응답거절	28%	37%	-9	26%	48%	-22	26%	52%	-26
대통령	긍정 평가자	11%	78%	-67	6%	85%	-79	4%	91%	-87
	부정 평가자	64%	26%	<b>38</b>	49%	40%	<b>9</b>	49%	41%	<b>8</b>
평소	많이 있다	53%	41%	<b>12</b>	39%	57%	-18	38%	56%	-18
정치에	약간 있다	41%	50%	-9	28%	63%	-35	30%	63%	-33
관심이	별로 없다	31%	50%	-19	25%	59%	-34	23%	62%	-39
	전혀 없다	16%	39%	-23	12%	40%	-28	15%	62%	-47

홍준표	2017년 4월 18~20일			2021년 3월 9~11일			9월 14~16일			
	호감 (1)	비호감 (2)	Net.S (1)-(2)	호감 (1)	비호감 (2)	Net.S (1)-(2)	호감 (1)	비호감 (2)	Net.S (1)-(2)	
전체	18%	75%	-57	20%	72%	-52	<b>28%</b>	<b>64%</b>	<b>-36</b>	
주요	88%	7%	<b>81</b>	43%	50%	-7	41%	52%	-11	
지지	더불어민주당	6%	92%	-86	7%	89%	-82	21%	75%	-54
정당별	무당(無黨)층	16%	62%	-46	15%	68%	-53	22%	63%	-41
성향별	보수	44%	50%	-6	37%	58%	-21	36%	56%	-20
	중도	13%	82%	-69	20%	74%	-54	32%	60%	-28
	진보	5%	90%	-85	6%	91%	-85	21%	76%	-55
	모름/응답거절	14%	66%	-52	12%	61%	-49	14%	69%	-55
대통령	긍정 평가자			10%	84%	-74	25%	72%	-47	
	부정 평가자			29%	65%	-36	32%	59%	-27	
평소	많이 있다			29%	68%	-39	37%	58%	-21	
정치에	약간 있다			19%	77%	-58	29%	65%	-36	
관심이	별로 없다			15%	74%	-59	19%	69%	-50	
	전혀 없다			10%	57%	-47	13%	69%	-56	

- 윤석열은 2021년 3월 4일 검찰총장직 사퇴, 7월 30일 국민의힘 입당
- 홍준표는 2017년 자유한국당 대선 후보, 2020년 총선 전 탈당·무소속으로 당선, 2021년 6월 복당
- 인물 각각에 대해 '호감이 간다', '호감 가지 않는다' 2점 척도로 측정
- Net Score: 순(純)지수, 호감-비호감 격차. 국민의힘은 2019년 12월 당시 자유한국당 기준
- 시기별 전국 성인 약 1,000명 전화조사. 한국갤럽 데일리 오피니언 제465호 www.gallup.co.kr



	조사완료 사례수	가중적용 사례수	인물 호감 여부 (1/4) 윤석열		
			호감이 간다	호감 가지 않는다	모름/응답거절
2021년 3월 2주(09~11일)	1,003	1,000	40%	47%	14%
8월 3주(17~19일)	1,001	1,000	29%	58%	13%
<b>9월 3주(14~16일)</b>	<b>1,001</b>	<b>1,000</b>	<b>30%</b>	<b>60%</b>	<b>9%</b>
지역별					
서울	193	190	34%	59%	8%
인천/경기	314	314	26%	64%	9%
강원	30	30	-	-	-
대전/세종/충청	106	106	32%	57%	11%
광주/전라	98	98	12%	82%	6%
대구/경북	97	98	43%	44%	14%
부산/울산/경남	150	152	35%	57%	8%
제주	13	13	-	-	-
성별					
남성	502	496	30%	63%	7%
여성	499	504	31%	57%	12%
연령별					
18~29세	144	174	18%	68%	14%
30대	135	154	16%	72%	11%
40대	190	186	21%	73%	5%
50대	207	195	40%	56%	5%
60대 이상	325	290	45%	43%	12%
주요 지지 정당별					
국민의힘	347	339	64%	29%	7%
더불어민주당	326	325	4%	90%	6%
정의당	36	37	-	-	-
무당(無黨)층	224	230	19%	60%	21%
직업별					
농/임/어업	35	31	-	-	-
자영업	140	135	33%	63%	3%
기능노무/서비스	132	131	27%	64%	9%
사무/관리	330	343	21%	71%	8%
전업주부	208	200	44%	44%	12%
학생	52	62	19%	63%	18%
무직/은퇴/기타	104	99	43%	43%	13%
성향별					
보수	289	288	54%	37%	9%
중도	323	327	28%	62%	10%
진보	248	246	8%	89%	2%
모름/응답거절	141	139	26%	52%	22%
대통령 직무					
긍정 평가자	366	364	4%	91%	5%
부정 평가자	568	566	49%	41%	10%
이낙연에게					
호감	248	243	20%	76%	5%
비호감	658	658	37%	58%	5%
이재명에게					
호감	343	339	13%	84%	3%
비호감	578	582	43%	50%	7%
홍준표에게					
호감	281	281	33%	63%	4%
비호감	639	638	29%	65%	6%
평소 정치에 관심이					
많이 있다	263	252	38%	56%	5%
약간 있다	472	475	30%	63%	7%
별로 없다	193	201	23%	62%	15%
전혀 없다	55	57	15%	62%	23%

	조사완료 사례수	가중적용 사례수	인물 호감 여부 (2/4) 이낙연		
			호감이 간다	호감 가지 않는다	모름/응답거절
2019년 12월 2주(10~12일)	1,001	1,000	50%	33%	17%
2021년 3월 2주(09~11일)	1,003	1,000	31%	56%	14%
8월 3주(17~19일)	1,001	1,000	24%	62%	14%
<b>9월 3주(14~16일)</b>	<b>1,001</b>	<b>1,000</b>	<b>24%</b>	<b>66%</b>	<b>10%</b>
지역별					
서울	193	190	26%	61%	13%
인천/경기	314	314	23%	69%	8%
강원	30	30	-	-	-
대전/세종/충청	106	106	19%	70%	11%
광주/전라	98	98	45%	45%	10%
대구/경북	97	98	20%	74%	6%
부산/울산/경남	150	152	20%	70%	10%
제주	13	13	-	-	-
성별					
남성	502	496	22%	71%	7%
여성	499	504	27%	61%	12%
연령별					
18~29세	144	174	19%	63%	17%
30대	135	154	24%	64%	12%
40대	190	186	25%	71%	4%
50대	207	195	28%	65%	7%
60대 이상	325	290	24%	66%	10%
주요 지지 정당별					
국민의힘	347	339	13%	83%	4%
더불어민주당	326	325	44%	47%	9%
정의당	36	37	-	-	-
무당(無黨)층	224	230	13%	66%	20%
직업별					
농/임/어업	35	31	-	-	-
자영업	140	135	25%	69%	6%
기능노무/서비스	132	131	21%	73%	5%
사무/관리	330	343	29%	63%	7%
전업주부	208	200	20%	66%	14%
학생	52	62	13%	62%	25%
무직/은퇴/기타	104	99	26%	62%	13%
성향별					
보수	289	288	14%	80%	6%
중도	323	327	24%	67%	9%
진보	248	246	39%	53%	8%
모름/응답거절	141	139	20%	55%	24%
대통령 직무					
긍정 평가자	366	364	40%	51%	9%
부정 평가자	568	566	15%	78%	7%
윤석열에게					
호감	312	304	16%	80%	4%
비호감	595	601	31%	63%	6%
이재명에게					
호감	343	339	29%	67%	4%
비호감	578	582	23%	72%	6%
홍준표에게					
호감	281	281	23%	72%	5%
비호감	639	638	26%	66%	7%
평소 정치에 관심이					
많이 있다	263	252	24%	72%	4%
약간 있다	472	475	25%	67%	8%
별로 없다	193	201	25%	61%	14%
전혀 없다	55	57	12%	58%	30%

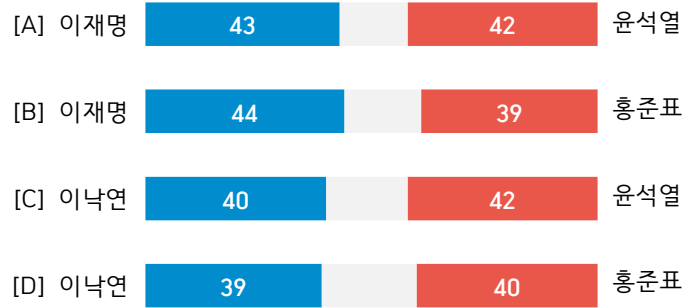
	조사완료		인물 호감 여부 (3/4) 이재명		
	사례수	사례수	호감이 간다	호감 가지 않는다	모름/응답거절
2017년 2월 4주(21~23일)	1,006	1,006	39%	51%	10%
3월 3주(14~16일)	1,004	1,004	39%	53%	8%
2019년 12월 2주(10~12일)	1,001	1,000	29%	55%	15%
2021년 3월 2주(09~11일)	1,003	1,000	46%	43%	11%
8월 3주(17~19일)	1,001	1,000	40%	50%	10%
<b>9월 3주(14~16일)</b>	<b>1,001</b>	<b>1,000</b>	<b>34%</b>	<b>58%</b>	<b>8%</b>
지역별					
서울	193	190	30%	61%	10%
인천/경기	314	314	40%	55%	6%
강원	30	30	-	-	-
대전/세종/충청	106	106	30%	61%	9%
광주/전라	98	98	51%	35%	14%
대구/경북	97	98	30%	67%	4%
부산/울산/경남	150	152	23%	69%	8%
제주	13	13	-	-	-
성별					
남성	502	496	35%	59%	6%
여성	499	504	33%	58%	10%
연령별					
18~29세	144	174	24%	66%	10%
30대	135	154	34%	61%	6%
40대	190	186	49%	48%	4%
50대	207	195	36%	56%	8%
60대 이상	325	290	29%	61%	10%
주요 지지 정당별					
국민의힘	347	339	9%	87%	4%
더불어민주당	326	325	65%	27%	8%
정의당	36	37	-	-	-
무당(無黨)층	224	230	23%	61%	16%
직업별					
농/임/어업	35	31	-	-	-
자영업	140	135	43%	55%	2%
기능노무/서비스	132	131	42%	53%	6%
사무/관리	330	343	39%	55%	5%
전업주부	208	200	27%	63%	10%
학생	52	62	13%	71%	16%
무직/은퇴/기타	104	99	21%	67%	12%
성향별					
보수	289	288	15%	81%	3%
중도	323	327	34%	59%	7%
진보	248	246	57%	36%	7%
모름/응답거절	141	139	30%	48%	23%
대통령 직무					
긍정 평가자	366	364	63%	29%	8%
부정 평가자	568	566	17%	78%	5%
윤석열에게					
호감	312	304	14%	82%	4%
비호감	595	601	47%	48%	4%
이낙연에게					
호감	248	243	40%	54%	6%
비호감	658	658	34%	63%	2%
홍준표에게					
호감	281	281	30%	66%	4%
비호감	639	638	39%	57%	5%
평소					
많이 있다	263	252	35%	61%	4%
정치에					
약간 있다	472	475	35%	59%	6%
관심이					
별로 없다	193	201	37%	50%	13%
전혀 없다	55	57	11%	68%	20%

- 50사례 미만은 수치 제시하지 않음. 한국갤럽 데일리 오피니언 제465호 www.gallup.co.kr

	조사완료		인물 호감 여부 (4/4) 홍준표		
	사례수	사례수	호감이 간다	호감 가지 않는다	모름/응답거절
2017년 3월 3주(14~16일)	1,004	1,004	12%	81%	7%
4월 1주(04~06일)	1,005	1,005	14%	77%	8%
4월 3주(18~20일)	1,004	1,004	18%	75%	7%
2021년 3월 2주(09~11일)	1,003	1,000	20%	72%	8%
<b>9월 3주(14~16일)</b>	<b>1,001</b>	<b>1,000</b>	<b>28%</b>	<b>64%</b>	<b>8%</b>
지역별					
서울	193	190	24%	66%	10%
인천/경기	314	314	25%	67%	8%
강원	30	30	-	-	-
대전/세종/충청	106	106	31%	63%	7%
광주/전라	98	98	28%	67%	5%
대구/경북	97	98	35%	63%	2%
부산/울산/경남	150	152	34%	56%	10%
제주	13	13	-	-	-
성별					
남성	502	496	38%	55%	7%
여성	499	504	19%	72%	9%
연령별					
18~29세	144	174	31%	60%	9%
30대	135	154	36%	57%	7%
40대	190	186	25%	70%	6%
50대	207	195	30%	63%	7%
60대 이상	325	290	23%	66%	10%
주요 지지 정당별					
국민의힘	347	339	41%	52%	7%
더불어민주당	326	325	21%	75%	4%
정의당	36	37	-	-	-
무당(無黨)층	224	230	22%	63%	15%
직업별					
농/임/어업	35	31	-	-	-
자영업	140	135	37%	60%	3%
기능노무/서비스	132	131	27%	66%	7%
사무/관리	330	343	30%	64%	6%
전업주부	208	200	20%	69%	11%
학생	52	62	36%	50%	14%
무직/은퇴/기타	104	99	21%	66%	13%
성향별					
보수	289	288	36%	56%	8%
중도	323	327	32%	60%	8%
진보	248	246	21%	76%	3%
모름/응답거절	141	139	14%	69%	18%
대통령 직무					
긍정 평가자	366	364	25%	72%	4%
부정 평가자	568	566	32%	59%	9%
윤석열에게					
호감	312	304	31%	62%	8%
비호감	595	601	29%	68%	2%
이낙연에게					
호감	248	243	26%	69%	4%
비호감	658	658	31%	64%	5%
이재명에게					
호감	343	339	25%	73%	2%
비호감	578	582	32%	62%	6%
평소					
많이 있다	263	252	37%	58%	5%
정치에					
약간 있다	472	475	29%	65%	6%
관심이					
별로 없다	193	201	19%	69%	12%
전혀 없다	55	57	13%	69%	18%

- 50사례 미만은 수치 제시하지 않음. 한국갤럽 데일리 오피니언 제465호 www.gallup.co.kr

● 대선 양자 가상 구도 (%)



**질문)** 만약 내년 대선에 다음 두 인물이 출마한다면 누가 대통령이 되는 것이 더 좋다고 생각하십니까? 보기를 순환하여 불러드리겠습니다. (특정인 답하지 않으면 재질문)  
 굳이 말씀하신다면, 누가 조금이라도 더 낫다고 생각하십니까? (문항·보기 로테이션)

- 최근 차기 정치 지도자 선호도 상위 4인 기준  
 - 2021년 9월 14~16일 전국 성인 1,001명 전화조사. 한국갤럽 데일리 오피니언 제465호

2021년	조사완료 사례수 (명)	가중적용 사례수 (명)	양자 가상 구도 (A)				없음	모름 응답 거절
			이재명	윤석열	기타 인물	의견 유보		
8월 3주(17~19일)	1,001	1,000	46%	34%	3%	16%	12%	5%
<b>9월 3주(14~16일)</b>	<b>1,001</b>	<b>1,000</b>	<b>43%</b>	<b>42%</b>	<b>0%</b>	<b>15%</b>	<b>13%</b>	<b>2%</b>
지역별								
서울	193	190	40%	48%		12%	10%	2%
인천/경기	314	314	46%	39%		16%	15%	1%
강원	30	30	-	-	-	-	-	-
대전/세종/충청	106	106	36%	49%		14%	14%	1%
광주/전라	98	98	79%	11%		10%	7%	3%
대구/경북	97	98	29%	56%		15%	11%	4%
부산/울산/경남	150	152	36%	43%	1%	20%	19%	2%
제주	13	13	-	-	-	-	-	-
성별								
남성	502	496	45%	44%		12%	10%	1%
여성	499	504	42%	40%	0%	19%	16%	3%
연령별								
18~29세	144	174	37%	37%		26%	23%	3%
30대	135	154	42%	36%		23%	23%	
40대	190	186	58%	31%		11%	10%	1%
50대	207	195	45%	48%		7%	6%	0%
60대 이상	325	290	37%	50%	0%	13%	9%	4%
주요 지지 정당별								
국민의힘	347	339	8%	84%		8%	8%	
더불어민주당	326	325	83%	9%	0%	7%	6%	1%
정의당	36	37	-	-	-	-	-	-
무당(無黨)층	224	230	33%	29%		38%	32%	6%
직업별								
농/임/어업	35	31	-	-	-	-	-	-
자영업	140	135	49%	43%	1%	8%	8%	
기능노무/서비스	132	131	49%	37%		14%	11%	2%
사무/관리	330	343	50%	38%		12%	12%	
전업주부	208	200	33%	49%		17%	14%	3%
학생	52	62	25%	38%		37%	30%	7%
무직/은퇴/기타	104	99	30%	49%		21%	17%	4%
성향별								
보수	289	288	19%	71%		10%	9%	1%
중도	323	327	43%	42%		15%	14%	1%
진보	248	246	73%	14%		13%	12%	0%
모름/응답거절	141	139	39%	28%	1%	32%	24%	8%
대통령 직무								
긍정 평가자	366	364	83%	6%	0%	12%	10%	1%
부정 평가자	568	566	20%	66%		14%	13%	1%
윤석열에게								
호감	312	304	8%	89%		3%	1%	2%
비호감	595	601	64%	18%	0%	18%	17%	0%
이낙연에게								
호감	248	243	57%	28%		14%	13%	2%
비호감	658	658	39%	49%	0%	12%	11%	1%
이재명에게								
호감	343	339	91%	7%		2%	1%	0%
비호감	578	582	17%	64%	0%	19%	18%	1%
홍준표에게								
호감	281	281	40%	50%		10%	10%	0%
비호감	639	638	48%	37%	0%	15%	13%	2%
양자 구도 [D]								
이낙연	391	386	70%	17%		13%	11%	2%
홍준표	401	403	26%	67%		8%	7%	1%
평소 정치에 관심이								
많이 있다	263	252	43%	52%		5%	4%	1%
약간 있다	472	475	44%	41%		14%	13%	1%
별로 없다	193	201	46%	32%		23%	19%	4%
전혀 없다	55	57	29%	28%	1%	42%	36%	5%

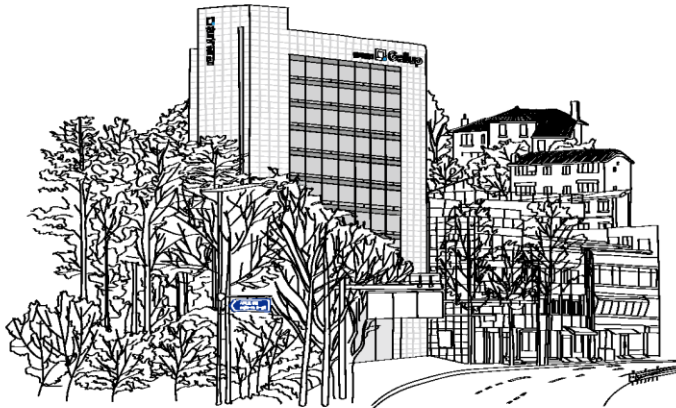
2021년 9월 3주 (14~16일)	조사완료 사례수 (명)	가중적용 사례수 (명)	양자 가상 구도 (B)				없음	모름 응답 거절
			이재명	홍준표	기타 인물	의견 유보		
전체	1,001	1,000	44%	39%	0%	17%	15%	2%
지역별								
서울	193	190	46%	37%	0%	17%	16%	1%
인천/경기	314	314	46%	39%		15%	13%	2%
강원	30	30	-	-	-	-	-	-
대전/세종/충청	106	106	35%	41%		25%	18%	6%
광주/전라	98	98	67%	20%		13%	11%	2%
대구/경북	97	98	35%	51%		14%	14%	1%
부산/울산/경남	150	152	36%	44%	2%	18%	18%	1%
제주	13	13	-	-	-	-	-	-
성별								
남성	502	496	43%	44%	1%	13%	12%	1%
여성	499	504	46%	33%	0%	21%	18%	3%
연령별								
18~29세	144	174	38%	43%		19%	18%	1%
30대	135	154	43%	40%		17%	16%	1%
40대	190	186	58%	31%		11%	10%	1%
50대	207	195	47%	40%		13%	12%	1%
60대 이상	325	290	38%	39%	1%	22%	17%	5%
주요 지지 정당별								
국민의힘	347	339	10%	72%	1%	18%	17%	1%
더불어민주당	326	325	83%	10%	0%	7%	6%	1%
정의당	36	37	-	-	-	-	-	-
무당(無黨)층	224	230	34%	34%		32%	26%	6%
직업별								
농/임/어업	35	31	-	-	-	-	-	-
자영업	140	135	50%	41%	1%	8%	8%	
기능노무/서비스	132	131	52%	37%	1%	10%	10%	
사무/관리	330	343	47%	39%		14%	13%	1%
전업주부	208	200	38%	39%		23%	18%	5%
학생	52	62	31%	40%		29%	25%	4%
무직/은퇴/기타	104	99	36%	36%	1%	27%	22%	4%
성향별								
보수	289	288	20%	64%	0%	16%	14%	1%
중도	323	327	44%	39%	0%	16%	15%	1%
진보	248	246	73%	17%		10%	10%	
모름/응답거절	141	139	43%	23%	1%	33%	24%	9%
대통령 직무								
긍정 평가자	366	364	78%	13%	0%	9%	8%	1%
부정 평가자	568	566	23%	58%	0%	19%	17%	2%
윤석열에게								
호감	312	304	20%	60%	1%	19%	18%	2%
비호감	595	601	59%	29%	0%	12%	12%	1%
이낙연에게								
호감	248	243	56%	33%	0%	10%	10%	1%
비호감	658	658	40%	43%	0%	16%	16%	1%
이재명에게								
호감	343	339	91%	6%		3%	3%	0%
비호감	578	582	17%	60%	1%	22%	21%	1%
홍준표에게								
호감	281	281	26%	70%		4%	3%	1%
비호감	639	638	56%	24%	1%	20%	19%	1%
양자 구도 [C]								
이낙연	405	401	72%	20%		7%	6%	1%
윤석열	427	423	20%	63%	1%	16%	15%	1%
평소 정치에 관심이								
많이 있다	263	252	43%	47%	1%	10%	10%	
약간 있다	472	475	45%	41%	0%	14%	12%	2%
별로 없다	193	201	48%	27%		25%	22%	3%
전혀 없다	55	57	32%	25%	1%	41%	33%	8%

2021년	조사완료 사례수 (명)	가중적용 사례수 (명)	양자 가상 구도 (C)				없음	모름 응답 거절
			이낙연	윤석열	기타 인물	의견 유보		
8월 3주(17~19일)	1,001	1,000	36%	36%	7%	21%	16%	5%
<b>9월 3주(14~16일)</b>	<b>1,001</b>	<b>1,000</b>	<b>40%</b>	<b>42%</b>	<b>0%</b>	<b>17%</b>	<b>15%</b>	<b>2%</b>
지역별								
서울	193	190	43%	44%		12%	10%	3%
인천/경기	314	314	42%	39%		19%	16%	2%
강원	30	30	-	-		-	-	-
대전/세종/충청	106	106	30%	48%	1%	21%	18%	3%
광주/전라	98	98	76%	9%		15%	14%	2%
대구/경북	97	98	23%	66%		11%	10%	1%
부산/울산/경남	150	152	31%	46%	1%	22%	20%	3%
제주	13	13	-	-		-	-	-
성별								
남성	502	496	39%	44%	0%	16%	15%	1%
여성	499	504	41%	40%	0%	18%	14%	4%
연령별								
18~29세	144	174	38%	36%		26%	24%	2%
30대	135	154	44%	33%		23%	20%	2%
40대	190	186	52%	30%		18%	16%	2%
50대	207	195	41%	50%	0%	9%	8%	1%
60대 이상	325	290	31%	55%	0%	14%	10%	4%
주요 지지 정당별								
국민의힘	347	339	8%	84%	0%	7%	6%	1%
더불어민주당	326	325	81%	8%	0%	11%	10%	1%
정의당	36	37	-	-		-	-	-
무당(無黨)층	224	230	25%	33%		43%	35%	8%
직업별								
농/임/어업	35	31	-	-		-	-	-
자영업	140	135	46%	43%	1%	11%	9%	1%
기능노무/서비스	132	131	38%	37%	1%	24%	21%	3%
사무/관리	330	343	48%	35%		16%	15%	1%
전업주부	208	200	32%	52%		15%	13%	3%
학생	52	62	36%	37%		27%	22%	5%
무직/은퇴/기타	104	99	27%	54%		19%	14%	4%
성향별								
보수	289	288	18%	73%		9%	8%	1%
중도	323	327	39%	41%		20%	18%	2%
진보	248	246	71%	14%		16%	15%	0%
모름/응답거절	141	139	36%	33%	1%	30%	21%	9%
대통령 직무								
긍정 평가자	366	364	78%	5%	0%	16%	14%	2%
부정 평가자	568	566	17%	68%	0%	15%	14%	2%
윤석열에게								
호감	312	304	5%	92%		3%	2%	1%
비호감	595	601	60%	18%	0%	22%	21%	1%
이낙연에게								
호감	248	243	80%	17%		3%	2%	1%
비호감	658	658	26%	54%	0%	19%	19%	1%
이재명에게								
호감	343	339	64%	18%		18%	16%	1%
비호감	578	582	26%	59%	0%	14%	13%	1%
홍준표에게								
호감	281	281	36%	46%	0%	17%	17%	0%
비호감	639	638	44%	40%	0%	15%	14%	1%
양자 구도 [B]								
이재명	443	441	66%	19%		15%	14%	2%
홍준표	383	386	21%	69%	0%	9%	8%	1%
평소 정치에 관심이								
많이 있다	263	252	41%	51%		8%	8%	
약간 있다	472	475	42%	43%		14%	13%	1%
별로 없다	193	201	39%	35%	0%	26%	20%	6%
전혀 없다	55	57	22%	20%	1%	56%	45%	11%

2021년 9월 3주 (14~16일)	조사완료 사례수 (명)	가중적용 사례수 (명)	양자 가상 구도 (D)				없음	모름 응답 거절
			이낙연	홍준표	기타 인물	의견 유보		
전체	1,001	1,000	39%	40%	0%	21%	19%	2%
지역별								
서울	193	190	42%	38%		21%	19%	2%
인천/경기	314	314	42%	39%		19%	17%	2%
강원	30	30	-	-		-	-	-
대전/세종/충청	106	106	28%	45%		28%	25%	2%
광주/전라	98	98	64%	24%		11%	10%	1%
대구/경북	97	98	29%	54%		17%	16%	1%
부산/울산/경남	150	152	29%	44%	1%	26%	25%	2%
제주	13	13	-	-		-	-	-
성별								
남성	502	496	34%	48%	0%	18%	17%	1%
여성	499	504	43%	33%		24%	21%	3%
연령별								
18~29세	144	174	35%	41%		24%	23%	1%
30대	135	154	43%	39%		18%	17%	1%
40대	190	186	46%	34%		20%	20%	1%
50대	207	195	41%	44%		15%	14%	2%
60대 이상	325	290	32%	42%	1%	25%	21%	3%
주요 지지 정당별								
국민의힘	347	339	12%	71%	1%	17%	16%	1%
더불어민주당	326	325	76%	14%		10%	10%	0%
정의당	36	37	-	-		-	-	-
무당(無黨)층	224	230	20%	37%		43%	38%	5%
직업별								
농/임/어업	35	31	-	-		-	-	-
자영업	140	135	44%	43%		12%	12%	1%
기능노무/서비스	132	131	35%	41%		24%	23%	1%
사무/관리	330	343	44%	39%		17%	17%	
전업주부	208	200	32%	42%		26%	23%	4%
학생	52	62	38%	42%		20%	17%	4%
무직/은퇴/기타	104	99	32%	35%	1%	32%	28%	4%
성향별								
보수	289	288	16%	67%	0%	16%	16%	0%
중도	323	327	37%	42%		21%	20%	1%
진보	248	246	69%	16%		15%	14%	1%
모름/응답거절	141	139	35%	22%	1%	42%	34%	8%
대통령 직무 [A]								
긍정 평가자	366	364	71%	16%		13%	13%	0%
부정 평가자	568	566	19%	59%	0%	23%	21%	2%
윤석열에게								
호감	312	304	16%	62%	1%	21%	20%	1%
비호감	595	601	52%	32%		17%	17%	0%
이낙연에게								
호감	248	243	81%	15%		5%	4%	1%
비호감	658	658	23%	53%	0%	24%	23%	1%
이재명에게								
호감	343	339	59%	23%		18%	17%	1%
비호감	578	582	27%	53%	0%	20%	19%	1%
홍준표에게								
호감	281	281	19%	76%		6%	5%	1%
비호감	639	638	50%	24%	0%	26%	25%	1%
양자 구도 [A]								
이재명	436	431	63%	24%		13%	13%	1%
윤석열	419	416	16%	65%	0%	19%	18%	1%
평소 정치에 관심이								
많이 있다	263	252	36%	48%	0%	15%	15%	0%
약간 있다	472	475	41%	43%	0%	15%	15%	1%
별로 없다	193	201	39%	30%		31%	27%	3%
전혀 없다	55	57	23%	23%		54%	48%	6%

“조사는 결코 화려하거나 스스로 빛나는  
업(業)이 아니다. 사회의 명암, 좌우 대립,  
빈부 문제, 정보 격차, 과거와 미래 등을  
두루 살펴 매 순간 어느 한쪽으로 치우치지  
않도록 스스로 경계하며 꾸준히 공부하고  
탐구하는 일이다. 때로는 관행과 시류에  
맞서야 하고, 때로는 비난과 질시를 묵묵히  
견뎌야 한다. 어렵지만 누군가는 반드시  
해야 할 일, 힘들지만 그만큼 보람된 일이다.”

## 조사인의 길, 박무익



한국갤럽조사연구소는 1974년 6월 박무익 회장이 설립한  
한국 최초의 법인 형태 조사 전문 회사입니다.

1970년대부터 사회 주요 현안 자체 조사 결과를 발표해 왔으며,  
우리 국민의 71%가 한국갤럽을 알고 있습니다.

—  
한국갤럽 홈페이지 갤러리포스트 게시판을 통해 공개한 자료는  
모두 한국갤럽의 자산이므로 상업적 용도의 재판매를 금지합니다.

·  
기사, 논문, SNS 공유 등 재판매 이외 용도로는  
누구나, 무료로, 자유롭게 인용하실 수 있습니다.

·  
인용하실 때는 반드시 출처를 밝혀 주십시오.  
가능하면 조사 기간, 방법, 표본크기 등 개요까지 함께 표시하실 것을 권장합니다.

·  
저희는 소수점 아래 수치를 제시하지 않는 것을 원칙으로 하고 있으니,  
인용하실 때도 그에 따라 주실 것을 당부합니다.

—  
한국갤럽 조사에 관심 가져주셔서 고맙습니다.

- 매주 새로운 조사 결과를 전합니다: [이메일 뉴스레터 구독 신청](#) | [카카오톡채널 추가](#)
- 문의: 전화 02-3702-2100(대표)/2571/2621/2622 또는 [홈페이지 Q&A](#)
- 주소: (본관) 03167 서울시 종로구 사직로 70, (신관) 03042 서울시 종로구 자하문로 70

—  
이 문서에는 네이버 나눔글꼴과 한글과컴퓨터 함초롬체를 썼습니다.