

# 한국갤럽 데일리 오피니언

---

제456호 2021년 7월 3주

대통령 직무 수행 평가, 긍·부정 평가 이유 | 정당 지지도 |

코로나19 감염 우려감·가능성, 코로나19 정부 대응 평가, 긍·부정 평가 이유

## 조사 개요

- 조사기간: 2021년 7월 13~15일
- 표본추출: 휴대전화 RDD 표본 프레임에서 무작위 추출(집전화 RDD 15% 포함)
- 응답방식: 전화조사원 인터뷰
- 조사대상: 전국 만 18세 이상 1,004명
- 표본오차:  $\pm 3.1\%$ 포인트(95% 신뢰수준) - 주요 지표 표준오차·신뢰구간·상대표준오차 제시(6~7페이지)
- 응답률: 16%(총 통화 6,234명 중 1,004명 응답 완료)
- 의뢰처: 한국갤럽 자체 조사

갤럽리포트 G20210716

한국갤럽 데일리 오피니언 독자 여러분, 안녕하십니까?

1974년 문을 연 저희 연구소가 지금까지 얻은 명성은 저희 조사에 협조해주신 우리 국민 덕분입니다.

저희는 그에 보답하는 마음으로 1970년대부터 자체 조사 결과로 단행본을 펴냈고, 1990년대에는 조사 전문 데이터베이스를 구축했습니다.

2012년부터는 자체 조사를 정례화해 매주 새로운 결과를 공개하며, 누구나 무료로 활용할 수 있도록 했습니다.

여론조사의 홍수 속에 '정확한 자' 하나를 제공하고자 시작한 저희 노력이 여론의 흐름을 읽으시는 데 도움되기를 바랍니다.

한국갤럽에 몸 담고 있는 한 사람, 한 사람은 공정하고 신뢰받는 조사회사로서 사명을 다하기 위해 계속 노력하겠습니다.



### 한국갤럽 데일리 오피니언은

조사원이 직접 묻고 응답 받는 인터뷰 방식으로 진행합니다.

전국 유권자 대표성을 최대한 확보하고자 무작위발생(RDD: Random Digit Dialing)한 휴대전화 번호를 기본 표본추출틀로 합니다. 단, 휴대전화만으로는 접근하기 어려운 여성, 고연령대 일부는 무작위발생한 집전화번호 조사로 보완합니다(반영 비율 평균 15%).

→ [데일리 오피니언 표본설계: 모집단 정의부터 모수추정까지](#)

→ [전화조사 콜백, 폭넓은 여론 수렴을 위한 필수 절차입니다: 콜 차수별 응답자 프로파일·정치적 성향 분석](#)

→ [정치 고관심층 위주 조사는 전체 여론을 왜곡합니다: 정치 관심도와 여론조사](#)

→ [알고 보면 들쭉날쭉하지 않습니다: 차기 정치지도자 선호도 질문 방식과 조사방법 간 차이](#)



### 여론조사 바로보기

자주 물으시는 질문과 답글, 여론조사에 대한 이해를 돕는 한국갤럽 홈페이지 게시물 링크입니다. 클릭하면 연결됩니다.

1 → [조사방법이 다르면 결과도 다릅니다: 같은 시기 상반된 조사 결과가 나오는 이유](#)

2 → [표본오차보다 훨씬 작은 변동에 의미를 부여하는 행위는 해석이 아니라 허구\(虛構\)입니다](#)

3 → [여론조사 결과는 옳고 그름의 잣대가 아니라, 다양한 의견의 중간점이 어디쯤인지 가늠하는 이정표 역할을 할 뿐입니다](#)

4 → [평소 정당 지지도는 현시점 유권자의 정당에 대한 태도로, 선거 결과에 대한 예측이 아닙니다](#)

5 → [오보\(誤報\)에 가까울 만큼 여론조사에 대한 무지\(無知\)를 드러낸 기사가 많습니다: 부끄러운 여론조사 보도](#)

6 → [여론조사는 정치 도구가 아니라 확률과 통계에 기반한 과학적 절차입니다: 한계와 오해](#)

7 → [한국갤럽 유무선RDD 전화조사, 선거여론조사 관련 학술 논문 다운로드](#)

8 → [여론조사의 이해와 활용에 관한 다양한 시각을 담은 기사/칼럼/인터뷰](#)

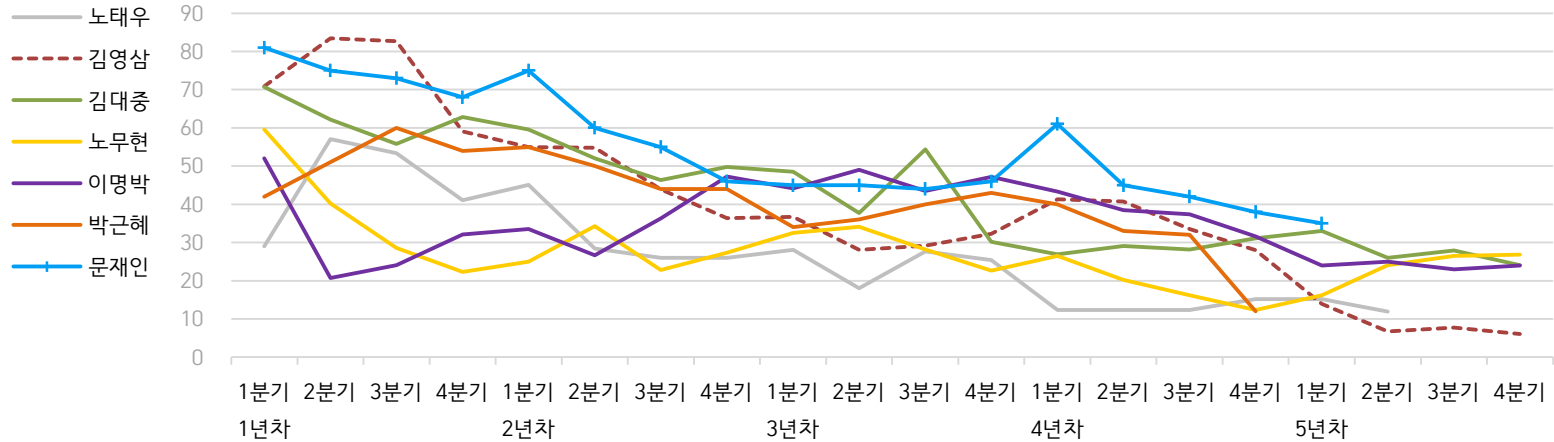
9 → [한국갤럽 데일리 오피니언의 시작: 사회적 책임과 중립\(中立\)](#)

# 한국갤럽 역대 대통령 직무 수행 평가 1988~2021

1988~2011년은 분기 내 여러 조사 결과의 중위수 기준, 2012년 이후는 한국갤럽 데일리 오피니언 매주 조사 분기별 통합 결과, '잘하고 있다' → 긍정, '잘못하고 있다' → 부정 평가 비율

질문) 귀하는 ○○○ 대통령이 대통령으로서의 직무를 잘 수행하고 있다고 보십니까, 아니면 잘못 수행하고 있다고 보십니까? (긍정/부정을 답하지 않은 경우 재질문)  
 굳이 말씀하신다면, '잘하고 있다'와 '잘못하고 있다' 중 어느 쪽입니까?

## ● 역대 대통령 직무 수행 긍정률 (%)



## ● 역대 대통령 직무 수행 평가 (%)

대통령	재임연차	1년차				2년차				3년차				4년차				5년차					
		분기	1분기	2분기	3분기	4분기	1분기	2분기	3분기	4분기	1분기	2분기	3분기	4분기	1분기	2분기	3분기	4분기	1분기	2분기	3분기	4분기	
13대 노태우 (1988~1993)	긍정	29	57	53	41	45	28	26	-	28	18	28	25	12	-	-	15	-	12	-	-	-	-
	부정	46	16	25	27	25	41	45	-	40	62	55	54	40	-	-	41	-	56	-	-	-	-
14대 김영삼 (1993~1998)	긍정	71	83	83	59	55	55	44	36	37	28	29	32	41	41	34	28	14	7	8	6	6	6
	부정	7	4	6	18	24	21	25	33	34	41	45	39	33	37	40	47	65	74	78	74	74	74
15대 김대중 (1998~2003)	긍정	71	62	56	63	60	52	46	50	49	38	54	30	27	29	28	31	33	26	28	24	24	24
	부정	7	11	17	14	16	22	29	24	20	26	18	51	55	52	49	49	41	53	52	56	56	56
16대 노무현 (2003~2008)	긍정	60	40	29	22	25	34	23	27	33	34	28	23	27	20	16	12	16	24	27	27	27	27
	부정	19	41	53	62	57	46	60	57	55	53	61	67	63	70	74	79	78	66	64	62	62	62
17대 이명박 (2008~2013)	긍정	52	21	24	32	34	27	36	47	44	49	44	47	43	39	37	32	25	25	23	24	24	24
	부정	29	69	65	55	55	55	55	45	45	41	43	41	49	54	55	60	62	58	59	63	63	63
18대 박근혜 (2013~2017)	긍정	42	51	60	54	55	50	44	44	34	36	40	43	40	33	32	12						
	부정	23	23	21	33	34	39	46	45	56	54	51	46	49	53	55	80						
19대 문재인 (2017~2022)	긍정	81	75	73	68	75	60	55	46	45	45	44	46	61	45	42	38	35					
	부정	11	17	19	23	15	30	36	44	45	46	48	46	30	45	48	53	56					

- 역대 대통령 평가에는 모두 동일 질문 방식 적용(2점 척도, 재질문 1회). 한국갤럽 데일리 오피니언 [www.gallup.co.kr](http://www.gallup.co.kr)

- 박근혜 대통령 4년차 4분기 직무 긍정률: 2016년 10월 4주간 평균 24% → 11~12월 6주간 평균 5%. 2017년 3월 10일 탄핵

- 문재인 대통령은 2017년 5월 10일 취임. 1년차 1분기는 그해 6월 평균. 2분기 7~9월, 3분기 10~12월, 4분기는 이듬해(1~3월) 평균

## 주간 응답자 특성표

주요 분석 단위별 표본오차(95% 신뢰수준 기준)와 지역/성/지지정당/직업/생활수준/성향과 연령 분포 구성입니다. 2021년 2월 행정안전부 주민등록인구 기준 8개 권역/성/연령별 셀 가중 결과

- 질문** - 귀하는 어느 시도에 살고 계십니까? 주소지 기준으로 말씀해 주십시오. (저희가 전화번호를 무작위 추출해 지역을 알지 못합니다.)
- 실례지만, 귀하의 연세는 올해 만으로 어떻게 되십니까?
  - 귀하의 직업은 무엇입니까?
  - 우리 국민들의 생활수준을 상, 중상, 중, 중하, 하의 다섯 단계로 나눈다면 귀대 생활수준은 어디에 속한다고 생각하십니까?
  - 귀하 본인의 정치적 성향은 다음 중 어디에 해당한다고 생각하십니까? (보기 제시) 매우 보수적 / 약간 보수적 / 중도적 / 약간 진보적 / 매우 진보적

응답자 특성표 2021년 7월 3주 (13~15일)	조사완료		목표할당		가중값 배율 (B/A)	표본오차 95% 신뢰수준
	사례수 (명) (A)	비율	사례수 (명) (B)	비율		
전체	1,004	100%	1,000	100%	1.00	±3.1%P
지역별						
서울	192	19%	191	19%	0.99	±7.1%P
인천/경기	313	31%	312	31%	1.00	±5.5%P
강원	30	3%	30	3%	1.00	±17.9%P
대전/세종/충청	105	10%	106	11%	1.01	±9.6%P
광주/전라	98	10%	98	10%	1.00	±9.9%P
대구/경북	98	10%	98	10%	1.00	±9.9%P
부산/울산/경남	153	15%	152	15%	0.99	±7.9%P
제주	15	1%	13	1%	0.84	±25.3%P
성별						
남성	499	50%	496	50%	0.99	±4.4%P
여성	505	50%	504	50%	1.00	±4.4%P
연령별						
18~29세	156	16%	177	18%	1.13	±7.8%P
30대	151	15%	155	15%	1.03	±8.0%P
40대	169	17%	188	19%	1.11	±7.5%P
50대	215	21%	196	20%	0.91	±6.7%P
60대 이상	313	31%	285	29%	0.91	±5.5%P

- 표본오차는 조사완료 사례수 기준. 한국갤럽 데일리 오피니언 제456호
- 목표할당 사례수는 2021년 2월 행안부 주민등록인구 지역/성/연령별 비율 기준 인원

응답자 특성표 2021년 7월 3주 (13~15일)	조사완료 사례수 (명)	주민등록인구 기준 가중값 적용 결과					
		가중적용 사례수	연령 분포				
			18~29세	30대	40대	50대	60대+
전체	1,004	1,000	18%	15%	19%	20%	29%
지역별							
서울	192	191	19%	17%	18%	18%	27%
인천/경기	313	312	18%	17%	20%	20%	25%
강원	30	30	-	-	-	-	-
대전/세종/충청	105	106	17%	15%	19%	19%	29%
광주/전라	98	98	17%	13%	18%	20%	33%
대구/경북	98	98	16%	13%	18%	20%	32%
부산/울산/경남	153	152	16%	14%	18%	20%	31%
제주	15	13	-	-	-	-	-
성별							
남성	499	496	19%	16%	19%	20%	26%
여성	505	504	17%	15%	18%	19%	31%
주요 지지 정당별							
국민의힘	301	293	14%	10%	13%	21%	42%
더불어민주당	309	309	11%	20%	25%	21%	22%
정의당	45	43	-	-	-	-	-
무당(無黨)층	283	287	28%	18%	15%	15%	24%
직업별							
농/임/어업	35	32	-	-	-	-	-
자영업	145	147	8%	15%	24%	30%	23%
기능노무/서비스	135	130	13%	14%	20%	30%	24%
사무/관리	316	321	16%	27%	29%	18%	9%
전업주부	179	173	-	9%	16%	20%	55%
학생	64	72	97%	3%	-	-	-
무직/은퇴/기타	130	125	20%	8%	3%	9%	59%
생활 수준별							
상/중상	161	163	22%	16%	24%	15%	23%
중	437	439	23%	17%	20%	20%	21%
중하	212	212	14%	18%	17%	22%	29%
하	174	166	4%	9%	15%	23%	50%
성향별							
보수	266	257	10%	10%	16%	22%	42%
중도	264	273	24%	20%	21%	21%	13%
진보	268	267	17%	19%	24%	21%	19%
모름/응답거절	206	203	20%	11%	13%	13%	44%
평소 정치에 관심이							
많이 있다	223	214	7%	10%	22%	24%	37%
약간 있다	439	441	18%	17%	22%	20%	24%
별로 없다	203	203	23%	17%	14%	20%	27%
전혀 없다	103	108	34%	18%	14%	12%	22%

- 50사례 미만은 수치 제시하지 않음. 한국갤럽 데일리 오피니언 제456호 www.gallup.co.kr

## 조사완료 응답자 특성표

2021년 7월 3주 (13~15일)		조사완료 사례수 (명)			목표할당 사례수 (명)		
		계	남성	여성	계	남성	여성
전국	합계	1,004	499	505	1,000	496	504
	18~29세	156	77	79	177	93	84
	30대	151	73	78	155	80	75
	40대	169	93	76	188	95	92
	50대	215	111	104	196	99	97
	60대 이상	313	145	168	285	129	156
서울	소계	192	92	100	191	92	99
	18~29세	38	17	21	37	18	19
	30대	36	18	18	33	17	17
	40대	28	16	12	34	17	17
	50대	36	18	18	34	17	18
	60대 이상	54	23	31	52	24	28
인천/경기	소계	313	162	151	312	156	156
	18~29세	47	25	22	58	30	27
	30대	54	27	27	52	27	25
	40대	55	33	22	63	32	31
	50대	72	37	35	62	32	31
	60대 이상	85	40	45	77	35	41
강원	소계	30	14	16	30	15	15
	18~29세	6	3	3	5	3	2
	30대	2		2	4	2	2
	40대	3	1	2	5	3	2
	50대	8	4	4	6	3	3
	60대 이상	11	6	5	11	5	6
대전/세종/충청	소계	105	54	51	106	53	52
	18~29세	18	11	7	18	10	8
	30대	13	7	6	16	9	8
	40대	20	10	10	20	10	10
	50대	21	11	10	20	10	10
	60대 이상	33	15	18	31	14	17
광주/전라	소계	98	49	49	98	49	50
	18~29세	17	8	9	17	9	8
	30대	11	5	6	13	7	6
	40대	18	9	9	17	9	8
	50대	19	11	8	19	10	9
	60대 이상	33	16	17	33	14	18
대구/경북	소계	98	50	48	98	49	50
	18~29세	13	7	6	16	9	7
	30대	15	8	7	13	7	6
	40대	11	6	5	17	9	9
	50대	22	11	11	20	10	10
	60대 이상	37	18	19	32	14	18
부산/울산/경남	소계	153	71	82	152	75	77
	18~29세	15	6	9	25	13	11
	30대	17	7	10	22	11	10
	40대	31	16	15	28	14	14
	50대	33	17	16	31	15	15
	60대 이상	57	25	32	47	21	26
제주	소계	15	7	8	13	6	6
	18~29세	2		2	2	1	1
	30대	3	1	2	2	1	1
	40대	3	2	1	3	1	1
	50대	4	2	2	3	1	1
	60대 이상	3	2	1	4	2	2

2019년 8월 1일부터 시행 중인 중앙선거여론조사심의위원회 선거여론조사기준 개정안에 따라 지역(8개 권역)/성/연령별 조사완료 사례수와 목표할당 사례수를 함께 제시합니다. 목표할당 사례수 합계나 소계는 최대 ±2까지 차이가 날 수 있습니다. 1,000명을 권역(8)\*성(2)\*연령대(5)=80개 셀별 할당 시 소수점 아래 반올림 때문입니다. 이는 조사 결과 해석에는 어떤 영향도 주지 않는 자연스럽고 불가피한 현상입니다. 응답자 특성표의 목표 할당 사례수는 2021년 2월 말 행안부 주민등록인구 기준입니다.

한국갤럽 데일리 오피니언은

유·무선전화 RDD 번호를 단순확률추출해 조사하고

전국 유권자를 대표할 수 있도록 지역, 성, 연령대 등 세부 특성 층별로

사후층화 가중을 적용하여 모집단 특성인 모수를 추정합니다.

→ [데일리 오피니언 표본설계: 모집단 정의부터 모수추정까지](#)

주요 조사 결과(대통령 직무 수행 평가, 정당 지지도)에 대한

모수 추정치의 신뢰 범위와 정도를 나타내는 95% 신뢰구간과 상대표준오차를

고려하여 해석하시길 바랍니다.

#### 95% 신뢰구간

모수가 이 구간 안에 있을 확률이 95%라는 의미입니다.

이 구간 안에서의 수치 변동은 실제 변화인지 오차인지 단정할 수 없습니다.

#### 상대표준오차

통계 신뢰성 지표로, 수치가 작을수록 더 신뢰할 수 있습니다.

(참고) 캐나다 통계청 표본조사 상대표준오차 기준

- 0.0 ~ 4.9%: 매우 우수(Excellent)

- 5.0 ~ 9.9%: 우수(Very Good)

- 10.0 ~ 14.9%: 좋음(Good)

- 15.0 ~ 24.9%: 허용 가능(Acceptable)

- 25.0 ~ 34.9%: 주의사항과 함께 사용 가능(Use with caution)

- 35.0% 이상: 공표 시 신뢰 불가(Too unreliable to publish)

출처: Butcher, B. & Elliot, D. (1986)

〈표본오차 매뉴얼: A sampling errors manual〉(통계청 표본관리과 역). p.8.

#### ● 대통령 직무 수행 평가 표준오차, 신뢰구간, 상대표준오차

2021년 7월 3주 (15~16일)	조사완료 사례수 (명)	대통령 직무 수행 평가	추정치	표준 오차	95% 신뢰구간		상대 표준오차
					하한	상한	
전체	1,004	잘하고 있다 잘못하고 있다	38% 52%	1.5% 1.5%	35% 49%	41% 55%	4.0% 2.9%
지역별 서울	192	잘하고 있다 잘못하고 있다	31% 65%	3.3% 3.3%	25% 58%	38% 71%	10.7% 5.1%
인천/경기	313	잘하고 있다 잘못하고 있다	37% 55%	2.7% 2.8%	32% 50%	43% 61%	7.2% 5.0%
강원	30	잘하고 있다 잘못하고 있다		9.5% 9.9%			27.2% 22.8%
대전/세종/충청	105	잘하고 있다 잘못하고 있다	39% 52%	4.7% 4.8%	30% 42%	48% 61%	12.2% 9.2%
광주/전라	98	잘하고 있다 잘못하고 있다	57% 29%	5.0% 4.4%	47% 21%	67% 39%	8.9% 15.2%
대구/경북	98	잘하고 있다 잘못하고 있다	28% 58%	4.7% 5.0%	20% 48%	38% 67%	16.7% 8.5%
부산/울산/경남	153	잘하고 있다 잘못하고 있다	42% 47%	4.2% 4.1%	34% 39%	50% 55%	10.2% 8.7%
제주	15	잘하고 있다 잘못하고 있다		8.3% 5.4%			9.6% 103.5%
성별 남성	499	잘하고 있다 잘못하고 있다	36% 57%	2.1% 2.2%	32% 53%	40% 61%	5.9% 3.8%
여성	505	잘하고 있다 잘못하고 있다	41% 48%	2.2% 2.2%	37% 43%	45% 52%	5.4% 4.5%
연령별 18~29세	156	잘하고 있다 잘못하고 있다	30% 55%	3.7% 3.9%	23% 47%	38% 62%	12.4% 7.2%
30대	151	잘하고 있다 잘못하고 있다	48% 42%	4.2% 4.1%	40% 34%	56% 50%	8.8% 9.7%
40대	169	잘하고 있다 잘못하고 있다	52% 45%	3.9% 3.8%	44% 38%	60% 53%	7.5% 8.5%
50대	215	잘하고 있다 잘못하고 있다	41% 53%	3.4% 3.4%	34% 46%	47% 59%	8.3% 6.4%
60대 이상	313	잘하고 있다 잘못하고 있다	28% 60%	2.4% 2.5%	23% 55%	33% 65%	8.8% 4.2%

- 50사례 미만은 추정치 제시하지 않음. 한국갤럽 데일리 오피니언 제456호 www.gallup.co.kr

● 주요 정당 지지도 표준오차, 신뢰구간, 상대표준오차 (1/2)

2021년 7월 3주 (13~15일)	조사완료 사례수 (명)	정당 지지도	추정치	표준 오차	95% 신뢰구간		상대 표준오차
					하한	상한	
전체	1,004	국민의당	3%	0.5%	2%	4%	19.2%
		국민의힘	29%	1.4%	27%	32%	4.7%
		더불어민주당	31%	1.4%	28%	34%	4.6%
		정의당	4%	0.6%	3%	6%	14.5%
		무당층	29%	1.5%	26%	32%	5.1%
지역별 서울	192	국민의당	3%	1.4%	1%	7%	41.5%
		국민의힘	38%	3.4%	32%	45%	9.0%
		더불어민주당	24%	3.1%	19%	31%	12.7%
		정의당	6%	1.7%	4%	11%	26.9%
		무당층	24%	3.1%	19%	31%	12.8%
인천/경기	313	국민의당	3%	1.0%	1%	5%	35.6%
		국민의힘	30%	2.5%	26%	36%	8.3%
		더불어민주당	31%	2.5%	26%	36%	8.2%
		정의당	4%	1.0%	2%	6%	28.3%
		무당층	29%	2.6%	24%	34%	8.9%
강원	30	국민의당		4.6%			70.6%
		국민의힘		9.3%			28.0%
		더불어민주당		9.8%			35.7%
		정의당		3.6%			69.9%
		무당층		8.4%			30.3%
대전/세종/충청	105	국민의당	4%	1.8%	1%	9%	50.0%
		국민의힘	24%	4.0%	17%	33%	16.7%
		더불어민주당	31%	4.5%	23%	40%	14.8%
		정의당	3%	1.7%	1%	9%	54.2%
		무당층	34%	4.6%	25%	43%	13.7%
광주/전라	98	국민의당	1%	0.9%	0%	6%	100.0%
		국민의힘	6%	2.5%	3%	14%	39.3%
		더불어민주당	55%	5.0%	45%	64%	9.1%
		정의당	4%	2.0%	2%	10%	49.2%
		무당층	28%	4.6%	20%	38%	16.3%
대구/경북	98	국민의당	4%	2.1%	1%	11%	51.6%
		국민의힘	37%	4.8%	28%	47%	12.9%
		더불어민주당	20%	4.2%	13%	30%	20.4%
		정의당	3%	1.8%	1%	9%	58.4%
		무당층	33%	5.0%	24%	44%	15.0%
부산/울산/경남	153	국민의당	2%	0.9%	1%	5%	57.1%
		국민의힘	31%	3.5%	24%	38%	11.5%
		더불어민주당	27%	3.1%	21%	34%	11.6%
		정의당	5%	1.8%	3%	10%	33.5%
		무당층	30%	3.9%	22%	38%	13.2%
제주	15	국민의당					
		국민의힘					
		더불어민주당		11.2%			14.6%
		정의당					
		무당층		9.7%			53.8%

- 50사례 미만은 추정치 제시하지 않음. 한국갤럽 데일리 오피니언 제456호 www.gallup.co.kr

● 주요 정당 지지도 표준오차, 신뢰구간, 상대표준오차 (2/2)

2021년 7월 3주 (13~15일)	조사완료 사례수 (명)	정당 지지도	추정치	표준 오차	95% 신뢰구간		상대 표준오차
					하한	상한	
성별 남성	499	국민의당	2%	0.7%	1%	4%	29.3%
		국민의힘	34%	2.1%	30%	38%	6.0%
		더불어민주당	26%	1.9%	23%	30%	7.2%
		정의당	5%	0.9%	3%	7%	19.8%
		무당층	28%	2.0%	24%	32%	7.3%
여성	505	국민의당	3%	0.8%	2%	5%	25.3%
		국민의힘	24%	1.8%	21%	28%	7.5%
		더불어민주당	35%	2.1%	32%	40%	5.8%
		정의당	4%	0.9%	3%	6%	21.2%
		무당층	30%	2.1%	26%	34%	7.0%
연령별 18~29세	156	국민의당	2%	1.0%	1%	5%	58.2%
		국민의힘	23%	3.6%	16%	30%	15.9%
		더불어민주당	19%	3.0%	14%	26%	15.3%
		정의당	6%	1.9%	3%	11%	30.2%
		무당층	46%	4.2%	38%	54%	9.1%
30대	151	국민의당	1%	0.9%	0%	5%	70.8%
		국민의힘	19%	3.3%	13%	26%	17.5%
		더불어민주당	40%	3.9%	33%	48%	9.8%
		정의당	2%	1.2%	1%	6%	50.1%
		무당층	33%	4.0%	26%	42%	12.0%
40대	169	국민의당	4%	1.7%	2%	9%	40.6%
		국민의힘	20%	3.0%	15%	27%	15.0%
		더불어민주당	42%	3.9%	35%	50%	9.3%
		정의당	4%	1.3%	2%	7%	36.8%
		무당층	23%	3.4%	17%	31%	14.7%
50대	215	국민의당	3%	1.1%	1%	6%	40.7%
		국민의힘	32%	3.1%	26%	38%	9.7%
		더불어민주당	34%	3.1%	28%	40%	9.3%
		정의당	6%	1.6%	3%	10%	26.5%
		무당층	22%	2.9%	17%	28%	12.9%
60대 이상	313	국민의당	3%	1.0%	2%	6%	30.1%
		국민의힘	43%	2.6%	38%	48%	6.0%
		더불어민주당	24%	2.2%	20%	28%	9.4%
		정의당	4%	1.1%	2%	7%	29.6%
		무당층	24%	2.3%	19%	29%	9.9%

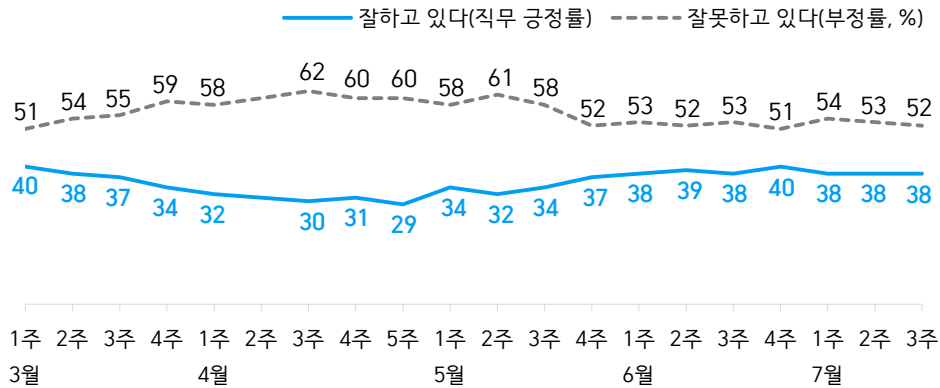
- 한국갤럽 데일리 오피니언 제456호 www.gallup.co.kr

# 대통령 직무 수행 평가, 정당 지지도 - 최근 20주 지표 추이

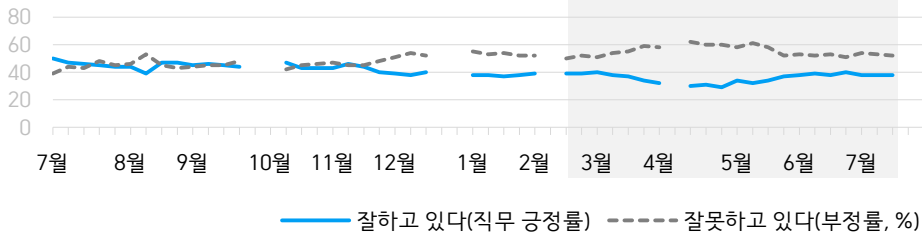
매주 화~목 조사 | 휴대전화 RDD 조사(집전화 RDD 보완) | 매주 유효표본 약 1,000명 | 표본오차 ±3.1%포인트(95% 신뢰수준) | 최근 20주 평균 응답률 15%

**질문)** 귀하는 문재인 대통령이 대통령으로서의 직무를 잘 수행하고 있다고 보십니까, 아니면 잘못 수행하고 있다고 보십니까? (긍정/부정을 답하지 않은 경우 재질문) 굳이 말씀하신다면, '잘하고 있다'와 '잘못하고 있다' 중 어느 쪽입니까?

## ● 대통령 직무 수행 평가 - 최근 20주



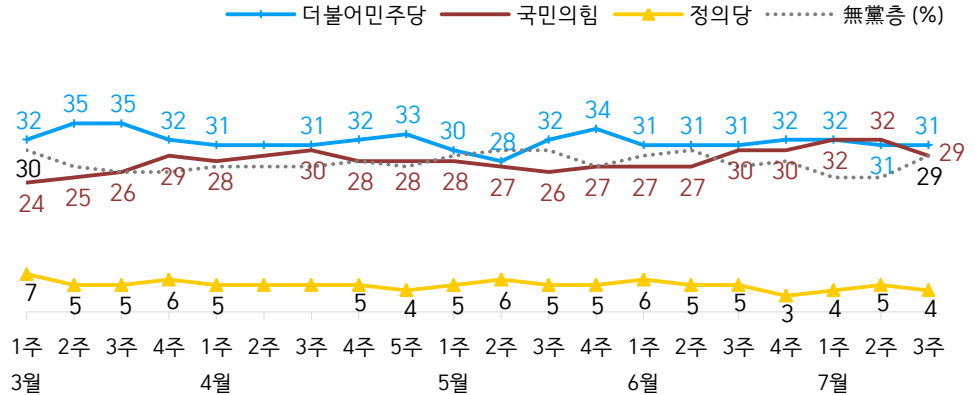
## ● 대통령 직무 수행 평가 - 2020/2021년



- 2020년 12월 4~5주(연말), 2021년 2월 2주(설), 4월 2주(재보궐선거) 조사 씬  
- 한국갤럽 데일리 오피니언 제456호 www.gallup.co.kr

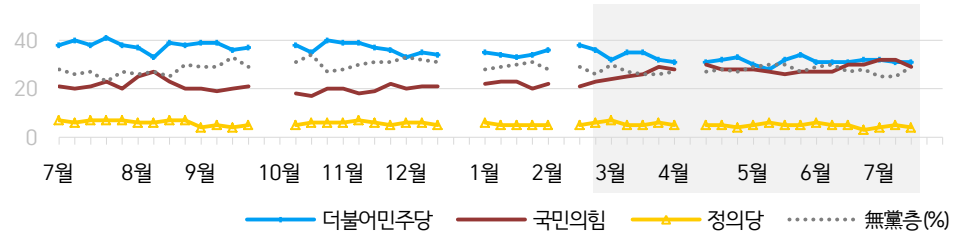
**질문)** 귀하는 다음 중 어느 정당 또는 단체를 지지하십니까? 보기를 순환하여 불러드리겠습니다. ('모름/없음'인 경우 재질문) 그럼, 본인 성향은 어느 정당/단체에 조금이라도 더 가깝습니까?  
- 원내 2인 이상 정당 기준 보기 제시

## ● 정당 지지도 - 최근 20주



- 국민의당 3%, 열린민주당 3%, 그 외 정당/단체 1%

## ● 주요 정당 지지도 - 2020/2021년



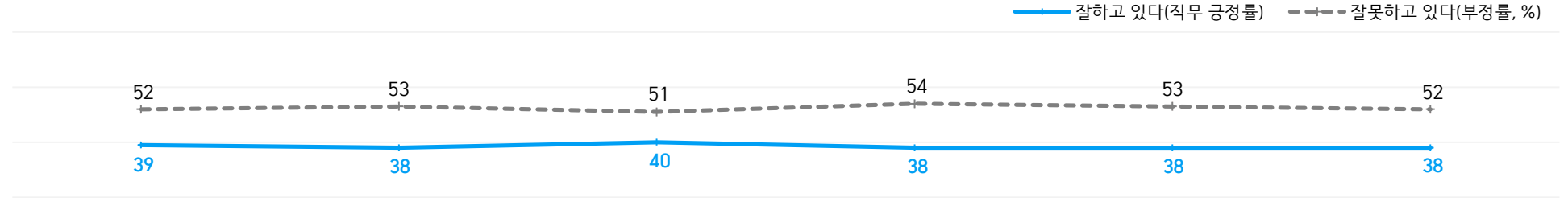
- 무당(無黨)층='현재 지지하는 정당 없음/모름/응답거절'  
- 2020년 12월 4~5주(연말), 2021년 2월 2주(설), 4월 2주(재보궐선거) 조사 씬  
- 한국갤럽 데일리 오피니언 제456호 www.gallup.co.kr



# 최근 6주간 대통령 직무 수행 평가와 주요 정치 이슈

질문) 귀하는 문재인 대통령이 대통령으로서의 직무를 잘 수행하고 있다고 보십니까, 혹은 잘못 수행하고 있다고 보십니까?  
(긍정/부정을 답하지 않은 경우 재질문) 굳이 말씀하신다면, '잘하고 있다'와 '잘못하고 있다' 중 어느 쪽입니까?

## ● 대통령 직무 수행 평가 - 최근 6주



6월 2주(8~10일)	3주(15~16일)	4주(22~24일)	7월 1주(6/29~7/1)	2주(6~8일)	3주(13~15일)
6   文, 현충일 추념식 참석 후 공군 부사관 추모소 방문 7   권익위, 부동산 위법 의혹 여당 의원 12명 통보 8   여당, 12명 자진 탈당 권유 9   광주 철거 건물 붕괴 사고 - 여행안전권역(트래블 버블) 단체관광 허용 추진 10   백신 1차 접종자 1천만 돌파 - 공수처, 윤석열 직권남용 혐의 2건 입건 11   국민의힘 대표 이준석 선출  * 4~10 일일 확진 평균 592명 / 백신 1차 접종 누계 979만 명 * 국민의힘 지도부 경선 * 여당 대선 경선 연기 논의 * 국민의힘·비교섭 5당, 권익위에 부동산 전수조사 의뢰	12   文, G7 정상회의 참석차 영국 방문 14   오스트리아 국민 방문 - 북한에 백신 공급 의사 표명 15   스페인 국민 방문 - 여당, 대체공휴일 확대 추진 16   정의당, 타투업법 제정 촉구 - 송영길, '청년장관 신설, 소비 진작 신용카드 캐시백' 제안 17   3분기 백신 접종 계획 발표 - 쿠팡 이천 덕평물류센터 화재 18   여당, 1주택자 종부세·양도세 완화 당론 채택  * 11~17 일일 확진 평균 490명 / 백신 1차 접종 누계 1,379만명 * 여당 대선 경선 연기 공방 * 국민의힘 주요 당직 인선 * 국회 교섭단체 대표 연설	21   靑, 청년비서관으로 96년생 대학생 박성민 임명 - 쿠팡 물류센터 화재 - 순직 김동식 구조대장 영결식 22   文, 유럽 3개국 순방 총평 - 여당, '부동산 의혹' 윤미향·양이원영 의원 제명 23   대체공휴일법, 상임위 통과 24   홍남기 부총리, 주52시간 도입 5~49인 사업장 인건비 지원 - 대법, '비폭력 신념' 입영 거부 첫 무죄 확정 - 文 인터뷰·표지 타임지 공개 - 홍준표, 국민의힘 복당 25   여당 대선 경선 불분 결정  * 18~24 일일 확진 평균 489명 / 백신 1차 접종 누계 1,515만명 * 여당 대선 경선 연기 갈등 * '윤석열 X파일' 파문 * 당정, 5차 재난지원금 대상 이견	27   '투기 의혹' 김기표 靑 반부패비서관 사퇴 28   여당 대선 예비후보 등록 시작 - 최재형 감사원장 사퇴 29   대체휴일법 국회 본회의 통과 - 재난지원금 소득하위 80% 결정 1   거리두기 완화 개편안 적용, 감염 확산 수도권 1주일 유예 - 자치경찰제 전면 시행 - 33조 규모 2차 추경안 의결 - 코로나19 손실보상법 국회 통과 2   '의료법 위반' 윤석열 장모 실형  * 6/25~7/1 일일 확진 평균 653명 / 백신 1차 접종 누계 1,534만명 * 국민의힘 대변인 선발 토론회들 * 윤석열, 이재명 외 다수 정치인 대선 출마 선언	3   민노총 서울 도심 집회 5   국민의힘 주·부대변인 4인 선발 - 유아 동반 등원용헤인 의원, '국회 회의장 아이동반법' 촉구 7   최재형 정치 참여 의사 표명 - 文, '방역 지침 위반 시 무관용' 8   문체부, ABC협회 부수 공사 결과 활용 중단  * 2~8일 일일 확진 평균 901명 / 확진자 급증, 4차 유행 진입 / 백신 1차 접종 누계 1,548만명 * 더불어민주당 대선 예비경선 * 재난지원금 지급 범위 당정 이견 * '여성가족부 폐지' 공약 공방	11   더불어민주당 본경선 6명확정 12   수도권 거리두기 4단계 적용 - 55~59세 백신 예약 조기 마감 - KBO, 프로야구 리그 잠정 중단 - 내년 최저임금 시간당 9,160원 결정(올해 대비 인상률 5.1%) 13   양당 대표 전 국민 재난지원금 합의 후 번복 파문 / - 홍남기 '하위 80% 지급' 고수 등 정부·야당 vs 여당 대립 14   文, '한국판 뉴딜 2.0' 선언 15   최재형, 국민의힘 입당  * 9~15일 일일 확진 평균 1,355명 / 백신 1차 접종 누계 1,581만명 * '여가부·통일부 폐지' 공방 * 국민의힘 대선 예비후보 등록 * 자영업자비대위, '집합 금지 조치 철회 요구' 심야 차량 시위

# 대통령 직무 수행 평가

## ● 대통령 직무 수행 평가 - 최근 6개월

2021년	조사완료 사례수 (명)	대통령 직무 수행 평가			
		잘하고 있다	잘못하고 있다	어느 쪽도 아니다	모름/ 응답거절
1월 2주(12~14)	1,000	38%	53%	4%	5%
1월 3주(19~21)	1,000	37%	54%	4%	6%
1월 4주(26~28)	1,004	38%	52%	4%	6%
2월 1주(02~04)	1,002	39%	52%	4%	5%
2월 2주(08~12)		설 연휴			
2월 3주(16~18)	1,000	39%	50%	4%	7%
2월 4주(23~25)	1,004	39%	52%	3%	6%
3월 1주(02~04)	1,002	40%	51%	4%	6%
3월 2주(09~11)	1,003	38%	54%	3%	5%
3월 3주(16~18)	1,005	37%	55%	3%	5%
3월 4주(23, 25)	1,001	34%	59%	3%	4%
4월 1주(3/31~4/1)	1,000	32%	58%	3%	6%
4월 2주(05~09)		재보궐선거 전후 조사됨			
4월 3주(13~15)	1,005	30%	62%	4%	5%
4월 4주(20~22)	1,003	31%	60%	4%	6%
4월 5주(27~29)	1,000	29%	60%	4%	7%
5월 1주(04, 06)	1,002	34%	58%	3%	5%
5월 2주(11~13)	1,000	32%	61%	3%	5%
5월 3주(18, 20)	1,001	34%	58%	3%	5%
5월 4주(25~27)	1,003	37%	52%	4%	6%
6월 1주(01~03)	1,003	38%	53%	3%	5%
6월 2주(08~10)	1,003	39%	52%	3%	6%
6월 3주(15~16)	1,001	38%	53%	4%	5%
6월 4주(22~24)	1,002	40%	51%	4%	5%
7월 1주(6/29~7/1)	1,000	38%	54%	2%	6%
7월 2주(06~08)	1,000	38%	53%	3%	5%
<b>7월 3주(13~15)</b>	<b>1,004</b>	<b>38%</b>	<b>52%</b>	<b>3%</b>	<b>6%</b>

- 한국갤럽 데일리 오피니언 제456호 www.gallup.co.kr

질문) 귀하는 문재인 대통령이 대통령으로서의 직무를 잘 수행하고 있다고 보십니까, 아니면 잘못 수행하고 있다고 보십니까? (긍정/부정을 답하지 않은 경우 재질문) 굳이 말씀하신다면, '잘하고 있다'와 '잘못하고 있다' 중 어느 쪽입니까?

2021년 7월 3주 (13~15일)	조사완료 사례수 (명)	가중적용 사례수 (명)	대통령 직무 수행 평가			
			잘하고 있다	잘못하고 있다	어느 쪽도 아니다	모름/ 응답거절
전체	1,004	1,000	38%	52%	3%	6%
지역별						
서울	192	191	31%	65%		4%
인천/경기	313	312	37%	55%	3%	5%
강원	30	30	-	-	-	-
대전/세종/충청	105	106	39%	52%	2%	8%
광주/전라	98	98	57%	29%	6%	8%
대구/경북	98	98	28%	58%	7%	7%
부산/울산/경남	153	152	42%	47%	4%	7%
제주	15	13	-	-	-	-
성별						
남성	499	496	36%	57%	3%	5%
여성	505	504	41%	48%	4%	8%
연령별						
18~29세	156	178	30%	55%	4%	12%
30대	151	154	48%	42%	2%	8%
40대	169	188	52%	45%	1%	1%
50대	215	196	41%	53%	3%	3%
60대 이상	313	285	28%	60%	5%	7%
주요 지지 정당별						
국민의힘	301	293	6%	91%	1%	2%
더불어민주당	309	309	77%	18%	2%	2%
정의당	45	43	-	-	-	-
무당(無黨)층	283	287	28%	51%	6%	16%
직업별						
농/임/어업	35	32	-	-	-	-
자영업	145	147	37%	56%	4%	2%
기능노무/서비스	135	130	42%	44%	5%	9%
사무/관리	316	321	46%	49%	2%	3%
전업주부	179	173	34%	55%	2%	8%
학생	64	72	30%	54%	2%	14%
무직/은퇴/기타	130	125	26%	62%	5%	7%
생활 수준별						
상/중상	161	163	38%	56%	3%	4%
중	437	439	39%	53%	2%	6%
중하	212	212	39%	53%	2%	6%
하	174	166	35%	48%	8%	8%
성향별						
보수	266	257	16%	79%	2%	2%
중도	264	273	39%	56%	2%	3%
진보	268	267	66%	29%	2%	3%
모름/응답거절	206	203	30%	44%	6%	21%
평소 정치에 관심이						
많이 있다	223	214	34%	62%	2%	2%
약간 있다	439	441	40%	57%	2%	2%
별로 없다	203	203	43%	42%	6%	9%
전혀 없다	103	108	31%	39%	6%	24%

- 소수점 아래 반올림 때문에 백분율 합계는 ±1 차이 발생 가능하며, 이는 오류가 아님

- 50사례 미만은 수치 제시하지 않음. 한국갤럽 데일리 오피니언 제456호 www.gallup.co.kr

# 대통령 직무 수행 평가 이유

질문) 어떤 점에서 [잘하고/잘못하고 있다고] 생각하십니까 한 가지만 구체적으로 말씀해 주십시오.(자유응답)

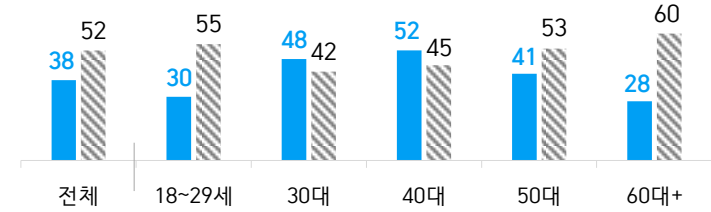
대통령 직무 수행 긍정 평가 이유 2021년 7월 13~15일 (긍정 평가자 384명)		대통령 직무 수행 부정 평가 이유 7월 13~15일 (부정 평가자 523명)	
코로나19 대처 (+6)	35%	부동산 정책 (-11)	24%
외교/국제 관계 (-6)	14%	코로나19 대처 미흡 (+13)	18%
최선을 다함/열심히 한다	4%	경제/민생 문제 해결 부족	11%
복지 확대	4%	인사(人事) 문제	5%
서민 위한 노력	4%	북한 관계	4%
경제 정책	2%	신뢰할 수 없음/비호감	3%
기본에 충실/원칙대로 함/공정함	2%	공정하지 못함/내로남불	3%
전반적으로 잘한다	2%	전반적으로 부족하다 (-3)	2%
주관·소신 있다	2%	독단적/일방적/편파적	2%
안정감/나라가 조용함	2%	공약 실천 미흡	2%
개혁/적폐청산/개혁 의지	2%	여성 인권 치중/성 갈등	2%
정직함/솔직함/투명함	2%	국론 분열/갈등	2%
전 정권보다 낫다	1%	리더십 부족/무능하다	2%
북한 관계	1%	소통 미흡	1%
소통	1%	국민 생각과 동떨어짐	1%
청년 정책	1%	외교 문제	1%
여성 정책	1%	주관·소신 부족/여론에 휘둘림	1%
국민 입장을 생각한다	1%	원전 정책/탈원전	1%
부동산 정책	1%	국고/재정 낭비	1%
인권 존중/노력	1%	일자리 문제/고용 부족	1%
기타	3%	과도한 복지	1%
모름/응답거절	15%	서민 어려움/빈부 격차 확대	1%
		세금 인상	1%
		기타	2%
		모름/응답거절	8%

※ (+/-) 표시는 지난주 대비 증감폭이 ±3%포인트 이상인 항목(단위: %포인트)

- 한국갤럽 데일리 오피니언 제456호 www.gallup.co.kr

## ● 대통령 직무 수행 평가: 연령별 - 2021년 7월 3주(13~15일)

■ 현재 잘하고 있다(직무 긍정률) ■ 잘못하고 있다(부정률, %)



- 성·연령별 대통령 직무 수행 평가, 정당 지지도는 매월 말 공개하는 월 통합 자료 참조

- 전국 성인 1,004명 전화조사. 한국갤럽 데일리 오피니언 제456호 www.gallup.co.kr

# 정당 지지도

## ● 정당 지지도 - 최근 6개월

2021년	조사완료 사례수 (명)	현재 지지하는 정당 (정당 지지도)						
		국민의당	국민의힘	더불어 민주당	열린 민주당	정의당	기타	무당층 無黨層
1월 2주(12~14)	1,000	5%	23%	34%	2%	5%	1%	29%
1월 3주(19~21)	1,000	5%	23%	33%	3%	5%	1%	30%
1월 4주(26~28)	1,004	5%	20%	34%	3%	5%	1%	31%
2월 1주(02~04)	1,002	4%	22%	36%	3%	5%	1%	28%
2월 2주(08~12)	설 연휴							
2월 3주(16~18)	1,000	4%	21%	38%	2%	5%	1%	29%
2월 4주(23~25)	1,004	4%	23%	36%	3%	6%	1%	26%
3월 1주(02~04)	1,002	4%	24%	32%	2%	7%	1%	30%
3월 2주(09~11)	1,003	5%	25%	35%	2%	5%	1%	27%
3월 3주(16~18)	1,005	4%	26%	35%	3%	5%	0%	26%
3월 4주(23, 25)	1,001	5%	29%	32%	2%	6%	1%	26%
4월 1주(3/30~4/1)	1,000	6%	28%	31%	2%	5%	1%	27%
4월 2주(05~09)	재보궐선거 전후 조사 씬							
4월 3주(13~15)	1,005	5%	30%	31%	2%	5%	1%	27%
4월 4주(20~22)	1,003	4%	28%	32%	2%	5%	1%	28%
4월 5주(27~29)	1,000	4%	28%	33%	2%	4%	1%	27%
5월 1주(04, 06)	1,002	4%	28%	30%	3%	5%	1%	29%
5월 2주(11~13)	1,000	5%	27%	28%	3%	6%	1%	30%
5월 3주(18, 20)	1,001	4%	26%	32%	2%	5%	1%	30%
5월 4주(25~27)	1,003	3%	27%	34%	3%	5%	1%	27%
6월 1주(01~03)	1,003	4%	27%	31%	2%	6%	1%	29%
6월 2주(08~10)	1,003	4%	27%	31%	2%	5%	1%	30%
6월 3주(15~16)	1,001	5%	30%	31%	2%	5%	0%	27%
6월 4주(22~24)	1,002	3%	30%	32%	3%	3%	1%	28%
7월 1주(6/29~7/1)	1,000	3%	32%	32%	3%	4%	1%	25%
7월 2주(06~08)	1,000	3%	32%	31%	3%	5%	1%	25%
<b>7월 3주(13~15)</b>	<b>1,004</b>	<b>3%</b>	<b>29%</b>	<b>31%</b>	<b>3%</b>	<b>4%</b>	<b>1%</b>	<b>29%</b>

- 한국갤럽 데일리 오피니언 제456호 www.gallup.co.kr

질문) 귀하는 다음 중 어느 정당을 지지하십니까? 보기를 순환하여 불러드리겠습니다.  
 ('모름/없음'인 경우 재질문) 그럼, 본인 성향은 어느 정당에 조금이라도 더 가깝습니까?  
 - 국민의당/국민의힘/더불어민주당/열린민주당/정의당, 그 외 정당(자유응답), 없다

2021년 7월 3주 (13~15일)	조사완료 사례수 (명)	가중적용 사례수 (명)	정당 지지도 (현재 지지하는 정당)							없음	모름 응답 거절
			국민의당	국민의힘	더불어 민주당	열린 민주당	정의당	기타	무당층 無黨層		
전체	1,004	1,000	3%	29%	31%	3%	4%	1%	29%	22%	7%
지역별											
서울	192	191	3%	38%	24%	4%	6%		24%	17%	7%
인천/경기	313	312	3%	30%	31%	2%	4%	1%	29%	21%	8%
강원	30	30	-	-	-	-	-	-	-	-	-
대전/세종/충청	105	106	4%	24%	31%	5%	3%		34%	31%	3%
광주/전라	98	98	1%	6%	55%	5%	4%	1%	28%	22%	6%
대구/경북	98	98	4%	37%	20%		3%	2%	33%	27%	6%
부산/울산/경남	153	152	2%	31%	27%	5%	5%	1%	30%	24%	5%
제주	15	13	-	-	-	-	-	-	-	-	-
성별											
남성	499	496	2%	34%	26%	4%	5%	1%	28%	24%	4%
여성	505	504	3%	24%	35%	2%	4%	1%	30%	20%	9%
연령별											
18~29세	156	178	2%	23%	19%	3%	6%	1%	46%	35%	11%
30대	151	154	1%	19%	40%	3%	2%	1%	33%	31%	2%
40대	169	188	4%	20%	42%	7%	4%		23%	17%	7%
50대	215	196	3%	32%	34%	3%	6%	1%	22%	20%	2%
60대 이상	313	285	3%	43%	24%	1%	4%	1%	24%	15%	9%
직업별											
농/임/어업	35	32	-	-	-	-	-	-	-	-	-
자영업	145	147	5%	30%	33%	5%	4%	1%	23%	18%	5%
기능노무/서비스	135	130	2%	27%	33%	5%	5%	2%	27%	21%	6%
사무/관리	316	321	2%	25%	36%	4%	4%	1%	28%	25%	3%
전업주부	179	173	4%	32%	33%		2%		28%	16%	12%
학생	64	72		24%	20%	6%	9%	2%	39%	29%	10%
무직/은퇴/기타	130	125	2%	41%	13%		6%	1%	37%	29%	9%
생활 수준별											
상/중상	161	163	3%	38%	29%	1%	10%	2%	16%	13%	3%
중	437	439	3%	27%	33%	4%	3%	0%	30%	23%	7%
중하	212	212	1%	30%	33%	3%	3%	1%	29%	24%	5%
하	174	166	3%	29%	27%	3%	4%		35%	26%	9%
성향별											
보수	266	257	4%	68%	11%	1%	1%	1%	15%	11%	4%
중도	264	273	4%	26%	27%	4%	4%	1%	35%	31%	4%
진보	268	267	1%	6%	63%	6%	9%	1%	14%	11%	2%
모름/응답거절	206	203	3%	16%	20%	1%	3%	0%	57%	38%	19%
대통령 직무 평소											
긍정 평가자	381	384	1%	5%	62%	6%	4%	1%	21%	16%	5%
부정 평가자	531	523	4%	51%	11%	2%	4%	1%	28%	23%	4%
많이 있다	223	214	3%	40%	32%	4%	5%	1%	14%	14%	0%
정치에 관심이 전혀											
약간 있다	439	441	3%	33%	36%	4%	5%	1%	19%	15%	3%
별로 없다	203	203	5%	21%	27%	2%	5%		40%	32%	8%
없다	103	108		7%	17%	1%	1%		75%	53%	22%

- 50사례 미만은 수치 제시하지 않음. 한국갤럽 데일리 오피니언 제456호 www.gallup.co.kr

질문) 귀하는 본인이 코로나19에 감염될지도 모른다는 것에 대해 걱정되십니까, 걱정되지 않습니까? (4점 척도)

● 코로나19 본인 감염 우려 정도 - 2020/2021년

2020/2021년	조사완료 사례수 (명)	코로나19 본인 감염 우려 정도						7일 평균 일별 신규 확진자 수 (명)
		걱정된다 (계)	매우		어느정도		모름 응답 거절	
			걱정된다	걱정된다	걱정되지 않는다	걱정되지 않는다		
2월 1주(04~06)	1,000	64%	34%	30%	23%	12%	1%	2
2월 2주(11~13)	1,000	56%	27%	29%	28%	16%	1%	1
2월 3주(18~20)	1,002	63%	32%	32%	24%	12%	0%	11
2월 4주(25~27)	1,001	77%	46%	32%	15%	6%	1%	237
3월 1주(03~05)	1,000	74%	43%	31%	18%	7%	1%	571
3월 2주(10~12)	1,001	70%	39%	31%	21%	9%	1%	300
3월 3주(17~19)	1,000	71%	34%	37%	20%	9%	1%	99
3월 4주(24~26)	1,001	68%	32%	36%	22%	9%	2%	97
4월 2주(07~08)	1,000	68%	30%	39%	20%	10%	1%	71
4월 4주(21~23)	1,001	60%	21%	39%	28%	12%	1%	13
5월 1주(06~07)	1,004	55%	18%	37%	28%	16%	1%	6
5월 3주(19~21)	1,000	67%	27%	40%	22%	9%	2%	19
6월 1주(02~04)	1,000	71%	30%	42%	20%	8%	1%	41
6월 3주(16~18)	1,001	75%	36%	39%	16%	8%	1%	45
7월 1주(6/30~7/2)	1,000	74%	36%	38%	19%	6%	1%	49
7월 3주(14~16)	1,001	73%	33%	40%	18%	8%	1%	46
8월 3주(18~20)	1,002	83%	46%	37%	12%	4%	0%	225
9월 3주(15~17)	1,000	80%	42%	38%	12%	7%	1%	131
10월 3주(20~22)	1,001	72%	30%	42%	19%	8%	1%	80
11월 3주(17~19)	1,001	80%	44%	37%	14%	5%	1%	245
12월 2주(08~10)	1,001	80%	43%	37%	14%	5%	1%	628
1월 3주(19~21)	1,000	78%	34%	44%	15%	6%	1%	456
2월 3주(16~18)	1,000	73%	32%	41%	19%	7%	1%	448
<b>7월 3주(13~15)</b>	<b>1,004</b>	<b>71%</b>	<b>36%</b>	<b>35%</b>	<b>19%</b>	<b>8%</b>	<b>1%</b>	<b>1,355</b>

- 일별 신규 확진자 수 평균은 매 조사 기간 종료일 직전 7일간 질병관리청 발표 기준

- 2020년 2~3월은 매주, 4~7월은 격주, 8월부터 2021년 2월까지 매월 1회 조사

- 한국갤럽 데일리 오피니언 제456호 www.gallup.co.kr

2021년 7월 3주 (13~15일)	조사완료 사례수 (명)	가중적용 사례수 (명)	코로나19 본인 감염 우려 정도						
			걱정된다 (계)	매우 걱정된다	어느정도 걱정된다	별로 걱정되지 않는다	전혀 걱정되지 않는다	모름 응답 거절	
전체	1,004	1,000	71%	36%	35%	19%	8%	1%	
지역별									
서울	192	191	72%	41%	31%	19%	8%	2%	
인천/경기	313	312	75%	36%	39%	18%	7%	0%	
강원	30	30	-	-	-	-	-	-	
대전/세종/충청	105	106	71%	35%	36%	17%	11%	1%	
광주/전라	98	98	64%	36%	29%	28%	8%		
대구/경북	98	98	65%	30%	36%	24%	8%	3%	
부산/울산/경남	153	152	69%	32%	37%	19%	9%	3%	
제주	15	13	-	-	-	-	-	-	
성별									
남성	499	496	68%	31%	37%	20%	10%	2%	
여성	505	504	74%	41%	33%	19%	6%	1%	
연령별									
18~29세	156	178	76%	32%	45%	15%	8%	1%	
30대	151	154	78%	34%	44%	16%	6%		
40대	169	188	68%	30%	38%	22%	9%	2%	
50대	215	196	69%	40%	29%	24%	6%	1%	
60대 이상	313	285	68%	40%	27%	19%	11%	2%	
주요 지지 정당별									
국민의힘	301	293	73%	42%	30%	17%	8%	2%	
더불어민주당	309	309	68%	28%	40%	24%	8%	1%	
정의당	45	43	-	-	-	-	-	-	
무당(無黨)층	283	287	71%	38%	33%	20%	8%	1%	
직업별									
농/임/어업	35	32	-	-	-	-	-	-	
자영업	145	147	68%	31%	37%	21%	10%	1%	
기능노무/서비스	135	130	71%	43%	28%	22%	5%	2%	
사무/관리	316	321	74%	33%	42%	20%	5%	0%	
전업주부	179	173	71%	45%	26%	20%	7%	2%	
학생	64	72	81%	28%	53%	8%	11%		
무직/은퇴/기타	130	125	61%	37%	24%	20%	18%	2%	
성향별									
보수	266	257	72%	39%	33%	18%	9%	1%	
중도	264	273	74%	36%	38%	19%	6%	1%	
진보	268	267	68%	27%	41%	24%	8%	0%	
모름/응답거절	206	203	70%	44%	27%	17%	11%	2%	
대통령 직무									
긍정 평가자	381	384	70%	28%	42%	21%	9%	1%	
부정 평가자	531	523	72%	41%	31%	18%	9%	1%	
코로나19									
잘하고 있다	469	466	68%	27%	41%	22%	9%	1%	
잘못하고 있다	442	444	75%	46%	29%	16%	8%	1%	
백신									
접종받았다	396	371	68%	38%	30%	20%	11%	1%	
접종 여부	608	629	73%	38%	38%	19%	7%	1%	
평소									
많이 있다	223	214	68%	41%	27%	19%	13%	1%	
정치에									
약간 있다	439	441	72%	35%	37%	21%	6%	1%	
관심이									
별로 없다	203	203	74%	32%	42%	18%	7%	1%	
전혀 없다	103	108	71%	33%	38%	18%	11%		

- 50사례 미만은 수치 제시하지 않음. 한국갤럽 데일리 오피니언 제456호 www.gallup.co.kr

질문) 귀하 본인은 코로나19에 감염될 가능성이 있다고 보십니까, 없다고 보십니까? (4점 척도)

2021년 7월 3주 (13~15일)	조사완료 사례수 (명)	가중적용 사례수 (명)	코로나19 본인 감염 가능성						
			가능성 있다 (계)	많이 있다	어느정도 있다	별로 없다	전혀 없다	모름 응답 거절	
전체	1,004	1,000	59%	17%	42%	25%	10%	6%	
지역별									
서울	192	191	66%	20%	46%	22%	7%	6%	
인천/경기	313	312	64%	18%	46%	23%	8%	5%	
강원	30	30	-	-	-	-	-	-	
대전/세종/충청	105	106	57%	14%	42%	26%	13%	4%	
광주/전라	98	98	52%	15%	37%	30%	11%	6%	
대구/경북	98	98	46%	15%	31%	38%	8%	8%	
부산/울산/경남	153	152	56%	18%	38%	19%	15%	10%	
제주	15	13	-	-	-	-	-	-	
성별									
남성	499	496	62%	18%	45%	22%	11%	5%	
여성	505	504	55%	17%	38%	27%	9%	8%	
연령별									
18~29세	156	178	77%	18%	59%	18%	5%		
30대	151	154	75%	20%	55%	17%	6%	2%	
40대	169	188	63%	18%	45%	28%	8%	1%	
50대	215	196	59%	22%	37%	27%	5%	8%	
60대 이상	313	285	36%	12%	24%	29%	20%	15%	
주요 지지 정당별									
국민의힘	301	293	53%	19%	34%	26%	11%	10%	
더불어민주당	309	309	57%	15%	42%	29%	10%	3%	
정의당	45	43	-	-	-	-	-	-	
무당(無黨)층	283	287	62%	17%	45%	19%	12%	8%	
직업별									
농/임/어업	35	32	-	-	-	-	-	-	
자영업	145	147	60%	20%	40%	24%	8%	8%	
기능노무/서비스	135	130	64%	26%	39%	20%	10%	6%	
사무/관리	316	321	70%	17%	53%	22%	5%	2%	
전업주부	179	173	44%	14%	30%	30%	16%	10%	
학생	64	72	74%	17%	57%	20%	6%		
무직/은퇴/기타	130	125	38%	12%	26%	30%	18%	14%	
성향별									
보수	266	257	55%	17%	38%	26%	10%	9%	
중도	264	273	70%	20%	50%	24%	4%	3%	
진보	268	267	61%	15%	46%	27%	10%	2%	
모름/응답거절	206	203	46%	17%	29%	22%	18%	14%	
대통령 직무									
긍정 평가자	381	384	58%	15%	43%	27%	11%	4%	
부정 평가자	531	523	61%	19%	42%	23%	9%	7%	
코로나19 정부 대응									
잘하고 있다	469	466	57%	13%	44%	27%	10%	6%	
잘못하고 있다	442	444	61%	22%	38%	24%	10%	6%	
백신 접종 여부									
접종받았다	396	371	44%	14%	30%	28%	17%	11%	
미접종	608	629	68%	19%	48%	23%	6%	4%	
18~59세									
백신 접종받았다	118	118	64%	20%	44%	24%	10%	2%	
미접종	573	600	69%	19%	49%	23%	6%	3%	
평소 정치에 관심이									
많이 있다	223	214	60%	25%	35%	24%	11%	4%	
약간 있다	439	441	62%	15%	47%	26%	7%	5%	
별로 없다	203	203	59%	17%	42%	24%	10%	7%	
전혀 없다	103	108	53%	16%	37%	22%	16%	8%	

- 50사례 미만은 수치 제시하지 않음. 한국갤럽 데일리 오피니언 제456호 www.gallup.co.kr

● 코로나19 본인 감염 가능성 인식 - 2020/2021년

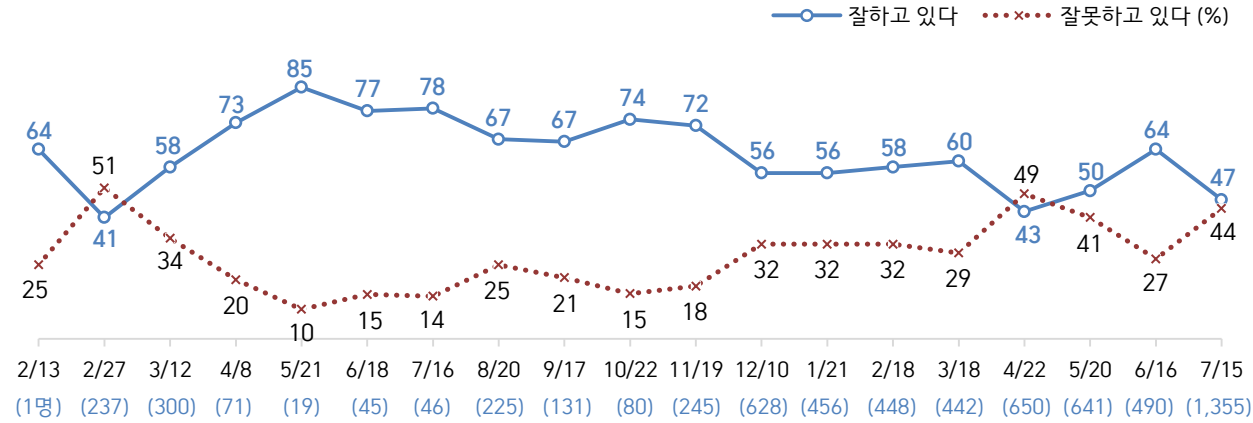
2020/2021년	조사완료 사례수 (명)	코로나19 본인 감염 가능성 인식						7일 평균 일별 신규 확진자 수 (명)
		가능성 있다 (계)	많이 있다	어느정도 있다	별로 없다	전혀 없다	모름 응답 거절	
2월 1주(04~06)	1,000	44%	10%	34%	30%	18%	8%	2
2월 2주(11~13)	1,000	39%	9%	30%	33%	21%	7%	1
2월 3주(18~20)	1,002	42%	10%	32%	33%	17%	8%	11
2월 4주(25~27)	1,001	59%	19%	40%	24%	10%	8%	237
3월 1주(03~05)	1,000	52%	16%	36%	29%	12%	7%	571
3월 2주(10~12)	1,001	54%	17%	37%	25%	13%	7%	300
3월 3주(17~19)	1,000	50%	11%	39%	28%	14%	8%	99
3월 4주(24~26)	1,001	48%	10%	38%	30%	13%	9%	97
4월 2주(07~08)	1,000	49%	10%	40%	31%	14%	5%	71
4월 4주(21~23)	1,001	49%	8%	40%	30%	15%	7%	13
5월 1주(06~07)	1,004	45%	7%	38%	32%	18%	5%	6
5월 3주(19~21)	1,000	53%	9%	44%	26%	14%	6%	19
6월 1주(02~04)	1,000	56%	12%	45%	28%	10%	6%	41
6월 3주(16~18)	1,001	56%	13%	43%	24%	11%	9%	45
7월 1주(6/30~7/2)	1,000	59%	12%	47%	25%	10%	7%	49
7월 3주(14~16)	1,001	57%	13%	44%	26%	10%	8%	46
8월 3주(18~20)	1,002	61%	17%	44%	26%	8%	5%	225
9월 3주(15~17)	1,000	57%	13%	44%	25%	11%	8%	131
10월 3주(20~22)	1,001	57%	11%	46%	24%	13%	7%	80
11월 3주(17~19)	1,001	62%	17%	45%	21%	7%	10%	245
12월 2주(08~10)	1,000	63%	18%	45%	20%	8%	9%	628
1월 3주(19~21)	1,000	63%	16%	48%	21%	8%	8%	456
2월 3주(16~18)	1,000	62%	14%	49%	21%	10%	7%	448
<b>7월 3주(13~15)</b>	<b>1,004</b>	<b>59%</b>	<b>17%</b>	<b>42%</b>	<b>25%</b>	<b>10%</b>	<b>6%</b>	<b>1,355</b>

- 일별 신규 확진자 수 평균은 매 조사 기간 종료일 직전 7일간 질병관리청 발표 기준

- 2020년 2~3월은 매주, 4~7월은 격주, 8월부터 2021년 2월까지 매월 1회 조사

- 한국갤럽 데일리 오피니언 제456호 www.gallup.co.kr

## ● 코로나19 정부 대응 평가 - 2020/2021년



- 2020/1/20 국내 첫 확진자 발생. 위 괄호 안 숫자는 매 조사 기간 종료일 직전 7일간 질병관리청 발표 기준 일별 신규 확진자 수 평균
- 조사 종료일 기준 제시. 2020년 2월은 격주, 3월부터 월 1회 시점별 사흘간 전국 성인 약 1,000명 전화조사
- 한국갤럽 데일리 오피니언 제456호 [www.gallup.co.kr](http://www.gallup.co.kr)



● 코로나19 정부 대응 평가 - 2020/2021년

	조사완료 사례수 (명)	코로나19 정부 대응 평가				7일 평균 일별 신규 확진자 수
		잘하고 있다	잘못하고 있다	어느 쪽도 아니다	모름/ 응답거절	
2020년 2월 2주(11~13)	1,000	64%	25%	7%	4%	1
2월 4주(25~27)	1,001	41%	51%	5%	3%	237
3월 2주(10~12)	1,001	58%	34%	5%	3%	300
4월 2주(07~08)	1,000	73%	20%	5%	2%	71
5월 3주(19~21)	1,000	85%	10%	4%	1%	19
6월 3주(16~18)	1,001	77%	15%	5%	3%	45
7월 3주(14~16)	1,001	78%	14%	6%	2%	46
8월 3주(18~20)	1,002	67%	25%	5%	3%	225
9월 3주(15~17)	1,000	67%	21%	8%	5%	131
10월 3주(20~22)	1,001	74%	15%	6%	4%	80
11월 3주(17~19)	1,001	72%	18%	5%	5%	245
12월 2주(08~10)	1,000	56%	32%	6%	5%	628
2021년 1월 3주(19~21)	1,000	56%	32%	8%	4%	456
2월 3주(16~18)	1,000	58%	32%	7%	3%	448
3월 3주(16~18)	1,005	60%	29%	6%	4%	442
4월 4주(20~22)	1,003	43%	49%	5%	3%	650
5월 3주(18, 20)	1,001	50%	41%	5%	4%	641
6월 3주(15~16)	1,001	64%	27%	7%	3%	490
<b>7월 3주(13~15)</b>	<b>1,004</b>	<b>47%</b>	<b>44%</b>	<b>6%</b>	<b>3%</b>	<b>1,355</b>

- 일별 신규 확진자 수 평균은 매 조사 기간 종료일 직전 7일간 질병관리청 발표 기준
- 7/14 24시 기준 백신 1회차 접종자 누적 인원: 1,581만 명(만 18세 이상 4,408만 명 중 약 36%)
- 한국갤럽 데일리 오피니언 제456호 www.gallup.co.kr

질문) 귀하는 정부가 '코로나19 감염증 대응'을 잘하고 있다고 보십니까, 아니면 잘못하고 있다고 보십니까?

	2021년 7월 3주 (13~15일)	조사완료 사례수 (명)	가중적용 사례수 (명)	코로나19 정부 대응 평가			
				잘하고 있다	잘못하고 있다	어느 쪽도 아니다	모름/ 응답거절
지역별	전체	1,004	1,000	47%	44%	6%	3%
	서울	192	191	42%	51%	6%	1%
	인천/경기	313	312	43%	46%	8%	3%
	강원	30	30	-	-	-	-
	대전/세종/충청	105	106	55%	35%	5%	6%
	광주/전라	98	98	67%	29%	3%	1%
	대구/경북	98	98	37%	53%	4%	6%
	부산/울산/경남	153	152	41%	49%	5%	5%
	제주	15	13	-	-	-	-
성별	남성	499	496	45%	47%	6%	3%
	여성	505	504	48%	42%	6%	4%
연령별	18~29세	156	178	38%	58%	2%	2%
	30대	151	154	55%	35%	6%	3%
	40대	169	188	52%	40%	8%	0%
	50대	215	196	49%	42%	7%	2%
	60대 이상	313	285	42%	46%	5%	7%
주요 지지 정당별	국민의힘	301	293	20%	69%	9%	2%
	더불어민주당	309	309	79%	16%	4%	1%
	정의당	45	43	-	-	-	-
	무당(無黨)층	283	287	40%	49%	3%	8%
직업별	농/임/어업	35	32	-	-	-	-
	자영업	145	147	45%	45%	5%	5%
	기능노무/서비스	135	130	56%	37%	6%	1%
	사무/관리	316	321	51%	42%	6%	1%
	전업주부	179	173	42%	43%	8%	7%
	학생	64	72	32%	63%	3%	2%
	무직/은퇴/기타	130	125	41%	53%	3%	4%
성향별	보수	266	257	28%	63%	7%	2%
	중도	264	273	42%	51%	6%	2%
	진보	268	267	69%	24%	6%	1%
	모름/응답거절	206	203	48%	39%	4%	9%
대통령 직무	긍정 평가자	381	384	84%	11%	3%	2%
	부정 평가자	531	523	19%	71%	8%	2%
코로나19	걱정된다	706	711	45%	47%	6%	3%
본인 감염	걱정되지 않는다	285	277	52%	39%	6%	3%
감염 가능성	있다	583	587	45%	46%	7%	2%
	없다	353	348	49%	43%	5%	4%
백신 접종 여부	접종받았다	396	371	50%	40%	4%	5%
	미접종	608	629	44%	47%	6%	2%
평소	많이 있다	223	214	42%	51%	4%	3%
정치에	약간 있다	439	441	48%	44%	7%	1%
관심이	별로 없다	203	203	47%	42%	5%	6%
	전혀 없다	103	108	48%	40%	4%	9%

- 50사례 미만은 수치 제시하지 않음. 한국갤럽 데일리 오피니언 제456호 www.gallup.co.kr

## 코로나19 정부 대응 평가 이유

**질문** 정부가 코로나19 대응을 어떤 점에서 [잘하고/잘못하고 있다고] 생각하시는지  
한 가지만 구체적으로 말씀해 주십시오. **(자유응답)**

코로나19 정부 대응 긍정 평가 이유 2021년 7월 13~15일 (긍정 평가자 466명)		코로나19 정부 대응 부정 평가 이유 7월 13~15일 (부정 평가자 444명)	
백신 확보/수급 (-11)	18%	백신 확보/공급 문제 (-3)	37%
방역/확산 억제 (-4)	15%	규제 약함/느슨함/미흡 (+6)	12%
거리두기 정책/단계 조정 (+8)	13%	방역·확산 억제 못함 (+4)	10%
다른 나라보다 잘함/세계적 모범	9%	거리두기 단계 문제/부적절/모호함 (+3)	9%
감염 경로/확진자 동선 추적 (+3)	7%	초기 대응 잘못/초기 입국 억제 미흡 (-3)	9%
열심히 한다/최선을 다한다 (+3)	7%	일관성 없음	5%
적절한 조치/대응	6%	현실에 안 맞음/형평성 문제	2%
소통/정보 공유/투명성	5%	국민들에게 희생 강요/국민 탓	2%
검사/신속한 검사	4%	정치적 이용/포퓰리즘	2%
마스크 정책/보급/지원	3%	모임 억제 지나침	2%
의료 지원·치료/사망자 최소화	2%	민주노총 집회 단속 못함	1%
모임 억제/집합 금지	1%	전국적 통제 필요	1%
경제 활동 유지	1%	정보 부정확/신뢰할 수 없음 (-4)	1%
기타	2%	소상공인/자영업자 지원 부족	1%
모름/응답거절	7%	경제 활동 억제 지나침	1%
		재난지원금 문제	1%
		모름/응답거절	5%

\* (+/-) 표시는 지난달(6월 15~16일) 조사 대비 증감폭이 ±3%포인트 이상인 항목(단위: %포인트)

- 한국갤럽 데일리 오피니언 제456호 [www.gallup.co.kr](http://www.gallup.co.kr)

질문) 국내 코로나19 백신 접종이 순차적으로 진행 중인데요.

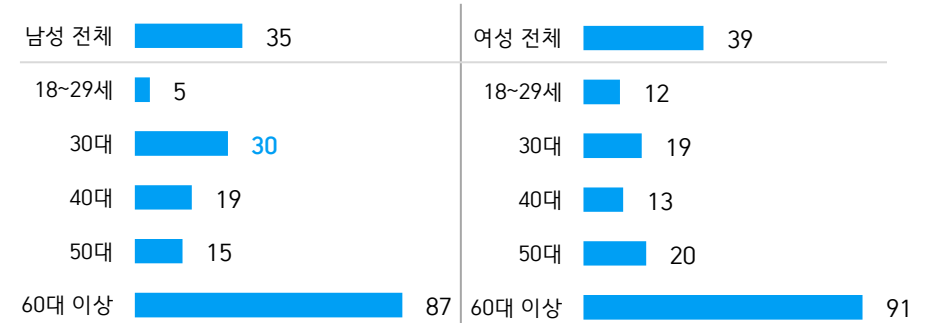
귀하는 코로나 19 백신 접종을 받으셨습니까, 받지 않으셨습니까?

- 7월 14일 24시 기준 백신 1회차 접종자 누적 인원: 1,581만 명

(만 18세 이상 4,408만 명 중 약 36%, 18세 미만 포함 총 인구 5,135만 명 중 약

2021년 (만 18세 이상 기준)	조사완료 사례수 (명)	가중적용 사례수 (명)	코로나19 백신 접종 여부	
			접종받았다	접종받지 않았다
5월 1주(4, 6일)	1,002	1,000	8%	92%
6월 3주(15~16일)	1,001	1,000	33%	67%
<b>7월 3주(13~15일)</b>	<b>1,004</b>	<b>1,000</b>	<b>37%</b>	<b>63%</b>
지역별				
서울	192	191	36%	64%
인천/경기	313	312	34%	66%
강원	30	30	-	-
대전/세종/충청	105	106	44%	56%
광주/전라	98	98	45%	55%
대구/경북	98	98	35%	65%
부산/울산/경남	153	152	35%	65%
제주	15	13	-	-
성별				
남성	499	496	35%	65%
여성	505	504	39%	61%
연령별				
18~29세	156	178	8%	92%
30대	151	154	25%	75%
40대	169	188	16%	84%
50대	215	196	18%	82%
60대 이상	313	285	89%	11%
직업별				
농/임/어업	35	32	-	-
자영업	145	147	26%	74%
기능노무/서비스	135	130	30%	70%
사무/관리	316	321	31%	69%
전업주부	179	173	54%	46%
학생	64	72	8%	92%
무직/은퇴/기타	130	125	58%	42%
성향별				
보수	266	257	47%	53%
중도	264	273	27%	73%
진보	268	267	35%	65%
모름/응답거절	206	203	41%	59%
대통령				
긍정 평가자	381	384	37%	63%
직무				
부정 평가자	531	523	37%	63%
코로나19 잘하고 있다	469	466	40%	60%
정부 대응 잘못하고 있다	442	444	34%	66%
평소				
많이 있다	223	214	46%	54%
정치에				
약간 있다	439	441	35%	65%
관심이				
별로 없다	203	203	33%	67%
전혀 없다	103	108	26%	74%

● 코로나19 백신 접종자 비율 - 성·연령별 (%)

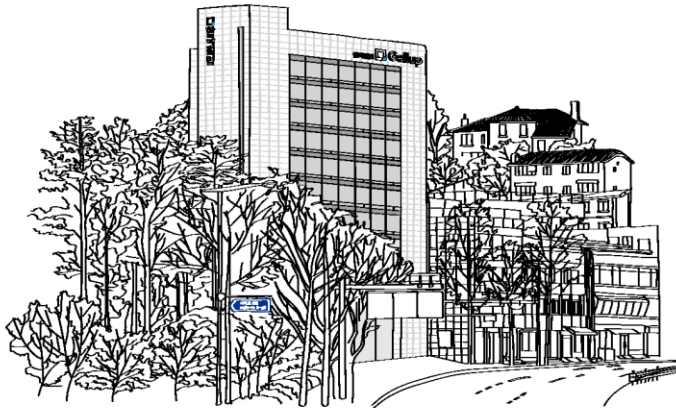


- 2021년 7월 13~15일 전국 성인 1,004명 전화조사

- 한국갤럽 데일리 오피니언 제456호 www.gallup.co.kr

“조사는 결코 화려하거나 스스로 빛나는  
업(業)이 아니다. 사회의 명암, 좌우 대립,  
빈부 문제, 정보 격차, 과거와 미래 등을  
두루 살펴 매 순간 어느 한쪽으로 치우치지  
않도록 스스로 경계하며 꾸준히 공부하고  
탐구하는 일이다. 때로는 관행과 시류에  
맞서야 하고, 때로는 비난과 질시를 묵묵히  
견뎌야 한다. 어렵지만 누군가는 반드시  
해야 할 일, 힘들지만 그만큼 보람된 일이다.”

조사인의 길, 박무익



한국갤럽조사연구소는 1974년 6월 박무익 회장이 설립한  
한국 최초의 법인 형태 조사 전문 회사입니다.

1970년대부터 사회 주요 현안 자체 조사 결과를 발표해 왔으며,  
우리 국민의 71%가 한국갤럽을 알고 있습니다.

—  
한국갤럽 홈페이지 갤러리포스트 게시판을 통해 공개한 자료는  
모두 한국갤럽의 자산이므로 상업적 용도의 재판매를 금지합니다.

·  
기사, 논문, SNS 공유 등 재판매 이외 용도로는  
누구나, 무료로, 자유롭게 인용하실 수 있습니다.

·  
인용하실 때는 반드시 출처를 밝혀 주십시오.  
가능하면 조사 기간, 방법, 표본크기 등 개요까지 함께 표시하실 것을 권장합니다.

·  
저희는 소수점 아래 수치를 제시하지 않는 것을 원칙으로 하고 있으니,  
인용하실 때도 그에 따라 주실 것을 당부합니다.

—  
한국갤럽 조사에 관심 가져주셔서 고맙습니다.

- 매주 새로운 조사 결과를 전합니다: [이메일 뉴스레터 구독 신청](#) | [카카오톡채널 추가](#)
- 문의: 전화 02-3702-2100(대표)/2571/2621/2622 또는 [홈페이지 Q&A](#)
- 주소: (본관) 03167 서울시 종로구 사직로 70, (신관) 03042 서울시 종로구 자하문로 70

—  
이 문서에는 네이버 나눔글꼴과 한글과컴퓨터 함초롬체를 썼습니다.