

# 한국갤럽 데일리 오피니언

제431호 2021년 1월 1주

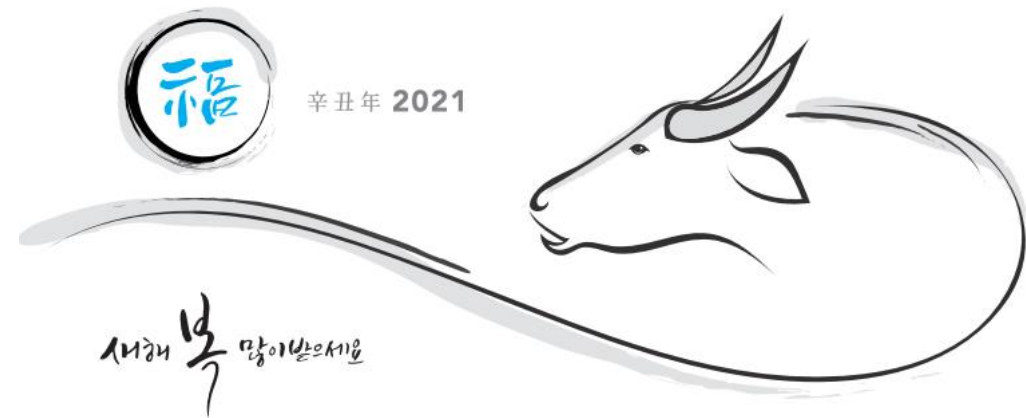
대통령 직무 수행 평가, 긍·부정 평가 이유 | 정당 지지도 | 국정 우선 과제

4월 재보궐선거 결과 기대 | 전직 대통령 사면 | 정치 관련 인식 - 정치 관심 정도, 투표 효능감, 평소 정치적 견해 표명 여부

## 조사 개요

- 조사기간: 2021년 1월 5~7일
- 표본추출: 휴대전화 RDD 표본 프레임에서 무작위 추출(집전화 RDD 15% 포함)
- 응답방식: 전화조사원 인터뷰
- 조사대상: 전국 만 18세 이상 1,001명
- 표본오차:  $\pm 3.1\%$ 포인트(95% 신뢰수준)
- 응답률: 15%(총 통화 6,689명 중 1,001명 응답 완료)
- 의뢰처: 한국갤럽 자체 조사

갤럽리포트 G20210108



한국갤럽 데일리 오피니언 독자 여러분, 안녕하십니까?

1974년 문을 연 저희 연구소가 지금까지 얻은 명성은 저희 조사에 협조해주신 우리 국민 덕분입니다.

저희는 그에 보답하는 마음으로 2012년부터 자체 기획, 운영하는 정치 지표를 누구나 이용하실 수 있도록 제공해 왔습니다.

올해도 매주 정치, 사회, 경제, 생활, 문화 등 다양한 분야에 대한 흥미로운 조사 결과를 전하겠습니다.

여론조사의 홍수 속에 '정확한 자' 하나를 제공하고자 시작한 저희 노력이 여론의 흐름을 읽으시는 데 도움되기를 바랍니다.

한국갤럽에 몸 담고 있는 한 사람, 한 사람은 공정하고 신뢰받는 조사회사로서 사명을 다하기 위해 계속 노력하겠습니다.



### 한국갤럽 데일리 오피니언은

조사원이 직접 묻고 응답 받는 인터뷰 방식으로 진행합니다.

전국 유권자 대표성을 최대한 확보하고자 무작위발생(RDD: Random Digit Dialing)한 휴대전화 번호를 기본 표본추출틀로 합니다. 단, 휴대전화만으로는 접근하기 어려운 여성, 고연령대 일부는 무작위발생한 집전화번호 조사로 보완합니다(반영 비율 평균 15%).

→ [데일리 오피니언 표본설계: 모집단 정의부터 모수추정까지](#)



### 여론조사 바로보기

자주 물으시는 질문과 답글, 여론조사에 대한 이해를 돕는 한국갤럽 홈페이지 게시물 링크입니다. 클릭하면 연결됩니다.

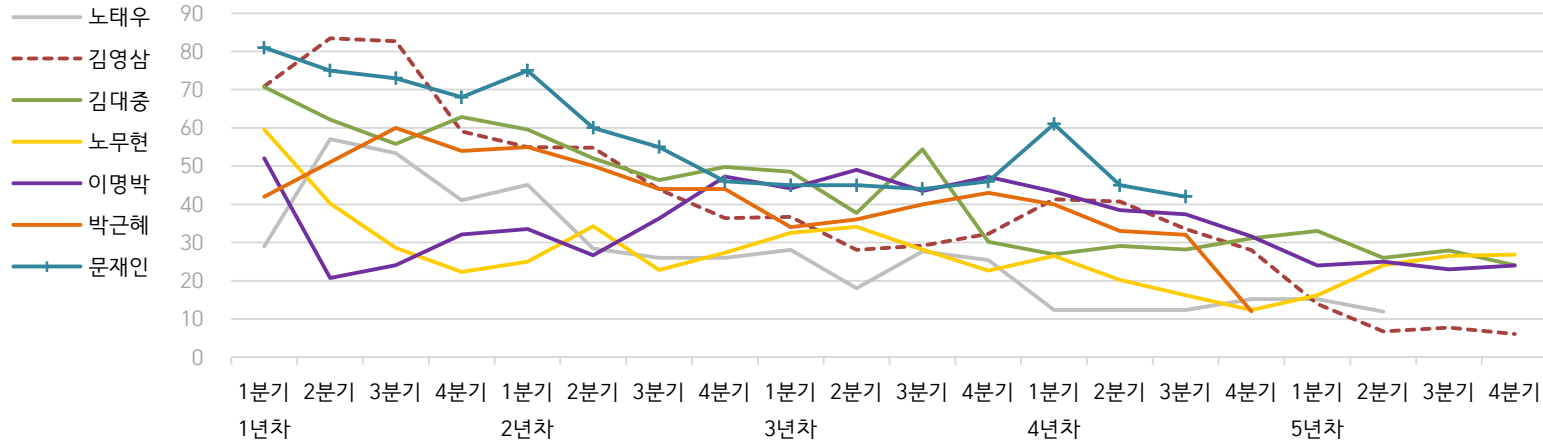
- 1 → [조사방법이 다르면 결과도 다릅니다: 같은 시기 상반된 조사 결과가 나오는 이유](#)
- 2 → [표본오차보다 훨씬 작은 변동에 의미를 부여하는 행위는 해석이 아니라 소설과 다름없습니다](#)
- 3 → [여론조사 결과는 옳고 그름의 잣대가 아니라, 다양한 의견의 중간점이 어디쯤인지 가능하는 이정표 역할을 할 뿐입니다](#)
- 4 → [평소 정당 지지도는 현시점 유권자의 정당에 대한 태도로, 선거 결과에 대한 예측이 아닙니다](#)
- 5 → [오보\(誤報\)에 가까울 만큼 여론조사에 대한 무지\(無知\)를 드러낸 기사가 많습니다: 부끄러운 여론조사 보도](#)
- 6 → [여론조사는 정치 도구가 아니라 확률과 통계에 기반한 과학적 절차입니다: 한계와 오해](#)
- 7 → [한국갤럽 유무선RDD 전화조사, 선거여론조사 관련 학술 논문 다운로드](#)
- 8 → [여론조사의 이해와 활용에 관한 다양한 시각을 담은 기사/칼럼/인터뷰](#)
- 9 → [한국갤럽 데일리 오피니언의 시작: 사회적 책임과 중립\(中立\)](#)

# 한국갤럽 역대 대통령 직무 수행 평가 1988~2020

1988~2011년은 분기 내 여러 조사 결과의 중위수 기준, 2012년 이후는 한국갤럽 데일리 오피니언 매주 조사 분기별 통합 결과, '잘하고 있다' → 긍정, '잘못하고 있다' → 부정 평가 비율

질문) 귀하는 ○○○ 대통령이 대통령으로서의 직무를 잘 수행하고 있다고 보십니까, 아니면 잘못 수행하고 있다고 보십니까? (긍정/부정을 답하지 않은 경우 재질문)  
 굳이 말씀하신다면, '잘하고 있다'와 '잘못하고 있다' 중 어느 쪽입니까?

◎ 역대 대통령 직무 수행 긍정률 (%)



◎ 역대 대통령 직무 수행 평가 (%)

역대 대통령	재임연차	1년차				2년차				3년차				4년차				5년차				
		분기	1분기	2분기	3분기	4분기	1분기	2분기	3분기	4분기	1분기	2분기	3분기	4분기	1분기	2분기	3분기	4분기	1분기	2분기	3분기	4분기
13대 노태우 (1988~1993)	긍정	29	57	53	41	45	28	26	-	28	18	28	25	12	-	-	15	-	12	-	-	-
	부정	46	16	25	27	25	41	45	-	40	62	55	54	40	-	-	41	-	56	-	-	-
14대 김영삼 (1993~1998)	긍정	71	83	83	59	55	55	44	36	37	28	29	32	41	41	34	28	14	7	8	6	
	부정	7	4	6	18	24	21	25	33	34	41	45	39	33	37	40	47	65	74	78	74	
15대 김대중 (1998~2003)	긍정	71	62	56	63	60	52	46	50	49	38	54	30	27	29	28	31	33	26	28	24	
	부정	7	11	17	14	16	22	29	24	20	26	18	51	55	52	49	49	41	53	52	56	
16대 노무현 (2003~2008)	긍정	60	40	29	22	25	34	23	27	33	34	28	23	27	20	16	12	16	24	27	27	
	부정	19	41	53	62	57	46	60	57	55	53	61	67	63	70	74	79	78	66	64	62	
17대 이명박 (2008~2013)	긍정	52	21	24	32	34	27	36	47	44	49	44	47	43	39	37	32	25	25	23	24	
	부정	29	69	65	55	55	55	55	45	45	41	43	41	49	54	55	60	62	58	59	63	
18대 박근혜 (2013~2017)	긍정	42	51	60	54	55	50	44	44	34	36	40	43	40	33	32	12					
	부정	23	23	21	33	34	39	46	45	56	54	51	46	49	53	55	80					
19대 문재인 (2017~2022)	긍정	81	75	73	68	75	60	55	46	45	45	44	46	61	45	42						
	부정	11	17	19	23	15	30	36	44	45	46	48	46	30	45	48						

- 역대 대통령 평가에는 모두 동일 질문 방식 적용(2점 척도, 재질문 1회). 한국갤럽 데일리 오피니언 [www.gallup.co.kr](http://www.gallup.co.kr)

- 박근혜 대통령 4년차 4분기 직무 긍정률: 2016년 10월 4주간 평균 24% → 11~12월 6주간 평균 5%. 2017년 3월 10일 탄핵

- 문재인 대통령은 2017년 5월 10일 취임, 30일부터 직무 평가 시작. 1년차 1분기는 6월 평균, 2분기 7~9월, 3분기 10~12월, 4분기는 이듬해(2018년) 1~3월 평균

## 주간 응답자 특성표

주요 분석 단위별 표본오차(95% 신뢰수준 기준)와 지역/성/지지정당/직업/생활수준/성향과 연령 분포 구성입니다. 2020년 12월 행정안전부 주민등록인구 기준 8개 권역/성/연령별 셀 가중 결과

- 질문**
- 귀하는 어느 시도에 살고 계십니까? 주소지 기준으로 말씀해 주십시오. (저희가 전화번호를 무작위 추출해 지역을 알지 못합니다.)
  - 실례지만, 귀하의 연세는 올해 만으로 어떻게 되십니까?
  - 귀하의 직업은 무엇입니까?
  - 우리 국민들의 생활수준을 상, 중상, 중, 중하, 하의 다섯 단계로 나눈다면 귀댁 생활수준은 어디에 속한다고 생각하십니까?
  - 귀하 본인의 정치적 성향은 다음 중 어디에 해당한다고 생각하십니까? (보기 제시) 매우 보수적 / 약간 보수적 / 중도적 / 약간 진보적 / 매우 진보적

응답자 특성표 2021년 1월 1주 (5~7일)	조사완료		목표할당		가중값 배율 (B/A)	표본오차 95% 신뢰수준
	사례수 (명) (A)	비율	사례수 (명) (B)	비율		
전체	1,001	100%	1,000	100%	1.00	±3.1%P
지역별						
서울	191	19%	191	19%	1.00	±7.1%P
인천/경기	311	31%	311	31%	1.00	±5.6%P
강원	31	3%	30	3%	0.97	±17.6%P
대전/세종/충청	105	10%	106	11%	1.01	±9.6%P
광주/전라	98	10%	98	10%	1.00	±9.9%P
대구/경북	100	10%	98	10%	0.98	±9.8%P
부산/울산/경남	152	15%	152	15%	1.00	±7.9%P
제주	13	1%	13	1%	0.97	±27.2%P
성별						
남성	503	50%	496	50%	0.99	±4.4%P
여성	498	50%	504	50%	1.01	±4.4%P
연령별						
18~29세	150	15%	178	18%	1.19	±8.0%P
30대	141	14%	156	16%	1.10	±8.3%P
40대	189	19%	188	19%	0.99	±7.1%P
50대	206	21%	196	20%	0.95	±6.8%P
60대 이상	315	31%	282	28%	0.90	±5.5%P

- 표본오차는 조사완료 사례수 기준. 한국갤럽 데일리 오피니언 제431호
- 목표할당 사례수는 2020년 12월 행안부 주민등록인구 지역/성/연령별 비율 기준 인원

응답자 특성표 2021년 1월 1주 (5~7일)	조사완료 사례수 (명)	주민등록인구 기준 가중값 적용 결과					
		가중적용 사례수	연령 분포				
			18~29세	30대	40대	50대	60대+
전체	1,001	1,000	18%	15%	19%	20%	28%
지역별							
서울	191	191	19%	17%	18%	18%	27%
인천/경기	311	311	19%	17%	20%	20%	24%
강원	31	30	-	-	-	-	-
대전/세종/충청	105	106	17%	15%	19%	19%	29%
광주/전라	98	98	17%	13%	18%	20%	33%
대구/경북	100	98	16%	13%	18%	20%	32%
부산/울산/경남	152	152	17%	14%	18%	20%	30%
제주	13	13	-	-	-	-	-
성별							
남성	503	496	19%	16%	19%	20%	26%
여성	498	504	17%	15%	18%	19%	31%
주요 지지 정당별							
국민의당	58	57	20%	12%	22%	13%	33%
국민의힘	223	216	10%	13%	12%	21%	44%
더불어민주당	351	351	16%	19%	24%	21%	19%
정의당	59	59	12%	10%	24%	25%	28%
무당(無黨)층	274	279	28%	12%	15%	16%	28%
직업별							
농/임/어업	40	36	-	-	-	-	-
자영업	141	139	4%	17%	27%	31%	22%
기능노무/서비스	118	116	19%	10%	22%	20%	29%
사무/관리	323	330	16%	30%	29%	19%	6%
전업주부	210	201	1%	5%	15%	23%	56%
학생	64	78	100%				
무직/은퇴/기타	105	102	22%	8%	3%	12%	55%
생활 수준별							
상/중상	143	148	28%	19%	21%	17%	15%
중	453	462	21%	16%	20%	21%	23%
중하	239	234	13%	18%	19%	19%	31%
하	151	143	5%	7%	17%	20%	50%
성향별							
보수	244	236	14%	11%	14%	20%	41%
중도	320	325	20%	20%	18%	21%	21%
진보	286	294	16%	20%	27%	20%	18%
모름/응답거절	151	145	23%	4%	12%	16%	45%

- 50사례 미만은 수치 제시하지 않음. 한국갤럽 데일리 오피니언 제431호 www.gallup.co.kr

2021년 1월 1주 (5~7일)		조사완료 사례수 (명)			목표할당 사례수 (명)		
		계	남성	여성	계	남성	여성
전국	합계	1,001	503	498	1,000	496	504
	18~29세	150	82	68	178	93	85
	30대	141	71	70	156	80	76
	40대	189	102	87	188	96	92
	50대	206	106	100	196	99	97
	60대 이상	315	142	173	282	128	154
서울	소계	191	95	96	191	92	99
	18~29세	32	19	13	37	18	19
	30대	36	17	19	33	17	17
	40대	35	18	17	35	17	17
	50대	35	17	18	35	17	18
	60대 이상	53	24	29	52	23	28
인천/경기	소계	311	155	156	311	156	155
	18~29세	41	19	22	58	30	28
	30대	47	26	21	52	27	25
	40대	69	35	34	63	32	31
	50대	69	35	34	62	31	31
	60대 이상	85	40	45	76	35	41
강원	소계	31	16	15	30	15	15
	18~29세	4	2	2	5	3	2
	30대	2	2		4	2	2
	40대	3	2	1	5	3	2
	50대	8	4	4	6	3	3
	60대 이상	14	6	8	10	5	6
대전/세종/충청	소계	105	55	50	106	53	52
	18~29세	15	10	5	18	10	8
	30대	17	8	9	16	9	8
	40대	18	11	7	20	10	10
	50대	21	11	10	20	11	10
	60대 이상	34	15	19	31	14	17
광주/전라	소계	98	50	48	98	49	50
	18~29세	19	10	9	17	9	8
	30대	11	7	4	13	7	6
	40대	15	7	8	17	9	8
	50대	17	11	6	19	10	9
	60대 이상	36	15	21	32	14	18
대구/경북	소계	100	50	50	98	49	50
	18~29세	15	8	7	16	9	7
	30대	12	6	6	13	7	6
	40대	14	10	4	17	9	9
	50대	23	11	12	20	10	10
	60대 이상	36	15	21	32	14	18
부산/울산/경남	소계	152	75	77	152	75	77
	18~29세	22	13	9	25	14	12
	30대	15	5	10	22	11	11
	40대	31	16	15	28	14	14
	50대	31	16	15	31	15	15
	60대 이상	53	25	28	46	21	25
제주	소계	13	7	6	13	6	6
	18~29세	2	1	1	2	1	1
	30대	1		1	2	1	1
	40대	4	3	1	3	1	1
	50대	2	1	1	3	1	1
	60대 이상	4	2	2	3	2	2

## 조사완료 응답자 특성표

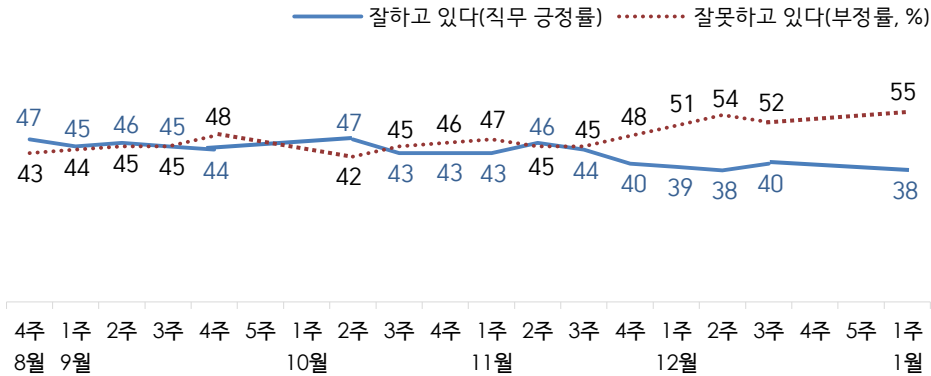
2019년 8월 1일부터 시행 중인 중앙선거여론조사심의위원회 선거여론조사기준 개정안에 따라 지역(8개 권역)/성/연령별 조사완료 사례수와 목표할당 사례수를 함께 제시합니다. 목표할당 사례수 합계나 소계는 최대 ±2까지 차이가 날 수 있습니다. 1,000명을 권역(8)\*성(2)\*연령대(5)=80개 셀별 할당 시 소수점 아래 반올림 때문입니다. 이는 조사 결과 해석에는 어떤 영향도 주지 않는 자연스럽고 불가피한 현상입니다. 응답자 특성표의 목표 할당 사례수는 2020년 12월 말 행안부 주민등록인구 기준입니다.

# 대통령 직무 수행 평가, 정당 지지도 - 최근 20주 지표 추이

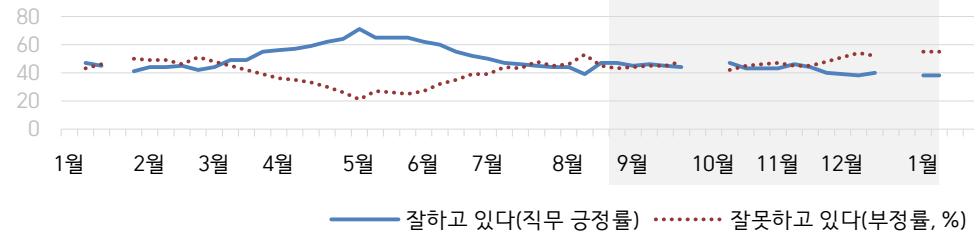
매주 화~목 조사 | 휴대전화 RDD 조사(집전화 RDD 보완) | 매주 유효표본 약 1,000명 | 표본오차 ±3.1%포인트(95% 신뢰수준) | 최근 20주 평균 응답률 15%

**질문)** 귀하는 문재인 대통령이 대통령으로서의 직무를 잘 수행하고 있다고 보십니까, 아니면 잘못 수행하고 있다고 보십니까? (긍정/부정을 답하지 않은 경우 재질문) 굳이 말씀하신다면, '잘하고 있다'와 '잘못하고 있다' 중 어느 쪽입니까?

## ● 대통령 직무 수행 평가 - 최근 20주



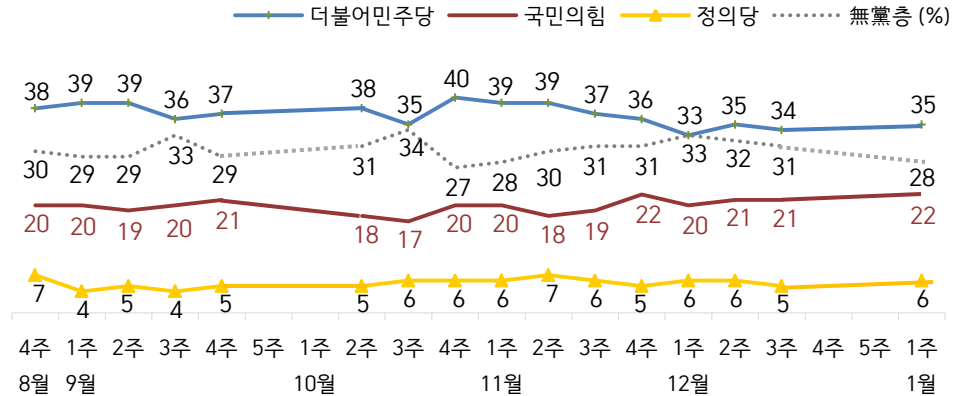
## ● 대통령 직무 수행 평가 - 2020/2021년



- 2020년 1월 4주(설), 10월 1~2주(추석 특별방역기간), 12월 4~5주(연말) 조사 함  
 - 한국갤럽 데일리 오피니언 제431호 www.gallup.co.kr

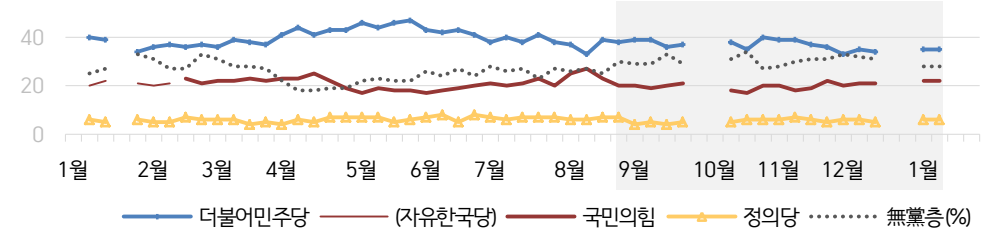
**질문)** 귀하는 다음 중 어느 정당 또는 단체를 지지하십니까? 보기를 순환하여 불러드리겠습니다. ('모름/없음'인 경우 재질문) 그럼, 본인 성향은 어느 정당/단체에 조금이라도 더 가깝습니까?  
 - 원내 2인 이상 정당 기준 보기 제시

## ● 정당 지지도 - 최근 20주



\*국민의당 6%, 열린민주당 3%, 그 외 정당/단체 1%

## ● 주요 정당 지지도 - 2020/2021년

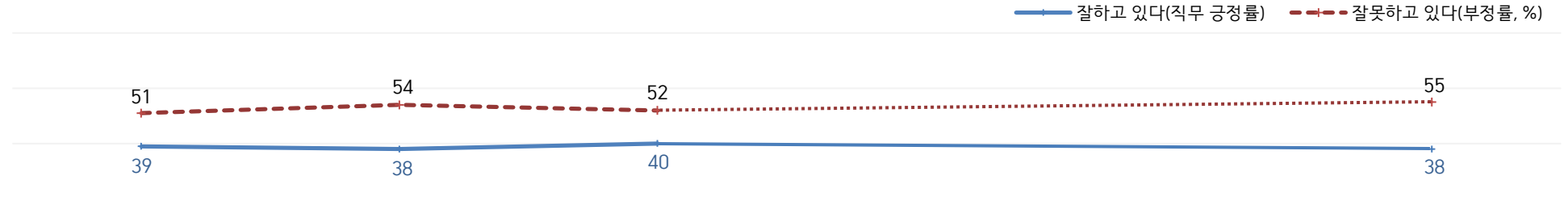


- 미래통합당, 9월 2일 당명 변경. 무당(無黨)층='현재 지지하는 정당 없음/모름/응답거절'  
 - 2020년 1월 4주(설), 10월 1~2주(추석 특별방역기간), 12월 4~5주(연말) 조사 함  
 - 한국갤럽 데일리 오피니언 제431호 www.gallup.co.kr

# 최근 6주간 대통령 직무 수행 평가와 주요 정치 이슈

질문) 귀하는 문재인 대통령이 대통령으로서의 직무를 잘 수행하고 있다고 보십니까, 혹은 잘못 수행하고 있다고 보십니까?  
(긍정/부정을 답하지 않은 경우 재질문) 굳이 말씀하신다면, '잘하고 있다'와 '잘못하고 있다' 중 어느 쪽입니까?

## ● 대통령 직무 수행 평가 - 최근 6주



12월 1주(1~3)	2주(8~10일)	3주(15~17일)	4주(21~25일)	5주(12/28~1/1)	1월 1주(5~7일)
29   당정, 3차 재난지원금 선별 협의 30   BTS 한국어 곡, 핫 100 첫 1위 1   법무부 검찰위, '尹 징계청구·직무배제·수사의뢰 부적절' - 법원 인용 결정,尹 업무 복귀 - 거리두기 수도권 2단계·비수도권 1.5단계·부분 강화 2   내년 예산안(558조) 본회의 통과 - 文, 새 법무부차관 이용구 임명 3   대입 수능 - 정부, 코로나19 백신 구매 계약 - 文, '尹 징계위, 절차적 정당성·공정성 매우 중요' / 법무부,尹 징계위 10일로 연기 4   국토부 등 4개 부처 장관 교체 - KOSPI 첫 2,700대 기록 * 11/27~12/3 일일 확진 평균 495명	7   1/3까지 연말연시 특별방역기간 - 文, 국정 혼란 사과·개혁 의지 - 국민의힘, '공수처법 반대' 농성 8   수도권 2.5, 비수도권 2단계 - 정부, 백신 확보 계획 의결 9   정기국회 마지막날, 경제3법·경찰법 등 다수 법안 통과 - 국민의힘, 법안 3건 필리버스터 10   공수처법 개정안 본회의 통과 -尹 검사징계위원회 심의 / 징계위원 4명 기피신청 기각 - 전자서명법 개정안 시행 * 4~10 일일 확진 평균 628명 / 영국, 백신 접종 시작 * 국민의힘, '전직 대통령 과오 공식 사과' 관련 당내 이견 * 전국 AI 확산세 지속	13   더불어민주당, 국민의힘 필리버스터 강제 종료 첫 표결 / 국정원법 등 본회의 통과 14   국민의힘, 민주당 규탄대회 15   공수처법 개정안 시행 / 文, '공수처 중립' 강조 - 김종인, 전직 대통령 과오 사과 16   文, '尹 정직 2개월' 재가 - 추미애 사의 표명 17   전기요금체계 개편안 발표 -尹 징계취소·집행정지 소장 제출 * 11~17 일일 확진 평균 908명 / 일부 국가 백신 사용 승인·접종 * 국제사회 대북전단금지법 우려	20   안철수, 서울시장 출마 선언 22   편법 증여 의혹 전봉민, 국민의힘 탈당 23   변창흠 후보 인사청문회 - 1차 청년정책 기본계획 발표 - 정경심 1심 실형·법정구속 24   법원,尹 징계 효력 정지 결정 25   文, '법원 결정 존중, 혼란 사과' * 18~24 일일 확진 평균 1,012명 * 정의당, 중대재해기업처벌법 제정 촉구 단식 농성 지속	28   文, 변창흠 국토부장관 임명 - 중대재해법 정부안 제출 29   주한미국 백신 접종 시작 30   청와대 비서실장 유영민 임명 등 일부 참모진 개편 31   국내 인구 100% 초과 백신 물량 확보 1   이낙연, '대통령 사면' 언급 - 낙태죄 효력 상실 * 25~31 일일 확진 평균 1,030명 * 동부구치소 집단 감염	2   거리두기 2.5단계 2주 연장 4   이란, 한국 유조선 나포 5   '중대재해 처벌 수위' 여야 합의안, 정부안보다 후퇴 6   경찰청장, '정인이 사건' 대응 미흡 사과 - KOSPI 첫 3,000, 비트코인 급등 * 1~7 일일 확진 평균 850명 / 영국 변이 바이러스 전파 확산 * 전직 대통령 사면 관련 공방 * 정의당, '온전한 중대재해기업 처벌법 제정' 촉구 지속 * 美 의사당 난입 폭력 사태

# 대통령 직무 수행 평가 - 최근 6개월 추이 / 상세 결과

2020/2021년 (최근 6개월)	조사완료 사례수 (명)	대통령 직무 수행 평가			
		잘하고 있다	잘못하고 있다	어느 쪽도 아니다	모름/ 응답거절
7월 1주(30~02)	1,000	50%	39%	5%	6%
7월 2주(07~09)	1,001	47%	44%	5%	4%
7월 3주(14~16)	1,001	46%	43%	5%	7%
7월 4주(21~23)	1,000	45%	48%	3%	4%
7월 5주(28~30)	1,001	44%	45%	3%	7%
8월 1주(04~06)	1,000	44%	46%	4%	6%
8월 2주(11~13)	1,001	39%	53%	3%	5%
8월 3주(18~20)	1,002	47%	45%	4%	4%
8월 4주(25~27)	1,002	47%	43%	4%	5%
9월 1주(01~03)	1,002	45%	44%	4%	6%
9월 2주(08~10)	1,002	46%	45%	4%	6%
9월 3주(15~17)	1,000	45%	45%	4%	5%
9월 4주(22~24)	1,002	44%	48%	3%	5%
9월 5주(28~02)	추석 특별방역 기간, 데일리 조사 쉽				
10월 1주(05~09)	추석 특별방역 기간, 데일리 조사 쉽				
10월 2주(13~15)	1,001	47%	42%	4%	7%
10월 3주(20~22)	1,001	43%	45%	5%	6%
10월 4주(27~29)	1,001	43%	46%	4%	7%
11월 1주(03~05)	1,002	43%	47%	4%	6%
11월 2주(10~12)	1,001	46%	45%	4%	5%
11월 3주(17~19)	1,001	44%	45%	4%	7%
11월 4주(24~26)	1,005	40%	48%	5%	7%
12월 1주(01~03)	1,000	39%	51%	4%	6%
12월 2주(08~10)	1,000	38%	54%	3%	5%
12월 3주(15~17)	1,000	40%	52%	3%	5%
12월 4주(21~25)	연말 데일리 조사 쉽				
12월 5주(28~01)	연말 데일리 조사 쉽				
<b>1월 1주(05~07)</b>	<b>1,001</b>	<b>38%</b>	<b>55%</b>	<b>3%</b>	<b>4%</b>

- 한국갤럽 데일리 오피니언 제431호 www.gallup.co.kr

질문) 귀하는 문재인 대통령이 대통령으로서의 직무를 잘 수행하고 있다고 보십니까, 아니면 잘못 수행하고 있다고 보십니까? (긍정/부정을 답하지 않은 경우 재질문) 굳이 말씀하신다면, '잘하고 있다'와 '잘못하고 있다' 중 어느 쪽입니까?

2021년 1월 1주 (5~7일)	조사완료 사례수 (명)	가중적용 사례수 (명)	대통령 직무 수행 평가			
			잘하고 있다	잘못하고 있다	어느 쪽도 아니다	모름/ 응답거절
전체	1,001	1,000	38%	55%	3%	4%
지역별						
서울	191	191	34%	60%	3%	3%
인천/경기	311	311	39%	53%	4%	4%
강원	31	30	-	-	-	-
대전/세종/충청	105	106	37%	55%	4%	5%
광주/전라	98	98	63%	30%	3%	5%
대구/경북	100	98	27%	62%	2%	9%
부산/울산/경남	152	152	31%	65%	1%	3%
제주	13	13	-	-	-	-
성별						
남성	503	496	38%	57%	2%	4%
여성	498	504	38%	53%	4%	4%
연령별						
18~29세	150	180	32%	57%	2%	10%
30대	141	153	44%	50%	4%	2%
40대	189	189	55%	39%	3%	3%
50대	206	196	39%	55%	4%	1%
60대 이상	315	282	27%	67%	2%	4%
주요 지지 정당별						
국민의당	58	57	6%	91%	2%	2%
국민의힘	223	216	3%	94%	0%	2%
더불어민주당	351	351	76%	20%	3%	1%
정의당	59	59	42%	56%	-	2%
무당(無黨)층	274	279	18%	65%	5%	12%
직업별						
농/임/어업	40	36	-	-	-	-
자영업	141	139	39%	60%	1%	-
기능노무/서비스	118	116	34%	54%	5%	7%
사무/관리	323	330	49%	46%	3%	2%
전업주부	210	201	30%	60%	5%	5%
학생	64	78	27%	59%	-	14%
무직/은퇴/기타	105	102	33%	62%	2%	3%
생활 수준별						
상/중상	143	148	33%	63%	2%	2%
중	453	462	42%	52%	2%	3%
중하	239	234	35%	58%	3%	5%
하	151	143	37%	51%	6%	6%
성향별						
보수	244	236	15%	83%	0%	2%
중도	320	325	33%	61%	3%	3%
진보	286	294	67%	28%	3%	1%
모름/응답거절	151	145	27%	50%	6%	16%
평소 정치에 관심이						
많이 있다	264	257	39%	58%	3%	-
약간 있다	381	379	40%	57%	1%	2%
별로 없다	271	277	36%	55%	5%	5%
전혀 없다	68	72	28%	38%	6%	28%

- 50사례 미만은 수치가 제시되지 않음. 한국갤럽 데일리 오피니언 제431호 www.gallup.co.kr



# 대통령 직무 수행 평가 이유

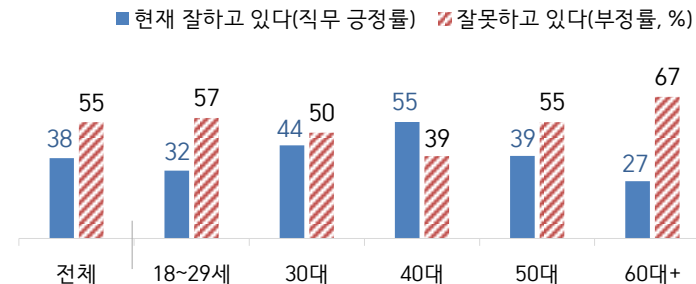
질문) 어떤 점에서 (잘하고/잘못하고 있다고) 생각하시는지 한 가지만 구체적으로 말씀해 주십시오.(자유응답)

대통령 직무 수행 긍정 평가 이유 2021년 1월 5~7일 (긍정 평가자 380명)		대통령 직무 수행 부정 평가 이유 1월 5~7일 (부정 평가자 550명)	
코로나19 대처 (+9)	38%	부동산 정책	22%
복지 확대 (+4)	6%	코로나19 대처 미흡 (+5)	16%
최선을 다함/열심히 한다	4%	경제/민생 문제 해결 부족	9%
전반적으로 잘한다 (-4)	3%	전반적으로 부족하다 (-4)	8%
서민 위한 노력	3%	인사(人事) 문제 (+5)	7%
기본에 충실/원칙대로 함/공정함	3%	독단적/일방적/편파적	4%
위기 대응/상황 대처	3%	검찰 압박/검찰 개혁 추진 문제 (-4)	4%
개혁/적폐청산/개혁 의지	2%	리더십 부족/무능하다	3%
검찰 개혁 (-9)	2%	주관·소신 부족/여론에 휘둘림	3%
전 정권보다 낫다	2%	소통 미흡	2%
경제 정책	2%	공정하지 못함/내로남불	2%
국민 입장을 생각한다	2%	공약 실천 미흡	1%
부동산 정책	1%	북한 관계	1%
외교/국제 관계	1%	국민 생각과 동떨어짐	1%
개방적/합리적	1%	일자리 문제/고용 부족	1%
주관·소신 있다	1%	국고/재정 낭비	1%
소통	1%	국론 분열/갈등	1%
정직함/솔직함/투명함	1%	신뢰할 수 없음/비호감	1%
공직자 인사(人事)	1%	서민 어려움/빈부 격차 확대	1%
북한 관계	1%	여야 갈등/협치 부족	1%
권위적이지 않다/소탈하다/검소하다	1%	보여주기식 정치	1%
공약 실천	1%	사회주의 정책	1%
안정감/나라가 조용함	1%	세금 인상	1%
기타	1%	기타	3%
모름/응답거절	16%	모름/응답거절	6%

\* (+/-) 표시는 직전(2020년 12월 3주) 조사 대비 증감폭이 ±3%포인트 이상인 항목(단위: %포인트)

- 한국갤럽 데일리 오피니언 제431호 www.gallup.co.kr

## ● 대통령 직무 수행 평가: 연령별 - 2021년 1월 1주(5~7일)



- 성·연령별 대통령 직무 수행 평가, 정당 지지도는 매월 말 공개하는 월 통합 자료 참조

- 전국 성인 1,001명 전화조사. 한국갤럽 데일리 오피니언 제431호 www.gallup.co.kr

# 대통령 국정 우선 과제

## ● 2021년 올해 대통령 국정 우선 과제 (% , 2개까지 자유응답)



- '없음/모름/응답거절' 9%. 2021년 1월 5~7일 전국 성인 1,001명 전화조사  
 - 한국갤럽 데일리 오피니언 제431호 www.gallup.co.kr

질문) 우리나라의 여러 현안 중에서 대통령이 올해 우선적으로 해결해야 할 과제는 무엇이라고 생각하십니까? 무엇이든 좋으니 구체적으로 말씀해 주십시오. (2개까지 자유응답)

2021년 1월 1주 (5~7일)	가중적용 사례수 (명)	대통령 국정 우선 과제 - 상위 8개							
		코로나19 방역	부동산 문제 해결	경제 활성화	일자리/고용 창출	민생 안정	검찰/사법 개혁	통합/협치/화합	코로나19 백신 확보
전체	1,000	40%	30%	25%	7%	7%	6%	6%	6%
지역별									
서울	191	39%	40%	26%	5%	5%	4%	6%	7%
인천/경기	311	44%	30%	25%	7%	7%	8%	6%	4%
강원	30	-	-	-	-	-	-	-	-
대전/세종/충청	106	41%	23%	21%	9%	10%	6%	4%	5%
광주/전라	98	37%	19%	23%	11%	11%	4%	4%	8%
대구/경북	98	31%	32%	32%	4%	5%	7%	6%	7%
부산/울산/경남	152	39%	30%	25%	7%	5%	7%	8%	8%
제주	13	-	-	-	-	-	-	-	-
성별									
남성	496	42%	28%	28%	4%	8%	7%	6%	6%
여성	504	39%	31%	22%	10%	6%	6%	6%	5%
연령별									
18~29세	180	54%	27%	12%	10%	3%	1%	1%	8%
30대	153	37%	45%	25%	8%	6%	6%	1%	6%
40대	189	47%	31%	35%	6%	5%	11%	2%	5%
50대	196	37%	25%	33%	7%	10%	13%	11%	7%
60대 이상	282	32%	26%	22%	6%	9%	3%	11%	4%
주요 지지 정당별									
국민의당	57	20%	32%	20%	11%	2%		9%	15%
국민의힘	216	29%	33%	28%	6%	9%	3%	9%	7%
더불어민주당	351	48%	30%	27%	6%	5%	12%	4%	4%
정의당	59	45%	29%	32%	10%	8%	8%	8%	3%
무당(無黨)층	279	44%	27%	21%	8%	9%	1%	5%	6%
직업별									
농/임/어업	36	-	-	-	-	-	-	-	-
자영업	139	41%	23%	30%	7%	10%	5%	7%	6%
기능노무/서비스	116	39%	22%	37%	6%	10%	3%	6%	6%
사무/관리	330	43%	39%	25%	5%	5%	11%	5%	7%
전업주부	201	32%	32%	23%	11%	6%	6%	6%	5%
학생	78	58%	16%	12%	13%	2%	2%	1%	7%
무직/은퇴/기타	102	43%	27%	21%	5%	8%	3%	9%	5%
성향별									
보수	236	34%	30%	27%	7%	4%	3%	9%	9%
중도	325	44%	33%	27%	8%	8%	5%	7%	7%
진보	294	45%	34%	26%	6%	6%	13%	2%	5%
모름/응답거절	145	35%	15%	15%	8%	11%	1%	6%	2%
대통령 직무									
긍정 평가자	380	46%	27%	25%	6%	6%	13%	3%	4%
부정 평가자	550	35%	34%	27%	8%	7%	2%	9%	7%

- 50사례 미만은 수치 제시하지 않음. 한국갤럽 데일리 오피니언 제431호 www.gallup.co.kr

정당 지지도 - 최근 6개월 추이

2020/2021년 (최근 6개월)	조사완료 사례수 (명)	현재 지지하는 정당 (정당 지지도)						
		국민의당	국민의힘	더불어 민주당	열린 민주당	정의당	기타	무당층 無黨層
7월 1주(30-02)	1,000	3%	21%	38%	3%	7%	1%	28%
7월 2주(07-09)	1,001	4%	20%	40%	2%	6%	1%	26%
7월 3주(14-16)	1,001	4%	21%	38%	3%	7%	1%	27%
7월 4주(21-23)	1,000	3%	23%	41%	2%	7%	1%	23%
7월 5주(28-30)	1,001	5%	20%	38%	3%	7%	1%	27%
8월 1주(04-06)	1,000	3%	25%	37%	2%	6%	1%	26%
8월 2주(11-13)	1,001	3%	27%	33%	3%	6%	1%	27%
8월 3주(18-20)	1,002	4%	23%	39%	3%	7%	1%	25%
8월 4주(25-27)	1,002	2%	20%	38%	2%	7%	0%	30%
9월 1주(01-03)	1,002	4%	20%	39%	3%	4%	1%	29%
9월 2주(08-10)	1,002	4%	19%	39%	3%	5%	1%	29%
9월 3주(15-17)	1,000	3%	20%	36%	3%	4%	1%	33%
9월 4주(22-24)	1,002	4%	21%	37%	3%	5%	1%	29%
9월 5주(28-02)	추석 특별방역 기간 데일리리 조사 쉼							
10월 1주(05-09)	추석 특별방역 기간 데일리리 조사 쉼							
10월 2주(13-15)	1,001	4%	18%	38%	3%	5%	1%	31%
10월 3주(20-22)	1,001	3%	17%	35%	4%	6%	1%	34%
10월 4주(27-29)	1,001	4%	20%	40%	2%	6%	0%	27%
11월 1주(03-05)	1,002	3%	20%	39%	3%	6%	1%	28%
11월 2주(10-12)	1,001	3%	18%	39%	3%	7%	1%	30%
11월 3주(17-19)	1,001	4%	19%	37%	3%	6%	1%	31%
11월 4주(24-26)	1,005	3%	22%	36%	3%	5%	0%	31%
12월 1주(01-03)	1,000	3%	20%	33%	3%	6%	1%	33%
12월 2주(08-10)	1,000	3%	21%	35%	3%	6%	0%	32%
12월 3주(15-17)	1,000	4%	21%	34%	3%	5%	1%	31%
12월 4주(21-25)	연말 데일리리 조사 쉼							
12월 5주(28-01)	연말 데일리리 조사 쉼							
<b>1월 1주(05-07)</b>	<b>1,001</b>	<b>6%</b>	<b>22%</b>	<b>35%</b>	<b>3%</b>	<b>6%</b>	<b>1%</b>	<b>28%</b>

- 한국갤럽 데일리리 오피니언 제431호 www.gallup.co.kr

질문) 귀하는 다음 중 어느 정당을 지지하십니까? 보기를 순환하여 불러드리겠습니다.  
 ('모름/없음'인 경우 재질문) 그럼, 본인 성향은 어느 정당에 조금이라도 더 가깝습니까?  
 - 국민의당/국민의힘/더불어민주당/열린민주당/정의당, 그 외 정당(자유응답), 없다

2021년 1월 1주 (5~7일)	조사완료 사례수 (명)	가중적용 사례수 (명)	정당 지지도 (현재 지지하는 정당)							없음	모름 응답 거절
			국민의당	국민의힘	더불어 민주당	열린 민주당	정의당	기타	무당층 無黨層		
전체	1,001	1,000	6%	22%	35%	3%	6%	1%	28%	24%	4%
지역별											
서울	191	191	9%	23%	34%	3%	6%	1%	24%	20%	4%
인천/경기	311	311	5%	16%	40%	4%	5%		29%	27%	2%
강원	31	30	-	-	-	-	-	-	-	-	-
대전/세종/충청	105	106	1%	23%	33%	1%	2%	1%	39%	33%	6%
광주/전라	98	98	7%	5%	55%	2%	9%	1%	21%	19%	2%
대구/경북	100	98	9%	36%	19%	3%	8%		25%	17%	8%
부산/울산/경남	152	152	5%	32%	26%	3%	4%	2%	28%	23%	4%
제주	13	13	-	-	-	-	-	-	-	-	-
성별											
남성	503	496	6%	24%	34%	4%	7%	0%	25%	22%	3%
여성	498	504	5%	19%	36%	3%	5%	1%	31%	26%	5%
연령별											
18~29세	150	180	6%	11%	31%	2%	4%	1%	43%	35%	8%
30대	141	153	5%	18%	45%	6%	4%	1%	23%	21%	2%
40대	189	189	7%	14%	45%	4%	8%	1%	22%	19%	3%
50대	206	196	4%	24%	39%	3%	7%	0%	23%	21%	2%
60대 이상	315	282	7%	34%	23%	2%	6%	0%	28%	24%	4%
직업별											
농/임/어업	40	36	-	-	-	-	-	-	-	-	-
자영업	141	139	5%	31%	32%	4%	10%		18%	17%	1%
기능노무/서비스	118	116	6%	23%	38%	2%	4%		27%	24%	3%
사무/관리	323	330	6%	12%	43%	4%	6%	1%	27%	25%	2%
전업주부	210	201	6%	27%	28%	3%	5%		32%	24%	7%
학생	64	78	6%	11%	28%	6%	6%	2%	42%	29%	13%
무직/은퇴/기타	105	102	6%	26%	31%		5%	2%	30%	28%	2%
생활 수준별											
상/중상	143	148	10%	23%	35%	2%	6%	2%	21%	18%	3%
중	453	462	5%	19%	41%	4%	5%	0%	26%	23%	3%
중하	239	234	6%	24%	28%	3%	6%	0%	33%	29%	4%
하	151	143	6%	22%	32%	3%	7%	1%	30%	26%	4%
성향별											
보수	244	236	10%	52%	15%	0%	3%	1%	20%	17%	3%
중도	320	325	8%	16%	30%	3%	9%		35%	33%	2%
진보	286	294	2%	6%	64%	7%	8%	1%	13%	10%	3%
모름/응답거절	151	145	3%	16%	23%	1%	1%	1%	56%	43%	13%
대통령 직무											
긍정 평가자	378	380	1%	2%	70%	7%	6%	1%	13%	10%	3%
부정 평가자	554	550	9%	37%	13%	1%	6%	0%	33%	30%	3%
평소 관심이											
많이 있다	264	257	5%	31%	36%	4%	7%	2%	16%	15%	1%
약간 있다	381	379	9%	22%	42%	3%	5%	0%	19%	17%	2%
별로 없다	271	277	4%	16%	30%	3%	7%	0%	39%	34%	5%
전혀 없다	68	72		10%	17%	2%	3%		68%	54%	14%

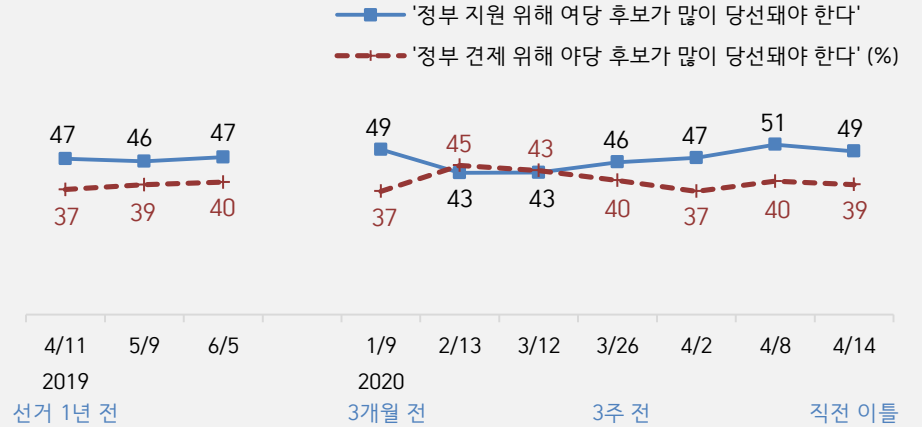
- 50사례 미만은 수치가 제시하지 않음. 한국갤럽 데일리 오피니언 제431호 www.gallup.co.kr

# 내년 재보궐선거 결과 기대

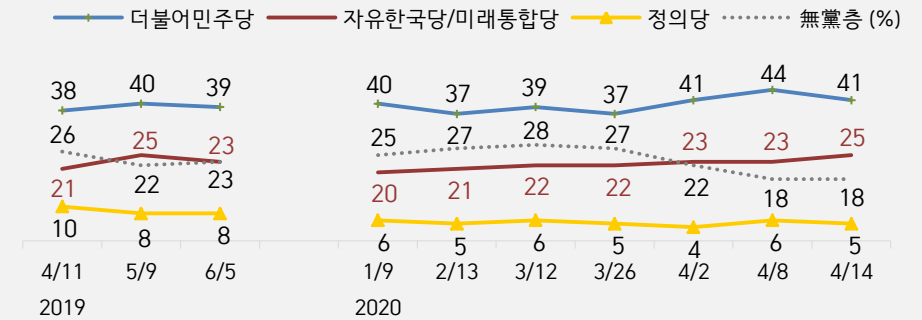
- 질문)** 4월에는 서울과 부산, 두 도시를 포함한 여러 지역에서 재보궐선거가 있을 예정입니다. 이번 재보궐선거와 관련해 다음 두 가지 주장 중 어느 쪽에 조금이라도 더 동의하십니까?
- 현 정부를 지원하기 위해 여당 후보가 많이 당선돼야 한다
  - 현 정부를 견제하기 위해 야당 후보가 많이 당선돼야 한다 (순서 로테이션 제시)

	조사완료		4월 재보궐선거 결과 기대		
	사례수 (명)	가중적용 사례수 (명)	정부 지원 위해 여당 다수 당선	정부 견제 위해 야당 다수 당선	모름/ 응답거절
2020년 7월 4주(21~23일)	1,000	1,000	37%	49%	14%
11월 4주(24~26일)	1,005	1,000	36%	50%	14%
<b>2021년 1월 1주(5~7일)</b>	<b>1,001</b>	<b>1,000</b>	<b>37%</b>	<b>52%</b>	<b>11%</b>
지역별					
서울	191	191	34%	58%	9%
인천/경기	311	311	41%	46%	13%
강원	31	30	-	-	-
대전/세종/충청	105	106	36%	54%	10%
광주/전라	98	98	56%	30%	14%
대구/경북	100	98	19%	68%	13%
부산/울산/경남	152	152	33%	58%	9%
제주	13	13	-	-	-
성별					
남성	503	496	36%	53%	11%
여성	498	504	38%	51%	12%
연령별					
18~29세	150	180	35%	49%	16%
30대	141	153	41%	46%	13%
40대	189	189	53%	38%	10%
50대	206	196	40%	52%	8%
60대 이상	315	282	23%	66%	11%
주요 지지 정당별					
국민의당	58	57	6%	91%	3%
국민의힘	223	216	1%	98%	1%
더불어민주당	351	351	76%	15%	9%
정의당	59	59	49%	44%	8%
무당(無黨)층	274	279	13%	61%	26%
직업별					
농/임/어업	40	36	-	-	-
자영업	141	139	39%	54%	7%
기능노무/서비스	118	116	33%	49%	17%
사무/관리	323	330	46%	46%	8%
전업주부	210	201	29%	56%	15%
학생	64	78	34%	51%	15%
무직/은퇴/기타	105	102	32%	57%	11%
성향별					
보수	244	236	13%	80%	6%
중도	320	325	32%	58%	9%
진보	286	294	69%	23%	8%
모름/응답거절	151	145	19%	48%	32%
대통령 직무					
긍정 평가자	378	380	78%	12%	10%
부정 평가자	554	550	10%	82%	8%

(참고 1) 제21대 국회의원선거 결과 기대 (2019년 4월~2020년 4월)



(참고 2) 위와 같은 시기 주요 정당 지지도 (선거와 무관하게 평소/현재 지지하는 정당)



- 평소 정당 지지도는 유권자의 정당에 대한 태도로, 다가올 선거에서의 투표 행동과는 괴리 존재  
 - 선거에서는 평소 지지하던 정당에 표를 주기도 하지만 적지 않은 유권자는 특정 정당이 싫어서 다른 정당에 투표하며, 출마한 후보의 면면에 따라서도 선택이 달라질 수 있음을 유념

- 시점별 전국 성인 약 1,000명 전화조사. 조사 종료일 기준 제시. 한국갤럽 데일리 오피니언

질문) 현재 이명박, 박근혜 두 전직 대통령이 구속 수감 중입니다.

귀하는 전직 대통령 사면에 대해 다음 중 어떤 의견이십니까?

- 현 정부에서 사면해야 한다 / 현 정부에서 사면해서는 안 된다 (순서 로테이션 제시)

## 전직 대통령 사면

2021년 1월 1주 (5~7일)	조사완료 사례수 (명)	가중적용 사례수 (명)	전직 대통령 사면		
			현 정부에서 사면해야 한다	현 정부에서 사면해선 안 된다	모름/ 응답거절
전체	1,001	1,000	37%	54%	9%
지역별					
서울	191	191	40%	51%	9%
인천/경기	311	311	31%	62%	7%
강원	31	30	-	-	-
대전/세종/충청	105	106	41%	48%	11%
광주/전라	98	98	31%	62%	8%
대구/경북	100	98	38%	43%	19%
부산/울산/경남	152	152	49%	46%	5%
제주	13	13	-	-	-
성별					
남성	503	496	35%	56%	9%
여성	498	504	39%	52%	9%
연령별					
18~29세	150	180	21%	68%	11%
30대	141	153	21%	72%	7%
40대	189	189	20%	72%	7%
50대	206	196	37%	54%	9%
60대 이상	315	282	69%	23%	9%
주요 지지 정당별					
국민의당	58	57	50%	34%	15%
국민의힘	223	216	70%	22%	8%
더불어민주당	351	351	18%	75%	7%
정의당	59	59	24%	70%	6%
무당(無黨)층	274	279	38%	50%	12%
직업별					
농/임/어업	40	36	-	-	-
자영업	141	139	42%	50%	9%
기능노무/서비스	118	116	38%	55%	7%
사무/관리	323	330	23%	68%	9%
전업주부	210	201	53%	39%	9%
학생	64	78	17%	71%	12%
무직/은퇴/기타	105	102	51%	40%	9%
성향별					
보수	244	236	63%	29%	8%
중도	320	325	33%	58%	9%
진보	286	294	19%	78%	4%
모름/응답거절	151	145	43%	39%	19%
대통령 직무					
긍정 평가자	378	380	18%	75%	7%
부정 평가자	554	550	52%	39%	9%
평소 관심 있다	645	636	38%	54%	8%
정치에 관심 없다	339	349	36%	55%	10%
정치적 견해					
주변에 밝히는 편	357	352	38%	55%	7%
그렇지 않다	619	625	36%	54%	10%

- 50사례 미만은 수치 제시하지 않음. 한국갤럽 데일리 오피니언 제427호 www.gallup.co.kr

※ 2017년은 대선, 2020년은 총선 직전 이틀	조사완료 사례수 (명)	가중적용 사례수 (명)	평소 정치 관심 정도					
			관심있다 (계)			별로 없다	전혀 없다	모름/ 응답거절
				많이	약간			
2017년 5월 2주(7~8일)	2,030	2,030	75%	36%	39%	18%	5%	2%
2020년 4월 3주(13~14일)	1,004	1,000	70%	28%	42%	20%	7%	3%
<b>2021년 1월 1주(5~7일)</b>	<b>1,001</b>	<b>1,000</b>	<b>64%</b>	<b>26%</b>	<b>38%</b>	<b>28%</b>	<b>7%</b>	<b>2%</b>
지역별 서울	191	191	64%	30%	35%	26%	9%	1%
인천/경기	311	311	65%	27%	39%	27%	6%	1%
강원	31	30	-	-	-	-	-	-
대전/세종/충청	105	106	62%	28%	34%	28%	9%	2%
광주/전라	98	98	58%	24%	34%	32%	9%	2%
대구/경북	100	98	61%	20%	40%	31%	6%	3%
부산/울산/경남	152	152	66%	25%	42%	28%	5%	1%
제주	13	13	-	-	-	-	-	-
성별 남성	503	496	67%	30%	38%	24%	7%	1%
여성	498	504	60%	22%	38%	31%	8%	2%
연령별 18~29세	150	180	47%	10%	36%	40%	13%	1%
30대	141	153	71%	23%	48%	21%	8%	
40대	189	189	69%	34%	35%	22%	7%	1%
50대	206	196	66%	31%	36%	28%	4%	2%
60대 이상	315	282	65%	28%	37%	27%	5%	3%
주요 지지 정당별 국민의당	58	57	80%	23%	57%	20%		
국민의힘	223	216	75%	37%	38%	21%	3%	1%
더불어민주당	351	351	72%	26%	45%	24%	4%	1%
정의당	59	59	62%	29%	33%	33%	3%	2%
무당(無黨)층	274	279	41%	15%	26%	39%	18%	3%
직업별 농/임/어업	40	36	-	-	-	-	-	-
자영업	141	139	69%	33%	37%	24%	4%	2%
기능노무/서비스	118	116	62%	28%	35%	27%	10%	2%
사무/관리	323	330	69%	30%	39%	24%	6%	1%
전업주부	210	201	61%	23%	38%	28%	7%	3%
학생	64	78	41%	11%	30%	40%	19%	
무직/은퇴/기타	105	102	62%	15%	47%	31%	5%	2%
성향별 보수	244	236	71%	32%	39%	24%	5%	1%
중도	320	325	64%	21%	43%	27%	8%	1%
진보	286	294	74%	34%	40%	24%	2%	
모름/응답거절	151	145	30%	10%	20%	43%	20%	7%
대통령 직무 긍정 평가자	378	380	67%	26%	40%	26%	5%	2%
부정 평가자	554	550	66%	27%	39%	28%	5%	1%
투표로 바꿀 수 있다	674	679	70%	28%	42%	25%	4%	1%
정치적 견해 그렇지 않다	252	249	51%	19%	32%	34%	13%	2%
정치적 견해 주변에 밝히는 편	357	352	86%	47%	38%	12%	2%	1%
정치적 견해 그렇지 않다	619	625	52%	14%	38%	36%	10%	1%

질문) 귀하는 투표를 통해 우리나라 정치를 바꿀 수 있다고 생각하십니까, 그렇지 않습니까?

	조사완료 사례수 (명)	가중적용 사례수 (명)	투표를 통해 우리나라 정치를		
			바꿀 수 있다	그렇지 않다	모름/ 응답거절
2015년 10월 1주(6~8일)	1,003	1,003	52%	40%	8%
2017년 5월 2주(7~8일)	2,030	2,030	68%	22%	9%
2020년 1월 2주(7~9일)	1,000	1,000	66%	27%	7%
4월 3주(13~14일)	1,004	1,000	71%	21%	8%
<b>2021년 1월 1주(5~7일)</b>	<b>1,001</b>	<b>1,000</b>	<b>68%</b>	<b>25%</b>	<b>7%</b>
지역별					
서울	191	191	68%	23%	8%
인천/경기	311	311	71%	24%	5%
강원	31	30	-	-	-
대전/세종/충청	105	106	70%	25%	5%
광주/전라	98	98	67%	27%	6%
대구/경북	100	98	58%	32%	10%
부산/울산/경남	152	152	65%	24%	11%
제주	13	13	-	-	-
성별					
남성	503	496	66%	29%	5%
여성	498	504	70%	20%	10%
연령별					
18~29세	150	180	74%	23%	4%
30대	141	153	79%	19%	2%
40대	189	189	69%	28%	3%
50대	206	196	65%	30%	5%
60대 이상	315	282	59%	24%	16%
주요 지지 정당별					
국민의당	58	57	70%	21%	9%
국민의힘	223	216	68%	21%	11%
더불어민주당	351	351	78%	18%	4%
정의당	59	59	61%	36%	3%
무당(無黨)층	274	279	55%	35%	10%
직업별					
농/임/어업	40	36	-	-	-
자영업	141	139	61%	34%	5%
기능노무/서비스	118	116	61%	33%	6%
사무/관리	323	330	78%	20%	2%
전업주부	210	201	59%	23%	18%
학생	64	78	75%	19%	5%
무직/은퇴/기타	105	102	65%	25%	9%
성향별					
보수	244	236	75%	20%	5%
중도	320	325	68%	26%	6%
진보	286	294	73%	23%	4%
모름/응답거절	151	145	44%	34%	21%
대통령 직무					
긍정 평가자	378	380	75%	20%	5%
부정 평가자	554	550	64%	28%	8%
평소에 정치에 관심이					
많이 있다	264	257	74%	18%	8%
약간 있다	381	379	75%	21%	4%
별로 없다	271	277	60%	31%	9%
전혀 없다	68	72	41%	46%	12%
정치적 견해					
주변에 밝히는 편	357	352	77%	17%	5%
그렇지 않다	619	625	63%	30%	7%

질문) 귀하는 평소 주변 사람들에게 정치인 또는 정당에 대한 귀하의 생각이나 지지 여부를 밝히는 편입니까, 그렇지 않습니까?

	조사완료 사례수 (명)	가중적용 사례수 (명)	평소 정치인/정당 관련 견해		
			주변 사람들에게 밝히는 편	그렇지 않다	모름/ 응답거절
2020년 1월 2주(7~9일)	1,000	1,000	36%	61%	3%
4월 3주(13~14일)	1,004	1,000	35%	61%	3%
<b>2021년 1월 1주(5~7일)</b>	<b>1,001</b>	<b>1,000</b>	<b>35%</b>	<b>63%</b>	<b>2%</b>
지역별					
서울	191	191	37%	61%	2%
인천/경기	311	311	36%	62%	2%
강원	31	30	-	-	-
대전/세종/충청	105	106	30%	67%	4%
광주/전라	98	98	36%	63%	1%
대구/경북	100	98	38%	57%	4%
부산/울산/경남	152	152	37%	61%	2%
제주	13	13	-	-	-
성별					
남성	503	496	35%	62%	2%
여성	498	504	35%	63%	2%
연령별					
18~29세	150	180	25%	74%	1%
30대	141	153	36%	63%	1%
40대	189	189	42%	56%	2%
50대	206	196	36%	62%	2%
60대 이상	315	282	36%	60%	5%
주요 지지 정당별					
국민의당	58	57	44%	54%	2%
국민의힘	223	216	45%	53%	3%
더불어민주당	351	351	36%	62%	2%
정의당	59	59	33%	64%	3%
무당(無黨)층	274	279	22%	75%	2%
직업별					
농/임/어업	40	36	-	-	-
자영업	141	139	42%	55%	3%
기능노무/서비스	118	116	38%	60%	2%
사무/관리	323	330	38%	61%	1%
전업주부	210	201	31%	65%	4%
학생	64	78	28%	72%	
무직/은퇴/기타	105	102	27%	70%	3%
성향별					
보수	244	236	45%	54%	1%
중도	320	325	32%	67%	1%
진보	286	294	43%	56%	1%
모름/응답거절	151	145	11%	80%	9%
대통령 직무					
긍정 평가자	378	380	37%	61%	2%
부정 평가자	554	550	36%	62%	2%
평소에 정치에 관심이					
많이 있다	264	257	65%	34%	1%
약간 있다	381	379	36%	63%	1%
별로 없다	271	277	15%	82%	3%
전혀 없다	68	72	8%	89%	2%
투표로					
바꿀 수 있다	674	679	40%	58%	2%
정치를					
그렇지 않다	252	249	24%	74%	1%

- 50사례 미만은 수치 제시하지 않음. 한국갤럽 데일리 오피니언 제431호 www.gallup.co.kr



# 한국갤럽 데일리 오피니언

한국갤럽조사연구소는 1974년 6월 박무익 회장이 설립한 한국 최초의 법인 형태 조사 전문 회사입니다.  
1980년대부터 대통령 직무 수행 평가와 정당 지지도 조사 결과를 발표해 왔으며, 우리 국민의 71%가 한국갤럽을 알고 있습니다.



한국갤럽은 2012년부터 조사의 중립성, 지속성, 대표성을 확보한 '한국갤럽 데일리 오피니언'으로 매주 새로운 결과를 전합니다.

- **중립성**: 정치권, 이해 관계자, 특정 언론의 의뢰가 아닌, **한국갤럽이 자체 기획, 운영, 공개합니다.**
- **지속성**: 특정 이벤트, 특정 시기, 단 하루의 조사 표본 영향력을 최소화하기 위해 **연중 매주 추적 조사합니다.**
- **대표성**: 전국 유권자 모집단의 특성을 최대한 반영하기 위해 **무선 RDD 표본 프레임**을 이용합니다.



무작위로 생성한 휴대전화 번호를 이용해 한국갤럽 조사원이 전화를 걸어 매주 화~목 사흘간 약 1,000명 유효표본을 확보합니다.  
수집한 데이터는 전국 8권역, 성/연령대 특성 비율로 사후 셀(Cell) 가중처리합니다.



**한국갤럽 홈페이지 갤러리포트 게시판을 통해 공개한 자료**는 모두 한국갤럽의 자산이므로 상업적 용도의 재판매를 금지합니다.

- **기사, 논문, SNS 공유 등 재판매 이외 용도로는 누구나, 무료로, 자유롭게 이용하실 수 있습니다.**
- 인용하실 때는 반드시 출처를 밝혀 주십시오. 가능하면 조사 기간, 방법, 표본크기 등 개요까지 함께 표시하실 것을 권장합니다.
- 저희는 소수점 아래 수치를 제시하지 않는 것을 원칙으로 하고 있으니, 인용하실 때도 그에 따라 주실 것을 당부합니다.

한국갤럽 조사에 관심 가져주셔서 고맙습니다.

- 문의: 전화 02-3702-2100(대표)/2571/2621/2622 또는 [홈페이지 Q&A](#)
- 주소: (본관) 03167 서울시 종로구 사직로 70, (신관) 03042 서울시 종로구 자하문로 70

이 문서에는 네이버 나눔글꼴과 한글과컴퓨터 함초롬체를 썼습니다.