

한국갤럽 데일리 오피니언

제426호 2020년 11월 3주

대통령 직무 수행 평가, 긍·부정 평가 이유 | 정당 지지도 | [고위공직자 인사청문회 우선 검증 사항, 인사청문회 방식](#) | [코로나19 감염 우려감·가능성, 정부 대응 평가 - 10개월 추이](#)

조사 개요

- 조사기간: 2020년 11월 17~19일
- 표본추출: 휴대전화 RDD 표본 프레임에서 무작위 추출(집전화 RDD 15% 포함)
- 응답방식: 전화조사원 인터뷰
- 조사대상: 전국 만 18세 이상 1,001명
- 표본오차: $\pm 3.1\%$ 포인트(95% 신뢰수준)
- 응답률: 17%(총 통화 6,029명 중 1,001명 응답 완료)
- 의뢰처: 한국갤럽 자체 조사

갤럽리포트 G20201120

한국갤럽 데일리 오피니언 독자 여러분, 안녕하십니까?

1974년 문을 연 저희 연구소가 지금까지 얻은 명성은 저희 조사에 협조해주신 우리 국민 덕분입니다.

저희는 그에 보답하는 마음으로 2012년부터 자체 기획, 운영하는 정치 지표를 누구나 이용하실 수 있도록 제공해 왔습니다.

올해도 매주 정치, 사회, 경제, 생활, 문화 등 다양한 분야에 대한 흥미로운 조사 결과를 전하겠습니다.

여론조사의 홍수 속에 '정확한 자' 하나를 제공하고자 시작한 저희 노력이 여론의 흐름을 읽으시는 데 도움되기를 바랍니다.

한국갤럽에 몸 담고 있는 한 사람, 한 사람은 공정하고 신뢰받는 조사회사로서 사명을 다하기 위해 계속 노력하겠습니다.



한국갤럽 데일리 오피니언은

조사원이 직접 묻고 응답 받는 인터뷰 방식으로 진행합니다.

전국 유권자 대표성을 최대한 확보하고자 무작위발생(RDD: Random Digit Dialing)한 휴대전화 번호를 기본 표본추출틀로 합니다. 단, 휴대전화만으로는 접근하기 어려운 여성, 고연령대 일부는 무작위발생한 집전화번호 조사로 보완합니다(반영 비율 평균 15%).

→ [데일리 오피니언 표본설계: 모집단 정의부터 모수추정까지](#)



여론조사 바로보기

자주 물으시는 질문과 답글, 여론조사에 대한 이해를 돕는 한국갤럽 홈페이지 게시물 링크입니다. 클릭하면 연결됩니다.

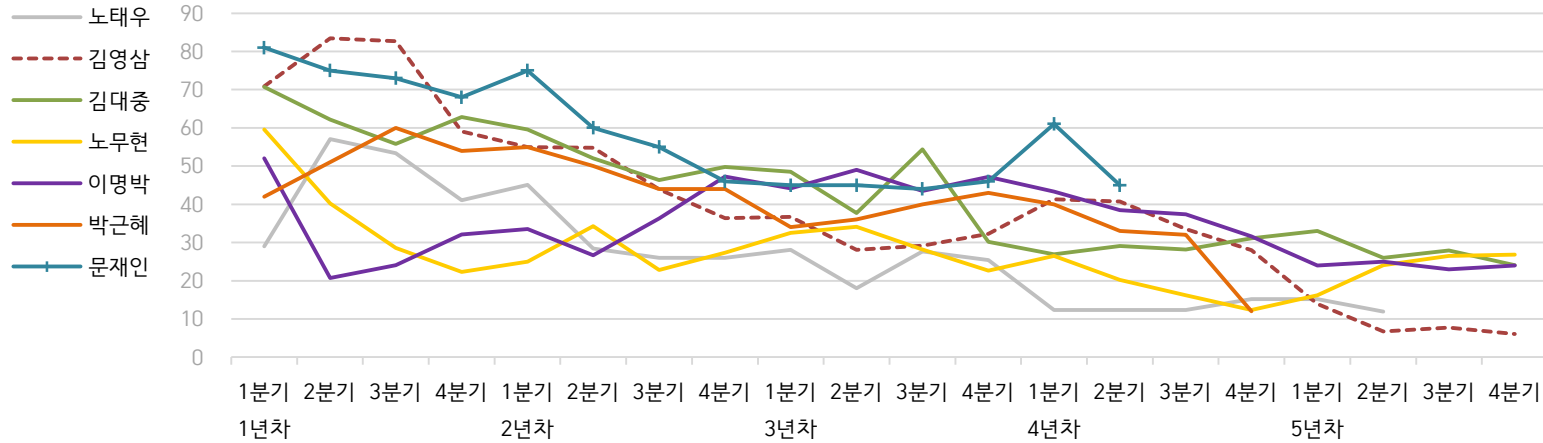
- 1 → [조사방법이 다르면 결과도 다릅니다: 같은 시기 상반된 조사 결과가 나오는 이유](#)
- 2 → [표본오차보다 훨씬 작은 변동에 의미를 부여하는 행위는 해석이 아니라 소설과 다름없습니다](#)
- 3 → [여론조사 결과는 옳고 그름의 잣대가 아니라, 다양한 의견의 중간점이 어디쯤인지 가능하는 이정표 역할을 할 뿐입니다](#)
- 4 → [평소 정당 지지도는 현시점 유권자의 정당에 대한 태도로, 선거 결과에 대한 예측이 아닙니다](#)
- 5 → [오보\(誤報\)에 가까울 만큼 여론조사에 대한 무지\(無知\)를 드러낸 기사가 많습니다: 부끄러운 여론조사 보도](#)
- 6 → [여론조사는 정치 도구가 아니라 확률과 통계에 기반한 과학적 절차입니다: 한계와 오해](#)
- 7 → [한국갤럽 유무선RDD 전화조사, 선거여론조사 관련 학술 논문 다운로드](#)
- 8 → [여론조사의 이해와 활용에 관한 다양한 시각을 담은 기사/칼럼/인터뷰](#)
- 9 → [한국갤럽 데일리 오피니언의 시작: 사회적 책임과 중립\(中立\)](#)

한국갤럽 역대 대통령 직무 수행 평가 1988~2020

1988~2011년은 분기 내 여러 조사 결과의 중위수 기준, 2012년 이후는 한국갤럽 데일리 오피니언 매주 조사 분기별 통합 결과, '잘하고 있다' → 긍정, '잘못하고 있다' → 부정 평가 비율

질문) 귀하는 ○○○ 대통령이 대통령으로서의 직무를 잘 수행하고 있다고 보십니까, 아니면 잘못 수행하고 있다고 보십니까? (긍정/부정을 답하지 않은 경우 재질문)
 굳이 말씀하신다면, '잘하고 있다'와 '잘못하고 있다' 중 어느 쪽입니까?

◎ 역대 대통령 직무 수행 긍정률 (%)



◎ 역대 대통령 직무 수행 평가 (%)

역대 대통령	재임연차	1년차				2년차				3년차				4년차				5년차				
		분기	1분기	2분기	3분기	4분기	1분기	2분기	3분기	4분기	1분기	2분기	3분기	4분기	1분기	2분기	3분기	4분기	1분기	2분기	3분기	4분기
13대 노태우 (1988~1993)	긍정	29	57	53	41	45	28	26	-	28	18	28	25	12	-	-	15	-	12	-	-	-
	부정	46	16	25	27	25	41	45	-	40	62	55	54	40	-	-	41	-	56	-	-	-
14대 김영삼 (1993~1998)	긍정	71	83	83	59	55	55	44	36	37	28	29	32	41	41	34	28	14	7	8	6	
	부정	7	4	6	18	24	21	25	33	34	41	45	39	33	37	40	47	65	74	78	74	
15대 김대중 (1998~2003)	긍정	71	62	56	63	60	52	46	50	49	38	54	30	27	29	28	31	33	26	28	24	
	부정	7	11	17	14	16	22	29	24	20	26	18	51	55	52	49	49	41	53	52	56	
16대 노무현 (2003~2008)	긍정	60	40	29	22	25	34	23	27	33	34	28	23	27	20	16	12	16	24	27	27	
	부정	19	41	53	62	57	46	60	57	55	53	61	67	63	70	74	79	78	66	64	62	
17대 이명박 (2008~2013)	긍정	52	21	24	32	34	27	36	47	44	49	44	47	43	39	37	32	25	25	23	24	
	부정	29	69	65	55	55	55	55	45	45	41	43	41	49	54	55	60	62	58	59	63	
18대 박근혜 (2013~2017)	긍정	42	51	60	54	55	50	44	44	34	36	40	43	40	33	32	12					
	부정	23	23	21	33	34	39	46	45	56	54	51	46	49	53	55	80					
19대 문재인 (2017~2022)	긍정	81	75	73	68	75	60	55	46	45	45	44	46	61	45							
	부정	11	17	19	23	15	30	36	44	45	46	48	46	30	45							

- 역대 대통령 평가에는 모두 동일 질문 방식 적용(2점 척도, 재질문 1회). 한국갤럽 데일리 오피니언 www.gallup.co.kr

- 박근혜 대통령 4년차 4분기 직무 긍정률: 2016년 10월 4주간 평균 24% → 11~12월 6주간 평균 5%. 2017년 3월 10일 탄핵

- 문재인 대통령은 2017년 5월 10일 취임, 30일부터 직무 평가 시작. 1년차 1분기는 6월 평균, 2분기 7~9월, 3분기 10~12월, 4분기는 이듬해(2018년) 1~3월 평균

주간 응답자 특성표

주요 분석 단위별 표본오차(95% 신뢰수준 기준)와 지역/성/지지정당/직업/생활수준/성향과 연령 분포 구성입니다. 2020년 3월 행정안전부 주민등록인구 기준 8개 권역/성/연령별 셀 가중 결과

- 질문** - 귀하는 어느 시도에 살고 계십니까? 주소지 기준으로 말씀해 주십시오. (저희가 전화번호를 무작위 추출해 지역을 알지 못합니다.)
- 실례지만, 귀하의 연세는 올해 만으로 어떻게 되십니까?
 - 귀하의 직업은 무엇입니까?
 - 우리 국민들의 생활수준을 상, 중상, 중, 중하, 하의 다섯 단계로 나눈다면 귀댁 생활수준은 어디에 속한다고 생각하십니까?
 - 귀하 본인의 정치적 성향은 다음 중 어디에 해당한다고 생각하십니까? (보기 제시) 매우 보수적 / 약간 보수적 / 중도적 / 약간 진보적 / 매우 진보적

응답자 특성표 2020년 11월 3주 (17~19일)	조사완료		목표할당		가중값 배율 (B/A)	표본오차 95% 신뢰수준
	사례수 (명) (A)	비율	사례수 (명) (B)	비율		
전체	1,001	100%	1,000	100%	1.00	±3.1%P
지역별						
서울	199	20%	193	19%	0.97	±6.9%P
인천/경기	305	30%	309	31%	1.01	±5.6%P
강원	30	3%	30	3%	1.00	±17.9%P
대전/세종/충청	103	10%	105	11%	1.02	±9.7%P
광주/전라	99	10%	99	10%	1.00	±9.8%P
대구/경북	100	10%	99	10%	0.99	±9.8%P
부산/울산/경남	152	15%	153	15%	1.01	±7.9%P
제주	13	1%	13	1%	0.97	±27.2%P
성별						
남성	523	52%	496	50%	0.95	±4.3%P
여성	478	48%	504	50%	1.05	±4.5%P
연령별						
18~29세	157	16%	181	18%	1.15	±7.8%P
30대	146	15%	159	16%	1.09	±8.1%P
40대	183	18%	190	19%	1.04	±7.2%P
50대	211	21%	197	20%	0.93	±6.7%P
60대 이상	304	30%	272	27%	0.90	±5.6%P

- 표본오차는 조사완료 사례수 기준. 한국갤럽 데일리 오피니언 제426호
- 목표할당 사례수는 2020년 3월 행안부 주민등록인구 지역/성/연령별 비율 기준 인원

응답자 특성표 2020년 11월 3주 (17~19일)	조사완료 사례수 (명)	주민등록인구 기준 가중값 적용 결과					
		가중적용 사례수	연령 분포				
			18~29세	30대	40대	50대	60대+
전체	1,001	1,000	18%	16%	19%	20%	27%
지역별							
서울	199	193	20%	18%	18%	18%	26%
인천/경기	305	309	19%	17%	21%	20%	23%
강원	30	30	-	-	-	-	-
대전/세종/충청	103	105	18%	16%	19%	19%	28%
광주/전라	99	99	17%	13%	18%	20%	32%
대구/경북	100	99	17%	14%	18%	21%	31%
부산/울산/경남	152	153	17%	15%	19%	20%	29%
제주	13	13	-	-	-	-	-
성별							
남성	523	496	19%	17%	20%	20%	25%
여성	478	504	17%	15%	19%	19%	30%
주요							
국민의힘	201	188	8%	11%	7%	24%	50%
지지							
더불어민주당	364	370	16%	18%	26%	19%	20%
정당별							
정의당	64	61	18%	19%	20%	23%	20%
무당(無黨)층	299	308	27%	15%	16%	16%	26%
직업별							
농/임/어업	35	33	-	-	-	-	-
자영업	136	128	7%	14%	30%	30%	19%
기능노무/서비스	162	156	13%	17%	15%	31%	24%
사무/관리	295	304	18%	28%	28%	19%	6%
전업주부	167	171	1%	10%	20%	18%	51%
학생	62	71	99%	1%			
무직/은퇴/기타	144	138	18%	5%	6%	13%	59%
생활							
상/중상	164	171	26%	21%	19%	17%	17%
수준별							
중	448	450	21%	16%	21%	18%	24%
중하	203	201	14%	17%	20%	23%	26%
하	165	158	10%	10%	13%	24%	43%
성향별							
보수	269	261	15%	14%	14%	19%	38%
중도	299	301	18%	19%	22%	21%	20%
진보	260	265	21%	17%	26%	23%	13%
모름/응답거절	173	173	19%	11%	11%	13%	45%

- 50사례 미만은 수치 제시하지 않음. 한국갤럽 데일리 오피니언 제426호 www.gallup.co.kr

2020년 11월 3주 (17~19일)		조사완료 사례수 (명)			목표할당 사례수 (명)		
		계	남성	여성	계	남성	여성
전국	합계	1,001	523	478	1,000	496	504
	18~29세	157	80	77	181	95	86
	30대	146	87	59	159	82	77
	40대	183	105	78	190	97	94
	50대	211	111	100	197	99	98
	60대 이상	304	140	164	272	123	149
서울	소계	199	101	98	193	93	100
	18~29세	37	18	19	38	19	19
	30대	37	19	18	34	17	17
	40대	40	21	19	35	18	18
	50대	33	18	15	35	17	18
	60대 이상	52	25	27	50	23	28
인천/경기	소계	305	165	140	309	155	154
	18~29세	48	21	27	58	30	28
	30대	46	32	14	53	27	26
	40대	57	38	19	63	32	31
	50대	71	36	35	62	31	31
	60대 이상	83	38	45	72	33	39
강원	소계	30	15	15	30	15	15
	18~29세	4	2	2	5	3	2
	30대	5	2	3	4	2	2
	40대	2	1	1	5	3	3
	50대	7	4	3	6	3	3
	60대 이상	12	6	6	10	5	6
대전/세종/충청	소계	103	54	49	105	53	52
	18~29세	18	9	9	19	10	9
	30대	12	7	5	17	9	8
	40대	19	12	7	20	10	10
	50대	21	11	10	20	11	10
	60대 이상	33	15	18	30	13	16
광주/전라	소계	99	50	49	99	49	50
	18~29세	12	8	4	17	9	8
	30대	12	5	7	13	7	6
	40대	20	10	10	18	9	9
	50대	20	11	9	19	10	9
	60대 이상	35	16	19	31	14	18
대구/경북	소계	100	50	50	99	49	50
	18~29세	16	8	8	16	9	7
	30대	14	8	6	14	7	7
	40대	16	8	8	18	9	9
	50대	20	11	9	20	10	10
	60대 이상	34	15	19	31	14	17
부산/울산/경남	소계	152	81	71	153	76	77
	18~29세	20	13	7	26	14	12
	30대	19	13	6	23	12	11
	40대	26	13	13	28	14	14
	50대	37	19	18	31	16	16
	60대 이상	50	23	27	45	20	25
제주	소계	13	7	6	13	6	6
	18~29세	2	1	1	2	1	1
	30대	1	1		2	1	1
	40대	3	2	1	3	1	1
	50대	2	1	1	3	1	1
	60대 이상	5	2	3	3	1	2

조사완료 응답자 특성표

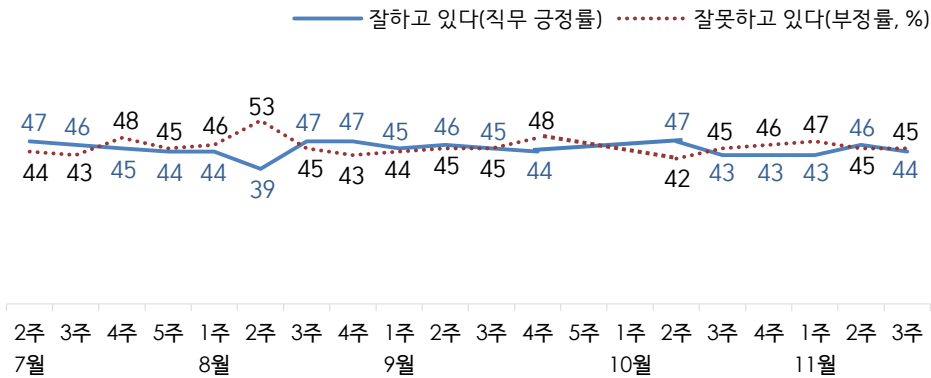
2019년 8월 1일부터 시행 중인 중앙선거여론조사심의위원회 선거여론조사기준 개정안에 따라 지역(8개 권역)/성/연령별 조사완료 사례수와 목표할당 사례수를 함께 제시합니다. 목표할당 사례수 합계나 소계는 최대 ±2까지 차이가 날 수 있습니다. 1,000명을 권역(8)*성(2)*연령대(5)=80개 셀별 할당 시 소수점 아래 반올림 때문입니다. 이는 조사 결과 해석에는 어떤 영향도 주지 않는 자연스럽고 불가피한 현상입니다. 응답자 특성표의 목표 할당 사례수는 2020년 3월 말 행안부 주민등록인구 기준입니다.

대통령 직무 수행 평가, 정당 지지도 - 최근 20주 지표 추이

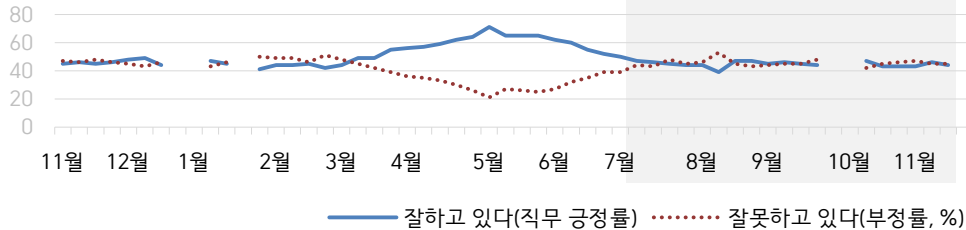
매주 화~목 조사 | 휴대전화 RDD 조사(집전화 RDD 보완) | 매주 유효표본 약 1,000명 | 표본오차 ±3.1%포인트(95% 신뢰수준) | 최근 20주 평균 응답률 15%

질문) 귀하는 문재인 대통령이 대통령으로서의 직무를 잘 수행하고 있다고 보십니까, 아니면 잘못 수행하고 있다고 보십니까? (긍정/부정을 답하지 않은 경우 재질문) 굳이 말씀하신다면, '잘하고 있다'와 '잘못하고 있다' 중 어느 쪽입니까?

● 대통령 직무 수행 평가 - 최근 20주



● 대통령 직무 수행 평가 - 2019/2020년



- 2019년 12월 4주, 2020년 1월 1주(연말연시), 4주(설), 10월 1~2주(추석 특별방역기간) 조사 함
- 한국갤럽 데일리 오피니언 제426호 www.gallup.co.kr

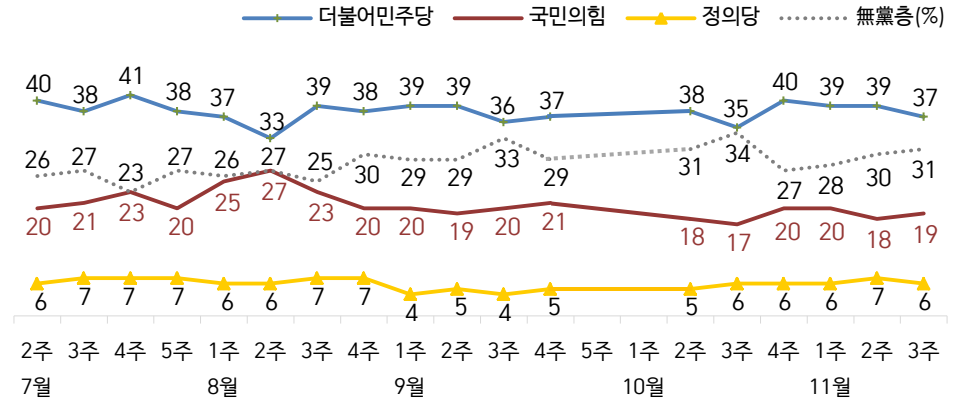
질문) 현재 우리나라에는

(2019년까지) (더불어민주당, 민주평화당, 바른미래당, 우리공화당, 자유한국당, 정의당: 순서 로테이션) 등의 정당이 있습니다. 귀하는 이 중 어느 정당을 지지하십니까?

(2020년부터) 귀하는 다음 중 어느 정당 또는 단체를 지지하십니까? 보기를 순환하여 불러드리겠습니다. ('모름/없음'인 경우 재질문) 그럼, 본인 성향은 어느 정당/단체에 조금이라도 더 가깝습니까?

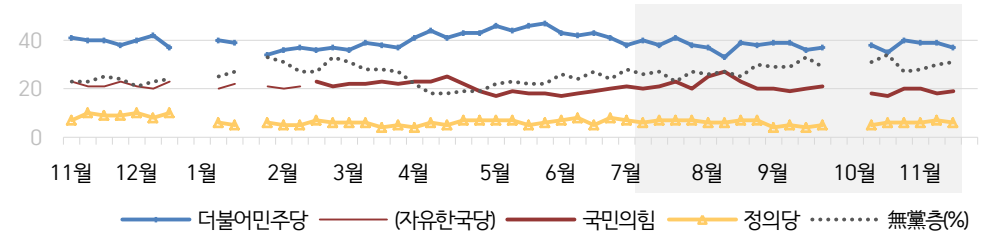
- 원내 2인 이상 정당 기준 보기 제시

● 정당 지지도 - 최근 20주



*국민의당 4%, 열린민주당 3%, 그 외 정당 1%

● 주요 정당 지지도 - 2019/2020년



- 미래통합당, 9월 2일 당명 변경. 무당(無黨)층='현재 지지하는 정당 없음/모름/응답거절'
- 2019년 12월 4주, 2020년 1월 1주(연말연시), 4주(설), 10월 1~2주(추석 특별방역기간) 조사 함
- 한국갤럽 데일리 오피니언 제426호 www.gallup.co.kr

최근 6주간 대통령 직무 수행 평가와 주요 정치 이슈

질문) 귀하는 문재인 대통령이 대통령으로서의 직무를 잘 수행하고 있다고 보십니까, 혹은 잘못 수행하고 있다고 보십니까?
(긍정/부정을 답하지 않은 경우 재질문) 굳이 말씀하신다면, '잘하고 있다'와 '잘못하고 있다' 중 어느 쪽입니까?

● 대통령 직무 수행 평가 - 최근 6주

— 잘하고 있다(직무 긍정률) — 잘못하고 있다(부정률, %)



10월 2주(13~15일)	3주(20~22일)	4주(27~29)	11월 1주(3~5일)	2주(10~12일)	3주(17~19일)
----------------	------------	-----------	--------------	------------	------------

12 전국 거리두기 2 → 1단계 13 文, '지역균형 뉴딜' 추진 표명 - 마스크 착용 의무화 시행 - 독감백신 무료접종 재개 14 부산 요양병원 집단감염 발생 * 9~15 일일 확진 평균 81명 * 국정감사 계속 * 수도권 전세 품귀·가격 상승 * 라임·옵티머스 펀드 사기 수사 / 정치권 연루 의혹	19 등교 제한 1/3 → 2/3로 완화 / 초1 대부분 매일 등교 - 법무장관, 라임·윤 총장 가족 관련 사건 수사지휘권 발동 20 文, '택배기사 과로사 대책' 촉구 - 규제지역 주택 구입 시 자금조달계획서 제출 의무화 - 감사원, '월성1호기 경제성 저평가, 조기 폐쇄 타당성 유보' 21 금태섭 민주당 전 의원 탈당 22 대검찰청 국정감사 - CJ대한통운 대국민 사과 24 질병청, 독감백신 접종 지속 * 16~22 일일 확진 평균 80명 * 국정감사 계속 * 라임·옵티머스 펀드 사기 수사 / 정치권 연루 의혹 * 독감백신 접종 후 사망 건 연발	25 이건희 삼성전자 회장 별세 26 법무부 등 종합 국정감사 - 文, '독감백신 접종 확대' 27 국민의힘, 라임·옵티머스 펀드 특검 요구 - 민주당, 공수처 관련 후속 개정법안 다수 발의 - 추 법무장관, 옵티머스 사태 초기 사건 수사 감찰 지시 - 삼성물산, 탈석탄 선언 28 文, 국회 시정연설 '탄소중립' - 추호영 원내대표 물수색 논란 29 대법, MB 원심 확정·재수감 - 민주당, 서울·부산 공천 당헌 개정 전당원 투표 방침 - '총선 회계부정 혐의' 정정순 민주당 의원 체포동의안 가결 30 방통위, MBN 6개월 영업정지 * 23~29 일일 확진 평균 104명 * 고병원성 AI 발생 * 프랑스·독일 전국 재봉쇄	1 북악산 출입통제 구간 부분 개방 - 靑, 차관급 12명 인사 - 거리두기 3 → 5단계로 개편 2 민주, 서울·부산시장 공천 결정 3 공지가격 6억 이하 1주택자 재산세율 인하 - 文, 홍남기 부총리 사의 반려 4 '귀순 추정' 北 남성 신병 확보 - 청와대 국정감사 5 초등돌봄전담사 6일 파업 예고 - 월성1호기 경제성 평가 의혹 관련 산업부·한수원 압수수색 6 김경수 2심 실형 선고 * 10/30~11/5 일일 확진 평균 111명 * 국회, 내년도 예산 심의 시작 * 미국 대통령선거, 바이든 당선 유력	7 거리두기 개편안 적용 8 김종인, 안철수 '신당 창당론' 일축 - 미국 대통령선거 바이든 당선 9 화이자 백신 효과 중간 발표 10 존슨 영국 총리, 文과 통화에서 내년 G7 정상회의 공식 초청 11 이낙연, '국회 세종 이전' 표명 12 文, 바이든 당선인 첫 전화회담 - 고용노동부·국토교통부, 택배기사 과로방지 대책 발표 13 마스크 착용 의무화 시행 - 고소득자 신용대출 규제 강화 * 11/6~12 일일 확진 평균 127명 * 법무부·검찰 특별비, 초대 공수처장 후보 공방	15 김종인, 대선 당내 주자 언급 16 당정, 내년 하반기 법정 최고금리 인하 방침(24→20%) - 여야, 인사청문회 도덕성 검증 비공개 추진 - 서울시, 광화문광장 재구조화 - 산업은행, 아시아나항공을 대한항공 자회사로 편입 추진 17 文, '건설현장 사망 줄여야' - 김해신공항 백지화 19 수도권 거리두기 1.5단계 적용 - 국토부, 서민·중산층 주거안정 지원방안(전세대책) 발표 / 조정대상지역 추가 지정 - 법무부, 윤석열 대면감찰 연기 * 13~19 일일 확진 평균 245명 * 미국·유럽 등 재확산세 심화, 일부 백신 긴급사용승인 신청
---	--	---	---	--	---

대통령 직무 수행 평가 - 최근 6개월 추이 / 상세 결과

2020년 (최근 6개월)	조사완료 사례수 (명)	대통령 직무 수행 평가			
		잘하고 있다	잘못하고 있다	어느 쪽도 아니다	모름/ 응답거절
5월 2주(12~14)	1,000	65%	27%	3%	5%
5월 3주(19~21)	1,000	65%	26%	5%	4%
5월 4주(26~28)	1,002	65%	25%	5%	5%
6월 1주(02~04)	1,001	62%	27%	5%	6%
6월 2주(09~11)	1,000	60%	32%	5%	4%
6월 3주(16~18)	1,001	55%	35%	4%	6%
6월 4주(23~25)	1,001	52%	39%	4%	5%
7월 1주(30~02)	1,000	50%	39%	5%	6%
7월 2주(07~09)	1,001	47%	44%	5%	4%
7월 3주(14~16)	1,001	46%	43%	5%	7%
7월 4주(21~23)	1,000	45%	48%	3%	4%
7월 5주(28~30)	1,001	44%	45%	3%	7%
8월 1주(04~06)	1,000	44%	46%	4%	6%
8월 2주(11~13)	1,001	39%	53%	3%	5%
8월 3주(18~20)	1,002	47%	45%	4%	4%
8월 4주(25~27)	1,002	47%	43%	4%	5%
9월 1주(01~03)	1,002	45%	44%	4%	6%
9월 2주(08~10)	1,002	46%	45%	4%	6%
9월 3주(15~17)	1,000	45%	45%	4%	5%
9월 4주(22~24)	1,002	44%	48%	3%	5%
9월 5주(28~02)	추석 특별방역 기간, 데일리 조사 씬				
10월 1주(05~09)	추석 특별방역 기간, 데일리 조사 씬				
10월 2주(13~15)	1,001	47%	42%	4%	7%
10월 3주(20~22)	1,001	43%	45%	5%	6%
10월 4주(27~29)	1,001	43%	46%	4%	7%
11월 1주(03~05)	1,002	43%	47%	4%	6%
11월 2주(10~12)	1,001	46%	45%	4%	5%
11월 3주(17~19)	1,001	44%	45%	4%	7%

질문) 귀하는 문재인 대통령이 대통령으로서의 직무를 잘 수행하고 있다고 보십니까, 아니면 잘못 수행하고 있다고 보십니까? (긍정/부정을 답하지 않은 경우 재질문) 굳이 말씀하신다면, '잘하고 있다'와 '잘못하고 있다' 중 어느 쪽입니까?

2020년 11월 3주 (17~19일)	조사완료 사례수 (명)	가중적용 사례수 (명)	대통령 직무 수행 평가			
			잘하고 있다	잘못하고 있다	어느 쪽도 아니다	모름/ 응답거절
전체	1,001	1,000	44%	45%	4%	7%
지역별						
서울	199	193	39%	53%	3%	4%
인천/경기	305	309	44%	44%	4%	8%
강원	30	30	-	-	-	-
대전/세종/충청	103	105	45%	40%	6%	8%
광주/전라	99	99	72%	20%	2%	6%
대구/경북	100	99	31%	53%	7%	9%
부산/울산/경남	152	153	39%	53%	4%	3%
제주	13	13	-	-	-	-
성별						
남성	523	496	45%	46%	4%	5%
여성	478	504	43%	43%	5%	9%
연령별						
18~29세	157	182	44%	38%	4%	14%
30대	146	158	53%	36%	3%	8%
40대	183	190	55%	37%	3%	4%
50대	211	197	42%	51%	4%	3%
60대 이상	304	272	34%	56%	5%	5%
주요 지지						
국민의힘	201	188	4%	90%	5%	1%
더불어민주당	364	370	81%	14%	3%	2%
정당별						
정의당	64	61	50%	45%	3%	2%
무당(無黨)층	299	308	23%	54%	5%	17%
직업별						
농/임/어업	35	33	-	-	-	-
자영업	136	128	38%	56%	4%	2%
기능노무/서비스	162	156	46%	45%	5%	5%
사무/관리	295	304	55%	36%	2%	6%
전업주부	167	171	38%	54%	3%	5%
학생	62	71	41%	39%	4%	17%
무직/은퇴/기타	144	138	35%	48%	7%	10%
생활 수준별						
상/중상	164	171	51%	45%	2%	2%
중	448	450	43%	44%	5%	8%
중하	203	201	48%	42%	5%	6%
하	165	158	36%	51%	4%	8%
성향별						
보수	269	261	22%	71%	4%	3%
중도	299	301	43%	48%	4%	5%
진보	260	265	73%	20%	3%	4%
모름/응답거절	173	173	36%	37%	6%	21%

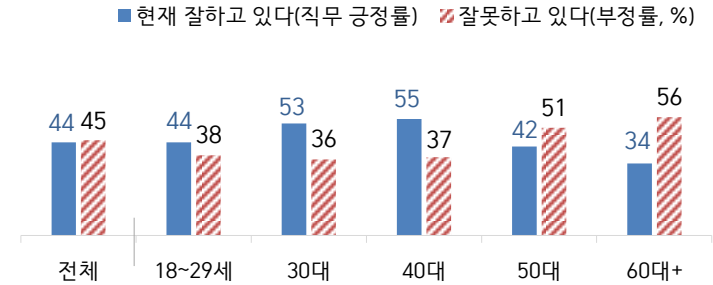
대통령 직무 수행 평가 이유

질문) 어떤 점에서 (잘하고/잘못하고 있다고) 생각하시는지 한 가지만 구체적으로 말씀해 주십시오.(자유응답)

대통령 직무 수행 긍정 평가 이유 2020년 11월 17~19일 (긍정 평가자 444명)		대통령 직무 수행 부정 평가 이유 11월 17~19일 (부정 평가자 449명)	
코로나19 대처 (-3)	29%	부동산 정책 (+4)	27%
최선을 다함/열심히 한다 (+4)	8%	인사(人事) 문제 (+4)	14%
전반적으로 잘한다	8%	전반적으로 부족하다	11%
외교/국제 관계	6%	경제/민생 문제 해결 부족	8%
복지 확대	4%	독단적/일방적/편파적	4%
주관·소신 있다	3%	북한 관계	4%
전 정권보다 낮다	2%	공정하지 못함/내로남불	3%
서민 위한 노력	2%	주관·소신 부족/여론에 휘둘림	2%
안정감/나라가 조용함	2%	신종 코로나바이러스 대처 미흡	2%
검찰 개혁	2%	외교 문제	2%
기본에 충실/원칙대로 함/공정함	2%	서민 어려움/빈부 격차 확대	2%
북한 관계	2%	소통 미흡	1%
국민 입장을 생각한다	1%	국론 분열/갈등	1%
위기 대응/상황 대처	1%	리더십 부족/무능하다	1%
정직함/솔직함/투명함	1%	신뢰할 수 없음/비호감	1%
경제 정책	1%	일자리 문제/고용 부족	1%
개혁/적폐청산/개혁 의지	1%	세금 인상	1%
소통	1%	국민 생각과 동떨어짐	1%
깨끗함/청렴	1%	공약 실천 미흡	1%
권위적이지 않다/소탈하다/검소하다	1%	최저임금 인상	1%
부동산 정책	1%	국고/재정 낭비	1%
통합/협치/화합	1%	원전 정책/탈원전	1%
기타	4%	북핵/안보	1%
모름/응답거절	17%	과도한 복지	1%
		검찰 압박	1%
		기타	3%
		모름/응답거절	6%

* (+/-) 표시는 지난주 대비 증감폭이 ±3%포인트 이상인 항목(단위: %포인트)
- 한국갤럽 데일리 제426호 www.gallup.co.kr

● 대통령 직무 수행 평가: 연령별 - 2020년 11월 3주(17~19일)



- 성·연령별 대통령 직무 수행 평가, 정당 지지도는 매일 말 공개하는 월 통합 자료 참조
- 전국 성인 1,001명 전화조사. 한국갤럽 데일리 오피니언 제426호 www.gallup.co.kr

정당 지지도 - 최근 6개월 추이

2020년 (최근 6개월)	조사완료 사례수 (명)	현재 지지하는 정당 (정당 지지도)						
		국민의당	국민의힘	더불어 민주당	열린 민주당	정의당	기타	무당층 無黨層
5월 2주(12~14)	1,000	3%	19%	44%	4%	7%	2%	23%
5월 3주(19~21)	1,000	3%	18%	46%	4%	5%	1%	22%
5월 4주(26~28)	1,002	3%	18%	47%	3%	6%	1%	22%
6월 1주(02~04)	1,001	4%	17%	43%	3%	7%	0%	26%
6월 2주(09~11)	1,000	3%	18%	42%	5%	8%	1%	24%
6월 3주(16~18)	1,001	3%	19%	43%	3%	5%	1%	27%
6월 4주(23~25)	1,001	3%	20%	41%	4%	8%	1%	24%
7월 1주(30~02)	1,000	3%	21%	38%	3%	7%	1%	28%
7월 2주(07~09)	1,001	4%	20%	40%	2%	6%	1%	26%
7월 3주(14~16)	1,001	4%	21%	38%	3%	7%	1%	27%
7월 4주(21~23)	1,000	3%	23%	41%	2%	7%	1%	23%
7월 5주(28~30)	1,001	5%	20%	38%	3%	7%	1%	27%
8월 1주(04~06)	1,000	3%	25%	37%	2%	6%	1%	26%
8월 2주(11~13)	1,001	3%	27%	33%	3%	6%	1%	27%
8월 3주(18~20)	1,002	4%	23%	39%	3%	7%	1%	25%
8월 4주(25~27)	1,002	2%	20%	38%	2%	7%	0%	30%
9월 1주(01~03)	1,002	4%	20%	39%	3%	4%	1%	29%
9월 2주(08~10)	1,002	4%	19%	39%	3%	5%	1%	29%
9월 3주(15~17)	1,000	3%	20%	36%	3%	4%	1%	33%
9월 4주(22~24)	1,002	4%	21%	37%	3%	5%	1%	29%
9월 5주(28~02)	추석 특별방역 기간, 데일리 조사 씬							
10월 1주(05~09)	추석 특별방역 기간, 데일리 조사 씬							
10월 2주(13~15)	1,001	4%	18%	38%	3%	5%	1%	31%
10월 3주(20~22)	1,001	3%	17%	35%	4%	6%	1%	34%
10월 4주(27~29)	1,001	4%	20%	40%	2%	6%	0%	27%
11월 1주(03~05)	1,002	3%	20%	39%	3%	6%	1%	28%
11월 2주(10~12)	1,001	3%	18%	39%	3%	7%	1%	30%
11월 3주(17~19)	1,001	4%	19%	37%	3%	6%	1%	31%

- 한국갤럽 데일리 오피니언 제426호 www.gallup.co.kr

정당 지지도 - 상세 결과

질문) 귀하는 다음 중 어느 정당을 지지하십니까? 보기를 순환하여 불러드리겠습니다.
 ('모름/없음'인 경우 재질문) 그럼, 본인 성향은 어느 정당에 조금이라도 더 가깝습니까?
 - 국민의당/국민의힘/더불어민주당/열린민주당/정의당, 그 외 정당(자유응답), 없다

2020년 11월 3주 (17~19일)	조사완료 사례수 (명)	가중적용 사례수 (명)	정당 지지도 (현재 지지하는 정당)							없음	모름 응답 거절
			국민의당	국민의힘	더불어 민주당	열린 민주당	정의당	기타	무당층 無黨層		
전체	1,001	1,000	4%	19%	37%	3%	6%	1%	31%	27%	4%
지역별											
서울	199	193	4%	20%	34%	4%	7%	1%	31%	27%	3%
인천/경기	305	309	4%	16%	35%	4%	7%	1%	33%	29%	4%
강원	30	30	-	-	-	-	-	-	-	-	-
대전/세종/충청	103	105	2%	15%	38%	1%	5%	1%	38%	35%	3%
광주/전라	99	99	2%	6%	59%	5%	5%	2%	22%	19%	3%
대구/경북	100	99	5%	29%	24%		4%		37%	35%	3%
부산/울산/경남	152	153	4%	28%	37%	2%	6%	1%	22%	18%	5%
제주	13	13	-	-	-	-	-	-	-	-	-
성별											
남성	523	496	3%	21%	36%	3%	8%	0%	28%	26%	1%
여성	478	504	4%	17%	38%	3%	4%	1%	34%	28%	6%
연령별											
18~29세	157	182	4%	8%	33%	1%	6%	1%	45%	37%	9%
30대	146	158	3%	14%	42%	4%	7%		30%	28%	2%
40대	183	190	3%	7%	51%	5%	7%	1%	26%	26%	1%
50대	211	197	3%	23%	36%	5%	7%	1%	25%	23%	2%
60대 이상	304	272	4%	34%	28%		5%	0%	29%	25%	4%
직업별											
농/임/어업	35	33	-	-	-	-	-	-	-	-	-
자영업	136	128	5%	27%	33%	4%	8%	1%	22%	21%	1%
기능노무/서비스	162	156	4%	20%	36%	1%	6%		32%	31%	2%
사무/관리	295	304	3%	11%	44%	5%	8%	1%	29%	27%	2%
전업주부	167	171	4%	26%	35%	3%	3%	1%	29%	25%	4%
학생	62	71	7%	5%	31%		7%	3%	48%	29%	18%
무직/은퇴/기타	144	138	3%	28%	30%	1%	4%		33%	30%	3%
생활 수준별											
상/중상	164	171	3%	17%	44%	3%	9%		23%	21%	3%
중	448	450	3%	19%	36%	3%	7%	1%	30%	26%	4%
중하	203	201	6%	18%	39%	2%	4%	1%	30%	27%	3%
하	165	158	3%	22%	31%	3%	5%	1%	36%	34%	2%
성향별											
보수	269	261	5%	47%	18%	1%	4%	1%	25%	23%	2%
중도	299	301	5%	13%	33%	4%	6%	1%	39%	37%	2%
진보	260	265	1%	1%	70%	4%	10%	1%	12%	10%	2%
모름/응답거절	173	173	3%	13%	22%	2%	4%		55%	43%	12%
대통령 직무 평가자											
긍정 평가자	440	444	2%	2%	67%	5%	7%	1%	16%	14%	2%
부정 평가자	456	449	5%	38%	12%	1%	6%	1%	37%	34%	3%

- 50사례 미만은 수치 제시하지 않음. 한국갤럽 데일리 오피니언 제426호 www.gallup.co.kr

질문) 고위공직자 인사청문회에 대해 여쭙겠습니다. 귀하는 인사청문회에서 후보자를 검증할 때 다음 중 무엇을 더 우선시해야 한다고 보십니까? - 도덕성 / 정책 능력 (순서 로테이션 제시)

	조사완료 사례수 (명)	가중적용 사례수 (명)	인사청문회 우선 검증 사항		
			도덕성	정책 능력	모름/응답거절
2013년 2월 25~28일	1,216	1,216	53%	36%	11%
2014년 7월 1~3일	1,000	1,000	56%	33%	12%
2020년 11월 17~19일	1,001	1,000	49%	45%	6%
지역별					
서울	199	193	54%	43%	4%
인천/경기	305	309	44%	50%	6%
강원	30	30	-	-	-
대전/세종/충청	103	105	53%	42%	5%
광주/전라	99	99	48%	45%	8%
대구/경북	100	99	50%	39%	10%
부산/울산/경남	152	153	52%	42%	6%
제주	13	13	-	-	-
성별					
남성	523	496	49%	47%	4%
여성	478	504	49%	42%	9%
연령별					
18~29세	157	182	44%	54%	2%
30대	146	158	36%	61%	3%
40대	183	190	48%	50%	2%
50대	211	197	51%	42%	6%
60대 이상	304	272	58%	28%	14%
주요 지지 정당별					
국민의힘	201	188	58%	35%	7%
더불어민주당	364	370	45%	49%	5%
정의당	64	61	48%	48%	5%
무당(無黨)층	299	308	49%	43%	8%
직업별					
농/임/어업	35	33	-	-	-
자영업	136	128	47%	50%	4%
기능노무/서비스	162	156	53%	40%	8%
사무/관리	295	304	42%	55%	3%
전업주부	167	171	55%	34%	11%
학생	62	71	45%	55%	
무직/은퇴/기타	144	138	55%	34%	11%
생활 수준별					
상/중상	164	171	44%	51%	4%
중	448	450	48%	48%	4%
중하	203	201	50%	45%	5%
하	165	158	58%	31%	10%
성향별					
보수	269	261	57%	39%	4%
중도	299	301	50%	47%	3%
진보	260	265	44%	53%	3%
모름/응답거절	173	173	43%	37%	20%
대통령 직무					
긍정 평가자	440	444	43%	52%	6%
부정 평가자	456	449	55%	40%	5%

- 50사례 미만은 수치 제시하지 않음. 한국갤럽 데일리 오피니언 제426호 www.gallup.co.kr

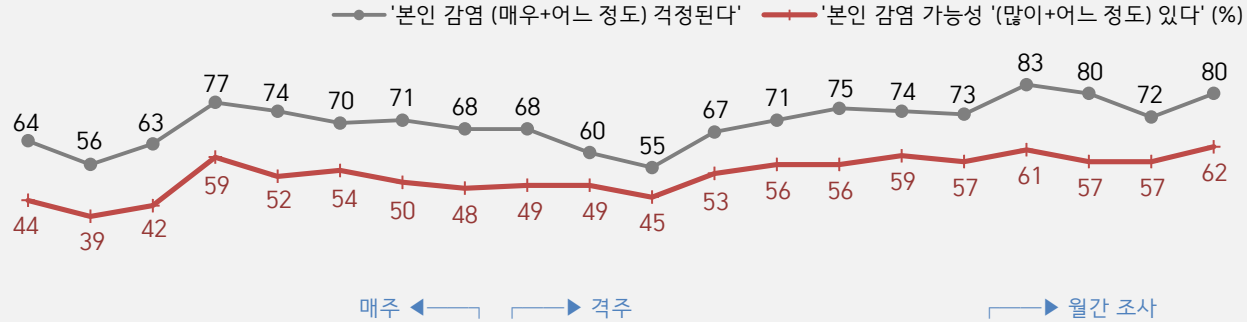
고위공직자 인사청문회

질문) 귀하는 인사청문회 후보자 검증 시 다음 중 어느 방식이 더 좋다고 보십니까?
 - 후보자의 도덕성과 정책 능력 모두 공개 검증
 - 도덕성 검증은 비공개로 하고, 정책 능력 검증은 공개

	2020년 11월 3주 (17~19일)	조사완료 사례수 (명)	가중적용 사례수 (명)	인사청문회 검증 방식		
				도덕성·정책 능력 모두 공개 검증	도덕성 비공개로, 능력 검증 공개	모름/ 응답거절
전체		1,001	1,000	71%	23%	5%
지역별						
서울		199	193	78%	21%	1%
인천/경기		305	309	71%	26%	4%
강원		30	30	-	-	-
대전/세종/충청		103	105	65%	26%	9%
광주/전라		99	99	60%	32%	8%
대구/경북		100	99	74%	17%	9%
부산/울산/경남		152	153	76%	19%	5%
제주		13	13	-	-	-
성별						
남성		523	496	71%	26%	3%
여성		478	504	71%	20%	8%
연령별						
18~29세		157	182	75%	20%	5%
30대		146	158	74%	24%	2%
40대		183	190	74%	26%	
50대		211	197	67%	31%	2%
60대 이상		304	272	68%	18%	14%
주요 지지 정당별						
국민의힘		201	188	84%	12%	4%
더불어민주당		364	370	66%	29%	5%
정의당		64	61	64%	36%	
무당(無黨)층		299	308	75%	17%	8%
직업별						
농/임/어업		35	33	-	-	-
자영업		136	128	77%	23%	1%
기능노무/서비스		162	156	74%	22%	3%
사무/관리		295	304	67%	30%	2%
전업주부		167	171	70%	17%	13%
학생		62	71	84%	12%	4%
무직/은퇴/기타		144	138	71%	20%	10%
성향별						
보수		269	261	84%	14%	2%
중도		299	301	77%	21%	2%
진보		260	265	61%	37%	2%
모름/응답거절		173	173	57%	21%	22%
대통령 직무						
긍정 평가자		440	444	59%	35%	5%
부정 평가자		456	449	84%	13%	3%
인사 청문회						
도덕성 검증 우선		497	488	81%	16%	2%
능력 검증 우선		437	448	64%	33%	3%

- 50사례 미만은 수치 제시하지 않음. 한국갤럽 데일리 오피니언 제426호 www.gallup.co.kr

● 코로나19 본인 감염 우려감 & 감염 가능성 인식 - 10개월 추이



매주 ← | → 격주 | 월간 조사

2/6 (2) 2/13 (1) 2/20 (11) 2/27 (237) 3/5 (571) 3/12 (300) 3/19 (99) 3/26 (97) 4/8 (71) 4/23 (13) 5/7 (6) 5/21 (19) 6/4 (41) 6/18 (45) 7/2 (49) 7/16 (46) 8/20 (225) 9/17 (131) 10/22 (80) 11/19 (245명)

*1월 22일 국내 첫 확진 환자 발생. 위 괄호 안 숫자는 매 조사 기간 종료일 직전 7일간 질병관리청 발표 기준 일별 신규 확진자 수 평균

*조사 종료일 기준 제시. 2~3월은 매주, 4월부터 격주, 8월부터 월 1회 시점별 사흘간 전국 성인 약 1,000명 전화조사

*한국갤럽 데일리 오피니언 제426호 www.gallup.co.kr

- | | | |
|--------------------------|-----------------------|----------------------|
| 3.9 마스크 5부제 시행 | 4.19 고강도 사회적 거리두기 연장 | 8.15 수도권 확진자 급증 |
| 3.11 WHO '팬데믹' 선언 | 4.20 전면 온라인 개학 | 거리두기 2단계 |
| 2.18 대구 집단 감염, 첫 사망자 발생 | 5.6 생활 방역 전환 후 확진자 증가 | 8.30 수도권 거리두기 2.5단계 |
| 2.23 위기 경보 심각 격상. 확진자 급증 | 이태원 클럽, 물류센터, 종교 모임 등 | 9.14 2단계 |
| | 산발적 집단 감염 발생 지속 | 10.12 1단계 |
| | | 10.19 등교 제한 완화 |
| | | 11월 거리두기 개편, 마스크 의무화 |

질문) 귀하는 본인이 코로나19에 감염될지도 모른다는 것에 대해 걱정되십니까, 걱정되지 않습니까? (4점 척도)

2020년 (최근 10개월)	조사완료 사례수 (명)	코로나19 본인 감염 우려 정도						7일 평균 일별 신규 확진자 수 (명)
		걱정된다 (계)	매우		별로 걱정되지 않는다	전혀 걱정되지 않는다	모름 응답 거절	
			걱정된다	어느정도 걱정된다				
2월 1주(04~06)	1,000	64%	34%	30%	23%	12%	1%	2
2월 2주(11~13)	1,000	56%	27%	29%	28%	16%	1%	1
2월 3주(18~20)	1,002	63%	32%	32%	24%	12%	0%	11
2월 4주(25~27)	1,001	77%	46%	32%	15%	6%	1%	237
3월 1주(03~05)	1,000	74%	43%	31%	18%	7%	1%	571
3월 2주(10~12)	1,001	70%	39%	31%	21%	9%	1%	300
3월 3주(17~19)	1,000	71%	34%	37%	20%	9%	1%	99
3월 4주(24~26)	1,001	68%	32%	36%	22%	9%	2%	97
4월 2주(07~08)	1,000	68%	30%	39%	20%	10%	1%	71
4월 4주(21~23)	1,001	60%	21%	39%	28%	12%	1%	13
5월 1주(06~07)	1,004	55%	18%	37%	28%	16%	1%	6
5월 3주(19~21)	1,000	67%	27%	40%	22%	9%	2%	19
6월 1주(02~04)	1,000	71%	30%	42%	20%	8%	1%	41
6월 3주(16~18)	1,001	75%	36%	39%	16%	8%	1%	45
7월 1주(6/30~7/2)	1,000	74%	36%	38%	19%	6%	1%	49
7월 3주(14~16)	1,001	73%	33%	40%	18%	8%	1%	46
8월 3주(18~20)	1,002	83%	46%	37%	12%	4%	0%	225
9월 3주(15~17)	1,000	80%	42%	38%	12%	7%	1%	131
10월 3주(20~22)	1,001	72%	30%	42%	19%	8%	1%	80
11월 3주(17~19)	1,001	80%	44%	37%	14%	5%	1%	245

- 일별 신규 확진자 수 평균은 매 조사 기간 종료일 직전 7일간 질병관리청 발표 기준

- 10월 4주부터 11월 2주까지 3주간 일별 신규 확진자 수는 평균 114명

- 2~3월은 매주, 4월부터 격주, 8월부터 월간 조사. 한국갤럽 데일리 오피니언 제426호 www.gallup.co.kr

2020년 11월 3주 (17~19일)	조사완료 사례수 (명)	가중적용 사례수 (명)	코로나19 본인 감염 우려 정도					
			걱정된다 (계)	매우		별로 걱정되지 않는다	전혀 걱정되지 않는다	모름 응답 거절
				걱정된다	어느정도 걱정된다			
전체	1,001	1,000	80%	43.5%	36.9%	14%	5%	1%
지역별								
서울	199	193	80%	42%	38%	13%	6%	0%
인천/경기	305	309	85%	44%	41%	12%	3%	0%
강원	30	30	-	-	-	-	-	-
대전/세종/충청	103	105	73%	43%	29%	19%	5%	3%
광주/전라	99	99	85%	48%	37%	11%	4%	1%
대구/경북	100	99	79%	38%	40%	17%	3%	2%
부산/울산/경남	152	153	78%	44%	34%	14%	7%	1%
제주	13	13	-	-	-	-	-	-
성별								
남성	523	496	77%	40%	38%	16%	6%	1%
여성	478	504	83%	47%	36%	12%	3%	1%
연령별								
18~29세	157	182	82%	30%	52%	10%	7%	1%
30대	146	158	85%	46%	40%	11%	3%	
40대	183	190	79%	34%	44%	18%	4%	
50대	211	197	75%	42%	34%	21%	2%	1%
60대 이상	304	272	81%	59%	22%	11%	6%	2%
주요 지지 정당별								
국민의힘	201	188	80%	49%	32%	14%	5%	0%
더불어민주당	364	370	79%	38%	41%	16%	4%	1%
정의당	64	61	82%	49%	33%	16%	1%	
무당(無黨)층	299	308	83%	45%	38%	10%	5%	2%
직업별								
농/임/어업	35	33	-	-	-	-	-	-
자영업	136	128	74%	43%	32%	17%	8%	
기능노무/서비스	162	156	78%	46%	32%	14%	8%	
사무/관리	295	304	81%	37%	44%	16%	3%	1%
전업주부	167	171	81%	49%	32%	13%	4%	2%
학생	62	71	89%	28%	61%	8%	3%	
무직/은퇴/기타	144	138	82%	52%	30%	13%	3%	2%
생활 수준별								
상/중상	164	171	81%	39%	42%	14%	5%	
중	448	450	80%	39%	41%	14%	5%	1%
중하	203	201	82%	46%	36%	14%	4%	1%
하	165	158	80%	56%	24%	14%	5%	2%
성향별								
보수	269	261	82%	50%	32%	13%	5%	
중도	299	301	81%	40%	42%	14%	3%	1%
진보	260	265	80%	36%	44%	15%	4%	1%
모름/응답거절	173	173	77%	52%	25%	13%	7%	3%
대통령 긍정 평가자	440	444	77%	38%	39%	17%	5%	2%
부정 평가자	456	449	83%	49%	34%	12%	4%	0%
코로나19 잘하고 있다	721	720	79%	41%	39%	15%	5%	1%
정부 대응 잘못하고 있다	180	178	84%	51%	33%	10%	5%	1%

- 50사례 미만은 수치 제시하지 않음. 한국갤럽 데일리 오피니언 제426호 www.gallup.co.kr

질문) 귀하 본인은 코로나19에 감염될 가능성이 있다고 보십니까, 없다고 보십니까? (4점 척도)

2020년 (최근 10개월)	조사완료 사례수 (명)	코로나19 본인 감염 가능성 인식						7일 평균 일별 신규 확진자 수 (명)
		가능성 있다 (계)	가능성 있다 (계)		별로 없다	전혀 없다	모름 응답 거절	
			많이 있다	어느정도 있다				
2월 1주(04~06)	1,000	44%	10%	34%	30%	18%	8%	2
2월 2주(11~13)	1,000	39%	9%	30%	33%	21%	7%	1
2월 3주(18~20)	1,002	42%	10%	32%	33%	17%	8%	11
2월 4주(25~27)	1,001	59%	19%	40%	24%	10%	8%	237
3월 1주(03~05)	1,000	52%	16%	36%	29%	12%	7%	571
3월 2주(10~12)	1,001	54%	17%	37%	25%	13%	7%	300
3월 3주(17~19)	1,000	50%	11%	39%	28%	14%	8%	99
3월 4주(24~26)	1,001	48%	10%	38%	30%	13%	9%	97
4월 2주(07~08)	1,000	49%	10%	40%	31%	14%	5%	71
4월 4주(21~23)	1,001	49%	8%	40%	30%	15%	7%	13
5월 1주(06~07)	1,004	45%	7%	38%	32%	18%	5%	6
5월 3주(19~21)	1,000	53%	9%	44%	26%	14%	6%	19
6월 1주(02~04)	1,000	56%	12%	45%	28%	10%	6%	41
6월 3주(16~18)	1,001	56%	13%	43%	24%	11%	9%	45
7월 1주(6/30~7/2)	1,000	59%	12%	47%	25%	10%	7%	49
7월 3주(14~16)	1,001	57%	13%	44%	26%	10%	8%	46
8월 3주(18~20)	1,002	61%	17%	44%	26%	8%	5%	225
9월 3주(15~17)	1,000	57%	13%	44%	25%	11%	8%	131
10월 3주(20~22)	1,001	57%	11%	46%	24%	13%	7%	80
11월 3주(17~19)	1,001	62%	17%	45%	21%	7%	10%	245

- 일별 신규 확진자 수 평균은 매 조사 기간 종료일 직전 7일간 질병관리청 발표 기준

- 10월 4주부터 11월 2주까지 3주간 일별 신규 확진자 수는 평균 114명

- 2~3월은 매주, 4월부터 격주, 8월부터 월간 조사. 한국갤럽 데일리 오피니언 제426호 www.gallup.co.kr

2020년 11월 3주 (17~19일)	조사완료 사례수 (명)	가중적용 사례수 (명)	코로나19 본인 감염 가능성					
			가능성 있다 (계)	가능성 있다 (계)		별로 없다	전혀 없다	모름 응답 거절
				많이 있다	어느정도 있다			
전체	1,001	1,000	62%	17%	45%	21%	7%	10%
지역별								
서울	199	193	65%	17%	49%	18%	5%	11%
인천/경기	305	309	66%	16%	50%	22%	5%	7%
강원	30	30	-	-	-	-	-	-
대전/세종/충청	103	105	61%	21%	40%	20%	10%	9%
광주/전라	99	99	59%	23%	36%	23%	5%	13%
대구/경북	100	99	55%	13%	42%	19%	13%	13%
부산/울산/경남	152	153	63%	17%	46%	19%	9%	8%
제주	13	13	-	-	-	-	-	-
성별								
남성	523	496	62%	18%	44%	23%	7%	9%
여성	478	504	62%	17%	46%	19%	7%	11%
연령별								
18~29세	157	182	75%	15%	61%	16%	6%	3%
30대	146	158	70%	15%	54%	23%	4%	3%
40대	183	190	72%	19%	53%	16%	6%	6%
50대	211	197	63%	18%	45%	23%	5%	9%
60대 이상	304	272	42%	19%	23%	25%	11%	22%
주요 지지 정당별								
국민의힘	201	188	60%	19%	41%	20%	6%	13%
더불어민주당	364	370	62%	14%	47%	22%	8%	9%
정의당	64	61	70%	22%	48%	23%	3%	4%
무당(無黨)층	299	308	62%	19%	43%	21%	7%	10%
직업별								
농/임/어업	35	33	-	-	-	-	-	-
자영업	136	128	66%	19%	47%	21%	7%	6%
기능노무/서비스	162	156	61%	22%	39%	24%	5%	10%
사무/관리	295	304	73%	17%	56%	18%	5%	4%
전업주부	167	171	51%	16%	35%	23%	10%	16%
학생	62	71	79%	15%	64%	9%	11%	2%
무직/은퇴/기타	144	138	49%	16%	33%	23%	8%	20%
생활 수준별								
상/중상	164	171	65%	13%	52%	24%	5%	7%
중	448	450	63%	15%	48%	20%	8%	9%
중하	203	201	63%	21%	42%	23%	8%	6%
하	165	158	57%	23%	34%	18%	7%	18%
성향별								
보수	269	261	59%	19%	40%	19%	9%	12%
중도	299	301	68%	17%	51%	19%	6%	7%
진보	260	265	68%	16%	52%	23%	5%	5%
모름/응답거절	173	173	49%	18%	31%	23%	8%	20%
대통령								
긍정 평가자	440	444	63%	15%	47%	21%	8%	8%
부정 평가자	456	449	63%	20%	43%	20%	6%	11%
코로나19								
걱정된다	801	804	67%	21%	46%	19%	3%	11%
본인 감염 걱정되지 않는다	190	186	45%	4%	41%	27%	23%	5%
코로나19								
잘하고 있다	721	720	64%	16%	48%	22%	7%	7%
정부 대응 잘못하고 있다	180	178	59%	20%	38%	19%	9%	13%

- 50사례 미만은 수치 제시하지 않음. 한국갤럽 데일리 오피니언 제426호 www.gallup.co.kr

2020년 (최근 10개월)	조사완료 사례수 (명)	코로나19 정부 대응 평가				7일 평균 일별 신규 확진자 수
		잘하고 있다	잘못하고 있다	어느 쪽도 아니다	모름/ 응답거절	
2월 2주(11~13)	1,000	64%	25%	7%	4%	1
2월 4주(25~27)	1,001	41%	51%	5%	3%	237
3월 2주(10~12)	1,001	58%	34%	5%	3%	300
4월 2주(07~08)	1,000	73%	20%	5%	2%	71
5월 3주(19~21)	1,000	85%	10%	4%	1%	19
6월 3주(16~18)	1,001	77%	15%	5%	3%	45
7월 3주(14~16)	1,001	78%	14%	6%	2%	46
8월 3주(18~20)	1,002	67%	25%	5%	3%	225
9월 3주(15~17)	1,000	67%	21%	8%	5%	131
10월 3주(20~22)	1,001	74%	15%	6%	4%	80
11월 3주(17~19)	1,001	72%	18%	5%	5%	245

- 일별 신규 확진자 수 평균은 매 조사 기간 종료일 직전 7일간 질병관리청 발표 기준
- 10월 4주부터 11월 2주까지 3주간 일별 신규 확진자 수는 평균 114명
- 2월은 격주, 3월부터 월 1회 조사. 한국갤럽 데일리 오피니언 제426호 www.gallup.co.kr

질문) 귀하는 정부가 '코로나19 감염증 대응'을 잘하고 있다고 보십니까, 아니면 잘못하고 있다고 보십니까?

2020년 11월 3주 (17~19일)	조사완료 사례수 (명)	가중적응 사례수 (명)	코로나19 정부 대응 평가			
			잘하고 있다	잘못하고 있다	어느 쪽도 아니다	모름/ 응답거절
전체	1,001	1,000	72%	18%	5%	5%
지역별						
서울	199	193	68%	23%	5%	4%
인천/경기	305	309	71%	17%	7%	5%
강원	30	30	-	-	-	-
대전/세종/충청	103	105	75%	17%	3%	6%
광주/전라	99	99	87%	6%	2%	5%
대구/경북	100	99	66%	20%	7%	7%
부산/울산/경남	152	153	68%	23%	7%	2%
제주	13	13	-	-	-	-
성별						
남성	523	496	75%	17%	5%	3%
여성	478	504	69%	19%	6%	7%
연령별						
18~29세	157	182	72%	18%	4%	6%
30대	146	158	73%	17%	6%	3%
40대	183	190	79%	14%	6%	1%
50대	211	197	72%	19%	5%	4%
60대 이상	304	272	66%	20%	6%	9%
주요 지지 정당별						
국민의힘	201	188	45%	34%	13%	7%
더불어민주당	364	370	91%	6%	1%	2%
정의당	64	61	81%	15%	4%	
무당(無黨)층	299	308	63%	23%	5%	9%
직업별						
농/임/어업	35	33	-	-	-	-
자영업	136	128	71%	19%	7%	4%
기능노무/서비스	162	156	71%	20%	5%	4%
사무/관리	295	304	76%	17%	5%	2%
전업주부	167	171	66%	19%	7%	7%
학생	62	71	79%	13%	3%	4%
무직/은퇴/기타	144	138	68%	18%	6%	9%
생활 수준별						
상/중상	164	171	73%	20%	6%	1%
중	448	450	73%	15%	6%	6%
중하	203	201	77%	16%	3%	3%
하	165	158	63%	24%	7%	6%
성향별						
보수	269	261	58%	28%	10%	4%
중도	299	301	70%	21%	6%	3%
진보	260	265	92%	5%	2%	1%
모름/응답거절	173	173	65%	17%	3%	14%
대통령 직무						
긍정 평가자	440	444	94%	3%	1%	1%
부정 평가자	456	449	52%	33%	9%	6%
코로나19 감염						
감염 걱정된다	801	804	71%	19%	6%	5%
걱정되지 않는다	190	186	77%	15%	5%	4%
본인 감염						
가능성 있다	611	623	74%	17%	5%	4%
가능성 없다	288	279	74%	18%	4%	5%

- 50사례 미만은 수치 제시하지 않음. 한국갤럽 데일리 오피니언 제426호 www.gallup.co.kr

한국갤럽 데일리 오피니언

한국갤럽조사연구소는 1974년 6월 박무익 회장이 설립한 한국 최초의 법인 형태 조사 전문 회사입니다.
1980년대부터 대통령 직무 수행 평가와 정당 지지도 조사 결과를 발표해 왔으며, 우리 국민의 71%가 한국갤럽을 알고 있습니다.



한국갤럽은 2012년부터 조사의 중립성, 지속성, 대표성을 확보한 '한국갤럽 데일리 오피니언'으로 매주 새로운 결과를 전합니다.

- **중립성**: 정치권, 이해 관계자, 특정 언론의 의뢰가 아닌, **한국갤럽이 자체 기획, 운영, 공개합니다.**
- **지속성**: 특정 이벤트, 특정 시기, 단 하루의 조사 표본 영향력을 최소화하기 위해 **연중 매주 추적 조사합니다.**
- **대표성**: 전국 유권자 모집단의 특성을 최대한 반영하기 위해 **무선 RDD 표본 프레임**을 이용합니다.



무작위로 생성한 휴대전화 번호를 이용해 한국갤럽 조사원이 전화를 걸어 매주 화~목 사흘간 약 1,000명 유효표본을 확보합니다.
수집한 데이터는 전국 8권역, 성/연령대 특성 비율로 사후 셀(Cell) 가중처리합니다.



- 한국갤럽 홈페이지 갤러리포트 게시판을 통해 공개한 자료는 모두 한국갤럽의 자산이므로 상업적 용도의 재판매를 금지합니다.**
- **기사, 논문, SNS 공유 등 재판매 이외 용도로는 누구나, 무료로, 자유롭게 인용하실 수 있습니다.**
 - 인용하실 때는 반드시 출처를 밝혀 주십시오. 가능하면 조사 기간, 방법, 표본크기 등 개요까지 함께 표시하실 것을 권장합니다.
 - 저희는 소수점 아래 수치를 제시하지 않는 것을 원칙으로 하고 있으니, 인용하실 때도 그에 따라 주실 것을 당부합니다.

한국갤럽 조사에 관심 가져주셔서 고맙습니다.

- 문의: 전화 02-3702-2100(대표)/2571/2621/2622 또는 [홈페이지 Q&A](#)
- 주소: (본관) 03167 서울시 종로구 사직로 70, (신관) 03042 서울시 종로구 자하문로 70

이 문서에는 네이버 나눔글꼴과 한글과컴퓨터 함초롬체를 썼습니다.