

# 한국갤럽 데일리 오피니언

---

제422호 2020년 10월 3주

대통령 직무 수행 평가, 긍·부정 평가 이유 | 정당 지지도 | [코로나19 감염 우려감·가능성](#), 정부 대응 평가 - 9개월 추이

## 조사 개요

- 조사기간: 2020년 10월 20~22일
- 표본추출: 휴대전화 RDD 표본 프레임에서 무작위 추출(집전화 RDD 15% 포함)
- 응답방식: 전화조사원 인터뷰
- 조사대상: 전국 만 18세 이상 1,001명
- 표본오차:  $\pm 3.1\%$ 포인트(95% 신뢰수준)
- 응답률: 16%(총 통화 6,173명 중 1,001명 응답 완료)
- 의뢰처: 한국갤럽 자체 조사

갤럽리포트 G20201023

한국갤럽 데일리 오피니언 독자 여러분, 안녕하십니까?

1974년 문을 연 저희 연구소가 지금까지 얻은 명성은 저희 조사에 협조해주신 우리 국민 덕분입니다.

저희는 그에 보답하는 마음으로 2012년부터 자체 기획, 운영하는 정치 지표를 누구나 이용하실 수 있도록 제공해 왔습니다.

올해도 매주 정치, 사회, 경제, 생활, 문화 등 다양한 분야에 대한 흥미로운 조사 결과를 전하겠습니다.

여론조사의 홍수 속에 '정확한 자' 하나를 제공하고자 시작한 저희 노력이 여론의 흐름을 읽으시는 데 도움되기를 바랍니다.

한국갤럽에 몸 담고 있는 한 사람, 한 사람은 공정하고 신뢰받는 조사회사로서 사명을 다하기 위해 계속 노력하겠습니다.



#### 한국갤럽 데일리 오피니언은

조사원이 직접 묻고 응답 받는 인터뷰 방식으로 진행합니다.

전국 유권자 대표성을 최대한 확보하고자 무작위발생(RDD: Random Digit Dialing)한 휴대전화 번호를 기본 표본추출틀로 합니다. 단, 휴대전화만으로는 접근하기 어려운 여성, 고연령대 일부는 무작위발생한 집전화번호 조사로 보완합니다(반영 비율 평균 15%).

→ [데일리 오피니언 표본설계: 모집단 정의부터 모수추정까지](#)



#### 여론조사 바로보기

자주 물으시는 질문과 답글, 여론조사에 대한 이해를 돕는 한국갤럽 홈페이지 게시물 링크입니다. 클릭하면 연결됩니다.

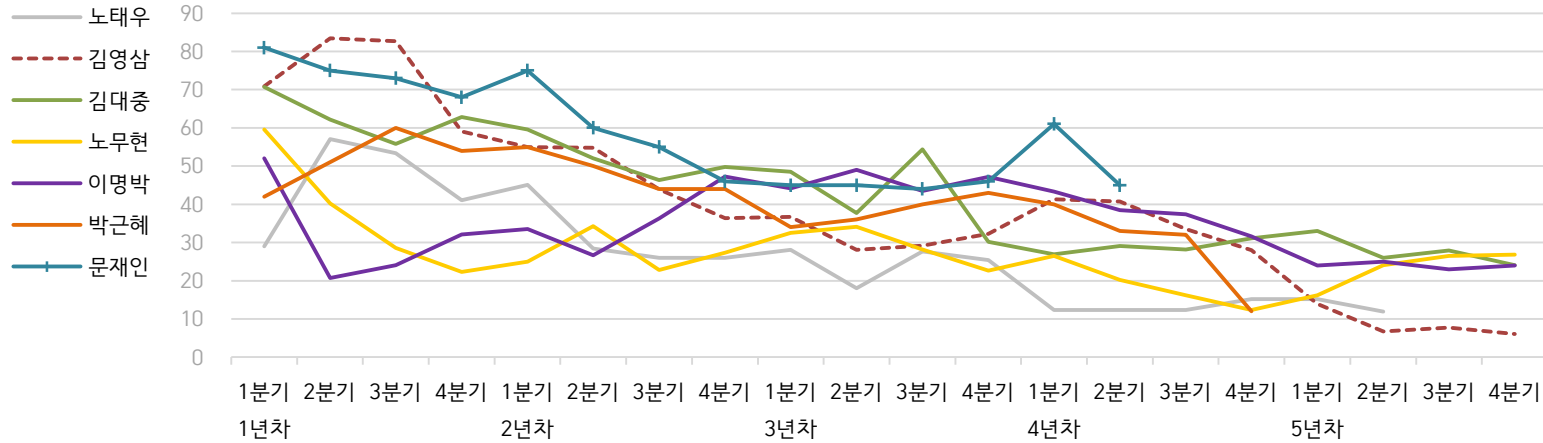
- 1 → [조사방법이 다르면 결과도 다릅니다: 같은 시기 상반된 조사 결과가 나오는 이유](#)
- 2 → [표본오차보다 훨씬 작은 변동에 의미를 부여하는 행위는 해석이 아니라 소설과 다름없습니다](#)
- 3 → [여론조사 결과는 옳고 그름의 잣대가 아니라, 다양한 의견의 중간점이 어디쯤인지 가능하는 이정표 역할을 할 뿐입니다](#)
- 4 → [평소 정당 지지도는 현시점 유권자의 정당에 대한 태도로, 선거 결과에 대한 예측이 아닙니다](#)
- 5 → [오보\(誤報\)에 가까울 만큼 여론조사에 대한 무지\(無知\)를 드러낸 기사가 많습니다: 부끄러운 여론조사 보도](#)
- 6 → [여론조사는 정치 도구가 아니라 확률과 통계에 기반한 과학적 절차입니다: 한계와 오해](#)
- 7 → [한국갤럽 유무선RDD 전화조사, 선거여론조사 관련 학술 논문 다운로드](#)
- 8 → [여론조사의 이해와 활용에 관한 다양한 시각을 담은 기사/칼럼/인터뷰](#)
- 9 → [한국갤럽 데일리 오피니언의 시작: 사회적 책임과 중립\(中立\)](#)

# 한국갤럽 역대 대통령 직무 수행 평가 1988~2020

1988~2011년은 분기 내 여러 조사 결과의 중위수 기준, 2012년 이후는 한국갤럽 데일리 오피니언 매주 조사 분기별 통합 결과, '잘하고 있다' → 긍정, '잘못하고 있다' → 부정 평가 비율

질문) 귀하는 ○○○ 대통령이 대통령으로서의 직무를 잘 수행하고 있다고 보십니까, 아니면 잘못 수행하고 있다고 보십니까? (긍정/부정을 답하지 않은 경우 재질문)  
 굳이 말씀하신다면, '잘하고 있다'와 '잘못하고 있다' 중 어느 쪽입니까?

◎ 역대 대통령 직무 수행 긍정률 (%)



◎ 역대 대통령 직무 수행 평가 (%)

역대 대통령	재임연차	1년차				2년차				3년차				4년차				5년차				
		분기	1분기	2분기	3분기	4분기	1분기	2분기	3분기	4분기	1분기	2분기	3분기	4분기	1분기	2분기	3분기	4분기	1분기	2분기	3분기	4분기
13대 노태우 (1988~1993)	긍정	29	57	53	41	45	28	26	-	28	18	28	25	12	-	-	15	-	12	-	-	-
	부정	46	16	25	27	25	41	45	-	40	62	55	54	40	-	-	41	-	56	-	-	-
14대 김영삼 (1993~1998)	긍정	71	83	83	59	55	55	44	36	37	28	29	32	41	41	34	28	14	7	8	6	
	부정	7	4	6	18	24	21	25	33	34	41	45	39	33	37	40	47	65	74	78	74	
15대 김대중 (1998~2003)	긍정	71	62	56	63	60	52	46	50	49	38	54	30	27	29	28	31	33	26	28	24	
	부정	7	11	17	14	16	22	29	24	20	26	18	51	55	52	49	49	41	53	52	56	
16대 노무현 (2003~2008)	긍정	60	40	29	22	25	34	23	27	33	34	28	23	27	20	16	12	16	24	27	27	
	부정	19	41	53	62	57	46	60	57	55	53	61	67	63	70	74	79	78	66	64	62	
17대 이명박 (2008~2013)	긍정	52	21	24	32	34	27	36	47	44	49	44	47	43	39	37	32	25	25	23	24	
	부정	29	69	65	55	55	55	55	45	45	41	43	41	49	54	55	60	62	58	59	63	
18대 박근혜 (2013~2017)	긍정	42	51	60	54	55	50	44	44	34	36	40	43	40	33	32	12					
	부정	23	23	21	33	34	39	46	45	56	54	51	46	49	53	55	80					
19대 문재인 (2017~2022)	긍정	81	75	73	68	75	60	55	46	45	45	44	46	61	45							
	부정	11	17	19	23	15	30	36	44	45	46	48	46	30	45							

- 역대 대통령 평가에는 모두 동일 질문 방식 적용(2점 척도, 재질문 1회). 한국갤럽 데일리 오피니언 [www.gallup.co.kr](http://www.gallup.co.kr)

- 박근혜 대통령 4년차 4분기 직무 긍정률: 2016년 10월 4주간 평균 24% → 11~12월 6주간 평균 5%. 2017년 3월 10일 탄핵

- 문재인 대통령은 2017년 5월 10일 취임, 30일부터 직무 평가 시작. 1년차 1분기는 6월 평균, 2분기 7~9월, 3분기 10~12월, 4분기는 이듬해(2018년) 1~3월 평균

## 주간 응답자 특성표

주요 분석 단위별 표본오차(95% 신뢰수준 기준)와 지역/성/지지정당/직업/생활수준/성향과 연령 분포 구성입니다. 2020년 3월 행정안전부 주민등록인구 기준 8개 권역/성/연령별 셀 가중 결과

- 질문** - 귀하는 어느 시도에 살고 계십니까? 주소지 기준으로 말씀해 주십시오. (저희가 전화번호를 무작위 추출해 지역을 알지 못합니다.)
- 실례지만, 귀하의 연세는 올해 만으로 어떻게 되십니까?
  - 귀하의 직업은 무엇입니까?
  - 우리 국민들의 생활수준을 상, 중상, 중, 중하, 하의 다섯 단계로 나눈다면 귀댁 생활수준은 어디에 속한다고 생각하십니까?
  - 귀하 본인의 정치적 성향은 다음 중 어디에 해당한다고 생각하십니까? (보기 제시) 매우 보수적 / 약간 보수적 / 중도적 / 약간 진보적 / 매우 진보적

응답자 특성표 2020년 10월 3주 (20~22일)	조사완료		목표할당		가중값 배율 (B/A)	표본오차 95% 신뢰수준
	사례수 (명) (A)	비율	사례수 (명) (B)	비율		
전체	1,001	100%	1,000	100%	1.00	±3.1%P
지역별						
서울	193	19%	193	19%	1.00	±7.1%P
인천/경기	308	31%	309	31%	1.00	±5.6%P
강원	30	3%	30	3%	1.00	±17.9%P
대전/세종/충청	106	11%	105	11%	0.99	±9.5%P
광주/전라	99	10%	99	10%	1.00	±9.8%P
대구/경북	99	10%	99	10%	1.00	±9.8%P
부산/울산/경남	153	15%	153	15%	1.00	±7.9%P
제주	13	1%	13	1%	0.97	±27.2%P
성별						
남성	501	50%	496	50%	0.99	±4.4%P
여성	500	50%	504	50%	1.01	±4.4%P
연령별						
18~29세	162	16%	181	18%	1.12	±7.7%P
30대	159	16%	159	16%	1.00	±7.8%P
40대	181	18%	190	19%	1.05	±7.3%P
50대	208	21%	197	20%	0.95	±6.8%P
60대 이상	291	29%	272	27%	0.94	±5.7%P

- 표본오차는 조사완료 사례수 기준. 한국갤럽 데일리 오피니언 제422호
- 목표할당 사례수는 2020년 3월 행안부 주민등록인구 지역/성/연령별 비율 기준 인원

응답자 특성표 2020년 10월 3주 (20~22일)	조사완료 사례수 (명)	주민등록인구 기준 가중값 적용 결과					
		가중적용 사례수	연령 분포				
			18~29세	30대	40대	50대	60대+
전체	1,001	1,000	18%	16%	19%	20%	27%
지역별							
서울	193	193	20%	18%	18%	18%	26%
인천/경기	308	309	19%	17%	21%	20%	23%
강원	30	30	-	-	-	-	-
대전/세종/충청	106	105	18%	16%	19%	19%	28%
광주/전라	99	99	17%	13%	18%	20%	32%
대구/경북	99	99	17%	14%	18%	21%	31%
부산/울산/경남	153	153	17%	15%	19%	20%	29%
제주	13	13	-	-	-	-	-
성별							
남성	501	496	19%	17%	20%	20%	25%
여성	500	504	17%	15%	19%	19%	30%
주요							
국민의힘	180	174	7%	8%	14%	25%	46%
지지							
더불어민주당	353	352	15%	19%	25%	21%	20%
정당별							
정의당	66	64	12%	19%	17%	33%	19%
무당(無黨)층	330	338	30%	17%	13%	12%	28%
직업별							
농/임/어업	28	25	-	-	-	-	-
자영업	146	143	4%	14%	22%	37%	24%
기능노무/서비스	166	165	17%	14%	20%	21%	27%
사무/관리	303	309	21%	29%	29%	18%	2%
전업주부	166	163	1%	9%	13%	23%	54%
학생	53	60	98%	2%			
무직/은퇴/기타	139	135	17%	7%	9%	6%	61%
생활							
상/중상	143	145	27%	7%	26%	21%	19%
수준별							
중	436	438	20%	21%	20%	20%	19%
중하	215	215	19%	19%	16%	21%	26%
하	186	181	5%	10%	16%	19%	51%
성향별							
보수	230	226	15%	13%	19%	20%	33%
중도	280	283	21%	18%	20%	21%	21%
진보	289	295	18%	22%	24%	21%	15%
모름/응답거절	202	196	16%	8%	11%	17%	48%

- 50사례 미만은 수치 제시하지 않음. 한국갤럽 데일리 오피니언 제422호 www.gallup.co.kr

2020년 10월 3주 (20~22일)		조사완료 사례수 (명)			목표할당 사례수 (명)		
		계	남성	여성	계	남성	여성
전국	합계	1,001	501	500	1,000	496	504
	18~29세	162	85	77	181	95	86
	30대	159	83	76	159	82	77
	40대	181	97	84	190	97	94
	50대	208	104	104	197	99	98
	60대 이상	291	132	159	272	123	149
서울	소계	193	95	98	193	93	100
	18~29세	37	17	20	38	19	19
	30대	32	16	16	34	17	17
	40대	36	20	16	35	18	18
	50대	38	19	19	35	17	18
	60대 이상	50	23	27	50	23	28
인천/경기	소계	308	158	150	309	155	154
	18~29세	54	31	23	58	30	28
	30대	53	27	26	53	27	26
	40대	52	30	22	63	32	31
	50대	69	34	35	62	31	31
	60대 이상	80	36	44	72	33	39
강원	소계	30	14	16	30	15	15
	18~29세	5	4	1	5	3	2
	30대	2	1	1	4	2	2
	40대	4	2	2	5	3	3
	50대	8	3	5	6	3	3
	60대 이상	11	4	7	10	5	6
대전/세종/충청	소계	106	53	53	105	53	52
	18~29세	15	7	8	19	10	9
	30대	18	10	8	17	9	8
	40대	23	11	12	20	10	10
	50대	20	11	9	20	11	10
	60대 이상	30	14	16	30	13	16
광주/전라	소계	99	49	50	99	49	50
	18~29세	15	7	8	17	9	8
	30대	13	7	6	13	7	6
	40대	19	9	10	18	9	9
	50대	18	11	7	19	10	9
	60대 이상	34	15	19	31	14	18
대구/경북	소계	99	50	49	99	49	50
	18~29세	16	9	7	16	9	7
	30대	13	7	6	14	7	7
	40대	17	10	7	18	9	9
	50대	20	9	11	20	10	10
	60대 이상	33	15	18	31	14	17
부산/울산/경남	소계	153	75	78	153	76	77
	18~29세	19	10	9	26	14	12
	30대	25	13	12	23	12	11
	40대	27	13	14	28	14	14
	50대	33	16	17	31	16	16
	60대 이상	49	23	26	45	20	25
제주	소계	13	7	6	13	6	6
	18~29세	1		1	2	1	1
	30대	3	2	1	2	1	1
	40대	3	2	1	3	1	1
	50대	2	1	1	3	1	1
	60대 이상	4	2	2	3	1	2

## 조사완료 응답자 특성표

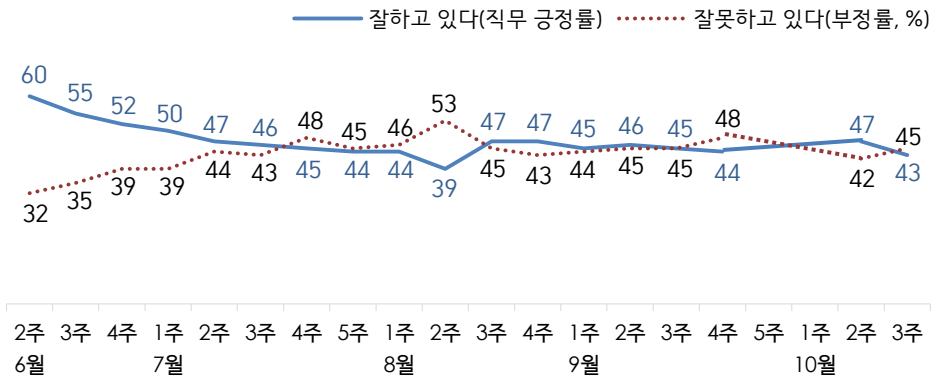
2019년 8월 1일부터 시행 중인 중앙선거여론조사심의위원회 선거여론조사기준 개정안에 따라 지역(8개 권역)/성/연령별 조사완료 사례수와 목표할당 사례수를 함께 제시합니다. 목표할당 사례수 합계나 소계는 최대 ±2까지 차이가 날 수 있습니다. 1,000명을 권역(8)\*성(2)\*연령대(5)=80개 셀별 할당 시 소수점 아래 반올림 때문입니다. 이는 조사 결과 해석에는 어떤 영향도 주지 않는 자연스럽고 불가피한 현상입니다. 응답자 특성표의 목표 할당 사례수는 2020년 3월 말 행안부 주민등록인구 기준입니다.

# 대통령 직무 수행 평가, 정당 지지도 - 최근 20주 지표 추이

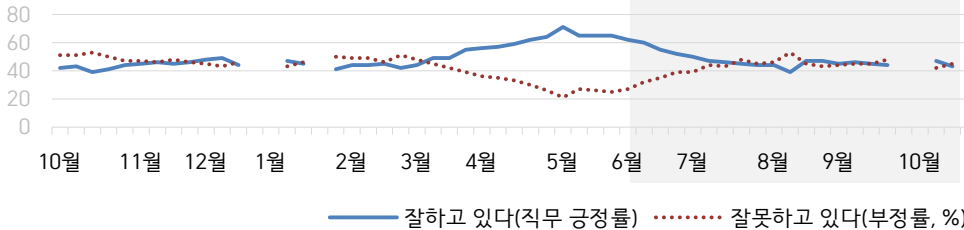
매주 화~목 조사 | 휴대전화 RDD 조사(집전화 RDD 보완) | 매주 유효표본 약 1,000명 | 표본오차 ±3.1%포인트(95% 신뢰수준) | 최근 20주 평균 응답률 14%

**질문)** 귀하는 문재인 대통령이 대통령으로서의 직무를 잘 수행하고 있다고 보십니까, 아니면 잘못 수행하고 있다고 보십니까? (긍정/부정을 답하지 않은 경우 재질문) 굳이 말씀하신다면, '잘하고 있다'와 '잘못하고 있다' 중 어느 쪽입니까?

## ● 대통령 직무 수행 평가 - 최근 20주



## ● 대통령 직무 수행 평가 - 2019/2020년



- 2019년 12월 4주, 2020년 1월 1주(연말연시), 4주(설), 10월 1~2주(추석 특별방역기간) 조사 함  
- 한국갤럽 데일리 오피니언 제422호 www.gallup.co.kr

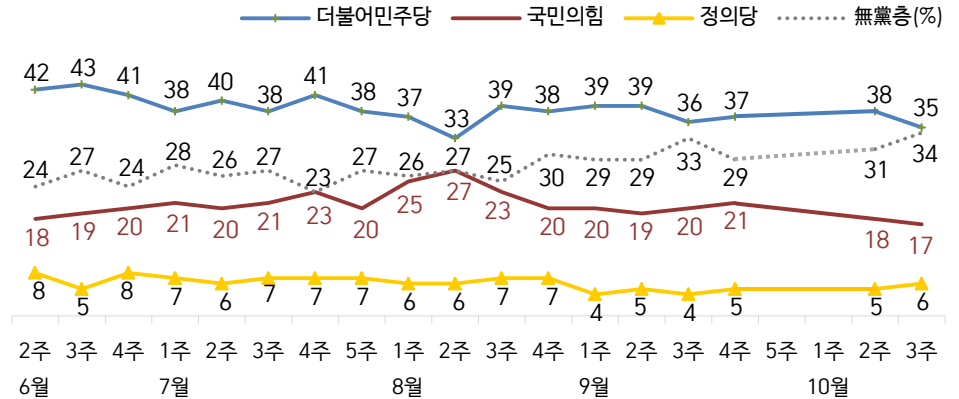
## 질문) 현재 우리나라에는

(2019년까지) (더불어민주당, 민주평화당, 바른미래당, 우리공화당, 자유한국당, 정의당: 순서 로테이션) 등의 정당이 있습니다. 귀하는 이 중 어느 정당을 지지하십니까?

(2020년부터) 귀하는 다음 중 어느 정당 또는 단체를 지지하십니까? 보기를 순환하여 불러드리겠습니다. ('모름/없음'인 경우 재질문) 그럼, 본인 성향은 어느 정당/단체에 조금이라도 더 가깝습니까?

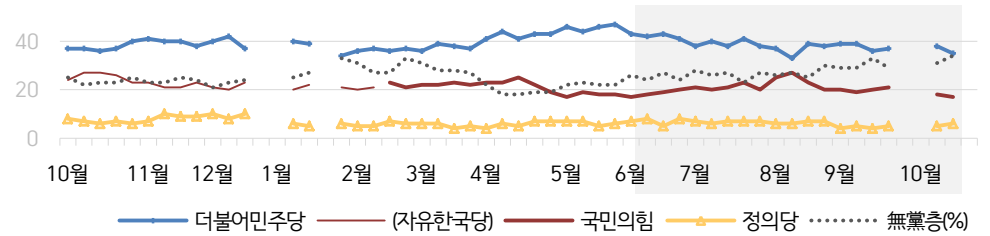
- 4월 4주부터 원내 2인 이상 정당 기준 보기 제시

## ● 정당 지지도 - 최근 20주



\*열린민주당 4%, 국민의당 3%, 그 외 정당 1%

## ● 주요 정당 지지도 - 2019/2020년



- 미래통합당, 9월 2일 당명 변경. 무당(無黨)층='현재 지지하는 정당 없음/모름/응답거절'  
- 2019년 12월 4주, 2020년 1월 1주(연말연시), 4주(설), 10월 1~2주(추석 특별방역기간) 조사 함  
- 한국갤럽 데일리 오피니언 제422호 www.gallup.co.kr

# 최근 6주간 대통령 직무 수행 평가와 주요 정치 이슈

질문) 귀하는 문재인 대통령이 대통령으로서의 직무를 잘 수행하고 있다고 보십니까, 혹은 잘못 수행하고 있다고 보십니까?  
(긍정/부정을 답하지 않은 경우 재질문) 굳이 말씀하신다면, '잘하고 있다'와 '잘못하고 있다' 중 어느 쪽입니까?

## ● 대통령 직무 수행 평가 - 최근 6주

— 잘하고 있다(직무 긍정률) — 잘못하고 있다(부정률, %)



9월 3주(15~17일)	4주(22~24일)	5주(9/28~10/2)	10월 1주(5~9일)	2주(13~15일)	3주(20~22일)
13   추미애, 아들 의혹 관련 사과 14   21대 국회 첫 대정부질문(-17) - 검찰 기소 윤미향, 당직 사퇴 - 수도권 거리두기 2.5 → 2단계 15   4차 추경 심사 일정 여야 합의 - 文, 강원·경북 일부 태풍 피해 특별재난지역 선포 16   국방부장관 후보 인사청문회 - 더불어민주당 윤리감찰단 출범 - 文, 메이 전 영국 총리 접견 - 일본 스가 내각 출범 17   OECD 경제성장률 전망치 발표 - 택배 노조, 분류작업 거부 예고 18   민주당, 김홍걸 의원 제명 * 11~17 일일 확진 평균 131명 * 추 장관 아들 의혹 공방 지속 * 통신비 2만원·독감백신 논란	19   文, 청년의날 기념식 '공정' 강조 / BTS 청와대 방문·연설 21   수도권 분산 등교 재개 - '패스트트랙' 첫 재판 22   4차 추경안 국회 통과 (통신비, 보육비 대상 조정) - 독감백신 무료 접종 연기 23   文, UN 총회 기조연설에서 '한반도 종전선언' 제안 - 피감기관 공사 수주 의혹 박덕흠, 국민의힘 탈당 24   2차 재난지원금 순차 지급 시작 - 군, 연평도 실종 공무원 北 총격 사망 공식 발표 - 총리, 개천절 차량 집회 불허 - 심상정 대표 퇴임 기자회견 - 김종인, 야권연대·대선출마 일축 - 상가임대차보호법 국회 통과 - '이스타' 이상직, 민주당 탈당 25   김정은, '北 피격 사과' 통지문 * 18~24 일일 확진 평균 98명 * 정의당 지도부 선출 투표 * '공정경제 3법'에 재계 반발	27   국민의힘, '北 피격' 진상규명 촉구 청와대 앞 1인 릴레이 시위 - 北, 공동조사 제안 사실상 거부 28   검찰, 추미애·아들·보좌관 무혐의 불기소 결정 1   법원, 차량 집회 조건부 허용 2   트럼프, 코로나19 확진 - 국민의힘, '홍보물 부적절 표현' 청년위 지도부 일부 징계 3   경찰, 광화문 집회 차단 버스 차벽 설치 * 9/25~10/1 일일 확진 평균 78명 * 추석 연휴/특별방역기간 * 상운 노출 의심 백신 접종자 2천 명 상회	5   국민의힘, 새 당사 현판식 6   잠적 北 외교관, 작년 입국 7   21대 국회 첫 국정감사 시작 - 강경화(남편)·정은경(백신) 사과 8   文, '한반도 종전선언'에 국제사회 동참 촉구 - 주요 대학병원장, 의사국시 관련 대국민 사과 9   정의당 대표 김종철 선출 10   北 당 창건 75주년 열병식 / 김정은, 남북 관계 언급 * 2~8 일일 확진 평균 76명 * 추석 특별방역기간(9/28~10/11) * '임신 주수에 따른 낙태죄 유지' 형법·모자보건법 개정 예고안에 일부 단체 반발·전면 폐지 요구	12   전국 거리두기 2 → 1단계 13   文, '지역균형 뉴딜' 추진 표명 - 마스크 착용 의무화 시행 - 독감백신 무료접종 재개 14   부산 요양병원 집단감염 발생 * 9~15 일일 확진 평균 81명 * 국정감사 계속 * 수도권 전세 품귀·가격 상승 * 라임·옵티머스 펀드 사기 수사 / 정치권 연루 의혹	19   등교 제한 1/3 → 2/3로 완화 / 초1 대부분 매일 등교 - 법무장관, 라임·옵 총장 가족 관련 사건 수사지휘권 발동 20   文, '택배기사 과로사 대책' 촉구 - 규제지역 주택 구입 시 자금조달계획서 제출 의무화 - 감사원, '월성1호기 경제성 저평가, 조기 폐쇄 타당성 유보' 21   금태섭 민주당 전 의원 탈당 22   대검찰청 국정감사 - CJ대한통운 대국민 사과 * 16~22 일일 확진 평균 80명 * 국정감사 계속 * 라임·옵티머스 펀드 사기 수사 / 정치권 연루 의혹 * 독감백신 접종 후 사망 건 연발

# 대통령 직무 수행 평가 - 최근 6개월 추이 / 상세 결과

2020년 (최근 6개월)	조사완료 사례수 (명)	대통령 직무 수행 평가			
		잘하고 있다	잘못하고 있다	어느 쪽도 아니다	모름/ 응답거절
4월 4주(21~23)	1,001	62%	30%	3%	5%
4월 5주(28~29)	1,000	64%	26%	4%	6%
5월 1주(06~07)	1,004	71%	21%	3%	5%
5월 2주(12~14)	1,000	65%	27%	3%	5%
5월 3주(19~21)	1,000	65%	26%	5%	4%
5월 4주(26~28)	1,002	65%	25%	5%	5%
6월 1주(02~04)	1,001	62%	27%	5%	6%
6월 2주(09~11)	1,000	60%	32%	5%	4%
6월 3주(16~18)	1,001	55%	35%	4%	6%
6월 4주(23~25)	1,001	52%	39%	4%	5%
7월 1주(30~02)	1,000	50%	39%	5%	6%
7월 2주(07~09)	1,001	47%	44%	5%	4%
7월 3주(14~16)	1,001	46%	43%	5%	7%
7월 4주(21~23)	1,000	45%	48%	3%	4%
7월 5주(28~30)	1,001	44%	45%	3%	7%
8월 1주(04~06)	1,000	44%	46%	4%	6%
8월 2주(11~13)	1,001	39%	53%	3%	5%
8월 3주(18~20)	1,002	47%	45%	4%	4%
8월 4주(25~27)	1,002	47%	43%	4%	5%
9월 1주(01~03)	1,002	45%	44%	4%	6%
9월 2주(08~10)	1,002	46%	45%	4%	6%
9월 3주(15~17)	1,000	45%	45%	4%	5%
9월 4주(22~24)	1,002	44%	48%	3%	5%
9월 5주(28~02)	추석 특별방역 기간, 데일리 조사 씬				
10월 1주(05~09)	추석 특별방역 기간, 데일리 조사 씬				
10월 2주(13~15)	1,001	47%	42%	4%	7%
<b>10월 3주(20~22)</b>	<b>1,001</b>	<b>43%</b>	<b>45%</b>	5%	6%

질문) 귀하는 문재인 대통령이 대통령으로서의 직무를 잘 수행하고 있다고 보십니까, 아니면 잘못 수행하고 있다고 보십니까? (긍정/부정을 답하지 않은 경우 재질문) 굳이 말씀하신다면, '잘하고 있다'와 '잘못하고 있다' 중 어느 쪽입니까?

2020년 10월 3주 (20~22일)	조사완료 사례수 (명)	가중적용 사례수 (명)	대통령 직무 수행 평가			
			잘하고 있다	잘못하고 있다	어느 쪽도 아니다	모름/ 응답거절
전체	1,001	1,000	43%	45%	5%	6%
지역별						
서울	193	193	44%	41%	7%	8%
인천/경기	308	309	46%	42%	5%	8%
강원	30	30	-	-	-	-
대전/세종/충청	106	105	41%	48%	5%	6%
광주/전라	99	99	71%	21%	3%	5%
대구/경북	99	99	26%	61%	7%	5%
부산/울산/경남	153	153	34%	54%	7%	5%
제주	13	13	-	-	-	-
성별						
남성	501	496	44%	46%	5%	6%
여성	500	504	43%	43%	6%	7%
연령별						
18~29세	162	180	35%	44%	8%	13%
30대	159	160	51%	36%	2%	11%
40대	181	190	56%	37%	5%	2%
50대	208	197	45%	45%	7%	3%
60대 이상	291	272	34%	55%	6%	6%
주요 지지 정당별						
국민의힘	180	174	6%	89%	3%	2%
더불어민주당	353	352	84%	11%	3%	1%
정의당	66	64	42%	44%	11%	3%
무당(無黨)층	330	338	23%	54%	8%	15%
직업별						
농/임/어업	28	25	-	-	-	-
자영업	146	143	46%	46%	6%	2%
기능노무/서비스	166	165	36%	51%	7%	7%
사무/관리	303	309	55%	36%	3%	7%
전업주부	166	163	38%	49%	7%	6%
학생	53	60	36%	41%	6%	17%
무직/은퇴/기타	139	135	37%	50%	7%	7%
생활 수준별						
상/중상	143	145	50%	42%	6%	2%
중	436	438	45%	43%	5%	7%
중하	215	215	41%	48%	6%	5%
하	186	181	38%	47%	4%	10%
성향별						
보수	230	226	19%	75%	4%	2%
중도	280	283	41%	48%	6%	5%
진보	289	295	72%	21%	5%	3%
모름/응답거절	202	196	33%	40%	7%	19%



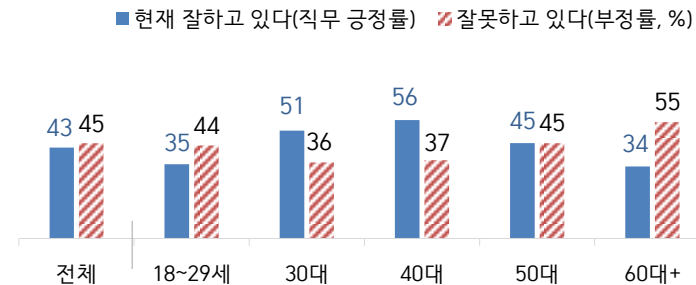
# 대통령 직무 수행 평가 이유

질문) 어떤 점에서 (잘하고/잘못하고 있다고) 생각하시는지 한 가지만 구체적으로 말씀해 주십시오.(자유응답)

대통령 직무 수행 긍정 평가 이유 2020년 10월 20~22일 (긍정 평가자 435명)	
코로나19 대처 (+3)	32%
전반적으로 잘한다	6%
최선을 다함/열심히 한다	5%
복지 확대	5%
서민 위한 노력	4%
북한 관계	4%
기본에 충실/원칙대로 함/공정함	3%
소통	3%
외교/국제 관계	3%
검찰 개혁	2%
국민 입장을 생각한다	2%
정직함/솔직함/투명함	2%
개혁/적폐청산/개혁 의지	2%
주관·소신 있다	2%
전 정권보다 낫다	2%
경제 정책	2%
안정감/나라가 조용함	1%
위기 대응/상황 대처	1%
개방적/열린 마음/합리적	1%
의료 정책	1%
기타	5%
모름/응답거절	14%

대통령 직무 수행 부정 평가 이유 10월 20~22일 (부정 평가자 445명)	
부동산 정책	14%
경제/민생 문제 해결 부족	11%
전반적으로 부족하다	9%
인사(人事) 문제	8%
북한 관계 (-4)	6%
공정하지 못함/내로남불	5%
독단적/일방적/편파적	5%
코로나19 대처 미흡	3%
과도한 복지	2%
세금 인상	2%
신뢰할 수 없음/비호감	2%
국론 분열/갈등	2%
소통 미흡	2%
주관·소신 부족/여론에 휘둘림	2%
일자리 문제/고용 부족	2%
서민 어려움/빈부 격차 확대	2%
국민 생각과 동떨어짐	1%
비리/부정부패	1%
북핵/안보	1%
리더십 부족/무능하다	1%
국고/재정 낭비	1%
공약 실천 미흡	1%
공무원 피격 사건	1%
사회주의 정책	1%
검찰 압박	1%
외교 문제	1%
과거사 들춤/보복 정치	1%
원전 정책/탈원전	1%
성급함/수습 안 됨	1%
기타	4%
모름/응답거절	8%

● 대통령 직무 수행 평가: 연령별 - 2020년 10월 3주(20~22일)



- 성·연령별 대통령 직무 수행 평가, 정당 지지도는 매월 말 공개하는 월 통합 자료 참조  
- 전국 성인 1,001명 전화조사. 한국갤럽 데일리 오피니언 제422호 www.gallup.co.kr

※ (+/-) 표시는 지난주 대비 증감폭이  
±3%포인트 이상인 항목(단위: %포인트)  
- 한국갤럽 데일리 제422호 www.gallup.co.kr

## 정당 지지도 - 최근 6개월 추이

2020년 (최근 6개월)	조사완료 사례수 (명)	현재 지지하는 정당 (정당 지지도)						
		국민의당	국민의힘	더불어 민주당	열린 민주당	정의당	기타	무당층 無黨層
4월 4주(21~23)	1,001	3%	22%	43%	4%	7%	2%	19%
4월 5주(28~29)	1,000	5%	19%	43%	4%	7%	3%	19%
5월 1주(06~07)	1,004	3%	17%	46%	4%	7%	2%	22%
5월 2주(12~14)	1,000	3%	19%	44%	4%	7%	2%	23%
5월 3주(19~21)	1,000	3%	18%	46%	4%	5%	1%	22%
5월 4주(26~28)	1,002	3%	18%	47%	3%	6%	1%	22%
6월 1주(02~04)	1,001	4%	17%	43%	3%	7%	0%	26%
6월 2주(09~11)	1,000	3%	18%	42%	5%	8%	1%	24%
6월 3주(16~18)	1,001	3%	19%	43%	3%	5%	1%	27%
6월 4주(23~25)	1,001	3%	20%	41%	4%	8%	1%	24%
7월 1주(30~02)	1,000	3%	21%	38%	3%	7%	1%	28%
7월 2주(07~09)	1,001	4%	20%	40%	2%	6%	1%	26%
7월 3주(14~16)	1,001	4%	21%	38%	3%	7%	1%	27%
7월 4주(21~23)	1,000	3%	23%	41%	2%	7%	1%	23%
7월 5주(28~30)	1,001	5%	20%	38%	3%	7%	1%	27%
8월 1주(04~06)	1,000	3%	25%	37%	2%	6%	1%	26%
8월 2주(11~13)	1,001	3%	27%	33%	3%	6%	1%	27%
8월 3주(18~20)	1,002	4%	23%	39%	3%	7%	1%	25%
8월 4주(25~27)	1,002	2%	20%	38%	2%	7%	0%	30%
9월 1주(01~03)	1,002	4%	20%	39%	3%	4%	1%	29%
9월 2주(08~10)	1,002	4%	19%	39%	3%	5%	1%	29%
9월 3주(15~17)	1,000	3%	20%	36%	3%	4%	1%	33%
9월 4주(22~24)	1,002	4%	21%	37%	3%	5%	1%	29%
9월 5주(28~02)	추석 특별방역 기간, 데일리 조사 씬							
10월 1주(05~09)	추석 특별방역 기간, 데일리 조사 씬							
10월 2주(13~15)	1,001	4%	18%	38%	3%	5%	1%	31%
<b>10월 3주(20~22)</b>	<b>1,001</b>	<b>3%</b>	<b>17%</b>	<b>35%</b>	<b>4%</b>	<b>6%</b>	<b>1%</b>	<b>34%</b>

- 한국갤럽 데일리 오피니언 제422호 [www.gallup.co.kr](http://www.gallup.co.kr)

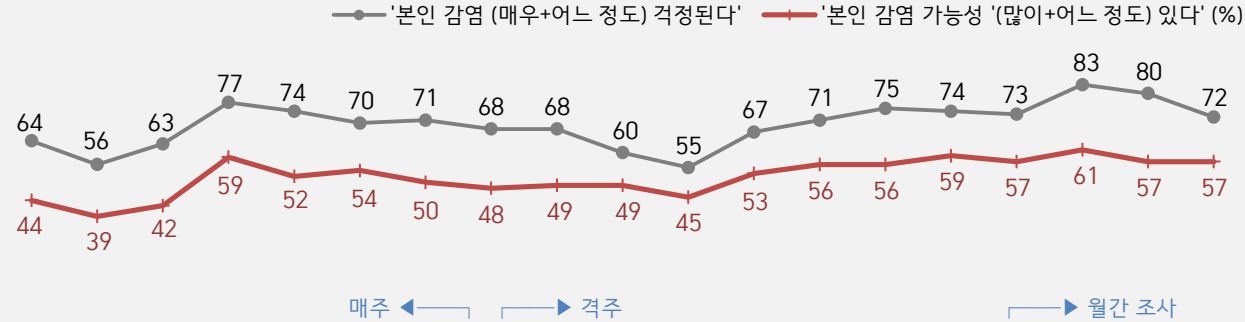
# 정당 지지도 - 상세 결과

질문) 귀하는 다음 중 어느 정당을 지지하십니까? 보기를 순환하여 불러드리겠습니다.  
 (‘모름/없음’인 경우 재질문) 그럼, 본인 성향은 어느 정당에 조금이라도 더 가깝습니까?  
 - 국민의당/국민의힘/더불어민주당/열린민주당/정의당, 그 외 정당(자유응답), 없다

2020년 10월 3주 (20~22일)	조사완료 사례수 (명)	가중적용 사례수 (명)	정당 지지도 (현재 지지하는 정당)							없음	모름 응답 거절
			국민의당	국민의힘	더불어 민주당	열린 민주당	정의당	기타	무당층 無黨層		
전체	1,001	1,000	3%	17%	35%	4%	6%	1%	34%	28%	6%
지역별											
서울	193	193	1%	19%	33%	4%	6%		37%	29%	7%
인천/경기	308	309	3%	17%	37%	4%	6%	1%	32%	29%	3%
강원	30	30	-	-	-	-	-	-	-	-	-
대전/세종/충청	106	105	1%	12%	34%	6%	8%	2%	37%	31%	6%
광주/전라	99	99	2%	4%	61%	4%	6%		23%	16%	7%
대구/경북	99	99	1%	28%	20%	5%	3%	1%	42%	34%	7%
부산/울산/경남	153	153	5%	19%	31%	1%	7%	1%	35%	29%	6%
제주	13	13	-	-	-	-	-	-	-	-	-
성별											
남성	501	496	3%	19%	35%	4%	7%	1%	32%	29%	3%
여성	500	504	3%	16%	35%	4%	6%	1%	35%	28%	8%
연령별											
18~29세	162	180	2%	7%	29%		4%		57%	47%	10%
30대	159	160	1%	8%	42%	4%	8%	2%	35%	29%	6%
40대	181	190	5%	13%	46%	6%	6%	1%	24%	21%	2%
50대	208	197	2%	22%	38%	7%	11%	0%	20%	19%	1%
60대 이상	291	272	3%	30%	25%	3%	4%		34%	27%	8%
직업별											
농/임/어업	28	25	-	-	-	-	-	-	-	-	-
자영업	146	143	1%	22%	43%	4%	7%	1%	22%	20%	2%
기능노무/서비스	166	165	4%	17%	31%	4%	7%	1%	35%	28%	7%
사무/관리	303	309	4%	14%	42%	4%	9%	1%	27%	24%	3%
전업주부	166	163	3%	18%	33%	6%	3%		37%	30%	7%
학생	53	60		5%	22%		6%		66%	51%	15%
무직/은퇴/기타	139	135	2%	24%	24%	4%	3%		44%	35%	8%
생활 수준별											
상/중상	143	145	2%	15%	39%	5%	7%		32%	28%	4%
중	436	438	3%	16%	36%	4%	8%	1%	31%	26%	5%
중하	215	215	3%	16%	36%	3%	4%	0%	37%	33%	4%
하	186	181	2%	24%	30%	3%	6%	1%	34%	27%	8%
성향별											
보수	230	226	4%	46%	14%	2%	5%		29%	28%	0%
중도	280	283	4%	15%	34%	4%	6%	0%	36%	32%	4%
진보	289	295	1%	2%	59%	6%	11%	1%	20%	16%	3%
모름/응답거절	202	196	1%	10%	25%	3%	2%	1%	58%	40%	18%
대통령 직무 평가											
긍정 평가자	434	435	1%	2%	68%	5%	6%	0%	18%	14%	3%
부정 평가자	448	445	5%	35%	9%	3%	6%	1%	41%	36%	5%

- 50사례 미만은 수치 제시하지 않음. 한국갤럽 데일리 오피니언 제422호 www.gallup.co.kr

## ● 코로나19 본인 감염 우려감 & 감염 가능성 인식 - 9개월 추이



매주 ← | → 격주      월간 조사

2/6 (2)   2/13 (1)   2/20 (11)   2/27 (237)   3/5 (571)   3/12 (300)   3/19 (99)   3/26 (97)   4/8 (71)   4/23 (13)   5/7 (6)   5/21 (19)   6/4 (41)   6/18 (45)   7/2 (49)   7/16 (46)   8/20 (225)   9/17 (131)   10/22 (80명)

\*1월 22일 국내 첫 확진 환자 발생. 위 괄호 안 숫자는 매 조사 기간 종료일 직전 7일간 질병관리청 발표 기준 일별 신규 확진자 수 평균

\*조사 종료일 기준 제시. 2~3월은 매주, 4월부터 격주, 8월부터 월 1회 시점별 사흘간 전국 성인 약 1,000명 전화조사

\*한국갤럽 데일리 오피니언 제422호 [www.gallup.co.kr](http://www.gallup.co.kr)

- |                          |                       |                     |
|--------------------------|-----------------------|---------------------|
| 3.9 마스크 5부제 시행           | 4.19 고강도 사회적 거리두기 연장  | 8.15 수도권 확진자 급증     |
| 3.11 WHO '팬데믹' 선언        | 4.20 전면 온라인 개학        | 거리두기 2단계            |
| 2.18 대구 집단 감염, 첫 사망자 발생  | 5.6 생활 방역 전환 후 확진자 증가 | 8.30 수도권 거리두기 2.5단계 |
| 2.23 위기 경보 심각 격상. 확진자 급증 | 이태원 클럽, 물류센터, 종교 모임 등 | 9.14 2단계            |
|                          | 산발적 집단 감염 발생 지속       | 10.12 1단계           |
|                          |                       | 10.19 등교 제한 완화      |

질문) 귀하는 본인이 코로나19에 감염될지도 모른다는 것에 대해 걱정되십니까, 걱정되지 않습니까? (4점 척도)

2020년 (최근 9개월)	조사완료 사례수 (명)	코로나19 본인 감염 우려 정도						7일 평균 일별 신규 확진자 수 (명)
		걱정된다 (계)	매우		별로 걱정되지 않는다	전혀 걱정되지 않는다	모름 응답 거절	
			걱정된다	어느정도 걱정된다				
2월 1주(04~06)	1,000	64%	34%	30%	23%	12%	1%	2
2월 2주(11~13)	1,000	56%	27%	29%	28%	16%	1%	1
2월 3주(18~20)	1,002	63%	31.5%	31.8%	24%	12%	0%	11
2월 4주(25~27)	1,001	77%	45.8%	31.6%	15%	6%	1%	237
3월 1주(03~05)	1,000	74%	43%	31%	18%	7%	1%	571
3월 2주(10~12)	1,001	70%	39%	31%	21%	9%	1%	300
3월 3주(17~19)	1,000	71%	34%	37%	20%	9%	1%	99
3월 4주(24~26)	1,001	68%	32%	36%	22%	9%	2%	97
4월 2주(07~08)	1,000	68%	29.9%	38.5%	20%	10%	1%	71
4월 4주(21~23)	1,001	60%	21%	39%	28%	12%	1%	13
5월 1주(06~07)	1,004	55%	18%	37%	28%	16%	1%	6
5월 3주(19~21)	1,000	67%	27%	40%	22%	9%	2%	19
6월 1주(02~04)	1,000	71%	29.6%	41.7%	20%	8%	1%	41
6월 3주(16~18)	1,001	75%	36%	39%	16%	8%	1%	45
7월 1주(6/30~7/2)	1,000	74%	36%	38%	19%	6%	1%	49
7월 3주(14~16)	1,001	73%	33%	40%	18%	8%	1%	46
8월 3주(18~20)	1,002	83%	46%	37%	12%	4%	0%	225
9월 3주(15~17)	1,000	80%	42%	38%	12%	7%	1%	131
<b>10월 3주(20~22)</b>	<b>1,001</b>	<b>72%</b>	<b>30%</b>	<b>42%</b>	<b>19%</b>	<b>8%</b>	<b>1%</b>	<b>80</b>

- 일별 신규 확진자 수 평균은 매 조사 기간 종료일 직전 7일간 질병관리청 발표 기준

- 9월 4주부터 10월 2주까지 5주간 일별 신규 확진자 수는 평균 83명

- 2~3월은 매주, 4월부터 격주, 8월부터 월간 조사. 한국갤럽 데일리 오피니언 제422호 www.gallup.co.kr

2020년 10월 3주 (20~22일)	조사완료 사례수 (명)	가중적용 사례수 (명)	코로나19 본인 감염 우려 정도					
			걱정된다 (계)	매우		별로 걱정되지 않는다	전혀 걱정되지 않는다	모름 응답 거절
				걱정된다	어느정도 걱정된다			
전체	1,001	1,000	72%	30%	42%	19%	8%	1%
지역별								
서울	193	193	69%	24%	46%	22%	7%	1%
인천/경기	308	309	72%	31%	41%	20%	8%	
강원	30	30	-	-	-	-	-	-
대전/세종/충청	106	105	75%	38%	37%	15%	9%	1%
광주/전라	99	99	72%	34%	38%	19%	8%	1%
대구/경북	99	99	75%	29%	46%	15%	8%	2%
부산/울산/경남	153	153	73%	30%	42%	18%	9%	1%
제주	13	13	-	-	-	-	-	-
성별								
남성	501	496	70%	26%	44%	19%	9%	1%
여성	500	504	74%	34%	39%	19%	7%	1%
연령별								
18~29세	162	180	74%	19%	55%	18%	7%	1%
30대	159	160	70%	24%	46%	22%	8%	
40대	181	190	71%	26%	45%	21%	8%	1%
50대	208	197	71%	34%	37%	18%	10%	1%
60대 이상	291	272	74%	41%	32%	17%	8%	1%
주요 지지 정당별								
국민의힘	180	174	72%	35%	36%	18%	10%	
더불어민주당	353	352	72%	26%	46%	20%	7%	0%
정의당	66	64	66%	28%	38%	18%	16%	
무당(無黨)층	330	338	73%	31%	42%	18%	7%	2%
직업별								
농/임/어업	28	25	-	-	-	-	-	-
자영업	146	143	69%	35%	34%	22%	9%	
기능노무/서비스	166	165	67%	31%	36%	19%	12%	2%
사무/관리	303	309	70%	20%	50%	22%	7%	0%
전업주부	166	163	78%	40%	39%	14%	7%	1%
학생	53	60	82%	17%	65%	11%	7%	
무직/은퇴/기타	139	135	74%	38%	36%	17%	7%	2%
생활 수준별								
상/중상	143	145	60%	19%	42%	25%	14%	
중	436	438	74%	26%	48%	20%	6%	1%
중하	215	215	72%	34%	38%	18%	8%	2%
하	186	181	77%	44%	33%	14%	9%	1%
성향별								
보수	230	226	70%	29%	41%	21%	10%	
중도	280	283	74%	31%	43%	20%	5%	1%
진보	289	295	69%	22%	47%	21%	10%	0%
모름/응답거절	202	196	78%	44%	33%	12%	9%	2%
대통령								
긍정 평가자	434	435	71%	25%	47%	21%	7%	0%
부정 평가자	448	445	74%	35%	39%	16%	9%	1%
코로나19								
잘하고 있다	741	741	72%	29%	43%	21%	7%	1%
정부 대응 잘못하고 있다	152	153	78%	40%	38%	8%	13%	1%

- 50사례 미만은 수치 제시하지 않음. 한국갤럽 데일리 오피니언 제422호 www.gallup.co.kr

질문) 귀하 본인은 코로나19에 감염될 가능성이 있다고 보십니까, 없다고 보십니까? (4점 척도)

2020년 (최근 9개월)	조사완료 사례수 (명)	코로나19 본인 감염 가능성 인식						7일 평균 일별 신규 확진자 수 (명)
		가능성 있다 (계)	어느정도 있다		별로 없다	전혀 없다	모름 응답 거절	
			많이 있다	어느정도 있다				
2월 1주(04~06)	1,000	44%	10%	34%	30%	18%	8%	2
2월 2주(11~13)	1,000	39%	9%	30%	33%	21%	7%	1
2월 3주(18~20)	1,002	42%	10%	32%	33%	17%	8%	11
2월 4주(25~27)	1,001	59%	19%	40%	24%	10%	8%	237
3월 1주(03~05)	1,000	52%	16%	36%	29%	12%	7%	571
3월 2주(10~12)	1,001	54%	17%	37%	25%	13%	7%	300
3월 3주(17~19)	1,000	50%	11%	39%	28%	14%	8%	99
3월 4주(24~26)	1,001	48%	10%	38%	30%	13%	9%	97
4월 2주(07~08)	1,000	49%	9.8%	39.6%	31%	14%	5%	71
4월 4주(21~23)	1,001	49%	8.4%	40.1%	30%	15%	7%	13
5월 1주(06~07)	1,004	45%	7%	38%	32%	18%	5%	6
5월 3주(19~21)	1,000	53%	9%	44%	26%	14%	6%	19
6월 1주(02~04)	1,000	56%	11.7%	44.6%	28%	10%	6%	41
6월 3주(16~18)	1,001	56%	13%	43%	24%	11%	9%	45
7월 1주(6/30~7/2)	1,000	59%	11.5%	47.4%	25%	10%	7%	49
7월 3주(14~16)	1,001	57%	13%	44%	26%	10%	8%	46
8월 3주(18~20)	1,002	61%	17.3%	43.5%	26%	8%	5%	225
9월 3주(15~17)	1,000	57%	13%	44%	25%	11%	8%	131
<b>10월 3주(20~22)</b>	<b>1,001</b>	<b>57%</b>	<b>11%</b>	<b>46%</b>	<b>24%</b>	<b>13%</b>	<b>7%</b>	<b>80</b>

- 일별 신규 확진자 수 평균은 매 조사 기간 종료일 직전 7일간 질병관리청 발표 기준

- 9월 4주부터 10월 2주까지 5주간 일별 신규 확진자 수는 평균 83명

- 2~3월은 매주, 4월부터 격주, 8월부터 월간 조사. 한국갤럽 데일리 오피니언 제422호 www.gallup.co.kr

2020년 10월 3주 (20~22일)	조사완료 사례수 (명)	가중적용 사례수 (명)	코로나19 본인 감염 가능성					
			가능성 있다 (계)	어느정도 있다		별로 없다	전혀 없다	모름 응답 거절
				많이 있다	어느정도 있다			
전체	1,001	1,000	57%	11%	46%	24%	13%	7%
지역별								
서울	193	193	61%	11%	50%	21%	12%	6%
인천/경기	308	309	58%	9%	49%	25%	12%	5%
강원	30	30	-	-	-	-	-	-
대전/세종/충청	106	105	59%	14%	45%	20%	11%	10%
광주/전라	99	99	47%	10%	37%	26%	13%	14%
대구/경북	99	99	53%	13%	40%	24%	15%	9%
부산/울산/경남	153	153	59%	12%	47%	22%	13%	6%
제주	13	13	-	-	-	-	-	-
성별								
남성	501	496	58%	10%	48%	23%	14%	5%
여성	500	504	56%	12%	43%	24%	11%	9%
연령별								
18~29세	162	180	63%	7%	56%	23%	12%	1%
30대	159	160	64%	11%	52%	24%	9%	3%
40대	181	190	67%	10%	56%	22%	7%	3%
50대	208	197	58%	11%	47%	22%	12%	8%
60대 이상	291	272	40%	13%	27%	25%	19%	16%
주요 지지 정당별								
국민의힘	180	174	50%	14%	36%	27%	16%	7%
더불어민주당	353	352	59%	9%	50%	26%	10%	6%
정의당	66	64	61%	15%	47%	21%	13%	5%
무당(無黨)층	330	338	55%	11%	44%	22%	14%	9%
직업별								
농/임/어업	28	25	-	-	-	-	-	-
자영업	146	143	59%	14%	45%	21%	14%	6%
기능노무/서비스	166	165	55%	10%	45%	22%	16%	7%
사무/관리	303	309	66%	8%	57%	25%	8%	1%
전업주부	166	163	47%	11%	36%	25%	12%	16%
학생	53	60	72%	7%	64%	21%	8%	
무직/은퇴/기타	139	135	46%	14%	32%	22%	19%	14%
생활 수준별								
상/중상	143	145	56%	7%	49%	29%	11%	4%
중	436	438	62%	10%	52%	21%	11%	6%
중하	215	215	52%	12%	40%	28%	13%	7%
하	186	181	52%	15%	37%	20%	15%	12%
성향별								
보수	230	226	51%	11%	40%	29%	13%	6%
중도	280	283	62%	11%	51%	26%	9%	3%
진보	289	295	64%	10%	55%	21%	12%	3%
모름/응답거절	202	196	44%	11%	32%	18%	18%	20%
대통령								
긍정 평가자	434	435	59%	9%	50%	24%	11%	6%
부정 평가자	448	445	55%	13%	42%	24%	13%	8%
코로나19 잘하고 있다	741	741	57%	9%	47%	25%	12%	7%
정부 대응 잘못하고 있다	152	153	56%	19%	37%	21%	15%	8%

- 50사례 미만은 수치 제시하지 않음. 한국갤럽 데일리 오피니언 제422호 www.gallup.co.kr

2020년 (최근 9개월)	조사완료 사례수 (명)	코로나19 정부 대응 평가				7일 평균 일별 신규 확진자 수
		잘하고 있다	잘못하고 있다	어느 쪽도 아니다	모름/ 응답거절	
2월 2주(11~13)	1,000	64%	25%	7%	4%	1
2월 4주(25~27)	1,001	41%	51%	5%	3%	237
3월 2주(10~12)	1,001	58%	34%	5%	3%	300
4월 2주(07~08)	1,000	73%	20%	5%	2%	71
5월 3주(19~21)	1,000	85%	10%	4%	1%	19
6월 3주(16~18)	1,001	77%	15%	5%	3%	45
7월 3주(14~16)	1,001	78%	14%	6%	2%	46
8월 3주(18~20)	1,002	67%	25%	5%	3%	225
9월 3주(15~17)	1,000	67%	21%	8%	5%	131
<b>10월 3주(20~22)</b>	<b>1,001</b>	<b>74%</b>	<b>15%</b>	<b>6%</b>	<b>4%</b>	<b>80</b>

- 일별 신규 확진자 수 평균은 매 조사 기간 종료일 직전 7일간 질병관리청 발표 기준 (단위: 명)
- 9월 4주부터 10월 2주까지 5주간 일별 신규 확진자 수는 평균 83명
- 2월은 격주, 3월부터 월 1회 조사. 한국갤럽 데일리 오피니언 제422호 www.gallup.co.kr

질문) 귀하는 정부가 '코로나19 감염증 대응'을 잘하고 있다고 보십니까, 아니면 잘못하고 있다고 보십니까?

2020년 10월 3주 (20~22일)	조사완료 사례수 (명)	가중적용 사례수 (명)	코로나19 정부 대응 평가			
			잘하고 있다	잘못하고 있다	어느 쪽도 아니다	모름/ 응답거절
전체	1,001	1,000	74%	15%	6%	4%
지역별						
서울	193	193	72%	13%	10%	6%
인천/경기	308	309	80%	12%	5%	3%
강원	30	30	-	-	-	-
대전/세종/충청	106	105	74%	15%	7%	4%
광주/전라	99	99	83%	13%	1%	4%
대구/경북	99	99	66%	20%	7%	7%
부산/울산/경남	153	153	63%	25%	8%	5%
제주	13	13	-	-	-	-
성별						
남성	501	496	73%	15%	7%	4%
여성	500	504	75%	15%	6%	4%
연령별						
18~29세	162	180	70%	18%	7%	5%
30대	159	160	80%	10%	6%	3%
40대	181	190	79%	15%	4%	1%
50대	208	197	73%	15%	6%	6%
60대 이상	291	272	70%	17%	8%	5%
주요 지지 정당별						
국민의힘	180	174	47%	38%	12%	3%
더불어민주당	353	352	92%	5%	3%	1%
정의당	66	64	90%	4%	3%	3%
무당(無黨)층	330	338	64%	18%	9%	9%
직업별						
농/임/어업	28	25	-	-	-	-
자영업	146	143	69%	20%	9%	2%
기능노무/서비스	166	165	70%	19%	6%	5%
사무/관리	303	309	81%	11%	6%	3%
전업주부	166	163	76%	10%	8%	6%
학생	53	60	69%	24%	4%	3%
무직/은퇴/기타	139	135	71%	18%	5%	6%
생활 수준별						
상/중상	143	145	77%	15%	6%	1%
중	436	438	77%	14%	5%	4%
중하	215	215	71%	16%	10%	4%
하	186	181	67%	19%	5%	8%
성향별						
보수	230	226	55%	31%	10%	4%
중도	280	283	76%	14%	7%	2%
진보	289	295	91%	4%	3%	1%
모름/응답거절	202	196	66%	15%	5%	13%
대통령 직무						
긍정 평가자	434	435	95%	2%	2%	2%
부정 평가자	448	445	53%	30%	12%	5%
코로나19 감염						
감염 걱정된다	722	721	74%	17%	6%	3%
걱정되지 않는다	271	272	75%	12%	6%	7%
본인 감염						
가능성 있다	561	568	74%	15%	7%	4%
가능성 없다	366	360	75%	15%	6%	4%

- 50사례 미만은 수치 제시하지 않음. 한국갤럽 데일리 오피니언 제422호 www.gallup.co.kr

# 한국갤럽 데일리 오피니언

한국갤럽조사연구소는 1974년 6월 박무익 회장이 설립한 한국 최초의 법인 형태 조사 전문 회사입니다.  
1980년대부터 대통령 직무 수행 평가와 정당 지지도 조사 결과를 발표해 왔으며, 우리 국민의 71%가 한국갤럽을 알고 있습니다.



한국갤럽은 2012년부터 조사의 중립성, 지속성, 대표성을 확보한 '한국갤럽 데일리 오피니언'으로 매주 새로운 결과를 전합니다.

- **중립성**: 정치권, 이해 관계자, 특정 언론의 의뢰가 아닌, **한국갤럽이 자체 기획, 운영, 공개합니다.**
- **지속성**: 특정 이벤트, 특정 시기, 단 하루의 조사 표본 영향력을 최소화하기 위해 **연중 매주 추적 조사합니다.**
- **대표성**: 전국 유권자 모집단의 특성을 최대한 반영하기 위해 **무선 RDD 표본 프레임**을 이용합니다.



무작위로 생성한 휴대전화 번호를 이용해 한국갤럽 조사원이 전화를 걸어 매주 화~목 사흘간 약 1,000명 유효표본을 확보합니다.  
수집한 데이터는 전국 8권역, 성/연령대 특성 비율로 사후 셀(Cell) 가중처리합니다.



**한국갤럽 홈페이지 갤러리포트 게시판을 통해 공개한 자료**는 모두 한국갤럽의 자산이므로 상업적 용도의 재판매를 금지합니다.

- **기사, 논문, SNS 공유 등 재판매 이외 용도로는 누구나, 무료로, 자유롭게 인용하실 수 있습니다.**
- 인용하실 때는 반드시 출처를 밝혀 주십시오. 가능하면 조사 기간, 방법, 표본크기 등 개요까지 함께 표시하실 것을 권장합니다.
- 저희는 소수점 아래 수치를 제시하지 않는 것을 원칙으로 하고 있으니, 인용하실 때도 그에 따라 주실 것을 당부합니다.

한국갤럽 조사에 관심 가져주셔서 고맙습니다.

- 문의: 전화 02-3702-2100(대표)/2571/2621/2622 또는 [홈페이지 Q&A](#)
- 주소: (본관) 03167 서울시 종로구 사직로 70, (신관) 03042 서울시 종로구 자하문로 70

이 문서에는 네이버 나눔글꼴과 한글과컴퓨터 함초롬체를 썼습니다.